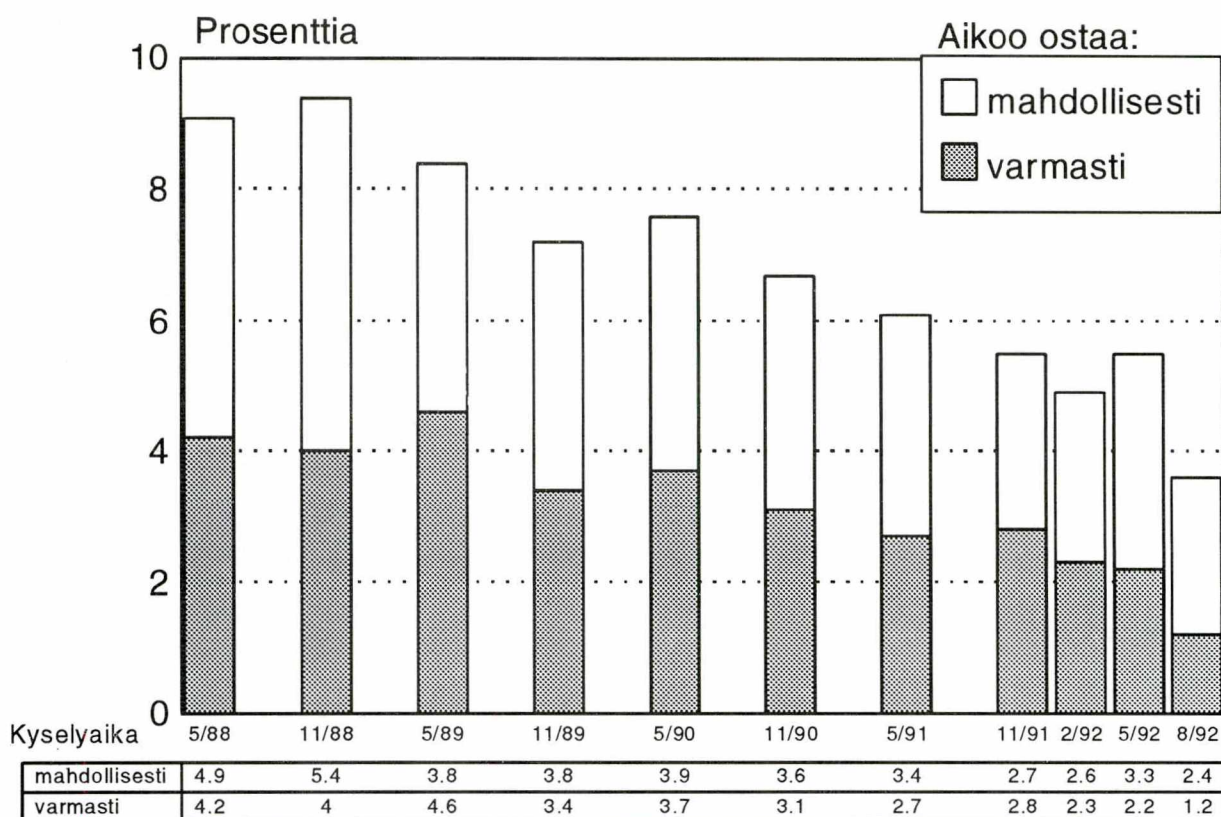


# Kuluttajabarometri: taulukot

Konsumentbarometern: tabellerna  
1992, Elokuu – Augusti – August

30.9.1992

## Asunnon ostoaikomukset 1988 - 1992, %



# KULUTTAJABAROMETRI - TAULUKOT

Sisältö	Sivu
Alkusanat .....	3
<u>YLEISOSA</u> .....	4
1. Suomen taloudellinen tilanne verrattuna 12 kk aikaisem- min valliineseen tilanteeseen .....	4
2. Suomen taloudellinen tilanne 12 kk:n kuluttua verrattuna tämänhetkiseen tilanteeseen .....	6
3. Arvio työttömien määrän muuttumisesta seuraavien 12 kk:n aikana .....	8
4. Kuluttajahintojen muuttuminen viimeisten 12 kk:n aikana .	10
5. Kuluttajahintojen prosenttimuutos viimeisten 12 kk:n aikana .....	12
6. Arvio kuluttajahintojen muuttumisesta seuraavien 12 kk:n aikana .....	13
7. Kuluttajahintojen prosenttimuutos seuraavien 12 kk:n aikana .....	15
8. Oman kotitalouden tilanne verrattuna 12 kk aikaisemmin valliineseen tilanteeseen .....	16
9. Oman kotitalouden tilanne 12 kk kuluttua verrattuna tämänhetkiseen tilanteeseen .....	18
10. Ajankohdan edullisuus suurempiin hankintoihin .....	20
11. Ajankohdan edullisuus säästämisen kannalta .....	22
12. Ajankohdan edullisuus luotonoton kannalta .....	24
<u>OSTOAIKOMUKSET</u> .....	26
13. Aikomus ostaa omistusasunto seuraavien 12 kk:n aikana ...	26
14. Tärkeimmät rahoitusmuodot asunnonostossa .....	28
15. Aikomus ostaa auto seuraavien 6 kk:n aikana .....	29
16. Uusi vai käytetty auto .....	31
17. Tärkeimmät rahoitusmuodot autonostossa .....	31
18. Ostoaikomukset eräissä kulutusryhmissä seuraavien 6 kk:n aikana .....	32
<u>SÄÄSTÄMINEN JA LUOTONOTTO</u> .....	33
19. Kotitalouksien säästämismahdollisuudet seuraavien 12 kk:n aikana .....	33
20. Säästöjen pääasialliset käyttötarkoitukset .....	35
21. Tärkeimmät sijoitusvaihtoehdot säästöön jääville varoille	36
22. Kotitalouksien lainanottoaikomukset .....	37
23. Luottojen käyttötarkoitukset .....	39
<u>VASTAAJIEN TAUSTATIETOJA</u> .....	40
24. Vastaajat sukupuolen ja asuinläänin mukaan .....	40
25. Vastaajat iän ja sukupuolen mukaan .....	41
26. Vastaajat sukupuolen ja äidinkielen mukaan .....	41
27. Kotitalouksien rakenne .....	42
28. Vastaajat kotitalouden bruttotulojen mukaan .....	43
29. Eräiden kestokulutushyödykkeiden yleisyys kotitalouksissa	44
30. Kotitalouksien autoistuneisuus kotitalouden koon suhteen	46

## ALKUSANAT

Kuluttajabarometrin avulla mitataan suomalaisten mielikuvia yleisestä ja oman kotitalouden taloudellisesta kehityksestä sekä aikomuksista tehdä suurempia hankintoja, säästää tai ottaa luottoa. Tilastokeskuksen Kuluttajabarometrin kysymykset ovat suurimmaksi osaksi vertailukelpoiset vastaavien kansainvälisten tutkimusten kanssa.

### Tutkimusmenetelmä

Kuluttajabarometrin tiedot kerätään Tilastokeskuksen työvoimatutkimuksen yhteydessä helmi-, touko-, elo- ja marraskuussa. Suurin osa tiedoista saadaan puhelinhaastattelulla. Tutkimusalueena on koko maa.

Tutkimuksessa käytetään ns. rotatoivaa paneelia eli samalle henkilölle esitetään kysymykset kolme kertaa aina puolen vuoden välein. Tutkimuksen kohdehenkilöistä on siis uusia haastateltavia aina noin kolmannes.

Otoskoko oli elokuussa 1992 noin 1 450 henkilöä. Vastauksia saatiin 1 259, joten vastausprosentti oli 87. Vastajaat edustavat Suomen väestöä iän, sukupuolen, asuinläänin ja äidinkielen suhteen.

### Julkaisut

Tutkimuksesta laaditaan kaksi julkaisua Tilastokeskuksen sarjassa: Tulot ja kulutus. Yleisjulkaisussa on lyhyt kuvaus keskeisistä tuloksista sekä graafiset esitykset tärkeimmistä muuttujista. Tämä taulukkojulkaisu täydentää yleisjulkaisua antaen lukijalle tarkempaa tietoa kysymysten jakaumista.

Taulukoissa käytetään taustatietoina tavallisimmin vastaajan sukupuolta, ikää (10-vuotisikäryhminä) ja suuraluetta (4 aluetta) sekä kotitalouden kokoa ja bruttotuloja.

Osa kysymyksistä on kotitalouskohtaisia. Ne on kysytty pääasiassa vain yli 18-vuotiailta vastaajilta. Sen vuoksi eräiden kysymysten kohdalla kotitalouden bruttotuloja koskevan taustatiedon yhtenä luokkana esiintyy "EI KYSYTTY".

Tässä julkaisussa taulukot esitetään perusaineiston jakaumina. Henkilöitä koskevissa kysymyksissä menettely ei aiheuta harhaa, koska vastaajat edustavat väestöä. Kotitalouskohtaisten kysymysten jakaumat sen sijaan muuttuvat, kun vastaukset painotetaan kotitalouksien rakennetiedoilla. Rakennetiedoilla korotetut taulukot toimitetaan kiinnostuneille eri tilauksesta. Kuluttajabarometrin yleisjulkaisussa kaikki tiedot esitetään korotettuina.

Taulukko 1.

MILLAINEN ON SUOMEN TALOUDELLINEN TILANNE TÄLLÄ HETKELLÄ  
VERRATTUNA 12 KK SITTEN VALLINNEeseen TILANTEeseen  
PERUSAINeISTO

	SUOMEN TAL. TILA NYT VS. 12 KK SITTEN												
	PALJON VERRAN PAREMPI			SAMANLAI- NEN			JONKIN VERRAN HUONOMPI			EOS TAI PUUTTUVA Tieto			
	RIVI-%	RIVI-%	RIVI-%	RIVI-%	RIVI-%	RIVI-%	RIVI-%	RIVI-%	RIVI-%	RIVI-%	RIVI-%	RIVI-%	N
YHTEENSÄ	0.2	4.3	13.9	38.9	41.4	1.3	100.0	1259					
SUKUPUOLI													
MIES	0.3	5.9	16.6	36.4	39.0	1.6	100.0	607					
NAINEN	0.2	2.8	11.3	41.3	43.6	0.9	100.0	652					
IKÄ													
15-24		11.7	15.2	41.1	28.9	3.0	100.0	197					
25-34	1.2	2.7	17.4	41.1	37.2	0.4	100.0	258					
35-44		2.8	11.0	39.5	46.3	0.4	100.0	281					
45-54		3.3	9.8	40.2	45.9	0.8	100.0	246					
55-64		2.2	15.1	30.7	50.8	1.1	100.0	179					
65-74		4.1	18.4	38.8	34.7	4.1	100.0	98					
SUURALUE													
PÄÄKAUPUNKISEUTU		3.8	12.5	37.5	43.8	2.4	100.0	208					
MUU ETELÄ-SUOMI		4.2	12.2	39.9	42.6	1.1	100.0	547					
VÄLI-SUOMI	0.6	5.4	14.5	39.0	39.6	0.9	100.0	351					
POHJOIS-SUOMI	0.7	2.6	20.3	37.3	37.9	1.3	100.0	153					

## Taulukko 1. jatkuu

MILLAINEN ON SUOMEN TALOUDELLINEN TILANNE TÄLLÄ HETKELLÄ  
VERRATTUNA 12 KK SITTEEN VALLINNEESEEN TILANTEeseen  
PERUSAINEISTO

	SUOMEN TAL. TILA NYT VS. 12 KK SITTEEN										N	
	PALJON PAREMPI		SAMANLAINEN		JONKIN VERRAN HUONOMPI		PALJON HUONOMPI		EOS TAI PUUTTAVA TIETO			YHTEENSÄ
	RIVI-%	RIVI-%	RIVI-%	RIVI-%	RIVI-%	RIVI-%	RIVI-%	RIVI-%	RIVI-%	RIVI-%		
YHTEENSÄ	0.2	4.3	13.9	38.9	41.4	1.3	100.0	1259				
KOTITALOUDEN KOKO												
1 HENKILÖ		2.8	17.2	40.0	37.8	2.2	100.0	180				
2 HENKILÖÄ	0.7	3.4	11.0	36.3	47.3	1.2	100.0	408				
3 HENKILÖÄ		2.7	17.2	39.3	38.9	1.9	100.0	262				
4 HENKILÖÄ		6.3	13.5	41.0	38.9	0.3	100.0	288				
5 HENKILÖÄ		9.7	12.9	37.6	38.7	1.1	100.0	93				
6+ HENKILÖÄ		3.6	10.7	50.0	35.7		100.0	28				
TALOUDEN BRUTTOTULOT MK/KK												
EI KYSYTTY		9.6	19.2	48.1	17.3	5.8	100.0	52				
0 - 4000		8.6	13.6	35.8	38.3	3.7	100.0	81				
4001 - 6000		3.8	17.1	36.2	41.9	1.0	100.0	105				
6001 - 8000	0.8	2.4	10.5	40.3	46.0		100.0	124				
8001 - 10000		1.9	16.1	38.1	43.2	0.6	100.0	155				
10001 - 12000		5.2	17.5	38.1	39.2		100.0	97				
12001 - 14000		5.3	14.7	41.1	38.9		100.0	95				
14001 - 16000	1.1	2.1	9.5	37.9	49.5		100.0	95				
16001 +		5.1	11.4	37.0	45.8	0.7	100.0	297				
EOS	0.6	3.2	15.2	42.4	34.8	3.8	100.0	158				

Taulukko 2.

MILLAINEN ON SUOMEN TALOUDELLINEN TILANNE 12 KK KULUTTUA  
VERRATTUNA TAMÄNHETKISEEN TILANTEeseen  
PERUSAINEISTO

	SUOMEN TAL. TILA 12 KK KULUTTUA VS. NYT										
	PALJON VERRAN PAREMPI		SAMANLAI- NEN		JONKIN VERRAN HUONOMPI		PALJON HUONOMPI		EOS TAI PUUTTUVA Tieto		YHTEENSÄ
	RIVI-%	RIVI-%	RIVI-%	RIVI-%	RIVI-%	RIVI-%	RIVI-%	RIVI-%	RIVI-%	RIVI-%	
YHTEENSÄ	1.4	34.2	34.0	19.4	6.1	4.9	100.0	1259			
SUKUPUOLI											
MIIES	2.1	35.4	34.1	17.5	5.8	5.1	100.0	607			
NAINEN	0.8	33.0	33.9	21.2	6.4	4.8	100.0	652			
IKA											
15-24	2.5	46.2	31.0	13.7	2.5	4.1	100.0	197			
25-34	0.4	37.6	42.6	11.2	6.6	1.6	100.0	258			
35-44	1.8	31.0	37.7	22.4	4.3	2.8	100.0	281			
45-54	1.2	34.6	29.3	23.2	6.9	4.9	100.0	246			
55-64	2.2	27.4	29.1	21.2	12.8	7.3	100.0	179			
65-74		21.4	27.6	30.6	3.1	17.3	100.0	98			
SUURALUE											
PÄÄKAUPUNKISEUTU	1.9	39.9	27.4	20.7	6.3	3.8	100.0	208			
MUU ETELÄ-SUOMI	1.3	31.8	36.0	19.7	6.9	4.2	100.0	547			
IVALI-SUOMI	1.7	32.5	36.5	19.4	3.7	6.3	100.0	351			
POHJOIS-SUOMI	0.7	38.6	30.1	16.3	8.5	5.9	100.0	153			



	SUOMEN TAL. TILA 12 KK KULUTTUA VS. NYT									
	PALJON VERRAN PAREMPI		SAMANLAISEN HUONOMPI		JONKIN VERRAN HUONOMPI		PALJON HUONOMPI		EOS TAI PUUTTUVA TIETO	
	RIVI-%	RIVI-%	RIVI-%	RIVI-%	RIVI-%	RIVI-%	RIVI-%	RIVI-%	RIVI-%	RIVI-%
YHTEENSÄ	1.4	34.2	34.0	19.4	6.1	4.9	100.0	1259		
KOTITALOUDEN KOKO										
1 HENKILÖ		37.8	32.8	17.2	5.6	6.7	100.0	180		
2 HENKILÖÄ	1.7	30.6	34.8	20.1	7.8	4.9	100.0	408		
3 HENKILÖÄ	1.1	33.2	34.7	21.8	5.3	3.8	100.0	262		
4 HENKILÖÄ	2.4	37.2	32.6	17.4	5.9	4.5	100.0	288		
5 HENKILÖÄ	1.1	35.5	34.4	19.4	4.3	5.4	100.0	93		
6+ HENKILÖÄ		35.7	35.7	21.4		7.1	100.0	28		
TALOUDEN BRUTTOTULOT MK/KK										
EI KYSYTTY	3.8	50.0	30.8	9.6	3.8	1.9	100.0	52		
0 - 4000		37.0	29.6	21.0	2.5	9.9	100.0	81		
4001 - 6000	1.9	25.7	31.4	24.8	10.5	5.7	100.0	105		
6001 - 8000	0.8	29.8	36.3	21.0	8.9	3.2	100.0	124		
8001 - 10000	0.6	26.5	38.1	21.3	8.4	5.2	100.0	155		
10001 - 12000	1.0	46.4	33.0	13.4	5.2	1.0	100.0	97		
12001 - 14000		35.8	38.9	20.0	2.1	3.2	100.0	95		
14001 - 16000	3.2	42.1	26.3	13.7	10.5	4.2	100.0	95		
16001 +	1.7	37.0	35.4	19.2	4.7	2.0	100.0	297		
EOS	1.9	25.3	32.9	22.2	4.4	13.3	100.0	158		

Taulukko 3.

MITEN ARVIOITTE TYÖTTÖMIEN MÄÄRÄN MUUTTUVAN SUOMESSA  
SEURAAVIEN 12 KK AIKANA  
PERUSAINEISTO

	TYÖTTÖMIÄ ON VUODEN KULUTTUA										N	
	PALJON ENEMMÄN		YHTÄ PALJON		JONKIN VERRAN VÄHEMMÄN		PALJON VÄHEMMÄN		EOS TAI PUUTTAVA TIETO			YHTEENSÄ
	RIVI-%	RIVI-%	RIVI-%	RIVI-%	RIVI-%	RIVI-%	RIVI-%	RIVI-%	RIVI-%	RIVI-%		
YHTEENSÄ	9.9	34.2	32.2	20.3	1.3	2.0	100.0	1259				
SUKUPUOLI												
MIES	9.1	31.5	32.0	24.1	2.1	1.3	100.0	607				
NAINEN	10.7	36.8	32.5	16.9	0.5	2.6	100.0	652				
IKÄ												
15-24	5.1	36.5	30.5	24.9	1.5	1.5	100.0	197				
25-34	10.9	32.6	33.7	22.1	0.8		100.0	258				
35-44	12.8	37.0	30.2	17.1	1.8	1.1	100.0	281				
45-54	11.0	34.1	34.6	17.9	1.2	1.2	100.0	246				
55-64	8.4	31.3	35.2	20.7	1.1	3.4	100.0	179				
65-74	9.2	31.6	26.5	21.4	1.0	10.2	100.0	98				
SUURALUE												
PÄÄKAUPUNKISEUTU	11.1	30.8	34.1	20.7	2.4	1.0	100.0	208				
MUU ETELÄ-SUOMI	11.0	34.6	31.8	20.1	0.7	1.8	100.0	547				
VÄLI-SUOMI	9.4	35.9	32.2	18.2	0.9	3.4	100.0	351				
POHJOIS-SUOMI	5.9	34.0	31.4	25.5	2.6	0.7	100.0	153				

## Taulukko 3. jatkuu

MITEN ARVIOITTE TYÖTTÖMIEN MÄÄRÄN MUUTTUVAN SUOMESSA  
SEURAAVIEN 12 KK AIKANA  
PERUSAINEISTO

	TYÖTTÖMIÄ ON VUODEN KULUTTUA											
	PALJON ENEMMÄN		YHTÄ PALJON		JONKIN VERRAN VÄHEMMÄN		PALJON VÄHEMMÄN		EOS TAI PUUTTUVA Tieto		YHTEENSÄ	
	RIVI-%	RIVI-%	RIVI-%	RIVI-%	RIVI-%	RIVI-%	RIVI-%	RIVI-%	RIVI-%	RIVI-%	RIVI-%	N
YHTEENSÄ	9.9	34.2	32.2	20.3	1.3	2.0	100.0	1259				
KOTITALOUDEN KOKO												
1 HENKILÖ	8.3	37.2	33.9	17.2	0.6	2.8	100.0	180				
2 HENKILÖÄ	9.6	33.8	31.6	21.3	1.0	2.7	100.0	408				
3 HENKILÖÄ	11.1	31.3	35.5	19.8	1.5	0.8	100.0	262				
4 HENKILÖÄ	11.1	35.8	29.5	19.4	2.1	2.1	100.0	288				
5 HENKILÖÄ	8.6	32.3	30.1	26.9	1.1	1.1	100.0	93				
6+ HENKILÖÄ	7.1	39.3	35.7	17.9			100.0	28				
TALOUDEN BRUTTOTULOT MK/KK												
EI KYSYTTY	3.8	40.4	26.9	21.2	1.9	5.8	100.0	52				
0 - 4000	11.1	35.8	33.3	16.0		3.7	100.0	81				
4001 - 6000	14.3	41.0	26.7	16.2		1.9	100.0	105				
6001 - 8000	8.9	39.5	32.3	16.9	1.6	0.8	100.0	124				
8001 - 10000	13.5	28.4	32.9	23.2	1.3	0.6	100.0	155				
10001 - 12000	9.3	34.0	33.0	23.7			100.0	97				
12001 - 14000	8.4	38.9	32.6	18.9		1.1	100.0	95				
14001 - 16000	10.5	35.8	32.6	18.9	2.1		100.0	95				
16001 +	9.8	29.3	35.7	22.2	2.4	0.7	100.0	297				
EOS	7.0	34.2	29.1	20.9	1.3	7.6	100.0	158				

Taulukko 4.

MITEN ARVIOITTE KULUTTAJAHINTOJEN MUUTTUUNEEN SUOMESSA  
VIIMEKSI KULUNEIDEN 12 KK AIKANA  
PERUSAINEISTO

	KULUTTAJAHINNAT NYT VS. 12 KK SITTEEN										
	EOS TAI PUUTTUVA TIETO	PALJON KORKEAM- MAT	JONKIN VERRAN KORKEAM- MAT	YHTÄ KORKEAT	JONKIN VERRAN MATALAM- MAT	PALJON MATALAM- MAT	YHTEENSÄ	RIVI-%	RIVI-%	RIVI-%	N
YHTEENSÄ	2.5	2.1	31.1	46.8	16.9	0.6	100.0	1259			
SUKUPUOLI											
MIES	2.5	2.0	27.7	46.3	20.8	0.8	100.0	607			
NAINEN	2.6	2.1	34.2	47.2	13.3	0.5	100.0	652			
IKÄ											
15-24	4.6	2.5	32.5	42.6	17.8		100.0	197			
25-34	0.4	1.6	26.7	51.9	18.2	1.2	100.0	258			
35-44	1.4	1.1	27.4	50.9	18.1	1.1	100.0	281			
45-54	1.6	2.0	32.5	45.5	17.9	0.4	100.0	246			
55-64	5.0	3.9	33.0	43.6	14.0	0.6	100.0	179			
65-74	5.1	2.0	42.9	38.8	11.2		100.0	98			
SUURALUE											
PÄÄKAUPUNKISEUTU	1.9	1.9	23.1	47.1	25.5	0.5	100.0	208			
MUU ETELÄ-SUOMI	2.9	2.2	28.9	49.7	15.5	0.7	100.0	547			
VALI-SUOMI	2.0	1.4	40.2	42.7	12.8	0.9	100.0	351			
POHJOIS-SUOMI	3.3	3.3	28.8	45.1	19.6		100.0	153			

## Taulukko 4. jatkuu

MITEN ARVIOITTE KULUTTAJAHINNOJEN MUUTTUUNEEN SUOMESSA  
VIIMEKSI KULUNEIDEN 12 KK AIKANA  
PERUSAINEISTO

	KULUTTAJAHINNAT NYT VS. 12 KK SITTEEN										N		
	EOS TAI PUUTTUVA TIEETO		PALJON KORKEAM- MAT		JONKIN VERRAN KORKEAM- MAT		YHTÄ KORKEAT		JONKIN VERRAN MATALAM- MAT			PALJON MATALAM- MAT	
	RIVI-%	RIVI-%	RIVI-%	RIVI-%	RIVI-%	RIVI-%	RIVI-%	RIVI-%	RIVI-%	RIVI-%		RIVI-%	RIVI-%
YHTEENSÄ	2.5!	2.1!	31.1!	46.8!	16.9!	0.6!	100.0!	1259					
KOTITALOUDEN KOKO													
1 HENKILÖ	1.1!	2.2!	32.2!	42.8!	21.7!	100.0!	180						
2 HENKILÖÄ	3.4!	2.0!	32.4!	45.1!	16.7!	0.5!	100.0!	408					
3 HENKILÖÄ	2.7!	1.5!	29.4!	50.4!	15.3!	0.8!	100.0!	262					
4 HENKILÖÄ	3.1!	1.7!	27.1!	49.3!	17.4!	1.4!	100.0!	288					
5 HENKILÖÄ	.	2.2!	41.9!	39.8!	16.1!	100.0!	93						
6+ HENKILÖÄ	.	10.7!	25.0!	60.7!	3.6!	100.0!	28						
TALOUDEN BRUTTOTULOT MK/KK													
EI KYSYTTY	3.8!	3.8!	28.8!	46.2!	17.3!	100.0!	52						
0 - 4000	.	6.2!	35.8!	38.3!	19.8!	100.0!	81						
4001 - 6000	1.9!	1.9!	32.4!	44.8!	18.1!	1.0!	100.0!	105					
6001 - 8000	1.6!	3.2!	40.3!	39.5!	14.5!	0.8!	100.0!	124					
8001 - 10000	2.6!	1.9!	39.4!	45.2!	11.0!	100.0!	155						
10001 - 12000	3.1!	2.1!	32.0!	48.5!	14.4!	100.0!	97						
12001 - 14000	1.1!	1.1!	27.4!	57.9!	11.6!	1.1!	100.0!	95					
14001 - 16000	1.1!	2.1!	27.4!	47.4!	20.0!	2.1!	100.0!	95					
16001 +	0.3!	1.0!	23.2!	52.2!	22.2!	1.0!	100.0!	297					
EOS	10.1!	1.3!	31.6!	41.8!	15.2!	100.0!	158						

KUINKA MONTA PROSENTTIA KORKEAMMAT TAI MATALAMMAT KULUTTAJAHINNAT  
OVAT NYT VERRATTUNA 12 KK SITTEN VALLINNEeseen TILANTEeseen  
PERUSAINEISTO

	HINNAT OVAT	
	KORKEAMMAT	MATALAMMAT
MUUTOKSEN SUURUUS		
1 - 2 %	N	95
	SARAKE-%	24.0
3 - 4 %	N	42
	SARAKE-%	32.7
5 - 6 %	N	30
	SARAKE-%	14.4
7 - 8 %	N	6
	SARAKE-%	1.7
9 - 10 %	N	7
	SARAKE-%	5.3
11 + %	N	5
	SARAKE-%	0.5
EOS	N	35
	SARAKE-%	21.4
YHTEENSA	N	220
	SARAKE-%	100.0

Taulukko 6. MITEN ARVIOITTE KULUTTAJAHINTOJEN MUUTTUVAN SUOMESSA SEURAAVIEN 12 KK AIKANA PERUSAINEISTO

	KULUTTAJAHINNAT 12 KK KULUTTUA VS. NYT											
	PALJON KORKEAM- MAT		JONKIN VERRAN KORKEAM- MAT		YHTÄ KORKEAT		JONKIN VERRAN MATALAM- MAT		PALJON MATALAM- MAT		EOS TAI PUUTTUA Tieto	
	RIVI-%	RIVI-%	RIVI-%	RIVI-%	RIVI-%	RIVI-%	RIVI-%	RIVI-%	RIVI-%	RIVI-%	RIVI-%	RIVI-%
YHTEENSA	1.0	27.8	51.0	15.3	0.6	4.3	100.0	1259				
SUKUPUOLI												
MIES	1.5	25.0	48.9	19.9	0.8	3.8	100.0	607				
NAINEN	0.5	30.4	52.9	11.0	0.5	4.8	100.0	652				
IKA												
15-24	1.5	32.0	49.7	12.2	0.5	4.1	100.0	197				
25-34	0.8	31.8	51.6	14.0	0.4	1.6	100.0	258				
35-44	1.1	27.8	53.4	14.2	1.1	2.5	100.0	281				
45-54	0.8	25.6	52.8	14.6	1.2	4.9	100.0	246				
55-64	0.6	22.9	48.6	20.7		7.3	100.0	179				
65-74	1.0	23.5	44.9	20.4		10.2	100.0	98				
SUURALUE												
PAAKAUPUNKISEUTU	1.0	21.2	52.4	20.2	1.0	4.3	100.0	208				
MUU ETELÄ-SUOMI	0.9	29.6	49.7	15.0	0.7	4.0	100.0	547				
IVÄLI-SUOMI	1.4	29.6	50.7	14.0	0.3	4.0	100.0	351				
POHJOIS-SUOMI		26.1	54.2	13.1	0.7	5.9	100.0	153				

## Taulukko 6. jatkuu

MITEN ARVIOITTE KULUTTAJAHINTOJEN MUUTTUVAN SUOMESSA  
SEURAAVIEN 12 KK AIKANA  
PERUSAINEISTO

KULUTTAJAHINNAT 12 KK KULUTTUA VS. NYT													
	PALJON KORKEAM- MAT		JONKIN VERRAN KORKEAM- MAT		YHTÄ KORKEAT		JONKIN VERRAN MATALAM- MAT		PALJON MATALAM- MAT		EOS TAI PUUTTUVA TIIETO		YHTEENSÄ
	RIVI-%	RIVI-%	RIVI-%	RIVI-%	RIVI-%	RIVI-%	RIVI-%	RIVI-%	RIVI-%	RIVI-%	RIVI-%	RIVI-%	
YHTEENSÄ	1.0!	27.8!	51.0!	15.3!	0.6!	4.3!	100.0!	1259					
KOTITALOUDEN KOKO													
1 HENKILÖ		31.1!	51.1!	10.0!		7.8!	100.0!	180					
2 HENKILÖÄ	0.7!	23.0!	50.5!	20.8!	0.5!	4.4!	100.0!	408					
3 HENKILÖÄ	1.1!	34.0!	46.9!	12.6!	0.8!	4.6!	100.0!	262					
4 HENKILÖÄ	1.7!	26.0!	54.5!	13.9!	1.4!	2.4!	100.0!	288					
5 HENKILÖÄ	1.1!	28.0!	54.8!	14.0!		2.2!	100.0!	93					
6+ HENKILÖÄ		35.7!	46.4!	14.3!		3.6!	100.0!	28					
TALOUDEN BRUTTOTULOT MK/KK													
EI KYSYTTY	3.8!	32.7!	42.3!	15.4!		5.8!	100.0!	52					
0 - 4000		35.8!	49.4!	7.4!		7.4!	100.0!	81					
4001 - 6000	1.0!	25.7!	53.3!	12.4!		7.6!	100.0!	105					
6001 - 8000	0.8!	37.1!	44.4!	12.9!		4.8!	100.0!	124					
8001 - 10000	1.3!	31.0!	44.5!	18.7!	1.3!	3.2!	100.0!	155					
10001 - 12000	1.0!	25.8!	56.7!	16.5!			100.0!	97					
12001 - 14000		28.4!	56.8!	10.5!	1.1!	3.2!	100.0!	95					
14001 - 16000	2.1!	29.5!	51.6!	14.7!	1.1!	1.1!	100.0!	95					
16001 +	0.3!	24.6!	53.2!	19.9!	1.0!	1.0!	100.0!	297					
EOS	1.3!	19.0!	53.2!	13.9!	0.6!	12.0!	100.0!	158					

**Taulukko 7.** KUINKA MONTA PROSENTTIA KORKEAMMAT TAI MATALAMMAT KULUTTAJAHINNAT OVAT 12 KK KULUTTUA VERRATTUNA TAMANHETKISEEN TILANTEeseen PERUSAINEISTO

	HINNAT OVAT	
	KORKEAMMAT	MATALAMMAT
MUUTOKSEN SUURUUS		
1 - 2 %	112	83
	SARAKE-%	41.3
3 - 4 %	116	50
	SARAKE-%	24.9
5 - 6 %	53	26
	SARAKE-%	12.9
7 - 8 %	7	3
	SARAKE-%	1.5
9 - 10 %	9	6
	SARAKE-%	3.0
11 + %	4	2
	SARAKE-%	1.0
EOS	60	31
	SARAKE-%	15.4
YHTEENSA	361	201
	SARAKE-%	100.0

Taulukko 8.

MILLAINEN ON OMAN KOTITALOUDEN TALOUDELLINEN TILANNE TÄLLÄ  
HETKELLÄ VERRATTUNA 12 KK SITTEN VALLINNEeseen TILANTEeseen  
PERUSAINEISTO

	OMAN TALOUDEN TILA NYT VS. 12 KK SITTEN											
	PALJON PAREMPI		JONKIN VERRAN PAREMPI		SAMANLAI- NEN		JONKIN VERRAN HUONOMPI		PALJON HUONOMPI		EOS TAI PUUTTUVA TIETO	
	RIVI-%	RIVI-%	RIVI-%	RIVI-%	RIVI-%	RIVI-%	RIVI-%	RIVI-%	RIVI-%	RIVI-%	RIVI-%	YHTEENSÄ
YHTEENSÄ	1.6	6.6	59.8	23.4	8.3	100.0	0.3	1259				
SUKUPUOLI												
MIES	1.6	6.9	61.4	22.4	7.4	100.0	0.2	607				
NAINEN	1.5	6.3	58.3	24.4	9.0	100.0	0.5	652				
IKA												
15-24	2.0	8.6	62.9	19.3	6.6	100.0	0.5	197				
25-34	3.1	8.9	56.2	21.7	9.7	100.0	0.4	258				
35-44	1.1	8.5	58.4	23.1	8.9	100.0		281				
45-54	1.2	5.3	56.5	28.5	8.1	100.0	0.4	246				
55-64	1.1	2.8	64.2	21.8	10.1	100.0		179				
65-74		1.0	67.3	27.6	3.1	100.0	1.0	98				
SUURALUE												
PÄÄKAUPUNKISEUTU	2.9	9.6	47.1	30.8	9.1	100.0	0.5	208				
MUU ETELÄ-SUOMI	0.9	6.2	62.7	21.8	8.2	100.0	0.2	547				
VÄLI-SUOMI	1.7	6.0	60.7	23.1	8.0	100.0	0.6	351				
POHJOIS-SUOMI	2.0	5.2	64.7	20.3	7.8	100.0		153				

## Taulukko 8. jatkuu

MILLAINEN ON OMAN KOTITALOUDEN TALOUDELLINEN TILANNE TÄLLÄ  
HETKELLÄ VERRATTUNA 12 KK SITTEEN VALLINNEeseen TILANTEeseen  
PERUSAINeISTO

	OMAN TALOUDEN TILA NYT VS. 12 KK SITTEEN										EOS TAI PUUTTUVA TIETO	YHTEENSÄ RIVI-%
	PALJON PAREMPI		JONKIN VERRAN HUONOMPI		SAMANLAI- NEN		JONKIN VERRAN HUONOMPI		PALJON HUONOMPI			
	RIVI-%	RIVI-%	RIVI-%	RIVI-%	RIVI-%	RIVI-%	RIVI-%	RIVI-%	RIVI-%	RIVI-%		
YHTEENSÄ	1.6	6.6	59.8	23.4	8.3	0.3	100.0	1259				
KOTITALOUDEN KOKO												
1 HENKILÖ	0.6	6.1	58.3	21.7	12.2	1.1	100.0	180				
2 HENKILÖÄ	2.5	7.1	59.3	23.3	7.4	0.5	100.0	408				
3 HENKILÖÄ	0.8	5.3	64.9	20.6	8.4	.	100.0	262				
4 HENKILÖÄ	1.4	7.6	56.3	25.7	9.0	.	100.0	288				
5 HENKILÖÄ	3.2	6.5	57.0	29.0	4.3	.	100.0	93				
6+ HENKILÖÄ	.	3.6	75.0	21.4	.	.	100.0	28				
TALOUDEN BRUTTOTULOT MK/KK												
EI KYSYTTY	.	9.6	63.5	26.9	.	.	100.0	52				
0 - 4000	.	4.9	53.1	21.0	18.5	2.5	100.0	81				
4001 - 6000	1.9	3.8	51.4	24.8	18.1	.	100.0	105				
6001 - 8000	1.6	4.0	56.5	25.0	12.9	.	100.0	124				
8001 - 10000	1.9	2.6	56.8	27.1	11.0	0.6	100.0	155				
10001 - 12000	.	6.2	61.9	25.8	6.2	.	100.0	97				
12001 - 14000	3.2	6.3	58.9	23.2	8.4	.	100.0	95				
14001 - 16000	3.2	10.5	58.9	20.0	6.3	1.1	100.0	95				
16001 +	2.0	10.8	63.3	20.9	3.0	.	100.0	297				
EOS	0.6	4.4	66.5	23.4	5.1	.	100.0	158				

Taulukko 9.

MILLAISEKSI ARVELETTE OMAN KOTITALOUDEN TALOUDELLISEN TILANTEEN  
12 KK KULUTTUA VERRATTUNA TAMANHETKISEEN TILANTEeseen  
PERUSAINEISTO

	OMAN TALOUDEN TILA 12 KK KUL. VS. NYT									
	PALJON VERRAN PAREMPI		SAMANLAI- NEN		JONKIN VERRAN HUONOMPI		PALJON HUONOMPI		EOS TAI PUUTTAVA TIETO	
	RIVI-%	RIVI-%	RIVI-%	RIVI-%	RIVI-%	RIVI-%	RIVI-%	RIVI-%	RIVI-%	RIVI-%
YHTEENSA	1.8	14.2	60.3	16.0	2.6	5.1	100.0	1259		
SUKUPUOLI										
MIES	1.8	17.6	58.3	15.2	1.8	5.3	100.0	607		
NAINEN	1.8	11.0	62.1	16.7	3.4	4.9	100.0	652		
IKA										
15-24	1.0	24.4	60.4	9.1	0.5	4.6	100.0	197		
25-34	5.0	19.8	52.3	14.7	5.4	2.7	100.0	258		
35-44	1.4	13.5	61.2	15.7	2.1	6.0	100.0	281		
45-54	1.2	11.0	57.3	21.5	2.0	6.9	100.0	246		
55-64	0.6	6.1	69.8	16.2	3.4	3.9	100.0	179		
65-74		4.1	68.4	19.4	1.0	7.1	100.0	98		
SUURALUE										
PÄÄKAUPUNKISEUTU	3.8	13.9	54.8	18.3	3.4	5.8	100.0	208		
MUU ETELÄ-SUOMI	1.5	14.8	62.2	15.0	2.4	4.2	100.0	547		
VALI-SUOMI	1.1	10.8	65.0	16.2	2.0	4.8	100.0	351		
POHJOIS-SUOMI	2.0	20.3	50.3	15.7	3.9	7.8	100.0	153		

	OMAN TALOUDEN TILA 12 KK KUL. VS. NYT										
	PALJON PAREMPI		JONKIN VERRAN PAREMPI		SAMANLAI- NEN		JONKIN VERRAN HUONOMPI		PALJON HUONOMPI		EOS TAI PUUTTUVA Tieto
	RIVI-%	RIVI-%	RIVI-%	RIVI-%	RIVI-%	RIVI-%	RIVI-%	RIVI-%	RIVI-%	RIVI-%	
YHTEENSÄ	1.8	14.2	60.3	16.0	2.6	5.1	100.0	1259			
KOTITALOUDEN KOKO											
1 HENKILÖ	1.1	16.7	57.8	19.4	2.2	2.8	100.0	180			
2 HENKILÖÄ	2.7	11.0	62.3	15.9	2.2	5.9	100.0	408			
3 HENKILÖÄ	0.4	13.0	63.7	15.3	2.7	5.0	100.0	262			
4 HENKILÖÄ	2.8	17.4	55.9	13.9	4.2	5.9	100.0	288			
5 HENKILÖÄ	1.1	16.1	62.4	15.1	1.1	4.3	100.0	93			
6+ HENKILÖÄ		17.9	53.6	25.0		3.6	100.0	28			
TALOUDEN BRUTTOTULOT MK/KK											
EI KYSYTTY		34.6	53.8	9.6		1.9	100.0	52			
0 - 4000		16.0	55.6	22.2	3.7	2.5	100.0	81			
4001 - 6000	2.9	18.1	57.1	12.4	3.8	5.7	100.0	105			
6001 - 8000	1.6	13.7	60.5	17.7	2.4	4.0	100.0	124			
8001 - 10000	1.9	8.4	61.3	18.7	3.2	6.5	100.0	155			
10001 - 12000	2.1	15.5	55.7	20.6	2.1	4.1	100.0	97			
12001 - 14000	3.2	9.5	62.1	15.8	4.2	5.3	100.0	95			
14001 - 16000	1.1	16.8	61.1	15.8	2.1	3.2	100.0	95			
16001 +	2.0	12.8	65.0	15.2	2.0	3.0	100.0	297			
EOS	1.9	13.3	58.2	12.0	2.5	12.0	100.0	158			

Taulukko 10. AJANKOHDAN EDULLISUUS SUUREMPIIN HANKINTOIHIN  
PERUSAINEISTO

	AJANKOHDAN EDULLISUUS						N	
	EOS TAI PUUTTAVA TIETO	EDULLINEN		EPAEDULLI- NEN		EI KUM- PAAKAAN		
		RIVI-%	RIVI-%	RIVI-%	RIVI-%	RIVI-%		RIVI-%
YHTEENSA	7.9	53.5	28.4	10.2	100.0	1259		
SUKUPUOLI								
MIES	5.3	58.2	28.0	8.6	100.0	607		
NAINEN	10.3	49.2	28.7	11.8	100.0	652		
IKA								
15-24	9.1	47.2	38.1	5.6	100.0	197		
25-34	4.3	55.4	29.1	11.2	100.0	258		
35-44	5.7	55.9	28.5	10.0	100.0	281		
45-54	5.7	59.8	26.0	8.5	100.0	246		
55-64	11.7	52.5	19.0	16.8	100.0	179		
65-74	19.4	40.8	29.6	10.2	100.0	98		
SUURALUE								
PAAKAUPUNKISEUTU	4.8	71.2	13.5	10.6	100.0	208		
MUU ETELÄ-SUOMI	7.5	56.1	25.6	10.8	100.0	547		
IVÄLI-SUOMI	9.1	46.4	33.6	10.8	100.0	351		
POHJOIS-SUOMI	10.5	36.6	46.4	6.5	100.0	153		

## Taulukko 10. jatkuu

AJANKOHDAN EDULLISUUS SUUREMPIIN HANKINTOIHIN  
PERUSAINEISTO

	AJANKOHDAN EDULLISUUS					
	EOS TAI PUUTTAVA Tieto		EPAEDULLI- NEN		EI KUM- PAAKAAN	
	RIVI-%	RIVI-%	RIVI-%	RIVI-%	RIVI-%	RIVI-%
YHTEENSÄ	7.9	53.5	28.4	10.2	100.0	1259
KOTITALOUDEN KOKO						
1 HENKILÖ	8.9	50.6	30.0	10.6	100.0	180
2 HENKILÖÄ	8.6	55.6	26.5	9.3	100.0	408
3 HENKILÖÄ	5.3	52.7	29.8	12.2	100.0	262
4 HENKILÖÄ	5.9	56.3	28.1	9.7	100.0	288
5 HENKILÖÄ	12.9	47.3	29.0	10.8	100.0	93
6+ HENKILÖÄ	17.9	42.9	32.1	7.1	100.0	28
TALOUDEN BRUTTOTULOT MK/KK						
EI KYSYTTY	19.2	28.8	48.1	3.8	100.0	52
0 - 4000	11.1	46.9	32.1	9.9	100.0	81
4001 - 6000	10.5	44.8	37.1	7.6	100.0	105
6001 - 8000	9.7	50.0	33.1	7.3	100.0	124
8001 - 10000	7.7	49.0	27.7	15.5	100.0	155
10001 - 12000	6.2	52.6	32.0	9.3	100.0	97
12001 - 14000	1.1	52.6	30.5	15.8	100.0	95
14001 - 16000	4.2	55.8	31.6	8.4	100.0	95
16001 +	2.0	74.4	16.5	7.1	100.0	297
EOS	17.7	38.6	27.8	15.8	100.0	158

Taulukko II.

AJANKOH DAN EDULLISUUS SÄÄSTÄMISEN KANNALTA  
PERUSAINEISTO

	AJANKOHTA ON										N	
	EOS TAI PUUTTUVA Tieto		ERITTÄIN HYVA		MELKO HYVA		MELKO HUONO		ERITTÄIN HUONO			YHTEENSÄ
	RIVI-%	RIVI-%	RIVI-%	RIVI-%	RIVI-%	RIVI-%	RIVI-%	RIVI-%	RIVI-%	RIVI-%		
YHTEENSÄ	8.4	18.4	42.0	23.6	7.5	100.0	1259					
SUKUPUOLI												
MIES	7.1	23.9	46.6	16.5	5.9	100.0	607					
NAINEN	9.7	13.3	37.7	30.2	9.0	100.0	652					
IKÄ												
15-24	5.6	14.7	47.2	25.4	7.1	100.0	197					
25-34	5.4	17.1	40.3	28.7	8.5	100.0	258					
35-44	6.0	18.1	42.3	23.5	10.0	100.0	281					
45-54	8.1	23.6	37.8	25.6	4.9	100.0	246					
55-64	11.7	19.0	46.4	16.8	6.1	100.0	179					
65-74	23.5	16.3	37.8	14.3	8.2	100.0	98					
SUURALUE												
PÄÄKAUPUNKISEUTU	8.2	22.6	40.4	23.6	5.3	100.0	208					
MUU ETELA-SUOMI	6.6	16.3	42.4	25.6	9.1	100.0	547					
VÄLI-SUOMI	8.3	19.9	41.3	22.8	7.7	100.0	351					
POHJOIS-SUOMI	15.7	17.0	44.4	18.3	4.6	100.0	153					

## Taulukko 11. jatkuu

AJANKOHDAN EDULLISUUS SÄÄSTÄMISEN KANNALTA  
PERUSAINEISTO

	AJANKOHTA ON							
	EOS TAI PUJUTTUVA Tieto		ERITTÄIN HYVÄ		MELKO HYVÄ		ERITTÄIN HUONO	
	RIVI-%	RIVI-%	RIVI-%	RIVI-%	RIVI-%	RIVI-%	RIVI-%	Yhteensä
Yhteensä	8.4	18.4	42.0	23.6	7.5	100.0	1259	
KOTITALOUDEN KOKO								
1 HENKILÖ	7.2	15.6	36.7	31.1	9.4	100.0	180	
2 HENKILÖÄ	10.5	19.9	41.4	22.5	5.6	100.0	408	
3 HENKILÖÄ	8.0	16.4	43.1	24.8	7.6	100.0	262	
4 HENKILÖÄ	6.9	20.1	44.1	19.8	9.0	100.0	288	
5 HENKILÖÄ	7.5	18.3	40.9	24.7	8.6	100.0	93	
6+ HENKILÖÄ	7.1	17.9	57.1	14.3	3.6	100.0	28	
TALOUDEN BRUTTOTULOT MK/KK								
EI KYSYTTY	7.7	17.3	51.9	17.3	5.8	100.0	52	
0 - 4000	8.6	12.3	32.1	30.9	16.0	100.0	81	
4001 - 6000	15.2	14.3	36.2	24.8	9.5	100.0	105	
6001 - 8000	2.4	16.9	41.9	30.6	8.1	100.0	124	
8001 - 10000	9.7	17.4	39.4	25.2	8.4	100.0	155	
10001 - 12000	5.2	7.2	46.4	32.0	9.3	100.0	97	
12001 - 14000	2.1	12.6	42.1	33.7	9.5	100.0	95	
14001 - 16000	5.3	14.7	52.6	22.1	5.3	100.0	95	
16001 +	3.7	31.0	39.7	20.2	5.4	100.0	297	
EOS	24.1	15.8	45.6	10.1	4.4	100.0	158	

Taulukko 12.

AJANKOHDAN EDULLISUUS LUOTONOTON KANNALTA  
PERUSAINEISTO

	AJANKOHTA ON											
	EOS TAI PUUTTAVA Tieto		ERITTÄIN HYVA		MELKO HYVA		MELKO HUONO		ERITTÄIN HUONO		YHTEENSÄ	
	RIVI-%	RIVI-%	RIVI-%	RIVI-%	RIVI-%	RIVI-%	RIVI-%	RIVI-%	RIVI-%	RIVI-%	RIVI-%	N
YHTEENSÄ	3.0	0.9	2.1	29.4	64.6	100.0	1259					
SUKUPUOLI												
MIES	2.8	1.0	1.3	26.0	68.9	100.0	607					
NAINEN	3.2	0.8	2.9	32.5	60.6	100.0	652					
IKÄ												
15-24	4.1	1.0	1.5	39.1	54.3	100.0	197					
25-34	1.6	0.8	3.5	27.1	67.1	100.0	258					
35-44	1.4	0.7	2.1	31.0	64.8	100.0	281					
45-54	2.8	0.8	2.8	27.6	65.9	100.0	246					
55-64	2.2	1.1	0.6	28.5	67.6	100.0	179					
65-74	11.2	1.0	1.0	17.3	69.4	100.0	98					
SUURALUE												
PÄÄKAUPUNKISEUTU	3.4		2.4	31.3	63.0	100.0	208					
MUU ETELÄ-SUOMI	2.0	0.9	2.4	29.1	65.6	100.0	547					
IVÄLI-SUOMI	3.1	1.7	2.3	27.6	65.2	100.0	351					
POHJOIS-SUOMI	5.9		0.7	32.0	61.4	100.0	153					

Taulukko 12. jatkuu

AJANKOH DAN EDULLISUUS LUOTONOTON KANNALTA  
PERUSAIN EISTO

	AJANKOHTA ON										
	EOS TAI PUUTTAVA TIIETO		ERITTAI N HYVÄ		MELKO HYVÄ		MELKO HUONO		ERITTAI N HUONO		YHTEENSÄ
	RIVI-%	RIVI-%	RIVI-%	RIVI-%	RIVI-%	RIVI-%	RIVI-%	RIVI-%	RIVI-%		
YHTEENSÄ	3.0	0.9	2.1	2.1	29.4	64.6	100.0	1259			
KOTITALOUDEN KOKO											
1 HENKILÖ	5.0	1.1	1.7	1.7	31.7	60.6	100.0	180			
2 HENKILÖÄ	2.9	1.0	1.7	1.7	27.2	67.2	100.0	408			
3 HENKILÖÄ	4.6	1.1	3.1	29.8	61.5	100.0	262				
4 HENKILÖÄ	1.4	0.3	1.7	27.8	68.8	100.0	288				
5 HENKILÖÄ	1.1	1.1	2.2	34.4	61.3	100.0	93				
6+ HENKILÖÄ	.	.	7.1	42.9	50.0	100.0	28				
TALOUDEN BRUTTOTULOT MK/KK											
EI KYSYTTY	5.8	.	5.8	46.2	42.3	100.0	52				
0 - 4000	6.2	.	1.2	30.9	61.7	100.0	81				
4001 - 6000	2.9	1.0	1.0	28.6	66.7	100.0	105				
6001 - 8000	4.0	2.4	1.6	31.5	60.5	100.0	124				
8001 - 10000	3.2	0.6	4.5	25.8	65.8	100.0	155				
10001 - 12000	1.0	1.0	.	41.2	56.7	100.0	97				
12001 - 14000	.	.	1.1	22.1	76.8	100.0	95				
14001 - 16000	.	2.1	4.2	28.4	65.3	100.0	95				
16001 +	0.7	0.7	2.7	25.9	70.0	100.0	297				
EOS	8.9	0.6	.	29.7	60.8	100.0	158				



## Taulukko 13.

KOTITALOUDEN AIKOMUS OSTAA ASUNTO SEURAAVIEN 12 KK:N AIKANA  
YLI 18-VUOTIAAT - PERUSAINEISTO

	OMISTUSASUNNON OSTOAIE										
	EOS TAI PUUTTAVA Tieto		KYLLÄ VARMASTI		MAHDOLLI- SESTI		LUULTA- VASTI EI		EI		YHTEENSÄ RIVI-%
	RIVI-%	RIVI-%	RIVI-%	RIVI-%	RIVI-%	RIVI-%	RIVI-%	RIVI-%	RIVI-%		
YHTEENSÄ	1.1	1.6	2.7	3.1	3.1	91.6	100.0	1207			
SUKUPUOLI											
MIES	0.7	1.7	2.6	3.8	3.8	91.2	100.0	581			
NAINEN	1.4	1.4	2.7	2.4	2.4	92.0	100.0	626			
IKÄ											
18-24	2.8		2.8	2.1	2.1	92.4	100.0	145			
25-34	1.2	3.9	4.3	3.1	3.1	87.6	100.0	258			
35-44	0.7	1.4	2.5	3.2	3.2	92.2	100.0	281			
45-54		2.0	2.8	3.3	3.3	91.9	100.0	246			
55-64	1.7		1.1	2.8	2.8	94.4	100.0	179			
65-74	1.0		1.0	4.1	4.1	93.9	100.0	98			
SUURALUE											
PÄÄKAUPUNKISEUTU	1.5	2.5	5.0	2.5	2.5	88.5	100.0	200			
MUU ETELA-SUOMI	1.0	1.5	1.5	4.2	4.2	91.8	100.0	525			
VÄLI-SUOMI	1.5	1.5	3.9	2.7	2.7	90.5	100.0	337			
POHJOIS-SUOMI		0.7	0.7	0.7	0.7	97.9	100.0	145			

Taulukko 13. jatkuu KOTITALOUDEN AIKOMUS OSTAA ASUNTO SEURAAVIEN 12 KK:N AIKANA YLI 18-VUOTIAAT - PERUSAINEISTO

	OMISTUSASUNNON OSTOAIE									
	EOS TAI PUUTTUVA TIE TO	KYLLÄ VARMASTI RIVI-%	MAHDOLLI- SESTI RIVI-%	LUULTA- VASTI EI RIVI-%	EI RIVI-%	YHTEENSA RIVI-%	N			
YHTEENSA	1.1	1.6	2.7	3.1	91.6	100.0	1207			
KOTITALOUDEN KOKO										
1 HENKILÖ	1.7		1.7	1.7	95.0	100.0	179			
2 HENKILÖÄ	1.7	2.0	2.0	3.5	90.8	100.0	403			
3 HENKILÖÄ	0.4	2.0	5.2	4.0	88.4	100.0	251			
4 HENKILÖÄ	0.8	0.8	1.1	3.4	94.0	100.0	266			
5 HENKILÖÄ	.	2.4	4.8	.	92.9	100.0	84			
6+ HENKILÖÄ	.	8.3	4.2	4.2	83.3	100.0	24			
TALOUDEN BRUTTOTULOT MK/KK										
EOS TAI PUUTTUVA TIE TO	3.1	1.3	1.9	1.9	91.8	100.0	159			
0 - 4000	.	.	.	2.5	97.5	100.0	81			
4001 - 6000	1.0	.	.	3.8	95.2	100.0	104			
6001 - 8000	.	.	.	2.4	97.6	100.0	124			
8001 - 10000	2.6	1.3	2.6	2.6	91.0	100.0	155			
10001 - 12000	.	2.1	2.1	5.2	90.7	100.0	97			
12001 - 14000	.	2.1	3.2	3.2	91.6	100.0	95			
14001 - 16000	1.1	2.1	6.3	1.1	89.5	100.0	95			
16001 +	0.7	3.0	4.7	4.0	87.5	100.0	297			

Taulukko 14. TÄRKEIMPIEN RAHOITUSMUOTOJEN JAKAUMA ASUNNONHANKINNASSA  
 EDULLISEEN MYÖNTEISESTI VASTANNEET  
 YLI 18-VUOTIAAT = PERUSAINEISTO

	ASUNNONOSTON RAHOITUSMUODOT	
	2	TÄRKEIN TÄRKEIN
VASTAUS		
NYKYISEN ASUNNON	N	24
MYNTITULO	SARAKE-%	48.0
OMAT SÄÄSTÖT	N	9
	SARAKE-%	18.0
PANKKILAINA	N	9
	SARAKE-%	18.0
VARAVA-ASP- TMS. LAINA	N	6
	SARAKE-%	12.0
MUUN OMAISUUDEN MYNTI	N	1
	SARAKE-%	2.0
PERINTÖ	N	4
	SARAKE-%	8.5
MUU	N	5
	SARAKE-%	10.6
EOS	N	1
	SARAKE-%	2.0
YHTEENSÄ	N	50
	SARAKE-%	100.0

Taulukko 15.

KOTITALOUDEN AIKOMUS OSTAA AUTO SEURAAVIEN 6 KK:N AIKANA  
YLI 18-VUOTIAAT - PERUSAINEISTO

	AUTON OSTOAIKAE											
	EOS TAI PUUTTAVA TIEDO		KYLLÄ, VARMASTI		MAHDOLLI- SESTI		LUIJLTA- VASTI EI		EI		YHTEENSÄ RIVI-%	N
	RIVI-%	RIVI-%	RIVI-%	RIVI-%	RIVI-%	RIVI-%	RIVI-%	RIVI-%	RIVI-%			
YHTEENSÄ	1.0	3.3	5.3	5.4	85.0	100.0	1207					
SUKUPUOLI												
MIES	1.4	4.3	6.0	7.2	81.1	100.0	581					
NAINEN	0.6	2.4	4.6	3.7	88.7	100.0	626					
IKÄ												
18-24	3.4	8.3	6.2	8.3	73.8	100.0	145					
25-34	0.8	2.3	8.5	5.8	82.6	100.0	258					
35-44		3.6	5.0	4.3	87.2	100.0	281					
45-54	0.8	2.8	3.7	7.3	85.4	100.0	246					
55-64	0.6	2.2	2.8	3.4	91.1	100.0	179					
65-74	2.0	1.0	5.1	2.0	89.8	100.0	98					
SUURALUE												
PÄÄKAUPUNKISEUTU	1.0	4.0	5.0	5.0	85.0	100.0	200					
MUU ETELÄ-SUOMI	0.6	3.8	5.9	6.3	83.4	100.0	525					
VALI-SUOMI	2.1	3.0	5.3	4.2	85.5	100.0	337					
POHJOIS-SUOMI		1.4	3.4	5.5	89.7	100.0	145					

Taulukko 15. jatkuu KOTITALOUDEN AIKOMUS OSTAA AUTO SEURAAVIEN 6 KK:N AIKANA  
YLI 18-VUOTIAAT = PERUSAINEISTO

	AUTON OSTOAIE									
	EOS TAI PUUTTUVA Tieto	KYLLÄ, VARMASTI	MAHDOLLI- SESTI	LUULTA- VASTI EI	EI	YHTEENSÄ	N	RIVI-%	RIVI-%	RIVI-%
RIVI-%	RIVI-%	RIVI-%	RIVI-%	RIVI-%	RIVI-%					
YHTEENSÄ	1.0	3.3	5.3	5.4	85.0	100.0	1207			
KOTITALOUDEN KOKO										
1 HENKILÖ	1.1	1.7	2.2	4.5	90.5	100.0	179			
2 HENKILÖÄ	1.2	3.7	4.5	5.5	85.1	100.0	403			
3 HENKILÖÄ	1.2	2.8	7.2	4.8	84.1	100.0	251			
4 HENKILÖÄ	0.4	3.0	7.1	5.6	83.8	100.0	266			
5 HENKILÖÄ	1.2	7.1	4.8	8.3	78.6	100.0	84			
6+ HENKILÖÄ		4.2	4.2	4.2	87.5	100.0	24			
TALOUDEN BRUTTOTULOT MK/KK										
EOS TAI PUUTTUVA Tieto	3.8	1.3	8.8	10.1	76.1	100.0	159			
0 - 4000				4.9	95.1	100.0	81			
4001 - 6000	2.9	1.0	2.9	2.9	90.4	100.0	104			
6001 - 8000	0.8	1.6	2.4	4.8	90.3	100.0	124			
8001 - 10000	0.6	2.6	4.5	5.8	86.5	100.0	155			
10001 - 12000		5.2	6.2	8.2	80.4	100.0	97			
12001 - 14000		4.2	4.2	4.2	87.4	100.0	95			
14001 - 16000	1.1	7.4	7.4	2.1	82.1	100.0	95			
16001 +		5.1	6.7	4.4	83.8	100.0	297			

Taulukko 17.

TÄRKEIMPIEN RAHOITUSMUOTOJEN JAKAUMA AUTONHANKINNASSA  
HANKINTAAN MYÖNTEISESTI VASTANNEET  
YLI 18-VUOTIAAT - PERUSAINEISTO

		AUTON OSTOAIKAE		YHTEENSÄ		AUTONOSTON RAHOITUSMUODOT	
		KYLLÄ, VARMASTI	MAHDOLLI- SESTI			TÄRKEIN	
		N	%	N	%	N	%
VASTAUS							
AUTON MYNTITULO	N					55	17
	%					52.9	17.2
OMAT SÄÄSTÖT	N					28	40
	%					26.9	40.4
PANKKILAINA	N					11	13
	%					10.6	13.1
OSAMAKSUKAUPPA	N					8	16
	%					7.7	16.2
LUOTTOKORTTILU- OTTO	N						1
	%						1.0
MUJU	N					1	3
	%					1.0	3.0
EOS	N					1	9
	%					1.0	9.1
YHTEENSÄ	N					104	99
	%					100.0	100.0

Taulukko 16.

OSTETTAVA AUTO ON:  
EDELLEISEN MYÖNTEISESTI VASTANNEET  
YLI 18-VUOTIAAT - PERUSAINEISTO

		AUTON OSTOAIKAE				YHTEENSÄ	
		KYLLÄ, VARMASTI	MAHDOLLI- SESTI				
		N	%	N	%	N	%
MILLAINEN AUTO							
UUSI AUTO	N	7	17.5	12	18.8	19	18.3
KÄYTETTY AUTO	N	33	82.5	50	78.1	83	79.8
EOS	N			2	3.1	2	1.9
YHTEENSÄ	N	40	100.0	64	100.0	104	100.0

Taulukko 18.

SIJOITUSAIKOMUKSET ERÄISIIN KULUTUSERIIN SEUR. 6 KK:IN AIKANA  
YLI 18-VUOTIAAT - PERUSAINEISTO

RYHMÄ	VASTAUS				YHTEEN- SA
	KYLLÄ	EHKÄ	EI	EOS	
ASUNNON KORJAUSIN	150	135	916	2	1203
RIVI-%	12.5	11.2	76.1	0.2	100.0
KODIN SISUSTUSIN	150	218	833	2	1203
RIVI-%	12.5	18.1	69.2	0.2	100.0
VAPAA-AJAN ASUNTO	13	12	1174	2	1201
RIVI-%	1.1	1.0	97.8	0.2	100.0
VIIHDE- ELEKTRONIIKKA	45	109	1044	4	1202
RIVI-%	3.7	9.1	86.9	0.3	100.0
KODINKONEET	73	161	966	2	1202
RIVI-%	6.1	13.4	80.4	0.2	100.0
KULKUVÄLINEET (EI AUTO)	25	70	1105	2	1202
RIVI-%	2.1	5.8	91.9	0.2	100.0
KALLIIT HARRASTUS- JA ULKOILUVALIN.	62	68	1065	5	1200
RIVI-%	5.2	5.7	88.8	0.4	100.0
VAPAA-AJAN MATKAT	208	240	745	10	1203
RIVI-%	17.3	20.0	61.9	0.8	100.0
KOTIMAASSA (VÄH. 4 PV)	177	193	824	9	1203
RIVI-%	14.7	16.0	68.5	0.7	100.0

KOTITALOUDEN SÄÄSTÖMAHDOLLISUUDET - YHDISTETTY KYSYMYKSEN  
PERUSAINEISTO - YLI 18-VUOTIAAT

	SÄÄSTÖMAHDOLLISUUDET - YHD.															
	EOS TAI PUUTTUVA TIEETO	SÄÄSTÄÄ SÄÄNNÖLLI- SESTI	RIVI-%	SÄÄSTÄÄ SATUNNAI- SESTI	RIVI-%	TULOT = KULUTUS	RIVI-%	KULUTETAAN TARKOITUK- SELLA	RIVI-%	SÄÄSTÖLLÄ RAH- KULUTUSTA	RIVI-%	EI TIEDÄ, MIKSI KULUTUS > TULOT	RIVI-%	YHTEENSÄ	RIVI-%	N
YHTEENSÄ	2.2	50.5	29.4	14.3	1.5	1.9	0.2	100.0	1207							
SUKUPUOLI																
MIES	2.4	49.4	30.8	12.4	1.9	3.1		100.0	581							
NAINEN	1.9	51.6	28.1	16.0	1.1	0.8	0.5	100.0	626							
IKÄ																
18-24	8.3	33.1	39.3	15.2	1.4	2.8		100.0	145							
25-34	0.8	58.1	25.6	12.8	1.6	0.8	0.4	100.0	258							
35-44	0.4	62.6	21.0	11.7	1.4	2.1	0.7	100.0	281							
45-54	0.4	52.8	28.5	15.4	0.8	2.0		100.0	246							
55-64	2.8	46.9	30.2	15.1	2.2	2.8		100.0	179							
65-74	5.1	22.4	50.0	19.4	2.0	1.0		100.0	98							
SUURALUE																
PAAKAUPUNKISEUTU	3.5	56.5	21.5	14.0	2.5	1.5	0.5	100.0	200							
MUU ETELÄ-SUOMI	1.7	51.8	30.3	13.3	1.1	1.7		100.0	525							
VÄLI-SUOMI	2.4	46.9	32.3	14.5	1.5	2.1	0.3	100.0	337							
POHJOIS-SUOMI	1.4	46.2	30.3	17.2	1.4	2.8	0.7	100.0	145							

KOTITALOUDEN SÄÄSTÖMAHDOLLISUUDET - YHDISTETTY KYSYMYKSEN  
PERUSAINEISTO - YLI 18-VUOTIAAT

	SÄÄSTÖMAHDOLLISUUDET - YHD.										N
	EOS TAI PUUTTUVA TIEETO	SÄÄSTÄÄ SÄÄNNÖLLI- SESTI	SÄÄSTÄÄ SATUNNAI- SESTI	TULOT = KULUTUS	KULUTETAAN TARKOITUK- SELLA	SÄÄSTÖILLÄ RAH. KULUTUSTA	IEI TIEDÄ, MIKSI KULUTUS > TULOT	YHTEENSÄ	RIVI-%	RIVI-%	
	RIVI-%	RIVI-%	RIVI-%	RIVI-%	RIVI-%	RIVI-%	RIVI-%	RIVI-%	RIVI-%	RIVI-%	RIVI-%
YHTEENSÄ	2.2	50.5	29.4	14.3	1.5	1.9	0.2	100.0			1207
KOTITALOUDEN KOKO											
1 HENKILÖ	2.2	36.3	34.1	20.7	2.2	3.9	0.6	100.0			179
2 HENKILÖÄ	2.2	46.2	34.2	14.1	1.5	1.5	0.2	100.0			403
3 HENKILÖÄ	2.0	51.4	33.1	10.8	1.6	1.2		100.0			251
4 HENKILÖÄ	2.6	61.3	18.0	13.9	1.5	2.3	0.4	100.0			266
5 HENKILÖÄ	1.2	65.5	19.0	13.1		1.2		100.0			84
6+ HENKILÖÄ		50.0	37.5	12.5				100.0			24
TALOUDEN BRUTTOTULOT MK/KK											
EI KYSYTTY	60.0	20.0	20.0					100.0			5
0 - 4000	1.2	22.2	28.4	40.7	1.2	4.9	1.2	100.0			81
4001 - 6000	2.9	25.0	36.5	29.8	1.9	3.8		100.0			104
6001 - 8000		37.1	39.5	15.3	2.4	4.8	0.8	100.0			124
8001 - 10000	3.9	43.2	34.8	13.5	3.2	1.3		100.0			155
10001 - 12000	1.0	52.6	34.0	10.3	1.0	1.0		100.0			97
12001 - 14000		58.9	27.4	10.5	1.1	2.1		100.0			95
14001 - 16000		67.4	23.2	8.4	1.1			100.0			95
16001 +	0.7	74.4	19.9	3.0	1.0	0.7	0.3	100.0			297
EOS	6.5	39.0	32.5	20.1	0.6	1.3		100.0			154

Taulukko 20.

SÄÄSTÖJEN PÄÄASIALLISET KÄYTTÖTARKOITUKSET  
PERUSAINEISTO - YLI 18-VUOTIAAT

	VASTAUS			YHTEEN- SA
	KYLLÄ	EI	EOS	
KÄYTTÖTARKOITUS!				
ASUNTO- TAI MUUN VELAN HOITO	597	363	2	962
RIVI-%	62.1	37.7	0.2	100.0
ETUKÄTEISSÄÄS- TÄMINEN ASUNNON HANKINTAAN	91	865	5	961
RIVI-%	9.5	90.0	0.5	100.0
KESTOKULUTUS- HYÖDYKKEIDEN HANKINTA	204	751	6	961
RIVI-%	21.2	78.1	0.6	100.0
MATKUSTAMINEN TAI LOMANVIETTO	395	557	7	959
RIVI-%	41.2	58.1	0.7	100.0
PAHAN PAIVAN VARA	554	406	2	962
RIVI-%	57.6	42.2	0.2	100.0
VANHUUDEN VARA	220	732	9	961
RIVI-%	22.9	76.2	0.9	100.0
MUU TARKOITUS	65	843	41	949
RIVI-%	6.8	88.8	4.3	100.0

Taulukko 21.

TÄRKEIMMÄT SIIJOITUSVAIHTOEHDOT SÄÄSTÖILLE  
PERUSAINEISTO - YLI 18-VUOTIAAT

	VASTAUS			YHTEEN- SA
	KYLLÄ	EI	EOS	
SIJOITUSMUOTO				
PANKKITILIT TAI TALLETUKSET	717	237	7	961
RIVI-%	74.6	24.7	0.7	100.0
ASUNTO-OSAKE	73	878	8	959
RIVI-%	7.6	91.6	0.8	100.0
KIINTEÄ OMAISUUS (ML. OMAKOTITALO)	153	798	9	960
RIVI-%	15.9	83.1	0.9	100.0
OSAKKEET	30	923	7	960
RIVI-%	3.1	96.1	0.7	100.0
OBLIGAATIOT	37	913	10	960
RIVI-%	3.9	95.1	1.0	100.0
MUUT ARVOPAPERIT	12	937	11	960
RIVI-%	1.2	97.6	1.1	100.0
VAPAA-AJAN ASUNTO	44	909	6	959
RIVI-%	4.6	94.8	0.6	100.0
TAIDE- JA ARVOESINEET	38	913	9	960
RIVI-%	4.0	95.1	0.9	100.0
MUU SIJOITUSMUOTO	15	905	34	954
RIVI-%	1.6	94.9	3.6	100.0

Taulukko 22.

KOTITALOUDEN LAINANOTTOAIKOMUS SEURAUVIEN 12 KK:N AIKANA  
PERUSAINEISTO - YLI 18-VUOTIAAT

	LAINANOTTOAIE										
	EOS TAI PUUTTAVA Tieto		Kyllä, varmasti		Mehdollis- sesti		Luulta- vasti ei		Ei kukaan		Yhteensä
	RIVI-%	RIVI-%	RIVI-%	RIVI-%	RIVI-%	RIVI-%	RIVI-%	RIVI-%	RIVI-%	RIVI-%	
Yhteensä	1.2	3.7	5.2	5.2	84.7	100.0	1207				
Sukupuoli											
Mies	1.0	4.8	4.3	6.5	83.3	100.0	581				
Nainen	1.3	2.7	6.1	4.0	85.9	100.0	626				
Ikä											
18-24	6.2	7.6	7.6	6.2	72.4	100.0	145				
25-34	0.4	5.4	7.4	7.0	79.8	100.0	258				
35-44	0.7	4.3	5.3	6.0	83.6	100.0	281				
45-54	0.8	2.8	4.5	4.1	87.8	100.0	246				
55-64		0.6	3.4	3.9	92.2	100.0	179				
65-74			1.0	2.0	96.9	100.0	98				
Suuralue											
Pääkaupunkiseutu	1.5	4.0	8.5	4.5	81.5	100.0	200				
Muu etelä-suomi	1.0	3.6	5.0	5.1	85.3	100.0	525				
Väli-suomi	1.2	3.9	5.0	6.2	83.7	100.0	337				
Pohjois-suomi	1.4	3.4	2.1	4.1	89.0	100.0	145				

Taulukko 22. jatkuu KOTITALOUDEN LAINANOTTOAIKOMUS SEURAAVIEN 12 KK:N AIKANA PERUSAINEISTO - YLI 18-VUOTIAAT

	LAINANOTTOAIE										
	EOS TAI PUUTTUVA Tieto	KYLLÄ, VARMASTI	MAHDOLLI- SESTI	LUULTA- VASTI EI	EI	YHTEENSÄ	RIVI-%	RIVI-%	RIVI-%	RIVI-%	N
YHTEENSÄ	1.2	3.7	5.2	5.2	84.7	100.0	1207				
KOTITALOUDEN KOKO											
1 HENKILÖ	0.6	4.5	3.9	3.4	87.7	100.0	179				
2 HENKILÖÄ	0.5	3.5	5.0	4.0	87.1	100.0	403				
3 HENKILÖÄ	1.6	2.8	5.2	4.4	86.1	100.0	251				
4 HENKILÖÄ	2.3	4.5	5.3	8.6	79.3	100.0	266				
5 HENKILÖÄ	.	3.6	7.1	6.0	83.3	100.0	84				
6+ HENKILÖÄ	4.2	4.2	12.5	8.3	70.8	100.0	24				
TALOUDEN BRUTTOTULOT MK/KK											
EI KYSYTTY	60.0				40.0	100.0	5				
0 - 4000	.	7.4	8.6	1.2	82.7	100.0	81				
4001 - 6000	.	2.9	1.9	1.9	93.3	100.0	104				
6001 - 8000	.	1.6	1.6	4.8	91.9	100.0	124				
8001 - 10000	0.6	1.3	5.2	3.9	89.0	100.0	155				
10001 - 12000	1.0	2.1	5.2	6.2	85.6	100.0	97				
12001 - 14000	.	7.4	2.1	6.3	84.2	100.0	95				
14001 - 16000	.	2.1	5.3	5.3	87.4	100.0	95				
16001 +	0.7	5.7	8.1	4.4	81.1	100.0	297				
EOS	4.5	2.6	5.2	11.7	76.0	100.0	154				

Taulukko 23.

LUOTTOJEN KÄYTTÖTARKOITUKSET  
PERUSAINEISTO - YLI 18-VUOTIAAT

		VASTAUS		YHTEEN- SÄ
		KYLLÄ	EI	
KÄYTTÖTARKOITUS!				
ASUNTO-OSAKE	N	17	88	105
	RIVI-%	16.2	83.8	100.0
KIINTEÄ	N	22	80	104
OMAISUUS (ML OMAKOTITALO)	RIVI-%	21.2	76.9	100.0
OPINNOT	N	31	73	104
	RIVI-%	29.8	70.2	100.0
KESTOKULUTUS-	N	23	82	105
HYÖDYKKEET	RIVI-%	21.9	78.1	100.0
ARVOPAPERIT	N		104	104
	RIVI-%		100.0	100.0
MUU	N	18	82	104
LAINANOTTOTARVE	RIVI-%	17.3	78.8	3.8
				100.0

Taulukko 24.

KULUTTAJABAROMETRIIN VASTANNEET SUKUPUOLEN JA ASUINLÄÄNIN MUKAAN  
PERUSAINEISTO

	SUKUPUOLI						YHTEENSÄ
	MIIES		NAINEN		YHTEENSÄ		
	N	%	N	%	N	%	
ASUINLÄÄNI							
UUDENMAAN LÄÄNI	152	25.0	160	24.5	312	24.8	
TURUN JA PORIN LÄÄNI	78	12.9	88	13.5	166	13.2	
HÄMEEN LÄÄNI	89	14.7	98	15.0	187	14.9	
KYMEN LÄÄNI	39	6.4	41	6.3	80	6.4	
MIKKELIN LÄÄNI	28	4.6	23	3.5	51	4.1	
POHJOIS-KARJALAN LÄÄNI	20	3.3	25	3.8	45	3.6	
KUOPION LÄÄNI	37	6.1	37	5.7	74	5.9	
KESKI-SUOMEN LÄÄNI	34	5.6	36	5.5	70	5.6	
VAASAN LÄÄNI	48	7.9	63	9.7	111	8.8	
OULUN LÄÄNI	54	8.9	53	8.1	107	8.5	
LAPIN LÄÄNI	23	3.8	23	3.5	46	3.7	
AHVENANMAAN MAAKUNTA	5	0.8	5	0.8	10	0.8	
YHTEENSÄ	607	100.0	652	100.0	1259	100.0	

Taulukko 25.

KULUTTAJABAROMETRIIN VASTANNEET IÄN JA SUKUPUOLEN MUKAAN  
PERUSAINEISTO

	SUKUPUOLI									
	MIIES			NAINEN			YHTEENSÄ			
	N	%	%	N	%	%	N	%	%	
IKA										
15-17	26	4.3		26	4.0		52	4.1		
18-19	21	3.5		23	3.5		44	3.5		
20-24	44	7.2		57	8.7		101	8.0		
25-34	133	21.9		125	19.2		258	20.5		
35-44	122	20.1		159	24.4		281	22.3		
45-54	129	21.3		117	17.9		246	19.5		
55-64	86	14.2		93	14.3		179	14.2		
65-74	46	7.6		52	8.0		98	7.8		
YHTEENSÄ	607	100.0		652	100.0		1259	100.0		

41

Taulukko 26.

KULUTTAJABAROMETRIIN VASTANNEET SUKUPUOLEN JA KIELEN MUKAAN  
PERUSAINEISTO

	SUKUPUOLI									
	MIIES			NAINEN			YHTEENSÄ			
	N	%	%	N	%	%	N	%	%	
ÄIDINKIELI										
SUOMI	571	94.1		607	93.1		1178	93.6		
RUOTSI	36	5.9		45	6.9		81	6.4		
YHTEENSÄ	607	100.0		652	100.0		1259	100.0		

**Taulukko 27.** KOTITALOUKSIEN RAKENNE JA JÄSENTEN LUKUMÄÄRÄ PERUSÄINEISTÖ

	KOTITALOUDEN KOKO						
	1 HENKILÖ	2 HENKILÖÄ	3 HENKILÖÄ	4 HENKILÖÄ	5 HENKILÖÄ	6+ HENKILÖÄ	YHTEENSÄ
KOTITALOUDEN RAKENNE							
1 AIKUINEN	178						178
1 AIK. JA 1+ L.		19	8	1		1	29
2 AIKUISTA		386					386
2 AIK. JA 1 L.			129				129
3 AIKUISTA			125				125
2 AIK. JA 2 L.				179			179
3 AIK. JA 1 L.				72			72
4 AIKUISTA				36			36
2 AIK. JA 3+ L.					58	9	67
3 AIK. JA 2+ L.					16	7	23
4+ AIK. JA 1+ L.						11	9
MUU TALOUS	1				8	2	11
EI TIEDOSSA	1		3				4
YHTEENSÄ	180	408	262	288	93	28	1259

**Taulukko 28.** KOTITALOUDEN TULOT  
PERUSAINEISTO

	SUKUPIOLI							
	MIES			NAINEN			YHTEENSÄ	
	N	%	N	N	%	N	%	
TALOUDEN BRUTTOTULOT MK/KK								
0 - 4000	25	4.3	56	8.9	81	6.7		
4001 - 6000	45	7.7	60	9.6	105	8.7		
6001 - 8000	62	9.0	72	11.5	124	10.3		
8001 - 10000	80	13.8	75	12.0	155	12.8		
10001 - 12000	50	8.6	47	7.5	97	8.0		
12001 - 14000	37	6.4	58	9.3	95	7.9		
14001 - 16000	50	8.6	45	7.2	95	7.9		
16001 +	161	27.7	136	21.7	297	24.6		
EOS	81	13.9	77	12.3	158	13.1		
YHTEENSÄ	581	100.0	626	100.0	1207	100.0		

Taulukko 29.

ERÄIDEN KESTOKULUTUSHYÖDYKKEIDEN YLEISYYS KOTITALOUKSISSA  
PERUSAINEISTO

	VASTAUS	YHTEEN- SÄ
KESTOHYÖDYKE- RYHMÄ		
STEREOLAITTEET	N 897	361 1258
	RIVI-%	71.3 28.7 100.0
VÄRI-TV	N 1198	61 1259
	RIVI-%	95.2 4.8 100.0
MUSTAVALKO-TV	N 296	962 1258
	RIVI-%	23.5 76.5 100.0
VIDEONAUHURI	N 867	391 1258
	RIVI-%	68.9 31.1 100.0
KOTITIETOKONE	N 311	947 1258
	RIVI-%	24.7 75.3 100.0
PESUKONE	N 1158	101 1259
	RIVI-%	92.0 8.0 100.0
ASTIANPESUKONE	N 647	612 1259
	RIVI-%	51.4 48.6 100.0
MIKROAALTOUNI	N 948	311 1259
	RIVI-%	75.3 24.7 100.0
JAAKAAPPI	N 1247	12 1259
	RIVI-%	99.0 1.0 100.0
PAKASTIN	N 1132	127 1259
	RIVI-%	89.9 10.1 100.0

Taulukko 29. jatkuu

ERÄIDEN KESTOKULUTUSHYÖDYKKEIDEN YLEISYYS KOTITALOUKSISSA  
PERUSAINEISTO

	VASTAUS		YHTEEN- SÄ
	KYLLÄ	EI	
KESTOHYÖDYKE- RYHMÄ			
PURJE- TAI SUURI	114	1145	1259
IMOOTTORIVENE RIVI-%	9.1	90.9	100.0
ASUNTOAUTO TAI VAUNU	66	1193	1259
RIVI-%	5.2	94.8	100.0
IMOOTTORIPYÖRÄ IN	50	1207	1257
RIVI-%	4.0	96.0	100.0
OMA HENKILÖAUTO IN	1004	255	1259
RIVI-%	79.7	20.3	100.0
AUTOETU IN	79	1171	1250
RIVI-%	6.3	93.7	100.0

Taulukko 30.

KOTITALOUKSIEN AUTOISTUNEISUUS KOTITALOUDEN KOON MUKAAN  
PERUSAINEISTO

		AUTO		YHTEENSÄ
		EI AUTOA	ON AUTO	
KOTITALOUDEN KOKO				
1 HENKILÖ	N	107	73	180
	RIVI-%	59.4	40.6	100.0
2 HENKILÖÄ	N	81	327	408
	RIVI-%	19.9	80.1	100.0
3 HENKILÖÄ	N	27	235	262
	RIVI-%	10.3	89.7	100.0
4 HENKILÖÄ	N	7	281	288
	RIVI-%	2.4	97.6	100.0
5 HENKILÖÄ	N	1	92	93
	RIVI-%	1.1	98.9	100.0
6+ HENKILÖÄ	N		28	28
	RIVI-%		100.0	100.0
YHTEENSÄ	N	223	1036	1259
	RIVI-%	17.7	82.3	100.0



PL-PB 504  
00101 Helsinki-Helsingfors

Virkalähetys  
Tjänsteförsändelse

## Kuluttajabarometri: taulukot

Konsumentbarometern: tabellerna  
1992 Elokuu – Augusti – August

SVT Suomen Virallinen Tilasto  
Finlands Officiella Statistik  
Official Statistics of Finland

Statistics Finland



Income and consumption  
1992:14

Tiedustelut - Förfrågningar

Pellervo Marja-aho  
(90) 17 341

Julkaisujen myynti:

Försäljning:

Hinta – Pris

Tilastokeskus  
PL 504  
00101 Helsinki  
Puh. (90) 17 341

Statistikcentralen  
PB 504  
00101 Helsingfors  
Tel. (90) 17 341

110 mk

ISSN 0784-8420  
= Tulot ja kulutus  
ISSN 0784-963X