

TALONRAKENTAMINEN JA SUHDANTEET

Kesäkuu 2004

Rakentaminen 2004:14

Lisätietoja: Anja Räisänen

Vastaava tilastojohtaja: Ilkka Hyppönen

TILASTOKIRJASTO



136 016 8855

TALONRAKENTAMINEN JA SUHDANTEET

Hyvä lukija

Julkaisu sisältää talonrakennusalan tuoreimmat tilastotiedot suhdanteiden seurantaan varten.

Julkaisu ilmestyy Rakentaminen sarjassa.

Lisätietoja:

Anja Räisänen (09) 1734 2230
tai ko. sivun alalaidassa mainittu henkilö

Vuosikertahinta 61 euroa.
Ilmestyy 11 kertaa vuodessa.

© 2004 Tilastokeskus

Julkaisun tiedot vapaasti lainattavissa.
Lainattaessa mainittava ko. tiedon kohdalla ilmoitettu lähde.

ISSN 0784-8390/Rakentaminen
ISSN 1238-7142/Talonrakentaminen ja Suhdanteet

Rakentaminen 2004:14
Byggbandet
Construction

SVT

Suomen virallinen tilasto
Finlands officiella statistik
Official Statistics of Finland

sähköposti:
rakennus.suhdanne@tilastokeskus.fi

<u>Uudisrakentaminen, työllisyys ja hintaindeksit muutosprosentteineen</u>	3
<u>Uudisrakentaminen</u>	4
<u>Uudisrakentamisen volyyymi-indeksi</u>	5
<u>Korjausrakentaminen</u>	7
<u>Myönnettyt rakennusluvut</u>	8
<u>Rakennustarvikkeiden kauppa</u>	10
<u>Talonrakennusyriytysten liikevaihto- ja palkkasummaindeksit</u>	11
<u>Talonrakennusalan työllisyys</u>	12
<u>Asuntotuotanto, koko maa</u>	13
<u>Asuntotuotanto alueittain</u>	14
<u>Valtion lainoittamat asunnot</u>	17
<u>Kuviokooste</u>	18
<i>Väestörekisterikeskuksen liite:</i>	
<u>Uusimmat suuret rakennuskohteet</u>	19

Trendi kuvaa sarjan pitkän ajan suhdannevaihtelua.

Tämän julkaisun trendikuviot on tuotettu X11-ARIMA -kausitasoitusmenetelmällä.

Se on laskennallinen menetelmä, jonka avulla pyritään poistamaan alkuperäisistä sarjoista säännöllisenä toistuva vuodenaajoista johtuva vaihtelu. X11-ARIMA perustuu pitkälle kehitettyyn liukuvien keskiarvojen menetelmään.

Julkaisussa tähdellä * merkityt ovat ennakkotietoja.

UUDISRAKENTAMINEN, TYÖLLISYYS JA HINTAINDEKSIT MUUTOSPROSENTTEINEEN

UUDISRAKENTAMINEN

2003						2004						
maalis	huhti	touko	kesä	heinä	elo	syys	loka	marras	joulu	tammi	helmi	maalis
3,68	5,77	4,53	5,04	3,16	3,52	3,81	3,33	2,78	3,94	1,81	1,92	3,23
5	-1	-17	-12	26	8	8	2	18	167	3	-19	2
3 082	4 501	4 150	4 317	2 609	2 945	3 286	3 202	2 322	2 087	1 795	1 642	2 845
1,98	3,31	4,90	4,80	2,95	3,56	3,68	3,37	2,31	1,53	1,73	2,02	2,33
-14	-12	18	24	-24	-3	-7	12	23	12	13,9	1,4	17,9
1 991	3 349	3 880	4 275	2 364	3 234	3 235	3 062	1 903	1 553	1 679	1 608	2 599
75,8	76,2	80,1	90,3	98,8	105,8	111,7	111,8	105,6	96,0	93,8	84,6	79,3
-6,5	-4,6	-6,1	-1,2	-0,7	-0,1	1,4	2,9	3,2	3,2	3,3	4,8	4,6

TYÖLLISYYS

2003						2004						
huhti	touko	kesä	heinä	elo	syys	loka	marras	joulu	tammi	helmi	maalis	huhti
124	115	132	132	114	110	124	114	116	120	99	108	111
8	0	-2	4	-5	-3	3	1	0	1	-9	0	-11
19	16	15	15	15	15	16	17	19	19	19	19	17
-5	-4	-6	-6	-7	-7	-7	-7	-5	-6	-5	-5	-7
923	1 767	1 571	1 205	1 200	1 200	959	726	434	589	670	1 046	1 368
-7	43	30	14	5	40	43	46	9	23	6	22	48

HINTA- JA KUSTANNUSINDEKSIT

2003						2004						
huhti	touko	kesä	heinä	elo	syys	loka	marras	joulu	tammi	helmi	maalis	huhti
105,2	105,3	105,4	105,6	105,7	105,6	105,3	105,4	105,3	105,6	105,7	106,4	107,0
2,0	1,9	1,9	1,9	2,0	1,9	1,5	1,6	1,6	1,3	1,3	1,3	1,6
105,4	105,3	105,2	104,6	104,8	105,2	105,1	105,0	105,1	104,8	105,4	105,0	105,1
1,1	0,7	0,8	0,5	0,6	0,7	0,3	0,5	0,6	0,2	0,1	-0,5	-0,4

2003				2004*
I nelj.	II nelj.	III nelj.	IV nelj.	I nelj.
110,4	112,6	115,0	116,5	118,2
6,6	5,3	6,2	7,4	7,1

Myönnetty rakennusluvut, milj. m³
Muutos-% edellisen vuoden vastaavasta kuukaudesta ¹⁾

Myönnetty rakennusluvut asunnoille, kpl

Aloitettujen rakennukset, milj. m³ ks. sivu 4
Muutos-% edellisen vuoden vastaavasta kuukaudesta

Aloitettujen asunnot, kpl ks. sivu 4

Uudisrakentamisen volyymi-indeksi 2000=100
Muutos-% edellisen vuoden vastaavasta kuukaudesta.

Talonrakennusalan työlliset, 1000 henkeä
Muutos-% edellisen vuoden vastaavasta kuukaudesta

Talonrakennusalan työttömät, 1000 henkeä
Muutos-% edellisen vuoden vastaavasta kuukaudesta (Lähde: Työministeriö)

Talonrakennusalan avoimet työpaikat, kpl
Muutos-% edellisen vuoden vastaavasta kuukaudesta (Lähde: Työministeriö)

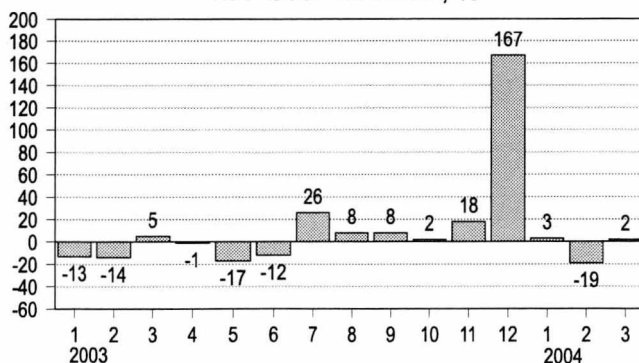
Rakennuskustannusindeksi 2000=100
Muutos-% edellisen vuoden vastaavasta kuukaudesta

Kuluttajahintaindeksi 2000=100
Muutos-% edellisen vuoden vastaavasta kuukaudesta

Asuntojen hintaindeksit 2000=100

Asunnot yhteensä
Muutos-% edellisen vuoden vastaavasta neljänneksestä

Myönnettyjen rakennuslupien kuutiomäärien kuukausimuutokset, %



¹⁾ Myönnettyjen rakennuslupien kuutiomäärien muutosprosentit lasketaan edellisen vuoden vastaavan ajankohdan ennakkotiedoista.

UUDISRAKENTAMINEN

UUDISRAKENTAMINEN, milj. m ³				
	Myönnettyt rakennusluvut		Aloitettut rakennukset ¹⁾	
Koko maa	2003	2004*	2003	2004*
tammi	1,69	1,81	1,52	1,73
helmi	2,71	1,92	1,99	2,02
maalis	3,68	3,23	1,98	2,33
huhti	5,77		3,31	
touko	4,53		4,90	
kesä	5,04		4,80	
heinä	3,16		2,95	
elo	3,52		3,56	
syys	3,81		3,68	
loka	3,33		3,37	
marras	2,78		2,31	
joulu	3,94		1,53	

Koko vuosi 43,98 35,91

1) Aloitusten kuukausiarvot julkaistaan neljänneksittäin.

ASUNNOILLE MYÖNNETYT RAKENNUSLUVAT

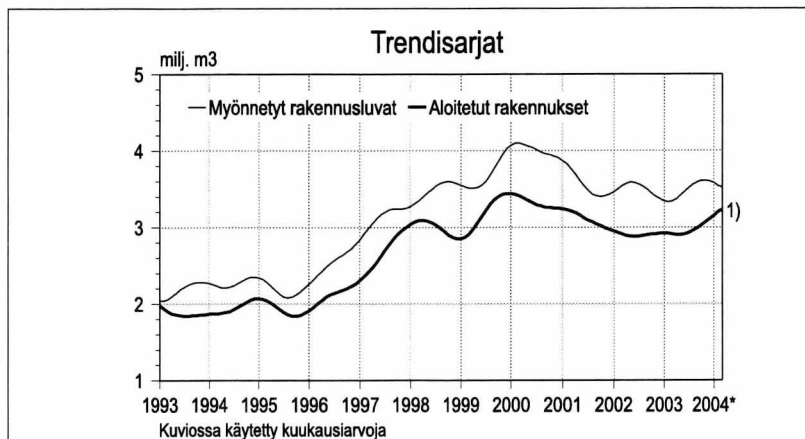
Koko maa	Asunnot, kpl	
	2003	2004*
tammi	1 230	1 795
helmi	2 192	1 642
maalis	3 082	2 845
huhti	4 501	
touko	4 150	
kesä	4 317	
heinä	2 609	
elo	2 945	
syys	3 286	
loka	3 202	
marras	2 322	
joulu	2 087	

Koko vuosi 35 923

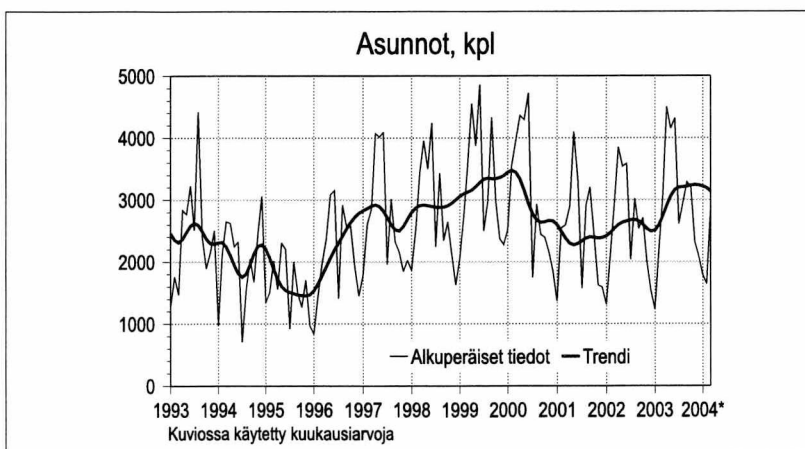
ALOITETUT ASUNNOT, KPL

koko maa	2003*	2004*
tammi	1 295	1 679
helmi	1 236	1 608
maalis	1 991	2 599
huhti	3 349	
touko	3 880	
kesä	4 275	
heinä	2 364	
elo	3 234	
syys	3 235	
loka	3 062	
marras	1 903	
joulu	1 553	

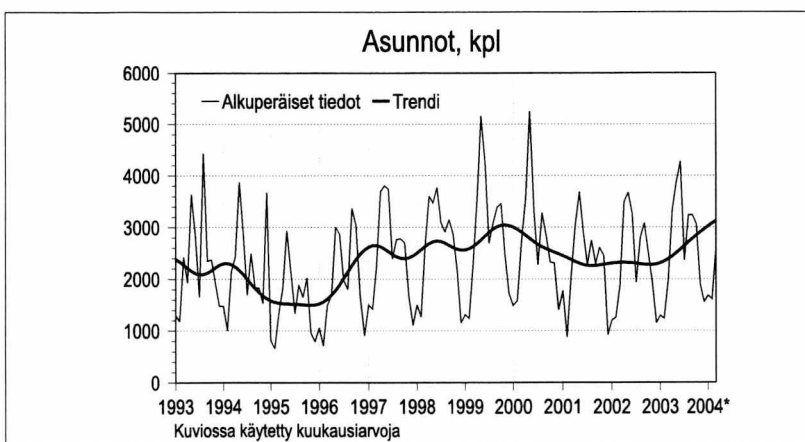
Koko vuosi 31 377



Uudisrakentaminen



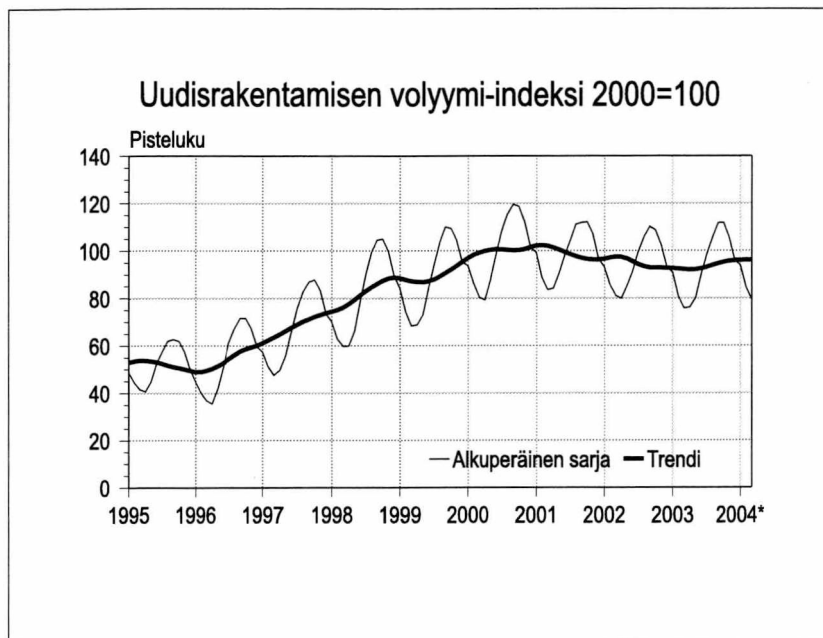
Myönnettyt rakennusluvut



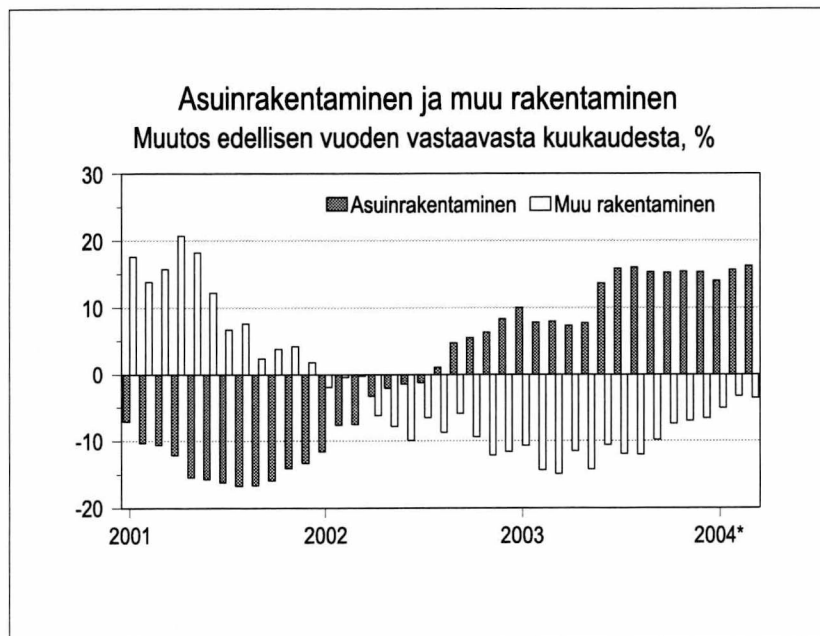
Aloitettut asunnot

Lähde: Tilastokeskus, Rakentamisen suhdanteet
Tiedustelut: Paula Salmi (09) 17 341

UUDISRAKENTAMISEN VOLYYMI- INDEKSI 2000 = 100



Uudisrakentamisen volyyymi-indeksi 2000=100



Uudisrakentamisen volyyymi-indeksi 2000=100

Uudisrakentamisen volyyymi-indeksi 2000=100 kuvaa talonrakentamisen määrän kehitystä vuoden 2000 hintatasossa. Talonrakentamiseen sisältyvät uudisrakentaminen ja olemassa olevien rakennusten laajennukset. Korjausrakentaminen ja uudelleen rakentamiseen verrattavissa olevat muutokset eivät sisälly uudisrakentamisen volyyymi-indeksiin.

Volyyymi-indeksin avulla voidaan tarkastella rakennustyömaalla syntyvän uudisrakennustuotannon arvon muutoksia kuukausittain. Uudisrakentaminen on tilastoissa jaettu talotyyppin ja pääasiallisen rakentajan mukaan. Liiketaloudellisessa rakentamisessa rakentajana on yleensä rakennusliike tai jokin muu ulkopuolinen ammattirakentaja. Omatoimisessa rakentamisessa vain osan tekee ammattirakentaja.

Tässä julkaistaan vuoden 2003 lopulliset tiedot. Vuoden 2004 lopulliset tiedot julkaistaan vuoden 2005 kesäkuussa. Siihen saakka vuoden 2004 tiedot ovat ennakkollisia. Aina samalla kun tuoreimmat tiedot julkaistaan, korjataan aiempia ennakkotietoja.

Lähde: Tilastokeskus, Rakentamisen suhdanteet
Tiedustelut: Anja Räisänen (09) 17 341

UUDISRAKENTAMISEN VOLYYMI- INDEKSI 2000 = 100

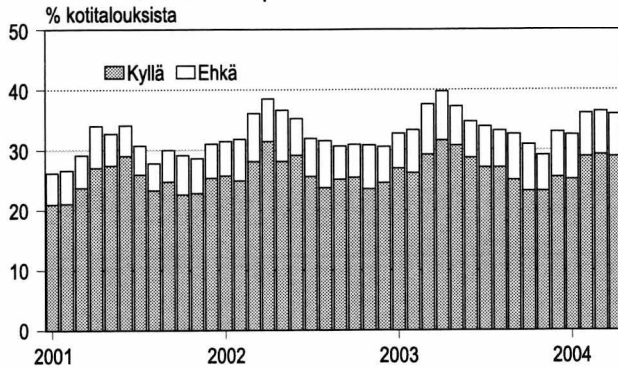
	Koko rakentaminen			Asuinrakentaminen			Muu rakentaminen			Koko rakentaminen yhteensä Muutosprosentti
	Yhteensä	Liike-taloudelli-nen raken-taminen	Oma-toiminen raken-taminen	Yhteensä	Liike-taloudelli-nen raken-taminen	Oma-toiminen raken-taminen	Yhteensä	Liike-taloudelli-nen raken-taminen	Oma-toiminen raken-taminen	
2000	100,0	100,0	100,0	100,0	100,0	100,0	100,0	100,0	100,0	
2001	99,0	101,5	94,1	86,1	83,6	89,2	109,7	112,8	100,9	-1,0
2002	94,7	92,9	98,1	85,8	80,2	92,9	102,1	100,8	105,4	-4,3
2003	93,6	86,3	107,6	96,9	84,6	112,2	91,0	87,3	101,2	-1,2
2003										
I	90,8	91,0	90,5	88,4	84,4	93,4	92,8	95,1	86,5	-2,7
II	80,7	83,5	75,3	77,0	76,9	77,2	83,7	87,7	72,6	-5,9
III	75,8	81,4	65,1	69,6	72,9	65,5	80,8	86,7	64,4	-6,5
IV	76,2	80,8	67,5	69,5	71,8	66,6	81,8	86,4	68,8	-4,6
V	80,1	79,1	82,1	75,7	73,1	79,0	83,8	82,9	86,5	-6,1
VI	90,3	83,3	103,7	89,1	80,6	99,7	91,4	85,0	109,2	-1,2
VII	98,8	85,1	125,0	102,5	85,3	124,2	95,8	84,9	126,1	-0,7
VIII	105,8	88,0	139,5	115,1	92,4	143,6	98,0	85,3	133,7	-0,1
IX	111,7	92,8	147,8	124,0	97,3	157,7	101,5	89,9	134,1	1,4
X	111,8	93,8	146,0	125,6	97,5	160,9	100,4	91,5	125,3	2,9
XI	105,6	90,2	134,8	119,3	94,4	150,6	94,3	87,6	112,8	3,2
XII	96,0	86,3	114,5	106,5	89,1	128,4	87,3	84,6	95,0	3,2
2004*										
I	93,8	88,2	104,5	100,8	89,6	114,9	88,1	87,4	90,1	3,3
II	84,6	83,4	86,8	89,0	84,4	94,8	80,9	82,9	75,5	4,8
III	79,3	81,6	74,9	80,9	81,4	80,3	77,9	81,7	67,4	4,6

		Kaikki rakennukset	Asuin-rakennukset	Liike- ja toimisto-rakennukset	Julkiset palvelu-rakennukset	Teollisuus- ja varasto-rakennukset	Teollisuus-rakennukset	Maatalous-rakennukset
		2000	100,0	100,0	100,0	100,0	100,0	100,0
2001	99,0	86,1	103,4	112,0	124,8	126,6	101,2	
2002	94,7	85,8	83,0	129,5	109,0	108,0	107,1	
2003	93,6	96,9	80,6	117,2	81,1	72,4	96,2	
2003								
I	90,8	88,4	77,4	131,2	99,5	99,4	98,7	
II	80,7	77,0	77,8	122,1	84,2	82,1	76,0	
III	75,8	69,6	77,3	126,1	77,9	76,4	61,7	
IV	76,2	69,5	78,7	129,1	74,4	70,5	56,2	
V	80,1	75,7	74,4	122,3	74,6	65,7	67,7	
VI	90,3	89,1	79,5	118,6	74,1	63,8	89,5	
VII	98,8	102,5	81,9	111,1	74,6	63,9	108,7	
VIII	105,8	115,1	82,6	110,7	75,3	65,2	125,6	
IX	111,7	124,0	86,9	114,3	81,2	69,4	131,5	
X	111,8	125,6	87,1	112,5	85,4	70,4	129,0	
XI	105,6	119,3	81,9	109,0	87,1	71,4	114,1	
XII	96,0	106,5	81,7	99,3	84,4	70,6	95,4	
2004*								
I	93,8	100,8	84,4	103,8	88,2	75,3	87,5	
II	84,6	89,0	78,1	99,4	86,5	75,2	66,3	
III	79,3	80,9	76,8	101,4	81,6	73,0	55,1	

* ennakkotieto

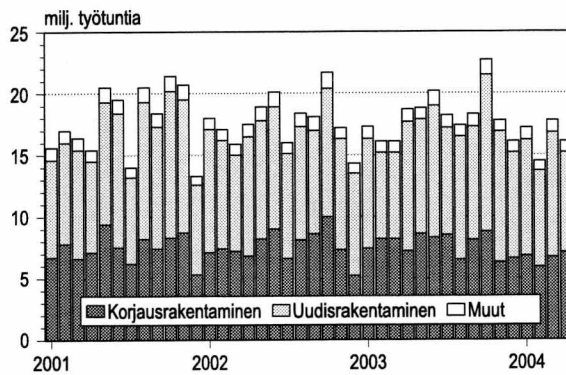
KORJAUSRAKENTAMINEN

Asunnon korjausaikomukset seuraavan puolen vuoden aikana



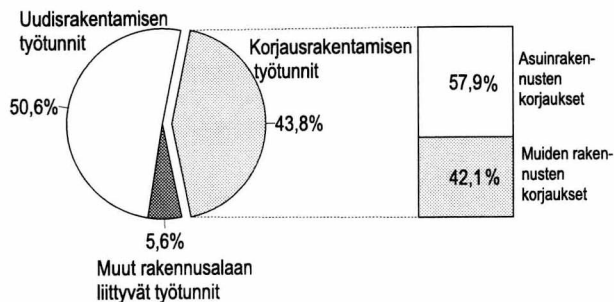
Kuluttajabarometri

Talonrakennusalan ammattirakentajien työtunnit



Työvoimatutkimus

Talonrakennusalan ammattirakentajien työtuntien jakauma huhtikuussa 2004



Työvoimatutkimus

Lähde: Tilastokeskus, Kuluttajabarometri ja Rakentamisen suhdanteet
Tiedustelut: Pertti Kangassalo ja Kaj Isaksson (09) 17 341

KOTITALOUKSIEN ASUNNON KORJAUS- JA PERUSKORJAUSAIKOMUKSET, Prosenttia kotitalouksista

	ASUNNON KORJAUS		PERUSKORJAUS	
	kyllä	ehkä	kyllä	ehkä
2003				
huhti	31,6	8,1	9,6	7,2
touko	30,7	6,5	10,5	6,6
kesä	28,7	6,0	10,6	5,6
heinä	27,1	6,8	9,5	3,8
elo	27,1	6,1	10,2	6,0
syys	25,0	7,6	10,5	5,5
loka	23,2	7,7	10,0	5,7
marras	23,2	5,9	8,4	5,9
joulu	25,5	7,5	11,7	5,2
2004				
tammi	25,1	7,4	10,5	5,0
helmi	28,9	7,2	12,2	6,5
maalisk	29,2	7,2	10,6	5,2
huhti	28,9	7,0	10,6	6,6

Asunnon korjaus suunnittelujakso 6 kk
Asunnon peruskorjaus suunnittelujakso 12 kk

Peruskorjaus:

lämmitysjärjestelmän korjaus tai uusiminen, kylpyhuone-, WC- tai saunaremontti

Korjaus:

tapetointi, maalaus tms.

TALONRAKENNUSALAN AMMATTIRAKENTAJIEN TYÖTUNNIT, milj. tuntia

	Uudisrakentaminen	Korjausrakentaminen	Muu	Yhteensä
2003				
huhti	10,5	7,2	1,0	18,7
touko	9,3	8,6	0,9	18,8
kesä	10,7	8,3	1,2	20,2
heinä	8,7	8,5	1,0	18,2
elo	10,0	6,5	0,9	17,4
syys	9,2	8,1	1,0	18,3
loka	12,7	8,8	1,2	22,7
marras	10,6	6,3	0,9	17,8
joulu	8,6	6,6	0,9	16,1
2004				
tammi	9,4	6,8	1,0	17,2
helmi	7,8	5,9	0,8	14,5
maalisk	10,1	6,7	1,0	17,8
huhti	8,1	7,1	0,9	16,1

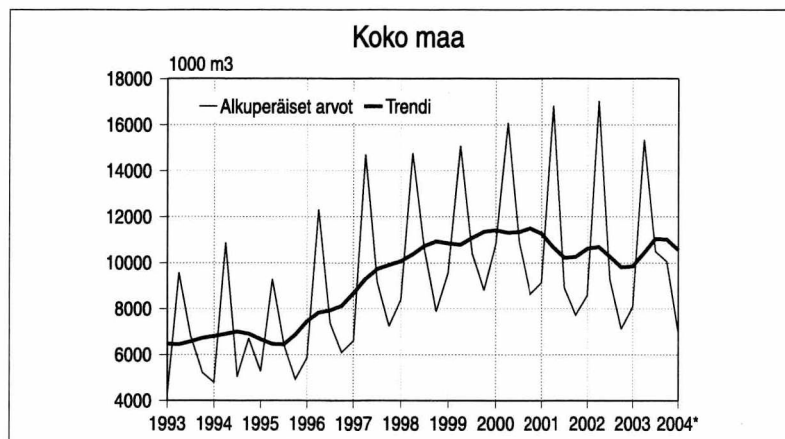
Tiedot perustuvat Työvoimatutkimukseen.

MYÖNNETYT RAKENNUSLUVAT

KOKO MAA

Myönnetty rakennusluvat, alkuperäiset arvot, 1 000 m³

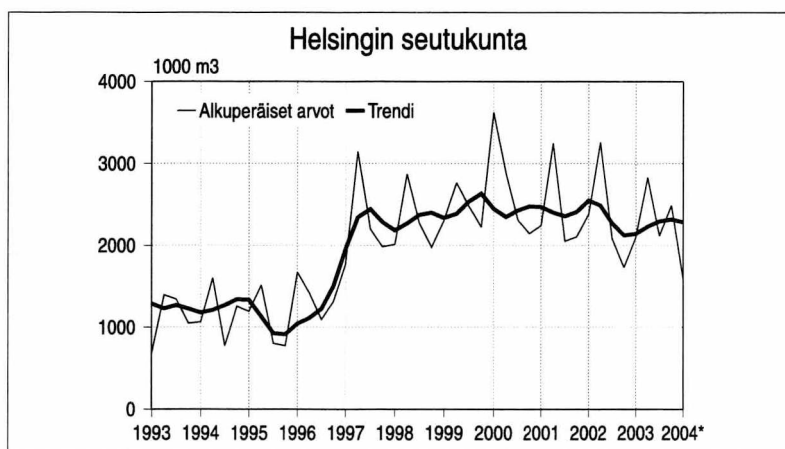
nelj.	2002	2003	2004*
I	8 574	8 089	6 958
II	17 032	15 343	
III	9 280	10 490	
IV	7 115	10 054	
Koko vuosi	42 000	43 976	



HELSINGIN SEUTUKUNTA

Myönnetty rakennusluvat, alkuperäiset arvot, 1 000 m³

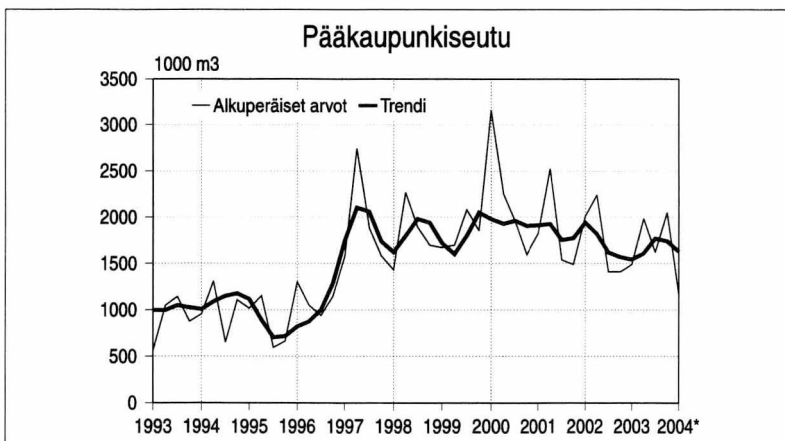
nelj.	2002	2003	2004*
I	2 382	2 095	1 598
II	3 260	2 829	
III	2 084	2 114	
IV	1 733	2 489	
Koko vuosi	9 459	9 527	



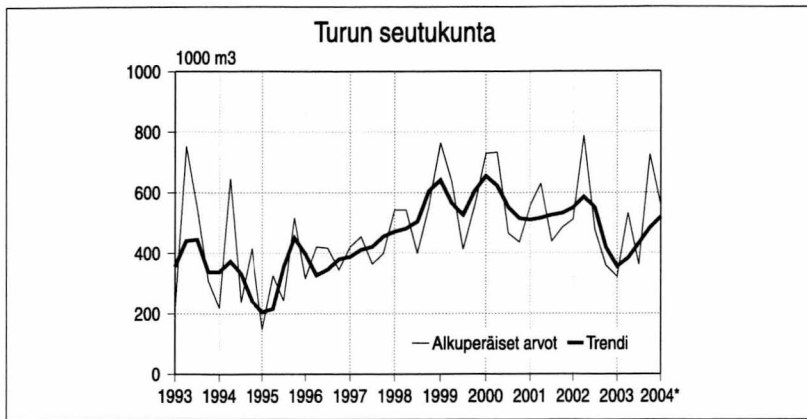
PÄÄKAUPUNKISEUTU

Myönnetty rakennusluvat, alkuperäiset arvot, 1 000 m³

nelj.	2002	2003	2004*
I	2 011	1 490	1 179
II	2 240	1 986	
III	1 412	1 620	
IV	1 410	2 051	
Koko vuosi	7 073	7 147	



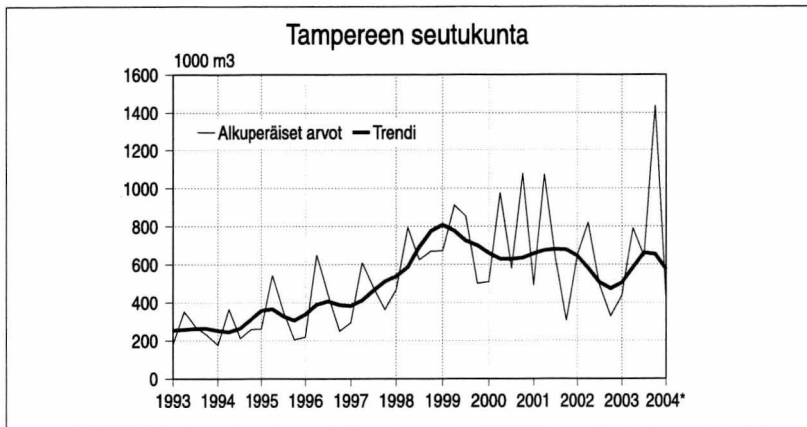
Lähde: Tilastokeskus, Rakentamisen suhdanteet
Tiedustelut: Paula Salmiinen (09) 17 341



TURUN SEUTUKUNTA

Myönnetyt rakennusluvut, alkuperäiset arvot, 1 000 m³

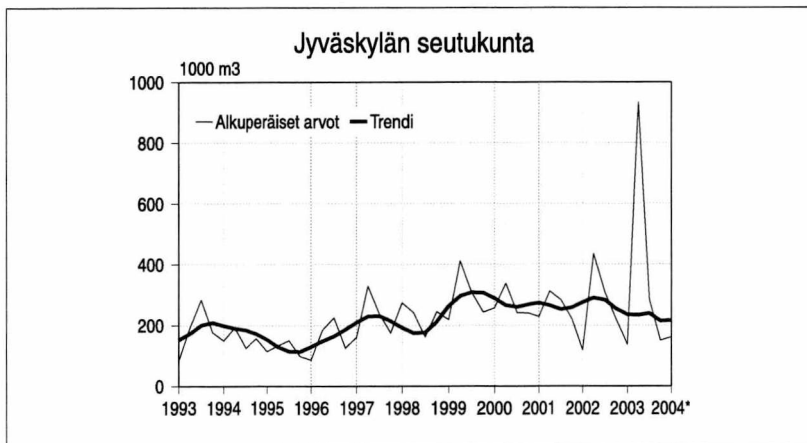
nelj.	2002	2003	2004*
I	512	322	559
II	788	533	
III	478	363	
IV	359	726	
Koko vuosi	2 137	1 945	



TAMPEREEN SEUTUKUNTA

Myönnetyt rakennusluvut, alkuperäiset arvot, 1 000 m³

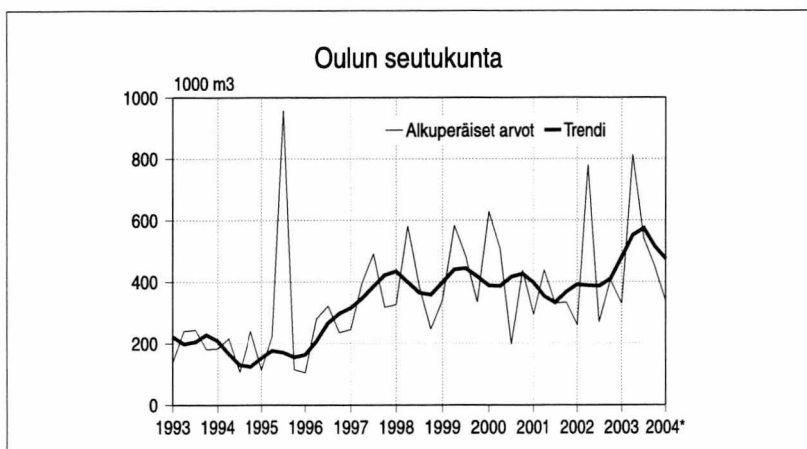
nelj.	2002	2003	2004*
I	647	438	412
II	820	790	
III	494	642	
IV	328	1 437	
Koko vuosi	2 289	3 308	



JYVÄSKYLÄN SEUTUKUNTA

Myönnetyt rakennusluvut, alkuperäiset arvot, 1 000 m³

nelj.	2002	2003	2004*
I	118	136	161
II	435	934	
III	308	285	
IV	219	150	
Koko vuosi	1 080	1 505	



OULUN SEUTUKUNTA

Myönnetyt rakennusluvut, alkuperäiset arvot, 1 000 m³

nelj.	2002	2003	2004*
I	260	329	336
II	779	813	
III	269	540	
IV	406	450	
Koko vuosi	1 714	2 131	

RAKENNUSTARVIKKEIDEN KAUPPA

RAKENNUSKUSTANNUSINDEKSI 2000=100 Tarvikeindeksit

	Rak.tekn. töiden tarvik- keet	LVI- tarvik- keet	Sähkö- tarvik- keet	Maalaus- tarvik- keet
2003				
IV	103,5	112,7	103,6	101,8
V	103,8	113,3	102,7	102,8
VI	104,0	113,4	102,7	104,1
VII	104,2	113,2	103,6	103,7
VIII	104,1	113,2	103,7	103,9
IX	104,2	113,0	103,4	103,4
X	104,0	113,6	102,7	103,1
XI	104,1	113,5	103,1	103,2
XII	104,0	113,6	103,0	102,6
2004				
I	104,1	114,3	103,0	105,2
II	104,5	114,4	103,0	104,2
III	104,9	114,8	102,5	104,7
IV	105,6	114,8	102,7	106,6

RAKENNUSTARVIKKEIDEN TUKKUKAUPPA Sähkötarvikkeiden kokonaisymyynti

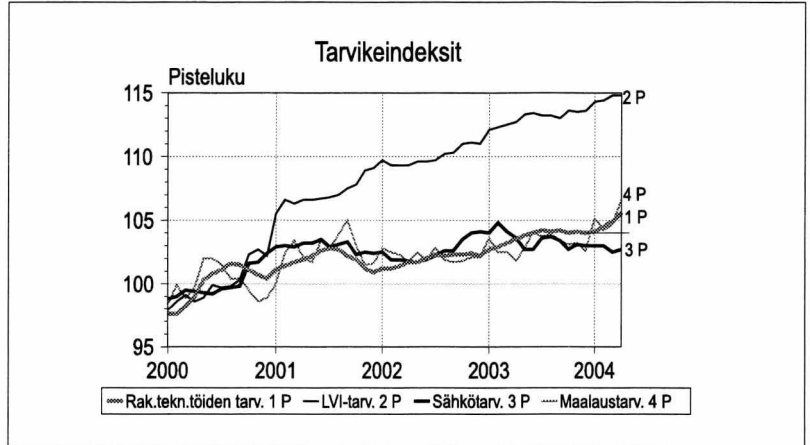
	2003 milj. euroa	2004 milj. euroa
tammi	42,2	39,9
helmi	37,4	37,9
maalisk	39,3	45,2
huhti	40,3	45,6
touko	45,7	
kesä	45,2	
heinä	41,0	
elo	47,7	
syys	56,8	
loka	59,1	
marras	49,8	
joulu	43,5	

Otoksessa mukana 11 yritystä, jotka edustavat yli 95 prosenttia Suomen sähkötukkukaupasta. Kuu-kausittain seurataan 38 tuoteryhmän myyntiä

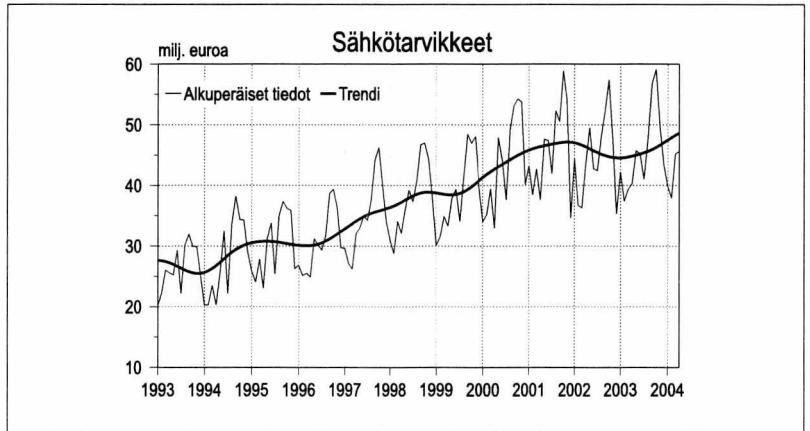
RAKENNUSTARVIKKEIDEN TUKKUKAUPPA LVI-tarvikkeiden kokonaisymyynti

	2003 milj. euroa	2004 milj. euroa
tammi	48,0	48,0
helmi	47,1	53,0
maalisk	52,2	61,6
huhti	53,5	59,1
touko	64,0	
kesä	63,1	
heinä	61,1	
elo	62,5	
syys	72,7	
loka	76,0	
marras	63,1	
joulu	56,8	

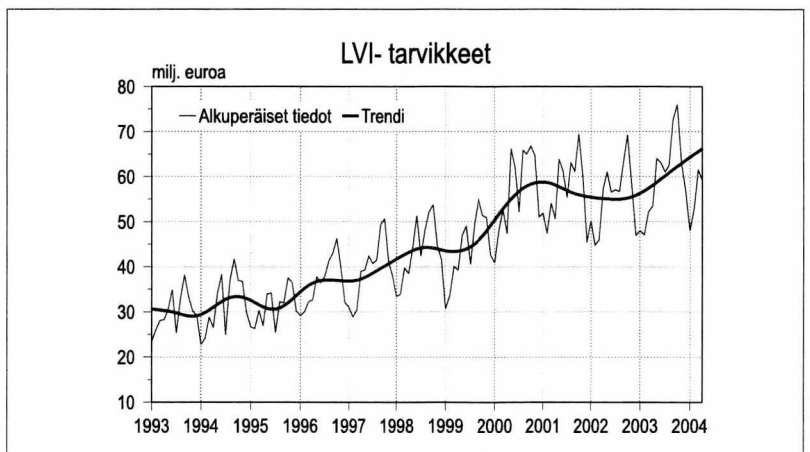
Luvuissa mukana neljän yrityksen tiedot. Ne kattavat 95 prosenttia LVI-tarvikkeiden tukkukaupan kokonaisymyynnistä.



Rakennuskustannusindeksi 2000=100



Sähkötukkukauppa



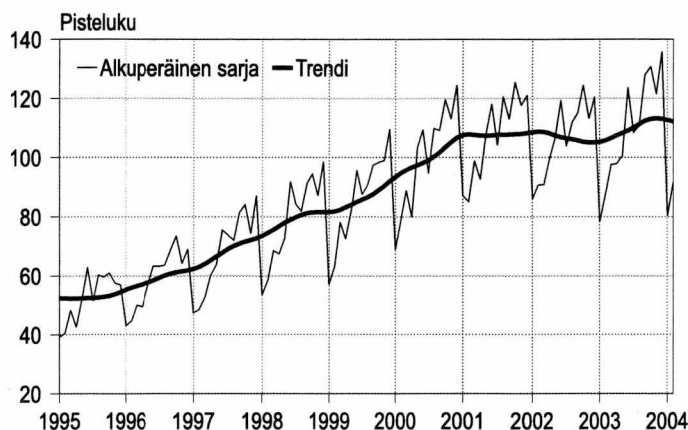
LVI-tukkukauppa

Lähde: Tilastokeskus, SVT Rakennuskustannusindeksi, Suomen Sähkötukkuliikkeiden Liitto ja Suomen Putkikauppiasyhdistys

Tiedustelut: Tilastokeskus, Sinikka Kanerva (09) 17 341, Sähkötukkuliikkeet Hendry Nysten (09) 696 3700, www.sst.fi/tilastot, Putkikauppiasyhdistys, Olle Grönlund (09) 348 3400

TALONRAKENNUSYRITYSTEN LIIKEVAIHTO- JA PALKKASUMMAINDEKSIT

Talonrakennusyritysten liikevaihtoindeksi 2000=100

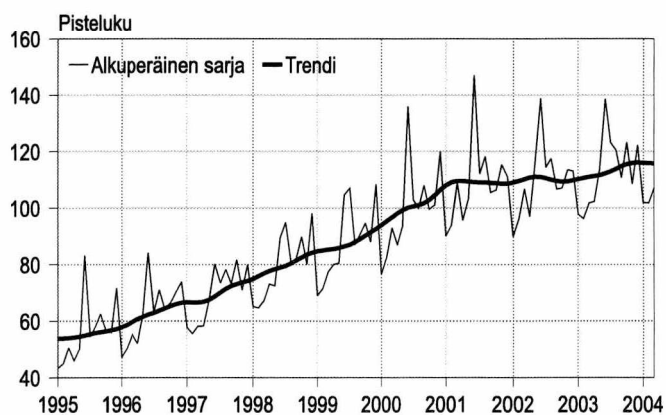


LIIVEVAIHTOINDEKSI 2000=100

	2003	2004	muutos% ¹⁾
tammi	78,2	80,3	8,2
helmi	87,4	91,5	7,5
maalis	97,6		
huhti	97,9		
touko	100,6		
kesä	123,7		
heinä	108,5		
elo	110,7		
syys	127,9		
loka	130,8		
marras	121,5		
joulu	135,8		
vuoden ka.	110,1		

Tarkasteltava muuttuja on kotimaan liikevaihto, joka muodostuu kotimaan arvonlisäveronalaisesta myynnistä.

Talonrakennusyritysten palkkasummaindeksi 2000=100



PALKKASUMMAINDEKSI 2000=100

	2003	2004	muutos% ¹⁾
tammi	97,8	102,0	2,6
helmi	96,2	101,8	6,2
maalis	101,8	107,2	5,1
huhti	102,3		
touko	113,9		
kesä	138,6		
heinä	123,2		
elo	120,4		
syys	110,7		
loka	123,3		
marras	108,5		
joulu	122,3		
vuoden ka.	113,3		

Tarkasteltava muuttuja on ennakonpidätyksen alaiset palkat, joiden perusteella maksetaan työnantajan sosiaaliturvamaksua.

¹⁾ muutosprosentti on kolmen viimeisen kuukauden muutos verrattuna edellisen vuoden vastaavaan ajanjaksoon.

Rakentamisen liikevaihdon ja palkkasumman arvoindeksit julkaistaan kuukausittain Tilastokeskuksen Internet-sivuilla osoitteessa: www.tilastokeskus.fi/suhdanteet/bt, jossa ne löytyvät myös Excel-taulukoina.

Kuukausittaisten arvoindeksien laskenta perustuu verohallinnon arvonlisävero- ja työnantajasuoritus-tietoihin, joita täydennetään Tilastokeskuksen aineistolla.

Lähde: Tilastokeskus, Liiketoiminnan kuukausikuvaajat
Tiedustelut: Anja Räisänen (09) 17 341

TALONRAKENNUSALAN TYÖLLISYYS

TALONRAKENNUSALAN TYÖLLISET, 1 000 henkeä

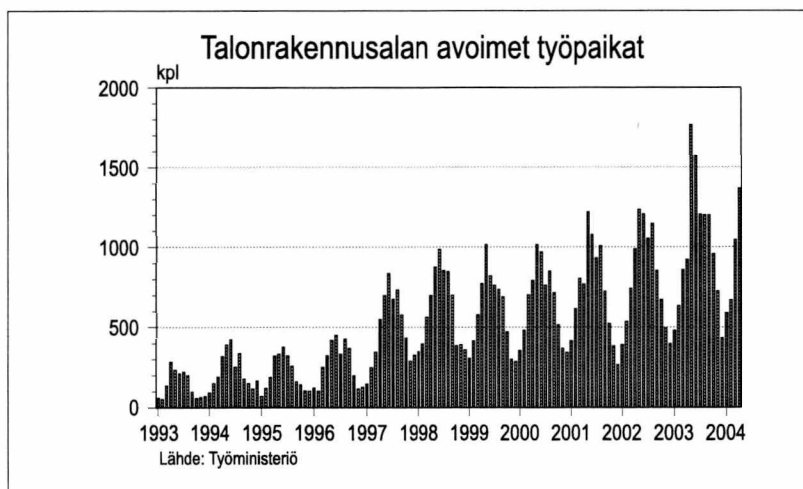
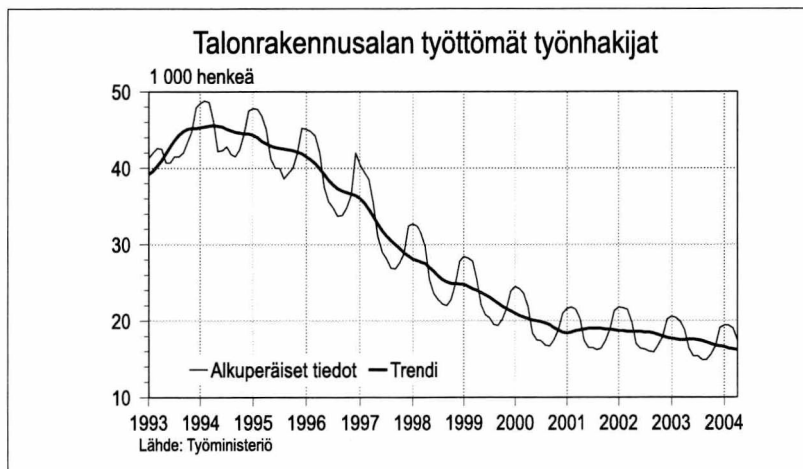
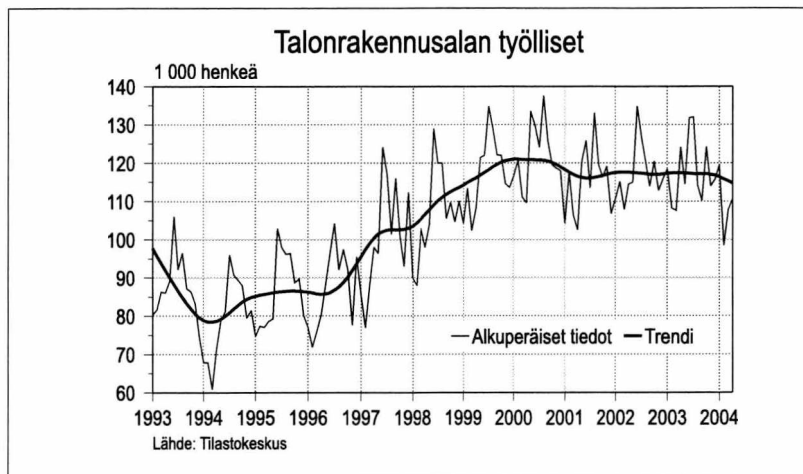
	2003	2004
tammi	118	120
helmi	108	99
maalis	108	108
huhti	124	111
touko	115	
kesä	132	
heinä	132	
elo	114	
syys	110	
loka	124	
marras	114	
joulu	116	

TALONRAKENNUSALAN TYÖTTÖMÄT TYÖNHAKIJAT, 1 000 henkeä

	2003	2004
tammi	21	19
helmi	20	19
maalis	20	19
huhti	19	17
touko	16	
kesä	15	
heinä	15	
elo	15	
syys	15	
loka	16	
marras	17	
joulu	19	

TALONRAKENNUSALAN AVOIMET TYÖPAIKAT, lukumäärä

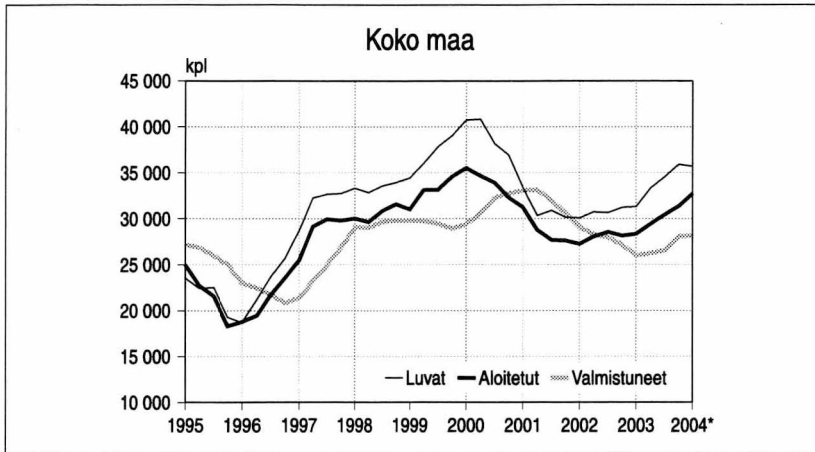
	2003	2004
tammi	479	589
helmi	634	670
maalis	858	1 046
huhti	923	1 368
touko	1 767	
kesä	1 571	
heinä	1 205	
elo	1 200	
syys	1 200	
loka	959	
marras	726	
joulu	434	



Lähde: Tilastokeskus, Työvoimatutkimus, Työministeriö

Tiedustelut: Tilastokeskus, Kalle Sinivuori (09) 17 341, Työministeriö, Työnvälitystilasto (09) 18 561

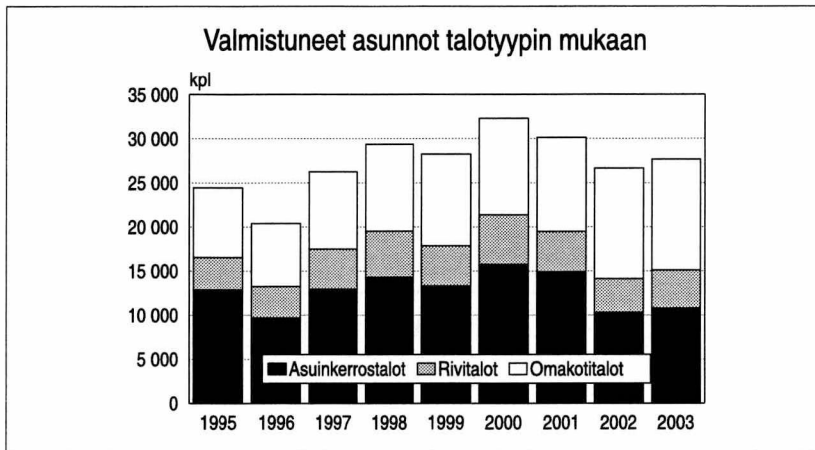
ASUNTOTUOTANTO, KOKO MAA



ASUNTOTUOTANTO

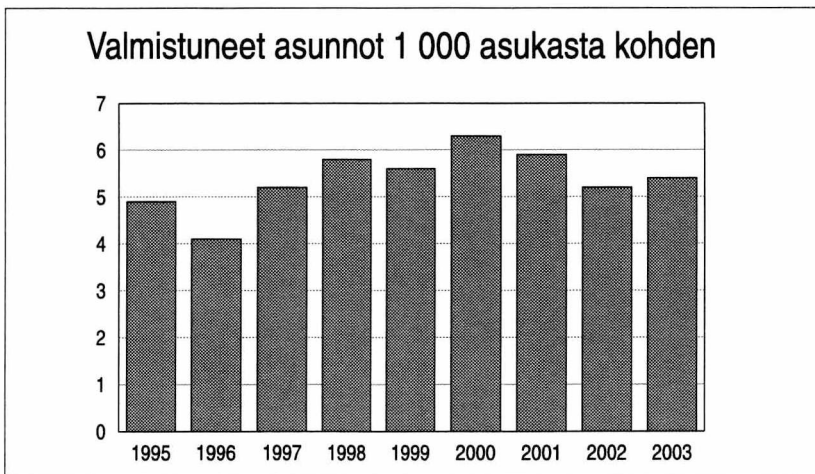
Asunnot, kpl

	Myyännetyt luvat	Aloitukset	Valmistuneet
1995	19 289	18 310	25 031
1996	25 708	23 564	20 837
1997	32 750	29 804	26 854
1998	33 947	31 597	29 842
1999	39 045	34 590	28 939
2000	36 939	32 309	32 740
2001	30 162	27 625	30 592
2002	31 235	28 154	27 171
2003	35 923	31 377	28 101



VALMISTUNEET ASUNNOT TALOTYYPIN MUKAAN

	Omakotitalot	Rivitalot	Asuinkerrostalot	Yhteensä
1995	7 892	3 626	12 910	25 031
1996	7 146	3 533	9 721	20 837
1997	8 755	4 541	12 957	26 854
1998	9 833	5 208	14 310	29 842
1999	10 387	4 520	13 323	28 939
2000	10 935	5 593	15 762	32 740
2001	10 654	4 588	14 901	30 592
2002	9 785	3 534	11 975	27 171
2003	10 807	4 303	12 557	28 101



VALMISTUNEET ASUNNOT

	1000 asukasta kohden	Asuntojen keski-koko, m ²	Valmistunut huoneisto-ala, 1 000 m ²
1995	4,9	79,7	1 995
1996	4,1	82,0	1 708
1997	5,2	80,7	2 167
1998	5,8	81,8	2 442
1999	5,6	85,4	2 470
2000	6,3	85,7	2 805
2001	5,9	87,6	2 680
2002	5,2	89,3	2 426
2003	5,4	90,2	2 534

Lähde: Tilastokeskus, Rakentamisen suhdanteet
Tiedustelut: Paula Salminen (09) 17 341

ASUNTOTUOTANTO ALUEITTAIN

ASUNNOT, kpl

KOKO MAA

	Myönnetyt luvat	Aloitukset	Valmistu- neet
1996	25 708	23 564	20 837
1997	32 750	29 804	26 854
1998	33 947	31 597	29 842
1999	39 045	34 590	28 939
2000	36 939	32 309	32 740
2001	30 162	27 625	30 592
2002	31 235	28 154	27 171
2003	35 923	31 377	28 101

HELSINGIN SEUTUKUNTA

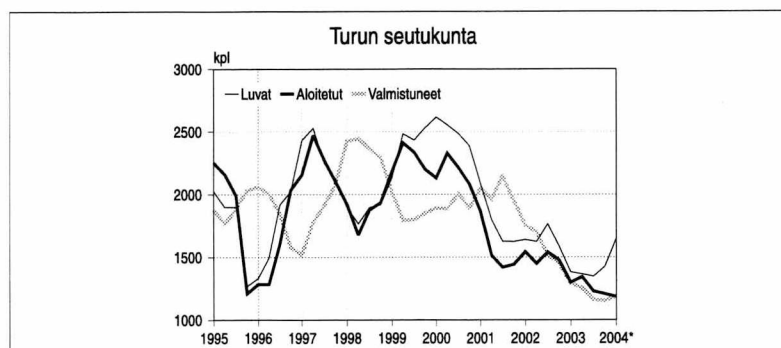
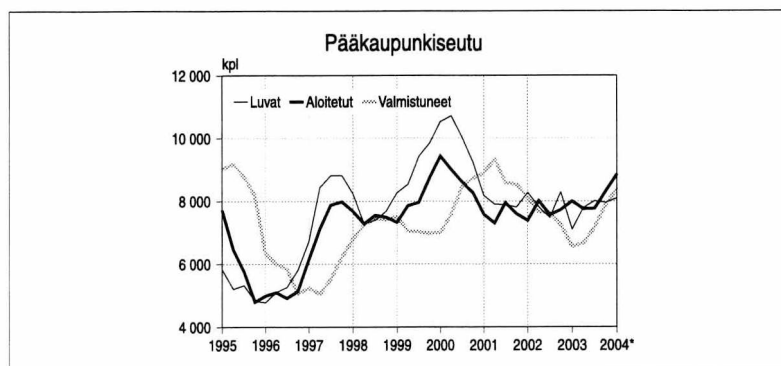
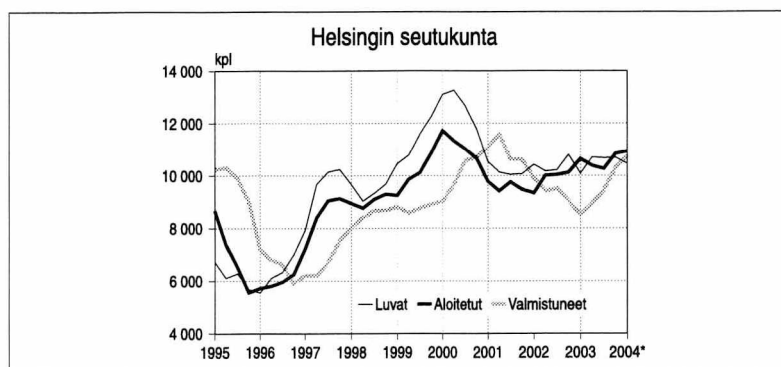
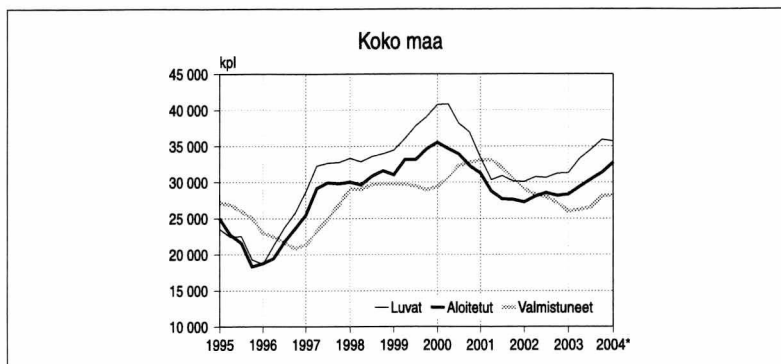
	Myönnetyt luvat	Aloitukset	Valmistu- neet
1996	6 993	6 244	5 917
1997	10 241	9 129	7 514
1998	9 683	9 295	8 675
1999	12 266	11 721	8 899
2000	11 800	10 671	10 707
2001	10 073	9 472	10 608
2002	10 804	10 123	9 042
2003	10 695	10 844	10 294

PÄÄKAUPUNKISEUTU

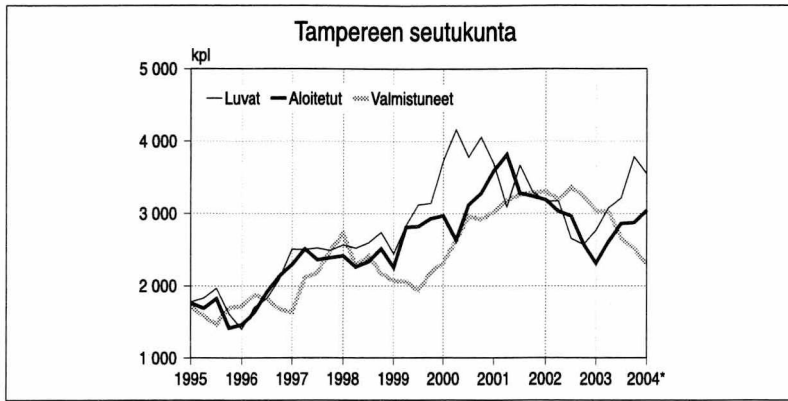
	Myönnetyt luvat	Aloitukset	Valmistu- neet
1996	5 809	5 138	5 049
1997	8 819	7 982	6 221
1998	7 678	7 493	7 421
1999	9 848	8 744	6 975
2000	9 251	8 273	8 728
2001	7 805	7 600	8 529
2002	8 294	7 724	7 256
2003	7 591	8 314	7 884

TURUN SEUTUKUNTA

	Myönnetyt luvat	Aloitukset	Valmistu- neet
1996	2 022	2 033	1 581
1997	2 117	2 104	2 078
1998	1 917	1 935	2 290
1999	2 531	2 199	1 849
2000	2 388	2 084	1 893
2001	1 624	1 441	1 953
2002	1 590	1 478	1 451
2003	1 424	1 207	1 153

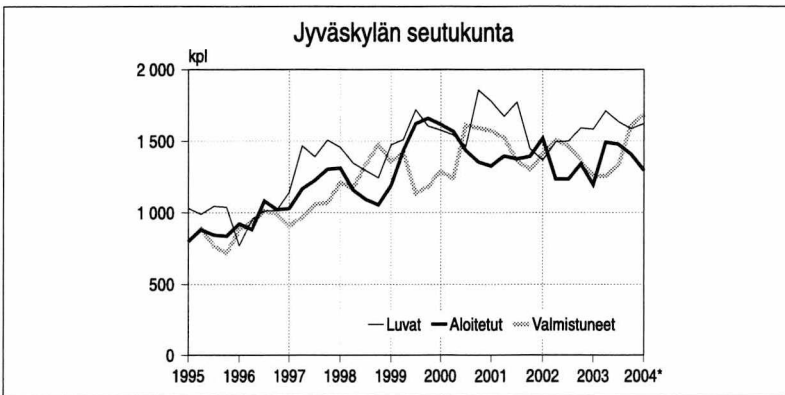


Lähde: Tilastokeskus, Rakentamisen suhdanteet
Tiedustelut: Paula Salminen (09) 17 341



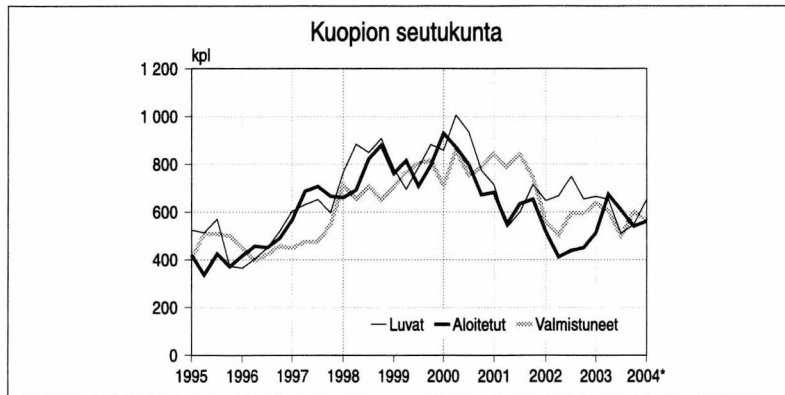
TAMPEREEN SEUTUKUNTA

	Myönnetyt luvat	Aloitukset	Valmistuneet
1996	2 090	2 135	1 682
1997	2 490	2 389	2 485
1998	2 739	2 512	2 174
1999	3 140	2 931	2 180
2000	4 056	3 280	2 920
2001	3 297	3 239	3 286
2002	2 573	2 577	3 237
2003	3 782	2 874	2 512



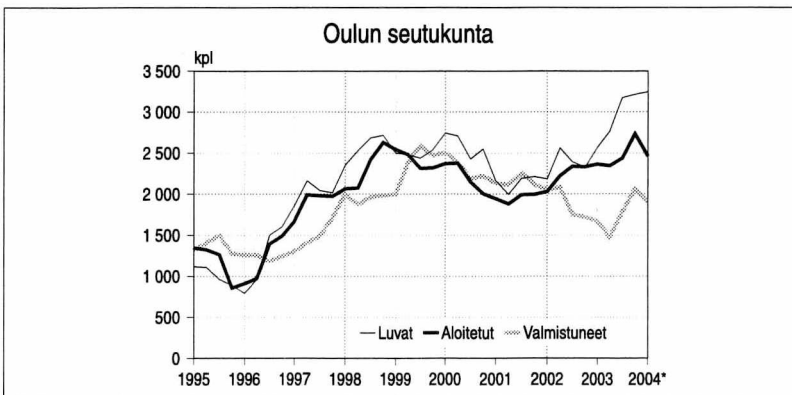
JYVÄSKYLÄN SEUTUKUNTA

	Myönnetyt luvat	Aloitukset	Valmistuneet
1996	1 017	1 022	995
1997	1 508	1 304	1 069
1998	1 244	1 055	1 479
1999	1 606	1 660	1 182
2000	1 857	1 355	1 593
2001	1 447	1 393	1 302
2002	1 592	1 341	1 364
2003	1 587	1 410	1 608



KUOPION SEUTUKUNTA

	Myönnetyt luvat	Aloitukset	Valmistuneet
1996	520	490	458
1997	597	666	547
1998	908	880	650
1999	882	795	815
2000	775	672	786
2001	715	653	746
2002	654	450	594
2003	547	540	601



OULUN SEUTUKUNTA

	Myönnetyt luvat	Aloitukset	Valmistuneet
1996	1 602	1 489	1 244
1997	2 016	1 972	1 712
1998	2 715	2 628	1 985
1999	2 536	2 318	2 472
2000	2 550	2 006	2 226
2001	2 211	1 995	2 115
2002	2 322	2 330	1 720
2003	3 214	2 733	2 060

ASUNTOTUOTANTO ALUEITTAIN

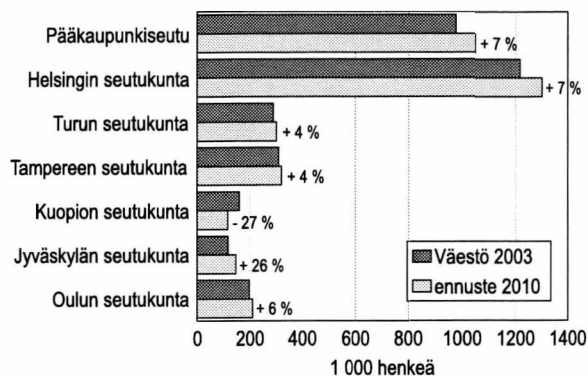
VÄESTÖ 2003 JA VÄESTÖENNUSTE 2010

	2003		muutos%
	1 000	henkeä	
KOKO MAA	5 220	5 268	1
Pääkaupunkiseutu	976	1 048	7
Helsingin seutukunta	1 216	1 300	7
Turun seutukunta	289	301	4
Tampereen seutukunta	310	321	4
Kuopion seutukunta	161	117	-27
Jyväskylän seutukunta	118	148	26
Oulun seutukunta	199	211	6

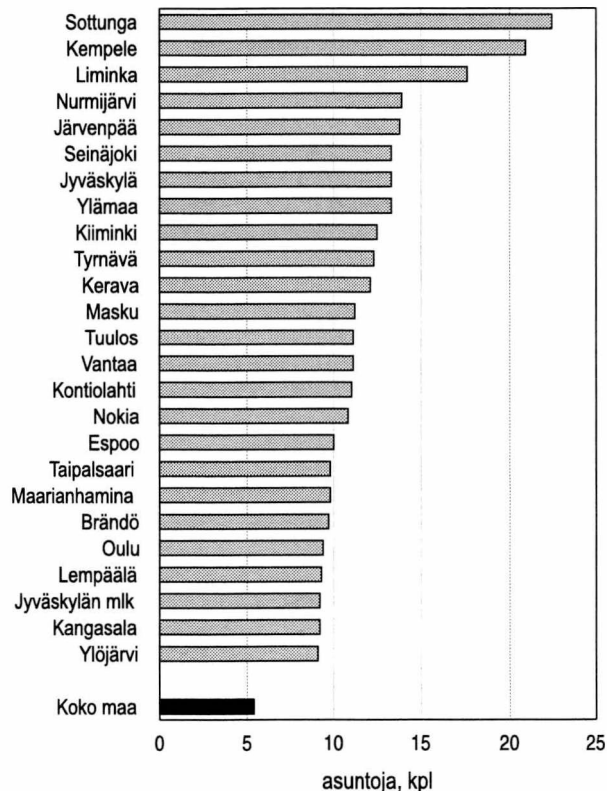
KUNNAT, JOISSA VALMISTUI ENITEN ASUNTOJA PER 1000 ASUKASTA VUONNA 2003

Kunta	Asuntoja/ 1000 asukasta	Valmistuneet asunnot, kpl
Sottunga	22,4	3
Kempele	20,9	285
Liminka	17,6	114
Nurmijärvi	13,9	498
Järvenpää	13,8	511
Seinäjoki	13,3	423
Jyväskylä	13,3	1 097
Ylämaa	13,3	20
Kiiminki	12,5	143
Tymävä	12,3	66
Kerava	12,1	378
Masku	11,2	65
Tuulos	11,1	17
Vantaa	11,1	2 036
Kontiolahti	11,0	133
Nokia	10,8	302
Espoo	10,0	2 246
Taipalsaari	9,8	47
Maarianhamina	9,8	104
Brändö	9,7	5
Oulu	9,4	1 188
Lempäälä	9,3	162
Jyväskylän mlk	9,2	311
Kangasala	9,2	215
Ylöjärvi	9,1	197
Koko maa	5,4	28 101

Väestön muutokset

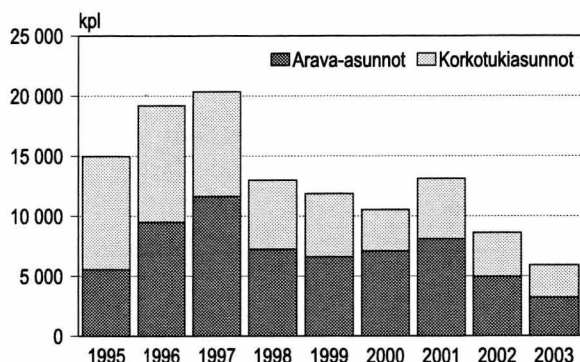


Kunnat, joissa valmistui eniten asuntoja tuhatta asukasta kohden vuonna 2003



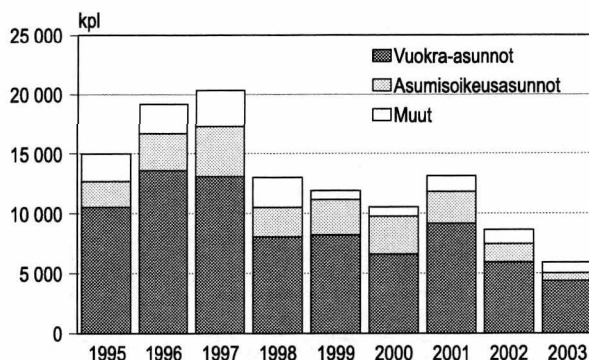
VALTION LAINOITTAMAT ASUNNOT

Aloitettujen uuden arava- ja kirkotukiasunnot, kpl



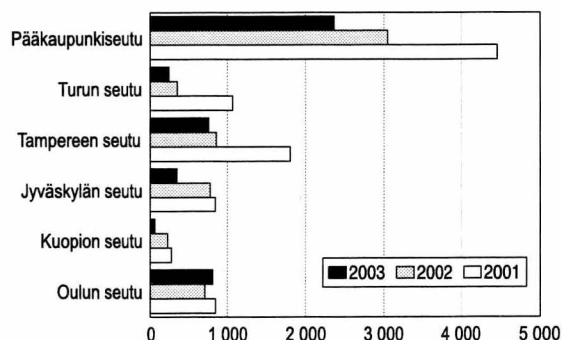
Lainoitettujen asunnot

Aloitettujen uuden arava- ja kirkotukiasunnot, kpl



Lainoitettujen asunnot

Valtion lainoittama asuntotuotanto alueittain



Lähde: Valtion Asuntorahasto, Selvityksiä 1/2004

Lainoitettujen asunnot

Lähde: Valtion Asuntorahasto
Tiedustelut: Ari Laine (09) 148 881

ALOITETUT UUDET ARAVA- JA KORKOTUKIASUNNOT, kpl

Vuosi	Arava-asunnot	Korkotukiasunnot	Yhteensä
1995	5 558	9 402	14 960
1996	9 501	9 686	19 187
1997	11 627	8 719	20 346
1998	7 245	5 746	12 991
1999	6 593	5 290	11 883
2000	7 088	3 453	10 541
2001	8 115	5 012	13 127
2002	4 939	3 681	8 620
2003	3 207	2 709	5 916

ALOITETUT UUDET ARAVA- JA KORKOTUKIASUNNOT, kpl

Vuosi	Vuokra-asunnot	Asumisoikeusasunnot	Muut	Yhteensä
1995	10 539	2 124	2 297	14 960
1996	13 564	3 077	2 546	19 187
1997	13 066	4 167	3 113	20 346
1998	8 046	2 446	2 499	12 991
1999	8 211	2 940	732	11 883
2000	6 592	3 175	774	10 541
2001	9 176	2 638	1 313	13 127
2002	5 927	1 527	1 166	8 620
2003	4 395	638	883	5 916

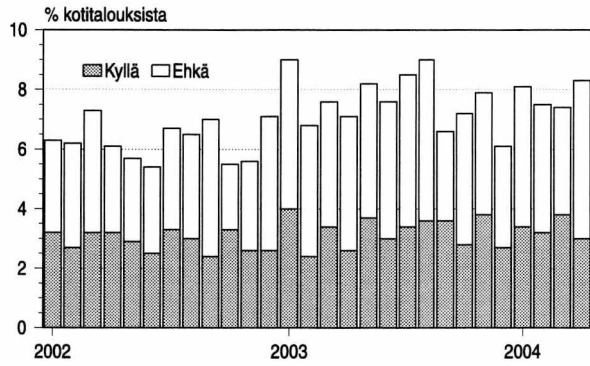
Muut = omakotitalot ja erityisryhmien asunnot

VALTION LAINOITTAMA ASUNTOTUOTANTO ALUEITTAIN

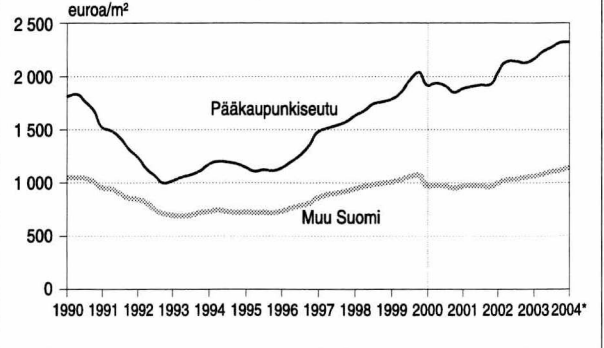
Alue	2001	2002	2003
Koko maa	13 127	8 620	5 916
Pääkaupunkiseutu	4 458	3 048	2 363
Turun seutu	1 069	351	243
Tampereen seutu	1 805	855	757
Jyväskylän seutu	843	777	346
Kuopion seutu	274	225	60
Oulun seutu	848	710	810

KUVIOKOOSTE

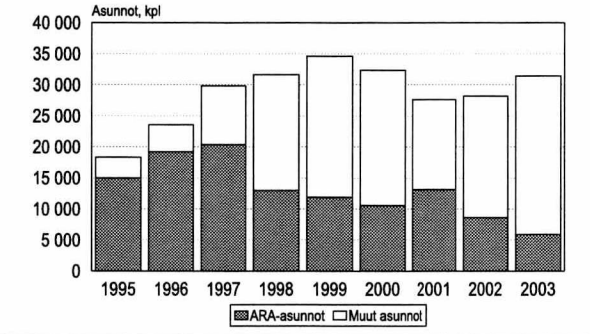
Asunnon ostoaikomukset seuraavan vuoden aikana



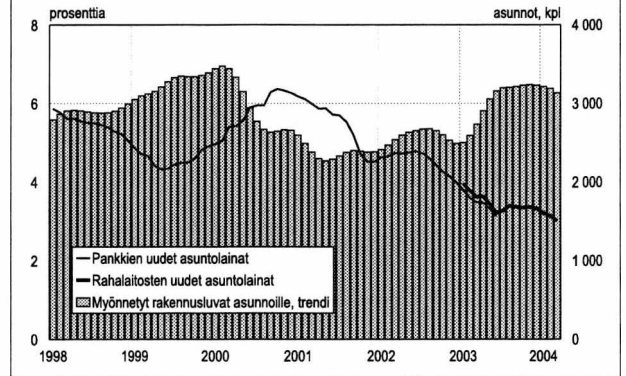
Kerrostaloasuntojen velattomat neliöhinnat



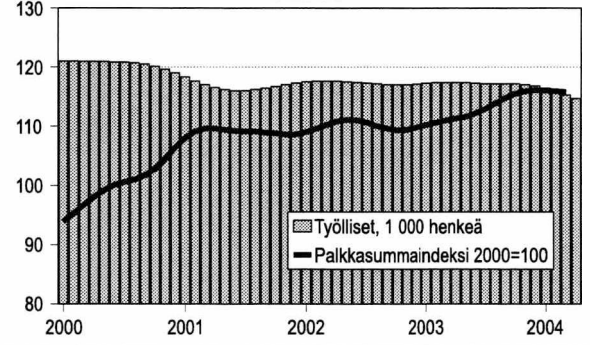
Valtion lainoittamien asuntojen osuus kaikista aloitetusta asunnoista



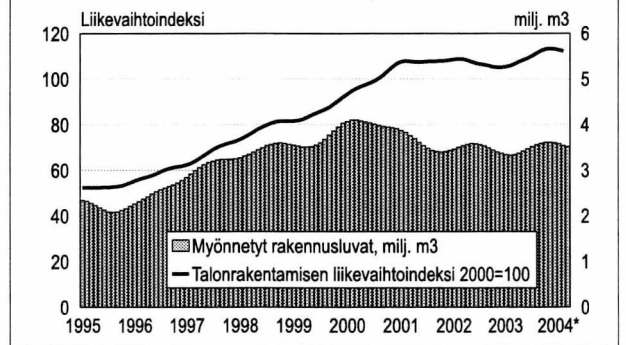
Asuntolainan keskimääräinen korko, %



Talonrakennusalan työlliset ja palkkasummaindeksi, trendit



Myönnetty rakennusluvut ja talonrakentamisen liikevaihtoindeksi, trendit



UUSIMMAT SUURET RAKENNUSKOHTEET

Kunta	Luvan myöntö- vuosi ja kuukausi	Omistajan nimi		Käyttötarkoitus	Tilavuus m ³	Aloitus- vuosi ja kuukausi
Oulunsalo	200403	OULUNHALON KUNTA	uusi	Liikerak.	52 740	
Hyvinkää	200403	ONVEST OY	laaj.	Varastorak.	86 400	
Vantaa	200402	CENTER-MAGNEETTI OY	uusi	Varastorak.	60 101	200402
Lahti	200401	PÄIJÄT-HÄMEEN JÄTEHUOLTO OY	uusi	Teollisuusrak.	92 000	
Vantaa	200401	KIINT OY VTI TEHDAS	laaj.	Teollisuusrak.	75 106	200402
Vantaa	200401	OY KWH FREEZE AB	uusi	Varastorak.	60 864	
Helsinki	200312	KIINTEISTÖ OY MIKONKATU 11	laaj.	Liikerak.	65 000	
Lempäälä	200312	KIINTEISTÖ OY IDEAPARK AB	uusi	Liikerak.	843 000	
Oulu	200312	PRISMA/TRADEKA	uusi	Liikerak.	94 901	
Helsinki	200312	KOY RUOHOLAHDEN SULKKA	uusi	Toimistorak.	50 770	
Turku	200312	KIINT OY KUPITTAAN ASEMAKESKUS	uusi	Toimistorak.	91 600	
Tampere	200312	TAMPEREEN KAUPUNKI	uusi	Opetusrak.	59 500	200402
Helsinki	200312	SENAATTI-KIINTEISTÖT	uusi	Opetusrak.	129 150	200403
Hartola	200312	KIINTEISTÖ OY KURPPA	uusi	Teollisuusrak.	180 280	200401
Vantaa	200312	SUOMEN POSTI OY	laaj.	Teollisuusrak.	206 200	200402
Kokkola	200312	KOKKOLAN HALPA-HALLI OY	laaj.	Varastorak.	158 670	200402
Vantaa	200311	KOY VANTAANPORTIN LIIKETILAT	uusi	Liikerak.	264 320	200402
Vantaa	200311	KIINT OY VANTAANPORTIN LIIKEKESKUS	laaj.	Liikenteen rak.	91 000	200403
Turku	200311	KVAERNER MASA-YARDS OY	laaj.	Teollisuusrak.	118 213	200311
Vöyri	200310	AB HEIKIUS WOODCONSTRUCTIONS OY	uusi	Teollisuusrak.	55 800	
Kouvola	200310	KOUVOLAN YRITYSMAGNEETTI OY	uusi	Varastorak.	145 260	
Tornio	200309	AVESTAPOLARIT STAINLESS OY	laaj.	Teollisuusrak.	61 640	200309
Pirkkala	200308	KIINT OY BAUHAUS PIRKKALA	uusi	Liikerak.	172 800	
Vantaa	200308	KIINT OY TIKKURILAN LAUREA II	uusi	Opetusrak.	73 850	200309
Suolahti	200308	VALTRA OY AB	laaj.	Teollisuusrak.	53 670	
Kitee	200308	STORA ENSO TIMBER OY LTD	laaj.	Teollisuusrak.	71 140	200310
Jyväskylä	200306	JYVÄSKYLÄN KIINTEISTÖPALVELU OY ISA	uusi	Liikerak.	133 833	200307
Kotka	200306	KAAKKOIS-SUOMEN RAKENNUSRYHMÄ	uusi	Varastorak.	67 410	
Tuusula	200306	VALION ELÄKEKASSA	laaj.	Varastorak.	52 664	200310
Espoo	200305	KIINT OY KLOVINKALLIO	uusi	Toimistorak.	51 630	200306
Riihimäki	200305	VALIO OY HERAJOEN MEIJERI	laaj.	Teollisuusrak.	63 350	200308
Espoo	200304	LEPPÄVAARAN LIIKEKESKUS OY	uusi	Liikerak.	501 000	200306
Haapavesi	200304	HAAPAVEDEN KAUPUNKI	uusi	Teollisuusrak.	111 428	
Rusko	200304	PARMA OY	uusi	Teollisuusrak.	58 025	
Espoo	200303	SENAATTI-KIINTEISTÖT	uusi	Opetusrak.	51 000	200303
Vaasa	200303	BOTNIA GALVA OY	uusi	Teollisuusrak.	53 248	
Helsinki	200302	ABB CURRENT OY	uusi	Toimistorak.	122 000	
Kokkola	200302	KOKKOLAN KAUPUNKI	uusi	Liikenteen rak.	285 959	200306
Leppävirta	200302	LEPPÄVIRRRAN KUNTA	uusi	Urheilurak.	51 590	200303
Espoo	200301	KOY OLARIN KOMEETANRANTA 3	uusi	Liikerak.	209 550	200302
Helsinki	200301	F AB HFORS AKU KORHONENSVÄGEN 1 H	uusi	Toimistorak.	54 400	200304
Helsinki	200301	FAB HFORS AKU KORHONENSVÄGEN 3 H	uusi	Toimistorak.	63 000	200307
Espoo	200211	ESPOON TENNISTUKI RY	uusi	Urheilurak.	187 200	200401
Kuopio	200211	FINNWOODFLOORS OY (FWF)	uusi	Teollisuusrak.	51 660	
Helsinki	200210	KUNTIEN ELÄKEVAKUUTUS	uusi	Toimistorak.	78 860	200210
Oulu	200210	OSAKK	laaj.	Opetusrak.	60 500	200304
Helsinki	200209	KOY PITÄJÄNMÄEN KARVAAMOKUJA 2 C	uusi	Toimistorak.	117 059	200209
Helsinki	200209	KIINTEISTÖ OY OPETUSTALO	uusi	Opetusrak.	59 750	200301
Helsinki	200208	FAST AB ARCADE NOVA	uusi	Opetusrak.	97 200	200210
Kangasala	200206	SKANSKA SISÄ-SUOMI OY	uusi	Liikerak.	61 740	

Lähde: Väestörekisterikeskus, Väestötietojärjestelmä
Tiedustelut: Rolf Ahlfors (09) 22 9161

Postitus

2 lk kirje

Port Payé
Finlande
126676

Suomen
Posti Oyj

SVT
Suomen virallinen tilasto
Finlands officiella statistik
Official Statistics of Finland

Rakentaminen 2004:14
Byggandet
Construction

Myynti

Tilastokeskus, myyntipalvelu
PL 4C
00022 TILASTOKESKUS
Puh. (09) 1734 2011
Fax (09) 1734 2500
myynti@tilastokeskus.fi
www.tilastokeskus.fi

Käyntiosoite

Työpajankatu 13
00580 Helsinki

ISSN 0784-8390/Rakentaminen
ISSN 1238-7142/Talonrakentaminen ja Suhdanteet

Tuotenumero 9579

AD