

Tuottajahintaindeksit

Producentprisindex

Producer Price Indices

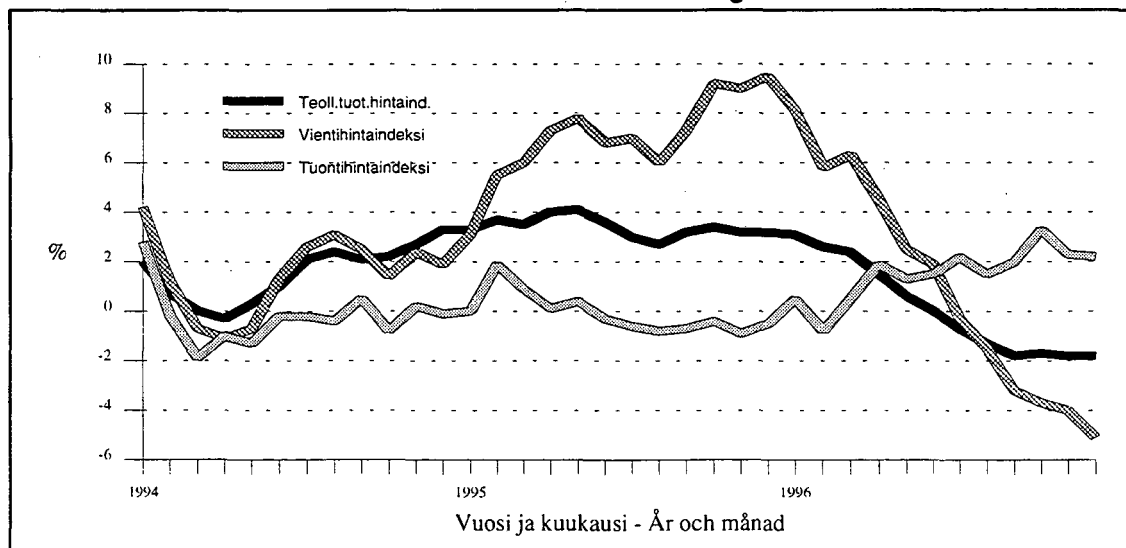
1996, Joulukuu – December – December

Julkaistavissa klo 7.00
Får publiceras kl. 7.00
May be released at 7 a.m.

Kokonaisindeksit 1990 = 100 Totalindex	1996 Joulukuu December	1996:11- 1996:12 %	1995:12- 1996:12 %
Tukkuhintaindeksi – Partiprisindex	110.7	0,3	0,9
Teollisuuden tuottajahintaindeksi – Producentprisindex för industrin	110.1	0,1	-1,8
Kotimarkkinoiden perushintaindeksi – Basprisindex för hemmamarknadsvaror	106.3	0,3	0,6
Vientihintaindeksi – Exportprisindex	116.7	-0,9	-5,1
Tuontihintaindeksi – Importprisindex	120.8	0,0	2,2

Kokonaisindeksit 1949 = 100 Totalindex	
Tukkuhintaindeksi – Partiprisindex	1582
Tuotannon hintaindeksi – Produktionsprisindex	1586
Viennin hintaindeksi (fob) – Exportprisindex	1621
Tuonnin hintaindeksi (cif) – Importprisindex	1200

Indeksien vuosimuutokset - Årsförändringar för indextal



Tuottajahintaindeksit 1990 = 100, indeksiluvut ja vuosimuutokset
Producentprisindex 1990 = 100, indextalen och årsförändringar
Producer Price Indices 1990 = 100, index numbers and year-on-year changes

Vuosi ja kuukausi År och månad Year and month	Tukkuhintaaindeksi Partiprisindex Wholesale Price Index		Teollisuuden tuottajahintaindeksi Producentprisindex för industrin Producer Price Index for manufactured products		Kotimarkkinoiden perushintaindeksi Basprisindex för hemmamarknadsvaror Basic Price Index for domestic supply		Vientihintaaindeksi Exportprisindex Export Price Index		Tuontihintaaindeksi Importprisindex Import Price Index	
	Indeksi	%/v	Indeksi	%/v	Indeksi	%/v	Indeksi	%/v	Indeksi	%/v
	Index	%/år	Index	%/år	Index	%/år	Index	%/år	Index	%/år
1993	107.8	4,7	105.5	3,9	104.8	3,3	109.7	6,4	119.6	10,1
1994	109.5	1,6	107.1	1,5	106.2	1,4	111.4	1,5	119.3	-0,2
1995	109.7	0,2	110.8	3,4	106.9	0,7	119.2	7,0	119.2	-0,1
1996	110.4	0,6	110.9	0,1	105.9	-0,9	120.2	0,8	121.1	1,5
1995										
1	109.8	1,3	109.1	3,3	107.0	2,2	114.0	3,1	118.5	0,0
2	109.7	1,2	109.5	3,7	107.5	2,3	115.7	5,5	120.3	1,9
3	109.7	0,9	109.4	3,5	107.5	2,0	115.8	6,0	119.8	0,9
4	109.8	0,7	110.1	4,0	108.0	2,1	117.2	7,3	120.0	0,1
5	109.8	0,7	110.8	4,1	108.3	2,3	118.8	7,8	120.2	0,4
6	109.7	0,1	110.8	3,6	108.1	1,9	119.1	6,8	119.8	-0,3
7	109.6	-0,3	110.9	3,0	107.8	1,2	120.0	7,0	119.2	-0,6
8	109.5	-0,5	111.1	2,7	105.8	-0,9	120.0	6,0	119.2	-0,8
9	109.8	-0,4	111.8	3,2	106.0	-0,9	121.6	7,3	119.2	-0,7
10	109.8	-0,5	112.1	3,4	105.9	-1,1	122.6	9,2	118.4	-0,4
11	109.6	-0,6	111.9	3,2	105.7	-1,4	122.7	9,0	118.1	-0,9
12	109.7	-0,5	112.1	3,2	105.7	-1,4	123.0	9,5	118.2	-0,5
1996										
1	110.5	0,6	112.4	3,1	106.2	-0,8	123.2	8,1	119.1	0,5
2	110.6	0,8	112.3	2,6	106.1	-1,3	122.4	5,8	119.3	-0,8
3	110.3	0,5	112.0	2,4	106.0	-1,4	123.2	6,3	120.4	0,5
4	110.6	0,7	111.7	1,5	106.1	-1,7	122.5	4,5	122.2	1,9
5	110.2	0,4	111.4	0,6	105.9	-2,2	121.8	2,5	121.8	1,3
6	109.8	0,0	110.8	0,0	105.5	-2,4	121.3	1,9	121.6	1,5
7	110.2	0,5	110.2	-0,7	105.5	-2,2	119.6	-0,3	121.8	2,2
8	109.8	0,2	109.7	-1,3	105.4	-0,4	118.2	-1,5	120.9	1,5
9	110.4	0,5	109.8	-1,8	105.9	-0,1	117.6	-3,2	121.6	2,0
10	111.1	1,2	110.2	-1,7	106.4	0,5	118.0	-3,7	122.3	3,3
11	110.3	0,7	110.0	-1,8	105.9	0,2	117.8	-4,0	120.8	2,3
12	110.7	0,9	110.1	-1,8	106.3	0,6	116.7	-5,1	120.8	2,2

Tuottajahintaindeksit 1949 = 100, indeksiluvut – Producentprisindex 1949 = 100, indextalen

Vuosi ja kuukausi År och månad	Tukkuhintaaindeksi	Tuotannon hintaind.	Viennin hintaindeksi	Tuonnin hintaindeksi
	Partiprisindex	Produktionsprisindex	(fob) Exportprisindex	(cif) Importprisindex
1993	1540	1520	1524	1188
1994	1565	1544	1547	1186
1995	1567	1596	1656	1185
1996	1577	1597	1669	1203
1996				
1	1579	1619	1712	1183
2	1580	1618	1700	1186
3	1575	1613	1710	1196
4	1580	1609	1701	1214
5	1575	1605	1692	1210
6	1568	1596	1685	1209
7	1574	1588	1661	1210
8	1568	1580	1642	1202
9	1577	1582	1634	1208
10	1588	1587	1639	1215
11	1576	1584	1636	1200
12	1582	1586	1621	1200

**Tukkuhintaaindeksi 1990=100 – Partiprisindex 1990=100 –
Wholesale Price Index 1990=100**

TAVARARYHMÄT NACE-TOL:N MUKAAN VARUGRUPPER ENLIGT NACE-NI COMMODITY GROUPS ACCORDING TO NACE SIC	KOTIMAISET TAVARAT INHEMSKA VAROR DOMESTIC GOODS	TUONTI- TAVARAT IMPORT- VAROR IMPORT GOODS	YHTEENSÄ TOTALT TOTAL		% - MUUTOKSET %-FÖRÄNDRINGAR PERCENTAGE CHANGES	
			1996:12	1996:11	1996:11- 1996:12	1995:12- 1996:12
A - E KOKONAISINDEKSI - TOTALINDEX	107.1	118.5	110.7	110.3	0.3	0.9
01 MAATALOUSTUOTTEET JORDBRUKSPRODUKTER	76.9	126.5	83.0	82.6	0.5	1.6
02 METSÄTALOUSTUOTTEET SKOGSBRUKSPRODUKTER	91.0	102.7	91.6	90.4	1.3	1.1
C MINERAALIT - MINERAL	100.1	116.1	113.3	110.9	2.2	10.7
CA ENERGIAMINERAALIT - ENERGIMINERAL		116.5	115.3	112.6	2.4	23.9
D TEOLLISUUSTUOTTEET INDUSTRIPRODUKTER	109.1	118.7	112.5	112.3	0.2	0.3
DA ELINTARVIKKEET, JUOMAT & TUPAKKA LIVSMEDEL, DRICKER & TOBAK	98.6	106.5	99.2	99.2	-0.1	1.5
DB TEKSTIILIT JA VAATTEET TEXTILER OCH KLÄDER	119.8	107.2	112.8	112.4	0.4	0.2
DD PUUTAVARA JA PUUTUOTTEET TRÄ OCH VAROR AV TRÄ	96.0	123.0	97.0	95.7	1.3	3.8
21 SELLULOOSA, PAPERI & PAPERITUOTT. CELLULOSA, PAPPER & PAPPERSVAROR	99.6	108.0	100.2	99.7	0.5	-19.7
22 KUSTANNUS- JA PAINOTUOTTEET FÖRLAGSARTIKLAR OCH GRAFISKA PROD	115.4		118.0	117.9	0.1	2.9
232 ÖLJYTUOTTEET - PETROLEUMPRODUKTER	148.4	162.7	151.6	148.5	2.1	17.2
DG KEMIKAALIT & KEMIALLISET TUOTTEET KEMIKALIER & KEMISKA PRODUKTER	105.2	112.9	108.7	109.0	-0.3	-0.7
DH KUMI- JA MUOVITUOTTEET GUMMI- OCH PLASTVAROR	110.5	119.7	115.4	115.6	-0.1	-4.3
DI EI-METALLISET MINERAALITUOTTEET ICKE-METALLISKA MINERALISKA PROD.	108.2	116.3	109.2	107.7	1.4	2.5
27 PERUSMETALLIT BASMETALLER	108.2	118.7	111.9	110.9	0.9	-10.1
271 RAUTA, TERÄS JA RAUTASEOKSET JÄRN, STÅL OCH FERROLEGERINGAR	107.4	116.2	110.3	110.5	-0.2	-9.5
274 MUUT KUIN RAUTAMETALLIT ANDRA METALLER ÄN JÄRN	104.2	118.1	108.8	105.0	3.7	-13.3
28 METALLITUOTTEET - METALLVAROR	114.4	128.3	118.3	117.9	0.3	0.3
DK KONEET JA LAITTEET MASKINER OCH UTRUSTNING	121.7	127.1	124.9	125.0	-0.1	3.7
DL SÄHKÖTEKNISET TUOTTEET JA OPTISET LAITTEET	95.2	102.8	100.5	100.7	-0.2	-3.1
DM EL- OCH OPTIKPRODUKTER KULKUNEUVOT - TRANSPORTMEDEL	136.5	127.9	129.8	130.2	-0.3	1.7
E SÄHKÖ, KAASU, LÄMPÖ JA VESI EL, GAS, VÄRME OCH VATTEN	125.8		125.3	125.1	0.2	2.3
401 SÄHKÖ - EL	125.3		124.6	124.3	0.2	3.0
KÄYTTÖTARKOITUS - ANVÄNDNINGSSYPTE						
1 RAAKA-AINEET & TUOT.HYÖDYKKEET RÅVAROR & PROD.FÖRNÖDENHETER	105.1	125.4	110.4	109.5	0.7	0.2
2 KULUTUSTAVARAT KONSUMTIONSVAROR	110.6	114.2	111.8	111.9	-0.2	1.8
3 INVESTOINTITAVARAT INVESTERINGSVAROR	108.8	109.5	109.2	109.6	-0.3	1.8

Tukkuhintaaindeksi 1990 =100 mittaa Suomessa käytettävien tavaroiden verollisten hankintahintojen kehitystä. Indeksiin sisältyy sekä kotimaisia tavaroita että tuontitavaroita. Tukkuhintaaindeksi sisältää arvonlisäveron ja muut välilliset verot. Kotimaisten tavaroiden tukkuhintaan on tehtaan hinta + arvonlisävero ja muut välilliset verot.

Tuontitavaroiden tukkuhintaan on tuonnin cif-hinta + tullit, tuontimaksut, tasausvero + arvonlisävero ja muut välilliset verot.

Tukkuhintaaindeksi vastaa kysymykseen: Miten kotimaassa käytettävien tavaroiden verolliset hankintahinnat ovat kehittyneet.

Partiprisindex 1990=100 mäter utvecklingen för de skattebelagda anskaffningspriserna på varor som används i Finland. Indexet omfattar både inhemska varor och importvaror. Partiprisindexet inbegriper mervärdesskatt och andra indirekta skatter. Partipriset på inhemska varor är fabrikspriset + mervärdesskatt och andra indirekta skatter. Partipriset på importvaror är cif-priset + tullar, importavgifter, utjämningskatt + mervärdesskatt och andra indirekta skatter.

Partiprisindexet anger hur de skattebelagda anskaffningspriserna på varor som används i hemlandet har utvecklats.

Teollisuuden tuottajahintaindeksi 1990=100 – Producentprisindex för industrin 1990=100 – Producer Price Index for manufactured products 1990=100

TAVARARYHMÄT NACE-TOL:N MUKAAN VARUGRUPPER ENLIGT NACE-NI COMMODITY GROUPS ACCORDING TO NACE SIC	KOTIMARK- KINATAVARAT HEMMAMARK- NADSVAROR DOMESTIC GOODS	VIENTI- TAVARAT EXPORT- VAROR EXPORT GOODS	YHTEENSÄ TOTALT TOTAL		% - MUUTOKSET %- FÖRÄNDRINGAR PERCENTAGE CHANGES	
			1996:12	1996:11	1996:11- 1996:12	1995:12- 1996:12
C - E KOKONAISINDEKSI - TOTALINDEX	107.8	115.5	110.1	110.0	0.1	-1.8
C MINERAALIT - MINERAL	90.9		93.1	90.6	2.8	-4.3
D TEOLLISUUSTUOTTEET INDUSTRIPRODUKTER	105.1	115.5	108.6	108.5	0.1	-2.3
DA ELINTARVIKKEET, JUOMAT & TUPAKKA LIVSMEDEL, DRICKER & TOBAC	92.8	111.4	93.4	93.7	-0.3	0.9
DB TEKSTIILIT JA VAATTEET TEXTILER OCH KLÄDER	121.0	125.3	122.3	121.6	0.6	1.4
DD PUUTAVARA JA PUUTUOTTEET TRÄ OCH VAROR AV TRÄ	94.7	97.8	95.9	96.9	-1.0	-2.1
21 SELLULOOSA, PAPERI & PAPERITUOTT. CELLULOOSA, PAPPER & PAPPERSVAROR	98.0	116.5	110.8	110.9	-0.1	-15.2
22 KUSTANNUS- JA PAINOTUOTTEET FÖRLAGSARTIKLAR OCH GRAFISKA PROD	118.4		118.8	118.7	0.1	3.1
232 ÖLJYTUOTTEET - PETROLEUMPRODUKTER	104.0		109.1	106.2	2.7	30.2
DG KEMIKAALIT & KEMIALLISET TUOTTEET KEMIKALIER & KEMISKA PRODUKTER	113.9	112.5	113.5	113.7	-0.1	2.9
DH KUMI- JA MUOVITUOTTEET GUMMI- OCH PLASTVAROR	108.2	111.7	109.4	109.1	0.3	-5.2
DI EI-METALLISET MINERAALITUOTTEET ICKE-METALLISKA MINERALISKA PROD.	108.6	156.1	113.3	111.9	1.3	3.2
27 PERUSMETALLIT BASMETALLER	106.4	105.2	105.9	105.2	0.6	-13.5
271 RAUTA, TERÄS JA RAUTASEOKSET JÄRN, STÅL OCH FERROLEGERINGAR	105.5	104.0	104.9	106.9	-1.9	-17.0
274 MUUT KUIN RAUTAMETALLIT ANDRA METALLER ÄN JÄRN	102.3	106.8	104.3	99.2	5.1	-10.7
28 METALLITUOTTEET - METALLVAROR	114.7	122.6	115.9	115.8	0.1	1.2
DK KONEET JA LAITTEET MASKINER OCH UTRUSTNING	120.8	134.3	127.5	127.5	0.0	2.7
DL SÄHKÖTEKNISET TUOTTEET JA OPTISET LAITTEET	96.0	105.5	101.3	101.0	0.3	-0.8
DM EL- OCH OPTIKPRODUKTER KULKUNEUVOT - TRANSPORTMEDEL	131.5	109.1	119.9	119.9	0.1	1.0
E SÄHKÖ, KAASU, LÄMPÖ JA VESI EL, GAS, VÄRME OCH VATTEN	123.2		123.2	123.2	0.0	1.9
KÄYTTÖTARKOITUS - ANVÄNDNINGSSYFTE						
1 RAAKA-AINEET & TUOT. HYÖDYKKEET RÅVAROR & PROD. FÖRNÖDENHETER	109.1	114.7	110.9	110.7	0.3	-3.7
2 KULUTUSTAVARAT KONSUMTIONSVAROR	104.9	115.7	106.5	106.7	-0.2	1.5
3 INVESTOINTITAVARAT INVESTERINGSVAROR	109.5	118.1	113.9	113.8	0.1	1.7

Teollisuuden tuottajahintaindeksi 1990=100 mittaa Suomessa valmistettujen teollisuustavaroiden tuottajahintojen kehitystä. Indeksiin sisältyy sekä kotimarkkinatavaroita että vientitavaroita. Kotimaassa käytettäväksi tarkoitetuilla tavaroilla hintana on ns. tuottajan saama hinta. Hinta sisältää myös saadut hyödyketukipalkkiot (eräät elintarvikkeet ja lannoitteet). Vientitavaroiden hintana on ns. viejän saama hinta. Teollisuuden tuottajahintaindeksi vastaa kysymykseen: Miten kotimaassa valmistettujen teollisuustavaroiden tuottajinnat ovat kehittyneet.

Producentprisindex för industrin 1990=100 mäter utvecklingen av producentpriser på industrivaror som tillverkas i Finland. Indexet omfattar både hemmamarknadsvaror och exportvaror. Priset på varor som är avsedda att användas i hemlandet är det pris som producenten får. I priset ingår också varusubventioner (vissa livsmedel och gödselmedel). Priset på exportvaror är det pris som exportören får. Producentprisindex för industrin anger hur producentpriserna på industrivaror som tillverkas i hemlandet har utvecklats.

Kotimarkkinoiden perushintaindeksi 1990=100 – Basprisindex för hemmamarknadsvaror 1990=100 – Basic Price Index for domestic supply 1990=100

TAVARARYHMÄT NACE-TOL:N MUKAAN VARUGRUPPER ENLIGT NACE-NI COMMODITY GROUPS ACCORDING TO NACE SIC	KOTIMAISET TAVARAT INHEMSKA VAROR DOMESTIC GOODS	TUONTI- TAVARAT IMPORT- VAROR IMPORT GOODS	YHTEENSÄ TOTALT TOTAL		% -MUUTOKSET %-FÖRÄNDRINGAR PERCENTAGE CHANGES	
			1996:12	1996:11	1996:11- 1996:12	1995:12- 1996:12
A - F KOKONAISINDEKSI - TOTALINDEX	102.7	119.3	106.3	105.9	0.3	0.6
01 MAATALOUSTUOTTEET JORDBRUKSPRODUKTER	63.0	133.6	69.7	68.8	1.3	2.5
02 METSÄTALOUSTUOTTEET SKOGSBRUKSPRODUKTER	95.8	93.1	95.6	94.0	1.8	4.1
C MINERAALIT - MINERAL	90.9	113.2	109.4	107.6	1.7	13.0
CA ENERGIAMINERAALIT - ENERGI-MINERAL		113.0	111.8	110.0	1.7	26.0
D TEOLLISUUSTUOTTEET INDUSTRIIPRODUKTER	104.8	120.2	109.5	109.3	0.2	-0.5
DA ELINTARVIKKEET, JUOMAT & TUPAKKA LIVSMEDEL, DRICKER & TOBAK	91.7	124.6	93.7	94.0	-0.4	0.7
DB TEKSTIILIT JA VAATTEET TEXTILER OCH KLÄDER	121.0	106.7	113.4	113.0	0.4	-0.8
DD PUUTAVARA JA PUUTUOTTEET TRÄ OCH VAROR AV TRÄ	94.7	126.1	95.8	94.5	1.3	3.7
21 SELLULOOSA, PAPERI & PAPERITUOTT. CELLULOOSA, PAPPER & PAPPERSVAROR	98.0	102.7	98.3	97.7	0.6	-20.3
22 KUSTANNUS- JA PAINOTUOTTEET FÖRLAGSARTIKLAR OCH GRAFISKA PROD	118.4		119.8	119.7	0.1	2.8
232 ÖLJYTUOTTEET - PETROLEUMPRODUKTER	104.0	118.9	107.0	104.4	2.5	25.8
DG KEMIKAALIT & KEMIALLISET TUOTTEET KEMIKALIER & KEMISKA PRODUKTER	114.5	111.7	113.2	113.5	-0.2	-0.5
DH KUMI- JA MUOVITUOTTEET GUMMI- OCH PLASTVAROR	108.2	124.4	115.7	115.7	0.0	-5.5
DI EI-METALLISET MINERAALITUOTTEET ICKE-METALLISKA MINERALISKA PROD.	108.6	117.4	109.5	108.0	1.4	2.3
27 PERUSMETALLIT BASMETALLER	106.4	117.5	110.0	108.9	1.0	-10.4
271 RAUTA, TERÄS JA RAUTASEOKSET JÄRN, STÅL OCH FERROLEGERINGAR	105.5	117.0	109.2	109.3	-0.1	-9.7
274 MUUT KUIN RAUTAMETALLIT ANDRA METALLER ÄN JÄRN	102.3	116.1	106.7	102.8	3.8	-13.4
28 METALLITUOTTEET - METALLVAROR	114.7	126.1	117.2	116.8	0.3	0.5
DK KONEET JA LAITTEET MASKINER OCH UTRUSTNING	120.8	134.6	127.5	127.6	-0.0	3.4
DL SÄHKÖTEKNISET TUOTTEET JA OPTISET LAITTEET	96.0	106.5	102.7	102.9	-0.2	-4.1
DM EL- OCH OPTIKPRODUKTER KULKUNEUVOT - TRANSPORTMEDEL	131.5	137.1	135.3	135.4	-0.0	2.9
E SÄHKÖ, KAASU, LÄMPÖ JA VESI EL, GAS, VÄRME OCH VATTEN	123.2		122.6	122.4	0.2	2.3
401 SÄHKÖ - EL	123.4		122.7	122.4	0.2	3.0
F RAKENTAMINEN - BYGGVERKSAMHET	103.7		103.7	103.6	0.1	0.5
KÄYTTÖTARKOITUS - ANVÄNDNINGSSYFTE						
1 RAAKA-AINEET & TUOT.HYÖDYKKEET RÅVAROR & PROD.FÖRNÖDENHETER	101.2	121.6	105.9	105.1	0.8	0.2
2 KULUTUSTAVARAT KONSUMTIONSVAROR	103.6	118.2	107.5	107.8	-0.3	1.1
3 INVESTOINTITAVARAT INVESTERINGSVAROR	104.5	114.9	106.0	106.0	0.0	0.7

Kotimarkkinoiden perushintaindeksi 1990=100 mittaa Suomessa käytettävien tavaroiden hintakehitystä niiden lähtiessä markkinoille. Indeksiin sisältyy sekä kotimaisia tavaroita että tuontitavaroita. Kotimaassa valmistettujen tavaroiden hintana on veroton tehtaanhinta ilman tukipalkkioita. Tuontitavaroiden hintana on tuonnin cif- hinta + tullit + tuontimaksut + tasausvero.

Kotimarkkinoiden perushintaindeksi vastaa kysymyksen: Miten kotimaassa käytettävien tavaroiden verottomat hankintahinnat ovat kehittyneet.

Basprisindex för hemmamarknadsvaror 1990=100 mäter prisutvecklingen för varor då de kommer ut på marknaden i Finland. Indexet omfattar både inhemska varor och importvaror. Priset på varor som tillverkas i hemlandet är det skattefria fabrikspriset utan subventioner.

Priset på importvaror är cif-priset + tullar + importavgifter + utjämningskatt.

Basprisindex för hemmamarknadsvaror anger hur de skattefria anskaffningspriserna för varor som används i hemlandet har utvecklats.

Vientihintaindeksi 1990=100 - Exportprisindex 1990=100 - Export Price Index 1990=100

TAVARARYHMÄT NACE-TOL:N MUKAAN VARUGRUPPER ENLIGT NACE-NI COMMODITY GROUPS ACCORDING TO NACE SIC	YHTEENSÄ - TOTALT TOTAL		%-MUUTOKSET %-FÖRÄNDRINGAR PERCENTAGE CHANGES	
	1996:12	1996:11	1996:11- 1996:12	1995:12- 1996:12
A - D KOKONAISINDEKSI - TOTALINDEX	116.7	117.8	-0.9	-5.1
D TEOLLISUUSTUOTTEET INDUSTRIPRODUKTER	115.5	116.0	-0.4	-5.1
DA ELINTARVIKKEET, JUOMAT & TUPAKKA LIVSMEDEL, DRICKER & TOBAK	114.3	114.2	0.1	-5.9
DB TEKSTIILIT JA VAATTEET TEXTILER OCH KLÄDER	125.3	125.5	-0.1	1.7
DD PUUTAVARA JA PUUTUOTTEET TRÄ OCH VAROR AV TRÄ	97.8	102.1	-4.2	-9.9
21 SELLULOOSA, PAPERI & PAPERITUOTT. CELLULOOSA, PAPPER & PAPPERSVAROR	116.5	116.9	-0.4	-12.9
DG KEMIKAALIT & KEMIALLISET TUOTTEET KEMIKALIER & KEMISKA PRODUKTER	112.5	112.1	0.3	4.2
DH GUMMI- JA MUOVITUOTTEET GUMMI- OCH PLASTVAROR	111.7	111.6	0.1	1.9
DI EI-METALLISET MINERAALITUOTTEET ICKE-METALLISKA MINERALISKA PROD.	156.1	157.6	-0.9	7.6
27 PERUSMETALLIT BASMETALLER	105.2	105.5	-0.2	-15.6
271 RAUTA, TERÄS JA RAUTASEOKSET JÄRN, STÅL OCH FERROLEGERINGAR	104.0	107.0	-2.8	-21.5
274 MUUT KUIN RAUTAMETALLIT ANDRA METALLER ÄN JÄRN	106.8	103.4	3.3	-6.7
28 METALLITUOTTEET - METALLVAROR	122.6	124.5	-1.5	1.8
DK KONEET JA LAITTEET MASKINER OCH UTRUSTNING	134.3	134.2	0.0	3.5
DL SÄHKÖTEKNISET TUOTTEET JA OPTISET LAITTEET	105.5	105.2	0.3	1.8
DM EL- OCH OPTIKPRODUKTER KULKUNEUVOT - TRANSPORTMEDEL	109.1	109.2	-0.0	-0.0
KÄYTTÖTARKOITUS - ANVÄNDNINGSSYFTE				
1 RAAKA-AINEET & TUOT.HYÖDYKKEET RÅVAROR & PROD.FÖRNÖDENHETER	116.5	118.1	-1.4	-8.3
2 KULUTUSTAVARAT KONSUMTIONSVAROR	116.2	116.0	0.1	1.9
3 INVESTOINTITAVARAT INVESTERINGSVAROR	118.1	117.9	0.1	3.2

Vientihintaindeksi 1990=100 mittaa vientitavaroiden fob-hintojen kehitystä. Valuuttamääräiset vientihinnat muunnetaan Suomen markoiksi kuukauden puolivälin ostokurssin mukaan. Vientihintaindeksi ottaa siis huomioon valuuttakurssimuutokset.

Vientihintaindeksi vastaa kysymykseen: Miten vientihinnat ovat kehittyneet.

Exportprisindex 1990=100 mäter utvecklingen av fob-priserna på exportvaror. Exportpriserna i valutabelopp omräknas till finska mark enligt köpkursen den 15 dagen i månaden. Exportprisindexet beaktar alltså valutakursförändringarna.

Exportprisindexet anger hur exportpriserna har utvecklats.

Tuontihintaindeksi 1990=100 - Importprisindex 1990=100 - Import Price Index 1990=100

TAVARARYHMÄT NACE-TOL:N MUKAAN VARUGRUPPER ENLIGT NACE-NI COMMODITY GROUPS ACCORDING TO NACE SIC	YHTEENSÄ - TOTALT TOTAL		% - MUUTOKSET %-FÖRÄNDRINGAR PERCENTAGE CHANGES	
	1996:12	1996:11	1996:11- 1996:12	1995:12- 1996:12
A - E KOKONAISINDEKSI - TOTALINDEX	120.8	120.8	0.0	2.2
01 MAATALOUSTUOTTEET JORDBRUKSPRODUKTER	136.7	135.4	0.9	-1.5
02 METSÄTALOUSTUOTTEET SKOGSBRUKSPRODUKTER	93.1	93.1	0.0	-6.7
C MINERAALIT - MINERAL	113.2	111.6	1.4	16.1
CA ENERGIAMINERAALIT - ENERGIMINERAL	113.0	111.1	1.7	27.8
D TEOLLISUUSTUOTTEET INDUSTRIPRODUKTER	121.8	122.1	-0.3	0.8
DA ELINTARVIKKEET, JUOMAT & TUPAKKA LIVSMEDEL, DRYCKER & TOBAK	127.6	128.8	-1.0	3.1
DB TEKSTIILIT JA VAAITEET TEXTILER OCH KLÄDER	111.5	111.6	-0.1	-0.7
DD PUUTAVARA JA PUUTUOTTEET TRÄ OCH VAROR AV TRÄ	128.0	128.0	0.0	-2.1
21 SELLULOOSA, PAPERI & PAPERITUOTT. CELLULOSA, PAPPER & PAPPERSVAROR	104.6	104.4	0.1	-13.5
232 ÖLJYTUOTTEET - PETROLEUMPRODUKTER	119.0	120.1	-1.0	19.7
DG KEMIKAALIT & KEMIALLISET TUOTTEET KEMIKALIER & KEMISKA PRODUKTER	112.7	112.9	-0.2	-3.7
DH KUMI- JA MUOVITUOTTEET GUMMI- OCH PLASTVAROR	126.4	126.9	-0.3	-0.7
DI EI-METALLISET MINERAALITUOTTEET ICKE-METALLISKA MINERALISKA PROD.	118.2	118.4	-0.2	1.1
27 PERUSMETALLIT BASMETALLER	118.6	118.0	0.5	-6.9
271 RAUTA, TERÄS JA RAUTASEOKSET JÄRN, STÅL OCH FERROLEGERINGAR	117.9	115.7	1.9	-2.3
274 MUUT KUIN RAUTAMETALLIT ANDRA METALLER ÄN JÄRN	116.9	118.2	-1.1	-12.9
28 METALLITUOTTEET - METALLVAROR	128.3	128.3	-0.0	-0.6
DK KONEET JA LAITTEET MASKINER OCH UTRUSTNING	137.0	137.0	-0.0	6.1
DL SÄHKÖTEKNISET TUOTTEET JA OPTISET LAITTEET	107.7	108.2	-0.4	-3.5
DM EL- OCH OPTIKPRODUKTER KULKUNEUVOT - TRANSPORTMEDEL	138.0	138.1	-0.1	4.0
KÄYTTÖTARKOITUS - ANVÄNDNINGSSYFTE				
1 RAAKA-AINEET & TUOT.HYÖDYKKEET RÅVAROR & PROD.FÖRNÖDENHETER	122.6	122.0	0.5	2.5
2 KULUTUSTAVARAT KONSUMTIONSVAROR	120.1	120.6	-0.4	0.9
3 INVESTOINTITAVARAT INVESTERINGSVAROR	116.9	117.6	-0.5	3.5

Tuontihintaindeksi 1990=100 mittaa tuontitavaroiden cihintojen kehitystä. Valuuttamääräiset tuontihinnat muunnetaan Suomen markoiksi kuukauden puolivälin myyntikurssin mukaan. Tuontihintaindeksi ottaa siis huomioon valuuttakurssimuutokset.

Tuontihintaindeksi vastaa kysymykseen: Miten tuontihinnat ovat kehittyneet.

Importprisindex 1990=100 mäter utvecklingen av cif-priserna på importvaror. Importpriserna i valutabelopp omräknas till finska mark enligt säljkursen den 15 dagen i månaden. Importprisindexet beaktar alltså valutakursförändringarna.

Importprisindexet anger hur importpriserna har utvecklats.

Pitkän ajanjakson indeksit 1949=100 – Långtidsindexarna 1949=100

Tukkuhintaindeksi 1949=100 – Partiprisindex 1949=100

TAVARARYHMÄT VARUGRUPPER (SITC)	KOTIMAISET TAVARAT INHEMSKA VAROR	TUONTI- TAVARAT IMPORT- VAROR	YHTEENSÄ - TOTALT		% - MUUTOKSET %-FÖRÄNDRINGAR	
			1996:12	1996:11	1996:11- 1996:12	1995:12- 1996:12
0 - 8 KOKONAINDEKSI - TOTALINDEX	1645	1391	1582	1576	0.3	0.9
0 ELINTARVIKKEET - LIVSMEDEL			1245	1243	0.2	1.0
3 POLTTOAIN., KAASU, SÄHKÖ, LÄMPÖ MIN. BRÄNSLEN, GAS, EL, VÄRME			1660	1643	1.0	9.5
31A KIV.POLTTOAINEET JA -ÖLJYT MINERALISKA BRÄNSLEN OCH OLJOR			2199	2161	1.8	18.5
31B KAASU, SÄHKÖVIRTA JA LÄMPÖ GAS, EL OCH VÄRME			1190	1185	0.4	2.8
5 KEMIAN TEOLLISUUDEN TUOTTEET PRODUKTER AV KEMISK INDUSTRI			1253	1249	0.3	-1.0
68 EPÄJALOT METALLIT OÄDLA METALLER			1220	1209	0.9	-10.3
7 KONEET, LAITTEET & KULJ.VÄLINEET MASKINER, APPAR. & TRANSP.MEDEL			1916	1920	-0.2	0.9
71 KONEET JA LAITTEET (EI SÄHKÖK.) MASKINER & APPAR. (ICKE ELEKTR.)			2983	2984	-0.0	3.9
72 SÄHKÖKONEET, -LAITTEET & TARVIKK. ELEKTR. MASK., -APPAR.& -MATERIAL			814	817	-0.3	-4.0
73 KULJETUSNEUVOT TRANSPORTMEDEL			1914	1920	-0.3	1.7
KÄYTTÖTARKOITUS - ANVÄNDNINGSSYFTE						
1 TUOTANTOHYÖDYKKEET PRODUKTIONSFÖRNÖDENHETER			1485	1474	0.7	0.2
2 KONEET, LAITTEET & KULJ.VÄLINEET MASKINER, APPAR. & TRANSP.MEDEL			2132	2138	-0.3	1.8
3 KULUTUSHYÖDYKKEET KONSUMTIONSFÖRNÖDENHETER			1624	1626	-0.2	1.8

Tuotannon hintaindeksi 1949=100 – Produktionsprisindex 1949=100

TAVARARYHMÄT VARUGRUPPER (SITC)	KOTIMARKKI- NATAVARAT HEMMAMARK- NADSVAROR	VIENTI- TAVARAT EXPORT- VAROR	YHTEENSÄ - TOTALT		% - MUUTOKSET %-FÖRÄNDRINGAR	
			1996:12	1996:11	1996:11- 1996:12	1995:12- 1996:12
0 - 8 KOKONAINDEKSI - TOTALINDEX	1565	1651	1586	1584	0.1	-1.8
0 ELINTARVIKKEET - LIVSMEDEL			1390	1394	-0.3	0.6
7 KONEET, LAITTEET & KULJ.VÄLINEET MASKINER, APPAR. & TRANSP.MEDEL			1673	1671	0.1	1.1
71 KONEET JA LAITTEET (EI SÄHKÖK.) MASKINER & APPAR. (ICKE ELEKTR.)			2175	2172	0.1	2.7
72 SÄHKÖKONEET, -LAITTEET & TARVIKK. ELEKTR. MASK., -APPAR.& -MATERIAL			1005	1003	0.2	-1.7
TOIMIALA - BRANSCH (ISIC)						
2 - 3 TEHDASTEOLLISUUS FABRIKINDUSTRI			1559	1558	0.1	-2.3
34-38 METALLITEOLLISUUS METALLINDUSTRI			1461	1458	0.2	-2.4
34 METALLIN PERUSTEOLLISUUS METALLVERK			1043	1036	0.6	-13.5
35 METALLITUOTETEOLLISUUS METALLMANUFAKTUR			1521	1519	0.1	1.2
36 KONETEOLLISUUS - MASKININDUSTRI			2175	2174	0.0	2.7
37 SÄHKÖTEKNINEN TEOLLISUUS ELEKTROTEKNISK INDUSTRI			978	975	0.2	-0.7
38 KULKUNEUVOTEOLLISUUS TRANSPORTMEDELINDUSTRI			1732	1731	0.1	1.0

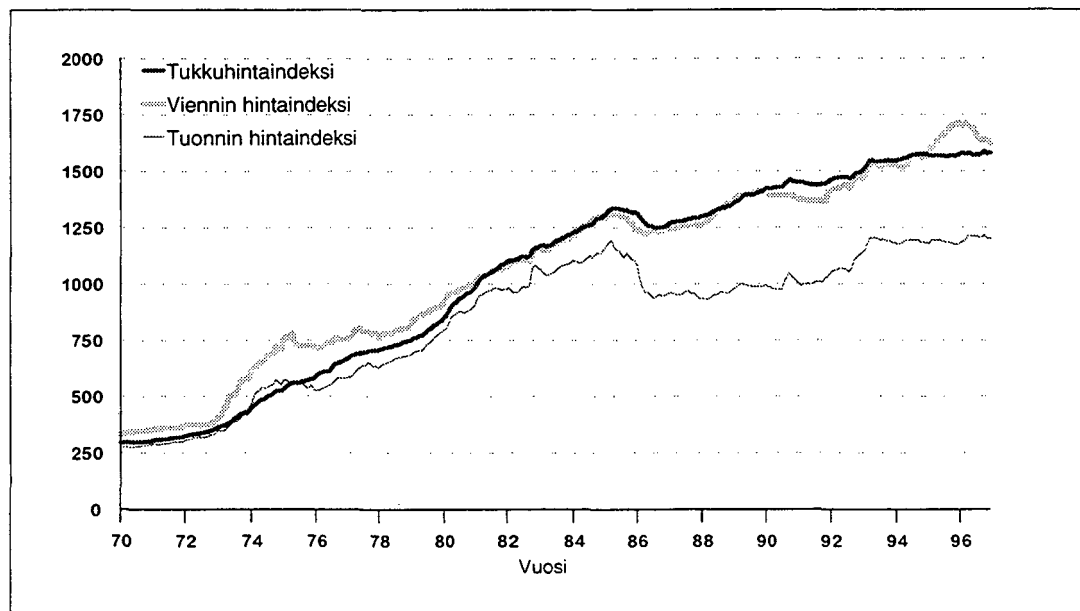
Viennin hintaindeksi (FOB) 1949=100 – Exportprisindex (FOB) 1949=100

TAVARARYHMÄT VARUGRUPPER (SITC)	YHTEENSÄ - TOTALT		% - MUUTOKSET % - FÖRÄNDRINGAR	
	1996:12	1996:11	1996:11- 1996:12	1995:12- 1996:12
0 - 8 KOKONAINDEKSI - TOTALINDEX	1621	1636	-0.9	-5.1
0 ELINTARVIKKEET - LIVSMEDEL	845	846	-0.1	-7.1
2 RAAKA-AINEET, SYÖT. KELPAAMATON RÄVAROR, ICKE ÄTBARA	1499	1585	-5.4	-22.5
6 VALMISTETUT TEOKSET BEARBETADE VAROR	1382	1396	-1.0	-9.3
7 KONEET, LAITTEET & KULJ.VÄLINEET MASKINER, APPAR. & TRANSP.MEDEL	1955	1953	0.1	2.1

Tuonnin hintaindeksi (CIF) 1949=100 – Importprisindex (CIF) 1949=100

TAVARARYHMÄT VARUGRUPPER (SITC)	YHTEENSÄ - TOTALT		% - MUUTOKSET % - FÖRÄNDRINGAR	
	1996:12	1996:11	1996:11- 1996:12	1995:12- 1996:12
0 - 7 KOKONAINDEKSI - TOTALINDEX	1200	1200	0.0	2.2
0 ELINTARVIKKEET - LIVSMEDEL	958	961	-0.2	-0.7
2 RAAKA-AINEET, SYÖT. KELPAAMATON RÄVAROR, ICKE ÄTBARA	775	773	0.2	-10.1
3 POLTTOAINEET, KAASU, SÄHKÖ, LÄMPÖ MINERALISKA BRÄNSLEN, GAS, EL, VÄRME	1302	1289	1.0	23.8
7 KONEET, LAITTEET & KULJ.VÄLINEET MASKINER, APPAR. & TRANSP.MEDEL	2047	2051	-0.2	2.3

Kokonaisindeksejä 1949=100 - Totalindex 1949=100



Vanhan toimialaluokituksen mukaiset tuottajahintaindeksit 1985=100
 Producentprisindexar 1985=100 enligt den gamla näringsgrensindelningen

Tukkuhintaindeksi – Partiprisindex 1985=100

TAVARARYHMÄT TOL:N MUKAAN VARUGRUPPER ENLIGT NI	KOTIMAISET TAVARAT INHEMSKA VAROR	TUONTI- TAVARAT IMPORT- VAROR	YHTEENSÄ - TOTALT		% - MUUTOKSET %-FÖRÄNDRINGAR	
			1996:12	1996:11	1996:11- 1996:12	1995:12- 1996:12
A - E KOKONAISINDEKSI - TOTALINDEX	122.1	121.8	122.1	121.7	0.3	0.9
11 ELINTARV., REHUT, JUOMAT & TUPAKKA LIVSMEDEL, FODER, DRYCKER & TOBAK	115.0	114.2	115.0	115.1	-0.1	1.5
191 MAAÖLJYJALOSTEET PETROLEUMPRODUKETER	128.5	135.2	130.1	127.4	2.1	17.2
23 METALLIT - METALLER	116.6	136.3	123.8	122.7	0.9	-10.1
231 RAUTA, TERÄS JA FERROSEOKSET JÄRN, STÅL OCH FERROREGERINGAR	114.2	139.9	124.5	124.7	-0.2	-9.5
232 MUUT METALLIT - ANDRA METALLER	122.5	129.2	124.9	120.5	3.7	-13.3
24 METALLITUOTTEET - METALLVAROR	154.3	149.2	152.9	152.5	0.3	0.3
25 KONEET JA LAITTEET MASKINER OCH APPARATER	170.2	152.0	160.3	160.3	-0.0	3.7
251 YLEISKÄYTTÖÖN TARK. KONEET MASKINER FÖR UNIVERSELLT BRUK	156.8	160.4	158.2	158.2	-0.1	3.0
252 ERIKOISKONEET - SPECIALMASKINER	187.0	144.6	162.3	162.3	-0.0	4.4
26 SÄHKÖTEKN. TUOTT. & INSTRUMENTIT ELTEKNISKA PROD. & INSTRUMENT	129.0	102.6	110.6	110.9	-0.3	-2.6
27 KULKUNEUVOT - TRANSPORTMEDEL	158.9	160.7	161.3	161.8	-0.3	1.7

Kotimarkkinoiden perushintaindeksi – Basprisindex för hemmamarknadsvaror 1985=100

TAVARARYHMÄT TOL:N MUKAAN VARUGRUPPER ENLIGT NI	KOTIMAISET TAVARAT INHEMSKA VAROR	TUONTI- TAVARAT IMPORT- VAROR	YHTEENSÄ - TOTALT		% - MUUTOKSET %-FÖRÄNDRINGAR	
			1996:12	1996:11	1996:11- 1996:12	1995:12- 1996:12
A - F KOKONAISINDEKSI - TOTALINDEX	119.1	111.0	117.4	117.0	0.3	0.6
11 ELINTARV., REHUT, JUOMAT & TUPAKKA LIVSMEDEL, FODER, DRYCKER & TOBAK	105.5	117.0	106.4	106.8	-0.4	0.7
191 MAAÖLJYJALOSTEET PETROLEUMPRODUKETER	60.1	60.8	60.3	58.8	2.5	25.8
23 METALLIT - METALLER	112.2	123.2	115.9	114.8	1.0	-10.4
231 RAUTA, TERÄS JA FERROSEOKSET JÄRN, STÅL OCH FERROREGERINGAR	109.5	124.0	114.6	114.8	-0.1	-9.7
232 MUUT METALLIT - ANDRA METALLER	117.7	123.8	119.8	115.4	3.8	-13.4
24 METALLITUOTTEET - METALLVAROR	148.0	138.0	145.1	144.6	0.3	0.5
25 KONEET JA LAITTEET MASKINER OCH APPARATER	168.5	152.7	161.1	161.1	0.0	3.4
251 YLEISKÄYTTÖÖN TARK. KONEET MASKINER FÖR UNIVERSELLT BRUK	151.1	154.8	152.4	152.4	0.0	2.9
252 ERIKOISKONEET - SPECIALMASKINER	189.3	151.0	169.6	169.6	-0.0	3.8
26 SÄHKÖTEKN. TUOTT. & INSTRUMENTIT ELTEKNISKA PROD. & INSTRUMENT	128.9	104.2	112.9	113.1	-0.2	-3.5
27 KULKUNEUVOT - TRANSPORTMEDEL	152.1	165.3	162.1	162.2	-0.0	2.9
31-33 SÄHKÖ, LÄMPÖ JA KAASU EL, VÄRME OCH GAS	114.1		113.2	113.0	0.2	2.4

Teollisuuden tuottajahintaindeksi – Producentprisindex för industrin 1985=100

TAVARARYHMÄT TOL:N MUKAAN VARUGRUPPER ENLIGT NI	KOTIMAISET TAVARAT INHEMSKA VAROR	VIENNI- TAVARAT IMPORT- VAROR	YHTEENSÄ - TOTALT		% - MUUTOKSET %-FÖRÄNDRINGAR	
			1996:12	1996:11	1996:11- 1996:12	1995:12- 1996:12
			C - E KOKONAISINDEKSI - TOTALINDEX	119.4	127.1	121.8
11 ELINTARV., REHUT, JUOMAT & TUPAKKA LIVSMEDEL, FODER, DRYCKER & TOBAK	106.6	115.9	106.8	107.1	-0.3	0.9
191 MAAÖLJYJALOSTRET PETROLEUMPRODUKETER	60.1		63.0	61.3	2.7	30.2
23 METALLIT - METALLER	112.2	108.4	110.6	109.9	0.6	-13.5
231 RAUTA, TERÄS JA FERROSEOKSET JÄRN, STÅL OCH FERROREGERINGAR	109.5	106.1	106.8	108.9	-1.9	-17.0
232 MUUT METALLIT - ANDRA METALLER	117.7	111.1	113.4	107.9	5.1	-10.7
24 METALLITUOTTEET - METALLVAROR	148.0	128.3	144.6	144.4	0.1	1.2
25 KONEET JA LAITTEET MASKINER OCH APPARATER	168.5	197.2	181.5	181.5	0.0	2.7
251 YLEISKÄYTTÖÖN TARK. KONEET MASKINER FÖR UNIVERSELLT BRUK	151.1	170.1	159.7	159.6	0.1	1.6
252 ERIKOISKONEET - SPECIALMASKINER	189.3	222.8	205.3	205.3	-0.0	3.5
26 SÄHKÖTEKN. TUOTT. & INSTRUMENTIT ELTEKNISKA PROD. & INSTRUMENT	128.9	95.0	114.3	114.1	0.2	-0.7
27 KULKUNEUVOT - TRANSPORTMEDEL	152.1	142.8	148.0	147.9	0.1	1.0

Vientihintaindeksi – Exportprisindex 1985=100

TAVARARYHMÄT TOL:N MUKAAN VARUGRUPPER ENLIGT NI	YHTEENSÄ - TOTALT		% - MUUTOKSET %-FÖRÄNDRINGAR	
	1996:12	1996:11	1996:11- 1996:12	1995:12- 1996:12
	A - D KOKONAISINDEKSI - TOTALINDEX	126.1	127.3	-0.9
11 ELINTARV., REHUT, JUOMAT & TUPAKKA LIVSMEDEL, FODER, DRYCKER & TOBAK	105.7	105.6	0.1	-5.9
23 METALLIT - METALLER	108.4	108.7	-0.2	-15.6
231 RAUTA, TERÄS JA FERROSEOKSET JÄRN, STÅL OCH FERROREGERINGAR	106.1	109.1	-2.8	-21.5
232 MUUT METALLIT - ANDRA METALLER	111.1	107.6	3.3	-6.7
24 METALLITUOTTEET - METALLVAROR	128.3	130.2	-1.5	1.8
25 KONEET JA LAITTEET MASKINER OCH APPARATER	197.2	197.1	0.1	3.7
251 YLEISKÄYTTÖÖN TARK. KONEET MASKINER FÖR UNIVERSELLT BRUK	170.1	169.9	0.1	3.3
252 ERIKOISKONEET - SPECIALMASKINER	222.8	222.8	-0.0	4.0
26 SÄHKÖTEKN. TUOTT. & INSTRUMENTIT ELTEKNISKA PROD. & INSTRUMENT	95.0	94.7	0.3	1.6
27 KULKUNEUVOT - TRANSPORTMEDEL	142.8	142.8	-0.0	-0.0

Tuontihintaindeksi – Importprisindex 1985=100

TAVARARYHMÄT TOL:N MUKAAN VARUGRUPPER ENLIGT NI	YHTEENSÄ - TOTALT		% - MUUTOKSET %-FÖRÄNDRINGAR	
	1996:12	1996:11	1996:11- 1996:12	1995:12- 1996:12
	A - E KOKONAISINDEKSI - TOTALINDEX	112.3	112.3	0.0
11 ELINTARV., REHUT, JUOMAT & TUPAKKA LIVSMEDEL, FODER, DRYCKER & TOBAK	118.3	119.5	-1.0	3.1
191 MAAÖLJYJALOSTEET PETROLEUMPRODUKETER	60.8	61.4	-1.0	19.7
23 METALLIT - METALLER	124.1	123.5	0.5	-6.9
231 RAUTA, TERÄS JA FERROSEOKSET JÄRN, STÅL OCH FERROREGERINGAR	124.7	122.3	1.9	-2.3
232 MUUT METALLIT - ANDRA METALLER	124.3	125.7	-1.1	-12.9
24 METALLITUOTTEET - METALLVAROR	140.5	140.6	-0.0	-0.6
25 KONEET JA LAITTEET MASKINER OCH APPARATER	155.8	155.8	0.0	6.4
251 YLEISKÄYTTÖÖN TARK. KONEET MASKINER FÖR UNIVERSELLT BRUK	158.3	158.2	0.0	6.8
252 ERIKOISKONEET - SPECIALMASKINER	153.7	153.7	-0.0	6.0
26 SÄHKÖTEKN. TUOTT. & INSTRUMENTIT ELTEKNISKA PROD. & INSTRUMENT	106.4	106.8	-0.4	-2.9
27 KULKUNEUVOT - TRANSPORTMEDEL	166.8	167.0	-0.1	4.0

TUKKUHINTAINDEKSI 1949=100 – PARTIPRISINDEX 1949=100
Kokonaisindeksi – Totalindex

	I	II	III	IV	V	VI	VII	VIII	IX	X	XI	XII	I – XII
1949	99	99	98	97	97	97	100	101	102	103	103	104	100
1950	106	107	108	110	111	115	118	120	122	125	126	129	116
1951	147	150	154	158	161	162	165	169	170	170	171	171	162
1952	172	169	168	165	164	164	160	160	160	160	161	160	164
1953	160	161	160	159	158	158	158	158	157	157	156	156	158
1954	157	158	157	158	157	157	157	157	156	157	151	150	156
1955	151	152	152	153	153	152	153	154	154	154	153	154	153
1956	155	158	159	160	162	162	163	163	164	165	169	169	162
1957	171	172	171	172	171	171	173	174	176	184	186	187	176
1958	189	189	190	191	190	190	190	191	190	191	192	191	190
1959	191	190	190	189	189	189	190	191	193	194	195	196	191
1960	198	197	198	198	197	197	198	198	199	200	201	201	199
1961	201	201	200	200	200	199	199	200	200	200	200	201	200
1962	202	203	203	203	202	202	204	204	203	205	204	204	203
1963	206	207	208	207	206	207	209	210	212	214	216	217	210
1964	219	222	222	224	223	224	226	228	230	232	233	235	226
1965	235	235	236	236	236	236	237	236	236	236	236	237	236
1966	238	240	241	240	239	239	242	243	242	242	242	242	241
1967	243	245	244	244	244	243	246	245	245	254	262	264	248
1968	269	269	273	275	275	275	276	277	278	279	279	279	275
1969	281	282	281	282	282	283	285	285	287	289	290	291	285
1970	294	295	296	297	297	296	298	298	298	299	299	300	297
1971	305	308	308	308	309	310	312	315	317	317	319	319	312
1972	323	328	330	334	335	335	339	340	343	346	352	356	338
1973	363	367	372	374	382	389	404	408	421	427	430	436	398
1974	452	462	471	480	487	489	500	505	515	524	525	525	495
1975	537	546	554	559	561	559	564	567	568	573	577	578	562
1976	591	599	605	610	610	611	628	641	648	650	656	659	626
1977	669	676	682	686	688	692	697	696	701	703	705	705	692
1978	706	711	716	717	721	721	730	730	735	741	744	747	727
1979	752	760	763	770	772	783	796	800	813	822	829	834	791
1980	849	859	882	899	912	919	934	939	947	957	963	971	919
1981	983	1003	1020	1029	1037	1042	1048	1057	1064	1070	1085	1087	1044
1982	1095	1103	1103	1106	1110	1120	1120	1118	1124	1150	1157	1163	1122
1983	1169	1170	1166	1169	1172	1185	1193	1195	1204	1210	1215	1219	1189
1984	1228	1231	1238	1246	1251	1254	1261	1264	1277	1289	1291	1298	1261
1985	1308	1321	1332	1334	1335	1332	1330	1324	1326	1319	1314	1316	1324
1986	1312	1297	1279	1265	1257	1256	1249	1246	1248	1250	1252	1256	1264
1987	1269	1271	1274	1277	1276	1278	1284	1285	1286	1293	1289	1292	1281
1988	1300	1303	1305	1309	1319	1323	1330	1336	1334	1343	1343	1349	1325
1989	1360	1366	1374	1388	1392	1393	1392	1393	1398	1406	1407	1412	1390
1990	1423	1421	1420	1424	1426	1427	1427	1440	1451	1462	1454	1450	1435
1991	1449	1450	1448	1443	1442	1437	1439	1435	1437	1442	1443	1450	1443
1992	1462	1467	1468	1471	1472	1471	1473	1466	1473	1489	1493	1495	1475
1993	1509	1526	1545	1548	1542	1541	1543	1544	1546	1549	1545	1543	1540
1994	1547	1549	1553	1557	1558	1566	1570	1572	1575	1576	1575	1575	1565
1995	1568	1567	1567	1569	1568	1568	1566	1565	1568	1569	1566	1568	1567
1996	1579	1580	1575	1580	1575	1568	1574	1568	1577	1588	1576	1582	1577

Energiatuotteiden hinnat Suomessa Energy prices in Finland

	Ajankohta Time	Hinta Price	Vuosi- muutos, % Year-on-year change, %
Raakaöljy – <i>Crude oil</i>	96:09	929,11 mk/t	30,1
Raskas polttoöljy – <i>Heavy fuel oil</i>	96:11	124,54 p/kg	18,5
Kevyt polttoöljy – <i>Light fuel oil</i>	96:12	176 p/l	23,1
Dieselöljy – <i>Diesel oil</i>	96:12	3,95 mk/l	11,0
Bensiini 95E – <i>Petrol 95E</i>	96:12	5,58 mk/l	17,0
Kivihiili – <i>Coal</i>	96:11	370,59 mk/t	-2,3
Maakaasu – <i>Natural gas</i>	96:11	81,07 mk/MWh	10,9
Jyrsinpolttoturpe – <i>Milled peat</i>	96:3. nelj. 96:3th q.	45,26 mk/MWh	-3,9
Sähkö – <i>Electricity</i>		Hinta p/kWh	
Kerrostaloasunto – <i>Flat</i>	96:01	58,5	7,3
Pientalo – <i>Single-family house</i>	96:01	50,1	6,8
Suora sähkölämmitys – <i>Direct electric heating</i>	96:01	38,1	8,2
Varaava sähkölämmitys – <i>Accumulating electric heating</i>	96:01	31,9	8,9
Teollisuus, pieni – <i>Small-scale industry</i>	96:01	41,5	6,4
Teollisuus, keskisuuri – <i>Medium-scale industry</i>	96:01	34,7	3,3
Kaukolämpö – <i>District heating</i>		Hinta mk/MWh	
Pientalo – <i>Single-family house</i>	96:07	211	1,4
Rivitalo – <i>Terraced house</i>	96:07	195	1,0
Pienkerrostalo – <i>Low-rise block of flats</i>	96:07	190	..
Kerrostalo – <i>Block of flats</i>	96:07	185	1,1
Suuri kerrostalo – <i>High-rise block of flats</i>	96:07	169	1,2

Hintakäsitteet – *The price concepts:*

Raakaöljyn hinta on tuontihinta, kivihiilen hinta on verollinen tuontihinta, maakaasun hinta on Gasum Oy:n verollinen sopimusmyynnin keskihinta ja jyrsinpolttoturpeen hinta on sopimuskauden toimituksilla painotettu myynnin veroton keskihinta (hinta sisältää kuljetuksen asiakkaalle 100 kilometrin etäisyydellä). Yli 25 000 MWh:a vuodessa turvetta käyttävä laitos (loppukäyttäjä) maksaa lisäksi valmisteveroa (haittaveroa) 3,50 mk/MWh. Muiden tuotteiden hinta on verollinen vähittäismyyntihinta.

The price of crude oil is the import price; the price of coal is the taxable import price; the price of natural gas is the taxable mean price of contract sales by the Gasum Corporation; and the price of milled peat is the mean price without taxes (including transport to the customer within a distance of 100 kilometres) weighted by the deliveries effected during the contract period. Plants (end users) that use over 25 000 MWh/a of peat per annum are subject to a fuel tax (environmental tax) of FIM 3,50/MWh. The prices of the other products are the taxable retail prices.

Lähteet – *Sources:*

Tulli, Öljyalan Keskusliitto ry, Tilastokeskus, Energiafoorumi ry, Gasum Oy, Turveteollisuusliitto ry, Suomen Sähköenergioliitto ry ja Suomen Kaukolämpö ry

Kansainvälinen vertailu - Internationell jämförelse

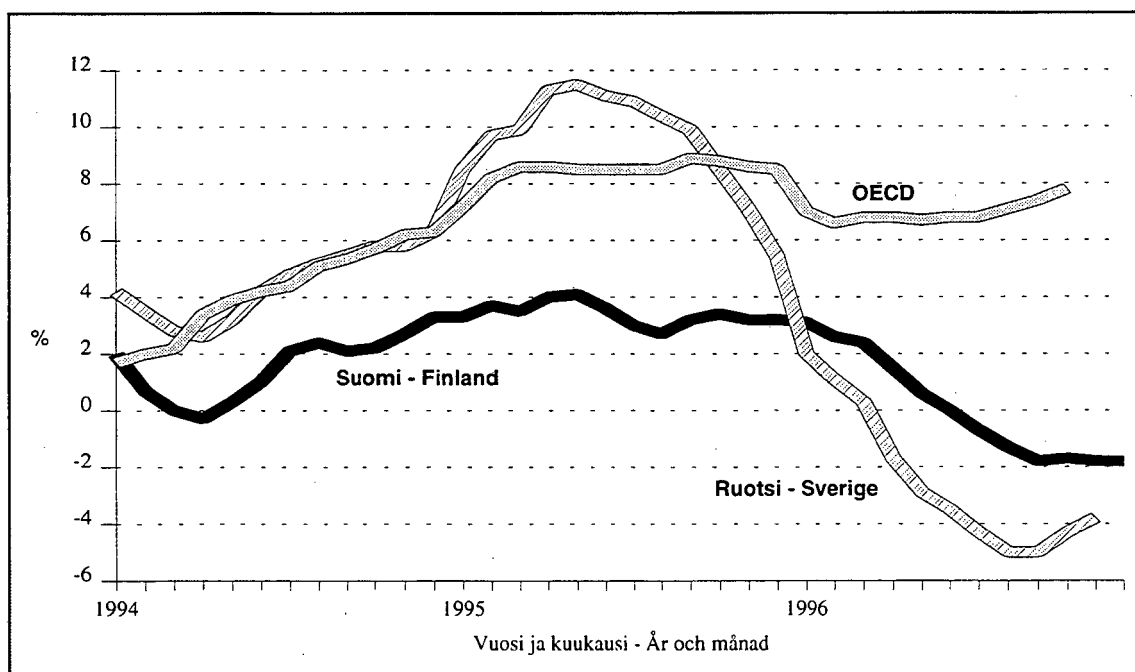
Teollisuuden tuottajahintaindeksin 12 kuukauden muutokset
Förändringar i producentprisindex för industrin under 12 månader

	1995:08- 1996:08 %	1995:09- 1996:09 %	1995:10- 1996:10 %	1995:11- 1996:11 %
Suomi – Finland	-1,3	-1,8	-1,7	-1,8
Ruotsi – Sverige	-5,0	-5,0	-4,3	-3,8
Norja – Norge	1,9	2,8	3,7	
Saksa – Tyskland	-0,3	-0,2	0,0	
Iso-Britannia – Storbritannien	2,1	2,2	2,3*	2,1*
OECD - Eurooppa – OECD - Europa o)	-0,3*	-0,3*	0,0*	
Yhdysvallat – Förenta Staterna	2,4*	2,6*	2,5*	2,3*
Japani – Japan	-0,3	-0,5	-0,3	
OECD kokonaan – OECD totalt	7,1*	7,4*	7,8*	
EU-maat – EU-länderna	-0,3*	-0,2*	0,0*	

* Ennakkotieto – Preliminär uppgift

o) Ei sisällä Turkia – utan Turkiet

Teollisuuden tuottajahintaindeksin 12 kuukauden muutokset
Förändringar i producentprisindex för industrin under 12 månader



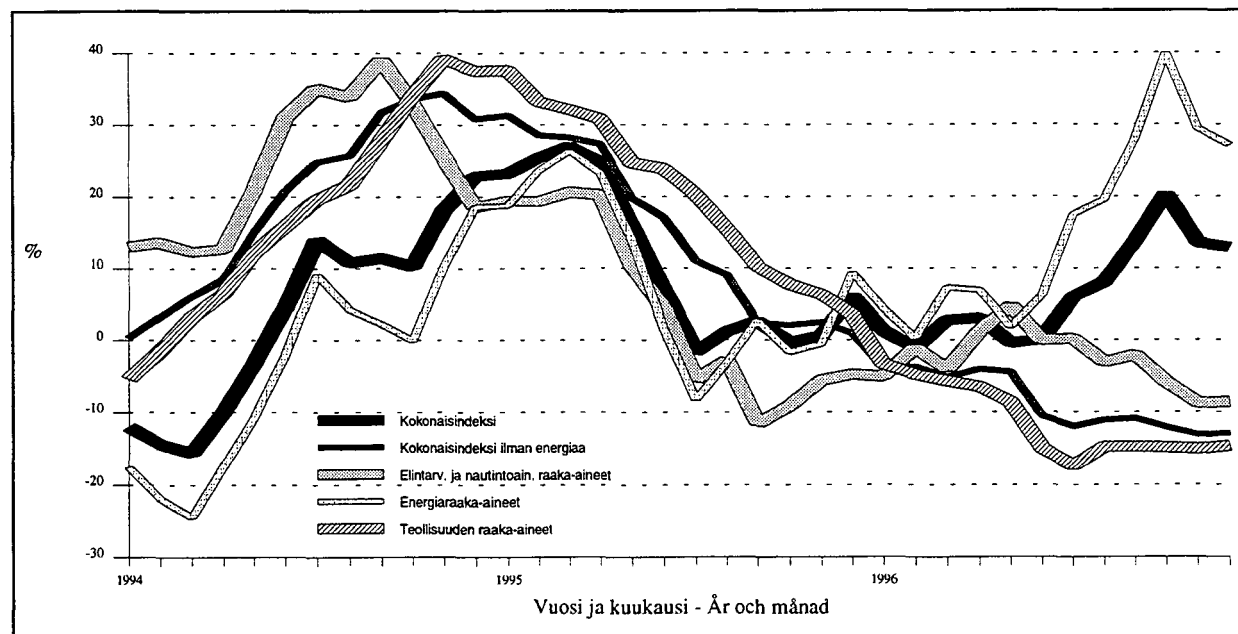
Raaka-aineiden maailmanmarkkinahinnat – HWWA-indeksi 1975=100
Råvarornas priser på världsmarknaden – HWWA-indexet 1975=100

HWWA-indeksissä käytetään valuuttayksikkönä USA:n dollaria.
 I HWWA-indexet används US-dollar som valutaenhet.

Hyödykeryhmä - Varugrupp	Paino-osuus Viktandel (%)	Indekspisteluku - Indextal 12 kuukauden muutos, % 12 månaders förändring, %		
		96:10	96:11	96:12
Kokonaisindeksi <i>Totalindex</i>	(100.0)	187.7	182.4	186.5
		20,3	13,5	12,8
Kokonaisindeksi ilman energiaa <i>Totalindex exklusive energi</i>	(36.8)	140.1	141.3	140.0
		-12,1	-13,1	-12,9
Elintarvikkeiden ja nautinto-aineiden raaka-aineet <i>Råvaror för livsmedel och njutningsämnen</i>	(15.9)	105.9	104.3	102.9
		-5,9	-8,8	-8,6
Teollisuuden raaka-aineet <i>Råvaror för industri</i>	(20.9)	166.1	169.6	168.2
		-14,9	-15,1	-14,7
Maa- ja metsätalousperäiset raaka-aineet <i>Råvaror som härstammar från jord- och skogsbruk</i>	(10.1)	180.1	179.3	176.7
		-15,0	-17,3	-17,8
Ei-rautametallit <i>Icke-jämetaller</i>	(6.1)	157.2	170.8	172.2
		-21,9	-19,0	-17,1
Energiaraaka-aineet <i>Energiråvaror</i>	(63.2)	215.5	206.4	213.7
		39,9	29,4	27,1

Lähde/Källa: HWWA-institut für Wirtschaftsforschung, Hamburg

HWWA-indeksin 12 kuukauden muutokset
 Förändringar i HWWA-indexet under 12 månader



TUKKUHINTAINDEKSI 1990=100 - PARTIIPRISINDEX 1990=100

TAVARARYHMÄT NACE-TOL:N MUKAAN
VARUGRUPPER ENLIGT NACE-NI
COMMODITY GROUPS ACCORDING TO NACE SIC

VUODEN 1996 INDEKSILUVUT - INDEXTALEN FÖR ÅRET 1996

	ARS- IND.	TAMMI JAN.	HELMI FEB.	MARS MARS	HUHTI APRIL	MAY MAJ	JUNI JUNI	JULI JULI	AUG. AUG.	SEP. SEP.	OKT. OKT.	NOV. NOV.	DEC. DEC.
A - E	110.4	110.5	110.6	110.3	110.6	110.2	109.8	110.2	109.8	110.4	111.1	110.3	110.7
KOTIM.TAVARAT - INHEMSKA VAROR	106.6	107.3	107.5	106.8	106.5	106.2	105.5	106.0	105.7	106.3	107.2	106.7	107.1
TUONTITAVARAT - IMPORTVAROR	118.7	117.5	117.9	119.9	119.5	119.1	119.0	119.2	118.7	119.3	119.7	118.4	118.5
01	82.8	82.7	82.4	82.4	80.0	79.9	80.0	87.0	81.7	84.3	87.4	82.6	83.0
MAATALOUSTUOTTEET													
JORDBRUKSPRODUKTER													
KOTIM.TAVARAT - INHEMSKA VAROR	75.0	76.1	75.8	75.1	72.0	70.5	70.4	78.9	72.7	75.6	79.6	76.6	76.9
TUONTITAVARAT - IMPORTVAROR	138.0	129.7	129.7	134.3	136.9	146.7	147.7	144.3	145.7	146.2	142.8	125.6	126.5
02	88.9	91.4	91.5	90.6	90.1	87.1	84.4	83.7	87.7	87.4	91.2	90.4	91.6
METSÄALOUSTUOTTEET													
SKOGSBRUKSPRODUKTER													
KOTIM.TAVARAT - INHEMSKA VAROR	87.7	90.1	90.3	89.0	88.5	85.6	82.9	82.2	86.4	86.3	90.4	89.7	91.0
TUONTITAVARAT - IMPORTVAROR	110.3	113.6	112.4	118.1	117.7	112.8	109.5	110.9	111.2	106.6	104.9	102.7	102.7
C	111.0	104.1	106.9	108.5	117.6	110.7	107.6	107.4	108.5	117.4	118.9	110.9	113.3
MINERAALIT - MINERAL													
KOTIM.TAVARAT - INHEMSKA VAROR	100.1	101.5	101.7	102.0	102.9	103.0	103.6	99.5	96.7	96.4	96.6	97.2	100.1
TUONTITAVARAT - IMPORTVAROR	113.3	104.7	108.1	109.9	120.8	112.4	108.4	109.1	111.1	122.0	123.7	113.8	116.1
CA	106.7	94.4	96.6	103.2	116.5	102.7	97.6	102.6	105.4	114.8	118.4	112.6	115.3
ENERGIAMINERAALIT - ENERGIAMINERAL													
TUONTITAVARAT - IMPORTVAROR	107.3	94.1	96.5	103.5	117.8	103.1	97.7	103.0	106.0	116.0	119.8	113.6	116.5
D	112.4	112.9	112.8	112.3	112.7	112.6	112.1	112.1	111.8	112.0	112.5	112.3	112.5
TEOLLISUUSTUOTTEET													
INDUSTRIIPRODUKTER													
KOTIM.TAVARAT - INHEMSKA VAROR	108.8	109.8	109.7	109.0	109.1	108.9	108.2	108.0	108.0	108.5	108.9	108.6	109.1
TUONTITAVARAT - IMPORTVAROR	118.8	118.5	118.4	118.4	119.1	119.2	119.2	119.4	118.5	118.4	118.9	118.9	118.7
DA	98.5	97.7	97.6	97.2	98.2	98.3	98.3	98.3	99.1	99.1	99.3	99.2	99.2
ELINTARVIKKEET, JUOMAT & TUPAKKA													
LIVSMEDEL, DRYCKER & TOBAK													
KOTIM.TAVARAT - INHEMSKA VAROR	97.9	97.3	97.1	96.7	97.7	97.8	97.7	97.7	98.6	98.6	98.7	98.7	98.6
TUONTITAVARAT - IMPORTVAROR	105.6	103.4	104.4	104.5	105.0	104.9	105.9	106.1	106.2	106.1	107.0	106.7	106.5
DB	112.7	112.5	112.8	113.1	112.5	112.7	112.5	112.9	112.8	112.7	112.5	112.4	112.8
TEKSTIILIT JA VAATTEET													
TEXTILER OCH KLÄDER													
KOTIM.TAVARAT - INHEMSKA VAROR	119.3	118.9	119.3	119.6	119.5	119.7	119.3	119.6	119.7	119.1	118.7	118.7	119.8
TUONTITAVARAT - IMPORTVAROR	107.3	107.4	107.7	107.9	106.8	107.1	107.1	107.5	107.3	107.5	107.5	107.3	107.2
DD	94.2	93.2	92.7	93.1	94.1	93.8	93.3	93.3	94.3	94.7	95.2	95.7	97.0
PUUTAVARA JA PUUTUOTTEET													
TRÄ OCH VAROR AV TRÄ													
KOTIM.TAVARAT - INHEMSKA VAROR	93.0	92.0	91.5	91.8	92.8	92.5	92.1	92.1	93.1	93.5	94.0	94.6	96.0
TUONTITAVARAT - IMPORTVAROR	124.9	125.4	125.4	125.4	125.9	128.0	123.8	123.3	124.6	126.7	124.4	123.0	123.0
21	105.5	124.7	123.0	112.6	105.3	101.5	100.4	99.5	99.3	100.6	99.7	99.7	100.2
SELLULOOSA, PAPERI & PAPERITUOTT.													
CELLULOOSA, PAPPER & PAPPERSVAROR													
KOTIM.TAVARAT - INHEMSKA VAROR	105.0	125.1	123.2	112.1	104.2	100.5	99.7	98.7	98.4	100.1	99.1	99.1	99.6
TUONTITAVARAT - IMPORTVAROR	112.6	120.8	120.7	118.6	119.0	114.1	109.7	109.0	109.9	106.7	107.4	107.9	108.0
22	117.6	115.9	117.0	117.0	117.6	118.0	117.8	117.9	117.9	117.8	117.9	117.9	118.0
KUSTANNUS- JA PAINOTUOTTEET													
FÖRLAGSARTIKLAR OCH GRAFISKA PROD													
KOTIM.TAVARAT - INHEMSKA VAROR	115.3	114.0	115.1	115.1	115.1	115.4	115.5	115.6	115.9	115.8	115.3	115.3	115.4

TUKKUHIINTAINDEKSI 1990=100 - PARTIPRISINDEX 1990=100

TAVARARYHMÄT NACE-TOL:N MUKAAN
VARUGRUPPER ENLIGT NACE-NI
COMMODITY GROUPS ACCORDING TO NACE SIC

UUODEN 1996 INDEKSILUVUT - INDEXTALEN FÖR ÅRET 1996

	IND.	JAN.	FEB.	MARS	APRIL	MAJ	JUNI	JULI	AUG.	SEP.	OKT.	NOV.	DEC.	
232	ÖLJYTUOTTEET - PETROLEUMPRODUKTER KOTIM.TAVARAT - INHEMSKA VAROR TUONTITAVARAT - IMPORTVAROR	142.5 139.9 151.6	136.9 133.5 148.8	138.1 135.2 148.3	137.1 135.2 143.4	143.0 140.7 150.8	142.1 139.8 150.2	136.5 134.1 144.5	139.1 136.4 148.4	138.3 136.0 146.3	146.0 143.5 154.3	153.4 150.5 163.1	148.5 145.5 158.6	
DG	KEMIKAALIT & KEMIALLISET TUOTTEET KEMIKALIER & KEMISKA PRODUKTER KOTIM.TAVARAT - INHEMSKA VAROR TUONTITAVARAT - IMPORTVAROR	109.6 105.3 114.5	110.2 103.4 118.2	109.5 104.1 115.8	110.3 105.5 115.9	109.9 105.5 115.0	110.6 106.8 115.0	110.3 106.2 115.0	109.9 105.8 114.7	108.5 105.0 112.5	108.9 105.2 113.1	109.0 105.5 113.0	109.0 105.6 113.1	
DH	KUMI- JA MUOVITUOTTEET GUMMI- OCH PLASTVAROR KOTIM.TAVARAT - INHEMSKA VAROR TUONTITAVARAT - IMPORTVAROR	118.2 114.1 121.8	120.4 120.3 120.4	120.4 120.1 120.7	120.2 118.9 121.3	119.7 116.3 122.7	119.1 113.5 123.9	119.0 113.1 124.2	119.4 113.7 124.4	117.5 111.1 123.1	115.9 110.9 120.3	116.0 111.2 120.1	115.6 110.2 120.3	115.4 110.5 119.7
DI	EI-METALLISET MINERAALITUOTTEET ICKE-METALLISKA MINERALISKA PROD. KOTIM.TAVARAT - INHEMSKA VAROR TUONTITAVARAT - IMPORTVAROR	107.9 106.8 115.9	107.9 106.5 117.6	107.4 106.3 115.1	107.0 106.2 112.5	108.1 107.2 114.3	108.7 107.8 115.0	107.5 106.4 115.5	107.7 106.4 117.0	107.9 106.6 116.6	107.7 106.5 115.8	108.2 106.7 118.8	107.7 106.5 116.5	109.2 108.2 116.3
27	PERUSMETALLIT BASMETALLER KOTIM.TAVARAT - INHEMSKA VAROR TUONTITAVARAT - IMPORTVAROR	117.1 113.3 124.1	122.5 121.1 125.3	122.1 119.2 127.4	121.5 118.0 128.0	120.8 117.3 127.4	120.7 118.0 125.7	120.4 117.3 126.1	116.4 111.1 126.2	114.6 109.0 125.2	112.2 107.4 121.0	111.1 106.5 119.9	110.9 106.9 118.3	111.9 108.2 118.7
271	RAUTA, TERÄS JA RAUTASEOKSET JÄRN, STÅL OCH FERROLEGERINGAR KOTIM.TAVARAT - INHEMSKA VAROR TUONTITAVARAT - IMPORTVAROR	114.4 113.4 116.5	120.3 121.0 118.9	119.3 120.5 116.7	117.1 117.4 116.4	115.0 114.2 116.6	114.9 113.8 117.2	114.9 113.5 117.8	114.7 113.1 118.0	113.8 112.4 116.7	112.1 110.3 116.0	110.3 108.9 113.1	110.5 108.7 114.2	110.3 107.4 116.2
274	MUUT KUIN RAUTAMETALLIT ANDRA METALLER ÄN JÄRN KOTIM.TAVARAT - INHEMSKA VAROR TUONTITAVARAT - IMPORTVAROR	116.2 108.6 131.5	125.1 118.9 137.3	122.2 115.3 135.9	122.9 115.3 138.2	123.8 117.6 136.2	126.1 120.6 137.1	125.3 119.3 137.5	114.2 102.6 137.4	110.0 98.1 133.8	105.2 96.7 122.2	105.9 96.3 125.3	105.0 97.8 119.4	108.8 104.2 118.1
28	METALLITUOTTEET - METALLVAROR KOTIM.TAVARAT - INHEMSKA VAROR TUONTITAVARAT - IMPORTVAROR	118.8 114.7 129.3	118.3 114.6 127.8	118.6 114.8 128.2	119.0 115.4 128.3	119.4 115.2 130.2	119.9 115.4 131.3	119.6 115.0 131.5	119.0 114.8 129.7	119.0 114.8 129.9	118.7 114.3 129.8	118.0 114.0 128.3	117.9 113.9 128.3	118.3 114.4 128.3
DK	KONEET JA LAITTEET MASKINER OCH UTRUSTNING KOTIM.TAVARAT - INHEMSKA VAROR TUONTITAVARAT - IMPORTVAROR	123.4 120.8 125.2	120.8 119.8 121.4	121.6 119.8 122.8	122.2 120.7 123.2	122.7 119.3 125.0	123.4 120.1 125.7	123.7 120.6 126.0	124.1 121.2 126.1	123.9 121.4 125.6	123.9 121.5 125.6	124.7 121.7 126.9	125.0 121.8 127.2	124.9 121.7 127.1
DL	SÄHKÖTEKNISET TUOTTEET JA OPTISET LAITTEET EL- OCH OPTIKPRODUKTER KOTIM.TAVARAT - INHEMSKA VAROR TUONTITAVARAT - IMPORTVAROR	102.1 97.5 104.1	103.8 99.5 105.8	102.9 99.5 104.4	103.0 99.4 104.6	103.3 99.4 105.1	103.0 98.8 104.9	103.1 98.7 105.0	103.0 98.5 105.0	100.9 95.8 103.1	100.5 95.1 102.9	100.1 94.8 102.5	100.7 94.9 103.3	100.5 95.2 102.8

TUKKUHINTAINDEKSI 1990=100 - PARTIPRISINDEX 1990=100

TAVARARYHMÄT NACE-TOL:N MUKAAN
VARUGRUPPER ENLIGT NACE-NI
COMMODITY GROUPS ACCORDING TO NACE SIC

UUDEEN 1996 INDEKSI LUVUT - INDEXTALEN FÖR ÅRET 1996

	IND.	JAN.	FEB.	MARS	APRIL	MAJ	JUNI	JULI	AUG.	SEP.	OKT.	NOV.	DEK.
DM													
	129.7	128.7	129.1	129.5	129.6	129.7	129.8	129.8	130.1	129.9	129.9	130.2	129.8
	136.0	134.9	136.0	136.1	136.3	136.2	135.8	135.8	136.0	136.0	135.8	136.3	136.5
	127.8	126.9	127.1	127.5	127.6	127.8	128.0	128.0	128.4	128.1	128.1	128.4	127.9
E	125.0	123.0	124.4	124.5	124.5	124.5	125.4	125.6	125.9	125.7	125.6	125.1	125.3
	125.6	124.0	125.7	125.7	125.7	125.7	125.7	125.7	125.9	125.9	125.9	125.8	125.8
401	124.2	121.8	123.6	123.7	123.7	123.7	124.9	125.2	125.3	125.1	124.9	124.3	124.6
	125.1	123.0	125.3	125.3	125.3	125.3	125.3	125.3	125.3	125.3	125.3	125.3	125.3
KÄYTTÖTARKOITUS - ANVÄNDNINGSSYFTE													
1	109.7	110.8	111.0	110.1	110.3	109.4	108.7	108.5	108.3	109.4	110.4	109.5	110.4
	104.3	106.1	106.5	105.2	104.4	103.7	102.8	102.4	102.6	103.4	104.7	104.3	105.1
	125.4	124.1	123.9	124.3	127.2	125.8	125.5	125.9	124.7	126.3	126.9	124.6	125.4
2	112.1	110.9	110.8	111.1	111.8	112.3	112.0	113.6	112.7	112.8	113.0	111.9	111.8
	110.5	109.2	109.1	109.3	110.2	110.5	110.0	112.4	111.0	111.3	111.7	110.7	110.6
	115.4	114.5	114.5	115.0	115.3	116.1	116.2	116.0	116.3	115.9	115.9	114.5	114.2
3	108.6	107.7	108.2	108.5	108.3	108.4	108.5	108.7	108.6	108.5	109.0	109.6	109.2
	108.8	109.0	109.0	109.6	108.6	108.5	108.7	108.8	108.9	108.8	108.7	108.6	108.8
	108.4	106.8	107.6	107.8	108.1	108.4	108.5	108.6	108.4	108.3	109.2	110.2	109.5

TEOLLISUUDEN TUOTTAJAHINTAINDEKSI 1990=100 - PRODUCENTPRISINDEX FÖR INDUSTRIEN 1990=100

TAVARARYHMÄT NACE-TOL:N MUKAAN
VARUGRUPPER ENLIGT NACE-NI
COMMODITY GROUPS ACCORDING TO NACE SIC

VUODEN 1996 INDEKSILUVUT - INDEXTALEN FÖR ÅRET 1996

VUOSI- K U U K A U S I - I N D E K S I T
INDEKSI M A N A D S I N D E X A R N A

	TAMMI JAN.	HELMI FEB.	MAALIS MARS	HUHTI APRIL	TOUKO MAJ	KESÄ JUNI	HEINÄ JULI	ELO AUG.	SYYS SEP.	LOKA OKT.	MARRAS NOV.	JOULU DEC.
C - E KOKONAISINDEKSI - TOTALINDEX	110.9	112.4	112.3	112.0	111.7	111.4	110.8	110.2	109.7	109.8	110.2	110.0
KOTIMARK.TAV. - HEMMAMARKN.VAROR	107.6	108.5	108.7	108.0	107.9	107.7	107.1	106.9	106.8	107.2	107.6	107.4
VIENTITAVARAT - EXPORTVAROR	118.4	121.6	120.7	121.3	120.6	120.0	119.5	117.8	116.4	115.8	116.2	115.5
C MINERAALIT - MINERAL	93.4	93.9	95.8	95.1	95.9	95.9	96.5	93.7	91.6	89.6	89.7	90.6
KOTIMARK.TAV. - HEMMAMARKN.VAROR	91.6	92.7	93.1	93.7	94.5	94.6	95.3	91.5	89.0	87.5	87.6	88.2
D TEOLLISUUSTUOTTEET	109.5	111.4	111.1	110.8	110.4	110.1	109.4	108.7	108.2	108.3	108.7	108.5
INDUSTRIPRODUKTER	105.0	106.2	106.2	105.4	105.2	105.1	104.3	104.1	104.0	104.5	104.9	104.6
KOTIMARK.TAV. - HEMMAMARKN.VAROR	118.4	121.6	120.7	121.3	120.6	120.0	119.5	117.8	116.4	115.8	116.2	115.5
VIENTITAVARAT - EXPORTVAROR	93.0	92.9	92.6	92.4	92.6	92.6	92.4	92.7	93.5	93.5	93.7	93.4
DA ELINTARVIKKEET, JUOMAT & TUPAKKA	92.4	92.3	92.0	91.9	92.0	92.0	91.8	92.0	92.9	92.9	93.1	93.1
LIVSMEDEL, DRYCKER & TOBAK	110.2	107.7	107.7	107.7	110.1	110.1	110.6	112.0	110.4	111.5	111.7	112.1
KOTIMARK.TAV. - HEMMAMARKN.VAROR	121.7	120.8	121.2	121.6	121.8	121.9	121.9	122.3	121.9	121.5	121.3	121.6
VIENTITAVARAT - EXPORTVAROR	120.3	119.5	119.9	120.3	120.2	120.4	120.4	120.7	120.8	120.3	119.9	120.0
DB TEKSTIILIT JA VAATTEET	125.1	123.9	124.5	124.8	125.6	125.8	125.8	126.4	124.7	124.5	124.6	125.5
TEXTILER OCH KLÄDER	95.4	98.2	95.5	95.1	95.8	94.5	93.9	93.9	94.5	94.3	96.1	96.9
KOTIMARK.TAV. - HEMMAMARKN.VAROR	91.8	90.8	90.3	90.6	91.7	91.3	91.0	91.0	91.9	92.2	92.8	93.4
VIENTITAVARAT - EXPORTVAROR	100.7	109.2	103.3	101.8	102.0	99.3	98.2	98.2	98.4	97.4	101.1	102.1
21 SELLULOOSA, PAPERI & PAPERITUOTT.	117.2	130.0	127.5	125.2	119.5	117.2	116.0	113.0	112.5	112.2	111.9	110.9
CELLULOOSA, PAPPER & PAPPERSVAROR	103.3	123.6	121.9	110.4	102.4	98.7	97.9	96.9	96.7	98.3	97.5	97.4
KOTIMARK.TAV. - HEMMAMARKN.VAROR	123.5	132.9	130.0	131.8	127.1	125.5	124.1	120.3	119.6	118.4	118.4	116.9
VIENTITAVARAT - EXPORTVAROR	118.7	116.7	118.5	118.5	118.5	118.9	118.9	119.1	119.3	119.2	118.7	118.8
22 KUSTANNUS- JA PAJNOTUOTTEET	118.3	117.1	118.1	118.1	118.1	118.4	118.5	118.7	118.9	118.8	118.3	118.4
FÖRLAGSARTIKLAR OCH GRAFISKA PROD	98.1	87.0	89.7	91.2	101.9	100.4	92.4	94.4	92.0	101.5	111.4	106.2
KOTIMARK.TAV. - HEMMAMARKN.VAROR	93.4	84.2	86.0	86.9	95.9	95.2	86.2	89.7	88.1	97.2	106.4	100.5
232 ÖLJYTUOTTEET - PETROLEUMPRODUKTER	113.4	110.6	111.7	112.7	113.7	115.7	115.0	114.5	112.8	113.3	113.6	113.7
KOTIMARK.TAV. - HEMMAMARKN.VAROR	114.0	111.9	112.7	114.0	114.2	115.7	114.9	114.5	113.5	113.9	114.3	113.9
DG KEMIKAALIT & KEMIAALIISET TUOTTEET	111.9	107.4	109.2	109.2	112.6	115.6	115.5	114.6	111.0	111.8	111.5	112.1
KEMIKALIER & KEMISKA PRODUKTER	112.0	115.6	116.1	115.4	113.4	111.4	111.7	112.0	110.4	110.0	109.7	109.4
KOTIMARK.TAV. - HEMMAMARKN.VAROR	111.8	117.9	117.7	116.5	113.9	111.2	110.7	111.4	108.8	108.6	108.9	107.9
VIENTITAVARAT - EXPORTVAROR	112.4	111.2	112.9	113.3	112.2	111.8	113.6	113.2	113.4	112.7	111.5	111.7

TEOLLISUUDEN TUOTTAJAHINTAINDEKSI 1990=100 - PRODUCENTPRISINDEX FÖR INDUSTRIEN 1990=100

TAVARARYHMÄT NACE-TOL:N MUKAAN VARUJGRUPPER ENLIGT NACE-NI COMMODITY GROUPS ACCORDING TO NACE SIC		VUODEN 1996 INDEKSILUVUT - INDEXTALEN FÖR ÅRET 1996												
		VUOSI- K U U K A U S I - I N D E K S I T INDEKSI M A N A D S I N D E X A R N A												
		JAN.	FEB.	MARS	APRIL	MAJ	TOUKO	JUNI	JULI	AUG.	SEP.	OKT.	NOV.	DEC.
		IND.	HELMI	MAALIS	HUHTI	TAMMI	KESÄ	HEINÄ	ELO	SYYS	LOKA	MARRAS	JOULU	DEC.
DI	EI-METALLISET MINERAALITUOTTEET ICKE-METALLISKA MINERALISKA PROD. KOTIMARK.TAV.-HEMMAMARKN.VAROR VIENTITAVARAT - EXPORTVAROR	111.6	110.8	110.8	110.7	111.7	112.0	111.4	111.5	111.8	111.7	111.9	111.9	113.3
27	PERUSMETALLIT BASMETALLER	107.1	106.8	106.7	106.5	107.5	107.9	106.6	106.6	106.9	106.7	106.9	106.8	108.6
	KOTIMARK.TAV.-HEMMAMARKN.VAROR	152.8	146.5	147.6	148.5	149.2	148.6	154.7	155.7	156.1	156.5	157.0	157.6	156.1
	VIENTITAVARAT - EXPORTVAROR	113.4	121.7	120.0	118.1	118.6	119.2	118.4	113.2	108.8	106.3	105.2	105.2	105.9
271	RAUTA, TERÄS JA RAUTASEOKSET JÄRN, STÅL OCH FERROLEGERINGAR KOTIMARK.TAV.-HEMMAMARKN.VAROR VIENTITAVARAT - EXPORTVAROR	111.4	119.2	117.3	115.9	115.1	115.9	115.1	109.3	107.2	105.7	104.6	105.1	106.4
	KOTIMARK.TAV.-HEMMAMARKN.VAROR	116.1	125.0	123.9	121.3	123.3	123.9	122.9	118.6	111.0	107.1	105.9	105.5	105.2
	VIENTITAVARAT - EXPORTVAROR	115.4	124.6	124.2	120.4	120.1	120.2	119.7	117.0	112.0	107.5	107.4	106.9	104.9
274	MUUT KUIN RAUTAMETALLIT ANDRA METALLER ÄN JÄRN KOTIMARK.TAV.-HEMMAMARKN.VAROR VIENTITAVARAT - EXPORTVAROR	111.5	119.0	118.7	115.5	112.2	111.8	111.5	111.1	110.4	108.3	106.9	106.8	105.5
	KOTIMARK.TAV.-HEMMAMARKN.VAROR	120.3	131.5	131.2	126.5	129.9	130.7	129.9	124.4	114.0	106.6	107.9	107.0	104.0
	VIENTITAVARAT - EXPORTVAROR	108.5	116.9	114.0	113.8	115.3	117.3	115.5	105.5	101.1	100.8	98.4	99.2	104.3
28	METALLITUOTTEET - METALLVAROR KOTIMARK.TAV.-HEMMAMARKN.VAROR VIENTITAVARAT - EXPORTVAROR	106.5	116.9	112.9	112.6	115.0	117.9	116.6	101.0	96.5	95.6	94.5	96.0	102.3
	KOTIMARK.TAV.-HEMMAMARKN.VAROR	111.1	116.8	115.4	115.3	115.7	116.5	114.1	111.4	107.2	107.6	103.4	103.4	106.8
	VIENTITAVARAT - EXPORTVAROR	116.6	115.8	116.5	117.1	117.3	117.3	117.0	116.9	116.8	116.4	115.9	115.8	115.9
DK	KONEET JA LAITTEET MASKINER OCH UTRUSTNING KOTIMARK.TAV.-HEMMAMARKN.VAROR VIENTITAVARAT - EXPORTVAROR	114.9	114.8	115.0	115.6	115.4	115.6	115.2	115.1	115.1	114.5	114.3	114.2	114.7
	KOTIMARK.TAV.-HEMMAMARKN.VAROR	125.2	121.7	124.9	125.4	127.3	126.7	126.4	126.5	126.4	126.3	124.3	124.5	122.6
	VIENTITAVARAT - EXPORTVAROR	126.4	124.6	124.9	125.8	125.2	125.9	126.3	126.9	127.3	127.5	127.5	127.5	127.5
DL	SÄHKÖTEKNISET TUOTTEET JA OPTISET LAITTEET EL- OCH OPTIKPRODUKTER KOTIMARK.TAV.-HEMMAMARKN.VAROR VIENTITAVARAT - EXPORTVAROR	120.0	119.0	119.0	119.8	118.5	119.3	119.8	120.4	120.6	120.7	120.8	120.9	120.8
	KOTIMARK.TAV.-HEMMAMARKN.VAROR	132.9	130.3	130.8	131.9	132.0	132.4	132.9	133.4	133.9	134.3	134.3	134.2	134.3
	VIENTITAVARAT - EXPORTVAROR	101.7	102.2	102.2	102.3	102.6	102.8	102.9	102.7	100.4	100.1	99.9	101.0	101.3
DM	KULKUNEUVOT - TRANSPORTMEDEL KOTIMARK.TAV.-HEMMAMARKN.VAROR VIENTITAVARAT - EXPORTVAROR	98.4	100.3	100.4	100.3	100.3	99.8	99.7	99.5	96.6	95.9	95.6	95.8	96.0
	KOTIMARK.TAV.-HEMMAMARKN.VAROR	104.4	103.8	103.8	103.8	104.4	105.3	105.4	105.4	103.4	103.5	103.3	105.2	105.5
	VIENTITAVARAT - EXPORTVAROR	119.7	119.1	120.2	120.3	120.6	119.5	119.4	119.4	119.4	119.5	119.6	119.9	119.9
E	SÄHKÖ, KAASU, LÄMPÖ JA VESI EL, GAS, VÄRME OCH VATTEN KOTIMARK.TAV.-HEMMAMARKN.VAROR	130.7	129.4	130.7	130.8	131.0	130.7	130.5	130.6	130.8	130.8	130.7	131.3	131.5
	KOTIMARK.TAV.-HEMMAMARKN.VAROR	109.4	109.4	110.3	110.4	110.8	109.0	108.9	108.9	108.7	108.9	109.2	109.2	109.1
	VIENTITAVARAT - EXPORTVAROR	123.0	121.4	123.0	123.0	123.0	123.0	123.0	123.0	123.3	123.3	123.3	123.2	123.2
KÄYTTÖTARKOITUS - ANVÄNDNINGSSYFTE		123.0	121.4	123.0	123.0	123.0	123.0	123.0	123.0	123.3	123.3	123.3	123.2	123.2
1	RAAKA-AINEET & TUOT. HYÖDYKKEET RAVAROR & PROD. FÖRÖDENHETER KOTIMARK.TAV.-HEMMAMARKN.VAROR VIENTITAVARAT - EXPORTVAROR	112.4	115.3	115.2	114.4	113.5	112.9	112.2	111.2	110.6	110.7	111.1	110.7	110.9
	KOTIMARK.TAV.-HEMMAMARKN.VAROR	109.0	110.6	111.1	109.8	109.2	108.9	108.3	107.8	107.7	108.2	108.7	108.3	109.1
	VIENTITAVARAT - EXPORTVAROR	119.4	125.1	123.5	123.9	122.3	121.2	120.4	118.0	116.5	115.8	116.2	115.5	114.7

TEOLLISUUDEN TUOTTAJAHINTAINDEKSI 1990=100 - PRODUCENTPRISINDEX FÖR INDUSTRIEN 1990=100

TAVARARYHMÄT NACE-TOL:N MUKAAN
VARUGRUPPER ENLIGT NACE-NI
COMMODITY GROUPS ACCORDING TO NACE SIC

UUODEN 1996 INDEKSILUVUT - INDEXTALEN FÖR ÅRET 1996

VUOSI- K U U K A U S I - I N D E K S I T

INDEKSI M Ä N Ä D S I N D E X A R N A

ÅRS- TAMMI HELMI MAALIS HUHTI TOUKO KESÄ HEINÄ ELO SYYS LOKA MARRAS JOULU
IND. JAN. FEB. MARS APRIL MAJ JUNI JULI AUG. SEP. OKT. NOV. DEC.

2	KULUTUSTAVARAT	106.3	105.5	105.3	105.7	106.8	107.0	106.3	106.4	106.2	106.3	106.7	106.7	106.5
	KONSUMTIONSVAROR													
	KOTIMARK.TAV.-HEMMAMARKN.VAROR	104.7	104.1	103.8	104.1	105.1	105.3	104.4	104.6	104.6	104.8	105.2	105.2	104.9
	VIENTITAVARAT - EXPORTVAROR	115.4	113.0	113.9	114.4	116.9	116.9	117.3	116.5	115.1	114.5	115.4	115.7	115.7
3	INVESTOINTITAVARAT	113.3	112.3	112.7	113.5	113.2	113.6	113.6	113.8	113.3	113.3	113.2	113.8	113.9
	INVESTERINGSVAROR													
	KOTIMARK.TAV.-HEMMAMARKN.VAROR	109.6	109.8	109.8	110.3	109.3	109.2	109.4	109.5	109.7	109.5	109.5	109.4	109.5
	VIENTITAVARAT - EXPORTVAROR	116.9	114.8	115.5	116.4	116.8	117.7	117.6	117.8	116.8	116.7	116.7	117.9	118.1

KOTIMARKKINOIDEN PERUSHINTAINDEKSI 1990=100 - BASPRISINDEX FÖR HEMMARKNADSVAROR 1990=100

TAVARARYHMÄT NACE-TOL:N MUKAAN
VARUGRUPPER ENLIGT NACE-NI
COMMODITY GROUPS ACCORDING TO NACE SIC

VUODEN 1996 INDEKSILUVUT - INDEXTALEN FÖR ÅRET 1996

VUOSI- K U K A U S I - I N D E K S I T

INDEKSI M Ä N A D S I N D E X A R N A

	IND.	TAMMI JAN.	HELMI FEB.	MARS MARS	HUHTI APRIL	TOUKO MAJ	KESÄ JUNI	HEINÄ JULI	ELO AUG.	SYYS SEP.	LOKA OKT.	MARRAS NOV.	JOULU DEC.
A - F													
KOKONAISINDEKSI - TOTALINDEX	105.9	106.2	106.1	106.0	106.1	105.9	105.5	105.5	105.4	105.9	106.4	105.9	106.3
KOTIM.TAVARAT - INHEMSKA VAROR	102.1	102.8	102.7	102.2	102.0	101.7	101.4	101.2	101.3	101.9	102.5	102.3	102.7
TUONTITAVARAT - IMPORTVAROR	120.1	118.4	118.6	119.7	121.5	121.0	120.9	121.0	120.2	120.8	120.8	119.3	119.3
01													
MAATALOUSTUOTTEET	68.0	68.2	68.3	68.2	66.2	65.8	68.5	67.2	65.9	68.5	70.9	68.8	69.7
JORDBRUKSPRODUKTER													
KOTIM.TAVARAT - INHEMSKA VAROR	60.2	61.3	61.3	60.6	58.0	56.5	59.4	58.5	57.6	60.2	63.2	62.2	63.0
TUONTITAVARAT - IMPORTVAROR	143.8	135.2	134.9	141.5	145.8	155.5	156.6	151.4	146.1	147.6	145.1	132.4	133.6
02													
METSÄTALOUSTUOTTEET	91.9	93.3	92.9	93.9	93.8	91.3	85.3	86.2	90.1	91.5	94.6	94.0	95.6
SKOGSBRUKSPRODUKTER													
KOTIM.TAVARAT - INHEMSKA VAROR	91.3	92.6	92.3	93.0	92.9	90.6	84.3	85.2	89.3	91.1	94.6	94.0	95.8
TUONTITAVARAT - IMPORTVAROR	99.8	103.0	101.9	106.7	106.3	101.9	98.9	100.2	100.4	96.7	95.2	93.1	93.1
C													
MINERAALIT - MINERAL	106.3	98.2	101.1	102.9	112.5	105.9	102.9	103.5	104.1	112.4	115.0	107.6	109.4
KOTIM.TAVARAT - INHEMSKA VAROR	91.6	92.7	93.1	93.7	94.5	94.6	95.3	91.5	89.0	87.5	87.6	88.2	90.9
TUONTITAVARAT - IMPORTVAROR	109.3	99.4	102.7	104.7	116.2	108.2	104.5	105.9	107.2	117.5	120.6	111.6	113.2
CA													
ENERGIAMINERAALIT - EMERGIMINERAL	103.1	89.9	92.2	98.3	112.1	99.4	95.0	100.1	102.0	110.8	115.7	110.0	111.8
TUONTITAVARAT - IMPORTVAROR	103.7	89.6	92.1	98.4	113.0	99.8	95.0	100.5	102.4	112.0	117.2	111.1	113.0
D													
TEOLLISUUSTUOTTEET	109.8	110.6	110.5	110.2	110.2	110.2	109.6	109.5	109.1	109.3	109.5	109.3	109.5
INDUSTRIIPRODUKTER													
KOTIM.TAVARAT - INHEMSKA VAROR	104.7	106.0	105.9	105.1	105.0	104.8	104.0	103.8	103.7	104.2	104.6	104.4	104.8
TUONTITAVARAT - IMPORTVAROR	121.3	120.9	120.9	121.5	122.0	122.3	122.3	122.3	121.3	120.7	120.4	120.5	120.2
DA													
ELINTARVIKKEET, JUOMAT & TUPAKKA	93.4	93.2	93.0	92.9	93.1	93.1	93.0	93.1	94.0	93.9	94.0	94.0	93.7
LIVSMEDEL, DRYCKER & TOBAK													
KOTIM.TAVARAT - INHEMSKA VAROR	91.4	91.4	91.1	90.9	91.0	91.0	90.8	90.9	91.8	91.7	91.9	92.0	91.7
TUONTITAVARAT - IMPORTVAROR	125.5	121.3	123.0	124.1	125.4	125.6	127.3	127.8	127.8	127.2	126.3	125.8	124.6
DB													
TEKSTIILIT JA VAATTEET	114.1	114.2	114.6	114.8	114.1	114.3	114.3	114.8	114.6	114.3	113.1	113.0	113.4
TEXTILER OCH KLÄDER													
KOTIM.TAVARAT - INHEMSKA VAROR	120.3	119.5	119.9	120.3	120.2	120.4	120.4	120.7	120.8	120.3	119.9	120.0	121.0
TUONTITAVARAT - IMPORTVAROR	108.7	109.6	109.9	110.0	108.7	109.0	109.0	109.6	109.2	109.1	107.1	106.9	106.7
DD													
PUUTAVARA JA PUUTUOTTEET	93.1	92.2	91.6	92.0	93.0	92.8	92.3	92.3	93.3	93.6	94.1	94.5	95.8
TRÄ OCH VAROR AV TRÄ													
KOTIM.TAVARAT - INHEMSKA VAROR	91.8	90.8	90.3	90.6	91.7	91.3	91.0	91.0	91.9	92.2	92.8	93.4	94.7
TUONTITAVARAT - IMPORTVAROR	128.7	128.7	128.7	128.7	129.3	132.0	128.5	127.8	129.2	131.8	127.7	126.1	126.1
21													
SELLULOOSA, PAPERI & PAPERITUOTT.	103.7	123.3	121.7	110.8	103.4	99.4	98.4	97.4	97.2	98.5	97.8	97.7	98.3
CELLULOOSA, PAPPER & PAPPERSVAROR													
KOTIM.TAVARAT - INHEMSKA VAROR	103.3	123.6	121.9	110.4	102.4	98.7	97.9	96.9	96.7	98.3	97.5	97.4	98.0
TUONTITAVARAT - IMPORTVAROR	109.0	119.5	119.5	116.5	117.0	110.6	105.4	104.4	105.7	101.6	102.0	102.6	102.7
22													
KUSTANNUS- JA PAINOTUOTTEET	119.4	118.0	119.0	119.0	119.3	119.7	119.6	119.8	119.8	119.7	119.6	119.7	119.8
FÖRLAGSARTIKLAR OCH GRAFISKA PROD													
KOTIM.TAVARAT - INHEMSKA VAROR	118.3	117.1	118.1	118.1	118.1	118.4	118.5	118.7	118.9	118.8	118.3	118.4	118.4

KOTIMARKKINOIDEN PERUSHINTAINDEKSI 1990=100 - BASPRISINDEX FÖR HEMMARKNADSVAROR 1990=100

TAVARARYHMÄT NACE-TOL:N MUKAAN
VARUGRUPPER ENLIGT NACE-NI
COMMODITY GROUPS ACCORDING TO NACE SIC

UUOEN 1996 INDEKSILUVUT - INDEXTALEN FÖR ÅRET 1996

UUOSI- K U U K A U S I - I N D E K S I T
INDEKSI M A N A D S I N D E X A R N A

	ARS- IND.	TANMI JAN.	HELMI FEB.	MAALIS MARS	HUHTI APRIL	TOUKO MAJ	KESÄ JUNI	HEINÄ JULI	ELO AUG.	SYYS SEP.	LOKA OKT.	MARRAS NOV.	JOULU DEC.
232	96.6	87.0	89.1	91.7	99.0	99.0	90.2	92.7	91.7	99.2	108.7	104.4	107.0
	93.4	84.2	86.0	86.9	95.9	95.2	86.2	89.7	88.1	97.2	106.4	100.5	104.0
	109.7	98.1	101.4	110.8	111.2	114.0	106.0	104.9	106.1	107.2	117.8	120.0	118.9
DG	114.1	114.6	114.0	114.7	114.5	115.3	114.8	114.5	112.9	113.4	113.4	113.5	113.2
	114.5	112.4	113.2	114.6	114.7	116.2	115.3	115.0	114.1	114.4	114.8	114.8	114.5
	113.6	117.3	115.0	115.0	114.2	114.1	114.1	113.8	111.5	112.2	111.9	111.9	111.7
DH	119.2	122.0	122.2	121.8	120.9	120.0	119.8	120.3	118.4	117.0	116.2	115.7	115.7
	111.8	117.9	117.7	116.5	113.9	111.2	110.7	111.4	108.8	108.6	108.9	107.9	108.2
	127.7	126.8	127.4	128.0	129.0	130.2	130.4	130.6	129.6	126.8	124.7	124.8	124.4
DI	108.2	108.3	107.9	107.4	108.5	108.9	107.7	108.0	108.1	107.9	108.5	108.0	109.5
	107.1	106.8	106.7	106.5	107.5	107.9	106.6	106.6	106.9	106.7	106.9	106.8	108.6
	117.9	120.9	117.6	114.3	116.5	116.5	117.1	119.1	118.6	117.8	121.0	117.5	117.4
27	115.3	121.4	120.2	119.4	118.8	119.0	118.7	114.8	112.8	110.3	109.2	108.9	110.0
	111.4	119.2	117.3	115.9	115.1	115.9	115.1	109.3	107.2	105.7	104.6	105.1	106.4
	123.3	125.9	126.2	126.8	126.2	125.6	125.9	126.1	124.3	119.7	118.7	116.9	117.5
271	113.3	119.3	118.3	116.0	113.9	113.8	113.7	113.6	112.6	111.0	109.1	109.3	109.2
	111.5	119.0	118.7	115.5	112.2	111.8	111.5	111.1	110.4	108.3	106.9	106.8	105.5
	117.3	119.9	117.7	117.2	117.4	118.0	118.5	118.8	117.4	116.7	113.6	114.8	117.0
274	114.0	123.1	119.9	120.4	121.4	123.7	122.9	112.3	107.9	103.4	103.8	102.8	106.7
	106.5	116.9	112.9	112.6	115.0	117.9	116.6	101.0	96.5	95.6	94.5	96.0	102.3
	130.2	136.3	134.8	137.2	135.2	136.2	136.6	136.5	132.2	120.2	123.7	117.4	116.1
28	117.7	117.2	117.4	117.9	118.2	118.6	118.3	118.0	118.0	117.6	116.9	116.8	117.2
	114.9	114.8	115.0	115.6	115.4	115.6	115.2	115.1	115.1	114.5	114.3	114.2	114.7
	127.3	125.7	126.1	126.2	128.0	129.2	129.3	128.1	128.3	128.3	126.2	126.2	126.1
DK	126.4	124.1	124.9	125.6	125.6	126.5	126.9	127.3	127.1	127.1	127.3	127.6	127.5
	120.0	119.0	119.0	119.8	118.5	119.3	119.8	120.4	120.6	120.7	120.8	120.9	120.8
	133.3	129.5	131.0	131.7	133.2	134.1	134.3	134.6	134.0	133.9	134.2	134.7	134.6
DL	104.9	107.1	106.0	106.1	106.4	106.1	106.1	106.0	103.7	103.2	102.3	102.9	102.7
	98.4	100.3	100.4	100.3	100.3	99.8	99.7	99.5	96.6	95.9	95.6	95.8	96.0
	108.6	111.0	109.3	109.4	109.9	109.7	109.8	109.8	107.7	107.4	106.2	106.9	106.5

KOTIMARKKINOIDEN PERUSHINTAINDEKSI 1990=100 - BASPRISINDEX FÖR HEMMARKNADSVAROR 1990=100

TAVARARYHMÄT NACE-TOL:N MUKAAN
VARUGRUPPER ENLIGT NACE-NI
COMMODITY GROUPS ACCORDING TO NACE SIC

UUODEN 1996 INDEKSILUVUT - INDEXTALEN FÖR ÅRET 1996

	IND.	JAN.	FEB.	MARS	APRIL	MAJ	JUNI	JULI	AUG.	SEP.	OKT.	NOV.	DEK.
DM													
	135.3	132.8	134.1	134.9	135.5	135.6	136.0	136.3	136.0	135.6	135.5	135.4	135.3
	130.7	129.4	130.7	130.8	131.0	130.7	130.5	130.6	130.8	130.8	130.7	131.3	131.5
	137.4	134.4	135.8	136.9	137.7	138.0	138.7	139.1	138.5	137.9	137.8	137.3	137.1
E	122.3	120.5	121.8	121.9	121.9	121.9	122.7	122.9	123.2	123.1	122.9	122.4	122.6
	123.0	121.4	123.0	123.0	123.0	123.0	123.0	123.0	123.3	123.3	123.3	123.2	123.2
401	122.3	119.9	121.6	121.8	121.8	121.8	122.9	123.1	123.3	123.0	122.8	122.4	122.7
	123.2	121.2	123.4	123.4	123.4	123.4	123.4	123.4	123.4	123.4	123.4	123.4	123.4
F	102.9	103.3	102.3	102.2	102.3	102.4	102.6	102.7	102.9	103.2	103.4	103.6	103.7
	102.9	103.3	102.3	102.2	102.3	102.4	102.6	102.7	102.9	103.2	103.4	103.6	103.7
KÄYTTÖTARKOITUS - ANVÄNDNINGSSYFTE													
1	105.3	106.2	106.4	105.9	106.0	105.1	104.4	104.1	104.0	105.0	105.9	105.1	105.9
	100.4	102.1	102.4	101.3	100.5	99.8	99.1	98.5	98.8	99.7	100.7	100.3	101.2
	122.0	120.1	119.9	121.3	124.3	122.8	122.2	122.6	121.4	122.9	123.4	121.1	121.6
2	107.9	106.9	106.8	107.3	108.0	108.5	108.3	108.6	108.1	108.3	108.4	107.8	107.5
	103.3	102.5	102.2	102.6	103.3	103.6	103.1	103.7	103.2	103.6	104.1	103.8	103.6
	120.4	118.9	119.3	120.1	120.7	121.8	122.2	122.0	121.5	121.0	120.3	118.6	118.2
3	105.4	105.5	105.0	105.0	105.0	105.1	105.3	105.4	105.5	105.7	105.7	106.0	106.0
	103.9	104.3	103.4	103.4	103.3	103.4	103.6	103.7	103.9	104.2	104.3	104.4	104.5
	114.7	112.9	114.2	114.5	114.9	115.1	115.2	115.3	114.9	114.7	114.4	115.5	114.9

VIENTIHINTAINDEKSI 1990=100 - EXPORTPRISINDEX 1990=100

TAVARARYHMÄT NACE-TOL:N MUKAAN
VARUGRUPPER ENLIGT NACE-NI
COMMODITY GROUPS ACCORDING TO NACE SIC

UUODEN 1996 INDEKSILUVUT - INDEXTALEN FÖR ÅRET 1996

UUOSI- K U U K A U S I - I N D E K S I T
INDEKSI M Ä N Ä D S I N D E X A R N A

ARS- IND.	JAN.	FEB.	MARS	APRIL	MAY	JUNI	JULI	AUG.	SEP.	OKT.	NOV.	DEC.
A - D	120.2	123.2	122.4	123.2	122.5	121.8	119.6	118.2	117.6	118.0	117.8	116.7
D	118.5	121.7	120.9	121.4	120.7	120.1	119.6	116.4	115.9	116.2	116.0	115.5
DA	115.6	116.0	116.1	115.8	117.5	117.0	116.3	114.2	115.3	115.5	114.2	114.3
DB	125.1	123.9	124.5	124.8	125.6	125.8	126.4	124.7	124.5	124.6	125.5	125.3
DD	100.7	109.2	103.3	101.8	102.0	99.3	98.2	98.4	97.4	101.1	102.1	97.8
21	123.5	132.9	130.0	131.8	127.1	125.5	124.1	120.3	118.4	118.4	116.9	116.5
DG	111.9	107.4	109.2	109.2	112.6	115.6	115.5	114.6	111.0	111.8	112.1	112.5
DH	112.4	111.2	112.9	113.3	112.2	111.8	113.6	113.2	113.4	112.7	111.5	111.7
DI	152.8	146.5	147.6	148.5	149.2	148.6	154.7	155.7	156.1	157.0	157.6	156.1
27	116.1	125.0	123.9	121.3	123.3	123.9	122.9	118.6	111.0	107.1	105.9	105.2
271	120.3	131.5	131.2	126.5	129.9	130.7	129.9	124.4	114.0	106.6	107.9	104.0
274	111.1	116.8	115.4	115.3	115.7	116.5	114.1	111.4	107.2	107.6	103.4	106.8
28	125.2	121.7	124.9	125.4	127.3	126.7	126.4	126.5	126.4	126.3	124.5	122.6
DK	132.9	130.3	130.8	131.9	132.0	132.4	132.9	133.4	133.9	134.3	134.2	134.3

VIENTIHINTAINDEKSI 1990=100 - EXPORTPRISINDEX 1990=100

TAVARARYHMÄT NACE-TOL:N MUKAAN
 VARUGRUPPER ENLIGT NACE-NI
 COMMODITY GROUPS ACCORDING TO NACE SIC

VUODEN 1996 INDEKSILUVUT - INDEXTALEN FÖR ÅRET 1996

VUOSI- K U U K A U S I - I N D E K S I T
 INDEKSI M A A N A D S I N D E X A R N A
 ÅRS- TAMMI HELMI MAALIS HUHTI TOUKO KESÄ HEINÄ ELO SYYS LOKA MARRAS JOULU
 IND. JAN. FEB. MARS APRIL MAJ JUNI JULI AUG. SEP. OKT. NOV. DEC.

DL	SÄHKÖTEKNISET TUOTTEET JA OPTISET LAITTEET	104.4	103.8	103.8	103.8	104.4	105.3	105.4	105.4	103.4	103.4	103.5	103.3	105.2	105.5
DM	EL- OCH OPTIKPRODUKTER KULKUNEUVOT - TARNSPORTMEDEL	109.4	109.4	110.3	110.4	110.8	109.0	109.0	108.9	108.7	108.9	108.9	109.2	109.2	109.1
	KÄYTTÖTARKOITUS - ANVÄNDNINGSSYFTE														
1	RAAKA-AINEET & TUOT. HYÖDYKKEET RAVAROR & PROD. FÖRNÖDENHETER	121.9	127.3	125.7	126.4	124.9	123.7	123.0	120.6	119.1	118.4	118.4	118.8	118.1	116.5
2	KULUTUSTAVARAT KONSUMTIONSVAROR	116.2	114.0	115.0	115.5	117.9	117.8	117.9	117.0	115.7	115.1	115.1	116.0	116.0	116.2
3	INVESTOINTITAVARAT INVESTERINGSVAROR	116.9	114.8	115.5	116.4	116.8	117.7	117.6	117.8	116.8	116.7	116.7	116.7	117.9	118.1

TUONTIHINTAINDEKSI 1990=100 - IMPORTPRISINDEX 1990=100

TAVARARYHMÄT NACE-TOL:N MUKAAN
VARUGRUPPER ENLIGT NACE-NI
COMMODITY GROUPS ACCORDING TO NACE SIC

VUODEN 1996 INDEKSILUVUT - INDEXTALEN FÖR ÅRET 1996

		IND.	JAN.	FEB.	MARS	APRIL	MAY	JUNI	JULI	AUG.	SEP.	OKT.	NOV.	DEC.
A - E	KOKONAISINDEKSI - TOTALINDEX	121.1	119.1	119.3	120.4	122.2	121.8	121.6	121.8	120.9	121.6	122.3	120.8	120.8
01	MAATALOUSTUOTTEET JORDBRUKSPRODUKTER	147.1	138.5	137.6	144.5	149.0	159.1	160.2	155.1	149.4	151.1	148.1	135.4	136.7
02	METSÄLOUSTUOTTEET SKOGSBRUKSPRODUKTER	99.8	103.0	101.9	106.7	106.3	101.9	98.9	100.2	100.4	96.7	95.2	93.1	93.1
C	MINERAALIT - MINERAL	109.3	99.4	102.7	104.7	116.2	108.2	104.5	105.9	107.2	117.5	120.6	111.6	113.2
CA	ENERGIAMINERAALIT - ENERGI-MINERAL	103.7	89.6	92.1	98.4	113.0	99.8	95.0	100.5	102.4	112.0	117.2	111.1	113.0
D	TEOLLISUUSTUOTTEET INDUSTRIPRODUKTER	122.3	121.7	121.7	122.3	122.8	123.1	123.1	123.2	122.1	121.5	122.1	122.1	121.8
DA	ELINTARVIKKEET, JUOMAT & TUPAKKA LIVSMEDEL, DRICKER & TOBAK	128.1	123.9	125.4	126.5	127.8	128.1	129.8	130.3	130.3	129.7	129.4	128.8	127.6
DB	TEKSTIILIT JA VAATTEET TEXTILER OCH KLÄDER	112.0	112.1	112.4	112.6	111.4	111.8	111.7	112.3	112.0	111.9	111.9	111.6	111.5
DD	PUUTAVARA JA PUUTUOTTEET TRÄ OCH VAROR AV TRÄ	129.8	129.4	129.4	129.4	130.1	132.8	129.2	128.6	129.9	132.6	129.7	128.0	128.0
21	SELLULOOSA, PAPERI & PAPERITUOTT. CELLULOSA, PAPPER & PAPPERSVAROR	110.5	121.2	121.1	118.1	118.6	112.1	106.8	105.8	107.1	102.9	103.8	104.4	104.6
232	ÖLJYTUOTTEET - PETROLEUMPRODUKTER	109.8	98.2	101.5	110.9	111.3	114.1	106.1	105.0	106.2	107.2	118.0	120.1	119.0
DG	KEMIKAALIT & KEMIALLISET TUOTTEET KEMIKALIER & KEMISKA PRODUKTER	114.3	118.0	115.6	115.6	114.9	114.8	114.8	114.5	112.1	112.8	112.8	112.9	112.7
DH	KUMI- JA MUOVITUOTTEET GUMMI- OCH PLASTVAROR	128.5	127.1	127.7	128.3	129.4	130.6	130.7	131.0	130.0	127.1	126.8	126.9	126.4
D1	EI-METALLISET MINERAALITUOTTEET ICKE-METALLISKA MINERALISKA PROD.	118.3	121.2	117.9	114.5	116.7	116.7	117.3	119.3	118.9	118.1	122.0	118.4	118.2
27	PERÜSMETALLIT BASMETALLER	124.2	126.7	127.0	127.7	127.0	126.4	126.8	126.9	125.1	120.5	119.7	118.0	118.6
271	RAUTA, TERÄS JA RAUTASEOKSET JÄRN, STÅL OCH FERROLEGERINGAR	118.2	120.9	118.6	118.2	118.3	119.0	119.4	119.8	118.3	117.6	114.5	115.7	117.9
274	MUUT KUJIN RAUTAMETALLIT ANDRA METALLER ÄN JÄRN	131.1	137.2	135.8	138.2	136.1	137.1	137.5	137.4	133.2	121.0	124.6	118.2	116.9
28	METALLITUOTTEET - METALLVAROR	128.7	126.8	127.2	127.3	129.1	130.3	130.4	129.2	129.4	129.4	128.3	128.3	128.3

TUONTIHINTAINDEKSI 1990=100 - IMPORTPRISINDEX 1990=100

TAVARARYHMÄT NACE-TOL:N MUKAAN
VARUGRUPPER ENLIGT NACE-NI
COMMODITY GROUPS ACCORDING TO NACE SIC

UUODEN 1996 INDEKSILUVUT - INDEXTALEN FÖR ÅRET 1996

UUOSI- KUUKAUSI- INDEKSI T

INDEKSI MAANADSI INDEKSIN A

ARS- TAMMI HELMI MAALIS HUHTI TOUKO KESÄ HEINÄ ELO SYYS LOKA MARRAS JOULU
IND. JAN. FEB. MARS APRIL MAJ JUNI JULI AUG. SEP. OKT. NOV. DEC.

DK	KONEET JA LAITTEET MASKINER OCH UTRUSTNING	134.6	130.4	132.0	132.6	134.2	135.1	135.3	135.6	134.9	134.8	136.5	137.0	137.0
DL	SÄHKÖTEKNISET TUOTTEET JA OPTISET LAITTEET	109.4	111.7	109.9	110.0	110.5	110.3	110.4	110.4	108.2	107.9	107.4	108.2	107.7
DM	EL- OCH OPTIKPRODUKTER KULKUNEUVOT - TRANSPORTMEDEL	137.7	134.5	135.9	137.0	137.9	138.1	138.8	139.2	138.6	137.9	138.6	138.1	138.0
KÄYTTÖTARKOITUS - ANVÄNDNINGSSYFTE														
1	RAAKA-AINEET & TUOT-HYÖDYKKEET RAVAROR & PROD.FÖRÖDENHETER	122.6	120.6	120.4	121.8	124.9	123.3	122.8	123.2	121.9	123.4	124.4	122.0	122.6
2	KULUTUSTAVARAT KONSUMTIONSVAROR	121.7	120.0	120.3	121.2	121.7	122.9	123.4	123.1	122.7	122.2	122.2	120.6	120.1
3	INVESTOINTITAVARAT INVESTERINGSVAROR	115.8	113.6	114.9	115.3	115.7	115.9	116.0	116.1	115.7	115.5	116.5	117.6	116.9

PITKÄN AJANJAKSON INDEKSIT - LÄNGTIDSINDEXARNA

TUKKUHINTAINDEKSI 1949=100
PARTIPRISINDEX 1949=100

TAVARARYHMÄT
VARUGRUPPER (SITC)

VUODEN 1996 INDEKSILUVUT - INDEXTALEN FÖR ÅRET 1996

VUOSI- K U U K A U S I - I N D E K S I T
INDEKSI M Ä N A D S I N D E X A R N A

	TAMMI JAN.	HELMI FEB.	MAALIS MARS.	HUHTI APRIL.	TOUKO MAJ.	KESÄ JUNI.	HEINÄ JULI.	ELO AUG.	SYYS SEP.	LOKA OKT.	MARRAS NOV.	JOULU DEC.
0 - 8 KOKONAISINDEKSI - TOTALINDEX KOTIM.TAVARAT - INHEMSKA VAROR TUONTITAVARAT - IMPORTVAROR	1577 1636 1393	1579 1648 1378	1580 1650 1379	1575 1636 1402	1580 1636 1402	1575 1630 1398	1568 1620 1397	1574 1628 1399	1568 1623 1400	1577 1632 1400	1576 1637 1389	1582 1645 1391
0 ELINTARVIKKEET - LIVSMEDEL	1240	1239	1236	1234	1221	1221	1219	1255	1240	1251	1243	1245
3 POLTTOAIN., KAASU, SÄHKÖ, LÄMPÖ MIN. BRÄNSLEN, GAS, EL, VÄRME	1609	1553	1571	1578	1624	1597	1573	1593	1642	1675	1643	1660
31A KIV.POLTTOAINEET JA -ÖLJYT MINERALISKA BRÄNSLEN OCH OLJOR	2066	1946	1970	1985	2117	2046	1959	2014	2011	2244	2161	2199
31B KAASU, SÄHKÖVIRTA JA LÄMPÖ GAS, EL OCH VÄRME	1183	1164	1177	1180	1179	1177	1185	1186	1193	1190	1185	1190
5 KEMIAN TEOLLISUUDEN TUOTTEET PRODUKTER AV KEMISK INDUSTRI	1261	1273	1268	1274	1269	1273	1265	1264	1249	1250	1249	1253
68 EPÄJALOT METALLIT OÄDLA METALLER	1277	1339	1335	1326	1315	1313	1308	1274	1222	1211	1209	1220
7 KONEET, LAITTEET & KULJ.VÄLINEET MASKINER, APPAR. & TRANSP.MEDEL	1917	1909	1909	1915	1919	1921	1924	1926	1911	1913	1920	1916
71 KONEET JA LAITTEET (EI SÄHKÖK.) MASKINER & APPAR. (ICKE ELEKTR.)	2951	2893	2912	2926	2936	2953	2959	2965	2959	2977	2984	2983
72 SÄHKÖKONEET, -LAITTEET & TARVIKK. ELEKTR. MASK., -APPAR.& -MATERIAL	829	848	837	838	840	835	837	838	814	811	817	814
73 KULJETUSNEUVOT TRANSPORTMEDEL	1912	1898	1904	1909	1910	1912	1913	1913	1915	1915	1920	1914
KÄYTTÖTARKOITUS - ANVÄNDNINGSSYFTE	-----											
1 TUOTANTOHYÖDYKKEET PRODUKTIONSFÖRÖDENHETER	1477	1491	1493	1482	1484	1472	1463	1460	1472	1486	1474	1485
2 KONEET, LAITTEET & KULJ.VÄLINEET MASKINER, APPAR. & TRANSP.MEDEL	2119	2101	2112	2118	2114	2115	2118	2121	2117	2127	2138	2132
3 KULUTUSHYÖDYKKEET KONSUMPTIONSFÖRÖDENHETER	1628	1611	1610	1614	1625	1631	1627	1650	1638	1642	1626	1624

PITKÄN AJANJAKSON INDEKSIT - LANGTIDSINDEXARNA

TUOTANNON HINTAINDEKSI 1949=100
 PRODUKTIONSPRISINDEX 1949=100

TAVARARYHMÄT
 VARUGRUPPER (SITC)

VUODEN 1996 INDEKSILUVUT - INDEXTALEN FÖR ÅRET 1996

VOUOSI- K U U K A U S I - I N D E K S I T

INDEKSI M Ä N A D S I N D E X A R N A

ÄRS- TAMMI HELMI MAALIS HUHTI TOUKO KESÄ

INDEX JAN. FEB. MARS APRIL MAJ JUNI JULI AUG. SEPT. OKT. NOV. DEC.

	JAN.	FEB.	MARS	APRIL	MAJ	JUNI	JULI	AUG.	SEPT.	OKT.	NOV.	DEC.
0 - 8 KOKONAISINDEKSI - TOTALINDEX	1597	1619	1618	1613	1609	1605	1588	1580	1582	1587	1584	1586
KOTIMARK.TAV. - HENMAMARKN.VAROR	1563	1575	1578	1568	1566	1565	1553	1551	1557	1562	1559	1565
VIENTITAVARAT - EXPORTVAROR	1693	1738	1726	1734	1724	1715	1684	1664	1655	1661	1658	1651
0 ELINTARVIKKEET - LIVSMEDEL	1384	1386	1381	1377	1377	1378	1376	1391	1390	1394	1394	1390
7 KONEET, LAITTEET & KULJ.VÄLINEET MASKINER, APPAR. & TRANSP.MEDEL	1668	1658	1664	1670	1668	1668	1675	1664	1665	1664	1671	1673
71 KONEET JA LAITTEET (EI SÄHKÖK.) MASKINER & APPAR. (ICKE ELEKTR.)	2153	2124	2129	2144	2134	2144	2160	2167	2170	2171	2172	2175
72 SÄHKÖKONEET, -LAITTEET & TARVIKK. ELEKTR. MASK., -APPAR.& -MATERIAL	1013	1023	1023	1023	1024	1024	1025	996	993	991	1003	1005
TOIMIALA - BRANSCH (ISIC)												
2 - 3 TEHDASTEOLLISUUS FABRIKINDUSTRI	1573	1600	1595	1590	1586	1581	1561	1553	1555	1561	1558	1559
34-38 METALLITEOLLISUUS METALLINDUSTRI	1480	1498	1497	1496	1496	1499	1484	1465	1458	1453	1458	1461
34 METALLIN PERUSTEOLLISUUS METALLVERK	1117	1198	1182	1164	1168	1174	1115	1071	1047	1036	1036	1043
35 METALLITUOTETEOLLISUUS METALLMANUFAKTUR	1529	1520	1529	1537	1539	1539	1534	1533	1527	1520	1519	1521
36 KONETEOLLISUUS - MASKININDUSTRI	2155	2125	2130	2146	2135	2146	2163	2169	2172	2173	2174	2175
37 SÄHKÖTEKNINEN TEOLLISUUS ELEKTROTEKNISK INDUSTRI	982	986	986	986	989	992	992	970	968	966	975	978
38 KULKUNEUVOTEOLLISUUS TRANSPORTMEDELINDUSTRI	1729	1719	1735	1737	1741	1726	1724	1724	1726	1727	1731	1732

PITKÄN AJANJAKSON INDEKSIT - LÄNGTIDSINDEXARNA

VIENNIN HINTAINDEKSI (FOB) 1949=100
EXPORTPRISINDEX (FOB) 1949=100

TAVARARYHMÄT
VARUGRUPPER (SITC)

VUODEN 1996 INDEKSILUVUT - INDEXTALEN FÖR ÅRET 1996

VUOSI- K U U K A U S I - I N D E K S I T
INDEKSI M Ä N A D S I N D E X A R N A

ÄRS- INDEX	TAMMI JAN.	HELMI FEB.	MARS MARS	APRIL APRIL	TOUKO MAJ	KESÄ JUNI	HEINÄ JULI	ELO AUG.	SYYS SEP.	LOKA OKT.	MARRAS NOV.	JOULU DEC.
0 - 8 KOKONAISINDEKSI - TOTALINDEX	1669	1712	1700	1710	1701	1692	1685	1661	1642	1634	1639	1621
0 ELINTARVIKKEET - LIVSMEDEL	857	862	862	859	870	865	848	857	850	856	858	845
2 RAAKA-AINEET, SYÖT. KELPAAMATON RÄVAROR, ICKÉ ÄTBARA	1600	1949	1783	1648	1559	1497	1478	1525	1562	1549	1561	1499
6 VALMISTETUT TEOKSET BEARBETADE VAROR	1472	1524	1516	1554	1535	1526	1515	1462	1430	1410	1412	1382
7 KONEET, LAITTEET & KULJ.VÄLINEET MASKINÉR, APPAR. & TRANSP.MEDEL	1940	1920	1928	1935	1940	1939	1943	1947	1937	1940	1941	1955

PITKÄN AJANJAKSON INDEKSIT - LÄNGTIDSINDEXARNA

TUONNIN HINTAINDEKSI (CIF) 1949=100
IMPORTPRISINDEX (CIF) 1949=100

TAVARARYHMÄT
VARUGRUPPER (SITC)

VUODEN 1996 INDEKSILUVUT - INDEXTALEN FÖR ÅRET 1996

VUOSI- K U U K A U S I - I N D E K S I T
INDEKSI M Ä N A D S I N D E X A R N A

ÄRS- INDEX	TAMMI JAN.	HELMI FEB.	MARS MARS	APRIL APRIL	TOUKO MAJ	KESÄ JUNI	HEINÄ JULI	ELO AUG.	SYYS SEP.	LOKA OKT.	MARRAS NOV.	JOULU DEC.
0 - 7 KOKONAISINDEKSI - TOTALINDEX	1203	1183	1186	1196	1214	1210	1209	1210	1202	1208	1215	1200
0 ELINTARVIKKEET - LIVSMEDEL	1073	966	965	1003	1027	1056	1069	1055	1037	1039	1020	958
2 RAAKA-AINEET, SYÖT. KELPAAMATON RÄVAROR, ICKÉ ÄTBARA	844	877	896	852	858	886	875	825	815	852	840	775
3 POLTTOAINEET, KAASU, SÄHKÖ, LÄMPÖ MINERALISKA BRÄNSLEN, GAS, EL, VÄRME	1207	1060	1078	1154	1269	1172	1142	1189	1210	1281	1343	1302
7 KONEET, LAITTEET & KULJ.VÄLINEET MASKINÉR, APPAR. & TRANSP.MEDEL	2045	2027	2028	2038	2051	2054	2060	2063	2043	2037	2046	2047

SVT Suomen Virallinen Tilasto
Finlands Officiella Statistik
Official Statistics of Finland

Tuottajahintaindeksit 1996:12
Producentprisindex
Producer Price Indices

Tiedustelut – Förfrågningar – Inquiries:

Jarmo Ranki
Anne Forss
Marja Ikonen
Mervi Tolvanen
(09) 17 341

**Tuottajahintaindeksien pitkät aikasarjat -
hyvät välineet pitkän ajan hinta-analyyseihiin**

Tuottajahintaindekseistä 1949=100 on saatavissa
toimialoittaisia aikasarjoja aina vuodesta 1949 lähtien.

Yksittäinen toimialatuloste sisältää indeksipisteluvut
kuukausittain, hinta 150 mk + alv.

Tilaukset ja tiedustelut:

Anne Forss (09) 1734 3469
Jarmo Ranki (09) 1734 3472
telefax (09) 1734 3522

Tarkempia tietoja indeksien ja erityisesti tuottajahintaindeksien laadinnasta, rakenteesta ja käyttökohteista Tilastokeskuksen käsikirjassa nro 31: Tuottajahintaindeksit 1990=100, Indeksien käyttäjän käsikirja. Hinta 90 mk + 30 mk toimitusmaksu. Tilaukset puh. (09) 1734 2011.