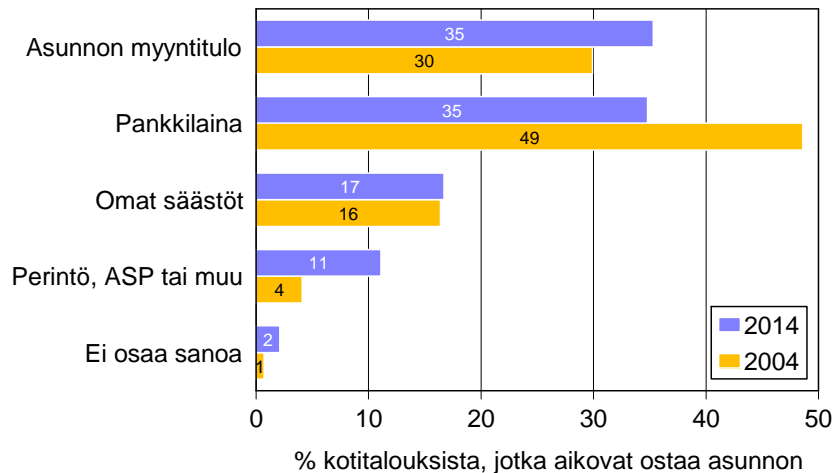


# Kuluttajabarometri: taulukot

## 2014, maaliskuu

Suunnitellut ensisijaiset rahoitusmuodot asunnon ostoaikeissa, maaliskuu 2014 ja 2004



Kysymyksen **saldoluku** saadaan vähentämällä vastausvaihtoehtoja painottaen myönteisten vastausten prosentiosuudesta kielteisten vastausten prosentiosuus. **Kuluttajien luottamusindikaattori** on keskiarvo tulevaa 12 kuukautta koskevasta neljästä saldoluusta: oma ja Suomen

talous, työttömyys sekä kotitalouden säästämismahdollisuudet. Saldoluvut ja luottamusindikaattori voivat vaihdella -100:n ja +100:n välillä; mitä korkeampi (positiivinen) luku, sitä valoisampi näkemys taloudesta.

# Sisältö

## Kuluttajabarometri: taulukot

Alkusanat .....	3
<b>Taloudellinen tilanne</b> .....	4
1. Suomen taloudellinen tilanne tällä hetkellä .....	4
2. Suomen taloudellinen tilanne 12 kuukauden kuluttua .....	6
3. Työttömien määrän muutos Suomessa seuraavien 12 kuukauden aikana.....	8
4. Kuluttajahintojen taso nyt.....	10
5. Kuluttajahintojen muutos Suomessa seuraavien 12 kuukauden aikana .....	12
6. Kuluttajahintojen muutos prosentteina .....	14
7. Oman kotitalouden taloudellinen tilanne tällä hetkellä.....	16
8. Oman kotitalouden taloudellinen tilanne 12 kuukauden kuluttua.....	18
9. Ajankohdan edullisuus kestopavaroitten hankintaan .....	20
10. Ajankohdan edullisuus säästämisen kannalta .....	22
11. Ajankohdan edullisuus lainanoton kannalta .....	24
<b>Ostoaikeet ja omistaminen</b> .....	26
12. Rahankäyttö kestopavaroitten seuraavien 12 kuukauden aikana.....	26
13. Kotitalouden aikeet ostaa asunto seuraavien 12 kuukauden aikana.....	28
14. Tärkeimpien rahoitusmuotojen jakauma asunnonhankinnassa.....	30
15. Kotitalouden aikeet ostaa auto seuraavien 12 kuukauden aikana .....	31
16. Uusi vai käytetty auto .....	33
17. Tärkeimpien rahoitusmuotojen jakauma autonostossa .....	34
18. Rahankäyttö joihinkin kulutuskohteisiin seuraavien 6 kuukauden aikana.....	35
19. Joidenkin laitteiden yleisyys kotitalouksissa haastatteluhetkellä.....	36
20. Kotitalouksien autoistuneisuus joidenkin taustatietojen mukaan .....	38
<b>Säästäminen ja lainanotto</b> .....	39
21. Kotitalouden rahatilanne haastatteluhetkellä .....	39
22. Kotitalouden säästömahdollisuudet seuraavien 12 kuukauden aikana .....	41
23. Säästöjen pääasialliset käyttötarkoitukset seuraavien 12 kuukauden aikana .....	43
24. Aiotut sijoituskohteet säästöille seuraavien 12 kuukauden aikana .....	44
25. Toteutuneet sijoituskohteet haastatteluhetkellä .....	45
26. Kotitalouden lainanottoaikeet seuraavien 12 kuukauden aikana .....	46
27. Lainojen käyttötarkoitukset seuraavien 12 kuukauden aikana.....	48
<b>Taustatietoa vastaajista</b> .....	49
28. Kuluttajabarometriin vastanneiden jakautuminen eri taustatietojen mukaan.....	49
29. Kuluttajabarometriin vastanneet kotitalouden rakenteen ja koon mukaan .....	51

# Alkusanat

Kuluttajabarometri on haastattelututkimus (survey), jonka avulla mitataan suomalaisten mielikuvia - arvioita ja odotuksia - yleisestä ja oman kotitalouden taloudellisesta kehityksestä sekä aikomuksia tehdä suuria hankintoja, säästää tai ottaa lainaa. Lisäksi tutkimuksella selvitetään nykyaikaisten koneiden ja laitteiden yleisyyttä kotitalouksissa. Ensimmäinen barometrikysely tehtiin marraskuussa 1987. Aluksi tutkimus tehtiin kaksi kertaa vuodessa. Vuonna 1992 tutkimuskerrat nostettiin neljään. Lokakuusta 1995 alkaen tiedot on kerätty EU:n komission harmonisoimana ja osin rahoittamana joka kuukausi.

Kuluttajabarometrin tiedot kerättiin vuoteen 1999 saakka Tilastokeskuksen työvoimatutkimuksen yhteydessä. Tutkimuksessa käytettiin rotatoivaa paneeliasetelmaa: samalle henkilölle esitettiin kysymykset kolme kertaa puolen vuoden välein. Tilastokeskuksen kenttähaastattelijat tekivät haastattelut (puhelimitse) eri puolilla Suomea.

Vuodesta 2000 alkaen kuluttajabarometrin kohteena on ollut kuukausittain kokonaan vaihtuva henkilöotos. Samaa otosta käytetään myös suomalaisten matkailututkimuksen tiedonkeruussa. Kaikki haastattelut tehdään keskitetysti Tilastokeskuksen puhelinhaastattelu- eli CATI-keskuksesta. Tutkimusalueena on koko maa, ja vastaajat edustavat Suomen 15–84-vuotiaista väestöstä iän, sukupuolen, asuinläänin ja äidinkielen suhteen. Tutkimuksen perusjoukkoa laajennettiin 75–84-vuotiailla tammikuussa 2012.

Tiedonkeruumenetelmän muutoksella vuonna 2000 oli jonkin verran vaikutusta kuluttajabarometrin vastausjakauksiin. Syksyllä 1999 toteutetun koetutkimuksen perusteella kuluttajien arviot kotitaloutensa rahatilanteesta sekä kestotavaroiden ostamisen ja säästämisen edullisuudesta muuttuivat myönteisemmiksi uuden menetelmän seurauksena.

Tammikuusta 2012 alkaen perusjoukon laajennuksen eli 75–84-vuotiaiden henkilöiden vastausten arvioidaan heikentäneen kuluttajien luottamusindikaattorin arvoa runsaalla yhdellä yksiköllä. Pääasiassa tämä on johtunut yhden osatekijän, kotitalouden säästämismahdollisuuksien saldoluvun laskusta. Perusjoukon laajennus on lisäksi vaikuttanut jonkin verran erilaisen kodintekniikan yleisyyttä koskeviin tuloksiin.

Kuluttajabarometrin otoskoko on kuukausittain 2 350 henkilöä (ennen perusjoukon laajennusta 2 200 henkilöä). Maaliskuussa 2014 vastauksia saatiin 1 365 ja vastauskato oli siten 41,9 prosenttia. Vastauskato sisältää tutkimuksesta kieltäytyneiden tai muuten estyneiden lisäksi henkilöt, joita ei onnistuttu tavoittamaan.

Tässä julkaisussa esitetään tarkkaa tietoa kuluttajabarometrin kysymysten vastausjakauksista. Taustatietoina käytetään vastaajan sukupuolta, ikää, koulutusta, sosioekonomista asemaa ja suuraluetta sekä kotitalouden tyyppiä ja bruttotuloja. Kaikki vastausjakaumat on korotettu tutkimuksen perusjoukon tasolle painokertoimien avulla. Painotus korjaa vastauskadon vaikutuksia ja parantaa tietojen tilastollista tarkkuutta.

Julkaisussa käytettäviä luokituksia:

**Suuraluejako** (pohjana maakunnat):

*Pääkaupunkiseutu:* Helsinki, Espoo, Vantaa ja Kauniainen

*Muu Etelä-Suomi:* Uusimaa ilman pääkaupunkiseutua, Kanta-Häme, Päijät-Häme, Kymenlaakso ja Etelä-Karjala

*Länsi-Suomi:* Varsinais-Suomi, Satakunta, Pirkanmaa, Keski-Suomi, Etelä-Pohjanmaa, Pohjanmaa, Keski-Pohjanmaa ja Ahvenanmaa

*Itä-Suomi:* Etelä-Savo, Pohjois-Savo ja Pohjois-Karjala

*Pohjois-Suomi:* Pohjois-Pohjanmaa, Kainuu ja Lappi.

**Kotitalouden bruttotuloluokka, tulokvartiili:**

*Alin neljännes:* vähemmän kuin 1 900 €/kk

*2. alin neljännes:* 1 900 – 3 299 €/kk

*2. ylin neljännes:* 3 300 – 5 499 €/kk

*Ylin neljännes:* 5 500 €/kk tai enemmän.

Taulukko 1. Suomen taloudellinen tilanne tällä hetkellä  
(03/2014) verrattuna 12 kk sitten vallinneeseen tilanteeseen,  
prosenttia kuluttajista

	Suomen tal. tila nyt vs. 12 kk sitten						Yhteensä	N
	Paljon parempi	Jonkin verran parempi	Samanlainen	Jonkin verran huonompi	Paljon huonompi	Eos tai puuttuva tieto		
	Rivi-%	Rivi-%	Rivi-%	Rivi-%	Rivi-%	Rivi-%		
Yhteensä	0.1	11.1	41.6	37.9	7.1	2.2	100.0	4426706
SUKUPUOLI								
Mies	0.1	12.8	44.3	33.7	7.0	2.0	100.0	2186034
Nainen	.	9.5	39.0	41.9	7.2	2.4	100.0	2240672
IKÄ								
15-24	.	17.2	52.6	22.9	1.1	6.3	100.0	654268
25-34	.	19.0	51.6	25.4	2.3	1.7	100.0	690263
35-44	.	11.1	49.7	31.5	6.1	1.6	100.0	655864
45-54	.	9.0	43.0	38.7	8.7	0.5	100.0	743230
55-64	0.4	7.1	26.1	55.4	9.6	1.5	100.0	755406
65-74	.	6.1	35.1	46.6	10.4	1.9	100.0	592232
75-84	.	6.1	27.1	48.5	15.8	2.6	100.0	335443
KOULUTUS								
Perusaste	.	11.9	41.2	33.4	8.5	5.0	100.0	1232503
Keskiaste	0.2	10.5	43.9	37.4	6.6	1.4	100.0	1669899
Korkea-aste	.	11.2	39.5	42.0	6.4	0.8	100.0	1524304
SUURALUE								
Pääkaupunkiseutu	.	12.6	43.3	33.2	5.3	5.6	100.0	898165
Muu Etelä-Suomi	0.3	11.7	38.4	41.5	6.8	1.4	100.0	960272
Länsi-Suomi	.	10.1	42.7	38.3	7.5	1.5	100.0	1572783
Itä-Suomi	.	7.0	46.8	39.1	7.0	.	100.0	466871
Pohjois-Suomi	.	14.5	36.7	37.0	9.8	2.0	100.0	528615

Taulukko 1. jatkuu  
(03/2014)

Suomen taloudellinen tilanne tällä hetkellä  
verrattuna 12 kk sitten vallinneeseen tilanteeseen,  
prosenttia kuluttajista

	Suomen tal. tila nyt vs. 12 kk sitten						Yhteensä	N
	Paljon parempi	Jonkin verran parempi	Samanlainen	Jonkin verran huonompi	Paljon huonompi	Eos tai puuttuva tieto		
	Rivi-%	Rivi-%	Rivi-%	Rivi-%	Rivi-%	Rivi-%		
Yhteensä	0.1	11.1	41.6	37.9	7.1	2.2	100.0	4426706
SOSIOEKONOMINEN ASEMA								
Maatalousyrittäjät	.	5.2	26.2	32.3	30.2	6.1	100.0	53940
Muut yrittäjät	.	14.4	46.7	30.2	8.7	.	100.0	292807
Ylemmät toimihenkilöt	.	15.6	44.7	34.9	4.3	0.5	100.0	673871
Alemmat toimihenkilöt	.	8.3	46.0	39.4	5.9	0.5	100.0	690577
Työntekijät	0.5	13.5	42.0	37.1	4.7	2.3	100.0	605970
Työttömät	.	9.3	37.0	40.4	8.8	4.6	100.0	221948
Opiskelijat	.	17.6	52.4	24.2	0.7	5.0	100.0	548297
Eläkeläiset	.	5.8	31.7	48.3	11.9	2.4	100.0	1191210
Omaa kotitaloutta hoitavat yms.	.	11.7	48.8	27.9	6.4	5.3	100.0	148086
KOTITALOUSTYYPPI								
Yksinasuva 15-39 v.	.	21.3	41.5	32.3	3.0	1.8	100.0	381276
Yksinasuva 40-59 v.	.	6.7	42.5	40.7	8.8	1.3	100.0	240897
Yksinasuva 60-84 v.	.	4.8	26.9	47.6	18.0	2.6	100.0	410555
Lapsiperhe	.	13.9	49.6	28.2	5.7	2.6	100.0	1392991
Kahden tai us. aikuisen talous	0.1	9.1	39.0	43.3	6.4	2.0	100.0	2000987
KOTITALOUDEN BRUTTOTULOLUOKKA								
Alin neljännes	.	8.3	39.7	35.1	11.8	5.1	100.0	709764
2. alin neljännes	.	11.8	38.0	40.6	7.6	2.0	100.0	1179406
2. ylin neljännes	0.2	10.8	42.5	39.8	6.1	0.5	100.0	1306140
Ylin neljännes	.	12.5	44.2	38.1	4.9	0.3	100.0	946547
Eos tai puuttuva tieto	.	12.3	48.6	24.0	5.2	9.8	100.0	284849

Taulukko 2. Suomen taloudellinen tilanne 12 kk:n kuluttua  
(03/2014) verrattuna tämänhetkiseen tilanteeseen,  
prosenttia kuluttajista

	Suomen tal. tila 12 kk kuluttua vs. nyt						Yhteensä	N
	Paljon parempi	Jonkin verran parempi	Samanlainen	Jonkin verran huonompi	Paljon huonompi	Eos tai puuttuva tieto		
	Rivi-%	Rivi-%	Rivi-%	Rivi-%	Rivi-%	Rivi-%		
Yhteensä	0.6	30.7	40.8	23.0	3.4	1.5	100.0	4426706
SUKUPUOLI								
Mies	0.8	33.3	38.3	22.4	3.9	1.4	100.0	2186034
Nainen	0.4	28.2	43.4	23.6	2.9	1.5	100.0	2240672
IKÄ								
15-24	0.5	36.0	42.8	16.9	2.2	1.6	100.0	654268
25-34	0.6	32.3	44.5	20.4	2.2	.	100.0	690263
35-44	1.1	30.0	43.9	21.4	1.6	2.1	100.0	655864
45-54	0.5	28.1	41.4	24.9	4.6	0.5	100.0	743230
55-64	0.4	28.2	39.9	24.5	5.2	1.9	100.0	755406
65-74	1.0	31.9	36.4	26.4	3.4	0.9	100.0	592232
75-84	.	27.6	32.2	29.7	5.3	5.2	100.0	335443
KOULUTUS								
Perusaste	0.3	29.0	42.0	23.3	3.1	2.3	100.0	1232503
Keskiaste	1.0	29.4	41.2	23.3	3.6	1.5	100.0	1669899
Korkea-aste	0.4	33.4	39.5	22.3	3.5	0.8	100.0	1524304
SUURALUE								
Pääkaupunkiseutu	1.8	32.8	40.8	21.0	1.7	1.8	100.0	898165
Muu Etelä-Suomi	0.4	34.9	40.7	20.1	3.4	0.6	100.0	960272
Länsi-Suomi	0.2	26.4	42.2	26.2	3.7	1.3	100.0	1572783
Itä-Suomi	0.6	32.0	39.0	23.5	4.1	0.8	100.0	466871
Pohjois-Suomi	.	31.0	38.7	21.6	5.0	3.7	100.0	528615

Taulukko 2. jatkuu  
(03/2014)

Suomen taloudellinen tilanne 12 kk:n kuluttua  
verrattuna tämänhetkiseen tilanteeseen,  
prosenttia kuluttajista

	Suomen tal. tila 12 kk kuluttua vs. nyt						Yhteensä	N
	Paljon parempi	Jonkin verran parempi	Samanlainen	Jonkin verran huonompi	Paljon huonompi	Eos tai puuttuva tieto		
	Rivi-%	Rivi-%	Rivi-%	Rivi-%	Rivi-%	Rivi-%		
Yhteensä	0.6	30.7	40.8	23.0	3.4	1.5	100.0	4426706
SOSIOEKONOMINEN ASEMA								
Maatalousyrittäjät	.	5.2	35.8	47.4	5.5	6.1	100.0	53940
Muut yrittäjät	1.2	45.9	32.7	14.7	4.5	1.0	100.0	292807
Ylemmät toimihenkilöt	.	28.7	46.1	22.2	1.9	1.0	100.0	673871
Alemmat toimihenkilöt	0.6	35.7	42.0	19.9	1.5	0.4	100.0	690577
Työntekijät	1.1	25.7	43.8	23.2	5.0	1.1	100.0	605970
Työttömät	2.8	19.9	33.9	37.4	4.4	1.7	100.0	221948
Opiskelijat	.	37.9	45.5	15.2	1.3	.	100.0	548297
Eläkeläiset	0.5	26.7	37.0	27.7	5.5	2.7	100.0	1191210
Omaa kotitaloutta hoitavat yms.	.	37.6	41.3	16.3	.	4.8	100.0	148086
KOTITALOUSTYYPPI								
Yksinasuva 15-39 v.	1.0	27.2	48.2	20.0	1.8	1.8	100.0	381276
Yksinasuva 40-59 v.	1.1	22.3	49.4	18.6	5.0	3.6	100.0	240897
Yksinasuva 60-84 v.	0.7	23.7	36.3	30.9	6.3	2.1	100.0	410555
Lapsiperhe	0.5	33.2	43.4	19.2	3.2	0.5	100.0	1392991
Kahden tai us. aikuisen talous	0.5	32.0	37.6	25.1	3.1	1.7	100.0	2000987
KOTITALOUDEN BRUTTOTULOLUOKKA								
Alin neljännes	0.4	25.1	34.7	29.9	5.7	4.2	100.0	709764
2. alin neljännes	0.9	28.3	43.2	23.1	3.2	1.3	100.0	1179406
2. ylin neljännes	0.7	34.0	40.7	21.0	3.6	.	100.0	1306140
Ylin neljännes	.	33.6	40.9	23.4	2.0	.	100.0	946547
Eos tai puuttuva tieto	1.2	29.6	46.7	13.1	2.4	7.0	100.0	284849

Taulukko 3. Työttömien määrän muutos Suomessa seuraavien 12 kk:n aikana, (03/2014) prosenttia kuluttajista

	Työttömiä on vuoden kuluttua						Yhteensä	N
	Paljon enemmän	Jonkin verran enemmän	Yhtä paljon	Jonkin verran vähemmän	Paljon vähemmän	Eos tai puuttuva tieto		
	Rivi-%	Rivi-%	Rivi-%	Rivi-%	Rivi-%	Rivi-%		
Yhteensä	4.5	46.2	34.7	13.5	0.3	0.8	100.0	4426706
SUKUPUOLI								
Mies	3.2	43.4	38.0	14.6	0.4	0.4	100.0	2186034
Nainen	5.7	49.0	31.6	12.5	0.1	1.1	100.0	2240672
IKÄ								
15-24	2.1	37.7	39.3	19.8	0.6	0.6	100.0	654268
25-34	2.4	49.2	36.9	11.5	.	.	100.0	690263
35-44	1.6	49.3	34.4	13.7	.	1.0	100.0	655864
45-54	6.3	49.8	35.9	7.6	.	0.5	100.0	743230
55-64	8.6	48.9	30.7	11.4	.	0.4	100.0	755406
65-74	5.2	42.1	32.6	19.1	0.5	0.5	100.0	592232
75-84	4.4	43.8	32.4	13.3	1.7	4.4	100.0	335443
KOULUTUS								
Perusaste	6.3	40.7	33.3	16.7	1.0	2.0	100.0	1232503
Keskiaste	4.3	48.2	34.3	12.8	.	0.3	100.0	1669899
Korkea-aste	3.2	48.5	36.3	11.8	.	0.2	100.0	1524304
SUURALUE								
Pääkaupunkiseutu	1.5	46.2	39.0	12.6	.	0.8	100.0	898165
Muu Etelä-Suomi	3.9	48.4	35.2	12.2	.	0.3	100.0	960272
Länsi-Suomi	4.6	45.8	36.1	12.5	0.2	0.7	100.0	1572783
Itä-Suomi	9.3	43.5	25.5	19.8	0.6	1.2	100.0	466871
Pohjois-Suomi	6.1	45.7	30.6	15.1	1.3	1.3	100.0	528615

Taulukko 3. jatkuu Työttömien määrän muutos Suomessa seuraavien 12 kk:n aikana,  
(03/2014) prosenttia kuluttajista

	Työttömiä on vuoden kuluttua						Yhteensä	N
	Paljon enemmän	Jonkin verran enemmän	Yhtä paljon	Jonkin verran vähemmän	Paljon vähemmän	Eos tai puuttuva tieto		
	Rivi-%	Rivi-%	Rivi-%	Rivi-%	Rivi-%	Rivi-%		
Yhteensä	4.5	46.2	34.7	13.5	0.3	0.8	100.0	4426706
SOSIOEKONOMINEN ASEMA								
Maatalousyrittäjät	5.5	65.6	22.9	.	.	6.1	100.0	53940
Muut yrittäjät	3.9	43.9	38.4	13.7	.	.	100.0	292807
Ylemmät toimihenkilöt	2.3	47.8	43.4	6.5	.	.	100.0	673871
Alemmat toimihenkilöt	3.0	50.6	32.2	13.7	0.5	.	100.0	690577
Työntekijät	6.6	45.2	33.9	13.7	.	0.6	100.0	605970
Työttömät	9.0	53.4	27.1	7.3	.	3.2	100.0	221948
Opiskelijat	2.6	36.2	41.6	19.7	.	.	100.0	548297
Eläkeläiset	6.1	44.4	30.5	16.5	0.7	1.7	100.0	1191210
Omaa kotitaloutta hoitavat yms.	.	60.9	27.3	11.8	.	.	100.0	148086
KOTITALOUSTYYPPI								
Yksinasuva 15-39 v.	1.0	47.3	38.2	12.7	.	0.9	100.0	381276
Yksinasuva 40-59 v.	3.6	54.4	33.5	8.6	.	.	100.0	240897
Yksinasuva 60-84 v.	7.6	48.5	25.6	16.9	.	1.5	100.0	410555
Lapsiperhe	3.3	45.1	36.3	14.8	.	0.5	100.0	1392991
Kahden tai us. aikuisen talous	5.4	45.3	35.0	12.7	0.6	0.9	100.0	2000987
KOTITALOUDEN BRUTTOTULOLUOKKA								
Alin neljännes	5.9	47.3	27.1	17.7	0.4	1.6	100.0	709764
2. alin neljännes	5.8	46.8	33.6	13.2	0.3	0.2	100.0	1179406
2. ylin neljännes	4.1	49.1	33.5	12.8	0.5	.	100.0	1306140
Ylin neljännes	3.0	44.5	42.9	9.5	.	.	100.0	946547
Eos tai puuttuva tieto	2.3	33.2	36.5	21.1	.	7.0	100.0	284849

Taulukko 4. Kuluttajahintojen taso nyt  
(03/2014) verrattuna kuluttajahintoihin 12 kk sitten,  
prosenttia kuluttajista

	Kuluttajahinnat nyt vs. 12 kk sitten						Yhteensä	N
	Paljon korkeammat	Melko paljon korkeammat	Hieman korkeammat	Samalla tasolla	Alemmat	Eos tai puuttuva tieto		
	Rivi-%	Rivi-%	Rivi-%	Rivi-%	Rivi-%	Rivi-%		
Yhteensä	4.6	13.5	65.0	15.5	0.4	0.9	100.0	4426706
SUKUPUOLI								
Mies	3.2	11.4	66.5	17.8	0.5	0.7	100.0	2186034
Nainen	6.0	15.6	63.6	13.3	0.3	1.2	100.0	2240672
IKÄ								
15-24	4.6	11.4	62.5	19.9	0.5	1.1	100.0	654268
25-34	3.4	11.6	69.5	14.4	0.6	0.6	100.0	690263
35-44	3.8	13.3	64.5	17.3	.	1.1	100.0	655864
45-54	2.3	11.2	69.2	16.9	.	0.5	100.0	743230
55-64	4.8	16.1	62.2	15.9	0.4	0.7	100.0	755406
65-74	7.1	16.8	65.4	9.3	0.5	0.9	100.0	592232
75-84	9.5	15.8	58.3	12.9	0.8	2.6	100.0	335443
KOULUTUS								
Perusaste	7.3	14.6	60.3	16.3	0.2	1.3	100.0	1232503
Keskiaste	5.0	12.6	65.9	14.8	0.6	1.1	100.0	1669899
Korkea-aste	2.1	13.8	67.8	15.7	0.2	0.5	100.0	1524304
SUURALUE								
Pääkaupunkiseutu	3.8	15.7	65.9	13.5	0.3	0.7	100.0	898165
Muu Etelä-Suomi	3.8	13.9	66.4	14.8	0.3	0.8	100.0	960272
Länsi-Suomi	5.3	12.9	63.8	16.6	0.6	0.7	100.0	1572783
Itä-Suomi	6.7	12.6	65.9	13.0	.	1.9	100.0	466871
Pohjois-Suomi	3.6	12.1	63.8	19.1	.	1.4	100.0	528615

Taulukko 4. jatkuu  
(03/2014)

Kuluttajahintojen taso nyt  
verrattuna kuluttajahintoihin 12 kk sitten,  
prosenttia kuluttajista

	Kuluttajahinnat nyt vs. 12 kk sitten						Yhteensä	N
	Paljon korkeammat	Melko paljon korkeammat	Hieman korkeammat	Samalla tasolla	Alemmat	Eos tai puuttuva tieto		
	Rivi-%	Rivi-%	Rivi-%	Rivi-%	Rivi-%	Rivi-%		
Yhteensä	4.6	13.5	65.0	15.5	0.4	0.9	100.0	4426706
SOSIOEKONOMINEN ASEMA								
Maatalousyrittäjät	6.1	11.9	45.7	36.4	.	.	100.0	53940
Muut yrittäjät	3.5	4.7	67.3	23.2	1.3	.	100.0	292807
Ylemmät toimihenkilöt	0.9	11.2	69.5	18.4	.	.	100.0	673871
Alemmat toimihenkilöt	3.3	10.1	74.9	11.3	.	0.5	100.0	690577
Työntekijät	4.9	19.7	59.8	14.6	0.5	0.4	100.0	605970
Työttömät	10.6	19.4	52.2	14.9	.	2.9	100.0	221948
Opiskelijat	3.3	10.5	64.0	21.0	.	1.3	100.0	548297
Eläkeläiset	7.2	16.8	62.5	11.3	0.7	1.5	100.0	1191210
Omaa kotitaloutta hoitavat yms.	4.3	9.3	66.4	17.3	.	2.6	100.0	148086
KOTITALOUSTYYPPI								
Yksinasuva 15-39 v.	4.5	12.2	67.9	14.3	1.0	.	100.0	381276
Yksinasuva 40-59 v.	2.5	10.8	77.6	6.7	.	2.5	100.0	240897
Yksinasuva 60-84 v.	11.5	20.7	52.4	12.6	0.7	2.1	100.0	410555
Lapsiperhe	3.6	11.9	65.6	17.8	.	1.1	100.0	1392991
Kahden tai us. aikuisen talous	4.2	13.8	65.1	15.8	0.4	0.6	100.0	2000987
KOTITALOUDEN BRUTTOTULOLUOKKA								
Alin neljännes	8.2	17.1	59.5	13.1	0.4	1.7	100.0	709764
2. alin neljännes	5.2	17.3	65.0	10.9	0.8	0.9	100.0	1179406
2. ylin neljännes	3.4	10.9	67.3	17.6	0.3	0.5	100.0	1306140
Ylin neljännes	1.1	11.0	69.0	18.9	.	.	100.0	946547
Eos tai puuttuva tieto	10.9	9.6	54.9	19.9	.	4.6	100.0	284849

Taulukko 5. Kuluttajahintojen muutos Suomessa seuraavien 12 kk:n aikana, prosenttia kuluttajista (03/2014)

	Kuluttajahinnat						Yhteensä	N
	Nousevat nopeammin kuin nyt	Nousevat samaa vauhtia kuin nyt	Nousevat hitaammin kuin nyt	Pysyvät nykytasolla	Laskevat nykytasolta	Eos tai puuttuva tieto		
	Rivi-%	Rivi-%	Rivi-%	Rivi-%	Rivi-%	Rivi-%		
Yhteensä	9.0	55.7	16.9	16.2	0.8	1.4	100.0	4426706
SUKUPUOLI								
Mies	7.6	52.3	19.7	17.9	1.4	1.1	100.0	2186034
Nainen	10.3	59.0	14.3	14.5	0.3	1.6	100.0	2240672
IKÄ								
15-24	12.0	54.0	10.9	20.5	1.0	1.5	100.0	654268
25-34	8.5	60.3	14.5	16.0	.	0.6	100.0	690263
35-44	6.5	61.1	19.0	12.3	0.6	0.5	100.0	655864
45-54	7.4	55.8	22.3	13.1	0.5	0.9	100.0	743230
55-64	11.1	55.4	15.4	15.4	1.5	1.2	100.0	755406
65-74	7.6	53.1	16.9	19.1	1.4	1.8	100.0	592232
75-84	9.9	44.2	21.1	18.9	0.8	5.1	100.0	335443
KOULUTUS								
Perusaste	10.7	49.2	17.3	18.8	1.2	2.7	100.0	1232503
Keskiaste	8.3	56.6	16.1	17.4	0.9	0.8	100.0	1669899
Korkea-aste	8.3	59.9	17.6	12.8	0.4	1.0	100.0	1524304
SUURALUE								
Pääkaupunkiseutu	8.7	58.5	15.8	14.5	1.0	1.4	100.0	898165
Muu Etelä-Suomi	9.2	54.5	20.0	15.1	0.6	0.6	100.0	960272
Länsi-Suomi	8.4	56.1	16.2	16.7	0.9	1.7	100.0	1572783
Itä-Suomi	8.5	53.3	18.9	18.1	.	1.2	100.0	466871
Pohjois-Suomi	11.2	54.0	13.8	17.7	1.3	2.1	100.0	528615

Taulukko 5. jatkuu Kuluttajahintojen muutos Suomessa seuraavien 12 kk:n aikana,  
(03/2014) prosenttia kuluttajista

	Kuluttajahinnat						Yhteensä	N
	Nousevat nopeammin kuin nyt	Nousevat samaa vauhtia kuin nyt	Nousevat hitaammin kuin nyt	Pysyvät nykytasolla	Laskevat nykytasolta	Eos tai puuttuva tieto		
	Rivi-%	Rivi-%	Rivi-%	Rivi-%	Rivi-%	Rivi-%		
Yhteensä	9.0	55.7	16.9	16.2	0.8	1.4	100.0	4426706
SOSIOEKONOMINEN ASEMA								
Maatalousyrittäjät	19.1	27.9	20.2	27.3	5.5	.	100.0	53940
Muut yrittäjät	7.6	47.5	23.6	19.0	2.2	.	100.0	292807
Ylemmät toimihenkilöt	7.4	62.7	16.7	12.8	.	0.4	100.0	673871
Alemmat toimihenkilöt	7.8	63.3	16.5	12.3	.	.	100.0	690577
Työntekijät	10.1	52.9	21.1	14.2	1.1	0.6	100.0	605970
Työttömät	7.6	64.0	6.9	17.1	1.2	3.2	100.0	221948
Opiskelijat	7.5	53.6	15.3	20.5	1.2	2.0	100.0	548297
Eläkeläiset	10.0	50.7	17.2	18.3	0.9	2.8	100.0	1191210
Omaa kotitaloutta hoitavat yms.	15.2	61.4	7.4	13.8	.	2.2	100.0	148086
KOTITALOUSTYYPPI								
Yksinasuva 15-39 v.	7.6	59.3	13.6	18.6	.	0.9	100.0	381276
Yksinasuva 40-59 v.	10.3	65.6	12.6	7.8	1.1	2.6	100.0	240897
Yksinasuva 60-84 v.	11.8	52.8	17.9	12.1	2.7	2.8	100.0	410555
Lapsiperhe	7.6	53.4	19.8	16.9	1.0	1.3	100.0	1392991
Kahden tai us. aikuisen talous	9.5	56.0	15.9	17.1	0.4	1.1	100.0	2000987
KOTITALOUDEN BRUTTOTULOLUOKKA								
Alin neljännes	12.2	57.0	14.3	12.4	0.8	3.3	100.0	709764
2. alin neljännes	7.7	58.5	15.3	16.4	1.2	1.0	100.0	1179406
2. ylin neljännes	10.0	55.0	18.1	15.8	0.2	0.8	100.0	1306140
Ylin neljännes	8.1	56.1	20.1	14.6	1.1	.	100.0	946547
Eos tai puuttuva tieto	4.5	42.8	14.5	31.6	1.1	5.5	100.0	284849

Taulukko 6. Kuluttajahintojen muutos prosentteina viimeisten ja seuraavien 12 kk:n aikana, (03/2014) prosentti-arvio

	Kuluttajahinnat	
	Viim. 12 kk	Seur. 12 kk
	Muutos	Muutos
	%	%
Yhteensä	3.1	2.7
SUKUPUOLI		
Mies	2.8	2.4
Nainen	3.5	3.0
IKÄ		
15-24	3.0	2.8
25-34	3.4	2.8
35-44	3.3	2.9
45-54	3.0	2.6
55-64	3.1	2.5
65-74	3.1	2.3
75-84	3.0	2.9
KOULUTUS		
Perusaste	3.3	2.8
Keskiaste	3.1	2.7
Korkea-aste	3.1	2.6
SUURALUE		
Pääkaupunkiseutu	3.3	2.8
Muu Etelä-Suomi	3.3	2.8
Länsi-Suomi	3.0	2.6
Itä-Suomi	3.3	2.7
Pohjois-Suomi	3.0	2.6

Taulukko 6. jatkuu Kuluttajahintojen muutos prosentteina viimeisten ja seuraavien 12 kk:n aikana,  
(03/2014) prosentti-arvio

	Kuluttajahinnat	
	Viim. 12 kk	Seur. 12 kk
	Muutos	Muutos
	%	%
Yhteensä	3.1	2.7
SOSIOEKONOMINEN ASEMA		
Maatalousyrittäjät	2.4	1.6
Muut yrittäjät	2.8	2.4
Ylemmät toimihenkilöt	2.8	2.5
Alemmat toimihenkilöt	3.2	2.9
Työntekijät	3.5	3.2
Työttömät	3.6	2.8
Opiskelijat	3.2	2.6
Eläkeläiset	3.1	2.6
Omaa kotitaloutta hoitavat yms.	3.5	2.6
KOTITALOUSTYYPPI		
Yksinasuva 15-39 v.	3.1	2.7
Yksinasuva 40-59 v.	3.0	2.4
Yksinasuva 60-84 v.	3.4	3.0
Lapsiperhe	3.2	2.6
Kahden tai us. aikuisen talous	3.1	2.7
KOTITALOUDEN BRUTTOTULOLUOKKA		
Alin neljännes	3.7	3.2
2. alin neljännes	3.3	2.9
2. ylin neljännes	3.1	2.6
Ylin neljännes	2.8	2.4
Eos tai puuttuva tieto	3.0	2.3

Taulukko 7. Oman kotitalouden taloudellinen tilanne tällä hetkellä  
(03/2014) verrattuna 12 kk sitten vallinneeseen tilanteeseen,  
prosenttia kuluttajista

	Oman talouden tila nyt vs. 12 kk sitten						Yhteensä	N
	Paljon parempi	Jonkin verran parempi	Samanlainen	Jonkin verran huonompi	Paljon huonompi	Eos tai puuttuva tieto		
	Rivi-%	Rivi-%	Rivi-%	Rivi-%	Rivi-%	Rivi-%		
Yhteensä	2.6	15.8	64.9	13.2	2.9	0.6	100.0	4426706
SUKUPUOLI								
Mies	2.2	17.2	64.4	13.0	2.5	0.6	100.0	2186034
Nainen	2.9	14.4	65.4	13.4	3.3	0.6	100.0	2240672
IKÄ								
15-24	4.6	15.6	60.1	16.5	0.5	2.7	100.0	654268
25-34	6.9	29.5	45.1	15.1	2.9	0.5	100.0	690263
35-44	1.0	24.1	56.5	13.0	4.8	0.5	100.0	655864
45-54	1.8	15.2	66.2	13.0	3.7	.	100.0	743230
55-64	1.1	9.2	74.4	11.6	3.7	.	100.0	755406
65-74	0.5	5.2	81.6	11.7	1.0	.	100.0	592232
75-84	1.7	6.2	78.1	9.7	3.5	0.9	100.0	335443
KOULUTUS								
Perusaste	2.4	11.4	68.9	12.8	2.5	1.9	100.0	1232503
Keskiaste	3.0	17.3	62.3	14.0	3.4	.	100.0	1669899
Korkea-aste	2.3	17.6	64.7	12.6	2.5	0.2	100.0	1524304
SUURALUE								
Pääkaupunkiseutu	3.3	17.7	62.8	12.3	2.8	1.2	100.0	898165
Muu Etelä-Suomi	1.9	18.3	63.9	14.5	0.8	0.7	100.0	960272
Länsi-Suomi	3.3	13.8	66.5	12.8	3.2	0.4	100.0	1572783
Itä-Suomi	1.5	14.3	69.3	11.4	3.4	.	100.0	466871
Pohjois-Suomi	1.6	15.2	62.1	15.0	5.5	0.7	100.0	528615

Taulukko 7. jatkuu  
(03/2014)

Oman kotitalouden taloudellinen tilanne tällä hetkellä  
verrattuna 12 kk sitten vallinneeseen tilanteeseen,  
prosenttia kuluttajista

	Oman talouden tila nyt vs. 12 kk sitten						Yhteensä	N
	Paljon parempi	Jonkin verran parempi	Samantyyppinen	Jonkin verran huonompi	Paljon huonompi	Eos tai puuttuva tieto		
	Rivi-%	Rivi-%	Rivi-%	Rivi-%	Rivi-%	Rivi-%		
Yhteensä	2.6	15.8	64.9	13.2	2.9	0.6	100.0	4426706
SOSIOEKONOMINEN ASEMA								
Maatalousyrittäjät	.	6.1	75.7	18.2	.	.	100.0	53940
Muut yrittäjät	3.6	23.7	55.1	12.8	4.8	.	100.0	292807
Ylemmät toimihenkilöt	4.8	24.7	61.6	8.9	.	.	100.0	673871
Alemmat toimihenkilöt	4.0	17.2	68.9	8.1	1.4	0.5	100.0	690577
Työntekijät	4.0	23.3	59.4	8.8	3.8	0.6	100.0	605970
Työttömät	1.9	16.6	43.3	23.0	13.5	1.7	100.0	221948
Opiskelijat	1.4	15.0	56.9	21.6	2.6	2.5	100.0	548297
Eläkeläiset	0.7	5.6	78.8	12.5	2.2	0.3	100.0	1191210
Omaa kotitaloutta hoitavat yms.	.	9.0	51.1	32.7	7.2	.	100.0	148086
KOTITALOUSTYYPPI								
Yksinasuva 15-39 v.	7.7	29.0	40.9	17.6	4.8	.	100.0	381276
Yksinasuva 40-59 v.	1.1	9.9	68.8	15.0	5.2	.	100.0	240897
Yksinasuva 60-84 v.	1.4	6.8	72.9	14.0	4.2	0.7	100.0	410555
Lapsiperhe	1.8	20.0	59.6	14.7	3.1	0.8	100.0	1392991
Kahden tai us. aikuisen talous	2.6	12.9	71.1	10.9	1.8	0.7	100.0	2000987
KOTITALOUDEN BRUTTOTULOLUOKKA								
Alin neljännes	2.6	9.0	59.1	22.4	6.8	.	100.0	709764
2. alin neljännes	2.4	13.6	67.7	13.8	1.9	0.6	100.0	1179406
2. ylin neljännes	2.7	17.9	63.0	12.7	3.6	.	100.0	1306140
Ylin neljännes	3.1	21.0	68.0	6.6	0.6	0.7	100.0	946547
Eos tai puuttuva tieto	1.4	14.1	66.6	11.7	1.1	5.0	100.0	284849

Taulukko 8. Oman kotitalouden taloudellinen tilanne 12 kk:n kuluttua  
(03/2014) verrattuna tämänhetkiseen tilanteeseen,  
prosenttia kuluttajista

	Oman talouden tila 12 kk kul. vs. nyt						Yhteensä	N
	Paljon parempi	Jonkin verran parempi	Samanlainen	Jonkin verran huonompi	Paljon huonompi	Eos tai puuttuva tieto		
	Rivi-%	Rivi-%	Rivi-%	Rivi-%	Rivi-%	Rivi-%		
Yhteensä	2.5	20.2	62.7	11.7	1.3	1.5	100.0	4426706
SUKUPUOLI								
Mies	2.6	21.5	62.4	10.6	1.0	1.9	100.0	2186034
Nainen	2.4	19.0	63.1	12.8	1.6	1.1	100.0	2240672
IKÄ								
15-24	3.8	24.8	58.9	8.8	1.0	2.6	100.0	654268
25-34	8.5	31.1	46.7	11.4	1.7	0.5	100.0	690263
35-44	1.1	28.6	58.4	8.6	2.7	0.6	100.0	655864
45-54	0.9	20.8	68.4	7.1	0.9	1.8	100.0	743230
55-64	1.5	13.9	66.2	15.0	1.5	1.9	100.0	755406
65-74	0.5	7.6	76.0	15.4	.	0.5	100.0	592232
75-84	.	7.9	67.6	20.0	1.0	3.6	100.0	335443
KOULUTUS								
Perusaste	2.2	18.8	64.5	11.3	0.8	2.4	100.0	1232503
Keskiaste	3.0	20.5	63.0	10.6	1.2	1.7	100.0	1669899
Korkea-aste	2.3	21.1	61.0	13.2	1.8	0.6	100.0	1524304
SUURALUE								
Pääkaupunkiseutu	4.0	23.8	59.1	9.4	1.5	2.1	100.0	898165
Muu Etelä-Suomi	1.8	18.6	65.1	11.4	1.4	1.7	100.0	960272
Länsi-Suomi	1.8	20.2	62.3	13.5	1.0	1.2	100.0	1572783
Itä-Suomi	3.1	20.4	64.1	10.2	0.9	1.4	100.0	466871
Pohjois-Suomi	3.0	17.3	64.6	12.1	1.9	1.1	100.0	528615

Taulukko 8. jatkuu Oman kotitalouden taloudellinen tilanne 12 kk:n kuluttua  
(03/2014) verrattuna tämänhetkiseen tilanteeseen,  
prosenttia kuluttajista

	Oman talouden tila 12 kk kul. vs. nyt						Yhteensä	N
	Paljon parempi	Jonkin verran parempi	Samanlainen	Jonkin verran huonompi	Paljon huonompi	Eos tai puuttuva tieto		
	Rivi-%	Rivi-%	Rivi-%	Rivi-%	Rivi-%	Rivi-%		
Yhteensä	2.5	20.2	62.7	11.7	1.3	1.5	100.0	4426706
SOSIOEKONOMINEN ASEMA								
Maatalousyrittäjät	.	11.7	82.0	.	6.2	.	100.0	53940
Muut yrittäjät	2.8	36.6	52.8	6.6	.	1.1	100.0	292807
Ylemmät toimihenkilöt	1.1	24.1	64.5	6.7	2.2	1.4	100.0	673871
Alemmat toimihenkilöt	2.0	23.2	62.6	11.8	0.4	.	100.0	690577
Työntekijät	2.4	19.7	63.7	12.0	2.3	.	100.0	605970
Työttömät	11.1	27.2	37.4	18.3	1.4	4.5	100.0	221948
Opiskelijat	4.8	26.6	59.2	5.8	1.1	2.5	100.0	548297
Eläkeläiset	0.2	8.2	71.5	16.8	0.8	2.5	100.0	1191210
Omaa kotitaloutta hoitavat yms.	10.0	24.7	44.9	17.8	2.6	.	100.0	148086
KOTITALOUSTYYPPI								
Yksinasuva 15-39 v.	6.0	31.8	49.4	9.2	3.7	.	100.0	381276
Yksinasuva 40-59 v.	1.2	21.5	63.2	9.2	1.1	3.6	100.0	240897
Yksinasuva 60-84 v.	0.7	6.9	67.5	22.0	0.8	2.2	100.0	410555
Lapsiperhe	2.6	25.5	61.0	7.8	1.3	1.8	100.0	1392991
Kahden tai us. aikuisen talous	2.3	17.0	65.4	13.1	1.0	1.2	100.0	2000987
KOTITALOUDEN BRUTTOTULOLUOKKA								
Alin neljännes	4.3	18.8	56.3	18.0	1.7	0.8	100.0	709764
2. alin neljännes	2.1	20.3	64.1	11.7	1.4	0.3	100.0	1179406
2. ylin neljännes	3.5	21.2	61.4	11.2	1.9	0.7	100.0	1306140
Ylin neljännes	0.8	21.4	68.8	8.8	.	0.3	100.0	946547
Eos tai puuttuva tieto	1.4	15.2	58.6	7.6	1.1	16.2	100.0	284849

Taulukko 9. Ajankohdan edullisuus kestotavaroiden hankintaan,  
(03/2014) prosenttia kuluttajista

	Ajankohdan edullisuus				Yhteensä	N
	Edullinen	Epäedullinen	Ei kumpaakaan	Eos tai puuttuva tieto		
	Rivi-%	Rivi-%	Rivi-%	Rivi-%		
Yhteensä	36.6	33.9	22.0	7.4	100.0	4426706
SUKUPUOLI						
Mies	42.8	30.0	20.1	7.1	100.0	2186034
Nainen	30.6	37.7	23.9	7.8	100.0	2240672
IKÄ						
15-24	43.7	29.7	18.7	7.9	100.0	654268
25-34	31.3	37.2	24.7	6.8	100.0	690263
35-44	37.5	35.2	19.7	7.6	100.0	655864
45-54	36.9	37.4	21.0	4.6	100.0	743230
55-64	35.6	36.7	20.8	6.9	100.0	755406
65-74	41.4	29.2	23.9	5.5	100.0	592232
75-84	25.3	27.1	29.2	18.5	100.0	335443
KOULUTUS						
Perusaste	37.5	31.3	20.6	10.6	100.0	1232503
Keskiaste	35.5	36.5	20.1	7.9	100.0	1669899
Korkea-aste	37.1	33.1	25.2	4.5	100.0	1524304
SUURALUE						
Pääkaupunkiseutu	35.1	32.8	24.1	7.9	100.0	898165
Muu Etelä-Suomi	34.3	34.3	25.4	6.0	100.0	960272
Länsi-Suomi	37.7	33.5	20.2	8.6	100.0	1572783
Itä-Suomi	36.1	39.4	21.7	2.8	100.0	466871
Pohjois-Suomi	40.7	31.4	17.9	10.0	100.0	528615

Taulukko 9. jatkuu Ajankohdan edullisuus kestotavaroiden hankintaan,  
(03/2014) prosenttia kuluttajista

	Ajankohdan edullisuus				Yhteensä	N
	Edullinen	Epäedullinen	Ei kumpaakaan	Eos tai puuttuva tieto		
	Rivi-%	Rivi-%	Rivi-%	Rivi-%		
Yhteensä	36.6	33.9	22.0	7.4	100.0	4426706
SOSIOEKONOMINEN ASEMA						
Maatalousyrittäjät	47.2	34.5	18.2	.	100.0	53940
Muut yrittäjät	36.5	37.9	16.8	8.8	100.0	292807
Ylemmät toimihenkilöt	43.1	28.4	25.7	2.8	100.0	673871
Alemmat toimihenkilöt	34.2	39.6	21.4	4.7	100.0	690577
Työntekijät	37.1	34.9	20.0	8.0	100.0	605970
Työttömät	26.7	48.9	13.4	10.9	100.0	221948
Opiskelijat	42.6	30.8	19.0	7.7	100.0	548297
Eläkeläiset	33.3	30.7	25.4	10.7	100.0	1191210
Omaa kotitaloutta hoitavat yms.	32.1	35.6	25.1	7.1	100.0	148086
KOTITALOUSTYYPPI						
Yksinasuva 15-39 v.	34.7	33.1	27.6	4.6	100.0	381276
Yksinasuva 40-59 v.	27.6	30.3	25.3	16.7	100.0	240897
Yksinasuva 60-84 v.	32.3	36.7	19.7	11.3	100.0	410555
Lapsiperhe	39.3	36.4	18.7	5.6	100.0	1392991
Kahden tai us. aikuisen talous	37.1	32.2	23.3	7.4	100.0	2000987
KOTITALOUDEN BRUTTOTULOLUOKKA						
Alin neljännes	31.4	35.9	18.8	13.9	100.0	709764
2. alin neljännes	30.8	37.5	23.9	7.8	100.0	1179406
2. ylin neljännes	39.7	33.4	22.5	4.4	100.0	1306140
Ylin neljännes	44.2	32.3	20.0	3.5	100.0	946547
Eos tai puuttuva tieto	34.8	21.7	26.4	17.0	100.0	284849

Taulukko 10. Ajankohtan edullisuus säästämisen kannalta,  
(03/2014) prosenttia kuluttajista

	Ajankohta on					Yhteensä	N
	Erittäin hyvä	Melko hyvä	Melko huono	Erittäin huono	Eos tai puuttuva tieto		
	Rivi-%	Rivi-%	Rivi-%	Rivi-%	Rivi-%		
Yhteensä	6.3	48.3	34.9	6.4	4.0	100.0	4426706
SUKUPUOLI							
Mies	6.6	47.2	35.0	7.7	3.5	100.0	2186034
Nainen	6.1	49.4	34.8	5.3	4.4	100.0	2240672
IKÄ							
15-24	5.8	64.6	24.5	2.2	3.0	100.0	654268
25-34	6.8	57.5	32.2	1.8	1.7	100.0	690263
35-44	8.6	51.8	30.9	6.1	2.6	100.0	655864
45-54	8.4	44.8	35.2	9.3	2.3	100.0	743230
55-64	5.7	40.6	38.9	8.5	6.3	100.0	755406
65-74	4.3	35.7	45.8	9.9	4.3	100.0	592232
75-84	2.7	38.4	39.8	8.0	11.2	100.0	335443
KOULUTUS							
Perusaste	4.9	49.5	33.5	6.7	5.4	100.0	1232503
Keskiaste	6.8	46.8	34.8	6.5	5.0	100.0	1669899
Korkea-aste	7.0	49.0	36.1	6.2	1.8	100.0	1524304
SUURALUE							
Pääkaupunkiseutu	6.4	51.1	29.6	6.5	6.4	100.0	898165
Muu Etelä-Suomi	6.9	47.1	35.2	6.9	3.8	100.0	960272
Länsi-Suomi	5.3	48.8	37.7	4.6	3.5	100.0	1572783
Itä-Suomi	7.9	44.2	33.4	11.4	3.0	100.0	466871
Pohjois-Suomi	6.7	48.0	36.3	6.5	2.5	100.0	528615

Taulukko 10. jatkuu Ajankohtaan edullisuus säästämisen kannalta,  
(03/2014) prosenttia kuluttajista

	Ajankohta on					Yhteensä	N
	Erittäin hyvä	Melko hyvä	Melko huono	Erittäin huono	Eos tai puuttuva tieto		
	Rivi-%	Rivi-%	Rivi-%	Rivi-%	Rivi-%		
Yhteensä	6.3	48.3	34.9	6.4	4.0	100.0	4426706
SOSIOEKONOMINEN ASEMA							
Maatalousyrittäjät	6.1	44.8	37.4	6.2	5.5	100.0	53940
Muut yrittäjät	4.7	42.3	44.1	7.8	1.1	100.0	292807
Ylemmät toimihenkilöt	7.4	51.6	32.3	5.9	2.8	100.0	673871
Alemmat toimihenkilöt	9.8	48.7	33.8	5.7	1.9	100.0	690577
Työntekijät	4.4	53.4	33.8	6.0	2.4	100.0	605970
Työttömät	12.3	54.4	20.4	5.9	7.0	100.0	221948
Opiskelijat	3.2	62.1	28.4	2.5	3.8	100.0	548297
Eläkeläiset	4.7	38.0	41.3	9.0	7.1	100.0	1191210
Omaa kotitaloutta hoitavat yms.	12.5	46.9	31.4	6.6	2.6	100.0	148086
KOTITALOUSTYYPPI							
Yksinasuva 15-39 v.	6.5	59.4	30.4	2.9	0.9	100.0	381276
Yksinasuva 40-59 v.	8.3	47.4	27.4	8.3	8.6	100.0	240897
Yksinasuva 60-84 v.	4.1	39.1	41.6	6.9	8.3	100.0	410555
Lapsiperhe	7.2	52.8	32.0	5.3	2.8	100.0	1392991
Kahden tai us. aikuisen talous	6.0	45.1	37.3	7.6	4.0	100.0	2000987
KOTITALOUDEN BRUTTOTULOLUOKKA							
Alin neljännes	4.5	46.3	34.3	6.1	8.8	100.0	709764
2. alin neljännes	5.9	45.5	37.4	7.9	3.2	100.0	1179406
2. ylin neljännes	7.8	50.1	34.3	6.2	1.6	100.0	1306140
Ylin neljännes	7.5	47.1	37.2	7.2	1.0	100.0	946547
Eos tai puuttuva tieto	2.2	60.6	21.1	.	16.0	100.0	284849

Taulukko 11. Ajankohtaan edullisuus lainanoton kannalta,  
(03/2014) prosenttia kuluttajista

	Ajankohta on					Yhteensä	N
	Erittäin hyvä	Melko hyvä	Melko huono	Erittäin huono	Eos tai puuttuva tieto		
	Rivi-%	Rivi-%	Rivi-%	Rivi-%	Rivi-%		
Yhteensä	9.3	48.3	30.4	5.6	6.3	100.0	4426706
SUKUPUOLI							
Mies	12.7	50.1	26.4	5.2	5.6	100.0	2186034
Nainen	5.9	46.6	34.4	6.0	7.1	100.0	2240672
IKÄ							
15-24	6.2	44.5	39.7	3.7	5.8	100.0	654268
25-34	7.2	52.4	31.1	5.2	4.1	100.0	690263
35-44	10.5	39.9	39.9	5.4	4.2	100.0	655864
45-54	12.1	52.9	22.1	6.4	6.5	100.0	743230
55-64	10.1	49.6	27.3	7.1	6.0	100.0	755406
65-74	9.6	53.9	24.9	4.2	7.4	100.0	592232
75-84	8.1	41.2	27.8	8.0	14.9	100.0	335443
KOULUTUS							
Perusaste	7.8	39.9	35.2	8.7	8.5	100.0	1232503
Keskiaste	7.2	48.7	31.3	5.5	7.4	100.0	1669899
Korkea-aste	12.7	54.8	25.6	3.3	3.5	100.0	1524304
SUURALUE							
Pääkaupunkiseutu	6.3	52.0	28.3	4.6	8.9	100.0	898165
Muu Etelä-Suomi	11.6	47.2	29.9	5.1	6.1	100.0	960272
Länsi-Suomi	7.4	52.2	29.8	5.4	5.2	100.0	1572783
Itä-Suomi	10.4	38.4	38.2	6.3	6.8	100.0	466871
Pohjois-Suomi	14.8	41.3	30.1	8.2	5.6	100.0	528615

Taulukko 11. jatkuu  
(03/2014)

Ajankohtaan edullisuus lainanoton kannalta,  
prosenttia kuluttajista

	Ajankohta on					Yhteensä	N
	Erittäin hyvä	Melko hyvä	Melko huono	Erittäin huono	Eos tai puuttuva tieto		
	Rivi-%	Rivi-%	Rivi-%	Rivi-%	Rivi-%		
Yhteensä	9.3	48.3	30.4	5.6	6.3	100.0	4426706
SOSIOEKONOMINEN ASEMA							
Maatalousyrittäjät	13.4	51.3	24.0	6.1	5.2	100.0	53940
Muut yrittäjät	20.4	49.6	24.1	4.8	1.1	100.0	292807
Ylemmät toimihenkilöt	11.4	63.0	19.3	2.6	3.6	100.0	673871
Alemmat toimihenkilöt	9.9	46.0	37.2	4.0	3.0	100.0	690577
Työntekijät	6.8	47.8	29.5	10.2	5.6	100.0	605970
Työttömät	6.8	36.4	34.4	10.3	12.1	100.0	221948
Opiskelijat	6.2	41.4	43.6	3.2	5.6	100.0	548297
Eläkeläiset	8.7	46.7	28.3	6.4	9.9	100.0	1191210
Omaa kotitaloutta hoitavat yms.	2.4	47.4	31.1	4.7	14.4	100.0	148086
KOTITALOUSTYYPPI							
Yksinasuva 15-39 v.	7.2	46.6	37.7	4.7	3.9	100.0	381276
Yksinasuva 40-59 v.	12.8	47.0	20.6	5.3	14.3	100.0	240897
Yksinasuva 60-84 v.	2.1	48.1	27.1	8.3	14.5	100.0	410555
Lapsiperhe	10.8	45.6	35.2	4.3	4.1	100.0	1392991
Kahden tai us. aikuisen talous	9.6	50.8	27.6	6.2	5.8	100.0	2000987
KOTITALOUDEN BRUTTOTULOLUOKKA							
Alin neljännes	5.7	36.1	36.3	9.0	13.0	100.0	709764
2. alin neljännes	5.4	48.8	34.0	6.5	5.2	100.0	1179406
2. ylin neljännes	10.2	52.6	28.0	5.2	4.0	100.0	1306140
Ylin neljännes	17.7	56.1	22.2	2.2	1.8	100.0	946547
Eos tai puuttuva tieto	2.0	31.4	39.6	6.7	20.2	100.0	284849

Taulukko 12. Rahankäyttö kestotavaroihin seuraavien 12 kk:n aikana  
(03/2014) verrattuna rahankäyttöön viimeisten 12 kk:n aikana,  
prosenttia kuluttajista

	Rahankäyttö seur. 12 kk vs. viim. 12 kk						Yhteensä	N
	Paljon enemmän	Hieman enemmän	Yhtä paljon	Hieman vähemmän	Paljon vähemmän	Eos tai puuttuva tieto		
	Rivi-%	Rivi-%	Rivi-%	Rivi-%	Rivi-%	Rivi-%		
Yhteensä	3.8	12.1	49.3	23.3	10.9	0.6	100.0	4426706
SUKUPUOLI								
Mies	5.0	11.9	48.6	21.7	11.9	1.0	100.0	2186034
Nainen	2.6	12.3	50.1	24.8	10.0	0.3	100.0	2240672
IKÄ								
15-24	7.9	11.5	49.4	21.2	8.9	1.0	100.0	654268
25-34	4.7	18.9	41.6	22.1	12.8	.	100.0	690263
35-44	2.6	11.8	44.0	22.1	18.5	1.1	100.0	655864
45-54	3.2	12.1	51.5	23.8	9.4	.	100.0	743230
55-64	2.9	10.5	47.6	26.4	10.7	1.9	100.0	755406
65-74	2.4	8.4	57.9	24.8	6.5	.	100.0	592232
75-84	1.8	9.8	59.5	21.1	7.9	.	100.0	335443
KOULUTUS								
Perusaste	4.3	10.2	52.3	21.7	10.2	1.3	100.0	1232503
Keskiaste	3.3	9.5	47.9	27.4	11.3	0.5	100.0	1669899
Korkea-aste	4.0	16.4	48.4	20.0	11.1	0.2	100.0	1524304
SUURALUE								
Pääkaupunkiseutu	6.1	11.7	46.8	22.0	11.8	1.5	100.0	898165
Muu Etelä-Suomi	3.3	14.2	50.1	18.7	13.4	0.3	100.0	960272
Länsi-Suomi	2.8	12.0	52.2	23.6	9.3	0.2	100.0	1572783
Itä-Suomi	4.4	9.4	42.8	32.1	10.1	1.2	100.0	466871
Pohjois-Suomi	3.0	11.5	49.5	24.9	10.5	0.6	100.0	528615

Taulukko 12. jatkuu  
(03/2014)

Rahankäyttö kestotavaroihin seuraavien 12 kk:n aikana  
verrattuna rahankäyttöön viimeisten 12 kk:n aikana,  
prosenttia kuluttajista

	Rahankäyttö seur. 12 kk vs. viim. 12 kk						Yhteensä	N
	Paljon enemmän	Hieman enemmän	Yhtä paljon	Hieman vähemmän	Paljon vähemmän	Eos tai puuttuva tieto		
	Rivi-%	Rivi-%	Rivi-%	Rivi-%	Rivi-%	Rivi-%		
Yhteensä	3.8	12.1	49.3	23.3	10.9	0.6	100.0	4426706
SOSIOEKONOMINEN ASEMA								
Maatalousyrittäjät	.	24.5	34.4	41.1	.	.	100.0	53940
Muut yrittäjät	5.9	11.2	45.8	21.4	15.7	.	100.0	292807
Ylemmät toimihenkilöt	3.1	17.5	49.1	19.0	11.3	.	100.0	673871
Alemmat toimihenkilöt	4.8	10.3	51.3	23.9	9.6	.	100.0	690577
Työntekijät	4.3	11.2	45.8	20.8	16.3	1.5	100.0	605970
Työttömät	4.5	9.6	39.2	29.9	15.2	1.5	100.0	221948
Opiskelijat	6.5	15.1	46.2	23.7	7.9	0.6	100.0	548297
Eläkeläiset	1.7	9.1	55.1	25.7	7.6	0.7	100.0	1191210
Omaa kotitaloutta hoitavat yms.	2.6	12.3	48.1	15.6	19.0	2.3	100.0	148086
KOTITALOUSTYYPPI								
Yksinasuva 15-39 v.	7.7	11.1	45.6	22.1	13.4	.	100.0	381276
Yksinasuva 40-59 v.	1.5	12.0	48.3	19.5	17.4	1.3	100.0	240897
Yksinasuva 60-84 v.	2.2	7.1	56.5	26.1	7.5	0.7	100.0	410555
Lapsiperhe	3.3	14.3	47.3	22.2	12.4	0.5	100.0	1392991
Kahden tai us. aikuisen talous	4.0	11.7	50.1	24.1	9.3	0.8	100.0	2000987
KOTITALOUDEN BRUTTOTULOLUOKKA								
Alin neljännes	3.6	8.9	53.7	21.5	11.9	0.4	100.0	709764
2. alin neljännes	4.4	10.0	49.0	26.4	9.1	1.1	100.0	1179406
2. ylin neljännes	1.1	14.6	47.2	25.2	11.9	.	100.0	1306140
Ylin neljännes	6.9	13.0	47.6	19.6	12.6	0.3	100.0	946547
Eos tai puuttuva tieto	3.5	14.3	55.1	17.9	5.7	3.4	100.0	284849

Taulukko 13. Kotitalouden aikomus ostaa asunto seuraavien 12 kk:n aikana, prosenttia kotitalouksista (03/2014)

	Omistusasunnon ostoaike					Yhteensä	N
	Kyllä, varmasti	Mahdollises- ti	Luultavasti ei	Ei	Eos tai puuttuva tieto		
	Rivi-%	Rivi-%	Rivi-%	Rivi-%	Rivi-%		
Yhteensä	2.2	3.4	1.7	92.3	0.4	100.0	2594943
SUKUPUOLI							
Mies	2.3	2.4	1.2	93.4	0.7	100.0	1206729
Nainen	2.1	4.2	2.1	91.3	0.2	100.0	1388214
IKÄ							
15-24	3.2	2.4	0.5	93.8	0.2	100.0	327828
25-34	5.0	8.5	3.3	81.8	1.4	100.0	354068
35-44	2.6	5.4	2.8	89.2	.	100.0	341817
45-54	3.0	1.9	1.2	92.6	1.3	100.0	358362
55-64	1.8	3.4	2.8	92.0	.	100.0	512563
65-74	.	1.1	0.7	98.2	.	100.0	445449
75-84	.	0.7	.	98.8	0.6	100.0	254856
KOULUTUS							
Perusaste	1.7	1.3	0.4	95.9	0.7	100.0	726697
Keskiaste	0.6	3.3	1.9	93.9	0.3	100.0	1005536
Korkea-aste	4.5	5.2	2.6	87.4	0.4	100.0	862710
SUURALUE							
Pääkaupunkiseutu	3.9	4.3	2.9	88.4	0.6	100.0	524517
Muu Etelä-Suomi	1.6	2.5	0.3	95.5	0.1	100.0	559765
Länsi-Suomi	2.4	4.0	2.4	90.5	0.7	100.0	922994
Itä-Suomi	1.3	1.2	0.5	96.4	0.7	100.0	282637
Pohjois-Suomi	0.4	3.4	1.5	94.8	.	100.0	305030

Taulukko 13. jatkuu  
(03/2014)

Kotitalouden aikomus ostaa asunto seuraavien 12 kk:n aikana,  
prosenttia kotitalouksista

	Omistusasunnon ostoaie					Yhteensä	N
	Kyllä, varmasti	Mahdollises- ti	Luultavasti ei	Ei	Eos tai puuttuva tieto		
	Rivi-%	Rivi-%	Rivi-%	Rivi-%	Rivi-%		
Yhteensä	2.2	3.4	1.7	92.3	0.4	100.0	2594943
SOSIOEKONOMINEN ASEMA							
Maatalousyrittäjät	.	.	.	100.0	.	100.0	26931
Muut yrittäjät	4.4	7.5	2.0	85.1	1.0	100.0	155474
Ylemmät toimihenkilöt	5.8	6.4	3.6	83.4	0.9	100.0	352125
Alemmat toimihenkilöt	4.0	6.4	2.5	86.7	0.4	100.0	362652
Työntekijät	0.9	2.8	0.5	95.3	0.6	100.0	342303
Työttömät	2.3	1.1	3.7	92.8	.	100.0	133324
Opiskelijat	3.4	3.6	1.5	91.4	0.2	100.0	263634
Eläkeläiset	.	0.9	0.9	98.1	0.2	100.0	888800
Omaa kotitaloutta hoitavat yms.	.	2.1	2.2	93.6	2.0	100.0	69700
KOTITALOUSTYYPPI							
Yksinasuva 15-39 v.	3.0	6.8	0.9	89.3	.	100.0	331035
Yksinasuva 40-59 v.	2.5	2.6	3.8	89.8	1.3	100.0	243594
Yksinasuva 60-84 v.	.	1.4	1.4	97.2	.	100.0	471064
Lapsiperhe	3.9	2.4	2.5	90.6	0.7	100.0	564540
Kahden tai us. aikuisen talous	1.9	3.9	1.2	92.5	0.5	100.0	984710
KOTITALOUDEN BRUTTOTULOLUOKKA							
Alin neljännes	0.5	1.1	1.6	96.6	0.2	100.0	605221
2. alin neljännes	1.9	5.2	1.2	91.0	0.8	100.0	767322
2. ylin neljännes	2.3	3.1	2.7	91.4	0.5	100.0	667732
Ylin neljännes	4.7	4.8	2.0	88.6	.	100.0	423838
Eos tai puuttuva tieto	3.0	.	.	96.6	0.4	100.0	130830

Taulukko 14. Tärkeimpien rahoitusmuotojen jakauma asunnonhankinnassa,  
(03/2014) asunnon ostoon myönteisesti vastanneet,  
prosenttia kotitalouksista  
(kysytään neljästi vuodessa: maalis-, kesä-, syys- ja joulukuussa)

		Vastaus	
		Tärkein	2. tärkein
ASUNNON			
RAHOITUSMUOTO			
Nykyisen asunnon	N	50829	14178
myyntitulo	Sarake-%	35.3	9.8
Omat säästöt	N	24076	37591
	Sarake-%	16.7	26.1
Pankkilaina	N	50098	58505
	Sarake-%	34.8	40.6
Arava-, asp- tms.	N	3472	.
laina	Sarake-%	2.4	.
Muun omaisuuden	N	4863	1485
myynti	Sarake-%	3.4	1.0
Perintö	N	6192	3482
	Sarake-%	4.3	2.4
Muu	N	1485	1485
	Sarake-%	1.0	1.0
Eos	N	3084	27373
	Sarake-%	2.1	19.0
Yhteensä	N	144099	144099
	Sarake-%	100.0	100.0

Taulukko 15. Kotitalouden aikomus ostaa auto seuraavien 12 kk:n aikana, prosenttia kotitalouksista (03/2014)

	Auton ostoaie					Yhteensä	N
	Kyllä, varmasti	Mahdollises- ti	Luultavasti ei	Ei	Eos tai puuttuva tieto		
	Rivi-%	Rivi-%	Rivi-%	Rivi-%	Rivi-%		
Yhteensä	7.2	6.1	5.9	80.0	0.8	100.0	2594943
SUKUPUOLI							
Mies	8.0	6.9	6.2	77.9	1.0	100.0	1206729
Nainen	6.5	5.4	5.7	81.8	0.7	100.0	1388214
IKÄ							
15-24	10.2	3.8	8.2	76.7	1.1	100.0	327828
25-34	9.7	10.1	6.3	73.5	0.4	100.0	354068
35-44	9.6	8.2	5.7	76.5	.	100.0	341817
45-54	10.9	7.6	5.2	75.4	0.9	100.0	358362
55-64	7.1	5.5	5.6	80.5	1.2	100.0	512563
65-74	1.8	3.7	6.7	87.1	0.8	100.0	445449
75-84	1.2	3.7	3.0	90.9	1.2	100.0	254856
KOULUTUS							
Perusaste	5.9	3.7	5.5	84.1	0.8	100.0	726697
Keskiaste	6.0	6.4	5.3	81.4	0.9	100.0	1005536
Korkea-aste	9.7	7.7	7.0	74.9	0.8	100.0	862710
SUURALUE							
Pääkaupunkiseutu	6.7	3.5	8.1	80.8	1.0	100.0	524517
Muu Etelä-Suomi	9.8	7.3	4.9	77.4	0.8	100.0	559765
Länsi-Suomi	6.3	6.1	5.5	81.3	0.8	100.0	922994
Itä-Suomi	3.9	7.0	5.9	81.6	1.7	100.0	282637
Pohjois-Suomi	9.3	7.2	5.4	78.1	.	100.0	305030

Taulukko 15. jatkuu  
(03/2014)

Kotitalouden aikomus ostaa auto seuraavien 12 kk:n aikana,  
prosenttia kotitalouksista

	Auton ostoaie					Yhteensä	N
	Kyllä, varmasti	Mahdollises- ti	Luultavasti ei	Ei	Eos tai puuttuva tieto		
	Rivi-%	Rivi-%	Rivi-%	Rivi-%	Rivi-%		
Yhteensä	7.2	6.1	5.9	80.0	0.8	100.0	2594943
SOSIOEKONOMINEN ASEMA							
Maatalousyrittäjät	.	4.9	.	95.1	.	100.0	26931
Muut yrittäjät	12.8	4.2	4.3	77.8	1.0	100.0	155474
Ylemmät toimihenkilöt	10.1	8.9	9.0	71.5	0.4	100.0	352125
Alemmat toimihenkilöt	12.7	8.2	6.0	72.3	0.8	100.0	362652
Työntekijät	7.2	10.3	4.1	77.2	1.2	100.0	342303
Työttömät	6.5	2.3	9.4	79.9	1.8	100.0	133324
Opiskelijat	8.1	5.2	6.7	79.2	0.8	100.0	263634
Eläkeläiset	2.7	3.2	5.1	88.3	0.7	100.0	888800
Omaa kotitaloutta hoitavat yms.	10.4	11.7	5.1	72.9	.	100.0	69700
KOTITALOUSTYYPPI							
Yksinasuva 15-39 v.	7.0	5.0	3.8	84.3	.	100.0	331035
Yksinasuva 40-59 v.	5.6	4.0	3.9	86.5	.	100.0	243594
Yksinasuva 60-84 v.	0.7	2.1	2.8	93.0	1.4	100.0	471064
Lapsiperhe	13.5	7.7	8.1	69.8	1.0	100.0	564540
Kahden tai us. aikuisen talous	7.2	7.9	7.4	76.6	0.9	100.0	984710
KOTITALOUDEN BRUTTOTULOLUOKKA							
Alin neljännes	3.5	2.2	3.6	90.4	0.3	100.0	605221
2. alin neljännes	3.7	6.6	5.7	82.4	1.7	100.0	767322
2. ylin neljännes	8.1	7.8	5.9	77.9	0.3	100.0	667732
Ylin neljännes	18.6	9.3	8.6	62.7	0.7	100.0	423838
Eos tai puuttuva tieto	4.2	1.1	9.3	84.1	1.3	100.0	130830

Taulukko 16. Uusi vai käytetty auto, auton ostoon myönteisesti vastanneet,  
(03/2014) prosenttia kotitalouksista

	Auton ostoaie				Yhteensä	
	Kyllä, varmasti		Mahdollisesti			
	N	%	N	%	N	%
MILLAINEN AUTO						
Uusi auto	53601	28.6	38966	24.8	92567	26.9
Käytetty auto	131222	70.1	114616	72.9	245838	71.4
Eos	2400	1.3	3720	2.4	6120	1.8
Yhteensä	187223	100.0	157302	100.0	344525	100.0

Taulukko 17. Tärkeimpien rahoitusmuotojen jakauma autonostossa,  
(03/2014) auton ostoon myönteisesti vastanneet,  
prosenttia kotitalouksista  
(kysytään neljästi vuodessa: maalis-, kesä-, syys- ja joulukuussa)

		Vastaus	
		Tärkein	2. tärkein
AUTONOSTON			
RAHOITUSMUOTO			
Auton myyntitulo	N	211788	44819
	%	61.5	13.0
Omat säästöt	N	70448	108794
	%	20.4	31.6
Pankkilaina	N	27743	56242
	%	8.1	16.3
Osamaksukauppa	N	20204	40764
	%	5.9	11.8
Luottokorttiluotto	N	3472	8777
	%	1.0	2.5
Muun omaisuuden	N	.	8233
myynti	%	.	2.4
Muu	N	5293	11800
	%	1.5	3.4
Eos	N	5577	65096
	%	1.6	18.9
Yhteensä	N	344525	344525
	%	100.0	100.0

Taulukko 18. Rahankäyttö joihinkin kulutuskohteisiin seuraavien 6 kk:n aikana,  
(03/2014) prosenttia kotitalouksista

		Vastaus				Yhteensä
		Kyllä	Ehkä	Ei	Eos	
KULUTUSKOHDE						
Asunnon korjaus	N	750474	180551	1639692	24226	2594943
	Rivi-%	28.9	7.0	63.2	0.9	100.0
Kodin sisustus	N	783401	242126	1566856	2560	2594943
	Rivi-%	30.2	9.3	60.4	0.1	100.0
Vapaa-ajan asunto	N	22583	17986	2552609	1765	2594943
	Rivi-%	0.9	0.7	98.4	0.1	100.0
Viihde-elektroniikka	N	544847	312814	1735327	1955	2594943
	Rivi-%	21.0	12.1	66.9	0.1	100.0
Kodinkoneet	N	272049	176247	2143361	3286	2594943
	Rivi-%	10.5	6.8	82.6	0.1	100.0
Kalliit harrastus- ja ulkoiluvälineet	N	416163	132382	2044736	1662	2594943
	Rivi-%	16.0	5.1	78.8	0.1	100.0
Kulkuvälineet (ei auto)	N	218329	125265	2244082	7267	2594943
	Rivi-%	8.4	4.8	86.5	0.3	100.0
Vapaa-ajan matkat kotimaassa (väh. 4 pv)	N	1124736	372659	1089313	8235	2594943
	Rivi-%	43.3	14.4	42.0	0.3	100.0
Vapaa-ajan matkat ulkomailla	N	1039570	301587	1239255	14531	2594943
	Rivi-%	40.1	11.6	47.8	0.6	100.0

Taulukko 19. Joidenkin laitteiden yleisyys kotitalouksissa haastatteluhetkellä, prosenttia kotitalouksista (02/2014) (kysytään neljästi vuodessa: helmi-, touko-, elo- ja marraskuussa)

Tarkempia tietoja tilattavissa Tilastokeskuksesta!

		Vastaus			Yhteensä
		Kyllä	Ei	Eos	
LAITE					
Televisio	N	2449279	145655	.	2594934
	Rivi-%	94.4	5.6	.	100.0
- Taulu-tv	N	2034051	555290	5593	2594934
	Rivi-%	78.4	21.4	0.2	100.0
- Äly-tv	N	431199	2143387	20348	2594934
	Rivi-%	16.6	82.6	0.8	100.0
Kaapeli-tv tai satelliittiantenni	N	1280443	1229094	85397	2594934
	Rivi-%	49.3	47.4	3.3	100.0
Tv-maksukortti	N	671611	1913808	9515	2594934
	Rivi-%	25.9	73.8	0.4	100.0
IPTV-viihdepalvelu	N	281344	2296202	17388	2594934
	Rivi-%	10.8	88.5	0.7	100.0
DVD/Blu-ray -laite	N	1459116	1122486	13332	2594934
	Rivi-%	56.2	43.3	0.5	100.0
Tallentava digisovitin/DVD	N	1242025	1313435	39474	2594934
	Rivi-%	47.9	50.6	1.5	100.0
Digikamera tai digivideokamera	N	1544707	1042701	7526	2594934
	Rivi-%	59.5	40.2	0.3	100.0
Tietokone (pöytä- tai kannettava)	N	2219845	371197	3892	2594934
	Rivi-%	85.5	14.3	0.1	100.0
- Kannettava tietokone	N	1886921	704121	3892	2594934
	Rivi-%	72.7	27.1	0.1	100.0
Taulutietokone (tabletti)	N	776865	1815001	3068	2594934
	Rivi-%	29.9	69.9	0.1	100.0

Taulukko 19. Joidenkin laitteiden yleisyys kotitalouksissa haastatteluhetkellä,  
(02/2014) prosenttia kotitalouksista  
(kysytään neljästi vuodessa: helmi-, touko-, elo- ja marraskuussa)

Tarkempia tietoja tilattavissa Tilastokeskuksesta!

		Vastaus			Yhteensä
		Kyllä	Ei	Eos	
<b>LAITE</b>					
Tulostin tai skanneri	N	1483228	1102610	9096	2594934
	Rivi-%	57.2	42.5	0.4	100.0
Laajakaista	N	1961539	573795	59600	2594934
	Rivi-%	75.6	22.1	2.3	100.0
- Liikkuva laajakaista	N	1413609	1160710	20615	2594934
	Rivi-%	54.5	44.7	0.8	100.0
- WLAN-sisäverkko	N	1278028	1256028	60878	2594934
	Rivi-%	49.3	48.4	2.3	100.0
Tietokone puhelimenä (Skype tms.)	N	826329	1765093	3512	2594934
	Rivi-%	31.8	68.0	0.1	100.0
Puettava tietotekniikka	N	96503	2494046	4385	2594934
	Rivi-%	3.7	96.1	0.2	100.0
Pelikonsoli	N	778067	1812539	4328	2594934
	Rivi-%	30.0	69.8	0.2	100.0
Lankapuhelin(liittymä)	N	393452	2198414	3068	2594934
	Rivi-%	15.2	84.7	0.1	100.0
Matkapuhelin	N	2567692	24174	3068	2594934
	Rivi-%	99.0	0.9	0.1	100.0
- Älypuhelin	N	1596432	991678	6824	2594934
	Rivi-%	61.5	38.2	0.3	100.0
Henkilöauto	N	2054716	537150	3068	2594934
	Rivi-%	79.2	20.7	0.1	100.0
- Autossa GPS-navigaattori	N	833989	1759232	1713	2594934
	Rivi-%	32.1	67.8	0.1	100.0

Taulukko 20. Kotitalouksien autoistuneisuus joidenkin taustatietojen mukaan,  
(02/2014) prosenttia kotitalouksista  
(kysytään neljästi vuodessa: helmi-, touko-, elo- ja marraskuussa)

	Henkilöauto			Yhteensä	N
	On auto	Ei autoa	Eos		
	Rivi-%	Rivi-%	Rivi-%	Rivi-%	
Yhteensä	79.2	20.7	0.1	100.0	2594934
SUURALUE					
Pääkaupunkiseutu	65.7	34.3	.	100.0	524604
Muu Etelä-Suomi	81.3	18.4	0.3	100.0	559840
Länsi-Suomi	86.1	13.9	.	100.0	922904
Itä-Suomi	75.3	24.2	0.5	100.0	282600
Pohjois-Suomi	81.2	18.8	.	100.0	304986
SOSIOEKONOMINEN ASEMA					
Maatalousyrittäjät	85.4	14.6	.	100.0	22522
Muut yrittäjät	97.3	2.7	.	100.0	166923
Ylemmät toimihenkilöt	87.3	12.3	0.4	100.0	375800
Alemmat toimihenkilöt	84.7	15.3	.	100.0	414757
Työntekijät	89.0	11.0	.	100.0	290817
Työttömät	72.9	27.1	.	100.0	141786
Opiskelijat	62.6	36.8	0.6	100.0	252722
Eläkeläiset	70.8	29.2	.	100.0	859374
Omaa kotitaloutta hoitavat yms.	92.0	8.0	.	100.0	70233
KOTITALOUSTYYPPI					
Yksinasuva 15-39 v.	55.4	44.6	.	100.0	321488
Yksinasuva 40-59 v.	65.6	34.4	.	100.0	251081
Yksinasuva 60-84 v.	56.9	43.1	.	100.0	473080
Lapsiperhe	94.4	5.3	0.3	100.0	558729
Kahden tai us. aikuisen talous	92.4	7.4	0.2	100.0	990556

Taulukko 21. Kotitalouden rahatilanne haastatteluhetkellä,  
(03/2014) prosenttia kotitalouksista

	Rahatilanne nykyisin						Yhteensä	N
	Talous velkaantuu	Kulutukseen käytetään säästöjä	Rahat riittävät nipin napin	Talous pystyy säästämään hieman	Talous pystyy säästämään paljon	Eos tai puuttuva tieto		
	Rivi-%	Rivi-%	Rivi-%	Rivi-%	Rivi-%	Rivi-%		
Yhteensä	2.0	4.9	26.3	58.6	7.4	0.8	100.0	2594943
SUKUPUOLI								
Mies	1.7	4.3	25.4	57.8	9.5	1.2	100.0	1206729
Nainen	2.2	5.4	27.0	59.3	5.5	0.5	100.0	1388214
IKÄ								
15-24	4.9	9.1	20.2	53.5	11.5	0.8	100.0	327828
25-34	1.4	4.4	17.3	62.2	13.8	1.0	100.0	354068
35-44	3.0	5.4	24.3	62.8	4.1	0.4	100.0	341817
45-54	0.8	2.6	29.6	58.7	7.8	0.5	100.0	358362
55-64	1.5	3.6	25.0	62.4	6.8	0.6	100.0	512563
65-74	1.1	5.4	28.2	61.4	3.3	0.7	100.0	445449
75-84	1.9	4.4	43.9	42.1	5.1	2.6	100.0	254856
KOULUTUS								
Perusaste	1.3	4.5	36.4	50.5	5.7	1.5	100.0	726697
Keskiaste	2.9	5.6	28.3	56.2	6.1	0.9	100.0	1005536
Korkea-aste	1.4	4.5	15.4	68.3	10.3	0.2	100.0	862710
SUURALUE								
Pääkaupunkiseutu	2.1	5.9	20.6	60.5	9.3	1.6	100.0	524517
Muu Etelä-Suomi	1.2	3.1	21.3	65.3	8.5	0.6	100.0	559765
Länsi-Suomi	1.7	5.9	29.4	56.3	5.9	0.7	100.0	922994
Itä-Suomi	2.2	6.8	33.6	48.4	8.9	.	100.0	282637
Pohjois-Suomi	3.8	1.7	28.8	59.4	4.9	1.3	100.0	305030

Taulukko 21. jatkuu  
(03/2014)

Kotitalouden rahatilanne haastatteluhetkellä,  
prosenttia kotitalouksista

	Rahatilanne nykyisin						Yhteensä	N
	Talous velkaantuu	Kulutukseen käytetään säästöjä	Rahat riittävät nipin napin	Talous pystyy säästämään hieman	Talous pystyy säästämään paljon	Eos tai puuttuva tieto		
	Rivi-%	Rivi-%	Rivi-%	Rivi-%	Rivi-%	Rivi-%		
Yhteensä	2.0	4.9	26.3	58.6	7.4	0.8	100.0	2594943
SOSIOEKONOMINEN ASEMA								
Maatalousyrittäjät	.	.	25.5	74.5	.	.	100.0	26931
Muut yrittäjät	3.9	.	26.3	56.5	13.4	.	100.0	155474
Ylemmät toimihenkilöt	.	1.9	12.6	68.5	16.5	0.5	100.0	352125
Alemmat toimihenkilöt	1.0	3.7	14.9	70.6	9.9	.	100.0	362652
Työntekijät	1.3	3.4	25.6	63.6	5.3	0.9	100.0	342303
Työttömät	2.8	4.6	39.7	49.7	2.6	0.5	100.0	133324
Opiskelijat	7.3	12.7	28.2	42.3	7.5	2.0	100.0	263634
Eläkeläiset	1.4	5.4	34.6	53.7	3.7	1.3	100.0	888800
Omaa kotitaloutta hoitavat yms.	2.3	11.9	19.3	62.7	3.8	.	100.0	69700
KOTITALOUSTYYPPI								
Yksinasuva 15-39 v.	4.0	9.6	22.2	53.5	9.7	1.0	100.0	331035
Yksinasuva 40-59 v.	1.3	3.9	33.4	52.1	9.3	.	100.0	243594
Yksinasuva 60-84 v.	1.4	6.9	37.8	49.6	2.2	2.1	100.0	471064
Lapsiperhe	2.9	4.3	23.6	60.8	7.7	0.8	100.0	564540
Kahden tai us. aikuisen talous	1.2	3.0	21.9	65.0	8.4	0.5	100.0	984710
KOTITALOUDEN BRUTTOTULOLUOKKA								
Alin neljännes	4.8	10.4	45.4	37.6	1.3	0.6	100.0	605221
2. alin neljännes	0.6	4.2	28.1	59.7	6.3	1.1	100.0	767322
2. ylin neljännes	2.1	3.1	16.2	72.2	6.4	.	100.0	667732
Ylin neljännes	0.8	1.5	11.2	67.5	18.7	0.4	100.0	423838
Eos tai puuttuva tieto	.	3.7	27.9	51.7	10.0	6.7	100.0	130830

Taulukko 22. Kotitalouden säästömahdollisuudet seuraavien 12 kk:n aikana, prosenttia kotitalouksista (03/2014)

	Säästömahdollisuudet					Yhteensä	N
	Hyvin tod.näk. säästää	Melko tod.näk. säästää	Melko tod.näk. ei säästä	Hyvin tod.näk. ei säästä	Eos tai puuttuva tieto		
	Rivi-%	Rivi-%	Rivi-%	Rivi-%	Rivi-%		
Yhteensä	45.9	34.0	8.3	10.6	1.3	100.0	2594943
SUKUPUOLI							
Mies	48.1	32.1	8.9	9.9	0.9	100.0	1206729
Nainen	43.9	35.6	7.6	11.1	1.7	100.0	1388214
IKÄ							
15-24	32.0	44.5	11.9	9.4	2.2	100.0	327828
25-34	62.1	26.8	6.1	5.0	.	100.0	354068
35-44	62.3	26.3	5.8	3.8	1.7	100.0	341817
45-54	56.0	31.3	6.8	5.4	0.5	100.0	358362
55-64	44.0	37.1	7.5	10.8	0.6	100.0	512563
65-74	36.6	37.6	8.4	16.1	1.3	100.0	445449
75-84	24.9	31.8	13.2	26.1	4.0	100.0	254856
KOULUTUS							
Perusaste	28.8	40.1	12.1	17.0	2.1	100.0	726697
Keskiaste	46.2	32.8	9.0	10.3	1.7	100.0	1005536
Korkea-aste	60.0	30.2	4.2	5.5	0.2	100.0	862710
SUURALUE							
Pääkaupunkiseutu	49.9	30.5	9.8	7.8	1.9	100.0	524517
Muu Etelä-Suomi	49.2	37.9	4.5	8.4	.	100.0	559765
Länsi-Suomi	43.9	33.4	8.9	12.1	1.6	100.0	922994
Itä-Suomi	38.6	35.1	10.6	13.5	2.3	100.0	282637
Pohjois-Suomi	45.5	33.5	8.2	11.9	0.8	100.0	305030

Taulukko 22. jatkuu  
(03/2014)

Kotitalouden säästömahdollisuudet seuraavien 12 kk:n aikana,  
prosenttia kotitalouksista

	Säästömahdollisuudet					Yhteensä	N
	Hyvin tod.näk. säästää	Melko tod.näk. säästää	Melko tod.näk. ei säästä	Hyvin tod.näk. ei säästä	Eos tai puuttuva tieto		
	Rivi-%	Rivi-%	Rivi-%	Rivi-%	Rivi-%		
Yhteensä	45.9	34.0	8.3	10.6	1.3	100.0	2594943
SOSIOEKONOMINEN ASEMA							
Maatalousyrittäjät	58.4	31.9	9.6	.	.	100.0	26931
Muut yrittäjät	65.6	18.9	9.7	5.8	.	100.0	155474
Ylemmät toimihenkilöt	71.2	23.9	2.3	2.1	0.5	100.0	352125
Alemmat toimihenkilöt	64.9	30.0	2.1	2.0	1.0	100.0	362652
Työntekijät	42.9	42.4	6.3	7.0	1.4	100.0	342303
Työttömät	23.8	49.0	8.1	18.6	0.5	100.0	133324
Opiskelijat	30.2	36.2	19.0	12.4	2.2	100.0	263634
Eläkeläiset	33.3	36.2	10.2	18.3	2.0	100.0	888800
Omaa kotitaloutta hoitavat yms.	47.0	33.2	9.9	9.9	.	100.0	69700
KOTITALOUSTYYPPI							
Yksinasuva 15-39 v.	42.7	36.0	11.6	9.7	.	100.0	331035
Yksinasuva 40-59 v.	49.3	29.5	10.4	10.9	.	100.0	243594
Yksinasuva 60-84 v.	29.8	34.6	10.3	22.6	2.7	100.0	471064
Lapsiperhe	58.8	29.1	5.1	4.8	2.3	100.0	564540
Kahden tai us. aikuisen talous	46.4	37.0	7.4	8.4	0.8	100.0	984710
KOTITALOUDEN BRUTTOTULOLUOKKA							
Alin neljännes	23.5	33.4	17.1	24.7	1.3	100.0	605221
2. alin neljännes	39.8	41.9	7.9	10.0	0.4	100.0	767322
2. ylin neljännes	57.2	33.8	4.5	4.6	.	100.0	667732
Ylin neljännes	78.8	17.0	2.3	1.5	0.4	100.0	423838
Eos tai puuttuva tieto	20.7	46.5	8.3	8.3	16.2	100.0	130830

Taulukko 23. Säästöjen pääasialliset käyttötarkoitukset seuraavien 12 kk:n aikana, säästämiseen myönteisesti vastanneet, prosenttia kotitalouksista (kysytään neljästi vuodessa: tammi-, huhti-, heinä- ja lokakuussa)

		Vastaus				Yhteensä
		Kyllä	Ehkä	Ei	Eos	
KÄYTTÖTARKOITUS						
Asunto- tai muun velan N		879456	22329	1049639	11436	1962860
hoito	Rivi-%	44.8	1.1	53.5	0.6	100.0
Etukäteissästäminen N		199361	68593	1684413	10493	1962860
asunnon hankintaan	Rivi-%	10.2	3.5	85.8	0.5	100.0
Kestokulutustavaroiden N		517729	136404	1299499	9228	1962860
hankinta	Rivi-%	26.4	6.9	66.2	0.5	100.0
Matkustaminen tai	N	1018016	91766	848263	4815	1962860
lomanvietto	Rivi-%	51.9	4.7	43.2	0.2	100.0
Pahan päivän vara	N	1465717	71925	419383	5835	1962860
	Rivi-%	74.7	3.7	21.4	0.3	100.0
Vanhuuden vara	N	832795	49264	1072793	8008	1962860
	Rivi-%	42.4	2.5	54.7	0.4	100.0
Muu tarkoitus	N	259356	51580	1637997	13927	1962860
	Rivi-%	13.2	2.6	83.4	0.7	100.0

Taulukko 24. Aiotut sijoituskohteet säästöille seuraavien 12 kk:n aikana, (01/2014) säästämiseen myönteisesti vastanneet, prosenttia kotitalouksista (kysytään neljästi vuodessa: tammi-, huhti-, heinä- ja lokakuussa)

		Vastaus				Yhteensä
		Kyllä	Ehkä	Ei	Eos	
SIJOITUSKOHDE						
Pankkitilit tai -	N	1426489	59647	453065	23659	1962860
talletukset	Rivi-%	72.7	3.0	23.1	1.2	100.0
Asunto-osake	N	178903	106984	1663758	13215	1962860
	Rivi-%	9.1	5.5	84.8	0.7	100.0
Kiinteä omaisuus (ml.	N	206515	64912	1676807	14626	1962860
omakotitalo)	Rivi-%	10.5	3.3	85.4	0.7	100.0
Pörssiosakkeet	N	277148	88976	1572426	24310	1962860
	Rivi-%	14.1	4.5	80.1	1.2	100.0
Obligaatiot tai muut	N	41104	45255	1851564	24937	1962860
joukkovelkakirjat	Rivi-%	2.1	2.3	94.3	1.3	100.0
Sijoitusrahastot tai	N	540520	124771	1270810	26759	1962860
muut arvopaperit	Rivi-%	27.5	6.4	64.7	1.4	100.0
Vakuutussäästöt	N	373952	55361	1501484	32063	1962860
	Rivi-%	19.1	2.8	76.5	1.6	100.0
Vapaa-ajan asunto	N	74266	43773	1833673	11148	1962860
	Rivi-%	3.8	2.2	93.4	0.6	100.0
Taide- tai	N	44451	68709	1837444	12256	1962860
arvoesineet	Rivi-%	2.3	3.5	93.6	0.6	100.0
Muu sijoituskohde	N	80876	13833	1834367	33784	1962860
	Rivi-%	4.1	0.7	93.5	1.7	100.0

Taulukko 25. Toteutuneet sijoituskohteet haastatteluhetkellä,  
(01/2014) prosenttia kaikista kotitalouksista  
(kysytään neljästi vuodessa: tammi-, huhti-, heinä- ja lokakuussa)

		Vastaus			Yhteensä
		Kyllä	Ei	Eos	
SIJOITUSKOHDE					
Määräaika-	N	991202	1557508	44660	2593370
sijoitustilit	Rivi-%	38.2	60.1	1.7	100.0
Pörssiosakkeet	N	541564	1993187	58619	2593370
	Rivi-%	20.9	76.9	2.3	100.0
Sijoitusrahastot	N	758475	1770951	63944	2593370
	Rivi-%	29.2	68.3	2.5	100.0
Joukkovelkakirjat	N	67843	2479866	45661	2593370
	Rivi-%	2.6	95.6	1.8	100.0
Vakuutussäästöt	N	578616	1954408	60346	2593370
	Rivi-%	22.3	75.4	2.3	100.0
Sijoitusasunto tai -	N	242640	2328007	22723	2593370
kiinteistö	Rivi-%	9.4	89.8	0.9	100.0
Muu sijoituskohte	N	95157	2459530	38683	2593370
	Rivi-%	3.7	94.8	1.5	100.0

Taulukko 26. Kotitalouden lainanottoaikomus seuraavien 12 kk:n aikana, prosenttia kotitalouksista (03/2014)

	Lainanottoaie					Yhteensä	N
	Kyllä, varmasti	Mahdollisesti	Luultavasti ei	Ei	Eos tai puuttuva tieto		
	Rivi-%	Rivi-%	Rivi-%	Rivi-%	Rivi-%		
Yhteensä	5.1	6.4	3.2	84.7	0.6	100.0	2594943
SUKUPUOLI							
Mies	5.1	5.8	2.5	85.9	0.7	100.0	1206729
Nainen	5.1	6.8	3.8	83.7	0.5	100.0	1388214
IKÄ							
15-24	9.5	8.7	6.5	73.6	1.7	100.0	327828
25-34	7.5	15.3	7.0	69.6	0.6	100.0	354068
35-44	7.0	9.1	5.3	78.1	0.4	100.0	341817
45-54	5.3	5.3	2.0	87.0	0.5	100.0	358362
55-64	3.6	5.1	0.6	90.7	.	100.0	512563
65-74	2.5	1.4	2.1	93.6	0.4	100.0	445449
75-84	0.7	.	.	98.0	1.3	100.0	254856
KOULUTUS							
Perusaste	3.7	4.0	2.2	88.9	1.2	100.0	726697
Keskiaste	3.9	7.1	3.0	85.6	0.5	100.0	1005536
Korkea-aste	7.7	7.6	4.4	80.1	0.2	100.0	862710
SUURALUE							
Pääkaupunkiseutu	7.3	6.7	6.3	79.2	0.5	100.0	524517
Muu Etelä-Suomi	3.4	3.3	3.6	89.3	0.4	100.0	559765
Länsi-Suomi	5.3	8.9	2.2	83.4	0.1	100.0	922994
Itä-Suomi	3.4	3.4	2.3	89.4	1.5	100.0	282637
Pohjois-Suomi	5.3	6.5	1.0	85.3	1.8	100.0	305030

Taulukko 26. jatkuu  
(03/2014)

Kotitalouden lainanottoaikomus seuraavien 12 kk:n aikana,  
prosenttia kotitalouksista

	Lainanottoaie					Yhteensä	N
	Kyllä, varmasti	Mahdollisesti	Luultavasti ei	Ei	Eos tai puuttuva tieto		
	Rivi-%	Rivi-%	Rivi-%	Rivi-%	Rivi-%		
Yhteensä	5.1	6.4	3.2	84.7	0.6	100.0	2594943
SOSIOEKONOMINEN ASEMA							
Maatalousyrittäjät	2.9	22.1	.	75.1	.	100.0	26931
Muut yrittäjät	10.5	5.9	5.4	78.3	.	100.0	155474
Ylemmät toimihenkilöt	8.6	11.2	4.0	75.7	0.5	100.0	352125
Alemmat toimihenkilöt	7.3	11.3	3.7	77.4	0.4	100.0	362652
Työntekijät	0.9	7.3	1.5	89.7	0.6	100.0	342303
Työttömät	2.9	4.7	6.1	85.8	0.5	100.0	133324
Opiskelijat	13.6	9.8	6.8	67.9	1.9	100.0	263634
Eläkeläiset	1.6	1.2	1.1	95.6	0.6	100.0	888800
Omaa kotitaloutta hoitavat yms.	2.1	2.3	10.5	85.1	.	100.0	69700
KOTITALOUSTYYPPI							
Yksinasuva 15-39 v.	10.5	12.3	5.9	71.2	.	100.0	331035
Yksinasuva 40-59 v.	2.6	3.8	1.3	92.3	.	100.0	243594
Yksinasuva 60-84 v.	1.4	1.4	0.7	95.8	0.7	100.0	471064
Lapsiperhe	7.3	8.4	5.0	77.4	1.9	100.0	564540
Kahden tai us. aikuisen talous	4.4	6.2	3.0	86.3	0.2	100.0	984710
KOTITALOUDEN BRUTTOTULOLUOKKA							
Alin neljännes	5.9	3.1	2.1	88.1	0.8	100.0	605221
2. alin neljännes	3.6	6.0	3.2	87.1	.	100.0	767322
2. ylin neljännes	4.5	7.5	3.5	83.9	0.6	100.0	667732
Ylin neljännes	8.6	11.3	4.7	74.9	0.4	100.0	423838
Eos tai puuttuva tieto	1.7	1.9	2.5	90.3	3.6	100.0	130830

Taulukko 27. Lainojen käyttötarkoitukset seuraavien 12 kk:n aikana,  
(01/2014) lainanottoon myönteisesti vastanneet,  
prosenttia kotitalouksista  
(kysytään neljästi vuodessa: tammi-, huhti-, heinä- ja lokakuussa)

		Vastaus				Yhteensä
		Kyllä	Ehkä	Ei	Eos	
KÄYTTÖTARKOITUS						
Asunto-osake	N	79477	31167	165793	.	276437
	Rivi-%	28.8	11.3	60.0	.	100.0
Kiinteä omaisuus (ml. omakotitalo)	N	29889	17363	229185	.	276437
	Rivi-%	10.8	6.3	82.9	.	100.0
Opinnot	N	46644	8647	221146	.	276437
	Rivi-%	16.9	3.1	80.0	.	100.0
Kestotavarat, matkat	N	47407	9288	219742	.	276437
	Rivi-%	17.1	3.4	79.5	.	100.0
Arvopaperit	N	12266	5066	259105	.	276437
	Rivi-%	4.4	1.8	93.7	.	100.0
Muu lainanottotarve	N	56045	3252	216273	867	276437
	Rivi-%	20.3	1.2	78.2	0.3	100.0

Taulukko 28. Kuluttajabarometriin vastanneiden jakautuminen eri taustatietojen mukaan, prosenttia vastanneista (03/2014)

	Sukupuoli				Yhteensä	
	Mies		Nainen			
	N	%	N	%	N	%
Yhteensä	660	100.0	705	100.0	1365	100.0
ÄIDINKIELI						
Suomi	598	90.6	633	89.8	1231	90.2
Ruotsi	41	6.2	52	7.4	93	6.8
Muu kieli	21	3.2	20	2.8	41	3.0
IKÄ						
15-24	93	14.1	99	14.0	192	14.1
25-34	95	14.4	79	11.2	174	12.7
35-44	90	13.6	96	13.6	186	13.6
45-54	108	16.4	107	15.2	215	15.8
55-64	128	19.4	143	20.3	271	19.9
65-74	97	14.7	116	16.5	213	15.6
75-84	49	7.4	65	9.2	114	8.4
KOULUTUS						
Perusaste	199	30.2	194	27.5	393	28.8
Keskiaste	249	37.7	257	36.5	506	37.1
Korkea-aste	212	32.1	254	36.0	466	34.1
SUURALUE						
Pääkaupunkiseutu	128	19.4	145	20.6	273	20.0
Muu Etelä-Suomi	132	20.0	154	21.8	286	21.0
Länsi-Suomi	249	37.7	263	37.3	512	37.5
Itä-Suomi	71	10.8	74	10.5	145	10.6
Pohjois-Suomi	80	12.1	69	9.8	149	10.9

Taulukko 28. jatkuu  
(03/2014)

Kuluttajabarometriin vastanneiden jakautuminen eri taustatietojen mukaan,  
prosenttia vastanneista

	Sukupuoli				Yhteensä	
	Mies		Nainen			
	N	%	N	%	N	%
Yhteensä	660	100.0	705	100.0	1365	100.0
SOSIOEKONOMINEN ASEMA						
Maatalousyrittäjät	11	1.7	6	0.9	17	1.2
Muut yrittäjät	55	8.3	33	4.7	88	6.4
Ylemmät toimihenkilöt	97	14.7	99	14.0	196	14.4
Alemmat toimihenkilöt	65	9.8	138	19.6	203	14.9
Työntekijät	120	18.2	57	8.1	177	13.0
Työttömät	34	5.2	32	4.5	66	4.8
Opiskelijat	70	10.6	88	12.5	158	11.6
Eläkeläiset	198	30.0	220	31.2	418	30.6
Omaa kotitaloutta hoitavat yms.	10	1.5	32	4.5	42	3.1
KOTITALOUSTYYPPI						
Yksinasuva 15-39 v.	54	8.2	50	7.1	104	7.6
Yksinasuva 40-59 v.	38	5.8	37	5.2	75	5.5
Yksinasuva 60-84 v.	40	6.1	105	14.9	145	10.6
Lapsiperhe	200	30.3	194	27.5	394	28.9
Kahden tai us. aikuisen talous	328	49.7	319	45.2	647	47.4
KOTITALOUDEN BRUTTOTULOLUOKKA						
Alin neljännes	84	12.7	142	20.1	226	16.6
2. alin neljännes	175	26.5	196	27.8	371	27.2
2. ylin neljännes	206	31.2	191	27.1	397	29.1
Ylin neljännes	159	24.1	125	17.7	284	20.8
Eos tai puuttuva tieto	36	5.5	51	7.2	87	6.4

Taulukko 29. Kuluttajabarometriin vastanneet kotitalouden rakenteen ja koon mukaan, (03/2014) henkilöitä

	Kotitalouden koko						Yhteensä
	1 henkilö	2 henkilöä	3 henkilöä	4 henkilöä	5 henkilöä	6+ henkilöä	
KOTITALOUDEN RAKENNE							
1 aikuinen N	323	.	.	.	.	.	323
1 aik. ja 1+ l. N	.	18	4	5	.	.	27
2 aikuista N	.	557	.	.	.	.	557
2 aik. ja 1 l. N	.	.	113	.	.	.	113
3 aikuista N	.	.	66	.	.	.	66
2 aik. ja 2 l. N	.	.	.	115	.	.	115
3 aik. ja 1 l. N	.	.	.	33	.	.	33
4 aikuista N	.	.	.	21	.	.	21
2 aik. ja 3+ l. N	.	.	.	.	53	16	69
3 aik. ja 2+ l. N	.	.	.	.	14	7	21
4+ aik. ja 1+ l. N	.	.	.	.	8	8	16
Muu talous N	1	.	.	.	2	1	4
Yhteensä N	324	575	183	174	77	32	1365

---

SVT Suomen virallinen tilasto  
Finlands officiella statistik  
Official Statistics of Finland

*Tulot ja kulutus 2014*  
*Inkomst och konsumtion*  
*Income and Consumption*

*Lisätietoja – Förfrågningar – Inquiries*

*Pertti Kangassalo*  
*09 1734 3598*  
*Tara Junes*  
*09 1734 3503*

[kuluttaja.barometri@tilastokeskus.fi](mailto:kuluttaja.barometri@tilastokeskus.fi) –  
[konsument.barometern@stat.fi](mailto:konsument.barometern@stat.fi) –  
[consumer.survey@stat.fi](mailto:consumer.survey@stat.fi)

*Vastaava tilastojohtaja – Ansvarig statistikdirektör –*  
*Director in charge*

*Riitta Harala*

---

*Asiakaspalaute: [www.tilastokeskus.fi/palaute](http://www.tilastokeskus.fi/palaute)*

*Tilastokeskus, myyntipalvelu*  
*PL 4C*  
*00022 TILASTOKESKUS*  
*puh. 09 1734 2011*  
*faksi 09 1734 2500*  
*myynti@tilastokeskus.fi*  
*www.tilastokeskus.fi*

*Statistikcentralen, försäljning*  
*PB 4C*  
*00022 STATISTIKCENTRALEN*  
*tfn 09 1734 2011*  
*fax 09 1734 2500*  
*myynti@stat.fi*  
*www.stat.fi*

*Statistics Finland, Sales Services*  
*P.O.Box 4C*  
*FI-00022 STATISTICS FINLAND*  
*Tel. + 358 9 1734 2011*  
*Fax + 358 9 1734 2500*  
*sales@stat.fi*  
*www.stat.fi*

*ISSN 1796-0479*  
*= Suomen virallinen tilasto*  
*ISSN 1796-8658 (pdf)*