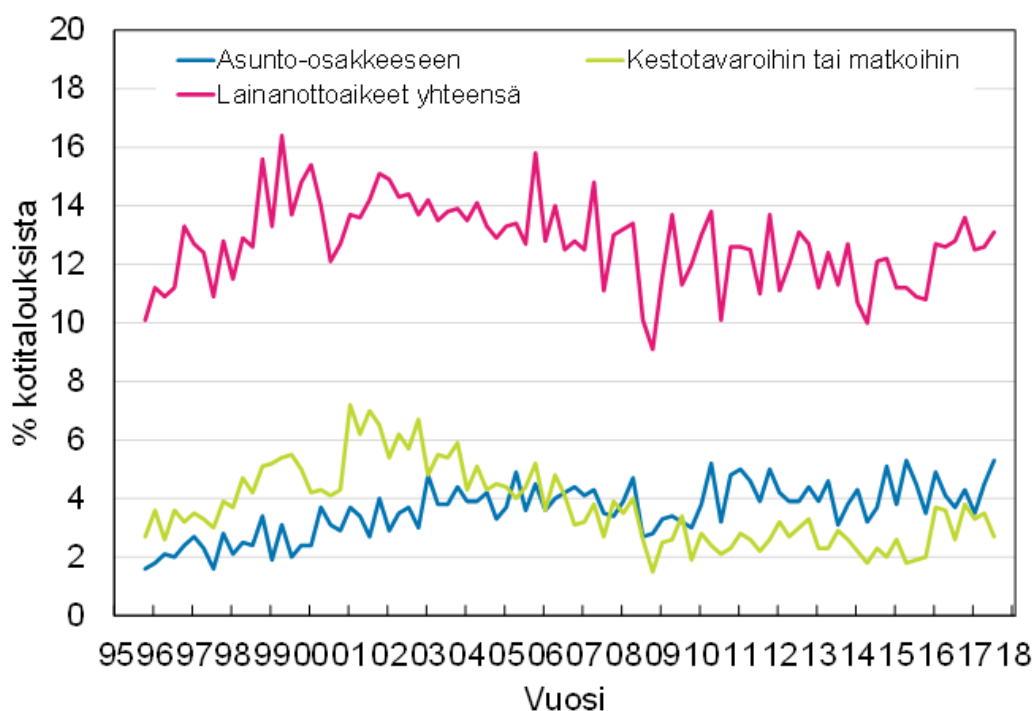


Kuluttajabarometri: taulukot

2017, heinäkuu

Kotitalouksien lainanottoaikomukset 12 kk:n sisällä 10/1995–7/2017



Kysymyksen **saldoluku** saadaan vähentämällä vastausvaihtoehtoja painottaen myönteisten vastausten prosenttiosuudesta kielteisten vastausten prosenttiosuus. **Kuluttajien luottamusindikaattori** on keskiarvo tulevaa 12 kuukautta koskevasta neljästä saldoluuvusta: oma talous, yleinen (Suomen) talous, yleinen

työttömyys sekä kotitalouden säästämismahdollisuudet. Saldoluvut ja luottamusindikaattori voivat vaihdella -100:n ja +100:n välillä; mitä korkeampi (positiivinen) lukema, sitä valoisampi näkemys taloudesta.

Sisältö

Kuluttajabarometri: taulukot

Alkusanat.....	3
Taloudellinen tilanne.....	4
1. Suomen taloudellinen tilanne tällä hetkellä	4
2. Suomen taloudellinen tilanne 12 kuukauden kuluttua.....	6
3. Työttömien määrän muutos Suomessa seuraavien 12 kuukauden aikana	8
4. Kuluttajahintojen taso nyt	10
5. Kuluttajahintojen muutos Suomessa seuraavien 12 kuukauden aikana.....	12
6. Kuluttajahintojen muutos prosentteina.....	14
7. Oman kotitalouden taloudellinen tilanne tällä hetkellä	16
8. Oman kotitalouden taloudellinen tilanne 12 kuukauden kuluttua	18
9. Ajankohdan edullisuus kestopavaroitten hankintaan.....	20
10. Ajankohdan edullisuus säästämisen kannalta.....	22
11. Ajankohdan edullisuus lainanoton kannalta	24
Ostoaikeet ja omistaminen	26
12. Rahankäyttö kestopavaroitten seuraavien 12 kuukauden aikana	26
13. Kotitalouden aikeet ostaa asunto seuraavien 12 kuukauden aikana	28
14. Tärkeimpien rahoitusmuotojen jakauma asunnonhankinnassa	30
15. Kotitalouden aikeet ostaa auto seuraavien 12 kuukauden aikana.....	31
16. Uusi vai käytetty auto.....	33
17. Tärkeimpien rahoitusmuotojen jakauma autonostossa.....	34
18. Rahankäyttö joihinkin kulutuskohteisiin seuraavien 6 kuukauden aikana	35
19. Joidenkin laitteiden yleisyys kotitalouksissa haastatteluhetkellä	36
20. Kotitalouksien autoistuneisuus joidenkin taustatietojen mukaan	38
Säästäminen ja lainanotto.....	39
21. Kotitalouden rahatilanne haastatteluhetkellä.....	39
22. Kotitalouden säästömahdollisuudet seuraavien 12 kuukauden aikana	41
23. Säästöjen pääasialliset käyttötarkoitukset seuraavien 12 kuukauden aikana.....	43
24. Aiotut sijoituskohteet säästöille seuraavien 12 kuukauden aikana.....	44
25. Toteutuneet sijoituskohteet haastatteluhetkellä.....	45
26. Kotitalouden lainanottoaikeet seuraavien 12 kuukauden aikana.....	46
27. Lainojen käyttötarkoitukset seuraavien 12 kuukauden aikana	48
Taustatietoa vastaajista	49
28. Kuluttajabarometriin vastanneiden jakautuminen eri taustatietojen mukaan	49
29. Kuluttajabarometriin vastanneet kotitalouden rakenteen ja koon mukaan	51

Alkusanat

Kuluttajabarometri on haastattelututkimus (survey), jonka avulla mitataan suomalaisten mielikuvia – arvioita ja odotuksia – yleisestä ja oman kotitalouden taloudellisesta kehityksestä sekä aikomuksia tehdä suuria hankintoja, säästää tai ottaa lainaa. Lisäksi tutkimuksella selvitetään nykyaikaisten koneiden ja laitteiden yleisyyttä kotitalouksissa. Ensimmäinen barometrikysely tehtiin marraskuussa 1987. Aluksi tutkimus tehtiin kaksi kertaa vuodessa. Vuonna 1992 tutkimuskerrat nostettiin neljään. Lokakuusta 1995 alkaen tiedot on kerätty EU:n komission harmonisoimana ja osin rahoittamana joka kuukausi.

Kuluttajabarometrin kohteena on (vuodesta 2000 alkaen) kuukausittain kokonaan vaihtuva henkilöotos. Samaa otosta käytetään myös suomalaisten matkailututkimuksen tiedonkeruussa. Kaikki haastattelut tehdään keskitetysti Tilastokeskuksen puhelinhaastattelu- eli CATI-keskuksesta. Tutkimusalueena on koko maa, ja vastaajat edustavat Suomen 15–84-vuotiasta väestöä iän, sukupuolen, asuinalueen ja äidinkielen suhteen. Tutkimuksen perusjoukkoa laajennettiin 75–84-vuotiailla tammikuussa 2012.

Perusjoukon laajennuksen eli iäkkäiden henkilöiden vastausten arvioidaan heikentäneen kuluttajien luottamusindikaattorin arvoa runsaalla yhdellä yksiköllä. Pääasiassa tämä on johtunut yhden osatekijän, kotitalouden säästämismahdollisuuksien saldoluvun laskusta. Perusjoukon laajennuksella on lisäksi ollut jonkin verran vaikutusta kodintekniikan yleisyyttä koskeviin tuloksiin.

Kuluttajabarometrin otoskoko on kuukausittain 2 350 henkilöä (ennen perusjoukon laajennusta 2 200 henkilöä). Heinäkuussa 2017 vastauksia saatiin 1 158 ja vastauskato oli siten 50,7 prosenttia (sis. ylipeiton). Vastauskato sisältää tutkimuksesta kieltäytyneiden tai muuten estyneiden lisäksi henkilöt, joita ei onnistuttu tavoittamaan.

Tässä julkaisussa esitetään tarkkaa tietoa kuluttajabarometrin kysymysten vastausjakauksista. Taustatietoina käytetään vastaajan sukupuolta, ikää, koulutusta, sosioekonomista asemaa ja suuraluetta sekä kotitalouden tyyppiä ja bruttotuloja. Kaikki vastausjakaumat on korotettu tutkimuksen perusjoukon tasolle painokertoimien avulla. Painotus korjaa vastauskadon vaikutuksia ja parantaa tietojen tilastollista tarkkuutta.

HUOM! Marraskuusta 2014 alkaen on osaa julkaisussa käytettävistä luokituksista muutettu havaintojen riittävyyden varmistamiseksi luokittain: ikä, sosioekonominen asema ja kotitaloustyyppi.

Julkaisussa käytettävien suuralue- ja bruttotuloluokitusten kuvaukset:

Suuraluejako (pohjana maakunnat):

Pääkaupunkiseutu: Helsinki, Espoo, Vantaa ja Kauniainen

Muu Etelä-Suomi: Uusimaa pl. pääkaupunkiseutu, Kanta-Häme, Päijät-Häme, Kymenlaakso ja Etelä-Karjala

Länsi-Suomi: Varsinais-Suomi, Satakunta, Pirkanmaa, Keski-Suomi, Etelä-Pohjanmaa, Pohjanmaa, Keski-Pohjanmaa ja Ahvenanmaa

Itä-Suomi: Etelä-Savo, Pohjois-Savo ja Pohjois-Karjala

Pohjois-Suomi: Pohjois-Pohjanmaa, Kainuu ja Lappi

Kotitalouden bruttotuloluokka, tulokvarttiili:

Alin neljännes: vähemmän kuin 1 900 €kk

2. alin neljännes: 1 900 – 3 399 €kk

2. ylin neljännes: 3 400 – 5 699 €kk

Ylin neljännes: 5 700 €kk tai enemmän

Taulukko 1. Suomen taloudellinen tilanne tällä hetkellä
(07/2017) verrattuna 12 kk sitten vallinneeseen tilanteeseen,
prosenttia kuluttajista

	Suomen tal. tila nyt vs. 12 kk sitten						Yhteensä	N
	Paljon parempi	Jonkin verran parempi	Samanlainen	Jonkin verran huonompi	Paljon huonompi	Eos tai puuttuva tieto		
	Rivi-%	Rivi-%	Rivi-%	Rivi-%	Rivi-%	Rivi-%		
Yhteensä	4.3	52.1	32.2	7.3	1.4	2.9	100.0	4469721
SUKUPUOLI								
Mies	6.8	55.9	28.0	5.7	0.9	2.7	100.0	2215006
Nainen	1.8	48.3	36.2	8.8	1.8	3.1	100.0	2254715
IKÄ								
15-34	1.6	42.2	43.3	8.6	0.5	3.8	100.0	1333252
35-49	4.0	58.8	27.9	7.7	0.4	1.2	100.0	970557
50-64	6.0	56.9	26.5	5.9	2.3	2.4	100.0	1147837
65-84	6.0	53.1	28.0	6.7	2.4	3.9	100.0	1018075
KOULUTUSTASO								
Perusaste	3.7	43.1	38.6	8.0	1.2	5.4	100.0	1055516
Keskiaste	3.2	46.9	36.6	8.1	2.1	3.1	100.0	1949038
Korkea-aste	6.1	65.4	21.6	5.6	0.5	0.8	100.0	1465167
SUURALUE								
Pääkaupunkiseutu	7.7	61.0	24.8	3.9	.	2.6	100.0	939729
Muu Etelä-Suomi	3.0	53.0	31.2	9.0	1.8	1.9	100.0	960391
Länsi-Suomi	4.6	48.5	34.2	7.9	1.7	3.1	100.0	1580988
Itä-Suomi	1.7	46.5	37.1	7.8	2.2	4.7	100.0	460548
Pohjois-Suomi	1.8	49.8	36.6	7.6	1.2	3.0	100.0	528065

Taulukko 1. jatkuu Suomen taloudellinen tilanne tällä hetkellä
(07/2017) verrattuna 12 kk sitten vallinneeseen tilanteeseen,
prosenttia kuluttajista

	Suomen tal. tila nyt vs. 12 kk sitten						Yhteensä	N
	Paljon parempi	Jonkin verran parempi	Samanlainen	Jonkin verran huonompi	Paljon huonompi	Eos tai puuttuva tieto		
	Rivi-%	Rivi-%	Rivi-%	Rivi-%	Rivi-%	Rivi-%		
Yhteensä	4.3	52.1	32.2	7.3	1.4	2.9	100.0	4469721
SOSIOEKONOMINEN ASEMA								
Yrittäjät	5.1	69.8	19.9	1.3	1.3	2.6	100.0	313260
Ylemmät toimihenkilöt	9.8	63.7	22.7	2.6	.	1.2	100.0	631782
Alemmat toimihenkilöt	1.3	50.7	34.3	11.6	1.2	1.0	100.0	910033
Työntekijät	2.3	43.9	39.5	9.1	0.6	4.6	100.0	560195
Opiskelijat	0.9	44.1	44.5	5.0	2.2	3.3	100.0	458947
Eläkeläiset	6.6	50.5	29.8	7.4	1.9	3.7	100.0	1280929
Työttömät ym.	.	47.5	35.5	9.5	2.4	5.1	100.0	314575
KOTITALOUSTYYPPI								
Yksinasuvat 15-49-v.	4.2	41.4	42.4	7.3	0.8	3.9	100.0	506692
Yksinasuvat 50-84-v.	4.8	49.0	30.2	7.5	3.0	5.5	100.0	571344
Lapsiperheet	2.2	56.8	30.2	8.2	0.3	2.4	100.0	1356413
2+ aikuistaloudet 15-49-v.	2.7	44.5	42.8	7.5	1.0	1.5	100.0	637953
2+ aikuistaloudet 50-84-v.	6.8	56.1	26.2	6.2	2.1	2.6	100.0	1397319
KOTITALOUDEN BRUTTOTULOLUOKKA								
Alin neljännes	2.5	39.2	40.3	7.5	3.5	7.0	100.0	671858
2. alin neljännes	4.5	47.2	35.7	8.7	1.8	2.1	100.0	1282125
2. ylin neljännes	3.2	55.4	31.7	6.3	1.1	2.3	100.0	1285188
Ylin neljännes	7.5	67.2	19.3	4.4	.	1.6	100.0	951621
Eos tai puuttuva tieto	1.4	38.1	42.2	14.4	.	3.9	100.0	278929

Taulukko 2. Suomen taloudellinen tilanne 12 kk:n kuluttua
(07/2017) verrattuna tämänhetkiseen tilanteeseen,
prosenttia kuluttajista

	Suomen tal. tila 12 kk kuluttua vs. nyt						Yhteensä	N
	Paljon parempi	Jonkin verran parempi	Samanlainen	Jonkin verran huonompi	Paljon huonompi	Eos tai puuttuva tieto		
	Rivi-%	Rivi-%	Rivi-%	Rivi-%	Rivi-%	Rivi-%		
Yhteensä	2.2	45.0	42.8	6.9	1.1	2.0	100.0	4469721
SUKUPUOLI								
Mies	2.9	50.7	37.1	6.5	1.3	1.5	100.0	2215006
Nainen	1.4	39.4	48.4	7.3	1.0	2.5	100.0	2254715
IKÄ								
15-34	2.6	40.3	45.0	9.5	0.3	2.4	100.0	1333252
35-49	0.9	46.5	44.6	6.0	1.6	0.4	100.0	970557
50-64	2.4	50.8	38.2	5.2	1.4	2.1	100.0	1147837
65-84	2.6	43.3	43.4	6.2	1.5	3.0	100.0	1018075
KOULUTUSTASO								
Perusaste	4.3	41.5	41.5	7.5	1.3	4.0	100.0	1055516
Keskiaste	1.1	42.4	44.7	8.4	1.7	1.6	100.0	1949038
Korkea-aste	2.0	51.0	41.2	4.5	0.2	1.1	100.0	1465167
SUURALUE								
Pääkaupunkiseutu	2.5	48.0	42.1	5.1	.	2.3	100.0	939729
Muu Etelä-Suomi	2.0	39.2	49.4	6.7	1.2	1.5	100.0	960391
Länsi-Suomi	2.6	47.7	38.3	7.8	1.5	2.1	100.0	1580988
Itä-Suomi	2.1	47.2	39.6	6.2	1.6	3.3	100.0	460548
Pohjois-Suomi	0.5	40.3	48.4	8.2	1.7	1.0	100.0	528065

Taulukko 2. jatkuu Suomen taloudellinen tilanne 12 kk:n kuluttua
(07/2017) verrattuna tämänhetkiseen tilanteeseen,
prosenttia kuluttajista

	Suomen tal. tila 12 kk kuluttua vs. nyt						Yhteensä	N
	Paljon parempi	Jonkin verran parempi	Samanlainen	Jonkin verran huonompi	Paljon huonompi	Eos tai puuttuva tieto		
	Rivi-%	Rivi-%	Rivi-%	Rivi-%	Rivi-%	Rivi-%		
Yhteensä	2.2	45.0	42.8	6.9	1.1	2.0	100.0	4469721
SOSIOEKONOMINEN ASEMA								
Yrittäjät	3.3	58.7	28.4	5.8	1.3	2.6	100.0	313260
Ylemmät toimihenkilöt	0.6	58.3	36.0	5.1	.	.	100.0	631782
Alemmat toimihenkilöt	1.8	38.5	50.7	7.8	.	1.3	100.0	910033
Työntekijät	1.8	39.5	47.2	6.1	2.9	2.5	100.0	560195
Opiskelijat	3.1	41.9	42.1	9.4	0.9	2.6	100.0	458947
Eläkeläiset	2.4	45.7	41.5	6.2	1.8	2.3	100.0	1280929
Työttömät ym.	3.3	35.3	46.2	9.5	1.2	4.5	100.0	314575
KOTITALOUSTYYPPI								
Yksinasuvat 15-49-v.	1.7	43.0	46.4	5.4	1.6	2.0	100.0	506692
Yksinasuvat 50-84-v.	2.4	47.6	33.6	8.5	3.6	4.3	100.0	571344
Lapsiperheet	0.7	45.9	41.8	9.4	0.3	1.9	100.0	1356413
2+ aikuistaloudet 15-49-v.	3.8	40.6	48.5	5.8	1.2	.	100.0	637953
2+ aikuistaloudet 50-84-v.	2.9	45.9	43.5	4.9	0.7	2.1	100.0	1397319
KOTITALOUDEN BRUTTOTULOLUOKKA								
Alin neljännes	2.9	35.1	47.4	8.2	2.2	4.1	100.0	671858
2. alin neljännes	2.3	44.0	42.8	7.5	1.4	2.0	100.0	1282125
2. ylin neljännes	2.3	46.2	43.5	6.5	0.9	0.6	100.0	1285188
Ylin neljännes	0.8	56.4	37.8	3.9	.	1.0	100.0	951621
Eos tai puuttuva tieto	3.2	28.9	45.5	13.0	2.4	7.0	100.0	278929

Taulukko 3. Työttömien määrän muutos Suomessa seuraavien 12 kk:n aikana, prosenttia kuluttajista (07/2017)

	Työttömiä on vuoden kuluttua						Yhteensä	N
	Paljon enemmän	Jonkin verran enemmän	Yhtä paljon	Jonkin verran vähemmän	Paljon vähemmän	Eos tai puuttuva tieto		
	Rivi-%	Rivi-%	Rivi-%	Rivi-%	Rivi-%	Rivi-%		
Yhteensä	0.9	14.1	36.4	45.5	1.2	1.8	100.0	4469721
SUKUPUOLI								
Mies	0.8	10.6	33.5	52.0	1.7	1.4	100.0	2215006
Nainen	1.1	17.6	39.3	39.2	0.6	2.2	100.0	2254715
IKÄ								
15-34	1.8	18.4	42.6	35.5	0.9	0.9	100.0	1333252
35-49	0.8	13.2	42.2	42.1	0.4	1.3	100.0	970557
50-64	0.7	12.3	31.9	52.1	2.0	1.1	100.0	1147837
65-84	0.3	11.4	27.9	54.7	1.3	4.4	100.0	1018075
KOULUTUSTASO								
Perusaste	1.8	17.3	33.4	41.7	2.2	3.6	100.0	1055516
Keskiaste	1.2	16.7	37.2	42.4	0.7	1.8	100.0	1949038
Korkea-aste	.	8.4	37.5	52.5	1.0	0.5	100.0	1465167
SUURALUE								
Pääkaupunkiseutu	.	13.5	37.0	46.6	1.2	1.8	100.0	939729
Muu Etelä-Suomi	1.1	13.8	36.2	46.0	1.5	1.3	100.0	960391
Länsi-Suomi	0.7	11.4	37.7	47.3	1.5	1.5	100.0	1580988
Itä-Suomi	3.6	18.1	38.6	35.6	0.8	3.2	100.0	460548
Pohjois-Suomi	0.6	20.6	30.2	46.2	.	2.5	100.0	528065

Taulukko 3. jatkuu Työttömien määrän muutos Suomessa seuraavien 12 kk:n aikana,
(07/2017) prosenttia kuluttajista

	Työttömiä on vuoden kuluttua						Yhteensä	N
	Paljon enemmän	Jonkin verran enemmän	Yhtä paljon	Jonkin verran vähemmän	Paljon vähemmän	Eos tai puuttuva tieto		
	Rivi-%	Rivi-%	Rivi-%	Rivi-%	Rivi-%	Rivi-%		
Yhteensä	0.9	14.1	36.4	45.5	1.2	1.8	100.0	4469721
SOSIOEKONOMINEN ASEMA								
Yrittäjät	1.3	9.9	38.8	48.7	.	1.3	100.0	313260
Ylemmät toimihenkilöt	.	10.8	35.6	52.9	0.6	.	100.0	631782
Alemmat toimihenkilöt	.	17.7	41.8	38.9	1.2	0.4	100.0	910033
Työntekijät	3.1	15.6	42.7	37.2	.	1.5	100.0	560195
Opiskelijat	3.1	15.9	43.3	36.6	.	1.2	100.0	458947
Eläkeläiset	0.5	12.3	25.3	56.1	1.9	3.9	100.0	1280929
Työttömät ym.	.	17.0	44.1	31.7	3.9	3.3	100.0	314575
KOTITALOUSTYYPPI								
Yksinasuvat 15-49-v.	.	17.2	45.2	34.5	0.8	2.2	100.0	506692
Yksinasuvat 50-84-v.	.	11.4	29.2	50.4	1.9	7.0	100.0	571344
Lapsiperheet	0.6	12.0	45.7	40.8	0.3	0.6	100.0	1356413
2+ aikuistaloudet 15-49-v.	3.7	22.9	32.8	38.0	1.9	0.7	100.0	637953
2+ aikuistaloudet 50-84-v.	0.8	12.1	28.7	55.6	1.5	1.2	100.0	1397319
KOTITALOUDEN BRUTTOTULOLUOKKA								
Alin neljännes	.	20.9	32.6	38.2	1.7	6.5	100.0	671858
2. alin neljännes	0.9	17.8	39.9	38.4	1.6	1.5	100.0	1282125
2. ylin neljännes	1.2	10.3	37.4	50.3	0.6	0.2	100.0	1285188
Ylin neljännes	.	9.9	34.7	54.2	0.8	0.5	100.0	951621
Eos tai puuttuva tieto	5.5	13.2	30.7	44.6	2.1	3.9	100.0	278929

Taulukko 4. Kuluttajahintojen taso nyt
(07/2017) verrattuna kuluttajahintoihin 12 kk sitten,
prosenttia kuluttajista

	Kuluttajahinnat nyt vs. 12 kk sitten						Yhteensä	N
	Paljon korkeammat	Melko paljon korkeammat	Hieman korkeammat	Samalla tasolla	Alemmat	Eos tai puuttuva tieto		
	Rivi-%	Rivi-%	Rivi-%	Rivi-%	Rivi-%	Rivi-%		
Yhteensä	1.4	3.1	42.6	45.7	5.8	1.4	100.0	4469721
SUKUPUOLI								
Mies	1.5	2.2	38.9	50.8	5.5	1.0	100.0	2215006
Nainen	1.4	3.9	46.3	40.6	6.0	1.7	100.0	2254715
IKÄ								
15-34	0.6	2.6	37.5	48.9	9.2	1.2	100.0	1333252
35-49	0.9	2.1	39.0	51.7	5.6	0.8	100.0	970557
50-64	1.0	4.0	45.6	44.9	3.9	0.6	100.0	1147837
65-84	3.6	3.7	49.5	36.6	3.6	3.0	100.0	1018075
KOULUTUSTASO								
Perusaste	1.9	3.3	45.1	41.3	6.0	2.4	100.0	1055516
Keskiaste	1.2	3.5	44.7	43.5	5.8	1.3	100.0	1949038
Korkea-aste	1.4	2.4	38.2	51.7	5.6	0.7	100.0	1465167
SUURALUE								
Pääkaupunkiseutu	1.2	3.4	39.3	47.3	7.7	1.1	100.0	939729
Muu Etelä-Suomi	1.9	3.8	47.6	40.2	5.6	0.9	100.0	960391
Länsi-Suomi	1.0	2.4	42.0	47.7	5.6	1.4	100.0	1580988
Itä-Suomi	2.1	4.7	39.4	47.5	4.9	1.5	100.0	460548
Pohjois-Suomi	1.7	2.0	44.5	45.2	4.1	2.4	100.0	528065

Taulukko 4. jatkuu Kuluttajahintojen taso nyt
(07/2017) verrattuna kuluttajahintoihin 12 kk sitten,
prosenttia kuluttajista

	Kuluttajahinnat nyt vs. 12 kk sitten						Yhteensä	N
	Paljon korkeammat	Melko paljon korkeammat	Hieman korkeammat	Samalla tasolla	Alemmat	Eos tai puuttuva tieto		
	Rivi-%	Rivi-%	Rivi-%	Rivi-%	Rivi-%	Rivi-%		
Yhteensä	1.4	3.1	42.6	45.7	5.8	1.4	100.0	4469721
SOSIOEKONOMINEN ASEMA								
Yrittäjät	.	1.3	28.9	62.5	6.4	1.0	100.0	313260
Ylemmät toimihenkilöt	1.1	1.8	41.2	49.1	6.1	0.6	100.0	631782
Alemmat toimihenkilöt	1.0	2.6	46.1	45.2	5.2	.	100.0	910033
Työntekijät	2.8	4.2	45.3	40.1	6.8	0.7	100.0	560195
Opiskelijat	0.8	4.0	34.2	47.4	10.9	2.6	100.0	458947
Eläkeläiset	2.3	3.9	47.4	40.0	4.1	2.4	100.0	1280929
Työttömät ym.	.	2.5	37.2	54.0	3.8	2.5	100.0	314575
KOTITALOUSTYYPPI								
Yksinasuvat 15-49-v.	0.9	1.6	34.3	55.6	6.9	0.8	100.0	506692
Yksinasuvat 50-84-v.	2.9	7.4	47.2	36.8	3.8	1.9	100.0	571344
Lapsiperheet	0.9	2.2	38.4	49.2	7.8	1.5	100.0	1356413
2+ aikuistaloudet 15-49-v.	0.7	3.1	44.9	45.1	6.2	.	100.0	637953
2+ aikuistaloudet 50-84-v.	2.0	2.7	46.8	42.5	4.1	1.9	100.0	1397319
KOTITALOUDEN BRUTTOTULOLUOKKA								
Alin neljännes	1.6	5.4	42.5	42.0	7.7	0.8	100.0	671858
2. alin neljännes	1.6	3.3	46.8	41.2	5.2	1.8	100.0	1282125
2. ylin neljännes	1.0	2.6	41.7	48.1	5.3	1.2	100.0	1285188
Ylin neljännes	1.3	2.1	38.1	53.4	4.7	0.3	100.0	951621
Eos tai puuttuva tieto	2.8	2.2	43.1	36.9	10.0	4.9	100.0	278929

Taulukko 5. Kuluttajahintojen muutos Suomessa seuraavien 12 kk:n aikana, prosenttia kuluttajista (07/2017)

	Kuluttajahinnat						Yhteensä	N
	Nousevat nopeammin kuin nyt	Nousevat samaa vauhtia kuin nyt	Nousevat hitaammin kuin nyt	Pysyvät nykytasolla	Laskevat nykytasolta	Eos tai puuttuva tieto		
	Rivi-%	Rivi-%	Rivi-%	Rivi-%	Rivi-%	Rivi-%		
Yhteensä	12.3	42.1	13.6	29.1	1.8	1.2	100.0	4469721
SUKUPUOLI								
Mies	15.3	41.2	12.5	28.0	2.2	0.7	100.0	2215006
Nainen	9.3	42.8	14.6	30.3	1.4	1.7	100.0	2254715
IKÄ								
15-34	6.7	41.9	11.4	36.4	3.0	0.5	100.0	1333252
35-49	15.4	41.0	12.1	28.1	2.2	1.3	100.0	970557
50-64	13.3	47.7	14.8	24.0	0.3	.	100.0	1147837
65-84	15.4	36.9	16.4	26.4	1.4	3.5	100.0	1018075
KOULUTUSTASO								
Perusaste	9.3	36.1	14.9	34.4	2.6	2.7	100.0	1055516
Keskiaste	10.5	42.8	14.4	29.1	2.3	0.9	100.0	1949038
Korkea-aste	16.8	45.3	11.5	25.4	0.5	0.5	100.0	1465167
SUURALUE								
Pääkaupunkiseutu	12.0	45.5	8.1	30.0	2.6	1.8	100.0	939729
Muu Etelä-Suomi	11.0	38.9	19.0	29.2	1.6	0.3	100.0	960391
Länsi-Suomi	13.6	41.7	13.2	28.4	2.0	1.1	100.0	1580988
Itä-Suomi	12.2	39.4	17.1	27.8	0.8	2.7	100.0	460548
Pohjois-Suomi	11.0	45.1	11.3	30.8	0.8	1.0	100.0	528065

Taulukko 5. jatkuu Kuluttajahintojen muutos Suomessa seuraavien 12 kk:n aikana,
(07/2017) prosenttia kuluttajista

	Kuluttajahinnat							Yhteensä	N
	Nousevat nopeammin kuin nyt	Nousevat samaa vauhtia kuin nyt	Nousevat hitaammin kuin nyt	Pysyvät nykytasolla	Laskevat nykytasolta	Eos tai puuttuva tieto			
	Rivi-%	Rivi-%	Rivi-%	Rivi-%	Rivi-%	Rivi-%			
Yhteensä	12.3	42.1	13.6	29.1	1.8	1.2	100.0	4469721	
SOSIOEKONOMINEN ASEMA									
Yrittäjät	16.3	39.9	8.8	33.7	1.4	.	100.0	313260	
Ylemmät toimihenkilöt	18.6	48.9	9.9	21.3	0.7	0.6	100.0	631782	
Alemmat toimihenkilöt	8.7	42.8	13.6	33.0	1.8	.	100.0	910033	
Työntekijät	7.8	49.5	11.5	27.2	2.5	1.5	100.0	560195	
Opiskelijat	4.7	40.9	12.3	39.5	2.6	.	100.0	458947	
Eläkeläiset	15.6	38.0	17.5	24.8	1.4	2.8	100.0	1280929	
Työttömät ym.	11.2	33.4	15.2	35.0	3.3	1.9	100.0	314575	
KOTITALOUSTYYPPI									
Yksinasuvat 15-49-v.	8.8	44.2	9.2	31.3	3.6	2.8	100.0	506692	
Yksinasuvat 50-84-v.	14.4	39.8	16.0	25.8	0.6	3.4	100.0	571344	
Lapsiperheet	12.3	42.4	12.4	31.0	1.7	0.3	100.0	1356413	
2+ aikuistaloudet 15-49-v.	8.5	37.8	14.7	35.8	3.3	.	100.0	637953	
2+ aikuistaloudet 50-84-v.	14.4	43.8	14.8	24.8	1.1	1.2	100.0	1397319	
KOTITALOUDEN BRUTTOTULOLUOKKA									
Alin neljännes	12.3	39.7	16.7	27.1	1.7	2.6	100.0	671858	
2. alin neljännes	9.4	43.6	13.2	28.7	3.2	2.0	100.0	1282125	
2. ylin neljännes	14.6	39.7	13.1	31.2	0.8	0.5	100.0	1285188	
Ylin neljännes	14.8	46.9	11.8	25.2	1.4	.	100.0	951621	
Eos tai puuttuva tieto	5.5	34.6	16.3	40.3	1.5	1.8	100.0	278929	

Taulukko 6. Kuluttajahintojen muutos prosentteina viimeisten ja seuraavien 12 kk:n aikana, (07/2017) prosentti-arvio

	Kuluttajahinnat	
	Viim. 12 kk	Seur. 12 kk
	Muutos	Muutos
	%	%
Yhteensä	1.2	1.7
SUKUPUOLI		
Mies	1.2	1.7
Nainen	1.3	1.7
IKÄ		
15-34	1.0	1.7
35-49	1.3	1.7
50-64	1.3	1.9
65-84	1.4	1.6
KOULUTUSTASO		
Perusaste	1.4	1.5
Keskiaste	1.3	1.8
Korkea-aste	1.1	1.7
SUURALUE		
Pääkaupunkiseutu	1.1	1.5
Muu Etelä-Suomi	1.4	1.7
Länsi-Suomi	1.2	1.8
Itä-Suomi	1.1	1.9
Pohjois-Suomi	1.5	1.7

Taulukko 6. jatkuu Kuluttajahintojen muutos prosentteina viimeisten ja seuraavien 12 kk:n aikana,
(07/2017) prosentti-arvio

	Kuluttajahinnat	
	Viim. 12 kk	Seur. 12 kk
	Muutos	Muutos
	%	%
Yhteensä	1.2	1.7
SOSIOEKONOMINEN ASEMA		
Yrittäjät	0.4	1.4
Ylemmät toimihenkilöt	1.1	1.7
Alemmat toimihenkilöt	1.5	1.8
Työntekijät	1.8	2.1
Opiskelijat	1.0	1.7
Eläkeläiset	1.3	1.7
Työttömät ym.	0.8	1.3
KOTITALOUSTYYPPI		
Yksinasuvat 15-49-v.	0.9	1.8
Yksinasuvat 50-84-v.	1.6	1.9
Lapsiperheet	1.1	1.8
2+ aikuistaloudet 15-49-v.	1.6	1.6
2+ aikuistaloudet 50-84-v.	1.2	1.6
KOTITALOUDEN BRUTTOTULOLUOKKA		
Alin neljännes	1.3	2.1
2. alin neljännes	1.5	1.8
2. ylin neljännes	1.1	1.7
Ylin neljännes	1.1	1.6
Eos tai puuttuva tieto	1.3	1.2

Taulukko 7. Oman kotitalouden taloudellinen tilanne tällä hetkellä
(07/2017) verrattuna 12 kk sitten vallinneeseen tilanteeseen,
prosenttia kuluttajista

	Oman talouden tila nyt vs. 12 kk sitten						Yhteensä	N
	Paljon parempi	Jonkin verran parempi	Samanlainen	Jonkin verran huonompi	Paljon huonompi	Eos tai puuttuva tieto		
	Rivi-%	Rivi-%	Rivi-%	Rivi-%	Rivi-%	Rivi-%		
Yhteensä	4.8	21.5	57.7	13.6	2.1	0.3	100.0	4469721
SUKUPUOLI								
Mies	6.2	23.5	58.5	9.8	1.6	0.5	100.0	2215006
Nainen	3.5	19.5	56.9	17.3	2.6	0.2	100.0	2254715
IKÄ								
15-34	10.0	29.0	44.4	13.2	3.0	0.4	100.0	1333252
35-49	4.0	28.2	50.8	14.1	2.5	0.4	100.0	970557
50-64	3.8	17.1	63.5	14.0	1.6	.	100.0	1147837
65-84	.	10.1	75.2	13.0	1.2	0.5	100.0	1018075
KOULUTUSTASO								
Perusaste	3.5	17.2	62.6	14.1	2.0	0.5	100.0	1055516
Keskiaste	6.3	22.3	55.7	12.6	2.6	0.5	100.0	1949038
Korkea-aste	3.8	23.4	56.8	14.4	1.5	.	100.0	1465167
SUURALUE								
Pääkaupunkiseutu	6.4	26.5	53.5	11.1	2.4	.	100.0	939729
Muu Etelä-Suomi	4.6	25.6	52.5	15.7	1.5	.	100.0	960391
Länsi-Suomi	4.2	17.9	62.2	12.5	2.6	0.6	100.0	1580988
Itä-Suomi	5.0	16.6	64.3	10.6	2.9	0.6	100.0	460548
Pohjois-Suomi	4.0	20.1	55.2	19.6	0.7	0.5	100.0	528065

Taulukko 7. jatkuu Oman kotitalouden taloudellinen tilanne tällä hetkellä
(07/2017) verrattuna 12 kk sitten vallinneeseen tilanteeseen,
prosenttia kuluttajista

	Oman talouden tila nyt vs. 12 kk sitten						Yhteensä	N
	Paljon parempi	Jonkin verran parempi	Samanlainen	Jonkin verran huonompi	Paljon huonompi	Eos tai puuttuva tieto		
	Rivi-%	Rivi-%	Rivi-%	Rivi-%	Rivi-%	Rivi-%		
Yhteensä	4.8	21.5	57.7	13.6	2.1	0.3	100.0	4469721
SOSIOEKONOMINEN ASEMA								
Yrittäjät	10.4	26.9	51.8	9.5	1.4	.	100.0	313260
Ylemmät toimihenkilöt	9.4	33.0	48.3	9.3	.	.	100.0	631782
Alemmat toimihenkilöt	6.5	27.2	53.4	11.1	1.8	.	100.0	910033
Työntekijät	5.9	22.2	57.5	11.6	2.8	.	100.0	560195
Opiskelijat	4.3	25.8	50.5	17.2	0.9	1.3	100.0	458947
Eläkeläiset	1.0	10.5	72.9	13.3	1.5	0.8	100.0	1280929
Työttömät ym.	.	13.2	43.5	32.1	11.2	.	100.0	314575
KOTITALOUSTYYPPI								
Yksinasuvat 15-49-v.	11.9	25.4	45.9	9.9	6.2	0.8	100.0	506692
Yksinasuvat 50-84-v.	2.3	11.6	64.8	18.0	2.9	0.5	100.0	571344
Lapsiperheet	4.4	29.0	50.3	13.6	2.6	.	100.0	1356413
2+ aikuistaloudet 15-49-v.	9.5	29.3	45.5	13.9	0.9	0.9	100.0	637953
2+ aikuistaloudet 50-84-v.	1.6	13.2	71.8	12.8	0.4	0.2	100.0	1397319
KOTITALOUDEN BRUTTOTULOLUOKKA								
Alin neljännes	3.3	12.3	59.6	17.4	6.4	1.1	100.0	671858
2. alin neljännes	5.4	19.6	55.8	15.8	2.9	0.5	100.0	1282125
2. ylin neljännes	4.7	24.6	56.2	13.7	0.8	.	100.0	1285188
Ylin neljännes	6.5	22.8	62.4	8.4	.	.	100.0	951621
Eos tai puuttuva tieto	1.5	33.3	52.3	10.5	1.5	0.9	100.0	278929

Taulukko 8. Oman kotitalouden taloudellinen tilanne 12 kk:n kuluttua (07/2017) verrattuna tämänhetkiseen tilanteeseen, prosenttia kuluttajista

	Oman talouden tila 12 kk kul. vs. nyt						Yhteensä	N
	Paljon parempi	Jonkin verran parempi	Samanlainen	Jonkin verran huonompi	Paljon huonompi	Eos tai puuttuva tieto		
	Rivi-%	Rivi-%	Rivi-%	Rivi-%	Rivi-%	Rivi-%		
Yhteensä	3.3	25.1	61.0	7.9	1.4	1.5	100.0	4469721
SUKUPUOLI								
Mies	4.4	28.1	58.6	6.1	1.1	1.7	100.0	2215006
Nainen	2.1	22.0	63.4	9.6	1.7	1.2	100.0	2254715
IKÄ								
15-34	6.8	38.4	47.4	5.6	0.9	0.9	100.0	1333252
35-49	3.5	32.3	57.4	3.9	2.1	0.8	100.0	970557
50-64	1.4	19.0	67.4	8.9	1.9	1.5	100.0	1147837
65-84	0.6	7.6	75.0	13.4	0.6	2.8	100.0	1018075
KOULUTUSTASO								
Perusaste	4.0	21.0	63.1	8.9	1.0	2.0	100.0	1055516
Keskiaste	2.6	27.9	59.5	7.1	1.1	1.7	100.0	1949038
Korkea-aste	3.6	24.2	61.4	8.0	1.9	0.8	100.0	1465167
SUURALUE								
Pääkaupunkiseutu	5.8	26.9	59.1	7.0	0.9	0.3	100.0	939729
Muu Etelä-Suomi	2.8	24.5	58.2	10.6	1.2	2.8	100.0	960391
Länsi-Suomi	2.8	24.1	62.9	7.4	1.7	1.2	100.0	1580988
Itä-Suomi	3.8	22.5	64.5	4.8	1.6	2.7	100.0	460548
Pohjois-Suomi	0.7	28.0	60.5	8.5	1.2	1.0	100.0	528065

Taulukko 8. jatkuu Oman kotitalouden taloudellinen tilanne 12 kk:n kuluttua
(07/2017) verrattuna tämänhetkiseen tilanteeseen,
prosenttia kuluttajista

	Oman talouden tila 12 kk kul. vs. nyt						Yhteensä	N
	Paljon parempi	Jonkin verran parempi	Samanlainen	Jonkin verran huonompi	Paljon huonompi	Eos tai puuttuva tieto		
	Rivi-%	Rivi-%	Rivi-%	Rivi-%	Rivi-%	Rivi-%		
Yhteensä	3.3	25.1	61.0	7.9	1.4	1.5	100.0	4469721
SOSIOEKONOMINEN ASEMA								
Yrittäjät	6.5	35.0	51.3	4.7	1.2	1.3	100.0	313260
Ylemmät toimihenkilöt	3.9	28.8	59.0	7.1	1.3	.	100.0	631782
Alemmat toimihenkilöt	2.5	28.7	59.7	7.3	1.8	.	100.0	910033
Työntekijät	3.0	26.4	62.9	5.0	.	2.6	100.0	560195
Opiskelijat	6.6	40.2	46.9	5.6	0.8	.	100.0	458947
Eläkeläiset	0.8	9.4	74.2	11.9	0.8	2.9	100.0	1280929
Työttömät ym.	6.7	36.5	41.7	5.9	6.1	3.2	100.0	314575
KOTITALOUSTYYPPI								
Yksinasuvat 15-49-v.	7.2	37.1	46.2	7.1	1.6	0.8	100.0	506692
Yksinasuvat 50-84-v.	0.7	12.3	63.5	14.8	2.5	6.2	100.0	571344
Lapsiperheet	4.4	34.3	55.3	3.8	1.8	0.4	100.0	1356413
2+ aikuistaloudet 15-49-v.	5.2	34.7	53.2	4.6	0.7	1.6	100.0	637953
2+ aikuistaloudet 50-84-v.	1.0	12.5	74.4	10.8	0.7	0.7	100.0	1397319
KOTITALOUDEN BRUTTOTULOLUOKKA								
Alin neljännes	5.6	17.8	56.0	11.5	3.3	5.8	100.0	671858
2. alin neljännes	1.7	24.2	63.1	9.3	1.1	0.6	100.0	1282125
2. ylin neljännes	2.5	29.4	59.6	7.0	1.2	0.3	100.0	1285188
Ylin neljännes	3.5	24.7	65.5	5.4	0.8	.	100.0	951621
Eos tai puuttuva tieto	7.4	27.8	54.2	5.2	.	5.4	100.0	278929

Taulukko 9. Ajankohdan edullisuus kestotavaroiden hankintaan,
(07/2017) prosenttia kuluttajista

	Ajankohdan edullisuus				Yhteensä	N
	Edullinen	Epäedullinen	Ei kumpaakaan	Eos tai puuttuva tieto		
	Rivi-%	Rivi-%	Rivi-%	Rivi-%		
Yhteensä	43.6	20.4	27.1	9.0	100.0	4469721
SUKUPUOLI						
Mies	47.7	18.1	27.3	6.9	100.0	2215006
Nainen	39.5	22.6	26.9	11.1	100.0	2254715
IKÄ						
15-34	46.1	24.6	22.6	6.7	100.0	1333252
35-49	40.5	24.4	29.8	5.3	100.0	970557
50-64	44.3	18.1	29.7	7.9	100.0	1147837
65-84	42.2	13.6	27.4	16.8	100.0	1018075
KOULUTUSTASO						
Perusaste	44.3	17.9	25.4	12.4	100.0	1055516
Keskiaste	42.1	24.9	24.6	8.4	100.0	1949038
Korkea-aste	44.9	16.1	31.6	7.3	100.0	1465167
SUURALUE						
Pääkaupunkiseutu	46.0	17.1	30.0	6.9	100.0	939729
Muu Etelä-Suomi	43.6	23.3	25.7	7.4	100.0	960391
Länsi-Suomi	44.4	19.3	27.2	9.1	100.0	1580988
Itä-Suomi	47.7	22.2	21.3	8.8	100.0	460548
Pohjois-Suomi	33.0	22.4	29.0	15.5	100.0	528065

Taulukko 9. jatkuu Ajankohdan edullisuus kestotavaroiden hankintaan,
(07/2017) prosenttia kuluttajista

	Ajankohdan edullisuus				Yhteensä	N
	Edullinen	Epäedullinen	Ei kumpaakaan	Eos tai puuttuva tieto		
	Rivi-%	Rivi-%	Rivi-%	Rivi-%		
Yhteensä	43.6	20.4	27.1	9.0	100.0	4469721
SOSIOEKONOMINEN ASEMA						
Yrittäjät	51.6	16.3	23.0	9.1	100.0	313260
Ylemmät toimihenkilöt	41.9	17.8	35.3	5.1	100.0	631782
Alemmat toimihenkilöt	43.7	25.2	25.7	5.4	100.0	910033
Työntekijät	45.5	24.4	23.5	6.6	100.0	560195
Opiskelijat	47.3	25.0	17.5	10.3	100.0	458947
Eläkeläiset	42.5	14.6	28.6	14.3	100.0	1280929
Työttömät ym.	34.1	25.2	33.0	7.7	100.0	314575
KOTITALOUSTYYPPI						
Yksinasuvat 15-49-v.	45.1	23.2	26.4	5.2	100.0	506692
Yksinasuvat 50-84-v.	44.0	15.3	23.6	17.2	100.0	571344
Lapsiperheet	42.4	25.7	24.9	7.0	100.0	1356413
2+ aikuistaloudet 15-49-v.	44.4	22.6	26.9	6.1	100.0	637953
2+ aikuistaloudet 50-84-v.	43.5	15.1	31.1	10.3	100.0	1397319
KOTITALOUDEN BRUTTOTULOLUOKKA						
Alin neljännes	35.3	23.3	25.3	16.2	100.0	671858
2. alin neljännes	44.0	20.7	24.6	10.7	100.0	1282125
2. ylin neljännes	43.3	19.5	31.2	6.0	100.0	1285188
Ylin neljännes	49.6	18.9	27.3	4.1	100.0	951621
Eos tai puuttuva tieto	41.8	20.5	23.1	14.6	100.0	278929

Taulukko 10. Ajankohtan edullisuus säästämisen kannalta,
(07/2017) prosenttia kuluttajista

	Ajankohta on					Yhteensä	N
	Erittäin hyvä	Melko hyvä	Melko huono	Erittäin huono	Eos tai puuttuva tieto		
	Rivi-%	Rivi-%	Rivi-%	Rivi-%	Rivi-%		
Yhteensä	6.7	55.6	26.6	4.9	6.2	100.0	4469721
SUKUPUOLI							
Mies	6.7	57.7	25.7	4.3	5.6	100.0	2215006
Nainen	6.7	53.6	27.6	5.4	6.8	100.0	2254715
IKÄ							
15-34	9.4	64.1	20.2	2.3	4.0	100.0	1333252
35-49	8.5	58.4	27.9	2.9	2.2	100.0	970557
50-64	5.0	51.3	32.3	6.2	5.3	100.0	1147837
65-84	3.4	46.8	27.4	8.5	14.0	100.0	1018075
KOULUTUSTASO							
Perusaste	6.6	57.3	20.6	4.4	11.0	100.0	1055516
Keskiaste	6.3	54.4	27.1	5.3	6.9	100.0	1949038
Korkea-aste	7.2	56.0	30.3	4.7	1.9	100.0	1465167
SUURALUE							
Pääkaupunkiseutu	5.8	60.9	24.3	3.4	5.6	100.0	939729
Muu Etelä-Suomi	7.1	54.8	27.4	4.7	6.0	100.0	960391
Länsi-Suomi	7.2	52.9	28.0	5.5	6.4	100.0	1580988
Itä-Suomi	8.7	54.9	25.0	4.5	6.9	100.0	460548
Pohjois-Suomi	4.4	56.5	26.6	6.2	6.3	100.0	528065

Taulukko 10. jatkuu Ajankohdan edullisuus säästämisen kannalta,
(07/2017) prosenttia kuluttajista

	Ajankohta on					Yhteensä	N
	Erittäin hyvä	Melko hyvä	Melko huono	Erittäin huono	Eos tai puuttuva tieto		
	Rivi-%	Rivi-%	Rivi-%	Rivi-%	Rivi-%		
Yhteensä	6.7	55.6	26.6	4.9	6.2	100.0	4469721
SOSIOEKONOMINEN ASEMA							
Yrittäjät	5.0	59.5	24.9	7.2	3.2	100.0	313260
Ylemmät toimihenkilöt	7.0	59.6	29.0	3.2	1.3	100.0	631782
Alemmat toimihenkilöt	8.2	53.1	32.4	2.4	3.9	100.0	910033
Työntekijät	6.9	60.6	23.6	3.6	5.3	100.0	560195
Opiskelijat	8.3	63.7	18.8	3.2	6.0	100.0	458947
Eläkeläiset	3.6	49.9	25.8	8.0	12.7	100.0	1280929
Työttömät ym.	12.9	53.4	27.1	5.3	1.3	100.0	314575
KOTITALOUSTYYPPI							
Yksinasuvat 15-49-v.	8.6	65.3	20.9	1.6	3.6	100.0	506692
Yksinasuvat 50-84-v.	5.2	49.8	21.8	8.1	15.0	100.0	571344
Lapsiperheet	8.3	59.3	27.2	2.3	2.9	100.0	1356413
2+ aikuistaloudet 15-49-v.	9.8	61.8	19.1	5.5	3.8	100.0	637953
2+ aikuistaloudet 50-84-v.	3.6	48.1	33.5	6.9	7.8	100.0	1397319
KOTITALOUDEN BRUTTOTULOLUOKKA							
Alin neljännes	4.3	51.8	24.0	7.4	12.5	100.0	671858
2. alin neljännes	5.8	56.9	27.3	5.5	4.4	100.0	1282125
2. ylin neljännes	7.6	54.4	29.6	3.3	5.1	100.0	1285188
Ylin neljännes	8.1	57.1	27.0	4.9	3.0	100.0	951621
Eos tai puuttuva tieto	7.5	59.2	14.9	3.3	15.1	100.0	278929

Taulukko 11. Ajankohtan edullisuus lainanoton kannalta,
(07/2017) prosenttia kuluttajista

	Ajankohta on					Yhteensä	N
	Erittäin hyvä	Melko hyvä	Melko huono	Erittäin huono	Eos tai puuttuva tieto		
	Rivi-%	Rivi-%	Rivi-%	Rivi-%	Rivi-%		
Yhteensä	14.2	59.9	14.5	2.6	8.8	100.0	4469721
SUKUPUOLI							
Mies	17.1	60.4	11.7	2.3	8.4	100.0	2215006
Nainen	11.4	59.4	17.1	2.9	9.1	100.0	2254715
IKÄ							
15-34	15.5	57.8	16.1	1.3	9.4	100.0	1333252
35-49	15.8	62.6	13.5	3.5	4.7	100.0	970557
50-64	14.3	63.8	14.7	1.3	5.9	100.0	1147837
65-84	11.0	55.8	13.0	4.9	15.3	100.0	1018075
KOULUTUSTASO							
Perusaste	11.1	52.7	16.8	4.0	15.4	100.0	1055516
Keskiaste	13.3	60.0	15.4	2.8	8.6	100.0	1949038
Korkea-aste	17.8	65.1	11.5	1.3	4.3	100.0	1465167
SUURALUE							
Pääkaupunkiseutu	14.3	62.4	11.4	2.6	9.4	100.0	939729
Muu Etelä-Suomi	14.4	60.6	16.7	0.8	7.6	100.0	960391
Länsi-Suomi	16.5	58.1	14.3	2.9	8.2	100.0	1580988
Itä-Suomi	10.8	60.8	12.8	3.8	11.9	100.0	460548
Pohjois-Suomi	10.2	59.1	17.7	4.1	9.0	100.0	528065

Taulukko 11. jatkuu Ajankohtaan edullisuus lainanoton kannalta,
(07/2017) prosenttia kuluttajista

	Ajankohta on					Yhteensä	N
	Erittäin hyvä	Melko hyvä	Melko huono	Erittäin huono	Eos tai puuttuva tieto		
	Rivi-%	Rivi-%	Rivi-%	Rivi-%	Rivi-%		
Yhteensä	14.2	59.9	14.5	2.6	8.8	100.0	4469721
SOSIOEKONOMINEN ASEMA							
Yrittäjät	20.4	61.8	13.3	1.2	3.3	100.0	313260
Ylemmät toimihenkilöt	21.5	66.5	10.1	0.6	1.2	100.0	631782
Alemmat toimihenkilöt	12.4	65.1	15.2	1.0	6.4	100.0	910033
Työntekijät	15.5	55.6	17.9	.	11.1	100.0	560195
Opiskelijat	8.0	63.6	17.1	2.9	8.4	100.0	458947
Eläkeläiset	11.8	55.4	12.9	5.7	14.2	100.0	1280929
Työttömät ym.	15.9	50.8	18.3	3.9	11.1	100.0	314575
KOTITALOUSTYYPPI							
Yksinasuvat 15-49-v.	12.0	58.1	18.4	2.5	9.0	100.0	506692
Yksinasuvat 50-84-v.	10.2	54.9	14.6	3.8	16.6	100.0	571344
Lapsiperheet	16.3	61.2	14.5	2.2	5.9	100.0	1356413
2+ aikuistaloudet 15-49-v.	17.1	60.0	13.3	1.9	7.6	100.0	637953
2+ aikuistaloudet 50-84-v.	13.5	61.3	13.5	2.8	8.9	100.0	1397319
KOTITALOUDEN BRUTTOTULOLUOKKA							
Alin neljännes	6.6	47.6	22.9	5.1	17.7	100.0	671858
2. alin neljännes	10.9	61.0	15.5	3.2	9.4	100.0	1282125
2. ylin neljännes	16.3	65.5	12.1	1.4	4.8	100.0	1285188
Ylin neljännes	23.8	63.2	9.9	1.3	1.9	100.0	951621
Eos tai puuttuva tieto	5.8	48.1	15.6	3.8	26.7	100.0	278929

Taulukko 12. Rahankäyttö kestotavaroihin seuraavien 12 kk:n aikana
(07/2017) verrattuna rahankäyttöön viimeisten 12 kk:n aikana,
prosenttia kuluttajista

	Rahankäyttö seur. 12 kk vs. viim. 12 kk						Yhteensä	N
	Paljon enemmän	Hieman enemmän	Yhtä paljon	Hieman vähemmän	Paljon vähemmän	Eos tai puuttuva tieto		
	Rivi-%	Rivi-%	Rivi-%	Rivi-%	Rivi-%	Rivi-%		
Yhteensä	3.8	15.4	48.2	21.8	10.1	0.6	100.0	4469721
SUKUPUOLI								
Mies	5.2	15.3	50.7	19.7	8.4	0.6	100.0	2215006
Nainen	2.4	15.6	45.7	23.9	11.8	0.6	100.0	2254715
IKÄ								
15-34	9.0	19.4	38.5	23.0	10.0	.	100.0	1333252
35-49	3.1	19.0	45.2	19.5	12.4	0.8	100.0	970557
50-64	0.7	15.6	50.0	23.2	10.2	0.3	100.0	1147837
65-84	1.2	6.6	61.6	20.9	8.1	1.5	100.0	1018075
KOULUTUSTASO								
Perusaste	3.3	14.6	53.1	21.0	7.4	0.6	100.0	1055516
Keskiaste	5.0	13.1	47.7	22.0	11.5	0.7	100.0	1949038
Korkea-aste	2.6	19.2	45.3	22.1	10.2	0.5	100.0	1465167
SUURALUE								
Pääkaupunkiseutu	4.7	16.8	45.3	24.0	8.4	0.8	100.0	939729
Muu Etelä-Suomi	4.2	11.4	48.4	24.0	11.6	0.4	100.0	960391
Länsi-Suomi	2.9	15.4	50.2	19.9	11.3	0.2	100.0	1580988
Itä-Suomi	4.3	18.8	45.2	18.5	10.4	2.8	100.0	460548
Pohjois-Suomi	3.9	17.6	49.2	22.4	6.9	.	100.0	528065

Taulukko 12. jatkuu
(07/2017)

Rahankäyttö kestotavaroihin seuraavien 12 kk:n aikana
verrattuna rahankäyttöön viimeisten 12 kk:n aikana,
prosenttia kuluttajista

	Rahankäyttö seur. 12 kk vs. viim. 12 kk							Yhteensä	N
	Paljon enemmän	Hieman enemmän	Yhtä paljon	Hieman vähemmän	Paljon vähemmän	Eos tai puuttuva tieto			
	Rivi-%	Rivi-%	Rivi-%	Rivi-%	Rivi-%	Rivi-%	Rivi-%		
Yhteensä	3.8	15.4	48.2	21.8	10.1	0.6	100.0	4469721	
SOSIOEKONOMINEN ASEMA									
Yrittäjät	4.7	15.7	48.7	20.5	9.2	1.2	100.0	313260	
Ylemmät toimihenkilöt	3.9	23.4	46.5	17.7	8.5	.	100.0	631782	
Alemmat toimihenkilöt	4.0	19.2	41.5	24.1	11.1	.	100.0	910033	
Työntekijät	6.4	13.2	39.7	23.5	16.5	0.7	100.0	560195	
Opiskelijat	5.9	22.2	49.9	21.2	0.8	.	100.0	458947	
Eläkeläiset	1.0	7.5	61.5	19.7	8.7	1.5	100.0	1280929	
Työttömät ym.	6.0	14.8	28.5	31.2	19.5	.	100.0	314575	
KOTITALOUSTYYPPI									
Yksinasuvat 15-49-v.	8.5	17.9	38.7	23.2	11.0	0.8	100.0	506692	
Yksinasuvat 50-84-v.	0.5	13.2	51.7	21.6	12.0	0.9	100.0	571344	
Lapsiperheet	3.7	20.5	44.4	19.2	12.0	0.3	100.0	1356413	
2+ aikuistaloudet 15-49-v.	9.6	18.3	37.8	24.9	9.3	.	100.0	637953	
2+ aikuistaloudet 50-84-v.	0.9	9.3	58.6	22.6	7.7	1.0	100.0	1397319	
KOTITALOUDEN BRUTTOTULOLUOKKA									
Alin neljännes	3.5	13.5	49.0	23.9	8.6	1.4	100.0	671858	
2. alin neljännes	4.2	15.1	44.0	23.5	12.9	0.3	100.0	1282125	
2. ylin neljännes	2.7	14.7	47.3	23.1	11.6	0.5	100.0	1285188	
Ylin neljännes	4.2	18.7	51.3	18.6	7.3	.	100.0	951621	
Eos tai puuttuva tieto	7.0	14.0	58.8	14.2	3.6	2.5	100.0	278929	

Taulukko 13. Kotitalouden aikomus ostaa asunto seuraavien 12 kk:n aikana, prosenttia kotitalouksista (07/2017)

	Omistusasunnon ostoaie				Yhteensä	N
	Kyllä, varmasti	Mahdollises- ti	Luultavasti ei	Ei		
	Rivi-%	Rivi-%	Rivi-%	Rivi-%		
Yhteensä	3.9	5.1	1.9	89.1	100.0	2655485
SUKUPUOLI						
Mies	4.6	5.4	2.2	87.8	100.0	1244850
Nainen	3.3	4.8	1.6	90.2	100.0	1410635
IKÄ						
15-34	6.6	9.4	3.6	80.4	100.0	640456
35-49	5.4	6.6	1.1	86.9	100.0	506280
50-64	3.5	3.7	1.1	91.7	100.0	666916
65-84	1.4	2.0	1.7	94.9	100.0	841833
KOULUTUSTASO						
Perusaste	1.7	3.6	2.2	92.6	100.0	639707
Keskiaste	4.3	5.4	2.1	88.2	100.0	1182033
Korkea-aste	5.1	5.8	1.5	87.6	100.0	833745
SUURALUE						
Pääkaupunkiseutu	5.3	7.1	1.8	85.7	100.0	541732
Muu Etelä-Suomi	3.4	4.1	0.7	91.7	100.0	569683
Länsi-Suomi	3.5	5.2	2.3	89.1	100.0	948944
Itä-Suomi	3.6	2.3	2.6	91.5	100.0	284496
Pohjois-Suomi	4.0	5.5	2.7	87.8	100.0	310630

Taulukko 13. jatkuu
(07/2017)

Kotitalouden aikomus ostaa asunto seuraavien 12 kk:n aikana,
prosenttia kotitalouksista

	Omistusasunnon ostoaie				Yhteensä	N
	Kyllä, varmasti	Mahdollises- ti	Luultavasti ei	Ei		
	Rivi-%	Rivi-%	Rivi-%	Rivi-%		
Yhteensä	3.9	5.1	1.9	89.1	100.0	2655485
SOSIOEKONOMINEN ASEMA						
Yrittäjät	11.6	3.6	1.2	83.6	100.0	161435
Ylemmät toimihenkilöt	6.5	8.0	2.3	83.2	100.0	328934
Alemmat toimihenkilöt	5.0	8.9	2.3	83.8	100.0	493233
Työntekijät	2.9	6.4	2.7	88.0	100.0	309558
Opiskelijat	1.9	6.7	1.7	89.7	100.0	193909
Eläkeläiset	1.7	1.9	1.4	94.9	100.0	1000743
Työttömät ym.	5.5	4.4	2.4	87.7	100.0	167673
KOTITALOUSTYYPPI						
Yksinasuvat 15-49-v.	6.9	6.3	3.4	83.4	100.0	418475
Yksinasuvat 50-84-v.	2.4	2.9	1.1	93.6	100.0	674351
Lapsiperheet	5.9	8.2	2.3	83.7	100.0	564489
2+ aikuistaloudet 15-49-v.	3.8	8.8	0.7	86.8	100.0	247720
2+ aikuistaloudet 50-84-v.	2.2	2.8	1.9	93.0	100.0	750450
KOTITALOUDEN BRUTTOTULOLUOKKA						
Alin neljännes	1.2	2.8	0.5	95.4	100.0	621460
2. alin neljännes	4.0	4.2	3.0	88.7	100.0	845363
2. ylin neljännes	4.2	7.3	2.0	86.5	100.0	651893
Ylin neljännes	8.4	7.5	1.4	82.7	100.0	418178
Eos tai puuttuva tieto	.	2.6	2.4	95.0	100.0	118591

Taulukko 14. Tärkeimpien rahoitusmuotojen jakauma asunnonhankinnassa,
(06/2017) asunnon ostoon myönteisesti vastanneet,
prosenttia kotitalouksista
(kysytään neljästi vuodessa: maalis-, kesä-, syys- ja joulukuussa)

		Vastaus	
		Tärkein	2. tärkein
ASUNNON			
RAHOITUSMUOTO			
Nykyisen asunnon	N	58305	20512
myyntitulo	Sarake-%	32.2	11.3
Omat säästöt	N	24346	42466
	Sarake-%	13.5	23.5
Pankkilaina	N	81340	47064
	Sarake-%	45.0	26.0
Arava-, asp- tms.	N	5131	1956
laina	Sarake-%	2.8	1.1
Muun omaisuuden	N	.	5341
myynti	Sarake-%	.	3.0
Perintö	N	9096	5922
	Sarake-%	5.0	3.3
Muu	N	1782	4024
	Sarake-%	1.0	2.2
Eos	N	933	53648
	Sarake-%	0.5	29.7
Yhteensä	N	180933	180933
	Sarake-%	100.0	100.0

Taulukko 15. Kotitalouden aikomus ostaa auto seuraavien 12 kk:n aikana, prosenttia kotitalouksista (07/2017)

	Auton ostoaike					Yhteensä	N
	Kyllä, varmasti	Mahdollises- ti	Luultavasti ei	Ei	Eos tai puuttuva tieto		
	Rivi-%	Rivi-%	Rivi-%	Rivi-%	Rivi-%		
Yhteensä	8.4	7.9	6.9	76.2	0.6	100.0	2655485
SUKUPUOLI							
Mies	8.7	9.6	7.6	73.7	0.5	100.0	1244850
Nainen	8.2	6.4	6.3	78.4	0.7	100.0	1410635
IKÄ							
15-34	13.5	11.2	8.7	66.4	0.2	100.0	640456
35-49	11.6	8.6	9.7	69.8	0.3	100.0	506280
50-64	8.6	8.3	6.5	75.5	1.1	100.0	666916
65-84	2.4	4.7	4.2	87.9	0.6	100.0	841833
KOULUTUSTASO							
Perusaste	6.7	6.0	4.5	81.4	1.4	100.0	639707
Keskiaste	8.7	7.1	7.0	76.9	0.3	100.0	1182033
Korkea-aste	9.3	10.5	8.6	71.2	0.4	100.0	833745
SUURALUE							
Pääkaupunkiseutu	9.3	4.4	8.3	77.9	.	100.0	541732
Muu Etelä-Suomi	11.7	8.5	4.0	74.7	1.1	100.0	569683
Länsi-Suomi	6.9	8.9	6.3	77.6	0.3	100.0	948944
Itä-Suomi	6.8	9.4	8.2	75.2	0.4	100.0	284496
Pohjois-Suomi	6.7	8.5	10.8	72.4	1.6	100.0	310630

Taulukko 15. jatkuu
(07/2017)

Kotitalouden aikomus ostaa auto seuraavien 12 kk:n aikana,
prosenttia kotitalouksista

	Auton ostoaie					Yhteensä	N
	Kyllä, varmasti	Mahdollises- ti	Luultavasti ei	Ei	Eos tai puuttuva tieto		
	Rivi-%	Rivi-%	Rivi-%	Rivi-%	Rivi-%		
Yhteensä	8.4	7.9	6.9	76.2	0.6	100.0	2655485
SOSIOEKONOMINEN ASEMA							
Yrittäjät	14.8	6.5	4.3	74.4	.	100.0	161435
Ylemmät toimihenkilöt	10.8	11.0	11.3	66.8	.	100.0	328934
Alemmat toimihenkilöt	12.8	11.4	6.8	69.0	.	100.0	493233
Työntekijät	9.8	8.3	8.9	70.7	2.3	100.0	309558
Opiskelijat	10.8	8.4	8.3	71.8	0.6	100.0	193909
Eläkeläiset	3.4	5.0	4.3	86.6	0.7	100.0	1000743
Työttömät ym.	8.7	9.1	11.7	70.5	.	100.0	167673
KOTITALOUSTYYPPI							
Yksinasuvat 15-49-v.	6.2	6.1	9.9	77.8	.	100.0	418475
Yksinasuvat 50-84-v.	4.0	2.4	2.1	90.4	1.1	100.0	674351
Lapsiperheet	17.2	10.6	9.4	62.5	0.5	100.0	564489
2+ aikuistaloudet 15-49-v.	12.2	15.6	7.3	64.3	0.6	100.0	247720
2+ aikuistaloudet 50-84-v.	5.7	9.4	7.6	76.8	0.5	100.0	750450
KOTITALOUDEN BRUTTOTULOLUOKKA							
Alin neljännes	2.8	1.8	3.9	91.5	.	100.0	621460
2. alin neljännes	9.3	6.0	7.2	77.0	0.6	100.0	845363
2. ylin neljännes	7.6	10.4	9.0	73.0	.	100.0	651893
Ylin neljännes	16.5	14.9	7.6	61.0	.	100.0	418178
Eos tai puuttuva tieto	7.5	15.9	6.8	61.0	8.9	100.0	118591

Taulukko 16. Uusi vai käytetty auto, auton ostoon myönteisesti vastanneet, prosenttia kotitalouksista (07/2017)

	Auton ostoaie				Yhteensä	
	Kyllä, varmasti		Mahdollisesti			
	N	%	N	%	N	%
MILLAINEN AUTO						
Uusi auto	51430	23.1	47880	22.8	99310	22.9
Käytetty auto	156947	70.4	158005	75.1	314952	72.7
Sekä uusi että käytetty auto	798	0.4	.	.	798	0.2
Eos	13763	6.2	4535	2.2	18298	4.2
Yhteensä	222938	100.0	210420	100.0	433358	100.0

Taulukko 17. Tärkeimpien rahoitusmuotojen jakauma autonostossa,
(06/2017) auton ostoon myönteisesti vastanneet,
prosenttia kotitalouksista
(kysytään neljästi vuodessa: maaliskuu-, kesä-, syys- ja joulukuussa)

		Vastaus	
		Tärkein	2. tärkein
AUTONOSTON			
RAHOITUSMUOTO			
Auton myyntitulo	N	234715	74478
	%	51.7	16.4
Omat säästöt	N	92807	127342
	%	20.4	28.1
Pankkilaina	N	48352	63634
	%	10.7	14.0
Osamaksukauppa	N	53191	90516
	%	11.7	19.9
Luottokorttiluotto	N	1623	7582
	%	0.4	1.7
Muun omaisuuden	N	6071	9229
myynti	%	1.3	2.0
Muu	N	12276	10841
	%	2.7	2.4
Eos	N	4913	70326
	%	1.1	15.5
Yhteensä	N	453948	453948
	%	100.0	100.0

Taulukko 18. Rahankäyttö joihinkin kulutuskohteisiin seuraavien 6 kk:n aikana, prosenttia kotitalouksista (07/2017)

		Vastaus				Yhteensä
		Kyllä	Ehkä	Ei	Eos	
KULUTUSKOHDE						
Asunnon korjaus	N	709028	232251	1679994	34212	2655485
	Rivi-%	26.7	8.7	63.3	1.3	100.0
Kodin sisustus	N	705862	320146	1617119	12358	2655485
	Rivi-%	26.6	12.1	60.9	0.5	100.0
Vapaa-ajan asunto	N	36692	23789	2593178	1826	2655485
	Rivi-%	1.4	0.9	97.7	0.1	100.0
Viihde-elektronikka	N	596033	412435	1643597	3420	2655485
	Rivi-%	22.4	15.5	61.9	0.1	100.0
Kodinkoneet	N	279504	236259	2136302	3420	2655485
	Rivi-%	10.5	8.9	80.4	0.1	100.0
Kalliit harrastus- ja ulkoiluvälineet	N	496099	197014	1962372	.	2655485
	Rivi-%	18.7	7.4	73.9	.	100.0
Kulkuvälineet (ei auto)	N	126064	134059	2392110	3252	2655485
	Rivi-%	4.7	5.0	90.1	0.1	100.0
Vapaa-ajan matkat kotimaassa (väh. 4 pv)	N	1115463	384711	1142299	13012	2655485
	Rivi-%	42.0	14.5	43.0	0.5	100.0
Vapaa-ajan matkat ulkomailla	N	993739	336477	1317285	7984	2655485
	Rivi-%	37.4	12.7	49.6	0.3	100.0

Taulukko 19. Joidenkin laitteiden yleisyys kotitalouksissa haastatteluhetkellä,
(05/2017) prosenttia kotitalouksista
(kysytään neljästi vuodessa: helmi-, touko-, elo- ja marraskuussa)

Tarkempia tietoja tilattavissa Tilastokeskuksesta!

		Vastaus			Yhteensä
		Kyllä	Ei	Eos	
LAITE					
Televisio	N	2495221	160302	.	2655523
	Rivi-%	94.0	6.0	.	100.0
- Taulu-tv	N	2308874	340855	5794	2655523
	Rivi-%	86.9	12.8	0.2	100.0
- Äly-tv	N	750190	1874099	31234	2655523
	Rivi-%	28.3	70.6	1.2	100.0
Kaapeli-tv tai satelliittiantenni	N	1411902	1170985	72636	2655523
	Rivi-%	53.2	44.1	2.7	100.0
Tv-maksukortti	N	544130	2111393	.	2655523
	Rivi-%	20.5	79.5	.	100.0
IPTV-viihdepalvelu	N	502630	2144914	7979	2655523
	Rivi-%	18.9	80.8	0.3	100.0
DVD/Blu-ray -laite	N	1148904	1469916	36703	2655523
	Rivi-%	43.3	55.4	1.4	100.0
Kotiteatteri	N	466445	2189078	.	2655523
	Rivi-%	17.6	82.4	.	100.0
Digikamera tai digivideokamera	N	1204466	1436503	14554	2655523
	Rivi-%	45.4	54.1	0.5	100.0
Kamerakopteri	N	65440	2574321	15762	2655523
	Rivi-%	2.5	96.9	0.6	100.0
Tietokone (pöytä- tai kannettava)	N	2273760	381763	.	2655523
	Rivi-%	85.6	14.4	.	100.0
- Kannettava tietokone	N	1972684	682839	.	2655523
	Rivi-%	74.3	25.7	.	100.0
Taulutietokone (tabletti)	N	1424622	1230901	.	2655523
	Rivi-%	53.6	46.4	.	100.0

Taulukko 19. Joidenkin laitteiden yleisyys kotitalouksissa haastatteluhetkellä, prosenttia kotitalouksista (05/2017) (kysytään neljästi vuodessa: helmi-, touko-, elo- ja marraskuussa)

Tarkempia tietoja tilattavissa Tilastokeskuksesta!

		Vastaus			Yhteensä
		Kyllä	Ei	Eos	
LAITE					
Tulostin tai skanneri	N	1441762	1206992	6769	2655523
	Rivi-%	54.3	45.5	0.3	100.0
Internet-yhteys	N	2378148	264268	13107	2655523
	Rivi-%	89.6	10.0	0.5	100.0
- Liikkuva laajakaista	N	1752599	870001	32923	2655523
	Rivi-%	66.0	32.8	1.2	100.0
- WLAN-lähiverkko	N	1619283	970725	65515	2655523
	Rivi-%	61.0	36.6	2.5	100.0
Puettava tietotekniikka/ älylaite	N	520701	2129096	5726	2655523
	Rivi-%	19.6	80.2	0.2	100.0
Pelikonsoli	N	760357	1882939	12227	2655523
	Rivi-%	28.6	70.9	0.5	100.0
Lankapuhelin(liittymä)	N	261076	2382915	11532	2655523
	Rivi-%	9.8	89.7	0.4	100.0
Matkapuhelin	N	2637447	18076	.	2655523
	Rivi-%	99.3	0.7	.	100.0
- Älypuhelin	N	2134107	521416	.	2655523
	Rivi-%	80.4	19.6	.	100.0
Henkilöauto	N	2090350	565173	.	2655523
	Rivi-%	78.7	21.3	.	100.0
- GPS-navigaattori autossa	N	753845	1901678	.	2655523
	Rivi-%	28.4	71.6	.	100.0

Taulukko 20. Kotitalouksien autoistuneisuus joidenkin taustatietojen mukaan, prosenttia kotitalouksista (05/2017) (kysytään neljästi vuodessa: helmi-, touko-, elo- ja marraskuussa)

	Henkilöauto		Yhteensä	N
	On auto	Ei autoa		
	Rivi-%	Rivi-%	Rivi-%	
Yhteensä	78.7	21.3	100.0	2655523
SUURALUE				
Pääkaupunkiseutu	64.1	35.9	100.0	541719
Muu Etelä-Suomi	80.3	19.7	100.0	569681
Länsi-Suomi	81.7	18.3	100.0	949013
Itä-Suomi	87.2	12.8	100.0	284510
Pohjois-Suomi	84.4	15.6	100.0	310600
SOSIOEKONOMINEN ASEMA				
Yrittäjät	87.5	12.5	100.0	138153
Ylemmät toimihenkilöt	83.5	16.5	100.0	376865
Alemmat toimihenkilöt	79.3	20.7	100.0	459802
Työntekijät	86.0	14.0	100.0	286240
Opiskelijat	62.5	37.5	100.0	173879
Eläkeläiset	77.6	22.4	100.0	1017962
Työttömät ym.	71.4	28.6	100.0	202622
KOTITALOUSTYYPPI				
Yksinasuvat 15-49-v.	60.4	39.6	100.0	357017
Yksinasuvat 50-84-v.	61.3	38.7	100.0	735839
Lapsiperheet	90.7	9.3	100.0	551094
2+ aikuistaloudet 15-49-v.	79.7	20.3	100.0	263575
2+ aikuistaloudet 50-84-v.	95.5	4.5	100.0	747998

Taulukko 21. Kotitalouden rahatilanne haastatteluhetkellä,
(07/2017) prosenttia kotitalouksista

	Rahatilanne nykyisin						Yhteensä	N
	Talous velkaantuu	Kulutukseen käytetään säästöjä	Rahat riittävät nipin napin	Talous pystyy säästämään hieman	Talous pystyy säästämään paljon	Eos tai puuttuva tieto		
	Rivi-%	Rivi-%	Rivi-%	Rivi-%	Rivi-%	Rivi-%		
Yhteensä	2.1	2.6	28.3	58.0	7.8	1.2	100.0	2655485
SUKUPUOLI								
Mies	1.8	1.5	28.8	57.9	9.4	0.6	100.0	1244850
Nainen	2.3	3.6	27.9	58.1	6.4	1.7	100.0	1410635
IKÄ								
15-34	2.6	1.6	27.6	56.9	10.4	0.9	100.0	640456
35-49	4.1	1.7	20.1	64.6	8.7	0.8	100.0	506280
50-64	1.4	2.7	23.1	60.2	11.5	1.1	100.0	666916
65-84	0.9	3.9	37.8	53.3	2.3	1.7	100.0	841833
KOULUTUSTASO								
Perusaste	0.3	2.9	38.6	53.4	3.3	1.5	100.0	639707
Keskiaste	3.0	3.1	31.6	54.7	6.6	1.1	100.0	1182033
Korkea-aste	2.1	1.8	15.6	66.3	13.0	1.1	100.0	833745
SUURALUE								
Pääkaupunkiseutu	0.6	0.3	23.4	62.2	12.5	1.0	100.0	541732
Muu Etelä-Suomi	1.8	2.7	27.2	62.5	4.8	0.9	100.0	569683
Länsi-Suomi	2.8	3.1	31.8	54.2	7.1	0.9	100.0	948944
Itä-Suomi	3.2	2.9	28.1	55.7	7.5	2.6	100.0	284496
Pohjois-Suomi	1.7	4.7	28.2	56.4	7.3	1.6	100.0	310630

Taulukko 21. jatkuu Kotitalouden rahatilanne haastatteluhetkellä,
(07/2017) prosenttia kotitalouksista

	Rahatilanne nykyisin							Yhteensä	N
	Talous velkaantuu	Kulutukseen käytetään säästöjä	Rahat riittävät nipin napin	Talous pystyy säästämään hieman	Talous pystyy säästämään paljon	Eos tai puuttuva tieto			
	Rivi-%	Rivi-%	Rivi-%	Rivi-%	Rivi-%	Rivi-%	Rivi-%		
Yhteensä	2.1	2.6	28.3	58.0	7.8	1.2	100.0	2655485	
SOSIOEKONOMINEN ASEMA									
Yrittäjät	.	2.0	25.4	55.5	16.1	1.1	100.0	161435	
Ylemmät toimihenkilöt	0.6	.	10.4	65.2	23.2	0.6	100.0	328934	
Alemmat toimihenkilöt	1.3	2.5	21.2	67.6	7.4	.	100.0	493233	
Työntekijät	1.1	0.6	24.3	68.2	4.8	1.0	100.0	309558	
Opiskelijat	7.7	1.7	24.1	51.1	13.0	2.4	100.0	193909	
Eläkeläiset	1.6	3.7	37.7	52.5	2.9	1.6	100.0	1000743	
Työttömät ym.	7.0	7.3	42.9	40.6	.	2.3	100.0	167673	
KOTITALOUSTYYPPI									
Yksinasuvat 15-49-v.	5.3	0.8	25.4	56.0	12.6	.	100.0	418475	
Yksinasuvat 50-84-v.	1.2	4.5	43.6	46.3	2.7	1.6	100.0	674351	
Lapsiperheet	2.0	2.7	25.0	59.6	9.2	1.4	100.0	564489	
2+ aikuistaloudet 15-49-v.	2.1	0.7	20.2	67.7	8.6	0.8	100.0	247720	
2+ aikuistaloudet 50-84-v.	1.0	2.5	21.3	65.4	8.4	1.4	100.0	750450	
KOTITALOUDEN BRUTTOTULOLUOKKA									
Alin neljännes	4.5	4.8	50.4	37.1	2.7	0.5	100.0	621460	
2. alin neljännes	2.0	3.0	29.3	60.4	4.8	0.4	100.0	845363	
2. ylin neljännes	1.3	1.6	19.3	69.1	8.4	0.3	100.0	651893	
Ylin neljännes	0.2	0.6	6.5	71.3	21.4	.	100.0	418178	
Eos tai puuttuva tieto	.	1.1	31.5	43.5	5.2	18.7	100.0	118591	

Taulukko 22. Kotitalouden säästömahdollisuudet seuraavien 12 kk:n aikana, prosenttia kotitalouksista (07/2017)

	Säästömahdollisuudet					Yhteensä	N
	Hyvin tod.näk. säästää	Melko tod.näk. säästää	Melko tod.näk. ei säästä	Hyvin tod.näk. ei säästä	Eos tai puuttuva tieto		
	Rivi-%	Rivi-%	Rivi-%	Rivi-%	Rivi-%		
Yhteensä	42.3	34.4	11.9	9.1	2.3	100.0	2655485
SUKUPUOLI							
Mies	45.7	34.1	10.5	8.2	1.7	100.0	1244850
Nainen	39.4	34.7	13.2	9.9	2.8	100.0	1410635
IKÄ							
15-34	44.2	37.9	11.7	4.8	1.4	100.0	640456
35-49	55.9	28.6	5.6	8.3	1.6	100.0	506280
50-64	50.1	32.8	7.4	8.6	1.1	100.0	666916
65-84	26.6	36.6	19.4	13.1	4.3	100.0	841833
KOULUTUSTASO							
Perusaste	26.5	37.9	15.0	16.0	4.6	100.0	639707
Keskiaste	37.8	37.3	14.7	8.4	1.8	100.0	1182033
Korkea-aste	60.9	27.8	5.6	4.7	1.1	100.0	833745
SUURALUE							
Pääkaupunkiseutu	46.3	31.9	12.7	6.2	2.9	100.0	541732
Muu Etelä-Suomi	43.0	36.2	12.1	7.2	1.5	100.0	569683
Länsi-Suomi	40.7	36.5	9.3	11.6	1.9	100.0	948944
Itä-Suomi	39.2	31.6	16.0	11.3	1.9	100.0	284496
Pohjois-Suomi	42.2	31.6	14.3	7.6	4.3	100.0	310630

Taulukko 22. jatkuu
(07/2017)

Kotitalouden säästömahdollisuudet seuraavien 12 kk:n aikana,
prosenttia kotitalouksista

	Säästömahdollisuudet					Yhteensä	N
	Hyvin tod.näk. säästää	Melko tod.näk. säästää	Melko tod.näk. ei säästä	Hyvin tod.näk. ei säästä	Eos tai puuttuva tieto		
	Rivi-%	Rivi-%	Rivi-%	Rivi-%	Rivi-%		
Yhteensä	42.3	34.4	11.9	9.1	2.3	100.0	2655485
SOSIOEKONOMINEN ASEMA							
Yrittäjät	58.9	27.6	4.5	7.9	1.1	100.0	161435
Ylemmät toimihenkilöt	73.0	23.0	2.5	0.4	1.0	100.0	328934
Alemmat toimihenkilöt	48.6	38.9	6.9	4.8	0.8	100.0	493233
Työntekijät	52.1	38.0	4.8	4.8	0.3	100.0	309558
Opiskelijat	22.5	47.3	18.1	8.9	3.2	100.0	193909
Eläkeläiset	29.3	34.5	18.4	14.0	3.8	100.0	1000743
Työttömät ym.	30.5	28.4	19.2	18.2	3.7	100.0	167673
KOTITALOUSTYYPPI							
Yksinasuvat 15-49-v.	43.8	36.2	10.1	9.8	.	100.0	418475
Yksinasuvat 50-84-v.	29.8	32.4	17.9	15.6	4.4	100.0	674351
Lapsiperheet	54.2	28.6	8.4	6.4	2.4	100.0	564489
2+ aikuistaloudet 15-49-v.	49.5	39.7	6.8	2.6	1.5	100.0	247720
2+ aikuistaloudet 50-84-v.	41.5	37.9	11.9	6.9	1.9	100.0	750450
KOTITALOUDEN BRUTTOTULOLUOKKA							
Alin neljännes	17.4	31.8	24.9	23.2	2.7	100.0	621460
2. alin neljännes	40.5	36.9	11.1	9.3	2.1	100.0	845363
2. ylin neljännes	54.7	37.2	6.0	1.5	0.6	100.0	651893
Ylin neljännes	72.3	23.5	3.0	1.2	.	100.0	418178
Eos tai puuttuva tieto	12.8	53.5	13.2	2.1	18.3	100.0	118591

Taulukko 23. Säästöjen pääasialliset käyttötarkoitukset seuraavien 12 kk:n aikana, säästämiseen myönteisesti vastanneet, prosenttia kotitalouksista (kysytään neljästi vuodessa: tammi-, huhti-, heinä- ja lokakuussa)

	Vastaus				Yhteensä
	Kyllä	Ehkä	Ei	Eos	
KÄYTTÖTARKOITUS					
Asunto- tai muun velan N	941545	21972	1054022	20627	2038166
hoito Rivi-%	46.2	1.1	51.7	1.0	100.0
Etukäteissästäminen N	278738	56227	1695772	7429	2038166
asunnon hankintaan Rivi-%	13.7	2.8	83.2	0.4	100.0
Kestokulutustavaroiden N	555398	180348	1294458	7962	2038166
hankinta Rivi-%	27.2	8.8	63.5	0.4	100.0
Matkustaminen tai N	982989	127023	919028	9126	2038166
lomanvietto Rivi-%	48.2	6.2	45.1	0.4	100.0
Pahan päivän vara N	1492145	128789	410905	6327	2038166
Rivi-%	73.2	6.3	20.2	0.3	100.0
Vanhuuden vara N	860366	101870	1060090	15840	2038166
Rivi-%	42.2	5.0	52.0	0.8	100.0
Muu tarkoitus N	289872	44746	1681671	21877	2038166
Rivi-%	14.2	2.2	82.5	1.1	100.0

Taulukko 24. Aiotut sijoituskohteet säästöille seuraavien 12 kk:n aikana, säästämiseen myönteisesti vastanneet, prosenttia kotitalouksista (kysytään neljästi vuodessa: tammi-, huhti-, heinä- ja lokakuussa)

		Vastaus				Yhteensä
		Kyllä	Ehkä	Ei	Eos	
SIJOITUSKOHDE						
Pankkitilit tai -	N	1401499	64822	546698	25147	2038166
talletukset	Rivi-%	68.8	3.2	26.8	1.2	100.0
Asunto-osake	N	221095	87695	1712061	17315	2038166
	Rivi-%	10.8	4.3	84.0	0.8	100.0
Kiinteä omaisuus (ml. N	N	290697	69964	1655268	22237	2038166
omakotitalo)	Rivi-%	14.3	3.4	81.2	1.1	100.0
Pörssiosakkeet	N	267169	92698	1654558	23741	2038166
	Rivi-%	13.1	4.5	81.2	1.2	100.0
Obligaatiot tai muut	N	46046	39895	1925509	26716	2038166
joukkovelkakirjat	Rivi-%	2.3	2.0	94.5	1.3	100.0
Sijoitusrahastot tai	N	616813	148530	1248296	24527	2038166
muut arvopaperit	Rivi-%	30.3	7.3	61.2	1.2	100.0
Vakuutussäästöt	N	397844	63283	1543306	33733	2038166
	Rivi-%	19.5	3.1	75.7	1.7	100.0
Vapaa-ajan asunto	N	65303	33813	1922384	16666	2038166
	Rivi-%	3.2	1.7	94.3	0.8	100.0
Taide- tai	N	47036	72593	1903072	15465	2038166
arvoesineet	Rivi-%	2.3	3.6	93.4	0.8	100.0
Muu sijoituskohde	N	79134	33391	1893804	31837	2038166
	Rivi-%	3.9	1.6	92.9	1.6	100.0

Taulukko 25. Toteutuneet sijoituskohteet haastatteluhetkellä,
(10/2015) prosenttia kaikista kotitalouksista
(kysytään neljästi vuodessa: tammi-, huhti-, heinä- ja lokakuussa)

HUOM! Keruu lopetettu lokakuuhun 2015

		Vastaus			Yhteensä
		Kyllä	Ei	Eos	
SIJOITUSKOHDE					
Määräaika-	N	972026	1605370	45141	2622537
sijoitustilit	Rivi-%	37.1	61.2	1.7	100.0
Pörssiosakkeet	N	507168	2063539	51830	2622537
	Rivi-%	19.3	78.7	2.0	100.0
Sijoitusrahastot	N	813392	1772351	36794	2622537
	Rivi-%	31.0	67.6	1.4	100.0
Joukkovelkakirjat	N	83935	2496249	42353	2622537
	Rivi-%	3.2	95.2	1.6	100.0
Vakuutussäästöt	N	656261	1915277	50999	2622537
	Rivi-%	25.0	73.0	1.9	100.0
Sijoitusasunto tai -	N	309652	2283020	29865	2622537
kiinteistö	Rivi-%	11.8	87.1	1.1	100.0
Muu sijoituskohde	N	144936	2455041	22560	2622537
	Rivi-%	5.5	93.6	0.9	100.0

Taulukko 26. Kotitalouden lainanottoaikomus seuraavien 12 kk:n aikana, prosenttia kotitalouksista (07/2017)

	Lainanottoaie					Yhteensä	N
	Kyllä, varmasti	Mahdollisesti	Luultavasti ei	Ei	Eos tai puuttuva tieto		
	Rivi-%	Rivi-%	Rivi-%	Rivi-%	Rivi-%		
Yhteensä	6.0	7.1	6.3	79.7	0.8	100.0	2655485
SUKUPUOLI							
Mies	8.2	6.0	7.1	78.0	0.8	100.0	1244850
Nainen	4.1	8.1	5.6	81.3	0.9	100.0	1410635
IKÄ							
15-34	12.0	16.2	10.0	60.2	1.7	100.0	640456
35-49	10.2	8.5	6.3	74.6	0.4	100.0	506280
50-64	3.4	4.7	6.3	85.3	0.3	100.0	666916
65-84	1.1	1.4	3.5	93.2	0.9	100.0	841833
KOULUTUSTASO							
Perusaste	3.8	2.7	5.1	85.9	2.6	100.0	639707
Keskiaste	5.9	8.5	6.3	79.1	0.1	100.0	1182033
Korkea-aste	7.9	8.7	7.2	75.8	0.5	100.0	833745
SUURALUE							
Pääkaupunkiseutu	7.8	8.1	8.5	74.8	0.8	100.0	541732
Muu Etelä-Suomi	3.8	8.5	3.9	83.6	0.3	100.0	569683
Länsi-Suomi	6.2	6.9	6.1	80.2	0.7	100.0	948944
Itä-Suomi	6.1	4.8	4.5	81.6	3.0	100.0	284496
Pohjois-Suomi	6.5	6.1	8.9	78.1	0.4	100.0	310630

Taulukko 26. jatkuu
(07/2017)

Kotitalouden lainanottoaikomus seuraavien 12 kk:n aikana,
prosenttia kotitalouksista

	Lainanottoaie					Yhteensä	N
	Kyllä, varmasti	Mahdollisesti	Luultavasti ei	Ei	Eos tai puuttuva tieto		
	Rivi-%	Rivi-%	Rivi-%	Rivi-%	Rivi-%		
Yhteensä	6.0	7.1	6.3	79.7	0.8	100.0	2655485
SOSIOEKONOMINEN ASEMA							
Yrittäjät	8.1	10.2	4.5	76.1	1.1	100.0	161435
Ylemmät toimihenkilöt	13.8	12.3	7.1	66.7	.	100.0	328934
Alemmat toimihenkilöt	7.8	10.8	7.8	73.7	.	100.0	493233
Työntekijät	5.9	6.1	10.7	76.4	1.0	100.0	309558
Opiskelijat	11.1	15.4	7.1	62.1	4.2	100.0	193909
Eläkeläiset	1.2	1.1	2.9	94.0	0.7	100.0	1000743
Työttömät ym.	6.7	11.4	13.1	67.7	1.1	100.0	167673
KOTITALOUSTYYPPI							
Yksinasuvat 15-49-v.	13.4	7.1	11.5	68.0	.	100.0	418475
Yksinasuvat 50-84-v.	2.2	2.9	3.2	91.2	0.5	100.0	674351
Lapsiperheet	8.7	13.9	6.2	69.2	2.0	100.0	564489
2+ aikuistaloudet 15-49-v.	9.6	17.4	8.0	64.3	0.7	100.0	247720
2+ aikuistaloudet 50-84-v.	2.2	2.5	5.7	88.9	0.7	100.0	750450
KOTITALOUDEN BRUTTOTULOLUOKKA							
Alin neljännes	3.6	4.2	4.2	87.4	0.6	100.0	621460
2. alin neljännes	4.3	6.2	6.2	82.8	0.4	100.0	845363
2. ylin neljännes	8.9	8.9	7.1	74.9	0.2	100.0	651893
Ylin neljännes	9.4	11.2	6.8	72.6	.	100.0	418178
Eos tai puuttuva tieto	3.2	5.1	11.7	68.6	11.4	100.0	118591

Taulukko 27. Lainojen käyttötarkoitukset seuraavien 12 kk:n aikana,
(07/2017) lainanottoon myönteisesti vastanneet,
prosenttia kotitalouksista
(kysytään neljästi vuodessa: tammi-, huhti-, heinä- ja lokakuussa)

		Vastaus				Yhteensä
		Kyllä	Ehkä	Ei	Eos	
KÄYTTÖTARKOITUS						
Asunto-osake	N	115567	26175	208138	.	349880
	Rivi-%	33.0	7.5	59.5	.	100.0
Kiinteä omaisuus (ml. omakotitalo)	N	70569	28305	249234	1772	349880
	Rivi-%	20.2	8.1	71.2	0.5	100.0
Opinnot	N	34240	13362	302278	.	349880
	Rivi-%	9.8	3.8	86.4	.	100.0
Kestotavarat, matkat	N	48541	23615	277724	.	349880
	Rivi-%	13.9	6.7	79.4	.	100.0
Arvopaperit	N	3352	5351	339405	1772	349880
	Rivi-%	1.0	1.5	97.0	0.5	100.0
Muu lainanottotarve	N	73641	9363	266876	.	349880
	Rivi-%	21.0	2.7	76.3	.	100.0

Taulukko 28. Kuluttajabarometriin vastanneiden jakautuminen eri taustatietojen mukaan, prosenttia vastanneista

	Sukupuoli				Yhteensä	
	Mies		Nainen			
	N	%	N	%	N	%
Yhteensä	554	100.0	604	100.0	1158	100.0
ÄIDINKIELI						
Suomi	489	88.3	544	90.1	1033	89.2
Ruotsi tai muu	65	11.7	60	9.9	125	10.8
IKÄ						
15-34	142	25.6	137	22.7	279	24.1
35-49	120	21.7	114	18.9	234	20.2
50-64	139	25.1	164	27.2	303	26.2
65-84	153	27.6	189	31.3	342	29.5
KOULUTUSTASO						
Perusaste	150	27.1	126	20.9	276	23.8
Keskiaste	245	44.2	248	41.1	493	42.6
Korkea-aste	159	28.7	230	38.1	389	33.6
SUURALUE						
Pääkaupunkiseutu	103	18.6	135	22.4	238	20.6
Muu Etelä-Suomi	107	19.3	123	20.4	230	19.9
Länsi-Suomi	212	38.3	207	34.3	419	36.2
Itä-Suomi	64	11.6	61	10.1	125	10.8
Pohjois-Suomi	68	12.3	78	12.9	146	12.6

Taulukko 28. jatkuu Kuluttajabarometriin vastanneiden jakautuminen eri taustatietojen mukaan,
(07/2017) prosenttia vastanneista

	Sukupuoli				Yhteensä	
	Mies		Nainen			
	N	%	N	%	N	%
Yhteensä	554	100.0	604	100.0	1158	100.0
SOSIOEKONOMINEN ASEMA						
Yrittäjät	50	9.0	28	4.6	78	6.7
Ylemmät toimihenkilöt	79	14.3	77	12.7	156	13.5
Alemmat toimihenkilöt	79	14.3	143	23.7	222	19.2
Työntekijät	97	17.5	36	6.0	133	11.5
Opiskelijat	35	6.3	52	8.6	87	7.5
Eläkeläiset	186	33.6	223	36.9	409	35.3
Työttömät ym.	28	5.1	45	7.5	73	6.3
KOTITALOUSTYYPPI						
Yksinasuvat 15-49-v.	64	11.6	47	7.8	111	9.6
Yksinasuvat 50-84-v.	64	11.6	114	18.9	178	15.4
Lapsiperheet	149	26.9	167	27.6	316	27.3
2+ aikuistaloudet 15-49-v.	72	13.0	66	10.9	138	11.9
2+ aikuistaloudet 50-84-v.	205	37.0	210	34.8	415	35.8
KOTITALOUDEN BRUTTOTULOLUOKKA						
Alin neljännes	70	12.6	110	18.2	180	15.5
2. alin neljännes	176	31.8	170	28.1	346	29.9
2. ylin neljännes	158	28.5	174	28.8	332	28.7
Ylin neljännes	126	22.7	111	18.4	237	20.5
Eos tai puuttuva tieto	24	4.3	39	6.5	63	5.4

Taulukko 29. Kuluttajabarometriin vastanneet kotitalouden rakenteen ja koon mukaan, (07/2017) henkilöitä

		Kotitalouden koko						Yhteensä
		1 henkilö	2 henkilöä	3 henkilöä	4 henkilöä	5 henkilöä	6+ henkilöä	
KOTITALOUDEN RAKENNE								
1 aikuinen	N	289	289
1 aik. ja 1+ l.	N	.	13	4	6	.	.	23
2 aikuista	N	.	491	491
2 aik. ja 1 l.	N	.	.	95	.	.	.	95
3 aikuista	N	.	.	46	.	.	.	46
2 aik. ja 2 l.	N	.	.	.	105	.	.	105
3 aik. ja 1 l.	N	.	.	.	25	.	.	25
4 aikuista	N	.	.	.	14	.	.	14
2 aik. ja 3+ l.	N	31	12	43
3 aik. ja 2+ l.	N	15	4	19
Muu talous	N	3	5	8
Yhteensä	N	289	504	145	150	49	21	1158

Lisätietoja

Pertti Kangassalo 029 551 3598

Kaisa Lahtinen 029 551 3554

Vastaava tilastojohtaja:

Jari Tarkoma

kuluttaja.barometri@tilastokeskus.fi

www.tilastokeskus.fi

Lähde: Kuluttajabarometri 2017, heinäkuu. Tilastokeskus