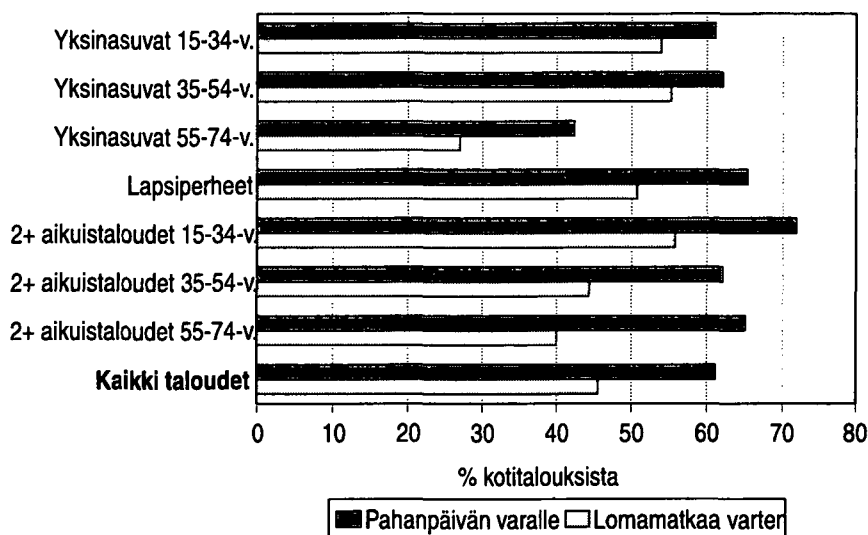


Kuluttajabarometri: taulukot

2008, tammikuu

Säästäminen kahteen suosituimpaan tarkoitukseen erityyppisissä kotitalouksissa, tammikuu 2008



Kysymyksen **saldoluku** saadaan vähentämällä painottaen myönteisten vastausten prosenttiosuudesta kielteisten vastausten prosenttiosuus. **Kuluttajien luottamusindikaattori** on keskiarvo tulevaa 12 kuukautta koskevasta neljästä saldolu- vusta: oma ja Suomen talous, työttömyys sekä kotitalouden

säästämismahdollisuudet. Saldoluvut ja luottamusindikaatto- ri voivat vaihdella -100:n ja 100:n välillä. Positiivinen lukema tarkoittaa optimistista ja negatiivinen pessimististä näke- mystä taloudesta.



Sisältö

Kuluttajabarometri: taulukot

Alkusanat.....	3
Taloudellinen tilanne.....	4
1. Suomen taloudellinen tilanne tällä hetkellä	4
2. Suomen taloudellinen tilanne 12 kuukauden kuluttua	6
3. Työttömien määrän muutos Suomessa seuraavien 12 kuukauden aikana	8
4. Kuluttajahintojen taso nyt.....	10
5. Kuluttajahintojen muutos Suomessa seuraavien 12 kuukauden aikana	12
6. Kuluttajahintojen muutos prosentteina	14
7. Oman kotitalouden taloudellinen tilanne tällä hetkellä	16
8. Oman kotitalouden taloudellinen tilanne 12 kuukauden kuluttua	18
9. Ajankohdan edullisuus kestopavaroitten hankintaan.....	20
10. Ajankohdan edullisuus säästämisen kannalta	22
11. Ajankohdan edullisuus lainanoton kannalta	24
Ostoaikeukset ja omistaminen	26
12. Rahankäyttö kestopavaroitten seuraavien 12 kuukauden aikana.....	26
13. Kotitalouden aikeus ostaa asunto seuraavien 12 kuukauden aikana	28
14. Tärkeimpien rahoitusmuotojen jakauma asunnonhankinnassa.....	30
15. Kotitalouden aikeus ostaa auto seuraavien 12 kuukauden aikana	31
16. Uusi vai käytetty auto	33
17. Tärkeimpien rahoitusmuotojen jakauma autonostossa	34
18. Rahankäyttö joihinkin kulutuskohteisiin seuraavien 6 kuukauden aikana	35
19. Joidenkin laitteiden yleisyys kotitalouksissa haastatteluhetkellä.....	36
20. Kotitalouksien autoistuneisuus kotitalouden koon mukaan.....	38
Säästäminen ja lainanotto.....	39
21. Kotitalouden rahatilanne haastatteluhetkellä.....	39
22. Kotitalouden säästömahdollisuudet seuraavien 12 kuukauden aikana	41
23. Säästöjen pääasialliset käyttötarkoitukset seuraavien 12 kuukauden aikana	43
24. Aiotut sijoituskohteet säästöille seuraavien 12 kuukauden aikana	44
25. Toteutuneet sijoituskohteet haastatteluhetkellä	45
26. Kotitalouden lainanottoaikeus seuraavien 12 kuukauden aikana	46
27. Lainojen käyttötarkoitukset seuraavien 12 kuukauden aikana	48
Taustatietoa vastaajista.....	49
28. Kuluttajabarometriin vastanneiden jakautuminen eri taustatietojen mukaan	49
29. Kuluttajabarometriin vastanneet kotitalouden rakenteen ja koon mukaan	51

Alkusanat

Kuluttajabarometri on haastattelututkimus (survey), jonka avulla mitataan suomalaisten mielikuvia yleisestä ja oman kotitalouden taloudellisesta kehityksestä sekä aikomuksia tehdä suuria hankintoja, säästää tai ottaa lainaa. Lisäksi tutkimuksella selvitetään nykyaikaisten koneiden ja laitteiden yleisyyttä kotitalouksissa. Ensimmäinen barometrikysely tehtiin marraskuussa 1987. Aluksi tutkimus tehtiin kaksi kertaa vuodessa. Vuonna 1992 tutkimuskerrat nostettiin neljään. Lokakuusta 1995 alkaen tiedot on kerätty EU:n komission toimeksiannosta joka kuukausi. Viidentoista harmonisoidun EU-kysymyksen lisäksi kuluttajabarometrissa on parikymmentä Tilastokeskuksen omaa kysymystä, jotka ovat olleet mukana alusta lähtien.

Kuluttajabarometrin tiedot kerättiin joulukuuhun 1999 saakka Tilastokeskuksen työvoimatutkimuksen yhteydessä. Tutkimuksessa käytettiin kuutta rotatoivaa paneelia. Samalle henkilölle esitettiin kysymykset kolme kertaa puolen vuoden välein, ja kohdehenkilöistä oli joka kuukausi uusia noin kolmannes. Tilastokeskuksen kenttähaastattelijat tekivät haastattelut (puhelimitse) eri puolilla Suomea.

Tammikuusta 2000 alkaen kuluttajabarometrin kohteena on kuukausittain kokonaan vaihtuva henkilöotos. Samaa otosta käytetään myös suomalaisten matkailututkimuksen ym. kyselyjen tiedonkeruussa. Kaikki haastattelut tehdään nyt keskitetysti Tilastokeskuksen puhelinhaastattelu- eli CATI-keskuksesta. Tutkimusalueena on edelleen koko maa, ja kuluttajabarometrin vastaajat edustavat Suomen 15–74-vuotiasta väestöä iän, sukupuolen, asuinläänin ja äidinkielen suhteen.

Tiedonkeruumenetelmän muutoksella oli jonkin verran vaikutusta kuluttajabarometrin vastausjakauksiin. Syksyllä 1999 toteutetun koetutkimuksen perusteella kuluttajien arviot kotitaloutensa rahatilanteesta sekä kestotavaroiden ostamisen ja säästämisen edullisuudesta muuttuivat myönteisemmiksi uuden menetelmän seurauksena.

Kuluttajabarometrin otoskoko on kuukausittain 2 200 henkilöä. Tammikuussa 2008 vastauksia saatiin 1 534 ja vastauskato oli siten 30,3 prosenttia. Vastauskato sisältää tutkimuksesta kieltäytyneiden tai muuten estyneiden lisäksi henkilöt, joita ei onnistuttu tavoittamaan.

Tässä julkaisussa esitetään tarkkaa tietoa kuluttajabarometrin kysymysten vastausjakauksista. Taustatietoina käytetään vastaajan sukupuolta, ikää, koulutusta, sosioekonomista asemaa ja suuraluetta sekä kotitalouden tyyppiä ja bruttotuloja. Kaikki julkaisussa esitettävät vastausjakaumat on korotettu tutkimuksen perusjoukon tasolle painokertoimien avulla. Painotus korjaa vastauskadon vaikutuksia ja parantaa tietojen tilastollista tarkkuutta.

Julkaisussa käytettäviä luokituksia:

Suuraluejako

Pääkaupunkiseutu: Helsinki, Espoo, Vantaa ja Kauniainen

Muu Etelä-Suomi: Etelä-Suomen lääni ilman pääkaupunkiseutua

Länsi-Suomi: Länsi-Suomen lääni ja Ahvenanmaa

Itä-Suomi: Itä-Suomen lääni

Pohjois-Suomi: Oulun ja Lapin läänit.

Kotitalouden bruttotuloluokka (tulokvartiili)

Alin neljännes: vähemmän kuin 1 600 €/kk

2. alin neljännes: 1 600 – 2 799 €/kk

2. ylin neljännes: 2 800 – 4 499 €/kk

Ylin neljännes: 4 500 €/kk tai enemmän.

Taulukko 1. Suomen taloudellinen tilanne tällä hetkellä verrattuna 12 kk sitten vallinneeseen tilanteeseen, prosenttia kuluttajista

	Suomen tal. tila nyt vs. 12 kk sitten							N
	Paljon parempi	Jonkin verran parempi	Samanlainen	Jonkin verran huonompi	Paljon huonompi	Eos tai puuttuva tieto	Yhteensä	
	Rivi-%	Rivi-%	Rivi-%	Rivi-%	Rivi-%	Rivi-%	Rivi-%	
Yhteensä	0.9	19.0	55.4	20.8	1.3	2.6	100.0	3992760
SUKUPUOLI								
Mies	1.3	22.2	54.2	18.6	1.3	2.3	100.0	1996875
Nainen	0.5	15.7	56.7	22.9	1.2	2.9	100.0	1995885
IKÄ								
15-24	0.4	16.1	71.0	8.1	0.9	3.5	100.0	659066
25-34	1.2	21.0	60.3	13.7	.	3.8	100.0	658330
35-44	0.5	16.1	55.6	24.0	2.2	1.7	100.0	697562
45-54	1.8	21.1	49.7	24.9	1.0	1.4	100.0	761462
55-64	0.6	19.7	49.9	24.8	2.0	3.0	100.0	753680
65-74	1.0	19.7	44.5	30.9	1.4	2.5	100.0	462660
KOULUTUS								
Perusaste	1.1	18.0	57.8	16.9	2.5	3.6	100.0	1168726
Keskiaaste	0.7	19.1	56.2	20.3	1.2	2.5	100.0	1594726
Korkea-aste	1.1	19.7	52.1	25.1	0.2	1.8	100.0	1229308
SUURALUE								
Pääkaupunkiseutu	1.8	18.5	56.3	21.5	.	1.9	100.0	760661
Muu Etelä-Suomi	0.6	15.7	57.1	22.1	1.5	3.0	100.0	898216
Länsi-Suomi	0.2	20.2	54.8	19.6	1.7	3.5	100.0	1420439
Itä-Suomi	2.9	22.4	51.8	20.7	1.1	1.1	100.0	430735
Pohjois-Suomi	0.5	19.2	56.1	20.9	1.7	1.6	100.0	482709

Taulukko 1. jatkuu Suomen taloudellinen tilanne tällä hetkellä
(01/2008) verrattuna 12 kk sitten vallinneeseen tilanteeseen,
prosenttia kuluttajista

	Suomen tal. tila nyt vs. 12 kk sitten							Yhteensä
	Paljon parempi	Jonkin verran parempi	Samanlainen	Jonkin verran huonompi	Paljon huonompi	Eos tai puuttuva tieto	Yhteensä	
	Rivi-%	Rivi-%	Rivi-%	Rivi-%	Rivi-%	Rivi-%	Rivi-%	
Yhteensä	0.9	19.0	55.4	20.8	1.3	2.6	100.0	3992760
SOSIOEKONOMINEN ASEMA								
Maatalousyrittäjät	.	42.9	29.2	27.9	.	.	100.0	61163
Muut yrittäjät	4.9	24.8	52.4	16.9	1.0	.	100.0	214624
Ylemmät toimihenkilöt	0.9	20.8	49.3	27.0	0.8	1.2	100.0	666668
Alemmat toimihenkilöt	0.7	17.6	57.9	21.7	1.1	1.1	100.0	760280
Työntekijät	.	16.3	58.3	20.1	1.0	4.2	100.0	669825
Työttömät	1.9	14.7	46.5	27.0	6.2	3.8	100.0	135683
Opiskelijat	0.4	19.2	70.2	6.2	0.5	3.4	100.0	576840
Eläkeläiset	1.0	19.3	46.0	27.9	1.9	4.0	100.0	726730
Omaa kotitaloutta hoitavat yms.	1.7	14.1	67.2	12.4	1.6	3.0	100.0	180947
KOTITALOUSTYYPPI								
Yksinasuva 15-34 v.	0.9	24.6	56.3	11.0	.	7.1	100.0	276731
Yksinasuva 35-54 v.	.	15.8	59.9	24.2	.	.	100.0	221474
Yksinasuva 55-74 v.	0.8	15.9	47.4	30.2	1.6	4.0	100.0	266203
Lapsiperhe	1.1	18.2	59.7	17.7	1.4	1.9	100.0	1502264
Kahden tai us. aikuisen talous	0.9	19.6	52.2	23.1	1.5	2.6	100.0	1726088
KOTITALOUDEN BRUTTOTULOLUOKKA								
Alin neljännes	1.7	16.7	52.7	21.1	3.2	4.5	100.0	586714
2. alin neljännes	.	19.2	53.1	22.6	1.1	3.9	100.0	883400
2. ylin neljännes	0.2	21.3	57.5	19.0	0.6	1.3	100.0	1246282
Ylin neljännes	2.2	18.1	52.9	24.3	1.2	1.4	100.0	986402
Eos tai puuttuva tieto	0.8	15.6	67.8	10.3	0.8	4.6	100.0	289962

Taulukko 2. jatkuu Suomen taloudellinen tilanne 12 kk:n kuluttua verrattuna tammikuuseen tilanteeseen, prosenttia kuluttajista

	Suomen tal. tila 12 kk kuluttua vs. nyt							Yhteensä	
	Paljon parempi	Jonkin verran parempi	Samanlainen	Jonkin verran huonompi	Paljon huonompi	Eos tai puuttuva tieto			
	Rivi-%	Rivi-%	Rivi-%	Rivi-%	Rivi-%	Rivi-%	Rivi-%	N	
Yhteensä	0.1	17.9	47.2	31.5	1.6	1.8	100.0	3992760	
SOSIOEKONOMINEN ASEMA									
Maatalousyrittäjät	.	12.5	58.2	25.7	3.6	.	100.0	61163	
Muut yrittäjät	1.1	9.4	38.7	49.7	.	1.1	100.0	214624	
Ylemmät toimihenkilöt	.	15.0	46.4	37.0	0.8	0.8	100.0	666668	
Alemmat toimihenkilöt	.	18.0	46.9	32.3	2.0	0.7	100.0	760280	
Työntekijät	.	18.5	49.6	29.4	0.3	2.2	100.0	669825	
Työttömät	.	14.8	46.2	29.1	6.2	3.7	100.0	135683	
Opiskelijat	0.5	31.1	48.4	18.9	.	1.0	100.0	576840	
Eläkeläiset	.	13.5	43.7	36.0	2.9	4.0	100.0	726730	
Omaa kotitaloutta hoitavat yms.	.	15.0	59.9	19.4	4.3	1.4	100.0	180947	
KOTITALOUSTYYPPI									
Yksinasuva 15-34 v.	.	25.7	48.1	24.1	.	2.1	100.0	276731	
Yksinasuva 35-54 v.	.	15.5	49.8	31.0	2.4	1.3	100.0	221474	
Yksinasuva 55-74 v.	.	11.8	45.0	38.8	3.5	0.9	100.0	266203	
Lapsiperhe	0.2	21.7	51.1	24.8	0.6	1.6	100.0	1502264	
Kahden tai us. aikuisen talous	0.1	14.5	43.6	37.4	2.2	2.1	100.0	1726088	
KOTITALOUDEN BRUTTOLUOKKA									
Alin neljännes	.	19.9	48.2	27.5	2.8	1.6	100.0	586714	
2. alin neljännes	.	17.9	47.3	31.4	1.8	1.6	100.0	883400	
2. ylin neljännes	.	16.3	48.2	32.8	1.1	1.7	100.0	1246282	
Ylin neljännes	0.2	14.9	46.7	36.2	1.2	0.8	100.0	986402	
Eos tai puuttuva tieto	1.0	30.7	42.6	17.9	1.7	6.2	100.0	289962	

Taulukko 3. Työttömien määrän muutos Suomessa seuraavien 12 kk:n aikana, (01/2008) prosenttia kuluttajista

	Työttömiä on vuoden kuluttua								N
	Paljon enemmän	Jonkin verran enemmän	Yhtä paljon	Jonkin verran vähemmän	Paljon vähemmän	Eos tai puuttuva tieto	Yhteensä		
	Rivi-%	Rivi-%	Rivi-%	Rivi-%	Rivi-%	Rivi-%	Rivi-%	Rivi-%	
Yhteensä	2.4	26.5	35.0	33.7	1.4	1.1	100.0	3992760	
SUKUPUOLI									
Mies	1.6	23.4	36.4	37.0	1.0	0.6	100.0	1996875	
Nainen	3.2	29.6	33.7	30.3	1.7	1.5	100.0	1995885	
IKÄ									
15-24	1.7	23.5	32.5	40.6	1.3	0.4	100.0	659066	
25-34	1.5	24.8	33.6	38.9	0.3	0.8	100.0	658330	
35-44	2.6	27.0	37.5	30.1	2.4	0.4	100.0	697562	
45-54	2.8	29.8	35.1	30.6	1.4	0.4	100.0	761462	
55-64	4.0	28.8	36.1	28.4	1.5	1.2	100.0	753680	
65-74	1.0	23.2	35.0	35.5	1.0	4.3	100.0	462660	
KOULUTUS									
Perusaste	4.4	30.3	30.1	31.9	1.4	1.9	100.0	1168726	
Keskiaaste	2.0	25.9	35.8	33.9	1.3	1.1	100.0	1594726	
Korkea-aste	1.0	23.6	38.7	35.1	1.4	0.2	100.0	1229308	
SUURALUE									
Pääkaupunkiseutu	0.4	24.0	36.1	37.2	1.5	0.7	100.0	760661	
Muu Etelä-Suomi	5.1	28.5	36.1	29.2	0.6	0.5	100.0	898216	
Länsi-Suomi	2.0	24.8	36.5	33.2	1.7	1.9	100.0	1420439	
Itä-Suomi	1.1	26.7	31.8	38.4	1.0	1.0	100.0	430735	
Pohjois-Suomi	2.6	31.4	30.0	33.7	1.9	0.4	100.0	482709	

Taulukko 3. jatkuu Työttömien määrän muutos Suomessa seuraavien 12 kk:n aikana, prosenttia kuluttajista (01/2008)

	Työttömiä on vuoden kuluttua							Yhteensä	N
	Paljon enemmän		Jonkin verran vähemmän		Eos tai puuttuva tieto		Yhteensä		
	Rivi-%	Rivi-%	Rivi-%	Rivi-%	Rivi-%	Rivi-%			
Yhteensä	2.4	26.5	35.0	33.7	1.4	1.1	100.0	3992760	
SOSIOEKONOMINEN ASEMA									
Maatalousyrittäjät	7.6	12.7	34.6	45.1	.	.	100.0	61163	
Muut yrittäjät	2.9	25.8	38.3	31.9	.	1.1	100.0	214624	
Ylemmät toimihenkilöt	0.7	22.8	43.6	31.7	1.2	.	100.0	666668	
Alemmat toimihenkilöt	1.3	27.1	37.7	31.5	2.1	0.4	100.0	760280	
Työntekijät	1.6	29.4	32.8	34.1	1.3	0.8	100.0	669825	
Työttömät	11.3	36.8	33.0	17.1	.	1.7	100.0	135683	
Opiskelijat	1.0	27.6	28.3	42.2	0.5	0.5	100.0	576840	
Eläkeläiset	3.1	24.6	32.4	34.3	2.2	3.4	100.0	726730	
Omaa kotitaloutta hoitavat yms.	8.7	28.5	30.1	29.5	1.6	1.6	100.0	180947	
KOTITALOUSTYYPPI									
Yksinasuva 15-34 v.	0.8	25.9	28.8	39.7	1.9	3.0	100.0	276731	
Yksinasuva 35-54 v.	3.8	31.5	32.2	28.6	2.6	1.2	100.0	221474	
Yksinasuva 55-74 v.	2.8	23.2	37.4	29.8	1.8	5.1	100.0	266203	
Lapsiperhe	2.1	25.6	34.9	35.9	1.3	0.3	100.0	1502264	
Kahden tai us. aikuisen talous	2.7	27.2	36.2	32.0	1.1	0.8	100.0	1726088	
KOTITALOUDEN BRUTTOTULOLUOKKA									
Alin neljännes	5.2	28.3	31.4	28.0	2.6	4.5	100.0	586714	
2. alin neljännes	2.6	28.3	34.1	33.5	0.5	1.0	100.0	883400	
2. ylin neljännes	1.6	25.1	36.7	34.8	1.5	0.2	100.0	1246282	
Ylin neljännes	1.4	24.7	37.5	34.9	1.6	.	100.0	986402	
Eos tai puuttuva tieto	2.7	29.5	29.7	36.4	.	1.7	100.0	289962	

Taulukko 4. Kuluttajahintojen taso nyt
(01/2008) verrattuna kuluttajahintoihin 12 kk sitten,
prosenttia kuluttajista

	Kuluttajahinnat nyt vs. 12 kk sitten						Yhteensä	Rivi-%	N	
	Paljon korkeammat	Melko paljon korkeammat	Hieman korkeammat	Samalla tasolla	Alemmat	Eos tai puuttuva tieto				Yhteensä
	Rivi-%	Rivi-%	Rivi-%	Rivi-%	Rivi-%	Rivi-%				Rivi-%
Yhteensä	5.6	17.7	67.1	8.6	0.4	0.6	100.0	3992760		
SUKUPUOLI										
Mies	5.9	15.6	69.1	8.1	0.7	0.5	100.0	1996875		
Nainen	5.4	19.7	65.1	9.0	0.1	0.7	100.0	1995885		
IKÄ										
15-24	6.1	12.4	64.7	16.4	0.4	.	100.0	659066		
25-34	4.6	16.4	68.4	10.7	.	.	100.0	658330		
35-44	3.3	17.7	69.1	8.6	0.9	0.4	100.0	697562		
45-54	4.8	19.3	68.7	6.1	0.8	0.4	100.0	761462		
55-64	9.7	20.8	64.7	3.9	.	0.9	100.0	753680		
65-74	4.9	19.2	66.9	6.1	0.5	2.4	100.0	462660		
KOULUTUS										
Perusaste	8.1	18.7	60.5	11.2	0.7	0.8	100.0	1168726		
Keskiaaste	5.9	17.6	67.5	7.8	0.4	0.9	100.0	1594726		
Korkea-aste	3.0	16.8	73.0	7.1	0.2	.	100.0	1229308		
SUURALUE										
Pääkaupunkiseutu	4.8	13.1	72.4	9.3	0.4	.	100.0	760661		
Muu Etelä-Suomi	7.0	19.0	66.0	7.4	0.4	0.3	100.0	898216		
Länsi-Suomi	5.2	18.8	65.1	9.2	0.6	1.2	100.0	1420439		
Itä-Suomi	5.8	21.5	61.5	10.3	.	1.0	100.0	430735		
Pohjois-Suomi	5.5	16.0	72.0	6.0	0.5	.	100.0	482709		

Taulukko 4. jatkuu Kuluttajahintojen taso nyt
(01/2008) verrattuna kuluttajahintoihin 12 kk sitten,
prosenttia kuluttajista

	Kuluttajahinnat nyt vs. 12 kk sitten							
	Paljon korkeammat	Melko paljon korkeammat	Hieman korkeammat	Samalla tasolla	Alemmat	Eos tai puuttuva tieto	Yhteensä	
	Rivi-%	Rivi-%	Rivi-%	Rivi-%	Rivi-%	Rivi-%	Rivi-%	N
Yhteensä	5.6	17.7	67.1	8.6	0.4	0.6	100.0	3992760
SOSIOEKONOMINEN ASEMA								
Maatalousyrittäjät	7.5	42.9	41.1	8.6	.	.	100.0	61163
Muut yrittäjät	5.4	23.5	62.7	7.1	.	1.3	100.0	214624
Ylemmät toimihenkilöt	2.1	16.1	73.5	7.5	0.5	0.4	100.0	666668
Alemmat toimihenkilöt	4.5	20.3	68.4	6.4	0.4	.	100.0	760280
Työntekijät	6.8	16.3	69.2	6.1	0.9	0.7	100.0	669825
Työttömät	9.6	19.2	62.4	8.8	.	.	100.0	135683
Opiskelijat	5.0	10.9	65.9	17.8	0.4	.	100.0	576840
Eläkeläiset	9.2	21.2	61.8	5.9	0.3	1.5	100.0	726730
Omaa kotitaloutta hoitavat yms.	2.9	8.8	73.1	13.6	.	1.6	100.0	180947
KOTITALOUSTYYPPI								
Yksinasuva 15-34 v.	6.0	13.3	70.8	9.8	.	.	100.0	276731
Yksinasuva 35-54 v.	6.1	14.5	73.3	6.1	.	.	100.0	221474
Yksinasuva 55-74 v.	7.0	22.8	60.9	6.0	.	3.3	100.0	266203
Lapsiperhe	3.8	16.8	66.5	11.6	0.8	0.5	100.0	1502264
Kahden tai us. aikuisen talous	6.9	18.7	67.2	6.4	0.3	0.4	100.0	1726088
KOTITALOUDEN BRUTTOTULOLUOKKA								
Alin neljännes	11.1	18.7	60.2	8.5	.	1.6	100.0	586714
2. alin neljännes	6.0	20.5	67.0	5.3	0.3	0.8	100.0	883400
2. ylin neljännes	4.5	18.7	68.0	8.1	0.4	0.2	100.0	1246282
Ylin neljännes	3.7	15.1	72.6	7.5	0.8	0.2	100.0	986402
Eos tai puuttuva tieto	4.6	11.4	58.9	24.1	.	1.0	100.0	289962

Taulukko 5. Kuluttajahintojen muutos Suomessa seuraavien 12 kk:n aikana, (01/2008) prosenttia kuluttajista

	Kuluttajahinnat							Rivi-%	N
	Nousevat nopeammin kuin nyt	Nousevat samaa vauhtia kuin nyt	Nousevat hitaammin kuin nyt	Pysyvät nykytasolla	Laskevat nykytasolta	Eos tai puuttuva tieto	Yhteensä		
	Rivi-%	Rivi-%	Rivi-%	Rivi-%	Rivi-%	Rivi-%	Rivi-%		
Yhteensä	28.1	51.5	10.3	8.9	0.5	0.7	100.0	3992760	
SUKUPUOLI									
Mies	30.5	47.8	12.5	8.6	0.4	0.3	100.0	1996875	
Nainen	25.6	55.2	8.2	9.3	0.6	1.1	100.0	1995885	
IKÄ									
15-24	15.1	51.0	14.3	16.5	1.7	1.3	100.0	659066	
25-34	18.1	61.0	11.6	8.5	0.8	.	100.0	658330	
35-44	25.2	55.7	6.7	12.0	.	0.4	100.0	697562	
45-54	35.9	47.6	10.4	5.9	0.4	.	100.0	761462	
55-64	38.2	47.7	9.8	3.1	.	1.2	100.0	753680	
65-74	35.6	44.7	9.3	8.6	0.4	1.5	100.0	462660	
KOULUTUS									
Perusaste	26.8	46.6	11.0	13.0	1.2	1.3	100.0	1168726	
Keskiaste	25.9	53.7	11.7	7.7	0.3	0.7	100.0	1594726	
Korkea-aste	32.0	53.1	8.0	6.7	0.2	.	100.0	1229308	
SUURALUE									
Pääkaupunkiseutu	25.2	51.0	10.5	12.5	0.8	.	100.0	760661	
Muu Etelä-Suomi	27.5	53.5	11.0	7.7	.	0.3	100.0	898216	
Länsi-Suomi	29.8	51.0	8.9	8.0	0.8	1.6	100.0	1420439	
Itä-Suomi	27.9	51.0	10.2	9.6	0.6	0.6	100.0	430735	
Pohjois-Suomi	28.5	50.1	13.2	7.8	0.4	.	100.0	482709	

Taulukko 5. jatkuu Kuluttajahintojen muutos Suomessa seuraavien 12 kk:n aikana, prosenttia kuluttajista

	Kuluttajahinnat						Yhteensä	N
	Nousevat nopeammin kuin nyt	Nousevat samaa vauhtia kuin nyt	Nousevat hitaammin kuin nyt	Pysyvät nykytasolla	Laskevat nykytasolta	Eos tai puuttuva tieto		
	Rivi-%	Rivi-%	Rivi-%	Rivi-%	Rivi-%	Rivi-%		
Yhteensä	28.1	51.5	10.3	8.9	0.5	0.7	3992760	
SOSIOEKONOMINEN ASEMA								
Maatalousyrittäjät	39.1	48.4	7.8	4.7	.	.	61163	
Muut yrittäjät	29.1	44.6	17.7	7.4	1.2	.	214624	
Ylemmät toimihenkilöt	33.7	52.4	8.1	5.3	.	0.4	666668	
Alemmat toimihenkilöt	26.7	55.7	7.0	10.3	0.4	.	760280	
Työntekijät	25.0	54.6	11.3	7.9	0.4	0.7	669825	
Työttömät	26.0	57.3	11.1	5.6	.	.	135683	
Opiskelijat	17.2	49.0	14.3	16.1	2.0	1.4	576840	
Eläkeläiset	36.9	45.4	9.4	6.8	0.3	1.2	726730	
Omaa kotitaloutta hoitavat yms.	19.5	55.3	11.5	12.0	.	1.6	180947	
KOTITALOUSTYYPPI								
Yksinasuva 15-34 v.	21.3	59.8	10.9	8.0	.	.	276731	
Yksinasuva 35-54 v.	25.9	63.8	3.9	6.4	.	.	221474	
Yksinasuva 55-74 v.	41.0	43.7	6.8	7.7	.	0.8	266203	
Lapsiperhe	22.4	51.0	12.6	12.1	1.1	0.7	1502264	
Kahden tai us. aikuisen talous	32.3	50.1	9.7	6.8	0.3	0.8	1726088	
KOTITALOUDEN BRUTTOTULOLUOKKA								
Alin neljännes	28.6	53.0	7.1	10.4	.	0.8	586714	
2. alin neljännes	27.6	56.0	8.9	6.1	0.3	1.0	883400	
2. ylin neljännes	28.2	53.1	10.2	7.7	0.6	0.2	1246282	
Ylin neljännes	30.4	46.1	13.5	9.5	0.3	0.2	986402	
Eos tai puuttuva tieto	19.4	45.7	11.1	18.2	2.8	2.7	289962	

Taulukko 6. Kuluttajahintojen muutos prosentteina viimeisten ja seuraavien 12 kk:n aikana, (01/2008) prosentti-arvio

	Kuluttajahinnat	
	Viim. 12 kk	Seur. 12 kk
	Muutos	Muutos
	%	%
Yhteensä	3.8	3.8
SUKUPUOLI		
Mies	3.9	3.9
Nainen	3.7	3.6
IKÄ		
15-24	3.4	2.9
25-34	3.6	3.6
35-44	3.9	3.7
45-54	4.0	4.1
55-64	4.1	4.2
65-74	3.8	4.1
KOULUTUS		
Perusaste	3.7	3.6
Keskiaaste	3.8	3.8
Korkea-aste	3.9	3.9
SUURALUE		
Pääkaupunkiseutu	3.6	3.3
Muu Etelä-Suomi	3.9	3.8
Länsi-Suomi	3.8	3.9
Itä-Suomi	4.1	4.0
Pohjois-Suomi	3.8	3.8

Taulukko 6. jatkuu Kuluttajahintojen muutos prosentteina viimeisten ja seuraavien 12 kk:n aikana, (01/2008) prosentti-arvio

	Kuluttajahinnat	
	Viim. 12 kk	Seur. 12 kk
	Muutos	Muutos
	%	%
Yhteensä	3.8	3.8
SOSIOEKONOMINEN ASEMA		
Maatalousyrittäjät	4.7	4.5
Muut yrittäjät	4.7	4.2
Ylemmät toimihenkilöt	3.7	4.0
Alemmat toimihenkilöt	3.9	3.6
Työntekijät	4.1	3.8
Työttömät	4.0	4.0
Opiskelijat	3.1	2.9
Eläkeläiset	4.0	4.2
Omaa kotitaloutta hoitavat yms.	3.2	3.2
KOTITALOUSTYYPPI		
Yksinasuva 15-34 v.	3.5	3.5
Yksinasuva 35-54 v.	4.2	4.2
Yksinasuva 55-74 v.	3.5	3.7
Lapsiperhe	3.7	3.5
Kahden tai us. aikuisen talous	3.9	4.0
KOTITALOUDEN BRUTTOTULOLUOKKA		
Alin neljännes	4.0	3.9
2. alin neljännes	4.1	4.0
2. ylin neljännes	3.8	3.8
Ylin neljännes	3.8	3.6
Eos tai puuttuva tieto	2.4	2.9

Taulukko 7. Oman kotitalouden taloudellinen tilanne tällä hetkellä
(01/2008) verrattuna 12 kk sitten vallinneeseen tilanteeseen,
prosenttia kuluttajista

	Oman talouden tila nyt vs. 12 kk sitten						N
	Paljon parempi	Jonkin verran parempi	Samanlainen	Jonkin verran huonompi	Paljon huonompi	Eos tai puuttuva tieto	
	Rivi-%	Rivi-%	Rivi-%	Rivi-%	Rivi-%	Rivi-%	
Yhteensä	5.0	24.7	55.3	12.4	2.4	0.1	3992760
SUKUPUOLI							
Mies	4.6	25.1	56.1	11.8	2.2	0.3	1996875
Nainen	5.5	24.3	54.6	13.1	2.6	.	1995885
IKÄ							
15-24	7.9	25.7	50.8	13.0	2.6	.	659066
25-34	10.8	35.3	39.2	11.3	3.4	.	658330
35-44	5.1	35.7	48.1	9.9	1.2	.	697562
45-54	4.6	19.5	59.2	13.8	2.5	0.4	761462
55-64	1.0	19.4	64.1	12.5	3.1	.	753680
65-74	.	8.4	75.2	14.8	1.1	0.6	462660
KOULUTUS							
Perusaste	4.2	18.5	62.2	13.2	1.9	.	1168726
Keskiaaste	5.6	26.9	53.2	11.6	2.7	.	1594726
Korkea-aste	5.0	27.6	51.7	12.8	2.4	0.4	1229308
SUURALUE							
Pääkaupunkiseutu	7.7	28.3	47.7	13.9	2.4	.	760661
Muu Etelä-Suomi	5.4	25.5	54.7	11.3	2.7	0.3	898216
Länsi-Suomi	3.5	21.6	60.9	11.8	2.0	0.2	1420439
Itä-Suomi	4.9	25.7	56.1	10.4	2.9	.	430735
Pohjois-Suomi	4.7	25.4	51.6	16.0	2.3	.	482709

Taulukko 7. jatkuu Oman kotitalouden taloudellinen tilanne tällä hetkellä
(01/2008) verrattuna 12 kk sitten vallinneeseen tilanteeseen,
prosenttia kuluttajista

	Oman talouden tila nyt vs. 12 kk sitten							Yhteensä
	Paljon parempi	Jonkin verran parempi	Samanlainen	Jonkin verran huonompi	Paljon huonompi	Eos tai puuttuva tieto	Rivi-%	
	Rivi-%	Rivi-%	Rivi-%	Rivi-%	Rivi-%	Rivi-%		
Yhteensä	5.0	24.7	55.3	12.4	2.4	0.1	100.0	3992760
SOSIOEKONOMINEN ASEMA								
Maatalousyrittäjät	.	27.1	60.9	8.4	3.6	.	100.0	61163
Muut yrittäjät	5.3	28.9	60.0	5.7	.	.	100.0	214624
Ylemmät toimihenkilöt	8.9	29.3	52.0	9.0	0.8	.	100.0	666668
Alemmat toimihenkilöt	7.2	34.3	47.3	10.0	1.1	.	100.0	760280
Työntekijät	4.4	31.2	51.3	11.6	1.6	.	100.0	669825
Työttömät	.	11.8	44.6	32.0	11.6	.	100.0	135683
Opiskelijat	5.1	21.6	58.8	11.8	2.8	.	100.0	576840
Eläkeläiset	1.1	10.1	71.0	14.5	2.6	0.8	100.0	726730
Omaa kotitaloutta hoitavat yms.	4.5	15.4	43.3	26.5	10.3	.	100.0	180947
KOTITALOUSTYYPPI								
Yksinasuva 15-34 v.	9.9	32.0	42.0	12.0	4.1	.	100.0	276731
Yksinasuva 35-54 v.	5.4	27.4	54.1	10.5	1.3	1.3	100.0	221474
Yksinasuva 55-74 v.	.	14.6	63.0	17.9	4.5	.	100.0	266203
Lapsiperhe	5.2	30.4	47.8	14.4	2.2	.	100.0	1502264
Kahden tai us. aikuisen talous	4.8	19.7	63.1	10.2	2.1	0.2	100.0	1726088
KOTITALOUDEN BRUTTOLUOKKA								
Alin neljännes	5.3	13.5	53.1	22.4	5.7	.	100.0	586714
2. alin neljännes	2.8	24.9	54.9	12.6	4.7	.	100.0	883400
2. ylin neljännes	5.6	25.2	56.1	12.1	0.8	0.2	100.0	1246282
Ylin neljännes	6.4	32.3	52.0	8.8	0.6	.	100.0	986402
Eos tai puuttuva tieto	4.0	18.4	69.6	5.4	1.7	1.0	100.0	289962

Taulukko 8. Oman kotitalouden taloudellinen tilanne 12 kk:n kuluttua
(01/2008) verrattuna tämänhetkiseen tilanteeseen,
prosenttia kuluttajista

	Oman talouden tila 12 kk kul. vs. nyt							Yhteensä	N
	Paljon parempi	Jonkin verran parempi	Samanlainen	Jonkin verran huonompi	Paljon huonompi	Eos tai puuttuva tieto			
	Rivi-%	Rivi-%	Rivi-%	Rivi-%	Rivi-%	Rivi-%	Rivi-%		
Yhteensä	4.1	24.7	57.5	12.4	0.5	0.9	100.0	3992760	
SUKUPUOLI									
Mies	4.0	26.9	56.0	11.9	0.4	0.9	100.0	1996875	
Nainen	4.1	22.5	59.1	12.9	0.6	0.9	100.0	1995885	
IKÄ									
15-24	5.5	32.8	55.4	5.9	.	0.5	100.0	659066	
25-34	9.9	35.7	44.1	10.4	.	.	100.0	658330	
35-44	5.0	31.0	53.8	8.7	1.2	0.4	100.0	697562	
45-54	1.5	23.9	59.3	13.9	0.4	1.1	100.0	761462	
55-64	1.7	13.8	66.0	15.9	1.2	1.3	100.0	753680	
65-74	0.5	7.0	68.6	21.6	.	2.4	100.0	462660	
KOULUTUS									
Perusaste	4.4	20.9	59.7	13.6	.	1.4	100.0	1168726	
Keskiaaste	3.8	25.7	57.0	11.7	0.9	0.9	100.0	1594726	
Korkea-aste	4.0	26.9	56.1	12.1	0.5	0.4	100.0	1229308	
SUURALUE									
Pääkaupunkiseutu	5.7	24.6	54.1	14.8	0.4	0.4	100.0	760661	
Muu Etelä-Suomi	3.8	24.3	58.9	11.4	0.6	1.1	100.0	898216	
Länsi-Suomi	3.1	23.9	58.5	12.9	0.3	1.3	100.0	1420439	
Itä-Suomi	5.3	28.4	55.8	10.0	0.6	.	100.0	430735	
Pohjois-Suomi	3.8	24.5	59.2	10.8	0.9	0.8	100.0	482709	

Taulukko 8. jatkuu Oman kotitalouden taloudellinen tilanne 12 kk:n kuluttua (01/2008) verrattuna tämänhetkiseen tilanteeseen, prosenttia kuluttajista

	Oman talouden tila 12 kk kul. vs. nyt							Yhteensä	N
	Paljon parempi	Jonkin verran parempi	Samanlainen	Jonkin verran huonompi	Paljon huonompi	Eos tai puuttuva tieto	Yhteensä		
	Rivi-%	Rivi-%	Rivi-%	Rivi-%	Rivi-%	Rivi-%	Rivi-%		
Yhteensä	4.1	24.7	57.5	12.4	0.5	0.9	100.0	3992760	
SOSIOEKONOMINEN ASEMA									
Maatalousyrittäjät	3.6	12.5	64.7	19.1	.	.	100.0	61163	
Muut yrittäjät	3.8	29.4	58.3	7.4	.	1.1	100.0	214624	
Ylemmät toimihenkilöt	2.9	29.2	55.1	12.0	0.4	0.4	100.0	666668	
Alemmat toimihenkilöt	3.2	26.6	59.1	10.3	0.3	0.4	100.0	760280	
Työntekijät	2.1	26.0	58.9	11.9	0.7	0.4	100.0	669825	
Työttömät	9.8	30.4	39.4	16.9	.	3.5	100.0	135683	
Opiskelijat	7.5	33.2	53.6	5.2	.	0.5	100.0	576840	
Eläkeläiset	1.7	7.4	66.9	21.2	0.9	1.9	100.0	726730	
Omaa kotitaloutta hoitavat yms.	14.1	31.8	39.7	11.3	1.6	1.6	100.0	180947	
KOTITALOUSTYYPPI									
Yksinasuva 15-34 v.	10.0	34.5	45.6	10.0	.	.	100.0	276731	
Yksinasuva 35-54 v.	2.5	34.2	54.1	7.9	.	1.3	100.0	221474	
Yksinasuva 55-74 v.	1.6	12.1	59.5	21.0	1.6	4.3	100.0	266203	
Lapsiperhe	4.1	30.1	55.2	9.2	0.7	0.8	100.0	1502264	
Kahden tai us. aikuisen talous	3.7	19.1	61.6	14.7	0.3	0.5	100.0	1726088	
KOTITALOUDEN BRUTTOTULOLUOKKA									
Alin neljännes	7.8	23.0	49.5	16.4	1.2	2.3	100.0	586714	
2. alin neljännes	3.3	25.4	55.4	15.2	0.5	0.3	100.0	883400	
2. ylin neljännes	4.1	23.9	59.7	11.4	0.4	0.4	100.0	1246282	
Ylin neljännes	3.4	26.1	59.7	10.0	0.3	0.5	100.0	986402	
Eos tai puuttuva tieto	1.1	24.7	63.4	8.0	.	2.9	100.0	289962	

Taulukko 9. Ajankohdan edullisuus kestotavaroiden hankintaan,
(01/2008) prosenttia kuluttajista

	Ajankohdan edullisuus					Yhteensä	N
	Edullinen	Epäedullinen	Ei kumpaakaan	Eos tai puuttuva tieto	Yhteensä		
	Rivi-%	Rivi-%	Rivi-%	Rivi-%	Rivi-%		
Yhteensä	52.6	20.0	22.2	5.1	100.0	3992760	
SUKUPUOLI							
Mies	54.0	19.9	21.7	4.5	100.0	1996875	
Nainen	51.3	20.2	22.8	5.7	100.0	1995885	
IKÄ							
15-24	55.0	19.6	21.0	4.4	100.0	659066	
25-34	46.1	24.1	26.6	3.1	100.0	658330	
35-44	51.4	20.8	23.7	4.1	100.0	697562	
45-54	54.7	21.5	20.8	2.9	100.0	761462	
55-64	57.7	16.7	19.2	6.4	100.0	753680	
65-74	48.5	16.5	22.9	12.1	100.0	462660	
KOULUTUS							
Perusaste	53.8	17.5	19.9	8.8	100.0	1168726	
Keskiaaste	52.2	22.2	21.9	3.7	100.0	1594726	
Korkea-aste	52.0	19.6	24.9	3.5	100.0	1229308	
SUURALUE							
Pääkaupunkiseutu	54.0	17.8	25.1	3.2	100.0	760661	
Muu Etelä-Suomi	49.9	21.0	25.6	3.5	100.0	898216	
Länsi-Suomi	53.9	20.4	18.7	7.1	100.0	1420439	
Itä-Suomi	53.4	18.2	22.8	5.7	100.0	430735	
Pohjois-Suomi	51.1	22.4	21.4	5.1	100.0	482709	

Taulukko 9. jatkuu Ajankohdan edullisuus kestotavaroiden hankintaan,
(01/2008) prosenttia kuluttajista

	Ajankohdan edullisuus					Yhteensä	N
	Edullinen	Epäedullinen	Ei kumpaakaan	Eos tai puuttuva tieto	Yhteensä		
Yhteensä	52.6	20.0	22.2	5.1	100.0	3992760	
SOSIOEKONOMINEN ASEMA							
Maatalousyrittäjät	41.8	29.7	28.5	.	100.0	61163	
Muut yrittäjät	48.7	26.8	23.0	1.5	100.0	214624	
Ylemmät toimihenkilöt	55.2	20.3	22.0	2.5	100.0	666668	
Alemmat toimihenkilöt	53.4	19.4	23.5	3.7	100.0	760280	
Työntekijät	53.0	23.0	20.2	3.8	100.0	669825	
Työttömät	51.8	21.9	19.6	6.7	100.0	135683	
Opiskelijat	52.2	18.7	24.3	4.9	100.0	576840	
Eläkeläiset	52.2	14.4	21.9	11.5	100.0	726730	
Omaa kotitaloutta hoitavat yms.	50.3	24.6	19.2	5.9	100.0	180947	
KOTITALOUSTYYPPI							
Yksinasuva 15-34 v.	43.1	24.8	24.3	7.8	100.0	276731	
Yksinasuva 35-54 v.	53.7	20.2	23.5	2.6	100.0	221474	
Yksinasuva 55-74 v.	42.9	20.4	24.5	12.3	100.0	266203	
Lapsiperhe	51.0	20.5	24.6	3.9	100.0	1502264	
Kahden tai us. aikuisen talous	56.9	18.8	19.4	5.0	100.0	1726088	
KOTITALOUDEN BRUTTOLUOKKA							
Alin neljännes	47.8	20.4	22.2	9.6	100.0	586714	
2. alin neljännes	52.9	21.7	19.8	5.5	100.0	883400	
2. ylin neljännes	55.4	18.3	22.4	3.9	100.0	1246282	
Ylin neljännes	52.1	22.1	23.8	1.9	100.0	986402	
Eos tai puuttuva tieto	51.1	14.5	23.6	10.8	100.0	289962	

Taulukko 10. Ajankohdan edullisuus säästämisen kannalta,
(01/2008) prosenttia kuluttajista

	Ajankohta on						Yhteensä	N
	Erittäin hyvä	Melko hyvä	Melko huono	Erittäin huono	Eos tai puuttuva tieto	Yhteensä		
	Rivi-%	Rivi-%	Rivi-%	Rivi-%	Rivi-%			
Yhteensä	8.3	68.2	16.3	1.7	5.5	100.0	3992760	
SUKUPUOLI								
Mies	8.9	69.2	14.5	2.1	5.3	100.0	1996875	
Nainen	7.7	67.3	18.0	1.3	5.6	100.0	1995885	
IKÄ								
15-24	6.0	81.6	8.8	0.4	3.2	100.0	659066	
25-34	7.8	74.1	15.1	1.5	1.5	100.0	658330	
35-44	10.7	68.4	13.9	1.7	5.3	100.0	697562	
45-54	9.9	60.9	21.0	2.3	5.9	100.0	761462	
55-64	7.6	65.6	18.2	2.4	6.3	100.0	753680	
65-74	7.2	56.9	21.2	1.9	12.7	100.0	462660	
KOULUTUS								
Perusaste	9.4	67.5	13.9	1.2	8.1	100.0	1168726	
Keskiaaste	8.5	68.8	15.9	2.3	4.5	100.0	1594726	
Korkea-aste	7.0	68.2	19.1	1.4	4.3	100.0	1229308	
SUURALUE								
Pääkaupunkiseutu	9.0	71.8	15.7	1.1	2.4	100.0	760661	
Muu Etelä-Suomi	8.0	65.1	19.5	0.9	6.6	100.0	898216	
Länsi-Suomi	9.2	66.3	15.4	2.2	7.0	100.0	1420439	
Itä-Suomi	7.9	73.6	13.4	1.9	3.1	100.0	430735	
Pohjois-Suomi	5.6	69.5	16.4	2.5	5.9	100.0	482709	

Taulukko 10. jatkuu Ajankohdan edullisuus säästämisen kannalta,
(01/2008) prosenttia kuluttajista

	Ajankohta on						N
	Erittäin hyvä	Melko hyvä	Melko huono	Erittäin huono	Eos tai puuttuva tieto	Yhteensä	
	Rivi-%	Rivi-%	Rivi-%	Rivi-%	Rivi-%	Rivi-%	
Yhteensä	8.3	68.2	16.3	1.7	5.5	100.0	3992760
SOSIOEKONOMINEN ASEMA							
Maatalousyrittäjät	12.2	61.3	17.7	3.6	5.2	100.0	61163
Muut yrittäjät	11.9	59.7	20.4	1.3	6.6	100.0	214624
Ylemmät toimihenkilöt	9.2	67.4	17.9	.	5.5	100.0	666668
Alemmat toimihenkilöt	7.2	69.8	18.5	1.8	2.6	100.0	760280
Työntekijät	9.2	72.5	11.9	2.2	4.1	100.0	669825
Työttömät	4.0	67.4	18.1	3.7	6.9	100.0	135683
Opiskelijat	7.4	78.2	10.2	0.5	3.6	100.0	576840
Eläkeläiset	8.0	59.8	18.1	2.8	11.2	100.0	726730
Omaa kotitaloutta hoitavat yms. KOTITALOUSTYYPPI	7.9	64.3	21.9	3.0	3.0	100.0	180947
Yksinasuva 15-34 v.	6.1	78.0	11.5	0.8	3.6	100.0	276731
Yksinasuva 35-54 v.	7.4	70.0	17.5	1.3	3.7	100.0	221474
Yksinasuva 55-74 v.	7.8	56.2	17.9	2.7	15.4	100.0	266203
Lapsiperhe	9.7	68.0	15.3	2.0	5.0	100.0	1502264
Kahden tai us. aikuisen talous KOTITALOUDEN BRUTTOLUOKKA	7.6	68.5	17.4	1.5	4.9	100.0	1726088
Alin neljännes	7.2	63.9	15.0	2.8	11.1	100.0	586714
2. alin neljännes	6.9	71.0	15.8	2.1	4.3	100.0	883400
2. ylin neljännes	7.5	69.9	17.7	1.3	3.6	100.0	1246282
Ylin neljännes	11.1	65.7	17.9	1.4	4.0	100.0	986402
Eos tai puuttuva tieto	8.8	70.5	8.6	1.0	11.2	100.0	289962

Taulukko 11. Ajankohdan edullisuus lainanoton kannalta,
(01/2008) prosenttia kuluttajista

	Ajankohta on						N	
	Erittäin hyvä	Melko hyvä	Melko huono	Erittäin huono	Eos tai puuttuva tieto	Yhteensä		
	Rivi-%	Rivi-%	Rivi-%	Rivi-%	Rivi-%	Rivi-%		Rivi-%
Yhteensä	1.4	44.2	42.2	5.3	6.9	100.0	3992760	
SUKUPUOLI								
Mies	1.4	46.2	40.2	5.0	7.1	100.0	1996875	
Nainen	1.3	42.2	44.2	5.6	6.6	100.0	1995885	
IKÄ								
15-24	0.8	47.4	37.6	4.3	9.9	100.0	659066	
25-34	1.1	52.1	41.2	4.4	1.1	100.0	658330	
35-44	2.1	40.4	46.6	6.5	4.6	100.0	697562	
45-54	0.7	44.4	44.7	5.1	5.0	100.0	761462	
55-64	2.1	42.2	42.5	5.7	7.4	100.0	753680	
65-74	1.1	37.4	39.2	6.1	16.3	100.0	462660	
KOULUTUS								
Perusaste	2.2	42.2	38.5	5.3	11.8	100.0	1168726	
Keskiaaste	1.1	42.5	44.6	6.1	5.8	100.0	1594726	
Korkea-aste	0.9	48.5	42.7	4.4	3.5	100.0	1229308	
SUURALUE								
Pääkaupunkiseutu	1.1	44.8	45.2	5.5	3.4	100.0	760661	
Muu Etelä-Suomi	1.2	47.5	40.6	4.9	5.9	100.0	898216	
Länsi-Suomi	1.3	40.3	44.3	4.9	9.2	100.0	1420439	
Itä-Suomi	2.9	44.6	41.0	4.4	7.1	100.0	430735	
Pohjois-Suomi	0.9	48.6	35.6	8.0	7.0	100.0	482709	

Taulukko 11. jatkuu Ajankohdan edullisuus lainanoton kannalta,
(01/2008) prosenttia kuluttajista

	Ajankohta on						Yhteensä	N
	Erittäin hyvä	Melko hyvä	Melko huono	Erittäin huono	Eos tai puuttuva tieto			
	Rivi-%	Rivi-%	Rivi-%	Rivi-%	Rivi-%	Rivi-%	Rivi-%	
Yhteensä	1.4	44.2	42.2	5.3	6.9	100.0	3992760	
SOSIOEKONOMINEN ASEMA								
Maatalousyrittäjät	.	56.7	39.4	3.9	.	100.0	61163	
Muut yrittäjät	.	43.1	49.5	3.7	3.7	100.0	214624	
Ylemmät toimihenkilöt	1.2	48.3	44.6	4.0	1.9	100.0	666668	
Alemmat toimihenkilöt	1.0	44.8	45.0	5.4	3.8	100.0	760280	
Työntekijät	1.8	42.0	42.4	5.7	8.1	100.0	669825	
Työttömät	.	40.0	44.2	9.9	5.9	100.0	135683	
Opiskelijat	0.4	48.1	39.7	3.4	8.4	100.0	576840	
Eläkeläiset	2.0	40.0	37.0	7.2	13.8	100.0	726730	
Omaa kotitaloutta hoitavat yms. KOTITALOUSTYYPPI	4.9	40.2	41.0	6.3	7.5	100.0	180947	
Yksinasuva 15-34 v.	2.0	42.8	44.2	7.9	3.1	100.0	276731	
Yksinasuva 35-54 v.	.	45.3	45.0	4.7	4.9	100.0	221474	
Yksinasuva 55-74 v.	2.7	37.5	33.9	9.6	16.2	100.0	266203	
Lapsiperhe	1.7	46.7	41.3	5.1	5.3	100.0	1502264	
Kahden tai us. aikuisen talous KOTITALOUDEN BRUTTOLUOKKA	0.9	43.2	43.6	4.6	7.7	100.0	1726088	
Alin neljännes	2.3	33.5	42.8	8.4	13.0	100.0	586714	
2. alin neljännes	1.4	41.2	45.1	6.3	6.1	100.0	883400	
2. ylin neljännes	1.4	51.7	38.9	4.0	4.0	100.0	1246282	
Ylin neljännes	0.8	43.3	47.9	4.8	3.2	100.0	986402	
Eos tai puuttuva tieto	0.8	46.3	27.5	3.6	21.8	100.0	289962	

Taulukko 12. Rahankäyttö kestotavaroihin seuraavien 12 kk:n aikana
(01/2008) verrattuna rahankäyttöön viimeisten 12 kk:n aikana,
prosenttia kuluttajista

	Rahankäyttö seur. 12 kk vs. viim. 12 kk										N
	Paljon enemmän	Hieman enemmän	Yhtä paljon	Hieman vähemmän	Paljon vähemmän	Eos tai puuttuva tieto	Yhteensä				
	Rivi-%	Rivi-%	Rivi-%	Rivi-%	Rivi-%	Rivi-%	Rivi-%	Rivi-%			
Yhteensä	4.7	18.2	44.1	21.0	11.6	0.4	100.0	100.0	3992760		
SUKUPUOLI											
Mies	4.7	19.3	44.1	20.9	10.6	0.4	100.0	100.0	1996875		
Nainen	4.6	17.1	44.2	21.2	12.5	0.4	100.0	100.0	1995885		
IKÄ											
15-24	6.5	30.2	34.9	17.2	11.3	.	100.0	100.0	659066		
25-34	5.4	22.4	43.3	17.5	11.4	.	100.0	100.0	658330		
35-44	5.4	16.7	40.4	21.0	16.0	0.4	100.0	100.0	697562		
45-54	4.1	16.4	42.0	26.1	10.4	1.1	100.0	100.0	761462		
55-64	4.0	13.1	48.4	22.7	11.9	.	100.0	100.0	753680		
65-74	2.0	8.9	60.5	20.7	6.8	1.0	100.0	100.0	462660		
KOULUTUS											
Perusaste	4.5	20.0	46.1	19.1	9.9	0.4	100.0	100.0	1168726		
Keskiaaste	4.3	18.6	43.5	20.8	12.5	0.3	100.0	100.0	1594726		
Korkea-aste	5.3	16.1	43.1	23.2	11.9	0.5	100.0	100.0	1229308		
SUURALUE											
Pääkaupunkiseutu	5.0	19.7	43.9	20.6	10.8	.	100.0	100.0	760661		
Muu Etelä-Suomi	5.8	13.7	44.2	24.0	12.1	0.3	100.0	100.0	898216		
Länsi-Suomi	3.4	19.5	44.2	21.1	11.2	0.6	100.0	100.0	1420439		
Itä-Suomi	4.5	19.9	44.8	18.0	11.6	1.1	100.0	100.0	430735		
Pohjois-Suomi	5.7	19.2	43.6	18.9	12.6	.	100.0	100.0	482709		

Taulukko 12. jatkuu Rahankäyttö seur. 12 kk vs. viim. 12 kk
 verrattuna rahankäyttöön viimeisten 12 kk:n aikana,
 prosenttia kuluttajista

	Rahankäyttö seur. 12 kk vs. viim. 12 kk						N
	Paljon enemmän	Hieman enemmän	Yhtä paljon	Hieman vähemmän	Paljon vähemmän	Eos tai puuttuva tieto	
	Rivi-%	Rivi-%	Rivi-%	Rivi-%	Rivi-%	Rivi-%	
Yhteensä	4.7	18.2	44.1	21.0	11.6	0.4	3992760
SOSIOEKONOMINEN ASEMA							
Maatalousyrittäjät	.	16.2	62.9	17.2	3.6	.	61163
Muut yrittäjät	8.9	15.4	43.4	20.1	11.0	1.1	214624
Ylemmät toimihenkilöt	5.9	17.2	43.8	19.1	13.7	0.4	666668
Alemmat toimihenkilöt	5.3	20.4	36.2	26.4	11.7	.	760280
Työntekijät	2.8	19.4	44.4	22.5	10.5	0.4	669825
Työttömät	3.5	9.3	42.7	28.6	15.9	.	135683
Opiskelijat	7.0	28.6	41.3	13.0	10.1	.	576840
Eläkeläiset	2.9	11.9	54.9	20.4	9.2	0.7	726730
Omaa kotitaloutta hoitavat yms.	1.7	11.7	38.8	25.5	20.8	1.6	180947
KOTITALOUSTYYPPI							
Yksinasuva 15-34 v.	3.7	32.3	35.8	19.0	9.2	.	276731
Yksinasuva 35-54 v.	4.2	17.9	44.0	15.7	17.0	1.2	221474
Yksinasuva 55-74 v.	1.7	9.9	53.3	25.9	9.2	.	266203
Lapsiperhe	5.8	19.6	40.7	20.8	12.7	0.4	1502264
Kahden tai us. aikuisen talous	4.3	16.1	47.1	21.5	10.6	0.4	1726088
KOTITALOUDEN BRUTTOLUOKKA							
Alin neljännes	2.0	16.4	46.8	22.0	11.9	0.8	586714
2. alin neljännes	3.0	15.2	47.7	20.8	12.6	0.6	883400
2. ylin neljännes	5.9	19.4	40.1	23.8	10.8	.	1246282
Ylin neljännes	5.9	18.3	42.9	20.6	11.8	0.5	986402
Eos tai puuttuva tieto	6.0	25.6	49.4	9.3	9.7	.	289962

Taulukko 13. Kotitalouden aikomus ostaa asunto seuraavien 12 kk:n aikana, prosenttia kotitalouksista (01/2008)

	Omistusasunnon ostoaie						Yhteensä	N
	Kyllä, varmasti	Mahdollisesti	Luultavasti ei	Ei	Eos tai puuttuva tieto	Rivi-%		
	Rivi-%	Rivi-%	Rivi-%	Rivi-%	Rivi-%			
Yhteensä	3.0	4.4	1.9	90.7	0.1	100.0	2454965	
SUKUPUOLI								
Mies	3.5	5.1	2.3	89.0	0.0	100.0	1154971	
Nainen	2.4	3.7	1.5	92.2	0.1	100.0	1299994	
IKÄ								
15-24	3.6	2.9	1.6	91.8	0.1	100.0	313643	
25-34	5.0	9.3	3.9	81.8	.	100.0	438991	
35-44	3.2	5.7	2.4	88.7	.	100.0	368427	
45-54	4.2	3.7	1.3	90.8	.	100.0	409449	
55-64	1.4	2.5	1.1	94.7	0.2	100.0	572223	
65-74	0.8	2.1	0.9	96.2	.	100.0	352232	
KOULUTUS								
Perusaste	1.8	3.5	0.1	94.5	0.1	100.0	665110	
Keskiaaste	3.5	4.1	3.1	89.3	.	100.0	1055938	
Korkea-aste	3.2	5.6	1.7	89.3	0.2	100.0	733917	
SUURALUE								
Pääkaupunkiseutu	3.5	4.7	1.6	90.2	.	100.0	468964	
Muu Etelä-Suomi	3.3	4.7	1.7	90.3	.	100.0	544801	
Länsi-Suomi	2.4	4.3	2.1	91.0	0.2	100.0	877754	
Itä-Suomi	0.9	3.3	1.5	94.2	.	100.0	274396	
Pohjois-Suomi	4.9	4.6	2.5	87.9	.	100.0	289050	

Taulukko 13. jatkuu Kotitalouden aikomus ostaa asunto seuraavien 12 kk:n aikana, prosenttia kotitalouksista (01/2008)

	Omistusasunnon ostoaie						N
	Kyllä, varmasti	Mahdollises- ti	Luultavasti ei	Ei	Eos tai puuttuva tieto	Yhteensä	
	Rivi-%	Rivi-%	Rivi-%	Rivi-%	Rivi-%		
Yhteensä	3.0	4.4	1.9	90.7	0.1	100.0	2454965
SOSIOEKONOMINEN ASEMA	.	4.1	.	92.2	3.7	100.0	36505
Maatalousyrittäjät	2.9	6.1	2.9	88.0	.	100.0	105956
Muut yrittäjät	5.0	6.0	2.5	86.5	.	100.0	388764
Ylemmät toimihenkilöt	3.5	4.1	1.1	91.3	.	100.0	483916
Alemmat toimihenkilöt	3.6	5.6	2.3	88.6	.	100.0	407405
Työntekijät	.	6.9	2.7	90.4	.	100.0	104110
Työttömät	2.4	3.0	3.2	91.4	0.1	100.0	274654
Opiskelijat	1.2	3.1	1.1	94.7	.	100.0	559809
Eläkeläiset	5.4	1.5	1.4	91.7	.	100.0	93846
Omaa kotitaloutta hoitavat yms. KOTITALOUSTYYPPI	2.1	8.0	3.0	86.9	.	100.0	323504
Yksinasuva 15-34 v.	5.1	4.8	1.4	88.7	.	100.0	246165
Yksinasuva 35-54 v.	.	1.7	1.6	96.7	.	100.0	378240
Yksinasuva 55-74 v.	4.4	4.6	1.7	89.2	0.1	100.0	593088
Lapsiperhe	3.0	3.9	1.9	91.1	0.1	100.0	913968
Kahden tai us. aikuisen talous KOTITALOUDEN BRUTTOTULOLUOKKA	1.7	2.6	2.1	93.7	.	100.0	560890
Alin neljännes	2.9	6.1	2.0	88.7	0.2	100.0	652093
2. alin neljännes	3.7	3.5	1.7	91.1	.	100.0	677773
2. ylin neljännes	4.2	6.0	1.6	88.2	.	100.0	450449
Ylin neljännes	.	2.7	2.2	94.8	0.3	100.0	113760
Eos tai puuttuva tieto							

Taulukko 14. Tärkeimpien rahoitusmuotojen jakauma asunnonhankinnassa, asunnon ostoon myönteisesti vastanneet, prosenttia kotitalouksista (kysytään neljästi vuodessa: maaliskuu-, kesä-, syys- ja joulukuussa)

	Vastaus	
	Tärkein	2. tärkein
ASUNNON		
RAHOITUSMUOTO		
Nykyisen asunnon myyntitulo	N	18402
Omat säästöt	Sarake-% N	26.6 58926
Pankkilaina	Sarake-% N	7.8 30.7 32318
Arava-, asp- tms. laina	Sarake-% N	62.0 16.8 4492
Muun omaisuuden myynti	Sarake-% N	1234 0.6 2.3 9802
Perintö	Sarake-% N	995 0.5 5.1 12408
Muu	Sarake-% N	2929 1.5 6.5 1234
Eos	Sarake-% N	1234 0.6 459 54231
Yhteensä	Sarake-% N	0.2 28.3 191813 100.0

Taulukko 15. Kotitalouden aikomus ostaa auto seuraavien 12 kk:n aikana, prosenttia kotitalouksista (01/2008)

	Auton ostoaie						Yhteensä	N
	Kyllä, varmasti	Mahdollisesti	Luultavasti ei	Ei	Eos tai puuttuva tieto	Rivi-%		
	Rivi-%	Rivi-%	Rivi-%	Rivi-%	Rivi-%			
Yhteensä	10.6	8.0	7.6	73.0	0.8	100.0	2454965	
SUKUPIUOLI								
Mies	12.8	8.2	8.6	69.6	0.9	100.0	1154971	
Nainen	8.7	7.8	6.8	76.0	0.7	100.0	1299994	
IKÄ								
15-24	12.6	11.3	11.3	63.1	1.6	100.0	313643	
25-34	11.2	10.0	9.7	67.3	1.8	100.0	438991	
35-44	18.5	9.1	6.3	65.8	0.3	100.0	368427	
45-54	12.9	7.8	6.9	71.6	0.8	100.0	409449	
55-64	7.3	6.5	6.8	79.1	0.4	100.0	572223	
65-74	2.6	4.0	5.5	88.0	.	100.0	352232	
KOULUTUS								
Perusaste	10.2	6.5	8.3	74.4	0.6	100.0	665110	
Keskiaaste	10.0	9.8	7.2	71.8	1.3	100.0	1055938	
Korkea-aste	11.9	6.8	7.6	73.4	0.3	100.0	733917	
SUURALUE								
Pääkaupunkiseutu	8.3	8.1	4.3	78.3	1.0	100.0	468964	
Muu Etelä-Suomi	11.9	7.5	8.5	71.7	0.5	100.0	544801	
Länsi-Suomi	9.3	8.3	9.0	72.9	0.6	100.0	877754	
Itä-Suomi	16.0	8.3	5.1	70.2	0.5	100.0	274396	
Pohjois-Suomi	10.8	7.8	9.8	69.7	1.9	100.0	289050	

Taulukko 15. jatkuu Kotitalouden aikomus ostaa auto seuraavien 12 kk:n aikana, prosenttia kotitalouksista (01/2008)

	Auton ostoaie						Yhteensä
	Kyllä, varmasti	Mahdollisesti	Luultavasti ei	Ei	Eos tai puuttuva tieto	Rivi-%	
	Rivi-%	Rivi-%	Rivi-%	Rivi-%	Rivi-%		
Yhteensä	10.6	8.0	7.6	73.0	0.8	100.0	2454965
SOSIOEKONOMINEN ASEMA							
Maatalousyrittäjät	10.4	5.6	9.8	74.1	.	100.0	36505
Muut yrittäjät	18.7	11.9	2.2	66.2	1.0	100.0	105956
Ylemmät toimihenkilöt	13.3	7.3	9.9	69.3	0.3	100.0	388764
Alemmat toimihenkilöt	11.5	8.3	7.7	72.1	0.3	100.0	483916
Työntekijät	12.6	8.6	7.2	69.9	1.7	100.0	407405
Työttömät	8.6	6.0	10.4	74.9	.	100.0	104110
Opiskelijat	11.9	12.5	8.5	64.2	2.8	100.0	274654
Eläkeläiset	5.5	4.3	5.6	84.6	.	100.0	559809
Omaa kotitaloutta hoitavat yms. KOTITALOUSTYYPPI	5.6	14.2	11.5	67.3	1.4	100.0	93846
Yksinasuva 15-34 v.	6.9	7.1	8.4	75.6	2.0	100.0	323504
Yksinasuva 35-54 v.	18.2	2.5	1.4	76.8	1.1	100.0	246165
Yksinasuva 55-74 v.	0.9	3.3	3.3	92.5	.	100.0	378240
Lapsiperhe	14.3	12.3	9.7	62.8	1.0	100.0	593088
Kahden tai us. aikuisen talous KOTITALOUDEN BRUTTOTULOLUOKKA	11.5	8.9	9.5	69.5	0.5	100.0	913968
Alin neljännes	3.7	3.7	5.3	86.3	1.0	100.0	560890
2. alin neljännes	9.5	6.9	5.2	77.8	0.5	100.0	652093
2. ylin neljännes	13.6	9.4	8.8	67.6	0.6	100.0	677773
Ylin neljännes	14.8	12.2	10.6	61.5	0.8	100.0	450449
Eos tai puuttuva tieto	16.7	9.7	14.7	56.5	2.5	100.0	113760

Taulukko 16. Uusi vai käytetty auto, auton ostoon myönteisesti vastanneet,
(01/2008) prosenttia kotitalouksista

	Auton ostoaie						Yhteensä	
	Kyllä, varmasti		Mahdollisesti		N	%	N	%
	N	%	N	%				
MILLAINEN AUTO								
Uusi auto	83627	32.1	55330	28.2	138957	30.4		
Käytetty auto	162673	62.5	131711	67.1	294384	64.5		
Sekä uusi että käytetty auto	1349	0.5	.	.	1349	0.3		
Eos	12581	4.8	9129	4.7	21710	4.8		
Yhteensä	260230	100.0	196170	100.0	456400	100.0		

Taulukko 17. Tärkeimpien rahoitusmuotojen jakauma autonostossa,
(12/2007) auton ostoon myönteisesti vastanneet,
prosenttia kotitalouksista
(kysytään neljästi vuodessa: maalis-, kesä-, syys- ja joulukuussa)

	Vastaus	
	Tärkein	2. tärkein
AUTONOSTON		
RAHOITUSMUOTO		
Auton myyntitulo	N 201094	56449
	% 46.2	13.0
Omat säästöt	N 101910	109823
	% 23.4	25.2
Pankkilaina	N 72384	84311
	% 16.6	19.3
Osamaksukauppa	N 35780	55039
	% 8.2	12.6
Luottokorttiluotto	N 812	2672
	% 0.2	0.6
Muun omaisuuden	N 3734	4022
myynti	% 0.9	0.9
Muu	N 14738	3044
	% 3.4	0.7
Eos	N 5266	120358
	% 1.2	27.6
Yhteensä	N 435718	435718
	% 100.0	100.0

Taulukko 18. Rahankäyttö joihinkin kulutuskohteisiin seuraavien 6 kk:n aikana, (01/2008) prosenttia kotitalouksista

	Vastaus				Yhteensä
	Kyllä	Enkä	Ei	Eos	
KULUTUSKOHDE					
Asunnon korjaus	707258	161089	1574162	12456	2454965
	N				
	Rivi-%	6.6	64.1	0.5	100.0
Kodin sisustus	943734	257832	1241905	11494	2454965
	N				
	Rivi-%	10.5	50.6	0.5	100.0
Vapaa-ajan asunto	28143	23635	2397032	6155	2454965
	N				
	Rivi-%	1.0	97.6	0.3	100.0
Viihde-elektroniiikka	767999	280185	1405681	1100	2454965
	N				
	Rivi-%	11.4	57.3	0.0	100.0
Kodinkoneet	308268	157620	1984984	4093	2454965
	N				
	Rivi-%	6.4	80.9	0.2	100.0
Kalliit harrastus- ja ulkoiluvälineet	451927	144607	1852283	6148	2454965
	N				
	Rivi-%	5.9	75.5	0.3	100.0
Kulkuvälineet (ei auto)	189659	114367	2148408	2531	2454965
	N				
	Rivi-%	4.7	87.5	0.1	100.0
Vapaa-ajan matkat	1009402	354677	1066956	23930	2454965
	N				
	Rivi-%	14.4	43.5	1.0	100.0
Vapaa-ajan matkat kotimaassa (väh. 4 pv)	790824	317354	1337788	8999	2454965
	N				
	Rivi-%	12.9	54.5	0.4	100.0
Vapaa-ajan matkat ulkomailta	32.2				

Taulukko 19. Joidenkin laitteiden yleisyys kotitalouksissa haastatteluhetkellä,
(11/2007) prosenttia kotitalouksista
(kysytään neljästi vuodessa: helmi-, touko-, elo- ja marraskuussa)

Tarkempia tietoja tilattavissa Tilastokeskuksesta!

	Vastaus			Yhteensä
	Kyllä	Ei	Eos	
LAITE	1007248	1417175	10669	2435092
MP3-soitin	41.4	58.2	0.4	100.0
Laajakuva-, taulu- tms. tv	1009125	1420944	5023	2435092
	41.4	58.4	0.2	100.0
Digisovitin/digi-tv	1900499	533224	1369	2435092
	78.0	21.9	0.1	100.0
- Digiboksi (maap./kaap.)	1755003	640728	39361	2435092
	72.1	26.3	1.6	100.0
- Satelliittidigisovitin	147032	2262884	25176	2435092
	6.0	92.9	1.0	100.0
- Tallentava digisovitin	686154	1702212	46726	2435092
	28.2	69.9	1.9	100.0
Videonauhuri	1540835	888623	5634	2435092
	63.3	36.5	0.2	100.0
DVD-laite	1338276	1084655	12161	2435092
	55.0	44.5	0.5	100.0
- Tallentava DVD-laite	406421	1971698	56973	2435092
	16.7	81.0	2.3	100.0
Videokamera	522922	1909424	2746	2435092
	21.5	78.4	0.1	100.0
Digikamera	1433174	999634	2284	2435092
	58.9	41.1	0.1	100.0
Tietokone	1829913	603810	1369	2435092
	75.1	24.8	0.1	100.0

Taulukko 19. Joidenkin laitteiden yleisyys kotitalouksissa haastatteluhetkellä,
(11/2007) prosenttia kotitalouksista
(kysytään neljästi vuodessa: helmi-, touko-, elo- ja marraskuussa)

Tarkempia tietoja tilattavissa Tilastokeskuksesta!

	Vastaus			Yhteensä
	Kyllä	Ei	Eos	
LAITE	948704	1485019	1369	2435092
- Kannettava tietokone	39.0	61.0	0.1	100.0
- Polttava CD/DVD-asema	1441663	883334	110095	2435092
	59.2	36.3	4.5	100.0
Tulostin	1352198	1072112	10782	2435092
	55.5	44.0	0.4	100.0
Internet-yhteys	1692271	734484	8337	2435092
	69.5	30.2	0.3	100.0
- Laajakaista	1509296	818088	107708	2435092
	62.0	33.6	4.4	100.0
- Internet-puhelinliittymä	720366	1604782	109944	2435092
	29.6	65.9	4.5	100.0
Lankapuhelin	893595	1540128	1369	2435092
	36.7	63.2	0.1	100.0
Matkapuhelin	2390488	43235	1369	2435092
	98.2	1.8	0.1	100.0
- WAP/GPRS/3G-puhelin	1161691	1206725	66676	2435092
	47.7	49.6	2.7	100.0
- Kamerapuhelin	1421497	1002878	10717	2435092
	58.4	41.2	0.4	100.0
Henkilö- tms. auto	1929845	503201	2046	2435092
	79.3	20.7	0.1	100.0
- Satelliittinavigointi- järjestelmä	293348	2129897	11847	2435092
	12.0	87.5	0.5	100.0

Taulukko 20. Kotitalouksien autoistuneisuus kotitalouden koon mukaan, prosenttia kotitalouksista (kysytään neljästi vuodessa: helmi-, touko-, elo- ja marraskuussa)

	Auto			Yhteensä
	On auto	Ei autoa	Eos	
KOTITALOUDEN KOKO				
1 henkilö	524284	415978	.	940262
N	55.8	44.2	.	100.0
Rivi-%				
2 henkilöä	755819	66065	.	821884
N	92.0	8.0	.	100.0
Rivi-%				
3 henkilöä	276776	18855	.	295631
N	93.6	6.4	.	100.0
Rivi-%				
4 henkilöä	241101	1231	1369	243701
N	98.9	0.5	0.6	100.0
Rivi-%				
5+ henkilöä	131865	1072	677	133614
N	98.7	0.8	0.5	100.0
Rivi-%				
Yhteensä	1929845	503201	2046	2435092
N	79.3	20.7	0.1	100.0
Rivi-%				

Taulukko 21. Kotitalouden rahatilanne haastatteluhetkellä,
(01/2008) prosenttia kotitalouksista

	Rahatilanne nykyisin							N
	Talous velkaantuu	Kulutukseen käytetään säästöjä	Rahat riittävät nopin napin	Talous pystyy säästämään hieman	Talous pystyy säästämään paljon	Eos tai puuttuva tieto	Yhteensä	
	Rivi-%	Rivi-%	Rivi-%	Rivi-%	Rivi-%	Rivi-%	Rivi-%	
Yhteensä	1.8	3.8	25.3	61.4	7.3	0.3	100.0	2454965
SUKUPUOLI								
Mies	1.2	3.7	25.0	61.3	8.2	0.6	100.0	1154971
Nainen	2.4	3.9	25.6	61.6	6.5	0.1	100.0	1299994
IKÄ								
15-24	2.2	5.0	28.3	56.4	7.9	0.3	100.0	313643
25-34	1.0	5.4	22.0	65.2	6.4	.	100.0	438991
35-44	0.7	1.3	18.7	69.4	9.9	.	100.0	368427
45-54	2.3	3.3	23.1	63.4	6.7	1.2	100.0	409449
55-64	2.7	3.8	25.2	59.5	8.4	0.5	100.0	572223
65-74	1.9	3.7	36.5	53.9	4.0	.	100.0	352232
KOULUTUS								
Perusaste	2.7	4.7	34.9	52.7	4.9	0.1	100.0	665110
Keskiaaste	2.3	3.1	27.4	62.1	4.8	0.3	100.0	1055938
Korkea-aste	0.3	3.9	13.6	68.5	13.0	0.6	100.0	733917
SUURALUE								
Pääkaupunkiseutu	1.0	3.2	21.9	64.9	9.0	.	100.0	468964
Muu Etelä-Suomi	1.2	2.7	24.6	64.1	7.1	0.3	100.0	544801
Länsi-Suomi	1.9	3.2	26.2	59.9	8.1	0.7	100.0	877754
Itä-Suomi	2.9	5.4	31.7	54.4	5.3	0.3	100.0	274396
Pohjois-Suomi	3.1	6.9	23.4	62.3	4.3	.	100.0	289050

Taulukko 21. jatkuu Kotitalouden rahatilanne haastatteluhetkellä,
prosenttia kotitalouksista (01/2008)

	Rahatilanne nykyisin							Yhteensä	N
	Talous velkaantuu	Kulutukseen käytetään säästöjä	Rahat riittävät nipin napin	Talous pystyy säästämään hieman	Talous pystyy säästämään paljon	Eos tai puuttuva tieto	Rivi-%		
	Rivi-%	Rivi-%	Rivi-%	Rivi-%	Rivi-%	Rivi-%			
Yhteensä	1.8	3.8	25.3	61.4	7.3	0.3	100.0	2454965	
SOSIOEKONOMINEN ASEMA									
Maatalousyrittäjät	.	7.7	32.8	59.4	.	.	100.0	36505	
Muut yrittäjät	1.4	0.5	12.1	74.6	11.5	.	100.0	105956	
Ylemmät toimihenkilöt	0.3	2.0	12.8	68.9	15.4	0.7	100.0	388764	
Alemmat toimihenkilöt	1.2	1.3	20.9	68.1	8.5	.	100.0	483916	
Työntekijät	3.2	3.1	15.3	75.4	3.1	.	100.0	407405	
Työttömät	.	5.2	65.7	26.5	2.6	.	100.0	104110	
Opiskelijat	2.8	9.7	30.3	47.5	9.3	0.3	100.0	274654	
Eläkeläiset	2.6	4.4	37.0	51.2	4.0	0.8	100.0	559809	
Omaa kotitaloutta hoitavat yms.	1.6	7.1	26.2	62.7	2.4	.	100.0	93846	
KOTITALOUSTYYPPI									
Yksinasuva 15-34 v.	1.0	5.9	31.5	54.6	7.0	.	100.0	323504	
Yksinasuva 35-54 v.	2.5	4.8	19.4	65.3	6.6	1.3	100.0	246165	
Yksinasuva 55-74 v.	4.3	6.4	38.7	47.0	3.6	.	100.0	378240	
Lapsiperhe	1.7	2.8	20.9	66.5	7.6	0.4	100.0	593088	
Kahden tai us. aikuisen talous	1.0	2.3	22.1	65.5	8.9	0.3	100.0	913968	
KOTITALOUDEN BRUTTOTULOLUOKKA									
Alin neljännes	2.9	8.6	51.9	33.9	2.7	.	100.0	560890	
2. alin neljännes	3.1	3.9	22.9	67.7	2.4	.	100.0	652093	
2. ylin neljännes	0.5	1.7	15.8	73.3	8.5	0.2	100.0	677773	
Ylin neljännes	0.8	1.5	10.1	68.5	18.4	0.6	100.0	450449	
Eos tai puuttuva tieto	1.0	0.7	25.1	62.7	6.9	3.7	100.0	113760	

Taulukko 22. Kotitalouden säästömahdollisuudet seuraavien 12 kk:n aikana, prosenttia kotitalouksista (01/2008)

	Säästömahdollisuudet						Yhteensä	N
	Hyvin tod.näk. säästää	Melko tod.näk. säästää	Melko tod.näk. ei säästä	Hyvin tod.näk. ei säästä	Eos tai puuttuva tieto	Yhteensä		
	Rivi-%	Rivi-%	Rivi-%	Rivi-%	Rivi-%	Rivi-%		
Yhteensä	46.0	33.7	10.0	9.5	0.8	100.0	2454965	
SUKUPUOLI								
Mies	47.2	33.4	9.2	8.8	1.3	100.0	1154971	
Nainen	44.9	33.9	10.6	10.2	0.4	100.0	1299994	
IKÄ								
15-24	27.3	49.1	14.0	7.3	2.4	100.0	313643	
25-34	53.1	33.4	6.5	6.4	0.6	100.0	438991	
35-44	66.1	24.2	5.4	4.3	.	100.0	368427	
45-54	54.4	28.7	9.1	7.0	0.8	100.0	409449	
55-64	41.6	35.9	9.7	12.3	0.5	100.0	572223	
65-74	30.4	32.5	16.9	19.3	1.0	100.0	352232	
KOULUTUS								
Perusaste	30.2	38.7	14.2	16.2	0.7	100.0	665110	
Keskiaste	43.0	35.7	11.7	8.8	0.8	100.0	1055938	
Korkea-aste	64.7	26.3	3.6	4.5	0.8	100.0	733917	
SUURALUE								
Pääkaupunkiseutu	50.1	34.5	8.1	7.1	0.1	100.0	468964	
Muu Etelä-Suomi	47.1	36.1	8.8	6.8	1.2	100.0	544801	
Länsi-Suomi	45.4	33.4	9.6	10.8	0.8	100.0	877754	
Itä-Suomi	40.4	26.4	15.8	16.6	0.8	100.0	274396	
Pohjois-Suomi	44.5	35.6	10.6	8.3	0.9	100.0	289050	

Taulukko 22. jatkuu Kotitalouden säästömahdollisuudet seuraavien 12 kk:n aikana, prosenttia kotitalouksista (01/2008)

	Säästömahdollisuudet						Yhteensä	N
	Hyvin tod.näk. säästää	Melko tod.näk. säästää	Melko tod.näk. ei säästä	Hyvin tod.näk. ei säästä	Eos tai puuttuva tieto	Rivi-%		
	Rivi-%	Rivi-%	Rivi-%	Rivi-%	Rivi-%			
Yhteensä	46.0	33.7	10.0	9.5	0.8	100.0	2454965	
SOSIOEKONOMINEN ASEMA								
Maatalousyrittäjät	38.7	35.6	12.6	13.1	.	100.0	36505	
Muut yrittäjät	64.4	28.6	5.8	1.2	.	100.0	105956	
Ylemmät toimihenkilöt	69.3	23.6	3.6	3.5	.	100.0	388764	
Alemmat toimihenkilöt	57.9	31.0	5.4	5.7	.	100.0	483916	
Työntekijät	50.0	38.5	5.8	5.6	0.2	100.0	407405	
Työttömät	15.8	34.7	25.5	24.0	.	100.0	104110	
Opiskelijat	26.2	47.9	14.9	7.6	3.4	100.0	274654	
Eläkeläiset	28.5	33.2	17.5	19.3	1.5	100.0	559809	
Omaa kotitaloutta hoitavat yms.	48.9	33.9	4.8	11.0	1.4	100.0	93846	
KOTITALOUSTYYPPI								
Yksinasuva 15-34 v.	39.8	37.7	12.9	8.7	0.8	100.0	323504	
Yksinasuva 35-54 v.	54.7	29.6	9.1	5.2	1.3	100.0	246165	
Yksinasuva 55-74 v.	26.1	32.9	16.1	24.0	0.9	100.0	378240	
Lapsiperhe	56.6	30.1	5.7	6.6	1.0	100.0	593088	
Kahden tai us. aikuisen talous	47.2	36.0	9.3	6.9	0.4	100.0	913968	
KOTITALOUDEN BRUTTOTULOLUOKKA								
Alin neljännes	19.7	32.0	21.5	26.0	0.7	100.0	560890	
2. alin neljännes	42.3	39.5	12.0	5.6	0.6	100.0	652093	
2. ylin neljännes	57.5	35.2	3.6	3.5	0.2	100.0	677773	
Ylin neljännes	70.3	23.2	3.4	2.8	0.3	100.0	450449	
Eos tai puuttuva tieto	32.7	41.0	5.3	13.3	7.6	100.0	113760	

Taulukko 23. Säästöjen pääasialliset käyttötarkoitukset seuraavien 12 kk:n aikana, (01/2008) säästämiseen myönteisesti vastanneet, prosenttia kotitalouksista (kysytään neljästi vuodessa: tammi-, huhti-, heinä- ja lokakuussa)

	Vastaus				Yhteensä
	Kyllä	Ehkä	Ei	Eos	
KÄYTTÖTARKOITUS					
Asunto- tai muun velan N	1008849	14010	925043	9022	1956924
hoito Rivi-%	51.6	0.7	47.3	0.5	100.0
Etukäteissäästäminen N	189678	64635	1699494	3117	1956924
asunnon hankintaan Rivi-%	9.7	3.3	86.8	0.2	100.0
Kestokulutustavaroiden N	527425	156655	1265922	6922	1956924
hankinta Rivi-%	27.0	8.0	64.7	0.4	100.0
Matkustaminen tai N	987593	131501	831984	5846	1956924
lomanvietto Rivi-%	50.5	6.7	42.5	0.3	100.0
Pahan päivän vara N	1400446	100516	449738	6224	1956924
Rivi-%	71.6	5.1	23.0	0.3	100.0
Vanhuuden vara N	880027	81391	981170	14336	1956924
Rivi-%	45.0	4.2	50.1	0.7	100.0
Muu tarkoitus N	201245	19222	1698555	37902	1956924
Rivi-%	10.3	1.0	86.8	1.9	100.0

Taulukko 24. Aiotut sijoituskohteet säästöille seuraavien 12 kk:n aikana, (01/2008) säästämiseen myönteisesti vastanneet, prosenttia kotitalouksista (kysytään neljästi vuodessa: tammi-, huhti-, heinä- ja lokakuussa)

	Vastaus				Yhteensä
	Kyllä	Ehkä	Ei	Eos	
SIJOITUSKOHDE					
Pankkitilit tai -talletukset	1363271 69.7	99226 5.1	461526 23.6	32901 1.7	1956924 100.0
Asunto-osake	176223 9.0	90463 4.6	1668774 85.3	21464 1.1	1956924 100.0
Kiinteä omaisuus (ml. omakotitalo)	251631 12.9	67175 3.4	1615064 82.5	23054 1.2	1956924 100.0
Pörssi-osakkeet	193251 9.9	96902 5.0	1647610 84.2	19161 1.0	1956924 100.0
Obligaatiot tai muut joukkovelkakirjat	26719 1.4	45999 2.4	1868879 95.5	15327 0.8	1956924 100.0
Sijoitusrahastot tai muut arvopaperit	513755 26.3	172801 8.8	1245809 63.7	24559 1.3	1956924 100.0
Vakuutussäästöt	468709 24.0	87776 4.5	1365625 69.8	34814 1.8	1956924 100.0
Vapaa-ajan asunto	90424 4.6	33438 1.7	1812236 92.6	20826 1.1	1956924 100.0
Taide- tai arvoesineet	85610 4.4	46654 2.4	1806508 92.3	18152 0.9	1956924 100.0
Muu sijoituskohte	42147 2.2	8367 0.4	1856217 94.9	50193 2.6	1956924 100.0

Taulukko 25. Toteutuneet sijoituskohteet haastatteluhetkellä,
(01/2008) prosenttia kaikista kotitalouksista
(kysytään neljästi vuodessa: tammi-, huhti-, heinä- ja lokakuussa)

	Vastaus			Yhteensä
	Kyllä	Ei	Eos	
SIJOITUSKOHDE				
Määräaikais- tai sijoitustilit	N Rivi-%	1427591 58.2	48267 2.0	2454965 100.0
Pörssi-osakkeet	N Rivi-%	2001838 81.5	37357 1.5	2454965 100.0
Sijoitusrahastot	N Rivi-%	1689396 68.8	53574 2.2	2454965 100.0
Joukkovelkakirjat	N Rivi-%	2360062 96.1	43535 1.8	2454965 100.0
Vakuutusäästöt	N Rivi-%	1765571 71.9	51922 2.1	2454965 100.0
Sijoitusasunto tai - kiinteistö	N Rivi-%	2228610 90.8	28776 1.2	2454965 100.0
Muu sijoituskohde	N Rivi-%	2321863 94.6	35283 1.4	2454965 100.0

Taulukko 26. Kotitalouden lainanottoaikomus seuraavien 12 kk:n aikana, prosenttia kotitalouksista (01/2008)

	Lainanottoaie						Yhteensä	N
	Kyllä, varmasti	Mahdollisesti	Luultavasti ei	Ei	Eos tai puuttuva tieto	Rivi-%		
	Rivi-%	Rivi-%	Rivi-%	Rivi-%	Rivi-%			
Yhteensä	5.8	7.4	5.9	80.2	0.8	100.0	2454965	
SUKUPUOLI								
Mies	5.6	7.9	5.3	80.5	0.7	100.0	1154971	
Nainen	6.0	6.9	6.4	79.9	0.9	100.0	1299994	
IKÄ								
15-24	9.6	10.2	11.0	67.4	1.8	100.0	313643	
25-34	10.7	13.8	8.1	67.4	.	100.0	438991	
35-44	5.0	10.5	8.1	75.6	0.8	100.0	368427	
45-54	6.2	6.3	3.7	83.5	0.4	100.0	409449	
55-64	3.5	3.2	4.2	88.3	0.8	100.0	572223	
65-74	0.4	1.7	1.4	95.1	1.4	100.0	352232	
KOULUTUS								
Perusaste	4.9	4.8	5.5	83.2	1.6	100.0	665110	
Keskiaaste	6.8	8.9	7.2	76.9	0.1	100.0	1055938	
Korkea-aste	5.1	7.4	4.3	82.2	1.0	100.0	733917	
SUURALUE								
Pääkaupunkiseutu	6.9	6.2	1.5	84.7	0.7	100.0	468964	
Muu Etelä-Suomi	3.3	7.3	6.0	82.6	0.8	100.0	544801	
Länsi-Suomi	6.8	6.5	6.5	79.4	0.8	100.0	877754	
Itä-Suomi	4.2	9.8	10.0	74.4	1.6	100.0	274396	
Pohjois-Suomi	7.1	9.6	7.0	76.0	0.3	100.0	289050	

Taulukko 26. jatkuu Kotitalouden lainanottoaikomus seuraavien 12 kk:n aikana,
(01/2008) prosenttia kotitalouksista

	Lainanottoaie						Yhteensä	N
	Kyllä, varmasti	Mahdollisesti	Luultavasti ei	Ei	Eos tai puuttuva tieto			
	Rivi-%	Rivi-%	Rivi-%	Rivi-%	Rivi-%	Rivi-%		
Yhteensä	5.8	7.4	5.9	80.2	0.8	100.0	2454965	
SOSIOEKONOMINEN ASEMA								
Maatalousyrittäjät	3.8	11.1	7.1	78.0	.	100.0	36505	
Muut yrittäjät	7.3	7.2	1.1	84.4	.	100.0	105956	
Ylemmät toimihenkilöt	9.5	8.5	4.6	77.4	.	100.0	388764	
Alemmat toimihenkilöt	7.3	8.5	5.3	77.6	1.3	100.0	483916	
Työntekijät	3.2	10.1	9.0	77.6	.	100.0	407405	
Työttömät	1.3	5.8	4.1	87.4	1.4	100.0	104110	
Opiskelijat	12.0	8.7	13.6	63.7	2.0	100.0	274654	
Eläkeläiset	1.1	2.9	2.3	92.5	1.1	100.0	559809	
Omaa kotitaloutta hoitavat yms.	7.4	8.1	6.0	78.5	.	100.0	93846	
KOTITALOUSTYYPPI								
Yksinasuva 15-34 v.	11.1	13.8	7.0	68.2	.	100.0	323504	
Yksinasuva 35-54 v.	7.7	10.0	5.4	76.8	.	100.0	246165	
Yksinasuva 55-74 v.	1.7	2.4	3.1	91.0	1.7	100.0	378240	
Lapsiperhe	6.1	10.0	6.9	75.7	1.2	100.0	593088	
Kahden tai us. aikuisen talous	4.9	4.7	6.1	83.8	0.6	100.0	913968	
KOTITALOUDEN BRUTTOTULOLUOKKA								
Alin neljännes	5.3	5.4	4.9	83.9	0.6	100.0	560890	
2. alin neljännes	6.3	8.5	4.6	79.4	1.1	100.0	652093	
2. ylin neljännes	6.4	7.7	6.9	79.0	.	100.0	677773	
Ylin neljännes	5.4	8.0	6.0	79.8	0.7	100.0	450449	
Eos tai puuttuva tieto	3.0	5.8	11.5	74.9	4.9	100.0	113760	

Taulukko 27. Lainojen käyttötarkoitukset seuraavien 12 kk:n aikana, (01/2008) lainanottoon myönteisesti vastanneet, prosenttia kotitalouksista (kysytään neljästi vuodessa: tammi-, huhti-, heinä- ja lokakuussa)

	Vastaus					Yhteensä
	Kyllä	Ehkä	Ei	Eos		
KÄYTTÖTARKOITUS						
Asunto-osake	66415	29638	225674	1251	322978	
N						
Rivi-%	20.6	9.2	69.9	0.4	100.0	
Kiinteä omaisuus (ml. omakotitalo)	50356	36981	235641	.	322978	
N						
Rivi-%	15.6	11.5	73.0	.	100.0	
Opinnot	35950	7839	279189	.	322978	
N						
Rivi-%	11.1	2.4	86.4	.	100.0	
Kestotavarat, matkat	72343	13866	235518	1251	322978	
N						
Rivi-%	22.4	4.3	72.9	0.4	100.0	
Arvopaperit	1101	956	319670	1251	322978	
N						
Rivi-%	0.3	0.3	99.0	0.4	100.0	
Muu lainanottotarve	69066	5874	242163	5875	322978	
N						
Rivi-%	21.4	1.8	75.0	1.8	100.0	

Taulukko 28. Kuluttajabarometriin vastanneiden jakautuminen eri taustatietojen mukaan, (01/2008) prosenttia vastanneista

	Sukupuoli						Yhteensä	
	Mies		Nainen					
	N	%	N	%	N	%	N	%
Yhteensä	744	100.0	790	100.0	1534	100.0		
ÄIDINKIELI								
Suomi	685	92.1	724	91.6	1409	91.9		
Ruotsi	47	6.3	48	6.1	95	6.2		
Muu kieli	12	1.6	18	2.3	30	2.0		
IKÄ								
15-24	115	15.5	118	14.9	233	15.2		
25-34	123	16.5	126	15.9	249	16.2		
35-44	102	13.7	140	17.7	242	15.8		
45-54	150	20.2	126	15.9	276	18.0		
55-64	143	19.2	190	24.1	333	21.7		
65-74	111	14.9	90	11.4	201	13.1		
KOULUTUS								
Perusaste	228	30.6	226	28.6	454	29.6		
Keskiaste	314	42.2	295	37.3	609	39.7		
Korkea-aste	202	27.2	269	34.1	471	30.7		
SUURALUE								
Pääkaupunkiseutu	125	16.8	152	19.2	277	18.1		
Muu Etelä-Suomi	153	20.6	168	21.3	321	20.9		
Länsi-Suomi	254	34.1	288	36.5	542	35.3		
Itä-Suomi	95	12.8	79	10.0	174	11.3		
Pohjois-Suomi	117	15.7	103	13.0	220	14.3		

Taulukko 28. jatkuu Kuluttajabarometriin vastanneiden jakautuminen eri taustatietojen mukaan, (01/2008) prosenttia vastanneista

	Sukupuoli					
	Mies		Nainen		Yhteensä	
	N	%	N	%	N	%
Yhteensä	744	100.0	790	100.0	1534	100.0
SOSIOEKONOMINEN ASEMA						
Maatalousyrittäjät	15	2.0	8	1.0	23	1.5
Muut yrittäjät	55	7.4	26	3.3	81	5.3
Ylemmät toimihenkilöt	131	17.6	116	14.7	247	16.1
Alemmat toimihenkilöt	86	11.6	204	25.8	290	18.9
Työntekijät	156	21.0	93	11.8	249	16.2
Työttömät	26	3.5	28	3.5	54	3.5
Opiskelijat	103	13.8	104	13.2	207	13.5
Eläkeläiset	165	22.2	149	18.9	314	20.5
Omaa kotitaloutta hoitavat yms.	7	0.9	62	7.8	69	4.5
KOTITALOUSTYYPPI						
Yksinasuva 15-34 v.	52	7.0	50	6.3	102	6.6
Yksinasuva 35-54 v.	43	5.8	34	4.3	77	5.0
Yksinasuva 55-74 v.	36	4.8	82	10.4	118	7.7
Lapsiperhe	256	34.4	286	36.2	542	35.3
Kahden tai us. aikuisen talous	357	48.0	338	42.8	695	45.3
KOTITALOUDEN BRUTTOTULOLUOKKA						
Alin neljännes	86	11.6	149	18.9	235	15.3
2. alin neljännes	167	22.4	182	23.0	349	22.8
2. ylin neljännes	234	31.5	243	30.8	477	31.1
Ylin neljännes	200	26.9	167	21.1	367	23.9
Eos tai puuttuva tieto	57	7.7	49	6.2	106	6.9

Taulukko 29. Kuluttajabarometriin vastanneet kotitalouden rakenteen ja koon mukaan, (01/2008) henkilöitä

	Kotitalouden koko						Yhteensä
	1 henkilö	2 henkilöä	3 henkilöä	4 henkilöä	5 henkilöä	6+ henkilöä	
KOTITALOUDEN RAKENNE	297	297
1 aikuinen	.	33	10	.	.	.	43
1 aik. ja 1+ l.	.	596	596
2 aikuista	.	.	136	.	.	.	136
2 aik. ja 1 l.	.	.	76	.	.	.	76
3 aikuista	.	.	.	168	.	.	168
2 aik. ja 2 l.	.	.	.	38	.	.	38
3 aik. ja 1 l.	.	.	.	17	.	.	17
4 aikuista	63	33	96
2 aik. ja 3+ l.	22	14	36
3 aik. ja 2+ l.	10	15	25
4+ aik. ja 1+ l.	.	1	.	.	4	1	6
Muu talous	.	630	222	223	99	63	1534
Yhteensä	297	630	222	223	99	63	1534

Postitus
1 lk kirje

Port Payé
Finlande
126676

Suomen
Posti Oyj

SVT Suomen virallinen tilasto
Finlands officiella statistik
Official Statistics of Finland

Tulot ja kulutus 2008
Inkomst och konsumtion
Income and Consumption

Lisätietoja – Förfrågningar – Inquiries

Pertti Kangassalo
(09) 1734 3598

Pellervo Marja-aho
(09) 1734 3349

kuluttaja.barometri@tilastokeskus.fi

Vastaava tilastojohtaja – Ansvarig statistikdirektör –
Director in charge

Ari Tyrkkö

Kuluttajabarometri on haastattelututkimus (survey), jolla selvitetään suomalaisten kuluttajien mielikuvia yleisestä ja oman kotitalouden taloudellisesta kehityksestä sekä aikomuksia tehdä suuria hankintoja, säästää tai ottaa lainaa.

Tämä julkaisu sisältää tarkkaa jakaumatietoa kuluttajabarometrin vastauksista eri taustamuuttujien mukaan. Julkaisussa on tietoa myös erilaisten kestopavaroitten yleisyydestä kotitalouksissa. Lisäksi siitä selviää tutkimukseen vastanneiden henkilöiden ja kotitalouksien jakauma taustamuuttujittain.

Asiakaspalaute: www.tilastokeskus.fi/palaute