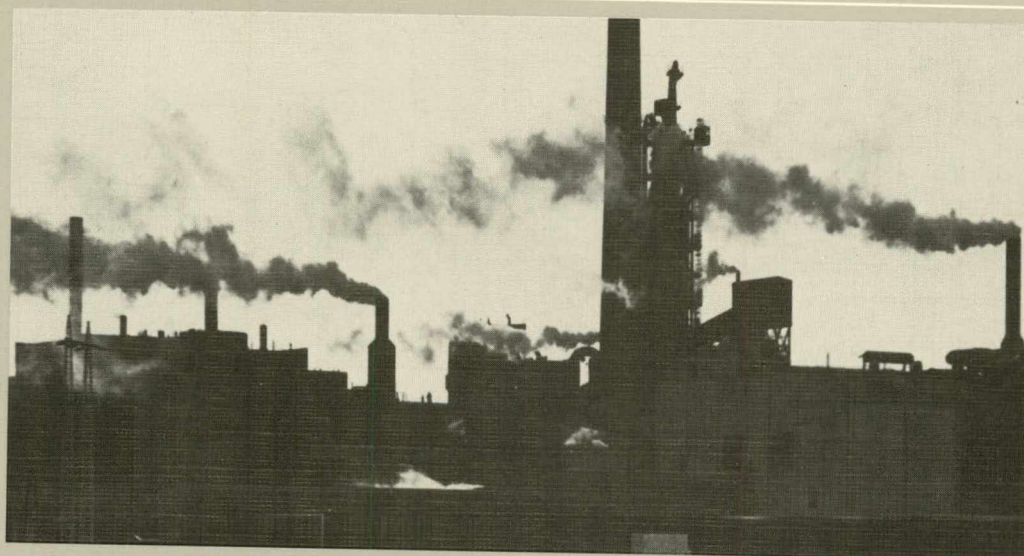




Teollisuusyritysten tilinpäätöstilasto

Bokslutsstatistik över industriföretag
Financial Statements Statistics of Industrial Enterprises
1986





Teollisuusyritysten tilinpäätöstilasto

Bokslutsstatistik över industriföretag
Financial Statements Statistics of Industrial Enterprises 1986
1986

Heinäkuu 1988

Tiedustelut
Förfrågningar:
Riitta Maunula
Mirja Rantanen
Kari Manninen
(90) 17 341

SVT

*Suomen Virallinen Tilasto
Finlands Officiella Statistik
Official Statistics of Finland*

Kansikuva Mikko Nurmi

ALKUSANAT

Tilastokeskus julkaisee teollisuusyritysten tilinpäätöstilaston (aikaisemmin yritystilasto) vuodelta 1986. Julkaistava tilasto on laadittu pääasiassa samoja periaatteita noudattaen kuin vuoden 1985 tilasto (Tilastotiedotus YR 1987:6). Käytettyjä käsitteitä, luokituksia ja menetelmiä on selostettu julkaisussa "Uusitut yritystilastot" (Tilastokeskus, Tutkimuksia n:o 47, Helsinki 1978).

Teollisuusyritysten tilinpäätöstilaston vuodelta 1986 ovat laatineet yliaktuaari Riitta Maunula ja tilastonlaatijat Kari Keränen, Mirja Rantanen, Kari Manninen ja Sinikka Riekkinen.

FÖRORD

Statistikcentralen publicerar bokslutsstatistik över industriföretag (tidigare företagsstatistik) för år 1986. Föreliggande statistik har uppgjorts enligt samma principer som 1985 års statistik (Statistisk rapport YR 1987:6). De begrepp, klassificeringar och metoder som använts har utretts i publikationen "Förnyad företagsstatistik" (Statistikcentralen, Undersökningar, nr 47, Helsingfors 1978).

Bokslutsstatistiken över industriföretag för år 1986 har utarbetats av överaktuarie Riitta Maunula och statistikförarna Kari Keränen, Mirja Rantanen, Kari Manninen och Sinikka Riekkinen.

Helsingissä, heinäkuussa 1988

Helsingfors, juli 1988

Olavi E. Niitamo

Heli Jeskanen-Sundström

T A U L U K K O L U E T T E L O	Sivu
TUNNUSLUKUJA TOIMIALOITTAIN, kaikki yritykset.....	20
TEOLLISUUDEN KEHITYS VUODESTA 1985 VUOTEEN 1986.....	22
TULOSLASKELMA TOIMIALOITTAIN, kaikki yritykset.....	28
PALKANSAAJIEN JA YRITTÄJIEN LUKUMÄÄRÄ TOIMIALOITTAIN, kaikki yritykset.....	30
TASE, VASTAAVAA TOIMIALOITTAIN, kaikki yritykset.....	32
TASE, VASTATTAVAA TOIMIALOITTAIN, kaikki yritykset.....	34
VAIHTO-OMAISUUDEN ERITTELY TOIMIALOITTAIN, kaikki yritykset.....	36
KÄYTTÖMAISUUDEN JA MUIDEN PITKÄVAIKUTTEISTEN MENOJEN LISÄYKSET JA VÄHENNYKSET TOIMIALOITTAIN, kaikki yritykset.....	38
KÄYTTÖMAISUUDEN JA MUIDEN PITKÄVAIKUTTEISTEN MENOJEN ERITTELY, TEOLLISUUS, kaikki yritykset.....	40
KÄYTTÖMAISUUDEN JA MUIDEN PITKÄVAIKUTTEISTEN MENOJEN ERITTELY, SÄHKÖN TUOTANTO JA JAKELU, kaikki yritykset.....	40
TULOSLASKELMA, TEOLLISUUS, SÄHKÖN TUOTANTO JA JAKELU, yritykset, joiden henkilökunta > 100 tai = 100.....	42
KESKENERÄISET HANKINNAT, TEOLLISUUS, SÄHKÖN TUOTANTO JA JAKELU, yritykset, joiden henkilökunta > 100 tai = 100.....	44
TASE, VASTAAVAA, TEOLLISUUS, SÄHKÖN TUOTANTO JA JAKELU, yritykset, joiden henkilökunta > 100 tai = 100.....	45
VAIHTO-OMAISUUDEN ERITTELY, TEOLLISUUS, SÄHKÖN TUOTANTO JA JAKELU, yritykset, joiden henkilökunta > 100 tai = 100.....	46
TASE, VASTATTAVAA, TEOLLISUUS, SÄHKÖN TUOTANTO JA JAKELU, yritykset, joiden henkilökunta > 100 tai = 100.....	47
OSAKEPÄÄOMA, TEOLLISUUS, SÄHKÖN TUOTANTO JA JAKELU, yritykset, joiden henkilökunta > 100 tai = 100.....	48

F Ö R T E C K N I N G Ö V E R T A B E L L E R	Sida
RELATIONSTAL ENLIGT NÄRINGSGREN, samtliga företag.....	20
INDUSTRINS UTVECKLING FRÅN 1985 TILL 1986.....	22
RESULTATRÄKNING ENLIGT NÄRINGSGREN, samtliga företag.....	28
LÖNTAGARNAS OCH FÖRETAGARNAS ANTAL ENLIGT NÄRINGSGREN, samtliga företag.....	30
BALANS, AKTIVA, ENLIGT NÄRINGSGREN, samtliga företag.....	32
BALANS, PASSIVA, ENLIGT NÄRINGSGREN, samtliga företag.....	34
SPECIFICERING AV OMSÄTTNINGSTILLGÅNGAR ENLIGT NÄRINGSGREN, samtliga företag....	36
ÖKNINGAR OCH MINSKNINGAR AV ANLÄGGNINGSTILLGÅNGAR OCH ÖVRIGA UTGIFTER MED LÅNG VERKNINGSTID ENLIGT NÄRINGSGREN, samtliga företag.....	38
SPECIFICERING AV ANLÄGGNINGSTILLGÅNGAR OCH ÖVRIGA UTGIFTER MED LÅNG VERKNINGSTID, TILLVERKNING, samtliga företag.....	40
SPECIFICERING AV ANLÄGGNINGSTILLGÅNGAR OCH ÖVRIGA UTGIFTER MED LÅNG VERKNINGSTID, ELFÖRSÖRJNING, samtliga företag.....	40
RESULTATRÄKNING, TILLVERKNING OCH ELFÖRSÖRJNING, företag vilkas personal > 100 eller = 100.....	42
PÅGÅENDE ANSKAFFNINGAR, TILLVERKNING OCH ELFÖRSÖRJNING, företag vilkas personal > 100 eller = 100.....	44
BALANS, AKTIVA, TILLVERKNING OCH ELFÖRSÖRJNING, företag vilkas personal > 100 eller = 100.....	45
SPECIFICERING AV OMSÄTTNINGSTILLGÅNGAR, TILLVERKNING OCH ELFÖRSÖRJNING, företag vilkas personal > 100 eller = 100.....	46
BALANS, PASSIVA, TILLVERKNING OCH ELFÖRSÖRJNING, företag vilkas personal > 100 eller = 100.....	47
AKTIEKAPITAL, TILLVERKNING OCH ELFÖRSÖRJNING, företag vilkas personal > 100 eller = 100.....	48

T A B L E S	Page
RATIONS BY BRANCH, all enterprises.....	20
DEVELOPMENT OF INDUSTRY FROM 1985 TILL 1986.....	22
INCOME STATEMENT BY BRANCH, all enterprises.....	28
NUMBER OF WAGE AND SALARY EARNERS AND ENTREPRENEURS BY BRANCH, all enterprises.....	30
BALANCE SHEET, ASSETS BY BRANCH, all enterprises.....	32
BALANCE SHEET, LIABILITIES BY BRANCH, all enterprises.....	34
SPECIFICATION OF INVENTORIES BY BRANCH, all enterprises.....	36
INCREASE AND DECREASE IN FIXED ASSETS AND OTHER LONG-TERM EXPENSES BY BRANCH, all enterprises.....	38
SPECIFICATION OF FIXED ASSETS AND OTHER LONG-TERM EXPENSES, MANUFACTURING, all enterprises.....	40
SPECIFICATION OF FIXED ASSETS AND OTHER LONG-TERM EXPENSES, ELECTRIC LIGHT AND POWER, all enterprises.....	40
INCOME STATEMENT, MANUFACTURING, ELECTRIC LIGHT AND POWER, enterprises with 100 or more employees.....	42
ACQUISITION IN PROGRESS, MANUFACTURING, ELECTRIC LIGHT AND POWER, enterprises with 100 or more employees.....	44
BALANCE SHEET, ASSETS, MANUFACTURING, ELECTRIC LIGHT AND POWER, enterprises with 100 or more employees.....	45
SPECIFICATION OF INVENTORIES, MANUFACTURING, ELECTRIC LIGHT AND POWER, enterprises with 100 or more employees.....	46
BALANCE SHEET, LIABILITIES, MANUFACTURING, ELECTRIC LIGHT AND POWER, enterprises with 100 or more employees.....	47
SHARE CAPITAL, MANUFACTURING, ELECTRIC LIGHT AND POWER, enterprises with 100 or more employees.....	48

TEOLLISUUSYRITYSTEN TILINPÄÄTÖSTILASTO 1986

Vuoden 1986 tilinpäätöstietoja on julkaistu yli 500 henkilön yrityksistä kesäkuussa 1987 (Tilastotiedotus YR 1987:12) ja yli 100 henkilön yrityksistä joulukuussa 1987 (Tilastotiedotus YR 1987:23). Nyt julkaistavat tiedot ovat toimialoittaisia kokonaistietoja.

Tilastoyksikkö

Teollisuusyritysten tilinpäätöstilaston tilastoyksikkönä on teollisuusyritys itsenäisenä juridisena yksikkönä (päättäjä- eli institutionaalisenä yksikkönä). Tilastoyksiköitä eivät ole valtion tai kuntien liikelaitokset eivätkä ammatinharjoittajat.

Perusjoukko

Kohdeperusjoukon, ts. sen perusjoukon, jota tilaston tulisi kuvata, muodostavat vuonna 1986 toiminnassa olleet tilastoyksiköt. Teollisuusyritysten tilinpäätöstilaston 1986 perusjoukko on muodostettu Tilastokeskuksen vuoden 1984 yritysrekisteristä.(1)

Vuoden 1986 perusjoukossa on 16 195 teollisuusyritystä, joiden palveluksessa oli 517 496 henkilöä. Yli sadan hengen yrityksiä oli 607.

Toimialaluokitus

Teollisuusyritysten tilinpäätöstilastossa sovelletaan Tilastokeskuksen vahvistamaa toimialaluokitusta (TOL).(2) Yksitoimipaikkaisen yrityksen toimiala määräytyy liikevaihto-osuuksien perusteella. Monitoimipaikkaisen yrityksen toimiala määräytyy toimipaikkojen liikevaihto- ja henkilökuntaosuuksien perusteella. Eräiden teollisuusyritysten toimialaa ei ole voitu määrittellä TOL:n yksinumerotasoa tarkemmalla tasolla. Näistä yrityksistä on muodostettu toimiala 300, erittelemätön teollisuus.

Tilastoajanjakso

Teollisuusyritysten tilinpäätöstilaston 1986 tiedot ovat tilikausilta, jotka päättyivät 1.4.1986 - 31.3.1987 välisenä aikana. Useimmilla yrityksillä tilikautena oli kalenterivuosi 1986.

(1) Yritys- ja toimipaikkarekisteri 1984. Liikevaihtoverovelvolliset ja työnantajayritykset, YR 1987:4, Tilastokeskus 1987.

(2) Toimialaluokitus (TOL), Tilastokeskus, Käsikirjoja N:o 4. Uusittu laitos, Helsinki 1979.

Jos yrityksen tilikausi on ollut yli tai alle 12 kuukautta, tiedot on muunnettu normaalipituista tilikautta vastaaviksi.

Otanta (1)

Perusjoukko on ositettu toimialoittain (32 toimialaa) ja suuruusluokittain (6 suuruusluokkaa). Näin muodostettuja ositteita on teollisuusyritysten tilinpäätöstilastossa 192 kappaletta. Kaksi ylintä suuruusluokkaa (yrityksen henkilökunnan lukumäärä sata tai yli) on poimittu kokonaan.

Sivulla 14 olevassa taulukossa esitetään yritysten lukumäärät toimialoittain perusjoukossa ja hyväksytyjen vastausten jakautuminen toimialoille sekä hyväksytyjen vastausten peittävyys perusjoukon liikevaihdosta.

Estimointi

Hyväksytyjen vastausten tiedot on estimoitu perusjoukon tasolle, koko toimialaa kuvaaviksi estimaateiksi käyttämällä erillistä suhde-estimointia. Korotusmuuttujana on käytetty perusjoukon liikevaihtotietoa (vuodelta 1984).

VERTAILTAVUUS AIEMMIN JULKAISTUIHIN TEOLLISUUSYRITYSTEN TILINPÄÄTÖSTILASTOIHIN

Kehikon vaihtuminen

Otantatutkimuksena teollisuusyritysten tilinpäätöstilasto on riippuvainen siitä perusrekisteristä, josta otos on poimittu ja jonka avulla tiedot on estimoitu. Nyt julkaistavat vuoden 1986 tilinpäätöstilaston tiedot perustuvat vuoden 1984 yritysrekisteristä muodostettuun kehikkoon. Vuoden 1985 julkaisun tiedot samoin kuin vuoden 1984 tiedot perustuvat vuoden 1982 yritysrekisteristä muodostettuun kehikkoon.

Vertailun helpottamiseksi on myös vuotta 1984 ja 1985 koskevat tiedot estimoitu käyttämällä vuoden 1984 yritysrekisteristä muodostettua kehikkoa. Estimoinnin keskeisiä tuloksia on esitetty taulukoissa sivuilla 20 - 27. Samalla kuvataan teollisuusyritysten kehitystä vuodesta 1984 vuoteen 1986.

(1) Otantaa, estimointia ja muita tilaston laadinnassa käytettyjä menetelmiä on laajemmin käsitelty julkaisussa "Uusitut yritystilastot", Tilastokeskus, Tutkimuksia n:o 47, Helsinki 1978.

VERTAILTAVUUS TEOLLISUUS- JA VARASTOTILASTOIHIN

1. Teollisuustilasto

Teollisuustilaston (Teollisuustilaston vuosikirja 1988) tilastoyksikkönä on teollinen toimipaikka, kun taas tilinpäätöstilaston tilastoyksikkönä on teollinen yritys. Teollisella yrityksellä saattaa olla myös muita kuin teollisia toimipaikkoja (esim. myymälä), jotka kaikki sisältyvät teollisuusyritysten tilinpäätöstilastoon. Vastavasti saattaa päätoimintanaan esim. kauppaa harjoittavalla yrityksellä olla myös teollisia toimipaikkoja, jotka sisältyvät teollisuustilastoon, mutta eivät teollisuusyritysten tilinpäätöstilastoon.

Yritysten tiedot koskevat yritysten tilikausia. Sen sijaan teollisuustilastossa ajanjaksona on kalenterivuosi. Edellä mainittujen erojen lisäksi voidaan pelkistään sanoa teollisuustilaston kuvaavan tuotantoa. Teollisuusyritysten tilinpäätöstilasto kuvaa myös prosessin seuraavaa vaihetta, tuotannon myyntiä.

2. Teollisuusyritysten neljännesvuosittainen varastotilasto

Varastotilaston (Teollisuusyritysten neljännesvuosittainen varastotilasto IV 1986, Ennakkotietoja, YR 1987:9) ja teollisuusyritysten tilinpäätöstilaston tilastoyksiköt ovat identtiset. Varastotilaston ja tilinpäätöstilaston yhteiset muuttujat ovat käsitteellisesti samansisältöisiä. Varastotilaston varastokäsite ei kuitenkaan kata kokonaan tilinpäätöstilaston vaihto-omaisuuskäsitettä.

Tilinpäätöstilaston vaihto-omaisuustiedot ovat taseessa sekä vaihto-omaisuuden erittelytaulukossa hankintamenson mukaisina, lukuihin sisältyy varastovaraus. Varastotilastossa varastot on arvostettu käypiin myyntihintoihin ja joulukuun 1974 kiinteisiin hintoihin. Ainoastaan varastojen muutosprosentti on julkaistu.

Varastotilaston varastot:

käypä arvo = jälleenhankinta-/myyntihinta.

Varastotilasto kuvaa vain yli 100 hengen teollisuusyrityksiä. Teollisuusyritysten tilinpäätöstilasto kuvaa kaikkia teollisuusyrityksiä.

BOKSLUTSSTATISTIK ÖVER INDUSTRIFÖRETAG 1986

Bokslutsuppgifter för 1986 om företag med över 500 anställda har publicerats i juni 1987 (Statistisk rapport YR 1987:12) och om företag med över 100 anställda i december 1987 (Statistisk rapport YR 1987:23). De nu publicerade uppgifterna är branschvisa helhetsuppgifter.

Statistisk enhet

Statistisk enhet i bokslutsstatistiken över industriföretag är industriföretaget som självständig juridisk enhet (beslutsfattande eller institutionell enhet). Statliga och kommunala affärsverk samt yrkesutövare utgör inte statistiska enheter.

Population

De under år 1986 verksamma statistiska enheterna bildar populationen, dvs. den grupp, som statistiken borde beskriva. Rampopulationen i industrins bokslutsstatistik 1986 baserar sig på Statistikcentralens företagsregister(1) år 1984.

Populationen för 1986 bildas av 16 195 industriföretag med 517 496 anställda. Det fanns 607 företag med över hundra anställda.

Näringsgrensindelning

I bokslutsstatistiken över industriföretag tillämpas den näringsgrensindelning (NI)(2) som Statistikcentralen har fastställt. Näringsgrenen för ett företag med ett arbetsställe definieras på basen av omsättningsandelar. Näringsgrenen för ett företag med flera arbetsställen definieras på basen av arbetsställens omsättnings- och personalandelar.

Näringsgrenen för en del av industriföretag har inte kunnat definieras noggrannare än på 1-siffernivå i NI. Av dessa företag har bildats näringsgren 300, ospecificerad industri.

(1) Företags- och arbetsställeregistret 1984, Omsättningsskattskyldiga och arbetsgivareföretag, YR 1987:4, Statistikcentralen 1987.

(2) Näringsgrensindelningen (NI), Statistikcentralen, Handböcker Nr 4, Reviderad upplaga, Helsingfors 1979.

Statistikperiod

Uppgifterna om bokslutsstatistiken över industriföretag 1986 gäller räkenskapsperioder, som upphört mellan 1.4.1986 - 31.3.1987. De flesta företag hade som räkenskapsperiod kalenderåret 1986.

Om företagets räkenskapsperiod har varit över eller under 12 månader, har uppgifterna ändrats till att motsvara en normallång räkenskapsperiod.

Urval (1)

Ramen har stratifierats enligt näringsgren (i 32 näringsgrenar) och storleksklass (i 6 storleksklasser). Indelningarna i bokslutsstatistiken över industriföretag är sålunda 192. Den största storleksklassen (där företagets personal uppgår till 100 personer eller flere) har tagits med i sin helhet.

I tabellen på sidan 14 anges antalet företag enligt näringsgren inom ramen och fördelningen av de godkända svaren enligt näringsgren samt i vilken mån de godkända svaren täcker rampopulationens omsättning.

Estimering

Uppgifterna för de godkända svaren har genom en s.k. skild kvotskattningsfunktion estimerats till rampopulationens nivå, så att de gäller hela näringsgrenen. Som förhöjningsvariabel har ramens omsättningsuppgifter (för år 1984) använts.

JÄMFÖRBARHET MED TIDIGARE PUBLICERAD BOKSLUTSSTATISTIK ÖVER INDUSTRIFÖRETAG

Byte av ram

Bokslutsstatistiken över industriföretag görs upp på basen av en urvalsundersökning och är därför beroende av det basregister ur vilket urvalet tagits och med hjälp av vilket uppgifterna estimerats. Föreliggande uppgifter i bokslutsstatistiken över industriföretag för år 1986 baserar sig på den ram som bildats ur 1984 års företagsregister. Uppgifterna i 1985 års publikation och uppgifterna i 1984 års publikation baserar sig på den ram som bildats ur 1982 års företagsregister.

 (1) I publikationen "Förnyad företagsstatistik", Helsingfors 1978, Statistikcentralen, Undersökningar nr. 47 har frågorna om urval, estimering och övriga metoder som använts vid uppgörandet av statistiken behandlats utförligare.

För att underlätta jämförelser har uppgifterna för åren 1984 och 1985 estimerats genom att använda den ram som bildats ur 1984 års företagsregister. De viktigaste estimeringsresultaten anges i tabellerna på sidorna 20 - 27. Där finns uppgifter om industriföretagens utveckling från år 1984 till år 1986.

JÄMFÖRBARHET MED INDUSTRI- OCH LAGERSTATISTIK

1. Industristatistik

I industristatistiken (Statistisk årsbok för industri 1988) är den statistiska enheten det industriella arbetsstället medan den statistiska enheten i bokslutsstatistiken är det industriella företaget. Det industriella företaget kan ha även andra än industriella arbetsställen (t.ex. affärer), vilka dock alla ingår i bokslutsstatistik över industriföretag. På motsvarande sätt kan t.ex. ett företag som bedriver handel som huvudverksamhet ha industriella arbetsställen, vilka ingår i industristatistiken men inte i bokslutsstatistiken över industriföretag. Bokslutsstatistikens uppgifter baserar sig på företagets räkenskapsperioder, medan tidsperioden i industristatistiken utgörs av kalenderåret. Förutom ovannämnda skillnader kan man något tillspetsat säga, att industristatistiken beskriver produktionen, medan bokslutsstatistik över industriföretag åter ger det följande skedet i processen - produktionens försäljning.

2. Industriföretagens kvartalsvisa lagerstatistik

De statistiska enheterna för lagerstatistiken (Industriföretagens kvartalsvisa lagerstatistik IV 1986, Förhandsuppgifter, YR 1987:9) och bokslutsstatistiken över industriföretag är identiska. Lagerstatistikens och bokslutsstatistikens gemensamma variabler är begreppsmässigt samma. Lagerstatistikens lagerbegrepp täcker dock inte helt bokslutsstatistikens omsättningstillgångsbegrepp.

Uppgifterna om bokslutsstatistikens omsättningstillgångar har både i balansen och i specifikationstabellen för omsättningstillgångar angivits som anskaffningsutgift, uppgifterna inkluderar lagerreservering. I lagerstatistiken värderas åter lagren till gängse pris och fasta pris för december 1974. Endast lagrens ändringsprocenter har publicerats.

Lagerstatistikens lager: gängse värde = återanskaffnings-/försäljningspris.

Lagerstatistiken omfattar endast industriföretag med över 100 anställda. Bokslutsstatistiken över industriföretag omfattar samtliga industriföretag.

SUMMARY

This publication contains the Financial Statements Statistics of Industrial Enterprises for 1986. The data refer to the accounting periods ending between 1 April 1986 and 31 March 1987. For the majority of the enterprises covered the accounting period is the calendar year 1986.

The statistics are based on a sample in which the statistical unit is an industrial enterprise as an independent legal entity. Neither public utilities of the central and local government nor own account workers are covered.

The Standard Industrial Classification of the CSO is used in these statistics. This classification is based on the ISIC. The main activity of the enterprise is the activity in which the most employees and the most turnover of the enterprise is engaged.

The population frame of the survey is based on the 1984 enterprise register of the CSO. The data were estimated to the level of the total population using the turnover data of that register.

The reliability of the enterprise statistics of industry may be affected by inconsistencies in filling the questionnaires and by different interpretations by the enterprises of bookkeeping concepts and instructions.

PEITTÄVYYSTAULUKKO TÄCKNINGSTABELL	Yritysten lukumäärä kehikossa Antal företag i ramen	Korotuksen perustaksi hyväksytyy- jen lukumäärä Antal god- kända företag	Hyväksytyjen peittävyys % liikevaihdosta De godkända täcker i omsättningen
Toimiala Näringsgren			
29 Muu kaivannaistoiminta Annan brytning och utvinning	273	20	75.3
31 Elintarvikkeiden, juomien ja tupakan valmistus Livsmedels-, dryckesvaru- och tobaks- varutillverkning	1287	153	83.2
32 Tekstiilien, vaatteiden, nahkan ja nahkatuotteiden valmistus Textil-, beklädnads-, läder- och lädervarutillverkning	2000	194	70.4
33 Puutavaran valmistus Trävarutillverkning	2982	114	60.8
34 Paperiteollisuustuotteiden valmistus, graafinen tuotanto Tillverkning av pappersindustriprodukter, grafisk produktion	1907	158	89.2
35 Kemiallisten maaöljy-, kumi- ja muovi- tuotteiden valmistus Tillverkning av kemiska och petroleum- produkter, gummi- och plastvaror	744	108	96.1
36 Savi-, lasi- ja kivituuotteiden valmistus Ler-, glas-, stenproduktstillverkning	634	63	71.1
37 Metallien valmistus Metallframställning	105	36	97.0
38 Metalli- ja konepajatuotteiden valmistus Verkstadsvarutillverkning	5559	292	81.3
39 Muu valmistus Annan tillverkning	568	39	66.2
30 Erittelemätön teollisuus Ospecificerad tillverkning	17	13	99.7
3 TEOLLISUUS TILLVERKNING	15803	1170	85.6
41 Sähkön tuotanto ja jakelu Elförsörjning	119	53	91.7

SANALUETTELO

Aineelliset rahoitusvarat
 Aineet ja tarvikkeet
 Aineettomat oikeudet
 Alennukset
 Aliarvostamattomien varastojen muutos
 Arvonlennukset
 Arvonkorotukset
 Arvonkorotusrahasto
 Arvopaperit
 Arvostuserät
 Asuinrakennukset
 (Vuokrat) Asuinrakennuksista ja
 -huoneistoista
 Avustukset, lahjat ja lahjoitukset

Elintarv., juomien ja tupakan valmistus
 Eläkelainat
 Eläkkeet
 Ennakkomaksut
 Erittelymätön teollisuus

Hankintameno
 Hankintavarauksen muutos
 Hankintavaraus
 Henkilöstön lukumäärä
 Henkilöstön lkm, työpanos ja työtulot

Henkilövak.maksut ja kannatusmaksut
 avustuskassoille
 Henkilöä
 Hinnanlasku- ja epäkuranttiusvähennys

Ilmaisosakeanti
 Inv.avustus ja eräiden tuotannoll. inv.
 lvv-huoj.väh.
 Investointivarauksen muutos
 Investointivaraus
 Investointitalletus Suomen Pankissa

Jatkuu
 Julkiset maksut

Kauppatavarat
 Kem. maaölj. kumi- ja muovituott.v.

Keskeneräiset omat työt
 Keskeneräiset työt
 Kirjanpitoarvo
 Koneet, kalusto ja kuljetusvälineet

LIST OF WORDS

Tangible financial assets
 Materials and supplies
 Intangible rights
 Discounts
 Change in inventories, inventory value
 Decrease in value
 Increase in value
 Appreciation fund
 Securities
 Valuation items
 Residential buildings
 (Rents) From residential buildings and flats

Subsidies, gifts and donations

Manufacture of food, beverages and tobacco
 Loans from pension institutions
 Pensions
 Advance payments
 Unspecified manufacturing

Purchasing expenses
 Change in acquisition reserve
 Acquisition reserve
 Number of personnel
 Number of personnel, work contribution and
 income from work
 Person insurance premiums and contributions
 to relief funds
 Persons
 Deduction because of fall in prices

Bonus issue
 Investment grant and relief from turnover tax
 for some production investments
 Change in investment reserves
 Investments reserves
 Investment deposits in the Bank of Finland

Continued
 Public charges

Merchandise
 Manufacture of chemicals and of chemical,
 petroleum, coal, rubber and plastic products
 Work in progress on own account
 Work in progress
 Book value
 Machinery, equipment and transport vehicles

Korjauserät	Correction items
Korot	Interest
Kurssitappiot	Exchange rate losses
Kurssivoitot saamisista ja veloista	Exchange rate profits from receivables and debts
Käteisraha	Cash
Käyttökate	Gross margin
Käyttöomaisuuden jälleenhankintavaruksen muutos	Change in replacement reserves for fixed assets
Käyttöomaisuuden jälleenhankintavarauksen muutos	Replacement reserves for fixed assets
Käyttöomaisuus ja muut pitkävaikutteiset menot	Fixed assets and other long-term expenses
Lainasaamiset	Loans
Lakisääteiset, pakolliset sosiaaliturvakulut	Legal compulsory social security contributions
Lakisääteiset tapaturmavakuutusmaksut	Legal accident insurance premiums
Liikenne	Transport and communication
Liikevaihdon erittely	Specification of turnover
Liikevaihto	Turnover
Liikevoitto (-tappio)	Net earnings from operations
Lisäykset	Increase
Lisäys	Increase
Luottotappio- ja takuuvaruksen muutos	Change in reserves for bad debts and guarantees
Luottotappio- ja takuuvaraus	Reserves for bad debts and guarantees
Luottotappiot	Credit losses
Lyhytaikainen vieras pääoma	Short-term liabilities
Maa- ja metsätalous	Agriculture and forestry
Maa- ja vesirakennukset	Land and water constructions
(Vuokrat) Maapohjasta	Rents of land
Maksullinen osakeanti	New issue
Metallien valmistus	Basic metal industries
Metalli- ja konepajatuotteiden valmistus	Manufacture of fabricated metal products, machinery and equipment
Ml. vieraat palvelukset ja konttori-, mainos, siivous- ym. tarvikkeet	Incl. acquired services and office, advertising, cleaning etc. material costs
Muiden varausten muutos	Change in other reserves
(Vuokrat) Muista rakennuksista ja huoneistoista	Rents of non-residential buildings and flats
Muu kaivannaistoiminta	Other mining
Muu liiketoiminta	Other business activity
Muu oma pääoma/pääomanvajaus	Other equity/deficiency of equity
Muu vaihto-omaisuus	Other turnover assets
Muu valmistus	Other manufacturing
Muun toiminnan henkilöstö	Employees of other activity
Muut aineelliset hyödykkeet	Other tangible fixed assets
Muut aineelliset sijoitukset	Other tangible investments
Muut aineettomat rahoitusvarat	Other intangible financial assets
Muut aineettomat sijoitukset	Other intangible investments
Muut korot	Other interest
Muut kulut	Other expenses
Muut lainasaamiset	Other loans

Muut liikekulut	Other operating costs
Muut lyhytaikaiset velat	Other short-term liabilities
Muut oikaisuerät	Other adjustments
Muut pitkäaikaiset sijoitukset	Other long-term investments
Muut pitkäaikaiset velat	Other long-term liabilities
Muut pitkävaikutteiset menot	Other long-term expenses
Muut rahoitusvarat	Other financial assets
Muut sosiaaliturvakulut	Other social security costs
Muut talonrakennukset	Non-residential buildings
Muut toimihenkilöt	Other salaried employees
Muut tuotot (ei veronpalautuksia)	Other earnings (no tax refunds)
Muut varaukset	Other reserves
Muut velkakirjalainat	Other promissory notes
Muut vuokrat	Other rents and leases
Myyntiin oikaisuerät	Adjustments (of the sales)
Myyntiin liittyvät vieraat palvelukset	Acquired services connected with the sales
Myyntisaamiset	Accounts receivable
Myyntisaamisten luotto- ja kurssitappiot	Credit and exchange rate losses on accounts receivable
	receivable
Myyntituotot	Gross sales
Obligaatiot ja debentuurit	Bonds and debentures
Omaisuuksien vakuutusmaksut	Property insurance premiums
Oma pääoma	Own capital
Omaan käyttöön valmistettu käyttöomaisuus	Fixed assets manufactured for own use
Osake-, osuus- ja muu niitä vastaava pääoma	Share or other primary capital
Osakepääoma	Share capital
Osakepääoma tilikauden alussa	Share capital at the beginning of the accounting period
	the accounting period
Osakepääoma tilikauden lopussa	Share capital at the end of the accounting period
	period
Osakepääoman alentaminen	Decrease in share capital
Osakepääoman korottaminen	Increase in share capital
Osakkeet ja osuudet	Shares
Osingot ja osuuskorot	Dividend
Ostovelat	Accounts payable (for purchases)
Palkansaajien ja yrittäjien lukumäärä	Number of employees and entrepreneurs
Palkat ja palkkiot	Wages, salaries and rewards
Palkkamenot	Labor costs
Palvelukset (ei teolliset)	Services (non-manufacturing)
Paperiteoll. tuott. valm. graaf. tuot.	Manufacture of paper and paper products, printing and publishing
	printing and publishing
Pitkäaikainen vieras pääoma	Long-term liabilities
Poistot	Depreciation
Poltto- ja voiteluaineet	Fuels and lubricants
Puutavaran valmistus	Manufacture of wood and wood and cork products
	products
Rahoitusomaisuus	Financial assets
Rahoitusvekselit	Financial bills
Rakennustoiminta	Construction
Sairausvakuutuskorvaukset	Sickness insurance compensations

Savi-, lasi- ja kivituoitt. valm.

Sekä

Shekki- ja postisiirtotililuotto

Shekki- ja postisiirtotilit

Siirrot eläkesäätiöille

Siirrot rahastoihin ja verovarauksen
muodostaminen

Siirtosaamiset

Siirtovelat

Siitä aliarvostus

Suhdanne-, tuonti- ja pääomantuontitalletus

SP:ssa

Sähkön tuotanto ja jakelu

Talletukset

(Korot) Talletuksista

Tappio käyttöomaisuuden myynnistä

Tase

Tekst., vaat., nahan ja nahkatuott.
valmistus

TEL- ja LEL-vakuutusmaksut

Teollinen toiminta yhteensä

Teollisuuden henkilöstö

Teollisuusyritysten tilin-
pääöstilasto

Teollisuuden yritystilasto

Teollisuus

Tietoliikennekulut

Tilikauden alussa

Tilikauden lopussa

Tilikauden voitto (tappio)

Tilikauden ylijäämä/alijäämä

Tilikautena maksettu ennakkokanto

Tilikautena maksettu lisä- ja jälkivero

Tilikautena saadut veronpalautukset

Toimiala

Toimihenkilöt (ml. palkattu yritysjohto)

Toimintavarauksen muutos

Toimintavaraus

Toimitusluotot

Tontit, maa- ja vesialueet

Tukipalkkiot

Tukku- ja vähittäiskauppa

Tulo- ja varallisuusverot

Tuloslaskelma

Tutkimus- ja kehitt. toiminnan yms.
aktivoidut menot

Manufacture of non-metallic mineral products,
except petroleum products and coal

And

Cheque and postal giro credit

Cheque and postal giro accounts

Transfers to pension funds

Transfers to funds and making up the tax
reserve

Accrued income and deferred charges

Accrued charges and deferred credits

Thereof devaluation

Counter-cyclical, import and capital import

deposits in the Bank of Finland

Electric light and power

Deposits

Interest on deposits

Losses from sales of fixed assets

Balance sheet

Textile, wearing apparel and leather
industries

Premiums pursuant to The Employees' Pensions

Act and the Temporary Employees' Pensions Act

Total manufactural activity

Employees of manufacturing, mining and
electric light and power

Financial Statements Statistics of
Industrial Enterprises

Enterprise statistics of manufacturing

Manufacturing

Post and telecommunication costs

At the beginning of the accounting period

At the end of the accounting period

Profit (losses) for the accounting period

Surplus/deficit of the accounting period

Advance payment of taxes during the accounting
period

Surtax and after-tax paid during

the accounting period

Tax refunds received during the accounting
period

Branch of industry

Salaried employees (incl. hired management)

Change in operating reserve

Operating reserve

Delivery credits

Lots, land and water areas

Subsidies

Wholesale and retail trade

Income and property taxes

Income statement

Balanced costs of research and development
etc. activities

Työnantajan sotu-maksu	Employers' social security payments
Työntekijät	Employees
Työttömyysvakuutusmaksut ja eroraha	Unemployment insurance premiums
Työtuntien lukumäärä	Number of working hours
Vahingonkorvaukset	Compensations for damages
Vahingot yms.	Damages etc.
Vaihto-omaisuuden aliarvostuksen muutos	Change in undervaluation of turnover assets
Vaihto-omaisuuden erittely	Specification of turnover assets
Vaihto-omaisuus	Turnover assets
Vaihto-omaisuusostot	Purchases of turnover assets
Valmisteet	Manufactures
Vararahasto	Reserve fund
Varaukset	Reserves
Varausten muutos	Change in reserves
Varausten tai rahastojen käyttö verojen maksuun	The use of reserves or funds for paying taxes
Vastaavaa yhteensä	Total assets
Vastattavaa yhteensä	Total liabilities and capital
Velkakirjalainat	Promissory notes
Veroaamisten muutos tilikautena	Change in taxes receivable during the accounting period
Verovelkojen muutos tilikautena	Change in taxes payable during the accounting period
Vesi, sähkö, lämpö, höyry ja kaupunkikaasu	Water, electricity, fuel, steam and city gas
Vieras pääoma	Liabilities
Voitto käyttöomaisuuden myynnistä	Gains from sales of fixed assets
Vuokrat	Rents and leases
Vuosilomakorvausten muutos	Change in reserve for annual vacation allowance
Vähennykset	Decrease
Vähennys	Decrease
Välilliset verot	Indirect taxes
Välittömät verot/Veronpalautukset	Direct taxes/Tax refunds
Yhteensä	Total
Yksityiset yrittäjät	Private entrepreneurs
Yrittäjien ja palkansaajien lukumäärä	Number of entrepreneurs and wage earners
Yritykset, joiden henkilökunta > 100 tai = 100	Enterprises with 100 or more employees

TILASTOKESKUS
STATISTIKCENTRALEN

TEOLLISUUSYRITYSTEN TILINPÄÄTÖSTILASTO 1986
OKSLUTSSTATISTIK ÖVER INDUSTRIFÖRETAG 1986

TÄMNUSLJUKUJA VUOSILTA 1984 - 1986
RELATIONSTAL ÅREN 1984 - 1986

	31 ELINTARV., JUOMIEN JA TUPAK.VALM. LIVSMEDELS- DRYCKESV.O. TOB.V.TILLV	32 TEKST.VAAT, NAHAN JA N- TUOTT.VALM. TEXT.,BEKL, LÅDER O. L- VARUTILLV.	33 PUUTAVARAN VALMISTUS TRÄVARU- TILLVERK- NING
KÄYTTÖKATE-% 1)			
DRIFTSBIDRAG I % 1)			
1984	6,3	6,6	12,1
1985	6,7	5,9	7,4
1986	6,7	7,4	8,9
TULORAHOITUS-% 2)			
INTERFINANSIERING I % 2)			
1984	5,1	3,7	6,0
1985	5,1	3,1	2,3
1986	4,9	4,5	3,2
NETTOTULOS-% 3)			
NETTORESULTAT I % 3)			
1984	1,7	0,7	1,9
1985	2,1	0,1	-0,9
1986	1,4	1,7	-0,1
VELKAANTUMISASTE 4)			
SKULDSÄTTNINGSGRAD 4)			
1984	2,4	2,4	3,7
1985	2,5	2,4	3,4
1986	2,3	2,4	3,7
QUICK RATIO 5)			
1984	0,9	0,8	0,6
1985	0,9	0,8	0,6
1986	1,0	0,9	0,7

Kuvio 1: sivu 49

Diagram 1: sidan 49

$$1) \text{ KÄYTTÖKATE-\%} = 100 \times \frac{\text{käyttökate}}{\text{liikevaihto}}$$

$$2) \text{ TULORAHOITUS-\%} = 100 \times \frac{\text{käyttökate} - \text{korkokulut} + \text{muut tuotot} - \text{muut kulut} \pm \text{korjatut verot}}{\text{liikevaihto}}$$

$$3) \text{ NETTOTULOS-\%} = 100 \times \frac{\text{käyttökate} - \text{poistot} - \text{korkokulut} + \text{muut tuotot} - \text{muut kulut} \pm \text{korjatut verot}}{\text{liikevaihto}}$$

$$4) \text{ VELKAANTUMISASTE} = \frac{\text{vieras pääoma} - \text{ennakkomaksut}}{\text{oma pääoma} + \text{arvostuserät vastattavissa} + \text{varaukset}}$$

$$5) \text{ QUICK RATIO} = \frac{\text{rahoitusomaisuus}}{\text{lyhytaikaiset velat} - \text{ennakkomaksut}}$$

34 PAP. TEOLL.- TUOTT. VALM. GRAAF. TUOT. TILLV. AV PAPP. IND. P. GRAF. PROD.	35 KEM. MAÄLJY- KUMI-JA MUN- VITUOTT. V. T. AV KEM.- Q. PETR. PROD. G. O. PLASTV.	36 SAVI-, LASTI- JA KIVI- TUOTT. VALM. LER-, GLAS- OCH STEN- PROD. TILLV.	37 METALLIEN VALMISTUS METALL- FRAM- STÄLLNING	38 METALLI- JA KONEPAJA- TUOTT. VALM. VERKSTADS- VARÜTILL- VERKNING	39 MUU VALMISTUS ANNAN TILLVERK- NING	30 ERITTELEMÄ- TÖN TEOLLI- SUUS OSPECIFICE- KAD TILL- VERKNING	3 TEOLLISUUS YHTEENSÄ TILLVERK- NING SAM- MANLAGT	41 SÄHKÖN- TUOTANTU JA JAKELU ELFÖR- SÖRJNING
16,9	7,0	15,1	18,0	11,4	7,8	14,4	11,0	31,8
13,3	6,3	12,9	14,3	10,2	7,0	13,2	9,4	30,2
12,2	6,8	14,3	12,5	10,2	8,1	8,4	9,2	24,9
10,1	4,8	10,2	12,1	8,4	3,8	10,1	7,4	20,5
8,9	4,9	9,6	8,8	7,7	1,1	8,3	6,4	20,1
7,8	4,4	10,1	6,8	9,2	5,9	6,5	6,5	17,1
2,9	1,5	2,7	5,7	3,5	-0,2	5,4	2,7	6,7
2,5	1,7	3,5	2,9	3,0	-1,5	3,7	2,2	6,9
2,3	-0,6	4,0	0,4	4,4	3,7	1,7	1,9	1,4
2,6	2,0	1,7	3,8	2,4	2,5	2,4	2,5	3,4
2,4	2,3	1,8	3,6	2,4	2,5	2,3	2,5	2,6
2,4	2,1	1,6	3,9	1,9	2,3	2,2	2,3	2,7
0,9	0,8	1,1	1,1	1,5	0,8	1,6	1,1	0,9
0,9	0,9	1,1	1,0	1,4	0,8	1,5	1,0	1,0
1,0	1,2	1,2	1,2	1,6	0,8	1,7	1,2	1,2

$$1) \text{ DRIFTSBIDRAG I } \% = 100 \times \frac{\text{driftsbidrag}}{\text{omsättning}}$$

$$2) \text{ INTERNFINANSIERING I } \% = 100 \times \frac{\text{driftsbidrag} - \text{ränte-} \text{övr.} \text{övr.} + \text{korrigerade}}{\text{omsättning}}$$

driftsbidrag - kostn. + intäkter - kostn. - skatter

$$3) \text{ NETTORESULTAT I } \% = 100 \times \frac{\text{driftsbidrag} - \text{ränte-} \text{övr.} \text{övr.} + \text{korrigerade}}{\text{omsättning}}$$

driftsbidrag - avskriv. - kostn. + intäkter - kostnader - skatter

$$4) \text{ SKULDSÄTTNINGSGRAD} = \frac{\text{främmande kapital} - \text{förskottsbetalningar}}{\text{ eget kapital} + \text{ värderingsposter i passiva} + \text{ reserveringar}}$$

$$5) \text{ QUICK RATIO} = \frac{\text{finansieringstillgångar}}{\text{kortfristiga skulder} - \text{förskottsbetalningar}}$$

TILASTOKESKUS
 STATISTIKCENTRALEN

 TEOLLISUUSYRITYSTEN TILINPÄÄTÖSTILASTO 1986
 FÖRSLUTSSTATISTIK ÖVER INDUSTRIFÖRETAG 1986

 TEOLLISUUDEN KEHITYS VUODESTA 1985 VUOTTEEN 1986 ¹⁾
 INDUSTRIENS UTVECKLING FRÅN 1985 TILL 1986

KEHITYSTÄ KUVAAVAT ERÄT POSTER, SOM BELYSER UTVECKLINGEN	31 ELINTARV., JULAIEN JA TUPAK.VAALM. LIVSMEDELS- DRYCKESV.C. TÖB.V.TILLV	32 TEKST,VAAT, NAHAN JA N- TUGIT.VAALM. TEXT.,BEKL, LADEK O. L- VARUTILLV.	33 PUUTAVARAN VALMISTUS TRÄVARU- TILLVERK- NING
LIKEVAIHTO			
OMSÄTTNING			
1985 MMK	34296,07	11146,83	15564,75
1986 MMK	35275,92	11732,73	16329,86
MUUTOS - FÖRÄNDRING %	2,9 %	5,3 %	4,9 %
AINEET JA TARVIKKEET/TAVARAT (ILMAN LVV)			
MATERIAL OCH FÖKNODENHETER/VARUR (UTAN OMS)			
1985 MMK	24784,25	5581,77	7954,29
1986 MMK	25290,57	5604,10	8632,63
MUUTOS - FÖRÄNDRING %	2,0 %	0,4 %	8,5 %
PALKKAMENET			
LÖNEUTGIFTER			
1985 MMK	3657,74	3154,44	3333,12
1986 MMK	3771,31	3234,00	3423,45
MUUTOS - FÖRÄNDRING %	3,1 %	2,5 %	2,7 %
KÄYTTÖKATE			
DRIFTSBIDRAG			
1985 MMK	2287,87	660,99	1158,53
1986 MMK	2346,51	863,24	1459,15
MUUTOS - FÖRÄNDRING %	2,6 %	30,6 %	25,9 %
POISTOT			
AVSKRIVNINGAR			
1985 MMK	1039,83	338,51	502,76
1986 MMK	1206,10	320,28	545,55
MUUTOS - FÖRÄNDRING %	16,0 %	-5,4 %	8,5 %
KÖRKOULUT			
RÄNTEKOSTNADER			
1985 MMK	1025,38	537,32	1039,95
1986 MMK	1002,80	530,79	1001,16
MUUTOS - FÖRÄNDRING %	-2,2 %	-1,2 %	-3,7 %
RAHOITUSMAISUUS YHTEENSÄ			
FINANSIERINGSTILLGÅNGAR SAMMANLAGT			
1985 MMK	8027,18	3250,99	4105,00
1986 MMK	8612,89	3304,09	4571,79
MUUTOS - FÖRÄNDRING %	7,3 %	1,6 %	11,4 %
VAIHTO-MAISUUS YHTEENSÄ (HANKINTAMENO)			
OMSÄTTNINGSTILLGÅNGAR SAMMANLAGT (ANSKAFNINGSGIFTER)			
1985 MMK	5230,26	3227,97	4105,93
1986 MMK	5354,20	3282,51	4258,89
MUUTOS - FÖRÄNDRING %	2,4 %	1,7 %	3,7 %

 1) VERTAILUKELPOISIA TIETOJA
 JÄMFÖRBARA UPPGIFTER

34 PAP. FOLL.- TUOTT. VALM. PRAAF. TUET. TILLV. AV PAPP. IND. O. GRAF. PROD.	35 KEM. MAADLJY- NIMI-JA MUR- VITUOTT. V. T. AV KEM.- O. PETR. PROD. S. O. PLASTV.	36 SAVI-, LASI- JA KIVI- TUOTT. VALM. LEK-, GLAS- OCH STEN- PROD. TILLV.	37 METALLIEN VALMISTUS METALL- FRAM- STALLNING	38 METALLI- JA KUNEPAJA- TUOTT. VALM. VERKSTADS- VARUTILL- VERKKNING	39 MUJ VALMISTUS ANNAN TILLVEKK- NING	30 FRITIELEMÄ- TON TEGLLI- SUUS OSPELIFICE- KAD TILL- VERKKNING	3 TEGLLI SUUS YHTEENSA TILLVENK- NING SAM- MANLAGT	41 SÄHKÖN TUOTANTO JA JÄKELU ELFÖR- SKÖNING
33911,64 32580,38	45897,74 34741,05	5159,66 5155,37	10630,54 10541,07	52233,52 56661,44	1161,05 1187,23	17650,44 16724,12	227652,02 220929,17	12892,17 12451,25
-3,9 %	-24,3 %	-0,1 %	-0,8 %	8,5 %	2,3 %	-5,2 %	-3,0 %	-3,4 %
15044,67 14003,28	37391,79 22235,29	2146,16 2206,72	5419,84 5055,39	25027,50 26934,81	532,83 539,25	9309,64 8333,93	133192,73 118836,18	7142,59 7011,31
-6,9 %	-40,5 %	2,8 %	-6,7 %	7,6 %	1,2 %	-10,5 %	-10,8 %	-1,8 %
7492,54 7577,03	2770,77 2917,20	1114,78 1166,09	1910,30 2034,10	12082,35 12970,88	336,04 342,23	3356,13 3386,69	39207,91 40822,98	1240,71 1344,52
1,1 %	5,3 %	4,6 %	6,5 %	7,4 %	1,8 %	0,9 %	4,1 %	8,4 %
4515,51 3988,44	2887,51 2359,34	666,13 737,65	1520,86 1312,78	5350,33 5765,84	81,64 96,00	2324,99 1409,10	21454,37 20338,45	3894,63 3096,61
-11,7 %	-18,3 %	10,7 %	-13,7 %	7,8 %	17,6 %	-39,4 %	-5,2 %	-20,5 %
2169,61 1818,22	1475,55 1739,06	317,62 314,58	625,20 676,39	2426,01 2703,90	30,23 25,64	811,59 806,66	9736,91 10156,37	1706,98 1954,36
-16,2 %	17,9 %	-1,0 %	8,2 %	11,5 %	-15,2 %	-0,6 %	4,3 %	14,5 %
2404,31 2250,30	1249,43 1102,32	233,72 219,17	726,16 752,31	3282,98 3258,45	77,38 79,18	1304,70 1195,79	11881,34 11392,26	1045,47 590,90
-6,4 %	-11,8 %	-6,2 %	3,6 %	-0,7 %	2,3 %	-8,3 %	-4,1 %	-5,2 %
9652,72 9960,17	9064,09 9245,14	1510,47 1804,84	3918,50 4213,23	26811,94 28378,47	481,10 499,70	9367,29 9764,61	76189,28 80354,93	3924,89 4659,59
3,2 %	2,0 %	19,5 %	7,5 %	5,8 %	3,9 %	4,2 %	5,5 %	18,7 %
6465,58 5470,91	11368,95 7909,85	838,54 942,00	2314,51 2057,80	12687,30 12132,63	446,34 453,65	4535,59 3837,14	51220,98 45709,58	3470,87 3378,16
-15,4 %	-30,4 %	12,3 %	-10,7 %	-4,4 %	1,6 %	-15,4 %	-10,8 %	-2,7 %

TILASTOKESKUS
STATISTIKCENTRALEN

TEOLLISUUSYRITYSTEN TILINPÄÄTÖSTILASTO 1986
ÅRSRÄKENSÅRSSTATISTIK ÖVER INDUSTRIFÖRETAG 1986

TEOLLISJUDEN KEMITYS VUDESTA 1985 VUOTEN 1986 1)
INDUSTRIENS UTVECKLING FRÅN 1985 TILL 1986

KEHITYSTÄ KUVAAVAT ERÄT POSTER, SOM BELYSER UTVECKLINGEN	31 ELINTÄRV., JUCMIEN JA TUPAK.VALM. LIVSMEDELS- ÖKYCKESV.O. TÖE.V.TILLV	32 TEKSTI,VAAT, NAHAN JA N- LUOTT.VAALM. TEXT.,BEKL, LÄDER O. L- VARUTILLV.	33 PUUTAVARAN VALMISTUS TRÄVARU- TILLVERK- NING
KÄYTTÖMAISUUS JA MUUT PITKÄVAIKUTTEISET MENOT ANL.TILLG. OCH ÖVR. UTGIFTER MED LÅNG VERKNINGSTID			
1985 MMK	7683,23	2964,93	7427,54
1986 MMK	8145,28	5090,74	8643,24
MUUTOS - FÖRÄNDRING %	6,0 %	4,2 %	16,4 %
KÄYTTÖMAISUUDEN 2) LISÄYKSET YHTEENSÄ ÖKNINGAR AV ANLÄGGNINGSTILLGÅNGAR 2) SAMMANLAGT			
1985 MMK	2335,08	646,66	1527,36
1986 MMK	2565,27	666,67	1920,34
MUUTOS - FÖRÄNDRING %	9,9 %	3,1 %	25,7 %
KÄYTTÖMAISUUDEN 2) VÄHENNYKSET YHTEENSÄ MINSKNINGAR AV ANLÄGGNINGSTILLGÅNGAR 2) SAMMANLAGT			
1985 MMK	876,40	381,79	735,82
1986 MMK	919,14	311,90	634,75
MUUTOS - FÖRÄNDRING %	4,9 %	-18,3 %	-13,7 %
VIERAS PÄÄOMA YHTEENSÄ FRÄMMANDE KAPITAL SAMMANLAGT			
1985 MMK	15009,55	6721,39	12279,67
1986 MMK	15363,58	6804,46	13840,03
MUUTOS - FÖRÄNDRING %	2,4 %	1,2 %	12,7 %
OMA PÄÄOMA YHTEENSÄ EGET KAPITAL SAMMANLAGT			
1985 MMK	3056,71	1557,64	2390,38
1986 MMK	3670,96	1580,56	2631,73
MUUTOS - FÖRÄNDRING %	20,1 %	1,5 %	10,1 %
TASE YHTEENSÄ BALANS SAMMANLAGT			
1985 MMK	20976,42	9480,87	15770,56
1986 MMK	22135,46	9682,49	17527,80
MUUTOS - FÖRÄNDRING %	5,5 %	2,1 %	11,1 %
PALKANSAAJIEN JA YRITTÄJIEN LUKUMÄÄRÄ YHTEENSÄ ANTAL LÖNTAGARE OCH FÖRETAGARE SAMMANLAGT			
1985	53157	56006	50011
1986	50223	54356	48560
MUUTOS - FÖRÄNDRING %	-5,5 %	-2,9 %	-2,9 %

1) VERTAILUKELPOISIA TIETOJA
JÄMFÖRBARA UPPGIFTER

2) SEKÄ MUIDEN PITKÄVAIKUTTEISTEN MENOJEN
SAMT ÖVRIGA UTGIFTER MED LÅNG VERKNINGSTID

34 PAP. TEOLL. - TUOTT. VALM. GRAAF. TUOT. TILLV. AV PAPP. IND. P. GRAF. PROD.	35 KEM. MAAÖLJY- KUMI- JA MUO- VITUOTT. V. T. AV KEM.- O. PETR. PROD. G. O. PLASTV.	36 SAVI-, LASI- JA KIVI- TUOTT. VALM. LER-, GLAS- OCH STEN- PKOD. TILLV.	37 METALLIEN VALMISTUS METALL- FRAM- STÄLLNING	38 METALLI- JA KONEPAJA- TUOTT. VALM. VERKSTADS- VARUTILL- VERKKNING	39 MUU VALMISTUS ANNAN TILLVERK- NING	30 ERITTELEMÄ- TÖN TEOLLI- SUUS OSPECIFIC- RAD TILL- VERKKNING	3 TEOLLISUUS YHTEENSÄ TILLVERK- NING SAM- MANLAGT	41 SÄHKÖN TUOTANTO JA JAKELU ELFÖR- SÖRJNING
26809,26 27265,24	9498,45 11028,37	2416,74 2439,85	5875,03 7453,62	23186,28 26354,53	421,29 555,15	10025,99 10701,32	96308,73 105657,36	13223,60 13981,14
1,7 %	16,1 %	1,0 %	26,9 %	13,6 %	31,8 %	6,7 %	9,7 %	5,7 %
8350,93 6769,46	3545,50 4237,07	889,23 797,61	1623,45 2255,56	7024,49 7035,82	126,33 250,47	2582,28 2127,23	28651,32 28625,51	3950,58 4458,27
-18,9 %	19,5 %	-10,3 %	38,9 %	0,2 %	98,3 %	-17,6 %	-0,1 %	12,9 %
2820,65 2866,40	819,67 831,53	322,52 325,76	239,32 237,23	2019,10 4219,97	67,89 74,61	554,56 894,92	8837,72 11316,21	1488,37 1930,68
1,6 %	1,4 %	1,0 %	-0,9 %	109,0 %	9,9 %	61,4 %	28,0 %	29,7 %
31018,96 30683,30	20918,68 19270,27	3110,20 3361,10	9730,95 11147,65	45539,07 45256,30	965,92 1058,41	16961,85 17008,66	162256,25 163793,77	15678,59 16591,43
-1,1 %	-7,9 %	8,1 %	14,6 %	-0,6 %	9,6 %	0,3 %	0,9 %	5,8 %
9301,68 9094,69	3001,80 3705,33	991,68 1124,63	1815,41 1936,44	10926,69 14514,76	165,35 236,63	4541,88 5233,29	37749,22 43729,04	3173,28 3304,81
-2,2 %	23,4 %	13,4 %	6,7 %	32,8 %	43,1 %	15,2 %	15,8 %	4,1 %
43476,82 43011,02	30000,97 28233,97	4772,41 5193,70	12434,53 13974,80	63034,67 67067,56	1349,25 1510,96	24045,92 24369,97	225342,42 232707,73	21685,51 22771,41
-1,1 %	-5,9 %	8,8 %	12,4 %	6,4 %	12,0 %	1,3 %	3,3 %	5,0 %
84038 78228	34024 33229	14993 14897	21835 22054	155748 153397	5252 4912	42177 39365	517241 499221	14272 14282
-6,9 %	-2,3 %	-0,6 %	1,0 %	-1,5 %	-6,5 %	-6,7 %	-3,5 %	0,1 %

TILASTIKESKUS
STATISTIKCENTRALEN

TEOLLISUUSYRITYSTEN TILINPÄÄTÖSTILASTO 1986
BOKSLUTSSTATISTIK ÖVER INDUSTRIFÖRETAG 1986

TEOLLISUUDEN KEHITYS VUODESTA 1985 VUOTEEN 1986 ¹⁾
INDUSTRIENS UTVECKLING FRÅN 1985 TILL 1986

YRITYKSET, JOIDEN HENKILÖKUNTA YLI 100
FÖRETAG, VILKAS PERSONAL ÖVER 100

	YRITYKSET, JOI- DEN HENKILÖKUNTA 100 - 499 FÖRETAG, VILKAS PERSONAL 100 - 499	YRITYKSET, JOI- DEN HENKILÖKUNTA YLI 500 FÖRETAG, VILKAS PERSONAL ÖVER 500	YRITYKSET, JOI- DEN HENKILÖKUNTA YLI 100 FÖRETAG, VILKAS PERSONAL ÖVER 100
LIIKEVAIHTO			
OMSÄTTNING			
1985 MMK	34810,00	153812,41	188622,41
1986 MMK	37428,03	141626,02	179054,05
MUUTOS - FÖRÄNDRING %	7,5 %	-7,9 %	-5,1 %
AINEET JA TARVIKKEET/TAVARAT (ILMAN LVV)			
MATERIAL UCH FÖRÖNDENHETER/VAROR (UTAN OMS)			
1985 MMK	20069,56	93421,28	113490,84
1986 MMK	21247,26	75969,23	97216,49
MUUTOS - FÖRÄNDRING %	5,9 %	-18,7 %	-14,3 %
PALKKAMENET			
LÖNEUTGIFTER			
1985 MMK	6768,62	23476,60	30245,22
1986 MMK	7190,39	24009,28	31199,67
MUUTOS - FÖRÄNDRING %	6,2 %	2,3 %	3,2 %
KÄYTTÖKATE			
DRIFTSBIDRAG			
1985 MMK	2446,01	15600,49	18046,50
1986 MMK	2995,57	13510,60	16506,17
MUUTOS - FÖRÄNDRING %	22,5 %	-13,4 %	-8,5 %
POISTOT			
AVSKRIVNINGAR			
1985 MMK	1235,03	6931,20	8166,23
1986 MMK	1401,17	7187,07	8588,24
MUUTOS - FÖRÄNDRING %	13,5 %	3,7 %	5,2 %
KORKOKULUT			
RÄNTEKOSTNADER			
1985 MMK	1545,36	8680,85	10226,22
1986 MMK	1499,67	8279,09	9778,76
MUUTOS - FÖRÄNDRING %	-3,0 %	-4,6 %	-4,4 %
RAHOITUSOMAISUUS YHTEENSÄ			
FINANSIERINGSTILLGÄNGAR SAMMANLAGT			
1985 MMK	9514,81	57635,36	67150,17
1986 MMK	10650,03	59526,57	70176,60
MUUTOS - FÖRÄNDRING %	11,9 %	3,3 %	4,5 %
VAIHTO-OMAISUUS YHTEENSÄ (HANKINTAMENO)			
OMSÄTTNINGSTILLGÄNGAR SAMMANLAGT (ANSKAFNINGSGIFTER)			
1985 MMK	6575,48	37089,80	43665,28
1986 MMK	6864,01	30473,59	37337,60
MUUTOS - FÖRÄNDRING %	4,4 %	-17,8 %	-14,5 %

1) VERTAILUKELPOISIA TIETOJA
JÄMFÖRBARA UPPGIFTER

TILASTOKESKUS
STATISTIKCENTRALEN

TEOLLISUUSYRITYSTEN TILINPÄÄTÖSTILASTO 1986
BOKSLUTSSTATISTIK ÖVER INDUSTRIFÖRETAG 1986

TEOLLISUUDEN KEHITYS VUODESTA 1985 VUOTEEN 1986 ¹⁾
INDUSTRIENS UTVECKLING FRÅN 1985 TILL 1986

YRITYKSET, JOIDEN HENKILÖKUNTA YLI 100
FÖRETAG, VILKAS PERSONAL ÖVER 100

	YRITYKSET, JOI- DEN HENKILÖKUNTA 100 - 499 FÖRETAG, VILKAS PERSONAL 100 - 499	YRITYKSET, JOI- DEN HENKILÖKUNTA YLI 500 FÖRETAG, VILKAS PERSONAL ÖVER 500	YRITYKSET, JOI- DEN HENKILÖKUNTA YLI 100 FÖRETAG, VILKAS PERSONAL ÖVER 100
KÄYTTÖMAISUUS JA MUUT PITKÄVAIKUTTEISET MENOT ANL. TILLG. OCH ÖVR. UTGIFTER MED LÅNG VERKNINGSTID 1985 MMK 1986 MMK	12258,57 13138,20	72025,83 80025,07	84284,40 93163,27
MUUTOS - FÖRÄNDRING %	7,2 %	11,1 %	10,5 %
KÄYTTÖMAISUUDEN 2) LISÄYKSET YHTEENSÄ ÖKNINGAR AV ANLÄGGNINGSTILLGÅNGAR 2) SAMMANLAGT 1985 MMK 1986 MMK	4837,11 3554,48	18882,71 21739,32	23719,82 25293,80
MUUTOS - FÖRÄNDRING %	-26,5 %	15,1 %	6,6 %
KÄYTTÖMAISUUDEN 2) VÄHENNYKSET YHTEENSÄ MINSKNINGAR AV ANLÄGGNINGSTILLGÅNGAR 2) SAMMANLAGT 1985 MMK 1986 MMK	2107,24 1126,49	5770,64 9687,14	7877,88 10813,63
MUUTOS - FÖRÄNDRING %	-46,5 %	67,9 %	37,3 %
VIERAS PÄÄOMA YHTEENSÄ FRÄMMANDE KAPITAL SAMMANLAGT 1985 MMK 1986 MMK	20978,96 22303,04	118437,58 117376,13	139416,54 139679,16
MUUTOS - FÖRÄNDRING %	6,3 %	-0,9 %	0,2 %
OMA PÄÄOMA YHTEENSÄ EGET KAPITAL SAMMANLAGT 1985 MMK 1986 MMK	4332,76 4936,86	30787,83 35247,24	35120,59 40184,10
MUUTOS - FÖRÄNDRING %	13,9 %	14,5 %	14,4 %
TASE YHTEENSÄ BALANS SAMMANLAGT 1985 MMK 1986 MMK	28527,34 30819,43	168151,05 170788,54	196678,39 201607,57
MUUTOS - FÖRÄNDRING %	8,0 %	1,6 %	2,5 %
PALKANSAAJIEN JA YRITTÄJIEN LUKUMÄÄRÄ YHTEENSÄ ANTAL LÖNTAGARE OCH FÖRETAGARE SAMMANLAGT 1985 1986	92837 91794	287350 274106	380187 365900
MUUTOS - FÖRÄNDRING %	-1,1 %	-4,6 %	-3,8 %

1) VERTAILUKELPOISIA TIETOJA
JÄMFÖRBARA UPPGIFTER

2) SEKÄ MUIDEN PITKÄVAIKUTTEISTEN MENOJEN
SAMT ÖVRIGA UTGIFTER MED LÅNG VERKNINGSTID

TEOLLISUUSYRITYSTEN TILINPÄÄTÖSFILASTO 1986
BOKSLUTSSTATISTIK ÖVER INDUSTRIFÖRETAG 1986

TULOSLASKELMA RESULTATRÄKNING	29 MUU KAIVAN- NAISTOIMIN- TA ANNAN BRYT- NING OCH UTVINNING	31 ELINTARV., JUUKIEN JA TUPAKKVALP- LIVSMEDELS- DRYCKESV.C. TÖB.V.TILLV	32 TEKST.VAAT, NAHAN JA H- TUOTT.VALM. TEXT.,BEKL, LÄDER O. L- VARUTILLV.	33 PUUTAVARAN VALMISTUS TRÄVARU- TILLVERK- NING
1000 000 MK				
0100 MYYNTITUOTOT FÖRSÄLJNINGSSINTÄKTER	2069.01	46734.85	13778.94	19107.88
0101 TUKIPALKKIET SUBVENTIONER	-	189.06	-	-
0114 MYYNNIN OIKAISUERÄT FÖRSÄLJNINGENS KORREKTIVPOSTER	-465.24	-11648.00	-2046.20	-2778.02
0115 LIIKEVAIHTO OMSÄTTNING	1603.77	39275.92	11732.73	16329.87
0129 AINEET JA TARVIKKEET/TAVARAT (ILMAN LVV) MATERIAL OCH FÖRÄDDENHETER/VAROR (UTAN OMS)	-522.13	-25290.57	-5604.10	-8632.83
0139 PALKAT (MYÖS AKTIVOIDUT) LÖNER (INKL. AKTIVERADE)	-304.30	-3771.31	-3234.00	-3423.45
0149 LAKISÄÄTEISET, PAKOLLISET SOSIAALITURVAKULUT LAGSTADGADE, OBLIGATORISKA SOCIALSKYDDSKOSTNADER	-67.78	-870.94	-662.71	-752.40
0154 MUUT SOSIAALITURVAKULUT ÖVRIGA SOCIALSKYDDSKOSTNADER	-0.34	-61.56	-44.90	-13.91
0155 VESI, SÄHKÜ, LÄMPÖ, HÖYRY JA KAUPUNKIKAASU VATTEN, ELEKTRICITET, VÄRME, ÅNGA OCH STADSGAS	-40.72	-471.48	-150.70	-437.63
VUOKRAKULUT: HYRESKOSTNADER:				
0161 MAAPOHJASTA, RAKENNUKSISTA JA HUONEISTOISTA FÖR TONTMARK, EYGGNADER OCH LÄGENHETER	16.12	147.13	133.17	90.09
0163 MUUT VUOKRAI (MYÖS LEASING) ÖVRIGA HYROR (INKL. LEASING)	5.61	153.10	46.43	74.70
0164 VUOKRAKULUT YHTEENSÄ HYRESKOSTNADER SAMMANLAGT	-21.73	-300.22	-179.60	-164.79
0168 VAKUUTUSMAKSUT (EI MENKILÖVAKUUTUSMAKSUJA) FÖRSÄKRINGSPREMIER (EJ PERSONFÖRSÄKRINGSPREMIER)	-8.83	-77.57	-39.44	-110.37
0169 MUUT LIIKEKULUT ÖVRIGA RÖRELSEKOSTNADER	-516.57	-2303.60	-951.22	-1368.59
0171 OMAAN KÄYTTÖÖN VALMISTETTU KÄYTTÖOMAISUUS FÖR EGET BRUK TILLVERKADE ANLÄGGNINGSTILLGÅNGAR	71.82	23.24	7.14	171.12
0174 VAIHTO-OMAISUUDEN HANKINTAMENON MUUTOS ¹⁾ FÖRÄNDRING AV OMSÄTTNINGSTILLGÅNGARNAS ANSKAFFN.UTGIFT	44.11	195.01	-9.98	-137.86
0177 KÄYTTÖKATE DRIFTSBICRAG	237.30	2346.91	863.24	1459.15
0178 PCISTOT AVSKRIVNINGAR	-147.21	-1206.10	-320.28	-545.55
0179 LIIKEVOITTO / -TAPPIO RÖRELSEVINST / -FÖRLUST	90.09	1140.81	542.96	913.60

1) LISÄYS +, VÄHENNYS -
ÖKNING +, MINSKNING -

34	35	36	37	38	39	30	3	41	
PAP.TEGLL.- TUOTT.VALM. GRAAF.TUOT. TILLV. AV PAPP.IND.P. GRAF. PRGD.	KEM,MAADLJ- KUMI-JA MUC VITUOTT. V. T. AV KEM.- O.PETR.PROD. ;G.O.PLASTV	SAVI-,LASI- JA KIVI- TUOTT.VALM. LER-,GLAS- OCH STEN- PRGD.TILLV.	METALLIEN VALMISTUS METALL- FRAM- STÄLLNING	METALLI- JA KONEPAJA- TUOTT.VALM. VERKSTADS- VARUTILL- VERKNING	MUU VALMISTUS ANNAN TILLVERK- NING	ERITTELEMÄ- TON TEULLI- SUUS OSPECIFICE- RAD TILL- VERKNING	TEOLLISUUS YHTEENSÄ TILLVERK- NING SAM- MANLAGT	SÄHKÖN TUO- TANTO JA JAKELU ELFÖRSÖRJ- NING	
38225.29	41161.68	6284.81	11670.68	65222.29	1405.09	20760.99	264352.48	13727.33	0100
7.01	-	-	-	3.38	-	3.56	203.01	-	0101
-5651.91	-6420.64	-1129.43	-1129.61	-8564.22	-217.85	-4040.42	-43626.31	-1276.07	0114
32580.39	34741.03	5155.37	10541.07	56661.44	1187.24	16724.12	220929.17	12451.25	0115
-14003.29	-22235.29	-2206.73	-5055.39	-26934.81	-539.25	-8333.93	-118836.18	-7011.31	0129
-7577.03	-2917.20	-1166.09	-2034.10	-12970.88	-342.23	-3386.69	-40822.98	-1344.52	0139
-1657.53	-683.85	-265.45	-428.54	-2767.82	-68.32	-814.08	-8971.63	-325.02	0149
-171.99	-109.63	-9.68	-165.35	-261.62	-1.92	-55.16	-895.70	-93.15	0154
-1015.00	-369.60	-58.30	-470.81	-1080.65	-14.54	-562.45	-4631.14	-13.62	0155
293.67	86.23	46.62	57.57	547.84	11.15	70.77	1484.23	47.50	0161
158.73	157.88	33.45	37.63	374.55	5.97	75.77	1118.19	20.81	0163
-452.41	-244.11	-80.07	-95.19	-922.39	-17.12	-146.53	-2602.43	-68.32	0164
-138.40	-98.38	-28.28	-31.22	-190.81	-5.74	-72.22	-792.43	-71.89	0168
-3847.74	-2428.30	-765.12	-887.55	-5477.39	-128.64	-1557.57	-19715.73	-1321.01	0169
647.83	110.89	69.43	191.71	305.91	4.53	374.86	1906.66	994.91	0171
-376.40	-3406.24	92.56	-251.84	-595.14	21.98	-761.25	-5229.15	-100.72	0174
3988.44	2359.34	737.66	1312.78	5765.84	96.00	1409.10	20338.45	3096.61	0177
-1818.22	-1739.06	-314.58	-676.39	-2703.90	-25.64	-806.66	-10156.37	-1954.36	0178
2170.23	620.28	423.08	636.39	3061.94	70.36	602.43	10182.08	1142.25	0179

TEOLLISUUSYRITYSTEN TILINPÄÄTÖSTILASTO 1986
 BOKSLUTSSTATISTIK ÖVER INDUSTRIFÖRETAG 1986

TULOSLASKELMA (JATKUU)
 RESULTATRÄKNING (FÖRSLUTTER)

1000 000 MK

	29 MUU KAIVAN- MAISTOIMIN- TA ANNAN BRYT- NING OCH UTVINNING	31 ELINTARV., JUGKIEN JA TUPAK.VALM. LIVSMEDELS- DRYCKESV.O. TOB.V.TILLV	32 TEKST.VAAT, NAHAN JA A- TUOTT.VALM. TEXT.,BEKL, LÄDER O. L- VARUTILLV.	33 PUUTAVARAN VALMISTUS TRÄVARU- TILLVERK- NING
MUUT TUOTOT: ÖVRIGA INTÄKTER:				
0184 KORKEUTUOTOT RÄNTEINTÄKTER	24.78	302.96	115.40	112.80
0185 OSINKOTUOTOT JA OSUUSKOROT DIVIDENDINTÄKTER OCH ANDELSRÄNTOR	4.73	35.32	21.70	57.62
VUOKRATUOTOT: HYRESINTÄKTER:				
0191 MAAPOHJASTA, RAKENNUKSISTA JA HUONEISTOISTA FÖR TOMTMARK, BYGGNADER OCH LÄGENHETER	5.64	80.15	51.63	21.80
0193 MUUT VUOKRAT ÖVRIGA HYROR	4.55	4.81	5.02	1.23
0194 VUOKRATUOTOT YHTEENSÄ HYRESINTÄKTER SAMMANLAGT	10.19	84.96	56.64	23.02
0207 MUUT TUOTOT (MYÖS FUUSIOVOITTO) ÖVRIGA INTÄKTER (INKL. FUSIONSVINST)	26.44	254.48	204.31	254.42
0209 MUUT TUOTOT YHTEENSÄ ÖVRIGA INTÄKTER SAMMANLAGT	66.14	757.71	398.04	447.86
0216 MUUT KULUT (MYÖS FUUSIOTAPPIO) ÖVRIGA KOSTNADER (INKL. FUSIONSFÖRLUST)	-2.16	-32.67	-46.21	-104.30
0217 VOITTO/TAPPIO ENNEN VIER. P-OIN KULUJA, VAR. & VEROJA VINST/FÖRLUST FÖRE KOSTN. FÖR FR. KAP., RES. & SKATT.	154.07	1865.85	894.80	1257.16
VIERAAN PÄÄOMAN KULUT: KOSTNADER FÖR FRÄMMANDE KAPITAL:				
0218 KOROKKULUT RÄNTEKOSTNADER	70.16	1002.80	530.79	1001.16
0221 MUUT VIERAAN PÄÄOMAN KULUT ÖVRIGA KOSTNADER FÖR FRÄMMANDE KAPITAL	6.47	149.10	72.35	166.82
0222 VIERAAN PÄÄOMAN KULUT YHTEENSÄ KOSTNADER FÖR FRÄMMANDE KAPITAL SAMMANLAGT	-76.63	-1151.90	-603.13	-1167.98
0223 VOITTO / TAPPIO ENNEN VARAUKSIA JA VEROJA VINST / FÖRLUST FÖRE RESERVERINGAR OCH SKATTER	77.44	713.96	291.66	89.19
1) VARAUSTEN MUUTOS: FÖRÄNDRING AV RESERVERINGAR:				
0225 LUOTTOTAPPIO- JA TAKUUVARAUKSEN MUUTOS KREDITFÖRLUST- OCH GARANTIERESERVERINGENS FÖRÄNDRING	-0.90	-15.18	-3.80	1.90
0236 VARASTOVARAUKSEN MUUTOS LAGERRESERVENS FÖRÄNDRING	6.63	36.32	59.39	149.37
0237 MUIDEN VARAUSTEN MUUTOS FÖRÄNDRING AV ÖVRIGA RESERVERINGAR	-17.05	-246.23	-199.96	-98.33
0239 VARAUSTEN MUUTOS YHTEENSÄ FÖRÄNDRING AV RESERVERINGAR SAMMANLAGT	-11.33	-225.09	-144.37	52.94
0246 VÄLITTIIMÄT VEROT / VERONPALAUTUKSET DIREKTA SKATTER / SKATTEÅTERBÄRING	-18.42	-169.37	-70.59	-87.78
0249 TILIKAUDEN VOITTO / TAPPIO RÄKENSKAPSPERIODENS VINST / FÖRLUST	47.69	319.51	76.71	54.36
VEROKIRJAUKSET OMASTA PÄÄOMASTA/OMAAN PÄÄOMAAN: SKATTEBOKFÖRINGAR FRÅN EGET KAPITAL/TILL EGET KAPITAL:				
0253 VARAUSTEN TAI RAHASTOJEN KÄYTTÖ VEROJEN MAKSUUN ANV. AV RESERVERINGAR ELLER FONDER FÖR SKATTEBETÄLN.	1.03	35.71	18.88	21.96
0256 SIIRROT RAHASTOIHIN ÖVERFÖRINGAR TILL FONDER	-	1.16	1.15	2.18
PALKANSAAJIEN JA YRITTÄJIEN LUKUMÄÄRÄ				
ANTAL LÖNTAGARE OCH FÖRETAGARE				
HENKILÖÄ - PERSONER				
0275 HENKILÖSTÖ KESKIMÄÄRIN PERSONAL I MEDELTA	3993	50223	54356	48560

1) LISÄYS -, VÄHENNYS +
 ÖKNING -, MINSKNING +

34	35	36	37	38	39	30	3	41	
PAP-TEOLL.- TUOTT.VALM. GRAAF.TUOT. TILLV. AV PAPP-IND.P. GRAF. PROD.	KEM,MAAÖLJ- KUMI-JA MUC VITUOTT. V. I. AV KEM.- U.PETR.PROD G.G.PLASTV.	SAVI-,LASI- JA KIVI- TUOTT.VALM. LER-,GLAS- OCH STEN- PROD.TILLV.	METALLIEN VALMISTUS METALL- FRAM- STÄLLNING	METALLI- JA KONEPAJA- TUOTT.VALM. VERKSTADS- VARUTILL- VERKNING	MUU VALMISTUS ANNAN TILLVERK- NING	ERITTELEMÄ- TÖN TEGLLI- SUUS OSPECIFICE- RAD TILL- VERKNING	TECLLISUUS YHTEENSÄ TILLVERK- NING SAM- MANLAGT	SÄHKÖN TUC- TANTO JA JAKELU ELFÖRSÖRJ- NING	
440.77	444.68	70.48	207.18	1761.41	13.46	463.95	4013.09	243.17	0184
113.96	58.68	19.34	8.89	273.90	11.51	69.31	670.22	2.73	0185
104.90	33.37	5.20	19.82	150.92	7.50	59.71	534.98	27.32	0191
6.04	1.70	0.12	2.56	28.80	0.16	4.82	55.26	9.05	0193
110.93	35.07	5.32	22.38	179.72	7.65	64.54	590.24	36.38	0194
819.45	629.48	61.79	149.24	2448.23	55.52	759.45	5636.38	312.79	0207
1485.12	1167.91	156.93	387.69	4663.27	88.14	1357.25	10909.91	595.07	0209
-57.06	-65.04	-62.72	-43.62	-446.23	-5.02	-145.04	-1007.89	-89.70	0216
3598.29	1723.15	517.29	980.46	7278.98	153.48	1814.64	20084.10	1647.62	0217
2250.30	1102.32	219.17	752.31	3258.45	79.18	1195.79	11392.26	990.91	0218
405.75	547.23	14.78	146.77	1131.08	17.87	284.02	2935.76	371.29	0221
-2656.04	-1649.56	-233.95	-899.08	-4389.53	-97.05	-1479.81	-14328.02	-1362.19	0222
942.24	73.59	283.35	81.38	2889.46	56.43	334.84	5756.09	285.43	0223
-23.56	-19.18	-3.64	25.10	-311.91	0.09	54.05	-296.13	23.99	0225
117.96	1179.03	-0.20	81.98	555.61	13.79	486.71	2679.96	150.70	0236
-495.82	-457.99	-86.96	-90.70	-1280.97	-43.33	-342.43	-3342.70	-281.49	0237
-401.42	701.87	-90.79	16.39	-1037.27	-29.45	198.32	-958.86	-106.80	0239
-152.09	-179.85	-74.01	-35.43	-360.75	-7.04	-51.40	-1188.30	-87.20	0246
388.73	595.60	118.54	62.35	1491.45	19.94	481.76	3608.93	91.42	0249
55.13	125.96	2.86	0.43	31.72	4.93	2.19	299.76	37.83	0253
0.89	14.03	-	-	0.44	-	1.21	21.06	15.32	0256
78228	33229	14897	22054	153397	4912	39365	499221	14282	0275

TEOLLISUUSYRITYSTEN TILINPÄÄTÖSTILASTO 1986
BOKSLUTSSTATISTIK ÖVER INDUSTRIFÖRETAG 1986

T A S E B A L A N S		29 MUU KAIVAN- NAISTOIMIA- TA ANNAN BRYT- NING OCH UTVINNING	31 ELINTARV., JUCMIEN JA TUPAK.VALM. LIVSMEDELS- ORYCKESV.G. TOB.V.TILLV.	32 TEKST.VAAT, NAHAN JA N- TUGTT.VALM. TEXT.BEKL. LÄDER O. L- VARUTILLV.	33 PUUTAVARAN VALMISTUS TRÄVARU- TILLVEK- NING
RAHCITUSMAISUUS: FINANSIERINGSTILLGÅNGAR:					
0499	RAHAT JA PANKKISAAMISET KASSA OCH BANKTILLGÖDDHAVANDEN	105.39	1177.58	542.35	785.20
0539	MYNTISAAMISET FÖRSÄLJNINGSFÖRDRINGAR	292.61	4601.59	1806.53	2283.63
0599	LAINASAAMISET LÄNEFÖRDRINGAR	23.24	1232.18	406.93	562.80
0609	ENNAKKOMAKSUT FÖRSKOTTSBETALNINGAR	18.49	148.78	15.69	322.92
0649	SIIRTOSAAMISET RESULTATREGLERINGAR	35.44	615.82	233.05	275.61
0749	MUUT RAHOITUSVARAT ÖVRIGA FINANSIERINGSTILLGÅNGAR	37.05	836.94	299.54	341.63
0799	RAHOITUSMAISUUS YHTEENSÄ FINANSIERINGSTILLGÅNGAR SAMMANLAGT	512.22	8612.89	3304.09	4571.79
0949	VAIHTO-OMAISUUS (HANKINTAMENCI) OMSÄTTNINGSTILLGÅNGAR (ANSKÄFFNINGSGIFTER) ¹⁾	582.79	5354.20	3282.51	4258.89
KÄYTTÖMAISUUS JA MUUT PITKÄVAIKUTTEISET MENOT: ANLÄGGN.-TILLG. OCH ÖVR. UTGIFTER MED LÅNG VERKN.TID:					
0959	KESKENERÄISET OMAI TYÖT HALVFÄRDIGA EGNA ARBETEN	21.55	144.21	7.02	327.39
0969	JONTIT, MAA- JA VESIALUEET TOMTER, JORD- OCH VATTENOMRÅDEN	98.86	466.54	231.33	924.38
0999	RAKENNUKSET JA RAKENNELMAT BYGGNADER OCH KONSTRUKTIONER	252.26	2805.14	1207.79	2242.92
1009	KONEET, KALUSTO JA KULJETUSVÄLINEET MASKINER, INVENTARIER OCH TRANSPORTMEDEL	417.80	2377.58	1112.91	3623.95
1029	MUUT AINEELLISET HYÖDYKKEET ÖVRIGA MATERIELLA TILLGÅNGAR	265.83	39.19	7.77	129.25
1039	OSAKKEET JA OSUDET AKTIER OCH ANDELAR	64.59	2013.84	448.46	1108.67
1049	AINEETOMAT OIKEUDET IMMATERIELLA RÄTTIGHETER	4.59	44.16	29.90	25.60
1079	MUUT PITKÄVAIKUTTEISET MENOT ÖVRIGA UTGIFTER MED LÅNG VERKNINGSTID	11.13	160.88	42.37	154.23
1089	ENNAKKOMAKSUT FÖRSKOTTSBETALNINGAR	4.86	93.73	3.20	106.84
1099	KÄYTTÖMAISUUS JA MUUT PITKÄVAIKUTTEISET MENOT YHT. ANL.-TILLG. O. ÖVR. UTGIFTER M. LÅNG VERKN.TID SAMMANL.	1141.47	8145.28	3090.74	8643.24
1199	MUUT PITKÄAIKAISET SIJOITUKSET ÖVRIGA LÅNGFRISTIGA PLACERINGAR	0.22	8.49	0.78	0.05
1239	ARVOSTUSERÄT VÄRDERINGSPOSTER	1.05	14.60	4.38	53.83
1249	VASTAAVAA YHTEENSÄ AKTIVA SAMMANLAGT	2237.74	22135.46	9682.49	17527.80

1) KATSO VAIHTO-OMAISUUDEN ERITTELY SIVU 36
SE SPECIFICERING AV OMSÄTTNINGSTILLGÅNGAR SIDAN 36

34	35	36	37	38	39	30	3	41	
PAP. TEOLL.- TUOTT. VALM. GRAAF. TUOT. TILLV. AV PAPP. IND. P. GRAF. PROD.	KEM. MAAGLJ- KUMI-JA MLC VITUOTT. V. T. AV KEM. O. PETR. PRCD .G.O. PLASTV	SAVI-, LASI- JA KIVI- TUOTT. VALM. LER-, GLAS- OGH STEN- PROD. TILLV.	METALLIEN VALMISTUS METALL- FRAM- STÄLLNING	METALLI- JA KONEPAJA- TUOTT. VALM. VERKSTADS- VARUTILL- VERKKNING	MUU VALMISTUS ANNAN TILLVERK- NING	ERITTELEMÄ- TÖN TEOLLI- SUUS OSPECIFICE- RAD TILL- VERKKNING	TEGLLISUUS YHTEENSÄ TILLVERK- NING SAM- MANLAGT	SÄHKÖN TUO- TANTO JA JAKELU ELFÖRSÖRJ- NING	
1540.92	1498.63	340.61	1283.34	6080.29	91.36	1749.43	15089.65	635.02	0499
3776.04	3653.27	784.49	1765.63	9939.36	218.54	2656.19	31485.29	1633.46	0539
2332.78	1810.60	126.57	942.76	8146.04	50.39	4297.80	19908.84	1234.43	0599
540.17	53.37	63.21	17.94	340.31	3.06	340.47	1845.92	19.71	0609
537.56	516.49	108.99	115.22	1288.15	61.88	341.34	4094.10	374.70	0649
1232.68	1712.77	380.96	88.35	2584.32	74.48	379.39	7931.06	762.26	0749
9960.17	9245.14	1804.84	4213.23	28378.47	499.70	9764.61	80354.93	4659.59	0799
5470.92	7909.85	942.00	2067.80	12132.63	453.65	3837.15	45709.58	3378.16	0949
649.64	491.78	144.25	515.99	520.98	0.36	243.27	3044.98	366.48	0959
4293.13	490.98	226.85	116.19	4066.58	14.56	1938.24	12768.79	689.82	0969
4281.87	3135.97	551.65	1770.41	6124.77	225.10	1782.31	24127.92	5978.66	0999
12558.73	3333.56	561.82	3373.30	7230.88	126.70	3357.89	37657.31	4214.98	1009
88.09	168.69	78.59	178.20	218.73	0.75	64.84	974.08	85.94	1029
4391.26	2724.57	827.83	838.91	7283.97	169.88	3134.38	22941.77	1864.85	1039
72.94	125.89	12.12	24.57	195.81	3.89	51.60	586.47	39.08	1049
508.96	172.27	33.84	129.15	655.22	13.93	113.19	1984.03	469.89	1079
420.60	384.66	2.91	506.92	37.62	-	15.61	1572.09	271.44	1089
27265.24	11028.37	2439.85	7453.62	26334.54	555.16	10701.32	105657.36	13981.15	1099
11.58	21.04	3.55	-	7.10	0.12	-	52.71	9.88	1199
303.12	29.57	3.47	240.15	214.83	2.34	66.89	933.16	742.63	1239
43611.02	28233.97	5193.70	13974.80	67067.56	1510.96	24369.97	232707.73	22771.42	1249

TEOLLISUUSYRITYSTEN TILINPÄÄTÖSTILASTO 1986

BOKSLUTSSTATISTIK ÖVER INDUSTRIFÖRETAG 1986

TASE BALANS	29 MUU KAIVAN- NAISTOIMIN- TA ANNAN BRYT- NING OCH UTVINNING	31 ELINTARV., JUDIJEN JA TUPAK. VALM. LIVSMEDELS- DRYCKESV. C. TÖB. V. TILLV.	32 TEKST., VAAT, NAHAK JA N- TUOTT. VALM. TEXT., BEKL, LÄDER O. L- VARUTILLV.	33 PUUTAVARAN VALMISTUS TRÄVARU- TILLVERK- NING
VASTATTAVAA PASSIVA				
1000 000 MK				
LYHYTAIKAINEN VIERAS PÄÄOMA: KORTFRISTIGT FRÄMMANDE KAPITAL:				
1259 CSTOVELAT LEVERANTÖRSKULDER	144.13	3706.33	1191.90	2468.39
1269 ENNAKKEMAKSUT FÖRSKOTTSBETALNINGAR	103.89	126.59	15.72	177.42
1299 SIIRTOVELAT RESULTATREGLER INGAR	110.46	1365.47	784.71	1113.48
1309 RAHOITUSVEKSELIT FINANSIERINGSVÄXLAR	22.16	340.67	543.54	611.36
1339 MUUT LYHYTAIKAISET VELAT ÖVRIGA KORTFRISTIGA SKULDER	250.65	3587.83	1122.27	2361.30
1349 LYHYTAIKAINEN VIERAS PÄÄOMA YHTEENSÄ KORTFRISTIGT FRÄMMANDE KAPITAL SAMMANLAGT	631.29	9126.90	3658.15	6731.96
PITKÄAIKAINEN VIERAS PÄÄOMA: LÅNGFRISTIGT FRÄMMANDE KAPITAL:				
1359 ELÄKELAINAT PENSIOSSLÄN	61.59	1426.81	1300.34	1305.79
1369 LAINAT RAHOITUSLAITOKSILTA LÅN AV PENNINGINRÄTTNINGAR	161.18	3851.67	1511.63	4978.63
1379 JOUKKOVELKAKIRJALAINAT MASSKULDEBREVSLÄN	-	240.98	33.65	80.80
1389 TIGIMITUSLUOTOT LEVMANSKREDITER	-	36.09	-	358.99
1429 MUUT PITKÄAIKAISET VELAT ÖVRIGA LÅNGFRISTIGA SKULDER	441.87	681.13	300.69	383.86
1439 PITKÄAIKAINEN VIERAS PÄÄOMA YHTEENSÄ LÅNGFRISTIGT FRÄMMANDE KAPITAL SAMMANLAGT	664.64	6236.68	3146.31	7108.07
1449 VIERAS PÄÄOMA YHTEENSÄ FRÄMMANDE KAPITAL SAMMANLAGT	1295.94	15363.58	6804.46	13840.03
1459 ARVOSTUSERÄT VÄRDERINGSPÖSTER	-	15.22	-	-
VARAUKSET: RESERVERINGAR:				
1469 LUOTTOTAPPIO- JA TAKUUVARAUS KREDITFÖRLUST- OCH GARANTIRESENVERING	6.61	102.38	41.47	36.74
1519 VARASTOVARAUS LAGERRESERV	223.96	1983.14	636.02	623.05
1529 MUUT VARAUKSET ÖVRIGA RESERVERINGAR	48.54	1000.17	619.98	396.24
1549 VARAUKSET YHTEENSÄ RESERVERINGAR SAMMANLAGT	279.11	3085.69	1297.47	1056.03
OMA PÄÄOMA: EGET KAPITAL:				
1559 OSAKE-, OSUUS- JA MUU NIITÄ VASTAAVA PÄÄOMA AKTIE-, ANDELS- OCH ANNAT MOTSVARANDE KAPITAL	345.54	1644.64	559.09	1396.72
1579 VARARAHASTO RESERVFOND	3.17	588.20	231.83	209.19
1589 ARVONKROTUSRAHASTO VÄRDEFÖRHÖJNINGSFOND	22.16	400.55	453.21	923.55
1619 MUU OMA PÄÄOMA / PÄÄOMANVAJAUS ÖVRIGT EGET KAPITAL / KAPITALUNDERSKOTT	244.15	718.07	259.74	47.92
1629 TILIKAUDEN VOITTO (TAPPIG) / YLIJÄÄMÄ (ALIJÄÄMÄ) RÄKENSKAPSPERICIDENS VINST (FÖRLUST) / ÖVER- (UNDERSKOTT)	47.69	319.51	76.71	54.36
1639 OMA PÄÄOMA YHTEENSÄ EGET KAPITAL SAMMANLAGT	662.70	3670.96	1580.57	2631.74
1649 VASTATTAVAA YHTEENSÄ PASSIVA SAMMANLAGT	2237.74	22135.46	9682.49	17527.60

34	35	36	37	38	39	30	3	41	
PAP.TEOLL- TUOTT.VALM. GRAAF.TUOT. TILLV. AV PAPP.ING.P. GKAF. PROD.	KEM.MAALJ- KUMI-JA MUC VITUOTT. V. T. AV KEM.- D.PETR.PROD. G.D.PLASTV	SÄVI-,LASI- JA KIVI- TUOTT.VALM. OCH STEN- PROD.TILLV.	METALLIEN VALMISTUS METALL- FRAM- STÄLLNING	METALLI- JA KONEPAJA- TUOTT.VALM. VERKSTADS- VARUTILL- VERKNING	MUJ VALMISTUS ANNAN TILLVERK- NING	ERITTELEMÄ- TÖN TEOLLI- SUUS OSPECIFIC- RAD TILL- VERKNING	TEOLLISUUS YHTEENSA TILLVERK- NING SAM- MANLAGT	SÄHKÖN TUO- TANTO JA JAKELU ELFÖRSÖRJ- NING	
2735.15	4984.69	548.05	920.01	5172.77	135.54	1323.51	23186.32	1357.70	1259
684.45	167.63	354.28	42.20	3173.58	0.27	791.59	5534.14	26.20	1269
2240.32	906.28	401.76	507.77	3702.30	113.08	1085.14	12220.31	859.63	1299
424.77	327.78	22.45	175.17	1534.23	114.99	829.48	4924.45	35.74	1309
5071.92	1741.76	513.92	2050.85	7344.83	233.19	2624.12	26651.98	1738.42	1339
11156.61	8128.12	1840.45	3696.00	20927.71	597.07	6654.23	72517.21	4017.68	1349
4337.06	2898.97	432.84	1876.25	5822.22	120.63	2097.52	21618.43	1070.01	1359
12144.41	3430.76	774.26	4048.32	12148.23	217.38	5183.43	48288.71	3492.29	1369
906.93	2784.63	6.70	1217.13	463.91	9.21	78.11	5822.24	3773.12	1379
826.77	13.62	2.87	252.03	3562.08	-	2051.31	7103.76	600.13	1389
1311.52	2013.98	303.97	57.93	2332.14	114.12	944.07	8443.41	3638.19	1429
19526.69	11142.15	1520.65	7451.65	24328.59	461.33	10354.43	91276.56	12573.75	1439
30683.31	19270.28	3361.10	11147.65	45256.30	1058.41	17008.66	163793.77	16591.43	1449
48.30	13.17	-	-	82.77	-	-	159.47	104.38	1459
137.18	145.16	49.29	21.30	753.30	4.37	281.60	1572.79	28.06	1469
1348.98	3756.92	263.55	706.82	3593.19	90.14	1141.13	14142.94	801.38	1519
1698.57	1343.11	395.12	162.59	2867.25	121.41	705.30	9309.72	1941.36	1529
3184.72	5245.19	707.97	890.71	7213.74	215.93	2128.02	25025.46	2770.80	1549
3292.58	1855.07	484.45	1270.00	5016.56	78.94	2235.11	17833.15	2297.93	1559
995.74	353.17	54.60	36.26	1410.03	10.57	339.88	4229.46	284.42	1579
2528.49	453.91	209.77	262.81	3500.77	74.81	1082.66	9890.53	358.19	1589
1889.15	447.58	257.27	305.03	3095.96	52.37	1093.89	8166.97	272.85	1619
388.73	595.60	118.54	62.35	1491.45	19.94	481.76	3608.93	91.42	1629
9094.69	3705.33	1124.63	1936.45	14514.76	236.63	5233.29	43729.04	3304.82	1639
43011.02	28233.97	5193.70	13974.80	67067.56	1510.96	24369.97	232707.73	22771.42	1649

TEOLLISUUSYHITYSTEN TILINPÄÄTÖSTILASTO 1986
BOKSLUTSSTATISTIK ÖVER INDUSTRIFÖRETAG 1986VAIHTO-OMAISUUDEN ERITTELY
SPECIFICERING AV OMSÄTTNINGEN

1000 CGO MK

29
MUU KAIVAN-
NAISTOIMIN-
TA
ANNAN BRYT-
NING OCH
UTVINNING31
ELINTARV.,
JUGMIEN JA
TUPAK. VALP.
LIVSMEDELS-
DRYCKESV.G.
TOB.V.TILLV32
TEKST.VAAT,
NAHAN JA N-
TUUTT.VALM.
TEXT.,BEKL,
LÄDER O. L-
VARUTILLV.33
PUUTAVARAN
VALMISTUS
TRÄVARU-
TILLVERK-
NINGHANKINTAMENON
ANSKAFFNINGSGIFTER:AINEET JA TARVIKKEET:
MATERIAL OCH FÖRÖDENHETER:

1651	TILIKAUDEN ALUSSA I RÄKENSKAPSPERIODENS BÖRJAN	47.95	3081.24	1419.71	2077.81
1655	TILIKAUDEN LOPUSSA I RÄKENSKAPSPERIODENS SLUT	57.24	2997.64	1408.08	2092.58

POLTTO- JA VOITELUAINEET:
BRÄNSLEN OCH SPÖRJEDELER:

1661	TILIKAUDEN ALUSSA I RÄKENSKAPSPERIODENS BÖRJAN	0.38	34.58	4.27	36.65
1665	TILIKAUDEN LOPUSSA I RÄKENSKAPSPERIODENS SLUT	0.37	23.57	13.09	33.78

KAUPPATAVARAT:
HÄNDELSVAROR:

1671	TILIKAUDEN ALUSSA I RÄKENSKAPSPERIODENS BÖRJAN	16.58	173.26	153.57	202.49
1675	TILIKAUDEN LOPUSSA I RÄKENSKAPSPERIODENS SLUT	13.77	218.26	141.35	198.53

KESKENERÄISET TYÖT:
HÄLVFABRIKAT:

1681	TILIKAUDEN ALUSSA I RÄKENSKAPSPERIODENS BÖRJAN	1.81	127.45	336.55	257.89
1685	TILIKAUDEN LOPUSSA I RÄKENSKAPSPERIODENS SLUT	1.51	144.31	346.66	224.16

VALMISTEET:
HJELFABRIKAT:

1691	TILIKAUDEN ALUSSA I RÄKENSKAPSPERIODENS BÖRJAN	452.83	1632.17	1359.46	1558.76
1695	TILIKAUDEN LOPUSSA I RÄKENSKAPSPERIODENS SLUT	491.15	1812.81	1350.26	1472.94

MUU VAIHTO-OMAISUUS:
ÖVKNIGA OMSÄTTNINGSTILLGÅNGAR:

1706	TILIKAUDEN ALUSSA I RÄKENSKAPSPERIODENS BÖRJAN	14.53	109.37	18.93	250.28
1707	TILIKAUDEN LOPUSSA I RÄKENSKAPSPERIODENS SLUT	18.75	157.61	23.08	236.85

HANKINTAMENON YHTEENSÄ:
ANSKAFFNINGSGIFTER SAMMANLAGT:

1741	TILIKAUDEN ALUSSA I RÄKENSKAPSPERIODENS BÖRJAN	534.07	5158.06	3292.48	4383.87
1745	TILIKAUDEN LOPUSSA I RÄKENSKAPSPERIODENS SLUT	582.79	5354.20	3282.51	4258.89

SIITÄ VARASTOVAKAUS:
DÄRÄV LAGERRESERV:

1742	TILIKAUDEN ALUSSA I RÄKENSKAPSPERIODENS BÖRJAN	230.59	2019.46	695.41	772.43
1746	TILIKAUDEN LOPUSSA I RÄKENSKAPSPERIODENS SLUT	223.96	1983.14	636.02	623.05

34 PAP. TEOLL. - TUOTT. VALM. GRAAF. TUOTT. TILLV. AV PAPP. IND. P. GRAF. PRGD.	35 KEM. MAAGLJ- KUMI- JA HUG VITUOTT. V. T. AV KEM. O. PETA. PRGD G. O. PLASTV	36 SAVI- LASI- JA KIVI- TUOTT. VALM. LEK- GLAS- STEN- PRGD. TILLV.	37 METALLIEN VALMISTUS METALL- FRAM- STALLNING	38 METALLI- JA KONEPAJA- TUOTT. VALM. VERKSTADS- VARUTILL- VERKKNING	39 MUJ VALMISTUS ANNAN TILLVERK- NING	30 ERITTELEMÄ- TÖN TEOLLI- SUUS USPECIFICE- RAD TILL- VERKKNING	3 TEOLLISUUS YHTEENSA TILLVERK- NING SAM- MANLAGT	41 SÄHKÖN TUO- TANTO JA JAKELU ELFÖRSÖRJ- NING		
3502.27	7321.12	302.54	847.70	4970.95	167.96	2160.73	25912.04	1371.23	1651	
3091.27	5657.32	316.81	891.39	4863.57	173.15	1667.88	23159.68	1484.32	1655	
113.11	21.64	34.81	43.29	54.78	0.34	50.94	394.41	1912.12	1661	
83.38	29.14	27.37	38.78	40.01	0.08	46.34	335.54	1692.30	1665	
79.84	100.37	54.34	11.58	535.72	58.54	127.36	1497.07	7.07	1671	
82.29	95.66	37.51	9.42	557.23	60.36	148.44	1549.05	4.79	1675	
195.76	116.52	110.35	527.49	4513.13	54.95	922.39	7162.48	36.37	1681	
191.84	121.63	172.21	427.56	3662.43	60.20	656.00	6006.98	45.79	1685	
1683.73	3730.27	294.15	889.57	2497.18	149.15	1252.84	15047.26	4.23	1691	
1814.22	1981.24	297.04	700.66	2715.83	159.41	1234.35	13538.75	3.09	1695	
192.32	26.16	53.24	-	165.88	0.73	17.76	834.68	126.10	1706	
207.92	24.66	91.06	-	293.95	0.44	84.14	1119.56	147.87	1707	
5827.03	11316.09	849.44	2319.64	12737.64	431.67	4532.02	50847.93	3457.11	1741	
5470.92	7909.85	942.00	2067.80	12132.63	453.65	3837.15	45709.58	3378.16	1745	
1466.94	4935.95	263.36	788.80	4148.80	103.94	1627.83	16822.92	952.08	1742	
1348.98	3756.92	263.55	706.82	3593.19	90.14	1141.13	14142.94	801.38	1746	

TEOLLISUUSYRITYSTEN TILINPÄÄTÖSTILASTO 1986
 ÖCKSLUTSSTATISTIK ÖVER INDUSTRIFÖRETAG 1986

KÄYTTÖOPAISUUDEN¹⁾ LISÄYKSET JA
 VÄHENNYKSET
 ÖKNINGAR OCH MINSKNINGAR AV
 ANLÄGGNINGSTILLGÅNGAR

1000 000 MK

29
 MUU KAIVAN-
 NAISTOIMIN-
 TA
 ANNAN BRYT-
 NING OCH
 UTVINNING

31
 ELINTARV.,
 JUDMIEN JA
 TUPAK. VALM.
 LIVSMEDELS-
 ÖRYCKESV.G.
 TOB.V.TILLV.

32
 TEKST.VAAT,
 NAHAN JA K-
 TUGTI.VALM.
 TEXT.,BEKL,
 LÄDER O. L-
 VARUTILLV.

33
 PUUTAVARAN
 VALMISTUS
 TRÄVARU-
 TILLVERK-
 NING

		29	31	32	33
KESKENERÄISET OMAT TYÖT: HALVFÄRDIGA EGNA ARBETEN:					
0952	LISÄYKSET ÖKNINGAR	13.11	348.27	30.66	277.68
0953	VÄHENNYKSET MINSKNINGAR	-5.86	-277.44	-28.94	-282.06
ICANTIT, PAA- JA VESIALUEET: TOMTER, JORD- OCH VATTENMRÄDEN:					
0962	LISÄYKSET ÖKNINGAR	16.59	54.24	3.00	41.19
0963	VÄHENNYKSET MINSKNINGAR	-18.70	-12.97	-8.48	-16.10
RAKENNUKSET JA RAKENNELMAT: BYGGNADER OCH KONSTRUKTIONER:					
0992	LISÄYKSET ÖKNINGAR	27.31	398.90	96.14	265.83
0993	VÄHENNYKSET MINSKNINGAR	-0.38	-92.50	-112.85	-49.65
KONEET, KALUSTO JA KULJETUSVÄLINEET: MASKINER, INVENTARIER OCH TRANSPORTMEDEL:					
1002	LISÄYKSET ÖKNINGAR	200.76	1180.63	376.95	1075.91
1003	VÄHENNYKSET MINSKNINGAR	-10.16	-175.56	-80.24	-60.96
MUUT AINEELLISET HYÖDYKKEET: ÖVRIGA MATERIELLA TILLGÅNGAR:					
1022	LISÄYKSET ÖKNINGAR	48.14	11.40	2.30	65.44
1023	VÄHENNYKSET MINSKNINGAR	-3.77	-3.12	-1.37	-0.16
OSAKKEET JA OSUUDET: AKTIER OCH ANDELAR:					
1032	LISÄYKSET ÖKNINGAR	12.16	380.48	136.29	53.87
1033	VÄHENNYKSET MINSKNINGAR	-0.09	-231.17	-75.17	-116.31
AINEETTOMAT OIKEUDET: IMMATERIELLA RÄTTIGHETER:					
1042	LISÄYKSET ÖKNINGAR	1.55	32.83	6.94	11.63
1043	VÄHENNYKSET MINSKNINGAR	-0.01	-6.77	-1.19	-2.00
MUUT PITKÄVAIKUTTEISET MENOT: ÖVRIGA UTGIFTER MED LÅNG VERKNINGSTID:					
1072	LISÄYKSET ÖKNINGAR	2.99	58.72	11.27	35.20
1073	VÄHENNYKSET MINSKNINGAR	-	-2.67	-0.55	-5.93
ENNAKKUMAKSUT: FÖRSKOTTSBETALNINGAR:					
1082	LISÄYKSET ÖKNINGAR	3.51	59.79	3.13	89.59
1083	VÄHENNYKSET MINSKNINGAR	-2.35	-116.93	-3.11	-101.59
KÄYTTÖOPAISUUS YHT E E N S Ä: ANLÄGGNINGSTILLGÅNGAR S A M M A N L A G T:					
1092	LISÄYKSET ÖKNINGAR	326.12	2565.27	666.67	1920.34
1093	VÄHENNYKSET MINSKNINGAR	-41.32	-919.14	-311.90	-634.75

1) SEKÄ MUIDEN PITKÄVAIKUTTEISTEN MENOJEN
 SAMT ÖVRIGA UTGIFTER MED LÅNG VERKNINGSTID

34	35	36	37	38	39	30	3	41	
PAP. TEOLL.- TUOTTI VALM, KUMI-JA MUC KAAAF. TUOT. TILLV. AV PAPP. IAG. P. GRAF. PROD.	KEM. MAAGLJ- VITUOTTI. V. T. AV KEM.- C. PETR. PRCD G.G. PLASTV	SAVI-, LASI- JA KIVI- TUOTTI VALM. LEK-, GLAS- OCH STEN- PROD. TILLY.	METALLIEN VALMISTUS METALL- FRAM- STALLNING	METALLI- JA KONEPAJA- TUOTTI VALM. VERKSTADS- VARUTILL- VERKKNING	MUU VALMISTUS ANNAK TILLVERK- NING	ERITTELEMA- TON TEOLLI- SUUS OSPECIFICI- RAD TILL- VERKKNING	TECLLISSUUS YHTEENSA TILLVERK- NING SAM- MAALACT	SÄHKÖN TUC- TANTU JA JAKELL ELFÖRSÖRJ- NING	
465.27	238.00	162.87	290.77	453.37	0.39	164.06	2371.34	1217.08	0952
-796.16	-26.31	-40.35	-58.70	-461.98	-0.41	-25.75	-1598.10	-1397.08	0953
104.79	14.86	4.97	11.83	161.50	0.76	57.26	454.40	17.57	0962
-188.05	-31.52	-4.89	-10.18	-451.12	-2.94	-194.81	-921.05	-3.35	0963
875.59	1052.02	117.01	171.73	852.50	102.32	266.06	4202.09	1042.76	0992
-101.17	-114.97	-16.77	-20.82	-587.74	-26.85	-184.73	-1308.05	-34.05	0993
3448.74	1964.16	387.57	916.08	2740.27	62.40	1010.11	13162.80	1343.19	1002
-336.45	-165.70	-254.79	-22.98	-579.11	-41.69	-234.03	-1951.53	-13.20	1003
15.80	21.20	2.90	57.86	83.98	0.14	7.92	268.95	4.43	1022
-1.22	-0.16	-0.06	-	-9.23	-	-2.13	-17.43	-0.13	1023
1237.43	778.94	98.57	452.81	2409.12	78.29	540.31	6166.11	419.22	1032
-587.30	-128.67	-7.98	-26.95	-2092.00	-2.20	-187.09	-3854.84	-40.36	1033
15.38	80.58	3.79	5.53	127.47	1.02	14.69	299.87	4.28	1042
-0.04	-0.74	-0.47	-0.73	-5.86	-0.00	-2.47	-20.26	-0.00	1043
87.84	69.03	17.02	36.24	200.91	5.14	51.24	572.61	78.30	1072
-2.45	-10.73	-0.44	-61.91	-16.22	-0.52	-23.70	-125.11	-0.10	1073
578.63	18.30	2.91	312.71	6.72	-	15.59	1127.36	271.45	1082
-453.57	-352.73	-	-34.97	-16.71	-	-40.22	-1119.82	-442.38	1083
6769.47	4237.08	797.61	2255.56	7035.82	250.47	2127.23	28625.51	4458.27	1092
-2866.40	-831.53	-325.76	-237.23	-4219.97	-74.61	-894.92	-11316.21	-1930.68	1093

KÄYTTÖMAISUUDEN JA MUIDEN PITKÄVAIKUTTEISTEN MENOJEN ERITTELY 1986
SPECIFICERING AV ANLÄGGN. TILLG. OCH ÖVR. UTGIFTER MED LÅNG VERKN. TID

	TOL	095 KESKENERÄI- SET OMAT TYÖT HALVFÄRDIGA EGNA ARBETEN	096 TONTIT, MAA- JA VESIALUEET TOMTER, JORD OCH VATTEN- OMRÅDEN
TEOLLISUUS	TOL		
TILLVERKNING	NI		
1000 000 MK	3		
1 KIRJANPITOARVO TILIKAUDEN ALUSSA BOKFÖRINGSVÄRDE VID RÄKENSKAPSPERIODENS BÖRJAN		2796.10	11965.98
2 LISÄYKSET (HANKINTAMENO) ÖKNINGAR (ANSKAFFNINGSUTGIFT)		2371.34	454.40
3 VÄHENNYKSET (LUOVUTUSHINTA) MINSKNINGAR (ÖVERLÄTELSEPRIS)		-1998.10	-921.05
4 PÖSTÖT AVSKRIVNINGAR		-16.19	-4.19
5 ARVONKURUTUKSET (PERUUTUKSET MIINUS-MERKKISINÄ) VÄRDEFÖRHÖJNINGAR (ANNULLERING MED MINUSFÖRTECKEN)		-	587.74
8 KORJUSERÄT KORRIGERINGSPÖSTER		-106.24	685.91
9 KIRJANPITOARVO TILIKAUDEN LÖPUS BOKFÖRINGSVÄRDE VID RÄKENSKAPSPERIODENS SLUT		3044.90	12768.79

KÄYTTÖMAISUUDEN JA MUIDEN PITKÄVAIKUTTEISTEN MENOJEN ERITTELY 1986
SPECIFICERING AV ANLÄGGN. TILLG. OCH ÖVR. UTGIFTER MED LÅNG VERKN. TID

	TOL	095 KESKENERÄI- SET OMAT TYÖT HALVFÄRDIGA EGNA ARBETEN	096 TONTIT, MAA- JA VESIALUEET TOMTER, JORD OCH VATTEN- OMRÅDEN
SÄHKÖN TUOTANTO JA JAKELU	TOL		
ELFÖRSÖRJNING	NI		
1000 000 MK	41		
1 KIRJANPITOARVO TILIKAUDEN ALUSSA BOKFÖRINGSVÄRDE VID RÄKENSKAPSPERIODENS BÖRJAN		486.87	672.66
2 LISÄYKSET (HANKINTAMENO) ÖKNINGAR (ANSKAFFNINGSUTGIFT)		1277.08	17.57
3 VÄHENNYKSET (LUOVUTUSHINTA) MINSKNINGAR (ÖVERLÄTELSEPRIS)		-1397.08	-3.35
4 PÖSTÖT AVSKRIVNINGAR		-	-
5 ARVONKURUTUKSET (PERUUTUKSET MIINUS-MERKKISINÄ) VÄRDEFÖRHÖJNINGAR (ANNULLERING MED MINUSFÖRTECKEN)		-	0.23
8 KORJUSERÄT KORRIGERINGSPÖSTER		-0.38	2.71
9 KIRJANPITOARVO TILIKAUDEN LÖPUS BOKFÖRINGSVÄRDE VID RÄKENSKAPSPERIODENS SLUT		366.48	689.82

099	100	102	103	104	107	108	109	
RAKENNUKSET JA RAKEN- NELMAT BYGGNADER OCH KONST- RUKTIONER	KONEET, KA- LUSTO JA KULJ.VÄLIN. MASKINER, INVENTARIER O.TRANSP.M.	MUU AINEELLISET HYÖDYKKEET JVRIGA MATERIELLA TILLGANGAR	OSAKKEET JA OSUUDET AKTIER OCH ANDELAR	AINEETTOMAT OIKEUDET IMMATERIEL- LA RÄTTIGHETER	MUUT PITKÄ- VAIKUTTEI- SET MENOT ÖVR. UTGIF- TER M. LANG VERKN.TID	ENNAKKOMAK- SUT FÖRSKOTTS- BETALNINGAR	YHTEENSÄ SAMMANLAGT	
22395.12	34309.80	853.14	19212.58	395.13	2034.17	1565.96	95525.97	1
4202.09	13162.80	268.95	6166.11	299.87	572.61	1127.36	28625.51	2
-1308.05	-1951.53	-17.43	-3854.86	-20.26	-125.11	-1119.82	-11316.21	3
-1990.09	-7074.12	-125.99	-296.59	-105.91	-543.29	-	-10156.37	4
588.11	-	-	104.97	12.45	-	-	1293.26	5
240.75	-789.64	-4.58	1609.55	5.19	45.67	-1.42	1685.20	8
24127.52	37657.31	974.08	22941.77	586.47	1984.03	1572.09	105657.36	9

099	100	102	103	104	107	108	109	
RAKENNUKSET JA RAKEN- NELMAT BYGGNADER OCH KONST- RUKTIONER	KONEET, KA- LUSTO JA KULJ.VÄLIN. MASKINER, INVENTARIER O.TRANSP.M.	MUU AINEELLISET HYÖDYKKEET ÖVRIGA MATERIELLA TILLGANGAR	OSAKKEET JA OSUUDET AKTIER OCH ANDELAR	AINEETTOMAT OIKEUDET IMMATERIEL- LA RÄTTIGHETER	MUUT PITKÄ- VAIKUTTEI- SET MENOT ÖVR. UTGIF- TER M. LANG VERKN.TID	ENNAKKOMAK- SUT FÖRSKOTTS- BETALNINGAR	YHTEENSÄ SAMMAALAGT	
5754.59	3906.82	86.67	1459.21	36.98	488.59	442.36	13335.14	1
1042.76	1343.19	4.43	419.22	4.28	78.30	271.45	4458.27	2
-34.09	-13.20	-0.13	-40.36	-0.00	-0.10	-442.36	-1930.68	3
-891.16	-959.11	-5.03	-	-2.18	-96.89	-	-1954.36	4
113.91	-	-	-	-	-	-	114.14	5
-7.74	-62.73	-	26.79	-	-	-	-41.35	8
5978.66	4214.98	85.94	1864.85	39.08	469.89	271.44	13981.15	9

TEOLLISUUSYRITYSTEN TILINPÄÄJÖSTILASTO 1985
BOKSLUTSSTATISTIK ÖVER INDUSTRIFÖRETAG 1986

TULOSLASKELMA RESULTATRÄKNING		3 TEGLLISUUS YHTEENSÄ	41 SÄHKÖN TUO- TANTO JA JAKELU
1000 OCO MK		TILLVÄN- NING SAMMANLAGT	ELFÖRSÖRJ- NING
YRITYKSET, JUIDEN HENKI- LÖKUNTA > 100 TAI = 100 FÖRETAG, VILKAS PERSO- NAL > 100 ELLER = 100			
0100	MYNNIT TUOTO FÖRSÄLJNINGSIKTÄKTER	214455.61	11562.20
0101	TUKIPALKKIET SUBVENTIONER	187.57	-
MYNNIN OIKAISUERÄT: FÖRSÄLJNINGENS KORREKTIVPOSTER:			
0103	MYNNITSAAMISTEN LUOTTO- JA KURSSITAPPIOT FÖRSÄLJNINGSFÖRDRINGARS KREDIT- OCH KURSFÖRLUSTER	230.29	2.52
0104	VÄLILLISET VERET INDIREKTA SKATTER	23451.86	1114.70
0113	MUUT OIKAISUERÄT ÖVRIGA KORREKTIVPOSTER	11906.99	5.87
0114	MYNNIN OIKAISUERÄT YHTEENSÄ FÖRSÄLJNINGENS KORREKTIVPOSTER SAMMANLAGT	-35589.13	-1123.09
0115	LIIKEVAIHTO OMSÄTTNING	179054.05	10439.11
AINEET JA TARVIKKEET/TAVARAT (ILMAN LVV): MATERIAL OCH FÖRNÖDENHETER/VAROR (UTAN OMS):			
0116	AINEET JA TARVIKKEET MATERIAL OCH FÖRNÖDENHETER	78131.29	909.69
0117	POLTTO- JA VOITELUAINEET BRÄNSLEN OCH SMÖRJMEDEL	2201.04	684.82
0118	KAUPPATAVARAT HANDELSVAROR	16310.43	3754.67
0119	TONTIT, MAA- JA VESIALUEET TÖCHTER, JORD- OCH VATTENOMRÅDEN	18.72	-
0120	OSAKKEET JA OSUDET AKTIER OCH ANDELAR	178.54	-
0124	MUUT ÖVRIGA	376.47	238.89
0129	AINEET JA TARVIKKEET/TAVARAT YHTEENSÄ (ILMAN LVV) MATERIAL OCH FÖRNÖDENHETER/VAROR SAMMANLAGT (UTAN OMS)	-97216.49	-5588.07
0139	PALKAT (MYÖS AKTIVOIDUT) LÖNER (INKL. AKTIVERÅDE)	-31199.67	-1121.77
LAKISÄÄTEISET, PAKOLLISET SOSIAALITURVAKULUT: LÅGSTADGÅDE, OBLIGATORISKA SOCIALSKYDDSKOSTNADER:			
0140	TYÖNANTAJAN SOTU-MAKSU ARBETSGIVARENS SOCIALSKYDDSAVGIFT	2043.39	82.11
0141	TEL- JA LEL-VAKUUTUSMAKSUT APL- OCH KAPL-FÖRSÄKRINGSPREMIER	4301.66	173.64
0144	LAKIS. TAPATURMA- JA TYÖTÖM-VAK.-MAKSUT SEKÄ ERORAMA LAGST. OLYCKSF.- & ARB.-LÖSH.FÖRS.-PREMIER & AVG.BIDN.	662.03	20.43
0149	LAKISÄÄTEISET, PAKOLLISET SOSIAALITURVAKULUT YHTEENSÄ LÅGSTADGÅDE, OBLIGATORISKA SOCIALSKYDDSKOSTN. SAMMANL.	-7007.09	-276.18
MUUT SOSIAALITURVAKULUT: ÖVRIGA SOCIALSKYDDSKOSTNADER:			
0150	ELÄKKEET PENSIONER	145.30	1.70
0151	SIKROT ELÄKESÄÄTIÖILLE ÖVERFÖRINGAR TILL PENSIONSSTIFTELSE	595.95	89.00
0153	HENKILÖVAK.-MAKSUT JA KANNATUSMAKSUT AVUSTUSKASSOILLE PERSONF.-PREMIER OCH U-STÖDSAVG. TILL U-STÖDSKASSOR	106.63	1.37
0154	MUUT SOSIAALITURVAKULUT YHTEENSÄ ÖVRIGA SOCIALSKYDDSKOSTNADER SAMMANLAGT	-847.88	-92.07
0155	VESI, SÄHKÖ, LÄMPÖ, HÖYRY JA KAUPUNKIKAASU VATTEN, ELEKTRICITET, VÄRME, ÅNGA OCH STADSGAS	-4041.48	-10.63

TEOLLISUUSYRITYSTEN TILINPÄÄTÖSTILASTO 1986
 BOKSLUTSSTATISTIK ÖVER INDUSTRIFÖRETAG 1986

TULCSLASKELMA (JATKUU) RESULTATRÄKNING (FORTSÄTTER)	3 TEGLLISUUS YHTEENSÄ	41 SÄHKÖN TUO- TANTO JA JAKELU
IC00 000 MK YRITYKSET, JOIEN HENKI- LÖKUNTA > 100 TAI = 100 FÖRETAG, VILKAS PERSO- NAL > 100 ELLER = 100	TILLVERK- NING SAMMANLAGT	ELFÖRSÖRJ- NING
VUOKRAKULUT: HYRESKOSTNADER:		
0156 MAAPOHJASTA FÖR TOMTMARK	49.70	7.01
0157 ASUINRAKENNUKSISTA JA -HUONEISTOISTA FÖR BOSTADSBYGGNADER OCH -LÄGENHETER	236.16	8.43
0158 MUISTA RAKENNUKSISTA JA HUONEISTOISTA FÖR ÖVRIGA BYGGNADER OCH LÄGENHETER	676.73	29.38
0163 MUUT VUOKRAT (MYÖS LEASING) ÖVRIGA HYROR (INKL. LEASING)	855.92	18.65
0164 VUOKRAKULUT YHTEENSÄ HYRESKOSTNADER SAMMANLAGT	-1818.52	-63.47
0165 JULKISET MAKSUT OFFENTLIGA AVGIFTER	-101.94	-17.69
0167 TIETOLIIKENNEKULUT KOSTNADER FÖR POST- OCH TELEKOMMUNIKATIONER	-765.86	-33.31
0168 VAKUUTUSMAKSUT (EI HENKILÖVAKUUTUSMAKSUJA) FÖRSÄKRINGSPREMIER (EJ PERSONFÖRSÄKRINGSPREMIER)	-582.03	-64.23
0169 MUUT LIIKEKULUT ÖVRIGA RÖRELSEKOSTNADER	-15961.61	-1158.68
0170 ILKIPALKKICI SUBVENTIONER	964.37	-
0171 OMAAN KÄYTTÖÖN VALMISTETTU KÄYTTÖMAISUUS FÖR EGET BRUK TILLVERKADE ANLÄGGNINGSTILLGÅNGAR	1867.27	867.03
0174 VAIHTO-OMAISUUDEN HANKINTAPENON MUUTOS ¹⁾ FÖRÄNDRING AV OMSÄTTNINGSTILLGÅNGARNAS ANSKAFFN.UTGIFT	-5836.96	-148.23
0177 K Ä Y T T Ö K A T E O R I F T S B I D R A G	16506.17	2731.82
0178 PCISTOT AVSKRIVNINGAR	-8588.24	-1685.41
0179 L I I K E V O I T T O / - T A P P I O R Ö R E L S E V I N S T / - F Ö R L U S T	7917.93	1046.41
MUUT TUOTOT: ÖVRIGA INTÄKTER:		
0184 KORROTUOTOT RÄNTEINTÄKTER	3743.90	226.94
0185 OSINKOTUOTOT JA OSUUSKOROT DIVIDENDINTÄKTER OCH ANDELSRÄNTOR	559.38	2.54
VUOKRATUOTOT: HYRESINTÄKTER:		
0186 MAAPOHJASTA AV TOMTMARK	7.42	0.79
0187 ASUINRAKENNUKSISTA JA -HUONEISTOISTA AV BOSTADSBYGGNADER OCH -LÄGENHETER	180.75	14.59
0188 MUISTA RAKENNUKSISTA JA HUONEISTOISTA AV ÖVRIGA BYGGNADER OCH LÄGENHETER	249.07	9.80
0193 MUUT VUOKRAT ÖVRIGA HYROR	49.64	7.23
0194 VUOKRATUOTOT YHTEENSÄ HYRESINTÄKTER SAMMANLAGT	486.88	32.41
0196 VOITTO KÄYTTÖMAISUUDEN MYNNISTÄ VINST PÅ FÖRSÄLJNING AV ANLÄGGNINGSTILLGÅNGAR	2746.79	7.66
0197 KURSSIVOITOT KURSVINSTER	1859.93	168.12
0208 MUUT TUOTOT (MYÖS FUUSIOVOITTO) ÖVRIGA INTÄKTER (INKL. FUUSIOVINST)	654.10	106.85
0209 MUUT TUOTOT YHTEENSÄ ÖVRIGA INTÄKTER SAMMANLAGT	10050.98	544.52

1) LISÄYS +, VÄHENNYS -
ÖKNING +, MINSKNING -

TEOLLISUUSYRITYSTEN TILINPÄÄTÖSTILASTO 1986
BOKSLUTSSTATISTIK ÖVER INDUSTRIFÖRETAG 1986

TEOLLISUUSYRITYSTEN TILINPÄÄTÖSTILASTO 1986		3	41
BOKSLUTSSTATISTIK ÖVER INDUSTRIFÖRETAG 1986		TEOLLISUUS YHTEENSÄ	SÄHKÖN TUOTANTO JA JAKELU
TULOSLASKELMA (JATKUU)		TILLVERKNING SAMMANLAGT	ELFÖRSÖRJNING
RESULTATRÄKNING (FÖRKLÄRNING)			
1000 000 MK	YRITYKSET, JOIDEN HENKILÖKUNTA > 100 TAI = 100 FÖRETAG, VILKAS PERSONAL > 100 ELLER = 100		
MUUT KULUT: ÖVRIGA KOSTNADER:			
0212	LUOTTOTAPPIOT KREDITFÖRLUSTER	184.50	-
0215	MUUT KULUT (MYÖS FUUSIOTAPPIO) ÖVRIGA KOSTNADER (INKL. FUSIONSFÖRLUST)	648.45	86.17
0216	MUUT KULUT YHTEENSÄ ÖVRIGA KOSTNADER SAMMANLAGT	-832.95	-86.17
0217	VCIITTO/TAPPIO ENNEN VIER. P-O:EN KULUJA, VAR. & VEROJA VINST/FÖRLUST FÖRE KOSTN. FÖR FR. KAP., RES. & SKATT.	17135.96	1504.76
VIERAAN PÄÄOMAN KULUT: KOSTNADER FÖR FRÄMMANDE KAPITAL:			
0218	KORKOKULUT RANTEKOSTNADER	9778.76	908.30
0219	KURSSITAPPIOT KURSFÖRLUSTER	2206.58	287.02
0220	MUUT VIERAAN PÄÄOMAN KULUT ÖVRIGA KOSTNADER FÖR FRÄMMANDE KAPITAL	573.70	54.05
0222	VIERAAN PÄÄOMAN KULUT YHTEENSÄ KOSTNADER FÖR FRÄMMANDE KAPITAL SAMMANLAGT	-12559.04	-1249.37
0223	VCIITTO / TAPPIO ENNEN VARAUKSIA JA VEROJA VINST / FÖRLUST FÖRE RESERVERINGAR OCH SKATTER	4576.92	255.39
VARAUSTEN MUUTOS: 1) FÖRÄNDRING AV RESERVERINGAR:			
0225	LUOTTOTAPPIO- JA TAKUUVARAUKSEN MUUTOS KREDITFÖRLUST- OCH GARANTIRESERVERINGENS FÖRÄNDRING	-286.89	25.94
0228	INVESTINTIVARAUKSEN MUUTOS INVESTERINGSRESERVERINGENS FÖRÄNDRING	-1115.38	-7.91
0229	TGIMINTAVARAUKSEN MUUTOS DRIFTSRESERVERINGENS FÖRÄNDRING	-1329.75	-22.99
0236	VARASTOVARAUKSEN MUUTOS LAGERRESERVENS FÖRÄNDRING	2667.69	163.88
0238	MUIDEN VARAUSTEN MUUTOS FÖRÄNDRING AV ÖVRIGA RESERVERINGAR	-446.82	-240.07
0239	VARAUSTEN MUUTOS YHTEENSÄ FÖRÄNDRING AV RESERVERINGAR SAMMANLAGT	-511.15	-81.15
0246	VÄLITTYMÄT VEROT / VERONPALAUTUKSET DIREKTA SKATTER / SKATTEÅTERBÄRING	-768.63	-80.00
0249	TILIKAUDEN VCIITTO / TAPPIO RÄKENSKAPSPERIODENS VINST / FÖRLUST	3297.14	94.24

TEOLLISUUSYRITYSTEN TILINPÄÄTÖSTILASTO 1986
BOKSLUTSSTATISTIK ÖVER INDUSTRIFÖRETAG 1986

TEOLLISUUSYRITYSTEN TILINPÄÄTÖSTILASTO 1986		3	41
BOKSLUTSSTATISTIK ÖVER INDUSTRIFÖRETAG 1986		TEOLLISUUS YHTEENSÄ	SÄHKÖN TUOTANTO JA JAKELU
KESKENERÄISET HANKINNAT		TILLVERKNING SAMMANLAGT	ELFÖRSÖRJNING
PÄGÄENDE ANSKAFFNINGAR			
1000 000 MK	YRITYKSET, JOIDEN HENKILÖKUNTA > 100 TAI = 100 FÖRETAG, VILKAS PERSONAL > 100 ELLER = 100		
TILIKAUDEN LÖPUSSA: VID RÄKENSKAPSPERIODENS SLUT:			
KESKENERÄISET HANKINNAT: PÄGÄENDE ANSKAFFNINGAR:			
1831	RAKENNUKSET JA RAKENNELMAT BYGGNADER OCH KONSTRUKTIONER	1423.98	457.17
1832	KONEET, KALUSTO JA KULJETUSVÄLINEET MASKINER, INVENTARIER OCH TRANSPORTMEDEL	2834.79	268.54
1833	KESKENERÄISET HANKINNAT PÄGÄENDE ANSKAFFNINGAR	4258.76	725.70
YHTEENSÄ SAMMANLAGT			

1) LISÄYS -, VÄHENNYS +
ÖKNING -, MINSKNING +

TEGLLISUUSYRITYSTEN TILINPÄÄTÖSTILASTO 1986

ÅRSLUTSSTATISTIK ÖVER INDUSTRIFÖRETAG 1986

T A S E
B A L A N SV A S T A A V A A
A K T I V A

1000 000 MK

YRITYKSET, JUOIDEN HENKI-
LÖKUNTA > 100 TAI = 100
FÖRETAG, VILKAS PERSO-
NAL > 100 ELLER = 1003
TEGLLISUUS
YHTEENSÄ
TILLVERK-
NING
SAMMANLAGT41
SÄKKEN TUC-
TANTÖ JA
JAKELU
ELFÖRSÖRJ-
NINGRAHOITUSOMAISUUS:
FINANSIERINGSTILLGÅNGAR:

0499	RAHAT JA PANKKISAAMISET KASSA OCH BANKTILLGÖDDHAVANDEN	13179.44	538.69
0539	MYNTISAAMISET FÖRSÄLJNINGSFÖRDRINGAR	25871.11	1348.90
	LAINASAAMISET: LÄNEFÖRDRINGAR:		
0549	VELKAKIRJALAINAT SKULDEBREVSLÅN	4587.45	130.36
0559	RAHOITUSVEKSELIT FINANSIERINGSVÄXLAR	5.99	-
0569	TOIMITUSLUOTOT LEVERANSKREDITER	7395.35	2.21
0589	MUUT LAINASAAMISET ÖVRIGA LÄNEFÖRDRINGAR	6637.55	1077.61
0599	LAINASAAMISET YHTEENSÄ LÄNEFÖRDRINGAR SAMMANLAGT	18626.37	1210.18
0609	ENNAKKOMAKSUT FÖRSKOTTSBETALNINGAR	1655.16	7.81
0649	SIIRTOSAAMISET RESULTATREGLERINGAR	3465.79	337.32
0749	MUUT RAHOITUSVARAT ÖVRIGA FINANSIERINGSTILLGÅNGAR	7378.73	735.02
0799	RAHOITUSOMAISUUS YHTEENSÄ FINANSIERINGSTILLGÅNGAR SAMMANLAGT	70176.60	4177.91
0949	VAIHTO-OMAISUUS (HANKINTAMENO) 1) OMSÄTTNINGSTILLGÅNGAR (ANSKÄFFNINGSGIFTER)	37337.60	3120.72
	KÄYTTÖOMAISUUS JA MUUT PITKÄVAIKUTTEISET MENOT: ANLÄGGN.TILLG. OCH ÖVR. UTGIFTER MED LÅNG VERKN.TID:		
0959	KESKENERÄISET GMAT TYÖT HALVFÄRDIGA EGNA ARBETEN	2972.15	355.71
0969	TONTIT, MAA- JA VESIALUEET TOMTER, JORD- OCH VATTENOMRÅDEN	12258.15	583.49
0979	ASUINKÄNNUKSET BOSTADSBYGGNADER	638.64	73.00
0989	MUUT TALONRÄKNUKSET ÖVRIGA HUSBYGGNADER	17151.66	1942.88
0999	MAA- JA VESIRÄKNUKSET JORD- OCH VATTENANLÄGGNINGAR	1954.33	3210.50
1009	KONEET, KALUSTO JA KULJETUSVÄLINEET MASKINER, INVENTARIER OCH TRANSPORTMEDEL	33263.73	3856.60
1029	MUUT AINEELLISET HYÖDYKKEET ÖVRIGA MATERIELLA TILLGÅNGAR	843.53	73.19
1039	OSAKKEET JA OSUUDET AKTIER OCH ANDELAR	20354.00	1783.05
1049	AINEETIOMAT OIKEUDET IMMATERIELLA RÄTTIGHETER	412.92	9.79
1079	MUUT PITKÄVAIKUTTEISET MENOT ÖVRIGA UTGIFTER MED LÅNG VERKNINGSTID	1743.66	408.22
1089	ENNAKKOMAKSUT FÖRSKOTTSBETALNINGAR	1570.50	271.18
1099	KÄYTTÖOMAISUUS JA MUUT PITKÄVAIKUTTEISET MENOT YHT. ANL.TILLG. OCH ÖVR. UTGIFTER M. LÅNG VERKN.TID SAMMANL.	93163.27	12567.55
	MUUT PITKÄAIKAISET SIIJOITUKSET: ÖVRIGA LÅNGFRISTIGA PLACERINGAR:		
1109	ARVOPAPERIT VÄRDEPAPPER	23.01	6.20
1169	MUUT ÖVRIGA	12.16	2.82
1199	MUUT PITKÄAIKAISET SIIJOITUKSET YHTEENSÄ ÖVRIGA LÅNGFRISTIGA PLACERINGAR SAMMANLAGT	35.16	9.02
1239	ARVOSTUSERÄT VÄRDERINGSPOSTER	895.35	681.65
1249	VASTAÄVÄÄ YHTEENSÄ AKTIVA S A M M A N L A G T	201607.98	20556.89

1) KATSO VAIHTO-OMAISUUDEN ERITTELY SIVU 46
SE SPECIFICERING AV OMSÄTTNINGSTILLGÅNGAR SIDAN 46

TEOLLISUUSYRITYSTEN TILINPÄÄTÖSTILASTO 1986
BOKSLUTSSTATISTIK ÖVER INDUSTRIFÖRETAG 1986

VAIHTO-OHJAUKSEN ERITTÄY
SPECIFICERING AV OMSÄTTNINGSTILLG.

3
TEOLLISUUS
YHTEENSÄ

41
SÄHKÖN TUO-
TANTO JA
JAKELU

1000 000 MK

YRITYKSET, JOIDEN HENKI-
LÖKUNTA > 100 TAI = 100
FÖRETAG, VILKAS PERSO-
NAL > 100 ELLER = 100

TILLVERK-
NING
SAMMANLAGT

ELFÖRSÖRJ-
NING

HANKINTAMENON
ANSKAFFNINGSGIFTER:

AINEET JA TARVIKKEET:
MATERIAL OCH FÖRÖRÖNHETER:

1651 TILIKAUDEN ALUSSA I RÄKENSKAPSPERIODENS BÖRJAN 21701.05 1321.41

1655 TILIKAUDEN LOPUSSA I RÄKENSKAPSPERIODENS SLUT 18827.11 1428.77

POLTTO- JA VOITELUAINEET:
BRÄNSLEN OCH SPÖRMEDEL:

1661 TILIKAUDEN ALUSSA I RÄKENSKAPSPERIODENS BÖRJAN 386.64 1767.41

1665 TILIKAUDEN LOPUSSA I RÄKENSKAPSPERIODENS SLUT 315.98 1505.20

KAUPPATAVARAT:
HANDELSVÄROR:

1671 TILIKAUDEN ALUSSA I RÄKENSKAPSPERIODENS BÖRJAN 1059.02 0.05

1675 TILIKAUDEN LOPUSSA I RÄKENSKAPSPERIODENS SLUT 1115.87 0.04

KESKENERÄISET TYÖT:
HALVFABRIKAT:

1681 TILIKAUDEN ALUSSA I RÄKENSKAPSPERIODENS BÖRJAN 6649.45 32.04

1685 TILIKAUDEN LOPUSSA I RÄKENSKAPSPERIODENS SLUT 5344.13 40.38

VALMISTEET:
HELFABRIKAT:

1691 TILIKAUDEN ALUSSA I RÄKENSKAPSPERIODENS BÖRJAN 12512.49 3.67

1695 TILIKAUDEN LOPUSSA I RÄKENSKAPSPERIODENS SLUT 10764.31 2.65

MUU VAIHTO-OHJAUKSEN
ÖVRIGA OMSÄTTNINGSTILLGÅNGAR:

1706 TILIKAUDEN ALUSSA I RÄKENSKAPSPERIODENS BÖRJAN 775.64 122.59

1707 TILIKAUDEN LOPUSSA I RÄKENSKAPSPERIODENS SLUT 970.20 143.68

HANKINTAMENON YHTEENSÄ:
ANSKAFFNINGSGIFTER SAMMANLAGT:

1741 TILIKAUDEN ALUSSA I RÄKENSKAPSPERIODENS BÖRJAN 43085.08 3247.17

1745 TILIKAUDEN LOPUSSA I RÄKENSKAPSPERIODENS SLUT 37337.60 3120.12

SIITÄ VARASTOVARAUS:
DÄRAV LAGERRESERV:

1742 TILIKAUDEN ALUSSA I RÄKENSKAPSPERIODENS BÖRJAN 15164.55 929.68

1746 TILIKAUDEN LOPUSSA I RÄKENSKAPSPERIODENS SLUT 12496.86 765.80

TEOLLISUUSYRITYSTEN TILINPÄÄTÖSTILASTO 1986
 BOKSLUTSSTATISTIK ÖVER INDUSTRIFÖRETAG 1986

TASE
 BALANS

VASTATTAVAA
 PASSIVA

1000 000 MK

YRITYKSET, JOIDEN HENKI-
 LÖKUNTA > 100 TAI = 100
 FÖRETAG, VILKAS PERSO-
 NAL > 100 ELLER = 100

3
 TEOLLISUUS
 YHTEENSÄ
 TILLVERK-
 NING
 SAMMANLAGT

41
 SÄHKÖÄ TUO-
 TANTO JA
 JAKELU
 ELFÖRSÖRJ-
 NING

LYHYTAIKAINEN VIERAS PÄÄOMA:
 KORTFRISTIGT FRÄMMANDE KAPITAL:

1259	OSTOVELAT LEVERANTÖRSKULDER	17913.06	1141.66
1269	ENNAKKOMAKSUT FÖRSKOTTSBETALNINGAR	5085.91	17.70
1299	SIIRTOVELAT RESULTATREGLERINGAR	9629.54	789.28
1309	RAHOITUSVEKSELIT FINANSIERINGSVÄXLAR	3730.66	35.27
1339	MUUT LYHYTAIKAISET VELAT ÖVRIGA KORTFRISTIGA SKULDER	22385.64	1418.71
1349	LYHYTAIKAINEN VIERAS PÄÄOMA YHTEENSÄ KORTFRISTIGT FRÄMMANDE KAPITAL SAMMANLAGT	58744.82	3402.62

PITKÄAIKAINEN VIERAS PÄÄOMA:
 LÅNGFRISTIGT FRÄMMANDE KAPITAL:

1359	ELÄKELAINAT PENSIONSLÅN	19309.67	983.37
1369	LAINAT RAHOITUSLAITOKSILTA LÅN AV PENNINGSSINRÄTTNINGAR	42223.27	3267.58
1379	JOUKKOVELKAKIRJALAINAT MASSKULDEBREVSLÅN	5736.91	3750.82
1389	TOIMITUSLUODOT LEVERANSKREDITER	7099.06	558.89
1429	MUUT PITKÄAIKAISET VELAT ÖVRIGA LÅNGFRISTIGA SKULDER	6565.43	2763.20
1439	PITKÄAIKAINEN VIERAS PÄÄOMA YHTEENSÄ LÅNGFRISTIGT FRÄMMANDE KAPITAL SAMMANLAGT	80934.34	11323.86
1449	VIERAS PÄÄOMA YHTEENSÄ FRÄMMANDE KAPITAL SAMMANLAGT	139679.16	14726.48
1459	ARVOSTUSERÄT VÄRDERINGSPOSTER	135.00	104.34
	VARAUKSET: RESERVERINGAR:		
1469	LUOTTOTAPPIO- JA TAKUUVARAUS KREDITFÖRLUST- OCH GARANTIRESERVERING	1449.70	22.27
1499	INVESTOINTIVARAUS INVESTERINGSRESERVERING	4375.91	645.15
1509	TOIMINTAVARAUS DRIFTSRESERVERING	3165.63	62.30
1519	VARASTOVARAUS LAGERRESERV	12496.86	765.80
1539	MUUT VARAUKSET ÖVRIGA RESERVERINGAR	121.62	1206.80
1549	VARAUKSET YHTEENSÄ RESERVERINGAR SAMMANLAGT	21609.71	2702.31

TEOLLISUUSYRITYSTEN TILINPÄÄTÖSTILASTO 1986

BOKSLUTSSTATISTIK ÖVER INDUSTRIFÖRETAG 1986

T A S E
B A L A N S

V A S T A T T A V A A (JÄTKÖÖ) YRITYKSET, JOIDEN HENKI-
P A S S I V A (FÖRTSÄTTER) LÖKUNTA > 100 TAI = 100
FÖRETAG, VILKAS PERSO-
1000 000 MK NAL > 100 ELLER = 100

3
TEGLLISUUS
YHTEENSÄ
TILLVERK-
NING
SAMMANLAGT

41
SÄHKÖN TUO-
TANTO JA
JAKELU
ELFÖRSÖRJ-
NING

OMA PÄÄOMA:
EGET KAPITAL:

1559	OSAKE-, OSUUS- JA MUU NIITÄ VASTAAVA PÄÄOMA ¹⁾ AKTIE-, ANDELS- OCH ANNAT MOTSVARANDE KAPITAL	15955.32	2031.60
1569	OSAKEANTI (NEKISTERÖIMÄTÖN OSAKEPÄÄOMA) AKTIEEMISSION (ÖREGISTRERAT AKTIEKAPITAL)	268.18	0.00
1579	VARARAHASTO RESEKVFUND	3881.84	272.72
1589	ARVONKORJUTUSRAHASTO VÄRDEFÖRHÖJNINGSFOND	8594.74	355.68
1619	MUU OMA PÄÄOMA / PÄÄOMANVAJAUS ÖVRIGT EGET KAPITAL / KAPITALUNDERSKOTT	8186.87	269.52
1629	TILIKAUDEN VOITTO (TÄPPIC) / YLIJÄÄMÄ (ALIJÄÄMÄ) RÄKENSKAPSPERIODENS VINST(FÖRLUST)/ÖVER-(UNDERSKOTT)	3297.14	94.24
1639	OMA PÄÄOMA YHTEENSÄ EGET KAPITAL SAMMANLAGT	40184.10	3023.76
1649	VASTATTAVAA YHTEENSÄ PASSIVA SAMMANLAGT	201607.98	20556.89

TEOLLISUUSYRITYSTEN TILINPÄÄTÖSTILASTO 1986

BOKSLUTSSTATISTIK ÖVER INDUSTRIFÖRETAG 1986

O S A K E P Ä Ä O M A
A K T I E K A P I T A L

1000 000 MK

YRITYKSET, JOIDEN HENKI-
LÖKUNTA > 100 TAI = 100
FÖRETAG, VILKAS PERSO-
NAL > 100 ELLER = 100

3
TEGLLISUUS
YHTEENSÄ
TILLVERK-
NING
SAMMANLAGT

41
SÄHKÖN TUO-
TANTO JA
JAKELU
ELFÖRSÖRJ-
NING

3400	OSAKEPÄÄOMA TILIKAUDEN ALUSSA AKTIEKAPITAL VID RÄKENSKAPSPERIODENS BÖRJAN	13789.93	1868.00
	OSAKEPÄÄÖMAN KORJITAMINEN: AKTIEKAPITALETS FÖRHÖJNING:		
3402	ILMAISOSAKEANTI GRATISEMISSION	902.23	109.85
3403	MAKSULLINEN OSAKEANTI EMISSION MOT BETÄLNING	924.21	20.00
3404	OSAKEPÄÄÖMAN KORJITAMINEN YHTEENSÄ AKTIEKAPITALETS FÖRHÖJNING SAMMANLAGT	1826.43	129.85
3405	OSAKEPÄÄÖMAN ALENTAMINEN AKTIEKAPITALETS NEDSKRIVNING	-243.53	-
3406	OSAKEPÄÄÖMA TILIKAUDEN LOPUSSA AKTIEKAPITAL VID RÄKENSKAPSPERIODENS SLUT	15372.82	1997.85

1) 0483 TILIKAUTENA JAETTAVAKSI PÄÄTETTY/EHDOTETUT OSINGOT JA OSUUSKOROT:
DIVIDENDERNA OCH ANDELSRÄNTORNA SOM BESLUTATS/FÖRESLAGITS ATT
UTDELAS UNDER RÄKENSKAPSPERIODEN:

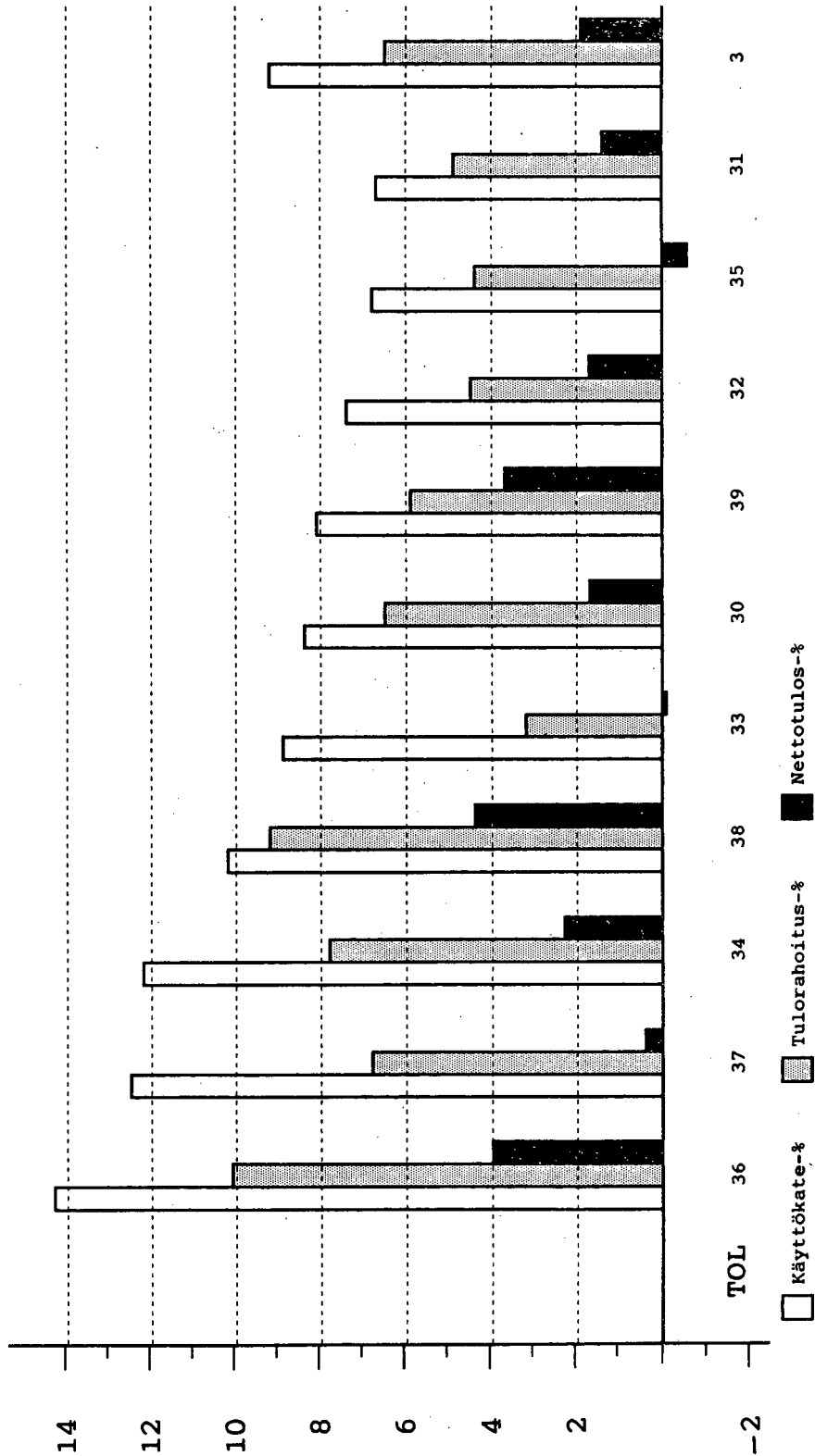
TEOLLISUUS YHTEENSÄ 1746,99 MILJ.MK
TILLVERKNING SAMMANLAGT

SÄHKÖN TUOTANTO JA JAKELU 106,34 MILJ.MK
ELFÖRSÖRJNING

Kuvio 1: TEOLLISUUSYRITYSTEN TILINPÄÄTÖSTILASTO 1986

KÄYTTÖKATE-%, TULORAHOITUS-% JA NETTOTULOS-% TOIMIALOITTAIN
 Käyttökate-%:n mukaisessa järjestyksessä

% LIIKEVAIHDOSTA



TOIMIALA	TOL
31	Elintarv. juomien ja tupakan valmistus
32	Tekst. vaatt., nahan ja nahkatuott. valm.
33	Puutavaran valmistus
34	Paperiteoll. tuott. valm. ja graaf. tuotanto
35	Kem. maaöljy-, kumi- ja muovituott. valm.
36	Savi-, lasi- ja kivit tuotteiden valmistus
37	Metallien valmistus
38	Metalli- ja konepajatuotteiden valmistus
39	Muu valmistus
30	Erittelemätön teollisuus
3	Teollisuus yhteensä

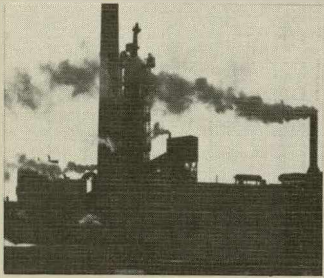
YRITYSTOIMINTAA KUVAAVIA TILASTOJULKAISUJA

	Hinta
<u>Yritys- ja toimipaikkarekisteri</u>	
Liikevaihtoverovelvolliset ja työnantajayritykset 1984	50,-
Liikevaihtoverovelvollisten ja työnantajayritysten toimipaikat 1984	60,-
Vähittäiskauppa 1970-80-luvulla	40,-
Aloittaneet ja lopettaneet yritykset 1985-1987	30,-
<u>Tilinpäätöstilastoja</u>	
<i>Teollisuusyritykset</i>	
Teollisuusyritysten tilinpäätöstilasto 1985	32,-
Tilinpäätöstietoja yli 100 henkilön teollisuusyrityksistä 1986	20,-
Tilinpäätöstietoja yli 500 henkilön teollisuusyrityksistä 1987	40,-
Teollisuusyritysten tilinpäätöstilasto 1986	45,-
<i>Kaupan yritykset</i>	
Tukku- ja vähittäiskaupan tilinpäätöstilasto 1985	45,-
Tukkukaupan tilinpäätöstilasto 1986	36,-
Vähittäiskaupan tilinpäätöstilasto 1986	40,-
<i>Liikenteen yritykset</i>	
Liikenteen tilinpäätöstilasto 1985	25,-
Linja-autoliikenteen tilinpäätöstilasto 1984-1985	10,-
Tilinpäätöstilasto suurimmista varustamoista vuosilta 1984 ja 1985	20,-
Liikenteen tilinpäätöstilasto 1986	38,-
<i>Rakennusyritykset</i>	
Rakennusyritysten tilinpäätöstilasto 1985	28,-
Tilinpäätöstietoja yli 100 henkilön rakennusyrityksistä 1986	20,-
Rakennusyritysten tilinpäätöstilasto 1986	35,-



Teollisuusyritysten tilinpäätöstilasto

Bokslutsstatistik över industriföretag
Financial Statements Statistics of Industrial Enterprises
1986



Tietoja teollisuusyritysten tilinpäätöksistä vuonna 1986
— tuloslaskelma ja tase
— henkilöstön määrä ja palkat
— kannattavuuden ja rahoitusaseman tunnuslukuja.

Vertailutiedot keskeisimmistä tuloslaskelman ja taseen eristä
vuodelta 1985.

Teollisuusyritysten tilinpäätöstilastoa (vuoteen 1983 yritystilasto-
toa) on aikaisemmin julkaistu Tilastotiedotuksia-sarjan YR-
alasarjassa.

Julkaisujen myynti:

Försäljning

Hinta

Tilastokeskus
PL 504
00101 Helsinki
(90) 17 341

Statistikcentralen
PB 504
00101 Helsingfors
(90) 17 341

45 mk

ISSN 0784-8978
= Yritykset
ISSN 0784-9079

