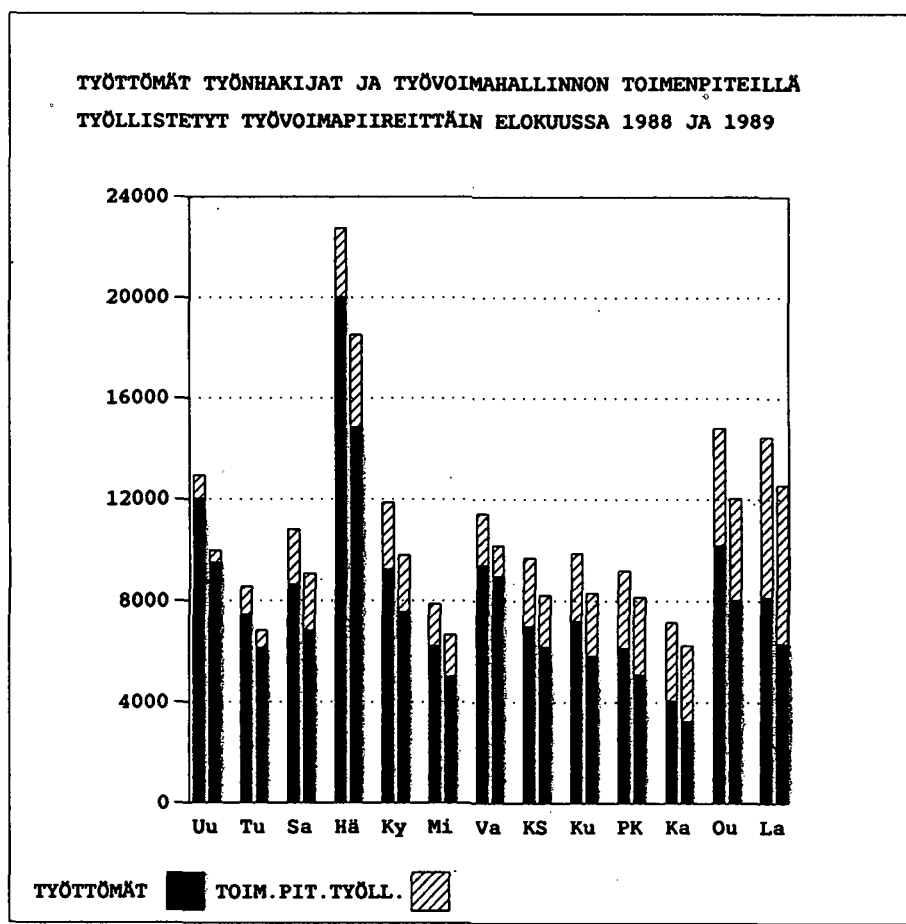


TYÖMINISTERIÖN TILASTOJA

1989 Elokuu



S I S Ä L L Y S

	Sivu
KUUKAUSITTAIN JULKAISTAVAT TAULUKOT	
1. Yhteenvedo julkaisuun sisältyvistä tärkeimmistä kuukausitiedoista	3
2. Työttömät työnhakijat ja avoimet työpaikat työvoimapiireittäin	4
3. Työttömät työnhakijat ja avoimet työpaikat lääneittäin	5
4. Työttömät työnhakijat (ilman lomautettuja) ja avoimet työpaikat ammattiryhmittäin	6
5. Työttömät työnhakijat (ilman lomautettuja), lomautetut ja avoimet työpaikat toimialoittain	8
6. Työnhakijat ja avoimet työpaikat koulutuksen mukaan	9
7. Avoimet työpaikat ammattiryhmittäin ja työvoimapiireittäin	11
8. Työttömät työnhakijat (ilman lomautettuja) ammattiryhmittäin ja työvoimapiireittäin	12
9. Työttömät työnhakijat (ilman lomautettuja) ikäryhmittäin ja työvoimapiireittäin	13
10. Työttömät työnhakijat (ilman lomautettuja) työttömyyden keston mukaan, työvoimapiireittäin	14
11. Työttömät työnhakijat ja työttömien toimeentuloturva työvoimapiireittäin	15
12. Työnhakijat työllisyyden mukaan, työvoimapiireittäin	16
13. Kuukauden uudet työttömät työnhakijat aikaisemman toiminnan mukaan, työvoimapiireittäin	17
14. Kuukauden aikana työnhaun päättäneet työttömät ja työttömiksi ilmoittautuneet uudet työnhakijat työvoimapiireittäin	18
15. Kuukauden aikana työvoimatoimistoissa olleet työnhakijat ja avoimet työpaikat työvoimapiireittäin	19
16. Kuukauden aikana työvoimatoimistoissa avoinna olleet työpaikat ja täyttyneet työpaikat ammattiryhmittäin	20

	Sivu
17. Kuukauden aikana täyttyneiden työpaikkojen avoinnaolon kesto työvoimapiireittäin	21
18. Kuukauden aikana työvoimatoimistoissa olleet työnhakijat ja työnhaun päättäneet ammattiryhmittäin	22
19. Työnhaun päättymisen syyt työvoimapiireittäin	23
20. Työllisyyskoulutuksessa olevat tavoiteammatin ja koulutus työvoimapiirin mukaan	24
21. Valtion työmäärärahoihin palkattu työvoima työvirastoittain sekä työvoimapiireittäin	25
22. Kuntien ja kuntainliittojen työmäärärahoihin palkattu työvoima työvoimapiireittäin	26
23. Erityistoimenpiteillä työllistetyt kuukauden lopussa työvoimapiireittäin	27
24. Suomen ja Ruotsin välinen muuttoliike	28
 LIITETAULUKOT	
25. Työttömät työnhakijat (ilman lomautettuja) työttömyyden keston ja iän mukaan	29
26. Työttömät työnhakijat (ilman lomautettuja) työttömyyden keston mukaan, ammattiryhmittäin	30
 KUVIOT	
1. Työttömät työnhakijat ja avoimet työpaikat	31
2. Kuntien työttömyysasteet	32
 TAULUKOIDEN SELITYKSIÄ	 33
 TYÖNVÄLITYSTILASTOSSA KÄYTTY AMMATTILUOKITUS	 35

Taulukko 1. Yhteenvedo julkaistuun sisältyvistä tärkeimmistä kuukausitiedoista

	VIII/1989	VII/1989	VIII/1988	Muutos edellisestä vuodesta %
Kuukauden lopussa:				
Avoimet työpaikat	32168	27352	20366	57.9
Kaikki työnhakijat	219437	230918	243170	-9.8
Työttömät työnhakijat	93793	106799	115944	-19.1
- Miehet	45803	51736	59839	-23.5
- Naiset	47990	55063	56105	-14.5
- Työttömyyskassan jäsenet	41288	49348	49211	-16.1
- Peruspäivärahan saajat	26777	32491	43847	-38.9
- Lomautetut	5527	12630	6469	-14.6
Työttömät ilman lomautettuja	88266	94169	109475	-19.4
- Alle 25-vuotiaat	20846	23143	27594	-24.5
- Vähintään vuoden työttömänä olleet	6117	6428	11277	-45.8
Työttömyyseläkkeellä olevat	64771	65334	69107	-6.3
Lyhennetyllä työviikolla olevat	2530	2278	3624	-30.2
Kuukauden aikana:				
Avoimia työpaikkoja yhteensä	59696	53394	42323	41.0
- Kuukauden uudet	33303	20579	28884	15.3
- Täyttyneet työpaikat	25612	24046	21169	21.0
Työnhakijoita yhteensä	254484	250461	279393	-8.9
Työttömiä työnhakijoita yhteensä ...	120065	111555	143190	-16.1
- Kuukauden uudet	24978	20474	28995	-13.9
- Työhaun päättäneet	30527	17778	32418	-5.8
Kuukauden lopussa:				
Työllisyyskoulutuksessa*	11795	13139	11410	-3.4
Sijoitettuna erityistoimenpiteillä yhteensä	32803	32846	35546	-7.7
- Valtion työtehtävät	7653	7588	6709	14.1
- Kuntien ja kuntainliittojen työt .	17117	16620	17702	-3.3
- Työllistäminen yrityksiin	5832	6214	7218	-19.2
- Muut toimenpiteet	2201	2424	3917	-43.8

*Edellisen kuukauden luku

Taulukko 2. Työttömät työnhakijat ja avoimet työpaikat työvoimapiireittäin, 31.08.1989

Työvoimapiiri	Työttömät työnhakijat		Muutos 31.08.1989 31.08.1988	Työttö- mys- aste ¹	Avoimet työpaikat		Muutos 31.08.1989 31.08.1988	
	31.08.1989	31.07.1989			31.08.1989	31.07.1989		
Uudenmaan	9496	10950	-2542	1,4	12924	10618	7189	5735
Turun	6149	6995	-1329	2,8	3982	3214	2754	1228
Satakunnan	6837	7904	-1786	5,2	1279	1155	831	448
Hämeen	14853	16898	-5166	3,8	4545	3890	3172	1373
Kymen	7597	7684	-1678	4,3	1484	1247	946	538
Mikkelin	5040	5605	-1206	4,8	1218	1043	661	557
Vaasan	8965	10253	-450	4,0	1683	1355	1469	214
Keski-Suomen	6215	7129	-806	5,0	1038	886	840	198
Kuopion	5847	6482	-1383	4,6	1158	1207	865	293
Pohj.-Karjalan	5119	5665	-1030	5,9	807	756	357	450
Kainuun	3292	4120	-802	6,5	234	286	140	94
Oulun	8056	9296	-2138	5,0	1249	1149	628	621
Lapin	6327	7818	-1835	6,1	567	546	514	53
Yhteensä	93793	106799	-22151	3,6	32168	27352	20366	11802

1. Työttömien työnhakijoiden prosenttinen osuus arvioidusta työvoimasta

TAULUKKO 3. TYÖTTÖMÄT TYÖNHAKIJAT JA AVOISET TYÖPAIKAT LÄÄNEITTÄIN, 31.08.1989

LÄÄNI

	TYÖTTÖMÄT TYÖNHAKIJAT		LOMAUTETUT	TYÖTTÖMYYS- ASTE, % (LOMAUTETUT MUK. LUK.)	LYHENNETYLLÄ TYÖVIIKKOLLA	AVOIMET TYÖPAIKAT
	YHTEENSÄ	ILMAN LOMAU- TETTUJA				
UUDENMAAN	9496	9162	334	1.4	96	12924
TURUN JA PORIN	13895	13082	813	3.7	419	5209
AHVENANMAA	169	169	-	1.3	-	327
HÄMEEN	13775	12800	975	3.8	446	4270
KYMEN	7597	7178	419	4.3	199	1484
MIKKELIN	5040	4744	296	4.8	161	1218
POHJOIS-KARJALAN	5119	4879	240	5.9	105	807
KUOPION	5847	5463	384	4.6	140	1158
KESKI-SUOMEN	6215	5846	369	5.0	164	1038
VAASAN	8965	8359	606	4.0	358	1683
OULUN	11348	10580	768	5.3	327	1483
LAPIN	6327	6004	323	6.1	115	567
KOKO MAA	93793	88266	5527	3.6	2530	32168

TAULUKKO 4. TYÖTTÖMÄT TYÖNHAKIJAT (ILMAN LOMAUTETTUJA) JA AVOIMET TYÖPAIKAT
AMMATTIRYHMITTÄIN, 31.08.1989

AMMATTIRYHMÄ	TYÖTTÖMÄT TYÖNHAKIJAT			AVOIMET TYÖPAIKAT
	YHTEENSÄ	MIHET	NAISET	
<u>TEKNINEN, LUONNONTIETEELLINEN SEKÄ YHTEISKUNTATIETEELLINEN YM. TYÖ</u>	7044	3886	3158	1782
TEKNIKAN ALAN TYÖ	2796	2170	626	677
KEMIAN, FYSIIKAN, BIOLOGIAN ALAN TYÖ	546	205	341	124
OPETUSALAN TYÖ	1757	466	1291	621
MUU TYÖ	1945	1045	900	360
<u>TERVEYDENHUOLTO, SOSIAALIALAN TYÖ</u>	4425	291	4134	4457
TERVEYDEN- JA SAIRAANHOITOTYÖ	1685	143	1542	2328
SOSIAALIALAN TYÖ	995	62	933	1111
LASTEN PRINSSUHOIDON TYÖ	1445	5	1440	798
MUU TYÖ	300	81	219	220
<u>HALLINTO- JA TOIMISTOTYÖ</u>	8585	1683	6902	1826
HALLINNOLLINEN TYÖ	622	487	135	109
HENKILÖSTÖ- JA TYÖVOIMA-AS.HOITO .	34	9	25	28
TALOUSSHALLINTO- JA TILINPITOTYÖ ..	488	79	409	194
SIHTEERI- JA TOIMISTOTYÖ	6176	597	5579	1201
ATK-ALAN TYÖ	376	173	203	110
MUU TYÖ	889	338	551	184
<u>KAUPALLINEN TYÖ</u>	5904	2140	3764	2397
<u>MAA- JA METSÄTALOUSTYÖ, KALASTUSALA</u>	3581	2546	1035	1378
MAATILATALOUSTYÖ, ELÄINTENHOITO ..	1357	738	619	721
PUUTARHA- JA PUISTOTYÖ	480	133	347	478
METSÄTYÖ	1667	1611	56	155
MUU TYÖ	77	64	13	24
<u>KULJETUS- JA LIIKENNETYÖ</u>	2795	2374	421	841
MERIPÄÄLLYSTYÖ, KANSI- JA KONEMIE- HISTOTYÖ	655	637	18	51
TIELIIKENNETYÖ	1648	1558	90	472
POSTI- JA TIETOLIIKENNETYÖ	406	110	296	275
MUU LIIKENNETYÖ	86	69	17	43
<u>RAKENNUSTYÖ, KAIVOS- JA LOUHINTA- TYÖ</u>	5254	5096	158	2741
KAIVOS- JA LOUHINTATYÖ	168	165	3	62
TALONRAKENNUSTYÖ	4163	4064	99	2305
MAA- JA VESIRAKENNUSTYÖ	283	278	5	113
TYÖKONEIDEN KÄYTTÖ	640	589	51	261

Jatkuu

TAULUKKO 4. TYÖTTÖMÄT TYÖNHAKIJAT (ILMAN LOMAUTETTUJA) JA AVOIMET TYÖPAIKAT
AMMATTIRYHMITTÄIN, 31.08.1989

AMMATTIRYHMÄ	TYÖTTÖMÄT TYÖNHAKIJAT			AVOIMET TYÖPAIKAT
	YHTEENSÄ	MIEHET	NAISET	
<u>TEOLLINEN TYÖ</u>	20467	14251	6216	10390
TEKSTIILITYÖ	697	101	596	144
LEIKKAUS- JA OMPELUTYÖ	2450	80	2370	734
JALKINE- JA NAHKATYÖ	531	96	435	121
METALLIALAN TYÖ	4899	4596	303	3903
SÄHKÖTYÖ	1435	1261	174	840
PUU- JA MAALAUSTYÖ	2051	1757	294	1347
RADIO-, TV- JA ELOKUVATEKNINEN TYÖ	24	22	2	-
GRAAFINEN TYÖ	520	292	228	219
ELINTARVIKETEOLLISUUSTYÖ	701	287	414	755
PROSESSI- JA PAPERITEOLLISUUSTYÖ .	439	339	100	253
MUU TEOLLINEN TYÖ	576	294	282	651
KIINTEIDEN KONEIDEN KÄYTTÖ	66	66	-	7
PAKKAUS-, VARASTO- JA AHTAUSTYÖ ..	1333	761	572	1120
SEKATYÖ	4745	4299	446	296
<u>PALVELUTYÖ</u>	9841	1464	8377	6077
VARTIOINTI- JA SUOJELUTYÖ	244	215	29	296
MAJOITUSLIIKE- JA SUURTALOUSTYÖ ..	3490	430	3060	1748
TARJOILUTYÖ	1299	229	1070	938
KOTITALOUSTYÖ	393	3	390	134
KIINTEISTÖNHOIDO JA SIIVOUSTYÖ ...	3713	444	3269	2405
HYGIENIA JA KAUNEUDENHOITOTYÖ	342	8	334	242
PESULA- JA SILITYSTYÖ	144	5	139	168
MUU PALVELUTYÖ	216	130	86	146
<u>MUJALLA LUOKITTELEMATON TYÖ</u>	20370	8865	11505	279
KOULULAISET, OPISKELIJAT	566	234	332	246
ILMAN AMMATTIA OLEVAT	15608	7056	8552	33
AMMATINVAIHTAJAT	2333	928	1405	-
VASTAVALMISTUNEET	1863	647	1216	-
Y H T E E N S Ä	88266	42596	45670	32168

TAULUKKO 5. TYÖTTÖMÄT TYÖNHAKIJAT (ILMAN LOMAUTETTUJA), LOMAUTETUT JA AVOIMET TYÖPAIKAT TOIMIALOITTAIN, 31.08.1989

TOIMIALA	TYÖTTÖMÄT TYÖNHAKIJAT				LOMAUTETUT	AVOIMET TYÖPAIKAT	
	YHTEENSÄ	MIEHET	NAISET	KUUKAUDEN UUDET 1)		YHTEENSÄ	KUUKAUDEN UUDET 2)
<u>MAA- JA METSÄTALOUS</u>	4265	2927	1338	1023	295	954	574
MAATALOUS	2263	1287	976	571	73	809	457
METSÄTALOUS	2002	1640	362	452	222	145	117
<u>KAIVOS- JA KAIVANNAISTOIMINTA</u>	259	222	37	99	49	58	24
<u>TEOLLISUUS</u>	11879	6709	5170	2859	1353	9497	4967
ELINTARVIKE TEOLLISUUS	1458	634	824	382	45	1245	673
TEKSTIILI- JA NAHKATEOLLISUUS	2648	380	2268	409	489	989	531
PUUTAVARATEOLLISUUS	1650	1263	387	458	155	1054	569
PAPERI- JA GRAAFINEN TEOLLISUUS	1073	595	478	288	55	458	289
KEMIAALINEN TEOLLISUUS	621	384	237	150	48	760	483
SAVI-, LASI- JA KIVITUOTT.VALMISTUS .	270	199	71	73	56	367	223
METALLIEN VALMISTUS	126	96	30	45	6	102	51
METALLI- JA KONEPAJATUOTT.VALMISTUS .	3926	3097	829	1030	492	4410	2077
MUU VALMISTUS	107	61	46	24	7	112	71
<u>SÄHKÖ- JA VESIHUOLTO</u>	248	171	77	84	41	140	78
<u>RAKENNUSTOIMINTA</u>	6969	6390	579	2035	1169	3467	2460
TALONRAKENNUSTOIMINTA	5524	5083	441	1638	1054	2920	2098
MAA- JA VESIRAKENNUSTOIMINTA	1445	1307	138	397	115	547	362
<u>KAUPPA</u>	7541	2208	5333	2290	287	5217	3013
TUKKU- JA VÄHITTÄISKAPPA	5214	1724	3490	1385	111	3157	1936
RAVITSEMIS- JA MAJOITUSTOIMINTA	2327	484	1843	905	176	2060	1077
<u>LIIKENNE</u>	2612	1847	765	929	247	771	411
KULJETUS	2083	1627	456	701	239	548	289
TIETOLIIKENNE	529	220	309	228	8	223	122
<u>RAHOITUS JA VAKUUTUSTOIMINTA</u>	1342	523	819	435	34	1874	947
<u>PALVELUKSET</u>	17280	4411	12869	5944	1054	9939	6606
JULKINEN HALLINTO	3497	1355	2142	1094	78	1471	1100
PUHTAANAPITO	1565	542	1023	467	61	1130	496
OPETUS, TUTKIMUS, TERVEYDENHOITO YM.	9977	1928	8049	3678	788	5948	4156
KOTITALOUKSIA PALVELEVA TOIMINTA	1320	173	1147	420	70	1044	623
VIRKISTYS- JA KULTTURIPALVELUTOI- MINTA, KANSAINVÄLISET JÄRJESTÖT	921	413	508	285	57	346	231
<u>TOIMIALA TUNTEMATON TAI EI TOIMIALAA</u>	35870	17187	18683	10733	998	250	164
Y H T E E N S Ä	88266	42596	45670	26431	5527	32168	19245

1. KUUKAUDEN AIKANA ILMOITTAUTUNEET UUDET TYÖTTÖMÄT
2. KUUKAUDEN AIKANA TYÖVOIMATOIMISTOIHIN ILMOITETUT UUDET AVOIMET TYÖPAIKAT

TAULUKKO 6. TYÖNHAKIJAT JA AVOIMET TYÖPAIKAT KOULUTUKSEN MUKAAN 31.08.1989

KOULUTUSASTE KOULUTUSALA TAI TUTKINTO	TYÖNHAKIJAT					AVOIMET TYÖPAIKAT
	YHTEENSÄ	TYÖTTÖMÄT ILMAN LOMAUTET- TUJA	TYÖTTÖMISTÄ VASTAVALMIS- TUNEET	VALTION TYÖLL.TYÖ- TEHTÄVISSÄ	KUNNALL. TYÖLL.TUELLA SIJOITETUT	
PERUSASTEEN ALEMPI KOULUTUS	117409	37173	249	3242	6539	6567
KANSAKOULU, KANSALAIKOULU	117409	37173	249	3242	6539	6567
PERUSASTEEN YLEMPI KOULUTUS	29491	15989	672	927	3996	4678
KESKIKOULUTUKINTO	7812	3579	62	279	450	363
PERUSKOULUTUKINTO	19931	11615	537	598	3293	4315
KANSANOPISTO, YM.	1748	795	73	50	253	-
KESKIASTEEN ALEMPI KOULUTUS	37239	18119	1668	1859	4024	4611
KANSANKORKEAKOULU, YM.	301	145	13	12	36	-
HUMANISTINEN JA EST. KOULUTUS	477	265	48	12	36	8
OPETTAJANKOULUTUS	321	181	23	3	20	77
MERKANTTI, KAUPPAKOULU	6446	2649	253	443	768	169
MUU KAUPALLINEN KOULUTUS	1063	490	40	56	76	20
METALLIALAN KOULUTUS	5894	3179	236	349	521	1499
SÄHKÖALAN AMMATTIKOULUTUS	1797	934	77	131	158	384
RAKENNUSALAN AMMATTIKOULUTUS	1880	1020	98	102	207	144
PUUTEOLLISUUSALAN AMMATTIKOULUTUS	1009	575	27	54	101	126
TEKST.- JA VAATETUSALAN AMMATTIK.	2788	1359	86	61	357	156
MUU TEOLLISUUSAMMATTIEN KOULUTUS .	2209	1060	93	108	207	180
MERENKULUN MIEHISTÖKOULUTUS	14	7	-	-	-	7
MUU LIIKENTEEEN KOULUTUS	104	52	20	6	17	4
APUHOITAJA	476	240	23	3	57	323
LASTENHOITAJA	349	185	16	4	21	117
VASTAANOTTOAVUSTAJA	61	39	4	-	2	17
LÄHKINTÄVAHTIMESTARI	24	6	-	-	4	21
MUU HOITOALAN AMMATTIKOULUTUS	1127	562	100	8	102	382
MAA- JA METSÄTALOUSALAN KOULUTUS .	2051	919	91	207	231	161
VARTIOINTI- JA SUOJELUAL. KOULUTUS	123	57	17	41	5	41
KOTI- JA LAITOSTALOUDEN KOULUTUS .	4334	1997	202	130	633	243
HOTELLI- JA RAV. PALVELUN KOULUTUS	3113	1523	160	81	347	355
PARTURIT JA KAMPAAJAT	692	350	21	24	72	129
MUUT ERIKOISALOJEN KOULUTUKSET ...	253	115	13	12	29	16
KOULUTUSALA TUNTEMATON	59	33	1	3	6	27
KESKIASTEEN YLEMPI KOULUTUS	24564	11746	1985	1164	2204	1933
YLIOPPILASTUTKINTO	9275	4953	880	273	1103	307
MUU YLEISSIVISTÄVÄ KOULUTUS	210	94	21	6	59	-
HUMANISTINEN JA EST. KOULUTUS	377	225	53	9	34	11
OPETTAJANKOULUTUS	72	43	5	1	1	15
MERKONOMI, KAUPPAOPISTO	7912	3268	516	650	645	468
MUU KAUPALLINEN KOULUTUS	269	85	8	15	31	7
TEKNIKKO	3259	1352	143	127	174	284
MUU TEKNILLISEN ALAN KOULUTUS	1491	859	203	29	77	115
LIIKENTEEEN KOULUTUS	261	144	7	4	7	1
SAIRAANHOITAJA	198	108	15	4	9	287
RÖNTGENHOITAJA	67	53	4	1	4	12
LABORATORIONHOITAJA	56	28	5	-	3	58
MUU HOITOALAN KOULUTUS	200	104	29	4	13	249
MAA- JA METSÄTALOUSALAN KOULUTUS .	287	108	18	32	16	7
VARTIOINTI- JA SUOJELUAL. KOULUTUS	11	5	-	-	2	6
KOTI- JA LAITOSTALOUDEN KOULUTUS .	173	96	18	-	14	34
HOTELLI- JA RAV. ALAN KOULUTUS	337	156	40	6	7	48
MUUT ERIKOISALOJEN KOULUTUKSET ...	94	58	19	3	5	7
KOULUTUSALA TUNTEMATON	15	7	1	-	-	17

Jatkuu

TAULUKKO 6. TYÖNHAKIJAT JA AVOIMET TYÖPAIKAT KOULUTUKSEN MUKAAN 31.08.1989

KOULUTUSASTE
KOULUTUSALA TAI TUTKINTO

	TYÖNHAKIJAT					AVOIMET
	YHTEENSÄ	TYÖTTÖMÄT ILMAN LOMAUTET- TUJA	TYÖTTÖMISTÄ VASTAVALMIS- TUNEET	VALTION TYÖLL.TYÖ- TEHTÄVISSÄ	KUNNALL. TYÖLL.TUELLA SIJOITETUT	TYÖPAIKAT
KORKEAN ASTEEN ALIN KOULUTUS	3887	1967	291	207	202	884
HUMANISTINEN JA EST. KOULUTUS	296	204	29	5	10	3
LASTENTARHAN OPETTAJA	179	99	23	1	5	161
KANSA- JA KANSALAIKSK. OPETTAJA ...	13	6	-	1	-	-
MUJ OPETTAJANKOULUTUS	252	157	8	3	4	26
KAUPPA- JA HALLINTOALAN KOULUTUS .	1435	611	118	133	117	49
INSINööri	1242	666	75	44	49	193
MUJ TEKNILL. JA LUONNONTIET. KOUL.	25	13	4	3	-	1
LIIKENTEEN KOULUTUS	17	10	-	-	-	7
ERIKOISSAIRAANHOITAJAT	119	68	7	1	3	375
FARMASEUTTI	79	23	1	1	-	21
MUJ HOITOALAN KOULUTUS	28	15	3	1	2	15
MAA- JA METSÄTALouden KOULUTUS ...	98	40	7	13	9	7
ERIKOISALOJEN KOULUTUKSET	95	49	16	1	3	18
KOULUTUSALA TUNTEMATON	9	6	-	-	-	8
ALEMPI KANDIDAATTIASTEEN KOULUTUS	1891	1135	51	57	63	224
DIPL. KIELENKÄÄNTÄJÄ	76	41	-	1	3	-
HUM. KAND. HUMANISTINEN PÄÄINÄINE ..	567	375	14	19	23	10
MUJ HUMANISTINEN JA EST. KOULUTUS	65	47	3	-	2	1
PERUSKOULUN LUOKANOPETTAJA	55	32	7	2	1	24
MUJ OPETTAJANKOULUTUS	160	116	12	2	-	30
EKONOMI (VANHA)	334	162	4	4	8	8
AKAT. SIHTEERI JA KIRJEENVAIHTAJA	75	37	1	3	4	1
MUJ YHTEISKUNTATIET. KOULUTUKSET	147	76	5	5	6	53
LUONNONTIET. KAND.	175	112	1	15	13	7
MUJ TEKN. JA LUONNONTIET. KOULUTUS	5	1	-	2	-	-
LIIKENTEEN KOULUTUS	184	114	2	3	1	4
HOITOALAN KOULUTUS	34	13	1	1	2	71
ERIKOISALOJEN KOULUTUS	1	1	-	-	-	-
KOULUTUSALA TUNTEMATON	13	8	1	-	-	15
YLEMPI KANDIDAATTIASTEEN KOULUTUS	2939	1744	280	155	66	309
TEOLOGIAN KOULUTUS	41	27	5	-	2	-
FIL. KAND. HUMANISTINEN PÄÄINÄINE ..	494	313	54	20	9	14
MUJ HUMANISTINEN JA EST. KOULUTUS	77	63	6	2	1	3
KASVATUSTIET. KAND., OPETTAJANKOUL.	49	41	9	-	-	8
FIL. KAND., OPETTAJANKOULUTUS	130	90	17	5	2	12
MUJ OPETTAJANKOULUTUS	50	37	5	-	1	5
OIKEUSTIET. KAND.	211	120	21	21	2	19
KAUPPATIET. KAND., EKONOMI	206	126	26	7	3	11
TALoustIET. KAND.	23	13	-	4	1	-
VALTIOTIET. KAND.	209	122	26	8	9	4
YHTEISKUNTATIET. KAND.	224	119	18	22	10	16
HALLINTOTIET. KAND.	47	22	6	6	1	2
KASVATUSTIET. KAND.	65	31	2	3	2	4
FIL. KAND. YHTEISKUNTAT. PÄÄINÄINE	92	52	3	4	-	5
MUJ YHTEISKUNTATIET. KOULUTUKSET	55	28	6	7	2	34
DIPL. INSINööri	329	176	17	7	3	32
ARKKITEHTI	45	27	5	1	3	13
FIL. KAND. MATEM.-LUONNONTIET.	417	240	43	31	12	10
PROVIISORI, FARM. KAND.	16	9	1	-	1	7
MUJ HOITOALAN KOULUTUS	29	18	1	1	-	63
AGRONOMI, MAA- JA METSÄT. KAND. ..	91	53	9	5	1	1
METSÄTUTKINTO, METSÄNHOITAJA	22	8	-	1	-	1
ERIKOISALOJEN KOULUTUS	3	2	-	-	-	-
KOULUTUSALA TUNTEMATON	14	7	-	-	1	45
TUTKIJAKOULUTUS TAI VASTAAVA	131	91	10	12	1	71
KOULUTUSASTE TUNTEMATON	623	302	46	15	29	12891
Y H T E E N S Ä	218174	88266	5252	7638	17124	32168

TAULUKKO 7. AVOIMET TYÖPAIKAT AMMATTIRYHMITÄIN JA TYÖVOIMAPIIREITTÄIN, 31.08.1989

AMMATTIRYHMÄ	TYÖVOIMAPIIRI											KOKO MAA	
	UU- DEN- MAAN	TURUN KUN- NAN	SATA- KUN- NAN	HÄ- MEEN	KYMEN KELIN	VAA- SAN	KESKI- SUO- MEN	KUO- PION	POHJ. KAR- JALAN	KAI- NUUN	OULUN LAPIN		
TEKNINEN, LUONNONTIETEELLINEN, YHTEISKUNTATIETEELLINEN YM.TYÖ	717	118	85	229	104	77	87	70	79	29	111	46	1782
TERVEYDENHUOLTO, SOSIAALIALAN TYÖ	2007	355	131	412	205	182	333	216	173	144	169	95	4457
HALLINTO- JA TOIMISTOTYÖ	1149	98	44	144	56	37	65	43	44	22	71	40	1826
KAUPALLINEN TYÖ	1051	393	45	307	84	49	164	46	110	15	86	32	2397
MAA- JA METSÄTALOUSTYÖ	284	125	51	184	87	157	90	46	113	81	115	25	1378
SIITÄ: METSÄTYÖ	34	8	4	11	11	9	1	14	6	23	4	19	155
KULJETUS- JA LIIKENNETYÖ	470	91	30	82	24	15	24	18	32	20	32	2	841
RAKENNUSTYÖ, KAIVOS- JA LOUHIN- TÄTYÖ	955	365	86	411	158	131	115	146	105	114	80	63	2741
SIITÄ: TALONRAKENNUSTYÖ	825	317	73	333	128	106	96	121	86	97	64	51	2305
TEOLLINEN TYÖ	2957	1796	632	2111	551	434	545	288	310	244	355	98	10390
PALVELUTYÖ	3065	641	175	661	215	136	254	165	192	138	230	166	6077
MUUALLA LUOKITTELEMATON TYÖ ...	269	-	-	4	-	-	6	-	-	-	-	-	279
YHTEENSÄ	12924	3982	1279	4545	1484	1218	1683	1038	1158	807	1249	567	32168

TAULUKKO 8. TYÖTTÖMÄT TYÖNHAKIJAT (ILMAN LOMAUTEITUJA) AMMATIRYHMIITTÄIN JA TYÖVOIMAPIIREITTÄIN,
31.08.1989

	UU- DEN- MAAN	TURUN SATA- KUN- NAN	HÄ- MEEN	KYMEN	MIK- KELIN	VAA- SAN	KESKI SUO- MEN	KUO- PION KAR- JALAN	KAI- NUUN	OULUN	LAPIN	KOKO MAA		
TEKNINEN, LUONNONTIETEELLINEN, YHTEISKUNTATIETEELLINEN YM. TYÖ	1738	618	418	1155	405	273	415	497	296	292	131	486	320	7044
TERVEYDENHUOLTO, SOSIAALIALAN TYÖ	283	274	322	707	376	238	509	378	284	227	155	364	308	4425
HALLINTO- JA TOIMISTOTYÖ	1224	580	596	1445	624	411	825	537	471	372	240	722	538	8585
KAUPALLINEN TYÖ	784	437	415	1138	402	238	657	444	376	206	116	403	288	5904
MAA- JA MEISÄTALOUSTYÖ	99	77	152	286	172	228	472	288	303	345	295	379	485	3581
SIITÄ: METSÄTYÖ	23	9	30	101	46	123	158	160	177	181	179	181	299	1667
KULJETUS- JA LIIKENNETYÖ	521	222	195	292	288	148	260	134	153	131	81	200	170	2795
RAKENNUSTYÖ, KAIVOS- JA LOUHIN- TÄTYÖ	548	209	318	731	550	320	392	333	350	339	375	447	342	5254
SIITÄ: TALONRAKENNUSTYÖ	474	158	242	621	403	247	325	277	275	265	287	342	247	4163
TEOLLINEN TYÖ	1553	1679	1602	3725	1522	1065	2284	1207	1258	1075	513	1670	1314	20467
PALVELUTYÖ	612	669	678	1488	908	455	999	723	549	543	511	949	757	9841
MUUALLA LUOKITTELEMATON TYÖ ...	1800	1065	1710	2848	1931	1368	1546	1305	1423	1349	653	1890	1482	20370
LOMAUTEUT	334	319	431	1038	419	296	606	369	384	240	222	546	323	5527
YHTEENSÄ	9496	6149	6837	14853	7597	5040	8965	6215	5847	5119	3292	8056	6327	93793

TAULUKKO 9. TYÖTTÖMÄT TYÖNHAKIJAT (ILMAN LOMAUTETTUJA) IKÄRYHMITÄIN JA TYÖVOIMAPIIREITTÄIN,
31.08.1989

		IKÄRYHMÄ											
		15-19	20-24	25-29	30-34	35-39	40-44	45-49	50-54	55-59	60-64	65+	YHTEENSÄ
TYÖVOIMAPIIRI													
UUDEMAAN	HLÖÄ %	397 4.3	804 8.8	1039 11.3	1250 13.6	1355 14.8	1284 14.0	828 9.0	834 9.1	933 10.2	430 4.7	8 0.1	9162 100.0
TURUN	HLÖÄ %	353 6.1	710 12.2	600 10.3	669 11.5	701 12.0	759 13.0	478 8.2	527 9.0	711 12.2	318 5.5	4 0.1	5830 100.0
SATAKUNNAN	HLÖÄ %	566 8.8	1075 16.8	738 11.5	691 10.8	793 12.4	758 11.8	477 7.4	580 9.1	548 8.6	177 2.8	2 -	6405 100.0
HÄMEEN	HLÖÄ %	1097 7.9	1990 14.4	1614 11.7	1677 12.1	1699 12.3	1656 12.0	1036 7.5	1170 8.5	1432 10.4	442 3.2	2 -	13815 100.0
KYMEN	HLÖÄ %	658 9.2	1087 15.1	782 10.9	817 11.4	931 13.0	914 12.7	565 7.9	624 8.7	593 8.3	207 2.9	- -	7178 100.0
MIKKELIN	HLÖÄ %	423 8.9	742 15.6	584 12.3	547 11.5	571 12.0	566 11.9	381 8.0	401 8.5	383 8.1	143 3.0	2 -	4744 100.0
VAASAN	HLÖÄ %	792 9.5	1240 14.8	931 11.1	884 10.6	982 11.7	910 10.9	583 7.0	784 9.4	850 10.2	402 4.8	1 -	8359 100.0
KESKI-SUOMEN	HLÖÄ %	530 9.1	964 16.5	834 14.3	714 12.2	717 12.3	614 10.5	401 6.9	473 8.1	453 7.7	146 2.5	- -	5846 100.0
KUOPION	HLÖÄ %	553 10.1	981 18.0	740 13.5	640 11.7	668 12.2	581 10.6	383 7.0	471 8.6	353 6.5	93 1.7	- -	5463 100.0
POHJOIS-KARJALÖÄ	HLÖÄ %	460 9.4	773 15.8	733 15.0	703 14.4	617 12.6	526 10.8	351 7.2	389 8.0	284 5.8	43 0.9	- -	4879 100.0
KAINUUN	HLÖÄ %	272 8.9	514 16.7	438 14.3	404 13.2	391 12.7	312 10.2	250 8.1	278 9.1	175 5.7	34 1.1	1 -	3070 100.0
OULUN	HLÖÄ %	835 11.1	1367 18.2	1148 15.3	1010 13.4	913 12.2	684 9.1	490 6.5	561 7.5	393 5.2	107 1.4	2 -	7510 100.0
LAPIN	HLÖÄ %	534 8.9	1126 18.8	944 15.7	814 13.6	736 12.3	569 9.5	403 6.7	457 7.6	343 5.7	77 1.3	1 -	6004 100.0
KOKO MAA	HLÖÄ %	7470 8.5	13373 15.2	11125 12.6	10820 12.3	11074 12.5	10133 11.5	6626 7.5	7549 8.6	7451 8.4	2619 3.0	23 -	88266 100.0

TAULUKKO 10. TYÖTTÖMÄT TYÖNHAKIJAT (ILMAN LOMAUTETTUJA) TYÖTTÖMYYDEN KESTON MUKAAN, TYÖVOIMAIIREITTÄIN, 31.08.1989

TYÖVOIMAIIRI		TYÖTTÖMYYDEN KESTO, VIIKKOA											YHTEEN- SÄ	KESKI- MÄÄRIN
ALLE 1	1-2	3-4	5-8	9-12	13-26	27-52	53-78	79-104	YLI 104					
UUDEENMAAN HLÖÄ %	660 7	1143 12	1026 11	1180 13	784 9	1737 19	1414 15	497 5	303 3	418 5	9162 100	25	-	
TURUN HLÖÄ %	453 8	731 13	649 11	738 13	471 8	1071 18	985 17	355 6	170 3	207 4	5830 100	25	-	
SATAKUNNAN HLÖÄ %	327 5	706 11	701 11	810 13	511 8	1524 24	1453 23	236 4	75 1	63 1	6406 100	20	-	
HÄMEEN HLÖÄ %	930 7	1884 14	1567 11	2706 20	1122 8	2716 20	2178 16	371 3	140 1	201 1	13815 100	18	-	
KYMEN HLÖÄ %	598 8	1087 15	868 12	974 14	653 9	1481 21	1263 18	159 2	53 1	42 1	7178 100	16	-	
MIKKELIN HLÖÄ %	358 8	690 15	597 13	858 18	448 9	821 17	719 15	135 3	29 1	89 2	4744 100	18	-	
VAASAN HLÖÄ %	494 6	823 10	860 10	1003 12	738 9	1593 19	1593 19	510 6	286 3	459 5	8359 100	29	-	
KESKI-SUOMEN HLÖÄ %	353 6	717 12	727 12	867 15	507 9	1227 21	989 17	203 3	66 1	190 3	5846 100	22	-	
KUOPION HLÖÄ %	389 7	774 14	764 14	1078 20	518 9	1034 19	727 13	97 2	33 1	49 1	5463 100	15	-	
POHJOIS-KARJALÖÄ %	222 5	542 11	607 12	774 16	535 11	1144 23	813 17	181 4	26 1	35 1	4879 100	17	-	
KAINUUN HLÖÄ %	222 7	505 16	427 14	546 18	333 11	611 20	356 12	47 2	10 -	13 -	3070 100	13	-	
OULUN HLÖÄ %	602 8	1153 15	1000 13	1215 16	673 9	1546 21	1061 14	196 3	30 -	34 -	7510 100	15	-	
LAPIN HLÖÄ %	541 9	965 16	857 14	1138 19	641 11	1136 19	609 10	85 1	22 -	10 -	6004 100	12	-	
KOKO MAA HLÖÄ %	6149 7	11720 13	10650 12	13887 16	7934 9	17641 20	14160 16	3072 3	1243 1	1810 2	88266 100	19	-	

Taulukko 11. Työttömät työnhakijat ja toimeentuloturva työvoimapiireittäin, 31.08.1989

Työvoimapiiri	Työttömät työnhakijat	Peruspäivärahan saajat ²	Työttömät kassan jäsenet	Työttömyyseläkkeen saajat ¹
Uudenmaan	9496	2543	3119	7004
Turun	6149	1794	2295	5791
Satakunnan	6837	1617	3214	5016
Hämeen	14853	3592	6199	13345
Kymen	7597	2208	3593	5906
Mikkelin	5040	1684	2257	2889
Vaasan	8965	3284	4012	5353
Keski-Suomen	6215	1913	2536	4095
Kuopion	5847	1904	2694	3812
Pohj.-Karjalan	5119	1871	2300	2269
Kainuun	3292	795	1768	1765
Oulun	8056	2053	4020	3850
Lapin	6327	1519	3281	3676
Koko maa	93793	26777	41288	64771

1. Ei sisälly työttömien työnhakijoiden lukumääriin

2. Lähde: Kansaneläkelaitos

TAULUKKO 12. TYÖNHAKIJAT TYÖLLISYDEN MUKAAN, TYÖVOIMAPIIREITTÄIN, 31.08.1989

TYÖVOIMAPIIRI	TYÖNHAKIJAT YHTEENSÄ	TYÖSSÄ OLEVAT	TYÖTTÖMÄT	LOMAUTETUT	LYHENNETYLLÄ TYÖVIIKKOLLA	TYÖVOIMAN ULKOPUOLELLA	TYÖTTÖMYYS ELÄKKEELLÄ
UUDENMAAN	20626	3302	9162	334	96	728	7004
TURUN	14850	2466	5830	319	63	381	5791
SATAKUNNAN	16955	4433	6406	431	306	363	5016
HÄMEEN	38617	8985	13815	1038	496	938	13345
KYMEN	18401	4364	7178	419	199	335	5906
MIKKELIN	11103	2815	4744	296	161	198	2889
VAASAN	18545	3511	8359	606	358	358	5353
KESKI-SUOMEN	14067	3310	5846	369	164	283	4095
KUOPION	13424	3374	5463	384	140	251	3812
POHJOIS-KARJALAN	11125	3432	4879	240	105	200	2269
KAINUUN	8240	2993	3070	222	74	116	1765
OULUN	17645	5178	7510	546	253	308	3850
LAPIN	15839	5630	6004	323	115	91	3676
KOKO MAA	219437	53793	88266	5527	2530	4550	64771

TAULUKKO 13. KUUKAUDEN UUDET TYÖTTÖMÄT TYÖNHAKIJAT AIKAISEMMAN TOIMINNAN MUKAAN, TYÖVOIMAPIIREITTÄIN,
31.08.1989

TYÖVOIMAPIIRI

	TYÖTTÖMÄT TYÖNHAKIJAT KUUKAUDEN LOPUSSA	NÄISTÄ: KUUKAUDEN AIKANA TYÖTTÖMIKSI ILMOITTAUTUNEET					Yhteensä	Kotitalo- ustyöstä	Muualta
		Yhteensä	työvoimasta	työvoiman ulkopuolelta	ASEPALVE- LUKSESTA	KOTITALO- USTYÖSTÄ			
UUDENMAAN	9162	2639	1635	1004	98	7	68	831	
TURUN	5830	1725	1316	409	82	10	56	261	
SATAKUNNAN	6406	1585	1164	421	104	11	68	238	
HÄMEEN	13815	4049	2909	1140	236	11	146	747	
KYMEN	7178	2355	1857	498	109	8	70	311	
MIKKELIN	4744	1508	1193	315	68	5	28	214	
VAASAN	8359	2026	1606	420	144	9	60	207	
KESKI-SUOMEN	5846	1665	1320	345	80	10	56	199	
KUOPION	5463	1773	1402	371	74	7	50	240	
POHJOIS-KARJALAN	4879	1278	1120	158	61	3	27	67	
KAINUUN	3070	1085	1004	81	30	1	20	30	
OULUN	7510	2552	2108	444	136	9	59	240	
LAPIN	6004	2191	1981	210	66	7	40	97	
KOKO MAA	88266	26431	20615	5816	1288	98	748	3682	

TAULUKKO 14. KUUKAUDEN AIKANA TYÖNHAUN PÄÄTTÄNEET TYÖTTÖMÄT JA TYÖTTÖMIKSI ILMOITTAUTUNEET UUDET
TYÖNHAKIJAT TYÖVOIMAPIIREITTÄIN, 31.08.1989

TYÖVOIMAPIIRI	EDELLISEN KUUKAUDEN LOPUSSA TYÖTTÖMÄNÄ		NÄISTÄ: TYÖTTÖMYYS PÄÄTTYNYT KUUKAUDEN AIKANA		KUUKAUDEN LOPUSSA TYÖTTÖMÄNÄ		NÄISTÄ: KUUKAUDEN AIKANA TYÖTTÖMIKSI ILMOITTAUTUNEET		ALLE 25-VUOTIAAT			
	YHTEENSÄ	MIEHET	NAISET	ALLE 25-VUOTIAAT	YHTEENSÄ	MIEHET	NAISET	YHTEENSÄ	MIEHET	NAISET	ALLE 25-VUOTIAAT	
UUDENMAAN	9806	1792	1280	687	3072	1792	1280	687	9162	1490	1149	702
TURUN	6087	988	1031	560	2019	988	1031	560	5830	782	943	552
SATAKUNNAN	7108	861	1287	898	2148	861	1287	898	6406	609	976	620
HÄMEEN	14274	1893	2520	1476	4413	1893	2520	1476	13815	1704	2345	1378
KYMEN	7133	1005	1306	860	2311	1005	1306	860	7178	977	1378	833
MIKKELIN	4749	784	720	545	1504	784	720	545	4744	666	842	535
VAASAN	8893	1070	1652	1117	2722	1070	1652	1117	8359	709	1317	913
KESKI-SUOMEN	6242	918	1108	761	2026	918	1108	761	5846	716	949	573
KUOPION	5844	1041	1066	786	2107	1041	1066	786	5463	818	955	684
POHJ.-KARJALAN	5229	738	846	565	1584	738	846	565	4879	562	716	450
KAINUUN	3594	699	817	635	1516	699	817	635	3070	445	640	365
OULUN	8233	1499	1761	1241	3260	1499	1761	1241	7510	1151	1401	1001
LAPIN	6977	1401	1568	980	2969	1401	1568	980	6004	2191	1274	785
KOKO MAA	94169	14689	16962	11111	31651	14689	16962	11111	28266	11546	14885	9391

TAULUKKO 15. KUUKAUDEN AIKANA TYÖVOIMATOIMISTOISSA OLLEET TYÖNHAKIJAT JA AVOIMET TYÖPAIKAT
TYÖVOIMAPIIREITTÄIN, ELOKUU 1989

TYÖVOIMAPIIRI

	TYÖNHAKIJOITA YHTEENSÄ KUUKAUDEN AIKANA	NAISTÄ: TYÖTTÖMIÄ 1)	KUUKAUDEN UUDET TYÖN- HAKIJAT	UUSISTA TYÖTTÖMÄT 1)	TYÖNHAUN PÄÄTTÄNEET	AVOIMET TYÖPAIKAT KUUKAUDEN AIKANA YHT.	NAISTÄ: KUUKAUDEN UUDET TYÖPAIKAT	TÄYTTYNEET TYÖPAIKAT
UUDENMAAN	25389	12505	4843	3212	5833	20282	10169	6458
TURUN	17247	7621	2663	1693	2997	6745	3604	2552
SATAKUNNAN	18942	8462	1888	1209	2795	2387	1276	1030
HÄMEEN	43217	18050	5692	3621	6835	8433	4814	3596
KYMEN	20777	9504	3328	2142	3132	3197	2010	1577
MIKKELIN	12849	6265	2054	1424	2306	2313	1276	1036
VAASAN	21683	10889	2968	1954	4058	3878	2579	2082
KESKI-SUOMEN	16054	7775	2114	1510	2529	2334	1463	1260
KUOPION	15751	7619	2410	1664	2900	2795	1623	1580
POHJ.-KARJALAN	12674	6597	1425	1079	1869	1667	974	891
KAINUUN	9780	4754	1269	982	1823	821	463	557
OULUN	21240	10803	3419	2498	4383	3112	1935	1816
LAPIN	18881	9221	2390	1990	3632	1732	1117	1177
KOKO MAA	254484	120065	36463	24978	45092	59696	33303	25612

1) LOMAUTETUT EIVÄT SISÄLLY LUKUIHIN

TAULUKKO 16. KUUKAUDEN AIKANA TYÖVOIMATOIMISTOISSA AVOIMENA OLLEET TYÖPAIKAT JA TÄYTTyneet TYÖPAIKAT AMMATTIRYHMITÄIN, ELOKUU 1989

AMMATTIRYHMÄ	AVOIMET TYÖPAIKAT		TÄYTTyneet TYÖPAIKAT			PERUUTETUT TYÖPAIKAT	
	YHTEENSÄ KUUKAUDEN AIKANA	KUUKAUDEN UUDET	YHTEENSÄ	TYÖVOIMA-TOIMISTON HAKIJALLA	MUUTEN		HAKUAIKA PÄÄTTYNYYT
TEKNINEN, LUONNONTIEEELLINEN SEKÄ YHTEISKUNTATIEEELLINEN YM. TYÖ	3535	2080	1718	467	453	798	75
TERVEYDENHUOLTO, SOSIAALIALAN TYÖ ...	8022	4750	3488	838	657	1993	229
HALLINTO- JA TOIMISTOTYÖ	4021	2701	2124	928	446	750	171
KAUPALLINEN TYÖ	4389	2332	1822	976	709	137	236
MAA- JA METSÄTALOUSTYÖ	2885	1574	1370	990	258	122	182
KULJETUS- JA LIIKENNETYÖ	1873	1192	940	590	279	71	137
RAKENNUSTYÖ, KAIVOS- JA LOUHIINTAYÖ .	6125	4257	3150	2213	804	133	359
SIITÄ: TALONRAKENNUSTYÖ	5149	3652	2672	1864	686	122	280
TEOLLINEN TYÖ	16611	8413	5554	3345	1811	398	1027
PALVELUTYÖ	11387	5979	4923	2695	1658	570	583
MUUALLA LUOKITTELEMATON TYÖ	848	25	523	141	379	3	89
YHTEENSÄ	59696	33303	25612	13183	7454	4975	3088

TAULUKKO 17. KUUKAUDEN AIKANA TÄYTYNEIDEN TYÖPAIKKOJEN AVOINNAOLON KESTO TYÖVOIMAPIIREITTÄIN, ELOKUU 1989

TYÖVOIMAPIIRI

TYÖPAIKKOJEN AVOINNAOLON KESTO, VUOROKAUTTA

	0-3	4-7	8-14	15-21	22-28	29-42	43-60	61-90	91-180	YLI 180	YHTEEN- SA	KESKI- MÄÄRIN
UUDENMAAN	LKM 465	LKM 511	LKM 1259	LKM 965	LKM 534	LKM 673	LKM 592	LKM 551	LKM 801	LKM 107	LKM 6458	LKM 41
	% 7	% 15	% 35	% 50	% 58	% 68	% 77	% 86	% 98	% 100	% 100	% -
TURUN	LKM 592	LKM 233	LKM 450	LKM 293	LKM 268	LKM 184	LKM 173	LKM 138	LKM 177	LKM 44	LKM 2552	LKM 31
	% 23	% 32	% 50	% 61	% 72	% 79	% 86	% 91	% 98	% 100	% 100	% -
SATAKUNNAN	LKM 146	LKM 133	LKM 205	LKM 135	LKM 114	LKM 175	LKM 56	LKM 30	LKM 29	LKM 7	LKM 1030	LKM 24
	% 14	% 27	% 47	% 60	% 71	% 88	% 94	% 97	% 99	% 100	% 100	% -
HÄMEEN	LKM 462	LKM 579	LKM 862	LKM 468	LKM 304	LKM 325	LKM 183	LKM 235	LKM 148	LKM 29	LKM 3596	LKM 25
	% 13	% 29	% 53	% 66	% 74	% 83	% 89	% 95	% 99	% 100	% 100	% -
KYMEN	LKM 331	LKM 324	LKM 305	LKM 198	LKM 103	LKM 127	LKM 70	LKM 64	LKM 50	LKM 4	LKM 1577	LKM 19
	% 21	% 42	% 61	% 73	% 80	% 88	% 93	% 97	% 100	% 100	% 100	% -
MIKKELIN	LKM 191	LKM 207	LKM 147	LKM 106	LKM 107	LKM 72	LKM 62	LKM 73	LKM 63	LKM 8	LKM 1036	LKM 27
	% 18	% 38	% 53	% 63	% 73	% 80	% 86	% 93	% 99	% 100	% 100	% -
VAASAN	LKM 468	LKM 297	LKM 487	LKM 270	LKM 187	LKM 176	LKM 68	LKM 79	LKM 40	LKM 10	LKM 2082	LKM 19
	% 22	% 37	% 60	% 73	% 82	% 91	% 94	% 98	% 100	% 100	% 100	% -
KEŠKI-SUOMEN	LKM 236	LKM 200	LKM 279	LKM 169	LKM 120	LKM 99	LKM 69	LKM 45	LKM 40	LKM 3	LKM 1260	LKM 21
	% 19	% 35	% 57	% 70	% 80	% 88	% 93	% 97	% 100	% 100	% 100	% -
KUOPION	LKM 320	LKM 263	LKM 263	LKM 186	LKM 236	LKM 188	LKM 48	LKM 43	LKM 32	LKM 1	LKM 1580	LKM 19
	% 20	% 37	% 54	% 65	% 80	% 92	% 95	% 98	% 100	% 100	% 100	% -
POHJOIS-KARJALAKM	LKM 151	LKM 148	LKM 187	LKM 110	LKM 97	LKM 115	LKM 24	LKM 28	LKM 30	LKM 1	LKM 891	LKM 20
	% 17	% 34	% 55	% 67	% 78	% 91	% 93	% 97	% 100	% 100	% 100	% -
KAINUUN	LKM 133	LKM 84	LKM 110	LKM 94	LKM 62	LKM 37	LKM 11	LKM 11	LKM 15	LKM -	LKM 557	LKM 16
	% 24	% 39	% 59	% 76	% 87	% 93	% 95	% 97	% 100	% 100	% 100	% -
OULUN	LKM 376	LKM 449	LKM 326	LKM 210	LKM 114	LKM 108	LKM 111	LKM 50	LKM 67	LKM 5	LKM 1816	LKM 19
	% 21	% 45	% 63	% 75	% 81	% 87	% 93	% 96	% 100	% 100	% 100	% -
LAPIN	LKM 266	LKM 224	LKM 220	LKM 108	LKM 150	LKM 103	LKM 44	LKM 26	LKM 33	LKM 3	LKM 1177	LKM 19
	% 23	% 42	% 60	% 69	% 82	% 91	% 95	% 97	% 100	% 100	% 100	% -
KOKO MAA	LKM 4137	LKM 3652	LKM 5100	LKM 3312	LKM 2396	LKM 2382	LKM 1511	LKM 1373	LKM 1525	LKM 222	LKM 25612	LKM 27
	% 16	% 30	% 50	% 63	% 73	% 82	% 88	% 93	% 99	% 100	% 100	% -

1) PROSENTTIILUVUT OVAT KUMULATIIVISIA ELI KUNKIN LUOKAN PROSENTTIILUKUUN ON LASKETTU MUKAAN MYÖS SITÄ EDELTÄVIEN LUOKKIEEN PROSENTIT

TAULUKKO 18. KUUKAUDEN AIKANA TYÖVOIMATOIMISTOISSA OLLEET TYÖNHAKIJAT JA TYÖNHAUN PÄÄTTÄNEET
AMMATTIRYHMÄIN, ELOKUU 1989

AMMATTIRYHMÄ

	TYÖNHAKIJAT YHTEENSÄ KUUKAUDEN AIKANA	NÄISTÄ TYÖTTÖMÄT 1)	KUUKAUDEN UUDET TYÖNHAKIJAT	UUSISTA TYÖTTÖMÄT 1)	TYÖNHAUN PÄÄTTÄNEET TYÖNHAKIJAT YHTEENSÄ
TEKNINEN, LUONNONTIETEELLINEN SEKÄ YHTEISKUNTATIETEELLINEN YM. TYÖ	16542	8915	2001	1301	2896
TERVEYDENHUOLTO, SOSIAALIALAN TYÖ ...	12114	6252	2518	1619	3298
HALLINTO- JA TOIMISTOTYÖ	24223	10712	4018	2281	3097
KAUPALLINEN TYÖ	19670	7267	2053	1200	2136
MAA- JA METSÄTALOUSTYÖ	11122	5192	1201	862	2101
KULJETUS- JA LIIKENNETYÖ	7368	3557	1341	888	1143
RAKENNUSTYÖ, KAIVOS- JA LOUHINTATYÖ .	16741	7724	2418	1745	3529
SIITÄ: TALONRAKENNUSTYÖ	13599	6316	2038	1501	3087
TEOLLINEN TYÖ	62513	27066	7214	4820	9093
PALVELUTYÖ	31723	13394	4598	3119	5776
MUUALLA LUOKITTELEMATON TYÖ	52468	29986	9101	7143	12023
YHTEENSÄ	254484	120065	36463	24978	45092

1) LOMAUTETUT EIVÄT SISÄLLY LUKUIHIN

TAULUKKO 19. TYÖNHAUN PÄÄTTYMISEN SYYT TYÖVOIMAPIIREITTÄIN, ELOKUU 1989
1)

TYÖVOIMAPIIRI	TYÖNHAUN PÄÄTTÄNEET YHTEENSÄ	VÄLITETTY TYÖHÖN	LOMAUTUS TAI LYH.TYÖVIIKKO PÄÄTTYNNYT	ALOITTANUT TYÖLLISYYS- KURSSIN	SAANUT OMA- TOIMISESTI TYÖTÄ	SIIRTYNYT TYÖVOIMAN ULKOPUOLELLE	LOPETTANUT MUUTEN TYÖNHAUN
UUDENMAAN	5833	878	280	185	937	328	3225
TURUN	2997	659	276	66	688	221	1087
SATAKUNNAN	2795	521	196	126	659	609	684
HÄMEEN	6835	1378	388	295	1626	902	2246
KYMEN	3132	765	132	104	773	427	931
MIKKELIN	2306	472	310	48	547	297	632
VAASAN	4058	1025	438	148	917	629	901
KESKI-SUOMEN	2529	674	187	65	618	398	587
KUOPION	2900	727	205	68	693	412	795
POHJ.-KARJALAN	1869	519	126	44	546	343	291
KAINUUN	1823	484	171	40	429	454	245
OULUN	4383	1062	414	177	1048	732	950
LAPIN	3632	829	376	166	1000	731	530
KOKO MAA	45092	9993	3499	1532	10481	6483	13104

1) TARKOITTA A KAIKKIA TYÖNHAKIJOITA

Taulukko 20. Työllisyyskoulutuksessa olevat tavoitteammatin ja koulutustyövoimapiirin mukaan, 31.07.1989

Tavoitteammati	Koulutustyövoimapiiri										Koko maa			
	Uudenmaan	Turun	Satakunnan	Hämeen	Kymen	Mikkelin	Vaasan	Keskisuomen	Kuopion	Pohjois-Karjal		Oulun	Lapin	
Teknillinen, luonnontiet. yhteiskuntatiet. ym. työ	90	63	10	95	23	1	40	31	56	25	12	19	28	493
Terveydenhuolto ja sosiaali-alan työ	119	64	35	131	20	45	128	70	103	19	9	63	23	829
Hallinto- ja toimistotyö	211	212	145	265	106	65	151	62	235	89	113	199	140	1994
Kaupallinen työ	33	9	20	127	13	-	59	11	39	25	-	25	35	396
Maa- ja metsätaloustyö	33	8	8	86	1	25	47	82	25	228	42	124	82	791
Kuljetus- ja liikennetyö	43	-	41	5	71	-	44	8	53	-	-	-	63	328
Teollinen työ, koneenhoito, kaivos- ja louhintatyö sekä rakennustyön ammatit	604	438	253	712	266	161	570	275	200	357	136	360	455	4835
siitä: talonrakennustyö	82	51	58	84	68	23	51	60	26	51	44	52	191	845
vaateus- ja nahkatyö	12	6	47	60	13	34	108	30	8	55	15	24	46	460
metallityö	218	81	76	288	84	48	210	92	41	78	21	86	94	1431
sähkötyö	161	219	4	201	63	29	73	29	58	48	20	110	18	1052
muut ryhmän ammatit ..	131	81	68	79	38	27	128	64	67	125	36	88	106	1047
Palvelutyö	128	64	65	278	138	81	150	57	58	79	45	146	188	1484
siitä: majoitus- ja suurta- loustyö, tarjoilutyö .	101	45	50	190	56	30	100	45	18	47	21	74	98	882
muu palvelutyö	27	19	15	88	82	51	50	12	40	32	24	72	90	602
Muu työ	104	75	66	139	59	6	64	35	27	23	15	7	25	645
Yhteensä	1365	933	643	1838	697	384	1253	631	796	845	372	943	1039	11795

1. Sisältyvät myös ulkomaille koulutuksessa olevat (56 henkeä)

Taulukko 21. Valtion työmäärärahoihin palkattu työvoima työvirastoittain sekä työvoimapiireittäin, elokuu 1989

Työvirasto	Työvoima yhteensä	Työvoima työohjel- man mu- kaan	Työvoima- piiri	Työvoima yhteensä	Työvoima työohjel- man mu- kaan
	Henkilöä			Henkilöä	
Ammattikasvatushallitus	14	13	Uudenmaan	3205	3395
Ilmailuhallitus	209	286	Turun	1229	1442
Merenkulkuhallitus	182	179	Satakunnan	553	640
Metsähallitus	384	452	Hämeen	2253	2448
Metsäntutkimuslaitos	40	45	Kymen	1185	1335
Museovirasto	106	114	Mikkelin	876	997
Posti- ja lennätinlaitos	87	166	Vaasan	1633	1890
Puolustusministeriö	1228	1254	Keski-Suomen	1318	1429
Rajavartiolaitos	20	8	Kuopion	1169	1296
Rakennushallitus	2568	2446	Pohj.-Karjalan	927	980
Tie- ja vesirakennuslaitos	12356	14109	Kainuun	894	1009
Valtionrautatiet	976	1054	Oulun	1703	1857
Vesihallitus	745	896	Lapin	1877	2020
			Jakamaton	93	284
Yhteensä, elokuu 1989	18915	21022	Yhteensä	18915	21022
Yhteensä, elokuu 1988	21022	21980	Yhteensä	21022	21980

Taulukko 22. Kuntien ja kuntainliittojen työmäärärahoihin palkattu työvoima työvoimapiireittäin, elokuu 1989

Työvoimapiiri	Talonra- kennus	Maa- ja vesirä- kennus	Työvoima yhteensä
	Henkilöä		
Uudenmaan	4472	5168	9640
Turun	867	1790	2657
Satakunnan	470	1016	1486
Hämeen	1816	3642	5458
Kymen	539	1686	2225
Mikkelin	456	721	1177
Vaasan	900	1357	2257
Keski-Suomen	745	944	1689
Kuopion	524	1020	1544
Pohj.-Karjalan	393	541	934
Kainuun	216	479	695
Oulun	859	1377	2236
Lapin	480	798	1278
Yhteensä, elokuu 1989	12737	20539	33276
Yhteensä, elokuu 1988	12810	20706	33516

TAULUKKO 23. ERITYISOIMENPITEILLÄ TYÖLLISTETYT KUUKAUDEN LOPUSSA TYÖVOIMAPIIREITTÄIN, ELOKUU 1989

ERITYISOIMENPIDE	TYÖVOIMAPIIRI													
	UU- DEN- MAAN	TURUN KUN- NAN	SATA- KUN- NAN	HÄ- MEEN	KYMEN KELIN	MIK- KELIN	VAA- SAN	KESKI SUO- MEN	KUO- PION	POHJ. KAR- JALAN	KAI- NUUN	OULUN LAPIN	KOKO MAA	
VALTION TYÖTEHTÄVÄT (HARKIN.)	114	150	80	177	93	79	163	128	125	93	64	190	67	1523
VALTION VELVOITETYOILLISTÄMINEN	-	-	247	653	476	243	-	268	339	401	806	903	1794	6130
KUNTIEN VALTIONOSUUS (HARKIN.)	155	235	223	328	227	195	311	291	283	231	133	312	4	2928
KUNTAINLIITTOJEN VALTIONOSUUS	4	16	60	53	19	18	69	76	26	105	49	136	64	695
KUNTIEN VELVOITETYOILLISTÄMINEN	34	53	1130	1699	926	637	309	765	1127	1270	1258	1587	2699	13494
18-24-V. TYÖTT. TYÖLLISTÄMINEN	3	13	118	36	133	26	94	80	58	105	33	153	179	1031
YLI 10 KK TYÖTTÖMIEN TYÖLLIST.	20	32	109	369	76	199	56	208	278	140	76	133	101	1797
VAJAAKUNT. TYÖLLISTÄMISTUKI ..	78	89	89	173	99	67	76	80	98	111	59	132	164	1315
VAIKEAT TYÖTTÖMYYSKUNNAT	-	-	9	-	-	-	2	20	4	356	365	224	671	1651
RAKENNEMUUTOSTYOILLISTÄMINEN ..	-	-	-	-	-	-	1	-	3	3	-	-	10	17
METSÄNHOIDOLLISET TYÖT	-	-	-	-	-	-	-	2	9	8	-	1	-	20
YRITTÄJÄRAHA	63	79	150	157	88	150	83	94	99	186	119	189	351	1808
HARJAANTUMINEN	3	14	21	21	44	5	23	9	15	33	12	43	130	373
MUUT TOIMENPITEET	1	1	-	2	3	1	1	-	8	-	2	1	1	21
YHTEENSÄ	475	682	2236	3668	2184	1620	1188	2021	2472	3042	2976	4004	6235	32803

Taulukko 24. Suomen ja Ruotsin välinen muuttoliike

Kuukausi	Suomeen muuttaneet ¹		Ruotsiin muuttaneet ¹		Muuttovoitto ¹		Työnvälitykset Ruotsista Suomeen ²		Työnvälitykset Suomesta Ruotsiin ²	
	1989	1988	1989	1988	1989	1988	1989	1988	1989	1988
Tammikuu	449	516	445	367	4	149	79	40	46	50
Helmikuu	303	337	451	358	-148	-21	43	52	29	58
Maaliskuu	339	327	264	448	75	-121	63	52	34	30
Huhtikuu	410	371	342	466	68	-95	65	47	33	60
Toukokuu	399	271	259	245	140	26	86	45	39	43
Kesäkuu	434	417	391	442	43	-25	69	50	64	48
Heinäkuu	623	565	278	448	345	117	72	62	15	22
Elokuu		517		434		83	129	101	22	40
Syyskuu		502		646		-144		81		66
Lokakuu		574		694		-120		80		65
Marraskuu		583		615		-32		48		52
Joulukuu		192		238		-46		29		30
Yhteensä I-VIII	2957	2804	2430	2774	527	30	606	449	282	351
Yhteensä I-XII		5172		5401		-229		687		564

1. Lähde: Ruotsin tilastokeskus

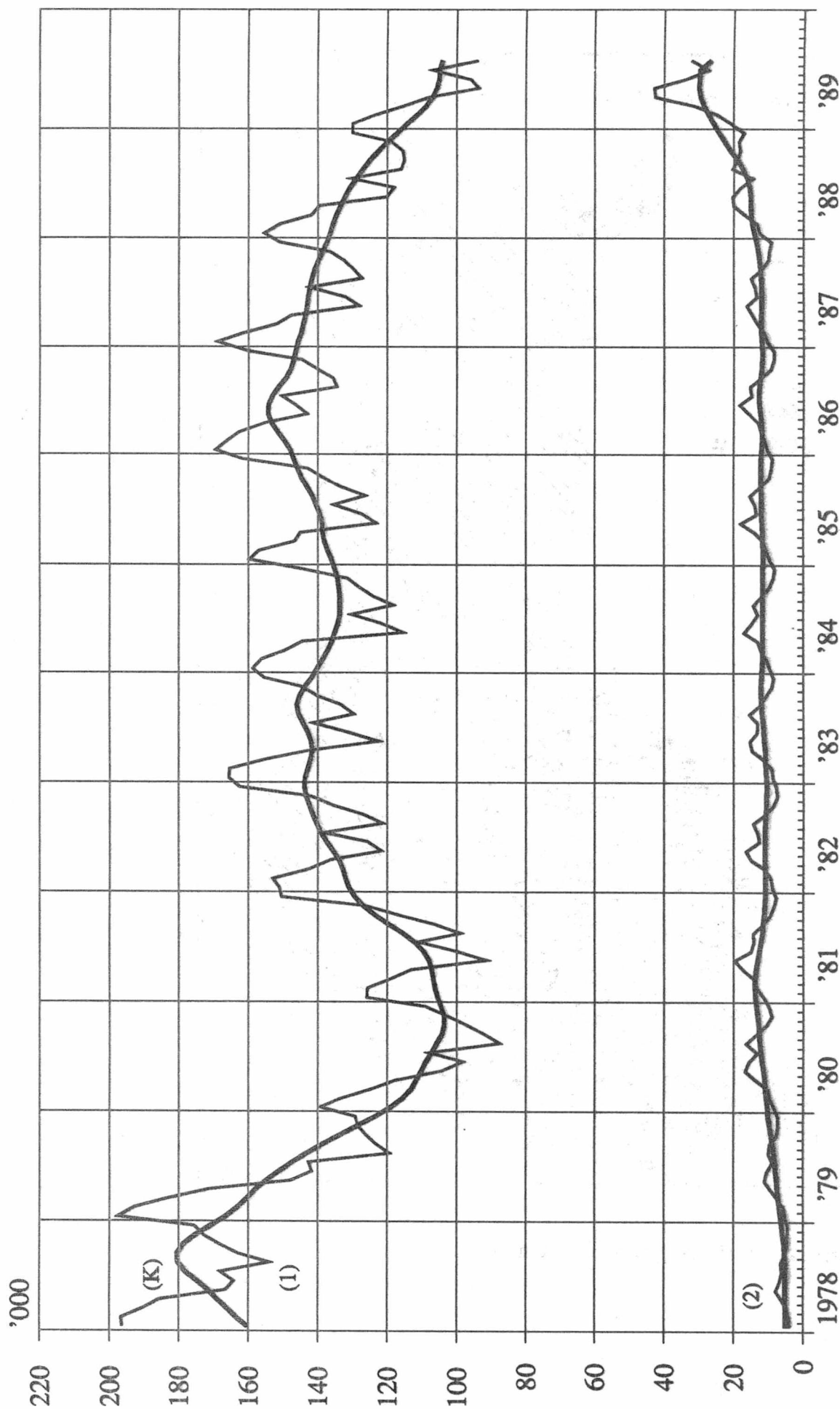
2. Lähde: Työvoimaministeriö

Taulukko 25. Työttömät työnhakijat (ilman lomautettuja) työttömyyden keston ja iän mukaan, 31.8.1989

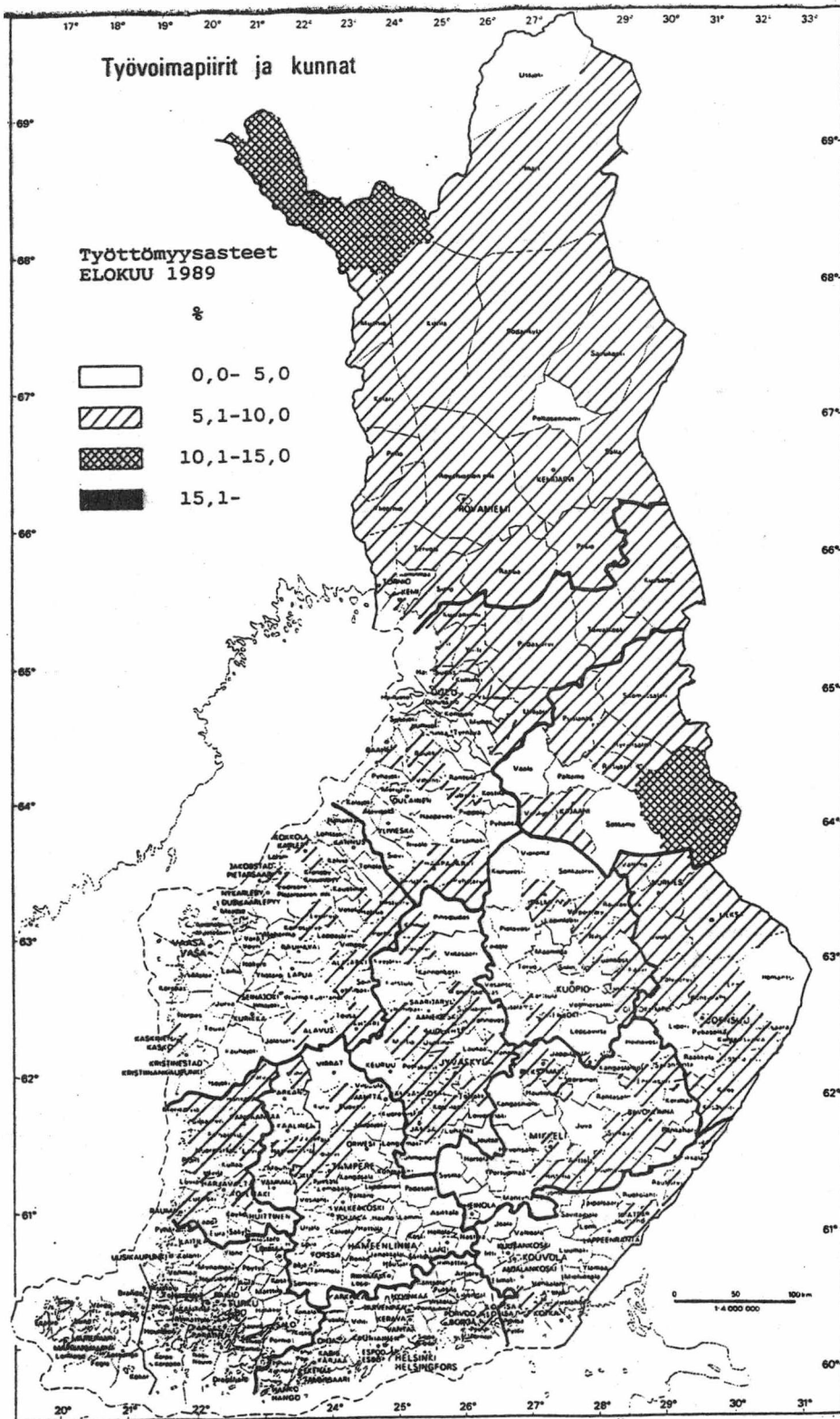
IKÄRYHMÄ	TYÖTTÖMYYDEN KESTO, VIIKKOA											YLI 104 SA	YHTEEN- MÄÄRIN	KESKI- MÄÄRIN
	ALLE 1	1-2	3-4	5-8	9-12	13-26	27-52	53-78	79-104	YLI 104 SA	YHTEEN- MÄÄRIN			
15-19	HLÖÄ %	983 13	1886 25	1324 18	1463 20	864 12	848 11	96 1	6 -	-	-	7470 100	6 -	
20-24	HLÖÄ %	1316 10	2498 19	2038 15	2270 17	1440 11	2455 18	1140 9	141 1	38	37	13373 100	11 -	
25-29	HLÖÄ %	856 8	1633 15	1600 14	1830 16	1087 10	2380 21	1343 12	250 2	72	74	11125 100	14 -	
30-34	HLÖÄ %	738 7	1453 13	1314 12	1725 16	998 9	2343 22	1707 16	305 3	105	132	10820 100	17 -	
35-39	HLÖÄ %	765 7	1331 12	1292 12	1810 16	1009 9	2352 21	1757 16	405 4	145	208	11074 100	19 -	
40-44	HLÖÄ %	566 6	1125 11	1193 12	1572 16	924 9	2144 21	1778 18	432 4	168	231	10133 100	21 -	
45-49	HLÖÄ %	340 5	669 10	634 10	1050 16	550 8	1413 21	1301 20	313 5	128	228	6626 100	25 -	
50-54	HLÖÄ %	351 5	660 9	676 9	1080 14	565 7	1679 22	1642 22	392 5	202	302	7549 100	28 -	
55-59	HLÖÄ %	194 3	411 6	437 6	905 12	386 5	1453 20	2177 29	660 9	320	508	7451 100	38 -	
60-64	HLÖÄ %	39 1	53 2	139 5	181 7	111 4	569 22	1214 46	163 6	63	87	2619 100	35 -	
YLI 64	HLÖÄ %	-	1 4	2 9	1 4	-	4 17	5 22	22 3	2 9	13 13	23 100	54 -	
YHTEENSÄ	HLÖÄ %	6148 7	11720 13	10649 12	13887 16	7934 9	17640 20	14160 16	3072 3	1243 1	1810 2	88266 100	19 -	

Taulukko 26. Työttömät työnhakijat (ilman lomautettuja) työttömyyden keston mukaan, ammattiryhmittäin, 31.8.1989

AMMATTIRYHMÄ													
TYÖTTÖMYYDEN KESTO, VIIKKOA													
	ALLE 1	1-2	3-4	5-8	9-12	13-26	27-52	53-78	79-104	YLI 104	YHTEEN- SA	KESKI- MÄÄRIN	
0	TEKNINEN, LUONNON- TIEI., YHTEISKUN- TATIET. YM. TYÖ ..	233 3	545 8	901 13	867 12	662 9	2124 30	1117 16	306 4	133 2	156 2	7044 100	21
1	TERVEYDENHUOLTO, SOSIAALILAN TYÖ .	487 11	805 18	601 14	632 14	356 8	849 19	503 11	116 3	38 1	38 1	4425 100	14
2	HALLINTO- JA TOI- MISTOTYÖ	561 7	1263 15	1189 14	1297 15	661 8	1781 21	1313 15	294 3	105 1	121 1	8585 100	18
3	KAUPALLINEN TYÖ ..	295 5	636 11	604 10	849 14	462 8	1304 22	1225 21	263 4	135 2	131 2	5904 100	23
4	MAA- JA METSÄTA- LOUSTYÖ	188 5	399 11	374 10	643 18	469 13	699 20	602 17	109 3	40 1	58 2	3581 100	19
5	KULJETUS- JA LII- KENNETYÖ	239 9	372 13	331 12	488 17	248 9	446 16	441 16	104 4	51 2	75 3	2795 100	20
6	RAKENNUSTYÖ, KAI- VOS- JA LOUH.TYÖ .	371 7	675 13	574 11	916 17	529 10	934 18	946 18	156 3	70 1	83 2	5254 100	18
7-8	TEOLLINEN TYÖ ..	1203 6	2227 11	2134 10	3297 16	1798 9	3989 19	4024 20	868 4	339 2	588 3	20467 100	23
9	PALVELUTYÖ	934 9	1518 15	1288 13	1425 14	812 8	1895 19	1453 15	283 3	105 1	128 1	9841 100	17
X	MUUALLA LUOKITTE- LEMATON TYÖ	1638 8	3280 16	2654 13	3473 17	1937 10	3620 18	2536 12	573 3	227 1	432 2	20370 100	17
YHTEENSÄ		6149 7	11720 13	10650 12	13887 16	7934 9	17641 20	14160 16	3072 3	1243 1	1810 2	88266 100	19



Työttömät työnhakijat (1) ja avoimet työpaikat (2) työnvälityksessä kuukausittain ja kausitasoitettuna



Kuvio 2. Työttömyysasteet kunnittain

TAULUKOIDEN SELITYKSIÄ

Työnhakijat: Työnhakijana pidetään työnvälitystilastossa henkilöä, joka joko henkilökohtaisesti ilmoittautuu työnhakijaksi työvoimatoimistoon tai jonka työnantaja ilmoittaa ns. ryhmäilmoituksella lomautetuksi tai lyhennetyllä työviikolla olevaksi.

Työnhakijat jaetaan työllisyystilanteensa mukaan seuraaviin ryhmiin:

- 1 Työssä oleva
- 2 Työtön
- 3 Lomautettu
- 4 Lyhennetyllä työviikolla oleva
- 5 Työvoiman ulkopuolella oleva
- 6 Työttömyyseläkkeen saaja

Näiden eri työnhakijaryhmien määrät kuukauden lopussa esitetään taulukossa 12.

Työssä olevissa työnhakijoissa ovat mukana työpaikan vaihdosta hakevat, työttömyysuhan alaiset sekä kunnallisella työllistämistuella ja valtion työllisyystyötehtäviin sijoitetut, joiden tulee sijoitusaikanaan edelleen olla työnhakijana työvoimatoimistossa.

Työtön on työnhakija, joka on ilman työtä ja kokopäivätyöhön käytettävissä tai joka odottaa sovitun työn alkamista. Kansainvälisten määritelmien mukaan työnvälitystilastossa työttömiin luetaan myös lomautetut. Lomautetuista ei kuitenkaan saada kaikkia tilastoissa esiintyviä tietoja, koska pääosa lomautetuista ilmoitetaan ns. ryhmäilmoituksilla. Tämän vuoksi useissa taulukoissa lomautetut eivät sisälly työttömien lukumäärään, mikä on merkitty otsikkoon. Työttömyyseläkkeen saajia ei työnvälitystilastossa lueta työttömiksi työnhakijoiksi.

Lomautettuna pidetään työnhakijaa, jonka työnantaja on lomauttanut ilman palkkaa joko määrääjäksi tai toistaiseksi (enintään 75 päivää).

Lyhennetyllä työviikolla olevana pidetään työnhakijaa, jonka viikkotyöaika työnantaja on supistanut alunperin sovitusta.

Työvoiman ulkopuolella olevana pidetään työnhakijaa, joka ei ole työssä eikä liioin välittömästi kokopäivätyöhön käytettävissä. Tällainen henkilö on työnhakijaksi ilmoittautuessaan vielä esim. koulussa, opiskelemassa, varusmiespalveluksessa tai palkattomassa kotitaloustyössä, mutta on myöhemmin työhön käytettävissä.

Toimeentuloturva työttömyyden aikana: Työttömyyden aikaisen toimeentulon turvaamiseksi tuli vuoden 1985 alusta voimaan uusi työttömyysturvalaki. Sen perusteella työttömyyskorvaus muuttui tarveharkintaiseksi perusturvaksi ja työttömyyskassa-avustus vakuutusmuotoiseksi ansioturvaksi. Ansioturvaa saa lain vaatimukset täyttävä työtön kassan jäsen. Jos työtön työnhakija ei ole oikeutettu ansioturvaan, hän voi saada valtion maksamaa perusturvaa. Saadakseen työttömyyspäivärahaa työttömän tulee olla työnhakijana työvoimatoimistossa. Työvoimatoimisto tai sen yhteydessä toimiva työvoimatoimikunta antaa työttömyyskassaa tai perusturvan saamisesta päättävän Kansaneläkelaitoksen

alaista sosiaalivakuutustoimikuntaa varten lausunnon työttömyysturvaa ha-
kevan työttömänäolosta ja työnhausta.

Peruspäivärahaa maksetaan ajallisesti rajoittamattomana ja ansioon suhteu-
tettua päivärahaa enintään 500 työttömyyspäivältä neljän perättäisen ka-
lenterivuoden aikana. Henkilölle, joka on täyttänyt 55-vuotta, maksetaan
päivärahaa lisäksi enintään 400 päivältä. Työttömyyspäiväraha on saajal-
leen veronalaista tuloa.

Yli 58-vuotias, laissa tarkemmin määriteltä, pitkään ansioturva tai pe-
rusturva saanut työtön työnhakija on oikeutettu työttömyyseläkkeeseen.
Työttömyyseläkkeen saamisaikana tulee hänen olla työnhakijana työvoimatoi-
mistossa.

Avoimet työpaikat: Työnvälitystilastoon sisältyvät ne avoimet työpaikat,
jotka työnantaja ilmoittaa täytettäväksi työvoimatoimiston avulla. Vuoden
1988 alusta tuli voimaan työllisyyslain (275/87) 8 :n 1 momentissa säädet-
ty avoimien työpaikkojen ilmoittamisvelvollisuus. Sen perusteella valtio-
neuvosto teki asiasta yksityisiä työnantajia edustavien yhdistysten, kun-
nallisen työmarkkinalaitoksen sekä kirkkohallituksen kanssa sopimukset.
Niiden perusteella kaikki avoimet työpaikat eräin poikkeuksin ilmoitetaan
työvoimatoimistoon. Myös valtion virastojen ja laitosten tulee ilmoittaa
työvoimatoimistoon ne avoimeksi tulevat virat ja työsopimussuhteiset teh-
tävät, joissa virka- tai työsopimussuhteen on tarkoitus kestää vähintään
kymmenen työpäivää.

Poikkileikkaustiedot ja kertymätiedot: Osa työnvälitystilaston tiedoista
on yhden laskentapäivän poikkileikkaustietoja (taulukot 2 - 14). Laskenta-
päivä on kuukauden viimeinen työpäivä. Tilastoon tulevat mukaan kaikki
työnhakijat, joiden työnhakemus on voimassa tuona päivänä, samoin ne työ-
paikat, jotka ovat tuona päivänä avoinna työvoimatoimistossa. Taulukot 15
- 19 taas sisältävät tilastoitavien suureiden kalenterikuukauden aikaiset
kertymät. Näissä taulukoissa ovat mukana kaikki kuukauden aikana avoinna
olleet työpaikat sekä kaikki ne työnhakijat, joiden työnhaku on ollut voi-
massa kyseisen kuukauden aikana.

Luokitukset

Ammattiluokitus: Työnvälitystilastossa käytetään ammattien luokitteli-
seen Pohjoismaiseen ammattiluokitukseen (Nordisk Yrkesklassificering, NYK
1982) perustuvaa luokitusta (Ammattiluokitus, Pohjoismaiseen ammattiluoki-
tukseen perustuva uudistettu laitos, Työvoimaministeriö, Valtion painatus-
keskus 1986). Työnvälitystilastossa ammattiluokitusta käytetään työnhaki-
jan ammatinsekä avoimeksi ilmoitetussa työpaikassa vaadittavan ammatin
luokitteluun.

Koulutusluokitus: Työnvälitystilastossa käytetään Tilastokeskuksen kehit-
tämää luokitusta: Koulutusluokitus, 1984, Tilastokeskuksen käsikirja n:o
1, 6. uudistettu laitos ja tästä nelinumeroista Henkilöstön koulutuskoodi-
sovellusta. Työnvälitystilastossa koulutusluokitusta käytetään työnhakijan
saaman koulutuksen ja työpaikassa vaadittavan koulutuksen luokitteli-
seen.

Toimialaluokitus: Työnvälitystilastossa käytetään Tilastokeskuksen laati-
maa toimialaluokitusta (Toimialaluokitus (TOL), 1979, Tilastokeskuksen kä-
sikirjan:o 4). Luokitus on laadittu YK:n toimialastandardin ISIC:n (1968)
pohjalta. Toimialaluokitusta käytetään työnvälitystilastossa (kaksinumeroi-
sena) avoimeksi ilmoitetun työpaikan sekä työnhakijan nykyisen (työssä
oleva) tai aikaisemman (työtön) työnantajan tuotantotoiminnan luokitteli-
miseen.

TYÖNVÄLITYSTILASTOSSA KÄYTETTÄVÄ AMMATTILUOKITUS¹

- 0 Tekninen, luonnontieteellinen, lainopillinen, humanistinen ja taiteellinen työ
 - 00 Tekniikan alaan kuuluva työ
 - 01 Kemian ja fysiikan alaan kuuluva työ
 - 02 Biologian alaan kuuluva työ
 - 03 Opetusalaan kuuluva työ
 - 04 Uskonnon alaan kuuluva työ
 - 05 Lainopillinen työ
 - 06 Toimittajan työ ja joukkoviestintä
 - 07 Taide- ja viihdealan työ
 - 08 Kirjasto-, arkisto- ja museoalan työ sekä informaattikot
 - 09 Muu luonnontieteellinen, yhteiskuntatieteellinen ja humanistinen työ
- 1 Terveydenhuolto, sosiaalialan työ
 - 10 Terveyden ja sairaanhoitotyö
 - 11 Terveydenhuollon kuntouttava työ
 - 12 Hammashoitoalan työ
 - 13 Apteekkialan työ
 - 14 Eläinlääkintähuolto, ympäristön- ja terveydensuojelutyö
 - 15 Sosiaalialan työ
 - 16 Lasten päivähoidon työ
 - 17 Psykologinen työ
 - 18 Harrastus- ja vapaa-ajantoiminnan ohjaus
 - 19 Muu pääryhmään 1 kuuluva työ
- 2 Hallinto- ja toimistotyö
 - 20 Julkisen hallinnon johtotyö
 - 21 Liiketoimintayritysten ja järjestöjen johtotyö
 - 22 Henkilöstö- ja työvoima-asian hoito
 - 23 Taloushallinnon suunnittelu- ja tilinpitotyö
 - 24 Sihteeri- ja toimistotyö
 - 25 Atk-alan työ
 - 26 Pankki- ja vakuutusalan työ
 - 27 Matkailualan työ
 - 29 Muu hallinto- ja toimistotyö
- 3 Kaupallinen työ
 - 30 Mainos- ja markkinointityö
 - 31 Kiinteistöjen, palvelusten ja arvopapereiden myynti ja välitys
 - 32 Ostotyö
 - 33 Kauppaedustus- ja konttorimyyntityö
 - 34 Tavaroiden myyntityö
 - 39 Muu kaupallinen työ
- 4 Maa- ja metsätaloustyö, kalastusala
 - 40 Maatilatalous, eläintenhoito
 - 41 Puutarha- ja puistotyö
 - 42 Riistanhoito ja metsästys
 - 43 Kalastus
 - 44 Metsätyö
 - 49 Muu maa- ja metsätaloustyö

1. Ammattiluokitus, Työvoimaministeriö, Helsinki 1986

5 Kuljetus- ja liikennetyö

- 50 Meripäälystötyö
- 51 Kansi- ja konemiehistön työ
- 52 Lentokuljetustyö
- 53 Veturin- ja moottorivaununkuljetustyö
- 54 Tieliikennetyö
- 55 Liikenteen johto ja liikennepalvelutyö
- 56 Posti- ja tietoliikennetyö
- 57 Postinkantajan työ
- 59 Muu kuljetus- ja liikennetyö

6/7/8 Teollinen työ, koneenhoito, kaivos- ja louhintatyö sekä rakennustyö

- 60 Kaivos- ja louhintatyö
- 61 Öljynporaustyö, turpeennosto
- 62 Talonrakennustyö
- 63 Maa- ja vesirakennustyö
- 64 Työkoneiden käyttö
- 70 Tekstiilityö
- 71 Ompelutyö jms.
- 72 Jalkine- ja nahkathyö
- 73 Teräs-, metallitehdas-, takomo- ja valimotyö
- 74 Hienomekaaninen työ
- 75 Konepaja- ja rakennusmetallityö
- 76 Sähkötyö
- 77 Puutyö
- 78 Maalaustyö
- 79 Radio-, tv-, elokuva- ja videotekninen työ
- 80 Graafinen työ
- 81 Lasi-, keraaminen- ja tiilityö
- 82 Elintarviketeollisuustyö
- 83 Kemian prosessityö
- 84 Massa- ja paperityö
- 85 Kumi- ja muovituotetyö
- 86 Muu teollinen työ
- 87 Kiinteiden koneiden käyttö energiantuotannossa ja vesihuollossa
- 88 Pakkaus-, varasto- ja ahtaustyö
- 89 Sekatyö

9 Palvelutyö

- 90 Vartiointi- ja suojelutehtävät
- 91 Majoitusliike- ja suurtiloustyö
- 92 Tarjoilutyö
- 93 Kotitaloustyö
- 94 Kiinteistöhoito- ja siivoustyö
- 95 Hygienia ja kauneudenhoitotyö
- 96 Pesu- ja silitystyö
- 97 Ammattimainen urheilu- ja liikuntatyö
- 98 Sotilastyö
- 99 Muu palvelutyö

X Muualla luokittelematon työ

- X1 Koululaiset ja opiskelijat
- X2 Henkilöt, joiden ammattia ei voida luokitella ja jotka eivät ole ilmoittaneet ammattia
- X3 Ammatin vaihtajat
- X4 Vastavalmistuneet

PL 524
00101 Helsinki

Virkalähetys

Työministeriön tilastoja

1989 Elokuu

SVT Suomen Virallinen Tilasto

Tiedustelut:

Marjatta Keskiruokanen
(90)1856 576

Suoma Salonen
(90)1856 575