

ISSN 0784-8811
ISSN 0784-8366 = Oikeus 1988:16Tilastokeskus
PL 504
00101 HELSINKITiedustelut: (90) 17343 268 Eeva Heinonen
17343 240 Riitta Forsman
Julkaisujen myynti: (90) 17342 535, 17342 534Konkurssit
tammi-syyskuussa 1988

Tämä konkurssitiedote sisältää tilastot vireille tulleista konkurseista syyskuun ja alkuvuoden osalta. Tiedotteessa esitetyt lukumäärät eivät siis vielä kuvaa lopulliseen konkurssiin päätyviä tapauksia, koska osa vireille tulleista konkurseista raukeaa sen jälkeen kun hakemus on saapunut tuomioistuimeen.

Tammi-syyskuussa pantiin vireille 1986 konkurssia, mikä on 180 vähemmän kuin vastaavana aikana edellisenä vuonna. Konkurssien jatkuva kasvu alkoi tasaantua jo viime vuoden loppupuolella. Suotuisa kehitys on jatkunut koko tarkasteluajanjakson aikana ja erityisesti vuoden toisella ja kolmannella neljänneksellä. Vireille tulleiden konkurssien määrä tulee ennakoitusti tänä vuonna jäämään jopa viime vuotta vähäisemmäksi.

Vireille tulleet konkurssit vuosien 1987 ja 1988 I-III neljänneksellä

	1987	1988	Vähennys
I	799	772	- 27
II	731	663	- 68
III	636	551	- 85

Uhanalaisiksi vireille pantujen konkurssien takia joutui 11505 työpaikkaa, lähes sama määrä kuin tammi-syyskuussa 1987. Konkurssiyritykset olivat myös samansuuruisia kuin vuosi sitten. Viime vuoteen verrattuna teollisuuden uhanalaiset paikat ovat tänä vuonna vähentyneet ja rakennusalan vastaavasti lisääntyneet. Erityisesti viime vuonna suurten metalli- ja konepajatuotannon yritysten konkurssit lisäsivät tuolloin teollisuuden uhanalaisia paikkoja. Suuria, yli sadan työntekijän yrityksiä oli kymmenen. (Ks luettelo sivulla 9)

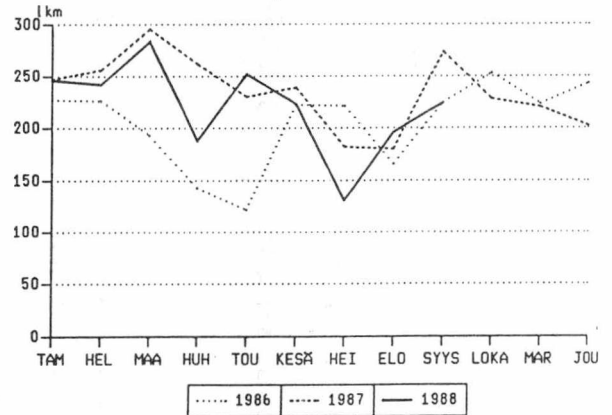
Tilastokeskuksesta on saatavissa tietoja konkurseista vuodesta 1956 lähtien. Tietoja julkaistaan myös tilastokatsauksissa Suomen tilastollisessa vuosikirjassa ja Tuomioistuinten toiminta julkaisussa.

TILASTOTAULUT:

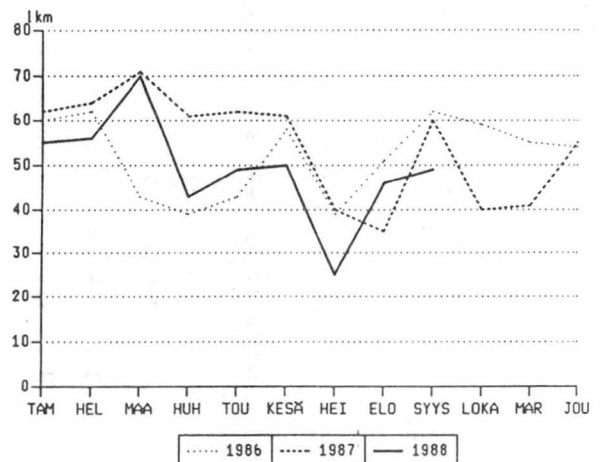
SIVU

- Konkurssiin haetut yritykset, yrittäjät ja yksityishenkilöt lääneittäin toimialan ja henkilökunnan määrän mukaan:
 - Tammi- syyskuussa 2
 - Syyskuussa 3
- Viisikymmentä kuntaa, joissa joutui eniten uhanalaiseksi työpaikkoja vireille pantujen konkurssien takia:
 - Tammi- syyskuussa 4
 - Syyskuussa 5
- Konkurssiin haetut yritykset ja yrittäjät toimialan ja henkilökunnan määrän mukaan 6
- Vireille pannut konkurssit velatoimialan mukaan 7

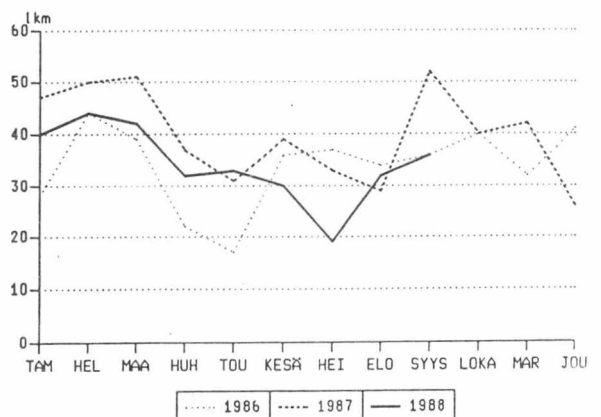
Vireille pannut konkurssit 1986-1988 yhteensä



Teollisuuden konkurssit 1986-1988



Rakennusalan konkurssit 1986-1988



TILASTOKESKUS
2A. KONKURSSIIN HAETUT YRITYKSET, YRITTÄJÄT JA YKSITYISHENKILÖT LÄÄNEITTÄIN TOIMIALAN JA HENKILÖKUNNAN MÄÄRÄN MUKAAN
TAMMI - SYYSKUU 1988

LÄÄNI JA HENKILÖKUNNAN MÄÄRÄ	KON- KURS- SIIN HAET- TUJA KAIK- KIAAN	YHTIÖT YH- TEEN- SÄ	JA YHTEISÖT					TUN- TE- MA- TON	YRITTÄJÄT YH- TEEN- SÄ	TEOL- LI- SUUS	RA- KEN- NUS- TOI- MIN- TA	KAUP- PA	LII- KEN- NE	PAL- VE- LUT	TUN- TE- MA- TON	MUUT YKSI- TYIS- HEN- KILÖT	HENKI- LÖ- KUNNAN MÄÄRÄ		
			MAA- MET- SÄ- TA- LOUS	TEOL- LI- SUUS	RA- KEN- NUS- TOI- MIN- TA	KAUP- PA	LII- KEN- NE											PAL- VE- LUT	
KOKO MAA	1986	1439	19	388	248	459	69	248	8	463	14	56	60	107	42	57	127	84	11505
ALLE 5 HENKILÖÄ	900	696	8	159	87	282	27	133	-	204	3	34	26	83	23	35	-	-	1691
5 - 9 HENKILÖÄ	275	248	2	76	46	73	14	37	-	27	-	10	4	5	3	5	-	-	1849
10 - 19 HENKILÖÄ	171	159	2	70	37	25	9	16	-	12	-	3	4	3	1	1	-	-	2322
20 TAI YLI HENKILÖÄ	119	118	-	63	27	16	4	8	-	1	-	-	-	-	-	-	-	-	5644
EI TIETOA	521	218	7	20	51	63	15	54	8	219	11	9	26	16	15	15	127	84	-
UUDENMAAN LÄÄNI	621	492	3	91	81	172	27	116	2	96	-	11	16	19	6	9	35	33	2791
ALLE 5 HENKILÖÄ	289	253	2	52	26	109	7	57	-	36	-	5	9	13	4	5	-	-	541
5 - 9 HENKILÖÄ	77	71	-	13	16	24	5	13	-	6	-	2	-	3	-	1	-	-	524
10 - 19 HENKILÖÄ	50	46	-	14	10	8	4	10	-	4	-	1	2	1	-	-	-	-	664
20 TAI YLI HENKILÖÄ	30	30	-	9	10	6	2	3	-	-	-	-	-	-	-	-	-	-	1062
EI TIETOA	175	92	1	3	19	25	9	33	2	50	-	3	5	2	2	3	35	33	-
TURUN JA PORIN LÄÄNI	277	204	6	71	33	56	4	32	2	61	2	8	10	19	6	3	13	12	1396
ALLE 5 HENKILÖÄ	136	101	2	26	13	33	4	23	-	35	2	7	5	16	3	2	-	-	253
5 - 9 HENKILÖÄ	38	35	1	11	7	14	-	2	-	3	-	1	1	-	-	-	-	-	253
10 - 19 HENKILÖÄ	17	16	-	10	4	2	-	-	-	1	-	-	1	-	-	-	-	-	214
20 TAI YLI HENKILÖÄ	18	18	-	16	1	1	-	-	-	-	-	-	-	-	-	-	-	-	665
EI TIETOA	68	34	3	8	8	6	-	7	2	22	-	-	3	3	2	1	13	12	-
AHVENANMAA	2	2	-	-	-	1	-	-	1	-	-	-	-	-	-	-	-	-	5
ALLE 5 HENKILÖÄ	-	-	-	-	-	-	-	-	-	-	-	-	-	-	-	-	-	-	-
5 - 9 HENKILÖÄ	1	1	-	-	-	1	-	-	-	-	-	-	-	-	-	-	-	-	5
10 - 19 HENKILÖÄ	-	-	-	-	-	-	-	-	-	-	-	-	-	-	-	-	-	-	-
20 TAI YLI HENKILÖÄ	-	-	-	-	-	-	-	-	-	-	-	-	-	-	-	-	-	-	-
EI TIETOA	1	1	-	-	-	-	-	-	1	-	-	-	-	-	-	-	-	-	-
HÄMEEN LÄÄNI	333	252	-	73	44	79	16	40	-	76	-	10	11	17	4	14	20	5	2210
ALLE 5 HENKILÖÄ	146	113	-	29	14	47	6	17	-	33	-	7	4	14	1	7	-	-	290
5 - 9 HENKILÖÄ	60	55	-	17	9	13	5	11	-	5	-	2	1	-	1	1	-	-	408
10 - 19 HENKILÖÄ	37	34	-	13	9	5	3	4	-	3	-	1	-	-	1	-	-	-	503
20 TAI YLI HENKILÖÄ	25	25	-	12	5	4	1	3	-	-	-	-	-	-	-	-	-	-	1009
EI TIETOA	65	25	-	2	7	10	1	5	-	35	-	-	6	3	1	5	20	5	-
KYMEN LÄÄNI	84	59	1	12	14	18	5	9	-	23	1	1	4	6	3	3	5	2	341
ALLE 5 HENKILÖÄ	43	33	-	5	8	12	3	5	-	10	-	1	2	6	-	1	-	-	82
5 - 9 HENKILÖÄ	15	13	1	3	2	3	1	3	-	2	-	-	-	-	1	1	-	-	96
10 - 19 HENKILÖÄ	5	5	-	2	1	2	-	-	-	-	-	-	-	-	-	-	-	-	68
20 TAI YLI HENKILÖÄ	3	3	-	2	-	-	1	-	-	-	-	-	-	-	-	-	-	-	95
EI TIETOA	18	5	-	-	3	1	-	1	-	11	1	-	2	-	2	1	5	2	-
MIKKELIN LÄÄNI	53	39	1	19	2	8	1	8	-	11	-	-	3	-	3	-	5	3	268
ALLE 5 HENKILÖÄ	23	19	1	8	-	5	-	5	-	4	-	-	1	-	3	-	-	-	45
5 - 9 HENKILÖÄ	5	4	-	2	-	1	-	1	-	1	-	-	1	-	-	-	-	-	29
10 - 19 HENKILÖÄ	9	9	-	5	1	1	1	1	-	-	-	-	-	-	-	-	-	-	118
20 TAI YLI HENKILÖÄ	13	3	-	3	-	-	-	-	-	-	-	-	-	-	-	-	-	-	76
EI TIETOA	13	4	-	1	1	1	-	1	-	6	-	-	1	-	-	-	5	3	-
POHJ.-KARJALAN LÄÄNI	56	40	2	15	5	10	-	8	-	15	-	2	2	6	2	-	3	1	485
ALLE 5 HENKILÖÄ	22	12	1	4	1	3	-	3	-	10	-	1	2	5	2	-	-	-	266
5 - 9 HENKILÖÄ	9	9	-	4	1	2	-	2	-	-	-	-	-	-	-	-	-	-	61
10 - 19 HENKILÖÄ	10	10	1	6	-	3	-	-	-	-	-	-	-	-	-	-	-	-	143
20 TAI YLI HENKILÖÄ	5	5	-	1	3	-	-	1	-	-	-	-	-	-	-	-	-	-	245
EI TIETOA	10	4	-	-	-	2	-	2	-	5	-	1	-	1	-	-	3	1	-
KUOPION LÄÄNI	78	59	1	13	18	19	2	6	-	18	-	2	1	3	3	4	5	1	590
ALLE 5 HENKILÖÄ	37	31	-	4	10	12	2	3	-	6	-	1	1	1	1	2	-	-	81
5 - 9 HENKILÖÄ	10	8	-	3	3	1	-	1	-	2	-	1	-	-	-	1	-	-	70
10 - 19 HENKILÖÄ	7	7	1	2	2	2	-	-	-	-	-	-	-	-	-	-	-	-	99
20 TAI YLI HENKILÖÄ	8	8	-	4	1	2	-	1	-	-	-	-	-	-	-	-	-	-	340
EI TIETOA	16	5	-	-	2	2	-	1	-	10	-	-	-	2	2	1	5	1	-
KESKI-SUOMEN LÄÄNI	76	60	1	24	12	14	2	7	-	14	1	4	-	2	5	1	1	2	1075
ALLE 5 HENKILÖÄ	33	26	1	8	3	7	1	6	-	7	-	2	-	2	3	-	-	-	53
5 - 9 HENKILÖÄ	14	14	-	5	3	5	-	1	-	-	-	-	-	-	-	-	-	-	94
10 - 19 HENKILÖÄ	8	8	-	6	2	-	-	-	-	-	-	-	-	-	-	-	-	-	117
20 TAI YLI HENKILÖÄ	6	6	-	3	3	-	-	-	-	-	-	-	-	-	-	-	-	-	811
EI TIETOA	15	6	-	2	1	2	1	-	-	7	1	2	-	-	2	1	1	2	-
VAASAN LÄÄNI	178	111	3	37	18	35	9	7	2	60	6	8	2	10	2	10	22	7	1489
ALLE 5 HENKILÖÄ	68	45	1	9	4	24	2	5	-	23	1	4	1	7	2	8	-	-	122
5 - 9 HENKILÖÄ	22	21	-	11	3	4	3	-	-	1	-	-	-	1	-	-	-	-	140
10 - 19 HENKILÖÄ	11	10	-	7	3	-	-	-	-	-	-	1	-	-	-	-	-	-	163
20 TAI YLI HENKILÖÄ	15	14	-	9	4	1	-	-	-	1	-	-	-	-	-	1	-	-	1064
EI TIETOA	62	21	2	1	4	6	4	2	2	34	5	3	1	2	-	1	22	7	-
OULUN LÄÄNI	158	82	1	16	17	36	2	10	-	65	3	6	8	21	6	9	12	11	530
ALLE 5 HENKILÖÄ	77	45	-	5	6	26	2	6	-	32	-	4	1	17	3	7	-	-	131
5 - 9 HENKILÖÄ	19	14	-	6	1	5	-	2	-	5	-	2	1	1	-	1	-	-	131
10 - 19 HENKILÖÄ	11	8	-	2	5	1	-	-	-	3	-	-	1	2	-	-	-	-	142
20 TAI YLI HENKILÖÄ	2	2	-	2	-	-	-	-	-	-	-	-	-	-	-	-	-	-	126
EI TIETOA	49	13	1	1	5	4	-	2	-	25	3	-	5	1	3	1	12	11	-
LAPIN LÄÄNI	70	39	-	17	4	11	1	5	1	24	1	4	3	4	2	4	6	7	324
ALLE 5 HENKILÖÄ	26	18	-	9	2	4	-	3	-	8	-	2	-	2	1	3	-	-	46
5 - 9 HENKILÖÄ	5	3	-	1	1	-	-	1	-	2	-	2	-	-	-	-	-	-	37
10 - 19 HENKILÖÄ	6	6	-	3	-	1	1	1	-	-	-	-	-	-	-	-	-	-	89
20 TAI YLI HENKILÖÄ	4	4	-	2	-	2	-	-	-	-	-	-	-	-	-	-	-	-	151
EI TIETOA	29	8	-	2	1	4	-	-	1	14	1	-	3	2	1	1	6	7	-

TILASTOKESKUS
 2B. KONKURSSIIN HAETUT YRITYKSET, YRITTÄJÄT JA YKSITYISHENKILÖT LÄÄNEITTÄIN TOIMIALAN JA HENKILÖKUNNAN MÄÄRÄN MUKAAN
 SYYSKUU 1988

LÄÄNI JA HENKILÖKUNNAN MÄÄRÄ	KON- KURS- SIIN- HAET- TUJA KAIK- KIAAN	YHTIÖT YH- TEEN- SA	JA YHTEISÖT							YRITTÄJÄT YH- TEEN- SA	YRITTÄJÄT							MUUT YKSI- TYIS- HEN- KILÖT	HENKI- LÖ- KUNNAN MÄÄRÄ
			MAA- JA MET- SÄ- TA- LOUS	TEOL- LI- SUUS	RA- KEN- NUS- TOI- MIN- TA	KAUP- PA	LII- KEN- NE	PAL- VE- LUT	TUN- TE- MA- TON		MAA- JA MET- SÄ- TA- LOUS	TEOL- LI- SUUS	RA- KEN- NUS- TOI- MIN- TA	KAUP- PA	LII- KEN- NE	PAL- VE- LUT	TUN- TE- MA- TON		
KOKO MAA	224	152	4	39	26	52	3	28	-	58	1	10	10	11	2	10	14	14	850
ALLE 5 HENKILÖÄ	102	75	2	19	9	31	1	13	-	27	-	5	5	11	1	5	-	-	191
5 - 9 HENKILÖÄ	31	28	1	8	7	9	-	3	-	3	-	3	-	-	-	-	-	-	199
10 - 19 HENKILÖÄ	16	15	-	6	4	4	-	1	-	1	-	1	-	-	-	-	-	-	205
20 TAI YLI HENKILÖÄ	5	5	-	3	-	1	-	1	-	-	-	-	-	-	-	-	-	-	254
EI TIETOA	70	29	1	3	6	7	2	10	-	27	1	1	5	-	1	5	14	14	-
UUDENMAAN LÄÄNI	75	59	1	13	9	23	1	12	-	11	-	3	1	3	-	-	4	5	321
ALLE 5 HENKILÖÄ	35	29	1	8	2	13	-	5	-	6	-	2	1	3	-	-	-	-	65
5 - 9 HENKILÖÄ	10	10	-	2	3	3	-	2	-	-	-	-	-	-	-	-	-	-	62
10 - 19 HENKILÖÄ	8	7	-	3	2	2	-	-	-	1	-	1	-	-	-	-	-	-	101
20 TAI YLI HENKILÖÄ	1	1	-	-	-	1	-	-	-	-	-	-	-	-	-	-	-	-	93
EI TIETOA	21	12	-	-	2	4	1	5	-	4	-	-	-	-	-	-	4	5	-
TURUN JA PORIN LÄÄNI	39	25	2	7	3	7	-	6	-	10	-	3	2	3	-	1	1	4	120
ALLE 5 HENKILÖÄ	21	14	-	4	1	5	-	4	-	7	-	2	1	3	-	1	-	-	35
5 - 9 HENKILÖÄ	7	6	1	1	1	2	-	1	-	1	-	1	-	-	-	-	-	-	45
10 - 19 HENKILÖÄ	1	1	-	1	-	-	-	-	-	-	-	-	-	-	-	-	-	-	15
20 TAI YLI HENKILÖÄ	1	1	-	1	-	-	-	-	-	-	-	-	-	-	-	-	-	-	26
EI TIETOA	9	3	1	-	1	-	-	1	-	2	-	-	1	-	-	-	1	4	-
AHVENANMAA	-	-	-	-	-	-	-	-	-	-	-	-	-	-	-	-	-	-	-
ALLE 5 HENKILÖÄ	-	-	-	-	-	-	-	-	-	-	-	-	-	-	-	-	-	-	-
5 - 9 HENKILÖÄ	-	-	-	-	-	-	-	-	-	-	-	-	-	-	-	-	-	-	-
10 - 19 HENKILÖÄ	-	-	-	-	-	-	-	-	-	-	-	-	-	-	-	-	-	-	-
20 TAI YLI HENKILÖÄ	-	-	-	-	-	-	-	-	-	-	-	-	-	-	-	-	-	-	-
EI TIETOA	-	-	-	-	-	-	-	-	-	-	-	-	-	-	-	-	-	-	-
HÄMEEN LÄÄNI	37	27	-	7	7	7	1	5	-	10	-	-	2	2	1	4	1	-	162
ALLE 5 HENKILÖÄ	17	13	-	3	3	5	1	1	-	4	-	-	2	2	1	1	-	-	32
5 - 9 HENKILÖÄ	5	5	-	2	1	2	-	-	-	-	-	-	-	-	-	-	-	-	29
10 - 19 HENKILÖÄ	1	1	-	-	-	-	-	1	-	-	-	-	-	-	-	-	-	-	13
20 TAI YLI HENKILÖÄ	2	2	-	1	-	-	-	-	-	-	-	-	-	-	-	-	-	-	87
EI TIETOA	12	6	-	1	3	-	-	2	-	6	-	-	2	-	-	3	1	-	-
KYMEN LÄÄNI	11	6	-	1	-	4	-	1	-	5	-	-	1	2	-	1	1	-	26
ALLE 5 HENKILÖÄ	8	4	-	-	-	4	-	-	-	4	-	-	1	2	-	1	-	-	20
5 - 9 HENKILÖÄ	1	1	-	1	-	-	-	-	-	-	-	-	-	-	-	-	-	-	6
10 - 19 HENKILÖÄ	-	-	-	-	-	-	-	-	-	-	-	-	-	-	-	-	-	-	-
20 TAI YLI HENKILÖÄ	-	-	-	-	-	-	-	-	-	-	-	-	-	-	-	-	-	-	-
EI TIETOA	2	1	-	-	-	-	-	1	-	1	-	-	-	-	-	-	1	-	-
MIKKELIN LÄÄNI	3	2	-	1	-	-	-	1	-	1	-	-	-	-	-	-	1	-	1
ALLE 5 HENKILÖÄ	1	1	-	-	-	-	-	1	-	-	-	-	-	-	-	-	-	-	1
5 - 9 HENKILÖÄ	-	-	-	-	-	-	-	-	-	-	-	-	-	-	-	-	-	-	-
10 - 19 HENKILÖÄ	-	-	-	-	-	-	-	-	-	-	-	-	-	-	-	-	-	-	-
20 TAI YLI HENKILÖÄ	-	-	-	-	-	-	-	-	-	-	-	-	-	-	-	-	-	-	-
EI TIETOA	2	1	-	1	-	-	-	-	-	1	-	-	-	-	-	-	1	-	-
POHJ.-KARJALAN LÄÄNI	6	4	-	2	-	2	-	-	-	2	-	1	1	-	-	-	-	-	48
ALLE 5 HENKILÖÄ	3	1	-	-	-	1	-	-	-	2	-	1	1	-	-	-	-	-	10
5 - 9 HENKILÖÄ	1	1	-	1	-	-	-	-	-	-	-	-	-	-	-	-	-	-	5
10 - 19 HENKILÖÄ	2	2	-	1	-	1	-	-	-	-	-	-	-	-	-	-	-	-	33
20 TAI YLI HENKILÖÄ	-	-	-	-	-	-	-	-	-	-	-	-	-	-	-	-	-	-	-
EI TIETOA	-	-	-	-	-	-	-	-	-	-	-	-	-	-	-	-	-	-	-
KUOPION LÄÄNI	6	5	-	-	3	2	-	-	-	-	-	-	-	-	-	-	-	1	16
ALLE 5 HENKILÖÄ	4	4	-	-	2	2	-	-	-	-	-	-	-	-	-	-	-	-	8
5 - 9 HENKILÖÄ	1	1	-	-	1	-	-	-	-	-	-	-	-	-	-	-	-	-	7
10 - 19 HENKILÖÄ	-	-	-	-	-	-	-	-	-	-	-	-	-	-	-	-	-	-	-
20 TAI YLI HENKILÖÄ	-	-	-	-	-	-	-	-	-	-	-	-	-	-	-	-	-	-	-
EI TIETOA	1	-	-	-	-	-	-	-	-	-	-	-	-	-	-	-	-	1	-
KESKI-SUOMEN LÄÄNI	10	9	-	4	1	2	1	1	-	1	-	-	-	-	1	-	-	-	30
ALLE 5 HENKILÖÄ	3	3	-	2	-	-	-	1	-	-	-	-	-	-	-	-	-	-	3
5 - 9 HENKILÖÄ	4	4	-	1	1	2	-	-	-	-	-	-	-	-	-	-	-	-	27
10 - 19 HENKILÖÄ	-	-	-	-	-	-	-	-	-	-	-	-	-	-	-	-	-	-	-
20 TAI YLI HENKILÖÄ	3	2	-	-	-	-	-	-	-	1	-	-	-	-	-	-	-	-	-
EI TIETOA	3	2	-	1	-	-	1	-	-	-	-	-	-	1	-	-	-	-	-
VAASAN LÄÄNI	18	10	1	2	2	3	-	2	-	6	-	1	-	-	-	1	4	2	77
ALLE 5 HENKILÖÄ	5	4	1	-	1	1	-	1	-	1	-	-	-	-	-	1	-	-	8
5 - 9 HENKILÖÄ	-	-	-	-	-	-	-	-	-	-	-	-	-	-	-	-	-	-	-
10 - 19 HENKILÖÄ	2	2	-	1	1	-	-	-	-	-	-	-	-	-	-	-	-	-	21
20 TAI YLI HENKILÖÄ	1	1	-	1	-	-	-	-	-	-	-	-	-	-	-	-	-	-	48
EI TIETOA	10	3	-	-	-	2	-	1	-	5	-	1	-	-	-	4	2	-	-
OULUN LÄÄNI	10	3	-	1	1	1	-	-	-	7	-	1	2	1	-	1	2	-	36
ALLE 5 HENKILÖÄ	3	1	-	1	-	-	-	-	-	2	-	-	1	1	-	-	-	-	5
5 - 9 HENKILÖÄ	1	-	-	-	-	-	-	-	-	1	-	-	1	-	-	-	-	-	9
10 - 19 HENKILÖÄ	2	2	-	-	1	1	-	-	-	-	-	-	-	-	-	-	-	-	22
20 TAI YLI HENKILÖÄ	-	-	-	-	-	-	-	-	-	-	-	-	-	-	-	-	-	-	-
EI TIETOA	4	-	-	-	-	-	-	-	-	4	-	-	1	-	-	1	2	-	-
LAPIN LÄÄNI	9	2	-	1	-	1	-	-	-	5	1	1	1	-	-	2	-	2	13
ALLE 5 HENKILÖÄ	2	1	-	1	-	-	-	-	-	1	-	-	-	-	-	1	-	-	4
5 - 9 HENKILÖÄ	1	-	-	-	-	-	-	-	-	-	-	-	-	-	-	-	-	-	9
10 - 19 HENKILÖÄ	-	-	-	-	-	-	-	-	-	-	-	-	-	-	-	-	-	-	-
20 TAI YLI HENKILÖÄ	-	-	-	-	-	-	-	-	-	-	-	-	-	-	-	-	-	-	-
EI TIETOA	6	1	-	-	-	1	-	-	-	3	1	-	1	-	-	1	-	2	-

TILASTOKESKUS
 3A. VIISIKYMMENTÄ KUNTAA, JOISSA JOUTUI ENITEN UHANALAISEKSI TYÖPAIKKOJA VIREILLE PANTUJEN KONKURSSIEN TAKIA
 TAMMI - SYYSKUU 1988

LÄÄNI KUNTAMUOTO KUNTA	KONKURSSIIN		HAETTUJEN YRITYSTEN MÄÄRÄ (Y) JA HENKILÖKUNNAN MÄÄRÄ (H) NIISSÄ.										LISÄKSI YRITYKSET, JOISSA HENKILÖKUNNAN MÄÄRÄÄ EI SAATU											
	YH- TEENSA	YRI- TYK- SET	MAA JA METSÄ- TALOUS		TEOLLI- SUUS		RAKEN- NUSTOI MINTA		KAUP- PA		LII- KENNE		PALVE- LUT		TUNTE- MATON		YHT	1	3	5	6	7	8	0
			1	3	5	6	7	8	0	Y	Y	Y	Y	Y	Y	Y								
	H	Y	H	Y	H	Y	H	Y	H	Y	H	Y	H	Y	H	Y	Y	Y	Y	Y	Y	Y	Y	Y
K O K O M A A KAUPUNGIT	11505	1459	67	15	4871	409	2877	231	2088	487	564	81	1005	236	-	-	434	18	27	77	79	30	69	134
MUUT KUNNAT	7790	1005	33	8	2870	234	2018	153	1620	369	417	56	817	185	-	-	306	5	15	56	60	17	59	94
MUUT KUNNAT	3715	454	34	7	2001	175	858	78	468	118	147	25	188	51	-	-	128	13	12	21	19	13	10	40
UUDENMAAN LÄÄNI																								
ESPOO	123	31	-	-	36	5	36	6	34	11	-	-	17	9	-	-	8	-	1	-	2	-	2	3
HELSINKI	1837	266	3	1	453	60	433	39	521	107	202	13	226	46	-	-	84	-	4	13	19	8	27	13
VANTAA	107	23	2	1	35	3	19	5	21	5	19	4	11	5	-	-	11	-	-	2	-	1	1	7
JÄRVENPÄÄ	69	12	-	-	18	2	19	3	4	1	9	3	19	3	-	-	4	-	-	2	-	-	-	2
LOHJA	62	7	-	-	36	4	8	1	18	2	-	-	-	-	-	-	3	-	-	-	-	-	1	4
MUUT KAUPUNGIT	181	44	-	-	28	6	17	4	84	22	15	1	37	11	-	-	13	-	-	5	3	1	1	3
TUUSULA	172	22	-	-	40	4	78	8	50	6	-	-	4	4	-	-	3	-	-	2	-	-	-	1
VIHTI	93	13	-	-	31	4	1	1	4	3	-	-	5	5	-	-	2	-	-	1	-	-	-	1
MUUT KUNNAT	147	28	-	-	41	8	55	6	31	7	1	1	18	6	-	-	11	1	-	3	1	2	4	4
TURUN JA PORIN LÄÄNI																								
PORI	118	24	-	-	56	8	37	7	16	5	2	1	7	3	-	-	1	-	-	1	-	-	-	-
RAUMA	86	6	-	-	85	4	0	1	0	1	-	-	-	-	-	-	1	-	-	-	-	-	-	3
TURKU	520	65	-	-	333	14	44	8	93	27	14	4	35	12	-	-	20	-	3	5	4	-	5	3
MUUT KAUPUNGIT	175	40	7	3	68	9	35	7	53	14	5	2	5	5	-	-	11	-	1	4	-	1	-	5
LIETO	60	6	-	-	55	4	1	-	-	-	-	-	1	1	-	-	2	-	-	1	-	-	-	-
PUNKALAIIDUN	53	2	-	-	51	1	-	-	-	-	-	-	2	1	-	-	4	-	-	1	-	-	-	-
MUUT KUNNAT	384	66	11	2	253	31	63	8	51	19	2	1	4	5	-	-	20	3	3	1	4	1	3	5
AHVENANMAA KAUPUNGIT (M:NA)	5	1	-	-	-	-	-	-	5	1	-	-	-	-	-	-	1	-	-	-	-	-	-	1
HÄMEEN LÄÄNI																								
FORSSA	108	10	-	-	17	3	6	2	25	2	13	2	47	1	-	-	2	-	-	1	-	-	-	1
HÄMEENLINNA	61	16	-	-	4	1	12	3	19	6	10	1	10	5	-	-	5	-	-	2	-	-	-	3
LAHTI	336	49	-	-	178	13	34	5	58	15	11	2	55	14	-	-	7	-	-	2	-	-	-	4
TAMPERE	879	84	-	-	524	26	93	10	138	30	14	4	110	14	-	-	18	-	1	2	5	-	4	6
VALKEAKOSKI	72	8	-	-	2	1	42	3	16	3	-	-	12	1	-	-	1	-	1	-	-	-	-	-
MUUT KAUPUNGIT	132	22	-	-	10	4	47	4	50	10	8	1	16	3	-	-	8	-	2	2	-	2	2	2
HATTULA	52	4	-	-	3	1	-	-	1	1	48	2	-	-	-	-	-	-	-	-	-	-	-	-
SAHALAHTI	50	5	-	-	18	1	-	-	2	1	23	2	7	1	-	-	1	-	-	-	-	1	-	-
SOMERO	64	6	-	-	48	3	-	-	10	2	-	-	5	1	-	-	1	-	1	-	-	-	-	-
YLÖJÄRVI	88	7	-	-	71	4	12	2	5	1	-	-	4	-	-	-	4	-	-	1	1	-	-	2
MUUT KUNNAT	368	56	-	-	166	23	120	13	32	12	35	4	15	4	-	-	13	-	7	-	1	-	-	5
KYMEN LÄÄNI																								
IMATRA	91	14	-	-	15	3	16	2	32	6	28	3	-	-	-	-	2	-	-	-	-	1	-	1
KOTKA	92	17	-	-	56	5	11	4	16	5	1	1	7	2	-	-	1	-	-	-	-	-	-	3
MUUT KAUPUNGIT	64	21	9	1	3	2	3	3	21	7	5	1	23	7	-	-	12	1	-	5	1	1	1	3
VEHKALAHTI	56	4	-	-	49	2	7	2	-	-	-	-	-	-	-	-	-	-	-	-	-	-	-	-
MUUT KUNNAT	37	10	-	-	1	1	10	2	19	5	1	1	7	1	-	-	1	-	-	-	-	-	1	-
MIKKELIN LÄÄNI																								
MUUT KAUPUNGIT	76	17	-	-	14	5	16	2	2	1	20	3	24	6	-	-	4	-	1	1	-	-	1	1
MUUT KUNNAT	192	23	2	1	160	13	1	1	27	6	2	1	0	1	-	-	6	-	-	1	1	-	-	4
POHJ.-KARJALAN LÄÄNI																								
JOENSUU	48	10	-	-	4	1	8	2	25	3	3	1	9	3	-	-	3	-	-	-	1	-	1	1
OUTOKUMPU	64	6	11	1	38	3	-	-	15	2	-	-	-	-	-	-	3	-	-	-	-	-	-	2
LIEKSA	71	3	-	-	55	1	-	-	16	2	-	-	-	-	-	-	3	-	-	-	-	-	-	1
MUUT KAUPUNGIT	17	2	-	-	11	1	-	-	6	1	-	-	-	-	-	-	-	-	-	-	-	-	-	-
LIPERI	49	5	-	-	23	2	25	2	1	1	-	-	-	-	-	-	1	-	-	-	1	-	-	-
PYHÄSELKÄ	167	8	-	-	47	6	120	1	0	1	-	-	-	-	-	-	-	-	-	-	-	-	-	-
MUUT KUNNAT	68	12	1	1	0	2	27	2	3	3	2	1	34	3	-	-	2	-	1	-	1	-	-	-
KUOPION LÄÄNI																								
IISALMI	187	11	-	-	37	3	142	3	1	1	2	2	4	2	-	-	1	-	-	1	-	-	-	-
KUOPIO	144	22	-	-	33	3	35	6	37	8	2	1	37	4	-	-	9	-	-	2	3	-	1	3
VARKAUS	61	5	-	-	7	1	5	2	43	1	-	-	6	1	-	-	1	-	-	-	-	1	-	-
MUUT KAUPUNGIT	34	3	-	-	31	1	2	1	1	1	-	-	-	-	-	-	-	-	-	-	-	-	-	-
MUUT KUNNAT	164	21	15	1	74	7	28	5	44	7	-	-	2	1	-	-	3	-	-	-	-	1	1	1
KESKI-SUOMEN LÄÄNI																								
JYVÄSKYLÄ	713	17	-	-	9	2	677	4	16	6	-	-	11	5	-	-	3	-	1	-	1	-	-	1
KEURUU	55	3	-	-	42	1	-	-	13	2	-	-	-	-	-	-	1	-	-	-	-	1	-	-
MUUT KAUPUNGIT	113	16	-	-	63	9	35	2	8	2	3	2	3	1	-	-	2	-	-	-	1	-	1	-
LAUKAA	51	4	-	-	16	1	31	2	-	-	-	-	1	1	-	-	1	-	-	-	-	1	-	-
MUUT KUNNAT	143	20	1	1	112	10	18	3	8	4	3	2	-	-	-	-	6	1	3	1	-	1	-	-
VAASAN LÄÄNI																								
KAUHAVA	72	4	-	-	16																			

TILASTOKESKUS
 3B. VIISIKYMMENTÄ KUNTAA, JOISSA JOUTUI ENITEN UHANLAISEKSI TYÖPAIKKOJA VIREILLE PANTUJEN KONKURSSIEN TAKIA
 SYYSKUU 1988

LÄÄNI KUNTAMUOTO KUNTA	KONKURSSIIN		HAETTUJEN YRITYSTEN MÄÄRÄ (Y)				JA HENKILÖKUNNAN MÄÄRÄ (H)				NIISSÄ.		LISÄKSI YRITYKSET, JOISSA HENKILÖKUNNAN MÄÄRÄÄ EI SAATU											
	YH- TEENSA		MAA JA METSÄ- TALOUS	TEOLLI- SUUS		RAKEN- NUSTOI- MINTA		KAUP- PA		LII- KENNE		PALVE- LUT		TUNTE- MATON		YHT	1	3	5	6	7	8	0	
	HEN- KILÖ- KUNTA	YRI- TYK- SET		1	3	5	6	7	8	0	Y	Y	Y	Y	Y									Y
K O K O M A A	850	154	16	3	336	45	119	25	278	56	2	2	99	23	-	-	56	2	4	11	7	3	15	14
KAUPUNGIT	604	111	3	1	196	26	60	16	248	47	0	1	98	20	-	-	33	-	1	7	6	2	11	6
MUUT KUNNAT	245	43	12	2	140	19	59	9	30	9	2	1	1	3	-	-	23	2	3	4	1	1	4	8
UUDENMAAN LÄÄNI																								
ESPOO	13	2	-	-	-	-	-	-	13	2	-	-	-	-	-	-	-	-	-	-	-	-	-	-
HELSINKI	232	37	3	1	42	10	30	5	137	16	-	-	20	5	-	-	11	-	2	4	1	3	1	
VANTAA	23	2	-	-	19	1	4	1	-	-	-	-	-	-	-	-	1	-	-	-	-	-	-	
JÄRVENPÄÄ	18	2	-	-	16	1	-	-	-	-	-	-	2	1	-	-	-	-	-	-	-	-	-	
KÄRJÄÄ	4	2	-	-	-	-	1	1	3	1	-	-	-	-	-	-	-	-	-	-	-	-	-	
LOHJA	4	1	-	-	4	1	-	-	-	-	-	-	-	-	-	-	-	-	-	-	-	-	-	
MUUT KAUPUNGIT	2	2	-	-	-	-	-	-	2	2	-	-	-	-	-	-	-	-	-	-	-	-	-	
NURMIJÄRVI	13	2	-	-	8	1	-	-	5	1	-	-	-	-	-	-	-	-	-	-	-	-	-	
TUUSULA	10	2	-	-	-	-	10	1	-	-	-	-	0	1	-	-	1	-	-	-	-	-	1	
MUUT KUNNAT	2	2	-	-	2	2	-	-	-	-	-	-	-	-	-	-	3	-	-	-	-	-	1	
TURUN JA PORIN LÄÄNI																								
HARJAVALTA	4	1	-	-	4	1	-	-	-	-	-	-	-	-	-	-	1	-	1	-	-	-	-	
PARKANO	8	1	-	-	-	-	-	-	8	1	-	-	-	-	-	-	-	-	-	-	-	-	-	
PORI	33	4	-	-	31	2	-	-	1	1	-	-	1	1	-	-	-	-	-	-	-	-	-	
TURKU	18	8	-	-	-	-	-	-	11	5	-	-	7	3	-	-	1	-	-	-	-	-	1	
MUUT KAUPUNGIT	2	3	-	-	1	1	1	1	-	-	-	-	0	1	-	-	-	-	-	-	-	-	-	
ALASTARO	15	1	-	-	15	1	-	-	-	-	-	-	-	-	-	-	-	-	-	-	-	-	-	
EURAJOKI	5	2	-	-	1	1	4	1	-	-	-	-	-	-	-	-	-	-	-	-	-	-	-	
HONKAJOKI	5	1	-	-	5	1	-	-	3	1	-	-	-	-	-	-	-	-	-	-	-	-	-	
LAVIA	3	1	-	-	-	-	-	-	-	-	-	-	-	-	-	-	-	-	-	-	-	-	-	
PERTTILI	6	1	-	-	-	-	6	1	-	-	-	-	-	-	-	-	-	-	-	-	-	-	-	
RYMÄTTYLÄ	9	1	9	1	-	-	-	-	-	-	-	-	-	-	-	-	-	-	-	-	-	-	-	
ULVILA	4	1	-	-	4	1	-	-	-	-	-	-	-	-	-	-	-	-	-	-	-	-	-	
ÄETSÄ	3	2	-	-	1	1	-	-	2	1	-	-	-	-	-	-	-	-	-	-	-	-	-	
MUUT KUNNAT	4	3	-	-	2	1	-	-	2	1	-	-	1	1	-	-	3	1	-	1	-	-	1	
AHVENANMAA																								
HÄMEEN LÄÄNI																								
FORSSA	47	1	-	-	-	-	-	-	-	-	-	47	1	-	-	-	-	-	-	-	-	-	-	-
LAHTI	63	5	-	-	40	1	4	1	6	1	-	-	13	2	-	-	3	-	-	-	-	3	-	
RIIHIMÄKI	7	4	-	-	-	-	3	2	3	1	-	-	0	1	-	-	2	-	1	-	-	1	-	
TAMPERE	21	7	-	-	9	3	-	-	12	3	0	1	-	-	-	-	1	-	-	-	-	1	-	
MUUT KAUPUNGIT	1	1	-	-	-	-	-	-	1	1	-	-	-	-	-	-	2	-	1	-	-	-	1	
JANAKKALA	8	2	-	-	-	-	6	1	-	-	2	1	-	-	-	-	1	-	1	-	-	-	-	
KUOREVESI	3	1	-	-	-	-	-	-	3	1	-	-	-	-	-	-	-	-	-	-	-	-	-	
LEMPÄÄLÄ	5	1	-	-	5	1	-	-	-	-	-	-	-	-	-	-	-	-	-	-	-	-	-	
SOMERO	6	2	-	-	5	1	-	-	0	1	-	-	-	-	-	-	1	-	1	-	-	-	-	
MUUT KUNNAT	1	1	-	-	-	-	-	-	1	1	-	-	-	-	-	-	2	-	2	-	-	-	-	
KYMEN LÄÄNI																								
IMATRA	11	3	-	-	6	1	-	-	5	2	-	-	-	-	-	-	1	-	-	-	-	-	1	
KOTKA	6	2	-	-	-	-	-	-	3	1	-	-	2	1	-	-	-	-	-	-	-	-	-	
KOUVOLA	5	1	-	-	-	-	-	-	5	1	-	-	-	-	-	-	-	-	-	-	-	-	-	
MUUT KAUPUNGIT	2	2	-	-	-	-	1	1	1	1	-	-	-	-	-	-	1	-	-	-	-	-	1	
PYHTÄÄ	3	1	-	-	-	-	-	-	3	1	-	-	-	-	-	-	-	-	-	-	-	-	-	
MIKKELIN LÄÄNI																								
MUUT KAUPUNGIT	1	1	-	-	-	-	-	-	-	-	-	1	1	-	-	2	-	1	-	-	-	-	1	
POHJ.-KARJALAN LÄÄNI																								
JOENSUU	27	4	-	-	4	1	3	1	20	2	-	-	-	-	-	-	-	-	-	-	-	-	-	
LIPERI	16	1	-	-	16	1	-	-	-	-	-	-	-	-	-	-	-	-	-	-	-	-	-	
PYHÄSELKÄ	5	1	-	-	5	1	-	-	-	-	-	-	-	-	-	-	-	-	-	-	-	-	-	
KUOPION LÄÄNI																								
KUOPIO	6	3	-	-	-	-	4	1	3	2	-	-	-	-	-	-	-	-	-	-	-	-	-	
MUUT KAUPUNGIT	2	1	-	-	-	-	2	1	-	-	-	-	-	-	-	-	-	-	-	-	-	-	-	
SIILINJÄRVI	7	1	-	-	-	-	7	1	-	-	-	-	-	-	-	-	-	-	-	-	-	-	-	
KESKI-SUOMEN LÄÄNI																								
JYVÄSKYLÄ	21	4	-	-	8	1	7	1	6	1	-	-	0	1	-	-	-	-	-	-	-	-	-	
SAARIJÄRVI	8	2	-	-	2	1	-	-	6	1	-	-	-	-	-	-	-	-	-	-	-	-	-	
MUUT KAUPUNGIT	-	-	-	-	-	-	-	-	-	-	-	-	-	-	-	-	1	-	-	-	-	1	-	
MUUT KUNNAT	0	1	-	-	0	1	-	-	-	-	-	-	-	-	-	2	-	1	-	-	-	1	-	
VAASAN LÄÄNI																								
PIETARSAARI	10	1	-	-	10	1	-	-	-	-	-	-	-	-	-	-	-	-	-	-	-	-	-	
VAASA	4	2	-	-	-	-	-	-	1	1	-	-	3	1	-	-	3	-	-	2	-	-	1	
KÄLVIA	3	1	3	1	-	-	-	-	-	-	-	-	-	-	-	-	1	-	-	-	-	-	1	
NÄRPÖ	11	1	-	-	-	-	11	1	-	-	-	-	-	-	-	-	-	-	-	-	-	-	-	
PIETARSAAREN MLK	48	1	-	-	48	1	-	-	-	-	-	-	-	-	-	-	-	-	-	-	-	-	-	
MUUT KUNNAT	1	2	-	-	-	-	1	1	-	-	-	0	1	-	-	4	-	1	-	-	-	-	3	
OULUN LÄÄNI																								
MUUT KAUPUNGIT	1	1	-	-	-	-	-	-	1	1	-	-	-	-	-	-	1	-	1	-	-	-	-	
KALAJOKI	3	1	-	-	-	-	3	1	-	-	-	-	-	-	-	-	-	-	-	-	-	-	-	
KESTILÄ	11	1	-	-	-	-	11	1	-															

TILASTOKESKUS

4. KONKURSSIIN HAETUT YRITTÄJÄT JA YRITYKSET TOIMIALAN JA HENKILÖKUNNAN MÄÄRÄN MUKAAN
TAMMI - SYYSKUU 1988

TOIMIALA	KONKURSSIIN HAETTUJA YHTEENSÄ	HENKILÖKUNNAN MÄÄRÄ									HENKILÖ- KUNTA LKM
		ALLE 2	2-4	5-9	10-19	20-49	50-99	100-199	200- EI TIETOA	437	
KAIKKI YRITYKSET	1902	525	375	275	171	93	16	8	2	437	11505
1 MAA-,METSÄ- JA KALATALOUS	33	5	6	2	2	-	-	-	-	18	67
11 MAATALOUS JA METSÄSTYS	11	4	4	1	2	-	-	-	-	-	50
111 MAATALOUS, PUUTARHAVILJELY	10	4	3	1	2	-	-	-	-	-	46
112 MAATALOUSPALVELUKSET	1	-	1	-	-	-	-	-	-	-	3
13 KALATALOUS	5	1	2	1	-	-	-	-	-	1	18
130 KALATALOUS	5	1	2	1	-	-	-	-	-	1	18
2 KAIVOS- JA MUU KAIVANN.TOIMINTA	6	1	1	3	-	-	-	-	-	1	24
29 MUU KAIVANNAISTOIMINTA	5	1	1	3	-	-	-	-	-	-	24
290 MUU KAIVANNAISTOIMINTA	5	1	1	3	-	-	-	-	-	-	24
3 TEOLLISUUS	436	108	83	82	73	47	11	4	1	27	4671
31 ELINTARV.,JUOM. JA TUPAK. VALM.	23	6	5	7	3	1	-	-	-	1	168
311 ELINTARVIKKEIDEN VALMISTUS	20	5	4	7	2	1	-	-	-	1	150
312 ELINTARVIK. VALMISTUS (JATK.)	2	-	1	-	1	-	-	-	-	-	16
313 JUOMIEN VALMISTUS	1	1	-	-	-	-	-	-	-	-	1
32 TEKST.,VAATT.,NAHKATUOTT. VALM.	73	11	8	14	17	12	6	3	1	1	1795
321 TEKSTIILIIEN VALMISTUS	20	4	3	4	5	3	-	-	-	1	207
322 VAATTEIDEN VALMISTUS	38	5	3	5	8	9	5	2	1	-	1310
323 TURKK. YMS. NAHKATEOST. VALM.	7	2	1	2	2	-	-	-	-	-	43
324 KENKIEN VALMISTUS	8	-	1	3	2	-	1	1	-	-	235
33 PUUTAVARAN VALMISTUS	77	25	13	17	13	6	1	1	-	1	836
331 P-TAV. PAITSI P-KALUST. VALM.	53	16	11	7	10	6	1	1	-	1	701
332 EI-METALL. KALUSTEIDEN VALM.	24	9	2	10	3	-	-	-	-	-	135
34 PAPERIT.TUOTT. VALM., GRAAF. TUOTT.	57	17	19	7	7	5	-	-	-	2	349
341 MASSAN JA PAP. TUOTTEIDEN VALM.	2	-	1	-	-	-	-	-	-	-	3
342 GRAAF. TUOTANTO, KUSTANN.TOIM.	55	17	18	7	7	5	-	-	-	1	346
35 MAAÖL.,KUMI- JA MUOVIT. VALM.	15	4	4	3	1	2	1	-	-	-	161
351 KEMIKAALIEN VALMISTUS	1	-	-	1	-	-	-	-	-	-	7
352 MUIDEN KEM. TUOTT. VALMISTUS	4	1	2	-	-	1	-	-	-	-	36
356 MUOVITUOTTEIDEN VALMISTUS	10	3	2	2	1	1	1	-	-	-	117
36 SAVI-, LASI- JA KIVITUOTT. VALM.	9	2	-	4	2	1	-	-	-	-	91
362 LASIN JA LASITUOTT. VALMIST.	1	1	-	-	-	-	-	-	-	-	0
369 MUU SAVI- JA KIVITUOTT. VALM.	8	1	-	4	2	1	-	-	-	-	91
37 METALLIEN VALMISTUS	4	1	-	-	2	1	-	-	-	-	67
371 RAUD.,TERAKS. JA FERROSEOST.V.	2	-	-	-	1	1	-	-	-	-	52
372 MUIDEN METALLIEN VALMISTUS	2	1	-	-	1	-	-	-	-	-	15
38 METALLI- JA KONEPAJATUOTT. VALM.	160	39	33	28	28	19	3	-	-	10	1385
381 METALLITUOTTEIDEN VALMISTUS	85	20	19	13	14	10	2	-	-	7	750
382 KONEIDEN VALMISTUS	38	13	7	5	9	3	-	-	-	1	267
383 SÄHKOTEKNISTEN TUOTT. VALMIST.	11	2	3	3	1	1	-	-	-	-	61
384 KULKUNEUVOJEN VALMISTUS	24	2	4	7	4	5	1	-	-	1	295
385 INSTR. YM. H-MEK. TUOTT. VALM.	2	2	-	-	-	-	-	-	-	-	2
39 MUU VALMISTUS	7	3	1	2	-	-	-	-	-	1	19
390 MUU VALMISTUS	7	3	1	2	-	-	-	-	-	1	19
4 SÄHKÖ-, KAASU- JA VESIHUOLTO	2	-	-	1	-	-	-	-	-	1	9
5 RAKENNUSTOIMINTA	308	50	63	50	41	20	3	3	1	77	2877
51 TALONRAKENNUSTOIMINTA	213	41	53	44	35	17	2	2	1	18	2436
511 VARSINAISET TALONRAKENNUSTYÖT	93	15	22	17	15	12	2	2	-	8	1074
512 SIVU- JA ALAURAKAT	119	26	31	27	20	5	-	-	1	9	1361
52 MAA- JA VESIRAKENNUSTOIMINTA	37	9	10	6	6	3	1	1	-	1	441
521 MAAN PERUSPARANNUSTYÖT	2	1	-	1	-	-	-	-	-	-	7
522 LOUHINTA JA MAANSIIRTO	23	7	7	2	3	1	1	1	-	1	294
523 TEID., LENTOKENTT., YM. RAK.	1	-	-	-	-	1	-	-	-	-	38
529 MUU MAA- JA VESIRAK.TOIMINTA	11	1	3	3	3	1	-	-	-	-	101
6 TUKKU-VÄH.KAUPP., RAV.-MAJ.TNTA	566	226	139	78	28	14	2	-	-	79	2088
61 TUKKUKAUPPA JA AGENT. TOIMINTA	159	70	48	26	7	3	-	-	-	5	547
612 RAVINTO- JA NAUT. AINETUUKK.	13	3	3	4	1	1	-	-	-	1	75
613 TEKST., VAAT. JA NAHKAT. TUUK.	14	4	8	-	1	-	-	-	-	1	40
614 RAUTA- JA SÄHKÖALAN TUKKUKAUPP	19	10	3	3	1	1	-	-	-	1	70
615 AUTOALAN TUKKUKAUPPA	5	3	1	1	-	-	-	-	-	-	12
616 TUOTANTOTARVIKETUUKKUKAUPPA	66	30	21	11	2	1	-	-	-	1	223
617 MUU VARSINAINEN TUUKKUKAUPPA	18	5	7	4	1	-	-	-	-	1	68
618 AGENTUURITOIMINTA	24	15	5	3	1	-	-	-	-	-	60
62 VÄHITTÄISKAUPPA	260	124	70	33	11	2	-	-	-	20	763
621 YLEISVÄHITTÄISKAUPPA	5	3	2	-	-	-	-	-	-	-	8
622 ELINTARV. VÄHITTÄISKAUPPA	22	9	5	5	-	1	-	-	-	2	84
624 TEKST.,VAATT. JA JALK. VÄH.KA	54	34	9	3	2	1	-	-	-	5	152
625 RAUTA-,KONE-JA M-TAL.TARV.VÄ.K	64	29	18	11	2	-	-	-	-	4	176
626 SISUSTUSTARV. VÄHITTÄISKAUPPA	10	4	4	1	-	-	-	-	-	1	20
627 AUTOJEN VÄH. KAUPPA JA HUOLTO	67	30	21	8	5	-	-	-	-	3	216
629 MUU VÄHITTÄISKAUPPA	37	15	11	4	2	-	-	-	-	5	98
63 RAVITSEMIS- JA MAJOITUSTOIMINTA	101	32	20	17	10	8	1	-	-	13	644
631 RAVITSEMISTOIMINTA	79	29	17	14	5	3	-	-	-	11	322
632 MAJOITUSTOIMINTA	21	2	3	3	5	5	1	-	-	2	321
7 KULJ., VARAST. JA TIETOLIIKENNE	111	27	23	17	10	3	-	1	-	30	564
71 KULJETUS	83	27	23	17	10	3	-	1	-	2	564
711 MAALLIIKENNE	76	26	21	16	9	2	-	-	-	2	401
712 VESILIIKENNE	2	-	-	1	1	-	-	-	-	-	15
719 KULJ. PALV. TOIM., VARAST.	5	1	2	-	-	1	-	1	-	-	148
8 RAH., VAK., KIINT.- JA LIIK.EL.	112	36	28	18	8	5	-	-	-	17	469
81 RAHOITUSTOIMINTA	2	1	-	1	-	-	-	-	-	-	6
810 RAHOITUSTOIMINTA	2	1	-	1	-	-	-	-	-	-	6
83 KIINT.TOIM. JA LIIK.EL. PALV.T	98	35	28	17	8	5	-	-	-	5	463
831 KIINTEISTÖPALVELUTOIMINTA	23	5	10	3	2	1	-	-	-	2	110
832 LIIKE-ELÄMÄÄ PALV. TOIMINTA	69	26	18	14	5	4	-	-	-	2	335
833 KONEIDEN JA KALUSTON VUOKRAUS	6	4	-	-	1	-	-	-	-	1	18

1) Erittelemättömät toimialat sisältyvät rivisummiin. Niillä ei ole omaa nimikettä. Esim. 'erittelemätön talonrakennustoiminta' on 213-(93+119)=1.

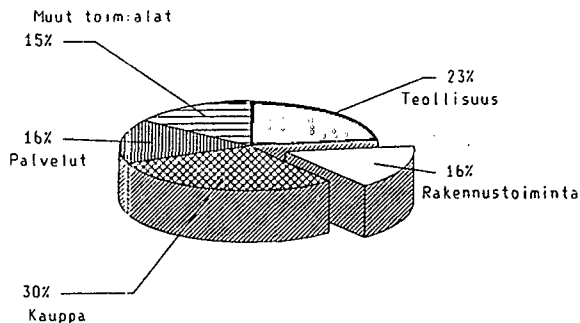
4. KONKURSSIIN HAETUT YRITÄJÄT JA YRITYKSET TOIMIALAN JA HENKILÖKUNNAN MÄÄRÄN MUKAAN
TAMMI - SYYSKUU 1988

TOIMIALA	KONKURSSIIN HAETTUJA YHTEENSÄ	HENKILÖKUNNAN MÄÄRÄ									HENKILÖKUNTA LKM
		ALLE 2	2-4	5-9	10-19	20-49	50-99	100-199	200-	EI TIETOA	
9 YHTEISKUNN. JA HENK.KOHT. PALV.	193	72	32	24	9	4	-	-	-	52	535
92 PUHTAANAPITO	22	7	4	6	2	2	-	-	-	1	152
920 PUHTAANAPITO	22	7	4	6	2	2	-	-	-	1	152
93 OPETUS, TUTK., TERV.HOITO YM.	13	2	3	4	4	-	-	-	-	-	86
931 OPETUS	4	-	1	1	2	-	-	-	-	-	34
933 LÄÄKINTÄ- JA ELÄINLÄÄK.PALV.	8	2	1	3	2	-	-	-	-	-	48
934 SOSIAALIHUOLTO	1	-	1	-	-	-	-	-	-	-	3
94 VIRKISTYS- JA KULTT.PALV.TOIM.	26	14	5	4	1	1	-	-	-	1	84
941 ELOK.-, RAD.-, YM. TAIT.TOIM.	17	10	3	3	-	1	-	-	-	-	58
949 MUU HUVI- JA VIRKISTYSPALV.	9	4	2	1	1	-	-	-	-	1	25
95 KOTITAL. PALVELEVA TOIMINTA	84	49	20	10	2	1	-	-	-	2	214
951 KOTITALOUSESINEIDEN KORJAUS	58	36	13	5	1	1	-	-	-	2	138
952 PESULAPALVELU	9	5	-	3	1	-	-	-	-	-	39
953 KOTITALOUSPALVELU	1	-	1	-	-	-	-	-	-	-	2
959 HENK.KOHT. PALVELUTOIMINTA	16	8	6	2	-	-	-	-	-	-	34

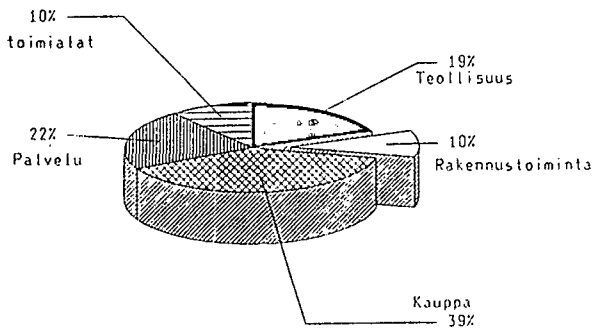
TILASTOKESKUS
5. VIREILLE PANNUT KONKURSSIT VELALLISEN TOIMIALAN MUKAAN

VUOSI JA KUUKAUSI	KONKURSSIIN HAETTUJA KAIKKIAAN	YHTIÖT JA YHTEISÖT				RAKEN- NUS- TOI- MINTA	KAUP- PA	LII- KEN- NE	PAL- VE- LUT	TUN- TEMA- TON	YRITÄJÄT				MUUT YKSI- TYIS- HEN- KILÖT	TUN- TEMA- TON			
		YH- TEEN- SÄ	MAA- JA TEOL- LI- TALOUS	LI- TALSUUS	TEOL- LI- TALSUUS						YH- TEEN- SÄ	MAA- JA TALSUUS	LI- TALSUUS	RAKEN- NUS- TOI- MINTA			KAUP- PA	LII- KEN- NE	PAL- VE- LUT
1970	1361	389	-	94	58	163	24	36	14	523	27	35	59	94	57	36	215	275	174
1975	1027	419	3	85	66	192	21	51	1	232	9	11	36	42	13	19	102	36	340
1980	856	529	3	142	92	171	13	68	40	185	8	14	27	45	4	11	76	8	134
1981	1219	767	2	206	154	192	13	81	119	260	3	23	43	37	17	16	121	12	180
1982	1447	906	4	304	118	212	18	125	125	330	11	32	54	55	25	25	128	38	173
1983	1322	896	17	317	112	224	35	89	102	312	14	37	40	58	19	23	121	19	95
1984	1704	1140	7	383	155	273	42	121	159	399	8	38	52	62	21	28	190	27	138
1985	2122	1503	8	519	254	386	40	172	124	438	10	61	59	103	42	44	119	21	160
1986	2463	1772	15	530	339	537	52	277	22	627	14	85	67	166	47	68	180	64	-
1987	2816	2005	13	578	366	623	87	319	19	746	18	83	111	181	39	61	253	65	-
1.NELJ 87 TAMMIKUU	799	576	4	176	113	154	21	105	3	214	5	21	35	56	12	15	70	9	-
1.NELJ 87 HUHTIKUU	247	178	1	57	34	43	8	35	-	67	2	5	13	20	3	4	20	2	-
1.NELJ 87 HEINÄKUU	256	191	2	57	37	55	7	31	2	63	2	7	13	12	4	7	18	2	-
1.NELJ 87 MAALISKUU	296	207	1	62	42	56	6	39	1	84	1	9	9	24	5	4	32	5	-
2.NELJ 87 HUHTIKUU	731	534	3	159	87	183	26	72	4	186	3	25	20	52	6	17	63	11	-
2.NELJ 87 TOUKOKUU	262	183	2	52	29	65	5	28	2	68	1	9	8	18	4	8	20	11	-
2.NELJ 87 KESÄKUU	230	167	-	53	25	61	11	17	-	63	1	9	6	20	-	6	21	-	-
3.NELJ 87 HEINÄKUU	636	451	1	124	93	144	19	65	5	162	6	11	21	37	8	19	60	23	-
3.NELJ 87 ELOKUU	182	125	1	35	29	32	3	23	2	54	1	5	4	12	2	7	23	3	-
3.NELJ 87 SYYSKUU	180	128	-	32	23	45	7	21	-	49	3	3	6	10	-	5	22	3	-
4.NELJ 87 LOKAKUU	274	198	-	57	41	67	9	21	3	59	2	3	11	15	6	7	15	17	-
4.NELJ 87 MARRASKUU	650	444	5	119	73	142	21	77	7	184	4	26	35	36	13	10	60	22	-
4.NELJ 87 JOULUKUU	228	150	1	39	25	44	5	36	-	73	1	10	15	17	2	5	23	5	-
1988	1986	138	3	34	30	56	6	22	5	54	1	7	12	9	4	2	19	10	-
1.NELJ 88 TAMMIKUU	772	565	3	161	102	183	27	87	2	463	14	56	60	107	42	57	127	84	-
1.NELJ 88 HUHTIKUU	246	183	1	48	33	61	11	29	-	173	1	20	24	45	17	18	48	34	-
1.NELJ 88 HEINÄKUU	242	179	-	49	39	54	8	28	1	50	1	7	7	13	3	5	13	13	-
1.NELJ 88 MAALISKUU	284	203	2	64	30	68	8	30	1	70	-	6	12	19	7	6	20	11	-
2.NELJ 88 HUHTIKUU	663	493	8	128	79	134	34	105	5	148	8	15	16	36	16	22	35	22	-
2.NELJ 88 TOUKOKUU	188	144	-	38	30	40	12	23	1	36	1	5	2	8	11	2	7	8	-
2.NELJ 88 KESÄKUU	252	189	1	46	26	51	13	51	1	56	3	3	7	20	2	6	15	7	-
3.NELJ 88 HEINÄKUU	551	381	8	99	67	142	8	56	1	142	5	21	20	26	9	17	44	28	-
3.NELJ 88 ELOKUU	131	88	1	22	14	39	1	11	-	39	1	3	5	6	2	3	19	4	-
3.NELJ 88 SYYSKUU	196	141	3	38	27	51	4	17	1	45	3	8	5	9	5	4	11	10	-
4.NELJ 88 JOULUKUU	224	152	4	39	26	52	3	28	-	58	1	10	10	11	2	10	14	14	-

Konkurssiin haetut yritykset toimialoittain



Kaikki yritykset toimialoittain



KONKURSSIIN HAETTUJEN YRITYSTEN OSUUS LÄÄNEITTÄIN VUONNA 1988 I - III
NELJÄNNEKSELLÄ

	Yri- tys- lkm yht.	Konk. tys- ten osuus	Teoll. tys- ten lkm	Konk. tys- ten osuus	Raken- nus yrit. lkm	Konk. tys- ten osuus	Kauppa tys- ten lkm	Konk. tys- ten osuus	Palv. tys- ten lkm	Konk. tys- ten osuus
Uusimaa	28472	2,1	4442	2,3	2757	3,5	11494	1,7	7617	1,6
T ja P	16599	1,6	3719	2,1	1631	2,6	6420	1,2	3249	1,1
Ahvenanm.	-	-	-	-	-	-	-	-	-	-
Häme	14759	2,2	3564	2,3	1320	4,1	5625	1,7	3011	1,8
Kymi	6115	1,3	1106	1,2	702	2,6	2309	1,0	1343	0,9
Mikkeli	4000	1,3	778	2,4	364	1,4	1536	0,5	809	1,0
P-Karj.	3303	1,5	531	3,2	336	2,0	1253	1,3	684	1,2
Kuopio	4377	1,8	698	2,0	444	4,3	1681	1,2	916	1,0
K-Suomi	4559	1,6	902	3,1	457	2,6	1658	1,0	977	0,8
Vaasa	10599	1,6	2495	1,8	889	2,2	3922	1,1	1846	0,9
Oulu	7347	2,0	1200	1,8	767	4,3	2725	2,0	1563	1,2
Lappi	3843	1,6	636	3,3	348	2,0	1658	0,9	708	1,3
Koko maa	104731	1,8	20205	2,2	10078	3,1	40620	1,4	22855	1,3

KONKURSSIIN HAETTUJEN YRITYSTEN HENKILÖKUNNAN OSUUS LÄÄNEITTÄIN JA TOIMI-
ALOITTAIN VUODEN 1988 I - III NELJÄNNEKSELLÄ

Uusimaa	555445	0,5	116796	0,6	52437	1,3	161743	0,5	118002	0,3
T ja P	195393	0,7	116472	0,8	15743	1,2	29465	0,7	19334	0,3
Ahvenanm.	-	-	-	-	-	-	-	-	-	-
Häme	171728	1,3	89571	1,2	13958	2,6	42774	0,8	16035	1,7
Kymi	80060	0,4	45212	0,3	6955	0,7	12702	0,7	6337	0,6
Mikkeli	28791	0,9	11458	1,5	3763	0,4	6933	0,4	3430	0,7
P-Karj.	23036	2,1	6214	2,9	3146	5,7	6162	1,0	2724	1,5
Kuopio	45104	1,3	23406	0,8	3385	6,2	9988	1,2	4682	1,0
K-Suomi	44625	2,4	23771	1,0	4693	16,2	8412	0,5	4413	0,3
Vaasa	81874	1,8	39371	2,4	7346	4,4	17224	0,7	7057	0,6
Oulu	63619	0,8	24254	0,9	8362	1,2	14652	1,0	6881	0,5
Lappi	28360	1,1	11724	1,3	2794	0,3	7763	1,5	2503	1,2
Yht.	1325480	0,9	509282	0,9	124056	2,3	319257	0,7	192209	0,5

UHANALAISET TYÖPAIKAT TAMMI-SYYSKUUSSA

Yritystoiminta on keskittynyt etelä ja länsi Suomeen. Kaksi kolmasosa yrityksistä sijaitsee Uudenmaan, Turun ja Porin, Hämeen ja Vaasan lääneissä. Suurin osa koko maan yrityksistä on kauppayrityksiä (39%), seuraavaksi eniten on palvelualan (22%), teollisuus- (19%) ja rakennusyrityksiä (10%). Yritysrakenne maan eri lääneissä on myös samankaltainen. Rakenteellisesti yleisistä poikkeavia ovat Uusimaa, Vaasan ja Hämeen läänit, joissa ensiksi mainitussa teollisuuden osuus on eniten maan keskitason alapuolella ja jossa palveluyritysten osuus on maan korkein. Hämeen ja Vaasan lääneissä yrityksistä on suhteellisesti eniten teollisuusyrityksiä.

Kolmasosa maan kauppa- ja palvelualan yrityksistä on keskittynyt Uudellemaalle. Siellä toimii myös neljäsosa maan rakennusyrityksistä. Vaikka suurin osa teollisuusyrityksistäkin sijaitsee Uudellamaalla ero kahteen muuhun teollisuusvaltaiseen läänin (Tu ja Po, Hä) ei ole niin suuri kuin edellä mainituilla toimialoilla.

Eniten työpaikkoja joutui uhanalaisiksi Uudenmaan, Hämeen, Vaasan ja Turun ja Porin lääneissä, siis samoilla alueilla kuin suu-

rin osa konkurssiyrityksistäkin (ja kaikista yrityksistä) sijaitsee. Erityisesti suurten teollisuusyritysten osuus konkurssiin haetuista yrityksistä nosti uhanalaisten työpaikkojen määrää edellä mainituissa lääneissä, Turun ja Porin läänin lukuunottamatta. Tämä ilmenee erityisen selvästi vertailemalla Vaasan ja Turun ja Porin läänien uhanalaisia työpaikkoja. Turun ja Porin läänissä konkurssiyrityksiä oli 227, joissa työpaikkoja 1396. Vaasan läänissä konkurssiyritysten määrä oli huomattavasti pienempi, 178, mutta uhanalaisiksi joutui enemmän, 1489, työpaikkoja. Siellä sijaitsi neljä suurta, yli sata henkeä työllistävää yritystä, kun niitä ei Turun ja Porin läänissä nyt ollut yhtään.

Konkurssit ovat korostetusti alueellinen ja elinkeinoelämän rakenteellinen ongelma. Seuraaviin taulukoihin on lääneittäin ja toimialoittain laskettu kuinka suurta osaa yrityksistä haettiin konkurssiin ja kuinka suuri osuus työpaikoista joutui tammi-syyskuussa uhanalaiseksi konkurssien takia. Tilastoista puuttuvat vuoden viimeisen neljänneksen osuudet, joten vuositason ne tulevat jonkin verran nousemaan.

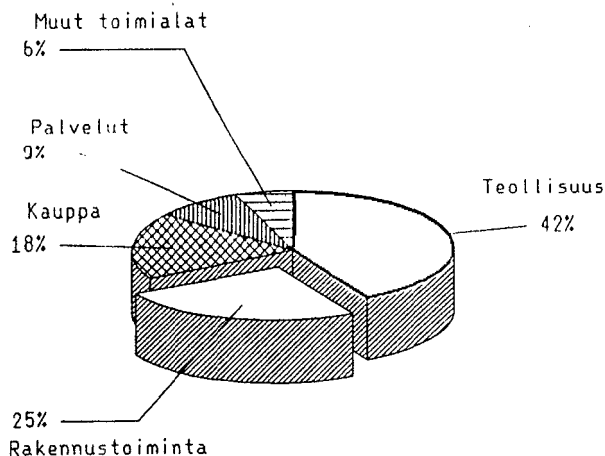
Kaikkien yritysten työntekijöistä joutui uhanalaisiksi noin 0,9 prosenttia. Vaikka Uudellamaalla uhanalaisten työpaikkojen määrä oli suurin, on tilanne siellä kuitenkin hyvä verrattaessa niiden suhteellista osuutta maan muiden läänien tilanteeseen. Myös Turun ja Porin läänissä yritykset näyttivät menestyvän hyvin. Yritysvaltaisimmista lääneistä siellä konkurssiin haettujen yritysten osuus oli pienin ja uhanalaisiksi joutuvien työpaikkojen osuudet Uudenmaan jälkeen pienimmät.

Huonoin tilanne oli Keski-Suomen läänissä, jossa työpaikat jo alkuvuodesta ovat vaarassa vähentyä eniten, noin 2,4 prosenttia. Kokonaislukumäärään siellä vaikuttaa nimenomaan rakennusalan uhanalaisten työpaikkojen poikkeuksellisen suuri osuus, yli 16 prosenttia. Myös muissa lääneissä rakennusala on vaikeuksissa. Toimialoittain yritysten lukumääriin verrattuna, rakennusalan yrityksiä haettiin suhteellisesti eniten konkurssiin. Myös uhanalaisten työpaikkojen osuudet olivat ko. toimialalla suurimmat.

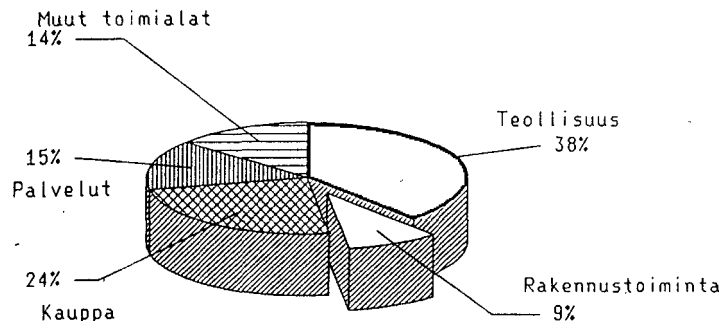
YLI SADAN HENKILÖN YRITYSTEN KONKURSSIT KUNNITTAIN JA TOIMIALOITTAIN

KUNTA	HENKILÖK. TOIMIALA LKM
Pyhäselkä	120 (louhinta ja maansiirto)
Oravainen	195 (puutavaran ja rak.materiaal.valm.)
Oravainen	116 (varsinaiset tal.rakenn.työt)
Lapua	102 (vaatteiden valmistus)
Helsinki	106 (kuljetusta palveleva toiminta)
Iisalmi	131 (varsinaiset tal.rakenn.työt)
Jyväskylä	658 (sähköasennustyöt)
Kokkola	219 (vaatteiden valmistus)
Tampere	123 (kenkien valmistus)
Tampere	160 (vaatteiden valmistus)

Konkurssiin haettujen yritysten henkilökunta



Kaikkien yritysten henkilökunta





TILASTOKESKUS-STATISTIKCENTRALEN

PL 504
PB

00101 HELSINKI
HELSINGFORS

Virkalähetys
Tjänsteförsändelse



Tilastokeskus

JULKAISUJEN MYYNTI

POSTIMYYNTI

Tilastokeskus

PL 504

00101 Helsinki

(90) 173 4535

Teleksi 122656 tikes sf

KIRJAKAUPAT

Hyvin varustetut kirjakaupat
kautta maan.