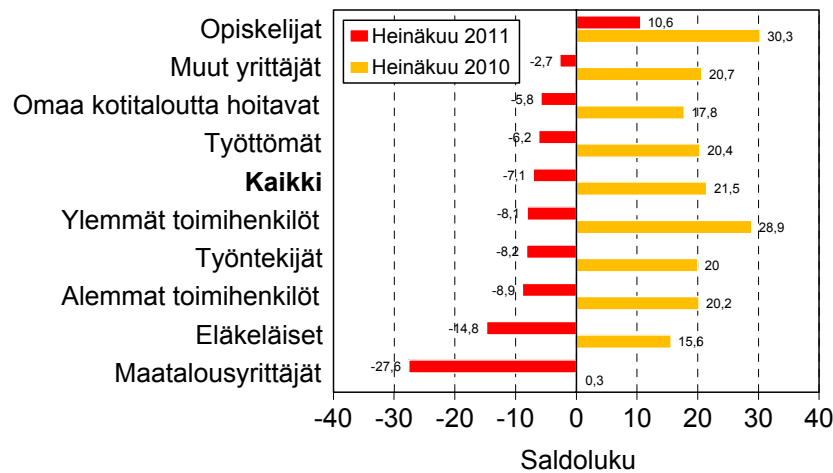


Kuluttajabarometri: taulukot

2011, heinäkuu

Kuluttajien odotukset Suomen taloudesta vuoden kuluttua eri sosioekonomisissa ryhmissä, heinäkuu 2011 ja 2010



Kysymyksen **saldoluku** saadaan vähentämällä vastausvaihtoehtoja painottaen myönteisten vastausten prosentiosuudesta kielteisten vastausten prosentiosuus. **Kuluttajien luottamusindikaattori** on keskiarvo tulevaa 12 kuukautta koskevasta neljästä saldoluusta: oma ja Suomen

talous, työttömyys sekä kotitalouden säästämismahdollisuudet. Saldoluvut ja luottamusindikaattori voivat vaihdella -100:n ja +100:n välillä; mitä korkeampi (positiivinen) lukema, sitä valoisampi näkemys taloudesta.

Sisältö

Kuluttajabarometri: taulukot

Alkusanat.....	3
Taloudellinen tilanne	4
1. Suomen taloudellinen tilanne tällä hetkellä	4
2. Suomen taloudellinen tilanne 12 kuukauden kuluttua	6
3. Työttömien määrän muutos Suomessa seuraavien 12 kuukauden aikana.....	8
4. Kuluttajahintojen taso nyt.....	10
5. Kuluttajahintojen muutos Suomessa seuraavien 12 kuukauden aikana	12
6. Kuluttajahintojen muutos prosentteina	14
7. Oman kotitalouden taloudellinen tilanne tällä hetkellä.....	16
8. Oman kotitalouden taloudellinen tilanne 12 kuukauden kuluttua.....	18
9. Ajankohdan edullisuus kestopavaroitten hankintaan	20
10. Ajankohdan edullisuus säästämisen kannalta	22
11. Ajankohdan edullisuus lainanoton kannalta	24
Ostoaiemukset ja omistaminen	26
12. Rahankäyttö kestopavaroitten seuraavien 12 kuukauden aikana.....	26
13. Kotitalouden aiemus ostaa asunto seuraavien 12 kuukauden aikana.....	28
14. Tärkeimpien rahoitusmuotojen jakauma asunnonhankinnassa	30
15. Kotitalouden aiumus ostaa auto seuraavien 12 kuukauden aikana	31
16. Uusi vai käytetty auto	33
17. Tärkeimpien rahoitusmuotojen jakauma autonostossa	34
18. Rahankäyttö joihinkin kulutuskohteisiin seuraavien 6 kuukauden aikana.....	35
19. Joidenkin laitteiden yleisyys kotitalouksissa haastatteluhetkellä.....	36
20. Kotitalouksien autoistuneisuus joidenkin taustatietojen mukaan	38
Säästäminen ja lainanotto	39
21. Kotitalouden rahatilanne haastatteluhetkellä	39
22. Kotitalouden säästämismahdollisuudet seuraavien 12 kuukauden aikana	41
23. Säästöjen pääasialliset käyttötarkoitukset seuraavien 12 kuukauden aikana	43
24. Aiotut sijoituskohteet säästöille seuraavien 12 kuukauden aikana	44
25. Toteutuneet sijoituskohteet haastatteluhetkellä	45
26. Kotitalouden lainanottoaiumus seuraavien 12 kuukauden aikana	46
27. Lainojen käyttötarkoitukset seuraavien 12 kuukauden aikana.....	48
Taustatietoa vastaajista	49
28. Kuluttajabarometriin vastanneiden jakautuminen eri taustatietojen mukaan.....	49
29. Kuluttajabarometriin vastanneet kotitalouden rakenteen ja koon mukaan	51

Alkusanat

Kuluttajabarometri on haastattelututkimus (survey), jonka avulla mitataan suomalaisten mielikuvia - arvioita ja odotuksia - yleisestä ja oman kotitalouden taloudellisesta kehityksestä sekä aikomuksia tehdä suuria hankintoja, säästää tai ottaa lainaa. Lisäksi tutkimuksella selvitetään nykyaikaisten koneiden ja laitteiden yleisyyttä kotitalouksissa. Ensimmäinen barometrikysely tehtiin marraskuussa 1987. Aluksi tutkimus tehtiin kaksi kertaa vuodessa. Vuonna 1992 tutkimuskerrat nostettiin neljään. Lokakuusta 1995 alkaen tiedot on kerätty EU:n komission toimeksiannosta ja osin rahoittamana joka kuukausi. Viidentoista harmonisoidun EU-kysymyksen lisäksi kuluttajabarometrissa on parikymmentä Tilastokeskuksen omaa kysymystä, jotka ovat olleet mukana alusta lähtien.

Kuluttajabarometrin tiedot kerättiin joulukuuhun 1999 saakka Tilastokeskuksen työvoimatutkimuksen yhteydessä. Tutkimuksessa käytettiin kuutta rotatoivaa paneelia. Samalle henkilölle esitettiin kysymykset kolme kertaa puolen vuoden välein, ja kohdehenkilöistä oli joka kuukausi uusia noin kolmannes. Tilastokeskuksen kenttähaastattelijat tekivät haastattelut (puhelimitse) eri puolilla Suomea.

Tammikuusta 2000 alkaen kuluttajabarometrin kohteena on kuukausittain kokonaan vaihtuva henkilöotos. Samaa otosta käytetään myös suomalaisten matkailututkimuksen ym. kyselyjen tiedonkeruussa. Kaikki haastattelut tehdään keskitetysti Tilastokeskuksen puhelinhaastattelu- eli CATI-keskuksesta. Tutkimusalueena on edelleen koko maa, ja kuluttajabarometrin vastaajat edustavat Suomen 15–74-vuotiasta väestöä iän, sukupuolen, asuinlänin ja äidinkielen suhteen.

Tiedonkeruumenetelmän muutoksella oli jonkin verran vaikutusta kuluttajabarometrin vastausjakaumiin. Syksyllä 1999 toteutetun koetutkimuksen perusteella kuluttajien arviot kotitaloutensa rahatilanteesta sekä kestotavaroiden ostamisen ja säästämisen edullisuudesta muuttuivat myönteisemmiksi uuden menetelmän seurauksena.

Kuluttajabarometrin otoskoko on kuukausittain 2 200 henkilöä. Heinäkuussa 2011 vastauksia saatiin 1 388 ja vastauskato oli siten 36,9 prosenttia. Vastauskato sisältää tutkimuksesta kieltäytyneiden tai muuten estyneiden lisäksi henkilöt, joita ei onnistuttu tavoittamaan.

Tässä julkaisussa esitetään tarkkaa tietoa kuluttajabarometrin kysymysten vastausjakauksista. Taustatietoina käytetään vastaajan sukupuolta, ikää, koulutusta, sosioekonomista asemaa ja suuraluetta sekä kotitalouden tyyppiä ja bruttotuloja. Kaikki julkaisussa esitettävät vastausjakaumat on korotettu tutkimuksen perusjoukon tasolle painokertoimien avulla. Painotus korjaa vastauskadon vaikutuksia ja parantaa tietojen tilastollista tarkkuutta.

Julkaisussa käytettäviä luokituksia:

Suuraluejako (pohjana maakunnat):

Pääkaupunkiseutu: Helsinki, Espoo, Vantaa ja Kauniainen

Muu Etelä-Suomi: Uusimaa ilman pääkaupunkiseutua, Kanta-Häme, Päijät-Häme, Kymenlaakso ja Etelä-Karjala

Länsi-Suomi: Varsinais-Suomi, Satakunta, Pirkanmaa, Keski-Suomi, Etelä-Pohjanmaa, Pohjanmaa, Keski-Pohjanmaa ja Ahvenanmaa

Itä-Suomi: Etelä-Savo, Pohjois-Savo ja Pohjois-Karjala

Pohjois-Suomi: Pohjois-Pohjanmaa, Kainuu ja Lappi.

Kotitalouden bruttotuloluokka, tulokvartiili:

Alin neljännes: vähemmän kuin 1 800 €/kk

2. alin neljännes: 1 800 – 2 999 €/kk

2. ylin neljännes: 3 000 – 4 999 €/kk

Ylin neljännes: 5 000 €/kk tai enemmän.

Taulukko 1. Suomen taloudellinen tilanne tällä hetkellä
(07/2011) verrattuna 12 kk sitten vallinneeseen tilanteeseen,
prosenttia kuluttajista

	Suomen tal. tila nyt vs. 12 kk sitten						Yhteensä	N
	Paljon parempi	Jonkin verran parempi	Samanlainen	Jonkin verran huonompi	Paljon huonompi	Eos tai puuttuva tieto		
	Rivi-%	Rivi-%	Rivi-%	Rivi-%	Rivi-%	Rivi-%		
Yhteensä	1.1	29.6	35.6	27.7	4.6	1.5	100.0	4058205
SUKUPUOLI								
Mies	1.6	30.6	35.2	24.9	5.9	1.8	100.0	2031821
Nainen	0.6	28.6	36.0	30.5	3.2	1.1	100.0	2026384
IKÄ								
15-24	0.9	42.2	36.4	16.1	1.0	3.4	100.0	659730
25-34	.	42.1	30.1	23.0	3.7	1.1	100.0	684349
35-44	0.9	34.7	39.6	23.0	1.9	.	100.0	662016
45-54	1.6	23.0	38.1	30.3	6.2	0.8	100.0	750087
55-64	1.8	19.4	35.9	33.6	8.0	1.3	100.0	783100
65-74	1.2	15.5	32.8	41.8	6.3	2.5	100.0	518923
KOULUTUS								
Perusaste	0.6	31.9	36.3	23.4	5.3	2.6	100.0	1112723
Keskiaste	0.8	27.5	33.2	31.3	5.8	1.5	100.0	1716563
Korkea-aste	1.9	30.5	38.3	26.6	2.2	0.4	100.0	1228919
SUURALUE								
Pääkaupunkiseutu	0.7	34.7	33.6	25.7	4.3	1.0	100.0	822712
Muu Etelä-Suomi	1.0	31.7	38.6	20.9	6.6	1.2	100.0	885007
Länsi-Suomi	1.0	29.7	34.7	28.7	4.0	1.9	100.0	1436544
Itä-Suomi	2.3	24.4	38.1	31.5	2.3	1.3	100.0	426137
Pohjois-Suomi	1.2	21.3	33.8	36.9	5.0	1.8	100.0	487805

Taulukko 1. jatkuu
(07/2011)

Suomen taloudellinen tilanne tällä hetkellä
verrattuna 12 kk sitten vallinneeseen tilanteeseen,
prosenttia kuluttajista

	Suomen tal. tila nyt vs. 12 kk sitten						Yhteensä	N
	Paljon parempi	Jonkin verran parempi	Samanlainen	Jonkin verran huonompi	Paljon huonompi	Eos tai puuttuva tieto		
	Rivi-%	Rivi-%	Rivi-%	Rivi-%	Rivi-%	Rivi-%		
Yhteensä	1.1	29.6	35.6	27.7	4.6	1.5	100.0	4058205
SOSIOEKONOMINEN ASEMA								
Maatalousyrittäjät	.	23.2	27.7	32.7	16.4	.	100.0	51530
Muut yrittäjät	1.2	27.1	35.4	30.5	4.6	1.2	100.0	244738
Ylemmät toimihenkilöt	1.4	37.2	36.4	23.0	2.0	.	100.0	609555
Alemmat toimihenkilöt	0.8	27.1	37.3	30.4	3.5	0.9	100.0	735253
Työntekijät	0.8	32.0	36.6	22.3	6.1	2.0	100.0	751547
Työttömät	1.5	25.0	40.0	25.5	8.0	.	100.0	195142
Opiskelijat	1.3	43.7	36.2	15.0	0.6	3.2	100.0	493584
Eläkeläiset	1.1	16.2	33.1	40.5	7.0	2.3	100.0	812268
Omaa kotitaloutta hoitavat yms.	1.8	36.4	29.1	29.0	3.7	.	100.0	164588
KOTITALOUSTYYPPI								
Yksinasuva 15-34 v.	1.1	50.3	30.9	14.3	1.2	2.3	100.0	294973
Yksinasuva 35-54 v.	.	25.0	42.9	26.6	5.4	.	100.0	233571
Yksinasuva 55-74 v.	1.0	21.1	27.4	41.7	5.6	3.2	100.0	278862
Lapsiperhe	1.0	35.2	34.9	23.8	3.3	1.8	100.0	1430116
Kahden tai us. aikuisen talous	1.3	23.7	37.3	30.9	5.9	1.0	100.0	1820683
KOTITALOUDEN BRUTTOTULOLUOKKA								
Alin neljännes	.	28.3	34.1	29.9	6.1	1.5	100.0	613943
2. alin neljännes	0.3	26.0	37.3	29.4	5.5	1.5	100.0	935508
2. ylin neljännes	1.2	27.2	37.5	30.2	2.8	1.1	100.0	1291118
Ylin neljännes	2.7	35.4	33.1	22.6	5.4	0.9	100.0	968064
Eos tai puuttuva tieto	.	36.1	32.8	22.3	3.4	5.3	100.0	249572

Taulukko 2. Suomen taloudellinen tilanne 12 kk:n kuluttua
(07/2011) verrattuna tämänhetkiseen tilanteeseen,
prosenttia kuluttajista

	Suomen tal. tila 12 kk kuluttua vs. nyt						Yhteensä	N
	Paljon parempi	Jonkin verran parempi	Samanlainen	Jonkin verran huonompi	Paljon huonompi	Eos tai puuttuva tieto		
	Rivi-%	Rivi-%	Rivi-%	Rivi-%	Rivi-%	Rivi-%		
Yhteensä	0.6	23.2	40.2	30.1	4.3	1.6	100.0	4058205
SUKUPUOLI								
Mies	0.9	25.2	37.1	29.5	5.3	2.1	100.0	2031821
Nainen	0.4	21.2	43.4	30.6	3.3	1.1	100.0	2026384
IKÄ								
15-24	0.5	35.3	43.5	17.3	1.0	2.4	100.0	659730
25-34	0.5	26.1	44.5	25.6	3.2	.	100.0	684349
35-44	0.5	20.2	43.9	31.2	3.2	0.9	100.0	662016
45-54	1.2	18.9	36.1	34.9	7.3	1.6	100.0	750087
55-64	0.4	20.3	38.3	35.5	3.9	1.7	100.0	783100
65-74	0.8	18.1	34.6	35.5	7.6	3.3	100.0	518923
KOULUTUS								
Perusaste	1.2	27.5	39.5	25.8	4.2	1.9	100.0	1112723
Keskiaste	0.4	20.5	40.0	31.9	5.1	2.1	100.0	1716563
Korkea-aste	0.6	23.1	41.2	31.4	3.2	0.6	100.0	1228919
SUURALUE								
Pääkaupunkiseutu	1.6	24.7	38.7	30.0	3.9	1.1	100.0	822712
Muu Etelä-Suomi	0.4	23.0	43.7	26.5	5.8	0.6	100.0	885007
Länsi-Suomi	0.4	24.8	39.1	29.4	4.2	2.2	100.0	1436544
Itä-Suomi	1.1	16.2	45.8	32.5	3.1	1.3	100.0	426137
Pohjois-Suomi	.	22.4	35.0	36.3	3.6	2.6	100.0	487805

Taulukko 2. jatkuu
(07/2011)

Suomen taloudellinen tilanne 12 kk:n kuluttua
verrattuna tämänhetkiseen tilanteeseen,
prosenttia kuluttajista

	Suomen tal. tila 12 kk kuluttua vs. nyt						Yhteensä	N
	Paljon parempi	Jonkin verran parempi	Samanlainen	Jonkin verran huonompi	Paljon huonompi	Eos tai puuttuva tieto		
	Rivi-%	Rivi-%	Rivi-%	Rivi-%	Rivi-%	Rivi-%		
Yhteensä	0.6	23.2	40.2	30.1	4.3	1.6	100.0	4058205
SOSIOEKONOMINEN ASEMA								
Maatalousyrittäjät	.	.	55.7	33.4	10.9	.	100.0	51530
Muut yrittäjät	1.3	28.7	35.8	29.2	3.8	1.2	100.0	244738
Ylemmät toimihenkilöt	.	22.0	42.2	33.5	2.4	.	100.0	609555
Alemmat toimihenkilöt	0.8	22.6	35.6	36.4	2.8	1.7	100.0	735253
Työntekijät	1.3	21.1	42.1	27.9	6.1	1.5	100.0	751547
Työttömät	.	27.4	42.6	20.2	9.8	.	100.0	195142
Opiskelijat	0.6	36.9	44.9	14.4	1.3	1.9	100.0	493584
Eläkeläiset	0.5	17.6	36.6	35.3	6.5	3.5	100.0	812268
Omaa kotitaloutta hoitavat yms.	.	20.3	47.9	31.8	.	.	100.0	164588
KOTITALOUSTYYPPI								
Yksinasuva 15-34 v.	.	36.2	47.3	11.8	3.6	1.1	100.0	294973
Yksinasuva 35-54 v.	2.6	21.2	37.9	30.3	5.4	2.6	100.0	233571
Yksinasuva 55-74 v.	1.8	27.3	32.5	31.0	5.8	1.6	100.0	278862
Lapsiperhe	0.4	21.4	46.0	27.8	3.6	0.8	100.0	1430116
Kahden tai us. aikuisen talous	0.5	22.1	36.1	34.6	4.6	2.1	100.0	1820683
KOTITALOUDEN BRUTTOTULOLUOKKA								
Alin neljännes	1.0	29.7	37.6	24.6	5.9	1.1	100.0	613943
2. alin neljännes	0.5	22.4	38.1	31.3	5.4	2.3	100.0	935508
2. ylin neljännes	0.7	21.6	39.6	33.2	3.5	1.4	100.0	1291118
Ylin neljännes	0.7	21.3	42.7	29.8	4.3	1.2	100.0	968064
Eos tai puuttuva tieto	.	25.7	47.9	23.9	.	2.4	100.0	249572

Taulukko 3. Työttömien määrän muutos Suomessa seuraavien 12 kk:n aikana,
(07/2011) prosenttia kuluttajista

	Työttömiä on vuoden kuluttua						Yhteensä	N
	Paljon enemmän	Jonkin verran enemmän	Yhtä paljon	Jonkin verran vähemmän	Paljon vähemmän	Eos tai puuttuva tieto		
	Rivi-%	Rivi-%	Rivi-%	Rivi-%	Rivi-%	Rivi-%		
Yhteensä	1.3	26.9	40.6	29.7	0.8	0.7	100.0	4058205
SUKUPUOLI								
Mies	0.8	26.8	39.2	31.4	1.1	0.7	100.0	2031821
Nainen	1.7	26.9	42.1	28.0	0.6	0.7	100.0	2026384
IKÄ								
15-24	1.4	24.7	37.3	34.7	1.9	.	100.0	659730
25-34	.	22.7	42.4	34.9	.	.	100.0	684349
35-44	0.5	26.2	46.3	26.6	0.5	.	100.0	662016
45-54	1.6	30.1	41.1	25.2	1.2	0.8	100.0	750087
55-64	2.4	29.5	39.8	27.0	.	1.3	100.0	783100
65-74	1.7	27.3	36.0	31.3	1.7	2.1	100.0	518923
KOULUTUS								
Perusaste	1.7	28.8	35.5	31.4	1.4	1.1	100.0	1112723
Keskiaste	1.4	27.1	43.4	26.7	0.9	0.5	100.0	1716563
Korkea-aste	0.7	24.8	41.4	32.4	0.2	0.6	100.0	1228919
SUURALUE								
Pääkaupunkiseutu	1.1	25.9	45.9	25.5	0.8	0.8	100.0	822712
Muu Etelä-Suomi	0.9	29.9	39.0	29.0	0.9	0.3	100.0	885007
Länsi-Suomi	1.5	26.0	37.2	34.0	0.8	0.6	100.0	1436544
Itä-Suomi	0.7	22.0	46.7	28.2	1.9	0.6	100.0	426137
Pohjois-Suomi	2.3	29.9	39.5	26.8	.	1.5	100.0	487805

Taulukko 3. jatkuu Työttömien määrän muutos Suomessa seuraavien 12 kk:n aikana,
(07/2011) prosenttia kuluttajista

	Työttömiä on vuoden kuluttua						Yhteensä	N
	Paljon enemmän	Jonkin verran enemmän	Yhtä paljon	Jonkin verran vähemmän	Paljon vähemmän	Eos tai puuttuva tieto		
	Rivi-%	Rivi-%	Rivi-%	Rivi-%	Rivi-%	Rivi-%		
Yhteensä	1.3	26.9	40.6	29.7	0.8	0.7	100.0	4058205
SOSIOEKONOMINEN ASEMA								
Maatalousyrittäjät	5.1	26.3	51.1	17.4	.	.	100.0	51530
Muut yrittäjät	.	31.1	37.4	31.5	.	.	100.0	244738
Ylemmät toimihenkilöt	.	21.7	46.0	32.3	.	.	100.0	609555
Alemmat toimihenkilöt	1.6	26.8	43.3	27.1	0.9	0.4	100.0	735253
Työntekijät	1.2	30.1	40.8	26.0	0.8	1.2	100.0	751547
Työttömät	4.5	19.3	44.1	32.2	.	.	100.0	195142
Opiskelijat	1.3	26.2	32.4	38.3	1.9	.	100.0	493584
Eläkeläiset	1.7	31.4	34.2	29.2	1.5	2.0	100.0	812268
Omaa kotitaloutta hoitavat yms.	.	14.3	62.1	23.6	.	.	100.0	164588
KOTITALOUSTYYPPI								
Yksinasuva 15-34 v.	.	28.4	33.0	36.4	2.2	.	100.0	294973
Yksinasuva 35-54 v.	1.4	31.6	35.6	26.1	4.0	1.4	100.0	233571
Yksinasuva 55-74 v.	2.0	29.0	34.4	31.5	.	3.1	100.0	278862
Lapsiperhe	0.8	24.1	46.3	28.0	0.6	0.2	100.0	1430116
Kahden tai us. aikuisen talous	1.8	27.8	39.0	30.2	0.5	0.7	100.0	1820683
KOTITALOUDEN BRUTTOTULOLUOKKA								
Alin neljännes	2.8	27.4	38.7	27.1	2.4	1.6	100.0	613943
2. alin neljännes	2.3	30.8	36.7	29.7	0.3	0.3	100.0	935508
2. ylin neljännes	0.4	27.5	41.8	29.3	0.6	0.4	100.0	1291118
Ylin neljännes	0.3	21.7	45.0	31.8	0.3	0.7	100.0	968064
Eos tai puuttuva tieto	2.1	27.7	37.2	29.9	2.2	0.9	100.0	249572

Taulukko 4. Kuluttajahintojen taso nyt
(07/2011) verrattuna kuluttajahintoihin 12 kk sitten,
prosenttia kuluttajista

	Kuluttajahinnat nyt vs. 12 kk sitten						Yhteensä	N
	Paljon korkeammat	Melko paljon korkeammat	Hieman korkeammat	Samalla tasolla	Alemmat	Eos tai puuttuva tieto		
	Rivi-%	Rivi-%	Rivi-%	Rivi-%	Rivi-%	Rivi-%		
Yhteensä	9.2	21.7	60.7	8.1	0.1	0.3	100.0	4058205
SUKUPUOLI								
Mies	9.6	19.6	63.1	7.5	.	0.3	100.0	2031821
Nainen	8.7	23.8	58.2	8.7	0.3	0.3	100.0	2026384
IKÄ								
15-24	6.4	12.8	59.8	20.0	.	1.0	100.0	659730
25-34	6.9	19.9	64.3	9.0	.	.	100.0	684349
35-44	7.4	20.4	62.5	9.3	0.4	.	100.0	662016
45-54	11.9	23.4	61.8	2.8	.	.	100.0	750087
55-64	8.5	28.0	59.4	4.1	.	.	100.0	783100
65-74	14.9	25.2	54.8	3.8	0.4	0.8	100.0	518923
KOULUTUS								
Perusaste	13.3	19.4	54.2	12.8	.	0.3	100.0	1112723
Keskiaste	8.7	25.2	59.2	6.2	0.3	0.4	100.0	1716563
Korkea-aste	6.0	19.0	68.5	6.4	.	.	100.0	1228919
SUURALUE								
Pääkaupunkiseutu	7.1	21.5	62.7	8.3	.	0.4	100.0	822712
Muu Etelä-Suomi	11.9	23.3	56.1	8.8	.	.	100.0	885007
Länsi-Suomi	7.3	21.9	62.8	7.5	0.1	0.4	100.0	1436544
Itä-Suomi	9.5	22.4	62.5	5.6	.	.	100.0	426137
Pohjois-Suomi	12.9	18.1	57.6	10.5	0.6	0.4	100.0	487805

Taulukko 4. jatkuu Kuluttajahintojen taso nyt
(07/2011) verrattuna kuluttajahintoihin 12 kk sitten,
prosenttia kuluttajista

	Kuluttajahinnat nyt vs. 12 kk sitten						Yhteensä	N
	Paljon korkeammat	Melko paljon korkeammat	Hieman korkeammat	Samalla tasolla	Alemmat	Eos tai puuttuva tieto		
	Rivi-%	Rivi-%	Rivi-%	Rivi-%	Rivi-%	Rivi-%		
Yhteensä	9.2	21.7	60.7	8.1	0.1	0.3	100.0	4058205
SOSIOEKONOMINEN ASEMA								
Maatalousyrittäjät	5.1	39.1	55.8	.	.	.	100.0	51530
Muut yrittäjät	3.7	24.9	60.6	10.8	.	.	100.0	244738
Ylemmät toimihenkilöt	4.7	15.1	71.9	8.3	.	.	100.0	609555
Alemmat toimihenkilöt	9.7	23.9	60.8	5.2	.	0.4	100.0	735253
Työntekijät	9.6	22.9	62.2	5.3	.	.	100.0	751547
Työttömät	12.9	11.4	57.6	18.0	.	.	100.0	195142
Opiskelijat	5.9	13.5	60.5	19.4	.	0.7	100.0	493584
Eläkeläiset	15.6	28.4	51.6	3.6	0.3	0.5	100.0	812268
Omaa kotitaloutta hoitavat yms.	4.0	24.5	61.9	7.8	1.8	.	100.0	164588
KOTITALOUSTYYPPI								
Yksinasuva 15-34 v.	5.8	14.4	64.8	14.0	.	1.1	100.0	294973
Yksinasuva 35-54 v.	15.9	19.7	60.3	4.0	.	.	100.0	233571
Yksinasuva 55-74 v.	9.0	31.6	54.4	4.2	.	0.8	100.0	278862
Lapsiperhe	8.2	19.8	62.5	8.8	0.4	0.2	100.0	1430116
Kahden tai us. aikuisen talous	9.6	23.1	59.5	7.7	.	0.1	100.0	1820683
KOTITALOUDEN BRUTTOTULOLUOKKA								
Alin neljännes	17.1	20.1	52.8	9.7	0.3	.	100.0	613943
2. alin neljännes	9.2	24.9	58.6	6.8	.	0.6	100.0	935508
2. ylin neljännes	5.7	22.7	64.9	6.5	0.2	.	100.0	1291118
Ylin neljännes	8.9	19.9	63.8	7.3	.	.	100.0	968064
Eos tai puuttuva tieto	8.0	15.9	53.5	20.4	.	2.2	100.0	249572

Taulukko 5. Kuluttajahintojen muutos Suomessa seuraavien 12 kk:n aikana,
(07/2011) prosenttia kuluttajista

	Kuluttajahinnat						Yhteensä	N
	Nousevat nopeammin kuin nyt	Nousevat samaa vauhtia kuin nyt	Nousevat hitaammin kuin nyt	Pysyvät nykytasolla	Laskevat nykytasolta	Eos tai puuttuva tieto		
	Rivi-%	Rivi-%	Rivi-%	Rivi-%	Rivi-%	Rivi-%		
Yhteensä	19.6	57.4	12.9	8.7	0.6	0.8	100.0	4058205
SUKUPUOLI								
Mies	18.0	56.4	15.1	8.5	1.2	0.8	100.0	2031821
Nainen	21.2	58.3	10.7	9.0	0.1	0.7	100.0	2026384
IKÄ								
15-24	20.0	51.3	11.5	14.7	2.0	0.5	100.0	659730
25-34	16.4	57.6	16.5	9.0	.	0.5	100.0	684349
35-44	17.5	63.7	9.7	8.7	.	0.5	100.0	662016
45-54	21.9	58.1	13.5	6.1	.	0.4	100.0	750087
55-64	20.9	61.4	11.6	5.4	0.3	0.3	100.0	783100
65-74	20.6	49.5	15.4	9.6	2.0	2.9	100.0	518923
KOULUTUS								
Perusaste	18.2	53.5	12.7	12.0	1.7	1.9	100.0	1112723
Keskiaste	22.4	58.4	11.3	7.4	0.2	0.4	100.0	1716563
Korkea-aste	16.9	59.4	15.4	7.7	0.3	0.2	100.0	1228919
SUURALUE								
Pääkaupunkiseutu	18.0	56.6	12.7	11.1	0.8	0.9	100.0	822712
Muu Etelä-Suomi	20.3	57.2	16.0	6.2	.	0.3	100.0	885007
Länsi-Suomi	20.7	57.6	12.2	7.8	0.8	0.9	100.0	1436544
Itä-Suomi	19.1	64.2	7.6	7.0	1.2	1.0	100.0	426137
Pohjois-Suomi	18.2	52.3	14.6	13.7	0.4	0.9	100.0	487805

Taulukko 5. jatkuu Kuluttajahintojen muutos Suomessa seuraavien 12 kk:n aikana,
(07/2011) prosenttia kuluttajista

	Kuluttajahinnat						Yhteensä	N
	Nousevat nopeammin kuin nyt	Nousevat samaa vauhtia kuin nyt	Nousevat hitaammin kuin nyt	Pysyvät nykytasolla	Laskevat nykytasolta	Eos tai puuttuva tieto		
	Rivi-%	Rivi-%	Rivi-%	Rivi-%	Rivi-%	Rivi-%		
Yhteensä	19.6	57.4	12.9	8.7	0.6	0.8	100.0	4058205
SOSIOEKONOMINEN ASEMA								
Maatalousyrittäjät	16.5	77.7	.	5.8	.	.	100.0	51530
Muut yrittäjät	22.2	49.1	14.0	14.7	.	.	100.0	244738
Ylemmät toimihenkilöt	18.5	58.3	17.1	6.0	.	.	100.0	609555
Alemmat toimihenkilöt	19.6	61.3	14.1	4.9	.	.	100.0	735253
Työntekijät	17.6	59.5	12.3	9.6	.	0.9	100.0	751547
Työttömät	20.3	61.7	11.8	6.2	.	.	100.0	195142
Opiskelijat	16.5	54.5	9.9	15.2	2.6	1.3	100.0	493584
Eläkeläiset	22.5	53.6	12.7	7.4	1.6	2.2	100.0	812268
Omaa kotitaloutta hoitavat yms.	23.2	54.1	8.8	13.9	.	.	100.0	164588
KOTITALOUSTYYPPI								
Yksinasuva 15-34 v.	16.2	53.9	15.7	13.1	1.1	.	100.0	294973
Yksinasuva 35-54 v.	11.8	63.1	14.5	10.6	.	.	100.0	233571
Yksinasuva 55-74 v.	20.3	54.5	11.9	8.5	0.8	4.0	100.0	278862
Lapsiperhe	19.3	57.8	11.9	9.8	0.7	0.5	100.0	1430116
Kahden tai us. aikuisen talous	21.2	57.3	13.3	6.9	0.6	0.7	100.0	1820683
KOTITALOUDEN BRUTTOTULOLUOKKA								
Alin neljännes	20.6	59.2	8.7	9.1	0.5	2.0	100.0	613943
2. alin neljännes	21.2	54.1	14.5	8.6	1.4	0.2	100.0	935508
2. ylin neljännes	18.0	60.9	11.9	8.5	0.5	0.2	100.0	1291118
Ylin neljännes	20.7	56.6	16.3	5.8	0.3	0.2	100.0	968064
Eos tai puuttuva tieto	15.2	49.9	9.6	20.9	.	4.4	100.0	249572

Taulukko 6. Kuluttajahintojen muutos prosentteina viimeisten ja seuraavien 12 kk:n aikana, (07/2011) prosentti-arvio

	Kuluttajahinnat	
	Viim. 12 kk	Seur. 12 kk
	Muutos	Muutos
	%	%
Yhteensä	3.9	3.6
SUKUPUOLI		
Mies	4.0	3.6
Nainen	3.8	3.6
IKÄ		
15-24	3.6	3.7
25-34	3.6	3.3
35-44	3.7	3.6
45-54	4.1	3.7
55-64	4.2	3.7
65-74	4.2	3.6
KOULUTUS		
Perusaste	3.7	3.6
Keskiaste	4.3	3.9
Korkea-aste	3.6	3.2
SUURALUE		
Pääkaupunkiseutu	3.8	3.4
Muu Etelä-Suomi	3.9	3.7
Länsi-Suomi	3.9	3.6
Itä-Suomi	4.2	3.6
Pohjois-Suomi	3.9	3.7

Taulukko 6. jatkuu Kuluttajahintojen muutos prosentteina viimeisten ja seuraavien 12 kk:n aikana,
(07/2011) prosentti-arvio

	Kuluttajahinnat	
	Viim. 12 kk	Seur. 12 kk
	Muutos	Muutos
	%	%
Yhteensä	3.9	3.6
SOSIOEKONOMINEN ASEMA		
Maatalousyrittäjät	3.1	3.0
Muut yrittäjät	3.8	3.4
Ylemmät toimihenkilöt	3.5	3.3
Alemmat toimihenkilöt	4.1	3.8
Työntekijät	4.1	3.7
Työttömät	3.2	3.6
Opiskelijat	3.5	3.6
Eläkeläiset	4.4	3.8
Omaa kotitaloutta hoitavat yms.	3.9	3.4
KOTITALOUSTYYPPI		
Yksinasuva 15-34 v.	3.2	3.3
Yksinasuva 35-54 v.	4.0	3.7
Yksinasuva 55-74 v.	3.8	2.9
Lapsiperhe	4.0	3.5
Kahden tai us. aikuisen talous	4.0	3.8
KOTITALOUDEN BRUTTOTULOLUOKKA		
Alin neljännes	3.9	3.9
2. alin neljännes	4.0	3.7
2. ylin neljännes	3.9	3.6
Ylin neljännes	3.9	3.5
Eos tai puuttuva tieto	2.9	2.9

Taulukko 7. Oman kotitalouden taloudellinen tilanne tällä hetkellä
(07/2011) verrattuna 12 kk sitten vallinneeseen tilanteeseen,
prosenttia kuluttajista

	Oman talouden tila nyt vs. 12 kk sitten						Yhteensä	N
	Paljon parempi	Jonkin verran parempi	Samanlainen	Jonkin verran huonompi	Paljon huonompi	Eos tai puuttuva tieto		
	Rivi-%	Rivi-%	Rivi-%	Rivi-%	Rivi-%	Rivi-%		
Yhteensä	4.4	18.1	59.6	14.4	3.5	0.1	100.0	4058205
SUKUPUOLI								
Mies	4.1	18.0	61.9	12.6	3.3	0.2	100.0	2031821
Nainen	4.7	18.2	57.3	16.2	3.6	.	100.0	2026384
IKÄ								
15-24	5.5	25.6	56.3	9.2	2.9	0.5	100.0	659730
25-34	10.5	25.4	44.1	15.8	4.2	.	100.0	684349
35-44	3.3	20.9	58.7	14.8	2.4	.	100.0	662016
45-54	4.9	15.8	61.8	15.1	2.4	.	100.0	750087
55-64	0.7	12.7	68.8	13.0	4.8	.	100.0	783100
65-74	1.3	6.8	68.1	19.6	4.2	.	100.0	518923
KOULUTUS								
Perusaste	3.1	16.3	62.6	14.1	3.6	0.3	100.0	1112723
Keskiaste	5.6	17.2	57.7	15.3	4.2	.	100.0	1716563
Korkea-aste	3.8	20.9	59.6	13.3	2.4	.	100.0	1228919
SUURALUE								
Pääkaupunkiseutu	6.0	22.7	53.4	14.1	3.9	.	100.0	822712
Muu Etelä-Suomi	3.8	18.2	60.6	14.1	3.4	.	100.0	885007
Länsi-Suomi	5.3	16.7	60.9	13.6	3.3	0.2	100.0	1436544
Itä-Suomi	0.8	15.9	62.7	17.0	3.6	.	100.0	426137
Pohjois-Suomi	3.3	16.0	61.7	15.5	3.5	.	100.0	487805

Taulukko 7. jatkuu Oman kotitalouden taloudellinen tilanne tällä hetkellä
(07/2011) verrattuna 12 kk sitten vallinneeseen tilanteeseen,
prosenttia kuluttajista

	Oman talouden tila nyt vs. 12 kk sitten						Yhteensä	N
	Paljon parempi	Jonkin verran parempi	Samanlainen	Jonkin verran huonompi	Paljon huonompi	Eos tai puuttuva tieto		
	Rivi-%	Rivi-%	Rivi-%	Rivi-%	Rivi-%	Rivi-%		
Yhteensä	4.4	18.1	59.6	14.4	3.5	0.1	100.0	4058205
SOSIOEKONOMINEN ASEMA								
Maatalousyrittäjät	.	11.6	60.6	27.8	.	.	100.0	51530
Muut yrittäjät	3.8	26.2	58.8	11.1	.	.	100.0	244738
Ylemmät toimihenkilöt	6.5	22.6	65.3	4.5	1.0	.	100.0	609555
Alemmat toimihenkilöt	4.5	22.5	57.0	14.4	1.6	.	100.0	735253
Työntekijät	9.1	19.9	56.8	11.4	2.8	.	100.0	751547
Työttömät	.	13.2	49.9	23.4	13.6	.	100.0	195142
Opiskelijat	2.6	22.4	60.0	10.4	3.9	0.6	100.0	493584
Eläkeläiset	1.5	8.4	63.7	21.2	5.2	.	100.0	812268
Omaa kotitaloutta hoitavat yms.	1.9	3.7	53.5	32.3	8.5	.	100.0	164588
KOTITALOUSTYYPPI								
Yksinasuva 15-34 v.	9.3	25.8	50.6	8.6	5.7	.	100.0	294973
Yksinasuva 35-54 v.	7.9	10.5	56.5	18.5	6.6	.	100.0	233571
Yksinasuva 55-74 v.	0.8	9.8	56.4	25.0	7.9	.	100.0	278862
Lapsiperhe	3.4	20.1	59.2	14.5	2.5	0.2	100.0	1430116
Kahden tai us. aikuisen talous	4.5	17.5	62.2	13.0	2.8	.	100.0	1820683
KOTITALOUDEN BRUTTOTULOLUOKKA								
Alin neljännes	3.7	14.1	50.7	22.1	9.4	.	100.0	613943
2. alin neljännes	3.4	15.1	57.2	19.8	4.5	.	100.0	935508
2. ylin neljännes	6.0	20.6	58.3	13.3	1.8	.	100.0	1291118
Ylin neljännes	4.8	19.9	66.3	7.5	1.5	.	100.0	968064
Eos tai puuttuva tieto	.	19.0	71.4	7.1	1.2	1.3	100.0	249572

Taulukko 8. Oman kotitalouden taloudellinen tilanne 12 kk:n kuluttua
(07/2011) verrattuna tämänhetkiseen tilanteeseen,
prosenttia kuluttajista

	Oman talouden tila 12 kk kul. vs. nyt						Yhteensä	N
	Paljon parempi	Jonkin verran parempi	Samanlainen	Jonkin verran huonompi	Paljon huonompi	Eos tai puuttuva tieto		
	Rivi-%	Rivi-%	Rivi-%	Rivi-%	Rivi-%	Rivi-%		
Yhteensä	3.1	22.5	58.9	13.7	1.2	0.5	100.0	4058205
SUKUPUOLI								
Mies	2.3	22.9	58.8	14.5	1.0	0.4	100.0	2031821
Nainen	3.8	22.1	59.0	12.9	1.4	0.7	100.0	2026384
IKÄ								
15-24	3.4	27.0	58.7	9.5	1.0	0.5	100.0	659730
25-34	5.8	35.9	47.8	10.5	.	.	100.0	684349
35-44	4.3	31.6	53.6	9.1	0.5	0.9	100.0	662016
45-54	2.9	19.7	62.4	12.9	1.7	0.4	100.0	750087
55-64	1.4	11.9	65.1	19.9	1.0	0.6	100.0	783100
65-74	0.4	7.5	66.3	21.2	3.8	0.8	100.0	518923
KOULUTUS								
Perusaste	3.2	19.8	60.5	13.7	1.9	1.0	100.0	1112723
Keskiaste	2.8	23.5	57.9	14.2	1.1	0.5	100.0	1716563
Korkea-aste	3.4	23.5	59.0	13.1	0.8	0.2	100.0	1228919
SUURALUE								
Pääkaupunkiseutu	5.2	20.2	60.9	11.5	1.7	0.4	100.0	822712
Muu Etelä-Suomi	3.4	21.5	59.5	13.4	1.8	0.4	100.0	885007
Länsi-Suomi	2.4	23.7	58.6	14.8	0.4	.	100.0	1436544
Itä-Suomi	1.3	25.4	55.9	14.1	0.5	2.8	100.0	426137
Pohjois-Suomi	2.5	21.9	58.0	14.6	2.4	0.6	100.0	487805

Taulukko 8. jatkuu Oman kotitalouden taloudellinen tilanne 12 kk:n kuluttua
(07/2011) verrattuna tämänhetkiseen tilanteeseen,
prosenttia kuluttajista

	Oman talouden tila 12 kk kul. vs. nyt						Yhteensä	N
	Paljon parempi	Jonkin verran parempi	Samanlainen	Jonkin verran huonompi	Paljon huonompi	Eos tai puuttuva tieto		
	Rivi-%	Rivi-%	Rivi-%	Rivi-%	Rivi-%	Rivi-%		
Yhteensä	3.1	22.5	58.9	13.7	1.2	0.5	100.0	4058205
SOSIOEKONOMINEN ASEMA								
Maatalousyrittäjät	.	16.8	50.5	32.7	.	.	100.0	51530
Muut yrittäjät	4.1	28.1	56.8	10.9	.	.	100.0	244738
Ylemmät toimihenkilöt	2.7	21.7	63.7	11.0	0.3	0.5	100.0	609555
Alemmat toimihenkilöt	0.9	24.5	62.5	11.3	0.9	.	100.0	735253
Työntekijät	2.2	24.9	57.5	13.9	1.1	0.3	100.0	751547
Työttömät	10.1	46.3	30.1	8.9	1.5	3.1	100.0	195142
Opiskelijat	4.7	27.5	58.5	7.3	1.3	0.6	100.0	493584
Eläkeläiset	2.0	7.5	65.2	21.7	2.9	0.8	100.0	812268
Omaa kotitaloutta hoitavat yms.	10.2	29.4	42.3	18.0	.	.	100.0	164588
KOTITALOUSTYYPPI								
Yksinasuva 15-34 v.	3.7	37.7	47.1	10.3	1.1	.	100.0	294973
Yksinasuva 35-54 v.	6.7	31.2	53.0	5.1	1.4	2.6	100.0	233571
Yksinasuva 55-74 v.	1.8	11.6	60.3	22.3	3.2	0.7	100.0	278862
Lapsiperhe	3.5	27.6	56.0	11.8	0.7	0.4	100.0	1430116
Kahden tai us. aikuisen talous	2.4	16.5	63.7	15.6	1.4	0.4	100.0	1820683
KOTITALOUDEN BRUTTOTULOLUOKKA								
Alin neljännes	4.8	30.2	47.0	13.7	3.0	1.3	100.0	613943
2. alin neljännes	2.9	17.7	60.4	16.7	1.6	0.6	100.0	935508
2. ylin neljännes	3.6	25.4	56.2	14.0	0.8	.	100.0	1291118
Ylin neljännes	2.3	19.0	66.2	11.6	0.7	0.3	100.0	968064
Eos tai puuttuva tieto	.	19.7	69.0	9.3	.	2.0	100.0	249572

Taulukko 9. Ajankohdan edullisuus kestopotavaroiden hankintaan,
(07/2011) prosenttia kuluttajista

	Ajankohdan edullisuus				Yhteensä	N
	Edullinen	Epäedullinen	Ei kumpaakaan	Eos tai puuttuva tieto		
	Rivi-%	Rivi-%	Rivi-%	Rivi-%		
Yhteensä	43.1	29.0	21.6	6.3	100.0	4058205
SUKUPUOLI						
Mies	46.9	27.3	19.7	6.0	100.0	2031821
Nainen	39.3	30.7	23.4	6.5	100.0	2026384
IKÄ						
15-24	46.3	33.2	12.3	8.3	100.0	659730
25-34	44.7	32.1	21.1	2.2	100.0	684349
35-44	44.3	30.0	23.0	2.8	100.0	662016
45-54	38.2	30.9	26.0	4.9	100.0	750087
55-64	43.2	27.1	22.2	7.5	100.0	783100
65-74	42.8	18.8	24.8	13.6	100.0	518923
KOULUTUS						
Perusaste	46.7	26.2	17.3	9.8	100.0	1112723
Keskiaste	42.3	31.6	20.1	5.9	100.0	1716563
Korkea-aste	41.1	28.0	27.4	3.5	100.0	1228919
SUURALUE						
Pääkaupunkiseutu	45.2	25.4	25.9	3.5	100.0	822712
Muu Etelä-Suomi	44.7	30.1	18.1	7.0	100.0	885007
Länsi-Suomi	40.8	31.3	21.0	7.0	100.0	1436544
Itä-Suomi	42.1	25.9	24.6	7.4	100.0	426137
Pohjois-Suomi	44.8	29.3	19.4	6.5	100.0	487805

Taulukko 9. jatkuu Ajankohdan edullisuus kestotavaroiden hankintaan,
(07/2011) prosenttia kuluttajista

	Ajankohdan edullisuus				Yhteensä	N
	Edullinen	Epäedullinen	Ei kumpaakaan	Eos tai puuttuva tieto		
	Rivi-%	Rivi-%	Rivi-%	Rivi-%		
Yhteensä	43.1	29.0	21.6	6.3	100.0	4058205
SOSIOEKONOMINEN ASEMA						
Maatalousyrittäjät	27.8	34.4	26.1	11.6	100.0	51530
Muut yrittäjät	52.4	26.6	17.8	3.2	100.0	244738
Ylemmät toimihenkilöt	44.9	27.7	26.4	1.0	100.0	609555
Alemmat toimihenkilöt	40.4	34.6	22.2	2.8	100.0	735253
Työntekijät	44.9	30.2	19.9	5.0	100.0	751547
Työttömät	42.5	26.6	22.4	8.5	100.0	195142
Opiskelijat	46.9	26.7	15.9	10.4	100.0	493584
Eläkeläiset	41.4	23.2	22.9	12.5	100.0	812268
Omaa kotitaloutta hoitavat yms.	29.9	44.6	21.6	3.9	100.0	164588
KOTITALOUSTYYPPI						
Yksinasuva 15-34 v.	43.9	27.9	22.5	5.7	100.0	294973
Yksinasuva 35-54 v.	41.1	25.0	28.6	5.2	100.0	233571
Yksinasuva 55-74 v.	40.0	23.3	19.3	17.3	100.0	278862
Lapsiperhe	43.3	33.3	20.2	3.2	100.0	1430116
Kahden tai us. aikuisen talous	43.6	27.3	21.9	7.2	100.0	1820683
KOTITALOUDEN BRUTTOTULOLUOKKA						
Alin neljännes	37.2	30.8	21.9	10.1	100.0	613943
2. alin neljännes	46.6	30.8	17.5	5.2	100.0	935508
2. ylin neljännes	44.1	30.2	20.0	5.7	100.0	1291118
Ylin neljännes	42.4	26.9	28.8	2.0	100.0	968064
Eos tai puuttuva tieto	42.8	20.4	16.5	20.3	100.0	249572

Taulukko 10. Ajankohdan edullisuus säästämisen kannalta,
(07/2011) prosenttia kuluttajista

	Ajankohta on					Yhteensä	N
	Erittäin hyvä	Melko hyvä	Melko huono	Erittäin huono	Eos tai puuttuva tieto		
	Rivi-%	Rivi-%	Rivi-%	Rivi-%	Rivi-%		
Yhteensä	7.6	56.7	28.0	3.5	4.2	100.0	4058205
SUKUPUOLI							
Mies	6.4	56.9	27.6	3.9	5.2	100.0	2031821
Nainen	8.9	56.4	28.4	3.1	3.2	100.0	2026384
IKÄ							
15-24	6.9	65.7	21.1	1.9	4.3	100.0	659730
25-34	8.9	62.5	23.3	3.7	1.6	100.0	684349
35-44	9.6	60.5	25.8	2.7	1.4	100.0	662016
45-54	10.2	53.0	28.2	2.9	5.8	100.0	750087
55-64	5.2	51.2	34.3	5.2	4.1	100.0	783100
65-74	4.6	46.2	35.9	4.2	9.2	100.0	518923
KOULUTUS							
Perusaste	5.8	58.5	24.9	4.0	6.7	100.0	1112723
Keskiaste	8.9	54.7	29.4	3.5	3.5	100.0	1716563
Korkea-aste	7.6	57.7	28.8	2.9	3.0	100.0	1228919
SUURALUE							
Pääkaupunkiseutu	7.1	61.4	24.9	2.4	4.2	100.0	822712
Muu Etelä-Suomi	6.9	58.8	26.1	4.6	3.6	100.0	885007
Länsi-Suomi	8.7	53.5	29.6	3.3	4.9	100.0	1436544
Itä-Suomi	5.8	60.1	30.4	1.1	2.4	100.0	426137
Pohjois-Suomi	8.4	51.0	29.9	5.6	5.1	100.0	487805

Taulukko 10. jatkuu Ajankohdan edullisuus säästämisen kannalta,
(07/2011) prosenttia kuluttajista

	Ajankohta on					Yhteensä	N
	Erittäin hyvä	Melko hyvä	Melko huono	Erittäin huono	Eos tai puuttuva tieto		
	Rivi-%	Rivi-%	Rivi-%	Rivi-%	Rivi-%		
Yhteensä	7.6	56.7	28.0	3.5	4.2	100.0	4058205
SOSIOEKONOMINEN ASEMA							
Maatalousyrittäjät	5.8	67.2	21.2	.	5.8	100.0	51530
Muut yrittäjät	11.5	56.1	27.8	2.4	2.2	100.0	244738
Ylemmät toimihenkilöt	7.3	61.7	24.1	2.5	4.5	100.0	609555
Alemmat toimihenkilöt	5.7	63.5	26.5	2.9	1.3	100.0	735253
Työntekijät	7.9	50.6	33.6	4.3	3.6	100.0	751547
Työttömät	15.4	55.2	15.9	9.0	4.6	100.0	195142
Opiskelijat	7.3	67.2	19.0	0.6	5.8	100.0	493584
Eläkeläiset	5.2	47.3	35.2	5.1	7.3	100.0	812268
Omaa kotitaloutta hoitavat yms.	15.4	48.9	32.0	2.1	1.6	100.0	164588
KOTITALOUSTYYPPI							
Yksinasuva 15-34 v.	10.6	59.1	28.2	.	2.1	100.0	294973
Yksinasuva 35-54 v.	5.4	66.9	17.0	1.3	9.4	100.0	233571
Yksinasuva 55-74 v.	11.7	47.7	29.7	2.6	8.3	100.0	278862
Lapsiperhe	8.5	58.3	27.0	3.7	2.5	100.0	1430116
Kahden tai us. aikuisen talous	6.2	55.0	29.9	4.2	4.6	100.0	1820683
KOTITALOUDEN BRUTTOTULOLUOKKA							
Alin neljännes	7.8	50.3	30.3	4.1	7.5	100.0	613943
2. alin neljännes	5.3	57.0	31.0	2.9	3.8	100.0	935508
2. ylin neljännes	9.3	57.5	27.7	3.3	2.2	100.0	1291118
Ylin neljännes	7.3	56.2	28.4	4.1	4.0	100.0	968064
Eos tai puuttuva tieto	8.8	68.7	11.2	2.2	9.1	100.0	249572

Taulukko 11. Ajankohdan edullisuus lainanoton kannalta,
(07/2011) prosenttia kuluttajista

	Ajankohta on					Yhteensä	N
	Erittäin hyvä	Melko hyvä	Melko huono	Erittäin huono	Eos tai puuttuva tieto		
	Rivi-%	Rivi-%	Rivi-%	Rivi-%	Rivi-%		
Yhteensä	2.4	48.8	38.1	6.0	4.7	100.0	4058205
SUKUPUOLI							
Mies	2.8	48.5	37.5	7.3	3.9	100.0	2031821
Nainen	2.1	49.2	38.6	4.8	5.4	100.0	2026384
IKÄ							
15-24	0.5	50.2	39.1	4.9	5.3	100.0	659730
25-34	2.7	55.6	34.7	6.0	1.0	100.0	684349
35-44	3.7	47.9	40.9	5.5	1.9	100.0	662016
45-54	4.1	45.2	38.9	6.9	4.9	100.0	750087
55-64	1.7	46.6	38.3	6.9	6.4	100.0	783100
65-74	1.7	47.8	35.9	5.5	9.1	100.0	518923
KOULUTUS							
Perusaste	1.3	45.5	41.3	6.0	5.9	100.0	1112723
Keskiaste	2.5	47.3	37.8	7.4	5.0	100.0	1716563
Korkea-aste	3.4	54.0	35.5	4.1	3.1	100.0	1228919
SUURALUE							
Pääkaupunkiseutu	5.3	47.2	36.8	7.2	3.4	100.0	822712
Muu Etelä-Suomi	1.3	53.4	35.1	6.7	3.5	100.0	885007
Länsi-Suomi	1.6	48.3	37.5	6.0	6.5	100.0	1436544
Itä-Suomi	0.7	52.0	38.8	2.7	5.8	100.0	426137
Pohjois-Suomi	3.6	41.9	46.3	5.7	2.5	100.0	487805

Taulukko 11. jatkuu Ajankohdan edullisuus lainanoton kannalta,
(07/2011) prosenttia kuluttajista

	Ajankohta on					Yhteensä	N
	Erittäin hyvä	Melko hyvä	Melko huono	Erittäin huono	Eos tai puuttuva tieto		
	Rivi-%	Rivi-%	Rivi-%	Rivi-%	Rivi-%	Rivi-%	
Yhteensä	2.4	48.8	38.1	6.0	4.7	100.0	4058205
SOSIOEKONOMINEN ASEMA							
Maatalousyrittäjät	.	55.7	44.3	.	.	100.0	51530
Muut yrittäjät	6.1	55.3	26.5	8.6	3.4	100.0	244738
Ylemmät toimihenkilöt	3.6	62.3	29.7	2.9	1.5	100.0	609555
Alemmat toimihenkilöt	2.5	49.4	39.0	6.3	2.8	100.0	735253
Työntekijät	3.0	42.9	40.9	8.4	4.8	100.0	751547
Työttömät	1.6	29.7	53.5	11.8	3.4	100.0	195142
Opiskelijat	.	51.6	40.6	1.9	5.8	100.0	493584
Eläkeläiset	1.5	43.4	38.6	6.6	9.8	100.0	812268
Omaa kotitaloutta hoitavat yms.	3.7	52.6	38.1	5.6	.	100.0	164588
KOTITALOUSTYYPPI							
Yksinasuva 15-34 v.	2.5	40.4	45.7	10.3	1.1	100.0	294973
Yksinasuva 35-54 v.	1.4	37.0	49.6	3.9	8.1	100.0	233571
Yksinasuva 55-74 v.	1.8	35.8	38.3	8.1	15.9	100.0	278862
Lapsiperhe	3.0	51.1	38.5	5.0	2.4	100.0	1430116
Kahden tai us. aikuisen talous	2.2	51.9	35.0	6.0	4.9	100.0	1820683
KOTITALOUDEN BRUTTOTULOLUOKKA							
Alin neljännes	0.5	32.1	47.4	9.9	10.1	100.0	613943
2. alin neljännes	2.4	46.6	38.9	6.8	5.3	100.0	935508
2. ylin neljännes	2.6	50.6	39.3	5.6	1.9	100.0	1291118
Ylin neljännes	3.9	58.6	31.5	4.3	1.8	100.0	968064
Eos tai puuttuva tieto	1.3	51.4	31.3	2.2	13.9	100.0	249572

Taulukko 12. Rahankäyttö kestotavaroihin seuraavien 12 kk:n aikana
(07/2011) verrattuna rahankäyttöön viimeisten 12 kk:n aikana,
prosenttia kuluttajista

	Rahankäyttö seur. 12 kk vs. viim. 12 kk						Yhteensä	N
	Paljon enemmän	Hieman enemmän	Yhtä paljon	Hieman vähemmän	Paljon vähemmän	Eos tai puuttuva tieto		
	Rivi-%	Rivi-%	Rivi-%	Rivi-%	Rivi-%	Rivi-%		
Yhteensä	4.1	15.5	49.3	19.7	11.0	0.3	100.0	4058205
SUKUPUOLI								
Mies	3.7	15.8	48.6	20.3	11.1	0.6	100.0	2031821
Nainen	4.5	15.2	50.0	19.1	11.0	0.1	100.0	2026384
IKÄ								
15-24	6.9	31.1	43.0	15.7	3.3	.	100.0	659730
25-34	5.8	18.4	43.0	21.8	10.5	0.5	100.0	684349
35-44	6.0	14.7	42.0	21.1	16.2	.	100.0	662016
45-54	3.2	9.0	54.3	19.5	13.1	0.8	100.0	750087
55-64	2.1	9.6	55.5	20.3	12.6	.	100.0	783100
65-74	0.4	11.3	58.2	19.8	9.5	0.8	100.0	518923
KOULUTUS								
Perusaste	3.9	20.7	47.5	19.3	8.2	0.3	100.0	1112723
Keskiaste	4.2	14.7	47.6	19.7	13.1	0.6	100.0	1716563
Korkea-aste	4.2	11.8	53.3	20.1	10.6	.	100.0	1228919
SUURALUE								
Pääkaupunkiseutu	4.8	15.8	50.3	16.8	12.2	.	100.0	822712
Muu Etelä-Suomi	3.6	17.4	44.6	21.5	12.5	0.4	100.0	885007
Länsi-Suomi	5.3	14.6	50.5	18.9	10.0	0.7	100.0	1436544
Itä-Suomi	2.6	14.6	53.0	19.7	10.0	.	100.0	426137
Pohjois-Suomi	1.9	15.1	49.2	23.5	10.3	.	100.0	487805

Taulukko 12. jatkuu
(07/2011)

Rahankäyttö kestopavaroihin seuraavien 12 kk:n aikana
verrattuna rahankäyttöön viimeisten 12 kk:n aikana,
prosenttia kuluttajista

	Rahankäyttö seur. 12 kk vs. viim. 12 kk						Yhteensä	N
	Paljon enemmän	Hieman enemmän	Yhtä paljon	Hieman vähemmän	Paljon vähemmän	Eos tai puuttuva tieto		
	Rivi-%	Rivi-%	Rivi-%	Rivi-%	Rivi-%	Rivi-%		
Yhteensä	4.1	15.5	49.3	19.7	11.0	0.3	100.0	4058205
SOSIOEKONOMINEN ASEMA								
Maatalousyrittäjät	6.2	6.1	54.0	27.8	5.8	.	100.0	51530
Muut yrittäjät	8.6	17.0	51.3	14.7	8.3	.	100.0	244738
Ylemmät toimihenkilöt	4.7	14.8	53.7	16.4	10.4	.	100.0	609555
Alemmat toimihenkilöt	3.9	14.9	44.9	25.5	10.8	.	100.0	735253
Työntekijät	3.9	14.6	47.3	21.3	12.0	0.9	100.0	751547
Työttömät	3.3	14.5	48.8	20.8	12.5	.	100.0	195142
Opiskelijat	6.8	30.5	47.8	9.7	5.3	.	100.0	493584
Eläkeläiset	1.0	9.7	55.8	20.7	12.0	0.9	100.0	812268
Omaa kotitaloutta hoitavat yms.	5.7	10.7	30.0	27.3	26.3	.	100.0	164588
KOTITALOUSTYYPPI								
Yksinasuva 15-34 v.	8.1	19.9	40.1	22.6	9.3	.	100.0	294973
Yksinasuva 35-54 v.	3.9	13.2	51.3	14.3	17.3	.	100.0	233571
Yksinasuva 55-74 v.	1.7	17.3	51.9	14.1	14.3	0.8	100.0	278862
Lapsiperhe	5.1	16.1	47.2	20.4	10.6	0.6	100.0	1430116
Kahden tai us. aikuisen talous	3.1	14.4	51.8	20.3	10.3	0.2	100.0	1820683
KOTITALOUDEN BRUTTOTULOLUOKKA								
Alin neljännes	3.3	14.6	49.6	16.5	15.7	0.3	100.0	613943
2. alin neljännes	3.6	14.6	47.9	21.3	12.1	0.4	100.0	935508
2. ylin neljännes	3.7	15.3	47.2	21.8	11.6	0.2	100.0	1291118
Ylin neljännes	5.4	13.8	51.9	20.1	8.7	.	100.0	968064
Eos tai puuttuva tieto	5.2	28.5	54.0	9.0	1.2	2.0	100.0	249572

Taulukko 13. Kotitalouden aikomus ostaa asunto seuraavien 12 kk:n aikana, (07/2011) prosenttia kotitalouksista

	Omistusasunnon ostoaie					Yhteensä	N
	Kyllä, varmasti	Mahdollises- ti	Luultavasti ei	Ei	Eos tai puuttuva tieto		
	Rivi-%	Rivi-%	Rivi-%	Rivi-%	Rivi-%		
Yhteensä	3.7	4.1	1.2	90.9	0.2	100.0	2531472
SUKUPUOLI							
Mies	3.4	5.1	1.4	90.1	0.1	100.0	1272951
Nainen	4.0	3.0	0.9	91.7	0.3	100.0	1258521
IKÄ							
15-24	3.2	4.4	1.1	91.1	0.2	100.0	308659
25-34	8.6	8.2	2.9	80.3	.	100.0	396673
35-44	7.2	3.9	0.9	88.1	.	100.0	384550
45-54	2.4	4.6	0.4	91.7	1.0	100.0	404532
55-64	1.7	2.8	0.3	95.2	.	100.0	539312
65-74	0.6	1.6	1.7	96.1	.	100.0	497746
KOULUTUS							
Perusaste	2.8	2.8	1.5	92.8	0.1	100.0	653245
Keskiaste	3.5	3.3	0.8	92.1	0.4	100.0	1111408
Korkea-aste	4.7	6.3	1.5	87.5	.	100.0	766819
SUURALUE							
Pääkaupunkiseutu	4.6	7.0	2.5	85.9	.	100.0	503230
Muu Etelä-Suomi	2.4	2.1	1.3	93.5	0.7	100.0	546973
Länsi-Suomi	2.9	2.6	0.8	93.8	.	100.0	904741
Itä-Suomi	6.1	6.5	0.6	86.5	0.3	100.0	279459
Pohjois-Suomi	4.7	4.8	0.5	90.0	.	100.0	297069

Taulukko 13. jatkuu
(07/2011)

Kotitalouden aikomus ostaa asunto seuraavien 12 kk:n aikana,
prosenttia kotitalouksista

	Omistusasunnon ostoaike					Yhteensä	N
	Kyllä, varmasti	Mahdollises- ti	Luultavasti ei	Ei	Eos tai puuttuva tieto		
	Rivi-%	Rivi-%	Rivi-%	Rivi-%	Rivi-%	Rivi-%	
Yhteensä	3.7	4.1	1.2	90.9	0.2	100.0	2531472
SOSIOEKONOMINEN ASEMA							
Maatalousyrittäjät	3.5	3.5	.	93.0	.	100.0	24804
Muut yrittäjät	11.1	4.8	1.1	83.0	.	100.0	130583
Ylemmät toimihenkilöt	6.9	6.7	1.9	84.5	.	100.0	339492
Alemmat toimihenkilöt	4.0	6.4	1.1	88.5	.	100.0	447893
Työntekijät	3.1	2.2	0.7	94.0	.	100.0	451140
Työttömät	1.3	4.8	.	93.9	.	100.0	138816
Opiskelijat	3.4	2.2	0.9	93.2	0.3	100.0	235309
Eläkeläiset	0.9	2.1	1.4	95.0	0.6	100.0	683556
Omaa kotitaloutta hoitavat yms.	8.0	10.5	2.1	79.4	.	100.0	79879
KOTITALOUSTYYPPI							
Yksinasuva 15-34 v.	3.5	3.4	1.1	91.9	.	100.0	302739
Yksinasuva 35-54 v.	1.4	3.9	1.2	92.0	1.4	100.0	274843
Yksinasuva 55-74 v.	0.9	4.2	0.9	94.1	.	100.0	424762
Lapsiperhe	7.2	6.6	1.3	84.8	0.1	100.0	567054
Kahden tai us. aikuisen talous	3.5	2.7	1.3	92.5	.	100.0	962074
KOTITALOUDEN BRUTTOTULOLUOKKA							
Alin neljännes	0.8	2.2	0.6	95.6	0.8	100.0	592178
2. alin neljännes	2.1	5.0	1.2	91.7	.	100.0	687627
2. ylin neljännes	4.4	2.8	1.8	91.0	.	100.0	705285
Ylin neljännes	8.6	6.7	1.1	83.6	.	100.0	437408
Eos tai puuttuva tieto	4.7	5.6	0.7	89.0	.	100.0	108974

Taulukko 14. Tärkeimpien rahoitusmuotojen jakauma asunnonhankinnassa,
(06/2011) asunnon ostoon myönteisesti vastanneet,
prosenttia kotitalouksista
(kysytään neljästi vuodessa: maaliskuu-, kesä-, syys- ja joulukuussa)

		Vastaus	
		Tärkein	2. tärkein
ASUNNON			
RAHOITUSMUOTO			
Nykyisen asunnon	N	54121	20615
myyntitulo	Sarake-%	33.7	12.8
Omat säästöt	N	23286	21441
	Sarake-%	14.5	13.3
Pankkilaina	N	80695	47042
	Sarake-%	50.2	29.3
Arava-, asp- tms.	N	489	.
laina	Sarake-%	0.3	.
Muun omaisuuden	N	862	7265
myynti	Sarake-%	0.5	4.5
Perintö	N	.	8170
	Sarake-%	.	5.1
Muu	N	1212	.
	Sarake-%	0.8	.
Eos	N	.	56132
	Sarake-%	.	34.9
Yhteensä	N	160665	160665
	Sarake-%	100.0	100.0

Taulukko 15. Kotitalouden aikomus ostaa auto seuraavien 12 kk:n aikana, (07/2011) prosenttia kotitalouksista

	Auton ostoaie					Yhteensä	N
	Kyllä, varmasti	Mahdollises- ti	Luultavasti ei	Ei	Eos tai puuttuva tieto		
	Rivi-%	Rivi-%	Rivi-%	Rivi-%	Rivi-%		
Yhteensä	10.9	8.2	6.0	74.1	0.8	100.0	2531472
SUKUPUOLI							
Mies	12.0	9.3	6.2	71.7	0.7	100.0	1272951
Nainen	9.8	7.0	5.9	76.5	0.8	100.0	1258521
IKÄ							
15-24	13.7	12.1	8.5	64.9	0.9	100.0	308659
25-34	12.4	14.7	6.8	64.8	1.3	100.0	396673
35-44	16.1	9.0	8.6	66.3	.	100.0	384550
45-54	11.4	7.1	5.0	74.6	1.8	100.0	404532
55-64	7.8	5.9	4.2	81.8	0.3	100.0	539312
65-74	7.1	3.0	4.8	84.5	0.6	100.0	497746
KOULUTUS							
Perusaste	7.4	7.6	4.1	79.2	1.6	100.0	653245
Keskiaste	11.7	8.6	6.3	72.6	0.8	100.0	1111408
Korkea-aste	12.8	8.0	7.4	71.9	.	100.0	766819
SUURALUE							
Pääkaupunkiseutu	11.0	6.1	7.9	74.0	1.0	100.0	503230
Muu Etelä-Suomi	10.2	9.3	4.9	74.2	1.4	100.0	546973
Länsi-Suomi	10.1	9.7	4.6	75.4	0.4	100.0	904741
Itä-Suomi	17.0	9.9	5.4	66.6	1.1	100.0	279459
Pohjois-Suomi	9.1	3.4	10.1	77.3	0.1	100.0	297069

Taulukko 15. jatkuu Kotitalouden aikomus ostaa auto seuraavien 12 kk:n aikana,
(07/2011) prosenttia kotitalouksista

	Auton ostoaie					Yhteensä	N
	Kyllä, varmasti	Mahdollises- ti	Luultavasti ei	Ei	Eos tai puuttuva tieto		
	Rivi-%	Rivi-%	Rivi-%	Rivi-%	Rivi-%	Rivi-%	
Yhteensä	10.9	8.2	6.0	74.1	0.8	100.0	2531472
SOSIOEKONOMINEN ASEMA							
Maatalousyrittäjät	14.8	.	5.0	80.3	.	100.0	24804
Muut yrittäjät	14.9	9.4	10.1	65.6	.	100.0	130583
Ylemmät toimihenkilöt	17.8	10.8	6.6	63.7	1.2	100.0	339492
Alemmat toimihenkilöt	12.4	4.9	9.1	73.6	.	100.0	447893
Työntekijät	11.2	15.7	5.3	67.1	0.8	100.0	451140
Työttömät	6.0	7.1	7.9	78.0	0.8	100.0	138816
Opiskelijat	9.7	11.1	4.0	74.0	1.1	100.0	235309
Eläkeläiset	6.2	2.9	3.8	86.1	1.0	100.0	683556
Omaa kotitaloutta hoitavat yms.	16.8	11.0	6.5	63.7	1.9	100.0	79879
KOTITALOUSTYYPPI							
Yksinasuva 15-34 v.	9.6	9.9	4.6	74.6	1.3	100.0	302739
Yksinasuva 35-54 v.	15.7	5.3	2.6	73.8	2.7	100.0	274843
Yksinasuva 55-74 v.	8.5	2.6	5.2	83.7	.	100.0	424762
Lapsiperhe	13.3	13.8	9.7	62.9	0.3	100.0	567054
Kahden tai us. aikuisen talous	9.7	7.5	5.8	76.4	0.7	100.0	962074
KOTITALOUDEN BRUTTOTULOLUOKKA							
Alin neljännes	5.6	4.0	3.0	86.8	0.7	100.0	592178
2. alin neljännes	12.1	5.4	6.8	74.6	1.2	100.0	687627
2. ylin neljännes	11.1	12.1	7.1	69.2	0.6	100.0	705285
Ylin neljännes	16.5	11.4	6.8	65.1	0.3	100.0	437408
Eos tai puuttuva tieto	9.2	9.6	8.8	69.8	2.5	100.0	108974

Taulukko 16. Uusi vai käytetty auto, auton ostoon myönteisesti vastanneet,
(07/2011) prosenttia kotitalouksista

	Auton ostoaie				Yhteensä	
	Kyllä, varmasti		Mahdollisesti			
	N	%	N	%	N	%
MILLAINEN AUTO						
Uusi auto	73992	26.8	28094	13.6	102086	21.1
Käytetty auto	197620	71.4	170718	82.7	368338	76.3
Sekä uusi että käytetty auto	1639	0.6	758	0.4	2397	0.5
Eos	3347	1.2	6761	3.3	10108	2.1
Yhteensä	276598	100.0	206331	100.0	482929	100.0

Taulukko 17. Tärkeimpien rahoitusmuotojen jakauma autonostossa,
(06/2011) auton ostoon myönteisesti vastanneet,
prosenttia kotitalouksista
(kysytään neljästi vuodessa: maalis-, kesä-, syys- ja joulukuussa)

		Vastaus	
		Tärkein	2. tärkein
AUTONOSTON			
RAHOITUSMUOTO			
Auton myyntitulo	N	200970	38976
	%	51.8	10.0
Omat säästöt	N	98561	107302
	%	25.4	27.6
Pankkilaina	N	47396	74445
	%	12.2	19.2
Osamaksukauppa	N	20013	34238
	%	5.2	8.8
Luottokorttiluotto	N	3375	2752
	%	0.9	0.7
Muun omaisuuden	N	6703	.
myynti	%	1.7	.
Muu	N	7605	8766
	%	2.0	2.3
Eos	N	3589	121733
	%	0.9	31.4
Yhteensä	N	388212	388212
	%	100.0	100.0

Taulukko 18. Rahankäyttö joihinkin kulutuskohteisiin seuraavien 6 kk:n aikana, (07/2011) prosenttia kotitalouksista

		Vastaus				Yhteensä
		Kyllä	Ehkä	Ei	Eos	
KULUTUSKOHDE						
Asunnon korjaus	N	803987	166179	1534937	26369	2531472
	Rivi-%	31.8	6.6	60.6	1.0	100.0
Kodin sisustus	N	897673	199676	1417058	17065	2531472
	Rivi-%	35.5	7.9	56.0	0.7	100.0
Vapaa-ajan asunto	N	44148	31134	2452370	3820	2531472
	Rivi-%	1.7	1.2	96.9	0.2	100.0
Viihde-elektroniikka	N	628598	252822	1647015	3037	2531472
	Rivi-%	24.8	10.0	65.1	0.1	100.0
Kodinkoneet	N	348485	158835	2021387	2765	2531472
	Rivi-%	13.8	6.3	79.9	0.1	100.0
Kalliit harrastus- ja ulkoiluvälineet	N	378965	119099	2025854	7554	2531472
	Rivi-%	15.0	4.7	80.0	0.3	100.0
Kulkuvälineet (ei auto)	N	171254	124282	2231273	4663	2531472
	Rivi-%	6.8	4.9	88.1	0.2	100.0
Vapaa-ajan matkat kotimaassa (väh. 4 pv)	N	1186694	304719	1024643	15416	2531472
	Rivi-%	46.9	12.0	40.5	0.6	100.0
Vapaa-ajan matkat ulkomailla	N	993852	281142	1250100	6378	2531472
	Rivi-%	39.3	11.1	49.4	0.3	100.0

Taulukko 19. Joidenkin laitteiden yleisyys kotitalouksissa haastatteluhetkellä,
(05/2011) prosenttia kotitalouksista
(kysytään neljästi vuodessa: helmi-, touko-, elo- ja marraskuussa)

Tarkempia tietoja tilattavissa Tilastokeskuksesta!

		Vastaus			Yhteensä
		Kyllä	Ei	Eos	
LAITE					
Televisio	N	2256485	274633	596	2531714
	Rivi-%	89.1	10.8	0.0	100.0
- Taulu-tv	N	1576050	955664	.	2531714
	Rivi-%	62.3	37.7	.	100.0
Kaapeli-tv tai satelliittiantenni	N	1183992	1311630	36092	2531714
	Rivi-%	46.8	51.8	1.4	100.0
Tv-maksukortti	N	583382	1942877	5455	2531714
	Rivi-%	23.0	76.7	0.2	100.0
IPTV	N	123236	2393716	14762	2531714
	Rivi-%	4.9	94.5	0.6	100.0
DVD-laite	N	1378555	1137583	15576	2531714
	Rivi-%	54.5	44.9	0.6	100.0
Tallentava digisovitin/DVD	N	1194242	1307451	30021	2531714
	Rivi-%	47.2	51.6	1.2	100.0
Videokamera	N	521714	2004151	5849	2531714
	Rivi-%	20.6	79.2	0.2	100.0
Digikamera	N	1775197	751465	5052	2531714
	Rivi-%	70.1	29.7	0.2	100.0
Tietokone	N	2180981	346277	4456	2531714
	Rivi-%	86.1	13.7	0.2	100.0
- Kannettava tietokone	N	1778103	749155	4456	2531714
	Rivi-%	70.2	29.6	0.2	100.0
Tulostin tai skanneri	N	1470208	1061506	.	2531714
	Rivi-%	58.1	41.9	.	100.0

Taulukko 19. Joidenkin laitteiden yleisyys kotitalouksissa haastatteluhetkellä,
(05/2011) prosenttia kotitalouksista
(kysytään neljästi vuodessa: helmi-, touko-, elo- ja marraskuussa)

Tarkempia tietoja tilattavissa Tilastokeskuksesta!

		Vastaus			Yhteensä
		Kyllä	Ei	Eos	
LAITE					
Laajakaista	N	1965660	549511	16543	2531714
	Rivi-%	77.6	21.7	0.7	100.0
- Liikkuva laajakaista	N	1043388	1472292	16034	2531714
	Rivi-%	41.2	58.2	0.6	100.0
- Langaton sisäverkko (WLAN)	N	948992	1505006	77716	2531714
	Rivi-%	37.5	59.4	3.1	100.0
Tietokone puhelimenä	N	559388	1964243	8083	2531714
	Rivi-%	22.1	77.6	0.3	100.0
Tietokone televisiona	N	349611	2176284	5819	2531714
	Rivi-%	13.8	86.0	0.2	100.0
Lankapuhelin(liittymä)	N	483639	2043619	4456	2531714
	Rivi-%	19.1	80.7	0.2	100.0
Matkapuhelin	N	2499041	28217	4456	2531714
	Rivi-%	98.7	1.1	0.2	100.0
- Älypuhelin	N	763889	1757019	10806	2531714
	Rivi-%	30.2	69.4	0.4	100.0
- Kamerapuhelin	N	2211354	318950	1410	2531714
	Rivi-%	87.3	12.6	0.1	100.0
- GPS-puhelin	N	1041857	1438305	51552	2531714
	Rivi-%	41.2	56.8	2.0	100.0
Henkilöauto	N	1998628	528630	4456	2531714
	Rivi-%	78.9	20.9	0.2	100.0
- Autossa GPS-paikannin	N	756895	1774819	.	2531714
	Rivi-%	29.9	70.1	.	100.0

Taulukko 20. Kotitalouksien autoistuneisuus joidenkin taustatietojen mukaan, prosenttia kotitalouksista (05/2011) (kysytään neljästi vuodessa: helmi-, touko-, elo- ja marraskuussa)

	Henkilöauto			Yhteensä	N
	On auto	Ei autoa	Eos		
	Rivi-%	Rivi-%	Rivi-%	Rivi-%	
Yhteensä	78.9	20.9	0.2	100.0	2531714
SUURALUE					
Pääkaupunkiseutu	62.8	37.1	0.1	100.0	503244
Muu Etelä-Suomi	80.6	18.7	0.7	100.0	546976
Länsi-Suomi	80.8	19.2	.	100.0	904968
Itä-Suomi	91.9	8.1	.	100.0	279434
Pohjois-Suomi	85.5	14.5	.	100.0	297092
SOSIOEKONOMINEN ASEMA					
Maatalousyrittäjät	100.0	.	.	100.0	23202
Muut yrittäjät	92.5	7.5	.	100.0	156986
Ylemmät toimihenkilöt	93.2	6.6	0.2	100.0	355120
Alemmat toimihenkilöt	81.9	18.1	.	100.0	430710
Työntekijät	88.6	11.4	.	100.0	411599
Työttömät	64.3	35.7	.	100.0	142498
Opiskelijat	56.1	43.9	.	100.0	257795
Eläkeläiset	70.7	28.8	0.6	100.0	686043
Omaa kotitaloutta hoitavat yms.	89.3	10.7	.	100.0	67761
KOTITALOUSTYYPPI					
Yksinasuva 15-34 v.	55.2	44.8	.	100.0	335324
Yksinasuva 35-54 v.	66.6	31.8	1.6	100.0	244848
Yksinasuva 55-74 v.	52.8	47.2	.	100.0	422173
Lapsiperhe	94.6	5.3	0.1	100.0	551881
Kahden tai us. aikuisen talous	92.6	7.4	.	100.0	977488

Taulukko 21. Kotitalouden rahatilanne haastatteluhetkellä,
(07/2011) prosenttia kotitalouksista

	Rahatilanne nykyisin						Yhteensä	N
	Talous velkaantuu	Kulutukseen käytetään säästöjä	Rahat riittävät nipin napin	Talous pystyy säästämään hieman	Talous pystyy säästämään paljon	Eos tai puuttuva tieto		
	Rivi-%	Rivi-%	Rivi-%	Rivi-%	Rivi-%	Rivi-%		
Yhteensä	2.7	2.6	27.8	59.3	7.1	0.5	100.0	2531472
SUKUPUOLI								
Mies	3.3	2.2	30.1	55.6	7.8	1.0	100.0	1272951
Nainen	2.0	3.1	25.6	62.9	6.4	.	100.0	1258521
IKÄ								
15-24	2.9	0.7	27.5	60.2	7.2	1.5	100.0	308659
25-34	3.4	5.3	22.5	60.2	8.7	.	100.0	396673
35-44	3.7	2.5	31.0	56.0	6.8	.	100.0	384550
45-54	4.1	1.9	25.6	56.6	11.0	0.8	100.0	404532
55-64	0.6	1.5	31.0	60.9	6.0	.	100.0	539312
65-74	2.2	3.7	28.1	60.9	4.0	1.1	100.0	497746
KOULUTUS								
Perusaste	2.5	2.9	30.0	58.8	5.5	0.4	100.0	653245
Keskiaste	3.3	1.7	30.7	58.4	4.8	1.0	100.0	1111408
Korkea-aste	1.8	3.8	21.8	60.9	11.7	.	100.0	766819
SUURALUE								
Pääkaupunkiseutu	2.2	2.9	24.1	58.3	11.8	0.7	100.0	503230
Muu Etelä-Suomi	2.7	2.4	25.5	63.7	5.4	0.3	100.0	546973
Länsi-Suomi	2.4	2.7	30.0	58.5	6.1	0.4	100.0	904741
Itä-Suomi	2.0	3.0	30.4	59.2	4.1	1.3	100.0	279459
Pohjois-Suomi	4.8	2.3	29.4	55.2	8.0	0.3	100.0	297069

Taulukko 21. jatkuu Kotitalouden rahatilanne haastatteluhetkellä,
(07/2011) prosenttia kotitalouksista

	Rahatilanne nykyisin						Yhteensä	N
	Talous velkaantuu	Kulutukseen käytetään säästöjä	Rahat riittävät nipin napin	Talous pystyy säästämään hieman	Talous pystyy säästämään paljon	Eos tai puuttuva tieto		
	Rivi-%	Rivi-%	Rivi-%	Rivi-%	Rivi-%	Rivi-%		
Yhteensä	2.7	2.6	27.8	59.3	7.1	0.5	100.0	2531472
SOSIOEKONOMINEN ASEMA								
Maatalousyrittäjät	.	.	35.9	64.1	.	.	100.0	24804
Muut yrittäjät	2.6	0.8	16.4	68.4	11.7	.	100.0	130583
Ylemmät toimihenkilöt	3.3	1.8	11.4	66.1	17.4	.	100.0	339492
Alemmat toimihenkilöt	0.3	2.4	19.3	69.1	8.1	0.8	100.0	447893
Työntekijät	2.6	1.5	33.2	56.3	6.4	.	100.0	451140
Työttömät	8.4	4.0	58.1	28.6	0.9	.	100.0	138816
Opiskelijat	5.2	1.7	31.3	55.3	6.0	0.4	100.0	235309
Eläkeläiset	2.3	3.4	32.3	58.0	2.8	1.3	100.0	683556
Omaa kotitaloutta hoitavat yms.	.	11.9	30.2	50.8	7.1	.	100.0	79879
KOTITALOUSTYYPPI								
Yksinasuva 15-34 v.	4.8	3.6	27.6	54.3	8.5	1.2	100.0	302739
Yksinasuva 35-54 v.	4.0	2.6	40.7	44.9	6.6	1.2	100.0	274843
Yksinasuva 55-74 v.	0.9	2.5	34.7	55.2	5.8	0.9	100.0	424762
Lapsiperhe	2.8	2.8	26.7	58.7	8.7	0.2	100.0	567054
Kahden tai us. aikuisen talous	2.3	2.3	21.8	67.0	6.4	0.2	100.0	962074
KOTITALOUDEN BRUTTOTULOLUOKKA								
Alin neljännes	4.7	4.1	47.3	40.1	2.3	1.5	100.0	592178
2. alin neljännes	1.8	3.5	30.5	59.1	4.6	0.5	100.0	687627
2. ylin neljännes	2.8	1.8	18.9	70.6	5.9	.	100.0	705285
Ylin neljännes	1.2	1.3	14.6	64.1	18.8	.	100.0	437408
Eos tai puuttuva tieto	1.9	0.4	15.6	71.7	9.5	0.9	100.0	108974

Taulukko 22. Kotitalouden säästömahdollisuudet seuraavien 12 kk:n aikana,
(07/2011) prosenttia kotitalouksista

	Säästömahdollisuudet					Yhteensä	N
	Hyvin tod.näk. säästää	Melko tod.näk. säästää	Melko tod.näk. ei säästä	Hyvin tod.näk. ei säästä	Eos tai puuttuva tieto		
	Rivi-%	Rivi-%	Rivi-%	Rivi-%	Rivi-%		
Yhteensä	41.7	37.0	11.2	9.5	0.6	100.0	2531472
SUKUPUOLI							
Mies	40.7	35.8	12.0	10.8	0.8	100.0	1272951
Nainen	42.8	38.1	10.5	8.1	0.5	100.0	1258521
IKÄ							
15-24	19.8	51.3	17.1	9.9	1.8	100.0	308659
25-34	49.1	33.4	11.0	6.6	.	100.0	396673
35-44	53.9	30.2	7.5	8.4	.	100.0	384550
45-54	52.8	35.0	4.9	6.4	0.8	100.0	404532
55-64	41.7	36.8	12.0	8.8	0.7	100.0	539312
65-74	30.9	37.9	14.9	15.5	0.7	100.0	497746
KOULUTUS							
Perusaste	30.3	41.6	14.2	13.0	0.8	100.0	653245
Keskiaste	38.2	38.4	12.6	10.2	0.6	100.0	1111408
Korkea-aste	56.5	30.9	6.8	5.3	0.5	100.0	766819
SUURALUE							
Pääkaupunkiseutu	45.9	36.4	10.1	6.7	0.9	100.0	503230
Muu Etelä-Suomi	46.0	34.7	8.3	10.3	0.6	100.0	546973
Länsi-Suomi	40.0	36.9	13.4	9.2	0.4	100.0	904741
Itä-Suomi	35.2	43.2	13.7	7.9	.	100.0	279459
Pohjois-Suomi	38.0	36.2	9.4	14.8	1.6	100.0	297069

Taulukko 22. jatkuu
(07/2011)

Kotitalouden säästömahdollisuudet seuraavien 12 kk:n aikana,
prosenttia kotitalouksista

	Säästömahdollisuudet					Yhteensä	N
	Hyvin tod.näk. säästää	Melko tod.näk. säästää	Melko tod.näk. ei säästä	Hyvin tod.näk. ei säästä	Eos tai puuttuva tieto		
	Rivi-%	Rivi-%	Rivi-%	Rivi-%	Rivi-%		
Yhteensä	41.7	37.0	11.2	9.5	0.6	100.0	2531472
SOSIOEKONOMINEN ASEMA							
Maatalousyrittäjät	55.7	32.7	.	11.6	.	100.0	24804
Muut yrittäjät	52.5	42.4	4.2	0.8	.	100.0	130583
Ylemmät toimihenkilöt	70.5	23.4	3.9	2.2	.	100.0	339492
Alemmat toimihenkilöt	50.1	39.8	6.6	3.5	.	100.0	447893
Työntekijät	41.2	37.0	13.3	8.5	.	100.0	451140
Työttömät	26.0	23.4	31.9	18.8	.	100.0	138816
Opiskelijat	13.3	53.1	14.7	16.5	2.3	100.0	235309
Eläkeläiset	30.4	39.4	13.6	15.0	1.6	100.0	683556
Omaa kotitaloutta hoitavat yms.	60.5	25.2	5.5	8.7	.	100.0	79879
KOTITALOUSTYYPPI							
Yksinasuva 15-34 v.	26.7	38.5	24.0	10.8	.	100.0	302739
Yksinasuva 35-54 v.	44.9	29.8	7.8	16.2	1.2	100.0	274843
Yksinasuva 55-74 v.	29.9	39.0	15.5	13.9	1.7	100.0	424762
Lapsiperhe	53.2	36.1	5.3	4.7	0.7	100.0	567054
Kahden tai us. aikuisen talous	43.9	38.1	9.8	7.9	0.2	100.0	962074
KOTITALOUDEN BRUTTOTULOLUOKKA							
Alin neljännes	16.2	36.9	21.7	24.0	1.2	100.0	592178
2. alin neljännes	34.6	43.4	13.3	8.8	.	100.0	687627
2. ylin neljännes	54.4	37.1	5.7	2.3	0.5	100.0	705285
Ylin neljännes	69.7	25.7	2.8	1.8	.	100.0	437408
Eos tai puuttuva tieto	30.9	40.9	11.3	11.8	5.1	100.0	108974

Taulukko 23. Säästöjen pääasialliset käyttötarkoitukset seuraavien 12 kk:n aikana, (07/2011) säästämiseen myönteisesti vastanneet, prosenttia kotitalouksista (kysytään neljästi vuodessa: tammi-, huhti-, heinä- ja lokakuussa)

	Vastaus				Yhteensä
	Kyllä	Ehkä	Ei	Eos	
KÄYTTÖTARKOITUS					
Asunto- tai muun velan N	978938	18309	983932	10061	1991240
hoito Rivi-%	49.2	0.9	49.4	0.5	100.0
Etukäteissästäminen N	206987	40024	1735386	8843	1991240
asunnon hankintaan Rivi-%	10.4	2.0	87.2	0.4	100.0
Kestokulutustavaroiden N	524095	122404	1331474	13267	1991240
hankinta Rivi-%	26.3	6.1	66.9	0.7	100.0
Matkustaminen tai N	972375	143808	872740	2317	1991240
lomavietto Rivi-%	48.8	7.2	43.8	0.1	100.0
Pahan päivän vara N	1464485	70669	451458	4628	1991240
Rivi-%	73.5	3.5	22.7	0.2	100.0
Vanhuuden vara N	888020	74879	1014973	13368	1991240
Rivi-%	44.6	3.8	51.0	0.7	100.0
Muu tarkoitus N	270616	17840	1682772	20012	1991240
Rivi-%	13.6	0.9	84.5	1.0	100.0

Taulukko 24. Aiotut sijoituskohteet säästöille seuraavien 12 kk:n aikana, (07/2011) säästämiseen myönteisesti vastanneet, prosenttia kotitalouksista (kysytään neljästi vuodessa: tammi-, huhti-, heinä- ja lokakuussa)

		Vastaus				Yhteensä
		Kyllä	Ehkä	Ei	Eos	
SIJOITUSKOHDE						
Pankkitilit tai -	N	1501893	60676	410833	17838	1991240
talletukset	Rivi-%	75.4	3.0	20.6	0.9	100.0
Asunto-osake	N	193400	82410	1701991	13439	1991240
	Rivi-%	9.7	4.1	85.5	0.7	100.0
Kiinteä omaisuus (ml. N		265639	68101	1642911	14589	1991240
omakotitalo)	Rivi-%	13.3	3.4	82.5	0.7	100.0
Pörssiosakkeet	N	265081	62407	1646433	17319	1991240
	Rivi-%	13.3	3.1	82.7	0.9	100.0
Obligaatiot tai muut	N	42070	32130	1890252	26788	1991240
joukkovelkakirjat	Rivi-%	2.1	1.6	94.9	1.3	100.0
Sijoitusrahastot tai	N	428250	116932	1417791	28267	1991240
muut arvopaperit	Rivi-%	21.5	5.9	71.2	1.4	100.0
Vakuutussäästöt	N	433328	83842	1447268	26802	1991240
	Rivi-%	21.8	4.2	72.7	1.3	100.0
Vapaa-ajan asunto	N	91904	34595	1846151	18590	1991240
	Rivi-%	4.6	1.7	92.7	0.9	100.0
Taide- tai	N	69259	47443	1857142	17396	1991240
arvoesineet	Rivi-%	3.5	2.4	93.3	0.9	100.0
Muu sijoituskohde	N	82659	6619	1863606	38356	1991240
	Rivi-%	4.2	0.3	93.6	1.9	100.0

Taulukko 25. Toteutuneet sijoituskohteet haastatteluhetkellä,
(07/2011) prosenttia kaikista kotitalouksista
(kysytään neljästi vuodessa: tammi-, huhti-, heinä- ja lokakuussa)

		Vastaus			Yhteensä
		Kyllä	Ei	Eos	
SIJOITUSKOHDE					
Määräaikais- tai	N	940572	1518866	72034	2531472
sijoitustilit	Rivi-%	37.2	60.0	2.8	100.0
Pörssiosakkeet	N	485434	1995969	50069	2531472
	Rivi-%	19.2	78.8	2.0	100.0
Sijoitusrahastot	N	687446	1789148	54878	2531472
	Rivi-%	27.2	70.7	2.2	100.0
Joukkovelkakirjat	N	75047	2405621	50804	2531472
	Rivi-%	3.0	95.0	2.0	100.0
Vakuutussäästöt	N	698062	1785621	47789	2531472
	Rivi-%	27.6	70.5	1.9	100.0
Sijoitusasunto tai -	N	212989	2279579	38904	2531472
kiinteistö	Rivi-%	8.4	90.0	1.5	100.0
Muu sijoituskohde	N	101407	2390140	39925	2531472
	Rivi-%	4.0	94.4	1.6	100.0

Taulukko 26. Kotitalouden lainanottoaikomus seuraavien 12 kk:n aikana, prosenttia kotitalouksista (07/2011)

	Lainanottoaie					Yhteensä	N
	Kyllä, varmasti	Mahdollisesti	Luultavasti ei	Ei	Eos tai puuttuva tieto		
	Rivi-%	Rivi-%	Rivi-%	Rivi-%	Rivi-%		
Yhteensä	5.8	5.2	3.5	84.7	0.8	100.0	2531472
SUKUPUOLI							
Mies	5.8	4.8	2.7	85.9	0.9	100.0	1272951
Nainen	5.8	5.6	4.3	83.6	0.7	100.0	1258521
IKÄ							
15-24	7.5	8.7	7.9	72.4	3.4	100.0	308659
25-34	11.9	11.0	4.1	72.3	0.7	100.0	396673
35-44	9.8	5.1	3.8	81.3	.	100.0	384550
45-54	3.6	4.6	3.2	87.7	0.8	100.0	404532
55-64	2.4	2.1	2.2	93.0	0.3	100.0	539312
65-74	2.1	2.3	1.6	93.6	0.3	100.0	497746
KOULUTUS							
Perusaste	2.6	2.7	3.3	90.0	1.4	100.0	653245
Keskiaste	6.9	4.9	3.3	84.2	0.8	100.0	1111408
Korkea-aste	6.9	7.9	3.9	81.1	0.2	100.0	766819
SUURALUE							
Pääkaupunkiseutu	6.3	8.0	5.0	79.7	0.9	100.0	503230
Muu Etelä-Suomi	5.8	5.0	2.4	85.9	0.9	100.0	546973
Länsi-Suomi	4.4	4.5	3.8	86.5	0.8	100.0	904741
Itä-Suomi	7.8	4.9	4.3	83.0	.	100.0	279459
Pohjois-Suomi	7.2	3.3	1.2	87.4	0.9	100.0	297069

Taulukko 26. jatkuu
(07/2011)

Kotitalouden lainanottoaikomus seuraavien 12 kk:n aikana,
prosenttia kotitalouksista

	Lainanottoaie					Yhteensä	N
	Kyllä, varmasti	Mahdollisesti	Luultavasti ei	Ei	Eos tai puuttuva tieto		
	Rivi-%	Rivi-%	Rivi-%	Rivi-%	Rivi-%		
Yhteensä	5.8	5.2	3.5	84.7	0.8	100.0	2531472
SOSIOEKONOMINEN ASEMA							
Maatalousyrittäjät	3.5	5.0	9.9	81.6	.	100.0	24804
Muut yrittäjät	12.6	9.0	.	78.4	.	100.0	130583
Ylemmät toimihenkilöt	9.0	7.6	3.3	80.1	.	100.0	339492
Alemmat toimihenkilöt	5.6	6.8	1.9	85.3	0.3	100.0	447893
Työntekijät	6.9	2.3	3.3	86.8	0.6	100.0	451140
Työttömät	2.4	2.9	3.0	90.9	0.8	100.0	138816
Opiskelijat	8.3	9.2	12.4	66.9	3.3	100.0	235309
Eläkeläiset	1.7	2.1	2.0	93.5	0.7	100.0	683556
Omaa kotitaloutta hoitavat yms.	10.1	15.7	4.5	67.8	1.9	100.0	79879
KOTITALOUSTYYPPI							
Yksinasuva 15-34 v.	7.2	9.5	5.9	77.5	.	100.0	302739
Yksinasuva 35-54 v.	3.9	2.6	2.5	89.8	1.2	100.0	274843
Yksinasuva 55-74 v.	3.4	1.7	2.5	92.3	.	100.0	424762
Lapsiperhe	9.6	7.9	3.2	77.9	1.5	100.0	567054
Kahden tai us. aikuisen talous	4.7	4.6	3.6	86.3	0.8	100.0	962074
KOTITALOUDEN BRUTTOTULOLUOKKA							
Alin neljännes	4.7	4.0	4.5	85.7	1.1	100.0	592178
2. alin neljännes	3.3	4.6	3.0	88.9	0.2	100.0	687627
2. ylin neljännes	6.5	5.6	2.5	85.0	0.4	100.0	705285
Ylin neljännes	9.8	7.9	2.9	78.8	0.5	100.0	437408
Eos tai puuttuva tieto	6.4	2.2	9.8	75.5	6.1	100.0	108974

Taulukko 27. Lainojen käyttötarkoitukset seuraavien 12 kk:n aikana,
(07/2011) lainanottoon myönteisesti vastanneet,
prosenttia kotitalouksista
(kysytään neljästi vuodessa: tammi-, huhti-, heinä- ja lokakuussa)

		Vastaus			Yhteensä
		Kyllä	Ehkä	Ei	
KÄYTTÖTARKOITUS					
Asunto-osake	N	65910	31619	180853	278382
	Rivi-%	23.7	11.4	65.0	100.0
Kiinteä omaisuus (ml. omakotitalo)	N	48433	24662	205287	278382
	Rivi-%	17.4	8.9	73.7	100.0
Opinnot	N	40561	1935	235886	278382
	Rivi-%	14.6	0.7	84.7	100.0
Kestotavarat, matkat	N	51431	4977	221974	278382
	Rivi-%	18.5	1.8	79.7	100.0
Arvopaperit	N	.	1528	276854	278382
	Rivi-%	.	0.5	99.5	100.0
Muu lainanottotarve	N	58871	.	219511	278382
	Rivi-%	21.1	.	78.9	100.0

Taulukko 28. Kuluttajabarometriin vastanneiden jakautuminen eri taustatietojen mukaan, prosenttia vastanneista (07/2011)

	Sukupuoli				Yhteensä	
	Mies		Nainen			
	N	%	N	%	N	%
Yhteensä	697	100.0	691	100.0	1388	100.0
ÄIDINKIELI						
Suomi	651	93.4	629	91.0	1280	92.2
Ruotsi	31	4.4	48	6.9	79	5.7
Muu kieli	15	2.2	14	2.0	29	2.1
IKÄ						
15-24	97	13.9	107	15.5	204	14.7
25-34	98	14.1	92	13.3	190	13.7
35-44	122	17.5	95	13.7	217	15.6
45-54	111	15.9	135	19.5	246	17.7
55-64	145	20.8	147	21.3	292	21.0
65-74	124	17.8	115	16.6	239	17.2
KOULUTUS						
Perusaste	220	31.6	173	25.0	393	28.3
Keskiaste	295	42.3	283	41.0	578	41.6
Korkea-aste	182	26.1	235	34.0	417	30.0
SUURALUE						
Pääkaupunkiseutu	130	18.7	133	19.2	263	18.9
Muu Etelä-Suomi	147	21.1	144	20.8	291	21.0
Länsi-Suomi	251	36.0	253	36.6	504	36.3
Itä-Suomi	81	11.6	77	11.1	158	11.4
Pohjois-Suomi	88	12.6	84	12.2	172	12.4

Taulukko 28. jatkuu Kuluttajabarometriin vastanneiden jakautuminen eri taustatietojen mukaan, (07/2011) prosenttia vastanneista

	Sukupuoli				Yhteensä	
	Mies		Nainen			
	N	%	N	%	N	%
Yhteensä	697	100.0	691	100.0	1388	100.0
SOSIOEKONOMINEN ASEMA						
Maatalousyrittäjät	12	1.7	6	0.9	18	1.3
Muut yrittäjät	56	8.0	27	3.9	83	6.0
Ylemmät toimihenkilöt	105	15.1	92	13.3	197	14.2
Alemmat toimihenkilöt	69	9.9	170	24.6	239	17.2
Työntekijät	174	25.0	70	10.1	244	17.6
Työttömät	26	3.7	36	5.2	62	4.5
Opiskelijat	68	9.8	84	12.2	152	11.0
Eläkeläiset	179	25.7	164	23.7	343	24.7
Omaa kotitaloutta hoitavat yms.	8	1.1	42	6.1	50	3.6
KOTITALOUSTYYPPI						
Yksinasuva 15-34 v.	51	7.3	34	4.9	85	6.1
Yksinasuva 35-54 v.	42	6.0	34	4.9	76	5.5
Yksinasuva 55-74 v.	47	6.7	69	10.0	116	8.4
Lapsiperhe	228	32.7	225	32.6	453	32.6
Kahden tai us. aikuisen talous	329	47.2	329	47.6	658	47.4
KOTITALOUDEN BRUTTOTULOLUOKKA						
Alin neljännes	92	13.2	121	17.5	213	15.3
2. alin neljännes	163	23.4	172	24.9	335	24.1
2. ylin neljännes	225	32.3	213	30.8	438	31.6
Ylin neljännes	185	26.5	134	19.4	319	23.0
Eos tai puuttuva tieto	32	4.6	51	7.4	83	6.0

Taulukko 29. Kuluttajabarometriin vastanneet kotitalouden rakenteen ja koon mukaan,
(07/2011) henkilöitä

	Kotitalouden koko						Yhteensä
	1 henkilö	2 henkilöä	3 henkilöä	4 henkilöä	5 henkilöä	6+ henkilöä	
KOTITALOUDEN RAKENNE							
1 aikuinen N	276	276
1 aik. ja 1+ l. N	.	25	16	1	.	.	42
2 aikuista N	.	549	549
2 aik. ja 1 l. N	.	.	101	.	.	.	101
3 aikuista N	.	.	80	.	.	.	80
2 aik. ja 2 l. N	.	.	.	127	.	.	127
3 aik. ja 1 l. N	.	.	.	53	.	.	53
4 aikuista N	.	.	.	26	.	.	26
2 aik. ja 3+ l. N	65	14	79
3 aik. ja 2+ l. N	18	9	27
4+ aik. ja 1+ l. N	14	10	24
Muu talous N	1	.	.	.	2	1	4
Yhteensä N	277	574	197	207	99	34	1388

SVT Suomen virallinen tilasto
Finlands officiella statistik
Official Statistics of Finland

Tulot ja kulutus 2011
Inkomst och konsumtion
Income and Consumption

Lisätietoja – Förfrågningar – Inquiries

Pertti Kangassalo
(09) 1734 3598

kuluttaja.barometri@tilastokeskus.fi

Vastaava tilastojohtaja – Ansvarig statistikdirektör –
Director in charge

Ari Tyrkkö

Asiakaspalaute: www.tilastokeskus.fi/palaute

Tilastokeskus, myyntipalvelu
PL 4C
00022 TILASTOKESKUS
puh. (09) 1734 2011
faksi (09) 1734 2500
myynti@tilastokeskus.fi
www.tilastokeskus.fi

Statistikcentralen, försäljning
PB 4C
00022 STATISTIKCENTRALEN
tfn (09) 1734 2011
fax (09) 1734 2500
myynti@stat.fi
www.stat.fi

Statistics Finland, Sales Services
P.O.Box 4C
FI-00022 STATISTICS FINLAND
Tel. + 358-9-1734 2011
Fax + 358-9-1734 2500
sales@stat.fi
www.stat.fi

ISSN 1796-0479
= Suomen virallinen tilasto
ISSN 1796-8658 (pdf)