



# tilastotiedotus statistisk rapport

23.01.82

ISSN 0355-2357

**Tilastokeskus  
Statistikcentralen**

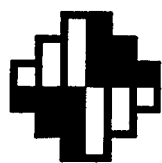
# 1981

N:o-Nr  
TY 1981:29

---

**Työvoimatiedustelu,  
keskimääräiset viikkotyötunnit  
1980, 1979 ja 1976**

---



# tilastotiedotus statistisk rapport

ISSN 0355-2357

**Tilastokeskus  
Statistikcentralen**

# 1981

Tiedustelut-Förfrågningar

Salme Kiiski

Tapio Oksanen

Puh.

Tel. 90-58 001

Päiväys-Datum

31.12.1981

N:o-Nr

TY 1981:29

---

**Työvoimatiedustelu,  
keskimääräiset viikkotyötunnit  
1980, 1979 ja 1976**

---

ISSN 0355-2357

Helsinki 1982. Valtion painatuskeskus

|   | Sivu  |
|---|-------|
| Sisältö:                                    |       |
| Tulosten tarkastelua                        | 2     |
| Johdanto                                    | 7     |
| Aineisto                                    | 7     |
| Keskimääräisten viikkotyötuntien laskeminen | 7     |
| Tulosten luotettavuudesta                   | 9     |
| Käsitteitä ja niiden määritelmiä            | 9     |
| Taulukot                                    | 12-18 |
| Liite: Lomake                               |       |

#### Taulukkoluetelo

1. Tehdyt työtunnit keskimäärin viikossa kaikkia työllisiä ja työssä olleita kohti päätyössä sekä työssäololukuja sukupuolen mukaan v. 1980, 1979 ja 1976 (v. 1980 kuukausittain molemmat sukupuolet). 12
2. Tehdyt työtunnit keskimäärin viikossa työssä ollutta kohti päätyössä sukupuolen ja ammattiaseman mukaan v. 1980, 1979 ja 1976 (kuukausittain molemmat sukupuolet). 13
3. Tehdyt työtunnit keskimäärin viikossa työssä ollutta kohti päätyössä sekä yli- ja osa-aikatyöhön liittyviä lukuja toimialoittain v. 1980, 1979 ja 1976, molemmat sukupuolet. 14
4. Tehdyt työtunnit keskimäärin viikossa työssä ollutta kohti päätyössä toimialoittain v. 1980, 1979 ja 1976, miehet, naiset. 15
5. Tehdyt työtunnit keskimäärin viikossa työssä ollutta kohti toimialan ja ammattiaseman mukaan v. 1980, 1979 ja 1976. 16
6. Tehdyt työtunnit keskimäärin viikossa työssä ollutta kohti päätyössä toimialoittain v. 1980, 1979 ja 1976 helmi-, touko-, elo- ja marraskuussa. 17
7. Sivutyötä tehneiden keskimääräiset viikkotyötunnit sivutyössä sekä sivutyötuntien osuus kaikista työtunneista v. 1980, 1979 ja 1976. 18

## Tulosten tarkastelua

Palkansaajien keskimääräinen viikkotyöaika vuonna 1980 oli 38 tuntia ilmenee Tilastokeskuksen työvoimatiedustelusta. Yrittäjien työaika oli noin 54 tuntia ja avustavien perheenjäsenten 49 tuntia viikossa. Keskimääräiset viikkotyötunnit on laskettu tehdystä todellisesta työajasta, johon sisältyy paitsi normaalina työaikana tehty työ myös ylityöt. Luvussa on otettu huomioon lyhyet ts. alle viikon kestäneet pois-  
saolot ja mm. osa-aikatyö. Vuonna 1980 noin 4 % työllisistä teki päätyön lisäksi sivutyötä. Sivutyössä keskimääräinen viikkotyöaika oli noin 15 tuntia.

Palkansaajista naisilla viikkotyöaika oli noin 3 tuntia lyhyempi kuin miehillä. Naiset tekivät keskimäärin 36,5 tuntia ja miehet 39,4 tuntia viikossa. Naisten alhaisempaan keskiarvoon vaikuttaa mm. osa-aikatyön yleisyys miehiin verrattuna; naiset tekevät myös vähemmän ylityötä kuin miehet. Naispuolisten yrittäjien ja avustavien perheenjäsenten viikkotyöaika oli sensijaan pidempi kuin miesten. Syynä tähän on se, että varsinkin maatalouden yrittäjinä ja avustavina perheenjäseninä toimivat naiset sisällyttävät työaikaansa myös kotitaloustyötä, jota palkansaajilla ei lueta työajaksi. Tämä on voitu todeta mm. vertaamalla työvoimatiedustelun tietoja Tilastokeskuksen vuonna 1979 tekemään ajankäyttötutkimukseen, jossa tiedot kerättiin päiväkirjan avulla.

Toimihenkilöiden viikkotyöaika oli vuonna 1980 keskimäärin 1 tunnin lyhyempi kuin työntekijöiden viikkotyöaika. Ero vaihtelee kuitenkin toimialoittain. Teollisuudessa ja rakennustoiminnassa työntekijöiden ja toimihenkilöiden viikkotyöajat olivat lähes yhtä pitkiä, liikenteessä ja palveluksissa työntekijöiden työaika oli toimihenkilöiden työaikaa pitempi ja muilla aloilla (maa- ja metsätaloudessa, kaupassa sekä rahoitus- ja vakuutustoiminnassa) toimihenkilöiden työaika oli päinvastoin pitempi kuin työntekijöiden.

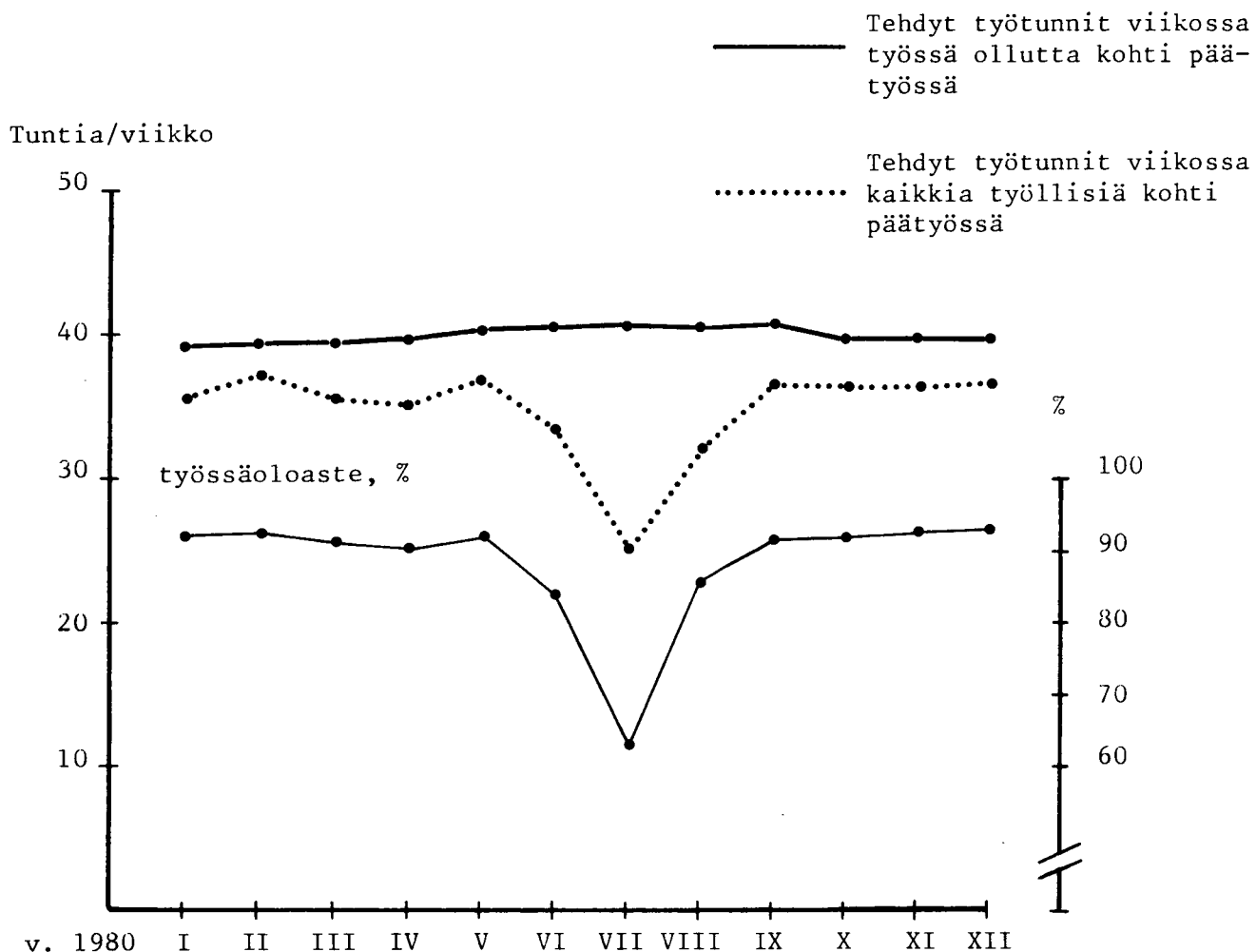
Palkansaajien viikkotyöaika oli pisin eli keskimäärin noin 39 tuntia maa- ja metsätaloudessa, teollisuudessa ja rakennustoiminnassa. Kaupassa ja liikenteessä tehtiin keskimäärin noin 38 tuntia viikossa. Lyhyin keskimääräinen viikkotyöaika eli 36 tuntia oli rahoitus- ja vakuutus-toiminnassa ja palveluksissa. Toimialoittaiset erot johtuvat mm. osatöiden osuudesta eri aloilla.

Myös yrittäjien työaika vaihtelee toimialoittain. Selvästi korkein viikkotyöaika on maatalouden yrittäjillä, jotka vuonna 1980 tekivät keskimäärin 59 tuntia viikossa. Yli 50 tuntia viikossa tekivät lisäksi tukku- ja vähittäiskaupan sekä ravitsemis- ja majoitustoiminnan yrittäjät.

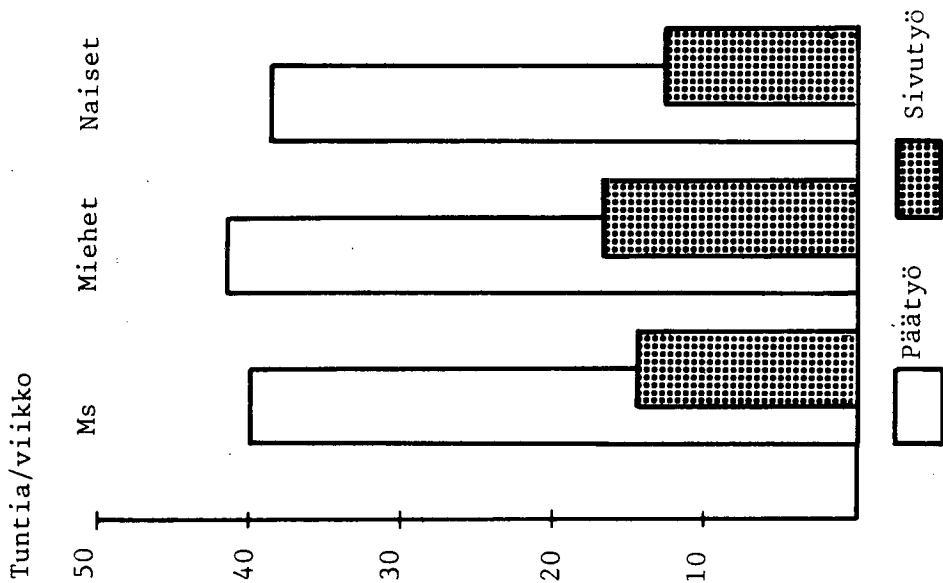
Keskimääräisiä viikkotyötunteja on laskettu myös vuosilta 1979 ja 1976. Vuosina 1976-80 ei kuitenkaan ole tapahtunut huomattavia muutoksia. Vain avustavien perheenjäsenten viikkotyöaika on selvästi hieman lyhentynyt.

Keskimääräisessä viikkotyöajassa ei vuoden eri kuukausina tapahdu suuria muutoksia lukuunottamatta maatalousyrittäjiä, joiden työ on kausiluontoisempaa. Vaihtelun vähyys johtuu siitä, ettei yli viikon kestäviä poissaoloja huomioida tuloksissa. Viikkotyöajat on laskettu vain niiltä, jotka olivat työssä. Vertailun vuoksi on laskettu myös viikkotyöaika kaikkia työllisiä kohti jossa on mukana myös yli viikon kestäneet poissaolot. Tällöin mm. vuosilomien ajoittuminen kesään näkyy keskimääräistä alhaisempina työtunteina heinä- ja elokuussa. Keskimääräinen viikkotyöaika lyhenee kaikilla työllisillä 7 tunnilla 40 tunnista 33 tuntiin, jos yli viikon kestäneiden poissaolojen vaikutus otetaan huomioon.

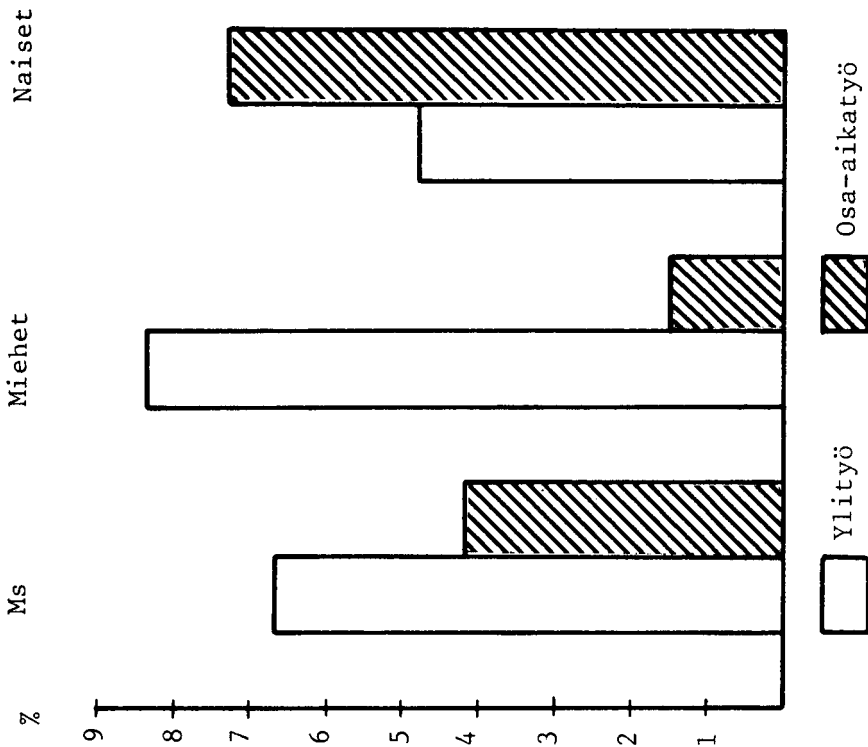
Kuvio 1. Tehdyt työtunnit keskimäärinviikossa työssä olleita ja kaikkia työllisiä kohti päätyössä sekä työssäoloaste (%) kuukausittain v. 1980



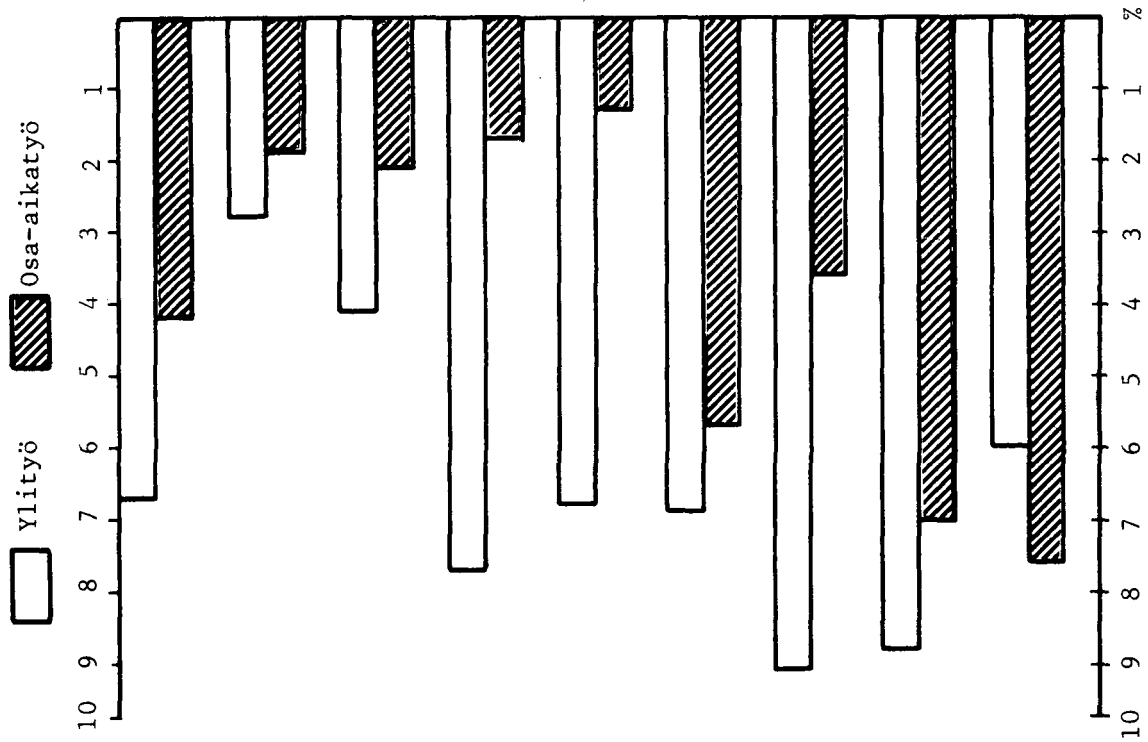
Kuvio 2. Tehdyt työtunnit keskimäärin viikossa työssä ollutta kohti pää- ja sivutyössä v. 1980



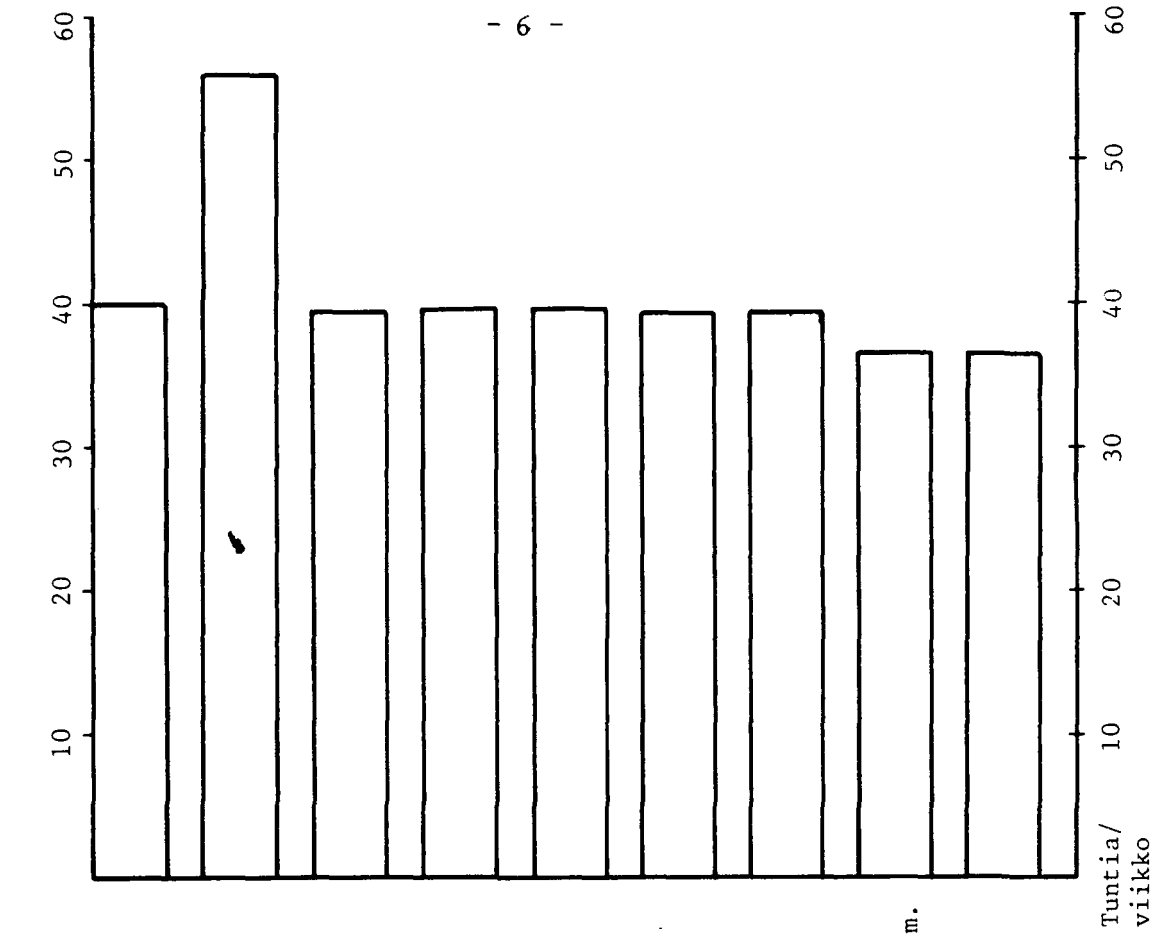
Kuvio 3. Ylityötä ja osa-aikatyötä tehneiden osuudet (%) kaikista työllisistä v. 1980



Kuvio 4. Ylityötä ja osa-aikatyötä tehneiden osuudet (%) kaikista työllisistä toimialoittain v. 1980



Tehdyt työtunnit keskimäärin viikossa työssäollutta kohti päätyössä toimialoittain v. 1980



## Johdanto

Tässä julkaisussa esitetään tietoja työllisten tekemistä keskimääräisistä viikkotyötunneista v. 1980, 1979, ja 1976. Keskimääräiset tehdyt viikkotyötunnit on laskettu työssä ollutta työllistä kohti erikseen pää- ja sivutyössä. Näitä tietoja ei työvoimatiedustelussa ole aiemmin laskettu. Vertailun vuoksi taulukossa 1 on esitetty myös tehdyt työtunnit keskimäärin viikossa kaikkia työllisiä kohti riippumatta työssäolosta. Koska keskimääräisiin viikkotyötunteihin vaikuttavat mm. osa-aikatyö, ylityöt ja työstä poissaolot, on taulukoissa esitetty myös näitä kuvaavia lukuja.

## Aineisto

Kaikki tämän julkaisun luvut perustuvat kuukausittain postikyselynä tehtävään työvoimatiedusteluun, jonka otoskoko on 18 000 henkeä kuukaudessa. Työvoimatiedustelun lomakkeella kysytään kahden peräkkäisen viikon (laskentaviikot) tietoja. Suurin osa kuukausituloksista lasketaan näiden kahden laskentaviikon keskiarvona. Vuositiedot on laskettu kuukausitietojen perusteella. Työvoimatiedustelun käsitteitä ja menetelmiä on selostettu tarkemmin julkaisussa "Uudistettu työvoimatiedustelu" (TY 1976:20) sekä työvoimatiedustelun vuosijulkaisuissa (SVT XL).

## Keskimääräisten viikkotyötuntien laskeminen

Viikkotyöaika voidaan laskea eri tavoilla. Nyt julkaistavat viikkotyötunnit vastaavat Kansainvälisen työjärjestön ILO:n suositusta, sen mukaan viikkotyöaika tulee laskea todella tehdystä työajasta, johon sisältyvät ylityöt, mutta eivät palkalliset työstä poissaolot (lomat, sairausajat tms.). Suosituksen mukaisesti työtuntien keskiarvo on laskettu vain niiltä työllisiltä, jotka laskentaviikolla ovat olleet työssä (viikkotyötunnit  $\geq 0$ ). Työvoimatiedustelussa nämä luokitellaan työssä olleiksi työllisiksi. Henkilöä kohti laskettujen viikkotyötuntien jakajassa eivät siten ole mukana työlliset, jotka ovat olleet koko laskentaviikon poissa työstä (viikkotyötunnit = 0).

ILO:n suosituksen mukaan keskimääräinen viikkotyöaika tulisi laskea erikseen kokopäivä- ja osapäivätyössä olevilta. Tässä kohdin suosituksesta on kuitenkin poikettu laskemalla keskiarvoon mukaan myös osa-aikatyössä olevat. Tämä selittää osaltaan toimialoittaisia eroja viikkotyöajassa. Sivutyössä tehty työaika on sensijaan laskettu erikseen vain sivutyötä tehneille. Arvio sivutyötä tehneenkokonaistyöajasta saadaan siten laskemalla yhteen päätyössä ja sivutyössä tehty keskimääräinen viikkotyöaika. Arvio ei kuitenkaan ota huomioon, että sivutyötä tekevien normaali työaika päätyössä saattaa olla lyhyempi kuin keskimäärin työssä olleilla.

Keskimääräiset viikkotyötunnit työssä ollutta työllistä kohti päätyössä (taulukot 1-6) saadaan

- laskemalla yhteen kaikki päätyössä tehdyt viikkotyötunnit 1. laskentaviikolla ja jakamalla summa lukumäärällä eli 1. viikolla työssä olleiden määrällä
- laskemalla samanlainen keskiarvo 2. laskentaviikolta
- laskemalla 1. ja 2. laskentaviikon keskiarvo.

Estimointi tehdään vain vastanneiden tiedoista eikä tuloksia laskettaessa ole käytetty painotusta ositteittain (yksinkertainen satunnaisotanta). Kadon vaikutusta ei ole korjattu. Vuosikeskiarvot ovat kuukausilukujen keskiarvoja.

Keskimääräiset viikkotyötunnit päätyössä kuvaavat

- normaalina työaikana tehtyjen työtuntien määrää.  
Esim. osa-aikatyö laskee keskiarvoa.
- lyhytaikaisen, alle viikon kestävän työstä poissaolon vaikutusta
- ylityötuntien vaikutusta.

Keskimääräiset viikkotyötunnit sivutyössä kuvaavat sivutyötä tehneiden tehtyä työaika (taulukot 1, 7).

Julkaisuun on laskettu vertailun vuoksi myös keskimääräiset viikko-  
työtunnit kaikkia työllisiä kohti päätyössä (taulukko 1). Ne kuvaavat em. tekijöiden vaikutusta ja

- lisäksi yli viikon kestävien tilapäisten työstä  
poissaolojen vaikutusta

ja ovat siksi alhaisempia. Aleneminen näkyy etenkin kesäkuukausina, jolloin vuosilomien takia työllisten työssäoloaste on alhaisimmillaan.

#### Tulosten luotettavuudesta

Tuloksiin liittyy epävarmuutta, joka johtuu työvoimatiedustelun puutteista. Tärkein on kato, joka on noin 30 % otoksesta. Lisäksi kysymyskohtainen kato vähentää tietojen luotettavuutta. Työtuntitiedot kerätään postilomakkeella yksityisiltä henkilöiltä, joten ei ole mahdollista tarkistaa, miten vastaajat laskevat työaikansa tai muistavatko he sen oikein. Erityisesti yrittäjien, avustavien perheenjäsenten ja itsenäisten ammatinharjoittajien työajan määrittelyssä on todettu ongelmia. Palkansaaajia koskevat tiedot ovat luotettavampia, mutta myös niihin sisältyy mittausivrrhettä johtuen erilaisista työaikajärjestelyistä (vuoro-, periodi- ja osa-aikatyö) ja lyhyiden poissaolojen muistamisvaikeuksista.

#### Käsitteitä ja niiden määritelmiä

##### Työllinen

Työlliseksi luokitellaan henkilö joka teki laskentaviikkona yhtenäkin päivänä työtä palkkaa tai voittoa saadakseen tai työskenteli avustavana perheenjäsenenä tai oli työpaikastaan tilapäisesti poissa.

##### Työssä ollut/työstä poissa ollut työllinen

Työssä olleeksi luokitellaan työllinen, joka oli työssä yhtenäkin päivänä laskentaviikon aikana. Työstä poissa olleeksi luokitellaan vain koko viikon poissa ollut.

Tehdyt työtunnit

Tehtyyn työaikaan luetaan ILO:n suosituksessa

- kaikki työtunnit, jotka on tehty normaalina työaikana
- ylityöt
- työpaikalla valmisteluun, korjaukseen ja huoltoon tms. kulunut aika
- työpaikalla odottelun, vian, onnettomuuden tms. aiheuttamaan pysähdykseen kulunut aika
- lyhyet lepotauot työpaikalla, mm. kahvitauot

Niihin ei lueta

- palkallisia työtunteja, jolloin ei olla työssä kuten vuosilomat, arkipyhät, sairauslomat
- ruokailutaukoja
- työmatkoihin kulunutta aikaa.

Normaali työaika

Normaalilla työajalla tarkoitetaan tavallisesti laissa, työehtosopimuksessa tms. määritettyä työaikaa. Jos tällaista työaikaa ei ole määritetty, tarkoitetaan normaalilla työajalla niitä työtunteja, joiden ylimenevä aika lasketaan ylityöksi tai poikkeuksiksi yrityksen säännöistä tai tavoista. Työvoimatiedustelussa normaali työaika viikossa (päätyössä) kysytään kaikilta työllisiltä ts. myös työstä poissaolleilta. Siitä ei lasketa keskiarvoja, mutta työlliset luokitellaan sen mukaan mm. osapäivä- ja kokopäivätyöntekijöihin.

(Palkattu työaika)

Työvoimatiedustelussa ei lasketa palkattua työaikaa. Siihen tulisi tehdyn työajan lisäksi sisällyttää myös sellaiset poissaolot, joista on maksettu palkka (vuosilomat, sairauslomat, muut palkalliset vapaat). Palkkatilastoissa käytetään usein tätä käsitettä.

Osa-aikatyöllinen

Työllinen, jonka normaali työaika päätyössä on alle 30 tuntia viikossa.

#### Päätyöpaikka/sivutyöpaikka

Jos henkilöllä on useita työpaikkoja, päätyöpaikaksi katsotaan se, jossa hän työskenteli eniten ko. laskentaviikolla. Sivutyöpaikka on se, jossa hän työskenteli seuraavaksi eniten.

#### Sivutyötä tehnyt

Työllinen, joka pääasiallisen yrittäjä- tai ansiotyön lisäksi teki jotain sivutoimista työtä laskentaviikkona, luokitellaan sivutyötä tehneeksi.

#### Ylityötunnit

Normaalin työajan ulkopuolella tehty työaika. Työvoimatiedustelussa sivutyössä mahdollisesti tehtyä ylityötä ei lueta mukaan.

#### Sivutyötunnit

Sivutyöpaikassa tehdyt työtunnit, ylityötunteja ei saada erikseen.

#### Kaikki tehdyt työtunnit

Tehdyt työtunnit (normaalina työaikana tehdyt työtunnit + ylityötunnit) päätyössä ja sivutyössä.

1. Tehdyt työtunnit keskimäärin viikossa kaikkia työllisiä ja työssä olleita kohti päätyössä sekä työssäololukuja sukupuolen mukaan v. 1980, 1979 ja 1976 (v. 1980 kuukausittain molemmat sukupuolet)

| Sukupuoli<br>Vuosi<br>Kuukaudet   | Tehdyt työ-  | Tehdyt työ-   | Tehdyt työ-  | Tehdyt sivu-   | Työlliset    | Työssä              | Ylityötä              | Osa-aika              | Sivutyötä            |
|-----------------------------------|--|---|--|--|--------------|---------------------|-----------------------|-----------------------|----------------------|
|                                   | tunnit vii-<br>kossa työl-<br>listä kohti<br>päätyössä | tunnit vii-<br>kossa työssä<br>ollutta kohti<br>päätyössä | tunnit vii-<br>kossa sivu-<br>työtunnit<br>viikossa sivu-<br>työtä tehnyttä<br>kohti | työtunnit<br>viikossa sivu-<br>työtä tehnyttä<br>kohti | yhteensä     | olleiden<br>osuusl) | tehneiden<br>osuus l) | työllisten<br>osuusl) | tehneiden<br>osuusl) |
|                                   | tuntia/viikko  |   |  |  | 1 000 henkeä | %                   |                       |                       |                      |
| Molemmat<br>sukupuolet<br>v. 1980 | 33,2   | 40,0  | 14,7   | 2 203  | 88,1         | 6,7                 | 4,2                   | 3,7                   |                      |
| -79                               | 34,9   | 39,9  | 14,4   | 2 134  | 88,9         | 6,5                 | 4,2                   | 3,6                   |                      |
| -76                               | 34,4   | 40,2  | 15,0   | 2 163  | 88,3         | 7,1                 | 3,9                   | 3,8                   |                      |
| Miehet<br>v. 1980                 | ..   | 41,2  | 15,9   | 1 165  | 89,7         | 8,4                 | 1,5                   | 4,4                   |                      |
| -79                               | ..   | 41,0  | 15,2   | 1 128  | 90,3         | 8,1                 | 1,5                   | 4,4                   |                      |
| -76                               | ..   | 41,2  | 15,8   | 1 154  | 89,4         | 8,9                 | 1,4                   | 4,7                   |                      |
| Naiset<br>v. 1980                 | ..   | 38,7  | 12,7   | 1 038  | 86,3         | 4,8                 | 7,3                   | 2,8                   |                      |
| -79                               | ..   | 38,7  | 13,0   | 1 005  | 87,3         | 4,7                 | 7,2                   | 2,7                   |                      |
| -76                               | ..   | 39,2  | 13,3   | 1 009  | 86,9         | 5,1                 | 6,7                   | 2,7                   |                      |
| Molemmat<br>sukupuolet<br>v. 1980 | 33,2   | 40,0  | 14,7   | 2 203  | 88,1         | 6,7                 | 4,2                   | 3,7                   |                      |
| I                                 | 35,9   | 39,2  | 13,9   | 2 098  | 92,8         | 6,8                 | 4,5                   | 4,2                   |                      |
| II                                | 37,2   | 39,2  | 15,1   | 2 110  | 93,0         | 6,8                 | 4,4                   | 4,6                   |                      |
| III                               | 35,7   | 39,5  | 14,5   | 2 113  | 91,6         | 6,9                 | 4,6                   | 4,4                   |                      |
| IV                                | 35,3   | 39,8  | 13,1   | 2 114  | 90,3         | 6,5                 | 4,6                   | 3,8                   |                      |
| V                                 | 36,7   | 40,4  | 14,5   | 2 190  | 92,1         | 7,5                 | 4,3                   | 4,0                   |                      |
| VI                                | 33,5   | 40,4  | 16,0   | 2 373  | 84,5         | 7,1                 | 3,9                   | 3,0                   |                      |
| VII                               | 25,4   | 40,9  | 17,1   | 2 371  | 63,5         | 4,5                 | 3,6                   | 2,2                   |                      |
| VIII                              | 32,4   | 40,4  | 16,6   | 2 302  | 81,5         | 6,3                 | 3,5                   | 3,2                   |                      |
| IX                                | 36,7   | 40,6  | 14,7   | 2 204  | 91,9         | 7,1                 | 4,1                   | 3,7                   |                      |
| X                                 | 36,6   | 39,7  | 12,8   | 2 194  | 92,7         | 7,0                 | 4,3                   | 3,9                   |                      |
| XI                                | 36,6   | 39,8  | 14,2   | 2 189  | 93,0         | 6,9                 | 4,4                   | 4,0                   |                      |
| XII                               | 36,7   | 39,8  | 14,3   | 2 179  | 93,3         | 7,2                 | 4,5                   | 3,6                   |                      |

2. Tehdyt työtunnit keskimäärin viikossa työssä ollutta kohti päätyössä sukupuolen ja ammattiaseman mukaan v. 1980, 1979 ja 1976.

| Kuukaudet | Tehdyt työtunnit keskimäärin viikossa työssä ollutta kohti päätyössä |     |     |              |     |     |           |     |     |                          |     |     |
|-----------|--|-----|-----|--------------|-----|-----|-----------|-----|-----|--------------------------|-----|-----|
|           | Yhteensä   |     |     | Palkansaajat |     |     | Yrittäjät |     |     | Avustavat perheenjäsenet |     |     |
|           | 1980   | -79 | -76 | 1980         | -79 | -76 | 1980      | -79 | -76 | 1980                     | -79 | -76 |

tuntia/viikko

|                        |      |      |      |      |      |      |      |      |      |      |      |      |
|------------------------|------|------|------|------|------|------|------|------|------|------|------|------|
| Molemmat<br>sukupuolet | 40,0 | 39,9 | 40,2 | 38,0 | 37,8 | 37,9 | 53,8 | 53,9 | 54,1 | 48,8 | 49,6 | 50,4 |
| Miehet                 | 41,2 | 41,0 | 41,2 | 39,4 | 39,3 | 39,2 | 52,6 | 51,9 | 51,8 | 45,6 | 44,1 | 44,6 |
| Naiset                 | 38,7 | 38,7 | 39,2 | 36,5 | 33,2 | 36,4 | 55,4 | 56,5 | 57,4 | 50,8 | 53,3 | 54,4 |

Molemmat  
sukupuolet

|       |      |      |      |      |      |      |      |      |      |      |      |      |
|-------|------|------|------|------|------|------|------|------|------|------|------|------|
| I-XII | 40,0 | 39,9 | 40,2 | 38,0 | 37,8 | 37,9 | 53,8 | 53,9 | 54,1 | 48,8 | 49,6 | 50,4 |
| I     | 39,2 | 39,7 | 39,9 | 37,9 | 38,1 | 38,2 | 49,9 | 51,4 | 50,2 | 46,3 | 46,2 | 47,9 |
| II    | 39,2 | 39,4 | 39,4 | 37,7 | 37,7 | 37,8 | 50,1 | 51,3 | 49,8 | 49,6 | 50,9 | 46,7 |
| III   | 39,5 | 39,3 | 40,1 | 37,9 | 37,6 | 38,1 | 50,2 | 50,1 | 51,2 | 48,5 | 51,1 | 52,8 |
| IV    | 39,8 | 37,8 | 37,8 | 38,0 | 36,0 | 35,7 | 53,2 | 50,4 | 50,5 | 47,4 | 47,8 | 50,9 |
| V     | 40,4 | 40,1 | 40,8 | 38,1 | 38,0 | 38,3 | 58,2 | 56,3 | 57,2 | 48,9 | 51,0 | 53,2 |
| VI    | 40,4 | 40,7 | 41,0 | 38,0 | 38,1 | 38,5 | 57,5 | 57,7 | 57,6 | 49,7 | 48,1 | 47,5 |
| VII   | 40,9 | 40,8 | 41,9 | 37,9 | 37,5 | 38,0 | 58,4 | 58,1 | 58,6 | 49,6 | 47,9 | 51,9 |
| VIII  | 40,4 | 40,3 | 41,0 | 37,9 | 37,8 | 38,2 | 57,3 | 57,0 | 57,0 | 46,9 | 48,9 | 50,5 |
| IX    | 40,6 | 40,8 | 41,2 | 38,2 | 38,2 | 38,3 | 56,5 | 57,9 | 58,5 | 51,6 | 54,4 | 54,4 |
| X     | 39,7 | 40,1 | 40,5 | 38,0 | 38,2 | 38,3 | 51,4 | 53,6 | 54,4 | 45,5 | 51,6 | 52,0 |
| XI    | 39,8 | 40,0 | 40,1 | 38,1 | 38,4 | 38,4 | 51,7 | 51,6 | 51,9 | 50,4 | 47,0 | 49,2 |
| XII   | 39,8 | 40,0 | 39,0 | 38,2 | 38,2 | 37,1 | 50,9 | 51,0 | 51,8 | 51,7 | 50,8 | 48,4 |

3. Tehdyt työtunnit keskimäärin viikossa työssä ollutta kohti päätyössä sekä yli- ja osa-aikatyöhön liittyviä lukuja toimialoitain v. 1980, 1979 ja 1976, molemmat sukupuolet.

| Toimiala (TOL)             | Molemmat sukupuolet  |      |      |   |      |      |   |      |      |   |      |      |
|----------------------------|--|------|------|---|------|------|---|------|------|---|------|------|
|                            | Tehdyt työtunnit keskimäärin viikossa työssä ollutta kohti päätyössä |      |      | Yliytötuntien osuus kaikista tehdyistä työtunneista |      |      | Yliytötä tehneiden osuus kaikista työllisistä |      |      | Osa-aikatyöllisten osuus kaikista työllisistä |      |      |
|                            | 1980   | 1979 | 1976 | 1980  | 1979 | 1976 | 1980  | 1979 | 1976 | 1980  | 1979 | 1976 |
|                            | %  |      |      |   |      |      |   |      |      |   |      |      |
|                            | tuntia/viikko  |      |      |   |      |      |   |      |      |   |      |      |
| TOL                        |  |      |      |   |      |      |   |      |      |   |      |      |
| Kaikki toimialat           | 0-9  | 40,0 | 39,9 | 40,2  | 1,5  | 1,4  | 1,7   | 6,7  | 6,5  | 7,1   | 4,2  | 3,9  |
| Maa- ja metsätalous        | 1  | 52,6 | 52,7 | 52,7  | 0,7  | 0,7  | 2,0   | 3,1  | 2,7  | 5,6   | 2,0  | 2,2  |
| Maatalous                  | 11,13  | 56,0 | 56,1 | 56,1  | 0,7  | 0,6  | 2,1   | 2,8  | 2,4  | 5,8   | 1,9  | 2,2  |
| Metsätalous                | 12   | 39,1 | 38,7 | 37,8  | 1,1  | 0,9  | 1,2   | 4,1  | 3,9  | 4,8   | 2,1  | 2,1  |
| Teollisuus                 | 2,3,4  | 39,3 | 39,3 | 38,8  | 1,8  | 1,5  | 1,6   | 7,7  | 7,3  | 7,2   | 1,7  | 1,5  |
| Kulutustav.teollisuus      | 31,32  | 39,4 | 39,2 | 38,8  | 1,5  | 1,2  | 1,3   | 7,1  | 6,7  | 6,6   | 1,7  | 1,6  |
| Puu-, paperi- ja graaf.    | 33,34  | 38,8 | 39,0 | 38,8  | 1,4  | 1,6  | 1,5   | 6,6  | 7,5  | 6,8   | 2,4  | 2,3  |
| Metalli- ja kaiv.t.        | 2,37,38  | 39,7 | 39,6 | 38,9  | 2,1  | 1,8  | 1,7   | 8,5  | 7,4  | 7,3   | 0,7  | 0,6  |
| Muu teollisuus             | 35,36,39,4   | 39,0 | 39,1 | 38,8  | 1,8  | 1,4  | 1,8   | 8,6  | 7,7  | 8,5   | 1,5  | 1,5  |
| Rakennustoiminta           | 5  | 39,6 | 39,1 | 39,2  | 1,5  | 1,4  | 1,6   | 6,8  | 6,9  | 7,2   | 1,3  | 0,7  |
| Talonrakennus              | 51   | 39,5 | 39,0 | 39,1  | 1,2  | 1,1  | 1,4   | 5,5  | 5,7  | 6,2   | 0,8  | 0,6  |
| Maa- ja vesirak.           | 52   | 39,8 | 39,5 | 39,5  | 2,1  | 1,9  | 2,0   | 10,0 | 9,8  | 9,5   | 1,7  | 0,6  |
| Kauppa                     | 6  | 39,0 | 39,0 | 39,3  | 1,4  | 1,5  | 1,6   | 6,9  | 7,0  | 7,4   | 5,7  | 4,5  |
| Tukku- ja vähittäiskauppa  | 61,62  | 38,9 | 39,0 | 39,3  | 1,4  | 1,5  | 1,5   | 6,9  | 7,1  | 7,2   | 5,6  | 4,5  |
| Ravits. ja majoitustoim.   | 63   | 39,2 | 39,1 | 39,2  | 1,4  | 1,4  | 1,8   | 7,1  | 6,5  | 8,6   | 4,8  | 4,1  |
| Liikenne                   | 7  | 39,0 | 38,7 | 39,1  | 2,2  | 2,3  | 2,5   | 9,1  | 9,3  | 10,0  | 3,6  | 3,0  |
| Rahoitus- ja vakuutustoim. | 8  | 36,6 | 36,0 | 36,0  | 1,9  | 1,5  | 1,6   | 8,8  | 8,0  | 7,9   | 7,0  | 6,6  |
| Palvelukset                | 9  | 36,6 | 36,3 | 36,6  | 1,4  | 1,3  | 1,5   | 6,0  | 5,8  | 6,7   | 7,6  | 8,0  |
| Julk.hallinto, puht.p.     | 91,92  | 36,5 | 36,2 | 37,0  | 1,3  | 1,2  | 1,9   | 5,9  | 5,2  | 7,5   | 4,7  | 3,7  |
| Muut yht.k. palv.          | 93   | 36,6 | 36,3 | 36,4  | 1,4  | 1,4  | 1,5   | 6,0  | 5,7  | 6,5   | 8,0  | 9,7  |
| Muut palvelukset           | 94,95,96   | 36,8 | 36,9 | 37,0  | 1,2  | 1,4  | 1,2   | 6,1  | 7,1  | 7,0   | 9,9  | 6,9  |



5. Tehdyt työtunnit keskimäärin viikossa työssä ollutta kohti toimialan ja ammatti-  
 aseman mukaan v. 1980, 1979 ja 1976.

| Toimiala (TOL)            | Tehdyt työtunnit keskimäärin viikossa työssä ollutta kohti päätyössä |      |      |             |      |      |               |      |      |                               |      |      |      |      |      |
|---------------------------|--|------|------|-------------|------|------|---------------|------|------|-------------------------------|------|------|------|------|------|
|                           | Palkansaajat   |      |      |             |      |      | Yrittäjät     |      |      |                               |      |      |      |      |      |
|                           | Yhteensä   |      |      | Työntekijät |      |      | Toimihenkilöt |      |      | Avustavat perheen-<br>jäsenet |      |      |      |      |      |
|                           | 1980   | -79  | -76  | 1980        | -79  | -76  | 1980          | -79  | -76  | 1980                          | -79  | -76  |      |      |      |
|                           | tuntia/viikko  |      |      |             |      |      |               |      |      |                               |      |      |      |      |      |
| Kaikki toimialat          | 0-9  | 38,0 | 37,8 | 37,9        | 38,5 | 38,4 | 37,5          | 37,2 | 37,5 | 53,8                          | 53,9 | 54,1 | 48,8 | 49,6 | 50,4 |
| Maa- ja metsätalous       | 1  | 39,2 | 38,8 | 38,8        | 38,5 | 38,3 | 40,4          | 40,2 | 40,1 | 56,9                          | 57,8 | 57,7 | 51,2 | 52,1 | 52,2 |
| Maatalous                 | 11,13  | 40,4 | 36,4 | 40,4        | 40,7 | 39,7 | 39,2          | 39,7 | 40,5 | 59,1                          | 59,1 | 59,0 | 52,4 | 53,5 | 53,4 |
| Metsätalous               | 12   | 38,5 | 38,3 | 38,0        | 37,9 | 37,4 | 40,8          | 40,8 | 40,0 | 42,0                          | 40,9 | 38,1 | 37,0 | 36,1 | 36,3 |
| Teollisuus                | 2,3,4  | 39,2 | 39,2 | 38,8        | 39,2 | 39,4 | 38,9          | 39,2 | 38,9 | 45,0                          | 45,4 | 43,9 | 37,1 | 38,4 | 36,2 |
| Kulutustav.teollisuus     | 31,32  | 39,3 | 39,1 | 38,8        | 39,2 | 38,8 | 39,7          | 38,7 | 39,0 | 42,3                          | 43,3 | 38,9 | 42,6 | 44,8 | 35,5 |
| Puu-, paperi- ja graaf.   | 33,34  | 38,6 | 39,0 | 38,6        | 38,5 | 39,1 | 38,7          | 38,6 | 38,4 | 48,2                          | 47,8 | 46,6 | 39,2 | 33,3 | 36,8 |
| Metalli- ja kaiv.t.       | 2,37,38  | 39,6 | 39,5 | 38,8        | 39,8 | 39,7 | 39,1          | 39,2 | 38,4 | 46,0                          | 46,5 | 45,9 | 33,7 | 32,8 | 36,3 |
| Muu teollisuus            | 35,36,39,4   | 39,0 | 39,1 | 38,8        | 39,1 | 39,2 | 39,0          | 38,8 | 38,4 | 47,5                          | 41,5 | 46,5 | 16,0 | 37,6 | 28,1 |
| Rakennustoiminta          | 5  | 39,4 | 39,0 | 39,0        | 39,3 | 39,0 | 39,1          | 39,6 | 38,7 | 44,2                          | 45,1 | 44,5 | 41,3 | 35,9 | 39,1 |
| Talonrakennus             | 51   | 39,3 | 37,9 | 38,9        | 39,3 | 38,8 | 38,9          | 39,6 | 38,8 | 43,8                          | 45,3 | 45,1 | 42,3 | 38,0 | 36,6 |
| Maa- ja vesirak.          | 52   | 39,4 | 39,2 | 39,3        | 39,4 | 39,5 | 39,6          | 39,6 | 38,6 | 46,3                          | 44,2 | 43,8 | 34,2 | 29,0 | 42,8 |
| Kauppa                    | 6  | 37,9 | 37,7 | 38,2        | 37,6 | 37,5 | 37,8          | 38,1 | 38,0 | 50,8                          | 51,7 | 52,0 | 39,5 | 38,2 | 40,8 |
| Tukku- ja vähittäiskauppa | 61,62  | 38,0 | 37,8 | 38,1        | 37,7 | 37,5 | 37,7          | 38,1 | 37,9 | 50,1                          | 51,0 | 51,7 | 39,4 | 40,2 | 41,0 |
| Ravits. ja majoitustoim.  | 63   | 37,8 | 37,5 | 38,4        | 37,5 | 37,4 | 38,1          | 38,6 | 38,0 | 54,2                          | 54,9 | 52,6 | 42,8 | 37,3 | 37,2 |
| Liikenne                  | 7  | 38,5 | 38,4 | 38,6        | 38,8 | 39,1 | 39,3          | 37,9 | 37,5 | 44,6                          | 41,8 | 43,8 | 43,7 | 34,3 | 38,1 |
| Rahoitus- ja vakuustoim.  | 8  | 36,4 | 35,9 | 35,9        | 32,9 | 31,8 | 32,1          | 37,3 | 35,9 | 42,9                          | 42,0 | 41,7 | 29,2 | 23,0 | 31,5 |
| Palvelukset               | 9  | 36,4 | 36,2 | 36,5        | 37,2 | 37,2 | 37,2          | 36,2 | 35,8 | 40,1                          | 39,8 | 38,4 | 32,1 | 40,2 | 33,8 |
| Julk.hallinto, puht.p.    | 91,92  | 36,4 | 36,2 | 36,9        | 36,4 | 36,2 | 36,5          | 36,2 | 37,1 | 47,4                          | 37,1 | 40,5 | 44,8 | 34,9 | 35,0 |
| Muut yht.k. palv.         | 93   | 36,6 | 36,3 | 36,4        | 37,7 | 38,1 | 37,6          | 36,3 | 35,8 | 35,1                          | 33,2 | 34,9 | 33,9 | 26,0 | 38,0 |
| Muut palvelukset          | 94,95,96   | 35,9 | 35,7 | 36,6        | 37,0 | 36,4 | 37,1          | 42,1 | 34,6 | 42,1                          | 42,3 | 40,5 | 28,5 | 40,7 | 30,7 |

6. Tehdyt työtunnit keskimäärin viikossa työssä ollutta kohti päätyössä toimialoitain v. 1980, 1979 ja 1976 helmi-, touko-, elo- ja marraskuussa.

| Vuosi<br>Kuukausi | Tehdyt työtunnit keskimäärin viikossa työssä ollutta kohti päätyössä |             |                         |            |                    |                          |                      |                            |                              |                               |                            |                              |              |                                      |                   |      |
|-------------------|--|-------------|-------------------------|------------|--------------------|--------------------------|----------------------|----------------------------|------------------------------|-------------------------------|----------------------------|------------------------------|--------------|--------------------------------------|-------------------|------|
|                   | Toimiala   |             |                         |            |                    |                          |                      |                            |                              |                               |                            |                              |              |                                      |                   |      |
|                   | Yhteensä   |             | Maa- ja metsätalous (1) |            | Teollisuus (2,3,4) |                          | Rakennustoiminta (5) |                            |                              | Kauppa ja ravitsem. toim. (6) |                            |                              | Liikenne (7) | Rahoi- tus- ja vakuu- tus- toim. (8) | Palve- lukset (9) |      |
|                   | Yh- teensä   | Maa- talous | Metsä- talous           | Yh- teensä | Talon- raken- nus  | Maa- ja vesi- raken- nus | Yh- teensä           | Tukku- ja vä- hitt. kauppa | Ravitsem. ja majoi- tustoim. | Yh- teensä                    | Tukku- ja vä- hitt. kauppa | Ravitsem. ja majoi- tustoim. | Liikenne (7) | Rahoi- tus- ja vakuu- tus- toim. (8) | Palve- lukset (9) |      |
| tuntia/viikko     |  |             |                         |            |                    |                          |                      |                            |                              |                               |                            |                              |              |                                      |                   |      |
| v. 1980           |  |             |                         |            |                    |                          |                      |                            |                              |                               |                            |                              |              |                                      |                   |      |
| helmi             | 39,2   | 49,8        | 54,4                    | 38,4       | 38,6               | 38,4                     | 38,9                 | 38,2                       | 37,7                         | 39,3                          | 39,1                       | 39,2                         | 38,7         | 38,3                                 | 37,3              | 36,3 |
| touko             | 40,4   | 56,7        | 60,6                    | 40,4       | 39,4               | 39,2                     | 39,4                 | 39,1                       | 38,5                         | 40,1                          | 39,2                       | 39,2                         | 38,7         | 38,3                                 | 37,0              | 36,9 |
| elo               | 40,4   | 55,3        | 58,2                    | 40,0       | 39,3               | 39,4                     | 39,3                 | 39,3                       | 39,3                         | 39,3                          | 39,3                       | 39,3                         | 39,3         | 37,8                                 | 36,6              | 36,0 |
| marras            | 39,8   | 50,8        | 54,6                    | 39,3       | 39,4               | 39,4                     | 39,4                 | 39,6                       | 39,5                         | 39,1                          | 39,4                       | 39,5                         | 38,9         | 38,9                                 | 37,2              | 37,2 |
| v. 1979           |  |             |                         |            |                    |                          |                      |                            |                              |                               |                            |                              |              |                                      |                   |      |
| helmi             | 39,4   | 50,1        | 54,2                    | 37,0       | 39,1               | 37,7                     | 39,1                 | 38,2                       | 37,7                         | 39,3                          | 39,1                       | 39,2                         | 38,7         | 38,1                                 | 36,3              | 36,5 |
| touko             | 40,1   | 55,5        | 59,0                    | 39,7       | 39,4               | 38,5                     | 39,4                 | 39,1                       | 38,5                         | 40,1                          | 39,2                       | 39,2                         | 39,2         | 38,3                                 | 36,8              | 36,5 |
| elo               | 40,3   | 55,9        | 58,8                    | 39,0       | 39,3               | 39,3                     | 39,3                 | 39,3                       | 39,3                         | 39,3                          | 39,3                       | 39,3                         | 39,3         | 37,8                                 | 36,0              | 36,2 |
| marras            | 40,0   | 50,6        | 54,5                    | 38,4       | 40,1               | 39,5                     | 40,1                 | 39,3                       | 39,5                         | 39,1                          | 39,4                       | 39,5                         | 38,6         | 38,6                                 | 36,5              | 37,2 |
| v. 1976           |  |             |                         |            |                    |                          |                      |                            |                              |                               |                            |                              |              |                                      |                   |      |
| helmi             | 39,4   | 48,5        | 52,0                    | 36,8       | 38,7               | 38,8                     | 38,7                 | 39,0                       | 38,8                         | 39,3                          | 38,9                       | 38,5                         | 38,5         | 39,1                                 | 36,9              | 36,1 |
| touko             | 40,8   | 55,6        | 59,2                    | 38,3       | 38,9               | 38,9                     | 38,9                 | 39,3                       | 38,9                         | 40,1                          | 39,5                       | 40,0                         | 40,0         | 39,8                                 | 36,6              | 37,4 |
| elo               | 41,0   | 53,9        | 56,9                    | 35,3       | 38,9               | 39,2                     | 38,9                 | 39,6                       | 39,2                         | 40,7                          | 39,5                       | 38,6                         | 38,6         | 39,3                                 | 36,3              | 37,7 |
| marras            | 40,1   | 49,5        | 54,0                    | 36,6       | 39,5               | 39,0                     | 39,5                 | 39,2                       | 39,0                         | 39,6                          | 39,7                       | 38,8                         | 38,8         | 39,5                                 | 35,8              | 37,3 |

7. Sivutyötä tehneiden keskimääräiset viikkotyötunnit sivutyössä sekä sivutyötuntien osuus kaikista työtunneista toimialoittain v. 1980, 1979 ja 1976.

| Toimiala (TOL)             | Tehdyt sivutyötunnit viikossa sivutyötä tehnyttä kohti |      |      | Sivutyötuntien osuus kaikista työtunneista |     |      |     |
|----------------------------|--|------|------|--|-----|------|-----|
|                            | 1980   | -79  | -76  | 1980                                       | -79 | -76  |     |
|                            | tuntia/viikko  |      |      | %  |     |      |     |
| Kaikki toimialat           | 0-9  | 14,7 | 14,4 | 15,0                                       | 1,5 | 1,4  | 1,5 |
| Maa- ja metsätalous        | 1  | 23,8 | 24,1 | 24,5                                       | 4,6 | 4,2  | 3,9 |
| Maatalous                  | 11,13  | 22,2 | 22,9 | 22,9                                       | 3,5 | 3,1  | 3,0 |
| Metsätalous                | 12   | 28,0 | 26,6 | 28,5                                       | 9,6 | 10,0 | 9,4 |
| Teollisuus                 | 2,3,4  | 12,2 | 12,4 | 13,1                                       | 0,3 | 0,3  | 0,4 |
| Rakennustoiminta           | 5  | 16,8 | 15,5 | 15,7                                       | 0,9 | 0,6  | 0,6 |
| Talonrakennus              | 51   | 17,7 | 17,2 | 16,0                                       | 0,9 | 0,7  | 0,7 |
| Maa- ja vesiraken.         | 52   | 14,4 | 12,2 | 16,4                                       | 0,8 | 0,4  | 0,5 |
| Kauppa                     | 6  | 13,7 | 13,2 | 13,2                                       | 0,7 | 0,9  | 0,8 |
| Tukku- ja vähittäiskaup.   | 61,62  | 13,4 | 13,1 | 12,7                                       | 0,6 | 0,7  | 0,6 |
| Ravitsem. ja majoitust.    | 63   | 14,8 | 13,7 | 15,2                                       | 1,7 | 1,7  | 1,7 |
| Liikenne                   | 7  | 15,3 | 14,1 | 16,8                                       | 0,8 | 0,8  | 0,9 |
| Rahoitus- ja vakuutustoim. | 8  | 9,4  | 9,1  | 10,0                                       | 2,5 | 2,8  | 2,9 |
| Palvelukset                | 9  | 9,1  | 9,5  | 9,1  | 1,2 | 1,3  | 1,4 |



Vastatkaa erikseen kummankin viikon osalta, myös silloin kun tiedot ovat samoja.

TIEDUSTELUVIIKOT

1. viikko  
2. viikko

Tarkistakaa nimenne ja osoitteenne ja tehkää tarvittavat korjaukset.

OHJEITA

|                 |   |   |
|-----------------|---|---|
| Viikot<br>1. 2. | <b>1 TOIMINTANNE TIEDUSTELUVIIKOILLA</b><br>Merkitkää rasti (X) kummankin tiedusteluviiikon osalta Teille sopivan vaihtoehdon kohdalle  | <b>Valitkaa vaihtoehto 0</b> , jos olitte työssä yhtenäkin päivänä viikossa. Valitkaa samoin, vaikka olisitte ollut tilapäisesti poissa työstä työsuhteen katkeamatta (esim. lomalla, sairaana, lakossa, koulutuksessa, päivärahaan oikeuttavalla äitiyslomalla).<br><br><b>Työssäololla</b> tarkoitetaan ansiotyötä palkansaajana, työtä omassa tai perheenjäsenen yrityksessä (esim. maatilalla, kaupassa) sekä työtä itsenäisenä ammatinharjoittajana (perhepäivähoitaja, koti-ompelija, asianajaja tms.). Työ voi olla myös tilapäistä tai osaikatyötä. |
|                 | <input type="checkbox"/> 0 Työssä tai tilapäisesti poissa työstä<br><input type="checkbox"/> 1 Työttömänä, palkattomalla pakkolomalla tai työttömyyseläkkeellä<br><input type="checkbox"/> 2 Opiskelu, koulunkäynti tai loma oppilaitoksesta<br><input type="checkbox"/> 3 Asevelvollisuutta suorittamassa<br>alkaen ...../..... 198.....<br><input type="checkbox"/> 4 Kotitaloustyössä kotona (kotirouvana tms.)<br><input type="checkbox"/> 5 Eläkkeellä saavutettuani eläkeiän tai työskennellytään määrävuodet<br><input type="checkbox"/> 6 Työkyvyttömyyseläkkeellä tai pitkäaikaisesti sairas ilman työsuhdetta<br><input type="checkbox"/> 7 Korke-, osinko-, vuokra- tms. tulojen varassa<br><input type="checkbox"/> 8 Muu toiminta, mikä? _____ |   |

Vastatkaa kysymyksiin 2—9, jos olitte tiedusteluviiikoilla työssä tai tilapäisesti poissa työstä, esim. lomalla, sairaana tms.  
 Vastatkaa kysymyksiin 2—5, jos olitte tiedusteluviiikoilla työttömänä, pakkolomalla tai työttömyyseläkkeellä.

|   |   |
|---|---|
| <b>2 TYÖPAIKKANNE TIEDUSTELUVIIKOILLA</b><br>Työnantajan tai oman yrityksen nimi<br>1. viikolla _____<br>2. viikolla _____<br><br><b>Työpaikan toimiala</b><br>1. viikolla _____<br>2. viikolla _____<br><br><b>Työpaikan sijaintikunta</b><br>1. viikolla _____<br>2. viikolla _____ | (Ilmoittakaa mahdollinen sivutyöpaikka kysymyksessä 8.)<br><br><b>Työpaikan toimiala</b> mahdollisimman täsmällisesti esim. maatala, sähköasennusliike, metsätyömaa, tv-korjaamo, kaupungin vesilaitos tai katurakennusosasto, tukku- tai vähittäiskauppa, tekstiilitehdas, baari, kiinteistön hoito, rakennus- tai maansiirtoliike, sairaala, vanhainkoti tms. <b>Itsenäinen ammatinharjoittaja</b> ilmoittaa toimialan esimerkiksi näin: kotiompelija, autoilija, lääkäri.<br><br><b>Työttömät</b> ilmoittavat sen työpaikan, josta jäivät työttömäksi sekä seuraavissa kysymyksissä ammatin ja ammattiaseman siinä työpaikassa.<br>Työttömät, jotka eivät olleet työssä ennen työttömyyttä, ilmoittavat esim. "Ei aikaisempaa työpaikkaa." |
|---|---|

|                 |   |
|-----------------|---|
| Viikot<br>1. 2. | <b>2.1. Jos työskentelitte maatilalla, merkitkää rasti (X) Teille sopivaan vaihtoehtoon</b><br><b>Teittekö maatilalla pääosin</b><br><input type="checkbox"/> 1 maataloustyötä (maanviljely, puutarhanviljely, karjan ja muiden eläinten hoito)<br><input type="checkbox"/> 2 metsätaloustyötä (metsänhoito, puun korjuu; marjojen, sienien, jäkälän tms. keruu)<br><input type="checkbox"/> 3 muuta työtä, mitä? _____ |
|-----------------|---|

|   |  |   |
|---|--|---|
| <b>3 AMMATTINNE edellä ilmoittamassanne työpaikassa</b><br>1. viikolla _____<br>2. viikolla _____ | <b>Ei näin</b><br>työmies<br>asentaja<br>ekonomi<br>emäntä | <b>VAAN ESIM. NÄIN</b><br>metsätyömies, trukinkuljettaja<br>autonasentaja, puhelinasentaja<br>kassanhoitaja, kirjanpitäjä<br>maatalan emäntä, ruokalan emäntä |
|---|--|---|

|  |  |        |        |    |       |         |                       |       |                       |  |  |  |  |   |  |  |  |    |           |        |        |    |       |         |         |       |  |  |  |  |  |    |  |  |  |
|--|--|--------|--------|----|-------|---------|-----------------------|-------|-----------------------|--|--|--|--|---|--|--|--|----|-----------|--------|--------|----|-------|---------|---------|-------|--|--|--|--|--|----|--|--|--|
| <b>4 AMMATTIASEMANNE edellä ilmoittamassanne työpaikassa</b><br><b>Rastit (X) Teille sopivaan vaihtoehtoon</b><br>Viikot<br>1. 2.  | <table border="1"> <tr> <td>18</td><td>19</td><td>20</td><td>22</td><td>23</td><td>24</td><td>27</td> <td>Tilastokeskus täyttää</td> </tr> <tr> <td></td><td></td><td></td><td></td><td>E</td><td></td><td></td> <td></td> </tr> <tr> <td>18</td><td>19 TOILAA</td><td>21 TOL</td><td>24 TOL</td><td>27</td><td>52 FS</td><td>54 MAAT</td><td>56 STAT</td><td>58 AS</td> </tr> <tr> <td></td><td></td><td></td><td></td><td></td><td>TP</td><td></td><td></td><td></td> </tr> </table> | 18     | 19     | 20 | 22    | 23      | 24                    | 27    | Tilastokeskus täyttää |  |  |  |  | E |  |  |  | 18 | 19 TOILAA | 21 TOL | 24 TOL | 27 | 52 FS | 54 MAAT | 56 STAT | 58 AS |  |  |  |  |  | TP |  |  |  |
| 18   | 19   | 20     | 22     | 23 | 24    | 27      | Tilastokeskus täyttää |       |                       |  |  |  |  |   |  |  |  |    |           |        |        |    |       |         |         |       |  |  |  |  |  |    |  |  |  |
|  |  |        |        | E  |       |         |                       |       |                       |  |  |  |  |   |  |  |  |    |           |        |        |    |       |         |         |       |  |  |  |  |  |    |  |  |  |
| 18   | 19 TOILAA  | 21 TOL | 24 TOL | 27 | 52 FS | 54 MAAT | 56 STAT               | 58 AS |                       |  |  |  |  |   |  |  |  |    |           |        |        |    |       |         |         |       |  |  |  |  |  |    |  |  |  |
|  |  |        |        |    | TP    |         |                       |       |                       |  |  |  |  |   |  |  |  |    |           |        |        |    |       |         |         |       |  |  |  |  |  |    |  |  |  |
| <input type="checkbox"/> 1 Yrittäjä (omassa yrityksessä, maatilalla, itsenäisessä ammatissa)<br><input type="checkbox"/> 2 Palkansaaja toisen palveluksessa<br><input type="checkbox"/> 3 Avustava perheenjäsen (työskentely perheenjäsenen yrityksessä, esim. maatilalla) | <b>TY 51 V, H</b>  |        |        |    |       |         |                       |       |                       |  |  |  |  |   |  |  |  |    |           |        |        |    |       |         |         |       |  |  |  |  |  |    |  |  |  |



---

**Tätä julkaisua myy**

**VALTION PAINATUSKESKUS**  
MARKKINOINTIOSASTO

**Postimyynti**

PL 516  
00101 HELSINKI 10  
Puh. 90-539011

**Kirjakauppa**

Annankatu 44, Helsinki  
(Et. Rautatiekadun kulma)  
Puh. 90-17341

**Denna publikation säljes av**

**STATENS TRYCKERICENTRAL**  
MARKNADSFÖRINGSÄVDELNINGEN

**Postförsäljning**

PB 516  
00101 HELSINGFORS 10  
Tel. 90-539011

**Bokhandel**

Annegatan 44, Helsingfors  
(i hörnet av S. Järnv.g.)  
Tel. 90-17341

**This publication can be obtained from**

**GOVERNMENT PRINTING CENTRE**  
MARKETING DEPARTMENT

**Mail-order business**

P.O. Box 516  
SF-00101 HELSINKI 10  
Phone 90-539011

**Bookshop**

Annankatu 44  
00100 HELSINKI 10  
Phone 90-17341

---