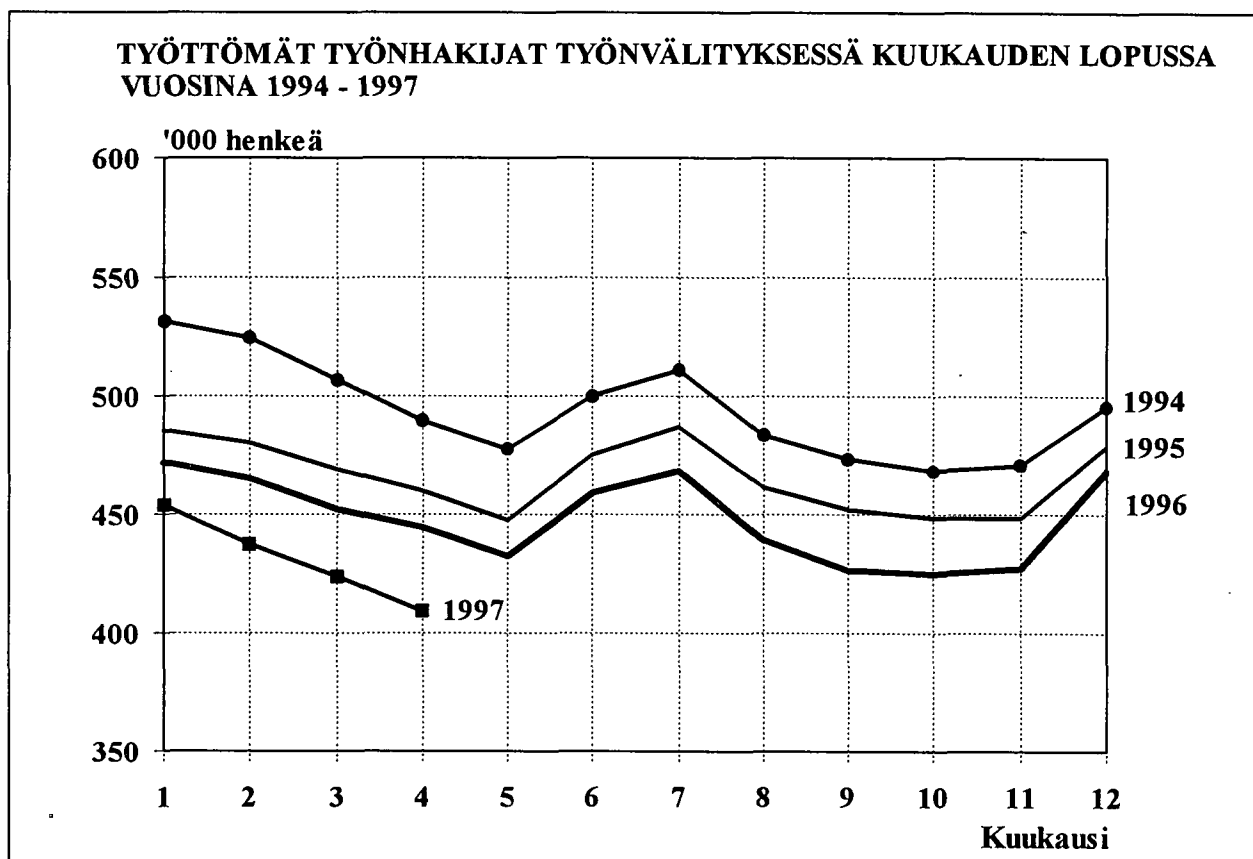


# TYÖMINISTERIÖN TILASTOJA

## 1997 Huhtikuu



# SISÄLLYS

<b>Kuukausittain julkaistavat taulut</b>	<b>Sivu</b>
1. Yhteenveto julkaisuun sisältyvistä tärkeimmistä kuukausitiedoista	3
2. Työttömät työnhakijat ja avoimet työpaikat työvoimapiireittäin	4
3. Työttömät työnhakijat ja avoimet työpaikat lääneittäin	5
4. Työttömät työnhakijat (ilman lomautettuja) ja avoimet työpaikat ammattiryhmittäin	6
5. Työttömät työnhakijat (ilman lomautettuja), lomautetut ja avoimet työpaikat toimialoittain	8
6. Työnhakijat ja avoimet työpaikat koulutuksen mukaan	9
7. Avoimet työpaikat ammattiryhmittäin ja työvoimapiireittäin	11
8. Työttömät työnhakijat (ilman lomautettuja) ammattiryhmittäin ja työvoimapiireittäin	12
9. Työttömät työnhakijat (ilman lomautettuja) ikäryhmittäin ja työvoimapiireittäin	13
10. Työttömät työnhakijat (ilman lomautettuja) työttömyyden keston mukaan, työvoimapiireittäin	14
11. Työttömät työnhakijat ja toimeentuloturva työvoimapiireittäin	15
12. Työnhakijat työllisyyden mukaan, työvoimapiireittäin	16
13. Kuukauden aikana alkaneet työttömyysjaksot aikaisemman toiminnan mukaan, työvoimapiireittäin	17
14. Kuukauden aikana työvoimatoimistoissa olleet työnhakijat ja avoimet työpaikat työvoimapiireittäin	18
15. Kuukauden aikana työvoimatoimistoissa avoinna olleet työpaikat ja täyttyneet työpaikat ammattiryhmittäin	19
16. Kuukauden aikana täyttyneiden työpaikkojen avoinnaolon kesto työvoimapiireittäin	20
17. Kuukauden aikana työvoimatoimistoissa olleet työnhakijat ja työnhaun päättäneet ammattiryhmittäin	21

Tilastokirjasto



	Sivu
18. Työnvälitykset ja muut tapahtumat kuukauden aikana työvoimapiireittäin	22
19. Työvoimakoulutuksessa olevat tavoiteammatin ja koulutustyövoimapiirin mukaan	23
20. Palkkaperusteisilla toimenpiteillä työllistetyt kuukauden lopussa työvoimapiireittäin	24
 <b>KUVIOT</b>	
1. Työttömät työnhakijat ja avoimet työpaikat	27
2. Kuntien työttömyysasteet	28
 <b>Taulukoiden selityksiä</b>	 29
<b>Työvälytilastossa käytettävä ammattiluokitus</b>	 30

**TAULUKKO 1. YHTEENVETO JULKAISUUN SISÄLTYVISTÄ TÄRKEIMMISTÄ  
KUUKAUSITIEDOISTA**

	IV/1997	III/1997	IV/1996	MUUTOS EDELL. VUOD. %
<b><u>KUUKAUDEN LOPUSSA:</u></b>				
AVOIMET TYÖPAIKAT	19520	21550	14620	33,5
KAIKKI TYÖNHAKIJAT	979450	678442	701911	39,5
TYÖTTÖMÄT TYÖNHAKIJAT	409934	424108	444094	-7,7
- MIEHET	223773	234497	247151	-9,5
- NAISET	186161	189611	196943	-5,5
- TYÖTTÖMYYSKASSAN JÄSENET	214931	226526	235150	-8,6
- TYÖMARKKINATUKEEN OIKEUTETUT	217067	216090	206830	4,9
- PERUSPÄIVÄRAHAN SAAJAT *	28079	29328	28662	-2,0
- LOMAUTETUT	11627	13751	15722	-26,0
TYÖTTÖMÄT ILMAN LOMAUTETTUJA	398307	410357	428372	-7,0
- ALLE 25-VUOTIAAT	51519	53821	65314	-21,1
- YLI VUODEN TYÖTTÖMÄNÄ OLLEET	125548	127428	135158	-7,1
TYÖTTÖMYYSELÄKKEELLÄ OLEVAT	40227	40058	37201	8,1
LYHENNETYLLÄ TYÖVIIKOLLA OLEVAT	6906	7219	8521	-19,0
<b><u>KUUKAUDEN AIKANA:</u></b>				
AVOIMIA TYÖPAIKKOJA YHTEENSÄ	45651	36587	33769	35,2
- KUUKAUDEN UUDET	27892	22952	20942	33,2
- TÄYTTYNEET TYÖPAIKAT	28070	17985	20514	36,8
TYÖNHAKIJOITA YHTEENSÄ	712544	706755	730574	-2,5
TYÖTTÖMIÄ TYÖNHAKIJOITA YHTEENSÄ	441151	456984	466316	-5,4
- KUUKAUDEN UUDET	15720	15189	16147	-2,6
- TYÖNHAUN PÄÄTTÄNEET	26217	24910	21627	21,2
<b><u>KUUKAUDEN LOPUSSA:</u></b>				
TYÖVOIMAKOULUTUKSESSA	54832	52667	48040	14,1
SIJOITETTUINA TOIMENPITEILLÄ	63073	62059	66586	-5,3
- VALTION TYÖTEHTÄVÄT	10703	10347	12789	-16,3
- KUNTIEN JA KUNTAINTLIITTOJEN TYÖT	27554	27634	31856	-13,5
- YKSITYINEN SEKTORI	24816	24078	21941	13,1
TYÖMARKKINATUEN TYÖHARJOITTELUSSA	10981	10995	9510	15,5

\* EDELLISEN KUUKAUDEN LUKU

**TAULUKKO 2. TYÖTTÖMÄT TYÖNHAKIJAT JA AVOIMET TYÖPAIKAT TYÖVOIMAPIIREITTÄIN, 30.4.1997**

TYÖVOIMAPIIRI	TYÖTTÖMÄT TYÖNHAKIJAT		MUUTOS		TYÖTTÖ-		AVOIMET TYÖPAIKAT		MUUTOS	
	30.4.1997	27.3.1997	30.4.1996	30.4.1997	MYYS-	30.4.1997	27.3.1997	30.4.1996	30.4.1997	30.4.1996
					ASTE(1)					
UUDENMAAN	91403	94572	102331	-10928	12,6	3889	4025	2499	1390	
TURUN	29852	31777	32753	-2901	13,6	1517	2198	1434	83	
SATAKUNNAN	21171	22062	22592	-1421	17,9	1057	1037	633	424	
HÄMEEN	64845	67489	70061	-5216	17,4	2518	3688	2025	493	
KYMEN	29220	30095	30275	-1055	18,5	1103	1777	1088	15	
MIKKELIN	18475	19226	20059	-1584	19,0	1213	1229	832	381	
VAASAN	29493	30867	32989	-3496	13,8	1253	2058	1322	-69	
KESKI-SUOMEN	22869	23576	24538	-1669	18,3	547	892	475	72	
KUOPION	22229	22806	23697	-1468	18,5	2832	828	1938	894	
POHJ.-KARJALAN	18300	18594	18639	-339	22,6	782	1388	799	-17	
KAINUUN	10477	10661	10715	-238	23,8	325	320	255	70	
OULUN	29217	29967	31391	-2174	17,2	1778	1427	1034	744	
LAPIN	22383	22416	24054	-1671	23,6	706	683	286	420	
<b>KOKO MAA</b>	<b>409934</b>	<b>424108</b>	<b>444094</b>	<b>-34160</b>	<b>16,1</b>	<b>19520</b>	<b>21550</b>	<b>14620</b>	<b>4900</b>	

1) TYÖTTÖMIEN TYÖNHAKIJOIDEN PROSENTTINEN OSUUS ARVIOIDUSTA TYÖVOIMASTA

TAULUKKO 3. TYÖTTÖMÄT TYÖNHAKIJAT JA AVOIMET TYÖPAIKAT LÄÄNEITTÄIN, 30.4.1997

LÄÄNI	TYÖTTÖMÄT TYÖNHAKIJAT		TYÖTTÖMYYS- ASTE, % (LOMAUTET MUK.LUK.)	LYHENNE- TYLLÄ TYÖVIK.	AVOIMET TYÖPAIKAT
	YHTEENSÄ ILMAN LOMAUT	LOMAUTETUT			
UUDENMAAN	91403	89483	12,6	1232	3889
TURUN JA PORIN	53777	51851	15,5	905	2570
AHVENANMAA	561	541	4,7	28	179
HÄMEEN	61530	59756	17	1003	2343
KYMEN	29220	28261	18,5	669	1103
MIKKELIN	18475	17908	19	465	1213
POHJOIS-KARJALAN	18300	17784	22,6	226	782
KUOPION	22229	21672	18,5	334	2832
KESKI-SUOMEN	22869	22173	18,3	425	547
VAASAN	29493	28516	13,8	976	1253
OULUN	39694	38539	18,5	459	2103
LAPIN	22383	21823	23,6	184	706
<b>YHTEENSÄ</b>	<b>409334</b>	<b>398307</b>	<b>16,1</b>	<b>6906</b>	<b>19520</b>

**TAULUKKO 4. TYÖTTÖMÄT TYÖNHAKIJAT (ILMAN LOMAUTETTUJA) JA AVOIMET TYÖPAIKAT  
AMMATTIRYHMITÄIN, 30.4.1997**

AMMATTIRYHMÄ	TYÖTTÖMÄT TYÖNHAKIJAT			AVOIMET TYÖPAIKAT
	YHTEENSÄ	MIEHET	NAISET	
<b>TEKNINEN, LUONNONT.,YHTEISK., YM TYÖ</b>	<b>30783</b>	<b>19138</b>	<b>11645</b>	<b>1595</b>
TEKNIKAN ALAN TYÖ	15967	13091	2876	379
KEMIAN JA FYSIIKAN ALAN TYÖ	1541	468	1073	29
BIOLOGIAN ALAN TYÖ	1028	582	446	18
OPETUSALAN TYÖ	4791	1332	3459	980
USKONNONALAN TYÖ	237	121	116	6
LAINOPILLINEN TYÖ	427	238	189	12
TOIMITTAJAN TYÖ, JOUKKOViestintä	1123	541	582	16
TAIDE- JA VIIHDEALAN TYÖ	3245	1843	1402	35
KIRJASTO- JA MUSEOALAN TYÖ	866	190	676	49
MUUT PÄÄRYHMÄN 0 AMMATIT	1558	732	826	71
<b>TERVEYDENHUOLTO, SOSIAALIALANTYÖ</b>	<b>30311</b>	<b>2563</b>	<b>27748</b>	<b>1656</b>
TERVEYDEN- JA SAIRAANHOITOTYÖ	14581	922	13659	700
TERVEYDENHUOLLON KUNTOUTTAVA TYÖ	1613	525	1088	61
HAMMASHOITOALAN TYÖ	621	26	595	33
APTEEKKIALAN TYÖ	316	20	296	44
ELÄINLÄÄKINTÄHUOLTO, YMPÄRISTÖNSUOJELU	164	81	83	12
SOSIAALIALAN TYÖ	6716	508	6208	292
LASTEN PÄIVÄHOIDON TYÖ	5222	75	5147	386
PSYKOLOGINEN TYÖ	103	25	78	15
HARRASTUS- JA VAPAA-AJANTOIM. OHJAUS	811	309	502	101
MUU PÄÄRYHMÄÄN 1 KUULUVA TYÖ	164	72	92	12
<b>HALLINTO- JA TOIMISTOTYÖ</b>	<b>45556</b>	<b>11046</b>	<b>34510</b>	<b>910</b>
JULKISEN HALLINNON JOHTOTYÖ	394	238	156	28
LIIKKEYRITYSTEN JA JÄRJESTÖJEN JOHTOTYÖ	5735	4142	1593	139
HENKILÖSTÖ- JA TYÖVOIMA-ASIAIN HOITOT.	230	90	140	11
TALOUSHALL. SUUNNITTELU- JA TILINPITOT	3471	557	2914	96
SIHTEERI- JA TOIMISTOTYÖ	25369	2596	22773	326
ATK-ALAN TYÖ	2300	1291	1009	183
PANKKI- JA VAKUUTUSALAN TYÖ	5291	454	4837	81
MATKAILUALAN TYÖ	567	104	463	24
MUU HALLINTO- JA TOIMISTOTYÖ	2199	1574	625	22
<b>KAUPALLINEN TYÖ</b>	<b>31755</b>	<b>11591</b>	<b>20164</b>	<b>2401</b>
MAINOS- JA MARKKINOINTITYÖ	1733	870	863	33
KIINT., PALVEL. JA ARVOPAP. MYYNTI	376	220	156	101
OSTOTYÖ	568	382	186	3
KAUPPAEDUSTUS- JA KONTTORIMYYNTITYÖ	5742	3580	2162	1436
TAVAROIDEN MYYNTITYÖ	23037	6458	16579	818
MUU KAUPALLINEN TYÖ	299	81	218	10
<b>MAA- JA METSÄTALOUSTYÖ, KALASTUSALA</b>	<b>16782</b>	<b>11777</b>	<b>5005</b>	<b>4656</b>
MAATILATALOUS, ELÄINTENHOITO	6114	3472	2642	162
PUUTARHA- JA PUISTOTYÖ	3112	967	2145	4392
RIISTANHOITO, METSÄSTYS	8	8	0	0
KALASTUS	468	397	71	2
METSÄTYÖ	7071	6927	144	100
MUU MAA- JA METSÄTALOUSTYÖ	9	6	3	0

AMMATTIRYHMÄ	TYÖTTÖMÄT TYÖNHAKIJAT			AVOIMET
	YHTEENSÄ	MIEHET	NAISET	TYÖPAIKAT
<b>KULJETUS- JA LIIKENNETYÖ</b>	<b>16769</b>	<b>13815</b>	<b>2954</b>	<b>478</b>
MERIPÄÄLLYSTÖTYÖ	481	464	17	12
KANSI- JA KONEMIEHISTÖTYÖ	586	564	22	5
LENTOKULJETUSTYÖ	100	94	6	0
VETURIN- JA MOOTTORIV.KULJETUSTYÖ	33	33	0	0
TIELIIKENNETYÖ	11605	11207	398	238
LIIKENTEEN JOHTO, LIIKENT.PALVELUTYÖ	605	471	134	25
POSTI- JA TIETOLIIKENNETYÖ	1857	160	1697	23
POSTINKANTAJANTYÖ	1422	752	670	159
MUU KULJETUS- JA LIIKENNETYÖ	80	70	10	16
<b>RAKENNUSTYÖ, KAIVOS- JA LOUHINTATYÖ</b>	<b>42405</b>	<b>41554</b>	<b>851</b>	<b>883</b>
KAIVOS- JA LOUHINTATYÖ	701	688	13	9
ÖLJYNPORAUS, TURPEENNOSTO	123	122	1	8
TALONRAKENNUSTYÖ	35498	34888	610	549
MAA- JA VESIRAKENNUSTYÖ	1661	1649	12	232
TYÖKONEIDEN KÄYTTÖ	4422	4207	215	85
<b>TEOLLINEN TYÖ</b>	<b>91528</b>	<b>67373</b>	<b>24155</b>	<b>3631</b>
TEKSTIILITYÖ	1743	290	1453	6
OMPELUTYÖ	8006	364	7642	122
JALKINE- JA NAHKATYÖ	1088	326	762	6
TERÄS-, METALLITEHDAS- JA VALIMOTYÖ	1046	923	123	231
HIENOMEKAANINEN TYÖ	774	629	145	17
KONEPAJA- JA RAKENNUSMETALLITYÖ	26912	25479	1433	690
SÄHKÖTYÖ	10331	9054	1277	435
PUUTYÖ	7845	6576	1269	246
MAALAUSTYÖ	1310	1128	182	41
RADIO-, TV- JA ELOKUVATEKNINEN TYÖ	132	120	12	0
GRAAFINEN TYÖ	3439	1859	1580	68
LASI-, KERAAMINEN- JA TIILITYÖ	554	268	286	2
ELINTARVIKETEOLLISUUSTYÖ	4531	1940	2591	133
KEMIANPROSESSITYÖ	833	680	153	9
MASSA- JA PAPERITYÖ	1850	1394	456	132
KUMI- JA MUOVITUOTETYÖ	1403	893	510	30
MUU TEOLLINEN TYÖ	1299	898	401	47
KIINTEIDEN KONEIDEN KÄYTTÖ	281	271	10	12
PAKKAUS-, VARASTO- JA AHTAUSTYÖ	7642	4832	2810	135
SEKATYÖ	10509	9449	1060	1269
<b>PALVELUTYÖ</b>	<b>47082</b>	<b>11094</b>	<b>35988</b>	<b>2425</b>
VARTIOINTI- JA SUOJELUTYÖ	1240	1109	131	187
MAJOITUSLIIKE- JA SUURTALOUSTYÖ	16541	3709	12832	535
TARJOILUTYÖ	8086	1762	6324	486
KOTITALOUSTYÖ	340	4	336	28
KIINTEISTÖNHOITO- JA SIIVOUSTYÖ	16941	3630	13311	986
HYGIENIA JA KAUNEUDENHOITOTYÖ	2314	78	2236	145
PESULA- JA SILITYSTYÖ	612	95	517	10
AMMATTIM. URHEILU- JA LIIKUNTATYÖ	168	118	50	3
SOTILASTYÖ	72	69	3	0
MUU PALVELUTYÖ	768	520	248	45
<b>MUJALLA LUOKITTELEMATON TYÖ</b>	<b>45336</b>	<b>24346</b>	<b>20990</b>	<b>885</b>
KOULULAISET JA OPISKELIJAT	860	502	358	0
ILMAN AMMATTIA OLEVAT	37198	20567	16631	885
AMMATINVAIHTAJAT	4485	1923	2562	0
VASTAVALMISTUNEET	2793	1354	1439	0
<b>Y H T E E N S Ä</b>	<b>398307</b>	<b>214297</b>	<b>184010</b>	<b>19520</b>

**TAULUKKO 5. TYÖTTÖMÄT TYÖNHAKIJAT (ILMAN LOMAUTETTUJA), LOMAUTETUT  
JA AVOIMET TYÖPAIKAT TOIMIALOITTAIN, 30.4.1997**

TOIMIALA	TYÖTTÖMÄT TYÖNHAKIJAT			LOMAU- TETUT TYÖPAIKAT	AVOIMET TYÖPAIKAT
	YHTEENSÄ	MIEHET	NAISET		
A MAATALOUS, RIISTA- JA METSÄTALOUS	12190	8860	3330	829	3861
B KALATALOUS	819	617	202	11	6
C MINERAALIEN KAIVUU	866	763	103	51	40
D TEOLLISUUS	32751	20365	12386	1582	2643
E SÄHKÖ-, KAASU- JA VESIHUOLTO	1119	856	263	74	66
F RAKENTAMINEN	26352	24352	2000	2161	1035
G TUOKKU- JA VÄHITT.KAUPPA, KORJAUS	18805	7460	11345	313	1649
H MAJOITUS- JA RAVITSEMISTOIMINTA	8561	2651	5910	151	848
I KULJETUS, VARASTOINTI JA TIETOLIIKENNE	10214	7513	2701	263	534
J RAHOITUSTOIMINTA	3458	623	2835	6	149
K KIIINTEISTÖ-, VUOKRAUS- JA TUTKIM.PAL.	15688	8105	7583	209	1672
L JULKINEN HALLINTO JA MAANPUOLUSTUS	60218	30009	30209	108	3563
M KOULUTUS	10139	3969	6170	41	607
N TERV.HUOLTO JA SOSIAALIPALVELUT	28061	4839	23222	152	1284
O MUUT YHTEISKUN. JA HENKILÖK.PALV.	18219	8748	9471	106	1230
P TYÖNANTAJAKOTITALOUDET	235	123	112	4	158
Q KANSAINVÄLISETJÄRJ. JA ULKOM. ED.	117	44	73	3	2
X TOIMIALA TUNTEMATON	150495	84400	66095	5563	173
<b>YHTEENSÄ</b>	<b>398307</b>	<b>214297</b>	<b>184010</b>	<b>11627</b>	<b>19520</b>

TAULUKKO 6. TYÖNHAKIJAT JA AVOIMET TYÖPAIKAT KOULUTUKSEN MUKAAN 30.4.1997

KOULUTUSASTE KOULUTUSALA TAI TUTKINTO	TYÖNHAKIJAT				AVOIMET TYÖPAIKAT	
	YHTEENSÄ	YÖTTÖMÄT ILMAN LOMAUTETT.	TYÖTTÖ- MISTÄ VASTAV.	VALTION TYÖLLIS- TÄMÄT	KUNTIEN TYÖLLIS- TÄMÄT	
<b>PERUSASTEEN ALEMPI KOULUTUS</b>	<b>204165</b>	<b>131901</b>	<b>479</b>	<b>2453</b>	<b>5775</b>	<b>1544</b>
PERUSASTEEN YLEMPI KOULUTUS	121356	67000	851	1278	4871	2369
KESKIKOULUTUTKINTO	28720	18530	129	504	976	69
PERUSKOULUTUTKINTO	89068	46265	685	748	3730	2282
KANSANOPISTO, 10. LUOKKA YM.	3568	2205	37	26	165	18
<b>KESKIASTEEN ALEMPI KOULUTUS</b>	<b>166401</b>	<b>99974</b>	<b>4626</b>	<b>2461</b>	<b>8988</b>	<b>494</b>
KANSANKORKEAKOULU	445	264	3	10	21	0
HUMANISTINEN JA EST. KOULUTUS	2412	1428	38	39	125	0
OPETTAJAKOULUTUS	1391	707	49	18	90	4
MERKANTTI, KAUPPAKOULU	18782	11038	321	537	1024	12
MUU KAUPALLINEN KOULUTUS	5172	3080	68	147	210	2
METALLIALAN KOULUTUS	29428	19566	484	414	1017	125
SÄHKÖALAN KOULUTUS	6592	4203	59	119	241	19
RAKENNUSALAN KOULUTUS	16738	10709	288	273	733	14
PUUTEOLLISUUDEN KOULUTUS	5939	3951	102	55	322	25
TEKST.- JA VAATETUSTEOLL.KOUL.	7172	4286	67	67	490	0
MUU TEOLLISUUSAMM. KOULUTUS	7925	5041	250	159	358	25
LIIKENTEEN KOULUTUS	2134	1406	114	22	95	0
PERUSHOITAJA	6945	3241	434	16	583	22
LASTENHOITAJA	1776	787	64	5	129	56
SOSIAALIALAN HOITAJAKOULUTUS	6123	2931	162	22	628	15
MUU HOITOALAN KOULUTUS	8198	4133	1021	95	651	27
MAA- JA METSÄTALOUSALAN KOUL.	9269	5813	366	165	332	17
VARTIOINT.- JA SUOJELUALAN K.	391	248	19	4	16	8
KOTI- JA LAITOSTALOUDEN KOUL.	11366	6451	252	103	835	26
HOTELLI- JA RAVITSEMISPALV. KOUL.	15002	8715	406	147	928	69
PARTURIT JA KAMPAAJAT	2382	1456	39	30	129	27
MUU ERITYISALOJEN KOULUTUS	547	347	13	10	25	1
KOULUTUSALA TUNTEMATON	272	173	7	4	6	0
<b>KESKIASTEEN YLEMPI KOULUTUS</b>	<b>127094</b>	<b>68089</b>	<b>5127</b>	<b>3018</b>	<b>5551</b>	<b>563</b>
YLIOPPILAS	37572	18257	1722	467	1253	111
MUU YLEISSIVISTÄVÄ KOULUTUS	1748	928	31	16	54	0
HUMANISTINEN JA ESTEETTINEN K.	3478	1972	292	46	263	12
MERKONOMI, KAUPPAOPISTO	38924	20779	1189	1833	1969	146
MUU KAUPALLINEN KOULUTUS	805	456	9	30	43	2
TEKNIKKO (VANHA)	11347	6634	81	239	354	51
MUU TEKNISEN ALAN KOULUTUS	17749	10854	1052	238	788	27
LIIKENTEEN KOULUTUS	412	287	15	4	5	1
SAIRAAHOITAJA	2500	1314	84	15	135	111
MUU HOITOALAN KOULUTUS	3253	1484	97	25	215	31
MAA- JA METSÄTALOUSALAN KOUL.	1346	804	51	45	53	3
HOTELLI- JA RAVITSEMISALAN KOUL.	6022	3259	401	47	347	53
MUU ERIKOISALOJEN KOULUTUS	1855	1017	103	12	69	13
KOULUTUSALA TUNTEMATON	83	44	0	1	3	2

JATKUU

TAULUKKO 6. TYÖNHAKIJAT JA AVOIMET TYÖPAIKAT KOULUTUKSEN MUKAAN 30.4.1997

KOULUTUSASTE KOULUTUSALA TAI TUTKINTO	TYÖNHAKIJAT			AVOIMET TYÖPAIKAT		
	YHTEENSÄ	YÖTTÖMÄT ILM.LOMAU	VASTA- VALMIST.	VALTION TYÖLLIST.	KUNTIEN TYÖLLIST.	
<b>ALIN KORKEA-ASTE</b>	<b>29759</b>	<b>14950</b>	<b>1799</b>	<b>523</b>	<b>1527</b>	<b>217</b>
HUMANISTINEN JA ESTEETTINEN KO	2054	1257	129	39	95	6
LASTENTARHANOPETTAJA (VANHA)	803	336	3	4	41	22
MUU OPETTAJAKOULUTUS	1122	576	59	7	84	17
KAUPPA- JA HALLINTOALAN KOULUT	1857	953	64	90	89	13
INSINÖÖRI (VANHA)	5517	3066	44	117	146	11
TEKNIKKO (UUSI)	3355	1736	220	80	155	31
LIIKENTEEEN KOULUTUS	44	35	1	0	0	0
ERIKOISSAIRAANHOITAJA	6056	2869	622	29	426	59
TERVEYDENHOITAJA	2080	913	155	17	133	8
SOSIAALIALAN OHJAAJA	1778	678	154	30	238	8
MUU HOITOALAN KOULUTUS	1960	852	128	16	40	32
MAA- JA METSÄTALOUSALAN KOUL.	1469	807	108	78	34	8
ERIKOISAL.KOUL. TAI KOUL. TUNTEM	1664	872	112	16	46	2
<b>ALEMPI KANDIDAATTIASTEEN KOUL</b>	<b>8809</b>	<b>4690</b>	<b>326</b>	<b>231</b>	<b>267</b>	<b>268</b>
HUM. KAND	1223	678	13	61	38	7
MUU HUMANIST. JA ESTEETT. KOUL.	380	231	4	12	8	0
PERUSKOULUN LUOKANOPETTAJA	188	103	7	4	5	100
LASTENTARHAN OPETTAJA (UUSI)	625	173	7	0	38	36
MUU OPETTAJAKOULUTUS	584	301	9	4	14	46
EKONOMI (VANHA)	1140	673	16	23	22	3
MUU YHTEISKUNTATIET.KOULUTUS	1356	752	21	61	40	17
INSINÖÖRI (UUSI)	2061	1029	227	37	65	38
LUONNONTIET. KAND.	500	304	5	22	18	0
LIIKENTEEEN KOULUTUS	203	146	3	0	2	1
HOITOALAN KOULUTUS	318	166	1	2	8	16
ERIKOISAL.KOUL. TAI KOUL.TUNTEM	231	134	13	5	9	4
<b>YLEMPI KANDIDAATTIASTEEN KOUL</b>	<b>14481</b>	<b>7445</b>	<b>668</b>	<b>647</b>	<b>370</b>	<b>168</b>
FIL.KAND., HUMANIST. PÄÄAINE	2171	1095	133	132	61	15
MUU HUMANIST. JA ESTEETT. KOUL.	859	517	44	8	25	5
KASVATUSTIET.KAND., OPETTAJAK.	377	175	19	6	4	23
FIL.KAND., OPETTAJAKOULUTUS	388	199	15	10	5	29
MUU OPETTAJAKOULUTUS	269	130	10	5	6	12
OIKEUSTIETEEN KAND.	702	387	44	30	12	7
KAUPPATIET.KAND., TALOUSTIET.KA	85	48	0	3	0	1
EKONOMI (UUSI)	921	497	42	28	24	5
VALTIOTIET. KAND.	877	485	29	59	34	0
YHTEISKUNTATIET.KAND	771	382	50	62	20	2
MUU YHTEISKUNTATIET.KOULUTUS	1113	468	55	66	48	9
DIPL.INSINÖÖRI	1887	983	65	52	37	13
ARKKITEHTI	650	286	14	25	23	2
FIL.KAND., MATEM.-LUONNOTIET.PÄ	1460	771	69	115	24	13
LÄÄKETIET.LIS.	278	121	4	0	3	21
HAMMASLÄÄKETIET.LIS.	220	68	8	0	5	5
MUU HOITOALAN KOULUTUS	206	111	12	0	7	1
MAA- JA METSÄT. KAND.	369	203	17	19	14	1
MUU MAA- JA METSÄT. KOULUTUS	229	143	4	5	5	0
ERIKOISAL.KOUL. TAI KOUL. TUNTEM	653	376	34	22	13	4
<b>TUTKIJAKOULUTUS TAI VASTAAVA</b>	<b>812</b>	<b>485</b>	<b>24</b>	<b>49</b>	<b>8</b>	<b>16</b>
<b>KOULUTUSASTE TUNTEMATON</b>	<b>6538</b>	<b>3749</b>	<b>418</b>	<b>55</b>	<b>197</b>	<b>13879</b>
<b>Y H T E E N S Ä</b>	<b>679415</b>	<b>398283</b>	<b>14318</b>	<b>10715</b>	<b>27554</b>	<b>19518</b>

TAULUKKO 7. AVOIMET TYÖPAIKAT AMMATTIRYHMITÄIN JA TYÖVOIMAPIIREITÄIN, 30.4.1997

AMMATTIRYHMÄ	TYÖVOIMAPIIRI													
	UUDEN- MAAN	TURUN	SATA- KUN- NAN	HÄMEEN	KYMEN	MIKKE- LIN	VAA- SAN	KESKI- SUO- MEN	KUO- PION	POHJ- KAR- JALAN	KAI- NUUN	OULUN	LAPIN	KOKO MAA
TEKNINEN, LUONNONTIET., YHTEISKUNNALLINEN YM.	332	125	77	146	114	78	163	76	136	28	40	186	94	1595
TERVEYDENHUOLTO, SOSIAALIALAN TYÖ	323	172	38	206	188	48	219	42	76	27	50	228	39	1656
HALLINTO- JA TOIMISTOT	383	54	39	95	58	33	61	35	34	13	18	60	27	910
KAUPALLINEN TYÖ	692	303	242	350	105	123	162	123	72	46	21	110	52	2401
MAA- JA METSÄTALOUSTYÖ, KALASTUSALA SIITÄ: METSÄTYÖ	571 10	167 22	108 3	803 1	176 1	600 3	298 1	74 0	1598 1	122 0	20 1	90 50	29 7	4656 100
KULJETUS- JA LIIKENNET	243	21	19	43	88	7	33	5	9	4	1	5	0	478
RAKENNUSTYÖ, KAIVOS- JA LOUHINTATYÖ SIITÄ: TALONRAKENNUSTYÖ	179 150	81 71	27 18	122 67	89 35	43 18	62 47	35 31	120 23	25 17	13 12	73 52	14 8	883 549
TEOLLINEN TYÖ	470	359	285	424	113	139	164	82	138	274	28	775	380	3631
PALVELUTYÖ	696	235	202	279	172	142	90	75	59	243	45	116	71	2425
MUUALLA LUOKITTELEM.T	0	0	20	50	0	0	1	0	590	0	89	135	0	885
<b>YHTEENSÄ</b>	<b>3889</b>	<b>1517</b>	<b>1057</b>	<b>2518</b>	<b>1103</b>	<b>1213</b>	<b>1253</b>	<b>547</b>	<b>2832</b>	<b>782</b>	<b>325</b>	<b>1778</b>	<b>706</b>	<b>19520</b>

TAULUKKO 8. TYÖTTÖMÄT TYÖNHAKIJAT (ILMAN LOMAUTETTUJA) AMMATTIRYHMITTÄIN JA TYÖVOIMAPIIREITTÄIN, 30.4.1997

AMMATTIRYHMÄ	TYÖVOIMAPIIRI											KOKO MAA		
	UUDEN- MAAN	TURUN	SATA- KUN- NAN	HÄMEEN	KYMEN	MIKKE- LIN	VAA- SAN	KESKI- SUO- MEN	KUO- PION	POHJ- KAR- JALAN	KAI- NUUN		OULUN	LAPIN
TEKNINEN, LUONNONTIET., YHTEISKUNNALLINEN YM.	9534	2463	1340	4904	1862	1031	1779	1573	1276	1075	552	2013	1381	30783
TERVEYDENHUOLTO, SOSIAALIALAN TYÖ	5198	1977	1707	4868	2173	1496	2939	1934	1726	1473	778	2324	1718	30311
HALLINTO- JA TOIMISTOT	14157	3361	2068	7205	2816	1598	3018	2276	1966	1532	839	2708	2012	45556
KAUPALLINEN TYÖ	8327	2384	1668	5406	2160	1363	2307	1658	1552	1197	551	1940	1242	31755
MAA- JA METSÄTALOUSTYO, KALASTUSALA	1006	638	595	1441	934	1352	1472	1236	1660	1523	1042	1783	2100	16782
SIITÄ: METSÄTYÖ	156	102	167	394	246	673	432	595	833	794	635	819	1225	7071
KULJETUS- JA LIIKENNET	4447	1285	756	2198	1234	830	1199	881	901	705	359	1052	922	16769
RAKENNUSTYO, KAIVOS- JA LOUHINTATYO	8385	2318	1948	6431	3291	2101	2732	2575	2681	2277	1564	3373	2729	42405
SIITÄ: TALONRAKENNUSTYO	7304	1891	1618	5509	2689	1756	2260	2122	2230	1906	1234	2735	2244	35498
TEOLLINEN TYÖ	17236	7544	5770	16841	6669	3761	7227	5147	5007	3735	1930	6266	4395	91528
PALVELUTYO	9935	3544	2392	7225	3661	2132	3336	2578	2333	2117	1413	3463	2953	47082
MUUALLA LUOKITTELEM.	11258	3384	2076	6411	3461	2244	2507	2315	2570	2150	1121	3468	2371	45336
<b>YHTEENSÄ</b>	<b>89483</b>	<b>28898</b>	<b>20320</b>	<b>62930</b>	<b>28261</b>	<b>17908</b>	<b>28516</b>	<b>22173</b>	<b>21672</b>	<b>17784</b>	<b>10149</b>	<b>28390</b>	<b>21823</b>	<b>398307</b>

TAULUKKO 9. TYÖTTÖMÄT TYÖNHAKIJAT (ILMAN LOMAUTETTUJA) IKÄRYHMIITTÄIN JA TYÖVOIMAPIIREITTÄIN, 30.4.1997

TYÖVOIMAPIIRI	IKÄRYHMÄ											YHT.	
		15-19	20-24	25-29	30-34	35-39	40-44	45-49	50-54	55-59	60-64		65+
UUDENMAAN	HLÖÄ	1726	8389	9858	11376	10497	10720	11195	9967	13219	2507	29	89483
	%	1,9	9,4	11,0	12,7	11,7	12,0	12,5	11,1	14,8	2,8	0,0	100,0
TURUN	HLÖÄ	800	3072	3104	3227	2860	3241	3548	3258	4872	907	9	28898
	%	2,8	10,6	10,7	11,2	9,9	11,2	12,3	11,3	16,9	3,1	0,0	100,0
SATAKUNNAN	HLÖÄ	501	2037	2167	2176	2048	2269	2583	2306	3680	545	8	20320
	%	2,5	10,0	10,7	10,7	10,1	11,2	12,7	11,3	18,1	2,7	0,0	100,0
HÄMEEN	HLÖÄ	1420	6519	6870	7100	6704	7194	7974	6846	10701	1583	19	62930
	%	2,3	10,4	10,9	11,3	10,7	11,4	12,7	10,9	17,0	2,5	0,0	100,0
KYMEN	HLÖÄ	738	3103	3125	3014	2870	3242	3676	3027	4689	774	3	28261
	%	2,6	11,0	11,1	10,7	10,2	11,5	13,0	10,7	16,6	2,7	0,0	100,0
MIKKELIN	HLÖÄ	445	1791	1830	1928	2115	2268	2335	2036	2735	421	4	17908
	%	2,5	10,0	10,2	10,8	11,8	12,7	13,0	11,4	15,3	2,4	0,0	100,0
VAASAN	HLÖÄ	809	3493	3349	3116	3000	3293	3430	2919	4280	820	7	28516
	%	2,8	12,2	11,7	10,9	10,5	11,5	12,0	10,2	15,0	2,9	0,0	100,0
KESKI-SUOMEN	HLÖÄ	577	2569	2459	2598	2542	2611	2728	2251	3385	450	3	22173
	%	2,6	11,6	11,1	11,7	11,5	11,8	12,3	10,2	15,3	2,0	0,0	100,0
KUOPION	HLÖÄ	458	2359	2546	2672	2636	2951	2899	2104	2715	331	1	21672
	%	2,1	10,9	11,7	12,3	12,2	13,6	13,4	9,7	12,5	1,5	0,0	100,0
POHJ.-KARJALA	HLÖÄ	334	1803	1933	2139	2388	2558	2475	1786	2067	299	2	17784
	%	1,9	10,1	10,9	12,0	13,4	14,4	13,9	10,0	11,6	1,7	0,0	100,0
KAINUUN	HLÖÄ	257	989	1176	1359	1325	1348	1257	960	1345	133	0	10149
	%	2,5	9,7	11,6	13,4	13,1	13,3	12,4	9,5	13,3	1,3	0,0	100,0
OULUN	HLÖÄ	883	3759	3414	3583	3503	3525	3406	2464	3389	461	3	28390
	%	3,1	13,2	12,0	12,6	12,3	12,4	12,0	8,7	11,9	1,6	0,0	100,0
LAPIN	HLÖÄ	459	2229	2591	2902	2971	2893	2682	1916	2805	372	3	21823
	%	2,1	10,2	11,9	13,3	13,6	13,3	12,3	8,8	12,9	1,7	0,0	100,0
KOKO MAA	HLÖÄ	9407	42112	44422	47190	45459	48113	50188	41840	59882	9603	91	398307
	%	2,4	10,6	11,2	11,8	11,4	12,1	12,6	10,5	15,0	2,4	0,0	100,0

TAULUKKO 10. TYÖTTÖMÄT TYÖNHAKIJAT (ILM. LOM.) TYÖTTÖMYYDEN KESTON MUKAAN TYÖVOIMAPIIREITTÄIN, 30.4.1997

TYÖVOIMAPIIRI	TYÖTTÖMYYDEN KESTO, VIIKKOA											YHT.	KESKI- MÄÄRIN
	ALLE 1	1-2	3-4	5-8	9-12	13-26	27-52	53-78	79-104	YLI 104			
UUDENMAAN	1560	3630	3692	6715	5547	17998	18982	10233	6077	15049	89483	57	
	HLÖÄ												
	%	2	4	4	8	20	21	11	7	17	100		
TURUN	772	1649	1666	2632	1989	6206	5633	2803	1487	4061	28898	50	
	HLÖÄ												
	%	3	6	6	9	21	19	10	5	14	100		
SATAKUNNAN	443	987	949	1720	1354	4460	4113	2160	1277	2857	20320	50	
	HLÖÄ												
	%	2	5	5	8	22	20	11	6	14	100		
HÄMEEN	1372	2795	3012	4950	3527	13011	12769	6664	3912	10918	62930	57	
	HLÖÄ												
	%	2	4	5	8	21	20	11	6	17	100		
KYMEN	608	1344	1393	2210	1550	6258	6213	2756	1677	4252	28261	53	
	HLÖÄ												
	%	2	5	5	8	22	22	10	6	15	100		
MIKKELIN	407	802	772	1437	1034	4052	4094	1760	955	2595	17908	52	
	HLÖÄ												
	%	2	4	4	8	23	23	10	5	14	100		
VAASAN	742	1471	1463	2640	1900	6902	6038	2578	1450	3332	28516	46	
	HLÖÄ												
	%	3	5	5	9	24	21	9	5	12	100		
KESKI-SUOMEN	433	993	1022	1680	1154	4646	4895	2109	1297	3944	22173	58	
	HLÖÄ												
	%	2	4	5	8	21	22	10	6	18	100		
KUOPION	578	1275	1169	1854	1365	4557	4964	1939	1189	2782	21672	47	
	HLÖÄ												
	%	3	6	5	9	21	23	9	5	13	100		
POHJ.-KARJALAN	401	889	826	1439	1119	3817	4269	1944	1066	2014	17784	46	
	HLÖÄ												
	%	2	5	5	8	21	24	11	6	11	100		
KAINUUN	356	623	493	820	624	2433	2422	1195	534	649	10149	37	
	HLÖÄ												
	%	4	6	5	8	24	24	12	5	6	100		
OULUN	821	1523	1549	2643	1842	6229	6255	2625	1617	3286	28390	45	
	HLÖÄ												
	%	3	5	5	9	22	22	9	6	12	100		
LAPIN	678	1234	1026	1830	1355	5071	4687	2535	1526	1881	21823	41	
	HLÖÄ												
	%	3	6	5	8	23	21	12	7	9	100		
<b>KOKO MAA</b>	<b>9171</b>	<b>19215</b>	<b>19032</b>	<b>32570</b>	<b>24360</b>	<b>85640</b>	<b>85334</b>	<b>41301</b>	<b>24064</b>	<b>57620</b>	<b>398307</b>	<b>52</b>	
	HLÖÄ												
	%	2	5	5	8	22	21	10	6	14	100		

**TAULUKKO 11. TYÖTTÖMÄT TYÖNHAKIJAT JA TOIMEENTULOTURVA TYÖVOIMAPIIREITTÄIN, 30.4.1997**

TYÖVOIMAPIIRI	TYÖTTÖMÄT TYÖNHAKIJAT	TYÖTTÖMÄT KASSAN JÄSENET	TYÖTTÖMYYS-		TYÖMARKKINA- TUKEEN OIKEUTETUT
			ELÄKKEEN	SAAJAT*	
UUDENMAAN	91403	39193	7565		53000
TURUN	29852	15759	3773		15916
SATAKUNNAN	21171	12803	2674		10174
HÄMEEN	64845	34255	7355		33898
KYMEN	29220	15439	3503		15524
MIKKELIN	18475	9456	1821		10037
VAASAN	29493	15668	3239		16631
KESKI-SUOMEN	22869	11610	2357		12508
KUOPION	22229	11765	1796		12014
POHJ.-KARJALAN	18300	10233	1291		8878
KAINUUN	10477	7370	833		4031
OULUN	29217	16689	2125		15097
LAPIN	22383	14691	1895		9359
<b>KOKO MAA</b>	<b>409934</b>	<b>214931</b>	<b>40227</b>		<b>217067</b>

\*) EI SISÄLLY TYÖTTÖMIEN TYÖNHAKIJOIDEN LUKUMÄÄRIIN

TAULUKKO 12. TYÖNHAKIJAT TYÖLLISYYDEN MUKAAN, TYÖVOIMAPIIREITTÄIN, 30.4.1997

TYÖVOIMAPIIRI	TYÖNHAKIJAT	YHTEENSÄ	TYÖSSÄ OLEVAT	TYÖTTÖMÄT LOMAUTETUT	LYHENNE- TYLLÄ TYÖV.	TYÖVOIMAN ULKOPUOL.	TYÖTTÖMYYS- ELÄKKEELLÄ
UUDENMAAN	140236	27056	89483	1920	1232	12869	7565
TURUN	51105	10930	28898	954	456	6064	3773
SATAKUNNAN	37291	8615	20320	851	405	4418	2674
HÄMEEN	104522	22396	62930	1915	1075	8803	7355
KYMEN	48124	9706	28261	959	669	5000	3503
MIKKELIN	33361	7774	17908	567	465	4814	1821
VAASAN	50813	11432	28516	977	976	5635	3239
KESKI-SUOMEN	36798	8149	22173	696	425	2979	2357
KUOPION	38295	8768	21672	557	334	5154	1796
POHJ.-KARJALAN	28631	6329	17784	516	226	2468	1291
KAINUUN	18670	4297	10149	328	155	2897	833
OULUN	54798	10426	28390	827	304	12684	2125
LAPIN	36806	8342	21823	560	184	3969	1895
<b>KOKO MAA</b>	<b>679450</b>	<b>144220</b>	<b>398307</b>	<b>11627</b>	<b>6906</b>	<b>77754</b>	<b>40227</b>

TAULUKKO 13. KUUKAUDEN AIKANA ALKANEET TYÖTTÖMYYSJAKSOT AIKAISEMMAN TOIMINNAN MUKAAN  
TYÖVOIMAIREITTÄIN, HUHTIKUU 1997

TYÖVOIMAIIRI	TOIMINTA ENNEN TYÖTTÖMYYYTTÄ						
	KUUKAUDEN AIKANA ALKA- NEET TYÖTTÖ- MYYSJAKSOT	TYÖ- VOIMASTA	TYÖ- YHTEENSÄ	TYÖVOIMAN ULKOPUOLELTA KOULUSTA, OPISKELEM.	ASE- TAI SIVILI- PALVELUKS.	KOTITALOUS- MUUALTA TYÖ- TYÖSTÄ VOIMAN ULKO- PUOLELTA	
UUDENMAAN	9826	4918	4908	1205	426	436	2841
TURUN	5457	3286	2171	914	181	281	795
SATAKUNNAN	2834	1525	1309	637	112	209	351
HÄMEEN	9095	4370	4725	1963	358	535	1869
KYMEN	4010	2203	1807	821	206	267	513
MIKKELIN	2409	1234	1175	561	143	171	300
VAASAN	4491	2392	2099	957	173	335	634
KESKI-SUOMEN	2649	1294	1355	604	121	139	491
KUOPION	3769	2017	1752	764	183	189	616
POHJ.-KARJALAN	2519	1249	1270	567	108	169	426
KAINUUN	1930	1100	830	416	59	136	219
OULUN	5017	2674	2343	1024	226	361	732
LAPIN	3566	1909	1657	841	111	228	477
<b>KOKO MAA</b>	<b>57572</b>	<b>30171</b>	<b>27401</b>	<b>11274</b>	<b>2407</b>	<b>3456</b>	<b>10264</b>

TAULUKKO 14. KUUKAUDEN AIKANA TYÖVOIMATOIMISTOISSA OLLEET TYÖNHAKIJAT JA AVOIMET TYÖPAIKAT TYÖVOIMAPIREITÄIN, HUHTIKUU 1997

TYÖVOIMAPIIRI	TYÖNHAKIJOITA YHTEENSÄ	KUUKAUDEN UUDET	KUUKAUDEN UUSISTA TYÖTTÖMÄT (1)	TYÖNHAKIJAT	TYÖNHAKIJAT PÄÄTTÄNEET	AVOIMET TYÖPAIKAT	NÄISTÄ KUUKAUDEN	TÄYTTYNEET TYÖPAIKAT
	KUUKAUDEN AIKANA TYÖTTÖMIÄ (1)	NÄISTÄ YÖNHAKIJAT	UUSISTA TYÖTTÖMÄT (1)	TYÖNHAKIJAT PÄÄTTÄNEET	AVOIMET TYÖPAIKAT	NÄISTÄ KUUKAUDEN	TÄYTTYNEET TYÖPAIKAT	
UUDENMAAN	148039	98095	6935	4128	9803	8053	4630	4410
TURUN	54467	33036	2562	1290	4312	4608	2467	3195
SATAKUNNAN	38723	22405	1776	567	1916	2309	1350	1182
HÄMEEN	109633	69876	5259	2336	7473	6281	3145	4033
KYMEN	50547	31089	2437	966	3181	2561	1600	1526
MIKKELIN	34559	19719	1615	433	1525	2165	1072	1165
VAASAN	53518	31942	3361	1300	3829	3340	1876	2194
KESKI-SUOMEN	38592	24454	1829	853	2440	1557	965	1025
KUOPION	40106	24274	2785	853	2402	3894	3204	1002
POHJ.-KARJALAN	29685	19402	1526	578	1476	2454	1275	2121
KAINUUN	19215	11278	1122	269	773	976	685	630
OULUN	57239	31673	4505	1205	3186	3589	2294	2347
LAPIN	38221	23908	2438	942	2006	3864	3329	3240
<b>KOKO MAA</b>	<b>712544</b>	<b>441151</b>	<b>38150</b>	<b>15720</b>	<b>44322</b>	<b>45651</b>	<b>27892</b>	<b>28070</b>

1. LOMAUTETUT EIVÄT SISÄLLY LUKUIHIN

**TAULUKKO 15. KUUKAUDEN AIKANA TYÖVOIMATOIMISTOISSA AVOIMINA OLLEET TYÖPAIKAT JA TÄYTTyneet TYÖPAIKAT  
AMMATTIRYHMITTÄIN, HUHTIKUU 1997**

AMMATTIRYHMÄ	AVOIMET TYÖPAIKAT		TÄYTTyneet TYÖPAIKAT			PERUUTETUT TYÖPAIKAT	
	YHTEENSÄ KUUKAUD. AIKANA	KUUKAUDEN UUDET	YHTEENSÄ	TYÖVOIMATOIMISTON HAKIJALLA	MUUTEN HAKUAIKA PÄÄTTYNYT		
TEKNINEN, LUONNONT., YHTEISK., YM TYÖ	3748	2523	2305	515	643	1147	45
TERVEYDENHUOLTO, SOSIAALIALANTYÖ	4495	2536	2974	1179	402	1393	123
HALLINTO- JA TOIMISTOTYÖ	2386	1456	1538	660	302	576	73
KAUPALLINEN TYÖ	5834	3948	3658	1380	1335	943	178
MAA- JA METSÄTALOUSTYÖ, KALASTUSALA	7598	4265	3162	1324	260	1578	186
KULJETUS- JA LIIKENNETYÖ	1074	654	650	357	155	138	25
RAKENNUSTYÖ, KAIVOS- JA LOUHIINTAYÖ	2181	1798	1304	876	286	142	59
SIITÄ: TALONRAKENNUSTYÖ	1576	1283	1017	729	234	54	51
TEOLLINEN TYÖ	9693	5802	6751	2447	1385	2919	216
PALVELUTYÖ	6281	3866	4117	2185	765	1167	157
MUUALLA LUOKITTELEMATON TYÖ	2361	1044	1611	52	201	1358	0
<b>YHTEENSÄ</b>	<b>45651</b>	<b>27892</b>	<b>28070</b>	<b>10975</b>	<b>5734</b>	<b>11361</b>	<b>1062</b>

TAULUKKO 16. KUUKAUDEN AIKANA TÄYTTyneiden TYÖPAIKKOJEN AVOINNAOLON KESTO 1) TYÖVOIMAPIIREITTÄIN, HUHTIKUU 1997

TYÖVOIMAPIIRI	TYÖPAIKKOJEN AVOINNAOLON KESTO, VUOROKAUTTA												YHT. KESKIM.
	0-3	4-7	8-14	15-21	22-28	29-42	43-60	61-90	91-180	YLI 180	YHT.	KESKIM.	
UUDENMAAN	LKM	529	355	1006	713	539	558	511	149	49	1	4410	23
	K-%	12	20	43	59	71	84	95	99	100	100	100	100
TURUN	LKM	628	187	477	405	250	1083	87	49	28	1	3195	21
	K-%	20	26	40	53	61	95	98	99	100	100	100	100
SATAKUNNAN	LKM	180	182	144	202	164	81	74	45	107	3	1182	26
	K-%	15	31	43	60	74	81	87	91	100	100	100	100
HÄMEEN	LKM	586	372	454	785	380	659	405	377	6	9	4033	25
	K-%	15	24	35	54	64	80	90	100	100	100	100	100
KYMEN	LKM	306	159	340	127	276	42	250	16	10	0	1526	20
	K-%	20	30	53	61	79	82	98	99	100	100	100	100
MIKKELIN	LKM	205	132	86	210	105	81	35	307	4	0	1165	29
	K-%	18	29	36	54	63	70	73	100	100	100	100	100
VAASAN	LKM	534	169	267	439	284	261	152	83	5	0	2194	19
	K-%	24	32	44	64	77	89	96	100	100	100	100	100
KESKI-SUOMEN	LKM	226	71	200	126	83	77	188	52	2	0	1025	22
	K-%	22	29	48	61	69	76	95	100	100	100	100	100
KUOPION	LKM	156	117	170	266	129	137	19	7	0	1	1002	17
	K-%	16	27	44	71	84	97	99	100	100	100	100	100
POHJ.-KARJALA	LKM	172	76	636	110	660	402	56	9	0	0	2121	21
	K-%	8	12	42	47	78	97	100	100	100	100	100	100
KAINUUN	LKM	257	55	56	48	22	165	27	0	0	0	630	15
	K-%	41	50	58	66	70	96	100	100	100	100	100	100
OULUN	LKM	475	190	366	329	408	375	178	18	6	2	2347	19
	K-%	20	28	44	58	75	91	99	100	100	100	100	100
LAPIN	LKM	940	553	1103	253	42	140	203	6	0	0	3240	12
	K-%	29	46	80	88	89	94	100	100	100	100	100	100
<b>KOKO MAA</b>	<b>LKM</b>	<b>5194</b>	<b>2618</b>	<b>5305</b>	<b>4013</b>	<b>3342</b>	<b>4061</b>	<b>2185</b>	<b>1118</b>	<b>217</b>	<b>17</b>	<b>28070</b>	<b>21</b>
	<b>K-%</b>	<b>19</b>	<b>28</b>	<b>47</b>	<b>61</b>	<b>73</b>	<b>87</b>	<b>95</b>	<b>99</b>	<b>100</b>	<b>100</b>	<b>100</b>	<b>100</b>

1. PROSENTTILUVUT OVAT KUMULATIIVISIA ELI KUNKIN LUOKAN PROSENTTILUKUUN ON LASKETTU MUKAAN MYÖS SITÄ EDELTÄVIEN LUOKKIEEN PROSENTIT

**TAULUKKO 17. KUUKAUDEN AIKANA TYÖVOIMATOIMISTOISSA OLLEET TYÖNHAKIJAT JA TYÖNHAUN PÄÄTTÄNEET  
AMMATTIRYHMITTÄIN, HUHTIKUU 1997**

AMMATTIRYHMÄ	TYÖNHAKIJAT YHTEENSÄ KUUKAUDEN AIKANA	NÄISTÄ TYÖTTÖMÄT (1)	KUUKAUDEN UUDET TYÖNHAKIJAT (1)	UUSISTA TYÖTTÖMÄT (1)	TYÖNHAUN PÄÄTTÄNEET TYÖNHAKIJAT YHTEENSÄ
TEKNINEN, LUONNONT., YHTEISK., YM TYÖ	57700	34124	2816	1452	3850
TERVEYDENHUOLTO, SOSIAALIALALANTYÖ	63192	34726	2653	1431	3816
HALLINTO- JA TOIMISTOTYÖ	81780	49885	3106	1521	4167
KAUPALLINEN TYÖ	56762	34485	1958	944	3017
MAA- JA METSÄTALOUSTYÖ, KALASTUSALA	27116	18939	1572	653	2173
KULJETUS- JA LIIKENNETYÖ	26077	18311	1081	612	1693
RAKENNUSTYÖ, KAIVOS- JA LOUHINTATYÖ	66785	47917	2357	1383	5736
SIITÄ: TALONRAKENNUSTYÖ	56133	40320	2055	1217	4873
TEOLLINEN TYÖ	145548	99898	5281	2762	8971
PALVELUTYÖ	81342	51603	2900	1540	4407
MUUALLA LUOKITTELEMATON TYÖ	106240	51263	14426	3422	6492
<b>YHTEENSÄ</b>	<b>712544</b>	<b>441151</b>	<b>38150</b>	<b>15720</b>	<b>44322</b>

(1) LOMAUTETUT EIVÄT SISÄLLY LUKUIHIN

TAULUKKO 18. TYÖNVÄLITYKSET JA MUUT TAPAHTUMAT KUUKAUDEN AIKANA TYÖVOIMAPIREITTÄIN, HUHTIKUU 1997

TYÖVOIMAPIIRI	YHTEENSÄ	VÄLITETTY TYÖHÖN	SIOJITETTU TOIMEN- PITEILLÄ TYÖV. PÄÄTT.	LOMAUTUS TAI LYH.	SAANUT ALOITTANUT MUUTEN TYÖVOIMA- TYÖTÄ KOULUTUKS.	SIIRTYNYT TYÖVOIMAN ULKOPUOL.	MUU SYY TAI EI TIETOA
UUDENMAAN	15520	553	1576	457	4374	1097	6069
TURUN	8421	614	709	289	3401	491	2077
SATAKUNNAN	4232	324	587	287	1364	357	896
HÄMEEN	13633	738	2003	521	4434	960	3428
KYMEN	5599	482	638	258	1904	442	1403
MIKKELIN	3603	170	517	191	1392	299	730
VAASAN	6711	728	922	392	2083	497	1425
KESKI-SUOMEN	3932	227	664	149	980	303	1160
KUOPION	5382	251	743	235	2034	530	1075
POHJ.-KARJALAN	3196	169	562	109	1127	254	725
KAINUUN	2450	191	446	126	887	220	369
OULUN	6708	486	829	209	2522	447	1618
LAPIN	4297	293	713	108	1378	313	1025
<b>KOKO MAA</b>	<b>83684</b>	<b>5226</b>	<b>10909</b>	<b>3331</b>	<b>27880</b>	<b>6210</b>	<b>22000</b>

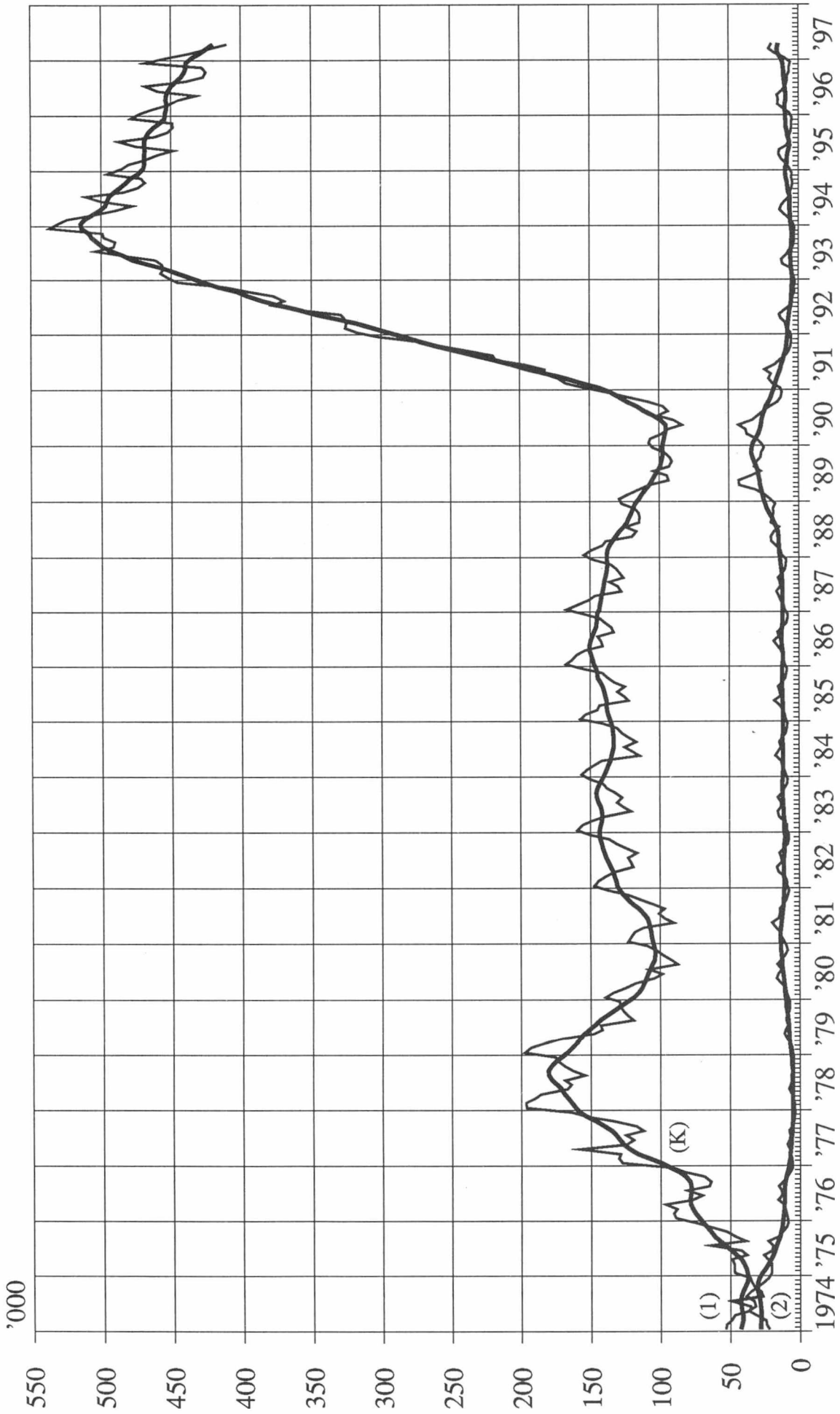
TAULUKKO 19. TYÖVOIMAKOULUTUKSESSA OLEVAT TAVOITEAMMATIN JA KOULUTUSTYÖVOIMAPIIRIN MUKAAN, HUHTIKUU 1997

TAVOITEAMMATTI	KOULUTUSTYÖVOIMAPIIRI											KOKO MAA (1)		
	UUSI- MAA	TURKU KUNTA	SATA- KUNTA	HÄME	KYMI	MIK- KELI	VAASA SUOMI	KESKI- SUOMI	KUO- PIO	POHJ- KARJA- LA	KAI- NUU		OULLU LAPPI	
TEKN., LUONNONT., YHTEISK., YM	1058	582	83	449	222	17	163	135	264	122	80	223	153	3551
TERVEYDENH., SOSIAALIAL.TYÖ	617	249	67	484	226	139	143	266	218	109	187	214	179	3113
HALLINTO- JA TOIMISTOTYÖ	2306	1104	716	1762	651	396	795	643	743	366	299	828	630	11246
KAUPALLINEN TYÖ	704	195	109	399	199	117	123	157	178	77	49	137	66	2547
MAA- JA METSÄTAL., KALASTUS.	89	0	22	91	12	43	1	13	54	76	2	45	256	704
KULJETUS- JA LIIKENNETYÖ	162	49	32	11	7	0	60	25	0	0	0	0	41	387
TEOLLINEN TYÖ, KONEENHOITO, KAIVOS- JA LOUHINTATYÖ SEKÄ RAKENNUSTYÖN AMMATIT	1883	1093	632	1891	869	394	1331	724	454	524	291	979	844	11945
SIITÄ: TALONRAKENNUSTYÖ	430	215	171	464	281	99	156	197	88	128	112	183	219	2743
VAATETUS- JA NAHKATYÖ	37	16	72	30	34	14	134	65	0	17	28	37	84	571
METALLITYÖ	739	379	283	854	353	160	556	198	211	221	61	270	224	4519
SÄHKÖTYÖ	351	227	26	336	100	63	146	93	47	31	32	153	113	1727
MUUT RYHMÄN AMMATIT	326	256	80	207	101	58	339	171	108	127	58	336	204	2385
PALVELUTYÖ	492	285	207	688	247	114	299	193	162	84	109	256	275	3424
SIITÄ: MAJOITUS- JA SUURTA- LOUSTYÖ, TARJOILUTYÖ	204	104	115	290	148	58	100	56	90	15	63	172	153	1572
MUU PALVELUTYÖ	288	181	92	398	99	56	199	137	72	69	46	84	122	1852
MUU TYÖ	2351	1859	681	1736	508	534	1114	603	523	344	170	570	824	11817
<b>YHTEENSÄ</b>	<b>9662</b>	<b>5416</b>	<b>2549</b>	<b>7511</b>	<b>2941</b>	<b>1754</b>	<b>4029</b>	<b>2759</b>	<b>2596</b>	<b>1702</b>	<b>1187</b>	<b>3252</b>	<b>3268</b>	<b>48734</b>

LOMAUTUSKURSSIEN RYHMÄILMOITUSTIEDOT EIVÄT SISÄLLY LUKUIHIN  
1. SISÄLTÄVÄT MYÖS ULKOMAILLA KOULUTUKSESSA OLEVAT

TAULUKKO 20. PALKKAPERUSTEISILLA TOIMENPITEILLÄ TYÖLLISTETYT KUUKAUDEN LOPUSSA TYÖVOIMAPIIREITTÄIN,  
HUHTIKUU 1997

TOIMENPIDE	TYÖVOIMAPIIRI											KOKO MAA		
	UUSI- MAA	TURKU KUNTA	SATA- KUNTA	HÄME	KYMI	MIKKE- LI	VAASA	KESKI- SUOMI	KUO- PIO	POHJ.- KARJ	KAI- NUU		OULU	LAPPI
VALTION TYÖTEHTÄVÄT	1865	500	259	1252	386	334	479	641	460	448	401	799	739	8563
TYÖLLISTÄMISPALVELU	381	172	63	242	183	151	361	61	118	184	169	0	57	2142
KUNNALLINEN TYÖLLISTÄMIST.	3495	1771	1536	4474	1559	1268	1437	1808	1825	1489	880	2414	2103	26059
OPPIOPIMUSSUJOUTUS, KUNTA	402	103	58	178	173	55	47	122	29	43	74	88	123	1495
TYÖLL.TUKI. YKSIT.TYÖNANT.	1068	409	316	1212	378	298	710	475	401	238	129	503	583	6720
YRITTÄJÄRAHA	519	212	166	494	209	113	274	235	173	132	45	158	176	2906
HARJAANTUMINEN	272	133	198	363	99	45	188	39	127	93	69	79	142	1847
TYÖLLISTÄMINEN OSA-AIKATYÖHÖN	756	549	338	1026	494	411	617	456	285	275	209	592	511	6519
OPPIOPIMUSSUJOUTUS, YKSITYINEN	974	474	535	1122	890	397	551	534	187	130	168	366	494	6822
<b>PALKKAPERUSTEISET YHT.</b>	<b>9732</b>	<b>4323</b>	<b>3469</b>	<b>10363</b>	<b>4371</b>	<b>3072</b>	<b>4664</b>	<b>4371</b>	<b>3605</b>	<b>3032</b>	<b>2144</b>	<b>4999</b>	<b>4928</b>	<b>63073</b>

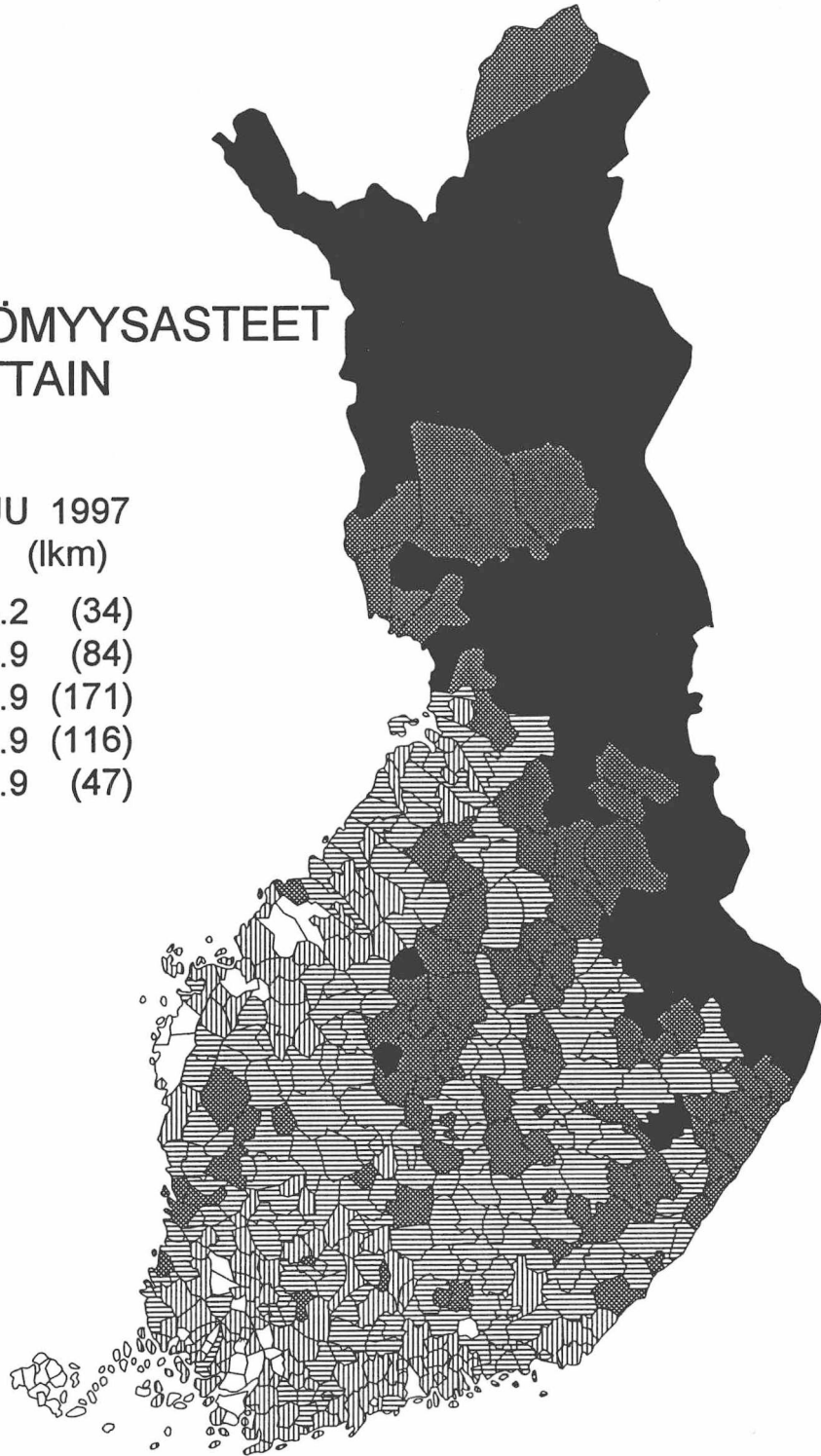


Työttömät työnhakijat (1) ja avoimet työpaikat (2) työnvälityksessä kuukausittain ja kausitasoitettuna (K)

## TYÖTTÖMYYSASTEET KUNNITTAIN

HUHTIKUU 1997  
% (lkm)

■	25 - 35.2	(34)
▒	20 - 24.9	(84)
▧	15 - 19.9	(171)
▩	10 - 14.9	(116)
□	0 - 9.9	(47)



## TAULUKOIDEN SELITYKSIÄ

**Työnhakijat:** Työnhakijana pidetään työnvälitystilastossa henkilöä, joka henkilökohtaisesti ilmoittautuu työnhakijaksi työvoimatoimistoon.

Työnhakijat jaetaan työllisyystilanteensa mukaan seuraaviin ryhmiin:

- 1 Työssä oleva
- 2 Työtön
- 3 Lomautettu
- 4 Lyhennetyllä työviikolla oleva
- 5 Työvoiman ulkopuolella oleva
- 6 Työttömyyseläkkeen saaja

Näiden eri työnhakijaryhmien määrät kuukauden lopussa esitetään taulukossa 12.

Työssä olevissa työnhakijoissa ovat mukana työpaikan vaihdosta hakevat, työttömyysuhan alaiset sekä kunnan ja valtion työtehtäviin sijoitetut, joiden tulee sijoitusaikanaan edelleen olla työnhakijana työvoimatoimistossa.

Työtön on työnhakija, joka on ilman työtä ja kokopäivätyöhön käytettävissä tai joka odottaa sovitun työn alkamista. Kansainvälisten määritelmien mukaan työnvälitystilastossa työttömiin luetaan myös lomautetut. Useissa taulukoissa lomautetut eivät kuitenkaan sisälly työttömien lukumäärään, mikä on merkitty otsikkoon. Työttömyyseläkkeen saajia ei työnvälitystilastossa lueta työttömiksi työnhakijoiksi.

Lomautettuna pidetään työnhakijaa, jonka työnantaja on lomauttanut ilman palkkaa joko määräajaksi tai toistaiseksi.

Lyhennetyllä työviikolla olevana pidetään työnhakijaa, jonka viikkotyöaika työnantaja on supistanut alunperin sovitusta.

Työvoiman ulkopuolella olevana pidetään työnhakijaa, joka ei ole työssä eikä liioin välittömästi kokopäivätyöhön käytettävissä. Tällainen henkilö on työnhakijaksi ilmoittautuessaan vielä esim. koulussa, opiskelemaisessa, varusmiespalveluksessa tai palkattomassa kotitaloustyössä, mutta on myöhemmin työhön käytettävissä.

**Työttömyyden tilastointi:** Tämän julkaisun työttömyystiedot perustuvat työvoimatoimistojen asiakasrekisterin tietoihin. Työttömyyttä tilastoidaan maassamme myös Tilastokeskuksen otospohjaisella työvoimatutkimuksella, jonka laadinnassa noudatetaan kansainvälisiä määritelmiä. Tämän vuoksi Tilastokeskuk-

sen tuottamaa työttömyysastetta käytetään työttömyyden kuvaajana kansainvälisissä vertailuissa.

**Toimeentuloturva työttömyyden aikana:** Työttömyyden aikaisen toimeentulon turvaamiseksi tuli vuoden 1985 alusta voimaan uusi työttömyysturvalaki. Sen perusteella työttömyyskorvaus muuttui tarveharkintaiseksi perusturvaksi ja työttömyyskassa-avustus vakuutusmuotoiseksi ansioturvaksi. Ansioturvaa saa lain vaatimukset täyttävä työtön kassan jäsen. Jos työtön työnhakija ei ole oikeutettu ansioturvaan, hän voi saada valtion maksamaa tarveharkinnaista perusturvaa. Saadakseen työttömyyspäivärahaa työttömän tulee olla työnhakijana työvoimatoimistossa. Työvoimatoimisto tai sen yhteydessä toimiva työvoimatoimikunta antaa työttömyyskassaa tai perusturvan saamisesta päättävän Kansaneläkelaitoksen alaista sosiaalivakuustoitimikuntaa varten lausunnon työttömyysturvaa hakevan työttömänolosta ja työnhausta.

Peruspäivärahaa ja ansioon suhteutettua päivärahaa maksetaan enintään 500 työttömyyspäivältä neljän perättäisen kalenterivuoden aikana alle 55-vuotiaille. Henkilölle, joka on täyttänyt 55-vuotta, maksetaan päivärahaa 500 päivältä sen kuukauden loppuun, jolloin henkilö täyttää 60 vuotta. Työttömyyspäiväraha on saajalleen veronalaista tuloa.

Työttömyysturvaa saadakseen työttömän tulee täyttää lain edellyttämä työssäoloehto. Jos hän ei tätä täytä, voi hän saada tarveharkinnaista työmarkkinatukea. Samoin jos työttömän työttömyysturvan saannin enimmäismäärä (500 päivää) on tullut täyteen, hän voi saada työmarkkinatukea.

Yli 60-vuotias, laissa tarkemmin määritelty, pitkään ansioturvaa tai perusturvaa saanut työtön työnhakija on oikeutettu työttömyyseläkkeeseen. Työttömyyseläkkeen saamisaikana tulee hänen olla työnhakijana työvoimatoimistossa.

**Avoimet työpaikat:** Työnvälitystilastoon sisältyvät ne avoimet työpaikat, jotka työnantaja ilmoittaa täytettäväksi työvoimatoimiston avulla. Vuoden 1988 alusta tuli voimaan työllisyyslain (275/87) 8 §:n 1 momentissa säädetty avoimien työpaikkojen ilmoittamisvelvollisuus. Sen perusteella valtioneuvosto teki asiasta yksityisiä työnantajia edustavien yhdistysten, kunnallisen työmarkkinalaitoksen sekä kirkkohallituksen kanssa sopimukset. Niiden perusteella kaikki avoimet työpaikat eräin poikkeuksin ilmoitetaan työvoimatoimistoon. Myös valtion virastojen ja laitosten tulee ilmoittaa työvoimatoimistoon ne avoimeksi tulevat virat ja työsopimussuhteiset tehtävät, joissa virka- tai työsopimussuhteen on tarkoitus kestää vähintään kymmenen työpäivää.

**Poikkileikkaustiedot ja kertymätiedot:** Osa työnvälitystilaston tiedoista on yhden laskentapäivän poikkileikkaustietoja (taulukot 2 - 12). Laskentapäivä on kuukauden viimeinen työpäivä. Tilastoon tulevat mukaan kaikki työnhakijat, joiden työnhakemus on voimassa tuona päivänä, samoin ne työpaikat, jotka ovat tuona päivänä avoinna työvoimatoimistossa. Taulukot 13 - 18 taas sisältävät tilastoitavien suureiden kalenterikuukauden aikaiset kertymät. Näissä taulukoissa ovat mukana kaikki kuukauden aikana avoinna olleet työpaikat sekä kaikki ne työnhakijat, joiden työnhaku on ollut voimassa kyseisen kuukauden aikana.

## Luokitukset

**Ammattiluokitus:** Työnvälitystilastossa käytetään ammattien luokitteluun Pohjoismaiseen ammattiluokitukseen (Nordisk Yrkesklassificering, NYK 1982) perustuvaa luokitusta (Ammattiluokitus, Pohjoismaiseen ammattiluokitukseen perustuva uudistettu laitos, Työministeriö, Valtion painatuskeskus 1991). Työnvälitystilastossa ammattiluokitusta käytetään työnhakijan ammatin sekä avoimeksi ilmoitetussa työpaikassa vaadittavan ammatin luokitteluun.

**Koulutusluokitus:** Työnvälitystilastossa käytetään Tilastokeskuksen kehittämää luokitusta: Koulutusluokitus, 1994, Tilastokeskuksen käsikirja n:o 1, 10. uusittu laitos ja tästä nelinumeroista Henkilöstön koulutuskoodisovellusta. Työnvälitystilastossa koulutusluokitusta käytetään työnhakijan saaman koulutuksen ja työpaikassa vaadittavan koulutuksen luokitteluun.

**Toimialaluokitus:** Työnvälitystilastossa käytetään Tilastokeskuksen laatimaa toimialaluokitusta (Toimialaluokitus 1995, Tilastokeskus, Käsikirjoja nro 4 1996), joka perustuu Euroopan Unionin toimialaluokitusstandardiin (NACE). Toimialaluokitusta käytetään työnvälitystilastossa (kaksinumeroisena) avoimeksi ilmoitetun työpaikan sekä työnhakijan nykyisen (työssä oleva) tai aikaisemman (työtön) työnantajien tuotantotoiminnan luokitteluun.

## TYÖNVÄLITYSTILASTOSSA KÄYTETTÄVÄ AMMATTILUOKITUS<sup>1</sup>

### 0 Tekninen, luonnontieteellinen, lainopillinen, humanistinen ja taiteellinen työ

- 00 Tekniikan alaan kuuluva työ
- 01 Kemian ja fysiikan alaan kuuluva työ
- 02 Biologian alaan kuuluva työ
- 03 Opetusalaan kuuluva työ
- 04 Uskonnon alaan kuuluva työ
- 05 Lainopillinen työ
- 06 Toimittajan työ ja joukkoviestintä
- 07 Taide- ja viihdealan työ
- 08 Kirjasto-, arkisto- ja museoalan työ sekä informaattikot
- 09 Muu luonnontieteellinen, yhteiskuntatieteellinen ja humanistinen työ

### 1 Terveydenhuolto, sosiaalialan työ

- 10 Terveyden ja sairaanhoitotyö
- 11 Terveydenhuollon kuntouttava työ
- 12 Hammashoitoalan työ
- 13 Apteekkialan työ
- 14 Eläinlääkintähuolto, ympäristön- ja terveydensuojelutyö
- 15 Sosiaalialan työ
- 16 Lasten päivähoidon työ
- 17 Psykologinen työ
- 18 Harrastus- ja vapaa-ajantoiminnan ohjaus
- 19 Muu pääryhmään 1 kuuluva työ

### 2 Hallinto- ja toimistotyö

- 20 Julkisen hallinnon johtotyö
- 21 Liiketoimintien ja järjestöjen johtotyö
- 22 Henkilöstö- ja työvoima-asiain hoito
- 23 Taloushallinnon suunnittelu- ja tilinpitotyö
- 24 Sihteeri- ja toimistotyö
- 25 Atk-alan työ
- 26 Pankki- ja vakuutusalan työ
- 27 Matkailualan työ
- 29 Muu hallinto- ja toimistotyö

1. Ammattiluokitus, Työministeriö, Helsinki 1991

**3 Kaupallinen työ**

- 30 Mainos- ja markkinointityö
- 31 Kiinteistöjen, palvelusten ja arvopapereiden myynti ja välitys
- 32 Ostotyö
- 33 Kauppaedustus- ja konttorimyyntityö
- 34 Tavaroiden myyntityö
- 39 Muu kaupallinen työ

**4 Maa- ja metsätaloustyö, kalastusala**

- 40 Maatilatalous, eläintenhoito
- 41 Puutarha- ja puistotyö
- 42 Riistanhoito ja metsästyö
- 43 Kalastus
- 44 Metsätyö
- 49 Muu maa- ja metsätaloustyö

**5 Kuljetus- ja liikennetyö**

- 50 Meripäällystytö
- 51 Kansi- ja konemiehistön työ
- 52 Lentokuljetustyö
- 53 Veturin- ja moottorivaununkuljetustyö
- 54 Tieliikennetyö
- 55 Liikenteen johto ja liikennepalvelutyö
- 56 Posti- ja tietoliikennetyö
- 57 Postinkantajan työ
- 59 Muu kuljetus- ja liikennetyö

**6 Rakennustyö sekä kaivos- ja louhintatyö**

- 60 Kaivos- ja louhintatyö
- 61 Öljynporaustyö, turpeennosto
- 62 Talonrakennustyö
- 63 Maa- ja vesirakennustyö
- 64 Työkoneiden käyttö

**7/8 Teollinen työ,**

- 70 Tekstiilityö
- 71 Ompelu- ja vaateustyö jms.
- 72 Jalkine- ja nahkatyö
- 73 Teräs-, metallitehdas-, takomo- ja valimotyö
- 74 Hienomekaaninen työ
- 75 Konepaja- ja rakennusmetallityö
- 76 Sähkötyö
- 77 Puutyö
- 78 Maalaustyö
- 79 Radio-, tv-, elokuva- ja videotekninen työ
- 80 Graafinen työ
- 81 Lasi-, keraaminen- ja tiilityö
- 82 Elintarviketeollisuustyö
- 83 Kemia-prosessityö
- 84 Massa- ja paperityö
- 85 Kumi- ja muovituotetyö
- 86 Muu teollinen työ
- 87 Kiinteiden koneiden käyttö energiantuotannossa ja vesihuollossa
- 88 Pakkaus-, varasto- ja ahtaustyö
- 89 Sekatyö

**9 Palvelutyö**

- 90 Vartiointi- ja suojelutyö
- 91 Majoitusliike- ja suurpalvelustyö
- 92 Tarjoilutyö
- 93 Kotitaloustyö
- 94 Kiinteistönhoito- ja siivoustyö
- 95 Hygienia ja kauneudenhoitotyö
- 96 Pesula- ja silitystyö
- 97 Ammattimainen urheilu- ja liikuntatyö
- 98 Sotilastyö
- 99 Muu palvelutyö

**X Muualla luokittelematon työ**

- X1 Koululaiset ja opiskelijat
- X2 Henkilöt, joiden ammattia ei voida luokitella ja jotka eivät ole ilmoittaneet ammattia
- X3 Ammatinvaihtajat
- X4 Vastavalmistuneet

PI 524  
00101 Helsinki

## **Työministeriön tilastoja**

### **1997 Huhtikuu**

---

*SVT* Suomen Virallinen Tilasto

Tiedustelut:

Paula Sardar  
(09) 1856 8050

Marja Kekki  
(09) 1856 8051