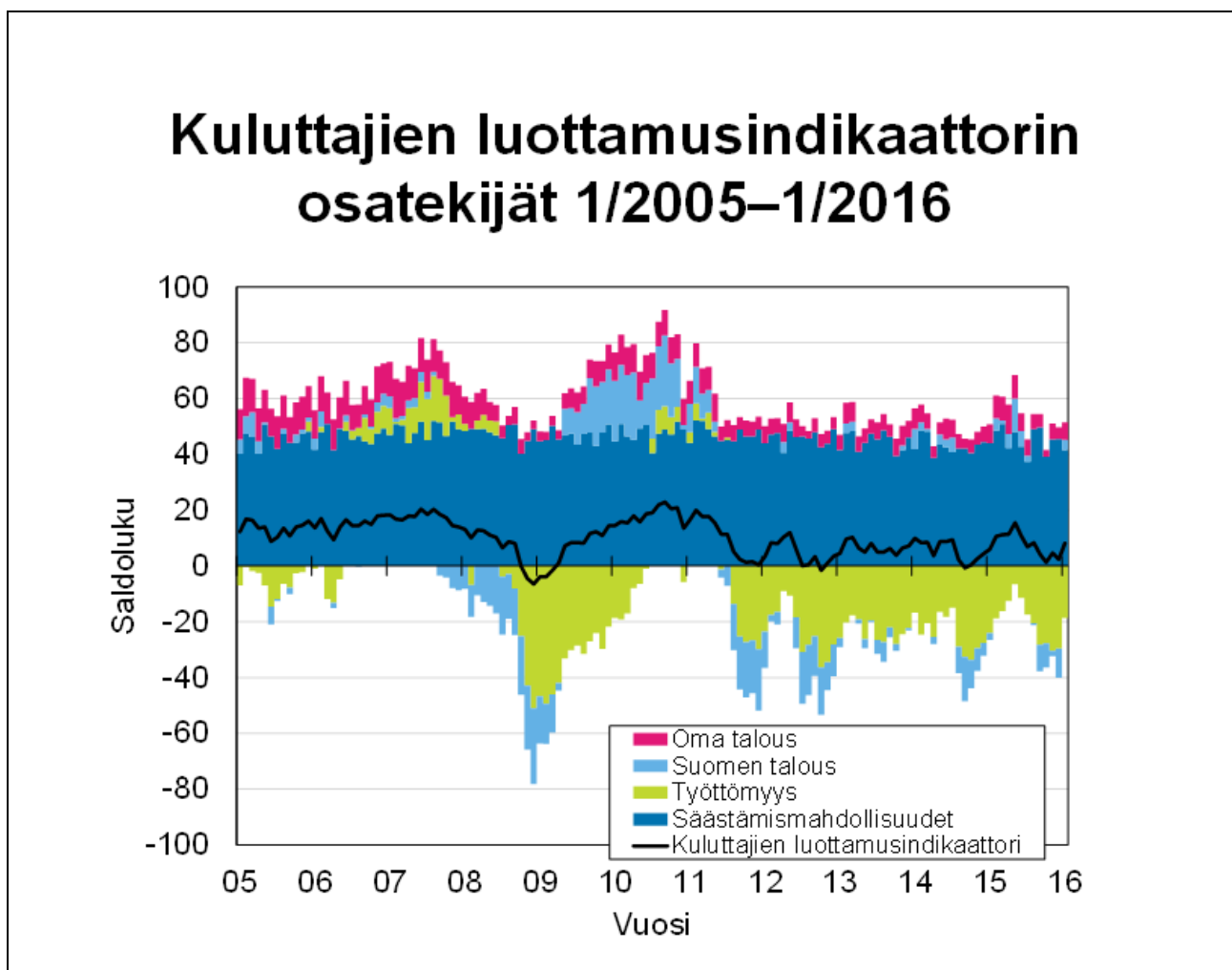


# Kuluttajabarometri: taulukot

2016, tammikuu



Kysymyksen **saldoluku** saadaan vähentämällä vastausvaihtoehtoja painottaen myönteisten vastausten prosenttiosuudesta kielteisten vastausten prosenttiosuus. **Kuluttajien luottamusindikaattori** on keskiarvo tulevaa 12 kuukautta koskevasta neljästä saldoluovusta: oma talous, yleinen (Suomen) talous, yleinen

työttömyys sekä kotitalouden säästämismahdollisuudet. Saldoluvut ja luottamusindikaattori voivat vaihdella -100:n ja +100:n välillä; mitä korkeampi (positiivinen) lukema, sitä valoisampi näkemys taloudesta.

# Sisältö

## Kuluttajabarometri: taulukot

Alkusanat.....	3
<b>Taloudellinen tilanne.....</b>	<b>4</b>
1. Suomen taloudellinen tilanne tällä hetkellä .....	4
2. Suomen taloudellinen tilanne 12 kuukauden kuluttua.....	6
3. Työttömien määrän muutos Suomessa seuraavien 12 kuukauden aikana .....	8
4. Kuluttajahintojen taso nyt .....	10
5. Kuluttajahintojen muutos Suomessa seuraavien 12 kuukauden aikana.....	12
6. Kuluttajahintojen muutos prosentteina.....	14
7. Oman kotitalouden taloudellinen tilanne tällä hetkellä .....	16
8. Oman kotitalouden taloudellinen tilanne 12 kuukauden kuluttua .....	18
9. Ajankohdan edullisuus kestopavaroitten hankintaan.....	20
10. Ajankohdan edullisuus säästämisen kannalta.....	22
11. Ajankohdan edullisuus lainanoton kannalta .....	24
<b>Ostoaikeet ja omistaminen .....</b>	<b>26</b>
12. Rahankäyttö kestopavaroitten seuraavien 12 kuukauden aikana .....	26
13. Kotitalouden aikeet ostaa asunto seuraavien 12 kuukauden aikana .....	28
14. Tärkeimpien rahoitusmuotojen jakauma asunnonhankinnassa .....	30
15. Kotitalouden aikeet ostaa auto seuraavien 12 kuukauden aikana.....	31
16. Uusi vai käytetty auto.....	33
17. Tärkeimpien rahoitusmuotojen jakauma autonostossa.....	34
18. Rahankäyttö joihinkin kulutuskohteisiin seuraavien 6 kuukauden aikana .....	35
19. Joidenkin laitteiden yleisyys kotitalouksissa haastatteluhetkellä .....	36
20. Kotitalouksien autoistuneisuus joidenkin taustatietojen mukaan .....	38
<b>Säästäminen ja lainanotto.....</b>	<b>39</b>
21. Kotitalouden rahatilanne haastatteluhetkellä.....	39
22. Kotitalouden säästömahdollisuudet seuraavien 12 kuukauden aikana .....	41
23. Säästöjen pääasialliset käyttötarkoitukset seuraavien 12 kuukauden aikana.....	43
24. Aiotut sijoituskohteet säästöille seuraavien 12 kuukauden aikana.....	44
25. Toteutuneet sijoituskohteet haastatteluhetkellä.....	45
26. Kotitalouden lainanottoaikeet seuraavien 12 kuukauden aikana.....	46
27. Lainojen käyttötarkoitukset seuraavien 12 kuukauden aikana .....	48
<b>Taustatietoa vastaajista .....</b>	<b>49</b>
28. Kuluttajabarometriin vastanneiden jakautuminen eri taustatietojen mukaan .....	49
29. Kuluttajabarometriin vastanneet kotitalouden rakenteen ja koon mukaan .....	51

# Alkusanat

Kuluttajabarometri on haastattelututkimus (survey), jonka avulla mitataan suomalaisten mielikuvia – arvioita ja odotuksia – yleisestä ja oman kotitalouden taloudellisesta kehityksestä sekä aikomuksia tehdä suuria hankintoja, säästää tai ottaa lainaa. Lisäksi tutkimuksella selvitetään nykyaikaisten koneiden ja laitteiden yleisyyttä kotitalouksissa. Ensimmäinen barometrikysely tehtiin marraskuussa 1987. Aluksi tutkimus tehtiin kaksi kertaa vuodessa. Vuonna 1992 tutkimuskerrat nostettiin neljään. Lokakuusta 1995 alkaen tiedot on kerätty EU:n komission harmonisoimana ja osin rahoittamana joka kuukausi.

Kuluttajabarometrin kohteena on (vuodesta 2000 alkaen) kuukausittain kokonaan vaihtuva henkilöotos. Samaa otosta käytetään myös suomalaisten matkailututkimuksen tiedonkeruussa. Kaikki haastattelut tehdään keskitetysti Tilastokeskuksen puhelinhaastattelu- eli CATI-keskuksesta. Tutkimusalueena on koko maa, ja vastaajat edustavat Suomen 15–84-vuotiasta väestöä iän, sukupuolen, asuinalueen ja äidinkielen suhteen. Tutkimuksen perusjoukkoa laajennettiin 75–84-vuotiailla tammikuussa 2012.

Perusjoukon laajennuksen eli iäkkäiden henkilöiden vastausten arvioidaan heikentäneen kuluttajien luottamusindikaattorin arvoa runsaalla yhdellä yksiköllä. Pääasiassa tämä on johtunut yhden osatekijän, kotitalouden säästämismahdollisuuksien saldoluvun laskusta. Perusjoukon laajennuksella on lisäksi ollut jonkin verran vaikutusta kodintekniikan yleisyyttä koskeviin tuloksiin.

Kuluttajabarometrin otoskoko on kuukausittain 2 350 henkilöä (ennen perusjoukon laajennusta 2 200 henkilöä). Tammikuussa 2016 vastauksia saatiin 1 240 ja vastauskato oli siten 47,2 prosenttia. Vastauskato sisältää tutkimuksesta kieltäytyneiden tai muuten estyneiden lisäksi henkilöt, joita ei onnistuttu tavoittamaan.

Tässä julkaisussa esitetään tarkkaa tietoa kuluttajabarometrin kysymysten vastausjakauksista. Taustatietoina käytetään vastaajan sukupuolta, ikää, koulutusta, sosioekonomista asemaa ja suuraluetta sekä kotitalouden tyyppiä ja bruttotuloja. Kaikki vastausjakaumat on korotettu tutkimuksen perusjoukon tasolle painokertoimien avulla. Painotus korjaa vastauskadon vaikutuksia ja parantaa tietojen tilastollista tarkkuutta.

HUOM! Marraskuusta 2014 alkaen on osaa julkaisussa käytettävistä luokituksista muutettu havaintojen riittävyyden varmistamiseksi luokittain: ikä, sosioekonominen asema ja kotitaloustyyppi.

Julkaisussa käytettävien suuralue- ja bruttotuloluokitusten kuvaukset:

**Suuraluejako** (pohjana maakunnat):

*Pääkaupunkiseutu:* Helsinki, Espoo, Vantaa ja Kauniainen

*Muu Etelä-Suomi:* Uusimaa pl. pääkaupunkiseutu, Kanta-Häme, Päijät-Häme, Kymenlaakso ja Etelä-Karjala

*Länsi-Suomi:* Varsinais-Suomi, Satakunta, Pirkanmaa, Keski-Suomi, Etelä-Pohjanmaa, Pohjanmaa, Keski-Pohjanmaa ja Ahvenanmaa

*Itä-Suomi:* Etelä-Savo, Pohjois-Savo ja Pohjois-Karjala

*Pohjois-Suomi:* Pohjois-Pohjanmaa, Kainuu ja Lappi

**Kotitalouden bruttotuloluokka, tulokvarttiili:**

*Alin neljännes:* vähemmän kuin 1 900 €kk

*2. alin neljännes:* 1 900 – 3 399 €kk

*2. ylin neljännes:* 3 400 – 5 699 €kk

*Ylin neljännes:* 5 700 €kk tai enemmän

Taulukko 1. Suomen taloudellinen tilanne tällä hetkellä  
(01/2016) verrattuna 12 kk sitten vallinneeseen tilanteeseen,  
prosenttia kuluttajista

	Suomen tal. tila nyt vs. 12 kk sitten						Yhteensä	N
	Paljon parempi	Jonkin verran parempi	Samanlainen	Jonkin verran huonompi	Paljon huonompi	Eos tai puuttuva tieto		
	Rivi-%	Rivi-%	Rivi-%	Rivi-%	Rivi-%	Rivi-%		
Yhteensä	0.2	10.0	40.4	39.1	9.1	1.2	100.0	4451980
SUKUPUOLI								
Mies	0.3	10.4	42.5	35.8	9.6	1.4	100.0	2202538
Nainen	0.2	9.7	38.3	42.4	8.5	1.0	100.0	2249442
IKÄ								
15-34	.	16.0	44.5	33.5	3.4	2.7	100.0	1339158
35-49	0.4	9.6	45.2	35.1	8.4	1.2	100.0	1004205
50-64	0.5	7.8	37.3	41.3	13.0	.	100.0	1124568
65-84	.	4.9	33.4	48.3	12.9	0.6	100.0	984049
KOULUTUSTASO								
Perusaste	.	11.9	32.1	40.9	12.2	2.9	100.0	1105103
Keskiaste	0.4	9.6	42.5	38.4	8.3	0.8	100.0	1726526
Korkea-aste	0.2	9.2	43.8	38.6	7.7	0.5	100.0	1620351
SUURALUE								
Pääkaupunkiseutu	0.8	11.0	45.2	34.7	6.6	1.8	100.0	921929
Muu Etelä-Suomi	.	6.1	41.5	40.3	10.9	1.3	100.0	959755
Länsi-Suomi	0.2	11.5	39.5	39.9	8.2	0.7	100.0	1577980
Itä-Suomi	.	8.4	32.8	42.1	15.8	0.9	100.0	463872
Pohjois-Suomi	.	12.5	39.4	39.6	6.9	1.7	100.0	528444

Taulukko 1. jatkuu Suomen taloudellinen tilanne tällä hetkellä  
(01/2016) verrattuna 12 kk sitten vallinneeseen tilanteeseen,  
prosenttia kuluttajista

	Suomen tal. tila nyt vs. 12 kk sitten						Yhteensä	N
	Paljon parempi	Jonkin verran parempi	Samanlainen	Jonkin verran huonompi	Paljon huonompi	Eos tai puuttuva tieto		
	Rivi-%	Rivi-%	Rivi-%	Rivi-%	Rivi-%	Rivi-%		
Yhteensä	0.2	10.0	40.4	39.1	9.1	1.2	100.0	4451980
SOSIOEKONOMINEN ASEMA								
Yrittäjät	.	13.0	35.5	34.4	16.1	1.1	100.0	382333
Ylemmät toimihenkilöt	0.4	13.5	44.3	35.5	5.1	1.1	100.0	730509
Alemmat toimihenkilöt	0.9	9.9	44.5	35.5	8.6	0.5	100.0	806449
Työntekijät	.	9.1	43.1	38.5	8.3	1.0	100.0	444583
Opiskelijat	.	17.4	42.1	34.0	2.3	4.2	100.0	535990
Eläkeläiset	.	5.1	36.3	45.4	12.7	0.5	100.0	1249227
Työttömät ym.	.	6.6	35.9	47.1	8.8	1.5	100.0	302889
KOTITALOUSTYYPPI								
Yksinasuvat 15-49-v.	.	11.3	49.8	29.6	5.6	3.6	100.0	368659
Yksinasuvat 50-84-v.	0.6	5.9	36.9	44.3	11.7	0.6	100.0	468464
Lapsiperheet	0.3	12.8	41.1	37.4	7.1	1.3	100.0	1344751
2+ aikuistaloudet, vast. 15-49 v.	.	13.7	47.6	32.1	4.4	2.1	100.0	813020
2+ aikuistaloudet, vast. 50-84 v.	0.2	6.5	34.4	45.3	13.5	0.2	100.0	1457086
KOTITALOUDEN BRUTTOTULOLUOKKA								
Alin neljännes	.	7.5	39.4	41.5	9.9	1.7	100.0	687059
2. alin neljännes	.	9.4	33.3	45.7	10.8	0.8	100.0	1188875
2. ylin neljännes	0.5	10.5	43.7	37.2	7.8	0.4	100.0	1271188
Ylin neljännes	0.4	11.4	44.2	34.2	8.1	1.6	100.0	1003151
Eos tai puuttuva tieto	.	11.7	43.6	31.7	9.1	3.9	100.0	301707

Taulukko 2. Suomen taloudellinen tilanne 12 kk:n kuluttua  
(01/2016) verrattuna tämänhetkiseen tilanteeseen,  
prosenttia kuluttajista

	Suomen tal. tila 12 kk kuluttua vs. nyt						Yhteensä	N
	Paljon parempi	Jonkin verran parempi	Samanlainen	Jonkin verran huonompi	Paljon huonompi	Eos tai puuttuva tieto		
	Rivi-%	Rivi-%	Rivi-%	Rivi-%	Rivi-%	Rivi-%		
Yhteensä	0.5	36.2	37.4	19.5	5.1	1.4	100.0	4451980
SUKUPUOLI								
Mies	0.7	37.6	35.0	20.5	4.7	1.5	100.0	2202538
Nainen	0.3	34.8	39.7	18.4	5.4	1.4	100.0	2249442
IKÄ								
15-34	0.3	41.6	36.2	18.2	2.4	1.3	100.0	1339158
35-49	0.7	40.6	35.1	16.4	5.3	1.8	100.0	1004205
50-64	0.3	33.4	37.0	21.9	6.9	0.5	100.0	1124568
65-84	0.6	27.6	41.7	21.6	6.4	2.2	100.0	984049
KOULUTUSTASO								
Perusaste	0.9	32.0	36.9	21.8	6.3	2.1	100.0	1105103
Keskiaste	0.2	35.8	37.9	19.7	5.5	0.9	100.0	1726526
Korkea-aste	0.5	39.4	37.1	17.6	3.9	1.5	100.0	1620351
SUURALUE								
Pääkaupunkiseutu	0.8	41.1	35.7	17.4	3.3	1.7	100.0	921929
Muu Etelä-Suomi	.	33.8	38.9	21.1	5.1	1.0	100.0	959755
Länsi-Suomi	0.7	35.7	38.5	18.8	4.6	1.7	100.0	1577980
Itä-Suomi	.	32.1	35.9	23.7	7.5	0.7	100.0	463872
Pohjois-Suomi	0.6	36.7	35.4	18.4	7.5	1.4	100.0	528444

Taulukko 2. jatkuu Suomen taloudellinen tilanne 12 kk:n kuluttua  
(01/2016) verrattuna tämänhetkiseen tilanteeseen,  
prosenttia kuluttajista

	Suomen tal. tila 12 kk kuluttua vs. nyt						Yhteensä	N
	Paljon parempi	Jonkin verran parempi	Samanlainen	Jonkin verran huonompi	Paljon huonompi	Eos tai puuttuva tieto		
	Rivi-%	Rivi-%	Rivi-%	Rivi-%	Rivi-%	Rivi-%		
Yhteensä	0.5	36.2	37.4	19.5	5.1	1.4	100.0	4451980
SOSIOEKONOMINEN ASEMA								
Yrittäjät	0.8	37.1	33.4	17.9	9.9	0.8	100.0	382333
Ylemmät toimihenkilöt	1.0	44.5	36.2	14.9	2.0	1.5	100.0	730509
Alemmat toimihenkilöt	.	37.9	37.6	18.0	5.2	1.3	100.0	806449
Työntekijät	1.0	31.6	43.4	16.7	6.3	1.0	100.0	444583
Opiskelijat	.	41.4	29.8	23.1	3.3	2.5	100.0	535990
Eläkeläiset	0.5	30.4	39.0	21.8	6.6	1.7	100.0	1249227
Työttömät ym.	.	32.0	42.3	24.6	1.2	.	100.0	302889
KOTITALOUSTYYPPI								
Yksinasuvat 15-49-v.	.	39.3	44.1	10.8	3.3	2.5	100.0	368659
Yksinasuvat 50-84-v.	0.6	29.1	38.9	24.9	5.9	0.6	100.0	468464
Lapsiperheet	0.6	41.5	34.3	18.7	3.9	1.1	100.0	1344751
2+ aikuistaloudet, vast. 15-49 v.	0.4	41.0	34.0	18.5	4.7	1.5	100.0	813020
2+ aikuistaloudet, vast. 50-84 v.	0.4	30.1	39.9	21.2	6.6	1.7	100.0	1457086
KOTITALOUDEN BRUTTOTULOLUOKKA								
Alin neljännes	0.9	31.2	37.0	24.0	5.4	1.6	100.0	687059
2. alin neljännes	0.6	29.0	42.4	19.4	7.4	1.2	100.0	1188875
2. ylin neljännes	.	38.4	36.0	20.1	4.8	0.7	100.0	1271188
Ylin neljännes	0.7	44.4	36.2	14.8	3.1	0.7	100.0	1003151
Eos tai puuttuva tieto	.	39.1	28.1	22.3	3.1	7.3	100.0	301707

Taulukko 3. Työttömien määrän muutos Suomessa seuraavien 12 kk:n aikana, (01/2016) prosenttia kuluttajista

	Työttömiä on vuoden kuluttua						Yhteensä	N
	Paljon enemmän	Jonkin verran enemmän	Yhtä paljon	Jonkin verran vähemmän	Paljon vähemmän	Eos tai puuttuva tieto		
	Rivi-%	Rivi-%	Rivi-%	Rivi-%	Rivi-%	Rivi-%		
Yhteensä	5.5	42.0	36.2	14.9	0.3	1.1	100.0	4451980
SUKUPUOLI								
Mies	4.3	38.1	37.9	18.4	0.1	1.0	100.0	2202538
Nainen	6.6	45.8	34.5	11.5	0.5	1.1	100.0	2249442
IKÄ								
15-34	3.1	39.0	39.4	16.4	0.4	1.7	100.0	1339158
35-49	3.5	37.9	40.6	16.1	0.4	1.6	100.0	1004205
50-64	8.2	46.7	32.4	12.1	0.3	0.3	100.0	1124568
65-84	7.6	44.9	31.6	14.9	0.3	0.6	100.0	984049
KOULUTUSTASO								
Perusaste	5.7	44.2	31.6	15.4	0.4	2.8	100.0	1105103
Keskiaste	6.9	40.7	36.9	14.6	0.4	0.5	100.0	1726526
Korkea-aste	3.9	41.9	38.6	14.9	0.2	0.5	100.0	1620351
SUURALUE								
Pääkaupunkiseutu	5.8	38.3	34.7	19.0	0.3	1.9	100.0	921929
Muu Etelä-Suomi	5.3	40.8	38.8	14.0	0.3	0.8	100.0	959755
Länsi-Suomi	4.3	44.8	35.0	14.9	0.3	0.8	100.0	1577980
Itä-Suomi	11.3	39.9	40.6	7.3	1.1	.	100.0	463872
Pohjois-Suomi	3.7	44.3	33.5	16.2	.	2.2	100.0	528444

Taulukko 3. jatkuu Työttömien määrän muutos Suomessa seuraavien 12 kk:n aikana,  
(01/2016) prosenttia kuluttajista

	Työttömiä on vuoden kuluttua						Yhteensä	N
	Paljon enemmän	Jonkin verran enemmän	Yhtä paljon	Jonkin verran vähemmän	Paljon vähemmän	Eos tai puuttuva tieto		
	Rivi-%	Rivi-%	Rivi-%	Rivi-%	Rivi-%	Rivi-%		
Yhteensä	5.5	42.0	36.2	14.9	0.3	1.1	100.0	4451980
SOSIOEKONOMINEN ASEMA								
Yrittäjät	4.4	43.5	37.5	13.8	.	0.8	100.0	382333
Ylemmät toimihenkilöt	2.1	32.5	48.9	15.5	0.4	0.6	100.0	730509
Alemmat toimihenkilöt	5.0	49.1	29.8	15.1	.	1.0	100.0	806449
Työntekijät	8.2	39.7	38.0	13.0	.	1.0	100.0	444583
Opiskelijat	4.0	39.2	34.6	18.0	.	4.2	100.0	535990
Eläkeläiset	8.3	45.5	30.7	14.5	0.6	0.5	100.0	1249227
Työttömät ym.	3.6	37.6	43.5	13.7	1.6	.	100.0	302889
KOTITALOUSTYYPPI								
Yksinasuvat 15-49-v.	1.2	39.5	41.4	14.4	.	3.5	100.0	368659
Yksinasuvat 50-84-v.	11.1	47.6	29.1	12.2	.	.	100.0	468464
Lapsiperheet	2.9	40.4	39.0	16.2	0.9	0.6	100.0	1344751
2+ aikuistaloudet, vast. 15-49 v.	4.9	37.6	38.8	16.5	.	2.2	100.0	813020
2+ aikuistaloudet, vast. 50-84 v.	7.5	44.7	33.1	13.9	0.2	0.6	100.0	1457086
KOTITALOUDEN BRUTTOTULOLUOKKA								
Alin neljännes	9.5	40.7	32.8	14.6	0.7	1.7	100.0	687059
2. alin neljännes	6.9	44.9	32.5	14.2	0.6	0.8	100.0	1188875
2. ylin neljännes	4.3	42.9	37.2	15.4	.	0.2	100.0	1271188
Ylin neljännes	2.6	37.1	43.7	15.8	0.3	0.4	100.0	1003151
Eos tai puuttuva tieto	5.2	45.9	28.9	13.4	.	6.7	100.0	301707

Taulukko 4. Kuluttajahintojen taso nyt  
(01/2016) verrattuna kuluttajahintoihin 12 kk sitten,  
prosenttia kuluttajista

	Kuluttajahinnat nyt vs. 12 kk sitten						Yhteensä	N
	Paljon korkeammat	Melko paljon korkeammat	Hieman korkeammat	Samalla tasolla	Alemmat	Eos tai puuttuva tieto		
	Rivi-%	Rivi-%	Rivi-%	Rivi-%	Rivi-%	Rivi-%		
Yhteensä	0.7	3.0	30.1	46.9	18.3	0.9	100.0	4451980
SUKUPUOLI								
Mies	0.5	2.7	24.0	51.1	20.4	1.3	100.0	2202538
Nainen	1.0	3.3	36.1	42.8	16.2	0.6	100.0	2249442
IKÄ								
15-34	0.3	4.7	37.6	42.6	13.5	1.3	100.0	1339158
35-49	0.4	2.8	29.5	50.4	16.6	0.3	100.0	1004205
50-64	1.1	2.3	27.1	47.4	21.2	0.8	100.0	1124568
65-84	1.2	1.8	24.0	48.6	23.1	1.3	100.0	984049
KOULUTUSTASO								
Perusaste	0.8	6.4	31.4	43.3	15.2	2.9	100.0	1105103
Keskiaste	1.0	2.9	29.5	47.6	18.7	0.4	100.0	1726526
Korkea-aste	0.4	0.9	29.9	48.6	19.9	0.2	100.0	1620351
SUURALUE								
Pääkaupunkiseutu	0.5	4.3	31.3	45.4	17.8	0.7	100.0	921929
Muu Etelä-Suomi	0.6	1.4	28.3	50.7	17.6	1.4	100.0	959755
Länsi-Suomi	1.0	2.3	32.6	45.8	17.5	0.7	100.0	1577980
Itä-Suomi	0.7	4.5	27.2	44.3	23.4	.	100.0	463872
Pohjois-Suomi	0.6	4.7	26.5	48.5	17.9	1.9	100.0	528444

Taulukko 4. jatkuu Kuluttajahintojen taso nyt  
(01/2016) verrattuna kuluttajahintoihin 12 kk sitten,  
prosenttia kuluttajista

	Kuluttajahinnat nyt vs. 12 kk sitten						Yhteensä	N
	Paljon korkeammat	Melko paljon korkeammat	Hieman korkeammat	Samalla tasolla	Alemmat	Eos tai puuttuva tieto		
	Rivi-%	Rivi-%	Rivi-%	Rivi-%	Rivi-%	Rivi-%		
Yhteensä	0.7	3.0	30.1	46.9	18.3	0.9	100.0	4451980
SOSIOEKONOMINEN ASEMA								
Yrittäjät	.	2.0	21.4	53.4	22.3	0.9	100.0	382333
Ylemmät toimihenkilöt	.	1.0	29.5	50.6	18.9	.	100.0	730509
Alemmat toimihenkilöt	1.6	3.0	32.8	41.2	20.4	0.9	100.0	806449
Työntekijät	1.0	2.7	35.9	49.5	10.9	.	100.0	444583
Opiskelijat	.	5.9	40.5	40.6	10.7	2.4	100.0	535990
Eläkeläiset	1.2	2.9	23.9	49.2	21.6	1.2	100.0	1249227
Työttömät ym.	.	5.4	34.5	42.8	16.3	1.0	100.0	302889
KOTITALOUSTYYPPI								
Yksinasuvat 15-49-v.	.	6.9	30.2	47.9	15.0	.	100.0	368659
Yksinasuvat 50-84-v.	1.9	1.8	25.8	50.9	18.3	1.3	100.0	468464
Lapsiperheet	0.3	2.8	34.9	45.0	16.2	0.9	100.0	1344751
2+ aikuistaloudet, vast. 15-49 v.	0.6	4.3	33.6	46.8	13.6	1.0	100.0	813020
2+ aikuistaloudet, vast. 50-84 v.	1.0	2.0	25.2	47.2	23.6	1.1	100.0	1457086
KOTITALOUDEN BRUTTOTULOLUOKKA								
Alin neljännes	1.3	5.7	32.9	46.3	11.9	1.9	100.0	687059
2. alin neljännes	0.9	3.9	31.1	44.5	19.4	0.3	100.0	1188875
2. ylin neljännes	0.8	1.4	29.0	49.8	18.4	0.6	100.0	1271188
Ylin neljännes	.	1.5	27.8	48.0	22.0	0.8	100.0	1003151
Eos tai puuttuva tieto	0.9	5.5	32.4	42.4	15.4	3.5	100.0	301707

Taulukko 5. Kuluttajahintojen muutos Suomessa seuraavien 12 kk:n aikana, prosenttia kuluttajista (01/2016)

	Kuluttajahinnat						Yhteensä	N
	Nousevat nopeammin kuin nyt	Nousevat samaa vauhtia kuin nyt	Nousevat hitaammin kuin nyt	Pysyvät nykytasolla	Laskevat nykytasolta	Eos tai puuttuva tieto		
	Rivi-%	Rivi-%	Rivi-%	Rivi-%	Rivi-%	Rivi-%		
Yhteensä	7.8	28.3	16.0	41.9	4.9	1.2	100.0	4451980
SUKUPUOLI								
Mies	7.7	25.6	16.7	43.9	5.1	1.0	100.0	2202538
Nainen	7.9	30.8	15.3	39.9	4.6	1.3	100.0	2249442
IKÄ								
15-34	6.6	34.9	14.6	37.8	5.0	1.0	100.0	1339158
35-49	5.9	32.8	16.7	38.2	5.6	0.8	100.0	1004205
50-64	10.2	26.8	17.2	40.9	4.6	0.3	100.0	1124568
65-84	8.5	16.2	16.0	52.3	4.3	2.8	100.0	984049
KOULUTUSTASO								
Perusaste	11.1	26.9	16.6	39.1	4.0	2.3	100.0	1105103
Keskiaste	6.9	28.5	17.6	40.9	5.3	0.9	100.0	1726526
Korkea-aste	6.5	28.9	14.0	44.9	5.0	0.7	100.0	1620351
SUURALUE								
Pääkaupunkiseutu	6.0	30.2	14.1	43.4	5.0	1.3	100.0	921929
Muu Etelä-Suomi	8.3	29.4	14.8	39.6	6.0	1.9	100.0	959755
Länsi-Suomi	9.5	27.8	17.7	39.9	4.4	0.7	100.0	1577980
Itä-Suomi	6.4	26.6	17.8	43.2	5.3	0.7	100.0	463872
Pohjois-Suomi	5.9	25.6	15.1	48.2	3.6	1.5	100.0	528444

Taulukko 5. jatkuu Kuluttajahintojen muutos Suomessa seuraavien 12 kk:n aikana,  
(01/2016) prosenttia kuluttajista

	Kuluttajahinnat							Yhteensä	N
	Nousevat nopeammin kuin nyt	Nousevat samaa vauhtia kuin nyt	Nousevat hitaammin kuin nyt	Pysyvät nykytasolla	Laskevat nykytasolta	Eos tai puuttuva tieto			
	Rivi-%	Rivi-%	Rivi-%	Rivi-%	Rivi-%	Rivi-%	Rivi-%		
Yhteensä	7.8	28.3	16.0	41.9	4.9	1.2	100.0	4451980	
SOSIOEKONOMINEN ASEMA									
Yrittäjät	11.2	24.4	9.9	46.1	8.4	.	100.0	382333	
Ylemmät toimihenkilöt	5.5	33.1	13.2	42.7	4.9	0.6	100.0	730509	
Alemmat toimihenkilöt	7.1	34.5	15.7	38.0	4.3	0.5	100.0	806449	
Työntekijät	4.9	37.0	22.6	29.0	5.5	1.0	100.0	444583	
Opiskelijat	6.4	33.3	15.8	38.9	4.8	0.8	100.0	535990	
Eläkeläiset	9.5	17.5	16.0	49.9	4.9	2.2	100.0	1249227	
Työttömät ym.	10.4	27.3	22.5	36.3	1.0	2.5	100.0	302889	
KOTITALOUSTYYPPI									
Yksinasuvat 15-49-v.	4.7	39.5	12.4	32.5	9.6	1.1	100.0	368659	
Yksinasuvat 50-84-v.	7.8	23.9	14.6	45.7	4.7	3.2	100.0	468464	
Lapsiperheet	8.1	31.1	16.8	38.7	5.2	.	100.0	1344751	
2+ aikuistaloudet, vast. 15-49 v.	6.3	33.3	15.8	39.6	2.9	2.1	100.0	813020	
2+ aikuistaloudet, vast. 50-84 v.	9.1	21.3	16.8	47.3	4.4	1.1	100.0	1457086	
KOTITALOUDEN BRUTTOTULOLUOKKA									
Alin neljännes	8.7	27.0	15.3	40.7	5.7	2.6	100.0	687059	
2. alin neljännes	9.1	28.9	16.5	40.2	4.4	1.0	100.0	1188875	
2. ylin neljännes	7.8	27.2	18.8	40.6	5.3	0.2	100.0	1271188	
Ylin neljännes	5.1	30.1	13.0	48.1	3.7	.	100.0	1003151	
Eos tai puuttuva tieto	9.5	27.0	14.2	36.3	6.9	6.2	100.0	301707	

Taulukko 6. Kuluttajahintojen muutos prosentteina viimeisten ja seuraavien 12 kk:n aikana, (01/2016) prosentti-arvio

	Kuluttajahinnat	
	Viim. 12 kk	Seur. 12 kk
	Muutos	Muutos
	%	%
Yhteensä	0.5	1.4
SUKUPUOLI		
Mies	0.2	1.2
Nainen	0.8	1.5
IKÄ		
15-34	0.9	1.8
35-49	0.4	1.3
50-64	0.3	1.2
65-84	0.3	1.1
KOULUTUSTASO		
Perusaste	0.9	1.9
Keskiaste	0.5	1.3
Korkea-aste	0.3	1.1
SUURALUE		
Pääkaupunkiseutu	0.6	1.4
Muu Etelä-Suomi	0.3	1.2
Länsi-Suomi	0.7	1.5
Itä-Suomi	0.4	1.2
Pohjois-Suomi	0.4	1.3

Taulukko 6. jatkuu Kuluttajahintojen muutos prosentteina viimeisten ja seuraavien 12 kk:n aikana,  
(01/2016) prosentti-arvio

	Kuluttajahinnat	
	Viim. 12 kk	Seur. 12 kk
	Muutos	Muutos
	%	%
Yhteensä	0.5	1.4
SOSIOEKONOMINEN ASEMA		
Yrittäjät	0.0	0.7
Ylemmät toimihenkilöt	0.2	1.3
Alemmat toimihenkilöt	0.5	1.5
Työntekijät	0.9	1.8
Opiskelijat	1.1	1.8
Eläkeläiset	0.5	1.2
Työttömät ym.	0.7	2.0
KOTITALOUSTYYPPI		
Yksinasuvat 15-49-v.	0.5	1.4
Yksinasuvat 50-84-v.	0.5	1.3
Lapsiperheet	0.7	1.5
2+ aikuistaloudet, vast. 15-49 v.	0.7	1.7
2+ aikuistaloudet, vast. 50-84 v.	0.3	1.1
KOTITALOUDEN BRUTTOTULOLUOKKA		
Alin neljännes	1.1	1.3
2. alin neljännes	0.5	1.6
2. ylin neljännes	0.5	1.4
Ylin neljännes	0.2	1.0
Eos tai puuttuva tieto	0.5	1.6

Taulukko 7. Oman kotitalouden taloudellinen tilanne tällä hetkellä  
(01/2016) verrattuna 12 kk sitten vallinneeseen tilanteeseen,  
prosenttia kuluttajista

	Oman talouden tila nyt vs. 12 kk sitten						Yhteensä	N
	Paljon parempi	Jonkin verran parempi	Samanlainen	Jonkin verran huonompi	Paljon huonompi	Eos tai puuttuva tieto		
	Rivi-%	Rivi-%	Rivi-%	Rivi-%	Rivi-%	Rivi-%		
Yhteensä	3.7	17.5	60.8	14.8	3.0	0.2	100.0	4451980
SUKUPUOLI								
Mies	2.5	17.4	65.0	12.7	2.2	0.2	100.0	2202538
Nainen	4.9	17.6	56.6	16.9	3.8	0.2	100.0	2249442
IKÄ								
15-34	7.5	29.2	44.1	17.1	2.0	.	100.0	1339158
35-49	4.9	22.9	53.1	14.2	4.4	0.4	100.0	1004205
50-64	1.1	9.9	70.6	13.6	4.5	0.3	100.0	1124568
65-84	0.3	4.7	80.1	13.8	1.2	.	100.0	984049
KOULUTUSTASO								
Perusaste	2.8	15.2	63.5	15.8	2.7	.	100.0	1105103
Keskiaste	4.1	15.2	60.4	16.5	3.4	0.4	100.0	1726526
Korkea-aste	4.0	21.4	59.4	12.4	2.8	.	100.0	1620351
SUURALUE								
Pääkaupunkiseutu	4.0	22.1	51.6	18.7	3.6	.	100.0	921929
Muu Etelä-Suomi	2.4	10.9	71.5	12.2	2.6	0.4	100.0	959755
Länsi-Suomi	5.2	18.1	58.9	15.3	2.3	0.3	100.0	1577980
Itä-Suomi	2.9	17.1	64.3	12.7	3.0	.	100.0	463872
Pohjois-Suomi	2.0	19.9	60.0	13.1	5.0	.	100.0	528444

Taulukko 7. jatkuu  
(01/2016)

Oman kotitalouden taloudellinen tilanne tällä hetkellä  
verrattuna 12 kk sitten vallinneeseen tilanteeseen,  
prosenttia kuluttajista

	Oman talouden tila nyt vs. 12 kk sitten						Yhteensä	N
	Paljon parempi	Jonkin verran parempi	Samanlainen	Jonkin verran huonompi	Paljon huonompi	Eos tai puuttuva tieto		
	Rivi-%	Rivi-%	Rivi-%	Rivi-%	Rivi-%	Rivi-%		
Yhteensä	3.7	17.5	60.8	14.8	3.0	0.2	100.0	4451980
SOSIOEKONOMINEN ASEMA								
Yrittäjät	1.7	17.5	57.1	19.1	3.6	1.0	100.0	382333
Ylemmät toimihenkilöt	8.2	27.2	55.7	7.8	1.1	.	100.0	730509
Alemmat toimihenkilöt	7.2	25.9	53.5	10.9	2.5	.	100.0	806449
Työntekijät	2.9	15.2	61.4	18.0	1.6	0.8	100.0	444583
Opiskelijat	2.4	25.7	54.8	15.4	1.7	.	100.0	535990
Eläkeläiset	0.6	5.5	75.4	15.7	2.8	.	100.0	1249227
Työttömät ym.	2.8	9.2	46.6	27.8	13.6	.	100.0	302889
KOTITALOUSTYYPPI								
Yksinasuvat 15-49-v.	9.4	21.6	50.9	11.0	7.2	.	100.0	368659
Yksinasuvat 50-84-v.	1.3	8.1	69.2	18.8	1.9	0.7	100.0	468464
Lapsiperheet	4.7	23.8	52.0	16.3	3.1	.	100.0	1344751
2+ aikuistaloudet, vast. 15-49 v.	6.9	30.0	44.1	17.0	1.5	0.5	100.0	813020
2+ aikuistaloudet, vast. 50-84 v.	0.5	6.6	78.1	11.9	3.0	.	100.0	1457086
KOTITALOUDEN BRUTTOTULOLUOKKA								
Alin neljännes	3.0	8.7	60.2	22.0	6.0	.	100.0	687059
2. alin neljännes	1.7	15.7	60.9	16.2	5.5	.	100.0	1188875
2. ylin neljännes	5.7	19.0	57.1	16.2	1.6	0.3	100.0	1271188
Ylin neljännes	4.9	22.1	64.0	8.7	0.3	.	100.0	1003151
Eos tai puuttuva tieto	1.2	22.5	66.5	7.8	1.0	1.1	100.0	301707

Taulukko 8. Oman kotitalouden taloudellinen tilanne 12 kk:n kuluttua  
(01/2016) verrattuna tämänhetkiseen tilanteeseen,  
prosenttia kuluttajista

	Oman talouden tila 12 kk kul. vs. nyt						Yhteensä	N
	Paljon parempi	Jonkin verran parempi	Samanlainen	Jonkin verran huonompi	Paljon huonompi	Eos tai puuttuva tieto		
	Rivi-%	Rivi-%	Rivi-%	Rivi-%	Rivi-%	Rivi-%		
Yhteensä	3.2	20.8	61.4	12.1	1.3	1.3	100.0	4451980
SUKUPUOLI								
Mies	3.8	21.8	60.0	11.6	1.0	1.7	100.0	2202538
Nainen	2.5	19.9	62.6	12.6	1.5	0.8	100.0	2249442
IKÄ								
15-34	5.4	34.8	51.6	5.5	1.4	1.3	100.0	1339158
35-49	4.3	22.1	65.8	6.8	.	1.1	100.0	1004205
50-64	2.3	16.8	60.8	16.8	2.0	1.5	100.0	1124568
65-84	.	5.2	70.8	21.2	1.5	1.2	100.0	984049
KOULUTUSTASO								
Perusaste	0.6	22.2	58.3	14.3	3.1	1.4	100.0	1105103
Keskiaste	4.5	20.9	60.2	11.6	0.9	1.9	100.0	1726526
Korkea-aste	3.6	19.8	64.7	11.1	0.4	0.4	100.0	1620351
SUURALUE								
Pääkaupunkiseutu	4.6	24.5	56.1	12.6	1.9	0.3	100.0	921929
Muu Etelä-Suomi	2.7	17.3	66.4	12.1	0.9	0.7	100.0	959755
Länsi-Suomi	2.8	22.4	58.6	13.4	1.4	1.4	100.0	1577980
Itä-Suomi	3.5	17.1	63.1	14.1	.	2.1	100.0	463872
Pohjois-Suomi	2.3	19.3	68.2	5.8	1.5	2.9	100.0	528444

Taulukko 8. jatkuu Oman kotitalouden taloudellinen tilanne 12 kk:n kuluttua  
(01/2016) verrattuna tämänhetkiseen tilanteeseen,  
prosenttia kuluttajista

	Oman talouden tila 12 kk kul. vs. nyt						Yhteensä	N
	Paljon parempi	Jonkin verran parempi	Samanlainen	Jonkin verran huonompi	Paljon huonompi	Eos tai puuttuva tieto		
	Rivi-%	Rivi-%	Rivi-%	Rivi-%	Rivi-%	Rivi-%		
Yhteensä	3.2	20.8	61.4	12.1	1.3	1.3	100.0	4451980
SOSIOEKONOMINEN ASEMA								
Yrittäjät	6.0	26.1	52.2	13.6	1.3	0.8	100.0	382333
Ylemmät toimihenkilöt	4.5	17.8	70.7	6.6	0.4	.	100.0	730509
Alemmat toimihenkilöt	3.4	22.9	61.0	9.4	1.8	1.4	100.0	806449
Työntekijät	3.4	26.4	56.5	11.2	1.7	0.8	100.0	444583
Opiskelijat	5.0	29.8	57.7	4.9	0.9	1.6	100.0	535990
Eläkeläiset	0.3	8.0	67.5	20.7	1.7	1.8	100.0	1249227
Työttömät ym.	4.1	44.7	39.4	9.3	.	2.5	100.0	302889
KOTITALOUSTYYPPI								
Yksinasuvat 15-49-v.	4.5	32.9	53.2	6.0	2.6	0.9	100.0	368659
Yksinasuvat 50-84-v.	2.0	9.9	62.8	21.4	1.9	2.0	100.0	468464
Lapsiperheet	3.0	26.2	63.3	6.4	0.5	0.7	100.0	1344751
2+ aikuistaloudet, vast. 15-49 v.	8.1	29.9	51.7	7.2	1.1	2.0	100.0	813020
2+ aikuistaloudet, vast. 50-84 v.	0.6	11.2	66.6	18.7	1.5	1.3	100.0	1457086
KOTITALOUDEN BRUTTOTULOLUOKKA								
Alin neljännes	4.1	21.2	49.6	18.5	3.9	2.7	100.0	687059
2. alin neljännes	4.5	22.0	55.9	15.7	0.5	1.4	100.0	1188875
2. ylin neljännes	2.6	19.3	66.2	10.9	1.1	.	100.0	1271188
Ylin neljännes	2.7	20.5	68.9	6.9	0.6	0.3	100.0	1003151
Eos tai puuttuva tieto	.	23.0	64.0	6.1	1.0	6.0	100.0	301707

Taulukko 9. Ajankohdan edullisuus kestotavaroiden hankintaan,  
(01/2016) prosenttia kuluttajista

	Ajankohdan edullisuus				Yhteensä	N
	Edullinen	Epäedullinen	Ei kumpaakaan	Eos tai puuttuva tieto		
	Rivi-%	Rivi-%	Rivi-%	Rivi-%		
Yhteensä	50.9	25.7	18.9	4.5	100.0	4451980
SUKUPUOLI						
Mies	55.3	22.6	18.2	3.9	100.0	2202538
Nainen	46.6	28.6	19.7	5.0	100.0	2249442
IKÄ						
15-34	45.9	32.9	18.0	3.2	100.0	1339158
35-49	54.6	23.8	19.5	2.1	100.0	1004205
50-64	52.7	23.2	18.7	5.4	100.0	1124568
65-84	52.1	20.5	19.9	7.6	100.0	984049
KOULUTUSTASO						
Perusaste	45.5	27.7	17.9	8.8	100.0	1105103
Keskiaste	51.0	26.9	18.7	3.4	100.0	1726526
Korkea-aste	54.6	22.9	19.8	2.6	100.0	1620351
SUURALUE						
Pääkaupunkiseutu	56.5	21.1	18.5	3.8	100.0	921929
Muu Etelä-Suomi	51.8	25.0	20.1	3.1	100.0	959755
Länsi-Suomi	47.4	28.2	19.8	4.6	100.0	1577980
Itä-Suomi	47.1	25.0	18.5	9.4	100.0	463872
Pohjois-Suomi	53.3	27.8	15.4	3.4	100.0	528444

Taulukko 9. jatkuu Ajankohdan edullisuus kestotavaroiden hankintaan,  
(01/2016) prosenttia kuluttajista

	Ajankohdan edullisuus				Yhteensä	N
	Edullinen	Epäedullinen	Ei kumpaakaan	Eos tai puuttuva tieto		
	Rivi-%	Rivi-%	Rivi-%	Rivi-%		
Yhteensä	50.9	25.7	18.9	4.5	100.0	4451980
SOSIOEKONOMINEN ASEMA						
Yrittäjät	60.3	24.8	10.8	4.1	100.0	382333
Ylemmät toimihenkilöt	55.9	24.2	18.0	1.9	100.0	730509
Alemmat toimihenkilöt	50.6	24.7	22.3	2.4	100.0	806449
Työntekijät	54.2	25.0	18.8	2.0	100.0	444583
Opiskelijat	38.1	34.7	21.6	5.6	100.0	535990
Eläkeläiset	50.3	22.3	19.4	8.0	100.0	1249227
Työttömät ym.	48.7	31.5	16.0	3.8	100.0	302889
KOTITALOUSTYYPPI						
Yksinasuvat 15-49-v.	46.8	30.2	21.9	1.1	100.0	368659
Yksinasuvat 50-84-v.	48.0	19.3	20.7	12.0	100.0	468464
Lapsiperheet	50.1	29.1	18.9	1.9	100.0	1344751
2+ aikuistaloudet, vast. 15-49 v.	48.5	28.9	17.9	4.7	100.0	813020
2+ aikuistaloudet, vast. 50-84 v.	55.0	21.6	18.2	5.2	100.0	1457086
KOTITALOUDEN BRUTTOTULOLUOKKA						
Alin neljännes	39.2	26.5	24.2	10.2	100.0	687059
2. alin neljännes	50.1	27.4	18.5	4.0	100.0	1188875
2. ylin neljännes	58.7	24.3	15.8	1.2	100.0	1271188
Ylin neljännes	53.0	24.1	20.4	2.5	100.0	1003151
Eos tai puuttuva tieto	41.7	27.8	16.8	13.7	100.0	301707

Taulukko 10. Ajankohtan edullisuus säästämisen kannalta,  
(01/2016) prosenttia kuluttajista

	Ajankohta on					Yhteensä	N
	Erittäin hyvä	Melko hyvä	Melko huono	Erittäin huono	Eos tai puuttuva tieto		
	Rivi-%	Rivi-%	Rivi-%	Rivi-%	Rivi-%		
Yhteensä	5.4	47.0	36.7	7.2	3.7	100.0	4451980
SUKUPUOLI							
Mies	6.3	47.0	36.4	6.6	3.7	100.0	2202538
Nainen	4.6	47.0	36.9	7.8	3.7	100.0	2249442
IKÄ							
15-34	7.9	56.4	29.7	3.5	2.6	100.0	1339158
35-49	5.7	45.6	36.7	11.3	0.8	100.0	1004205
50-64	3.2	44.2	40.2	7.4	5.0	100.0	1124568
65-84	4.5	38.8	42.2	7.9	6.6	100.0	984049
KOULUTUSTASO							
Perusaste	6.5	50.2	29.1	8.4	5.7	100.0	1105103
Keskiaste	5.2	48.9	35.5	6.4	4.1	100.0	1726526
Korkea-aste	4.9	42.8	43.1	7.3	2.0	100.0	1620351
SUURALUE							
Pääkaupunkiseutu	6.6	50.6	34.5	5.5	2.9	100.0	921929
Muu Etelä-Suomi	5.0	41.4	39.7	9.9	4.0	100.0	959755
Länsi-Suomi	5.4	45.4	38.1	6.6	4.4	100.0	1577980
Itä-Suomi	3.7	53.4	30.8	9.2	3.0	100.0	463872
Pohjois-Suomi	5.9	50.2	35.6	5.4	2.9	100.0	528444

Taulukko 10. jatkuu Ajankohtaan edullisuus säästämisen kannalta,  
(01/2016) prosenttia kuluttajista

	Ajankohta on					Yhteensä	N
	Erittäin hyvä	Melko hyvä	Melko huono	Erittäin huono	Eos tai puuttuva tieto		
	Rivi-%	Rivi-%	Rivi-%	Rivi-%	Rivi-%		
Yhteensä	5.4	47.0	36.7	7.2	3.7	100.0	4451980
SOSIOEKONOMINEN ASEMA							
Yrittäjät	6.8	39.0	42.3	7.7	4.2	100.0	382333
Ylemmät toimihenkilöt	10.9	41.9	35.5	9.7	1.9	100.0	730509
Alemmat toimihenkilöt	3.8	49.7	36.4	8.4	1.7	100.0	806449
Työntekijät	6.9	49.5	34.6	6.6	2.4	100.0	444583
Opiskelijat	6.5	63.2	24.7	0.7	4.9	100.0	535990
Eläkeläiset	3.3	40.7	41.1	9.0	5.9	100.0	1249227
Työttömät ym.	.	55.7	38.9	2.3	3.1	100.0	302889
KOTITALOUSTYYPPI							
Yksinasuvat 15-49-v.	6.1	54.6	33.3	2.4	3.5	100.0	368659
Yksinasuvat 50-84-v.	3.3	36.4	43.8	7.0	9.5	100.0	468464
Lapsiperheet	7.1	47.0	36.6	8.5	0.9	100.0	1344751
2+ aikuistaloudet, vast. 15-49 v.	6.7	53.9	29.6	6.6	3.1	100.0	813020
2+ aikuistaloudet, vast. 50-84 v.	3.8	44.6	39.2	7.6	4.8	100.0	1457086
KOTITALOUDEN BRUTTOTULOLUOKKA							
Alin neljännes	3.3	45.7	34.6	8.3	8.1	100.0	687059
2. alin neljännes	4.9	44.6	39.1	7.7	3.7	100.0	1188875
2. ylin neljännes	5.4	43.2	44.0	5.8	1.6	100.0	1271188
Ylin neljännes	8.0	50.3	30.7	9.1	2.0	100.0	1003151
Eos tai puuttuva tieto	4.2	64.4	20.8	2.3	8.3	100.0	301707

Taulukko 11. Ajankohtan edullisuus lainanoton kannalta,  
(01/2016) prosenttia kuluttajista

	Ajankohta on					Yhteensä	N
	Erittäin hyvä	Melko hyvä	Melko huono	Erittäin huono	Eos tai puuttuva tieto		
	Rivi-%	Rivi-%	Rivi-%	Rivi-%	Rivi-%		
Yhteensä	15.4	51.7	23.5	4.4	5.1	100.0	4451980
SUKUPUOLI							
Mies	18.0	54.1	19.5	4.5	3.9	100.0	2202538
Nainen	12.8	49.3	27.4	4.2	6.3	100.0	2249442
IKÄ							
15-34	9.2	50.5	30.7	5.0	4.6	100.0	1339158
35-49	21.9	54.1	18.6	2.7	2.6	100.0	1004205
50-64	18.7	53.3	21.0	3.8	3.1	100.0	1124568
65-84	13.2	49.0	21.4	6.0	10.6	100.0	984049
KOULUTUSTASO							
Perusaste	11.3	36.9	30.3	9.9	11.6	100.0	1105103
Keskiaste	12.0	54.2	27.0	2.8	4.0	100.0	1726526
Korkea-aste	21.7	59.1	15.0	2.3	1.9	100.0	1620351
SUURALUE							
Pääkaupunkiseutu	17.9	53.9	22.7	2.1	3.5	100.0	921929
Muu Etelä-Suomi	13.6	50.5	25.4	3.9	6.5	100.0	959755
Länsi-Suomi	14.8	51.2	22.0	6.8	5.3	100.0	1577980
Itä-Suomi	18.0	50.3	24.6	1.7	5.5	100.0	463872
Pohjois-Suomi	13.7	52.8	24.8	4.3	4.4	100.0	528444

Taulukko 11. jatkuu Ajankohtaan edullisuus lainanoton kannalta,  
(01/2016) prosenttia kuluttajista

	Ajankohta on					Yhteensä	N
	Erittäin hyvä	Melko hyvä	Melko huono	Erittäin huono	Eos tai puuttuva tieto		
	Rivi-%	Rivi-%	Rivi-%	Rivi-%	Rivi-%		
Yhteensä	15.4	51.7	23.5	4.4	5.1	100.0	4451980
SOSIOEKONOMINEN ASEMA							
Yrittäjät	29.0	50.6	16.8	2.7	0.9	100.0	382333
Ylemmät toimihenkilöt	25.8	57.5	14.4	1.3	1.0	100.0	730509
Alemmat toimihenkilöt	14.5	54.8	23.6	2.5	4.5	100.0	806449
Työntekijät	10.1	58.0	26.2	4.0	1.7	100.0	444583
Opiskelijat	4.1	39.9	40.5	7.3	8.2	100.0	535990
Eläkeläiset	12.3	49.7	21.7	6.9	9.4	100.0	1249227
Työttömät ym.	15.4	50.5	26.5	3.7	3.8	100.0	302889
KOTITALOUSTYYPPI							
Yksinasuvat 15-49-v.	5.5	53.7	38.4	2.4	.	100.0	368659
Yksinasuvat 50-84-v.	13.2	52.0	17.1	5.0	12.7	100.0	468464
Lapsiperheet	18.2	53.4	20.5	3.9	4.0	100.0	1344751
2+ aikuistaloudet, vast. 15-49 v.	15.0	49.6	26.0	5.1	4.3	100.0	813020
2+ aikuistaloudet, vast. 50-84 v.	16.2	50.6	23.1	4.7	5.4	100.0	1457086
KOTITALOUDEN BRUTTOTULOLUOKKA							
Alin neljännes	7.4	43.9	31.8	5.9	11.0	100.0	687059
2. alin neljännes	8.3	52.0	28.3	5.7	5.6	100.0	1188875
2. ylin neljännes	20.0	55.0	19.1	3.6	2.3	100.0	1271188
Ylin neljännes	25.7	56.1	14.5	1.7	2.1	100.0	1003151
Eos tai puuttuva tieto	7.6	39.2	33.8	7.7	11.6	100.0	301707

Taulukko 12. Rahankäyttö kestotavaroihin seuraavien 12 kk:n aikana  
(01/2016) verrattuna rahankäyttöön viimeisten 12 kk:n aikana,  
prosenttia kuluttajista

	Rahankäyttö seur. 12 kk vs. viim. 12 kk						Yhteensä	N
	Paljon enemmän	Hieman enemmän	Yhtä paljon	Hieman vähemmän	Paljon vähemmän	Eos tai puuttuva tieto		
	Rivi-%	Rivi-%	Rivi-%	Rivi-%	Rivi-%	Rivi-%		
Yhteensä	3.5	14.3	47.1	24.0	11.0	0.2	100.0	4451980
SUKUPUOLI								
Mies	4.3	16.7	44.6	22.7	11.5	0.3	100.0	2202538
Nainen	2.7	11.9	49.6	25.2	10.5	0.1	100.0	2249442
IKÄ								
15-34	6.4	22.4	38.1	24.2	8.9	.	100.0	1339158
35-49	5.2	14.5	44.6	21.9	13.7	.	100.0	1004205
50-64	0.9	9.1	49.5	26.1	14.2	0.3	100.0	1124568
65-84	0.9	8.8	59.2	23.2	7.3	0.6	100.0	984049
KOULUTUSTASO								
Perusaste	4.5	17.0	43.4	25.6	9.0	0.5	100.0	1105103
Keskiaste	3.0	13.0	48.9	22.5	12.5	0.2	100.0	1726526
Korkea-aste	3.4	13.8	47.7	24.4	10.7	.	100.0	1620351
SUURALUE								
Pääkaupunkiseutu	4.5	14.7	43.9	22.6	14.2	.	100.0	921929
Muu Etelä-Suomi	3.5	11.0	47.3	29.8	7.8	0.6	100.0	959755
Länsi-Suomi	4.2	14.9	45.3	24.9	10.5	0.2	100.0	1577980
Itä-Suomi	1.0	13.6	55.3	21.4	8.7	.	100.0	463872
Pohjois-Suomi	2.1	18.1	50.3	15.1	14.4	.	100.0	528444

Taulukko 12. jatkuu  
(01/2016)

Rahankäyttö kestotavaroihin seuraavien 12 kk:n aikana  
verrattuna rahankäyttöön viimeisten 12 kk:n aikana,  
prosenttia kuluttajista

	Rahankäyttö seur. 12 kk vs. viim. 12 kk							Yhteensä	N
	Paljon enemmän	Hieman enemmän	Yhtä paljon	Hieman vähemmän	Paljon vähemmän	Eos tai puuttuva tieto			
	Rivi-%	Rivi-%	Rivi-%	Rivi-%	Rivi-%	Rivi-%	Rivi-%		
Yhteensä	3.5	14.3	47.1	24.0	11.0	0.2	100.0	4451980	
SOSIOEKONOMINEN ASEMA									
Yrittäjät	1.7	10.2	50.0	26.3	11.0	0.8	100.0	382333	
Ylemmät toimihenkilöt	4.6	17.3	45.3	19.8	13.0	.	100.0	730509	
Alemmat toimihenkilöt	4.6	16.3	41.5	25.1	12.5	.	100.0	806449	
Työntekijät	6.1	7.6	51.7	26.1	8.5	.	100.0	444583	
Opiskelijat	6.6	25.6	39.5	20.0	8.3	.	100.0	535990	
Eläkeläiset	1.0	9.3	55.0	24.6	9.7	0.5	100.0	1249227	
Työttömät ym.	1.5	16.8	36.8	29.5	15.4	.	100.0	302889	
KOTITALOUSTYYPPI									
Yksinasuvat 15-49-v.	5.7	17.9	43.8	26.5	6.1	.	100.0	368659	
Yksinasuvat 50-84-v.	0.7	6.4	59.0	24.0	9.4	0.6	100.0	468464	
Lapsiperheet	4.7	17.1	42.2	22.3	13.8	.	100.0	1344751	
2+ aikuistaloudet, vast. 15-49 v.	6.6	20.2	38.9	25.1	9.2	.	100.0	813020	
2+ aikuistaloudet, vast. 50-84 v.	1.1	10.0	53.2	24.3	11.1	0.4	100.0	1457086	
KOTITALOUDEN BRUTTOTULOLUOKKA									
Alin neljännes	1.9	11.6	48.3	25.1	12.6	0.4	100.0	687059	
2. alin neljännes	1.7	12.0	46.8	29.1	10.2	0.3	100.0	1188875	
2. ylin neljännes	3.9	16.1	44.9	23.7	11.2	0.2	100.0	1271188	
Ylin neljännes	5.3	14.5	48.3	20.4	11.6	.	100.0	1003151	
Eos tai puuttuva tieto	7.1	20.9	50.9	13.6	7.5	.	100.0	301707	

Taulukko 13. Kotitalouden aikomus ostaa asunto seuraavien 12 kk:n aikana, prosenttia kotitalouksista (01/2016)

	Omistusasunnon ostoaie					Yhteensä	N
	Kyllä, varmasti	Mahdollises- ti	Luultavasti ei	Ei	Eos tai puuttuva tieto		
	Rivi-%	Rivi-%	Rivi-%	Rivi-%	Rivi-%		
Yhteensä	3.1	5.6	2.0	89.2	0.1	100.0	2640380
SUKUPUOLI							
Mies	3.5	4.8	1.3	90.4	.	100.0	1228888
Nainen	2.8	6.2	2.6	88.2	0.2	100.0	1411492
IKÄ							
15-34	4.9	9.1	4.5	81.2	0.2	100.0	626818
35-49	6.1	5.6	0.8	87.5	.	100.0	530588
50-64	1.6	4.6	1.3	92.4	.	100.0	712633
65-84	1.0	3.5	1.3	94.0	0.2	100.0	770341
KOULUTUSTASO							
Perusaste	1.0	3.6	0.9	94.2	0.2	100.0	663630
Keskiaste	2.6	5.9	2.1	89.3	0.1	100.0	1041613
Korkea-aste	5.1	6.6	2.7	85.6	.	100.0	935137
SUURALUE							
Pääkaupunkiseutu	3.8	6.9	0.4	88.6	0.3	100.0	542172
Muu Etelä-Suomi	2.8	5.0	1.4	90.6	0.3	100.0	564968
Länsi-Suomi	2.5	4.9	3.9	88.7	.	100.0	940817
Itä-Suomi	1.4	8.9	.	89.6	.	100.0	283104
Pohjois-Suomi	5.4	3.4	2.0	89.1	.	100.0	309319

Taulukko 13. jatkuu Kotitalouden aikomus ostaa asunto seuraavien 12 kk:n aikana,  
(01/2016) prosenttia kotitalouksista

	Omistusasunnon ostoaike					Yhteensä	N
	Kyllä, varmasti	Mahdollises- ti	Luultavasti ei	Ei	Eos tai puuttuva tieto		
	Rivi-%	Rivi-%	Rivi-%	Rivi-%	Rivi-%		
Yhteensä	3.1	5.6	2.0	89.2	0.1	100.0	2640380
SOSIOEKONOMINEN ASEMA							
Yrittäjät	4.4	5.6	0.6	89.5	.	100.0	212124
Ylemmät toimihenkilöt	7.9	12.9	3.8	75.4	.	100.0	402250
Alemmat toimihenkilöt	2.9	5.8	2.4	88.9	.	100.0	415510
Työntekijät	3.0	3.3	2.6	91.1	.	100.0	254680
Opiskelijat	2.2	5.3	2.3	89.4	0.7	100.0	220474
Eläkeläiset	1.1	2.8	1.1	94.9	0.1	100.0	956624
Työttömät ym.	2.9	6.8	2.4	88.0	.	100.0	178718
KOTITALOUSTYYPPI							
Yksinasuvat 15-49-v.	3.4	8.2	6.9	81.6	.	100.0	391403
Yksinasuvat 50-84-v.	0.6	5.3	1.9	92.2	.	100.0	690484
Lapsiperheet	6.9	5.7	0.8	86.6	.	100.0	571084
2+ aikuistaloudet, vast. 15-49 v.	5.5	8.8	1.8	83.2	0.5	100.0	278241
2+ aikuistaloudet, vast. 50-84 v.	1.3	3.0	0.4	95.1	0.2	100.0	709168
KOTITALOUDEN BRUTTOTULOLUOKKA							
Alin neljännes	0.9	3.6	3.2	92.3	.	100.0	688557
2. alin neljännes	1.7	5.6	1.6	90.7	0.4	100.0	725738
2. ylin neljännes	6.1	6.2	1.0	86.6	.	100.0	663687
Ylin neljännes	4.8	8.2	2.6	84.4	.	100.0	441496
Eos tai puuttuva tieto	0.6	3.4	0.7	95.3	.	100.0	120902

Taulukko 14. Tärkeimpien rahoitusmuotojen jakauma asunnonhankinnassa,  
(12/2015) asunnon ostoon myönteisesti vastanneet,  
prosenttia kotitalouksista  
(kysytään neljästi vuodessa: maalis-, kesä-, syys- ja joulukuussa)

		Vastaus	
		Tärkein	2. tärkein
ASUNNON			
RAHOITUSMUOTO			
Nykyisen asunnon	N	49873	17397
myyntitulo	Sarake-%	32.0	11.2
Omat säästöt	N	14520	38889
	Sarake-%	9.3	25.0
Pankkilaina	N	58782	51777
	Sarake-%	37.7	33.2
Arava-, asp- tms.	N	6609	5353
laina	Sarake-%	4.2	3.4
Muun omaisuuden	N	11308	1694
myynti	Sarake-%	7.3	1.1
Perintö	N	9997	.
	Sarake-%	6.4	.
Muu	N	3550	1846
	Sarake-%	2.3	1.2
Eos	N	1218	38901
	Sarake-%	0.8	25.0
Yhteensä	N	155857	155857
	Sarake-%	100.0	100.0

Taulukko 15. Kotitalouden aikomus ostaa auto seuraavien 12 kk:n aikana, prosenttia kotitalouksista (01/2016)

	Auton ostoaike					Yhteensä	N
	Kyllä, varmasti	Mahdollises- ti	Luultavasti ei	Ei	Eos tai puuttuva tieto		
	Rivi-%	Rivi-%	Rivi-%	Rivi-%	Rivi-%		
Yhteensä	7.7	8.5	6.0	77.7	0.1	100.0	2640380
SUKUPUOLI							
Mies	8.3	10.4	8.4	72.6	0.2	100.0	1228888
Nainen	7.2	6.7	4.0	82.1	.	100.0	1411492
IKÄ							
15-34	10.5	13.3	6.6	69.3	0.3	100.0	626818
35-49	13.6	10.2	7.7	68.5	.	100.0	530588
50-64	5.9	7.1	7.3	79.7	.	100.0	712633
65-84	3.1	4.7	3.2	88.8	0.2	100.0	770341
KOULUTUSTASO							
Perusaste	5.5	6.1	5.2	82.7	0.5	100.0	663630
Keskiaste	7.3	9.4	5.1	78.2	.	100.0	1041613
Korkea-aste	9.8	9.0	7.7	73.5	.	100.0	935137
SUURALUE							
Pääkaupunkiseutu	7.7	9.0	5.9	77.5	.	100.0	542172
Muu Etelä-Suomi	7.7	6.9	5.6	79.8	.	100.0	564968
Länsi-Suomi	7.5	8.2	5.6	78.5	0.2	100.0	940817
Itä-Suomi	8.7	11.4	8.4	71.5	.	100.0	283104
Pohjois-Suomi	7.6	8.3	6.2	77.3	0.5	100.0	309319

Taulukko 15. jatkuu Kotitalouden aikomus ostaa auto seuraavien 12 kk:n aikana,  
(01/2016) prosenttia kotitalouksista

	Auton ostoaie					Yhteensä	N
	Kyllä, varmasti	Mahdollises- ti	Luultavasti ei	Ei	Eos tai puuttuva tieto		
	Rivi-%	Rivi-%	Rivi-%	Rivi-%	Rivi-%		
Yhteensä	7.7	8.5	6.0	77.7	0.1	100.0	2640380
SOSIOEKONOMINEN ASEMA							
Yrittäjät	7.1	8.9	6.6	77.3	.	100.0	212124
Ylemmät toimihenkilöt	14.6	9.0	9.3	67.1	.	100.0	402250
Alemmat toimihenkilöt	11.4	8.9	6.6	73.1	.	100.0	415510
Työntekijät	10.4	12.4	10.4	66.7	.	100.0	254680
Opiskelijat	6.6	15.1	5.7	72.0	0.7	100.0	220474
Eläkeläiset	3.5	4.3	3.5	88.6	0.2	100.0	956624
Työttömät ym.	4.6	14.2	4.5	76.8	.	100.0	178718
KOTITALOUSTYYPPI							
Yksinasuvat 15-49-v.	4.5	8.1	7.0	80.4	.	100.0	391403
Yksinasuvat 50-84-v.	2.0	4.5	3.3	90.2	.	100.0	690484
Lapsiperheet	14.8	11.5	6.7	66.8	0.3	100.0	571084
2+ aikuistaloudet, vast. 15-49 v.	14.6	16.3	8.4	60.8	.	100.0	278241
2+ aikuistaloudet, vast. 50-84 v.	6.7	7.0	6.8	79.4	0.2	100.0	709168
KOTITALOUDEN BRUTTOTULOLUOKKA							
Alin neljännes	1.1	5.2	2.2	91.3	0.2	100.0	688557
2. alin neljännes	5.5	6.6	6.3	81.6	.	100.0	725738
2. ylin neljännes	11.9	11.9	8.0	68.3	.	100.0	663687
Ylin neljännes	16.9	11.5	7.9	63.7	.	100.0	441496
Eos tai puuttuva tieto	2.6	8.3	8.7	79.1	1.3	100.0	120902

Taulukko 16. Uusi vai käytetty auto, auton ostoon myönteisesti vastanneet, prosenttia kotitalouksista (01/2016)

	Auton ostoaie				Yhteensä	
	Kyllä, varmasti		Mahdollisesti			
	N	%	N	%	N	%
MILLAINEN AUTO						
Uusi auto	55696	27.4	33162	14.8	88858	20.8
Käytetty auto	139775	68.6	183988	82.3	323763	75.8
Sekä uusi että käytetty auto	4390	2.2	1416	0.6	5806	1.4
Eos	3778	1.9	4877	2.2	8655	2.0
Yhteensä	203639	100.0	223443	100.0	427082	100.0

Taulukko 17. Tärkeimpien rahoitusmuotojen jakauma autonostossa,  
 (12/2015) auton ostoon myönteisesti vastanneet,  
 prosenttia kotitalouksista  
 (kysytään neljästi vuodessa: maaliskuu-, kesä-, syys- ja joulukuussa)

		Vastaus	
		Tärkein	2. tärkein
AUTONOSTON			
RAHOITUSMUOTO			
Auton myyntitulo	N	240930	43075
	%	59.3	10.6
Omat säästöt	N	72697	143170
	%	17.9	35.2
Pankkilaina	N	44586	50895
	%	11.0	12.5
Osamaksukauppa	N	25215	60277
	%	6.2	14.8
Luottokorttiluotto	N	729	6313
	%	0.2	1.6
Muun omaisuuden	N	8319	6160
myynti	%	2.0	1.5
Muu	N	10513	3494
	%	2.6	0.9
Eos	N	3511	93116
	%	0.9	22.9
Yhteensä	N	406500	406500
	%	100.0	100.0

Taulukko 18. Rahankäyttö joihinkin kulutuskohteisiin seuraavien 6 kk:n aikana, prosenttia kotitalouksista (01/2016)

		Vastaus				Yhteensä
		Kyllä	Ehkä	Ei	Eos	
KULUTUSKOHDE						
Asunnon korjaus	N	667840	215473	1727009	30058	2640380
	Rivi-%	25.3	8.2	65.4	1.1	100.0
Kodin sisustus	N	795763	292876	1547217	4524	2640380
	Rivi-%	30.1	11.1	58.6	0.2	100.0
Vapaa-ajan asunto	N	15963	38471	2583857	2089	2640380
	Rivi-%	0.6	1.5	97.9	0.1	100.0
Viihde-elektronikka	N	567942	330100	1736541	5797	2640380
	Rivi-%	21.5	12.5	65.8	0.2	100.0
Kodinkoneet	N	251462	178579	2196095	14244	2640380
	Rivi-%	9.5	6.8	83.2	0.5	100.0
Kalliit harrastus- ja ulkoiluvälineet	N	517358	163027	1959995	.	2640380
	Rivi-%	19.6	6.2	74.2	.	100.0
Kulkuvälineet (ei auto)	N	195332	139232	2304138	1678	2640380
	Rivi-%	7.4	5.3	87.3	0.1	100.0
Vapaa-ajan matkat kotimaassa (väh. 4 pv)	N	1090751	377254	1153288	19087	2640380
	Rivi-%	41.3	14.3	43.7	0.7	100.0
Vapaa-ajan matkat ulkomailla	N	969087	394727	1263078	13488	2640380
	Rivi-%	36.7	14.9	47.8	0.5	100.0

Taulukko 19. Joidenkin laitteiden yleisyys kotitalouksissa haastatteluhetkellä, prosenttia kotitalouksista (11/2015) (kysytään neljästi vuodessa: helmi-, touko-, elo- ja marraskuussa)

Tarkempia tietoja tilattavissa Tilastokeskuksesta!

		Vastaus			Yhteensä
		Kyllä	Ei	Eos	
LAITE					
Televisio	N	2455025	167481	.	2622506
	Rivi-%	93.6	6.4	.	100.0
- Taulu-tv	N	2182661	439845	.	2622506
	Rivi-%	83.2	16.8	.	100.0
- Äly-tv	N	562558	2028239	31709	2622506
	Rivi-%	21.5	77.3	1.2	100.0
Kaapeli-tv tai satelliittiantenni	N	1308362	1230112	84032	2622506
	Rivi-%	49.9	46.9	3.2	100.0
Tv-maksukortti	N	564327	2058179	.	2622506
	Rivi-%	21.5	78.5	.	100.0
IPTV-viihdepalvelu	N	427533	2174501	20472	2622506
	Rivi-%	16.3	82.9	0.8	100.0
DVD/Blu-ray -laite	N	1262904	1340917	18685	2622506
	Rivi-%	48.2	51.1	0.7	100.0
Tallentava digisovitin/DVD-laite	N	1059975	1523176	39355	2622506
	Rivi-%	40.4	58.1	1.5	100.0
Digikamera tai digivideokamera	N	1377331	1232376	12799	2622506
	Rivi-%	52.5	47.0	0.5	100.0
Tietokone (pöytä- tai kannettava)	N	2203308	419198	.	2622506
	Rivi-%	84.0	16.0	.	100.0
- Kannettava tietokone	N	1858984	763522	.	2622506
	Rivi-%	70.9	29.1	.	100.0
Taulutietokone (tabletti)	N	1295638	1326868	.	2622506
	Rivi-%	49.4	50.6	.	100.0
Tulostin tai skanneri	N	1494483	1121038	6985	2622506
	Rivi-%	57.0	42.7	0.3	100.0

Taulukko 19. Joidenkin laitteiden yleisyys kotitalouksissa haastatteluhetkellä, prosenttia kotitalouksista (11/2015) (kysytään neljästi vuodessa: helmi-, touko-, elo- ja marraskuussa)

Tarkempia tietoja tilattavissa Tilastokeskuksesta!

		Vastaus			Yhteensä
		Kyllä	Ei	Eos	
LAITE					
Internet-yhteys	N	2298129	308632	15745	2622506
	Rivi-%	87.6	11.8	0.6	100.0
- Liikkuva laajakaista	N	1661813	919449	41244	2622506
	Rivi-%	63.4	35.1	1.6	100.0
- WLAN-lähiverkko	N	1478375	1044802	99329	2622506
	Rivi-%	56.4	39.8	3.8	100.0
Tietokone puhelimenä (Skype tms.)	N	814217	1798790	9499	2622506
	Rivi-%	31.0	68.6	0.4	100.0
Puettava tietotekniikka/ älylaite	N	301991	2310396	10119	2622506
	Rivi-%	11.5	88.1	0.4	100.0
Pelikonsoli	N	749773	1860607	12126	2622506
	Rivi-%	28.6	70.9	0.5	100.0
Lankapuhelin(liittymä)	N	278577	2332532	11397	2622506
	Rivi-%	10.6	88.9	0.4	100.0
Matkapuhelin	N	2591732	30774	.	2622506
	Rivi-%	98.8	1.2	.	100.0
- Älypuhelin	N	1848934	773572	.	2622506
	Rivi-%	70.5	29.5	.	100.0
Henkilöauto	N	2031242	591264	.	2622506
	Rivi-%	77.5	22.5	.	100.0
- Autossa GPS-navigaattori	N	748135	1874371	.	2622506
	Rivi-%	28.5	71.5	.	100.0

Taulukko 20. Kotitalouksien autoistuneisuus joidenkin taustatietojen mukaan, prosenttia kotitalouksista (11/2015)  
(kysytään neljästi vuodessa: helmi-, touko-, elo- ja marraskuussa)

	Henkilöauto		Yhteensä	N
	On auto	Ei autoa		
	Rivi-%	Rivi-%	Rivi-%	
Yhteensä	77.5	22.5	100.0	2622506
SUURALUE				
Pääkaupunkiseutu	62.7	37.3	100.0	532976
Muu Etelä-Suomi	83.6	16.4	100.0	566939
Länsi-Suomi	77.6	22.4	100.0	929004
Itä-Suomi	87.4	12.6	100.0	284872
Pohjois-Suomi	82.0	18.0	100.0	308715
SOSIOEKONOMINEN ASEMA				
Yrittäjät	93.9	6.1	100.0	161648
Ylemmät toimihenkilöt	86.2	13.8	100.0	354534
Alemmat toimihenkilöt	84.2	15.8	100.0	420806
Työntekijät	87.5	12.5	100.0	293559
Opiskelijat	55.1	44.9	100.0	225278
Eläkeläiset	71.2	28.8	100.0	922567
Työttömät ym.	74.4	25.6	100.0	244114
KOTITALOUSTYYPPI				
Yksinasuvat 15-49-v.	52.9	47.1	100.0	399417
Yksinasuvat 50-84-v.	55.5	44.5	100.0	672548
Lapsiperheet	95.6	4.4	100.0	562150
2+ aikuistaloudet, vast. 15-49-v.	83.1	16.9	100.0	228486
2+ aikuistaloudet, vast. 50-84-v.	94.6	5.4	100.0	759905

Taulukko 21. Kotitalouden rahatilanne haastatteluhetkellä,  
(01/2016) prosenttia kotitalouksista

	Rahatilanne nykyisin						Yhteensä	N
	Talous velkaantuu	Kulutukseen käytetään säästöjä	Rahat riittävät nipin napin	Talous pystyy säästämään hieman	Talous pystyy säästämään paljon	Eos tai puuttuva tieto		
	Rivi-%	Rivi-%	Rivi-%	Rivi-%	Rivi-%	Rivi-%		
Yhteensä	3.1	4.9	26.1	56.0	9.2	0.7	100.0	2640380
SUKUPUOLI								
Mies	3.1	4.9	24.5	54.8	11.9	0.9	100.0	1228888
Nainen	3.2	4.9	27.6	57.0	6.9	0.5	100.0	1411492
IKÄ								
15-34	5.8	4.4	14.3	62.0	11.9	1.6	100.0	626818
35-49	3.3	5.0	30.0	51.6	9.8	0.3	100.0	530588
50-64	2.8	4.8	23.6	57.8	10.6	0.5	100.0	712633
65-84	1.2	5.3	35.4	52.4	5.3	0.4	100.0	770341
KOULUTUSTASO								
Perusaste	4.7	4.7	33.6	50.0	4.7	2.2	100.0	663630
Keskiaste	3.0	5.3	27.0	57.1	7.2	0.3	100.0	1041613
Korkea-aste	2.1	4.6	19.8	58.9	14.5	.	100.0	935137
SUURALUE								
Pääkaupunkiseutu	3.1	8.0	19.9	56.3	12.4	0.3	100.0	542172
Muu Etelä-Suomi	4.5	4.7	26.5	55.7	8.6	.	100.0	564968
Länsi-Suomi	2.5	3.5	28.2	56.5	8.5	0.7	100.0	940817
Itä-Suomi	1.8	4.8	27.9	54.4	9.3	1.7	100.0	283104
Pohjois-Suomi	3.8	4.2	28.2	55.5	6.8	1.6	100.0	309319

Taulukko 21. jatkuu Kotitalouden rahatilanne haastatteluhetkellä,  
(01/2016) prosenttia kotitalouksista

	Rahatilanne nykyisin							Yhteensä	N
	Talous velkaantuu	Kulutukseen käytetään säästöjä	Rahat riittävät nipin napin	Talous pystyy säästämään hieman	Talous pystyy säästämään paljon	Eos tai puuttuva tieto			
	Rivi-%	Rivi-%	Rivi-%	Rivi-%	Rivi-%	Rivi-%	Rivi-%		
Yhteensä	3.1	4.9	26.1	56.0	9.2	0.7	100.0	2640380	
SOSIOEKONOMINEN ASEMA									
Yrittäjät	2.6	3.4	26.9	60.0	6.3	0.8	100.0	212124	
Ylemmät toimihenkilöt	2.2	3.9	11.0	60.2	22.7	.	100.0	402250	
Alemmat toimihenkilöt	0.7	1.9	20.5	65.3	11.6	.	100.0	415510	
Työntekijät	1.4	0.8	24.0	64.4	8.7	0.7	100.0	254680	
Opiskelijat	9.0	7.7	17.1	55.3	7.2	3.7	100.0	220474	
Eläkeläiset	2.5	5.0	36.4	50.7	4.8	0.5	100.0	956624	
Työttömät ym.	9.8	17.5	31.9	36.8	3.0	1.0	100.0	178718	
KOTITALOUSTYYPPI									
Yksinasuvat 15-49-v.	8.4	7.1	22.0	52.0	10.5	.	100.0	391403	
Yksinasuvat 50-84-v.	2.5	6.5	35.2	48.6	7.1	.	100.0	690484	
Lapsiperheet	2.6	4.3	21.9	59.4	10.6	1.2	100.0	571084	
2+ aikuistaloudet, vast. 15-49 v.	2.7	4.0	20.9	59.3	11.4	1.7	100.0	278241	
2+ aikuistaloudet, vast. 50-84 v.	1.4	3.0	25.0	61.3	8.4	0.9	100.0	709168	
KOTITALOUDEN BRUTTOTULOLUOKKA									
Alin neljännes	8.3	10.3	43.1	36.5	1.4	0.5	100.0	688557	
2. alin neljännes	2.2	5.8	27.4	60.8	3.4	0.4	100.0	725738	
2. ylin neljännes	1.1	1.7	18.3	65.9	12.7	0.3	100.0	663687	
Ylin neljännes	0.6	1.3	9.6	62.6	25.9	.	100.0	441496	
Eos tai puuttuva tieto	.	.	25.3	58.8	7.8	8.1	100.0	120902	

Taulukko 22. Kotitalouden säästömahdollisuudet seuraavien 12 kk:n aikana, prosenttia kotitalouksista (01/2016)

	Säästömahdollisuudet					Yhteensä	N
	Hyvin tod.näk. säästää	Melko tod.näk. säästää	Melko tod.näk. ei säästä	Hyvin tod.näk. ei säästä	Eos tai puuttuva tieto		
	Rivi-%	Rivi-%	Rivi-%	Rivi-%	Rivi-%		
Yhteensä	44.9	28.7	14.8	10.4	1.2	100.0	2640380
SUKUPUOLI							
Mies	46.6	27.6	15.0	9.2	1.6	100.0	1228888
Nainen	43.4	29.7	14.7	11.4	0.8	100.0	1411492
IKÄ							
15-34	47.7	32.8	12.8	5.2	1.5	100.0	626818
35-49	65.0	16.3	11.2	7.3	0.2	100.0	530588
50-64	44.5	35.5	10.0	9.1	0.9	100.0	712633
65-84	29.2	27.7	23.3	18.0	1.8	100.0	770341
KOULUTUSTASO							
Perusaste	25.9	30.7	20.2	20.7	2.6	100.0	663630
Keskiaste	44.5	30.7	14.5	9.5	0.8	100.0	1041613
Korkea-aste	58.8	25.1	11.3	4.0	0.6	100.0	935137
SUURALUE							
Pääkaupunkiseutu	47.6	29.9	14.2	7.5	0.8	100.0	542172
Muu Etelä-Suomi	44.0	28.6	15.4	11.9	.	100.0	564968
Länsi-Suomi	45.4	27.9	14.3	11.3	1.1	100.0	940817
Itä-Suomi	39.4	30.8	15.5	13.8	0.4	100.0	283104
Pohjois-Suomi	45.1	27.7	15.7	6.9	4.7	100.0	309319

Taulukko 22. jatkuu  
(01/2016)

Kotitalouden säästömahdollisuudet seuraavien 12 kk:n aikana,  
prosenttia kotitalouksista

	Säästömahdollisuudet					Yhteensä	N
	Hyvin tod.näk. säästää	Melko tod.näk. säästää	Melko tod.näk. ei säästä	Hyvin tod.näk. ei säästä	Eos tai puuttuva tieto		
	Rivi-%	Rivi-%	Rivi-%	Rivi-%	Rivi-%		
Yhteensä	44.9	28.7	14.8	10.4	1.2	100.0	2640380
SOSIOEKONOMINEN ASEMA							
Yrittäjät	44.6	30.9	13.3	10.5	0.6	100.0	212124
Ylemmät toimihenkilöt	78.3	15.2	4.0	2.5	.	100.0	402250
Alemmat toimihenkilöt	60.3	30.9	5.6	2.8	0.5	100.0	415510
Työntekijät	57.4	31.6	7.6	2.6	0.8	100.0	254680
Opiskelijat	28.8	40.3	19.6	8.3	3.0	100.0	220474
Eläkeläiset	27.5	29.6	22.7	18.2	2.0	100.0	956624
Työttömät ym.	29.5	28.7	24.5	17.3	.	100.0	178718
KOTITALOUSTYYPPI							
Yksinasuvat 15-49-v.	52.1	22.1	17.7	8.0	.	100.0	391403
Yksinasuvat 50-84-v.	30.4	27.4	20.6	19.5	2.1	100.0	690484
Lapsiperheet	59.8	24.4	9.0	5.1	1.6	100.0	571084
2+ aikuistaloudet, vast. 15-49 v.	51.2	33.5	10.0	4.8	0.5	100.0	278241
2+ aikuistaloudet, vast. 50-84 v.	40.5	35.3	14.1	9.3	0.8	100.0	709168
KOTITALOUDEN BRUTTOTULOLUOKKA							
Alin neljännes	20.5	23.6	29.1	26.6	0.2	100.0	688557
2. alin neljännes	35.4	40.1	14.0	8.7	1.9	100.0	725738
2. ylin neljännes	59.9	28.9	8.7	1.9	0.7	100.0	663687
Ylin neljännes	78.7	17.5	2.0	1.4	0.3	100.0	441496
Eos tai puuttuva tieto	34.9	30.7	18.5	7.6	8.3	100.0	120902

Taulukko 23. Säästöjen pääasialliset käyttötarkoitukset seuraavien 12 kk:n aikana, säästämiseen myönteisesti vastanneet, prosenttia kotitalouksista (kysytään neljästi vuodessa: tammi-, huhti-, heinä- ja lokakuussa)

		Vastaus				Yhteensä
		Kyllä	Ehkä	Ei	Eos	
KÄYTTÖTARKOITUS						
Asunto- tai muun velan N		941442	18693	967590	16544	1944269
hoito	Rivi-%	48.4	1.0	49.8	0.9	100.0
Etukäteissästäminen N		275496	31769	1635481	1523	1944269
asunnon hankintaan	Rivi-%	14.2	1.6	84.1	0.1	100.0
Kestokulutustavaroiden N		468524	126545	1347677	1523	1944269
hankinta	Rivi-%	24.1	6.5	69.3	0.1	100.0
Matkustaminen tai N		986922	101349	847581	8417	1944269
lomanvietto	Rivi-%	50.8	5.2	43.6	0.4	100.0
Pahan päivän vara N		1471470	76641	392821	3337	1944269
	Rivi-%	75.7	3.9	20.2	0.2	100.0
Vanhuuden vara N		876848	51580	1009692	6149	1944269
	Rivi-%	45.1	2.7	51.9	0.3	100.0
Muu tarkoitus N		309995	14699	1602600	16975	1944269
	Rivi-%	15.9	0.8	82.4	0.9	100.0

Taulukko 24. Aiotut sijoituskohteet säästöille seuraavien 12 kk:n aikana, säästämiseen myönteisesti vastanneet, prosenttia kotitalouksista (kysytään neljästi vuodessa: tammi-, huhti-, heinä- ja lokakuussa)

		Vastaus				Yhteensä
		Kyllä	Ehkä	Ei	Eos	
SIJOITUSKOHDE						
Pankkitilit tai -	N	1392302	57858	474948	19161	1944269
talletukset	Rivi-%	71.6	3.0	24.4	1.0	100.0
Asunto-osake	N	153490	109875	1665808	15096	1944269
	Rivi-%	7.9	5.7	85.7	0.8	100.0
Kiinteä omaisuus (ml. N	N	221975	66243	1642367	13684	1944269
omakotitalo)	Rivi-%	11.4	3.4	84.5	0.7	100.0
Pörssiosakkeet	N	319185	88691	1515761	20632	1944269
	Rivi-%	16.4	4.6	78.0	1.1	100.0
Obligaatiot tai muut	N	35307	56664	1823917	28381	1944269
joukkovelkakirjat	Rivi-%	1.8	2.9	93.8	1.5	100.0
Sijoitusrahastot tai	N	606473	129233	1180628	27935	1944269
muut arvopaperit	Rivi-%	31.2	6.6	60.7	1.4	100.0
Vakuutussäästöt	N	409198	48185	1460015	26871	1944269
	Rivi-%	21.0	2.5	75.1	1.4	100.0
Vapaa-ajan asunto	N	86833	23667	1824642	9127	1944269
	Rivi-%	4.5	1.2	93.8	0.5	100.0
Taide- tai	N	80558	76714	1771529	15468	1944269
arvoesineet	Rivi-%	4.1	3.9	91.1	0.8	100.0
Muu sijoituskohde	N	99132	21993	1798713	24431	1944269
	Rivi-%	5.1	1.1	92.5	1.3	100.0

Taulukko 25. Toteutuneet sijoituskohteet haastatteluhetkellä,  
(10/2015) prosenttia kaikista kotitalouksista  
(kysytään neljästi vuodessa: tammi-, huhti-, heinä- ja lokakuussa)

HUOM! Keruu lopetettu lokakuuhun 2015

		Vastaus			Yhteensä
		Kyllä	Ei	Eos	
SIJOITUSKOHDE					
Määräaika-	N	972026	1605370	45141	2622537
sijoitustilit	Rivi-%	37.1	61.2	1.7	100.0
Pörssiosakkeet	N	507168	2063539	51830	2622537
	Rivi-%	19.3	78.7	2.0	100.0
Sijoitusrahastot	N	813392	1772351	36794	2622537
	Rivi-%	31.0	67.6	1.4	100.0
Joukkovelkakirjat	N	83935	2496249	42353	2622537
	Rivi-%	3.2	95.2	1.6	100.0
Vakuutussäästöt	N	656261	1915277	50999	2622537
	Rivi-%	25.0	73.0	1.9	100.0
Sijoitusasunto tai -	N	309652	2283020	29865	2622537
kiinteistö	Rivi-%	11.8	87.1	1.1	100.0
Muu sijoituskohte	N	144936	2455041	22560	2622537
	Rivi-%	5.5	93.6	0.9	100.0

Taulukko 26. Kotitalouden lainanottoaikomus seuraavien 12 kk:n aikana, prosenttia kotitalouksista (01/2016)

	Lainanottoaie					Yhteensä	N
	Kyllä, varmasti	Mahdollisesti	Luultavasti ei	Ei	Eos tai puuttuva tieto		
	Rivi-%	Rivi-%	Rivi-%	Rivi-%	Rivi-%		
Yhteensä	6.0	8.2	3.7	81.4	0.8	100.0	2640380
SUKUPUOLI							
Mies	7.9	9.7	3.4	78.6	0.4	100.0	1228888
Nainen	4.3	6.9	3.9	83.8	1.0	100.0	1411492
IKÄ							
15-34	12.9	17.2	6.4	61.9	1.6	100.0	626818
35-49	8.8	12.8	3.8	74.6	.	100.0	530588
50-64	2.8	3.5	3.3	90.4	.	100.0	712633
65-84	1.4	2.1	1.8	93.5	1.2	100.0	770341
KOULUTUSTASO							
Perusaste	3.3	6.9	2.6	84.9	2.3	100.0	663630
Keskiaste	5.9	8.1	3.5	82.1	0.4	100.0	1041613
Korkea-aste	7.9	9.3	4.7	78.0	.	100.0	935137
SUURALUE							
Pääkaupunkiseutu	8.7	11.3	4.7	73.9	1.4	100.0	542172
Muu Etelä-Suomi	4.3	8.1	2.5	85.0	0.1	100.0	564968
Länsi-Suomi	5.1	7.5	3.6	83.3	0.5	100.0	940817
Itä-Suomi	5.7	9.4	4.0	80.9	.	100.0	283104
Pohjois-Suomi	7.2	4.4	3.9	82.3	2.1	100.0	309319

Taulukko 26. jatkuu Kotitalouden lainanottoaikomus seuraavien 12 kk:n aikana,  
(01/2016) prosenttia kotitalouksista

	Lainanottoaie					Yhteensä	N
	Kyllä, varmasti	Mahdollisesti	Luultavasti ei	Ei	Eos tai puuttuva tieto		
	Rivi-%	Rivi-%	Rivi-%	Rivi-%	Rivi-%		
Yhteensä	6.0	8.2	3.7	81.4	0.8	100.0	2640380
SOSIOEKONOMINEN ASEMA							
Yrittäjät	11.0	10.6	5.3	73.0	.	100.0	212124
Ylemmät toimihenkilöt	11.0	19.0	3.5	66.5	.	100.0	402250
Alemmat toimihenkilöt	6.9	6.4	4.7	81.9	.	100.0	415510
Työntekijät	6.7	7.5	4.6	81.1	.	100.0	254680
Opiskelijat	10.1	14.2	5.2	65.8	4.7	100.0	220474
Eläkeläiset	1.7	1.9	1.6	93.9	1.0	100.0	956624
Työttömät ym.	3.3	12.9	7.8	76.0	.	100.0	178718
KOTITALOUSTYYPPI							
Yksinasuvat 15-49-v.	12.7	16.3	7.0	62.8	1.1	100.0	391403
Yksinasuvat 50-84-v.	2.0	2.5	1.9	92.2	1.4	100.0	690484
Lapsiperheet	9.4	11.3	4.3	74.7	0.4	100.0	571084
2+ aikuistaloudet, vast. 15-49 v.	11.1	19.1	4.5	64.0	1.4	100.0	278241
2+ aikuistaloudet, vast. 50-84 v.	1.4	2.5	2.9	93.2	.	100.0	709168
KOTITALOUDEN BRUTTOTULOLUOKKA							
Alin neljännes	3.9	7.4	3.2	84.1	1.4	100.0	688557
2. alin neljännes	4.9	7.7	3.6	83.6	0.2	100.0	725738
2. ylin neljännes	8.7	8.2	3.1	80.0	.	100.0	663687
Ylin neljännes	7.1	12.2	5.4	74.3	1.0	100.0	441496
Eos tai puuttuva tieto	5.2	1.7	4.0	85.5	3.6	100.0	120902

Taulukko 27. Lainojen käyttötarkoitukset seuraavien 12 kk:n aikana,  
(01/2016) lainanottoon myönteisesti vastanneet,  
prosenttia kotitalouksista  
(kysytään neljästi vuodessa: tammi-, huhti-, heinä- ja lokakuussa)

		Vastaus				Yhteensä
		Kyllä	Ehkä	Ei	Eos	
KÄYTTÖTARKOITUS						
Asunto-osake	N	100752	28225	246013	.	374990
	Rivi-%	26.9	7.5	65.6	.	100.0
Kiinteä omaisuus (ml. omakotitalo)	N	79244	28165	267581	.	374990
	Rivi-%	21.1	7.5	71.4	.	100.0
Opinnot	N	48070	7172	319748	.	374990
	Rivi-%	12.8	1.9	85.3	.	100.0
Kestotavarat, matkat	N	75516	21792	277682	.	374990
	Rivi-%	20.1	5.8	74.1	.	100.0
Arvopaperit	N	1462	2237	365664	5627	374990
	Rivi-%	0.4	0.6	97.5	1.5	100.0
Muu lainanottotarve	N	60454	12284	300940	1312	374990
	Rivi-%	16.1	3.3	80.3	0.3	100.0

Taulukko 28. Kuluttajabarometriin vastanneiden jakautuminen eri taustatietojen mukaan, prosenttia vastanneista

	Sukupuoli				Yhteensä	
	Mies		Nainen			
	N	%	N	%	N	%
Yhteensä	618	100.0	622	100.0	1240	100.0
ÄIDINKIELI						
Suomi	562	90.9	566	91.0	1128	91.0
Ruotsi tai muu	56	9.1	56	9.0	112	9.0
IKÄ						
15-34	158	25.6	138	22.2	296	23.9
35-49	123	19.9	139	22.3	262	21.1
50-64	180	29.1	173	27.8	353	28.5
65-84	157	25.4	172	27.7	329	26.5
KOULUTUSTASO						
Perusaste	171	27.7	140	22.5	311	25.1
Keskiaste	250	40.5	230	37.0	480	38.7
Korkea-aste	197	31.9	252	40.5	449	36.2
SUURALUE						
Pääkaupunkiseutu	121	19.6	116	18.6	237	19.1
Muu Etelä-Suomi	139	22.5	136	21.9	275	22.2
Länsi-Suomi	208	33.7	247	39.7	455	36.7
Itä-Suomi	77	12.5	49	7.9	126	10.2
Pohjois-Suomi	73	11.8	74	11.9	147	11.9

Taulukko 28. jatkuu  
(01/2016)

Kuluttajabarometriin vastanneiden jakautuminen eri taustatietojen mukaan,  
prosenttia vastanneista

	Sukupuoli				Yhteensä	
	Mies		Nainen			
	N	%	N	%	N	%
Yhteensä	618	100.0	622	100.0	1240	100.0
SOSIOEKONOMINEN ASEMA						
Yrittäjät	78	12.6	32	5.1	110	8.9
Ylemmät toimihenkilöt	93	15.0	97	15.6	190	15.3
Alemmat toimihenkilöt	68	11.0	143	23.0	211	17.0
Työntekijät	83	13.4	33	5.3	116	9.4
Opiskelijat	63	10.2	58	9.3	121	9.8
Eläkeläiset	200	32.4	212	34.1	412	33.2
Työttömät ym.	33	5.3	47	7.6	80	6.5
KOTITALOUSTYYPPI						
Yksinasuvat 15-49-v.	43	7.0	43	6.9	86	6.9
Yksinasuvat 50-84-v.	46	7.4	108	17.4	154	12.4
Lapsiperheet	181	29.3	156	25.1	337	27.2
2+ aikuistaloudet, vast. 15-49 v.	90	14.6	100	16.1	190	15.3
2+ aikuistaloudet, vast. 50-84 v.	258	41.7	215	34.6	473	38.1
KOTITALOUDEN BRUTTOTULOLUOKKA						
Alin neljännes	77	12.5	120	19.3	197	15.9
2. alin neljännes	168	27.2	168	27.0	336	27.1
2. ylin neljännes	186	30.1	170	27.3	356	28.7
Ylin neljännes	152	24.6	120	19.3	272	21.9
Eos tai puuttuva tieto	35	5.7	44	7.1	79	6.4

Taulukko 29. Kuluttajabarometriin vastanneet kotitalouden rakenteen ja koon mukaan,  
(01/2016) henkilöitä

	Kotitalouden koko						Yhteensä
	1 henkilö	2 henkilöä	3 henkilöä	4 henkilöä	5 henkilöä	6+ henkilöä	
KOTITALOUDEN RAKENNE							
1 aikuinen N	240	.	.	.	.	.	240
1 aik. ja 1+ l. N	.	17	8	2	.	.	27
2 aikuista N	.	579	.	.	.	.	579
2 aik. ja 1 l. N	.	.	92	.	.	.	92
3 aikuista N	.	.	58	.	.	.	58
2 aik. ja 2 l. N	.	.	.	109	.	.	109
3 aik. ja 1 l. N	.	.	.	21	.	.	21
4 aikuista N	.	.	.	18	.	.	18
2 aik. ja 3+ l. N	.	.	.	.	45	13	58
3 aik. ja 2+ l. N	.	.	.	.	10	5	15
4+ aik. ja 1+ l. N	.	.	.	.	10	5	15
Muu talous N	.	.	.	.	5	3	8
Yhteensä N	240	596	158	150	70	26	1240

## Lisätietoja

Pertti Kangassalo 029 551 3598  
Vastaava tilastojohtaja:  
Jari Tarkoma

[kuluttaja.barometri@tilastokeskus.fi](mailto:kuluttaja.barometri@tilastokeskus.fi)  
[www.tilastokeskus.fi](http://www.tilastokeskus.fi)

Lähde: Kuluttajabarometri 2016, tammikuu. Tilastokeskus