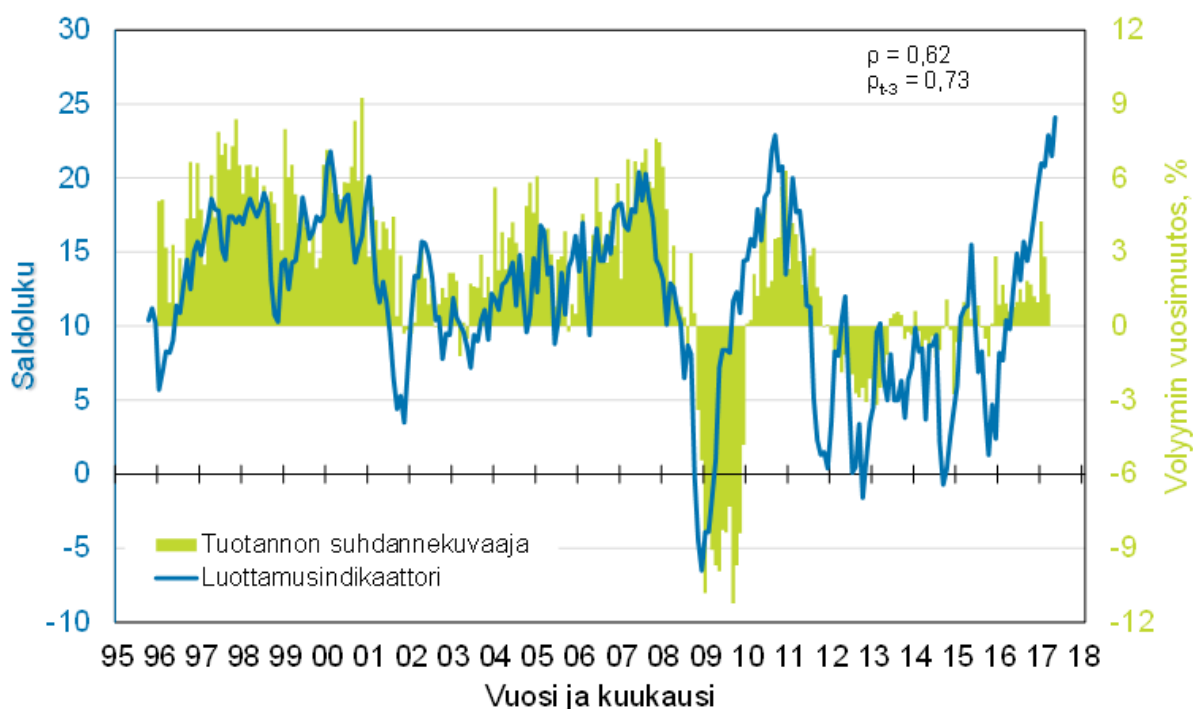


Kuluttajabarometri: taulukot

2017, toukokuu

Kuluttajien luottamusindikaattori ja tuotannon suhdannekuvaaja 10/1995–5/2017



Lähde: Tilastokeskus; kuluttajabarometri ja tuotannon suhdannekuvaaja

Kysymyksen **saldoluku** saadaan vähentämällä vastausvaihtoehtoja painottaen myönteisten vastausten prosenttiosuudesta kielteisten vastausten prosenttiosuus. **Kuluttajien luottamusindikaattori** on keskiarvo tulevaa 12 kuukautta koskevasta neljästä saldoluusta: oma talous, yleinen (Suomen) talous, yleinen

työttömyys sekä kotitalouden säästämismahdollisuudet. Saldoluvut ja luottamusindikaattori voivat vaihdella -100:n ja +100:n välillä; mitä korkeampi (positiivinen) lukema, sitä valoisampi näkemys taloudesta.

Sisältö

Kuluttajabarometri: taulukot

Alkusanat.....	3
Taloudellinen tilanne.....	4
1. Suomen taloudellinen tilanne tällä hetkellä	4
2. Suomen taloudellinen tilanne 12 kuukauden kuluttua.....	6
3. Työttömien määrän muutos Suomessa seuraavien 12 kuukauden aikana	8
4. Kuluttajahintojen taso nyt	10
5. Kuluttajahintojen muutos Suomessa seuraavien 12 kuukauden aikana.....	12
6. Kuluttajahintojen muutos prosentteina.....	14
7. Oman kotitalouden taloudellinen tilanne tällä hetkellä	16
8. Oman kotitalouden taloudellinen tilanne 12 kuukauden kuluttua	18
9. Ajankohdan edullisuus kestopavaroitten hankintaan.....	20
10. Ajankohdan edullisuus säästämisen kannalta.....	22
11. Ajankohdan edullisuus lainanoton kannalta	24
Ostoaikeet ja omistaminen	26
12. Rahankäyttö kestopavaroitten seuraavien 12 kuukauden aikana	26
13. Kotitalouden aikeet ostaa asunto seuraavien 12 kuukauden aikana	28
14. Tärkeimpien rahoitusmuotojen jakauma asunnonhankinnassa	30
15. Kotitalouden aikeet ostaa auto seuraavien 12 kuukauden aikana.....	31
16. Uusi vai käytetty auto.....	33
17. Tärkeimpien rahoitusmuotojen jakauma autonostossa.....	34
18. Rahankäyttö joihinkin kulutuskohteisiin seuraavien 6 kuukauden aikana	35
19. Joidenkin laitteiden yleisyys kotitalouksissa haastatteluhetkellä	36
20. Kotitalouksien autoistuneisuus joidenkin taustatietojen mukaan	38
Säästäminen ja lainanotto.....	39
21. Kotitalouden rahatilanne haastatteluhetkellä.....	39
22. Kotitalouden säästömahdollisuudet seuraavien 12 kuukauden aikana	41
23. Säästöjen pääasialliset käyttötarkoitukset seuraavien 12 kuukauden aikana.....	43
24. Aiotut sijoituskohteet säästöille seuraavien 12 kuukauden aikana.....	44
25. Toteutuneet sijoituskohteet haastatteluhetkellä.....	45
26. Kotitalouden lainanottoaikeet seuraavien 12 kuukauden aikana.....	46
27. Lainojen käyttötarkoitukset seuraavien 12 kuukauden aikana	48
Taustatietoa vastaajista	49
28. Kuluttajabarometriin vastanneiden jakautuminen eri taustatietojen mukaan	49
29. Kuluttajabarometriin vastanneet kotitalouden rakenteen ja koon mukaan	51

Alkusanat

Kuluttajabarometri on haastattelututkimus (survey), jonka avulla mitataan suomalaisten mielikuvia – arvioita ja odotuksia – yleisestä ja oman kotitalouden taloudellisesta kehityksestä sekä aikomuksia tehdä suuria hankintoja, säästää tai ottaa lainaa. Lisäksi tutkimuksella selvitetään nykyaikaisten koneiden ja laitteiden yleisyyttä kotitalouksissa. Ensimmäinen barometrikysely tehtiin marraskuussa 1987. Aluksi tutkimus tehtiin kaksi kertaa vuodessa. Vuonna 1992 tutkimuskerrat nostettiin neljään. Lokakuusta 1995 alkaen tiedot on kerätty EU:n komission harmonisoimana ja osin rahoittamana joka kuukausi.

Kuluttajabarometrin kohteena on (vuodesta 2000 alkaen) kuukausittain kokonaan vaihtuva henkilöotos. Samaa otosta käytetään myös suomalaisten matkailututkimuksen tiedonkeruussa. Kaikki haastattelut tehdään keskitetysti Tilastokeskuksen puhelinhaastattelu- eli CATI-keskuksesta. Tutkimusalueena on koko maa, ja vastaajat edustavat Suomen 15–84-vuotiasta väestöä iän, sukupuolen, asuinalueen ja äidinkielen suhteen. Tutkimuksen perusjoukkoa laajennettiin 75–84-vuotiailla tammikuussa 2012.

Perusjoukon laajennuksen eli iäkkäiden henkilöiden vastausten arvioidaan heikentäneen kuluttajien luottamusindikaattorin arvoa runsaalla yhdellä yksiköllä. Pääasiassa tämä on johtunut yhden osatekijän, kotitalouden säästämismahdollisuuksien saldoluvun laskusta. Perusjoukon laajennuksella on lisäksi ollut jonkin verran vaikutusta kodintekniikan yleisyyttä koskeviin tuloksiin.

Kuluttajabarometrin otoskoko on kuukausittain 2 350 henkilöä (ennen perusjoukon laajennusta 2 200 henkilöä). Toukokuussa 2017 vastauksia saatiin 1 209 ja vastauskato oli siten 48,6 prosenttia (sis. ylipeiton). Vastauskato sisältää tutkimuksesta kieltäytyneiden tai muuten estyneiden lisäksi henkilöt, joita ei onnistuttu tavoittamaan.

Tässä julkaisussa esitetään tarkkaa tietoa kuluttajabarometrin kysymysten vastausjakauksista. Taustatietoina käytetään vastaajan sukupuolta, ikää, koulutusta, sosioekonomista asemaa ja suuraluetta sekä kotitalouden tyyppiä ja bruttotuloja. Kaikki vastausjakaumat on korotettu tutkimuksen perusjoukon tasolle painokertoimien avulla. Painotus korjaa vastauskadon vaikutuksia ja parantaa tietojen tilastollista tarkkuutta.

HUOM! Marraskuusta 2014 alkaen on osaa julkaisussa käytettävistä luokituksista muutettu havaintojen riittävyyden varmistamiseksi luokittain: ikä, sosioekonominen asema ja kotitaloustyyppi.

Julkaisussa käytettävien suuralue- ja bruttotuloluokitusten kuvaukset:

Suuraluejako (pohjana maakunnat):

Pääkaupunkiseutu: Helsinki, Espoo, Vantaa ja Kauniainen

Muu Etelä-Suomi: Uusimaa pl. pääkaupunkiseutu, Kanta-Häme, Päijät-Häme, Kymenlaakso ja Etelä-Karjala

Länsi-Suomi: Varsinais-Suomi, Satakunta, Pirkanmaa, Keski-Suomi, Etelä-Pohjanmaa, Pohjanmaa, Keski-Pohjanmaa ja Ahvenanmaa

Itä-Suomi: Etelä-Savo, Pohjois-Savo ja Pohjois-Karjala

Pohjois-Suomi: Pohjois-Pohjanmaa, Kainuu ja Lappi

Kotitalouden bruttotuloluokka, tulokvarttiili:

Alin neljännes: vähemmän kuin 1 900 €kk

2. alin neljännes: 1 900 – 3 399 €kk

2. ylin neljännes: 3 400 – 5 699 €kk

Ylin neljännes: 5 700 €kk tai enemmän

Taulukko 1. Suomen taloudellinen tilanne tällä hetkellä
(05/2017) verrattuna 12 kk sitten vallinneeseen tilanteeseen,
prosenttia kuluttajista

	Suomen tal. tila nyt vs. 12 kk sitten						Yhteensä	N
	Paljon parempi	Jonkin verran parempi	Samanlainen	Jonkin verran huonompi	Paljon huonompi	Eos tai puuttuva tieto		
	Rivi-%	Rivi-%	Rivi-%	Rivi-%	Rivi-%	Rivi-%		
Yhteensä	1.6	50.9	31.5	11.6	1.6	2.7	100.0	4467524
SUKUPUOLI								
Mies	2.1	53.7	30.7	9.9	1.9	1.7	100.0	2213439
Nainen	1.2	48.2	32.3	13.3	1.3	3.6	100.0	2254085
IKÄ								
15-34	1.0	42.4	36.9	13.5	1.1	5.1	100.0	1336896
35-49	3.0	51.0	32.5	11.9	1.2	0.4	100.0	976104
50-64	1.2	59.9	28.1	8.6	1.2	1.0	100.0	1144158
65-84	1.6	52.1	27.2	12.3	3.1	3.7	100.0	1010366
KOULUTUSTASO								
Perusaste	1.0	38.2	31.9	17.5	4.0	7.4	100.0	988387
Keskiaste	1.8	47.0	35.8	12.3	1.3	1.8	100.0	1866646
Korkea-aste	1.8	63.3	26.2	7.3	0.5	0.9	100.0	1612491
SUURALUE								
Pääkaupunkiseutu	2.8	55.9	26.8	9.9	1.6	3.0	100.0	936108
Muu Etelä-Suomi	1.1	49.6	32.0	13.0	2.2	2.0	100.0	959949
Länsi-Suomi	2.2	50.4	33.7	10.3	1.5	1.9	100.0	1581032
Itä-Suomi	.	43.7	38.7	10.6	2.4	4.6	100.0	461743
Pohjois-Suomi	0.5	52.6	25.9	16.8	.	4.2	100.0	528692

Taulukko 1. jatkuu Suomen taloudellinen tilanne tällä hetkellä
(05/2017) verrattuna 12 kk sitten vallinneeseen tilanteeseen,
prosenttia kuluttajista

	Suomen tal. tila nyt vs. 12 kk sitten						Yhteensä	N
	Paljon parempi	Jonkin verran parempi	Samanlainen	Jonkin verran huonompi	Paljon huonompi	Eos tai puuttuva tieto		
	Rivi-%	Rivi-%	Rivi-%	Rivi-%	Rivi-%	Rivi-%		
Yhteensä	1.6	50.9	31.5	11.6	1.6	2.7	100.0	4467524
SOSIOEKONOMINEN ASEMA								
Yrittäjät	3.5	47.1	38.1	11.3	.	.	100.0	301673
Ylemmät toimihenkilöt	1.8	66.9	27.8	3.6	.	.	100.0	732741
Alemmat toimihenkilöt	0.7	55.2	29.2	11.6	0.4	2.9	100.0	901340
Työntekijät	2.9	38.5	38.1	16.0	2.0	2.5	100.0	525012
Opiskelijat	.	40.1	32.7	14.3	3.3	9.7	100.0	432403
Eläkeläiset	1.3	51.6	27.2	14.1	2.9	2.9	100.0	1209812
Työttömät ym.	3.2	40.5	42.4	10.3	2.2	1.4	100.0	364543
KOTITALOUSTYYPPI								
Yksinasuvat 15-49-v.	1.0	45.2	34.3	15.8	1.1	2.6	100.0	405649
Yksinasuvat 50-84-v.	.	53.7	26.1	13.1	3.6	3.6	100.0	594125
Lapsiperheet	2.0	49.5	32.8	11.4	1.2	3.1	100.0	1399808
2+ aikuistaloudet 15-49-v.	1.6	42.0	39.4	12.8	1.1	3.1	100.0	704473
2+ aikuistaloudet 50-84-v.	2.2	57.6	27.6	9.3	1.5	1.7	100.0	1363469
KOTITALOUDEN BRUTTOTULOLUOKKA								
Alin neljännes	.	35.2	38.0	17.5	5.6	3.7	100.0	690013
2. alin neljännes	0.8	49.6	32.8	14.6	0.4	1.7	100.0	1179010
2. ylin neljännes	2.4	55.7	30.3	8.2	1.3	2.1	100.0	1263904
Ylin neljännes	1.6	60.7	29.3	7.7	.	0.7	100.0	1095398
Eos tai puuttuva tieto	6.3	33.1	22.7	15.6	4.8	17.5	100.0	239199

Taulukko 2. Suomen taloudellinen tilanne 12 kk:n kuluttua
(05/2017) verrattuna tämänhetkiseen tilanteeseen,
prosenttia kuluttajista

	Suomen tal. tila 12 kk kuluttua vs. nyt						Yhteensä	N
	Paljon parempi	Jonkin verran parempi	Samanlainen	Jonkin verran huonompi	Paljon huonompi	Eos tai puuttuva tieto		
	Rivi-%	Rivi-%	Rivi-%	Rivi-%	Rivi-%	Rivi-%		
Yhteensä	1.6	50.4	38.4	7.9	1.0	0.7	100.0	4467524
SUKUPUOLI								
Mies	1.7	55.7	33.4	7.7	1.1	0.5	100.0	2213439
Nainen	1.5	45.3	43.2	8.2	0.8	1.0	100.0	2254085
IKÄ								
15-34	1.8	45.2	40.7	10.5	0.6	1.1	100.0	1336896
35-49	0.8	51.4	38.0	7.7	1.6	0.4	100.0	976104
50-64	1.5	52.6	39.3	5.6	0.7	0.3	100.0	1144158
65-84	2.2	53.8	34.4	7.3	1.1	1.1	100.0	1010366
KOULUTUSTASO								
Perusaste	1.9	44.8	39.1	10.6	1.5	2.1	100.0	988387
Keskiaste	2.0	46.9	41.4	8.5	0.9	0.4	100.0	1866646
Korkea-aste	1.0	58.0	34.3	5.6	0.8	0.3	100.0	1612491
SUURALUE								
Pääkaupunkiseutu	2.4	55.3	33.0	7.9	0.8	0.5	100.0	936108
Muu Etelä-Suomi	1.1	47.5	41.6	8.2	1.1	0.6	100.0	959949
Länsi-Suomi	2.0	47.5	41.9	6.9	0.9	0.8	100.0	1581032
Itä-Suomi	.	54.5	37.3	5.7	2.5	.	100.0	461743
Pohjois-Suomi	1.3	52.0	32.3	12.4	.	1.9	100.0	528692

Taulukko 2. jatkuu Suomen taloudellinen tilanne 12 kk:n kuluttua
(05/2017) verrattuna tämänhetkiseen tilanteeseen,
prosenttia kuluttajista

	Suomen tal. tila 12 kk kuluttua vs. nyt						Yhteensä	N
	Paljon parempi	Jonkin verran parempi	Samanlainen	Jonkin verran huonompi	Paljon huonompi	Eos tai puuttuva tieto		
	Rivi-%	Rivi-%	Rivi-%	Rivi-%	Rivi-%	Rivi-%		
Yhteensä	1.6	50.4	38.4	7.9	1.0	0.7	100.0	4467524
SOSIOEKONOMINEN ASEMA								
Yrittäjät	0.8	56.8	32.4	6.4	2.7	1.0	100.0	301673
Ylemmät toimihenkilöt	1.7	62.2	32.6	3.0	.	0.5	100.0	732741
Alemmat toimihenkilöt	0.5	49.8	38.6	10.2	0.8	.	100.0	901340
Työntekijät	2.0	41.1	47.7	7.6	1.6	.	100.0	525012
Opiskelijat	2.3	42.0	41.6	10.9	1.0	2.4	100.0	432403
Eläkeläiset	1.6	51.5	37.2	7.5	1.3	1.0	100.0	1209812
Työttömät ym.	3.2	42.9	40.9	11.7	.	1.3	100.0	364543
KOTITALOUSTYYPPI								
Yksinasuvat 15-49-v.	1.3	40.4	47.0	10.3	.	1.0	100.0	405649
Yksinasuvat 50-84-v.	1.0	49.7	37.3	9.5	0.9	1.5	100.0	594125
Lapsiperheet	1.2	51.4	37.7	7.9	1.1	0.7	100.0	1399808
2+ aikuistaloudet 15-49-v.	2.4	47.9	38.0	9.4	1.7	0.7	100.0	704473
2+ aikuistaloudet 50-84-v.	1.9	54.0	37.2	5.7	0.8	0.4	100.0	1363469
KOTITALOUDEN BRUTTOTULOLUOKKA								
Alin neljännes	2.3	37.0	44.0	13.2	1.4	2.0	100.0	690013
2. alin neljännes	0.2	49.4	40.5	8.4	1.2	0.3	100.0	1179010
2. ylin neljännes	1.1	51.4	40.7	5.4	1.0	0.5	100.0	1263904
Ylin neljännes	1.7	60.7	30.5	6.3	0.7	.	100.0	1095398
Eos tai puuttuva tieto	8.0	42.1	35.1	10.6	.	4.3	100.0	239199

Taulukko 3. Työttömien määrän muutos Suomessa seuraavien 12 kk:n aikana, (05/2017) prosenttia kuluttajista

	Työttömiä on vuoden kuluttua						Yhteensä	N
	Paljon enemmän	Jonkin verran enemmän	Yhtä paljon	Jonkin verran vähemmän	Paljon vähemmän	Eos tai puuttuva tieto		
	Rivi-%	Rivi-%	Rivi-%	Rivi-%	Rivi-%	Rivi-%		
Yhteensä	1.6	14.1	36.8	45.5	1.2	0.8	100.0	4467524
SUKUPUOLI								
Mies	0.9	12.0	34.3	50.8	1.2	0.9	100.0	2213439
Nainen	2.4	16.2	39.2	40.3	1.1	0.7	100.0	2254085
IKÄ								
15-34	1.5	20.4	42.1	34.1	1.1	0.8	100.0	1336896
35-49	1.6	13.8	42.7	40.4	0.7	0.8	100.0	976104
50-64	1.8	10.7	33.3	52.2	1.2	0.8	100.0	1144158
65-84	1.7	9.9	28.1	58.0	1.6	0.8	100.0	1010366
KOULUTUSTASO								
Perusaste	2.3	18.0	33.9	42.2	2.0	1.6	100.0	988387
Keskiaste	2.2	15.8	36.2	44.2	0.9	0.6	100.0	1866646
Korkea-aste	0.5	9.8	39.2	49.0	1.0	0.5	100.0	1612491
SUURALUE								
Pääkaupunkiseutu	0.9	15.7	34.5	46.8	0.7	1.4	100.0	936108
Muu Etelä-Suomi	1.4	11.7	39.3	44.4	2.6	0.6	100.0	959949
Länsi-Suomi	1.6	13.4	36.5	46.6	1.3	0.6	100.0	1581032
Itä-Suomi	4.1	11.8	45.9	38.2	.	.	100.0	461743
Pohjois-Suomi	1.3	19.9	29.1	48.4	.	1.3	100.0	528692

Taulukko 3. jatkuu Työttömien määrän muutos Suomessa seuraavien 12 kk:n aikana,
(05/2017) prosenttia kuluttajista

	Työttömiä on vuoden kuluttua						Yhteensä	N
	Paljon enemmän	Jonkin verran enemmän	Yhtä paljon	Jonkin verran vähemmän	Paljon vähemmän	Eos tai puuttuva tieto		
	Rivi-%	Rivi-%	Rivi-%	Rivi-%	Rivi-%	Rivi-%		
Yhteensä	1.6	14.1	36.8	45.5	1.2	0.8	100.0	4467524
SOSIOEKONOMINEN ASEMA								
Yrittäjät	2.9	15.0	40.3	39.5	.	2.3	100.0	301673
Ylemmät toimihenkilöt	.	7.2	38.9	53.5	.	0.4	100.0	732741
Alemmat toimihenkilöt	1.7	16.6	40.5	39.7	0.7	0.8	100.0	901340
Työntekijät	2.2	17.3	40.8	39.7	.	.	100.0	525012
Opiskelijat	.	25.6	43.2	28.7	1.2	1.3	100.0	432403
Eläkeläiset	2.7	9.8	28.5	56.7	1.6	0.7	100.0	1209812
Työttömät ym.	1.4	17.0	34.6	40.1	5.7	1.3	100.0	364543
KOTITALOUSTYYPPI								
Yksinasuvat 15-49-v.	2.4	17.9	38.5	41.2	.	.	100.0	405649
Yksinasuvat 50-84-v.	3.1	13.5	32.3	49.7	1.0	0.5	100.0	594125
Lapsiperheet	1.3	16.8	39.6	41.0	0.9	0.6	100.0	1399808
2+ aikuistaloudet 15-49-v.	1.1	18.0	45.5	32.6	1.4	1.4	100.0	704473
2+ aikuistaloudet 50-84-v.	1.4	8.5	31.0	56.3	1.7	1.1	100.0	1363469
KOTITALOUDEN BRUTTOTULOLUOKKA								
Alin neljännes	1.8	20.5	36.3	37.9	2.3	1.1	100.0	690013
2. alin neljännes	1.5	14.2	34.4	47.6	1.1	1.2	100.0	1179010
2. ylin neljännes	1.9	12.3	39.3	45.6	0.7	0.2	100.0	1263904
Ylin neljännes	.	10.1	36.8	51.6	1.0	0.6	100.0	1095398
Eos tai puuttuva tieto	7.4	23.1	36.8	29.0	1.4	2.3	100.0	239199

Taulukko 4. Kuluttajahintojen taso nyt
(05/2017) verrattuna kuluttajahintoihin 12 kk sitten,
prosenttia kuluttajista

	Kuluttajahinnat nyt vs. 12 kk sitten						Yhteensä	N
	Paljon korkeammat	Melko paljon korkeammat	Hieman korkeammat	Samalla tasolla	Alemmat	Eos tai puuttuva tieto		
	Rivi-%	Rivi-%	Rivi-%	Rivi-%	Rivi-%	Rivi-%		
Yhteensä	1.0	3.4	41.5	47.1	6.0	0.9	100.0	4467524
SUKUPUOLI								
Mies	0.6	3.6	40.1	49.3	5.6	0.8	100.0	2213439
Nainen	1.5	3.3	42.8	45.0	6.4	1.0	100.0	2254085
IKÄ								
15-34	1.2	2.5	38.1	50.0	7.1	1.1	100.0	1336896
35-49	0.4	2.7	34.6	56.4	5.1	0.8	100.0	976104
50-64	1.0	2.9	45.5	43.0	6.9	0.6	100.0	1144158
65-84	1.4	6.1	47.9	39.1	4.4	1.1	100.0	1010366
KOULUTUSTASO								
Perusaste	2.0	6.3	37.5	44.7	7.0	2.6	100.0	988387
Keskiaste	1.2	2.5	43.5	47.6	4.5	0.8	100.0	1866646
Korkea-aste	0.3	2.9	41.5	48.1	7.2	.	100.0	1612491
SUURALUE								
Pääkaupunkiseutu	0.3	1.4	34.2	56.2	7.2	0.7	100.0	936108
Muu Etelä-Suomi	0.3	4.9	45.4	41.9	6.8	0.6	100.0	959949
Länsi-Suomi	1.2	4.0	40.3	48.2	5.2	1.1	100.0	1581032
Itä-Suomi	3.1	2.4	49.4	39.7	3.6	1.9	100.0	461743
Pohjois-Suomi	1.3	3.6	43.7	43.7	7.1	0.5	100.0	528692

Taulukko 4. jatkuu Kuluttajahintojen taso nyt
(05/2017) verrattuna kuluttajahintoihin 12 kk sitten,
prosenttia kuluttajista

	Kuluttajahinnat nyt vs. 12 kk sitten						Yhteensä	N
	Paljon korkeammat	Melko paljon korkeammat	Hieman korkeammat	Samalla tasolla	Alemmat	Eos tai puuttuva tieto		
	Rivi-%	Rivi-%	Rivi-%	Rivi-%	Rivi-%	Rivi-%		
Yhteensä	1.0	3.4	41.5	47.1	6.0	0.9	100.0	4467524
SOSIOEKONOMINEN ASEMA								
Yrittäjät	.	2.6	43.0	49.7	4.7	.	100.0	301673
Ylemmät toimihenkilöt	.	1.5	38.3	54.8	5.4	.	100.0	732741
Alemmat toimihenkilöt	0.4	2.4	44.7	47.3	4.9	0.4	100.0	901340
Työntekijät	2.3	2.5	40.2	46.9	6.1	1.9	100.0	525012
Opiskelijat	.	3.4	31.5	54.6	8.0	2.5	100.0	432403
Eläkeläiset	2.1	5.7	47.4	39.3	4.8	0.7	100.0	1209812
Työttömät ym.	1.4	4.6	32.4	46.6	12.8	2.3	100.0	364543
KOTITALOUSTYYPPI								
Yksinasuvat 15-49-v.	1.5	2.0	30.1	64.4	0.9	1.1	100.0	405649
Yksinasuvat 50-84-v.	2.0	7.8	41.8	39.8	6.4	2.2	100.0	594125
Lapsiperheet	0.6	2.8	40.3	46.3	9.0	1.0	100.0	1399808
2+ aikuistaloudet 15-49-v.	1.3	3.9	37.1	52.2	4.8	0.5	100.0	704473
2+ aikuistaloudet 50-84-v.	0.8	2.4	48.1	43.4	4.9	0.4	100.0	1363469
KOTITALOUDEN BRUTTOTULOLUOKKA								
Alin neljännes	1.8	5.3	42.0	45.2	3.8	2.0	100.0	690013
2. alin neljännes	0.5	3.7	42.0	45.5	7.2	1.1	100.0	1179010
2. ylin neljännes	0.9	1.8	42.6	49.1	5.6	.	100.0	1263904
Ylin neljännes	.	2.3	40.1	50.2	7.3	.	100.0	1095398
Eos tai puuttuva tieto	6.8	10.6	37.2	36.3	3.1	6.1	100.0	239199

Taulukko 5. Kuluttajahintojen muutos Suomessa seuraavien 12 kk:n aikana,
(05/2017) prosenttia kuluttajista

	Kuluttajahinnat						Yhteensä	N
	Nousevat nopeammin kuin nyt	Nousevat samaa vauhtia kuin nyt	Nousevat hitaammin kuin nyt	Pysyvät nykytasolla	Laskevat nykytasolta	Eos tai puuttuva tieto		
	Rivi-%	Rivi-%	Rivi-%	Rivi-%	Rivi-%	Rivi-%		
Yhteensä	13.0	44.0	13.0	27.0	1.9	1.1	100.0	4467524
SUKUPUOLI								
Mies	14.5	42.1	14.5	26.2	2.1	0.7	100.0	2213439
Nainen	11.5	46.0	11.5	27.7	1.7	1.6	100.0	2254085
IKÄ								
15-34	12.2	36.7	13.7	32.7	3.1	1.5	100.0	1336896
35-49	12.6	47.8	12.3	26.9	.	0.4	100.0	976104
50-64	12.6	50.8	12.6	21.7	2.2	.	100.0	1144158
65-84	14.8	42.4	13.1	25.4	1.6	2.6	100.0	1010366
KOULUTUSTASO								
Perusaste	9.1	39.6	12.2	32.1	3.3	3.7	100.0	988387
Keskiaste	13.3	42.9	16.2	25.0	2.0	0.6	100.0	1866646
Korkea-aste	15.1	48.1	9.7	26.1	0.9	0.2	100.0	1612491
SUURALUE								
Pääkaupunkiseutu	10.9	43.6	15.3	28.5	1.1	0.7	100.0	936108
Muu Etelä-Suomi	14.7	39.4	13.9	28.6	2.6	0.8	100.0	959949
Länsi-Suomi	12.7	42.1	13.9	27.1	2.5	1.7	100.0	1581032
Itä-Suomi	12.8	55.4	7.9	21.6	1.0	1.3	100.0	461743
Pohjois-Suomi	14.7	49.2	8.9	25.7	0.9	0.5	100.0	528692

Taulukko 5. jatkuu Kuluttajahintojen muutos Suomessa seuraavien 12 kk:n aikana,
(05/2017) prosenttia kuluttajista

	Kuluttajahinnat							Yhteensä	N
	Nousevat nopeammin kuin nyt	Nousevat samaa vauhtia kuin nyt	Nousevat hitaammin kuin nyt	Pysyvät nykytasolla	Laskevat nykytasolta	Eos tai puuttuva tieto			
	Rivi-%	Rivi-%	Rivi-%	Rivi-%	Rivi-%	Rivi-%	Rivi-%		
Yhteensä	13.0	44.0	13.0	27.0	1.9	1.1	100.0	4467524	
SOSIOEKONOMINEN ASEMA									
Yrittäjät	14.6	41.0	16.2	28.2	.	.	100.0	301673	
Ylemmät toimihenkilöt	14.2	49.8	14.4	20.9	0.6	.	100.0	732741	
Alemmat toimihenkilöt	12.3	45.8	13.0	27.1	1.4	0.4	100.0	901340	
Työntekijät	11.8	47.4	12.3	21.9	6.1	0.5	100.0	525012	
Opiskelijat	9.7	26.1	16.6	43.1	2.2	2.4	100.0	432403	
Eläkeläiset	14.2	44.3	12.4	25.0	1.6	2.4	100.0	1209812	
Työttömät ym.	12.4	46.2	6.0	32.8	1.4	1.2	100.0	364543	
KOTITALOUSTYYPPI									
Yksinasuvat 15-49-v.	12.8	36.8	11.5	34.1	2.2	2.6	100.0	405649	
Yksinasuvat 50-84-v.	16.5	42.7	10.5	24.1	3.2	3.1	100.0	594125	
Lapsiperheet	10.2	44.9	12.4	31.1	0.4	1.0	100.0	1399808	
2+ aikuistaloudet 15-49-v.	18.3	40.0	14.3	23.4	3.9	.	100.0	704473	
2+ aikuistaloudet 50-84-v.	11.7	48.0	14.4	23.7	1.7	0.6	100.0	1363469	
KOTITALOUDEN BRUTTOTULOLUOKKA									
Alin neljännes	12.9	36.9	16.8	27.1	3.1	3.2	100.0	690013	
2. alin neljännes	11.5	44.9	13.2	27.3	2.6	0.6	100.0	1179010	
2. ylin neljännes	14.0	49.9	8.9	25.8	1.2	0.2	100.0	1263904	
Ylin neljännes	12.3	43.1	16.0	27.6	1.1	.	100.0	1095398	
Eos tai puuttuva tieto	18.6	33.9	9.0	28.7	1.9	7.9	100.0	239199	

Taulukko 6. Kuluttajahintojen muutos prosentteina viimeisten ja seuraavien 12 kk:n aikana, (05/2017) prosentti-arvio

	Kuluttajahinnat	
	Viim. 12 kk	Seur. 12 kk
	Muutos	Muutos
	%	%
Yhteensä	1.1	1.7
SUKUPUOLI		
Mies	1.1	1.7
Nainen	1.1	1.7
IKÄ		
15-34	1.2	1.8
35-49	1.0	1.7
50-64	1.2	1.9
65-84	0.9	1.4
KOULUTUSTASO		
Perusaste	1.1	1.4
Keskiaste	1.2	1.9
Korkea-aste	1.0	1.7
SUURALUE		
Pääkaupunkiseutu	0.7	1.7
Muu Etelä-Suomi	1.0	1.5
Länsi-Suomi	1.3	1.7
Itä-Suomi	1.7	1.7
Pohjois-Suomi	1.0	2.0

Taulukko 6. jatkuu Kuluttajahintojen muutos prosentteina viimeisten ja seuraavien 12 kk:n aikana,
(05/2017) prosentti-arvio

	Kuluttajahinnat	
	Viim. 12 kk	Seur. 12 kk
	Muutos	Muutos
	%	%
Yhteensä	1.1	1.7
SOSIOEKONOMINEN ASEMA		
Yrittäjät	1.2	1.9
Ylemmät toimihenkilöt	0.8	1.7
Alemmat toimihenkilöt	1.4	1.9
Työntekijät	1.3	2.0
Opiskelijat	1.0	1.3
Eläkeläiset	1.0	1.5
Työttömät ym.	0.9	1.8
KOTITALOUSTYYPPI		
Yksinasuvat 15-49-v.	1.4	2.0
Yksinasuvat 50-84-v.	0.9	1.5
Lapsiperheet	1.1	1.7
2+ aikuistaloudet 15-49-v.	1.0	1.8
2+ aikuistaloudet 50-84-v.	1.1	1.7
KOTITALOUDEN BRUTTOTULOLUOKKA		
Alin neljännes	1.2	1.7
2. alin neljännes	1.1	1.8
2. ylin neljännes	1.2	1.8
Ylin neljännes	0.9	1.6
Eos tai puuttuva tieto	1.7	1.4

Taulukko 7. Oman kotitalouden taloudellinen tilanne tällä hetkellä
(05/2017) verrattuna 12 kk sitten vallinneeseen tilanteeseen,
prosenttia kuluttajista

	Oman talouden tila nyt vs. 12 kk sitten						Yhteensä	N
	Paljon parempi	Jonkin verran parempi	Samanlainen	Jonkin verran huonompi	Paljon huonompi	Eos tai puuttuva tieto		
	Rivi-%	Rivi-%	Rivi-%	Rivi-%	Rivi-%	Rivi-%		
Yhteensä	3.2	20.1	60.2	13.6	2.6	0.4	100.0	4467524
SUKUPUOLI								
Mies	3.0	20.7	59.4	14.1	2.5	0.3	100.0	2213439
Nainen	3.3	19.6	61.0	13.1	2.7	0.4	100.0	2254085
IKÄ								
15-34	4.4	30.7	48.3	12.6	3.4	0.7	100.0	1336896
35-49	5.2	24.1	52.7	16.4	1.6	.	100.0	976104
50-64	2.6	15.4	67.1	12.4	2.5	.	100.0	1144158
65-84	0.3	7.8	75.3	13.6	2.5	0.6	100.0	1010366
KOULUTUSTASO								
Perusaste	1.8	13.1	65.4	15.5	3.1	1.1	100.0	988387
Keskiaste	5.1	22.2	55.6	13.4	3.5	0.2	100.0	1866646
Korkea-aste	1.8	22.1	62.3	12.7	1.2	.	100.0	1612491
SUURALUE								
Pääkaupunkiseutu	4.1	25.1	58.2	10.9	1.3	0.4	100.0	936108
Muu Etelä-Suomi	2.0	20.1	59.2	16.5	2.2	.	100.0	959949
Länsi-Suomi	3.4	17.3	61.8	13.9	2.8	0.8	100.0	1581032
Itä-Suomi	5.0	11.9	64.5	12.7	5.9	.	100.0	461743
Pohjois-Suomi	1.3	27.2	56.6	12.9	1.9	.	100.0	528692

Taulukko 7. jatkuu Oman kotitalouden taloudellinen tilanne tällä hetkellä
(05/2017) verrattuna 12 kk sitten vallinneeseen tilanteeseen,
prosenttia kuluttajista

	Oman talouden tila nyt vs. 12 kk sitten						Yhteensä	N
	Paljon parempi	Jonkin verran parempi	Samanlainen	Jonkin verran huonompi	Paljon huonompi	Eos tai puuttuva tieto		
	Rivi-%	Rivi-%	Rivi-%	Rivi-%	Rivi-%	Rivi-%		
Yhteensä	3.2	20.1	60.2	13.6	2.6	0.4	100.0	4467524
SOSIOEKONOMINEN ASEMA								
Yrittäjät	4.6	27.8	51.5	15.2	0.8	.	100.0	301673
Ylemmät toimihenkilöt	3.3	29.6	56.4	10.1	0.5	.	100.0	732741
Alemmat toimihenkilöt	4.5	26.3	58.3	9.6	0.9	0.5	100.0	901340
Työntekijät	7.1	27.4	47.0	15.4	3.1	.	100.0	525012
Opiskelijat	1.2	16.1	67.5	10.1	3.9	1.2	100.0	432403
Eläkeläiset	1.3	7.8	72.0	15.3	3.1	0.5	100.0	1209812
Työttömät ym.	1.4	14.6	50.7	25.0	8.2	.	100.0	364543
KOTITALOUSTYYPPI								
Yksinasuvat 15-49-v.	8.0	26.0	39.1	18.5	7.4	1.1	100.0	405649
Yksinasuvat 50-84-v.	3.2	11.0	60.3	20.0	4.4	1.0	100.0	594125
Lapsiperheet	3.0	21.9	57.8	15.8	1.1	0.4	100.0	1399808
2+ aikuistaloudet 15-49-v.	5.4	38.0	46.3	7.1	3.1	.	100.0	704473
2+ aikuistaloudet 50-84-v.	0.7	11.4	75.9	10.4	1.6	.	100.0	1363469
KOTITALOUDEN BRUTTOTULOLUOKKA								
Alin neljännes	2.7	14.2	52.5	21.1	9.1	0.5	100.0	690013
2. alin neljännes	2.2	20.1	56.7	18.8	1.6	0.6	100.0	1179010
2. ylin neljännes	3.1	17.4	66.3	11.4	1.8	.	100.0	1263904
Ylin neljännes	3.4	28.1	60.0	8.5	.	.	100.0	1095398
Eos tai puuttuva tieto	8.5	15.3	68.4	1.2	4.5	2.1	100.0	239199

Taulukko 8. Oman kotitalouden taloudellinen tilanne 12 kk:n kuluttua
(05/2017) verrattuna tämänhetkiseen tilanteeseen,
prosenttia kuluttajista

	Oman talouden tila 12 kk kul. vs. nyt						Yhteensä	N
	Paljon parempi	Jonkin verran parempi	Samanlainen	Jonkin verran huonompi	Paljon huonompi	Eos tai puuttuva tieto		
	Rivi-%	Rivi-%	Rivi-%	Rivi-%	Rivi-%	Rivi-%		
Yhteensä	4.0	23.0	60.4	10.7	1.2	0.7	100.0	4467524
SUKUPUOLI								
Mies	4.6	26.1	58.4	9.6	0.9	0.4	100.0	2213439
Nainen	3.5	19.9	62.4	11.8	1.4	1.0	100.0	2254085
IKÄ								
15-34	10.4	35.7	44.4	8.0	0.4	1.0	100.0	1336896
35-49	2.9	26.5	61.4	7.8	1.4	.	100.0	976104
50-64	0.9	19.0	65.5	12.9	0.9	0.7	100.0	1144158
65-84	0.3	7.3	74.9	14.4	2.2	0.9	100.0	1010366
KOULUTUSTASO								
Perusaste	3.9	22.8	60.2	10.0	1.6	1.6	100.0	988387
Keskiaste	5.7	23.8	58.8	10.4	0.7	0.6	100.0	1866646
Korkea-aste	2.2	22.2	62.4	11.4	1.4	0.3	100.0	1612491
SUURALUE								
Pääkaupunkiseutu	4.6	24.3	60.9	8.4	1.0	0.8	100.0	936108
Muu Etelä-Suomi	2.6	20.9	60.7	14.2	0.8	0.8	100.0	959949
Länsi-Suomi	3.9	21.1	63.4	9.8	0.8	1.0	100.0	1581032
Itä-Suomi	9.5	17.4	59.9	9.1	4.1	.	100.0	461743
Pohjois-Suomi	1.4	35.3	50.5	12.3	0.5	.	100.0	528692

Taulukko 8. jatkuu Oman kotitalouden taloudellinen tilanne 12 kk:n kuluttua
(05/2017) verrattuna tämänhetkiseen tilanteeseen,
prosenttia kuluttajista

	Oman talouden tila 12 kk kul. vs. nyt						Yhteensä	N
	Paljon parempi	Jonkin verran parempi	Samanlainen	Jonkin verran huonompi	Paljon huonompi	Eos tai puuttuva tieto		
	Rivi-%	Rivi-%	Rivi-%	Rivi-%	Rivi-%	Rivi-%		
Yhteensä	4.0	23.0	60.4	10.7	1.2	0.7	100.0	4467524
SOSIOEKONOMINEN ASEMA								
Yrittäjät	1.7	36.5	50.4	9.2	0.8	1.4	100.0	301673
Ylemmät toimihenkilöt	1.2	24.1	63.7	9.6	1.5	.	100.0	732741
Alemmat toimihenkilöt	5.4	26.4	58.6	8.1	1.4	.	100.0	901340
Työntekijät	6.5	29.6	55.8	7.3	.	0.8	100.0	525012
Opiskelijat	11.7	28.4	52.0	5.7	.	2.2	100.0	432403
Eläkeläiset	1.1	6.8	74.5	15.2	1.6	0.8	100.0	1209812
Työttömät ym.	5.5	38.9	36.4	16.3	1.9	1.0	100.0	364543
KOTITALOUSTYYPPI								
Yksinasuvat 15-49-v.	13.5	33.2	46.5	5.7	.	1.1	100.0	405649
Yksinasuvat 50-84-v.	2.2	12.7	60.6	20.1	3.2	1.2	100.0	594125
Lapsiperheet	3.3	28.8	57.9	8.7	0.6	0.7	100.0	1399808
2+ aikuistaloudet 15-49-v.	9.5	33.9	45.5	8.4	2.1	0.6	100.0	704473
2+ aikuistaloudet 50-84-v.	.	12.8	74.7	11.3	0.7	0.4	100.0	1363469
KOTITALOUDEN BRUTTOTULOLUOKKA								
Alin neljännes	8.8	21.4	52.3	14.2	1.7	1.7	100.0	690013
2. alin neljännes	4.9	20.3	59.6	13.4	1.4	0.4	100.0	1179010
2. ylin neljännes	2.3	24.7	62.0	9.6	1.0	0.3	100.0	1263904
Ylin neljännes	1.6	24.7	64.1	8.6	1.0	.	100.0	1095398
Eos tai puuttuva tieto	6.2	24.0	62.8	2.3	.	4.6	100.0	239199

Taulukko 9. Ajankohdan edullisuus kestotavaroiden hankintaan,
(05/2017) prosenttia kuluttajista

	Ajankohdan edullisuus				Yhteensä	N
	Edullinen	Epäedullinen	Ei kumpaakaan	Eos tai puuttuva tieto		
	Rivi-%	Rivi-%	Rivi-%	Rivi-%		
Yhteensä	43.6	24.2	24.3	8.0	100.0	4467524
SUKUPUOLI						
Mies	47.9	23.0	24.4	4.8	100.0	2213439
Nainen	39.3	25.4	24.1	11.2	100.0	2254085
IKÄ						
15-34	40.6	27.5	24.4	7.5	100.0	1336896
35-49	43.5	30.1	22.8	3.6	100.0	976104
50-64	46.9	22.2	25.1	5.8	100.0	1144158
65-84	43.7	16.4	24.6	15.3	100.0	1010366
KOULUTUSTASO						
Perusaste	38.9	23.7	21.6	15.8	100.0	988387
Keskiaste	44.8	23.7	25.7	5.8	100.0	1866646
Korkea-aste	45.0	25.0	24.2	5.7	100.0	1612491
SUURALUE						
Pääkaupunkiseutu	44.2	25.4	22.9	7.5	100.0	936108
Muu Etelä-Suomi	40.8	25.3	26.2	7.7	100.0	959949
Länsi-Suomi	45.9	21.9	23.9	8.3	100.0	1581032
Itä-Suomi	45.3	21.2	26.4	7.1	100.0	461743
Pohjois-Suomi	38.7	29.7	22.2	9.4	100.0	528692

Taulukko 9. jatkuu Ajankohdan edullisuus kestotavaroiden hankintaan,
(05/2017) prosenttia kuluttajista

	Ajankohdan edullisuus				Yhteensä	N
	Edullinen	Epäedullinen	Ei kumpaakaan	Eos tai puuttuva tieto		
	Rivi-%	Rivi-%	Rivi-%	Rivi-%		
Yhteensä	43.6	24.2	24.3	8.0	100.0	4467524
SOSIOEKONOMINEN ASEMA						
Yrittäjät	52.4	20.8	20.4	6.4	100.0	301673
Ylemmät toimihenkilöt	47.9	22.2	25.9	3.9	100.0	732741
Alemmat toimihenkilöt	38.9	31.5	26.3	3.3	100.0	901340
Työntekijät	51.1	24.2	19.3	5.4	100.0	525012
Opiskelijat	39.2	22.6	26.1	12.1	100.0	432403
Eläkeläiset	42.5	20.9	23.4	13.2	100.0	1209812
Työttömät ym.	36.8	25.6	26.6	10.9	100.0	364543
KOTITALOUSTYYPPI						
Yksinasuvat 15-49-v.	38.8	28.1	28.5	4.7	100.0	405649
Yksinasuvat 50-84-v.	42.0	20.2	21.7	16.1	100.0	594125
Lapsiperheet	42.6	27.5	23.1	6.7	100.0	1399808
2+ aikuistaloudet 15-49-v.	41.8	29.9	23.6	4.7	100.0	704473
2+ aikuistaloudet 50-84-v.	47.5	18.4	25.6	8.4	100.0	1363469
KOTITALOUDEN BRUTTOTULOLUOKKA						
Alin neljännes	31.7	24.4	29.0	15.0	100.0	690013
2. alin neljännes	43.9	26.2	23.3	6.6	100.0	1179010
2. ylin neljännes	48.0	23.7	22.1	6.2	100.0	1263904
Ylin neljännes	46.3	23.6	25.5	4.6	100.0	1095398
Eos tai puuttuva tieto	39.9	19.5	21.2	19.4	100.0	239199

Taulukko 10. Ajankohtan edullisuus säästämisen kannalta,
(05/2017) prosenttia kuluttajista

	Ajankohta on					Yhteensä	N
	Erittäin hyvä	Melko hyvä	Melko huono	Erittäin huono	Eos tai puuttuva tieto		
	Rivi-%	Rivi-%	Rivi-%	Rivi-%	Rivi-%		
Yhteensä	6.4	53.6	30.6	5.1	4.4	100.0	4467524
SUKUPUOLI							
Mies	7.2	54.6	28.7	5.0	4.5	100.0	2213439
Nainen	5.6	52.5	32.4	5.2	4.3	100.0	2254085
IKÄ							
15-34	9.5	65.5	19.0	1.7	4.4	100.0	1336896
35-49	7.0	56.5	29.7	4.2	2.7	100.0	976104
50-64	5.4	46.6	36.6	8.1	3.3	100.0	1144158
65-84	2.8	42.8	40.0	7.1	7.4	100.0	1010366
KOULUTUSTASO							
Perusaste	6.2	53.3	25.9	5.4	9.2	100.0	988387
Keskiaste	6.5	55.3	30.9	4.7	2.6	100.0	1866646
Korkea-aste	6.3	51.7	33.0	5.4	3.6	100.0	1612491
SUURALUE							
Pääkaupunkiseutu	11.0	53.8	24.8	4.4	5.9	100.0	936108
Muu Etelä-Suomi	5.2	55.3	28.2	6.1	5.2	100.0	959949
Länsi-Suomi	5.0	50.5	35.6	5.0	3.9	100.0	1581032
Itä-Suomi	7.1	61.6	27.2	3.4	0.7	100.0	461743
Pohjois-Suomi	3.8	52.1	32.8	6.2	5.1	100.0	528692

Taulukko 10. jatkuu Ajankohtaan edullisuus säästämisen kannalta,
(05/2017) prosenttia kuluttajista

	Ajankohta on					Yhteensä	N
	Erittäin hyvä	Melko hyvä	Melko huono	Erittäin huono	Eos tai puuttuva tieto		
	Rivi-%	Rivi-%	Rivi-%	Rivi-%	Rivi-%		
Yhteensä	6.4	53.6	30.6	5.1	4.4	100.0	4467524
SOSIOEKONOMINEN ASEMA							
Yrittäjät	6.3	54.6	31.1	6.0	2.0	100.0	301673
Ylemmät toimihenkilöt	6.8	58.7	28.0	4.9	1.5	100.0	732741
Alemmat toimihenkilöt	10.2	55.4	27.2	3.8	3.4	100.0	901340
Työntekijät	6.4	61.0	24.5	6.1	2.0	100.0	525012
Opiskelijat	6.8	65.6	21.0	.	6.5	100.0	432403
Eläkeläiset	3.4	42.0	39.9	7.5	7.3	100.0	1209812
Työttömät ym.	5.4	51.1	32.6	4.8	6.0	100.0	364543
KOTITALOUSTYYPPI							
Yksinasuvat 15-49-v.	8.2	73.6	13.8	1.1	3.2	100.0	405649
Yksinasuvat 50-84-v.	4.4	37.6	39.6	8.3	10.0	100.0	594125
Lapsiperheet	7.4	55.4	31.3	3.2	2.7	100.0	1399808
2+ aikuistaloudet 15-49-v.	9.7	64.6	16.1	3.8	5.9	100.0	704473
2+ aikuistaloudet 50-84-v.	3.9	46.9	38.3	7.5	3.3	100.0	1363469
KOTITALOUDEN BRUTTOTULOLUOKKA							
Alin neljännes	4.2	43.0	37.4	6.2	9.2	100.0	690013
2. alin neljännes	6.8	54.2	30.0	4.5	4.6	100.0	1179010
2. ylin neljännes	6.7	56.7	27.9	6.2	2.5	100.0	1263904
Ylin neljännes	6.8	56.7	30.1	4.2	2.1	100.0	1095398
Eos tai puuttuva tieto	6.7	49.8	29.6	3.5	10.3	100.0	239199

Taulukko 11. Ajankohtan edullisuus lainanoton kannalta,
(05/2017) prosenttia kuluttajista

	Ajankohta on					Yhteensä	N
	Erittäin hyvä	Melko hyvä	Melko huono	Erittäin huono	Eos tai puuttuva tieto		
	Rivi-%	Rivi-%	Rivi-%	Rivi-%	Rivi-%		
Yhteensä	13.4	59.6	17.0	2.9	7.2	100.0	4467524
SUKUPUOLI							
Mies	16.9	60.2	14.9	3.3	4.7	100.0	2213439
Nainen	10.0	59.0	19.0	2.5	9.6	100.0	2254085
IKÄ							
15-34	10.9	57.7	20.3	3.2	8.0	100.0	1336896
35-49	21.0	59.0	14.6	1.2	4.2	100.0	976104
50-64	15.0	61.2	15.4	3.1	5.3	100.0	1144158
65-84	7.6	60.8	16.7	4.0	11.0	100.0	1010366
KOULUTUSTASO							
Perusaste	6.2	50.2	23.4	5.9	14.4	100.0	988387
Keskiaste	13.2	60.2	18.1	3.1	5.4	100.0	1866646
Korkea-aste	18.0	64.6	11.7	0.9	4.7	100.0	1612491
SUURALUE							
Pääkaupunkiseutu	18.0	58.9	14.4	1.6	7.1	100.0	936108
Muu Etelä-Suomi	14.0	58.2	16.8	3.1	7.9	100.0	959949
Länsi-Suomi	11.7	61.5	18.0	3.2	5.5	100.0	1581032
Itä-Suomi	10.0	64.4	15.4	3.1	7.1	100.0	461743
Pohjois-Suomi	12.0	53.3	20.1	3.7	10.9	100.0	528692

Taulukko 11. jatkuu Ajankohdan edullisuus lainanoton kannalta,
(05/2017) prosenttia kuluttajista

	Ajankohta on					Yhteensä	N
	Erittäin hyvä	Melko hyvä	Melko huono	Erittäin huono	Eos tai puuttuva tieto		
	Rivi-%	Rivi-%	Rivi-%	Rivi-%	Rivi-%		
Yhteensä	13.4	59.6	17.0	2.9	7.2	100.0	4467524
SOSIOEKONOMINEN ASEMA							
Yrittäjät	21.6	59.6	10.3	4.1	4.4	100.0	301673
Ylemmät toimihenkilöt	20.7	66.7	9.6	0.5	2.5	100.0	732741
Alemmat toimihenkilöt	16.2	61.3	15.2	0.8	6.4	100.0	901340
Työntekijät	11.7	59.5	21.8	5.1	1.8	100.0	525012
Opiskelijat	8.9	52.9	25.4	1.1	11.6	100.0	432403
Eläkeläiset	8.0	59.3	18.4	4.4	9.8	100.0	1209812
Työttömät ym.	10.2	49.6	19.9	6.0	14.4	100.0	364543
KOTITALOUSTYYPPI							
Yksinasuvat 15-49-v.	7.0	56.9	28.2	3.5	4.4	100.0	405649
Yksinasuvat 50-84-v.	11.3	53.6	15.4	5.0	14.8	100.0	594125
Lapsiperheet	15.9	59.4	16.0	2.4	6.4	100.0	1399808
2+ aikuistaloudet 15-49-v.	17.6	59.1	14.4	1.9	7.0	100.0	704473
2+ aikuistaloudet 50-84-v.	11.4	63.4	16.7	2.9	5.5	100.0	1363469
KOTITALOUDEN BRUTTOTULOLUOKKA							
Alin neljännes	4.0	51.2	25.7	6.2	12.8	100.0	690013
2. alin neljännes	8.9	59.6	21.0	2.1	8.4	100.0	1179010
2. ylin neljännes	15.4	64.2	13.9	1.9	4.6	100.0	1263904
Ylin neljännes	22.9	61.9	11.3	1.4	2.6	100.0	1095398
Eos tai puuttuva tieto	8.4	48.4	14.2	9.4	19.5	100.0	239199

Taulukko 12. Rahankäyttö kestotavaroihin seuraavien 12 kk:n aikana
(05/2017) verrattuna rahankäyttöön viimeisten 12 kk:n aikana,
prosenttia kuluttajista

	Rahankäyttö seur. 12 kk vs. viim. 12 kk						Yhteensä	N
	Paljon enemmän	Hieman enemmän	Yhtä paljon	Hieman vähemmän	Paljon vähemmän	Eos tai puuttuva tieto		
	Rivi-%	Rivi-%	Rivi-%	Rivi-%	Rivi-%	Rivi-%		
Yhteensä	4.6	15.6	52.1	17.5	10.0	0.3	100.0	4467524
SUKUPUOLI								
Mies	5.0	17.8	48.7	17.8	10.3	0.4	100.0	2213439
Nainen	4.1	13.4	55.3	17.2	9.7	0.2	100.0	2254085
IKÄ								
15-34	8.2	23.2	41.7	16.6	9.5	0.7	100.0	1336896
35-49	3.4	12.6	56.9	16.7	10.1	0.4	100.0	976104
50-64	4.0	13.4	53.0	18.3	11.2	.	100.0	1144158
65-84	1.5	10.8	60.0	18.6	9.1	.	100.0	1010366
KOULUTUSTASO								
Perusaste	5.0	16.4	50.5	16.8	10.5	0.9	100.0	988387
Keskiaste	4.3	16.1	48.4	20.4	10.5	0.2	100.0	1866646
Korkea-aste	4.6	14.5	57.3	14.6	9.1	.	100.0	1612491
SUURALUE								
Pääkaupunkiseutu	4.1	17.3	53.6	17.5	7.1	0.5	100.0	936108
Muu Etelä-Suomi	3.2	14.7	52.3	19.6	10.1	.	100.0	959949
Länsi-Suomi	3.5	14.8	54.4	15.9	10.9	0.6	100.0	1581032
Itä-Suomi	9.0	17.2	43.1	18.6	12.1	.	100.0	461743
Pohjois-Suomi	7.3	14.9	49.8	17.6	10.4	.	100.0	528692

Taulukko 12. jatkuu
(05/2017)

Rahankäyttö kestotavaroihin seuraavien 12 kk:n aikana
verrattuna rahankäyttöön viimeisten 12 kk:n aikana,
prosenttia kuluttajista

	Rahankäyttö seur. 12 kk vs. viim. 12 kk							Yhteensä	N
	Paljon enemmän	Hieman enemmän	Yhtä paljon	Hieman vähemmän	Paljon vähemmän	Eos tai puuttuva tieto			
	Rivi-%	Rivi-%	Rivi-%	Rivi-%	Rivi-%	Rivi-%	Rivi-%		
Yhteensä	4.6	15.6	52.1	17.5	10.0	0.3	100.0	4467524	
SOSIOEKONOMINEN ASEMA									
Yrittäjät	4.7	15.7	50.7	19.3	9.7	.	100.0	301673	
Ylemmät toimihenkilöt	6.8	19.5	50.3	15.5	7.8	.	100.0	732741	
Alemmat toimihenkilöt	4.3	12.5	54.1	20.7	8.4	.	100.0	901340	
Työntekijät	4.8	19.3	47.2	16.1	12.6	.	100.0	525012	
Opiskelijat	10.0	24.0	41.3	15.8	7.7	1.2	100.0	432403	
Eläkeläiset	2.5	11.2	58.1	17.2	11.0	.	100.0	1209812	
Työttömät ym.	0.9	14.5	51.3	17.1	13.9	2.3	100.0	364543	
KOTITALOUSTYYPPI									
Yksinasuvat 15-49-v.	8.6	20.9	38.2	18.1	12.1	2.0	100.0	405649	
Yksinasuvat 50-84-v.	1.7	12.6	50.2	23.0	12.4	.	100.0	594125	
Lapsiperheet	3.8	15.9	54.3	17.1	8.5	0.4	100.0	1399808	
2+ aikuistaloudet 15-49-v.	8.9	20.4	44.4	16.1	10.2	.	100.0	704473	
2+ aikuistaloudet 50-84-v.	3.1	12.5	58.7	16.0	9.7	.	100.0	1363469	
KOTITALOUDEN BRUTTOTULOLUOKKA									
Alin neljännes	4.0	13.9	47.9	17.0	16.5	0.7	100.0	690013	
2. alin neljännes	2.9	14.0	52.0	22.8	8.2	.	100.0	1179010	
2. ylin neljännes	3.1	15.4	52.8	17.0	11.6	.	100.0	1263904	
Ylin neljännes	6.9	18.1	54.1	14.4	6.5	.	100.0	1095398	
Eos tai puuttuva tieto	10.9	17.8	51.2	9.4	7.0	3.7	100.0	239199	

Taulukko 13. Kotitalouden aikomus ostaa asunto seuraavien 12 kk:n aikana, prosenttia kotitalouksista (05/2017)

	Omistusasunnon ostoaie					Yhteensä	N
	Kyllä, varmasti	Mahdollises- ti	Luultavasti ei	Ei	Eos tai puuttuva tieto		
	Rivi-%	Rivi-%	Rivi-%	Rivi-%	Rivi-%		
Yhteensä	2.9	4.7	1.4	90.8	0.3	100.0	2655523
SUKUPUOLI							
Mies	3.7	3.8	1.7	90.5	0.2	100.0	1305060
Nainen	2.0	5.5	1.0	91.0	0.4	100.0	1350463
IKÄ							
15-34	6.4	7.2	2.2	83.0	1.2	100.0	594202
35-49	3.7	6.6	2.7	86.7	0.3	100.0	503705
50-64	2.1	5.6	0.8	91.6	.	100.0	666389
65-84	0.6	1.2	0.6	97.6	.	100.0	891227
KOULUTUSTASO							
Perusaste	0.9	2.8	1.1	94.6	0.6	100.0	608973
Keskiaste	2.3	4.1	1.8	91.3	0.4	100.0	1127001
Korkea-aste	4.8	6.7	1.0	87.5	.	100.0	919549
SUURALUE							
Pääkaupunkiseutu	5.6	5.8	2.6	85.8	0.2	100.0	541719
Muu Etelä-Suomi	1.4	3.8	0.6	93.9	0.3	100.0	569681
Länsi-Suomi	1.5	4.6	0.3	93.2	0.4	100.0	949013
Itä-Suomi	1.6	3.9	4.4	89.3	0.8	100.0	284510
Pohjois-Suomi	6.1	5.0	1.1	87.7	.	100.0	310600

Taulukko 13. jatkuu
(05/2017)

Kotitalouden aikomus ostaa asunto seuraavien 12 kk:n aikana,
prosenttia kotitalouksista

	Omistusasunnon ostoaike					Yhteensä	N
	Kyllä, varmasti	Mahdollises- ti	Luultavasti ei	Ei	Eos tai puuttuva tieto		
	Rivi-%	Rivi-%	Rivi-%	Rivi-%	Rivi-%		
Yhteensä	2.9	4.7	1.4	90.8	0.3	100.0	2655523
SOSIOEKONOMINEN ASEMA							
Yrittäjät	2.2	2.2	1.3	94.4	.	100.0	138153
Ylemmät toimihenkilöt	7.7	8.0	2.3	81.9	.	100.0	376865
Alemmat toimihenkilöt	3.0	7.7	2.2	87.1	.	100.0	459802
Työntekijät	3.0	5.3	1.4	89.3	0.9	100.0	286240
Opiskelijat	3.2	5.0	1.0	88.7	2.1	100.0	173879
Eläkeläiset	0.8	1.4	0.9	97.0	.	100.0	1017962
Työttömät ym.	4.0	8.5	0.9	85.5	1.1	100.0	202622
KOTITALOUSTYYPPI							
Yksinasuvat 15-49-v.	3.3	9.0	2.1	85.6	.	100.0	357017
Yksinasuvat 50-84-v.	1.1	2.6	1.4	95.0	.	100.0	735839
Lapsiperheet	5.7	5.3	2.1	85.8	1.1	100.0	551094
2+ aikuistaloudet 15-49-v.	6.3	7.2	2.7	82.8	1.0	100.0	263575
2+ aikuistaloudet 50-84-v.	1.2	3.2	.	95.6	.	100.0	747998
KOTITALOUDEN BRUTTOTULOLUOKKA							
Alin neljännes	1.1	2.1	1.4	95.4	.	100.0	638357
2. alin neljännes	2.9	3.2	1.9	91.5	0.5	100.0	789603
2. ylin neljännes	3.0	5.5	1.5	90.0	.	100.0	643768
Ylin neljännes	5.2	8.7	0.6	85.5	.	100.0	474890
Eos tai puuttuva tieto	2.1	7.6	.	86.1	4.3	100.0	108905

Taulukko 14. Tärkeimpien rahoitusmuotojen jakauma asunnonhankinnassa, asunnon ostoon myönteisesti vastanneet, prosenttia kotitalouksista (kysytään neljästi vuodessa: maaliskuu-, kesä-, syys- ja joulukuussa)

		Vastaus	
		Tärkein	2. tärkein
ASUNNON			
RAHOITUSMUOTO			
Nykyisen asunnon	N	52798	7439
myyntitulo	Sarake-%	35.1	4.9
Omat säästöt	N	15257	37080
	Sarake-%	10.1	24.7
Pankkilaina	N	54824	36845
	Sarake-%	36.5	24.5
Arava-, asp- tms.	N	14721	1787
laina	Sarake-%	9.8	1.2
Muun omaisuuden	N	3331	4135
myynti	Sarake-%	2.2	2.8
Perintö	N	5402	9046
	Sarake-%	3.6	6.0
Muu	N	4025	.
	Sarake-%	2.7	.
Eos	N	.	54026
	Sarake-%	.	35.9
Yhteensä	N	150358	150358
	Sarake-%	100.0	100.0

Taulukko 15. Kotitalouden aikomus ostaa auto seuraavien 12 kk:n aikana, prosenttia kotitalouksista (05/2017)

	Auton ostoaie					Yhteensä	N
	Kyllä, varmasti	Mahdollises- ti	Luultavasti ei	Ei	Eos tai puuttuva tieto		
	Rivi-%	Rivi-%	Rivi-%	Rivi-%	Rivi-%		
Yhteensä	6.5	7.8	7.7	77.1	0.8	100.0	2655523
SUKUPUOLI							
Mies	7.8	8.4	10.2	72.8	0.9	100.0	1305060
Nainen	5.3	7.3	5.3	81.4	0.8	100.0	1350463
IKÄ							
15-34	9.5	12.1	11.0	66.3	1.1	100.0	594202
35-49	9.6	6.1	14.0	70.0	0.3	100.0	503705
50-64	7.6	8.8	4.2	79.2	0.3	100.0	666389
65-84	2.0	5.3	4.5	86.8	1.4	100.0	891227
KOULUTUSTASO							
Perusaste	4.2	6.9	4.2	82.7	2.0	100.0	608973
Keskiaste	6.3	8.4	8.3	76.3	0.6	100.0	1127001
Korkea-aste	8.2	7.7	9.2	74.5	0.4	100.0	919549
SUURALUE							
Pääkaupunkiseutu	5.6	5.3	9.9	79.0	0.3	100.0	541719
Muu Etelä-Suomi	7.7	9.8	10.0	72.3	0.2	100.0	569681
Länsi-Suomi	5.5	8.9	6.1	78.3	1.1	100.0	949013
Itä-Suomi	8.5	8.6	3.7	76.9	2.3	100.0	284510
Pohjois-Suomi	7.2	4.7	8.0	79.5	0.5	100.0	310600

Taulukko 15. jatkuu
(05/2017)

Kotitalouden aikomus ostaa auto seuraavien 12 kk:n aikana,
prosenttia kotitalouksista

	Auton ostoaie					Yhteensä	N
	Kyllä, varmasti	Mahdollises- ti	Luultavasti ei	Ei	Eos tai puuttuva tieto		
	Rivi-%	Rivi-%	Rivi-%	Rivi-%	Rivi-%		
Yhteensä	6.5	7.8	7.7	77.1	0.8	100.0	2655523
SOSIOEKONOMINEN ASEMA							
Yrittäjät	8.3	8.8	11.2	71.7	.	100.0	138153
Ylemmät toimihenkilöt	11.5	6.6	9.3	72.1	0.5	100.0	376865
Alemmat toimihenkilöt	9.5	12.5	10.4	67.6	.	100.0	459802
Työntekijät	7.5	15.5	9.9	66.5	0.6	100.0	286240
Opiskelijat	10.3	8.3	9.3	68.5	3.6	100.0	173879
Eläkeläiset	2.2	4.1	4.7	87.8	1.2	100.0	1017962
Työttömät ym.	6.1	6.2	7.0	80.7	.	100.0	202622
KOTITALOUSTYYPPI							
Yksinasuvat 15-49-v.	6.3	5.4	12.7	75.6	.	100.0	357017
Yksinasuvat 50-84-v.	0.5	4.0	3.1	91.1	1.2	100.0	735839
Lapsiperheet	11.9	11.6	12.5	62.7	1.4	100.0	551094
2+ aikuistaloudet 15-49-v.	11.2	10.6	9.9	67.7	0.6	100.0	263575
2+ aikuistaloudet 50-84-v.	7.0	9.0	5.5	78.1	0.5	100.0	747998
KOTITALOUDEN BRUTTOTULOLUOKKA							
Alin neljännes	3.5	3.8	4.6	86.4	1.6	100.0	638357
2. alin neljännes	4.3	6.6	8.0	80.9	0.2	100.0	789603
2. ylin neljännes	7.4	10.3	8.5	73.8	.	100.0	643768
Ylin neljännes	13.6	12.0	10.4	63.6	0.4	100.0	474890
Eos tai puuttuva tieto	4.2	8.1	6.2	74.2	7.3	100.0	108905

Taulukko 16. Uusi vai käytetty auto, auton ostoon myönteisesti vastanneet, prosenttia kotitalouksista (05/2017)

	Auton ostoaie				Yhteensä	
	Kyllä, varmasti		Mahdollisesti			
	N	%	N	%	N	%
MILLAINEN AUTO						
Uusi auto	36065	20.9	41257	19.8	77322	20.3
Käytetty auto	126707	73.3	162383	78.1	289090	75.9
Sekä uusi että käytetty auto	2888	1.7	.	.	2888	0.8
Eos	7186	4.2	4316	2.1	11502	3.0
Yhteensä	172846	100.0	207956	100.0	380802	100.0

Taulukko 17. Tärkeimpien rahoitusmuotojen jakauma autonostossa,
(03/2017) auton ostoon myönteisesti vastanneet,
prosenttia kotitalouksista
(kysytään neljästi vuodessa: maaliskuu-, kesä-, syys- ja joulukuussa)

		Vastaus	
		Tärkein	2. tärkein
AUTONOSTON			
RAHOITUSMUOTO			
Auton myyntitulo	N	227713	103577
	%	50.2	22.8
Omat säästöt	N	123698	148162
	%	27.3	32.7
Pankkilaina	N	36457	62044
	%	8.0	13.7
Osamaksukauppa	N	45031	51254
	%	9.9	11.3
Luottokorttiluotto	N	1411	3418
	%	0.3	0.8
Muun omaisuuden	N	2839	8297
myynti	%	0.6	1.8
Muu	N	13564	2387
	%	3.0	0.5
Eos	N	3017	74591
	%	0.7	16.4
Yhteensä	N	453730	453730
	%	100.0	100.0

Taulukko 18. Rahankäyttö joihinkin kulutuskohteisiin seuraavien 6 kk:n aikana, (05/2017) prosenttia kotitalouksista

		Vastaus				Yhteensä
		Kyllä	Ehkä	Ei	Eos	
KULUTUSKOHDE						
Asunnon korjaus	N	813797	175515	1654478	11733	2655523
	Rivi-%	30.6	6.6	62.3	0.4	100.0
Kodin sisustus	N	807978	309634	1525460	12451	2655523
	Rivi-%	30.4	11.7	57.4	0.5	100.0
Vapaa-ajan asunto	N	29307	24397	2599063	2756	2655523
	Rivi-%	1.1	0.9	97.9	0.1	100.0
Viihde-elektronikka	N	611598	353399	1687051	3475	2655523
	Rivi-%	23.0	13.3	63.5	0.1	100.0
Kodinkoneet	N	304003	180576	2169765	1179	2655523
	Rivi-%	11.4	6.8	81.7	0.0	100.0
Kalliit harrastus- ja ulkoiluvälineet	N	527790	159610	1965780	2343	2655523
	Rivi-%	19.9	6.0	74.0	0.1	100.0
Kulkuvälineet (ei auto)	N	207756	147753	2300014	.	2655523
	Rivi-%	7.8	5.6	86.6	.	100.0
Vapaa-ajan matkat kotimaassa (väh. 4 pv)	N	1242940	411848	986881	13854	2655523
	Rivi-%	46.8	15.5	37.2	0.5	100.0
Vapaa-ajan matkat ulkomailla	N	1074762	340856	1233349	6556	2655523
	Rivi-%	40.5	12.8	46.4	0.2	100.0

Taulukko 19. Joidenkin laitteiden yleisyys kotitalouksissa haastatteluhetkellä, prosenttia kotitalouksista (05/2017) (kysytään neljästi vuodessa: helmi-, touko-, elo- ja marraskuussa)

Tarkempia tietoja tilattavissa Tilastokeskuksesta!

		Vastaus			Yhteensä
		Kyllä	Ei	Eos	
LAITE					
Televisio	N	2495221	160302	.	2655523
	Rivi-%	94.0	6.0	.	100.0
- Taulu-tv	N	2308874	340855	5794	2655523
	Rivi-%	86.9	12.8	0.2	100.0
- Äly-tv	N	750190	1874099	31234	2655523
	Rivi-%	28.3	70.6	1.2	100.0
Kaapeli-tv tai satelliittiantenni	N	1411902	1170985	72636	2655523
	Rivi-%	53.2	44.1	2.7	100.0
Tv-maksukortti	N	544130	2111393	.	2655523
	Rivi-%	20.5	79.5	.	100.0
IPTV-viihdepalvelu	N	502630	2144914	7979	2655523
	Rivi-%	18.9	80.8	0.3	100.0
DVD/Blu-ray -laite	N	1148904	1469916	36703	2655523
	Rivi-%	43.3	55.4	1.4	100.0
Kotiteatteri	N	466445	2189078	.	2655523
	Rivi-%	17.6	82.4	.	100.0
Digikamera tai digivideokamera	N	1204466	1436503	14554	2655523
	Rivi-%	45.4	54.1	0.5	100.0
Kamerakopteri	N	65440	2574321	15762	2655523
	Rivi-%	2.5	96.9	0.6	100.0
Tietokone (pöytä- tai kannettava)	N	2273760	381763	.	2655523
	Rivi-%	85.6	14.4	.	100.0
- Kannettava tietokone	N	1972684	682839	.	2655523
	Rivi-%	74.3	25.7	.	100.0
Taulutietokone (tabletti)	N	1424622	1230901	.	2655523
	Rivi-%	53.6	46.4	.	100.0

Taulukko 19. Joidenkin laitteiden yleisyys kotitalouksissa haastatteluhetkellä, prosenttia kotitalouksista (05/2017) (kysytään neljästi vuodessa: helmi-, touko-, elo- ja marraskuussa)

Tarkempia tietoja tilattavissa Tilastokeskuksesta!

		Vastaus			Yhteensä
		Kyllä	Ei	Eos	
LAITE					
Tulostin tai skanneri	N	1441762	1206992	6769	2655523
	Rivi-%	54.3	45.5	0.3	100.0
Internet-yhteys	N	2378148	264268	13107	2655523
	Rivi-%	89.6	10.0	0.5	100.0
- Liikkuva laajakaista	N	1752599	870001	32923	2655523
	Rivi-%	66.0	32.8	1.2	100.0
- WLAN-lähiverkko	N	1619283	970725	65515	2655523
	Rivi-%	61.0	36.6	2.5	100.0
Puettava tietotekniikka/ älylaite	N	520701	2129096	5726	2655523
	Rivi-%	19.6	80.2	0.2	100.0
Pelikonsoli	N	760357	1882939	12227	2655523
	Rivi-%	28.6	70.9	0.5	100.0
Lankapuhelin(liittymä)	N	261076	2382915	11532	2655523
	Rivi-%	9.8	89.7	0.4	100.0
Matkapuhelin	N	2637447	18076	.	2655523
	Rivi-%	99.3	0.7	.	100.0
- Älypuhelin	N	2134107	521416	.	2655523
	Rivi-%	80.4	19.6	.	100.0
Henkilöauto	N	2090350	565173	.	2655523
	Rivi-%	78.7	21.3	.	100.0
- GPS-navigaattori autossa	N	753845	1901678	.	2655523
	Rivi-%	28.4	71.6	.	100.0

Taulukko 20. Kotitalouksien autoistuneisuus joidenkin taustatietojen mukaan, prosenttia kotitalouksista (05/2017) (kysytään neljästi vuodessa: helmi-, touko-, elo- ja marraskuussa)

	Henkilöauto		Yhteensä	N
	On auto	Ei autoa		
	Rivi-%	Rivi-%	Rivi-%	
Yhteensä	78.7	21.3	100.0	2655523
SUURALUE				
Pääkaupunkiseutu	64.1	35.9	100.0	541719
Muu Etelä-Suomi	80.3	19.7	100.0	569681
Länsi-Suomi	81.7	18.3	100.0	949013
Itä-Suomi	87.2	12.8	100.0	284510
Pohjois-Suomi	84.4	15.6	100.0	310600
SOSIOEKONOMINEN ASEMA				
Yrittäjät	87.5	12.5	100.0	138153
Ylemmät toimihenkilöt	83.5	16.5	100.0	376865
Alemmat toimihenkilöt	79.3	20.7	100.0	459802
Työntekijät	86.0	14.0	100.0	286240
Opiskelijat	62.5	37.5	100.0	173879
Eläkeläiset	77.6	22.4	100.0	1017962
Työttömät ym.	71.4	28.6	100.0	202622
KOTITALOUSTYYPPI				
Yksinasuvat 15-49-v.	60.4	39.6	100.0	357017
Yksinasuvat 50-84-v.	61.3	38.7	100.0	735839
Lapsiperheet	90.7	9.3	100.0	551094
2+ aikuistaloudet 15-49-v.	79.7	20.3	100.0	263575
2+ aikuistaloudet 50-84-v.	95.5	4.5	100.0	747998

Taulukko 21. Kotitalouden rahatilanne haastatteluhetkellä,
(05/2017) prosenttia kotitalouksista

	Rahatilanne nykyisin						Yhteensä	N
	Talous velkaantuu	Kulutukseen käytetään säästöjä	Rahat riittävät nipin napin	Talous pystyy säästämään hieman	Talous pystyy säästämään paljon	Eos tai puuttuva tieto		
	Rivi-%	Rivi-%	Rivi-%	Rivi-%	Rivi-%	Rivi-%		
Yhteensä	3.3	4.9	24.8	59.2	7.1	0.7	100.0	2655523
SUKUPUOLI								
Mies	4.1	4.8	24.2	56.5	9.6	0.8	100.0	1305060
Nainen	2.5	5.0	25.3	61.8	4.8	0.6	100.0	1350463
IKÄ								
15-34	6.1	7.8	18.9	57.3	9.3	0.6	100.0	594202
35-49	2.3	3.8	22.5	63.5	7.9	.	100.0	503705
50-64	3.7	2.9	23.3	61.0	8.6	0.5	100.0	666389
65-84	1.7	5.2	31.1	56.6	4.1	1.3	100.0	891227
KOULUTUSTASO								
Perusaste	3.3	5.8	29.1	53.7	6.2	1.9	100.0	608973
Keskiaste	3.5	5.6	28.1	57.1	5.6	.	100.0	1127001
Korkea-aste	3.0	3.5	17.7	65.4	9.6	0.8	100.0	919549
SUURALUE								
Pääkaupunkiseutu	3.0	4.3	19.1	63.3	9.2	1.1	100.0	541719
Muu Etelä-Suomi	3.2	5.3	26.4	59.4	5.2	0.5	100.0	569681
Länsi-Suomi	2.2	3.7	29.1	58.5	6.0	0.5	100.0	949013
Itä-Suomi	5.7	9.5	16.6	61.8	6.3	.	100.0	284510
Pohjois-Suomi	5.3	4.8	25.7	51.3	11.3	1.6	100.0	310600

Taulukko 21. jatkuu
(05/2017)

Kotitalouden rahatilanne haastatteluhetkellä,
prosenttia kotitalouksista

	Rahatilanne nykyisin							Yhteensä	N
	Talous velkaantuu	Kulutukseen käytetään säästöjä	Rahat riittävät nipin napin	Talous pystyy säästämään hieman	Talous pystyy säästämään paljon	Eos tai puuttuva tieto			
	Rivi-%	Rivi-%	Rivi-%	Rivi-%	Rivi-%	Rivi-%	Rivi-%		
Yhteensä	3.3	4.9	24.8	59.2	7.1	0.7	100.0	2655523	
SOSIOEKONOMINEN ASEMA									
Yrittäjät	2.6	2.5	19.3	66.0	9.7	.	100.0	138153	
Ylemmät toimihenkilöt	1.8	2.7	9.7	72.0	13.8	.	100.0	376865	
Alemmat toimihenkilöt	2.0	3.5	18.9	64.5	10.7	0.4	100.0	459802	
Työntekijät	2.6	2.6	23.5	62.4	7.2	1.7	100.0	286240	
Opiskelijat	8.8	16.6	18.2	48.1	6.9	1.4	100.0	173879	
Eläkeläiset	2.4	4.9	32.6	55.5	3.9	0.7	100.0	1017962	
Työttömät ym.	10.7	7.2	37.9	42.1	1.4	0.8	100.0	202622	
KOTITALOUSTYYPPI									
Yksinasuvat 15-49-v.	7.9	12.4	23.6	50.7	5.4	.	100.0	357017	
Yksinasuvat 50-84-v.	3.8	5.1	38.1	49.9	2.1	1.1	100.0	735839	
Lapsiperheet	2.8	3.2	19.6	64.0	9.8	0.6	100.0	551094	
2+ aikuistaloudet 15-49-v.	2.2	2.4	17.9	64.6	12.9	.	100.0	263575	
2+ aikuistaloudet 50-84-v.	1.5	3.4	18.4	66.9	9.0	0.9	100.0	747998	
KOTITALOUDEN BRUTTOTULOLUOKKA									
Alin neljännes	8.4	9.4	44.2	35.6	1.9	0.6	100.0	638357	
2. alin neljännes	2.2	5.9	25.6	63.9	1.9	0.5	100.0	789603	
2. ylin neljännes	1.2	2.7	14.5	70.9	9.8	0.8	100.0	643768	
Ylin neljännes	1.4	1.1	10.0	69.7	17.9	.	100.0	474890	
Eos tai puuttuva tieto	2.7	1.5	29.8	48.2	13.0	4.8	100.0	108905	

Taulukko 22. Kotitalouden säästömahdollisuudet seuraavien 12 kk:n aikana, prosenttia kotitalouksista (05/2017)

	Säästömahdollisuudet					Yhteensä	N
	Hyvin tod.näk. säästää	Melko tod.näk. säästää	Melko tod.näk. ei säästä	Hyvin tod.näk. ei säästä	Eos tai puuttuva tieto		
	Rivi-%	Rivi-%	Rivi-%	Rivi-%	Rivi-%		
Yhteensä	45.9	35.2	9.7	8.4	0.8	100.0	2655523
SUKUPUOLI							
Mies	46.9	36.0	9.7	6.5	0.9	100.0	1305060
Nainen	44.9	34.3	9.7	10.3	0.7	100.0	1350463
IKÄ							
15-34	46.5	43.0	6.3	3.7	0.5	100.0	594202
35-49	62.4	24.9	8.5	4.2	.	100.0	503705
50-64	50.3	35.7	6.9	6.8	0.3	100.0	666389
65-84	32.8	35.4	14.8	15.2	1.8	100.0	891227
KOULUTUSTASO							
Perusaste	31.0	39.1	13.7	13.9	2.2	100.0	608973
Keskiaste	42.3	38.3	10.3	9.1	.	100.0	1127001
Korkea-aste	60.1	28.7	6.4	4.0	0.8	100.0	919549
SUURALUE							
Pääkaupunkiseutu	55.5	27.8	10.0	6.1	0.7	100.0	541719
Muu Etelä-Suomi	46.5	31.4	11.1	9.9	1.1	100.0	569681
Länsi-Suomi	40.5	39.7	10.2	8.9	0.7	100.0	949013
Itä-Suomi	43.2	39.7	7.3	9.7	.	100.0	284510
Pohjois-Suomi	46.9	37.0	7.5	7.3	1.2	100.0	310600

Taulukko 22. jatkuu
(05/2017)

Kotitalouden säästömahdollisuudet seuraavien 12 kk:n aikana,
prosenttia kotitalouksista

	Säästömahdollisuudet					Yhteensä	N
	Hyvin tod.näk. säästää	Melko tod.näk. säästää	Melko tod.näk. ei säästä	Hyvin tod.näk. ei säästä	Eos tai puuttuva tieto		
	Rivi-%	Rivi-%	Rivi-%	Rivi-%	Rivi-%		
Yhteensä	45.9	35.2	9.7	8.4	0.8	100.0	265523
SOSIOEKONOMINEN ASEMA							
Yrittäjät	60.1	29.2	6.8	4.0	.	100.0	138153
Ylemmät toimihenkilöt	70.5	22.3	5.7	1.5	.	100.0	376865
Alemmat toimihenkilöt	62.9	33.6	1.7	1.4	0.4	100.0	459802
Työntekijät	45.0	44.3	8.3	2.5	.	100.0	286240
Opiskelijat	32.4	51.9	8.7	5.1	1.8	100.0	173879
Eläkeläiset	32.9	35.8	14.8	14.9	1.6	100.0	1017962
Työttömät ym.	29.5	36.3	15.0	19.2	.	100.0	202622
KOTITALOUSTYYPPI							
Yksinasuvat 15-49-v.	36.6	46.9	10.8	5.7	.	100.0	357017
Yksinasuvat 50-84-v.	33.1	32.8	14.8	17.7	1.6	100.0	735839
Lapsiperheet	62.4	26.0	7.6	3.5	0.6	100.0	551094
2+ aikuistaloudet 15-49-v.	59.9	32.4	4.4	3.4	.	100.0	263575
2+ aikuistaloudet 50-84-v.	45.7	39.7	7.6	6.1	0.9	100.0	747998
KOTITALOUDEN BRUTTOTULOLUOKKA							
Alin neljännes	22.5	37.4	17.6	21.3	1.2	100.0	638357
2. alin neljännes	36.3	44.6	10.7	7.8	0.5	100.0	789603
2. ylin neljännes	58.5	34.3	5.3	1.7	0.3	100.0	643768
Ylin neljännes	78.7	17.0	2.4	1.9	.	100.0	474890
Eos tai puuttuva tieto	34.4	38.0	14.0	6.6	7.1	100.0	108905

Taulukko 23. Säästöjen pääasialliset käyttötarkoitukset seuraavien 12 kk:n aikana, säästämiseen myönteisesti vastanneet, prosenttia kotitalouksista (kysytään neljästi vuodessa: tammi-, huhti-, heinä- ja lokakuussa)

	Vastaus				Yhteensä
	Kyllä	Ehkä	Ei	Eos	
KÄYTTÖTARKOITUS					
Asunto- tai muun velan N	979659	14129	988598	9762	1992148
hoito Rivi-%	49.2	0.7	49.6	0.5	100.0
Etukäteissästäminen N	275185	61059	1653953	1951	1992148
asunnon hankintaan Rivi-%	13.8	3.1	83.0	0.1	100.0
Kestokulutustavaroiden N	591417	86190	1308476	6065	1992148
hankinta Rivi-%	29.7	4.3	65.7	0.3	100.0
Matkustaminen tai N	1074566	81778	829372	6432	1992148
lomanvietto Rivi-%	53.9	4.1	41.6	0.3	100.0
Pahan päivän vara N	1496775	59430	424811	11132	1992148
Rivi-%	75.1	3.0	21.3	0.6	100.0
Vanhuuden vara N	936693	47897	997800	9758	1992148
Rivi-%	47.0	2.4	50.1	0.5	100.0
Muu tarkoitus N	350986	32615	1595415	13132	1992148
Rivi-%	17.6	1.6	80.1	0.7	100.0

Taulukko 24. Aiotut sijoituskohteet säästöille seuraavien 12 kk:n aikana, säästämiseen myönteisesti vastanneet, prosenttia kotitalouksista (kysytään neljästi vuodessa: tammi-, huhti-, heinä- ja lokakuussa)

		Vastaus				Yhteensä
		Kyllä	Ehkä	Ei	Eos	
SIJOITUSKOHDE						
Pankkitilit tai -	N	1332834	72772	567063	19479	1992148
talletukset	Rivi-%	66.9	3.7	28.5	1.0	100.0
Asunto-osake	N	274969	124843	1577740	14596	1992148
	Rivi-%	13.8	6.3	79.2	0.7	100.0
Kiinteä omaisuus (ml. N	N	296156	74328	1611945	9719	1992148
omakotitalo)	Rivi-%	14.9	3.7	80.9	0.5	100.0
Pörssiosakkeet	N	320175	82033	1569482	20458	1992148
	Rivi-%	16.1	4.1	78.8	1.0	100.0
Obligaatiot tai muut N	N	56020	45162	1869681	21285	1992148
joukkovelkakirjat	Rivi-%	2.8	2.3	93.9	1.1	100.0
Sijoitusrahastot tai N	N	678078	126979	1168129	18962	1992148
muut arvopaperit	Rivi-%	34.0	6.4	58.6	1.0	100.0
Vakuutussäästöt	N	398536	58987	1520876	13749	1992148
	Rivi-%	20.0	3.0	76.3	0.7	100.0
Vapaa-ajan asunto	N	98623	34993	1853582	4950	1992148
	Rivi-%	5.0	1.8	93.0	0.2	100.0
Taide- tai	N	54048	79260	1851501	7339	1992148
arvoesineet	Rivi-%	2.7	4.0	92.9	0.4	100.0
Muu sijoituskohde	N	98239	15701	1856153	22055	1992148
	Rivi-%	4.9	0.8	93.2	1.1	100.0

Taulukko 25. Toteutuneet sijoituskohteet haastatteluhetkellä,
(10/2015) prosenttia kaikista kotitalouksista
(kysytään neljästi vuodessa: tammi-, huhti-, heinä- ja lokakuussa)

HUOM! Keruu lopetettu lokakuuhun 2015

		Vastaus			Yhteensä
		Kyllä	Ei	Eos	
SIJOITUSKOHDE					
Määräaika-	N	972026	1605370	45141	2622537
sijoitustilit	Rivi-%	37.1	61.2	1.7	100.0
Pörssiosakkeet	N	507168	2063539	51830	2622537
	Rivi-%	19.3	78.7	2.0	100.0
Sijoitusrahastot	N	813392	1772351	36794	2622537
	Rivi-%	31.0	67.6	1.4	100.0
Joukkovelkakirjat	N	83935	2496249	42353	2622537
	Rivi-%	3.2	95.2	1.6	100.0
Vakuutussäästöt	N	656261	1915277	50999	2622537
	Rivi-%	25.0	73.0	1.9	100.0
Sijoitusasunto tai -	N	309652	2283020	29865	2622537
kiinteistö	Rivi-%	11.8	87.1	1.1	100.0
Muu sijoituskohte	N	144936	2455041	22560	2622537
	Rivi-%	5.5	93.6	0.9	100.0

Taulukko 26. Kotitalouden lainanottoaikomus seuraavien 12 kk:n aikana, prosenttia kotitalouksista (05/2017)

	Lainanottoaie					Yhteensä	N
	Kyllä, varmasti	Mahdollisesti	Luultavasti ei	Ei	Eos tai puuttuva tieto		
	Rivi-%	Rivi-%	Rivi-%	Rivi-%	Rivi-%		
Yhteensä	6.5	6.3	3.7	83.1	0.4	100.0	265523
SUKUPUOLI							
Mies	6.9	6.0	5.3	81.6	0.3	100.0	1305060
Nainen	6.2	6.6	2.3	84.5	0.5	100.0	1350463
IKÄ							
15-34	12.6	12.7	6.3	66.9	1.4	100.0	594202
35-49	9.3	9.7	6.5	74.5	.	100.0	503705
50-64	5.3	4.2	2.8	87.7	.	100.0	666389
65-84	1.9	1.6	1.1	95.2	0.2	100.0	891227
KOULUTUSTASO							
Perusaste	3.4	2.4	3.3	90.0	0.8	100.0	608973
Keskiaste	7.5	5.3	3.9	83.1	0.3	100.0	1127001
Korkea-aste	7.5	10.0	3.9	78.4	0.2	100.0	919549
SUURALUE							
Pääkaupunkiseutu	9.2	8.7	3.9	78.1	.	100.0	541719
Muu Etelä-Suomi	5.3	5.2	2.9	86.7	.	100.0	569681
Länsi-Suomi	5.5	5.8	3.7	84.1	0.9	100.0	949013
Itä-Suomi	6.0	5.8	5.8	81.9	0.6	100.0	284510
Pohjois-Suomi	7.8	6.0	3.3	82.9	.	100.0	310600

Taulukko 26. jatkuu
(05/2017)

Kotitalouden lainanottoaikomus seuraavien 12 kk:n aikana,
prosenttia kotitalouksista

	Lainanottoaie					Yhteensä	N
	Kyllä, varmasti	Mahdollisesti	Luultavasti ei	Ei	Eos tai puuttuva tieto		
	Rivi-%	Rivi-%	Rivi-%	Rivi-%	Rivi-%		
Yhteensä	6.5	6.3	3.7	83.1	0.4	100.0	2655523
SOSIOEKONOMINEN ASEMA							
Yrittäjät	6.3	2.3	2.7	88.7	.	100.0	138153
Ylemmät toimihenkilöt	11.4	12.5	5.3	70.8	.	100.0	376865
Alemmat toimihenkilöt	6.8	11.9	6.3	75.0	.	100.0	459802
Työntekijät	6.5	4.5	9.7	78.7	0.6	100.0	286240
Opiskelijat	23.1	12.2	1.0	59.7	4.0	100.0	173879
Eläkeläiset	1.8	1.2	1.0	95.8	0.2	100.0	1017962
Työttömät ym.	6.7	7.5	3.6	82.2	.	100.0	202622
KOTITALOUSTYYPPI							
Yksinasuvat 15-49-v.	9.2	13.5	4.4	71.9	1.1	100.0	357017
Yksinasuvat 50-84-v.	3.1	1.5	1.0	94.4	.	100.0	735839
Lapsiperheet	10.6	9.2	7.6	72.4	0.2	100.0	551094
2+ aikuistaloudet 15-49-v.	14.3	11.3	7.2	65.9	1.3	100.0	263575
2+ aikuistaloudet 50-84-v.	3.0	3.5	2.1	91.2	0.2	100.0	747998
KOTITALOUDEN BRUTTOTULOLUOKKA							
Alin neljännes	6.3	3.2	1.7	88.2	0.6	100.0	638357
2. alin neljännes	5.7	6.2	3.5	84.4	0.2	100.0	789603
2. ylin neljännes	5.6	6.7	5.0	82.6	.	100.0	643768
Ylin neljännes	10.2	11.0	5.1	73.7	.	100.0	474890
Eos tai puuttuva tieto	3.0	2.3	3.6	86.8	4.3	100.0	108905

Taulukko 27. Lainojen käyttötarkoitukset seuraavien 12 kk:n aikana,
(04/2017) lainanottoon myönteisesti vastanneet,
prosenttia kotitalouksista
(kysytään neljästi vuodessa: tammi-, huhti-, heinä- ja lokakuussa)

		Vastaus				Yhteensä
		Kyllä	Ehkä	Ei	Eos	
KÄYTTÖTARKOITUS						
Asunto-osake	N	73774	45627	263852	933	384186
	Rivi-%	19.2	11.9	68.7	0.2	100.0
Kiinteä omaisuus (ml. omakotitalo)	N	46020	23368	314798	.	384186
	Rivi-%	12.0	6.1	81.9	.	100.0
Opinnot	N	91275	10405	282506	.	384186
	Rivi-%	23.8	2.7	73.5	.	100.0
Kestotavarat, matkat	N	67208	26419	290559	.	384186
	Rivi-%	17.5	6.9	75.6	.	100.0
Arvopaperit	N	7304	2212	374670	.	384186
	Rivi-%	1.9	0.6	97.5	.	100.0
Muu lainanottotarve	N	80961	11847	291378	.	384186
	Rivi-%	21.1	3.1	75.8	.	100.0

Taulukko 28. Kuluttajabarometriin vastanneiden jakautuminen eri taustatietojen mukaan, prosenttia vastanneista

	Sukupuoli				Yhteensä	
	Mies		Nainen			
	N	%	N	%	N	%
Yhteensä	624	100.0	585	100.0	1209	100.0
ÄIDINKIELI						
Suomi	563	90.2	546	93.3	1109	91.7
Ruotsi tai muu	61	9.8	39	6.7	100	8.3
IKÄ						
15-34	158	25.3	119	20.3	277	22.9
35-49	149	23.9	108	18.5	257	21.3
50-64	154	24.7	165	28.2	319	26.4
65-84	163	26.1	193	33.0	356	29.4
KOULUTUSTASO						
Perusaste	142	22.8	127	21.7	269	22.2
Keskiaste	280	44.9	220	37.6	500	41.4
Korkea-aste	202	32.4	238	40.7	440	36.4
SUURALUE						
Pääkaupunkiseutu	128	20.5	110	18.8	238	19.7
Muu Etelä-Suomi	137	22.0	143	24.4	280	23.2
Länsi-Suomi	234	37.5	211	36.1	445	36.8
Itä-Suomi	52	8.3	52	8.9	104	8.6
Pohjois-Suomi	73	11.7	69	11.8	142	11.7

Taulukko 28. jatkuu
(05/2017)

Kuluttajabarometriin vastanneiden jakautuminen eri taustatietojen mukaan,
prosenttia vastanneista

	Sukupuoli				Yhteensä	
	Mies		Nainen			
	N	%	N	%	N	%
Yhteensä	624	100.0	585	100.0	1209	100.0
SOSIOEKONOMINEN ASEMA						
Yrittäjät	53	8.5	26	4.4	79	6.5
Ylemmät toimihenkilöt	98	15.7	88	15.0	186	15.4
Alemmat toimihenkilöt	87	13.9	135	23.1	222	18.4
Työntekijät	106	17.0	28	4.8	134	11.1
Opiskelijat	49	7.9	39	6.7	88	7.3
Eläkeläiset	188	30.1	223	38.1	411	34.0
Työttömät ym.	43	6.9	46	7.9	89	7.4
KOTITALOUSTYYPPI						
Yksinasuvat 15-49-v.	55	8.8	36	6.2	91	7.5
Yksinasuvat 50-84-v.	63	10.1	126	21.5	189	15.6
Lapsiperheet	188	30.1	152	26.0	340	28.1
2+ aikuistaloudet 15-49-v.	94	15.1	62	10.6	156	12.9
2+ aikuistaloudet 50-84-v.	224	35.9	209	35.7	433	35.8
KOTITALOUDEN BRUTTOTULOLUOKKA						
Alin neljännes	83	13.3	110	18.8	193	16.0
2. alin neljännes	157	25.2	170	29.1	327	27.0
2. ylin neljännes	188	30.1	154	26.3	342	28.3
Ylin neljännes	168	26.9	119	20.3	287	23.7
Eos tai puuttuva tieto	28	4.5	32	5.5	60	5.0

Taulukko 29. Kuluttajabarometriin vastanneet kotitalouden rakenteen ja koon mukaan, (05/2017) henkilöitä

		Kotitalouden koko						Yhteensä
		1 henkilö	2 henkilöä	3 henkilöä	4 henkilöä	5 henkilöä	6+ henkilöä	
KOTITALOUDEN RAKENNE								
1 aikuinen	N	279	279
1 aik. ja 1+ l.	N	.	8	15	2	.	.	25
2 aikuista	N	.	503	503
2 aik. ja 1 l.	N	.	.	95	.	.	.	95
3 aikuista	N	.	.	63	.	.	.	63
2 aik. ja 2 l.	N	.	.	.	116	.	.	116
3 aik. ja 1 l.	N	.	.	.	22	.	.	22
4 aikuista	N	.	.	.	21	.	.	21
2 aik. ja 3+ l.	N	39	16	55
3 aik. ja 2+ l.	N	12	4	16
Muu talous	N	1	.	.	.	9	4	14
Yhteensä	N	280	511	173	161	60	24	1209

Lisätietoja

Pertti Kangassalo 029 551 3598

Kaisa Lahtinen 029 551 3554

Vastaava tilastojohtaja:

Jari Tarkoma

kuluttaja.barometri@tilastokeskus.fi

www.tilastokeskus.fi

Lähde: Kuluttajabarometri 2017, toukokuu. Tilastokeskus