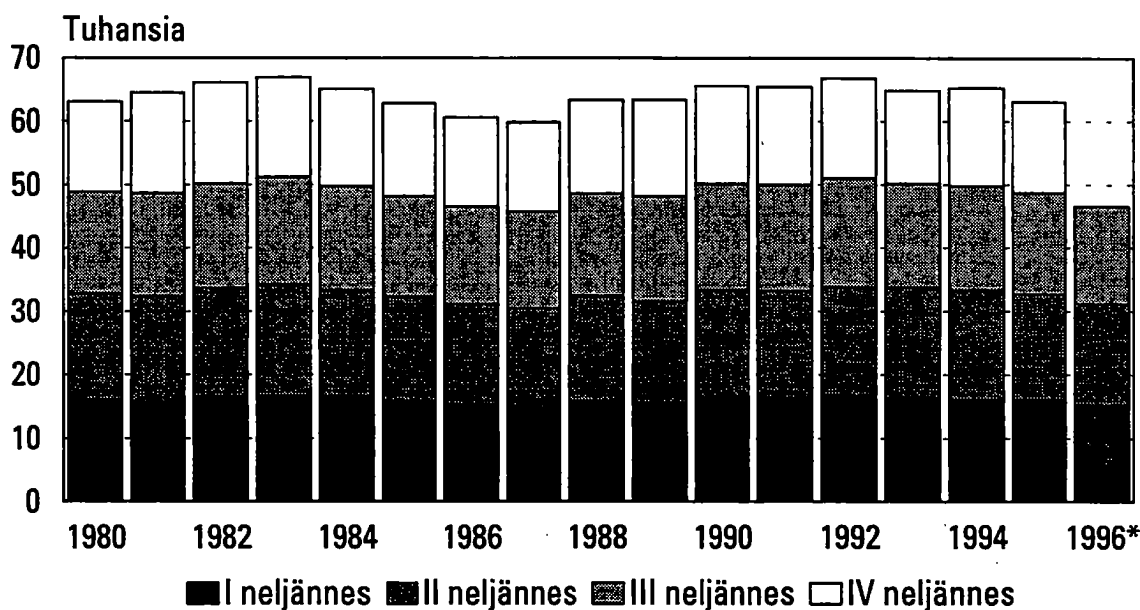


Väestön neljännesvuositilasto

Kvartalsstatistik över befolkning

1996, 3. neljännes – 3:e kvartalet

Elävänä syntyneet neljännesvuosittain 1980–1996



*) Ennakkotieto

Alkusanat

Tämä julkaisu sisältää ennakkotiedot kuntien väestönmuutosten kokonaismääristä tilastovuosineljänneksellä sekä ennakkotiedot kuntien väkiluvusta ao. vuosineljänneksen lopussa. Julkaisuun sisältyy myös tietoja läänien välisestä muuttoliikkeestä sekä siirtolaisuudesta tulo- ja lähtömaan mukaan. Lisäksi julkaisussa on esitetty tietoja ruotsinkielisten läänien välisistä muutoista.

Yksityiskohtaisempaa ennakkotietoa koko maan ja kuntien väestönmuutoksista ja väestörakenteesta voi tiedustella väestötilastojen tietopalvelusta. Tietopalvelulosteina on saatavissa mm. tiedot ulkomaan kansalaisista kansalaisuuden mukaan.

Tämän julkaisun on toimittanut Ossi Honkanen.

Aineisto

Tilasto perustuu kihlakuntien rekisteritoimistojen ja seurakuntien pitämiin paikallisiin väestörekistereihin. Ev.lut. kirkon ja ortodoksien kirkkokunnan seurakunnat välittävät kuitenkin tiedot jäsentensä syntymistä ja kuolemista sekä avioliitoista rekisteritoimistoille, jotka toimittavat nämä tiedot ja tiedot muista väestönmuutoksista Väestörekisterikeskukselle. Tuomioistuimet ilmoittavat tiedot myönnytyistä avioeroista Väestörekisterikeskukselle. Tiedot tallennetaan väestön keskusrekisteriin, josta Tilastokeskus saa ne viikoittain.

Tilastokeskuksen väestötilastot julkaisee neljännesvuodelta tilaston, kun on kulunut viisi viikkoa neljännesvuoden päättymisestä. Tämän jälkeen saapuneet ko. neljännesvuonna tapahtuneet ilmoitukset otetaan mukaan seuraavaan neljännesvuositilastoon.

Väkilukutietojen pohjana on tässä julkaisussa ajankohdan 31.12.1995 lopullinen väkiluku.

Väkiluvun korjaukset tarkoittavat asuinpaikka-tiedon muuttamista tuntemattomaksi jostain Suomen kunnan tunnuksesta tai päinvastoin. Korjauksina tilastoidaan myös aluejärjestelyjen aiheuttamien väestönsiirtojen asuinpaikkatunnusten muutokset.

Förord

Denna publikation innehåller förhandsuppgifter om de totala befolkningsförändringarna inom kommunerna under statistikkvartalet och förhandsuppgifter om folkmängderna i kommunerna i slutet av kvartalet i fråga. Publikationen innehåller också uppgifter om flyttningsrörelsen mellan länen och om migration efter invandrings- och utvandringsland. Dessutom innehåller publikationen uppgifter om svenskspråkigas flyttningar mellan länen.

Enheten för befolkningsstatistik ger mer detaljerade förhandsuppgifter om befolkningsförändringar i hela landet och i kommunerna samt om befolkningsstrukturen. Det finns utskriftar bl.a. med uppgifter om utländska medborgare efter nationalitet.

Publikationen har redigerats av Ossi Honkanen.

Materialet

Statistiken baserar sig på lokala befolkningsregister som upprätthålls av registerbyråer i häradet och av församlingar. Församlingarna inom den evangelisk-lutherska kyrkan och det ortodoxa kyrkosamfundet förmedlar emellertid uppgifterna om födselar, dödsfall och äktenskap bland medlemmarna till registerbyråerna, som vidarebefordrar dessa uppgifter samt uppgifter om övriga befolkningsförändringar till Befolkningsregistercentralen. Domsagorna lämnar uppgifter om beviljade äktenskapsskillnader till Befolkningsregistercentralen. Uppgifterna registreras i det centrala befolkningsregistret och ur detta får Statistikcentralen uppgifterna en gång i veckan.

Enheten för befolkningsstatistik vid Statistikcentralen publicerar kvartalsstatistiken fem veckor efter att kvartalet avslutats. Uppgifter som gäller kvartalet, men som anmälts senare än detta, ingår i följande kvartalsstatistik.

Uppgifterna om folkmängd baserar sig på de slutliga uppgifterna om folkmängden 31.12.1995.

Korrigeringsarna i uppgifterna om folkmängd innebär att en uppgift om bostadsort enligt en finländsk kommundkod ändrats till okänd bostadsort eller tvärtom. Också förändringar i bostadsortskoder p.g.a. befolkningsöverföringar som förorsakats av områdesregleringar statistikförs som korrigeringar.

Sisälllys	Sivu	Innehåll	Sida
Taulukot		Tabeller	
1. Väestönmuutokset neljännesvuosittain 1995 ja 1996	4	1. Befolkningsförändringar kvartalvis 1995 och 1996	4
2. Väestönmuutosten ennakkotietoja, kolmas vuosineljännes 1996 sekä ennakkoväkiluku 30.9.1996 lääneittäin	5	2. Förhandsuppgifter om befolkningsförändringar, tredje kvartalet 1996 samt folkmängd 30.9.1996 länsvis	5
3. Väestönmuutosten ennakkotietoja, kolmas vuosineljännes 1996 sekä ennakkoväkiluku 30.9.1996 maakunnittain ja kunnittain	7	3. Förhandsuppgifter om befolkningsförändringar, tredje kvartalet 1996 samt folkmängd 30.9.1996 landskapsvis och kommunvis	7
4. Ennakkotietoja läänien välisestä muutto- liikkeestä muuton suunnan mukaan	51	4. Förhandsuppgifter om flyttningar mellan län efter flyttningens riktning	51
5. Ennakkotietoja maahan- ja maastamuuttaneista lähtö-/määrämaan mukaan lääneittäin	52	5. Förhandsuppgifter om in- och utvandrare efter ut-/invandringsland länsvis	52
6. Ennakkotietoja ruotsinkielisen väestön läänien välisestä muuttoliikkeestä	53	6. Förhandsuppgifter om den svenskspråkiga befolkningens flyttningar mellan län	53
Väestötilaston muut ennakkotulosteet		Befolkningsstatistikens övriga förhandsrapporter	
Kuukausittain Väestönmuutosten ennakkotietojen tapahtuma-ajan mukainen kertymätilasto		Månatlig Förhandsuppgifter om kumulerad statistik över befolkningsförändringar efter händelsetid	
Neljännesvuosittain Ennakkoväkiluku iän ja sukupuolen mukaan		Kvartalvis Förhandsuppgifter om folkmängd efter ålder och kön	
Ennakkoväkiluku kansalaisuuden ja sukupuolen mukaan		Förhandsuppgifter om folkmängd efter medborgarskap och kön	
Maahan- ja maastamuuttaneet kansalaisuuden mukaan		In- och utvandrare efter medborgarskap	
Maahan- ja maastamuuttaneet lähtö- /määrämaan mukaan		In- och utvandrare efter ut- och invandringsland	

Kaupunkien muuttovoiton kasvu pysähtyy?

Kaupunkimaisten kuntien muuttovoitto on 1990-luvulla noussut kuntien välisessä muutossa. Kolmannen vuosineljänneksen loppuun mennessä 1996 kaupunkimaisissa kunnissa muuttovoitto oli kuitenkin vähän pienempi kuin vastaavana ajanjaksona 1995. Pääkaupunkiseudullakin muuttovoitto oli nyt vähän pienempi kuin viime vuonna.

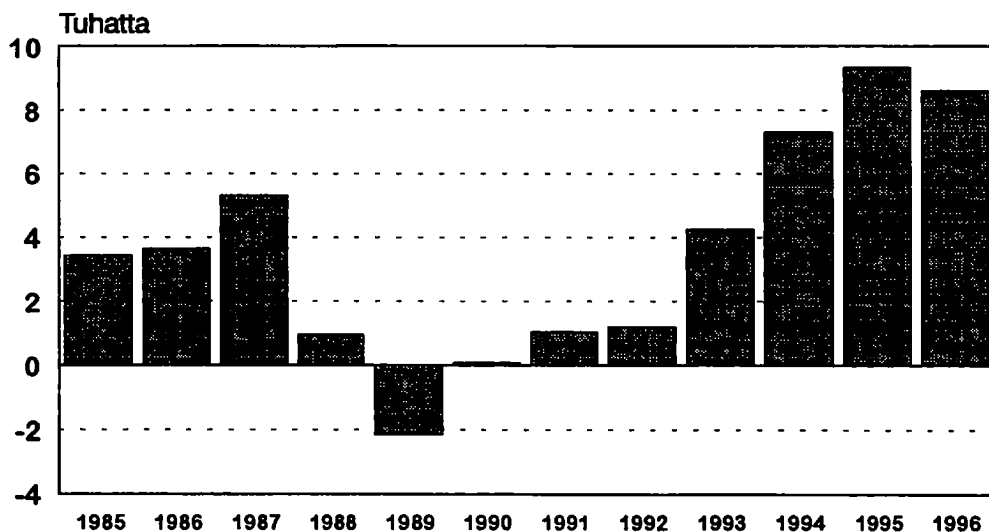
Koko maan kuntien välisen muuton määrä kasvoi lähes 17 000 kolmannen vuosineljänneksen loppuun mennessä edelliseen vuoteen verrattuna. Tänä vuonna muuttajien määrä näyttää nousevan niin, että sellaista on viimeksi esiintynyt 1970-luvun puolivälissä.

Nettomaahanmuutto oli tämän vuoden kolmen ensimmäisen neljänneksen aikana vähän pienempi kuin viime vuonna samaan aikaan. Se johtui siitä, että maastamuutto lisääntyi enemmän kuin maahanmuutto.

Syntyvyys alenee edelleen. Kolmannen vuosineljänneksen loppuun mennessä syntyi yli 2 000 lasta vähemmän kuin vuotta aiemmin. Vuonna 1995 syntyi 63 000 lasta. Kolmella ensimmäisellä vuosineljänneksellä on kuollut 37 000 henkeä, mikä oli vähän enemmän kuin vastaavana ajanjaksona viime vuonna.

Avioliittoja solmittiin vähän yli 20 000 ja avioeroja myönnettiin vähän yli 10 000 kolmella ensimmäisellä vuosineljänneksellä. Solmittujen avioliittojen ja avioerojen määrä oli nyt hieman pienempi kuin viime vuonna.

Pääkaupunkiseudun nettomaassamuutto



TILASTOKESKUS - STATISTIKCENTRALEN

1. VÄSTÖNNUOKSET NELJÄNNEKVUOSITTAIN 1995 JA 1996
BEFOLKNINGSFÖRÄNDRINGAR KVARTALVIS 1995 OCH 1996

VOUSI- NELJÄNNE	ELÄV. KUOL- SYN- LEET		SYNT. ENEM- MYYS		KUNTIEN VÄLILINEN MUUTTO		MAAHANMUUTTO INVÄNDRING		MAASTAMIUTTO UTVÄNDRING		NETTO- MAA- HANM.		VÄES- TÖN- LISÄYS		VÄKI- LUVUN KOR- JAUS		KOKO- NAIS- MUU- TOS		AVIO- LII- TOT		AVIO- EROT	
	A	B	C	A-B	D	TOTALT	FRÅN NOR- DEN	YHTEENSÄ POH- JOISM.	TOTALT	TILL NOR- DEN	F D-E	G C+F	H	I G+H	AK- TEN- SKAP	NAISTEN AV KVINNOR	HELA FÖR- ÄNDR.	SKILS- MÄSSOR				
I 1996	15270	13777	1493	47352	2871	793	2217	983	654	2147	50	2197	2751	3516								
II 1996	15928	11922	4006	55770	3238	1048	1811	752	1427	5433	40	5473	7216	3321								
III 1996	15386	11443	3943	76274	3801	1440	3390	1467	411	4354	37	4391	10275	3543								
I-III 1996	46584	37142	9442	179396	9910	3281	7418	3202	2492	11934	127	12061	20242	10380								
I 1995	16095	12680	3415	40427	2837	753	2024	864	813	4228	255	4483	2728	3633								
II 1995	16588	12300	4288	51684	2900	954	1785	832	1115	5403	255	5658	6832	3499								
III 1995	16031	11756	4275	70535	3839	1306	3006	1490	833	5108	255	5363	10827	3538								
I-III 1995	48714	36736	11978	162646	9576	3013	6815	3186	2761	14739	765	15504	20387	10670								
IV 1995	14353	12544	1809	53325	2546	882	2142	855	504	2313	255	2568	3350	3355								
I-IV 1995	63067	49280	13787	215971	12222	3895	8957	4041	3265	17052	1020	18072	23737	14025								
MUUTOS - FÖRÄNDRING I-III 95/96	-2130	406	-2536	16750	334	268	603	16	-269	-2805	-638	-3443	-145	-290								
I-IV 1994	65231	48000	17231	217776	11611	3357	8672	4131	2939	20170	672	20842	24898	13751								
MUUTOS - FÖRÄNDRING I-IV 94/95	-2164	1280	-3444	-1805	611	538	285	-90	326	-3118	348	-2770	-1161	274								
I-IV 1993	64826	50988	13838	181333	14795	3300	6405	3424	8390	22228	702	22930	24660	12753								
MUUTOS - FÖRÄNDRING I-IV 93/94	405	-2988	3393	35443	-3184	57	2267	707	-5451	-2058	-30	-2088	238	998								

Vuosien 1993, 1994 ja 1995 tiedot ovat lopullisia
Uppgifterna om åren 1993, 1994 och 1995 är slutliga

TILASTOKESKUS - STATISTIKCENTRALEN

2. VÄSTÖNMUUTOSTEN ENNAKKOTIETOJA LÄÄNEITTÄIN III VUOSINELJÄNNES 1996
FÖRHANDSUPPGIFTER OM BEFOLKNINGSFÖRÄNDRINGAR LÄNSVIS III KVARTALET 1996

ALUE JA VUOSI- NELJÄNNES	ELÄV. KUOL- SYN- LEET TY- NEET	FÖD. DÖDA FÖDDA	A	B	C	D	E	F	G	H	MAAHANMUUTTO		MAASTAMUUTTO		NETTO- MAA- HANM.	VÄES- TÖN- LISAYS	VÄKI- LUVUN KOR- JAUUS	KOKO- NAIS- MUU- TOS	VÄKI- LUKU	AVIO- LII- TOT	AVIO- LII- TOT	
											MAAHANMUUTTO INVANDRING	MAASTAMUUTTO UTVANDRING	IN- FLYTT- NING	UT- FLYTT- NING								FRAN NOR- DEN
KOKO MAA - HELA LANDET																						
III 1996	15386	11443	3943	76274	76274	-	3801	1440	3390	1467	411	4354	37	4391	-	10275	3543	512887	20242	10380		
I-III 1996	46584	37142	9442	179396	179396	-	9910	3281	7418	3202	2492	11934	127	12061	-	20242	10380					
KAUPUNGIT - STÄDER																						
III 1996	10377	7177	3200	53736	49182	4654	3064	1045	2666	1113	398	8152	25	8177	-	7555	2649	3338775	14867	7778		
I-III 1996	31265	23258	8007	123898	115832	8066	7965	2397	5815	2425	2150	18223	90	18313	-	14867	7778					
PÄÄKAUPUNKISEUTU - HUVUDSTADSOMRÅDE																						
III 1996	3072	1675	1397	16433	12094	4339	1450	407	1269	393	181	5917	11	5928	-	2302	812	902792	4682	2392		
I-III 1996	9211	5602	3609	38452	31208	7244	3538	875	2701	851	837	11690	46	11736	-	4682	2392					
MUUT KUNNAT - ÖVRIGA KOMMUNER																						
III 1996	5009	4266	743	22538	27092	-4554	737	395	724	354	13	-3798	12	-3786	-	2720	894	1790112	5375	2602		
I-III 1996	15319	13884	1435	55498	63564	-8066	1945	884	1603	777	342	-6289	37	-6252	-	5375	2602					
UUDENMAAN LÄÄNI - NYLANDS LÄN																						
III 1996	4460	2532	1928	23583	19606	3977	1724	533	1503	500	221	6126	13	6139	-	3065	1160	1339562	6347	3382		
I-III 1996	13355	8405	4950	56357	49326	7031	4190	1110	3256	1081	934	12915	58	12973	-	6347	3382					
TURUN JA PORIN LÄÄNI - ABO OCH BJÖRNEBORGS LÄN																						
III 1996	1708	269	269	10137	10008	129	417	148	407	180	10	408	2	410	-	1460	460	702962	2822	1376		
I-III 1996	5498	612	612	24228	24272	-44	1098	358	888	386	210	778	5	783	-	2822	1376					
HÄMEEN LÄÄNI - TAVASTEHUS LÄN																						
III 1996	2067	1757	310	11421	11021	400	456	171	323	121	133	843	8	851	-	1462	561	732369	2864	1546		
I-III 1996	6301	5591	710	26657	25984	673	1268	377	770	293	498	1881	16	1897	-	2864	1546					
KYMEN LÄÄNI - KYMENE LÄN																						
III 1996	890	901	-11	4075	4705	-630	174	29	115	38	59	-582	-	-582	-	591	246	330846	1131	702		
I-III 1996	2653	2893	-240	9379	10402	-1023	467	77	257	76	210	-1053	7	-1046	-	1131	702					
MIKKELIN LÄÄNI - S:T MICHEL'S LÄN																						
III 1996	530	583	-53	3044	3487	-443	83	25	54	21	29	-467	-	-467	-	350	118	204581	654	355		
I-III 1996	1585	1796	-211	6931	7848	-917	204	40	127	44	77	-1051	2	-1049	-	654	355					

TILASTOKESKUS - STATISTIKCENTRALEN

2. VÄSTÖNNUJOSTEN ENNAKKOTIETOJA LÄNEITTÄIN III VUOSINELJÄNNES 1996
FÖRHANDSUPPGIFTER OM BEFOLKNINGSFÖRÄNDRINGAR LÄNSVIS III KVARTALET 1996

ÄLVE JA VUOSI- NELJÄNNE	ELÄV. KUOL- SYN- LEET	SYNT. ENEM- MYYS	KUNT. VÄL. OMFL. MELLAN KOMM.	MAAHANMUUTTO		MAASTAMUUTTO		NETTO- MAA- HANM.	VÄES- TÖN- LISÄYS	VÄKI- LUVUN KOR- JAUS	KOKO- NAIS- MUJ- TOS	VÄKI- LUKU	AVIO- LII- TOT	AVIO- EROT
				TULO- MUUTTO	LÄHTÖ- MUUTTO	YHT. JOISM.	YHT. JOISM.							
OMRÅDE OCH KVARTAL	LEV. DÖDA FÖDDA	FÖD. ÖVER- SKOTT	IN- FLYTT- NING	UT- FLYTT- NING	NETTO- FLYTT- NING	TOT. FRAN NOR- DEN	TOT. TILL NOR- DEN	NETTO- G-H	J C+F+I	K	L J+K	30.09.96	NAISTEN AV KVINNOR	
A	B	C	D	E	F	G	H	I	J	K	L	30.09.96	NAISTEN AV KVINNOR	
POHJOIS-KARJALAN LÄÄNI -														
NORRA KARELENS LÄN	436	42	2487	2957	-470	76	15	30	10	1	-381	-	282	102
III 1996	478	43	5540	6439	-899	213	45	94	33	2	-821	176450	542	308
I-III 1996	1407	1450												
KUOPION LÄÄNI -														
KUOPIO LÄN	628	64	3646	3933	-287	66	25	64	20	3	-218	-	434	151
III 1996	2171	1999	8024	8641	-617	253	64	171	66	7	-366	257959	840	466
I-III 1996	692	628												
KESKI-SUOMEN LÄÄNI -														
MELLERSTA FINLANDS LÄN	558	223	4216	4193	23	141	73	95	46	4	296	-	488	172
III 1996	781	487	9777	9765	12	394	141	252	108	9	650	258728	922	514
I-III 1996	2330	1843												
VAASAN LÄÄNI -														
VASA LÄN	1038	292	4568	5699	-1131	256	157	325	233	3	-905	-	852	210
III 1996	4072	3351	10978	12760	-1782	745	401	653	486	9	-960	446979	1628	599
I-III 1996	1547	805												
OULUN LÄÄNI -														
ULEÄBORGS LÄN	805	742	5898	6859	-961	156	91	173	93	1	-235	-	876	229
III 1996	2759	1854	14003	15310	-1307	445	217	372	190	5	625	452473	1713	744
I-III 1996	1547	805												
LAPIN LÄÄNI -														
LAPPLANDS LÄN	427	146	2921	3534	-613	182	116	211	120	2	-494	-	360	125
III 1996	1775	1339	6803	7943	-1140	448	289	399	268	7	-648	200763	679	357
I-III 1996	573	427												
AHVENANMAAN MAAKUNTA -														
LANDSKAPET ÅLAND	70	-9	278	272	6	70	57	90	85	-	-23	-	55	9
III 1996	212	218	719	706	13	185	162	179	171	-	13	25215	100	31
I-III 1996	61	70												

TILASTOKESKUS - STATISTIKCENTRALEN

3. VÄSTERNMUJOSTEN ENNAKOTIETOJA MAAKUNNITTAIN JA KUNNITTAIN III VUOSINELJÄNNE 1996 (JATK.)
 FÖRHANDSUPPGIFTER OM BEFOLKNINGSFÖRÄNDRINGAR LANDSKAPSVIS OCH KOMMUNVIS, III KVARTALET 1996 (FORTS.)

ALUE JA VUOSI- NELJÄNNE	ELÄV. KUOLI- SYN- LEET		SYNT. ENEM- MYYS		FÖD. DÖDA ÖVER- SKOTT		C A-B		D E		F D-E		G H		I G-H		J C+F+I		K K		L 30.09.96 J+K		VÄKI- LUVUN KOR- JAUUS		KOKO- NAIS- MUU- TOS		VÄKI- LUKU		AVIO- LII- TOT		AVIO- EROT								
	MAA- HAMM.	LISAYS	MAASTAMUUTTO UTVANDRING	MAAHANMUUTTO INVANDRING	TULO- MUUTTO	LÄHTÖ- MUUTTO	NETTO- MUUTTO	YHT. POH- JOISM.	YHT. POH- JOISM.	FRÅN NOR- DEN	TOT.	UT- FLYTT- NING	NETTO- FLYTT- NING	UT- FLYTT- NING	TOT.	TILL NOR- DEN	NETTO- IN- VANDR.	FOLK- ÖKNING	KOR- RIGE- RING	HELA FÖR- ANDR.	FOLK- MÄNGD	NAISTEN AV KVINNOR	AVIO- TOT	AVIO- TOT	AVIO- TOT	AVIO- TOT	AVIO- TOT	AVIO- TOT	AVIO- TOT	AVIO- TOT	AVIO- TOT								
KOKO MAA - HELA LANDET																																							
III 1996	15386	11443	3943	76274	76274	-	3801	1440	3390	1467	411	4354	37	4391	-	10275	3543	127	12061	5128887	20242	10380																	
I-III 1996	46584	37142	9442	179396	179396	-	9910	3281	7418	3202	2492	11934																											
UUSIMAA - NYLAND																																							
III 1996	4460	2532	1928	23583	19606	3977	1724	533	1503	500	221	6126	13	6139	-	3065	1160	58	12973	1339562	6347	3382																	
I-III 1996	13355	8405	4950	56357	49326	7031	4190	1110	3256	1081	934	12915																											
Artjärvi-Artsjö																																							
III 1996	1	3	-2	24	35	-11	-	-	-	-	-	-	-	-	-	-	-	-	-	-	-	-	-	-	-	-	-	-	-	-	-	-	-	-	-				
I-III 1996	9	16	-7	69	91	-22	-	-	-	-	-	-	-	-	-	-	-	-	-	-	-	-	-	-	-	-	-	-	-	-	-	-	-	-	-	-	-		
Askola																																							
III 1996	12	9	3	91	84	7	3	3	3	-	3	13	-	13	-	11	1	-	13	8	4277	18	3																
I-III 1996	40	24	16	175	186	-11	3	3	-	-	-	-	-	-	-	-	-	-	-	-	-	-	-	-	-	-	-	-	-	-	-	-	-	-	-	-	-		
Espoo-Esbo																																							
III 1996	768	269	499	3979	2970	1009	309	134	299	105	10	1518	1	1519	-	521	167	5	3674	194921	1057	502																	
I-III 1996	2320	867	1453	9556	7407	2149	697	245	630	222	67	3669																											
Hanko-Hangö																																							
III 1996	32	30	2	99	168	-69	2	1	5	4	-3	-70	-	-70	-	20	7	-	-127	10698	38	20																	
I-III 1996	93	78	15	229	363	-134	13	10	21	8	-8	-127																											
Helsinki-Helsingfors																																							
III 1996	1693	1193	500	8941	6149	2792	941	235	782	236	159	3451	7	3458	-	1391	467	31	5918	530949	2787	1402																	
I-III 1996	4965	4054	911	20241	15901	4340	2306	531	1670	528	636	5887																											
Hvinkää-Hyvinge																																							
III 1996	119	76	43	555	577	-22	19	8	19	8	-	21	-	21	-	79	44	-	149	41352	182	109																	
I-III 1996	386	235	151	1331	1347	-16	55	11	42	14	13	148																											
Inkoo-Ingå																																							
III 1996	12	13	-1	74	84	-10	2	1	12	9	-10	-21	-	-21	-	7	2	-	27	4827	13	4																	
I-III 1996	35	40	-5	203	166	37	15	1	20	15	-5	27																											
Järvenpää-Träskända																																							
III 1996	130	47	83	577	728	-151	15	5	11	5	4	-64	-	-64	-	82	31	-	-106	34330	172	96																	
I-III 1996	352	156	196	1454	1730	-276	32	8	58	22	-26	-106																											
Karjaa-Karis																																							
III 1996	21	25	-4	79	142	-63	2	2	10	8	-8	-75	-	-75	-	16	6	-	-95	8764	29	15																	
I-III 1996	74	87	-13	259	338	-79	16	12	19	14	-3	-95																											

TILASTOKESKUS - STATISTIKCENTRALEN

3. VÄSTÖRNUMJUTOSTEN ENNAKKOTIETOJA MAAKUNNITTAIN JA KUNNITTAIN III VUOSINELJÄNNE 1996 (JÄTK.)
FÖRHÅNDSUPPGIFTER OM BEFOLKNINGSFÖRÄNDRINGAR LANDSKAPSVIS OCH KOMMUNVIS, III KVARTALET 1996 (FORTS.)

ALUE JA VUOSI- NELJÄNNE	ELÄV. KUOL- SYN- LEET		SYNT. ENEM- OMFL. MYYS		KUNT. VÄL. MUUTTOL. MELLAN KOMM.		MAAHANMUUTTO INVANDRING		MAASTAMUUTTO UTVANDRING		VÄES- TÖN- LISÄYS		VÄKI- LUVUN KOR- JAUS		KOKO- NAIS- MUU- TOS		VÄKI- LUKU		AVIO- LII- TOT		
	A	B	C	D	E	F	G	H	I	J	K	L	M	N	O	P	Q	R	S	T	
OMRADE OCH KVARTAL	LEV. DÖDA FÖDDA	FÖD. ÖVER- SKOTT	IN- FLYTT- NING	UT- FLYTT- NING	NETTO- FLYTT- NING	NETTO- FLYTT- NING	TOT. FRAN NOR- DEN	TOT. TILL NOR- DEN	NETTO- IN- VANDR.	FOLK- ÖKNING	KOR- RIGE- RING	HELA FÖR- ÄNDR.	FOLK- MANGD	ÅK- TEN- SKAP	AVIO- LII- TOT	AVIO- LII- TOT	NAISTEN AV KVINNOR				
Karjalohja-Karislojo III 1996	8	6	2	45	30	15	-	-	-	17	-	17	17	-	4	-					
I-III 1996	20	17	3	80	74	6	-	-	1	10	-	10	10	7	1	1401	-	17	10	4	1
Kärkkilä-Högfors III 1996	18	20	-2	118	129	-11	2	1	-	2	-	-11	-	-	8	-					
I-III 1996	55	86	-31	268	231	37	5	1	1	4	-	10	-	20	21	8619	-	-11	-10	8	7
Kauniainen-Grankulla III 1996	20	12	8	241	181	60	28	13	46	-18	19	50	1	17	3	-		51	46	17	3
I-III 1996	59	36	23	507	468	39	53	18	70	-17	28	45	1	32	10	8344	-	46	8344	32	10
Kerava-Kervo III 1996	114	41	73	546	593	-47	19	6	13	6	6	32	1	57	32	-		33	66	57	32
I-III 1996	293	131	162	1401	1515	-114	49	8	33	16	11	64	2	127	89	29451	-	66	29451	127	89
Kirkkonummi-Kyrkslätt III 1996	97	32	65	582	470	112	29	16	26	3	16	180	-	49	21	-		180	424	49	21
I-III 1996	294	98	196	1406	1204	202	75	30	50	26	24	423	1	114	68	27740	-	424	27740	114	68
Lapinjärvi-Lappträsk III 1996	5	10	-5	38	37	1	1	1	-	1	-	-3	-	4	1	-		-3	-40	4	1
I-III 1996	21	32	-11	85	115	-30	2	2	1	1	-	-40	-	9	1	3099	-	-40	3099	9	1
Liljendal III 1996	3	5	-2	7	12	-5	1	1	2	-1	2	-8	-	1	-	-		-8	15	1	-
I-III 1996	13	10	3	43	32	11	3	1	2	1	2	15	-	3	-	1524	-	15	1524	3	-
Lohja-Lojo III 1996	43	38	5	281	321	-40	13	1	5	8	1	-27	-	28	12	-		-27	-22	28	12
I-III 1996	120	105	15	745	792	-47	24	7	14	10	2	-22	-	64	41	15243	-	-22	15243	64	41
Lohjan kunta-Lojo kommun III 1996	77	30	47	330	372	-42	13	5	12	1	5	6	1	23	23	-		7	-47	29	23
I-III 1996	176	112	64	778	896	-118	29	10	23	6	8	-48	1	58	58	18746	-	-47	18746	62	58
Loviisa-Lovisa III 1996	20	27	-7	88	102	-14	7	7	6	1	2	-20	-	15	5	-		-20	-42	15	5
I-III 1996	69	88	-19	224	245	-21	13	1	15	-2	2	-42	-	33	12	7716	-	-42	7716	33	12
Myrskylä-Mörskom III 1996	6	8	-2	23	16	7	-	-	-	-	-	5	-	6	-	-		5	-12	6	-
I-III 1996	24	20	4	43	58	-15	7	-	2	-	-	-12	-	6	-	2028	-	-12	2028	6	-

TILASTOKESKUS - STATISTIKCENTRALEN

3. VÄSTÖNNUSTOSTEN ENNAKKOTIETOJA MAAKUNNITTAIN JA KUNNITTAIN III VUOSINELJÄNNES 1996 (JATK.)
FÖRHANDSUPPGIFTER OM BEFOLKNINGSFÖRÄNDRINGAR LANDSKAPSVIS OCH KOMMUNVIS, III KVARTALET 1996 (FORTS.)

ALUE JA VUOSI-NELJÄNNES	ELÄV. KUOL- SYN-LEET		KUNT. VÄL. MUUTTOL. OMFL. MELLAN KOMM.		MAAHANMUUTTO INVANDRING		MAASTAMUUTTO UTVANDRING		NETTO- MAA- HANM.		VÄKI- LUVUN KOR- JAU		KOKO- NAIS- MUU- TOS		VÄKI- LUKU		AVIO- LII- TOT	
	A	B	C	D	E	F	G	H	I	J	K	L	J+K	L	30.09.96	NAISTEN AV	KVINNOR	
Mäntsälä	52	35	17	210	258	-48	2	4	1	-2	-33	-	-33	-	-	23	11	
III 1996	176	111	65	569	590	-21	11	18	5	-7	37	1	38	15689	48	26		
I-III 1996																		
Nummi-Pusula	18	20	-2	85	83	2	-	2	-	-2	-2	-	-2	-	6	2		
III 1996	52	56	-4	221	222	-1	-	3	-	-3	-8	-	-8	5815	20	10		
I-III 1996																		
Nurmijärvi	112	47	65	424	486	-62	9	6	4	3	6	2	6	30167	44	25		
III 1996	322	149	173	1135	1156	-21	24	3	25	-1	151	2	153	30167	95	76		
I-III 1996																		
Orimattila	36	42	-6	187	196	-9	6	4	1	2	-13	-	-13	-	21	11		
III 1996	113	130	-17	408	483	-75	13	7	5	8	-84	-	-84	14127	43	24		
I-III 1996																		
Pernaia-Perna	11	10	1	81	100	-19	5	5	-	5	-13	-	-13	-	4	1		
III 1996	42	33	9	152	177	-25	5	7	6	-2	-18	-	-18	3799	12	3		
I-III 1996																		
Pohja-Pojo	9	20	-11	59	71	-12	4	6	5	-2	-25	-	-25	4987	5	1		
III 1996	36	53	-17	176	189	-13	7	3	11	-4	-34	-	-34	4987	17	3		
I-III 1996																		
Pornainen-Borgnäs	13	14	-1	50	50	-	1	-	-	1	-	-	-	3781	5	2		
III 1996	36	25	11	167	111	56	1	1	-	-	67	-	67	3781	18	6		
I-III 1996																		
Porvoo-Borgå	67	53	14	506	446	60	28	19	9	15	89	-	89	21319	47	18		
III 1996	182	175	7	1248	1111	137	58	24	38	20	164	-	164	21319	99	59		
I-III 1996																		
Porvoon mlk-Borgå lk	41	38	421	415	6	18	8	15	2	3	47	-	47	22271	32	13		
III 1996	254	150	104	1021	1030	-9	43	16	30	13	108	3	111	22271	65	43		
I-III 1996																		
Pukkila	6	6	-7	24	32	-8	-	-	-	-	-8	-	-8	1850	4	1		
III 1996	11	18	-7	65	75	-10	-	-	-	-	-17	-	-17	1850	6	3		
I-III 1996																		
Ruotsinpyhtää-Strömfors	8	15	-7	24	39	-15	-	-	-	-	-22	-	-22	3222	1	1		
III 1996	25	30	-5	74	109	-35	-	-	1	-1	-41	-	-41	3222	9	3		
I-III 1996																		

TILASTOKESKUS - STATISTIKCENTRALEN

3. VÄSTÖNNUSTOSTEN ENNAKKOTIETOJA MAAKUNNITTAIN JA KUNNITTAIN III VUOSINELJÄNNE 1996 (JATK.)
FÖRHANDSUPPGIFTER OM BEFOLKNINGSFÖRÄNDRINGAR LANDSKAPSVIS OCH KOMMUNVIS, III KVARTALET 1996 (FORTS.)

ALUE JA VUOSINELJÄNNE	ELÄV. SYNTYNEET	KUOLLEET	SYNT. ENEMYYS	KUNT. OMFL.	VÄL. MELLAN	MAAHANMUUTTO		MAASTAMUUTTO		VÄS-TÖN-LISAYS	VÄKI-LUVUN KORJ. JAUS	KOKO-NAIS-MUUTOS	VÄKI-LUKU	AVIO-LII-TOT	AVIO-EROT
						TULO-MUUTTO	LÄHTÖ-NETTO-MUUTTO	YHT. POH-JOISM.	YHT. POH-JOISM.						
OMRADE OCH KVARTAL	LEV. FÖDDA	DÖDA	FÖD. ÖVERSKOTT	IN-FLYTT-NING	UT-FLYTT-NING	NETTO-FLYTT-NING	TOT. NOR-DEN	FRAN NOR-DEN	TILL NOR-DEN	NETTO-INVANDR.	FOLK-ÖKNING	KORRIGERING	HELA FÖR-ÄNDR.	FOLK-MÄNGD	ÅK-TEN-MASSOR
	A	B	C	D	E	F	G	H	I	J	K	L	30.09.96	NAISTEN AV	KVINNOR
			A-B			D-E			G-H	C+F+I		J+K			
Dragsfjärd III 1996	12	14	-2	21	48	-27	1	3	3	-2	-31	-	-31	-	1
I-III 1996	40	46	-6	77	83	-6	3	7	7	-4	-16	-	-16	3757	5
Halikko III 1996	35	22	13	145	171	-25	16	10	8	8	-4	-	-4	8694	19
I-III 1996	63	63	-	429	408	21	22	10	5	10	31	-	31	-	32
Houtskär III 1996	2	1	1	10	11	-1	-	-	1	-1	-1	-	-1	-	1
I-III 1996	3	5	-2	26	30	-4	-	3	2	-3	-9	-	-9	709	2
Indö III 1996	-	2	-2	6	11	-5	-	-	-	-	-7	-	-7	250	2
I-III 1996	-	2	-2	7	11	-4	-	-	-	-	-6	-	-6	-	2
Kaarina-S:t Karins III 1996	64	30	34	393	412	-19	13	1	7	-6	9	-	9	19157	44
I-III 1996	211	89	122	1008	1061	-53	31	7	14	-	69	-	69	-	91
Karinainen III 1996	6	9	-3	27	25	2	-	-	-	-	-1	-	-1	2442	4
I-III 1996	20	21	-1	64	55	9	-	-	-	-	8	-	8	-	8
Kemiö-Kimito III 1996	11	14	-3	30	46	-16	2	2	1	1	-18	-	-18	3350	3
I-III 1996	20	41	-21	72	101	-29	4	4	7	-3	-53	-	-53	-	5
Kiikala III 1996	4	6	-2	35	27	8	-	-	2	-2	4	-	4	-	1
I-III 1996	13	26	-13	85	61	24	1	-	7	-6	5	-	5	1967	4
Kisko III 1996	4	4	-	32	32	-	4	4	4	-	-	-	-	2007	5
I-III 1996	14	19	-5	82	64	18	4	4	4	-	13	-	13	-	8
Korpoo-Korpo III 1996	7	3	-3	26	27	-1	3	3	1	2	-2	-	-2	1081	-
I-III 1996	7	18	-11	60	57	3	4	3	1	3	-5	-	-5	-	3
Koski TL III 1996	7	7	-	32	33	-1	-	-	-	-	-1	-	-1	2664	7
I-III 1996	17	23	-6	61	76	-15	-	-	-	-	-21	-	-21	-	15

3. VÄSTÖNNUUTOSTEN ENNAKKOTIETOJA MAAKUNNITTAIN JA KUNNITTAIN III VUOSINELJÄNNE 1996 (JATK.)
FÖRHANDSUPPGIFTER OM BEFOLKNINGSFÖRÄNDRINGAR LANDSKAPSVIS OCH KOMMUNVIS, III KVARTALET 1996 (FORTS.)

ALUE JA VUOSI- NELJÄNNE	ELÄV. JA SYN- TY- NEET	ELÄV. KUOL- LEET	SYNT. ENEM- MYYS	KUNT. OMFL. MELLAN KOMM.	VÄL. MUUTTOL.		MAAHANMUUTTO		MAASTAMUUTTO		NETTO- MAA- HAMM.	VÄES- TÖN- LISÄYS	VÄKI- LUVUN KOR- JAUS	KOKO- NAIS- MUJ- TOS	KOKO- NAIS- LUKU	VÄKI- LUKU	AVIO- LII- TOT	AVIO- LII- EROT
					TULO- MUUTTO	LÄHTÖ- MUUTTO	YHT. POH- JOISM.	YHT. POH- JOISM.	FRAN NOR- DEN	TOT.								
OMRADE OCH KVARTAL	A	B	C	D	E	F	G	H	I	J	K	L	M	N	O	P	Q	R
	A	B	C	D	E	F	G	H	I	J	K	L	M	N	O	P	Q	R
Kustavi-Gustavs III 1996	1	6	-5	18	14	4	-	-	-	-	-	-1	-	-	-	-	-	1
I-III 1996	7	12	-5	28	26	2	-	-	-	-1	-4	-4	-	-4	1063	-	3	2
Kuusjoki III 1996	6	4	2	27	17	10	-	-	-	-2	10	10	-	10	-	-	1	1
I-III 1996	16	21	-5	61	57	4	-	-	-	-2	-3	-3	-	-3	1834	-	3	2
Laitila III 1996	12	19	-7	52	133	-81	1	1	1	-	-88	-88	-	-88	-	-	18	2
I-III 1996	54	74	-20	158	247	-89	2	3	3	-1	-110	-110	-	-110	9018	-	25	10
Lemu III 1996	4	-	4	30	19	11	-	-	-	-1	14	14	-	14	-	-	3	-
I-III 1996	16	-	16	70	45	25	-	1	1	-1	40	40	-	40	1419	-	6	-
Lieto-Lundo III 1996	35	22	13	215	222	-7	1	2	1	-1	5	5	-	5	-	-	25	6
I-III 1996	123	68	55	547	507	40	3	7	3	-4	91	91	-	91	12836	-	51	28
Loimaa 1996	19	26	-7	125	146	-21	2	1	2	-	-28	-28	-	-28	-	-	13	9
I-III 1996	67	68	-1	281	323	-42	4	1	8	-4	-47	-47	-	-47	7077	-	25	22
Loimaan kunta- Loimaa kommun	13	19	-6	73	83	-10	2	2	4	-2	-18	-18	-	-18	-	-	7	5
III 1996	41	51	-10	196	197	-1	5	5	2	-	-11	-11	-	-11	6304	-	22	11
Marttila III 1996	6	10	-4	22	40	-18	-	-	-	-	-22	-22	-	-22	-	-	1	-
I-III 1996	19	27	-8	68	96	-28	1	-	-	1	-35	-35	-	-35	2171	-	2	-
Masku III 1996	12	7	5	83	71	12	2	2	1	1	18	18	-	18	-	-	11	3
I-III 1996	40	21	19	205	261	-56	2	2	1	1	-36	-36	-	-36	5057	-	21	11
Mellilä III 1996	3	5	-2	35	19	16	-	-	-	-	14	14	-	14	-	-	2	1
I-III 1996	10	20	-10	81	54	27	-	-	4	-4	13	13	-	13	1342	-	5	1
Merimasku III 1996	4	1	3	23	25	-2	-	-	-	-	1	1	-	1	-	-	6	-
I-III 1996	10	7	3	55	58	-3	-	-	-	-	-	-	-	-	1293	-	7	2

TILASTOKESKUS - STATISTIKCENTRALEN

3. VÄSTÖNMUUTOSTEN ENNAKKOTIETOJA MAAKUNNITTAIN JA KUNNITTAIN III VUOSINELJÄNNES 1996 (JATK.)
FÖRHANDSUPPGIFTER OM BEFOLKNINGSFÖRÄNDRINGAR LANDSKAPSVIS OCH KOMMUNVIS, III KVARTALET 1996 (FORTS.)

ALUE JA VUOSI- NELJÄNNES	ELÄV. KUOL- SYN- TY- NEET		SYNT. KUOL- ENEM- MYYS		KUNT. VÄL. MUUTTOL. OMFL. MELLAN KOMM.		MAAHANMUUTTO INVANDRING		MAASTAMUUTTO UTVANDRING		NETTO- MAA- HAMM.		VÄES- TÖN- LISÄYS		VÄKI- LUVUN KOR- JAUS		KOKO- NAIS- MUU- TOS		VÄKI- LUKU		AVIO- LII- TOT			
	A	B	C	D	E	F	G	H	I	J	K	L	J+K	L	J	K	L	J+K	L	J	K	L	J+K	L
Mietoinen III 1996	4	3	1	22	23	-1	1	1	1	1	1	-	-	-	-	-	-	-	-	-	-	-	-	-
I-III 1996	14	9	5	59	62	-3	1	1	1	1	1	-	-	-	-	-	-	-	-	-	-	-	-	-
Muurla III 1996	4	3	1	23	25	-2	6	-	-	-	-	-	-	6	5	-	-	-	-	-	-	-	-	-
I-III 1996	14	16	-2	75	65	10	6	-	-	-	-	-	-	6	14	-	-	-	-	-	-	-	-	-
Mynämäki III 1996	23	20	3	64	88	-24	2	-	-	-	-	-	-	2	-19	-	-	-	-	-	-	-	-	-
I-III 1996	61	46	15	197	218	-21	2	-	-	-	-	-	-	1	-5	-	-	-	-	-	-	-	-	-
Naantali-Nådendal III 1996	47	15	32	258	226	32	8	4	12	3	3	-4	60	-2	206	-	-	-	-	-	-	-	-	-
I-III 1996	122	72	50	715	557	158	27	19	29	11	11	-2	206	-	206	-	-	-	-	-	-	-	-	-
Nauvo-Nagu III 1996	4	2	2	26	10	16	-	2	2	2	2	-2	16	-	16	-	-	-	-	-	-	-	-	-
I-III 1996	13	11	2	49	31	18	2	2	3	2	2	-1	19	-	19	-	-	-	-	-	-	-	-	-
Nousiainen-Nousis III 1996	12	6	6	56	66	-10	-	-	2	2	2	-2	-6	-	-6	-	-	-	-	-	-	-	-	-
I-III 1996	32	24	8	123	157	-34	2	1	3	3	3	-1	-27	-	-27	-	-	-	-	-	-	-	-	-
Oripää III 1996	3	8	-5	15	15	-	-	-	-	-	-	-	-5	-	-5	-	-	-	-	-	-	-	-	-
I-III 1996	9	20	-11	29	47	-18	-	-	1	1	1	-1	-30	-	-30	-	-	-	-	-	-	-	-	-
Paimio-Pemar III 1996	26	15	11	109	170	-61	-	-	4	1	1	-4	-54	-	-54	-	-	-	-	-	-	-	-	-
I-III 1996	83	60	23	310	413	-103	2	-	6	1	1	-4	-84	-	-84	-	-	-	-	-	-	-	-	-
Parainen-Pargas III 1996	36	18	18	98	152	-54	13	4	7	4	4	6	-30	-	-30	-	-	-	-	-	-	-	-	-
I-III 1996	101	80	21	278	311	-33	25	14	24	12	12	1	-11	-	-11	-	-	-	-	-	-	-	-	-
Perniö-Bjärna III 1996	14	23	-9	59	67	-8	17	-	1	-	-	16	-1	-	-1	-	-	-	-	-	-	-	-	-
I-III 1996	45	68	-23	162	223	-61	26	-	5	1	1	21	-63	-	-63	-	-	-	-	-	-	-	-	-
Pertteli III 1996	10	7	3	57	62	-5	-	-	-	-	-	-	-2	-	-2	-	-	-	-	-	-	-	-	-
I-III 1996	37	36	1	170	191	-21	4	-	-	-	-	4	-16	-	-16	-	-	-	-	-	-	-	-	-

3. VÄSTONMUJOSTEN ENNAKOTIETOJA MAAKUNNITTAIN JA KUNNITTAIN III VUOSINELJÄNNE 1996 (JATK.)
 FÖRHANDSUPPGIFTER OM BEFOLKNINGSFÖRÄNDRINGAR LANDSKAPSVIS OCH KOMMUNVIS, III KVARTALET 1996 (FORTS.)

ALUE JA VUOSI- NELJÄNNE	ELÄV. KUOLI- SYN- TY- NEET		SYNT. ENEM- MYYS		VÄL. MUUTTOL. MELLAN KOMM.		MAAHANMUUTTO INVANDRING		MAASTAMUUTTO UTVANDRING		NETTO- MAA- HANM.		VÄKI- LUVUN KOR- JAUS		KOKO- NAIS- MUU- TOS		VÄKI- LUKU		AVIO- LII- TOT	
	A	B	C	D	E	F	G	H	I	J	K	L	M	N	O	P	Q	R	S	T
OMRADE OCH KVARTAL	LEV. FÖDDA	DÖDA	FÖD. ÖVER- SKOTT	IN- FLYTT- NING	UT- FLYTT- NING	NETTO- FLYTT- NING	TOT.	FRÅN NOR- DEN	TILL NOR- DEN	NETTO- IN- VANDR.	FOLK- ÖKNING	HELA FÖR- ÄNDR.	KOR- RIGE- RING	K	L	J+K	30.09.96	NAISTEN AV	SKILS- MÄSSOR	AVIO- EROT
Piikkiö-Pikis III 1996 I-III 1996	19 47	7 28	12 19	127 309	105 323	22 -14	5 6	-	3 8	3 6	2 -2	36 3	-	-	36 3	-	6372	-	9 16	5 14
Pyhäranta III 1996 I-III 1996	3 18	5 17	-2 1	21 88	46 92	-25 -4	-	-	2 2	-	-2 -2	-27 -5	-	-	-27 -5	-	2370	-	4 5	- 1
Pöytyä III 1996 I-III 1996	15 36	3 24	12 12	39 91	43 93	-4 -2	2 6	-	6 -	-	2 -	10 10	-	-	10 10	-	3758	-	6 13	1 4
Raisio-Reso III 1996 I-III 1996	63 223	39 112	24 111	385 1097	412 1148	-27 -51	11 52	11 16	10 31	8 25	1 21	-2 81	-	-	-2 81	-	22349	-	46 94	24 59
Rusko III 1996 I-III 1996	13 30	2 12	11 18	65 142	83 164	-18 -22	2 2	2 2	3 3	1 1	-2 -1	-9 -5	-	-	-9 -5	-	3110	-	5 10	- -
Rymättylä-Rimito III 1996 I-III 1996	3 12	4 17	-1 -5	37 98	42 98	-5 -	1 2	1 2	- -	-	1 2	1 -3	-	-	-5 -3	-	1906	-	6 13	- 3
Salo III 1996 I-III 1996	65 208	54 171	11 37	425 1090	395 990	30 100	10 40	11 11	9 21	2 2	1 19	42 156	-	-	42 156	-	22958	-	51 94	22 62
Sauvo-Sagu III 1996 I-III 1996	8 22	12 24	-4 -2	33 98	37 91	-4 7	1 1	-	5 1	1 1	1 -4	-7 1	-	-	-7 1	-	2847	-	7 11	4 9
Somero III 1996 I-III 1996	32 85	41 95	-9 -10	93 242	115 278	-22 -36	5 6	1 1	2 3	1 2	3 3	-28 -43	-	-	-28 -43	-	9851	-	16 25	6 19
Suomusjärvi III 1996 I-III 1996	2 10	9 17	-7 -7	9 46	10 43	-1 3	-	-	-	-	-	-8 -4	-	-	-8 -4	-	1342	-	1 6	- -
Särkisalo-Finby III 1996 I-III 1996	3 5	2 11	1 -6	12 34	14 42	-2 -8	-	-	-	-	-	-1 -14	-	-	-1 -14	-	795	-	3 -	- -

TILASTOKESKUS - STATISTIKCENTRALEN

3. VÄSTÖRNMUUTOSTEN ENNAKKOTIETOJA MAAKUNNITTAIN JA KUNNITTAIN III VUOSINELJÄNNES 1996 (JATK.)
FÖRHANDSUPPGIFTER OM BEFOLKNINGSFÖRÄNDRINGAR LANDSKAPSVIS OCH KOMMUNVIS, III KVARTALET 1996 (FORTS.)

ALUE JA VUOSI-NELJÄNNE	ELÄV. SYN-LEET TY-NEET		KUOL-LEET		SYNT. ENEM-MYS		KUNT. OMFL. MELLAN KOMM.		VÄL. MUUTTOL. MELLAN KOMM.		TULO- LAHTÖ- MUUTTO		NETTO- MUUTTO		MAAHANMUUTTO INVANDRING		MAASTAMUUTTO UTVANDRING		NETTO- MAA- HAMM.		VÄES- TÖN- LISÄYS		VÄKI- LUVIUN KOR- JAUS		KOKO- NAIS- MUU- TOS		VÄKI- LUKU		AVIO- LII- EROT TOT	
	A	B	C	D	E	F	D-E	G	H	I	J	C+F+I	K	L	J+K	L	30.09.96	NAISTEN AV KVINNOR	AK- TEN- SKAP	SKILS- MASSOR										
Taiassalo-Tövsala III 1996	2	9	-7	18	17	1	1	-	1	-	-	-6	-	-6	-	1890	-	3	-											
I-III 1996	13	23	-10	47	43	4	1	-	1	-	-	-6	-	-6	-	1890	-	4	-											
Tarvasjoki III 1996	3	5	-2	36	27	9	1	1	1	1	1	7	-	7	-	1912	-	1	1											
I-III 1996	14	20	-6	92	65	27	3	2	2	1	22	-	22	-	1912	-	4	3												
Turku-Åbo III 1996	509	423	86	3268	2234	1034	200	60	182	81	1138	-	1138	-	166591	-	427	132												
I-III 1996	1549	1326	223	6987	5551	1436	544	126	358	162	1845	2	1847	2	166591	2	862	408												
Uusikaupunki-Nystad III 1996	37	33	4	189	216	-27	7	5	3	2	-19	-	-19	-	-	-	43	15												
I-III 1996	142	99	43	431	478	-47	22	16	15	9	7	-	3	-	17593	-	81	42												
Vahto III 1996	8	2	6	23	40	-17	-	-	-	-	-	-	-11	-	-	-	5	3												
I-III 1996	25	6	19	75	95	-20	-	-	-	-	-	-	-1	-	1776	-	7	4												
Vehmaa III 1996	5	5	-	31	35	-4	-	-	-	-	-	-	-4	-	-	-	5	1												
I-III 1996	13	22	-9	87	95	-8	-	-	-	-	-17	-	-17	-	2617	-	6	5												
Velkua III 1996	1	2	-1	1	3	-2	-	-	-	-	-	-	-3	-	-	-	-	-												
I-III 1996	2	4	-2	4	5	-1	-	-	-	-	-	-	-3	-	237	-	-	2												
Västernfjärd III 1996	1	2	-1	9	13	-4	-	-	-	-	-	-	-5	-	-	-	-	-												
I-III 1996	3	6	-3	26	23	3	-	-	-	-	-	-	-	-	866	-	-	1												
Yläne III 1996	6	4	2	26	26	-	-	-	1	-	-1	1	1	1	-	-	4	1												
I-III 1996	18	23	-5	49	65	-16	-	-	2	-	-2	-23	-23	-	2273	-	4	5												
SATAKUNTA - Satakunta III 1996	657	613	44	2709	3149	-440	75	33	101	42	-26	-422	1	-421	-	-	481	144												
I-III 1996	2048	2005	43	6435	7395	-960	205	91	236	80	-31	-948	2	-946	2	242240	916	427												
Eura III 1996	14	23	-9	84	87	-3	4	2	5	-	-1	-13	-	-13	-	-	17	3												
I-III 1996	69	81	-12	240	248	-8	16	2	11	-	5	-15	-	-15	-	9651	34	11												

3. VÄSTÖNNUOSTEN ENNAKOTIETOJA MAAKUNNITTAIN JA KUNNITTAIN III VUOSINELJÄNNESEN 1996 (JATK.)
 FÖRHANDSUPPGIFTER OM BEFOLKNINGSFÖRÄNDRINGAR LANDSKAPSVIS OCH KOMMUNVIS, III KVARTALET 1996 (FORTS.)

ALUE JA VUOSI-NELJÄNNE	ELÄV. SYN- TY-NEET	KUOL-LEET	SYNT-ENEM-MYYS	KUNT. OMFL. MELLAN MYYS	VÄL. VAL. MUUTTOL. MELLAN KOMM.	MAAHANMUUTTO		MAASTAMUUTTO		VÄKI-LUVUN KOR- JAUS	VÄKI-TÖN- LISÄYS	NETTO-MAA-HANM.	VÄKI-LUVUN KOR- JAUS	KOKO-NAIS- MUU- TOS	VÄKI-LUKU	AVIO-LII- TOT
						TULO- MUUTTO	LÄHTÖ- MUUTTO	NETTO- MUUTTO	YHT. POH- JOISM.							
OMRADE OCH KVARTAL	LEV. FÖDDA	DÖDA	FÖD. ÖVER- SKOTT	IN- FLYTT- NING	UT- FLYTT- NING	NETTO- FLYTT- NING	TOT.	FRÅN NOR- DEN	TILL NOR- DEN	NETTO- IN- VANDR.	FOLK- ÖKNING	KOR- RIGE- RING	HEL- A FÖR- ÄNDR.	L 30.09.96	NAISTEN AV KVINNOR	
	A	B	C	D	E	F	G	H	I	J	K	L	M	N	O	
			A-B			D-E			G-H	J C+F+I	K	L	M	N	O	
Eurajoki-Euraëminne III 1996	22	23	-1	89	85	4	-	1	2	-	1	-	-	1	11	
I-III 1996	57	63	-6	178	214	-36	-	1	4	-	-45	-	-	6172	26	
Harjevalta III 1996	22	22	-	104	148	-44	-	-	4	-	-48	-	-	8306	13	
I-III 1996	71	72	-1	266	331	-65	-	2	4	-	-68	-	-	8306	28	
Honkajoki III 1996	8	10	-2	18	28	-10	-	-	-	-	-12	-	-	2301	2	
I-III 1996	27	33	-6	42	54	-12	-	-	1	-	-19	-	-	2301	6	
Huittinen III 1996	35	24	11	105	101	4	4	2	-	4	19	-	-	9398	20	
I-III 1996	81	82	-1	262	256	6	5	2	-	5	10	-	-	9398	38	
Jämijärvi III 1996	9	11	-2	43	36	7	-	-	2	-	3	-	-	2407	2	
I-III 1996	18	23	-5	77	62	15	-	-	2	-	8	-	-	2407	5	
Kankaanpää III 1996	35	31	4	168	176	-8	10	5	6	1	-	-	-	13426	27	
I-III 1996	117	96	21	343	412	-69	15	6	7	1	-40	-	-	13426	52	
Karvia III 1996	5	9	-4	18	40	-22	-	-	6	-	-32	-	-	3225	4	
I-III 1996	15	33	-18	55	78	-23	-	-	6	-	-47	-	-	3225	6	
Kiukeinen III 1996	6	12	-6	37	50	-13	1	-	-	1	-18	-	-	3728	9	
I-III 1996	27	37	-10	103	140	-37	3	-	-	3	-44	-	-	3728	13	
Kodisjoki III 1996	2	1	1	11	17	-6	-	-	-	-	-5	-	-	540	1	
I-III 1996	2	6	-4	25	34	-9	-	-	-	-	-13	-	-	540	1	
Kokemäki-Kumo III 1996	22	26	-4	84	102	-18	2	2	-	2	-20	-	-	9087	12	
I-III 1996	76	96	-20	198	238	-40	3	3	1	2	-58	-	-	9087	25	
Kullea III 1996	6	1	5	20	40	-20	-	-	-	-	-15	-	-	1677	1	
I-III 1996	11	12	-1	57	89	-32	1	-	2	-	-34	-	-	1677	2	

3. VÄSTÖNNUUTOSTEN ENNAKKOTIETOJA MAAKUNNITTAIN JA KUNNITTAIN III VUOSINELJÄNNE 1996 (JATK.)
FÖRHANDSUPPGIFTER OM BEFOLKNINGSFÖRÄNDRINGAR LANDSKAPSVIS, III KVARTALET 1996 (FORTS.)

ALUE JA VUOSI- NELJÄNNE	ELÄV. KUOL- SYN- TY- NEET		SYNT. ENEM- LEET MYYS		KUNT. VÄL. MUUTTOL. OMFL. MELLAN KOMM.		MAAHANMUUTTO INVANDRING		MAASTAMUUTTO UTVANDRING		VÄES- TÖN- LISÄYS		VÄKI- LUVUN KOR- JAUS		KOKO- NAIS- MUU- TOS		VÄKI- LUKU		AVIO- LII- TOT		
	A	B	C	D	E	F	G	H	I	J	K	L	M	N	O	P	Q	R	S	T	
OMRADE OCH KVARTAL	LEV. FÖDDA	DÖDA	FÖD. ÖVER- SKOTT	IN- FLYTT- NING	UT- FLYTT- NING	NETTO- FLYTT- NING	TOT.	FRAN NOR- DEN	TILL NOR- DEN	NETTO- IN- VANDR.	FOLK- ÖKNING	KOR- RIGE- RING	HELA FÖR- ÄNDR.	FOLK- MÄNGD	AK- TEN- SKAP	NAI- STEN AV KVINNOR	L	J+K	30.09.96	AK- TEN- SKAP	SKILS- MÄSSOR
Siikainen III 1996	13	5	8	25	26	-1	3	2	2	8	3	10	-	10	-	2	1				
I-III 1996	18	27	-9	68	73	-5	3	2	2	8	3	-5	-	-19	-	6	5				
Säkylä III 1996	11	12	-1	48	85	-37	-	-	-	1	-1	-39	-	-39	-	14	2				
I-III 1996	34	44	-10	124	196	-72	-	-	-	2	-2	-84	-	-84	-	24	5				
Ulvila-Ulvsby III 1996	38	17	21	157	208	-51	2	2	9	4	-7	-37	-	-37	-	25	9				
I-III 1996	122	67	55	438	542	-104	7	3	17	7	-10	-59	-	-59	-	56	23				
Vampula III 1996	2	4	-2	23	16	7	1	-	1	1	-	5	-	5	-	2	-				
I-III 1996	11	18	-7	47	43	4	1	-	2	1	-1	-4	-	-4	-	6	-				
HÄME - TAVASTLAND																					
III 1996	462	404	58	2554	2654	-100	69	32	56	14	13	-29	1	-28	-	300	122				
I-III 1996	1404	1276	128	6101	6282	-181	214	67	125	46	89	36	2	38	-	612	343				
Forssa III 1996	57	54	3	292	398	-106	6	2	8	2	-2	-105	-	-105	-	41	15				
I-III 1996	169	151	18	735	872	-137	14	4	23	10	-9	-128	-	-128	-	77	41				
Hattula III 1996	30	8	22	180	171	9	5	-	3	-	2	33	-	33	-	20	9				
I-III 1996	85	52	33	417	455	-38	7	1	4	-	3	-2	-	-2	-	35	18				
Hauho III 1996	4	11	-7	49	30	19	5	2	-	-	5	17	-	17	-	10	1				
I-III 1996	22	39	-17	128	99	29	9	2	2	-	7	19	-	19	-	14	2				
Hausjärvi III 1996	20	16	4	128	135	-7	1	-	1	1	-	-3	-	-3	-	7	2				
I-III 1996	70	60	10	322	382	-60	4	2	4	1	-	-50	1	-49	-	24	8				
Humpiila III 1996	6	3	3	40	53	-13	-	-	-	-	-	-10	-	-10	-	4	-				
I-III 1996	25	27	-2	88	106	-18	2	2	2	2	-	-20	-	-20	-	7	4				
Hämeenlinna-Tavastehus III 1996	117	99	18	814	687	127	25	13	30	8	-5	140	-	140	-	88	45				
I-III 1996	380	330	50	1771	1610	161	103	28	50	17	53	264	-	264	-	188	139				

TILASTOKESKUS - STATISTIKCENTRALEN

3. VÄESTÖNMUUTOSTEN ENNAKKOTIETOJA MAAKUNNITTAIN JA KUNNITTAIN III VUOSINELJÄNNESEN 1996 (JATK.)
FÖRHANDSUPPGIFTER OM BEFOLKNINGSFÖRÄNDRINGAR LANDSKAPSVIS OCH KOMMUNVIS, III KVARTALET 1996 (FORTS.)

ALUE JA VUOSI-NELJÄNNESEN	ELÄV. SYN-LEET		KUOL-LEET		SYNT. ENEM-MYYS		KUNT. OMFL. MELLAN		VAL. MUUTTOL. MELLAN KOMM.		TULO-LÄHTÖ-MUUTTO		NETTO-MUUTTO		MAAHANMUUTTO INVANDRING		MAASTAMUUTTO UTVANDRING		NETTO-MAA-HANM.		VÄES-TÖN-LISÄYS		VÄKI-LUVUN KOR-JAUS		KOKO-NAIS-MUUTOS		VÄKI-LUKU		AVIO-LII-TOT							
	A	B	C	D	E	F	G	H	I	J	K	L	M	N	O	P	Q	R	S	T	U	V	W	X	Y	Z	AA	AB	AC	AD						
Janakkala III 1996	51	41	10	173	264	-91	5	3	2	4	3	-78	-	-78	-	-78	-	15358	30	16																
I-III 1996	127	126	1	446	563	-117	18	6	6	4	12	-104	-	-104	-	-104	-	15358	56	36																
Jokioinen-Jockis III 1996	22	9	13	97	95	2	-	-	-	1	-	2	3	15	-	15	-	5715	9	4																
I-III 1996	62	27	35	233	226	7	1	-	3	1	-2	40	-	40	-	40	-	5715	18	8																
Kalvola III 1996	5	11	-6	25	29	-4	2	2	1	-	1	-9	-	-9	-	-9	-	3404	2	-																
I-III 1996	19	45	-26	87	117	-30	7	7	1	-	6	-50	-	-50	-	-50	-	3404	4	1																
Lammi III 1996	14	25	-11	69	71	-2	-	-	2	1	-	-13	-	-13	-	-13	-	5758	6	-																
I-III 1996	32	58	-26	149	179	-30	4	-	2	1	2	-54	-	-54	-	-54	-	5758	13	4																
Loppi III 1996	23	20	3	93	125	-32	4	-	2	1	2	-27	-	-27	-	-27	-	7506	15	4																
I-III 1996	66	61	5	260	270	-10	9	-	4	1	5	-	-	-	-	-	-	7506	29	9																
Renko III 1996	5	4	1	25	23	2	-	-	-	-	-	3	-	3	-	3	-	2352	7	1																
I-III 1996	11	20	-9	72	67	5	1	-	1	-	-	-4	-	-4	-	-4	-	2352	11	6																
Riihimäki III 1996	73	77	-4	385	422	-37	13	8	7	3	6	-35	-	-35	-	-35	-	25882	44	20																
I-III 1996	239	201	38	969	970	-1	26	13	19	8	7	44	-	44	-	44	-	25882	104	58																
Tammela III 1996	21	16	5	137	92	45	2	1	2	-	-	50	-	50	-	50	-	6216	11	2																
I-III 1996	56	40	16	274	234	40	5	1	2	-	3	59	-	59	-	59	-	6216	19	3																
Tuulos III 1996	5	6	-1	19	30	-11	-	-	-	-	-	-12	-	-12	-	-12	-	1558	5	2																
I-III 1996	18	15	3	61	66	-5	2	-	1	-	1	-1	-	-1	-	-1	-	1558	6	2																
Ypäjä III 1996	9	4	5	28	29	-1	1	1	1	-	1	5	-	5	-	5	-	2771	1	1																
I-III 1996	23	24	-1	89	66	23	2	1	1	-	1	23	-	23	-	23	-	2771	7	4																
PIRKANMAA - BIRKALAND 1996	1250	1037	213	6790	6248	542	261	88	197	74	64	819	-	819	-	819	-	440305	941	333																
I-III 1996	3825	3362	463	15756	14695	1061	740	223	470	181	270	1794	-	1794	-	1794	-	440305	1810	882																

3. VÄSTÖNMUUTOSTEN ENNAKKOTIETOJA MAAKUNNITTAIN JA KUNNITTAIN III VUOSINELJÄNNES 1996 (JATK.)
FÖRHANDSUPPLIFTER OM BEFOLKNINGSFÖRÄNDRINGAR LANDSKAPSVIS OCH KOMMUNVIS, III KVARTALET 1996 (FORTS.)

ALUE JA VUOSI- NELJÄNNE	ELÄV. SYN- TY- NEET	KUOL- LEET	SYNT- ENEM- MYYS	C A-B	D	E	F D-E	G	H	I G-H	J C+F+I	K	L J+K	30.09.96 NAISTEN AV KVINNOR	VÄKI- LUVUN KOR- JAUUS	KOKO- NAIS- MUU- TOS	VÄKI- LUKU	AVIO- LII- TOT	AVIO- EROT	AK- TEN- SKAP	SKILS- MÄSSOR
OMRÅDE OCH KVARTAL	LEV. FÖDDA	DÖDA	FÖD. ÖVER- SKOTT	A-B	D	E	F D-E	G	H	I G-H	J C+F+I	K	L J+K	30.09.96 NAISTEN AV KVINNOR	VÄKI- LUKU	KOKO- NAIS- MUU- TOS	VÄKI- LUKU	AVIO- LII- TOT	AVIO- EROT	AK- TEN- SKAP	SKILS- MÄSSOR
Hämeenkyrö-Tavastkyro III 1996	26	18	8	135	143	-8	-8	1	1	2	-2	-2	-2	-2	-2	-2	9724	12	7	12	7
I-III 1996	79	92	-13	293	289	4	4	1	1	4	-3	-12	-12	-12	-12	-12	9724	19	16	19	16
Ikaalinen-Ikalis III 1996	15	22	-7	128	130	-2	-2	11	11	10	-10	-19	-19	-19	-19	-19	7992	15	1	15	1
I-III 1996	62	83	-21	233	292	-59	-59	11	11	13	-2	-82	-82	-82	-82	-82	7992	30	8	30	8
Juupajoki III 1996	10	6	4	11	45	-34	-34	10	10	-	-	-30	-30	-30	-30	-30	2435	2	-	2	-
I-III 1996	20	27	-7	62	82	-20	-20	10	10	-	10	-17	-17	-17	-17	-17	2435	3	3	3	3
Kangasala III 1996	56	41	15	361	378	-17	-17	11	8	12	-1	-3	-3	-3	-3	-3	21661	41	16	41	16
I-III 1996	192	120	72	770	910	-140	-140	38	11	23	15	-53	-53	-53	-53	-53	21661	74	42	74	42
Kihniö III 1996	4	9	-5	17	19	-2	-2	-	-	-	-	-7	-7	-7	-7	-7	2574	1	1	1	1
I-III 1996	19	30	-11	47	88	-41	-41	-	-	-	-	-52	-52	-52	-52	-52	2574	3	1	3	1
Kilkoinen III 1996	3	4	-1	12	10	2	2	1	1	-	1	-11	-11	-11	-11	-11	1352	-	-	-	-
I-III 1996	4	15	-11	23	24	-1	-1	1	1	-	1	-11	-11	-11	-11	-11	1352	-	-	-	-
Kuhmalahti III 1996	4	7	-3	17	32	-15	-15	-	-	-	-	-18	-18	-18	-18	-18	1137	1	-	1	-
I-III 1996	10	18	-8	41	52	-11	-11	-	-	-	-	-19	-19	-19	-19	-19	1137	3	-	3	-
Kuorevesi III 1996	7	9	-2	41	39	2	2	3	2	2	1	1	1	1	1	1	3029	5	4	5	4
I-III 1996	22	30	-8	109	114	-5	-5	4	2	2	2	-11	-11	-11	-11	-11	3029	7	5	7	5
Kuru III 1996	9	8	1	51	38	13	13	3	3	-	3	14	14	14	14	14	2946	2	1	2	1
I-III 1996	22	30	-8	97	82	15	15	3	3	-	3	10	10	10	10	10	2946	5	2	5	2
Kylmäkoski III 1996	8	17	-9	39	42	-3	-3	2	1	1	-1	-13	-13	-13	-13	-13	2659	3	1	3	1
I-III 1996	24	35	-11	112	122	-10	-10	2	1	1	1	-20	-20	-20	-20	-20	2659	6	1	6	1
Lempäälä III 1996	38	27	11	252	256	-4	-4	3	1	2	1	8	8	8	8	8	15390	36	9	36	9
I-III 1996	130	98	32	600	638	-38	-38	10	3	9	1	-5	-5	-5	-5	-5	15390	68	29	68	29

TILASTOKESKUS - STATISTIKCENTRALEN

3. VÄSTONMUUTOSTEN ENNAKOTIETOJA MAAKUNNITTAIN JA KUNNITTAIN III VUOSINELJÄNNES 1996 (JATK.)
FÖRHANDSUPPGIFTER OM BEFOLKNINGSFÖRÄNDRINGAR LANDSKAPSVIS OCH KOMMUNVIS, III KVARTALET 1996 (FORTS.)

ALUE JA VUOSI- NELJÄNNE	ELÄV. KUOL- SYN- LEET NEET		SYNT. KUNT. VÄL. MUUTTOL. ENEM- OMFEL. MYYS		MÄÄNÄMÄÄRÄ TULO- MUUTTO		MAAHANMUUTTO INVANDRING		MAASTAMUUTTO UTVANDRING		NETTO- MAA- HANM.		VÄES- TÖN- LISÄYS		VÄKI- LUVUN KOR- JAUS		KOKO- MAIS- MUU- TOS		L J+K		30.09.96 NAI- STEN AV KVINNOR	
	A	B	C	D	E	F	G	H	I	J	K	L	M	N	O	P	Q	R	S	T	U	V
Suodenniemi III 1996 I-III 1996	5	7	-2	11	19	-8	-	-	-	-	-	-	-	-10	-	-	-10	-	-	-	-	-
Tampere-Tammerfors III 1996 I-III 1996	634	449	185	3357	2426	931	194	58	113	48	81	1197	4	1201	6	2545	185287	-	527	156	428	
Toijala III 1996 I-III 1996	19	24	-5	94	137	-43	2	2	4	1	-2	-50	-	-50	-	-27	8108	-	17	7	20	
Urdala III 1996 I-III 1996	11	24	-13	65	97	-32	-	1	4	-	-4	-49	-	-49	-	-59	5836	-	7	5	16	
Valkeakoski III 1996 I-III 1996	49	55	-6	196	253	-57	1	7	9	-	-8	-71	-	-71	-	-173	20995	-	36	16	46	
Vammala III 1996 I-III 1996	40	38	2	166	187	-21	3	1	7	7	-4	-23	-	-23	-	-47	15660	-	36	13	31	
Vesilahti III 1996 I-III 1996	6	7	-1	53	51	2	-	-	1	1	-1	-4	-	-4	-	-4	3231	-	3	2	2	
Viihde III 1996 I-III 1996	12	12	-	67	87	-20	-	-	3	-	-3	-23	-	-23	-	-57	5115	-	10	1	9	
Viljakkala III 1996 I-III 1996	4	3	1	35	26	9	2	2	1	-	1	11	-	11	-	3	1997	-	2	2	3	
Vilppula III 1996 I-III 1996	18	18	-23	67	85	-18	3	7	1	-	3	-15	-	-15	-	-18	6083	-	5	4	10	
Virrat-Virdois III 1996 I-III 1996	17	34	-17	72	118	-46	3	1	1	3	2	-61	-	-61	-	-120	8759	-	17	6	8	

TILASTOKESKUS - STATISTIKCENTRALEN

3. VÄSTÖNNUSTOSTEN ENNAKKOTIETOJA MAAKUNNITTAIN JA KUNNITTAIN III VUOSINELJÄNNE 1996 (JATK.)
FÖRHANDSUPPGIFTER OM BEFOLKNINGSFÖRÄNDRINGAR LANDSKAPSVIS OCH KOMMUNVIS, III KVARTALET 1996 (FORTS.)

ALUE JA VUOSI- NELJÄNNE	ELÄV. SYN- TY- NEET	KUOL- LEET	SYNT- ENEM- MYS	KUNT. VÄL. OMFL. MELLAN KOMM.	MUAHANMUUTTO INVANDRING	MAAHANMUUTTO UTVANDRING	TULO- MUUTTO	LÄHTÖ- MUUTTO	NETTO- MUUTTO	POH- JOISM.	YHT.	TOT.	FRÅN NOR- DEN	H	I G-H	J C+F+I	K	L J+K	VÄKI- LUVUN KOR- JAUS	KOKO- NAIS- MUU- TOS	VÄKI- LUKU	ÄK- TEN- SKAP	AVIO- LII- TOT	AVIO- EROT
Ylöjärvi III I-III 1996	53 182	30 103	23 79	415 950	313 853	102 97	9 19	2 9	3 20	2 2	6 -1	131 175	- -	131 175	19458	131 175	- -	131 175	19458	- -	131 175	31 66	19 47	
Äetsä III I-III 1996	12 31	10 31	2 -	41 111	81 180	-40 -69	- 1	1 1	2 2	1 1	-2 -1	-40 -70	- -	-40 -70	5215	-40 -70	- -	-40 -70	5215	- -	-40 -70	5 9	5 8	
PÄIJÄT-HÄME - PÄIJÄT-HÄME III I-III 1996	497 1500	476 1460	21 40	2781 6451	3022 7023	-241 -572	133 350	52 101	83 199	43 82	50 151	-170 -381	2 7	-168 -374	182003	2 7	-168 -374	182003	616 616	312 413	136 413			
Asikkala III I-III 1996	19 58	25 76	-6 -18	128 273	148 307	-20 -34	- 5	2 2	1 3	1 1	-1 2	-27 -50	- -	-27 -50	8732	- -	-27 -50	8732	13 24	4 19				
Hartola III I-III 1996	6 22	20 48	-14 -26	51 100	67 136	-16 -36	- 6	3 3	- -	- -	6 6	-30 -56	- -	-30 -56	4073	- -	-30 -56	4073	2 7	1 5				
Heinola III I-III 1996	46 133	45 124	1 9	253 560	319 690	-66 -130	4 11	- 4	4 6	2 3	- 5	-65 -116	- 1	-65 -116	15814	- 1	-65 -116	15814	24 54	6 31				
Heinolan mlk-Heinola lk III I-III 1996	20 49	15 57	5 -8	130 315	126 335	4 -20	- 3	- -	3 2	2 2	- -	9 -28	- -	9 -28	6059	- -	9 -28	6059	13 25	4 10				
Hollola III I-III 1996	58 178	30 103	28 75	341 803	444 1014	-103 -211	12 20	7 9	9 31	4 11	3 -11	-72 -147	- -	-72 -147	20146	- -	-72 -147	20146	25 54	12 46				
Hämeenkoski III I-III 1996	3 13	3 18	- -5	34 71	31 91	3 -20	- 2	- -	1 3	- -	-1 -1	2 -26	- -	2 -26	2311	- -	2 -26	2311	4 5	- 2				
Kärkölä III I-III 1996	18 49	21 54	-3 -5	53 131	78 192	-25 -61	- 6	2 2	1 3	1 2	-1 3	-29 -63	- -	-29 -63	5216	- -	-29 -63	5216	7 9	2 10				
Lehti-Lahtis III I-III 1996	256 793	246 775	10 18	1536 3457	1373 3239	163 218	103 267	37 62	56 130	31 57	47 137	220 373	2 4	222 377	95496	2 4	222 377	95496	185 370	91 253				

TILASTOKESKUS - STATISTIKCENTRALEN

3. VÄSTÖNNUUTOSTEN ENNAKKOTIETOJA MAAKUNNITTAIN JA KUNNITTAIN III VUOSINELJÄNNE 1996 (JATK.)
FÖRHANDSUPPGIFTER OM BEFOLKNINGSFÖRÄNDRINGAR LANDSKAPSVIS OCH KOMMUNVIS, III KVARTALET 1996 (FORTS.)

ALUE JA VUOSI- NELJÄNNE	ELÄV. KUOL- SYN- TY- NEET	LEEV. DÖDA FÖDDA	SYNT. ENEM- MYN		KUNT. VÄL. MUUTTOL. OMFL. MELLAN KOMM.		MAAHANMUUTTO INVANDRING		MAASTAMUUTTO UTVANDRING		NETTO- MAA- HANM. VANDR.	VÄKI- LUVUN KOR- JAU	KOKO- NAIS- MUU- TOS	KOKO- VÄKI- LUKU	AVIO- LII- TOT	AVIO- EROT																																																																																																																																																																																																																																																																																																																																																																																																																																																																																																																																																																																																																																																																																																																																																																																																																																																																																																																																																																																																																																																																																																																																																																																																																																																																																																																																																																																																																																																																																																																																																																																																																																																																																																												
			FÖD. ÖVER- SKOTT	C	D	E	UT- FLYTT- NING	F	D-E	G							H	TOT.	FRÅN NOR- DEN	TILL NOR- DEN	J	K	L	J+K	AK- TEN- SKAP	SKILS- MÄSSOR																																																																																																																																																																																																																																																																																																																																																																																																																																																																																																																																																																																																																																																																																																																																																																																																																																																																																																																																																																																																																																																																																																																																																																																																																																																																																																																																																																																																																																																																																																																																																																																																																																																																																																		
OMRADE OCH KVARTAL	A	B	C	D	E	F	G	H	I	J	K	L	M	N	O	P	Q	R	S	T	U	V	W	X	Y	Z	AA	AB	AC	AD	AE	AF	AG	AH	AI	AJ	AK	AL	AM	AN	AO	AP	AQ	AR	AS	AT	AU	AV	AW	AX	AY	AZ	AA	AB	AC	AD	AE	AF	AG	AH	AI	AJ	AK	AL	AM	AN	AO	AP	AQ	AR	AS	AT	AU	AV	AW	AX	AY	AZ	AA	AB	AC	AD	AE	AF	AG	AH	AI	AJ	AK	AL	AM	AN	AO	AP	AQ	AR	AS	AT	AU	AV	AW	AX	AY	AZ	AA	AB	AC	AD	AE	AF	AG	AH	AI	AJ	AK	AL	AM	AN	AO	AP	AQ	AR	AS	AT	AU	AV	AW	AX	AY	AZ	AA	AB	AC	AD	AE	AF	AG	AH	AI	AJ	AK	AL	AM	AN	AO	AP	AQ	AR	AS	AT	AU	AV	AW	AX	AY	AZ	AA	AB	AC	AD	AE	AF	AG	AH	AI	AJ	AK	AL	AM	AN	AO	AP	AQ	AR	AS	AT	AU	AV	AW	AX	AY	AZ	AA	AB	AC	AD	AE	AF	AG	AH	AI	AJ	AK	AL	AM	AN	AO	AP	AQ	AR	AS	AT	AU	AV	AW	AX	AY	AZ	AA	AB	AC	AD	AE	AF	AG	AH	AI	AJ	AK	AL	AM	AN	AO	AP	AQ	AR	AS	AT	AU	AV	AW	AX	AY	AZ	AA	AB	AC	AD	AE	AF	AG	AH	AI	AJ	AK	AL	AM	AN	AO	AP	AQ	AR	AS	AT	AU	AV	AW	AX	AY	AZ	AA	AB	AC	AD	AE	AF	AG	AH	AI	AJ	AK	AL	AM	AN	AO	AP	AQ	AR	AS	AT	AU	AV	AW	AX	AY	AZ	AA	AB	AC	AD	AE	AF	AG	AH	AI	AJ	AK	AL	AM	AN	AO	AP	AQ	AR	AS	AT	AU	AV	AW	AX	AY	AZ	AA	AB	AC	AD	AE	AF	AG	AH	AI	AJ	AK	AL	AM	AN	AO	AP	AQ	AR	AS	AT	AU	AV	AW	AX	AY	AZ	AA	AB	AC	AD	AE	AF	AG	AH	AI	AJ	AK	AL	AM	AN	AO	AP	AQ	AR	AS	AT	AU	AV	AW	AX	AY	AZ	AA	AB	AC	AD	AE	AF	AG	AH	AI	AJ	AK	AL	AM	AN	AO	AP	AQ	AR	AS	AT	AU	AV	AW	AX	AY	AZ	AA	AB	AC	AD	AE	AF	AG	AH	AI	AJ	AK	AL	AM	AN	AO	AP	AQ	AR	AS	AT	AU	AV	AW	AX	AY	AZ	AA	AB	AC	AD	AE	AF	AG	AH	AI	AJ	AK	AL	AM	AN	AO	AP	AQ	AR	AS	AT	AU	AV	AW	AX	AY	AZ	AA	AB	AC	AD	AE	AF	AG	AH	AI	AJ	AK	AL	AM	AN	AO	AP	AQ	AR	AS	AT	AU	AV	AW	AX	AY	AZ	AA	AB	AC	AD	AE	AF	AG	AH	AI	AJ	AK	AL	AM	AN	AO	AP	AQ	AR	AS	AT	AU	AV	AW	AX	AY	AZ	AA	AB	AC	AD	AE	AF	AG	AH	AI	AJ	AK	AL	AM	AN	AO	AP	AQ	AR	AS	AT	AU	AV	AW	AX	AY	AZ	AA	AB	AC	AD	AE	AF	AG	AH	AI	AJ	AK	AL	AM	AN	AO	AP	AQ	AR	AS	AT	AU	AV	AW	AX	AY	AZ	AA	AB	AC	AD	AE	AF	AG	AH	AI	AJ	AK	AL	AM	AN	AO	AP	AQ	AR	AS	AT	AU	AV	AW	AX	AY	AZ	AA	AB	AC	AD	AE	AF	AG	AH	AI	AJ	AK	AL	AM	AN	AO	AP	AQ	AR	AS	AT	AU	AV	AW	AX	AY	AZ	AA	AB	AC	AD	AE	AF	AG	AH	AI	AJ	AK	AL	AM	AN	AO	AP	AQ	AR	AS	AT	AU	AV	AW	AX	AY	AZ	AA	AB	AC	AD	AE	AF	AG	AH	AI	AJ	AK	AL	AM	AN	AO	AP	AQ	AR	AS	AT	AU	AV	AW	AX	AY	AZ	AA	AB	AC	AD	AE	AF	AG	AH	AI	AJ	AK	AL	AM	AN	AO	AP	AQ	AR	AS	AT	AU	AV	AW	AX	AY	AZ	AA	AB	AC	AD	AE	AF	AG	AH	AI	AJ	AK	AL	AM	AN	AO	AP	AQ	AR	AS	AT	AU	AV	AW	AX	AY	AZ	AA	AB	AC	AD	AE	AF	AG	AH	AI	AJ	AK	AL	AM	AN	AO	AP	AQ	AR	AS	AT	AU	AV	AW	AX	AY	AZ	AA	AB	AC	AD	AE	AF	AG	AH	AI	AJ	AK	AL	AM	AN	AO	AP	AQ	AR	AS	AT	AU	AV	AW	AX	AY	AZ	AA	AB	AC	AD	AE	AF	AG	AH	AI	AJ	AK	AL	AM	AN	AO	AP	AQ	AR	AS	AT	AU	AV	AW	AX	AY	AZ	AA	AB	AC	AD	AE	AF	AG	AH	AI	AJ	AK	AL	AM	AN	AO	AP	AQ	AR	AS	AT	AU	AV	AW	AX	AY	AZ	AA	AB	AC	AD	AE	AF	AG	AH	AI	AJ	AK	AL	AM	AN	AO	AP	AQ	AR	AS	AT	AU	AV	AW	AX	AY	AZ	AA	AB	AC	AD	AE	AF	AG	AH	AI	AJ	AK	AL	AM	AN	AO	AP	AQ	AR	AS	AT	AU	AV	AW	AX	AY	AZ	AA	AB	AC	AD	AE	AF	AG	AH	AI	AJ	AK	AL	AM	AN	AO	AP	AQ	AR	AS	AT	AU	AV	AW	AX	AY	AZ	AA	AB	AC	AD	AE	AF	AG	AH	AI	AJ	AK	AL	AM	AN	AO	AP	AQ	AR	AS	AT	AU	AV	AW	AX	AY	AZ	AA	AB	AC	AD	AE	AF	AG	AH	AI	AJ	AK	AL	AM	AN	AO	AP	AQ	AR	AS	AT	AU	AV	AW	AX	AY	AZ	AA	AB	AC	AD	AE	AF	AG	AH	AI	AJ	AK	AL	AM	AN	AO	AP	AQ	AR	AS	AT	AU	AV	AW	AX	AY	AZ	AA	AB	AC	AD	AE	AF	AG	AH	AI	AJ	AK	AL	AM	AN	AO	AP	AQ	AR	AS	AT	AU	AV	AW	AX	AY	AZ	AA	AB	AC	AD	AE	AF	AG	AH	AI	AJ	AK	AL	AM	AN	AO	AP	AQ	AR	AS	AT	AU	AV	AW	AX	AY	AZ	AA	AB	AC	AD	AE	AF	AG	AH	AI	AJ	AK	AL	AM	AN	AO	AP	AQ	AR	AS	AT	AU	AV	AW	AX	AY	AZ	AA	AB	AC	AD	AE	AF	AG	AH	AI	AJ	AK	AL	AM	AN	AO	AP	AQ	AR	AS	AT	AU	AV	AW	AX	AY	AZ	AA	AB	AC	AD	AE	AF	AG	AH	AI	AJ	AK	AL	AM	AN	AO	AP	AQ	AR	AS	AT	AU	AV	AW	AX	AY	AZ	AA	AB	AC	AD	AE	AF	AG	AH	AI	AJ	AK	AL	AM	AN	AO	AP	AQ	AR	AS	AT	AU	AV	AW	AX	AY	AZ	AA	AB	AC	AD	AE	AF	AG	AH	AI	AJ	AK	AL	AM	AN	AO	AP	AQ	AR	AS	AT	AU	AV	AW	AX	AY	AZ	AA	AB	AC	AD	AE	AF	AG	AH	AI	AJ	AK	AL	AM	AN	AO	AP	AQ	AR	AS	AT	AU	AV	AW	AX	AY	AZ	AA	AB	AC	AD	AE	AF	AG	AH	AI	AJ	AK	AL	AM	AN	AO	AP	AQ	AR	AS	AT	AU	AV	AW	AX	AY	AZ	AA	AB	AC	AD	AE	AF	AG	AH	AI	AJ	AK	AL	AM	AN	AO	AP	AQ	AR	AS	AT	AU	AV	AW	AX	AY	AZ	AA	AB	AC	AD	AE	AF	AG	AH	AI	AJ	AK	AL	AM	AN	AO	AP	AQ	AR	AS	AT	AU	AV	AW	AX	AY	AZ	AA	AB	AC	AD	AE	AF	AG	AH	AI	AJ	AK	AL	AM	AN	AO	AP	AQ	AR	AS	AT	AU	AV	AW	AX	AY	AZ	AA	AB	AC	AD	AE	AF	AG	AH	AI	AJ	AK	AL	AM	AN	AO	AP	AQ	AR	AS	AT	AU	AV	AW	AX	AY	AZ	AA	AB	AC	AD	AE	AF	AG	AH	AI	AJ	AK	AL	AM	AN	AO	AP	AQ	AR	AS	AT	AU	AV	AW	AX	AY	AZ	AA	AB	AC	AD	AE	AF	AG	AH	AI	AJ	AK	AL	AM	AN	AO	AP	AQ	AR	AS	AT	AU	AV	AW	AX	AY	AZ	AA	AB	AC	AD	AE	AF	AG	AH	AI	AJ	AK	AL	AM	AN	AO	AP	AQ	AR	AS	AT	AU	AV	AW	AX	AY	AZ	AA	AB	AC	AD	AE	AF	AG	AH	AI	AJ	AK	AL	AM	AN	AO	AP	AQ	AR	AS	AT	AU	AV	AW	AX	AY	AZ	AA	AB	AC	AD	AE	AF	AG	AH	AI	AJ	AK	AL	AM	AN	AO	AP	AQ	AR	AS	AT	AU	AV	AW	AX	AY	AZ	AA	AB	AC	AD	AE	AF	AG	AH	AI	AJ	AK	AL	AM	AN	AO	AP	AQ	AR	AS	AT	AU	AV	AW	AX	AY	AZ	AA	AB	AC	AD	AE	AF	AG	AH	AI	AJ	AK	AL	AM	AN	AO	AP	AQ	AR	AS	AT	AU	AV	AW	AX	AY	AZ	AA	AB	AC	AD	AE	AF	AG	AH	AI	AJ	AK	AL	AM	AN	AO	AP	AQ	AR	AS	AT	AU	AV	AW	AX	AY	AZ	AA	AB	AC	AD	AE	AF	AG	AH	AI	AJ	AK	AL	AM	AN	AO	AP	AQ	AR	AS	AT	AU	AV	AW	AX	AY	AZ	AA	AB	AC	AD	AE	AF	AG	AH	AI	AJ	AK	AL	AM	AN	AO	AP	AQ	AR	AS	AT	AU	AV	AW	AX	AY	AZ	AA	AB	AC	AD	AE	AF	AG	AH	AI	AJ	AK	AL	AM	AN	AO	AP	AQ	AR	AS	AT	AU	AV	AW	AX	AY	AZ	AA	AB	AC	AD	AE	AF	AG	AH	AI	AJ	AK	AL	AM	AN	AO	AP	AQ	AR	AS	AT	AU	AV	AW	AX	AY	AZ	AA	AB	AC	AD	AE	AF	AG	AH	AI	AJ	AK	AL	AM	AN	AO	AP	AQ	AR	AS	AT	AU	AV	AW	AX	AY	AZ	AA	AB	AC	AD	AE	AF	AG	AH	AI	AJ	AK	AL	AM	AN	AO	AP	AQ	AR	AS	AT	AU	AV

TILASTOKESKUS - STATISTIKCENTRALEN

3. VÄSTÖNMUUTOSTEN ENNAKKOTIETOJA MAAKUNNITTAIN JA KUNNITTAIN III VUOSINELJÄNNESEN 1996 (JÄTK.)
FÖRHANDSUPPGIFTER OM BEFOLKNINGSFÖRÄNDRINGAR LANDSKAPSVIS OCH KOMMUNVIS, III KVARTALET 1996 (FORTS.)

ALUE JA VUOSI-NELJÄNNESEN	ELÄV. KUOL- SYN-LEET		KUNT. VÄL. MUUTTOL. OMFL. MELLAN KOMM.		MAAHANMUUTTO INVAUNDNING		MAASTAMUUTTO UTVÄNDRING		NETTO- VÄS- TÖN- HAMM. LISAYS		VÄKI- LUVUN KOR- JAU		KOKO- NAIS- MUU- TOS		VÄKI- LUKU		AVIO- LII- TOT	
	A	B	C	D	E	F	G	H	I	J	K	L	M	N	O	P	Q	R
OMRÅDE OCH KVARTAL	LEV. FÖDDA	DÖDA	FÖD. ÖVERSKOTT	IN- FLYTT- NING	UT- FLYTT- NING	NETTO- FLYTT- NING	FRÅN NOR- DEN	TILL NOR- DEN	NETTO- IN- VANDR.	FOLK- ÖKNING	KOR- RIGE- RING	HELA FÖR- ÄNDR.	FOLK- MÄNGD	AK- TEN- SKAP	SKILS- MÄSSOR			
	A	B	C	D	E	F	G	H	I	J	K	L	M	N	O	P	Q	R
Kuusankoski III 1996	52	75	-23	234	305	-71	5	1	5	3	-94	-94	-94	42	20			
I-III 1996	165	196	-31	539	677	-138	14	4	11	4	-166	-164	21330	75	45			
Miehikkälä III 1996	11	12	-1	21	29	-8	-	-	-	-	-9	-9	-	1	2			
I-III 1996	22	39	-17	45	60	-15	1	-	1	-	-31	-31	2657	5	3			
Pyhtää-Pyhtis III 1996	15	11	4	66	82	-16	2	-	2	-	-10	-10	-	12	2			
I-III 1996	42	36	6	159	201	-42	6	3	5	-	-31	-31	5397	17	12			
Välkeälä III 1996	37	36	1	168	250	-82	7	2	6	1	-80	-80	-	16	5			
I-III 1996	117	86	31	392	557	-165	9	2	3	1	-131	-131	11347	35	19			
Vehkalahti-Veckelax III 1996	36	33	3	149	186	-37	14	1	3	2	-23	-23	-	24	7			
I-III 1996	91	114	-23	363	425	-62	15	2	9	2	-76	-76	12294	45	13			
Virolahti III 1996	6	17	-11	49	44	5	1	1	1	-	-5	-5	-	3	1			
I-III 1996	31	54	-23	104	108	-4	4	1	1	-	-26	-26	4007	5	6			
ETELÄ-KARJALA - SÖDRA KARELEN III 1996	357	370	-13	1675	1926	-251	99	14	44	17	-209	-209	-	252	100			
I-III 1996	1097	1213	-116	3775	4198	-423	248	26	108	33	-399	-397	139213	475	280			
Imatra III 1996	73	90	-17	341	421	-80	19	2	13	4	-91	-91	-	58	24			
I-III 1996	233	314	-81	734	865	-131	37	4	24	7	-199	-199	31858	112	68			
Joutseno III 1996	31	26	5	101	131	-30	6	-	1	1	-20	-20	-	17	8			
I-III 1996	95	89	6	268	319	-51	20	-	12	6	-37	-37	11508	33	26			
Lappeenranta- Villmanstrand III 1996	169	139	30	752	790	-38	61	8	20	10	33	33	-	134	49			
I-III 1996	513	428	85	1692	1675	17	161	16	45	14	218	218	56882	245	138			

3. VÄSTÖNMIJÖSTEN ENNAKOTIETOJA MAAKUNNITTAIN JA KUNNITTAIN III VUOSINELJÄNNE 1996 (JATK.)
FÖRHANDSUPPGIFTER OM BEFOLKNINGSFÖRÄNDRINGAR LANDSKAPSVIS OCH KOMMUNVIS, III KVARTALET 1996 (FORTS.)

ALUE JA VUOSI- NELJÄNNE	ELÄV. KUOL- SYN- LEET		SYNT. ENEM- MYYS		KUNT. VÄL. MUUTTOL. OMFL. MELLAN KOMM.		TULO- LÄHTÖ- MUUTTO MUUTTO		MAAHANMUUTTO INVANDRING		MAASTAMUUTTO UTVANDRING		NETTO- MAA- HANM.		VÄKI- LUVUN KOR- JAUS		KOKO- NAIS- MUU- TOS		VÄKI- LUKU		AVIO- LII- EROT TOT	
	A	B	C	D	E	F	G	H	I	J	K	L	M	N	O	P	Q	R	S	T	U	V
OMRADE OCH KVARTAL	LEV. FÖDDA	DÖDA	FÖD. ÖVER- SKOTT	IN- FLYTT- NING	UT- FLYTT- NING	NETTO- FLYTT- NING	TOT.	FRAN NOR- DEN	YHT.	POH- JOISM.	TILL NOR- DEN	YHT.	POH- JOISM.	NETTO- IN- VANDR.	FOLK- ÖKNING	KOR- RIGE- RING	HELA FÖR- ÄNDR.	L J+K	30.09.96	AK- TEN- SKAP	SKILLS- MÄSSOR	AV KVINNOR
Lemi III I-III 1996	6 13	2 22	4 -9	81 135	63 153	18 -18	-	2	-	-	-	-	-	-	22	-	-	22	3122	4	1	-
Luumäki III I-III 1996	14 37	20 59	-6 -22	45 127	74 135	-29 -8	1	6	1	2	1	2	-	-	-35	1	-	-35	5429	8	6	2
Parikkala III I-III 1996	8 28	23 63	-15 -35	41 100	60 129	-19 -29	1	3	1	4	2	3	-	-	-37	-	-	-37	4876	9	4	10
Rautjärvi III I-III 1996	12 37	15 53	-3 -16	57 112	85 189	-28 -77	6	7	3	1	2	3	-	5	-26	-	-	-26	5033	5	3	4
Ruokolahti III I-III 1996	7 39	15 53	-8 -14	78 177	109 240	-31 -63	-	2	-	-	-	-	-	2	-39	-	-	-39	6327	5	8	-
Saari III I-III 1996	3 8	7 19	-4 -11	17 46	26 55	-9 -9	-	-	-	5	-	-	-	-	-13	-	-	-13	1669	2	-	-
Savitaipale III I-III 1996	8 27	23 54	-15 -27	35 98	59 116	-24 -18	3	3	-	-	-	-	-	3	-36	-	-	-36	4559	3	4	10
Suomenniemi III I-III 1996	2 4	1 12	1 -8	9 23	11 28	-2 -5	2	2	-	1	1	1	-	1	-1	-	-	-1	920	1	1	-
Taipalsaari III I-III 1996	19 47	5 23	14 24	86 203	79 239	7 -36	1	3	-	4	2	9	-	-3	18	-	-	18	4778	6	8	1
Uukuniemi III I-III 1996	1 5	3 11	-2 -6	9 19	6 14	3 5	1	1	-	-	-	-	-	1	2	-	-	2	612	1	-	-
Ylämaa III I-III 1996	4 11	1 13	3 -2	23 41	12 41	11 -	-	1	-	1	-	-	-	-	14	1	-	14	1640	1	2	-

TILASTOKESKUS - STATISTIKCENTRALEN

3. VÄSTÖNNUJUTOSTEN ENNAKKOTIETOJA MAAKUNNITTAIN JA KUNNITTAIN III VUOSINELJÄNNES 1996 (JATK.)
FÖRHANDSUPPGIFTER OM BEFOLKNINGSFÖRÄNDRINGAR LANDSKAPSVIS OCH KOMMUNVIS, III KVARTALET 1996 (FORTS.)

ALUE JA VUOSI-NELJÄNNE	ELÄV. KUOL- SYN- LEET			SYNT. ENEM- MYYS			KUNT. VÄL. MUUTTOL. OMFL. MELLAN KOMM.			MAAHANMUUTTO MAASTAMUUTTO			VÄKI- LUVUN KOR- JAUUS			KOKO- VÄKI- NAIS- LUJU- TOS			VÄKI- LUKU			AVIO- LII- TOT			
	A	B	C	D	E	F	G	H	I	J	K	L	M	N	O	P	Q	R	S	T	U	V	W	X	Y
OMRÅDE OCH KVARTAL	LEV. FÖDDA	DÖDA	FÖD. ÖVER- SKOTT	IN- FLYTT- NING	UT- FLYTT- NING	NETTO- FLYTT- NING	TOT.	FRAN NOR- DEN	IN- VANDRING	MAASTAMUUTTO	TILL NOR- DEN	YHT. POH- JOISM.	YHT. POH- JOISM.	NETTO- MAA- HAMM. VANDR.	FOLK- ÖKNING	KOR- RIGE- RING	HELA FÖR- ÄNDR.	FOLK- MANGD	ÅK- TEN- SKAP	NAISTEN AV KVINNOR	SKILLS- MASSOR	AVIO- LII- TOT	AVIO- EROT	AVIO- EROT	AVIO- EROT
ETELÄ-SAVO - SÖDRA SAVOLAX	448	482	-34	2570	2881	-311	79	25	50	19	39	117	117	29	-316	-	-316	173390	-	301	106	301	106	301	106
I-III 1996	1342	1499	-157	5820	6498	-678	182	33	117	39	39	117	117	65	-770	1	-769	173390	-	554	302	554	302	554	302
Anttola	3	8	-5	25	24	1	-	-	-	-	-	-	-	-	-4	-	-4	1936	-	1	1	1	1	1	1
III 1996	12	19	-7	79	55	24	2	-	1	1	1	1	1	1	18	-	18	1936	-	4	3	4	3	4	3
I-III 1996																									
Eronkoski	8	4	4	31	42	-11	2	-	-	-	-	-	-	2	-5	-	-5	2040	-	2	2	2	2	2	2
III 1996	16	16	-	52	107	-55	2	-	-	-	-	-	-	2	-53	-	-53	2040	-	4	4	4	4	4	4
I-III 1996																									
Haukivuori	3	13	-10	25	42	-17	3	1	1	-	-	-	-	2	-25	-	-25	2650	-	2	1	2	1	2	1
III 1996	18	41	-23	57	83	-26	6	1	1	-	-	-	-	5	-44	-	-44	2650	-	5	5	5	5	5	5
I-III 1996																									
Heinävesi	5	18	-13	31	59	-28	-	-	1	1	1	1	1	-1	-42	-	-42	4971	-	1	2	1	2	1	2
III 1996	29	55	-26	97	165	-68	1	-	1	1	1	1	1	-	-94	-	-94	4971	-	4	3	4	3	4	3
I-III 1996																									
Hirvensalmi	5	15	-10	26	54	-28	8	-	5	1	-	-	-	3	-35	-	-35	2698	-	8	4	8	4	8	4
III 1996	17	45	-28	65	99	-34	8	-	5	1	-	-	-	3	-59	-	-59	2698	-	11	8	11	8	11	8
I-III 1996																									
Joroinen-Jorois	19	18	1	86	104	-18	2	-	2	-	-	-	-	-	-17	-	-17	6172	-	9	2	9	2	9	2
III 1996	51	60	-9	212	254	-42	3	-	3	-	-	-	-	-	-51	-	-51	6172	-	16	5	16	5	16	5
I-III 1996																									
Juva	21	26	-5	63	93	-30	1	1	2	1	-	-	-	-1	-36	-	-36	8076	-	21	6	21	6	21	6
III 1996	64	77	-13	136	223	-87	8	1	4	1	-	-	-	4	-96	-	-96	8076	-	32	10	32	10	32	10
I-III 1996																									
Jäppilä	3	4	-1	34	37	-3	-	-	1	-	-	-	-	-1	-5	-	-5	1721	-	3	1	3	1	3	1
III 1996	11	22	-11	73	67	6	-	-	1	-	-	-	-	-1	-6	-	-6	1721	-	4	3	4	3	4	3
I-III 1996																									
Kangaslampi	2	6	-4	24	39	-15	-	-	-	-	-	-	-	-	-19	-	-19	1750	-	4	-	4	-	4	-
III 1996	12	19	-7	58	71	-13	-	-	-	-	-	-	-	-	-20	-	-20	1750	-	7	2	7	2	7	2
I-III 1996																									
Kangasniemi	10	24	-14	66	57	9	1	-	1	-	-	-	-	1	-4	-	-4	7049	-	8	1	8	1	8	1
III 1996	56	73	-17	140	157	-17	3	-	3	-	-	-	-	2	-32	-	-32	7049	-	12	5	12	5	12	5
I-III 1996																									

TILASTOKESKUS - STATISTIKCENTRALEN

3. VÄSTÖNNUUTOSTEN ENNAKKOTIETOJA MAAKUNNITTAIN JA KUNNITTAIN III VUOSINELJÄNNE 1996 (JATK.)
FÖRHANDSUPPGIFTER OM BEFOLKNINGSFÖRÄNDRINGAR LANDSKAPSVIS OCH KOMMUNVIS, III KVARTALET 1996 (FORTS.)

ALUE JA VUOSI-NELJÄNNE	ELÄV. KUOL- SYN-LEET		KUNT. VÄL. OMFL. MELLAN		VÄL. MUUTTOL. MELLAN KOMM.		MAAHANMUUTTO INVAANDRING		MAASTAMUUTTO UTVAANDRING		NETTO- MAA- HAMM.		VÄKI- LUVUN KOR- JAU		KOKO- NAIS- MUU- TOS		VÄKI- LUKU		AVIO- LII- TOT	
	A	B	C	D	E	F	G	H	I	J	K	L	L	L	L	L	L	L	L	L
OMRADE OCH KVARTAL	LEV. FÖDDA	DÖDA	FÖD. ÖVERSKOTT	IN-FLYTTNING	UT-FLYTTNING	NETTO-FLYTTNING	TOT. FRÅN NOR-DEN	TOT. TILL NOR-DEN	NETTO- IN- VANDR.	FOLK- ÖKNING	KOR- RIGE- RING	HELA FÖR- ÄNDR.	30.09.96 J+K	30.09.96 NAISTEN AV KVINNOR	ÄK- TEN- SKAP	SKILS- MASSOR				
Kerimäki III 1996	17	20	-3	67	120	-53	9	1	1	8	-48	-	-48	-	14	2				
I-III 1996	48	52	-4	174	264	-90	9	5	3	4	-90	-	-90	6414	26	5				
Mikkelin S:t Michel III 1996	108	62	46	711	654	57	8	1	8	-5	98	-	98	-	72	31				
I-III 1996	294	207	87	1520	1494	26	37	2	11	9	122	1	123	32935	136	91				
Mikkelin mlk-S:t Michels lk III 1996	32	23	9	197	225	-28	5	4	2	2	-17	-	-17	-	25	4				
I-III 1996	101	80	21	497	575	-78	12	4	3	4	-53	-	-53	11919	43	13				
Mäntyharju III 1996	18	22	-4	81	90	-9	7	6	-	7	-6	-	-6	-	9	9				
I-III 1996	56	74	-18	167	186	-19	10	8	3	7	-30	-	-30	7468	17	18				
Pertunmaa III 1996	5	9	-4	21	26	-5	-	-	-	-	-9	-	-9	-	2	2				
I-III 1996	14	28	-14	57	50	7	1	1	-	1	-6	-	-6	2299	5	7				
Pieksämäen mlk-Pieksämäki lk III 1996	17	14	3	113	140	-27	-	-	-	-1	-25	-	-25	-	4	4				
I-III 1996	50	50	-	237	287	-50	-	-	-	-1	-51	-	-51	6676	12	7				
Pieksämäki III 1996	37	32	5	254	297	-43	2	-	-	-1	-39	-	-39	-	31	12				
I-III 1996	100	110	-10	576	610	-34	17	2	8	9	-35	-	-35	13448	47	33				
Punkaharju III 1996	13	21	-8	45	59	-14	2	-	-	2	-20	-	-20	-	4	2				
I-III 1996	30	36	-6	143	135	8	10	-	6	4	6	-	6	4562	8	3				
Puumala III 1996	7	10	-3	21	30	-9	1	1	1	-	-12	-	-12	-	2	-				
I-III 1996	21	27	-6	47	58	-11	2	1	1	1	-16	-	-16	3235	4	3				
Rantasalmi III 1996	10	21	-11	50	79	-29	1	1	-	1	-39	-	-39	-	10	3				
I-III 1996	33	52	-19	93	150	-57	9	1	-	8	-68	-	-68	4840	19	7				

TILASTOKESKUS - STATISTIKCENTRALEN

3. VÄSTÖNLUOSTEN ENNAKOTIETOJA MAAKUNNITTAIN JA KUNNITTAIN III VUOSINELJÄNNE 1996 (JÄTK.)
 FÖRHANDSUPPGIFTER OM BEFOLKNINGSFÖRÄNDRINGAR LANDSKAPSVIS OCH KOMMUNVIS, III KVARTALET 1996 (FORTS.)

ALUE JA VUOSI-NELJÄNNE	ELÄV. SYN-TY-NEET	KUOL-LEET	SYNT-ENEM-MYS	KUNT. OMFL.	VÄL. MELLAN KOMM.	MAAHANMUUTTO		MAASTAMUUTTO		NETTO-MAA-HANM.	VÄES-TÖN-LISAYS	VÄKI-LUVUN KOR-JAUS	KOKO-NAIS-MUJ-TOS	VÄKI-LUKU	AVIO-LII-TOT	AVIO-EROT	
						TULO-MUUTTO	LÄHTÖ-MUUTTO	NETTO-MUUTTO	YHT. JOISM.								YHT. POH-JOISM.
OMRÅDE OCH KVARTAL	LEV. FÖDDA	DÖDA	FÖD. ÖVER-SKOTT	IN-FLYTT-NING	UT-FLYTT-NING	NETTO-FLYTT-NING	TOT.	FRAN-NOR-DEN	TOT.	TILL-NOR-DEN	NETTO-IN-VANDR.	FOLK-ÖKNING	KOR-RIGE-RING	HELA FÖR-ÄNDR.	FOLK-MÄNGD	ÄK-TEN-SKAP	SKILLS-MÄSSOR
	A	B	C	D	E	F	G	H	I	J	K	L	M	N	O	P	Q
			A-B			D-E			G-H	C+F+I	K	L	M	N	O	P	Q
Ristiina III 1996	12	10	2	63	75	-12	5	1	2	3	-7	-	-7	-	9	1	
I-III 1996	42	41	1	158	172	-14	9	1	6	3	-10	-	-10	5225	17	6	
Savonlinna-Nyslott III 1996	79	78	1	474	471	3	22	4	14	8	12	-	12	-	55	16	
I-III 1996	238	233	5	1017	1047	-30	29	4	33	-4	-29	-	-29	28838	107	56	
Savonranta III 1996	2	8	-6	13	15	-2	-	-	-	-	-8	-	-8	-	1	-	
I-III 1996	6	21	-15	45	40	5	-	-	-	-	-10	-	-10	1489	3	-	
Sulkava III 1996	10	10	-	22	41	-19	-	2	-	2	-19	-	-19	-	3	-	
I-III 1996	17	40	-23	76	109	-33	2	2	-	-	-54	-	-54	3704	8	3	
Virtasalmi III 1996	2	6	-4	27	8	19	-	-	-	2	15	-	15	-	1	-	
I-III 1996	6	21	-15	44	40	4	2	-	-	-	-9	-	-9	1275	3	2	
POHJOIS-SAVO - NORRA SAVOLAX III 1996	692	628	64	3646	3933	-287	66	25	64	2	-221	3	-218	-	434	151	
I-III 1996	2171	1999	172	8024	8641	-617	253	64	171	82	-363	7	-356	257959	840	466	
Iisalmi-Idensalmi III 1996	80	65	15	331	360	-29	4	3	7	-3	-17	-	-17	-	42	13	
I-III 1996	223	162	61	654	759	-105	11	5	16	-5	-49	-	-49	23993	80	38	
Juankoski III 1996	17	16	1	61	101	-40	-	-	3	-3	-42	-	-42	-	5	7	
I-III 1996	43	63	-20	171	241	-70	5	1	7	-2	-92	-	-92	6198	10	15	
Kaavi III 1996	8	15	-7	53	57	-4	3	-	1	2	-9	-	-9	-	8	1	
I-III 1996	26	38	-12	121	125	-4	4	-	4	-	-16	-	-16	4069	14	2	
Karttula III 1996	14	9	5	53	84	-31	-	-	-	-	-26	-	-26	-	2	-	
I-III 1996	29	35	-6	161	152	9	1	1	2	-1	2	-	2	3495	6	1	
Keitele III 1996	3	16	-13	19	30	-11	-	-	-	-	-24	-	-24	-	5	1	
I-III 1996	12	38	-26	61	72	-11	-	-	-	-	-37	-	-37	3165	5	1	

TILASTOKESKUS - STATISTIKCENTRALEN

3. VÄSTÖNNUUTOSTEN ENNAKOTIETOJA MAAKUNNITTAIN JA KUNNITTAIN III VUOSINELJÄNNESEN 1996 (JATK.)
 FÖRHANDSUPPGIFTER OM BEFOLKNINGSFÖRÄNDRINGAR LANDSKAPSVIS OCH KOMMUNVIS, III KVARTALET 1996 (FORTS.)

ALUE JA VUOSI-NELJÄNNE	ELÄV. SYN-TY-NEET		KUOL-LEET		SYNT-ENEM-MYS		KUNT. OMFL. MELLAN		VÄL. MUUTTOL. MELLAN KOMM.		TULO- MUUTTO		LÄHTÖ- MUUTTO		NETTO- MUUTTO		MAAHANMUUTTO INVANDRING		MAASTAMUUTTO UTVANDRING		NETTO- MAA- HAMM.		VÄES- TÖN- LISAYS		VÄKI- LUVUN KOR- JAUS		KOKO- NAIS- MUU- TOS		VÄKI- LUKU		AVIO- LII- TOT	
	A	B	C	D	E	F	D-E	G	H	I	G-H	J	C+F+I	K	L	J+K	L	30.09.96	NAISTEN AV KVINNOR													
Kiuruvesi III 1996	21	27	-6	67	185	-118	5	2	1	3	-121	3	1	2	3	-121	-	-121	-	16	4											
I-III 1996	85	97	-12	173	349	-176	12	3	2	9	-179	9	2	3	3	-179	11000	-	28	12												
Kuopio III 1996	246	151	95	1569	1405	164	36	13	9	13	272	13	23	23	2	274	-	274	-	215	69											
I-III 1996	806	540	266	3270	3113	157	146	32	31	75	498	75	71	71	4	502	85235	-	388	203												
Lapinlahti III 1996	13	26	-13	80	68	12	1	1	1	1	-31	1	1	1	1	-30	-	-	14	7												
I-III 1996	51	90	-39	206	199	7	2	1	1	1	-31	1	1	1	1	-30	8021	-	28	14												
Leppävirta III 1996	31	29	2	122	151	-29	-	6	1	-6	-33	-6	1	2	-	-33	-	-	16	5												
I-III 1996	93	89	4	281	341	-60	2	-	2	-7	-63	-7	9	2	-	-63	11529	-	27	19												
Maaninka III 1996	9	13	-4	57	42	15	-	1	1	-1	10	-1	1	1	-	10	-	-	2	1												
I-III 1996	27	33	-6	108	108	-	1	-	1	-	-6	-	1	1	-	-6	4068	-	12	2												
Nilsia III 1996	19	23	-4	67	96	-29	-	1	1	-1	-34	-1	1	1	-	-34	-	-	8	1												
I-III 1996	45	72	-27	167	239	-72	3	1	3	-	-99	-	3	1	-	-99	7227	-	17	8												
Pielavesi III 1996	18	19	-1	44	86	-42	1	-	2	-1	-44	-1	2	2	-	-44	-	-	4	2												
I-III 1996	58	59	-1	109	160	-51	13	-	2	11	-41	11	2	2	-	-41	6467	-	12	7												
Rautalampi III 1996	5	19	-14	40	74	-34	-	1	1	-1	-49	-1	1	1	-	-49	-	-	4	2												
I-III 1996	25	41	-16	98	138	-40	3	-	2	1	-55	1	2	1	-	-55	4171	-	8	4												
Rautavaara III 1996	7	13	-6	16	55	-39	-	2	2	-	-45	-	2	2	-	-45	-	-	4	3												
I-III 1996	14	39	-25	59	95	-36	2	2	-	2	-59	2	-	-	-	-59	2720	-	4	6												
Siiilinjärvi III 1996	59	25	34	330	371	-41	6	3	4	2	-5	2	4	4	-	-5	-	-	30	11												
I-III 1996	189	84	105	803	884	-81	11	3	6	5	29	5	6	6	-	29	19333	-	62	40												
Sonkajärvi III 1996	17	29	-12	84	67	17	1	1	3	1	6	1	1	3	-	6	-	-	5	1												
I-III 1996	50	64	-14	164	146	18	4	4	3	1	5	1	3	3	-	5	5676	-	8	6												

3. VÄSTÖNNUSTOSTEN ENNAKKOTIETOJA MAAKUNNITTAIN JA KUNNITTAIN III VUOSINELJÄNNES 1996 (JATK.)
 FÖRHANDSUPPGIFTER OM BEFOLKNINGSFÖRÄNDRINGAR LANDSKAPSVIS OCH KOMMUNVIS, III KVARTALET 1996 (FORTS.)

ALUE JA VUOSI- NELJÄNNE	ELÄV. KUOL- SYN- LEET		SYNT. ENEM- MYYS		KUNT. VÄL. MUUTTOL. OMFL. MELLAN KOMM.		MAAHANMUUTTO INVANDRING		MAASTAMUUTTO UTVANDRING		VÄES- TÖN- LISÄYS		VÄKI- LUVUN KOR- JAUS		KOKO- NAIS- MUU- TOS		VÄKI- LUKU		AVIO- LII- TOT	
	A	B	C	D	E	F	G	H	I	J	K	L	M	N	O	P	Q	R	S	T
OMRADE OCH KVARTAL	LEV. DÖDA FÖDDA	FÖD. ÖVER- SKOTT	IN- FLYTT- NING	UT- FLYTT- NING	NETTO- FLYTT- NING	NETTO- TOT.	FRÅN NOR- DEN	YHT. POH- JOISM.	TILL NOR- DEN	NETTO- IN- VANDR.	FOLK- ÖKNING	KOR- RIGE- RING	HELA FÖR- ÄNDR.	FOLK- MÄNGD	AK- TEN- SKAP	SKILS- MÄSSOR				
Joensuu III 1996	157	107	50	1208	1038	170	40	3	14	5	26	246	-	246	-	133	34			
I-III 1996	470	346	124	2510	2313	197	93	12	46	18	47	368	-	368	-	254	126			
Juuka III 1996	17	29	-12	50	97	-47	-	-	1	1	-1	-60	-	-60	-	12	2			
I-III 1996	47	74	-27	114	182	-68	1	-	5	1	-4	-99	-	-98	-	22	3			
Kesälahti III 1996	8	9	-1	27	59	-32	-	-	1	-	-1	-34	-	-34	-	2	1			
I-III 1996	23	38	-15	75	116	-41	1	-	1	-	-	-56	-	-56	-	5	2			
Kiihtelysvaara III 1996	8	3	5	28	50	-22	1	-	-	-	1	-16	-	-16	-	3	2			
I-III 1996	27	11	16	69	114	-45	3	1	4	-	-1	-30	-	-30	-	5	4			
Kitee III 1996	31	26	5	118	151	-33	11	5	-	-	11	-17	-	-17	-	13	5			
I-III 1996	89	92	-3	219	301	-82	14	7	-	-	14	-71	-	-71	-	26	12			
Kontiolahti III 1996	39	11	28	211	211	-	5	-	1	-	4	32	-	32	-	12	4			
I-III 1996	108	51	57	531	508	23	37	1	6	-	31	111	-	111	-	24	13			
Liekka III 1996	30	44	-14	88	197	-109	2	2	8	2	-6	-129	-	-129	-	19	13			
I-III 1996	101	170	-69	207	422	-215	8	3	10	4	-2	-286	-	-286	-	37	35			
Liperi III 1996	27	29	-2	161	236	-75	2	-	1	-	1	-76	-	-75	-	12	9			
I-III 1996	100	81	19	386	484	-98	9	-	10	2	-1	-80	-	-79	-	31	19			
Nurmes III 1996	29	29	-	71	170	-99	1	1	1	-	-	-99	-	-99	-	14	8			
I-III 1996	71	94	-23	177	333	-156	11	7	3	2	8	-171	-	-171	-	23	18			
Outokumpu III 1996	19	16	3	104	142	-38	5	1	-	-	5	-30	-	-30	-	14	6			
I-III 1996	48	67	-19	252	288	-36	8	4	4	3	4	-51	-	-51	-	27	17			
Polvijärvi III 1996	23	21	2	60	59	1	1	1	-	-	1	4	-	4	-	6	1			
I-III 1996	56	61	-5	133	161	-28	4	4	-	-	4	-29	-	-29	-	14	8			

TILASTOKESKUS - STATISTIKCENTRALEN

3. VÄSTÖNNUSTOSTEN ENNAKKOTIETOJA MAAKUNNITTAIN JA KUNNITTAIN III VUOSINELJÄNNESEN 1996 (JÄTK.)
 FÖRHANDSUPPGIFTER OM BEFOLKNINGSFÖRÄNDRINGAR LANDSKAPSVIS OCH KOMMUNVIS, III KVARTALET 1996 (FORTS.)

ALUE JA VUOSI-NELJÄNNE	ELÄV. KUOL- SYN- LEET		SYNT. ENEM- MYYS		KUNT. VÄL. MUUTTOL. OMFL. MELLAN KOMM.		MAAHANMUUTTO IN- VANDRING		MAASTAMUUTTO UTVANDRING		VÄKI- LUVUN KOR- JAUUS		KOKO- NAIS- MUU- TOS		VÄKI- LUKU		AVIO- LII- TOT		
	A	B	C	D	E	F	G	H	I	J	K	L	J+K	L	J	K	L	J+K	NAISTEN AV KVINNOR
OMRADE OCH KVARTAL	LEV. FÖDDA	DÖDA	FÖD. ÖVER- SKOTT	IN- FLYTT- NING	UT- FLYTT- NING	NETTO- FLYTT- NING	NETTO- TOT.	FRÅN NOR- DEN	TILL NOR- DEN	NETTO- IN- VANDR.	FOLK- ÖKNING	KOR- RIGE- RING	HELA FÖR- ÄNDR.	FOLK- MÄNGD	ÅK- TEN- SKAP	SKILS- MASSOR			
Pyhäselkä III 1996 I-III 1996	24 79	19 48	5 31	91 238	108 285	-17 -47	2 5	-	-	2 4	-10 -12	-	-10 -12	7134	13 17	1 10			
Rääkkylä III 1996 I-III 1996	3 17	16 41	-13 -24	26 66	43 101	-17 -35	1 1	-	-	1 1	-29 -58	-	-29 -58	3306	1 2	2 6			
Tohmajärvi III 1996 I-III 1996	13 34	16 71	-3 -37	58 108	97 201	-39 -93	3 10	1 3	-	3 10	-39 -120	-	-39 -120	5504	2 8	4 11			
Tuupovaara III 1996 I-III 1996	2 10	12 32	-10 -22	15 48	41 94	-26 -46	1 1	-	-	1 1	-35 -67	-	-35 -67	2545	3 6	1 3			
Valtimo III 1996 I-III 1996	3 9	7 29	-4 -20	23 53	45 89	-22 -36	-	1 1	-	-	-26 -55	-	-26 -55	3315	6 10	3 5			
Värtsilä III 1996 I-III 1996	2 3	4 7	-2 -4	14 29	9 30	5 -1	-	-	1 1	-1 -1	2 -6	-	2 -6	748	1 1	2 2			
KESKI-SUOMI - MELLERSTA FINLAND III 1996 I-III 1996	781 2330	558 1843	223 487	4216 9777	4193 9765	23 12	141 394	73 141	46 108	292 641	4 9	296 650	258728	488 922	172 514				
Hankasalmi III 1996 I-III 1996	12 36	20 70	-8 -34	47 122	45 128	2 -6	1 3	1 3	-	1 -2	-5 -42	-	-5 -42	5949	6 12	4 10			
Joutsa III 1996 I-III 1996	11 40	17 59	-6 -19	37 116	64 121	-27 -5	1 7	1 4	2 2	-3 3	-36 -21	-	-36 -21	4525	8 13	3 7			
Jyväskylän III 1996 I-III 1996	274 776	117 429	157 347	1897 4132	1574 3555	323 577	64 200	23 45	19 43	22 93	502 1017	1 1	503 1018	75090	188 361	65 178			

TILASTOKESKUS - STATISTIKCENTRALEN

3. VÄSTÖNNUOSTEN ENNAKKOTIETOJA MAAKUNNITTAIN JA KUNNITTAIN III VUOSINELJÄNNES 1996 (JATK.)
FÖRHANDSUPPGIFTER OM BEFOLKNINGSFÖRÄNDRINGAR LANDSKAPSVIS OCH KOMMUNVIS, III KVARTALET 1996 (FORTS.)

ALUE JA VUOSI-NELJÄNNES	ELÄV. SYN-TY-NEET		KUOL-LEET		SYNT. ENEM-MYS		KUNT. OMFL. MELLAN KOMM.		VÄL. MUUTTOL. INVANDRING		MAAHANMUUTTO MAASTAMUUTTO		NETTO-MAA-HANM.		VÄS-TÖN-LISÄYS		VÄKI-LUVUN KOR-JAUS		KOKO-NAIS-MUJ-TOS		VÄKI-LUKU		AVIO-LII-TOT		
	A	B	C	D	E	F	G	H	I	J	K	L	M	N	O	P	Q	R	S	T	U	V	W	X	Y
Jyväskylä mlk- Jyväskylä lk III 1996 I-III 1996	88	66	22	568	596	-28	9	2	10	6	-1	-7	1	-6	30509	-	60	18	62						
Jämsä III 1996 I-III 1996	44	28	16	155	174	-19	7	5	1	-	6	3	-	3	13088	-	22	10	24						
Jämsänkoski III 1996 I-III 1996	22	25	-3	108	125	-17	1	-	8	7	-1	-19	-	-19	7888	-	13	6	16						
Kannonkoski III 1996 I-III 1996	5	6	-1	18	21	-3	-	-	-	-	-	-4	-	-4	1822	-	3	1	3						
Karstula III 1996 I-III 1996	14	14	-	51	37	14	5	5	1	1	4	18	-	18	5466	-	5	4	9						
Keuruu III 1996 I-III 1996	37	35	2	116	165	-49	1	1	1	2	-3	-47	-	-47	12320	-	22	5	28						
Kinnula III 1996 I-III 1996	7	2	5	8	17	-9	1	-	-	-	1	-3	-	-3	2256	-	-	1	4						
Kivijärvi III 1996 I-III 1996	6	3	3	10	39	-29	2	2	-	-	2	-26	-	-26	1773	-	2	-	1						
Konnevesi III 1996 I-III 1996	10	14	-4	33	40	-7	-	-	4	3	-3	-11	-	-11	3357	-	7	-	2						
Korpilahti III 1996 I-III 1996	13	10	3	66	76	-10	-	-	1	1	-1	-8	-	-8	5133	-	6	2	6						
Kuhmoinen III 1996 I-III 1996	7	15	-8	37	50	-13	1	-	1	1	-	-21	-	-21	3179	-	3	3	6						

3. VÄSTÖNLUUTOSTEN ENNAKKOTIETOJA MAAKUNNITTAIN JA KUNNITTAIN III VUOSINELJÄNNES 1996 (JATK.)
FÖRHANDSUPPGIFTER OM BEFOLKNINGSFÖRÄNDRINGAR LANDSKAPSVIS OCH KOMMUNVIS, III KVARTALET 1996 (FORTS.)

ALUE JA VUOSI- NELJÄNNE	ELÄV. KUOL- SYN- TY- NEET			KUNT. VÄL. MUUTTOL. OMFL. MELLAN KOMM.			MAAHANMUUTTO INVANDRING			MAASTAMUUTTO UTVANDRING			NETTO- MAA- HAMM.		VÄS- TÖN- LISÄYS		VÄKI- LUVUN KOR- JAUS		KOKO- NAIS- MUU- TOS		VÄKI- LUKU		AVIO- LII- TOT		
	A	B	C	D	E	F	G	H	I	J	K	L	M	N	O	P	Q	R	S	T	U	V	W	X	Y
OMRADE OCH KVARTAL	LEV. FÖDDA	DÖDA	FÖD. ÖVER- SKOTT	IN- FLYTT- NING	UT- FLYTT- NING	NETTO- FLYTT- NING	TOT. FRAN NOR- DEN	TOT. TILL NOR- DEN	NETTO- IN- VANDR.	FOLK- ÖKNING	KOR- RIGE- RING	HELA FÖR- ÄNDR.	FOLK- MÄNGD	AK- TEN- SKAP	SKILS- MÄSSOR										
						D-E				C+F+I	K	L	30.09.96	NAISTEN AV	KVINNOR										
Kyyjärvi III I-III 1996	3 20	6 18	-3 2	10 27	13 39	-3 -12	4 4	1 1	3 4	1 -10	-	-5 -10	1937	2	-										
Laukaa III I-III 1996	45 134	30 103	15 31	175 474	245 569	-70 -95	16 43	9 13	4 7	12 36	1 2	-43 -28	16326	24	4										
Leivonmäki III I-III 1996	1 5	2 11	-1 -6	12 31	14 45	-2 -14	2 2	2 2	-	-3 -18	-	-3 -18	1295	1	1										
Luhanka III I-III 1996	1 3	2 17	-1 -14	11 21	16 36	-5 -15	-	-	-	-6 -29	-	-6 -29	1025	4	-										
Multia III I-III 1996	2 12	8 22	-6 -10	29 57	22 52	7 5	1 4	1 1	-	1 4	2 -1	2 -1	2228	2	1										
Muurame III I-III 1996	24 72	9 35	15 37	162 402	111 295	51 107	2 6	2 2	6 4	2 -	68 144	1 1	7399	5	7										
Petäjävesi III I-III 1996	10 26	9 30	1 -4	50 101	48 100	2 1	-	-	2 2	-2 -2	1 -5	1 -5	3755	8	2										
Pihtiipudas III I-III 1996	18 46	14 42	4 4	42 98	63 142	-21 -44	2 7	2 4	3 4	-1 3	-18 -37	-	5513	15	3										
Pylkönmäki III I-III 1996	1 9	3 14	-2 -5	21 40	30 51	-9 -11	-	-	-	-	-11 -16	-	1211	1	2										
Saarjärvi III I-III 1996	34 96	19 60	15 36	89 240	107 223	-18 17	9 20	9 18	7 12	2 8	-1 61	-	10814	22	7										
Sumiainen III I-III 1996	3 14	4 12	-1 2	24 50	17 38	7 12	-	-	-	-	6 14	-	1394	2	1										

TILASTOKESKUS - STATISTIKCENTRALEN

3. VÄSTÖNMMUUTOSTEN ENNAKKOTIETOJA MAAKUNNITTAIN JA KUNNITTAIN III VUOSINELJÄNNES 1996 (JATK.)
FÖRHANDSUPPGIFTER OM BEFOLKNINGSFÖRÄNDRINGAR LANDSKAPSVIS OCH KOMMUNVIS, III KVARTALET 1996 (FORTS.)

ALUE JA VUOSI- NELJÄNNE	ELÄV. KUOL- SYN- TY- NEET		SYNT. ENEM- MYYS		KUNT. VÄL. MUUTTOL. OMFL. MELLAN KOMM.		TULO- MUUTTO		LÄHTÖ- MUUTTO		NETTO- MUUTTO		MAAHANMUUTTO INVANDRING		MAASTAMUUTTO UTVANDRING		NETTO- MAA- HANM.		VÄES- TÖN- LISÄYS		VÄKI- LUVUN KOR- JAUS		KOKO- NAIS- MUU- TOS		VÄKI- LUKU		AVIO- LII- TOT					
	A	B	C	D	E	F	G	H	I	J	K	L	M	N	O	P	Q	R	S	T	U	V	W	X	Y	Z	AA	AB				
Suolahti III 1996	15	12	3	110	118	-8	1	4	4	4	4	4	4	4	4	4	4	-3	-8	-	-	-	-8	-	-	-	-	-	-	9	4	
I-III 1996	55	47	8	237	271	-34	4	1	4	4	4	4	4	4	4	4	4	-	-26	-	-	-	-26	-	-	-	-	-	5973	21	13	
Toivakke III 1996	4	8	-4	25	33	-8	-	-	1	1	1	1	1	1	1	1	1	-1	-13	-	-	-	-13	-	-	-	-	-	-	5	2	
I-III 1996	17	20	-3	62	82	-20	1	-	3	1	1	1	1	1	1	1	1	-2	-25	-	-	-	-25	-	-	-	-	-	2445	10	4	
Uurainen III 1996	8	5	3	59	31	28	2	2	2	2	2	2	2	2	2	2	2	2	33	45	-	-	33	45	-	-	-	3100	3	1	4	
I-III 1996	28	17	11	117	84	33	2	2	2	2	2	2	2	2	2	2	2	1	45	-	-	-	45	-	-	-	-	-	-	8	4	
Viitasaari III 1996	23	23	-	67	109	-42	8	6	4	2	4	2	4	2	4	2	4	4	4	-38	-	-	-38	-	-	-	-	-	8253	12	5	10
I-III 1996	65	77	-12	163	249	-86	13	10	9	5	5	5	5	5	5	5	5	4	-94	-	-	-	-94	-	-	-	-	-	-	14	10	
Äänekoski III 1996	39	32	7	179	193	-14	5	2	6	1	3	1	3	1	3	1	3	-1	-8	-	-	-	-8	-	-	-	-	-	29	15	44	
I-III 1996	123	99	24	401	469	-68	8	4	11	3	3	3	3	3	3	3	3	-3	-47	2	2	2	-45	2	2	2	2	13705	57	15	44	
ETELÄ-POHJANMAA - SÖDRA ÖSTERBOTTEN	592	491	101	1921	2593	-672	48	23	73	40	40	40	40	40	40	40	40	-25	-596	2	2	2	-594	2	2	2	2	199974	360	86	261	
I-III 1996	1755	1600	155	4728	5786	-1058	145	86	128	66	66	66	66	66	66	66	66	17	-886	3	3	3	-883	3	3	3	3	-	700	261	261	
Alahärmä III 1996	10	15	-5	27	96	-69	-	-	9	9	9	9	9	9	9	9	9	-9	-83	-	-	-	-83	-	-	-	-	5246	6	1	3	
I-III 1996	43	55	-12	93	170	-77	-	-	11	10	10	10	10	10	10	10	10	-11	-100	-	-	-	-100	-	-	-	-	-	14	3	3	
Alajärvi III 1996	42	22	20	77	90	-13	-	-	1	1	1	1	1	1	1	1	1	-1	6	-	-	-	6	-	-	-	-	9644	15	1	6	
I-III 1996	94	68	26	160	189	-29	7	6	2	2	2	2	2	2	2	2	2	5	2	-	-	-	2	-	-	-	-	-	30	6	6	
Alavus III 1996	31	23	8	49	115	-66	5	5	1	6	6	6	6	6	6	6	6	4	-54	-	-	-	-54	-	-	-	-	10188	21	3	6	
I-III 1996	85	83	2	168	288	-120	9	7	11	6	6	6	6	6	6	6	6	-2	-120	1	1	1	-119	1	1	1	1	-	35	6	6	
Evijärvi III 1996	6	9	-3	20	42	-22	7	1	2	-	-	-	-	-	-	-	-	5	-20	-	-	-	-20	-	-	-	-	3243	3	1	1	
I-III 1996	24	27	-3	48	92	-44	7	1	4	-	-	-	-	-	-	-	-	3	-44	-	-	-	-44	-	-	-	-	-	5	1	1	
Ilmajoki III 1996	34	26	8	116	142	-26	1	1	5	2	2	2	2	2	2	2	2	-4	-22	-	-	-	-22	-	-	-	-	11962	19	4	15	
I-III 1996	103	72	31	259	331	-72	3	1	5	2	2	2	2	2	2	2	2	-2	-43	-	-	-	-43	-	-	-	-	-	36	15	15	

TILASTOKESKUS - STATISTIKCENTRALEN

3. VÄSTÖNNUUTOSTEN ENNAKKOTIETOJA MAAKUNNITTAIN JA KUNNITTAIN III VUOSINELJÄNNES 1996 (JATK.)
FÖRHANDSUPPGIFTER OM BEFOLKNINGSFÖRÄNDRINGAR LANDSKAPSVIS OCH KOMMUNVIS, III KVARTALET 1996 (FORTS.)

ALUE JA VUOSI- NELJÄNNE	ELÄV. SYN- TY- NEET	KUOL- LEET	SYNT- ENEM- MYYS	KUNT. VÄL. MUUTTOL. OMFL. MELLAN KOMM.	MAAHANMUUTTO INVANDRING		MAASTAMUUTTO UTVANDRING		YHT. POH- JOISM.	I G-H	J C+F+I	K	L J+K	30.09.96 NAISTEN AV KVINNOR	VÄKI- LUVUN KOR- JAUS	KOKO- NAIS- MUJ- TOS	VÄKI- LUKU	AVIO- LIII- TOT	SKILS- MASSOR														
					MAAHANMUUTTO INVANDRING	MAASTAMUUTTO UTVANDRING	TULO- MUUTTO	LÄHTÖ- NETTO- MUUTTO												FRAN NOR- DEN	TILL NOR- DEN	NETTO- IN- VANDR.	FOLK- ÖKNING	KOR- RIGE- RING	HELA FÖR- ÄNDR.	FOLK- MANGD	ÄK- TEN- SKAP						
OMRADE OCH KVARTAL	LEV. FÖDDA	DÖDA	FÖD. ÖVER- SKOTT	IN- FLYTT- NING	UT- FLYTT- NING	NETTO- FLYTT- NING	TOT.	TOT.	H	G	F D-E	E	D	A	B	C A-B	D	FÖD. ÖVER- SKOTT	IN- FLYTT- NING	UT- FLYTT- NING	NETTO- FLYTT- NING	TOT.	FRAN NOR- DEN	TILL NOR- DEN	YHT. POH- JOISM.	NETTO- IN- VANDR.	FOLK- ÖKNING	KOR- RIGE- RING	HELA FÖR- ÄNDR.	FOLK- MANGD	ÄK- TEN- SKAP	SKILS- MASSOR	
Isajoki-Stora III I-III 1996	5 20	7 41	-2 -21	20 40	11 38	9 2	1 1	1 1	2 1	-1	7 -20	-	-	7 -20	2840	-	7 -20	-	3 8	-	1	-	3 8	-	-	7 -20	2840	-	7 -20	-	3 8	-	1
Jalasjärvi III I-III 1996	31 67	29 104	2 -37	57 161	81 231	-24 -70	2 1	3 4	1 1	-1 -2	-23 -109	-	-	-23 -109	9509	-	-23 -109	-	10 19	-	2 12	-	10 19	-	-	-23 -109	9509	-	-23 -109	-	10 19	-	2 12
Jurva III I-III 1996	11 28	16 53	-5 -25	42 66	54 127	-12 -61	-	2 1	-	-	-17 -82	-	-	-17 -82	5050	-	-17 -82	-	9 12	-	4 8	-	9 12	-	-	-17 -82	5050	-	-17 -82	-	9 12	-	4 8
Karjajoki-Bötom III I-III 1996	- 13	11 26	-11 -13	9 26	23 42	-14 -16	-	-	1 1	-	-25 -30	1 1	-	-25 -30	1889	-	-24 -29	-	2 4	-	-	-	2 4	-	-	-24 -29	1889	-	-24 -29	-	2 4	-	-
Kauhajoki III I-III 1996	45 143	27 94	18 49	102 254	180 389	-78 -135	3 17	4 13	10 6	-1 7	-61 -79	-	-	-61 -79	15341	-	-61 -79	-	26 56	-	13 22	-	26 56	-	-	-61 -79	15341	-	-61 -79	-	26 56	-	13 22
Kauhava III I-III 1996	27 71	18 67	9 4	105 207	114 221	-9 -14	7 12	2 8	6 1	1 4	1 -6	-	-	1 -6	8521	-	1 -6	-	26 37	-	2 9	-	26 37	-	-	1 -6	8521	-	1 -6	-	26 37	-	2 9
Kortesjärvi III I-III 1996	12 30	11 23	1 7	27 62	12 62	15 -	-	1 1	1 1	-1 -	15 7	-	-	15 7	2761	-	15 7	-	2 4	-	4 4	-	2 4	-	-	15 7	2761	-	15 7	-	2 4	-	4 4
Kuortane III I-III 1996	14 34	17 47	-3 -13	26 64	62 135	-36 -71	-	4 -	1 -	3 -	-39 -81	-	-	-39 -81	4728	-	-39 -81	-	6 18	-	1 4	-	6 18	-	-	-39 -81	4728	-	-39 -81	-	6 18	-	1 4
Kurikka III I-III 1996	34 104	28 81	6 23	76 201	113 274	-37 -73	6 13	8 1	1 1	6 12	-25 -38	-	-	-25 -38	11083	-	-25 -38	-	16 34	-	7 17	-	16 34	-	-	-25 -38	11083	-	-25 -38	-	16 34	-	7 17
Leppäjärvi III I-III 1996	9 27	9 39	- -12	33 66	41 87	-8 -21	-	2 2	2 2	-2 -2	-10 -35	-	-	-10 -35	4345	-	-10 -35	-	11 15	-	1 5	-	11 15	-	-	-10 -35	4345	-	-10 -35	-	11 15	-	1 5
Lapua-Lappo III I-III 1996	40 137	29 117	11 20	104 255	165 362	-61 -107	10 -	9 3	3 1	-2 7	-52 -80	-	-	-52 -80	14408	-	-52 -80	-	24 46	-	5 19	-	24 46	-	-	-52 -80	14408	-	-52 -80	-	24 46	-	5 19

TILASTOKESKUS - STATISTIKCENTRALEN

3. VÄSTÖNMUJUTOSTEN ENNAKKOTIETOJA MAAKUNNITTAIN JA KUNNITTAIN III VUOSINELJÄNNESEN 1996 (JATK.)
FÖRHANDSUPPGIFTER OM BEFOLKNINGSFÖRÄNDRINGAR LANDSKAPSVIS OCH KOMMUNVIS, III KVARTALET 1996 (FORTS.)

ALUE JA VUOSI- NELJÄNNESEN	ELÄV. KUOL- SYN- LEET		SYNT. ENEM- MYYS		KUNT. VÄL. MUUTTOL. OMFL. MELLAN KOMM.		TULO- LAHTÖ- MUUTTO MUUTTO		NETTO- NYTT- NING		UT- FLYTT- NING		F- D-E		G		H		I G-H		J C+F+I		K		L J+K		30.09.96 NAISTEN AV KVINNOR												
	A	B	C	D	E	F	D-E	G	TOT.	FRAN NOR- DEN	TILL NOR- DEN	MAAHANMUUTTO INVANDRING	MAASTAMUUTTO UTVANDRING	NETTO- IN- VANDR.	NETTO- FOLK- ÖKNING	VÄES- TÖN- LISÄYS	VÄKI- LUVUN KOR- JAUS	KOKO- NAIS- MUU- TOS	VÄKI- LUKU	FOLK- MÄNGD	AK- TEN- SKAP	SKILS- MASSOR	AVIO- LII- TOT	AVIO- LII- TOT	AVIO- LII- TOT	AVIO- LII- TOT	AVIO- LII- TOT												
Lehtimäki III 1996	6	10	-4	11	19	-8	-	-	-	-	-	-	-	-	-	-	-	-	-	-	-	-	-	-	-	-	-	-	-	-	-								
I-III 1996	18	27	-9	39	48	-9	-	-	-	-	-	-	-	-	-	-	-	-	-	-	-	-	-	-	-	-	-	-	-	-	-								
Nurmo III 1996	39	19	20	163	203	-40	2	1	2	1	2	1	2	1	2	1	2	1	2	1	2	1	2	1	2	1	2	1	2	1	2								
I-III 1996	102	44	58	439	410	29	8	3	7	2	8	1	88	1	88	1	88	1	88	1	88	1	88	1	88	1	88	1	88	1	88	1	88						
Peräseinäjoki III 1996	8	12	-4	29	32	-3	3	5	2	3	1	8	1	8	1	8	1	8	1	8	1	8	1	8	1	8	1	8	1	8	1	8	1	8					
I-III 1996	19	35	-16	59	79	-20	11	5	3	1	8	1	8	1	8	1	8	1	8	1	8	1	8	1	8	1	8	1	8	1	8	1	8	1	8				
Seinäjoki III 1996	103	52	51	588	580	8	6	2	13	6	2	13	6	2	13	6	2	13	6	2	13	6	2	13	6	2	13	6	2	13	6	2	13	6	2				
I-III 1996	315	175	140	1408	1348	60	16	9	28	13	16	9	28	13	16	9	28	13	16	9	28	13	16	9	28	13	16	9	28	13	16	9	28	13	16	9			
Soini III 1996	10	5	5	22	35	-13	-	-	3	-	3	-	3	-	3	-	3	-	3	-	3	-	3	-	3	-	3	-	3	-	3	-	3	-	3	-			
I-III 1996	28	25	3	50	62	-12	-	-	3	3	-	3	-	3	-	3	-	3	-	3	-	3	-	3	-	3	-	3	-	3	-	3	-	3	-	3	-		
Teuva-Östermark III 1996	14	21	-7	50	89	-39	2	2	3	1	2	3	1	2	3	1	2	3	1	2	3	1	2	3	1	2	3	1	2	3	1	2	3	1	2	3			
I-III 1996	50	58	-8	121	170	-49	2	2	4	2	4	2	4	2	4	2	4	2	4	2	4	2	4	2	4	2	4	2	4	2	4	2	4	2	4	2	4		
Töysä III 1996	8	12	-4	31	56	-25	4	4	4	4	4	4	4	4	4	4	4	4	4	4	4	4	4	4	4	4	4	4	4	4	4	4	4	4	4	4	4		
I-III 1996	36	30	6	102	113	-11	7	7	4	4	7	4	4	4	4	4	4	4	4	4	4	4	4	4	4	4	4	4	4	4	4	4	4	4	4	4	4		
Vimpeli III 1996	10	16	-6	15	54	-39	-	-	1	1	1	1	1	1	1	1	1	1	1	1	1	1	1	1	1	1	1	1	1	1	1	1	1	1	1	1	1	1	
I-III 1996	32	39	-7	59	108	-49	1	-	4	2	4	2	4	2	4	2	4	2	4	2	4	2	4	2	4	2	4	2	4	2	4	2	4	2	4	2	4	2	
Ylihärmä III 1996	9	6	3	27	30	-3	-	-	2	1	2	1	2	1	2	1	2	1	2	1	2	1	2	1	2	1	2	1	2	1	2	1	2	1	2	1	2	1	2
I-III 1996	29	29	-	49	87	-38	-	-	2	1	2	1	2	1	2	1	2	1	2	1	2	1	2	1	2	1	2	1	2	1	2	1	2	1	2	1	2	1	2
Ylistaro III 1996	17	17	-	41	71	-30	-	-	5	4	5	4	5	4	5	4	5	4	5	4	5	4	5	4	5	4	5	4	5	4	5	4	5	4	5	4	5	4	5
I-III 1996	44	59	-15	127	154	-27	5	4	-	-	-	-	-	-	-	-	-	-	-	-	-	-	-	-	-	-	-	-	-	-	-	-	-	-	-	-	-		
Ähtäri-Etseri III 1996	17	24	-7	54	83	-29	1	1	6	5	6	5	6	5	6	5	6	5	6	5	6	5	6	5	6	5	6	5	6	5	6	5	6	5	6	5	6	5	6
I-III 1996	59	82	-23	145	169	-24	4	4	6	5	6	5	6	5	6	5	6	5	6	5	6	5	6	5	6	5	6	5	6	5	6	5	6	5	6	5	6	5	6

TILASTOKESKUS - STATISTIKCENTRALEN

3. VÄSTÖRNUMUUTOSTEN ENNAKOTIETOJA MAAKUNNITTAIN JA KUNNITTAIN III VUOSINELJÄNNE 1996 (JATK.)
FÖRHANDSUPPGIFTER OM BEFOLKNINGSFÖRÄNDRINGAR LANDSKAPSVIS OCH KOMMUNVIS, III KVARTALET 1996 (FORTS.)

ALUE JA VUOSI- NELJÄNNE	ELÄV. KUOL- SYN- TY- NEET	LEET	DÖDA	C A-B	D	E	F D-E	G	H	I G-H	J C+F+I	K	L J+K	30.09.96	VÄKI- LUVUN KOR- JAUS	KOKO- NAIS- MUU- TOS	VÄKI- LUKU	AVIO- LII- TOT	AVIO- EROT	AK- TEN- SKAP	SKILS- MÄSSOR
OMRÅDE OCH KVARTAL	LEV. FÖDDA	FÖD. ÖVER- SKOTT	DÖDA	A-B	D	E	F D-E	G	H	I G-H	J C+F+I	K	L J+K	30.09.96	VÄKI- LUVUN KOR- JAUS	KOKO- NAIS- MUU- TOS	VÄKI- LUKU	AVIO- LII- TOT	AVIO- EROT	AK- TEN- SKAP	SKILS- MÄSSOR
Mustasaari-Korsholm III 1996	51	30	21	160	179	-19	8	7	16	12	-8	-6	-	-6	-	-	34	-	34	6	6
I-III 1996	141	102	39	422	473	-61	29	26	38	31	-9	-21	-	-21	-	-	16286	-	62	13	13
Närpiö-Närpes III 1996	20	35	-15	44	55	-11	9	6	12	11	-3	-29	-	-29	-	-	-	-	19	1	1
I-III 1996	77	101	-24	92	128	-36	57	19	28	26	29	-31	1	-30	-	-	10204	-	28	6	6
Oravainen-Oravais III 1996	6	10	-4	13	52	-39	12	7	6	5	6	-37	-	-37	-	-	-	-	5	1	1
I-III 1996	20	28	-8	42	104	-62	45	8	11	10	34	-36	-	-36	-	-	2396	-	8	4	4
Pedersöre III 1996	42	11	31	76	96	-20	12	11	15	10	-3	8	-	8	-	-	-	-	21	2	2
I-III 1996	146	59	87	202	256	-54	18	16	23	18	-5	28	-	28	-	-	10159	-	47	2	2
Pietarsaari-Jakobstad III 1996	64	38	26	190	287	-97	32	20	40	31	-8	-79	-	-79	-	-	-	-	41	12	12
I-III 1996	195	126	69	485	601	-116	65	48	68	54	-3	-50	1	-49	1	1	19890	-	76	28	28
Uusikaarlepyy-Nykarleby III 1996	19	26	-7	59	61	-2	8	8	12	6	-4	-13	-	-13	-	-	-	-	9	3	3
I-III 1996	62	67	-5	133	146	-13	16	15	24	14	-8	-26	1	-25	1	1	7633	-	15	5	5
Vaasa-Vasa III 1996	156	126	30	940	813	127	51	23	77	60	-26	131	1	132	1	1	55862	-	137	39	39
I-III 1996	510	390	120	2067	1851	216	170	67	148	113	22	358	2	360	2	2	55862	-	268	115	115
Vähäkylä-Lillkyro III 1996	11	11	-	94	71	23	-	-	-	-	-	23	-	23	-	-	-	-	11	2	2
I-III 1996	45	39	6	162	173	-11	1	1	1	1	-5	-5	1	-4	1	1	4893	-	19	3	3
Vöyri-Vörå III 1996	11	4	7	24	37	-13	7	6	5	5	2	-4	-	-4	-	-	-	-	9	-	-
I-III 1996	24	28	-4	78	95	-17	14	8	14	13	-21	-21	-	-21	-	-	3692	-	13	1	1
KESKI-POHJANMAA - MELLERSTA ÖSTERBOTTEN III 1996	241	139	102	702	946	-244	37	24	39	25	-2	-144	-	-144	-	-	-	-	139	48	48
I-III 1996	714	449	265	1604	2068	-464	98	53	92	65	6	-193	-	-193	-	-	72722	-	256	117	117
Halsua III 1996	3	3	-	14	12	2	-	-	-	3	-3	2	-	2	-	-	-	-	2	-	-
I-III 1996	16	10	6	29	30	-1	-	-	3	3	-3	2	-	2	-	-	1631	-	4	1	1

TILASTOKESKUS - STATISTIKCENTRALEN

3. VÄSTÖNNUOSTEN ENNAKKOTIETOJA MAAKUNNITTAIN JA KUNNITTAIN III VUOSINELJÄNNES 1996 (JATK.)
FÖRHANDSUPPGIFTER OM BEFOLKNINGSFÖRÄNDRINGAR LANDSKAPSVIS OCH KOMMUNVIS, III KVARTALET 1996 (FORTS.)

ALUE JA VUOSI- NELJÄNNES	ELÄV. KUOL- SYN- TY- NEET		SYNT. ENEM- MYYS		KUNT. VÄL. MUUTTOL. OMFL. MELLAN KOMM.		MAAHANMUUTTO INVANDRING		MAASTAMUUTTO UTVANDRING		NETTO- MAA- HANM.		VÄES- TÖN- LISÄYS		VÄKI- LUVUN KOR- JAUS		KOKO- MAIS- MUJ- TOS		VÄKI- LUKU		AVIO- LII- EROT TOT	
	A	B	C	D	E	F	G	H	I	J	K	L	M	N	O	P	Q	R	S	T	U	V
OMRADE OCH KVARTAL	LEV. FÖDDA	DÖDA	FÖD. ÖVER- SKOTT	IN- FLYTT- NING	UT- FLYTT- NING	NETTO- FLYTT- NING	FRAN NOR- DEN	TOT.	TILL NOR- DEN	NETTO- IN- VANDR.	FOLK- ÖKNING	KOR- RIGE- RING	HELA FÖR- ÄNDR.	FOLK- MÄNGD	J+K	L	30.09.96	NAISTEN AV	KV	SKILLS- MASSOR	AVIO- LII- EROT TOT	
Hiimanka III I-III	8 26	3 20	5 6	24 51	28 64	-4 -13	2 4	3 3	3 3	-1 1	-6	-	-	-	-6	-	3370	-	3	5	1	2
Kannus III I-III	21 76	11 42	10 34	52 143	102 205	-50 -62	12 17	7 12	3 1	12 14	-28 -14	-	-28 -14	-	-28 -14	-	6294	-	10	15	6	9
Kaustinen-Kaustby III I-III	12 38	8 35	4 3	42 93	60 146	-18 -53	1 2	1 1	-	1 2	-13 -48	-	-13 -48	-	-13 -48	-	4530	-	8	19	3	4
Kokkola-Karleby III I-III	132 373	70 207	62 166	411 886	474 1060	-63 -174	19 70	13 35	28 71	19 53	-9 -1	-	-10 -9	-	-10 -9	-	35543	-	84	149	31	82
Kälviä-Kelviä III I-III	11 28	7 22	4 6	51 124	66 153	-15 -29	2 2	1 1	3 3	1 3	-10 -24	-	-10 -24	-	-10 -24	-	4627	-	5	9	2	2
Lestijärvi III I-III	1 5	5 10	-4 -5	9 36	28 44	-19 -8	-	-	-	-	-23 -13	-	-23 -13	-	-23 -13	-	1110	-	2	2	1	1
Lohtaja-Lochteä III I-III	10 33	9 24	1 9	32 50	38 69	-6 -19	-	-	1 1	-	-5 -11	-	-5 -11	-	-5 -11	-	3090	-	9	13	3	3
Perho III I-III	9 33	5 23	4 10	15 38	37 72	-22 -34	-	1 1	-	-1 -	-19 -24	-	-19 -24	-	-19 -24	-	3367	-	5	12	3	4
Toholampi III I-III	21 47	8 22	13 25	18 61	37 109	-19 -48	-	1 1	1 1	-1 -	-7 -23	-	-7 -23	-	-7 -23	-	4000	-	4	13	2	4
Ullava III I-III	6 12	1 3	5 9	2 12	13 20	-11 -8	1 1	-	1 1	1 -	-5 1	-	-5 1	-	-5 1	-	1138	-	1	2	1	2
Veteli-Vettil III I-III	7 27	9 31	-2 -4	32 81	51 96	-19 -15	-	5 5	1 1	-5 -5	-26 -24	-	-26 -24	-	-26 -24	-	4022	-	6	13	3	3

TILASTOKESKUS - STATISTIKCENTRALEN

3. VÄSTÖNLUJOSTEN ENNAKOTIETOJA MAAKUNNITTAIN JA KUNNITTAIN III VUOSINELJÄNNESEN 1996 (JATK.)
 FÖRHANDSUPPGIFTER OM BEFOLKNINGSFÖRÄNDRINGAR LANDSKAPSVIS OCH KOMMUNVIS, III KVARTALET 1996 (FORTS.)

ALUE JA VUOSI- NELJÄNNESEN	ELÄV. KUOL- SYN- LEET		SYNT. ENEM- MYYS		KUNT. VÄL. MUUTTO- OMFL. MELLAN KOMM.		MAAHANMUUTTO INVANDRING		MAASTAMUUTTO UTVANDRING		NETTO- VÄES- TÖN- LISÄYS		VAKI- LUVUN KOR- JAUUS		KOKO- NAIS- MUU- TOS		VAKI- LUKU		AVIO- LII- EROT TOT		
	A	B	C	D	E	F	G	H	I	J	K	L	M	N	O	P	Q	R	S	T	
OMRADE OCH KVARTAL	LEV. FÖDDA	DÖDA	FÖD. ÖVER- SKOTT	IN- FLYTT- NING	UT- FLYTT- NING	NETTO- FLYTT- NING	TOT.	FRAN NOR- DEN	TILL NOR- DEN	TOT.	NETTO- IN- VANDR.	FOLK- ÖKNING	KOR- RIGE- RING	HELA FÖR- ÄNDR.	FOLK- MÄNGD	AK- TEN- SKAP	SKILS- MÄSSOR				
POHJOIS-POHJANMAA - NORRA ÖSTERBOTTEN																					
III 1996	1274	591	683	5026	5495	-469	137	85	151	80	-14	200	1	201	-	737	183				
I-III 1996	3831	2065	1766	11911	12461	-550	381	197	328	174	53	1269	5	1274	367921	1434	587				
Alavieska																					
III 1996	16	6	10	18	25	-7	2	-	-	-	2	5	-	5	-	5	-				
I-III 1996	36	25	11	54	89	-35	7	-	-	-	7	-17	-	-17	3034	7	1				
Haapajärvi																					
III 1996	20	21	-1	69	87	-18	-	-	-	-	-	-19	-	-19	-	4	1				
I-III 1996	74	75	-1	172	217	-45	3	2	-	-	3	-43	2	-41	8478	14	11				
Haapavesi																					
III 1996	23	13	10	77	112	-35	-	-	5	5	-5	-30	-	-30	-	15	5				
I-III 1996	95	47	48	176	277	-101	3	2	8	7	-5	-58	-	-58	8291	26	14				
Hailuoto-Karlä																					
III 1996	4	6	-2	26	10	16	-	6	1	-	5	14	-	14	-	1	-				
I-III 1996	9	13	-4	50	28	22	6	6	1	-	5	23	-	23	978	3	1				
Haukipudas																					
III 1996	61	25	36	265	246	19	7	7	5	2	2	57	-	57	-	30	8				
I-III 1996	156	74	82	604	565	39	11	10	16	11	-5	116	-	116	15012	52	27				
Ii																					
III 1996	31	14	17	68	72	-4	6	4	4	4	2	15	1	16	-	8	6				
I-III 1996	69	35	34	201	203	-2	8	4	5	5	3	35	1	36	6268	19	14				
Kalajo																					
III 1996	20	18	2	63	116	-53	-	1	3	2	-3	-54	-	-54	-	17	2				
I-III 1996	87	70	17	159	262	-103	6	1	11	4	-5	-91	-	-91	9347	31	7				
Kempele																					
III 1996	43	11	32	209	232	-23	3	2	3	2	7	9	-	9	-	29	5				
I-III 1996	139	30	109	488	530	-42	11	8	4	2	7	74	-	74	10865	51	25				
Kestilä																					
III 1996	4	6	-2	13	26	-13	-	-	-	-	-	-15	-	-15	-	2	-				
I-III 1996	16	22	-6	48	62	-14	-	-	-	-	-	-20	-	-20	1929	3	3				
Kiliminki																					
III 1996	34	12	22	169	142	27	2	2	2	1	-10	49	-	49	-	20	8				
I-III 1996	98	33	65	403	418	-15	2	2	12	6	-	40	-	40	9255	32	15				

3. VÄSTÖNNUSTOSTEN ENNAKKOTIETOJA MAAKUNNITTAIN JA KUNNITTAIN III VUOSINELJÄNNES 1996 (JATK.)
 FÖRHANDSUPPGIFTER OM BEFOLKNINGSFÖRÄNDRINGAR LANDSKAPSVIS OCH KOMMUNVIS, III KVARTALET 1996 (FORTS.)

ALUE JA VUOSI- NELJÄNNES	ELÄV. KUOL- SYN- TY- NEET	KUOL- LEET	SYNT. ENEM- MYYS	KUNT. VÄL. MUUTTOL. OMFL. MELLAN KOMM.	MAAHANMUUTTO INVANDRING	MAASTAMUUTTO UTVANDRING	NETTO- MAA- HANM.	VÄES- TÖN- LISAYS	VÄKI- LUVUN KOR- JAUS	KOKO- NAIS- MUU- TOS	VÄKI- LUKU	KOR- RIGE- RING	J	K	L	30.09.96 J+K	ÄK- TEN- SKAP	SKILLS- MASSOR	
																			A
Kuivaniemi III 1996	5	8	-3	24	29	-5	1	1	-	-	-7	-	1	-7	-	-	2	1	1
I-III 1996	19	18	1	62	70	-8	1	1	-	-	-6	-	1	-6	-	-	2302	3	1
Kuusamo III 1996	55	28	27	127	249	-122	10	8	6	5	4	-91	4	-91	-91	-	18624	22	7
I-III 1996	181	96	85	294	451	-157	21	12	12	10	9	-63	9	-63	-63	-	18624	51	24
Kärämäki III 1996	11	13	-2	22	42	-20	1	1	-	-	1	-21	1	-21	-21	-	3454	2	3
I-III 1996	28	42	-14	47	117	-70	3	2	4	4	-1	-85	-1	-85	-85	-	3454	11	7
Liminka-Limingo III 1996	31	4	27	82	87	-5	3	3	1	1	2	24	2	24	24	-	5568	11	2
I-III 1996	77	29	48	214	214	-	5	3	1	1	4	52	4	52	52	-	5568	17	7
Lumijoki III 1996	8	6	2	14	26	-12	-	-	-	-	-	-10	-	-10	-10	-	1662	1	-
I-III 1996	30	20	10	39	71	-32	-	-	-	-	-	-22	-	-22	-22	-	1662	3	2
Merijärvi III 1996	3	2	1	12	10	2	1	1	-	-	1	4	1	4	4	-	1447	3	-
I-III 1996	17	7	10	32	32	-	1	1	1	1	-	10	-	10	10	-	1447	4	1
Muhos III 1996	24	10	14	89	143	-54	6	3	1	-	5	-35	5	-35	-35	-	7836	9	7
I-III 1996	92	48	44	220	303	-83	9	5	9	1	-	-39	-	-39	-39	-	7836	26	15
Nivala III 1996	38	27	11	88	139	-51	1	1	2	2	-1	-41	-1	-41	-41	-	11302	19	2
I-III 1996	123	99	24	190	295	-105	7	4	3	2	4	-77	-	-77	-77	-	11302	49	12
Oulainen III 1996	25	30	-5	80	115	-35	1	-	-	-	1	-39	1	-39	-39	-	8399	10	2
I-III 1996	83	74	9	185	240	-55	2	1	1	1	1	-45	-	-45	-45	-	8399	21	6
Oulu-Uleåborg III 1996	479	133	346	2229	1881	348	65	31	90	41	-25	669	-25	669	669	-	111064	353	88
I-III 1996	1333	515	818	5208	4071	1137	192	80	179	87	13	1968	13	1968	1970	-	111064	666	252
Oulunsalo III 1996	27	6	21	103	145	-42	-	-	3	-	-3	-24	-3	-24	-24	-	7243	13	3
I-III 1996	96	20	76	282	337	-55	2	2	4	-	-2	19	-2	19	19	-	7243	29	9

3. VÄSTÖNMMUUTOSTEN ENNAKKOTIETOJA MAAKUNNITTAIN JA KUNNITTAIN III VUOSINELJÄNNES 1996 (JATK.)
 FÖRHANDSUPPGIFTER OM BEFOLKNINGSFÖRÄNDRINGAR LANDSKAPSVIS OCH KOMMUNVIS, III KVARTALET 1996 (FORTS.)

ALUE JA VUOSI- NELJÄNNE	ELÄV. TY- NEET	KUOL- LEET	SYNT- ENEM- MYYS	KUNT- OMFL. MELLAN KOMM.	VÄL- MUUTTOL. MELLAN KOMM.	MAAHANMUUTTO		MAASTAMUUTTO		NETTO- VÄES- TÖN- LISÄYS	VÄKI- LUVUN KOR- JAUS	KOKO- NAIS- MUU- TOS	KOKO- NAIS- LUKU	AVIO- LII- TOT
						MAAHANMUUTTO INVANDRING	MAASTAMUUTTO UTVANDRING	NETTO- VÄES- TÖN- LISÄYS	VÄKI- LUVUN KOR- JAUS					
OMRÅDE OCH KVARTAL	LEV. FÖDDA	DÖDA	FÖD- ÖVER- SKOTT	C A-B	D	E	F D-E	G	H	I G-H	J C+F+I	K	L J+K	30.09.96 NAISTEN AV KVINNOR
Pattijoki III 1996	15	5	10	52	95	-43	-	-	1	-	-34	-	-34	13
I-III 1996	59	29	30	193	241	-48	-	2	1	-1	-19	-	-19	6064
Piippola III 1996	7	5	2	22	24	-2	1	1	1	1	1	-	1	3
I-III 1996	15	16	-1	52	51	1	1	1	1	-	-	-	1492	5
Pudasjärvi III 1996	27	26	1	98	138	-40	-	-	1	-	-40	-	-40	12
I-III 1996	94	76	18	213	305	-92	9	9	6	3	-71	-	-71	10887
Pulkki III 1996	2	3	-1	29	21	8	-	-	2	1	5	-	5	3
I-III 1996	8	14	-6	45	62	-17	-	-	2	-2	-25	-	-25	1916
Pyhäjoki III 1996	5	15	-10	34	56	-22	1	1	-	1	-31	-	-31	6
I-III 1996	26	41	-15	68	118	-50	2	2	-	2	-63	-	-63	3812
Pyhäntä III 1996	9	1	8	13	22	-9	-	-	1	1	-2	-	-2	2
I-III 1996	26	10	16	33	66	-33	1	1	2	-1	-18	-	-18	2042
Pyhäsalmi III 1996	13	15	-2	64	113	-49	2	2	2	-	-51	-	-51	9
I-III 1996	56	44	12	132	208	-76	4	2	2	2	-62	-	-62	7342
Raahen-Brahestad III 1996	55	15	40	238	307	-69	8	7	5	3	-26	-	-26	41
I-III 1996	161	76	85	622	766	-144	22	17	14	8	-51	-	-51	17737
Rantsila III 1996	7	2	5	14	24	-10	-	-	4	3	-9	-	-9	1
I-III 1996	14	20	-6	39	55	-16	1	1	4	-3	-25	-	-25	2277
Reisjärvi III 1996	9	5	4	19	43	-24	-	-	-	-	-20	-	-20	6
I-III 1996	30	24	6	57	96	-39	1	1	-	1	-32	-	-32	3501
Ruukki III 1996	6	16	-10	38	53	-15	3	1	-	3	-22	-	-22	5
I-III 1996	39	39	-	84	141	-57	8	8	-	8	-49	-	-49	4954

TILASTOKESKUS - STATISTIKCENTRALEN

3. VÄSTÖNMUJTOSTEN ENNAKKOTIETOJA MAAKUNNITTAIN JA KUNNITTAIN III VUOSINELJÄNNES 1996 (JATK.)
FÖRHANDSUPPGIFTER OM BEFOLKNINGSFÖRÄNDRINGAR LANDSKAPSVIS OCH KOMMUNVIS, III KVARTALET 1996 (FORTS.)

ALUE JA VUOSI- NELJÄNNES	ELÄV. KUOL- SYN- LEET		SYNT. ENEM- MYYS		KUNT. VÄL. MUUTTOL. OMFL. MELLAN KOMM.		TULO- MUUTTO		LÄHTÖ- MUUTTO		NETTO- MUUTTO		MAAHANMUUTTO INVANDRING		MAASTAMUUTTO UTVANDRING		NETTO- MAA- HANM.		VÄES- TÖN- LISÄYS		VÄKI- LUVUN KOR- JAUS		KOKO- NAIS- MUU- TOS		VÄKI- LUKU		AVIO- LII- EROT TOT	
	A	B	C	D	E	F	G	H	I	J	K	L	M	N	O	P	Q	R	S	T	U	V	W	X	Y	Z	AA	AB
Sjievä III I-III 1996	20	9	11	85	69	16	-	1	1	1	1	1	1	1	1	1	1	-1	25	-	-	26	33	4875	-	8	7	
Siikajoki III I-III 1996	6	6	-	14	19	-5	-	-	-	-	-	-	-	-	-	-	-	-	-5	-	-	-5	3	1507	-	1	3	
Taivalkoski III I-III 1996	23	13	10	59	76	-17	1	1	2	1	2	1	1	1	1	1	1	-1	-8	-	-	-8	-6	5589	-	6	2	
Temmes III I-III 1996	2	1	1	6	6	-	1	1	1	1	1	1	1	1	1	1	1	1	1	1	1	1	1	715	-	2	-	
Tyrnävä III I-III 1996	18	8	10	68	72	-4	7	4	4	4	4	4	4	4	4	4	4	7	13	-	-	13	56	4139	-	7	2	
Utejärvi III I-III 1996	7	8	-1	41	44	-3	3	2	3	3	3	3	3	3	3	3	3	-1	-5	-	-	-5	-44	3548	-	3	3	
Vihanti III I-III 1996	15	7	8	47	55	-8	1	1	1	1	1	1	1	1	1	1	1	-1	-1	-	-	-1	-32	3787	-	2	3	
Yli-Ii III I-III 1996	8	3	5	20	31	-11	-	-	-	-	-	-	-	-	-	-	-	-	-6	-	-	-6	-25	2512	-	6	1	
Ylikiiiminki III I-III 1996	14	5	9	33	46	-13	3	3	3	3	3	3	3	3	3	3	3	3	-1	-	-	-1	-31	3398	-	3	3	
Ylivieska III I-III 1996	44	24	20	185	247	-62	2	1	5	4	4	4	4	4	4	4	4	-3	-45	-	-	-45	-52	13469	-	22	4	
KAINUU - KAJANALAND III I-III 1996	273	214	59	872	1364	-492	19	6	22	13	13	13	13	13	13	13	13	-3	-436	-	-	-436	-649	94552	-	139	46	
	782	694	88	2092	2849	-757	64	20	44	16	16	16	16	16	16	16	16	20	-649	-	-	-649	-	94552	-	279	157	

TILASTOKESKUS - STATISTIKCENTRALEN

3. VÄSTÖNMIUTOSTEN ENNAKOTIETOJA MAAKUNNITTAIN JA KUNNITTAIN III VUOSINELJÄNNESEN 1996 (JATK.)
FÖRHANDSUPPGIFTER OM BEFOLKNINGSFÖRÄNDRINGAR LANDSKAPSVIS OCH KOMMUNVIS, III KVARTALET 1996 (FORTS.)

ALUE JA VUOSI- NELJÄNNESEN	ELÄV. KUOL- SYN- LEET NEET	SYNT. ENEM- MYYS	KUNT. OMFL. MYS	VÄL. MUELLAN KOMM.	MAAHANMUUTTO INVANDRING	MAASTAMUUTTO UTVANDRING	NETTO- MAA- HANM.	VÄS- TÖN- LISÄYS	VÄKI- LUVUN KOR- JAUS	KOKO- NAIS- MUU- TOS	HELÄ FOR- ÄNDR.	L J+K	30.09.96	NAISTEN AV KVINNOR	AVIO- LII- TOT	ÄK- TEN- SKAP	SKILS- MASSOR
Enontekiö-Enontekis III 1996	5	-	32	26	6	-	5	5	1	-	-	1	-	1	-	-	-
I-III 1996	11	-	60	79	-19	11	8	10	9	-	-	-18	2395	2	1	-	-
Inari-Enare III 1996	17	14	3	92	154	2	1	8	7	-	-	-65	-	13	4	-	-
I-III 1996	83	35	48	218	295	11	8	17	15	-	-	-32	7819	29	11	-	-
Kemi III 1996	80	67	13	349	367	28	11	14	11	-	-	9	-	40	25	-	-
I-III 1996	198	202	-4	770	860	65	25	32	26	-	-	-60	24636	86	69	-	-
Kemijärvi III 1996	23	23	-	142	191	3	3	17	14	-	-	-63	-	21	10	-	-
I-III 1996	79	88	-9	310	434	22	13	23	17	-	-	-134	11641	38	25	-	-
Keminmaa III 1996	24	17	7	139	235	12	10	4	4	-	-	-81	-	18	9	-	-
I-III 1996	88	50	38	343	453	23	16	11	9	-	-	-60	9351	33	22	-	-
Kittilä III 1996	16	23	-7	70	101	11	7	62	-	-	-	-89	-	7	1	-	-
I-III 1996	45	62	-17	165	192	13	7	68	5	-	-	-99	6106	18	8	-	-
Kolari III 1996	6	9	-3	40	101	1	1	2	1	-	-	-65	-	8	3	-	-
I-III 1996	30	38	-8	108	212	5	4	4	3	-	-	-111	4375	10	7	-	-
Muonio III 1996	7	9	-2	22	38	1	1	1	-	-	-	-18	-	4	1	-	-
I-III 1996	15	19	-4	54	86	6	6	4	3	-	-	-34	2664	8	1	-	-
Pelkosenniemi III 1996	1	1	-	9	30	-	-	1	1	-	-	-22	-	1	-	-	-
I-III 1996	8	7	1	38	55	-	-	1	1	-	-	-17	1361	1	1	-	-
Pello III 1996	15	12	3	34	83	6	4	6	5	-	-	-46	-	6	1	-	-
I-III 1996	38	44	-6	110	166	13	11	13	12	-	-	-62	5358	16	3	-	-
Posio III 1996	14	9	5	33	66	2	1	1	1	-	-	-27	-	3	-	-	-
I-III 1996	46	30	16	80	140	3	2	3	3	-	-	-44	5216	8	2	-	-

TILASTOKESKUS - STATISTIKCENTRALEN

3. VÄSTÖNMIJUTOSTEN ENNAKOTIETOJA MAAKUNNITTAIN JA KUNNITTAIN III VUOSINELJÄNNESEN 1996 (JATK.)
FÖRHANDSUPPGIFTER OM BEFOLKNINGSFÖRÄNDRINGAR LANDSKAPSVIS OCH KOMMUNVIS, III KVARTALET 1996 (Forts.)

ALUE JA VUOSI- NELJÄNNESEN	ELÄV. KUOLI- SYNT- LEET		SYNT. KUNT. VÄL. MUUTTOL. ENEM- OMFL. MELLAN KOMM.		MAAHANMUUTTO INVANDRING		MAASTAMUUTTO UTVANDRING		NETTO- VÄES- TÖN- LISAYS		VAKI- LUVUN KOR- JAUUS		KOKO- NAIS- MUU- TOS		VAKI- LUKU		AVIO- LII- EROT TOT	
	A	B	C	D	E	F	G	H	I	J	K	L	M	N	O	P	Q	R
OMRADE OCH KVARTAL	LEV. DÖDA FÖDDA	FÖD. ÖVER- SKOTT	IN- FLYTT- NING	UT- FLYTT- NING	NETTO- FLYTT- NING	TOT.	FRAN NOR- DEN	TILL NOR- DEN	NETTO- IN- VANDR.	FOLK- ÖKNING	KOR- RIGE- RING	HELA FÖR- ANDR.	FOLK- MÄNGD	AK- TEN- SKAP	SKILS- MÄSSOR			
					D-E				G-H	C+F+I	K	L J+K	30.09.96	NAISTEN AV KVINNOR				
Renaa	24	10	14	51	123	-72	2	7	2	-5	-63	-	-63	-	7	-		
III	71	50	21	132	211	-79	7	10	7	-3	-61	-	-61	-	10	-	5514	15
I-III																		
Rovaniemen mlk- Rovaniemi lk	55	32	23	391	405	-14	12	9	6	6	15	-	15	-	3	-	43	6
III	198	101	97	908	1063	-155	28	23	21	7	-51	-	-51	-	13	-	21758	65
I-III																		
Rovaniemi	110	68	42	900	850	50	46	18	24	22	114	1	115	-	17	-	97	29
III	345	195	150	2146	1980	166	85	30	61	24	340	1	341	-	45	-	35577	172
I-III																		
Salla	13	17	-4	49	81	-32	1	-	3	1	-38	-	-38	-	1	-	6	3
III	47	48	-1	109	172	-63	13	2	7	4	-58	-	-58	-	4	-	6754	18
I-III																		
Savukoski	4	3	1	25	20	5	-	-	-	-	6	-	6	-	-	-	1645	1
III	15	14	1	39	55	-16	-	-	-	-	-15	-	-15	-	-	-	2	3
I-III																		
Simo	12	11	1	63	56	7	-	3	1	-3	5	-	5	-	7	-	4157	7
III	36	32	4	140	140	-	3	1	8	-5	-1	-	-1	-	16	-	15	5
I-III																		
Sodankylä	27	22	5	106	167	-61	2	2	-	2	-54	-	-54	-	6	-	15	6
III	87	78	9	220	351	-131	16	13	10	6	-116	-	-116	-	14	-	10620	31
I-III																		
Tervola	16	14	2	70	58	12	4	3	-	4	18	-	18	-	4	-	4080	4
III	34	39	-5	117	116	1	5	4	-	5	1	-	1	-	10	-	8	10
I-III																		
Tornio-Torneå	86	36	50	261	295	-34	40	34	29	11	27	1	28	-	17	-	23232	50
III	241	124	117	585	649	-64	90	80	68	22	75	1	76	-	45	-	82	45
I-III																		
Utsjoki	3	4	-1	10	29	-19	4	4	6	-2	-22	-	-22	-	1	-	2	1
III	10	11	-1	46	52	-6	8	8	11	-3	-10	-	-10	-	2	-	1558	5
I-III																		
Ylitornio-Övertorneå	21	-6	-11	33	58	-25	5	5	12	-7	-38	-	-38	-	6	-	5946	17
III	50	61	-11	105	182	-77	21	21	17	4	-84	-	-84	-	2	-	8	8
I-III																		

3. VÄSTÖNMUUTOSTEN ENNAKKOTIETOJA MAAKUNNITTAIN JA KUNNITTAIN III VUOSINELJÄNNES 1996 (JATK.)
 FÖRHANDSUPPGIFTER OM BEFOLKNINGSFÖRÄNDRINGAR LANDSKAPSVIS OCH KOMMUNVIS, III KVARTALET 1996 (FORTS.)

ALUE JA VUOSI- NELJÄNNES	ELÄV. KUOL- SYN- LEET				KUNT. VÄL. MUUTTOL. OMFL. MELLAN KOMM.				MAAHANMUUTTO INVANDRING				MAASTAMUUTTO UTVANDRING				NETTO- VÄES- TÖN- HANM. LISÄYS				VÄKI- LUVUN KOR- JAU		KOKO- NAIS- MUU- TOS		VÄKI- LUKU		AVIO- LII- TOT	
	A	B	C	D	E	F	G	H	I	J	K	L	M	N	O	P	Q	R	S	T	U	V	W	X	Y	Z	AA	AB
OMRÅDE OCH KVARTAL	LEV. FÖDDA	DÖDA	FÖD. ÖVER- SKOTT	IN- FLYTT- NING	UT- FLYTT- NING	NETTO- FLYTT- NING	TOT.	FRAN NOR- DEN	IN- NOR- DEN	TILL NOR- DEN	TOT.	NETTO- IN- VANDR.	FOLK- ÖKNING	KOR- RIGE- RING	HELA FÖR- ANDR.	L J+K	30.09.96	AK- TEN- SKAP	SKILS- MÄSSOR									
AHVENANMAA - ÅLAND	61	70	-9	278	272	6	70	57	90	85	-20	-23	-	-	-23	-	25215	-	55	9								
III 1996	212	218	-6	719	706	13	185	162	179	171	6	13	-	-	13	-	-	-	100	31								
I-III 1996																												
Brändö	3	1	-1	6	16	-10	-	-	1	1	-1	-12	-	-	-16	-	532	-	4	1								
III 1996	3	7	-4	11	23	-12	1	1	1	1	-	-16	-	-	-16	-	-	-	5	1								
I-III 1996																												
Eckerö	1	4	-3	7	6	1	3	3	2	2	1	-1	-	-	-1	-	813	-	1	-								
III 1996	5	10	-5	15	20	-5	9	9	9	8	-	-10	-	-	-10	-	-	-	2	1								
I-III 1996																												
Finström	7	6	1	18	21	-3	3	2	4	4	-1	-3	-	-	-3	-	2272	-	4	2								
III 1996	26	11	15	68	62	6	14	11	9	9	5	26	-	-	26	-	-	-	4	3								
I-III 1996																												
Föglö	2	3	-1	4	3	1	-	4	-	1	-	3	-	-	-	-	603	-	-	-								
III 1996	4	5	-1	11	12	-1	4	4	1	1	3	1	-	-	1	-	-	-	-	-								
I-III 1996																												
Geta	2	2	-	6	1	5	3	3	1	1	2	7	-	-	7	-	473	-	-	-								
III 1996	2	9	-7	17	2	15	6	6	2	2	4	12	-	-	12	-	-	-	1	-								
I-III 1996																												
Hammarland	2	4	-2	23	17	6	2	1	1	1	1	5	-	-	5	-	1306	-	2	-								
III 1996	9	12	-3	55	37	18	10	9	2	2	8	23	-	-	23	-	-	-	6	-								
I-III 1996																												
Jomala	7	9	-2	42	39	3	12	7	17	17	-5	-4	-	-	-4	-	3181	-	7	1								
III 1996	31	20	11	103	83	20	24	16	30	29	-6	25	-	-	25	-	-	-	11	4								
I-III 1996																												
Kumlinge	1	2	-1	3	6	-3	1	-	-	-	1	-3	-	-	-3	-	448	-	2	-								
III 1996	5	4	1	16	8	8	1	-	1	1	-	9	-	-	9	-	-	-	3	-								
I-III 1996																												
Kökar	4	-	4	2	1	1	-	-	1	1	-1	4	-	-	4	-	318	-	-	-								
III 1996	9	6	3	5	3	2	-	-	1	1	-1	4	-	-	4	-	-	-	1	-								
I-III 1996																												
Lemland	8	5	3	14	5	9	2	3	10	7	-8	4	-	-	4	-	1441	-	5	1								
III 1996	11	10	1	30	25	5	5	3	13	10	-8	-2	-	-	-2	-	-	-	8	1								
I-III 1996																												

TILASTOKESKUS - STATISTIKCENTRALEN

3. VÄSTÖRNMUUTOSTEN ENNAKKOTIETOJA MAAKUNNITTAIN JA KUNNITTAIN III VUOSINELJÄNNE 1996 (JATK.)
 FÖRHANDSUPPGIFTER OM BEFOLKNINGSFÖRÄNDRINGAR LANDSKAPSVIS OCH KOMMUNVIS, III KVARTALET 1996 (FORTS.)

ALUE JA VUOSI- NELJÄNNE	ELÄV. SYN- TY- NEET	KUOL- LEET	SYNT- ENEM- MYYS	KUNT. OMFL. MYYN	VÄL. MUUTTOL. MELLAN KOMM.	MAAHANMUUTTO		MAASTAMUUTTO		VÄKI- LUVUN KOR- JAUS	KOKO- NAIS- MUJ- TOS	VÄKI- LUKU	AVIO- LII- TOT		
						INVANDRING	UTVANDRING	YHT.	POH- JOISM.						
OMRADE OCH KVARTAL	LEV. FÖD- FÖDDA	DÖDA	FÖD- ÖVER- SKOTT	IN- FLYTT- NING	UT- FLYTT- NING	NETTO- FLYTT- NING	FRÅN NOR- DEN	TOT.	TILL NOR- DEN	KOR- RIGE- RING	HELA FÖR- ÄNDR.	FOLK- MANGD	ÄK- TEN- SKAP	SKILS- MASSOR	
															NETTO- YHT.
A	B	C	A-B	D	E	F	G	H	I	J	K	L	J+K	30.09.96	NAISTEN AV KVINNOR
Lumparland III 1996	2	1	-1	2	5	-3	2	4	4	-4	-8	-8	-	1	-
I-III 1996	2	3	-1	6	9	-3	2	4	4	-2	-6	-6	328	1	-
Maarianhamina-Mariehamn III 1996	22	21	1	127	127	-	42	37	48	-6	-5	-5	-	21	4
I-III 1996	88	89	-1	313	329	-16	98	90	97	1	-16	-16	10402	47	18
Seltvik III 1996	3	5	-2	8	11	-3	1	1	-	1	-4	-4	-	3	-
I-III 1996	9	12	-3	35	50	-15	4	4	4	-	-18	-18	1618	5	2
Sottunga III 1996	-	1	-1	1	-	1	-	-	-	-	-1	-1	-	-	-
I-III 1996	-	2	-2	1	-	1	-	-	-	-	-1	-1	126	-	-
Sund III 1996	1	5	-4	9	7	2	6	1	1	-1	-3	-3	-	3	1
I-III 1996	6	13	-7	26	34	-8	6	6	4	2	-13	-13	955	4	1
Vårdö III 1996	1	1	-	7	7	-2	1	1	1	1	1	1	-	2	-
I-III 1996	2	5	-3	7	9	-2	1	1	1	-	-5	-5	399	2	-

TILASTOKESKUS - STATISTIKCENTRALEN

4. ENNAKKOTIETOJA LÄÄNIEN VÄLISESTÄ MUUTTOLIIKKEESTÄ MUUTON SUUNNAN MUKAAN, III VUOSINELJÄNNES 1996
 FORHANDSUPPGIFTER OM FLYTTNINGAR MELLAN LÄN EFTER FLYTTNINGENS RIKTNING, III KVARTALET 1996

LÄHTÖLÄÄNI UTFLYTT- NINGSLÄN	VUOSI- NELJÄNNES KVARTAL	TULOLÄÄNI - INFLYTTNINGSLÄN												
		YHTEENSÄ TOTALT	NYLANDS NYLANDS	ABO- BJÖRN.	TAVAS- TEHUS	KYM- MENE	S:T MICHELS	NORRA KARELENS	KUOPIO KUOPION	KESKI- SUOMEN	VAASAN OULUN	LAPIN LAPP- LANDS	AHVE- NANMAA ÅLAND	
KOKO MAA HELA LANDET	III 1996	32965	9735	3682	5434	1838	1722	1073	1886	2211	1618	2384	1308	74
	I-III 1996	70225	20328	7669	11708	4018	3669	2298	3996	4524	3701	5370	2784	160
UUDENMAAN NYLANDS	III 1996	5758	-	1067	1626	590	387	280	330	370	386	411	285	26
	I-III 1996	13297	-	2408	3777	1436	870	583	810	784	952	1039	575	63
TURUN JA PORIN ÅBO OCH BJÖRNEBORGS	III 1996	3553	1579	-	957	147	52	41	89	172	241	150	101	24
	I-III 1996	7713	3327	-	2125	270	136	101	196	367	576	345	224	46
HÄMEEN TAVASTEUS	III 1996	5034	2337	990	-	286	265	97	157	334	281	170	115	2
	I-III 1996	11035	5074	2072	-	649	575	203	353	756	614	450	286	3
KYMEN KYMENE	III 1996	2468	1144	173	405	-	226	115	107	165	26	68	39	-
	I-III 1996	5041	2254	336	851	-	464	264	232	319	88	139	93	1
MIKKELIN S:T MICHELS	III 1996	2165	583	111	384	263	-	107	325	241	53	68	29	1
	I-III 1996	4586	1270	248	780	549	-	251	679	491	85	166	65	2
POHJOIS-KARJALAN NORRA KARELENS	III 1996	1543	525	76	176	135	134	-	209	107	39	86	56	-
	I-III 1996	3197	1060	167	391	267	262	-	468	195	72	228	87	-
KUOPIO KUOPIO	III 1996	2173	658	115	252	76	287	181	-	223	75	246	60	-
	I-III 1996	4613	1361	288	484	181	649	390	-	489	130	532	109	-
KESKI-SUOMEN MELLERSTA FINLANDS	III 1996	2188	614	204	463	116	157	63	187	-	147	173	64	-
	I-III 1996	4512	1303	408	947	208	327	121	398	-	350	338	110	2
VAASAN VASA	III 1996	2749	886	404	584	57	32	36	86	254	-	338	53	19
	I-III 1996	5483	1800	785	1092	128	73	69	160	440	-	719	178	39
OULUN ULEABORGS	III 1996	3345	910	337	382	103	131	116	305	260	293	-	506	2
	I-III 1996	6677	1898	590	799	202	219	218	549	498	649	-	1053	2
LAPIN LAPPLANDS	III 1996	1921	467	190	204	65	51	37	91	85	57	674	-	2
	I-III 1996	3924	904	335	459	128	94	98	151	184	155	1414	-	2
AHVENANMAA ÅLAND	III 1996	68	32	15	1	-	-	-	-	-	20	-	-	-
	I-III 1996	147	77	32	3	-	-	-	-	1	30	-	4	-

TILASTOKESKUS - STATISTIKCENTRALEN

5. ENNAKKOTIETOJA MAAHAN- JA MAASTAMUUTTANEISTA LÄHTÖ-/MÄÄRÄMAAN MUKAAN LÄÄNEITTÄIN, III VUOSINELJÄNNES 1996
FÖRHANDSUPPGIFTER OM INVANDRARE OCH UTVANDRARE EFTER UT-/INVANDRINGSLAND LÄNSVIS, III KVARTALET 1996

IN/UTVANDRINGS- OMRÅDE	VUOSI- NELJÄNNES KVARTAL	MAAHANMUUTTO - INVANDRING				MAASTAMUUTTO - UTVANDRING				NETTOMAAHANMUUTTO NETTOINVANDRING			
		LÄHTÖMAA - UTVANDRINGSLAND		MÄÄRÄMAA - INVANDRINGSLAND		YHTEENSÄ EU-MAAT		POHJOIS- MAAT		YHTEENSÄ EU-MAAT		POHJOIS- MAAT	
		TOTALT	EU-LÄNDER	NORDEN	YHTEENSÄ EU-MAAT	TOTALT	EU-LÄNDER	NORDEN	YHTEENSÄ EU-MAAT	TOTALT	EU-LÄNDER	NORDEN	YHTEENSÄ EU-MAAT
KOKO MAA - HELA LANDET	III 1996	3801	1840	1440	3390	1224	1467	411	616	411	616	27	-27
	I-III 1996	9910	4280	3281	7418	2701	3202	2492	1579	2492	1579	79	79
	III 1996	3064	1399	1045	2666	942	1113	398	457	398	457	-68	-68
KAUPUNGIT - STÄDER	I-III 1996	7965	3257	2397	5815	2072	2425	2150	1185	2150	1185	-28	-28
PÄÄKAUPUNKISEUTU HUJUDSTADSOMRÅDE	III 1996	1450	588	407	1269	324	393	181	264	181	264	14	14
	I-III 1996	3538	1342	875	2701	714	851	837	628	837	628	24	24
MUUT KUNNAT - ÖVRIGA KOMMUNER	III 1996	737	441	395	724	282	354	13	159	13	159	41	41
	I-III 1996	1945	1023	884	1603	629	777	342	394	342	394	107	107
UUDENMAAN LÄÄNI - NYLANDS LÄN	III 1996	1724	740	533	1503	409	500	221	331	221	331	33	33
	I-III 1996	4190	1638	1110	3256	900	1081	934	738	934	738	29	29
TURUN JA PORIN LÄÄNI - ÅBO OCH BJÖRNBORGS LÄN	III 1996	417	200	148	407	151	180	10	49	10	49	-32	-32
	I-III 1996	1098	482	358	888	326	386	210	156	210	156	-28	-28
HÄMEEN LÄÄNI - TAVASTEHUS LÄN	III 1996	456	225	171	323	112	121	133	113	133	113	50	50
	I-III 1996	1268	513	377	770	277	293	498	236	498	236	84	84
KYMEN LÄÄNI - KYMENE LÄN	III 1996	174	65	29	115	28	38	59	37	59	37	-9	-9
	I-III 1996	467	161	77	257	63	76	210	98	210	98	1	1
MIKKELIN LÄÄNI - S:T MICHEL'S LÄN	III 1996	83	39	25	54	15	21	29	24	29	24	4	4
	I-III 1996	204	72	40	127	34	44	77	38	77	38	-4	-4
POHJOIS-KARJALAN LÄÄNI - NORRA KARELENS LÄN	III 1996	76	20	15	30	6	10	46	14	46	14	5	5
	I-III 1996	213	53	45	94	24	33	119	29	119	29	12	12
KUOPIO LÄÄNI - KUOPIO LÄN	III 1996	66	39	25	64	14	20	2	25	2	25	5	5
	I-III 1996	253	90	64	171	55	66	82	35	82	35	-2	-2
KESKI-SUOMEN LÄÄNI - MELLERSTA FINLANDS LÄN	III 1996	141	81	73	95	40	46	46	41	46	41	27	27
	I-III 1996	394	172	141	252	89	108	142	83	142	83	33	33
VAASAN LÄÄNI - VASA LÄN	III 1996	256	161	157	325	197	233	-69	-36	-69	-36	-76	-76
	I-III 1996	745	405	401	653	403	486	92	2	92	2	-85	-85
OULUN LÄÄNI - ULEABORGS LÄN	III 1996	156	99	91	173	77	93	-17	22	-17	22	-2	-2
	I-III 1996	445	252	217	372	164	190	73	88	73	88	27	27
LAPIN LÄÄNI - LAPPLANDS LÄN	III 1996	182	116	116	211	98	120	-29	18	-29	18	-4	-4
	I-III 1996	448	284	289	399	207	268	49	77	49	77	21	21
AHVENANMAAN MAAKUNTA - LANDSKAPET ÅLAND	III 1996	70	55	57	90	77	85	-20	-22	-20	-22	-28	-28
	I-III 1996	185	158	162	179	159	171	6	-1	6	-1	-9	-9

TILASTOKESKUS - STATISTIKCENTRALEN

6. ENNAKKOTIETOJA RUOTSINKIELISEN VÄESTÖN LÄÄNIEN VÄLISESTÄ MUUTTOLIIKKEESTÄ MUUTON SUUNNAN MUKAAN, III VUOSINELJÄNNESEN 1996 FÖRHANDSUPPGIFTER OM DEN SVENSKSPRÅKIGA BEFOLKNINGENS FLYTTNINGAR MELLAN LÄN EFTER FLYTTNINGENS RIKTNING, III KVARTALET 1996

		TULOLÄÄNI - INFLYTTNINGSLÄN																							
LÄHTÖLÄÄNI UTFLYTT- NINGSLÄN	VUOSI- NELJÄNNESEN KVARTAL	YHTEENSÄ		TUURUN- PORIN		HÄMEEN		KYMEN		MIKKELIN		POHJOIS- KARJALAN		KUOPION		KESKI- SUOMEN		VAASAN		OULUN		LAPIN		AHVE- NANMAA	
		TOTALT	NYLANDS MAAN	ABO- BJÖRN.	TEHUS	TAVAS- MENE	S:T MICHELS	NORRA KARELENS	KUOPIO	MELLERSTA FINLANDS	VASA	ULEÅ- BORGS	LANDS	LAPP- LANDS	ÅLAND										
KOKO MAA HELA LANDET	III 1996 I-III 1996	874 1780	382 735	215 440	45 89	17 31	2 13	2 8	2 8	3 6	11 20	127 294	10 25	7 9	53 110										
UUDENMAAN NYLANDS	III 1996 I-III 1996	236 557	- -	107 240	25 51	9 21	1 7	1 7	1 7	1 9	7 9	57 153	2 12	6 8	21 48										
TURUN JA PORIN ÅBO OCH BJÖRNEBORGS	III 1996 I-III 1996	188 418	130 290	- -	4 8	3 5	- 1	- -	- -	- -	1 3	36 84	- 1	- -	14 26										
HÄMEEN TAVASTEUS	III 1996 I-III 1996	38 84	27 49	8 23	- -	- -	- 1	- -	- -	- -	- -	3 10	- 1	- -	- -										
KYMEN KYMENE	III 1996 I-III 1996	24 49	17 35	2 3	2 3	- -	1 1	- -	- -	- -	2 3	- 3	- -	- -	1 1										
MIKKELIN S:T MICHELS	III 1996 I-III 1996	1 6	1 3	- -	- -	- -	- -	- -	- -	1 1	- -	- -	- -	- -	- -										
POHJOIS-KARJALAN NORRA KARELENS	III 1996 I-III 1996	6 8	4 4	- -	- 1	1 1	- -	- -	- -	- -	- -	1 2	- -	- -	- -										
KUOPION KUOPIO	III 1996 I-III 1996	3 6	1 3	- -	- -	- -	1 1	- -	- -	- -	1 1	1 1	- -	- -	- -										
KESKI-SUOMEN MELLERSTA FINLANDS	III 1996 I-III 1996	8 13	2 5	1 1	- -	2 2	- 1	- -	- -	- -	- -	1 2	2 2	- -	- -										
VAASAN VASA	III 1996 I-III 1996	291 478	171 265	78 139	13 24	2 2	- -	- -	- -	3 4	2 2	- -	6 8	- -	18 34										
OULUN ULEABORGS	III 1996 I-III 1996	19 24	3 6	4 4	1 1	- -	- -	- -	- -	- -	- -	10 12	- -	1 1	- -										
LAPIN LAPPLANDS	III 1996 I-III 1996	8 25	2 12	4 6	- 1	- -	1 1	1 1	- -	- -	1 2	1 2	- -	- -	- -										
AHVENANMAA ÅLAND	III 1996 I-III 1996	52 112	24 63	11 24	- -	- -	- -	- -	- -	- -	- -	17 25	- -	- -	- -										

SVT Suomen Virallinen Tilasto
Finlands Officiella Statistik
Official Statistics of Finland

Väestö 1996:12
Befolkning
Population

Tiedustelut – Förfrågningar:

Väestötilastot
(09) 17 341