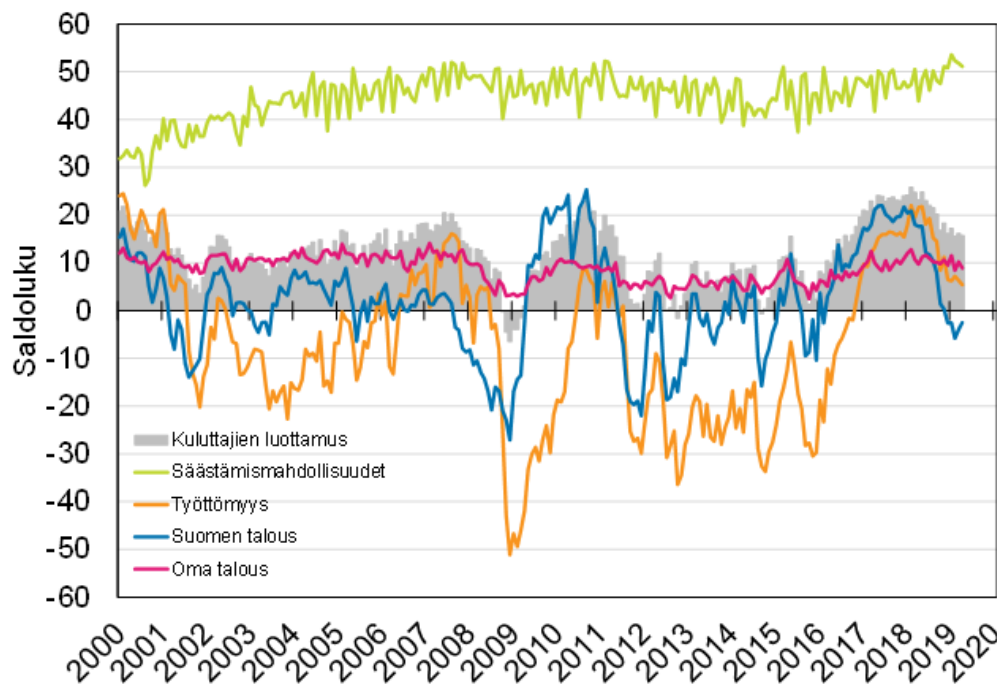


Kuluttajabarometri: taulukot

2019, huhtikuu

Kuluttajien luottamusindikaattori ja sen osatekijät 1/2000–4/2019



Kysymyksen **saldoluku** saadaan vähentämällä vastausvaihtoehtoja painottaen myönteisten vastausten prosenttiosuudesta kielteisten vastausten prosenttiosuus. **Kuluttajien luottamusindikaattori** on keskiarvo tulevaa 12 kuukautta koskevasta neljästä saldoluusta: oma talous,

Suomen yleinen talous, yleinen työttömyys ja kotitalouden säästämismahdollisuudet. Saldoluvut ja luottamusindikaattori voivat vaihdella -100:n ja +100:n välillä; mitä korkeampi (positiivinen) lukema, sitä valoisampi näkemys taloudesta.

Sisältö

Kuluttajabarometri: taulukot

Alkusanat	3
Taloudellinen tilanne	4
1. Suomen taloudellinen tilanne tällä hetkellä	4
2. Suomen taloudellinen tilanne 12 kuukauden kuluttua	6
3. Työttömien määrän muutos Suomessa seuraavan 12 kuukauden aikana	8
4. Kuluttajahintojen taso nyt	10
5. Kuluttajahintojen muutos Suomessa seuraavan 12 kuukauden aikana	12
6. Kuluttajahintojen muutos prosentteina	14
7. Oman kotitalouden taloudellinen tilanne tällä hetkellä	16
8. Oman kotitalouden taloudellinen tilanne 12 kuukauden kuluttua	18
9. Ajankohdan edullisuus kestopavaroitten hankintaan	20
10. Ajankohdan edullisuus säästämisen kannalta	22
11. Ajankohdan edullisuus lainanoton kannalta	24
Ostoaikeet ja omistaminen	26
12. Rahankäyttö kestopavaroihin seuraavan 12 kuukauden aikana	26
13. Kotitalouden aikeet ostaa asunto seuraavan 12 kuukauden aikana	28
14. Kotitalouden aikeet ostaa auto seuraavan 12 kuukauden aikana	30
15. Uusi vai käytetty auto	32
16. Rahankäyttö asunnon peruskorjauksiin seuraavan 12 kuukauden aikana	33
17. Rahankäyttö joihinkin kulutuskohteisiin seuraavan 6 kuukauden aikana	35
Säästäminen ja lainanotto	36
18. Kotitalouden rahatilanne haastatteluhetkellä	36
19. Kotitalouden säästömahdollisuudet seuraavan 12 kuukauden aikana	38
20. Kotitalouden lainanottoaika seuraavan 12 kuukauden aikana	40
Taustatietoa vastaajista	42
21. Kuluttajabarometriin vastanneiden jakautuminen eri taustatietojen mukaan	42
22. Kuluttajabarometriin vastanneet kotitalouden rakenteen ja koon mukaan	44

Alkusanat

Kuluttajabarometri on haastattelututkimus (survey), jonka avulla mitataan suomalaisten mielikuvia – arvioita ja odotuksia – yleisestä ja oman kotitalouden taloudellisesta kehityksestä sekä aikomuksia tehdä suuria hankintoja, säästää tai ottaa lainaa. Lisäksi tutkimuksella selvitetään nykyaikaisten koneiden ja laitteiden yleisyyttä kotitalouksissa. Ensimmäinen barometrikysely tehtiin marraskuussa 1987. Aluksi tutkimus tehtiin kaksi kertaa vuodessa. Vuonna 1992 tutkimuskerrat nostettiin neljään. Lokakuusta 1995 alkaen tiedot on kerätty EU:n komission harmonisoimana ja osin rahoittamana joka kuukausi.

Kuluttajabarometrin kohteena on (vuodesta 2000 alkaen) kuukausittain kokonaan vaihtuva henkilöotos. Samaa otosta käytetään myös suomalaisten matkailututkimuksen tiedonkeruussa. Tutkimusalueena on koko maa. Haastattelut tehdään puhelimitse (CATI) Tilastokeskuksen puhelinhaastattelukeskuksesta ja maakunnissa tilastohaastattelijoiden toimesta. Vastajat edustavat Suomen 15–84-vuotiaasta väestöä iän, sukupuolen, asuinalueen ja äidinkielen suhteen. Tutkimuksen perusjoukkoa laajennettiin 75–84-vuotiailla tammikuussa 2012.

Perusjoukon laajennuksen eli iäkkäiden henkilöiden vastausten arvioidaan heikentäneen kuluttajien luottamusindikaattorin arvoa runsaalla yhdellä yksiköllä. Pääasiassa tämä on johtunut yhden osatekijän, kotitalouden säästämismahdollisuuksien saldoluvun laskusta. Perusjoukon laajennuksella on lisäksi ollut jonkin verran vaikutusta kodintekniikan yleisyyttä koskeviin tuloksiin.

Kuluttajabarometrin otoskoko on kuukausittain 2 350 henkilöä (ennen perusjoukon laajennusta 2 200 henkilöä). Huhtikuussa 2019 vastauksia saatiin 1 143 ja vastauskato oli siten 51,4 prosenttia. Vastauskato sisältää tutkimuksesta kieltäytyneiden tai muuten estyneiden lisäksi henkilöt, joita ei onnistuttu tavoittamaan. Myös mahdollinen ylipeitto (pysyvästi ulkomailla tai laitoshoidossa, kuolleet) sisältyy tässä vastauskatoon.

Tässä julkaisussa esitetään tarkkaa tietoa kuluttajabarometrin kysymysten vastausjakaumista. Taustatietoina käytetään vastaajan sukupuolta, ikää, koulutusta, sosioekonomista asemaa ja suuraluetta sekä kotitalouden tyyppiä ja bruttotuloja. Kaikki vastausjakaumat on korotettu tutkimuksen perusjoukon tasolle painokertoimien avulla. Painotus korjaa vastauskadon vaikutuksia ja parantaa tietojen tilastollista tarkkuutta.

HUOM! Kuluttajabarometrin nimi, tiedonkeruutapa, otosasetelma ja tietosisältö muuttuvat toukokuusta lähtien. Lisäksi kuluttajien luottamusindikaattorin osatekijät vaihtuvat osittain. Muutoksista löytyy tarkempaa tietoa tilaston [verkkosivuilta](#).

Julkaisussa käytettävien suuralue- ja bruttotuloluokitusten kuvaukset:

Suuraluejako (pohjana maakunnat):

Pääkaupunkiseutu: Helsinki, Espoo, Vantaa ja Kauniainen

Muu Etelä-Suomi: Uusimaa pl. pääkaupunkiseutu, Kanta-Häme, Päijät-Häme, Kymenlaakso ja Etelä-Karjala

Länsi-Suomi: Varsinais-Suomi, Satakunta, Pirkanmaa, Keski-Suomi, Etelä-Pohjanmaa, Pohjanmaa, Keski-Pohjanmaa ja Ahvenanmaa

Itä-Suomi: Etelä-Savo, Pohjois-Savo ja Pohjois-Karjala

Pohjois-Suomi: Pohjois-Pohjanmaa, Kainuu ja Lappi

Kotitalouden bruttotuloluokka, tulokvartiili:

Alin neljännes: vähemmän kuin 1 900 €/kk

2. alin neljännes: 1 900 – 3 399 €/kk

2. ylin neljännes: 3 400 – 5 699 €/kk

Ylin neljännes: 5 700 €/kk tai enemmän

Taulukko 1. Suomen taloudellinen tilanne tällä hetkellä verrattuna 12 kk sitten vallinneeseen tilanteeseen, (04/2019) prosenttia kuluttajista

	Suomen tal. tila nyt vs. 12 kk sitten						Yhteensä	N
	Paljon parempi	Jonkin verran parempi	Samanlainen	Jonkin verran huonompi	Paljon huonompi	Eos tai puuttuva tieto		
	Rivi-%	Rivi-%	Rivi-%	Rivi-%	Rivi-%	Rivi-%		
Yhteensä	1.9	29.6	52.2	12.4	1.2	2.7	100.0	4493770
SUKUPUOLI								
Mies	2.2	30.8	53.8	11.2	0.5	1.6	100.0	2229779
Nainen	1.7	28.3	50.7	13.6	2.0	3.7	100.0	2263991
IKÄ								
15-34	1.7	27.7	57.7	7.8	0.5	4.6	100.0	1321587
35-49	1.1	27.7	54.5	13.3	1.6	1.7	100.0	1019039
50-64	2.3	31.1	48.8	15.7	1.4	0.7	100.0	1092103
65-84	2.7	32.0	46.6	13.7	1.7	3.2	100.0	1061041
KOULUTUSTASO								
Perusaste	1.2	25.1	57.6	10.1	2.0	4.1	100.0	935046
Keskiaste	1.3	28.7	53.2	12.4	1.4	3.0	100.0	1863842
Korkea-aste	3.0	33.0	48.2	13.6	0.7	1.5	100.0	1694882
SUURALUE								
Pääkaupunkiseutu	1.3	31.7	51.6	12.1	1.1	2.2	100.0	963537
Muu Etelä-Suomi	0.8	27.7	53.2	14.4	0.8	3.1	100.0	958093
Länsi-Suomi	3.0	29.1	52.3	10.8	1.2	3.5	100.0	1587438
Itä-Suomi	1.4	22.0	62.0	13.4	0.6	0.6	100.0	455981
Pohjois-Suomi	2.6	36.9	43.0	13.0	2.8	1.8	100.0	528721

Taulukko 1. jatkuu Suomen taloudellinen tilanne tällä hetkellä verrattuna 12 kk sitten vallinneeseen tilanteeseen, (04/2019) prosenttia kuluttajista

	Suomen tal. tila nyt vs. 12 kk sitten							Yhteensä	N
	Paljon parempi	Jonkin verran parempi	Samanlainen	Jonkin verran huonompi	Paljon huonompi	Eos tai puuttuva tieto			
	Rivi-%	Rivi-%	Rivi-%	Rivi-%	Rivi-%	Rivi-%	Rivi-%		
Yhteensä	1.9	29.6	52.2	12.4	1.2	2.7	100.0	4493770	
SOSIOEKONOMINEN ASEMA									
Yrittäjät	2.9	32.9	51.3	8.9	1.2	2.8	100.0	279543	
Ylemmät toimihenkilöt	2.1	33.1	47.0	16.6	.	1.3	100.0	758092	
Alemmat toimihenkilöt	0.5	32.1	51.1	13.9	0.5	1.8	100.0	810046	
Työntekijät	2.1	19.7	61.6	12.3	1.5	2.8	100.0	540112	
Opiskelijat	2.3	23.8	61.7	7.7	.	4.5	100.0	528749	
Eläkeläiset	2.8	32.5	47.3	12.7	2.0	2.7	100.0	1278503	
Työttömät ym.	.	26.1	56.4	8.0	4.9	4.6	100.0	298725	
KOTITALOUSTYYPPI									
Yksinasuvat 15-49-v.	2.1	34.8	49.6	9.1	.	4.4	100.0	469405	
Yksinasuvat 50-84-v.	2.5	28.6	45.6	16.4	3.9	2.9	100.0	587342	
Lapsiperheet	2.0	27.2	56.9	9.5	1.4	3.0	100.0	1345182	
2+ aikuistaloudet 15-49-v.	0.6	24.0	58.3	14.3	0.6	2.3	100.0	700207	
2+ aikuistaloudet 50-84-v.	2.2	33.3	48.3	13.6	0.7	1.8	100.0	1391634	
KOTITALOUDEN BRUTTOTULOLUOKKA									
Alin neljännes	2.6	22.0	53.1	14.1	2.6	5.6	100.0	620539	
2. alin neljännes	1.8	30.4	50.1	12.3	2.2	3.3	100.0	1163325	
2. ylin neljännes	1.1	28.6	54.5	14.2	0.3	1.2	100.0	1300304	
Ylin neljännes	2.4	34.3	49.3	12.0	0.3	1.7	100.0	1107035	
Eos tai puuttuva tieto	3.2	28.9	59.3	3.0	2.0	3.5	100.0	302567	

Taulukko 2. Suomen taloudellinen tilanne 12 kk:n kuluttua verrattuna tämänhetkiseen tilanteeseen, (04/2019) prosenttia kuluttajista

	Suomen tal. tila 12 kk kuluttua vs. nyt						Yhteensä	N
	Paljon parempi	Jonkin verran parempi	Samanlainen	Jonkin verran huonompi	Paljon huonompi	Eos tai puuttuva tieto		
	Rivi-%	Rivi-%	Rivi-%	Rivi-%	Rivi-%	Rivi-%		
Yhteensä	0.8	20.2	50.9	23.8	1.6	2.7	100.0	4493770
SUKUPUOLI								
Mies	1.0	20.3	48.8	25.1	2.0	2.7	100.0	2229779
Nainen	0.6	20.1	53.1	22.5	1.1	2.7	100.0	2263991
IKÄ								
15-34	1.2	28.7	49.9	15.9	1.2	3.2	100.0	1321587
35-49	1.1	22.9	52.3	21.2	1.2	1.3	100.0	1019039
50-64	0.3	14.2	48.0	32.9	2.6	2.0	100.0	1092103
65-84	0.6	13.2	54.1	26.7	1.3	4.1	100.0	1061041
KOULUTUSTASO								
Perusaste	1.3	24.3	51.6	16.2	3.3	3.3	100.0	935046
Keskiaste	1.1	22.5	49.1	23.3	1.0	3.0	100.0	1863842
Korkea-aste	0.2	15.5	52.6	28.5	1.3	2.0	100.0	1694882
SUURALUE								
Pääkaupunkiseutu	0.9	18.2	51.5	25.0	0.9	3.5	100.0	963537
Muu Etelä-Suomi	0.5	17.3	52.9	26.3	0.4	2.6	100.0	958093
Länsi-Suomi	1.4	23.1	50.4	21.0	1.9	2.2	100.0	1587438
Itä-Suomi	.	22.6	44.0	28.1	2.7	2.7	100.0	455981
Pohjois-Suomi	.	18.6	53.7	21.8	2.9	3.0	100.0	528721

*Taulukko 2. jatkuu
(04/2019)*

*Suomen taloudellinen tilanne 12 kk:n kuluttua verrattuna tämänhetkiseen tilanteeseen,
prosenttia kuluttajista*

	Suomen tal. tila 12 kk kuluttua vs. nyt						Yhteensä	N
	Paljon parempi	Jonkin verran parempi	Samanlainen	Jonkin verran huonompi	Paljon huonompi	Eos tai puuttuva tieto		
	Rivi-%	Rivi-%	Rivi-%	Rivi-%	Rivi-%	Rivi-%		
Yhteensä	0.8	20.2	50.9	23.8	1.6	2.7	100.0	4493770
SOSIOEKONOMINEN ASEMA								
Yrittäjät	.	18.4	44.8	28.7	4.0	4.0	100.0	279543
Ylemmät toimihenkilöt	0.8	19.7	47.6	30.8	0.6	0.5	100.0	758092
Alemmat toimihenkilöt	0.6	14.6	59.1	22.6	2.5	0.6	100.0	810046
Työntekijät	2.0	31.2	45.5	19.4	0.7	1.2	100.0	540112
Opiskelijat	0.7	30.6	53.1	9.4	1.2	5.0	100.0	528749
Eläkeläiset	0.5	14.6	51.8	27.6	1.6	4.0	100.0	1278503
Työttömät ym.	1.5	24.5	45.3	22.0	1.1	5.6	100.0	298725
KOTITALOUSTYYPPI								
Yksinasuvat 15-49-v.	1.7	27.7	50.0	14.3	1.0	5.3	100.0	469405
Yksinasuvat 50-84-v.	0.6	14.6	50.2	27.0	2.8	4.9	100.0	587342
Lapsiperheet	0.3	22.7	54.2	19.8	1.1	1.9	100.0	1345182
2+ aikuistaloudet 15-49-v.	2.1	29.4	44.3	21.7	1.8	0.7	100.0	700207
2+ aikuistaloudet 50-84-v.	0.4	13.0	51.8	30.5	1.6	2.6	100.0	1391634
KOTITALOUDEN BRUTTOTULOLUOKKA								
Alin neljännes	0.7	20.7	48.2	20.2	3.1	7.0	100.0	620539
2. alin neljännes	0.8	18.6	52.4	23.7	1.6	2.8	100.0	1163325
2. ylin neljännes	0.4	23.0	47.6	26.6	1.1	1.3	100.0	1300304
Ylin neljännes	1.1	18.2	52.6	25.7	1.4	1.1	100.0	1107035
Eos tai puuttuva tieto	1.2	20.9	59.3	12.2	1.1	5.3	100.0	302567

Taulukko 3. Työttömien määrän muutos Suomessa seuraavan 12 kk:n aikana, (04/2019) prosenttia kuluttajista

	Työttömiä on vuoden kuluttua						Yhteensä	N
	Paljon enemmän	Jonkin verran enemmän	Yhtä paljon	Jonkin verran vähemmän	Paljon vähemmän	Eos tai puuttuva tieto		
	Rivi-%	Rivi-%	Rivi-%	Rivi-%	Rivi-%	Rivi-%		
Yhteensä	0.9	22.0	41.7	33.8	0.4	1.3	100.0	4493770
SUKUPUOLI								
Mies	1.3	21.8	42.9	32.8	0.3	1.0	100.0	2229779
Nainen	0.5	22.1	40.4	34.8	0.5	1.7	100.0	2263991
IKÄ								
15-34	0.3	16.3	43.8	38.4	0.4	0.8	100.0	1321587
35-49	0.7	22.1	42.2	32.4	0.4	2.1	100.0	1019039
50-64	2.0	27.8	38.0	31.6	.	0.7	100.0	1092103
65-84	0.5	22.8	42.3	31.6	0.8	2.0	100.0	1061041
KOULUTUSTASO								
Perusaste	1.5	24.5	38.1	32.4	0.8	2.6	100.0	935046
Keskiaste	1.0	20.3	44.2	32.9	0.3	1.3	100.0	1863842
Korkea-aste	0.4	22.3	40.8	35.5	0.4	0.6	100.0	1694882
SUURALUE								
Pääkaupunkiseutu	.	23.2	39.8	34.9	0.3	1.7	100.0	963537
Muu Etelä-Suomi	0.8	22.7	43.5	29.9	0.3	2.8	100.0	958093
Länsi-Suomi	1.3	20.6	39.9	36.7	0.4	1.0	100.0	1587438
Itä-Suomi	1.3	23.5	46.0	29.1	.	.	100.0	455981
Pohjois-Suomi	0.7	21.1	43.2	34.0	0.9	.	100.0	528721

Taulukko 3. jatkuu Työttömien määrän muutos Suomessa seuraavan 12 kk:n aikana, (04/2019) prosenttia kuluttajista

	Työttömiä on vuoden kuluttua						Yhteensä	N
	Paljon enemmän	Jonkin verran enemmän	Yhtä paljon	Jonkin verran vähemmän	Paljon vähemmän	Eos tai puuttuva tieto		
	Rivi-%	Rivi-%	Rivi-%	Rivi-%	Rivi-%	Rivi-%		
Yhteensä	0.9	22.0	41.7	33.8	0.4	1.3	100.0	4493770
SOSIOEKONOMINEN ASEMA								
Yrittäjät	1.2	28.8	36.4	30.9	.	2.8	100.0	279543
Ylemmät toimihenkilöt	.	20.5	48.3	31.2	.	.	100.0	758092
Alemmat toimihenkilöt	0.5	23.0	37.2	38.1	0.6	0.6	100.0	810046
Työntekijät	3.5	18.8	44.9	29.9	0.7	2.1	100.0	540112
Opiskelijat	.	17.5	39.4	41.4	.	1.7	100.0	528749
Eläkeläiset	1.0	24.2	40.4	32.2	0.7	1.4	100.0	1278503
Työttömät ym.	.	20.0	45.5	31.4	.	3.1	100.0	298725
KOTITALOUSTYYPPI								
Yksinasuvat 15-49-v.	.	14.0	47.4	38.5	.	.	100.0	469405
Yksinasuvat 50-84-v.	2.4	27.0	37.5	31.3	.	1.7	100.0	587342
Lapsiperheet	.	19.5	41.2	36.9	0.7	1.7	100.0	1345182
2+ aikuistaloudet 15-49-v.	1.7	22.9	39.7	34.4	.	1.2	100.0	700207
2+ aikuistaloudet 50-84-v.	0.9	24.3	42.9	29.9	0.6	1.3	100.0	1391634
KOTITALOUDEN BRUTTOTULOLUOKKA								
Alin neljännes	0.6	19.2	42.3	35.0	.	3.0	100.0	620539
2. alin neljännes	2.2	22.4	45.3	28.8	0.3	1.0	100.0	1163325
2. ylin neljännes	0.5	26.0	39.6	32.5	0.6	0.8	100.0	1300304
Ylin neljännes	.	16.2	43.2	39.2	0.7	0.8	100.0	1107035
Eos tai puuttuva tieto	1.1	29.8	29.6	35.8	.	3.7	100.0	302567

Taulukko 4. Kuluttajahintojen taso nyt verrattuna kuluttajahintoihin 12 kk sitten, (04/2019) prosenttia kuluttajista

	Kuluttajahinnat nyt vs. 12 kk sitten						Yhteensä	N
	Paljon korkeammat	Melko paljon korkeammat	Hieman korkeammat	Samalla tasolla	Alemmat	Eos tai puuttuva tieto		
	Rivi-%	Rivi-%	Rivi-%	Rivi-%	Rivi-%	Rivi-%		
Yhteensä	1.1	5.1	54.8	34.9	2.7	1.3	100.0	4493770
SUKUPUOLI								
Mies	1.0	4.8	56.2	33.6	3.0	1.3	100.0	2229779
Nainen	1.3	5.5	53.5	36.2	2.4	1.2	100.0	2263991
IKÄ								
15-34	.	4.1	48.6	43.0	2.9	1.4	100.0	1321587
35-49	2.5	4.3	55.2	34.0	2.8	1.2	100.0	1019039
50-64	1.6	6.9	60.3	28.8	1.7	0.7	100.0	1092103
65-84	0.8	5.4	56.6	31.9	3.5	1.8	100.0	1061041
KOULUTUSTASO								
Perusaste	2.9	5.7	49.0	35.3	5.3	1.8	100.0	935046
Keskiaste	0.9	6.5	53.7	35.9	1.8	1.2	100.0	1863842
Korkea-aste	0.5	3.3	59.3	33.6	2.3	1.0	100.0	1694882
SUURALUE								
Pääkaupunkiseutu	1.4	5.7	58.1	33.5	0.7	0.6	100.0	963537
Muu Etelä-Suomi	0.8	4.4	52.3	36.9	4.5	1.2	100.0	958093
Länsi-Suomi	1.7	5.8	56.7	31.4	2.3	2.1	100.0	1587438
Itä-Suomi	0.8	3.5	56.1	35.7	2.7	1.2	100.0	455981
Pohjois-Suomi	.	5.0	46.9	43.7	4.4	.	100.0	528721

Taulukko 4. jatkuu *Kuluttajahintojen taso nyt verrattuna kuluttajahintoihin 12 kk sitten, (04/2019)* **prosenttia kuluttajista**

	Kuluttajahinnat nyt vs. 12 kk sitten						Yhteensä	N
	Paljon korkeammat	Melko paljon korkeammat	Hieman korkeammat	Samalla tasolla	Alemmat	Eos tai puuttuva tieto		
	Rivi-%	Rivi-%	Rivi-%	Rivi-%	Rivi-%	Rivi-%	Rivi-%	
Yhteensä	1.1	5.1	54.8	34.9	2.7	1.3	100.0	4493770
SOSIOEKONOMINEN ASEMA								
Yrittäjät	4.1	2.5	54.5	33.5	2.8	2.8	100.0	279543
Ylemmät toimihenkilöt	.	4.0	63.4	29.6	2.3	0.8	100.0	758092
Alemmat toimihenkilöt	1.5	5.0	51.3	41.2	1.0	.	100.0	810046
Työntekijät	0.9	9.6	58.8	24.7	3.9	1.9	100.0	540112
Opiskelijat	.	4.8	44.1	46.5	3.5	1.2	100.0	528749
Eläkeläiset	1.5	5.6	56.6	30.9	3.8	1.5	100.0	1278503
Työttömät ym.	1.3	1.3	47.2	47.8	.	2.5	100.0	298725
KOTITALOUSTYYPPI								
Yksinasuvat 15-49-v.	.	4.3	57.9	33.8	2.7	1.3	100.0	469405
Yksinasuvat 50-84-v.	1.8	7.7	58.0	28.5	2.6	1.4	100.0	587342
Lapsiperheet	1.2	4.6	51.0	39.4	3.1	0.7	100.0	1345182
2+ aikuistaloudet 15-49-v.	1.2	4.5	48.9	41.1	2.1	2.2	100.0	700207
2+ aikuistaloudet 50-84-v.	1.1	5.2	59.2	30.5	2.6	1.3	100.0	1391634
KOTITALOUDEN BRUTTOTULOLUOKKA								
Alin neljännes	2.3	6.6	51.3	35.5	2.0	2.3	100.0	620539
2. alin neljännes	0.5	7.2	53.0	35.3	2.8	1.2	100.0	1163325
2. ylin neljännes	1.2	3.9	55.7	35.1	2.8	1.2	100.0	1300304
Ylin neljännes	0.8	3.0	59.5	33.2	2.4	1.1	100.0	1107035
Eos tai puuttuva tieto	2.5	7.1	48.6	37.4	4.4	.	100.0	302567

Taulukko 5. Kuluttajahintojen muutos Suomessa seuraavan 12 kk:n aikana, (04/2019) prosenttia kuluttajista

	Kuluttajahinnat						Yhteensä	N
	Nousevat nopeammin kuin nyt Rivi-%	Nousevat samaa vauhtia kuin nyt Rivi-%	Nousevat hitaammin kuin nyt Rivi-%	Pysyvät nykytasolla Rivi-%	Laskevat nykytasolta Rivi-%	Eos tai puuttuva tieto Rivi-%		
Yhteensä	10.0	50.1	11.3	25.1	1.6	1.9	100.0	4493770
SUKUPUOLI								
Mies	10.5	48.9	12.3	24.4	2.2	1.7	100.0	2229779
Nainen	9.5	51.3	10.3	25.7	1.0	2.2	100.0	2263991
IKÄ								
15-34	8.3	47.8	10.3	30.0	1.8	1.7	100.0	1321587
35-49	8.7	52.1	12.3	24.1	1.9	0.8	100.0	1019039
50-64	12.1	54.3	11.5	19.8	0.7	1.7	100.0	1092103
65-84	11.1	46.9	11.3	25.2	1.9	3.5	100.0	1061041
KOULUTUSTASO								
Perusaste	9.6	44.8	9.8	31.5	2.2	2.1	100.0	935046
Keskiaste	8.5	49.6	12.7	24.8	1.8	2.6	100.0	1863842
Korkea-aste	11.8	53.6	10.5	21.9	1.1	1.1	100.0	1694882
SUURALUE								
Pääkaupunkiseutu	8.5	52.5	13.6	22.2	1.6	1.7	100.0	963537
Muu Etelä-Suomi	8.3	50.5	8.9	30.8	0.4	1.1	100.0	958093
Länsi-Suomi	10.4	51.7	12.1	21.8	1.3	2.6	100.0	1587438
Itä-Suomi	8.1	49.7	9.9	25.8	3.8	2.7	100.0	455981
Pohjois-Suomi	16.1	40.9	10.3	29.1	2.6	1.1	100.0	528721

Taulukko 5. jatkuu Kuluttajahintojen muutos Suomessa seuraavan 12 kk:n aikana, (04/2019) prosenttia kuluttajista

	Kuluttajahinnat						Yhteensä	N
	Nousevat nopeammin kuin nyt Rivi-%	Nousevat samaa vauhtia kuin nyt Rivi-%	Nousevat hitaammin kuin nyt Rivi-%	Pysyvät nykytasolla Rivi-%	Laskevat nykytasolta Rivi-%	Eos tai puuttuva tieto Rivi-%		
Yhteensä	10.0	50.1	11.3	25.1	1.6	1.9	100.0	4493770
SOSIOEKONOMINEN ASEMA								
Yrittäjät	12.1	54.6	13.9	15.1	1.5	2.8	100.0	279543
Ylemmät toimihenkilöt	9.6	59.7	8.6	19.9	0.5	1.6	100.0	758092
Alemmat toimihenkilöt	10.9	49.3	11.9	25.6	1.7	0.5	100.0	810046
Työntekijät	5.9	51.5	14.6	24.0	2.0	2.0	100.0	540112
Opiskelijat	7.7	40.9	9.7	39.0	1.6	1.2	100.0	528749
Eläkeläiset	12.2	46.8	11.5	24.9	1.9	2.7	100.0	1278503
Työttömät ym.	8.4	51.8	9.9	24.1	1.9	3.9	100.0	298725
KOTITALOUSTYYPPI								
Yksinasuvat 15-49-v.	8.6	51.7	13.3	23.0	2.1	1.3	100.0	469405
Yksinasuvat 50-84-v.	9.9	53.7	10.3	21.0	1.5	3.7	100.0	587342
Lapsiperheet	9.3	48.8	12.0	27.1	1.8	0.9	100.0	1345182
2+ aikuistaloudet 15-49-v.	8.0	47.6	10.1	29.6	1.9	2.8	100.0	700207
2+ aikuistaloudet 50-84-v.	12.1	50.7	10.9	23.2	1.1	2.0	100.0	1391634
KOTITALOUDEN BRUTTOTULOLUOKKA								
Alin neljännes	10.7	45.7	8.4	27.7	1.8	5.7	100.0	620539
2. alin neljännes	10.4	48.2	14.0	24.9	1.3	1.2	100.0	1163325
2. ylin neljännes	11.5	50.0	10.3	25.3	1.7	1.2	100.0	1300304
Ylin neljännes	8.9	56.4	9.8	21.3	1.7	1.8	100.0	1107035
Eos tai puuttuva tieto	4.1	44.4	16.1	33.3	1.2	1.0	100.0	302567

Taulukko 6. Kuluttajahintojen muutos prosentteina viimeisen ja seuraavan 12 kk:n aikana, (04/2019) prosentti-arvio

	Kuluttajahinnat	
	Viim. 12 kk	Seur. 12 kk
	Muutos	Muutos
	%	%
Yhteensä	1.6	1.8
SUKUPUOLI		
Mies	1.6	1.7
Nainen	1.6	1.9
IKÄ		
15-34	1.6	1.6
35-49	1.6	1.8
50-64	2.0	2.1
65-84	1.4	1.6
KOULUTUSTASO		
Perusaste	1.6	1.4
Keskiaste	1.8	2.0
Korkea-aste	1.5	1.8
SUURALUE		
Pääkaupunkiseutu	2.0	1.7
Muu Etelä-Suomi	1.5	1.8
Länsi-Suomi	1.7	1.9
Itä-Suomi	1.5	1.6
Pohjois-Suomi	1.2	1.7

Taulukko 6. jatkuu Kuluttajahintojen muutos prosentteina viimeisen ja seuraavan 12 kk:n aikana, (04/2019) prosentti-arvio

	Kuluttajahinnat	
	Viim. 12 kk	Seur. 12 kk
	Muutos	Muutos
	%	%
Yhteensä	1.6	1.8
SOSIOEKONOMINEN ASEMA		
Yrittäjät	1.7	2.0
Ylemmät toimihenkilöt	1.6	1.7
Alemmat toimihenkilöt	1.7	2.1
Työntekijät	1.9	2.0
Opiskelijat	1.7	1.3
Eläkeläiset	1.5	1.6
Työttömät ym.	1.7	2.0
KOTITALOUSTYYPPI		
Yksinasuvat 15-49-v.	2.0	1.7
Yksinasuvat 50-84-v.	1.7	1.7
Lapsiperheet	1.5	1.8
2+ aikuistaloudet 15-49-v.	1.6	1.7
2+ aikuistaloudet 50-84-v.	1.7	1.9
KOTITALOUDEN BRUTTOTULOLUOKKA		
Alin neljännes	1.8	1.6
2. alin neljännes	1.7	1.9
2. ylin neljännes	1.5	1.8
Ylin neljännes	1.6	1.8
Eos tai puuttuva tieto	2.2	1.6

Taulukko 7. Oman kotitalouden taloudellinen tilanne tällä hetkellä verrattuna 12 kk sitten vallinneeseen tilanteeseen, (04/2019) prosenttia kuluttajista

	Oman talouden tila nyt vs. 12 kk sitten						Yhteensä	N
	Paljon parempi	Jonkin verran parempi	Samanlainen	Jonkin verran huonompi	Paljon huonompi	Eos tai puuttuva tieto		
	Rivi-%	Rivi-%	Rivi-%	Rivi-%	Rivi-%	Rivi-%		
Yhteensä	5.2	21.9	57.3	12.4	3.0	0.2	100.0	4493770
SUKUPUOLI								
Mies	5.6	22.1	59.0	11.7	1.2	0.4	100.0	2229779
Nainen	4.8	21.6	55.7	13.1	4.7	.	100.0	2263991
IKÄ								
15-34	10.6	31.0	41.3	15.5	1.1	0.5	100.0	1321587
35-49	4.9	28.2	49.9	12.2	4.8	.	100.0	1019039
50-64	3.8	18.9	64.0	8.9	4.1	0.3	100.0	1092103
65-84	0.3	7.5	77.5	12.3	2.4	.	100.0	1061041
KOULUTUSTASO								
Perusaste	4.1	18.9	60.6	13.3	2.7	0.4	100.0	935046
Keskiaste	5.7	18.8	58.6	13.6	3.0	0.3	100.0	1863842
Korkea-aste	5.3	26.9	54.2	10.6	3.1	.	100.0	1694882
SUURALUE								
Pääkaupunkiseutu	9.1	25.8	52.3	9.1	3.7	.	100.0	963537
Muu Etelä-Suomi	5.1	21.0	57.2	14.4	2.2	.	100.0	958093
Länsi-Suomi	2.7	21.2	60.3	11.7	3.6	0.6	100.0	1587438
Itä-Suomi	3.2	14.9	62.0	17.8	2.1	.	100.0	455981
Pohjois-Suomi	7.7	24.3	53.9	12.4	1.7	.	100.0	528721

Taulukko 7. jatkuu Oman kotitalouden taloudellinen tilanne tällä hetkellä verrattuna 12 kk sitten vallinneeseen tilanteeseen, prosenttia kuluttajista

	Oman talouden tila nyt vs. 12 kk sitten							Yhteensä	N
	Paljon parempi	Jonkin verran parempi	Samanlainen	Jonkin verran huonompi	Paljon huonompi	Eos tai puuttuva tieto			
	Rivi-%	Rivi-%	Rivi-%	Rivi-%	Rivi-%	Rivi-%	Rivi-%		
Yhteensä	5.2	21.9	57.3	12.4	3.0	0.2	100.0	4493770	
SOSIOEKONOMINEN ASEMA									
Yrittäjät	1.3	22.9	53.1	15.5	6.0	1.2	100.0	279543	
Ylemmät toimihenkilöt	9.9	39.0	43.6	6.6	1.0	.	100.0	758092	
Alemmat toimihenkilöt	8.3	25.9	55.2	9.7	0.9	.	100.0	810046	
Työntekijät	6.8	24.3	52.5	14.9	1.6	.	100.0	540112	
Opiskelijat	6.4	23.6	54.9	14.5	0.6	.	100.0	528749	
Eläkeläiset	0.8	9.0	73.6	12.6	4.0	.	100.0	1278503	
Työttömät ym.	2.8	14.3	45.2	23.0	12.7	2.1	100.0	298725	
KOTITALOUSTYYPPI									
Yksinasuvat 15-49-v.	11.4	21.6	50.9	13.8	1.0	1.3	100.0	469405	
Yksinasuvat 50-84-v.	1.9	12.2	66.6	11.7	7.6	.	100.0	587342	
Lapsiperheet	3.9	28.8	50.4	13.0	3.9	.	100.0	1345182	
2+ aikuistaloudet 15-49-v.	12.0	36.3	34.6	15.7	1.3	.	100.0	700207	
2+ aikuistaloudet 50-84-v.	2.4	12.0	73.7	10.0	1.5	0.2	100.0	1391634	
KOTITALOUDEN BRUTTOTULOLUOKKA									
Alin neljännes	2.9	7.2	61.6	20.0	7.3	1.0	100.0	620539	
2. alin neljännes	4.2	20.9	57.7	14.1	3.0	.	100.0	1163325	
2. ylin neljännes	5.8	19.7	58.2	13.0	3.4	.	100.0	1300304	
Ylin neljännes	7.1	33.9	51.8	6.4	0.8	.	100.0	1107035	
Eos tai puuttuva tieto	4.6	21.0	63.2	10.1	.	1.1	100.0	302567	

Taulukko 8. Oman kotitalouden taloudellinen tilanne 12 kk:n kuluttua verrattuna tähänhetkiseen tilanteeseen, (04/2019) prosenttia kuluttajista

	Oman talouden tila 12 kk kul. vs. nyt							Yhteensä	N
	Paljon parempi	Jonkin verran parempi	Samanlainen	Jonkin verran huonompi	Paljon huonompi	Eos tai puuttuva tieto			
	Rivi-%	Rivi-%	Rivi-%	Rivi-%	Rivi-%	Rivi-%	Rivi-%		
Yhteensä	3.9	23.1	59.9	11.0	1.1	1.0	100.0	4493770	
SUKUPUOLI									
Mies	4.5	24.5	60.8	8.7	0.4	1.1	100.0	2229779	
Nainen	3.4	21.7	58.9	13.2	1.8	1.0	100.0	2263991	
IKÄ									
15-34	9.0	33.5	50.6	5.4	1.0	0.5	100.0	1321587	
35-49	3.2	29.6	54.0	10.6	1.3	1.2	100.0	1019039	
50-64	1.5	18.9	63.3	12.9	1.4	2.0	100.0	1092103	
65-84	0.8	8.1	73.5	16.5	0.6	0.5	100.0	1061041	
KOULUTUSTASO									
Perusaste	4.2	22.4	59.1	10.5	1.2	2.7	100.0	935046	
Keskiaste	4.2	24.1	58.3	11.0	1.3	1.0	100.0	1863842	
Korkea-aste	3.5	22.3	62.0	11.2	0.8	0.2	100.0	1694882	
SUURALUE									
Pääkaupunkiseutu	4.3	28.6	52.2	11.4	2.2	1.3	100.0	963537	
Muu Etelä-Suomi	5.0	18.7	64.8	10.0	0.7	0.8	100.0	958093	
Länsi-Suomi	3.4	22.4	61.3	10.8	0.9	1.3	100.0	1587438	
Itä-Suomi	3.8	18.6	62.0	14.3	.	1.3	100.0	455981	
Pohjois-Suomi	3.1	27.2	58.8	9.6	1.3	.	100.0	528721	

*Taulukko 8. jatkuu
(04/2019)*

*Oman kotitalouden taloudellinen tilanne 12 kk:n kuluttua verrattuna tämänhetkiseen tilanteeseen,
prosenttia kuluttajista*

	Oman talouden tila 12 kk kul. vs. nyt							Yhteensä	N
	Paljon parempi	Jonkin verran parempi	Samanlainen	Jonkin verran huonompi	Paljon huonompi	Eos tai puuttuva tieto			
	Rivi-%	Rivi-%	Rivi-%	Rivi-%	Rivi-%	Rivi-%	Rivi-%		
Yhteensä	3.9	23.1	59.9	11.0	1.1	1.0	100.0	4493770	
SOSIOEKONOMINEN ASEMA									
Yrittäjät	4.6	27.8	54.4	10.7	1.2	1.2	100.0	279543	
Ylemmät toimihenkilöt	3.3	28.1	59.1	7.9	1.2	0.5	100.0	758092	
Alemmat toimihenkilöt	5.4	26.2	55.1	10.9	1.3	1.0	100.0	810046	
Työntekijät	4.8	22.4	59.2	10.0	1.3	2.4	100.0	540112	
Opiskelijat	7.4	39.5	50.8	1.2	.	1.1	100.0	528749	
Eläkeläiset	0.7	8.9	71.3	17.3	1.4	0.4	100.0	1278503	
Työttömät ym.	7.4	30.6	47.9	11.6	.	2.5	100.0	298725	
KOTITALOUSTYYPPI									
Yksinasuvat 15-49-v.	6.5	32.1	53.5	4.5	2.5	0.9	100.0	469405	
Yksinasuvat 50-84-v.	1.2	14.4	60.7	19.4	2.6	1.8	100.0	587342	
Lapsiperheet	4.3	30.0	54.0	9.7	0.9	1.1	100.0	1345182	
2+ aikuistaloudet 15-49-v.	9.1	32.6	49.7	7.7	1.0	.	100.0	700207	
2+ aikuistaloudet 50-84-v.	1.3	12.3	72.4	12.6	0.2	1.3	100.0	1391634	
KOTITALOUDEN BRUTTOTULOLUOKKA									
Alin neljännes	3.7	20.1	56.7	16.7	1.8	0.9	100.0	620539	
2. alin neljännes	4.3	21.1	58.9	12.3	1.9	1.6	100.0	1163325	
2. ylin neljännes	4.5	23.3	58.7	12.0	1.2	0.3	100.0	1300304	
Ylin neljännes	3.2	26.2	64.0	6.6	.	.	100.0	1107035	
Eos tai puuttuva tieto	3.2	24.6	60.1	6.2	.	5.9	100.0	302567	

Taulukko 9. Ajankohdan edullisuus kestotavaroiden hankintaan, (04/2019) prosenttia kuluttajista

	Ajankohdan edullisuus				Yhteensä	N
	Edullinen	Epäedullinen	Ei kumpaakaan	Eos tai puuttuva tieto		
	Rivi-%	Rivi-%	Rivi-%	Rivi-%		
Yhteensä	42.0	20.2	29.6	8.2	100.0	4493770
SUKUPUOLI						
Mies	43.3	18.9	31.1	6.7	100.0	2229779
Nainen	40.8	21.4	28.2	9.7	100.0	2263991
IKÄ						
15-34	43.7	22.2	25.5	8.6	100.0	1321587
35-49	42.0	23.9	30.6	3.5	100.0	1019039
50-64	44.4	20.7	29.1	5.8	100.0	1092103
65-84	37.4	13.5	34.5	14.7	100.0	1061041
KOULUTUSTASO						
Perusaste	39.9	18.6	26.3	15.2	100.0	935046
Keskiaste	38.5	22.4	30.8	8.3	100.0	1863842
Korkea-aste	47.0	18.5	30.2	4.2	100.0	1694882
SUURALUE						
Pääkaupunkiseutu	44.7	17.2	32.1	6.0	100.0	963537
Muu Etelä-Suomi	40.9	26.0	25.6	7.4	100.0	958093
Länsi-Suomi	42.7	17.8	31.1	8.4	100.0	1587438
Itä-Suomi	36.2	22.6	28.4	12.9	100.0	455981
Pohjois-Suomi	41.8	20.1	29.2	8.9	100.0	528721

*Taulukko 9. jatkuu Ajankohdan edullisuus kestotavaroiden hankintaan,
(04/2019) prosenttia kuluttajista*

	Ajankohdan edullisuus				Yhteensä	N
	Edullinen	Epäedullinen	Ei kumpaakaan	Eos tai puuttuva tieto		
	Rivi-%	Rivi-%	Rivi-%	Rivi-%	Rivi-%	
Yhteensä	42.0	20.2	29.6	8.2	100.0	4493770
SOSIOEKONOMINEN ASEMA						
Yrittäjät	37.0	23.2	30.9	8.9	100.0	279543
Ylemmät toimihenkilöt	47.1	17.2	33.4	2.3	100.0	758092
Alemmat toimihenkilöt	45.5	24.7	26.6	3.1	100.0	810046
Työntekijät	43.6	23.1	25.4	8.0	100.0	540112
Opiskelijat	44.0	21.3	23.4	11.2	100.0	528749
Eläkeläiset	37.4	14.7	34.5	13.3	100.0	1278503
Työttömät ym.	37.4	28.3	25.1	9.2	100.0	298725
KOTITALOUSTYYPPI						
Yksinasuvat 15-49-v.	40.1	27.3	27.3	5.2	100.0	469405
Yksinasuvat 50-84-v.	36.9	18.6	31.0	13.5	100.0	587342
Lapsiperheet	44.6	20.5	28.9	6.0	100.0	1345182
2+ aikuistaloudet 15-49-v.	43.8	21.2	28.1	6.8	100.0	700207
2+ aikuistaloudet 50-84-v.	41.3	17.6	31.4	9.8	100.0	1391634
KOTITALOUDEN BRUTTOTULOLUOKKA						
Alin neljännes	37.7	20.3	26.5	15.5	100.0	620539
2. alin neljännes	38.3	22.9	28.9	9.9	100.0	1163325
2. ylin neljännes	45.7	18.5	29.5	6.3	100.0	1300304
Ylin neljännes	45.1	19.4	33.5	2.0	100.0	1107035
Eos tai puuttuva tieto	37.5	19.2	25.6	17.7	100.0	302567

**Taulukko 10. Ajankohtan edullisuus säästämisen kannalta,
(04/2019) prosenttia kuluttajista**

	Ajankohta on					Yhteensä	N
	Erittäin hyvä	Melko hyvä	Melko huono	Erittäin huono	Eos tai puuttuva tieto		
	Rivi-%	Rivi-%	Rivi-%	Rivi-%	Rivi-%	Rivi-%	
Yhteensä	13.8	59.3	18.0	3.2	5.8	100.0	4493770
SUKUPUOLI							
Mies	14.1	60.8	15.4	3.7	6.0	100.0	2229779
Nainen	13.5	57.7	20.6	2.6	5.6	100.0	2263991
IKÄ							
15-34	17.1	65.1	13.9	1.1	2.9	100.0	1321587
35-49	12.9	61.5	18.5	3.2	4.0	100.0	1019039
50-64	14.0	56.9	19.5	4.5	5.1	100.0	1092103
65-84	10.2	52.3	21.2	4.4	11.8	100.0	1061041
KOULUTUSTASO							
Perusaste	13.2	56.5	18.6	3.7	8.0	100.0	935046
Keskiaste	12.1	62.3	16.6	2.9	6.2	100.0	1863842
Korkea-aste	15.9	57.5	19.3	3.2	4.1	100.0	1694882
SUURALUE							
Pääkaupunkiseutu	13.4	61.6	16.1	3.7	5.2	100.0	963537
Muu Etelä-Suomi	16.2	56.0	20.2	2.8	4.7	100.0	958093
Länsi-Suomi	12.6	59.2	19.0	3.3	5.9	100.0	1587438
Itä-Suomi	10.2	60.7	16.2	2.7	10.2	100.0	455981
Pohjois-Suomi	16.4	59.9	16.4	2.8	4.5	100.0	528721

*Taulukko 10. jatkuu Ajankohtaan edullisuus säästämisen kannalta,
(04/2019) prosenttia kuluttajista*

	Ajankohta on					Eos tai puuttuva tieto	Yhteensä	N
	Erittäin hyvä	Melko hyvä	Melko huono	Erittäin huono				
	Rivi-%	Rivi-%	Rivi-%	Rivi-%	Rivi-%			
Yhteensä	13.8	59.3	18.0	3.2	5.8	100.0	4493770	
SOSIOEKONOMINEN ASEMA								
Yrittäjät	17.5	54.6	23.5	2.8	1.5	100.0	279543	
Ylemmät toimihenkilöt	16.6	56.3	20.9	3.0	3.3	100.0	758092	
Alemmat toimihenkilöt	15.0	61.4	19.8	0.5	3.3	100.0	810046	
Työntekijät	11.1	67.9	11.3	3.6	6.0	100.0	540112	
Opiskelijat	12.7	70.2	13.3	0.9	2.8	100.0	528749	
Eläkeläiset	11.4	52.5	20.0	4.9	11.2	100.0	1278503	
Työttömät ym.	16.7	59.7	12.7	6.7	4.2	100.0	298725	
KOTITALOUSTYYPPI								
Yksinasuvat 15-49-v.	12.6	70.6	10.0	3.6	3.1	100.0	469405	
Yksinasuvat 50-84-v.	13.5	50.5	19.5	5.2	11.4	100.0	587342	
Lapsiperheet	14.8	59.5	19.1	1.7	5.0	100.0	1345182	
2+ aikuistaloudet 15-49-v.	16.6	66.8	13.0	2.9	0.7	100.0	700207	
2+ aikuistaloudet 50-84-v.	11.8	55.2	21.6	3.7	7.7	100.0	1391634	
KOTITALOUDEN BRUTTOTULOLUOKKA								
Alin neljännes	10.3	58.0	16.2	6.0	9.5	100.0	620539	
2. alin neljännes	12.1	57.9	20.1	3.7	6.2	100.0	1163325	
2. ylin neljännes	15.7	57.0	19.4	2.7	5.1	100.0	1300304	
Ylin neljännes	16.0	63.1	16.4	2.1	2.4	100.0	1107035	
Eos tai puuttuva tieto	10.5	63.3	13.7	1.1	11.4	100.0	302567	

**Taulukko 11. Ajankohtan edullisuus lainanoton kannalta,
(04/2019) prosenttia kuluttajista**

	Ajankohta on					Yhteensä	N
	Erittäin hyvä	Melko hyvä	Melko huono	Erittäin huono	Eos tai puuttuva tieto		
	Rivi-%	Rivi-%	Rivi-%	Rivi-%	Rivi-%	Rivi-%	
Yhteensä	11.0	57.6	18.9	3.2	9.2	100.0	4493770
SUKUPUOLI							
Mies	16.1	55.7	18.7	2.8	6.7	100.0	2229779
Nainen	6.0	59.5	19.0	3.7	11.8	100.0	2263991
IKÄ							
15-34	10.8	57.7	20.1	1.2	10.2	100.0	1321587
35-49	11.8	58.2	19.7	4.5	5.8	100.0	1019039
50-64	13.4	56.7	19.9	4.6	5.5	100.0	1092103
65-84	8.2	58.0	15.4	3.2	15.2	100.0	1061041
KOULUTUSTASO							
Perusaste	6.8	48.0	24.4	3.9	17.0	100.0	935046
Keskiaste	8.8	58.6	20.3	4.0	8.2	100.0	1863842
Korkea-aste	15.8	61.9	14.2	2.0	6.1	100.0	1694882
SUURALUE							
Pääkaupunkiseutu	14.7	53.6	16.5	4.0	11.2	100.0	963537
Muu Etelä-Suomi	10.1	59.1	14.9	5.1	10.9	100.0	958093
Länsi-Suomi	8.5	60.7	20.7	2.4	7.6	100.0	1587438
Itä-Suomi	11.3	50.9	25.4	1.2	11.2	100.0	455981
Pohjois-Suomi	13.4	58.7	19.4	2.6	5.9	100.0	528721

*Taulukko 11. jatkuu Ajankohtaan edullisuus lainanoton kannalta,
(04/2019) prosenttia kuluttajista*

	Ajankohta on					Eos tai puuttuva tieto	Yhteensä	N
	Erittäin hyvä	Melko hyvä	Melko huono	Erittäin huono				
	Rivi-%	Rivi-%	Rivi-%	Rivi-%	Rivi-%			
Yhteensä	11.0	57.6	18.9	3.2	9.2	100.0	4493770	
SOSIOEKONOMINEN ASEMA								
Yrittäjät	18.2	62.4	9.2	2.8	7.4	100.0	279543	
Ylemmät toimihenkilöt	16.4	65.2	11.7	3.2	3.6	100.0	758092	
Alemmat toimihenkilöt	14.1	55.7	19.8	2.4	7.9	100.0	810046	
Työntekijät	11.4	51.5	23.7	5.1	8.4	100.0	540112	
Opiskelijat	6.0	58.5	19.9	0.9	14.6	100.0	528749	
Eläkeläiset	7.1	58.2	17.6	4.1	12.9	100.0	1278503	
Työttömät ym.	7.5	45.9	38.3	2.8	5.4	100.0	298725	
KOTITALOUSTYYPPI								
Yksinasuvat 15-49-v.	12.1	49.8	25.8	4.2	8.1	100.0	469405	
Yksinasuvat 50-84-v.	9.1	54.4	16.9	6.5	13.1	100.0	587342	
Lapsiperheet	13.6	60.3	17.1	1.8	7.2	100.0	1345182	
2+ aikuistaloudet 15-49-v.	9.6	58.2	19.9	3.2	9.1	100.0	700207	
2+ aikuistaloudet 50-84-v.	9.7	58.8	18.5	3.0	10.0	100.0	1391634	
KOTITALOUDEN BRUTTOTULOLUOKKA								
Alin neljännes	8.2	48.5	19.7	6.9	16.7	100.0	620539	
2. alin neljännes	7.5	56.4	23.7	3.8	8.6	100.0	1163325	
2. ylin neljännes	10.4	59.1	20.7	2.8	7.0	100.0	1300304	
Ylin neljännes	17.7	66.9	8.9	1.7	4.8	100.0	1107035	
Eos tai puuttuva tieto	9.0	40.6	26.9	1.2	22.2	100.0	302567	

Taulukko 12. Rahankäyttö kestopavaroihin seuraavan 12 kk:n aikana verrattuna rahankäyttöön viimeisen 12 kk:n aikana, (04/2019) prosenttia kuluttajista

	Rahankäyttö seur. 12 kk vs. viim. 12 kk						Yhteensä	N
	Paljon enemmän	Hieman enemmän	Yhtä paljon	Hieman vähemmän	Paljon vähemmän	Eos tai puuttuva tieto		
	Rivi-%	Rivi-%	Rivi-%	Rivi-%	Rivi-%	Rivi-%		
Yhteensä	4.9	16.5	46.8	20.6	10.4	0.7	100.0	4493770
SUKUPUOLI								
Mies	4.0	16.9	50.0	19.6	9.2	0.3	100.0	2229779
Nainen	5.9	16.2	43.7	21.6	11.6	1.1	100.0	2263991
IKÄ								
15-34	9.3	20.9	34.2	23.1	11.5	1.0	100.0	1321587
35-49	5.7	20.0	46.8	21.0	6.1	0.4	100.0	1019039
50-64	2.1	13.4	53.5	16.2	14.1	0.7	100.0	1092103
65-84	1.7	10.9	55.8	21.8	9.2	0.5	100.0	1061041
KOULUTUSTASO								
Perusaste	5.6	17.7	52.0	14.7	7.9	2.1	100.0	935046
Keskiaste	5.4	14.6	43.3	24.9	11.6	0.2	100.0	1863842
Korkea-aste	4.1	18.0	47.9	19.3	10.3	0.4	100.0	1694882
SUURALUE								
Pääkaupunkiseutu	6.7	14.9	47.1	19.5	11.8	.	100.0	963537
Muu Etelä-Suomi	4.9	11.9	47.5	19.6	14.5	1.6	100.0	958093
Länsi-Suomi	4.8	18.0	44.6	23.1	8.6	1.0	100.0	1587438
Itä-Suomi	2.8	18.8	48.3	23.2	7.0	.	100.0	455981
Pohjois-Suomi	4.1	21.6	50.7	14.7	8.9	.	100.0	528721

Taulukko 12. jatkuu Rahankäyttö kestotavaroihin seuraavan 12 kk:n aikana verrattuna rahankäyttöön viimeisen 12 kk:n aikana, (04/2019) prosenttia kuluttajista

	Rahankäyttö seur. 12 kk vs. viim. 12 kk							Yhteensä	N
	Paljon enemmän	Hieman enemmän	Yhtä paljon	Hieman vähemmän	Paljon vähemmän	Eos tai puuttuva tieto			
	Rivi-%	Rivi-%	Rivi-%	Rivi-%	Rivi-%	Rivi-%	Rivi-%		
Yhteensä	4.9	16.5	46.8	20.6	10.4	0.7	100.0	4493770	
SOSIOEKONOMINEN ASEMA									
Yrittäjät	1.7	18.6	44.3	24.1	8.6	2.8	100.0	279543	
Ylemmät toimihenkilöt	5.9	18.6	50.3	15.9	9.4	.	100.0	758092	
Alemmat toimihenkilöt	6.3	15.9	40.0	23.6	13.7	0.5	100.0	810046	
Työntekijät	9.4	17.3	37.8	24.8	10.7	.	100.0	540112	
Opiskelijat	6.4	22.6	43.1	16.9	8.5	2.5	100.0	528749	
Eläkeläiset	2.0	10.9	55.5	20.5	10.7	0.4	100.0	1278503	
Työttömät ym.	3.8	23.1	45.2	21.0	6.9	.	100.0	298725	
KOTITALOUSTYYPPI									
Yksinasuvat 15-49-v.	6.3	24.6	39.4	17.5	12.2	.	100.0	469405	
Yksinasuvat 50-84-v.	1.5	9.2	57.0	19.4	11.9	1.1	100.0	587342	
Lapsiperheet	5.9	19.9	43.6	21.0	8.2	1.3	100.0	1345182	
2+ aikuistaloudet 15-49-v.	10.8	18.1	36.0	26.8	8.4	.	100.0	700207	
2+ aikuistaloudet 50-84-v.	2.0	12.9	53.6	18.8	12.3	0.4	100.0	1391634	
KOTITALouden BRUTTOTULOLUOKKA									
Alin neljännes	5.8	12.6	52.7	17.5	10.9	0.4	100.0	620539	
2. alin neljännes	2.7	17.2	45.4	22.0	12.0	0.7	100.0	1163325	
2. ylin neljännes	4.9	15.3	44.5	23.8	11.5	.	100.0	1300304	
Ylin neljännes	6.8	18.6	47.8	17.9	8.9	.	100.0	1107035	
Eos tai puuttuva tieto	5.2	19.5	47.2	18.1	3.6	6.4	100.0	302567	

Taulukko 13. Kotitalouden aikomus ostaa asunto seuraavan 12 kk:n aikana, (04/2019) prosenttia kotitalouksista

	Omistusasunnon ostoaie					Yhteensä	N
	Kyllä, varmasti	Mahdollisesti	Luultavasti ei	Ei	Eos tai puuttuva tieto		
	Rivi-%	Rivi-%	Rivi-%	Rivi-%	Rivi-%	Rivi-%	
Yhteensä	2.9	4.1	2.0	90.9	0.2	100.0	2713287
SUKUPUOLI							
Mies	3.0	4.3	2.5	89.8	0.3	100.0	1328883
Nainen	2.7	3.9	1.5	92.0	.	100.0	1384404
IKÄ							
15-34	7.7	7.0	2.6	81.9	0.8	100.0	564478
35-49	1.3	5.9	4.0	88.8	.	100.0	558919
50-64	3.1	3.5	1.4	92.0	.	100.0	656195
65-84	0.8	1.6	0.8	96.9	.	100.0	933695
KOULUTUSTASO							
Perusaste	1.6	1.3	1.2	95.9	.	100.0	550522
Keskiaste	2.6	3.6	1.7	92.1	.	100.0	1130980
Korkea-aste	3.8	6.0	2.7	87.0	0.4	100.0	1031785
SUURALUE							
Pääkaupunkiseutu	4.0	5.3	0.6	89.3	0.8	100.0	566394
Muu Etelä-Suomi	2.5	5.4	3.1	89.0	.	100.0	580344
Länsi-Suomi	2.5	3.6	1.7	92.2	.	100.0	962708
Itä-Suomi	1.2	0.5	2.4	95.8	.	100.0	286370
Pohjois-Suomi	4.0	4.2	2.9	89.0	.	100.0	317471

Taulukko 13. jatkuu Kotitalouden aikomus ostaa asunto seuraavan 12 kk:n aikana, (04/2019) prosenttia kotitalouksista

	Omistusasunnon ostoaie					Yhteensä	N
	Kyllä, varmasti	Mahdollisesti	Luultavasti ei	Ei	Eos tai puuttuva tieto		
	Rivi-%	Rivi-%	Rivi-%	Rivi-%	Rivi-%	Rivi-%	
Yhteensä	2.9	4.1	2.0	90.9	0.2	100.0	2713287
SOSIOEKONOMINEN ASEMA							
Yrittäjät	3.5	2.9	0.9	92.8	.	100.0	141005
Ylemmät toimihenkilöt	5.7	8.3	4.9	80.0	1.1	100.0	420485
Alemmat toimihenkilöt	4.9	7.8	3.8	83.5	.	100.0	432995
Työntekijät	3.5	2.8	.	93.6	.	100.0	278871
Opiskelijat	1.5	2.9	0.8	94.8	.	100.0	191935
Eläkeläiset	1.2	1.4	1.1	96.3	.	100.0	1076201
Työttömät ym.	1.6	5.5	1.0	92.0	.	100.0	171795
KOTITALOUSTYYPPI							
Yksinasuvat 15-49-v.	3.3	2.2	4.2	89.2	1.1	100.0	398877
Yksinasuvat 50-84-v.	0.5	2.8	0.5	96.2	.	100.0	768402
Lapsiperheet	4.3	8.1	2.2	85.4	.	100.0	558609
2+ aikuistaloudet 15-49-v.	7.1	10.0	3.2	79.8	.	100.0	246523
2+ aikuistaloudet 50-84-v.	2.6	1.5	1.7	94.2	.	100.0	740876
KOTITALOUDEN BRUTTOTULOLUOKKA							
Alin neljännes	0.3	1.3	.	98.4	.	100.0	598220
2. alin neljännes	2.0	2.9	3.2	91.9	.	100.0	800764
2. ylin neljännes	4.3	5.3	3.1	86.7	0.7	100.0	680616
Ylin neljännes	5.1	7.8	1.1	86.0	.	100.0	505172
Eos tai puuttuva tieto	3.6	3.6	1.2	91.6	.	100.0	128515

Taulukko 14. Kotitalouden aikomus ostaa auto seuraavan 12 kk:n aikana, (04/2019) prosenttia kotitalouksista

	Auton ostoaie					Yhteensä	N
	Kyllä, varmasti	Mahdollisesti	Luultavasti ei	Ei	Eos tai puuttuva tieto		
	Rivi-%	Rivi-%	Rivi-%	Rivi-%	Rivi-%	Rivi-%	
Yhteensä	8.4	8.8	6.5	75.3	0.9	100.0	2713287
SUKUPUOLI							
Mies	8.8	9.3	6.6	74.4	0.8	100.0	1328883
Nainen	8.1	8.3	6.5	76.2	1.0	100.0	1384404
IKÄ							
15-34	13.2	12.3	7.5	66.0	1.0	100.0	564478
35-49	12.4	10.3	8.5	68.0	0.7	100.0	558919
50-64	9.0	9.9	7.6	72.7	0.8	100.0	656195
65-84	2.8	5.0	4.1	87.2	0.9	100.0	933695
KOULUTUSTASO							
Perusaste	6.4	7.5	4.6	79.2	2.3	100.0	550522
Keskiaste	10.8	7.5	6.6	74.5	0.6	100.0	1130980
Korkea-aste	7.0	10.9	7.5	74.1	0.4	100.0	1031785
SUURALUE							
Pääkaupunkiseutu	8.7	6.7	6.1	77.2	1.2	100.0	566394
Muu Etelä-Suomi	10.7	7.4	4.3	76.2	1.3	100.0	580344
Länsi-Suomi	6.8	10.2	9.0	73.6	0.3	100.0	962708
Itä-Suomi	5.2	13.1	4.5	75.2	2.0	100.0	286370
Pohjois-Suomi	11.6	7.1	5.7	75.6	.	100.0	317471

Taulukko 14. jatkuu Kotitalouden aikomus ostaa auto seuraavan 12 kk:n aikana, (04/2019) prosenttia kotitalouksista

	Auton ostoaie					Yhteensä	N
	Kyllä, varmasti	Mahdollisesti	Luultavasti ei	Ei	Eos tai puuttuva tieto		
	Rivi-%	Rivi-%	Rivi-%	Rivi-%	Rivi-%	Rivi-%	
Yhteensä	8.4	8.8	6.5	75.3	0.9	100.0	2713287
SOSIOEKONOMINEN ASEMA							
Yrittäjät	9.6	13.2	8.6	66.7	1.9	100.0	141005
Ylemmät toimihenkilöt	7.6	13.2	10.6	68.3	0.4	100.0	420485
Alemmat toimihenkilöt	14.4	10.8	7.2	67.7	.	100.0	432995
Työntekijät	14.4	11.4	8.7	64.3	1.2	100.0	278871
Opiskelijat	13.5	11.5	6.6	65.6	3.0	100.0	191935
Eläkeläiset	3.6	5.2	4.3	86.2	0.8	100.0	1076201
Työttömät ym.	9.8	5.4	4.2	79.5	1.1	100.0	171795
KOTITALOUSTYYPPI							
Yksinasuvat 15-49-v.	12.7	7.4	3.1	76.8	.	100.0	398877
Yksinasuvat 50-84-v.	3.3	4.3	2.5	89.8	.	100.0	768402
Lapsiperheet	12.1	11.7	10.1	64.6	1.5	100.0	558609
2+ aikuistaloudet 15-49-v.	14.7	15.0	12.0	57.1	1.2	100.0	246523
2+ aikuistaloudet 50-84-v.	6.6	10.1	8.1	73.6	1.6	100.0	740876
KOTITALOUDEN BRUTTOTULOLUOKKA							
Alin neljännes	3.0	4.4	2.9	88.6	1.1	100.0	598220
2. alin neljännes	8.0	8.4	4.4	78.7	0.4	100.0	800764
2. ylin neljännes	9.9	12.4	7.7	69.1	0.8	100.0	680616
Ylin neljännes	14.2	9.9	11.1	64.3	0.5	100.0	505172
Eos tai puuttuva tieto	5.4	8.5	12.5	69.3	4.3	100.0	128515

Taulukko 15. Uusi vai käytetty auto, auton ostoon myönteisesti vastanneet, (04/2019) prosenttia kotitalouksista

	Auton ostoaie				Yhteensä	
	Kyllä, varmasti		Mahdollisesti			
	N	%	N	%	N	%
MILLAINEN AUTO						
Uusi auto	53108	23.2	18868	7.9	71976	15.4
Käytetty auto	169891	74.2	208008	86.9	377899	80.7
Sekä uusi että käytetty auto	1673	0.7	.	.	1673	0.4
Eos	4372	1.9	12409	5.2	16781	3.6
Yhteensä	229044	100.0	239285	100.0	468329	100.0

Taulukko 16. Kotitalouden aikomus käyttää rahaa asunnon peruskorjauksiin seuraavan 12 kk:n aikana, (04/2019) prosenttia kotitalouksista

	Asunnon peruskorjaus					Yhteensä	N
	Kyllä, varmasti	Mahdollisesti	Luultavasti ei	Ei	Eos tai puuttuva tieto		
	Rivi-%	Rivi-%	Rivi-%	Rivi-%	Rivi-%		
Yhteensä	12.5	9.0	5.3	72.7	0.5	100.0	2713287
SUKUPUOLI							
Mies	14.0	8.3	4.2	73.0	0.4	100.0	1328883
Nainen	10.9	9.6	6.4	72.5	0.6	100.0	1384404
IKÄ							
15-34	10.1	4.9	7.7	76.9	0.4	100.0	564478
35-49	16.5	15.1	3.1	64.9	0.4	100.0	558919
50-64	15.8	9.0	5.6	69.1	0.5	100.0	656195
65-84	9.1	7.7	5.0	77.5	0.7	100.0	933695
KOULUTUSTASO							
Perusaste	9.6	6.0	7.2	76.9	0.3	100.0	550522
Keskiaste	11.2	7.9	3.6	76.5	0.8	100.0	1130980
Korkea-aste	15.4	11.7	6.2	66.4	0.4	100.0	1031785
SUURALUE							
Pääkaupunkiseutu	12.9	6.3	6.1	74.8	.	100.0	566394
Muu Etelä-Suomi	14.3	11.2	4.7	68.8	1.1	100.0	580344
Länsi-Suomi	12.5	9.6	5.0	72.2	0.6	100.0	962708
Itä-Suomi	11.7	7.1	5.3	75.7	0.2	100.0	286370
Pohjois-Suomi	8.9	9.4	6.0	75.1	0.6	100.0	317471

Taulukko 16. jatkuu Kotitalouden aikomus käyttää rahaa asunnon peruskorjauksiin seuraavan 12 kk:n aikana, (04/2019) prosenttia kotitalouksista

	Asunnon peruskorjaus					Yhteensä	N
	Kyllä, varmasti	Mahdollisesti	Luultavasti ei	Ei	Eos tai puuttuva tieto		
	Rivi-%	Rivi-%	Rivi-%	Rivi-%	Rivi-%	Rivi-%	
Yhteensä	12.5	9.0	5.3	72.7	0.5	100.0	2713287
SOSIOEKONOMINEN ASEMA							
Yrittäjät	26.5	6.8	5.2	59.1	2.4	100.0	141005
Ylemmät toimihenkilöt	21.2	14.8	5.9	58.1	.	100.0	420485
Alemmat toimihenkilöt	13.8	10.4	5.2	70.2	0.4	100.0	432995
Työntekijät	16.0	10.3	6.1	66.6	1.1	100.0	278871
Opiskelijat	3.9	3.9	8.1	84.1	.	100.0	191935
Eläkeläiset	8.2	7.5	5.0	78.7	0.6	100.0	1076201
Työttömät ym.	6.6	5.5	2.0	85.9	.	100.0	171795
KOTITALOUSTYYPPI							
Yksinasuvat 15-49-v.	7.6	6.4	2.1	83.9	.	100.0	398877
Yksinasuvat 50-84-v.	6.0	6.6	5.4	81.3	0.6	100.0	768402
Lapsiperheet	17.0	13.3	6.9	62.2	0.5	100.0	558609
2+ aikuistaloudet 15-49-v.	16.2	7.2	8.4	67.5	0.7	100.0	246523
2+ aikuistaloudet 50-84-v.	17.0	10.1	4.7	67.5	0.7	100.0	740876
KOTITALOUDEN BRUTTOTULOLUOKKA							
Alin neljännes	3.6	4.7	2.5	88.4	0.7	100.0	598220
2. alin neljännes	9.9	8.3	5.8	75.6	0.5	100.0	800764
2. ylin neljännes	15.2	13.4	6.4	64.8	0.3	100.0	680616
Ylin neljännes	24.3	10.1	6.4	58.9	0.3	100.0	505172
Eos tai puuttuva tieto	8.8	5.6	5.3	78.6	1.7	100.0	128515

Taulukko 17. Rahankäyttö joihinkin kulutuskohteisiin seuraavan 6 kk:n aikana, (04/2019) prosenttia kotitalouksista
HUOM! Asunnon yleisien korjauksien kysyminen lopetettu joulukuuhun 2018

KULUTUSKOHDE		Vastaus				Yhteensä
		Kyllä	Ehkä	Ei	Eos	
Kodin sisustus	N	748356	357116	1600421	7394	2713287
	Rivi-%	27.6	13.2	59.0	0.3	100.0
Vapaa-ajan asunto	N	25498	28347	2659442	.	2713287
	Rivi-%	0.9	1.0	98.0	.	100.0
Viihde-elektroniikka	N	536462	346001	1829285	1539	2713287
	Rivi-%	19.8	12.8	67.4	0.1	100.0
Kodinkoneet	N	231095	243157	2228270	10765	2713287
	Rivi-%	8.5	9.0	82.1	0.4	100.0
Kalliit harrastus- ja ulkoiluvälineet	N	578677	198243	1936367	.	2713287
	Rivi-%	21.3	7.3	71.4	.	100.0
Kulkuvälineet (ei auto)	N	255681	200040	2248686	8880	2713287
	Rivi-%	9.4	7.4	82.9	0.3	100.0
Vapaa-ajan matkat kotimaassa (väh. 4 pv)	N	1277947	395498	1021591	18251	2713287
	Rivi-%	47.1	14.6	37.7	0.7	100.0
Vapaa-ajan matkat ulkomailla	N	1092836	355741	1264710	.	2713287
	Rivi-%	40.3	13.1	46.6	.	100.0

**Taulukko 18. Kotitalouden rahatilanne haastatteluhetkellä,
(04/2019) prosenttia kotitalouksista**

	Rahatilanne nykyisin						Yhteensä	N
	Talous velkaantuu	Kulutukseen käytetään säästöjä	Rahat riittävät nopin napin	Talous pystyy säästämään hieman	Talous pystyy säästämään paljon	Eos tai puuttuva tieto		
	Rivi-%	Rivi-%	Rivi-%	Rivi-%	Rivi-%	Rivi-%	Rivi-%	
Yhteensä	2.2	5.4	22.8	58.0	10.8	0.8	100.0	2713287
SUKUPUOLI								
Mies	1.4	4.7	20.6	60.9	12.1	0.4	100.0	1328883
Nainen	2.9	6.1	24.9	55.3	9.7	1.1	100.0	1384404
IKÄ								
15-34	2.7	5.2	12.6	63.6	15.6	0.3	100.0	564478
35-49	2.3	3.3	20.5	61.9	11.5	0.5	100.0	558919
50-64	2.8	5.0	20.3	56.3	15.4	0.3	100.0	656195
65-84	1.4	7.1	32.0	53.5	4.4	1.5	100.0	933695
KOULUTUSTASO								
Perusaste	2.5	6.9	30.3	52.4	6.0	1.9	100.0	550522
Keskiaste	3.0	5.1	24.7	57.5	9.0	0.7	100.0	1130980
Korkea-aste	1.2	5.0	16.6	61.6	15.5	0.1	100.0	1031785
SUURALUE								
Pääkaupunkiseutu	4.7	4.0	18.3	57.9	15.1	.	100.0	566394
Muu Etelä-Suomi	1.7	3.9	24.7	59.8	9.9	.	100.0	580344
Länsi-Suomi	2.0	5.8	23.1	57.8	9.6	1.6	100.0	962708
Itä-Suomi	0.5	9.7	25.6	56.3	7.7	0.2	100.0	286370
Pohjois-Suomi	0.6	5.8	23.7	57.0	11.5	1.4	100.0	317471

*Taulukko 18. jatkuu Kotitalouden rahatilanne haastatteluhetkellä,
(04/2019) prosenttia kotitalouksista*

	Rahatilanne nykyisin							Yhteensä	N
	Talous velkaantuu Rivi-%	Kulutukseen käytetään säästöjä Rivi-%	Rahat riittävät nopin napin Rivi-%	Talous pystyy säästämään hieman Rivi-%	Talous pystyy säästämään paljon Rivi-%	Eos tai puuttuva tieto Rivi-%	Rivi-%		
Yhteensä	2.2	5.4	22.8	58.0	10.8	0.8	100.0	2713287	
SOSIOEKONOMINEN ASEMA									
Yrittäjät	1.3	6.7	16.0	55.8	18.0	2.1	100.0	141005	
Ylemmät toimihenkilöt	1.8	2.1	7.8	61.5	26.7	.	100.0	420485	
Alemmat toimihenkilöt	0.4	0.8	15.4	70.6	12.9	.	100.0	432995	
Työntekijät	1.7	3.7	23.7	61.8	9.2	.	100.0	278871	
Opiskelijat	3.9	8.0	16.3	60.7	9.4	1.7	100.0	191935	
Eläkeläiset	2.0	7.3	32.2	52.5	4.7	1.3	100.0	1076201	
Työttömät ym.	8.6	12.8	30.2	44.9	3.5	.	100.0	171795	
KOTITALOUSTYYPPI									
Yksinasuvat 15-49-v.	2.1	5.2	18.1	61.6	13.0	.	100.0	398877	
Yksinasuvat 50-84-v.	3.4	9.5	35.1	43.2	7.2	1.6	100.0	768402	
Lapsiperheet	2.4	4.9	17.7	65.6	8.9	0.5	100.0	558609	
2+ aikuistaloudet 15-49-v.	2.6	1.4	9.9	62.2	23.2	0.7	100.0	246523	
2+ aikuistaloudet 50-84-v.	0.7	3.0	20.6	64.4	10.9	0.5	100.0	740876	
KOTITALOUDEN BRUTTOTULOLUOKKA									
Alin neljännes	5.6	14.4	39.7	35.2	2.7	2.4	100.0	598220	
2. alin neljännes	1.6	2.4	29.2	59.5	7.3	.	100.0	800764	
2. ylin neljännes	1.1	3.2	13.4	70.9	11.3	0.2	100.0	680616	
Ylin neljännes	0.6	2.1	6.2	64.8	26.3	.	100.0	505172	
Eos tai puuttuva tieto	2.1	7.8	18.5	59.9	7.9	3.9	100.0	128515	

Taulukko 19. Kotitalouden säästämahdollisuudet seuraavan 12 kk:n aikana, (04/2019) prosenttia kotitalouksista

	Säästämahdollisuudet					Yhteensä	N
	Hyvin tod.näk. säästää	Melko tod.näk. säästää	Melko tod.näk. ei säästä	Hyvin tod.näk. ei säästä	Eos tai puuttuva tieto		
	Rivi-%	Rivi-%	Rivi-%	Rivi-%	Rivi-%		
Yhteensä	50.2	29.5	9.1	9.3	1.9	100.0	2713287
SUKUPUOLI							
Mies	53.9	29.5	7.8	7.0	1.8	100.0	1328883
Nainen	46.6	29.6	10.3	11.5	2.0	100.0	1384404
IKÄ							
15-34	56.1	33.3	5.9	3.8	0.9	100.0	564478
35-49	65.8	25.4	6.1	2.1	0.6	100.0	558919
50-64	53.9	28.9	6.7	10.1	0.5	100.0	656195
65-84	34.6	30.2	14.5	16.4	4.3	100.0	933695
KOULUTUSTASO							
Perusaste	34.6	31.3	14.2	15.1	4.8	100.0	550522
Keskiaste	44.7	32.7	10.2	10.3	2.1	100.0	1130980
Korkea-aste	64.4	25.1	5.2	5.1	0.2	100.0	1031785
SUURALUE							
Pääkaupunkiseutu	54.8	26.3	8.7	9.2	1.1	100.0	566394
Muu Etelä-Suomi	51.1	31.0	9.2	7.9	0.8	100.0	580344
Länsi-Suomi	47.8	31.3	8.1	9.9	3.0	100.0	962708
Itä-Suomi	41.1	31.7	11.2	11.6	4.4	100.0	286370
Pohjois-Suomi	55.6	25.5	10.7	8.2	.	100.0	317471

Taulukko 19. jatkuu Kotitalouden säästömahdollisuudet seuraavan 12 kk:n aikana, (04/2019) prosenttia kotitalouksista

	Säästömahdollisuudet					Yhteensä	N
	Hyvin tod.näk. säästää	Melko tod.näk. säästää	Melko tod.näk. ei säästä	Hyvin tod.näk. ei säästä	Eos tai puuttuva tieto		
	Rivi-%	Rivi-%	Rivi-%	Rivi-%	Rivi-%		
Yhteensä	50.2	29.5	9.1	9.3	1.9	100.0	2713287
SOSIOEKONOMINEN ASEMA							
Yrittäjät	63.7	27.7	5.5	2.0	1.2	100.0	141005
Ylemmät toimihenkilöt	83.0	14.0	2.2	0.8	.	100.0	420485
Alemmat toimihenkilöt	65.7	29.4	4.5	0.4	.	100.0	432995
Työntekijät	47.4	38.5	8.2	4.6	1.2	100.0	278871
Opiskelijat	40.3	39.9	10.5	6.6	2.7	100.0	191935
Eläkeläiset	34.7	30.5	14.4	16.6	3.7	100.0	1076201
Työttömät ym.	32.3	36.7	6.9	23.0	1.0	100.0	171795
KOTITALOUSTYYPPI							
Yksinasuvat 15-49-v.	54.9	33.5	8.6	3.0	.	100.0	398877
Yksinasuvat 50-84-v.	35.9	25.4	14.5	20.1	4.2	100.0	768402
Lapsiperheet	63.7	27.1	5.7	3.2	0.3	100.0	558609
2+ aikuistaloudet 15-49-v.	65.4	25.9	3.6	2.4	2.7	100.0	246523
2+ aikuistaloudet 50-84-v.	47.2	34.7	8.2	8.4	1.6	100.0	740876
KOTITALOUDEN BRUTTOTULOLUOKKA							
Alin neljännes	22.0	29.9	16.6	27.5	4.1	100.0	598220
2. alin neljännes	44.6	35.4	12.4	6.3	1.3	100.0	800764
2. ylin neljännes	63.1	29.6	4.1	2.8	0.5	100.0	680616
Ylin neljännes	80.9	16.1	2.0	0.3	0.7	100.0	505172
Eos tai puuttuva tieto	26.8	43.6	7.9	13.3	8.5	100.0	128515

Taulukko 20. Kotitalouden lainanottoaikomus seuraavan 12 kk:n aikana, (04/2019) prosenttia kotitalouksista

	Lainanottoaie					Yhteensä	N
	Kyllä, varmasti	Mahdollisesti	Luultavasti ei	Ei	Eos tai puuttuva tieto		
	Rivi-%	Rivi-%	Rivi-%	Rivi-%	Rivi-%	Rivi-%	
Yhteensä	5.9	6.8	3.6	82.7	0.9	100.0	2713287
SUKUPUOLI							
Mies	6.8	8.3	3.9	80.5	0.6	100.0	1328883
Nainen	5.1	5.3	3.4	84.9	1.3	100.0	1384404
IKÄ							
15-34	16.5	15.0	8.3	58.9	1.3	100.0	564478
35-49	7.7	11.3	4.7	74.9	1.5	100.0	558919
50-64	3.0	3.1	3.1	90.8	.	100.0	656195
65-84	0.6	1.7	0.6	96.1	1.1	100.0	933695
KOULUTUSTASO							
Perusaste	1.9	3.8	3.0	89.1	2.2	100.0	550522
Keskiaste	7.3	7.6	3.2	81.4	0.5	100.0	1130980
Korkea-aste	6.6	7.4	4.5	80.8	0.8	100.0	1031785
SUURALUE							
Pääkaupunkiseutu	5.7	6.7	5.0	82.4	0.2	100.0	566394
Muu Etelä-Suomi	5.7	7.4	1.1	84.9	1.0	100.0	580344
Länsi-Suomi	6.3	7.1	3.3	81.6	1.6	100.0	962708
Itä-Suomi	5.6	2.4	3.5	87.8	0.7	100.0	286370
Pohjois-Suomi	5.9	8.6	6.9	78.0	0.6	100.0	317471

Taulukko 20. jatkuu Kotitalouden lainanottoaikomus seuraavan 12 kk:n aikana, (04/2019) prosenttia kotitalouksista

	Lainanottoaie					Yhteensä	N
	Kyllä, varmasti	Mahdollisesti	Luultavasti ei	Ei	Eos tai puuttuva tieto		
	Rivi-%	Rivi-%	Rivi-%	Rivi-%	Rivi-%	Rivi-%	
Yhteensä	5.9	6.8	3.6	82.7	0.9	100.0	2713287
SOSIOEKONOMINEN ASEMA							
Yrittäjät	4.5	5.1	3.9	84.8	1.7	100.0	141005
Ylemmät toimihenkilöt	9.0	10.8	5.7	73.5	1.0	100.0	420485
Alemmat toimihenkilöt	7.2	13.4	5.5	73.5	0.4	100.0	432995
Työntekijät	9.4	10.0	3.0	77.6	.	100.0	278871
Opiskelijat	19.9	10.8	11.3	54.1	3.9	100.0	191935
Eläkeläiset	0.5	1.7	0.7	96.2	0.9	100.0	1076201
Työttömät ym.	9.2	3.9	4.4	82.5	.	100.0	171795
KOTITALOUSTYYPPI							
Yksinasuvat 15-49-v.	14.7	11.8	5.2	67.3	1.0	100.0	398877
Yksinasuvat 50-84-v.	0.5	2.1	0.5	95.7	1.1	100.0	768402
Lapsiperheet	8.6	13.2	6.6	70.1	1.5	100.0	558609
2+ aikuistaloudet 15-49-v.	15.5	12.5	6.9	63.8	1.3	100.0	246523
2+ aikuistaloudet 50-84-v.	1.6	2.1	2.6	93.4	0.2	100.0	740876
KOTITALOUDEN BRUTTOTULOLUOKKA							
Alin neljännes	6.3	3.3	3.1	85.9	1.4	100.0	598220
2. alin neljännes	4.6	6.5	1.5	87.1	0.2	100.0	800764
2. ylin neljännes	6.3	8.8	3.8	80.8	0.2	100.0	680616
Ylin neljännes	8.0	10.3	6.5	73.9	1.3	100.0	505172
Eos tai puuttuva tieto	2.6	.	6.3	85.2	5.9	100.0	128515

Taulukko 21. Kuluttajabarometriin vastanneiden jakautuminen eri taustatietojen mukaan, (04/2019) prosenttia vastanneista

	Sukupuoli				Yhteensä	
	Mies		Nainen			
	N	%	N	%	N	%
Yhteensä	574	100.0	569	100.0	1143	100.0
ÄIDINKIELI						
Suomi	515	89.7	518	91.0	1033	90.4
Ruotsi tai muu	59	10.3	51	9.0	110	9.6
IKÄ						
15-34	124	21.6	111	19.5	235	20.6
35-49	126	22.0	123	21.6	249	21.8
50-64	148	25.8	145	25.5	293	25.6
65-84	176	30.7	190	33.4	366	32.0
KOULUTUSTASO						
Perusaste	128	22.3	103	18.1	231	20.2
Keskiaste	246	42.9	225	39.5	471	41.2
Korkea-aste	200	34.8	241	42.4	441	38.6
SUURALUE						
Pääkaupunkiseutu	100	17.4	111	19.5	211	18.5
Muu Etelä-Suomi	112	19.5	126	22.1	238	20.8
Länsi-Suomi	223	38.9	209	36.7	432	37.8
Itä-Suomi	68	11.8	62	10.9	130	11.4
Pohjois-Suomi	71	12.4	61	10.7	132	11.5

Taulukko 21. jatkuu Kuluttajabarometriin vastanneiden jakautuminen eri taustatietojen mukaan, (04/2019) prosenttia vastanneista

	Sukupuoli				Yhteensä	
	Mies		Nainen			
	N	%	N	%	N	%
Yhteensä	574	100.0	569	100.0	1143	100.0
SOSIOEKONOMINEN ASEMA						
Yrittäjät	45	7.8	27	4.7	72	6.3
Ylemmät toimihenkilöt	100	17.4	80	14.1	180	15.7
Alemmat toimihenkilöt	64	11.1	125	22.0	189	16.5
Työntekijät	91	15.9	35	6.2	126	11.0
Opiskelijat	43	7.5	44	7.7	87	7.6
Eläkeläiset	199	34.7	224	39.4	423	37.0
Työttömät ym.	32	5.6	34	6.0	66	5.8
KOTITALOUSTYYPPI						
Yksinasuvat 15-49-v.	61	10.6	33	5.8	94	8.2
Yksinasuvat 50-84-v.	64	11.1	121	21.3	185	16.2
Lapsiperheet	156	27.2	142	25.0	298	26.1
2+ aikuistaloudet 15-49-v.	64	11.1	74	13.0	138	12.1
2+ aikuistaloudet 50-84-v.	229	39.9	199	35.0	428	37.4
KOTITALOUDEN BRUTTOTULOLUOKKA						
Alin neljännes	68	11.8	95	16.7	163	14.3
2. alin neljännes	143	24.9	168	29.5	311	27.2
2. ylin neljännes	181	31.5	154	27.1	335	29.3
Ylin neljännes	151	26.3	117	20.6	268	23.4
Eos tai puuttuva tieto	31	5.4	35	6.2	66	5.8

Taulukko 22. Kuluttajabarometriin vastanneet kotitalouden rakenteen ja koon mukaan, (04/2019) henkilöitä

		Kotitalouden koko						Yhteensä
		1 henkilö	2 henkilöä	3 henkilöä	4 henkilöä	5 henkilöä	6+ henkilöä	
KOTITALOUDEN RAKENNE								
1 aikuinen	N	279	279
1 aik. ja 1+ l.	N	.	13	5	3	1	.	22
2 aikuista	N	.	506	506
2 aik. ja 1 l.	N	.	.	78	.	.	.	78
3 aikuista	N	.	.	53	.	.	.	53
2 aik. ja 2 l.	N	.	.	.	103	.	.	103
3 aik. ja 1 l.	N	.	.	.	22	.	.	22
4 aikuista	N	.	.	.	7	.	.	7
2 aik. ja 3+ l.	N	26	13	39
3 aik. ja 2+ l.	N	12	6	18
Muu talous	N	8	8	16
Yhteensä	N	279	519	136	135	47	27	1143

Lisätietoja

Pertti Kangassalo 029 551 3598
Tuomas Parikka 029 551 3276
Vastaava tilastojohtaja:
Jari Tarkoma

kuluttaja.barometri@tilastokeskus.fi
www.tilastokeskus.fi

Lähde: Kuluttajabarometri 2019, huhtikuu. Tilastokeskus