



tilastotiedotus statistisk rapport

Tilastoarkisto
Statistikarkivet

ISSN 0355-225X

Tilastokeskus
Statistikcentralen
Central Statistical Office of Finland

1982

Tiedustelut - Förfrågningar

Päiväys - Datum

Sarja ja nro - Serie och nr

Suoma Niemi (90) 5800388
Ethel Kiuru (90) 5800387
Aila Kovanen (90) 5800384

12.7.1982

KA 1982:8

KAUPPA
HANDEL

TUKKU- JA VÄHITTÄISKAUPPA
VUOSI 1981

PARTI- OCH DETALJHANDELN
ÅR 1981

Sisältö	Sivu
JOHDANTO	2
KUVIOT	7
TAULUT	
Tukkukaupan myynti	11
Tukkukaupan arvoindeksit ja arvonmuutos	12
Tukkukaupan määräindeksit ja määränmuutos	13
Tukkukaupan myynti tavararyhmittäin	14
Tukkukaupan henkilöstö	15
Vähittäiskaupan myynti	20
Vähittäiskaupan arvoindeksit ja arvonmuutos	22
Vähittäiskaupan määräindeksit ja määränmuutos	24
Vähittäiskaupan henkilöstö	26

Innehåll	Sid
INLEDNING	2
DIAGRAM	7
TABELLER	
Partihandelns försäljning	11
Partihandelns värdeindex och värdeförändring	12
Partihandelns volymindex och volymförändring	13
Partihandelns försäljning enligt varugrupp	14
Partihandelns personal	15
Detaljhandelns försäljning	20
Detaljhandelns värdeindex och värdeförändring	22
Detaljhandelns volymindex och volymförändring	24
Detaljhandelns personal	26

TUKKUKAUPPA

Tukkukaupan myynnin arvo oli 113,2 miljardia markkaa vuonna 1981. Myynnin arvo kasvoi 11,9 % ja volyyymi 0,5 % vuodesta 1980. Koko tukkukaupan arvoindeksi oli 436 ja volyyymi-indeksi 141 (1972=100).

Myynnin määrä kasvoi vuonna 1981 edelliseen vuoteen verrattuna eniten sähkö- ja radiotarvikekaupassa (+7,4 %). Toimialalla muu yleistukku-kauppa volyymin kasvu oli 6,0 % sekä rauta- ja rakennustarvikekaupassa 5,4 %. Tukkumyynnin määrän lasku oli viime vuonna huomattavin puutavara-kaupassa (-10,5 %). Merkittävää volyymin laskua tapahtui myös tekstiili-vaatetus- ja nahkatavarakaupassa (-8,1 %) sekä polttoainetukkukaupassa (-6,6 %).

Tukkumyynnin kehitys tavararyhmittäin vuonna 1981 oli suotuisinta viljan, rehun, siementen ja lannoitteiden kaupassa, jossa myynnin arvo kasvoi 34,8 % vuodesta 1980. Vähäisintä myynnin kasvu oli tekstiili-, jalkine- ja turkisalan tavaroiden kohdalla, jossa kasvu edellisestä vuodesta oli vain 4,9 %.

Koko tukkukaupan henkilöstö kasvoi 1,6 % vuonna 1981 edelliseen vuoteen verrattuna. Kasvu oli hitaampaa vuoden jälkimmäisellä puoliskolla. Osa-aikaisten työntekijöiden lukumäärä kasvoi 4,1 %. Toimialoittain tarkasteltuna henkilöstö lisääntyi eniten sähkö- ja radiotarvikekaupassa (+7,5 %). Henkilöstön määrä supistui eniten autoalan kaupassa (-3,3 %).

VÄHITTÄISKAUPPA

Vähittäiskaupan myynnin arvo oli 79,3 miljardia markkaa vuonna 1981. Myynnin arvo kasvoi edellisestä vuodesta 12,2 % ja volyyymi 1,9 %. Koko vähittäiskaupan arvoindeksi oli 360 ja määräindeksi 125 (1972=100).

Vähittäiskaupassa myynnin määrä kasvoi vuonna 1981 edelliseen vuoteen verrattuna eniten autoalan kaupassa (+10,7 %). Toimialalla muu vähittäis-kauppa volyymin kasvu oli 9,9 % ja sähköalan tarvikkeiden kaupassa 9,4 %. Lähes yhtä suurta oli myynnin määrän kasvu myös kultasepänteosten ja kellojen kaupassa (+8,0 %). Vähittäismyynnin määrä laski viime vuonna eniten puku- ja turkistavarain kaupassa (-5,9 %). Tekstiili- ja vaatetusalan yleisvähittäiskaupassa volyymin lasku oli 5,6 % sekä toimialalla muu elintarvikkeiden kauppa 4,3 %.

Koko vähittäiskaupan henkilöstön määrä laski 0,3 % vuonna 1981 edelliseen vuoteen verrattuna. Laskua tapahtui nimenomaan vuoden kahdella viimeisellä neljänneksellä. Osa-aikaisten työntekijöiden lukumäärä kasvoi 4,1 %. Henkilöstön määrä kasvoi eniten toimialalla muu vähittäiskauppa (+6,6 %). Merkittäväntä supistumista vuodesta 1980 tapahtui kangas- ja sisustus-tekstiilikaupan henkilöstön osalta (-11,7 %).

YLEISTÄ

Myynti

Tukkukaupan myynnillä tarkoitetaan kuukauden aikana käteisellä ja luotolla myytyjen tavaroiden myyntiarvoa myönnettyjä käteis-, ym. alennuksia vähentämättä. Liikevaihtovero ja mahdollisten tavara-palautusten arvo on vähennettävä myyntiarvosta. Tukkukauppaan lasketaan kuuluvaksi toimipaikat, jotka myyvät pääasiassa vähittäiskauppiaille, teollisuudelle, rakennustoiminnalle, laitoksille ja muille tukku-kauppiaille. Tukkukaupan kokonaisyntiin sisältyy myös toimipaikan mahdollinen vähittäismyynti liikevaihtoveroineen, jolla tarkoitetaan myyntiä yksityiseen kulutukseen.

Vähittäiskaupan myynnillä ymmärretään kuukauden aikana kuluttajille käteisellä ja luotolla myytyjen tavaroiden myyntiarvoa liikevaihtoveroineen. Myyntiarvoon sisällytetään liikkeenharjoittajan omaan käyttöön ottamien tavaroiden arvo, mutta ei tavarapalautuksia eikä saman yrityksen muille toimipaikoille suoritettujen toimitusten arvoa. Vähittäiskaupan kokonaismyyntiin sisältyy myös jonkin verran tukkumyyntiä, jolla tarkoitetaan myyntiä jälleenmyyjille ja laitoksille ja se ilmoitetaan ilman liikevaihtoveroa.

Henkilöstö

Henkilöstöllä tarkoitetaan kaupan myyntitilastossa palkansaajia, itsenäisiä yrittäjiä ja avustavia perheenjäseniä. Henkilöstötietoja kysytään neljä kertaa vuodessa, helmi-, touko-, elo- ja marraskuussa. Koko vuotta koskevat henkilöstötiedot saadaan näiden neljän tiedustelun keskiarvona. Henkilöstöstä ilmoitetaan kokopäivätyöntekijöinä ne, jotka tekevät toimipaikassa normaalisti noudatetun työajan tai enemmän, muut lasketaan osapäivätyöntekijöihin.

Tehdyissä työtunneissa ilmoitetaan työpanos eli ko. kuukauden aikana todella tehdyt työtunnit, ylityötunnit mukaanlukien.

Otos ja perusjoukko

Tukku- ja vähittäiskaupan myyntitilasto perustuu otantaan, jossa otosyksikkönä on toimipaikka. Otoksen tiedot on korotettu vastaamaan perusjoukkoa, joka muodostuu seuraavista osajoukoista:

- Yritysrekisteri, joka käsittää kaikki liikevaihtovero-velvolliset yritykset ja niiden toimipaikat. Tietoja yritysrekisteriin on kerätty joka toinen vuosi, aina parillisilta vuosilta. Rekisterin valmistuminen on kestänyt noin kaksi vuotta.
- Ns. yritysrekisterin välivuositiedustelun antamat yritykset ja niiden toimipaikat, joilla tarkoitetaan tietoja uusista perustetuista yrityksistä niiltä vuosilta, jolloin ei varsinaisen yritysrekisterin tietoja kysytä.
- Kaupan suuriin ketjuihin kuuluvat uusimmat perustetut elintarvikkeiden yleismyymälät ja tavaratalot.

Kaupan myyntitilaston otos on uusittu kokonaan vuoden 1979 alussa. Sen jälkeen otosta on pyritty uusimaan laajemmin joka toinen vuosi, ettei samoja tiedonantajia jouduttaisi rasittamaan kovin pitkään. Niinpä vuoden 1981 alussa kaupan otokseen kuuluvista vaihdettiin noin neljännes. Nyt julkaistavat tarkistetut tiedot vuodelta 1981 perustuvat siis tähän osittain uusittuun otokseen. Kaupan otos käsittää kokonaisuudessaan noin 870 tukkukaupan ja noin 2500 vähittäiskaupan toimipaikkaa.

Yritysrekisterin 1978 valmistuttua vuoden 1981 alussa myös kaupan myyntitilaston perusjoukko tarkistettiin. Nyt julkaistavat tarkistetut tiedot vuodelta 1981 on korotettu vastaamaan tarkistettua perusjoukkoa, joka muodostuu seuraavista osajoukoista:

- yritysrekisteri 1978
- ns. yritysrekisterin välivuositiedustelusta 1979 saadut uudet yritykset ja niiden toimipaikat
- kaupan suuriin ketjuihin kuuluvat 1979-81 aikana perustetut elintarvikkeiden yleismyymälät ja tavaratalot.

Kaupan myyntitilaston sarjoissa on perusjoukon tarkistamisesta johtuvia katkoja. Nyt julkaistavat tarkistettut tiedot vuodelta 1981 ovat vertailukelpoisia vain vuosien 1980 ja 1979 tietoihin, jotka on julkaistu tilastotiedotuksessa KA 1982:1.

Vuotta 1981 koskevat ennakkotiedot, jotka on julkaistu tilastotiedotuksessa KA 1982:2 tai sen jälkeen ovat vertailukelpoisia näiden tarkistettujen tietojen kanssa. Tarkistettut tiedot vuodelta 1981 poikkeavat ennakkotiedoista koko kaupan tasolla vain hyvin vähän. Vähittäiskaupassa myynnin volyymin muutos vuonna 1981 verrattuna edelliseen vuoteen on lopullisten tietojen mukaan 0,1 %-yksikköä pienempi kuin ennakkotiedoissa ilmoitettu. Tukku- ja vähittäiskaupassa volyymin muutos on täysin sama kummassakin. Toimialoittain tarkasteltuna suurimmat poikkeamat tarkistettujen ja ennakkotietojen välillä tapahtuivat vähittäiskaupan osalta huonekalu- ja muussa sisustustarvikekaupassa ja tukku- ja vähittäiskaupan osalta rauta- ja rakennustarvikekaupassa sekä toimialalla muu tukku- ja vähittäiskauppa.

Indeksien perus- vuosi

Tukku- ja vähittäiskaupan myyntitilaston indeksien perusvuotena on vuodesta 1975 lähtien ollut vuosi 1972, koska tämän tilaston toimialaluokitus ja käsittely uusittiin vuoden 1972 yritysrekisteriä lähtökohtana pitäen.

PARTIHANDELN

Partihandelns försäljningsvärde uppgick till 113,2 miljarder mark år 1981. Försäljningens värde ökade med 11,9 % och volymen 0,5 % från 1980. Värdeindexen för hela partihandeln var 436 och volymindexen 141 (1972=100).

Försäljningsvolymen ökade under 1981 jämfört med året förut mest inom handeln med el- och radioartiklar (+7,4 %). Inom branschen annan partihandel ökade försäljningsvolymen med 6,0 % samt inom handeln med järn- och byggnadsvaror 5,4 %. Partihandelns försäljningsvolym sjönk förra året mest inom handeln med trävaror (-10,5 %). Både inom handeln med textil-, beklädnads- och lädervaror och handeln med bränslen sjönk försäljningsvolymen märkbart (-8,1 % och -6,6 %).

Partiförsäljningens utveckling enligt varugrupp 1981 var mest gynnsam inom handeln med spannmål, foder, utsäde och gödselämnen. Inom denna grupp steg försäljningens värde med 34,8 % från 1980. Minst ökade försäljningsvolymen inom gruppen textil-, skodons- och pälsvaror, här var ökningen från året förut bara 4,9 %.

Hela partihandelns personal ökade med 1,6 % under 1981, jämfört med året förut. Ökningen var långsammare under senare hälften av året. Antalet deltidsarbetande ökade med 4,1 %. Vid en jämförelse branschvis ökade personalen mest inom handeln med el- och radioartiklar (+7,5 %). Inom bilbranschen minskade personalen mest (-3,3 %).

DETALJHANDELN

Detaljhandelns försäljningsvärde var 79,3 miljarder mark år 1981. Försäljningsvärdet ökade från föregående år med 12,2 % och volymen med 1,9 %. Värdeindexen för hela detaljhandeln var 360 och volymindexen 125 (1972=100).

Detaljhandelns försäljningsvolym ökade under 1981 jämfört med året förut mest inom handeln med bilar och bilförnödenheter (+10,7 %). Inom gruppen annan detaljhandel ökade försäljningsvolymen med 9,9 % och inom handeln med elvaror 9,4 %. Försäljningsvolymen ökade även i det närmaste lika mycket inom handeln med guldsmedsvaror och ur (+8,0 %). Föregående år sjönk försäljningsvolymen mest inom handeln med konfektions- och pälsvaror (-5,9 %). Inom allmän textilvaru- och konfektionsdetaljhandel sjönk försäljningsvolymen 5,6 % och inom gruppen annan detaljhandel med livsmedel 4,3 %.

Jämfört med året förut minskade personalen inom hela detaljhandeln med 0,3 % år 1981. Nedgången skedde huvudsakligen under årets två sista kvartal. Antalet deltidsanställda ökade med 4,1 %. Personalen ökade mest inom branschen annan detaljhandel (+6,6 %). Jämfört med föregående år skedde den största nedgången inom gruppen handel med tyger och inredningstextilier (-11,7 %).

ALLMÄNT

Försäljning

Med partihandelns försäljning avses försäljningsvärdet av varor som under månaden sålts kontant eller på kredit utan avdrag av beviljade kontraktrabatter m.m. Omsättningsskatten och värdet av eventuella returnerade varor skall avdras från försäljningsvärdet. Till partihandeln räknas de arbetsställen som i huvudsak säljer till detaljhandeln, industrin, byggnadsverksamhet, inrättningar och andra partihandlar. Partihandelns totalförsäljning omfattar även arbetsställets eventuella detaljhandel jämte omsättningsskatt, med vilken man avser försäljning till privat konsumtion.

Med detaljhandelns försäljning avses försäljningsvärdet av varor som under månaden sålts kontant eller på kredit, inklusive omsättningsskatt. I försäljningsvärdet medräknas värdet av de varor affärsidkaren tagit för eget bruk, men inte värdet av returnerade varor och inte heller värdet av leveranser till andra arbetsställen. Detaljhandelns totalförsäljning omfattar även i någon mån parti-försäljning, med vilken man avser försäljning till återförsäljare och inrättningar och den uppges utan omsättningsskatt.

Personal

Med personal avses handelns försäljningsstatistik löntagare, självständiga företagare och medhjälpare familjemedlemmar. Uppgifter om personalen insamlas fyra gånger om året, i februari, maj, augusti och november. Hela årets personaluppgifter erhålls som medelvärde av dessa fyra förfrågningar. Av personalen uppges som heltidsanställda de personer som arbetar den arbetstid som normalt tillämpas på arbetsstället eller som arbetar längre, de övriga räknas till deltidsanställda.

Arbetsinsatsen uppges som utförda arbetstimmar, dvs. de verkliga utförda arbetstimmar under månaden inklusive övertidstimmar.

Urval och population

Parti- och detaljhandelns försäljningsstatistik baserar sig på urval där urvalsenheten är arbetsstället. Urvalsuppgifterna upphöjs att motsvara hela populationen, som består av följande delpopulationer:

- Företagsregistret, som innehåller samtliga omsättnings-
skatteskyldiga företag samt deras arbetsställen.
Företagsregisteruppgifterna insamlas vartannat år, varje
jämnt år. Det tar ungefär två år att färdigställa
registret.
- De företag och arbetsställen som erhållits med hjälp av
den sk. företagsregistrets mellanårsförfrågan. Med dessa
avses uppgifter om nya företag som grundats under de år
under vilka egentliga företagsregisteruppgifter inte
insamlas.
- Nygrundade allmänna livsmedelsaffärer och varuhus inom
handelns stora kedjor.

Urvalet för handelns försäljningsstatistik förnyades helt i början
av år 1979. Därefter har urvalet vartannat år förnyats i större
skala för att undvika att belasta samma uppgiftslämnare allt för
länge. Sålunda byttes i början av år 1981 cirka en fjärdedel av dem
som ingick i handelns urval. De reviderade uppgifter, som nu publiceras,
baseras alltså på detta delvis förnyade urval. Handelns urval omfattar
i sin helhet cirka 870 arbetsställen inom partihandeln och 2500 inom
detaljhandeln.

Då företagsregistret för år 1978 färdigställdes i början av år 1981
reviderades även populationen i handelns försäljningsstatistik. De
föreliggande reviderade uppgifterna för år 1981 har upphöjts att
motsvara den nya populationen, som består av följande delpopulationer:

- företagsregistret 1978
- de företag och arbetsställen som erhållits ur den sk.
företagsregistrets mellanårsförfrågan 1979
- under åren 1979-1981 grundade allmänna livsmedelsaffärer
och varuhus inom handelns stora kedjor.

Det bör observeras att serierna i handelns försäljningsstatistik
inte är kontinuerliga, utan innehåller avbrott som beror på
revideringen av populationen. De uppgifter för 1981, som nu publiceras, är
jämförbara med uppgifterna för 1980 och 1979, som publicerats i
statistisk rapport KA 1982:1.

Förhandsuppgifterna för 1981, som publicerats i statistisk rapport
KA 1982:2 eller senare, är jämförbara med dessa reviderade uppgifter.
De reviderade uppgifterna för 1981 avviker på hela handelns nivå
mycket litet från förhandsuppgifterna. Förändringen av detaljhandelns
försäljningsvolym från 1980 till 1981 är i de slutliga uppgifterna
0,1 procentenheter mindre än vad som uppgivits i förhandsuppgifterna.
Förändringen av partihandelns försäljningsvolym är samma i båda.
Granskat enligt näringsgren förekommer de största skillnaderna mellan
reviderade och icke reviderade uppgifter då det gäller detaljhandeln
inom handeln med möbler och annan inredning och för partihandeln
inom handeln med järn- och byggnadsvaror och inom branschen annan
partihandel.

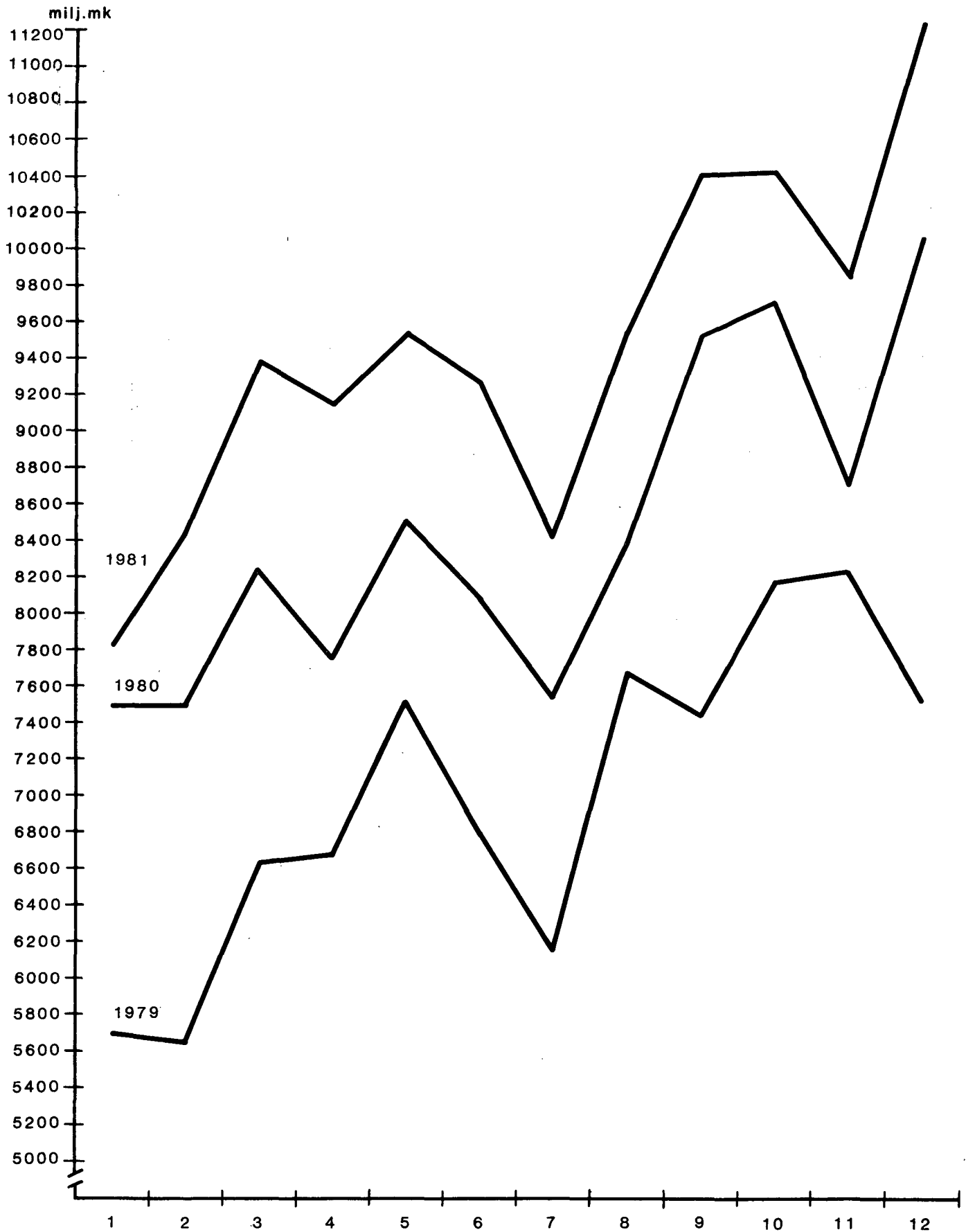
Indexbasår

Från och med år 1975 har år 1972 använts som basår för parti- och
detaljhandelns försäljningsstatistikindexar, då näringsgrensindelningen
och redovisningen av denna statistik förnyades med 1972 års företags-
register som utgångspunkt.

Kuvio 1

Tukkukaupan myynti v. 1979-81 (milj. mk)

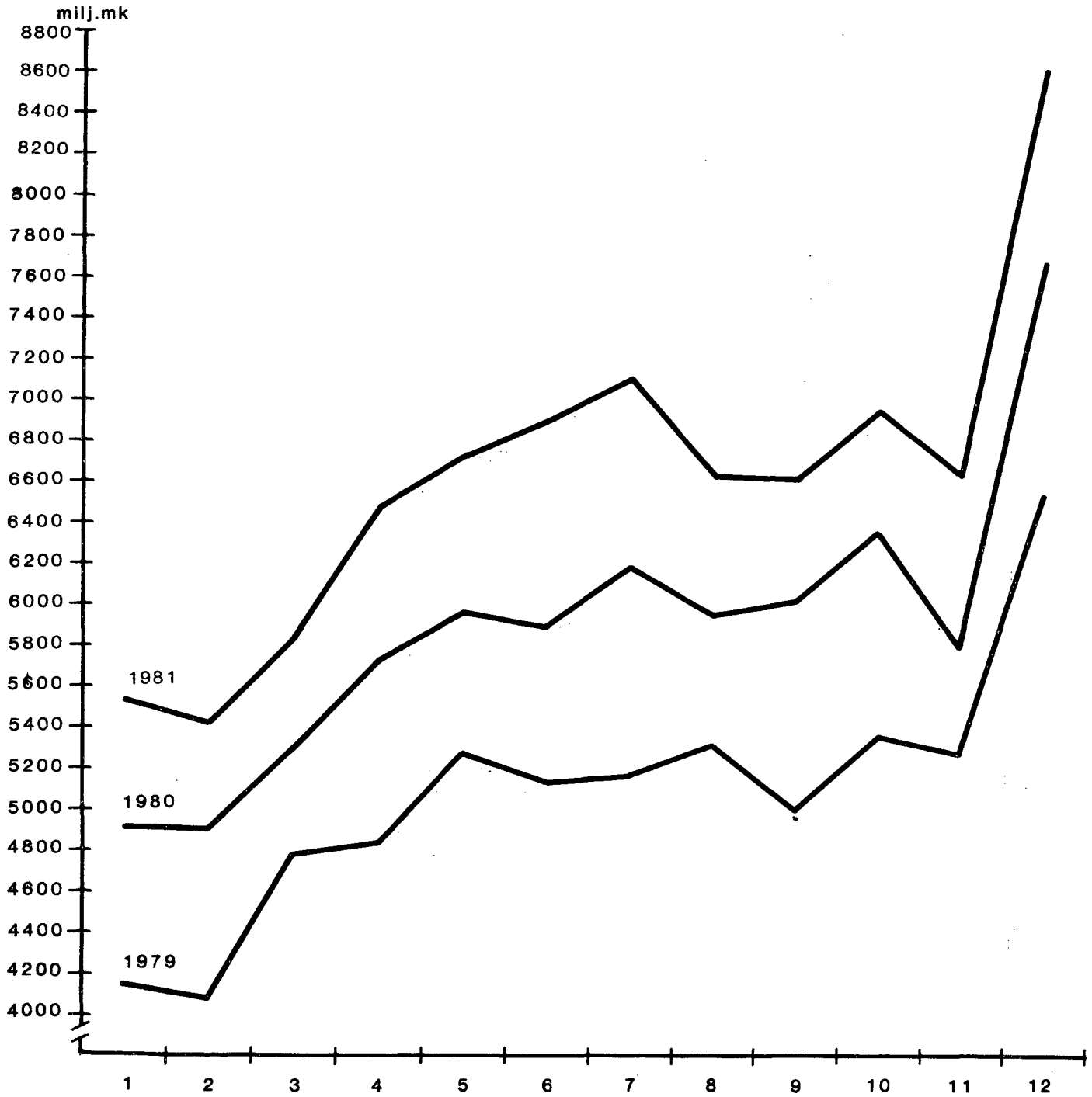
Partihandelns försäljning år 1979-81 (milj.mk)



Kuvio 2

Vähittäiskaupan myynti v. 1979-81 (milj. mk)

Detaljhandels försäljning år 1979-81 (milj.mk)

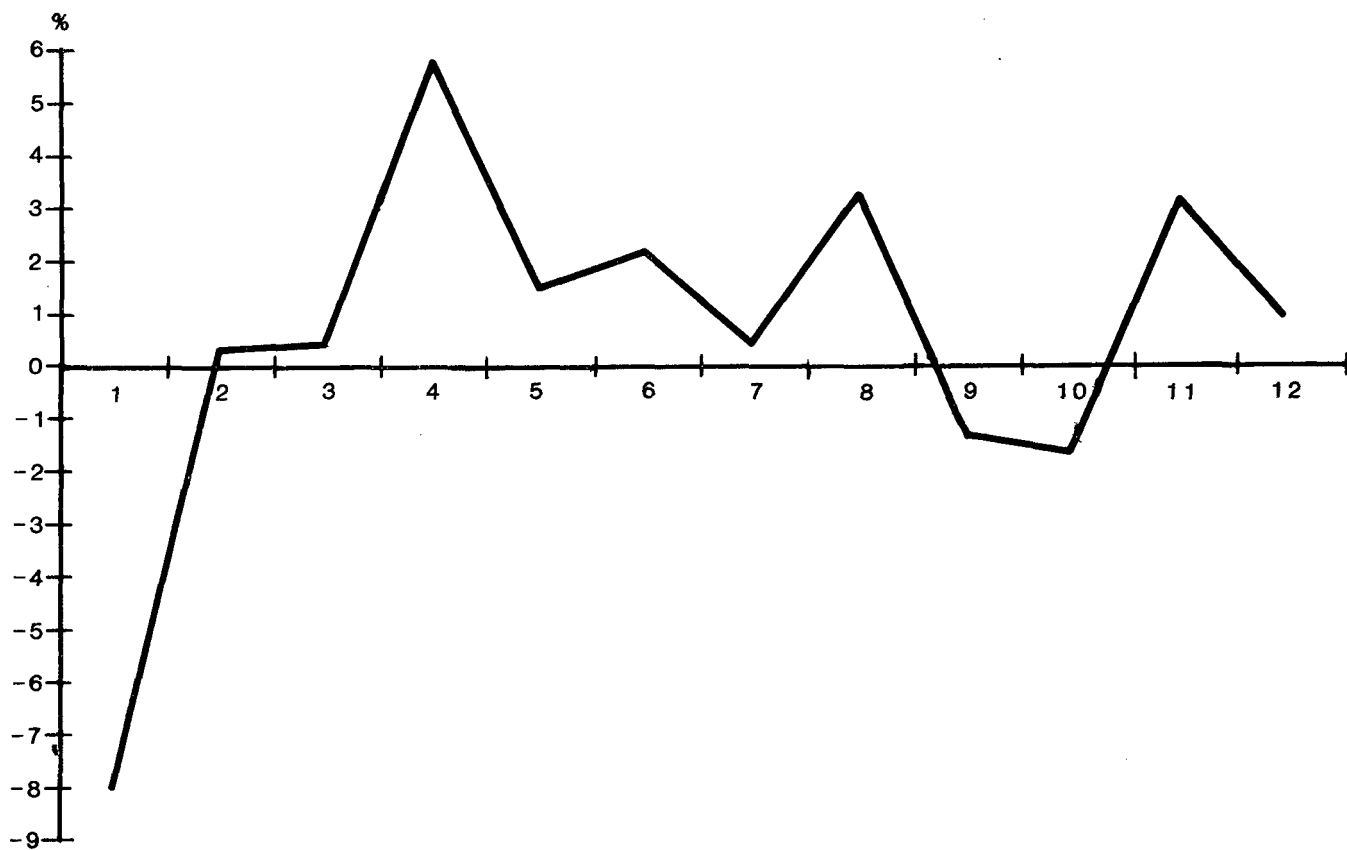


Kuvio 3

Tukkukaupan myynnin määrän % -muutokset v.1981

edellisen vuoden vastaavasta kuukaudesta

%-förändringar år 1981 i partihandelns försäljningsvolym jämfört med samma månad föregående år.



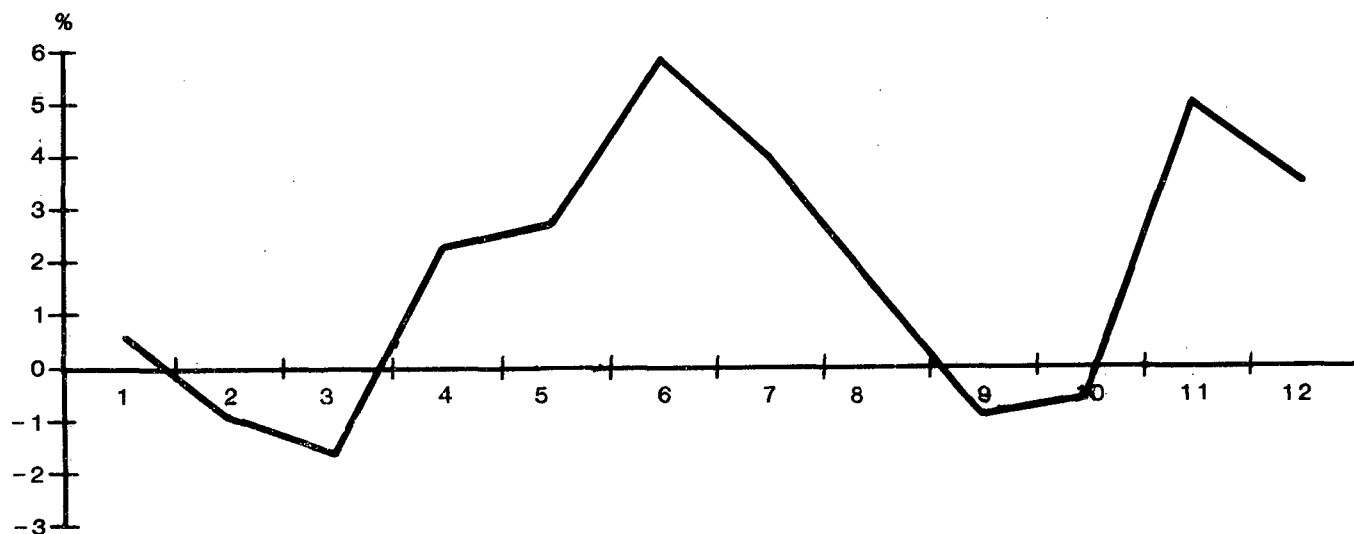
Kuvio 4

Vähittäiskaupan myynnin määrän % -muutokset v. 1981

edellisen vuoden vastaavasta kuukaudesta

%-förändringar år 1981 i detaljhandels försäljningsvolym

jämfört med samma månad föregående år



TUKKUKAUPAN MYYNTEI VUONNA 1981 MMK:NA - PARTIHANDELNS FÖRSÄLJNING ÅR 1981 I MMK

	I	II	III	IV	V	VI	VII	VIII	IX	X	XI	XII	I-XII
TCIMIALA - NÄRINGSKREN													
61 KOKO TUKKUKAUPPA HELA PARTIHANDELN	7803	8419	9375	5141	5512	5260	8396	9512	10385	10399	9820	11220	113240
6111 KESKUSTUKKUKAUPPA CENTRALPARTIHANDEL	2276	2371	2605	2648	2849	2642	2589	2871	3037	3093	2712	3036	32729
6112 MUU YLEISTUKKUKAUPPA ANNAN ALLMÄN PARTIHANDEL	248	315	343	292	412	412	273	389	390	387	446	452	4359
6120 RAVINTO- JA NAUTINTOAINEKKAUPPA HANDEL MED LIVS- OCH NJUTNINGSMEDEL	921	1037	1112	1160	1224	1230	1236	1216	1331	1517	1253	1390	14628
6130 TEKST.-, VAAT.- JA NAHKATAVARAKAUPPA HANDEL MED TEXT.-, BEKLÄDN.-, LÄDERVAR.	98	112	125	136	143	83	62	161	171	149	133	99	1444
6141 RAUTA- JA RAKENNUSTARVIKKAUPPA HANDEL MED JÄRN- OCH BYGGNADSVAROR	389	425	502	510	578	567	505	511	620	547	526	535	6214
6142 SÄHKÖ- JA RADIOTARVIKKAUPPA HANDEL MED EL- OCH RADICARTIKLAR	257	289	295	278	271	277	229	350	349	345	375	364	3678
6150 AUTOALAN KAUPPA HANDEL MED BILAR OCH BILFÖRÖDENHETER	494	539	615	636	608	567	433	460	561	598	489	572	6571
6161 POLTTUAINEKKAUPPA HANDEL MED BRÄNSLEN	1271	1312	1483	1261	1151	1269	1203	1245	1420	1344	1415	1944	16317
6162 INVESTITIIV. JA RAAKA-AINEKAUPPA HANDEL MED MASKIN-, METALL-, RAVAROR	966	995	1208	1113	1111	1105	851	1115	1261	1194	1228	1501	13650
6164 PUUTAVARAKAUPPA HANDEL MED TRÄVAROR	120	231	246	236	274	245	269	249	214	188	234	285	2792
6169 MUU TUOTANTOTARVIKKAUPPA ANNAN HANDEL MED PRODUKTIONSVAROR	238	243	274	312	346	320	282	330	377	379	324	401	3825
6171 LÄÄKE- JA KEMIKAALITAVAROIDEN KAUPPA HANDEL MED MEDICINAL OCH KEMIKALIEV.	173	160	155	187	155	164	145	170	183	178	185	210	2065
6179 PUU TUKKUKAUPPA ANNAN PARTIHANDEL	351	391	411	370	420	378	319	443	471	481	501	431	4967

TUKKUKAUPAN ARVOINDEKSIT JA ARVONMUUTOS - PARTIHANDELNS VÄRDEINDEKAR OCH VÄRDEFÖRÄNDRING
VUOSI 1981 - ÅR 1981

		ARVOINDEKSIT - VÄRDEINDEX (1972=100)											ARVEN- MUUTOS VÄRDE- FÖRÄNDR. 1981/1980		
		I	II	III	IV	V	VI	VII	VIII	IX	X	XI	XII	I-XII	
TGIMIALA - NÄRINGSÖREN															
61	KUKKO TUKKUKAUPPA HELA PARTIHANDELN	361	389	433	422	440	428	388	440	480	481	454	519	436	11.9
6111	KESKUSTUKKUKAUPPA CENTRALPARTIHANDEL	362	377	414	421	453	420	411	456	483	451	431	482	433	14.1
6112	MUU YLEISTUKKUKAUPPA ANNAN ALLMÄN PARTIHANDEL	165	210	229	194	275	275	182	255	260	258	297	301	242	19.1
6120	RAVINTO- JA NAUTINTAINEKAUPPA HANDEL MED LIVS- OCH NJUTNINGSMEDEL	352	396	425	444	468	470	472	465	509	580	475	531	466	15.3
6130	TEKST-, VAAT- JA NAHKATAVARAKAUPPA HANDEL MED TEXT., BEKLÄDN., LÄDERVAR.	278	316	353	390	320	234	175	456	483	421	377	275	340	1.7
6141	RAUTA- JA RAKENNUSTARVIKEKAUPPA HANDEL MED JÄRN- OCH BYGGNADSVAROR	242	264	313	318	360	353	315	318	386	341	328	333	323	12.5
6142	SÄHKÖ- JA RADIOTARVIKEKAUPPA HANDEL MED EL- OCH RADIOARTIKLAR	305	343	351	330	321	328	271	415	414	409	445	432	364	12.7
6150	AUTGALAN KAUPPA HANDEL MED BILAR OCH BILFÖRÖDENHETER	360	393	445	464	443	413	316	336	405	436	356	417	399	5.7
6161	POLTTOAINEKAUPPA HANDEL MED BRÄNSLEN	613	633	715	608	555	612	580	601	685	649	683	938	656	15.4
6162	INVESTOINTITAV. JA KAAKA-AINEKAUPPA HANDEL MED MASKIN-, METALL-, RÄVAROR	410	422	512	472	471	465	361	473	535	506	521	637	482	4.2
6164	PUJTAVARAKAUPPA HANDEL MED TRÄVAROR	224	433	461	442	514	459	505	467	401	353	438	535	436	0.3
6165	MUU TUOTANTOTARVIKEKAUPPA ANNAN HANDEL MED PRODUKTIONSVAROR	390	399	450	512	567	526	462	542	618	622	531	659	523	13.9
6171	LÄÄKE- JA KEMIKAALITAVAROIDEN KAUPPA HANDEL MED MEDICINAL OCH KEMIKALIEV.	325	300	291	352	291	308	272	320	343	334	347	394	323	11.7
6175	MUU TUKKUKAUPPA ANNAN PARTIHANDEL	370	411	433	390	442	398	336	467	456	506	527	454	436	10.8

TUKKUKAUPAN MÄÄRÄINDEKSIT JA MÄÄRÄNMUUTOS - PARTIHANDELNS VOLYMINDEKAR OCH VOLYMFÖRÄNDRING
VUOSI 1981 - ÅR 1981

MÄÄRÄN-
MUUTOS
VOLYMIN-
FÖRÄNDR.
1981/1980

MÄÄRÄINDEKSIT - VOLYMINDEKAR (1972=100)

	I	II	III	IV	V	VI	VII	VIII	IX	X	XI	XII	I-XII	
TGIMIALA - NÄRINGSÖREN														
61 KOKK TUKKUKAUPPA PELA PARTIHANDELN	121	129	142	139	146	140	126	143	153	153	142	159	141	0.5
6111 KESKUSTUKKUKAUPPA CENTRALPARTIHANDEL	132	137	149	150	160	147	143	158	165	166	144	160	151	1.2
6112 MUU YLEISTUKKUKAUPPA ANNAN ALLMÄN PARTIHANDEL	61	76	82	65	57	97	64	90	89	88	100	100	84	6.0
6120 RAVINTO- JA NAUTINTAINEKAUPPA HANDEL MED LIVS- OCH NJUTNINGSMEDEL	136	153	161	168	175	175	175	171	185	209	168	185	172	2.1
6130 TEKST., VAAT. JA NAHKATAVARAKAUPPA HANDEL MED TEXT., BEKLÄDN., LÄDERVAR.	104	118	130	141	115	84	62	160	167	145	131	96	121	-8.1
6141 RAUTA- JA RAKENNUSTARVIKEKAUPPA HANDEL MED JÄRN- OCH BYGGNADSVAROR	81	88	104	106	119	117	103	104	126	110	106	107	106	5.4
6142 SÄHKÖ- JA RADIOSTARVIKEKAUPPA HANDEL MED EL- OCH RADIOARTIKLAR	126	142	145	136	133	135	111	168	167	164	177	172	148	7.4
6150 AUTCALAN KAUPPA HANDEL MED BILAR OCH BILFÖRÖNDENHETER	118	129	145	149	143	132	101	107	127	135	111	128	127	2.1
6161 FOLTTAINEKAUPPA HANDEL MED BRÄNSLEN	111	107	114	97	88	97	92	95	109	103	108	149	106	-6.6
6162 INVESTINTITAV. JA KAAKA-AINEKAUPPA HANDEL MED MASKIN-, METALL-, RÄVAROR	149	151	183	168	167	166	127	166	186	175	180	219	170	-2.6
6164 PUUTAVARAKAUPPA HANDEL MED TRÄVAROR	69	133	142	136	157	140	151	138	118	102	127	153	131	-10.5
6165 MUU TUHTANTOTARVIKEKAUPPA ANNAN HANDEL MED PRODUKTIONSVAROR	152	154	173	195	214	198	175	204	231	229	193	235	156	4.9
6171 LÄÄKE- JA KEMIKAALITAVAROIDEN KAUPPA HANDEL MED MEDICINAL OCH KEMIKALIEV.	143	131	126	147	120	127	112	130	139	135	140	158	134	1.5
6175 MUU TUKKUKAUPPA ANNAN PARTIHANDEL	125	138	145	130	148	131	109	151	159	161	167	143	142	-0.5

Tukkukaupan myynti tavaryhmittäin 1981 I-XII (mmk)¹⁾

Partihandelns försäljning enligt varugrupp 1981 I-XII

Tavaryhmä Varugrupp	Myynti - Försäljning												
	I	II	III	IV	V	VI	VII	VIII	IX	X	XI	XII	I-XII
Eiintarvikealan tavanom. tavarat - Varor i livsmedelsbranschens sortiment	1892.3	2007.5	2164.7	2207.0	2272.6	2354.2	2389.4	2531.1	2387.3	2499.7	2362.6	2659.0	27727.4
Vilja, rehut, siemenet ja lannoitteet - Spannmål, foder, utsäde och gödselmedel	559.8	527.0	560.2	626.6	744.1	523.0	564.2	489.6	841.9	1082.6	655.6	774.6	7949.3
Rauta-alan tavarat - Varor i järnhandelsbranschens sortiment	1420.2	1470.2	1698.1	1636.2	1851.2	1820.2	1526.9	1776.0	1902.9	1771.9	1747.1	1840.3	20461.1
Tekstiili-, jalkine- ja turkisalan tavarat - Varor i tekstil-, skodons- och pälsvarubranschens sortiment	262.8	288.2	331.4	318.5	276.7	209.0	170.5	410.0	441.4	384.9	328.9	249.8	3672.0
Muut tavarat - Andra varor	3667.5	4126.3	4620.3	4352.7	4367.7	4353.3	3745.1	4304.9	4811.4	4659.6	4726.3	5696.5	53431.6
Myynti yhteensä - Försäljning sammanlagt	7802.6	8419.1	9374.7	9140.7	9511.5	9259.9	8396.0	9511.6	10384.8	10398.8	9820.5	11220.2	113240.5
Muutos edelliseen vuoteen %:na Förändring från föregående år i %													
Tavaryhmä Varugrupp	I	II	III	IV	V	VI	VII	VIII	IX	X	XI	XII	I-XII
Eiintarvikealan tavanom. tavarat - Varor i livsmedelsbranschens sortiment	5.1	15.4	9.1	16.6	4.2	11.9	10.3	15.9	11.9	11.2	12.6	13.2	11.5
Vilja, rehut, siemenet ja lannoitteet - Spannmål, foder, utsäde och gödselmedel	41.0	38.3	36.2	40.3	41.4	62.6	42.6	19.2	2.6	49.6	32.8	35.6	34.8
Rauta-alan tavarat - Varor i järnhandelsbranschens sortiment	2.6	3.0	7.0	16.4	13.8	7.4	4.7	12.2	2.4	1.9	10.1	9.2	7.5
Tekstiili-, jalkine- ja turkisalan tavarat - Varor i tekstil-, skodons och pälsvarubranschens sortiment	1.0	7.3	4.7	6.6	1.0	0.8	12.9	9.8	9.8	-6.1	5.5	9.9	4.9
Muut tavarat - Andra varor	1.1	12.5	17.6	17.9	12.7	16.6	12.2	13.3	12.4	2.3	13.2	9.8	11.7
Myynti yhteensä - Försäljning sammanlagt	4.4	12.5	14.0	18.2	12.1	14.9	11.8	13.9	9.4	7.5	13.3	12.0	11.9

1) myös taulukon tukkukaupan myynti tavaryhmittäin lukuihin sisältyy tukkumyynnin ohella jonkin verran vähittäismyyntiä.

TUKKUKAUPAN HENKILÖSTÖ - PARTIHADELNS PERSONAL

VUOSI 1981 - ÅR 1981

TEKIMÄÄLÄ - NÄRINGSGREN

HENKILÖSTÖ - PERSONALEN

TYÖTUNNIT KESKIMÄÄRIN -
ARBETSTIMMAR I MEDELTA

	HENKILÖSTÖ - PERSONALEN			TYÖTUNNIT KESKIMÄÄRIN - ARBETSTIMMAR I MEDELTA			
	YHTEENSÄ TOTALT	% MUUTOS ED. V. FÖRÄNDR. FG. ÅR	OSA-AIKA DELTIDS.	YHTEENSÄ TOTALT	% MUUTOS ED. V. FÖRÄNDR. FG. ÅR	OSA-AIKA DELTIDS.	% MUUTOS ED. V. FÖRÄNDR. FG. ÅR
61 KOKO TUKKUKAUPPA HELA PARTIHADELN	82620	1.6	3150	158	0.0	71	-1.4
6111 KESKUSTUKKUKAUPPA CENTRALPARTIHADEL	15640	-1.0	90	164	0.3	83	-1.3
6112 MUU YLEISTUKKUKAUPPA ANNAN ALLMÄN PARTIHADEL	2260	0.5	70	156	-0.3	86	4.0
6120 RAVINTO- JA NAUTINTAINEKAUPPA HANDEL MED LIVS- OCH NJUTNINGSMEDEL	8790	1.6	510	157	-1.3	81	-7.4
6130 TEKST-, VAAT.- JA NAHTAVARAKAUPPA HANDEL MED TEXT-, BEKLÄDN., LÅDERVAR.	1880	-3.0	150	154	0.6	74	1.1
6141 RAUTA- JA RAKENNUSARVIKEKAUPPA HANDEL MED JÄRN- OCH BYGGNADSVAROR	6120	4.1	230	158	0.5	67	-6.3
6142 SÄHKÖ- JA RADICHTARVIKEKAUPPA HANDEL MED EL- OCH RADIOARTIKLAR	4550	7.5	230	156	-0.5	73	4.1
6150 AUTGALAN KAUPPA HANDEL MED BILAR OCH BILFÖRNÖDENHETER	4450	-3.3	110	157	-1.0	72	35.0
6161 POLYTOAINEKAUPPA HANDEL MED BRANSLÉN	3830	-0.7	150	159	3.2	66	-7.0
6162 INVESTOINTIV. JA RAAKA-AINEKAUPPA HANDEL MED MASKIN-, METALL-, RÄVAROR	17010	2.9	520	159	1.8	60	5.9
6164 PUUTAVARAKAUPPA HANDEL MED TRÄVAROR	2800	-0.9	150	153	-1.4	89	15.1
6165 MUU TUOTANTOTARVIKEKAUPPA ANNAN HANDEL MED PRODUKTIONSVAROR	4200	-1.3	280	155	-1.7	72	5.2
6171 LÄÄKE- JA KEMIKAALITAVAROIDEN KAUPPA HANDEL MED MEDICINAL OCH KEMIKALIEV.	2950	1.9	170	147	-4.1	63	-23.0
6175 PUU TUKKUKAUPPA ANNAN PARTIHADEL	8190	6.6	550	154	-0.7	66	-9.8

TUKKUKAUPAN HENKILÖSTÖ - PARTIHANDELNS PERSONAL

1. NELJÄNNESEN 1981 - 1. KVARTALET 1981

TOIMIALA - NÄRINGSGRUPP

	HENKILÖSTÖ - PERSONALEN				TYÖTUNNIT KESKIMÄÄRIN - ARBETSTIMMAR I MEDEL TAL			
	HELMIKUU - YHTEENSÄ TOTALT	% MUUTOS ED. V.	OSA-AIKA DELTIIDS. FÖRÄNDR. FG. ÅR	FÖRÄNDR. FG. ÅR	HELMIKUU - YHTEENSÄ TOTALT	% MUUTOS ED. V.	OSA-AIKA DELTIIDS. FÖRÄNDR. FG. ÅR	FÖRÄNDR. FG. ÅR
61 KOKO TUKKUKAUPPA HELA PARTIHANDLEN	81550	1.6	3030	8.2	156	-1.0	70	-4.9
6111 KESKUSTUKKUKAUPPA CENTRALPARTIHANDLEN	15560	-0.7	90	25.0	163	-0.7	82	-2.8
6112 MUU YLEISTUKKUKAUPPA ANNAN ALLMÄN PARTIHANDLEN	2170	-2.3	60	-17.9	156	-1.9	85	1.0
6120 RAVINTO- JA NAUTINTOAINEKAUPPA HANDEL MED LIVS- OCH NJUTNINGSMEDEL	8530	1.1	520	30.4	157	-2.4	79	-6.9
6130 TEKST., VAAT.- JA NAHKATAVARAKAUPPA HANDEL MED TEXT., BEKLÄDN., LÄDERVAR.	1830	0.1	140	-8.1	151	-1.5	72	-4.4
6141 RAUTA- JA RAKENNUSSTARVIKEKAUPPA HANDEL MED JÄRN- OCH BYGGNADSVAROR	5960	5.1	220	-10.6	157	0.2	57	-17.3
6142 SÄHKÖ- JA RADIOTARVIKEKAUPPA HANDEL MED EL- OCH RADIOARTIKLAR	4420	6.2	250	10.9	154	-1.2	75	7.4
6150 AUTOALAN KAUPPA HANDEL MED BILAR OCH BILFÖRNÖDENHETER	4540	-1.5	110	30.0	154	-2.6	66	14.9
6161 POLTTOAINEKAUPPA HANDEL MED BRÄNSLEN	3800	-1.8	140	-9.2	156	4.8	64	-15.5
6162 INVESTOINTITAV. JA RAAKA-AINEKAUPPA HANDEL MED MASKIN-, METALL-, RÄVAROR	16730	1.1	530	25.2	156	-0.2	62	-1.3
6164 PUUTAVARAKAUPPA HANDEL MED TRÄVAROR	2830	5.7	60	-70.3	152	-1.1	102	18.3
6169 MUU TUOTANTOTARVIKEKAUPPA ANNAN HANDEL MED PRODUKTIONSVAROR	4220	1.8	280	10.7	154	-2.0	61	-1.7
6171 LÄÄKE- JA KEMIKAALITAVAROIDEN KAUPPA HANDEL MED MEDICINAL OCH KEMIKALIEV.	2920	-0.1	150	-7.6	148	-3.6	67	-14.9
6175 MUU TUKKUKAUPPA ANNAN PARTIHANDLEN	8110	7.6	530	31.0	154	-1.8	70	-3.8

1
16
1

TUKKUKAUPAN HENKILÖSTÖ - PARTIHADELNS PERSONAL

		HENKILÖSTÖ - PERSONALEN				TYGTUNNIT KESKIMÄÄRIN - ARBETSTIMMAR I MEDEL TAL			
		TUKKUKUU - MAJ		YHTEENSÄ		TUKKUKUU - MAJ		YHTEENSÄ	
		ED. V.	%	ED. V.	%	ED. V.	%	ED. V.	%
		TOTALT	FÖRÄNDR. FG. ÅR	TOTALT	FÖRÄNDR. FG. ÅR	TOTALT	FÖRÄNDR. FG. ÅR	TOTALT	FÖRÄNDR. FG. ÅR
61	KOKG TUKKUKAUPPA PELA PARTIHADELN	82810	1.9	3030	1.8	158	-0.7	67	-10.6
6111	KESKUSTUKKUKAUPPA CENTRALPARTIHADEL	15660	-1.8	50	25.0	163	-0.8	82	-2.8
6112	MU YLEISTUKKUKAUPPA ANNAN ALLMÄN PARTIHADEL	2260	2.5	80	44.5	156	-1.1	83	-8.7
6120	RAVINIG- JA NAUTINTAINKAUPPA HANDEL MED LIVS- OCH NJUTNINGSMEDEL	8930	2.0	480	16.1	156	-3.0	74	-16.0
6130	TEKST-, VAAT- JA MAHKATAVARAKAUPPA HANDEL MED TEXT., BEKLÄDN., LÄDERVAR.	1830	-8.0	140	-25.6	155	0.8	76	-1.3
6141	RAUTA- JA RAKENNUSTARVIKEKAUPPA HANDEL MED JÄRN- OCH BYGGNADSVAROR	6120	4.5	220	-28.5	157	-1.8	62	-26.0
6142	SÄHKÖ- JA RADICOTARVIKEKAUPPA HANDEL MED EL- OCH RADICARTIKLAR	4480	5.9	220	-2.3	155	-1.5	69	9.8
6150	AUTGALAN KAUPPA HANDEL MED BILAR OCH BILFÖRÖDENHETER	4450	-2.6	110	41.3	157	-1.9	64	22.7
6161	POLITTOAINKAUPPA HANDEL MED BRÄNSLEN	3860	-0.5	160	-11.6	160	4.5	67	-5.6
6162	INVESTICINTIIV. JA RAAKA-AINEKAUPPA HANDEL MED MASKIN-, METALL-, RÄVAROR	16960	4.8	570	22.0	155	1.1	57	-1.1
6164	PÖUTAVARAKAUPPA HANDEL MED TRÄVAROR	2860	2.0	70	-62.7	157	0.0	59	-15.0
6165	MU TUGTANTOTARVIKEKAUPPA ANNAN HANDEL MED PRODUKTIONSVAROR	4290	-0.5	300	4.7	158	-2.6	74	0.2
6171	LÄÄKE- JA KEMIKAALITAVARGIDEN KAUPPA HANDEL MED MEDICINAL OCH KEMIKALIEV.	2980	3.8	170	19.6	145	-3.0	59	-33.5
6175	MU TUKKUKAUPPA ANNAN PARTIHADEL	8190	6.0	500	8.8	155	-0.7	64	-16.8

2. NELJÄNNE 1981 - 2. KVARTALET 1981

TCINIALA - NÄRINGSKEN

TUKKUKAUPAN HENKILÖSTÖ - PARTIHANDELNS PERSONAL

3. NELJÄNNEKSEN 1981 - 3. KVARTALET 1981

TOIMIALA - NÄRINGSÖREN

	HENKILÖSTÖ - PERSONALEN				TYÖTUNNIT KESKIMÄÄRIN - ARBETSTIMMAR I MEDEL TAL			
	ELGKU - AUGUSTI	% OSA-AIKA ED. V.	OSA-AIKA MUUTOS ED. V.	FÖRÄNDR. FÖ. ÅR	ELCKUU - AUGUSTI	% OSA-AIKA ED. V.	OSA-AIKA MUUTOS ED. V.	FÖRÄNDR. FÖ. ÅR
61 KOKO TUKKUKAUPPA HELA PARTIHANDELN	83550	1.4	3280	-1.4	157	0.0	74	1.1
6111 KESKUSTUKKUKAUPPA CENTRALPARTIHANDEL	15590	-2.4	100	39.7	161	-0.1	84	-
6112 PUU YLEISTUKKUKAUPPA ANNAN ALLMÄN PARTIHANDEL	2320	1.1	70	-6.0	153	2.0	90	21.2
6120 RAVINTO- JA NAUTINTAINKAUPPA HANDEL MED LIVS- OCH NJUTNINGSMEDEL	8980	1.5	500	-0.6	156	-2.0	86	-9.1
6130 TEKST-, VAAT- JA NAHKATAVARAKAUPPA HANDEL MED TEXT., BEKLÄDN., LÄDERVAR.	1940	-5.1	140	-38.8	156	2.3	76	-2.6
6141 HAUTA- JA RAKENNUSTARVIKEKAUPPA HANDEL MED JÄRN- OCH BYGGNADSVAROR	6170	3.1	200	-36.0	156	6.6	74	13.3
6142 SÄHKÖ- JA RADIOTARVIKEKAUPPA HANDEL MED EL- OCH RADIOPARTIKLAR	4650	9.2	220	-4.1	157	0.3	72	4.0
6150 AUTCALAN KAUPPA HANDEL MED BILAR OCH BILFÖRÖDENHETER	4440	-4.0	110	34.6	158	-1.2	65	28.4
6161 FOLTTIGAINKAUPPA HANDEL MED BRANSLÉN	3840	0.3	140	-2.1	160	2.0	67	-2.6
6162 INVESTOINTIV. JA RAAKA-AINEKAUPPA HANDEL MED MASKIN-, METALL-, RÄVAROR	17260	3.7	500	-14.3	159	3.9	61	6.4
6164 PUUTAVARAKAUPPA HANDEL MED TRÄVAROR	2930	-1.0	310	22.5	148	-2.5	89	19.3
6165 MUU TUOTANTOTARVIKEKAUPPA ANNAN HANDEL MED PRODUKTIONSVAROR	4220	-3.3	250	9.9	152	-3.3	74	3.1
6171 LÄÄKE- JA KEMIKAALITAVARGIDEN KAUPPA HANDEL MED MEDICINAL OCH KEMIKALIEV.	2540	1.1	160	4.5	143	-9.2	57	-31.1
6175 MUU TUKKUKAUPPA ANNAN PARTIHANDEL	8350	7.6	610	21.1	154	-0.8	70	-3.9

TUKKUKAUPAN HENKILÖSTÖ - PARTIHANDELNS PERSONAL

4. NELJÄNNES 1981 - 4. KVARTALET 1981

IGIMIALA - NÄRINGSÖREN

	HENKILÖSTÖ - PERSONALEN				TYÖTUNNIT KESKIMÄÄRIN - ARBEJSTIMMAR I MEDEL TAL			
	MARRASKUU - NOVEMBER		MARRASKUU - NOVEMBER		MARRASKUU - NOVEMBER		MARRASKUU - NOVEMBER	
	YHTEENSÄ ED. V.	FÖRÄNDR. FG. ÅR	% MUTTOS ED. V.	OSA-AIKA	YHTEENSÄ ED. V.	FÖRÄNDR. FG. ÅR	% MUTTOS ED. V.	OSA-AIKA
TOTALT	FÖRÄNDR. FG. ÅR	DELTIDS. FG. ÅR	FÖRÄNDR. FG. ÅR	TOTALT	FÖRÄNDR. FG. ÅR	DELTIDS. FG. ÅR	FÖRÄNDR. FG. ÅR	
61 KOKO TUKKUKAUPPA HELA PARTIHANDELN	82550	1.4	3280	8.4	161	1.7	74	8.9
6111 KESKUSTUKKUKAUPPA CENTRALPARTIHANDEL	15740	0.8	100	5.6	165	2.8	84	-
6112 MJU YLEISTUKKUKAUPPA ANNAN ALLMÄN PARTIHANDEL	2290	2.1	60	44.7	160	-0.0	85	1.4
6120 RAVINTO- JA NAUTINTIGAINKAUPPA HANDEL MED LIVS- OCH NJUTNINGSMEDEL	9730	1.7	530	34.4	160	2.2	84	5.5
6130 TEKST., VAAT.- JA NAHKATAVARAKAUPPA HANDEL MED TEXT., BEKLÄDN., LÅDERVAR.	1940	1.7	170	12.0	155	0.7	73	21.0
6141 FAUTA- JA RAKENNUSTARVIKEKAUPPA HANDEL MED JÄRN- OCH BYGGNADSVAROR	6230	3.7	290	-6.5	161	2.9	74	9.3
6142 SÄHKÖ- JA RADIOTARVIKEKAUPPA HANDEL MED EL- OCH RADICARTIKLAR	4680	8.5	230	-8.3	158	0.5	76	-2.5
6150 AJTOALAN KAUPPA HANDEL MED BILAR OCH BILFÖRNÖDENHETER	4380	-4.8	120	52.6	160	1.7	90	71.8
6161 POLITTIGAINKAUPPA HANDEL MED BRÄNSLEN	3800	-0.4	150	-18.3	160	1.5	65	0.5
6162 INVESTICINTITAV. JA RAAKA-AINEKAUPPA HANDEL MED MASKIN-, METALL-, RAVARCR	17110	2.0	450	-15.9	162	2.3	62	18.8
6164 PUUTAVARAKAUPPA HANDEL MED TRÄVARCR	2580	-9.5	170	73.2	154	-2.0	56	51.2
6165 MJU TUOTANTOTARVIKEKAUPPA ANNAN HANDEL MED PRODUKTIONSVAROR	4090	-2.9	260	-14.3	158	1.2	79	21.1
6171 LÄÄKE- JA KEMIKAALITAVARCIEN KAUPPA HANDEL MED MEDICINAL OCH KEMIKAALIEV.	2560	2.8	210	59.5	149	-0.2	68	-12.7
6175 MJU TUKKUKAUPPA ANNAN PARTIHANDEL	8090	5.1	550	21.4	155	0.5	61	-15.4

VÄHITTÄISKAUPAN MYNTI VUONNA 1981 MMK:NA - DETALJHANDELNS FÖRSÄLJNING ÅR 1981 I MMK

	I	II	III	IV	V	VI	VII	VIII	IX	X	XI	XII	I-XII
62 KOKO VÄHITTÄISKAUPPA HELA DETALJHANDELN	5526	5415	5817	6470	6714	6882	7055	6621	6603	6540	6615	8612	79312
6211 TAVARATALOKAUPPA VARUHUSHANDEL	634	618	667	751	831	812	854	809	788	831	839	1266	9701
6212 SEKATAVARAIN KAUPPA DIVERSEHANDEL	459	489	508	572	657	674	750	676	657	680	615	868	7605
622 ELINTARVIKKEIDEN KAUPPA LIVSMEDELSHANDEL	1368	1341	1456	1547	1588	1621	1737	1618	1539	1571	1520	1898	18804
6221 ELINTARVIKKEIDEN YLEISVÄH. KAUPPA ALLMAN LIVSMEDELSDETALJHANDEL	1215	1188	1288	1370	1399	1436	1530	1427	1359	1386	1345	1654	16637
6222 MAITO-, LEIPÄ-, LIHA-, VIHANNESKAUPPA MJÖLK-, BRÜD-, KÖTT-, GRÖNSAKSHANDEL	58	58	66	68	65	68	81	71	69	72	66	89	833
6224 MUU ELINTARVIKKEIDEN KAUPPA ANNAN HANDEL MED LIVSMEDEL	95	94	102	109	124	116	126	120	111	113	109	115	1335
6230 ALKOHOLIJUOMIEN KAUPPA HANDEL MED ALKOHOLDRYCKER	331	322	344	458	331	454	506	365	370	426	374	588	4890
624 TEKSTIILI-, VAATEIUS- JA JALKINEKAUPPA TEXTIL-, BEKLÄDNADS- OCH SKOCHANDEL	394	291	296	379	462	362	357	348	374	418	480	581	4742
6241 TEKST.- JA VAAT.-ALAN YLEISVÄH. KAUPPA ALLMAN TEKSTILV. O. KONF.-DETALJHANDEL	39	23	22	25	34	26	25	25	28	33	39	45	368
6242 KANGAS- JA SISUSTUSTEKSTIILIKAUPPA FANDEL MED TYGER OCH INREDNINGSTEXT.	41	40	42	41	45	41	39	41	44	48	54	68	544
6243 PUKU- JA TURKISTAVARAIN KAUPPA KONFEKTIONS- OCH PÅLSVARUHANDEL	130	88	89	123	145	116	107	100	118	132	149	175	1471
6244 ASUSTE-, HATTU- JA NAHKATAVAR. KAUPPA HANDEL MED EKIP.ART., HATTAR, LÅDERV.	119	98	100	122	163	132	133	129	128	137	156	217	1634
6245 JALKINEIDEN KAUPPA SKOCHANDEL	66	41	43	64	76	47	52	52	57	68	83	77	724

VÄRHTTÄISKAUPAN MYYNTI VUONNA 1981 MKK:NA - DETALJHANDELNS FÖRSÄLJNING ÅR 1981 I MMK

JATKC - FORTSÄTTNING

TCIMIALA - NÄRINGSÖREN	I	II	III	IV	V	VI	VII	VIII	IX	X	XI	XII	I-XII
625 RAUTA-ALAN KAUPPA HANDEL MED JÄRNVAROR	388	371	359	420	525	531	548	535	536	455	457	645	5853
6251 RAUTA- JA RAKENNUSTARVIK. KAUPPA HANDEL MED JÄRN- OCH BYGGNADSVAROR	162	163	182	189	287	284	279	256	277	240	205	257	2782
6253 SÄHKÖALAN TARVIKKEIDEN KAUPPA DETALJHANDEL MED ELVAROR	165	151	158	140	135	157	181	202	196	195	193	291	2167
6255 MUU RAUTA-ALAN KAUPPA ANNAN HANDEL MED JÄRNVAROR	61	57	59	91	100	50	88	77	63	55	59	101	904
6260 HUONEKALU- JA MUU SISUSTUSTARV.KAUPPA HANDEL MED MÖBLER OCH ANNAN INREDN.	135	127	132	121	112	115	115	125	145	150	149	175	1614
6271 AUTOALAN KAUPPA HANDEL MED BILAR OCH BILFÖRÖDNERHETER	863	905	1004	1148	1050	1144	1038	988	1059	1223	1088	1128	12678
6272 HUOLTAMOTÖIMINTA SERVICESTATIONSVERKSAMHET	534	536	593	632	627	689	751	674	660	674	624	722	7717
6281 APTEEKKITAVARAIN KAUPPA APOTEKSVARUHANDEL	137	126	125	136	130	134	128	115	131	144	139	145	1593
6282 KEMIKAALITAVARAIN KAUPPA KEMIKALIEVARUHANDEL	21	23	23	24	24	23	25	23	25	25	26	45	306
6291 KIRJOJEN JA PAPERITAVARAIN KAUPPA HANDEL MED BÖCKER OCH PAPPERSVAROR	78	82	68	91	97	94	64	105	102	83	94	191	1147
6292 KULTASEPÄNTEOSTEN JA KELLOJEN KAUPPA HANDEL MED GULDSEDSVAROR OCH UR	33	32	35	33	47	45	45	46	41	40	39	55	532
6293 VALOKUV., OPTIS., TERV.H.ALAN KAUPPA HANDEL M. FOTG-, OPT., HÄLSÖVÄRDSART.	53	57	57	53	59	64	71	66	64	60	56	78	737
6294 KUKKA- JA SIEMENKAUPPA BLUMSTER- OCH FRÖHANDEL	33	32	35	39	59	40	26	26	30	38	33	54	445
6295 MUU VÄRHTTÄISKAUPPA ANNAN DETALJHANDEL	65	62	71	67	74	78	77	75	81	84	80	129	944

VÄHITTÄISKAUPAN ARVINDEXSIT JA ARVONMUUTOS - DETALJHANDELNS VÄRDEINDEXAR OCH VÄRDEFÖRÄNDRING
VUOSI 1981 - ÅR 1981

JATKO - FORTSÄTTNING

ARVINDEXSIT - VÄRDEINDEX (1972=100)

ARVON-
MUUTOS
VÄRDE-
FÖRÄNDR.
1981/1980

	I	II	III	IV	V	VI	VII	VIII	IX	X	XI	XII	I-XII	
TOIMIALA - NÄRINGSRENN														
625 RAUTA-ALAN KAUPPA HANDEL MED JÄRNVAROR	302	289	311	327	405	414	427	417	417	385	356	506	380	8.8
6251 RAUTA- JA RAKENNUSSTARVIK. KAUPPA HANDEL MED JÄRN- OCH BYGGNADSVAROR	245	247	275	286	433	429	422	387	419	363	310	388	350	5.5
6253 SÄHKÜALAN TARVIKKEIDEN KAUPPA DETALJHANDEL MED ELVAROR	359	330	344	305	303	342	394	440	427	425	420	634	354	12.2
6255 MUU RAUTA-ALAN KAUPPA ANNAN HANDEL MED JÄRNVAROR	374	349	361	557	613	554	539	475	385	365	364	621	463	11.4
6260 HUONEKALU- JA MUU SISUSTUSTARV. KAUPPA HANDEL MED MÖBLER OCH ANNAN INREDN.	377	356	370	338	315	333	333	361	407	415	418	490	376	8.0
6271 AUTOALAN KAUPPA HANDEL MED BILAR OCH BILFÖRNÖDENHETER	295	313	348	398	377	396	359	342	367	423	377	391	366	14.7
6272 FJOLTAMOTOIMINTA SERVICESTATIONSVÄRKSAMHET	429	431	476	508	504	554	603	542	530	541	502	580	517	17.2
6281 APTEEKKITAVARAIN KAUPPA APOTEKSVARUHANDEL	327	300	299	326	310	319	305	283	313	343	332	346	317	8.3
6282 KEMIKAALITAVARAIN KAUPPA KEMIKALIEVARUHANDEL	181	198	204	206	211	197	218	200	221	216	225	387	222	10.8
6291 KIRJOJEN JA PAPERITAVARAIN KAUPPA HANDEL MED BÖCKER OCH PAPPERSVAROR	325	349	287	384	413	395	270	443	431	350	397	807	405	20.6
6292 KULTASEPÄNTEOSTEN JA KELLOJEN KAUPPA HANDEL MED GULDSEMEDSVAROR OCH UR	260	257	279	264	378	359	361	364	326	320	314	760	353	9.1
6293 VALOKUV., OPTIS.-, TERV.-ALAN KAUPPA HANDEL M. FOTO-, OPT., HÄLSVÄRDSART.	426	457	458	431	481	515	576	535	521	484	452	629	497	14.9
6294 KUKKA- JA SIEMENKAUPPA BLUMSTER- OCH FRÖHANDEL	359	348	432	427	644	440	288	285	325	420	364	591	410	15.8
6295 MUU VÄHITTÄISKAUPPA ANNAN DETALJHANDEL	373	355	406	382	419	442	438	430	461	475	457	738	448	15.8

VÄHITTÄISKAUPAN MÄÄRÄINDEKSIT JA MÄÄRÄNMUUTOKSET - DETALJHANDELNS VGLYMINDEXAR OCH VOLYMFÖRÄNDRING
VUCSI 1981 - ÅR 1981

MÄÄRÄINDEKSIT - VOLYMINDEX (1972=100)												MÄÄRÄN- MUUTUS VGLYN- FÖRÄNDR. 1981/1980		
	I	II	III	IV	V	VI	VII	VIII	IX	X	XI	XII	I-XII	
TCMIYALA - NÄRINGSGRN	110	106	112	123	126	129	133	124	122	127	122	160	125	1.9
62 KUKG VÄHITTÄISKAUPPA FELA DETALJHANDELN	119	115	122	135	149	145	152	143	137	144	145	218	144	1.0
6211 TAVARATALOKAUPPA VARUHUSHANDEL	59	62	63	70	80	81	90	81	77	79	71	100	76	-2.3
6212 SEKATAVARAIN KAUPPA DIVERSEHANDEL	122	119	126	131	133	135	143	133	123	125	121	151	130	-1.1
622 ELINTARVIKKEIDEN KAUPPA LIVSMEDELSHANDEL	129	125	132	138	140	143	150	140	130	131	127	161	137	-0.8
6221 ELINTARVIKKEIDEN YLEISVÄH. KAUPPA ALLMÄN LIVSMEDELSDETALJHANDEL	60	60	66	66	63	66	77	68	63	65	60	81	66	-3.9
6222 MAITO-, LEIPÄ-, LIHA-, VIHANNESKAUPPA MJÖLK-, BRÖD-, KÖTT-, GRÖNSAKSHANDEL	114	113	121	122	139	128	139	132	122	124	119	126	125	-4.3
6224 MUU ELINTARVIKKEIDEN KAUPPA ANNAN HANDEL MED LIVSMEDEL	120	117	123	163	118	162	180	137	132	152	133	210	146	1.9
6230 ALKOHOLIJUOMIEN KAUPPA HANDEL MED ALKOHOLDRYCKER	112	82	83	104	126	99	99	55	100	111	126	154	107	-2.9
624 TEKSTILI-, VAATETUS- JA JALKINEKAUPPA TEXTIL-, BEKLÄDNADS- OCH SKOHANDEL	57	55	54	68	80	62	61	58	64	76	88	102	72	-5.6
6241 TEKST.- JA VAAT.-ALAN YLEISVÄH. KAUPPA ALLMÄN TEKSTILV. C. KGNF.-DETALJHANDEL	89	88	91	89	95	86	83	88	92	99	112	139	96	-0.0
6242 KANGAS- JA SISUSTUSTEKSTILIKAUPPA HANDEL MED TYGEC OCH INREDNINGSTEXT.	120	80	80	109	127	102	55	86	101	111	125	146	107	-5.9
6243 PUKU- JA TURKISTAVARAIN KAUPPA KONFEKTIONS- OCH PÄLSVARUHANDEL	121	55	100	121	159	129	131	125	121	129	146	203	132	-1.8
6244 ASUSTE-, HATTU- JA NAHKATAVAR. KAUPPA HANDEL MED EKIP.ART., HATTAR, LÄDERV.	105	66	68	102	120	75	83	83	90	109	133	123	96	0.8
6245 JALKINEIDEN KAUPPA SKOCHANDEL														

VÄHITTÄISKAUPAN MÄÄRÄINDEKSIT JA MÄÄRÄMUUTOKSET - DETALJHANDELNS VOLYMINDEKAR OCH VOLYMFÖRÄNDRING
VUOSI 1981 - ÅR 1981

JATK - FORTSÄTTNING	MÄÄRÄINDEKSIT - VOLYMINDEX (1972=100)												MÄÄRÄ- MUUTOS VOLYMFÖR- ÄNDR. 1981/1980	
	I	II	III	IV	V	VI	VII	VIII	IX	X	XI	XII		I-XII
YCIPIÄLA - NÄRINGSREIN														
625 RAUTA-ALAN KAUPPA HANDEL MED JÄRNVAROR	148	135	147	149	174	178	189	190	187	176	166	242	174	4.0
6251 RAUTA- JA RAKENNUSSTARVIK. KAUPPA HANDEL MED JÄRN- OCH BYGGNADSVAROR	78	78	86	85	135	132	130	118	127	109	53	116	108	-3.4
6253 SÄHKÖALAN TARVIKKEIDEN KAUPPA DETALJHANDEL MED ELVAROR	243	223	233	204	202	228	263	294	284	283	275	422	265	9.4
6255 MUU KAUTA-ALAN KAUPPA ANNAN HANDEL MED JÄRNVAROR	161	150	154	235	250	225	220	152	155	146	145	245	150	2.0
6260 HUONEKALU- JA MUU SISUSTUSTARV. KAUPPA HANDEL MED MÖBLER OCH ANNAN INREDN.	181	171	178	159	150	158	159	171	153	196	195	229	178	2.8
6271 AUTALAN KAUPPA HANDEL MED BILAR OCH BILFÖRNÖDENHETER	57	102	111	127	121	125	114	108	113	131	116	120	116	10.7
6272 HUOLTAMUTUIMINTA SERVICESTATIONSVERSAMHET	111	104	115	123	122	133	145	130	127	130	120	139	125	2.0
6281 APTEEKKITAVARAIN KAUPPA APOTEKSVARUHANDEL	157	144	143	148	140	144	137	128	141	155	150	156	145	0.8
6282 KEMIKAALITAVARAIN KAUPPA KEMIKALIEVARUHANDEL	74	79	80	79	80	74	82	74	81	79	82	140	84	-1.1
6291 KIRJUNEN JA PAPERITAVARAIN KAUPPA HANDEL MED BÖCKER OCH PAPPERSVAROR	110	117	95	117	126	121	81	132	128	103	117	238	124	3.6
6292 KULTASEPÄNTEIDEN JA KELLOJEN KAUPPA HANDEL MED GULDSEMEDSVAROR OCH UR	59	58	63	60	85	81	81	82	74	72	72	173	80	8.0
6293 VALGKUV., OPTIS., TERV.H.-ALAN KAUPPA HANDEL M. FOTO-, OPTI., HÄLSÖVÄRSART.	192	207	207	194	216	228	250	233	227	211	197	274	220	5.2
6294 KUKKA- JA SIEMENKAUPPA BLOMSTER- OCH FRUHANDEL	103	107	132	132	191	146	106	101	107	127	103	165	127	5.8
6295 MUU VÄHITTÄISKAUPPA ANNAN DETALJHANDEL	153	146	165	155	171	180	181	176	186	191	182	294	182	9.9

VÄRTHÄITÄSKAUPAN HENKILÖSTÖ - DETALJHANDELNS PERSONAL

HENKILÖSTÖ - PERSONALEN

VUCSI 1981 - ÅR 1981

TILIMÄÄLÄ - NÄRINGSÖREN	HENKILÖSTÖ - PERSONALEN		TYÖTUNNIT KESKIMÄÄRIN - ARBETSTIMMAR I MEDELTA	
	YHTEENSÄ ED. V.	% MUTOS ED. V.	YHTEENSÄ ED. V.	% MUTOS ED. V.
62 KÖKG VÄRTHÄITÄSKAUPPA FELA DETALJHANDELN	164700	-0.3	37820	4.1
6211 TAVARATALCKAUPPA VARUHUSHANDEL	25570	1.3	8490	7.2
6212 SEKATAVARAIN KAUPPA DIVERSEHANDEL	13940	1.0	2350	8.4
622 ELINTARVIKKEIDEN KAUPPA LIVSMEDELSHANDEL	44140	-0.8	14600	8.7
6221 ELINTARVIKKEIDEN YLEISVÄH.KAUPPA ALLMÄN LIVSMEDELSDETALJHANDEL	34360	-0.6	11080	13.1
6222 MAITO-,LEIPÄ-,LIHA-,VIHANNESKAUPPA MJÖLK-,BRÖD-,KÖTT-,GRÖNSAKSHANDEL	3090	-5.8	710	-0.7
6224 MUU ELINTARVIKKEIDEN KAUPPA ANNAN HANDEL MED LIVSMEDEL	6710	0.9	2820	-3.9
6230 ALKOHOLIJUOMIEN KAUPPA HANDEL MED ALKÖHLDRYCKER	2700	1.3	1460	2.7
624 TEKSTIILI-,VAATETUS- JA JALKINEKAUPPA TEXTIL-, BEKLADNÄS- OCH SKOCHANDEL	17430	-5.1	3740	-9.0
6241 TEKST.- JA VAAT.-ALAN YLEISVÄH.KAUPPA ALLMÄN TEKSTILV. O. KONF.DETALJHANDEL	1470	-7.9	470	5.5
6242 KANGAS- JA SISUSTUSTEKSTIILIKAUPPA HANDEL MED TYGER OCH INREDNINGSTEAT.	2580	-11.7	600	-22.8
6243 FUKU- JA TURKISTAVARAIN KAUPPA KONFEKTIONS- OCH PALSVARUHANDEL	5300	-7.4	1160	-16.8
6244 ASUSTE-, HATTU- JA NAHKATAVAR. KAUPPA HANDEL MED EKIP-ARI., HATTAR, LADERV.	5780	-0.4	1200	7.2
6245 JALKINEIDEN KAUPPA SKOCHANDEL	2320	-1.0	340	-16.2
	148	-0.7	87	0.8
	143	-0.9	101	4.1
	160	1.2	87	1.3
	141	-1.7	87	-1.2
	144	-2.0	91	-2.0
	147	-2.4	74	-0.1
	128	0.7	77	-0.7
	91	-1.6	75	-3.0
	147	-0.2	87	1.2
	138	-3.0	87	3.5
	143	1.6	82	0.1
	146	0.6	90	-0.1
	149	-1.5	88	3.7
	151	0.1	88	-3.2

VÄHITTÄISKAUPAN HENKILÖSTÖ - DETALJHANDELNS PERSONAL

JATKO - FORTSÄTTNING

VUOSI 1981 - ÅR 1981

ICIRIALA - NÄRINGSÖREN

HENKILÖSTÖ - PERSONALEN

TYÖTUNNIT KESKIMÄÄRIN -
ARBETSTIMMAR I MEDELTA

	YHTEENSÄ MUUTOS ED. V.		CSA-AIKA		% MUUTOS ED. V.		YHTEENSÄ MUUTOS ED. V.		% MUUTOS ED. V.	
	FÖRÄNDR. FG. ÅR	FÖRÄNDR. FG. ÅR	DELTIIDS.	FÖRÄNDR. FG. ÅR	FÖRÄNDR. FG. ÅR	FÖRÄNDR. FG. ÅR	TOTALT	FÖRÄNDR. FG. ÅR	TOTALT	FÖRÄNDR. FG. ÅR
625 PAUTA-ALAN KAUPPA HANDEL MED JÄRNVAROR	13560	1.2	1080	27.3	159	-1.6	71	-0.0		
6251 RAUTA- JA RAKENNUSTARVIKK. KAUPPA HANDEL MED JÄRN- OCH EYGNADSVAROR	6260	2.0	320	-6.2	161	-1.2	61	-11.8		
6253 SÄHKÜALAN TARVIKKEIDEN KAUPPA DETALJHANDEL MED ELVAROR	4930	1.5	530	76.5	156	-2.3	72	10.4		
6255 MUU KAUTA-ALAN KAUPPA ANNAN HANDEL MED JÄRNVAROR	2380	-1.4	240	12.1	161	-1.1	82	0.2		
6260 HUDNEKALU- JA MUU SISUSTUSTARV.KAUPPA HANDEL MED MÖBLER OCH ANNAN INREDN.	4010	-3.2	420	-14.8	158	0.1	83	2.7		
6271 AUTCALAN KAUPPA HANDEL MED BILAK OCH BILFÖRNÖDENHETER	11700	-0.1	450	-23.8	160	0.2	60	2.5		
6272 FUOLTAMOTGIMINTIA SERVICESTATIONSVERKSAMHET	9440	2.4	1230	10.0	157	-1.7	78	3.8		
6281 APTEEKKITAVARAIN KAUPPA APOTEKSVARUHANDEL	6150	-3.6	1610	-3.5	133	-0.5	80	-5.3		
6282 KEMIKAALITAVARAIN KAUPPA KEMIKALIEVARUHANDEL	1680	-4.5	250	-18.7	155	3.7	77	-0.3		
6291 KIRJUNEN JA PAPERITAVARAIN KAUPPA HANDEL MED BÖCKER OCH PAPPERSVAROR	3410	0.8	350	-25.8	154	2.0	88	23.0		
6292 KULTASEPÄNTEOSTEN JA KELLOJEN KAUPPA HANDEL MED GULDSEDSVAROR OCH UR	2340	0.5	380	-9.8	152	2.1	77	-3.7		
6293 VALKUV., OPTIS., TERV.H.ALAN KAUPPA HANDEL M. FOTO-, OPT., HÄLSÖVÄRSART.	2870	2.8	260	-21.5	151	1.5	73	-0.9		
6294 KUKKA- JA SIEMENKAUPPA BLOMSTER- OCH FRÖHANDEL	2720	1.6	670	9.2	146	-2.8	65	-7.0		
6299 MUU VÄHITTÄISKAUPPA ANNAN DETALJHANDEL	3120	6.6	450	26.5	150	-2.3	64	-6.5		

VÄHITTÄISKAUPAN HENKILÖSTÖ - DETALJHANDELNS PERSONAL

1. NELJÄNNES 1981 - 1. KVARTALET 1981

TOIMIALA - NÄRINGSGREN

		HENKILÖSTÖ - PERSONALEN				TYÖTUNNIT KESKIMÄÄRIN - ARBETSTIMMAR I MEDEL TAL			
		HELMIKUU - FEBRUARI		%		HELMIKUU - FEBRUARI		%	
		YHTEENSÄ ED. V.	MUUTOS ED. V.	OSA-AIKA ED. V.	MUUTOS ED. V.	YHTEENSÄ ED. V.	MUUTOS ED. V.	OSA-AIKA ED. V.	MUUTOS ED. V.
		TOTALT	FÖRÄNDR. FG. ÅR	DEL TIDS. FG. ÅR	FÖRÄNDR. FG. ÅR	TOTALT	FÖRÄNDR. FG. ÅR	DEL TIDS. FG. ÅR	FÖRÄNDR. FG. ÅR
62	KOKO VÄHITTÄISKAUPPA HELA DETALJHANDELN	162970	0.7	35990	5.6	146	-1.9	86	0.6
6211	TAVARATALOKAUPPA VARUHUSHANDEL	25010	1.9	8000	10.0	141	-3.1	99	4.2
6212	SEKATAVARAIN KAUPPA DIVERSEHANDEL	14000	3.8	2310	14.6	155	-0.3	86	0.7
622	ELINTARVIKKEIDEN KAUPPA LIVSMEDELSHANDEL	43520	0.9	13650	10.2	141	-1.4	87	0.0
6221	ELINTARVIKKEIDEN YLEISVÄH.KAUPPA ALLMÄN LIVSMEDELSDETALJHANDEL	34190	0.3	10480	14.7	144	-2.0	91	-0.1
6222	MAITO-, LEIPÄ-, LIHA-, VIHANNESKAUPPA MJÖLK-, BRÖD-, KÖTT-, GRÖNSAKSHANDEL	2970	-4.3	670	5.3	145	-4.0	72	-6.7
6224	MUU ELINTARVIKKEIDEN KAUPPA ANNAN HANDEL MED LIVSMEDEL	6370	7.0	2520	-4.4	128	5.0	73	-1.1
6230	ALKOHOLIJUOMIEN KAUPPA HANDEL MED ALKOHOLDRYCKER	2590	3.1	1340	5.6	93	-6.1	76	-9.5
624	TEKSTIILI-, VAATETUS- JA JALKINEKAUPPA TEXTIL-, BEKLÄDNADS- OCH SKOHANDEL	17510	-3.9	3660	-5.8	143	-2.3	83	-3.5
6241	TEKST.- JA VAAT.-ALAN YLEISVÄH.KAUPPA ALLMÄN TEKSTILV. O. KONF.DETALJHANDEL	1480	-5.1	460	15.6	137	-5.1	85	3.8
6242	KANGAS- JA SISUSTUSTEKSTIILIKAUPPA HANDEL MED TYGER OCH INKREDNINGSTEXT.	2620	-9.3	590	-17.5	140	0.8	82	3.0
6243	PUKU- JA TURKISTAVARAIN KAUPPA KONFEKTIONS- OCH PÄLSVARUHANDEL	5320	-5.8	1110	-13.8	143	-1.5	83	-7.5
6244	ASUSTE-, HATTU- JA NAHKATAVAR. KAUPPA HANDEL MED EKIP.ART., HATTAR, LÄDERV.	5790	-1.8	1200	6.7	144	-4.2	84	-4.1
6245	JALKINEIDEN KAUPPA SKOHANDEL	2320	3.5	320	-15.3	146	-1.7	80	-8.2

VÄHITTÄISKAUPAN HENKILÖSTÖ - DETALJHANDELNS PERSONAL

JATKC - FORTSÄTTNING		HENKILÖSTÖ - PERSONALEN				TYÖTUNNIT KESKIMÄÄRIN - ARBETSTIMMAR I MEDEL TAL			
1. NELJÄNNE 1981 - 1. KVARTALET 1981		HELMIKUU - FEBRUUKI				HELMIKUU - FEBRUUKI			
TGINTALA - NÄRINGSREN		YHTEENSÄ ED. V.		OSA-AIKA %		YHTEENSÄ ED. V.		OSA-AIKA %	
		FÖRÄNDR. FG. ÅR		DELTIDS. %		FÖRÄNDR. FG. ÅR		DELTIDS. %	
625	RAUTA-ALAN KAUPPA HANDEL MED JÄRNVAROR	13230	-0.1	1010	9.1	156	-2.3	63	-8.1
6251	RAUTA- JA RAKENNUSTARVIKK. KAUPPA HANDEL MED JÄRN- OCH BYGGNADSVAROR	6070	2.7	280	-22.6	158	-1.6	54	-19.8
6253	SÄHKÖALAN TARVIKKEIDEN KAUPPA DETALJHANDEL MED ELVAROR	4840	-3.3	510	52.6	153	-3.5	63	0.1
6255	MUU RAUTA-ALAN KAUPPA ANNAN HANDEL MED JÄRNVAROR	2320	-0.5	230	-3.4	156	-2.0	73	-5.6
6260	HUONEKALJ- JA MUJ SISUSTUSTARV. KAUPPA HANDEL MED MÖBLER OCH ANNAN INREDN.	3990	-5.1	380	-23.3	161	3.1	89	22.2
6271	AUTGALAN KAUPPA HANDEL MED BILAR OCH BILFÖRNÖDENHETER	11720	0.8	500	-16.8	159	-0.9	57	-4.3
6272	HUOLTAMOTOIMINTA SERVICESTATIONSVERSAMHET	9220	2.3	1130	3.2	154	-4.3	73	-1.9
6281	APTEEKKITAVARAIN KAUPPA APOTEKSVARUHANDEL	6290	-0.8	1700	2.8	131	-4.3	82	-5.8
6282	KEMIKAALITAVARAIN KAUPPA KEMIKALIEVARUHANDEL	1710	-1.0	320	-7.1	149	-0.7	76	-6.7
6291	KIRJOJEN JA PAPERITAVARAIN KAUPPA HANDEL MED BÜCKER OCH PAPPERSVAROR	3340	-0.1	340	-41.0	153	1.3	85	18.3
6292	KULTASEPÄNTEOSTEN JA KELLOJEN KAUPPA HANDEL MED GULDSEMEDSVAROR OCH UR	2320	3.4	340	1.2	150	1.2	72	0.7
6293	VALOKUV., OPTIS., TERV.H. ALAN KAUPPA HANDEL M. FOTO-, OPT., HALSOVARDSART.	2900	5.9	310	-12.4	146	-2.1	82	21.0
6294	KUKKA- JA SIEMENKAUPPA BLCMSTER- OCH FRÖHANDEL	2620	-2.6	630	3.2	144	-3.0	62	-4.9
6295	MUU VÄHITTÄISKAUPPA ANNAN DETALJHANDEL	3090	10.3	460	35.1	145	-1.9	60	1.6

VÄP-IJTÄISKAUPAN HENKILÖSTÖ - DETALJHANDELNS PERSONAL

HENKILÖSTÖ - PERSONALEN

2. NELJÄNNE 1981 - 2. KVARTALET 1981

TCIMIALA - NÄRINGSÖREN

TYÖTUNNIT KESKIMÄÄRIN -
ARBETSTIMMAR I MEDEL TAL

	HENKILÖSTÖ - MAJ			TYÖTUNNIT - MAJ		
	TUUKKUU	YHTEENSÄ	TOTALT	TUUKKUU	YHTEENSÄ	TOTALT
	0.4	1.6	14090	148	144	148
	0.4	1.6	2400	-1.4	-1.3	86
	0.8	1.6	15390	6.6	7.8	86
	1.6	1.6	11820	-3.0	-3.6	86
	-7.0	7.8	790	3.2	-6.5	71
	1.0	1.0	2790	1.0	1.0	76
	0.3	1.6	1550	-1.7	-1.7	61
	-6.4	3710	17480	-0.6	-0.6	87
	-2.5	470	1500	-6.0	-6.0	87
	-12.0	590	2580	2.0	2.0	84
	-6.7	1230	5430	0.8	0.8	89
	-6.1	1100	5650	-1.4	-1.4	87
	-1.6	340	2330	-1.6	-1.6	86
	-17.0			-4.9	-4.9	
62 KÖG VÄHITTÄISKAUPPA FELA DETALJHANDELN	0.4	39050	166980	6.6	6.6	-0.7
6211 TAVARATALOKKAUPPA VARJUSHANDEL	1.6	8570	25840	7.8	7.8	1.2
6212 SEKATAVARAIN KAUPPA DIVERSEHANDEL	4.1	2400	14090	27.4	27.4	-1.8
622 ELINTÄRVIKKEIDEN KAUPPA LIVSMEDELSHANDEL	0.8	15390	45190	14.0	14.0	-0.9
6221 ELINTÄRVIKKEIDEN YLEISVÄH.KAUPPA ALLMÄN LIVSMEDELSDETALJHANDEL	1.6	11820	35460	18.3	18.3	-1.9
6222 MAITO-, LEIPÄ-, LIHA-, VIHANNESKAUPPA MJÖLK-, BRÖD-, KÖTT-, GRÖNSAKSHANDEL	-7.0	790	3110	12.5	12.5	-3.7
6224 MUU ELINTÄRVIKKEIDEN KAUPPA ANNAN HANDEL MED LIVSMEDEL	1.0	2790	6640	-1.1	-1.1	1.8
6230 ALKOHOLIJUOMIEN KAUPPA HANDEL MED ALKOHOLDRYCKER	0.3	1550	2790	1.0	1.0	-2.0
624 TEKSTILI-, VAATETUS- JA JALKINEKAUPPA TEXTIL-, BEKLÄDNADS- OCH SKÖHANDEL	-6.4	3710	17480	-12.7	-12.7	1.6
6241 TEKST.- JA VAAT.-ALAN YLEISVÄH.KAUPPA ALLMÄN TEKSTIL. O. KONF.-DETALJHANDEL	-2.5	470	1500	15.6	15.6	2.7
6242 KANGAS- JA SISUSTUSTEKSTIILIKAUPPA HANDEL MED TYGER OCH INREDNINGSTEXT.	-12.0	590	2580	-25.7	-25.7	3.8
6243 PUKU- JA TURKISTAVARAIN KAUPPA KONFEKTIONS- OCH PÄLSVARUHANDEL	-6.7	1230	5430	-16.5	-16.5	0.4
6244 ASUSTE-, HATTU- JA NAHKATAVAR. KAUPPA HANDEL MED EKIP.ART., HATTAR, LÄDERV.	-6.1	1100	5650	-8.3	-8.3	3.7
6245 JALKINEIDEN KAUPPA SKÖHANDEL	-1.6	340	2330	-17.0	-17.0	-4.9

VÄHITTÄISKAUPAN HENKILÖSTÖ - DETALJHANDELNS PERSONAL

JATK - FORTSÄTTNING

HENKILÖSTÖ - PERSONALEN

2. NELJÄNNE 1981 - 2. KVARTALET 1981

TYÖTUNNIT KESKIMÄÄRIN -
ARBETSTIMMAR I MEDELTA

TOIPIALA - NÄRINGSGRÉN	HENKILÖSTÖ - MAJ			TYÖTUNNIT KESKIMÄÄRIN - ARBETSTIMMAR I MEDELTA								
	TOTALT	FÖRÄNDR. FG. ÅR	DELTIDS. FG. ÅR	YHTEENSÄ ED. V.	MUUTOS ED. V.	%	TOTALT	FÖRÄNDR. FG. ÅR	DELTIDS. FG. ÅR	YHTEENSÄ ED. V.	MUUTOS ED. V.	%
625 RAUTA-ALAN KAUPPA FANDEL MED JÄRNVAROR	13810	3.0	1180	44.0	159	-2.3	73	3.2				
6251 RAUTA- JA RAKENNUSTARVIKK. KAUPPA HANDEL MED JÄRN- OCH BYGGNADSVAROR	6430	3.7	340	-7.0	161	-1.7	59	-16.7				
6253 SÄHKÖALAN TARVIKKEIDEN KAUPPA DETALJHANDEL MED ELVAROR	4910	3.2	560	136.9	156	-3.5	74	15.5				
6255 MUU RAUTA-ALAN KAUPPA ANNAN HANDEL MED JÄRNVAROR	2480	0.7	290	27.1	161	-1.4	89	12.2				
6260 HUONEKALJ- JA MUU SISUSTUSTARV. KAUPPA HANDEL MED MÖBLER OCH ANNAN INREDN.	4040	-3.3	370	-25.1	156	-1.0	76	-6.8				
6271 AUTOALAN KAUPPA FANDEL MED BILAR OCH BILFÖRNÖDENHETER	11680	-0.8	500	-17.3	160	-1.8	56	-9.4				
6272 FUGLTAMOTGIMINTA SERVICESTATIONSVENKKSAMHET	9620	4.2	1280	5.3	157	-1.9	75	-0.6				
6281 APTEEKKITAVARAIN KAUPPA APOTEKSVARUHANDEL	6190	-4.0	1780	8.6	134	-2.0	81	-4.4				
6282 KEMIKAALITAVARAIN KAUPPA KEMIKALIEVARUHANDEL	1640	-9.0	260	-33.5	159	8.4	75	3.7				
6291 KIRJOJEN JA PAPEKITAVARAIN KAUPPA HANDEL MED BÖCKER OCH PAPPERSVAROR	3400	2.8	400	-15.8	154	-1.1	82	7.5				
6292 KULTASEPÄNTEOSTEN JA KELLGJEN KAUPPA FANDEL MED GULDSEDSVAROR OCH UR	2310	-2.0	340	-28.7	156	1.6	77	-11.4				
6293 VALKOV., OPTIS., TERV.H. ALAN KAUPPA HANDEL M. FOTO-, OPT., HÄLSOVAROART.	2860	1.3	250	-35.7	152	0.4	67	-14.3				
6294 KUKKA- JA SIEMENKAUPPA FLUMSTER- OCH FRÖHANDEL	2990	2.1	790	2.3	147	-4.8	64	-20.3				
6299 MUU VÄHITTÄISKAUPPA ANNAN DETALJHANDEL	3130	5.5	410	10.8	151	-2.4	62	-16.9				

VÄHITTÄISKAUPAN HENKILÖSTÖ - DETALJHANDELNS PERSONAL

3. NELJÄNNES 1981 - 3. KVARTALET 1981

TEJMIALA - NÄRINGSGREN

	HENKILÖSTÖ - PERSONALEN				TYÖTUNNIT KESKIMÄÄRIN - ARBETSTIMMAR I MEDEL TAL				
	ELCKUU - AUGUSTI		OSA-AIKA		YHTEENSÄ		AUGUSTI		MUTTUS ED. V.
	TOTALT	FÖRÄNDR. FG. ÅR	YHTEENSÄ ED. V.	OSA-AIKA	YHTEENSÄ ED. V.	MUTTUS ED. V.	TOTALT	FÖRÄNDR. FG. ÅR	
62 KUC VÄHITTÄISKAUPPA HELA DETALJHANDELN	165950	-1.0	38360	2.0	147	-0.0	89	1.6	
6211 TAVARATALOKAUPPA VARUHUSHANDEL	25660	0.5	8550	4.6	142	0.5	103	9.2	
6212 SEKATAVARAIN KAUPPA DIVERSEHANDEL	14070	-1.0	2550	7.8	157	-1.0	86	-3.1	
622 ELINTARVIKKEIDEN KAUPPA LIVSMEDELSHANDEL	45370	-1.0	15270	5.8	141	-1.5	87	-3.3	
6221 ELINTARVIKKEIDEN YLEISVÄH.KAUPPA ALLMÄN LIVSMEDELSUETALJHANDEL	34640	-0.8	11340	12.2	143	-1.4	90	-3.0	
6222 MAITU-,LEIPÄ-,LIHA-,VIHANNESKAUPPA MJÖLK-,BRÖD-,KÖTT-,GRÖNSAKSHANDEL	3330	-3.7	720	-9.4	148	-2.2	74	-8.0	
6224 MUU ELINTARVIKKEIDEN KAUPPA ANNAN HANDEL MED LIVSMEDEL	7410	-0.3	3220	-9.1	126	-1.4	77	-6.0	
623C ALKOHOLIJUOMIEN KAUPPA HANDEL MED ALKOHOLDRYCKER	2770	0.3	1530	1.0	91	-0.4	85	-0.2	
624 TEKSTILI-,VAATETUS- JA JALKINEKAUPPA TEXTIL-, BEKLÄDNADS- OCH SKCHANDEL	17170	-5.7	3680	-10.5	146	0.8	88	-1.5	
6241 TEKST.- JA VAAT.-ALAN YLEISVÄH.KAUPPA ALLMÄN TEKSTILV. O. KONF.DETALJHANDEL	1410	-12.2	440	-4.8	138	0.1	90	5.2	
6242 KANGAS- JA SISUSTUSTEKSTIILIKAUPPA HANDEL MED TYGER OCH INKREDNINGSTEXT.	2570	-11.4	600	-22.3	138	1.6	74	-7.9	
6243 PKU- JA TURKISTAVARAIN KAUPPA KONFEKTIONS- OCH PÄLSVARUHANDEL	5190	-5.6	1080	-26.2	147	1.2	91	-7.3	
6244 ASUSTE-, HATTU- JA NAHKATAVAR. KAUPPA PANDEL MED EKIP.ART., HATTAR, LÄDERV.	5670	1.3	1200	16.4	149	0.3	90	5.4	
6245 JALKINEIDEN KAUPPA SKÜHANDEL	2340	-1.1	390	-10.4	149	-0.5	92	4.6	

VÄRHITTÄISKAUPAN HENKILÖSTÖ - DETALJHANDELNS PERSONAL

JATK - FORTSÄTTNING

3. NELLÄNNE 1981 - 3. KVARTALET 1981

HENKILÖSTÖ - PERSONALEN

	HENKILÖSTÖ - AUGUSTI			TYÖTUNNIT KESKIMÄÄRIN - ARBEJSTIMMAR I MEDEL TAL			
	ELCKUU - YHTEENSÄ TOTALT	MUUTOS ED. V.	OSA-AIKA DELTIIDS. FÖRÄNDR. FG. ÅR	ELCKUU - YHTEENSÄ TOTALT	MUUTOS ED. V.	OSA-AIKA DELTIIDS. FÖRÄNDR. FG. ÅR	MUUTOS ED. V.
625 RAUTA-ALAN KAUPPA HANDEL MED JÄRNVAROR	13690	0.6	1000	160	-1.5	77	3.0
6251 RAUTA- JA RAKENNUSTARVIK. KAUPPA HANDEL MED JÄRN- OCH BYGGNADSVAROR	6410	1.3	320	162	-0.5	71	-5.8
6253 SÄHKÖALAN TARVIKKEIDEN KAUPPA DETALJHANDEL MED ELVAROR	4930	2.6	480	157	-2.4	78	30.7
6255 MUU RAUTA-ALAN KAUPPA ANNAN HANDEL MED JÄRNVAROR	2360	-5.0	210	161	-1.2	83	-10.9
6260 HUONEKALJ- JA MUU SISUSTUSTARV. KAUPPA HANDEL MED MÖBLER OCH ANNAN INKEDN.	4020	-0.3	480	156	0.2	63	-1.9
6271 AUTALAN KAUPPA HANDEL MED BILAR OCH BILFÖRÖDENHETER	11670	-1.9	470	160	1.0	60	11.2
6272 HUOLTAMOTIIMINTA SERVICESTATIONSVERKKSAMHET	9670	1.6	1210	155	-0.1	88	18.3
6281 APTEEKKITAVARAIN KAUPPA APOTEKSVARUHANDEL	5990	-6.0	1370	130	2.9	79	-0.4
6282 KEMIKAALITAVARAIN KAUPPA KEMIKALIEVARUHANDEL	1700	-4.9	320	154	2.6	80	-1.8
6291 KIRJOJEN JA PAPERITAVARAIN KAUPPA HANDEL MED BÖCKER OCH PAPPERSVAROR	3390	-1.3	380	156	6.0	93	30.8
6292 KULTASEPÄNTEUSTEN JA KELLGJEN KAUPPA HANDEL MED GULDSEDSVAROR OCH UR	2370	-0.8	380	151	4.2	85	9.1
6293 VALOKUV., OPTIS., TERV.H. ALAN KAUPPA HANDEL M. FOTO-, OPT. OCH HÄLSÖVÄRDSART.	2930	4.4	220	153	3.1	81	-4.8
6294 KUKKA- JA SIEMENKAUPPA BLGMSTER- OCH FRÖHANDEL	2500	1.5	590	144	-1.5	69	1.0
6295 MUU VÄRHITTÄISKAUPPA ANNAN DETALJHANDEL	3060	3.9	450	152	-3.4	66	-8.4

VÄPITTÄISKAUPAN HENKILÖSTÖ - DETALJHANDELNS PERSONAL

		HENKILÖSTÖ - PERSONALEN				TYÖTUNNIT KESKIMÄÄRIN - ARBETSTIMMAR I MEDELTA			
		MARRASKUU - NOVEMBER		MARRASKUU - NOVEMBER		YHTEENSÄ MUUTOS ED. V.		YHTEENSÄ MUUTOS ED. V.	
		%		%		%		%	
		MUTOS		MUTOS		MUTOS		MUTOS	
		ED. V.		ED. V.		ED. V.		ED. V.	
		FÖRÄNDR.		FÖRÄNDR.		FÖRÄNDR.		FÖRÄNDR.	
		FG. ÅR		FG. ÅR		FG. ÅR		FG. ÅR	
		DELTIDS.		DELTIDS.		DELTIDS.		DELTIDS.	
		TOTALT		TOTALT		TOTALT		TOTALT	
62	KOKO VÄHITTÄISKAUPPA HELA DETALJHANDELN	162520	-1.2	37850	2.3	145	0.6	85	2.0
6211	TAVAKATALOKKAUPPA VARUHUSHANDEL	25770	1.4	8860	6.8	144	-0.1	100	2.2
6212	SEKATAVARAIN KAUPPA LIVERSEHANDEL	13620	-2.5	2130	-11.4	162	3.8	93	10.3
622	ELINTARVIKKEIDEN KAUPPA LIVSMEDELSHANDEL	42500	-3.8	14100	5.1	143	-1.0	85	-0.1
6221	ELINTARVIKKEIDEN YLEISVÄH. KAUPPA ALLMAN LIVSMEDELSDETALJHANDEL	33140	-3.5	10700	7.5	145	-1.0	51	-2.6
6222	MAITO-, LEIPÄ-, LIHA-, VIHANNESKAUPPA MJÖLK-, BRÖD-, KÖTT-, GRÖNSAKSHANDEL	2960	-8.1	660	-9.5	150	3.5	81	22.6
6224	MUU ELINTARVIKKEIDEN KAUPPA ANNAN HANDEL MED LIVSMEDEL	6410	-3.4	2750	0.2	128	-3.1	30	4.6
6230	ALKOHOLIJUOMIEN KAUPPA PANDEL MED ALKOHOLDRYCKER	2660	1.8	1420	3.8	58	1.6	77	-1.0
624	TEKSTILI-, VAADETUS- JA JALKINEKAUPPA TEXTIL-, BEKLÄDNADS- OCH SKOCHANDEL	17570	-4.4	3850	-6.4	149	1.4	52	7.9
6241	TEKST.- JA VAAAT.-ALAN YLEISVÄH. KAUPPA ALLMAN TEKSTILV. O. KNF.-DETALJHANDEL	1470	-11.5	500	-3.5	140	-1.0	87	2.5
6242	KANGAS- JA SISUSTUSTEKSTIILIKAUPPA HANDEL MED TYGER OCH INREDNINGSTEXT.	2570	-13.9	620	-25.1	147	2.2	87	1.6
6243	FUKU- JA TURKISTAVARAIN KAUPPA KONFEKTIONS- OCH PÄLSVARUHANDEL	5240	-7.4	1210	-9.9	147	2.1	55	16.3
6244	ASUSTE-, HATTU- JA NAHKATAVAR. KAUPPA PANDEL MED EKP.ART., HATTAR, LÄDERV.	6020	5.5	1280	16.2	151	-0.6	53	9.1
6245	JALKINEIDEN KAUPPA SKOCHANDEL	2300	-4.3	300	-22.6	157	4.5	92	-4.5

4. NELJÄNNE 1981 - 4. KVARTALET 1981

TOIMIALA - NÄRINGSÖREN

VÄPITTÄISKAUPAN HENKILÖSTÖ - DETALJHANDELNS PERSONAL

JATKC - FORTSÄTTNING

4. NELJÄNNE 1981 - 4. KVARTALET 1981

HENKILÖSTÖ - PERSONALEN

MARRASKUU - NOVEMBER

TYÖTUNNIT KESKIMÄÄRIN -
ARBETSTIMMAR I MEDEL TAL

MARRASKUU - NOVEMBER

KÄLLE	YHTEENSÄ ED. V.	FÖRÄNDR. FG. ÅR	DELTIIDS. FG. ÅR	%	MUUTOS ED. V.	FÖRÄNDR. FG. ÅR	DELTIIDS. FG. ÅR	%	MUUTOS ED. V.	FÖRÄNDR. FG. ÅR	DELTIIDS. FG. ÅR	%	YHTEENSÄ ED. V.	FÖRÄNDR. FG. ÅR	DELTIIDS. FG. ÅR	%	MUUTOS ED. V.	FÖRÄNDR. FG. ÅR	DELTIIDS. FG. ÅR	%	YHTEENSÄ ED. V.	FÖRÄNDR. FG. ÅR	DELTIIDS. FG. ÅR	%	TYÖTUNNIT ARBETSTIMMAR	KESKIMÄÄRIN I MEDEL TAL		
																											1981	1980
625	KAUTA-ALAN KAUPPA HANDEL MED JÄRNVAROR	13520	1.3	1110	27.6								161	-0.3	71	0.0												
6251	RAUTA- JA RAKENNUSTARVIKK. KAUPPA HANDEL MED JÄRN- OCH BYGGNADSVAROR	6130	0.1	340	-4.5								161	-0.6	61	-8.1												
6253	SÄHKÖALAN TARVIKKEIDEN KAUPPA DETALJHANDEL MED ELVAROR	5040	3.8	550	60.1								160	0.0	73	0.4												
6255	PUU RAUTA-ALAN KAUPPA ANNAN HANDEL MED JÄRNVAROR	2360	-0.7	230	29.4								164	0.1	80	5.6												
6260	FUGNEKALJ- JA MUU SISUSTUSTARV.KAUPPA HANDEL MED MÖBLER OCH ANNAN INREDN.	4020	-3.9	450	-0.9								157	-1.9	83	-0.8												
6271	AJTGALAN KAUPPA HANDEL MED BILAR OCH BILFÖRNÖDENHETER	11720	1.4	480	-26.9								162	2.5	65	15.3												
6272	FUOLTAMOTOIMINTA SERVICESTATIONSVERKSAMHET	9240	1.5	1320	16.9								158	-0.8	77	-0.3												
6281	APTEEKKITAVARAIN KAUPPA APOTEKSVARUHANDEL	6120	-3.5	1580	-9.7								138	1.7	78	-10.5												
6282	KEMIKAALITAVARAIN KAUPPA KEMIKALIEVARUHANDEL	1660	-4.6	280	-20.1								157	4.5	76	3.4												
6291	KIRJUNEN JA PAPERITAVARAIN KAUPPA HANDEL MED BÖCKER OCH PAPPERSVAROR	3510	2.0	450	-17.9								155	1.9	91	35.9												
6292	KULTASEPÄNTEGSTEN JA KELLUJEN KAUPPA HANDEL MED GULDSMEUSVARLR OCH UK	2350	1.6	450	6.5								151	1.5	75	-8.9												
6293	VALKUV., OPTIS., TERV.H.-ALAN KAUPPA HANDEL M. FGTO-, OPT., HÄLSÖVARUSAKT.	2780	-0.1	250	-13.4								154	4.9	62	-4.8												
6294	KUKKA- JA SIEMENKAUPPA BLÖMSTER- OCH FRÜHANDEL	2770	5.3	670	24.4								147	-1.5	64	6.8												
6295	MUJ VÄHITTÄISKAUPPA ANNAN DETALJHANDEL	3190	6.8	500	17.3								151	-1.2	67	-2.4												