



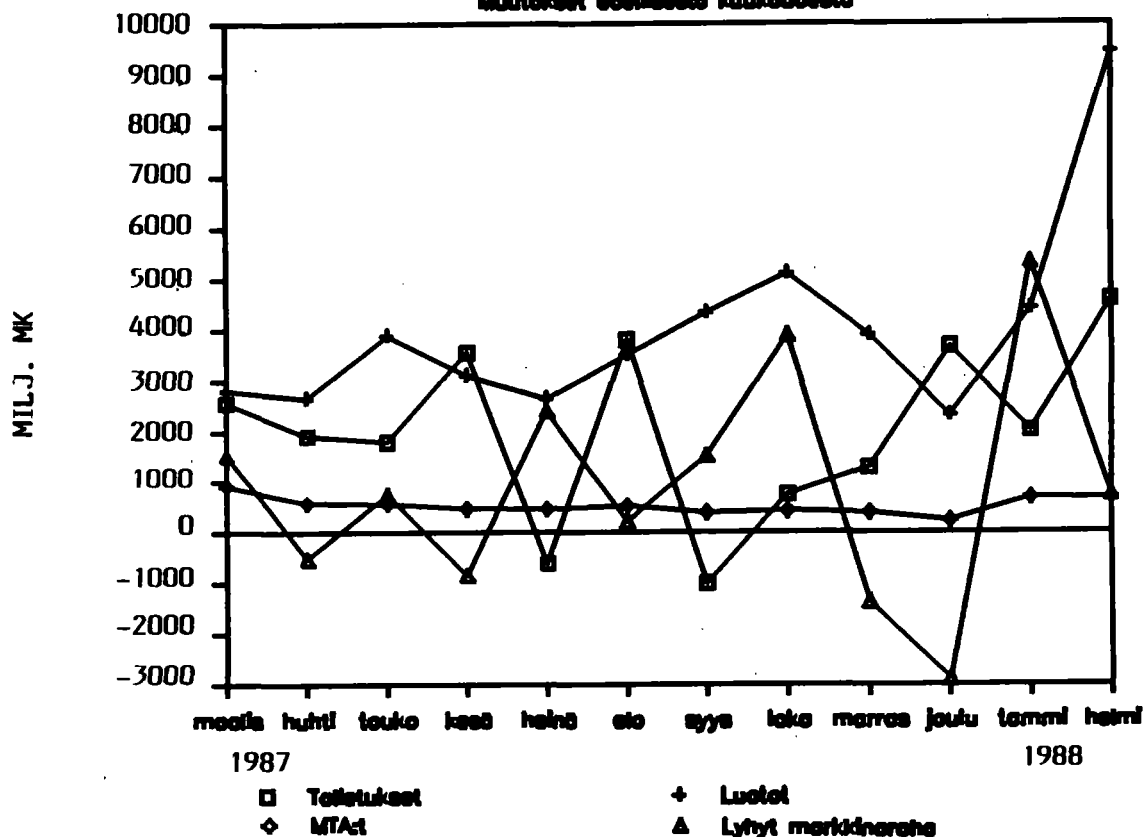
Pankit Helmikuu 1988

Bankerna Februari 1988

17.5.1988

Talletuspankkien ottolainaus ja luotot

Muutokset edellisestä kuukaudesta



SISÄLLYSLUETTELO

KATSAUS

Anto- ja ottolainaus
Markkinaraha
ANTO- JA OTTOLAINAUSASETELMAT

TAULUKOT

I	Suomen Pankin tila 29.2.1988 1000 mk, ja sen muutokset edelliseen kuukauteen ja edellisen vuoden vastaavaan kuukauteen verrattuna %.....	1
IV	Liikepankkien ja Postipankin tila 29.2.1988 1000 mk, ja sen muutokset edelliseen kuukauteen %.....	3
V	Kiinnitysluottopankkien tila 29.2.1988 1000 mk, ja sen muutokset edelliseen kuukauteen %.....	5
VI	Kotimaisten ulkomaalaisten omistamien rahalaitosten tila 29.2.1988 1000 mk, ja sen muutokset edelliseen kuukauteen %	6
VII	Talletukset liikepankeissa ja Postipankissa vaateittain 29.2.1988 1000 mk	8
VIII	Talletukset osuuspankeissa vaateittain 29.2.1988 1000 mk	9
IX	Talletukset säästöpankeissa vaateittain 29.2.1988 1000 mk	10
X	Talletuspankkien ottolainaus yhteensä vaateittain 29.2.1988 1000 mk.....	11
XI	Kotimaisten ulkomaalaisten omistamien rahalaitosten ottolainaus 29.2.1988 1000 mk....	12
XII	Liikepankkien ja Postipankin antolainaus vaateittain 29.2.1988 1000 mk	13
XIII	Osuuspankkien antolainaus vaateittain 29.2.1988 1000 mk	14
XIV	Säästöpankkien antolainaus vaateittain 29.2.1988 1000 mk	15
XV	Talletuspankkien antolainaus yhteensä vaateittain 29.2.1988 1000 mk.....	16
XVI	Kiinnitysluottopankkien antolainaus vaateittain 29.2.1988 1000 mk	17
XVII	Kotimaisten ulkomaalaisten omistamien rahalaitosten antolainaus 29.2.1988 1000 mk.....	18
	TUOTESELOSTE.....	19
	TALOUSPOLIITTISET TOIMENPITEET.....	

INNEHÄLLSFÖRTECKNING

ÖVERSIKT

Ut- och inlåning
Marknadspengar
UT- OCH INLÅNINGSTABLÄER

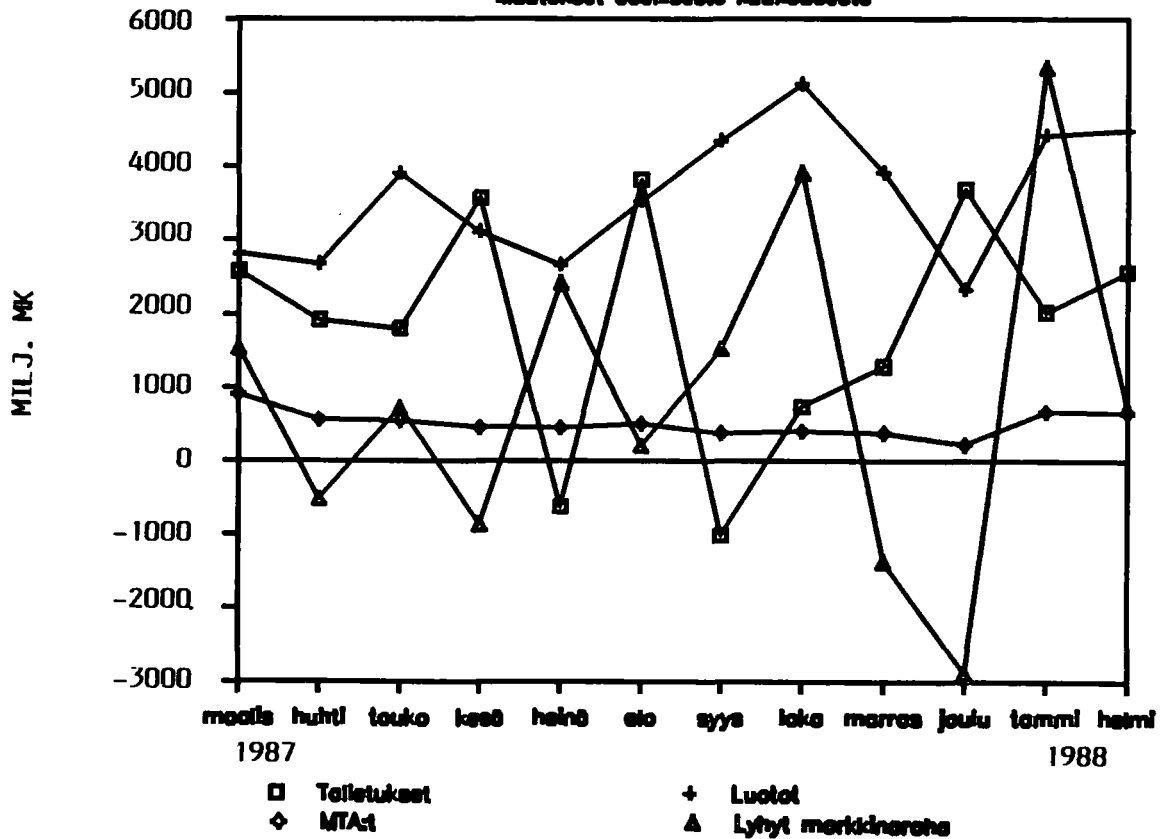
TABELLER

I	Finlands Banks ställning den 29.2.1988 1000 mk och dess förändring jämfört med föregående månad och med motsvarande månad föregående år %.....	1
IV	Affärsbankernas och Postbankens ställning den 29.2.1988 och dess förändring jämfört med föregående månad %.....	3
V	Hypoteksbankernas ställning den 29.2.1988 och dess förändring jämfört med föregående månad %.....	5
VI	Ställningen av inhemska utlandsägda penninginrättningar den 29.2.1988 och dess förändring jämfört med föregående månad %.....	6
VII	Depositioner i affärsbankerna och Postbanken efter fordring den 29.2.1988 1000 mk.....	8
VIII	Depositioner i andelsbankerna efter fordring den 29.2.1988 1000 mk.....	9
IX	Depositioner i sparbankerna efter fordring den 29.2.1988 1000 mk.....	10
X	Depositionsbankernas inlåning inalles efter fordring den 29.2.1988 1000 mk.....	11
XI	Inlåningen av inhemska utlandsägda penninginrättningar den 29.2.1988 1000 mk.....	12
XII	Affärsbankernas och Postbankens utlåning efter fordring den 29.2.1988 1000 mk.....	13
XIII	Andelsbankernas utlåning efter fordring den 29.2.1988 1000 mk.....	14
XIV	Sparbankernas utlåning efter fordring den 29.2.1988 1000 mk.....	15
XV	Depositionsbankernas utlåning inalles efter fordring den 29.2.1988 1000 mk.....	16
XVI	Hypoteksbankernas utlåning efter fordring den 29.2.1988 1000 mk.....	17
XVII	Utlåningen av inhemska utlandsägda penninginrättningar den 29.2.1988 1000 mk.....	18
	PRODUKTSDEKLARATION.....	19
	EKONOMIKSPOLITISKA ÅTGÄRDER.....	



Talletuspankkien ottolainaus ja luotot

Muutokset edellisestä kuukaudesta



ASETELMA 1: Talletuspankkien kotimainen ottolainaus
vuoden 1988 helmikuun lopussa

	29.2.1988		Muutos vuoden 1988 tammi- kuusta		Muutos vuoden 1987 helmi- kuusta	
	Mmk	Mmk	%	Mmk	%	
Liikepankit	91273	1194	1.3	9764	12.0	
Osuuspankit	46227	628	1.4	5753	14.2	
Säästöpankit	54102	748	1.4	6833	14.5	
Postipankki *)						
YHTEENSÄ	191602	2570	1.4	22350	13.2	

ASETELMA 3: Talletuspankkien luotonotto (pl rahalaitokset tilityypeittäin) vuoden 1988 helmikuun lopussa

	29.2.1988		Muutos vuoden 1988 tammi- kuusta		Muutos vuoden 1987 helmi- kuusta	
	Mmk	Mmk	%	Mmk	%	
Shekki- ja ps. tilit	23206	1012	4.6	4839	26.3	
Käyttötilit	13780	208	1.5	2042	17.4	
Säästö- ja karttuvat	63850	399	0.6	2721	4.5	
Asuntosäästö-palkk.tilit 1)	1352	-22	-1.6	188	16.2	
MTA- ja ITA-tilit	66710	660	1.0	6138	10.1	
Sijoitustilit	5531	112	2.1	1756	46.5	
Maatalouden inv.tilit 2)	199	77	63.1	-9	-4.3	
YTA-tilit 2)	9577	-248	-2.5	3563	59.2	
Valuuttatilit	4733	445	10.4	-284	-5.7	
Muut talletustilit 3)	2664	-73	-2.7	1396	110.1	

ASETELMA 5: Määräaikais- ja irtisanomisehtoiset tilit talletuspankeissa vuoden 1988 helmikuun lopussa pankkiryhmittäin

	29.2.1988		Muutos vuoden 1988 tammi- kuusta		Muutos vuoden 1987 helmi- kuusta	
	Mmk	Mmk	%	Mmk	%	
Liikepankit	29820	185	0.6	1793	6.4	
Osuuspankit	16951	240	1.4	1881	12.5	
Säästöpankit	19939	235	1.2	2464	14.1	
Postipankki *)						
YHTEENSÄ	66710	1327	2.0	6138	10.1	

ASETELMA 2: Talletuspankkien kotimainen antolainaus
vuoden 1988 helmikuun lopussa

	29.2.1988		Muutos vuoden 1988 tammi- kuusta		Muutos vuoden 1987 helmi- kuusta	
	Mmk	Mmk	%	Mmk	%	
Liikepankit	141319	2900	2.1	25429	21.9	
Osuuspankit	49692	629	1.3	8381	20.3	
Säästöpankit	53073	965	1.9	9979	23.2	
Postipankki *)						
YHTEENSÄ	244084	4494	2.1	43789	21.9	

ASETELMA 4: Talletuspankkien luotonanto (pl rahalaitokset luottotyypeittäin) vuoden 1988 helmikuun lopussa

	29.2.1988		Muutos vuoden 1988 tammi- kuusta		Muutos vuoden 1987 helmi- kuusta	
	Mmk	Mmk	%	Mmk	%	
Shekki- ja ps. luotot	9235	172	1.9	1042	12.7	
Vekselit	5070	103	2.1	-1046	-17.1	
Korkotukilainat	18873	470	2.6	3494	22.7	
Valtion var. välitetyt	5961	-1754	-22.7	-1601	-21.2	
Tavalliset velkakirjalainat	164616	3161	2.0	27133	19.7	
Valuuttamäär. luotot x)	40329	2342	6.2	13855	52.3	

ASETELMA 6: Määräaikais- ja irtisanomisehtoiset tilit talletuspankeissa tilityypeittäin vuoden 1988 helmikuun lopussa

	29.2.1988		Muutos vuoden 1988 tammi- kuusta		Muutos vuoden 1987 helmi- kuusta	
	Mmk	Mmk	%	Mmk	%	
1-6 kuukauden	1430	62	4.5	30	2.1	
12 kuukauden	7567	-50	-0.7	968	14.7	
24 kuukauden	57713	648	1.1	5140	9.8	
YHTEENSÄ	66710	660	1.0	6138	10.1	

1) sisältyvät julkaisun ottolainaus-taulukoissa säästö- ja karttuviin tileihin

2) sisältyvät julkaisun ottolainaus-taulukoissa muihin talletustileihin

3) sisältää myös muut avistatalletukset

*) Postipankin luvut sisältyvät liikepankkien lukuihin 1.1.1988 lähtien

KATSAUS HELMIKUUN 1988 RAHAMARKKINOIHIN

Katsauksen kotimainen anto- ja ottolainaus sisältää kotimaisen markkamääräisen ja kotimaisen ulkomaan rahan määräisen anto- ja ottolainauksen sekä valtion varoista välitetyt luotot.

Luvut eivät sisällä pankkien saamia luottoja eivätkä pankkien talletuksia muissa pankeissa. Tällöin tallettajat ja luotonsaajat ovat samat kuin esim. anto- ja ottolainauksilastossa.

ANTO - JA OTTOLAINAUS

Talletuspankkien kotimainen antolainaus kasvoi helmikuussa 2.1 prosentilla 244084 milj. markkaan. Tästä oli markkamääräistä antolainauksia 203755 milj. markkaa, joka kasvoi helmikuun aikana 1.3 prosenttia. Valuuttaluotot kasvoivat vastaavasti 6.2 prosenttia 40329 milj. markkaan.

Kotimainen antolainaus kasvoi edellisen vuoden helmikuusta 21.9 prosenttia, 43789 milj. markkaa.

Talletuspankkien kotimainen ottolainaus kasvoi helmikuussa 1.4 prosenttia 191602 milj. markkaan. Markkamääräisiä talletuksia oli helmikuun lopussa 186869 milj. markkaa, 1.2 prosenttia enemmän kuin kuukautta aikaisemmin. Valuuttatileillä oli talletuksia kuun lopussa 4733 milj. markkaa, joka oli 10.4 prosenttia enemmän kuin tammikuun lopussa. Sijoitustileillä oli talletuksia helmikuun lopussa 5531 milj. markkaa.

Kotimainen ottolainaus kasvoi edellisen vuoden helmikuusta 13.2 prosenttia, 22350 milj. markkaa.

Verollisilla talletustileillä oli talletuksia helmikuun 1988 lopussa 33020 milj.markkaa ja verottomilla talletustileillä n. 158582 milj.markkaa.

MARKKINARAHAA

Taseeseen sisältyvää lyhytaikaista markkinarahavelkaa talletuspankeilla oli helmikuun lopussa 38037 milj.markkss. Tämä oli 1088 milj.markkaa enemmän kuin tammikuun 1988 lopussa. Yli vuoden mittaista markkinarahaa pankeilla oli 383 milj.markkaa.

Markkinarahaasaisia talletuspankeilla oli taseessa 28685 milj.markkaa, joka oli 4509 milj.markkaa enemmän kuin tammikuun 1988 lopussa.

Taseen ulkopuolista markkinarahaa pankeilla oli kaikkiaan 13549 milj.markkaa, josta oli pitkäaikaista 152 milj.markkaa.

ASETELMA 1: Talletuspankkien kotimainen ottolainaus
vuoden 1988 helmikuun lopussa

	29.2.1988		Muutos vuoden 1988 tammi- kuusta		Muutos vuoden 1987 helmi- kuusta	
	Mmk	Mmk	%	Mmk	%	
Liikepankit	91273	1194	1.3	9764	12.0	
Osuuspankit	46227	628	1.4	5753	14.2	
Säästöpankit	54102	748	1.4	6833	14.5	
Postipankki *)						
YHTEENSÄ	191602	4596	2.5	22350	13.2	

ASETELMA 2: Talletuspankkien kotimainen antolainaus
vuoden 1988 helmikuun lopussa

	29.2.1988		Muutos vuoden 1988 tammi- kuusta		Muutos vuoden 1987 helmi- kuusta	
	Mmk	Mmk	%	Mmk	%	
Liikepankit	141319	2900	2.1	25429	21.9	
Osuuspankit	49692	629	1.3	8381	20.3	
Säästöpankit	53073	965	1.9	9979	23.2	
Postipankki *)						
YHTEENSÄ	244084	9434	4.0	43789	21.9	

ASETELMA 3: Talletuspankkien luotonotto (pl rahalai-
tokset tilityypeittäin) vuoden 1988 helmi-
kuun lopussa

	29.2.1988		Muutos vuoden 1987 joulu- kuusta		Muutos vuoden 1987 tammi- kuusta	
	Mmk	Mmk	%	Mmk	%	
Shekki- ja ps. tilit	23206	1012	4.6	4839	26.3	
Käyttötilit	13780	208	1.5	2042	17.4	
Säästö- ja karttuvat	63850	399	0.6	2721	4.5	
Asuntosäästö- palkk.tilit 1)	1352	-22	-1.6	188	16.2	
MTA- ja ITA- tilit	66710	660	1.0	6138	10.1	
Sijoitustilit	5531	112	2.1	1756	46.5	
Maatalouden inv.tilit 2)	199	77	63.1	-9	-4.3	
YTA-tilit 2)	9577	-248	-2.5	3563	59.2	
Valuuttatilit	4733	445	10.4	-284	-5.7	
Muut talle- tustilit 3)	2664	-73	-2.7	1396	110.1	

ASETELMA 4: Talletuspankkien luotonanto (pl rahalai-
tokset luottotyypeittäin) vuoden 1988 helmi-
kuun lopussa

	29.2.1988		Muutos vuoden 1988 tammi- kuusta		Muutos vuoden 1987 helmi- kuusta	
	Mmk	Mmk	%	Mmk	%	
Shekki- ja ps. luotot	9235	172	1.9	1042	12.7	
Vekselit	5070	103	2.1	-1046	-17.1	
Korkotuki- lainat	18873	470	2.6	3494	22.7	
Valtion var. välitetyt	5961	-1754	-22.7	-1601	-21.2	
Tavalliset velkakirja- lainat	164616	3161	2.0	27133	19.7	
Valuuttamäär. luotot ,	40329	2342	6.2	13855	52.3	

ASETELMA 5: Määräaikais- ja irtisanomisehtoiset tilit
talletuspankeissa vuoden 1988 helmikuun
lopussa pankkiryhmittäin

	29.2.1988		Muutos vuoden 1987 joulu- kuusta		Muutos vuoden 1987 tammi- kuusta	
	Mmk	Mmk	%	Mmk	%	
Liikepankit	29820	185	0.6	1793	6.4	
Osuuspankit	16951	240	1.4	1881	12.5	
Säästöpankit	19939	235	1.2	2464	14.1	
Postipankki *)						
YHTEENSÄ	66710	660	2.0	6138	10.1	

ASETELMA 6: Määräaikais- ja irtisanomisehtoiset tilit
talletuspankeissa tilityypeittäin vuoden 1988
helmikuun lopussa

	29.2.1988		Muutos vuoden 1988 tammi- kuusta		Muutos vuoden 1987 helmi- kuusta	
	Mmk	Mmk	%	Mmk	%	
1-6 kuukauden	1430	62	4.5	30	2.1	
12 kuukauden	7567	-50	-0.7	968	14.7	
24 kuukauden	57713	648	1.1	5140	9.8	
YHTEENSÄ	66710	660	1.0	6138	10.1	

1) sisältyvät julkaisun ottolainausaulukoissa säästö- ja karttuviin tileihin

2) sisältyvät julkaisun ottolainausaulukoissa muihin talletustileihin

3) sisältää myös muut avistatalletukset

*) Postipankin luvut sisältyvät liikepankkien lukuihin 1.1.1988 lähtien

MARKKINARAHAT

MARKKINARAHAN JAKAUTUMINEN SIOITUSTYYPEITTÄIN, 1 000 MK 29.2.1988
(ENINTÄÄN 1.VUODEN)

Talletuspankit yhteensä X)	TASE			TASEEN ULKOPUOLINEN		ERITYISOTTOLAINAUS YHTEENSÄ	
	Vastaavaa	Vastattavaa	Keskikorko	Keskikorko		Keskikorko	
	1 000 mk	1 000 mk	%	1 000 mk	%	1 000 mk	%
1. Sijoitustodistukset	19447276	30131691	9.45				
2. Yritystodistukset	1865696	500	9.20				
3. Valtion velkasitoumukset	1692275						
4. Mark.rahavelkakirjat	3019106	6102325	8.96				
5. Mark.rahavekselit	52358						
6. Kuntatodistukset	60409						
7. Muut	942202	1802258	9.56				
8. Notariaattisijoitukset				13396509	9.59		
YHTEENSÄ	27079322	38036774	9.38	13396509	9.59	51433283	9.43

MARKKINARAHAN JAKAUTUMINEN SIOITUSTYYPEITTÄIN, 1 000 MK 29.2.1988
(YLI 1. VUODEN)

Talletuspankit yhteensä X)	TASE			TASEEN ULKOPUOLINEN		ERITYISOTTOLAINAUS YHTEENSÄ	
	Vastaavaa	Vastattavaa	Keskikorko	Keskikorko		Keskikorko	
	1 000 mk	1 000 mk	%	1 000 mk	%	1 000 mk	%
1. Sijoitustodistukset		234456	9.95				
2. Yritystodistukset							
3. Valtion velkasitoumukset							
4. Mark.rahavelkakirjat		138740	10.87				
5. Mark.rahavekselit		4727	8.37				
6. Kuntatodistukset							
7. Muut		5000	11.38				
8. Notariaattisijoitukset				152241	10.91		
YHTEENSÄ	1606461	382923	10.28	152241	10.91	535164	10.46

X) Sisältää myös ulkomaalaisten omistamat rahalaitokset

I SUOMEN PANKIN TILA 29.02.1988 1000 MK, JA SEN MUUTOKSET EDELLISEEN KUUKAUTEEN
JA EDELLISEN VUODEN VASTAAVAAN KUUKAUTEEN VERRATTUNA %

A V A S T A A V A A		1 000 MK	EDELL. KK:STA %	ED.VUODEN VAST.KK:STA %
KULTA JA VALUUTTASAAMISET				
1	KULTA	2128286	0.0	2.2
2	ERITYISET NOSTO-OIKEUDET	1107240	26.0	14.5
3	VARANTO-OSUUS KANSAINVÄLISESSÄ VALUUTTARAHASTOSSA	791716	3.0	2.4
4	VAIHDETTAVAT VALUUTAT	24086185	-0.2	114.0
5	SIDOTUT VALUUTAT	2329257	2.8	5.2
MUUT ULKOMAISET SAAMISET				
6	ULKOMAISET JOUKKOVELKAKIRJAT	0	0.0	0.0
7	MARKKAOSUUS KANSAINVÄLISESSÄ VALUUTTARAHASTOSSA	2422184	-0.9	-6.3
8	MÄÄRÄAIKAISET SAAMISET	1915532	-0.1	-4.2
SAAMISET RAHOITUSLAITOKSILTA				
9	PANKKIEN SHEKKITILIT	0	0.0	0.0
10	JOUKKOVELKAKIRJAT	2142483	0.0	1.2
11	PÄIVÄLUOTOT	297396	(X)	(X)
12	KÄTEISVARALUOTOT	2596042	7.1	29.0
13	MUUT	263986	-2.6	-36.4
14	MÄÄRÄAIKAISET SAAMISET	0	0.0	-100.0
SAAMISET JULKISELTA SEKTORILTA				
15	VALTION VELKAKIRJAT	0	0.0	0.0
16	JOUKKOVELKAKIRJAT	227	-94.2	-97.7
17	VALTION METALLIRAHAVASTUU	973655	0.4	3.4
18	MUUT	7734	50.3	48.1
SAAMISET YRITYKSILTÄ				
19	VIENNIN RAHOITUS X)	828967	-4.4	-43.5
20	KOTIMAISTEN TOIMITUSTEN RAHOITUS X)	2586917	0.2	-7.3
21	JOUKKOVELKAKIRJAT KTR	13317	0.0	(Y)
22	JOUKKOVELKAKIRJAT MUUT	43882	0.0	-30.4
23	MUUT X)	180901	-0.0	-7.6
MUUT SAAMISET				
24	SIIRTOSAAMISET	0	0.0	0.0
25	MUUT	106391	0.3	-29.6
26	YHTEENSÄ	44822298	1.5	21.8
X)	LUOTOT YLEISÖLLE YHT. SIITÄ: VEKSELIT LAINAT	3200535 420737 2779798	-0.9 -7.4 0.2	-13.9 -42.6 -6.8

I SUOMEN PANKIN TILA 29.02.1988 1000 MK, JA SEN MUUTOKSET EDELLISEEN KUUKAUTEEN
JA EDELLISEN VUODEN VASTAAVAAN KUUKAUTEEN VERRATTUNA %

B	V A S T A T T A V A A	1 000 MK	EDELL. KK:STA %	ED.VUODEN VAST.KK:STA %
	VALUUTTAVELAT			
33	VAIHDETTAVAT VALUUTAT	26937	-60.0	-35.4
34	SIDOTUT VALUUTAT	72324	2.3	326.9
	MUUT ULKOMAISET VELAT			
37	KANSAINVÄLISEN VALUUTTARAHASTON MARKKATILIT	2422245	-0.9	-6.3
38	OSOITETUT ERITYISET NOSTO-OIKEUDET	793178	0.1	-3.0
39	MÄÄRÄAIKAISET VELAT	0	0.0	0.0
	LIIKKEESSÄ OLEVA RAHA			
42	SETELIT	8531174	-0.2	11.5
43	METALLIRAHA	856709	0.2	7.1
44	SIJOITUSTODISTUKSET	7120000	17.0	(Y)
	VELAT RAHOITUSLAITOKSILLE			
47	PANKKIEN SHEKKITILIT	0	0.0	-100.0
48	PÄIVÄTALLETUKSET	0	-100.0	-100.0
49	MÄÄRÄAIKAISET VELAT	0	0.0	-100.0
50	KASSAVARANTOTALLETUKSET	12083519	9.0	29.2
51	PÄÄOMANTUONTITALLETUKSET	0	0.0	-100.0
52	MUUT	60285	21.8	-7.8
	VELAT JULKISELLE SEKTORILLE			
55	SHEKKITILIT	823	-14.8	-5.8
56	VALTION TALLETUSTILI	0	0.0	0.0
57	VIENTITALLETUKSET	0	0.0	0.0
58	SUHDANNERAHASTOTALLETUS	900000	0.0	(Y)
59	PÄÄOMANTUONTITALLETUKSET	0	0.0	0.0
60	MUUT	247	0.0	-8.5
	VELAT YRITYKSILLE			
61	INVESTOINTITALLETUKSET JA ALUSHANK.TALL.	4778861	-0.3	5.3
62	PÄÄOMANTUONTITALLETUKSET	237554	13.8	-27.6
63	TUONTIMAKSUTALLETUKSET	0	0.0	0.0
64	VIENTITALLETUKSET	0	0.0	0.0
65	MUUT	6682	-66.2	135.7
	MUUT VELAT			
66	SIIRTOVELAT	0	0.0	0.0
67	MUUT	27888	9.9	43.0
68	ARVONJÄRJESTELYTILI JA VARAUKSET	1415511	-0.5	-4.1
69	SITRAN PÄÄOMA	400000	0.0	0.0
	OMA PÄÄOMA			
70	KANTARAHASTO	5000000	0.0	0.0
71	VARARAHASTO	88361	0.0	-83.3
72	KÄYTTÄMÄTTÖMÄT VOITTOVARAT	0	0.0	0.0
73	TULOSTILI	0	0.0	0.0
74	TILIVUODEN VOITTO	0	0.0	0.0
75	TILIVUODEN TAPPIO	0	0.0	0.0
76	YHTEENSÄ	44822298	1.5	21.8
77	SETELINANTO-OIKEUS	30929206	1.8	61.4
78	KÄYTÖSSÄ	8726114	-13.4	-4.3
79	SETELINANTOVARA	22203092	9.4	121.0

IV LIIKEPANKKIEN TILA 29.2.1988 1 000 MK, JA SEN MUUTOKSET EDELL. KUUKAUTEEN JA EDELL. VUODEN VAST. KUUKAUTEEN VERRATTUNA %

A V A S T A A V A A		1000 MK	EDELL. KK:STA	ED.VUOD. VAST.KK	S I J O I T U S O M A I S U U S	
R A H O I T U S O M A I S U U S					1000 MK	EDELL. KK:STA
KASSA						ED.VUOD. VAST.KK
1	SUOMEN RAHA	1430647	9.7			
2	ULKOMAAN RAHAT	153841	6.7			
3	MUU KASSA	792142	-12.8		13498249	-1.0
KOTIMAISET SAAMISET					796091	5.9
4	ERITYISTALLELUKSET SUOMEN PANKISSA	6955790	8.4		743486	-5.8
5	MUUT SAAMISET SUOMEN PANKILTA	760755	-57.2		2060630	23.3
SAAMISET RAHALAITOKSILTA					1023722	0.0
6	TALLELUKSET RAHALAITOKSISSA	5983602	26.7		161181	0.1
7	MUUT SAAMISET RAHALAITOKSILTA	21303248	-0.8			
8	SAAMISET MUILTA RAHOITUSLAITOKSILTA	4428321	3.8			
9	SAAMISET VALTIOLTA	42642	-26.4			
10	LUOTOT YLEISÖLLE	136991689	2.0			
11	MAKSUJEN VÄLITYS	3797921	10.2			
12	SIIRTOSAAMISET	3757693	7.6		8595766	5.4
13	MUUT RAHOITUSVARAT	2689920	6.5		46326	0.7
ULKOMAISET SAAMISET					23506	-48.4
SAAMISET RAHALAITOKSILTA						
15	ULKOMAAN RAHAN MAARAISET	41787859	6.0			
16	MARKKAMÄÄRAISET	2024822	42.9			
SAAMISET MUILTA RAHOITUSLAITOKSILTA						
18	ULKOMAAN RAHAN MAARAISET	2359944	-7.1		2501924	3.4
19	MARKKAMÄÄRAISET	120948	(X)		248708	5.8
20	LUOTOT YLEISÖLLE	14031335	3.2		2379307	2.8
21	SIIRTOSAAMISET	1799909	-1.1		5375604	0.0
22	MUUT RAHOITUSVARAT	1027593	-16.4		1630487	2.7
V A I H T O - O M A I S U U S					1416025	5.8
KOTIMAINEN VAIHTO-OMAISUUS						
JOUKKOVELKAKIRJAT						
24	MARKKAMÄÄRAISET	7494575	-6.6		1643637	0.0
25	ULKOMAAN RAHAN MAARAISET	370848	-42.2		383622	0.0
26	OSAKKEET JA OSUUDET	660520	4.7			
27	MUU VAIHTO-OMAISUUS	17271814	11.2		49221	0.4
ULKOMAINEN VAIHTO-OMAISUUS					23807	1.8
28	JOUKKOVELKAKIRJAT	1684947	3.2		170592	-11.9
29	MUU VAIHTO-OMAISUUS	197706	7.9		0	0.0
KOTIMAINEN VAIHTO-OMAISUUS						
JOUKKOVELKAKIRJAT						
55	KOROT	2954390	66.6		2954390	66.6
56	PALKAT JA SOSIAALIKULUT	969531	216.1		969531	216.1
57	VUOKRAT	82321	184.4		82321	184.4
58	VÄLITTELYVEROT	31810	(X)		31810	(X)
59	MUUT KULUT	484880	132.8		484880	132.8
60	Y H T E E N S Ä	327215854	3.7		327215854	3.7

1) ESITETÄÄN MYÖS TAULUKOSSA XII ERILLISINÄ LUOTONSAAJARYHMINÄ

IV LIIKEPANKKIEN TILA 29.2.1988 1 000 MK, JA SEN MUUTOKSET EDELL. KUUKAUTEEN JA EDELL. VUODEN VAST. KUUKAUTEEN VERRATTUNA %

B V A S T A T T A V A A

	1000 MK	EDELL. KK:STA	ED.VUOD. VAST.KK	1000 MK	EDELL. KK:STA	ED.VUOD. VAST.KK
--	---------	------------------	---------------------	---------	------------------	---------------------

V I E R A S P Ä Ä O M A

KOTIMAISET VELAT

1) 71	YLEISÖN TALLETUKSET					
72	VELAT SUOMEN PANKILLE	1.2		7119000	0.0	0.0
	VELAT MUILLE RAHALAITOKSILLE	34.2		1260750	0.0	0.0
1) 73	RAHALAITOSTEN TALLETUKSET			2669142	0.0	0.0
74	MUUT VELAT RAHALAITOKSILLE	-0.6		2662171	0.0	0.0
1) 75	VELAT MUILLE RAHOITUSLAITOKSILLE	95.8		488126	0.0	0.0
76	RAHOITUSLAITOSTEN TALLETUKSET	1.4		651161	0.8	0.8
77	MUUT VELAT RAHOITUSLAITOKSILLE	1.2		356374	-1.4	-1.4
78	VELAT VALTIOLLE	15.8		0	0.0	0.0
79	JOUKKOVELKAKIRJALAINAT	-4.0		-74	-35.1	-35.1
80	MUUT VELAT	0.0		4278226	92.3	92.3
81	MAKSUJEN VÄLITYS	10.1		78442	54.0	54.0
	SIIRTOVELAT	3.5		233088	111.2	111.2

ULKOMAISET VELAT

82	VELAT RAHALAITOKSILLE	0.0		4278226	92.3	92.3
83	ULKOMAAN RAHAN MÄÄRAISET	4.6		78442	54.0	54.0
	MÄRKÄMÄÄRAISET			233088	111.2	111.2
84	VELAT MUILLE RAHOITUSLAITOKSILLE	15.8		116227	78.8	78.8
85	ULKOMAAN RAHAN MÄÄRAISET	2.6		22853	163.2	163.2
86	MÄRKÄMÄÄRAISET	0.1		16841	103.8	103.8
87	JOUKKOVELKAKIRJALAINAT	19.2		326010	157.7	157.7
88	MUUT VELAT	-1.8				
	SIIRTOVELAT					

89 A R V O S T U S E R Ä T

90	V A R A U K S E T	0.0		327216854	3.7	3.7
91	LUOTTOTAPPIOVARAUKSET	0.0				
	MUUT VARAUKSET	0.0		118305780	1.6	1.6
				12203179	0.9	0.9

O M A P Ä Ä O M A

92	SIDOTTU OMA PÄÄOMA					
93	OSAKEPÄÄOMA			7119000	0.0	0.0
94	OSAKEANTI			1260750	0.0	0.0
95	VARARAHASTO			2669142	0.0	0.0
	ARVONKOROTUSRAHASTO *)			2662171	0.0	0.0
96	VAPAA OMA PÄÄOMA					
	VAPAA RAHASTOT			488126	0.0	0.0
97	KÄYTTÄMÄTÖN VOITTO EDELL.VUOSILTA			651161	0.8	0.8
98	TILIVUODEN VOITTO			356374	-1.4	-1.4
99	TAPPIO EDELLISILTÄ VUOSILTA			0	0.0	0.0
100	TILIVUODEN TAPPIO			-74	-35.1	-35.1
101	KOROT			4278226	92.3	92.3
102	TUOTOT VALUUTANVAIHDOSTA			78442	54.0	54.0
103	TOIMITUSMAKSUT JA PALKKIOT			233088	111.2	111.2
104	PROVISIOT PANKKITAKAUKSISTA			116227	78.8	78.8
105	TUOTOT ARVOPAPERIKAUPASTA			22853	163.2	163.2
106	OSINGOT JA OSUUKSIEN KOROT			16841	103.8	103.8
107	MUUT TUOTOT			326010	157.7	157.7
108	Y H T E E N Ä			327216854	3.7	3.7
110	VASTUUSITOUMUKSET			118305780	1.6	1.6
111	SHEKKILUOTTOJEN MYÖNNETTY MÄÄRÄ			12203179	0.9	0.9

*) SISÄLTÄÄ MYÖS INVESTOINTIRAHASTON

1) ESITETÄÄN MYÖS TAULUKOSSA VII ERILLISINÄ TALLETTAJARYHMINÄ

VI KOTIMAISTEN ULKOMAALAISTEN OMISTAMIEN RAHALAITOSTEN TILA 29.2.1988 1 000 MK, JA SEN MUUTOKSET EDELL. KUUKAUTEEN JA EDELL. VUOD. VAST. VAST. KUUKAUTEEN VERRATTUNA %

A V A S T A A V A A		1000 MK	EDELL. KK:STA	ED.VUOD. VAST.KK	1000 MK	EDELL. KK:STA	ED.VUOD. VAST.KK
R A H O I T U S O M A I S U U S							
1	KASSA	18	-25.0				
KOTIMAISET SAAMISET							
4	ERITYISTALLETUKSET SUOMEN PANKISSA	119262	37.4		60662	48.3	
5	MUUT SAAMISET SUOMEN PANKILTA	0	-100.0		21352	0.0	
6	SAAMISET RAHALAITOKSILTA				0	0.0	
7	TALLETUKSET RAHALAITOKSISSA	384083	44.7		0	0.0	
8	MUUT SAAMISET RAHALAITOKSILTA	38001	-42.4		0	0.0	
9	SAAMISET MUILTA RAHOITUSLAITOKSILTA	4837	-0.5		0	0.0	
10	SAAMISET VALTIOLTA	617039	-4.7		1462217	2.3	
11	LUOTOT YLEISÖLLE	4973	34.0		19404	(Z)	
12	MAKSUJEN VÄLITYS	98730	0.4		0	0.0	
13	SIIRTOSAAMISET	80	263.6		351	0.3	
	MUUT RAHOITUSVARAT						
K Ä Y T T Ö O M A I S U U S							
P I I T K Ä V Ä I K U T T. M E N O T							
	KOTIMAINEN				11500	0.0	
42	TYTÄRYHTIÖIDEN OSAKKEET JA OSUUDET				1008	0.0	
43	MUUT OSAKKEET JA OSUUDET				0	0.0	
44	KIINTEISTÖYHT. OSAKKEET JA OSUUDET	327425	-14.0		6268	163.3	
45	KIINTEISTÖT	66030	-63.3		5311	-34.0	
46	KONEET JA KALUSTO				5667	1.1	
47	MUJ						
	ULKOMAINEN				0	0.0	
48	TYTÄRYHTIÖIDEN OSAKKEET JA OSUUDET	0	0.0		0	0.0	
49	MUUT OSAKKEET JA OSUUDET	19107	-17.0		0	0.0	
50	KIINTEISTÖT JA KIINT.YHT.OSAKKEET JA OSUUDET	43332	6.6		0	0.0	
51	MUJ	228	0.0		0	0.0	
V A I H T O O M A I S U U S							
KOTIMAINEN VAIHTO-OMAISUUS							
	JOUKKOVELKAKIRJAT				0	0.0	
24	MARKKAMAARAISET	174800	-22.8		111545	105.3	
25	ULKOMAAN RAHAN MÄÄRÄISET	0	0.0		5766	101.6	
26	OSAKKEET JA OSUUDET	3583	-19.3		1615	98.6	
27	MUJ VAIHTO-OMAISUUS	2359040	-0.6		200	100.0	
ULKOMAINEN VAIHTO-OMAISUUS							
28	JOUKKOVELKAKIRJAT	0	0.0		6879	81.1	
29	MUJ VAIHTO-OMAISUUS	0	0.0		5980313	0.3	
	Y H T E E N S Ä						

1) ESITETÄÄN MYÖS TAULUKOSSA XVII ERILLISINÄ LUOTONSAAJARYHMINÄ

VI KOTIMAISTEN ULKOMAALAISTEN OMISTAMIEN RAHALAITOSTEN TILA 29.2.1988 1 000 MK, JA SEN MUUTOKSET EDELL. KUUKAUTEEN JA EDELL. VUOD. VAST. KUUKAUTEEN VERRATTUNA %

B V A S T A T T A V A A		1000 MK	EDELL. KK:STA	ED.VUOD. VAST.KK	O M A P Ä Ä O M A SIDOTTU OMA PÄÄOMA		1000 MK	EDELL. KK:STA	ED.VUOD. VAST.KK
V I E R A S P Ä Ä O M A									
KOTIMAISET VELAT									
1)	71	YLEISÖN TALLETUKSET	224537	107.7	92	OSAKEPÄÄOMA	193600	0.0	0.0
	72	VELAT SUOMEN PANKILLE	11274	277.1	93	OSAKEANTI	0	0.0	0.0
1)	73	VELAT MUILLE RAHALAITOKSILLE	782337	-23.2	94	VARARAHASTO	135	0.0	0.0
	74	RAHALAITOSTEN TALLETUKSET	225151	-26.6	95	ARVONKOROTUSRAHASTO	0	0.0	0.0
1)	75	MUUT VELAT RAHALAITOKSILLE	147	-5.8	96	VAPAA OMA PÄÄOMA	0	0.0	0.0
	76	VELAT MUILLE RAHOITUSLAITOKSILLE	2303	0.0	97	VAPAA RAHASTOT	1131	-7.4	0.0
	77	RAHOITUSLAITOSTEN TALLETUKSET	0	0.0	98	KÄYTTÄMÄTÖN VOITTO EDELL.VUOSILTA	91	0.0	0.0
	78	MUUT VELAT RAHOITUSLAITOKSILLE	1387867	0.0	99	TILIVUODEN VOITTO	-11949	0.0	0.0
	79	VELAT VALTIOLLE	297	0.0	100	TAPPIO EDELLISILTÄ VUOSILTA	0	0.0	0.0
	80	JOUKKOVELKAKIRJALAINAT	131127	29.3		TAPPIO EDELLISILTÄ VUOSILTA			
	81	MUUT VELAT	0	-92.1		TILIVUODEN TAPPIO			
		MAKSUJEN VÄLITYS	0	-8.7					
		SIIRTOVELAT	0						
U L K O M A I S E T V E L A T									
	82	VELAT RAHALAITOKSILLE	2721641	-4.2	101	KOROT	116931	104.9	0.3
	83	ULKOMAAN RAHAN MAÄRÄISET	23036	-47.4	102	TUOTOT	1329	245.2	
		MARKKAMÄÄRÄISET	0	0.0	103	TOIMITUSMAKSUT JA PALKKIOT	5444	85.1	
	84	VELAT MUILLE RAHOITUSLAITOKSILLE	0	0.0	104	PROVISIOT PANKKITAKAUKSISTA	372	35.8	
	85	ULKOMAAN RAHAN MAÄRÄISET	0	0.0	105	TUOTOT ARVOPAPERIKAUPASTA	866	100.9	
	86	MARKKAMÄÄRÄISET	42545	-8.5	106	OSINGOT JA OSUUKSIEN KOROT	0	0.0	
	87	JOUKKOVELKAKIRJALAINAT	91818	-7.1	107	MUUT TUOTOT	0	0.0	
	88	MUUT VELAT	0	0.0	108	Y H T E E N S Ä	5980313	0.3	
	89	SIIRTOVELAT	0	0.0	110	VASTUUSITOUIMUKSET	1431959	-4.2	
A R V O S T U S E R Ä T									
V A R A U K S E T									
	90	LUOTTOTAPPIOVARAUKSET	11337	0.0					
	91	MUUT VARAUKSET	16946	0.0					

1) ESITETÄÄN MYÖS TAULUKOSSA XI ERILLISINÄ TALLETTAJARYHMINÄ

VII TALLETUKSET LIIKEPANKKEISSA JA POSTIPANKKISSA VAATEITTAIN 29.2.1988, 1000 MK JA KPL

I KOTIMAISET TALLETUKSET		KUUKAUDEN ALUSSA	OTOT -	PANOT +	KUUKAUDEN LOPUSSA	TILEJÄ KPL (31.12.)
A YLEISÖN TALLETUKSET		1000 MK	1000 MK	1000 MK	1000 MK	
MARKKAMÄÄRÄISET						
1	LUOTON SHEKKITILI	10265988	5195692	5204175	10273471	0
2	LUOTOLLINEN SHEKKITILI	3359092	413082	1133935	4079945	0
3	MUU AVISTATILI	818782	379728	207120	646174	0
4	KÄYTTÖTILI	3521005	3006433	3002740	3517312	0
5	SÄÄSTÖ- JA KARTTUVA TALLETUSTILI	27844898	9990101	9970770	27825567	0
6	ASUNTO- JA KORTTUVA TALLETUSTILI	671318	33837	22503	659985	0
7	YHTEISÖTALLETUSTILIT	4402956	6553846	6362597	4211707	0
8	1-6 KK ITA/MTA	682123	93333	94611	683401	0
9	12 KK MTA	3535000	294979	256529	3496550	0
10	24 KK MTA	25337083	597070	822174	25562187	0
11	SIJOITUSTILIT	2139452	198013	222616	2164055	0
12	MUUT TALLETUSTILIT	1638172	120468	216248	1733952	0
VALUUTTAMÄÄRÄISET						
13	VAADITTAESSA MAKSETTAVAT	1667734	13141221	13195383	1721896	0
14	MUUT VALUUTTATILIT	1905384	9528664	9914950	2291471	0
YHTEENSÄ (1-14)		87788987	49547667	50626351	88867673	0

8

B MUIDEN RAHALAITOSTEN TALLETUKSET

16	SHEKKITILI	1291339	3226980	31877148	898607	0
17	VALUUTTATILI	539256	5023137	4814960	331080	0
18	MUUT TALLETUSTILIT	11649957	68584700	69103203	12168462	0

1) C MUIDEN RAHOITUSLAITOSTEN TALLETUKSET

19		1075506		2483116	3558622	..
----	--	---------	--	---------	---------	----

D VALTION TALLETUKSET

23		1230489	693969		1879887	0
----	--	---------	--------	--	---------	---

YHTEENSÄ (1-23)

		103575534	156119353	158904778	107704331	0
--	--	-----------	-----------	-----------	-----------	---

II ULKOMAISTEN YKSIKÖIDEN TALLETUKSET

25		77258597		8701564	85960161	..
----	--	----------	--	---------	----------	----

1) SIITÄ KIINN. LUOTTOPANKKIEN MARKKAMÄÄR. TALLETUKSET
KIINN. LUOTTOPANKKIEN ULKOM. RAHAN MÄÄR. TALLETUKSET
MUUT ULKOMAAN RAHAN MÄÄRÄISET TALLETUKSET

801390
352055
681027

10493

VIII TALLETUKSET OSUUSPANKKEISSA VAATEITAIN 29.2.1988, 1000 MK JA KPL

	KUUKAUDEN ALUSSA	1000 MK	OTOT -	1000 MK	PANOT +	1000 MK	KUUKAUDEN LOPUSSA	1000 MK	TILEJÄ KPL (31.12.)
I KOTIMAISET TALLETUKSET									
A YLEISÖN TALLETUKSET									
MARKKAMÄÄRÄISET									
1	2225034		9277426		9229850		2177458		0
2	1209003		3466662		3395587		1137928		0
3	0		0		0		0		0
4	5467464		4197320		4321409		5591552		0
5	16039224		3590314		3796033		16244943		0
6	277128		11226		7633		273635		0
7	2318448		658765		707536		2367219		0
8	314841		22668		43455		336628		0
9	1888733		78041		74476		1885168		0
10	14496402		279030		501838		14719209		0
11	1171624		18906		46901		1199619		0
12	78144		5919		55029		127255		0
VALUUTTAMÄÄRÄISET									
13	11904		19739		17633		9698		0
14	26930		9624		11057		28363		0
YHTEENSÄ (1-14)									
	45524879		21635640		22208337		46097575		0
B MUIDEN RAHALAITOSTEN TALLETUKSET									
16	0						0		0
17	0						0		0
18	10000						10000		0
YHTEENSÄ									
19	74299				55276		129575		..
1) C MUIDEN RAHOITUSLAITOSTEN TALLETUKSET									
23	0						0		0
D VALTION TALLETUKSET									
YHTEENSÄ (1-23)									
	45609178		21635640		22263613		46237150		0
II ULKOMAISTEN YKSIKÖIDEN TALLETUKSET									
25									
1) SIITÄ KIINN. LUOTTOPANKKIEN MARKKAMÄÄR. TALLETUKSET									
	0						0		0
KIINN. LUOTTOPANKKIEN ULKOM. RAHAN MÄÄR. TALLETUKSET									
	0						0		0
MUUT ULKOMAAN RAHAN MÄÄRÄISET TALLETUKSET									

IX TALLETUKSET SÄÄSTÖPANKKEISSA VAATEITTAIN 29.2.1988, 1000 MK JA KPL

		KUUKAUDEN ALUSSA	OTOT	PANOT	KUUKAUDEN LOPUSSA	TILEJÄ KPL (31.12.)
		1000 MK	1000 MK	1000 MK	1000 MK	
I	KOTIMAISET TALLETUKSET					
A	YLEISÖN TALLETUKSET					
	MARKKAMÄÄRÄISET					
	1 LUOTOTON SHEKKITILI	2719060	11794838	11923838	2848062	0
	2 LUOTOLLINEN SHEKKITILI	1380746	6305604	6305875	1381018	0
	3 MUU AVISTÄTILI	0	0	0	0	0
	4 KÄYTTÖTILI	4580321	4244371	4331334	4667287	0
	5 SÄÄSTÖ- JA KARTTUVA TALLETUSTILI	19553357	4609560	4819867	19765667	0
	6 ASUNTO- SÄÄSTÖPALKKIJOTILI	425813	17430	10056	418439	0
	7 YHTEISÖTALLETUSTILIT	2662863	831781	767541	2598623	0
	8 1-6 KK ITÄ/MTA	370636	28672	69271	411236	0
	9 12 KK MTA	2191231	99605	92215	2183840	0
	10 24 KK MTA	17098682	379567	582311	17301427	0
	11 SIJOITUSTILIT	2107961	109154	168739	2167546	0
	12 MUUT TALLETUSTILIT	99320	2365	31559	128514	0
	VALUUTTAMÄÄRÄISET					
	13 VAADITTAESSA MAKSETTAVAT	0	0	0	0	0
	14 MUUT VALUUTTATILIT	7035	10550	5625	2110	0
	YHTEENSÄ (1-14)	53199025	28433498	29108231	53873769	0
B	MUIDEN RAHALAITOSTEN TALLETUKSET					
	16 SHEKKITILI	3541	3125		416	0
	17 VALUUTTATILIT	0			0	0
	18 MUUT TALLETUSTILIT	0			0	0
1)	C MUIDEN RAHOITUSLAITOSTEN TALLETUKSET	154518		73804	228322	..
D	VALTION TALLETUKSET					
	23	0			0	
	YHTEENSÄ (1-23)	53357084	28436623	29182035	54102507	0
II	ULKOMAISTEN YKSIKÖIDEN TALLETUKSET					
	25					
1)	SIITÄ KIINN. LUOTTOPANKKIEN MARKKAMÄÄR. TALLETUKSET	0			0	0
	KIINN. LUOTTOPANKKIEN ULKOM. RAHAN MAAR. TALLETUKSET	0			0	0
	MUUT ULKOMAAN RAHAN MÄÄRÄISET TALLETUKSET	0			0	0

X TALLETUSPANKKIEN OTTOLAINAUS YHTEENSÄ VAAITEITTAIN 29.2.1988, 1000 MK

KUUKAUDEN ALUSSA	OTOT _	PANOT +	KUUKAUDEN LOPUSSA
1000 MK	1000 MK	1000 MK	1000 MK

I KOTIMAISET TALLETUKSET

A YLEISÖN TALLETUKSET

MARKKAMÄÄRÄISET

1	15210082	26268956	26357863	15298991
2	5948841	10185348	10835397	6598891
3	818782	379728	207120	646174
4	13568790	11448124	11655483	13776151
5	63439479	18189975	18586670	63836177
6	1374259	62493	40192	1351959
7	9384267	8044392	7837674	9177549
8	1367600	144673	207337	1430265
9	7614964	472626	423220	7565558
10	56932167	1255667	1906323	57582823
11	5419037	326073	438256	5531220
12	1815636	128752	302836	1989721

VALUUTTAMÄÄRÄISET

13	1679638	13160960	13212916	1731594
14	1939349	9549038	9931632	2321944

YHTEENSÄ (1-14)

101942919

188839017

B MUIDEN RAHALAITOSTEN TALLETUKSET

16	1294880	32273005	31877148	899023
17	539256	5023137	4814960	331080
18	11659957	68584700	69103203	12178462

1) C MUIDEN RAHOITUSLAITOSTEN TALLETUKSET

3916519

D VALTION TALLETUKSET

1879887

YHTEENSÄ (1-23)

208043988

II ULKOMAISTEN YKSIKÖIDEN TALLETUKSET

85960161

1) SIITÄ KIINN. LUOTTOPANKKIEN MARKKAMÄÄR. TALLETUKSET
KIINN. LUOTTOPANKKIEN ULKOM. RAHAN MÄÄR. TALLETUKSET
MUUT ULKOMAAN RAHAN MÄÄRÄISET TALLETUKSET

25	77258597	0	8701564	85960161
	855862	54472	0	801390
	360854	9845	0	352055
	670534	0	10493	681027

XI KOTIMAISTEN ULKOMAALAISTEN OMISTAMIEN RAHALAITOSTEN OTTOLAINAUS 29.2.1988 1000 MK JA KPL

	KUUKAUDEN ALUSSA	OTOT	PANOT +	KUUKAUDEN LOPUSSA	TILEJÄ
	1000 MK	1000 MK	1000 MK	1000 MK	KPL (31.12.)
I KOTIMAISET TALLETUKSET					
A YLEISÖN TALLETUKSET					
MARKKAMÄÄRÄISET					
1 LUOTOTON SHEKKITILI	10119	16647	9905	3377	
2 LUOTOLLINEN SHEKKITILI	9859	176073	171425	5211	
3 MUU AVISTATILI					
4 KÄYTTÖTILI					
5 SÄÄSTÖ- JA KARTTUVA TALLETUSTILI					
6 1-6 KK ITA/MTA					
7 12 KK MTA	300		21	321	
8 24 KK MTA					
9 SIJOITUSTILIT					
10 MUUT TALLETUSTILIT	28729	286627	406397	148499	
VALUUTTAMÄÄRÄISET					
13 VAADITTAESSA MAKSETTAVAT	2874	1048620	1049089	3343	
14 MUUT VALUUTTATILIT	24306	163418	170234	31122	
YHTEENSÄ (1-14)	75187		+115686	191873	
B MUIDEN RAHALAITOSTEN TALLETUKSET					
16 SHEKKITILI			1548	1548	
17 VALUUTTATILIT	155878	1244849	1191485	102515	
18 MUUT TALLETUSTILIT	863000	3622689	3437963	678274	
19 C MUIDEN RAHOITUSLAITOSTEN TALLETUKSET	32101		+710	32811	
D VALTION TALLETUKSET					
23					
YHTEENSÄ (1-23)	1127166	-120145		1007021	
1) SIITÄ ULKOMAAAN RAHAN MÄÄRÄISET TALLETUKSET	31945		+719	32664	

XII LIIKEPANKKIEN JA POSTIPANKIN ANTOLAINAUS VAATEITTAIN 29.2.1988, 1000 MK JA KPL

KUUKAUDEN ALUSSA	NOSTETTU +	MAKSETTU -	KUUKAUDEN LOPUSSA	LUOTTOJA
1000 MK	1000 MK	1000 MK	1000 MK	KPL (31.12.)

I KOTIMAISET LUOTOT

A LUOTOT YLEISÖLLE

MARKKAMÄÄRÄISET

1	4276131	4779470	4665106	4390495	0
2	1890497	1001040	773994	2117543	0
3	82172148	5743189	3850483	84064853	0
4	6415159	187818	71285	6531692	0
5	2039807	20829	1833466	227170	0

VALUUTTAMÄÄRÄISET

7	6597497	2262183	2090114	6769565	0
8	30855635	4093312	1944839	32890370	0

Y H T E E N S Ä (1-8)

136991688

B LUOTOT MUILLE RAHALAITOKSILLE

10	1651443	2721717	1965138	2408022	0
11	19794740	16375918	17342118	18828540	0
12	5242	19705	8795	16152	0

1) C LUOTOT MUILLE RAHOITUSLAITOKSILLE

14 4267331 160989

4428320

D LUOTOT VALTIOLLE

20 57911 13112

42642

II LUOTOT ULKOMAILLE

22 20231225 909507

21140732

..

1) SIITÄ KIINNTYSLUOTTOPANKEILLE

94317 7116

101433

..

ULKOMAAN RAHAN MÄÄRÄISIÄ LUOTTOJA

418241 122622

540863

..

XIII OSUUSPANKKIEN ANTOLAINAUS VAATEITTAIN 29.2.1988, 1000 MK JA KPL

	KUUKAUDEN ALUSSA	NOSTETTU +	MAKSETTU -	KUUKAUDEN LOPUSSA	LUOTTOJA
	1000 MK	1000 MK	1000 MK	1000 MK	KPL (31.12.)

I KOTIMAISET LUOTOT

A LUOTOT YLEISÖLLE

MARKKAMÄÄRÄISET

1	2237175	2318576	2333117	2222632	0
2	1296949	494227	559325	1231849	0
3	35858499	1623320	1156121	36325698	0
4	5883210	214929	17644	6080495	0
5	3780792	54651	11817	3823626	0

VALTION VAROISTA VÄLITETYT LAINAT

VALUUTTAMÄÄRÄISET

7	33	0	0	33	0
8	687	0	2	685	0
(1-8)	49057345	4705703	4078026	49685018	0

Y H T E E N S Ä

B LUOTOT MUILLE RAHALAITOKSILLE

10	0	0	0	0	0
11	2716	112	0	2828	0
12	0	0	0	0	0

1) C LUOTOT MUILLE RAHOITUSLAITOKSILLE

14	6518	534		7052	..
----	------	-----	--	------	----

D LUOTOT VALTIOLLE

20	0	0	0	0	0
----	---	---	---	---	---

Y H T E E N S Ä (1-20)

II LUOTOT ULKOMAILLE

22	49066579	4706349	4078026	49694898	0
----	----------	---------	---------	----------	---

1) SIITÄ KIINNITYSLUOTTOPANKEILLE
ULKOMAAN RAHAN MÄÄRÄISIÄ LUOTTOJA

0
0

XIV SÄÄSTÖPANKKIEN ANTOLAINAUS VAATEITTAIN 29.2.1988, 1000 MK JA KPL

	KUUKAUDEN ALUSSA	NOSTETTU +	MAKSETTU -	KUUKAUDEN LOPUSSA	LUOTTOJA
	1000 MK	1000 MK	1000 MK	1000 MK	KPL (31.12.)

I KOTIMAISET LUOTOT

A LUOTOT YLEISÖLLE

MARKKAMÄÄRÄISET

1	2185611	249299	146582	2288326	0
2	1779077	667115	725880	1720314	0
3	40011479	1856395	1123497	40744378	0
4	6104883	162708	6652	6260939	0
5	1893675	19307	2039	1910947	0

VALTION VAROISTA VÄLITETYT LAINAT

VALUUTTAMÄÄRÄISET

7	9560	0	75	9485	0
8	105127	41721	20790	126058	0
(1-8)	52089412	2996545	2025515	53060447	0

Y H T E E N S Ä

- 15 -

B LUOTOT MUILLE RAHALAITOKSILLE

10	0	0	0	0	0
11	0	0	0	0	0
12	0	0	0	0	0

1) C LUOTOT MUILLE RAHOITUSLAITOKSILLE

14	17574	5291	12283	0	..
----	-------	------	-------	---	----

D LUOTOT VALTIOLLE

20	0	0	0	0	0
----	---	---	---	---	---

Y H T E E N S Ä (1-20)

(1-20)	52106986	2996545	2030806	53072730	0
--------	----------	---------	---------	----------	---

II LUOTOT ULKOMAILLE

1) SIITÄ KIINNITYSLUOTTOPANKEILLE
ULKOMAAAN RAHAN MÄÄRÄISIÄ LUOTTOJA

22	0	0	0	0	0
----	---	---	---	---	---

XV TALLETUSPANKKIEN ANTOLAINAUS YHTEENSÄ VAAITEITTAIN 29.2.1988, 1000 MK

	1000 MK	1000 MK	1000 MK	1000 MK	1000 MK
	ALUSSA	NOSTETTU	MAKSETTU	1000 MK	1000 MK
	+	+	-		LOPUSSA
I KOTIMAISET LUOTOT					
A LUOTOT YLEISÖLLE					
MARKKAMÄÄRÄISET					
SHEKKITILILUOTOT	8698917	7347345	7144805		8901453
VEKSELIT	4966523	2162382	2059199		5069706
VELKAKIRJALAINAT	158042126	9222904	6130101		161134929
KORKOTUKILAINAT	18403252	565455	95581		18873126
VALTION VAROISTA VÄLITETYT LAINAT	7714274	94787	1847322		5961743
VALUUTTAMÄÄRÄISET					
VEKSELIT	6607090	2262183	2090189		6779083
MUUT LUOTOT	30961449	4135033	1965631		33017113
Y H T E E N S Ä (1-8)	235393631	25790089	21332828		239737153
B LUOTOT MUILLE RAHALAITOKSILLE					
SHEKKITILILUOTOT	1651443	2721717	1965138		2408022
MUUT MARKKALUOTOT	19797456	16376030	17342118		18831368
VALUUTTALUOTOT	5242	19705	8795		16152
1) C LUOTOT MUILLE RAHOITUSLAITOKSILLE	4291423	161523	5291		4447655
D LUOTOT VALTIOLLE	57911	13112	28381		42642
Y H T E E N S Ä (1-20)	261197106	45082176	40682551		265482992
II LUOTOT ULKOMAILLE	20231225	909507	0		21140732
1) SIITÄ KIINNITYSLUOTTOPANKEILLE	94317	7116	0		101433
ULKOMAAN RAHAN MÄÄRÄISIÄ LUOTTOJA	418241	122622	0		540863

XVI KIINNITYSLUOTTOPANKKIEN ANTOLAINAUS VAATEITTAIN 29. 2.1988 1 000 MK JA KPL

	KUUKAUDEN ALUSSA	NOSTETTU +	MAKSETTU -	KUUKAUDEN LOPUSSA	LUOTTOJA
	1 000 MK	1 000 MK	1 000 MK	1 000 mk	KPL(31.12.)
I KOTIMAISET LUOTOT					
A LUOTOT YLEISÖLLE					
MARKKAMÄÄRÄISET					
TAVALLISET VELKAKIRJALAINAT	1 16324583	274875	276957	16322501	
KORKOTUKILAINAT	2 581009	31459	7644	604824	
VALTION VAROISTA VÄLITETYT LAINAT	3 77889	228	245	77872	
ULKOMAAN RAHAN MÄÄRÄISET	4 3313543	501	10784	3303260	
YHTEENSÄ (1-4)	20297024		+11433	20308457	
B LUOTOT MUILE RAHALAITOKSILLE	5 0	0	0	0	
C LUOTOT MUILE RAHOITUSLAITOKSILLE	6 142713		0	142713	
D LUOTOT VALTIOLLE	7 0	0	0	0	
YHTEENSÄ (1-7)	20439737		+11433	20451170	

VII KOTIMAISTEN ULKOMAALAISTEN OMISTAMIEN RAHALAITOSTEN ANTOLAINAUS 29.2.1988 1000 MK JA KPL

	KUUKAUDEN ALUSSA	NOSTETTU +	MAKSETTU -	KUUKAUDEN LOPUSSA	LUOTTOJA
	1000 MK	1000 MK	1000 MK	1000 MK	KPL (31.12.)

I KOTIMAISET LUOTOT

A LUOTOT YLEISÖLLE

MARKKAMÄÄRÄISET

1	3931	+2325		6256	
2					
3	29622	6595	1643	34574	
4					
5					

VALTION VAROISTA VÄLITETYT LAINAT

VALUUTTAMÄÄRÄISET

7	613683	250903	288377	576209	
8	647236		-30197	617039	

Y H T E E N S Ä (1-8)

B LUOTOT MUILLE RAHALAITOKSILLE

10					
11	66000		28000	38000	
12					

1) C LUOTOT MUILLE RAHOITUSLAITOKSILLE

14	4861		-24	4837	
----	------	--	-----	------	--

D LUOTOT VALTIOLLE

Y H T E E N S Ä (1-20)

718097	-58221	659876
--------	--------	--------

1) SIITÄ ULKOMAAN RAHAN MÄÄRÄISIÄ

4861	-24	4837
------	-----	------

TUOTESELOSTE

Tilastokeskus on uudistanut pankeilta kuukausittain kerättävän tilan rakennetta sekä tarkentanut anto- ja ottolainautietojen vaadejakoa vuoden 1987 joulukuun tiedoista lähtien.

Uudistus

Pankkien kuukausitilastoon sisältyvät tilatiedot kerätään ja julkaistaan suoriteperusteisina. Tämä merkitsee sitä, että tilan lopussa olevat tuotto- ja kuluerät vastaavat ao. kauden tuloslaskelman eriä. Em. erät on jaksotettu tilikaudelle kohdistuviin sekä siirtyviin eriin.

Postipankin anto- ja ottolainautiedot on yhdistetty liikepankkien tietoihin vuoden 1987 joulukuun tiedoista lähtien. Postipankin tila on yhdistetty liikepankkien tilatietojen kanssa tammikuun 1988 tiedoista lähtien. Muutos johtuu Postipankin muuttumisesta osakeyhtiöksi vuoden 1988 alusta lähtien.

Vuoden 1987 tiedoista lähtien Tilastokeskus julkaisee erikseen tietoja alle vuoden mittaisesta ja yli vuoden mittaisesta markkinarahasta. Tiedot sisältyvät pankkien kuukausitilaston katsausosaan. Aikaisemmin markkinarahatietoja on ollut saatavilla vain enintään vuoden mittaisten instrumenttien osalta.

Liikepankkien pankkikohtaiset tilatiedot on poistettu tammikuun 1988 tiedoista lähtien toistaiseksi pankkien kuukausitilastosta. Kukin pankki julkistaa tietonsa päivälehdissä. Mikäli tarvetta ilmenee Tilastokeskus harkitsee niiden liittämistä julkaisuun uudelleen.

Vertailtavuus

Tilatiedot eivät ole eräkohtaisesti täysin vertailukelpoisia aikaisemmin julkaistuihin tietoihin. Tämän vuoksi muutokset esitetään taulukoissa vasta tammikuun 1988 tiedoista lähtien ja tällöinkin vain kuukausimuutoksina.

Anto- ja ottolainautaulukot ovat vertailukelpoisia tilatietoihin käsitteiden "yleisö", "muut rahalaitokset" ja "muut rahoituslaitokset" osalta. Em. käsitteet ovat pääosin Tilastokeskuksen sektoriluokituksen mukaisia käsitteitä, joita käytetään kaikissa rahoitustilastoissa soveltuvin osin. Yleisö-käsite on tällöin ns. suppea yleisökäsite, joka ei sisällä muiden luottolaitosten tietoja. (Sektoriluokituksesta lähemmin Tilastokeskuksen käsikirjoja n:o 5: Institutionaalisten sektorien luokitus)

Symbolit

Julkaisussa esiintyy seuraavia symboleja:

- .. Tietoa ei ole saatavissa
- 0 Tietoa ei ole tai tieto on pienempi kuin käytetty yksikkö
- 0.0 Ei muutosta tai muutos alle käytetyn yksikön
- (X) Prosenttimuutos suurempi kuin 999.9%
- (Y) Nimikettä ei ole vertailuajan-kohtana
- (Z) Nimikkeellä ei ole ollut tietoa vertailuajan-kohtana;muutos ääretön

Muita julkaisun sisältöä koskevia seikkoja

Kaikissa anto- ja ottolainautaulukoissa esiintyy joidenkin tietoja osalta nettomääräisiä muutoksia. Tämä koskee esim. luottolisten shekkitilien ja shekkiluottojen vaihtotietoja.

Joulukuun kuukausitilaston liitteenä julkaistaan selvitys pankkitilastoissa käytetystä terminologiasta. Joulukuun julkaisuun on myös sisällytynyt suomi-ruotsi-englanti termiluettelo. Termiluettelo on julkaistu nyt poikkeuksellisesti tammikuun 1988 julkaisun liitteenä.

Ennakkotietoja pankkien anto- ja ottolainautuksesta julkaistaan anto- ja ottolainauttilastossa pankki-ryhmittäin. Anto- ja ottolainauttietoja sekä markkinarahatietoja sisältyy myös kuukausittaisiin rahoitusmarkkinoiden kuukausisarjoihin. Kumminkin julkaisut ilmestyvät Rahoitus-sarjassa.

TALOUSPOLIITTISET TOIMENPITEET

K o r o t

1.5.1987 alkaen vaihtuvakorkoisissa luotoissa asuntoluottoja lukumattomasti voidaan peruskoron ohella käyttää viitekorkona Suomen Pankin muuta korkoa tai julkista markkinakaupoissa sovellettua rahamarkkinakorkoa tai tällaisten korkojen johdannaisista.

Suomen Pankki suosittaa, että pankit käyttäisivät viitekorkoina sijoitustodistusnoteerauksiin pohjautuvia HELIBOR-rahamarkkinakorkoja.

Vuoden 1988 alusta lukien Suomen Pankki hyväksyi myös asuntoluottojen markkinakorkosidonnaisuuden.

K e s k u s p a n k k i r a h o i t u s

Päiväluottokorkoa muutettiin:

26.1.1987 11,9 prosenttiin.

2.2.1987 11,8 prosenttiin.

13.2.1987 11,7 prosenttiin.

20.2.1987 11,6 prosenttiin.

5.3.1987 11,5 prosenttiin.

17.3.1987 11,4 prosenttiin.

2.4.1987 11,2 prosenttiin.

29.4.1987 11,0 prosenttiin.

Päivätalletuskorkoa muutettiin:

13.2.1987 8,5 prosenttiin.

20.2.1987 8,0 prosenttiin.

5.3.1987 7,5 prosenttiin.

Maaliskuussa 1987 uudistettiin keskuspankkirahoitusjärjestelmää siten, että päiväluotto-oikeutta vähennettiin 7,5 prosenttiin päivässä pankin oman pääoman ja kassavarantotalletusten yhteismäärää.

K o r k o v a l t u u d e t a j a n m u k a i s t e t a a n

Eduskunnan pankkivaltuusmiehet ovat kokouksessaan 13.11.1987 päättäneet Suomen Pankin johtokunnan uusista korkovaltuuksista päiväkorkojen sekä rahaja pääomamarkkinatoiminnan osalta. Päiväkorkojen yläraja on edelleen 22 prosenttia nykyisen peruskoron vallitessa.

Päivää pitempien korkojen osalta johtokunta voi ohjata markkinaoperaatioillaan markkinakorkojen kehitystä 7 ja 12 prosentin välillä. Uudet valtuudet on ulotettu myös 6 kuukautta pitempiin korkoihin.

K a s s a v a r a n t o t a l l e t u s

Suomen Pankki ja pankit ovat sopineet kassavarantosopimuksen muuttamisesta 1.1.1987 alkaen, siten, että pankkien liikkeeseen laskemat sijoitustodistukset ja erät pankkien välittämät pitkäaikaiset ulkomaiset luotot eivät enää kuulu kassavarantovelvoitteen piiriin.

27.8.1987 kassavarantotalletusvelvollisuutta korotettiin 4,9 prosenttiin elokuun kassavarantopohjasta.

18.1.1988 kassavarantovelvollisuutta korotettiin 5,3 prosenttiin tammikuun kassavarantopohjasta.

18.1.1988 kassavarantovelvollisuutta korotettiin 5,7 prosenttiin helmikuun kassavarantopohjasta.

M u u t

Suomen Pankki on päättänyt, että 1.10.1987 lähtien valuuttapankit saavat kirjoittaa ja ostaa markkaoptioita. Pankit ovat aikaisemmin saaneet kirjoittaa valuuttaoptioita, mutta eivät markkaoptioita.

Lokakuussa 1987 Suomen Pankki kumosi henkilöluotto-ohjeet etukäteissästövaatimuksineen.



PL-PB 504
00101 Helsinki-Helsingfors

Virkalähetys
Tjänsteförsändelse

SVT Suomen Virallinen Tilasto
Finlands Officiella Statistik
Official Statistics of Finland

Central Statistical
Office of Finland

Financing
1988: 3

Tiedustelut - Förfrågningar:

Tuulikki Lund
Kerttu Helin
Tarja Husso
(90) 58 001

Julkaisujen myynti:

Försäljning:

Hinta — Pris

Tilastokeskus
PL 504
00101 Helsinki
Puh. (90) 173 41

Statistikcentralen
PB 504
00101 Helsingfors
Tel. (90) 173 41

15 mk

ISSN 0784-8382
= Rahoitus
ISSN 0784-9303