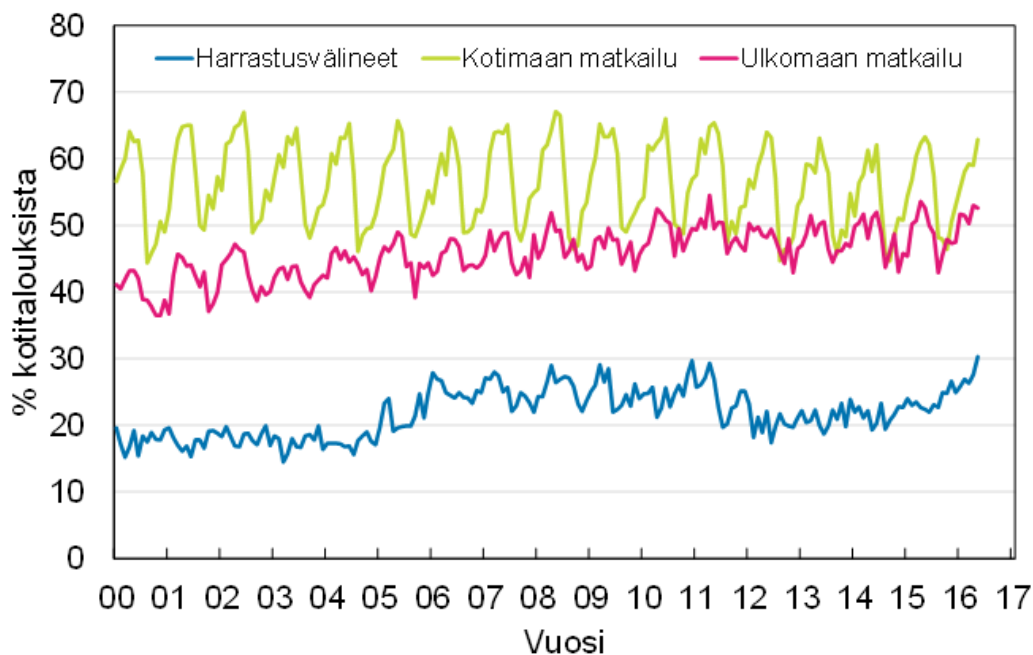


Kuluttajabarometri: taulukot

2016, toukokuu

Rahankäyttö harrastusvälineisiin ja matkailuun seuraavan 6 kk:n aikana 1/2000–5/2016



Kysymyksen **saldoluku** saadaan vähentämällä vastausvaihtoehtoja painottaen myönteisten vastausten prosenttiosuudesta kielteisten vastausten prosenttiosuus. **Kuluttajien luottamusindikaattori** on keskiarvo tulevaa 12 kuukautta koskevasta neljästä saldoluuvusta: oma talous, yleinen (Suomen) talous, yleinen

työttömyys sekä kotitalouden säästämismahdollisuudet. Saldoluvut ja luottamusindikaattori voivat vaihdella -100:n ja +100:n välillä; mitä korkeampi (positiivinen) lukema, sitä valoisampi näkemys taloudesta.

Sisältö

Kuluttajabarometri: taulukot

Alkusanat.....	3
Taloudellinen tilanne.....	4
1. Suomen taloudellinen tilanne tällä hetkellä	4
2. Suomen taloudellinen tilanne 12 kuukauden kuluttua.....	6
3. Työttömien määrän muutos Suomessa seuraavien 12 kuukauden aikana	8
4. Kuluttajahintojen taso nyt	10
5. Kuluttajahintojen muutos Suomessa seuraavien 12 kuukauden aikana.....	12
6. Kuluttajahintojen muutos prosentteina.....	14
7. Oman kotitalouden taloudellinen tilanne tällä hetkellä	16
8. Oman kotitalouden taloudellinen tilanne 12 kuukauden kuluttua	18
9. Ajankohdan edullisuus kestopavaroitten hankintaan.....	20
10. Ajankohdan edullisuus säästämisen kannalta.....	22
11. Ajankohdan edullisuus lainanoton kannalta	24
Ostoaikeet ja omistaminen	26
12. Rahankäyttö kestopavaroitten seuraavien 12 kuukauden aikana	26
13. Kotitalouden aikeet ostaa asunto seuraavien 12 kuukauden aikana	28
14. Tärkeimpien rahoitusmuotojen jakauma asunnonhankinnassa	30
15. Kotitalouden aikeet ostaa auto seuraavien 12 kuukauden aikana.....	31
16. Uusi vai käytetty auto.....	33
17. Tärkeimpien rahoitusmuotojen jakauma autonostossa.....	34
18. Rahankäyttö joihinkin kulutuskohteisiin seuraavien 6 kuukauden aikana	35
19. Joidenkin laitteiden yleisyys kotitalouksissa haastatteluhetkellä	36
20. Kotitalouksien autoistuneisuus joidenkin taustatietojen mukaan	38
Säästäminen ja lainanotto.....	39
21. Kotitalouden rahatilanne haastatteluhetkellä.....	39
22. Kotitalouden säästömahdollisuudet seuraavien 12 kuukauden aikana	41
23. Säästöjen pääasialliset käyttötarkoitukset seuraavien 12 kuukauden aikana.....	43
24. Aiotut sijoituskohteet säästöille seuraavien 12 kuukauden aikana.....	44
25. Toteutuneet sijoituskohteet haastatteluhetkellä.....	45
26. Kotitalouden lainanottoaikeet seuraavien 12 kuukauden aikana.....	46
27. Lainojen käyttötarkoitukset seuraavien 12 kuukauden aikana	48
Taustatietoa vastaajista	49
28. Kuluttajabarometriin vastanneiden jakautuminen eri taustatietojen mukaan	49
29. Kuluttajabarometriin vastanneet kotitalouden rakenteen ja koon mukaan	51

Alkusanat

Kuluttajabarometri on haastattelututkimus (survey), jonka avulla mitataan suomalaisten mielikuvia – arvioita ja odotuksia – yleisestä ja oman kotitalouden taloudellisesta kehityksestä sekä aikomuksia tehdä suuria hankintoja, säästää tai ottaa lainaa. Lisäksi tutkimuksella selvitetään nykyaikaisten koneiden ja laitteiden yleisyyttä kotitalouksissa. Ensimmäinen barometrikysely tehtiin marraskuussa 1987. Aluksi tutkimus tehtiin kaksi kertaa vuodessa. Vuonna 1992 tutkimuskerrat nostettiin neljään. Lokakuusta 1995 alkaen tiedot on kerätty EU:n komission harmonisoimana ja osin rahoittamana joka kuukausi.

Kuluttajabarometrin kohteena on (vuodesta 2000 alkaen) kuukausittain kokonaan vaihtuva henkilöotos. Samaa otosta käytetään myös suomalaisten matkailututkimuksen tiedonkeruussa. Kaikki haastattelut tehdään keskitetysti Tilastokeskuksen puhelinhaastattelu- eli CATI-keskuksesta. Tutkimusalueena on koko maa, ja vastaajat edustavat Suomen 15–84-vuotiasta väestöä iän, sukupuolen, asuinalueen ja äidinkielen suhteen. Tutkimuksen perusjoukkoa laajennettiin 75–84-vuotiailla tammikuussa 2012.

Perusjoukon laajennuksen eli iäkkäiden henkilöiden vastausten arvioidaan heikentäneen kuluttajien luottamusindikaattorin arvoa runsaalla yhdellä yksiköllä. Pääasiassa tämä on johtunut yhden osatekijän, kotitalouden säästämismahdollisuuksien saldoluvun laskusta. Perusjoukon laajennuksella on lisäksi ollut jonkin verran vaikutusta kodintekniikan yleisyyttä koskeviin tuloksiin.

Kuluttajabarometrin otoskoko on kuukausittain 2 350 henkilöä (ennen perusjoukon laajennusta 2 200 henkilöä). Toukokuussa 2016 vastauksia saatiin 1 227 ja vastauskato oli siten 47,8 prosenttia. Vastauskato sisältää tutkimuksesta kieltäytyneiden tai muuten estyneiden lisäksi henkilöt, joita ei onnistuttu tavoittamaan.

Tässä julkaisussa esitetään tarkkaa tietoa kuluttajabarometrin kysymysten vastausjakauksista. Taustatietoina käytetään vastaajan sukupuolta, ikää, koulutusta, sosioekonomista asemaa ja suuraluetta sekä kotitalouden tyyppiä ja bruttotuloja. Kaikki vastausjakaumat on korotettu tutkimuksen perusjoukon tasolle painokertoimien avulla. Painotus korjaa vastauskadon vaikutuksia ja parantaa tietojen tilastollista tarkkuutta.

HUOM! Marraskuusta 2014 alkaen on osaa julkaisussa käytettävistä luokituksista muutettu havaintojen riittävyyden varmistamiseksi luokittain: ikä, sosioekonominen asema ja kotitaloustyyppi.

Julkaisussa käytettävien suuralue- ja bruttotuloluokitusten kuvaukset:

Suuraluejako (pohjana maakunnat):

Pääkaupunkiseutu: Helsinki, Espoo, Vantaa ja Kauniainen

Muu Etelä-Suomi: Uusimaa pl. pääkaupunkiseutu, Kanta-Häme, Päijät-Häme, Kymenlaakso ja Etelä-Karjala

Länsi-Suomi: Varsinais-Suomi, Satakunta, Pirkanmaa, Keski-Suomi, Etelä-Pohjanmaa, Pohjanmaa, Keski-Pohjanmaa ja Ahvenanmaa

Itä-Suomi: Etelä-Savo, Pohjois-Savo ja Pohjois-Karjala

Pohjois-Suomi: Pohjois-Pohjanmaa, Kainuu ja Lappi

Kotitalouden bruttotuloluokka, tulokvarttiili:

Alin neljännes: vähemmän kuin 1 900 €kk

2. alin neljännes: 1 900 – 3 399 €kk

2. ylin neljännes: 3 400 – 5 699 €kk

Ylin neljännes: 5 700 €kk tai enemmän

Taulukko 1. Suomen taloudellinen tilanne tällä hetkellä
(05/2016) verrattuna 12 kk sitten vallinneeseen tilanteeseen,
prosenttia kuluttajista

	Suomen tal. tila nyt vs. 12 kk sitten						Yhteensä	N
	Paljon parempi	Jonkin verran parempi	Samanlainen	Jonkin verran huonompi	Paljon huonompi	Eos tai puuttuva tieto		
	Rivi-%	Rivi-%	Rivi-%	Rivi-%	Rivi-%	Rivi-%		
Yhteensä	0.4	18.9	42.3	30.3	6.2	1.9	100.0	4455196
SUKUPUOLI								
Mies	0.5	24.1	41.8	25.2	6.0	2.4	100.0	2204847
Nainen	0.4	13.8	42.7	35.3	6.3	1.5	100.0	2250349
IKÄ								
15-34	0.7	18.3	42.4	34.0	2.4	2.3	100.0	1337808
35-49	1.1	22.8	46.7	21.7	6.2	1.5	100.0	1017994
50-64	.	19.9	41.7	29.1	7.5	1.8	100.0	1107703
65-84	.	14.7	38.2	35.4	9.7	2.0	100.0	991691
KOULUTUSTASO								
Perusaste	1.2	14.6	39.3	34.6	7.4	3.0	100.0	1067394
Keskiaste	.	20.0	37.9	32.5	7.6	2.0	100.0	1696123
Korkea-aste	0.4	20.6	48.6	25.3	4.0	1.2	100.0	1691679
SUURALUE								
Pääkaupunkiseutu	0.4	17.2	45.1	30.4	4.1	2.9	100.0	924965
Muu Etelä-Suomi	.	19.0	42.8	31.0	4.9	2.3	100.0	960672
Länsi-Suomi	0.8	19.7	41.9	29.5	6.7	1.4	100.0	1578071
Itä-Suomi	.	15.9	40.7	33.8	8.7	0.9	100.0	463127
Pohjois-Suomi	0.7	21.9	38.9	28.2	8.2	2.2	100.0	528361

Taulukko 1. jatkuu Suomen taloudellinen tilanne tällä hetkellä
(05/2016) verrattuna 12 kk sitten vallinneeseen tilanteeseen,
prosenttia kuluttajista

	Suomen tal. tila nyt vs. 12 kk sitten						Yhteensä	N
	Paljon parempi	Jonkin verran parempi	Samanlainen	Jonkin verran huonompi	Paljon huonompi	Eos tai puuttuva tieto		
	Rivi-%	Rivi-%	Rivi-%	Rivi-%	Rivi-%	Rivi-%		
Yhteensä	0.4	18.9	42.3	30.3	6.2	1.9	100.0	4455196
SOSIOEKONOMINEN ASEMA								
Yrittäjät	.	26.6	39.4	26.2	6.6	1.1	100.0	290979
Ylemmät toimihenkilöt	0.5	22.7	45.9	24.3	5.1	1.5	100.0	766079
Alemmat toimihenkilöt	0.4	17.8	48.6	27.3	4.1	1.8	100.0	818232
Työntekijät	.	21.6	39.7	31.4	4.2	3.1	100.0	496940
Opiskelijat	1.8	21.4	41.6	31.2	2.9	1.1	100.0	476446
Eläkeläiset	0.3	15.5	38.5	33.7	9.4	2.6	100.0	1215773
Työttömät ym.	.	12.2	39.9	38.1	8.7	1.1	100.0	390747
KOTITALOUSTYYPPI								
Yksinasuvat 15-49-v.	1.7	21.9	38.1	26.9	6.9	4.5	100.0	465425
Yksinasuvat 50-84-v.	.	15.6	37.6	33.8	10.2	2.8	100.0	521445
Lapsiperheet	0.5	21.0	46.4	26.8	4.1	1.2	100.0	1380517
2+ aikuistaloudet 15-49-v.	0.7	19.0	44.4	31.4	2.6	1.8	100.0	656743
2+ aikuistaloudet 50-84-v.	.	17.1	40.4	32.9	8.1	1.5	100.0	1431066
KOTITALOUDEN BRUTTOTULOLUOKKA								
Alin neljännes	0.6	13.7	36.8	36.0	9.7	3.1	100.0	742947
2. alin neljännes	0.7	15.5	40.2	34.8	6.0	2.9	100.0	1205173
2. ylin neljännes	.	19.0	45.6	28.9	6.4	0.3	100.0	1323004
Ylin neljännes	0.7	28.3	43.9	22.3	3.6	1.2	100.0	970179
Eos tai puuttuva tieto	.	13.4	45.4	29.8	5.5	5.9	100.0	213893

Taulukko 2. Suomen taloudellinen tilanne 12 kk:n kuluttua
(05/2016) verrattuna tämänhetkiseen tilanteeseen,
prosenttia kuluttajista

	Suomen tal. tila 12 kk kuluttua vs. nyt						Yhteensä	N
	Paljon parempi	Jonkin verran parempi	Samanlainen	Jonkin verran huonompi	Paljon huonompi	Eos tai puuttuva tieto		
	Rivi-%	Rivi-%	Rivi-%	Rivi-%	Rivi-%	Rivi-%		
Yhteensä	0.6	38.3	38.2	18.4	3.6	0.9	100.0	4455196
SUKUPUOLI								
Mies	0.6	42.5	36.1	16.6	3.7	0.6	100.0	2204847
Nainen	0.7	34.2	40.2	20.2	3.6	1.2	100.0	2250349
IKÄ								
15-34	1.4	39.6	34.9	21.2	2.0	1.0	100.0	1337808
35-49	0.7	36.9	41.2	16.8	4.5	.	100.0	1017994
50-64	0.3	39.8	37.4	16.8	5.3	0.3	100.0	1107703
65-84	.	36.3	40.3	18.1	3.1	2.2	100.0	991691
KOULUTUSTASO								
Perusaste	0.9	37.1	36.4	20.9	3.0	1.7	100.0	1067394
Keskiaste	0.5	36.5	35.5	20.8	5.8	0.9	100.0	1696123
Korkea-aste	0.7	40.8	42.0	14.4	1.8	0.4	100.0	1691679
SUURALUE								
Pääkaupunkiseutu	0.4	36.2	40.9	19.0	2.8	0.7	100.0	924965
Muu Etelä-Suomi	.	39.7	36.6	18.6	3.7	1.3	100.0	960672
Länsi-Suomi	1.6	37.7	38.1	18.4	3.8	0.4	100.0	1578071
Itä-Suomi	.	35.8	37.4	24.4	0.7	1.7	100.0	463127
Pohjois-Suomi	.	43.3	37.1	11.7	6.8	1.1	100.0	528361

Taulukko 2. jatkuu Suomen taloudellinen tilanne 12 kk:n kuluttua
(05/2016) verrattuna tämänhetkiseen tilanteeseen,
prosenttia kuluttajista

	Suomen tal. tila 12 kk kuluttua vs. nyt						Yhteensä	N
	Paljon parempi	Jonkin verran parempi	Samanlainen	Jonkin verran huonompi	Paljon huonompi	Eos tai puuttuva tieto		
	Rivi-%	Rivi-%	Rivi-%	Rivi-%	Rivi-%	Rivi-%		
Yhteensä	0.6	38.3	38.2	18.4	3.6	0.9	100.0	4455196
SOSIOEKONOMINEN ASEMA								
Yrittäjät	1.2	48.8	35.5	12.3	2.2	.	100.0	290979
Ylemmät toimihenkilöt	0.5	43.2	38.5	14.9	2.4	0.4	100.0	766079
Alemmat toimihenkilöt	0.4	36.2	40.6	19.9	1.9	0.9	100.0	818232
Työntekijät	0.9	31.8	43.2	21.4	2.7	.	100.0	496940
Opiskelijat	2.0	46.0	28.7	20.3	1.9	1.1	100.0	476446
Eläkeläiset	.	37.1	38.5	18.2	4.7	1.6	100.0	1215773
Työttömät ym.	1.1	27.6	38.5	21.1	10.6	1.1	100.0	390747
KOTITALOUSTYYPPI								
Yksinasuvat 15-49-v.	2.0	38.5	34.5	21.4	2.6	0.9	100.0	465425
Yksinasuvat 50-84-v.	.	34.4	35.5	23.6	4.2	2.4	100.0	521445
Lapsiperheet	0.8	36.2	41.1	18.7	2.4	0.7	100.0	1380517
2+ aikuistaloudet 15-49-v.	0.7	42.9	32.3	19.7	4.5	.	100.0	656743
2+ aikuistaloudet 50-84-v.	0.2	39.5	40.2	14.6	4.5	0.9	100.0	1431066
KOTITALOUDEN BRUTTOTULOLUOKKA								
Alin neljännes	0.7	29.3	34.9	24.8	7.2	3.0	100.0	742947
2. alin neljännes	1.1	37.2	37.3	20.8	3.6	.	100.0	1205173
2. ylin neljännes	0.3	40.0	42.9	14.0	2.3	0.6	100.0	1323004
Ylin neljännes	0.7	44.4	37.3	16.3	1.2	.	100.0	970179
Eos tai puuttuva tieto	.	37.0	29.3	19.3	10.5	4.0	100.0	213893

Taulukko 3. Työttömien määrän muutos Suomessa seuraavien 12 kk:n aikana, (05/2016) prosenttia kuluttajista

	Työttömiä on vuoden kuluttua						Yhteensä	N
	Paljon enemmän	Jonkin verran enemmän	Yhtä paljon	Jonkin verran vähemmän	Paljon vähemmän	Eos tai puuttuva tieto		
	Rivi-%	Rivi-%	Rivi-%	Rivi-%	Rivi-%	Rivi-%		
Yhteensä	4.2	33.5	38.9	21.9	0.5	0.9	100.0	4455196
SUKUPUOLI								
Mies	3.0	32.9	37.2	25.1	0.9	0.9	100.0	2204847
Nainen	5.4	34.0	40.6	18.9	0.2	0.9	100.0	2250349
IKÄ								
15-34	2.7	32.9	41.5	20.2	1.1	1.6	100.0	1337808
35-49	2.9	34.7	42.6	18.7	0.3	0.8	100.0	1017994
50-64	6.0	36.1	36.8	20.5	0.6	.	100.0	1107703
65-84	5.6	30.2	34.1	29.3	.	0.9	100.0	991691
KOULUTUSTASO								
Perusaste	5.8	29.6	37.7	24.6	0.5	1.8	100.0	1067394
Keskiaste	5.4	36.6	37.2	19.7	0.8	0.3	100.0	1696123
Korkea-aste	2.0	32.8	41.5	22.5	0.4	0.9	100.0	1691679
SUURALUE								
Pääkaupunkiseutu	3.9	33.9	39.5	21.0	.	1.7	100.0	924965
Muu Etelä-Suomi	3.9	36.8	37.2	20.0	1.2	0.9	100.0	960672
Länsi-Suomi	4.0	33.7	39.2	21.8	0.6	0.7	100.0	1578071
Itä-Suomi	3.6	29.9	40.9	24.6	.	0.9	100.0	463127
Pohjois-Suomi	6.3	29.1	38.6	25.3	0.6	.	100.0	528361

Taulukko 3. jatkuu Työttömien määrän muutos Suomessa seuraavien 12 kk:n aikana,
(05/2016) prosenttia kuluttajista

	Työttömiä on vuoden kuluttua						Yhteensä	N
	Paljon enemmän	Jonkin verran enemmän	Yhtä paljon	Jonkin verran vähemmän	Paljon vähemmän	Eos tai puuttuva tieto		
	Rivi-%	Rivi-%	Rivi-%	Rivi-%	Rivi-%	Rivi-%		
Yhteensä	4.2	33.5	38.9	21.9	0.5	0.9	100.0	4455196
SOSIOEKONOMINEN ASEMA								
Yrittäjät	2.2	25.5	46.6	25.7	.	.	100.0	290979
Ylemmät toimihenkilöt	3.4	33.8	39.1	21.2	0.9	1.6	100.0	766079
Alemmat toimihenkilöt	3.5	34.3	43.6	17.8	.	0.9	100.0	818232
Työntekijät	4.5	40.7	35.9	18.8	.	.	100.0	496940
Opiskelijat	1.9	35.5	40.5	21.1	.	1.0	100.0	476446
Eläkeläiset	5.9	30.1	35.6	27.6	0.3	0.5	100.0	1215773
Työttömät ym.	5.7	36.0	35.7	16.6	3.7	2.2	100.0	390747
KOTITALOUSTYYPPI								
Yksinasuvat 15-49-v.	1.8	32.9	46.2	16.0	2.1	0.9	100.0	465425
Yksinasuvat 50-84-v.	9.8	40.3	30.8	18.6	.	0.6	100.0	521445
Lapsiperheet	2.8	34.4	40.3	20.2	0.6	1.9	100.0	1380517
2+ aikuistaloudet 15-49-v.	3.9	32.3	43.0	20.4	0.5	.	100.0	656743
2+ aikuistaloudet 50-84-v.	4.5	30.9	36.4	27.5	0.2	0.4	100.0	1431066
KOTITALOUDEN BRUTTOTULOLUOKKA								
Alin neljännes	7.4	31.2	41.3	16.9	1.9	1.3	100.0	742947
2. alin neljännes	5.4	35.2	33.8	25.2	.	0.4	100.0	1205173
2. ylin neljännes	2.9	36.1	38.7	21.7	0.3	0.3	100.0	1323004
Ylin neljännes	1.5	28.4	44.7	23.4	0.7	1.2	100.0	970179
Eos tai puuttuva tieto	6.6	38.4	35.2	15.9	.	3.9	100.0	213893

Taulukko 4. Kuluttajahintojen taso nyt
(05/2016) verrattuna kuluttajahintoihin 12 kk sitten,
prosenttia kuluttajista

	Kuluttajahinnat nyt vs. 12 kk sitten						Yhteensä	N
	Paljon korkeammat	Melko paljon korkeammat	Hieman korkeammat	Samalla tasolla	Alemmat	Eos tai puuttuva tieto		
	Rivi-%	Rivi-%	Rivi-%	Rivi-%	Rivi-%	Rivi-%		
Yhteensä	1.2	2.9	28.7	48.9	17.8	0.6	100.0	4455196
SUKUPUOLI								
Mies	0.5	1.9	28.9	48.6	19.7	0.5	100.0	2204847
Nainen	1.8	3.8	28.6	49.2	15.9	0.7	100.0	2250349
IKÄ								
15-34	1.4	4.0	32.8	48.4	12.7	0.8	100.0	1337808
35-49	1.1	2.2	26.2	53.0	17.1	0.4	100.0	1017994
50-64	1.5	2.4	29.7	47.4	19.0	.	100.0	1107703
65-84	0.6	2.5	24.9	46.9	23.8	1.3	100.0	991691
KOULUTUSTASO								
Perusaste	1.8	2.1	31.0	48.5	15.0	1.6	100.0	1067394
Keskiaste	1.2	3.1	31.4	47.3	16.6	0.4	100.0	1696123
Korkea-aste	0.7	3.1	24.7	50.6	20.7	0.2	100.0	1691679
SUURALUE								
Pääkaupunkiseutu	2.8	1.6	27.5	52.1	15.5	0.4	100.0	924965
Muu Etelä-Suomi	0.5	3.5	26.2	48.4	19.5	1.9	100.0	960672
Länsi-Suomi	0.7	3.1	29.8	48.7	17.7	.	100.0	1578071
Itä-Suomi	.	3.4	29.8	43.3	22.4	1.1	100.0	463127
Pohjois-Suomi	1.8	2.6	31.6	49.4	14.6	.	100.0	528361

Taulukko 4. jatkuu Kuluttajahintojen taso nyt
(05/2016) verrattuna kuluttajahintoihin 12 kk sitten,
prosenttia kuluttajista

	Kuluttajahinnat nyt vs. 12 kk sitten						Yhteensä	N
	Paljon korkeammat	Melko paljon korkeammat	Hieman korkeammat	Samalla tasolla	Alemmat	Eos tai puuttuva tieto		
	Rivi-%	Rivi-%	Rivi-%	Rivi-%	Rivi-%	Rivi-%		
Yhteensä	1.2	2.9	28.7	48.9	17.8	0.6	100.0	4455196
SOSIOEKONOMINEN ASEMA								
Yrittäjät	.	1.3	32.7	44.6	21.3	.	100.0	290979
Ylemmät toimihenkilöt	0.5	3.6	26.3	55.8	13.2	0.5	100.0	766079
Alemmat toimihenkilöt	1.1	3.7	29.5	50.1	15.7	.	100.0	818232
Työntekijät	2.0	1.5	37.9	47.2	11.3	.	100.0	496940
Opiskelijat	1.0	2.2	35.2	47.3	12.1	2.1	100.0	476446
Eläkeläiset	1.1	2.7	24.3	44.9	25.9	1.1	100.0	1215773
Työttömät ym.	2.7	3.8	23.1	52.1	18.3	.	100.0	390747
KOTITALOUSTYYPPI								
Yksinasuvat 15-49-v.	.	3.9	28.2	53.7	14.2	.	100.0	465425
Yksinasuvat 50-84-v.	2.4	3.1	25.6	46.3	21.3	1.3	100.0	521445
Lapsiperheet	1.0	2.3	32.6	49.4	13.7	1.0	100.0	1380517
2+ aikuistaloudet 15-49-v.	2.5	3.8	25.5	49.5	18.6	.	100.0	656743
2+ aikuistaloudet 50-84-v.	0.7	2.5	27.8	47.4	21.1	0.4	100.0	1431066
KOTITALOUDEN BRUTTOTULOLUOKKA								
Alin neljännes	2.9	4.6	28.6	46.3	16.8	0.9	100.0	742947
2. alin neljännes	1.5	3.4	27.7	48.3	19.1	.	100.0	1205173
2. ylin neljännes	0.6	2.3	30.6	49.5	16.7	0.2	100.0	1323004
Ylin neljännes	0.5	1.9	25.0	54.0	18.2	0.4	100.0	970179
Eos tai puuttuva tieto	.	1.6	40.3	34.0	17.8	6.3	100.0	213893

Taulukko 5. Kuluttajahintojen muutos Suomessa seuraavien 12 kk:n aikana, prosenttia kuluttajista (05/2016)

	Kuluttajahinnat						Yhteensä	N
	Nousevat nopeammin kuin nyt	Nousevat samaa vauhtia kuin nyt	Nousevat hitaammin kuin nyt	Pysyvät nykytasolla	Laskevat nykytasolta	Eos tai puuttuva tieto		
	Rivi-%	Rivi-%	Rivi-%	Rivi-%	Rivi-%	Rivi-%		
Yhteensä	8.4	29.7	15.8	40.0	4.7	1.4	100.0	4455196
SUKUPUOLI								
Mies	8.5	27.1	15.3	41.9	6.0	1.4	100.0	2204847
Nainen	8.4	32.3	16.2	38.1	3.4	1.5	100.0	2250349
IKÄ								
15-34	10.7	31.0	13.1	39.5	3.5	2.1	100.0	1337808
35-49	4.7	33.4	18.4	39.5	3.6	0.4	100.0	1017994
50-64	9.0	29.7	14.3	41.0	5.4	0.6	100.0	1107703
65-84	8.4	24.3	18.3	40.0	6.4	2.6	100.0	991691
KOULUTUSTASO								
Perusaste	8.8	26.0	15.9	41.0	5.2	3.2	100.0	1067394
Keskiaste	9.5	30.6	14.9	39.4	4.4	1.1	100.0	1696123
Korkea-aste	7.1	31.2	16.5	39.9	4.7	0.6	100.0	1691679
SUURALUE								
Pääkaupunkiseutu	11.1	30.1	11.8	41.3	4.5	1.2	100.0	924965
Muu Etelä-Suomi	7.6	31.8	12.8	40.0	5.1	2.8	100.0	960672
Länsi-Suomi	8.0	31.0	17.5	38.1	4.4	0.9	100.0	1578071
Itä-Suomi	6.1	25.5	19.8	42.2	4.5	1.8	100.0	463127
Pohjois-Suomi	8.4	25.0	19.4	41.3	5.2	0.8	100.0	528361

Taulukko 5. jatkuu Kuluttajahintojen muutos Suomessa seuraavien 12 kk:n aikana,
(05/2016) prosenttia kuluttajista

	Kuluttajahinnat							Yhteensä	N
	Nousevat nopeammin kuin nyt	Nousevat samaa vauhtia kuin nyt	Nousevat hitaammin kuin nyt	Pysyvät nykytasolla	Laskevat nykytasolta	Eos tai puuttuva tieto			
	Rivi-%	Rivi-%	Rivi-%	Rivi-%	Rivi-%	Rivi-%	Rivi-%		
Yhteensä	8.4	29.7	15.8	40.0	4.7	1.4	100.0	4455196	
SOSIOEKONOMINEN ASEMA									
Yrittäjät	6.8	27.0	12.7	47.3	4.7	1.4	100.0	290979	
Ylemmät toimihenkilöt	8.0	34.5	12.6	39.1	4.8	0.9	100.0	766079	
Alemmat toimihenkilöt	7.8	33.7	17.0	35.5	4.7	1.3	100.0	818232	
Työntekijät	9.1	38.9	14.0	32.9	5.1	.	100.0	496940	
Opiskelijat	9.4	30.0	16.0	40.6	0.9	3.1	100.0	476446	
Eläkeläiset	8.0	22.4	18.4	42.7	6.2	2.3	100.0	1215773	
Työttömät ym.	10.9	24.8	15.2	45.2	3.9	.	100.0	390747	
KOTITALOUSTYYPPI									
Yksinasuvat 15-49-v.	9.7	23.8	11.8	46.8	6.1	1.8	100.0	465425	
Yksinasuvat 50-84-v.	6.7	29.8	15.1	40.4	5.5	2.5	100.0	521445	
Lapsiperheet	7.8	33.8	16.1	37.1	3.5	1.6	100.0	1380517	
2+ aikuistaloudet 15-49-v.	8.4	34.9	16.1	36.9	3.2	0.6	100.0	656743	
2+ aikuistaloudet 50-84-v.	9.2	25.4	16.8	41.8	5.7	1.1	100.0	1431066	
KOTITALOUDEN BRUTTOTULOLUOKKA									
Alin neljännes	9.7	26.3	13.9	41.9	4.9	3.3	100.0	742947	
2. alin neljännes	9.4	27.8	15.3	41.7	5.2	0.6	100.0	1205173	
2. ylin neljännes	6.4	33.5	17.6	37.4	4.8	0.3	100.0	1323004	
Ylin neljännes	8.8	31.3	15.2	39.1	4.8	0.7	100.0	970179	
Eos tai puuttuva tieto	8.9	21.5	16.1	43.4	.	10.1	100.0	213893	

Taulukko 6. Kuluttajahintojen muutos prosentteina viimeisten ja seuraavien 12 kk:n aikana, (05/2016) prosentti-arvio

	Kuluttajahinnat	
	Viim. 12 kk	Seur. 12 kk
	Muutos	Muutos
	%	%
Yhteensä	0.5	1.3
SUKUPUOLI		
Mies	0.4	1.1
Nainen	0.7	1.6
IKÄ		
15-34	0.8	1.6
35-49	0.5	1.5
50-64	0.7	1.1
65-84	0.2	1.1
KOULUTUSTASO		
Perusaste	0.5	1.3
Keskiaste	0.7	1.5
Korkea-aste	0.4	1.2
SUURALUE		
Pääkaupunkiseutu	0.5	1.1
Muu Etelä-Suomi	0.2	1.3
Länsi-Suomi	0.8	1.4
Itä-Suomi	0.6	1.6
Pohjois-Suomi	0.6	1.3

Taulukko 6. jatkuu Kuluttajahintojen muutos prosentteina viimeisten ja seuraavien 12 kk:n aikana,
(05/2016) prosentti-arvio

	Kuluttajahinnat	
	Viim. 12 kk	Seur. 12 kk
	Muutos	Muutos
	%	%
Yhteensä	0.5	1.3
SOSIOEKONOMINEN ASEMA		
Yrittäjät	0.3	1.3
Ylemmät toimihenkilöt	0.7	1.1
Alemmat toimihenkilöt	0.6	1.8
Työntekijät	0.9	1.6
Opiskelijat	0.8	1.4
Eläkeläiset	0.2	1.0
Työttömät ym.	0.5	1.2
KOTITALOUSTYYPPI		
Yksinasuvat 15-49-v.	0.4	1.1
Yksinasuvat 50-84-v.	0.2	1.2
Lapsiperheet	0.8	1.6
2+ aikuistaloudet 15-49-v.	0.5	1.7
2+ aikuistaloudet 50-84-v.	0.5	1.1
KOTITALOUDEN BRUTTOTULOLUOKKA		
Alin neljännes	0.7	1.4
2. alin neljännes	0.5	1.3
2. ylin neljännes	0.6	1.4
Ylin neljännes	0.3	1.1
Eos tai puuttuva tieto	0.7	1.7

Taulukko 7. Oman kotitalouden taloudellinen tilanne tällä hetkellä
(05/2016) verrattuna 12 kk sitten vallinneeseen tilanteeseen,
prosenttia kuluttajista

	Oman talouden tila nyt vs. 12 kk sitten						Yhteensä	N
	Paljon parempi	Jonkin verran parempi	Samanlainen	Jonkin verran huonompi	Paljon huonompi	Eos tai puuttuva tieto		
	Rivi-%	Rivi-%	Rivi-%	Rivi-%	Rivi-%	Rivi-%		
Yhteensä	3.8	16.2	59.4	17.8	2.7	0.1	100.0	4455196
SUKUPUOLI								
Mies	3.7	17.0	62.5	14.8	1.8	0.2	100.0	2204847
Nainen	3.9	15.5	56.3	20.7	3.6	.	100.0	2250349
IKÄ								
15-34	8.4	27.0	43.6	18.3	2.3	0.4	100.0	1337808
35-49	2.2	19.5	58.3	16.0	4.0	.	100.0	1017994
50-64	3.0	11.8	62.4	19.1	3.7	.	100.0	1107703
65-84	.	3.3	78.2	17.5	0.9	.	100.0	991691
KOULUTUSTASO								
Perusaste	2.6	13.0	67.3	15.5	1.1	0.5	100.0	1067394
Keskiaste	3.7	17.6	54.9	20.2	3.6	.	100.0	1696123
Korkea-aste	4.5	17.0	58.8	16.8	2.9	.	100.0	1691679
SUURALUE								
Pääkaupunkiseutu	5.2	21.8	52.0	18.0	3.1	.	100.0	924965
Muu Etelä-Suomi	2.8	15.2	58.7	20.0	2.8	0.5	100.0	960672
Länsi-Suomi	3.2	15.9	61.2	17.1	2.6	.	100.0	1578071
Itä-Suomi	5.1	11.5	65.9	16.6	0.9	.	100.0	463127
Pohjois-Suomi	3.7	13.7	62.3	16.6	3.8	.	100.0	528361

Taulukko 7. jatkuu Oman kotitalouden taloudellinen tilanne tällä hetkellä
(05/2016) verrattuna 12 kk sitten vallinneeseen tilanteeseen,
prosenttia kuluttajista

	Oman talouden tila nyt vs. 12 kk sitten						Yhteensä	N
	Paljon parempi	Jonkin verran parempi	Samanlainen	Jonkin verran huonompi	Paljon huonompi	Eos tai puuttuva tieto		
	Rivi-%	Rivi-%	Rivi-%	Rivi-%	Rivi-%	Rivi-%		
Yhteensä	3.8	16.2	59.4	17.8	2.7	0.1	100.0	4455196
SOSIOEKONOMINEN ASEMA								
Yrittäjät	3.8	25.7	54.6	13.0	2.9	.	100.0	290979
Ylemmät toimihenkilöt	5.2	19.0	59.5	14.9	1.4	.	100.0	766079
Alemmat toimihenkilöt	6.4	24.9	55.7	10.5	2.5	.	100.0	818232
Työntekijät	7.2	23.7	50.8	16.6	1.7	.	100.0	496940
Opiskelijat	3.0	23.2	49.5	23.5	0.8	.	100.0	476446
Eläkeläiset	0.9	3.0	75.7	18.2	2.2	.	100.0	1215773
Työttömät ym.	1.1	9.0	42.4	35.4	10.9	1.3	100.0	390747
KOTITALOUSTYYPPI								
Yksinasuvat 15-49-v.	5.0	34.2	41.3	16.6	1.7	1.1	100.0	465425
Yksinasuvat 50-84-v.	2.0	4.4	71.7	19.4	2.5	.	100.0	521445
Lapsiperheet	3.8	18.7	53.9	20.3	3.3	.	100.0	1380517
2+ aikuistaloudet 15-49-v.	9.9	25.9	48.9	11.6	3.6	.	100.0	656743
2+ aikuistaloudet 50-84-v.	1.2	8.0	70.8	18.0	2.1	.	100.0	1431066
KOTITALOUDEN BRUTTOTULOLUOKKA								
Alin neljännes	2.1	14.6	57.1	19.7	5.7	0.7	100.0	742947
2. alin neljännes	4.1	12.2	57.5	21.6	4.4	.	100.0	1205173
2. ylin neljännes	3.7	17.0	61.5	16.9	0.8	.	100.0	1323004
Ylin neljännes	5.6	22.4	59.0	11.8	1.1	.	100.0	970179
Eos tai puuttuva tieto	.	11.6	65.3	21.6	1.6	.	100.0	213893

Taulukko 8. Oman kotitalouden taloudellinen tilanne 12 kk:n kuluttua (05/2016) verrattuna tämänhetkiseen tilanteeseen, prosenttia kuluttajista

	Oman talouden tila 12 kk kul. vs. nyt						Yhteensä	N
	Paljon parempi	Jonkin verran parempi	Samanlainen	Jonkin verran huonompi	Paljon huonompi	Eos tai puuttuva tieto		
	Rivi-%	Rivi-%	Rivi-%	Rivi-%	Rivi-%	Rivi-%		
Yhteensä	3.0	23.2	59.2	12.5	1.7	0.5	100.0	4455196
SUKUPUOLI								
Mies	3.6	23.0	57.1	14.1	1.6	0.5	100.0	2204847
Nainen	2.4	23.3	61.1	10.9	1.8	0.5	100.0	2250349
IKÄ								
15-34	6.5	38.1	44.6	8.5	1.3	1.0	100.0	1337808
35-49	2.8	25.9	61.5	8.3	1.5	.	100.0	1017994
50-64	0.6	14.2	66.9	15.6	2.6	.	100.0	1107703
65-84	0.9	10.2	67.7	18.7	1.6	0.9	100.0	991691
KOULUTUSTASO								
Perusaste	3.7	25.5	58.4	11.2	0.3	0.9	100.0	1067394
Keskiaste	2.8	24.6	56.5	12.7	2.8	0.5	100.0	1696123
Korkea-aste	2.7	20.3	62.3	13.1	1.5	0.2	100.0	1691679
SUURALUE								
Pääkaupunkiseutu	3.6	26.2	57.1	9.1	3.2	0.8	100.0	924965
Muu Etelä-Suomi	1.6	18.7	60.4	17.0	2.2	.	100.0	960672
Länsi-Suomi	2.6	25.6	57.4	12.7	1.0	0.6	100.0	1578071
Itä-Suomi	2.0	22.5	62.7	11.9	.	0.9	100.0	463127
Pohjois-Suomi	6.1	19.3	62.5	10.3	1.8	.	100.0	528361

Taulukko 8. jatkuu Oman kotitalouden taloudellinen tilanne 12 kk:n kuluttua
(05/2016) verrattuna tämänhetkiseen tilanteeseen,
prosenttia kuluttajista

	Oman talouden tila 12 kk kul. vs. nyt						Yhteensä	N
	Paljon parempi	Jonkin verran parempi	Samanlainen	Jonkin verran huonompi	Paljon huonompi	Eos tai puuttuva tieto		
	Rivi-%	Rivi-%	Rivi-%	Rivi-%	Rivi-%	Rivi-%		
Yhteensä	3.0	23.2	59.2	12.5	1.7	0.5	100.0	4455196
SOSIOEKONOMINEN ASEMA								
Yrittäjät	3.5	22.1	66.6	7.8	.	.	100.0	290979
Ylemmät toimihenkilöt	3.0	18.6	63.4	14.4	0.6	.	100.0	766079
Alemmat toimihenkilöt	1.0	23.9	63.2	9.2	2.3	0.3	100.0	818232
Työntekijät	4.2	29.1	52.9	12.5	1.3	.	100.0	496940
Opiskelijat	8.1	44.4	40.5	5.2	0.8	0.9	100.0	476446
Eläkeläiset	0.5	11.2	67.2	18.1	2.4	0.5	100.0	1215773
Työttömät ym.	6.4	35.2	42.4	10.5	3.5	2.2	100.0	390747
KOTITALOUSTYYPPI								
Yksinasuvat 15-49-v.	6.9	35.9	44.4	7.5	3.5	1.8	100.0	465425
Yksinasuvat 50-84-v.	1.3	11.8	63.7	20.9	1.7	0.6	100.0	521445
Lapsiperheet	2.9	27.9	59.4	8.9	0.6	0.3	100.0	1380517
2+ aikuistaloudet 15-49-v.	6.6	37.7	44.2	10.3	1.2	.	100.0	656743
2+ aikuistaloudet 50-84-v.	0.6	11.9	69.0	15.5	2.5	0.4	100.0	1431066
KOTITALOUDEN BRUTTOTULOLUOKKA								
Alin neljännes	5.4	28.4	45.3	15.9	2.6	2.3	100.0	742947
2. alin neljännes	3.3	22.6	60.1	10.6	3.0	0.4	100.0	1205173
2. ylin neljännes	2.3	25.2	59.0	12.6	0.8	.	100.0	1323004
Ylin neljännes	2.2	16.8	68.7	11.6	0.7	.	100.0	970179
Eos tai puuttuva tieto	.	24.6	59.2	14.6	1.5	.	100.0	213893

Taulukko 9. Ajankohdan edullisuus kestotavaroiden hankintaan,
(05/2016) prosenttia kuluttajista

	Ajankohdan edullisuus				Yhteensä	N
	Edullinen	Epäedullinen	Ei kumpaakaan	Eos tai puuttuva tieto		
	Rivi-%	Rivi-%	Rivi-%	Rivi-%		
Yhteensä	45.1	26.4	23.8	4.6	100.0	4455196
SUKUPUOLI						
Mies	49.8	23.8	21.7	4.8	100.0	2204847
Nainen	40.5	29.1	26.0	4.4	100.0	2250349
IKÄ						
15-34	41.5	32.1	22.0	4.5	100.0	1337808
35-49	46.9	30.3	19.8	3.0	100.0	1017994
50-64	47.6	24.0	25.4	3.0	100.0	1107703
65-84	45.4	17.7	28.7	8.2	100.0	991691
KOULUTUSTASO						
Perusaste	41.7	29.9	20.7	7.7	100.0	1067394
Keskiaste	42.4	30.3	23.5	3.8	100.0	1696123
Korkea-aste	50.0	20.4	26.2	3.4	100.0	1691679
SUURALUE						
Pääkaupunkiseutu	42.8	24.0	27.5	5.7	100.0	924965
Muu Etelä-Suomi	43.3	28.6	23.6	4.5	100.0	960672
Länsi-Suomi	46.8	27.3	21.9	4.0	100.0	1578071
Itä-Suomi	47.8	22.5	24.6	5.1	100.0	463127
Pohjois-Suomi	45.1	27.8	23.1	4.0	100.0	528361

Taulukko 9. jatkuu Ajankohdan edullisuus kestotavaroiden hankintaan,
(05/2016) prosenttia kuluttajista

	Ajankohdan edullisuus				Yhteensä	N
	Edullinen	Epäedullinen	Ei kumpaakaan	Eos tai puuttuva tieto		
	Rivi-%	Rivi-%	Rivi-%	Rivi-%		
Yhteensä	45.1	26.4	23.8	4.6	100.0	4455196
SOSIOEKONOMINEN ASEMA						
Yrittäjät	45.7	21.6	31.6	1.1	100.0	290979
Ylemmät toimihenkilöt	49.7	23.3	25.0	2.1	100.0	766079
Alemmat toimihenkilöt	45.8	31.4	19.8	2.9	100.0	818232
Työntekijät	46.6	33.9	17.4	2.1	100.0	496940
Opiskelijat	42.7	33.6	17.6	6.1	100.0	476446
Eläkeläiset	44.4	19.1	29.3	7.2	100.0	1215773
Työttömät ym.	37.7	30.5	23.1	8.7	100.0	390747
KOTITALOUSTYYPPI						
Yksinasuvat 15-49-v.	52.4	24.1	19.9	3.5	100.0	465425
Yksinasuvat 50-84-v.	41.4	20.1	30.4	8.0	100.0	521445
Lapsiperheet	44.1	31.5	19.6	4.8	100.0	1380517
2+ aikuistaloudet 15-49-v.	40.1	34.6	23.1	2.2	100.0	656743
2+ aikuistaloudet 50-84-v.	47.4	20.9	27.1	4.6	100.0	1431066
KOTITALOUDEN BRUTTOTULOLUOKKA						
Alin neljännes	40.6	27.1	25.4	6.9	100.0	742947
2. alin neljännes	42.5	30.0	22.2	5.2	100.0	1205173
2. ylin neljännes	48.6	23.8	24.2	3.5	100.0	1323004
Ylin neljännes	50.3	21.9	26.2	1.6	100.0	970179
Eos tai puuttuva tieto	30.4	41.1	15.0	13.5	100.0	213893

Taulukko 10. Ajankohtan edullisuus säästämisen kannalta,
(05/2016) prosenttia kuluttajista

	Ajankohta on					Yhteensä	N
	Erittäin hyvä	Melko hyvä	Melko huono	Erittäin huono	Eos tai puuttuva tieto		
	Rivi-%	Rivi-%	Rivi-%	Rivi-%	Rivi-%		
Yhteensä	7.7	40.2	39.1	8.9	4.0	100.0	4455196
SUKUPUOLI							
Mies	8.5	42.0	37.5	8.4	3.7	100.0	2204847
Nainen	7.0	38.5	40.7	9.5	4.3	100.0	2250349
IKÄ							
15-34	9.5	52.0	29.5	5.9	3.1	100.0	1337808
35-49	9.2	44.7	36.2	8.1	1.8	100.0	1017994
50-64	6.9	30.4	47.5	10.6	4.6	100.0	1107703
65-84	4.6	30.6	45.7	12.2	6.8	100.0	991691
KOULUTUSTASO							
Perusaste	7.0	43.0	34.8	8.4	6.8	100.0	1067394
Keskiaste	8.1	39.4	39.2	9.3	4.1	100.0	1696123
Korkea-aste	7.8	39.3	41.8	9.0	2.2	100.0	1691679
SUURALUE							
Pääkaupunkiseutu	8.3	38.5	37.5	11.2	4.6	100.0	924965
Muu Etelä-Suomi	8.5	38.2	41.5	7.5	4.3	100.0	960672
Länsi-Suomi	7.6	40.7	38.2	10.1	3.4	100.0	1578071
Itä-Suomi	6.3	40.3	41.7	8.0	3.7	100.0	463127
Pohjois-Suomi	7.0	45.6	38.1	5.0	4.4	100.0	528361

Taulukko 10. jatkuu Ajankohtaan edullisuus säästämisen kannalta,
(05/2016) prosenttia kuluttajista

	Ajankohta on					Yhteensä	N
	Erittäin hyvä	Melko hyvä	Melko huono	Erittäin huono	Eos tai puuttuva tieto		
	Rivi-%	Rivi-%	Rivi-%	Rivi-%	Rivi-%		
Yhteensä	7.7	40.2	39.1	8.9	4.0	100.0	4455196
SOSIOEKONOMINEN ASEMA							
Yrittäjät	8.2	33.8	42.9	8.3	6.8	100.0	290979
Ylemmät toimihenkilöt	8.7	43.0	36.9	9.1	2.4	100.0	766079
Alemmat toimihenkilöt	9.4	39.4	39.6	9.8	1.9	100.0	818232
Työntekijät	12.0	45.1	35.6	5.3	2.1	100.0	496940
Opiskelijat	7.2	55.9	29.1	3.7	4.1	100.0	476446
Eläkeläiset	4.1	32.4	44.7	12.2	6.6	100.0	1215773
Työttömät ym.	8.5	40.6	38.8	8.3	3.8	100.0	390747
KOTITALOUSTYYPPI							
Yksinasuvat 15-49-v.	18.4	40.7	31.4	4.8	4.7	100.0	465425
Yksinasuvat 50-84-v.	4.9	31.8	40.2	13.9	9.2	100.0	521445
Lapsiperheet	5.5	48.9	37.3	6.4	1.9	100.0	1380517
2+ aikuistaloudet 15-49-v.	9.6	49.7	29.2	9.7	1.8	100.0	656743
2+ aikuistaloudet 50-84-v.	6.5	30.4	47.5	10.6	4.9	100.0	1431066
KOTITALOUDEN BRUTTOTULOLUOKKA							
Alin neljännes	9.2	37.0	34.9	11.9	7.1	100.0	742947
2. alin neljännes	8.0	38.2	42.2	8.5	3.2	100.0	1205173
2. ylin neljännes	6.0	41.7	38.8	10.4	3.2	100.0	1323004
Ylin neljännes	9.3	40.2	41.0	7.1	2.5	100.0	970179
Eos tai puuttuva tieto	5.1	54.3	29.7	1.6	9.4	100.0	213893

Taulukko 11. Ajankohtan edullisuus lainanoton kannalta,
(05/2016) prosenttia kuluttajista

	Ajankohta on					Yhteensä	N
	Erittäin hyvä	Melko hyvä	Melko huono	Erittäin huono	Eos tai puuttuva tieto		
	Rivi-%	Rivi-%	Rivi-%	Rivi-%	Rivi-%		
Yhteensä	18.1	52.0	20.5	4.9	4.6	100.0	4455196
SUKUPUOLI							
Mies	22.7	50.9	18.4	4.2	3.8	100.0	2204847
Nainen	13.5	53.1	22.4	5.6	5.4	100.0	2250349
IKÄ							
15-34	14.2	46.1	32.0	3.4	4.3	100.0	1337808
35-49	23.8	51.4	16.8	6.9	1.1	100.0	1017994
50-64	21.7	53.5	17.2	4.3	3.3	100.0	1107703
65-84	13.4	58.9	12.2	5.7	9.9	100.0	991691
KOULUTUSTASO							
Perusaste	9.7	45.9	31.0	5.7	7.8	100.0	1067394
Keskiaste	18.6	50.6	20.1	5.9	4.9	100.0	1696123
Korkea-aste	22.8	57.2	14.2	3.5	2.3	100.0	1691679
SUURALUE							
Pääkaupunkiseutu	20.2	45.1	25.7	2.8	6.2	100.0	924965
Muu Etelä-Suomi	17.8	53.6	18.7	5.0	4.9	100.0	960672
Länsi-Suomi	17.9	55.7	16.8	5.8	3.8	100.0	1578071
Itä-Suomi	19.0	53.2	17.1	5.3	5.3	100.0	463127
Pohjois-Suomi	14.2	49.1	28.2	5.6	2.9	100.0	528361

Taulukko 11. jatkuu Ajankohdan edullisuus lainanoton kannalta,
(05/2016) prosenttia kuluttajista

	Ajankohta on					Yhteensä	N
	Erittäin hyvä	Melko hyvä	Melko huono	Erittäin huono	Eos tai puuttuva tieto		
	Rivi-%	Rivi-%	Rivi-%	Rivi-%	Rivi-%		
Yhteensä	18.1	52.0	20.5	4.9	4.6	100.0	4455196
SOSIOEKONOMINEN ASEMA							
Yrittäjät	29.5	55.5	8.2	3.5	3.3	100.0	290979
Ylemmät toimihenkilöt	28.0	53.6	13.2	2.5	2.7	100.0	766079
Alemmat toimihenkilöt	19.5	51.3	22.5	4.9	1.8	100.0	818232
Työntekijät	16.4	48.2	25.1	7.5	2.7	100.0	496940
Opiskelijat	8.7	44.4	41.8	2.1	3.1	100.0	476446
Eläkeläiset	14.6	57.2	13.9	5.7	8.6	100.0	1215773
Työttömät ym.	11.3	45.6	28.0	8.3	6.8	100.0	390747
KOTITALOUSTYYPPI							
Yksinasuvat 15-49-v.	16.1	48.1	25.8	4.3	5.7	100.0	465425
Yksinasuvat 50-84-v.	10.7	55.0	18.4	5.5	10.4	100.0	521445
Lapsiperheet	20.2	48.8	24.6	4.8	1.7	100.0	1380517
2+ aikuistaloudet 15-49-v.	20.0	47.0	24.9	5.1	3.0	100.0	656743
2+ aikuistaloudet 50-84-v.	18.4	57.5	13.5	5.0	5.7	100.0	1431066
KOTITALOUDEN BRUTTOTULOLUOKKA							
Alin neljännes	8.7	49.6	23.2	9.0	9.6	100.0	742947
2. alin neljännes	13.0	52.6	24.6	5.3	4.5	100.0	1205173
2. ylin neljännes	19.6	57.1	15.5	4.4	3.5	100.0	1323004
Ylin neljännes	31.9	51.8	13.0	1.8	1.5	100.0	970179
Eos tai puuttuva tieto	7.4	26.1	52.1	5.5	8.8	100.0	213893

Taulukko 12. Rahankäyttö kestotavaroihin seuraavien 12 kk:n aikana
(05/2016) verrattuna rahankäyttöön viimeisten 12 kk:n aikana,
prosenttia kuluttajista

	Rahankäyttö seur. 12 kk vs. viim. 12 kk						Yhteensä	N
	Paljon enemmän	Hieman enemmän	Yhtä paljon	Hieman vähemmän	Paljon vähemmän	Eos tai puuttuva tieto		
	Rivi-%	Rivi-%	Rivi-%	Rivi-%	Rivi-%	Rivi-%		
Yhteensä	2.8	14.5	48.5	23.2	10.2	0.8	100.0	4455196
SUKUPUOLI								
Mies	3.4	15.7	47.7	22.1	10.2	1.0	100.0	2204847
Nainen	2.3	13.3	49.4	24.2	10.3	0.5	100.0	2250349
IKÄ								
15-34	3.5	23.0	39.5	22.9	9.5	1.6	100.0	1337808
35-49	5.0	14.2	45.2	25.3	10.3	.	100.0	1017994
50-64	1.5	10.8	53.2	19.9	14.2	0.3	100.0	1107703
65-84	1.1	7.6	58.8	24.9	6.7	0.9	100.0	991691
KOULUTUSTASO								
Perusaste	3.0	18.9	44.8	24.3	7.9	1.1	100.0	1067394
Keskiaste	1.7	12.2	49.7	23.1	12.8	0.6	100.0	1696123
Korkea-aste	3.9	14.1	49.7	22.5	9.2	0.7	100.0	1691679
SUURALUE								
Pääkaupunkiseutu	4.7	18.0	48.1	18.9	8.7	1.7	100.0	924965
Muu Etelä-Suomi	2.1	12.6	46.0	24.9	13.8	0.5	100.0	960672
Länsi-Suomi	3.2	14.0	49.2	22.9	10.3	0.4	100.0	1578071
Itä-Suomi	.	14.4	50.5	26.2	8.0	0.9	100.0	463127
Pohjois-Suomi	2.2	13.6	50.1	25.5	8.0	0.6	100.0	528361

Taulukko 12. jatkuu
(05/2016)

Rahankäyttö kestotavaroihin seuraavien 12 kk:n aikana
verrattuna rahankäyttöön viimeisten 12 kk:n aikana,
prosenttia kuluttajista

	Rahankäyttö seur. 12 kk vs. viim. 12 kk							Yhteensä	N
	Paljon enemmän	Hieman enemmän	Yhtä paljon	Hieman vähemmän	Paljon vähemmän	Eos tai puuttuva tieto			
	Rivi-%	Rivi-%	Rivi-%	Rivi-%	Rivi-%	Rivi-%	Rivi-%		
Yhteensä	2.8	14.5	48.5	23.2	10.2	0.8	100.0	4455196	
SOSIOEKONOMINEN ASEMA									
Yrittäjät	.	12.9	51.2	22.4	13.6	.	100.0	290979	
Ylemmät toimihenkilöt	6.1	13.1	50.4	21.6	7.8	1.1	100.0	766079	
Alemmat toimihenkilöt	4.8	18.5	45.4	23.4	7.8	.	100.0	818232	
Työntekijät	1.7	17.0	42.3	26.0	13.0	.	100.0	496940	
Opiskelijat	3.2	23.9	43.6	21.6	6.9	0.9	100.0	476446	
Eläkeläiset	0.9	9.3	55.3	23.2	10.4	1.0	100.0	1215773	
Työttömät ym.	1.0	12.1	42.3	24.5	17.8	2.4	100.0	390747	
KOTITALOUSTYYPPI									
Yksinasuvat 15-49-v.	3.7	22.4	42.9	13.5	13.6	3.8	100.0	465425	
Yksinasuvat 50-84-v.	1.1	6.7	59.6	22.7	9.3	0.6	100.0	521445	
Lapsiperheet	4.3	18.2	40.0	27.7	9.5	0.3	100.0	1380517	
2+ aikuistaloudet 15-49-v.	4.3	16.5	49.3	21.1	8.8	.	100.0	656743	
2+ aikuistaloudet 50-84-v.	1.1	10.3	54.1	23.0	10.9	0.6	100.0	1431066	
KOTITALOUDEN BRUTTOTULOLUOKKA									
Alin neljännes	1.1	12.1	53.9	16.3	14.1	2.6	100.0	742947	
2. alin neljännes	2.0	14.9	47.1	23.0	12.7	0.3	100.0	1205173	
2. ylin neljännes	2.8	16.0	44.3	28.5	8.1	0.3	100.0	1323004	
Ylin neljännes	5.2	13.1	51.7	21.7	7.5	0.7	100.0	970179	
Eos tai puuttuva tieto	2.3	17.8	49.8	21.6	8.5	.	100.0	213893	

Taulukko 13. Kotitalouden aikomus ostaa asunto seuraavien 12 kk:n aikana, prosenttia kotitalouksista (05/2016)

	Omistusasunnon ostoaie					Yhteensä	N
	Kyllä, varmasti	Mahdollises- ti	Luultavasti ei	Ei	Eos tai puuttuva tieto		
	Rivi-%	Rivi-%	Rivi-%	Rivi-%	Rivi-%		
Yhteensä	2.8	4.7	2.3	90.1	0.1	100.0	2640474
SUKUPUOLI							
Mies	2.9	5.4	2.8	88.8	0.1	100.0	1314606
Nainen	2.7	4.0	1.9	91.5	.	100.0	1325868
IKÄ							
15-34	2.4	6.2	3.0	88.5	.	100.0	647702
35-49	6.7	6.5	3.9	82.9	.	100.0	528215
50-64	2.9	5.2	2.0	89.7	0.2	100.0	685563
65-84	0.4	1.8	1.0	96.8	.	100.0	778994
KOULUTUSTASO							
Perusaste	0.4	3.1	1.7	94.8	.	100.0	640595
Keskiaste	2.3	5.6	2.1	90.0	.	100.0	1036251
Korkea-aste	5.0	4.8	2.9	87.1	0.2	100.0	963628
SUURALUE							
Pääkaupunkiseutu	2.6	7.0	3.9	86.6	.	100.0	542188
Muu Etelä-Suomi	2.9	2.6	2.3	92.2	.	100.0	564979
Länsi-Suomi	3.3	4.9	2.2	89.6	.	100.0	940822
Itä-Suomi	0.6	4.5	1.9	93.0	.	100.0	283139
Pohjois-Suomi	3.4	4.3	0.3	91.6	0.5	100.0	309346

Taulukko 13. jatkuu
(05/2016)

Kotitalouden aikomus ostaa asunto seuraavien 12 kk:n aikana,
prosenttia kotitalouksista

	Omistusasunnon ostoaije					Yhteensä	N
	Kyllä, varmasti	Mahdollises- ti	Luultavasti ei	Ei	Eos tai puuttuva tieto		
	Rivi-%	Rivi-%	Rivi-%	Rivi-%	Rivi-%		
Yhteensä	2.8	4.7	2.3	90.1	0.1	100.0	2640474
SOSIOEKONOMINEN ASEMA							
Yrittäjät	4.5	4.0	2.2	89.2	.	100.0	159807
Ylemmät toimihenkilöt	6.5	6.9	4.6	82.0	.	100.0	403022
Alemmat toimihenkilöt	4.7	6.4	1.9	86.9	.	100.0	443141
Työntekijät	2.7	10.1	2.4	84.9	.	100.0	298400
Opiskelijat	0.5	2.1	3.0	94.4	.	100.0	194925
Eläkeläiset	0.5	1.9	0.8	96.5	0.2	100.0	914219
Työttömät ym.	2.4	4.3	4.4	88.8	.	100.0	226960
KOTITALOUSTYYPPI							
Yksinasuvat 15-49-v.	2.6	8.7	4.8	83.9	.	100.0	425718
Yksinasuvat 50-84-v.	0.7	2.9	2.5	93.9	.	100.0	656118
Lapsiperheet	6.4	5.7	1.7	86.2	.	100.0	558306
2+ aikuistaloudet 15-49-v.	3.9	5.2	3.9	87.1	.	100.0	252661
2+ aikuistaloudet 50-84-v.	1.8	3.1	0.7	94.3	0.2	100.0	747671
KOTITALOUDEN BRUTTOTULOLUOKKA							
Alin neljännes	.	1.4	2.5	96.1	.	100.0	659475
2. alin neljännes	2.0	5.5	1.8	90.5	0.2	100.0	772039
2. ylin neljännes	2.1	7.0	2.4	88.5	.	100.0	698680
Ylin neljännes	9.9	5.5	2.9	81.8	.	100.0	438462
Eos tai puuttuva tieto	.	.	1.3	98.7	.	100.0	71818

Taulukko 14. Tärkeimpien rahoitusmuotojen jakauma asunnonhankinnassa,
(03/2016) asunnon ostoon myönteisesti vastanneet,
prosenttia kotitalouksista
(kysytään neljästi vuodessa: maaliskuu-, kesä-, syys- ja joulukuussa)

		Vastaus	
		Tärkein	2. tärkein
ASUNNON			
RAHOITUSMUOTO			
Nykyisen asunnon	N	57930	16238
myyntitulo	Sarake-%	42.5	11.9
Omat säästöt	N	15574	26495
	Sarake-%	11.4	19.4
Pankkilaina	N	52274	42383
	Sarake-%	38.3	31.1
Arava-, asp- tms.	N	4789	10928
laina	Sarake-%	3.5	8.0
Muun omaisuuden	N	.	8616
myynti	Sarake-%	.	6.3
Perintö	N	2038	1416
	Sarake-%	1.5	1.0
Muu	N	3826	.
	Sarake-%	2.8	.
Eos	N	.	30355
	Sarake-%	.	22.2
Yhteensä	N	136431	136431
	Sarake-%	100.0	100.0

Taulukko 15. Kotitalouden aikomus ostaa auto seuraavien 12 kk:n aikana, prosenttia kotitalouksista (05/2016)

	Auton ostoaike					Yhteensä	N
	Kyllä, varmasti	Mahdollises- ti	Luultavasti ei	Ei	Eos tai puuttuva tieto		
	Rivi-%	Rivi-%	Rivi-%	Rivi-%	Rivi-%		
Yhteensä	8.9	6.4	8.7	75.8	0.1	100.0	2640474
SUKUPUOLI							
Mies	9.7	7.0	10.0	73.1	0.2	100.0	1314606
Nainen	8.2	5.9	7.4	78.6	.	100.0	1325868
IKÄ							
15-34	13.0	7.7	14.2	64.8	0.2	100.0	647702
35-49	11.1	6.7	9.9	72.4	.	100.0	528215
50-64	7.1	6.7	5.7	80.3	0.2	100.0	685563
65-84	5.7	4.9	6.0	83.4	.	100.0	778994
KOULUTUSTASO							
Perusaste	8.8	7.4	6.4	77.1	0.2	100.0	640595
Keskiaste	9.0	4.1	9.6	77.2	.	100.0	1036251
Korkea-aste	8.9	8.3	9.2	73.5	0.2	100.0	963628
SUURALUE							
Pääkaupunkiseutu	6.6	6.3	7.4	79.6	0.1	100.0	542188
Muu Etelä-Suomi	7.8	7.5	9.8	74.9	.	100.0	564979
Länsi-Suomi	10.8	6.4	10.1	72.7	.	100.0	940822
Itä-Suomi	7.1	6.6	4.7	81.6	.	100.0	283139
Pohjois-Suomi	10.8	4.8	8.5	75.2	0.7	100.0	309346

Taulukko 15. jatkuu
(05/2016)

Kotitalouden aikomus ostaa auto seuraavien 12 kk:n aikana,
prosenttia kotitalouksista

	Auton ostoaie					Yhteensä	N
	Kyllä, varmasti	Mahdollises- ti	Luultavasti ei	Ei	Eos tai puuttuva tieto		
	Rivi-%	Rivi-%	Rivi-%	Rivi-%	Rivi-%		
Yhteensä	8.9	6.4	8.7	75.8	0.1	100.0	2640474
SOSIOEKONOMINEN ASEMA							
Yrittäjät	8.1	3.0	10.1	78.8	.	100.0	159807
Ylemmät toimihenkilöt	8.8	10.0	12.5	68.7	.	100.0	403022
Alemmat toimihenkilöt	13.4	6.5	8.2	71.9	.	100.0	443141
Työntekijät	13.0	7.8	12.3	66.9	.	100.0	298400
Opiskelijat	13.1	8.0	10.6	67.4	0.8	100.0	194925
Eläkeläiset	6.1	4.4	6.0	83.3	0.2	100.0	914219
Työttömät ym.	3.5	7.3	6.2	83.0	.	100.0	226960
KOTITALOUSTYYPPI							
Yksinasuvat 15-49-v.	5.8	3.1	16.9	74.3	.	100.0	425718
Yksinasuvat 50-84-v.	3.6	4.8	3.1	88.5	.	100.0	656118
Lapsiperheet	16.2	10.1	7.7	65.7	0.3	100.0	558306
2+ aikuistaloudet 15-49-v.	14.7	9.5	13.2	62.6	.	100.0	252661
2+ aikuistaloudet 50-84-v.	8.0	6.0	8.1	77.7	0.2	100.0	747671
KOTITALOUDEN BRUTTOTULOLUOKKA							
Alin neljännes	3.2	2.8	5.5	88.5	.	100.0	659475
2. alin neljännes	7.8	5.8	10.4	75.8	0.2	100.0	772039
2. ylin neljännes	13.7	8.9	9.3	68.1	.	100.0	698680
Ylin neljännes	12.0	9.1	9.0	69.9	.	100.0	438462
Eos tai puuttuva tieto	7.9	6.7	11.9	71.3	2.1	100.0	71818

Taulukko 16. Uusi vai käytetty auto, auton ostoon myönteisesti vastanneet, prosenttia kotitalouksista (05/2016)

	Auton ostoaie				Yhteensä	
	Kyllä, varmasti		Mahdollisesti			
	N	%	N	%	N	%
MILLAINEN AUTO						
Uusi auto	56421	24.0	44950	26.5	101371	25.0
Käytetty auto	172105	73.1	118752	69.9	290857	71.8
Sekä uusi että käytetty auto	2104	0.9	.	.	2104	0.5
Eos	4829	2.1	6100	3.6	10929	2.7
Yhteensä	235459	100.0	169802	100.0	405261	100.0

Taulukko 17. Tärkeimpien rahoitusmuotojen jakauma autonostossa,
 (03/2016) auton ostoon myönteisesti vastanneet,
 prosenttia kotitalouksista
 (kysytään neljästi vuodessa: maaliskuu-, kesä-, syys- ja joulukuussa)

		Vastaus	
		Tärkein	2. tärkein
AUTONOSTON			
RAHOITUSMUOTO			
Auton myyntitulo	N	239151	49267
	%	59.5	12.3
Omat säästöt	N	57056	135824
	%	14.2	33.8
Pankkilaina	N	37238	77689
	%	9.3	19.3
Osamaksukauppa	N	47530	46196
	%	11.8	11.5
Luottokorttiluotto	N	2815	2801
	%	0.7	0.7
Muun omaisuuden	N	9687	4210
myynti	%	2.4	1.0
Muu	N	3299	1411
	%	0.8	0.4
Eos	N	5000	84378
	%	1.2	21.0
Yhteensä	N	401776	401776
	%	100.0	100.0

Taulukko 18. Rahankäyttö joihinkin kulutuskohteisiin seuraavien 6 kk:n aikana, (05/2016) prosenttia kotitalouksista

		Vastaus				Yhteensä
		Kyllä	Ehkä	Ei	Eos	
KULUTUSKOHDE						
Asunnon korjaus	N	832466	182651	1614353	11004	2640474
	Rivi-%	31.5	6.9	61.1	0.4	100.0
Kodin sisustus	N	694282	331350	1599571	15271	2640474
	Rivi-%	26.3	12.5	60.6	0.6	100.0
Vapaa-ajan asunto	N	24950	29148	2586376	.	2640474
	Rivi-%	0.9	1.1	98.0	.	100.0
Viihde-elektronikka	N	563913	378798	1692324	5439	2640474
	Rivi-%	21.4	14.3	64.1	0.2	100.0
Kodinkoneet	N	285928	226872	2125551	2123	2640474
	Rivi-%	10.8	8.6	80.5	0.1	100.0
Kalliit harrastus- ja ulkoiluvälineet	N	652472	148039	1836116	3847	2640474
	Rivi-%	24.7	5.6	69.5	0.1	100.0
Kulkuvälineet (ei auto)	N	223962	132584	2282315	1613	2640474
	Rivi-%	8.5	5.0	86.4	0.1	100.0
Vapaa-ajan matkat kotimaassa (väh. 4 pv)	N	1324325	336036	976691	3422	2640474
	Rivi-%	50.2	12.7	37.0	0.1	100.0
Vapaa-ajan matkat ulkomailla	N	1109257	279710	1234972	16535	2640474
	Rivi-%	42.0	10.6	46.8	0.6	100.0

Taulukko 19. Joidenkin laitteiden yleisyys kotitalouksissa haastatteluhetkellä, prosenttia kotitalouksista (05/2016) (kysytään neljästi vuodessa: helmi-, touko-, elo- ja marraskuussa)

Tarkempia tietoja tilattavissa Tilastokeskuksesta!

		Vastaus			Yhteensä
		Kyllä	Ei	Eos	
LAITE					
Televisio	N	2477314	163160	.	2640474
	Rivi-%	93.8	6.2	.	100.0
- Taulu-tv	N	2207051	430058	3365	2640474
	Rivi-%	83.6	16.3	0.1	100.0
- Äly-tv	N	672390	1936873	31211	2640474
	Rivi-%	25.5	73.4	1.2	100.0
Kaapeli-tv tai satelliittiantenni	N	1376077	1220240	44157	2640474
	Rivi-%	52.1	46.2	1.7	100.0
Tv-maksukortti	N	604478	2035996	.	2640474
	Rivi-%	22.9	77.1	.	100.0
IPTV-viihdepalvelu	N	496028	2125707	18739	2640474
	Rivi-%	18.8	80.5	0.7	100.0
DVD/Blu-ray -laite	N	1224933	1404278	11263	2640474
	Rivi-%	46.4	53.2	0.4	100.0
Kotiteatteri	N	537308	2099950	3216	2640474
	Rivi-%	20.3	79.5	0.1	100.0
Digikamera tai digivideokamera	N	1336331	1295862	8281	2640474
	Rivi-%	50.6	49.1	0.3	100.0
Kamerakopteri	N	47257	2591519	1698	2640474
	Rivi-%	1.8	98.1	0.1	100.0
Tietokone (pöytä- tai kannettava)	N	2291111	349363	.	2640474
	Rivi-%	86.8	13.2	.	100.0
- Kannettava tietokone	N	1961638	678836	.	2640474
	Rivi-%	74.3	25.7	.	100.0
Taulutietokone (tabletti)	N	1343716	1296758	.	2640474
	Rivi-%	50.9	49.1	.	100.0

Taulukko 19. Joidenkin laitteiden yleisyys kotitalouksissa haastatteluhetkellä,
 (05/2016) prosenttia kotitalouksista
 (kysytään neljästi vuodessa: helmi-, touko-, elo- ja marraskuussa)

Tarkempia tietoja tilattavissa Tilastokeskuksesta!

		Vastaus			Yhteensä
		Kyllä	Ei	Eos	
LAITE					
Tulostin tai skanneri	N	1503676	1124623	12175	2640474
	Rivi-%	56.9	42.6	0.5	100.0
Internet-yhteys	N	2303405	331269	5800	2640474
	Rivi-%	87.2	12.5	0.2	100.0
- Liikkuva laajakaista	N	1562870	1059292	18312	2640474
	Rivi-%	59.2	40.1	0.7	100.0
- WLAN-lähiverkko	N	1677656	918952	43866	2640474
	Rivi-%	63.5	34.8	1.7	100.0
Puettava tietotekniikka/ älylaite	N	359365	2276293	4816	2640474
	Rivi-%	13.6	86.2	0.2	100.0
Pelikonsoli	N	755812	1878862	5800	2640474
	Rivi-%	28.6	71.2	0.2	100.0
Lankapuhelin(liittymä)	N	270960	2366720	2794	2640474
	Rivi-%	10.3	89.6	0.1	100.0
Matkapuhelin	N	2632735	7739	.	2640474
	Rivi-%	99.7	0.3	.	100.0
- Älypuhelin	N	2016926	623548	.	2640474
	Rivi-%	76.4	23.6	.	100.0
Henkilöauto	N	2076309	564165	.	2640474
	Rivi-%	78.6	21.4	.	100.0
- GPS-navigaattori autossa	N	786551	1853923	.	2640474
	Rivi-%	29.8	70.2	.	100.0

Taulukko 20. Kotitalouksien autoistuneisuus joidenkin taustatietojen mukaan, prosenttia kotitalouksista (05/2016) (kysytään neljästi vuodessa: helmi-, touko-, elo- ja marraskuussa)

	Henkilöauto		Yhteensä	N
	On auto	Ei autoa		
	Rivi-%	Rivi-%	Rivi-%	
Yhteensä	78.6	21.4	100.0	2640474
SUURALUE				
Pääkaupunkiseutu	57.5	42.5	100.0	542188
Muu Etelä-Suomi	88.1	11.9	100.0	564979
Länsi-Suomi	81.9	18.1	100.0	940822
Itä-Suomi	86.5	13.5	100.0	283139
Pohjois-Suomi	81.2	18.8	100.0	309346
SOSIOEKONOMINEN ASEMA				
Yrittäjät	97.8	2.2	100.0	159807
Ylemmät toimihenkilöt	81.8	18.2	100.0	403022
Alemmat toimihenkilöt	81.6	18.4	100.0	443141
Työntekijät	90.1	9.9	100.0	298400
Opiskelijat	56.0	44.0	100.0	194925
Eläkeläiset	75.5	24.5	100.0	914219
Työttömät ym.	70.8	29.2	100.0	226960
KOTITALOUSTYYPPI				
Yksinasuvat 15-49-v.	55.2	44.8	100.0	425718
Yksinasuvat 50-84-v.	63.3	36.7	100.0	656118
Lapsiperheet	94.7	5.3	100.0	558306
2+ aikuistaloudet 15-49-v.	80.1	19.9	100.0	252661
2+ aikuistaloudet 50-84-v.	92.9	7.1	100.0	747671

Taulukko 21. Kotitalouden rahatilanne haastatteluhetkellä,
(05/2016) prosenttia kotitalouksista

	Rahatilanne nykyisin						Yhteensä	N
	Talous velkaantuu	Kulutukseen käytetään säästöjä	Rahat riittävät nipin napin	Talous pystyy säästämään hieman	Talous pystyy säästämään paljon	Eos tai puuttuva tieto		
	Rivi-%	Rivi-%	Rivi-%	Rivi-%	Rivi-%	Rivi-%		
Yhteensä	3.5	5.0	27.1	55.4	8.7	0.4	100.0	2640474
SUKUPUOLI								
Mies	2.6	2.8	28.7	55.7	10.0	0.3	100.0	1314606
Nainen	4.3	7.1	25.5	55.2	7.4	0.5	100.0	1325868
IKÄ								
15-34	6.2	4.9	19.1	59.3	9.7	0.8	100.0	647702
35-49	4.2	3.2	26.2	53.2	13.2	.	100.0	528215
50-64	2.7	6.4	26.4	55.7	8.6	0.2	100.0	685563
65-84	1.4	4.9	34.9	53.5	4.8	0.5	100.0	778994
KOULUTUSTASO								
Perusaste	1.8	6.0	34.4	50.2	6.2	1.4	100.0	640595
Keskiaste	4.0	4.8	30.3	56.9	3.9	0.1	100.0	1036251
Korkea-aste	4.0	4.5	18.7	57.3	15.4	.	100.0	963628
SUURALUE								
Pääkaupunkiseutu	3.3	7.6	21.2	55.1	12.4	0.4	100.0	542188
Muu Etelä-Suomi	3.1	4.1	29.0	55.7	6.6	1.4	100.0	564979
Länsi-Suomi	3.0	4.3	27.2	56.3	9.1	0.1	100.0	940822
Itä-Suomi	3.5	3.7	33.4	54.0	5.4	.	100.0	283139
Pohjois-Suomi	5.6	5.0	27.7	54.0	7.5	.	100.0	309346

Taulukko 21. jatkuu
(05/2016)

Kotitalouden rahatilanne haastatteluhetkellä,
prosenttia kotitalouksista

	Rahatilanne nykyisin							Yhteensä	N
	Talous velkaantuu	Kulutukseen käytetään säästöjä	Rahat riittävät nipin napin	Talous pystyy säästämään hieman	Talous pystyy säästämään paljon	Eos tai puuttuva tieto			
	Rivi-%	Rivi-%	Rivi-%	Rivi-%	Rivi-%	Rivi-%	Rivi-%		
Yhteensä	3.5	5.0	27.1	55.4	8.7	0.4	100.0	2640474	
SOSIOEKONOMINEN ASEMA									
Yrittäjät	3.3	11.5	17.6	55.9	11.7	.	100.0	159807	
Ylemmät toimihenkilöt	1.4	2.8	17.0	57.3	21.5	.	100.0	403022	
Alemmat toimihenkilöt	4.4	3.8	20.6	64.0	7.3	.	100.0	443141	
Työntekijät	1.1	1.0	27.9	61.4	8.6	.	100.0	298400	
Opiskelijat	8.5	9.5	19.5	51.9	9.0	1.6	100.0	194925	
Eläkeläiset	1.9	5.0	34.8	52.3	5.3	0.6	100.0	914219	
Työttömät ym.	10.3	7.5	38.6	42.7	.	1.0	100.0	226960	
KOTITALOUSTYYPPI									
Yksinasuvat 15-49-v.	8.4	4.6	19.7	51.4	15.8	0.2	100.0	425718	
Yksinasuvat 50-84-v.	1.7	8.7	37.0	47.6	4.4	0.6	100.0	656118	
Lapsiperheet	3.0	5.2	24.4	57.4	9.3	0.8	100.0	558306	
2+ aikuistaloudet 15-49-v.	4.5	2.5	25.0	59.4	8.6	.	100.0	252661	
2+ aikuistaloudet 50-84-v.	2.2	2.6	25.3	61.8	7.9	0.2	100.0	747671	
KOTITALOUDEN BRUTTOTULOLUOKKA									
Alin neljännes	6.4	10.8	39.5	41.7	0.9	0.7	100.0	659475	
2. alin neljännes	3.1	4.8	30.2	54.4	7.0	0.5	100.0	772039	
2. ylin neljännes	2.3	2.4	24.0	62.6	8.7	.	100.0	698680	
Ylin neljännes	1.7	1.2	9.4	65.0	22.7	.	100.0	438462	
Eos tai puuttuva tieto	2.2	1.4	17.5	63.9	11.5	3.4	100.0	71818	

Taulukko 22. Kotitalouden säästömahdollisuudet seuraavien 12 kk:n aikana, prosenttia kotitalouksista (05/2016)

	Säästömahdollisuudet					Yhteensä	N
	Hyvin tod.näk. säästää	Melko tod.näk. säästää	Melko tod.näk. ei säästä	Hyvin tod.näk. ei säästä	Eos tai puuttuva tieto		
	Rivi-%	Rivi-%	Rivi-%	Rivi-%	Rivi-%		
Yhteensä	44.0	34.2	11.1	9.7	1.1	100.0	2640474
SUKUPUOLI							
Mies	44.2	33.2	11.8	10.0	0.9	100.0	1314606
Nainen	43.7	35.2	10.4	9.4	1.2	100.0	1325868
IKÄ							
15-34	43.9	40.1	9.4	4.9	1.6	100.0	647702
35-49	62.6	21.6	9.0	6.9	.	100.0	528215
50-64	48.8	31.5	8.9	9.9	1.0	100.0	685563
65-84	27.1	40.1	15.9	15.5	1.4	100.0	778994
KOULUTUSTASO							
Perusaste	25.0	35.7	20.3	16.6	2.4	100.0	640595
Keskiaste	43.2	36.8	8.7	10.3	1.0	100.0	1036251
Korkea-aste	57.4	30.4	7.6	4.5	0.2	100.0	963628
SUURALUE							
Pääkaupunkiseutu	46.5	34.1	11.6	7.1	0.7	100.0	542188
Muu Etelä-Suomi	41.9	35.7	10.0	10.7	1.7	100.0	564979
Länsi-Suomi	44.6	35.9	8.9	9.8	0.8	100.0	940822
Itä-Suomi	39.5	30.8	15.8	11.9	2.0	100.0	283139
Pohjois-Suomi	45.3	29.2	14.7	10.3	0.5	100.0	309346

Taulukko 22. jatkuu
(05/2016)

Kotitalouden säästömahdollisuudet seuraavien 12 kk:n aikana,
prosenttia kotitalouksista

	Säästömahdollisuudet					Yhteensä	N
	Hyvin tod.näk. säästää	Melko tod.näk. säästää	Melko tod.näk. ei säästä	Hyvin tod.näk. ei säästä	Eos tai puuttuva tieto		
	Rivi-%	Rivi-%	Rivi-%	Rivi-%	Rivi-%		
Yhteensä	44.0	34.2	11.1	9.7	1.1	100.0	2640474
SOSIOEKONOMINEN ASEMA							
Yrittäjät	52.9	32.8	6.2	7.2	0.9	100.0	159807
Ylemmät toimihenkilöt	71.2	20.2	7.1	1.6	.	100.0	403022
Alemmat toimihenkilöt	53.5	37.7	4.9	3.9	.	100.0	443141
Työntekijät	54.4	31.3	7.1	6.6	0.6	100.0	298400
Opiskelijat	29.6	46.6	10.0	11.7	2.2	100.0	194925
Eläkeläiset	29.8	37.3	16.4	14.9	1.5	100.0	914219
Työttömät ym.	26.5	33.6	18.8	18.4	2.8	100.0	226960
KOTITALOUSTYYPPI							
Yksinasuvat 15-49-v.	45.3	33.2	10.0	10.6	1.0	100.0	425718
Yksinasuvat 50-84-v.	31.2	34.8	15.1	18.3	0.6	100.0	656118
Lapsiperheet	58.9	27.2	7.6	5.5	0.8	100.0	558306
2+ aikuistaloudet 15-49-v.	49.8	34.7	12.4	2.5	0.7	100.0	252661
2+ aikuistaloudet 50-84-v.	41.2	39.2	10.4	7.3	1.8	100.0	747671
KOTITALOUDEN BRUTTOTULOLUOKKA							
Alin neljännes	20.4	35.1	18.8	23.4	2.2	100.0	659475
2. alin neljännes	35.8	41.5	12.8	9.0	0.9	100.0	772039
2. ylin neljännes	58.8	30.9	6.4	3.9	.	100.0	698680
Ylin neljännes	73.7	21.3	4.4	0.6	.	100.0	438462
Eos tai puuttuva tieto	22.2	56.3	9.5	3.7	8.3	100.0	71818

Taulukko 23. Säästöjen pääasialliset käyttötarkoitukset seuraavien 12 kk:n aikana, säästämiseen myönteisesti vastanneet, prosenttia kotitalouksista (kysytään neljästi vuodessa: tammi-, huhti-, heinä- ja lokakuussa)

	Vastaus				Yhteensä
	Kyllä	Ehkä	Ei	Eos	
KÄYTTÖTARKOITUS					
Asunto- tai muun velan N	973802	32991	976971	12396	1996160
hoito Rivi-%	48.8	1.7	48.9	0.6	100.0
Etukäteissästäminen N	225247	58230	1710191	2492	1996160
asunnon hankintaan Rivi-%	11.3	2.9	85.7	0.1	100.0
Kestokulutustavaroiden N	511683	119971	1358550	5956	1996160
hankinta Rivi-%	25.6	6.0	68.1	0.3	100.0
Matkustaminen tai N	1014289	150629	828177	3065	1996160
lomanvietto Rivi-%	50.8	7.5	41.5	0.2	100.0
Pahan päivän vara N	1415040	83273	489350	8497	1996160
Rivi-%	70.9	4.2	24.5	0.4	100.0
Vanhuuden vara N	828691	67948	1089798	9723	1996160
Rivi-%	41.5	3.4	54.6	0.5	100.0
Muu tarkoitus N	325777	22677	1643475	4231	1996160
Rivi-%	16.3	1.1	82.3	0.2	100.0

Taulukko 24. Aiotut sijoituskohteet säästöille seuraavien 12 kk:n aikana, säästämiseen myönteisesti vastanneet, prosenttia kotitalouksista (kysytään neljästi vuodessa: tammi-, huhti-, heinä- ja lokakuussa)

		Vastaus				Yhteensä
		Kyllä	Ehkä	Ei	Eos	
SIJOITUSKOHDE						
Pankkitilit tai -	N	1347990	67782	558591	21797	1996160
talletukset	Rivi-%	67.5	3.4	28.0	1.1	100.0
Asunto-osake	N	186259	95703	1695546	18652	1996160
	Rivi-%	9.3	4.8	84.9	0.9	100.0
Kiinteä omaisuus (ml. N	N	205754	91285	1679250	19871	1996160
omakotitalo)	Rivi-%	10.3	4.6	84.1	1.0	100.0
Pörssiosakkeet	N	253145	86378	1634408	22229	1996160
	Rivi-%	12.7	4.3	81.9	1.1	100.0
Obligaatiot tai muut N	N	42171	37885	1892231	23873	1996160
joukkovelkakirjat	Rivi-%	2.1	1.9	94.8	1.2	100.0
Sijoitusrahastot tai N	N	570237	142721	1250626	32576	1996160
muut arvopaperit	Rivi-%	28.6	7.1	62.7	1.6	100.0
Vakuutussäästöt	N	438456	66311	1460688	30705	1996160
	Rivi-%	22.0	3.3	73.2	1.5	100.0
Vapaa-ajan asunto	N	105118	43984	1829674	17384	1996160
	Rivi-%	5.3	2.2	91.7	0.9	100.0
Taide- tai	N	47286	113122	1818846	16906	1996160
arvoesineet	Rivi-%	2.4	5.7	91.1	0.8	100.0
Muu sijoituskohde	N	75787	42108	1848255	30010	1996160
	Rivi-%	3.8	2.1	92.6	1.5	100.0

Taulukko 25. Toteutuneet sijoituskohteet haastatteluhetkellä,
(10/2015) prosenttia kaikista kotitalouksista
(kysytään neljästi vuodessa: tammi-, huhti-, heinä- ja lokakuussa)

HUOM! Keruu lopetettu lokakuuhun 2015

		Vastaus			Yhteensä
		Kyllä	Ei	Eos	
SIJOITUSKOHDE					
Määräaikais- tai sijoitustilit	N Rivi-%	972026 37.1	1605370 61.2	45141 1.7	2622537 100.0
Pörssiosakkeet	N Rivi-%	507168 19.3	2063539 78.7	51830 2.0	2622537 100.0
Sijoitusrahastot	N Rivi-%	813392 31.0	1772351 67.6	36794 1.4	2622537 100.0
Joukkovelkakirjat	N Rivi-%	83935 3.2	2496249 95.2	42353 1.6	2622537 100.0
Vakuutussäästöt	N Rivi-%	656261 25.0	1915277 73.0	50999 1.9	2622537 100.0
Sijoitusasunto tai -kiinteistö	N Rivi-%	309652 11.8	2283020 87.1	29865 1.1	2622537 100.0
Muu sijoituskohde	N Rivi-%	144936 5.5	2455041 93.6	22560 0.9	2622537 100.0

Taulukko 26. Kotitalouden lainanottoaikomus seuraavien 12 kk:n aikana, prosenttia kotitalouksista (05/2016)

	Lainanottoaie					Yhteensä	N
	Kyllä, varmasti	Mahdollisesti	Luultavasti ei	Ei	Eos tai puuttuva tieto		
	Rivi-%	Rivi-%	Rivi-%	Rivi-%	Rivi-%		
Yhteensä	5.1	6.0	4.9	83.0	0.9	100.0	2640474
SUKUPUOLI							
Mies	4.1	5.0	5.0	85.2	0.7	100.0	1314606
Nainen	6.0	7.1	4.8	80.9	1.2	100.0	1325868
IKÄ							
15-34	9.2	9.0	7.2	72.9	1.7	100.0	647702
35-49	8.7	8.4	5.5	76.2	1.1	100.0	528215
50-64	3.4	4.6	3.6	87.4	0.9	100.0	685563
65-84	0.7	3.2	3.7	92.3	0.2	100.0	778994
KOULUTUSTASO							
Perusaste	3.1	4.8	4.2	87.1	0.9	100.0	640595
Keskiaste	5.9	5.6	5.2	81.7	1.6	100.0	1036251
Korkea-aste	5.5	7.3	5.1	81.8	0.3	100.0	963628
SUURALUE							
Pääkaupunkiseutu	7.4	10.9	5.1	75.1	1.5	100.0	542188
Muu Etelä-Suomi	2.4	3.8	4.7	87.9	1.3	100.0	564979
Länsi-Suomi	6.2	4.6	5.0	84.0	0.2	100.0	940822
Itä-Suomi	2.4	5.7	5.2	84.5	2.0	100.0	283139
Pohjois-Suomi	5.0	6.4	4.5	83.9	0.3	100.0	309346

Taulukko 26. jatkuu
(05/2016)

Kotitalouden lainanottoaikomus seuraavien 12 kk:n aikana,
prosenttia kotitalouksista

	Lainanottoaie					Yhteensä	N
	Kyllä, varmasti	Mahdollisesti	Luultavasti ei	Ei	Eos tai puuttuva tieto		
	Rivi-%	Rivi-%	Rivi-%	Rivi-%	Rivi-%		
Yhteensä	5.1	6.0	4.9	83.0	0.9	100.0	2640474
SOSIOEKONOMINEN ASEMA							
Yrittäjät	4.7	7.5	2.8	85.0	.	100.0	159807
Ylemmät toimihenkilöt	7.2	8.5	9.1	75.3	.	100.0	403022
Alemmat toimihenkilöt	9.4	7.5	3.9	77.3	1.8	100.0	443141
Työntekijät	5.5	6.8	3.5	84.2	.	100.0	298400
Opiskelijat	15.3	11.8	8.4	63.7	0.8	100.0	194925
Eläkeläiset	0.6	3.0	3.3	92.7	0.3	100.0	914219
Työttömät ym.	2.1	4.0	6.1	82.7	5.2	100.0	226960
KOTITALOUSTYYPPI							
Yksinasuvat 15-49-v.	11.0	6.5	8.6	71.9	2.0	100.0	425718
Yksinasuvat 50-84-v.	1.3	4.2	1.8	92.1	0.6	100.0	656118
Lapsiperheet	8.7	8.1	5.1	76.7	1.3	100.0	558306
2+ aikuistaloudet 15-49-v.	7.9	12.9	6.1	72.5	0.7	100.0	252661
2+ aikuistaloudet 50-84-v.	1.3	3.6	4.9	89.8	0.4	100.0	747671
KOTITALOUDEN BRUTTOTULOLUOKKA							
Alin neljännes	4.1	4.2	2.6	87.9	1.3	100.0	659475
2. alin neljännes	4.6	4.7	4.9	84.8	1.0	100.0	772039
2. ylin neljännes	5.8	8.1	4.3	81.2	0.6	100.0	698680
Ylin neljännes	7.2	8.1	7.2	77.3	0.2	100.0	438462
Eos tai puuttuva tieto	.	5.5	17.1	72.7	4.7	100.0	71818

Taulukko 27. Lainojen käyttötarkoitukset seuraavien 12 kk:n aikana,
 (04/2016) lainanottoon myönteisesti vastanneet,
 prosenttia kotitalouksista
 (kysytään neljästi vuodessa: tammi-, huhti-, heinä- ja lokakuussa)

		Vastaus			Yhteensä
		Kyllä	Ehkä	Ei	
KÄYTTÖTARKOITUS					
Asunto-osake	N	76030	30912	242375	349317
	Rivi-%	21.8	8.8	69.4	100.0
Kiinteä omaisuus (ml. omakotitalo)	N	48018	18362	282937	349317
	Rivi-%	13.7	5.3	81.0	100.0
Opinnot	N	54142	2866	292309	349317
	Rivi-%	15.5	0.8	83.7	100.0
Kestotavarat, matkat	N	65504	29853	253960	349317
	Rivi-%	18.8	8.5	72.7	100.0
Arvopaperit	N	.	11713	337604	349317
	Rivi-%	.	3.4	96.6	100.0
Muu lainanottotarve	N	84284	18310	246723	349317
	Rivi-%	24.1	5.2	70.6	100.0

Taulukko 28. Kuluttajabarometriin vastanneiden jakautuminen eri taustatietojen mukaan, prosenttia vastanneista

	Sukupuoli				Yhteensä	
	Mies		Nainen			
	N	%	N	%	N	%
Yhteensä	613	100.0	614	100.0	1227	100.0
ÄIDINKIELI						
Suomi	553	90.2	557	90.7	1110	90.5
Ruotsi tai muu	60	9.8	57	9.3	117	9.5
IKÄ						
15-34	156	25.4	136	22.1	292	23.8
35-49	139	22.7	136	22.1	275	22.4
50-64	164	26.8	167	27.2	331	27.0
65-84	154	25.1	175	28.5	329	26.8
KOULUTUSTASO						
Perusaste	149	24.3	138	22.5	287	23.4
Keskiaste	249	40.6	213	34.7	462	37.7
Korkea-aste	215	35.1	263	42.8	478	39.0
SUURALUE						
Pääkaupunkiseutu	117	19.1	136	22.1	253	20.6
Muu Etelä-Suomi	133	21.7	135	22.0	268	21.8
Länsi-Suomi	211	34.4	217	35.3	428	34.9
Itä-Suomi	80	13.1	48	7.8	128	10.4
Pohjois-Suomi	72	11.7	78	12.7	150	12.2

Taulukko 28. jatkuu
(05/2016)

Kuluttajabarometriin vastanneiden jakautuminen eri taustatietojen mukaan,
prosenttia vastanneista

	Sukupuoli				Yhteensä	
	Mies		Nainen			
	N	%	N	%	N	%
Yhteensä	613	100.0	614	100.0	1227	100.0
SOSIOEKONOMINEN ASEMA						
Yrittäjät	57	9.3	25	4.1	82	6.7
Ylemmät toimihenkilöt	110	17.9	96	15.6	206	16.8
Alemmat toimihenkilöt	68	11.1	150	24.4	218	17.8
Työntekijät	101	16.5	29	4.7	130	10.6
Opiskelijat	49	8.0	50	8.1	99	8.1
Eläkeläiset	186	30.3	207	33.7	393	32.0
Työttömät ym.	42	6.9	57	9.3	99	8.1
KOTITALOUSTYYPPI						
Yksinasuvat 15-49-v.	68	11.1	41	6.7	109	8.9
Yksinasuvat 50-84-v.	69	11.3	95	15.5	164	13.4
Lapsiperheet	169	27.6	177	28.8	346	28.2
2+ aikuistaloudet 15-49-v.	87	14.2	69	11.2	156	12.7
2+ aikuistaloudet 50-84-v.	220	35.9	232	37.8	452	36.8
KOTITALOUDEN BRUTTOTULOLUOKKA						
Alin neljännes	90	14.7	115	18.7	205	16.7
2. alin neljännes	163	26.6	173	28.2	336	27.4
2. ylin neljännes	187	30.5	180	29.3	367	29.9
Ylin neljännes	149	24.3	120	19.5	269	21.9
Eos tai puuttuva tieto	24	3.9	26	4.2	50	4.1

Taulukko 29. Kuluttajabarometriin vastanneet kotitalouden rakenteen ja koon mukaan,
(05/2016) henkilöitä

		Kotitalouden koko						Yhteensä
		1 henkilö	2 henkilöä	3 henkilöä	4 henkilöä	5 henkilöä	6+ henkilöä	
KOTITALOUDEN RAKENNE								
1 aikuinen	N	271	271
1 aik. ja 1+ l.	N	.	18	8	4	1	1	32
2 aikuista	N	.	530	530
2 aik. ja 1 l.	N	.	.	90	.	.	.	90
3 aikuista	N	.	.	62	.	.	.	62
2 aik. ja 2 l.	N	.	.	.	101	.	.	101
3 aik. ja 1 l.	N	.	.	.	26	.	.	26
4 aikuista	N	.	.	.	15	.	.	15
2 aik. ja 3+ l.	N	52	16	68
3 aik. ja 2+ l.	N	11	7	18
Muu talous	N	2	.	.	.	8	4	14
Yhteensä	N	273	548	160	146	72	28	1227

Lisätietoja

Pertti Kangassalo 029 551 3598

Tara Junes 029 551 3322

Vastaava tilastojohtaja:

Jari Tarkoma

kuluttaja.barometri@tilastokeskus.fi

www.tilastokeskus.fi

Lähde: Kuluttajabarometri 2016, toukokuu. Tilastokeskus