

1 2.5

29 -10- 2009



TYÖ- JA ELINKEINOMINISTERIÖ
ARBETS- OCH NÄRINGSMINISTERIET
MINISTRY OF EMPLOYMENT AND THE ECONOMY

SVT

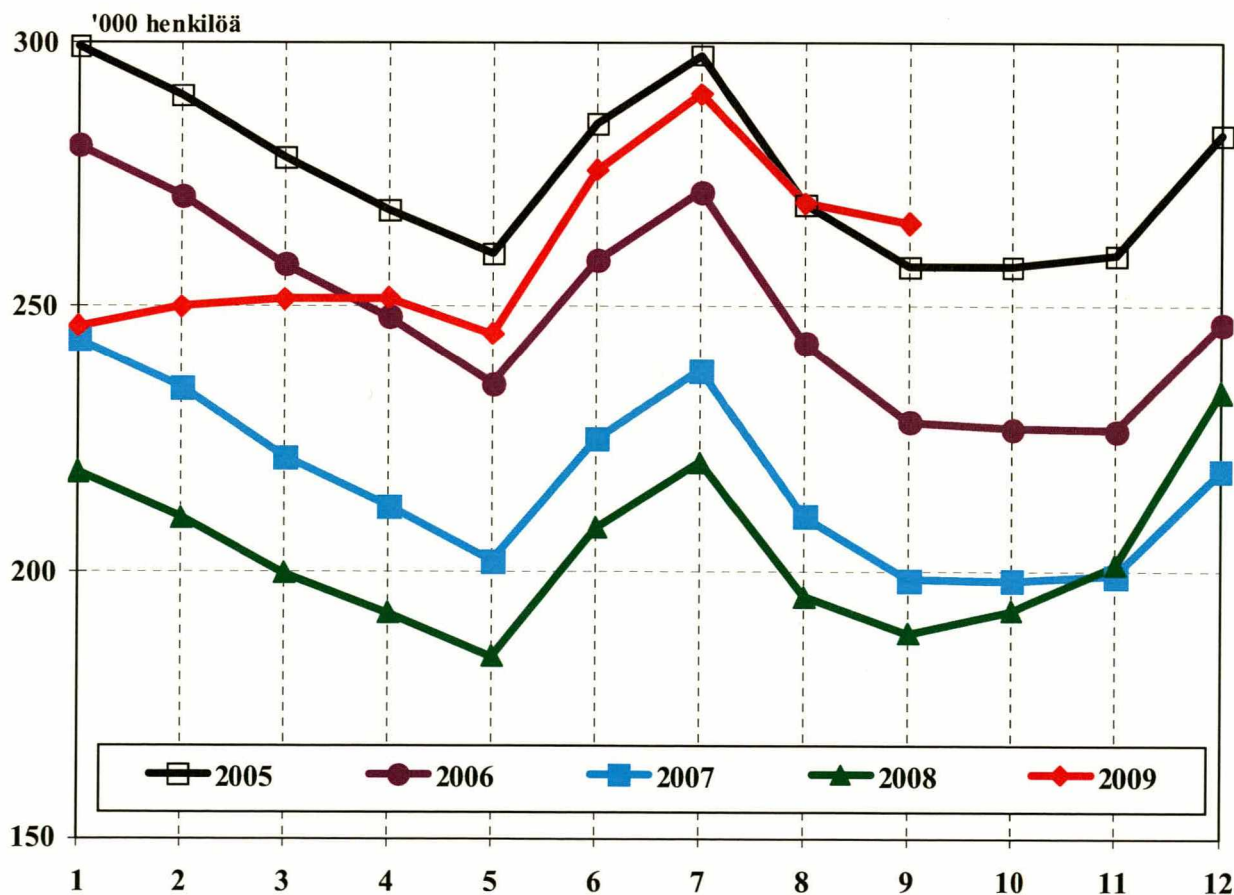
TYÖNVÄLITYSTILASTO

2009 Syyskuu



Työmarkkinat TEM 2009:9

TYÖTTÖMÄT TYÖNHAKIJAT TYÖNVÄLITYKSESSÄ KUUKAUDEN LOPUSSA
VUOSINA 2005 - 2009



SISÄLLYS

I TILANNEKATSAUSTAULUT	Sivu
1. Yhteenveto julkaisuun sisällyvistä tärkeimmistä kuukausitiedoista	1
2. Työttömät työnhakijat ja avoimet työpaikat työnvälityksessä sekä vertailu edelliseen vuoteen	2
3. Työttömät työnhakijat, lomautetut ja lyhennetyllä työviikolla olevat TE-keskuksittain	2
4. Työttömät työnhakijat, lomautetut ja avoimet työpaikat toimialan mukaan	3
5. Työttömät työnhakijat ja avoimet työpaikat ammattiryhmittäin	4
6. Työnhakijat, työttömät ja avoimet työpaikat koulutuksen mukaan	6
7. Työttömät työnhakijat ikäryhmittäin ja TE-keskuksittain	8
8. Työttömät työnhakijat työttömyyden keston mukaan TE-keskuksittain	8
9. Eri tukimuotojen piirissä olevat, työvuorotteluun osallistuneet sekä koulutuspäivärahalla opiskelun aloittaneet	9
10. Työnhakijat työllisyyden mukaan TE-keskuksittain	9
11. Avoimet työpaikat ammattiryhmittäin ja TE-keskuksittain	10
12. Työttömät työnhakijat ammattiryhmittäin ja TE-keskuksittain	10
13. Työttömät työnhakijat työttömyyden keston ja iän mukaan	11
14. Työttömät työnhakijat työttömyyden keston mukaan ammattiryhmittäin	11
II KUUKAUSIKERTOMUSTAULUT	
15. Kuukauden aikana alkaneet työttömyysjaksot aikaisemman toiminnan mukaan TE-keskuksittain	12
16. Kuukauden aikana työ- ja elinkeinotoimistoissa olleet työnhakijat ja avoimet työpaikat TE-keskuksittain	12
17. Kuukauden aikana avoinna olleet ja täytetyt työpaikat ammattiryhmittäin	13
18. Kuukauden aikana työnhakijana olleet ja työnhaun päättäneet ammattiryhmittäin	13
19. Työnvälitykset ja muut tapahtumat kuukauden aikana TE-keskuksittain	14
20. Työllistämistuki- ja työmarkkinatoimenpiteillä työllistetyt eräissä ryhmissä TE-keskuksittain	14
21. Työllistämistuki- ja työmarkkinatoimenpiteillä työllistetyt kuukauden lopussa TE-keskuksittain	15
22. Työvoimakoulutuksessa olevat tavoiteammatin ja kouluttavan TE-keskuksen mukaan	16
Työnvälitystilastossa käytettävä ammattiluokitus	17
Taulukoiden selityksiä	18

TAULUKKO 1. YHTEENVETO JULKAISUUN SISÄLTYVISTÄ TÄRKEIMMISTÄ KUUKAUSITIEDOISTA

	Syyskuu 2009	Elokuu 2009	Syyskuu 2008	Muutos edelliseen vuoteen, %
TILANNE KUUKAUDEN LOPUSSA				
Avoimet työpaikat	19 983	22 385	30 793	-35,1
Työttömät työnhakijat	265 784	269 532	188 396	41,1
-miehet	155 883	155 189	97 799	59,4
-naiset	109 901	114 343	90 597	21,3
-henkilökohtaisesti lomautetut	30 000	28 469	6 002	399,8
Lyhennetyllä työviikolla	4 164	3 743	991	320,2
Työssä olevat	109 359	109 952	102 659	6,5
Työvoiman ulkopuolella	60 722	55 989	56 282	7,9
Työttömyyseläkettä saavat	49 760	49 663	48 335	2,9
Työnhakijat yhteensä	489 789	488 879	396 663	23,5
Työttömät ilman lomautettuja	235 784	241 063	182 394	29,3
-alle 25-vuotiaat	33 952	36 847	20 224	67,9
-yli vuoden työttömänä	41 771	41 110	41 962	-0,5
Työllistämistukitoimenpiteillä yhteensä	32 605	33 313	38 108	-14,4
-valtiolle sijoitetut	1 359	1 451	1 388	-2,1
-kuntiin sijoitetut	7 387	7 341	9 084	-18,7
-yksityiselle sektorille sijoitetut	23 859	24 521	27 636	-13,7
Työvoimakoulutuksessa	29 355	25 981	28 845	1,8
Työmarkkinatuen työharjoittelussa/työelämävalmennuksessa	11 120	9 234	9 603	15,8
Vuorottelupaikkaan työllistettyjä	6 113	6 665	7 833	-22,0
Toimenpiteillä yhteensä	79 193	75 193	84 389	-6,2

TOIMINTA KUUKAUDEN AIKANA

Avoimet työpaikat	49 577	50 074	72 559	-31,7
-kuukauden uudet	29 979	31 920	44 559	-32,7
-täyttyneet työpaikat	28 215	27 875	41 048	-31,3
Työttömät työnhakijat	273 505	300 403	219 754	24,5
-alkaneet työttömyysjaksot	61 712	61 173	60 380	2,2
-päättäneet työttömyysjaksot	60 543	85 180	61 022	-0,8
Muut työnhakijat	249 121	240 755	207 345	20,1
Työnhakijat yhteensä	522 626	541 158	427 099	22,4

TAULUKKO 2. TYÖTTÖMÄT TYÖNHAKIJAT (LOMAUTETUT MUKAANLUKIEIN) JA AVOIMET TYÖPAIKAT TYÖNVÄLITYKSESSÄ SEKÄ VERTAILU EDELLISEEN VUOTEEN, 30.9.2009

TYÖ- JA ELINKEINO- KESKUSALUE	Syyskuu 2009	Elokuu 2009	Syyskuu 2008	Muutos			Syyskuu 2008	Muutos Syysk. -09 Syysk. -08
				Syysk. -09 Syysk. -08	Syyskuu 2009	Elokuu 2009		
	TYÖTTÖMÄT TYÖNHAKIJAT			AVOIMET TYÖPAIKAT ¹				
Uusimaa	59266	60455	39014	20 252	9135	10103	14481	-5346
Varsinais-Suomi	21766	21754	13661	8 105	1329	1326	2390	-1061
Satakunta	11674	11727	9189	2 485	509	900	973	-464
Häme	20830	20814	14189	6 641	859	1000	1663	-804
Pirkanmaa	29119	29357	18821	10 298	1577	1515	2362	-785
Kaakkois-Suomi	18507	18539	13893	4 614	724	876	1086	-362
Etelä-Savo	7963	7835	6293	1 670	282	436	414	-132
Pohjois-Savo	13773	13959	9939	3 834	837	851	997	-160
Pohjois-Karjala	11119	11850	9214	1 905	319	342	429	-110
Keski-Suomi	15916	16445	12568	3 348	789	881	1068	-279
Etelä-Pohjanmaa	8749	8573	5422	3 327	316	439	493	-177
Pohjanmaa	9139	9220	6049	3 090	705	845	925	-220
Pohjois-Pohjanmaa	21393	21851	16109	5 284	1105	1510	1449	-344
Kainuu	4957	5169	4448	509	437	336	352	85
Lappi	11609	11982	9586	2 023	783	702	1198	-415
Yhteensä	265 784	269 532	188 396	77 388	19 983	22 385	30 793	-10 810

Luvut tarkoittavat niitä työttömiä työnhakijoita, joiden työhakemus oli laskentapäivänä voimassa ja niitä työpaikkoja, jotka laskentapäivänä olivat edelleen avoinna. Laskentapäivät olivat 30.9.2009, 31.8.2009 ja 30.9.2008.

¹ Sisältää ulkomailla avoinna olleet työpaikat

TAULUKKO 3. TYÖTTÖMÄT TYÖNHAKIJAT, LOMAUTETUT JA LYHENNETYLLÄ TYÖVIKOLLA OLEVAT TE-KESKUKSITTAIN, 30.9.2009

TYÖ- JA ELINKEINO- KESKUSALUE	Työttömät työnhakijat yhteensä lomautetut mukaanluk.	Työttömien osuus työvoimasta % ¹	TYÖTTÖMÄT ILMAN LOMAUTETTUJA			Henkilö- kohtaisesti lomautetut	Lyhen- netyllä työ- vikolla	
			Yhteensä	Alle 25-v. työttömät	Yli 50-v. työttömät			Yli vuoden työttömänä
Uusimaa	59266	7,1	53 978	6 409	18 039	8 504	5288	954
Varsinais-Suomi	21766	8,8	18 823	2 747	6 205	2 978	2943	550
Satakunta	11674	10,4	10 185	1 541	3 842	2 067	1489	232
Häme	20830	11,4	18 196	2 573	6 985	3 724	2634	332
Pirkanmaa	29119	11,7	25 314	3 882	8 383	4 958	3805	442
Kaakkois-Suomi	18507	12,1	16 302	2 456	6 297	3 211	2205	178
Etelä-Savo	7963	11,1	7 104	958	2 982	1 358	859	72
Pohjois-Savo	13773	12,1	12 077	1 799	4 287	2 211	1696	65
Pohjois-Karjala	11119	14,4	10 025	1 367	3 983	2 015	1094	97
Keski-Suomi	15916	12,0	14 424	2 191	5 040	3 180	1492	249
Etelä-Pohjanmaa	8749	9,3	7 019	1 268	2 329	1 043	1730	240
Pohjanmaa	9139	7,3	7 607	1 306	2 652	1 094	1532	522
Pohjois-Pohjanmaa	21393	11,5	19 380	3 219	5 550	3 332	2013	132
Kainuu	4957	13,0	4 518	606	1 925	661	439	49
Lappi	11609	13,2	10 830	1 630	3 834	1 435	779	50
Yhteensä	265 784	9,8	235 784	33 952	82 333	41 771	30 000	4 164

¹ Työttömien työnhakijoiden (henkilökohtaisesti lomautetut mukaanlukien) prosenttinen osuus työvoimasta, joka on Tilastokeskuksen työvoimatutkimuksen työvoiman määrä. Tilastokeskus laskee virallisen työttömyysasteen.

**TAULUKKO 4. TYÖTTÖMÄT TYÖNHAKIJAT (ILMAN LOMAUTETTUJA), LOMAUTETUT
JA AVOIMET TYÖPAIKAT TOIMIALAN MUKAAN, 30.9.2009**

TOIMIALA	TYÖTTÖMÄT TYÖNHAKIJAT			Henkilö- kohtaisesti lomautetut	Avoimet työpaikat
	Yhteensä	Miehet	Naiset		
A Maa-, riista- ja metsätalous	2 587	1 740	847	321	149
B Kalatalous	79	61	18	8	4
C Kaivostoiminta ja louhinta	237	204	33	86	35
D Teollisuus	16 018	11 021	4 997	4 660	660
E Sähkö-, kaasu- ja vesihuolto	439	350	89	117	44
F Rakentaminen	5 998	5 498	500	1 969	447
G Tukku- ja vähittäiskauppa, ajoneuvojen kauppa ja huolto	7 164	3 446	3 718	490	1 961
H Majoitus- ja ravitsemistoiminta	3 093	1 161	1 932	130	788
I Kuljetus, varastointi ja tietoliikenne	2 974	2 171	803	404	551
J Rahoitustoiminta	309	80	229	12	102
K Kiinteistö-, liike-elämän- ym. palv.	6 157	3 553	2 604	654	9 342
L Julkinen hallinto, maanpuolustus	16 545	7 354	9 191	452	1 151
M Koulutus	3 811	1 648	2 163	111	511
N Terv.huolto ja sosiaalipalvelut	11 902	3 205	8 697	241	1 585
O Muut yhteiskunnalliset ja henkilökohtaiset palvelut	17 598	8 392	9 206	352	2 193
P Työnantajakotitaloudet	1 106	429	677	46	255
Q Kv.järjestöt ja ulkomaiset edustustot	289	118	171	1	5
X Toimiala tuntematon	139 478	80 490	58 988	19 946	200
Yhteensä A - X	235 784	130 921	104 863	30 000	19 983

**TAULUKKO 5. TYÖTTÖMÄT TYÖNHAKIJAT (ILMAN LOMAUTETTUJA) JA AVOIMET
TYÖPAIKAT AMMATTIRYHMITTÄIN, 30.9.2009**

AMMATTIRYHMÄ	TYÖTTÖMÄT TYÖNHAKIJAT			Avoimet työpaikat
	Yhteensä	Miehet	Naiset	
Tieteellinen, tekninen ja taiteellinen työ	26 135	14 363	11 772	1 701
Tekniikan ala	9 877	8 120	1 757	444
Kemian ja fysiikan ala	1 695	556	1 139	23
Biologian ala	810	334	476	20
Opetusala	4 779	1 255	3 524	533
Uskonnollinen ala	177	80	97	14
Lainopillinen ala	324	169	155	15
Toimitus- ja tiedotustyö, joukkoviestintä	1 489	680	809	79
Taide- ja viihdeala	4 178	2 107	2 071	331
Kirjasto- ja informaatioala	765	203	562	26
Muu tieteellinen asiantuntijatyö	2 041	859	1 182	216
Terveydenhuolto ja sosiaaliala	18 583	1 963	16 620	3 636
Terveyden- ja sairaanhoitotyö	7 328	499	6 829	2 122
Terveydenhuollon kuntoutus	906	261	645	116
Hammashoitoala	266	16	250	180
Apteekkiala	250	21	229	36
Eläinlääkintä ja ympäristönsuojelu	60	27	33	13
Sosiaaliala	5 053	499	4 554	581
Lasten päivähoido	3 413	98	3 315	403
Psykologia	109	28	81	44
Harrastustoiminnan ohjaus, ammattiurheilu	1 061	467	594	126
Muu terveydenhuolto ja sosiaaliala	137	47	90	15
Hallinto- ja toimistotyö, IT-alan työ	27 569	10 045	17 524	1 668
Julkisen hallinnon johtaminen	359	166	193	74
Liiketoimintayritysten ja järjestöjen johtaminen	3 550	2 465	1 085	491
Henkilöstöhallinto ja työnvälitys	406	86	320	31
Taloushallinnon suunnittelu ja tilinpito	2 119	427	1 692	146
Sihteeri- ja toimistotyö	12 214	1 643	10 571	336
Tietotekniikka	4 929	3 820	1 109	333
Pankki- ja vakuutusala	1 301	201	1 100	89
Matkailuala	1 274	311	963	119
Muu hallinto- ja toimistotyö	1 417	926	491	49
Kaupallinen työ	18 308	7 412	10 896	5 877
Mainonta ja markkinointi	2 204	1 023	1 181	77
Kiinteistövälitys ja rahoituspalvelu	306	182	124	177
Osto	455	266	189	6
Myyntityö ja kauppaedustus	4 572	2 783	1 789	4 630
Tavaroiden myynti	10 615	3 128	7 487	974
Muu kaupallinen työ	156	30	126	13
Maa- ja metsätaloustyö, kalastusala	6 171	3 705	2 466	174
Maatilatalous ja eläintenhoito	2 193	1 043	1 150	74
Puutarha- ja puistotyö	1 901	664	1 237	52
Riistanhoito ja metsästäys	7	7	0	0
Kalastus	149	138	11	1
Metsätyö	1 872	1 812	60	44
Muu maa- ja metsätaloustyö	49	41	8	3

**TAULUKKO 5. TYÖTTÖMÄT TYÖNHAKIJAT (ILMAN LOMAUTETTUJA) JA AVOIMET
TYÖPAIKAT AMMATTIRYHMITÄIN, 30.9.2009**

AMMATTIRYHMÄ	TYÖTTÖMÄT TYÖNHAKIJAT			Avoimet työpaikat
	Yhteensä	Miehet	Naiset	
Kuljetus ja liikenne	8 004	6 878	1 126	759
Meripäälystö	219	210	9	7
Kansi- ja konemiehistö	238	226	12	2
Lentokuljetus	41	38	3	0
Veturinkuljetus	41	41	0	0
Tieliikenne	5 986	5 629	357	446
Liikenteen johto ja liikennepalvelu	434	284	150	16
Posti- ja teleliikenne	488	78	410	22
Postinjakelu	503	328	175	258
Muu kuljetus ja liikenne	54	44	10	8
Rakennus- ja kaivosala	18 538	17 795	743	735
Kaivos ja louhinta	222	216	6	19
Öljynporaus ja turpeennosto	36	36	0	45
Talonrakennus	16 002	15 351	651	522
Maa ja vesirakennus	566	560	6	41
Työkoneiden käyttö	1 712	1 632	80	108
Teollinen työ	53 949	42 345	11 604	1 422
Tekstiili	772	175	597	8
Ompelu ja vaatetus	3 370	255	3 115	46
Jalkine ja nahka	288	112	176	2
Takomo ja valimo	643	547	96	6
Hienomekaniikka	475	353	122	1
Konepaja ja rakennusmetalli	17 607	16 577	1 030	877
Sähkö	9 235	7 948	1 287	114
Puu	4 664	3 921	743	35
Maalaus	761	660	101	18
Radio-,TV- ja elokuvatekninen työ (-2004)	0	0	0	0
Graafinen ala	1 703	1 016	687	8
Lasi ja tiili	317	170	147	3
Elintarviketeollisuus	2 002	884	1 118	88
Kemianprosessi	648	563	85	6
Paperinvalmistus	2 024	1 753	271	5
Kumi- ja muovituote	1 064	673	391	7
Käsityöteollisuus	383	269	114	6
Kiinteiden koneiden käyttö	129	122	7	2
Pakkaus, varasto ja ahtaus	5 096	3 821	1 275	180
Sekatyö, teollisuus	2 768	2 526	242	10
Palvelutyö	23 704	6 773	16 931	4 011
Vartiointi ja suojele	960	753	207	187
Majoitusliike ja suurtalous	9 844	2 720	7 124	1 039
Tarjoilu	3 370	818	2 552	857
Kotitalous	224	13	211	112
Kiinteistöhoito ja siivous	7 319	2 244	5 075	1 291
Kauneudenhoito ja hygienia	1 463	53	1 410	397
Pesula	224	28	196	19
Matkailupalvelu	131	32	99	26
Muut palvelut	169	112	57	83
Muulla luokittelematon työ	34 823	19 642	15 181	0
Koululaiset ja opiskelijat	899	523	376	0
Ilman ammaitta olevat	28 889	16 728	12 161	0
Ammatinvaihtajat	3 847	1 773	2 074	0
Vastavalmistuneet	1 188	618	570	0
Yhteensä	235 784	130 921	104 863	19 983

TAULUKKO 6. TYÖNHAKIJAT JA AVOIMET TYÖPAIKAT KOULUTUKSEN MUKAAN 30.9.2009

KOULUTUSASTE KOULUTUSALA	KAIKKI TYÖNHAKIJAT					Avoimet työpaikat
	Yhteensä	Työttömät ilman lomautett.	Työttömistä vastaval- mistuneet	Valtion työllistämät	Kuntien työllistämät	
Alempi perusaste	79 065	32 674	0	128	1 099	2
Ylempi perusaste	93 763	49 710	562	162	1 635	3
Keskiaste	212 746	103 906	8 931	444	3 575	45
Ylioppilastutkinto	25 962	13 077	1 305	59	384	0
Opettajankoulutus, keskiaste	263	105	0	0	7	1
Taideal.sekä käsi- ja taideteoll.perusk.	6 886	3 575	570	8	165	0
Taideal.sekä käsi- ja taideteoll.ammattit.	507	283	43	1	11	0
Taideal.sekä käsi- ja taidet.erikoisamm.t.	70	30	2	0	0	0
Kaupan ja hallinnon peruskoulutus	16 075	7 544	594	89	323	0
Kaupan ja hallinnon ammattitutkinto	1 562	772	65	11	22	2
Kaupan ja hallinnon erikoisammattitutk.	151	71	4	2	1	0
Tietojenkäsittelyn peruskoulutus	2 502	1 501	332	12	64	0
Tietojenkäsittelyn ammattitutkinto	299	166	11	1	4	0
Tietojenkäsittelyn erikoisammattitutkinto	19	12	0	1	0	0
Tekniikan peruskoulutus	85 059	42 128	3 072	140	1 078	2
Tekniikan ammattitutkinto	4 446	2 081	186	5	37	1
Tekniikan erikoisammattitutkinto	346	163	10	1	2	0
Maa- ja metsätalousalan peruskoulutus	7 320	3 435	265	37	156	0
Maa- ja metsätalousalan ammattitutkinto	462	233	28	1	6	0
Maa- ja metsätalousalan erikoisammattit.	42	18	1	0	2	0
Terveys- ja sosiaali-alan peruskoulutus	13 269	6 305	558	9	264	20
Terveys- ja sosiaali-alan ammattitutkinto	1 949	907	151	1	85	4
Terveys- ja sosiaali-alan erikoisammattit.	29	9	0	0	1	0
Palvelualojen peruskoulutus	29 810	14 365	1 348	34	674	15
Palvelualojen ammattitutkinto	1 827	870	128	3	40	0
Palvelualojen erikoisammattitutkinto	206	97	4	1	3	0
Muu koulutus	13 685	6 159	254	28	246	0
Alin korkea-aste	42 004	18 614	236	263	573	7
Opettajankoulutus	659	270	1	0	5	0
Taidealan sekä käsi- ja taideteollis.koul.	1318	667	27	6	17	1
Kaupan ja hallinnon koulutus	22765	10328	143	209	375	2
Tietojenkäsittelyn koulutus	455	233	3	3	8	0
Teknikko	9061	3768	2	20	74	1
Maa- ja metsätalousalan koulutus	985	397	2	10	16	0
Terveys- ja sosiaali-alan koulutus	3150	1345	6	5	24	2
Palvelualojen koulutus	1965	854	24	3	39	1
Muu koulutus	1646	752	28	7	15	0

TAULUKKO 6. TYÖNHAKIJAT JA AVOIMET TYÖPAIKAT KOULUTUKSEN MUKAAN 30.9.2009

KOULUTUSASTE KOULUTUSALA	Yhteensä	Työttömät ilman lomautett.	Työttömistä vastaval- mistuneet	Valtion työllistämät	Kuntien työllistämät	Avoimet työpaikat
Alempi korkeakouluaste	28 624	14 008	1 846	162	235	13
Opettajankoulutusalan AMK	115	61	11	1	0	0
Kasvatustieteen kandidaatti	172	77	5	0	0	1
Opettajankoulutus, alempi korkeakoulu.	1382	604	1	2	18	1
Humanistinen ja taidealan AMK	1942	1130	279	3	24	0
Taidealan koulutus, alempi korkeakoulu.	409	232	8	1	5	0
Humanististen tieteiden kandidaatti	961	469	9	8	11	0
Teologian koulutus, alempi korkeakoulu.	34	14	0	0	1	0
Diplomikielenkääntäjä	236	105	0	1	5	0
Tradenomi, liiketalouden AMK	3907	2132	371	72	34	0
Kauppatieteellinen koul., al.korkeakoulu.	1269	596	7	3	3	0
Yhteiskuntatieteell.koul., al.korkeakoulu.	418	201	12	2	5	0
Oikeustieteellinen koul., al.korkeakoulu.	139	67	5	1	1	0
Luonnontieteiden kandidaatti	467	227	6	0	5	0
Insinööri AMK	3373	1747	448	8	21	3
Muu tekniikan AMK	252	117	18	3	0	0
Insinööri	6543	2882	173	14	37	1
Rakennusarkkitehti, tekn.kand.	143	58	0	1	2	0
Maa- ja metsätalouden AMK	479	258	53	8	5	0
Maa- ja metsätalouden koul., al.korkeak.	360	145	5	8	6	0
Terveys- ja sosiaali-alan AMK	1925	969	163	9	15	6
Terveys- ja sosiaali-alan koul., al.korkeak.	247	124	2	0	1	0
Palvelu-alan AMK	937	448	96	7	11	0
Palvelu-alan koulutus, alempi korkeak.	189	90	1	0	1	0
Muu koulutus	2725	1255	173	10	24	1
Ylempi korkeakouluaste	20 624	10 827	724	175	153	3
Kasvatustieteellinen koulutus	1192	631	42	17	12	0
Taiteen koulutus	701	386	23	2	9	0
Musiikin koulutus	196	98	8	0	2	0
Kuvataiteen koulutus	95	50	4	1	0	0
Teatteri- ja tanssialan koulutus	232	133	9	0	3	0
Filosofian maisteri, kand., humanist.ala	3313	1784	108	41	40	0
Teologian koulutus	247	133	7	1	3	0
Kauppatieteellinen koulutus	2686	1496	103	15	10	0
Yhteiskuntatieteellinen koulutus	2079	1112	77	53	17	1
Oikeustieteellinen koulutus	556	296	13	7	2	0
Filosofian maisteri, kand., luonnontiet.ala	2102	1179	54	18	20	0
Tekniikan alan koulutus	3085	1546	134	3	11	1
Arkkitehti	276	121	4	0	2	0
Maa- ja metsätalouden alan koulutus	577	267	4	5	7	0
Terveys- ja sosiaali-alan koulutus	444	225	23	0	5	1
Lääkäreiden erikoistumiskoulutus	94	49	0	0	1	0
Palvelu-alan koulutus	153	78	5	1	2	0
Muu koulutus	2596	1243	106	11	7	0
Tutkijakoulutus	1303	739	45	21	6	0
Koulutusaste tuntematon	11 660	5 306	97	4	110	19 910
Yhteensä	489 789	235 784	12 441	1 359	7 387	19 983

TAULUKKO 7. TYÖTTÖMÄT TYÖNHAKIJAT (ILMAN LOMAUTETTUJA) IKÄRYHMITTÄIN JA TE-KESKUKSITTAIN, 30.9.2009

TYÖ- JA ELINKEINO- KESKUSALUE		IKÄRYHMÄ											
		15-19	20-24	25-29	30-34	35-39	40-44	45-49	50-54	55-59	60-64	65+	YHT.
Uusimaa	Hlöä	1782	4627	5589	5715	5292	6579	6355	5955	7173	4875	36	53 978
	%	3	9	10	11	10	12	12	11	13	9	0	100
Varsinais-Suomi	Hlöä	835	1912	2255	1936	1774	1929	1977	1950	2563	1673	19	18 823
	%	4	10	12	10	9	10	11	10	14	9	0	100
Satakunta	Hlöä	445	1096	1022	880	814	998	1088	1068	1807	959	8	10 185
	%	4	11	10	9	8	10	11	10	18	9	0	100
Häme	Hlöä	694	1879	1808	1593	1504	1823	1910	2131	2973	1873	8	18 196
	%	4	10	10	9	8	10	10	12	16	10	0	100
Pirkanmaa	Hlöä	1020	2862	3043	2613	2300	2604	2489	2565	3632	2168	18	25 314
	%	4	11	12	10	9	10	10	10	14	9	0	100
Kaakkois-Suomi	Hlöä	699	1757	1670	1423	1341	1498	1617	1774	2882	1629	12	16 302
	%	4	11	10	9	8	9	10	11	18	10	0	100
Etelä-Savc	Hlöä	285	673	595	557	510	719	783	971	1243	745	23	7 104
	%	4	9	8	8	7	10	11	14	17	10	0	100
Pohjois-Savc	Hlöä	479	1320	1322	1098	955	1213	1403	1491	1913	872	11	12 077
	%	4	11	11	9	8	10	12	12	16	7	0	100
Pohjois-Karjala	Hlöä	374	993	994	808	764	942	1167	1363	1752	862	6	10 025
	%	4	10	10	8	8	9	12	14	17	9	0	100
Keski-Suomi	Hlöä	567	1624	1664	1379	1180	1453	1517	1563	2230	1237	10	14 424
	%	4	11	12	10	8	10	11	11	15	9	0	100
Etelä-Pohjanmaa	Hlöä	338	930	832	599	600	674	717	797	974	551	7	7 019
	%	5	13	12	9	9	10	10	11	14	8	0	100
Pohjanmaa	Hlöä	379	927	863	711	659	723	693	823	1091	725	13	7 607
	%	5	12	11	9	9	10	9	11	14	10	0	100
Pohjois-Pohjanmaa	Hlöä	782	2437	2677	2082	1805	2032	2015	2053	2394	1093	10	19 380
	%	4	13	14	11	9	10	10	11	12	6	0	100
Kainuu	Hlöä	167	439	367	262	340	450	568	649	917	359	0	4 518
	%	4	10	8	6	8	10	13	14	20	8	0	100
Lappi	Hlöä	412	1218	1141	911	800	1158	1356	1432	1711	684	7	10 830
	%	4	11	11	8	7	11	13	13	16	6	0	100
Yhteensä	Hlöä	9 258	24 694	25 842	22 567	20 638	24 795	25 655	26 585	35 255	20 305	188	235 784
	%	4	10	11	10	9	11	11	11	15	9	0	100

TAULUKKO 8. TYÖTTÖMÄT TYÖNHAKIJAT (ILMAN LOMAUTETTUJA) TYÖTTÖMYYDEN KESTON MUKAAN TE-KESKUKSITTAIN, 30.9.2009

TYÖ- JA ELINKEINO- KESKUSALUE		TYÖTTÖMYYDEN KESTO, VIIKKOA											
		Alle 1	1-2	3-4	5-8	9-12	13-26	27-52	53-78	79-104	Yli 104	Yht.	Keskim.
Uusimaa	Hlöä	2 078	4 269	5 393	6 592	3 680	13 665	9 997	3 405	1 758	3 141	53 978	33
	%	4	8	10	12	7	25	19	6	3	6	100	
Varsinais-Suomi	Hlöä	845	1 624	2 100	2 250	1 308	4 405	3 443	1 316	664	866	18 821	31
	%	4	9	11	12	7	23	18	7	4	5	100	
Satakunta	Hlöä	429	740	1 125	1 209	657	2 243	1 791	815	424	752	10 185	39
	%	4	7	11	12	6	22	18	8	4	7	100	
Häme	Hlöä	797	1 416	1 764	2 096	1 028	3 973	3 502	1 291	791	1 536	18 196	41
	%	4	8	10	12	6	22	19	7	4	8	100	
Pirkanmaa	Hlöä	835	1 686	2 454	2 844	1 783	5 960	4 898	1 950	1 066	1 838	25 314	38
	%	3	7	10	11	7	24	19	8	4	7	100	
Kaakkois-Suomi	Hlöä	636	1 258	1 737	1 817	1 053	3 582	3 089	1 358	708	1 064	16 302	37
	%	4	8	11	11	6	22	19	8	4	7	100	
Etelä-Savc	Hlöä	321	611	799	824	443	1 615	1 172	541	267	511	7 104	38
	%	5	9	11	12	6	23	16	8	4	7	100	
Pohjois-Savc	Hlöä	443	899	1 273	1 371	839	2 806	2 289	979	497	681	12 077	33
	%	4	7	11	11	7	23	19	8	4	6	100	
Pohjois-Karjala	Hlöä	365	755	1 073	1 047	642	2 267	1 899	816	470	691	10 025	39
	%	4	8	11	10	6	23	19	8	5	7	100	
Keski-Suomi	Hlöä	531	914	1 357	1 535	852	3 389	2 729	1 262	626	1 228	14 424	42
	%	4	6	9	11	6	23	19	9	4	9	100	
Etelä-Pohjanmaa	Hlöä	324	681	898	869	457	1 515	1 293	490	215	277	7 019	29
	%	5	10	13	12	7	22	18	7	3	4	100	
Pohjanmaa	Hlöä	411	695	1 035	1 066	445	1 652	1 266	470	229	338	7 607	30
	%	5	9	14	14	6	22	17	6	3	4	100	
Pohjois-Pohjanmaa	Hlöä	864	1 636	2 115	2 455	1 196	4 403	3 485	1 465	699	1 062	19 380	33
	%	4	8	11	13	6	23	18	8	4	5	100	
Kainuu	Hlöä	202	424	494	541	296	1 049	866	294	172	180	4 518	29
	%	4	9	11	12	7	23	19	7	4	4	100	
Lappi	Hlöä	599	1 038	1 244	1 332	723	2 705	1 796	683	323	387	10 830	27
	%	6	10	11	12	7	25	17	6	3	4	100	
Yhteensä	Hlöä	9 680	18 646	24 861	27 848	15 402	55 229	43 515	17 135	8 909	14 552	235 784	35
	%	4	8	11	12	7	23	18	7	4	6	100	

TAULU 9. ERI TUKIMUOTOJEN PIIRISSÄ OLEVAT HENKILÖT JA TYÖVUOROTTELUUN OSALLISTUNEET 30.9.2009, SEKÄ KOULUTUSPÄIVÄRAHALLA OPISKELUN ALOITTANEET KUUKAUDEN AIKANA TE-KESKUKSITTAIN

TYÖ- JA ELINKEINO-KESKUSALUE	Työttömät työnhakijat	Työttömät kassan jäsenet	Työmarkkinatukeen oikeutetut	Työttömyyseläkkeen saajat ¹	Vuorotteluvapaalle jääneet	Vuorottelupaikkaan välitetyt	Koulutuspäivärahalla aloittaneet
Uusimaa	59 266	24 065	21 324	9 692	1 720	1 374	95
Varsinais-Suomi	21 766	10 574	7 144	3 927	547	430	35
Satakunta	11 674	6 043	4 499	2 892	291	281	9
Häme	20 830	9 836	7 906	4 399	428	332	36
Pirkanmaa	29 119	14 440	11 164	5 154	782	713	35
Kaakkois-Suomi	18 507	9 110	6 887	4 580	476	458	13
Etelä-Savo	7 963	3 825	3 313	1 882	247	221	10
Pohjois-Savo	13 773	6 903	5 413	2 485	361	328	23
Pohjois-Karjala	11 119	5 216	5 312	1 891	295	224	19
Keski-Suomi	15 916	7 714	7 042	2 908	397	393	24
Etelä-Pohjanmaa	8 749	4 664	2 978	1 328	236	243	9
Pohjanmaa	9 139	4 737	3 263	1 889	257	226	5
Pohjois-Pohjanmaa	21 393	10 733	8 962	3 079	581	532	23
Kainuu	4 957	2 834	2 006	1 304	94	92	8
Lappi	11 609	6 144	4 640	2 350	247	266	22
Yhteensä	265 784	126 840	101 853	49 760	6 959	6 113	366

¹ Ei sisälly työttömien työnhakijoiden lukumääriin

TAULU 10. TYÖNHAKIJAT TYÖLLISYYDEN MUKAAN TE-KESKUKSITTAIN, 30.9.2009

TYÖ- JA ELINKEINO-KESKUSALUE	TYÖNHAKIJAT						
	Yhteensä	Työssä olevat	Työttömät	Henkilökoht. lomautetut	Lyhennetyllä työviikolla	Työvoiman ulkopuolella	Työttömyyseläkkeellä
Uusimaa	104 216	19 498	53 978	5 288	954	14 806	9 692
Varsinais-Suomi	38 767	7 631	18 823	2 943	550	4 893	3 927
Satakunta	22 148	4 778	10 185	1 489	232	2 572	2 892
Häme	38 833	8 944	18 196	2 634	332	4 328	4 399
Pirkanmaa	50 043	9 495	25 314	3 805	442	5 833	5 154
Kaakkois-Suomi	36 464	8 510	16 302	2 205	178	4 689	4 580
Etelä-Savo	15 947	4 125	7 104	859	72	1 905	1 882
Pohjois-Savo	26 620	7 049	12 077	1 696	65	3 248	2 485
Pohjois-Karjala	22 191	6 197	10 025	1 094	97	2 887	1 891
Keski-Suomi	29 127	7 268	14 424	1 492	249	2 786	2 908
Etelä-Pohjanmaa	16 158	4 193	7 019	1 730	240	1 648	1 328
Pohjanmaa	19 102	5 275	7 607	1 532	522	2 277	1 889
Pohjois-Pohjanmaa	37 377	8 198	19 380	2 013	132	4 575	3 079
Kainuu	11 291	3 354	4 518	439	49	1 627	1 304
Lappi	21 498	4 842	10 830	779	50	2 647	2 350
Yhteensä	489 789	109 359	235 784	30 000	4 164	60 722	49 760

TAULUKKO 11. AVOIMET TYÖPAIKAT AMMATTIRYHMITÄIN JA TE-KESKUKSITTAIN, 30.9.2009

TYÖ- JA ELINKEINO- KESKUSALUE	AMMATTIRYHMÄ												
	0	1	2	3	4 <i>siitä 44</i>		5	6 <i>siitä 62</i>		7-8	9	X	Yht.
Uusimaa	941	1883	825	2088	42	4	559	303	260	667	1827	0	9 135
Varsinais-Suomi	121	200	48	419	12	2	20	61	49	131	317	0	1 329
Satakunta	21	70	53	79	9	1	28	37	28	127	85	0	509
Häme	58	174	67	339	10	5	5	21	18	76	109	0	859
Pirkanmaa	112	228	117	568	14	3	17	51	37	120	350	0	1 577
Kaakkois-Suomi	34	263	25	197	4	3	28	16	13	45	112	0	724
Etelä-Savo	34	54	23	71	7	3	6	10	7	21	56	0	282
Pohjois-Savo	60	126	63	377	9	4	10	14	10	28	150	0	837
Pohjois-Karjala	45	76	17	86	4	2	0	11	6	20	60	0	319
Keski-Suomi	39	126	82	341	18	7	19	23	12	26	115	0	789
Etelä-Pohjanmaa	28	74	20	101	4	0	4	16	10	29	40	0	316
Pohjanmaa	50	108	110	283	12	2	6	13	11	38	85	0	705
Pohjois-Pohjanmaa	91	133	57	419	17	6	32	96	31	51	209	0	1 105
Kainuu	23	50	11	165	4	0	7	44	13	20	113	0	437
Lappi	38	65	138	150	6	2	18	19	17	23	326	0	783
Yhteensä¹	1 701	3 636	1 668	5 877	174	44	759	735	522	1 422	4 011	0	19 983

¹ Sisältää ulkomailta avoinna olleet työpaikat

Ammattiryhmittäisten koodien selitykset:

 0 = Tieteellinen, tekninen ja taiteellinen työ
 1 = Terveystieteiden ja sosiaalityö
 2 = Hallinto- ja toimistotyö, IT-alan työ
 3 = Kaupallinen työ
 4 = Maa- ja metsätaloustyö, kalastusala
siitä 44 = metsätyö

 5 = Kuljetus ja liikenne
 6 = Rakennus- ja kaivosala
siitä 62 = talonrakennus
 7-8 = Teollinen työ
 9 = Palvelutyö
 X = Muualla luokittelematon työ

TAULUKKO 12. TYÖTTÖMÄT TYÖNHAKIJAT (ILMAN LOMAUTETTUJA) AMMATTIRYHMITÄIN JA TE-KESKUKSITTAIN, 30.9.2009

TYÖ- JA ELINKEINO- KESKUSALUE	AMMATTIRYHMÄ												
	0	1	2	3	4 <i>siitä 44</i>		5	6 <i>siitä 62</i>		7-8	9	X	Yht.
Uusimaa	7 647	2 877	8 128	5 223	533	56	1 994	3 725	3 383	9 401	4 684	9 766	53 978
Varsinais-Suomi	2 328	1 171	2 017	1 443	345	36	616	1 151	1 000	4 714	1 780	3 258	18 823
Satakunta	829	991	1 031	749	248	52	331	747	635	2 584	1 131	1 544	10 185
Häme	1 585	1 290	2 002	1 381	407	79	612	1 644	1 419	4 909	1 781	2 585	18 196
Pirkanmaa	3 154	1 924	2 809	2 007	387	81	661	1 652	1 462	6 591	2 509	3 620	25 314
Kaakkois-Suomi	1 536	1 203	1 788	1 103	430	97	621	1 312	1 069	4 274	1 810	2 225	16 302
Etelä-Savo	555	657	696	536	355	147	277	616	522	1 600	824	988	7 104
Pohjois-Savo	1 084	1 205	1 230	946	519	170	392	1 055	913	2 732	1 127	1 787	12 077
Pohjois-Karjala	928	899	891	625	502	204	338	887	758	2 299	1 004	1 652	10 025
Keski-Suomi	1 629	1 599	1 572	995	475	176	459	1 243	1 036	3 308	1 516	1 628	14 424
Etelä-Pohjanmaa	553	754	767	585	244	58	232	556	495	1 874	732	722	7 019
Pohjanmaa	696	739	901	538	238	48	261	475	407	2 062	794	903	7 607
Pohjois-Pohjanmaa	2 318	1 867	2 151	1 308	641	247	632	1 623	1 350	4 422	1 933	2 485	19 380
Kainuu	350	326	436	277	270	141	189	596	490	967	597	510	4 518
Lappi	943	1 080	1 150	592	577	280	389	1 256	1 063	2 211	1 482	1 150	10 830
Yhteensä	26 135	18 582	27 569	18 308	6 171	1 872	8 004	18 538	16 002	53 948	23 704	34 823	235 784

TAULUKKO 13. TYÖTTÖMÄT TYÖNHAKIJAT (ILMAN LOMAUTETTUJA) TYÖTTÖMYYDEN KESTON JA IÄN MUKAAN, 30.9.2009

IKÄRYHMÄ		TYÖTTÖMYYDEN KESTO, VIIKKOA										YHT.	KM.
		ALLE 1	1-2	3-4	5-8	9-12	13-26	27-52	53-78	79-104	YLI 104		
15 - 19	Hiöä	784	1 561	1 826	1 852	925	2 107	176	25	2	0	9 258	8
	%	8	17	20	20	10	23	2	0	0	0	100	
20 - 24	Hiöä	1 835	3 425	4 241	4 189	2 723	5 211	2 544	419	63	44	24 694	13
	%	7	14	17	17	11	21	10	2	0	0	100	
25 - 29	Hiöä	1 349	2 607	3 571	3 805	1 904	6 852	4 271	1 024	262	198	25 843	19
	%	5	10	14	15	7	27	17	4	1	1	100	
30 - 34	Hiöä	942	1 882	2 600	3 044	1 649	6 054	4 271	1 253	420	453	22 568	24
	%	4	8	12	13	7	27	19	6	2	2	100	
35 - 39	Hiöä	833	1 538	2 072	2 547	1 397	5 596	4 175	1 375	514	591	20 638	28
	%	4	7	10	12	7	27	20	7	2	3	100	
40 - 44	Hiöä	911	1 794	2 349	2 927	1 511	6 423	5 253	1 885	758	984	24 795	31
	%	4	7	9	12	6	26	21	8	3	4	100	
45 - 49	Hiöä	922	1 823	2 375	2 774	1 477	6 505	5 489	2 066	940	1 283	25 656	34
	%	4	7	9	11	6	25	21	8	4	5	100	
50 - 54	Hiöä	904	1 697	2 336	2 649	1 441	6 243	5 861	2 419	1 216	1 817	26 583	39
	%	3	6	9	10	5	23	22	9	5	7	100	
55 - 59	Hiöä	901	1 677	2 523	2 835	1 634	7 114	7 647	3 967	2 380	4 577	35 255	54
	%	3	5	7	8	5	20	22	11	7	13	100	
60 - 64	Hiöä	295	641	966	1 221	740	3 114	3 821	2 695	2 344	4 467	20 305	86
	%	1	3	5	6	4	15	19	13	12	22	100	
YLI 64	Hiöä	4	2	3	5	1	10	7	7	10	138	187	431
	%	2	1	2	3	1	5	4	4	5	74	100	
Yht.	Hiöä	9 680	18 647	24 862	27 848	15 402	55 229	43 515	17 135	8 909	14 552	235 784	35
	%	4	8	11	12	7	23	18	7	4	6	100	

TAULUKKO 14. TYÖTTÖMÄT TYÖNHAKIJAT (ILMAN LOMAUTETTUJA) TYÖTTÖMYYDEN KESTON MUKAAN AMMATTIRYHMITÄIN, 30.9.2009

AMMATTIRYHMÄ ¹		TYÖTTÖMYYDEN KESTO, VIIKKOA										YHT.	KM.
		ALLE 1	1-2	3-4	5-8	9-12	13-26	27-52	53-78	79-104	YLI 104		
0	Hiöä	779	1 641	2 376	3 062	1 551	7 072	4 862	2 161	1 040	1 591	26 135	36
	%	3	6	9	12	6	27	19	8	4	6	100	
1	Hiöä	1 312	1 929	2 568	2 484	936	4 503	2 422	1 112	479	838	18 583	27
	%	7	10	14	13	5	24	13	6	3	5	100	
2	Hiöä	731	1 577	2 618	2 895	1 617	6 865	5 518	2 364	1 331	2 052	27 569	40
	%	3	6	9	11	6	25	20	9	5	7	100	
3	Hiöä	594	1 230	1 888	1 992	1 114	4 613	3 574	1 412	727	1 162	18 308	36
	%	3	7	10	11	6	25	20	8	4	6	100	
4	Hiöä	246	486	670	705	390	1 300	1 237	434	263	440	6 171	39
	%	4	8	11	11	6	21	20	7	4	7	100	
5	Hiöä	275	618	691	931	517	1 791	1 676	622	336	547	8 004	38
	%	3	8	9	12	6	22	21	8	4	7	100	
6	Hiöä	680	1 531	1 725	2 225	1 391	3 771	4 104	1 373	683	1 055	18 538	35
	%	4	8	9	12	8	20	22	7	4	6	100	
7-8	Hiöä	1 837	3 694	5 269	5 731	3 871	12 635	11 158	4 128	2 228	3 397	53 948	36
	%	3	7	10	11	7	23	21	8	4	6	100	
9	Hiöä	1 209	2 043	2 773	2 901	1 387	5 445	3 976	1 672	847	1 450	23 703	34
	%	5	9	12	12	6	23	17	7	4	6	100	
X	Hiöä	2 017	3 898	4 284	4 922	2 628	7 234	4 988	1 857	975	2 020	34 823	31
	%	6	11	12	14	8	21	14	5	3	6	100	
Yht.	Hiöä	9 680	18 647	24 862	27 848	15 402	55 229	43 515	17 135	8 909	14 552	235 784	35
	%	4	8	11	12	7	23	18	7	4	6	100	

¹ Ammattiryhmittäisten koodien selitykset edellisellä sivulla

TAULUKKO 15. KUUKAUDEN AIKANA ALKANEET TYÖTTÖMYYSJAKSOT AIKAISEMMAN TOIMINNAN MUKAAN TE-KESKUKSITTAIN, SYYSKUU 2009

TYÖ- JA ELINKEINO- KESKUSALUE	Kuukauden aikana alkaneet työttö- myys- jaksot	TOIMINTA ENNEN TYÖTTÖMYYTTÄ					
		Työ- voimasta	Työvoiman ulkopuolelta				
			Yhteensä	Koulusta, opiskele- masta	Ase- tai siviilipalve- luksesta	Kotitalous- työstä	Muualta työvoiman ulkopuolelta
Uusimaa	12 640	5892	6748	866	117	402	5358
Varsinais-Suomi	5 440	3222	2218	440	48	219	1511
Satakunta	2 475	1433	1042	190	26	109	717
Häme	4 613	2447	2166	298	42	166	1657
Pirkanmaa	5 393	3041	2352	420	53	181	1697
Kaakkois-Suomi	4 174	2540	1634	304	59	148	1122
Etelä-Savo	2 084	1275	809	155	21	68	565
Pohjois-Savo	3 134	1830	1304	242	33	118	911
Pohjois-Karjala	2 687	1468	1219	266	30	130	793
Keski-Suomi	3 419	1912	1507	373	28	133	973
Etelä-Pohjanmaa	2 420	1558	862	180	25	106	551
Pohjanmaa	2 441	1410	1031	141	19	84	787
Pohjois-Pohjanmaa	5 701	3478	2223	498	37	266	1422
Kainuu	1 391	819	572	107	12	70	383
Lappi	3 699	2310	1389	285	33	122	949
Yhteensä	61 712	34 635	27 076	4 765	583	2 322	19 396

TAULUKKO 16. KUUKAUDEN AIKANA TYÖ- JA ELINKEINOTOIMISTOISSA OLLEET TYÖNHAKIJAT JA AVOIMET TYÖPAIKAT TE-KESKUKSITTAIN, SYYSKUU 2009

TYÖ- JA ELINKEINO- KESKUSALUE	Työnhakijat yhteensä kuukauden aikana	Näistä työttömät ¹	Kuukauden uudet		Työ- haun pää- täneet	Avoimet työpaikat kuukauden aikana ²	Näistä kuukauden uudet ²	Täytty- neet työ- paikat ²
			työn- hakijat	Uusista työttömät ¹				
Uusimaa	113 031	62 428	10 713	5 638	13 700	21 787	13 109	11 984
Varsinais-Suomi	41 449	22 042	4 218	2 158	4 217	3 438	2 211	2 053
Satakunta	23 545	11 730	1 972	927	2 228	1 573	738	1 045
Häme	41 061	20 737	3 124	1 525	3 712	2 495	1 570	1 460
Pirkanmaa	53 122	28 818	4 360	2 054	4 896	3 778	2 410	2 168
Kaakkois-Suomi	38 448	18 720	3 034	1 372	3 223	1 721	916	998
Etelä-Savo	16 785	8 131	1 337	616	1 506	880	444	551
Pohjois-Savo	28 026	14 031	2 177	964	2 383	1 986	1 187	1 090
Pohjois-Karjala	23 293	11 886	1 438	741	1 908	926	651	572
Keski-Suomi	30 821	16 600	2 362	1 085	2 680	2 012	1 201	1 056
Etelä-Pohjanmaa	17 209	8 167	1 717	788	1 682	1 038	665	716
Pohjanmaa	20 343	9 006	1 919	883	2 118	1 779	1 092	1 015
Pohjois-Pohjanmaa	40 315	22 735	3 540	1 896	4 381	3 117	1 993	1 960
Kainuu	11 920	5 426	727	384	994	690	377	255
Lappi	23 251	13 046	2 116	1 264	2 585	1 580	943	808
Yhteensä	522 626	273 505	44 755	22 296	52 213	49 577	29 979	28 215

¹ Lomautetut eivät sisälly lukuihin

² Sisältää ulkomailta avoinna olleet työpaikat

**TAULUKKO 17. KUUKAUDEN AIKANA TYÖ- JA ELINKEINOTOIMISTOISSA AVOINNA OLLEET TYÖPAIKAT
JA TÄYTTYNEET TYÖPAIKAT AMMATTIRYHMITTÄIN, SYYSKUU 2009**

AMMATTIRYHMÄ	AVOIMET TYÖPAIKAT		TÄYTTYNEET TYÖPAIKAT				Peruutetut työpaikat
	Yhteensä kuukauden aikana	Kuukauden uudet	Yhteensä	TE-toimiston hakijalla	Muuten	Hakuaika päättynyt	
Tieteellinen, tekninen ja taiteellinen työ	4 294	2 611	2 474	1 007	86	1 381	189
Terveystenhoito ja sosiaali- ja terveysala	8 701	4 459	5 037	2 375	256	2 406	182
Hallinto- ja toimistotyö, IT-alan työ	4 284	2 602	2 435	1 035	109	1 291	262
Kaupallinen työ	15 432	9 767	9 070	2 334	402	6 334	807
Maa- ja metsätaloustyö, kalastusala	503	289	321	177	68	76	22
Kuljetus ja liikenne	1 514	1 000	750	414	65	271	33
Rakennus- ja kaivosala	1 980	1 324	1 189	536	123	530	95
<i>siitä: talonrakennus</i>	<i>1 517</i>	<i>1 009</i>	<i>953</i>	<i>416</i>	<i>97</i>	<i>440</i>	<i>74</i>
Teollinen työ	4 228	2 772	2 428	1 016	152	1 260	498
Palvelutyö	8 639	5 153	4 509	1 940	254	2 315	272
Luokittelematon työ	2	2	2	2	0	0	0
Yhteensä	49 577	29 979	28 215	10 836	1 515	15 864	2 360

**TAULUKKO 18. KUUKAUDEN AIKANA TYÖ- JA ELINKEINOTOIMISTOISSA OLLEET TYÖNHAKIJAT
JA TYÖNHAUN PÄÄTTÄNEET AMMATTIRYHMITTÄIN, SYYSKUU 2009**

AMMATTIRYHMÄ	Työnhakijat yhteensä		Kuu- kauden uudet työnhakijat		Työhaun päättäneet työnhakijat yhteensä
	kuukauden aikana	Näistä työttömät ¹	työnhakijat	Uusista työttömät ¹	
Tieteellinen, tekninen ja taiteellinen työ	57 185	30 502	4 091	1 691	5 879
Terveystenhoito ja sosiaali- ja terveysala	42 498	22 689	3 792	2 334	4 405
Hallinto- ja toimistotyö, IT-alan työ	60 904	31 060	4 128	1 755	4 581
Kaupallinen työ	41 568	20 821	3 034	1 343	3 518
Maa- ja metsätaloustyö, kalastusala	13 721	7 007	1 017	534	1 214
Kuljetus ja liikenne	18 149	8 927	1 629	638	1 780
Rakennus- ja kaivosala	37 810	20 870	3 752	1 759	4 138
<i>siitä: talonrakennus</i>	<i>32 187</i>	<i>18 090</i>	<i>3 239</i>	<i>1 533</i>	<i>3 637</i>
Teollinen työ	122 297	60 550	10 624	3 974	10 691
Palvelutyö	53 862	27 477	3 971	2 116	4 555
Luokittelematon työ	74 632	43 602	8 717	6 152	11 452
Yhteensä	522 626	273 505	44 755	22 296	52 213

¹ Lomautetut eivät sisälly lukuihin

TAULUKKO 19. TYÖNVÄLITYKSET JA MUUT TAPAHTUMAT KUUKAUDEN AIKANA TE-KESKUKSITTAIN, SYYSKUU 2009

TYÖ- JA ELINKEINO- KESKUSALUE	Yhteensä	Työllistynyt avoimille työmarkki- noille	Sijoitettu toimen- piteillä	Aloittanut työvoima- koulutuksen	Siirtynyt työvoiman ulkopuolelle	Muu syy tai ei tietoa
Uusimaa	20 318	5 097	1 609	1 615	1 491	10 987
Varsinais-Suomi	8 134	2 994	764	855	578	3 077
Satakunta	3 948	1 288	449	395	397	1 478
Häme	7 042	2 142	820	788	489	2 959
Pirkanmaa	8 477	2 609	855	922	694	3 599
Kaakkois-Suomi	6 285	2 063	699	666	512	2 513
Etelä-Savo	3 141	1 206	428	161	234	1 175
Pohjois-Savo	4 841	1 730	601	412	321	1 889
Pohjois-Karjala	4 228	1 355	710	586	258	1 530
Keski-Suomi	5 144	1 842	744	406	384	1 925
Etelä-Pohjanmaa	3 485	1 637	304	175	269	1 156
Pohjanmaa	3 884	1 303	524	338	280	1 531
Pohjois-Pohjanmaa	8 307	3 245	684	716	622	3 220
Kainuu	2 254	782	355	204	220	737
Lappi	5 233	2 213	598	391	386	1 826
Yhteensä	94 721	31 506	10 144	8 630	7 135	39 602

TAULUKKO 20. TYÖLLISTÄMISTUKI- JA TYÖMARKKINATOIMENPITEILLÄ TYÖLLISTETYT KUUKAUDEN LOPUSSA ERÄISSÄ RYHMISSÄ TE-KESKUKSITTAIN, SYYSKUU 2009

TYÖ- JA ELINKEINO- KESKUSALUE	TYÖLLISTETYT						Pitkäaikais- työttömät	Vajaa- kuntoiset
	Yhteensä	Naiset	Alle 25-vuot.	25-49 vuot.	Yli 50-vuot.			
Uusimaa	7 875	4 233	1 838	4 494	1 543	2 499	697	
Varsinais-Suomi	2 428	1 309	455	1 344	629	730	343	
Satakunta	2 099	1 241	448	1 071	580	915	224	
Häme	3 075	1 727	726	1 555	794	1 150	248	
Pirkanmaa	3 635	1 987	896	1 997	742	1 078	397	
Kaakkois-Suomi	3 243	1 885	700	1 720	823	1 310	260	
Etelä-Savo	1 875	977	438	921	516	819	237	
Pohjois-Savo	2 711	1 426	647	1 406	658	1 037	332	
Pohjois-Karjala	3 103	1 690	551	1 661	891	1 424	177	
Keski-Suomi	3 953	2 220	843	2 144	966	1 622	412	
Etelä-Pohjanmaa	1 241	719	340	619	282	408	173	
Pohjanmaa	1 482	809	326	792	364	534	203	
Pohjois-Pohjanmaa	3 390	1 971	954	1 727	709	1 297	304	
Kainuu	1 593	878	279	834	480	706	82	
Lappi	2 021	1 063	378	1 065	578	814	108	
Yhteensä	43 725	24 135	9 819	23 350	10 555	16 343	4 197	

**TAULUKKO 21. TYÖLLISTÄMISTUKI- JA TYÖMARKKINATOIMENPITEILLÄ TYÖLLISTETYT KUUKAUDEN LOPUSSA
TE-KESKUKSISSAIN, SYYSKUU 2009**

TOIMENPIDE

TYÖ- JA ELINKEINOKESKUSALUE

	Uusi- maa	Vars.- Suomi	Sata- kunta	Häme	Pirkan- maa	Kaakk.- Suomi	Etelä- Savo	Pohj.- Savo	Pohj.- Karjala	Kesk- Suomi	Etelä- Pohj.m	Pohjan- maa	Pohjois- Pohj.m.	Kainuu	Lappi	Koko maa
Kunnallinen palkkatuki	1 372	356	545	508	512	570	252	521	430	683	126	225	633	217	437	7 387
- työllistämismäärärahalla	424	199	124	198	220	236	146	163	165	254	54	106	204	107	172	2 772
- oppisopimukseen	518	29	25	62	106	37	22	62	45	66	6	14	42	38	33	1 105
- oppisopimukseen nuorille (TMT, 65)	4	0	0	0	1	0	0	0	0	0	0	1	0	2	1	9
- oppisopimukseen (TMT, 130)	15	3	1	1	3	1	4	4	0	12	1	0	4	3	1	53
- oppisopimukseen (TMT, 500)	42	3	4	4	13	3	0	11	1	2	2	1	12	1	4	103
- TMT:lla nuorille (65)	14	2	25	14	3	18	3	3	1	1	1	1	23	2	8	119
- TMT:lla (130)	39	9	29	13	16	24	14	22	6	19	7	12	49	6	12	277
- TMT:lla (500)	316	111	337	216	150	251	63	256	212	329	55	90	299	58	206	2 949
Yksityinen palkkatuki	2 434	960	788	1 056	1 272	1 287	906	1 133	1 469	1 665	530	529	1 264	728	752	16 773
- työllistämismäärärahalla	555	164	122	292	266	230	210	211	210	459	128	135	153	173	128	3 436
- oppisopimukseen	670	126	124	163	354	303	167	235	232	301	67	60	203	90	156	3 251
- oppisopimukseen nuorille (TMT, 65)	2	0	1	1	2	2	9	1	3	7	4	1	1	1	4	39
- oppisopimukseen (TMT, 130)	17	5	2	0	15	7	10	12	18	19	3	1	22	0	4	135
- oppisopimukseen (TMT, 500)	28	5	14	8	23	8	11	23	16	13	2	8	21	7	8	195
- TMT:lla nuorille (65)	7	1	4	3	4	4	5	5	2	12	10	2	6	1	5	71
- TMT:lla (130)	56	6	10	12	12	12	5	28	8	45	7	4	20	5	9	239
- TMT:lla (500)	1 099	653	511	577	596	721	489	618	980	809	309	318	838	451	438	9 407
Palkkatuet yhteensä	3 806	1 316	1 333	1 564	1 784	1 857	1 158	1 654	1 899	2 348	656	754	1 897	945	1 189	24 160
- perustuki työll.määrärahalla	2 167	518	395	715	946	806	545	671	652	1 080	255	315	602	408	489	10 564
- perustuki TMT:lla	1 639	798	938	850	838	1 051	613	983	1 247	1 268	401	439	1 295	537	700	13 596
Työllistämistuki valtiolle	190	60	39	86	64	92	62	58	188	79	34	51	65	189	102	1 359
Starttiraha ei työttömälle	593	131	92	179	217	201	85	155	84	255	92	70	170	84	74	2 482
Starttiraha työll. määrärahalla	374	90	99	135	197	103	65	99	83	126	50	61	126	45	73	1 726
Starttiraha TMT:lla	169	8	48	42	77	39	12	28	41	51	17	17	53	8	20	630
Työll.tuki työelämävalm.	373	97	40	179	132	125	26	70	118	107	23	65	63	55	114	1 587
Osa-aikatyöhön työllistetyt	22	32	45	77	8	54	14	15	104	121	22	42	42	43	20	661
Muut työllistämistuet yht.	1 721	418	363	698	695	614	264	425	618	739	238	306	519	424	403	8 445
TMT:n työharj./työelämävalm.	2 348	694	403	813	1 156	772	453	632	586	866	347	422	974	224	429	11 120
TMT yksityiselle, yhd.tuki	0	0	0	0	0	0	0	0	0	0	0	0	0	0	0	0
TMT kunnalle, yhd.tuki	0	0	0	0	0	0	0	0	0	0	0	0	0	0	0	0
Tukityöllistäminen yht.	7 875	2 428	2 099	3 075	3 635	3 243	1 875	2 711	3 103	3 953	1 241	1 482	3 390	1 593	2 021	43 725

TMT = Työmarkkinatuki; 65/130/500 = saanut työmarkkinatukea työttömyyden perusteella vähintään 65/130/500 päivää ennen toimenpiteen alkua

TAULUKKO 22. TYÖVOIMAKOULUTUKSESSA OLEVAT TAVOITEAMMATIN JA KOULUTTAVAN TE-KESKUKSEN MUKAAN, SYYSKUU 2009 (ei sisällä ryhmäilmoituksella rekisteröityjä oppilaita)

TAVOITEAMMATTI	TYÖ- JA ELINKEINOKESKUSALUE														Lappi	Koko maa ¹
	Uusi-maa	Vars.-Suomi	Sata-kunta	Häme	Pirkan-maa	Kaakk.-Suomi	Etelä-Savo	Pohjois-Savo	Karjala	Keski-Suomi	Etelä-Pohj.m.	Pohjan-maa	Pohjois-Pohj.m.	Kainuu		
Tieteellinen, tekninen ja taiteellinen työ	168	36	24	33	133	109	1	86	65	19	0	19	16	56	10	775
Terveydenhuolto ja sosiaaliala	892	362	221	380	394	376	143	395	329	326	161	106	555	193	194	5 036
Hallinto- ja toimistotyö, IT-alan työ	324	173	90	205	176	83	71	125	67	22	0	29	257	25	131	1 793
Kaupallinen työ	309	92	56	82	190	95	25	32	76	32	6	38	50	29	39	1 151
Maa- ja metsätaloustyö, kalastusala	66	2	11	12	11	26	1	2	29	10	9	0	12	44	31	266
Kuljetus ja liikenne	136	27	8	29	36	45	11	12	29	54	32	6	111	14	68	618
Teollinen työ, koneenhoito, rakennus- ja kaivosala	1 104	512	420	485	833	568	160	301	388	331	399	382	517	279	458	7 198
Siitä:																
- talonrakennus	225	117	117	148	175	210	30	80	56	44	23	41	160	85	159	1 693
- vaatetus- ja nahkayö	4	0	7	0	9	3	1	2	23	0	31	3	0	0	0	87
- metallityö	469	237	283	215	407	233	113	181	157	230	224	174	224	74	172	3 414
- sähkötyö	147	93	1	19	133	44	8	13	33	16	2	82	44	74	14	733
- muut ryhmän ammatit	259	65	12	103	109	78	8	25	119	41	119	82	89	46	113	1 271
Palvelutyö	360	57	124	266	159	97	65	23	110	93	29	91	220	87	101	1 895
Siitä:																
- majoitus- ja suurtaloust.	189	40	10	129	93	26	32	18	14	14	0	1	141	22	34	773
- muu palvelutyö	171	17	114	137	66	71	33	5	96	79	29	90	79	65	67	1 122
Muu luokittelematon työ	2488	1206	338	566	666	676	185	334	741	338	59	426	476	183	386	9 068
Yhteensä	5 847	2 467	1 292	2 058	2 598	2 075	662	1 310	1 834	1 225	695	1 097	2 214	910	1 418	27 800

¹ Sisältää myös ulkomailta koulutuksessa olevat

TYÖNVÄLITYSTILASTOSSA KÄYTETTÄVÄ AMMATTILUOKITUS ¹

0 Tieteellinen, tekninen ja taiteellinen työ

- 00 Tekniikan ala
- 01 Kemian ja fysiikan ala
- 02 Biologian ala
- 03 Opetusala
- 04 Uskonnollinen ala
- 05 Lainopillinen ala
- 06 Toimitus- ja tiedotustyö, joukkoviestintä
- 07 Taide- ja viihdeala
- 08 Kirjasto- ja informaatioala
- 09 Muu tieteellinen asiantuntijatyö

1 Terveydenhuolto ja sosiaaliala

- 10 Terveyden- ja sairaanhoito
- 11 Terveydenhuollon kuntoutus
- 12 Hammashoitoala
- 13 Apteekkiala
- 14 Eläinlääkintä ja ympäristönsuojelu
- 15 Sosiaaliala
- 16 Lasten päivähoito
- 17 Psykologia
- 18 Harrastustoiminnan ohjaus, ammattiurheilu
- 19 Muu terveydenhuolto ja sosiaaliala

2 Hallinto- ja toimistotyö, IT-alan työ

- 20 Julkisen hallinnon johtaminen
- 21 Liiketoimintayritysten ja järjestöjen johtaminen
- 22 Henkilöstöhallinto ja työnvälitys
- 23 Taloushallinnon suunnittelu ja tilinpito
- 24 Sihteeri- ja toimistotyö
- 25 Tietotekniikka
- 26 Pankki- ja vakuutusala
- 27 Matkailuala
- 29 Muu hallinto- ja toimistotyö

3 Kaupallinen työ

- 30 Mainonta ja markkinointi
- 31 kiinteistönvälitys ja rahoituspalvelu
- 32 Osto
- 33 Myyntityö ja kauppaedustus
- 34 Tavaroiden myynti
- 39 Muu kaupallinen työ

4 Maa- ja metsätaloustyö, kalastusala

- 40 Maatilatalous ja eläintenhoito
- 41 Puutarha- ja puistotyö
- 42 Riistanhoito ja metsästyö
- 43 Kalastus
- 44 Metsätyö
- 49 Muu maa- ja metsätaloustyö

5 Kuljetus ja liikenne

- 50 Meripäällystö
- 51 Kansi- ja konemiehistö
- 52 Lentokuljetus
- 53 Veturinkuljetus
- 54 Tieliikenne
- 55 Liikenteen johto ja liikennepalvelu
- 56 Posti- ja teleliikenne
- 57 Postinjakelu
- 59 Muu kuljetus ja liikenne

6 Rakennus- ja kaivosala

- 60 Kaivos ja louhinta
- 61 Öljynporaus ja turpeennosto
- 62 Talonrakennus
- 63 Maa- ja vesirakennus
- 64 Työkoneiden käyttö

7 - 8 Teollinen työ

- 70 Tekstiili
- 71 Ompelu ja vaatetus
- 72 Jalkine ja nahka
- 73 Takomo ja valimo
- 74 Hienomekaniikka
- 75 Konepaja ja rakennusmetalli
- 76 Sähkö
- 77 Puu
- 78 Maalaus
- 80 Graafinen ala
- 81 Lasi ja tiili
- 82 Elintarviketeollisuus
- 83 Kemianprosessi
- 84 Paperinvalmistus
- 85 Kumi- ja muovituote
- 86 Käsityöteollisuus
- 87 Kiinteiden koneiden käyttö energia- ja vesihuollossa
- 88 Pakkaus, varasto ja ahtaus
- 89 Sekatyö, teollisuus

9 Palvelutyö

- 90 Vartiointi ja suojele
- 91 Majoitusliike ja suurtaalous
- 92 Tarjoilu
- 93 Kotitalous
- 94 Kiinteistönhoito ja siivous
- 95 Kauneudenhoito ja hygienia
- 96 Pesula
- 97 Matkailupalvelu
- 99 Muut palvelut

X Muualla luokittelematon työ

- X1 Koululaiset ja opiskelijat
- X2 Henkilöt, joiden ammattia ei voida luokitella ja jotka eivät ole ilmoittaneet ammattia
- X3 Ammatinvaihtajat
- X4 Vastavalmistuneet

¹ Ammattiluokitus, Työministeriö, 2005

TAULUKOIDEN SELITYKSIÄ

TYÖTTÖMYYDEN TILASTOINTI

Tämän julkaisun työttömyystiedot perustuvat työ- ja elinkeinotoimistojen asiakasrekisterin tietoihin. Työttömyyttä tilastoidaan maassamme myös Tilastokeskuksen otospohjaisella työvoimatutkimuksella, jonka laadinnassa noudatetaan kansainvälisiä määritelmiä. Tämän vuoksi Tilastokeskuksen tuottamaa työttömyysastetta käytetään työttömyyden kuvaajana kansainvälisissä vertailuissa.

TYÖNHAKIJA

Työnhakijana pidetään työnvälitystilastossa henkilöä, joka henkilökohtaisesti ilmoittautuu työnhakijaksi työ- ja elinkeinotoimistoon. Työnhakijat jaetaan työllisyyslilanteensa mukaan seuraaviin ryhmiin:

1. Työssä oleva
2. Työtön
3. Lomautettu
4. Lyhennetyllä työviikolla oleva
5. Työvoiman ulkopuolella oleva
6. Työttömyyseläkkeen saaja

Näiden eri työnhakijaryhmien määrät kuukauden lopussa esitetään taulukossa 10.

Työssä olevissa työnhakijoissa ovat mukana työpaikan vaihdosta hakevat, työttömyysuhan alaiset sekä ne tukityöllistetyt, jotka työllistämisaikanaan ovat edelleen työnhakijana työ- ja elinkeinotoimistossa.

Työtön on työnhakija, joka on ilman työtä ja kokopäivätyöhön käytettävissä tai joka odottaa sovitun työn alkamista. Kansainvälisten määritelmien mukaan työnvälitystilastossa työttömiin luetaan myös lomautetut. Useissa taulukoissa lomautetut eivät kuitenkaan sisälly työttömien lukumäärään, mikä on merkitty otsikkoon. Työttömyyseläkkeen saajia ei työnvälitystilastossa lueta työttömiksi työnhakijoiksi.

Lomautettuna pidetään työnhakijaa, jonka työnantaja on lomauttanut ilman palkkaa joko määräajaksi tai toistaiseksi.

Lyhennetyllä työviikolla olevana pidetään työnhakijaa, jonka viikkotyöaika työnantaja on supistanut alunperin sovitusta.

Työvoiman ulkopuolella olevana pidetään työnhakijaa, joka ei ole työssä eikä liioin välittömästi kokopäivätyöhön käytettävissä. Tällainen henkilö on työnhakijaksi ilmoittautuessaan vielä esim. koulussa, opiskele-massa, varusmiespalveluksessa tai palkattomassa kotitaloustyössä, mutta on myöhemmin työhön käytettävissä.

TOIMEENTULOTURVA TYÖTTÖMYYDEN AIKANA

Työttömyyspäivärahaa maksetaan kahden järjestelmän kautta. Työssäoloehdon täyttävät työttömyyskassojen jäsenet voivat saada ansioon suhteutettua päivärahaa ja kassoihin kuulumattomat peruspäivärahaa. Lisäksi Ke-la maksaa työmarkkinatukea.

Ansioturvana maksettavan **työttömyyspäivärahan** suuruus riippuu työttömän aikaisemmista palkkatuloista. Päivärahaa maksetaan enintään 500 päivältä. Lisäpäiväoikeuden perusteella päivärahaa voidaan maksaa 60 vuoden ikään saakka ennen vuotta 1950 syntyneelle työttömälle, joka on täyttänyt 57 vuotta ennen 500 päivän enimmäisajan umpeutumista. Tämän jälkeen hän on voinut hakea työttömyyseläkettä. Päivärahaa voidaan kuitenkin maksaa aina 65 vuoden ikään asti vuonna 1950 tai sen jälkeen syntyneelle työttömälle työnhakijalle, joka on täyttänyt 59 vuotta ennen 500 päivän enimmäisajan umpeutumista ja jolle työssäoloaika on kertynyt viimeisen 20 vuoden aikana vähintään 5 vuotta. Jos työttömyys jatkuu ansioon suhteutetun päivärahan päättymisen jälkeen, voi työtön hakea työmarkkinatukea.

Työttömyysturvan **peruspäivärahaan** on oikeus työttömyyskassaan kuulumattomalla, työ- ja elinkeinotoimistoon ilmoittautuneella 17-64-vuotiaalla kokopäivätyötä hakevalla työttömällä, joka täyttää työssäoloehdon. Lisäksi edellytetään, että henkilö on työkykyinen ja työmarkkinoiden käytettävissä. Peruspäivärahaa maksetaan enintään 500 työttömyyspäivältä. Lisäpäiväoikeus peruspäivärahaan määräytyy vastaavalla tavalla kuin ansioon suhteutetussa työttömyyspäivärahassa.

Työmarkkinatukeen on oikeus työttömällä, joka on saanut perus- tai ansiopäivärahaa enimmäisajan (500 pv) tai joka ei ole oikeutettu työttömyyspäivärahaan, koska ei täytä työssäoloehto-ja. Tuen saaminen edellyttää myös taloudellisen tuen tarvetta. Työmarkkinatukea saa 17-64-vuotias työ- ja elinkeinotoimistoon ilmoittautunut kokoaikatyötä hakeva työtön, joka on työkykyinen ja työmarkkinoiden käytettävissä. Nuorten oikeutta työmarkkinatukeen on kuitenkin rajoitettu.

Yli 60-vuotias ennen vuotta 1950 syntynyt, laissa tarkemmin määritelty, pitkään työttömyysturvaa saanut työnhakija on oikeutettu työttömyyseläkkeeseen. **Työttömyyseläkkeen** saamisenaikana hänen tulee olla työnhakijana työ- ja elinkeinotoimistossa.

AVOIMET TYÖPAIKAT

Työnvälitystilastoon sisältyvät ne avoimet työpaikat, jotka työnantaja ilmoittaa täytettäväksi työ- ja elinkeinotoimiston avulla. Työnantajan on ilmoitettava työ- ja elinkeinoviranomaiselle merkittävistä työvoiman käyttöä koskevista muutoksista ja uuden toimipisteen perustamisesta sekä avoimiksi tulevista työpaikoista. Työ- ja elinkeinoministeriön ja työnantajia edustavien järjestöjen välillä sovitaan ilmoitusvelvollisuuden tarkemmasta toimeenpanosta. Myös valtion virastojen ja laitosten tulee ilmoittaa työ- ja elinkeinotoimistoon ne avoimeksi tulevat virat ja työsopimussuhteiset tehtävät, joissa virka- tai työsopimussuhteen on tarkoitus kestää vähintään kymmenen työpäivää.

POIKKILEIKKAUSTIEDOT JA KERTYMÄTIEDOT

Osa työnvälitystilaston tiedoista on yhden laskentapäivän poikkileikkaustietoja (taulukot 2-14 ja 20-22). Laskentapäivä on kuukauden viimeinen työpäivä. Tilastoon tulevat mukaan kaikki työnhakijat, joiden työhakemus on voimassa tuona päivänä, samoin ne työpaikat, jotka ovat tuona päivänä avoinna työ- ja elinkeinotoimistossa. Taulukot 15-19 taas sisältävät tilastoitavien suureiden kalenterikuukauden aikaiset kertymät. Näissä taulukoissa ovat mukana kaikki kuukauden aikana avoinna olleet työpaikat sekä kaikki ne työnhakijat, joiden työnhaku on ollut voimassa kyseisen kuukauden aikana.

LUOKITUKSET

Ammattiluokitus: Työnvälitystilastossa käytetään ammattien luokitteluun Pohjoismaiseen ammattiluokitukseen (Nordisk Yrkesklassificering, NYK) perustuvaa luokitusta (Ammattiluokitus, Työministeriö, 2005). Työnvälitystilastossa ammattiluokitusta käytetään työnhakijan ammatin sekä avoimeksi ilmoitetussa työpaikassa vaadittavan ammatin luokitteluun.

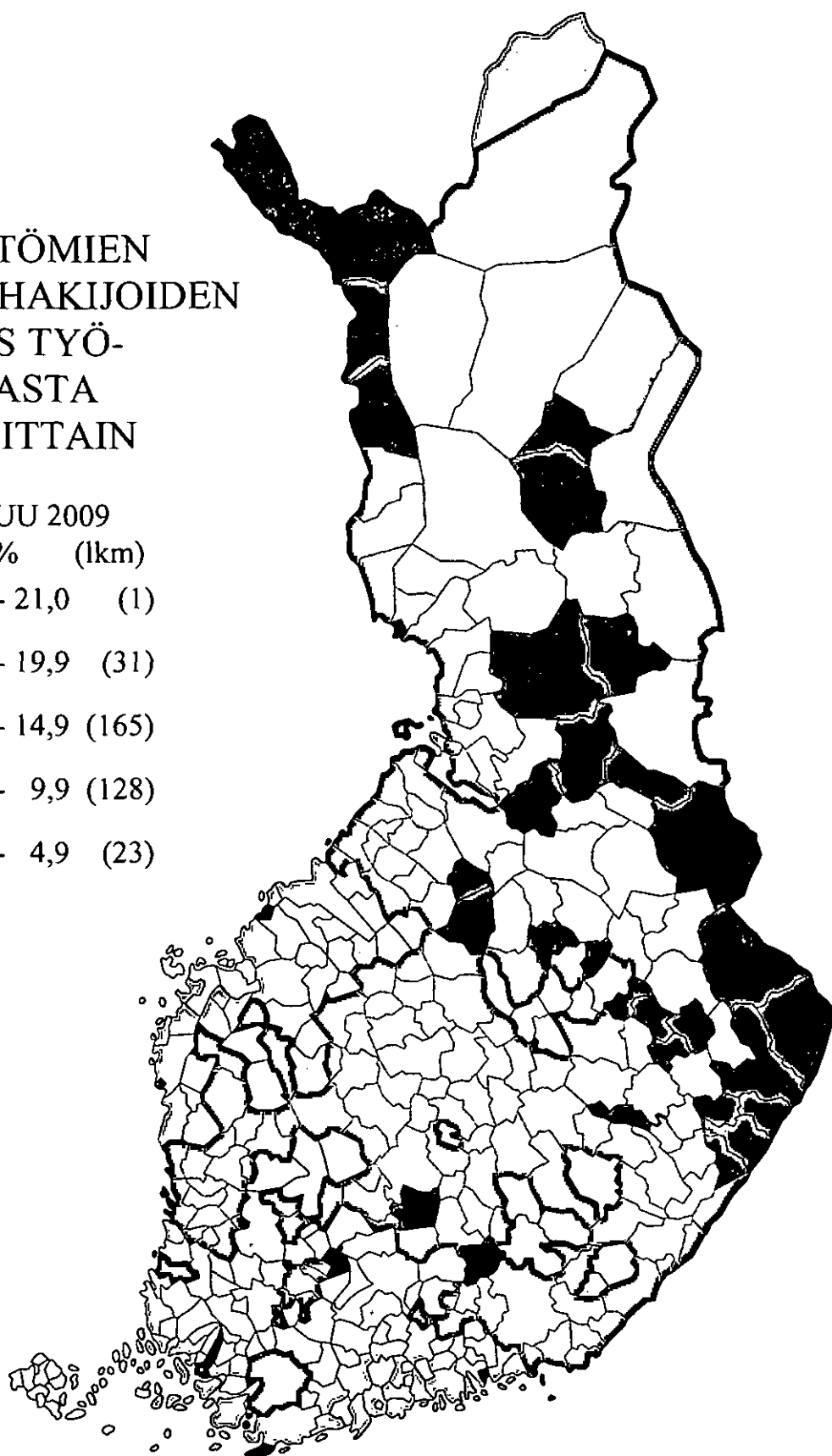
Koulutusluokitus: Työnvälitystilastossa käytetään Tilastokeskuksen kehittämää luokitusta: Koulutusluokitus 2006, Tilastokeskuksen käsikirjoja 1. Työnvälitystilastossa koulutusluokitusta käytetään työnhakijan saaman koulutuksen ja työpaikassa vaadittavan koulutuksen luokitteluun.

Toimialaluokitus: Työnvälitystilastossa käytetään Tilastokeskuksen laatimaa luokitusta: Toimialaluokitus TOL 2002, Tilastokeskuksen käsikirjoja 4. Luokitus perustuu Euroopan Unionin tilastoviraston Eurostatin julkaisemaan NACE 2002-toimialaluokitukseen. Toimialaluokitusta käytetään työnvälitystilastossa (kaksinumeroisena) avoimeksi ilmoitetun työpaikan sekä työnhakijan nykyisen (työssä oleva) tai aikaisemman (työtön) työnantajan tuotantotoiminnan luokitteluun.

TYÖTTÖMIEN TYÖNHAKIJOIDEN OSUUS TYÖ- VOIMASTA KUNNITTAIN

SYYSKUU 2009
% (lkm)

- 20,0 - 21,0 (1)
- 15,0 - 19,9 (31)
- 10,0 - 14,9 (165)
- 5,0 - 9,9 (128)
- 0,0 - 4,9 (23)



**TYÖ- JA
ELINKEINOMINISTERIÖ**
PL 32
00023 VALTIONEUVOSTO

Postitus
2 lk kirje
PMM
515427

790
tm4/14985/402650/29/ilm
Tilastokeskus
Tilastokirjasto
Panimokatu 1
00022 TILASTOKESKUS

Työnvälitystilasto **2009 Syyskuu**

Työmarkkinat TEM 2009:9

Tiedustelut:
Työ- ja elinkeinoministeriö
Toiminnan seuranta

Ella Laakso
010 604 8051

Petri Syvänen
010 604 8050

s-posti: etunimi.sukunimi@tem.fi

Julkaisu löytyy Internetistä osoitteesta:
www.tem.fi/tilastojulkaisut

Työnvälitystilaston kuvaus ja laatuseloste:
www.tem.fi/laatuseloste

ISSN 0785-0107 = Työmarkkinat
ISSN 1797-3678 (painojulkaisu)
ISSN 1797-3686 (verkkójulkaisu)