



# tilastotiedotus statistisk rapport

Tilastokeskus  
Statistiskarkivet

ISSN 0355-2373

**Tilastokeskus  
Statistikcentralen  
Central Statistical Office of Finland**

# 1985

Tiedustelut - Förfrågningar

Seppo Lainela  
Veikko Kauranen  
Puhelin (90) 58001  
Telefon

Päiväys - Datum

10.6.1985

Sarja ja nro - Serie och nr

YR 1985:9

YRITYKSET  
FÖRETAG

---

LIIKENTEEEN

YRITYSTILASTO 1983

---

SAMFÄRDELNS

FÖRETAGSSTATISTIK 1983

---

ENTERPRISE STATISTICS OF

TRANSPORT AND COMMUNICATIONS 1983

---

## ALKUSANAT

Tilastokeskus julkaisee liikenteen yritystilaston vuodelta 1983. Se on laadittu samoin perustein ja periaattein kuin vuoden 1982 tilasto.

Liikenteen yritystilasto<sup>1)</sup> on jatkoa liikenteen eri toimialojen tasetilastoille, joita on julkaistu vuosilta 1961 - 1973.

Käsitteitä, luokituksia ja menetelmiä on selostettu julkaisussa "Uusitut yritystilastot", Tilastokeskus, tutkimuksia n:o 47, Helsinki 1978.

Liikenteen yritystilaston vuodelta 1983 ovat laatineet Seppo Lainela ja Veikko Kauranen.

Helsingissä, toukokuussa 1985

## FÖRORD

Statistikcentralen publicerar här samfärdselns företagsstatistik för år 1983. Den har uppgjorts enligt samma grunder och principer som 1982 års statistik.

Samfärdselns företagsstatistik<sup>1)</sup> är en fortsättning på den balansstatistik som publicerats över samfärdselns olika branscher under åren 1961 - 1973.

För begrepp, klassificeringar och metoder har redogjorts i publikationen "Förnyad företagsstatistik", Statistikcentralen, undersökningar nr. 47, Helsingfors 1978.

Samfärdselns företagsstatistik för år 1983 har utarbetats av Seppo Lainela och Veikko Kauranen.

Helsingfors, maj 1985

OLAVI E. NIITAMO

Kalevi Alestalo

1) Liikenteen yritystilasto 1974	YR 1978:3
Samfärdselns företagsstatistik 1974	
Liikenteen yritystilasto 1975	YR 1979:13
Samfärdselns företagsstatistik 1975	
Liikenteen yritystilasto 1976	YR 1979:17
Samfärdselns företagsstatistik 1976	
Liikenteen yritystilasto 1977	YR 1979:22
Samfärdselns företagsstatistik 1977	
Liikenteen yritystilasto 1978	YR 1980:21
Samfärdselns företagsstatistik 1978	
Liikenteen yritystilasto 1979	YR 1981:18
Samfärdselns företagsstatistik 1979	
Liikenteen yritystilasto 1980	YR 1982:7
Samfärdselns företagsstatistik 1980	
Liikenteen yritystilasto 1981	YR 1983:8
Samfärdselns företagsstatistik 1981	
Liikenteen yritystilasto 1982	YR 1984:7
Samfärdselns företagsstatistik 1982	

## T A U L U K O T

	Sivu
TUNNUSLUKUJA TOIMIALOITTAIN, kaikki yritykset.....	21
TULOSLASKELMA TOIMIALOITTAIN, kaikki yritykset.....	22
TULO- JA VARALLISUUSVEROJEN ERITTELY TOIMIALOITTAIN, kaikki yritykset.....	24
VAIHTO-OMAISUUDEN ERITTELY TOIMIALOITTAIN, kaikki yritykset.....	25
TASE, VASTAAVAA TOIMIALOITTAIN, kaikki yritykset.....	26
KÄYTTÖMAISUUDEN JA MUIDEN PITKÄVAIKUTTEISTEN MENOJEN ERITTELY TOIMIALOITTAIN, kaikki yritykset	
VESILIIKENNE.....	28
AHTAUSTOIMINTA.....	28
HUOLINTATOIMINTA.....	30
MATKATOIMISTOTOIMINTA.....	30
LINJA-AUTOLIIKENNE.....	32
PUHELINLIIKENNE.....	32
TASE, VASTATTAVAA TOIMIALOITTAIN, kaikki yritykset.....	34
VESILIIKENTEEN MYYNITUOTTOJEN ERITTELY, kaikki yritykset.....	35
VESILIIKENTEEN HENKILÖSTÖN LUKUMÄÄRÄ, TYÖPANOS JA TYÖTULOT, kaikki yritykset.....	35
VESILIIKENTEEN BRUTORAHTIEN ERITTELY, kaikki yritykset.....	36
AHTAUSTOIMINNAN HENKILÖSTÖN LUKUMÄÄRÄ, TYÖPANOS JA TYÖTULOT, kaikki yritykset.....	36
AHTAUS- JA HUOLINTATOIMINNAN LIIKEVAIHDON ERITTELY, kaikki yritykset.....	37
HUOLINTATOIMINNAN HENKILÖSTÖN LUKUMÄÄRÄ, TYÖPANOS JA TYÖTULOT, kaikki yritykset.....	37
MATKATOIMISTOTOIMINNAN MYYNITUOTTOJEN ERITTELY, kaikki yritykset.....	38
MATKATOIMISTOTOIMINNAN HENKILÖSTÖN LUKUMÄÄRÄ, TYÖPANOS JA TYÖTULOT, kaikki yritykset.....	38
LINJA-AUTOLIIKENTEEN MYYNITUOTTOJEN ERITTELY, kaikki yritykset.....	39
LINJA-AUTOLIIKENTEEN AJOKILOMETRIT, kaikki yritykset.....	39
LINJA-AUTOLIIKENTEEN HENKILÖSTÖN LUKUMÄÄRÄ, TYÖPANOS JA TYÖTULOT, kaikki yritykset.....	40

## T A B E L L E R

	Sida
RELATIONSTAL ENLIGT NÄRINGSGREN, samtliga företag.....	21
RESULTATRÄKNING ENLIGT NÄRINGSGREN, samtliga företag.....	22
SPECIFICERING AV INKOMST- OCH FÖRMÖGENHETSSKATTER ENLIGT NÄRINGSGREN, samtliga företag.....	24
SPECIFICERING AV OMSÄTTNINGSTILLGÅNGAR ENLIGT NÄRINGSGREN, samtliga företag.....	25
BALANS, AKTIVA, ENLIGT NÄRINGSGREN, samtliga företag.....	26
SPECIFICERING AV ANLÄGGNINGSTILLGÅNGAR OCH ÖVRIGA UTGIFTER MED LÅNG VERKNINGSTID ENLIGT NÄRINGSGREN, samtliga företag	
VATTENTRAFIK.....	28
STUVERIVERKSAMHET.....	28
SPEDITIONSVERKSAMHET.....	30
RESEBYRÅVERKSAMHET.....	30
BUSSTRAFIK.....	32
TELEFONTRAFIK.....	32
BALANS, PASSIVA, ENLIGT NÄRINGSGREN, samtliga företag.....	34
SPECIFICERING AV VATTENTRAFIKENS FÖRSÄLJNINGSSINTÄK- TER, samtliga företag.....	35
ANTAL PERSONAL, ARBETSINSATS OCH ARBETSINKOMSTER INOM VATTENTRAFIKEN, samtliga företag.....	35
SPECIFICERING AV VATTENTRAFIKENS BRUTTOFRakter, samtliga företag.....	36
ANTAL PERSONAL, ARBETSINSATS OCH ARBETSINKOMSTER INOM STUVERIVERKSAMHETEN, samtliga företag.....	36
SPECIFICERING AV STUVERI- OCH SPEDITIONSVERKSAM- HETENS OMSÄTTNING, samtliga företag.....	37
ANTAL PERSONAL, ARBETSINSATS OCH ARBETSINKOMSTER INOM SPEDITIONSVERKSAMHETEN, samtliga företag.....	37
SPECIFICERING AV RESEBYRÅVERKSAMHETENS FÖRSÄLJNINGSSINTÄKTER, samtliga företag.....	38
ANTAL PERSONAL, ARBETSINSATS OCH ARBETSINKOMSTER INOM RESEBYRÅVERKSAMHETEN, samtliga företag.....	38
SPECIFICERING AV BUSSTRAFIKENS FÖRSÄLJNINGSSINTÄKTER, samtliga företag.....	39
BUSSTRAFIKENS KÖRKILOMETER, samtliga företag.....	39
ANTAL PERSONAL, ARBETSINSATS OCH ARBETSINKOMSTER INOM BUSSTRAFIKEN, samtliga företag.....	40

Sivu	Sida
LINJA-AUTOLIIKENTEEN KULJETUSVÄLINEIDEN, ISTUMAPAIKKOJEN JA KULJETETTUIJEN HENKILÖIDEN LUKUMÄÄRÄ, kaikki yritykset.....	ANTAL TRANSPORTMEDEL, SITTPLATSER OCH TRANS- PORTERADE PERSONER INOM BUSSTRAFIKEN, samtliga företag.....
40	40
PUHELINLIIKENTEEN MYYNTITUOTTOJEN ERITTELY, kaikki yritykset.....	SPECIFICERING AV TELEFONTRAFIKENS FÖRSÄLJNINGS- INTÄKTER, samtliga företag.....
41	41
PUHELINLIIKENTEEN HENKILÖSTÖN LUKUMÄÄRÄ, TYÖPANOS JA TYÖTULOT, kaikki yritykset.....	ANTAL PERSONAL, ARBETSINSATS OCH ARBETSINKOMSTER INOM TELEFONTRAFIKEN, samtliga företag.....
41	41
TUOSLASKELMA TOIMIALOITTAIN, yritykset, joiden henkilökunta > 100 tai = 100.....	RESULTATRÄKNING ENLIGT NÄRINGSREN, företag vilkas personal > 100 eller = 100.....
42	42
TULO- JA VARALLISUUSVEROJEN ERITTELY TOIMIALOIT- TAIN, yritykset, joiden henkilökunta > 100 tai = 100.....	SPECIFICERING AV INKOMST- OCH FÖRMÖGENHETSSKATTER ENLIGT NÄRINGSREN, företag vilkas personal > 100 eller = 100.....
46	46
VAIHTO-OMAISUUDEN ERITTELY TOIMIALOITTAIN, yritykset, joiden henkilökunta > 100 tai = 100.....	SPECIFICERING AV OMSÄTTNINGSTILLGÅNGAR ENLIGT NÄRINGSREN, företag vilkas personal > 100 eller = 100.....
47	47
TASE, VASTAAVAA TOIMIALOITTAIN, yritykset, joiden henkilökunta > 100 tai = 100.....	BALANS, AKTIVA ENLIGT NÄRINGSREN, företag vilkas personal > 100 eller = 100.....
48	48
TASE, VASTATTAVAA TOIMIALOITTAIN, yritykset, joiden henkilökunta > 100 tai = 100.....	BALANS, PASSIVA ENLIGT NÄRINGSREN, företag vilkas personal > 100 eller = 100.....
50	50
OSAKEPÄÄOMA TOIMIALOITTAIN, yritykset, joiden henkilökunta > 100 tai = 100.....	AKTIEKAPITAL ENLIGT NÄRINGSREN, företag vilkas personal > 100 eller = 100.....
51	51

6  
T A B L E S

	Page
RATIOS BY BRANCH, all enterprises.....	21
INCOME STATEMENT BY BRANCH, all enterprises.....	22
SPECIFICATION OF INCOME AND PROPERTY TAXES BY BRANCH, all enterprises.....	24
SPECIFICATION OF INVENTORIES BY BRANCH, all enterprises.....	25
BALANCE SHEET, ASSETS BY BRANCH, all enterprises.....	26
SPECIFICATION OF FIXED ASSETS AND OTHER LONG-TERM EXPENSES BY BRANCH, all enterprises	
WATER TRANSPORT.....	28
STEVEDORING.....	28
FORWARDING.....	30
TRAVEL AGENCY ACTIVITY.....	30
BUS TRANSPORT.....	32
TELEPHONE SERVICES.....	32
BALANCE SHEET, LIABILITIES AND CAPITAL BY BRANCH, all enterprises.....	34
SPECIFICATION OF GROSS SALES, WATER TRANSPORT, all enterprises.....	35
NUMBER OF EMPLOYEES, WORKING HOURS AND INCOME FROM WORK, WATER TRANSPORT, all enterprises.....	35
SPECIFICATION OF GROSS FREIGHTS, WATER TRANSPORT, all enterprises.....	36
NUMBER OF EMPLOYEES, WORKING HOURS AND INCOME FROM WORK, STEVEDORING, all enterprises.....	36
SPECIFICATION OF TURNOVER, STEVEDORING, FORWARDING, all enterprises.....	37

	Page
NUMBER OF EMPLOYEES, WORKING HOURS AND INCOME FROM WORK, FORWARDING, all enterprises.....	37
SPECIFICATION OF GROSS SALES, TRAVEL AGENCY ACTIVITY, all enterprises.....	38
NUMBER OF EMPLOYEES, WORKING HOURS AND INCOME FROM WORK, TRAVEL AGENCY ACTIVITY, all enterprises.....	38
SPECIFICATION OF GROSS SALES, BUS TRANSPORT, all enterprises.....	39
DRIVEN KILOMETRES, BUS TRANSPORT, all enterprises.....	39
NUMBER OF EMPLOYEES, WORKING HOURS AND INCOME FROM WORK, BUS TRANSPORT, all enterprises.....	40
NUMBER OF TRANSPORT VEHICLES, SEATS AND TRANSPORTED PERSONS, BUS TRANSPORT, all enterprises.....	40
SPECIFICATION OF GROSS SALES, TELEPHONE SERVICES, all enterprises.....	41
NUMBER OF EMPLOYEES, WORKING HOURS AND INCOME FROM WORK, TELEPHONE SERVICES, all enterprises.....	41
INCOME STATEMENT BY BRANCH, enterprises with 100 or more employees.....	42
SPECIFICATION OF INCOME AND PROPERTY TAXES BY BRANCH, enterprises with 100 or more employees.....	46
SPECIFICATION OF INVENTORIES BY BRANCH, enterprises with 100 or more employees.....	47
BALANCE SHEET, ASSETS BY BRANCH, enterprises with 100 or more employees.....	48
BALANCE SHEET, LIABILITIES AND CAPITAL BY BRANCH, enterprises with 100 or more employees.....	50
SHARE CAPITAL BY BRANCH, enterprises with 100 or more employees.....	51

## LIIKENTEEN YRITYSTILASTO 1983

Liikenteen yritystilasto sisältää seuraavat toimialat: vesiliikenne, ahtaustoiminta, huolintatoiminta, matkatoimistotoiminta, linja-autoliikenne ja puhelinliikenne. Linja-autoliikenne perustuu otokseen, joka on korotettu kuvaamaan koko toimialaa. Muut toimialat ovat kokonaistutkimuksia.

Kansantalouden tilinpitoa varten tietoja on kerätty myös ilmaliikenteestä. Yritysten vähäisen määrän takia niitä ei toistaiseksi julkaista.

Seuraavassa tarkastellaan liikenteen yritystilastossa sovellettuja käsitteitä, menetelmiä ja luokituksia.

### Tilastoyksikkö

Tilastoyksikkönä on yritys itsenäisenä juridisena yksikkönä (päätantä- eli institutionaalisenä yksikkönä). Tilastoyksiköitä eivät ole valtion ja kuntien liikelaitokset.

### Perusjoukko

Kohdeperusjoukon eli perusjoukon, jota tilaston on tarkoitus kuvata, muodostavat vuonna 1983 päätoimintanaan liikkennettä tai sitä tukevaa ja palvelevaa toiminta harjoittaneet yritykset. Liikenteen toimialoittaiset perusjoukot on muodostettu ahtaus- ja huolintatoiminnassa sekä puhelin- ja linja-autoliikenteessä toimialajärjestöjen jäsenrekisterien perusteella, vesiliikenteessä merenkulkuhallituksen rekisteritietojen pohjalta ja matkatoimistotoiminnassa elinkeinohallituksen myöntämien toimilupien perusteella. Puhelin- ja linja-autoliikennettä lukuun ottamatta perusjoukkojen päivityksessä on lisäksi käytetty patentti- ja rekisterihallituksen kaupparekisteriä sekä Sinistä Kirjaa.

### Toimialaluokitus

Liikenteen yritystilastossa sovelletaan Tilastokeskuksen vahvistamaa toimialaluokitusta.<sup>1)</sup> Yrityksen toimiala määräytyy sen mukaan, millä toimialalla yli 50 % yrityksen työpäivätyöstä on tehty.

1) Toimialaluokitus (TOL), Tilastokeskus, Käsikirjoja N:o 4, heinäkuu 1979.

## SAMFÄRDELNS FÖRETAGSSTATISTIK 1983

Följande branscher ingår i samfärdselns företagsstatistik: vattentrafik, stuveriverksamhet, speditjonsverksamhet, resebyråverksamhet, busstrafik och telefontrafik. Uppgifterna om busstrafiken baserar sig på ett urval, som upphöjts att representera hela branschen. De övriga branscherna är helhetsundersökningar.

Med tanke på nationalräkenskaperna har man insamlat uppgifter också om lufttrafik. På grund av det ringa antalet företag publiceras uppgifterna tillsvärdare inte.

I det följande granskas de begrepp, metoder och klassificeringar som använts i samfärdselns företagsstatistik.

### Statistisk enhet

Företaget som självständig juridisk enhet (beslutande eller institutionell enhet) är en statistisk enhet. Statliga och kommunala affärsverk utgör inga statistiska enheter.

### Population

Företag som 1983 i huvudsak idkat samfärdsel, eller företag som understött eller betjänat denna verksamhet bildar populationen, dvs den grupp som statistiken beskriver. När det gäller stuveri- och speditjonsverksamhet samt telefon- och busstrafiken har samfärdselns branschvisa populationer bildats på basen av branschorganisationernas medlemsregister, när det gäller vattentrafik har de bildats på basen av sjöfartsstyrelsens registeruppgifter och för resebyråverksamhetens del har man använt tillstånd beviljade av näringsstyrelsen. Vid förnyelsen av populationerna har man, utom för telefon- och busstrafikens del, ytterligare använt patent- och registerstyrelsens handelsregister samt Sininen Kirja.

### Näringsgrensindelning

I samfärdselns företagsstatistik tillämpas den näringsgrensindelning<sup>1)</sup> som Statistikcentralen godkänt. Företagets näringsgren bestäms utgående från inom vilken näringsgren över 50 procent av arbetsinsatsen har gjorts.

1) Näringsgrensindelningen (NI), Statistikcentralen, Handböcker Nr 4, juli 1979.

## Tilastoajanjakso

Tilastoajanjakso on tilikausi. Liikenteen yritystilasto vuodelta 1983 kuvaa yrityksiä, joiden tilikausi päättyi 1.4.1983 - 31.3.1984 välisenä aikana. Suurimmalla osalla yrityksiä tilikautena oli kalenterivuosi 1983. Jos tilikausi on ollut  $\neq$  12 kuukautta, tiedot on muunnettu normaalipituista tilikautta vastaaviksi.

## Statistikperiod

Räkenskapsperioden utgör statistikperiod. Uppgifterna i samfärdselns företagsstatistik för 1983 beskriver företag, vilkas räkenskapsperiod upphörde under tiden 1.4.1983 - 31.3.1984. Räkenskapsperioden för de flesta företag var kalenderåret 1983. Om räkenskapsperioden varit  $\neq$  12 månader har uppgifterna transformerats så att de motsvarar en räkenskapsperiod av normallängd.

## VESILIIKENNE (712)

Vesiliikenteen yritykset on kerätty merenkulkuhallituksen laivanisäntäluettelosta<sup>1)</sup> sekä patentti- ja rekisterihallituksen kaupparekisteristä. Suomessa oli vuonna 1983 noin 430 vesiliikennettä harjoittavaa yritystä ja yhteisöä, joista noin viidennes harjoitti päätoimintanaan varustamotoimintaa. Tilikauden 1983 tiedustelu käsitti nämä yritykset.

Tilastossa on, aivan pieniä vesiliikennöijiiä lukuun ottamatta, mukana kaikki päätoimintanaan vesiliikennettä harjoittavat yritykset, yhteensä 75 varustamoja (myös joitakin markkinointivarustamoja), 11 vähemmän kuin edellisessä vuonna. Tilaston yrityksistä suurin osa on pienvarustamoja; alle 20 hengen yrityksiä on 36 kpl. Niiden osuus kaikkien tilaston varustamojen liikevaihdosta on 2,7 %.

Erikseen julkaistaan tietoja yrityksistä, joiden henkilöstön määrä on noin 100 tai enemmän. Näitä varustamoja on 18 kpl, kaksi vähemmän kuin edellisvuonna, ja niiden osuus kaikkien tilaston varustamojen liikevaihdosta on hieman alle 91 %.

Koko kauppalaivaston bruttovetoisuus oli vuoden 1983 päättyessä yli 2,3 miljoonaa rekisteritonnia, tilastoon sisältyvien yritysten vajaat 1,2 miljoonaa rekisteritonnia. Ero johtuu suurimmaksi osaksi niistä teollisuus- ja kauppayrityksistä, joilla on aluksia, mutta jotka eivät päätoimintanaan harjoita vesiliikennettä (esim. Neste Oy).

## VATTENTRAFIK (712)

Vattentrafikens företag har insamlats från sjöfartsstyrelsens redareförteckning<sup>1)</sup> och från patent- och registerstyrelsens handelsregister. I Finland fanns det 1983 ca 430 företag och samfund som idkade vattentrafik, och av dessa idkade ca femtedel huvudsakligen rederiverksamhet. Enkäten för 1983 års räkenskapsperiod omfattade de här företagen.

På några få undantag när finns alla företag som huvudsakligen idkar vattentrafik med i statistiken. Sammanlagt 75 rederier (också några marknadsrederier) finns med, och det är 11 färre än föregående år. Av företagen i statistiken är största delen smårederier. Det finns 36 företag med färre än 20 anställda. Deras omsättning utgör 2,7 % av den totala omsättningen på de rederier som ingår i statistiken.

Uppgifter om företag vilkas personalantal uppgår till ca hundra personer eller fler publiceras separat. Det finns 18 sådana rederier, två färre än året förut. Deras omsättning och bruttodräktighet utgör något mindre än 91 procent av den totala omsättningen på de rederier som ingår i statistiken.

Hela handelsflottans bruttodräktighet var vid utgången av 1983 över 2,3 miljoner registerton, och för de företag som ingår i statistiken knappt 1,2 miljoner registerton. Skillnaden beror till största delen på de industri- och handelsföretag som har fartyg, men som inte huvudsakligen idkar vattentrafik (t. ex. Neste Oy).

1) Suomen kauppalaivasto 1984, 65. vsk, merenkulkuhallitus.

1) Finlands handelsflotta 1984, 65:e årg., sjöfartsstyrelsen.

## AHTAUSTOIMINTA (714)

Ahtaustoiminnan tiedustelu koostuu lähes kokonaan Suomen Lastauttajain Työnantajaliiton jäsenyrityksistä. Nämä yritykset kattavat liiketoiminnan, jonka päätoimiala on ahtaus.

Tilasto on edelleen kokonaistutkimus. Siinä on mukana kaikki tilikautena 1983 päätoimintanaan ahtausta harjoittaneet yritykset, yhteensä 50 kpl, edellisvuonna 45 kpl.

Erikseen julkaistaan tietoja yrityksistä, joiden henkilöstön työtuntien määrä tilikautena on noin 190 000 tai enemmän. Näitä yrityksiä oli 10 kappaletta, samat kuin edellisena vuonna. Niiden osuus koko ahtaustoiminnan liikevaihdosta oli 79,9 %.

## HUOLINTATOIMINTA (715)

Huolintatoiminnan yritykset on kerätty Suomen Huolintaliikkeiden Liitto r.y:n jäsenluettelosta, Sinisestä Kirjasta sekä patentti- ja rekisterihallituksen kaupparekisteristä. Tilikauden 1983 tiedustelu käsitti lähes kaikki huolintayritykset.

Liikenteen yritystilastossa huolintatoimintaan sisältyy myös kuljetusvälitystä, rahtausta, laivanselvitystä sekä muuta, liikennettä tukevaa ja palvelevaa toimintaa.

Tilastossa on mukana 135 yritystä, 20 kpl enemmän kuin edellisena vuonna. Tutkimus kattaa lähes kaikki päätoimintanaan huolintaa harjoittavat yritykset. Niistä suurin osa on pieniä; alle 20 hengen huolitsijoita on 92 kpl, näistä alle viiden hengen yrityksiä on 45 kpl.

Erikseen julkaistaan tietoja yrityksistä, joiden henkilöstön määrä on noin 100 tai enemmän. Näitä huolintayrityksiä on 15 kpl, samat kuin edellisena vuonna. Niiden osuus kaikkien tilastoon sisältyvien yritysten liikevaihdosta oli 69,7 %.

## MATKATOIMISTOTOIMINTA (716)

Matkatoimistotoiminta koostuu yrityksistä, joille elinkeinohallitus on myöntänyt toimiluvan. Tilikauden 1983 tiedustelu käsitti kaikki päätoimintanaan matkatoimistotoimintaa harjoittavat yritykset, yhteensä 125 kpl.

Tilasto on edelleen luonteeltaan kokonaistutkimus. Se kattaa kaikki tilikauden 1983 toimineet matkatoimistot, 103 yritystä kaikkiaan. Näistä 42 on pieniä, alle viiden hengen matkatoimistoja.

## STUVERIVERKSAMHET (714)

Enkäten över stuveriverksamheten består nästan helt av medlemsföretagen i Stevedorernas i Finlands Arbetsgivareförbund. Dessa företag täcker hela den affärsverksamhet vars huvudbransch är stuveriverksamhet.

Denna statistik är fortsättningsvis en helhetsundersökning. Den omfattar samtliga företag som under räkenskapsperioden 1983 huvudsakligen idkat stuveriverksamhet, inalles 50 företag, föregående år 45.

Särskilda uppgifter utges om de företag där personalens arbetstimmar under räkenskapsperioden uppgår till ca 190 000 eller fler. Det finns tio sådana företag, desamma som året förut. Dessa företags andel av omsättningen för hela stuveriverksamheten var 79,9 procent.

## SPEDITIONSVERKSAMHET (715)

Speditionsverksamhetens företag har insamlats från Finlands Speditörförbund r.f:s medlemsförteckning, från Sininen Kirja och från patent- och registerstyrelsens handelsregister. Enkäten för 1983 års räkenskapsperiod omfattade nästan samtliga speditiönsföretag.

I samfärdselns företagsstatistik omfattar speditiönsverksamheten också transportförmedling, befraktning, fartygsklaringer samt annan verksamhet som stöder och betjänar samfärdseln.

I statistiken ingår 135 företag, tjugo fler än föregående år. Undersökningen täcker nästan alla företag som huvudsakligen idkar spedition. Största delen av dem är små. Det finns 92 speditörer med färre än 20 anställda, och av dem har 45 företag färre än fem anställda.

Företag, vilkas personal uppgår till ca 100 personer eller fler publiceras separat. Det finns 15 sådana speditiönsföretag, desamma som föregående år och deras andel av omsättningen för alla de företag som ingick i statistiken var 69,7 procent.

## RESEBYRÅVERKSAMHET (716)

Resebyråverksamheten utgörs av företag, som beviljats koncession av näringsstyrelsen. Enkäten för 1983 års räkenskapsperiod omfattade samtliga företag som huvudsakligen idkade resebyråverksamhet, dvs inalles 125 stycken.

Till sin natur är denna undersökning fortsättningsvis en helhetsundersökning. Statistiken täcker alla de resebyråer som har varit i verksamhet räkenskapsperioden 1983, inalles 103 företag. Av dem är 42 små resebyråer med färre än fem anställda.

Erikseen julkaistaan tietoja yrityksistä, joiden henkilöstön määrä on noin 100 tai enemmän. Näitä yrityksiä oli kuusi kappaletta, samat kuin edellisenä vuonna, ja niiden osuus koko matkatoimistotoiminnan bruttomyynnistä oli 54,4 %.

#### LINJA-AUTOLIIKENNE (718)

Linja-autoliikenteen kehysperusjoukko koostuu Linja-autoliitto r.y:n jäsenyrityksistä. Nämä yritykset kattavat jokseenkin kokonaan yksityisen linja-autoliikenteen. Perusjoukko on ositettu viiteen suuruusluokkaan henkilökunnan lukumäärän perusteella. Ositteittaiset otokoot on määritelty Neymanin kiintiöinnillä. Ylin suuruusluokka (yrityksen henkilöstö >99) on poimittu kokonaan.

Tilikautta 1983 koskevan otoksen määrä oli 150 yritystä, mikä on runsas kolmannes koko valtakunnan linja-autoliikenteen harjoittajista. Otoksesta hyväksyttiin 147 yritystä korotuksen perustaksi. Korotusmuuttujana käytettiin henkilöstön lukumäärää. Korottaminen koko linja-autoliikenteen tasolle on suoritettu perusjoukon ja otoksesta hyväksytyjen yritysten henkilökuntatietojen<sup>1)</sup> suhteessa. Korotuksen osuus on mitattuna koko linja-autoliikenteen liikevaihdon perusteella 29,0 %.

Erikseen julkaistaan tietoja yrityksistä, joiden henkilöstön määrä on noin 100 tai enemmän. Näiden osuus koko linja-autoliikenteen liikevaihdosta oli 43,3 %.

#### PUHELINLIIKENNE (721)

Puhelinliikenteen perusrekisterinä on käytetty puhelinlaitosten Liitto r.y:n Puhelintilastoa<sup>2)</sup>, joka kattaa yksityiset ja kunnalliset puhelinlaitokset. Vuonna 1983 yksityisiä, päätoimintanaan puhelinliikennettä harjoittavia yrityksiä oli 57 kpl ja kunnallisia puhelinlaitoksia kolme kappaletta. Tilasto kattaa koko yksityisen puhelinliikenteen. Kunnalliset puhelinlaitokset eivät kuulu liikenteen yritystilaston kuvausalaan.

Erikseen julkaistaan tietoja yrityksistä, joiden henkilöstön määrä on noin 100 tai enemmän. Näitä yrityksiä oli 13 kpl, samat kuin edellisenä vuonna, ja niiden osuus koko yksityisen puhelinliikenteen liikevaihdosta oli 80,9 %.

1) Linja-autoliitto r.y:n jäsenluettelo 1.5.1984.  
2) Puhelintilasto 1983, Puhelinlaitosten Liitto r.y.

Uppgifter om företag, vilkas personal uppgår till ca 100 personer eller fler, publiceras separat. Det fanns sex sådana företag, desamma som föregående år, och deras andel av hela resebyråverksamhetens bruttoförsäljning var 54,4 procent.

#### BUSSTRAFIK (718)

Busstrafikens rampopulation har bildats av Linja-autoliitto r.y:s medlemsföretag. Dessa företag täcker i det närmaste hela den privata busstrafiken. Populationen har stratifierats i fem storleksgrupper på basen av personalens storlek. Urvalsstorleken i strata har fastställts genom Neymans allokering. Den största storleksklassen (företagets personal >99) har medtagits i sin helhet.

Det totala antalet företag, som ingick i urvalet för räkenskapsperioden 1983 var 150. Detta är en dryg tredjedel av alla busstrafikidkare i landet. Ur urvalet godkändes 147 företag som bas för uppräknigen. Personalens storlek användes som uppräkningsvariabel. Uppräknigen till hela busstrafikens nivå har utförts i förhållande till populationen och de uppgifter om personal<sup>1)</sup> i de företag som godkänts i urvalet. Uppräkningsens andel är mätt på basen av hela busstrafikens omsättning, 29,0 procent.

Uppgifter om företag, vilkas personal uppgår till ca 100 eller fler publiceras skilt för sig. Deras andel av hela busstrafikens omsättning var 43,3 procent.

#### TELEFONTRAFIK (721)

Som grundregister för telefontrafiken har använts Telefoninrättningarnas Förbund r.f:s Telefonstatistik<sup>2)</sup> som täcker de privata och kommunala telefoninrättningarna. År 1983 fanns det 57 företag som huvudsakligen idkade telefontrafik och tre kommunala telefoninrättningar. Statistiken omfattar hela den privata telefontrafiken. De kommunala telefoninrättningarna ingår inte i samfärdselns företagsstatistik.

Uppgifter om företag, vilkas personal uppgår till ca 100 personer eller fler, publiceras separat. Det fanns 13 sådana företag, desamma som föregående år, och deras andel av hela den privata telefontrafikens omsättning var 80,9 procent.

1) Linja-autoliitto r.y:s medlemsförteckning 1.5.1984.  
2) Telefonstatistik 1983, Telefoninrättningarnas Förbund r.f.

Tilastoon sisältyvien puhelinlaitosten piirissä oli vuoden 1983 päättyessä lähes 1 850 000 puhelin-konetta, 66,6 % koko maan puhelinkannasta. Kunnallis-ten puhelinlaitosten hallussa oli vastaavana ajan-kohtana alle 200 000 puhelinta ja Posti- ja tele-laitoksen omistuksessa yli 727 000 puhelin-konetta. Yritystilastossa mukana olevien puhelinlaitosten keskuksiin on liitetty vuoden 1983 loppuun mennessä lähes 1 300 000 tilaajaliittymää, mikä on 64,3 % koko maan liittymien määrästä.

#### TULOSTEN LUOTETTAVUUDESTA

Liikenteen yritystilaston luotettavuutta arvioi-taessa on syytä ottaa huomioon tiedustelulomakkeiden täytössä mahdollisesti esiintyneet epäyhtenäisyydet sekä kirjanpitokäsitteistön ja täyttöohjeiden erilai-sen tulkinnan aiheuttamat vinoutumat ja virheellisyy-det.

Kansantalouden tilinpidon tarpeiden huomioon otta-minen on jossain määrin heikentänyt suoraan kirjanpi-dosta ja tilinpäätöksestä ilmenevien tietojen hyväksi-käyttömahdollisuuksia (joidenkin muuttujien kirjanpi-tokonventioista poikkeava ryhmittely) sekä vaikeutta-nut oikeellisuuden arviointia. Toisaalta tuloslaskel-man ja taseen lisäerittelyt ja toimialalomakkeiden tie-dot ovat lisänneet oikeellisuuden tarkistusmahdollisuuksia.

Vid utgången av 1983 omfattade de telefoninrättningar som ingår i statistiken knappt 1 850 000 telefonapparater, 66,6 procent av landets hela telefonbestånd. De kommunala telefoninrättningarna innehade vid samma tidpunkt knappt 200 000 telefoner och Post- och televerket ägde över 727 000 telefonapparater. Fram till utgången av 1983 hade till cent-ralerna i de telefoninrättningar som ingår i företagssta-tistikens kopplats närmare 1 300 000 abonnentanslutningar, vilket är 64,3 procent av antalet anslutningar i hela lan-det.

#### RESULTATENS TILLFÖRLITLIGHET

Då man bedömer tillförlitligheten av samfärdselns före-tagsstatistik är det skäl att beakta de oenhetligheter som möjligen framkommit då frågeblanketterna ifyllts och de felaktigheter som uppstått därför att bokföringsbegreppen och ifyllningsanvisningarna tolkats på olika sätt.

Beaktandet av nationalräkenskapernas behov har i någon mån försämrat möjligheterna att använda de uppgifter som erhålls direkt ur bokföringen och bokslutet (några variab-lers gruppering avviker från bokföringskonventionen) samt försvärat uppskattningen av uppgifternas riktighet. Å and-ra sidan har resultaträkningens och balansens tilläggspe-cifikationer samt branschblanketternas uppgifter ökat möj-ligheterna att kontrollera att uppgifterna är riktiga.

## SUMMARY

This publication contains the enterprise statistics of transport and communications for 1983. In this statistical survey, the same method has been used as in the earlier survey<sup>1)</sup>.

The enterprise statistics of transport and communications cover the following kinds of activity: water transport (712), stevedoring (714), forwarding (715), travel agencies (716), bus transport (718) and telephone services (721). Data were also collected on air transport but this data cannot be published yet.

The statistical unit is an enterprise as an independent legal entity. Neither public utilities of the central and local government nor own account workers are covered. The main activity of the enterprise is the activity in

which more than 50 per cent of the personnel of the enterprise is engaged.

The population for stevedoring, forwarding, telephone services and bus transport were tabulated using membership registers of organizations; for water transport the register of the National Board of Navigation was used and for travel agencies the list of concessions granted by the Board of Trade and Consumer Interests.

The data on every branch describe the whole branch in question.

The reliability of the enterprise statistics of transport and communications may be affected by inconsistencies in filling the questionnaires and by different interpretations by the enterprises of bookkeeping concepts and instructions.

1) Enterprise Statistics of Transport and Communications 1982.  
YR 1984:7.

SANALUETTELO  
LIST OF WORDS

Ahtaajat	Stevedores
Ahtaus	Stevedoring
Ahtaus- ja huolintatoiminnan henkilöstö	Employees of stevedoring and forwarding
Ahtaustoiminta	Stevedoring activity
Aikarahtausvuokrat	Time chartering
Aineelliset rahoitusvarat	Tangible financial assets
Aineet ja tarvikkeet	Materials and supplies
Aineettomat oikeudet	Intangible rights
Ajokilometrit	Driven kilometres
Ajoneuvovero (dieselvero)	Motor vehicle tax
Alennukset	Discounts
Alennusliput	Reduced fares
Aliarvostamattomien varastojen muutos	Change in inventories, inventory value
Alusten henkilöstö	Ship's crew
Arvonalennukset	Decrease in value
Arvonkorotukset	Increase in value
Arvonkorotusrahasto	Appreciation fund
Arvopaperit	Securities
Arvostuserät	Valuation items
Asennus- ja korjaustuotot	Earnings from the installation and repair works
Asuinrakennukset	Residential buildings
(Vuokrat) Asuinrakennuksista ja -huoneistoista	(Rents) From residential buildings and flats
Avustukset, lahjat ja lahjoitukset	Subsidies, gifts and donations
Bussiliput	Bus tickets
Eläkelainat	Loans from pension institutions
Eläkkeet	Pensions
Ennakkomaksut	Advance payments
Hankintameno	Purchasing expenses
Hankintavarauksen muutos	Change in acquisition reserve
Hankintavaraus	Acquisition reserve
Henkilöstön lukumäärä	Number of personnel
Henkilöstön lukumäärä, työpanos ja työtulot	Number of personnel, work contribution and income from work
Henkilövak.maksut ja kannatusmaksut avustuskassoille	Person insurance premiums and contributions to relief funds
Henkilöä	Persons
Hinnanlasku- ja epäkuranttiusvähennys	Deduction because of fall in prices
Huolinta ja kuljetus	Forwarding and transport
Huolintatoiminta	Forwarding
Huoltamatoiminta	Gasoline filling station activity
Ilmaisosakeanti	Bonus issue
Inv.avustus ja eräiden tuotannoll. inv. lvv-huoj.väh.	Investment grant and relief from turnover tax for some production investments
Investointitalletus Suomen Pankissa	Investment deposits in the Bank of Finland
Investointivarauksen muutos	Change in investment reserves
Investointivaraus	Investment reserves
Istumapaikkojen lukumäärä	Number of seats
Jatkuu	Continued
Julkiset maksut	Public charges
Junaliput	Railway tickets

Kauppatavarat	Merchandise
Kertaliput	Single tickets
Keskeneräiset omat työt	Work in progress on own account
Keskeneräiset työt	Work in progress
Kirjanpitoarvo	Book value
Koneet, kalusto ja kuljetusvälineet	Machinery, equipment and transport vehicles
Korjausevät	Correction items
Korot	Interest
Kotimainen tilausliikenne	Domestic traffic by order
Kuljetettujen henkilöiden lukumäärä	Number of transported persons
Kuljettajat	Chauffeurs
Kuljetustyöntekijät	Transport workers
Kuljetusvälineiden lukumäärä	Number of vehicles
Kuorma-autoilla	By lorries
Kuorma-autoliikenne	Road transport
Kuorma-autot	Lorries
Kurssitappiot	Exchangerate losses
Kurssivoitot saamisista ja veloista	Exchangerate profits from receivables and debts
Käteisraha	Cash
Käyttökate	Gross margin
Käyttöomaisuuden jälleenhankintavarauksen muutos	Change in replacement reserves for fixed assets
Käyttöomaisuuden jälleenhankintavaraus	Replacement reserves for fixed assets
Käyttöomaisuus ja muut pitkävaikuttavat menot	Fixed assets and other long-term expenses

Lainasaamiset	Loans
Laivaliput	Ship tickets
Laivameklaus	Shipbroker's business
Lakisääteiset, pakolliset sosiaaliurvakulut	Legal compulsory social security contributions
Lakisääteiset tapaturmavakuutusmaksut	Legal accident insurance premiums
Lentoliput	Airplane tickets
Liikenne	Transport and communications
Liikenteen yritystilasto	Enterprise statistics of transport and communications
Liiketoimiarvo	Transaction value
Liikevaihdon erittely	Specification of turnover
Liikevaihto	Turnover
Liikevoitto (-tappio)	Profit (loss) from operations
Liikeliijäämä/-alijäämä	Surplus/deficit from operations
Linja-autoilla	By buses
Linja-autoliikenne	Bus transport
Linja-autoliikenteen kuljettajat	Chauffeurs in bus transport
Linja-autot	Buses
Linjaliikenne	Line traffic
Lisäykset	Increases
Lisäys	Increase
Luottotappio- ja takuubarauksen muutos	Change in reserves for bad debts and guarantees
Luottotappio- ja takuubaraus	Reserves for bad debts and guarantees
Luottotappiot	Credit losses
Lyhytaikainen vieras pääoma	Short-term liabilities

Maa- ja vesirakennukset	Land and water constructions
(Vuokrat) Maapohjasta	Rents of land
Maksullinen osakeanti	New issue
Matkaliput ja pakettimatkat	Tickets and packet journeys
Matkatoimistotoiminnan henkilöstö	Employees of travel agency activity
Matkatoimistotoiminta	Travel agency activity
Matkatsotoiminta	Travel agency activity
ML valmis käyttöomaisuus (hankintameno)	Incl. fixed assets, purchased
ML vieraat palvelukset ja konttori-, mainos-, siivous- ym. tarvikkeet	Incl. acquired services and office, advertising, cleaning etc. material costs
ML välitetyt matkapalvelukset	Incl. purchased travel services
Muiden varausten muutos	Change in other reserves
Muilla autoilla	By other automobiles
(Vuokrat) Muista rakennuksista ja huoneistoista	Rents of non-residential buildings and flats
Muu liikenne	Other transport and communications

Muu liiketoiminta	Other business activity
Muu linja-autoliikenne	Other bus transport
Muu maaliikenne	Other land transport
Muu matkatoimistotoiminta	Other travel agency activity
Muu oma pääoma/pääomanvajaus	Other equity/deficiency of equity
Muu vaihto-omaisuus	Other turnover assets
Muun toiminnan henkilöstö	Employees of other activity
Muut aineelliset hyödykkeet	Other tangible fixed assets
Muut aineelliset sijoitukset	Other tangible investments
Muut aineettomat rahoitusvarat	Other intangible financial assets
Muut aineettomat sijoitukset	Other intangible investments
Muut autot	Other automobiles
Muut korot	Other interest
Muut kuljettajat	Other chauffeurs
Muut kuljetusvälineet	Other vehicles
Muut kulut	Other expenses
Muut lainasaamiset	Other loans
Muut liikekulut	Other operating costs
Muut lyhytaikaiset velat	Other short-term liabilities
Muut oikaisuerät	Other adjustments
Muut pitkäaikaiset sijoitukset	Other long-term investments
Muut pitkäaikaiset velat	Other long-term liabilities
Muut pitkävaikutteiset menot	Other long-term expenses
Muut puhelintoiminnan tuotot	Other earnings from telephone activity
Muut rahoitusvarat	Other financial assets
Muut sosiaaliturvakulut	Other social security costs
Muut talonrakennukset	Non-residential buildings
Muut tuotot (ei veronpalautuksia)	Other earnings (no tax refunds)
Muut työntekijät	Other workers
Muut varaukset	Other reserves
Muut velkakirjalainat	Other promissory notes
Muut vesiliikenteen tuotot	Other earnings from water transport
Muut vuokrat	Other rents and leases
Muutot	Removals
Myyntiin oikaisuerät	Adjustments (of the sales)
Myyntiin liittyvät vieraat palvelukset	Acquired services connected with the sales
Myynti matkustajille aluksissa	Sales to passengers on board
Myyntisaamiset	Accounts receivable
Myyntisaamisten luotto- ja kurssitappiot	Credit and exchange rate losses on accounts receivable
Myyntituotot	Gross sales
Myyntituottojen erittely	Specification of gross sales
Obligaatiot ja debentuurit	Bonds and debentures
Omaisuuksien vakuutusmaksut	Property insurance premiums
Oma pääoma	Own capital
Omaan käyttöön valmistettu käyttöomaisuus	Fixed assets manufactured for own use
Osake-, osuus- ja muu niitä vastaava pääoma	Share or other primary capital
Osakepääoma	Share capital
Osakepääoma tilikauden alussa	Share capital at the beginning of the accounting period
Osakepääoma tilikauden lopussa	Share capital at the end of the accounting period
Osakepääoman alentaminen	Decrease in share capital
Osakepääoman korottaminen	Increase in share capital
Osakkeet ja osuudet	Shares
Osingot ja osuuskorot	Dividend
Ostovelat	Accounts payable (for purchases)
Paketti-, seura- ja ryhmämatkat	Packet tours and conducted tours
Palkat ja palkkiot	Wages, salaries and rewards
Palkkamenot	Labor costs
Pitkäaikainen vieras pääoma	Long-term liabilities
Pitkäaikaiset ajosopimukset	Long-term transport contracts
(Korot) Pitkäaikaisista veloista	(Interest) On long-term debts
Poistot	Depreciation
Poltto- ja voiteluaineet	Fuels and lubricants
Polttoaineiden valmisteveron palautus	Refunds of excise duties on fuels
Poolituotot	Pool income

Posti- ja telelaitokselle tilitetyt puhelinmaksut

Telephone charges debited to the account of Post and telecommunications

Puhelinliikenne

Telephone services

Puhelinliikenteen tuotot

Earnings from the telephone services

Puhelintoiminta

Telephone activity

Rahoitusomaisuus

Financial assets

Rahoitusvekselit

Financial bills

Renkaat

Tyres

Sairausvakuutuskorvaukset

Sickness insurance compensations

Sekä

And

Shekki- ja postisiirtotililuotto (käytetty)

Cheque and postal giro credit (used)

Shekki- ja postisiirtotilit

Cheque and postal giro accounts

Siirrot eläkesäätiöille

Transfers to pension funds

Siirrot rahastoihin ja verovarauksen muodostaminen

Transfers to funds and making up the tax reserve

Siirtosaamiset

Accrued income and deferred charges

Siirtovelat

Accrued charges and deferred credits

Siitä

Thereof

Siitä aliarvostus

Thereof devaluation

Suhdanne-, tuonti- ja pääomantuontitalletus SP:ssa

Counter-cyclical, import and capital import deposits in the Bank of Finland

Talletukset

Deposits

(Korot)Talletuksista

Interest on deposits

Tappio käyttöomaisuuden myynnistä

Losses from sales of fixed assets

Tase

Balance sheet

Tavaraliikenne

Goods traffic

TEL- ja LEL-vakuutusmaksut

The Employees' Pensions Act and The Temporary Employees' Pensions Act

Tietoliikennekulut

Post and telecommunication costs

Tilapäiset (ahtajat)

Temporary (stevedores)

Tilikauden alussa

At the beginning of the accounting period

Tilikauden lopussa

At the end of the accounting period

Tilikauden osingonjako ja osuuskorot (ehdotettu/päätetty)

Dividend and interest on holdings for the accounting period (proposed/decided)

Tilikauden voitto (tappio)

Profit (losses) for the accounting period

Tilikautena maksettu ennakkokanto

Advance payment of taxes during the accounting period

Tilikautena maksettu lisä- ja jälkivero

Surtax and after-tax paid during the accounting period

Tilikautena saadut veronpalautukset

Tax refunds received during the accounting period

Toimiala

Branch of industry

Toimihenkilöt (ml. palkattu yritysjohto)

Salaried employees (incl. hired management)

Toimihenkilöt maissa

Salaried employees in land

Toimintavarauksen muutos

Change in operating reserve

Toimintavaraus

Operating reserve

Toimitusluotot

Delivery credits

Tontit, maa- ja vesialueet

Lots, land and water areas

Tukipalkkiot

Subsidies

Tulo- ja varallisuusverot

Income and property taxes

Tuloslaskelma

Income statement

Tutkimus- ja kehitt.toiminnan yms. aktivoidut menot

Balanced costs of research and development etc. activities

Työnantajan sotu-maksu

Employers' social security payments

Työntekijät

Employees

Työntekijät maissa

Employees in land

Työttömyysvakuutusmaksut ja eroraha

Unemployment insurance premiums

Työtuntien lukumäärä

Number of working hours

Ulkomainen tilausliikenne

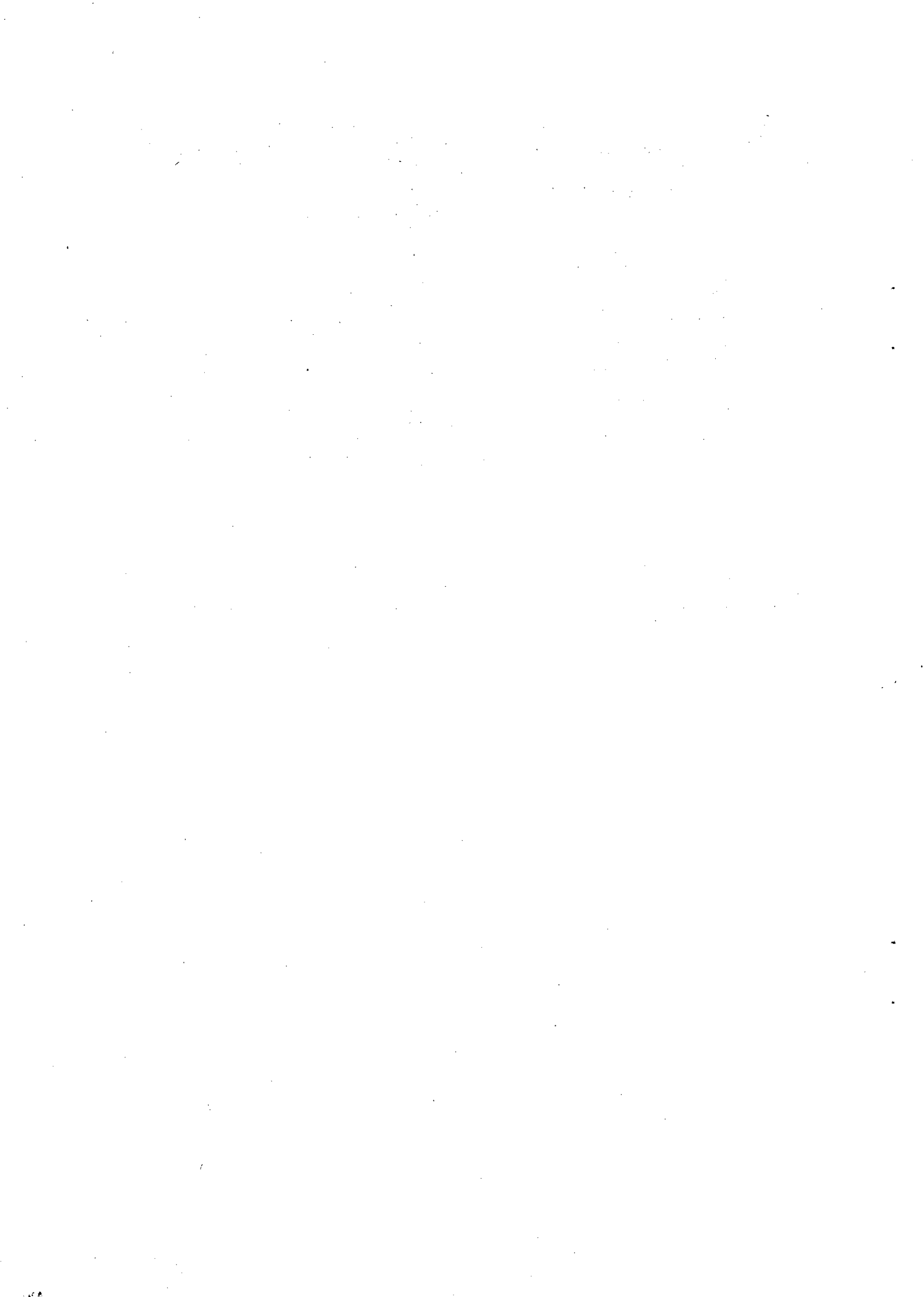
Foreign transport by order

Vahingonkorvaukset  
 Vahingot yms.  
 Vaihto-omaisuuden aliarvostuksen muutos  
 Vaihto-omaisuuden erittely  
 Vaihto-omaisuus  
 Vaihto-omaisuusostot (ilman liikevaihtoveroa)  
 Vakinaiset (ahtaat) ja  
 Valmisteet  
 Vararahasto  
 Varaukset  
 Varausten muutos  
 Varausten tai rahastojen käyttö verojen maksuun  
 Vastaavaa yhteensä  
 Vastattavaa yhteensä  
 Velkakirjalainat  
 Verosaamisten muutos tilikautena  
 Verovelkojen muutos tilikautena  
 Vesiliikenne  
 Vesiliikenteen henkilöstö  
 Vesi, sähkö, lämpö, höyry ja kaupunkikaasu  
 Vieras pääoma  
 Voitto käyttöomaisuuden myynnistä  
 Vuokra- ja huoltomaksut  
 Vuokrat  
 Vuosilomakorvausvarauksen muutos  
 Vuosimaksut  
 Vähennykset  
 Vähennys  
 Välilliset verot  
 Välittömät verot/Veronpalautukset

Yhteensä  
 Yksityiset yrittäjät  
 Ylijäämä/alijäämä  
 Yritykset, joiden henkilökunta > 100 tai = 100

Compensations for damages  
 Damages etc.  
 Change in devaluation of turnover assets  
 Specification of turnover assets  
 Turnover assets  
 Purchases of turnover assets (without sales taxes)  
 Ordinary (stevedores)  
 Manufactures  
 Reserve fund  
 Reserves  
 Change in reserves  
 The use of reserves or funds for paying taxes  
 Total assets  
 Total liabilities and capital  
 Promissory notes  
 Change in taxes receivable during the accounting period  
 Change in taxes payable during the accounting period  
 Water transport  
 Employees of water transport  
 Water, electricity, fuel, steam and city gas  
 Liabilities  
 Gains from sales of fixed assets  
 Rents and service fees  
 Rents and leases  
 Change in reserve for annual vacation allowance  
 Annual payments  
 Decreases  
 Decrease  
 Indirect taxes  
 Direct taxes/Tax refunds

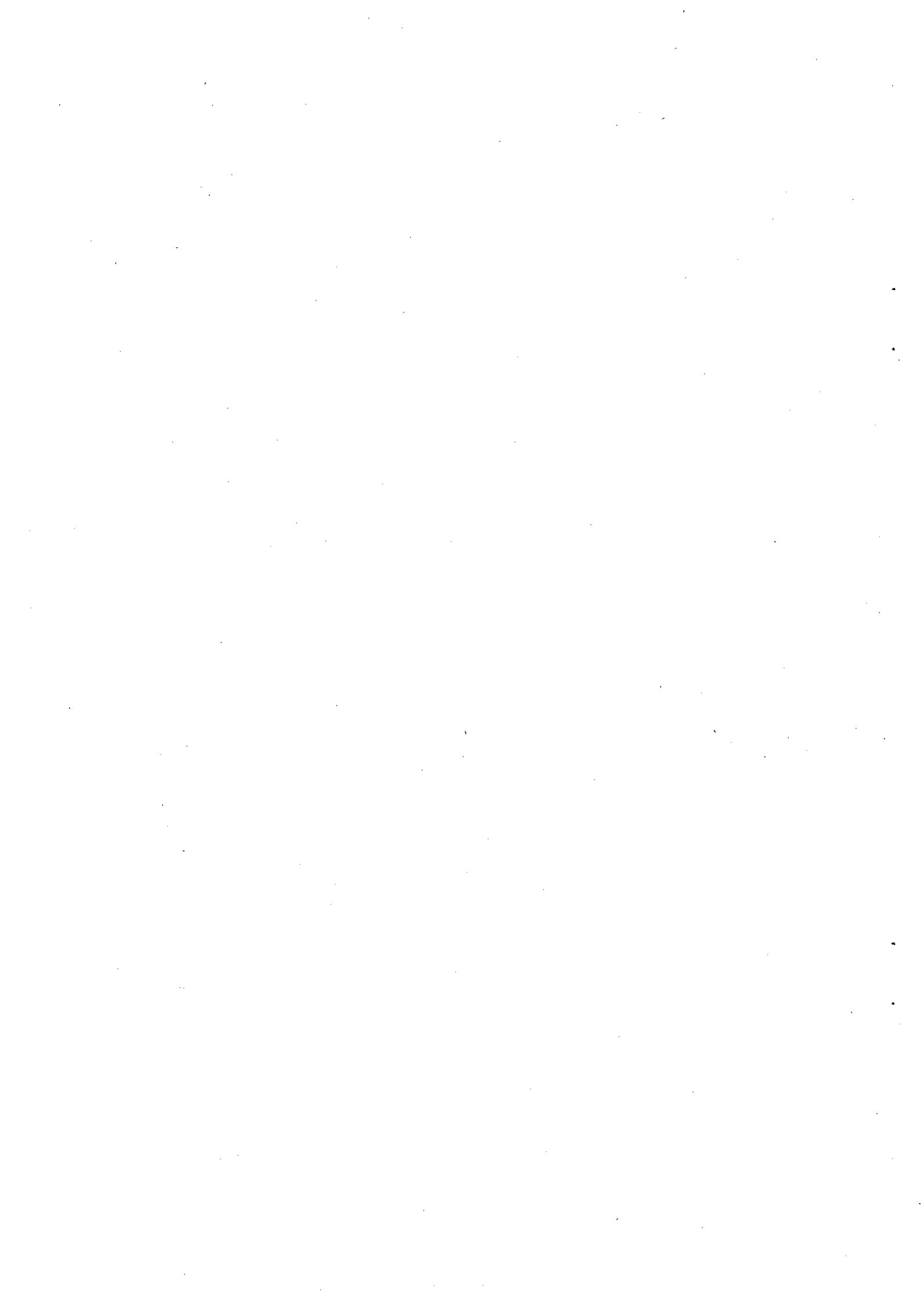
Total  
 Private entrepreneurs  
 Surplus/deficit  
 Enterprises with 100 or more employees



TAULUKOITA

TABELLER

TABLES



TUNNUSLUKUJA VUOSILTA 1981, 1982 JA 1983  
RELATIONSTAL FÖR ÅREN 1981, 1982 OCH 1983

- laskettu, siltä osin kuin mahdollista, yritys-  
tutkimusneuvottelukunnan suosituksen mukaisesti
- beräknats, såvitt som möjligt, enligt fö-  
retagsanalytiskommisionens rekommendation

Erät prosentteina liikevaihdosta: (%)  
Poster i procent av omsättning:

	712 VESILIIKEN- NE	714 AHTAUSTOI- MINTA	715 HUOLINTA- TOIMINTA	716 MATKATOI- MISTOJAI- MINTA	718 LINJA-AUTO- LIIKENNE	721 PUHELINLI- KENNE
	VATTENTRA- FIK	STUVERI- VERKSAMHET	SPEDITIONS- VERKSAMHET	RESEBYRÄ- VERKSAMHET	BUSSTRAFIK	TELEFONTRA- FIK
<b>Palkkamot ja sosiaaliturvakulut</b> Löneutgifter och socialskyddskostnader						
1981	23.6	62.4	46.7	51.9	46.0	46.1
1982	24.9	61.6	47.9	50.6	45.8	45.1
1983	24.4	58.7	48.7	49.8	45.7	44.0
<b>Käyttökate (ennen varastovaruksen muutosta)</b> Driftsbidrag (före förändring av lagerreserv)						
1981	13.3	13.2	10.3	3.4	18.7	40.2
1982	11.2	15.8	9.6	5.0	19.8	40.7
1983	9.0	17.0	9.5	5.0	19.8	41.1
<b>Tulorahoitus<sup>1)</sup></b> Internfinansiering						
1981	11.4	10.6	7.3	2.0	15.3	38.6
1982	7.1	13.2	8.8	3.9	16.8	40.0
1983	6.8	15.9	8.4	4.3	16.6	40.5
<b>Poistot</b> Avskrivningar						
1981	9.8	9.6	4.7	2.3	13.3	37.9
1982	5.0	9.1	5.0	2.4	13.9	37.6
1983	6.7	9.1	5.0	2.5	14.2	37.1
<b>Verot<sup>2)</sup></b> Skatter						
1981	0.3	1.3	1.9	1.4	1.4	1.2
1982	0.3	0.8	1.5	1.6	1.3	1.0
1983	0.2	0.7	1.2	1.6	1.1	1.6
<b>Kirjanpidon tulos</b> Bokföringens resultat						
1981	0.4	-0.6	1.5	-0.6	1.1	0.1
1982	0.7	1.5	1.9	-0.6	1.7	0.2
1983	0.2	2.5	1.1	0.3	1.2	0.9
<b>Oikaistu tulos<sup>3)</sup></b> Korrigerat resultat						
1981	1.6	1.0	2.6	-0.4	1.9	0.8
1982	2.0	4.1	3.8	1.5	3.0	2.4
1983	0.1	6.9	3.3	1.8	2.4	3.4

Rahoitusrakente:  
Finansieringsstruktur: (%)

<b>Lyhytaikainen vieras pääoma</b> Kortfristig främmande kapital						
1981	34.0	38.5	72.6	73.4	36.4	16.2
1982	33.1	37.0	72.9	70.8	34.8	14.3
1983	33.0	40.0	74.3	72.8	35.6	16.9
<b>Pitkäaikainen vieras pääoma</b> Långfristig främmande kapital						
1981	54.4	36.9	13.0	18.8	41.2	18.5
1982	51.7	37.2	15.0	19.7	42.0	18.9
1983	54.9	33.0	13.5	17.8	41.4	16.3
<b>Oma pääoma<sup>4)</sup></b> Eget kapital						
1981	11.6	24.6	12.4	7.6	22.4	65.3
1982	15.2	25.8	12.1	9.5	23.2	66.8
1983	12.1	27.0	12.2	9.4	23.0	64.8
<b>Liikevaihto / Työtunnit</b> Omsättning / Arbetstimmar (mk)						
1981	173	57	75	58	66	81
1982	196	65	78	66	74	90
1983	238	75	86	73	81	103
<b>Rahoitusomaisuus</b> / Lyhytaikaiset velat <sup>5)</sup> Finansieringstillgångar / Kortfristiga skulder						
1981	0.92	1.05	1.10	1.51	0.59	1.59
1982	1.19	1.08	1.07	1.57	0.65	2.08
1983	1.15	1.02	1.07	1.60	0.63	1.82

1) Käyttökate (ennen varastovaruksen muutosta)  
= Driftsbidrag (före förändring av lagerreserv)

- + Muut tuotot
- + Övriga intäkter
- Muut kulut
- Övriga kostnader
- Korkokulut
- Räntekostnader
- Verot<sup>2)</sup>
- Skatter

2) Tuloslaskelman välittömät verot  
= Resultaträkningens direkta skatter

- + Varausten/rahastojen käyttö verojen maksuun
- + Användning av reserveringar/fonder för skattebetalning
- Verovaruksen muodostaminen/siirrot rahastoihin
- Skattereserveringens bildning/överföringar till fonder

3) Kirjanpidon tulos  
= Bokföringens resultat

- + Varastovaruksen muutos (lisäys +, vähennys -)
- + Förändring av lagerreserv (ökning +, minskning -)
- + Muiden varausten muutos (lisäys +, vähennys -)
- + Förändring av övriga reserveringar (ökning +, minskning -)
- Varausten/rahastojen käyttö verojen maksuun
- Användning av reserveringar/fonder för skattebetalning
- + Verovaruksen muodostaminen/siirrot rahastoihin
- + Skattereserveringens bildning/överföringar till fonder

4) Oma pääoma  
= Eget kapital

- + Varastovaraus
- + Lagerreserv
- + Muut varaukset
- + Övriga reserveringar
- + Arvostuserät (vastattavissa)
- + Värderingsposter (i passiva)

5) Lyhytaikainen vieras pääoma ./., ennakkomaksut  
= Kortfristig främmande kapital ./., förskottsbetalningar

LIIKENTEEN YRITYSTILASTO 1983  
FÖRETAGSSTATISTIKEN ÖVER SAMFÄRDELSN 1983

TULOSLASKELMA RESULTATÄRKNING	712	714	715	716	718	721
	VESILIIKEN- NE	AHTAUSTOI- MINTA	HUOLINTA- TOIMINTA	MATKATCI- MISTOITOI- MINTA	LINJA-AUTO- LIIKENNE	PUHELINLI- KENNE
1000 000 MK	VATTENTRA- FIK	STUVERI- VERKSAMHET	SPEDITIONS- VERKSAMHET	RESEBYRÄ- VERKSAMHET	BUSSTRAFIK	TELEFONTRA- FIK
0100 MYYNTITUOTOT FÖRSÄLJNINGSIKTÄKTER	4042.17	634.23	-	3284.51	1863.17	2513.31
0101 TUKIPALKKIOT SUBVENTIONER	5.84	-	-	-	-	-
0114 MYYNNIN OIKAISUERÄT FÖRSÄLJNINGENS KORREKTIVPOSTER	-397.60	-104.69	-	-2930.90 <sup>5)</sup>	-12.42	-1092.63 <sup>9)</sup>
0115 LIIKEVAIHTO OMSÄTTNING	3650.40	529.54	916.58	353.60	1850.75	1420.68
0129 AINEET JA TARVIKKEET/TAVARAT (ILMAN LUVV) MATERIAL OCH FÖRÖDENHETER/VAROR (UTAN OMS)	-940.52 <sup>3)</sup>	-47.54	-121.51	-0.28	-463.94 <sup>6)7)</sup>	-788.78 <sup>10)</sup>
0139 PALKKAMENOT LÖNEJTIFTER	-760.63	-249.96	-367.64	-147.84	-705.75	-503.89
0149 LAKISÄTEISET, PAKOLLISET SOSIAALITURVAKULUT LAGSTADGADE, OBLIGATORISKA SOCIALSKYDDSKOSTNADER	-124.75	-57.96	-72.76	-26.10	-138.32	-107.23
0154 MUUT SOSIAALITURVAKULUT ÖVRIGA SOCIALSKYDDSKOSTNADER	-3.71	-2.91	-5.84	-2.32	-2.53	-13.68
0155 VESI, SÄHKÖ, LÄMPÖ, HÖYRY JA KAUPUNKIKAASU VATTEN, ELEKTRICITET, VÄRME, ÅNGA OCH STADSGAS	-3.37	-8.25	-8.21	-1.48	-18.76	-20.79
VUOKRAT : HYROR :						
0156 MAAPOHJASTA FÖR TOMTMARK	0.55	4.10	3.35	0.00	1.02	0.47
0157 ASUINRAKENNUKSISTA JA -HUONEISTOISTA FÖR BOSTADSBYGGNADER OCH -LÄGENHETER	1.65	0.28	2.38	0.54	1.29	0.92
0158 MUISTA RAKENNUKSISTA JA HUONEISTOISTA FÖR ÖVRIGA BYGGNADER OCH LÄGENHETER	19.34	7.06	33.14	21.67	15.50	2.55
0163 MUUT VUOKRAT (INKL. LEASING) ÖVRIGA HYROR (INKL. LEASING)	105.00	6.60	21.58	4.35	5.13	12.11
0164 VUOKRAT YHTEENSÄ HYROR SAMMANLAGT	-126.55	-18.03	-60.45	-26.57	-22.95	-16.05
0165 JULKISET MAKSUT OFFENTLIGA AVGIFTER	-0.31	-0.36	-0.47	-0.02	-11.15 <sup>8)</sup>	-0.99
0167 TIETOLIIKENNEKULUT KOSTNADER FÖR POST- OCH TELEKOMMUNIKATIONER	-16.00	-2.62	-32.98	-20.14	-5.50	-10.05
0168 OMAISJUDEN VAKUUTUSMAKSUT EGENDOMENS FÖRSÄKRINGSPREMIER	-74.26	-4.26	-4.82	-0.62	-32.97	-6.22
0169 MUUT LIIKEKULUT ÖVRIGA RÖRELSEKOSTNADER	-1268.17 <sup>4)</sup>	-62.19	-154.37	-110.56	-103.57	-180.65
0170 TUKIPALKKIOT SUBVENTIONER	1.99	-	-	0.04	0.89	0.11
0171 OMAAN KÄYTTÖÖN VALMISTETTU KÄYTTÖOMAISUUS FÖR EGET BRUK TILLVERKADE ANLÄGGNINGSTILLGÅNGAR	1.33	0.02	-	-	-5.79	797.80 <sup>10)</sup>
0174 ALIARVOSTAMATTOMIEN VARASTOJEN MUUTOS FÖRÄNDRING AV ICKE-NEDVÄRDERADE LAGER <sup>1)</sup>	-7.19	14.76	-0.18	-0.10	14.32	14.14
0175 VAIHTO-OMAISUUDEN ALIARVOSTUKSEN MUUTOS FÖRÄNDRING AV OMSÄTTNINGSTILLGÅNGARNAS NEDVÄRDERING <sup>2)</sup>	-2.82	-7.69	-0.91	-0.00	-2.90	-2.98
0176 TUTKIMUS- JA KEHITTÄMISEN YMS. AKTIVIDUJEN MENOT FORSKNINGS- OCH U-VERKSAMH. O.DYL. AKTIV. UTGIFTER	-	-	0.14	0.00	-	-
0177 KÄYTTÖKÄTE DRIFTSBIDRAG	325.47	82.55	86.59	17.61	363.43	581.43
0178 POISTOT AVSKRIFNINGAR	-244.26	-48.01	-45.92	-8.80	-262.42	-527.72
0179 LIIKEVOITTO / - TAPPIO FÖR ELSÄVINST / - FÖRLUST	81.21	34.54	40.67	8.82	101.01	53.72

1) LISÄYS +, VÄHENNYS -  
ÖKNING +, MINUSNING -

2) LISÄYS -, VÄHENNYS +  
ÖKNING -, MINUSNING +

3) SIITÄ POLTTO- JA VOITELUAINEEET  
DÄRAV BRÄNSLEN OCH SMÖRMEDEL 507.72 MILJ.MK

4) ML. AIKARAHTAUSVUOKRAT  
INKL. TIDSBEPFRÄKTINGSHYROR

5) ML. VÄLITETTY MATKAPALVELUKSET (OSTOT)  
INKL. FÖRMEDLADE RESEBJÄNSTER (INKÖP)

6) ./.. POLTTOAINEIDEN VALMISTEVERON PALAUTUS  
./.. ÅTERBÄRING AV ACCIS PÅ BRÄNSLE

7) SIITÄ RENKAAT  
DÄRAV DÄCK 32.97 MILJ.MK

8) SIITÄ AJONEUVOVERO (DIESELVERO)  
DÄRAV FORDONSSKATT (DIESELSKATT) 8.92 MILJ.MK

9) SIITÄ KAUKOLIKENNEMAKSUT VALTIOLLE  
DÄRAV FJÄRRTRAFIKAVGIFTER ÅT STATEN 1083.28 MILJ.MK

10) ML. VALMIS KÄYTTÖOMAISUUS (HANKINTAMENO)  
INKL. FÄRDIGA ANLÄGGNINGSTILLGÅNGAR (ANSKAFNINGSGIFTER)

LIIKENTEEN YRITYSTILASTO 1983  
FÖRETAGSSTATISTIKEN ÖVER SAMFÄRDSELN 1983

TULOSLASKELMA (JÄTKUU)  
RESULTATRÄKNING (FÖRTSÄTTER)

1000 000 MK

		712 VESILIIKEN- NE	714 AHTAUSTOI- MINTA	715 HUOLINTA- TOIMINTA	716 MATKATOI- MISTOICI- MINTA	718 LINJA-AUTG- LIIKENNE	721 PÄHSELINLII- KENNE
		VATTENTRA- FIK	STUVERI- VERKSAMHET	SPEDITIONS- VERKSAMHET	RESEBYRÄ- VERKSAMHET	BUSSTRAFIK	TELEFONTRA- FIK
MUUT TUOTOT : ÖVRIGA INTÄKTER :							
0184	KOROT RÄNTOR	92.54	9.16	18.18	4.85	9.01	45.28
0185	OSINGOT JA OSUUSKOROT DIVIDENDER OCH ANDELSRÄNTOR	5.02	5.10	3.36	0.10	0.78	0.00
VUOKRAT : HYROR :							
0186	MAAPOHJASTA AV TOMTMARK	0.00	0.01	0.05	-	0.04	0.01
0187	ASUINRAKENNUKSISTA JA -HUONEISTOISTA AV BOSTADSBYGGNADER OCH -LÄGENHETER	0.76	2.17	0.46	0.27	1.54	5.14
0188	MUISTA RAKENNUKSISTA JA HUONEISTOISTA AV ÖVRIGA BYGGNADER OCH LÄGENHETER	1.59	1.78	8.13	0.11	6.41	2.79
0193	MUUT VUOKRAT ÖVRIGA HYROR	0.31	0.32	0.03	0.01	0.29	0.07
0194	VUOKRAT YHTEENSÄ HYROR SAMMANLAGT	2.67	4.28	8.67	0.39	8.27	9.01
0207	MUUT TUOTOT (EI VERONPALAUTUKSIA) ÖVRIGA INTÄKTER (EJ SKATTEÅTERBÄRING)	201.26	3.76	7.98	7.38	22.07	11.31
0209	MUUT TUOTOT YHTEENSÄ ÖVRIGA INTÄKTER SAMMANLAGT	301.49	22.30	38.18	12.71	40.12	64.61
0224	MUUT KULUT ÖVRIGA KOSTNADER	-102.44	-0.87	-2.00	-1.84	-1.85	-1.33
1) VARAUSTEN MUUTOS : FÖRÄNDRING AV RESERVERINGAR :							
0225	LUOTTOTAPPIO- JA TAKUUVARAUKSEN MUUTOS KREDITFÖRLUST- OCH GÄKANTIRESERVERINGENS FÖRÄNDRING	-0.69	-0.40	-4.57	-1.03	-0.02	-1.69
0237	MUIDEN VARAUSTEN MUUTOS FÖRÄNDRING AV ÖVRIGA RESERVERINGAR	5.94	-15.55	-17.70	-4.25	-22.45	-31.17
0239	VARAUSTEN MUUTOS YHTEENSÄ FÖRÄNDRING AV RESERVERINGAR SAMMANLAGT	5.25	-15.95	-22.27	-5.28	-22.47	-32.85
0244	KOROT RÄNTOR	-272.52	-23.74	-35.79	-7.57	-76.29	-49.48
0246	VÄLITTÖMÄT VERDT / VERONPALAUTUKSET DIREKTA SKATTER / SKATTEÅTERBÄRING	-7.00	-2.86	-8.77	-5.96	-18.41	-22.18
0249	TILIKAUDEN VOITTO / TAPPIO RÄKENSKAPSPERIODENS VINST / FÖRLUST	5.98	13.41	10.02	0.89	22.11	12.48

1) LISÄYS -, VÄHENNYS +  
ÖKNING -, MINSKNING +

## LIIKENTEEN YRITYSTILASTO 1983

## FÖRETAGSSTATISTISKEN ÖVERSAMFÄRDELN 1983

TT:UURLOD - JRA EVKARRA L L I S U U S V E R D T S I N K O M S T - G. F Ö R M Ö G E N H E T S S K A T T E R	712 VESILIIKEN- NE	714 AHTAUSTOI- MINTA	715 HUOLINTA- TOIMINTA	716 MATKATOI- MISTOTOI- MINTA	716 LINJA-AUTO- LIIKENNE	721 PUHELINLI- KENNE
1000 000 MK	VATTENTRA- FIK	STUVERI- VERKSAMHET	SPEDITONS- VERKSAMHET	RESEBYRA- VERKSAMHET	BUSSTRAFIK	TELEFONTRA- FIK
0250 TILIKAUTENA MAKSETTU LISA- JA JÄLKIVERO UNDER RP. ERLAGD TILLÄGGSSKATT OCH EFTERBESKATTNING	1.92	0.61	3.34	0.60	3.45	0.37
0251 TILIKAUTENA MAKSETTU ENNAKKOKANTO UNDER RÄKENSKAPSPERIODEN ERLAGD FÖRSKOTTSUPPRÖRD	9.02	3.37	15.98	3.01	22.66	12.11
0252 TILIKAUTENA SAADUT VERONPALAUTUKSET UNDER RÄKENSKAPSPERIODEN ERHÅLLEN SKATTEÅTERBÄRING	-3.10	-1.19	-3.16	-0.58	-4.53	-2.35
0253 VARAUSTEN TAI RAHASTOJEN KÄYTTÖ VEROJEN MAKSUUN ANV. AV RESERVERINGAR FÖLLER FONDER FÖR SKATTEBETALN.	-0.07	-1.12	-2.89	-0.13	-2.92	-0.62
0256 SITRÖD RAHASTOIHIN JA VEROVARAUKSEN MUODOSTAMINEN ÖVERFÖRINGAR TILL FONDER OCH SKATTERESERV. BILDNING	0.36	0.43	0.39	0.29	0.40	-
0257 VEROSAAMISTEN MUUTOS TILIKAUTENA SKATTEFÖRDRINGARNAS FÖRÄNDRING UNDER RÄKENSKAPSP. 1)	-1.51	-0.49	-3.08	0.00	-0.64	-0.13
0258 VEROVELKOJEN MUUTOS TILIKAUTENA SKATTESKULDERNAS FÖRÄNDRING UNDER RÄKENSKAPSPERIODEN 2)	0.38	0.27	-1.81	-2.77	-0.03	12.81
0259 VÄLITÖNÄT VEKOT // VERONPALAUTUKSET Y H T E E N S Ä DIREKTA SKATTER. // SKATTEÅTERBÄRING S A M M A N L .	7.00	2.86	8.77	5.96	18.41	22.18

1) LISÄYS -, VÄHENNYS +  
ÖFNING -, MINSKNING +

2) LISÄYS +, VÄHENNYS -  
ÖFNING +, MINSKNING -

## LIIKENTEEN YRITYSTILASTO 1983

## FÖRETAGSSTATISTIKEN ÖVER SAMFÄRDSELN 1983

VAIHTO-OMAISUUDEN ERITTELY SPECIFICERING AV OMSÄTTNINGEN		712 VESILIIKENNE	714 AHTAUSTOIMINTA	715 HUOLINTATOIMINTA	716 MATKATOIMISTOTOIMINTA	718 LINJA-AUTOLIIKENNE	721 PUHELINLIIKENNE
1000 000 MK		VATTENTRAFIK	STUVERIVERKSAMHET	SPEDITIONSVERKSAMHET	RESEBYRÄVERKSAMHET	BUSSTRAFIK	TELEFONTRAFIK
<b>HANKINTAMENO: ANSKAFNINGSGIFTER:</b>							
<b>AINEET JA TARVIKKEET: MATERIAL OCH FÖRÖDENHETER:</b>							
1651	TILIKAUDEN ALUSSA I RÄKENSKAPSPERIODENS BÖRJAN	5.75	0.71	0.12	0.06	12.01	32.60
1655	TILIKAUDEN LOPUSSA I RÄKENSKAPSPERIODENS SLUT	7.07	0.58	0.13	0.06	12.56	45.46
<b>POLTTO- JA VOITELUAINEET: BRÄNSLEN OCH SMÖRJMEDEL:</b>							
1661	TILIKAUDEN ALUSSA I RÄKENSKAPSPERIODENS BÖRJAN	58.48	0.19	0.13	-	8.69	0.25
1665	TILIKAUDEN LOPUSSA I RÄKENSKAPSPERIODENS SLUT	47.71	-	0.12	-	9.34	0.23
<b>KAUPPATAVARAT: HANDELSVAROR:</b>							
1671	TILIKAUDEN ALUSSA I RÄKENSKAPSPERIODENS BÖRJAN	44.91	25.40	14.16	0.20	2.32	0.36
1675	TILIKAUDEN LOPUSSA I RÄKENSKAPSPERIODENS SLUT	46.70	40.47	11.26	0.07	1.97	0.44
<b>KESKENERÄISET TYÖT: HALVFABRIKAT:</b>							
1681	TILIKAUDEN ALUSSA I RÄKENSKAPSPERIODENS BÖRJAN	-	-	0.39	-	0.08	5.83
1685	TILIKAUDEN LOPUSSA I RÄKENSKAPSPERIODENS SLUT	-	-	-	-	-	7.05
<b>VALMISTEET: HELFABRIKAT:</b>							
1691	TILIKAUDEN ALUSSA I RÄKENSKAPSPERIODENS BÖRJAN	-	-	-	-	-	-
1695	TILIKAUDEN LOPUSSA I RÄKENSKAPSPERIODENS SLUT	-	-	-	-	-	-
<b>MUJ VAIHTO-OMAISUUS: ÖVRIGA OMSÄTTNINGSTILLGÅNGAR:</b>							
	TILIKAUDEN ALUSSA I RÄKENSKAPSPERIODENS BÖRJAN	0.03	0.96	7.45	0.03	7.02	0.30
	TILIKAUDEN LOPUSSA I RÄKENSKAPSPERIODENS SLUT	0.51	0.96	10.55	0.06	20.54	0.30
<b>HANKINTAMENO YHTEENSÄ: ANSKAFNINGSGIFTER SAMMANLAGT:</b>							
1741	TILIKAUDEN ALUSSA I RÄKENSKAPSPERIODENS BÖRJAN	109.17	27.26	22.25	0.29	30.11	39.32
1745	TILIKAUDEN LOPUSSA I RÄKENSKAPSPERIODENS SLUT	101.99	42.02	22.06	0.19	44.41	53.47
<b>SIITÄ ALIARVOSTUS: DÄR AV NEDVÄRDERING:</b>							
1742	TILIKAUDEN ALUSSA I RÄKENSKAPSPERIODENS BÖRJAN	10.62	13.03	7.56	0.03	7.09	9.72
1746	TILIKAUDEN LOPUSSA I RÄKENSKAPSPERIODENS SLUT	13.44	20.72	8.48	0.03	9.99	12.70

LIIKENTEEN YRITYSTILIASITTO 1983

FORRETAGSSTATISTISKT KORT ÖVER FÖRSÄMNINGAR OCH STÅLL 1983

STAVSBE BETÄLLNINGAR	712 VÄSILIKEN- TÄNE	714 LÅHTAUSTOI- MINTA	715 HUBLINTA- TOIMINTA	716 MATKATOI- MISTOTOI- MINTA	718 LINJA-AUTO- LIKENNE	721 PUHELINLI- KENNE
AVSÄTTNINGAR PÅ KORTEN	VÄNTNÄ- TRAFIK	STUVERI- VERKSAMHET	SPEDITIONS- VERKSAMHET	RESEBYRÅ- VERKSAMHET	BUSSTRAFIK	TELEFONTRA- FIK
<b>RAHOITUSOMAISSUUS :: FINANSIERINGSTILLGÅNGAR ::</b>						
0509 KÄTEISRAHA KONTANTER	7.74	10.18	12.72	13.07	13.97	1.16
0519 SHEKKI- JA POSTISIIRTOTILIT CHECKKRÄNINGAR OCH POSTGIRO	70.30	13.87	115.52	51.12	56.13	104.72
0529 TALLETUKSET DEPOSITIONER	491.65	9.09	79.92	11.17	12.78	272.71
0539 MYYNNTISAAMISET FÖRSÄLJNINGSFÖRDRINGAR	513.65	110.06	976.63	157.78	68.30	364.50
<b>LAINASAAMISET :: LÄNEFÖRDRINGAR ::</b>						
0549 VELKAKIRJALAINAT SKULDEBREVSEÅN	204.39	35.54	13.67	2.36	37.40	5.94
0559 RAHOITUSVEKSELIT FINANSIERINGSVÄXLAR	-	-	-	-	-	-
0569 TOIMITUSLUOTOT LEVERANSKREDITER	-	-	0.40	-	0.41	-
0589 MUUT LAINASAAMISET ÖVRIGA LÄNEFÖRDRINGAR	143.82	26.39	24.97	7.68	33.75	7.38
0599 LAINASAAMISET YHTEENSÄ LÄNEFÖRDRINGAR SAMMANLAGT	348.21	61.93	39.04	10.04	71.55	13.33
0609 ENNAKKOKHAKSUT FÖRSKOTTSBETALNINGAR	12.36	0.54	5.21	114.18	4.18	91.66
0649 OSIIRTOSAAMISET RESULTATREGLERINGAR	62.90	8.68	140.78	23.19	36.57	33.46
0749 MUUT RAHOITUSVARAT ÖVRIGA FINANSIERINGSTILLGÅNGAR	147.93	8.51	5.08	1.37	13.85	15.37
0799 RAHOITUSOMAISSUUS YHTEENSÄ FINANSIERINGSTILLGÅNGAR SAMMANLAGT	1654.73	212.87	1364.90	371.92	277.33	896.90
<b>VAIHTO-OMAISSUUS :: OMSÄTTNINGSTILLGÅNGAR ::</b>						
0809 SAINEET JA TARVIKKEET MATERIAL OCH FÖRÖDNINGSMIDEL	6.65	10.33	0.13	0.05	11.73	35.33
0819 POLYTTO- JA VOITELUAINHEET BRÄNSLEN OCH SMÖRJMEDEL	45.23	-	0.12	-	7.27	0.16
0829 KAUPPATAVARAT HANDELSVAROR	136.41	20.44	6.41	0.06	1.23	0.28
0839 KESKENERÄISET TYÖT HÄLVFABRIKAT	-	-	-	-	-	4.68
0849 VALMISTEET HJELFABRIKAT	-	-	-	-	-	-
0859 TONTIT, MAALAJA VESIALUEET TOMTER, JORD OCH VATTENOMRÅDEN	-	-	0.77	-	-	-
0869 OSAKKEET JA OSUJDET AKTIER OCH BANDELLAR	10.27	10.53	6.16	0.04	14.20	-
0929 MUU VAIHTO-OMAISSUUS ÖVRIGA OMSÄTTNINGSTILLGÅNGAR	-	-	-	-	-	0.30
0939 ENNAKKOKHAKSUT FÖRSKOTTSBETALNINGAR	-	-	-	-	-	-
0949 VAIHTO-OMAISSUUS YHTEENSÄ OMSÄTTNINGSTILLGÅNGAR SAMMANLAGT	288.55	21.30	13.59	0.16	34.42	40.76

LIIKENTEEN YRITYSTILASTO 1983  
FÖRETAGSSTATISTIKEN ÖVER SAMFÄRDELEN 1983

TASE BALANS	712 VESILIIKEN- NE	714 AHTAUSTOI- MINTA	715 HUOLINTA- TOIMINTA	716 MATKATOI- MISTOIM- INTA	718 LINJA-AUTO- LIIKENNE	721 PJHELINLI- KERNE
VASTAAVAA (JATKUU) AKTIIVA (FORTSÄTTER)	VATTENTRA- FIK	STUVERI- VERKSAMHET	SPEDITIONS- VEPKSAMHET	FESEBYFA- VERKSAMHET	BJSSTRAFIK	TELEFONTRA- FIK
1000 000 MK						
KÄYTTÖMAISUUS JA MUUT PITKÄVAIKUTTEISET MENOT : ANLÄGGN.TILLG. OCH ÖVR. UTGIFTER MED LÅNG VERKN.TID :						
0959 KESKENERÄISET OMAT TYÖT HALVFÄRDIGA EGNA ARBETEN	0.00	-	0.50	-	2.49	174.09
0969 TONTIT, MAA- JA VESIALUEET TOMTER, JORD- OCH VATTENMRÄDEN	12.66	9.25	31.33	0.61	25.87	37.11
0979 ASUINRAKENNUKSET BOSTADSBYGGNADER	60.10	7.92	2.38	2.01	2.77	3.90
0989 MUUT TALONRAKENNUKSET ÖVRIGA HUSBYGGNADER	32.64	97.51	125.58	2.99	171.22	375.72
0999 MAA- JA VESIRAKENNUKSET JORD- OCH VATTENBYGGNADER	14.10	3.19	6.73	0.01	0.44	547.95
1009 KONEET, KALUSTO JA KULJETUSVÄLINEET MASKINER, INVENTARIER OCH TRANSPORTMEDEL	1987.88	115.42	90.77	24.09	633.50	850.22
1029 MUUT AINEELLISET HYÖDYKKEET ÖVRIGA MATERIELLA TILLGÅNGAR	-	0.14	1.44	0.19	0.09	0.14
1039 OSAKKEET JA OSUDET AKTIER OCH ANDELAR	114.62	29.72	98.02	32.12	54.49	20.19
1049 AINEETTOMAT OIKEUDET IMMATERIELLA RÄTTIGHETER	0.49	0.45	1.63	0.34	3.57	2.25
1079 MUUT PITKÄVAIKUTTEISET MENOT ÖVRIGA UTGIFTER MED LÅNG VERKNINGSTID	16.72	2.13	9.84	6.32	16.59	6.74
1089 ENNAKKOMAKSUT FÖRSKOTTSBETALNINGAR	397.29	0.30	0.04	-	0.12	1.06
1095 KÄYTTÖMAISUUS JA MUUT PITKÄVAIKUTTEISET MENOT YHT. ANL.TILLG. O. ÖVR. UTGIFTER M. LÅNG VERKN.TID SAMMANL.	2636.49	266.02	367.26	68.66	911.14	2019.36
1199 MUUT PITKÄAIKAISET SJOITUKSET ÖVRIGA LÅNGFRISTIGA PLACERINGAR	0.01	-	0.02	0.01	0.01	1.15
1239 ARVOSTUSERÄT VÄRDERINGSPOSTER	75.67	-	-	-	6.14	1.72
1249 VASTAAVAA YHTEENSÄ AKTIIVA SAMMANLAGT	4455.45	500.19	1745.77	440.75	1229.05	2959.88

KÄYTTÖOMAISUUDEN JA NIIDEN PITKÄVAIKUTTEISTEN MENOJEN ERITTELY 1983  
SPECIFICERING AV ANLÄGGN. TILLG. OCH ÖVR. UTGIFTER MED LÅNG VERKN. TID

VESILIIKENNE VATTENTRAFIK	TOL 712 NI	095 KESKENERÄI- SET OMAT TYÖT HALVFÄRDIGA EGNA ARBETEN	096 TONTIT, MAA- JA VESIALUEET TOMTER, JORD- OCH VATTEN- OMRÅDEN	097 ASUIN- RAKENNUKSET BOSTADS- BYGGNADER	098 MUUT TALON- RAKENNUKSET ÖVRIGA HUS- BYGGNADER
1000 000 MK					
1 TILIKAUDEN ALUSSA (KIRJANPITOARVO) I RÄKENSKAPSPERIODENS BÖRJAN (BOKFÖRINGSVÄRDE)		-	13.79	62.49	33.69
2 LISÄYKSET (LIIKETOIMIARVO) ÖKNINGAR (TRANSAKTIONSVÄRDE)		0.00	0.18	0.10	0.87
3 VÄHENNYKSET (LIIKETOIMIARVO) MINSKNINGAR (TRANSAKTIONSVÄRDE)		-	-5.14	-2.09	-
4 POISTOT AVSKRIVNINGAR		-	-	-0.40	-1.92
5 ARVONKOROTUKSET VÄRDEFÖRHÖJNINGAR		-	-	-1.90	-
6 ARVONALENNUKSET VÄRDEMINSKNINGAR		-	-	-	-
7 INV. AVUSTUS JA ERÄIDEN TUOTANNOLL. INV. LVV-HUOJ.VÄH. INV. BIDRAG OCH OMS-LÄTTNADSAVDRAG FÖR VISSA PROD. INV.		-	-	-	-
8 KORJAUSET KORRIGERINGSPOSTER		-	3.83	1.90	-
9 TILIKAUDEN LOPUSSA (KIRJANPITOARVO) VID RÄKENSKAPSPERIODENS SLUT (BOKFÖRINGSVÄRDE)		0.00	12.66	60.10	32.64

KÄYTTÖOMAISUUDEN JA NIIDEN PITKÄVAIKUTTEISTEN MENOJEN ERITTELY 1983  
SPECIFICERING AV ANLÄGGN. TILLG. OCH ÖVR. UTGIFTER MED LÅNG VERKN. TID

AHTAUSTOIMINTA STUVERIVERK'S A.M.H.ET	TOIMIALA NÄRINGSREN 714	095 KESKENERÄI- SET OMAT TYÖT HALVFÄRDIGA EGNA ARBETEN	096 TONTIT, MAA- JA VESIALUEET TOMTER, JORD- OCH VATTEN- OMRÅDEN	097 ASUIN- RAKENNUKSET BOSTADS- BYGGNADER	098 MUUT TALON- RAKENNUKSET ÖVRIGA HUS- BYGGNADER
1000 000 MK					
1 TILIKAUDEN ALUSSA (KIRJANPITOARVO) I RÄKENSKAPSPERIODENS BÖRJAN (BOKFÖRINGSVÄRDE)		0.11	9.03	6.08	81.60
2 LISÄYKSET (LIIKETOIMIARVO) ÖKNINGAR (TRANSAKTIONSVÄRDE)		-	0.70	0.36	28.92
3 VÄHENNYKSET (LIIKETOIMIARVO) MINSKNINGAR (TRANSAKTIONSVÄRDE)		-0.11	-0.56	-0.60	-0.12
4 POISTOT AVSKRIVNINGAR		-	-	-0.17	-9.26
5 ARVONKOROTUKSET VÄRDEFÖRHÖJNINGAR		-	-0.48	1.73	5.80
6 ARVONALENNUKSET VÄRDEMINSKNINGAR		-	-	-	-
7 INV. AVUSTUS JA ERÄIDEN TUOTANNOLL. INV. LVV-HUOJ.VÄH. INV. BIDRAG OCH OMS-LÄTTNADSAVDRAG FÖR VISSA PROD. INV.		-	-	-	-
8 KORJAUSET KORRIGERINGSPOSTER		-	0.55	0.52	-9.44
9 TILIKAUDEN LOPUSSA (KIRJANPITOARVO) VID RÄKENSKAPSPERIODENS SLUT (BOKFÖRINGSVÄRDE)		-	9.25	7.92	97.51

099 MAA- JA VE- SIRAKENNUK- SET JORD- OCH VATTENBYGG- NADER	100 KONEET, KA- LUSTO JA KULJ.VÄLIN. MASKINER, INVENTARIER O.TRANSP.M.	102 MUUT AINEELLISET HYÖDYKKEET ÖVRIGA MATERIELLA TILLGÅNGAR	103 OSAKKEET JA OSUDET AKTIER OCH ANDELAR	104 AINEETTOMAT DIKEUDET IMMATERIEL- LA RÄTTIGHETER	107 MUUT PITKÄ- VAIKUTTEI- SET MENOT ÖVR. UTGIF- TER M. LÅNG VERKN.TID	108 ENNAKKOMAK- SUT FÖRSKOTTS- BETALNINGAR	109 YHTEENSÄ SAMMANLAGT	
14.29	1922.93	-	115.42	0.45	15.63	31.49	2210.16	1
0.09	422.96	-	7.96	0.12	5.79	411.54	849.61	2
-0.01	-279.95	-	-19.83	-	-0.03	-0.18	-307.23	3
-0.26	-191.36	-	-	-0.09	-4.67	-45.56	-244.26	4
-	-4.87	-	-	-	-	-	-6.77	5
-	-	-	-	-	-	-	-	6
-	-	-	-	-	-	-	-	7
-	118.17	-	11.07	-	-	-	134.98	8
14.10	1987.88	-	114.62	0.49	16.72	397.29	2636.49	9

099 MAA- JA VE- SIRAKENNUK- SET JORD- OCH VATTENBYGG- NADER	100 KONEET, KA- LUSTO JA KULJ.VÄLIN. MASKINER, INVENTARIER O.TRANSP.M.	102 MUUT AINEELLISET HYÖDYKKEET ÖVRIGA MATERIELLA TILLGÅNGAR	103 OSAKKEET JA OSUDET AKTIER OCH ANDELAR	104 AINEETTOMAT DIKEUDET IMMATERIEL- LA RÄTTIGHETER	107 MUUT PITKÄ- VAIKUTTEI- SET MENOT ÖVR. UTGIF- TER M. LÅNG VERKN.TID	108 ENNAKKOMAK- SUT FÖRSKOTTS- BETALNINGAR	109 YHTEENSÄ SAMMANLAGT	
1.84	104.75	0.14	26.41	0.42	1.96	0.32	232.65	1
1.80	60.27	0.03	5.07	0.04	0.66	0.30	98.15	2
-	-11.27	-	-1.07	-	-	-0.32	-14.05	3
-0.44	-36.50	-0.03	-1.12	-0.00	-0.48	-	-48.01	4
-	-	-	-0.05	-	-	-	7.00	5
-	-	-	-	-	-	-	-	6
-	-	-	-	-	-	-	-	7
-	-1.83	-	0.48	-	-	-	-9.72	8
3.19	115.42	0.14	29.72	0.45	2.13	0.30	266.02	9

KÄYTTÖMAISUUDEN JA MUIDEN PITKÄVAIKUTTEISTEN MENOJEN ERITTELY 1983  
SPECIFICERING AV ANLÄGGN. TILLG. OCH ÖVR. UTGIFTER MED LÅNG VERKN. TID

HUOLINTATOIMINTA SPEDITIONSVERKSAMHET	TOIMIALA NÄRINGSREN	715	095	096	097	098
			KESKENERÄI- SET OMAT TYÖT HALVFÄRDIGA EGNA ARBETEN	TONTIT, MAA- JA VESIALUEET TOMTER, JORD- OCH VATTEN- OMRÅDEN	ASUIN- RAKENNUKSET BOSTADS- BYGGNADER	MUUT TALON- RAKENNUKSET ÖVRIGA HUS- BYGGNADER
1 TILIKAUDEN ALUSSA (KIRJANPITOARVO) I RÄKENSKAPSPERIODENS BÖRJAN (BOKFÖRINGSVÄRDE)			0.24	21.15	2.12	126.76
2 LISÄYKSET (LIIKETOIMIAARVO) ÖKNINGAR (TRANSAKTIONSÄRDE)			0.27	5.91	0.47	15.22
3 VÄHENNYKSET (LIIKETOIMIAARVO) MINSKNINGAR (TRANSAKTIONSÄRDE)			-0.01	-0.77	-0.07	-3.32
4 POISTOT AVSKRIVNINGAR			-	-0.01	-0.20	-12.35
5 ARVONKOROTUKSET VÄRDEFÖRHÖJNINGAR			-	4.71	-	2.65
6 ARVONALENNUKSET VÄRDEMINSKNINGAR			-	-	-	-
7 INV.ÄVUSTUS JA ERÄIDEN TUOTANNOLL. INV. LVV-HUOJ.VÄH. INV.BIDRAG OCH OMS-LÄTTNADSÄVDRAG FÖR VISSA PROD.INV.			-	-	-	-
8 KORJÄUSERÄT KORRIGERINGSPOSTER			-	0.35	0.07	-3.38
9 TILIKAUDEN LÖPUSSA (KIRJANPITOARVO) VID RÄKENSKAPSPERIODENS SLUT (BOKFÖRINGSVÄRDE)			0.50	31.33	2.38	125.58

KÄYTTÖMAISUUDEN JA MUIDEN PITKÄVAIKUTTEISTEN MENOJEN ERITTELY 1983  
SPECIFICERING AV ANLÄGGN. TILLG. OCH ÖVR. UTGIFTER MED LÅNG VERKN. TID

MATKATOIMISTOTOIMINTA RESEBYRÄVERKSAMHET	TOIMIALA NÄRINGSREN	716	095	096	097	098
			KESKENERÄI- SET OMAT TYÖT HALVFÄRDIGA EGNA ARBETEN	TONTIT, MAA- JA VESIALUEET TOMTER, JORD- OCH VATTEN- OMRÅDEN	ASUIN- RAKENNUKSET BOSTADS- BYGGNADER	MUUT TALON- RAKENNUKSET ÖVRIGA HUS- BYGGNADER
1 TILIKAUDEN ALUSSA (KIRJANPITOARVO) I RÄKENSKAPSPERIODENS BÖRJAN (BOKFÖRINGSVÄRDE)			-	0.51	0.96	3.03
2 LISÄYKSET (LIIKETOIMIAARVO) ÖKNINGAR (TRANSAKTIONSÄRDE)			-	0.10	1.17	0.01
3 VÄHENNYKSET (LIIKETOIMIAARVO) MINSKNINGAR (TRANSAKTIONSÄRDE)			-	-	-	-
4 POISTOT AVSKRIVNINGAR			-	-	-0.12	-0.06
5 ARVONKOROTUKSET VÄRDEFÖRHÖJNINGAR			-	-	-	-
6 ARVONALENNUKSET VÄRDEMINSKNINGAR			-	-	-	-
7 INV.ÄVUSTUS JA ERÄIDEN TUOTANNOLL. INV. LVV-HUOJ.VÄH. INV.BIDRAG OCH OMS-LÄTTNADSÄVDRAG FÖR VISSA PROD.INV.			-	-	-	-
8 KORJÄUSERÄT KORRIGERINGSPOSTER			-	-	-	-
9 TILIKAUDEN LÖPUSSA (KIRJANPITOARVO) VID RÄKENSKAPSPERIODENS SLUT (BOKFÖRINGSVÄRDE)			-	0.61	2.01	2.99

099 MAA- JA VE- SIRAKENNUK- SET JORD- OCH VATTENBYGG- NADER	100 KONEET, KA- LUSTO JA KULJ.VÄLIN. MASKINER, INVENTARIER O.TRANSP.M.	102 MUUT AINEELLISET HYÖDYKKEET ÖVRIGA MATERIELLA TILLGÅNGAR	103 OSAKKEET JA OSUJDET AKTIER OCH ANDELAR	104 AINEETTOMAT OIKEUDET IMMATERIEL- LA RÄTTIGHETER	107 MUUT PITKÄ- VAIKUTTEI- SET MENOT ÖVR. UTGIF- TER M. LÅNG VERKN.TID	108 ENNAKKOMAK- SUT FÖRSKOTTS- BETALNINGAR	109 YHTEENSÄ SAMMANLAGT		
7.88	80.91	1.37	88.22	1.63	7.20	0.01	337.48	1	
0.20	53.94	0.24	13.46	0.22	3.37	0.04	93.33	2	
-	-11.45	-	-7.90	-0.01	-0.00	-0.01	-23.53	3	
-1.35	-29.93	-0.18	-0.02	-0.20	-1.69	-	-45.92	4	
-	-	-	0.12	-	-	-	7.48	5	
-	-	-	-	-	-	-	-	6	
-	-	-	-	-	-	-	-	7	
-	-2.70	-	4.13	-	-0.04	-	-1.58	8	
6.73	90.77	1.44	98.02	1.63	8.84	0.04	367.26	9	

099 MAA- JA VE- SIRAKENNUK- SET JORD- OCH VATTENBYGG- NADER	100 KONEET, KA- LUSTO JA KULJ.VÄLIN. MASKINER, INVENTARIER O.TRANSP.M.	102 MUUT AINEELLISET HYÖDYKKEET ÖVRIGA MATERIELLA TILLGÅNGAR	103 OSAKKEET JA OSUJDET AKTIER OCH ANDELAR	104 AINEETTOMAT OIKEUDET IMMATERIEL- LA RÄTTIGHETER	107 MUUT PITKÄ- VAIKUTTEI- SET MENOT ÖVR. UTGIF- TER M. LÅNG VERKN.TID	108 ENNAKKOMAK- SUT FÖRSKOTTS- BETALNINGAR	109 YHTEENSÄ SAMMANLAGT		
0.01	18.64	0.10	27.33	0.33	4.83	-	55.73	1	
-	15.04	0.15	5.45	0.02	3.02	-	24.97	2	
-	-2.55	-0.03	-0.96	-	-0.00	-	-3.54	3	
-	-7.04	-0.04	-	-0.01	-1.53	-	-8.80	4	
-	-	-	0.03	-	-	-	0.03	5	
-	-	-	-	-	-	-	-	6	
-	-	-	-	-	-	-	-	7	
-	-	-	0.27	-	-	-	0.27	8	
0.01	24.09	0.19	32.12	0.34	6.32	-	68.66	9	

## KÄYTTÖMÄISUUDEN JA MUIDEN PITKÄVAIKUTTEISTEN MENOJEN ERITTELY 1983

## SPECIFICERING AV ANLÄGGN. TILLG. OCH ÖVR. UTGIFTER MED LÅNG VERKN. TID

L I N J A - A U T O L I I K E N N E	TOIMIALA:	718	095	096	097	098
			KESKENERÄI- SET OMAT TYÖT HALVFÄRDIGA EGNA ARBETEN	TONTIT, MAA- JA VESIALUEET TOMTER, JORD OCH VATTEN- OMRÅDEN	ASUIN- RAKENNUKSET	MUUT TALON- RAKENNUKSET
B O U S S T R A F I K	NÄRINGSGREN					
1000 000 MK						
1. TILIKAUDEN ALUSSA (KIRJANPITOARVO) I RÄKENSKAPSPERIODENS BÖRJAN (BOKFÖRINGSVÄRDE)			2.49	24.22	2.97	152.27
2. LISÄYKSET (LIIKETOIMIAARVO) ÖKNINGAR (TRANSAKTIONSVÄRDE)			0.08	1.73	0.08	43.94
3. VÄHENNYKSET (LIIKETOIMIAARVO) MINSKNINGAR (TRANSAKTIONSVÄRDE)			-0.08	-0.92	-0.09	-2.10
4. POISTOT AVSKRIVNINGAR			-	-0.01	-0.18	-21.00
5. ARVONKOROTUKSET VÄRDEFÖRHÖJNINGAR			-	0.25	-	1.89
6. ARVONALENUKSET VÄRDEMINSKNINGAR			-	-	-	-
7. INV. AVUSTUS JA ERÄIDEN TUOTANNOLL. INV. LVV-HUOJ. VÄH. INV. BIDRAG OCH OMS-LÄTTNADSAVDRAG FÖR VISSA PROD. INV.			-	-	-	-
8. KORJAUSERÄT KORRIGERINGSPOSTER			-	0.58	-	-3.77
9. TILIKAUDEN LOPUSSA (KIRJANPITOARVO) VID RÄKENSKAPSPERIODENS SLUT (BOKFÖRINGSVÄRDE)			2.49	25.87	2.77	171.22

## KÄYTTÖMÄISUUDEN JA MUIDEN PITKÄVAIKUTTEISTEN MENOJEN ERITTELY 1983

## SPECIFICERING AV ANLÄGGN. TILLG. OCH ÖVF. UTGIFTER MED LÅNG VERKN. TID

P U H E L I N L I I K E N N E	TOIMIALA:	721	095	096	097	098
			KESKENERÄI- SET OMAT TYÖT HALVFÄRDIGA EGNA ARBETEN	TONTIT, MAA- JA VESIALUEET TOMTER, JORD OCH VATTEN- OMRÅDEN	ASUIN- RAKENNUKSET	MUUT TALON- RAKENNUKSET
T E L E F O N T R A F I K	NÄRINGSGREN					
1000 000 MK						
1. TILIKAUDEN ALUSSA (KIRJANPITOARVO) I RÄKENSKAPSPERIODENS BÖRJAN (BOKFÖRINGSVÄRDE)			163.20	35.37	3.28	294.89
2. LISÄYKSET (LIIKETOIMIAARVO) ÖKNINGAR (TRANSAKTIONSVÄRDE)			54.45	1.85	0.84	117.15
3. VÄHENNYKSET (LIIKETOIMIAARVO) MINSKNINGAR (TRANSAKTIONSVÄRDE)			-43.57	-0.08	-	-0.78
4. POISTOT AVSKRIVNINGAR			-	-0.03	-0.22	-35.10
5. ARVONKOROTUKSET VÄRDEFÖRHÖJNINGAR			-	-	-	-
6. ARVONALENUKSET VÄRDEMINSKNINGAR			-	-	-	-
7. INV. AVUSTUS JA ERÄIDEN TUOTANNOLL. INV. LVV-HUOJ. VÄH. INV. BIDRAG OCH OMS-LÄTTNADSAVDRAG FÖR VISSA PROD. INV.			-	-	-	-
8. KORJAUSERÄT KORRIGERINGSPOSTER			-	-	-	-0.43
9. TILIKAUDEN LOPUSSA (KIRJANPITOARVO) VID RÄKENSKAPSPERIODENS SLUT (BOKFÖRINGSVÄRDE)			174.09	37.11	3.90	375.72

099 MAA- JA VE- SIRAKENNUK- SET JORD- OCH VATTENBYGG- NADER	100 KONEET, KA- LUSTO JA KULJ.VÄLIN. MASKINER, INVENTARIER O.TRANSP.M.	102 MUUT AINEELLISET HYÖDYKKEET ÖVRIGA MATERIELLA TILLGÅNGAR	103 OSAKKEET JA OSUDET AKTIER OCH ANDELAR	104 AINEETTOMAT OIKEUDET IMMATERIEL- LA RÄTTIGHETER	107 MUUT PITKÄ- VAIKUTTEI- SET MENOT ÖVR. UTGIF- TER M. LÅNG VERKN.TID	108 ENNAKKOMAK- SUT FÖRSKOTTSS- BETALNINGAR	109 YHTEENSÄ SAMMANLAGT	
0.42	582.01	0.11	50.14	3.74	17.75	0.20	836.32	1
0.12	333.47	0.01	5.24	0.32	0.78	0.08	385.84	2
-	-40.18	-	-1.09	-0.15	-1.47	-0.16	-46.24	3
-0.11	-240.29	-0.02	-0.01	-0.34	-0.47	-	-262.42	4
-	-	-	-	-	-	-	2.14	5
-	-	-	-	-	-	-	-	6
-	-	-	-	-	-	-	-	7
-	-1.51	-	0.21	-	-	-	-4.49	8
0.44	633.50	0.09	54.49	3.57	16.59	0.12	911.14	9

099 MAA- JA VE- SIRAKENNUK- SET JORD- OCH VATTENBYGG- NADER	100 KONEET, KA- LUSTO JA KULJ.VÄLIN. MASKINER, INVENTARIER O.TRANSP.M.	102 MUUT AINEELLISET HYÖDYKKEET ÖVRIGA MATERIELLA TILLGÅNGAR	103 OSAKKEET JA OSUDET AKTIER OCH ANDELAR	104 AINEETTOMAT OIKEUDET IMMATERIEL- LA RÄTTIGHETER	107 MUUT PITKÄ- VAIKUTTEI- SET MENOT ÖVR. UTGIF- TER M. LÅNG VERKN.TID	108 ENNAKKOMAK- SUT FÖRSKOTTSS- BETALNINGAR	109 YHTEENSÄ SAMMANLAGT	
501.68	736.08	0.12	16.77	1.91	5.24	-	1758.53	1
224.84	434.05	0.02	3.85	0.45	2.72	1.06	841.28	2
-1.04	-6.63	-	-0.44	-	-0.09	-	-52.63	3
-177.53	-313.60	-	-	-0.12	-1.13	-	-527.72	4
-	-	-	-	-	-	-	-	5
-	-	-	-	-	-	-	-	6
-	-	-	-	-	-	-	-	7
-	0.32	-	-	-	-	-	-0.12	8
547.95	850.22	0.14	20.19	2.25	6.74	1.06	2019.36	9

## LIIKENTEEN YRITYSTILASTO 1983

## FÖRETAGSSTATISTIKEN ÖVER SAMFÄRDELEN 1983

T A S E B A L A N S	712 VESILIIKEN- NE	714 AHTAUSTOI- MINTA	715 HUOLINTA- TOIMINTA	716 MATKATOI- MISTOIM- INTA	718 LINJA-AUTO- LIIKENNE	721 PJHELINLI- KENNE
V A S T A T T A V A A P A S S I V A	VATTENTRA- FIK	STUVERI- VERKSAMHET	SPEDITIONS- VERKSAMHET	RESEBYRÄ- VERKSAMHET	BUSSTRAFIK	TELEFONTRA- FIK
LYHYTAIKAINEN VIERAS PÄÄOMA : KORTFRISTIGT FRÄMMADE KAPITAL :						
1259 OSTOVELAT LEVERANTÖRSKULDER	332.40	99.10	790.52	153.94	121.36	314.56
1269 ENNAKKOMAKSUT FÖRSKOTTSBETALNINGAR	30.79	0.25	24.00	88.76	1.07	8.37
1299 SIIRTOVELAT RESULTATREGLER INGAR	256.55	55.14	386.21	65.72	132.92	101.38
1309 RAHOITUSVEKSELIT FINANSIERINGSVÄXLAR	13.29	0.15	6.19	3.63	35.17	1.73
1339 MUUT LYHYTAIKAISET VELAT ÖVRIGA KORTFRISTIGA SKULDER	840.29	53.59	96.22	8.68	151.09	75.66
1349 LYHYTAIKAINEN VIERAS PÄÄOMA YHTEENSÄ KORTFRISTIGT FRÄMMADE KAPITAL SAMMANLAGT	1473.33	208.24	1303.14	320.73	441.61	501.69
PITKÄAIKAINEN VIERAS PÄÄOMA : LÅNGFRISTIGT FRÄMMADE KAPITAL :						
1359 ELÄKELAINAT PENSIONSLÅN	40.10	65.53	135.60	67.84	219.64	316.52
1369 MUUT VELKAKIRJALAINAT ÖVRIGA SKULDEBREVSLÅN	1440.51	103.85	76.17	4.58	258.69	106.42
1379 OBLIGAATIOT JA DEBENTUURIT OBLIGATIONER OCH DEBENTURER	12.75	-	-	-	-	-
1389 TOIMITUSLUOTOT LEVERANSKRÄDITER	335.07	-	-	0.28	0.38	19.53
1419 SHEKKI- JA POSTISIIRTOTILILUOTTO (KÄYTETTY) CHECKRÄKNINGS- OCH POSTGIROKKREDIT (UTNYTTJAD)	14.90	0.42	7.91	2.79	2.48	5.16
1429 MUUT PITKÄAIKAISET VELAT ÖVRIGA LÅNGFRISTIGA SKULDER	610.40	2.11	18.07	2.91	31.62	97.93
1439 PITKÄAIKAINEN VIERAS PÄÄOMA YHTEENSÄ LÅNGFRISTIGT FRÄMMADE KAPITAL SAMMANLAGT	2453.73	171.90	237.74	78.40	512.81	545.56
1449 VIERAS PÄÄOMA:YHTEENSÄ FRÄMMADE KAPITAL SAMMANLAGT	3927.06	380.14	1540.88	399.13	954.42	1047.25
1459 ARVÖSTUSEFÄT VÄRDERINGSPÖSTER	3.99	-	-	-	-	0.26
VARAUKSET : RESERVER INGAR :						
1469 LUOTTOTAPPIO- JA TAKUUVARAUS KREDITFÖRLUST- OCH GARANTIRESERVERING	8.01	3.17	24.80	4.01	1.08	8.45
1529 MUUT VARAUKSET ÖVRIGA RESERVER INGAR	100.61	41.42	57.60	12.89	83.60	89.93
1549 VARAUKSET YHTEENSÄ RESERVER INGAR SAMMANLAGT	108.63	44.60	82.39	16.90	84.68	98.38
OMA PÄÄOMA : EGET KAPITAL :						
1559 OSAKE-, OSUUS- JA MUU NIITÄ VASTAAVA PÄÄOMA AKTIE-, ANDELS- OCH ANNAT MOTSVARANDE KAPITAL	213.44	40.24	43.37	20.76	90.36	871.77
1579 VARARAHASTO RESERVFOND	41.54	3.71	2.50	1.35	25.50	131.27
1589 ARVONKROTUSRAHASTO VÄRDEFÖRHÖJNINGSFOND	74.08	5.10	20.80	0.73	13.14	6.42
1619 MUU OMA PÄÄOMA / PÄÄÖMANVAJAUS ÖVRIGT EGET KAPITAL / KAPITALUNDERSKOTT	80.73	12.99	45.80	1.00	38.84	792.05
1629 TILIKAUDEN VOITTO (TAPPIO) / YLIJÄÄMÄ (ALIJÄÄMÄ) ÅRREKAPSPERIODENS VINST(FÖRLUST)/ÖVER-(UNDERSKOTT)	5.98	13.41	10.02	0.89	22.11	12.48
1639 OMA PÄÄOMA YHTEENSÄ EGET KAPITAL SAMMANLAGT	415.77	75.45	122.49	24.72	189.95	1814.00
1649 VASTATTAVAA YHTEENSÄ PASSIVA SAMMANLAGT	4455.45	500.19	1745.77	440.75	1229.05	2959.88



LIITTIKENTEEN YRITYSTILASTO 1983

REPERTEAAGSSTATISTIKKEN BØVER SAMFÆRDESLEN 1983

BRUTTODRAGHITTEEN BERIITTELBY  
BRUTTODRAGHITTEEN BERIITTELBY

712  
VESILIIKEN-  
NE

1000:000 MK

VATTENTRA-  
FIK

7904	SÄILIÖALUKSET TANKFARTYG			246.30
7934	MUUT ALUKSET ÖVRIGA FARTYG			2202.20
7944	BRUTTOGRAHDIT BRUTTOFRAKTER	YHTIETEEN SÄ SAMMANLÄG T		2448.50

HENKILÖSTÖN LUKUMÄÄRÄ, TYÖPANOS JA TYÖTULOT 1983

ANTAL PERSONAL, ARBEJTSINDSATTS OCH ARBEJTSINKOMSTER 1983

HAHTEAUS- JA HUOLINTATOIMINNAN STOVERI- OCH SPEDITIONSVERKSAMHETENS	TOIMIALA NÄRINGSOMRÅDET	1 HENKILÖSTÖN LUKUMÄÄRÄ ANTAL PER- SONAL HENKILOÄ PERSONER	2 TYÖTUNTIEN LUKUMÄÄRÄ ANTAL AR- BEJTIMMAR 1000 TUNTIA 1000 TIMMAR	3 PALKAT JA PALKKIOT LÖNER OCH ARVODEN 1000 000 MK
840	YKSITYISET YRITÄJÄT PRIVATA FÖRETAGARE			
841	HAHTAUS- JA HUOLINTATOIMINNAN STOVERI- OCH SPEDITIONSVERKSAMHETENS TOIMIHENKILÖT (MML - PALKATTU YRITYSJOHTO) FUNKTIONÄRER (INKL. AVIÖNAD FÖRETAGSLEDNING)	714	801	1444 65.08
842	HAHTAJAT STUVARE VAKINAISET ORDINARIE		1843	3472 117.47
843	TILAPÄISET TILLFÄLLIGA		1) 1087	32.69
844	HAHTAJAT YHTEENSÄ STUVARE SAMMANLAGT		1843	4559 150.15
845	KULJETUSTYÖNTEKIJÄT TRANSPORTARBETARE		210	411 13.57
846	MUUT TYÖNTEKIJÄT ÖVRIGA ARBETARE		335	630 20.31
847	HAHTAUS- JA HUOLINTATOIMINNAN HENKILÖSTÖ YHTEENSÄ STOVERI- OCH SPEDITIONSVERKSAMHETENS PERSONAL SAMMANL.		3189	7044 249.11
848	MUUN TOIMINNAN HENKILÖSTÖ PERSONAL I ÖVRIG VERKSAMHET		35	59 1.12
849	YHTIETEEN SÄ SAMMANLÄG T		3224	7103 250.23

1) LUKUMÄÄRÄ EI ILMOITETA  
ANTAL ET UPPGES EJ

LIIKENTEEN YRITYSTILASTO 1983  
FÖRETAGSSTATISTIKEN ÖVER SAMFÄRDELEN 1983

LIIKEVAIHDON ERITTELY  
OMSÄTTNINGENS SPECIFICERING  
1000 000 MK

714  
AHTAUSTOI-  
MINTA

715  
HUOLINTA-  
TOIMINTA

STUVERI-  
VERKSAMHET

SPEDITIONS-  
VERKSAMHET

LIIKENNE: SAMFÄRDELEN		714 AHTAUSTOI- MINTA	715 HUOLINTA- TOIMINTA
		STUVERI- VERKSAMHET	SPEDITIONS- VERKSAMHET
8000	AHTAUS STUVERI	468.55	8.08
8001	HUOLINTA JA KULJETUS SPEDITION OCH TRANSPORT	16.13	656.69
8002	LAIVAMEKLAUS SKEPPSMÄKLERI	2.02	87.69
8003	MUUTOT FLYTTNINGAR	-	11.74
8008	MUU LIIKENNE ÖVRIG SAMFÄRDELEN	12.02	26.97
8009	LIIKENNE YHTEENSÄ SAMFÄRDELEN SAMMANLAGT	498.72	791.16
8015	MUU LIIKETOIMINTA ÖVRIG AFFÄRSVERKSAMHET	30.82	125.43
8029	LIIKEVAIHTO YHTEENSÄ OMSÄTTNING SAMMANLAGT	529.54	916.58

HENKILÖSTÖN LUKUMÄÄRÄ, TYÖPÄNS JA TYÖTULOT 1983  
ANTAL PERSONAL, ARBETSINSATS OCH ARBETSINKOMSTER 1983

HUOLINTATOIMINTA SPEDITIONSVERKSAMHET	TOIMIALA NÄRINGSREN	1	2	3
		HENKILÖSTÖN LUKUMÄÄRÄ ANTAL PER- SONAL HENKILÖÄ PERSONER	TYÖTUNTIEN LUKUMÄÄRÄ ANTAL AR- BETSTIMMAR 1000 TUNTIA 1000 TIMMAR	PALKAT JA PALKKIOT LÖNER OCH ARVODEN 1000 000 MK
840	YKSITYISET YRITTÄJÄT PRIVATA FÖRETAGARE	7	12	0.28
AHTAUS- JA HUOLINTATOIMINNAN: STUVERI- OCH SPEDITIONSVERKSAMHETENS:				
841	TOIMIHENKILÖT (ML. PALKATTU YRITYSJOHTO) FUNKTIONÄRER (INKL. AVLÖNAD FÖRETAGSLEDNING)	1958	7438	272.86
AHTAAJAT: STUVARE:				
842	VAKINAISET ORDINARIE	134	269	9.22
843	TILAPÄISET TILLFÄLLIGA	-	292	7.88
844	AHTAAJAT YHTEENSÄ STUVARE SAMMANLAGT	134	561	17.10
845	KULJETUSTYÖNTEKIJÄT TRANSPORTARBETARE	688	1344	37.47
846	MUUT TYÖNTEKIJÄT ÖVRIGA ARBETARE	635	1233	33.80
847	AHTAUS- JA HUOLINTATOIMINNAN HENKILÖSTÖ YHTEENSÄ STUVERI- OCH SPEDITIONSVERKSAMHETENS PERSONAL SAMMANL.	5415	10576	361.23
848	MUUN TOIMINNAN HENKILÖSTÖ PERSONAL I ÖVRIG VERKSAMHET	58	117	3.43
849	YHTEENSÄ SAMMANLAGT	5480	10705	364.94

1) LUKUMÄÄRÄÄ EI ILMOITETA  
ANTALST UPGES NJ

## LIIKENTEEN YRITYSTILASTO 1983

FÖR FÖRÄG: SJÄTTÄNDE I SJÄTTÄNDE OCH ÖVRIGT SAMFÄRDSELEN 1983

BRUTTOFÖRMYNYNNEN PÅ FÖRITTELSE  
BRUTTOFÖR SÄLLNINGENS SPECIFICERING

1000 MK

716  
MATKATOIMISTOIMINTA

RESEBYRÅVERKSAMHET

MATKATOIMISTOIMINTA : RESEBYRÅVERKSAMHET :		
8500	RESEBYRÅVERKSAMHET RESEBYRÅVERKSAMHET	1113.97
8501	RESEBYRÅVERKSAMHET RESEBYRÅVERKSAMHET	551.87
8504	RESEBYRÅVERKSAMHET RESEBYRÅVERKSAMHET	1665.84
8506	RESEBYRÅVERKSAMHET RESEBYRÅVERKSAMHET	1666.53
8508	RESEBYRÅVERKSAMHET RESEBYRÅVERKSAMHET	146.23
8509	RESEBYRÅVERKSAMHET RESEBYRÅVERKSAMHET	3278.60
8510	RESEBYRÅVERKSAMHET RESEBYRÅVERKSAMHET	5.91
8529	BRUTTOFÖRMYNYNNEN PÅ FÖRITTELSE BRUTTOFÖR SÄLLNINGENS SPECIFICERING	3284.51

## HENKILÖSTÖN LUKUMÄTTAR, TYÖPÅNOS JA TYÖTULOT 1983

KANTALL PER SONALL, ARBETSINSATS OCH ARBETSINKOMSTER 1983

KANTALL PER SONALL	ARBETSINSATS	ARBETSINKOMSTER	HENKILÖSTÖN LUKUMÄTTAR, TYÖPÅNOS JA TYÖTULOT		
			1	2	3
PERSONAL	NÄRINGSGRÄN		HENKILÖSTÖN LUKUMÄTTAR	TYÖTUNTIEN LUKUMÄTTAR	PALKKIJÖN LÖNEK OCH BETSTIMMAR ARVGDEN
			PERSONAL	1000 TUNTI	1000 000 MK
870	YKSITYISET YRITÄJÄT PRIVATA FÖRETAGARE		21	35	0.87
871	MATKATOIMISTOIMINNAN HENKILÖSTÖ RESEBYRÅVERKSAMHETENS PERSONAL		2603	4787	144.24
872	MUUN TOIMINNAN HENKILÖSTÖ PERSONAL I ÖVRIG VERKSAMHET		27	53	1.64
873	YHTÄISÄ SAMMANLAGT		2651	4875	146.75

LIIKENTEEN YRITYSTILASTO 1983  
FÖRETAGSSTATISTIKEN ÖVER SAMFÄRDELEN 1983

MYNTITUOTTOJEN ERITTELY  
FÖRSÄLJNINGSENTÄKTERNAS SPECIFICERING  
1000 000 MK.

718  
LINJA-AUTO-  
LIIKENNE

BUSSTRAFIK

LINJA-AUTOLIIKENNE : BUSSTRAFIK :		
9500	KERTALIPUT ENGÅNGSBILJETTER	818.92
9501	ALENNUSLIPUT RABATTBILJETTER	334.95
9502	PITKÄAIKAISET AJOSOPIMUKSET LÅNGVARIGA KÖRAVTAL	343.51
9503	KOTIMAINEN TILAUSLIIKENNE INHEMSK BESTÄLLNINGSTRAFIK	207.20
9504	ULKOMAINEN TILAUSLIIKENNE UTLÄNSK BESTÄLLNINGSTRAFIK	38.21
9508	MUJ LINJA-AUTOLIIKENNE ÖVRIG BUSSTRAFIK	52.67
9509	LINJA-AUTOLIIKENNE YHTEENSÄ BUSSTRAFIK SAMMANLAGT	1795.46
MUJ MAALIIKENNE : ÖVRIG LANDTRAFIK :		
9510	KUOPMA-AUTOLIIKENNE LASTBILSTRAFIK	12.32
9518	MUJ MAALIIKENNE ÖVRIG LANDTRAFIK	1.90
9519	MUJ MAALIIKENNE YHTEENSÄ ÖVRIG LANDTRAFIK SAMMANLAGT	14.21
9520	HUOLTAMTOIMINTA SERVICESTATIONSVERKSAMHET	29.06
9523	MUJ LIIKETOIMINTA ÖVRIG AFFÄRSVERKSAMHET	24.44
9524	MYNTITUOTTOJEN YHTEENSÄ FÖRSÄLJNINGSENTÄKTER SAMMANLAGT	1863.17

LIIKENTEEN YRITYSTILASTO 1983  
FÖRETAGSSTATISTIKEN ÖVER SAMFÄRDELEN 1983

AJOKILOMETRIT  
KÖRKILOMETER  
1000 KM

718  
LINJA-AUTO-  
LIIKENNE

BUSSTRAFIK

LINJA-AUTOILLA : MED BUSSAR :		
9610	LINJALIIKENNE LINJETRAFIK	377955
9611	KOTIMAINEN TILAUSLIIKENNE INHEMSK BESTÄLLNINGSTRAFIK	55334
9612	ULKOMAINEN TILAUSLIIKENNE UTLÄNSK BESTÄLLNINGSTRAFIK	10549
9618	MUJ LINJA-AUTOLIIKENNE ÖVRIG BUSSTRAFIK	10996
9619	AJOKILOMETRIT LINJA-AUTOILLA YHTEENSÄ KÖRKILOMETER MED BUSSAR SAMMANLAGT	454833
9620	AJOKILOMETRIT KUOPMA-AUTOILLA KÖRKILOMETER MED LASTBILAR	3139
9623	AJOKILOMETRIT MUILLA AUTOILLA KÖRKILOMETER MED ÖVRIGA BILAR	3235
9629	AJOKILOMETRIT YHTEENSÄ KÖRKILOMETER SAMMANLAGT	461207

HENKILÖSTÖN LUKUMÄÄRÄ, TYÖPANOS JA TYÖTUNTIEN 1983		ANTAL PERSONAL, ARBETSINSATS OCH ARBETSINKOMSTER 1983		
LINJA-AUTOLIIKENNE BUSSTRAFIK	TOIMIALA NÄRINGSGRUPP	1	2	3
		HENKILÖSTÖN LUKUMÄÄRÄ ANTAL PER- SONAL HENKILÖJÄ PERSONER	TYÖTUNTIEN LUKUMÄÄRÄ ANTAL AR- BETSTIMMAR 1000 TUNTIA 1000 TIMMAR	PALKAT JA PALKKIOT LÖNER OCH ARVODEN 1000 000 MK
980	YKSITYISET YRITÄJÄT PRIVATA FÖRETAGARE	166	296	3.64
	MAALIIKENTEEN LANDTRAFIKENS			
981	TOIMIHENKILÖT (MUKAAMATTU YRITYSJOHTO) FUNKTIONÄRER (INKL. AVLÖNAD FÖRETAGSLEDNING)	1243	2294	85.40
	KULJETTAJAT CHAUFFÖRER			
982	LINJA-AUTOLIIKENTEEN KULJETTAJAT BUSSTRAFIKENS CHAUFFÖRER	8471	16584	513.30
983	MUUT KULJETTAJAT ÖVRIGA CHAUFFÖRER	67	122	3.26
984	KULJETTAJAT YHTEENSÄ CHAUFFÖRER SAMMANLAGT	8539	16706	516.56
985	MUUT TYÖNTEKIJÄT ÖVRIGA ARBETARE	1788	3409	95.28
986	MAALIIKENTEEN HENKILÖSTÖ YHTEENSÄ LANDTRAFIKENS PERSONAL SAMMANLAGT	11570	22410	697.24
987	MUUN TOIMINNAN HENKILÖSTÖ PERSONAL I ÖVRIG VERKSAMHET	61	114	2.92
988	YHTEENSÄ SAMMANLAGT	11798	22819	703.80

LIIKENTEEN YRITYSTILASTO 1983  
FÖRETAGSSTATISTIKEN ÖVER SAMFÄRDELEN 1983

KULJETUSVÄLINEIDEN LUKUMÄÄRÄ  
ANTAL TRANSPORTMEDEL

718  
LINJA-AUTO-  
LIIKENNE

TILIKAUDEN LOPUSSÄ - VID FÄRENSKAPSPERIODENS SLUT

KPL - ST

BUSSTRAFIK

9592	LINJA-AUTOT BUSSAR	6945
9593	KUORMA-AUTOT LASTBILAR	104
9599	MUUT AUTOT ÖVRIGA BILAR	405
9600	MUUT KULJETUSVÄLINEET ÖVRIGA TRANSPORTMEDEL	40
9604	KULJETUSVÄLINEIDEN LUKUMÄÄRÄ YHTEENSÄ ANTAL TRANSPORTMEDEL SAMMANLAGT	7493
9605	ISTUMAPAikkojen lukumäärä tilikauden lopussa ANTAL SITTPÅTSETER VID FÄRENSKAPSPERIODENS SLUT	327562
9639	KULJETETTOJEN HENKILÖIDEN LUKUMÄÄRÄ ANTAL TRANSPORTERADE PERSONER	323802

1000 HENKILÖJÄ  
PERSONER

LIIKENTEEN YRITYSTILASTO 1983  
FÖRETAGSSTATISTIKEN ÖVER SAMFÄRDELEN 1983

MYYNITUOTTOJEN ERITTELY  
FÖRSÄLJNINGSSINTÄKTERNAS SPECIFICERING  
1000 000 MK

721  
PUHELINLI-  
KENNE

TELEFONTRA-  
FIK

PUHELINTOIMINTA : TELEFONVERKSAMHET :		
6500	VUOSIMAKSUT ÅRSAVGIFTER	270.15
6501	VUOKRA- JA HUOLTOMAKSUT HYRES- OCH SERVICEAVGIFTER	246.26
6502	PUHELINLIIKENTEEN TUOTOT TELEFONTRAFIKENS INTÄKTER	1726.21
6503	ASENNUS- JA KORJAUSTUOTOT INSTALLATIONS- OCH REPARATIONSINTÄKTER	127.20
6508	MUUT PUHELINTOIMINNAN TUOTOT ÖVRIGA INTÄKTER AV TELEFONVERKSAMHET	143.50
6509	PUHELINTOIMINTA YHTEENSÄ TELEFONVERKSAMHET SAMMANLAGT	2513.31
6510	MUU LIIKETOIMINTA ÖVRIG AFFÄRSVERKSAMHET	-
6514	MYYNITUOTOT YHTEENSÄ FÖRSÄLJNINGSSINTÄKTER SAMMANLAGT	2513.31

HENKILÖSTÖN LUKUMÄÄRÄ , TYÖPANOS JA TYÖTULO 1983  
ANTAL PERSONAL , ARBETSINSATS OCH ARBETSINKOMSTER 1983

PUHELINLIKENNE TELEFONTRAFIK	TOIMIALA NÄRINGSREN	721	1	2	3
			HENKILÖSTÖN LUKUMÄÄRÄ ANTAL PER- SONAL HENKILÖÄ PERSONER	TYÖTUNTIEN LUKUMÄÄRÄ ANTAL AK- RETSTIMMAR 1000 TUNTIA 1000 TIMMAR	PALKAT JA PALKKIOT LÖNER OCH ARVODEN 1000 000 MK
682	TOIMIHENKILÖT (ML. YRITYSJOHTO) FUNKTIONÄRER (INKL. FÖRETAGSLEDNING)		3628	6405	263.24
683	TYÖNTEKIJÄT ARBETARE		3929	7330	230.66
684	YHTEENSÄ SAMMANLAGT		7557	13735	493.90

LIIKENTEEN YRITYSTILASTO 1983  
FÖRETAGSSTATISTIKEN ÖVER SAMFÄRDESELN 1983

TUULOSLASKELMA RESULTATRÄKNING	YRITYKSET, JOIDEN HENKI- LÖKUNTA > 100 TAI = 100 FÖRETAG, VILKAS PERSO- NAL > 100 ELLER = 100	712	714	715	716	718	721
		VESILIIKEN- NE	AHTAUSTOI- MINTA	HUOLINTA- TOIMINTA	MÄTKATOI- MISTOITOI- MINTA	LINJA-AUTO- LIIKENNE	Puhelinlii- kenne
1000 000 MK		Vaiventra- fik	Stuveri- verksamhet	Spediti- ons- verksamhet	Reisebyrå- verksamhet	Busstrafik	Telefontra- fik
0100 MYYNTITUOTOT FÖRSÄLJNINGSIKTÄKTER		3686.29	498.05	-	1786.72	812.05	-2030.43
0101 TUKIPALKKIOT SUBVENTIONER		-	-	-	-	-	-
MYYNNIN OIKAISUERÄT : FÖRSÄLJNINGENS KORREKTIVPOSTER :							
0102 ALENNUKSET KABATTER		49.65	1.75	-	39.55	0.00	-
0103 MYYNTISAAMISTEN LUOTTO- JA KURSSITAPPIOT FÖRSÄLJNINGSFÖRDRINGARS KREDIT- OCH KURSFÖRLUSTER		2.47	0.02	-	0.52	0.00	2.08
0104 VÄLILLISET VEROT INDIREKTA SKATTER		0.21	1.30	-	0.00	1.13	-
0105 MYYNTIIN LIITTYVÄT VIERAAT PALVELUKSET FRAMMANDE TJÄNSTER I ANSLUTNING TILL FÖRSÄLJNINGEN		272.10	71.40	-	1558.93 <sup>2)</sup>	9.33	877.61 <sup>5)</sup>
0113 MUUT OIKAISUERÄT ÖVRIGA KORREKTIVPOSTER		53.75	0.72	-	1.63	0.54	1.51
0114 MYYNNIN OIKAISUERÄT YHTEENSÄ FÖRSÄLJNINGENS KORREKTIVPOSTER SAMMANLAGT		-378.18	-75.19	-	-1600.63	-11.00	-881.20
0115 LIIKEVÄIHTO GMSÄTTNING		3308.12	422.86	638.78	186.10	801.05	1149.24
AINEET JA TARVIKKEET/TAVARAT (ILMAN LVV): MATERIAL OCH FÖRNUDENHETER/VAROR (UTAN OMS):							
0116 AINEET JA TARVIKKEET MATERIAL OCH FÖRNUDENHETER		98.15	6.81	2.29	-	53.49 <sup>3)</sup>	622.18 <sup>6)</sup>
0117 POLYTO- JA VOITELUAINEET BRÄNSLEN OCH SMÖRJMEDEL		462.57	5.02	4.78	-	114.15 <sup>4)</sup>	10.79
0118 KAUPPATAVARAT HÄNDELSVAROR		291.32	18.56	103.49	-	4.67	-
0119 TONTIT, MAA- JA VESIALUEET TOMTER, JORD- OCH VATTENOMKÄDEN		-	-	-	-	-	0.73
0120 CSAKKEET JA OSUUDET AKTIER OCH ANDELAR		-	-	0.01	-	20.15	0.14
0124 MUUT ÖVRIGA		-	-	-	-	-	0.17
0125 HINNANLASKU- JA EPÄKUKANTTIUSVÄHENNYS PRISFALLS- OCH INKURANSÄVDRAG		-	-	-	-	0.02	-
0129 AINEET JA TARVIKKEET/TAVARAT YHTEENSÄ (ILMAN LVV) MATERIAL OCH FÖRNUDENHETER/VAROR SAMMANLAGT (UTAN OMS)		-852.05	-30.39	-110.58	-	-192.47	-634.00
PALKKAMENOT : LÖNEUTGIFTER :							
0132 PALKAT JA PALKKIOT LÖNER OCH ÄRVÖDEN		660.27	205.65	251.78	78.18	331.83	402.81
0133 VUOSILOMAKORVAUSVARAUKSEN MUUTOS SEMESTERERSÄTTNINGRESERVERINGENS FÖRÄNDRING	1)	17.69	1.91	4.04	1.43	4.17	12.58
0134 SAIRAUDEVAKUUTUSKORVAUKSET SJUKFÖRSÄKRINGSERSÄTTNINGAR		-5.97	-2.27	-2.01	-0.29	-2.81	-3.03
0139 PALKKAMENOT YHTEENSÄ LÖNEUTGIFTER SAMMANLAGT		-671.98	-205.29	-253.81	-79.31	-333.18	-412.37

1) LISÄYS +, VÄHENNYS -  
ÖKNING +, MINUSNING -

2) ML. VÄLITETYT MATKAPALVELUKSET (OSTOT)  
INKL. FÖRMEDLADE RESETERJÄNSTER (INKÖP)

3) SIITÄ REKKAAT 13.26 MILJ. MK  
DÄRAV DÄCK

4) ././ POLYTOAINEIDEN VALMISTEVERON PALAUTUS  
././ ÅTERBÄRING AV ACCIS PÅ BRÄNSLE

5) SIITÄ KÄUKOLIKENNEMAKSUT VALTIOLLE  
DÄRAV FJÄRRTRAFIKAVGIFTER ÅT STATEN 877.26 MILJ. MK

6) ML. VALMIS KÄYTTÖMAISUUS (HANKINTAMENO)  
INKL. FÄRDIGA ANLÄGGNINGSTILGÅNGAR (ANSKAFNINGSGIFTER)

LIIKENTEEN YRITYSTILASTO 1983  
FÖRETAGSSTATISTIKEN ÖVER SAMFÄRDSELN 1983

TULOSLASKELMA (JATKUU) RESULTATRÄKNING (FORTSÄTTER)		712 VESILIIKEN- NE	714 AHTAUSTOI- MINTA	715 HUOLINTA- TOIMINTA	716 MATKATUI- MISTOTOI- MINTA	718 LINJA-AUTO- LIIKENNE	721 PUHELINLI- KENNE
1000 000 MK YRITYKSET, JOIDEN HENKI- LÖKUNTA > 100 TAI = 100 FÖRETAG, VILKAS PERSO- NAL > 100 ELLER = 100		VATTENTRA- FIK	STUVERI- VERKSAMHET	SPEDITIONS- VERKSAMHET	RESEBYRÄ- VERKSAMHET	BUSSTRAFİK	TELEFONTRA- FIK
LAKISÄÄTEISET, PAKOLLISET SOSIAALITURVAKULUT : LAGSTADGADE, OBLIGATORISKA SOCIALSKYDDSKOSTNADER :							
0140	TYÖNANTAJAN SUTU-MAKSU ARBETSGIVARENS SOCIALSKYDDSAVGIFT	43.07	12.50	15.01	4.24	22.11	28.61
0141	TEL- JA LEL-VAKUUTUSMAKSUT APL- OCH KAPL-FÖRSÄKRINGSPREMIER	51.34	25.43	30.45	8.07	38.32	52.36
0142	LAKISÄÄTEISET TAPATURMAVAKUUTUSMAKSUT LAGSTADGADE OLYCKSFALLSFÖRSÄKRINGSPREMIER	11.19	8.18	3.25	0.57	3.27	3.25
0148	TYÖTTÖHYYSVAKUUTUSMAKSUT JA EROKAHA ARBETSLÖSHETSFÖRSÄKRINGSPREMIER OCH AVGÅNGSBIDRAG	3.54	1.85	1.76	0.65	2.58	3.47
0149	LAKISÄÄTEISET, PAKOLLISET SOSIAALITURVAKULUT YHTEENSÄ LAGSTADGADE, OBLIGATORISKA SOCIALSKYDDSKOSTN. SAMMANL.	-109.15	-47.95	-50.48	-13.53	-66.29	-87.70
MUUT SOSIAALITURVAKULUT : ÖVRIGA SOCIALSKYDDSKOSTNADER :							
0150	ELÄKKEET PENSIONER	1.41	1.22	1.11	0.13	1.03	2.19
0151	SIIRROT ELÄKESÄÄTIÖILLE ÖVERFÖRINGAR TILL PENSIONSSTIFTELSE	1.61	1.20	3.12	1.68	0.18	8.68
0153	HENKILÖVAK.MAKSUT JA KANNATUSMAKSUT AVUSTJASKASSOILLE PERSONF.PREMIER OCH U-STÖDSAVG. TILL U-STÖDSKASSOR	0.53	0.19	0.47	0.50	0.11	0.98
0154	MUUT SOSIAALITURVAKULUT YHTEENSÄ ÖVRIGA SOCIALSKYDDSKOSTNADER SAMMANLAGT	-3.56	-2.61	-4.69	-2.31	-1.32	-11.85
0155	VESI, SÄHKÖ, LÄMPÖ, HÖYRY JA KAUPUNKIKAASU VATTEN, ELEKTRICITET, VÄRME, ÅNGA OCH STADSGAS	-2.90	-7.39	-6.47	-0.79	-8.71	-16.20
VUOKRAT : HYROR :							
0156	MAAPOHJASTA FÖR TOMTMARK	0.53	3.70	2.61	-	0.77	0.43
0157	ASUINRAKENNUKSISTA JA -HUONEISTOISTA FÖR BOSTADSBYGGNADER OCH -LÄGENHETER	1.50	0.24	1.14	-	0.83	0.73
0158	MUISTA RAKENNUKSISTA JA HUONEISTOISTA FÖR ÖVRIGA BYGGNADER OCH LÄGENHETER	16.41	4.79	21.84	13.48	6.53	1.92
0163	MUUT VUOKRAT (ML. LEASING) ÖVRIGA HYROR (INKL. LEASING)	79.87	5.87	7.31	2.52	0.87	8.37
0164	VUOKRAT YHTEENSÄ HYROR SAMMANLAGT	-98.30	-14.60	-32.89	-15.99	-9.00	-11.44
0165	JULKISET MAKSUT OFFENTLIGA AVGIFTER	-0.12	-0.30	-0.40	-	-3.88	-0.74
0167	TIETOLIIKENNEKULUT KOSTNADER FÖR POST- OCH TELEKOMMUNIKATIONER	-12.76	-1.68	-21.29	-9.97	-1.77	-8.25
0168	OMAISUUDEN VAKUUTUSMAKSUT EGENDOMENS FÖRSÄKRINGSPREMIER	-64.27	-3.48	-2.69	-0.14	-14.81	-4.41
0169	MUUT LIIKEKULUT ÖVRIGA KÖRELSEKOSTNADER	-1202.00	-44.49	-105.25	-56.82	-43.20	-151.30
0170	TUKIPALKKIGIT SUBVENTIONER	0.07	-	-	-	0.88	0.11
0171	OMAAAN KÄYTTÖÖN VALMISTETTU KÄYTTÖMAISUUS FÖR EGET BRUK TILLVERKADE ANLÄGGNINGSTILLGÅNGAR	1.18	-	-	-	5.79	649.63

1) ML. AIKARAHTAUSVUOKRAT  
INKL. TIDSBEPRAKTNINGSHYROR

2) SIITÄ AJONEUVOVERO (DIESELVERO)  
DÄRAV FORDONSSKATT (DIESELSKATT) 2.95 MILJ.FK

3) ML. VALMIS KÄYTTÖMAISUUS (HANKINTAMENO)  
INKL. FÄRDIGA ANLÄGGNINGSTILLGÅNGAR (ANSKAFNINGSGIFTER)

LIIKENTEEN YRITYSTILASTO 1983  
FÖRETAGSSTATISTIKEN ÖVER SAMFÄRDELEN 1983

TUULOSLASKELMA (JATKUU) RESULTATRÄKNING (FÖRTSÄTTER)		712 VESILITKEN- NE	714 AHTAUSTOI- MINTA	715 HUOLINTA- TOIMINTA	716 MATKATOI- MISTOTOI- MINTA	718 LINJA-AUTO- LIKENNE	721 PUHELINLI- KENNE
YRITYKSET, JOIDEN HENKI- LÖKUNTA > 100 TAI = 100 FÖRETAG, VILKAS PERSO- NAL > 100 ELLER = 100		VATTENTRA- FIK	STUVERI- VERKSAMHET	SPEDITIONS- VERKSAMHET	RESEBYRÄ- VERKSAMHET	BUSSTRAFIK	TELEFONTRA- FIK
0174	ALIARVOSTAMATTOMIEN VARASTOJEN MUUTOS FÖRÄNDRING AV ICKE-NEDVÄRDERADE LAGER <sup>1)</sup>	-11.42	5.07	-2.42	-0.14	14.54	11.68
0175	VAIHTO-OMAISUUDEN ALIARVOSTUKSEN MUUTOS FÖRÄNDRING AV OMSÄTTNINGSTILLGÅNGARNAS NEDVÄRDERING <sup>2)</sup>	-2.54	-2.90	0.60	-	-3.35	-2.05
0176	TUTKIMUS- JA KEHITTÄMISTOIMINNAN YMS. AKTIIVOIDUT MENOT FÖRSKNINGS- OCH U-VERKSAMH. O.DYL. AKTIV. UTGIFTER	-	-	0.11	-	-	-
0177	KÄYTTÖKATE DRIFTSBIDRAG	278.32	66.86	48.49	7.09	144.27	470.33
0178	POISTOT AVSKRIVNINGAR	-199.39	-38.38	-28.83	-3.98	-109.79	-426.23
0179	LIIKEVOITTO / - TAPPIO RÖRELSEVINST / - FÖRLUST	78.93	28.48	19.66	3.10	34.48	44.10
MUUT TUOTOT : ÖVRIGA INTÄKTER :							
KOROT : RÄNTOR :							
0180	TALLETUKSISTA PÅ DEPOSITIONER	61.54	2.71	3.53	0.03	1.98	39.75
0183	MUUT KOROT ÖVRIGA RÄNTOR	22.66	5.73	9.01	2.26	4.59	2.61
0184	KOROT YHTEENSÄ RÄNTOR SAMMANLAGT	84.20	8.44	12.54	2.29	6.57	42.37
0185	OSINGOT JA OSUUSKOROT DIVIDENDER OCH ANDELSRÄNTOR	3.90	4.75	1.64	0.01	0.67	0.00
VUOKRAT : : HYROR :							
0186	MAAPUHJASTA AV TOMTMÄRK	-	0.01	-	-	0.02	0.01
0187	ASUINRAKENNUKSISTA JA -HUONEISTOISTA AV BOSTADSBYGGNADER OCH -LÄGENHETER	0.29	2.08	0.13	-	0.58	3.73
0188	MUISTA RAKENNUKSISTA JA HUONEISTOISTA AV ÖVRIGA BYGGNADER OCH -LÄGENHETER	1.59	1.59	5.72	0.01	3.15	1.40
0193	MUUT VUOKRAT ÖVRIGA HYROR	-	0.15	-	-	-	0.05
0194	VUOKRAT YHTEENSÄ HYROR SAMMANLAGT	1.88	3.82	5.84	0.01	3.74	5.18
0195	VAHINGUNKORVAUKSET SKADEERSÄTTNINGAR	2.43	0.11	0.02	0.00	3.01	3.00
0196	VOITTO KÄYTTÖMAISUUDEN MYNNISTA VINST PÅ FÖRSÄLJNING AV ANLÄGGNINGSTILLGÅNGAR	133.45	1.03	4.53	0.01	4.03	0.29
0197	KURSSIVOITOT SAAMISISTA JA VELGISTA KURSVINSTER PÅ FÖRDRINGAR OCH SKULDER	41.18	0.04	0.07	-	0.04	0.08
0208	MUUT TUOTOT (EI VERONPALAUTUKSIA) ÖVRIGA INTÄKTER (EJ SKATTEÅTERBÄRING)	8.45	1.93	1.81	1.29	3.49	5.07
0209	MUUT TUOTOT YHTEENSÄ ÖVRIGA INTÄKTER SAMMANLAGT	275.48	20.11	26.44	3.61	21.54	55.99

1) LISÄYS +, VÄHENNYYS -  
ÖKNING +, MINSKNING -

2) LISÄYS -, VÄHENNYYS +  
ÖKNING -, MINSKNING +

## LIIKENTEEN YRITYSTILASTO 1983

## FÖRETAGSSTATISTIKEN ÖVER SAMFÄRDSELN 1983

TULOSLASKELMA (JATKUU) RESULTATRÄKNING (FÖRTSÄTTER)		712 VESILIIKEN- NE	714 AHTAUSTOI- MINTA	715 HUOLINTA- TOIMINTA	716 MATKATOI- MISTOTOI- MINTA	718 LINJA-AUTO- LIIKENNE	721 PUHELINLII- KENNE
1000 000 MK		VATTENTRA- FIK	STUVERI- VERKSAMHET	SPEDITIONS- VERKSAMHET	RESEBYRÄ- VERKSAMHET	BUSSTRAFIK	TELEFONTRA- FIK
YKITYKSET, JOIDEN HENKI- LÖKJNTÄ > 100 TAI = 100 FÖRETAG, VILKAS PERSO- NAL > 100 ELLER = 100							
MUUT KULUT : ÖVRIGA KOSTNADER :							
0210	VAHINGOT YMS. SKADOR O. DYL.	-	0.56	-	-	0.04	-
0211	TAPPIO KÄYTTÖMAISUUDEN MYYNISTÄ FÖRLUST PÅ FÖRSÄLJNING AV ANLÄGGNINGSTILLGÅNGAR	0.26	-	0.44	-	-	-
0212	LUOTTOTAPPIOT KREDITFÖRLUSTER	-	-	-	-	-	-
0213	KURSSITAPPIOT KURSFÖRLUSTER	76.10	-	0.34	-	0.10	0.12
0214	AVUSTUKSET, LAHJAT JA LAHJOITUKSET UNDERSTÖD, GÄVOR OCH DONATIONER	0.01	0.01	0.03	0.01	0.04	0.11
0223	MUUT KULUT ÖVRIGA KOSTNADER	21.93	0.17	0.32	0.95	1.15	0.12
0224	MUUT KULUT YHTEENSÄ ÖVRIGA KOSTNADER SAMMANLAGT	-98.31	-0.74	-1.13	-0.96	-1.32	-0.35
1) VARAUSTEN MUUTOS : FÖRÄNDRING AV RESERVERINGAR :							
0225	LUOTTOTAPPIO- JA TAKUUVARAUKSEN MUUTOS KREDITFÖRLUST- OCH GARANTIRESEKVERINGENS FÖRÄNDRING	-0.66	-0.33	-3.29	-0.49	0.01	-1.47
0226	HANKINTAVARAUKSEN MUUTOS ANSKAFNINGRESERVERINGENS FÖRÄNDRING	16.60	-	-	-	-	-
0227	KÄYTTÖMAISUUDEN JÄLLEENHANKINTAVARAUKSEN MUUTOS FÖRÄNDRING AV ANLÄGGN.TILLG. ÅTERANSKAFN.RESERVER.	-	-	-	-	-	-
0228	INVESTOINTIVARAUKSEN MUUTOS INVESTERINGSRESERVERINGENS FÖRÄNDRING	-	-4.11	-1.38	-	-4.59	-13.19
0229	TOIMINTAVARAUKSEN MUUTOS DRIFTSRESERVERINGENS FÖRÄNDRING	-6.54	-10.45	-9.23	-1.75	-9.41	-15.46
0238	MUIDEN VARAUSTEN MUUTOS FÖRÄNDRING AV ÖVRIGA RESERVERINGAR	-5.88	-	-	-	-	-
0239	VARAUSTEN MUUTOS YHTEENSÄ FÖRÄNDRING AV RESERVERINGAR SAMMANLAGT	3.52	-14.90	-13.89	-2.24	-13.99	-30.11
0244	KOROT RÄNTOR	-243.29	-19.96	-23.87	-4.86	-29.85	-37.29
0246	VÄLITTÖMÄT VEROT / VERONPALAUTUKSET DIKERTA SKATTER / SKATTEÅTERBÄRING	-5.19	-2.04	-3.00	-1.37	-5.24	-20.98
0249	TILIKAUDEN VOITTO / TAPPIO RÄKENSKAPSPERIODENS VINST / FÖRLUST	11.14	10.94	4.21	-2.72	5.63	11.35

1) LISÄYS -, VÄHENNYS +  
ÖKNING -, MINSKNING +

LIIKENTEEN YRITYSTILASTO 1983  
 FÖRETAGSSTATISTIKEN ÖVER SAMFÄRDSELN 1983

TULO - JA VARALLISUUSVERDT INKOMST - O. FÖRMÖGENHETSSKATTER		712 VESILIIKEN- NE	714 AHTAUSTOI- MINTA	715 HUOLINTA- TOIMINTA	716 MATKATOI- MISTOI- MINTA	718 LINJA-AUTO- LIIKENNE	721 PUHELINLII- KENNE	
1000 000 MK		YRITYKSET, JOIDEN HENKI- LÖKUNTA > 100 TAI = 100 FÖRETAG, VILKAS PERSO- NAL > 100 ELLER = 100	VATTENTRA- FIK	STUVERI- VERKSAMHET	SPEDITIONS- VERKSAMHET	RESEBYRÄ- VERKSAMHET	BUSSTRAFIK	TELEFONTRA- FIK
0250	TILIKAUTENA MAKSETTU LISÄ- JA JÄLKIVERO UNDER KP. ERLAGD TILLÄGGSSKATT OCH EFTERBESKATTNING		1.34	0.14	2.32	0.02	0.49	0.20
0251	TILIKAUTENA MAKSETTU ENNAKKOKANTO UNDER RÄKENSKAPSPERIODEN ERLAGD FÖRSKOTTSSUPPBÖRD		7.61	2.31	7.68	0.91	7.77	10.43
0252	TILIKAUTENA SAADUT VERONPALAUTUKSET UNDER RÄKENSKAPSPERIODEN ERHÄLLEN SKATTEÅTERBÄRING		-2.92	-0.96	-2.40	-0.24	-2.27	-1.91
0253	VARAUSTEN TAI RAHASTOJEN KÄYTTÖ VEROJEN MAKSUUN ANV. AV RESERVERINGAR ELLER FONDER FÖR SKATTEBETALN.		-0.06	-0.51	-1.92	-0.03	-0.95	-0.32
0256	SIIRROT RAHASTUIHIN JA VEROVARAUKSEN MUUDUSTAMINEN ÖVERFÖRINGAR TILL FONDER OCH SKATTERESERV. BILDNING		0.36	0.20	-	-	0.08	-
0257	VEROSAAMISTEN MUUTOS TILIKAUTENA SKATTEFÖRDRINGARNAS FÖRÄNDRING UNDER RÄKENSKAPSP. 1)		-1.45	0.52	-0.96	0.15	0.39	-0.13
0258	VEROVELKOJEN MUUTOS TILIKAUTENA SKATTESKULDEKNAS FÖRÄNDRING UNDER RÄKENSKAPSPERIODEN 2)		0.31	0.35	-1.73	0.56	-0.25	12.72
0259	VÄLITTÖMÄT VEROT / VERONPALAUTUKSET DIREKTA SKATTER / SKATTEÅTERBÄRING	Y H T E E N S Ä S A M M A N L .	5.19	2.04	3.00	1.37	5.24	20.98

1) LISÄYS -, VÄHENNYS +  
ÖKNIING -, MINSKNING +

2) LISÄYS +, VÄHENNYS -  
ÖKNIING +, MINSKNING -

LIIKENTEEN YRITYSTILASTO 1983

FÖRETAGSSTATISTIKEN ÖVER SAMFÄRDSELN 1983

VAIHTO-OMAISUUDEN ERITTELY  
SPECIFICERING AV OMSÄTTNINGEN

712  
VESILIIKEN-  
NE

714  
AHTAUSTOI-  
MINTA

715  
HUOLINTA-  
TOIMINTA

716  
MATKATOI-  
MISTOTOI-  
MINTA

716  
LINJA-AUTO-  
LIIKENNE

721  
PUHELINLI-  
KENNE

1000 000 MK

YRITYKSET, JOIDEN HENKI-  
LÖKUNTA > 100 TAI = 100  
FÖRETAG, VILKAS PERSO-  
NAL > 100 ELLER = 100

VATTENTRA-  
FIK

STUVERI-  
VERKSAMHET

SPEDITIONS-  
VERKSAMHET

RESEBYRÄ-  
VERKSAMHET

BUSSTRAFIK

TELEFONTRA-  
FIK

HANKINTAMENO:  
ANSKAFFNINGSGIFTER:

AINEET JA TARVIKKEET:  
MATERIAL OCH FÖRÖDENHETER:

1651	TILIKAUDEN ALUSSA I RÄKENSKAPSPERIODENS BÖRJAN	5.61	0.70	0.06	-	8.59	24.87
------	---	------	------	------	---	------	-------

1655	TILIKAUDEN LOPUSSA I RÄKENSKAPSPERIODENS SLUT	3.30	0.58	0.04	-	8.89	35.46
------	--	------	------	------	---	------	-------

POLTTO- JA VOITELUAINEET:  
BRÄNSLEN OCH SMÖRJMEDEL:

1661	TILIKAUDEN ALUSSA I RÄKENSKAPSPERIODENS BÖRJAN	56.02	0.19	0.13	-	4.69	0.15
------	---	-------	------	------	---	------	------

1665	TILIKAUDEN LOPUSSA I RÄKENSKAPSPERIODENS SLUT	45.11	-	0.12	-	5.59	0.10
------	--	-------	---	------	---	------	------

KAUPPATAVARAT:  
HANDELSVAROR:

1671	TILIKAUDEN ALUSSA I RÄKENSKAPSPERIODENS BÖRJAN	44.90	18.03	12.45	0.14	1.20	-
------	---	-------	-------	-------	------	------	---

1675	TILIKAUDEN LOPUSSA I RÄKENSKAPSPERIODENS SLUT	46.70	23.42	10.11	-	1.08	-
------	--	-------	-------	-------	---	------	---

KESKENERÄISET TYÖT:  
HALVFABRIKAT:

1681	TILIKAUDEN ALUSSA I RÄKENSKAPSPERIODENS BÖRJAN	-	-	-	-	0.08	5.83
------	---	---	---	---	---	------	------

1685	TILIKAUDEN LOPUSSA I RÄKENSKAPSPERIODENS SLUT	-	-	-	-	-	7.05
------	--	---	---	---	---	---	------

VALMISTEET:  
HELFFABRIKAT:

1691	TILIKAUDEN ALUSSA I RÄKENSKAPSPERIODENS BÖRJAN	-	-	-	-	-	-
------	---	---	---	---	---	---	---

1695	TILIKAUDEN LOPUSSA I RÄKENSKAPSPERIODENS SLUT	-	-	-	-	-	-
------	--	---	---	---	---	---	---

MUU VAIHTO-OMAISUUS:  
ÖVRIGA OMSÄTTNINGSTILLGÅNGAR:

TILIKAUDEN ALUSSA  
I RÄKENSKAPSPERIODENS BÖRJAN

		-	-	2.60	-	7.02	0.09
--	--	---	---	------	---	------	------

TILIKAUDEN LOPUSSA  
I RÄKENSKAPSPERIODENS SLUT

		-	-	2.55	-	20.54	0.02
--	--	---	---	------	---	-------	------

HANKINTAMENO YHTEENSÄ:  
ANSKAFFNINGSGIFTER SAMMANLAGT:

1741	TILIKAUDEN ALUSSA I RÄKENSKAPSPERIODENS BÖRJAN	106.53	18.92	15.24	0.14	21.58	30.94
------	---	--------	-------	-------	------	-------	-------

1745	TILIKAUDEN LOPUSSA I RÄKENSKAPSPERIODENS SLUT	95.11	24.00	12.82	-	36.10	42.62
------	--	-------	-------	-------	---	-------	-------

SIITÄ ALIARVOSTUS:  
DÄRÅV NEDVÄRDERING:

1742	TILIKAUDEN ALUSSA I RÄKENSKAPSPERIODENS BÖRJAN	10.44	8.86	5.00	-	5.25	8.32
------	---	-------	------	------	---	------	------

1746	TILIKAUDEN LOPUSSA I RÄKENSKAPSPERIODENS SLUT	12.98	11.76	4.40	-	8.60	10.37
------	--	-------	-------	------	---	------	-------

LIIKENTEEN YRITYSTILASTO 1983  
FÖRETAGSSTATISTIKEN ÖVER SAMFÄRDELEN 1983

T A S E B A L A N S	712 VESILIIKEN- NE	714 AHTAUSTOI- MINTA	715 HUOLINTA- TOIMINTA	716 MATKATOI- MISTOTOI- MINTA	718 LINJA-AUTO- LIIKENNE	721 PUHELINLII- KENNE	
V A S T A A V A A A K T I V A	YRITYKSET, JOIDEN HENKI- LÖKUNTA > 100 TAI = 100 FÖRETAG, VILKAS PERSO- NAL > 100 ELLER = 100	VATTENTRA- FIK	STUVERI- VERKSAMHET	SPEDITIONS- VERKSAMHET	RESEBYRÄ- VERKSAMHET	BUSSTRAFIK	TELEFONTRA- FIK
RAHOITUSOMAISUUS : FINANSIERINGSTILGÅNGAR :							
0509	KÄTEISRaha. KONTANTER	6.36	0.10	1.84	0.91	2.63	0.83
0519	SHEKKI- JA POSTISIIRTOILIT CHECKRÄKNINGAR OGH POSTGIRO	57.67	10.18	76.85	16.05	26.30	77.50
0529	TALLETUKSET DEPOSITIÖNER	432.93	7.58	68.97	0.04	6.30	259.62
0539	MYNTISAAMISET FÖRSÄLJNINGSFÖRDRINGAR	468.85	93.92	521.11	99.77	31.68	287.69
LAINASAAMISET : LÄNEFÖRDRINGAR :							
0549	VELKAKIRJALAINAT SKULDEBREVSLÄN	185.19	35.12	3.66	0.17	28.22	5.90
0559	RAHOITUSVEKSELIT FINANSIERINGSVÄXLAR	-	-	-	-	-	-
0569	TUIMITUSLUOTOT LEVERANSKREDITER	-	-	-	-	-	-
0589	MUUT LAINASAAMISET ÖVRIGA LÄNEFÖRDRINGAR	125.77	17.63	20.65	1.71	22.86	5.01
0599	LAINASAAMISET YHTEENSÄ LÄNEFÖRDRINGAR SAMMANLAGT	310.96	52.75	24.31	1.88	51.08	10.90
0609	ENNAKKUMAKSUT FÖRSKOTTSBETALNINGAR	11.70	0.48	1.15	79.23	2.19	78.69
0649	SIIRTOSAAMISET RESULTATREGLER INGAR	55.33	7.54	96.66	14.99	17.91	24.51
MUUT RAHOITUSVARAT : ÖVRIGA FINANSIERINGSTILGÅNGAR :							
0659	SJHDANNE-, TUONTI- JA PÄADMANTUONTITALLETUS SP:SSA KONJUNKTUR-, IMPORT- OCH KAPITALIMPORTDEPOS. I FB	-	-	-	-	-	-
0669	INVESTOINTITALLETUS SUDMEN PANKISSA INVESTIERINGSDEPOSITIÖNER I FINLANDS BANK	140.79	6.35	1.47	0.30	8.73	14.75
0679	OSAKKEET JA OSUDET AKTIER OCH ANDELAR	-	-	-	-	0.23	-
0689	OBLIGAATIOIT JA DEBENTUURIT OBLIGATIONER OCH DEBENTURER	-	-	-	-	-	-
0709	MUUT AINEETOMAT RAHOITUSVARAT ÖVRIGA IMMATERIELLA FINANSIERINGSTILGÅNGAR	-	1.53	0.68	-	-	-
0719	AINEELLISET RAHOITUSVARAT MATERIELLA FINANSIERINGSTILGÅNGAR	-	0.17	-	-	0.66	0.62
0749	MUUT RAHOITUSVARAT YHTEENSÄ ÖVRIGA FINANSIERINGSTILGÅNGAR SAMMANLAGT	140.79	8.05	2.15	0.30	9.62	15.37
0799	RAHOITUSOMAISUUS YHTEENSÄ FINANSIERINGSTILGÅNGAR SAMMANLAGT	1484.58	180.59	793.04	213.17	147.70	755.11
VAIHTO-OMAISUUS : OMSÄTTNINGSTILGÅNGAR :							
0809	AINEET JA TARVIKKEET MATERIAL OCH FÖRÖDENHETER	2.88	0.32	0.04	-	8.52	27.47
0819	POLTTO- JA VOITELUAINEET BRÄNSLEN OCH SMÖRJMEDEL	42.84	-	0.12	-	4.08	0.10
0829	KAUPPATAVARAT HANDELSVAROR	36.41	11.91	5.71	-	0.70	-
0839	KESKENERÄISET TYÖT HALVFABRIKAT	-	-	-	-	-	4.68
0849	VALMISTEET HELFABRIKAT	-	-	-	-	-	-
0859	TONTIT, MAA- JA VESIALUEET TOMTER, JORD- OCH VATTENDRÄDEN	-	-	0.77	-	-	-

LIIKENTEEN YRITYSTILASTO 1983  
FÖRETAGSSTATISTIKEN ÖVER SAMFÄRDELEN 1983

TASE BALANS		712 VESILIIKEN- NE	714 AHTAUSTOI- MINTA	715 HUJLINTA- TOIMINTA	716 MATKATOI- MISTOIM- MINTA	718 LINJA-AUTO- LIIKENNE	721 PUHELINLI- KENNE
VASTAAVA (JATKUU) AKTIVA (FORTSÄTTER)		VATTENTRA- FIK	STUVERI- VERKSAMHET	SPEDITIONS- VERKSAMHET	RESEBYRÄ- VERKSAMHET	BUSSTRAFIK	TELEFONTRA- FIK
1000 000 MK							
0869	OSAKKEET JA OSUJDET AKTIER OCH ANDELAR	-	-	1.78	-	14.20	-
0929	MUJ VAIHTO-UMAISSUUS ÖVRIGA OMSÄTTNINGSTILLGÅNGAR	-	-	-	-	-	0.02
0939	ENNAKKOMAKSUT FÖRSKOTTSBETALNINGAR	-	-	-	-	-	-
0949	VAIHTO-UMAISSUUS YHTEENSÄ OMSÄTTNINGSTILLGÅNGAR SAMMANLAGT	82.13	12.23	8.42	-	27.50	32.25
KÄYTTÖUMAISSUUS JA MUUT PITKÄVAIKUTTEISET MENOT : ANLÄGGN.TILLG. OCH ÖVR. UTGIFTER MED LÅNG VERKN.TID :							
0959	KESKENERÄISET OMAT TYÖT HALVFÄRDIGA EGNA ARBETEN	-	-	0.50	-	2.49	149.78
0969	TONTIT, MAA- JA VESIALUEET TOMTER, JORD- OCH VATTENOMKÄDEN	7.80	8.97	29.32	-	12.42	31.92
0979	ASUINRAKENNUKSET BUSTADSBYGGNADER	59.32	6.93	1.57	-	1.08	1.63
0989	MUUT TALONRAKENNUKSET ÖVRIGA HUSBYGGNADER	23.00	80.48	82.36	-	89.78	303.37
0999	MAA- JA VESIRAKENNUKSET JORD- OCH VATTENBYGGNADER	14.10	3.13	5.95	-	0.42	403.00
1009	KONEET, KALUSTO JA KULJETUSVÄLINEET MASKINER, INVENTARIER OCH TRANSPORTMEDEL	1740.27	90.21	56.51	8.89	238.18	690.87
1029	MUUT AINEELLISET HYÖDYKKEET ÖVRIGA MATERIELLA TILLGÅNGAR	-	0.14	0.14	0.05	0.04	-
1039	OSAKKEET JA OSUJDET AKTIER OCH ANDELAR	102.62	19.96	68.46	15.46	24.94	16.65
1049	AINEETTOMAT OIKEUDET IMMATERIELLA RÄTTIGHETER	0.49	0.36	1.24	-	1.33	1.37
1079	MUUT PITKÄVAIKUTTEISET MENOT ÖVRIGA UTGIFTER MED LÅNG VERKNINGSTID	16.69	1.06	5.52	3.00	15.40	4.44
1089	ENNAKKOMAKSUT FÖRSKOTTSBETALNINGAR	397.29	0.30	0.04	-	-	1.06
1099	KÄYTTÖUMAISSUUS JA MUUT PITKÄVAIKUTTEISET MENOT YHT. ANL.TILLG. O. ÖVR. UTGIFTER M. LÅNG VERKN.TID SAMMANL.	2361.57	211.54	251.61	27.40	386.07	1604.09
MUUT PITKÄAIKAISET SIJOITUKSET : ÖVRIGA LÅNGFRISTIGA PLACERINGAR :							
1109	ARVOPAPERIT VÄRDEPAPPER	-	-	-	-	-	0.10
1119	MUUT AINEETTOMAT SIJOITUKSET ÖVRIGA IMMATERIELLA PLACERINGAR	-	-	-	-	-	-
1129	TONTIT, MAA- JA VESIALUEET TOMTER, JORD- OCH VATTENOMRÅDEN	-	-	-	-	-	-
1179	MUUT AINEELLISET SIJOITUKSET ÖVRIGA MATERIELLA PLACERINGAR	-	-	-	-	-	-
1189	ENNAKKOMAKSUT FÖRSKOTTSBETALNINGAR	-	-	-	-	-	-
1199	MUUT PITKÄAIKAISET SIJOITUKSET YHTEENSÄ ÖVRIGA LÅNGFRISTIGA PLACERINGAR SAMMANLAGT	-	-	-	-	-	0.10
1239	ARVOSTUSERÄT VÄRDERINGSPOSTER	72.07	-	-	-	0.41	1.65
1249	VASTAAVAA YHTEENSÄ AKTIVA SAMMANLAGT	4000.35	404.36	1053.06	240.57	561.69	2393.21

LIIKENTEEN YRITYSTILASTO 1983  
FÖRETAGSSTATISTIKEN ÖVER SAMFÄRDELEN 1983

TASE BALANS	YRITYKSET, JOIDEN HENKI- LÖKUNTA > 100 TAI = 100 FÖRETAG, VILKAS PERSO- NAL > 100 ELLER = 100	712 VESILIIKEN- NE	714 AHTAUSTOI- MINTA	715 HUOLINTA- TOIMINTA	716 MATKATOI- MISTOITOI- MINTA	718 LINJA-AUTG- LIIKENNE	721 PUHELINLI- KENNE
VASTATTAVAA PASSIVA		VATTENTRA- FIK	STUVERI- VERKSAMHET	SPEDITIONS- VERKSAMHET	KESEBYRA- VERKSAMHET	BUSSTRAFIK	TELEFONTRA- FIK
LYHYTAIKAINEN VIERAS PÄÄOMA : KORTFRISTIGT FRÄMMANDE KAPITAL :							
1259	GSTOVELAT LEVEKANTÖRSKULDER	280.11	74.43	367.83	87.75	49.66	244.29
1269	ENNAKKOMAKSUT FORSKOTTSBETALNINGAR	30.35	-	22.89	38.60	0.37	7.31
1299	SIIRTOVELAT RESULTATREGLERINGAR	219.42	46.84	299.14	36.55	60.09	86.66
1309	RAHDITUSVEKSELIT FINANSIERINGSVÄXLAR	12.14	-	3.12	1.50	3.52	-
1339	MUUT LYHYTAIKAISET VELAT ÖVRIGA KORTFRISTIGA SKULDER	768.73	40.08	56.56	0.88	60.63	55.53
1349	LYHYTAIKAINEN VIERAS PÄÄOMA YHTEENSÄ KORTFRISTIGT FRÄMMANDE KAPITAL SAMMANLAGT	1310.74	161.35	749.93	165.28	174.27	393.79
PITKÄAIKAINEN VIERAS PÄÄOMA : LÅNGFRISTIGT FRÄMMANDE KAPITAL :							
1359	ELÄKELAINAT PENSJONSLÄN	35.61	58.47	118.23	57.86	130.15	285.17
1369	MUUT VELKAKIRJALAINAT ÖVRIGA SKULDEBREVSLÄN	1318.06	85.06	50.09	0.01	76.29	56.47
1379	OBLIGAATIOID JA DEBENTUURIT OBLIGATIONER OCH DEBENTURER	12.75	-	-	-	-	-
1389	TOIMITUSLUOTOT LEVERANSKREDITER	335.07	-	-	-	-	17.79
1419	SHEKKI- JA POSTISIIRTOTILILUJOTTO (KÄYTETTY) CHECKRÄKNINGS- OCH POSTGIROKREDIT (UTNYTTJAD)	12.60	-	4.00	1.62	0.24	4.00
1429	MUUT PITKÄAIKAISET VELAT ÖVRIGA LÅNGFRISTIGA SKULDER	497.78	1.81	4.62	-	17.00	59.27
1439	PITKÄAIKAINEN VIERAS PÄÄOMA YHTEENSÄ LÅNGFRISTIGT FRÄMMANDE KAPITAL SAMMANLAGT	2211.87	145.34	176.95	59.49	223.68	422.70
1449	VIERAS PÄÄOMA YHTEENSÄ FRÄMMANDE KAPITAL SAMMANLAGT	3522.61	306.69	926.48	224.77	397.94	816.49
1459	ARVOSTUSERÄT VÄRDERINGSPÖSTER	3.99	-	-	-	-	0.07
VARAUKSET : RESEKVERINGAR :							
1469	LUOTTOTAPPIO- JA TAKUUVARAUS KREDITFÖRLUST- OCH GARANTIRESERVERING	7.84	2.84	14.94	2.51	0.49	7.25
1479	HANKINTAVARAUS ANSKAFFNINGRESERVERING	23.30	-	-	-	-	-
1489	KÄYTTÖOMAISUUDEN JÄLLEENHANKINTAVARAUS ANLÄGGNINGSTILLGÅNGARNAS ÅTERANSKAFFNINGRESERVERING	-	-	1.66	-	-	-
1499	INVESTOINTIVARAUS INVESTERINGSRESERVERING	-	8.27	4.45	0.60	24.17	42.70
1509	TOIMINTAVARAUS DRIFTSRESERVERING	17.86	28.77	32.40	5.17	27.74	44.02
1539	MUUT VARAUKSET ÖVRIGA RESERVERINGAR	26.82	-	-	-	-	-
1549	VARAUKSET YHTEENSÄ RESERVERINGAR SAMMANLAGT	75.82	39.88	53.46	8.27	52.41	93.96

## LIIKENTEEN YRITYSTILASTO 1983

## FÖRETAGSSTATISTIKEN ÖVER SAMFÄRDSELEN 1983

TASE BALANS		712 VESILIIKEN- NE	714 AHTAUSTOI- MINTA	715 HUOLINTA- TOIMINTA	716 MATKATOI- MISTOITOI- MINTA	718 LINJA-AUTO- LIIKENNE	721 PUHELINLII- KENNE
VASTATTAVAA (JATKUU) PASSIVA (FÖRSÄTTAR)	YRITYKSET, JOIDEN HENKI- LÖKUNTA > 100 TAI = 100 FÖRETAG, VILKAS PERSONAL > 100 ELLEK = 100	VATTENTRA- FIK	STUVERI- VERKSAMHET	SPEDITIONS- VERKSAMHET	RESEBYRÄ- VERKSAMHET	BUSSTRAFIK	TELEFONTRA- FIK
1000 000 MK							
OMA PÄÄOMA : EGET KAPITAL :							
1559	OSAKE-, OSUUS- JA MUU NIITÄ VASTAAVA PÄÄOMA AKTIE-, ANDELS- OCH ANNAT MOTSVARANDE KAPITAL	192.32	34.29	24.12	8.41	56.86	798.04
1569	OSAKEANTI (REKISTERÖIMÄTÖN OSAKEPÄÄOMA) AKTIEEMISSION (ÖREGISTRERAT AKTIEKAPITAL)	1.47	-	0.23	1.46	-	1.65
1579	VARARAHASTO RESERVFOND	41.48	3.24	1.35	0.06	22.81	110.14
1589	ARVONKOROTUSRAHASTO VÄRDEFÖRHÖJNINGSFOND	66.18	2.37	16.38	-	7.32	5.52
1619	MUU OMA PÄÄOMA / PÄÄOMANVAJAUS ÖVRIGT EGET KAPITAL / KAPITALUNDERSKOTT	85.34	6.96	26.84	0.31	18.72	555.95
1629	TILIKAUDEN VOITTO (TAPPIO) / YLIJÄÄMÄ (ALIJÄÄMÄ) RÄKENSKAPSPERIODENS VINST(FÖRLUSTI)/ÖVER-(UNDERSKOTT)	11.14	10.94	4.21	-2.72	5.63	11.35
1639	OMA PÄÄOMA YHTEENSÄ EGET KAPITAL SAMMANLAGT	397.94	57.80	73.13	7.53	111.34	1482.69
1649	VASTATTAVAA YHTEENSÄ PASSIVA SAMMANLAGT	4000.35	404.36	1053.06	240.57	561.69	2393.21

## LIIKENTEEN YRITYSTILASTO 1983

## FÖRETAGSSTATISTIKEN ÖVER SAMFÄRDSELEN 1983

OSAKEPÄÄOMA AKTIEKAPITAL		712 VESILIIKEN- NE	714 AHTAUSTOI- MINTA	715 HUOLINTA- TOIMINTA	716 MATKATOI- MISTOITOI- MINTA	718 LINJA-AUTO- LIIKENNE	721 PUHELINLII- KENNE
1000 000 MK	YRITYKSET, JOIDEN HENKI- LÖKUNTA > 100 TAI = 100 FÖRETAG, VILKAS PERSONAL > 100 ELLEK = 100	VATTENTRA- FIK	STUVERI- VERKSAMHET	SPEDITIONS- VERKSAMHET	RESEBYRÄ- VERKSAMHET	BUSSTRAFIK	TELEFONTRA- FIK
3400	OSAKEPÄÄOMA TILIKAUDEN ALUSSA AKTIEKAPITAL VID RÄKENSKAPSPERIODENS BÖRJAN	187.47	18.56	24.12	12.79	54.43	19.35
	OSAKEPÄÄÖMAN KOROTTAMINEN: AKTIEKAPITALETS FÖRHÖJNING:						
3402	ILMAISOSAKEANTI GRATISEMISSION	2.30	15.73	-	-	-	-
3403	MAKSULLINEN OSAKEANTI EMISSION MOT BETÄLNING	2.30	-	-	-	2.09	1.48
3404	OSAKEPÄÄÖMAN KOROTTAMINEN YHTEENSÄ AKTIEKAPITALETS FÖRHÖJNING SAMMANLAGT	4.60	15.73	-	-	2.09	1.48
3405	OSAKEPÄÄÖMAN ALENTAMINEN AKTIEKAPITALETS NEDSKRIVNING	-	-	-	-4.37	-	-
3406	OSAKEPÄÄÖMA TILIKAUDEN LOPUSSA AKTIEKAPITAL VID RÄKENSKAPSPERIODENS SLUT	192.07	34.29	24.12	8.41	56.52	20.83

1) TILIKAUDEN OSINGONJAKO JA OSUUSKOROT (EHDOTETTU/PÄÄTETTY):  
RÄKENSKAPSPERIODENS DIVIDENDUTDELNING OCH ANDELSRÄNTOR (FÖRESLAGITS/BESLUTATS):

VESILIIKENNE	16.97 MILJ.MK	MATKATOIMISTOTOIMINTA	0.15 MILJ.MK
VATTENTRAFIK		RESEBYRÄVERKSAMHET	
AHTAUSTOIMINTA	6.01 MILJ.MK	LINJA-AUTOLIIKENNE	6.90 MILJ.MK
STUVERIVERKSAMHET		BUSSTRAFIK	
HUOLINTATOIMINTA	1.26 MILJ.MK	PUHELINLIIKENNE	-
SPEDITIONSVERKSAMHET		TELEFONTRAFIK	