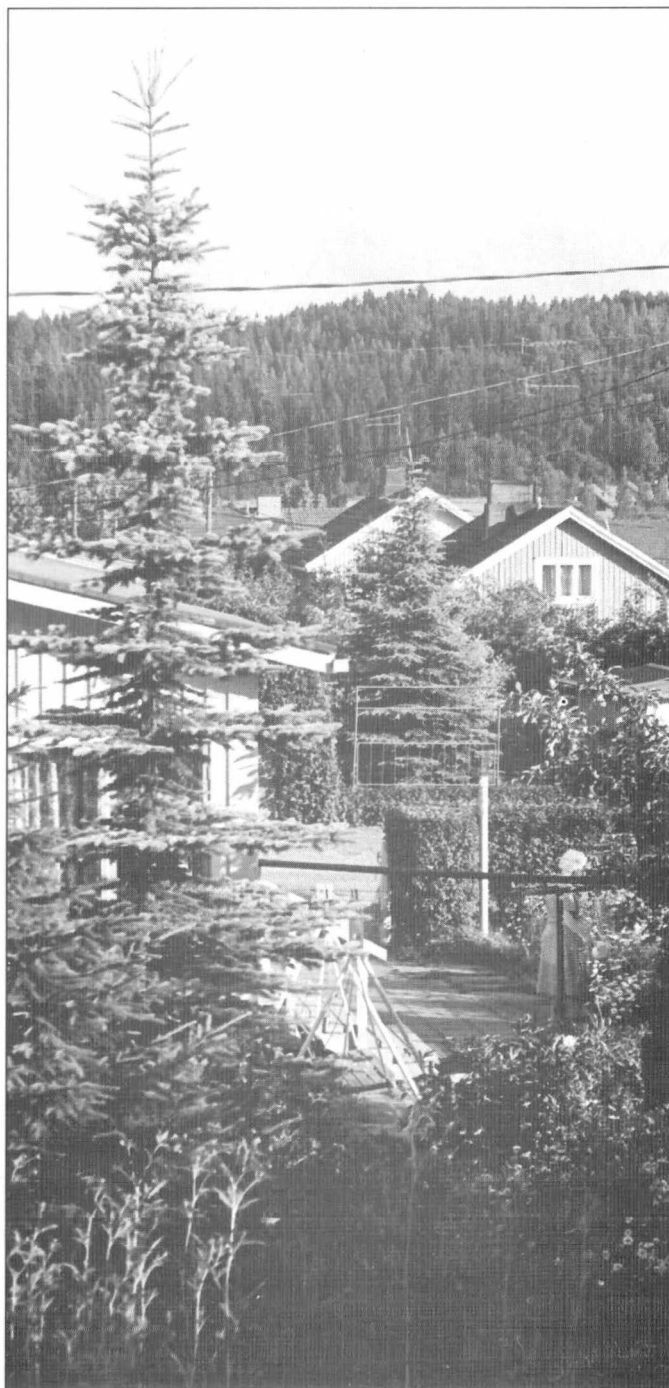


Väkiluku kunnittain suuruus- järjestyksessä

Befolkning kommunvis i storleksordning
31.12.1989



Väkiluku kunnittain suuruus- järjestyksessä

Befolkningen kommunvis i storleksordning

31.12.1989

Lokakuu 1990

Tiedustelut - Förfrågningar:

Väestötilastotoimisto (90) 1734 3510

SVT Suomen Virallinen Tilasto
Finlands Officiella Statistik
Official Statistics of Finland

Kansikuva: Mikko Nurmi

Helsinki 1990

Alkusanat

Väestörekisterikeskus pitää yllä rekisteriä Suomen väestöstä. Henkikirjoitus jäi pois 1.1.1990. Nyt väestön keskusrekisteriä pidetään ajan tasalla pelkästään muutosilmoituksin. Vuoden ensimmäisen päivän väestömäärä on nimeltään asukasluku. Sen saamiseksi väestörekisterikeskus odotti toukokuun loppuun asti saapuvat muutokset.

Valtion tietokonekeskus palauttaa asukaslukutiedoston vastaamaan edellisen vuoden viimeisen päivän tilannetta poistamalla 1.1. syntyneet ja palauttamalla mahdolliset vuoden alun alueliitokset entisille paikoilleen. 1.1. muuttaneiden tietoja ei palauteta vastaamaan 31.12. tilannetta. Tilastokeskus sai syyskuussa käyttöönsä näin muodostetun 31.12.1989 maassa asuvan väestön. Siihen kuuluvat ne Suomen kansalaiset ja ulkomaalaiset, jotka asuvat vakituisesti Suomessa.

Tämä julkaisu sisältää kuntien väkilukutiedot suurimmasta pienimpään ja väkiluvun muutoksen edelliseen vuoteen verrattuna.

Kunnittaista ja koko maan kattavaa väestörakennetietoa löytyy enemmän joulukuussa ilmestyvästä julkaisusta Väestörakenne 31.12.1989.

Förord

Befolkningsregistercentralen upprätthåller ett register över befolkningen i Finland. Mantalsskrivningen upphörde 1.1.1990. Nu uppdateras det centrala befolkningsregistret enbart på basen av anmälningar angående ändringshändelser. Folkmängden den 1 januari kallas invånarantal. Befolkningsregistercentralen mottog t.o.m. slutet av maj uppgifter om ändringshändelser.

Statens datorcentral återställer filen över invånarantalet i det skick att den motsvarar situationen på årets sista dag genom att stryka födda 1.1 och genom att återställa eventuella kommuninkorporeringar i början av året. Uppgifter om personer som flyttat 1.1 återställs inte att motsvara situationen 31.12. Statistikcentralen fick i september på ovan nämnda sätt uträknade uppgifter om den i landet bosatta befolkningen 31.12.1989. Den i landet bosatta befolkningen omfattar de finska medborgare och utlänningar som är stadigvarande bosatta i Finland.

Denna publikation innehåller uppgifter om kommunernas folkmängd räknat från den största till den minsta och ändringarna i folkmängden jämfört med året förut.

Utförligare uppgifter om befolkningsstrukturen kommunvis och för hela landet ingår i publikationen Befolkningsstruktur 31.12.1989, som utkommer i december.

KUNNAT ASUKASMÄÄRÄN MUKAISESSA SUURUUSJÄRJESTYKSESSÄ 31.12.1989
KOMMUNERNA I STORLEKSORDNING EFTER ANTAL INVÄNARE 31.12.1989

JÄRJ. NRO ORDN. NR	KUNTA KOMMUN	VÄESTÖ 31.12. FOLKMÄNGD 31.12.		MUUTOS 1989 FÖRÄNDRING 1989 LUKU	
		1989	1988	ANTAL	% 1)
1.	HELSINKI-HELSINGFORS	490629	489965	664	0.1
2.	TAMPERE-TAMMERFORS	171561	171068	493	0.3
3.	ESPOO-ESBO	169851	167734	2117	1.3
4.	TURKU-ÅBO	159469	159917	-448	-0.3
5.	VANTAA-VANDA	152262	151157	1105	0.7
6.	OULU-ULEÅBORG	100281	98933	1348	1.4
7.	LAHTI	93132	93251	-119	-0.1
8.	KUOPIO	80002	79495	507	0.6
9.	PORI-BJÖRNEBORG	76456	76789	-333	-0.4
10.	JYVÄSKYLÄ	66387	66197	190	0.3
11.	KOTKA	56933	57181	-248	-0.4
12.	LAPPEENRANTA-VILLMANSTRAND	54804	54926	-122	-0.2
13.	VAASA-VASA	53364	53440	-76	-0.1
14.	JOENSUU	47204	47089	115	0.2
15.	HÄMEENLINNA-TAVASTEUS	43098	42760	338	0.8
16.	HYVINKÄÄ-HYVINGE	39992	39808	184	0.5
17.	KAJAANI	36099	35940	159	0.4
18.	KOKKOLA-KARLEBY	34566	34509	57	0.2
19.	IMATRA	33832	34143	-311	-0.9
20.	ROVANIEMI	33041	32942	99	0.3
21.	MIKKELI-S:T MICHEL	31785	31795	-10	0
22.	KOUVOLA	31632	31890	-258	-0.8
23.	JÄRVENPÄÄ	30819	30094	725	2.4
24.	RAUMA-RAUMO	29937	30460	-523	-1.7
25.	SAVONLINNA-NYSLOTT	28524	28469	55	0.2
26.	JYVÄSKYLÄN MLK-JYVÄSKYLÄ LK	28131	27426	705	2.6
27.	SEINÄJOKI	27505	27233	272	1
28.	NURMIJÄRVI	27412	26833	579	2.2
29.	KERAVA-KERVO	27155	27052	103	0.4
30.	TUUSULA-TUSBY	27153	26663	490	1.8
31.	NOKIA	25807	25344	463	1.8
32.	KEMI	25565	25730	-165	-0.6
33.	RIIHIMÄKI	24880	24862	18	0.1
34.	KIRKKONUMMI-KYRKSLÄTT	24861	24531	330	1.3
35.	VARKAUS	24596	24657	-61	-0.2
36.	IISALMI	23830	23724	106	0.4
37.	TORNIO-TORNEÅ	22698	22616	82	0.4
38.	VALKEAKOSKI	22042	22242	-200	-0.9
39.	KUUSANKOSKI	21788	21746	42	0.2
40.	SALO	21493	21271	222	1

1) % VUODEN 1988 VÄKILUVUSTA - % AV BEFOLKNINGEN 1988

JÄRJ. NRO ORDN. NR	KUNTA KOMMUN	VÄESTÖ 31.12. FOLKMÄNGD 31.12.		MUUTOS 1989 FÖRÄNDRING 1989 LUKU	
		1989	1988	ANTAL	%
41.	PORVOON MLK-BORGÅ LK	21272	21042	230	1.1
42.	VIHTI	21088	20727	361	1.7
43.	RAISIO-RESO	20792	20765	27	0.1
44.	KANGASALA	20779	20473	306	1.5
45.	PORVOO-BORGÅ	20287	20033	254	1.3
46.	ROVANIEMEN MLK-ROVANIEMI LK	20149	19740	409	2.1
47.	PIETARSAARI-JAKOBSTAD	19887	19957	-70	-0.4
48.	FORSSA	19753	19905	-152	-0.8
49.	HOLLOLA	19735	19494	241	1.2
50.	ANJALANKOSKI	19047	19185	-138	-0.7
51.	RAAHE-BRAHESTAD	18554	18566	-12	-0.1
52.	SIILINJÄRVI	18544	18003	541	3
53.	LOHJAN KUNTA-LOJO KOMMUN	18195	17958	237	1.3
54.	KUUSAMO	18064	17802	262	1.5
55.	YLÖJÄRVI	18041	17714	327	1.8
56.	KAARINA-S:T KARINS	17814	17161	653	3.8
57.	LIEKSA	17665	17888	-223	-1.2
58.	HEINOLA	16313	16256	57	0.4
59.	MUSTASAARI-KORSHOLM	15971	15817	154	1
60.	VAMMALA	15736	15846	-110	-0.7
61.	KAUHAJOKI	15573	15563	10	0.1
62.	LAUKAA	15493	15194	299	2
63.	JANAKKALA	15160	14830	330	2.2
64.	NASTOLA	15029	14818	211	1.4
65.	LOHJA-LOJO	15008	15022	-14	-0.1
66.	SIPPO-SIBBO	14577	14376	201	1.4
67.	UUSIKAUPUNKI-NYSTAD	14549	14615	-66	-0.5
68.	LAPUA-LAPPO	14533	14538	-5	0
69.	MÄNTSÄLÄ	14497	13979	518	3.7
70.	LEMPÄÄLÄ	14441	14159	282	2
71.	PIEKSAMÄKI	14073	14205	-132	-0.9
72.	ORIMATTILA	13885	13689	196	1.4
73.	KANKAANPÄÄ	13579	13616	-37	-0.3
74.	HAUKIPUDAS	13508	13398	110	0.8
75.	YLIVIESKA	12978	12780	198	1.5
76.	KUHMO	12975	13085	-110	-0.8
77.	KEURUU	12687	12791	-104	-0.8
78.	JÄMSÄ	12664	12563	101	0.8
79.	SUOMUSSALMI	12543	12699	-156	-1.2
80.	ULVILA-ULVSBY	12473	12375	98	0.8
81.	VEHKALAHTI	12452	12525	-73	-0.6
82.	KEMIJÄRVI	12385	12473	-88	-0.7
83.	PARAINEN-PARGAS	12093	11943	150	1.3
84.	LIETO	12077	11804	273	2.3
85.	ILMAJOKI	12040	12019	21	0.2

JÄRJ. NRO ORDN. NR	KUNTA KOMMUN	VÄESTÖ 31.12. FOLKMÄNGD 31.12.		MUUTOS 1989 FÖRÄNDRING 1989 LUKU ANTAL %	
		1989	1988		
86.	JOUTSENO	11868	11731	137	1.2
87.	ÄÄNEKOSKI	11825	11672	153	1.3
88.	LEPPÄVIRTA	11648	11540	108	0.9
89.	HANKO-HANGÖ	11499	11598	-99	-0.9
90.	KIURUVESI	11495	11583	-88	-0.8
91.	MIKKELIN MLK-S:T MICHELS LK	11489	11311	178	1.6
92.	SOTKAMO	11476	11484	-8	-0.1
93.	LIPERI	11428	11248	180	1.6
94.	KITEE	11421	11408	13	0.1
95.	KURIKKA	11382	11416	-34	-0.3
96.	TAMMISAARI-EKENÄS	11353	11298	55	0.5
97.	VALKEALA	11318	11002	316	2.9
98.	NAANTALI-NÄDENDAL	11293	11115	178	1.6
99.	PIRKKALA	11285	11143	142	1.3
100.	NIVALA	11238	11221	17	0.2
101.	PUDASJÄRVI	11151	11202	-51	-0.5
102.	NURMES	11035	11081	-46	-0.4
103.	SAARIJÄRVI	10624	10566	58	0.5
104.	ALAVUS-ALAVO	10579	10558	21	0.2
105.	SODANKYLÄ	10567	10600	-33	-0.3
106.	NÄRPIÖ-NÄRPES	10535	10572	-37	-0.3
107.	KONTIOLAHTI	10267	9983	284	2.8
108.	HAMINA-FREDRIKSHAMN	10127	10161	-34	-0.3
109.	MAARIHAMINA-MARIEHAMN	10117	10077	40	0.4
110.	SOMERO	9984	9978	6	0.1
111.	JALASJÄRVI	9948	10041	-93	-0.9
112.	PEDERSÖRE	9768	9583	185	1.9
113.	KEMPELE	9643	9466	177	1.9
114.	PAIMIO-PEMAR	9539	9335	204	2.2
115.	KOKEMÄKI-KUMO	9527	9521	6	0.1
116.	HUITTINEN	9495	9502	-7	-0.1
117.	ALAJÄRVI	9473	9419	54	0.6
118.	EURA	9455	9477	-22	-0.2
119.	HÄMEENKYRÖ-TAVASTKYRO	9428	9359	69	0.7
120.	KALAJOKI	9338	9312	26	0.3
121.	OUTOKUMPU	9338	9340	-2	0
122.	LAITILA	9338	9339	-1	0
123.	ORIVESI	9217	9169	48	0.5
124.	VIRRAT-VIRDOIS	9169	9216	-47	-0.5
125.	KEMINMAA	9087	9015	72	0.8
126.	NURMO	9042	8828	214	2.4
127.	KRISTIINANKAUPUNKI-KRISTINESTAD	8920	8971	-51	-0.6
128.	KARKKILA	8813	8662	151	1.7
129.	ASIKKALA	8787	8727	60	0.7
130.	SUONENJOKI	8765	8796	-31	-0.4

JÄRJ. NRO ORDN. NR	KUNTA KOMMUN	VÄESTÖ 31.12. FOLKMÄNGD 31.12.		MUUTOS 1989 FÖRÄNDRING 1989	
		1989	1988	ANTAL LUKU	%
131.	HARJAVALTA	8749	8917	-168	-1.9
132.	VIITASAARI	8671	8771	-100	-1.1
133.	HATTULA	8645	8450	195	2.3
134.	RAUMAN MLK-RAUMO LK	8639	8612	27	0.3
135.	ELIMÄKI	8610	8551	59	0.7
136.	KARJAA-KARIS	8595	8536	59	0.7
137.	KAUHAVA	8581	8583	-2	0
138.	LOVIISA-LOVISA	8497	8629	-132	-1.5
139.	HALIKKO	8485	8371	114	1.4
140.	JUVA	8451	8473	-22	-0.3
141.	PARKANO	8448	8530	-82	-1
142.	HAAPAJÄRVI	8432	8483	-51	-0.6
143.	KIIMINKI	8360	8048	312	3.9
144.	OULAINEN	8227	8255	-28	-0.3
145.	TOIJALA	8215	8127	88	1.1
146.	IKAALINEN	8206	8191	15	0.2
147.	JÄMSÄNKOSKI	8130	8085	45	0.6
148.	HAAPAVESI	8097	7967	130	1.6
149.	ILOMANTSI	8073	8110	-37	-0.5
150.	LAPINLAHTI	8022	8013	9	0.1
151.	KAUNIAINEN-GRANKULLA	7897	7877	20	0.3
152.	MÄNTYHARJU	7865	7780	85	1.1
153.	IITTI	7855	7752	103	1.3
154.	ÄHTÄRI	7809	7778	31	0.4
155.	HAUSJÄRVI	7792	7672	120	1.6
156.	UUSIKAARLEPYÖ-NYKARLEBY	7756	7820	-64	-0.8
157.	MÄNTTÄ	7704	7788	-84	-1.1
158.	PYHÄJÄRVI	7697	7836	-139	-1.8
159.	ENO	7693	7761	-68	-0.9
160.	NILSIÄ	7659	7743	-84	-1.1
161.	LAIHIA	7548	7463	85	1.1
162.	MUHOS	7451	7380	71	1
163.	TEUVA-ÖSTERMARK	7422	7494	-72	-1
164.	JUUKA	7396	7407	-11	-0.1
165.	INARI-ENARE	7374	7352	22	0.3
166.	KANGASNIEMI	7261	7263	-2	0
167.	LOPPI	7260	7100	160	2.3
168.	LOIMAA	7242	7134	108	1.5
169.	KRUUNUPYY-KRONOBY	7085	7082	3	0
170.	PIELAVESI	6800	6933	-133	-1.9
171.	PIEKSÄMÄEN MLK-PIEKSÄMÄKI LK	6790	6678	112	1.7
172.	JUANKOSKI	6626	6686	-60	-0.9
173.	PERNIÖ-BJÄRNÄ	6615	6598	17	0.3
174.	VILPPULA	6532	6587	-55	-0.8
175.	LOIMAAN KUNTA-LOIMAA KOMMUN	6511	6491	20	0.3

JÄRJ. NRO ORDN. NR	KUNTA KOMMUN	VÄESTÖ 31.12. FOLKMÄNGD 31.12.		MUUTOS 1989 FÖRÄNDRING 1989 LUKU	
		1989	1988	ANTAL	%
176.	PYHÄSELKÄ	6490	6172	318	5.2
177.	KERIMÄKI	6487	6418	69	1.1
178.	OULUNSALO	6480	6330	150	2.4
179.	RUOKOLAHTI	6446	6436	10	0.2
180.	JOROINEN	6395	6356	39	0.6
181.	SALLA	6378	6516	-138	-2.1
182.	MUURAME	6351	6123	228	3.7
183.	NAKKILA	6351	6415	-64	-1
184.	YLITORNIO-ÖVERTORNEA	6288	6354	-66	-1
185.	SUOLAHTI	6202	6217	-15	-0.2
186.	NOORMARKKU-NORRMARK	6165	6031	134	2.2
187.	RUOVESI	6150	6157	-7	-0.1
188.	KITTILÄ	6135	6089	46	0.8
189.	HANKASALMI	6117	6104	13	0.2
190.	URJALA	6112	6164	-52	-0.8
191.	PIIKKIÖ-PIKIS	6107	6006	101	1.7
192.	SONKAJÄRVI	6104	6186	-82	-1.3
193.	YLISTARO	6088	6107	-19	-0.3
194.	KANNUS	6073	6007	66	1.1
195.	MYNÄMÄKI	6045	5940	105	1.8
196.	EURAJOKI	6043	5971	72	1.2
197.	POLVIJÄRVI	5973	5970	3	0.1
198.	LAMMI	5929	5899	30	0.5
199.	TOHMAJÄRVI	5884	5931	-47	-0.8
200.	MAALAHTI-MALAX	5861	5865	-4	-0.1
201.	HEINOLAN MLK-HEINOLA LK	5859	5771	88	1.5
202.	TAMMELA	5806	5669	137	2.4
203.	II	5724	5633	91	1.6
204.	PATTIJOKI	5722	5686	36	0.6
205.	PIHTIPUDAS	5688	5758	-70	-1.2
206.	RANUA	5683	5665	18	0.3
207.	TAIVALKOSKI	5669	5673	-4	-0.1
208.	PELLO	5667	5687	-20	-0.4
209.	LUUMÄKI	5645	5654	-9	-0.2
210.	NUMMI-PUSULA	5604	5480	124	2.3
211.	POSIO	5592	5646	-54	-1
212.	KARSTULA	5561	5577	-16	-0.3
213.	JOKIOINEN	5527	5442	85	1.6
214.	SYSMÄ	5517	5537	-20	-0.4
215.	ÄETSÄ	5512	5515	-3	-0.1
216.	ALAHÄRMÄ	5491	5487	4	0.1
217.	RAUTJÄRVI	5453	5511	-58	-1.1
218.	PYHTÄÄ-PYTTIS	5424	5375	49	0.9
219.	JURVA	5400	5443	-43	-0.8
220.	HEINÄVESI	5366	5459	-93	-1.7

JÄRJ. NRO ORDN. NR	KUNTA KOMMUN	VÄESTÖ 31.12. FOLKMÄNGD 31.12.		MUUTOS 1989 FÖRÄNDRING 1989	
		1989	1988	ANTAL	%
221.	RISTIINA	5340	5328	12	0.2
222.	PARIKKALA	5315	5335	-20	-0.4
223.	ISOKYRÖ-STORKYRO	5297	5342	-45	-0.8
224.	KÄRKÖLÄ	5287	5179	108	2.1
225.	SÄKYLÄ	5286	5259	27	0.5
226.	POHJA-POJO	5278	5317	-39	-0.7
227.	VIIALA	5201	5185	16	0.3
228.	RANTASALMI	5192	5222	-30	-0.6
229.	PALTAMO	5137	5147	-10	-0.2
230.	RUUKKI	5041	5048	-7	-0.1
231.	KORPILAHTI	5030	4968	62	1.2
232.	VÄHÄKYRÖ-LILLKYRO	4908	4904	4	0.1
233.	KUORTANE	4888	4906	-18	-0.4
234.	SAVITAIPALE	4838	4858	-20	-0.4
235.	VIEREMÄ	4829	4874	-45	-0.9
236.	LIMINKA	4709	4514	195	4.3
237.	KOLARI	4700	4741	-41	-0.9
238.	PUOLANKA	4696	4796	-100	-2.1
239.	PUNKAHARJU	4665	4665	0	0
240.	SIEVI	4659	4616	43	0.9
241.	INKOO-INGÅ	4625	4496	129	2.9
242.	JOUTSA	4578	4518	60	1.3
243.	LAPPAJÄRVI	4554	4543	11	0.2
244.	TAIPALSAARI	4538	4408	130	2.9
245.	VAALA	4515	4541	-26	-0.6
246.	KAUSTINEN-KAUSTBY	4440	4419	21	0.5
247.	PADASJOKI	4432	4500	-68	-1.5
248.	MASKU	4430	4227	203	4.8
249.	KÄLVIÄ	4425	4393	32	0.7
250.	RAUTALAMPI	4415	4477	-62	-1.4
251.	HARTOLA	4316	4274	42	1
252.	SIMO	4268	4222	46	1.1
253.	SIUNTIO-SJUNDEÅ	4265	4104	161	3.9
254.	KAAVI	4261	4271	-10	-0.2
255.	TERVOLA	4239	4277	-38	-0.9
256.	VIROLAHTI	4223	4261	-38	-0.9
257.	PUNKALAUDUN	4219	4279	-60	-1.4
258.	HAUHO	4182	4130	52	1.3
259.	ASKOLA	4178	4167	11	0.3
260.	MERIKARVIA	4160	4178	-18	-0.4
261.	MAANINKA	4136	4157	-21	-0.5
262.	HYRYNSALMI	4110	4142	-32	-0.8
263.	VETELI-VETIL	4098	4065	33	0.8
264.	TOHOLAMPI	4092	4088	4	0.1
265.	PERÄSEINÄJOKI	4080	4113	-33	-0.8

JÄRJ. NRO ORDN. NR	KUNTA KOMMUN	VÄESTÖ 31.12. FOLKMÄNGD 31.12.		MUUTOS 1989 FÖRÄNDRING 1989 LUKU	
		1989	1988	ANTAL	%
266.	DRAGSFJÄRD	4053	4076	-23	-0.6
267.	PÄLKÄNE	3949	3946	3	0.1
268.	SULKAVA	3936	3994	-58	-1.5
269.	NOUSIAINEN	3906	3812	94	2.5
270.	VÖYRI-VÖRÄ	3904	3915	-11	-0.3
271.	VIHANTI	3888	3947	-59	-1.5
272.	KALANTI	3886	3848	38	1
273.	KIUKAINEN	3878	3907	-29	-0.7
274.	VIMPELI-VINDALA	3814	3782	32	0.8
275.	PETÄJÄVESI	3763	3758	5	0.1
276.	PYHÄJOKI	3728	3692	36	1
277.	VALTIMO	3727	3752	-25	-0.7
278.	UTAJÄRVI	3638	3711	-73	-2
279.	TUUSNIEMI	3636	3699	-63	-1.7
280.	PÖYTYÄ	3628	3623	5	0.1
281.	RÄÄKKYLÄ	3619	3682	-63	-1.7
282.	REISJÄRVI	3615	3623	-8	-0.2
283.	KÄRSÄMÄKI	3611	3661	-50	-1.4
284.	PERNAJA-PERNÄ	3596	3533	63	1.8
285.	TYRNÄVÄ	3588	3533	55	1.6
286.	LUOTO-LARSMO	3587	3531	56	1.6
287.	PERTTELI	3579	3567	12	0.3
288.	VARPAISJÄRVI	3539	3536	3	0.1
289.	KALVOLA	3504	3474	30	0.9
290.	SÄYNÄTSALO	3482	3422	60	1.8
291.	KONNEVESI	3471	3463	8	0.2
292.	LAPPI	3454	3404	50	1.5
293.	PUUMALA	3439	3482	-43	-1.2
294.	KUHMOINEN	3435	3438	-3	-0.1
295.	LUVIA	3432	3418	14	0.4
216.	PERHO	3417	3420	-3	-0.1
297.	KARVIA	3410	3449	-39	-1.1
298.	KEMIÖ-KIMITO	3405	3434	-29	-0.8
299.	ALASTARO	3391	3417	-26	-0.8
300.	EVIJÄRVI	3372	3398	-26	-0.8
301.	RUOTSINPYHTÄÄ-STRÖMFORS	3358	3352	6	0.2
302.	KARTTULA	3356	3317	39	1.2
303.	HIMANKA	3336	3335	1	0
304.	KEITELE	3334	3290	44	1.3
305.	LAPINJÄRVI-LAPPTRÄSK	3327	3322	5	0.2
306.	KÖYLIÖ-KJULO	3325	3327	-2	-0.1
307.	YLIHÄRMÄ	3314	3318	-4	-0.1
308.	YLIKIIINKI	3291	3223	68	2.1
309.	VESANTO	3228	3287	-59	-1.8
310.	VUOLIJOKI	3224	3255	-31	-1

JÄRJ. NRO ORDN. NR	KUNTA KOMMUN	VÄESTÖ 31.12. FOLKMÄNGD 31.12.		MUUTOS 1989 FÖRÄNDRING 1989 LUKU	
		1989	1988	ANTAL	%
311.	TÖYSÄ	3179	3162	17	0.5
312.	KESÄLAHTI	3154	3140	14	0.4
313.	KURU	3134	3145	-11	-0.3
314.	KUOREVESI	3100	3126	-26	-0.8
315.	LEMI	3089	2990	99	3.3
316.	VESILAHTI	3055	3015	40	1.3
317.	ALAVIESKA	3050	3023	27	0.9
318.	PORNAINEN-BORGNÄS	3049	2856	193	6.8
319.	TENHOLA-TENALA	3019	3023	-4	-0.1
320.	LOHTAJA	3015	3050	-35	-1.1
321.	RAUTAVAARA	3002	3056	-54	-1.8
322.	SOINI	2990	2959	31	1
323.	JOMALA	2971	2912	59	2
324.	POMARKKU-PÄMARK	2958	2968	-10	-0.3
325.	ISOJOKI-STORÅ	2903	2936	-33	-1.1
326.	AURA	2901	2880	21	0.7
327.	UURAINEN	2895	2878	17	0.6
328.	MOUHIJÄRVI	2871	2862	9	0.3
329.	HIRVENSALMI	2863	2856	7	0.2
330.	MUONIO	2857	2867	-10	-0.3
331.	KORTESJÄRVI	2836	2872	-36	-1.3
332.	MIEHIKKÄLÄ	2835	2853	-18	-0.6
333.	KOSKI TL	2819	2833	-14	-0.5
334.	YPÄJÄ	2810	2792	18	0.6
335.	SAUVO-SAGU	2799	2762	37	1.3
336.	VEHMAA	2794	2832	-38	-1.3
337.	RUSKO	2783	2736	47	1.7
338.	KIHNIÖ	2764	2765	-1	0
339.	HAUKIVUORI	2753	2756	-3	-0.1
340.	LAVIA	2744	2750	-6	-0.2
341.	TUUPOVAARA	2740	2817	-77	-2.7
342.	HUMPPILA	2718	2679	39	1.5
343.	KIIHTELYSVAARA	2607	2530	77	3
344.	LUOPIOINEN	2574	2537	37	1.5
345.	KYLMÄKOSKI	2521	2508	13	0.5
346.	PERTUNMAA	2511	2480	31	1.3
347.	JUUPAJOKI	2502	2462	40	1.6
348.	ORAVAINEN-ORAVAIS	2493	2513	-20	-0.8
349.	TOIVAKKA	2484	2445	39	1.6
350.	ENONTEKIÖ	2467	2444	23	0.9
351.	RENKO	2457	2413	44	1.8
352.	KUIVANIEMI	2441	2427	14	0.6
353.	MULTIA	2433	2420	13	0.5
354.	JÄMIJÄRVI	2424	2392	32	1.3
355.	YLI-II	2419	2393	26	1.1

JÄRJ. NRO ORDN. NR	KUNTA KOMMUN	VÄESTÖ 31.12. FOLKMÄNGD 31.12.		MUUTOS 1989 FÖRÄNDRING 1989 LUKU	
		1989	1988	ANTAL	%
356.	HONKAJOKI	2389	2403	-14	-0.6
357.	LEHTIMÄKI	2387	2413	-26	-1.1
358.	PYHÄRANTA	2367	2372	-5	-0.2
359.	YLÄNE	2365	2392	-27	-1.1
360.	KARINAINEN	2360	2306	54	2.3
361.	SIIKAINEN	2354	2362	-8	-0.3
362.	VEHMERSALMI	2339	2347	-8	-0.3
363.	RANTSILA	2331	2370	-39	-1.6
364.	KORSNÄS	2306	2294	12	0.5
365.	KINNULA	2292	2311	-19	-0.8
366.	KOSKI HL	2288	2257	31	1.4
367.	MARTTILA	2262	2280	-18	-0.8
368.	ENONKOSKI	2255	2231	24	1.1
369.	TERVO	2215	2223	-8	-0.4
370.	FINSTRÖM	2201	2174	27	1.2
371.	RISTIJÄRVI	2198	2227	-29	-1.3
372.	SAHALAHTI	2180	2126	54	2.5
373.	PYHÄNTÄ	2096	2072	24	1.2
374.	KISKO	2056	2088	-32	-1.5
375.	KIIKALA	2055	2034	21	1
376.	KIVIJÄRVI	2052	2050	2	0.1
377.	MYRSKYLÄ-MÖRSKOM	2051	2014	37	1.8
378.	LÄNGELMÄKI	2046	2060	-14	-0.7
379.	PULKKILA	2046	2049	-3	-0.1
380.	KESTILÄ	2039	2072	-33	-1.6
381.	TAIVASSALO-TÖVSALA	2016	1993	23	1.2
382.	KYYJÄRVI	1981	1953	28	1.4
383.	JAALA	1979	1996	-17	-0.9
384.	KARIJOKI-BÖTOM	1974	1986	-12	-0.6
385.	VAMPULA	1935	1967	-32	-1.6
386.	VILJAKKALA	1928	1906	22	1.2
387.	KANNONKOSKI	1923	1983	-60	-3
388.	ANTTOLA	1910	1859	51	2.7
389.	SAARI	1907	1938	-31	-1.6
390.	KUUSJOKI	1887	1914	-27	-1.4
391.	RYMÄTTYLÄ-RIMITO	1877	1871	6	0.3
392.	KANGASLAMPI	1874	1845	29	1.6
393.	JÄPPILÄ	1837	1794	43	2.4
394.	TARVASJOKI	1820	1796	24	1.3
395.	KASKINEN-KASKÖ	1784	1783	1	0.1
396.	SAVUKOSKI	1783	1800	-17	-0.9
397.	YLÄMAA	1783	1811	-28	-1.5
398.	PUKKILA	1777	1764	13	0.7
399.	KULLAA	1747	1759	-12	-0.7
400.	ARTJÄRVI-ARTSJÖ	1711	1714	-3	-0.2

JÄRJ. NRO ORDN. NR	KUNTA KOMMUN	VÄESTÖ 31.12. FOLKMÄNGD 31.12.		MUUTOS 1989 FÖRÄNDRING 1989 LUKU	
		1989	1988	ANTAL	%
401.	HALSUA	1673	1685	-12	-0.7
402.	TUULOS	1660	1632	28	1.7
403.	SAVONRANTA	1655	1658	-3	-0.2
404.	VAHTO	1650	1607	43	2.7
405.	MIETOINEN	1602	1596	6	0.4
406.	SALTVIK	1598	1588	10	0.6
407.	KONGINKANGAS	1597	1581	16	1
408.	LUMIJOKI	1539	1496	43	2.9
409.	LILJENDAL	1537	1504	33	2.2
410.	PELKOSENNIEMI	1525	1517	8	0.5
411.	SUODENNIEMI	1525	1526	-1	-0.1
412.	UTSJOKI	1525	1548	-23	-1.5
413.	PIIPPOLA	1499	1511	-12	-0.8
414.	SIIKAJOKI	1495	1479	16	1.1
415.	MERIJÄRVI	1468	1472	-4	-0.3
416.	NAUVO-NAGU	1435	1448	-13	-0.9
417.	VIRTASALMI	1435	1460	-25	-1.7
418.	SUMIAINEN	1428	1421	7	0.5
419.	ORIPÄÄ	1410	1429	-19	-1.3
420.	KIIKOINEN	1402	1411	-9	-0.6
421.	MELLILÄ	1388	1379	9	0.7
422.	SUOMUSJÄRVI	1366	1371	-5	-0.4
423.	MUURLA	1361	1365	-4	-0.3
424.	LEIVONMÄKI	1341	1347	-6	-0.4
425.	KARJALOHJA-KARISLOJO	1317	1308	9	0.7
426.	PYLKÖNMÄKI	1314	1319	-5	-0.4
427.	LEMU	1232	1183	49	4.1
428.	LEMLAND	1219	1192	27	2.3
429.	HAMMARLAND	1212	1214	-2	-0.2
430.	LUHANKA	1176	1185	-9	-0.8
431.	MERIMASKU	1175	1132	43	3.8
432.	SAMMATTI	1171	1127	44	3.9
433.	KUSTAVI-GUSTAVS	1147	1169	-22	-1.9
434.	MAKSAMAA-MAXMO	1144	1129	15	1.3
435.	KORPPOO-KORPO	1137	1133	4	0.4
436.	ULLAVA	1124	1102	22	2
437.	KUHMALAHTI	1095	1057	38	3.6
438.	LESTIJÄRVI	1090	1111	-21	-1.9
439.	SUOMENNIEMI	1006	996	10	1
440.	SUND	945	941	4	0.4
441.	HAILUOTO-KARLÖ	944	944	0	0
442.	ASKAINEN-VILLNÄS	908	912	-4	-0.4
443.	VÄSTANFJÄRD	900	896	4	0.4
444.	VÄRTSILÄ	852	880	-28	-3.2
445.	SÄRKISALO-FINBY	846	859	-13	-1.5

JÄRJ. NRO ORDN. NR	KUNTA KOMMUN	VÄESTÖ 31.12. FOLKMÄNGD 31.12.		MUUTOS 1989 FÖRÄNDRING 1989 LUKU	
		1989	1988	ANTAL	%
446.	ECKERÖ	786	782	4	0.5
447.	HOUTSKARI-HOUTSKÄR	733	752	-19	-2.5
448.	UUKUNIEMI	719	707	12	1.7
449.	TEMMES	692	684	8	1.2
450.	FÖGLÖ	602	599	3	0.5
451.	KODISJOKI	560	576	-16	-2.8
452.	BRÄNDÖ	524	532	-8	-1.5
453.	KUMLINGE	471	459	12	2.6
454.	GETA	463	462	1	0.2
455.	VÄRDÖ	380	380	0	0
456.	LUMPARLAND	314	309	5	1.6
457.	KÖKAR	292	284	8	2.8
458.	INIÖ	262	264	-2	-0.8
459.	VELKUA	222	220	2	0.9
460.	SOTTUNGA	136	140	-4	-2.9
KOKO MAA - HELA RIKET		4974383	4954359	20024	.4



PL-PB 504
00101 Helsinki-Helsingfors

Väkiluku kunnittain suuruusjärjestyksessä

Befolkningen kommunvis i storleksordning
31.12.1989

Väkiluku kunnittain -julkaisu sisältää tiedot kuntien väkiluvusta 31.12.1989 ja sen muutoksesta vuoden aikana. Kunnat on esitetty suuruusjärjestyksessä. Kunnittaista väestörakennetilastoa on julkaisussa Väestörakenne 31.12.1989 sekä Suomen tilastollisessa vuosikirjassa.

Publikationen Befolkning kommunvis innehåller uppgifter om kommunernas folkmängd 31.12.1989 och de förändringar i folkmängden som skett under året. Kommunerna är upptagna i storleksordning. Statistik över befolkningens sammansättning enligt kommun har publicerats i Befolkningens sammansättning 31.12.1989 och Statistisk årsbok för Finland.

Julkaisujen myynti:

Tilastokeskus
PL 504
00101 Helsinki
Puh. (90) 17 341

Försäljning:

Statistikcentralen
PB 504
00101 Helsingfors
Tel. (90) 17 341

Hinta - Pris

30 mk

ISSN 0784-8447
= Väestö
ISSN 0788-4478