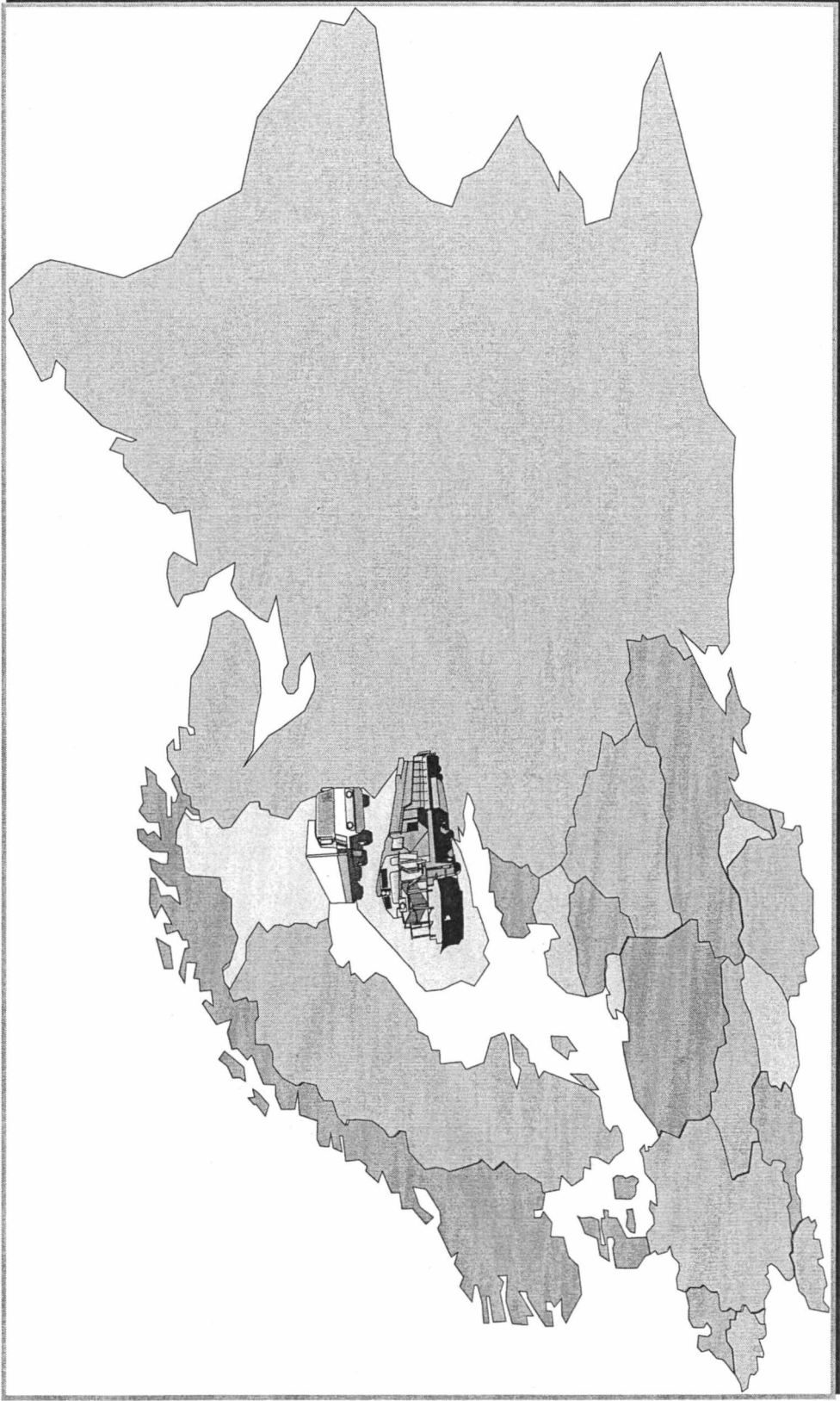


F13.5

10-11-2000



Transitoliikenne Suomen kautta Syyskuu 2000



Tilastokeskus, Elisabeth Hintikka puh. (09)1734 3300

9.11.2000



Sisältö

| | |
|--------------------------------------|--------------|
| Määritelmät ja keskeiset luvut | i-ii |
| Yhteenvedo | 1 |
| Meriliikenne | 2-6 |
| Transito itään | 3 |
| Transito länteen | 4 |
| Transito yhteensä | 5 |
| Rautatieliikenne | 7-11 |
| Transito itään | 8 |
| Transito länteen | 9 |
| Transito yhteensä | 10 |
| Tieliikenne | 12-16 |
| Transito itään | 13 |
| Transito länteen | 14 |
| Transito yhteensä | 15 |
| Transitoautot | 17 |
| Itään..... | 17 |
| Länteen..... | 17 |
| Yhteensä | 17 |

Lähteet:

| | |
|-------------------|---|
| Meriliikenne: | Merenkulkulaitoksen tilastotoimisto |
| Rautatieliikenne: | VR-Yhtymä Oy |
| Tieliikenne: | Itäinen tullipiiri, Nuijamaan ja Vaalimaan raja-asetmat |

Transitotilasto

Tilastokeskus on tuottanut kuukausittain transitotilastoja Liikenneministeriön toimeksiannosta vuodesta 1997 lähtien. Transitotilasto ilmestyy puolitoista kuukautta tarkasteltavan tilastokuukauden päätyttyä. Uusin kuukausitilasto sisältää aina myös kaiken sen informaation mitä oli aikaisemmissa kuluvaan tilastovuotta koskevilla julkaisuilla.

Transitotilasto kuvaa Suomen kautta, itärajan ylittävää, pääasiassa Venäjälle tai Venäjältä Suomen kautta muihin maihin kulkevia tavaravirtoja. Tilastolla halutaan erityisesti seurata Suomen itä-puolisten valtioiden Suomen kautta kulkevia ulkomaankaupan tavaravirtoja. Tarkastelussa on keskitytty kolmen pääliikennemuodon meri-, rautatie- ja tieliikenteen kuljetuksiin.

Tiedot transitotilastoon ovat toimittaneet meriliikenteen osalta Merenkululaitoksen tilastotoimisto, rautatieliikenteen osalta VR-Yhtymä Oy ja tieliikenteen osalta Itäinen tullipiiri sekä Nuijamaan ja Vaalimaan raja-asemat.

Määritelmät:

Transitoliikenne on kauttakulkuliikennettä. Kauttakulkuliikenne tarkoitetaan kahden muun valtion välistä liikennettä kolmannen valtion alueen kautta. Tässä tilastossa transitoliikenteellä tarkoitetaan Suomen kautta itä-rajaa ylittävää, pääasiassa Venäjälle kulkevaa tavaravirtaa. Luonnollisesti pieni osa itä-rajaa ylittävistä transitokuljetuksista on peräisin entisistä IVY-maista tai menossa näihin maihin.

Kokonaistransiton määrä saadaan kun lasketaan yhteen rautatie ja tieliikenteen transitokuljetusten määrät tai lukemalla tilastosta meritransiton määrä. Rautatie- ja tieliikenteen transiton määrä ei summaudu täysin samaksi meriliikenteen

transiton kanssa, johtuen eri liikennemuotojen osalta vallitsevista tilastointieroista. Myös tullivaraostoihin transitotavarana tuotujen tavaroiden kirjautuminen eri tarkastelujaksolle ja mahdollinen tullaustaminen Suomeen aiheuttavat epäyhdenäisyyttä eri organisaatioiden tuottamiin tietoihin transitoliikenteen määrissä. Lisäksi transitoliikenteen lukujen erilaisuuteen vaikuttaa vähäisessä määrin Suomen pohjoisten maarajojen kautta tapahtuva rautatie- ja maantieliikenteen transito.

Meriliikenteen transito kuvaa meriteitse Suomen satamiin saapuvaa ja niistä lähtevää transitokuljetusten määrää. Pääosa Suomen kautta kulkevasta transitoliikenteestä saapuu Suomeen ja lähtee Suomesta satamien kautta laivakuljetuksina. Nämä kuljetukset tilastoidaan meritransitona. Kuukausittaiset ja satamittaiset luvut perustuvat Merenkululaitoksen alustaviin lukuihin, jotka täsmennyvät tilastovuoden päätyttyä. Tilastokeskus tarkistaa ja korjaa meriliikenteen transitokuljetusten määrän kuukausittain ja satamittain Merenkululaitoksen lopullisia lukuja vastaaviksi helmikuun 15. päivä ilmestyvään joulukuun transitotilastoon.

Rautatieliikenteen transito kuvaa Suomen itärajan rautateitse ylittävien transitokuljetusten määrää. Vastaavasti tieliikenteen transitokuljetukset kuvaavat Suomen itärajan maanteitse ylittäviä transitokuljetuksia. Rautatieliikenteen ja tieliikenteen transitokuljetukset ovat pääosin Suomen satamista ja Suomen satamiin kuljetettua transitotavaraa. Lisäksi rautatieliikenteen ja tieliikenteen transitokuljetuksia tehdään vähäisessä määrin Suomen pohjoisten maarajojen kautta. Jako rautatie ja tieliikenteen transitoon tapahtuu Venäjän rajan ylittävän kuljetusmuodon perusteella. Lisäksi transitotavaraa kulkee vähäisessä määrin lentotransitona. Lentotransitolla käsitetään Venäjän transitokuljetuksia, joissa lentokuljetus on osana kuljetusketjua. Osa kuljetusmatkasta tapahtuu toista kuljetusmuotoa hyväksikäyttäen. Lentotransittoa ei ole sisällytetty tähän tilastoon.

Transitoautojen määrä kuvaa ulkomailla rekisteröityjen, Suomen kautta kulkevien ja transitotavaroita kuljettaneiden kuorma-autojen lukumäärää. Tilastossa esiintyviä transitoautoja ja -tavaroita ei pidä verrata sillä niillä ei ole mitään keskinäistä suhdetta määrittelmistä johtuen.

Vuoden 1999 transitoliikenteen keskeiset luvut

Meriliikenne

Vuonna 1999 Suomen satamien kautta kulki transitotavaraa yhteensä 3,3 miljoonaa tonnia. Transitoikuljetusten määrä väheni edellisestä vuodesta 19 prosenttia. Transitoikuljetukset itään vähenivät 46 prosenttia ja kuljetukset länteen vähenivät 4 prosenttia.

Rautatieliikenne

Transitotavarasta 75 prosenttia kuljetettiin rautateitse. Vuonna 1999 rautatietransitokuljetukset vähenivät 5 prosenttia edelliseen vuoteen verrattuna. Rautatieliikenteen transitoikuljetuksista 8 prosenttia oli kuljetuksia lännestä itään. Rautatietransiton kannalta merkittävin raja-asema oli Vainikkala 91 prosentin osuudellaan näistä kuljetuksista.

Maantieliikenne

Transitotavarasta 25 prosenttia kuljetettiin maanteitse. Vuonna 1999 maantietransitokuljetukset vähenivät 34 prosenttia edelliseen vuoteen verrattuna. Maantietransitokuljetuksista 94 prosenttia oli kuljetuksia lännestä itään. Merkittävimmät raja-asetat maanteiden transitoikuljetusten kannalta olivat Vaalimaa 78 prosentin osuudellaan ja Nuijamaa 20 prosentin osuudellaan näistä kuljetuksista.

Syyskuun 2000 keskeiset luvut

Meriliikenne

Suomen satamien kautta kulki transitotavaraa itään 102 168 tonnia ja länteen 165 360 tonnia. Transitoikuljetusten määrä itään väheni 3 prosenttia ja länteen pysyi samalla tasolla verrattuna viime vuoden vastaavaan kuukauteen.

Vuoden alusta Suomen satamien kautta itään on kuljetettu transitotavaraa 875 264 tonnia ja länteen 1 680 985 tonnia. Kaikkiaan vuoden alusta Suomen satamien kautta itään kuljetettujen transitotavaroiden määrä on lisääntynyt 56 prosenttia ja Suomen satamien kautta länteen kuljetettujen transitotavaroiden määrä 3 prosenttia.

Rautatieliikenne

Transitotavaraa kuljetettiin rautateitse 172 612 tonnia. Rautateiden transitoikuljetukset vähenivät 42 prosenttia edellisen vuoden vastaavaan kuukauteen verrattuna.

Vuoden alusta transitotavaraa on kuljetettu rautateitse 1 952 971 tonnia. Kaikkiaan vuoden alusta rautateitse kuljetettujen transitotavaroiden määrä on lisääntynyt 1 prosenttia.

Maantieliikenne

Transitotavaraa kuljetettiin maanteitse 113 514 tonnia. Maanteiden transitoikuljetukset lisääntyivät 27 prosenttia edellisen vuoden vastaavaan kuukauteen verrattuna.

Vuoden alusta transitotavaraa on kuljetettu maanteitse 864 062 tonnia. Kaikkiaan vuoden alusta maanteitse kuljetettujen transitotavaroiden määrä on lisääntynyt 32 prosenttia.

Transitotilasto 2000
Yhteenveto

| tonnia | 2000 | | | | | | | | | | | | Kum Σ | | | |
|---------------------------|------------|------------|-----------|-----------|-----------|-----------|-----------|-----------|-----------|-----------|-----------|------|-------|--------|-------|------------|
| | Σ 1998 | Σ 1999 | Tammii | Helmi | Maalis | Huhti | Touko | Kesä | Heinä | Elo | Syys | Loka | | Marras | Joulu | |
| MERILIIKENNE | | | | | | | | | | | | | | | | |
| Transito itään | 1 522 810 | 824 658 | 78 010 | 92 709 | 95 376 | 86 323 | 105 001 | 96 766 | 104 536 | 114 375 | 102 168 | 0 | 0 | 0 | 0 | 875 264 |
| Transito länteen | 2 604 729 | 2 506 765 | 133 692 | 223 620 | 181 556 | 237 952 | 172 065 | 153 940 | 241 515 | 171 285 | 165 360 | 0 | 0 | 0 | 0 | 1 680 985 |
| Transito yhteensä | 4 127 539 | 3 331 423 | 211 702 | 316 329 | 276 932 | 324 275 | 277 066 | 250 706 | 346 051 | 285 660 | 267 528 | 0 | 0 | 0 | 0 | 2 556 249 |
| Suomen tuonti | 37 489 402 | 37 371 713 | 3 162 099 | 3 050 344 | 2 554 278 | 3 105 432 | 3 598 794 | 3 070 091 | 3 558 119 | 3 415 088 | 2 981 082 | 0 | 0 | 0 | 0 | 28 495 327 |
| Suomen vienti | 34 916 509 | 36 799 964 | 2 868 850 | 3 032 335 | 2 916 211 | 2 938 432 | 3 308 494 | 3 182 200 | 2 936 430 | 3 034 062 | 3 295 676 | 0 | 0 | 0 | 0 | 27 512 690 |
| Tuonti ja vienti yhteensä | 72 405 911 | 74 171 677 | 6 030 949 | 6 082 679 | 5 470 489 | 6 043 864 | 6 907 288 | 6 252 291 | 6 494 549 | 6 449 150 | 6 276 758 | 0 | 0 | 0 | 0 | 56 008 017 |
| Kaikki yhteensä | 76 533 450 | 77 503 100 | 6 242 651 | 6 399 008 | 5 747 421 | 6 368 139 | 7 184 354 | 6 502 997 | 6 840 600 | 6 734 810 | 6 544 286 | 0 | 0 | 0 | 0 | 58 564 266 |
| Transito kum. muutos-% | | | | | | | | | | | | | | | | |
| -itään | -22 % | -46 % | - | 75 % | 64 % | 63 % | 70 % | 68 % | 69 % | 69 % | 56 % | | | | | |
| -länteen | -10 % | -4 % | - | 11 % | 24 % | 32 % | 19 % | 4 % | 5 % | 3 % | 3 % | | | | | |
| -yhteensä | -15 % | -19 % | - | 26 % | 35 % | 40 % | 32 % | 19 % | 20 % | 19 % | 16 % | | | | | |
| RAUTATIELIIKENNE | | | | | | | | | | | | | | | | |
| Transito itään | 359 285 | 229 740 | 21 832 | 28 514 | 19 646 | 18 685 | 14 630 | 14 372 | 12 370 | 18 578 | 17 072 | 0 | 0 | 0 | 0 | 165 699 |
| Transito länteen | 2 588 567 | 2 580 591 | 222 939 | 207 417 | 217 599 | 191 410 | 180 731 | 197 924 | 219 259 | 194 453 | 155 540 | 0 | 0 | 0 | 0 | 1 787 272 |
| Transito yhteensä | 2 947 852 | 2 810 331 | 244 771 | 235 931 | 237 245 | 210 095 | 195 361 | 212 296 | 231 629 | 213 031 | 172 612 | 0 | 0 | 0 | 0 | 1 952 971 |
| Suomen tuonti idästä | 12 283 157 | 12 416 284 | 690 622 | 898 005 | 1 132 523 | 1 114 478 | 1 286 866 | 1 129 954 | 1 148 193 | 1 044 347 | 938 254 | 0 | 0 | 0 | 0 | 9 383 242 |
| Suomen vienti itään | 702 543 | 501 241 | 28 431 | 39 739 | 37 982 | 30 957 | 35 653 | 45 091 | 39 510 | 48 228 | 46 619 | 0 | 0 | 0 | 0 | 352 210 |
| Tuonti ja vienti yhteensä | 12 985 700 | 12 917 525 | 719 053 | 937 744 | 1 170 505 | 1 145 435 | 1 322 519 | 1 175 045 | 1 187 703 | 1 092 575 | 984 873 | 0 | 0 | 0 | 0 | 9 735 452 |
| Kaikki yhteensä | 15 933 552 | 15 727 856 | 963 824 | 1 173 675 | 1 407 750 | 1 355 530 | 1 517 880 | 1 387 341 | 1 419 332 | 1 305 606 | 1 157 485 | 0 | 0 | 0 | 0 | 11 688 423 |
| Transito kum. muutos-% | | | | | | | | | | | | | | | | |
| -itään | -38 % | -36 % | - | 41 % | 39 % | 25 % | 11 % | 4 % | -1 % | 1 % | -2 % | | | | | |
| -länteen | -7 % | 0 % | - | 49 % | 50 % | 42 % | 22 % | 20 % | 18 % | 10 % | 2 % | | | | | |
| -yhteensä | -12 % | -5 % | - | 48 % | 49 % | 40 % | 21 % | 19 % | 16 % | 9 % | 1 % | | | | | |
| TIELIIKENNE | | | | | | | | | | | | | | | | |
| Transito itään | 1 378 648 | 895 959 | 78 048 | 87 897 | 87 372 | 89 210 | 89 920 | 85 533 | 98 357 | 94 990 | 107 874 | 0 | 0 | 0 | 0 | 819 201 |
| Transito länteen | 75 937 | 60 855 | 3 315 | 5 538 | 5 355 | 4 407 | 5 013 | 6 031 | 5 341 | 4 221 | 5 640 | 0 | 0 | 0 | 0 | 44 861 |
| Transito yhteensä | 1 454 585 | 956 814 | 81 363 | 93 435 | 92 727 | 93 617 | 94 933 | 91 564 | 103 698 | 99 211 | 113 514 | 0 | 0 | 0 | 0 | 864 062 |
| Suomen tuonti idästä | 2 006 892 | 2 170 632 | 146 555 | 196 539 | 257 900 | 155 577 | 214 239 | 235 246 | 194 545 | 198 639 | 194 293 | 0 | 0 | 0 | 0 | 1 793 533 |
| Suomen vienti itään | 1 077 866 | 861 487 | 60 220 | 70 021 | 76 040 | 66 964 | 84 366 | 82 287 | 90 983 | 86 731 | 74 813 | 0 | 0 | 0 | 0 | 692 425 |
| Tuonti ja vienti yhteensä | 3 084 758 | 3 032 119 | 206 775 | 266 560 | 333 940 | 222 541 | 298 605 | 317 533 | 285 528 | 285 370 | 269 106 | 0 | 0 | 0 | 0 | 2 485 958 |
| Kaikki yhteensä | 4 539 343 | 3 988 933 | 288 138 | 359 995 | 426 667 | 316 158 | 393 538 | 409 097 | 389 226 | 384 581 | 382 620 | 0 | 0 | 0 | 0 | 3 350 020 |
| Transito kum. muutos-% | | | | | | | | | | | | | | | | |
| -itään | -25 % | -35 % | - | 42 % | 34 % | 34 % | 34 % | 34 % | 38 % | 37 % | 35 % | | | | | |
| -länteen | -6 % | -20 % | - | 11 % | -7 % | -15 % | -9 % | -5 % | -5 % | -7 % | -2 % | | | | | |
| -yhteensä | -25 % | -34 % | - | 40 % | 31 % | 31 % | 31 % | 31 % | 35 % | 33 % | 32 % | | | | | |

MERILIIKENNE

TRANSITO SUOMEN SATAMIEN KAUTTA TAMMI - JOULUKUU 2000 (TONNEJA KUUKAUSITTAIN)

| | Tammii | Helmi | Maalis | Huhti | Touko | Kesä | Heinä | Elo | Syys | Loka | Marras | Joulu | Yhteensä |
|--------------------------------|---------------|---------------|---------------|---------------|----------------|---------------|----------------|----------------|----------------|------|--------|-------|----------------|
| TRANSITO ITÄÄN | | | | | | | | | | | | | |
| Hamina | 16 520 | 17 335 | 15 651 | 16 206 | 17 658 | 12 589 | 16 533 | 17 061 | 17 245 | | | | 146 798 |
| Kotka | 34 912 | 38 972 | 40 377 | 36 252 | 40 585 | 36 397 | 42 540 | 56 659 | 43 789 | | | | 370 483 |
| Sköldvik | | | | | | | | | | | | | 0 |
| Helsinki | 25 149 | 34 589 | 35 937 | 28 703 | 39 923 | 44 002 | 37 857 | 35 462 | 33 659 | | | | 315 281 |
| Kantvik | | | | | | | | | | | | | 0 |
| Inkoo | 40 | | | | | | | | | | | | 0 |
| Pohjankuru | | | | | | | | | | | | | 0 |
| Koverhar | | | | | | | | | | | | | 40 |
| Hanko | 1 300 | 1 236 | 2 862 | 4 188 | 2 715 | 3 532 | 3 369 | 4 649 | 4 187 | | | | 3 369 |
| Turku | 35 | 479 | 549 | 404 | 419 | 246 | 405 | 543 | 2 456 | | | | 28 389 |
| Naantali | | | | | | | | | 754 | | | | 5 536 |
| Maariahamina | | | | | | | | | | | | | 21 |
| Uusikaupunki | | | | | 21 | | | | | | | | 0 |
| Rauma | | 73 | | | | | 1 | | | | | | 0 |
| Pori | | | | | | | | | | | | | 0 |
| Vaasa | | | | | | | | | | | | | 74 |
| Kokkola | | 3 | | | | | 111 | | 78 | | | | 0 |
| Rautaruukki | | | | | | | | | | | | | 78 |
| Raahе | | | | | | | | | | | | | 114 |
| Oulu | | | | | | | | | | | | | 0 |
| Kemi | | | | | | | | | | | | | 0 |
| Tornio | 54 | 22 | | | | | | 1 | | | | | 1 |
| Lappeenranta | | | | | | | | | | | | | 76 |
| TRANSITO LÄNTEEN | | | | | | | | | | | | | 0 |
| TRANSITO ITÄÄN YHTEENSÄ | 78 010 | 92 709 | 95 376 | 86 323 | 105 001 | 96 766 | 104 536 | 114 375 | 102 168 | | | | 4 250 |
| Tammii | | | | 570 | 3 680 | | | | | | | | |
| Hamina | 27 311 | 27 977 | 50 010 | 83 899 | 54 174 | 56 125 | 64 596 | 51 858 | 41 330 | | | | 875 264 |
| Kotka | 98 812 | 159 493 | 125 721 | 120 778 | 100 073 | 93 902 | 124 482 | 78 901 | 69 739 | | | | 457 280 |
| Loviisa | 125 | 41 | 117 | 49 | | | 23 | | | | | | 971 901 |
| Isnäs | | | | | | | | | | | | | 355 |
| Sköldvik | | | | | | | | | | | | | 0 |
| Helsinki | 1 186 | 2 409 | 2 059 | 2 613 | 2 682 | 3 735 | -2 298 | 2 760 | 2 412 | | | | 2 303 |
| Inkoo | | | | | | | | | | | | | 22 154 |
| Lappohja | | | | | | | | | | | | | 0 |
| Hanko | | 42 | 108 | 773 | 74 | 82 | 56 | | 63 | | | | 907 |
| Turku | 261 | 1 255 | 1 214 | 1 236 | 2 343 | 96 | 2 153 | 6 315 | 2 620 | | | | 1 198 |
| Taalintehdas | | | | | 816 | | | | | | | | 17 493 |
| Naantali | | | | | 10 996 | | | | | | | | 816 |
| Maariahamina | | | 1 | | | | 10 | | | | | | 11 |
| Uusikaupunki | | | | | | | | | | | | | 10 996 |
| Rauma | | | | | | | | | | | | | 0 |
| Pori | | | | 263 | | | 877 | | 2 036 | | | | 0 |
| Kaskinen | | 1 148 | | | | | | | | | | | 3 176 |
| Vaasa | | | | | | | | | | | | | 1 148 |
| Kokkola | 5 997 | 31 255 | | 26 270 | | | 46 980 | 185 | 47 160 | | | | 0 |
| Rahja | | | | | | | | 31 266 | | | | | 185 |
| Rautaruukki | | | | | | | | | | | | | 190 928 |
| Raahе | | | | | | | | | | | | | 0 |
| Oulu | | | | | | | 40 | | | | | | 0 |
| Kemi | | | | | | | | | | | | | 0 |
| Tornio | | | 23 | | | | | | | | | | 40 |
| Lappenranta | | | | | | | | | | | | | 0 |
| Imatra | | | | 71 | | | | | | | | | 0 |
| Joensuu | | | | | | | | | | | | | 0 |

TRANSITO ITÄÄN YHTEENSÄ

TRANSITO LÄNTEEN

| | Tammii | Helmi | Maalis | Huhti | Touko | Kesä | Heinä | Elo | Syys | Loka | Marras | Joulu | Yhteensä |
|---|--------|---------|---------|---------|---------|--------|---------|---------|---------|------|--------|-------|----------|
| TRANSITO SUOMEN SATAMIEN KAUTTA TAMMI - JOULUKUU 2000 VERRATTUNA EDELLISEEN VUOTEEN (MUUTOS-% KUUKAUSITTAIN) | | | | | | | | | | | | | |
| Tammii | 78 010 | 92 709 | 95 376 | 86 323 | 105 001 | 96 766 | 104 536 | 114 375 | 102 168 | | | | 875 264 |
| Hamina | 27 311 | 27 977 | 50 010 | 83 899 | 54 174 | 56 125 | 64 596 | 51 858 | 41 330 | | | | 457 280 |
| Kotka | 98 812 | 159 493 | 125 721 | 120 778 | 100 073 | 93 902 | 124 482 | 78 901 | 69 739 | | | | 971 901 |
| Loviisa | 125 | 41 | 117 | 49 | | | 23 | | | | | | 355 |
| Isnäs | | | | | | | | | | | | | 0 |
| Sköldvik | | | | | | | | | | | | | 0 |
| Helsinki | 1 186 | 2 409 | 2 059 | 2 613 | 2 682 | 3 735 | -2 298 | 2 760 | 2 412 | | | | 2 303 |
| Inkoo | | | | | | | | | | | | | 22 154 |
| Lappohja | | | | | | | | | | | | | 0 |
| Hanko | | 42 | 108 | 773 | 74 | 82 | 56 | | 63 | | | | 907 |
| Turku | 261 | 1 255 | 1 214 | 1 236 | 2 343 | 96 | 2 153 | 6 315 | 2 620 | | | | 1 198 |
| Taalintehdas | | | | | 816 | | | | | | | | 17 493 |
| Naantali | | | | | 10 996 | | | | | | | | 816 |
| Maariahamina | | | 1 | | | | 10 | | | | | | 11 |
| Uusikaupunki | | | | | | | | | | | | | 10 996 |
| Rauma | | | | | | | | | | | | | 0 |
| Pori | | | | 263 | | | 877 | | 2 036 | | | | 0 |
| Kaskinen | | 1 148 | | | | | | | | | | | 3 176 |
| Vaasa | | | | | | | | | | | | | 1 148 |
| Kokkola | 5 997 | 31 255 | | 26 270 | | | 46 980 | 185 | 47 160 | | | | 0 |
| Rahja | | | | | | | | | | | | | 185 |
| Rautaruukki | | | | | | | | | | | | | 190 928 |
| Raahе | | | | | | | | | | | | | 0 |
| Oulu | | | | | | | 40 | | | | | | 0 |
| Kemi | | | | | | | | | | | | | 0 |
| Tornio | | | 23 | | | | | | | | | | 40 |
| Lappenranta | | | | | | | | | | | | | 0 |
| Imatra | | | | 71 | | | | | | | | | 0 |
| Joensuu | | | | | | | | | | | | | 0 |

TRANSITO LÄNTEEN YHTEENSÄ

TRANSITO YHTEENSÄ

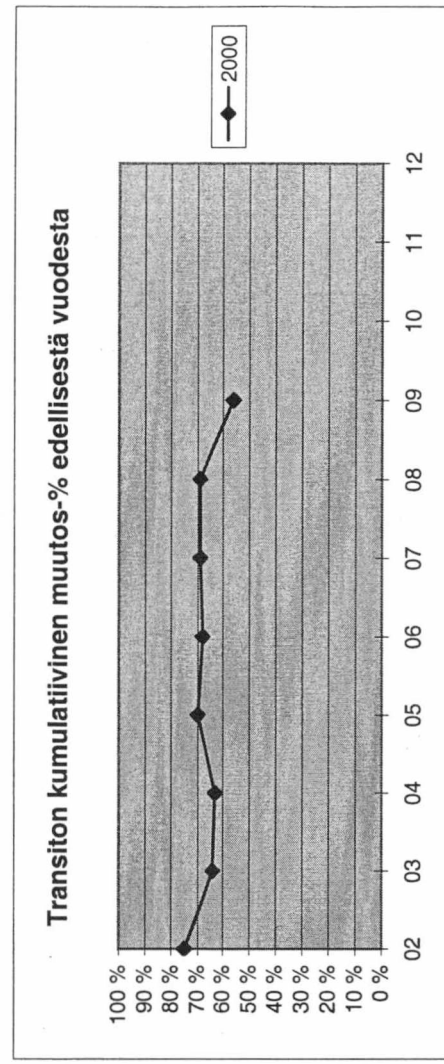
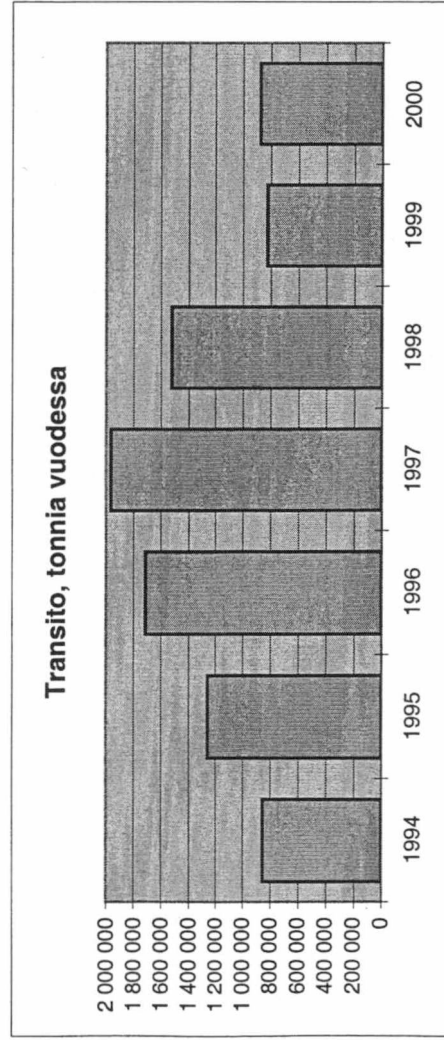
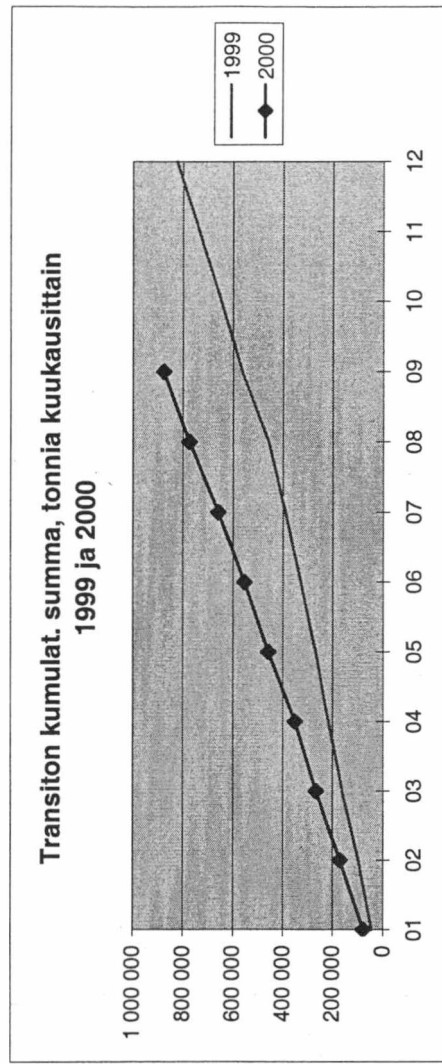
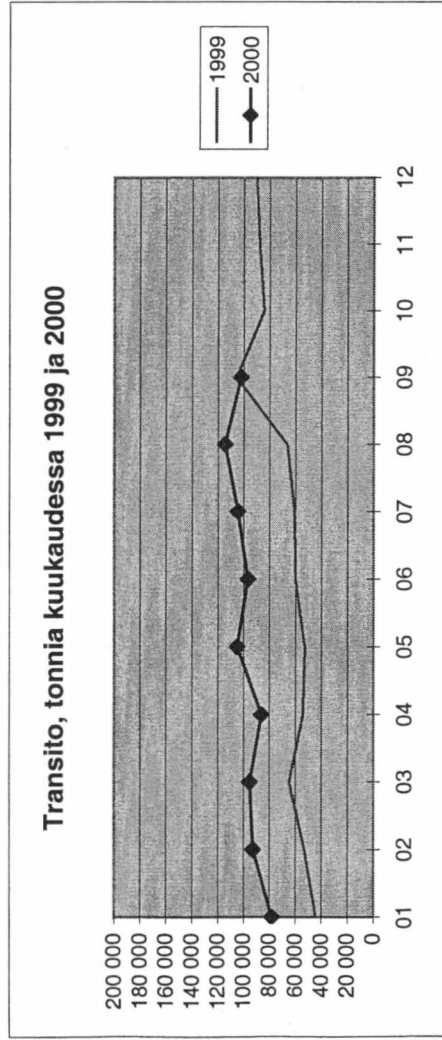
TRANSITO SUOMEN SATAMIEN KAUTTA TAMMI - JOULUKUU 2000 VERRATTUNA EDELLISEEN VUOTEEN (MUUTOS-% KUUKAUSITTAIN)

| | Tammii | Helmi | Maalis | Huhti | Touko | Kesä | Heinä | Elo | Syys | Loka | Marras | Joulu | Yhteensä |
|---|---------|---------|---------|---------|---------|---------|---------|---------|---------|------|--------|-------|-----------|
| TRANSITO SUOMEN SATAMIEN KAUTTA TAMMI - JOULUKUU 2000 VERRATTUNA EDELLISEEN VUOTEEN (MUUTOS-% KUUKAUSITTAIN) | | | | | | | | | | | | | |
| Tammii | 133 692 | 223 620 | 181 556 | 237 952 | 172 065 | 153 940 | 241 515 | 171 285 | 165 360 | | | | 1 680 985 |
| Hamina | 211 702 | 316 329 | 276 932 | 324 275 | 277 066 | 250 706 | 346 051 | 285 660 | 267 528 | | | | 2 556 249 |
| Kotka | -43 % | 159 % | 61 % | 54 % | -18 % | 61 % | 71 % | -11 % | 0 % | | | | |
| Loviisa | -25 % | 126 % | 56 % | 63 % | 70 % | 68 % | 69 % | 10 % | -1 % | | | | |
| Isnäs | - | 11 % | 24 % | 32 % | 19 % | 4 % | 5 % | 3 % | 3 % | | | | |
| Sköldvik | - | 26 % | 35 % | 40 % | 32 % | 19 % | 20 % | 19 % | 16 % | | | | |
| Helsinki | | | | | | | | | | | | | |
| Inkoo | | | | | | | | | | | | | |
| Lappohja | | | | | | | | | | | | | |
| Hanko | | | | | | | | | | | | | |
| Turku | | | | | | | | | | | | | |
| Taalintehdas | | | | | | | | | | | | | |
| Naantali | | | | | | | | | | | | | |
| Maariahamina | | | | | | | | | | | | | |
| Uusikaupunki | | | | | | | | | | | | | |
| Rauma | | | | | | | | | | | | | |
| Pori | | | | | | | | | | | | | |
| Kaskinen | | | | | | | | | | | | | |
| Vaasa | | | | | | | | | | | | | |
| Kokkola | | | | | | | | | | | | | |
| Rahja | | | | | | | | | | | | | |
| Rautaruukki | | | | | | | | | | | | | |
| Raahе | | | | | | | | | | | | | |
| Oulu | | | | | | | | | | | | | |
| Kemi | | | | | | | | | | | | | |
| Tornio | | | | | | | | | | | | | |
| Lappenranta | | | | | | | | | | | | | |
| Imatra | | | | | | | | | | | | | |
| Joensuu | | | | | | | | | | | | | |

Transito itään, muutos-%
 Transito länteen, muutos-%
 Transito yhteensä, muutos-%
 Transito itään, kumul. muutos-%
 Transito länteen, kumul. muutos-%
 Transito yhteensä, kumul. muutos-%

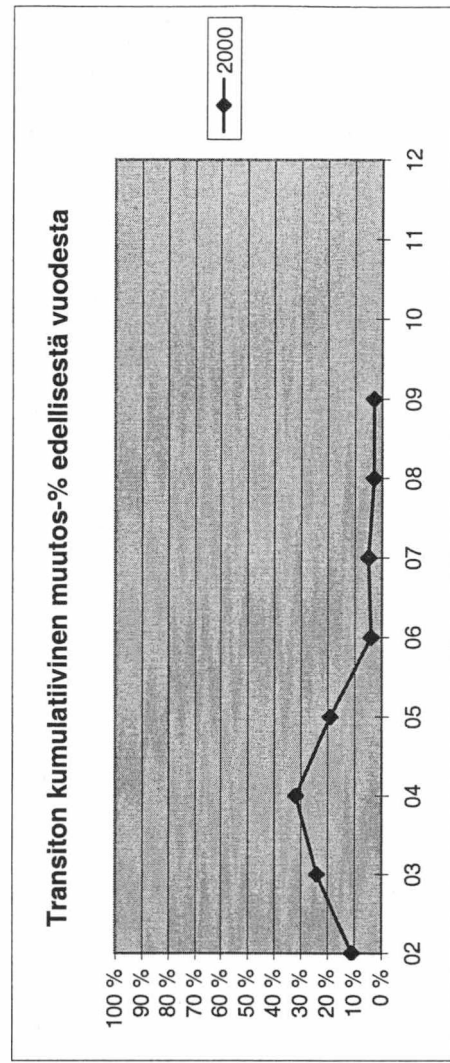
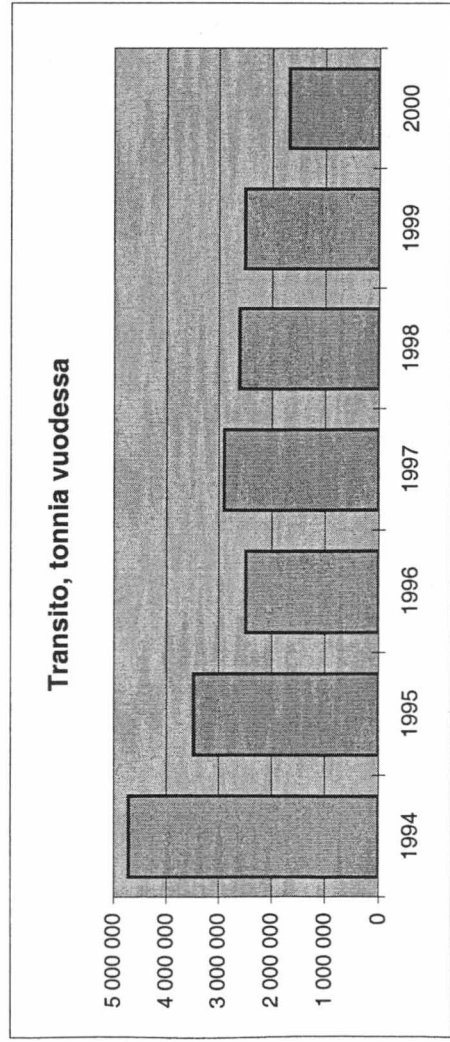
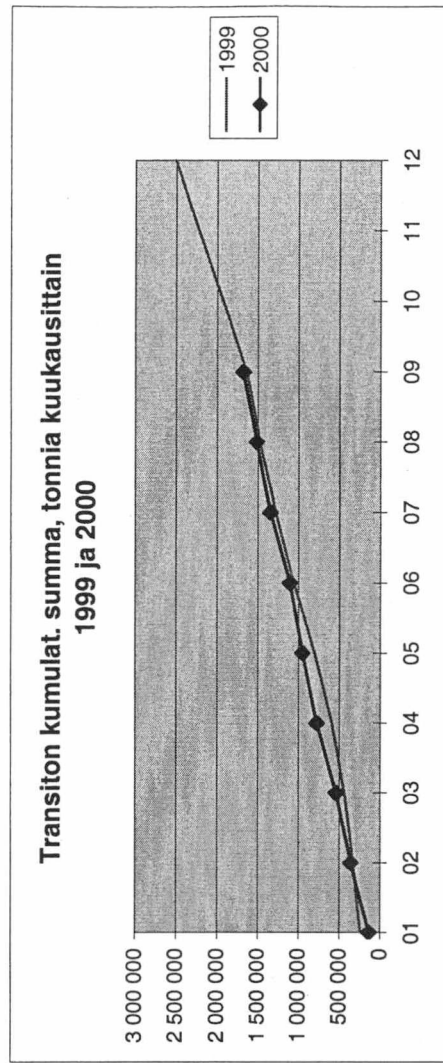
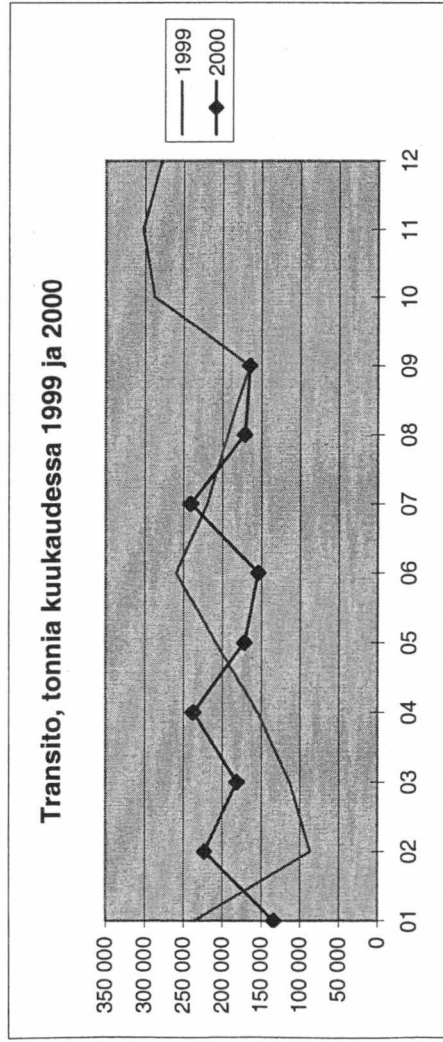
Meriliikenteen transito itään kuukausittain 1999 ja 2000

| tonnia | 01 | 02 | 03 | 04 | 05 | 06 | 07 | 08 | 09 | 10 | 11 | 12 | Yhteensä |
|----------------------------|--------|--------|--------|--------|---------|--------|---------|---------|---------|--------|--------|--------|----------|
| 1999 | 44 080 | 53 197 | 64 719 | 54 130 | 52 828 | 60 183 | 60 955 | 66 598 | 105 406 | 84 184 | 88 064 | 90 314 | 824 658 |
| 2000 | 78 010 | 92 709 | 95 376 | 86 323 | 105 001 | 96 766 | 104 536 | 114 375 | 102 168 | | | | 875 264 |
| erotus | 33 930 | 39 512 | 30 657 | 32 193 | 52 173 | 36 583 | 43 581 | 47 777 | -3 238 | | | | 313 168 |
| muutos-% ed. vuodesta | 77 % | 74 % | 47 % | 59 % | 99 % | 61 % | 71 % | 72 % | -3 % | | | | |
| kum. muutos-% ed. vuodesta | - | 75 % | 64 % | 63 % | 70 % | 68 % | 69 % | 69 % | 56 % | | | | |



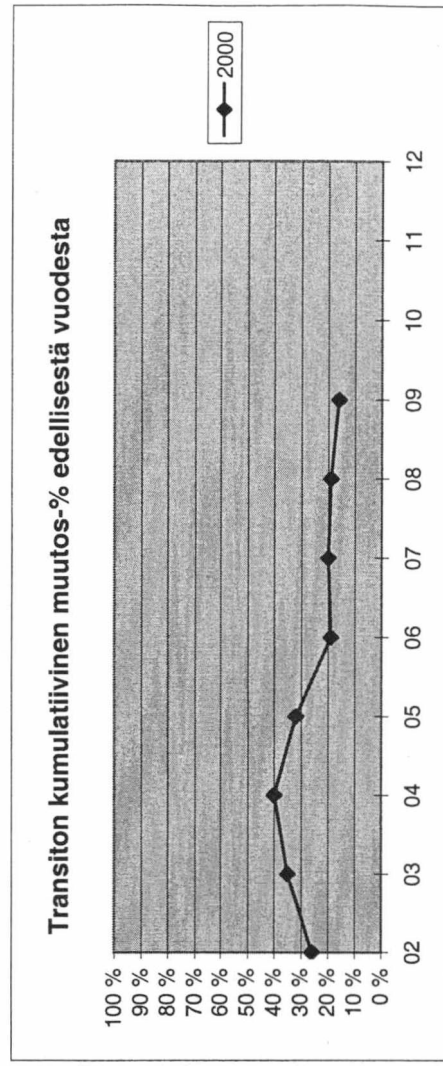
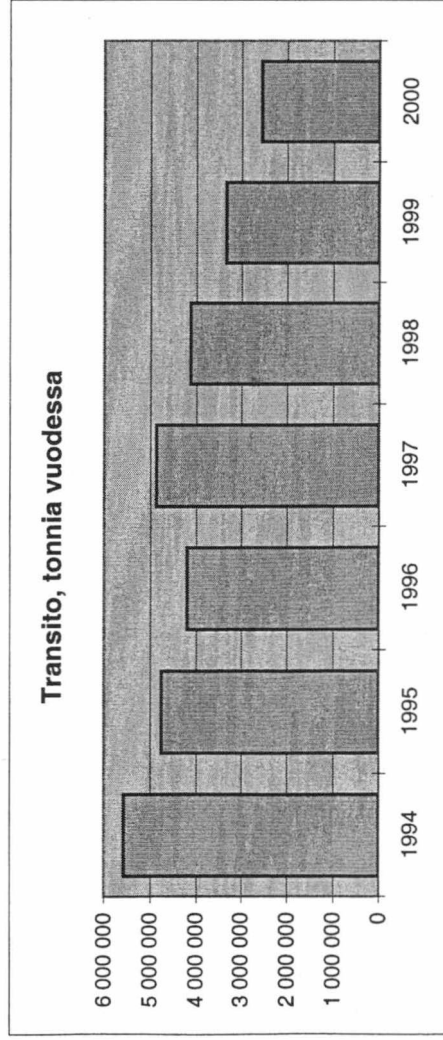
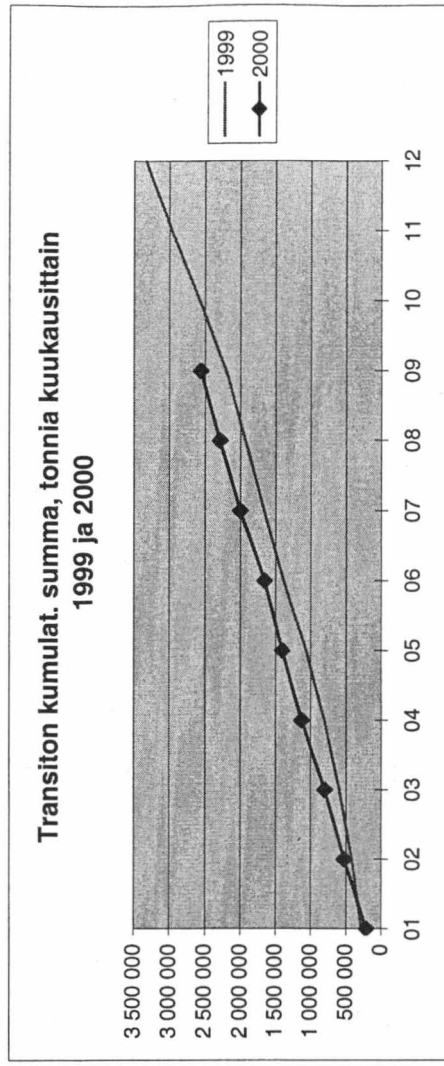
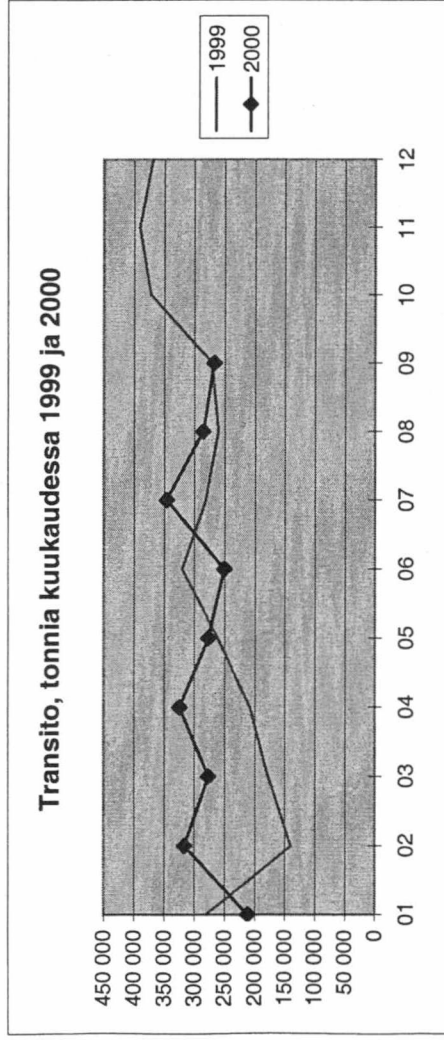
Meriliikenteen transito länteen kuukausittain 1999 ja 2000

| tonnia | 01 | 02 | 03 | 04 | 05 | 06 | 07 | 08 | 09 | 10 | 11 | 12 | Yhteensä |
|----------------------------|----------|---------|---------|---------|---------|----------|---------|---------|---------|---------|---------|---------|-----------|
| 1999 | 236 373 | 86 497 | 113 071 | 154 237 | 208 745 | 259 744 | 220 137 | 193 541 | 165 805 | 287 685 | 302 498 | 278 432 | 2 506 765 |
| 2000 | 133 692 | 223 620 | 181 556 | 237 952 | 172 065 | 153 940 | 241 515 | 171 285 | 165 360 | | | | 1 680 985 |
| erotus | -102 681 | 137 123 | 68 485 | 83 715 | -36 680 | -105 804 | 21 378 | -22 256 | -445 | | | | 42 835 |
| muutos-% ed. vuodesta | -43 % | 159 % | 61 % | 54 % | -18 % | -41 % | 10 % | -11 % | 0 % | | | | |
| kum. muutos-% ed. vuodesta | - | 11 % | 24 % | 32 % | 19 % | 4 % | 5 % | 3 % | 3 % | | | | |

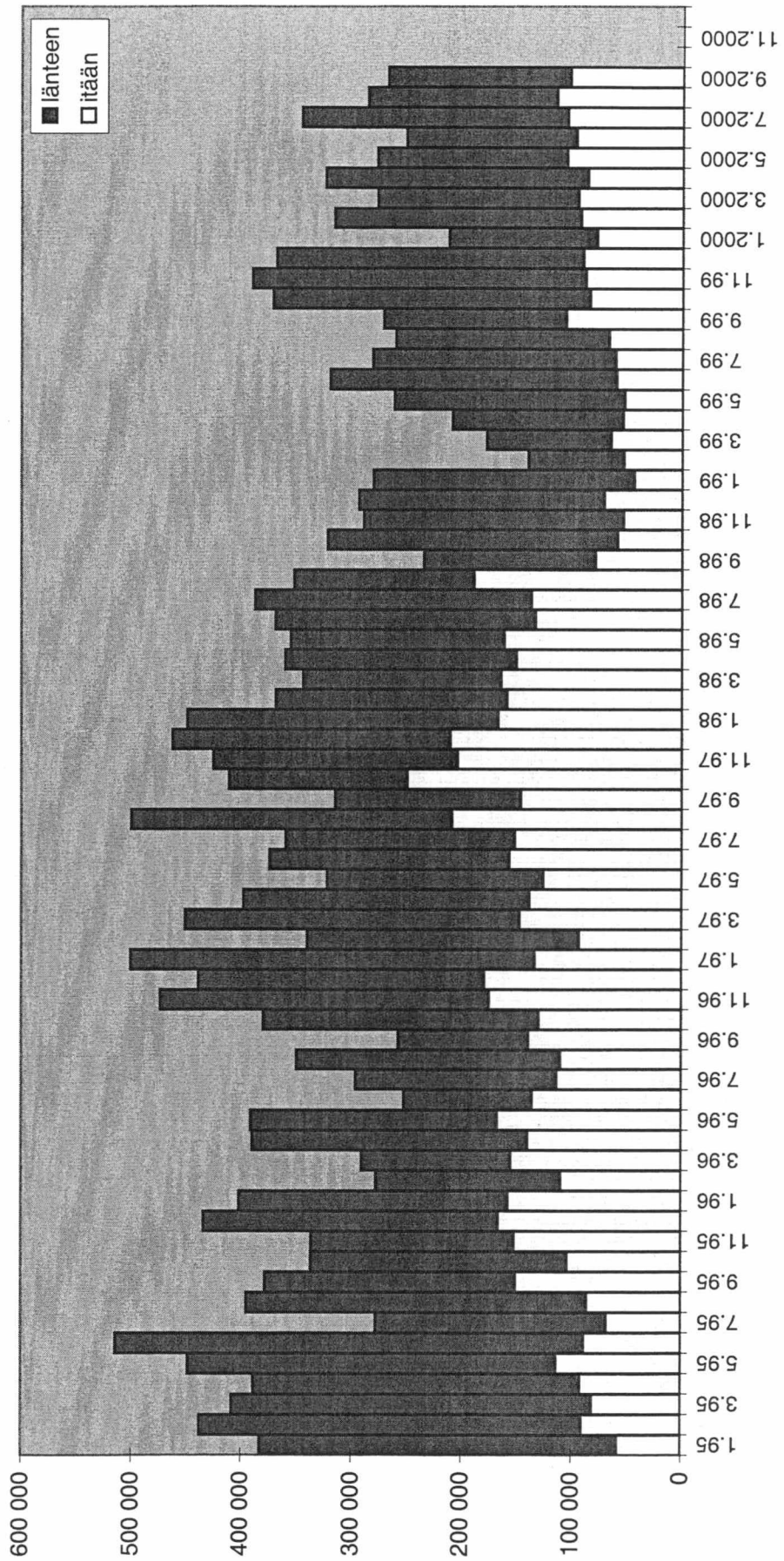


Meriliikenteen transito yhteensä kuukausittain 1999 ja 2000

| tonnia | 01 | 02 | 03 | 04 | 05 | 06 | 07 | 08 | 09 | 10 | 11 | 12 | Yhteensä |
|----------------------------|---------|---------|---------|---------|---------|---------|---------|---------|---------|---------|---------|---------|-----------|
| 1999 | 280 453 | 139 694 | 177 790 | 208 367 | 261 573 | 319 927 | 281 092 | 260 139 | 271 211 | 371 869 | 390 562 | 368 746 | 3 331 423 |
| 2000 | 211 702 | 316 329 | 276 932 | 324 275 | 277 066 | 250 706 | 346 051 | 285 660 | 267 528 | | | | 2 556 249 |
| erotus | -68 751 | 176 635 | 99 142 | 115 908 | 15 493 | -69 221 | 64 959 | 25 521 | -3 683 | | | | 356 003 |
| muutos-% ed. vuodesta | -25 % | 126 % | 56 % | 56 % | 6 % | -22 % | 23 % | 10 % | -1 % | | | | |
| kum. muutos-% ed. vuodesta | - | 26 % | 35 % | 40 % | 32 % | 19 % | 20 % | 19 % | 16 % | | | | |



MERILIIKENTEEEN TRANSITO (TONNIA)



RAUTATIELIIKENNE

RAUTATEILIIKENTEEN TRANSITO JA SUOMEN TUONTI JA VIENTI TAMMI - JOULUKUU 2000 (TONNEJA KUUKAUSITTAIN)

| TRANSITO ITÄÄN | Tammi | Helmi | Maalis | Huhti | Touko | Kesä | Heinä | Elo | Syys | Loka | Marras | Joulu | Yhteensä |
|--------------------------------|---------------|---------------|---------------|---------------|---------------|---------------|---------------|---------------|---------------|----------|----------|----------|----------------|
| Vainikkala | 16 392 | 20 546 | 14 694 | 15 824 | 13 939 | 13 732 | 11 452 | 18 126 | 16 268 | 0 | 0 | 0 | 140 973 |
| Imatrankoski | 0 | 190 | 138 | 141 | 243 | 101 | 0 | 158 | 494 | 0 | 0 | 0 | 1 465 |
| Niirala | 40 | 38 | 134 | 0 | 448 | 539 | 918 | 294 | 310 | 0 | 0 | 0 | 2 721 |
| Vartius | 5 400 | 7 740 | 4 680 | 2 720 | 0 | 0 | 0 | 0 | 0 | 0 | 0 | 0 | 20 540 |
| Transito itään yhteensä | 21 832 | 28 514 | 19 646 | 18 685 | 14 630 | 14 372 | 12 370 | 18 578 | 17 072 | 0 | 0 | 0 | 165 699 |

| TRANSITO LÄNTEEN | Tammi | Helmi | Maalis | Huhti | Touko | Kesä | Heinä | Elo | Syys | Loka | Marras | Joulu | Yhteensä |
|----------------------------------|----------------|----------------|----------------|----------------|----------------|----------------|----------------|----------------|----------------|----------|----------|----------|------------------|
| Vainikkala | 195 006 | 175 058 | 213 341 | 191 359 | 180 254 | 182 955 | 172 313 | 134 985 | 151 869 | 0 | 0 | 0 | 1 597 140 |
| Imatrankoski | 0 | 0 | 119 | 0 | 79 | 184 | 73 | 0 | 0 | 0 | 0 | 0 | 455 |
| Niirala | 124 | 247 | 124 | 0 | 398 | 748 | 785 | 255 | 247 | 0 | 0 | 0 | 2 928 |
| Vartius | 27 809 | 32 112 | 4 015 | 51 | 0 | 14 037 | 46 088 | 59 213 | 3 424 | 0 | 0 | 0 | 186 749 |
| Transito länteen yhteensä | 222 939 | 207 417 | 217 599 | 191 410 | 180 731 | 197 924 | 219 259 | 194 453 | 155 540 | 0 | 0 | 0 | 1 787 272 |
| TRANSITO YHTEENSÄ | 244 771 | 235 931 | 237 245 | 210 095 | 195 361 | 212 296 | 231 629 | 213 031 | 172 612 | 0 | 0 | 0 | 1 952 971 |

SUOMEN VIENTI ITÄÄN

| SUOMEN VIENTI ITÄÄN | Tammi | Helmi | Maalis | Huhti | Touko | Kesä | Heinä | Elo | Syys | Loka | Marras | Joulu | Yhteensä |
|-------------------------------------|---------------|---------------|---------------|---------------|---------------|---------------|---------------|---------------|---------------|----------|----------|----------|----------------|
| Vainikkala | 23 282 | 31 507 | 31 883 | 25 681 | 29 609 | 38 004 | 32 677 | 38 174 | 33 699 | 0 | 0 | 0 | 284 516 |
| Imatrankoski | 0 | 0 | 0 | 0 | 0 | 0 | 0 | 0 | 575 | 0 | 0 | 0 | 575 |
| Niirala | 5 149 | 8 232 | 6 099 | 5 276 | 6 044 | 7 087 | 6 833 | 10 054 | 12 345 | 0 | 0 | 0 | 67 119 |
| Vartius | 0 | 0 | 0 | 0 | 0 | 0 | 0 | 0 | 0 | 0 | 0 | 0 | 0 |
| Suomen vienti itään yhteensä | 28 431 | 39 739 | 37 982 | 30 957 | 35 653 | 45 091 | 39 510 | 48 228 | 46 619 | 0 | 0 | 0 | 352 210 |

SUOMEN TUONTI IDÄSTÄ

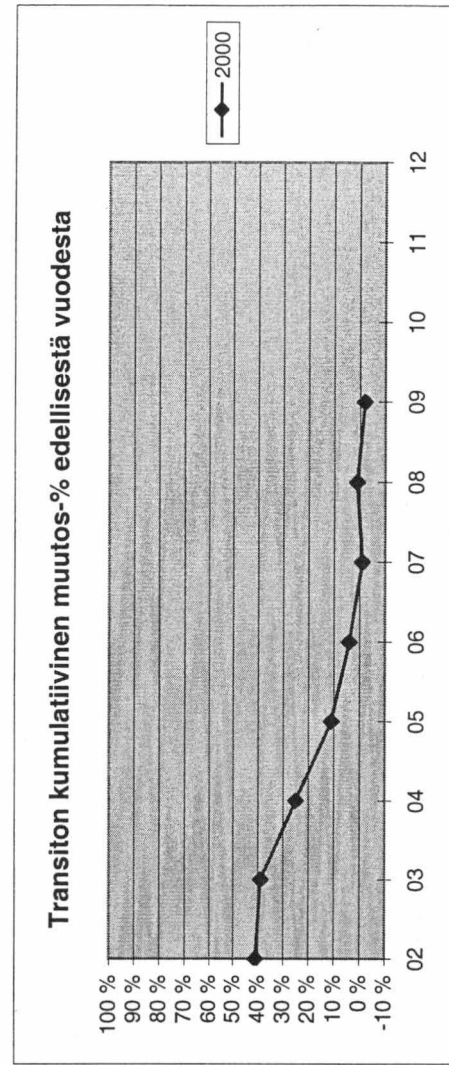
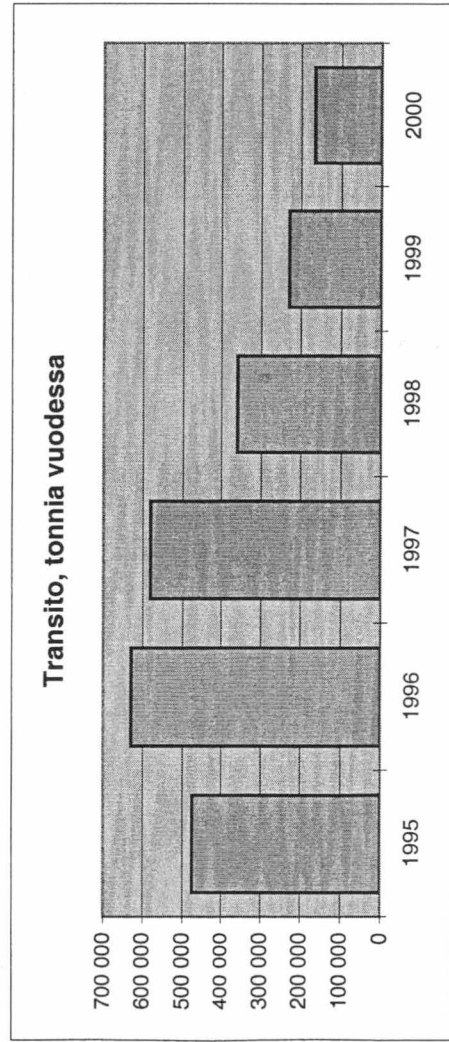
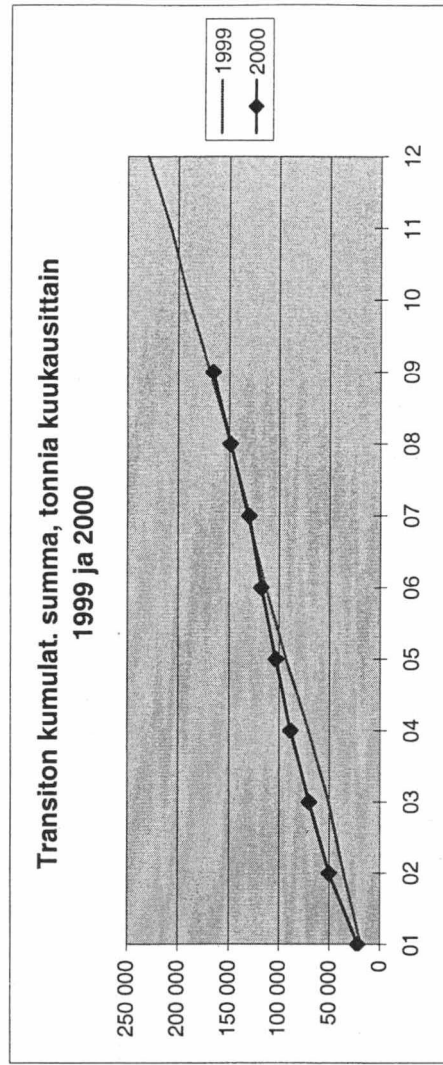
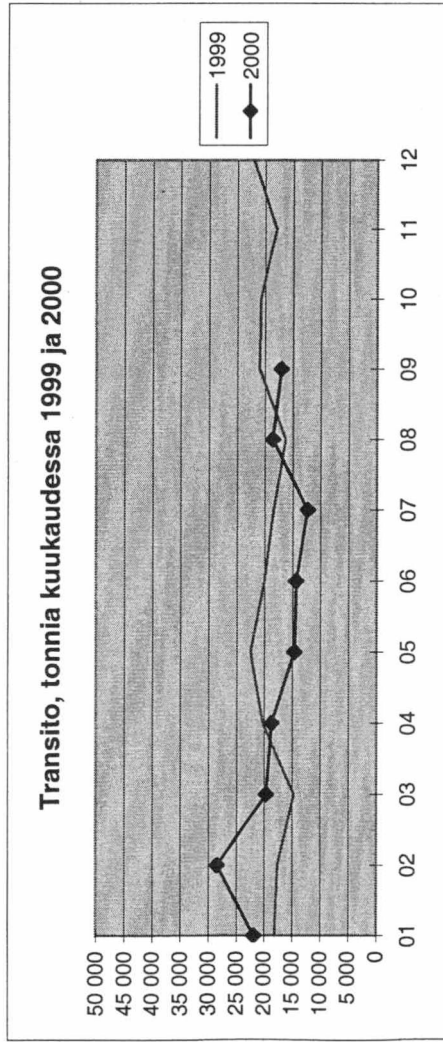
| SUOMEN TUONTI IDÄSTÄ | Tammi | Helmi | Maalis | Huhti | Touko | Kesä | Heinä | Elo | Syys | Loka | Marras | Joulu | Yhteensä |
|--------------------------------------|----------------|----------------|------------------|------------------|------------------|------------------|------------------|------------------|----------------|----------|----------|----------|------------------|
| Vainikkala | 310 165 | 329 578 | 394 997 | 409 741 | 445 229 | 460 431 | 523 800 | 458 603 | 367 256 | 0 | 0 | 0 | 3 699 800 |
| Imatrankoski | 133 468 | 241 744 | 311 154 | 302 076 | 343 513 | 307 061 | 276 155 | 285 394 | 241 104 | 0 | 0 | 0 | 2 441 669 |
| Niirala | 131 854 | 205 567 | 259 917 | 255 191 | 330 654 | 251 753 | 255 123 | 233 672 | 216 067 | 0 | 0 | 0 | 2 139 798 |
| Vartius | 115 135 | 121 116 | 166 455 | 147 470 | 167 470 | 110 709 | 93 115 | 66 678 | 113 827 | 0 | 0 | 0 | 1 101 975 |
| Suomen tuonti idästä yhteensä | 690 622 | 898 005 | 1 132 523 | 1 114 478 | 1 286 866 | 1 129 954 | 1 148 193 | 1 044 347 | 938 254 | 0 | 0 | 0 | 9 383 242 |

TRANSITO RAUTATEITISE TAMMI - JOULUKUU 2000 VERRATTUNA EDELLISEEN VUOTEEN (MUUTOS-% KUUKAUSITTAIN)

| TRANSITO RAUTATEITISE TAMMI - JOULUKUU 2000 VERRATTUNA EDELLISEEN VUOTEEN (MUUTOS-% KUUKAUSITTAIN) | Tammi | Helmi | Maalis | Huhti | Touko | Kesä | Heinä | Elo | Syys | Loka | Marras | Joulu | Vuosi |
|--|-------|-------|--------|-------|-------|-------|-------|-------|-------|------|--------|-------|-------|
| Transito itään, muutos-% | 20 % | 62 % | 34 % | -8 % | -35 % | -28 % | -33 % | 14 % | -19 % | | | | |
| Transito länteen, muutos-% | 21 % | 98 % | 52 % | 19 % | -25 % | 10 % | 10 % | -28 % | -44 % | | | | |
| Transito yhteensä, muutos-% | 21 % | 93 % | 50 % | 16 % | -26 % | 6 % | 6 % | -25 % | -42 % | | | | |
| Transito itään, kumul. muutos-% | - | 41 % | 39 % | 25 % | 11 % | 4 % | -1 % | 1 % | -2 % | | | | |
| Transito länteen, kumul. muutos-% | - | 49 % | 50 % | 42 % | 22 % | 20 % | 18 % | 10 % | 2 % | | | | |
| Transito yhteensä, kumul. muutos-% | - | 48 % | 49 % | 40 % | 21 % | 19 % | 16 % | 9 % | 1 % | | | | |

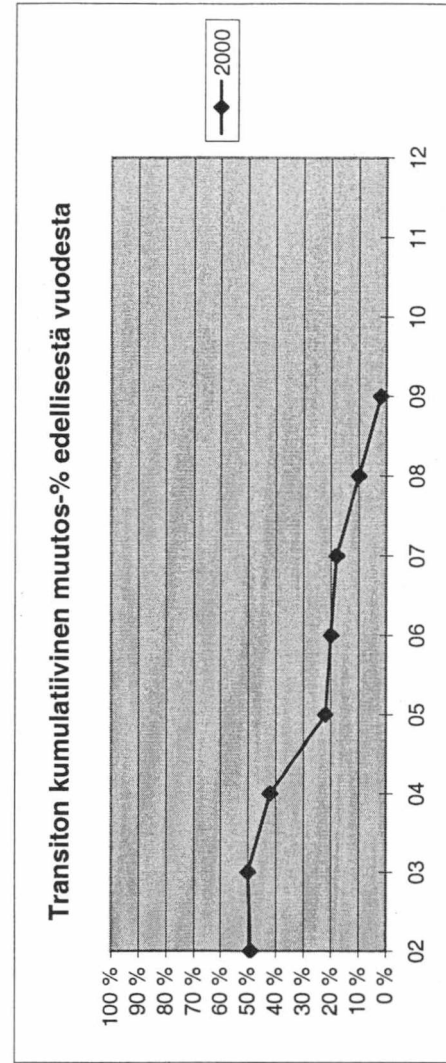
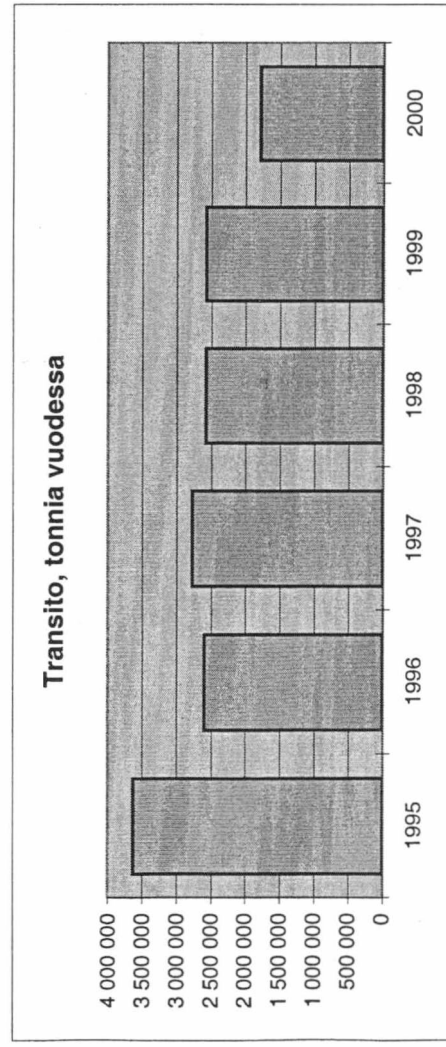
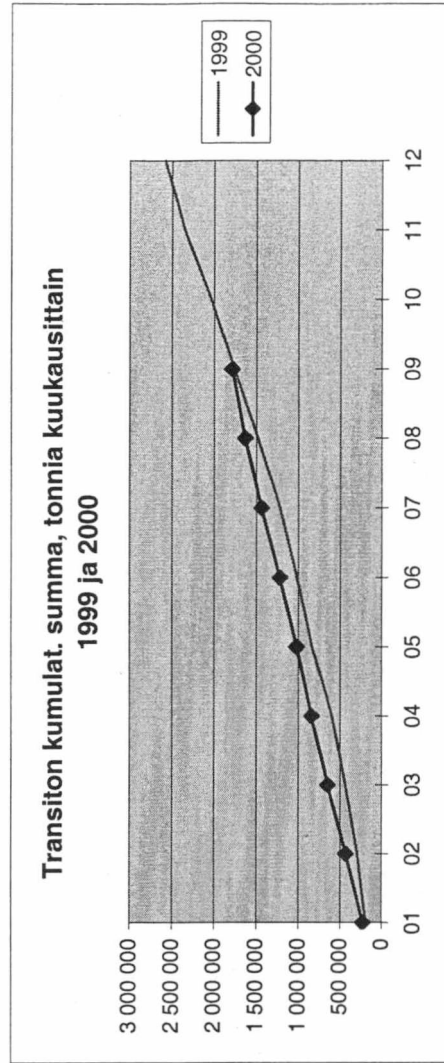
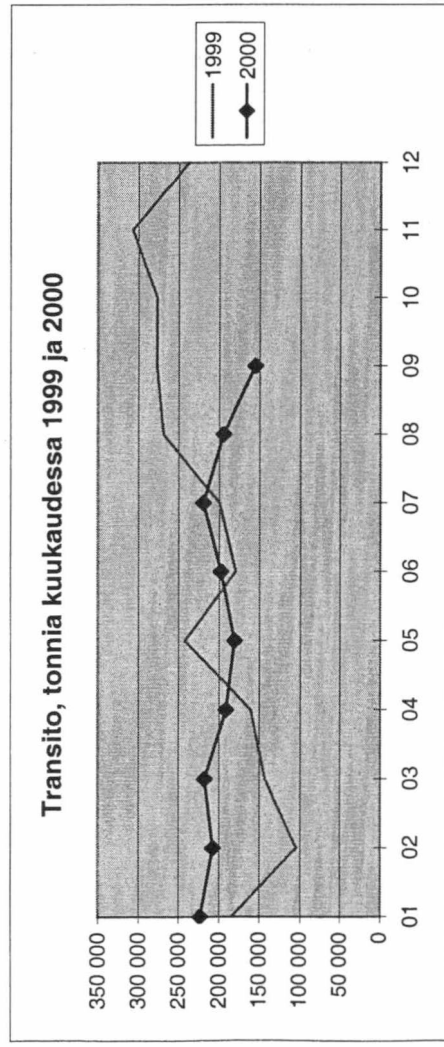
Rautatieliikenteen transito itään kuukausittain 1999 ja 2000

| tonnia | 01 | 02 | 03 | 04 | 05 | 06 | 07 | 08 | 09 | 10 | 11 | 12 | Yhteensä |
|----------------------------|--------|--------|--------|--------|--------|--------|--------|--------|--------|--------|--------|--------|----------|
| 1999 | 18 145 | 17 571 | 14 678 | 20 291 | 22 470 | 20 095 | 18 372 | 16 241 | 20 999 | 20 824 | 17 942 | 22 112 | 229 740 |
| 2000 | 21 832 | 28 514 | 19 646 | 18 685 | 14 630 | 14 372 | 12 370 | 18 578 | 17 072 | | | | 165 699 |
| erotus | 3 687 | 10 943 | 4 968 | -1 606 | -7 840 | -5 723 | -6 002 | 2 337 | -3 927 | | | | -3 163 |
| muutos-% ed. vuodesta | 20 % | 62 % | 34 % | -8 % | -35 % | -28 % | -33 % | 14 % | -19 % | | | | |
| kum. muutos-% ed. vuodesta | - | 41 % | 39 % | 25 % | 11 % | 4 % | -1 % | -1 % | -2 % | | | | |



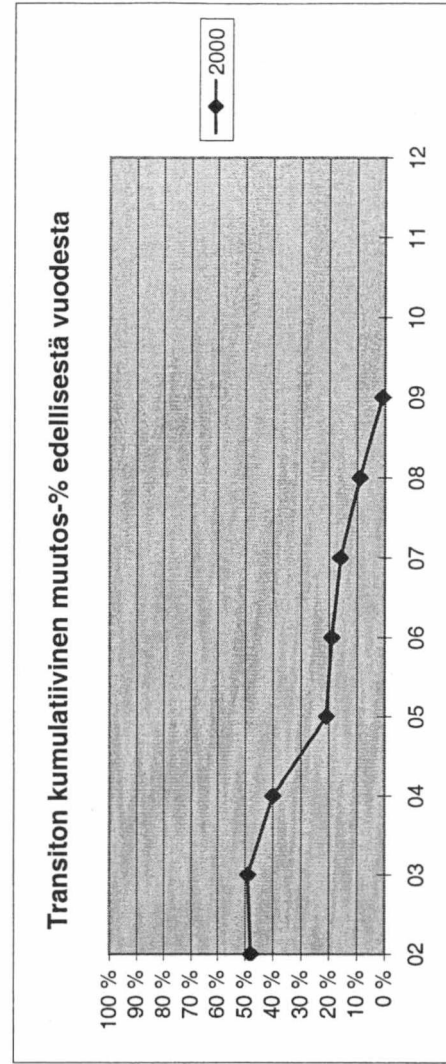
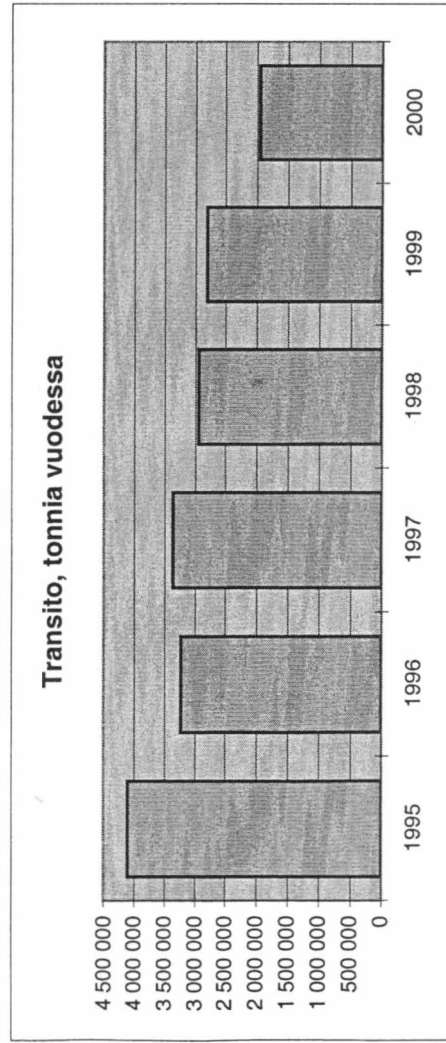
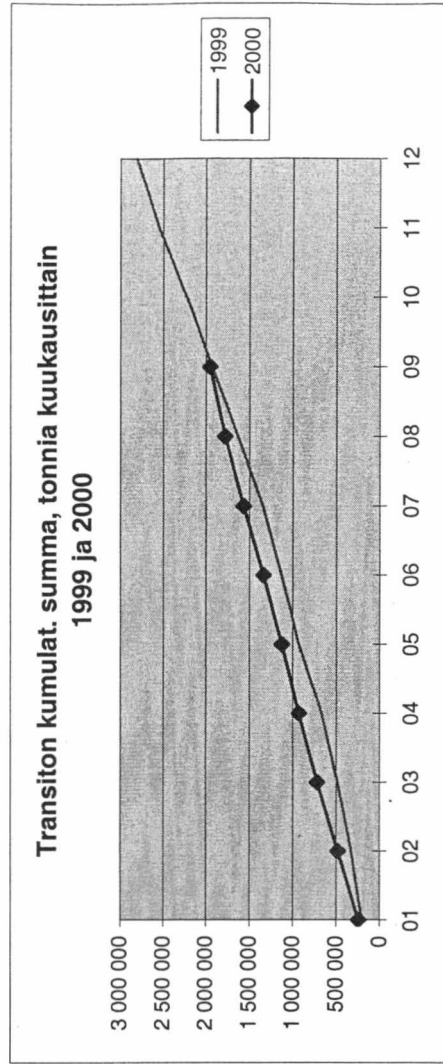
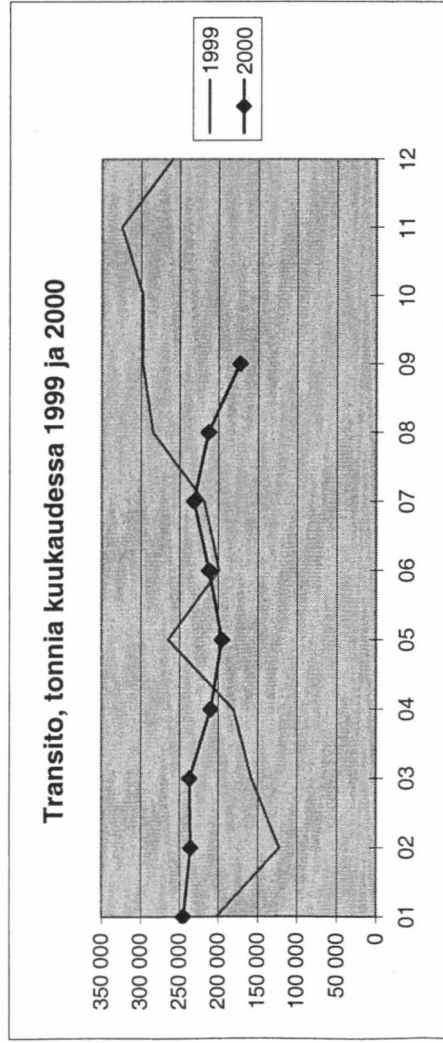
Rautatieliikenteen transito länteen kuukausittain 1999 ja 2000

| tonnia | 01 | 02 | 03 | 04 | 05 | 06 | 07 | 08 | 09 | 10 | 11 | 12 | Yhteensä |
|----------------------------|---------|---------|---------|---------|---------|---------|---------|---------|----------|---------|---------|---------|-----------|
| 1999 | 184 176 | 104 940 | 143 099 | 160 505 | 241 887 | 179 247 | 200 067 | 268 632 | 277 285 | 276 920 | 306 593 | 237 240 | 2 580 591 |
| 2000 | 222 939 | 207 417 | 217 599 | 191 410 | 180 731 | 197 924 | 219 259 | 194 453 | 155 540 | | | | 1 787 272 |
| erotus | 38 763 | 102 477 | 74 500 | 30 905 | -61 156 | 18 677 | 19 192 | -74 179 | -121 745 | | | | 27 434 |
| muutos-% ed. vuodesta | 21 % | 98 % | 52 % | 19 % | -25 % | 10 % | 10 % | -28 % | -44 % | | | | |
| kum. muutos-% ed. vuodesta | - | 49 % | 50 % | 42 % | 22 % | 20 % | 18 % | 10 % | 2 % | | | | |

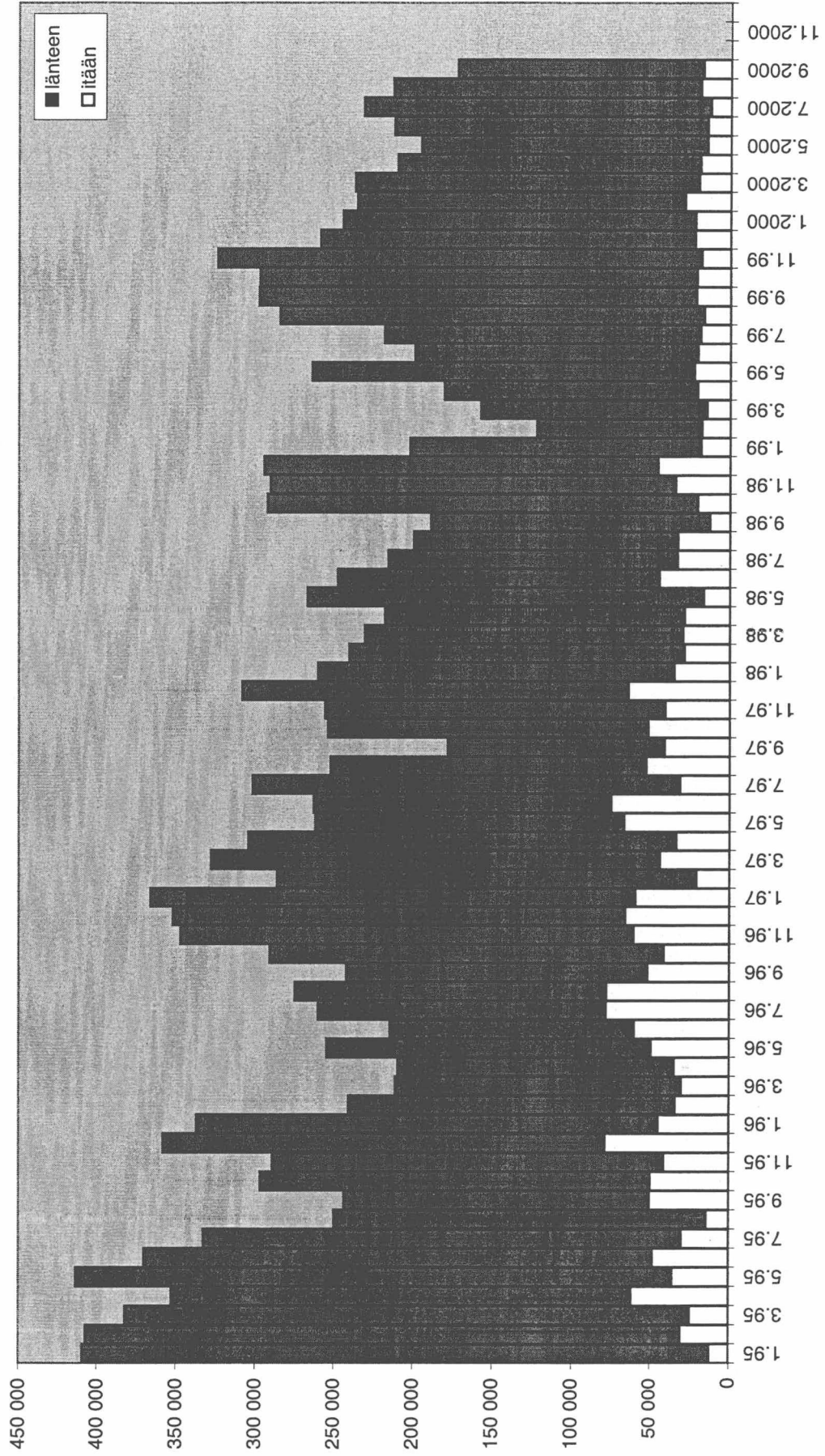


Rautatieliikenteen transito yhteensä kuukausittain 1999 ja 2000

| tonnia | 01 | 02 | 03 | 04 | 05 | 06 | 07 | 08 | 09 | 10 | 11 | 12 | Yhteensä |
|----------------------------|---------|---------|---------|---------|---------|---------|---------|---------|----------|---------|---------|---------|-----------|
| 1999 | 202 321 | 122 511 | 157 777 | 180 796 | 264 357 | 199 342 | 218 439 | 284 873 | 298 284 | 297 744 | 324 535 | 259 352 | 2 810 331 |
| 2000 | 244 771 | 235 931 | 237 245 | 210 095 | 195 361 | 212 296 | 231 629 | 213 031 | 172 612 | 172 612 | | | 1 952 971 |
| erotus | 42 450 | 113 420 | 79 468 | 29 299 | -68 996 | 12 954 | 13 190 | -71 842 | -125 672 | | | | 24 271 |
| muutos-% ed. vuodesta | 21 % | 93 % | 50 % | 16 % | -26 % | 6 % | 6 % | -25 % | -42 % | | | | |
| kum. muutos-% ed. vuodesta | - | 48 % | 49 % | 40 % | 21 % | 19 % | 16 % | 9 % | 1 % | | | | |



RAUTATIELIIKENTEEN TRANSITO (TONNIA)



TIELIIKENNE

TIELIIKENTEEN TRANSITO SUOMEN RAJA-ASEMIEN KAUTTA TAMMI - JOULUKUU 2000 (TONNEJA KUUKAUSITTAIN KUORMA-AUTOILLA)

| TRANSITO ITÄÄN | Tammi | Helmi | Maalis | Huhti | Touko | Kesä | Heinä | Elo | Syys | Loka | Marras | Joulu | Yhteensä |
|--------------------------------|---------------|---------------|---------------|---------------|---------------|---------------|---------------|---------------|----------------|----------|----------|----------|----------------|
| Niirala | 197 | 35 | 101 | 98 | 111 | 143 | 53 | 158 | 52 | 0 | 0 | 0 | 948 |
| Nuijamaa | 16 614 | 22 398 | 26 610 | 27 748 | 24 364 | 25 530 | 26 664 | 27 842 | 35 389 | 0 | 0 | 0 | 233 159 |
| Pelkola | 561 | 540 | 96 | 51 | 52 | 36 | 59 | 134 | 0 | 0 | 0 | 0 | 1 529 |
| Pollmak | 0 | 0 | 0 | 0 | 0 | 0 | 0 | 0 | 0 | 0 | 0 | 0 | 0 |
| Raja-Jooseppi | 0 | 0 | 0 | 0 | 0 | 0 | 0 | 0 | 0 | 0 | 0 | 0 | 0 |
| Utsjoki | 0 | 0 | 0 | 0 | 0 | 0 | 0 | 0 | 0 | 0 | 0 | 0 | 0 |
| Uukuniemi | 0 | 0 | 0 | 0 | 0 | 0 | 0 | 0 | 0 | 0 | 0 | 0 | 0 |
| Vaalimaa | 60 676 | 64 924 | 60 565 | 61 313 | 65 393 | 59 824 | 71 581 | 66 856 | 72 433 | 0 | 0 | 0 | 583 565 |
| Vartius | 0 | 0 | 0 | 0 | 0 | 0 | 0 | 0 | 0 | 0 | 0 | 0 | 0 |
| Transito itään yhteensä | 78 048 | 87 897 | 87 372 | 89 210 | 89 920 | 85 533 | 98 357 | 94 990 | 107 874 | 0 | 0 | 0 | 819 201 |

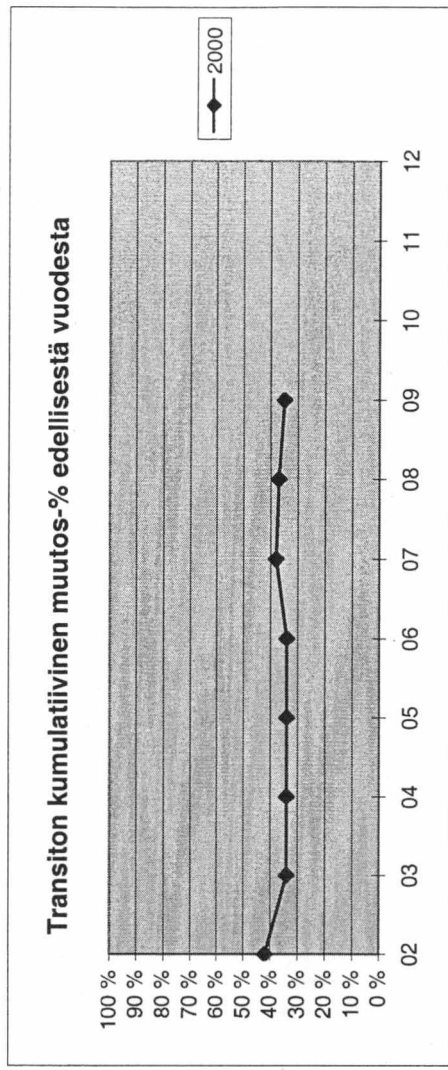
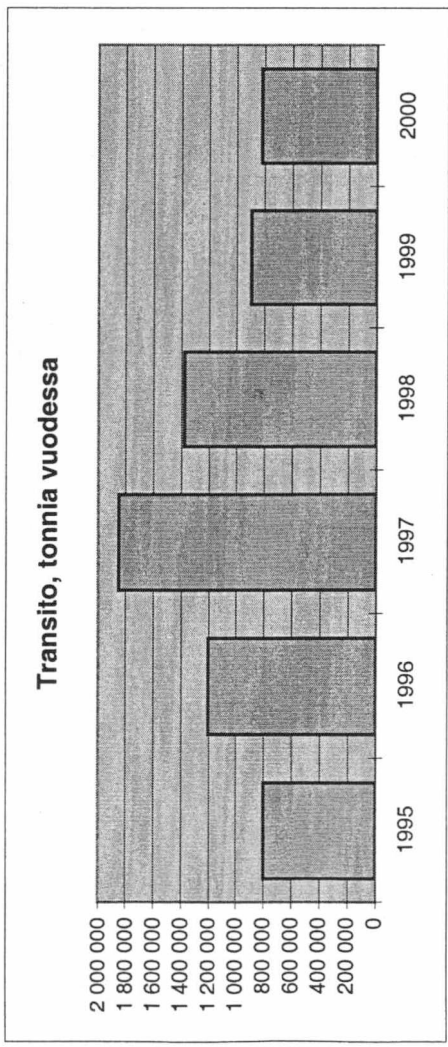
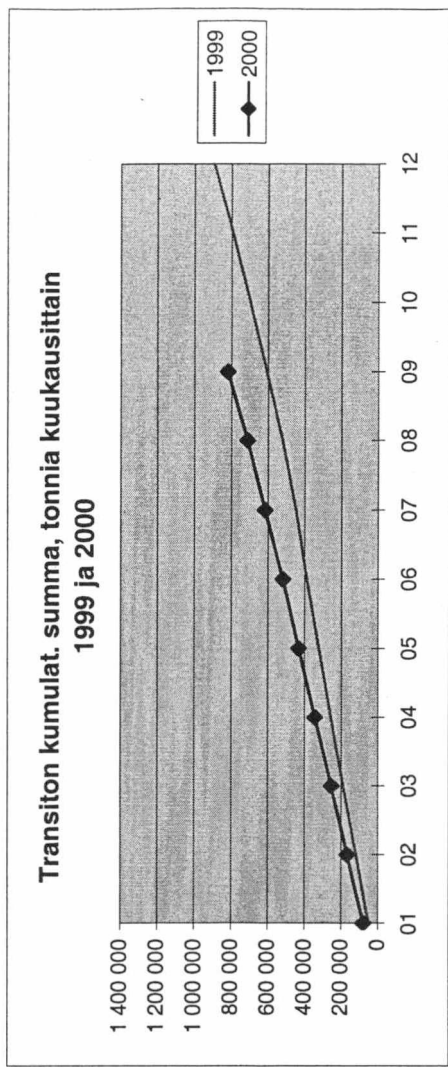
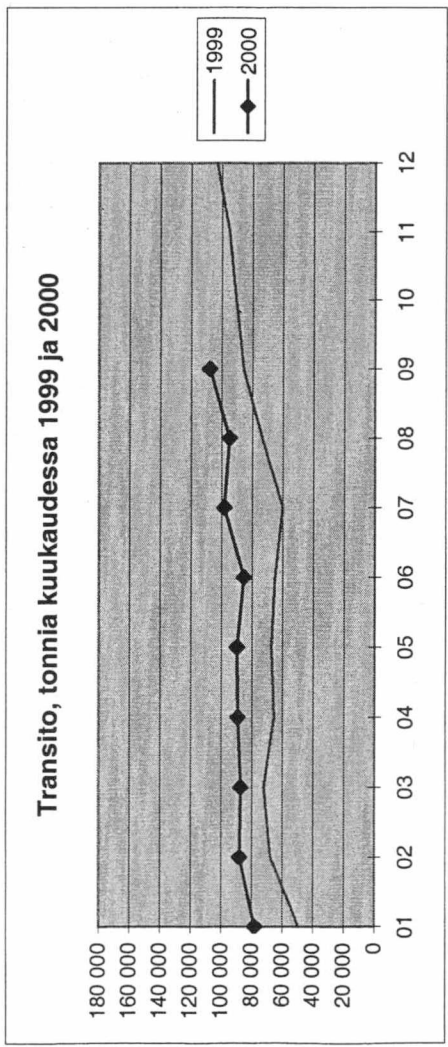
| TRANSITO LÄNTEEN | Tammi | Helmi | Maalis | Huhti | Touko | Kesä | Heinä | Elo | Syys | Loka | Marras | Joulu | Yhteensä |
|----------------------------------|---------------|---------------|---------------|---------------|---------------|---------------|----------------|---------------|----------------|----------|----------|----------|----------------|
| Niirala | 87 | 130 | 88 | 56 | 23 | 77 | 63 | 36 | 173 | 0 | 0 | 0 | 733 |
| Nuijamaa | 343 | 674 | 650 | 282 | 146 | 458 | 614 | 289 | 375 | 0 | 0 | 0 | 3 831 |
| Pelkola | 0 | 104 | 182 | 0 | 0 | 233 | 0 | 222 | 0 | 0 | 0 | 0 | 741 |
| Pollmak | 0 | 0 | 0 | 0 | 0 | 0 | 0 | 0 | 0 | 0 | 0 | 0 | 0 |
| Raja-Jooseppi | 0 | 0 | 0 | 0 | 0 | 0 | 0 | 0 | 0 | 0 | 0 | 0 | 0 |
| Utsjoki | 0 | 0 | 0 | 0 | 0 | 0 | 0 | 0 | 0 | 0 | 0 | 0 | 0 |
| Uukuniemi | 0 | 0 | 0 | 0 | 0 | 0 | 0 | 0 | 0 | 0 | 0 | 0 | 0 |
| Vaalimaa | 2 885 | 4 630 | 4 435 | 4 069 | 4 844 | 5 263 | 4 664 | 3 674 | 5 092 | 0 | 0 | 0 | 39 556 |
| Vartius | 0 | 0 | 0 | 0 | 0 | 0 | 0 | 0 | 0 | 0 | 0 | 0 | 0 |
| Transito länteen yhteensä | 3 315 | 5 538 | 5 355 | 4 407 | 5 013 | 6 031 | 5 341 | 4 221 | 5 640 | 0 | 0 | 0 | 44 861 |
| TRANSITO YHTEENSÄ | 81 363 | 93 435 | 92 727 | 93 617 | 94 933 | 91 564 | 103 698 | 99 211 | 113 514 | 0 | 0 | 0 | 864 062 |

TIELIIKENTEEN TRANSITO TAMMI - JOULUKUU 2000 VERRATTUNA EDELLISEEN VUOTEEN (MUUTOS-% KUUKAUSITTAIN)

| TRANSITO ITÄÄN, MUUTOS-% | Tammi | Helmi | Maalis | Huhti | Touko | Kesä | Heinä | Elo | Syys | Loka | Marras | Joulu | Vuosi |
|------------------------------------|-------|-------|--------|-------|-------|------|-------|-------|------|------|--------|-------|-------|
| Transito itään, muutos-% | 58 % | 30 % | 21 % | 36 % | 34 % | 31 % | 64 % | 29 % | 25 % | | | | |
| Transito länteen, muutos-% | -6 % | 24 % | -27 % | -33 % | 26 % | 10 % | -1 % | -20 % | 55 % | | | | |
| Transito yhteensä, muutos-% | 54 % | 30 % | 17 % | 30 % | 33 % | 30 % | 58 % | 26 % | 27 % | | | | |
| Transito itään, kumul. muutos-% | - | 42 % | 34 % | 34 % | 34 % | 34 % | 38 % | 37 % | 35 % | | | | |
| Transito länteen, kumul. muutos-% | - | 11 % | -7 % | -15 % | -9 % | -5 % | -5 % | -7 % | -2 % | | | | |
| Transito yhteensä, kumul. muutos-% | - | 40 % | 31 % | 31 % | 31 % | 31 % | 35 % | 33 % | 32 % | | | | |

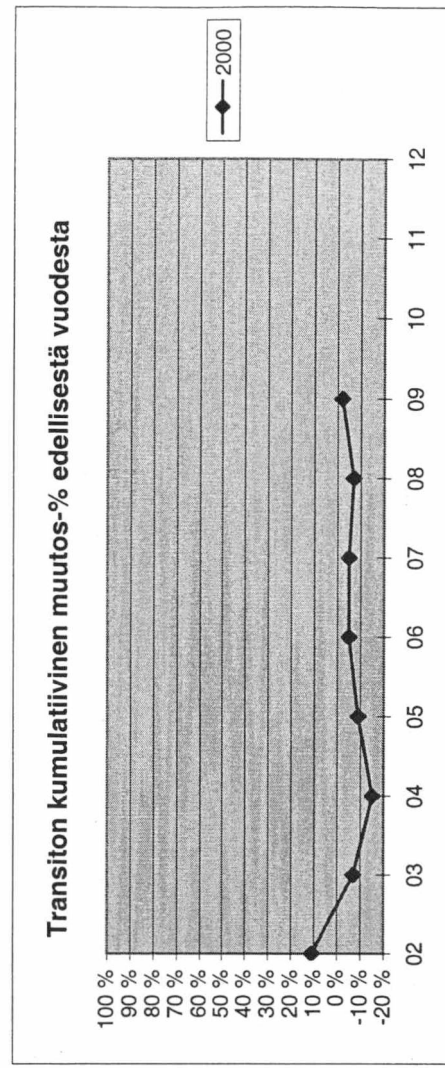
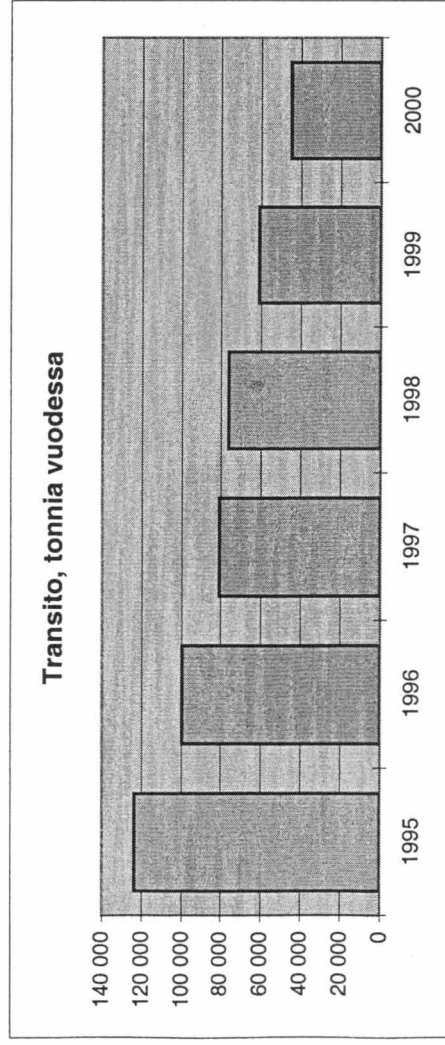
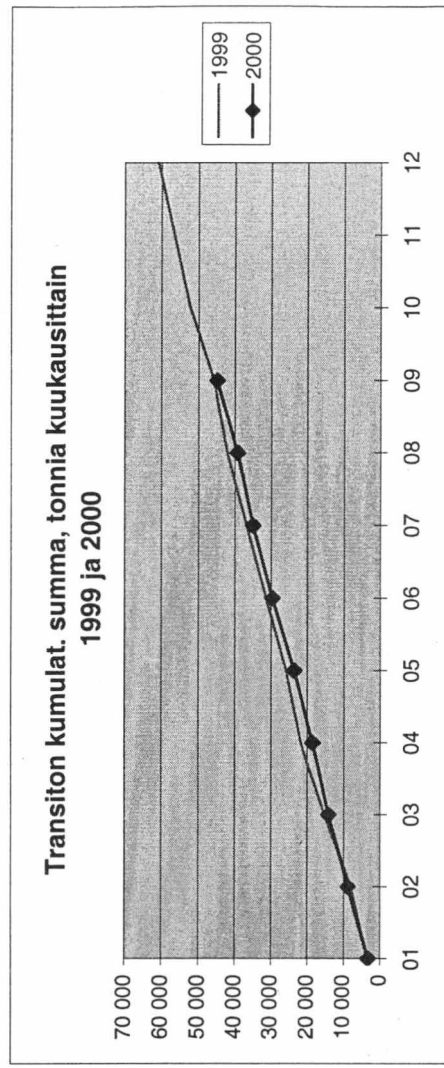
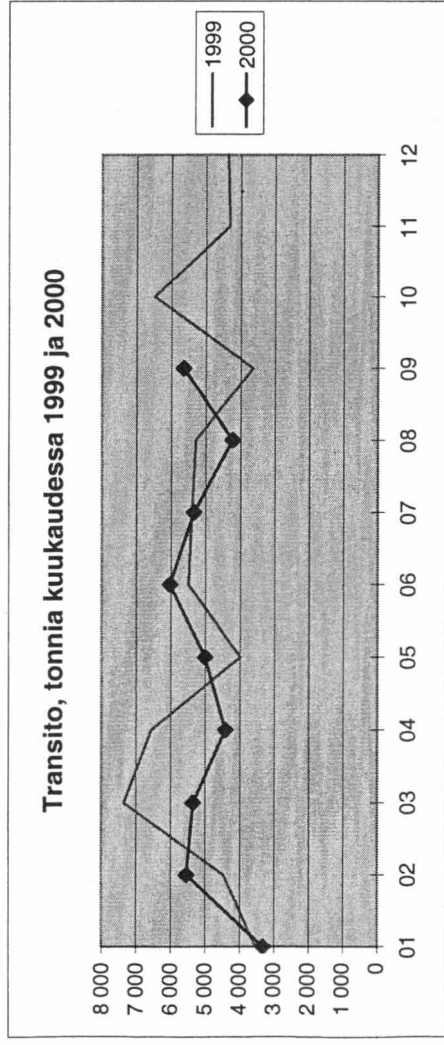
Tieliikenteen transito itään kuukausittain 1999 ja 2000

| tonnia | 01 | 02 | 03 | 04 | 05 | 06 | 07 | 08 | 09 | 10 | 11 | 12 | Yhteensä |
|----------------------------|--------|--------|--------|--------|--------|--------|--------|--------|---------|--------|--------|---------|----------|
| 1999 | 49 438 | 67 641 | 72 099 | 65 500 | 67 143 | 65 104 | 60 084 | 73 536 | 85 959 | 90 819 | 95 203 | 103 433 | 895 959 |
| 2000 | 78 048 | 87 897 | 87 372 | 89 210 | 89 920 | 85 533 | 98 357 | 94 990 | 107 874 | 90 819 | 95 203 | 103 433 | 819 201 |
| erotus | 28 610 | 20 256 | 15 273 | 23 710 | 22 777 | 20 429 | 38 273 | 21 454 | 21 915 | 90 819 | 95 203 | 103 433 | 212 697 |
| muutos-% ed. vuodesta | 58 % | 30 % | 21 % | 36 % | 34 % | 31 % | 64 % | 29 % | 25 % | 90 819 | 95 203 | 103 433 | 212 697 |
| kum. muutos-% ed. vuodesta | - | 42 % | 34 % | 34 % | 34 % | 34 % | 38 % | 37 % | 35 % | 35 % | 35 % | 35 % | 35 % |



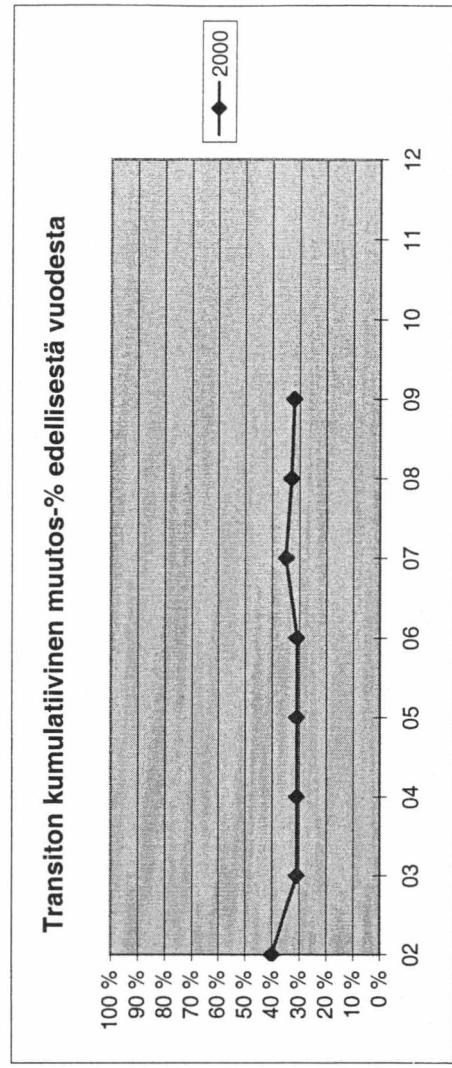
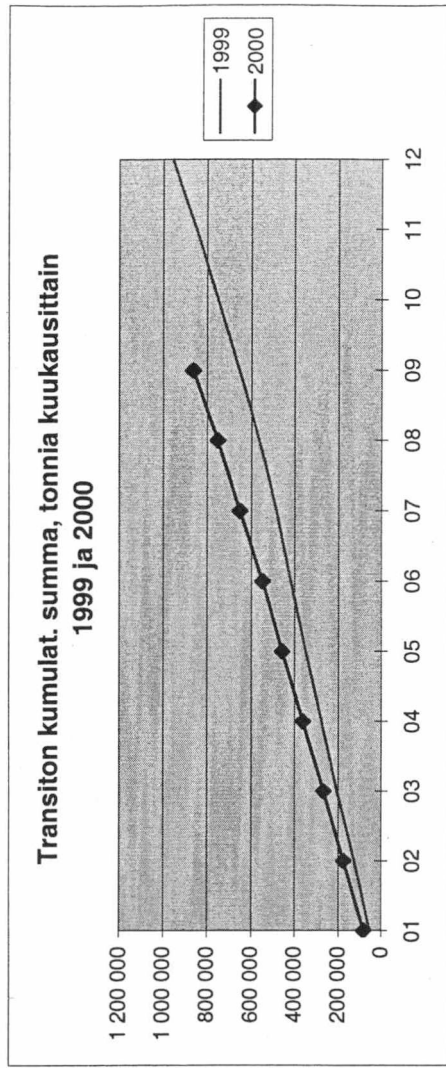
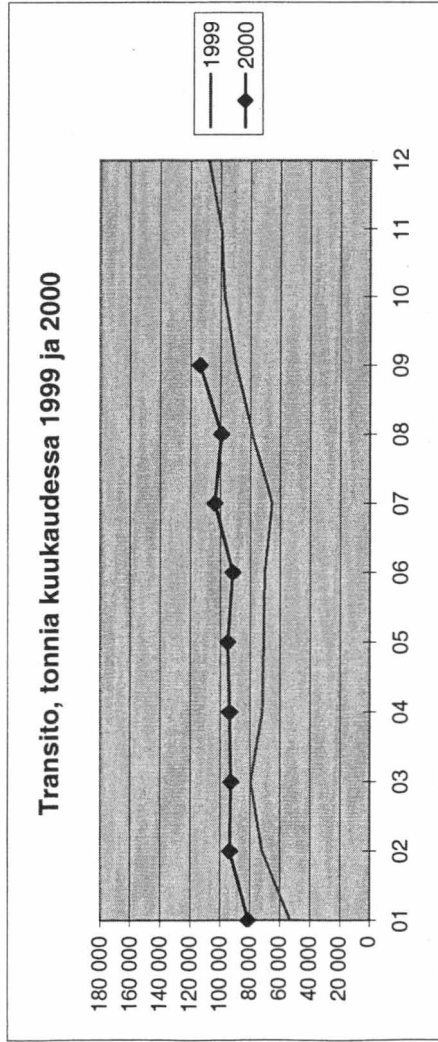
Tieliikenteen transito länteen kuukausittain 1999 ja 2000

| tonnia | 01 | 02 | 03 | 04 | 05 | 06 | 07 | 08 | 09 | 10 | 11 | 12 | Yhteensä |
|----------------------------|-------|-------|--------|--------|-------|-------|-------|--------|-------|-------|-------|-------|----------|
| 1999 | 3 522 | 4 462 | 7 348 | 6 563 | 3 983 | 5 491 | 5 402 | 5 298 | 3 638 | 6 486 | 4 302 | 4 360 | 60 855 |
| 2000 | 3 315 | 5 538 | 5 355 | 4 407 | 5 013 | 6 031 | 5 341 | 4 221 | 5 640 | | | | 44 861 |
| erotus | -207 | 1 076 | -1 993 | -2 156 | 1 030 | 540 | -61 | -1 077 | 2 002 | | | | -846 |
| muutos-% ed. vuodesta | -6 % | 24 % | -27 % | -33 % | 26 % | 10 % | -1 % | -20 % | 55 % | | | | |
| kum. muutos-% ed. vuodesta | - | 11 % | -7 % | -15 % | -9 % | -5 % | -5 % | -7 % | -2 % | | | | |

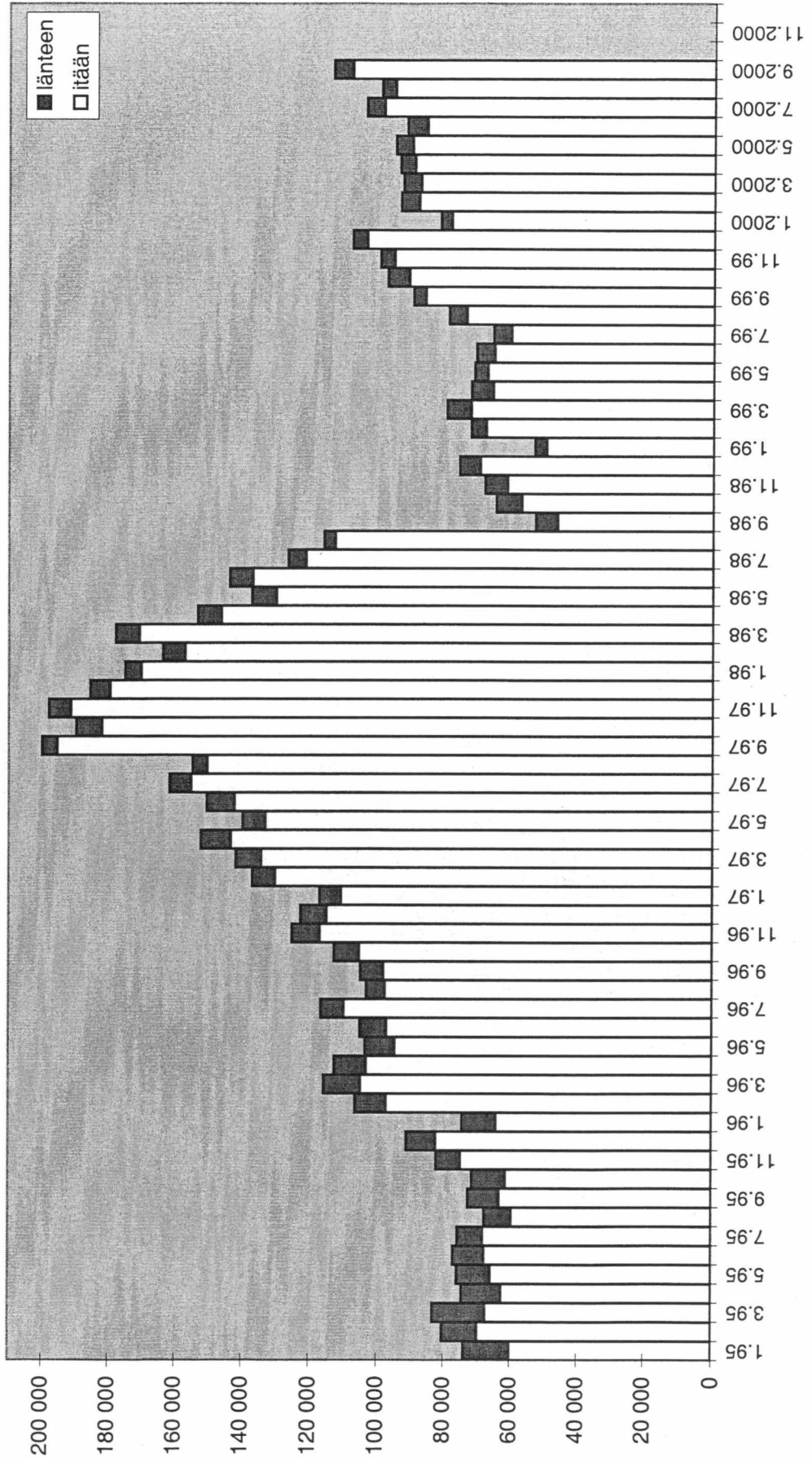


Tieliikenteen transito yhteensä kuukausittain 1999 ja 2000

| tonnia | 01 | 02 | 03 | 04 | 05 | 06 | 07 | 08 | 09 | 10 | 11 | 12 | Yhteensä |
|----------------------------|--------|--------|--------|--------|--------|--------|---------|--------|---------|--------|--------|---------|----------|
| 1999 | 52 960 | 72 103 | 79 447 | 72 063 | 71 126 | 70 595 | 65 486 | 78 834 | 89 597 | 97 305 | 99 505 | 107 793 | 956 814 |
| 2000 | 81 363 | 93 435 | 92 727 | 93 617 | 94 933 | 91 564 | 103 698 | 99 211 | 113 514 | | | | 864 062 |
| erotus | 28 403 | 21 332 | 13 280 | 21 554 | 23 807 | 20 969 | 38 212 | 20 377 | 23 917 | | | | 211 851 |
| muutos-% ed. vuodesta | 54 % | 30 % | 17 % | 30 % | 33 % | 30 % | 58 % | 26 % | 27 % | | | | |
| kum. muutos-% ed. vuodesta | - | 40 % | 31 % | 31 % | 31 % | 31 % | 35 % | 33 % | 32 % | | | | |



TIELIIKENTEEN TRANSITO (TONNIA)



TIELIIKENNE

SUOMEN KAUTTA KULKEVIEN TRANSITOAUTOJEN LUKUMÄÄRÄ TAMMI - JOULUKUU 2000

| TRANSITOAUTOT ITÄÄN | Tammi | Helmi | Maalis | Huhti | Touko | Kesä | Heinä | Elo | Syys | Loka | Marras | Joulu | Yhteensä |
|---------------------------------------|--------------|--------------|---------------|--------------|--------------|--------------|--------------|--------------|--------------|-------------|---------------|--------------|-----------------|
| Niirala | 0 | 0 | 0 | 0 | 0 | 0 | 0 | 0 | 0 | 0 | 0 | 0 | 0 |
| Nuijamaa | 1 259 | 1 595 | 1 929 | 1 973 | 1 874 | 1 900 | 1 961 | 1 996 | 2 317 | 0 | 0 | 0 | 16 804 |
| Pelkola | 0 | 0 | 0 | 0 | 0 | 0 | 0 | 0 | 0 | 0 | 0 | 0 | 0 |
| Pollmak | 0 | 0 | 0 | 0 | 0 | 0 | 0 | 0 | 0 | 0 | 0 | 0 | 0 |
| Raja-Jooseppi | 0 | 0 | 0 | 0 | 0 | 0 | 0 | 0 | 0 | 0 | 0 | 0 | 0 |
| Utsjoki | 0 | 0 | 0 | 0 | 0 | 0 | 0 | 0 | 0 | 0 | 0 | 0 | 0 |
| Uukuniemi | 0 | 0 | 0 | 0 | 0 | 0 | 0 | 0 | 0 | 0 | 0 | 0 | 0 |
| Vaalimaa | 135 | 181 | 106 | 132 | 146 | 166 | 163 | 185 | 171 | 0 | 0 | 0 | 1 385 |
| Vartius | 0 | 0 | 0 | 0 | 0 | 0 | 0 | 0 | 0 | 0 | 0 | 0 | 0 |
| Transitoautot itään yhteensä | 1 394 | 1 776 | 2 035 | 2 105 | 2 020 | 2 066 | 2 124 | 2 181 | 2 488 | 0 | 0 | 0 | 18 189 |
| TRANSITOAUTOT LÄNTEEN | Tammi | Helmi | Maalis | Huhti | Touko | Kesä | Heinä | Elo | Syys | Loka | Marras | Joulu | Yhteensä |
| Niirala | 0 | 0 | 0 | 0 | 0 | 0 | 0 | 0 | 0 | 0 | 0 | 0 | 0 |
| Nuijamaa | 19 | 40 | 109 | 52 | 12 | 27 | 36 | 20 | 22 | 0 | 0 | 0 | 337 |
| Pelkola | 0 | 0 | 0 | 0 | 0 | 0 | 0 | 0 | 0 | 0 | 0 | 0 | 0 |
| Pollmak | 0 | 0 | 0 | 0 | 0 | 0 | 0 | 0 | 0 | 0 | 0 | 0 | 0 |
| Raja-Jooseppi | 0 | 0 | 0 | 0 | 0 | 0 | 0 | 0 | 0 | 0 | 0 | 0 | 0 |
| Utsjoki | 0 | 0 | 0 | 0 | 0 | 0 | 0 | 0 | 0 | 0 | 0 | 0 | 0 |
| Uukuniemi | 0 | 0 | 0 | 0 | 0 | 0 | 0 | 0 | 0 | 0 | 0 | 0 | 0 |
| Vaalimaa | 29 | 34 | 36 | 41 | 38 | 169 | 181 | 145 | 18 | 0 | 0 | 0 | 691 |
| Vartius | 0 | 0 | 0 | 0 | 0 | 0 | 0 | 0 | 0 | 0 | 0 | 0 | 0 |
| Transitoautot länteen yhteensä | 48 | 74 | 145 | 93 | 50 | 196 | 217 | 165 | 40 | 0 | 0 | 0 | 1 028 |
| TRANSITOAUTOT YHTEENSÄ | 1 442 | 1 850 | 2 180 | 2 198 | 2 070 | 2 262 | 2 341 | 2 346 | 2 528 | 0 | 0 | 0 | 19 217 |