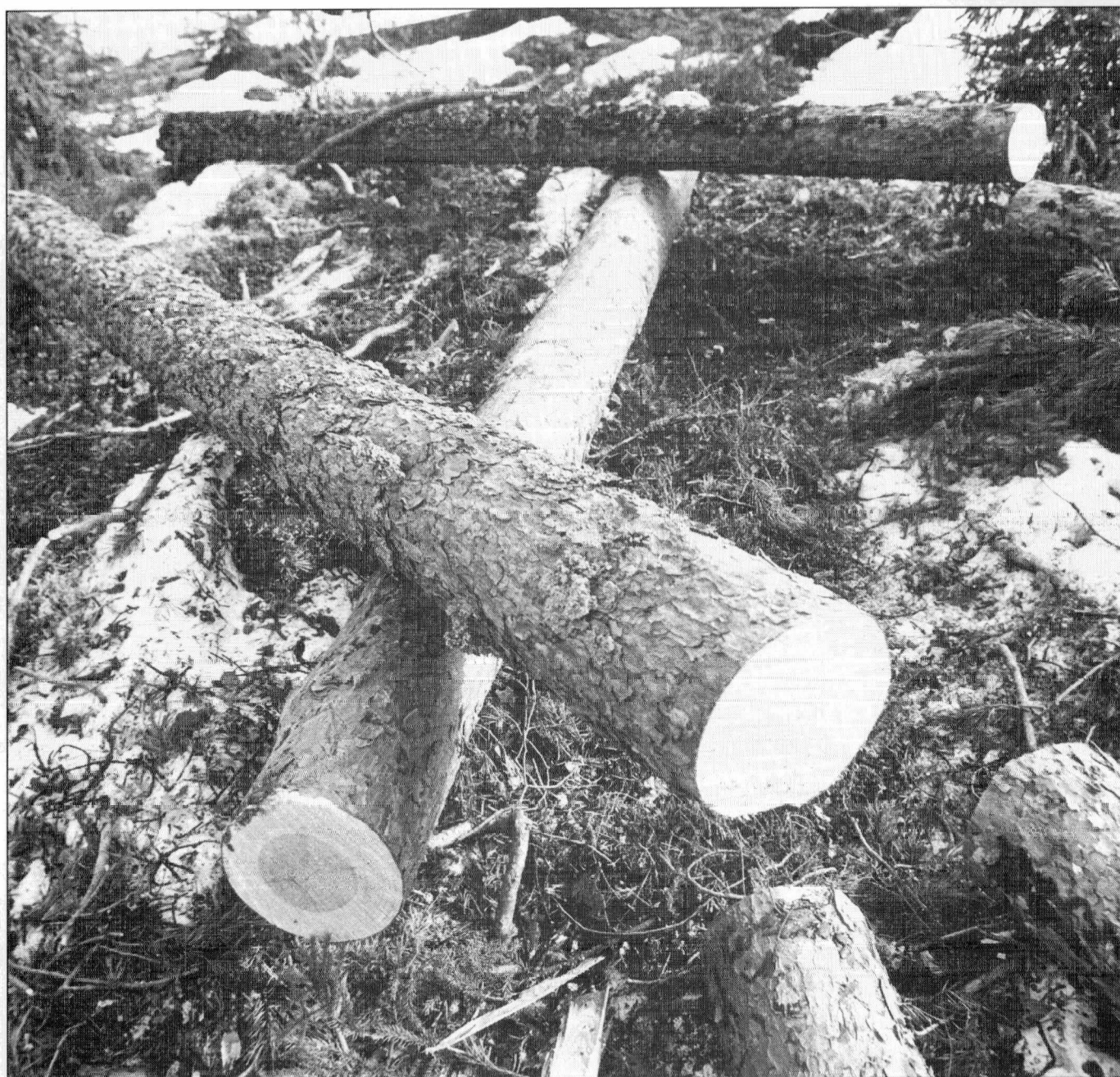


# Metsätyöntekijöiden vuosiansiot

1991



# Metsätyöntekijöiden vuosiansiot

## 1991

Toukokuu 1992

---

Tiedustelut - Förfrågningar:

Tuula Muhonen  
(90) 17 341

Kansikuva: Mikko Nurmi

Helsinki 1992

---

# Sisällysluettelo

	Sivu
<b>1. Yhteenveto</b>	
1.1. Vuosiansiot .....	4
1.2. Vuodessa tehtyjen työpäivien määrä .....	7
<b>2. Tiedustelun menetelmä</b>	
2.1. Tietojen keruumenetelmä .....	9
2.2. Tilastointijakso .....	9
2.3. Tiedustelun kohde .....	9
2.4. Tiedustelun sisältö .....	10
2.5. Käytetyt luokitukset .....	10
2.6. Ansiokäsité .....	11
2.7. Peittävyys .....	12
<b>3. Taulukot</b>	
1 Metsätyöntekijöiden työpäivien kuukausikeskiarvot ja vaihtelu kuukausittain vuonna 1990 ja 1991 .....	13
2A Metsätyöntekijöiden työpäivät vuosityöpäiväluokittain työnantajaryhmän, palkkausalueen, palvelussuhteen, ikäryhmän ja sukupuolen mukaan vuonna 1990 ja 1991 .....	14
2B Metsätyöntekijöiden työpäivien lukumäärät vuosityöpäiväluokittain työläjin ja palkkausmuodon mukaan vuonna 1990 ja 1991 .....	15
3 Metsätyöntekijät työnantajaryhmän, palkkausalueen, ikäryhmän ja suku- puolen mukaan vuonna 1990 ja 1991 .....	17
4A Yli 200 työpäivää tehneiden metsätyöntekijöiden vuosiansiot työnantaja- ryhmän ja palkkausalueen mukaan vuonna 1990 ja 1991 .....	18
4B Yli 200 työpäivää tehneiden metsätyöntekijöiden vuosiansiot ikäryhmän ja palkkausalueen mukaan vuonna 1990 ja 1991 .....	20
5 Yli 200 työpäivää tehneiden metsätyöntekijöiden kokonaisvuosiansioiden desiilit ja keskihajonta työnantajaryhmän, palkkausalueen, työsuhteen ikäryhmän ja sukupuolen mukaan vuonna 1990 ja 1991 .....	22

---

Edelliset tiedot julkaistu Tilastokeskuksen julkaisussa PALKAT 1991:22

# Metsätyöntekijöiden vuosiansiot 1991

## 1. Yhteenveto

### 1.1. Vuosiansiot

Yli 200 työpäivää vuodessa metsätöitä tehneiden työntekijöiden keskimääräiset vuosiansiot olivat vuonna 1991 91 120 markkaa. Vuosiansiot ovat nousseet edellisestä vuodesta 9,8 %. Kuluttajahintaindeksillä jaettuna saadaan reaalisiksi ansioiden nousuksi 5,4 %.

#### Metsätyöntekijöiden vuosiansioiden kehitys vuodesta 1985 alkaen

Vuosi	Tehdyn työajan ansio	Muutos edell. vuodesta %	Kokonaisansio	Muutos edell. vuodesta %
1985	48 139	..	60 299	..
1986	50 250	4,4	62 509	3,7
1987	52 603	4,7	66 564	6,5
1988	56 595	7,6	72 100	8,3
1989	63 117	11,5	81 045	12,4
1990	66 688	5,7	83 005	2,4
1991	73 481	10,2	91 120	9,8

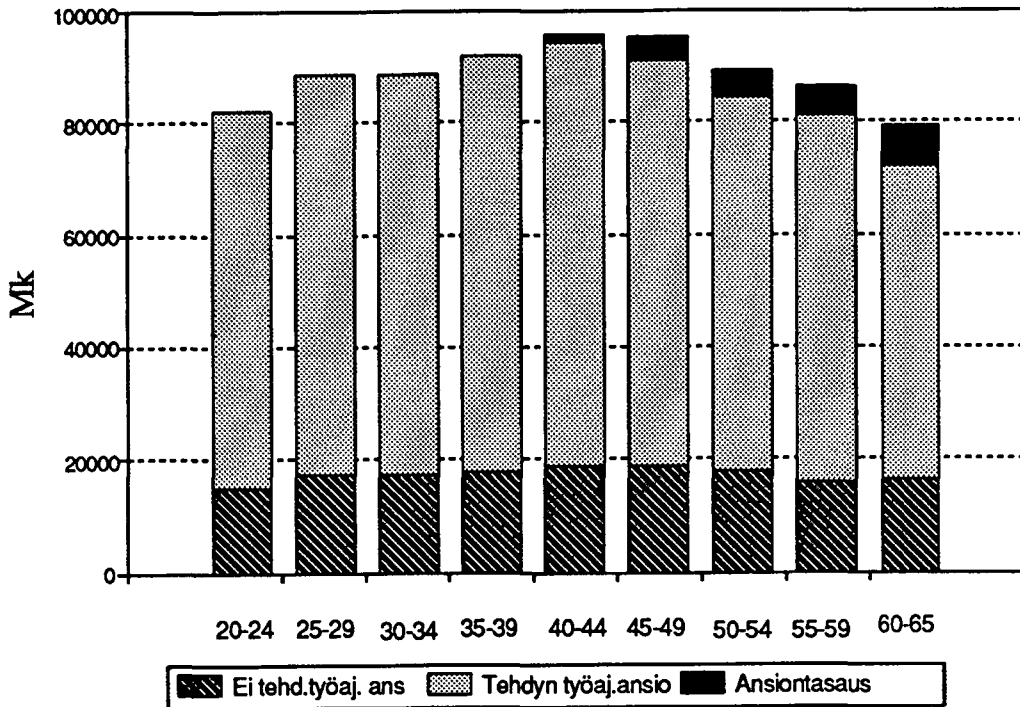
Kokonaisansioista oli 73 481 mk ns. tehdyn työajan ansioita, joihin kuuluvat työpalkka ilman työväliseen osuutta<sup>1</sup>, olosuhdelisät, ylityöansiot, työnestymisen ajalta maksettava palkka sekä yli 40-vuotiaille metsätyöntekijöille maksettava ansiontasaus. Kokonaisansioon sisältyvien muiden kuin tehdyn työajan ansioiden osuus oli 17 639 markkaa eli 19,4 %. Näistä suurin yksittäinen erä oli lomapalkka 13 384 mk, jonka osuus kokonaisansiosta oli 14,7 %.

#### Yli 200 työpäivää vuodessa metsätöitä tehneiden työntekijöiden keskimääräinen vuosiansio vuonna 1991

	Markkaa	%
<b>Tehdyn työajan ansio</b>	<b>73 481</b>	<b>80,6</b>
Ansiotasaus	1 884	2,1
Ylityökorvaus	146	0,2
<b>Muut kuin tehdyn työajan ansiot</b>	<b>17 639</b>	<b>19,4</b>
Lomapalkka	13 384	14,7
Matka-ajan palkka	408	0,5
Sairausajan palkka	442	0,5
Korvaus työnantajan auton kuljettamisesta	131	0,1
Muut ei tehdyn työajan ansiot	3 274	3,6
<b>Vuosiansio yhteensä</b>	<b>91 120</b>	<b>100</b>

<sup>1</sup> Työväliseen osuus on määritelty Metsäntutkimuslaitoksen tekemän metsurin työvälinetutkimuksen perusteella.

**Kuvio 1. Metsätyöntekijöiden kokonaisvuosiansiot ja ansiotasaus ikäryhmittäin vuonna 1991**



Ikäryhmittäin tarkasteltaessa suurimmat kokonaisansiot olivat 45 – 49 vuotiailla 95 700 markkaa. Ansiot laskivat sekä nuorempiin että vanhempiin ikäryhmiin mentäessä ollen yli 60 vuotiailla 79 425 markkaa ja 20 – 24 vuotiailla 82 269 markkaa. Ansiotasaus nosti eniten, 7 490 mk eli 13,5 %, 60 – 65 vuotiaiden ansioita.

Tilaston luvut perustuvat atk:ta palkanlaskennassaan käyttävien yritysten toimittamaan aineistoon, jota käytetään neljännesvuosittaisessa metsätyöntekijöiden palkkatilastossa. Vuonna 1991 oli aineistossa palkkatietoja 17 419 työntekijästä. Vuositilastoa varten on poimittu ne työntekijät, jotka ovat tehneet vähintään 200 työpäivää. Tällaisia työntekijöitä oli vuonna 1991 tilaston mukaan 955. Edellisenä vuonna vastaava luku oli 2 109.

Vuosityöntekijöistä oli 40 % Metsäteollisuuden Työnantajaliiton (MTA):n jäsenyritysten palveluksessa, valtion osuus oli 48,3 % ja muiden 11,7 %.

**Metsätyöntekijöiden jakautuminen palkkausalueen ja työnantajaryhmän mukaan vuonna 1991**

	Valtio	MTA:n jäsenet	Muut
Palkkausalue 1	275	16	23
Palkkausalue 2	49	18	1
Palkkausalue 3	137	348	88

Eniten vuosityöntekijöistä oli palkkausalueella 3 eli 60 %. Palkkausalueella 1 oli työntekijöistä 32,9 % ja vähiten palkkausalueella 2, jossa työntekijämäärä oli 68 eli 7,1 %.

	LKM	%	Vuosiansio	% Yleiskeskiv arvosta
<b>Työnantajaryhmä</b>				
Valtio	461	48,3	90 935	99,8
MTA	382	40,0	91 896	100,9
Muut	112	11,7	89 239	97,9
<b>Palkkausalue</b>				
1	314	32,9	91 650	100,6
2	68	7,1	94 917	104,2
3	573	60,0	90 379	99,2
<b>Ikäryhmä</b>				
18 – 19	–	..	..	..
20 – 24	27	2,8	82 269	90,3
25 – 29	88	9,2	88 487	97,1
30 – 34	161	16,9	88 500	97,1
35 – 39	180	18,8	91 928	100,9
40 – 44	180	18,8	95 670	105,0
45 – 49	126	13,2	95 699	105,0
50 – 54	121	12,7	89 471	98,2
55 – 59	55	5,8	86 565	95,0
60 – 65	17	1,8	79 425	87,2
Miehet	931	97,5	91 487	100,4
Naiset	24	2,5	76 875	84,4
<b>Yhteensä</b>	<b>955</b>	<b>100</b>	<b>91 120</b>	<b>100</b>

## 1.2. Vuodessa tehtyjen työpäivien määrä

Yli 200 työpäivää vuodessa metsätöitä tehneitä oli vuonna 1991 5,5 % koko tilastoaineistosta. Heidän lukumääränsä putosi 1 154:llä vuodesta 1990. Eniten väheni yli 220 työpäivää tehneiden osuus noin 70,6 %. Yli 200 työpäivää tehneiden työpäivien osuus oli 12,9 % kaikista metsätyöpäivistä. Seuraavat työntekijämääriä ja työpanosta kuvaavat taulukkoasetelmat on laskettu koko aineistosta, jossa siis ovat mukana myös vähemmän kuin 200 työpäivää tehneet metsätyöntekijät.

Vuosityöpäivä luokka	Lukumäärä	%	Työpäiviä	%
1 – 50	6 429	36,9	132 386	8,2
51 – 100	3 222	18,5	239 747	15,0
101 – 150	3 321	19,1	416 398	26,0
151 – 200	3 482	20,0	608 142	37,9
yli 200	955	5,5	206 673	12,9
<b>Yhteensä</b>	<b>17 419</b>	<b>100</b>	<b>1 603 347</b>	<b>100</b>

Työlajeittain tarkasteltuna (taulukko B) voidaan todeta, että puutavaran valmistuksen osuus on korkein 151 – 200 työpäivää tehneillä. Yli 200 työpäivää tehneiden työpanoksen rakenne ei paljoa poikkea keskimääräisestä rakenteesta. Poikkeavin ryhmä on 1 – 50 työpäivää tehneet, joilla korostuu metsänhoito- ja taimitarhatöiden osuus.

	1 – 50	51 – 100	101 – 150	151 – 200	yli 200	Yhteensä
Puutavaran valmistus	34,9	47,8	56,0	69,4	50,6	57,4
Metsänhoitotyöt	21,3	13,4	13,8	14,5	13,8	14,6
Metsäkonetyöt	1,0	0,6	0,7	0,6	4,9	1,2
Muut metsätyöt	19,2	21,8	19,6	11,8	19,4	16,9
Uittotyöt	4,6	4,4	1,1	0,6	1,8	1,8
Taimitarhatyöt	19,0	12,0	8,8	3,1	9,5	8,1
<b>Yhteensä</b>	<b>100</b>	<b>100</b>	<b>100</b>	<b>100</b>	<b>100</b>	<b>100</b>

**Taulukko C Metsätyöntekijät työnantajaryhmän, palkka-alueen, ikäryhmän ja sukupuolen mukaan vuonna 1991**

Ryhmä	1 – 50 työpäiv. tehneet	51 – 100 työpäiv. tehneet	101 – 150 työpäiv. tehneet	151 – 200 työpäiv. tehneet	yli 200 työpäiv. tehneet	Työn- tekijät Yhteensä
<b>Työnantajaryhmä</b>						
Valtio	29,4	16,7	17,7	26,4	9,8	100
MTA:n jäsenet	30,2	20,1	22,0	23,3	4,3	100
Muut	60,7	17,0	14,3	5,0	2,8	100
<b>Palkka-alue</b>						
Palkka-alue 1	37,4	17,0	17,9	22,5	5,2	100
Palkka-alue 2	24,2	13,9	17,0	36,2	8,7	100
Palkka-alue 3	37,6	19,7	19,9	17,3	5,4	100
<b>Ikäryhmä</b>						
.. – 19 vuotta	81,9	13,4	3,9	0,6	–	100
20 – 24 vuotta	60,2	21,8	10,9	5,6	1,5	100
25 – 29 vuotta	45,3	19,8	15,6	14,5	4,7	100
30 – 34 vuotta	33,7	18,3	19,7	20,8	7,4	100
35 – 39 vuotta	27,5	18,1	22,0	25,3	7,1	100
40 – 44 vuotta	27,8	18,0	21,8	25,7	6,7	100
45 – 49 vuotta	25,4	17,4	22,7	28,1	6,4	100
50 – 54 vuotta	24,0	18,4	24,6	26,5	6,5	100
55 – 59 vuotta	33,4	19,1	23,6	18,9	5,0	100
60 – 65 vuotta	44,8	20,9	13,6	15,6	4,1	100
<b>Sukupuoli</b>						
Miehet	33,9	18,4	19,6	22,0	6,0	100
Naiset	60,4	19,3	14,7	4,4	1,2	100
<b>Yhteensä</b>	<b>36,9</b>	<b>18,5</b>	<b>19,1</b>	<b>20,0</b>	<b>5,5</b>	<b>100</b>

## 2. Tiedustelun menetelmä

### 2.1. Tietojen keruumenetelmä

---

#### Neljännesvuositilasto

Nykyisessä muodossa metsätyöntekijöiden palkkatilastoa on laadittu vuoden 1984 alusta lähtien työsuojeluhallituksen 9.10.1980 asettaman metsäpalkkojen tilastointiprojektin suunnitelman mukaan. Metsäalan työnantajat, jotka käyttävät atk:ta palkanlaskennassaan, toimittavat palkanlaskentakeskukseensa palkanlaskenta-ainieston lisäksi tiedot työlajeista, palkkausmuodoista, työpäivistä ja tehdyistä työtunneista niiltä osin kuin ne ovat saatavissa. Laskentakeskus yhdistää tiedot ja toimittaa tiedoston magneettinauhalla kuukausittain Tilastokeskukseen. Aineistosta poistetaan virheelliset tiedot ja muodostetaan neljännesvuosittainen tiedosto, josta laaditaan neljännesvuositilasto.

Lisäksi työsuojeluhallitus on kerännyt vuoden 1987 loppuun asti II ja III neljännekseltä lomakkeella vastaavan sisältöisen aineiston otannalla lähinnä metsänhoitoyhdistyksiltä, jotka eivät käytä atk:ta palkanlaskennassaan. Otanta-aineistosta on tehty erillinen tiedosto, josta tehtävät taulukot on liitetty II ja III neljänneksen tilastoon.

#### Vuositilasto

Vuositilaston ansio- ja työpanostarkasteluja varten muodostetaan neljännesvuosittaisista tiedostoista yhdistämällä vuositiedosto. Siihen kerätään jokaiselle työntekijälle vuoden aikana tehdyt työpäivät ja määritellään vuosityöpäiväluokka. Samoin vakioidaan työntekijän työnantaja, työnantajaryhmä, palkkausalue, verotuskunta ja työsuhteen laatu sekä kerätään tehdyn työajan ansiot että muut ansioerät.

### 2.2. Tilastointijakso

---

Vuosiansiotilastossa on mukana kaikki tilastovuotta koskevat tietueet. Alkuvuoden nauhoilla saattaa olla joitakin tietueita, jotka sisältävät edellisen vuoden ansioeriä. Vuonna 1990 tällaisten ansioiden osuus oli ensimmäisellä neljänneksellä 0,4 % ko. neljänneksen pakkasummasta. Vuonna 1991 vastaava prosentiosuus oli 0,2 %.

### 2.3. Tiedustelun kohde

---

Tiedostoissa ovat mukana kaikki metsä- ja uittoalan työehtosopimuksen piiriin kuuluvat työntekijät, mutta tilastossa ovat mukana vain 18 – 65 vuotiaat.

## 2.4. Tiedustelun sisältö

---

Palkanlaskentakeskukset toimittavat aineiston Tilastokeskukseen työntekijäkohtaisina tietueina, joita tulee yleensä 2 – 4 kpl työntekijää kohti kuukaudessa. Tietue sisältää seuraavat tiedot:

### KIINTEÄ OSA

Tilastoaika (kuukausi ja vuosi)  
Henkilötunnus (ikä ja sukupuoli)  
Työnantajaryhmä  
Työnantajan ly-tunnus  
Palkkausalue  
Verotuskunta (Kelan kuntakoodi)  
Työsuhteen vakinaisuus  
Palkanmaksujakso (alkamis- ja päättymispäivä ja -kuukausi)  
Palkkatekijäkoodi (Työlajikoodi) enintään 5 kpl  
Palkkatekijäkoodia vastaava ansio  
Lisäpalkkioiden lomakorvaukset

### VAIHTUVA OSA (enintään 4 kpl)

Piirikonttori, hoitoalue tai vastaava  
Tilittäjä  
Tosite  
Työlaji  
Palkkausmuoto  
Työpäivien lukumäärä  
Työmaatuntien lukumäärä  
Kokonaisansio, joka sisältää ansiontasauksen ja kulkemiskorvauksen  
Ansiontasaus  
Kulkemiskorvaus  
Lomakorvaus  
Työvälineen osuus (urakka ja osaurakkapalkkaisilla) tai työvälinekorvaus (aikapalkkaisilla)

## 2.5. Käytetyt luokitukset

---

### Palkkausmuoto

- urakka, palkkio- ja osaurakkapalkkainen työ
- päiväpalkkainen työ
- tuntipalkkainen työ.

Palkkausaluejako muuttui metsä- ja uittoalan työehtosopimuksen mukaan maaliskuussa 1989. Aikaisemmat palkkausalueet 1 ja 2 yhdistettiin palkkausalueeksi 1, lisäksi tähän alueeseen liitettiin 18 kuntaa entiseltä palkkausalueelta 4. Entinen palkkausalue 3 muutettiin 2:ksi ja loput 4:sta 3:ksi. Nykyinen palkkausjako käy ilmi oheisesta kartasta.

Työnantajat luokitellaan valtioon, Metsäteollisuuden Työnantajaliiton (MTA:n) jäseniin ja muihin työnantajiin. Muihin työnantajiin luetaan yksityismetsätalouden työnantajaliiton jäsenet (mm Metsänhoitoyhdistykset), Keskusmetsälautakunta Tapio, kunnat ja muut Metsäteollisuuden työnantajaliittoon kuulumattomat yrittäjät.

Työsuhteen vakinaisuuden mukaan työntekijät jaetaan vakinaisiin ja muihin. Työntekijä on vakinainen, jos hänet on otettu toistaiseksi jatkumaan tarkoitettuun työsuhteeseen. Ryhmään muut kuuluvat kausi- ja tilapäiset työntekijät. Kausityöntekijä on metsätoissa vakinaisesti aina tietynä aikana vuodesta ja tilapäinen on otettu työhön määräajaksi tai määrättyä työtä varten.

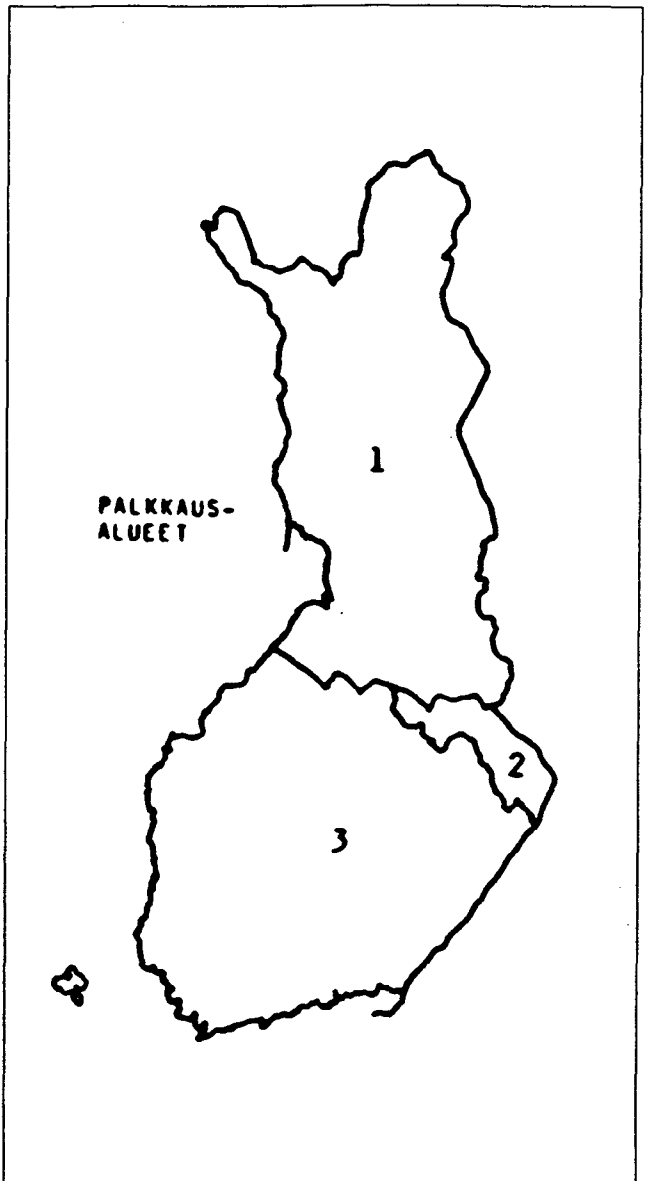
Työntekijät luokitellaan vuodessa tehtyjen työpäivien mukaan viiteen vuosityöpäiväluokkaan: 1 – 50, 51 – 100, 101 – 150, 151 – 200, ja yli 200 työpäivää tehneet työntekijät.

Palkkatekijä- ja työlajikoodeina käytetään metsäpalkkojen tilastointiryhmän sopimia koodistoja. Työlajeina on puutavaran valmistus moottorisahaa käyttäen, metsänhoito-, metsäkone-, uitto- ja taimitarhatyöt. Metsänhoitotyöt, metsäkonetyöt ja muut metsätyöt jakaantuvat vielä alaryhmiin. Erillisenä työlajina on vielä työnestyminen, kun työnteko on työnantajasta johtuvasta syystä estynyt.

Lisäksi taulukoissa käytetään luokituksena sukupuolta ja 5- vuotisikäryhmitystä.

## 2.6. Ansiokäsite

Neljännesvuosijulkaisussa ansiökäsitteenä on tehdyn työajan ansio ilman ylitöitä. Urakka-, palkkio-, osurakka- ja päiväpalkkaisista julkaistaan päiväansio, joka sisältää urakkapalkkaisilla puutavaran valmistuksessa olevilla työntekijöillä ansiontasausjärjestelmän mukaisen ansiontasauksen. Tuntipalkkaisista työntekijöistä julkaistaan säännöllisen työajan tunti-ansio, joka sisältää vuorotyö- ja olosuhdelisät.



Vuositilastossa julkaistaan tehdyn työajan ansio ja kokonaisansio. **Tehdyn työajan ansio** sisältää työpalkan ilman työväliseen osuutta, ansiontasauksen ja ylityökorvaukset. Työpalkkaan lasketaan eri työlajeista saadut palkat, joista on vähennetty työväliseen osuus niillä työntekijöillä, joilla se sisältyy palkkaan, sekä uitto-, taimitarha-, metsänhoito- ja metsäkonetöiden olosuhdelisät ja työnestymisen ajalta saadut ansiot.

**Ei tehdyn työajan ansiot** jakaantuvat lomapalkkaan, matka-ajan palkkaan ja korvaukseen työnantajan auton kuljettamisesta sekä muihin ei tehdyn työajan ansioihin. Lomapalkka sisältää loma-ajan palkan, lomaltapaluurahan ja lomakorvauksen. Matka-ajan palkkaan sisältyy sekä kulkemiskorvaus että korvaus työmatkaan käytetystä ajasta. Muihin ei tehdyn työajan ansioihin lasketaan mukaan säähaittakorvaus, arkipyhäkorvaus, korvaus vapaa-päivistä henkilökohtaisen merkkipäivän johdosta, korvaus osallistumisesta luottamus-toimiin, työsuojelutarkastuksiin ja koulutukseen sekä muut verolliset korvaukset. Vuodesta 1987 lähtien muihin ei tehdyn työajan ansioihin lasketaan myös työajan lyhentämisestä saadut korvaukset, jotka vuoden 1986 tilastossa sisältyivät työpalkkaan.

**Verottomat korvaukset** kuten työvälisekorvaus, kilometrikorvaus ja yöpymis- ja ylläpito-korvaus sekä työväliseen osuus eivät sisälly kumpaankaan ansiokäsitteeseen.

## 2.7. Peittävyys

---

Metsätyöntekijöiden palkkatilastoon kuului neljänneksittäin n 9 000 – 10 000 työntekijää. Työvoimatilaston työntekijöiden lukumäärä toimialalla metsätalous oli vastaavasti neljänneksittäin 11 000 – 12 000 välillä, joten peittävydeksi saadaan noin 83 %.

Taulukko I. Metsätyöntekijöiden työpäivien kuukausikeskiarvot ja vaihtelu kuukausittain vuonna 1990

	TYÖPÄIVIEN MÄÄRÄ - ANTAL ARBETSDAGAR												
	KUUKAU- SI KES- KIARVO	TAMMI- KUUKU	HELMI- KUUKU	MAALIS- KUUKU	HUHTI- KUUKU	TOUKO- KUUKU	KESÄ- KUUKU	HEINÄ- KUUKU	ELO- KUUKU	SYYS- KUUKU	LOKA- KUUKU	MARRAS- KUUKU	JOULU- KUUKU
TYÖNANTAJARYHMA	179772	197426	213554	220255	160057	186061	187383	79350	151391	186677	199828	190558	181758
VALTIO	49021	43465	50310	52388	43718	51856	63842	34144	44071	55399	54275	52549	42229
MTA:N JASENET	118155	149006	159963	163617	110944	111453	99098	32764	93357	115181	126926	123245	132304
MUUT	12584	4955	3281	4250	5380	22752	24362	12393	13957	16097	18627	14764	7225
PALKKAUSALUE	179772	197426	213554	220255	160057	186061	187383	79350	151391	186677	199828	190558	181758
1	58579	51865	59525	65197	48873	61083	76817	35078	50893	66535	67016	64137	55882
2	13253	18241	18339	13103	9936	13832	13907	5651	12326	13611	14140	12713	13214
3	107609	126871	135466	141758	100733	109459	96465	38513	88083	106438	118530	113579	112525
TYÖSUHTEEN MUKAAN	179772	197426	213554	220255	160057	186061	187383	79350	151391	186677	199828	190558	181758
VAKINAINEN	107129	120579	127668	130277	97188	109108	102569	30807	91999	118224	125077	119870	110921
MUU	71830	76908	84899	88844	62255	76306	83791	48069	58674	67763	74003	69822	69924
TYÖLAJIN MUKAAN	179772	197426	213554	220255	160057	186061	187383	79350	151391	186677	199828	190558	181758
PUUTAVARAN VALMISTUS	112447	157321	173871	178804	119852	77907	60818	13808	68499	101231	126804	131520	137954
METSÄNHÖITOTYÖT	23609	2888	3113	5599	8478	63256	67820	22288	35563	35346	21594	10923	4515
METSÄKONETYÖT	1661	1467	1283	1288	1107	1441	1564	1708	2000	2204	2020	1787	2061
MUUT METSATYÖT	30130	26264	24371	23844	21308	28364	38089	28527	33492	37438	37259	35111	27475
UIITTOTYÖT	3016	565	634	759	845	5262	7905	7910	5959	3305	1769	992	288
TAIMITARHATYÖT	2419	1157	1662	1418	1426	3328	5273	2310	1854	1858	4035	3409	1294

Taulukko I. Metsätyöntekijöiden työpäivien kuukausikeskiarvot ja vaihtelu kuukausittain vuonna 1991

	TYÖPÄIVIEN MÄÄRÄ - ANTAL ARBETSDAGAR												
	KUUKAU- SI KES- KIARVO	TAMMI- KUUKU	HELMI- KUUKU	MAALIS- KUUKU	HUHTI- KUUKU	TOUKO- KUUKU	KESÄ- KUUKU	HEINÄ- KUUKU	ELO- KUUKU	SYYS- KUUKU	LOKA- KUUKU	MARRAS- KUUKU	JOULU- KUUKU
TYÖNANTAJARYHMA	143486	156360	163400	146227	102765	145379	169979	74941	131048	164093	173162	153419	139560
VALTIO	46746	38073	45366	45359	41188	45817	61941	29303	43176	55766	54927	52835	47202
MTA:N JASENET	76905	113061	113394	96311	52921	59739	64268	19011	59144	81728	93507	85460	84318
MUUT	19835	5226	4640	4557	8656	39823	43770	26627	28728	26599	24728	15124	8040
PALKKAUSALUE	143486	156360	163400	146227	102765	145379	169979	74941	131048	164093	173162	153419	139560
1	50773	48304	52181	50849	34307	43967	73333	33336	46267	62777	60690	55991	47254
2	9928	10052	9854	7299	7486	11336	12135	4293	10471	11873	12329	11655	10358
3	82649	97820	101277	87965	60837	89198	84353	37297	74310	89443	100126	85754	81921
TYÖSUHTEEN MUKAAN	143486	156360	163400	146227	102765	145379	169979	74941	131048	164093	173162	153419	139560
VAKINAINEN	88678	110367	115727	100177	64607	76969	86363	20466	71438	103757	112986	104479	96433
MUU	52447	45422	46931	45342	36240	60533	76650	49092	55948	60084	60116	48895	43006
TYÖLAJIN MUKAAN	143486	156360	163400	146227	102765	145379	169979	74941	131048	164093	173162	153419	139560
PUUTAVARAN VALMISTUS	78285	124818	130599	110744	62147	41739	34348	6140	42047	80662	105280	100019	100643
METSÄNHÖITOTYÖT	20496	3137	3299	4864	6983	47012	67877	18001	32171	29703	17242	10506	4456
METSÄKONETYÖT	1750	1758	1629	1571	1131	1709	1869	1824	2098	2030	1823	2082	1470
MUUT METSATYÖT	25177	20103	19050	19559	18331	23430	34091	24037	30548	32993	30552	27649	21741
UIITTOTYÖT	2426	755	969	970	919	2944	5106	6838	5125	2601	1288	966	637
TAIMITARHATYÖT	10044	1367	2095	2301	6928	23577	21946	15551	14615	11435	12020	4987	3393

TAULUKKO 2A. Metsätyöntekijöiden vuosityöpäivät työnantajaryhmän, palkkausalueen, työsuhteen, ikäryhmän ja sukupuolen mukaan vuonna 1990

Työnantaja-ryhmä	1-50	51-100	101-150	151-200	yli 200	työpäiv. yht.
Valtio	35040	54262	99294	205434	140946	534978
MTA	93124	169505	248954	498519	306366	1316469
Muut	32345	27940	37792	28982	10393	137454
<b>Palkkausalue</b>						
1	50097	76482	126984	252658	138093	644316
2	6609	11599	22053	56610	47357	144228
3	103450	163062	236267	422861	271509	1197152
<b>Työsuhte</b>						
Vakinainen	17459	63482	172462	543122	384594	1181119
Muu	141840	186162	211178	188257	71238	798680
<b>Ikäryhmä</b>						
-19	16334	17498	27779	45468	23568	130648
20-24	12976	13221	12177	18129	6967	63470
25-29	22750	28990	28932	35017	15814	131503
30-34	22052	30606	45394	70278	42918	211248
35-39	20577	37414	56797	109699	68498	292985
40-44	20407	34247	58427	125001	81937	320020
45-49	15620	32516	54504	123747	85802	312190
50-54	11942	23561	43156	85708	56943	221310
55-59	13071	26264	47814	92945	59290	239384
60-65	4781	7392	11061	26942	15967	66143
Miehet	142905	235270	369932	719816	451618	1919543
Naiset	17605	16438	16108	13119	6087	69357
<b>Yhteensä</b>	<b>160510</b>	<b>251707</b>	<b>386040</b>	<b>732935</b>	<b>457705</b>	<b>1988900</b>

TAULUKKO 2A. Metsätyöntekijöiden vuosityöpäivät työnantajaryhmän, palkkausalueen, työsuhteen, ikäryhmän ja sukupuolen mukaan vuonna 1991

Työnantaja-ryhmä	1-50	51-100	101-150	151-200	yli 200	työpäiv.yht.
Valtio	30459	58330	102529	220713	96839	508871
MTA	57944	130444	243755	351858	84747	868748
Muut	43983	50974	70113	35571	25087	225729
<b>Palkkausalue</b>						
1	47530	76804	137043	238619	66963	566961
2	4188	9256	18862	57170	15036	104513
3	80666	153687	260492	312352	124674	931872
<b>Työsuhte</b>						
Vakinainen	19746	84588	231004	491698	167531	994566
Muu	20661	44292	65279	63510	14948	208690
<b>Ikäryhmä</b>						
-19	15286	10506	5172	1414	-	32378
20-24	22927	29108	25060	19585	6743	103423
25-29	18341	27889	38559	48583	19415	152787
30-34	15461	30620	54204	81785	35122	217192
35-39	15210	34390	70288	111342	38738	269967
40-44	15363	36675	74164	122418	39669	288288
45-49	10407	24269	55285	95217	27115	212292
50-54	9264	25823	56553	82841	24721	199203
55-59	7471	14718	30684	34691	11600	99164
60-65	2657	5751	6429	10266	3551	28654
Miehet	109553	211229	381886	593087	201271	1497027
Naiset	22833	28519	34512	15055	5402	106320
<b>Yhteensä</b>	<b>132386</b>	<b>239747</b>	<b>416398</b>	<b>608142</b>	<b>206673</b>	<b>1603347</b>

TAULUKKO 2B. Metsätyöntekijöiden työpäivien lukumäärä vuosityöpäiväluokittain työlajin ja palkkausmuodon mukaan vuonna 1990.

	1-50	51-100	101-150	151-200	yli 200	Työpäivät yhteensä
<b>URAKKA- ja OSAURAKKATYÖ</b>	<b>100836</b>	<b>162742</b>	<b>259786</b>	<b>605816</b>	<b>346947</b>	<b>1476127</b>
Puutavaran valmistus	72755	141880	231145	544944	306829	1297553
Metsänhoitotyöt	21478	13673	22877	53890	33510	145428
Metsäkonetyöt	110	123	77	222	1501	2033
Muut metsätyöt	976	1676	3176	4012	3057	12897
Uiittotyöt	2106	3774	1438	1256	966	9540
Taimitarhatyöt	3411	1616	1073	1492	1084	8676
<b>PÄIVÄPALKKAINEN TYÖ</b>	<b>36022</b>	<b>54624</b>	<b>88368</b>	<b>90466</b>	<b>82053</b>	<b>351533</b>
Puutavaran valmistus	427	717	586	1306	819	3855
Metsänhoitotyöt	8461	11269	18852	20120	13593	72295
Metsäkonetyöt	847	1112	2249	1736	1774	7718
Muut metsätyöt	24959	39454	64662	63578	60445	253098
Uiittotyöt	905	1504	1731	3027	5229	12396
Taimitarhatyöt	423	568	288	699	193	2171
<b>TUNTIPALKKAINEN TYÖ</b>	<b>23652</b>	<b>34341</b>	<b>37886</b>	<b>36653</b>	<b>28705</b>	<b>161240</b>
Puutavaran valmistus	209	657	1524	615	444	3449
Metsänhoitotyöt	5019	5934	12171	12835	9855	45814
Metsäkonetyöt	268	517	666	2503	4719	8672
Muut metsätyöt	7362	12854	15259	11745	7617	54839
Uiittotyöt	4358	5302	1236	1500	781	13177
Taimitarhatyöt	6437	9078	7031	7454	5289	35289
<b>PALKKAUSMUODOT YHT.</b>	<b>160510</b>	<b>251707</b>	<b>386040</b>	<b>732935</b>	<b>457705</b>	<b>1988900</b>
Puutavaran valmistus	73391	143254	233255	546865	308092	1304857
Metsänhoitotyöt	34958	30876	53900	86845	56958	263537
Metsäkonetyöt	1225	1752	2992	4461	7994	18423
Muut metsätyöt	33297	53984	83097	79335	71119	320834
Uiittotyöt	7369	10580	4405	5783	6976	35113
Taimitarhatyöt	10271	11262	8392	9645	6566	46136

TAULUKKO 2B. Metsätyöntekijöiden työpäivien lukumäärä vuosityöpäiväluokittain työlajin ja palkkausmuodon mukaan vuonna 1991.

	1-50	51-100	101-150	151-200	yli 200	Työpäivät yhteensä
<b>URAKKA- ja OSAURAKKATYÖ</b>	<b>74456</b>	<b>139584</b>	<b>266714</b>	<b>482549</b>	<b>127616</b>	<b>1090919</b>
Puutavaran valmistus	45673	113159	230423	419760	103896	912911
Metsänhoitotyöt	19034	16615	27286	54883	16716	134534
Metsäkonetyöt	114	64	317	471	1252	2218
Muut metsätyöt	585	751	1870	4645	4865	12716
Uittotyöt	1874	3449	733	1127	144	7327
Taimitarhatyöt	7176	5546	6085	1663	743	21213
<b>PÄIVÄPALKKAINEN TYÖ</b>	<b>27460</b>	<b>52949</b>	<b>86964</b>	<b>80116</b>	<b>47204</b>	<b>294693</b>
Puutavaran valmistus	244	582	946	1416	413	3601
Metsänhoitotyöt	6752	10631	19477	20715	6688	64263
Metsäkonetyöt	761	858	1950	904	6230	10703
Muut metsätyöt	18174	38008	61258	55237	29790	202467
Uittotyöt	457	2116	2587	1707	3433	10300
Taimitarhatyöt	1072	754	746	137	650	3359
<b>TUNTIPALKKAINEN TYÖ</b>	<b>30470</b>	<b>47214</b>	<b>62720</b>	<b>45477</b>	<b>31853</b>	<b>217735</b>
Puutavaran valmistus	350	837	1883	1117	197	4383
Metsänhoitotyöt	2376	4776	10522	12434	5181	35289
Metsäkonetyöt	393	443	612	2335	2595	6378
Muut metsätyöt	6689	13628	18708	11775	5471	56271
Uittotyöt	3787	4971	1233	798	111	10900
Taimitarhatyöt	16876	22559	29763	17018	18298	104514
<b>PALKKAUSMUODOT YHT.</b>	<b>132386</b>	<b>239747</b>	<b>416398</b>	<b>608142</b>	<b>206673</b>	<b>1603347</b>
Puutavaran valmistus	46267	114578	233252	422293	104506	920895
Metsänhoitotyöt	28162	32022	57285	88032	28585	234086
Metsäkonetyöt	1268	1365	2879	3710	10077	19299
Muut metsätyöt	25448	52387	81836	71657	40126	271454
Uittotyöt	6118	10536	4553	3632	3688	28527
Taimitarhatyöt	25124	28859	36594	18818	19691	129086

TAULUKKO 3. Metsätyöntekijät työnantajaryhmän, palkka-alueen, ikäryhmän ja sukupuolen mukaan v.1990.

Työnantaja-ryhmä	1-50	51-100	101-150	151-200	yli 200	Yhteensä
Valtio	1644	740	800	1142	666	5001
MTA	4228	2306	1979	2835	1402	12761
Muut	1891	371	297	158	41	2762
<b>Palkka-alue</b>						
1	2416	1027	1013	1403	635	6503
2	298	153	173	311	220	1155
3	5025	2236	1889	2421	1253	12838
<b>Ikäryhmä</b>						
-19	815	133	54	24	1	1029
20-24	1266	434	263	176	59	2202
25-29	1056	418	359	385	189	2407
30-34	908	495	422	608	329	2763
35-39	913	472	499	736	385	3009
40-44	882	531	472	792	435	3115
45-49	665	339	377	575	295	2252
50-54	555	318	362	515	248	2000
55-59	447	227	198	247	117	1239
60-65	256	50	70	77	51	508
Miehet	6788	3192	2946	4061	2082	19087
Naiset	975	225	130	74	27	1437
<b>Yhteensä</b>	<b>7763</b>	<b>3417</b>	<b>3076</b>	<b>4135</b>	<b>2109</b>	<b>20524</b>

TAULUKKO 3. Metsätyöntekijät työnantajaryhmän, palkka-alueen, ikäryhmän ja sukupuolen mukaan v. 1991.

Työnantaja-ryhmä	1-50	51-100	101-150	151-200	yli 200	Yhteensä
Valtio	1375	781	827	1238	461	4685
MTA	2657	1769	1930	2045	382	8787
Muut	2397	672	564	199	112	3947
<b>Palkka-alue</b>						
1	2261	1027	1081	1364	314	6052
2	190	109	133	284	68	784
3	3977	2086	2107	1834	573	10582
<b>Ikäryhmä</b>						
-19	800	131	38	6	-	977
20-24	1105	400	201	103	27	1837
25-29	853	374	295	274	88	1885
30-34	734	398	430	454	161	2178
35-39	690	453	551	635	180	2509
40-44	751	486	588	693	180	2698
45-49	497	341	443	549	126	1956
50-54	450	344	461	497	121	1874
55-59	365	209	258	207	55	1094
60-65	184	86	56	64	17	411
Miehet	5227	2838	3029	3395	931	15429
Naiset	1202	384	292	87	24	1990
<b>Yhteensä</b>	<b>6429</b>	<b>3222</b>	<b>3321</b>	<b>3482</b>	<b>955</b>	<b>17419</b>

TAULUKKO 4A. Yli 200 työpäivää tehneiden metsätöntekijöiden vuosiansiot ilman korvausluontoisia eriä vuonna 1990

	Valtio	MTA	Muut	Yhteensä
Työpalkka ilman työvälineen osuutta	67098,6	63322,1	61300,3	64475,4
Palkkaosalue 1	67275,5	65177,2	72020,8	66543,7
Palkkaosalue 2	70078,0	64821,8	-	66948,2
Palkkaosalue 3	65115,1	62683,0	60750,6	62952,8
Ansiontasaus	2051,2	2320,3	186,3	2193,8
Palkkaosalue 1	2187,2	2204,1	-	2186,3
Palkkaosalue 2	1761,0	2146,7	-	1990,7
Palkkaosalue 3	1877,3	2369,4	195,8	2235,0
Ylityökorvaus	1,4	27,0	-	18,4
Palkkaosalue 1	0,7	60,0	-	21,8
Palkkaosalue 2	-	8,1	-	4,8
Palkkaosalue 3	3,9	22,2	-	19,0
Tehdyn työntekijän ansiot	69151,1	65669,3	61486,6	66687,5
Palkkaosalue 1	69463,4	67441,3	72020,8	68751,8
Palkkaosalue 2	71838,9	66976,7	-	68943,7
Palkkaosalue 3	66996,3	65074,6	60946,4	65206,9
Matka-ajan palkka	266,1	615,9	66,8	494,7
Palkkaosalue 1	278,1	1476,5	102,7	704,1
Palkkaosalue 2	327,8	613,9	-	498,1
Palkkaosalue 3	204,9	430,4	65,0	388,5
Lomapalkka	13037,8	10814,6	10569,4	11511,9
Palkkaosalue 1	13046,8	12371,6	12920,0	12806,1
Palkkaosalue 2	14112,0	12413,0	-	13100,3
Palkkaosalue 3	12453,8	10269,6	10448,8	10571,5
Sairausajan palkka	776,1	291,0	361,8	445,6
Palkkaosalue 1	797,3	513,4	-	693,8
Palkkaosalue 2	773,7	227,1	-	448,2
Palkkaosalue 3	726,5	248,8	380,4	317,7
Korvaus työntekijän auton kulj.	284,4	95,0	-	153,0
Palkkaosalue 1	299,2	543,4	-	385,2
Palkkaosalue 2	498,3	79,0	-	248,6
Palkkaosalue 3	137,1	-	-	18,6
Muut ei tehdyn työntekijän ansiot	3151,3	3974,6	3859,2	3712,3
Palkkaosalue 1	2846,4	6343,1	1980,5	4088,2
Palkkaosalue 2	4507,0	3096,7	-	3667,2
Palkkaosalue 3	3171,4	3557,8	3955,5	3517,8
Kokonaisansio	86666,8	81460,3	76343,8	83005,0
Palkkaosalue 1	86731,3	88689,3	87024,1	87429,1
Palkkaosalue 2	92057,8	83406,3	-	86906,2
Palkkaosalue 3	83690,0	79581,3	75796,1	80020,9
Työvälinekorvaus	1027,2	421,8	538,1	615,2
Palkkaosalue 1	883,9	459,6	-	730,1
Palkkaosalue 2	361,0	227,4	-	281,4
Palkkaosalue 3	1719,0	438,4	565,7	616,1
Työvälineen osuus	16932,4	20295,0	6594,6	18966,8
Palkkaosalue 1	15769,1	23629,7	8519,0	18543,9
Palkkaosalue 2	21946,7	20030,7	-	20805,8
Palkkaosalue 3	17092,3	19625,7	6495,9	18873,3
Kilometrikorvaus	633,0	8031,5	10714,2	5747,3
Palkkaosalue 1	612,9	6295,5	17447,0	2688,4
Palkkaosalue 2	347,1	7158,8	-	4403,2
Palkkaosalue 3	830,8	8520,9	10368,9	7535,1
Yöpyminen ja ylläpitokorvaus	48,2	100,3	1,2	81,9
Palkkaosalue 1	67,5	435,1	-	198,1
Palkkaosalue 2	13,3	-	-	5,4
Palkkaosalue 3	20,2	40,6	1,3	36,6

TAULUKKO 4A. Yli 200 työpäivää tehneiden metsätyöntekijöiden vuosiansiot ilman korvausluontoisia eriä vuonna 1991

	Valtio	MTA	Muut	Yhteensä
Työpalkka ilman työvälineen osuutta	71173,1	72317,5	69637,0	71450,7
Palkkaosalue 1	71659,7	65499,3	73465,5	71478,0
Palkkaosalue 2	72934,1	73951,1	61007,6	73027,9
Palkkaosalue 3	69566,5	72546,5	68734,5	71248,5
Ansiontasaus	1792,4	2416,7	444,1	1884,0
Palkkaosalue 1	1944,8	4818,3	-	1948,7
Palkkaosalue 2	1373,9	2115,1	-	1549,9
Palkkaosalue 3	1636,3	2321,9	565,2	1888,2
Ylityökorvaus	2,5	57,9	1035,1	145,8
Palkkaosalue 1	-	-	1063,9	77,9
Palkkaosalue 2	-	145,2	-	38,4
Palkkaosalue 3	8,6	56,0	1039,3	195,7
Tehdyn työajan ansiot	72968,0	74792,0	71116,1	73480,5
Palkkaosalue 1	73604,4	70317,6	74529,4	73504,7
Palkkaosalue 2	74308,0	76211,4	61007,6	74616,2
Palkkaosalue 3	71211,4	74924,3	70338,9	73332,4
Matka-ajan palkka	291,1	418,1	857,8	408,4
Palkkaosalue 1	329,4	915,1	600,3	379,1
Palkkaosalue 2	361,7	123,3	-	293,3
Palkkaosalue 3	189,1	410,5	934,9	438,1
Lomapalkka	13663,2	13674,0	11246,1	13384,0
Palkkaosalue 1	13705,6	14230,9	12005,5	13607,9
Palkkaosalue 2	14516,7	18754,3	11174,8	15589,3
Palkkaosalue 3	13272,6	13385,6	11048,4	12999,6
Sairausajan palkka	586,5	255,5	483,5	442,0
Palkkaosalue 1	650,3	72,7	860,6	636,3
Palkkaosalue 2	542,1	356,3	-	484,9
Palkkaosalue 3	474,2	258,7	390,4	330,4
Korvaus työnantajan auton kulj.	270,9	-	1,4	130,9
Palkkaosalue 1	306,8	-	-	268,7
Palkkaosalue 2	407,6	-	-	293,7
Palkkaosalue 3	149,9	-	-1,8	36,1
Muut ei tehdyn työajan ansiot	3154,8	2756,0	5534,3	3274,4
Palkkaosalue 1	3068,7	2704,0	5846,3	3253,6
Palkkaosalue 2	4659,5	888,3	3165,9	3639,3
Palkkaosalue 3	2789,5	2855,0	5479,7	3242,5
Kokonaisansio	90934,6	91895,6	89239,3	91120,2
Palkkaosalue 1	91665,3	88240,3	93842,1	91650,3
Palkkaosalue 2	94795,6	96333,6	75348,3	94916,7
Palkkaosalue 3	88086,8	91834,1	88194,1	90379,1
Työvälinekorvaus	993,7	539,9	702,7	778,0
Palkkaosalue 1	963,3	745,6	986,8	953,9
Palkkaosalue 2	617,6	141,8	217,2	485,8
Palkkaosalue 3	1189,2	551,0	633,9	716,3
Työvälineen osuus	16782,0	19153,4	2733,6	16083,0
Palkkaosalue 1	14990,2	25946,1	1022,9	14525,3
Palkkaosalue 2	21075,6	16618,0	20034,7	19880,3
Palkkaosalue 3	18843,3	18972,3	2984,1	16486,0
Kilometrikorvaus	1094,9	8294,7	5503,8	4491,9
Palkkaosalue 1	1019,2	9188,5	4110,8	1662,0
Palkkaosalue 2	710,5	7424,3	6142,0	2567,6
Palkkaosalue 3	1384,2	8298,6	5860,6	6271,0
Yöpymis ja ylläpitokorvaus	42,5	14,6	18,0	28,5
Palkkaosalue 1	43,9	-	-	38,4
Palkkaosalue 2	4,9	-	-	3,5
Palkkaosalue 3	53,1	16,1	22,9	26,0

TAULUKKO 48. Yli 200 työpäivää tehneiden metsätyöntekijöiden vuosiansiot ilman korvausluontoisia eriä ikäryhmän mukaan vuonna 1990.

	18 - 19	20 - 24	25 - 29	30 - 34	35 - 39	40 - 44	45 - 49	50 - 54	55 - 59	60 - 65
<b>Työpalkka ilman työväl.os.</b>										
Palkkaosalue 1	-	65974,5	68200,3	70241,4	68876,3	68360,2	66738,6	60750,8	55403,5	56797,8
Palkkaosalue 2	..	64712,8	69057,4	70472,7	72653,4	66332,9	64375,7	61925,9	51632,9	56236,3
Palkkaosalue 3	-	64276,3	64688,1	64558,2	66846,9	64150,0	63969,6	57722,7	55893,8	46195,2
Yhteensä	..	64788,6	65894,2	66960,4	68179,9	65573,8	65001,8	59123,2	55460,0	49083,7
<b>Ansiontasaus</b>										
Palkkaosalue 1	-	-	-	-	-	1530,3	4803,5	5228,3	6290,4	5791,3
Palkkaosalue 2	-	-	-	-	-	1577,0	4661,3	5918,0	6945,8	6979,0
Palkkaosalue 3	-	-	-	10,3	3,5	1460,5	4204,0	5789,6	7798,9	8797,6
Yhteensä	-	-	-	6,2	2,0	1495,2	4461,3	5621,5	7302,2	8018,9
<b>Ylityökorvaus</b>										
Palkkaosalue 1	-	-	-	-	24,8	27,2	60,8	-	23,5	24,5
Palkkaosalue 2	-	-	-	-	3,8	7,2	-	18,6	-	-
Palkkaosalue 3	-	82,1	44,3	15,2	17,9	21,2	12,9	4,3	2,0	-
Yhteensä	-	50,1	30,0	9,2	18,6	20,9	28,9	4,4	8,1	5,8
<b>Tehdyn työajan ansio</b>										
Palkkaosalue 1	-	65974,5	68200,3	70241,4	68901,1	69917,7	71603,0	65979,1	61717,4	62613,6
Palkkaosalue 2	..	64712,8	69057,4	70472,7	72657,2	67917,1	69037,1	67862,5	58578,6	63215,3
Palkkaosalue 3	-	64358,4	64732,4	64583,6	66868,3	65631,7	68186,6	63516,6	63694,7	54992,9
Yhteensä	..	64838,7	65924,2	66975,9	68200,5	67089,9	69492,0	64749,1	62770,3	57108,4
<b>Matka-ajan palkka</b>										
Palkkaosalue 1	-	969,0	520,2	867,9	789,7	892,9	512,2	570,1	403,4	397,5
Palkkaosalue 2	-	669,0	485,7	742,6	430,8	532,6	393,1	281,6	786,4	-
Palkkaosalue 3	-	271,0	420,6	410,0	380,8	479,0	342,5	354,9	248,5	301,5
Yhteensä	-	507,5	449,8	576,9	521,4	596,8	408,1	416,9	330,3	312,3
<b>Lomapalkka</b>										
Palkkaosalue 1	-	11253,4	11330,2	12384,1	12684,4	13133,9	13885,6	13230,0	12127,8	11570,2
Palkkaosalue 2	..	11368,5	12682,3	12663,1	13994,0	12827,5	13639,0	13367,2	11984,0	12213,0
Palkkaosalue 3	-	9994,7	10306,8	10207,7	11026,0	10790,5	10950,7	10804,8	9936,9	8569,0
Yhteensä	..	10499,0	10751,6	11111,6	11912,3	11696,4	12251,3	11845,4	10713,5	9418,1
<b>Sairausajan palkka</b>										
Palkkaosalue 1	-	1187,0	955,8	472,3	515,6	789,9	652,8	1046,3	568,4	203,0
Palkkaosalue 2	-	1292,9	850,9	480,3	528,6	316,0	474,3	114,5	455,9	-
Palkkaosalue 3	-	587,5	257,3	285,8	413,6	339,2	218,2	318,3	300,3	200,1
Yhteensä	-	833,8	473,9	366,2	460,4	456,2	397,8	532,6	388,8	192,9
<b>Korvaus työnant. auton kulj.</b>										
Palkkaosalue 1	-	215,7	289,4	268,8	473,7	625,8	381,9	334,9	6,6	104,4
Palkkaosalue 2	-	-	55,9	121,1	873,3	104,9	47,5	166,5	-	-
Palkkaosalue 3	-	3,3	18,4	21,0	6,9	48,2	16,1	0,2	0,6	-
Yhteensä	-	60,5	86,1	104,7	259,9	210,0	150,4	124,9	2,3	24,6
<b>Muut ei tehdyn työajan ansi</b>										
Palkkaosalue 1	-	5261,0	3929,8	4212,6	4171,9	4479,3	4372,5	3112,4	3673,1	2594,6
Palkkaosalue 2	..	2540,7	3639,5	3846,1	3807,7	4151,2	3558,7	2912,3	3229,9	1200,1
Palkkaosalue 3	-	3417,1	3620,2	3385,4	3495,6	3535,4	3993,0	3120,9	3501,1	3464,6
Yhteensä	..	3813,2	3695,5	3723,1	3754,3	3872,1	4089,6	3097,1	3532,5	3171,1
<b>Kokonaisansio</b>										
Palkkaosalue 1	-	84860,6	85225,7	88447,1	87536,4	89839,6	91408,0	84272,7	78496,7	77483,3
Palkkaosalue 2	..	80583,9	86771,9	88326,0	92291,6	85849,3	87149,6	84704,5	75034,8	76628,4
Palkkaosalue 3	-	78632,0	79355,6	78893,6	82191,2	80823,9	83707,1	78115,7	77682,1	67528,1
Yhteensä	..	80552,7	81381,1	82858,3	85108,8	83921,3	86789,3	80766,0	77737,8	70227,4
<b>Työvälisekorvaus</b>										
Palkkaosalue 1	-	392,3	658,2	794,6	647,7	788,4	824,9	757,3	558,5	695,3
Palkkaosalue 2	..	206,4	366,1	239,9	240,5	334,0	320,6	277,6	137,3	-
Palkkaosalue 3	-	186,9	564,8	467,0	652,1	752,2	640,7	706,1	453,7	725,6
Yhteensä	..	244,9	570,2	543,5	603,6	704,1	677,6	679,4	462,5	690,0
<b>Työväliseen osuus</b>										
Palkkaosalue 1	-	19983,3	16818,6	19683,5	19483,5	20700,6	20422,0	14238,0	13308,4	9828,3
Palkkaosalue 2	..	19711,4	19999,6	22383,1	24831,5	20750,5	20019,6	16110,2	14883,1	10963,5
Palkkaosalue 3	-	19203,0	18620,9	17221,8	20846,7	20127,4	20184,6	16805,9	16630,3	14896,5
Yhteensä	..	19474,9	18308,5	18380,8	20852,4	20366,2	20254,8	15907,4	15545,5	13549,8
<b>Kilometrikorvaus</b>										
Palkkaosalue 1	-	4683,5	3440,8	2526,4	3009,4	3147,9	2638,5	1648,0	1576,7	1232,7
Palkkaosalue 2	..	4083,1	1651,8	3852,1	3499,1	4473,6	5732,1	5797,5	6145,0	8805,0
Palkkaosalue 3	-	6766,2	8160,6	8495,6	7512,8	7793,6	7986,2	6409,6	5823,3	5115,9
Yhteensä	..	5883,1	6485,8	6261,4	5568,6	6096,8	5858,4	4811,9	4611,9	4346,9
<b>Yöpymis- ja ylläpitokorv.</b>										
Palkkaosalue 1	-	-	55,1	546,0	196,9	10,3	46,6	449,6	63,2	-
Palkkaosalue 2	-	-	-	-	-	-	44,0	-	-	-
Palkkaosalue 3	-	31,4	61,3	77,8	3,9	6,3	13,5	10,4	202,7	-
Yhteensä	-	19,2	54,7	211,4	67,1	6,5	28,2	151,0	148,3	-

TAULUKKO 4B. Yli 200 työpäivää tehneiden metsätyöntekijöiden vuosiansiot ilman korvausluontoisia erii ikäryhmän mukaan vuonna 1991

	18 - 19	20 - 24	25 - 29	30 - 34	35 - 39	40 - 44	45 - 49	50 - 54	55 - 59	60 - 65
<b>Työpalkka ilman työväl.os.</b>										
Palkkaosalue 1	-	63485,3	67618,4	75944,7	71411,0	74847,2	74789,6	69962,5	62340,1	54597,7
Palkkaosalue 2	-	63887,3	74078,1	70709,3	80680,2	72007,5	73410,7	67808,7	34080,5	-
Palkkaosalue 3	-	69177,8	71763,5	69140,1	74977,3	76722,1	71214,1	64240,0	67574,6	56105,7
Yhteensä	-	67099,2	70738,2	70980,2	74160,7	75840,3	72512,5	66946,9	65252,6	55573,5
<b>Arsiontasaus</b>										
Palkkaosalue 1	-	-	-	-	-	1281,5	4727,9	4866,6	3991,8	5737,0
Palkkaosalue 2	-	-	-	-	-	1475,9	4889,6	3043,2	4938,0	-
Palkkaosalue 3	-	-	-	-	-	1186,5	4162,6	5254,1	6236,8	8445,8
Yhteensä	-	-	-	-	-	1234,2	4401,0	4908,0	5478,5	7489,8
<b>Ylit työkorvaus</b>										
Palkkaosalue 1	-	-	467,3	111,5	45,9	9,6	110,0	12,4	-	-
Palkkaosalue 2	-	-	-	-	-	-	-	261,4	-	-
Palkkaosalue 3	-	356,5	477,2	145,4	193,4	120,2	268,0	16,6	101,1	482,9
Yhteensä	-	224,4	452,9	126,9	116,7	77,8	195,7	35,1	66,2	312,5
<b>Tehdyn työajan ansio</b>										
Palkkaosalue 1	-	63485,3	68085,7	76056,2	71456,9	76138,3	79627,4	74841,5	66332,0	60334,7
Palkkaosalue 2	-	63887,3	74078,1	70709,3	80680,2	73483,4	78300,3	71113,3	39018,5	-
Palkkaosalue 3	-	69534,3	72240,7	69285,5	75170,7	78028,8	75644,7	69510,7	73912,6	65034,4
Yhteensä	-	67323,7	71191,1	71107,0	74277,4	77152,3	77109,3	71890,0	70797,2	63375,7
<b>Matka-ajan palkka</b>										
Palkkaosalue 1	-	234,3	151,5	398,7	323,1	523,7	333,3	389,4	444,2	643,7
Palkkaosalue 2	-	1042,0	552,5	399,4	258,1	317,6	189,6	64,0	389,4	-
Palkkaosalue 3	-	1118,9	544,7	467,2	544,2	325,7	349,2	328,0	325,5	357,0
Yhteensä	-	851,1	437,8	445,1	429,6	387,9	330,3	332,1	365,5	458,2
<b>Lomapalkka</b>										
Palkkaosalue 1	-	9160,1	10964,6	13471,8	12794,2	14068,6	15662,1	15153,3	12566,4	12791,9
Palkkaosalue 2	-	11336,6	13919,7	13894,6	15589,1	16231,9	17889,2	16431,9	8621,8	-
Palkkaosalue 3	-	11997,6	13400,1	12442,9	13383,8	13521,7	13993,3	11648,8	12227,0	12384,3
Yhteensä	-	11107,9	12759,5	12804,1	13375,0	13860,5	14850,0	13521,2	12272,5	12528,2
<b>Sairausajan palkka</b>										
Palkkaosalue 1	-	1280,3	425,8	559,8	451,1	776,2	265,4	1106,8	733,5	93,8
Palkkaosalue 2	-	388,4	990,3	1176,9	465,3	421,0	62,8	159,3	-	-
Palkkaosalue 3	-	239,5	345,1	384,7	407,2	468,1	176,8	130,8	277,3	133,2
Yhteensä	-	558,9	396,5	483,4	430,1	562,8	194,3	544,5	421,6	119,3
<b>Korvaus työnant.auton kulj.</b>										
Palkkaosalue 1	-	68,0	338,1	306,7	156,2	432,8	109,7	424,8	88,9	-
Palkkaosalue 2	-	-	-	329,4	347,6	695,3	176,0	51,2	-	-
Palkkaosalue 3	-	-	11,1	44,9	70,9	64,6	-	20,4	4,3	-
Yhteensä	-	20,1	99,8	131,0	131,7	219,7	49,3	193,4	31,9	-
<b>Muut ei tehdyn työajan ansi</b>										
Palkkaosalue 1	-	2425,2	3512,4	4016,4	3092,5	3275,5	2857,9	3511,3	2277,9	3089,1
Palkkaosalue 2	-	3150,4	4896,7	2813,8	5015,9	3921,1	2794,2	2227,8	4199,9	-
Palkkaosalue 3	-	2311,6	3552,6	3418,0	3091,3	3551,6	3378,4	2674,2	2833,8	2863,5
Yhteensä	-	2407,4	3602,7	3529,1	3284,2	3486,8	3166,3	2990,1	2676,7	2943,1
<b>Kokonaisansio</b>										
Palkkaosalue 1	-	76653,2	83478,2	94809,5	88273,9	95215,1	98855,8	95427,2	82442,8	76953,2
Palkkaosalue 2	-	79804,7	94437,4	89323,3	102356,1	95070,3	99412,2	90047,6	52229,6	-
Palkkaosalue 3	-	85201,9	90094,4	86043,2	92668,1	95960,5	93542,4	84312,9	89580,4	80772,5
Yhteensä	-	82269,1	88487,4	88499,8	91928,1	95670,1	95699,5	89471,4	86565,4	79424,5
<b>Työvälitekorvaus</b>										
Palkkaosalue 1	-	345,7	929,5	734,3	935,8	1303,6	1112,7	809,7	934,5	505,9
Palkkaosalue 2	-	1044,3	401,1	852,0	688,0	163,5	426,7	17,1	921,2	-
Palkkaosalue 3	-	73,0	287,2	725,1	869,8	964,6	774,3	571,7	834,6	155,2
Yhteensä	-	225,8	467,5	736,1	877,3	1023,0	848,7	626,2	868,9	279,0
<b>Työväliteen osuus</b>										
Palkkaosalue 1	-	11297,1	8825,3	17026,6	12491,3	18429,6	19962,6	12717,5	8253,4	10002,7
Palkkaosalue 2	-	21079,5	23779,0	20645,2	23263,8	22698,9	20830,0	8055,6	9338,0	-
Palkkaosalue 3	-	17181,6	16828,1	15067,9	18123,6	16438,2	19506,3	14969,2	12260,3	15605,5
Yhteensä	-	15726,8	14961,5	15947,7	16447,3	17451,4	19763,1	13448,8	10895,8	13628,0
<b>Kilometrikorvaus</b>										
Palkkaosalue 1	-	1155,9	2129,5	1355,1	2383,9	1384,7	1570,7	943,5	2459,5	1082,7
Palkkaosalue 2	-	1225,0	2232,8	1424,2	1362,1	1525,3	5762,0	4286,9	-	-
Palkkaosalue 3	-	6540,2	5300,9	6261,8	7072,3	5836,2	7484,3	6465,5	3722,9	7858,3
Yhteensä	-	4551,1	4296,5	4681,7	4678,0	4163,1	5503,5	3958,0	3241,7	5466,9
<b>Yöpymis- ja ylläpitokorv.</b>										
Palkkaosalue 1	-	-	16,0	2,7	43,5	8,4	12,3	96,5	146,7	-
Palkkaosalue 2	-	-	-	-	-	-	-	24,0	-	-
Palkkaosalue 3	-	-	93,2	4,0	10,0	39,9	-	24,3	-	183,3
Yhteensä	-	-	67,9	3,4	22,0	27,5	3,8	54,7	48,0	118,6

TAULUKKO 5 YLI 200 PÄIVÄÄ TEHNEIDEN METSÄTYÖNTEKIJÖIDEN KOKONAISANSIOIDEN DESIILIT JA KESKIHAJONTA TYÖNANTAJARYHMÄN, PALKKAUSALUEEN, TYÖSUHTEEN, IKÄRYHMÄN JA SUKUPUOLEN MUKAAN VUONNA 1990

	LUKU- MÄÄRÄ	1. DES.	2. DES.	3. DES.	4. DES.	5. DES.	6. DES.	7. DES.	8. DES.	9. DES.	KOK. ANSIO KESKIM.	KESKI- HAJONTA	VAIHTELU- KERROIN
<b>TYÖNANTAJARYHMÄ</b>													
VALTIO INDEKSI	666	65434 100,00	71647 109,49	74570 113,96	79412 121,36	84923 129,78	90210 137,86	95435 145,85	101773 155,53	110216 168,44	86667	18914,06	0,22
MTA:N JÄSENET INDEKSI	1402	56647 100,00	63354 111,84	68091 120,20	73313 129,42	78198 138,04	83910 148,13	90717 160,14	97597 172,29	109732 193,71	81460	22139,93	0,27
MUUT INDEKSI	41	60168 100,00	64725 107,57	70905 117,84	73123 121,53	76382 126,95	79921 132,83	82281 136,75	86543 143,84	93312 155,08	76344	11585,91	0,15
<b>PALKKAUSALUE</b>													
PALKKAUSALUE 1 INDEKSI	635	63799 100,00	70827 111,02	74944 117,47	80459 126,11	85520 134,04	91446 143,33	96230 150,83	102744 161,04	112589 176,47	87429	20533,16	0,23
PALKKAUSALUE 2 INDEKSI	220	60962 100,00	68084 111,68	75282 123,49	81186 133,18	84838 139,17	90762 148,88	97100 159,28	104349 171,17	113097 185,52	86906	21844,29	0,25
PALKKAUSALUE 3 INDEKSI	1253	57406 100,00	63354 110,36	68084 118,60	72657 126,57	76382 133,06	82331 143,42	88300 153,82	95846 166,96	105525 183,82	80021	20772,85	0,26
<b>TYÖSUHDE</b>													
VAKINAINEN INDEKSI	1782	59332 100,00	66470 112,03	71862 121,12	76229 128,48	81593 137,52	86960 146,57	93386 157,40	99758 168,14	110503 186,25	83872	21142,73	0,25
MUU TYÖNTEKIJÄ INDEKSI	319	55265 100,00	61519 111,32	66430 120,20	70665 127,86	74124 134,12	81129 146,80	85485 154,68	92439 167,26	102467 185,41	78088	20659,78	0,26
<b>IKÄRYHMÄ</b>													
- 19 VUOTTA INDEKSI	1	100,00	100,00	100,00	100,00	100,00	100,00	100,00	100,00	100,00	..	0,00	0,00
20 - 24 VUOTTA INDEKSI	59	57085 100,00	62218 108,99	68030 119,17	70721 123,89	78159 136,92	82438 144,41	86483 151,50	98391 172,36	115902 203,03	80553	21498,94	0,27
25 - 29 VUOTTA INDEKSI	189	61273 100,00	65369 106,68	70792 115,53	74593 121,74	79023 128,97	82405 134,49	86691 141,48	92911 151,63	105546 172,25	81381	20031,51	0,25
30 - 34 VUOTTA INDEKSI	329	60096 100,00	65650 109,24	71133 118,36	74362 123,74	79340 132,02	84576 140,73	92772 154,37	98864 164,51	107764 179,32	82858	19907,47	0,24
35 - 39 VUOTTA INDEKSI	385	61053 100,00	68391 112,02	73681 120,68	78315 128,27	83659 137,03	89456 146,52	95273 156,05	100509 164,63	109699 179,68	85109	20990,85	0,25
40 - 44 VUOTTA INDEKSI	435	57844 100,00	65153 112,64	70792 122,38	76305 131,92	82413 142,48	87029 150,46	93948 162,42	101671 175,77	111246 192,32	83921	22534,66	0,27
45 - 49 VUOTTA INDEKSI	295	60446 100,00	68255 112,92	72948 120,68	78472 129,82	83408 137,99	90174 149,18	97003 160,48	102437 169,47	116716 193,09	86789	22610,77	0,26
50 - 54 VUOTTA INDEKSI	248	60024 100,00	66026 110,00	69668 116,07	73659 122,72	76803 127,95	84753 141,20	89010 148,29	95168 158,55	102837 171,33	80766	19115,66	0,24
55 - 59 VUOTTA INDEKSI	117	55387 100,00	59760 107,90	67138 121,22	70340 127,00	73387 132,50	80822 145,92	87790 158,50	93153 168,19	100218 180,94	77738	19869,72	0,26
60 - 65 VUOTTA INDEKSI	51	49144 100,00	53141 108,13	58507 119,05	64906 132,08	68562 139,51	73998 150,58	76734 156,14	81585 166,01	94457 192,21	70227	17858,31	0,25
<b>SUKUPUOLI</b>													
MIEHET INDEKSI	2082	58818 100,00	65742 111,77	71218 121,08	75343 128,09	80943 137,62	86034 146,27	92550 157,35	99161 168,59	109809 186,69	83243	21134,20	0,25
NAISET INDEKSI	27	44717 100,00	49981 111,77	61371 137,25	64254 143,69	66736 149,24	70523 157,71	71934 160,87	72773 162,74	77474 173,26	64647	14404,55	0,22
YHTEENSÄ INDEKSI	2109	58659 100,00	65519 111,69	70934 120,92	75019 127,89	80620 137,44	85854 146,36	92365 157,46	98963 168,71	109699 187,01	83005	21162,82	0,25

TAULUKKO 5 YLI 200 PÄIVÄÄ TEHNEIDEN METSÄTYÖNTEKIJÖIDEN KOKONAISANSIOIDEN DESIILIT JA KESKIHAJONTA TYÖNANTAJARYHMÄN, PALKKAUSALUEEN, TYÖSUHTEEN, IKÄRYHMÄN JA SUKUPUOLEN MUKAAN VUONNA 1991

	LUKU- MÄÄRÄ	1.DES.	2.DES.	3.DES.	4.DES.	5.DES.	6.DES.	7.DES.	8.DES.	9.DES.	KOK.ANSIO KESKIM.	KESKI- HAJONTA	VAIHTELU- KERROIN
<b>TYÖNANTAJARYHMÄ</b>													
VALTIO INDEKSI	461	67488 100,00	74251 110,02	78677 116,58	82397 122,09	88124 130,58	94042 139,35	99499 147,43	105535 156,38	117983 174,82	90935	20894,44	0,23
MTA:N JÄSENET INDEKSI	382	64183 100,00	70432 109,74	75109 117,02	80298 125,11	85862 133,78	91081 141,91	97470 151,86	108207 168,59	130327 203,05	91896	29177,86	0,32
MUUT INDEKSI	112	70665 100,00	77258 109,33	80378 113,75	83851 118,66	88256 124,89	93349 132,10	96984 137,25	101885 144,18	109787 155,36	89239	15388,02	0,17
<b>PALKKAUSALUE</b>													
PALKKAUSALUE 1 INDEKSI	314	68865 100,00	74765 108,57	79008 114,73	82578 119,91	88212 128,09	94788 137,64	99688 144,76	106991 155,36	119336 173,29	91650	20850,60	0,23
PALKKAUSALUE 2 INDEKSI	68	71568 100,00	76313 106,63	83659 116,89	87413 122,14	92735 129,58	94353 131,84	101316 141,57	112016 156,52	120644 168,57	94917	22729,57	0,24
PALKKAUSALUE 3 INDEKSI	573	64673 100,00	70728 109,36	76519 118,32	80919 125,12	86120 133,16	90926 140,59	97197 150,29	105388 162,95	120415 186,19	90379	25776,11	0,29
<b>TYÖSUHDE</b>													
VAKINAINEN INDEKSI	781	66910 100,00	73733 110,20	79245 118,44	83567 124,89	88477 132,23	94240 140,85	100077 149,57	106841 159,68	120271 179,75	92184	24106,19	0,26
MUU TYÖNTEKIJÄ INDEKSI	167	64854 100,00	69245 106,77	72628 111,99	76581 118,08	79738 122,95	83050 128,06	88619 136,64	97558 150,43	114176 176,05	85747	23493,92	0,27
<b>IKÄRYHMÄ</b>													
- 19 VUOTTA	-	-	-	-	-	-	-	-	-	-	-	-	-
20 - 24 VUOTTA INDEKSI	27	60458 100,00	65343 108,08	70834 117,16	73991 122,38	80298 132,82	84838 140,33	88761 146,81	101397 167,72	108891 180,11	82269	17984,79	0,22
25 - 29 VUOTTA INDEKSI	88	65657 100,00	72388 110,25	76680 116,79	83108 126,58	87160 132,75	91491 139,35	95511 145,47	104026 158,44	110946 168,98	88487	20775,13	0,23
30 - 34 VUOTTA INDEKSI	161	66363 100,00	71639 107,95	76275 114,94	80178 120,82	84584 127,46	88150 132,83	93424 140,78	105673 159,23	117960 177,75	88500	21989,84	0,25
35 - 39 VUOTTA INDEKSI	180	67104 100,00	74533 111,07	78629 117,18	82084 122,32	87466 130,34	93153 138,82	97441 145,21	108283 161,37	118658 176,83	91928	24119,77	0,26
40 - 44 VUOTTA INDEKSI	180	68016 100,00	74608 109,69	80378 118,18	84499 124,23	93060 136,82	95894 140,99	101773 149,63	107850 158,57	127899 188,04	95670	28141,16	0,29
45 - 49 VUOTTA INDEKSI	126	69023 100,00	77513 112,30	82644 119,73	88080 127,61	92781 134,42	97626 141,44	102365 148,30	110680 160,35	125392 181,67	95699	23337,34	0,24
50 - 54 VUOTTA INDEKSI	121	64183 100,00	70728 110,20	75895 118,25	80290 125,09	85349 132,98	93911 146,32	97802 152,38	103819 161,75	120271 187,39	89471	23407,49	0,26
55 - 59 VUOTTA INDEKSI	55	61790 100,00	71790 116,18	74124 119,96	78826 127,57	80378 130,08	86163 139,44	90355 146,23	97929 158,49	120391 194,84	86565	23244,60	0,27
60 - 65 VUOTTA INDEKSI	17	57085 100,00	64113 112,31	69404 121,58	70622 123,71	75471 132,21	79618 139,47	83726 146,67	105472 184,76	107764 188,78	79425	19005,90	0,24
<b>SUKUPUOLI</b>													
MIEHET INDEKSI	931	66776 100,00	72657 108,81	78159 117,05	82248 123,17	87597 131,18	93480 139,99	98568 147,61	106138 158,95	120054 179,79	91487	24022,19	0,26
NAISET INDEKSI	24	50514 100,00	63774 126,25	67731 134,08	70990 140,54	74199 146,89	78708 155,82	81512 161,37	90735 179,62	109229 216,24	76875	21313,80	0,28
YHTEENSÄ INDEKSI	955	66337 100,00	72330 109,04	77847 117,35	82043 123,68	87334 131,65	93246 140,57	98273 148,14	106032 159,84	119910 180,76	91120	24056,95	0,26

# Metsätyöntekijöiden vuosiansiot

1991



Julkaisuun on koottu tietoja mm. metsätyöntekijöiden työpäivien määrästä vuosityöpäiväluokittain ja yli 200 työpäivää tehneiden metsätyöntekijöiden vuosiansiotietoja työnantaja- ja ikäryhmän mukaan palkkausalueittain.

*Julkaisujen myynti:*

Tilastokeskus  
PL 504  
00101 Helsinki  
Puh. (90) 17 341

*Försäljning:*

Statistikcentralen  
PB 504  
00101 Helsingfors  
Tel. (90) 17 341

*Hinta - Pris*

55 mk

ISSN 0784-8374  
= Palkat  
ISSN 0784-946