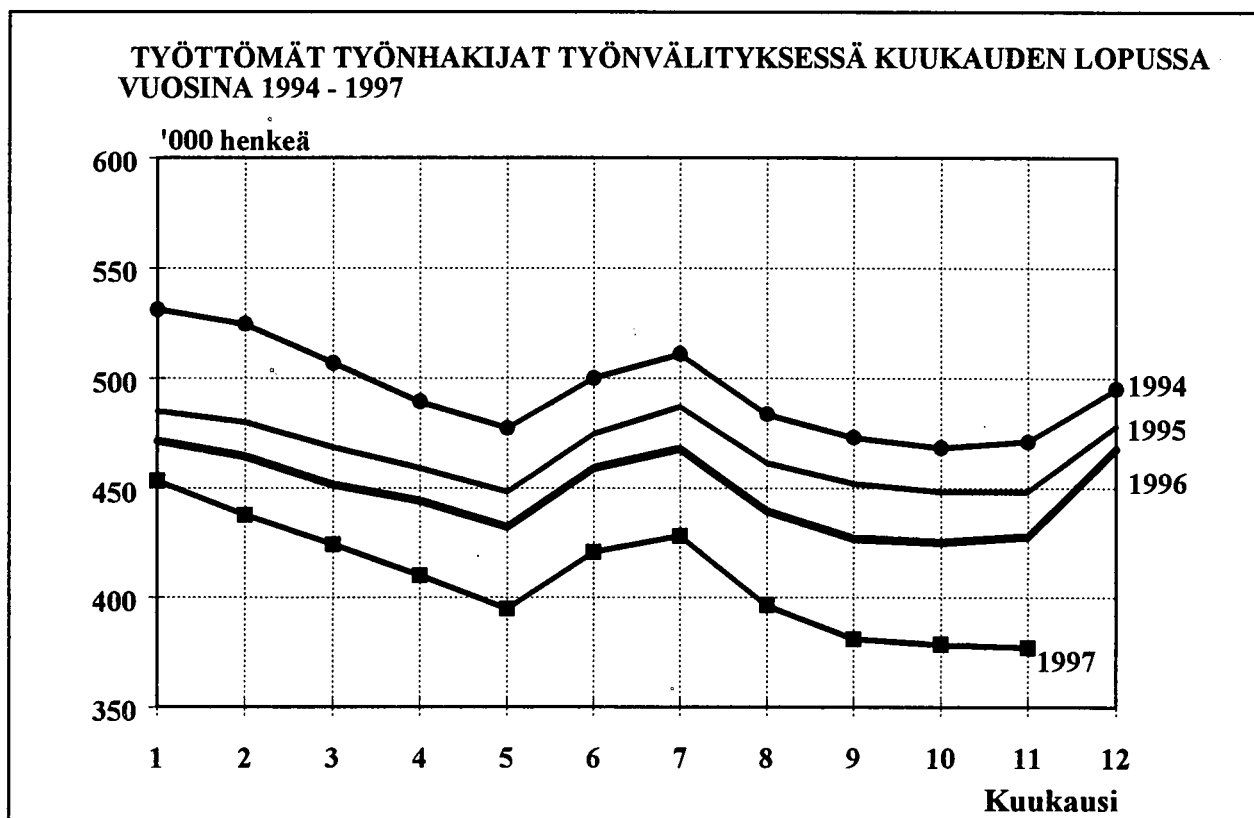


TYÖMINISTERIÖN TILASTOJA

1997 Marraskuu



SISÄLLYS

Kuukausittain julkaistavat taulut	Sivu
1. Yhteenveto julkaisuun sisältyvistä tärkeimmistä kuukausitiedoista	3
2. Työttömät työnhakijat ja avoimet työpaikat työvoimapiireittäin	4
3. Työttömät työnhakijat ja avoimet työpaikat TE-keskuksittain	5
4. Työttömät työnhakijat (ilman lomautettuja) ja avoimet työpaikat ammattiryhmittäin	6
5. Työttömät työnhakijat (ilman lomautettuja), lomautetut ja avoimet työpaikat toimialoittain	8
6. Työnhakijat ja avoimet työpaikat koulutuksen mukaan	9
7. Avoimet työpaikat ammattiryhmittäin ja työvoimapiireittäin	11
8. Työttömät työnhakijat (ilman lomautettuja) ammattiryhmittäin ja työvoimapiireittäin	12
9. Työttömät työnhakijat (ilman lomautettuja) ikäryhmittäin ja työvoimapiireittäin	13
10. Työttömät työnhakijat (ilman lomautettuja) työttömyyden keston mukaan, työvoimapiireittäin	14
11. Työttömät työnhakijat ja toimeentuloturva työvoimapiireittäin	15
12. Työnhakijat työllisyyden mukaan, työvoimapiireittäin	16
13. Kuukauden aikana alkaneet työttömyysjaksot aikaisemman toiminnan mukaan, työvoimapiireittäin	17
14. Kuukauden aikana työvoimatoimistoissa olleet työnhakijat ja avoimet työpaikat työvoimapiireittäin	18
15. Kuukauden aikana työvoimatoimistoissa avoinna olleet työpaikat ja täyttyneet työpaikat ammattiryhmittäin	19
16. Kuukauden aikana täyttyneiden työpaikkojen avoinnaolon kesto työvoimapiireittäin	20
17. Kuukauden aikana työvoimatoimistoissa olleet työnhakijat ja työnhaun päättäneet ammattiryhmittäin	21



18. Työnvälitykset ja muut tapahtumat kuukauden aikana työvoimapiireittäin	22
19. Työvoimakoulutuksessa olevat tavoiteammatin ja koulutustyövoimapiirin mukaan	23
20. Palkkaperusteisilla toimenpiteillä työllistetyt kuukauden lopussa työvoimapiireittäin	24

LIITETAULUKOT

21. Työttömät työnhakijat (ilman lomautettuja) työttömyyden keston ja iän mukaan	25
22. Työttömät työnhakijat (ilman lomautettuja) työttömyyden keston mukaan, ammattiryhmittäin	26

KUVIOT

1. Työttömät työnhakijat ja avoimet työpaikat	27
2. Kuntien työttömyysasteet	28

Taulukoiden selityksiä	29
-------------------------------	----

Työvälytystilastossa käytettävä ammattiluokitus	30
--	----

**TAULUKKO 1. YHTEENVETO JULKAISUUN SISÄLTYVISTÄ TÄRKEIMMISTÄ
KUUKAUSITIEDOISTA**

	XI/1997	X/1997	XI/1996	MUUTOS EDELL. VUOD. %
KUUKAUDEN LOPUSSA:				
AVOIMET TYÖPAIKAT	9662	9678	6835	41.4
KAIKKI TYÖNHAKIJAT	619283	618807	667869	-7.3
TYÖTTÖMÄT TYÖNHAKIJAT	376951	378312	427535	-11.8
- MIEHET	197624	195381	231331	-14.6
- NAISET	179327	182931	196204	-8.6
- TYÖTTÖMYYSKASSAN JÄSENET	184859	186001	232279	-20.4
- TYÖMARKKINATUKEEN OIKEUTETUT	221600	218659	211423	4.8
- PERUSPÄIVÄRAHAN SAAJAT *			28442	
- LOMAUTETUT	9060	7819	11638	-22.2
TYÖTTÖMÄT ILMAN LOMAUTETTUJA	367891	370493	415897	-11.5
- ALLE 25-VUOTIAAT	44483	46276	58807	-24.4
- YLI VUODEN TYÖTTÖMÄNÄ OLLEET	118594	118263	128701	-7.9
TYÖTTÖMYYSELÄKKEELLÄ OLEVAT	42711	42287	39232	8.9
LYHENNETYLLÄ TYÖVIIKOLLA OLEVAT	5838	5866	7743	-24.6
KUUKAUDEN AIKANA:				
AVOIMIA TYÖPAIKKOJA YHTEENSÄ	20889	23205	16243	28.6
- KUUKAUDEN UUDET	12663	14883	10232	23.8
- TÄYTTÄNEET TYÖPAIKAT	11700	13641	9306	25.7
TYÖNHAKIJOITA YHTEENSÄ	644277	646774	692636	-7.0
TYÖTTÖMIÄ TYÖNHAKIJOITA YHTEENSÄ	408332	411913	455532	-10.4
- KUUKAUDEN UUDET	17599	20991	17958	-2.0
- TYÖNHAUN PÄÄTTÄNEET	22050	22932	20884	0,6
KUUKAUDEN LOPUSSA:				
TYÖVOIMAKOULUTUKSESSA	55052	51072	51233	7.5
SIJOITETTUINA TOIMENPITEILLÄ	62653	64719	61019	2.7
- VALTION TYÖTEHTÄVÄT	10532	11127	9527	10.5
- KUNTIEN JA KUNTAINTLIITTOJEN TYÖT	25707	26803	28738	-10.5
- YKSITYINEN SEKTORI	26414	26789	22754	16.1
TYÖMARKKINATUEN TYÖHARJOITTELUSSA	12156	11563	12056	0.8

* EDELLISEN KUUKAUDEN LUKU

TAULUKKO 2. TYÖTTÖMÄT TYÖNHAKIJAT JA AVOIMET TYÖPAIKAT TYÖVOIMAPIREITÄIN, 28.11.1997

TYÖVOIMAPIIRI	TYÖTTÖMÄT TYÖNHAKIJAT		MUUTOS TYÖTTÖM.		AVOIMET TYÖPAIKAT			MUUTOS 28.11.1997	
	28.11.1997	31.10.1997	29.11.1996	28.11.1997	OSUUS 29.11.1996	28.11.1997	31.10.1997		29.11.1996
					TYÖVOI-			29.11.1996	
					MASTA(1				
UUDENMAAN	82264	83261	96834	-14570	11,6	3290	3202	1987	1303
TURUN	28213	28536	32123	-3910	13,3	1009	875	690	319
SATAKUNNAN	19871	19966	22012	-2141	17,0	1179	1203	507	672
HÄMEEN	59446	59675	67918	-8472	16,3	1308	1366	845	463
KYMEN	27750	27560	30167	-2417	17,7	381	418	291	90
MIKKELIN	16844	16696	19013	-2169	18,3	245	266	208	37
VAASAN	26089	26729	30108	-4019	12,7	563	604	630	-67
KESKI-SUOMEN	22578	22399	24478	-1900	18,7	334	286	313	21
KUOPION	20600	20450	23048	-2448	17,9	354	399	335	19
POHJ.-KARJALAN	16676	16388	18465	-1789	21,7	202	222	141	61
KAINUUN	9153	9026	10712	-1559	22,3	78	107	78	0
OULUN	26622	26693	29985	-3363	16,5	416	427	636	-220
LAPIN	20845	20933	22672	-1827	23,4	303	303	174	129
KOKO MAA	376951	378312	427535	-50584	15,3	9662	9678	6835	2827

1) TYÖTTÖMIEN TYÖNHAKIJOIDEN PROSENTTINEN OSUUS ARVIOIDUSTA TYÖVOIMASTA

TAULUKKO 3. TYÖTTÖMÄT TYÖNHAKIJAT JA AVOIMET TYÖPAIKAT TYÖVOIMA- JA ELINKEINOKESKUKSITTAIN, 28.11.1997

TYÖVOIMA- JA ELINKEINO- KESKUSALUE	TYÖTTÖMÄT TYÖNHAKIJAT		TYÖTTÖMÄT		TYÖTTÖMIEN OSUUS TYÖ- VOIMASTA %	LYHENNE- TYLLÄ TYÖ- VIIKKOLLA	AVOIMET TYÖPAIKAT
	YHTEENSÄ	TYÖTTÖMÄT ILMAN LOMAU- TETTUJA	LOMAUTETUT				
UUSIMAA	81189	79802	1387	11,6	1003	3273	
VARSINAIS-SUOMI	28213	27349	864	13,3	360	1009	
SATAKUNTA	19871	19214	657	16,8	309	1179	
HÄME	29068	28424	644	16,8	495	615	
PIRKANMAA	33972	33143	829	15,9	494	770	
KYMI	27750	26936	814	17,7	604	381	
ETELÄ-SAVO	14325	13935	390	18,6	346	185	
POHJOIS-SAVO	20600	20209	391	17,9	324	354	
POHJOIS-KARJALA	16676	16340	336	21,7	177	202	
KESKI-SUOMI	22578	22046	532	18,7	367	334	
ETELÄ-POHJANMAA	11860	11456	404	12,8	329	180	
POHJANMAA	14229	13890	339	12,7	475	383	
POHJOIS-POHJANMAA	26622	25786	836	16,5	231	416	
KAINUU	9153	8965	188	22,3	146	78	
LAPPI	20845	20396	449	23,4	178	303	
YHTEENSÄ	376951	367891	9060	15,3	5838	9662	

LÄÄNEITTÄISTÄ TAULUKKOA EI ENÄÄ JULKAISTA. SEN TILALLA ON VUODEN 1997 LOPPUUN ASTI SAMAN TAULUKKON TYÖVOIMA- JA ELINKEINOKESKUKSITTAIN.

**TAULUKKO 4. TYÖTTÖMÄT TYÖNHAKIJAT (ILMAN LOMAUTETTUJA) JA AVOIMET TYÖPAIKAT
AMMATTIRYHMITTÄIN, 28.11.1997**

AMMATTIRYHMÄ	TYÖTTÖMÄT TYÖNHAKIJAT			AVOIMET TYÖPAIKAT
	YHTEENSÄ	MIEHET	NAISET	
TEKNINEN, LUONNONT.,YHTEISK., YM TYÖ	28327	17442	10885	1041
TEKNIIKAN ALAN TYÖ	14318	11698	2620	339
KEMIAN JA FYSIIKAN ALAN TYÖ	1498	448	1050	24
BIOLOGIAN ALAN TYÖ	1003	499	504	13
OPETUSALAN TYÖ	4368	1291	3077	465
USKONNONALAN TYÖ	243	119	124	8
LAINOPIILLINEN TYÖ	421	228	193	6
TOIMITTAJAN TYÖ, JOUKKOVIESTINTÄ	1082	505	577	30
TAIDE- JA VIHDEALAN TYÖ	3133	1771	1362	20
KIRJASTO- JA MUSEOALAN TYÖ	830	190	640	22
MUUT PÄÄRYHMÄN 0 AMMATIT	1431	693	738	114
TERVEYDENHUOLTO, SOSIAALIALANTYÖ	31038	2670	28368	1126
TERVEYDEN- JA SAIRAANHOITOTYÖ	15478	1035	14452	340
TERVEYDENHUOLLON KUNTOUTTAVA TYÖ	1553	508	1045	50
HAMMASHOITOALAN TYÖ	516	23	493	45
APTEEKKIALAN TYÖ	331	25	306	17
ELÄINLÄÄKINTÄHUOLTO, YMPÄRISTÖNSUOJELU	168	73	95	10
SOSIAALIALAN TYÖ	6959	532	6427	236
LASTEN PÄIVÄHOIDON TYÖ	5018	94	4924	332
PSYKOLOGINEN TYÖ	112	31	81	25
HARRASTUS- JA VAPAA-AJANTOIM. OHJAUS	745	292	453	64
MUU PÄÄRYHMÄÄN 1 KUULUVA TYÖ	149	57	92	7
HALLINTO- JA TOIMISTOTYÖ	43322	10372	32950	943
JULKISEN HALLINNON JOHTOTYÖ	401	230	171	37
LIIOKEYRITYSTEN JA JÄRJESTÖJEN JOHTOTYÖ	5374	3803	1571	134
HENKILÖSTÖ- JA TYÖVOIMA-ASIAIN HOITOT.	234	83	151	66
TALOUSHALL. SUUNNITTELU- JA TILINPITOT	3271	518	2753	79
SIHTEERI- JA TOIMISTOTYÖ	24169	2464	21705	248
ATK-ALAN TYÖ	2182	1254	928	286
PANKKI- JA VAKUUTUSALAN TYÖ	5071	444	4627	60
MATKAILUALAN TYÖ	589	102	487	6
MUU HALLINTO- JA TOIMISTOTYÖ	2031	1474	557	27
KAUPALLINEN TYÖ	29809	10774	19035	1828
MAINOS- JA MARKKINOINTITYÖ	1705	844	861	55
KIINT., PALVEL. JA ARVOPAP. MYYNTI	331	192	139	76
OSTOTYÖ	544	351	193	7
KAUPPAEDUSTUS- JA KONTTORIMYYNTITYÖ	5426	3366	2060	1171
TAVAROIDEN MYYNTITYÖ	21546	5949	15597	508
MUU KAUPALLINEN TYÖ	257	72	185	11
MAA- JA METSÄTALOUSTYÖ, KALASTUSALA	15812	9984	5828	297
MAATILATALOUS, ELÄINTENHOITO	5465	2883	2582	129
PUUTARHA- JA PUISTOTYÖ	4106	1069	3037	115
RIISTANHOITO, METSÄSTYS	5	5	0	0
KALASTUS	437	377	60	1
METSÄTYÖ	5788	5643	145	52
MUU MAA- JA METSÄTALOUSTYÖ	11	7	4	0

AMMATTIRYHMÄ	TYÖTTÖMÄT TYÖNHAKIJAT			AVOIMET
	YHTEENSÄ	MIEHET	NAISET	TYÖPAIKAT
KULJETUS- JA LIIKENNETYÖ	15355	12495	2860	347
MERIPÄÄLLYSTYÖ	464	455	9	83
KANSI- JA KONEMIEHISTÖTYÖ	534	512	22	3
LENTOKULJETUSTYÖ	76	74	2	0
VETURIN- JA MOOTTORIV.KULJETUSTYÖ	39	39	0	6
TIELIIKENNETYÖ	10452	10057	395	170
LIIKENTEEN JOHTO, LIIKENT.PALVELUTYÖ	549	425	124	7
POSTI- JA TIETOLIIKENNETYÖ	1804	158	1646	43
POSTINKANTAJANTYÖ	1362	712	650	35
MUU KULJETUS- JA LIIKENNETYÖ	75	63	12	0
RAKENNUSTYÖ, KAIVOS- JA LOUHINTATYÖ	34604	33810	794	350
KAIVOS- JA LOUHINTATYÖ	580	572	8	1
ÖLJYNPORAUS, TURPEENNOSTO	121	119	2	0
TALONRAKENNUSTYÖ	28790	28225	565	289
MAA- JA VESIRAKENNUSTYÖ	1437	1428	9	15
TYÖKONEIDEN KÄYTTÖ	3676	3466	210	45
TEOLLINEN TYÖ	84884	62060	22824	1726
TEKSTIILITYÖ	1626	260	1366	13
OMPELUTYÖ	7537	359	7178	54
JALKINE- JA NAHKATYÖ	1033	314	719	28
TERÄS-, METALLITEHDAS- JA VALIMOTYÖ	996	865	131	43
HIENOMEKAANINEN TYÖ	720	577	143	17
KONEPAJA- JA RAKENNUMETALLITYÖ	24492	23133	1359	759
SÄHKÖTYÖ	9075	7858	1217	259
PUUTYÖ	7250	6038	1212	117
MAALAUSTYÖ	1195	1020	175	26
RADIO-, TV- JA ELOKUVATEKNINEN TYÖ	144	123	21	1
GRAAFINEN TYÖ	3173	1721	1452	47
LASI-, KERAAMINEN- JA TIILITYÖ	508	259	249	1
ELINTARVIKETEOLLISUUSTYÖ	4249	1801	2448	51
KEMIANPROSESSITYÖ	834	669	165	12
MASSA- JA PAPERITYÖ	1966	1529	437	13
KUMI- JA MUOVITUOTETYÖ	1295	841	454	32
MUU TEOLLINEN TYÖ	1184	796	388	21
KIIINTEIDEN KONEIDEN KÄYTTÖ	270	259	11	8
PAKKAUS-, VARASTO- JA AHTAUSTYÖ	7221	4551	2670	192
SEKATYÖ	10116	9087	1029	32
PALVELUTYÖ	45956	10810	35146	2003
VARTIOINTI- JA SUOJELUTYÖ	1194	1046	148	56
MAJOITUSLIIKE- JA SUURTALOUSTYÖ	16797	3851	12946	292
TARJOILUTYÖ	7498	1638	5860	188
KOTITALOUSTYÖ	339	5	334	33
KIIINTEISTÖNHOITO- JA SIIVOUSTYÖ	16217	3418	12799	615
HYGIENIA JA KAUNEUDENHOITOTYÖ	2295	84	2211	118
PESULA- JA SILITYSTYÖ	612	82	530	16
AMMATTIM. URHEILU- JA LIIKUNTATYÖ	175	129	46	5
SOTILASTYÖ	66	63	3	650
MUU PALVELUTYÖ	763	494	269	30
MUUALLA LUOKITTELEMATON TYÖ	38784	20364	18420	1
KOULULAISET JA OPISKELIJAT	694	400	294	0
ILMAN AMMATTIA OLEVAT	31466	16995	14471	1
AMMATINVAIHTAJAT	4505	1916	2589	0
VASTAVALMISTUNEET	2119	1053	1066	0
YHTEENSÄ	367891	190781	177110	9662

**TAULUKKO 5. TYÖTTÖMÄT TYÖNHAKIJAT (ILMAN LOMAUTETTUJA), LOMAUTETUT
JA AVOIMET TYÖPAIKAT TOIMIALOITTAIN, 28.11.1997**

TOIMIALA	TYÖTTÖMÄT TYÖNHAKIJAT			LOMAU- TETUT TYÖPAIKAT	AVOIMET TYÖPAIKAT
	YHTEENSÄ	MIEHET	NAISET		
A MAATALOUS, RIISTA- JA METSÄTALO	10924	7252	3672	282	250
B KALATALOUS	732	553	179	6	2
C MINERAALIEN KAIVUU	828	726	102	24	0
D TEOLLISUUS	31442	19354	12088	1488	1534
E SÄHKÖ-, KAASU- JA VESIHUOLTO	1090	815	275	47	59
F RAKENTAMINEN	22227	20421	1806	1573	511
G TUOKKU- JA VÄHITT.KAUPPA, KORJAU	17739	7161	10578	252	1248
H MAJOITUS- JA RAVITSEMISTOIMINTA	8285	2481	5804	158	409
I KULJETUS, VARASTOINTI JA TIETOLIIK	9658	6905	2753	159	378
J RAHOITUSTOIMINTA	3318	573	2745	11	72
K KIIINTEISTÖ-, VUOKRAUS- JA TUTKIM.P	15156	7685	7471	177	1705
L JULKINEN HALLINTO JA MAANPUOL.;	56418	27353	29065	103	1288
M KOULUTUS	8999	3579	5420	47	433
N TERV.HUOLTO JA SOSIAALIPALVELU	28523	4581	23942	161	710
O MUUT YHTEISKUN. JA HENKILÖK.PAL	16878	7774	9104	107	687
P TYÖNANTAJAKOTITALOUDET	1053	649	404	12	187
Q KANSAINVÄLISET JÄRJ. JA ULKOM. ED	105	33	72	0	8
X TOIMIALA TUNTEMATON	134516	72886	61630	4453	181
Y H T E E N S Ä	367891	190781	177110	9060	9662

TAULUKKO 6. TYÖNHAKIJAT JA AVOIMET TYÖPAIKAT KOULUTUKSEN MUKAAN 28.11.1997

KOULUTUSASTE KOULUTUSALA TAI TUTKINTO	TYÖNHAKIJAT				AVOIMET TYÖPAIKAT	
	YHTEENSÄ	TYÖTT. ILMAN LOMAUT.	TYÖTTÖ- MISTÄ VASTAV.	VALTION TYÖLLIS- TÄMÄT	KUNTIEN TYÖLLIS- TÄMÄT	
PERUSASTEEN ALEMPI KOULUTUS	190941	119767	432	2642	5391	115
PERUSASTEEN YLEMPI KOULUTUS	94260	60215	844	1264	4479	152
KESKIKOULUTUTKINTO	27099	16977	112	506	934	3
PERUSKOULUTUTKINTO	63893	41207	690	725	3375	149
KANSANOPISTO, 10. LUOKKA YM.	3268	2031	42	33	170	0
KESKIASTEEN ALEMPI KOULUTUS	158994	94855	5168	2506	8558	572
KANSANKORKEAKOULU	408	234	1	5	23	0
HUMANISTINEN JA EST. KOULUTUS	2315	1355	47	40	128	0
OPETTAJAKOULUTUS	1387	672	44	16	115	5
MERKANTTI, KAUPPAKOULU	17786	10236	232	506	1044	9
MUU KAUPALLINEN KOULUTUS	5359	3105	81	135	241	7
METALLIALAN KOULUTUS	27144	17740	662	442	953	245
SÄHKÖALAN KOULUTUS	5792	3591	79	120	191	27
RAKENNUSALAN KOULUTUS	14424	9113	419	273	575	20
PUUTEOLLISUUDEN KOULUTUS	5598	3595	170	81	287	20
TEKST.- JA VAATETUSTEOLL.KOUL.	7171	4250	111	76	465	5
MUU TEOLLISUUSAMM. KOULUTUS	7903	5051	387	128	360	11
LIIKENTEEN KOULUTUS	2182	1456	183	25	72	0
PERUSHOITAJA	6436	3233	270	8	525	28
LASTENHOITAJA	1621	740	25	11	116	26
SOSIAALIALAN HOITAJAKOULUTUS	5748	2822	130	28	622	44
MUU HOITOALAN KOULUTUS	8587	4408	981	99	651	39
MAA- JA METSÄTALOUSALAN KOUL.	8900	5726	446	207	273	15
VARTIOINT.- JA SUOJELUALAN K.	369	232	20	10	15	2
KOTI- JA LAITOSTALOUDEN KOUL.	11316	6510	277	102	822	20
HOTELLI- JA RAVITSEMISPALV. KOUL.	15367	8838	539	158	921	29
PARTURIT JA KAMPAAJAT	2372	1454	34	22	125	19
MUU ERITYISALOJEN KOULUTUS	537	328	22	10	26	1
KOULUTUSALA TUNTEMATON	272	166	8	4	8	0
KESKIASTEEN YLEMPI KOULUTUS	116304	62316	4841	2756	5178	548
YLIOPPILAS	29046	14343	1168	447	1204	249
MUU YLEISSIVISTÄVÄ KOULUTUS	1533	923	42	16	53	0
HUMANISTINEN JA ESTEETTINEN K.	3172	1762	273	38	254	2
OPETTAJAKOULUTUS	266	132	7	4	24	0
MERKONOMI, KAUPPAOPISTO	38403	20035	1328	1639	1848	132
MUU KAUPALLINEN KOULUTUS	783	422	14	16	31	6
TEKNIKKO (VANHA)	10386	5990	85	216	286	13
MUU TEKNISEN ALAN KOULUTUS	16938	10138	1075	229	746	50
LIIKENTEEN KOULUTUS	400	276	12	3	12	11
SAIRAANHOITAJA	2524	1360	97	17	118	37
MUU HOITOALAN KOULUTUS	3118	1510	82	25	166	23
MAA- JA METSÄTALOUSALAN KOUL.	1298	796	50	48	32	1
HOTELLI- JA RAVITSEMISALAN KOUL.	6353	3451	430	50	304	13
MUU ERIKOISALOJEN KOULUTUS	2002	1127	176	8	98	11
KOULUTUSALA TUNTEMATON	82	51	2	0	2	0

JATKUJ

TAULUKKO 6. TYÖNHAKIJAT JA AVOIMET TYÖPAIKAT KOULUTUKSEN MUKAAN 28.11.1997

KOULUTUSASTE KOULUTUSALA TAI TUTKINTO	TYÖNHAKIJAT				AVOIMET TYÖPAIKAT	
	YHTEENSÄ	TYÖTTÖM. ILM.LOM.	VASTA- VALMIST.	VALTION TYÖLLIST.	KUNTIEN TYÖLLIST.	
ALIN KORKEA-ASTE	28931	14616	1804	485	1313	133
HUMANISTINEN JA ESTEETTINEN KO	1971	1155	120	37	92	1
LASTENTARHANOPETTAJA (VANHA)	757	297	3	3	35	1
MUU OPETTAJAKOULUTUS	1091	507	52	11	86	5
KAUPPA- JA HALLINTOALAN KOULUT	1691	840	51	75	70	6
INSINÖÖRI (VANHA)	4919	2706	39	109	125	22
TEKNIKKO (UUSI)	3069	1637	226	76	120	21
LIIKENTEEN KOULUTUS	41	28	0	0	1	10
ERIKOISSAIRAANHOITAJA	6434	3289	648	20	321	31
TERVEYDENHOITAJA	1929	899	134	9	121	4
SOSIAALIALAN OHJAAJA	1922	799	176	34	197	4
MUU HOITOALAN KOULUTUS	1993	837	135	17	58	18
MAA- JA METSÄTALOUSALAN KOUL.	1353	748	80	85	31	2
ERIKOISAL.KOUL. TAI KOUL. TUNTEM	1761	874	140	9	56	8
ALEMPI KANDIDAATTIASTEEN KOUL	8603	4719	452	196	224	112
HUM. KAND	1178	643	19	46	40	1
MUU HUMANIST. JA ESTEETT. KOUL.	420	255	11	5	7	1
PERUSKOULUN LUOKANOPETTAJA	330	184	6	4	10	15
LASTENTARHAN OPETTAJA (UUSI)	600	213	24	1	18	14
MUU OPETTAJAKOULUTUS	427	228	9	2	10	4
EKONOMI (VANHA)	1047	617	11	20	17	1
MUU YHTEISKUNTATIET.KOULUTUS	1552	866	74	60	43	7
INSINÖÖRI (UUSI)	1887	991	233	33	57	51
LUONNONTIET. KAND.	482	294	25	16	12	2
LIIKENTEEN KOULUTUS	181	129	3	1	1	10
HOITOALAN KOULUTUS	343	198	26	2	7	4
MAA-JA METSÄTALOUSALAN K.	7	3	2	0	0	0
ERIKOISAL.KOUL. TAI KOUL.TUNTEM	149	98	9	6	2	2
YLEMPI KANDIDAATTIASTEEN KOUL	14058	7125	692	583	326	96
FIL.KAND., HUMANIST. PÄÄAINE	2115	1022	108	112	59	8
MUU HUMANIST. JA ESTEETT. KOUL.	897	528	62	22	21	1
KASVATUSTIET.KAND., OPETTAJAK.	405	180	34	4	6	10
FIL.KAND., OPETTAJAKOULUTUS	346	184	9	11	2	8
MUU OPETTAJAKOULUTUS	274	147	10	1	5	1
OIKEUSTIETEEN KAND.	741	388	47	34	8	4
KAUPPATIET.KAND., TALOUSTIET.KA	629	376	38	12	7	1
EKONOMI (UUSI)	840	463	36	20	17	6
VALTIOTIET. KAND.	847	448	34	46	24	2
YHTEISKUNTATIET.KAND	787	362	38	52	20	2
MUU YHTEISKUNTATIET.KOULUTUS	1171	494	73	81	49	11
DIPL.INSINÖÖRI	1662	910	52	49	20	9
ARKKITEHTI	561	236	16	24	22	1
FIL.KAND., MATEM.-LUONNOTIET.PÄ	1395	704	73	81	39	1
LÄÄKETIET.LIS.	235	115	5	2	3	12
HAMMASLÄÄKETIET.LIS.	200	55	5	0	3	1
MUU HOITOALAN KOULUTUS	230	129	15	4	3	3
MAA- JA METSÄT. KAND.	391	191	34	18	8	0
MUU MAA- JA METSÄT. KOULUTUS	228	130	2	7	4	0
ERIKOISAL.KOUL. TAI KOUL. TUNTEM	104	63	1	3	6	15
TUTKIJAKOULUTUS TAI VASTAAVA	823	477	20	41	4	15
KOULUTUSASTE TUNTEMATON	6367	3801	402	75	235	7919
Y H T E E N S Ä	619281	367891	14655	10548	25708	9662

TAULUKKO 7. AVOIMET TYÖPAIKAT AMMATIRYHMITÄIN JA TYÖVOIMAPIREITÄIN, 28.11.1997

AMMATIRYHMÄ	TYÖVOIMAPIIRI													
	UJ- MAAN	TURUN	SATA- KUN- NAN	HÄMEEN	KY- MEN	MIKKE- LIN	VAA- SAN	KESKI- SUO- MEN	KUO- PION	POHJ- KAR- JALAN	KAI- NUUN	OULUN	LAPIN	KOKO MAA
TEKNINEN, LUONNONTIET., YHTEISKUNNALLINEN YM.	357	70	54	138	55	40	79	40	77	27	5	78	21	1041
TERVEYDENHUOLTO, SOSIAALIALAN TYÖ	382	147	41	144	83	26	93	42	53	32	10	57	16	1126
HALLINTO- JA TOIMISTOT	449	56	40	158	35	32	45	24	25	23	7	22	27	943
KAUPALLINEN TYÖ	802	147	91	231	42	42	106	62	65	49	25	84	82	1828
MAA- JA METSÄTALOUSTYÖ, KALASTUSALA	31	30	7	37	6	10	42	32	58	12	2	24	6	297
SIITÄ: METSÄTYÖ	13	0	1	4	1	3	10	5	1	2	0	9	3	52
KULJETUS- JA LIIKENNET	131	96	20	32	32	3	17	5	4	0	1	4	2	347
RAKENNUSTYÖ, KAIVOS- JA LOUHINTATYÖ	116	24	19	80	16	10	20	10	7	8	3	28	9	350
SIITÄ: TALONRAKENNUSTYÖ	106	19	8	59	10	9	19	8	6	6	3	28	8	289
TEOLLINEN TYÖ	465	273	202	312	59	46	103	53	29	35	4	76	69	1726
PALVELUTYÖ	557	166	705	176	53	36	57	66	36	16	21	43	71	2003
MUUALLA LUOKITTELEM.T	0	0	0	0	0	0	1	0	0	0	0	0	0	1
YHTEENSÄ	3290	1009	1179	1308	381	245	563	334	354	202	78	416	303	9662

TAULUKKO 8. TYÖTTÖMÄT TYÖNHAKIJAT (ILMAN LOMAUTETTUJA) AMMATTIRYHMITTÄIN JA TYÖVOIMAPIIREITTÄIN, 28.11.1997

AMMATTIRYHMÄ		TYÖVOIMAPIIRI												
UUDE- MAAN	TURUN	SATA- KUN- NAN	HÄMEEN	KYMEN	MIKKE- LIN	VAA- SAN	KESKI- SUO- MEN	KUO- PION	POHJ- KAR- JALAN	KAI- NUUN	OULUN	LAPIN	KOKO MAA	
TEKNINEN, LUONNONTIET., YHTEISKUNNALLINEN YM.	8591	2266	1230	4534	1758	952	1507	1623	1181	1039	532	1846	1268	28327
TERVEYDENHUOLTO, SOSIAALIALAN TYÖ	5086	2128	1703	4747	2466	1463	3017	2110	1938	1448	738	2353	1841	31038
HALLINTO- JA TOIMISTOT	13163	3275	1948	6820	2790	1478	2766	2319	1910	1514	746	2612	1981	43322
KAUPALLINEN TYÖ	7698	2258	1599	4991	2102	1296	2132	1609	1539	1092	485	1809	1199	29809
MAA- JA METSÄTALOUSTYÖ, KALASTUSALA	1064	716	643	1508	1034	1269	1292	1229	1499	1413	900	1528	1717	15812
SIITÄ: METSÄTYÖ	137	81	117	338	215	559	314	540	646	702	519	616	1004	5788
KULJETUS- JA LIIKENNET	4064	1183	733	1958	1133	772	1018	846	843	657	339	956	853	15355
RAKENNUSTYÖ, KAIVOS- JA LOUHINTATYÖ	6357	2071	1663	5451	2739	1778	1939	2366	2199	1937	1237	2545	2322	34604
SIITÄ: TALONRAKENNUSTYÖ	5485	1716	1376	4642	2248	1481	1555	1951	1819	1619	962	2028	1908	28790
TEOLLINEN TYÖ	15983	6953	5480	15463	6298	3434	6332	5214	4497	3378	1727	5907	4218	84884
PALVELUTYÖ	9378	3357	2444	7104	3637	2048	3247	2714	2257	2003	1334	3427	3006	45956
MUUALLA LUOKITTELEM.	9456	3142	1771	5495	2979	1902	2094	2016	2346	1859	927	2803	1991	38781
YHTEENSÄ	80840	27349	19214	58071	26936	16392	25344	22046	20209	16340	8965	25786	20396	367888

TAULUKKO 9. TYÖTTÖMÄT TYÖNHAKIJAT (ILMAN LOMAUTETTUJA) IKÄRYHMITÄIN JA TYÖVOIMAPIIREITTÄIN, 28.11.1997

TYÖVOIMAPIIRI	IKÄRYHMÄ	TYÖTTÖMÄT TYÖNHAKIJAT (ILMAN LOMAUTETTUJA)											YHT.
		15-19	20-24	25-29	30-34	35-39	40-44	45-49	50-54	55-59	60-64	65+	
UUDENMAAN	HLÖÄ	1720	6386	8664	10129	9508	9550	10194	9440	12730	2497	22	80840
	%	2,1	7,9	10,7	12,5	11,8	11,8	12,6	11,7	15,7	3,1	0,0	100,0
TURUN	HLÖÄ	889	2603	2957	3049	2765	2986	3299	3121	4758	915	7	27349
	%	3,3	9,5	10,8	11,1	10,1	10,9	12,1	11,4	17,4	3,3	0,0	100,0
SATAKUNNAN	HLÖÄ	541	1598	1841	2030	1990	2163	2533	2364	3584	565	5	19214
	%	2,8	8,3	9,6	10,6	10,4	11,3	13,2	12,3	18,7	2,9	0,0	100,0
HÄMEEN	HLÖÄ	1688	5177	6040	6543	6135	6527	7293	6593	10323	1742	11	58072
	%	2,9	8,9	10,4	11,3	10,6	11,2	12,6	11,4	17,8	3,0	0,0	100,0
KYMEN	HLÖÄ	923	2607	2905	2888	2746	3038	3482	2983	4585	776	3	26936
	%	3,4	9,7	10,8	10,7	10,2	11,3	12,9	11,1	17,0	2,9	0,0	100,0
MIKKELIN	HLÖÄ	444	1350	1629	1747	1882	2060	2162	2033	2674	409	2	16392
	%	2,7	8,2	9,9	10,7	11,5	12,6	13,2	12,4	16,3	2,5	0,0	100,0
VAASAN	HLÖÄ	937	2694	2812	2767	2646	2743	3040	2705	4074	923	5	25346
	%	3,7	10,6	11,1	10,9	10,4	10,8	12,0	10,7	16,1	3,6	0,0	100,0
KESKI-SUOMEN	HLÖÄ	786	2233	2422	2528	2503	2726	2716	2304	3315	512	1	22046
	%	3,6	10,1	11,0	11,5	11,4	12,4	12,3	10,5	15,0	2,3	0,0	100,0
KUOPION	HLÖÄ	551	2029	2308	2475	2386	2608	2702	2106	2709	335	0	20209
	%	2,7	10,0	11,4	12,2	11,8	12,9	13,4	10,4	13,4	1,7	0,0	100,0
POHJ.-KARJALA	HLÖÄ	368	1379	1734	1930	2143	2360	2266	1799	2074	285	2	16340
	%	2,3	8,4	10,6	11,8	13,1	14,4	13,9	11,0	12,7	1,7	0,0	100,0
KAINUUN	HLÖÄ	279	792	958	1124	1153	1151	1121	910	1307	170	0	8965
	%	3,1	8,8	10,7	12,5	12,9	12,8	12,5	10,2	14,6	1,9	0,0	100,0
OULUN	HLÖÄ	1081	3034	3027	3214	3036	3173	3077	2379	3280	481	4	25786
	%	4,2	11,8	11,7	12,5	11,8	12,3	11,9	9,2	12,7	1,9	0,0	100,0
LAPIN	HLÖÄ	515	1879	2358	2686	2748	2667	2490	1979	2693	378	3	20396
	%	2,5	9,2	11,6	13,2	13,5	13,1	12,2	9,7	13,2	1,9	0,0	100,0
KOKO MAA	HLÖÄ	10722	33761	39655	43110	41641	43752	46375	40716	58106	9988	65	367891
	%	2,9	9,2	10,8	11,7	11,3	11,9	12,6	11,1	15,8	2,7	0,0	100,0

TAULUKKO 10. TYÖTTÖMÄT TYÖNHAKIJAT (ILM. LOM.) TYÖTTÖMYYDEN KESTON MUKAAN TYÖVOIMAPIIREITTÄIN, 28.11.1997

TYÖVOIMAPIIRI	TYÖTTÖMYYDEN KESTO, VIIKKOA										YHT.	KESKI- MÄÄRIN	
	ALLE 1	1-2	3-4	5-8	9-12	13-26	27-52	53-78	79-104	YLI 104			
UUDENMAAN	HLÖÄ	1546	3482	4436	7098	6569	14258	14444	9244	5991	13772	80840	58
	%	2	4	5	9	8	18	18	11	7	17	100	
TURUN	HLÖÄ	795	1584	2017	3007	2597	4840	4640	2641	1463	3765	27349	49
	%	3	6	7	11	9	18	17	10	5	14	100	
SATAKUNNAN	HLÖÄ	399	950	1336	1829	1747	3526	3227	2139	1149	2912	19214	51
	%	2	5	7	10	9	18	17	11	6	15	100	
HÄMEEN	HLÖÄ	1329	2875	3815	5600	5120	10039	9376	6069	3595	10254	58072	58
	%	2	5	7	10	9	17	16	10	6	18	100	
KYMEN	HLÖÄ	584	1421	1817	2693	2911	4954	4141	2977	1411	4027	26936	52
	%	2	5	7	10	11	18	15	11	5	15	100	
MIKKELIN	HLÖÄ	368	905	1114	1719	1538	3178	2648	1869	788	2265	16392	50
	%	2	6	7	10	9	19	16	11	5	14	100	
VAASAN	HLÖÄ	656	1511	1944	2805	2588	4758	4100	2573	1262	3149	25346	47
	%	3	6	8	11	10	19	16	10	5	12	100	
KESKI-SUOMEN	HLÖÄ	375	1002	1319	2036	1835	4389	3637	2368	1175	3910	22046	58
	%	2	5	6	9	8	20	16	11	5	18	100	
KUOPION	HLÖÄ	492	1165	1518	2361	1993	3904	3134	2095	931	2616	20209	46
	%	2	6	8	12	10	19	16	10	5	13	100	
POHJ.-KARJALAN	HLÖÄ	398	895	1116	1619	1533	3117	2916	1949	819	1978	16340	46
	%	2	5	7	10	9	19	18	12	5	12	100	
KAINUUN	HLÖÄ	321	652	669	1042	914	1709	1562	1014	448	634	8965	36
	%	4	7	7	12	10	19	17	11	5	7	100	
OULUN	HLÖÄ	747	1559	1887	2908	2597	4912	4147	2597	1320	3112	25786	45
	%	3	6	7	11	10	19	16	10	5	12	100	
LAPIN	HLÖÄ	504	1351	1491	2233	1838	3867	3448	2161	1245	2258	20396	42
	%	2	7	7	11	9	19	17	11	6	11	100	
KOKO MAA	HLÖÄ	8514	19352	24479	36950	33780	67451	61420	39696	21597	54652	367891	52
	%	2	5	7	10	9	18	17	11	6	15	100	

TAULUKKO 11. TYÖTTÖMÄT TYÖNHAKIJAT JA TOIMEENTULOTURVA TYÖVOIMAPIIREITTÄIN, 28.11.1997

TYÖVOIMAPIIRI	TYÖTTÖMÄT TYÖNHAKIJAT	TYÖTTÖMÄT		TYÖTTÖMYYS-		TYÖMARKKINA- TUKEEN OIKEUTETUT
		KASSAN JÄSENET	ELÄKKEEN SAAJAT*			
UUDENMAAN	82264	33413	8326	51968		
TURUN	28213	14197	3925	16240		
SATAKUNNAN	19871	11123	2828	10927		
HÄMEEN	59446	29398	7696	34862		
KYMEN	27750	13885	3725	15942		
MIKKELIN	16844	8161	1951	10179		
VAASAN	26089	13055	3335	16806		
KESKI-SUOMEN	22578	10648	2463	13544		
KUOPION	20600	10048	1886	12251		
POHJ.-KARJALAN	16676	8563	1397	9450		
KAINUUN	9153	5801	891	4271		
OULUN	26622	14165	2263	14969		
LAPIN	20845	12402	2025	10191		
KOKO MAA	376951	184859	42711	221600		

* EI SISÄLLY TYÖTTÖMIEN TYÖNHAKIJOIDEN LUKUMÄÄRIIN

TAULUKKO 12. TYÖNHAKIJAT TYÖLLISYDEN MUKAAN, TYÖVOIMAPIIREITTÄIN, 28.11.1997

TYÖVOIMAPIIRI	TYÖNHAKIJAT	YHTEENSÄ	TYÖSSÄ OLEVAT	TYÖTTÖMÄT	LOMAUTETUT	LYHENNETYLLÄ TYÖV.	TYÖVOIMAN ULKOPUOL.	TYÖTTÖMYYS-ELÄKKEELLÄ
UUDENMAAN	129505	26819	80840	1424	1007	10977	8326	
TURUN	48830	10830	27349	864	360	5471	3925	
SATAKUNNAN	34558	8432	19214	657	309	3104	2828	
HÄMEEN	97521	22891	58072	1374	925	6492	7696	
KYMEN	44508	9419	26936	814	604	2985	3725	
MIKKELIN	29051	7453	16392	452	406	2384	1951	
VAASAN	45922	11112	25346	743	804	4544	3335	
KESKI-SUOMEN	35644	7869	22046	532	367	2342	2463	
KUOPION	33832	8617	20209	391	324	2390	1886	
POHJ.-KARJALAN	26931	6979	16340	336	177	1687	1397	
KAINUUN	16143	4554	8965	188	146	1390	891	
OULUN	43091	10926	25786	836	231	3011	2263	
LAPIN	33747	8842	20396	449	178	1819	2025	
KOKO MAA	619283	144743	367891	9060	5838	48596	42711	

**TAULUKKO 13. KUUKAUDEN AIKANA ALKANEET TYÖTTÖMYYSJAKSOT AIKASEMMAN TOIMINNAN MUKAAN
TYÖVOIMAPIIREITTÄIN, MARRASKUU 1997**

TYÖVOIMAPIIRI	TOIMINTA ENNEN TYÖTTÖMYYYTTÄ						
	KUUKAUDEN AIKANA ALKA- NEET TYÖTTÖ- MYYSJAKSOT	TYÖ- VOIMASTA	TYÖVOIMAN ULKOPUOLELTA YHTEENSÄ	KOULUSTA, OPISKELEM.	ASE- TAI SIVILI- PALVELUKS.	KOTITALOUS- TYÖSTÄ	MUUALTA TYÖ- VOIMAN ULKO- PUOLELTA
UUDENMAAN	9128	5125	4003	994	136	329	2536
TURUN	5351	3589	1762	703	79	257	723
SATAKUNNAN	2982	1848	1134	480	54	209	391
HÄMEEN	8773	4995	3778	1570	134	414	1657
KYMEN	4078	2618	1460	714	54	176	516
MIKKELIN	2724	1702	1022	475	58	168	321
VAASAN	4602	2900	1702	803	74	223	602
KESKI-SUOMEN	2649	1628	1021	422	67	119	413
KUOPIOIN	3623	2284	1339	577	71	135	556
POHJ.-KARJALAN	2616	1585	1031	501	48	128	354
KAINUUN	2086	1290	796	417	37	63	279
OULUN	4933	3093	1840	846	90	289	615
LAPIN	3813	2381	1432	737	55	184	456
KOKO MAA	57358	35038	22320	9239	957	2694	9419

TAULUKKO 14. KUUKAUDEN AIKANA TYÖVOIMATOIMISTOISSA OLLLEET TYÖNHAKIJAT JA AVOIMET TYÖPAIKAT TYÖVOIMAPIIREITTÄIN, MARRASKUU 1997

TYÖVOIMAPIIRI	TYÖNHAKIJOITA YHTEENSÄ KUUKAUDEN AIKANA	KUUKAUDEN UUDET		TYÖNHAKIJAT		UUSISTA TYÖTTÖMÄT(1)	TYÖNHÄUN PÄÄTTÄNEET	AVOIMET TYÖPAIKAT		TÄYTTYNEET TYÖPAIKAT
		NAISTÄ TYÖTTÖMIÄ(1)	TYÖNHAKIJAT	UUSISTA TYÖTTÖMÄT(1)	KUUKAUDEN AIKANA YHT.			NAISTÄ KUUKAUDEN UUDET TYÖP.		
UUDENMAAN	135696	88489	6066	3994	7965	6517	3789	3271		
TURUN	50931	30937	2698	1601	2935	2093	1360	1176		
SATAKUNNAN	35612	21372	1203	699	1627	1824	638	666		
HÄMEEN	101205	64031	4250	2548	5704	2865	1745	1612		
KYMEN	46164	29520	2143	1204	2346	897	616	542		
MIKKELIN	30036	18176	1092	586	1269	552	339	303		
VAASAN	48117	29071	2500	1544	3158	1574	1056	1075		
KESKI-SUOMEN	36973	24002	1575	948	1837	796	552	455		
KUOPION	35047	22585	1698	982	1670	965	629	656		
POHJ.-KARJALAN	27694	17927	1137	677	1092	531	362	391		
KAINUUN	16629	10182	662	355	1004	296	200	222		
OULUN	44979	28997	2507	1471	2558	1241	877	883		
LAPIN	35194	23043	1610	990	1983	738	500	448		
KOKO MAA	644277	408332	29141	17599	35148	20889	12663	11700		

1. LOMAUTETUT EIVÄT SISÄLLY LUKUIHIN

**TAULUKKO 15. KUUKAUDEN AIKANA TYÖVOIMATOIMISTOISSA AVOIMINA OLLEET TYÖPAIKAT JA TÄYTTyneet TYÖPAIKAT
AMMATTIRYHMITTÄIN, MARRASKUU 1997**

AMMATTIRYHMÄ	AVOIMET TYÖPAIKAT		TÄYTTyneet TYÖPAIKAT				PERUUTETUT TYÖPAIKAT
	YHTEENSÄ KUUKAUD. AIKANA	KUUKAUDEN UUDET	YHTEENSÄ	TYÖVOIMA-TOIMISTON HAKIJALLA	MUUTEN PÄÄTTYNYT	HAKUAIKA PÄÄTTYNYT	
TEKNINEN, LUONNONT., YHTEISK., YM TYÖ	2200	1390	1237	409	225	603	60
TERVEYDENHUOLTO, SOSIAALIALANTYÖ	2333	1484	1225	680	162	383	107
HALLINTO- JA TOIMISTOTYÖ	1894	1205	1020	453	138	429	47
KAUPALLINEN TYÖ	3553	1970	1866	971	278	617	134
MAA- JA METSÄTALOUSTYÖ, KALASTUSALA	922	623	651	476	118	57	33
KULJETUS- JA LIIKENNETYÖ	788	563	454	349	88	17	27
RAKENNUSTYÖ, KAIVOS- JA LOUHINTATYÖ	1182	698	817	531	244	42	59
SIITÄ: TALONRAKENNUSTYÖ	1010	611	710	447	225	38	50
TEOLLINEN TYÖ	3936	2471	2287	1524	460	303	161
PALVELUTYÖ	4079	2259	2143	1426	323	394	119
MUUALLA LUOKITTELEMATON TYÖ	2	0	0	0	0	0	1
YHTEENSÄ	20889	12663	11700	6819	2036	2845	748

TAULUKKO 16. KUUKAUDEN AIKANA TÄYTTYNEIDEN TYÖPAIKKOJEN AVOINNAOLON KESTO 1) TYÖVOIMAPIIREITTÄIN, MARRASKUU 1997

TYÖVOIMAPIIRI		TYÖPAIKKOJEN AVOINNAOLON KESTO, VUOROKAULTA											YHT.	KESKIM.
		0-3	4-7	8-14	15-21	22-28	29-42	43-60	61-90	91-180	YLI 180	YHT.	KESKIM.	
UUDENMAAN	LKM	330	402	850	704	308	319	199	119	39	1	3271	20	
	K-%	10	22	48	70	79	89	95	99	100	100	100	100	
TURUN	LKM	336	188	270	144	62	60	29	41	43	3	1176	17	
	K-%	29	45	68	80	85	90	93	96	100	100	100	100	
SATAKUNNAN	LKM	308	74	88	48	33	50	15	36	13	1	666	15	
	K-%	46	57	71	78	83	90	92	98	100	100	100	100	
HÄMEEN	LKM	321	263	446	254	106	119	54	30	17	2	1612	15	
	K-%	20	36	64	80	86	94	97	99	100	100	100	100	
KYMEN	LKM	125	106	125	67	70	20	10	15	4	0	542	14	
	K-%	23	43	66	78	91	95	96	99	100	100	100	100	
MIKKELIN	LKM	104	34	61	33	25	24	11	8	3	0	303	15	
	K-%	34	46	66	77	85	93	96	99	100	100	100	100	
VAASAN	LKM	423	139	160	137	68	76	24	34	13	1	1075	14	
	K-%	39	52	67	80	86	93	96	99	100	100	100	100	
KESKI-SUOMEN	LKM	132	75	102	63	33	43	3	4	0	0	455	12	
	K-%	29	45	68	82	89	98	99	100	100	100	100	100	
KUOPION	LKM	149	95	210	94	55	43	4	4	2	0	656	12	
	K-%	23	37	69	84	92	98	99	100	100	100	100	100	
POHJ.-KARJALA	LKM	133	52	96	27	19	43	17	3	1	0	391	13	
	K-%	34	47	72	79	84	95	99	100	100	100	100	100	
KAINUUN	LKM	97	34	18	21	4	13	29	5	0	1	222	15	
	K-%	44	59	67	77	78	84	97	100	100	100	100	100	
OULUN	LKM	362	133	125	96	80	63	14	10	0	0	883	11	
	K-%	41	56	70	81	90	97	99	100	100	100	100	100	
LAPIN	LKM	198	55	81	52	27	18	15	1	1	0	448	10	
	K-%	44	56	75	86	92	96	100	100	100	100	100	100	
KOKO MAA	LKM	3018	1650	2632	1740	890	891	424	310	136	9	11700	16	
	K-%	26	40	62	77	85	92	96	99	100	100	100	100	

1. PROSENTTILUVUT OVAT KUMULATIIVISIA ELI KUNKIN LUOKAN PROSENTTILUKUUN ON LASKETTU MUKAAN MYÖS SITÄ EDELTÄVIEN LUOKKIEN PROSENTIT

**TAULUKKO 17. KUUKAUDEN AIKANA TYÖVOIMATOIMISTOISSA OLLEET TYÖNHAKIJAT JA TYÖNHAUN PÄÄTTÄNEET
AMMATTIRYHMITTÄIN, MARRASKUU 1997**

AMMATTIRYHMÄ	TYÖNHAKIJAT YHTEENSÄ	NÄISTÄ TYÖTTÖMÄT(1)	KUUKAUDEN UUDET TYÖNHAKIJAT	UUSISTA TYÖTTÖMÄT(1)	TYÖNHAUN PÄÄTTÄNEET TYÖNHAKIJAT YHTEENSÄ
TEKNINEN, LUONNONT., YHTEISK., YM TYÖ	54057	31724	2287	1275	3431
TERVEYDENHUOLTO, SOSIAALIALANTYÖ	62773	35928	2202	1147	3355
HALLINTO- JA TOIMISTOTYÖ	79531	48086	2418	1233	3816
KAUPALLINEN TYÖ	54497	32668	1871	965	2544
MAA- JA METSÄTALOUSTYÖ, KALASTUSALA	24765	17190	1856	1310	1250
KULJETUS- JA LIIKENNETYÖ	24058	16683	1106	694	1295
RAKENNUSTYÖ, KAIVOS- JA LOUHIINTATYÖ	55131	37981	4320	2969	3409
SIITÄ: TALONRAKENNUSTYÖ	46248	31777	3390	2309	2968
TEOLLINEN TYÖ	137277	92641	5854	3393	7143
PALVELUTYÖ	80565	50924	2620	1498	3886
MUUALLA LUOKITTELEMATON TYÖ	71623	44507	4607	3115	5019
YHTEENSÄ	644277	408332	29141	17599	35148

(1) LOMAUTETUT EIVÄT SISÄLLY LUKUIHIIN

TAULUKKO 18. TYÖNVÄLITYKSET JA MUUT TAPAHTUMAT KUUKAUDEN AIKANA TYÖVOIMAPIREITÄIN, MARRASKUU 1997

TYÖVOIMAPIIRI	YHTEENSÄ	VÄLITETTY TYÖHÖN	SJOITETTU TOIMEN- PITEILLÄ TYÖV. PÄÄTT.	LOMAUTUS TAI LYH.	SAANUT MUUTEN TYÖTÄ	ALOITTANUT TYÖVOIMA- KOULUTUKS.	SIIRTYNYT TYÖVOIMAN ULKOPUOL.	MUU SYY TAI EI TIETOA
UUDENMAAN	13335	520	1686	148	3474	1406	906	5195
TURUN	7122	470	911	170	2762	853	467	1489
SATAKUNNAN	3966	348	606	158	1078	702	330	744
HÄMEEN	11223	595	1812	253	3478	1828	797	2460
KYMEN	5015	320	642	172	1539	837	432	1073
MIKKELIN	3345	178	580	93	1105	454	258	677
VAASAN	6663	792	954	230	1837	1105	545	1200
KESKI-SUOMEN	3131	249	511	64	781	511	278	737
KUOPION	4602	250	856	103	1681	537	394	781
POHJ.-KARJALAN	3140	224	691	47	1000	352	228	598
KAINUUN	2621	162	482	96	797	519	175	390
OULUN	6526	473	1102	140	2340	715	405	1351
LAPIN	4880	303	1096	156	1403	789	305	828
KOKO MAA	75569	4884	11929	1830	23275	10608	5520	17523

TAULUKKO 19. TYÖVOIMAKOULUTUKSESSA OLEVAT TAVOITEAMMATIN JA KOULUTUSTYÖVOIMAPIIRIN MUKAAN, MARRASKUU 1997

TAVOITEAMMATTI	KOULUTUSTYÖVOIMAPIIRI											KOKO MAA (1		
	UUSI- MAA	TURKU	SATA- KUNTA	HÄME	KYMI	MIK- KELI	VAASA	KESKI- SUOMI	KUO- PIO	POHJ- KARJA- LA	KAI- NUU		LAPPI	
TEKN., LUONNONT., YHTEISK., YM	1034	513	127	429	197	11	94	177	120	108	11	147	156	3129
TERVEYDENH., SOSIAALIALI.TYÖ	500	265	80	548	154	171	212	320	194	43	118	145	143	2901
HALLINTO- JA TOIMISTOTYÖ	2339	1000	677	1883	605	488	910	538	492	211	391	822	668	11043
KAUPALLINEN TYÖ	567	175	88	335	124	73	131	100	169	78	44	141	106	2142
MAA- JA METSÄTAL., KALASTUS.	41	26	1	96	0	29	51	1	17	31	17	20	96	426
KULJETUS- JA LIIKENNETYÖ	137	24	49	15	19	1	87	18	1	0	2	2	30	385
TEOLLINEN TYÖ, KONEENHOITO, KAIVOS- JA LOUHINTATYÖ SEKÄ RAKENNUSTYÖN AMMATIT	1603	1016	627	1833	717	289	1482	646	576	503	361	1011	588	11290
SIITÄ: TALONRAKENNUSTYÖ	289	123	115	446	228	75	179	137	134	107	183	193	129	2338
VAATETUS- JA NAHKATYÖ	123	66	30	29	17	14	170	52	11	43	33	27	28	647
METALLITYÖ	660	367	402	803	321	134	536	194	246	179	71	278	229	4429
SÄHKÖTYÖ	262	237	34	403	88	32	245	156	82	61	14	145	54	1823
MUUT RYHMÄN AMMATIT	269	223	46	152	63	34	352	107	103	113	60	368	148	2053
PALVELUTYÖ	310	332	106	548	248	208	288	156	191	148	115	224	280	3169
SIITÄ: MAJOITUS- JA SUURTA- LOUSTYÖ, TARJOILUTYÖ	163	151	45	258	101	134	159	68	111	70	99	121	135	1630
MUJ PALVELUTYÖ	147	181	61	290	147	74	129	88	80	78	16	103	145	1539
MUJ TYÖ	2576	2015	697	1735	739	539	1525	608	422	348	352	744	597	12897
YHTEENSÄ	9107	5366	2452	7422	2803	1809	4780	2564	2182	1470	1411	3256	2664	47382

LOMAUTUSKURSSIEN RYHMÄILMOITUSTIEDOT EIVÄT SISÄLLY LUKUIHIN
1. SISÄLTÄVÄT MYÖS ULKOMAILLA KOULUTUKSESSA OLEVAT

TAULUKKO 20. PALKKAPERUSTEISILLA TOIMENPITEILLÄ TYÖLLISTETYT KUUKAUDEN LOPUSSA TYÖVOIMAPIIREITTÄIN,
MARRASKUU 1997

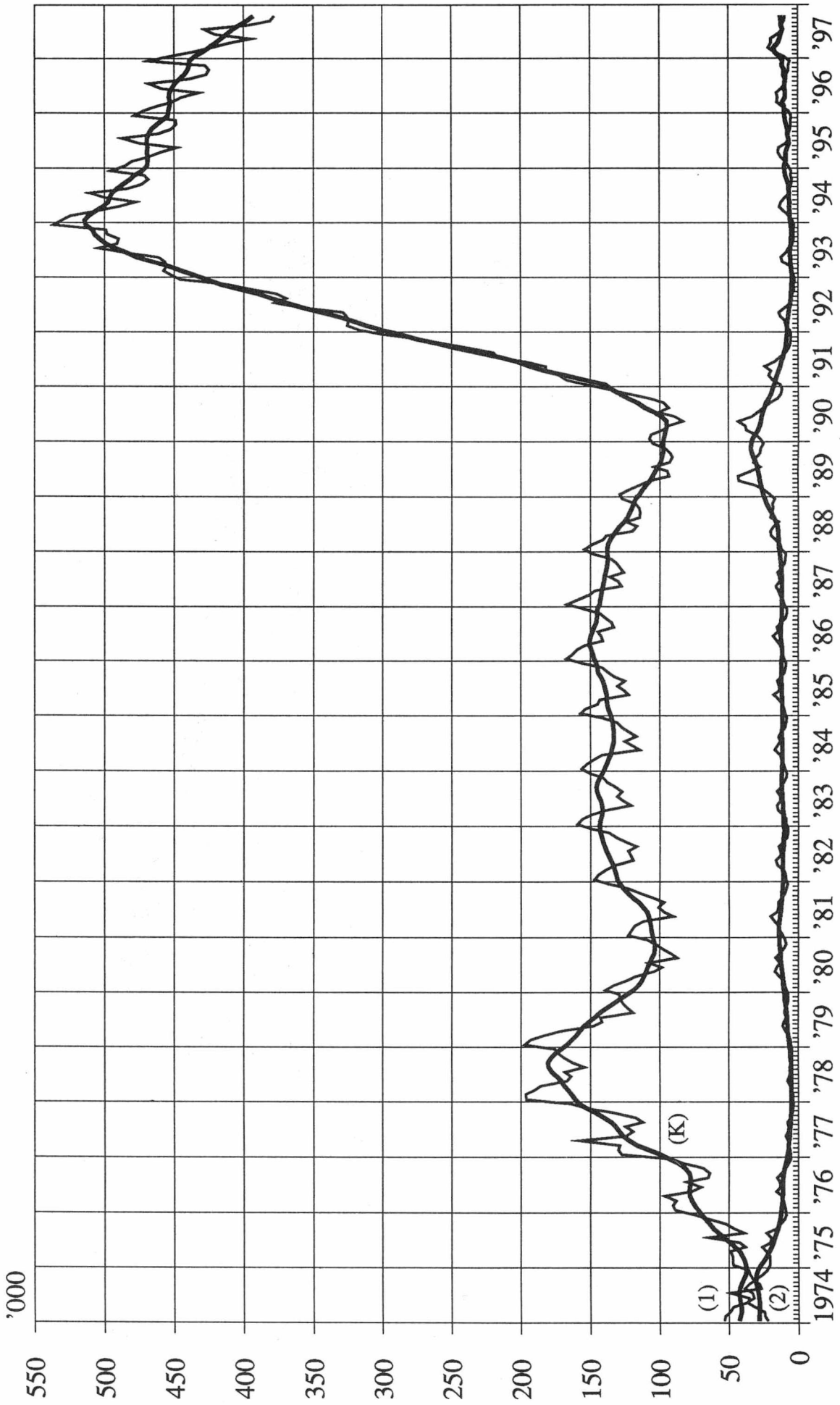
TOIMENPIDE	TYÖVOIMAPIIRI													
	UUSI- MAA	TURKU KUNTA	SATA- KUNTA	HÄME	KYMI MIKKE- LI	VAASA PIO	KESKI- SUOMI	KUO- PIO	POHJ.- KARJ NUU	KAI- NUU	OULU	LAPPI KOKO MAA		
VALTION TYÖTEHTÄVÄT	1725	379	252	1149	321	324	399	386	388	501	448	1081	997	8350
TYÖLLISTÄMISPALVELU	433	216	63	299	60	147	270	46	76	235	230	0	107	2182
KUNNALLINEN TYÖLLISTÄMIST.	3353	1568	1324	4088	1598	1089	1335	1312	1626	1396	873	2198	2016	23776
OPPISOPIMUSSUJOUTUS, KUNTA	598	88	64	224	182	99	63	146	42	66	82	136	141	1931
TYÖLL.TUKI. YKSIT.TYÖNANT.	1024	332	270	1110	335	267	718	368	409	223	188	485	614	6343
YRITTÄJÄRAHA	441	164	130	428	140	85	225	199	145	91	44	142	163	2397
HARJAANTUMINEN	191	89	176	291	49	37	79	27	123	76	76	63	213	1490
TYÖLLISTÄMINEN OSA-AIKATYÖHÖN	928	603	487	1208	486	467	703	481	429	414	241	758	567	7772
OPPISOPIMUSSUJOUTUS, YKSITYINEN	1256	583	611	1633	764	523	614	628	272	177	202	586	563	8412
PALKKAPERUSTEISET YHT.	9949	4022	3377	10430	3935	3038	4406	3593	3510	3179	2384	5449	5381	62653

TAULUKKO 21. TYÖTTÖMÄT TYÖNHAKIJAT (ILMAN LOMAUTETTUJA) TYÖTTÖMYYDEN KESTON JA IÄN MUKAAN, 28.11.1997

IKÄRYHMÄ	TYÖTTÖMYYDEN KESTO, VIIKKOA											YHT.	KM.
	ALLE 1	1 - 2	3 - 4	5 - 8	9 - 12	13 - 26	27 - 52	53 - 78	79 - 104	YLI 104			
15 - 19	HLÖÄ	564	1143	1397	1720	2044	3356	384	99	11	4	10722	13
	%	5	11	13	16	19	31	4	1	0	0	100	
20 - 24	HLÖÄ	1269	2770	3673	5223	5770	8561	4300	1512	406	277	33761	18
	%	4	8	11	15	17	25	13	4	1	1	100	
25 - 29	HLÖÄ	1149	2610	3177	5163	4905	9280	6941	3346	1348	1736	39655	29
	%	3	7	8	13	12	23	18	8	3	4	100	
30 - 34	HLÖÄ	1196	2684	3178	5103	4374	9402	7977	4350	1848	2998	43110	36
	%	3	6	7	12	10	22	19	10	4	7	100	
35 - 39	HLÖÄ	1065	2412	2920	4677	3920	8454	7780	4460	2047	3906	41641	42
	%	3	6	7	11	9	20	19	11	5	9	100	
40 - 44	HLÖÄ	1040	2444	3003	4576	3790	8200	8058	4925	2311	5405	43752	48
	%	2	6	7	10	9	19	18	11	5	12	100	
45 - 49	HLÖÄ	1030	2490	3138	4524	3784	8147	8261	5597	2681	6723	46375	53
	%	2	5	7	10	8	18	18	12	6	14	100	
50 - 54	HLÖÄ	785	1789	2379	3589	2964	6432	7732	5799	2657	6590	40716	59
	%	2	4	6	9	7	16	19	14	7	16	100	
55 - 59	HLÖÄ	371	888	1346	2035	1847	4657	8263	7873	6446	24380	58106	105
	%	1	2	2	4	3	8	14	14	11	42	100	
60 - 64	HLÖÄ	45	122	267	340	381	960	1718	1731	1818	2606	9988	88
	%	0	1	3	3	4	10	17	17	18	26	100	
YLI 64	HLÖÄ	0	0	1	0	1	2	6	4	24	27	65	109
	%	0	0	2	0	2	3	9	6	37	42	100	
YHTEENS	HLÖÄ	8514	19352	24479	36950	33780	67451	61420	39696	21597	54652	367891	52
	%	2	5	7	10	9	18	17	11	6	15	100	

TAULUKKO 22. TYÖTTÖMÄT TYÖNHAKIJAT (ILMAN LOMAUTETTUJA) TYÖTTÖMYYDEN KESTON MUKAAN
AMMATTIRYHMITÄIN, 28.11.1997

AMMATTIRYHMÄ	TYÖTTÖMYYDEN KESTO, VIIKKOA													YHT.	KM.
	ALLE 1	1 - 2	3 - 4	5 - 8	9 - 12	13 - 26	27 - 52	53 - 78	79 - 104	YLI 104					
0 TEKN., LUONN.TIET., YHT. TYÖ	585	1439	1845	2761	2427	5991	5250	2943	1674	3412	28327	47			
%	HLÖÄ														
1 TERVEYDENH., SOS.AL.	1002	2094	2429	3955	4381	7720	4625	2162	979	1691	31038	30			
%	HLÖÄ														
2 HALLINTO- JA TOIMISTOT.	740	1760	2385	3778	3712	8615	8578	5221	3055	5478	43322	50			
%	HLÖÄ														
3 KAUPALLINEN TYÖ	477	1126	1585	2547	2394	5185	5438	3560	2148	5349	29809	59			
%	HLÖÄ														
4 MAA- JA METSÄTALOUST.	421	1057	1883	2034	1221	2362	2155	1724	760	2195	15812	47			
%	HLÖÄ														
5 KULJETUS- JA LIIKENNET.	315	752	934	1506	1235	2361	2605	1822	1059	2766	15355	58			
%	HLÖÄ														
6 RAKENNUSTYÖ, KAIVOST.	1220	2616	2913	3919	3032	4873	4516	3496	1780	6239	34604	56			
%	HLÖÄ														
7-8 TEOLLINEN TYÖ	1609	3776	4828	7255	6755	13783	14163	10415	5670	16630	84884	63			
%	HLÖÄ														
9 PALVELUTYÖ	957	2142	2776	4744	4380	8983	8051	5019	2689	6215	45956	49			
%	HLÖÄ														
X MUUALLA LUOKITT.TYÖ	1188	2590	2901	4451	4243	7578	6039	3334	1783	4677	38784	45			
%	HLÖÄ														
YHTEENSÄ	8514	19352	24479	36950	33780	67451	61420	39696	21597	54652	367891	52			
%	HLÖÄ														



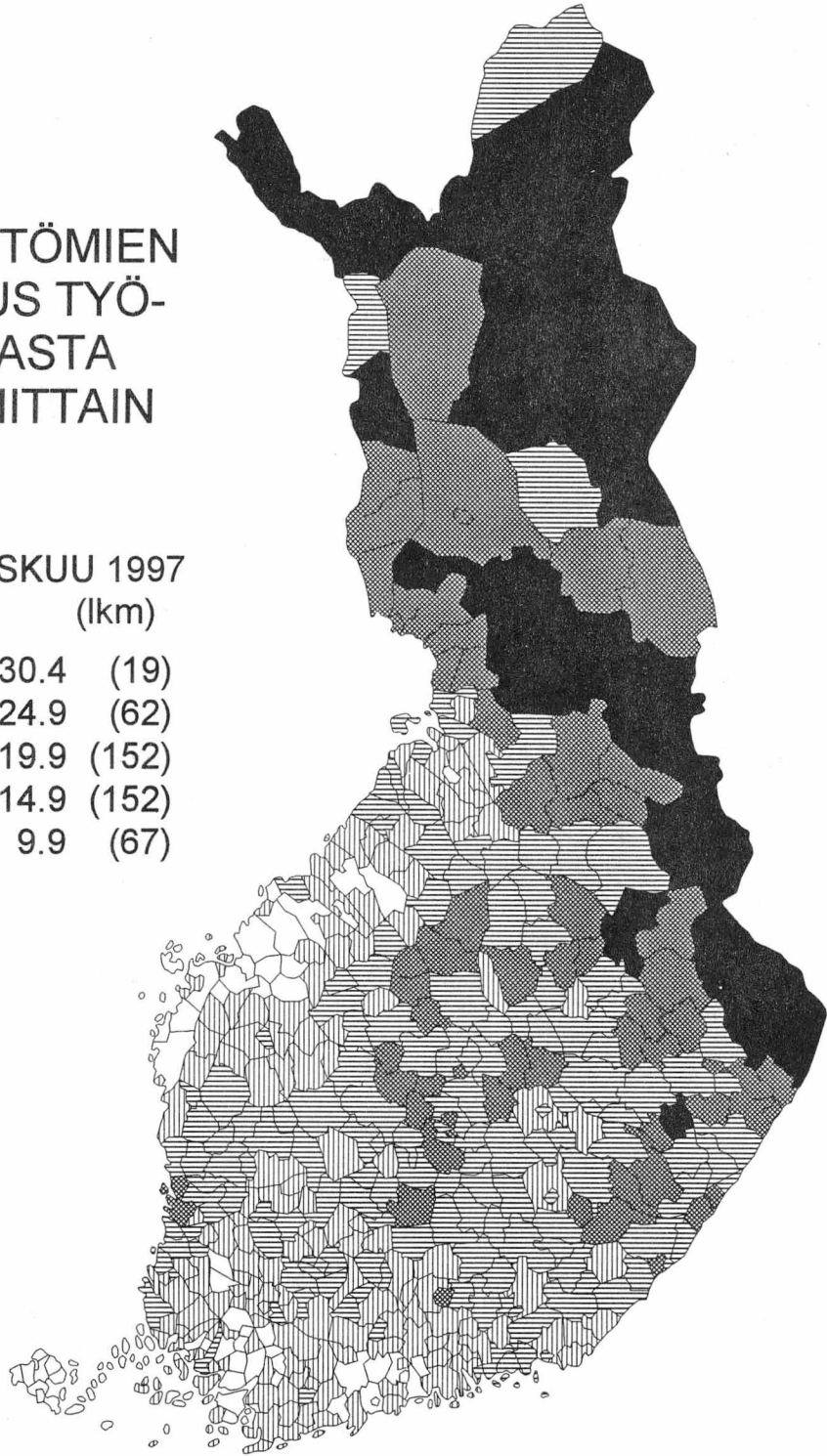
Työttömät työnhakijat (1) ja avoimet työpaikat (2) työnvälityksessä kuukausittain ja kausitasoitettuna (K)

TYÖTTÖMIEN OSUUS TYÖ- VOIMASTA KUNNITTAIN

MARRASKUU 1997

% (lkm)

■	25 - 30.4	(19)
▒	20 - 24.9	(62)
▨	15 - 19.9	(152)
▩	10 - 14.9	(152)
□	0 - 9.9	(67)



TAULUKOIDEN SELITYKSIÄ

Työnhakijat: Työnhakijana pidetään työnvälitystilastossa henkilöä, joka henkilökohtaisesti ilmoittautuu työnhakijaksi työvoimatoimistoon.

Työnhakijat jaetaan työllisyystilanteensa mukaan seuraaviin ryhmiin:

- 1 Työssä oleva
- 2 Työtön
- 3 Lomautettu
- 4 Lyhennetyllä työviikolla oleva
- 5 Työvoiman ulkopuolella oleva
- 6 Työttömyyseläkkeen saaja

Näiden eri työnhakijaryhmien määrät kuukauden lopussa esitetään taulukossa 12.

Työssä olevissa työnhakijoissa ovat mukana työpaikan vaihdosta hakevat, työttömyysuhan alaiset sekä kunnan ja valtion työtehtäviin sijoitetut, joiden tulee sijoitusaikanaan edelleen olla työnhakijana työvoimatoimistossa.

Työtön on työnhakija, joka on ilman työtä ja kokopäivätyöhön käytettävissä tai joka odottaa sovitun työn alkamista. Kansainvälisten määritelmien mukaan työnvälitystilastossa työttömiin luetaan myös lomautetut. Useissa taulukoissa lomautetut eivät kuitenkaan sisälly työttömien lukumäärään, mikä on merkitty otsikkoon. Työttömyyseläkkeen saajia ei työnvälitystilastossa lueta työttömiksi työnhakijoiksi.

Lomautettuna pidetään työnhakijaa, jonka työnantaja on lomauttanut ilman palkkaa joko määräajaksi tai toistaiseksi.

Lyhennetyllä työviikolla olevana pidetään työnhakijaa, jonka viikkotyöaikaa työnantaja on supistanut alunperin sovitusta.

Työvoiman ulkopuolella olevana pidetään työnhakijaa, joka ei ole työssä eikä liioin välittömästi kokopäivätyöhön käytettävissä. Tällainen henkilö on työnhakijaksi ilmoittautuessaan vielä esim. koulussa, opiskelemassa, varusmiespalveluksessa tai palkattomassa kotitaloustyössä, mutta on myöhemmin työhön käytettävissä.

Työttömyyden tilastointi: Tämän julkaisun työttömyystiedot perustuvat työvoimatoimistojen asiakasrekisterin tietoihin. Työttömyyttä tilastoidaan maasamme myös Tilastokeskuksen otospohjaisella työvoimatutkimuksella, jonka laadinnassa noudatetaan kansainvälisiä määritelmiä. Tämän vuoksi Tilastokeskuk-

sen tuottamaa työttömyysastetta käytetään työttömyyden kuvaajana kansainvälisissä vertailuissa.

Toimeentuloturva työttömyyden aikana: Työttömyyden aikaisen toimeentulon turvaamiseksi tuli vuoden 1985 alusta voimaan uusi työttömyysturvalaki. Sen perusteella työttömyyskorvaus muuttui tarveharkintaiseksi perusturvaksi ja työttömyyskassa-avustus vakuutusmuotoiseksi ansioturvaksi. Ansioturvaa saa lain vaatimukset täyttävä työtön kassan jäsen. Jos työtön työnhakija ei ole oikeutettu ansioturvaan, hän voi saada valtion maksamaa tarveharkinnaista perusturvaa. Saadakseen työttömyyspäivärahaa työttömän tulee olla työnhakijana työvoimatoimistossa. Työvoimatoimisto tai sen yhteydessä toimiva työvoimatoimikunta antaa työttömyyskassaa tai perusturvan saamisesta päättävän Kansaneläkelaitoksen alaista sosiaalivakuustoimikuntaa varten lausunnon työttömyysturvaa hakevan työttömänäolosta ja työuhausta.

Peruspäivärahaa ja ansioon suhteutettua päivärahaa maksetaan enintään 500 työttömyyspäivältä neljän perättäisen kalenterivuoden aikana alle 55-vuotiaille. Henkilölle, joka on täyttänyt 55-vuotta, maksetaan päivärahaa 500 päivältä sen kuukauden loppuun, jolloin henkilö täyttää 60 vuotta. Työttömyyspäiväraha on saajalleen veronalaista tuloa.

Työttömyysturvaa saadakseen työttömän tulee täyttää lain edellyttämä työssäoloehto. Jos hän ei tätä täytä, voi hän saada tarveharkinnaista työmarkkinatukea. Samoin jos työttömän työttömyysturvan saannin enimmäismäärä (500 päivää) on tullut täyteen, hän voi saada työmarkkinatukea.

Yli 60-vuotias, laissa tarkemmin määritelty, pitkään ansioturvaa tai perusturvaa saanut työtön työnhakija on oikeutettu työttömyyseläkkeeseen. Työttömyyseläkkeen saamisaikana tulee hänen olla työnhakijana työvoimatoimistossa.

Avoimet työpaikat: Työnvälitystilastoon sisältyvät ne avoimet työpaikat, jotka työnantaja ilmoittaa täytettäväksi työvoimatoimiston avulla. Vuoden 1988 alusta tuli voimaan työllisyyslain (275/87) 8 §:n 1 momentissa säädetty avoimien työpaikkojen ilmoittamisvelvollisuus. Sen perusteella valtioneuvosto teki asiasta yksityisiä työnantajia edustavien yhdistysten, kunnallisen työmarkkinalaitoksen sekä kirkkohallituksen kanssa sopimukset. Niiden perusteella kaikki avoimet työpaikat eräin poikkeuksin ilmoitetaan työvoimatoimistoon. Myös valtion virastojen ja laitosten tulee ilmoittaa työvoimatoimistoon ne avoimeksi tulevat virat ja työsuhteiset tehtävät, joissa virka- tai työsuhteen on tarkoitus kestää vähintään kymmenen työpäivää.

Poikkileikkaustiedot ja kertymätiedot: Osa työnvälitystilaston tiedoista on yhden laskentapäivän poikkileikkaustietoja (taulukot 2 - 12). Laskentapäivä on kuukauden viimeinen työpäivä. Tilastoon tulevat mukaan kaikki työnhakijat, joiden työnhakemus on voimassa tuona päivänä, samoin ne työpaikat, jotka ovat tuona päivänä avoinna työvoimatoimistossa. Taulukot 13 - 18 taas sisältävät tilastoitavien suureiden kalenterikuukauden aikaiset kertymät. Näissä taulukoissa ovat mukana kaikki kuukauden aikana avoinna olleet työpaikat sekä kaikki ne työnhakijat, joiden työnhaku on ollut voimassa kyseisen kuukauden aikana.

Luokitukset

Ammattiluokitus: Työnvälitystilastossa käytetään ammattien luokitteluun Pohjoismaiseen ammattiluokitukseen (Nordisk Yrkesklassificering, NYK 1982) perustuvaa luokitusta (Ammattiluokitus, Pohjoismaiseen ammattiluokitukseen perustuva uudistettu laitos, Työministeriö, Valtion painatuskeskus 1991). Työnvälitystilastossa ammattiluokitusta käytetään työnhakijan ammatin sekä avoimeksi ilmoitetussa työpaikassa vaadittavan ammatin luokitteluun.

Koulutusluokitus: Työnvälitystilastossa käytetään Tilastokeskuksen kehittämää luokitusta: Koulutusluokitus, 1994, Tilastokeskuksen käsikirja n:o 1, 10. uusittu laitos ja tästä nelinumeroista Henkilöstön koulutuskoodisovellusta. Työnvälitystilastossa koulutusluokitusta käytetään työnhakijan saaman koulutuksen ja työpaikassa vaadittavan koulutuksen luokitteluun.

Toimialaluokitus: Työnvälitystilastossa käytetään Tilastokeskuksen laatimaa toimialaluokitusta (Toimialaluokitus 1995, Tilastokeskus, Käsikirjoja nro 4 1996), joka perustuu Euroopan Unionin toimialaluokitusstandardiin (NACE). Toimialaluokitusta käytetään työnvälitystilastossa (kaksinumeroisena) avoimeksi ilmoitetun työpaikan sekä työnhakijan nykyisen (työssä oleva) tai aikaisemman (työtön) työnantajan tuotantotoiminnan luokitteluun.

TYÖNVÄLITYSTILASTOSSA KÄYTETTÄVÄ AMMATTILUOKITUS¹

0 Tekninen, luonnontieteellinen, lainopillinen, humanistinen ja taiteellinen työ

- 00 Tekniikan alaan kuuluva työ
- 01 Kemian ja fysiikan alaan kuuluva työ
- 02 Biologian alaan kuuluva työ
- 03 Opetusalaan kuuluva työ
- 04 Uskonnon alaan kuuluva työ
- 05 Lainopillinen työ
- 06 Toimittajan työ ja joukkoviestintä
- 07 Taide- ja viihdealan työ
- 08 Kirjasto-, arkisto- ja museoalan työ sekä
informaatikot
- 09 Muu luonnontieteellinen, yhteiskuntatieteellinen
ja humanistinen työ

1 Terveydenhuolto, sosiaalialan työ

- 10 Terveyden ja sairaanhoitotyö
- 11 Terveydenhuollon kuntouttava työ
- 12 Hammashoitoalan työ
- 13 Apteekkialan työ
- 14 Eläinlääkintähuolto, ympäristön- ja
terveydensuojelutyö
- 15 Sosiaalialan työ
- 16 Lasten päivähoidon työ
- 17 Psykologinen työ
- 18 Harrastus- ja vapaa-ajantoiminnan ohjaus
- 19 Muu pääryhmään 1 kuuluva työ

2 Hallinto- ja toimistotyö

- 20 Julkisen hallinnon johtotyö
- 21 Liiketoimintayritysten ja järjestöjen johtotyö
- 22 Henkilöstö- ja työvoima-asiain hoito
- 23 Taloushallinnon suunnittelu- ja tilinpitotyö
- 24 Sihteeri- ja toimistotyö
- 25 Atk-alan työ
- 26 Pankki- ja vakuutusalan työ
- 27 Matkailualan työ
- 29 Muu hallinto- ja toimistotyö

1. Ammattiluokitus, Työministeriö, Helsinki 1991

3 Kaupallinen työ

- 30 Mainos- ja markkinointityö
- 31 Kiinteistöjen, palvelusten ja arvopapereiden myynti ja välitys
- 32 Ostotyö
- 33 Kauppaedustus- ja konttorimyyntityö
- 34 Tavaroiden myyntityö
- 39 Muu kaupallinen työ

4 Maa- ja metsätaloustyö, kalastusala

- 40 Maatilatalous, eläintenhoito
- 41 Puutarha- ja puistotyö
- 42 Riistanhoito ja metsästyö
- 43 Kalastus
- 44 Metsätyö
- 49 Muu maa- ja metsätaloustyö

5 Kuljetus- ja liikennetyö

- 50 Meripäälystöttyö
- 51 Kansi- ja konemiehistön työ
- 52 Lentokuljetustyö
- 53 Veturin- ja moottorivaununkuljetustyö
- 54 Tieliikennetyö
- 55 Liikenteen johto ja liikennepalvelutyö
- 56 Posti- ja tietoliikennetyö
- 57 Postinkantajan työ
- 59 Muu kuljetus- ja liikennetyö

6 Rakennustyö sekä kaivos- ja louhintatyö

- 60 Kaivos- ja louhintatyö
- 61 Öljynporaustyö, turpeennosto
- 62 Talonrakennustyö
- 63 Maa- ja vesirakennustyö
- 64 Työkoneiden käyttö

7/8 Teollinen työ,

- 70 Tekstiilityö
- 71 Ompelu- ja vaateustyö jms.
- 72 Jalkine- ja nahkatyö
- 73 Teräs-, metallitehdas-, takomo- ja valimotyö
- 74 Hienomekaaninen työ
- 75 Konepaja- ja rakennusmetallityö
- 76 Sähkötyö
- 77 Puutyö
- 78 Maalaustyö
- 79 Radio-, tv-, elokuva- ja videotekninen työ
- 80 Graafinen työ
- 81 Lasi-, keraaminen- ja tiilityö
- 82 Elintarviketeollisuustyö
- 83 Kemiaanprosessityö
- 84 Massa- ja paperityö
- 85 Kumi- ja muovituotetyö
- 86 Muu teollinen työ
- 87 Kiinteiden koneiden käyttö energiantuotannossa ja vesihuollossa
- 88 Pakkaus-, varasto- ja ahtaustyö
- 89 Sekatyö

9 Palvelutyö

- 90 Vartiointi- ja suojelutyö
- 91 Majoitusliike- ja suurtaloustyö
- 92 Tarjoilutyö
- 93 Kotitaloustyö
- 94 Kiinteistönhoito- ja siivoustyö
- 95 Hygienia ja kauneudenhoitotyö
- 96 Pesula- ja silitystyö
- 97 Ammattimainen urheilu- ja liikuntatyö
- 98 Sotilastyö
- 99 Muu palvelutyö

X Muualla luokittelematon työ

- X1 Koululaiset ja opiskelijat
- X2 Henkilöt, joiden ammattia ei voida luokitella ja jotka eivät ole ilmoittaneet ammattia
- X3 Ammatinvaihtajat
- X4 Vastavalmistuneet

PL 524
00101 Helsinki

Työministeriön tilastoja 1997 Marraskuu

SVT Suomen Virallinen Tilasto

Tiedustelut:

Paula Sardar
(09) 1856 8050

Suoma Salonen
(09) 1856 8051