



# Kokonaistuotannon kuukausikuvaaja

Heinäkuu 1993

30.9.1993

Kokonaistuotanto pieneni edelleen heinäkuussa.

Tilastokeskuksen ennakkotietojen mukaan kokonaistuotanto oli tällöin kaksi ja puoli prosenttia pienempi kuin vuotta aiemmin.

Heinäkuussa eniten kasvoi teollisuuden tuotanto. Teollisuuden työpäiväkorjattu tuotanto oli lähes yhdeksän prosenttia edellisvuotista suurempi.

Liikenteen tuotannon kolmen ja puolen prosentin kasvu johtui rautatieliikenteen ja tietoliikenteen lisääntymisestä.

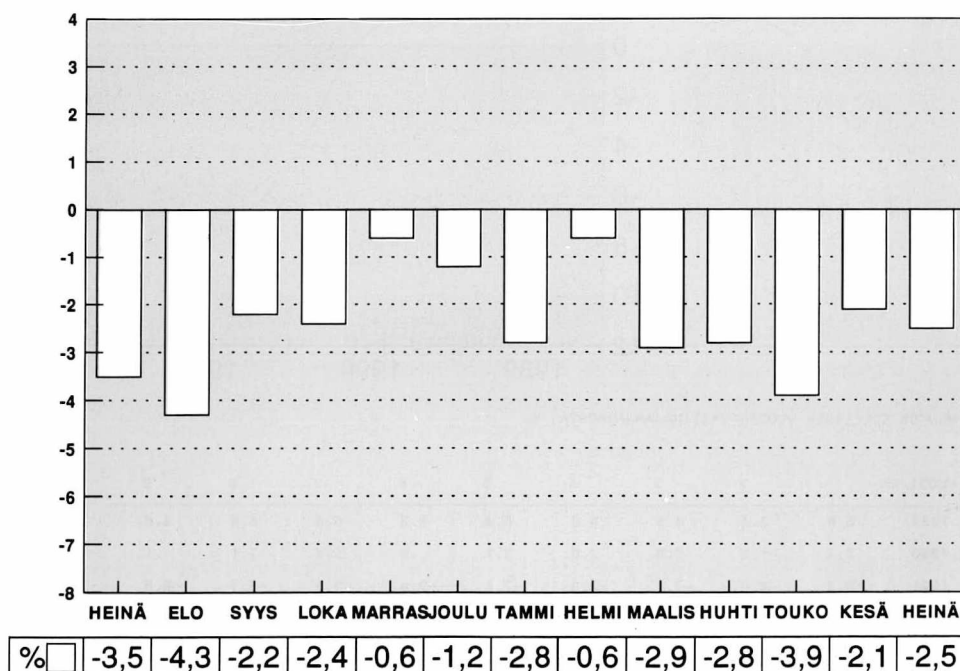
Rakentamisen tuotanto laski edellisten kuukausien tapaan eniten, laskua oli edellisen vuoden heinäkuuhun nähden 18 prosenttia.

Maa- ja metsätalouden tuotanto laski lähes 4 prosenttia, huolimatta siitä, että markkinahakkuut kasvoivat lähes 10 prosenttia.

Kaupan tuotanto laski ennakkotietojen mukaan lähes 4 prosenttia vuotta aiemmasta.

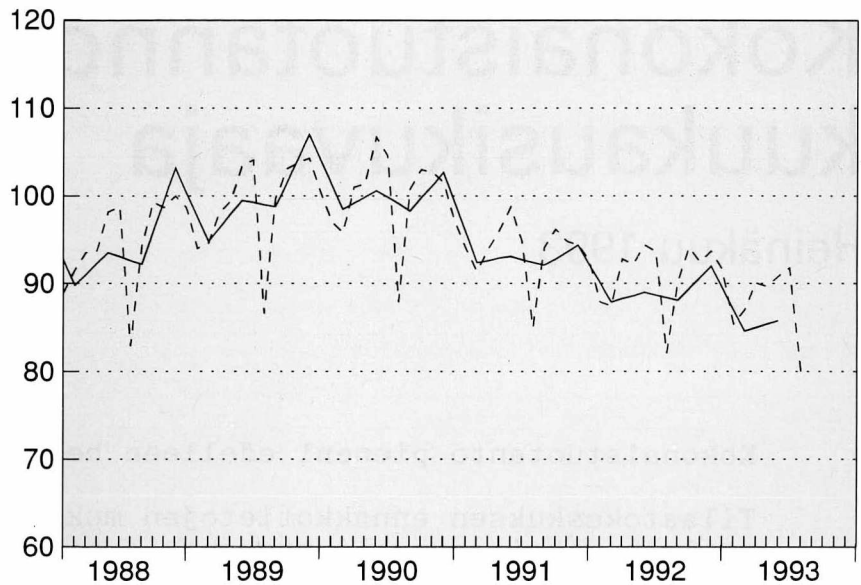
Muiden palveluiden ja julkisen toiminnan tuotanto, joka on arvioitu neljännesvuositilinpidon perusteella, laski 5 prosenttia edellisestä vuodesta.

## KOKONAISTUOTANNON MUUTOKSET EDELLISEN VUODEN VAST.KUUKAUDESTA vv.1992-1993,%



# ALKUPERÄISET SARJAT

— KK-KUVAAJA — 1/4-VUOSISARJA

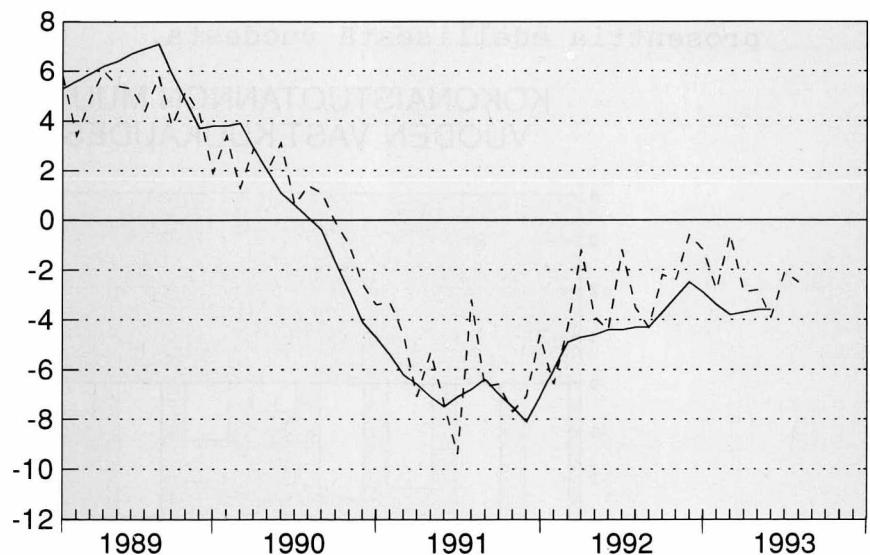


INDEKSIPISTEET 1990=100

VUOSI/KK	1	2	3	4	5	6	7	8	9	10	11	12	YHT
1988	88.9	91.5	93.5	93.7	98.2	98.8	83.0	94.3	99.3	98.6	99.9	98.7	94.9
1989	94.0	94.6	98.2	99.4	103.5	104.0	86.6	99.7	103.1	103.8	104.3	100.6	99.3
1990	97.2	95.8	101.0	101.4	106.7	104.6	87.9	100.8	103.0	102.7	101.6	97.2	100.0
1991	94.0	91.4	93.9	96.0	98.8	94.8	85.0	94.1	96.2	94.8	94.4	92.7	93.8
1992	87.9	87.5	92.8	92.2	94.4	93.7	82.1	90.1	94.1	92.5	93.7	91.6	91.1
1993	85.4	87.0	90.1	89.7	90.8	91.8	80.0						

## MUUTOS EDELLISEN VUODEN VASTIN-AJANJAKSOSTA, %

— KK-KUVAAJA — 1/4-VUOSISARJA

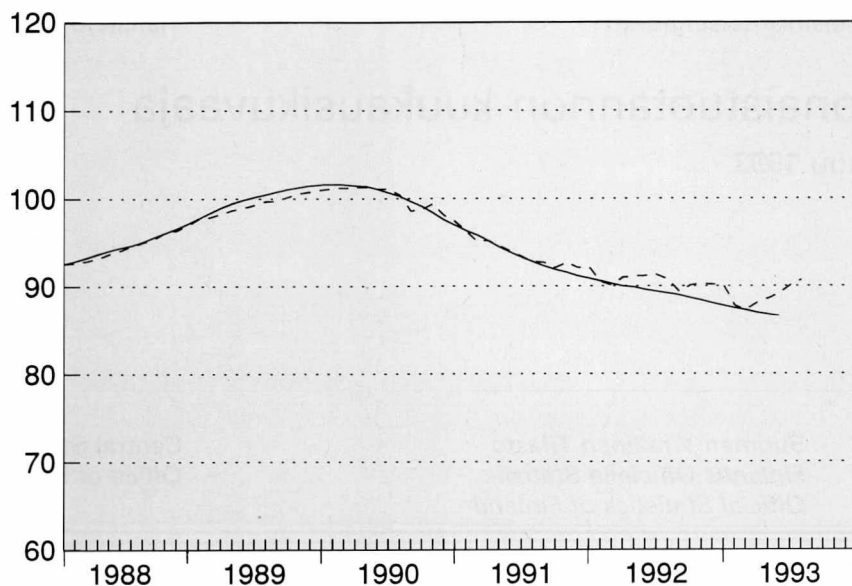


MUUTOS EDELLISEN VUODEN VASTINAJANJAKSOSTA, %

VUOSI/KK	1	2	3	4	5	6	7	8	9	10	11	12	YHT
1989	5.8	3.4	4.9	6.0	5.4	5.3	4.4	5.8	3.8	5.2	4.3	1.9	4.7
1990	3.4	1.3	2.9	2.0	3.1	.6	1.4	1.1	-.1	-1.0	-2.6	-3.4	.7
1991	-3.3	-4.6	-7.1	-5.3	-7.4	-9.4	-3.2	-6.7	-6.6	-7.7	-7.1	-4.6	-6.2
1992	-6.6	-4.3	-1.2	-3.9	-4.4	-1.2	-3.5	-4.3	-2.2	-2.4	-.6	-1.2	-3.0
1993	-2.8	-.6	-2.9	-2.8	-3.9	-2.1	-2.5						

# TRENDISUHDANNEKOMONENTIT

- KK-KUVAAJA - 1/4-VUOSISARJA

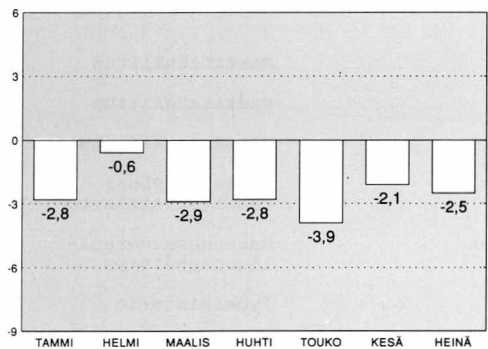


INDEKSIPISTEET 1990=100

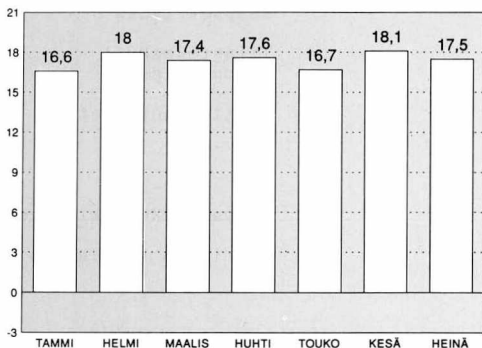
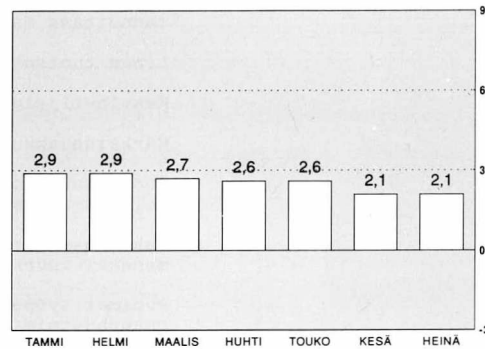
VUOSI/KK	1	2	3	4	5	6	7	8	9	10	11	12	YHT
1988	92.6	92.7	92.9	93.2	93.7	94.1	94.6	95.0	95.4	96.1	96.4	97.0	94.5
1989	97.7	97.9	98.3	98.7	99.0	99.3	99.7	99.8	100.2	100.6	100.8	101.0	99.4
1990	101.2	101.2	101.3	101.3	101.1	101.1	100.4	98.6	98.8	99.4	98.1	97.4	100.0
1991	96.3	95.1	95.2	94.6	94.0	93.4	92.8	92.7	92.1	92.7	92.1	92.2	93.6
1992	90.5	90.1	91.0	91.1	91.2	91.3	90.8	89.4	90.1	90.3	90.2	90.1	90.5
1993	87.8	87.3	88.1	88.6	89.2	90.1	90.7						

## TALouden OSOITTIMIEN VUOSIMUUTOKSIA VUOSINA 1992-1993

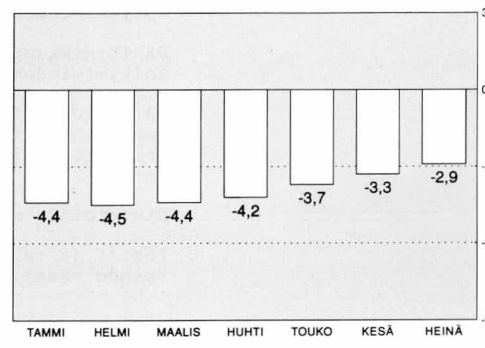
1. KOKONAISTUOTANNON MUUTOS EDELLISESTÄ VUODESTA, %



3. KULUTTAJAHINTOJEN MUUTOS EDELLISESTÄ VUODESTA, %



2. TYÖTTÖMYYSASTE, % TYÖVOIMASTA



4. VAIHTOTASEEN YLIJÄÄMÄ % BKT:STA, 12 KK:N LIUKUVA SUMMA, ENNAKKOARVIO

- Lähteet: 1. Tilastokeskus kansantalouden tilinpito  
 2. Tilastokeskus työvoimatutkimus  
 3. Tilastokeskus kuluttajahintaindeksi 1985=100  
 4. Suomen Pankki ja Tilastokeskus

PL-PB 504  
00101 Helsinki-HelsingforsVirkalähetys  
Tjänsteförsändelse

# Kokonaistuotannon kuukausikuvaaja

Heinäkuu 1993

SVT Suomen Virallinen Tilasto  
Finlands Officiella Statistik  
Official Statistics of FinlandCentral Statistical  
Office of FinlandNational Accounts  
1993:14

Tiedustelut - Förfrågningar:

Erkki Lääkäri  
(90) 17 341

ELOKUUTA KOSKEVA JULKAISU ILMESTYY 29.10.1993.

Kuukausikuvaaja perustuu yhteentoista nopeasti ilmestyvään kuukausisarjaan, jotka painotetaan yhteen. Kuvaajan tiedot ovat ennakkollisia ja niitä tarkistetaan uusien tietojen ilmestyttyä. Kuvaajassa käytettyjen sarjojen lisäksi on muiden palvelujen ja julkisen toiminnan kehitys arvioitu neljännesvuositilinpidon perusteella. Kuvioissa on esitetty vertailun mahdollistamiseksi bruttokansantuotteen volyymisarja (viitesarja), joka on muutettu neljännesvuosisarjasta kuukausisarjaksi.

## KOKONAISTUOTANNON KUUKAUSIKUVAAJASSA KÄYTETYT SARJAT

Sarja	Julkaisija
Meijereiden vastaanottama maito	Maatilahallitus
Lihan tuotanto	Maatilahallitus
Kasvinviljely	Maatilahallitus
Markkinahakkuut	Metsäntutkimuslaitos
Teollisuustuotannon volyymi-indeksi	Tilastokeskus: teollisuustilasto
Rakennusmateriaalien menekki-indeksi	Rakennusaineteollisuusyhdistys
Avoimet työpaikat rakennustoiminnassa	Työministeriö
Tukkukaupan volyymi-indeksi	Tilastokeskus: kauppatilasto
Vähittäiskaupan volyymi-indeksi	Tilastokeskus: kauppatilasto
VR:n tavaraliikenteen vedetyt bruttotonnikilometrit	Valtionrautatiet
Dieselöljyn myynti	Öljyalan Keskusliitto
Posti- ja teletoimen reaalitytulot	Posti- ja telelaitos

Julkaisujen myynti:

Tilastokeskus  
PL 504  
00101 Helsinki  
Puh. (90) 173 41

Försäljning:

Statistikcentralen  
PB 504  
00101 Helsingfors  
Tel. (90) 173 41

Hinta - Pris

25 mk

ISSN 0784-8331  
= Kansantalous  
ISSN 0784-0829