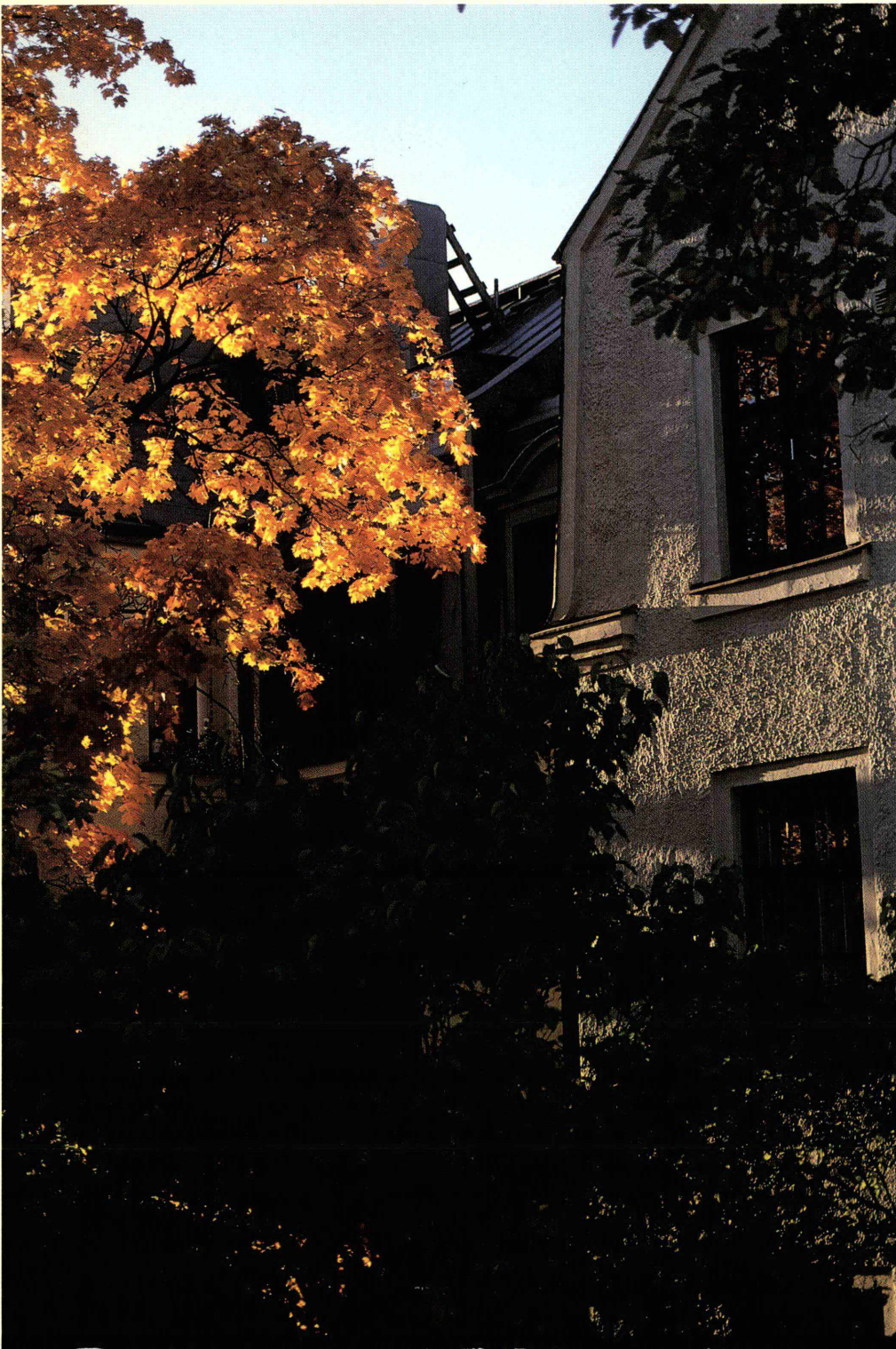


# *Asuntoyhteisöjen tilinpäätöstilasto 1995*

*The Financial Statements Statistics of Housing  
Corporations*

---



Fi 2.1

 Tilastokeskus  
Statistikcentralen  
Statistics Finland

SVT

11-12-1996  
Asuminen 1996:8  
Boende  
Housing

# *Asuntoyhteisöjen tilinpäätöstilasto 1995*

*The Financial Statistics of Housing Corporations*

---

Tilastokirjasto  
Statistikbiblioteket

Helsinki 1996

281655

---

*Tiedustelut – Inquiries:*

*Marja Siitonen  
Riitta Soininen  
(90) 17 341*

**SVT**

*Suomen virallinen tilasto  
Finlands officiella statistik  
Official Statistics of Finland*

*Kansikuva: Lasse Lakanen*

*ISSN 0784-8307  
= Asuminen  
ISSN 0784-9338  
ISBN 951-727-269-3*

**© 1996 Tilastokeskus**

*Tietoja lainattaessa lähteenä on mainittava Tilastokeskus.  
Quoting is encouraged provided Statistics Finland is acknowledged as the source.*



411 011  
Kierrätykseen sopiva tuote  
Alhaiset päästöt valmistuksessa  
Hakapaino Oy, Helsinki 1996

## Alkusanat

Asuntoyhteisöjen tilinpäätöstilasto on tehty asunto-osakeyhtiöiden ja aravalainoitettujen vuokratalojen tilinpäätöksistä. Ensisijaisesti tilasto mittaa asuntoyhteisöjen kustannuksia, selvittää mistä ne muodostuvat. Mukana on myös tietoja siitä, miten asuntoyhteisöt rahoittavat menonsa eli miten tulot muodostuvat ja mitä yhteisön asukkaat maksavat asumisestaan.

Tilastossa on vuodesta 1993 lähtien ollut mukana aravalainoitettut vuokratalot. Aravavuokratalot ovat nk. normaaleja vuokrataloja, opiskelija-asunnot, vanhusten asunnot ja muut erityisasunnot eivät ole mukana tilastossa. Aikaisempien vuosien tietoja vuokrataloista on saatavissa Asuntohallituksen Tilastaselvityksiä sarjassa.

Tässä julkaisussa käsitellään ensin asunto-osakeyhtiöt ja sitten vuokratalot. Kuvissa on vertailutietoja kummastakin asumismuodosta. Julkaisun ovat toimittaneet suunnittelija Lasse Lakanen, aktuaari Marja Siitonen ja tilastonlaatija Riitta Soininen.

## Preface

The financial statements statistics of housing corporations are compiled on the basis of financial statements of housing companies and government-subsidized rental dwellings. The primary purpose of the statistics is to measure the expenditure of housing corporations, to examine what the costs consist of. Additionally, the statistics contain information on how housing corporations finance their expenditure, in other words, what the incomes consist of and what residents pay for their dwellings.

Since 1993, rental dwellings financed by government-subsidized housing loans ('arava') are included in the statistics. These rental houses are so-called ordinary rental dwellings, excluding housing for students, the elderly and other special groups. Information on rental housing for earlier years is available in the series of statistical surveys published by the National Board of Housing.

The first part of this publication deals with statistics on housing companies and the second part on statistics on rental housing. The diagrams include statistical data on both for comparison. The publication was edited by Lasse Lakanen, Marja Siitonen and Riitta Soininen.

Helsingissä, marraskuussa 1996  
Helsinki, November 1996

Jarmo Hyrkkö  
Tilastojohtaja, Hinnat ja Palkat  
Statistics Director, Prices and Wages Statistics

# Sisältö

Alkusanat .....	3
Hoitokulut nousivat 1,8 prosenttia.....	6
Tilaston kuvaus .....	9
Tilaston aineisto .....	10
Tilaston käyttö .....	11

## Kuvat

Kuva 1. Asuntoyhteisöjen hoitokulut 1995 huoneistoalaa kohden kuukaudessa .....	6
Kuva 2. Asuntoyhteisöjen hoitomenot 1980 - 1995 .....	7
Kuva 3. Asunto-osaakeyhtiöiden vuosikorjauskustannusten osuudet korjaustoimenpiteittäin 1995.....	8
Kuva 4. Veden kulutus asuntoyhteisöissä 1995 .....	11
Kuva 5. Veden kulutus asukasta kohden vuorokaudessa .....	12

## Taulukot

Taulukko 1a. Tilastossa mukana olevat asunto-osaakeyhtiöt lääneittäin 1995 .....	13
Taulukko 1b. Tilastossa mukana olevat vuokratilat ja vuokratilayhtiöt lääneittäin 1995 .....	13
Taulukko 2. Tuloslaskelma, jaettuna kaikilla yhtiöillä, as.oy yhteensä 1995.....	14
Taulukko 2a. Tuloslaskelma, jaettuna kaikilla yhtiöillä, as.oy kerrostalot 1995 .....	15
Taulukko 2b. Tuloslaskelma, jaettuna kaikilla yhtiöillä, as.oy rivitalot 1995.....	16
Taulukko 3. Tuloslaskelma, yhtiöt joilla ko. tapahtumia, as.oy yhteensä 1995 .....	17
Taulukko 3a. Tuloslaskelma, yhtiöt, joilla ko. tapahtumia, as.oy kerrostalot 1995 .....	18
Taulukko 3b. Tuloslaskelma, yhtiöt, joilla ko. tapahtumia, as.oy rivitalot 1995 .....	19
Taulukko 4. Tase, as.oy yhteensä 1995.....	20
Taulukko 4a. Tase, as.oy kerrostalot 1995.....	21
Taulukko 4b. Tase, as.oy rivitalot 1995.....	22
Taulukko 5. Tuloslaskelma alueittain (NUTS2) as.oy yhteensä 1995.....	23

# Contents

Preface .....	3
A rise of 1.8 percent in maintenance costs .....	5
Description of the statistics .....	7
The material.....	8
Use of the data .....	9

## Figures

Fig. 1. Monthly maintenance cost per square metre in housing corporations in 1995.....	5
Fig. 2. Maintenance expenditure in housing corporations in 1980 - 1995.....	8
Fig. 3. Costs of annual repairs in housing companies by type of repair in 1995.....	9
Fig. 4. Water consumption in housing corporations in 1995 .....	11
Fig. 4. Water consumption a day per resident .....	10

## Tables

Table 1a. Housing corporations by province covered by the statistics 1995.....	13
Table 1b. Rental houses and rental housing companies by province covered by the statistics 1995 .....	13
Table 2. Income statement, divided by all companies, housing companies total 1995.....	14
Table 2a. Income statement, divided by all companies, housing company flats 1995 .....	15
Table 2b. Income statement, divided by all companies, housing company terraced houses 1995 .....	16
Table 3. Income statement, companies with pertinent items, housing companies total 1995 .....	17
Table 3a. Income statement, companies with pertinent items, housing company flats 1995 ..	18
Table 3b. Income statement, companies with pertinent items, housing company terraced houses 1995 .....	19
Table 4. Balance sheet, housing companies total 1995.....	20

Taulukko 5a. Tuloslaskelma alueittain (NUTS2) as.oy kerrostalot 1995 .....	24
Taulukko 5b. Tuloslaskelma alueittain (NUTS2) as.oy rivitalot 1995 .....	25
Taulukko 6. Tuloslaskelma lääneittäin as.oy yhteensä 1995 .....	26
Taulukko 6a. Tuloslaskelma lääneittäin as.oy kerrostalot 1995 .....	27
Taulukko 6b. Tuloslaskelma lääneittäin as.oy rivitalot 1995 .....	28
Taulukko 7. Yhtiövastikkeet kerros- ja rivitalot 1995 .....	29
Taulukko 8. Asuinhuoneistojen hoitovastikkeet keskimäärin 1995 ja huhtikuussa 1996 .....	30
Taulukko 9A. Korjauskustannukset, jaettuna kaikilla yhtiöillä, kerros- ja rivitalot vuosina 1994 ja 1995 .....	31
Taulukko 9B. Korjauskustannukset, yhtiöillä ko. tapahtumia, kerros- ja rivitalot vuosina 1994 ja 1995 .....	31
Taulukko 10. Asunto-osakeyhtiöiden tonttivuokrat vuosina 1994 ja 1995 .....	32
Taulukko 11. Asunto-osakeyhtiöiden lämmityskustannukset 1995 .....	33
Taulukko 12. Tuloslaskelma, vuokratalot yhteensä 1995 .....	34
Taulukko 13. Tuloslaskelma, vuokrariivitalot 1995 .....	35
Taulukko 14. Tuloslaskelma, vuokratalot yhteensä alueittain 1995 .....	36
Taulukko 15. Vuokratalojen keskimääräiset hoitomenot lääneittäin 1995 .....	37
Taulukko 16. Vuokrataloyhtiöiden lämmityskustannukset lääneittäin 1995 .....	38

Table 4a. Balance sheet, housing company flats 1995 .....	21
Table 4b. Balance sheet, housing company terraced houses 1995 .....	22
Table 5. Income statement by region (NUTS2), housing companies total 1995 .....	23
Table 5a. Income statement by region (NUTS2), housing company flats 1995 .....	24
Table 5b. Income statement by region (NUTS2), housing company terraced houses 1995 .....	25
Table 6. Income statement by province, housing companies total 1995 .....	26
Table 6a. Income statement by province, housing company flats 1995 .....	27
Table 6b. Income statement by province housing company terraced houses 1995 .....	28
Table 7. Maintenance charges, flats and terraced houses 1995 .....	29
Table 8. Average maintenance charges in household-dwellings in 1995 and in April 1996 .....	30
Table 9A. Repair costs, divided by all companies, flats and terraced houses in 1994 and 1995 .....	31
Table 9B. Repair costs, companies with pertinent items, flats and terraced houses in 1994 and 1995 .....	31
Table 10. Rents of leased ground of housing companies in 1994 and 1995 .....	33
Table 11. Heating expenses of housing companies in 1995 .....	32
Table 12. Income statement, rental housing total 1995 .....	34
Table 13. Income statement, rental terraced houses 1995 .....	35
Table 14. Income statement, rental housing total by region 1995 .....	36
Table 15. Average maintenance charges of rental housing by province in 1995 .....	37
Table 16. Heating expenses of rental housing by province in 1995 .....	38

## Liite

Tiedustelun lomake .....	39
--------------------------	----

## Appendix

Inquiry form .....	39
--------------------	----

## Hoitokulut nousivat 1,8 prosenttia

Asunto-osakeyhtiöiden hoitokulut olivat viime vuonna kerrostaloasunto-osakeyhtiössä keskimäärin 13,10 mk huoneistonieliöltä kuukaudessa. Hoitokulut nousivat 1,8 prosenttia vuodesta 1994. Lämmitykseen kului noin 24 prosenttia, korjauksiin 13,5 ja veden käyttöön noin 14 prosenttia hoitokuluista.

Hoitovastikkeet, mukaan lukien vesimaksut, olivat keskimäärin 11,90 mk huoneistonieliöltä kuukaudessa. Pääomavastiketta maksettiin keskimäärin 60 penniä huoneistonieliötä kohden. Osakkailta perityt hoitovastikkeet nousivat vuodessa 5,3 prosenttia. Vastiketta nosti muun muassa yhtiöiden varautuminen tuleviin korjauksiin.

Asunto-osakeyhtiöiden pääasiallisena tulonlähteenä olevat vastikkeet olivat 79 prosenttia yhtiöiden varsinaisista tuotoista. Yhtiöiden omistamien tilojen vuokrat toivat 9 ja käyttökorvaukset 11 prosenttia tuotoista vuonna 1995. Tuotot nousivat kaikkiaan 4,9 prosenttia.

Aravavuokratalojen hoitokulut olivat vuonna 1995 keskimäärin 17,98 mk huoneistonieliometriä kohden kuukaudessa. Hoitomenot nousivat 5,9 prosenttia edellisvuodesta. Hoitomenoja nosti hallintopalveluiden ja puhtaanapidon kallistuminen. Arvonlisävero vaikutti myös hoitomenojen nousuun. Lämmityskustannukset muodostivat noin 18 prosenttia vuokratalojen hoitokuluista ja korjauskustannukset 18,6 prosenttia.

Vuokratalojen tulot koostuvat valtaosaltaan asukkaiden maksamista vuokrista, jotka olivat 93 prosenttia vuokratalojen tuotoista. Keskimääräinen aravavuokratalojen

## A rise of 1.8 percent in maintenance costs

In 1995 the monthly maintenance costs in block-of-flats housing companies were on average FIM 13.10 per flat  $m^2$ . That is a rise of 1.8 percent from 1994 in the maintenance costs. Heating accounted for 24 percent of the maintenance costs, repairs for 13.5 percent and water consumption for about 14 percent.

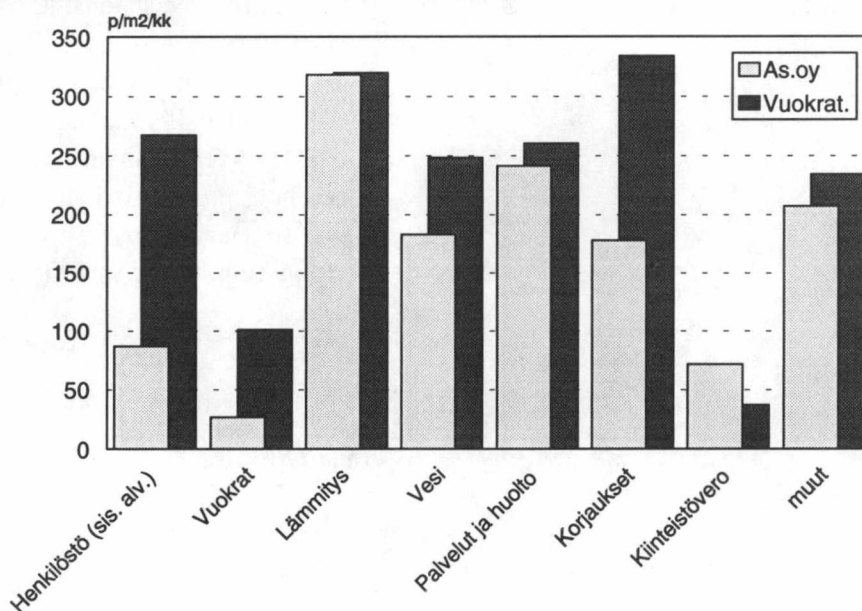
Monthly maintenance charges, including water fees, were on average FIM 11.90 per  $m^2$ . Capital charges amounted to FIM 0.60 per  $m^2$  on average. There was an annual rise of 5.3 percent in the maintenance charges collected from the shareholders. The increase was partly due to the fact that the companies made reservations for future repairs.

Capital and maintenance charges are the main source of income in housing companies, accounting for 79 percent of the actual income of the companies in 1995. Rents for premises owned by the companies yielded 9 percent and compensations for use 10 percent of the income in 1995. The total income increased by 4.9 percent.

In 1995 the monthly maintenance costs were on average FIM 17.98 per flat  $m^2$  for government-subsidized rental dwellings. Maintenance costs rose by 5.9 percent from the previous year. The increase in maintenance costs was due to higher prices of administrative services and waste collection. Value added tax also had an effect on the increase of maintenance costs. Heating costs were about 18 percent and repair costs 18.6 percent of all maintenance costs in rental dwellings.

The majority of the income in rental dwellings consisted of rents paid by the tenants, being 93 percent of the

Kuva 1. Asuntoyhteisöjen hoitokulut 1995 huoneistoalaa kohden kuukaudessa



asukkailta saatu vuokra oli 31,60 mk huoneistoneliometriä kohden kuukaudessa. Siinä oli nousua edellisvuodesta 7 prosenttia. Toimisto- ja liiketilojen vuokrat muodostivat 2,8 prosenttia vuokratalojen tuotoista.

Asunto-osakeyhtiöiden ja vuokratalojen hoitomenojen ero johtuu taloyhtiöiden erilaisesta tavasta hoitaa ja kunnostaa taloja. Asunto-osakeyhtiöissä henkilöstökulut ovat pienemmät, koska asukkaat usein itse osallistuvat talojen hoitoon.

Vuokratalojen korjauskulut ovat suuremmat, koska huoneistokohtaiset korjaukset sisällytetään taloyhtiön vuokriin. Osaketaloissa osakkaat itse maksavat suoraan nämä korjaukset. Vuokratalojen kunnostamista on myös tuloksellisesti kannustettu valtion lainoin ja avustuksin. Valtaosa vuokrataloista on vuokratontilla, mikä nostaa vuokratuloja. Lisäksi vedenkulutus on vuokrataloissa suurempaa kuin osaketaloissa.

### Korjausrakentaminen asunto-osakeyhtiöissä

Vuoden 1995 tilinpäätöstiedustelun yhteydessä kerättiin tietoja korjausrakentamisesta. Tiedustelun ja aineiston käsittely tehtiin Tilastokeskuksessa ympäristöministeriön tilauksesta. Korjausrakentamisen lomakkeen sisällön suunnittelivat yhteistyössä Ympäristöministeriö, Suomen kuntaliitto ja Tilastokeskus. Ympäristöministeriö oli kiinnostunut saamaan tietoa korjausavustusten käytöstä, korjausten rahoituksesta, kuntoarvioista ja kuntotutkimuksista sekä tulevista korjaussuunnitelmista vuosille 1996-1998.

total income. The average monthly rental paid by the residents in government-subsidized rental dwellings was FIM 31.60 per m<sup>2</sup>. That is a rise of 7 percent on the previous year. The rents for office and business premises accounted for 2.8 percent of the income of rental dwellings.

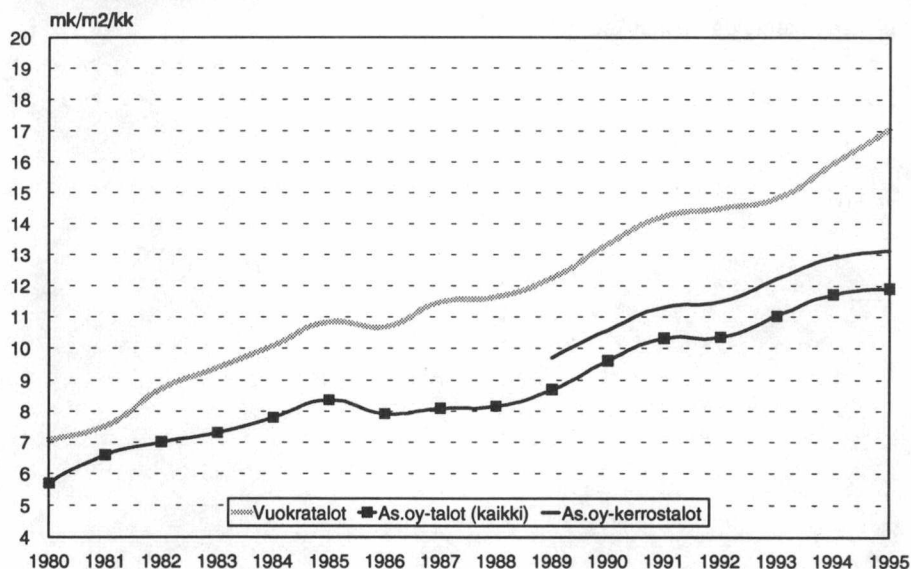
The difference in the maintenance costs between housing companies and rental dwellings is explained by the different way of maintaining and repairing the houses. In housing companies costs related to personnel are lower because the residents often do part of the work themselves.

Repair costs in rental houses are higher because the repairs made in the flats are included in the rents. In housing companies, the shareholders themselves pay for the repairs made in their flats. Renovations in rental dwellings have also been successfully implemented through government loans and subsidies. The majority of rental houses are built on leased ground, which raises the rental costs. In addition, water consumption is higher in rental dwellings than in housing companies.

### Repairs and renovation in housing companies

Data on repairs and renovations were collected in connection with the financial statements inquiry for 1995. Statistics Finland was commissioned by the Ministry of the Environment to carry out both the inquiry and the material processing. The contents of the inquiry on repairs and renovation were designed in cooperation with the Ministry of the Environment, the Association of Finnish Local Authorities and Statistics Finland. The Ministry of the Environment sought for information the use of repair subsidies, financing of repairs, assessments and surveys on condition, and about future repair plans for the years 1996-1998.

Kuva 2. Asuntoyhteisöjen hoitomenot 1980 - 1995



Vuokratalojen hoitomenoihin ei sisälly tontin vuokraa

Vastausten laatu vaihteli kysymyksistä riippuen. Vuoden 1995 korjaustoimenpiteiden kustannuksiin vastattiin kaikkein useimmin. Heikoimmin vastauksia saatiin korjausten rahoituksen lainaehtojen kyselyyn. Alla olevat tiedot ovat ennakkotietoja, luvut ovat korottamattomia suoria keskiarvoja saaduista vastauksista.

Vuosikorjauskustannukset asunto-osakeyhtiöissä olivat vuonna 1995 vastausten mukaan lähes 62 miljoonaa markkaa ja aktivoinnit lähes 35 miljoonaa markkaa.

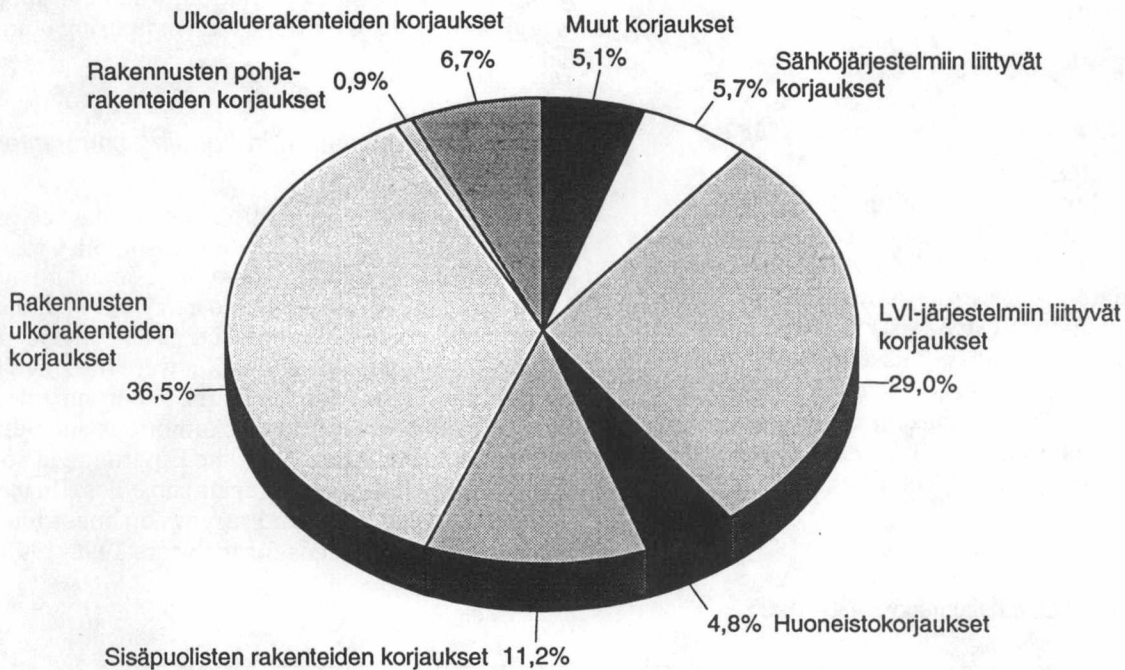
Lopulliset tiedot korjausrakentamisesta julkaistaan erillisselvityksenä myöhemmin vuoden 1997 alussa. Selvitysraporttia ja muuta korjausrakentamiseen liittyvää voi tiedustella Tilastokeskuksesta Kaj Isakssonilta.

The quality of the responses varied according to the questions. Questions about costs of repairs in 1995 were most frequently answered. Least replies were received for questions related to the terms of the loans used to finance the repairs. The data below are preliminary, the figures are unraised direct mean values of the replies received.

According to the answers, in 1995 the costs for annual repairs in housing companies totalled almost FIM 62 million and activations nearly FIM 35 million.

Final statistics on repairs and renovations will be published in a separate report in early 1997. For further inquiries on the report and other material on repairs, please contact Kaj Isaksson, Statistics Finland.

Kuva 3. Asunto-osakeyhtiöiden vuosikorjauskustannusten osuudet korjaustoimenpiteittäin vuonna 1995



## Tilaston kuvaus

Asuntoyhteisöjen tilinpäätöstilasto tehdään otostutkimuksena. Asunto-osakeyhtiöiden otannan perusjoukko on muodostettu verohallinnon verotuksen kiinteistörekisteristä verovuodelta 1993. Kyselylomakkeet lähetetään otokseen tulleiden asuntoyhteisöjen isännöitsijöille. Isännöitsijöiden osoitetiedot on saatu Tilastokeskuksen yritysrekisteristä. Lomakkeella kysytään tilinpäätöstietojen lisäksi kuluvan vuoden huhtikuun tietoja hoitokuluista.

Aravavuokratalojen otoksen perusjoukkona olivat aravakiinteistörekisteri ARAKIRE:n sisältämät asuntolainoitetut vuokratalot.

Tilaston tulokset käsitellään erikseen asunto-osakeyhtiöiden ja aravavuokratalojen osalta. Vuoden 1995 tilasto kuvaa tilikautta, joka on päättynyt 1.4.1995 ja 31.3.1996 välisenä aikana. Vuoden 1995 tilastossa asuntoyhteisöistä on vaihtunut kolmasosa.

Taulukoissa 3, 3a, 3b, ja 9b on tuloslaskelman tietoja myös laskentatavalla, jossa on mukana vain ne yhtiöt, joilla on ko. tapahtumia.

Tilastoaineistoa käsiteltäessä on otettu huomioon asuntoyhteisön iän, koon ja alueellisen sijainnin vaikutus kustannusrakenteeseen. Tuloksia julkaistaan talotyypin, rakennuksen tilavuuden ja läänin mukaan jaoteltuna. Ahvenanmaan maakunnan tiedot sisältyvät Turun ja Porin läänin. Lisäksi julkaistaan alueellisia tietoja NUTS2-aluejaon mukaan.

Taulukossa 1a ja 1b on tilastossa mukana olevien asuntoyhteisöjen lukumääriä alueittain rakennuksen valmistumisvuoden ja tilavuuden mukaan jaoteltuna. Taulukoissa 2 - 6 on tuloslaskelma- ja tasetietoja asunto-osakeyhtiöistä. Taulukossa 7 on tiedot yhtiövästikkeistä lääneittäin ja taulukossa 8 on huhtikuun 1996 hoitovastiketietoja. Taulukossa 9 on tietoja korjauskustannuksista. Taulukko 10 käsittelee tonttivuokria 1994 ja 1995. Taulukossa 11 on lämmityskustannukset lääneittäin, rakennusvuoden, lämmitystavan ja tilavuuden mukaan.

Taulukoissa 12 - 14 on tuloslaskelmatietoja vuokrataloista talotyypin ja alueen mukaan. Taulukko 15 kuvaa vuokratalojen keskimääräisiä hoitomenoja lääneittäin. Taulukossa 16 on vuokrataloyhtiöiden lämmityskustannukset lääneittäin valmistumisvuoden, tilavuuden ja lämmitystavan mukaan.

## Description of the statistics

The financial statements statistics of housing corporations are compiled as a sample survey. The basic population for the sampling was drawn from the real estate register kept by the taxation authorities for tax year 1993. Questionnaires were sent to the general managers of the housing corporations included in the sample, addresses being obtained from the Business Register of Statistics Finland. In addition to questions on financial statements, the questionnaire also included questions on maintenance costs in April 1996.

The basic population for the sample on rental dwellings financed by government-subsidized housing loans consisted of houses included in the register on government-subsidized real estates ARAKIRE. The statistics are presented separately for housing companies and government-subsidized rental dwellings.

The 1995 statistics describe the financial year which ended between 1 April 1995 and 31 March 1996. One third of the housing corporations in the 1995 statistics are new.

Tables 3, 3a, 3b and 9b present statistics on income statements calculated by including only those corporations that have the item in question in their income statements.

In processing the statistical data, the effects of the age, size and geographical location of the housing corporations on the expenditure profile are taken into account. The results are presented by type of housing, by volume of the building and by province. Data on the Autonomous Territory of the Åland Islands are included in those of the Province of Turku and Pori. In addition, regional statistics are published based on the NUTS-2 classification.

Tables 1 and 1b show the number of housing corporations included in the statistics by region, by completion year of the building and by building volume. Tables 2-6 present statistics on income statements and balance sheets housing companies. Table 7 covers capital and maintenance charges by province, and Table 8 presents corresponding data for April 1996. Table 9 lists renovation and repair costs, while Table 10 lists the rents of leased land in 1994, and Table 11 covers heating costs by province, completion year and volume.

Tables 12 - 14 present income statements for rental housing by type of building and region, and Table 15 describes average maintenance costs in rental dwellings by province. Table 16 presents the heating costs in rental housing companies.

## Tilaston aineisto

Asunto-osakeyhtiöiden perusjoukossa oli mukana 60261 yhtiötä, mutta varsinaiseen otoskehikkoon otettiin mukaan vain ne yhtiöt, joiden asuinhuoneistojen pinta-ala oli vähintään 700 m<sup>2</sup>. Tällöin otoskehikon lukumäärä oli 34 032 yhtiötä. Otoksen ositteina käytettiin aluetta, valmistumisvuotta ja tilavuutta.

Vuoden 1995 tiedustelu on lähetetty 2 019 yhtiölle, mikä on n. 6 % niiden asunto-osakeyhtiöiden lukumäärästä, joiden asuinpinta-ala oli vähintään 700 m<sup>2</sup>. Lomakkeen palautti 1 583 yhtiötä eli palautusprosentti oli 78. Tarkistusten jälkeen tilastoon hyväksyttiin 1 441 yhtiötä (71,4 % otoksesta). Tilastoon sisältyvistä asunto-osakeyhtiöistä on 66 % kerrostaloyhtiöitä ja 34 % rivitaloja. Oma tontti oli 77,6 %:lla asunto-osakeyhtiöistä. Palkattua huoltohenkilökuntaa oli 17 %:lla yhtiöistä, huoltoyhtiön asiakkaita oli 51 % ja 32 %:ssa asukkaat hoitivat itse huoltotyöt.

Aravavuokratalojen otoksen perusjoukkona olivat aravakiinteistörekisterin sisältämät asuntolainoitettut vuokratalot 9 929 kpl. Taloja, joissa huoneistoala oli vähintään 700 m<sup>2</sup> oli 6 672 kappaletta. Nämä muodostivat otoskehikon. Otos on poimittu ikäryhmittäin valmistumisvuoden mukaan. Alueelliseen ositukseen on käytetty suuralueita (NUTS 2). Noin kolmannes otoksesta vaihtui edellisvuodesta.

Tavoiteotos oli 950 taloa ja tarkistuksen jälkeen tilastoon mukaan saatiin 803 vuokrataloa tai taloyhtiötä (84,5 % otoksesta). Lomakkeen palautti tai kopiot tilinpäätöstiedoista lähetti 864 taloyhtiötä eli palautusprosentti oli 91. Tilastoon tulleiden vuokratalojen asuntojen pinta-ala vastaa noin 30 prosenttia koko maan vuokrataloyhtiöiden asuntojen pinta-alasta.

Aravavuokrataloista huomattava määrä on fuusioitu tai yhtiöitetty 1990-luvulla, mikä aiheuttaa ongelmia tilastoinnissa. Kaikista fuusioyhtiöistä ei saada talo- tai kustannuspaikkakohtaisia tuloslaskelmätietoja ja osa aravavuokrataloista on liitetty suoraan kunnan tai muun omistajayhteisön tilinpäätökseen eikä vuokratalon hoitomenotietoja voi saada erillisinä. Yhtiöllä voi olla useampia lämmitystapoja ja eri rakennukset ovat valmistuneet usean vuosikymmenen aikana. Aravavuokratalojen ikäjakaumaa tarkasteltaessa on huomattava, että ennen vuotta 1970 rakennettuja taloja, samoin kuin 1990-luvulla rakennettuja on Itä- ja Keski-Suomessa niin vähän, että otokseen on tullut mukaan vain muutamia vuokrataloja.

Koska tase-erittely saatiin vain osasta vuokrataloja, näitä tietoja ei ole otettu mukaan julkaisuun. Aravavuokratalojen tasetietoja saa pyynnöstä Tilastokeskuksesta samoin kuin hoitomenotietoja laskettuna vain niiden talojen huoneistoneliötä kohden, joissa kutakin kuuerää esiintyy.

## The material

For housing companies, the basic population consisted of 60,261 companies, but only companies with a minimum area of residential flats of 700 m<sup>2</sup> were included in the sampling frame. Thus the sampling frame amounted to 34,032 companies. The sampling was stratified by region, by year of completion and by volume.

The questionnaire for 1995 was sent to 2,019 companies which accounts for about 6% of the number of housing companies with residential flats of at least 700 m<sup>2</sup> in total. Replies came from 1,583 companies, i.e., the response rate was 78%. After checking, 1,472 companies were included in the statistics (72.9% of the sample). Of the housing companies included in the statistics, 66% were blocks of flats and 34% terraced houses. Altogether 77.6% of the housing companies had a lot of their own, of which 17% employed paid personnel, 51% were customers of service companies, and in 31% of the companies the residents themselves were in charge of maintenance work.

The base population for government-subsidized rental dwellings consisted of 9,929 rental houses (so-called 'ordinary' dwellings). The number of rental houses with residential flats exceeding 700 m<sup>2</sup> in total was 6,672, which formed the sample frame. The target sample was 950 houses, with 803 rental houses or rental housing companies being included in the statistics (84.5% of the sample) after the checks. About one third of the sample was new compared to the previous year.

Replies came from 864 companies, i.e. the response rate was 91%. The surface area of the rental houses included in the statistics corresponds to about 30 percent of the total area of flats in rental housing companies in the whole country.

A significant number of government-subsidized rental houses have been merged or incorporated in the 1990's, which is problematic for statistical processing. It is not possible to obtain details of income statement per building or cost for all merged companies. A corporation may have more than one heating system, or buildings are completed over several decades.

Since specifications of balance sheet items were received only from some rental houses, these statistics are not included in the publication. Data on the balance sheets of government-subsidized rental dwellings are available by request from Statistics Finland, as well as data on maintenance costs calculated per flat square metre for those houses in which the pertinent cost item occurs.

## Tilaston käyttö

Julkaisun tuloksia käytettäessä on muistettava, että keskimääräiset luvut kuvaavat koko maan asuntoyhteisöjen tuloksia. Erillisissä taulukoissa on käsitelty tulokset vain niiden yhteisöjen osalta joilla on ollut ko. tapahtumia tilikautensa aikana. On myös huomattava, että tarkemmin luokitelluissa taulukoissa, esim. rakennusvuoden ja läänin mukaan, tilastoon mukaan on saatu vain vähän asuntoyhteisöjä. Tällöin mukaan tulleiden tuloksia vertailtaessa on huomattava ko. luokan tapausten lukumäärä. Eri alueilla ja eri vuosina on voitu esim. tehdä suuria korjauksia, joita toisen alueen yhtiöissä ei ole tehty ja erot ja muutokset edellisvuoteen voivat olla silloin suuret.

Tilastokeskuksesta on mahdollista saada maksullisena erityistilauksena tulosteita tarkemalla luokituksella, jos vain havaintojen lukumäärä riittää luotettavaan tuloksiin. Myös koko aineisto on mahdollista tilata erikseen tutkimuskäyttöön.

Vertailtaessa tuloksia yksittäisen asuntoyhteisön tilinpäätökseen on otettava huomioon ko. asuntoyhteisön erityisominaisuudet, esim. vuokratontti, suuret peruskorjaukset tai vuokratulot. Esimerkkinä veden kulutus, jossa on suuri vaihtelu.

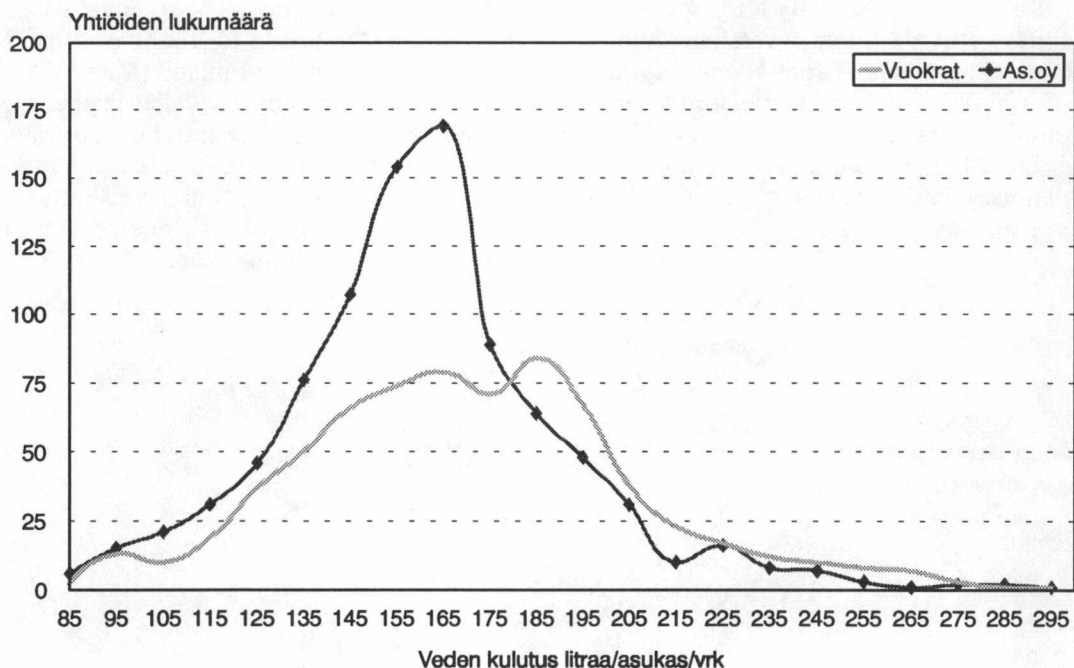
## How to use the statistics

When using the statistics presented in this publication, one must bear in mind that the average figures represent the results of the housing corporations in the whole country. Separate tables present the results for those corporations with the pertinent events occurring during the financial year. It should also be pointed out that only a limited number of housing corporations are included in the listed statistics, for example, by year of completion or by province. Thus, when comparing the results of the corporations included, the number of cases in the category in question should be considered. It is possible that for instance major repairs have occurred only in certain areas or in certain years, wherefore the differences between areas and changes from year to year may be considerable.

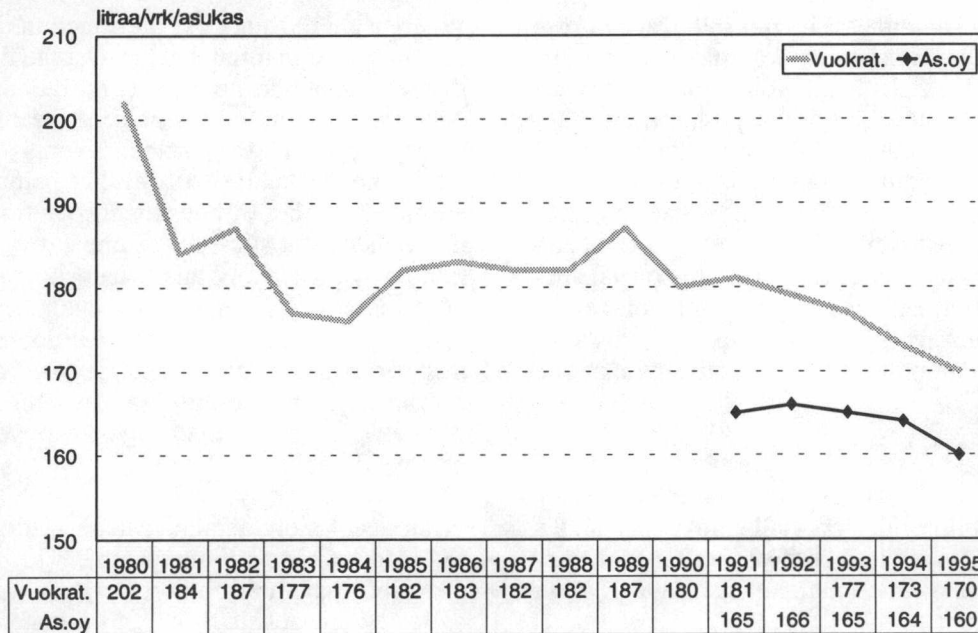
Printouts of more detailed categorizations can be ordered from Statistics Finland subject to separate charge, provided that the number of cases was sufficient to yield reliable results. The entire material can also be ordered for research purposes.

When comparing the results with the financial statements of individual housing corporations, one must allow for certain features specific to the housing corporation in question, such as leased ground, large-scale basic repairs, or high income from rents. Water consumption, where variation is great, given as an example below.

Kuva 4. Veden kulutus asuntoyhteisöissä 1995



Kuva 5. Veden kulutus asukasta kohden vuorokaudessa 1980 - 1995



Asunto-osakeyhtiöiden tuloslaskelma erittelyineen on esitetty penneinä kuukaudessa huoneistoneliometriä kohden. Huoneistoalalla tarkoitetaan yhtiön ja osakkaiden omistuksessa olevien asuin-, liike- ja toimistotilojen yhteenlaskettua pinta-alaa. Tulokset on jaettu kyseisen luokan kaikkien yhtiöiden yhteenlasketulla pinta-alalla, tai (taulukkoissa 3, 3a, 3b ja 9b) niiden yhtiöiden pinta-alalla, joilla on ollut ko. tuottoja ja kuluja. Tase erittelyineen on esitetty markkoina per yhtiö. Alla esimerkki laskentatavasta.

NUTS (Nomenclature des Unités Territoriales Statistiques) on Euroopan unionin (EU) tilastollinen alue- ja luokitusjärjestelmä, jonka mukaan laaditaan EU:n yhteiset tilastot. Tässä tilastossa käytetty NUTS-2 aluejako on 1. Uusimaa, 2. Etelä-Suomi (Varsinais-Suomi, Satakunta, Häme, Pirkanmaa, Päijät-Häme, Kymenlaakso, Etelä-Karjala), 3. Itä-Suomi (Etelä-Savo, Pohjois-Savo, Pohjois-Karjala, Kainuu), 4. Väli-Suomi (Keski-Suomi, Etelä-Pohjanmaa, Vaasan rannikkoseutu, Keski-Pohjanmaa), 5. Pohjois-Suomi (Pohjois-Pohjanmaa, Lappi) ja 6. Ahvenanmaa.

The statistics in the income statement with the related specifications are given in pennies (FIM 0.01) per month per flat square metre for housing companies. The flat area denotes the total area of residential, business and office premises owned by the company and the shareholders. The results are divided by the total flat area of all companies in the category which. The items in the balance sheet and specifications are given in marks (FIM 1) per company. The method of calculation is illustrated below.

NUTS (Nomenclature des Unités Territoriales Statistiques) is a statistical regional categorization system of the European Union (EU) according to which all EU statistics are compiled. The regional categories according to NUTS 2 used for the present statistics are: 1. Uusimaa, 2. Southern Finland (Varsinais-Suomi, Satakunta, Häme, Pirkanmaa, Päijät-Häme, Kymenlaakso, Southern Karelia), 3. Eastern Finland (Southern Savo, Northern Savo, Northern Karelia, Kainuu), 4. Mid-Finland (Central Finland, Southern Ostrobothnia, Vaasa coast area, Central Ostrobothnia), 5. Northern Finland (Northern Ostrobothnia, Lapland) and 6. Åland.

	Tuloslaskelma (poislukien yhtiöt joilla ei ole ko. tapahtumia) p/m2/kk	Tuloslaskelma (tapahtumat jaettuna kaikilla yhtiöillä) p/m2/kk
Asunto-osakeyhtiöt, kerrostalot		
Hoitovastikkeet liike- ja toimisto huoneistoista	246	49
Vuokrat talonmiehen tai muun henkilökunnan asunnoista	50	14
Käyttö- ja huoltopalvelut	174	160
Siivouspalvelut	48	35
Vesimaksut	139	110
Tonttimaksut	114	25
Hallintopalvelut	113	104
	taulukko 3a	taulukko 2a

**Taulukko 1a. Tilastossa mukana olevat asunto-osakeyhtiöt lääneittäin vuonna 1995**

Lääni	Osakeyhtiöiden lukumäärät							
	Yht.	Rakennusten valmistumisvuosi				Rakennusten tilavuus		
		-1959	1960-69	1970-79	1980-	0 - 5	5 - 10	10 -
						1000 m <sup>3</sup>		
Koko maa, kerrostalot	944	197	222	281	244	281	390	273
Rivitalot	497	21	51	173	252	400	82	15
Uudenmaan lääni, kerrostalot	283	108	53	60	62	50	101	132
Rivitalot	152	7	21	41	83	114	33	5
Turun ja Porin lääni, kerrostalot	137	23	29	49	36	39	58	40
Rivitalot	83	8	10	27	38	68	15	-
Hämeen lääni, kerrostalot	127	18	33	42	34	30	63	34
Rivitalot	62	2	4	23	33	47	12	3
Kymen lääni, kerrostalot	68	10	16	23	19	19	36	13
Rivitalot	25	-	2	11	12	23	2	-
Mikkelin lääni, kerrostalot	53	7	14	16	16	23	24	6
Rivitalot	26	-	2	10	14	22	4	-
Pohjois-Karjalan lääni, kerrostalot	31	3	10	8	10	19	7	5
Rivitalot	17	-	1	8	8	12	4	1
Kuopion lääni, kerrostalot	59	6	17	20	16	31	18	10
Rivitalot	30	1	2	13	14	26	2	2
Keski-Suomen lääni, kerrostalot	46	5	12	18	11	14	19	13
Rivitalot	26	-	2	7	17	22	3	1
Vaasan lääni, kerrostalot	55	5	14	21	15	24	23	8
Rivitalot	30	3	1	15	11	27	3	-
Oulun lääni, kerrostalot	53	8	14	16	15	20	25	8
Rivitalot	35	-	4	14	17	31	3	1
Lapin lääni, kerrostalot	32	4	10	8	10	12	16	4
Rivitalot	11	-	2	4	5	8	1	2
<b>Yhteensä kerrostalot + rivitalot</b>	<b>1441</b>	<b>218</b>	<b>273</b>	<b>454</b>	<b>496</b>	<b>681</b>	<b>472</b>	<b>288</b>

**Taulukko 1b. Tilastossa mukana olevat vuokratilat ja vuokratalo-yhtiöt lääneittäin vuonna 1995**

Lääni	Vuokratalo-yhtiöiden lukumäärä							
	Yht.	Rakennusten valmistumisvuosi				Rakennusten tilavuus		
		-1969	1970-79	1980-89	1990-	0 - 10	10 - 25	25 -
						1000 m <sup>3</sup>		
Koko maa	803	128	337	233	105	537	169	97
Uudenmaan lääni	196	36	72	51	37	97	65	34
Turun ja Porin lääni	95	16	42	26	11	77	9	9
Hämeen lääni	120	17	65	29	9	69	33	18
Kymen lääni	61	11	23	17	10	52	6	3
Mikkelin lääni	38	6	17	12	3	32	4	2
Pohjois-Karjalan lääni	35	2	13	17	3	23	10	2
Kuopion lääni	41	6	15	14	6	26	9	6
Keski-Suomen lääni	31	6	9	10	6	21	2	8
Vaasan lääni	61	8	29	20	4	47	11	3
Oulun lääni	71	12	32	20	7	48	13	10
Lapin lääni	54	8	20	17	9	45	7	2

**Taulukko 2. Tuloslaskelma as.oy yhteensä 1995**

Penniä/huoneistoala m2/kuukausi	Rakennusten Yht. valmistumisvuosi				Rakennusten tilavuus 1000 m3			
	-59	60-69	70-79	80-	0-5	5-10	10-	
<b>KIINTEISTÖJEN TUOTOT:</b>								
<i>Osakkailta saadut hoitovastikkeet:</i>								
3001 Asuinhuoneistosta	937	980	1060	978	776	767	948	1026
3002 Liike- ja toimistohuoneista	38	64	50	27	23	17	32	54
3003 Muista tiloista	7	10	9	4	6	5	7	7
3010 Osakkailta saadut hoitovastikkeet yht.	982	1055	1119	1009	805	789	987	1088
<i>Vuokrat:</i>								
3011 Asuinhuoneistoista	22	57	31	9	5	10	24	27
3012 Talonmiehen tai muun hlökunnan as.	11	16	19	11	0	3	14	13
3013 Liike- ja toimistohuoneista	32	118	24	8	6	6	23	54
3014 Autotalleista ja autopaikoista	25	28	40	21	15	12	24	33
3015 Muista tiloista	10	30	8	6	2	4	7	16
3020 Vuokrat yhteensä	100	249	123	55	29	35	91	142
<i>Käyttökorvaukset:</i>								
3021 Vesimaksut	110	92	112	110	120	115	124	98
3022 Sauna- ja pesutupamaksut ym. käyttökörv.	29	29	39	34	15	15	29	36
3030 Käyttökorvaukset yhteensä	138	121	151	145	135	130	153	133
3040 Muut kiinteistön tuotot	15	33	9	11	11	12	10	20
3050 Luottotappiot ja muut oikaisuerät	1	4	1	0	0	0	0	2
<b>3060 KIINTEISTÖN TUOTOT YHTEENSÄ</b>	<b>1234</b>	<b>1454</b>	<b>1401</b>	<b>1219</b>	<b>979</b>	<b>966</b>	<b>1241</b>	<b>1381</b>
<b>KIINTEISTÖN HOITOKULUT:</b>								
3110 Henkilöstökulut	68	108	86	67	28	34	61	91
3120 Hallintopalvelut	93	128	92	78	85	75	101	97
3130 Käyttö- ja huoltopalvelut	129	142	164	124	99	69	162	140
3140 Ulkoalueiden hoitopalvelut	16	13	19	14	17	14	16	17
3150 Siivouspalvelut	27	26	29	36	17	9	25	38
3160 Lämmitys	292	321	336	302	230	250	306	306
3170 Vesi ja jätevesi	177	170	186	183	169	156	176	190
3180 Sähkö ja kaasu	56	43	61	67	48	50	56	59
3190 Jätehuolto	29	34	29	27	29	31	28	29
3200 Vahinkovakuutus	28	30	26	26	30	37	26	24
<i>Vuokrat:</i>								
3201 Tonttivuokrat	26	18	37	15	34	24	21	30
3202 Muut vuokratulut	1	2	1	1	1	1	2	1
3210 Vuokrat yhteensä	27	20	38	15	35	25	23	31
3220 Kiinteistövero	67	85	68	62	59	53	64	77
3230 Korjauskustannukset	159	240	200	145	88	107	141	200
3240 Muut hoitokulut	20	19	19	21	21	25	20	17
3250 Oman käytön arvonlisävero	4	8	6	4	0	0	-	9
<b>3260 KIINTEISTÖJEN HOITOKULUT YHTEENSÄ</b>	<b>1191</b>	<b>1387</b>	<b>1358</b>	<b>1172</b>	<b>954</b>	<b>935</b>	<b>1207</b>	<b>1324</b>
3270 HOITOKATE	44	67	43	47	24	31	34	57
3280 POISTOT	74	65	64	72	91	67	74	79
<b>RAHOITUSTUOTOT JA KULUT:</b>								
3281 Osinkotuotot	0	1	0	1	0	0	0	1
3282 Korkotuotot ja muut rahoitustuotot	11	9	8	6	19	16	7	10
3283 Pääomavastikkeet	66	41	30	32	147	82	67	57
3284 Korkokulut ja muut rahoituskulut	47	36	20	15	106	66	40	40
<b>3290 RAHOITUSTUOTOT JA KULUT YHTEENSÄ</b>	<b>31</b>	<b>14</b>	<b>18</b>	<b>23</b>	<b>59</b>	<b>32</b>	<b>35</b>	<b>27</b>
<b>SATUNNAISET TUOTOT JA KULUT:</b>								
3291 Satunnaiset tuotot	11	18	15	10	5	6	11	15
3292 Satunnaiset kulut	2	1	1	1	3	4	1	1
<b>3300 SATUNNAISET TUOTOT JA KULUT YHT.</b>	<b>10</b>	<b>17</b>	<b>15</b>	<b>9</b>	<b>2</b>	<b>2</b>	<b>10</b>	<b>14</b>
3310 VARAUSTEN LISÄYS TAI VÄHENNYS	-8	-18	-13	-7	0	-3	-7	-12
<b>VÄLITTÖMÄT VEROT:</b>								
3311 Maksetut verot	0	1	0	0	0	0	0	1
3312 Veronpalautukset	0	1	0	0	0	0	0	0
<b>3320 VÄLITTÖMÄT VEROT YHTEENSÄ</b>	<b>0</b>	<b>-1</b>	<b>0</b>	<b>0</b>	<b>0</b>	<b>0</b>	<b>0</b>	<b>0</b>
<b>3330 TILIKAUDEN YLI-/ALIJÄÄMÄ</b>	<b>1</b>	<b>15</b>	<b>-2</b>	<b>1</b>	<b>-6</b>	<b>-4</b>	<b>-2</b>	<b>6</b>

Taulukko 2a. Tuloslaskelma as.oy kerrostalot 1995

Penniä/huoneistoala m2/kuukausi	Rakennusten Yht. valmistumisvuosi				Rakennusten tilavuus 1000 m3			
	-59	60-69	70-79	80-	0-5	5-10	10-	
<b>KIINTEISTÖJEN TUOTOT:</b>								
<i>Osakkailta saadut hoitovastikkeet</i>								
3001 Asuinhuoneistoista	1021	988	1069	1048	950	1003	998	1037
3002 Liike- ja toimistohuoneista	49	67	53	36	44	42	40	56
3003 Muista tiloista	9	11	9	5	11	13	9	8
3010 Osakkailta saadut hoitovastikkeet yht.	1079	1066	1132	1089	1006	1057	1047	1101
<i>Vuokrat</i>								
3011 Asuinhuoneistoista	27	58	33	10	7	25	29	27
3012 Talonmiehen tai muun hlökunnan as.	14	16	20	14	1	8	16	14
3013 Liike- ja toimistohuoneista	43	122	26	10	12	18	29	55
3014 Autotalleista ja autopaikoista	30	29	42	25	22	23	26	33
3015 Muista tiloista	13	31	9	6	4	9	9	16
3020 Vuokrat yhteensä	126	257	129	65	45	82	110	144
<i>Käyttökorvaukset:</i>								
3021 Vesimaksut	110	92	114	114	119	117	127	99
3022 Sauna- ja pesutupamak. ym. käyttökörv.	34	29	41	40	23	23	35	36
3030 Käyttökorvaukset yhteensä	144	122	156	153	143	140	162	135
3040 Muut kiinteistön tuotot	15	34	9	11	6	9	8	20
3050 Luottotappiot ja muut oikaisuerät	1	4	1	0	0	0	0	2
3060 KIINTEISTÖN TUOTOT YHTEENSÄ	1363	1473	1425	1318	1199	1287	1326	1399
<b>KIINTEISTÖN HOITOKULUT:</b>								
3110 Henkilöstökulut	82	111	90	79	39	60	71	94
3120 Hallintopalvelut	104	129	97	89	105	110	111	99
3130 Käyttö- ja huoltopalvelut	160	144	172	150	179	157	190	143
3140 Ulkoalueiden hoitopalvelut	17	13	19	15	23	20	17	17
3150 Siivouspalvelut	35	26	31	46	31	22	31	39
3160 Lämmitys	318	328	338	315	281	339	326	309
3170 Vesi ja jätevesi	183	171	189	192	175	162	175	191
3180 Sähkö ja kaasu	61	44	64	72	59	57	63	60
3190 Jätehuolto	29	34	29	27	26	32	28	29
3200 Vahinkovakuutus	24	29	25	22	21	27	24	24
<i>Vuokrat:</i>								
3201 Tonttivuokrat	25	17	34	13	45	20	19	30
3202 Muut vuokratulot	1	2	1	1	2	1	2	1
3210 Vuokrat yhteensä	27	19	35	14	47	21	21	31
3220 Kiinteistövero	72	86	69	66	68	61	67	78
3230 Korjauskustannukset	178	244	200	152	99	143	150	200
3240 Muut hoitokulut	19	19	17	20	21	27	20	17
3250 Oman käytön arvonlisävero	5	8	6	5	0	-	-	9
3260 KIINTEISTÖJEN HOITOKULUT YHT.	1313	1405	1380	1265	1174	1237	1293	1340
3270 HOITOKATE	50	68	45	53	26	51	33	59
3280 POISTOT	76	66	65	79	102	75	71	80
<b>RAHOITUSTUOTOT JA KULUT:</b>								
3281 Osinkotuotot	0	1	0	1	0	0	0	1
3282 Korkotuotot ja muut rahoitustuotot	9	9	8	6	13	6	8	10
3283 Pääomavastikkeet	60	42	28	34	171	71	61	57
3284 Korkokulut ja muut rahoituskulut	42	37	20	16	122	61	37	40
3290 RAHOITUSTUOTOT JA KULUT YHT.	27	15	17	25	62	16	32	27
<b>SATUNNAISET TUOTOT JA KULUT:</b>								
3291 Satunnaiset tuotot	13	19	16	11	5	8	12	15
3292 Satunnaiset kulut	1	1	1	1	1	1	1	1
3300 SATUNNAISET TUOTOT JA KULUT YHT.	12	18	15	10	4	7	11	14
3310 VARAUSTEN LISÄYS TAI VÄHENNYS	-11	-19	-12	-9	0	-7	-9	-12
<b>VÄLITTÖMÄT VEROT:</b>								
3311 Maksetut verot	0	1	1	0	0	0	0	1
3312 Veronpalautukset	0	1	0	0	0	0	0	0
3320 VÄLITTÖMÄT VEROT YHTEENSÄ	0	-1	0	0	0	0	0	0
3330 TILIKAUDEN YLI-/ALIJÄÄMÄ	2	16	-1	1	-11	-8	-3	7

Taulukko 2b. Tulolaskelma as.oy rivitalot 1995

Penniä/huoneistoala m2/kuukausi	Yht. valmistumisvuosi	Rakennusten				Rakennusten		
		-59	60-69	70-79	80-	0-5	5-10	10-
<b>KIINTEISTÖJEN TUOTOT:</b>								
<i>Osakkailta saadut hoitovastikkeet:</i>								
3001 Asunhuoneistosta	680	728	948	751	615	637	770	742
3002 Liike- ja toimistohuoneista	2	-	7	-	3	3	2	-
3003 Muista tiloista	1	-	2	2	1	1	2	3
3010 Osakkailta saadut hoitovastikkeet yht.	684	728	957	753	619	641	774	745
<i>Vuokrat:</i>								
3011 Asuinhuoneistoista	4	30	6	5	3	2	4	33
3012 Talonmiehen tai muun hlökunnan as.	2	-	16	4	-	1	7	-
3013 Liike- ja toimistohuoneista	1	-	-	-	1	-	-	11
3014 Autotalleista ja autopaikoista	9	9	18	9	8	6	14	19
3015 Muista tiloista	2	0	3	5	1	1	1	19
3020 Vuokrat yhteensä	19	39	42	23	13	10	25	82
<i>Käyttökorvaukset:</i>								
3021 Vesimaksut	111	75	82	100	120	114	112	73
3022 Sauna- ja pesutupamaksut ym. käyttökörv.	10	16	8	17	7	11	7	15
3030 Käyttökorvaukset yhteensä	121	91	91	117	127	125	118	89
3040 Muut kiinteistön tuotot	14	26	13	10	15	13	17	6
3050 Luottotappiot ja muut oikaisuerät	0	0	0	0	0	0	1	-
3060 KIINTEISTÖN TUOTOT YHTEENSÄ	837	884	1102	903	774	789	934	922
<b>KIINTEISTÖN HOITOKULUT:</b>								
3110 Henkilöstökulut	23	28	35	27	19	20	29	25
3120 Hallintopalvelut	59	76	38	45	66	56	65	56
3130 Käyttö- ja huoltopalvelut	33	77	63	40	25	20	62	55
3140 Ulkoalueiden hoitopalvelut	12	24	17	10	12	10	15	17
3150 Siivouspalvelut	2	4	0	1	3	2	4	1
3160 Lämmitys	212	140	310	259	182	202	235	223
3170 Vesi ja jätevesi	160	150	149	155	164	153	178	151
3180 Sähkö ja kaasu	41	20	27	51	38	46	31	32
3190 Jätehuolto	30	28	30	30	31	31	31	20
3200 Vahinkovakuutus	39	57	41	41	38	42	34	32
<i>Vuokrat:</i>								
3201 Tonttivuokrat	26	57	72	19	24	26	29	20
3202 Muut vuokratulut	1	1	1	1	1	1	1	1
3210 Vuokrat yhteensä	27	58	72	19	25	27	30	20
3220 Kiinteistövero	50	48	63	49	50	49	53	55
3230 Korjauskustannukset	100	133	201	124	77	87	110	200
3240 Muut hoitokulut	23	18	34	23	22	24	21	17
3250 Oman käytön arvonlisävero	0	1	-	-	-	0	-	-
3260 KIINTEISTÖJEN HOITOKULUT YHTEENSÄ	812	863	1082	875	751	768	899	905
3270 HOITOKATE	24	21	20	28	23	21	35	17
3280 POISTOT	69	42	50	49	82	62	85	65
<b>RAHOITUSTUOTOT JA KULUT:</b>								
3281 Osinkotuotot	0	1	0	0	0	0	0	-
3282 Korkotuotot ja muut rahoitustuotot	17	1	6	4	24	21	5	13
3283 Pääomavastikkeet	87	22	51	25	124	88	89	73
3284 Korkokulut ja muut rahoituskulut	62	23	28	13	91	69	51	43
3290 RAHOITUSTUOTOT JA KULUT YHTEENSÄ	42	2	30	16	57	41	44	43
<b>SATUNNAISET TUOTOT JA KULUT:</b>								
3291 Satunnaiset tuotot	6	5	7	7	6	5	8	12
3292 Satunnaiset kulut	4	1	0	1	5	5	0	0
3300 SATUNNAISET TUOTOT JA KULUT YHT.	3	4	6	6	0	0	7	12
3310 VARAUSTEN LISÄYS TAI VÄHENNYS	-2	-1	-15	-2	-	-1	-	-13
<b>VÄLITTÖMÄT VEROT:</b>								
3311 Maksetut verot	0	-	0	0	-	0	0	-
3312 Veronpalautukset	0	-	0	0	0	0	0	-
3320 VÄLITTÖMÄT VEROT YHTEENSÄ	0	-	0	0	0	0	0	-
3330 TILIKAUDEN YLI-/ALIJÄÄMÄ	-2	-16	-9	-1	-1	-2	1	-6

**Taulukko 3. Tuloslaskelma as.oy yhteensä 1995**

Penniä/huoneistoala m2/kuukausi	Rakennusten Yht. valmistumisvuosi				Rakennusten tilavuus 1000 m3			
	-59	60-69	70-79	80-	0-5	5-10	10-	
<b>KIINTEISTÖJEN TUOTOT:</b>								
<i>Osakkailta saadut hoitovastikkeet:</i>								
3001 Asuinhuoneistosta	938	981	1060	978	776	768	948	1026
3002 Liike- ja toimistuhuoneista	246	289	273	193	224	256	252	241
3003 Muista tiloista	53	103	52	33	48	51	54	53
3010 Osakkailta saadut hoitovastikkeet yht.	982	1056	1119	1009	805	790	987	1088
<i>Vuokrat:</i>								
3011 Asuinhuoneistoista	89	109	73	69	93	178	114	72
3012 Talonmiehen tai muun hlökunnan as.	51	43	66	47	65	93	80	39
3013 Liike- ja toimistuhuoneista	206	270	153	95	135	227	285	190
3014 Autotalleista ja autopaikoista	40	42	54	34	29	32	36	44
3015 Muista tiloista	38	63	25	25	21	48	42	36
3020 Vuokrat yhteensä	130	266	140	72	49	79	114	153
<i>Käyttökorvaukset:</i>								
3021 Vesimaksut	140	123	147	139	148	140	145	137
3022 Sauna- ja pesutupamaksut ym. käyttökörv.	41	38	45	44	35	40	41	42
3030 Käyttökorvaukset yhteensä	147	127	154	151	152	149	161	137
3040 Muut kiinteistön tuotot	49	87	30	31	53	79	43	46
3050 Luottotappiot ja muut oikaisuerät	14	31	6	2	8	5	6	18
3060 KIINTEISTÖN TUOTOT YHTEENSÄ	1234	1454	1401	1219	979	966	1241	1381
<b>KIINTEISTÖN HOITOKULUT:</b>								
3110 Henkilöstökulut	81	118	93	78	41	55	74	96
3120 Hallintopalvelut	106	134	107	91	100	99	114	104
3130 Käyttö- ja huoltopalvelut	161	152	186	157	151	136	197	147
3140 Ulkoalueiden hoitopalvelut	24	18	28	23	27	26	25	23
3150 Siivouspalvelut	47	35	41	62	44	36	48	48
3160 Lämmitys	322	338	348	318	289	332	331	311
3170 Vesi ja jätevesi	179	171	188	186	171	160	178	191
3180 Sähkö ja kaasu	56	44	61	68	49	51	56	60
3190 Jätehuolto	30	34	30	29	30	32	30	30
3200 Vahinkovakuutus	28	30	26	27	30	37	26	24
<i>Vuokrat:</i>								
3201 Tonttivuokrat	111	60	132	92	153	99	109	119
3202 Muut vuokratulut	13	18	5	18	17	18	24	10
3210 Vuokrat yhteensä	93	55	106	74	128	90	94	93
3220 Kiinteistövero	68	87	69	62	60	54	65	77
3230 Korjauskustannukset	161	241	201	147	90	111	142	200
3240 Muut hoitokulut	24	27	22	24	25	29	26	20
3250 Oman käytön arvonlisävero	52	49	63	48	-6	42	-	52
3260 KIINTEISTÖJEN HOITOKULUT YHTEENSÄ	1191	1387	1358	1172	954	935	1207	1324
3270 HOITOKATE	44	67	43	48	24	31	34	57
3280 POISTOT	115	104	109	108	134	114	119	114
<b>RAHOITUSTUOTOT JA KULUT:</b>								
3281 Osinkotuotot	6	7	1	11	5	6	7	6
3282 Korkotuotot ja muut rahoitustuotot	15	13	10	8	29	26	11	12
3283 Pääomavastikkeet	152	87	72	80	316	299	161	105
3284 Korkokulut ja muut rahoituskulut	69	45	27	25	171	131	62	50
3290 RAHOITUSTUOTOT JA KULUT YHTEENSÄ	34	15	19	26	71	40	40	29
<b>SATUNNAISET TUOTOT JA KULUT:</b>								
3291 Satunnaiset tuotot	32	38	34	29	25	28	39	30
3292 Satunnaiset kulut	15	11	6	6	39	37	9	7
3300 SATUNNAISET TUOTOT JA KULUT YHT.	24	33	29	23	7	8	31	26
3310 VARAUSTEN LISÄYS TAI VÄHENNYS	-74	-60	-82	-102	-84	-183	-99	-62
<b>VÄLITTÖMÄT VEROT:</b>								
3311 Maksetut verot	18	26	23	9	2	10	33	16
3312 Veronpalautukset	10	10	11	6	16	22	8	9
3320 VÄLITTÖMÄT VEROT YHTEENSÄ	-6	-5	-17	-5	2	9	-3	-10
3330 TILIKAUDEN YLI-/ALIJÄÄMÄ	1	15	-2	1	-6	-5	-2	7

Tuloslaskelman kuluerät on jaettu yhtiöllä, joilla ko. tapahtumia.  
Yhteensä rivit on jaettu kaikilla yhtiöillä.

Taulukko 3a. Tuloslaskelma as.oy kerrostalot 1995

Penniä/huoneistoala m2/kuukausi	Rakennusten Yht. valmistumisvuosi				Rakennusten tilavuus 1000 m3			
	-59	60-69	70-79	80-	0-5	5-10	10-	
<b>KIINTEISTÖJEN TUOTOT:</b>								
<i>Osakkailta saadut hoitovastikkeet</i>								
3001 Asuinhuoneistoista	1021	988	1069	1048	950	1003	998	1037
3002 Liike- ja toimistohuoneista	246	289	274	193	222	245	258	241
3003 Muista tiloista	55	103	52	34	51	61	54	54
3010 Osakkailta saadut hoitovastikkeet yht.	1079	1066	1132	1089	1006	1057	1047	1101
<i>Vuokrat</i>								
3011 Asuinhuoneistoista	87	108	73	68	72	168	113	71
3012 Talonmiehen tai muun hlökunnan as.	50	43	63	45	65	89	78	39
3013 Liike- ja toimistohuoneista	206	270	153	95	132	227	285	190
3014 Autotalleista ja autopaikoista	42	42	54	35	34	43	38	44
3015 Muista tiloista	38	63	24	21	22	53	44	35
3020 Vuokrat yhteensä	142	268	141	74	59	120	125	154
<i>Käyttökorvaukset:</i>								
3021 Vesimaksut	139	123	149	142	144	135	143	138
3022 Sauna- ja pesutupamak. ym. käyttökorv.	41	37	46	43	35	34	42	42
3030 Käyttökorvaukset yhteensä	147	127	156	154	149	147	163	138
3040 Muut kiinteistön tuotot	45	86	28	29	24	57	37	46
3050 Luottotappiot ja muut oikaisuerät	16	31	6	2	9	7	5	18
<b>3060 KIINTEISTÖN TUOTOT YHTEENSÄ</b>	<b>1363</b>	<b>1473</b>	<b>1425</b>	<b>1318</b>	<b>1199</b>	<b>1287</b>	<b>1326</b>	<b>1399</b>
<b>KIINTEISTÖN HOITOKULUT:</b>								
3110 Henkilöstökulut	91	120	95	86	48	77	81	98
3120 Hallintopalvelut	113	135	109	97	114	129	121	106
3130 Käyttö- ja huoltopalvelut	174	153	187	166	199	209	212	149
3140 Ulkoalueiden hoitopalvelut	25	18	27	23	33	35	24	23
3150 Siivouspalvelut	48	35	42	66	48	43	49	49
3160 Lämmitys	325	338	345	319	290	357	337	312
3170 Vesi ja jätevesi	183	171	190	193	175	162	177	192
3180 Sähkö ja kaasut	61	44	64	73	60	57	63	60
3190 Jätehuolto	30	34	30	28	28	33	29	30
3200 Vahinkovakuutus	24	29	25	22	21	27	24	24
<i>Vuokrat:</i>								
3201 Tonttivuokrat	114	58	125	102	213	99	102	123
3202 Muut vuokratulot	13	18	5	19	21	21	25	10
3210 Vuokrat yhteensä	93	53	99	76	174	87	89	96
3220 Kiinteistövero	73	88	69	66	69	61	68	78
3230 Korjauskustannukset	178	244	200	152	100	145	150	200
3240 Muut hoitokulut	23	27	21	23	25	33	26	20
3250 Oman käytön arvonnalisävero	52	49	63	48	-6	-	-	52
<b>3260 KIINTEISTÖJEN HOITOKULUT YHT.</b>	<b>1313</b>	<b>1405</b>	<b>1380</b>	<b>1265</b>	<b>1174</b>	<b>1237</b>	<b>1293</b>	<b>1340</b>
3270 HOITOKATE	50	68	45	53	26	51	33	59
3280 POISTOT	117	104	111	113	145	125	118	115
<b>RAHOITUSTUOTOT JA KULUT:</b>								
3281 Osinkotuotot	6	7	1	12	0	0	7	6
3282 Korkotuotot ja muut rahoitustuotot	12	13	10	8	19	9	12	12
3283 Pääomavastikkeet	128	87	65	79	317	288	148	105
3284 Korkokulut ja muut rahoituskulut	58	46	27	25	178	110	58	50
<b>3290 RAHOITUSTUOTOT JA KULUT YHT.</b>	<b>29</b>	<b>16</b>	<b>18</b>	<b>28</b>	<b>69</b>	<b>19</b>	<b>36</b>	<b>28</b>
<b>SATUNNAISET TUOTOT JA KULUT:</b>								
3291 Satunnaiset tuotot	32	39	34	28	19	31	37	31
3292 Satunnaiset kulut	8	11	6	4	14	11	10	7
<b>3300 SATUNNAISET TUOTOT JA KULUT YHT.</b>	<b>27</b>	<b>33</b>	<b>30</b>	<b>24</b>	<b>11</b>	<b>20</b>	<b>29</b>	<b>26</b>
3310 VARAUSTEN LISÄYS TAI VÄHENNYS	-73	-60	-79	-101	-84	-212	-99	-61
<b>VÄLITTÖMÄT VEROT:</b>								
3311 Maksetut verot	18	26	23	0	2	9	29	16
3312 Veronpalautukset	10	10	10	8	16	23	8	9
<b>3320 VÄLITTÖMÄT VEROT YHTEENSÄ</b>	<b>-5</b>	<b>-5</b>	<b>-18</b>	<b>2</b>	<b>1</b>	<b>12</b>	<b>-2</b>	<b>-10</b>
<b>3330 TILIKAUDEN YLI-/ALIJÄÄMÄ</b>	<b>2</b>	<b>16</b>	<b>-1</b>	<b>1</b>	<b>-12</b>	<b>-8</b>	<b>-3</b>	<b>7</b>

Tuloslaskelman kuluerät on jaettu yhtiöillä, joilla ko. tapahtumia.  
Yhteensä rivit on jaettu kaikilla yhtiöillä.

Taulukko 3b. Tulolaskelma as.oy rivitalot 1995

Penniä/huoneistoala m2/kuukausi	Rakennusten Yht. valmistumisvuosi				Rakennusten tilavuus 1000 m3			
	-59	60-69	70-79	80-	0-5	5-10	10-	
<b>KIINTEISTÖJEN TUOTOT:</b>								
<i>Osakkailta saadut hoitovastikkeet:</i>								
3001 Asunhuoneistosta	681	752	948	751	615	638	770	742
3002 Liike- ja toimistohuoneista	229	-	177	-	247	420	94	-
3003 Muista tiloista	31	-	38	28	32	25	66	21
3010 Osakkailta saadut hoitovastikkeet yht.	684	752	957	753	619	642	774	745
<i>Vuokrat:</i>								
3011 Asuinhuoneistoista	140	941	103	74	225	356	129	111
3012 Talonmiehen tai muun hlökunnan as.	108	-	178	80	-	137	103	-
3013 Liike- ja toimistohuoneista	165	-	-	-	165	-	-	165
3014 Autotalleista ja autopaikoista	26	39	49	30	22	22	30	36
3015 Muista tiloista	51	1	124	88	20	36	13	134
3020 Vuokrat yhteensä	47	152	98	58	32	31	47	118
<i>Käyttökorvaukset:</i>								
3021 Vesimaksut	144	145	114	131	152	143	153	111
3022 Sauna- ja pesutupamaksut ym. käyttökörv.	43	57	24	54	36	51	29	31
3030 Käyttökorvaukset yhteensä	149	132	119	143	156	150	154	119
3040 Muut kiinteistön tuotot	73	105	66	44	90	93	61	24
3050 Luottotappiot ja muut oikaisuerät	6	1	5	1	7	4	7	-
<b>3060 KIINTEISTÖN TUOTOT YHTEENSÄ</b>	<b>837</b>	<b>884</b>	<b>1102</b>	<b>903</b>	<b>774</b>	<b>789</b>	<b>934</b>	<b>922</b>
<b>KIINTEISTÖN HOITOKULUT:</b>								
3110 Henkilöstökulut	37	39	58	41	33	37	40	30
3120 Hallintopalvelut	78	105	64	63	85	79	81	61
3130 Käyttö- ja huoltopalvelut	77	138	158	92	59	53	111	98
3140 Ulkoalueiden hoitopalvelut	22	45	44	21	20	20	27	21
3150 Siivouspalvelut	19	23	2	5	29	17	33	2
3160 Lämmitys	306	394	385	313	289	312	300	282
3170 Vesi ja jätevesi	165	178	155	160	168	159	181	166
3180 Sähkö ja kaasu	42	27	30	53	39	48	31	34
3190 Jätehuolto	31	36	33	31	31	32	31	25
3200 Vahinkovakuutus	40	57	41	42	38	43	34	32
<i>Vuokrat:</i>								
3201 Tonttivuokrat	103	97	197	76	102	99	135	56
3202 Muut vuokratulut	14	20	1	13	14	16	20	0
3210 Vuokrat yhteensä	92	88	186	72	88	91	113	47
3220 Kiinteistövero	51	48	63	49	51	49	54	55
3230 Korjauskustannukset	105	138	208	130	81	91	113	200
3240 Muut hoitokulut	26	30	37	26	25	27	25	19
3250 Oman käytön arvonlisävero	42	42	-	-	-	42	-	-
<b>3260 KIINTEISTÖJEN HOITOKULUT YHT.</b>	<b>812</b>	<b>863</b>	<b>1082</b>	<b>875</b>	<b>751</b>	<b>768</b>	<b>899</b>	<b>905</b>
3270 HOITOKATE	24	21	20	28	23	21	35	17
3280 POISTOT	110	78	84	86	123	107	125	78
<b>RAHOITUSTUOTOT JA KULUT:</b>								
3281 Osinkotuotot	10	19	0	0	16	16	4	-
3282 Korkotuotot ja muut rahoitustuotot	26	2	9	7	39	36	8	15
3283 Pääomavastikkeet	252	76	298	85	315	304	208	125
3284 Korkokulut ja muut rahoituskulut	110	30	39	25	162	144	76	44
<b>3290 RAHOITUSTUOTOT JA KULUT YHTEENSÄ</b>	<b>52</b>	<b>2</b>	<b>33</b>	<b>20</b>	<b>72</b>	<b>53</b>	<b>51</b>	<b>44</b>
<b>SATUNNAISET TUOTOT JA KULUT:</b>								
3291 Satunnaiset tuotot	31	15	32	29	33	26	53	22
3292 Satunnaiset kulut	46	8	4	15	65	53	7	0
<b>3300 SATUNNAISET TUOTOT JA KULUT YHT.</b>	<b>11</b>	<b>9</b>	<b>24</b>	<b>22</b>	<b>2</b>	<b>-1</b>	<b>46</b>	<b>22</b>
3310 VARAUSTEN LISÄYS TAI VÄHENNYS	-125	-119	-140	-108	-	-127	-	-124
<b>VÄLITTÖMÄT VEROT:</b>								
3311 Maksetut verot	27	-	20	29	-	12	51	-
3312 Veronpalautukset	10	-	23	4	16	18	4	-
<b>3320 VÄLITTÖMÄT VEROT YHTEENSÄ</b>	<b>-11</b>	<b>-</b>	<b>-4</b>	<b>-21</b>	<b>16</b>	<b>0</b>	<b>-18</b>	<b>-</b>
<b>3330 TILIKAUDEN YLI-/ALIJÄÄMÄ</b>	<b>-2</b>	<b>-16</b>	<b>-9</b>	<b>-1</b>	<b>-1</b>	<b>-3</b>	<b>1</b>	<b>-7</b>

Tuloslaskelman kuluerät on jaettu yhtiöillä, joilla ko. tapahtumia.  
Yhteensä rivit on jaettu kaikilla yhtiöillä.

**Taulukko 4. Tase as.oy yhteensä vuonna 1995**

Markkaa/asunto-osakeyhtiö	Rakennusten valmistumisvuosi				Rakennusten tilavuus			YHT.
	-59	1960-69	1970-79	1980-	0-5	5-10	10- 1000 m3	
<b>VASTAAVAA :</b>								
<b>KÄYTTÖMAISUUS JA MUUT PITKÄAIKAISET SIOITUKSET:</b>								
4010 Aineettomat hyödykkeet, liittymismaksut	29474	25127	31887	57864	29823	44351	63477	40782
Aineelliset hyödykkeet:								
4011 Maa- ja vesialueet	183730	156794	232967	548632	208895	402689	574906	339244
4012 Rakennukset ja rakennelmat	1194630	1269305	2174284	5625670	2507055	3533819	4779174	3261239
4013 Koneet ja kalusto	80719	32458	53239	144609	69409	94641	136793	90148
4014 Ennakkomaksut	5594	8685	4775	13760	1884	10443	25979	9155
4020 Aineelliset hyödykkeet yhteensä	1464673	1467242	2465265	6332671	2787243	4041591	5516853	3699786
Arvopaperit ja muut pitkäaikaiset sijoitukset:								
4021 Osakkeet ja osuudet	3944	6882	5589	9095	3197	5924	18548	6979
4022 Lainasaamiset	35	25	-	10	7	14	28	13
4023 Muut sijoitukset	220	526	791	2332	1405	1340	862	1281
4030 Arvopaperit ja muut pitkäaik. sij. yhteensä	4199	7433	6380	11437	4610	7278	19438	8274
4040 Arvostuserät	1185	101	425	50	355	207	454	328
<b>RAHOITUSMAISUUS:</b>								
Saamiset:								
4041 Saamiset kiinteistön tuotoista	5605	2697	1930	2779	1341	2268	8113	2923
4042 Lainasaamiset	2524	762	999	497	178	1034	2950	974
4043 Siirtosaamiset	6062	10930	3885	3765	2533	4532	14027	5351
4044 Muut saamiset	2068	727	2071	376	427	1827	1992	1163
4050 Saamiset yhteensä	16259	15116	8886	7418	4479	9662	27081	10412
4060 Rahat ja pankkisaamiset	71637	54076	42705	28401	19814	44538	101041	43038
4070 VASTAAVAA YHTEENSÄ	1587426	1569095	2555548	6437842	2846324	4147628	5728344	3802618
<b>VASTATTAVAA</b>								
<b>OMA PÄÄOMA:</b>								
Sidottu oma pääoma:								
4101 Osakepääoma	329892	682548	1209020	631250	480183	798730	1440381	762910
4102 Rakennusrahasto	574811	498274	915544	5150572	2051196	2801811	3123963	2490217
4103 Arvonkorotusrahasto	117039	19277	3988	18249	14513	13926	88057	28373
4110 Sidottu oma pääoma yhteensä	1021743	1200099	2128552	5800071	2545893	3614467	4652401	3281499
Vapaa oma pääoma:								
4111 Lainanlyhennysrahasto	310694	267097	323654	399350	183806	368382	712949	342428
4112 Perusparannusrahasto	81698	27636	33358	2122	9598	25380	73646	26752
4113 Muu vapaa pääoma	30308	47422	65509	43928	26718	55652	94980	48779
4114 Edellisten tilikausien tulos	-35458	-82031	-54455	-10105	-16234	-35001	-103364	-38726
4115 Tilikauden ylijäämä/alijäämä	4288	-492	141	-913	-513	-443	3109	200
4120 Vapaa oma pääoma yhteensä	391529	266229	368206	434383	203376	413970	787228	380562
4130 VARAUKSET	19195	10333	3159	216	849	4773	18730	5487
<b>VIERAS PÄÄOMA:</b>								
4140 Pitkäaikaiset lainat	81574	45293	22317	158491	70218	79825	153667	89149
Lyhytaikainen:								
4141 Lainat rahoituslaitoksilta	32837	9972	9663	24952	12633	10367	50340	19126
4142 Saadut ennakot	2317	2568	758	739	382	1579	3135	1281
4143 Ostovelat	13620	15922	8978	4855	2967	7939	27359	9175
4145 Siirtovelat	19498	13945	11809	9125	6721	12332	26211	12193
4146 Muut lyhytaikaiset velat	5113	4735	2106	5064	3328	2377	9273	4166
4150 Lyhytaikainen yhteensä	73385	47141	33314	44735	26031	34594	116318	45942
4160 VASTATTAVAA YHTEENSÄ	1587426	1569095	2555548	6437896	2846367	4147628	5728344	3802639

Taulukko 4a. Tase as.oy kerrostalot vuonna 1995

Markkaa/asunto-osakeyhtiö	Rakennusten valmistumisvuosi				Rakennusten tilavuus			YHT.
	-59	1960-69	1970-79	1980-	0 - 5	5 - 10	10 -	
	1000 m3							
<b>VASTAAVAA</b>								
4010 Aineettomat hyödyk., liittymismak.	30328	27072	42174	81075	30292	43028	63341	45501
Aineelliset hyödykkeet:								
4011 Maa- ja vesialueet	190800	167763	318554	804430	176987	352602	589830	373766
4012 Rakennukset ja rakennelmat	1219681	1347977	2631064	7531508	1907364	2959751	4819066	3218705
4013 Koneet ja kalusto	83454	33621	68416	250908	90547	96817	140965	108342
4014 Ennakkomaksut	6017	10172	7067	28356	1544	10076	27385	12850
4020 Aineelliset hyödykkeet yhteensä	1499952	1559533	3025101	8615201	2176442	3419245	5577247	3713664
Arvopaperit ja muut pitkäaikaiset sijoitukset:								
4021 Osakkeet ja osuudet	4059	7629	6743	16484	2614	5412	19211	8774
4022 Lainasaamiset	37	-	-	5	3	-	29	10
4023 Muut sijoitukset	237	593	896	3023	1569	1162	909	1202
4030 Arvopap. ja muut pitkäaik. sij. yht.	4333	8222	7638	19513	4185	6575	20149	9986
4040 Arvostuserät	1275	118	160	-	432	212	479	356
<b>RAHOITUSOMAISUUS:</b>								
Saamiset:								
4041 Saamiset kiinteistön tuotoista	5925	3055	2613	4291	1102	2522	8321	3864
4042 Lainasaamiset	2714	892	1522	1236	418	1309	2990	1560
4043 Siirtosaamiset	6324	12522	4929	3984	2266	4499	14412	6850
4044 Muut saamiset	2183	817	2971	392	475	2133	2066	1636
4050 Saamiset yhteensä	17146	17285	12036	9903	4261	10462	27789	13911
4060 Rahat ja pankkisaamiset	75768	59541	56457	41114	23278	47741	103909	57669
4070 VASTAAVAA YHTEENSÄ	1628802	1671772	3143567	8766806	2238891	3527263	5792915	3841088
<b>VASTATTAVAA</b>								
<b>OMA PÄÄOMA:</b>								
Sidottu oma pääoma:								
4101 Osakepääoma	348378	727510	1429445	861765	566335	706121	1416570	880424
4102 Rakennusrahasto	562254	514688	1121512	6932225	1365742	2271515	3181934	2286150
4103 Arvonkorotusrahasto	124780	19008	4503	13507	7106	16575	92382	36738
4110 Sidottu oma pääoma yhteensä	1035412	1261206	2555460	7807498	1939184	2994211	4690885	3203312
Vapaa oma pääoma:								
4111 Lainanlyhennysrahasto	324689	300651	449565	575076	164450	361229	732737	416848
4112 Perusparannusrahasto	85252	27605	36472	2046	11357	25363	75755	36551
4113 Muu vapaa pääoma	32201	53840	92681	100532	48401	69845	96910	71855
4114 Edellisten tilikausien tulos	-37490	-84790	-70245	-13162	-19001	-35968	-106782	-52471
4115 Tilikauden ylijäämä/alijäämä	4781	-379	309	-2156	-875	-623	3395	517
4120 Vapaa oma pääoma yhteensä	409433	304654	508783	662335	204331	419846	808242	475181
4130 VARAUKSET	20630	11712	4921	96	1797	6039	19355	8840
<b>VIERAS PÄÄOMA:</b>								
4140 Pitkäaikaiset lainat	85652	42045	29980	234204	67082	72653	154044	95622
Lyhytaikainen:								
4141 Lainat rahoituslaitoksilta	34945	10939	13082	36799	11775	9694	52565	23233
4142 Saadut ennakot	2454	2794	1084	1347	448	1841	3252	1867
4143 Ostovelat	14408	18135	12799	7692	4133	8298	28467	13190
4145 Siirtovelat	20470	15165	14698	13207	8659	12693	26540	15714
4146 Muut lyhytaikaiset velat	5398	5121	2758	3628	1483	1988	9563	4129
4150 Lyhytaikainen yhteensä	77676	52154	44423	62673	26498	34514	120388	58133
4160 VASTATTAVAA YHTEENSÄ	1628803	1671772	3143567	8766806	2238891	3527263	5792915	3841088

Taulukko 4b. Tase as.oy rivitalot vuonna 1995

Markkaa/asunto-osakeyhtiö	Rakennusten valmistumisvuosi			Rakennusten tilavuus				YHT.
	-59	1960-69	1970-79	1980-	0-5	5-10	10-	
						1000 m3		
<b>VASTAAVAA :</b>								
<b>KÄYTTÖOMAISUUS JA MUUT PITKÄAIKAISET SIOITUKSET:</b>								
4010 Aineettomat hyödykkeet, liittymismaksut	18169	13766	16083	44203	29574	49338	65983	33700
Aineelliset hyödykkeet:								
4011 Maa- ja vesialueet	90131	92737	101470	398083	225834	591451	299151	287444
4012 Rakennukset ja rakennelmat	863021	809861	1472484	4503996	2825417	5697293	4042069	3325060
4013 Koneet ja kalusto	44509	25663	29921	82047	58188	86442	59712	62847
4014 Ennakkomaksut	-	-	1253	5170	2064	11825	-	3610
4020 Aineelliset hyödykkeet yhteensä	997661	928261	1605128	4989297	3111503	6387012	4400932	3678962
Arvopaperit ja muut pitkäaikaiset sijoitukset:								
4021 Osakkeet ja osuudet	2418	2515	3817	4746	3506	7854	6286	4286
4022 Lainasaamiset	-	173	-	13	10	66	-	19
4023 Muut sijoitukset	-	135	630	1926	1319	2010	-	1400
4030 Arvopaperit ja muut pitkäaik. sij. yhteensä	2418	2823	4447	6685	4835	9930	6286	5704
Värdepapper och övriga långfr. placer. totalt:								
4040 Arvostuserät	-	-	832	80	314	187	-	285
<b>RAHOITUSOMAISUUS:</b>								
Saamiset:								
4041 Saamiset kiinteistön tuotoista	1371	607	880	1890	1468	1313	4266	1511
4042 Lainasaamiset	6	-	195	63	50	0	2204	95
4043 Siirtosaamiset	2592	1638	2281	3637	2674	4657	6908	3102
4044 Muut saamiset	549	200	688	367	402	674	624	452
4050 Saamiset yhteensä	4518	2446	4045	5956	4594	6645	14002	5161
4060 Rahat ja pankkisaamiset	16944	22161	21577	20919	17976	32468	48037	21083
4070 VASTAAVAA YHTEENSÄ	1039709	969457	1652112	5067139	3168796	6485580	4535241	3744895
<b>VASTATTAVAA</b>								
<b>OMA PÄÄOMA:</b>								
Sidottu oma pääoma:								
4101 Osakepääoma	85195	419971	870358	495581	434447	1147744	1880360	586582
4102 Rakennusrahasto	741033	402412	599094	4101986	2415087	4800325	2052805	2796415
4103 Arvonkorotusrahasto	14574	20846	3196	21039	18446	3941	8157	15821
4110 Sidottu oma pääoma yhteensä	840802	843230	1472647	4618607	2867980	5952010	3941322	3398818
Vapaa oma pääoma:								
4111 Lainanlyhennysrahasto	125434	71138	130203	295927	194083	395340	347307	230763
4112 Perusparannusrahasto	34646	27816	28574	2168	8665	25445	34673	12048
4113 Muu vapaa pääoma	5248	9943	23760	10613	15207	2164	59326	14155
4114 Edellisten tilikausien tulos	-8556	-65917	-30196	-8305	-14764	-31357	-40197	-18102
4115 Tilikauden ylijäämä/alijäämä	-2238	-1156	-118	-181	-321	233	-2168	-275
4120 Vapaa oma pääoma yhteensä	154534	41824	152222	300222	202870	391824	398942	238588
4130 VARAUKSET	193	2278	453	287	345	-	7169	456
4140 Pitkäaikaiset lainat	27596	64258	10543	113930	71883	106852	146690	79438
<b>VIERAS PÄÄOMA:</b>								
4141 Lainat rahoituslaitoksilta	4925	4325	4411	17980	13089	12903	9228	12964
4142 Saadut ennakot	495	1250	257	380	347	592	970	403
4143 Ostovelat	3191	2997	3106	3186	2347	6587	6882	3152
4145 Siirtovelat	6631	6817	7370	6722	5692	10968	20134	6909
4146 Muut lyhytaikaiset velat	1343	2478	1104	5909	4308	3844	3905	4222
4150 Lyhytaikainen yhteensä	16585	17868	16248	34177	25783	34894	41120	27649
4160 VASTATTAVAA YHTEENSÄ	1039710	969458	1652112	5067224	3168861	6485580	4535243	3744949

**Taulukko 5. Tuloslaskelma alueittain as.oy yhteensä 1995**

Penniä/kuukausi	Koko maa	Uusimaa	Etelä-Suomi	Itä-Suomi	Väli-Suomi	Pohjois-Suomi
<b>KIINTEISTÖJEN TUOTOT:</b>						
3001 Asuinhuoneistoista	937	1067	850	880	807	854
3002 Liike- ja toimistuhuoneista	38	35	45	20	44	42
3003 Muista tiloista	7	8	5	6	10	7
3010 Osakkailta saadut hoitovastikkeet yht.	982	1110	900	905	861	903
3020 Vuokrat yhteensä	100	130	83	56	100	70
3030 Käyttökorvaukset yhteensä	138	119	144	179	157	145
3040 Muut kiinteistön tuotot	15	14	19	9	11	8
3050 Luottotappiot ja muut oikaisuerät	1	1	1	0	0	0
<b>3060 KIINTEISTÖJEN TUOTOT YHTEENSÄ</b>	<b>1234</b>	<b>1371</b>	<b>1144</b>	<b>1149</b>	<b>1130</b>	<b>1126</b>
<b>KIINTEISTÖN HOITOKULUT:</b>						
3110 Henkilöstökulut	68	82	63	41	64	49
3120 Hallintopalvelut	93	110	81	83	72	93
3130 Käyttö- ja huoltopalvelut	129	137	132	120	110	90
3140 Ulkoilualueiden hoitopalvelut	16	18	13	21	18	8
3150 Siivouspalvelut	27	33	23	15	23	29
3160 Lämmitys	292	296	276	316	298	307
3170 Vesi ja jätevesi	177	206	156	165	156	158
3180 Sähkö ja kaasu	56	52	62	61	47	45
3190 Jätehuolto	29	32	26	26	34	31
3200 Vahinkovakuutus	28	28	27	28	30	30
3210 Vuokrat yhteensä	27	35	17	34	16	32
3220 Kiinteistövero	67	88	52	52	59	45
3230 Korjauskustannukset	159	178	148	138	134	163
3240 Muut hoitokulut	20	19	20	21	25	17
3250 Oman käytön arvonlisävero	4	6	3	-	2	2
<b>3260 KIINTEISTÖN HOITOKULUT YHT.</b>	<b>1191</b>	<b>1321</b>	<b>1100</b>	<b>1121</b>	<b>1088</b>	<b>1101</b>
3270 HOITOKATE	44	50	44	28	42	26
3280 POISTOT	74	77	85	49	63	57
3290 RAHOITUSTUOTOT JA KULUT YHT.	31	28	38	14	24	45
3300 SATUNNAISET TUOTOT JA KULUT YHT.	10	15	7	7	4	6
3310 VARAUSTEN LISÄYS TAI VÄHENNYS	-8	-15	-2	-7	-6	-14
3320 VÄLITTÖMÄT VEROT YHTEENSÄ	0	0	0	0	0	0
<b>3330 TLIKAUDEN YLI-/ALIJÄÄMÄ</b>	<b>1</b>	<b>1</b>	<b>3</b>	<b>-6</b>	<b>0</b>	<b>6</b>

Uusimaa = Uudenmaan lääni

Etelä-Suomi = Varsinais-Suomi, Satakunta, Häme, Pirkanmaa, Päijät-Häme, Kymenlaakso, Etelä-Karjala ja Ahvenanmaa

Itä-Suomi = Etelä-Savo, Pohjois-Savo, Pohkois-Karjala ja Kainuu

Väli-Suomi = Keski-Suomi, Etelä-Pohjanmaa, Vaasan rannikkoseutu ja Keski-Pohjanmaa

Pohjois-Suomi = Pohjois-Pohjanmaa ja Lappi

**Taulukko 5a. Tuloslaskelma alueittain as.oy kerrostalot 1995**

Penniä/huoneistoala m <sup>2</sup> /kuukausi	Koko maa	Uusimaa	Etelä-Suomi	Itä-Suomi	Väli-Suomi	Pohjois-Suomi
<b>KIINTEISTÖJEN TUOTOT:</b>						
3001 Asuinhuoneistoista	1021	1132	929	1010	866	949
3002 Liike- ja toimistohuoneista	49	41	60	32	63	62
3003 Muista tiloista	9	9	7	8	14	10
3010 Osakkailta saadut hoitovastikkeet yht.	1079	1183	995	1050	943	1021
3020 Vuokrat yhteensä	126	152	106	83	136	100
3030 Käyttökorvaukset yhteensä	144	124	154	181	171	145
3040 Muut kiinteistön tuotot	15	13	21	6	15	10
3050 Luottotappiot ja muut oikaisuerät	1	1	2	0	0	0
<b>3060 KIINTEISTÖJEN TUOTOT YHTEENSÄ</b>	<b>1363</b>	<b>1470</b>	<b>1273</b>	<b>1319</b>	<b>1265</b>	<b>1276</b>
<b>KIINTEISTÖN HOITOKULUT:</b>						
3110 Henkilöstökulut	82	94	77	54	80	64
3120 Hallintopalvelut	104	122	90	97	77	101
3130 Käyttö- ja huoltopalvelut	160	160	165	165	144	130
3140 Ulkoilualueiden hoitopalvelut	17	18	14	29	23	6
3150 Siivouspalvelut	35	40	30	23	32	43
3160 Lämmitys	318	313	306	367	324	343
3170 Vesi ja jätevesi	183	210	159	169	161	160
3180 Sähkö ja kaasut	61	57	69	57	54	50
3190 Jätehuolto	29	32	25	25	34	30
3200 Vahinkovakuutus	24	25	23	23	27	25
3210 Vuokrat yhteensä	27	36	18	30	14	24
3220 Kiinteistövero	72	92	56	58	65	52
3230 Korjauskustannukset	178	192	165	165	159	197
3240 Muut hoitokulut	19	18	19	21	25	17
3250 Oman käytön arvonnalisävero	5	8	4	-	2	3
<b>3260 KIINTEISTÖN HOITOKULUT YHT.</b>	<b>1313</b>	<b>1416</b>	<b>1221</b>	<b>1283</b>	<b>1219</b>	<b>1245</b>
3270 HOITOKATE	50	54	52	36	46	31
3280 POISTOT	76	77	87	48	72	47
3290 RAHOITUSTUOTOT JA KULUT YHT.	27	25	34	8	25	36
3300 SATUNNAISET TUOTOT JA KULUT YHT.	12	17	9	14	4	6
3310 VARAUSTEN LISÄYS TAI VÄHENNYS	-11	-18	-2	-10	-7	-16
<b>3320 VÄLITTÖMÄT VEROT YHTEENSÄ</b>	<b>0</b>	<b>0</b>	<b>0</b>	<b>0</b>	<b>0</b>	<b>0</b>
<b>3330 TLIKAUDEN YLI-/ALIJÄÄMÄ</b>	<b>2</b>	<b>0</b>	<b>5</b>	<b>1</b>	<b>-4</b>	<b>10</b>

Uusimaa = Uudenmaan lääni

Etelä-Suomi = Varsinais-Suomi, Satakunta, Häme, Pirkanmaa, Päijät-Häme, Kymenlaakso, Etelä-Karjala ja Ahvenanmaa

Itä-Suomi = Etelä-Savo, Pohjois-Savo, Pohjois-Karjala ja Kainuu

Väli-Suomi = Keski-Suomi, Etelä-Pohjanmaa, Vaasan rannikkoseutu ja Keski-Pohjanmaa

Pohjois-Suomi = Pohjois-Pohjanmaa ja Lappi

**Taulukko 5b. Tuloslaskelma alueittain as.oy rivitalot 1995**

Penniä/huoneistoala m2/kuukausi	Koko maa	Uusimaa	Etelä-Suomi	Itä-Suomi	Väli-Suomi	Pohjois-Suomi
<b>KIINTEISTÖJEN TUOTOT:</b>						
3001 Asuinhuoneistoista	680	774	616	661	662	674
3002 Liike- ja toimistohuoneista	2	4	2	-	-	5
3003 Muista tiloista	1	2	1	1	-	1
3010 Osakkailta saadut hoitovastikkeet yht.	684	781	619	662	662	681
3020 Vuokrat yhteensä	19	31	14	11	13	14
3030 Käyttökorvaukset yhteensä	121	95	113	174	123	144
3040 Muut kiinteistön tuotot	14	18	15	15	2	4
3050 Luottotappiot ja muut oikaisuerät	0	1	0	0	0	-
<b>3060 KIINTEISTÖJEN TUOTOT YHTEENSÄ</b>	<b>837</b>	<b>925</b>	<b>762</b>	<b>862</b>	<b>800</b>	<b>843</b>
<b>KIINTEISTÖN HOITOKULUT:</b>						
3110 Henkilöstökulut	23	25	22	19	25	21
3120 Hallintopalvelut	59	57	55	60	61	76
3130 Käyttö- ja huoltopalvelut	33	34	34	44	27	15
3140 Ulkoilualueiden hoitopalvelut	12	18	10	8	7	11
3150 Siivouspalvelut	2	3	3	1	1	2
3160 Lämmitys	212	220	186	229	233	241
3170 Vesi ja jätevesi	160	184	145	159	145	155
3180 Sähkö ja kaasu	41	31	42	66	30	36
3190 Jätehuolto	30	32	28	28	36	34
3200 Vahinkovakuutus	39	41	39	37	39	41
3210 Vuokrat yhteensä	27	32	15	40	22	47
3220 Kiinteistövero	50	73	41	41	44	33
3230 Korjauskustannukset	100	116	99	93	72	99
3240 Muut hoitokulut	23	26	21	22	25	17
3250 Oman käytön arvonlisävero	0	-	-	-	0	-
<b>3260 KIINTEISTÖN HOITOKULUT YHT.</b>	<b>812</b>	<b>890</b>	<b>741</b>	<b>848</b>	<b>768</b>	<b>827</b>
3270 HOITOKATE	24	34	20	14	31	15
3280 POISTOT	69	78	77	49	38	75
3290 RAHOITUSTUOTOT JA KULUT YHT.	42	41	53	24	19	62
3300 SATUNNAISET TUOTOT JA KULUT YHT.	3	6	3	-5	2	4
3310 VARAUSTEN LISÄYS TAI VÄHENNYS	-2	0	-2	0	-3	-9
<b>3320 VÄLITTÖMÄT VEROT YHTEENSÄ</b>	<b>0</b>	<b>0</b>	<b>0</b>	<b>0</b>	<b>-</b>	<b>-</b>
<b>3330 TLIKAUDEN YLI-/ALIJÄÄMÄ</b>	<b>-2</b>	<b>2</b>	<b>-2</b>	<b>-17</b>	<b>11</b>	<b>-2</b>

Uusimaa = Uudenmaan lääni

Etelä-Suomi = Varsinais-Suomi, Satakunta, Häme, Pirkanmaa, Päijät-Häme, Kymenlaakso, Etelä-Karjala ja Ahvenanmaa

Itä-Suomi = Etelä-Savo, Pohjois-Savo, Pohkois-Karjala ja Kainuu

Väli-Suomi = Keski-Suomi, Etelä-Pohjanmaa, Vaasan rannikkoseutu ja Keski-Pohjanmaa

Pohjois-Suomi = Pohjois-Pohjanmaa ja Lappi

**Taulukko 6.Tuloslaskelma lääneittäin as.oy yhteensä 1995**

p/m2 kuukaudessa	Koko	Uuden Pääkau-	Turun ja	Hämeen	Kymer	Mikkelin	Pohjois-	Kuopion	Keski-	Vaasa	Oulun	Lapin		
	maa	maan	punki-	Porin	lääni	lääni	lääni	Karjalan	lääni	Suomen	lääni	lääni		
	lääni	seutu	lääni					lääni		lääni				
<b>KIINTEISTÖJEN TUOTOT:</b>														
3001	Asuinhuoneistoista	937	1067	1091	901	788	893	854	853	908	810	803	793	961
3002	Liike- ja toimistohuoneista	38	35	33	49	53	21	26	13	19	26	68	33	47
3003	Muista tiloista	7	8	8	5	5	7	2	6	8	10	9	8	3
3010	Osakkailta saadut hoitovastikkeet yht.	982	1110	1132	955	846	921	882	871	936	846	880	834	1011
3020	Vuokrat yhteensä	100	130	148	64	102	77	68	58	52	134	57	70	57
3030	Käyttökorvaukset yhteensä	138	119	114	149	131	159	170	178	184	160	153	150	151
3040	Muut kiinteistön tuotot	15	14	12	10	34	7	3	5	16	15	6	3	14
3050	Luottotappiot ja muut oikaisuerät	1	1	1	3	1	1	1	0	1	0	0	0	0
3060	<b>KIINTEISTÖJEN TUOTOT YHTEENSÄ</b>	<b>1234</b>	<b>1371</b>	<b>1405</b>	<b>1176</b>	<b>1111</b>	<b>1163</b>	<b>1123</b>	<b>1112</b>	<b>1188</b>	<b>1155</b>	<b>1096</b>	<b>1058</b>	<b>1232</b>
<b>KIINTEISTÖN HOITOKULUT:</b>														
3110	Henkilöstökulut	68	82	85	71	62	52	39	23	41	64	68	41	74
3120	Hallintopalvelut	93	110	116	72	79	106	87	98	73	77	67	92	92
3130	Käyttö- ja huoltopalvelut	129	137	133	154	108	141	126	116	116	128	85	101	91
3140	Ulkoalueiden hoitopalvelut	16	18	19	11	14	13	22	16	24	12	26	10	5
3150	Siivouspalvelut	27	33	36	24	24	21	19	14	15	25	20	19	38
3160	Lämmitys	292	297	297	274	259	312	315	299	325	293	303	292	344
3170	Vesi ja jätevesi	177	206	207	157	145	181	164	166	169	158	154	157	157
3180	Sähkö ja kaasu	56	52	51	91	43	47	59	47	67	47	47	44	52
3190	Jätehuolto	29	32	31	28	23	26	28	27	24	27	44	33	26
3200	Vahinkovakuutus	28	28	28	28	26	28	25	30	30	30	30	30	29
3210	Vuokrat yhteensä	27	35	42	9	24	20	24	16	47	10	24	31	32
3220	Kiinteistövero	67	88	95	46	62	42	52	56	50	62	55	44	53
3230	Korjauskustannukset	159	178	192	133	173	133	133	128	154	140	126	129	181
3240	Muut hoitokulut	20	19	18	18	20	22	23	26	17	25	25	17	20
3250	Oman käytön arvonlisävero	4	6	7	4	4	-	-	-	-	3	0	-	4
3260	<b>KIINTEISTÖJEN HOITOKULUT YHT.</b>	<b>1191</b>	<b>1321</b>	<b>1358</b>	<b>1119</b>	<b>1066</b>	<b>1146</b>	<b>1116</b>	<b>1062</b>	<b>1152</b>	<b>1100</b>	<b>1074</b>	<b>1041</b>	<b>1200</b>
3270	HOITOKATE	44	50	47	56	45	18	7	50	36	55	23	17	32
3280	POISTOT	74	77	74	91	93	58	20	69	62	53	74	36	78
3290	RAHOITUSTUOTOT JA KULUT YHT.	31	28	27	43	40	27	10	22	9	11	39	42	51
3300	SATUNNAISET TUOTOT JA KULUT YHT.	10	15	17	5	9	8	10	21	11	3	6	-10	4
3310	VARAUSTEN LISÄYS TAI VÄHENNYS	-8	-15	-15	-10	6	0	-9	-3	-10	-7	-4	-13	-9
3320	VÄLITTÖMÄT VEROT YHTEENSÄ	0	0	0	0	-1	0	0	-1	0	0	-1	-	0
3330	<b>TILIKAUDEN YLI-/ALIJÄÄMÄ</b>	<b>1</b>	<b>1</b>	<b>1</b>	<b>3</b>	<b>6</b>	<b>-5</b>	<b>-1</b>	<b>20</b>	<b>-14</b>	<b>9</b>	<b>-11</b>	<b>0</b>	<b>0</b>

Taulukko 6a. Tuloslaskelma lääneittäin as.oy kerrostalot 1995

p/m2 kuukaudessa		Koko	Uuden-	Pääkau-	Turun ja	Hämeen	Kymen	Mikkelin	Pohjois-	Kuopion	Keski-	Vaasan	Oulun	Lapin
		maa	maan	punki-	Porin	lääni	lääni	lääni	Karjalan	lääni	Suomen	lääni	lääni	lääni
		lääni	seutu	lääni					lääni		lääni			
<b>KIINTEISTÖJEN TUOTOT:</b>														
3001	Asuinhuoneistoista	1021	1132	1148	973	876	961	987	940	1026	886	840	907	1040
3002	Liike- ja toimistohuoneista	49	41	39	64	73	24	41	22	30	36	96	54	58
3003	Muista tiloista	9	9	9	6	7	8	3	10	12	14	13	12	4
3010	Osakkailta saadut hoitovastikkeet yht.	1079	1183	1195	1044	956	993	1030	972	1067	936	949	973	1102
3020	Vuokrat yhteensä	126	152	168	83	133	95	94	101	74	185	71	112	68
3030	Käyttökorvaukset yhteensä	144	124	118	166	135	166	180	177	179	176	163	156	146
3040	Muut kiinteistön tuotot	15	13	12	9	39	7	5	0	8	22	7	4	17
3050	Luottotappiot ja muut oikaisuerät	1	1	1	4	1	1	1	-	1	0	0	0	0
3060	<b>KIINTEISTÖJEN TUOTOT YHTEENSÄ</b>	<b>1363</b>	<b>1470</b>	<b>1492</b>	<b>1298</b>	<b>1262</b>	<b>1260</b>	<b>1308</b>	<b>1251</b>	<b>1328</b>	<b>1319</b>	<b>1190</b>	<b>1245</b>	<b>1333</b>
<b>KIINTEISTÖN HOITOKULUT:</b>														
3110	Henkilöstökulut	82	94	96	87	78	61	54	29	49	81	84	54	96
3120	Hallintopalvelut	104	122	128	77	91	117	104	105	85	83	70	113	85
3130	Käyttö- ja huoltopalvelut	160	160	153	188	139	175	143	179	170	167	111	159	113
3140	Ulkoalueiden hoitopalvelut	17	18	19	11	16	15	29	19	33	13	35	10	4
3150	Siivouspalvelut	35	40	43	31	32	22	29	24	23	34	27	30	52
3160	Lämmitys	318	313	311	305	291	337	381	349	352	332	314	342	369
3170	Vesi ja jätevesi	183	210	212	160	149	183	176	153	171	163	157	157	164
3180	Sähkö ja kaasu	61	57	55	103	46	50	59	47	60	53	54	46	59
3190	Jätehuolto	29	32	31	27	22	26	27	25	23	26	44	30	28
3200	Vahinkovakuutus	24	25	25	23	22	26	22	23	24	27	25	22	27
3210	Vuokrat yhteensä	27	36	42	5	29	21	21	3	48	8	22	21	24
3220	Kiinteistövero	72	92	97	50	66	44	56	67	55	69	59	50	61
3230	Korjauskustannukset	178	192	204	146	199	138	162	148	177	174	139	162	208
3240	Muut hoitokulut	19	18	17	17	22	19	24	29	14	24	26	15	22
3250	Oman käytön arvonalisävero	5	8	9	5	6	-	-	-	-	4	0	-	6
3260	<b>KIINTEISTÖJEN HOITOKULUT YHT.</b>	<b>1313</b>	<b>1416</b>	<b>1441</b>	<b>1235</b>	<b>1207</b>	<b>1234</b>	<b>1289</b>	<b>1199</b>	<b>1282</b>	<b>1259</b>	<b>1165</b>	<b>1211</b>	<b>1318</b>
3270	HOITOKATE	50	54	51	63	55	25	19	51	46	60	25	34	15
3280	POISTOT	76	77	77	101	90	58	22	57	66	61	86	37	53
3290	RAHOITUSTUOTOT JA KULUT YHT.	27	25	26	47	26	21	12	11	13	9	46	26	35
3300	SATUNNAISET TUOTOT JA KULUT YHT.	12	17	19	6	11	9	6	36	13	3	7	5	6
3310	VARAUSTEN LISÄYS TAI VÄHENNYS	-11	-18	-18	-12	8	0	-13	-4	-16	-9	-5	-21	-3
3320	VÄLITTÖMÄT VEROT YHTEENSÄ	0	0	0	0	-1	0	0	-2	-	0	-1	-	1
3330	<b>TILIKAUDEN YLI-/ALIJÄÄMÄ</b>	<b>2</b>	<b>0</b>	<b>1</b>	<b>3</b>	<b>9</b>	<b>-3</b>	<b>2</b>	<b>36</b>	<b>-7</b>	<b>3</b>	<b>-14</b>	<b>8</b>	<b>1</b>

**Taulukko 6b.Tuloslaskelma lääneittäin as.oy rivitalot 1994**

		Koko Uuden Pääkau Turun ja Hämeen Kymen Mikkelin Pohjois- Kuopion Keski- Vaasan Oulun Lapin												
		maa	maan	punki-	Porin	lääni	lääni	lääni	Karjalanlääni	Suomer	lääni	lääni	lääni	
p/m2 kuukaudessa		lääni	seutu	lääni					lääni	lääni				
<b>KIINTEISTÖJEN TUOTOT:</b>														
3001	Asuinhuoneistoista	680	775	783	669	560	633	612	739	695	616	717	620	755
3002	Liike- ja toimistohuoneista	2	4	0	0	-	10	-	-	-	-	-	-	16
3003	Muista tiloista	1	2	3	2	1	1	1	-	1	-	-	3	-
3010	Osakkailta saadut hoitovastikkeet yht.	684	781	787	671	561	643	613	739	696	616	717	622	770
3020	Vuokrat yhteensä	19	31	41	6	21	10	21	3	13	4	23	6	26
3030	Käyttökorvaukset yhteensä	121	95	93	94	119	133	152	179	193	118	130	141	162
3040	Muut kiinteistön tuotot	14	17	11	13	20	7	1	11	31	-	4	2	7
3050	Luottotappiot ja muut oikaisuerät	0	1	1	0	0	0	0	1	-	0	-	0	-
3060	<b>KIINTEISTÖJEN TUOTOT YHTEENSÄ</b>	<b>837</b>	<b>925</b>	<b>930</b>	<b>784</b>	<b>720</b>	<b>793</b>	<b>787</b>	<b>931</b>	<b>932</b>	<b>738</b>	<b>874</b>	<b>771</b>	<b>966</b>
<b>KIINTEISTÖN HOITOKULUT:</b>														
3110	Henkilöstökulut	23	25	26	23	22	19	12	16	27	20	31	20	15
3120	Hallintopalvelut	59	56	54	55	50	64	55	89	51	62	61	61	110
3130	Käyttö- ja huoltopalvelut	33	34	25	47	29	11	94	33	19	29	25	12	36
3140	Ulkoalueiden hoitopalvelut	12	17	17	11	10	8	9	13	7	9	4	11	7
3150	Siivouspalvelut	2	3	0	2	1	18	0	2	0	0	1	3	2
3160	Lämmitys	212	221	222	175	176	218	195	234	277	195	278	215	277
3170	Vesi ja jätevesi	160	184	179	147	133	173	143	183	167	145	146	157	139
3180	Sähkö ja kaasu	41	31	31	52	38	34	60	48	80	30	30	41	35
3190	Jätehuolto	30	32	31	31	26	29	29	30	25	28	46	37	23
3200	Vahinkovakuutus	39	41	45	45	35	37	30	38	41	37	42	41	35
3210	Vuokrat yhteensä	27	32	40	20	11	14	30	33	45	17	28	48	51
3220	Kiinteistövero	50	73	83	31	50	34	43	41	41	44	45	35	34
3230	Korjauskustannukset	100	115	123	90	104	113	80	102	113	51	96	79	111
3240	Muut hoitokulut	23	26	27	22	17	34	21	22	23	28	22	20	15
3250	Oman käytön arvonlisävero	0	-	-	-	-	-	-	-	-	-	1	-	-
3260	<b>KIINTEISTÖJEN HOITOKULUT YHT.</b>	<b>812</b>	<b>890</b>	<b>903</b>	<b>750</b>	<b>701</b>	<b>806</b>	<b>801</b>	<b>883</b>	<b>916</b>	<b>694</b>	<b>858</b>	<b>781</b>	<b>889</b>
3270	HOITOKATE	24	35	27	34	19	-12	-14	48	17	44	17	-9	77
3280	POISTOT	69	78	59	59	101	57	15	85	55	32	45	36	145
3290	RAHOITUSTUOTOT JA KULUT YHT.	42	41	32	30	76	48	5	35	3	15	23	65	93
3300	SATUNNAISET TUOTOT JA KULUT YHT.	3	6	3	1	5	6	19	2	9	1	3	-32	0
3310	VARAUSTEN LISÄYS TAI VÄHENNYS	-2	0	-	-3	-1	-	-1	-	-	-4	-2	-	-26
3320	VÄLITTÖMÄT VEROT YHTEENSÄ	0	0	-1	0	-	-	-	-	0	-	-	-	-
3330	<b>TILIKAUDEN YLI-/ALIJÄÄMÄ</b>	<b>-2</b>	<b>3</b>	<b>3</b>	<b>3</b>	<b>-2</b>	<b>-16</b>	<b>-7</b>	<b>0</b>	<b>-27</b>	<b>24</b>	<b>-5</b>	<b>-13</b>	<b>0</b>

**Taulukko 7. Yhtiövastikkeet as.oy vuonna 1995**

Penniä/huoneistoala* m2/kk	Pääomavastikkeet					Hoitovastikkeet				
		Rakennusten valm.vuosi					Rakennusten valm.vuosi			
Lääni	Yht.	-1959	60-69	70-79	1980-	Yht.	-1959	60-69	70-79	1980-
Koko maa, kerrostalot	60	42	28	34	171	1188	1158	1246	1203	1125
Rivitalot	87	22	51	25	124	794	802	1039	853	740
Pääkaupunkiseutu, kerrostalot	59	53	22	41	171	1282	1212	1379	1311	1237
Rivitalot	60	-	45	32	75	875	1022	1174	996	763
Muu Etelä-Suomi, kerrostalot	66	30	36	41	182	1133	1127	1150	1155	1083
Rivitalot	114	23	39	25	176	743	781	811	801	704
Väli-Suomi, kerrostalot	48	5	21	15	162	1129	903	1209	1161	1091
Rivitalot	65	47	16	13	93	813	584	1116	901	759
Pohjois-Suomi, kerrostalot	59	66	43	19	124	1140	1196	1147	1193	1024
Rivitalot	85	-	160	46	95	797	-	987	757	793
Uudenmaan lääni, kerrostalot	56	51	25	40	143	1275	1211	1375	1301	1201
Rivitalot	74	-	43	30	100	871	916	1179	954	787
Turun ja Porin lääni, kerrostalot	77	31	40	41	260	1165	1229	1152	1177	1065
Rivitalot	124	43	7	26	190	780	992	882	845	716
Hämeen lääni, kerrostalot	75	26	36	41	256	1067	997	1102	1080	1076
Rivitalot	120	6	-	28	200	666	574	498	747	621
Kymen lääni, kerrostalot	58	44	24	60	114	1128	1149	1085	1126	1160
Rivitalot	125	-	198	11	192	774	-	948	790	742
Mikkelin lääni, kerrostalot	24	6	49	8	27	1182	1158	1170	1249	1109
Rivitalot	70	-	-	6	107	750	-	1123	810	701
Pohjois-Karjalan lääni, kerrostalot	3	-	4	-	8	1128	874	1219	1168	1063
Rivitalot	87	-	-	12	155	894	-	811	996	808
Kuopion lääni, kerrostalot	39	23	5	18	135	1203	1061	1370	1135	1182
Rivitalot	75	-	-	22	102	880	809	1166	884	870
Keski-Suomen lääni, kerrostalot	46	-	35	5	174	1074	574	1236	1149	1075
Rivitalot	73	-	-	28	89	718	-	986	797	673
Vaasan lääni, kerrostalot	100	-	5	36	382	1079	1094	1044	1137	1021
Rivitalot	15	57	154	4	12	841	535	1860	956	754
Oulun lääni, kerrostalot	34	121	32	18	-	1092	1098	1118	1150	976
Rivitalot	60	-	148	16	73	749	-	889	636	789
Lapin lääni, kerrostalot	98	4	59	21	308	1215	1307	1191	1281	1095
Rivitalot	150	-	172	109	174	924	-	1088	1020	808

\*Huoneistoalaan lasketaan asuin-, liike- ja toimistohuoneistojen kokonaispinta - ala  
Hoitovastikkeet mukaan lukien vesimaksut

Pääkaupunkiseutu = Helsinki, Espoo, Kauniainen ja Vantaa

Muu Etelä-Suomi = Uudenmaan lääni, Turun ja Porin l., Hämeen l., ja Kymen lääni

Väli-Suomi = Pohjois-Karjalan lääni, Kuopion l., Keski-Suomen l., Mikkelin ja Vaasan lääni

Pohjois-Suomi = Oulun ja Lapin läänit

**Taulukko 8. Asuinhuoneistojen hoitovastikkeet\* p/m<sup>2</sup>/kk keskimäärin 1995 ja huhtikuussa 1996**

Lääni	Yhteensä		Kerrostalot		Rivitalot	
	1995	1996/4	1995	1996/4	1995	1996/4
Koko maa	1097	1132	1201	1187	794	896
Pääkaupunkiseutu	1237	1247	1306	1290	876	987
Muu Etelä-Suomi	1029	1083	1135	1133	742	842
Väli-Suomi	1028	1070	1140	1143	816	876
Pohjois-Suomi	1017	1062	1147	1113	793	947
Uudenmaan lääni	1215	1239	1296	1291	869	959
Turun ja Porin lääni	1070	1111	1159	1150	779	916
Hämeen lääni	951	994	1069	1045	669	748
Kymen lääni	1062	1093	1141	1132	769	858
Mikkelin lääni	1039	1055	1204	1163	753	813
Pohjois-Karjalan lääni	1037	1057	1153	1129	894	982
Kuopion lääni	1085	1112	1201	1183	880	885
Keski-Suomen lääni	984	1044	1096	1123	718	770
Vaasan lääni	1002	1079	1070	1123	854	924
Oulun lääni	955	1012	1102	1033	746	965
Lapin lääni	1132	1147	1216	1247	920	916

\* Jaettu osakkaiden käytössä olevien asuinhuoneistojen pinta-alalla. Hoitovastikkeet mukaanlukien vesimaksut. Huhtikuun tiedot ovat taloyhtiön ilmoittamia, ei tilinpäätöksestä laskettuja.

Pääkaupunkiseutu = Helsinki, Espoo, Kauniainen ja Vantaa

Muu Etelä-Suomi = Uudenmaan lääni, Turun ja Porin l., Hämeen l., ja Kymen lääni

Väli-Suomi = Pohjois-Karjalan lääni, Kuopion l., Keski-Suomen l., Mikkelin ja Vaasan lääni

Pohjois-Suomi = Oulun ja Lapin läänit

**Taulukko 9A kerros- ja rivitalot yhteensä, korjauskulut palkkioineen ja varaukset vuosina 1994 ja 1995**

p/m2 kuukaudessa		Yht.	Rakennusten valmistumisvuosi				Rakennusten tilavuus 1000 m <sup>3</sup>		
			-59	60-69	70-79	80-	0-5	5-10	10-
Vuosikorjauskustannukset	1994	166	262	206	149	86	143	153	189
Vuosikorjauskustannukset	1995	160	261	198	143	86	105	136	209
Aktivoidut korjauskustannukset	1994	43	94	44	40	8	23	48	52
Aktivoidut korjauskustannukset	1995	79	129	126	74	17	26	64	120
Tehty varaus	1994	6	19	7	2	-	2	6	9
Tehty varaus	1995	12	30	17	7	0	3	8	19
Käytetty varaus	1994	4	15	3	1	1	2	2	7
Käytetty varaus	1995	4	13	5	0	-	0	1	7

**Taulukko 9B korjauskulut palkkioineen ja varaukset vuosina 1994 ja 1995, mukana ne yhtiöt, joilla on ko.kuluja**

p/m2 kuukaudessa		Yht.	Rakennusten valmistumisvuosi				Rakennusten tilavuus 1000 m <sup>3</sup>		
			-59	60-69	70-79	80-	0-5	5-10	10-
Vuosikorjauskustannukset	1994	174	274	209	149	92	160	158	192
Vuosikorjauskustannukset	1995	162	232	173	156	99	138	166	170
Aktivoidut korjauskustannukset	1994	258	370	255	222	81	407	312	217
Aktivoidut korjauskustannukset	1995	247	216	363	219	222	318	340	199
Tehty varaus	1994	176	235	103	157	-	244	244	153
Tehty varaus	1995	168	178	142	187	84	204	144	172
Käytetty varaus	1994	111	120	96	81	103	199	126	101
Käytetty varaus	1995	138	146	182	17	-	0	158	137

**Taulukko 10. Asunto-osakeyhtiöiden tonttivuokrat penneinä vuosina 1994 ja 1995**

	1994		1995	
	1	2	1	2
Koko maa	108	105	119	109
Uudenmaan lääni	268	159	309	178
Pääkaupunkiseutu	317	168	333	181
Turun ja Porin lääni	51	74	46	54
Hämeen lääni	90	83	132	92
Kymen lääni	117	91	77	70
Mikkelin lääni	68	100	68	81
Pohjois-Karjalan lääni	33	53	32	53
Kuopion lääni	62	69	76	82
Keski-Suomen lääni	80	105	68	107
Vaasan lääni	53	79	59	68
Oulun lääni	50	57	46	65
Lapin lääni	55	80	60	72

1) Tonttivuokra vuodessa / tontin pinta-ala

2) Tonttivuokra kuukaudessa / huoneisto-ala

**Taulukko 11. Asunto-osakeyhtiöiden lämmityskustannukset 1995**

Lääni	Rakennusten valmistusvuosi												Rakennusten tilavuus										
	-1959				1960-69				1970-79				1980-		0 - 5 000 m <sup>3</sup>		5 000 - 10 000 m <sup>3</sup>		10 000 m <sup>3</sup> -				
	yht.	k+a	o	yht.	k+a	o	yht.	k+a	o	yht.	k+a	o	yht.	k+a	o	yht.	k+a	o	yht.	k+a	o		
Penniä/luoneistoala m <sup>2</sup> /kk																							
Koko maa, kerrostalot	321	322	298	326	327	304	339	342	300	321	321	296	289	287	295	356	374	296	329	332	294	310	
Rivitalot	293	309	256	394	383	460	375	382	356	310	329	285	271	291	198	299	286	252	286	295	257	275	
Uudenmaan lääni, kerrostalot	320	319	285	329	328	337	339	340	308	318	314	274	274	270	261	376	394	312	313	315	254	318	
Rivitalot	317	325	255	392	367	511	419	421	405	330	356	240	266	293	195	321	336	241	318	320	289	274	
Pääkaupunkiseutu, kerrostalot	315	313	291	326	325	432	330	331	292	311	302	303	265	263	167	385	395	324	296	296	189	315	
Rivitalot	312	322	247	367	367	-	419	421	405	330	368	238	266	272	188	310	325	222	322	327	289	274	
Turun ja Porin lääni, kerrostalot	309	314	260	334	337	281	285	288	270	317	324	227	289	290	264	314	326	284	319	333	247	303	
Rivitalot	284	310	255	537	678	294	393	371	439	299	328	287	256	291	184	286	333	250	281	280	285	-	
Hämeen lääni, kerrostalot	291	287	337	279	279	-	329	329	324	274	269	308	281	265	451	331	332	320	308	299	348	272	
Rivitalot	246	250	238	-	-	-	360	440	269	254	253	254	235	243	219	263	265	260	231	243	210	229	
Kymen lääni, kerrostalot	337	343	300	371	407	279	351	363	298	327	321	419	293	294	244	348	365	275	338	340	322	331	
Rivitalot	300	327	281	-	-	-	359	359	-	295	322	286	293	316	272	300	322	283	302	363	271	-	
Mikkelin lääni, kerrostalot	388	401	303	370	370	-	387	411	280	409	429	314	364	369	322	432	461	317	365	380	293	384	
Rivitalot	319	371	178	-	-	-	354	547	243	393	439	325	282	342	-	307	367	149	380	391	345	-	
Pohjois-Karjalan lääni, kerrostalot	356	359	339	344	492	243	395	387	417	351	358	309	328	328	-	369	391	339	436	436	-	286	
Rivitalot	271	245	295	-	-	-	109	-	482	293	299	292	271	270	273	268	249	283	257	242	278	374	
Kuopion lääni, kerrostalot	354	359	294	366	365	372	368	369	340	359	361	340	318	337	-	366	386	276	382	384	345	-	
Rivitalot	329	325	383	-	-	-	437	429	445	370	370	367	312	312	-	354	350	383	310	310	-	281	
Keski-Suomen lääni, kerrostalot	321	321	320	280	275	349	362	363	354	318	320	313	313	313	-	349	364	309	337	337	333	311	
Rivitalot	268	281	247	-	-	-	340	340	-	314	344	308	246	261	218	266	279	247	247	246	247	320	
Vaasan lääni, kerrostalot	320	333	246	328	329	314	328	350	234	345	366	258	254	260	182	315	342	261	341	350	229	293	
Rivitalot	342	343	337	353	353	-	320	-	320	378	392	340	310	310	-	350	353	337	292	292	-	-	
Oulun lääni, kerrostalot	341	338	369	321	321	-	345	344	369	376	373	388	303	300	325	343	372	259	355	355	369	568	
Rivitalot	292	302	277	-	-	-	391	389	397	310	339	303	279	291	253	297	308	278	255	220	274	-	
Lapin lääni, kerrostalot	372	376	307	361	367	349	425	459	316	347	331	273	343	343	-	385	422	309	370	361	260	333	
Rivitalot	258	364	163	-	-	-	301	-	301	332	332	331	202	386	-	237	396	69	297	297	-	291	
<b>Yhtiöiden lukumäärä</b>	<b>949</b>	<b>829</b>	<b>123</b>	<b>208</b>	<b>192</b>	<b>16</b>	<b>225</b>	<b>189</b>	<b>36</b>	<b>282</b>	<b>231</b>	<b>53</b>	<b>234</b>	<b>217</b>	<b>18</b>	<b>271</b>	<b>210</b>	<b>61</b>	<b>394</b>	<b>346</b>	<b>50</b>	<b>284</b>	
<b>Kerrostalot</b>	<b>347</b>	<b>224</b>	<b>122</b>	<b>9</b>	<b>7</b>	<b>2</b>	<b>47</b>	<b>31</b>	<b>16</b>	<b>137</b>	<b>68</b>	<b>69</b>	<b>154</b>	<b>118</b>	<b>35</b>	<b>270</b>	<b>166</b>	<b>103</b>	<b>67</b>	<b>51</b>	<b>16</b>	<b>10</b>	
<b>Rivitalot</b>																							<b>7</b>

k + a = Kauko- ja aluelämpö  
o = Oma lämpökeskus

**Taulukko 12. Tuloslaskelma vuokratalot yhteensä 1995**

Penniä/huoneistoala-m2/kuukausi	Yht.	Rakennusten valmistumisvuos				Rakennusten tilavuus		
		-1969	1970-79	1980-89	1990-	0 - 10	10 - 25	25 -
						1000 m3		
<b>KIINTEISTÖJEN TUOTOT:</b>								
Vuokrat:								
3011 Asuinhuoneistoista	3159	2986	3213	3408	3691	3023	3141	3204
3012 Talonmiehen asunnoista	2	3	1	3	4	3	3	2
3013 Liike- ja toimistuhuoneistoista	95	138	75	24	42	29	16	129
3014 Autotalleista ja autopalkoista	19	25	14	11	22	14	14	21
3015 Muista tiloista	19	25	18	4	6	5	6	25
3020 Vuokrat yhteensä	3294	3177	3321	3450	3764	3074	3180	3381
Käyttökorvaukset:								
3021 Vesimaksut	8	8	2	17	23	15	9	5
3022 Sauna- ja pesutupamaksut ym.	40	41	38	43	39	41	37	40
3030 Käyttökorvaukset yhteensä	48	48	41	60	62	56	45	46
3040 Muut kiinteistön tuotot	78	56	137	12	21	12	11	111
3050 Luottotapit ja muut oikaisuerät	32	23	43	35	23	31	30	33
3060 KIINTEISTÖJEN TUOTOT YHT.	3388	3258	3456	3486	3824	3111	3207	3504
<b>KIINTEISTÖJEN HOITOKULUT:</b>								
3110 Henkilöstökulut	226	353	131	106	109	128	113	276
3120 Hallintopalvelut	105	70	128	149	140	144	153	85
3130 Käyttö- ja huoltopalvelut	135	101	167	152	166	172	150	122
3140 Ulkoalueiden hoitopalvelut	33	23	43	37	28	25	31	35
3150 Siivouspalvelut	54	45	70	44	43	39	57	58
3160 Lämmitys	320	323	318	325	300	359	338	306
3170 Vesi ja jätevesi	248	245	258	236	233	231	252	252
3180 Sähkö ja kaasu	76	74	82	67	71	74	73	77
3190 Jätehuolto	38	39	38	38	36	40	36	38
3200 Vahinkovakuutus	19	17	20	22	18	22	20	18
Vuokrat:								
3201 Tonttivuokrat	92	110	86	36	146	33	49	118
3202 Muut vuokrat	9	12	3	13	4	7	2	10
3210 Vuokrat yhteensä	101	122	89	49	150	40	51	129
3220 Kiinteistövero	37	29	40	52	48	38	39	36
3230 Korjauskustannukset	334	307	421	250	133	285	358	344
3240 Muut hoitokulut	31	20	48	26	19	25	24	34
3250 Oman käytön arvonlisävero	41	66	22	14	19	15	17	53
3260 KIINTEISTÖJEN HOITOKULUT YHT.	1798	1834	1875	1565	1513	1637	1713	1863
3270 HOITOKATE	1589	1424	1580	1922	2311	1474	1494	1641
3280 POISTOT	506	528	494	462	529	395	422	555
<b>RAHOITUSTUOTOT JA KULUT:</b>								
3281 Osinkotuotot	0	0	0	0	0	0	0	0
3282 Korkotuotot ja muut rahoitustuotot	35	39	35	22	28	17	18	43
3284 Korkokulut ja muut rahoituskulut	1011	859	950	1385	1897	868	884	1077
3290 RAHOITUSTUOTOT JA KULUT YHT.	-976	-820	-915	-1363	-1869	-851	-866	-1034
<b>SATUNNAISET TUOTOT JA KULUT:</b>								
3291 Satunnaiset tuotot	23	22	25	24	6	25	14	23
3292 Satunnaiset kulut	11	20	4	2	4	7	2	13
3300 SATUNN. TUOTOT JA KULUT YHT.	12	2	22	21	2	18	11	10
3310 VARAUSTEN LISÄYS TAI VÄHENNYS	-89	-69	-132	-66	-4	-128	-195	-58
<b>VÄLITTÖMÄT VEROT:</b>								
3311 Maksetut verot	1	0	1	0	0	3	1	0
3312 Veronpalautukset	0	0	0	0	0	0	0	0
3320 VÄLITTÖMÄT VEROT YHTEENSÄ	-1	0	-1	0	0	-2	-1	0
3330 TILIKAUDEN YLI-/ALIJÄÄMÄ	30	8	61	52	-89	117	21	5

Kiinteistöjen hoitokulut yhteensä (rivi 3260) sisältää myös aravavuokratalojen tonttivuokrat

Taulukko 13. Tuloslaskelma vuokratrivitalot 1995

Penniä/huoneistoala-m <sup>2</sup> /kuukausi	Yht.	Rakennusten valmistumisvuosi				Rakennusten tilavuus		
		-1969	1970-79	1980-89	1990-	0 - 10	10 - 25	25 -
		1000 m <sup>3</sup>						
<b>KIINTEISTÖJEN TUOTOT:</b>								
Vuokrat:								
3011 Asuinhuoneistoista	3244	2602	3060	3345	3711	3189	3470	3179
3012 Talonmiehen asunnoista	3	11	0	3	6	3	3	-
3013 Liike- ja toimistohuoneistoista	10	-	3	20	-	14	-	5
3014 Autotalleista ja autopaikoista	13	6	8	13	32	11	20	12
3015 Muista tiloista	0	1	0	0	-	0	1	-
3020 Vuokrat yhteensä	3270	2620	3071	3382	3748	3217	3494	3196
Käyttökorvaukset:								
3021 Vesimaksut	29	-	11	41	56	31	21	31
3022 Sauna- ja pesutupamaksut ym.	41	35	45	42	28	50	21	21
3030 Käyttökorvaukset yhteensä	70	35	56	83	85	81	42	52
3040 Muut kiinteistön tuotot	9	0	13	7	5	11	4	5
3050 Luottotappiot ja muut oikaisuerät	30	10	27	31	43	28	40	25
3060 KIINTEISTÖJEN TUOTOT YHT.	3319	2645	3113	3441	3796	3281	3500	3228
<b>KIINTEISTÖJEN HOITOKULUT:</b>								
3110 Henkilöstökulut	114	226	115	109	84	118	109	100
3120 Hallintopalvelut	138	110	115	161	146	146	136	99
3130 Käyttö- ja huoltopalvelut	133	65	129	140	149	136	137	113
3140 Ulkoalueiden hoitopalvelut	35	32	34	38	27	27	38	71
3150 Siivouspalvelut	12	28	10	9	15	12	15	5
3160 Lämmitys	361	364	356	387	291	344	426	348
3170 Vesi ja jätevesi	233	198	233	241	219	226	268	210
3180 Sähkö ja kaasut	73	48	87	69	57	75	70	68
3190 Jätehuolto	45	37	45	46	41	45	43	44
3200 Vahinkovakuutus	31	29	33	32	26	33	30	28
Vuokrat:								
3201 Tonttivuokrat	48	21	55	40	68	35	67	92
3202 Muut vuokratulot	2	-	1	2	2	2	1	2
3210 Vuokrat yhteensä	50	21	55	42	70	36	68	94
3220 Kiinteistövero	40	34	32	44	50	39	44	37
3230 Korjauskustannukset	273	312	288	297	136	272	366	130
3240 Muut hoitokulut	22	16	27	19	21	22	17	31
3250 Oman käytön arvonlisävero	15	53	11	15	10	16	16	7
3260 KIINTEISTÖJEN HOITOKULUT YHT.	1575	1573	1571	1649	1343	1547	1783	1385
3270 HOITOKATE	1744	1072	1542	1792	2453	1734	1717	1842
3280 POISTOT	469	287	454	458	620	420	485	717
<b>RAHOITUSTUOTOT JA KULUT:</b>								
3281 Osinkotuotot	0	-	0	0	0	0	-	0
3282 Korkotuotot ja muut rahoitustuotot	11	5	13	10	13	10	8	22
3284 Korkokulut ja muut rahoituskulut	1123	465	803	1256	1895	1069	1289	1146
3290 RAHOITUSTUOTOT JA KULUT YHT.	-1112	-461	-790	-1246	-1882	-1059	-1281	-1124
<b>SATUNNAISET TUOTOT JA KULUT:</b>								
3291 Satunnaiset tuotot	27	32	33	28	2	31	25	4
3292 Satunnaiset kulut	6	1	14	0	0	8	1	0
3300 SATUNN. TUOTOT JA KULUT YHT.	21	31	19	27	2	23	24	4
3310 VARAUSTEN LISÄYS TAI VÄHENNYS	-58	-66	-106	-30	-7	-72	-48	-
<b>VÄLITTÖMÄT VEROT:</b>								
3311 Maksetut verot	2	1	4	0	0	3	0	-
3312 Veronpalautukset	0	1	0	-	-	0	0	-
3320 VÄLITTÖMÄT VEROT YHTEENSÄ	-2	-1	-4	0	0	-3	0	-
3330 TILIKAUDEN YLI-/ALIJÄÄMÄ	124	289	206	84	-55	204	-74	5

Kiinteistöjen hoitokulut yhteensä (rivi 3260) sisältää myös aravavuokratulojen tonttivuokrat

**Taulukko 14. Tuloslaskelma vuokratilat alueittain 1995**

Penniä/huoneistoala-m <sup>2</sup> /kuukausi	Koko maa	Uusimaa	Etelä-Suomi	Itä-Suomi	Väli-Suomi	Pohjois-Suomi
<b>KIINTEISTÖJEN TUOTOT:</b>						
Vuokrat:						
3011 Asuinhuoneistoista	3159	3397	2853	2858	2937	2937
3012 Talonmiehen tai muun hlökunnan asunnoista	2	1	5	5	2	0
3013 Liike- ja toimistohuoneista	95	146	40	51	10	9
3014 Autotalleista ja autopaikoista	19	21	17	15	14	20
3015 Muista tiloista	19	31	4	2	6	4
3020 Vuokrat yhteensä	3294	3596	2919	2931	2967	2970
Käyttökorvaukset:						
3021 Vesimaksut	8	2	6	15	19	29
3022 Sauna- ja pesutupamaksut ym. käyttökorv.	40	41	35	46	35	39
3030 Käyttökorvaukset yhteensä	48	43	41	61	54	67
3040 Muut kiinteistön tuotot	78	133	17	9	8	24
3050 Luottotappiot ja muut oikaisuerät	32	38	32	14	31	21
3060 KIINTEISTÖJEN TUOTOT YHTEENSÄ	3388	3734	2945	2987	2998	3039
<b>KIINTEISTÖJEN HOITOKULUT:</b>						
3110 Henkilöstökulut	226	234	137	315	163	257
3120 Hallintopalvelut	105	99	165	74	103	70
3130 Käyttö- ja huoltopalvelut	135	132	163	113	129	146
3140 Ulkoalueiden hoitopalvelut	33	41	16	21	39	22
3150 Siivouspalvelut	54	73	49	14	49	13
3160 Lämmitys	320	308	339	328	335	346
3170 Vesi ja jätevesi	248	271	231	224	214	195
3180 Sähkö ja kaasut	76	77	69	71	102	73
3190 Jätehuolto	38	40	33	35	46	37
3200 Vahinkovakuutus	19	19	20	18	18	19
Vuokrat:						
3201 Tonttivuokrat	92	130	42	61	38	47
3202 Muut vuokratulot	9	10	6	11	1	6
3210 Vuokrat yhteensä	101	140	48	72	39	53
3220 Kiinteistövero	37	41	31	29	32	40
3230 Korjauskustannukset	334	404	330	158	282	223
3240 Muut hoitokulut	31	34	31	17	25	49
3250 Oman käytön arvonlisävero	41	46	14	63	24	35
3260 KIINTEISTÖJEN HOITOKULUT YHTEENSÄ	1798	1959	1674	1551	1601	1577
3270 HOITOKATE	1589	1775	1270	1435	1397	1462
3280 POISTOT	506	585	394	470	321	434
<b>RAHOITUSTUOTOT JA KULUT:</b>						
3281 Osinkotuotot	0	0	0	-	0	0
3282 Korkotuotot ja muut rahoitustuotot	35	46	18	31	19	14
3284 Korkokulut ja muut rahoituskulut	1011	1159	707	938	936	841
3290 RAHOITUSTUOTOT JA KULUT YHTEENSÄ	-976	-1113	-689	-907	-916	-827
<b>SATUNNAISET TUOTOT JA KULUT:</b>						
3291 Satunnaiset tuotot	23	16	23	46	32	11
3292 Satunnaiset kulut	11	14	7	10	7	0
3300 SATUNNAISET TUOTOT JA KULUT YHT.	12	2	16	37	25	11
3310 VARAUSTEN LISÄYS TAI VÄHENNYS	-89	-72	-138	-71	-116	-109
<b>VÄLITTÖMÄT VEROT:</b>						
3311 Maksetut verot	1	0	1	1	2	2
3312 Veronpalautukset	0	0	0	0	0	0
3320 VÄLITTÖMÄT VEROT YHTEENSÄ	-1	0	-1	-1	-2	-2
3330 TILIKAUDEN YLI-/ALIJÄÄMÄ	30	6	65	24	67	102

Uusimaa = Uudenmaan lääni

Etelä-Suomi = Varsinais-Suomi, Satakunta, Häme, Pirkanmaa, Päijät-Häme, Kymenlaakso, Etelä-Karjala ja Ahvenanmaa

Itä-Suomi = Etelä-Savo, Pohjois-Savo, Pohjois-Karjala ja Kainuu

Väli-Suomi = Keski-Suomi, Etelä-Pohjanmaa, Vaasan rannikkoseutu ja Keski-Pohjanmaa

Pohjois-Suomi = Pohjois-Pohjanmaa ja Lappi

**Taulukko 15. Vuokratalojen keskimääräiset hoitomenot lääneittäin vuonna 1995**

p/m2 kuukaudessa	Yht.	Rakennusten valmistumisvuosi				Rakennusten tilavuus		
		-1969	1970-79	1980-89	1990-	0 - 10	10 - 25	25 - 1000 m <sup>3</sup>
Koko maa	1798	1834	1875	1565	1513	1637	1713	1863
Pääkaupunkiseutu	1994	2053	1980	1800	1824	1930	1933	2001
Muu Etelä-Suomi	1707	1803	1803	1475	1350	1605	1621	1862
Väli-Suomi	1567	1551	1732	1443	1354	1637	1600	1530
Pohjois-Suomi	1579	1574	1576	1645	1479	1630	1607	1527
Uudenmaan lääni	1959	2012	1982	1721	1713	1753	1821	1999
Turun ja Porin lääni	1587	1551	1837	1426	1181	1523	1673	1630
Hämeen lääni	1752	2051	1630	1415	1251	1567	1617	1951
Kymen lääni	1607	1714	1733	1431	1487	1608	1535	1679
Mikkelin lääni	1555	1549	1637	1504	1350	1565	1528	1550
Pohjois-Karjalan lääni	1481	1895	1611	1396	1200	1613	1604	1327
Kuopion lääni	1572	1559	1745	1595	1318	1625	1504	1564
Keski-Suomen lääni	1554	1478	1835	1348	1496	1725	1440	1518
Vaasan lääni	1670	1833	1778	1427	1344	1681	1729	1584
Oulun lääni	1539	1559	1521	1606	1257	1602	1546	1510
Lapin lääni	1684	1716	1696	1677	1634	1656	1673	2442

Taulun keskimääräisluvuissa on mukana aravavuokratalojen tonttivuokrat

Pääkaupunkiseutu = Helsinki, Espoo, Kauniainen ja Vantaa

Muu Etelä-Suomi = Uudenmaan lääni, Turun ja Porin l., Hämeen l. ja Kymen lääni

Väli-Suomi = Pohjois-Karjalan lääni, Kuopion l., Keski-Suomen l., Mikkelin l. ja Vaasan lääni

Pohjois-Suomi = Oulun ja Lapin läänit

**Taulukko 16. Vuokratilayhtiöiden lämmityskustannukset 1995**

Penniä/huoneistoala-m<sup>2</sup>/kk

Lääni	Rakennusten valmistusvuosi												Rakennusten tilavuus																			
	Yhteensä				-1969				1970-1979				1980-1989				1990-				0 - 10 000 m <sup>3</sup>				10 000 - 25 000 m <sup>3</sup>				25 000 m <sup>3</sup> -			
	yht.	k+a	o	yht.	k+a	o	yht.	k+a	o	yht.	k+a	o	yht.	k+a	o	yht.	k+a	o	yht.	k+a	o	yht.	k+a	o	yht.	k+a	o					
Koko maa	320	321	300	323	322	357	317	320	293	325	329	286	305	303	317	359	373	309	338	342	282	305	305	305	264	264						
Uudenmaan lääni	308	307	334	313	312	359	296	296	302	338	338	344	306	296	547	352	352	354	342	346	272	299	299	299	306	306						
Pääkaupunkiseutu	299	299	316	310	310	316	284	284	-	330	330	-	296	286	-	322	322	-	320	320	316	297	297	297	-	-						
Turun ja Porin lääni	334	339	293	331	329	392	359	370	302	315	330	230	304	308	275	354	373	293	323	323	-	317	317	-	-	-						
Hämeen lääni	339	342	323	378	378	373	332	337	315	280	268	362	251	256	189	349	348	354	305	305	303	357	360	260	260	260						
Kymen lääni	348	361	277	430	430	-	346	356	272	313	320	282	319	341	275	362	378	283	302	309	256	-	-	-	-	-						
Mikkelin lääni	339	345	294	329	329	-	337	399	200	378	349	495	353	360	338	366	383	301	317	353	257	319	319	-	-							
Pohjois-Karjalan lääni	302	315	237	302	302	-	358	452	243	271	272	204	308	353	205	325	349	238	405	405	-	243	244	237	237							
Kuopion lääni	325	326	283	320	320	-	367	397	283	358	358	-	273	273	-	360	365	300	254	253	255	320	320	-	-							
Keski-Suomen lääni	327	334	216	345	345	-	302	308	229	305	372	206	251	262	221	360	428	216	270	270	-	320	320	-	-							
Vaasan lääni	347	363	269	375	375	-	349	349	348	327	377	188	441	549	305	350	376	269	360	360	-	324	324	-	-							
Oulun lääni	323	321	362	267	267	-	414	415	408	340	343	322	299	294	311	378	381	362	380	380	-	287	287	-	-							
Lapin lääni	414	435	287	425	461	271	443	461	295	387	411	169	385	387	380	404	430	287	450	450	-	-	-	-	-							
Yhtiöiden lukumäärä	665	530	135	101	89	12	281	217	64	205	166	39	78	58	20	481	359	122	123	113	10	61	58	3	3							

k+a = kauko- ja aluelämpö  
o = oma lämpökeskus



**Tilastokeskus**  
**Statistikcentralen**

Hinnat ja palkat – Priser och löner

00022 TILASTOKESKUS  
STATISTIKCENTRALEN

Puh. – Tfn (90) 17 341

**ASUNTOYHTEISÖJEN TILINPÄÄTÖS**  
**BOKSLUT FÖR BOSTADSSAMFUND**

**Luottamuksellinen**  
**–Konfidentiell**

Viimeinen  
palautuspäivä **29.4.**  
– Återsänds senast

Asuntoyhteisön nimi ja osoite – Bostadssamfundets namn och adress

Täyttäjän nimi – Ifylld av

Jakeluos. – Utdelningsadress

Postinumero, –toimipaikka – Postnummer, –anstalt

Puh. – Tfn

Katso erillistä täyttöohjetta  
Se bifogade ifyllningsanvisningar

1. Tilikausi – Räkenskapsperiod	. . 199 – . . 199
2. Yhtiömuoto – Bolagsform	1. Asunto–osakeyhtiö – Bostadsaktiebolag 2. Vuokratalo – Hyreshus
3. Tontti – Tomt	1. Oma – Egen 2. Vuokra – Arrende
4. Tontin pinta-ala – Tomtens areal	m <sup>2</sup>
5. Talotyyppi – Hustyp	1. Kerrostalo – Flervåningshus 2. Rivi/paritalo – Rad/parhus
6. Kiinteistön hoitomuoto – Fastighetsskötsel	1. Huoltoyhtiö – Servicebolag 2. Oma henkilökunta – Egen personal 3. Asukkaat hoitavat – De boende sköter
7.1 Asuinrakennusten valmistumisvuodet – Ären då bostadsbyggnaderna färdigstälts	
7.2 Peruskorjausvuosi / vuodet – Ombyggnadsår / året	

Oma henkilökunta on taloyhtiön palkkaamaa, talonmies, siivoaja jne – Egen personal är anställd av fastighetsbolaget, gårdskarlar, städare osv.

Asuinrakennusten lukumäärä 8. – Bostadsbyggnadernas antal	kpl – st
Asuinrakennusten tilavuus 9. – Bostadsbyggnadernas volym	m <sup>3</sup>
Muiden rakennusten tilavuus 10. – Övriga byggnaders volym	m <sup>3</sup>
Huoneistojen kokonaispinta-ala 11. – Lägenheternas totala yta	m <sup>2</sup>
Tilikautena kulutettu vesimäärä 12. – Vattenförbrukning under räkenskapsperioden	m <sup>3</sup>
Asuinhuoneistojen osakkeiden lukumäärä 13. – Antalet aktier för bostadslägenheter *	kpl – st
Asukkaita tilikauden lopussa 14. – Antalet boende i slutet av räkenskapsperioden	henkilöä – personer

Erilliset lämmitetyt tilat kuten autotallit, varastot yms.  
– Separata uppvärmda utrymmen, t.ex. garage lager m.m.  
Asuin-, liike- yms. huoneistot yhteensä  
– Bostads-, affärslokaler m.m. sammanlagt

\* Vain asunto–osakeyhtiöt täyttävät  
– Ifylls bara av bostadsaktiebolag

**Lämmitystapa ja kulutettu energia**  
**– Uppvärmningssätt och energiförbrukning**

<input type="checkbox"/> Kauko- tai aluelämpö 15. – Fjärr- eller regionvärme	MWh
<input type="checkbox"/> Oma lämpökeskus 16. – Egen värme-central	1. Polttoöljy – Brännolja 2. Lämmityssähkö – El för uppvärmning 3. Muu, mikä – Annat, vilket
<input type="checkbox"/> Huoneistoissa oma lämmityssähkömittari tai uunilämmitys 17. – Lägenheten har egen mätare för uppvärmningselektricitet eller ugnselddning	l kWh tn/m <sup>3</sup>

ASUINHUONEISTOJEN VASTIKKEET, VUOKRAT JA VESIMAKSUT HUHTIKUUSSA 1996  
- BOSTADSLÄGENHETERNAS VEDERLAG, HYROR OCH VATTENAVGIFTER I APRIL 1996

mk, penniä - mk, penni

Hoitovastike (as.oy:t) tai hoitomenovuokra (vuokratalot) - Skötselvederlag (bost.ab.) eller underhållsutgiftshyra (hyreshus)	100	,	/m <sup>2</sup> /kk-mån.
Pääomavastike (as.oy:t) tai pääomavuokra (vuokratalot) - Kapitalvederlag (bost.ab.) eller kapitalutgiftshyra (hyreshus)	101	,	/m <sup>2</sup> /kk-mån.
Yhteensä - Sammanlagt	102	,	/m <sup>2</sup> /kk-mån.
Vesi-/lämmivesimaksu - Vatten-/varmvattenvavgift	103	,	/henkilö kk /person/mån.
Jos oma mittari - Om egen mätare	104	,	/m <sup>3</sup>

OMA HENKILÖKUNTA JA PALKAT TILIKAUTENA  
- EGEN PERSONAL OCH LÖNER UNDER  
RÄKENSKAPSPERIODEN

Palkansaajien lukumäärä - Antal löntagare	Palkat ja palkkiot - Löner och arvoden mk
Kokopäivätoimiset - Heltidsanställda	110
Osapäivätoimiset - Deltidsanställda	111

Palkansaajien keskimääräinen lukumäärä tilikautena  
- Löntagarnas antal i medeltal under räkenskapsperioden

TILOJEN ERITTELY  
- SPECIFICERING AV UTRYMMEN

		Yhteisön omistuksessa - I samfundets ägo				Asunto-osakeyhtiöiden osakehuoneistot - Aktielägenheter i bostadsaktiebolag			
		Lukumäärä - Antal	kpl st.	Pinta-ala - Golvyta	m <sup>2</sup>	Lukumäärä - Antal	kpl st.	Pinta-ala - Golvyta	m <sup>2</sup>
Asuinhuoneistot - Bostadslägenheter	120								
Talonmiehen ja muun henkilökunnan asunnot - Gårdskarls- och andra personalbostäder	121								
Liike- ja toimistohuoneistot - Affärs- och kontorslokaler	122								
Varastotilat - Lagerutrymmen	123								
Autotallit - Garage	124								
Muut tilat - Övriga utrymmen	125								

TULOSLASKELMA- RESULTATRÄKNING

mk (ei pennejä)  
mk (utan pennin)

KIINTEISTÖN TUOTOT - FASTIGHETENS INTÄKTER	As.oy:n osak- kaiilta saadut hoitovastikkeet - Skötselvederlag av aktieägare i bost.ab.	Asuinhuoneistoista - För bostadslägenheter	*	3001			* Vain as.oy:t täyttävät Ifylls bara av bost.ab. Yhteensä - Sammanlagt mk
		Liike- ja toimistohuoneista - För affärs- och kontorslokaler	*	3002			
		Muista tiloista - För övriga utrymmen	*	3003		3010	
		Vuokrat - Hyror	Asuinhuoneistoista - För bostadslägenheter		3011		
			Talonmiehen tai muun henkilökunnan asunnoista - För gårdskarls- och andra personalbostäder		3012		
			Liike- ja toimistohuoneista - För affärs- och kontorslokaler		3013		
			Autotalleista ja autopaikoista - För garage och bilplatser		3014		
			Muista tiloista - För övriga utrymmen		3015		3020
		Käyttö- korvaukset - Service- intäkter	Vesimaksut - Vattenvavgifter		3021		
			Sauna- ja pesutupamaksut ym. käyttökorvaukset - Avgifter för bastu och tvättstuga o.dyl. serviceintäkter		3022		3030
		Muut kiinteistön tuotot (ml. korjausavustus) - Fastighetens övriga intäkter (inkl. reparationsunderstöd)					3040
		Luottotappiot ja muut oikaisuerät - Kreditförluster och andra korrektivposter					3050
		KIINTEISTÖN TUOTOT YHTEENSÄ - FASTIGHETENS INTÄKTER TOTALT					3060

TULOSLASKELMA jatkuu  
- RESULTATRÄKNING fortsätter

mk, ei pennejä  
- mk, utan pennin

Yhteensä  
- Sammanlagt

KIINTEISTÖN HOITOKULUT - FASTIG- HETENS SKÖTSEL- KOSTNADER	Henkilöstökulut	-Personalkostnader		3110		
	Hallintopalvelut	-Förvaltningstjänster		3120		
	Käyttö- ja huoltopalvelut	-Drifts- och underhållstjänster		3130		
	Ulkoalueiden hoitopalvelut	-Tjänster för skötsel av gårdsområde		3140		
	Siivouspalvelut	-Städtjänster		3150		
	Lämmitys	-Värme		3160		
	Vesi ja jätevesi	-Vatten och avloppsvatten		3170		
	Sähkö ja kaasu	-El och gas		3180		
	Jätehuolto	-Avfallshantering		3190		
	Vahinkovakuutus	-Skadeförsäkringar		3200		
	Vuokrat -Hyror	Tonttivuokrat	-Tomtarrenden	3201		
		Muut vuokratulot	-Övriga hyreskostnader	3202		3210
	Kiinteistövero	-Fastighetsskatt			3220	
	Korjauskustannukset	-Reparationskostnader			3230	
	Muut hoitokulut	-Övriga skötselkostnader			3240	
	Oman käytön arvonlisävero	-Mervärdesskatt på uttag för eget bruk			3250	
	KIINTEISTÖN HOITOKULUT YHT. -FASTIGHETENS SKÖTSELKOSTNADER TOT.				3260	-
HOITOKATE (=kiinteistön tuotot ./ kiinteistön hoitokulut) - FASTIGHETSBIDRAG (=fastighetens intäkter ./ fastighetens skötselkostnader)				3270		
POISTOT- AVSKRIVNINGAR				3280	-	
RAHOITUS- TUOTOT JA -KULUT  -FINANSIELLA INTÄKTER OCH KOSTNADER	Osinkotuotot	-Dividender	3281		Etumerkki (+ tai -) ruutuun - För tecknet (+ eller -) i rutan * Vain as. oy:t täyttävät - Ifylls bara av bost.ab.	
	Korkotuotot ja muut rahoitustuotot	-Ränteintäkter och övriga finansiella intäkter	3282			
	Pääomavastikkeet (rahastoimaton osuus)	-Kapitalvederlag (icke fonderad andel) *	3283			
	Korkokulut ja muut rahoituskulut	-Räntekostnader och övriga finansiella intäkter	3284	-		3290
SATUNNAISET TUOTOT JA KULUT -EXTRAORDINÄRA INTÄKTER OCH KOSTNADER	Satunnaiset tuotot	-Extraordinära intäkter	3291			
	Satunnaiset kulut	-Extraordinära kostnader	3292	-	3300	
VARAUSTEN LISÄYS (-) TAI VÄHENNYS (+)				-ÖKNING (-) ELLER MINSKNING (+) AV RESERVERINGAR	3310	
VÄLITTÖMÄT VEROT - DIREKTA SKATTER	Maksetut verot	-Betalda skatter	3311			
	Veronpalautukset	-Skatteåterbäring	3312	-	3320	
TILIKAUDEN YLIJÄÄMÄ (+) / ALIJÄÄMÄ (-)				-RÅKENSKAPSPERIODENS ÖVERSKOTT (+) / UNDERSKOTT (-)	3330	

KORJAUS- JA HUOLTOKUSTANNUSTEN ERITTELY  
- SPECIFICERING AV REPARATIONS- OCH UNDERHÅLLSKOSTNADER

Vuosikorjauskustannukset (ks. täyttöohje)	-Årsreparationskostnader (Se ifyllningsanvisning)	3340	
Aktivoidut korjauskustannukset	- Aktiverade reparationskostnader	3350	

ASUINTALOVARAUKSEN ERITTELY  
- SPECIFICERING AV BOSTADSHUSRESERVERING

Tilikauden aikana tehty varaus		- Reservering under räkenskapsperioden	3360	
Tilikauden aikana käytetty varaus - Användning av reservering under räkenskapsperioden	Aktivoitujen menojen kattamiseen	-För att täcka aktiverade kostnader	3361	
	Vuosikulujen kattamiseen	-För att täcka kostnaderna under året	3362	3370

## TASE -BALANSRÄKNING

VASTAAVAA - AKTIVA

mk, ei penniä  
- mk, utan pennin

Yhteensä  
- Sammanlagt

Käyttöomaisuus ja muut pitkäaikaiset sijoitukset  -Anläggnings-tillgångar och övriga långfristiga placeringar	Aineettomat hyödykkeet, liittymismaksut -Immateriella nyttigheter, anslutningsavgifter		4010		
	Aineelliset hyödykkeet -Materiella nyttigheter	Maa- ja vesialueet -Jord- och vattenområden	4011		
		Rakennukset ja rakennelmat -Byggnader och konstruktioner	4012		
		Koneet, kalusto, muut aineell. hyöd. -Maskiner, inventarier, övriga imm. nyttigh.	4013		
		Ennakkomaksut, keskener. hankinnat -Förskottsbetalningar, pågående anskaffningar	4014		4020
	Arvopaperit ja muut pitkäaik. sijoitukset -Värdepapper och övriga långfristiga placeringar	Osakkeet ja osuudet -Aktier och andelar	4021		
		Lainasaamiset -Lånefordringar	4022		
Muut sijoitukset -Övriga placeringar		4023		4030	
Arvostuserät -Värderingsposter			4040		
Rahoitusomaisuus  -Finansierings-tillgångar	Saamiset -Fordringar	Saamiset kiinteistön tuotoista -Fordringar av fastighetens intäkter	4041		
		Lainasaamiset -Lånefordringar	4042		
		Siirtosaamiset -Resultatregleringar	4043		
		Muut saamiset -Övriga fordringar	4044		4050
	Rahat ja pankkisaamiset -Kassa och banktillgodohavanden			4060	
VASTAAVAA YHTEENSÄ -AKTIVA SAMMANLAGT			4070		

VASTATTAVAA -PASSIVA

OMA PÄÄOMA -EGET KAPITAL	Sidottu oma pääoma -Bundet eget kapital	Osake-, osuus- ja vast. pääoma -Aktie-, andels- och annat motsvarande kapital	4101		
		Rakennusrahasto - Byggnadsfond	4102		
		Arvonkorotusrahasto -Uppskrivningsfond	4103		4110
	Vapaa oma pääoma -Fritt eget kapital	Lainanlyhennysrahasto -Låneamorteringsfond *	4111		* Koskee vain as. oy:itä - Gäller bara bost.ab.  Etumerkki (+ tai -) ruutuun - Förtecknet (+ eller -) i rutan
		Perusparannusrahasto -Ombyggnadsfond *	4112		
		Muu vapaa pääoma -Annat fritt kapital *	4113		
		Edellisten tilikausien tulos -Resultat från föregående räkenskapsperioder	4114		
Tilikauden yli/alijäämä -Räkenskapsperiodens överskott/underskott	4115		4120		
VARAUKSET -RESERVERINGAR Asuintalovaraus -Bostadshus reservering			4130		
VIERAS PÄÄOMA -FRÄMMANDE KAPITAL	Pitkäaikainen, lainat rahoituslaitoksilta, muut pitkäaikaiset velat -Långfristigt, lån från finansiella institut, övriga långfristiga skulder			4140	
	Lyhyt-aikainen -Kortfristigt	Lainat rahoituslaitoksilta -Lån från finansiella institut	4141		
		Saadut ennakot -Erhållna förskott	4142		
		Ostovelat -Leverantörsskulder	4143		
		Siirtovelat -Resultatregleringar	4145		
		Muut lyhytaikaiset velat -Övriga kortfristiga skulder	4146		4150
VASTATTAVAA YHTEENSÄ -PASSIVA TOTALT			4160		

Liittääkää mukaan kopiot tuloslaskelmasta ja taseesta liitteineen.

Bifoga kopior av balans- och resultaträkningar jämte bilagor.

Tiedonantajan allekirjoitus -Uppgiftslämnarens underskrift Päiväys - Datum

Lisätietoja - Ytterligare information

Julkaisussa on tilinpäätökset vuodelta 1995 asunto-osakeyhtiöistä ja aravalainoituista vuokrataloista. Mukana on tuloslaskelma- ja tasetietoja sekä niiden lisäerityitä. Ensisijaisesti tilasto mittaa asuntoyhteisöjen asumiskustannuksia, selvittää mistä ne muodostuvat, miten ne poikkeavat alueellisesti, miten asuntoyhteisön ikä, koko ja erilaiset muut seikat vaikuttavat kustannuksiin. Lisäksi on selvitetty miten asuntoyhteisöt rahoittavat menonsa eli mistä näiden tulot muodostuvat sekä lisäksi mitä asukas joutuu asumisestaan maksamaan.

Asuntoyhteisöjen tiedot perustuvat kerran vuodessa tehtävään otostiedusteluun. Kysely koskee tilikausia ja otoksesta noin 1/3 asuntoyhteisöistä vaihtuu vuosittain. Vuoden 1995 tilastossa on mukana yhteensä 2 275 asuntoyhteisöä.

This publication presents statistics on the financial statements of housing companies and government-subsidized rental dwellings for the year 1995. Information on income statements and balance sheets and corresponding specifications are included. Primarily, the statistics measure dwelling costs in housing corporations to determine what the expenses consist of, how they vary regionally, and how the age and the size of housing corporations and certain other factors affect expenditure. In addition, this publication describes how the housing corporations finance their expenditure, in other words, what their incomes consist of, and further, what residents pay for the the maintenance of their dwellings.

The statistics on housing corporations are based on a sample survey carried out annually. The questionnaire covers one financial year, and about 1/3 of the housing corporations included in the sample change each year. A total of 2,275 housing corporations are included in the statistics for 1995.

*Myynti:*  
Tilastokeskus/Myyntipalvelu  
PL 3B  
00022 TILASTOKESKUS  
Puh. (09) 1734 2011  
Faksi (09) 1734 2474

*Försäljning:*  
Statistikcentralen/Försäljningstjänsten  
PB 3B  
00022 STATISTIKCENTRALEN  
Tfn (09) 1734 2011  
Fax (09) 1734 2474

*Orders:*  
Statistics Finland/Sales Services  
P.O.Box 3B  
00022 STATISTICS FINLAND  
Tel. + 358-9-1734 2011  
Fax + 358-9-1734 2474

ISSN 0784-8307  
= Asuminen  
ISSN 0784-9338  
ISBN 951-727-269-3



9 789517 272698