



## Konkurssit tammi-kesäkuussa 1988

Tammi-kesäkuussa pantiin vireille 1384 konkurssia, mikä on 146 vähemmän (noin 10 prosenttia) kuin vastaavana aikana edellisenä vuonna. Ensi kertaa viiteen vuoteen vireille tulleiden konkurssien määrät ovat kääntyneet laskuun. Positiivisin oli tilanne teollisuuden toimialalla, jolla konkurssit vähenivät edellisvuoteen verrattuna selvästi keskimääräistä enemmän, noin viidenneksellä. Erityisesti Uudenmaan konkurssien väheneminen on heijastunut koko maan lukuihin. Viime vuoteen verrattuna Uudellamaalla tuli vireille 77 konkurssia vähemmän kuin tarkasteluajanjakson aikana tänä vuonna.

Konkurssiin haettujen yritysten vähenemisestä huolimatta lisääntyvät uhanalaiset työpaikat 500:lla. Lisäys johtui lähinnä joidenkin suurten rakennusyritysten hakemisesta konkurssiin. Tänä vuonna yli sadan työntekijän konkurssiyrityksiä oli yhdeksän, joista neljä rakennusalan yritystä. Viime vuoden vastaavat luvut olivat viisi ja yksi.

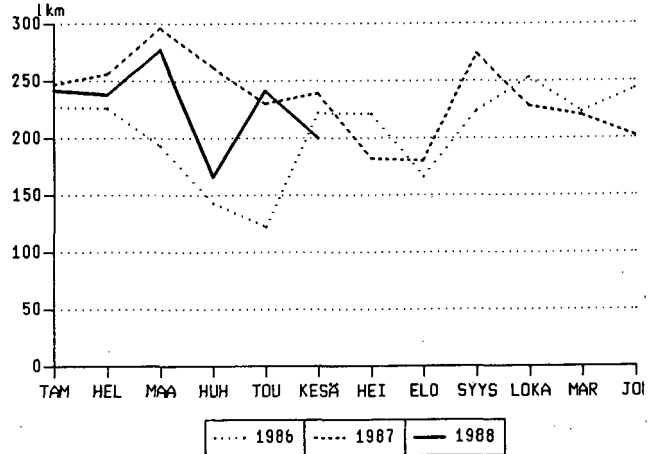
Tähän julkaisuun on lisätty uusi tilastotaulukko, jossa konkurssiin haetut yritykset on luokiteltu yrityksen perustamisvuoden mukaan. Tilasto osoittaa että:

- konkurssiyritykset ovat nuoria, suurin osa niistä oli konkurssiin haettaessa toiminut noin viisi vuotta ja neljäsosa yrityksistä vain pari vuotta
  - mitä nuoremasta konkurssiyrityksestä on kysymys, sitä todennäköisempää on että yritys on pieni, alle viiden työntekijän yritys, ja vastaavasti mitä kauemmin yritys on toiminut sitä suurempi on henkilöstöltään isompien yritysten osuus
- Konkurssiyritysten iästä on Tilastokeskuksesta saatavissa toimialoittain tarkempia (3-numerotasolla) tietoja.

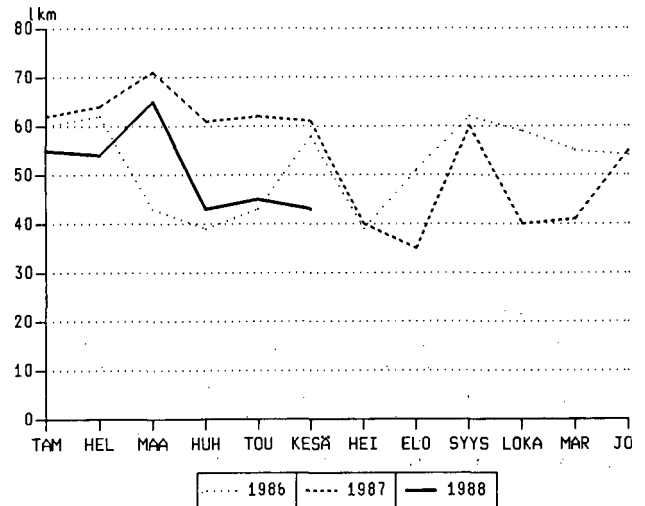
### TILASTOTAULUT: SIVU

1. Vireille pannut konkurssit velallisen toimialan mukaan ..... 3
2. Konkurssiin haetut yritykset perustamisvuoden mukaan ..... 3
3. Konkurssiin haetut yritykset, yrittäjät ja yksityishenkilöt lääneittäin toimialan ja henkilökunnan määrän mukaan:
  - A. Tammi- kesäkuussa ..... 4
  - B. Kesäkuussa ..... 5
4. Viisikymmentä kuntaa, joissa joutui eniten uhanalaiseksi työpaikkoja vireille pantujen konkurssien takia:
  - A. Tammi- kesäkuussa ..... 6
  - B. Kesäkuussa ..... 7
5. Konkurssiin haetut yritykset ja yrittäjät toimialan ja henkilökunnan määrän mukaan ..... 8

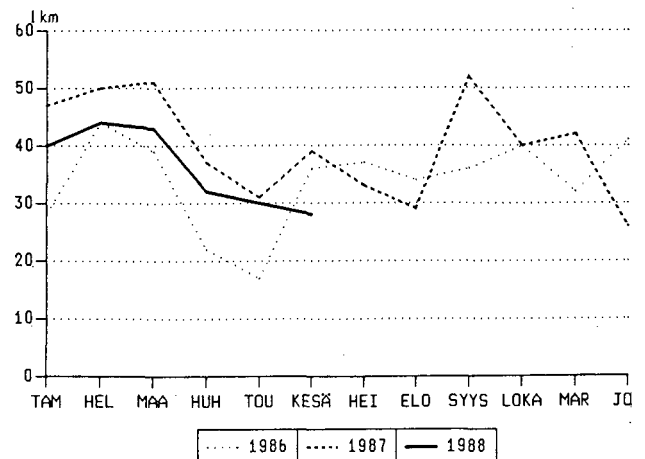
### Vireille pannut konkurssit 1986-1988 yhteensä



### Teollisuuden konkurssit 1986-1988



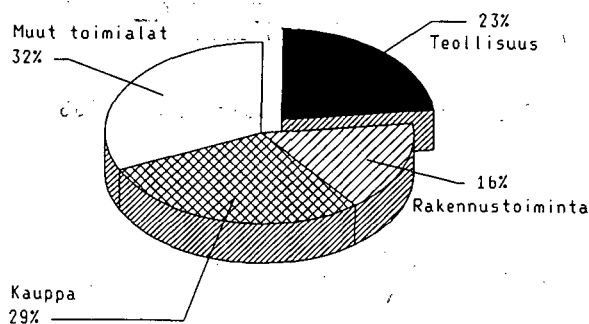
### Rakennusalan konkurssit 1986-1988



## Konkurssiin haetut yritykset ja niiden henkilökunta toimialoittain

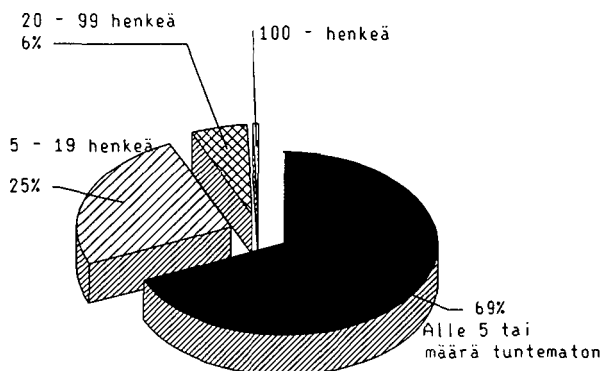
Kaupan toimialan yrityksiä haettiin lukumääräisesti eniten konkurssiin tämän vuoden ensimmäisellä puoliskolla. Puolet kaupan lähes neljästä sadasta konkurssista kohdistui vähittäiskauppaan, vajaa kolmasosa tukkukauppaan ja kuudesosa ravitsemus- ja majoitustoimintaan. Teollisuuden kolmesta sadasta konkurssista yli kolmasosa kohdistui metalli- ja konepajayrityksiin.

1329 Yritystä haettiin konkurssiin tammi-kesäkuussa 1988



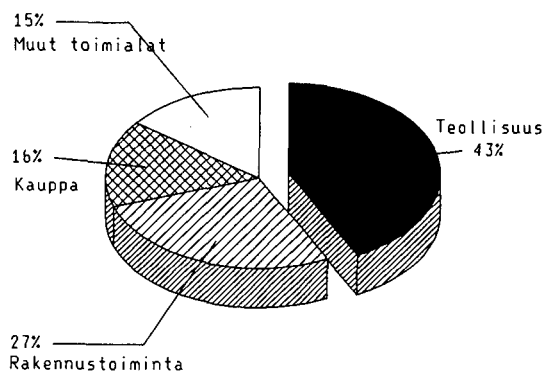
Yli kaksi kolmasosaa konkurseista kohdistui sellaisiin pikkuyrityksiin (usein kaupan alalla toimiviin), joissa henkilökunnan määrä oli alle viisi henkeä. Yrityksiä, joissa henkilökunnan määrä oli yli sata oli kaikkiaan yhdeksän.

Valtaosassa konkurssiyrityksiä alle viisi työntekijää  
Yritykset työntekijöiden määrän mukaan



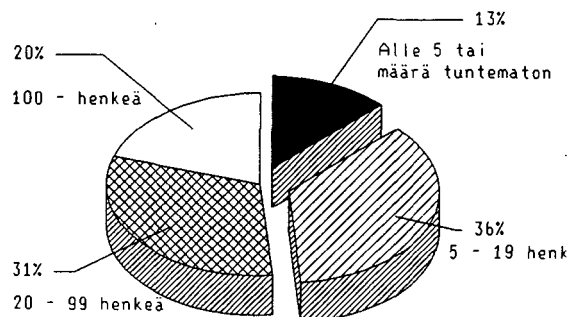
Konkurssien takia uhanalaiset teollisuuden työpaikat ovat viime vuodesta hieman vähentyneet. Teollisuusyrityksissä joutui uhanalaiseksi vajaa 4 000 työpaikkaa eli noin 40 prosenttia konkurssiyritysten työpaikoista. Tekstiiliteollisuudella ja vaatteita valmistavalla teollisuudella näyttää kuitenkin edelleen menevän huonosti. Rakennusalan konkurssien takia uhanalaiset työpaikat lisääntyivät, nyt niitä oli noin 2 400 kun luku viime vuoden vastaavana aikana oli vajaa 1 700. Kaupan konkurssiyrityksissä oli vajaa 1 400 työpaikkaa.

Konkurssiyritysten henkilökunta toimialoittain  
Uhanalaiseksi joutui lähes 9 000 työpaikkaa



Työllisyysvaikutuksiltaan vakavia olivat suurten yritysten konkurssit. Yli puolet työpaikoista joutui uhanalaiseksi 88:ssä yrityksessä, joissa henkilökunnan määrä oli vähintään kaksikymmentä.

Puolet uhanalaisista työpaikoista yli 20 hengen yr  
Henkilökunnan jakautuminen yrityksen koon mukaan



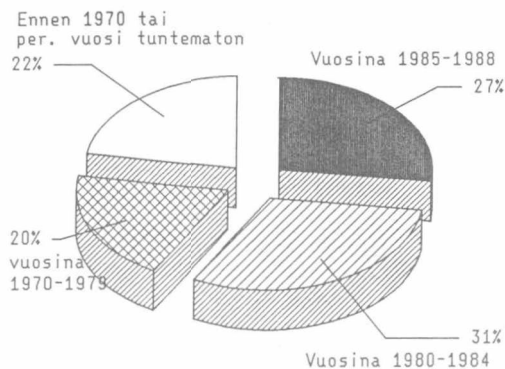
TILASTOKESKUS  
1. VIREILLE PANNUT KONKURSSIT VELALLISEN TOIMIALAN MUKAAN

VUOSI JA KUUKAUSI	KONKURS- SIIN HAETTUJA KAIKKIAAN	YHTIÖT YH- TEEN- SA	JA YHTEISÖT							YRITTÄJÄT							MUUT YKSI- TYIS- HEN- KILOT	TUN- TEMA- TON	
			MAA-JA METSÄ- TALOUS	TEOL- LI- SUUS	RAKEN- NUS- TOI- MINTA	KAUP- PA	LIIE- KEN- NE	PAL- VE- LUT	TUN- TEMA- TON	YH- TEEN- SA	MAA-JA METSÄ- TALOUS	TEOL- LI- SUUS	RAKEN- NUS- TOI- MINTA	KAUP- PA	LIIE- KEN- NE	PAL- VE- LUT			TUN- TEMA- TON
1970	1361	389	-	94	58	163	24	36	14	523	27	35	59	94	57	36	215	275	174
1975	1027	419	3	85	66	192	21	51	1	232	9	11	36	42	13	19	102	36	340
1980	856	529	3	142	92	171	13	68	40	185	8	14	27	45	4	11	76	8	134
1981	1219	767	2	206	154	192	13	81	119	260	3	23	43	37	17	16	121	12	180
1982	1447	906	4	304	118	212	18	125	125	330	11	32	54	55	25	25	128	38	173
1983	1322	896	17	317	112	224	35	89	102	312	14	37	40	58	19	23	121	19	95
1984	1704	1140	7	383	155	273	42	121	159	399	8	38	52	62	21	28	190	27	138
1985	2122	1503	8	519	254	386	40	172	124	438	10	61	59	103	42	44	119	21	160
1986	2463	1772	15	530	339	537	52	277	22	627	14	85	67	166	47	68	180	64	-
1987	2816	2005	13	578	366	623	87	319	19	746	18	83	111	181	39	61	253	65	-
1. NELJ 87	799	576	4	176	113	154	21	105	3	214	5	21	35	56	12	15	70	9	-
TAMMIKUU	247	178	1	57	34	43	8	35	-	57	2	5	13	20	3	4	20	2	-
HELMIKUU	256	191	2	57	37	55	7	31	2	63	2	7	13	12	4	7	18	2	-
MAALISKUU	296	207	1	62	42	56	6	39	1	84	1	9	9	24	5	4	32	5	-
2. NELJ 87	731	534	3	159	87	183	26	72	4	186	3	25	20	52	6	17	63	11	-
HUHTIKUU	262	183	2	52	29	65	5	28	2	68	1	9	8	18	4	8	20	11	-
TOUKOKUU	230	167	-	53	25	61	11	17	-	63	1	9	6	20	-	6	21	-	-
KESÄKUU	239	184	1	54	33	57	10	27	2	55	1	7	6	14	2	3	22	-	-
3. NELJ 87	636	451	1	124	93	144	19	65	5	162	6	11	21	37	8	19	60	23	-
HEINÄKUU	182	125	1	35	29	32	3	23	2	54	1	5	4	12	2	7	23	3	-
ELOKUU	180	128	-	32	23	45	7	21	-	49	3	3	6	10	-	5	22	3	-
SYYSKUU	274	198	-	57	41	67	9	21	3	59	2	3	11	15	6	7	15	17	-
4. NELJ 87	650	444	5	119	73	142	21	77	7	184	4	26	35	36	13	10	60	22	-
LOKAKUU	228	150	1	39	25	44	5	36	-	73	1	10	15	17	2	5	23	5	-
MARRASKUU	220	156	3	34	30	56	6	22	5	54	1	7	12	9	4	2	19	10	-
JOULUKUU	202	138	1	46	18	42	10	19	2	57	2	9	8	10	7	3	18	7	-
1988	1384	1018	9	274	178	303	61	186	7	311	9	32	39	78	33	39	81	55	-
1. NELJ 88	757	553	3	156	103	178	27	84	2	170	1	18	24	44	17	18	48	34	-
TAMMIKUU	242	180	1	48	33	59	11	28	-	49	1	7	7	13	3	5	13	13	-
HELMIKUU	238	176	-	49	39	52	8	27	1	52	-	5	5	12	7	8	15	10	-
MAALISKUU	277	197	2	59	31	67	8	29	1	69	-	6	12	19	7	5	20	11	-
2. NELJ 88	627	465	6	118	75	125	34	102	5	141	8	14	15	34	16	21	33	21	-
HUHTIKUU	186	142	-	38	30	38	12	23	1	36	1	5	2	8	11	2	7	8	-
TOUKOKUU	241	181	2	43	23	49	13	50	1	53	3	3	7	18	2	6	14	7	-
KESÄKUU	200	142	4	37	22	38	9	29	3	52	4	6	6	8	3	13	12	6	-

TILASTOKESKUS  
2. KONKURSSIIN HAETUT YRITTÄJÄT JA YRITYKSET PERUSTAMISVUODEN JA TOIMIALAN MUKAAN 1988

TOIMIALA	KONKURS- SIIN HAETTUJA YHTEENSÄ	YRITYKSEN PERUSTAMISVUOSI											HENKILÖ- KUNTA LKM		
		1988	1987	1986	1985	1984	1983	1982	1981	1980	1975	1970		1964	EI TIETOA
YHTEENSÄ	1329	3	67	138	151	125	88	81	74	46	207	53	3	293	8830
MAA JA METSÄTALOUS	18	-	1	2	1	-	-	-	-	-	3	-	-	11	32
TEOLLISUUS	306	1	12	30	40	38	18	27	20	14	56	23	-	27	3754
RAKENNUS-TOIMINTA	217	1	18	27	26	23	12	12	10	6	35	4	1	42	2398
KAUPPA	381	-	25	50	50	41	30	26	24	15	52	16	1	51	1369
LIIKENNE	94	-	2	3	6	4	3	4	4	4	33	4	1	26	534
PALVELUT	225	1	9	26	28	19	25	12	16	7	28	6	-	48	741
TUNTEMATON	88	-	-	-	-	-	-	-	-	-	-	-	-	88	-

Konkurssiyritykset perustamisvuoden mukaan



Konkurssiyrityksen ikää kuvaava taulukko on tilastoitu yrityksen perustamisvuoden mukaan. Yrityksen perustamisajankohdasta ei ole kuukausi- eikä päivämäärätietoja, joten tarkkaa toiminta-aikaa ei voida laskea.

Ko. taulukossa on 293 tapausta, joissa yrityksen perustamisvuodesta ei ole tietoa. Tilastokeskuksessa on kuitenkin tiedot yrityksen perustamisvuodesta sitä varmemmin mitä nuoremasta yrityksestä on kysymys. Karkean arvion mukaan suurin osa "eitietaa" yrityksistä on vanhempia, joko vuonna 1980 tai sen jälkeen, perustettuja yrityksiä.

TILASTOKESKUS  
3A. KONKURSSIIN HAETUT YRITYKSET, YRITTAJÄT JA YKSITYISHENKILÖT LAANEITTAIN TOIMIALAN JA HENKILÖKUNNAN MÄÄRÄN MUKAAN  
TAMMI - KESÄKUU 1988

LÄÄNI JA HENKILÖKUNNAN MÄÄRÄ	KON- KURS- SIIN HAET- TUJA KAIK- KIAAN	YHTIÖ- YH- TEEN- SA	JA YHTEISÖT							YRIT- TÄJÄT YH- TEEN- SA	YRITÄJÄT							MUUT YKSI- TYIS- HEN- KILÖT	HENKI- LÖ- KUNNAN MÄÄRÄ
			MAA- JA MET- SA- TA- LOUS	TEOL- LI- SUUS	RA- KEN- NUS- TOI- MIN- TA	KAUP- PA	LII- KEN- NE	PAL- VE- LUT	TUN- TE- MA- TON		MAA- JA MET- SA- TA- LOUS	TEOL- LI- SUUS	RA- KEN- NUS- TOI- MIN- TA	KAUP- PA	LII- KEN- NE	PAL- VE- LUT	TUN- TE- MA- TON		
KOKO MAA	1384	1018	9	274	178	303	61	186	7	311	9	32	39	78	33	39	81	55	8830
ALLE 5 HENKILÖÄ	617	473	3	108	60	183	22	97	-	144	1	21	19	59	16	28	-	-	1132
5 - 9 HENKILÖÄ	195	173	2	48	34	49	13	27	-	22	-	6	4	5	3	4	-	-	1325
10 - 19 HENKILÖÄ	136	128	1	58	29	17	9	14	-	8	-	2	3	1	1	1	-	-	1849
20 TAI YLI HENKILÖÄ	88	88	-	46	20	12	4	6	-	-	-	-	-	-	-	-	-	-	4523
EI TIETOA	348	156	3	14	35	42	13	42	7	137	8	3	13	13	13	6	81	55	-
UUDENMAAN LÄÄNI	450	358	2	62	62	116	25	89	2	69	-	7	11	13	5	9	24	23	2012
ALLE 5 HENKILÖÄ	208	181	1	37	21	76	6	40	-	27	-	3	7	9	3	5	-	-	368
5 - 9 HENKILÖÄ	52	47	-	6	11	14	5	11	-	5	-	2	-	2	-	1	-	-	356
10 - 19 HENKILÖÄ	39	38	-	11	7	7	4	9	-	1	-	1	-	-	-	-	-	-	519
20 TAI YLI HENKILÖÄ	22	22	-	6	8	4	2	2	-	-	-	2	3	2	2	3	24	-	770
EI TIETOA	129	70	1	2	15	15	8	27	2	36	-	2	3	2	2	3	24	23	-
TURUN JA PORIN LÄÄNI	181	142	2	55	25	34	4	21	1	35	1	3	8	11	5	-	7	4	1043
ALLE 5 HENKILÖÄ	88	68	-	21	10	18	4	15	-	20	1	3	4	10	2	-	-	-	176
5 - 9 HENKILÖÄ	23	21	1	5	5	9	-	1	-	2	-	-	1	-	-	-	-	-	159
10 - 19 HENKILÖÄ	15	14	-	9	3	2	-	-	-	1	-	-	1	-	-	-	-	-	189
20 TAI YLI HENKILÖÄ	13	13	-	11	1	1	-	-	-	-	-	-	-	-	-	-	-	-	519
EI TIETOA	42	26	1	9	6	4	-	5	1	12	-	-	2	1	2	-	7	4	-
AHVENANMAA	2	2	-	-	-	1	-	-	1	-	-	-	-	-	-	-	-	-	5
ALLE 5 HENKILÖÄ	-	-	-	-	-	-	-	-	-	-	-	-	-	-	-	-	-	-	-
5 - 9 HENKILÖÄ	1	1	-	-	-	1	-	-	-	-	-	-	-	-	-	-	-	-	5
10 - 19 HENKILÖÄ	-	-	-	-	-	-	-	-	-	-	-	-	-	-	-	-	-	-	-
20 TAI YLI HENKILÖÄ	-	-	-	-	-	-	-	-	-	-	-	-	-	-	-	-	-	-	-
EI TIETOA	1	1	-	-	-	-	-	-	1	-	-	-	-	-	-	-	-	-	-
HÄMEEN LÄÄNI	226	170	-	47	30	51	13	29	-	53	-	7	7	12	3	8	16	3	1498
ALLE 5 HENKILÖÄ	92	70	-	17	8	28	4	13	-	22	-	5	4	8	-	5	-	-	187
5 - 9 HENKILÖÄ	42	38	-	10	8	8	4	8	-	4	-	1	1	-	1	1	-	-	293
10 - 19 HENKILÖÄ	32	29	-	12	9	2	3	3	-	3	-	1	-	-	-	1	-	-	433
20 TAI YLI HENKILÖÄ	16	16	-	7	3	3	1	2	-	-	-	-	-	-	-	-	-	-	585
EI TIETOA	44	17	-	1	2	10	1	3	-	24	-	-	2	4	1	1	16	3	-
KYMEN LÄÄNI	58	44	1	10	12	10	5	6	-	12	1	-	3	2	3	1	2	2	263
ALLE 5 HENKILÖÄ	25	22	-	4	6	5	3	4	-	3	-	-	1	2	-	-	-	-	43
5 - 9 HENKILÖÄ	12	11	1	2	2	3	1	2	-	1	-	-	-	-	1	-	-	-	74
10 - 19 HENKILÖÄ	4	4	-	2	1	1	-	-	-	-	-	-	-	-	-	-	-	-	51
20 TAI YLI HENKILÖÄ	3	3	-	2	-	-	1	-	-	-	-	-	-	-	-	-	-	-	95
EI TIETOA	14	4	-	-	3	1	-	-	-	8	1	-	2	-	2	1	2	2	-
MIKKELIN LÄÄNI	40	28	-	14	2	6	1	5	-	10	-	-	3	-	3	-	4	2	215
ALLE 5 HENKILÖÄ	17	13	-	5	-	5	-	3	-	4	-	-	1	-	3	-	-	-	35
5 - 9 HENKILÖÄ	3	2	-	2	-	-	-	-	-	1	-	-	1	-	-	-	-	-	19
10 - 19 HENKILÖÄ	8	8	-	5	1	-	1	1	-	-	-	-	-	-	-	-	-	-	105
20 TAI YLI HENKILÖÄ	2	2	-	2	-	-	-	-	-	-	-	-	-	-	-	-	-	-	56
EI TIETOA	10	3	-	-	1	1	-	1	-	5	-	-	1	-	-	-	4	2	-
POHJ.-KARJALAN LÄÄNI	42	32	2	11	4	8	-	7	-	9	-	-	1	5	1	-	2	1	371
ALLE 5 HENKILÖÄ	17	10	1	3	1	2	-	3	-	7	-	-	1	5	1	-	-	-	23
5 - 9 HENKILÖÄ	6	6	-	2	1	2	-	1	-	-	-	-	-	-	-	-	-	-	39
10 - 19 HENKILÖÄ	8	8	1	5	-	2	-	-	-	-	-	-	-	-	-	-	-	-	110
20 TAI YLI HENKILÖÄ	3	3	-	1	1	-	-	1	-	-	-	-	-	-	-	-	-	-	199
EI TIETOA	8	5	-	-	1	2	-	2	-	2	-	-	-	-	-	-	2	1	-
KUOPION LÄÄNI	52	39	-	7	11	14	2	5	-	13	-	2	-	3	3	2	3	-	437
ALLE 5 HENKILÖÄ	22	18	-	1	6	7	2	2	-	4	-	1	-	1	1	1	-	-	46
5 - 9 HENKILÖÄ	8	6	-	2	2	1	-	1	-	2	-	1	-	-	-	-	-	-	56
10 - 19 HENKILÖÄ	5	5	-	1	2	2	-	-	-	-	-	-	-	-	-	-	-	-	68
20 TAI YLI HENKILÖÄ	6	6	-	3	1	1	-	1	-	-	-	-	-	-	-	-	-	-	266
EI TIETOA	11	4	-	-	-	3	-	1	-	7	-	-	-	2	2	-	3	-	-
KESKI-SUOMEN LÄÄNI	47	38	1	14	8	10	-	5	-	8	-	3	-	2	2	-	1	1	943
ALLE 5 HENKILÖÄ	24	19	1	5	2	6	-	5	-	5	-	2	-	2	1	-	-	-	47
5 - 9 HENKILÖÄ	8	8	-	3	2	3	-	-	-	-	-	-	-	-	-	-	-	-	55
10 - 19 HENKILÖÄ	4	4	-	3	1	-	-	-	-	-	-	-	-	-	-	-	-	-	53
20 TAI YLI HENKILÖÄ	5	5	-	3	2	-	-	-	-	-	-	-	-	-	-	-	-	-	788
EI TIETOA	6	2	-	-	1	1	-	-	-	3	-	1	-	-	1	-	1	1	-
VAASAN LÄÄNI	125	78	-	30	11	22	8	5	2	42	5	4	2	9	1	9	12	5	1319
ALLE 5 HENKILÖÄ	47	28	-	6	1	15	2	4	-	19	-	3	1	6	1	8	-	-	85
5 - 9 HENKILÖÄ	19	18	-	10	2	3	3	-	-	1	-	-	-	1	-	-	-	-	124
10 - 19 HENKILÖÄ	9	8	-	6	2	-	-	-	-	-	-	1	-	-	-	-	-	-	142
20 TAI YLI HENKILÖÄ	12	12	-	7	4	1	-	-	-	-	-	-	-	-	-	-	-	-	969
EI TIETOA	38	12	-	1	2	3	3	1	2	21	5	-	1	2	-	1	12	5	-
OULUN LÄÄNI	115	57	1	12	10	23	2	9	-	48	2	5	4	18	5	8	6	10	439
ALLE 5 HENKILÖÄ	58	30	-	3	3	18	1	5	-	28	-	4	-	14	3	7	-	-	91
5 - 9 HENKILÖÄ	18	13	-	5	1	5	-	2	-	5	-	1	1	2	-	1	-	-	122
10 - 19 HENKILÖÄ	7	5	-	2	3	-	-	-	-	2	-	-	1	1	-	-	-	-	99
20 TAI YLI HENKILÖÄ	2	2	-	2	-	-	-	-	-	-	-	-	-	-	-	-	-	-	126
EI TIETOA	30	7	1	-	3	-	1	2	-	13	2	-	2	1	2	-	6	10	-
LAPIN LÄÄNI	46	30	-	12	3	8	1	5	1	12	-	1	-	3	2	2	4	4	285
ALLE 5 HENKILÖÄ	19	14	-	6	2	3	-	3	-	5	-	-	-	2	1	2	-	-	31
5 - 9 HENKILÖÄ	3	2	-	1	-	-	-	1	-	1	-	1	-	-	-	-	-	-	23
10 - 19 HENKILÖÄ	5	5	-	2	-	1	1	1	-	-	-	-	-	-	-	-	-	-	79
20 TAI YLI HENKILÖÄ	4	4	-	2	-	2	-	-	-	-	-	-	-	-	-	-	-	-	151
EI TIETOA	15	5	-	1	1	2	-	-	1	6	-	-	-	1	1	-	4	4	-





TILASTOKESKUS  
4B. VIISIKYMMENTÄ KUNTA, JOISSA JOUTUI ENITEN UHANLAISEKSI TYÖPAIKKOJA VIREILLE PANTUJEN KONKURSSIEN TAKIA  
KESÄKUU 1988

LÄÄNI KUNTAJUOTO KUNTA	KONKURSSIIN		HAETTUJEN YRITYSTEN MÄÄRÄ (Y) JA HENKILÖKUNNAN MÄÄRÄ (H) NIISSÄ.														LISÄKSI YRITYKSET, JOISSA HENKILÖKUNNAN MÄÄRÄ EI SAATU								
	YH- TEENSÄ	HEN- KILÖ- KUNTA	YRI- TYK- SET	MAA JA METSÄ- TALOUS		TEOLLI- SUUS		RAKEN- NUSTOI- MINTA		KAUP- PA		LIII- KENNE		PALVE- LUT		TUNTE- MATON		YHT	1	3	5	6	7	8	0
				1	3	5	6	7	8	0	Y	Y	Y	Y	Y	Y	Y								
K O K O M A A	886	144		24	4	443	40	78	18	181	41	39	10	111	31	-	-	48	4	1	10	5	2	11	15
KAUPUNGIT	708	106		22	3	332	24	49	11	163	36	30	6	107	26	-	-	38	2	-	7	4	2	10	13
MUUT KUNNAT	177	38		1	1	111	16	29	7	18	5	8	4	4	5	-	-	10	2	1	3	1	-	1	2
UUDENMAAN LÄÄNI																									
ESPOO	25	3		-	-	17	1	2	1	6	1	-	-	-	-	-	1	-	-	-	-	-	-	1	-
HELSINKI	268	27		-	-	142	5	16	2	81	12	-	-	30	8	-	14	-	-	1	3	1	6	3	-
VANTAA	3	2		2	1	-	-	-	-	-	-	1	1	-	-	-	-	-	-	-	-	-	-	-	-
JÄRVENPÄÄ	3	1		-	-	-	-	-	-	-	-	3	1	-	-	-	1	-	-	1	-	-	-	-	-
KARJAA	12	1		-	-	-	-	-	-	12	1	-	-	-	-	-	-	-	-	-	-	-	-	-	-
KERAVA	6	1		-	-	6	1	-	-	-	-	-	-	-	-	-	-	-	-	-	-	-	-	-	-
TAMMISAARI	17	2		-	-	-	-	2	1	-	-	15	1	-	-	-	-	-	-	-	-	-	-	-	-
MUUT KAUPUNGIT	1	1		-	-	-	-	-	-	-	-	-	-	1	1	-	-	-	-	-	-	-	-	-	-
TUUSULA	38	2		-	-	38	2	-	-	-	-	-	-	-	-	-	-	-	-	-	-	-	-	-	-
MUUT KUNNAT	1	1		-	-	-	-	-	-	-	-	-	-	1	1	-	1	-	-	-	-	-	-	1	-
TURUN JA PORIN LÄÄNI																									
HUITTINEN	3	1		-	-	-	-	-	-	3	1	-	-	-	-	-	-	-	-	-	-	-	-	-	-
SÄLO	15	3		-	-	-	-	-	-	15	3	-	-	-	-	-	-	-	-	-	-	-	-	-	-
TURKU	87	9		-	-	67	3	7	2	7	2	-	-	6	2	-	2	-	-	1	-	-	-	1	-
MUUT KAUPUNGIT	2	2		-	-	1	1	1	1	-	-	-	-	-	-	-	2	-	-	1	-	-	-	1	-
HONKAJOKI	8	1		-	-	8	1	-	-	-	-	-	-	-	-	-	-	-	-	-	-	-	-	-	-
PERNIÖ	11	2		-	-	9	1	-	-	-	-	2	1	-	-	-	-	-	-	-	-	-	-	-	-
MUUT KUNNAT	2	3		-	-	2	-	-	-	-	-	-	-	0	1	-	2	-	1	-	-	-	-	1	-
AHVENANMAA																									
MAARIANHAMINA	5	1		-	-	-	-	-	-	5	1	-	-	-	-	-	-	-	-	-	-	-	-	-	-
HÄMEEN LÄÄNI																									
HÄMEENLINNA	8	1		-	-	-	-	3	1	-	-	-	-	-	-	-	1	-	-	-	1	-	-	-	-
LAHTI	24	6		-	-	-	-	-	-	2	1	11	2	10	3	-	-	-	-	-	-	-	-	-	-
NOKIA	7	1		-	-	7	1	-	-	-	-	-	-	-	-	-	-	-	-	-	-	-	-	-	-
ORIVESI	2	1		-	-	-	-	-	-	2	1	-	-	-	-	-	-	-	-	-	-	-	-	-	-
RIIHIMÄKI	10	2		-	-	-	-	-	-	10	2	-	-	-	-	-	-	-	-	-	-	-	-	-	-
TAMPERE	85	7		-	-	29	2	15	1	2	1	-	-	39	3	-	2	-	-	1	-	-	-	1	-
VALKEAKOSKI	14	1		-	-	14	1	-	-	-	-	-	-	-	-	-	-	-	-	-	-	-	-	-	-
MUUT KAUPUNGIT	2	1		-	-	-	-	-	-	2	1	-	-	-	-	-	-	-	-	-	-	-	-	-	-
JOKIOINEN	8	2		-	-	3	1	-	-	5	1	-	-	-	-	-	-	-	-	-	-	-	-	-	-
KALVOLA	9	1		-	-	9	1	-	-	-	-	-	-	-	-	-	-	-	-	-	-	-	-	-	-
LEMPÄÄLÄ	22	1		-	-	22	1	-	-	-	-	-	-	-	-	-	-	-	-	-	-	-	-	-	-
TAMMELA	4	1		-	-	-	-	4	1	-	-	-	-	-	-	-	-	-	-	-	-	-	-	-	-
YLÖJÄRVI	6	1		-	-	-	-	6	1	-	-	-	-	-	-	-	-	-	-	-	-	-	-	-	-
YPÄJÄ	3	1		-	-	-	-	3	1	-	-	-	-	-	-	-	-	-	-	-	-	-	-	-	-
MUUT KUNNAT	2	2		-	-	-	-	1	1	1	1	-	-	-	-	-	2	-	2	-	-	-	-	-	-
KYMEN LÄÄNI																									
LAPPEENRANTA	5	1		-	-	-	-	-	-	-	-	-	-	5	1	-	1	-	-	-	-	-	-	-	1
ANJALANKOSKI	9	1		9	1	-	-	-	-	-	-	-	-	-	-	-	-	-	-	-	-	-	-	-	-
MUUT KAUPUNGIT	3	3		-	-	-	-	1	1	1	1	0	1	-	-	-	2	-	1	-	1	-	-	-	-
MUUT KUNNAT	1	1		-	-	-	-	-	-	-	-	1	1	-	-	-	-	-	-	-	-	-	-	-	-
MIKKELIN LÄÄNI																									
HEINOLA	7	1		-	-	7	1	-	-	-	-	-	-	-	-	-	-	-	-	-	-	-	-	-	-
PIEKSAMÄKI	3	1		-	-	3	1	-	-	-	-	-	-	-	-	-	-	-	-	-	-	-	-	-	-
POHJ.-KARJALAN LÄÄNI																									
OUTOKUMPU	30	2		11	1	19	1	-	-	-	-	-	-	-	-	-	-	-	-	-	-	-	-	-	-
NURMES	6	1		-	-	-	-	-	-	6	1	-	-	-	-	-	-	-	-	-	-	-	-	-	-
MUUT KAUPUNGIT	0	1		-	-	-	-	-	-	-	-	-	-	0	1	-	1	-	-	-	-	-	-	1	-
LIPERI	3	1		-	-	-	-	3	1	-	-	-	-	-	-	-	-	-	-	-	-	-	-	-	-
TOHMAJARVI	2	1		-	-	-	-	-	-	-	-	2	1	-	-	-	-	-	-	-	-	-	-	-	-
MUUT KUNNAT	3	2		1	1	2	1	-	-	-	-	-	-	-	-	-	1	-	-	1	-	-	-	-	-
KUOPION LÄÄNI																									
VARKAUS	13	2		-	-	7	1	-	-	-	-	-	-	6	1	-	-	-	-	-	-	-	-	-	-
MUUT KAUPUNGIT	2	2		-	-	-	-	-	-	2	2	-	-	-	-	-	-	-	-	-	-	-	-	-	-
KIURUVESI	3	1		-	-	-	-	3	1	-	-	-	-	-	-	-	-	-	-	-	-	-	-	-	-
KESKI-SUOMEN LÄÄNI																									
JYVÄSKYLÄ	2	2		-	-	-	-	-	-	1	1	-	-	1	1	-	-	-	-	-	-	-	-	-	-
JÄMSÄNKOSKI	6	3		-	-	3	2	-	-	-	-	-	-	3	1	-	-	-	-	-	-	-	-	-	-
SAARIJARVI	2	1		-	-	-	-	-	-	2	1	-	-	-	-	-	-	-	-	-	-	-	-	-	-
JYVÄSKYLÄN MLK	5	1		-	-	5	1	-	-	-	-	-	-	-	-	-	1	-	-	1	-	-	-	-	-
MUUT KUNNAT	-	-		-	-	-	-	-	-	-	-	-	-	-	-	-	-	-	-	-	-	-	-	-	-
VAASAN LÄÄNI																									
KOKKOLA	3	1		-	-	-	-	3	1	-	-	-	-	-	-	-	3	-	-	-	-	-	-	-	3
KURIKKA	8	1		-	-	8	1	-	-	-	-	-	-	2	1	-	-	-	-	-	-	-	-	-	-
MUUT KAUPUNGIT	3	2		-	-	1	1	-	-																

TILASTOKESKUS  
5. KONKURSSIIN HAETTU YRITTÄJÄT JA YRITYKSET TOIMIALAN JA HENKILÖKUNNAN MÄÄRÄN  
MUKAAN  
TAMMI - KESÄKUU 1988

TOIMIALA	KONKURSSIIN HAETTUJA YHTEENSÄ	HENKILÖKUNNAN MÄÄRÄ										HENKILÖ- KUNTA LKM
		ALLE 2	2-4	5-9	10-19	20-49	50-99	100-199	200-	EI TIETOA		
KAIKKI YRITYKSET	1329	370	247	195	136	65	14	7	2	293	8830	
1 MAA-,METSÄ- JA KALATALOUS	18	3	1	2	1	-	-	-	-	11	32	
11 MAATALOUS JA METSÄSTYS	6	2	1	2	1	-	-	-	-	-	31	
111 MAATALOUS, PUUTARHAVILJELY	6	2	1	2	1	-	-	-	-	-	31	
13 KALATALOUS	1	1	-	-	-	-	-	-	-	-	1	
130 KALATALOUS	1	1	-	-	-	-	-	-	-	-	1	
2 KAIIVOS- JA MUU KAIVANN.TOIMINTA	5	1	1	3	-	-	-	-	-	-	25	
29 MUU KAIVANNAISTOIMINTA	5	1	1	3	-	-	-	-	-	-	25	
290 MUU KAIVANNAISTOIMINTA	5	1	1	3	-	-	-	-	-	-	25	
3 TEOLLISUUS	300	69	58	51	60	31	11	3	1	16	3729	
31 ELINTARV.,JUOM. JA TUPAK. VALM.	16	5	4	4	1	1	-	-	-	1	109	
311 ELINTARVIKKEIDEN VALMISTUS	14	4	4	4	-	1	-	-	-	1	94	
312 ELINTARVIK. VALMISTUS (JATK.)	1	-	-	-	1	-	-	-	-	-	13	
313 JUOMIEN VALMISTUS	1	-	-	-	-	-	-	-	-	-	2	
32 TEKST.,VAATT.,NAHKATUOTT. VALM.	50	8	6	7	14	6	6	2	1	-	1319	
321 TEKSTIILIEN VALMISTUS	10	3	2	1	4	-	-	-	-	-	66	
322 VAATTEIDEN VALMISTUS	30	5	2	4	6	6	5	1	1	-	991	
323 TURKK. YMS. NAHKATEOST. VALM.	3	-	-	1	2	-	-	-	-	-	34	
324 KENKIEN VALMISTUS	7	-	2	1	2	-	1	1	-	-	229	
33 PUUTAVARAN VALMISTUS	57	16	10	12	12	5	1	1	-	-	725	
331 P-TAV. PAITSI P-KALUST. VALM.	40	9	9	6	9	5	1	1	-	-	623	
332 EI-METALL. KALUSTEIDEN VALM.	17	7	1	6	3	-	-	-	-	-	102	
34 PAPERIT.TUOTT.VALM.,GRAAF.TUOT.	41	11	14	3	6	4	-	-	-	3	271	
341 MASSAN JA PAP.TUOTTEIDEN VALM.	1	-	-	-	-	-	-	-	-	-	-	
342 GRAAF. TUOTANTO, KUSTANN.TOIM.	40	11	14	3	6	4	-	-	-	2	271	
35 MAAÖL.,KUMI- JA MUOVIT. VALM.	9	4	2	-	-	2	1	-	-	-	116	
352 MUIDEN KEM. TUOTT. VALMISTUS	2	-	1	-	-	1	-	-	-	-	33	
356 MUOVITUOTTEIDEN VALMISTUS	7	4	1	-	-	1	1	-	-	-	83	
36 SAVI-, LASI- JA KIVITUOTT.VALM.	7	-	-	4	2	1	-	-	-	-	89	
369 MUU SAVI- JA KIVITUOTT. VALM.	7	-	-	4	2	1	-	-	-	-	89	
37 METALLIEN VALMISTUS	3	-	-	-	2	1	-	-	-	-	66	
371 RAUD.,TERÄKS. JA FERROSEOST.V.	2	-	-	-	1	1	-	-	-	-	52	
372 MUIDEN METALLIEN VALMISTUS	1	-	-	-	1	-	-	-	-	-	14	
38 METALLI- JA KONEPAJATUOTT.VALM.	108	24	21	19	23	11	3	-	-	7	1018	
381 METALLITUOTTEIDEN VALMISTUS	60	12	13	9	13	6	2	-	-	5	584	
382 KONEIDEN VALMISTUS	26	7	6	4	7	2	-	-	-	-	201	
383 SÄHKÖTEKNISTEN TUOTT. VALMIST.	5	2	1	-	1	-	-	-	-	-	17	
384 KULKUNEUVOJEN VALMISTUS	16	2	1	6	2	3	1	-	-	1	214	
385 INSTR. YM. H-MEK. TUOTT. VALM.	1	1	-	-	-	-	-	-	-	-	1	
39 MUU VALMISTUS	4	1	1	2	-	-	-	-	-	-	17	
390 MUU VALMISTUS	4	1	1	2	-	-	-	-	-	-	17	
4 SÄHKÖ-, KAASU- JA VESIHUOLTO	1	-	-	-	-	-	-	-	-	1	-	
5 RAKENNUSTOIMINTA	217	38	41	38	32	14	2	3	1	48	2398	
51 TALONRAKENNUSTOIMINTA	155	31	35	33	27	12	2	2	1	12	2081	
511 VARSINAISET TALONRAKENNUSTYÖT	69	11	15	13	12	7	2	2	-	7	858	
512 SIVU- JA ALAURAKAT	85	20	20	20	15	5	-	-	1	4	1223	
52 MAA- JA VESIRAKENNUSTOIMINTA	26	7	6	5	5	2	-	1	-	-	317	
521 MAAN PERUSPARANNUSTYÖT	1	1	-	-	-	-	-	-	-	-	0	
522 LOUHINTA JA MAANSIIRTO	16	5	5	2	3	-	-	1	-	-	208	
523 TEID., LENTOKENTT., YM. RAK.	1	-	-	-	-	1	-	-	-	-	32	
529 MUU MAA- JA VESIRAK.TOIMINTA	8	1	1	3	2	1	-	-	-	-	77	
6 TUOKU-VÄH.KAUPP., RAV.-MAJ.TNTA	381	158	84	54	18	11	1	-	-	55	1369	
61 TUOKUKAUPPA JA AGENT.TOIMINTA	114	52	30	20	5	3	-	-	-	4	411	
612 RAVINTO- JA NAUT.AINETUKKUK.	10	2	1	4	1	1	-	-	-	1	69	
613 TEKST.-,VAATT.- JA NAHKAT.TUKK	9	3	4	-	1	-	-	-	-	-	27	
614 RAUTA- JA SÄHKÖALAN TUOKUKAUPP	14	8	1	2	1	1	-	-	-	1	55	
615 AUTOALAN TUOKUKAUPPA	4	3	-	1	-	-	-	-	-	-	9	
616 TUOTANTOTARVIKETUOKUKAUPPA	47	22	14	9	-	1	-	-	-	1	152	
617 MUU VARSINAINEN TUOKUKAUPPA	14	3	7	3	1	-	-	-	-	-	61	
618 AGENTUURITOIMINTA	16	11	3	1	1	-	-	-	-	-	38	
62 VÄHITTÄISKAUPPA	170	82	40	22	6	3	-	-	-	17	513	
621 YLEISVÄHITTÄISKAUPPA	3	2	-	-	1	-	-	-	-	-	12	
622 ELINTARV. VÄHITTÄISKAUPPA	18	7	5	4	-	1	-	-	-	-	76	
624 TEKST.,VAATT. JA JALK. VÄH.KA	36	21	6	2	1	-	-	-	-	4	121	
625 RAUTA-,KONE-JA M-TAL.TARV.VÄ.K	42	21	10	6	1	-	-	-	-	4	103	
626 SISUSTUSTARV. VÄHITTÄISKAUPPA	7	3	2	1	-	-	-	-	-	1	13	
627 AUTOJEN VÄH.KAUPPA JA HUOLTO	40	18	10	6	2	1	-	-	-	3	134	
629 MUU VÄHITTÄISKAUPPA	24	10	7	3	-	-	-	-	-	4	54	
63 RAVITSEMIS- JA MAJOITUSTOIMINTA	69	23	14	11	7	5	1	-	-	8	437	
631 RAVITSEMISTOIMINTA	55	21	11	10	3	3	-	-	-	7	231	
632 MAJOITUSTOIMINTA	13	1	3	1	4	2	1	-	-	1	205	
7 KULJ., VARAST. JA TIETOLIIKENNE	94	20	18	16	10	3	-	1	-	26	534	
71 KULJETUS	69	20	18	16	10	3	-	1	-	1	534	
711 MAALIIKENNE	63	19	17	15	9	2	-	-	-	1	374	
712 VESILIIKENNE	2	-	-	1	1	-	-	-	-	-	15	
719 KULJ. PALV. TOIM., VARAST.	4	1	1	-	-	1	-	1	-	-	145	
8 RAH., VAK., KIINT.- JA LIIK.EL.	93	27	24	15	7	4	-	-	-	16	398	
81 RAHOITUSTOIMINTA	1	1	-	-	-	-	-	-	-	-	0	
810 RAHOITUSTOIMINTA	1	1	-	-	-	-	-	-	-	-	0	
83 KIINT.TOIM. JA LIIK.EL. PALV.T	80	26	24	15	7	4	-	-	-	4	397	
831 KIINTEISTÖPALVELUTOIMINTA	17	1	9	4	1	1	-	-	-	1	98	
832 LIIKE-ELÄMÄÄ PALV. TOIMINTA	57	21	15	11	5	3	-	-	-	2	282	
833 KONEIDEN JA KALUSTON VUOKRAUS	6	4	-	-	1	-	-	-	-	1	18	
9 YHTEISKUNN. JA HENK.KOHT. PALV.	132	54	20	16	8	2	-	-	-	32	343	
92 PUHTAANAPITO	15	5	3	4	2	-	-	-	-	1	61	
920 PUHTAANAPITO	15	5	3	4	2	-	-	-	-	1	61	

1) Erittelemättömät toimialat sisältyvät rivisummiin. Niillä ei ole omaa nimikettä. Esim. 'erittelemätön talonrakennustoiminta' on 96-(48+47)=1.

## TILASTOKESKUS

4. KONKURSSIIN HAETUT YRITTÄJÄT JA YRITYKSET TOIMIALAN JA HENKILÖKUNNAN MÄÄRÄN  
MUKAAN  
TAMMI - KESÄKUU 1988

TOIMIALA	KONKURSSIIN HAETTUJA YHTEENSÄ	HENKILÖKUNNAN MÄÄRÄ									HENKILÖ- KUNTA LKM
		ALLE 2	2-4	5-9	10-19	20-49	50-99	100-199	200-	EI TIETOA	
93 OPETUS, TUTK., TERV.HOITO YM.	10	2	2	3	3	-	-	-	-	-	67
931 OPETUS	3	-	1	1	1	-	-	-	-	-	23
933 LÄÄKINTÄ- JA ELÄINLÄÄK.PALV.	6	2	-	2	2	-	-	-	-	-	40
934 SOSIAALIHUOLTO	1	-	1	-	-	-	-	-	-	-	3
94 VIRKISTYS- JA KULTT.PALV.TOIM.	18	10	3	3	1	1	-	-	-	-	64
941 ELOK.-, RAD.-, YM. TAIT.TOIM.	12	7	2	2	-	1	-	-	-	-	45
949 MUU HUVI- JA VIRKISTYSPALV.	6	3	1	1	1	-	-	-	-	-	19
95 KOTITAL. PALVELEVA TOIMINTA	58	37	12	6	2	1	-	-	-	-	151
951 KOTITALOUSESINEIDEN KORJAUS	44	29	10	3	1	1	-	-	-	-	110
952 PESULAPALVELU	5	3	-	1	1	-	-	-	-	-	21
953 KOTITALOUSPALVELU	1	-	1	-	-	-	-	-	-	-	2
959 HENK.KOHT. PALVELUTOIMINTA	8	5	1	2	-	-	-	-	-	-	17



TILASTOKESKUS-STATISTIKCENTRALEN

PL 504  
PB

00101 HELSINKI  
HELSINGFORS

Virkalähetys  
Tjänsteförsändelse



# Tilastokeskus

JULKAISUJEN MYYNTI

POSTIMYYNTI

Tilastokeskus

PL 504

00101 Helsinki

(90) 173 4535

Teleksi 122656 tikes sf

KIRJAKAUPAT

Hyvin varustetut kirjakaupat  
kautta maan.