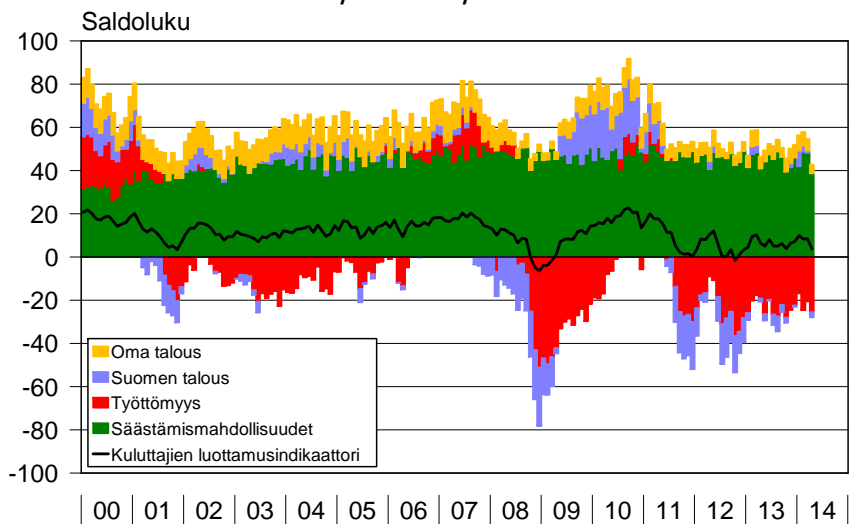


Kuluttajabarometri: taulukot

2014, huhtikuu

Kuluttajien luottamusindikaattori ja sen osatekijät
 1/2000-4/2014



Kysymyksen **saldoluku** saadaan vähentämällä vastausvaihtoehtoja painottaen myönteisten vastausten prosentiosuudesta kielteisten vastausten prosentiosuus. **Kuluttajien luottamusindikaattori** on keskiarvo tulevaa 12 kuukautta koskevasta neljästä saldoluusta: oma ja Suomen

talous, työttömyys sekä kotitalouden säästämismahdollisuudet. Saldoluvut ja luottamusindikaattori voivat vaihdella -100:n ja +100:n välillä; mitä korkeampi (positiivinen) luku, sitä valoisampi näkemys taloudesta.

Sisältö

Kuluttajabarometri: taulukot

Alkusanat	3
Taloudellinen tilanne	4
1. Suomen taloudellinen tilanne tällä hetkellä	4
2. Suomen taloudellinen tilanne 12 kuukauden kuluttua	6
3. Työttömien määrän muutos Suomessa seuraavien 12 kuukauden aikana	8
4. Kuluttajahintojen taso nyt	10
5. Kuluttajahintojen muutos Suomessa seuraavien 12 kuukauden aikana	12
6. Kuluttajahintojen muutos prosentteina	14
7. Oman kotitalouden taloudellinen tilanne tällä hetkellä	16
8. Oman kotitalouden taloudellinen tilanne 12 kuukauden kuluttua	18
9. Ajankohdan edullisuus kestopavaroitten hankintaan	20
10. Ajankohdan edullisuus säästämisen kannalta	22
11. Ajankohdan edullisuus lainanoton kannalta	24
Ostoaikeet ja omistaminen	26
12. Rahankäyttö kestopavaroitten seuraavien 12 kuukauden aikana	26
13. Kotitalouden aikeet ostaa asunto seuraavien 12 kuukauden aikana	28
14. Tärkeimpien rahoitusmuotojen jakauma asunnonhankinnassa	30
15. Kotitalouden aikeet ostaa auto seuraavien 12 kuukauden aikana	31
16. Uusi vai käytetty auto	33
17. Tärkeimpien rahoitusmuotojen jakauma autonostossa	34
18. Rahankäyttö joihinkin kulutuskohteisiin seuraavien 6 kuukauden aikana	35
19. Joidenkin laitteiden yleisyys kotitalouksissa haastatteluhetkellä	36
20. Kotitalouksien autoistuneisuus joidenkin taustatietojen mukaan	38
Säästäminen ja lainanotto	39
21. Kotitalouden rahatilanne haastatteluhetkellä	39
22. Kotitalouden säästömahdollisuudet seuraavien 12 kuukauden aikana	41
23. Säästöjen pääasialliset käyttötarkoitukset seuraavien 12 kuukauden aikana	43
24. Aiotut sijoituskohteet säästöille seuraavien 12 kuukauden aikana	44
25. Toteutuneet sijoituskohteet haastatteluhetkellä	45
26. Kotitalouden lainanottoaikeet seuraavien 12 kuukauden aikana	46
27. Lainojen käyttötarkoitukset seuraavien 12 kuukauden aikana	48
Taustatietoa vastaajista	49
28. Kuluttajabarometriin vastanneiden jakautuminen eri taustatietojen mukaan	49
29. Kuluttajabarometriin vastanneet kotitalouden rakenteen ja koon mukaan	51

Alkusanat

Kuluttajabarometri on haastattelututkimus (survey), jonka avulla mitataan suomalaisten mielikuvia - arvioita ja odotuksia - yleisestä ja oman kotitalouden taloudellisesta kehityksestä sekä aikomuksia tehdä suuria hankintoja, säästää tai ottaa lainaa. Lisäksi tutkimuksella selvitetään nykyaikaisten koneiden ja laitteiden yleisyyttä kotitalouksissa. Ensimmäinen barometrikysely tehtiin marraskuussa 1987. Aluksi tutkimus tehtiin kaksi kertaa vuodessa. Vuonna 1992 tutkimuskerrat nostettiin neljään. Lokakuusta 1995 alkaen tiedot on kerätty EU:n komission harmonisoimana ja osin rahoittamana joka kuukausi.

Kuluttajabarometrin tiedot kerättiin vuoteen 1999 saakka Tilastokeskuksen työvoimatutkimuksen yhteydessä. Tutkimuksessa käytettiin rotatoivaa paneeliasetelmaa: samalle henkilölle esitettiin kysymykset kolme kertaa puolen vuoden välein. Tilastokeskuksen kenttähaastattelijat tekivät haastattelut (puhelimitse) eri puolilla Suomea.

Vuodesta 2000 alkaen kuluttajabarometrin kohteena on ollut kuukausittain kokonaan vaihtuva henkilöotos. Samaa otosta käytetään myös suomalaisten matkailututkimuksen tiedonkeruussa. Kaikki haastattelut tehdään keskitetysti Tilastokeskuksen puhelinhaastattelu- eli CATI-keskuksesta. Tutkimusalueena on koko maa, ja vastaajat edustavat Suomen 15–84-vuotiasta väestöä iän, sukupuolen, asuinläänin ja äidinkielen suhteen. Tutkimuksen perusjoukkoa laajennettiin 75–84-vuotiailla tammikuussa 2012.

Tiedonkeruumenetelmän muutoksella vuonna 2000 oli jonkin verran vaikutusta kuluttajabarometrin vastausjakauksiin. Syksyllä 1999 toteutetun koetutkimuksen perusteella kuluttajien arviot kotitaloutensa rahatilanteesta sekä kestotavaroiden ostamisen ja säästämisen edullisuudesta muuttuivat myönteisemmiksi uuden menetelmän seurauksena.

Tammikuusta 2012 alkaen perusjoukon laajennuksen eli 75–84-vuotiaiden henkilöiden vastausten arvioidaan heikentäneen kuluttajien luottamusindikaattorin arvoa runsaalla yhdellä yksiköllä. Pääasiassa tämä on johtunut yhden osatekijän, kotitalouden säästämismahdollisuuksien saldoluvun laskusta. Perusjoukon laajennus on lisäksi vaikuttanut jonkin verran erilaisen kodintekniikan yleisyyttä koskeviin tuloksiin.

Kuluttajabarometrin otoskoko on kuukausittain 2 350 henkilöä (ennen perusjoukon laajennusta 2 200 henkilöä). Huhtikuussa 2014 vastauksia saatiin 1 311 ja vastauskato oli siten 44,2 prosenttia. Vastauskato sisältää tutkimuksesta kieltäytyneiden tai muuten estyneiden lisäksi henkilöt, joita ei onnistuttu tavoittamaan.

Tässä julkaisussa esitetään tarkkaa tietoa kuluttajabarometrin kysymysten vastausjakauksista. Taustatietoina käytetään vastaajan sukupuolta, ikää, koulutusta, sosioekonomista asemaa ja suuraluetta sekä kotitalouden tyyppiä ja bruttotuloja. Kaikki vastausjakaumat on korotettu tutkimuksen perusjoukon tasolle painokertoimien avulla. Painotus korjaa vastauskadon vaikutuksia ja parantaa tietojen tilastollista tarkkuutta.

Julkaisussa käytettäviä luokituksia:

Suuraluejako (pohjana maakunnat):

Pääkaupunkiseutu: Helsinki, Espoo, Vantaa ja Kauniainen

Muu Etelä-Suomi: Uusimaa ilman pääkaupunkiseutua, Kanta-Häme, Päijät-Häme, Kymenlaakso ja Etelä-Karjala

Länsi-Suomi: Varsinais-Suomi, Satakunta, Pirkanmaa, Keski-Suomi, Etelä-Pohjanmaa, Pohjanmaa, Keski-Pohjanmaa ja Ahvenanmaa

Itä-Suomi: Etelä-Savo, Pohjois-Savo ja Pohjois-Karjala

Pohjois-Suomi: Pohjois-Pohjanmaa, Kainuu ja Lappi.

Kotitalouden bruttotuloluokka, tulokvartiili:

Alin neljännes: vähemmän kuin 1 900 €/kk

2. alin neljännes: 1 900 – 3 299 €/kk

2. ylin neljännes: 3 300 – 5 499 €/kk

Ylin neljännes: 5 500 €/kk tai enemmän.

Taulukko 1. Suomen taloudellinen tilanne tällä hetkellä
(04/2014) verrattuna 12 kk sitten vallinneeseen tilanteeseen,
prosenttia kuluttajista

	Suomen tal. tila nyt vs. 12 kk sitten						Yhteensä	N
	Paljon parempi	Jonkin verran parempi	Samanlainen	Jonkin verran huonompi	Paljon huonompi	Eos tai puuttuva tieto		
	Rivi-%	Rivi-%	Rivi-%	Rivi-%	Rivi-%	Rivi-%		
Yhteensä	0.1	7.5	33.5	47.0	9.8	2.1	100.0	4429648
SUKUPUOLI								
Mies	.	8.8	34.9	44.3	9.7	2.4	100.0	2187942
Nainen	0.2	6.2	32.2	49.7	9.9	1.9	100.0	2241706
IKÄ								
15-24	0.6	12.1	47.1	33.4	1.8	5.1	100.0	652815
25-34	.	10.3	48.3	36.0	4.3	1.3	100.0	691102
35-44	.	11.3	35.7	40.5	11.4	1.1	100.0	655940
45-54	.	7.0	29.4	49.1	12.7	1.8	100.0	742288
55-64	.	3.9	24.6	55.1	15.6	0.8	100.0	752174
65-74	.	2.9	22.0	59.0	13.2	2.8	100.0	599211
75-84	.	2.8	22.1	64.9	7.6	2.7	100.0	336118
KOULUTUS								
Perusaste	0.3	6.5	31.6	47.2	10.0	4.4	100.0	1285586
Keskiaste	.	8.1	34.8	46.5	8.6	2.1	100.0	1678217
Korkea-aste	.	7.7	33.7	47.5	10.9	0.2	100.0	1465845
SUURALUE								
Pääkaupunkiseutu	.	9.6	32.0	44.9	11.1	2.4	100.0	900598
Muu Etelä-Suomi	0.4	6.5	30.6	47.4	12.5	2.6	100.0	960876
Länsi-Suomi	.	7.8	35.5	48.2	6.9	1.6	100.0	1573144
Itä-Suomi	.	5.4	38.7	45.1	8.8	2.0	100.0	466327
Pohjois-Suomi	.	6.8	30.8	48.3	11.7	2.5	100.0	528703

Taulukko 1. jatkuu Suomen taloudellinen tilanne tällä hetkellä
(04/2014) verrattuna 12 kk sitten vallinneeseen tilanteeseen,
prosenttia kuluttajista

	Suomen tal. tila nyt vs. 12 kk sitten						Yhteensä	N
	Paljon parempi	Jonkin verran parempi	Samanlainen	Jonkin verran huonompi	Paljon huonompi	Eos tai puuttuva tieto		
	Rivi-%	Rivi-%	Rivi-%	Rivi-%	Rivi-%	Rivi-%		
Yhteensä	0.1	7.5	33.5	47.0	9.8	2.1	100.0	4429648
SOSIOEKONOMINEN ASEMA								
Maatalousyrittäjät	.	.	40.2	59.8	.	.	100.0	48608
Muut yrittäjät	.	13.2	20.1	47.3	19.4	.	100.0	293915
Ylemmät toimihenkilöt	.	9.4	36.0	44.3	10.2	.	100.0	642854
Alemmat toimihenkilöt	.	8.8	41.5	42.8	5.4	1.4	100.0	761649
Työntekijät	.	5.9	39.4	44.5	7.9	2.3	100.0	541182
Työttömät	1.5	3.9	30.0	46.0	15.8	2.8	100.0	250202
Opiskelijat	.	15.9	46.9	29.7	2.6	4.8	100.0	529863
Eläkeläiset	.	2.6	21.9	59.0	13.4	3.1	100.0	1257422
Omaa kotitaloutta hoitavat yms.	.	6.8	43.7	46.3	3.2	.	100.0	103953
KOTITALOUSTYYPPI								
Yksinasuva 15-39 v.	.	15.9	43.5	31.6	7.7	1.3	100.0	337849
Yksinasuva 40-59 v.	.	5.1	30.9	47.1	14.2	2.7	100.0	256695
Yksinasuva 60-84 v.	.	5.0	26.9	50.1	13.6	4.3	100.0	350312
Lapsiperhe	.	9.1	41.8	39.9	7.4	1.9	100.0	1369786
Kahden tai us. aikuisen talous	0.2	5.8	27.9	53.6	10.5	2.0	100.0	2115006
KOTITALOUDEN BRUTTOTULOLUOKKA								
Alin neljännes	0.5	7.8	27.1	46.2	14.6	3.7	100.0	726181
2. alin neljännes	.	5.2	33.9	48.3	10.5	2.0	100.0	1100054
2. ylin neljännes	.	6.6	33.5	51.2	8.6	.	100.0	1343106
Ylin neljännes	.	10.6	36.8	43.8	8.8	.	100.0	978788
Eos tai puuttuva tieto	.	8.9	36.6	35.1	3.2	16.2	100.0	281519

Taulukko 2. Suomen taloudellinen tilanne 12 kk:n kuluttua
(04/2014) verrattuna tämänhetkiseen tilanteeseen,
prosenttia kuluttajista

	Suomen tal. tila 12 kk kuluttua vs. nyt						Yhteensä	N
	Paljon parempi	Jonkin verran parempi	Samanlainen	Jonkin verran huonompi	Paljon huonompi	Eos tai puuttuva tieto		
	Rivi-%	Rivi-%	Rivi-%	Rivi-%	Rivi-%	Rivi-%		
Yhteensä	0.7	27.8	40.3	25.3	4.4	1.5	100.0	4429648
SUKUPUOLI								
Mies	0.8	30.9	35.9	25.3	5.9	1.2	100.0	2187942
Nainen	0.6	24.7	44.6	25.3	3.0	1.8	100.0	2241706
IKÄ								
15-24	0.6	31.6	47.4	15.4	4.0	1.1	100.0	652815
25-34	2.5	33.6	38.1	21.5	3.1	1.3	100.0	691102
35-44	.	27.9	41.2	26.2	4.7	.	100.0	655940
45-54	0.5	29.0	37.8	28.6	2.7	1.4	100.0	742288
55-64	0.4	24.5	40.2	27.8	6.0	1.1	100.0	752174
65-74	0.5	21.3	38.3	31.2	6.2	2.4	100.0	599211
75-84	.	24.1	38.9	27.1	4.4	5.5	100.0	336118
KOULUTUS								
Perusaste	0.9	26.1	40.9	24.1	5.4	2.6	100.0	1285586
Keskiaste	1.2	27.5	36.6	27.7	5.1	2.0	100.0	1678217
Korkea-aste	.	29.5	44.1	23.7	2.7	.	100.0	1465845
SUURALUE								
Pääkaupunkiseutu	0.5	27.5	37.6	29.7	3.8	0.9	100.0	900598
Muu Etelä-Suomi	0.4	33.2	39.1	21.4	3.6	2.2	100.0	960876
Länsi-Suomi	1.0	29.8	39.5	23.7	4.3	1.7	100.0	1573144
Itä-Suomi	0.7	17.1	49.8	25.9	5.3	1.3	100.0	466327
Pohjois-Suomi	0.7	21.4	41.2	29.1	6.2	1.3	100.0	528703

Taulukko 2. jatkuu
(04/2014)

Suomen taloudellinen tilanne 12 kk:n kuluttua
verrattuna tämänhetkiseen tilanteeseen,
prosenttia kuluttajista

	Suomen tal. tila 12 kk kuluttua vs. nyt						Yhteensä	N
	Paljon parempi	Jonkin verran parempi	Samanlainen	Jonkin verran huonompi	Paljon huonompi	Eos tai puuttuva tieto		
	Rivi-%	Rivi-%	Rivi-%	Rivi-%	Rivi-%	Rivi-%		
Yhteensä	0.7	27.8	40.3	25.3	4.4	1.5	100.0	4429648
SOSIOEKONOMINEN ASEMA								
Maatalousyrittäjät	.	49.4	31.9	18.7	.	.	100.0	48608
Muut yrittäjät	2.5	27.9	40.5	17.3	11.8	.	100.0	293915
Ylemmät toimihenkilöt	0.6	32.8	40.0	25.5	1.1	.	100.0	642854
Alemmat toimihenkilöt	.	24.5	44.1	28.6	2.8	.	100.0	761649
Työntekijät	0.8	30.9	36.0	25.2	4.2	2.8	100.0	541182
Työttömät	3.1	28.6	40.2	20.4	6.4	1.3	100.0	250202
Opiskelijat	0.8	33.1	46.6	14.9	3.3	1.3	100.0	529863
Eläkeläiset	0.2	21.6	38.3	30.9	5.6	3.4	100.0	1257422
Omaa kotitaloutta hoitavat yms.	.	38.7	33.4	23.5	4.4	.	100.0	103953
KOTITALOUSTYYPPI								
Yksinasuva 15-39 v.	1.3	31.8	37.6	22.6	5.5	1.3	100.0	337849
Yksinasuva 40-59 v.	.	22.0	48.6	27.0	2.5	.	100.0	256695
Yksinasuva 60-84 v.	0.9	21.9	35.4	31.9	3.9	6.0	100.0	350312
Lapsiperhe	0.6	30.8	42.7	22.5	2.9	0.5	100.0	1369786
Kahden tai us. aikuisen talous	0.7	26.8	39.0	26.3	5.5	1.7	100.0	2115006
KOTITALOUDEN BRUTTOTULOLUOKKA								
Alin neljännes	2.1	25.0	39.1	24.5	6.3	2.9	100.0	726181
2. alin neljännes	0.7	26.4	35.4	30.8	5.2	1.6	100.0	1100054
2. ylin neljännes	0.3	27.2	41.6	24.9	5.6	0.4	100.0	1343106
Ylin neljännes	0.4	35.0	41.5	21.4	1.7	.	100.0	978788
Eos tai puuttuva tieto	.	17.6	52.2	22.0	.	8.2	100.0	281519

Taulukko 3. Työttömien määrän muutos Suomessa seuraavien 12 kk:n aikana, prosenttia kuluttajista (04/2014)

	Työttömiä on vuoden kuluttua						Yhteensä	N
	Paljon enemmän	Jonkin verran enemmän	Yhtä paljon	Jonkin verran vähemmän	Paljon vähemmän	Eos tai puuttuva tieto		
	Rivi-%	Rivi-%	Rivi-%	Rivi-%	Rivi-%	Rivi-%		
Yhteensä	6.0	51.6	29.3	12.0	0.3	0.8	100.0	4429648
SUKUPUOLI								
Mies	7.0	49.1	29.4	13.5	0.6	0.4	100.0	2187942
Nainen	5.1	54.0	29.3	10.5	.	1.1	100.0	2241706
IKÄ								
15-24	2.3	47.2	27.0	21.3	1.1	1.1	100.0	652815
25-34	4.9	40.5	39.4	14.7	0.6	.	100.0	691102
35-44	4.7	48.3	37.8	9.2	.	.	100.0	655940
45-54	5.9	57.3	28.1	8.2	.	0.5	100.0	742288
55-64	8.8	57.0	25.6	8.0	.	0.7	100.0	752174
65-74	8.5	57.7	21.0	10.9	.	1.9	100.0	599211
75-84	8.3	53.3	22.4	13.3	0.9	1.8	100.0	336118
KOULUTUS								
Perusaste	7.1	54.6	21.0	15.0	0.6	1.7	100.0	1285586
Keskiaste	6.8	50.8	29.7	11.5	0.4	0.7	100.0	1678217
Korkea-aste	4.3	49.7	36.2	9.8	.	.	100.0	1465845
SUURALUE								
Pääkaupunkiseutu	4.9	52.1	33.0	9.0	.	1.1	100.0	900598
Muu Etelä-Suomi	6.9	54.4	27.2	9.5	0.8	1.3	100.0	960876
Länsi-Suomi	5.4	52.1	27.6	14.5	0.2	0.2	100.0	1573144
Itä-Suomi	9.8	48.0	32.6	8.1	0.8	0.6	100.0	466327
Pohjois-Suomi	5.3	47.0	29.1	17.6	.	1.1	100.0	528703

Taulukko 3. jatkuu Työttömien määrän muutos Suomessa seuraavien 12 kk:n aikana,
(04/2014) prosenttia kuluttajista

	Työttömiä on vuoden kuluttua						Yhteensä	N
	Paljon enemmän	Jonkin verran enemmän	Yhtä paljon	Jonkin verran vähemmän	Paljon vähemmän	Eos tai puuttuva tieto		
	Rivi-%	Rivi-%	Rivi-%	Rivi-%	Rivi-%	Rivi-%		
Yhteensä	6.0	51.6	29.3	12.0	0.3	0.8	100.0	4429648
SOSIOEKONOMINEN ASEMA								
Maatalousyrittäjät	.	57.1	42.9	.	.	.	100.0	48608
Muut yrittäjät	10.6	41.5	31.5	16.5	.	.	100.0	293915
Ylemmät toimihenkilöt	2.2	52.2	34.8	10.8	.	.	100.0	642854
Alemmat toimihenkilöt	2.7	59.6	29.8	7.8	.	.	100.0	761649
Työntekijät	9.7	44.8	31.7	12.4	0.7	0.7	100.0	541182
Työttömät	10.2	47.5	30.0	12.4	.	.	100.0	250202
Opiskelijat	2.6	41.7	31.5	21.4	1.3	1.4	100.0	529863
Eläkeläiset	8.8	56.6	22.5	10.0	0.2	1.8	100.0	1257422
Omaa kotitaloutta hoitavat yms.	.	47.7	37.0	15.3	.	.	100.0	103953
KOTITALOUSTYYPPI								
Yksinasuva 15-39 v.	4.2	46.5	32.9	16.4	.	.	100.0	337849
Yksinasuva 40-59 v.	4.9	62.6	22.3	10.2	.	.	100.0	256695
Yksinasuva 60-84 v.	8.6	55.5	20.9	11.7	.	3.3	100.0	350312
Lapsiperhe	4.4	47.7	34.2	13.2	0.3	0.3	100.0	1369786
Kahden tai us. aikuisen talous	7.1	52.9	27.8	10.8	0.5	0.9	100.0	2115006
KOTITALOUDEN BRUTTOTULOLUOKKA								
Alin neljännes	10.2	50.4	22.8	14.1	0.4	2.1	100.0	726181
2. alin neljännes	7.4	57.9	24.2	9.8	0.7	.	100.0	1100054
2. ylin neljännes	5.5	50.7	33.3	10.3	.	0.2	100.0	1343106
Ylin neljännes	2.9	47.4	36.0	13.3	0.4	.	100.0	978788
Eos tai puuttuva tieto	3.6	48.2	23.9	18.5	.	5.8	100.0	281519

Taulukko 4. Kuluttajahintojen taso nyt
(04/2014) verrattuna kuluttajahintoihin 12 kk sitten,
prosenttia kuluttajista

	Kuluttajahinnat nyt vs. 12 kk sitten						Yhteensä	N
	Paljon korkeammat	Melko paljon korkeammat	Hieman korkeammat	Samalla tasolla	Alemmat	Eos tai puuttuva tieto		
	Rivi-%	Rivi-%	Rivi-%	Rivi-%	Rivi-%	Rivi-%		
Yhteensä	4.5	11.7	64.7	17.5	0.8	0.8	100.0	4429648
SUKUPUOLI								
Mies	3.5	11.5	64.9	18.9	0.7	0.5	100.0	2187942
Nainen	5.5	11.9	64.5	16.1	0.8	1.2	100.0	2241706
IKÄ								
15-24	4.6	14.9	62.0	17.4	.	1.1	100.0	652815
25-34	3.2	10.0	62.1	24.7	.	.	100.0	691102
35-44	4.7	7.9	69.6	15.2	1.0	1.7	100.0	655940
45-54	1.4	10.2	69.2	18.4	0.4	0.4	100.0	742288
55-64	2.9	12.9	62.4	19.0	2.0	0.8	100.0	752174
65-74	7.7	14.8	64.7	10.8	1.5	0.5	100.0	599211
75-84	12.1	11.7	60.9	13.5	.	1.8	100.0	336118
KOULUTUS								
Perusaste	7.0	13.1	60.8	16.6	0.7	1.8	100.0	1285586
Keskiaste	4.0	14.4	63.7	16.5	0.7	0.6	100.0	1678217
Korkea-aste	3.0	7.4	69.2	19.3	0.9	0.3	100.0	1465845
SUURALUE								
Pääkaupunkiseutu	4.5	13.3	59.4	21.2	.	1.5	100.0	900598
Muu Etelä-Suomi	5.4	11.9	62.7	18.2	1.2	0.7	100.0	960876
Länsi-Suomi	5.6	9.9	66.6	16.0	1.0	0.8	100.0	1573144
Itä-Suomi	2.5	13.6	71.0	12.2	0.7	.	100.0	466327
Pohjois-Suomi	1.6	12.3	66.2	18.6	0.6	0.6	100.0	528703

Taulukko 4. jatkuu
(04/2014)

Kuluttajahintojen taso nyt
verrattuna kuluttajahintoihin 12 kk sitten,
prosenttia kuluttajista

	Kuluttajahinnat nyt vs. 12 kk sitten						Yhteensä	N
	Paljon korkeammat	Melko paljon korkeammat	Hieman korkeammat	Samalla tasolla	Alemmat	Eos tai puuttuva tieto		
	Rivi-%	Rivi-%	Rivi-%	Rivi-%	Rivi-%	Rivi-%		
Yhteensä	4.5	11.7	64.7	17.5	0.8	0.8	100.0	4429648
SOSIOEKONOMINEN ASEMA								
Maatalousyrittäjät	.	6.2	74.9	12.7	6.2	.	100.0	48608
Muut yrittäjät	3.8	9.9	61.6	23.7	1.0	.	100.0	293915
Ylemmät toimihenkilöt	1.3	7.9	63.8	25.4	1.0	0.6	100.0	642854
Alemmat toimihenkilöt	3.6	11.7	69.5	13.8	0.4	0.9	100.0	761649
Työntekijät	2.5	10.7	72.2	14.6	.	.	100.0	541182
Työttömät	6.9	6.6	61.4	22.5	1.3	1.2	100.0	250202
Opiskelijat	4.4	14.0	60.1	20.1	.	1.4	100.0	529863
Eläkeläiset	7.6	15.4	60.5	14.0	1.2	1.2	100.0	1257422
Omaa kotitaloutta hoitavat yms.	4.4	3.6	81.5	10.5	.	.	100.0	103953
KOTITALOUSTYYPPI								
Yksinasuva 15-39 v.	7.1	13.2	58.0	21.7	.	.	100.0	337849
Yksinasuva 40-59 v.	2.7	8.8	64.1	17.9	1.2	5.3	100.0	256695
Yksinasuva 60-84 v.	9.5	17.1	59.9	13.5	.	.	100.0	350312
Lapsiperhe	3.5	9.6	67.6	18.4	0.7	0.3	100.0	1369786
Kahden tai us. aikuisen talous	4.2	12.3	64.7	16.8	1.0	0.9	100.0	2115006
KOTITALOUDEN BRUTTOTULOLUOKKA								
Alin neljännes	9.1	14.2	53.5	20.5	0.4	2.3	100.0	726181
2. alin neljännes	6.0	15.4	62.2	14.4	1.1	0.9	100.0	1100054
2. ylin neljännes	3.6	11.2	67.6	16.7	0.9	.	100.0	1343106
Ylin neljännes	1.1	7.1	70.8	20.5	0.6	.	100.0	978788
Eos tai puuttuva tieto	3.5	9.7	68.4	14.8	.	3.6	100.0	281519

Taulukko 5. Kuluttajahintojen muutos Suomessa seuraavien 12 kk:n aikana, prosenttia kuluttajista (04/2014)

	Kuluttajahinnat						Yhteensä	N
	Nousevat nopeammin kuin nyt	Nousevat samaa vauhtia kuin nyt	Nousevat hitaammin kuin nyt	Pysyvät nykytasolla	Laskevat nykytasolta	Eos tai puuttuva tieto		
	Rivi-%	Rivi-%	Rivi-%	Rivi-%	Rivi-%	Rivi-%		
Yhteensä	10.7	51.5	16.3	19.1	1.6	0.8	100.0	4429648
SUKUPUOLI								
Mies	12.0	45.8	20.6	19.2	2.3	0.1	100.0	2187942
Nainen	9.3	57.2	12.2	18.9	1.0	1.4	100.0	2241706
IKÄ								
15-24	15.6	53.9	7.5	21.7	1.2	.	100.0	652815
25-34	11.1	56.7	13.2	17.7	1.2	.	100.0	691102
35-44	10.8	56.0	14.0	18.5	.	0.6	100.0	655940
45-54	8.5	57.5	15.7	14.6	2.8	1.0	100.0	742288
55-64	9.2	46.7	23.9	18.5	1.7	.	100.0	752174
65-74	10.5	43.8	19.0	21.5	3.8	1.5	100.0	599211
75-84	8.0	39.0	24.1	24.3	.	4.6	100.0	336118
KOULUTUS								
Perusaste	13.9	45.1	15.3	21.8	2.1	1.7	100.0	1285586
Keskiaste	10.8	53.8	15.3	18.5	1.3	0.4	100.0	1678217
Korkea-aste	7.7	54.6	18.4	17.3	1.5	0.5	100.0	1465845
SUURALUE								
Pääkaupunkiseutu	10.4	50.1	17.9	17.8	2.2	1.5	100.0	900598
Muu Etelä-Suomi	11.1	50.9	18.8	17.5	1.0	0.6	100.0	960876
Länsi-Suomi	8.4	52.5	15.5	20.9	1.9	0.8	100.0	1573144
Itä-Suomi	14.3	50.5	15.6	18.3	1.3	.	100.0	466327
Pohjois-Suomi	13.7	53.3	12.4	18.9	1.1	0.5	100.0	528703

Taulukko 5. jatkuu Kuluttajahintojen muutos Suomessa seuraavien 12 kk:n aikana,
(04/2014) prosenttia kuluttajista

	Kuluttajahinnat						Yhteensä	N
	Nousevat nopeammin kuin nyt	Nousevat samaa vauhtia kuin nyt	Nousevat hitaammin kuin nyt	Pysyvät nykytasolla	Laskevat nykytasolta	Eos tai puuttuva tieto		
	Rivi-%	Rivi-%	Rivi-%	Rivi-%	Rivi-%	Rivi-%		
Yhteensä	10.7	51.5	16.3	19.1	1.6	0.8	100.0	4429648
SOSIOEKONOMINEN ASEMA								
Maatalousyrittäjät	6.8	74.3	12.7	.	6.2	.	100.0	48608
Muut yrittäjät	7.4	47.0	18.5	23.6	3.5	.	100.0	293915
Ylemmät toimihenkilöt	7.7	53.7	17.0	20.0	0.5	1.1	100.0	642854
Alemmat toimihenkilöt	8.2	57.6	15.5	17.1	1.5	.	100.0	761649
Työntekijät	13.2	58.9	14.1	11.8	1.3	0.7	100.0	541182
Työttömät	16.5	48.4	15.8	17.9	1.5	.	100.0	250202
Opiskelijat	15.0	57.2	8.8	18.3	0.7	.	100.0	529863
Eläkeläiset	11.1	41.8	20.6	22.3	2.3	1.9	100.0	1257422
Omaa kotitaloutta hoitavat yms.	3.6	54.0	13.4	28.9	.	.	100.0	103953
KOTITALOUSTYYPPI								
Yksinasuva 15-39 v.	12.6	62.0	13.4	11.9	.	.	100.0	337849
Yksinasuva 40-59 v.	12.4	47.6	15.2	20.7	2.6	1.4	100.0	256695
Yksinasuva 60-84 v.	10.9	42.2	19.7	22.1	2.4	2.6	100.0	350312
Lapsiperhe	11.2	54.8	13.9	19.1	1.0	.	100.0	1369786
Kahden tai us. aikuisen talous	9.7	49.8	18.0	19.4	2.0	1.1	100.0	2115006
KOTITALOUDEN BRUTTOTULOLUOKKA								
Alin neljännes	15.1	50.2	13.3	17.3	2.0	2.1	100.0	726181
2. alin neljännes	12.6	51.9	14.8	19.2	1.1	0.3	100.0	1100054
2. ylin neljännes	8.6	51.6	19.1	19.1	1.5	.	100.0	1343106
Ylin neljännes	6.9	53.8	17.6	19.7	1.7	0.3	100.0	978788
Eos tai puuttuva tieto	14.1	45.3	12.7	20.6	2.7	4.6	100.0	281519

Taulukko 6. Kuluttajahintojen muutos prosentteina viimeisten ja seuraavien 12 kk:n aikana, (04/2014) prosentti-arvio

	Kuluttajahinnat	
	Viim. 12 kk	Seur. 12 kk
	Muutos	Muutos
	%	%
Yhteensä	3.0	2.4
SUKUPUOLI		
Mies	2.9	2.2
Nainen	3.0	2.6
IKÄ		
15-24	3.2	2.8
25-34	2.8	2.5
35-44	3.0	2.6
45-54	2.9	2.5
55-64	2.9	2.2
65-74	3.3	2.1
75-84	2.9	2.0
KOULUTUS		
Perusaste	3.1	2.4
Keskiaste	3.0	2.5
Korkea-aste	2.8	2.3
SUURALUE		
Pääkaupunkiseutu	3.0	2.5
Muu Etelä-Suomi	2.8	2.4
Länsi-Suomi	2.8	2.4
Itä-Suomi	3.4	2.5
Pohjois-Suomi	3.2	2.4

Taulukko 6. jatkuu Kuluttajahintojen muutos prosentteina viimeisten ja seuraavien 12 kk:n aikana,
(04/2014) prosentti-arvio

	Kuluttajahinnat	
	Viim. 12 kk	Seur. 12 kk
	Muutos	Muutos
	%	%
Yhteensä	3.0	2.4
SOSIOEKONOMINEN ASEMA		
Maatalousyrittäjät	1.3	1.6
Muut yrittäjät	2.7	2.4
Ylemmät toimihenkilöt	2.5	2.2
Alemmat toimihenkilöt	3.3	2.6
Työntekijät	3.0	2.6
Työttömät	2.5	2.4
Opiskelijat	3.1	2.9
Eläkeläiset	3.3	2.2
Omaa kotitaloutta hoitavat yms.	2.9	2.1
KOTITALOUSTYYPPI		
Yksinasuva 15-39 v.	3.2	3.1
Yksinasuva 40-59 v.	2.6	2.0
Yksinasuva 60-84 v.	3.3	2.3
Lapsiperhe	3.0	2.5
Kahden tai us. aikuisen talous	2.9	2.3
KOTITALOUDEN BRUTTOTULOLUOKKA		
Alin neljännes	2.9	2.7
2. alin neljännes	3.2	2.7
2. ylin neljännes	3.0	2.2
Ylin neljännes	2.6	2.3
Eos tai puuttuva tieto	3.3	2.3

Taulukko 7. Oman kotitalouden taloudellinen tilanne tällä hetkellä
(04/2014) verrattuna 12 kk sitten vallinneeseen tilanteeseen,
prosenttia kuluttajista

	Oman talouden tila nyt vs. 12 kk sitten						Yhteensä	N
	Paljon parempi	Jonkin verran parempi	Samanlainen	Jonkin verran huonompi	Paljon huonompi	Eos tai puuttuva tieto		
	Rivi-%	Rivi-%	Rivi-%	Rivi-%	Rivi-%	Rivi-%		
Yhteensä	3.4	13.2	61.3	18.4	3.4	0.3	100.0	4429648
SUKUPUOLI								
Mies	3.5	13.6	62.8	17.0	2.7	0.3	100.0	2187942
Nainen	3.2	12.9	59.8	19.7	4.1	0.3	100.0	2241706
IKÄ								
15-24	4.1	15.8	55.2	20.2	2.4	2.3	100.0	652815
25-34	7.5	22.0	49.5	17.3	3.7	.	100.0	691102
35-44	5.3	13.7	52.4	23.4	5.2	.	100.0	655940
45-54	2.3	16.2	58.8	17.9	4.8	.	100.0	742288
55-64	1.6	9.6	67.8	17.3	3.7	.	100.0	752174
65-74	0.5	5.6	74.2	18.2	1.5	.	100.0	599211
75-84	0.9	4.5	82.7	11.0	0.9	.	100.0	336118
KOULUTUS								
Perusaste	1.7	10.2	67.6	17.8	1.9	0.9	100.0	1285586
Keskiaste	4.9	12.6	56.0	21.4	4.8	0.2	100.0	1678217
Korkea-aste	3.0	16.6	61.8	15.4	3.2	.	100.0	1465845
SUURALUE								
Pääkaupunkiseutu	4.1	15.0	60.2	15.6	5.1	.	100.0	900598
Muu Etelä-Suomi	3.6	9.6	62.4	20.3	4.1	.	100.0	960876
Länsi-Suomi	3.2	14.1	59.5	19.3	3.2	0.7	100.0	1573144
Itä-Suomi	4.0	12.5	68.1	14.0	1.3	.	100.0	466327
Pohjois-Suomi	1.5	14.9	60.4	20.7	1.8	0.7	100.0	528703

Taulukko 7. jatkuu
(04/2014)

Oman kotitalouden taloudellinen tilanne tällä hetkellä
verrattuna 12 kk sitten vallinneeseen tilanteeseen,
prosenttia kuluttajista

	Oman talouden tila nyt vs. 12 kk sitten						Yhteensä	N
	Paljon parempi	Jonkin verran parempi	Samantyyppinen	Jonkin verran huonompi	Paljon huonompi	Eos tai puuttuva tieto		
	Rivi-%	Rivi-%	Rivi-%	Rivi-%	Rivi-%	Rivi-%		
Yhteensä	3.4	13.2	61.3	18.4	3.4	0.3	100.0	4429648
SOSIOEKONOMINEN ASEMA								
Maatalousyrittäjät	.	13.7	60.0	18.9	7.5	.	100.0	48608
Muut yrittäjät	1.1	18.0	55.2	20.9	4.9	.	100.0	293915
Ylemmät toimihenkilöt	6.6	24.6	57.1	10.1	1.6	.	100.0	642854
Alemmat toimihenkilöt	6.3	16.0	62.8	12.1	2.8	.	100.0	761649
Työntekijät	3.4	14.6	58.8	18.9	4.2	.	100.0	541182
Työttömät	3.0	11.9	38.3	33.1	12.3	1.5	100.0	250202
Opiskelijat	3.8	8.2	56.7	26.5	2.7	2.2	100.0	529863
Eläkeläiset	0.7	6.4	73.3	17.5	2.0	.	100.0	1257422
Omaa kotitaloutta hoitavat yms.	.	12.5	40.4	39.1	8.0	.	100.0	103953
KOTITALOUSTYYPPI								
Yksinasuva 15-39 v.	6.0	12.6	48.9	24.7	4.4	3.4	100.0	337849
Yksinasuva 40-59 v.	3.9	9.3	50.8	32.0	4.0	.	100.0	256695
Yksinasuva 60-84 v.	1.7	6.5	70.6	17.8	3.4	.	100.0	350312
Lapsiperhe	4.6	14.6	54.3	21.9	4.4	0.3	100.0	1369786
Kahden tai us. aikuisen talous	2.4	14.1	67.5	13.5	2.5	.	100.0	2115006
KOTITALOUDEN BRUTTOTULOLUOKKA								
Alin neljännes	1.6	6.5	54.8	29.8	5.7	1.6	100.0	726181
2. alin neljännes	3.1	11.2	58.5	22.4	4.7	.	100.0	1100054
2. ylin neljännes	3.4	13.1	64.1	16.4	3.0	.	100.0	1343106
Ylin neljännes	4.8	23.0	60.9	10.0	1.3	.	100.0	978788
Eos tai puuttuva tieto	4.1	4.9	76.9	11.5	1.3	1.3	100.0	281519

Taulukko 8. Oman kotitalouden taloudellinen tilanne 12 kk:n kuluttua (04/2014) verrattuna tämänhetkiseen tilanteeseen, prosenttia kuluttajista

	Oman talouden tila 12 kk kul. vs. nyt						Yhteensä	N
	Paljon parempi	Jonkin verran parempi	Samanlainen	Jonkin verran huonompi	Paljon huonompi	Eos tai puuttuva tieto		
	Rivi-%	Rivi-%	Rivi-%	Rivi-%	Rivi-%	Rivi-%		
Yhteensä	3.3	18.3	62.4	13.5	1.4	1.1	100.0	4429648
SUKUPUOLI								
Mies	3.5	18.3	62.6	14.0	0.9	0.6	100.0	2187942
Nainen	3.0	18.2	62.2	13.1	1.9	1.6	100.0	2241706
IKÄ								
15-24	4.8	27.5	61.4	5.7	.	0.6	100.0	652815
25-34	9.4	31.8	43.8	11.9	2.5	0.6	100.0	691102
35-44	4.5	23.5	57.2	12.6	2.1	.	100.0	655940
45-54	0.9	17.6	66.3	12.8	1.0	1.4	100.0	742288
55-64	1.6	10.2	67.6	17.4	2.1	1.1	100.0	752174
65-74	.	3.8	71.2	22.6	0.9	1.5	100.0	599211
75-84	.	7.2	77.3	10.9	0.9	3.6	100.0	336118
KOULUTUS								
Perusaste	1.8	14.0	68.5	13.3	0.7	1.7	100.0	1285586
Keskiaste	5.0	22.3	55.2	14.2	2.1	1.3	100.0	1678217
Korkea-aste	2.6	17.3	65.5	12.9	1.3	0.4	100.0	1465845
SUURALUE								
Pääkaupunkiseutu	3.3	22.6	57.9	13.4	1.6	1.2	100.0	900598
Muu Etelä-Suomi	3.6	17.1	65.4	12.2	1.0	0.6	100.0	960876
Länsi-Suomi	3.1	18.2	62.1	14.2	1.8	0.6	100.0	1573144
Itä-Suomi	2.9	14.8	69.2	10.2	1.7	1.3	100.0	466327
Pohjois-Suomi	3.4	16.1	59.7	17.2	0.6	2.8	100.0	528703

Taulukko 8. jatkuu Oman kotitalouden taloudellinen tilanne 12 kk:n kuluttua
(04/2014) verrattuna tämänhetkiseen tilanteeseen,
prosenttia kuluttajista

	Oman talouden tila 12 kk kul. vs. nyt						Yhteensä	N
	Paljon parempi	Jonkin verran parempi	Samanlainen	Jonkin verran huonompi	Paljon huonompi	Eos tai puuttuva tieto		
	Rivi-%	Rivi-%	Rivi-%	Rivi-%	Rivi-%	Rivi-%		
Yhteensä	3.3	18.3	62.4	13.5	1.4	1.1	100.0	4429648
SOSIOEKONOMINEN ASEMA								
Maatalousyrittäjät	.	12.7	35.7	51.6	.	.	100.0	48608
Muut yrittäjät	1.5	28.8	54.6	10.5	3.6	1.0	100.0	293915
Ylemmät toimihenkilöt	2.9	16.4	69.9	10.1	0.7	.	100.0	642854
Alemmat toimihenkilöt	3.5	20.2	64.8	10.3	0.6	0.5	100.0	761649
Työntekijät	3.5	22.2	57.8	13.7	1.4	1.5	100.0	541182
Työttömät	2.9	32.4	42.0	16.4	4.0	2.4	100.0	250202
Opiskelijat	9.7	29.4	53.9	5.6	0.7	0.7	100.0	529863
Eläkeläiset	1.0	6.1	71.5	18.2	1.2	1.9	100.0	1257422
Omaa kotitaloutta hoitavat yms.	4.4	23.8	40.0	25.1	6.7	.	100.0	103953
KOTITALOUSTYYPPI								
Yksinasuva 15-39 v.	13.0	32.3	42.9	8.1	2.7	1.1	100.0	337849
Yksinasuva 40-59 v.	2.6	27.4	53.5	15.1	1.4	.	100.0	256695
Yksinasuva 60-84 v.	.	6.7	73.3	14.9	1.8	3.2	100.0	350312
Lapsiperhe	3.9	21.7	60.2	12.4	1.3	0.6	100.0	1369786
Kahden tai us. aikuisen talous	1.9	14.6	66.3	14.7	1.3	1.2	100.0	2115006
KOTITALOUDEN BRUTTOTULOLUOKKA								
Alin neljännes	4.9	19.5	55.9	15.4	2.3	2.1	100.0	726181
2. alin neljännes	3.9	20.7	56.7	15.5	2.3	0.9	100.0	1100054
2. ylin neljännes	2.6	18.1	63.3	14.9	0.8	0.3	100.0	1343106
Ylin neljännes	2.8	16.1	70.5	9.6	1.0	.	100.0	978788
Eos tai puuttuva tieto	1.4	13.8	69.2	8.9	.	6.6	100.0	281519

Taulukko 9. Ajankohdan edullisuus kestotavaroiden hankintaan,
(04/2014) prosenttia kuluttajista

	Ajankohdan edullisuus				Yhteensä	N
	Edullinen	Epäedullinen	Ei kumpaakaan	Eos tai puuttuva tieto		
	Rivi-%	Rivi-%	Rivi-%	Rivi-%		
Yhteensä	37.1	35.2	21.3	6.5	100.0	4429648
SUKUPUOLI						
Mies	41.6	34.0	20.2	4.2	100.0	2187942
Nainen	32.6	36.3	22.4	8.6	100.0	2241706
IKÄ						
15-24	35.4	42.5	15.1	7.0	100.0	652815
25-34	31.9	38.8	24.8	4.5	100.0	691102
35-44	39.4	36.6	21.4	2.6	100.0	655940
45-54	41.4	30.0	23.5	5.1	100.0	742288
55-64	40.6	32.3	23.0	4.1	100.0	752174
65-74	33.8	32.9	21.0	12.4	100.0	599211
75-84	34.9	32.6	17.8	14.7	100.0	336118
KOULUTUS						
Perusaste	36.1	36.1	18.1	9.6	100.0	1285586
Keskiaste	36.1	37.9	20.0	6.1	100.0	1678217
Korkea-aste	39.1	31.2	25.6	4.1	100.0	1465845
SUURALUE						
Pääkaupunkiseutu	37.9	32.9	24.1	5.1	100.0	900598
Muu Etelä-Suomi	40.4	31.8	21.5	6.3	100.0	960876
Länsi-Suomi	35.2	36.8	20.1	7.9	100.0	1573144
Itä-Suomi	38.3	37.2	19.9	4.7	100.0	466327
Pohjois-Suomi	34.2	38.5	20.9	6.4	100.0	528703

Taulukko 9. jatkuu Ajankohdan edullisuus kestotavaroiden hankintaan,
(04/2014) prosenttia kuluttajista

	Ajankohdan edullisuus				Yhteensä	N
	Edullinen	Epäedullinen	Ei kumpaakaan	Eos tai puuttuva tieto		
	Rivi-%	Rivi-%	Rivi-%	Rivi-%		
Yhteensä	37.1	35.2	21.3	6.5	100.0	4429648
SOSIOEKONOMINEN ASEMA						
Maatalousyrittäjät	32.4	34.2	33.4	.	100.0	48608
Muut yrittäjät	45.2	37.6	16.1	1.1	100.0	293915
Ylemmät toimihenkilöt	44.0	27.5	24.0	4.6	100.0	642854
Alemmat toimihenkilöt	32.5	39.3	26.0	2.2	100.0	761649
Työntekijät	40.2	35.8	20.0	3.9	100.0	541182
Työttömät	26.8	44.6	17.6	11.0	100.0	250202
Opiskelijat	38.2	37.5	16.2	8.0	100.0	529863
Eläkeläiset	36.5	32.6	20.4	10.5	100.0	1257422
Omaa kotitaloutta hoitavat yms.	17.3	39.4	31.3	12.1	100.0	103953
KOTITALOUSTYYPPI						
Yksinasuva 15-39 v.	40.7	32.7	20.3	6.2	100.0	337849
Yksinasuva 40-59 v.	39.1	26.1	28.5	6.3	100.0	256695
Yksinasuva 60-84 v.	36.3	24.1	26.3	13.3	100.0	350312
Lapsiperhe	35.6	38.1	22.4	3.8	100.0	1369786
Kahden tai us. aikuisen talous	37.3	36.6	19.0	7.1	100.0	2115006
KOTITALOUDEN BRUTTOTULOLUOKKA						
Alin neljännes	32.4	37.3	20.1	10.2	100.0	726181
2. alin neljännes	34.8	36.0	21.6	7.5	100.0	1100054
2. ylin neljännes	38.5	37.3	19.8	4.4	100.0	1343106
Ylin neljännes	44.0	28.9	24.7	2.4	100.0	978788
Eos tai puuttuva tieto	27.1	38.2	18.4	16.3	100.0	281519

Taulukko 10. Ajankohtaan edullisuus säästämisen kannalta,
(04/2014) prosenttia kuluttajista

	Ajankohta on					Yhteensä	N
	Erittäin hyvä	Melko hyvä	Melko huono	Erittäin huono	Eos tai puuttuva tieto		
	Rivi-%	Rivi-%	Rivi-%	Rivi-%	Rivi-%		
Yhteensä	6.1	45.8	34.9	7.8	5.4	100.0	4429648
SUKUPUOLI							
Mies	7.8	47.3	31.3	7.9	5.6	100.0	2187942
Nainen	4.4	44.3	38.4	7.7	5.1	100.0	2241706
IKÄ							
15-24	3.5	59.8	28.8	4.0	3.9	100.0	652815
25-34	13.9	50.6	24.4	8.0	3.0	100.0	691102
35-44	5.0	51.8	32.9	7.8	2.5	100.0	655940
45-54	5.5	45.2	36.8	7.9	4.6	100.0	742288
55-64	6.3	35.5	45.9	7.9	4.4	100.0	752174
65-74	3.4	36.7	38.8	11.2	9.9	100.0	599211
75-84	2.6	37.9	36.9	8.3	14.3	100.0	336118
KOULUTUS							
Perusaste	2.7	46.3	35.5	5.9	9.5	100.0	1285586
Keskiaste	7.3	46.3	33.3	9.0	4.0	100.0	1678217
Korkea-aste	7.6	44.8	36.2	8.1	3.2	100.0	1465845
SUURALUE							
Pääkaupunkiseutu	8.2	46.1	34.7	7.4	3.6	100.0	900598
Muu Etelä-Suomi	7.1	41.1	37.0	8.9	5.9	100.0	960876
Länsi-Suomi	5.3	48.3	33.1	8.7	4.6	100.0	1573144
Itä-Suomi	4.6	49.8	33.9	6.4	5.2	100.0	466327
Pohjois-Suomi	4.3	43.0	37.9	5.3	9.6	100.0	528703

Taulukko 10. jatkuu Ajankohtaan edullisuus säästämisen kannalta,
(04/2014) prosenttia kuluttajista

	Ajankohta on					Yhteensä	N
	Erittäin hyvä	Melko hyvä	Melko huono	Erittäin huono	Eos tai puuttuva tieto		
	Rivi-%	Rivi-%	Rivi-%	Rivi-%	Rivi-%		
Yhteensä	6.1	45.8	34.9	7.8	5.4	100.0	4429648
SOSIOEKONOMINEN ASEMA							
Maatalousyrittäjät	.	34.4	58.6	.	7.0	100.0	48608
Muut yrittäjät	9.9	40.1	34.2	13.7	2.1	100.0	293915
Ylemmät toimihenkilöt	10.9	45.0	33.5	9.9	0.7	100.0	642854
Alemmat toimihenkilöt	6.1	53.9	31.8	6.1	2.1	100.0	761649
Työntekijät	9.1	48.9	30.6	6.9	4.5	100.0	541182
Työttömät	4.3	49.3	34.6	5.3	6.5	100.0	250202
Opiskelijat	3.5	58.1	28.5	4.4	5.6	100.0	529863
Eläkeläiset	3.0	34.7	42.0	9.7	10.5	100.0	1257422
Omaa kotitaloutta hoitavat yms.	7.6	60.9	27.3	.	4.1	100.0	103953
KOTITALOUSTYYPPI							
Yksinasuva 15-39 v.	11.8	49.3	24.3	11.1	3.6	100.0	337849
Yksinasuva 40-59 v.	6.5	46.5	33.3	7.5	6.2	100.0	256695
Yksinasuva 60-84 v.	3.4	38.5	31.2	11.1	15.8	100.0	350312
Lapsiperhe	3.8	53.5	31.2	8.1	3.4	100.0	1369786
Kahden tai us. aikuisen talous	7.0	41.4	39.9	6.6	5.1	100.0	2115006
KOTITALOUDEN BRUTTOTULOLUOKKA							
Alin neljännes	6.2	39.7	33.7	11.1	9.2	100.0	726181
2. alin neljännes	4.6	45.2	35.9	8.7	5.6	100.0	1100054
2. ylin neljännes	6.6	44.0	39.3	7.7	2.4	100.0	1343106
Ylin neljännes	8.4	49.7	32.7	6.4	2.8	100.0	978788
Eos tai puuttuva tieto	1.1	59.0	21.2	1.3	17.4	100.0	281519

Taulukko 11. Ajankohtan edullisuus lainanoton kannalta,
(04/2014) prosenttia kuluttajista

	Ajankohta on					Yhteensä	N
	Erittäin hyvä	Melko hyvä	Melko huono	Erittäin huono	Eos tai puuttuva tieto		
	Rivi-%	Rivi-%	Rivi-%	Rivi-%	Rivi-%		
Yhteensä	9.2	46.4	30.7	6.4	7.2	100.0	4429648
SUKUPUOLI							
Mies	12.4	49.5	26.7	5.5	5.9	100.0	2187942
Nainen	6.1	43.5	34.5	7.4	8.6	100.0	2241706
IKÄ							
15-24	4.0	40.4	44.1	5.7	5.7	100.0	652815
25-34	11.3	48.3	31.1	6.8	2.6	100.0	691102
35-44	12.4	46.0	33.2	3.8	4.7	100.0	655940
45-54	10.1	53.8	25.9	6.1	4.1	100.0	742288
55-64	12.0	47.8	28.1	5.7	6.5	100.0	752174
65-74	6.6	45.4	24.5	8.6	14.9	100.0	599211
75-84	5.3	37.7	26.1	10.9	20.0	100.0	336118
KOULUTUS							
Perusaste	3.9	40.5	34.7	7.9	13.0	100.0	1285586
Keskiaste	8.1	48.2	31.2	7.0	5.4	100.0	1678217
Korkea-aste	15.1	49.6	26.5	4.5	4.3	100.0	1465845
SUURALUE							
Pääkaupunkiseutu	9.0	44.4	33.0	8.1	5.5	100.0	900598
Muu Etelä-Suomi	8.1	48.4	30.1	6.7	6.8	100.0	960876
Länsi-Suomi	10.4	47.7	26.9	6.6	8.5	100.0	1573144
Itä-Suomi	7.2	46.6	36.3	2.6	7.2	100.0	466327
Pohjois-Suomi	9.8	42.4	34.0	6.3	7.4	100.0	528703

Taulukko 11. jatkuu
(04/2014)

Ajankohtaan edullisuus lainanoton kannalta,
prosenttia kuluttajista

	Ajankohta on					Yhteensä	N
	Erittäin hyvä	Melko hyvä	Melko huono	Erittäin huono	Eos tai puuttuva tieto		
	Rivi-%	Rivi-%	Rivi-%	Rivi-%	Rivi-%		
Yhteensä	9.2	46.4	30.7	6.4	7.2	100.0	4429648
SOSIOEKONOMINEN ASEMA							
Maatalousyrittäjät	.	73.9	26.1	.	.	100.0	48608
Muut yrittäjät	22.2	44.9	29.6	3.3	.	100.0	293915
Ylemmät toimihenkilöt	13.5	56.7	23.4	2.6	3.9	100.0	642854
Alemmat toimihenkilöt	7.8	48.4	36.4	4.0	3.4	100.0	761649
Työntekijät	12.5	48.1	28.6	7.7	3.2	100.0	541182
Työttömät	4.1	39.2	31.7	19.9	5.2	100.0	250202
Opiskelijat	6.5	41.1	40.2	4.3	7.8	100.0	529863
Eläkeläiset	6.7	42.9	26.6	8.7	15.1	100.0	1257422
Omaa kotitaloutta hoitavat yms.	.	39.4	48.4	4.5	7.8	100.0	103953
KOTITALOUSTYYPPI							
Yksinasuva 15-39 v.	12.0	40.9	36.0	8.6	2.5	100.0	337849
Yksinasuva 40-59 v.	9.2	46.7	28.5	7.8	7.7	100.0	256695
Yksinasuva 60-84 v.	4.1	42.7	19.3	10.1	23.8	100.0	350312
Lapsiperhe	10.2	47.4	33.3	4.5	4.6	100.0	1369786
Kahden tai us. aikuisen talous	9.0	47.3	30.2	6.6	6.9	100.0	2115006
KOTITALOUDEN BRUTTOTULOLUOKKA							
Alin neljännes	3.6	36.1	33.1	14.5	12.7	100.0	726181
2. alin neljännes	7.5	45.5	31.5	6.4	9.0	100.0	1100054
2. ylin neljännes	10.9	53.5	29.0	2.8	3.8	100.0	1343106
Ylin neljännes	15.2	50.0	28.9	3.1	2.8	100.0	978788
Eos tai puuttuva tieto	1.3	30.6	35.3	15.1	17.7	100.0	281519

Taulukko 12. Rahankäyttö kestotavaroihin seuraavien 12 kk:n aikana
(04/2014) verrattuna rahankäyttöön viimeisten 12 kk:n aikana,
prosenttia kuluttajista

	Rahankäyttö seur. 12 kk vs. viim. 12 kk						Yhteensä	N
	Paljon enemmän	Hieman enemmän	Yhtä paljon	Hieman vähemmän	Paljon vähemmän	Eos tai puuttuva tieto		
	Rivi-%	Rivi-%	Rivi-%	Rivi-%	Rivi-%	Rivi-%		
Yhteensä	3.5	12.1	48.3	24.5	11.4	0.3	100.0	4429648
SUKUPUOLI								
Mies	4.3	13.2	47.3	26.1	8.8	0.4	100.0	2187942
Nainen	2.7	11.0	49.3	22.9	14.0	0.1	100.0	2241706
IKÄ								
15-24	4.0	18.3	47.7	21.3	8.8	.	100.0	652815
25-34	8.8	13.8	45.5	16.5	15.3	.	100.0	691102
35-44	2.6	11.9	39.9	28.5	16.7	0.5	100.0	655940
45-54	2.7	16.1	49.8	21.1	9.8	0.4	100.0	742288
55-64	2.4	7.5	46.1	31.4	12.1	0.4	100.0	752174
65-74	1.5	8.2	54.9	27.7	7.3	0.4	100.0	599211
75-84	0.9	5.3	61.0	25.5	7.3	.	100.0	336118
KOULUTUS								
Perusaste	2.5	14.1	49.7	23.8	9.8	.	100.0	1285586
Keskiaste	3.4	11.0	45.5	27.4	12.0	0.7	100.0	1678217
Korkea-aste	4.4	11.5	50.2	21.7	12.1	.	100.0	1465845
SUURALUE								
Pääkaupunkiseutu	5.1	8.6	48.1	27.6	10.6	.	100.0	900598
Muu Etelä-Suomi	3.9	15.6	46.6	21.4	11.8	0.7	100.0	960876
Länsi-Suomi	2.6	12.0	47.1	25.3	12.9	.	100.0	1573144
Itä-Suomi	2.3	12.6	49.0	24.8	10.6	0.7	100.0	466327
Pohjois-Suomi	3.3	11.2	54.5	22.1	8.3	0.5	100.0	528703

Taulukko 12. jatkuu
(04/2014)

Rahankäyttö kestotavaroihin seuraavien 12 kk:n aikana
verrattuna rahankäyttöön viimeisten 12 kk:n aikana,
prosenttia kuluttajista

	Rahankäyttö seur. 12 kk vs. viim. 12 kk						Yhteensä	N
	Paljon enemmän	Hieman enemmän	Yhtä paljon	Hieman vähemmän	Paljon vähemmän	Eos tai puuttuva tieto		
	Rivi-%	Rivi-%	Rivi-%	Rivi-%	Rivi-%	Rivi-%		
Yhteensä	3.5	12.1	48.3	24.5	11.4	0.3	100.0	4429648
SOSIOEKONOMINEN ASEMA								
Maatalousyrittäjät	.	27.5	39.1	19.4	14.1	.	100.0	48608
Muut yrittäjät	2.6	9.5	56.5	20.5	10.9	.	100.0	293915
Ylemmät toimihenkilöt	5.3	17.9	45.9	19.2	11.7	.	100.0	642854
Alemmat toimihenkilöt	4.9	14.1	49.6	20.9	10.1	0.4	100.0	761649
Työntekijät	2.7	13.9	42.1	29.9	10.9	0.6	100.0	541182
Työttömät	1.5	3.1	42.6	21.0	30.6	1.3	100.0	250202
Opiskelijat	5.8	15.5	49.7	21.0	8.0	.	100.0	529863
Eläkeläiset	1.6	7.1	52.1	30.6	8.4	0.2	100.0	1257422
Omaa kotitaloutta hoitavat yms.	4.5	16.8	26.6	21.5	30.6	.	100.0	103953
KOTITALOUSTYYPPI								
Yksinasuva 15-39 v.	7.4	11.8	44.8	21.6	14.4	.	100.0	337849
Yksinasuva 40-59 v.	1.4	20.9	32.3	27.6	17.8	.	100.0	256695
Yksinasuva 60-84 v.	2.4	7.5	51.6	29.2	9.4	.	100.0	350312
Lapsiperhe	2.3	13.4	48.7	22.1	13.5	.	100.0	1369786
Kahden tai us. aikuisen talous	4.0	11.0	49.9	25.3	9.1	0.6	100.0	2115006
KOTITALOUDEN BRUTTOTULOLUOKKA								
Alin neljännes	3.5	10.8	46.7	25.7	13.3	.	100.0	726181
2. alin neljännes	1.8	12.0	44.2	29.0	12.7	0.3	100.0	1100054
2. ylin neljännes	2.7	11.4	50.4	22.1	13.1	0.2	100.0	1343106
Ylin neljännes	6.3	13.3	49.8	23.1	7.4	.	100.0	978788
Eos tai puuttuva tieto	4.0	14.4	52.6	20.0	7.1	2.0	100.0	281519

Taulukko 13. Kotitalouden aikomus ostaa asunto seuraavien 12 kk:n aikana, prosenttia kotitalouksista (04/2014)

	Omistusasunnon ostoaike					Yhteensä	N
	Kyllä, varmasti	Mahdollises- ti	Luultavasti ei	Ei	Eos tai puuttuva tieto		
	Rivi-%	Rivi-%	Rivi-%	Rivi-%	Rivi-%		
Yhteensä	2.5	3.3	1.0	92.8	0.3	100.0	2594986
SUKUPUOLI							
Mies	3.2	3.2	0.5	92.7	0.4	100.0	1272154
Nainen	2.0	3.3	1.5	93.0	0.2	100.0	1322832
IKÄ							
15-24	1.6	4.3	0.8	92.4	0.9	100.0	300818
25-34	6.0	6.3	1.5	86.2	.	100.0	348738
35-44	4.4	2.6	2.8	90.1	.	100.0	363243
45-54	2.5	4.0	0.4	93.1	.	100.0	401215
55-64	1.5	2.7	0.3	94.7	0.7	100.0	492033
65-74	0.3	1.9	.	97.4	0.4	100.0	432479
75-84	2.1	1.2	2.1	94.6	.	100.0	256460
KOULUTUS							
Perusaste	0.6	2.4	1.2	95.2	0.6	100.0	772399
Keskiaste	2.5	2.9	0.5	93.7	0.4	100.0	989601
Korkea-aste	4.4	4.6	1.4	89.6	.	100.0	832986
SUURALUE							
Pääkaupunkiseutu	2.4	2.8	1.8	92.8	0.2	100.0	524513
Muu Etelä-Suomi	2.0	4.9	0.5	92.6	.	100.0	559793
Länsi-Suomi	2.6	3.2	1.1	92.9	0.2	100.0	923104
Itä-Suomi	4.1	1.7	0.3	93.3	0.6	100.0	282628
Pohjois-Suomi	2.2	2.8	1.0	92.8	1.2	100.0	304948

Taulukko 13. jatkuu
(04/2014)

Kotitalouden aikomus ostaa asunto seuraavien 12 kk:n aikana,
prosenttia kotitalouksista

	Omistusasunnon ostoaie					Yhteensä	N
	Kyllä, varmasti	Mahdollises- ti	Luultavasti ei	Ei	Eos tai puuttuva tieto		
	Rivi-%	Rivi-%	Rivi-%	Rivi-%	Rivi-%		
Yhteensä	2.5	3.3	1.0	92.8	0.3	100.0	2594986
SOSIOEKONOMINEN ASEMA							
Maatalousyrittäjät	5.4	.	.	94.6	.	100.0	25436
Muut yrittäjät	4.5	4.3	.	88.8	2.3	100.0	152735
Ylemmät toimihenkilöt	6.5	4.9	0.5	88.2	.	100.0	345351
Alemmat toimihenkilöt	3.5	4.6	2.7	89.2	.	100.0	391223
Työntekijät	1.9	2.7	1.5	94.0	.	100.0	304280
Työttömät	2.0	8.2	.	89.8	.	100.0	162415
Opiskelijat	1.2	1.7	0.3	95.8	1.1	100.0	253202
Eläkeläiset	1.1	2.0	0.6	96.1	0.2	100.0	912302
Omaa kotitaloutta hoitavat yms.	.	.	7.5	92.5	.	100.0	48042
KOTITALOUSTYYPPI							
Yksinasuva 15-39 v.	4.8	3.5	1.2	90.5	.	100.0	316168
Yksinasuva 40-59 v.	.	3.6	1.3	93.9	1.2	100.0	291064
Yksinasuva 60-84 v.	0.9	2.5	0.9	95.7	.	100.0	438450
Lapsiperhe	4.3	3.9	1.0	90.2	0.5	100.0	560542
Kahden tai us. aikuisen talous	2.3	3.1	0.9	93.5	0.2	100.0	988762
KOTITALOUDEN BRUTTOTULOLUOKKA							
Alin neljännes	0.8	2.4	0.6	95.7	0.5	100.0	658329
2. alin neljännes	1.9	3.4	0.7	93.7	0.2	100.0	707513
2. ylin neljännes	4.1	4.2	1.6	90.2	.	100.0	679411
Ylin neljännes	4.0	4.0	1.2	90.9	.	100.0	430832
Eos tai puuttuva tieto	2.2	.	1.3	94.2	2.3	100.0	118901

Taulukko 14. Tärkeimpien rahoitusmuotojen jakauma asunnonhankinnassa, (03/2014) asunnon ostoon myönteisesti vastanneet, prosenttia kotitalouksista (kysytään neljästi vuodessa: maalis-, kesä-, syys- ja joulukuussa)

		Vastaus	
		Tärkein	2. tärkein
ASUNNON			
RAHOITUSMUOTO			
Nykyisen asunnon	N	50829	14178
myyntitulo	Sarake-%	35.3	9.8
Omat säästöt	N	24076	37591
	Sarake-%	16.7	26.1
Pankkilaina	N	50098	58505
	Sarake-%	34.8	40.6
Arava-, asp- tms.	N	3472	.
laina	Sarake-%	2.4	.
Muun omaisuuden	N	4863	1485
myynti	Sarake-%	3.4	1.0
Perintö	N	6192	3482
	Sarake-%	4.3	2.4
Muu	N	1485	1485
	Sarake-%	1.0	1.0
Eos	N	3084	27373
	Sarake-%	2.1	19.0
Yhteensä	N	144099	144099
	Sarake-%	100.0	100.0

Taulukko 15. Kotitalouden aikomus ostaa auto seuraavien 12 kk:n aikana, prosenttia kotitalouksista (04/2014)

	Auton ostoai					Yhteensä	N
	Kyllä, varmasti	Mahdollises- ti	Luultavasti ei	Ei	Eos tai puuttuva tieto		
	Rivi-%	Rivi-%	Rivi-%	Rivi-%	Rivi-%		
Yhteensä	7.8	6.2	5.5	80.3	0.3	100.0	2594986
SUKUPUOLI							
Mies	8.0	7.0	7.0	77.8	0.2	100.0	1272154
Nainen	7.5	5.4	4.0	82.7	0.3	100.0	1322832
IKÄ							
15-24	8.9	7.7	10.9	71.5	0.9	100.0	300818
25-34	14.1	6.5	7.7	71.3	0.5	100.0	348738
35-44	11.1	10.1	4.2	74.0	0.7	100.0	363243
45-54	10.5	3.7	6.0	79.8	.	100.0	401215
55-64	5.1	8.3	5.1	81.5	.	100.0	492033
65-74	4.2	4.0	1.9	89.9	.	100.0	432479
75-84	.	1.8	4.0	94.3	.	100.0	256460
KOULUTUS							
Perusaste	6.6	6.2	4.9	81.8	0.5	100.0	772399
Keskiaste	5.5	4.5	6.1	83.7	0.2	100.0	989601
Korkea-aste	11.5	8.1	5.3	74.9	0.2	100.0	832986
SUURALUE							
Pääkaupunkiseutu	7.8	6.5	5.2	80.2	0.2	100.0	524513
Muu Etelä-Suomi	10.0	4.2	3.1	82.5	0.2	100.0	559793
Länsi-Suomi	7.0	6.4	7.0	79.2	0.3	100.0	923104
Itä-Suomi	5.7	6.2	7.0	81.1	.	100.0	282628
Pohjois-Suomi	7.6	8.5	4.2	79.1	0.6	100.0	304948

Taulukko 15. jatkuu
(04/2014)

Kotitalouden aikomus ostaa auto seuraavien 12 kk:n aikana,
prosenttia kotitalouksista

	Auton ostoaie					Yhteensä	N
	Kyllä, varmasti	Mahdollises- ti	Luultavasti ei	Ei	Eos tai puuttuva tieto		
	Rivi-%	Rivi-%	Rivi-%	Rivi-%	Rivi-%		
Yhteensä	7.8	6.2	5.5	80.3	0.3	100.0	2594986
SOSIOEKONOMINEN ASEMA							
Maatalousyrittäjät	.	.	5.2	94.8	.	100.0	25436
Muut yrittäjät	11.0	7.2	11.8	69.9	.	100.0	152735
Ylemmät toimihenkilöt	13.5	13.2	4.6	68.6	.	100.0	345351
Alemmat toimihenkilöt	10.6	5.4	7.1	76.9	.	100.0	391223
Työntekijät	9.4	4.5	3.3	82.0	0.8	100.0	304280
Työttömät	1.7	1.9	8.5	87.8	.	100.0	162415
Opiskelijat	11.1	7.0	8.6	72.3	1.1	100.0	253202
Eläkeläiset	3.3	4.5	3.2	88.9	.	100.0	912302
Omaa kotitaloutta hoitavat yms.	13.8	13.5	8.8	60.4	3.6	100.0	48042
KOTITALOUSTYYPPI							
Yksinasuva 15-39 v.	5.9	6.0	3.4	84.7	.	100.0	316168
Yksinasuva 40-59 v.	2.7	2.5	2.7	92.2	.	100.0	291064
Yksinasuva 60-84 v.	1.7	2.6	3.4	92.3	.	100.0	438450
Lapsiperhe	14.0	8.9	7.3	68.6	1.2	100.0	560542
Kahden tai us. aikuisen talous	9.0	7.4	6.9	76.8	.	100.0	988762
KOTITALOUDEN BRUTTOTULOLUOKKA							
Alin neljännes	1.6	2.9	3.2	92.3	.	100.0	658329
2. alin neljännes	6.2	4.6	4.6	84.4	0.1	100.0	707513
2. ylin neljännes	9.9	8.3	6.1	75.4	0.3	100.0	679411
Ylin neljännes	16.4	10.1	6.6	66.5	0.4	100.0	430832
Eos tai puuttuva tieto	7.2	7.1	15.6	67.9	2.3	100.0	118901

Taulukko 16. Uusi vai käytetty auto, auton ostoon myönteisesti vastanneet,
(04/2014) prosenttia kotitalouksista

	Auton ostoaie				Yhteensä	
	Kyllä, varmasti		Mahdollisesti			
	N	%	N	%	N	%
MILLAINEN AUTO						
Uusi auto	49131	24.4	29829	18.6	78960	21.8
Käytetty auto	148147	73.6	122640	76.5	270787	74.9
Sekä uusi että käytetty auto	.	.	456	0.3	456	0.1
Eos	4123	2.0	7438	4.6	11561	3.2
Yhteensä	201401	100.0	160363	100.0	361764	100.0

Taulukko 17. Tärkeimpien rahoitusmuotojen jakauma autonostossa,
(03/2014) auton ostoon myönteisesti vastanneet,
prosenttia kotitalouksista
(kysytään neljästi vuodessa: maalis-, kesä-, syys- ja joulukuussa)

		Vastaus	
		Tärkein	2. tärkein
AUTONOSTON			
RAHOITUSMUOTO			
Auton myyntitulo	N	211788	44819
	%	61.5	13.0
Omat säästöt	N	70448	108794
	%	20.4	31.6
Pankkilaina	N	27743	56242
	%	8.1	16.3
Osamaksukauppa	N	20204	40764
	%	5.9	11.8
Luottokorttiluotto	N	3472	8777
	%	1.0	2.5
Muun omaisuuden	N	.	8233
myynti	%	.	2.4
Muu	N	5293	11800
	%	1.5	3.4
Eos	N	5577	65096
	%	1.6	18.9
Yhteensä	N	344525	344525
	%	100.0	100.0

Taulukko 18. Rahankäyttö joihinkin kulutuskohteisiin seuraavien 6 kk:n aikana, (04/2014) prosenttia kotitalouksista

		Vastaus				Yhteensä
		Kyllä	Ehkä	Ei	Eos	
KULUTUSKOHDE						
Asunnon korjaus	N	750928	180366	1651629	12063	2594986
	Rivi-%	28.9	7.0	63.6	0.5	100.0
Kodin sisustus	N	797222	199096	1590164	8504	2594986
	Rivi-%	30.7	7.7	61.3	0.3	100.0
Vapaa-ajan asunto	N	37091	11346	2545540	1009	2594986
	Rivi-%	1.4	0.4	98.1	0.0	100.0
Viihde-elektroniikka	N	528657	319651	1745669	1009	2594986
	Rivi-%	20.4	12.3	67.3	0.0	100.0
Kodinkoneet	N	256958	144938	2189429	3661	2594986
	Rivi-%	9.9	5.6	84.4	0.1	100.0
Kalliit harrastus- ja ulkoiluvälineet	N	460252	117066	2014051	3617	2594986
	Rivi-%	17.7	4.5	77.6	0.1	100.0
Kulkuvälineet (ei auto)	N	207606	124509	2259740	3131	2594986
	Rivi-%	8.0	4.8	87.1	0.1	100.0
Vapaa-ajan matkat kotimaassa (väh. 4 pv)	N	1268145	321647	994634	10560	2594986
	Rivi-%	48.9	12.4	38.3	0.4	100.0
Vapaa-ajan matkat ulkomailla	N	985105	260408	1338558	10915	2594986
	Rivi-%	38.0	10.0	51.6	0.4	100.0

Taulukko 19. Joidenkin laitteiden yleisyys kotitalouksissa haastatteluhetkellä, prosenttia kotitalouksista (02/2014)
(kysytään neljästi vuodessa: helmi-, touko-, elo- ja marraskuussa)

Tarkempia tietoja tilattavissa Tilastokeskuksesta!

		Vastaus			Yhteensä
		Kyllä	Ei	Eos	
LAITE					
Televisio	N	2449279	145655	.	2594934
	Rivi-%	94.4	5.6	.	100.0
- Taulu-tv	N	2034051	555290	5593	2594934
	Rivi-%	78.4	21.4	0.2	100.0
- Äly-tv	N	431199	2143387	20348	2594934
	Rivi-%	16.6	82.6	0.8	100.0
Kaapeli-tv tai satelliittiantenni	N	1280443	1229094	85397	2594934
	Rivi-%	49.3	47.4	3.3	100.0
Tv-maksukortti	N	671611	1913808	9515	2594934
	Rivi-%	25.9	73.8	0.4	100.0
IPTV-viihdepalvelu	N	281344	2296202	17388	2594934
	Rivi-%	10.8	88.5	0.7	100.0
DVD/Blu-ray -laite	N	1459116	1122486	13332	2594934
	Rivi-%	56.2	43.3	0.5	100.0
Tallentava digisovitin/DVD	N	1242025	1313435	39474	2594934
	Rivi-%	47.9	50.6	1.5	100.0
Digikamera tai digivideokamera	N	1544707	1042701	7526	2594934
	Rivi-%	59.5	40.2	0.3	100.0
Tietokone (pöytä- tai kannettava)	N	2219845	371197	3892	2594934
	Rivi-%	85.5	14.3	0.1	100.0
- Kannettava tietokone	N	1886921	704121	3892	2594934
	Rivi-%	72.7	27.1	0.1	100.0
Taulutietokone (tabletti)	N	776865	1815001	3068	2594934
	Rivi-%	29.9	69.9	0.1	100.0

Taulukko 19. Joidenkin laitteiden yleisyys kotitalouksissa haastatteluhetkellä, prosenttia kotitalouksista (02/2014) (kysytään neljästi vuodessa: helmi-, touko-, elo- ja marraskuussa)

Tarkempia tietoja tilattavissa Tilastokeskuksesta!

		Vastaus			Yhteensä
		Kyllä	Ei	Eos	
LAITE					
Tulostin tai skanneri	N	1483228	1102610	9096	2594934
	Rivi-%	57.2	42.5	0.4	100.0
Laajakaista	N	1961539	573795	59600	2594934
	Rivi-%	75.6	22.1	2.3	100.0
- Liikkuva laajakaista	N	1413609	1160710	20615	2594934
	Rivi-%	54.5	44.7	0.8	100.0
- WLAN-sisäverkko	N	1278028	1256028	60878	2594934
	Rivi-%	49.3	48.4	2.3	100.0
Tietokone puhelimenä (Skype tms.)	N	826329	1765093	3512	2594934
	Rivi-%	31.8	68.0	0.1	100.0
Puettava tietotekniikka	N	96503	2494046	4385	2594934
	Rivi-%	3.7	96.1	0.2	100.0
Pelikonsoli	N	778067	1812539	4328	2594934
	Rivi-%	30.0	69.8	0.2	100.0
Lankapuhelin(liittymä)	N	393452	2198414	3068	2594934
	Rivi-%	15.2	84.7	0.1	100.0
Matkapuhelin	N	2567692	24174	3068	2594934
	Rivi-%	99.0	0.9	0.1	100.0
- Älypuhelin	N	1596432	991678	6824	2594934
	Rivi-%	61.5	38.2	0.3	100.0
Henkilöauto	N	2054716	537150	3068	2594934
	Rivi-%	79.2	20.7	0.1	100.0
- Autossa GPS-navigaattori	N	833989	1759232	1713	2594934
	Rivi-%	32.1	67.8	0.1	100.0

Taulukko 20. Kotitalouksien autoistuneisuus joidenkin taustatietojen mukaan,
(02/2014) prosenttia kotitalouksista
(kysytään neljästi vuodessa: helmi-, touko-, elo- ja marraskuussa)

	Henkilöauto			Yhteensä	N
	On auto	Ei autoa	Eos		
	Rivi-%	Rivi-%	Rivi-%	Rivi-%	
Yhteensä	79.2	20.7	0.1	100.0	2594934
SUURALUE					
Pääkaupunkiseutu	65.7	34.3	.	100.0	524604
Muu Etelä-Suomi	81.3	18.4	0.3	100.0	559840
Länsi-Suomi	86.1	13.9	.	100.0	922904
Itä-Suomi	75.3	24.2	0.5	100.0	282600
Pohjois-Suomi	81.2	18.8	.	100.0	304986
SOSIOEKONOMINEN ASEMA					
Maatalousyrittäjät	85.4	14.6	.	100.0	22522
Muut yrittäjät	97.3	2.7	.	100.0	166923
Ylemmät toimihenkilöt	87.3	12.3	0.4	100.0	375800
Alemmat toimihenkilöt	84.7	15.3	.	100.0	414757
Työntekijät	89.0	11.0	.	100.0	290817
Työttömät	72.9	27.1	.	100.0	141786
Opiskelijat	62.6	36.8	0.6	100.0	252722
Eläkeläiset	70.8	29.2	.	100.0	859374
Omaa kotitaloutta hoitavat yms.	92.0	8.0	.	100.0	70233
KOTITALOUSTYYPPI					
Yksinasuva 15-39 v.	55.4	44.6	.	100.0	321488
Yksinasuva 40-59 v.	65.6	34.4	.	100.0	251081
Yksinasuva 60-84 v.	56.9	43.1	.	100.0	473080
Lapsiperhe	94.4	5.3	0.3	100.0	558729
Kahden tai us. aikuisen talous	92.4	7.4	0.2	100.0	990556

Taulukko 21. Kotitalouden rahatilanne haastatteluhetkellä,
(04/2014) prosenttia kotitalouksista

	Rahatilanne nykyisin						Yhteensä	N
	Talous velkaantuu	Kulutukseen käytetään säästöjä	Rahat riittävät nipin napin	Talous pystyy säästämään hieman	Talous pystyy säästämään paljon	Eos tai puuttuva tieto		
	Rivi-%	Rivi-%	Rivi-%	Rivi-%	Rivi-%	Rivi-%		
Yhteensä	2.4	4.6	31.6	53.7	7.1	0.6	100.0	2594986
SUKUPUOLI								
Mies	2.6	4.4	30.6	53.7	8.0	0.7	100.0	1272154
Nainen	2.3	4.8	32.6	53.6	6.2	0.5	100.0	1322832
IKÄ								
15-24	5.4	5.6	32.2	45.9	8.5	2.4	100.0	300818
25-34	3.5	6.8	25.2	54.2	10.3	.	100.0	348738
35-44	3.8	4.2	24.6	55.4	12.0	.	100.0	363243
45-54	2.3	2.7	28.6	60.9	5.5	.	100.0	401215
55-64	1.7	3.8	29.3	58.9	5.6	0.7	100.0	492033
65-74	0.8	6.2	36.8	49.9	5.6	0.7	100.0	432479
75-84	.	2.7	50.3	44.5	2.0	0.6	100.0	256460
KOULUTUS								
Perusaste	3.0	4.4	41.1	45.6	4.6	1.3	100.0	772399
Keskiaste	3.2	5.9	31.5	53.5	5.6	0.3	100.0	989601
Korkea-aste	1.0	3.2	23.0	61.3	11.2	0.2	100.0	832986
SUURALUE								
Pääkaupunkiseutu	4.5	5.9	24.2	54.9	10.3	0.3	100.0	524513
Muu Etelä-Suomi	1.6	5.3	33.2	52.0	7.1	0.9	100.0	559793
Länsi-Suomi	2.6	5.5	33.4	52.7	5.2	0.6	100.0	923104
Itä-Suomi	1.4	1.7	34.3	58.6	4.0	.	100.0	282628
Pohjois-Suomi	0.9	1.0	33.8	52.9	10.1	1.2	100.0	304948

Taulukko 21. jatkuu
(04/2014)

Kotitalouden rahatilanne haastatteluhetkellä,
prosenttia kotitalouksista

	Rahatilanne nykyisin						Yhteensä	N
	Talous velkaantuu	Kulutukseen käytetään säästöjä	Rahat riittävät nipin napin	Talous pystyy säästämään hieman	Talous pystyy säästämään paljon	Eos tai puuttuva tieto		
	Rivi-%	Rivi-%	Rivi-%	Rivi-%	Rivi-%	Rivi-%		
Yhteensä	2.4	4.6	31.6	53.7	7.1	0.6	100.0	2594986
SOSIOEKONOMINEN ASEMA								
Maatalousyrittäjät	5.4	.	41.7	34.8	18.0	.	100.0	25436
Muut yrittäjät	4.5	3.2	25.9	58.9	7.6	.	100.0	152735
Ylemmät toimihenkilöt	1.0	1.5	14.4	68.6	14.5	.	100.0	345351
Alemmat toimihenkilöt	0.2	2.0	25.0	62.9	9.9	.	100.0	391223
Työntekijät	2.5	2.4	28.2	63.0	4.0	.	100.0	304280
Työttömät	1.9	14.4	47.6	34.0	2.1	.	100.0	162415
Opiskelijat	9.5	8.2	31.5	37.8	10.3	2.8	100.0	253202
Eläkeläiset	1.5	5.1	40.0	48.8	3.7	0.9	100.0	912302
Omaa kotitaloutta hoitavat yms.	4.1	7.9	34.3	47.4	6.3	.	100.0	48042
KOTITALOUSTYYPPI								
Yksinasuva 15-39 v.	4.9	10.7	30.6	43.4	9.3	1.1	100.0	316168
Yksinasuva 40-59 v.	3.9	6.2	38.4	45.0	6.5	.	100.0	291064
Yksinasuva 60-84 v.	0.8	5.1	48.4	41.7	3.2	0.8	100.0	438450
Lapsiperhe	3.8	0.7	29.4	56.9	8.6	0.6	100.0	560542
Kahden tai us. aikuisen talous	1.2	4.2	23.8	63.0	7.4	0.5	100.0	988762
KOTITALOUDEN BRUTTOTULOLUOKKA								
Alin neljännes	4.5	10.3	53.7	28.2	2.4	0.8	100.0	658329
2. alin neljännes	2.7	4.0	35.4	53.3	4.5	.	100.0	707513
2. ylin neljännes	0.9	2.6	19.9	69.4	7.2	.	100.0	679411
Ylin neljännes	1.2	0.8	9.6	69.4	19.0	.	100.0	430832
Eos tai puuttuva tieto	2.4	1.3	34.0	49.4	4.5	8.4	100.0	118901

Taulukko 22. Kotitalouden säästömahdollisuudet seuraavien 12 kk:n aikana, prosenttia kotitalouksista (04/2014)

	Säästömahdollisuudet					Yhteensä	N
	Hyvin tod.näk. säästää	Melko tod.näk. säästää	Melko tod.näk. ei säästä	Hyvin tod.näk. ei säästä	Eos tai puuttuva tieto		
	Rivi-%	Rivi-%	Rivi-%	Rivi-%	Rivi-%		
Yhteensä	39.8	33.0	15.2	10.0	1.9	100.0	2594986
SUKUPUOLI							
Mies	41.7	32.7	13.2	10.7	1.8	100.0	1272154
Nainen	37.9	33.4	17.2	9.4	2.0	100.0	1322832
IKÄ							
15-24	25.4	45.9	16.5	8.3	4.0	100.0	300818
25-34	56.6	26.7	9.2	7.1	0.4	100.0	348738
35-44	59.9	23.4	9.5	6.8	0.4	100.0	363243
45-54	47.8	31.1	14.4	6.7	.	100.0	401215
55-64	34.9	38.8	12.4	12.1	1.8	100.0	492033
65-74	30.5	35.0	19.5	11.3	3.8	100.0	432479
75-84	17.9	29.0	29.4	19.8	3.9	100.0	256460
KOULUTUS							
Perusaste	25.1	34.6	23.6	12.7	3.9	100.0	772399
Keskiaste	37.7	34.9	13.3	12.9	1.1	100.0	989601
Korkea-aste	55.9	29.3	9.7	4.0	1.1	100.0	832986
SUURALUE							
Pääkaupunkiseutu	45.5	28.1	14.0	10.4	2.0	100.0	524513
Muu Etelä-Suomi	44.0	29.1	17.3	8.4	1.1	100.0	559793
Länsi-Suomi	35.4	36.1	16.2	10.2	2.0	100.0	923104
Itä-Suomi	33.8	37.5	14.6	13.1	1.0	100.0	282628
Pohjois-Suomi	40.9	35.2	10.8	9.0	4.1	100.0	304948

Taulukko 22. jatkuu
(04/2014)

Kotitalouden säästömahdollisuudet seuraavien 12 kk:n aikana,
prosenttia kotitalouksista

	Säästömahdollisuudet					Yhteensä	N
	Hyvin tod.näk. säästää	Melko tod.näk. säästää	Melko tod.näk. ei säästä	Hyvin tod.näk. ei säästä	Eos tai puuttuva tieto		
	Rivi-%	Rivi-%	Rivi-%	Rivi-%	Rivi-%		
Yhteensä	39.8	33.0	15.2	10.0	1.9	100.0	2594986
SOSIOEKONOMINEN ASEMA							
Maatalousyrittäjät	27.8	53.2	13.6	5.4	.	100.0	25436
Muut yrittäjät	45.7	32.5	10.6	11.2	.	100.0	152735
Ylemmät toimihenkilöt	77.4	16.8	4.2	1.7	.	100.0	345351
Alemmat toimihenkilöt	55.6	34.5	7.0	1.5	1.4	100.0	391223
Työntekijät	43.6	38.0	9.9	7.9	0.5	100.0	304280
Työttömät	16.9	34.4	30.0	18.8	.	100.0	162415
Opiskelijat	24.1	41.3	19.8	10.1	4.8	100.0	253202
Eläkeläiset	25.1	34.2	21.6	15.7	3.4	100.0	912302
Omaa kotitaloutta hoitavat yms.	42.8	28.1	14.9	14.2	.	100.0	48042
KOTITALOUSTYYPPI							
Yksinasuva 15-39 v.	40.6	33.3	15.2	9.7	1.1	100.0	316168
Yksinasuva 40-59 v.	25.7	34.5	25.2	13.2	1.3	100.0	291064
Yksinasuva 60-84 v.	23.4	32.4	22.4	16.7	5.1	100.0	438450
Lapsiperhe	54.6	30.7	7.8	6.1	0.8	100.0	560542
Kahden tai us. aikuisen talous	42.5	34.1	13.3	8.4	1.6	100.0	988762
KOTITALOUDEN BRUTTOTULOLUOKKA							
Alin neljännes	14.9	29.9	29.5	22.2	3.5	100.0	658329
2. alin neljännes	34.2	38.4	16.9	9.0	1.5	100.0	707513
2. ylin neljännes	49.6	38.4	6.8	5.0	0.2	100.0	679411
Ylin neljännes	74.4	21.5	2.7	1.0	0.4	100.0	430832
Eos tai puuttuva tieto	29.2	30.1	19.1	10.1	11.5	100.0	118901

Taulukko 23. Säästöjen pääasialliset käyttötarkoitukset seuraavien 12 kk:n aikana, (04/2014) säästämiseen myönteisesti vastanneet, prosenttia kotitalouksista (kysytään neljästi vuodessa: tammi-, huhti-, heinä- ja lokakuussa)

	Vastaus				Yhteensä
	Kyllä	Ehkä	Ei	Eos	
KÄYTTÖTARKOITUS					
Asunto- tai muun velan N	967996	19387	882327	20027	1889737
hoito Rivi-%	51.2	1.0	46.7	1.1	100.0
Etukäteissästäminen N	239706	24785	1619283	5963	1889737
asunnon hankintaan Rivi-%	12.7	1.3	85.7	0.3	100.0
Kestokulutustavaroiden N	453900	106965	1321891	6981	1889737
hankinta Rivi-%	24.0	5.7	70.0	0.4	100.0
Matkustaminen tai N	926873	69812	888716	4336	1889737
lomanvietto Rivi-%	49.0	3.7	47.0	0.2	100.0
Pahan päivän vara N	1355374	66795	465422	2146	1889737
Rivi-%	71.7	3.5	24.6	0.1	100.0
Vanhuuden vara N	773310	36435	1070042	9950	1889737
Rivi-%	40.9	1.9	56.6	0.5	100.0
Muu tarkoitus N	266013	21605	1579599	22520	1889737
Rivi-%	14.1	1.1	83.6	1.2	100.0

Taulukko 24. Aiotut sijoituskohteet säästöille seuraavien 12 kk:n aikana, (04/2014) säästämiseen myönteisesti vastanneet, prosenttia kotitalouksista (kysytään neljästi vuodessa: tammi-, huhti-, heinä- ja lokakuussa)

		Vastaus				Yhteensä
		Kyllä	Ehkä	Ei	Eos	
SIJOITUSKOHDE						
Pankkitilit tai -	N	1350266	50331	466781	22359	1889737
talletukset	Rivi-%	71.5	2.7	24.7	1.2	100.0
Asunto-osake	N	167161	63581	1642931	16064	1889737
	Rivi-%	8.8	3.4	86.9	0.9	100.0
Kiinteä omaisuus (ml.	N	214811	38247	1624612	12067	1889737
omakotitalo)	Rivi-%	11.4	2.0	86.0	0.6	100.0
Pörssiosakkeet	N	242265	94189	1534919	18364	1889737
	Rivi-%	12.8	5.0	81.2	1.0	100.0
Obligaatiot tai muut	N	46667	24528	1798958	19584	1889737
joukkovelkakirjat	Rivi-%	2.5	1.3	95.2	1.0	100.0
Sijoitusrahastot tai	N	428289	115533	1327320	18595	1889737
muut arvopaperit	Rivi-%	22.7	6.1	70.2	1.0	100.0
Vakuutussäästöt	N	371765	34669	1460622	22681	1889737
	Rivi-%	19.7	1.8	77.3	1.2	100.0
Vapaa-ajan asunto	N	91143	30737	1757737	10120	1889737
	Rivi-%	4.8	1.6	93.0	0.5	100.0
Taide- tai	N	66893	62259	1751577	9008	1889737
arvoesineet	Rivi-%	3.5	3.3	92.7	0.5	100.0
Muu sijoituskohde	N	74552	16164	1773289	25732	1889737
	Rivi-%	3.9	0.9	93.8	1.4	100.0

Taulukko 25. Toteutuneet sijoituskohteet haastatteluhetkellä,
(04/2014) prosenttia kaikista kotitalouksista
(kysytään neljästi vuodessa: tammi-, huhti-, heinä- ja lokakuussa)

		Vastaus			Yhteensä
		Kyllä	Ei	Eos	
SIJOITUSKOHDE					
Määräaikais- tai	N	994584	1537082	63320	2594986
sijoitustilit	Rivi-%	38.3	59.2	2.4	100.0
Pörssiosakkeet	N	479318	2076898	38770	2594986
	Rivi-%	18.5	80.0	1.5	100.0
Sijoitusrahastot	N	684007	1851304	59675	2594986
	Rivi-%	26.4	71.3	2.3	100.0
Joukkovelkakirjat	N	76261	2470230	48495	2594986
	Rivi-%	2.9	95.2	1.9	100.0
Vakuutussäästöt	N	610620	1919633	64733	2594986
	Rivi-%	23.5	74.0	2.5	100.0
Sijoitusasunto tai -	N	271328	2293077	30581	2594986
kiinteistö	Rivi-%	10.5	88.4	1.2	100.0
Muu sijoituskohde	N	99669	2446979	48338	2594986
	Rivi-%	3.8	94.3	1.9	100.0

Taulukko 26. Kotitalouden lainanottoaikomus seuraavien 12 kk:n aikana, prosenttia kotitalouksista (04/2014)

	Lainanottoaie					Yhteensä	N
	Kyllä, varmasti	Mahdollisesti	Luultavasti ei	Ei	Eos tai puuttuva tieto		
	Rivi-%	Rivi-%	Rivi-%	Rivi-%	Rivi-%		
Yhteensä	4.3	5.7	3.4	85.9	0.7	100.0	2594986
SUKUPUOLI							
Mies	5.1	5.0	3.0	86.1	0.8	100.0	1272154
Nainen	3.6	6.4	3.8	85.6	0.5	100.0	1322832
IKÄ							
15-24	2.9	11.5	4.8	77.0	3.8	100.0	300818
25-34	10.0	9.5	4.1	76.4	.	100.0	348738
35-44	7.1	8.6	4.1	79.7	0.6	100.0	363243
45-54	6.6	4.0	7.2	82.2	.	100.0	401215
55-64	2.3	4.0	1.7	91.2	0.8	100.0	492033
65-74	1.2	1.5	1.5	95.9	.	100.0	432479
75-84	.	2.7	0.6	96.7	.	100.0	256460
KOULUTUS							
Perusaste	1.2	3.8	3.1	90.0	2.0	100.0	772399
Keskiaste	3.8	5.8	3.7	86.7	0.0	100.0	989601
Korkea-aste	7.8	7.5	3.4	81.1	0.2	100.0	832986
SUURALUE							
Pääkaupunkiseutu	4.9	7.1	4.9	82.5	0.7	100.0	524513
Muu Etelä-Suomi	4.5	4.6	2.1	88.5	0.3	100.0	559793
Länsi-Suomi	4.7	5.3	2.5	86.9	0.6	100.0	923104
Itä-Suomi	2.4	6.7	6.7	83.8	0.4	100.0	282628
Pohjois-Suomi	3.8	5.8	3.0	85.7	1.7	100.0	304948

Taulukko 26. jatkuu
(04/2014)

Kotitalouden lainanottoaikomus seuraavien 12 kk:n aikana,
prosenttia kotitalouksista

	Lainanottoaie					Yhteensä	N
	Kyllä, varmasti	Mahdollisesti	Luultavasti ei	Ei	Eos tai puuttuva tieto		
	Rivi-%	Rivi-%	Rivi-%	Rivi-%	Rivi-%		
Yhteensä	4.3	5.7	3.4	85.9	0.7	100.0	2594986
SOSIOEKONOMINEN ASEMA							
Maatalousyrittäjät	8.4	16.6	.	74.9	.	100.0	25436
Muut yrittäjät	3.3	3.4	7.0	86.3	.	100.0	152735
Ylemmät toimihenkilöt	13.4	10.4	4.5	71.3	0.5	100.0	345351
Alemmat toimihenkilöt	4.4	8.0	6.5	81.2	.	100.0	391223
Työntekijät	5.2	3.2	3.2	88.4	0.1	100.0	304280
Työttömät	2.8	1.6	.	95.6	.	100.0	162415
Opiskelijat	3.1	13.5	5.6	73.9	3.9	100.0	253202
Eläkeläiset	1.3	2.6	1.4	94.2	0.4	100.0	912302
Omaa kotitaloutta hoitavat yms.	3.4	3.2	.	90.0	3.4	100.0	48042
KOTITALOUSTYYPPI							
Yksinasuva 15-39 v.	6.0	11.9	4.6	77.5	.	100.0	316168
Yksinasuva 40-59 v.	4.0	5.0	6.7	84.4	.	100.0	291064
Yksinasuva 60-84 v.	0.8	2.6	0.9	94.9	0.9	100.0	438450
Lapsiperhe	8.4	5.9	4.6	79.2	1.9	100.0	560542
Kahden tai us. aikuisen talous	3.2	5.3	2.5	88.8	0.3	100.0	988762
KOTITALOUDEN BRUTTOTULOLUOKKA							
Alin neljännes	1.6	4.2	2.5	91.7	.	100.0	658329
2. alin neljännes	2.5	4.3	3.3	89.1	0.7	100.0	707513
2. ylin neljännes	6.6	8.3	3.7	80.9	0.6	100.0	679411
Ylin neljännes	8.8	6.7	4.4	79.2	0.8	100.0	430832
Eos tai puuttuva tieto	1.2	4.7	3.5	86.6	4.0	100.0	118901

Taulukko 27. Lainojen käyttötarkoitukset seuraavien 12 kk:n aikana,
(04/2014) lainanottoon myönteisesti vastanneet,
prosenttia kotitalouksista
(kysytään neljästi vuodessa: tammi-, huhti-, heinä- ja lokakuussa)

		Vastaus			Yhteensä
		Kyllä	Ehkä	Ei	
KÄYTTÖTARKOITUS					
Asunto-osake	N	71476	12204	177008	260688
	Rivi-%	27.4	4.7	67.9	100.0
Kiinteä omaisuus (ml. omakotitalo)	N	46018	11361	203309	260688
	Rivi-%	17.7	4.4	78.0	100.0
Opinnot	N	29572	2522	228594	260688
	Rivi-%	11.3	1.0	87.7	100.0
Kestotavarat, matkat	N	37225	9585	213878	260688
	Rivi-%	14.3	3.7	82.0	100.0
Arvopaperit	N	1557	.	259131	260688
	Rivi-%	0.6	.	99.4	100.0
Muu lainanottotarve	N	73762	6479	180447	260688
	Rivi-%	28.3	2.5	69.2	100.0

Taulukko 28. Kuluttajabarometriin vastanneiden jakautuminen eri taustatietojen mukaan, prosenttia vastanneista

	Sukupuoli				Yhteensä	
	Mies		Nainen			
	N	%	N	%	N	%
Yhteensä	666	100.0	645	100.0	1311	100.0
ÄIDINKIELI						
Suomi	613	92.0	608	94.3	1221	93.1
Ruotsi	33	5.0	29	4.5	62	4.7
Muu kieli	20	3.0	8	1.2	28	2.1
IKÄ						
15-24	96	14.4	78	12.1	174	13.3
25-34	80	12.0	78	12.1	158	12.1
35-44	101	15.2	90	14.0	191	14.6
45-54	113	17.0	104	16.1	217	16.6
55-64	142	21.3	107	16.6	249	19.0
65-74	92	13.8	119	18.4	211	16.1
75-84	42	6.3	69	10.7	111	8.5
KOULUTUS						
Perusaste	192	28.8	200	31.0	392	29.9
Keskiaste	274	41.1	214	33.2	488	37.2
Korkea-aste	200	30.0	231	35.8	431	32.9
SUURALUE						
Pääkaupunkiseutu	117	17.6	134	20.8	251	19.1
Muu Etelä-Suomi	164	24.6	136	21.1	300	22.9
Länsi-Suomi	228	34.2	226	35.0	454	34.6
Itä-Suomi	67	10.1	73	11.3	140	10.7
Pohjois-Suomi	90	13.5	76	11.8	166	12.7

Taulukko 28. jatkuu
(04/2014)

Kuluttajabarometriin vastanneiden jakautuminen eri taustatietojen mukaan,
prosenttia vastanneista

	Sukupuoli				Yhteensä	
	Mies		Nainen			
	N	%	N	%	N	%
Yhteensä	666	100.0	645	100.0	1311	100.0
SOSIOEKONOMINEN ASEMA						
Maatalousyrittäjät	10	1.5	5	0.8	15	1.1
Muut yrittäjät	52	7.8	33	5.1	85	6.5
Ylemmät toimihenkilöt	100	15.0	82	12.7	182	13.9
Alemmat toimihenkilöt	67	10.1	142	22.0	209	15.9
Työntekijät	124	18.6	32	5.0	156	11.9
Työttömät	45	6.8	27	4.2	72	5.5
Opiskelijat	74	11.1	66	10.2	140	10.7
Eläkeläiset	191	28.7	235	36.4	426	32.5
Omaa kotitaloutta hoitavat yms.	3	0.5	23	3.6	26	2.0
KOTITALOUSTYYPPI						
Yksinasuva 15-39 v.	47	7.1	38	5.9	85	6.5
Yksinasuva 40-59 v.	47	7.1	31	4.8	78	5.9
Yksinasuva 60-84 v.	39	5.9	79	12.2	118	9.0
Lapsiperhe	199	29.9	179	27.8	378	28.8
Kahden tai us. aikuisen talous	334	50.2	318	49.3	652	49.7
KOTITALOUDEN BRUTTOTULOLUOKKA						
Alin neljännes	88	13.2	133	20.6	221	16.9
2. alin neljännes	168	25.2	159	24.7	327	24.9
2. ylin neljännes	208	31.2	190	29.5	398	30.4
Ylin neljännes	157	23.6	127	19.7	284	21.7
Eos tai puuttuva tieto	45	6.8	36	5.6	81	6.2

Taulukko 29. Kuluttajabarometriin vastanneet kotitalouden rakenteen ja koon mukaan, (04/2014) henkilöitä

	Kotitalouden koko						Yhteensä
	1 henkilö	2 henkilöä	3 henkilöä	4 henkilöä	5 henkilöä	6+ henkilöä	
KOTITALOUDEN RAKENNE							
1 aikuinen N	281	281
1 aik. ja 1+ l. N	.	12	12	1	.	.	25
2 aikuista N	.	575	575
2 aik. ja 1 l. N	.	.	102	.	.	.	102
3 aikuista N	.	.	59	.	.	.	59
2 aik. ja 2 l. N	.	.	.	129	.	.	129
3 aik. ja 1 l. N	.	.	.	29	.	.	29
4 aikuista N	.	.	.	15	.	.	15
2 aik. ja 3+ l. N	43	17	60
3 aik. ja 2+ l. N	14	5	19
4+ aik. ja 1+ l. N	10	4	14
Muu talous N	3	.	3
Yhteensä N	281	587	173	174	70	26	1311

SVT Suomen virallinen tilasto
Finlands officiella statistik
Official Statistics of Finland

Tulot ja kulutus 2014
Inkomst och konsumtion
Income and Consumption

Lisätietoja – Förfrågningar – Inquiries

Pertti Kangassalo
09 1734 3598
Tara Junes
09 1734 3503

kuluttaja.barometri@tilastokeskus.fi –
konsument.barometern@stat.fi –
consumer.survey@stat.fi

Vastaava tilastojohtaja – Ansvarig statistikdirektör –
Director in charge

Riitta Harala

Asiakaspalaute: www.tilastokeskus.fi/palaute

Tilastokeskus, myyntipalvelu
PL 4C
00022 TILASTOKESKUS
p. 09 1734 2011
faksi 09 1734 2500
myynti@tilastokeskus.fi
www.tilastokeskus.fi

Statistikcentralen, försäljning
PB 4C
00022 STATISTIKCENTRALEN
tfn 09 1734 2011
fax 09 1734 2500
myynti@stat.fi
www.stat.fi

Statistics Finland, Sales Services
P.O.Box 4C
FI-00022 STATISTICS FINLAND
Tel. + 358 9 1734 2011
Fax + 358 9 1734 2500
sales@stat.fi
www.stat.fi

ISSN 1796-0479
= Suomen virallinen tilasto
ISSN 1796-8658 (pdf)