



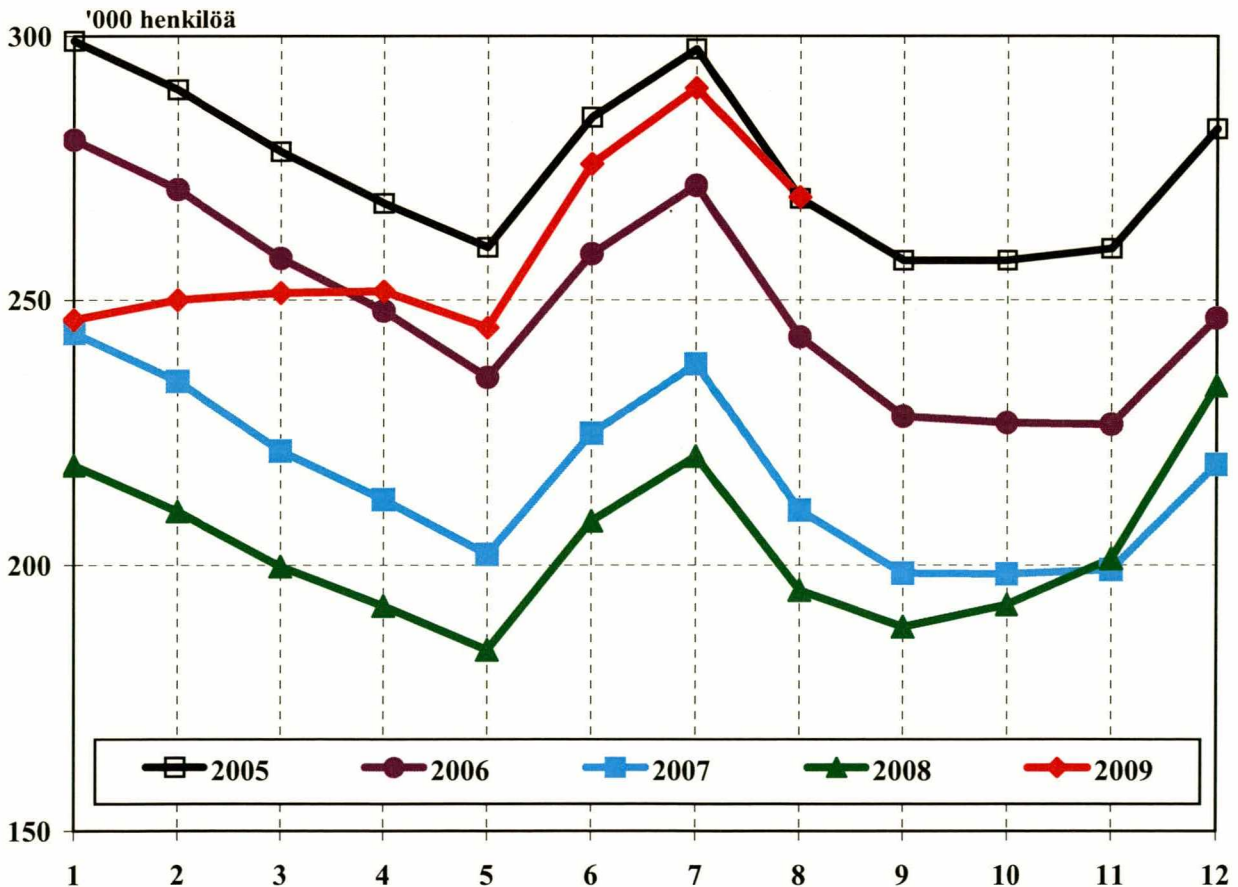
# TYÖNVÄLITYSTILASTO

## 2009 Elokuu

Työmarkkinat TEM 2009:8



TYÖTTÖMÄT TYÖNHAKIJAT TYÖNVÄLITYKSESSÄ KUUKAUDEN LOPUSSA  
VUOSINA 2005 - 2009



# SISÄLLYS

	Sivu
<b>I TILANNEKATSAUSTAULUT</b>	
1. Yhteenveto julkaisuun sisältyvistä tärkeimmistä kuukausitiedoista	1
2. Työttömät työnhakijat ja avoimet työpaikat työnvälityksessä sekä vertailu edelliseen vuoteen	2
3. Työttömät työnhakijat, lomautetut ja lyhennetyllä työviikolla olevat TE-keskuksittain	2
4. Työttömät työnhakijat, lomautetut ja avoimet työpaikat toimialan mukaan	3
5. Työttömät työnhakijat ja avoimet työpaikat ammattiryhmittäin	4
6. Työnhakijat, työttömät ja avoimet työpaikat koulutuksen mukaan	6
7. Työttömät työnhakijat ikäryhmittäin ja TE-keskuksittain	8
8. Työttömät työnhakijat työttömyyden keston mukaan TE-keskuksittain	8
9. Eri tukimuotojen piirissä olevat, työvuorotteluun osallistuneet sekä koulutuspäivärahalla opiskelun aloittaneet	9
10. Työnhakijat työllisyyden mukaan TE-keskuksittain	9
11. Avoimet työpaikat ammattiryhmittäin ja TE-keskuksittain	10
12. Työttömät työnhakijat ammattiryhmittäin ja TE-keskuksittain	10
13. Työttömät työnhakijat työttömyyden keston ja iän mukaan	11
14. Työttömät työnhakijat työttömyyden keston mukaan ammattiryhmittäin	11
<b>II KUUKAUSIKERTOMUSTAULUT</b>	
15. Kuukauden aikana alkaneet työttömyysjaksot aikaisemman toiminnan mukaan TE-keskuksittain	12
16. Kuukauden aikana työ- ja elinkeinotoimistoissa olleet työnhakijat ja avoimet työpaikat TE-keskuksittain	12
17. Kuukauden aikana avoinna olleet ja täytetyt työpaikat ammattiryhmittäin	13
18. Kuukauden aikana työnhakijana olleet ja työnhaun päättäneet ammattiryhmittäin	13
19. Työnvälitykset ja muut tapahtumat kuukauden aikana TE-keskuksittain	14
20. Työllistämistuki- ja työmarkkinatoimenpiteillä työllistetyt eräissä ryhmissä TE-keskuksittain	14
21. Työllistämistuki- ja työmarkkinatoimenpiteillä työllistetyt kuukauden lopussa TE-keskuksittain	15
22. Työvoimakoulutuksessa olevat tavoiteammatin ja kouluttavan TE-keskuksen mukaan	16
Työnvälitystilastossa käytettävä ammattiluokitus	17
Taulukoiden selityksiä	18

**TAULUKKO 1. YHTENVETO JULKAISUUN SISÄLTYVISTÄ TÄRKEIMMISTÄ KUUKAUSITIEDOISTA**

	Elokuu 2009	Heinäkuu 2009	Elokuu 2008	Muutos edelliseen vuoteen, %
<b>TILANNE KUUKAUDEN LOPUSSA</b>				
<b>Avoimet työpaikat</b>	<b>22 385</b>	<b>19 853</b>	<b>33 490</b>	<b>-33,2</b>
<b>Työttömät työnhakijat</b>	<b>269 532</b>	<b>290 139</b>	<b>195 245</b>	<b>38,0</b>
-miehet	155 189	159 050	99 172	56,5
-naiset	114 343	131 089	96 073	19,0
-henkilökohtaisesti lomautetut	28 469	29 102	5 288	438,4
Lyhennetyllä työviikolla	3 743	3 228	878	326,3
Työssä olevat	109 952	109 894	104 398	5,3
Työvoiman ulkopuolella	55 989	53 086	51 894	7,9
Työttömyyseläkettä saavat	49 663	49 524	48 170	3,1
<b>Työnhakijat yhteensä</b>	<b>488 879</b>	<b>505 871</b>	<b>400 585</b>	<b>22,0</b>
<b>Työttömät ilman lomautettuja</b>	<b>241 063</b>	<b>261 037</b>	<b>189 957</b>	<b>26,9</b>
-alle 25-vuotiaat	36 847	43 464	22 323	65,1
-yli vuoden työttömänä	41 110	41 077	42 378	-3,0
<b>Työllistämiskitoimenpiteillä yhteensä</b>	<b>33 313</b>	<b>32 568</b>	<b>36 941</b>	<b>-9,8</b>
-valtiolle sijoitetut	1 451	1 461	1 455	-0,3
-kuntiin sijoitetut	7 341	6 817	8 591	-14,6
-yksityiselle sektorille sijoitetut	24 521	24 290	26 895	-8,8
Työvoimakoulutuksessa	25 981	21 329	23 195	12,0
Työmarkkinatuen työharjoittelussa/työelämävalmennuksessa	9 234	8 289	8 100	14,0
Vuorottelupaikkaan työllistettyjä	6 665	6 298	8 360	-20,3
<b>Toimenpiteillä yhteensä</b>	<b>75 193</b>	<b>68 484</b>	<b>76 596</b>	<b>-1,8</b>

**TOIMINTA KUUKAUDEN AIKANA**

<b>Avoimet työpaikat</b>	<b>50 074</b>	<b>42 855</b>	<b>71 554</b>	<b>-30,0</b>
-kuukauden uudet	31 920	24 657	45 440	-29,8
-täyttyneet työpaikat	27 875	22 782	40 663	-31,4
<b>Työttömät työnhakijat</b>	<b>300 403</b>	<b>283 173</b>	<b>244 594</b>	<b>22,8</b>
-alkaneet työttömyysjaksot	61 173	52 294	55 542	10,1
-päättäneet työttömyysjaksot	85 180	37 414	81 676	4,3
Muut työnhakijat	240 755	247 159	201 401	19,5
<b>Työnhakijat yhteensä</b>	<b>541 158</b>	<b>530 332</b>	<b>445 995</b>	<b>21,3</b>

**TAULUKKO 2. TYÖTTÖMÄT TYÖNHAKIJAT (LOMAUTETUT MUKAANLUKIEIN) JA AVOIMET TYÖPAIKAT TYÖNVÄLITYKSESSÄ SEKÄ VERTAILU EDELLISEEN VUOTEEN, 31.8.2009**

TYÖ- JA ELINKEINO- KESKUSALUE			Muutos				Muutos	
	Elokuu 2009	Heinäkuu 2009	Elokuu 2008	Elok. -09 Elok. -08	Elokuu 2009	Heinäkuu 2009	Elokuu 2008	Elok. -09 Elok. -08
	<b>TYÖTTÖMÄT TYÖNHAKIJAT</b>				<b>AVOIMET TYÖPAIKAT <sup>1</sup></b>			
Uusimaa	60455	65454	41317	19 138	10103	9246	15207	-5104
Varsinais-Suomi	21754	23184	14493	7 261	1326	1323	2620	-1294
Satakunta	11727	12568	9349	2 378	900	469	1049	-149
Häme	20814	21991	14495	6 319	1000	973	1663	-663
Pirkanmaa	29357	30543	19343	10 014	1515	1448	2716	-1201
Kaakkois-Suomi	18539	19693	13976	4 563	876	751	1239	-363
Etelä-Savo	7835	8448	6253	1 582	436	322	426	10
Pohjois-Savo	13959	14903	10254	3 705	851	671	1159	-308
Pohjois-Karjala	11850	13213	9692	2 158	342	261	492	-150
Keski-Suomi	16445	17944	13058	3 387	881	777	1282	-401
Etelä-Pohjanmaa	8573	8861	5623	2 950	439	378	634	-195
Pohjanmaa	9220	10026	6284	2 936	845	749	1090	-245
Pohjois-Pohjanmaa	21851	24440	16514	5 337	1510	1123	1652	-142
Kainuu	5169	5848	4532	637	336	269	365	-29
Lappi	11982	13022	10062	1 920	702	826	1362	-660
<b>Yhteensä</b>	<b>269 532</b>	<b>290 139</b>	<b>195 245</b>	<b>74 287</b>	<b>22 385</b>	<b>19 853</b>	<b>33 490</b>	<b>-11 105</b>

*Luvut tarkoittavat niitä työttömiä työnhakijoita, joiden työhakemus oli laskentapäivänä voimassa ja niitä työpaikkoja, jotka laskentapäivänä olivat edelleen avoinna. Laskentapäivät olivat 31.8.2009, 31.7.2009 ja 29.8.2008.*

<sup>1</sup> Sisältää ulkomailla avoinna olleet työpaikat

**TAULUKKO 3. TYÖTTÖMÄT TYÖNHAKIJAT, LOMAUTETUT JA LYHENNETYLLÄ TYÖVIKOLLA OLEVAT TE-KESKUKSITTAIN, 31.8.2009**

TYÖ- JA ELINKEINO- KESKUSALUE	Työttömät työnhakijat yhteensä lomautetut mukaanluk.	Työttömien osuus työvoima- masta % <sup>1</sup>	TYÖTTÖMÄT ILMAN LOMAUTETTUJA				Henkilö- kohtaisesti lomautetut	Lyhen- netyllä työ- viikolla
			Yhteensä	Alle 25-v. työttömät	Yli 50-v. työttömät	Yli vuoden työttömänä		
Uusimaa	60455	7,2	55 334	6 904	18 055	8 426	5121	882
Varsinais-Suomi	21754	8,8	19 078	2 874	6 126	2 872	2676	487
Satakunta	11727	10,5	10 309	1 563	3 887	2 084	1418	218
Häme	20814	11,4	18 287	2 743	6 850	3 630	2527	310
Pirkanmaa	29357	11,8	25 870	4 103	8 278	4 870	3487	442
Kaakkois-Suomi	18539	12,1	16 400	2 554	6 239	3 105	2139	132
Etelä-Savo	7835	10,9	7 094	1 026	2 901	1 315	741	72
Pohjois-Savo	13959	12,2	12 420	2 020	4 249	2 178	1539	64
Pohjois-Karjala	11850	15,4	10 778	1 712	3 983	2 075	1072	74
Keski-Suomi	16445	12,4	14 960	2 419	5 068	3 113	1485	226
Etelä-Pohjanmaa	8573	9,1	6 929	1 289	2 254	1 020	1644	195
Pohjanmaa	9220	7,3	7 696	1 354	2 593	1 074	1524	439
Pohjois-Pohjanmaa	21851	11,7	19 990	3 710	5 483	3 274	1861	111
Kainuu	5169	13,6	4 718	683	1 918	672	451	45
Lappi	11982	13,6	11 199	1 893	3 848	1 402	783	46
<b>Yhteensä</b>	<b>269 532</b>	<b>9,9</b>	<b>241 063</b>	<b>36 847</b>	<b>81 732</b>	<b>41 110</b>	<b>28 469</b>	<b>3 743</b>

<sup>1</sup> Työttömien työnhakijoiden (henkilökohtaisesti lomautetut mukaanlukien) prosenttinen osuus työvoimasta, joka on Tilastokeskuksen työvoimatutkimuksen työvoiman määrä. Tilastokeskus laskee virallisen työttömyysasteen.

**TAULUKKO 4. TYÖTTÖMÄT TYÖNHAKIJAT (ILMAN LOMAUTETTUJA), LOMAUTETUT  
JA AVOIMET TYÖPAIKAT TOIMIALAN MUKAAN, 31.8.2009**

TOIMIALA	TYÖTTÖMÄT TYÖNHAKIJAT			Henkilö- kohtaisesti lomautetut	Avoimet työpaikat
	Yhteensä	Miehet	Naiset		
A Maa-, riista- ja metsätalous	2 606	1 731	875	349	193
B Kalatalous	69	51	18	7	2
C Kaivostoiminta ja louhinta	226	196	30	79	16
D Teollisuus	16 055	10 925	5 130	4 476	1 011
E Sähkö-, kaasu- ja vesihuolto	442	352	90	103	84
F Rakentaminen	5 895	5 413	482	1 832	527
G Tukku- ja vähittäiskauppa, ajoneuvojen kauppa ja huolto	7 299	3 444	3 855	482	1 882
H Majoitus- ja ravitsemistoiminta	3 110	1 156	1 954	130	946
I Kuljetus, varastointi ja tietoliikenne	2 837	2 074	763	374	549
J Rahoitustoiminta	312	82	230	14	137
K Kiinteistö-, liike-elämän- ym. palv.	6 272	3 583	2 689	651	10 050
L Julkinen hallinto, maanpuolustus	17 270	7 503	9 767	417	1 309
M Koulutus	4 417	1 829	2 588	114	515
N Terv.huolto ja sosiaalipalvelut	12 279	3 276	9 003	212	1 891
O Muut yhteiskunnalliset ja henkilökohtaiset palvelut	18 308	8 531	9 777	347	2 902
P Työnantajakotitaloudet	1 135	426	709	41	346
Q Kv.järjestöt ja ulkomaiset edustustot	297	120	177	1	3
X Toimiala tuntematon	142 234	80 962	61 272	18 840	22
<b>Yhteensä A - X</b>	<b>241 063</b>	<b>131 654</b>	<b>109 409</b>	<b>28 469</b>	<b>22 385</b>

**TAULUKKO 5. TYÖTTÖMÄT TYÖNHAKIJAT (ILMAN LOMAUTETTUJA) JA AVOIMET  
TYÖPAIKAT AMMATTIRYHMITTÄIN, 31.8.2009**

AMMATTIRYHMÄ	TYÖTTÖMÄT TYÖNHAKIJAT			Avoimet työpaikat
	Yhteensä	Miehet	Naiset	
<b>Tieteellinen, tekninen ja taiteellinen työ</b>	<b>28 461</b>	<b>14 835</b>	<b>13 626</b>	<b>1 908</b>
Tekniikan ala	9 930	8 083	1 847	505
Kemian ja fysiikan ala	1 743	593	1 150	24
Biologian ala	845	339	506	30
Opetusala	6 261	1 514	4 747	542
Uskonnollinen ala	193	80	113	18
Lainopillinen ala	343	168	175	18
Toimitus- ja tiedotustyö, joukkoviestintä	1 516	679	837	71
Taide- ja viihdeala	4 616	2 268	2 348	408
Kirjasto- ja informaatioala	817	204	613	28
Muu tieteellinen asiantuntijatyö	2 197	907	1 290	264
<b>Terveydenhuolto ja sosiaaliala</b>	<b>18 870</b>	<b>2 009</b>	<b>16 861</b>	<b>4 552</b>
Terveyden- ja sairaanhoitotyö	6 679	452	6 227	2 867
Terveydenhuollon kuntoutus	999	287	712	140
Hammashoitoala	289	17	272	149
Apteekkiala	231	25	206	33
Eläinlääkintä ja ympäristönsuojelu	67	32	35	21
Sosiaaliala	5 179	513	4 666	699
Lasten päivähoito	3 897	97	3 800	332
Psykologia	119	28	91	62
Harrastustoiminnan ohjaus, ammattiuurheilu	1 290	518	772	234
Muu terveydenhuolto ja sosiaaliala	120	40	80	15
<b>Hallinto- ja toimistotyö, IT-alan työ</b>	<b>28 098</b>	<b>10 298</b>	<b>17 800</b>	<b>1 808</b>
Julkisen hallinnon johtaminen	396	174	222	63
Liikeryitysten ja järjestöjen johtaminen	3 633	2 524	1 109	447
Henkilöstöhallinto ja työnvälitys	407	95	312	38
Taloushallinnon suunnittelu ja tilinpito	2 136	436	1 700	235
Sihteeri- ja toimistotyö	12 505	1 700	10 805	396
Tietotekniikka	5 131	3 973	1 158	372
Pankki- ja vakuutusala	1 219	200	1 019	106
Matkailuala	1 270	302	968	118
Muu hallinto- ja toimistotyö	1 401	894	507	33
<b>Kaupallinen työ</b>	<b>18 512</b>	<b>7 471</b>	<b>11 041</b>	<b>6 534</b>
Mainonta ja markkinointi	2 327	1 074	1 253	66
kiinteistönvälitys ja rahoituspalvelu	313	187	126	83
Osto	473	267	206	13
Myyntityö ja kauppaedustus	4 584	2 776	1 808	5 207
Tavaroiden myynti	10 644	3 135	7 509	1 141
Muu kaupallinen työ	171	32	139	24
<b>Maa- ja metsätaloustyö, kalastusala</b>	<b>6 072</b>	<b>3 646</b>	<b>2 426</b>	<b>246</b>
Maatilatalous ja eläintenhoito	2 273	1 054	1 219	82
Puutarha- ja puistotyö	1 747	625	1 122	97
Riistanhoito ja metsästys	5	5	0	0
Kalastus	162	148	14	3
Metsätyö	1 838	1 776	62	64
Muu maa- ja metsätaloustyö	47	38	9	0

**TAULUKKO 5. TYÖTTÖMÄT TYÖNHAKIJAT (ILMAN LOMAUTETTUJA) JA AVOIMET  
TYÖPAIKAT AMMATTIRYHMITTÄIN, 31.8.2009**

AMMATTIRYHMÄ	TYÖTTÖMÄT TYÖNHAKIJAT			Avoimet työpaikat
	Yhteensä	Miehet	Naiset	
<b>Kuljetus ja liikenne</b>	<b>7 899</b>	<b>6 725</b>	<b>1 174</b>	<b>577</b>
Meripäällystä	203	195	8	12
Kansi- ja konemiehistö	232	213	19	6
Lentokuljetus	41	36	5	0
Veturinkuljetus	39	39	0	0
Tieliikenne	5 839	5 493	346	416
Liikenteen johto ja liikennepalvelu	467	297	170	6
Posti- ja teleliikenne	509	74	435	23
Postinjakelu	520	337	183	99
Muu kuljetus ja liikenne	49	41	8	15
<b>Rakennus- ja kaivosala</b>	<b>18 171</b>	<b>17 442</b>	<b>729</b>	<b>744</b>
Kaivos ja louhinta	211	206	5	7
Öljynporausta ja turpeennosto	33	33	0	2
Talonrakennus	15 767	15 136	631	585
Maa ja vesirakennus	539	531	8	43
Työkoneiden käyttö	1 621	1 536	85	107
<b>Teollinen työ</b>	<b>53 770</b>	<b>41 855</b>	<b>11 915</b>	<b>1 590</b>
Tekstiili	776	152	624	4
Ompelu ja vaatetus	3 599	260	3 339	39
Jalkine ja nahka	293	114	179	4
Takomo ja valimo	656	544	112	3
Hienomekaniikka	482	349	133	3
Konepaja ja rakennusmetalli	17 331	16 321	1 010	796
Sähkö	9 249	7 988	1 261	170
Puu	4 717	3 942	775	42
Maalaus	743	639	104	23
Radio-, TV- ja elokuvatekninen työ (-2004)	0	0	0	0
Graafinen ala	1 690	1 017	673	15
Lasi ja tiili	333	169	164	4
Elintarviketeollisuus	1 999	874	1 125	137
Kemianprosessi	653	564	89	7
Paperinvalmistus	1 923	1 651	272	21
Kumi- ja muovituote	1 078	675	403	13
Käsityöteollisuus	386	265	121	8
Kiinteiden koneiden käyttö	120	113	7	0
Pakkaus, varasto ja ahtaus	4 988	3 705	1 283	280
Sekatyö, teollisuus	2 754	2 513	241	21
<b>Palvelutyö</b>	<b>23 610</b>	<b>6 604</b>	<b>17 006</b>	<b>4 413</b>
Vartiointi ja suojelu	934	730	204	536
Majoitusliike ja suurtalous	9 720	2 634	7 086	1 193
Tarjoilu	3 365	801	2 564	891
Kotitalous	224	14	210	146
Kiinteistönhoito ja siivous	7 264	2 197	5 067	1 099
Kauneudenhoito ja hygienia	1 541	50	1 491	397
Pesula	237	26	211	47
Matkailupalvelu	142	33	109	5
Muut palvelut	183	119	64	99
<b>Muulla luokittelematon työ</b>	<b>37 600</b>	<b>20 769</b>	<b>16 831</b>	<b>13</b>
Koululaiset ja opiskelijat	1 033	572	461	0
Ilman ammattia olevat	30 974	17 620	13 354	13
Ammattinvaihtajat	3 973	1 817	2 156	0
Vastavalmistuneet	1 620	760	860	0
<b>Yhteensä</b>	<b>241 063</b>	<b>131 654</b>	<b>109 409</b>	<b>22 385</b>

**TAULUKKO 6. TYÖNHAKIJAT JA AVOIMET TYÖPAIKAT KOULUTUKSEN MUKAAN 31.8.2009**

KOULUTUSASTE KOULUTUSALA	KAIKKI TYÖNHAKIJAT					Avoimet työpaikat
	Yhteensä	Työttömät ilman lomautett.	Työttömistä vastavalmistuneet	Valtion työllistämät	Kuntien työllistämät	
<b>Alempi perusaste</b>	<b>78 717</b>	<b>32 506</b>	<b>0</b>	<b>151</b>	<b>1 152</b>	<b>0</b>
<b>Ylempi perusaste</b>	<b>92 719</b>	<b>49 910</b>	<b>574</b>	<b>190</b>	<b>1 627</b>	<b>4</b>
<b>Keskiaste</b>	<b>212 432</b>	<b>106 451</b>	<b>9 534</b>	<b>470</b>	<b>3 471</b>	<b>64</b>
Ylioppilastutkinto	28 055	14 920	1 683	67	382	0
Opettajankoulutus, keskiaste	271	129	1	0	7	2
Taideal.sekä käsi- ja taideteoll.perusk.	7 081	3 910	671	9	151	0
Taideal.sekä käsi- ja taideteoll.ammattit.	531	298	46	1	10	0
Taideal.sekä käsi- ja taidet.erikoisamm.t.	69	31	3	0	1	0
Kaupan ja hallinnon peruskoulutus	15 987	7 705	607	89	305	0
Kaupan ja hallinnon ammattitutkinto	1 543	777	70	10	19	4
Kaupan ja hallinnon erikoisammattitutk.	151	79	5	2	0	0
Tietojenkäsittelyn peruskoulutus	2 598	1 647	355	10	55	0
Tietojenkäsittelyn ammattitutkinto	288	170	10	2	5	0
Tietojenkäsittelyn erikoisammattitutkinto	22	12	0	1	0	0
Tekniikan peruskoulutus	83 198	42 019	3 066	152	1 076	7
Tekniikan ammattitutkinto	4 345	2 045	189	8	33	1
Tekniikan erikoisammattitutkinto	335	163	10	2	2	0
Maa- ja metsätalouden peruskoulutus	7 268	3 418	301	38	153	1
Maa- ja metsätalouden ammattitutkinto	471	238	29	1	4	1
Maa- ja metsätalouden erikoisammattit.	41	22	0	0	2	0
Terveys- ja sosiaalialan peruskoulutus	12 993	6 089	490	8	264	28
Terveys- ja sosiaalialan ammattitutkinto	2 001	998	184	1	82	1
Terveys- ja sosiaalialan erikoisammattit.	30	14	1	0	1	0
Palvelualojen peruskoulutus	29 507	14 436	1 398	40	633	17
Palvelualojen ammattitutkinto	1 794	874	120	2	35	2
Palvelualojen erikoisammattitutkinto	203	101	8	1	3	0
Muu koulutus	13 650	6 356	287	26	248	0
<b>Alin korkea-aste</b>	<b>41 744</b>	<b>18 880</b>	<b>240</b>	<b>287</b>	<b>590</b>	<b>8</b>
Opettajankoulutus	699	369	3	0	5	0
Taidealan sekä käsi- ja taideteollis.koul.	1 363	767	27	5	18	1
Kaupan ja hallinnon koulutus	22 577	10 368	140	226	392	0
Tietojenkäsittelyn koulutus	455	236	1	5	8	0
Teknikko	8 867	3 698	0	26	69	0
Maa- ja metsätalouden koulutus	996	401	1	12	17	0
Terveys- ja sosiaalialan koulutus	3 149	1 363	8	4	28	6
Palvelualojen koulutus	1 999	908	27	2	39	0
Muu koulutus	1 639	770	33	7	14	1

**TAULUKKO 6. TYÖNHAKIJAT JA AVOIMET TYÖPAIKAT KOULUTUKSEN MUKAAN 31.8.2009**

KOULUTUSASTE KOULUTUSALA	Avoimet työpaikat					
	Yhteensä	Työttömät ilman lomautett.	Työttömistä vastavai- mistuneet	Valtion työllistämät	Kuntien työllistämät	
<b>Alempi korkeakouluaste</b>	<b>29 127</b>	<b>14 893</b>	<b>1 917</b>	<b>164</b>	<b>223</b>	<b>13</b>
Opettajankoulutusalan AMK	170	127	24	1	0	0
Kasvatustieteen kandidaatti	202	104	14	0	0	0
Opettajankoulutus, alempi korkeakoulua.	1463	753	2	2	17	1
Humanistinen ja taidealan AMK	2064	1275	296	3	21	0
Taidealan koulutus, alempi korkeakoulua.	428	250	14	1	5	0
Humanististen tieteiden kandidaatti	981	537	11	9	10	0
Teologian koulutus, alempi korkeakoulua.	36	17	0	0	1	0
Diplomikielenkääntäjä	231	107	0	2	4	0
Tradenomi, liiketalouden AMK	3942	2196	386	69	29	0
Kauppätieteellinen koul., al.korkeakoulua.	1279	623	7	4	6	0
Yhteiskuntatieteell.koul., al.korkeakoulua.	436	210	14	2	5	0
Oikeustieteellinen koul., al.korkeakoulua.	132	67	4	1	1	0
Luonnontieteiden kandidaatti	470	232	5	0	5	0
Insinööri AMK	3367	1798	452	9	17	1
Muu tekniikan AMK	256	114	15	3	0	4
Insinööri	6438	2904	166	15	38	0
Rakennusarkkitehti, tekn.kand.	155	58	0	1	2	0
Maa- ja metsätalousalan AMK	481	257	51	8	5	0
Maa- ja metsätalousal.koul., al.korkeak.	368	152	3	9	6	0
Terveys- ja sosiaalian AMK	1975	1031	157	10	15	7
Terveys- ja sosiaalian koul., al.korkeak.	253	129	5	0	1	0
Palvelualuejen AMK	923	471	93	8	10	0
Palvelualuejen koulutus, alempi korkeak.	188	89	1	0	2	0
Muu koulutus	2889	1392	197	7	23	0
<b>Ylempi korkeakouluaste</b>	<b>21 322</b>	<b>12 018</b>	<b>824</b>	<b>166</b>	<b>146</b>	<b>3</b>
Kasvatustieteellinen koulutus	1333	814	57	17	10	1
Taiteen koulutus	730	432	27	3	9	0
Musiikin koulutus	227	138	8	0	2	0
Kuvataiteen koulutus	97	58	5	1	0	0
Teatteri- ja tanssialan koulutus	249	161	13	0	2	0
Filosofian maisteri, kand., humanist.ala	3502	2134	133	32	36	1
Teologian koulutus	268	139	7	1	3	0
Kauppätieteellinen koulutus	2697	1569	114	13	10	0
Yhteiskuntatieteellinen koulutus	2124	1167	76	52	19	1
Oikeustieteellinen koulutus	558	310	15	8	3	0
Filosofian maisteri, kand., luonnontiet.ala	2206	1307	61	21	22	0
Tekniikan alan koulutus	3071	1604	133	3	8	0
Arkkitehti	291	138	8	0	2	0
Maa- ja metsätalousalan koulutus	587	291	4	5	5	0
Terveys- ja sosiaalian koulutus	473	277	33	0	4	0
Lääkäreiden erikoistumiskoulutus	87	46	0	0	1	0
Palvelualuejen koulutus	155	82	6	0	2	0
Muu koulutus	2667	1351	124	10	8	0
<b>Tutkijakoulutus</b>	<b>1348</b>	<b>797</b>	<b>51</b>	<b>22</b>	<b>6</b>	<b>0</b>
<b>Koulutusaste tuntematon</b>	<b>11 470</b>	<b>5 608</b>	<b>97</b>	<b>1</b>	<b>126</b>	<b>22 293</b>
<b>Yhteensä</b>	<b>488 879</b>	<b>241 063</b>	<b>13 237</b>	<b>1 451</b>	<b>7 341</b>	<b>22 385</b>

**TAULUKKO 7. TYÖTTÖMÄT TYÖNHAKIJAT (ILMAN LOMAUTETTUJA) IKÄRYHMITÄIN JA TE-KESKUKSITTAIN, 31.8.2009**

TYÖ- JA ELINKEINO-KESKUSALUE		IKÄRYHMÄ											YHT.
		15-19	20-24	25-29	30-34	35-39	40-44	45-49	50-54	55-59	60-64	65+	
Uusimaa	Hlöä	1940	4964	5827	5939	5493	6689	6427	5981	7178	4867	29	55 334
	%	4	9	11	11	10	12	12	11	13	9	0	100
Varsinais-Suomi	Hlöä	830	2044	2302	1973	1831	1976	1996	1938	2575	1591	22	19 078
	%	4	11	12	10	10	10	10	10	13	8	0	100
Satakunta	Hlöä	466	1097	1035	891	848	1008	1077	1106	1822	949	10	10 309
	%	5	11	10	9	8	10	10	11	18	9	0	100
Häme	Hlöä	763	1980	1839	1621	1481	1841	1912	2118	2929	1795	8	18 287
	%	4	11	10	9	8	10	10	12	16	10	0	100
Pirkanmaa	Hlöä	1127	2976	3162	2757	2390	2612	2568	2603	3560	2094	21	25 870
	%	4	12	12	11	9	10	10	10	14	8	0	100
Kaakkois-Suomi	Hlöä	756	1798	1658	1439	1361	1513	1636	1739	2907	1584	9	16 400
	%	5	11	10	9	8	9	10	11	18	10	0	100
Etelä-Savc	Hlöä	327	699	604	557	532	686	788	944	1232	705	20	7 094
	%	5	10	9	8	7	10	11	13	17	10	0	100
Pohjois-Savc	Hlöä	546	1474	1366	1123	999	1267	1396	1483	1902	858	6	12 420
	%	4	12	11	9	8	10	11	12	15	7	0	100
Pohjois-Karjala	Hlöä	485	1227	1115	952	816	1007	1193	1382	1733	861	7	10 778
	%	4	11	10	9	8	9	11	13	16	8	0	100
Keski-Suomi	Hlöä	633	1786	1759	1435	1246	1498	1535	1596	2217	1244	11	14 960
	%	4	12	12	10	8	10	10	11	15	8	0	100
Etelä-Pohjanmaa	Hlöä	348	941	776	612	599	686	713	766	950	530	8	6 929
	%	5	14	11	9	9	10	10	11	14	8	0	100
Pohjanmaa	Hlöä	416	938	868	738	708	736	699	787	1072	722	12	7 696
	%	5	12	11	10	9	10	9	10	14	9	0	100
Pohjois-Pohjanmaa	Hlöä	994	2716	2717	2153	1864	2067	1996	2031	2385	1053	14	19 990
	%	5	14	14	11	9	10	10	10	12	5	0	100
Kainuu	Hlöä	205	478	433	279	370	473	562	652	910	354	2	4 718
	%	4	10	9	6	8	10	12	14	19	8	0	100
Lappi	Hlöä	519	1374	1178	933	845	1155	1347	1445	1709	688	6	11 199
	%	5	12	11	8	8	10	12	13	15	6	0	100
<b>Yhteensä</b>	<b>Hlöä</b>	<b>10 355</b>	<b>26 492</b>	<b>26 639</b>	<b>23 402</b>	<b>21 383</b>	<b>25 214</b>	<b>25 845</b>	<b>26 571</b>	<b>35 081</b>	<b>19 895</b>	<b>185</b>	<b>241 063</b>
	%	4	11	11	10	9	10	11	11	15	8	0	100

**TAULUKKO 8. TYÖTTÖMÄT TYÖNHAKIJAT (ILMAN LOMAUTETTUJA) TYÖTTÖMYYDEN KESTON MUKAAN TE-KESKUKSITTAIN, 31.8.2009**

TYÖ- JA ELINKEINO-KESKUSALUE		TYÖTTÖMYYDEN KESTO, VIIKKOA										Yht.	Keskim.
		Alle 1	1-2	3-4	5-8	9-12	13-26	27-52	53-78	79-104	Yli 104		
Uusimaa	Hlöä	2 212	4 494	3 972	6 217	5 812	14 585	9 818	3 217	1 798	3 209	55 334	33
	%	4	8	7	11	11	26	18	6	3	6	100	
Varsinais-Suomi	Hlöä	964	1 619	1 466	2 045	1 774	4 781	3 665	1 191	690	882	19 077	31
	%	5	8	8	11	9	25	19	6	4	5	100	
Satakunta	Hlöä	522	754	812	1 077	872	2 424	1 831	793	458	766	10 309	39
	%	5	7	8	10	8	24	18	8	4	7	100	
Häme	Hlöä	798	1 412	1 404	1 783	1 576	4 240	3 530	1 203	806	1 533	18 287	41
	%	4	8	8	10	9	23	19	7	4	8	100	
Pirkanmaa	Hlöä	1 038	1 741	1 889	2 790	2 159	6 418	5 078	1 788	1 131	1 838	25 870	38
	%	4	7	7	11	8	25	20	7	4	7	100	
Kaakkois-Suomi	Hlöä	721	1 162	1 203	1 779	1 396	3 751	3 364	1 191	739	1 094	16 400	37
	%	4	7	7	11	9	23	21	7	5	7	100	
Etelä-Savc	Hlöä	368	609	572	775	598	1 636	1 253	491	289	503	7 094	39
	%	5	9	8	11	8	23	18	7	4	7	100	
Pohjois-Savc	Hlöä	569	909	930	1 403	1 025	2 934	2 516	917	505	712	12 420	33
	%	5	7	7	11	8	24	20	7	4	6	100	
Pohjois-Karjala	Hlöä	462	764	785	1 175	833	2 619	2 110	812	508	710	10 778	38
	%	4	7	7	11	8	24	20	8	5	7	100	
Keski-Suomi	Hlöä	542	972	1 125	1 412	1 194	3 647	3 015	1 113	701	1 238	14 960	42
	%	4	6	8	9	8	24	20	7	5	8	100	
Etelä-Pohjanmaa	Hlöä	446	603	587	765	511	1 647	1 389	470	221	290	6 929	29
	%	6	9	8	11	7	24	20	7	3	4	100	
Pohjanmaa	Hlöä	474	773	717	863	658	1 833	1 349	430	240	359	7 696	31
	%	6	10	9	11	9	24	18	6	3	5	100	
Pohjois-Pohjanmaa	Hlöä	1 073	1 641	1 724	1 995	1 844	4 782	3 732	1 390	722	1 087	19 990	32
	%	5	8	9	10	9	24	19	7	4	5	100	
Kainuu	Hlöä	231	410	386	520	408	1 184	926	281	185	187	4 718	29
	%	5	9	8	11	9	25	20	6	4	4	100	
Lappi	Hlöä	622	1 111	910	1 271	1 001	2 938	1 987	619	324	416	11 199	27
	%	6	10	8	11	9	26	18	6	3	4	100	
<b>Yhteensä</b>	<b>Hlöä</b>	<b>11 042</b>	<b>18 974</b>	<b>18 482</b>	<b>25 870</b>	<b>21 661</b>	<b>59 419</b>	<b>45 563</b>	<b>15 906</b>	<b>9 317</b>	<b>14 824</b>	<b>241 063</b>	<b>35</b>
	%	5	8	8	11	9	25	19	7	4	6	100	

**TAULU 9. ERI TUKIMUOTOJEN PIIRISSÄ OLEVAT HENKILÖT JA TYÖVUOROTTELUUN OSALLISTUNEET 31.8.2009, SEKÄ KOULUTUSPÄIVÄRAHALLA OPISKELUN ALOITTANEET KUUKAUDEN AIKANA TE-KESKUKSITTAIN**

TYÖ- JA ELINKEINO-KESKUSALUE	Työttömät työnhakijat	Työttömät kassan jäsenet	Työmarkkinatukeen oikeutetut	Työttömyyseläkkeen saajat <sup>1</sup>	Vuorotteluvapaalle jääneet	Vuorottelupaikkaan välitetyt	Koulutuspäivärahalla aloittaneet
Uusimaa	60 455	23 994	21 225	9 675	1 826	1 464	144
Varsinais-Suomi	21 754	10 201	7 044	3 939	589	498	38
Satakunta	11 727	5 952	4 501	2 913	316	317	40
Häme	20 814	9 605	7 742	4 403	443	343	43
Pirkanmaa	29 357	14 195	11 105	5 156	866	809	43
Kaakkois-Suomi	18 539	8 771	6 801	4 557	537	530	36
Etelä-Savo	7 835	3 645	3 216	1 887	279	255	28
Pohjois-Savo	13 959	6 774	5 461	2 459	385	377	60
Pohjois-Karjala	11 850	5 328	5 389	1 871	294	243	26
Keski-Suomi	16 445	7 692	7 142	2 883	401	398	48
Etelä-Pohjanmaa	8 573	4 491	2 940	1 328	242	252	17
Pohjanmaa	9 220	4 624	3 214	1 887	260	235	23
Pohjois-Pohjanmaa	21 851	10 542	8 893	3 060	588	585	71
Kainuu	5 169	2 901	2 050	1 300	99	91	16
Lappi	11 982	6 154	4 712	2 345	244	268	30
<b>Yhteensä</b>	<b>269 532</b>	<b>124 870</b>	<b>101 435</b>	<b>49 663</b>	<b>7 369</b>	<b>6 665</b>	<b>663</b>

<sup>1</sup> Ei sisälly työttömien työnhakijoiden lukumääriin

**TAULU 10. TYÖNHAKIJAT TYÖLLISYYDEN MUKAAN TE-KESKUKSITTAIN, 31.8.2009**

TYÖ- JA ELINKEINO-KESKUSALUE	TYÖNHAKIJAT						
	Yhteensä	Työssä olevat	Työttömät	Henkilökoht. lomautetut	Lyhennetyillä työviikolla	Työvoiman ulkopuolella	Työttömyyseläkkeellä
Uusimaa	104 009	19 263	55 334	5 121	882	13 734	9 675
Varsinais-Suomi	37 929	7 554	19 078	2 676	487	4 195	3 939
Satakunta	22 007	4 825	10 309	1 418	218	2 324	2 913
Häme	38 617	9 084	18 287	2 527	310	4 006	4 403
Pirkanmaa	49 711	9 602	25 870	3 487	442	5 154	5 156
Kaakkois-Suomi	36 199	8 650	16 400	2 139	132	4 321	4 557
Etelä-Savo	15 847	4 273	7 094	741	72	1 780	1 887
Pohjois-Savo	26 541	7 119	12 420	1 539	64	2 940	2 459
Pohjois-Karjala	22 513	6 240	10 778	1 072	74	2 478	1 871
Keski-Suomi	29 156	7 163	14 960	1 485	226	2 439	2 883
Etelä-Pohjanmaa	15 918	4 232	6 929	1 644	195	1 590	1 328
Pohjanmaa	18 777	5 168	7 696	1 524	439	2 063	1 887
Pohjois-Pohjanmaa	38 252	8 479	19 990	1 861	111	4 751	3 060
Kainuu	11 402	3 422	4 718	451	45	1 466	1 300
Lappi	21 994	4 875	11 199	783	46	2 746	2 345
<b>Yhteensä</b>	<b>488 879</b>	<b>109 952</b>	<b>241 063</b>	<b>28 469</b>	<b>3 743</b>	<b>55 989</b>	<b>49 663</b>

**TAULUKKO 11. AVOIMET TYÖPAIKAT AMMATTIRYHMITTÄIN JA TE-KESKUKSITTAIN, 31.8.2009**

TYÖ- JA ELINKEINO- KESKUSALUE	AMMATTIRYHMÄ												Yht.
	0	1	2	3	4 <i>siitä 44</i>		5	6 <i>siitä 62</i>		7-8	9	X	
Uusimaa	900	2415	922	2274	26	4	372	297	243	541	2356	0	10 103
Varsinais-Suomi	109	254	80	354	22	3	31	42	28	170	264	0	1 326
Satakunta	96	63	71	203	13	1	35	29	25	280	97	13	900
Häme	68	213	71	364	10	4	11	24	22	105	134	0	1 000
Pirkanmaa	133	228	141	481	18	6	11	85	65	106	312	0	1 515
Kaakkois-Suomi	65	316	50	191	6	1	32	26	23	40	150	0	876
Etelä-Savo	23	137	23	107	10	4	17	13	9	37	69	0	436
Pohjois-Savo	46	135	67	427	11	5	5	32	23	40	88	0	851
Pohjois-Karjala	38	73	22	104	7	3	2	16	10	27	53	0	342
Keski-Suomi	46	117	82	395	23	16	24	29	20	20	145	0	881
Etelä-Pohjanmaa	25	100	25	113	33	0	9	28	19	46	60	0	439
Pohjanmaa	64	174	83	302	22	0	7	28	24	58	107	0	845
Pohjois-Pohjanmaa	114	238	34	705	27	8	8	55	47	89	240	0	1 510
Kainuu	27	30	10	155	10	6	1	23	12	15	65	0	336
Lappi	50	56	125	174	6	3	12	16	15	16	247	0	702
<b>Yhteensä<sup>1</sup></b>	<b>1 908</b>	<b>4 552</b>	<b>1 808</b>	<b>6 534</b>	<b>246</b>	<b>64</b>	<b>577</b>	<b>744</b>	<b>585</b>	<b>1 590</b>	<b>4 413</b>	<b>13</b>	<b>22 385</b>

<sup>1</sup> Sisältää ulkomailla avoinna olleet työpaikat

Ammattiryhmittäisten koodien selitykset:

0 = Tieteellinen, tekninen ja taiteellinen työ  
 1 = Terveystieteiden ja sosiaaliala  
 2 = Hallinto- ja toimistotyö, IT-alan työ  
 3 = Kaupallinen työ  
 4 = Maa- ja metsätaloustyö, kalastusala  
*siitä 44 = metsätyö*

5 = Kuljetus ja liikenne  
 6 = Rakennus- ja kaivosala  
*siitä 62 = talonrakennus*  
 7-8 = Teollinen työ  
 9 = Palvelutyö  
 X = Muualla luokittelematon työ

**TAULUKKO 12. TYÖTTÖMÄT TYÖNHAKIJAT (ILMAN LOMAUTETTUJA) AMMATTIRYHMITTÄIN JA TE-KESKUKSITTAIN, 31.8.2009**

TYÖ- JA ELINKEINO- KESKUSALUE	AMMATTIRYHMÄ												Yht.
	0	1	2	3	4 <i>siitä 44</i>		5	6 <i>siitä 62</i>		7-8	9	X	
Uusimaa	8 223	3 077	8 220	5 310	522	52	2 003	3 675	3 337	9 302	4 698	10 304	55 334
Varsinais-Suomi	2 495	1 199	2 082	1 477	330	33	607	1 132	990	4 591	1 732	3 433	19 078
Satakunta	878	959	1 071	771	265	54	317	734	632	2 602	1 104	1 608	10 309
Häme	1 730	1 297	1 977	1 384	397	80	596	1 622	1 414	4 820	1 730	2 734	18 287
Pirkanmaa	3 406	1 983	2 839	2 017	346	79	651	1 647	1 474	6 546	2 552	3 883	25 870
Kaakkois-Suomi	1 612	1 188	1 849	1 106	390	91	623	1 288	1 046	4 172	1 781	2 391	16 400
Etelä-Savo	620	635	693	532	335	147	263	587	498	1 581	787	1 061	7 094
Pohjois-Savo	1 221	1 204	1 269	944	536	175	371	999	870	2 787	1 159	1 930	12 420
Pohjois-Karjala	1 071	947	962	665	511	204	358	867	741	2 438	1 032	1 927	10 778
Keski-Suomi	1 819	1 636	1 602	1 016	502	188	448	1 257	1 064	3 352	1 559	1 769	14 960
Etelä-Pohjanmaa	590	735	765	553	237	57	224	552	498	1 845	697	731	6 929
Pohjanmaa	791	776	913	535	241	50	261	449	392	1 986	768	976	7 696
Pohjois-Pohjanmaa	2 530	1 832	2 185	1 299	619	220	613	1 588	1 326	4 518	1 926	2 880	19 990
Kainuu	415	368	455	291	258	133	181	536	435	1 024	601	589	4 718
Lappi	1 060	1 034	1 216	612	583	275	383	1 238	1 050	2 205	1 484	1 384	11 199
<b>Yhteensä</b>	<b>28 461</b>	<b>18 870</b>	<b>28 098</b>	<b>18 512</b>	<b>6 072</b>	<b>1 838</b>	<b>7 899</b>	<b>18 171</b>	<b>15 767</b>	<b>53 769</b>	<b>23 610</b>	<b>37 600</b>	<b>241 063</b>

**TAULUKKO 13. TYÖTTÖMÄT TYÖNHAKIJAT (ILMAN LOMAUTETTUJA) TYÖTTÖMYYDEN KESTON JA IÄN MUKAAN, 31.8.2009**

IKÄRYHMÄ	TYÖTTÖMYYDEN KESTO, VIIKkoa											YHT.	KM.
	ALLE 1	1-2	3-4	5-8	9-12	13-26	27-52	53-78	79-104	YLI 104			
15 - 19	Hlöä	968	1 967	1 400	1 948	1 410	2 428	208	24	2	0	10 355	8
	%	9	19	14	19	14	23	2	0	0	0	100	
20 - 24	Hlöä	2 106	3 644	3 116	4 897	3 166	6 086	2 989	378	61	49	26 492	13
	%	8	14	12	18	12	23	11	1	0	0	100	
25 - 29	Hlöä	1 623	2 668	2 474	3 216	3 171	7 556	4 487	963	269	212	26 639	19
	%	6	10	9	12	12	28	17	4	1	1	100	
30 - 34	Hlöä	1 225	1 947	1 994	2 672	2 387	6 675	4 458	1 152	448	445	23 403	24
	%	5	8	9	11	10	29	19	5	2	2	100	
35 - 39	Hlöä	925	1 608	1 657	2 248	2 141	6 059	4 325	1 309	525	586	21 383	27
	%	4	8	8	11	10	28	20	6	2	3	100	
40 - 44	Hlöä	994	1 783	1 873	2 475	2 313	6 863	5 403	1 757	780	973	25 214	30
	%	4	7	7	10	9	27	21	7	3	4	100	
45 - 49	Hlöä	1 075	1 729	1 718	2 396	2 239	6 894	5 674	1 907	962	1 250	25 846	33
	%	4	7	7	9	9	27	22	7	4	5	100	
50 - 54	Hlöä	955	1 585	1 684	2 344	2 042	6 550	6 087	2 269	1 241	1 812	26 569	39
	%	4	6	6	9	8	25	23	9	5	7	100	
55 - 59	Hlöä	887	1 522	1 800	2 596	2 007	7 215	7 977	3 694	2 551	4 832	35 081	56
	%	3	4	5	7	6	21	23	11	7	14	100	
60 - 64	Hlöä	284	520	765	1 074	784	3 085	3 945	2 444	2 470	4 523	19 895	88
	%	1	3	4	5	4	16	20	12	12	23	100	
YLI 64	Hlöä	1	1	1	4	1	8	10	9	8	142	185	449
	%	1	1	1	2	1	4	5	5	4	77	100	
<b>Yht.</b>	<b>Hlöä</b>	<b>11 043</b>	<b>18 974</b>	<b>18 482</b>	<b>25 870</b>	<b>21 661</b>	<b>59 419</b>	<b>45 563</b>	<b>15 906</b>	<b>9 317</b>	<b>14 824</b>	<b>241 063</b>	<b>35</b>
	%	5	8	8	11	9	25	19	7	4	6	100	

**TAULUKKO 14. TYÖTTÖMÄT TYÖNHAKIJAT (ILMAN LOMAUTETTUJA) TYÖTTÖMYYDEN KESTON MUKAAN AMMATTIRYHMITÄIN, 31.8.2009**

AMMATTIRYHMÄ <sup>1</sup>	TYÖTTÖMYYDEN KESTO, VIIKkoa											YHT.	KM.
	ALLE 1	1-2	3-4	5-8	9-12	13-26	27-52	53-78	79-104	YLI 104			
0	Hlöä	958	1 589	2 285	2 742	2 757	8 193	5 147	2 101	1 066	1 623	28 461	34
	%	3	6	8	10	10	29	18	7	4	6	100	
1	Hlöä	1 513	2 010	1 758	1 888	1 700	5 041	2 537	1 049	523	851	18 870	27
	%	8	11	9	10	9	27	13	6	3	5	100	
2	Hlöä	989	1 702	1 882	2 751	2 272	7 166	5 625	2 229	1 400	2 081	28 098	39
	%	4	6	7	10	8	26	20	8	5	7	100	
3	Hlöä	709	1 258	1 280	1 867	1 657	4 786	3 633	1 352	756	1 212	18 512	37
	%	4	7	7	10	9	26	20	7	4	7	100	
4	Hlöä	242	448	471	653	575	1 215	1 340	400	284	444	6 072	40
	%	4	7	8	11	9	20	22	7	5	7	100	
5	Hlöä	299	574	573	754	657	1 841	1 690	591	347	573	7 899	39
	%	4	7	7	10	8	23	21	7	4	7	100	
6	Hlöä	716	1 428	1 287	1 985	1 482	3 966	4 354	1 164	735	1 054	18 171	36
	%	4	8	7	11	8	22	24	6	4	6	100	
7-8	Hlöä	2 109	3 490	3 554	5 828	4 540	12 985	11 760	3 680	2 351	3 472	53 769	37
	%	4	6	7	11	8	24	22	7	4	6	100	
9	Hlöä	1 256	2 087	1 809	2 364	2 090	5 917	4 174	1 587	846	1 480	23 610	34
	%	5	9	8	10	9	25	18	7	4	6	100	
X	Hlöä	2 252	4 388	3 583	5 038	3 931	8 309	5 303	1 753	1 009	2 034	37 600	30
	%	6	12	10	13	10	22	14	5	3	5	100	
<b>Yht.</b>	<b>Hlöä</b>	<b>11 043</b>	<b>18 974</b>	<b>18 482</b>	<b>25 870</b>	<b>21 661</b>	<b>59 419</b>	<b>45 563</b>	<b>15 906</b>	<b>9 317</b>	<b>14 824</b>	<b>241 063</b>	<b>35</b>
	%	5	8	8	11	9	25	19	7	4	6	100	

<sup>1</sup> Ammattiryhmittäisten koodien selitykset edellisellä sivulla

**TAULUKKO 15. KUUKAUDEN AIKANA ALKANEET TYÖTTÖMYYSJAKSOT AIKAISEMMAN TOIMINNAN MUKAAN TE-KESKUKSITTAIN, ELOKUU 2009**

TYÖ- JA ELINKEINO- KESKUSALUE	Kuukauden aikana alkaneet työttö- myys- jaksot	TOIMINTA ENNEN TYÖTTÖMYYYTTÄ					
		Työ- voimasta	Työvoiman ulkopuolelta				
			Yhteensä	Koulusta, opiskele- masta	Ase- tai siviilipalve- luksesta	Kotitalous- työstä	Muualta työvoiman ulkopuolelta
Uusimaa	12 313	5569	6744	887	164	562	5130
Varsinais-Suomi	5 240	2996	2244	487	70	233	1451
Satakunta	2 549	1452	1097	216	38	116	726
Häme	4 511	2285	2226	360	74	191	1598
Pirkanmaa	5 464	2856	2608	506	64	248	1787
Kaakkois-Suomi	3 841	2106	1735	356	69	163	1147
Etelä-Savo	2 091	1161	930	201	39	63	625
Pohjois-Savo	3 170	1740	1430	298	51	135	945
Pohjois-Karjala	2 622	1336	1286	349	53	117	766
Keski-Suomi	3 434	1878	1556	380	57	155	964
Etelä-Pohjanmaa	2 269	1397	872	180	27	107	558
Pohjanmaa	2 593	1414	1179	207	40	93	839
Pohjois-Pohjanmaa	5 855	3376	2479	584	72	311	1511
Kainuu	1 528	809	719	157	15	78	468
Lappi	3 691	2137	1554	321	53	139	1041
<b>Yhteensä</b>	<b>61 173</b>	<b>32 512</b>	<b>28 659</b>	<b>5 489</b>	<b>886</b>	<b>2 711</b>	<b>19 556</b>

**TAULUKKO 16. KUUKAUDEN AIKANA TYÖ- JA ELINKEINOTOIMISTOISSA OLLEET TYÖNHAKIJAT JA AVOIMET TYÖPAIKAT TE-KESKUKSITTAIN, ELOKUU 2009**

TYÖ- JA ELINKEINO- KESKUSALUE	Työnhakijat yhteensä kuukauden aikana	Näistä työttömät <sup>1</sup>	Kuukauden uudet työn- hakijat		Työ- haun pää- täneet	Avoimet työpaikat kuukauden aikana <sup>2</sup>	Näistä kuukauden uudet <sup>2</sup>	Täytty- neet työ- paikat <sup>2</sup>
			Uusista työttömät <sup>1</sup>					
Uusimaa	115 748	68 515	9 846	5 203	16 778	21 489	13 179	11 662
Varsinais-Suomi	42 140	23 802	3 938	2 102	5 831	3 345	2 151	1 989
Satakunta	24 246	12 721	1 897	933	3 163	1 657	1 212	755
Häme	41 911	22 412	3 062	1 477	4 968	2 713	1 750	1 566
Pirkanmaa	54 480	30 749	4 010	2 012	6 911	3 632	2 282	1 993
Kaakkois-Suomi	39 152	20 237	2 647	1 198	4 415	1 730	1 055	854
Etelä-Savo	17 502	9 035	1 245	574	2 393	904	611	471
Pohjois-Savo	29 120	15 389	1 977	886	3 828	1 775	1 161	877
Pohjois-Karjala	24 374	13 610	1 316	689	2 863	884	660	535
Keski-Suomi	32 083	18 530	2 246	1 054	4 163	2 061	1 325	1 085
Etelä-Pohjanmaa	17 866	8 808	1 652	719	2 791	1 139	804	729
Pohjanmaa	20 974	10 208	2 129	876	3 125	2 080	1 370	1 281
Pohjois-Pohjanmaa	44 182	25 840	3 468	1 939	8 396	3 614	2 593	2 424
Kainuu	12 401	6 231	673	369	1 485	793	524	444
Lappi	24 971	14 314	1 903	1 172	4 462	1 594	800	869
<b>Yhteensä</b>	<b>541 158</b>	<b>300 403</b>	<b>42 014</b>	<b>21 205</b>	<b>75 573</b>	<b>50 074</b>	<b>31 920</b>	<b>27 875</b>

<sup>1</sup> Lomautetut eivät sisälly lukuihin

<sup>2</sup> Sisältää ulkomailla avoinna olleet työpaikat

**TAULUKKO 17. KUUKAUDEN AIKANA TYÖ- JA ELINKEINOTOIMISTOISSA AVOINNA OLLEET TYÖPAIKAT  
JA TÄYTTYNEET TYÖPAIKAT AMMATTIRYHMITTÄIN, ELOKUU 2009**

AMMATTIRYHMÄ	AVOIMET TYÖPAIKAT		TÄYTTYNEET TYÖPAIKAT				Peruutetut työpaikat
	Yhteensä kuukauden aikana	Kuukauden uudet	Yhteensä	TE-toimiston hakijalla	Muuten	Hakuaika päättynyt	
Tieteellinen, tekninen ja taiteellinen työ	5 023	2 907	3 078	1 398	149	1 531	229
Terveystenhoito ja sosiaaliala	9 227	5 417	4 711	2 321	247	2 143	258
Hallinto- ja toimistotyö, IT-alan työ	3 838	2 461	1 917	704	123	1 090	243
Kaupallinen työ	15 333	10 685	8 807	2 100	333	6 374	787
Maa- ja metsätaloustyö, kalastusala	650	422	390	247	70	73	43
Kuljetus ja liikenne	1 404	842	777	407	71	299	68
Rakennus- ja kaivosala	2 157	1 309	1 381	592	132	657	100
<i>siitä: talonrakennus</i>	<i>1 732</i>	<i>1 058</i>	<i>1 121</i>	<i>458</i>	<i>109</i>	<i>554</i>	<i>86</i>
Teollinen työ	3 518	2 511	1 958	915	140	903	112
Palvelutyö	8 911	5 353	4 856	2 139	242	2 475	340
Luokittelematon työ	13	13	0	0	0	0	13
<b>Yhteensä</b>	<b>50 074</b>	<b>31 920</b>	<b>27 875</b>	<b>10 823</b>	<b>1 507</b>	<b>15 545</b>	<b>2 193</b>

**TAULUKKO 18. KUUKAUDEN AIKANA TYÖ- JA ELINKEINOTOIMISTOISSA OLLEET TYÖNHAKIJAT  
JA TYÖNHAUN PÄÄTTÄNEET AMMATTIRYHMITTÄIN, ELOKUU 2009**

AMMATTIRYHMÄ	Työnhakijat yhteensä kuukauden aikana		Kuukauden uudet työnhakijat		Työhaun päättäneet työnhakijat yhteensä
	Näistä työttömät <sup>1</sup>	Uusista työttömät <sup>1</sup>			
Tieteellinen, tekninen ja taiteellinen työ	61 532	36 774	4 417	1 974	9 515
Terveystenhoito ja sosiaaliala	46 759	27 921	3 692	2 224	9 092
Hallinto- ja toimistotyö, IT-alan työ	61 393	32 961	3 860	1 586	5 554
Kaupallinen työ	41 955	21 997	2 764	1 233	4 257
Maa- ja metsätaloustyö, kalastusala	14 028	7 193	826	444	1 572
Kuljetus ja liikenne	18 085	9 040	1 401	556	1 949
Rakennus- ja kaivosala	37 422	21 014	3 169	1 514	4 380
<i>siitä: talonrakennus</i>	<i>31 940</i>	<i>18 305</i>	<i>2 781</i>	<i>1 364</i>	<i>3 860</i>
Teollinen työ	121 285	62 361	9 726	3 462	12 364
Palvelutyö	54 829	29 508	3 321	1 827	6 080
Luokittelematon työ	83 870	51 634	8 838	6 385	20 810
<b>Yhteensä</b>	<b>541 158</b>	<b>300 403</b>	<b>42 014</b>	<b>21 205</b>	<b>75 573</b>

<sup>1</sup> Lomautetut eivät sisälly lukuihin

**TAULUKKO 19. TYÖNVÄLITYKSET JA MUUT TAPAHTUMAT KUUKAUDEN AIKANA TE-KESKUKSITTAIN, ELOKUU 2009**

TYÖ- JA ELINKEINO- KESKUSALUE	Yhteensä	Työllistynyt avoimille työmarkki- noille	Sijoitettu toimen- piteillä	Aloittanut työvoima- koulutuksen	Siirtynyt työvoiman ulkopuolelle	Muu syy tai ei tietoa
Uusimaa	25 033	7 662	2 070	2 847	1 613	12 574
Varsinais-Suomi	9 572	4 349	840	788	645	3 645
Satakunta	4 886	2 029	594	290	467	1 945
Häme	8 516	2 937	963	910	636	3 731
Pirkanmaa	9 860	3 851	935	388	815	5 044
Kaakkois-Suomi	7 550	2 566	929	806	680	3 405
Etelä-Savo	3 821	1 550	519	282	284	1 829
Pohjois-Savo	6 337	2 509	856	262	426	2 871
Pohjois-Karjala	5 591	2 039	978	733	330	2 066
Keski-Suomi	6 648	2 618	1 057	445	516	2 806
Etelä-Pohjanmaa	4 522	2 159	414	62	377	1 807
Pohjanmaa	5 028	2 159	557	384	316	2 148
Pohjois-Pohjanmaa	12 262	4 566	1 196	646	1 203	5 774
Kainuu	3 136	1 127	533	299	280	1 054
Lappi	6 967	2 795	645	508	437	3 190
<b>Yhteensä</b>	<b>119 729</b>	<b>44 916</b>	<b>13 086</b>	<b>9 650</b>	<b>9 025</b>	<b>53 889</b>

**TAULUKKO 20. TYÖLLISTÄMISTUKI- JA TYÖMARKKINATOIMENPITEILLÄ TYÖLLISTETYT KUUKAUDEN LOPUSSA ERÄISSÄ RYHMISSÄ TE-KESKUKSITTAIN, ELOKUU 2009**

TYÖ- JA ELINKEINO- KESKUSALUE	TYÖLLISTETYT						Vajaa- kuntoiset
	Yhteensä	Naiset	Alle 25-vuot.	25-49 vuot.	Yli 50-vuot.	Pitkäaikais- työttömät	
Uusimaa	7 742	4 042	1 564	4 563	1 615	2 576	717
Varsinais-Suomi	2 240	1 162	350	1 276	614	695	343
Satakunta	2 050	1 173	390	1 088	572	904	228
Häme	2 953	1 640	550	1 600	803	1 172	255
Pirkanmaa	3 550	1 874	758	2 020	772	1 085	414
Kaakkois-Suomi	3 143	1 772	587	1 725	831	1 307	260
Etelä-Savo	1 960	990	382	998	580	919	238
Pohjois-Savo	2 605	1 337	577	1 390	638	1 017	332
Pohjois-Karjala	2 922	1 574	478	1 568	876	1 351	174
Keski-Suomi	3 827	2 129	734	2 136	957	1 600	383
Etelä-Pohjanmaa	1 182	673	284	615	283	418	171
Pohjanmaa	1 372	723	258	753	361	517	202
Pohjois-Pohjanmaa	3 422	1 926	812	1 860	750	1 375	335
Kainuu	1 564	836	244	841	479	692	70
Lappi	2 013	1 019	319	1 103	591	829	98
<b>Yhteensä</b>	<b>42 547</b>	<b>22 870</b>	<b>8 287</b>	<b>23 536</b>	<b>10 722</b>	<b>16 457</b>	<b>4 220</b>

**TAULUKKO 21. TYÖLLISTÄMISTUKI- JA TYÖMARKKINATOIMENPITEILLÄ TYÖLLISTETYT KUUKAUDEN LOPUSSA  
TE-KESKUKSITTAIN, ELOKUU 2009**

TOIMENPIDE	TYÖ- JA ELINKEINOKESKUSALUE														Koko maa	
	Uusi- maa	Vars.- Suomi	Sata- kunta	Häme	Pirkan- maa	Kaakk.- Suomi	Etelä- Savo	Pohj.- Savo	Pohj.- Karjala	Keski- Suomi	Etelä- Pohj.m	Pohjan- maa	Pohjois- Pohj.m.	Kainuu		Lappi
<b>Kunnallinen palkkatuki</b>	<b>1 322</b>	<b>339</b>	<b>537</b>	<b>515</b>	<b>554</b>	<b>551</b>	<b>274</b>	<b>496</b>	<b>425</b>	<b>672</b>	<b>122</b>	<b>217</b>	<b>645</b>	<b>208</b>	<b>461</b>	<b>7 338</b>
- työllistämismäärärahaalla	360	198	133	201	253	235	158	148	167	254	51	108	235	100	178	2 779
- oppisopimukseen	497	24	27	67	103	37	25	61	42	62	6	15	43	36	36	1 081
- oppisopimukseen nuorille (TMT, 65)	4	0	0	0	1	0	0	0	0	0	0	0	0	2	1	8
- oppisopimukseen (TMT, 130)	17	2	1	1	4	1	4	3	1	12	1	0	3	2	1	53
- oppisopimukseen (TMT, 500)	42	2	4	4	12	2	0	10	1	1	2	0	12	0	4	96
- TMT:lla nuorille (65)	6	2	22	13	4	11	2	3	1	1	0	2	16	2	8	93
- TMT:lla (130)	32	7	26	8	14	29	13	21	4	18	8	8	39	3	16	246
- TMT:lla (500)	364	104	324	221	163	236	72	250	209	324	54	84	297	63	217	2 982
<b>Yksityinen palkkatuki</b>	<b>2 556</b>	<b>956</b>	<b>818</b>	<b>1 094</b>	<b>1 320</b>	<b>1 335</b>	<b>1 012</b>	<b>1 116</b>	<b>1 482</b>	<b>1 684</b>	<b>548</b>	<b>543</b>	<b>1 362</b>	<b>717</b>	<b>788</b>	<b>17 331</b>
- työllistämismäärärahaalla	600	156	137	302	297	233	228	201	232	492	134	137	192	164	127	3 632
- oppisopimukseen	687	126	138	166	349	329	178	243	233	289	68	69	201	94	173	3 343
- oppisopimukseen nuorille (TMT, 65)	2	0	0	1	2	1	8	1	3	5	5	1	2	1	4	36
- oppisopimukseen (TMT, 130)	15	5	4	1	15	7	10	12	19	21	3	1	21	1	5	140
- oppisopimukseen (TMT, 500)	26	6	12	10	27	10	11	22	18	12	3	7	18	1	8	191
- TMT:lla nuorille (65)	5	1	5	3	3	3	4	5	1	12	7	1	9	0	4	63
- TMT:lla (130)	53	6	9	10	13	13	11	25	9	40	9	8	20	5	8	239
- TMT:lla (500)	1 168	656	513	601	614	739	562	607	967	813	319	319	899	451	459	9 687
<b>Palkkatuet yhteensä</b>	<b>3 878</b>	<b>1 295</b>	<b>1 355</b>	<b>1 609</b>	<b>1 874</b>	<b>1 886</b>	<b>1 286</b>	<b>1 612</b>	<b>1 907</b>	<b>2 356</b>	<b>670</b>	<b>760</b>	<b>2 007</b>	<b>925</b>	<b>1 249</b>	<b>24 669</b>
- perustuki työll.määrärahalla	2 144	504	435	736	1 002	834	589	653	674	1 097	259	329	671	394	514	10 835
- perustuki TMT:lla	1 734	791	920	874	872	1 052	697	959	1 233	1 259	411	431	1 336	531	735	13 834
Työllistämistuki valtiolle	195	84	50	91	71	97	65	60	156	95	33	48	73	196	137	1 451
Starttiraha ei työttömälle	665	134	96	187	230	198	95	162	92	252	94	74	188	84	78	2 629
Starttiraha työll. määrärahalla	409	87	99	145	200	110	70	103	81	137	52	61	130	44	75	1 803
Starttiraha TMT:lla	186	6	48	41	82	43	14	28	39	51	19	18	54	8	23	660
Työll.tuki työelämävalim.	406	74	33	152	135	115	33	66	85	89	17	41	78	49	88	1 461
Osa-aikatyöhön työllistetyt	19	22	38	71	12	47	18	10	93	114	16	43	45	44	28	620
<b>Muut työllistämistuet yht.</b>	<b>1 880</b>	<b>407</b>	<b>364</b>	<b>687</b>	<b>730</b>	<b>610</b>	<b>295</b>	<b>429</b>	<b>546</b>	<b>738</b>	<b>231</b>	<b>285</b>	<b>568</b>	<b>425</b>	<b>429</b>	<b>8 624</b>
TMT:n työharj.työelämävalim.	1 981	536	329	657	945	643	379	563	469	727	280	327	847	214	335	9 234
TMT yksityiselle, yhd.tuki	2	1	1	0	1	4	0	1	0	6	1	0	0	0	0	17
TMT kunnalle, yhd.tuki	1	1	1	0	0	0	0	0	0	0	0	0	0	0	0	3
<b>Tukityöllistäminen yht.</b>	<b>7 742</b>	<b>2 240</b>	<b>2 050</b>	<b>2 953</b>	<b>3 550</b>	<b>3 143</b>	<b>1 960</b>	<b>2 605</b>	<b>2 922</b>	<b>3 827</b>	<b>1 182</b>	<b>1 372</b>	<b>3 422</b>	<b>1 564</b>	<b>2 013</b>	<b>42 547</b>

TMT = Työmarkkinatuki; 65/130/500 = saanut työmarkkinatukea työttömyyden perusteella vähintään 65/130/500 päivää ennen toimenpiteen alkua

**TAULUKKO 22. TYÖVOIMAKOULUTUKSESSA OLEVAT TAVOITEAMMATIN JA KOULUTTAVAN TE-KESKUKSEN MUKAAN, ELOKUU 2009** (ei sisällä ryhmäilmoituksella rekisteröityjä oppilaita)

TAVOITEAMMATTI	TYÖ- JA ELINKEINOKESKUSALUE														Lappi	Koko maa <sup>1</sup>
	Uusi-maa	Vars.-Suomi	Sata-kunta	Häme	Pirkan-maa	Kaakk.-Suomi	Etelä-Savo	Pohjois-Savo	Pohjois-Karjala	Kesk-Suomi	Etelä-Pohj.m.	Pohjan-maa	Pohjois-Pohj.m.	Kainuu		
Tieteellinen, tekninen ja taiteellinen työ	155	42	27	21	70	109	0	63	58	33	0	20	21	46	9	674
Terveystenhoito ja sosiaalityö	946	329	189	312	301	377	114	330	338	242	115	91	493	151	199	4 536
Hallinto- ja toimistotyö, IT-alan työ	444	105	52	156	151	48	39	49	40	23	5	30	245	26	121	1 549
Kaupallinen työ	267	63	68	67	119	95	4	33	42	17	0	44	54	14	37	924
Maa- ja metsätaloustyö, kalastusala	55	11	11	12	19	28	1	1	28	0	9	0	30	28	40	273
Kuljetus ja liikenne	121	27	9	34	51	25	22	13	15	47	36	9	112	6	70	597
Teollinen työ, koneenhoito, rakennus- ja kaivosala	1 168	575	370	448	690	541	172	279	382	296	400	311	464	232	505	6 892
siitä:																
- talonrakennus	244	124	104	151	98	194	30	69	64	46	24	31	137	51	205	1 588
- vaate- ja nahkatyö	5	0	13	0	9	3	1	2	21	0	38	3	2	5	1	107
- metallityö	573	316	241	190	380	234	117	167	209	184	203	143	238	62	173	3 451
- sähkötyö	83	67	2	22	130	39	10	13	9	13	4	74	2	74	12	564
- muut ryhmän ammatit	263	68	10	85	73	71	14	28	79	53	131	60	85	40	114	1 182
Palvelutyö	367	48	121	248	94	87	52	48	76	42	14	77	193	76	74	1 628
siitä:																
- majoitus- ja suurtalous.	223	20	13	115	50	26	24	33	23	7	0	2	129	23	31	729
- muu palvelutyö	144	28	108	133	44	61	28	15	53	35	14	75	64	53	43	899
Muu luokittelematon työ	2693	1065	269	474	435	485	144	161	583	324	80	406	357	132	365	7 973
<b>Yhteensä</b>	<b>6 216</b>	<b>2 265</b>	<b>1 116</b>	<b>1 772</b>	<b>1 930</b>	<b>1 795</b>	<b>548</b>	<b>977</b>	<b>1 562</b>	<b>1 024</b>	<b>659</b>	<b>988</b>	<b>1 969</b>	<b>711</b>	<b>1 420</b>	<b>25 046</b>

<sup>1</sup> Sisältää myös ulkomailta koulutuksessa olevat

# TYÖNVÄLITYSTILASTOSSA KÄYTETTÄVÄ AMMATTILUOKITUS<sup>1</sup>

## 0 Tieteellinen, tekninen ja taiteellinen työ

- 00 Tekniikan ala
- 01 Kemian ja fysiikan ala
- 02 Biologian ala
- 03 Opetusala
- 04 Uskonnollinen ala
- 05 Lainopillinen ala
- 06 Toimitus- ja tiedotustyö, joukkoviestintä
- 07 Taide- ja viihdeala
- 08 Kirjasto- ja informaatioala
- 09 Muu tieteellinen asiantuntijatyö

## 1 Terveydenhuolto ja sosiaaliala

- 10 Terveyden- ja sairaanhoito
- 11 Terveydenhuollon kuntoutus
- 12 Hammashoitoala
- 13 Apteekkiala
- 14 Eläinlääkintä ja ympäristönsuojelu
- 15 Sosiaaliala
- 16 Lasten päivähoito
- 17 Psykologia
- 18 Harrastustoiminnan ohjaus, ammattiurheilu
- 19 Muu terveydenhuolto ja sosiaaliala

## 2 Hallinto- ja toimistotyö, IT-alan työ

- 20 Julkisen hallinnon johtaminen
- 21 Liiketoimintayritysten ja järjestöjen johtaminen
- 22 Henkilöstöhallinto ja työnvälitys
- 23 Taloushallinnon suunnittelu ja tilinpito
- 24 Sihteeri- ja toimistotyö
- 25 Tietotekniikka
- 26 Pankki- ja vakuutusala
- 27 Matkailuala
- 29 Muu hallinto- ja toimistotyö

## 3 Kaupallinen työ

- 30 Mainonta ja markkinointi
- 31 kiinteistöväälitys ja rahoituspalvelu
- 32 Osto
- 33 Myyntityö ja kauppaedustus
- 34 Tavaroiden myynti
- 39 Muu kaupallinen työ

## 4 Maa- ja metsätaloustyö, kalastusala

- 40 Maatilatalous ja eläintenhoito
- 41 Puutarha- ja puistotyö
- 42 Riistanhoito ja metsästyö
- 43 Kalastus
- 44 Metsätyö
- 49 Muu maa- ja metsätaloustyö

## 5 Kuljetus ja liikenne

- 50 Meripäälystö
- 51 Kansi- ja konemiehistö
- 52 Lentokuljetus
- 53 Veturinkuljetus
- 54 Tieliikenne
- 55 Liikenteen johto ja liikennepalvelu
- 56 Posti- ja teleliikenne
- 57 Postinjakelu
- 59 Muu kuljetus ja liikenne

## 6 Rakennus- ja kaivosala

- 60 Kaivos ja louhinta
- 61 Öljynporaus ja turpeennosto
- 62 Talonrakennus
- 63 Maa- ja vesirakennus
- 64 Työkoneiden käyttö

## 7 - 8 Teollinen työ

- 70 Tekstiili
- 71 Ompelu ja vaatetus
- 72 Jalkine ja nahka
- 73 Takomo ja valimo
- 74 Hienomekaniikka
- 75 Konepaja ja rakennusmetalli
- 76 Sähkö
- 77 Puu
- 78 Maalaus
- 80 Graafinen ala
- 81 Lasi ja tiili
- 82 Elintarviketeollisuus
- 83 Kemianprosessi
- 84 Paperinvalmistus
- 85 Kumi- ja muovituote
- 86 Käsityöteollisuus
- 87 Kiinteiden koneiden käyttö energia- ja vesihuollossa
- 88 Pakkaus, varasto ja ahtaus
- 89 Sekatyö, teollisuus

## 9 Palvelutyö

- 90 Vartiointi ja suojele
- 91 Majoitusliike ja suurtalous
- 92 Tarjoilu
- 93 Kotitalous
- 94 Kiinteistöhoito ja siivous
- 95 Kauneudenhoito ja hygienia
- 96 Pesula
- 97 Matkailupalvelu
- 99 Muut palvelut

## X Muualla luokittelematon työ

- X1 Koululaiset ja opiskelijat
- X2 Henkilöt, joiden ammattia ei voida luokitella ja jotka eivät ole ilmoittaneet ammattia
- X3 Ammatinvaihtajat
- X4 Vastavalmistuneet

<sup>1</sup> Ammattiluokitus, Työministeriö, 2005

# TAULUKOIDEN SELITYKSIÄ

## TYÖTTÖMYYDEN TILASTOINTI

Tämän julkaisun työttömyystiedot perustuvat työ- ja elinkeinotoimistojen asiakasrekisterin tietoihin. Työttömyyttä tilastoidaan maassamme myös Tilastokeskuksen otospohjaisella työvoimatutkimuksella, jonka laadinnassa noudatetaan kansainvälisiä määritelmiä. Tämän vuoksi Tilastokeskuksen tuottamaa työttömyysastetta käytetään työttömyyden kuvaajana kansainvälisissä vertailuissa.

## TYÖNHAKIJA

**Työnhakijana** pidetään työnvälitystilastossa henkilöä, joka henkilökohtaisesti ilmoittautuu työnhakijaksi työ- ja elinkeinotoimistoon. Työnhakijat jaetaan työllisyys-tilanteensa mukaan seuraaviin ryhmiin:

1. Työssä oleva
2. Työtön
3. Lomautettu
4. Lyhennetyllä työviikolla oleva
5. Työvoiman ulkopuolella oleva
6. Työttömyyseläkkeen saaja

Näiden eri työnhakijaryhmien määrät kuukauden lopussa esitetään taulukossa 10.

**Työssä olevissa** työnhakijoissa ovat mukana työpaikan vaihdosta hakevat, työttömyysuhan alaiset sekä ne tukityöllistetyt, jotka työllistämisaikanaan ovat edelleen työnhakijana työ- ja elinkeinotoimistossa.

**Työtön** on työnhakija, joka on ilman työtä ja kokopäivätyöhön käytettävissä tai joka odottaa sovitun työn alkamista. Kansainvälisten määritelmien mukaan työnvälitystilastossa työttömiin luetaan myös lomautetut. Useissa taulukoissa lomautetut eivät kuitenkaan sisälly työttömien lukumäärään, mikä on merkitty otsikkoon. Työttömyyseläkkeen saajia ei työnvälitystilastossa lueta työttömiksi työnhakijoiksi.

**Lomautettuna** pidetään työnhakijaa, jonka työnantaja on lomauttanut ilman palkkaa joko määräajaksi tai toistaiseksi.

**Lyhennetyllä työviikolla** olevana pidetään työnhakijaa, jonka viikkotyöaika työnantaja on supistanut alunperin sovitusta.

**Työvoiman ulkopuolella** olevana pidetään työnhakijaa, joka ei ole työssä eikä liioin välittömästi kokopäivätyöhön käytettävissä. Tällainen henkilö on työnhakijaksi ilmoittautuessaan vielä esim. koulussa, opiskele-massa, varusmiespalveluksessa tai palkattomassa kotitaloustyössä, mutta on myöhemmin työhön käytettävissä.

## TOIMEENTULOTURVA TYÖTTÖMYYDEN AIKANA

Työttömyyspäivärahaa maksetaan kahden järjestelmän kautta. Työssäoloehdon täyttävät työttömyyskassojen jäsenet voivat saada ansioon suhteutettua päivärahaa ja kassoihin kuulumattomat peruspäivärahaa. Lisäksi Ke-la maksaa työmarkkinatukea.

Ansioturvana maksettavan **työttömyyspäivärahan** suuruus riippuu työttömän aikaisemmista palkkatuloista. Päivärahaa maksetaan enintään 500 päivältä. Lisäpäiväoikeuden perusteella päivärahaa voidaan maksaa 60 vuoden ikään saakka ennen vuotta 1950 syntyneelle työttömälle, joka on täyttänyt 57 vuotta ennen 500 päivän enimmäisajan umpeutumista. Tämän jälkeen hän on voinut hakea työttömyyseläkettä. Päivärahaa voidaan kuitenkin maksaa aina 65 vuoden ikään asti vuonna 1950 tai sen jälkeen syntyneelle työttömälle työnhakijalle, joka on täyttänyt 59 vuotta ennen 500 päivän enimmäisajan umpeutumista ja jolle työssäolo-aikaa on kertynyt viimeisen 20 vuoden aikana vähintään 5 vuotta. Jos työttömyys jatkuu ansioon suhteutetun päivärahan päättymisen jälkeen, voi työtön hakea työmarkkinatukea.

Työttömyysturvan **peruspäivärahaan** on oikeus työttömyyskassaan kuulumattomalla, työ- ja elinkeinotoimistoon ilmoittautuneella 17-64-vuotiaalla kokopäivätyötä hakevalla työttömällä, joka täyttää työssäoloehdon. Lisäksi edellytetään, että henkilö on työkykyinen ja työmarkkinoiden käytettävissä. Peruspäivärahaa maksetaan enintään 500 työttömyyspäivältä. Lisäpäiväoikeus peruspäivärahaan määräytyy vastaavalla tavalla kuin ansioon suhteutetussa työttömyyspäivärahassa.

**Työmarkkinatukeen** on oikeus työttömällä, joka on saanut perus- tai ansiopäivärahaa enimmäisajan (500 pv) tai joka ei ole oikeutettu työttömyyspäivärahaan, koska ei täytä työssäoloehto-ja. Tuen saaminen edellyttää myös taloudellisen tuen tarvetta. Työmarkkinatukea saa 17-64-vuotias työ- ja elinkeinotoimistoon ilmoittautunut kokoaikatyötä hakeva työtön, joka on työkykyinen ja työmarkkinoiden käytettävissä. Nuorten oikeutta työmarkkinatukeen on kuitenkin rajoitettu.

Yli 60-vuotias ennen vuotta 1950 syntynyt, laissa tarkemmin määritelty, pitkään työttömyysturvaa saanut työnhakija on oikeutettu työttömyyseläkkeeseen. **Työttömyyseläkkeen** saamisenaikana hänen tulee olla työnhakijana työ- ja elinkeinotoimistossa.

## AVOIMET TYÖPAIKAT

Työnvälitystilastoon sisältyvät ne avoimet työpaikat, jotka työnantaja ilmoittaa täytettäväksi työ- ja elinkeinotoimiston avulla. Työnantajan on ilmoitettava työ- ja elinkeinoviranomaiselle merkittävistä työvoiman käyttöä koskevista muutoksista ja uuden toimipisteen perustamisesta sekä avoimiksi tulevista työpaikoista. Työ- ja elinkeinoministeriön ja työnantajia edustavien järjestöjen välillä sovitaan ilmoitusvelvollisuuden tarkemmasta toimeenpanosta. Myös valtion virastojen ja laitosten tulee ilmoittaa työ- ja elinkeinotoimistoon ne avoimeksi tulevat virat ja työsopimussuhteiset tehtävät, joissa virka- tai työsopimussuhteen on tarkoitus kestää vähintään kymmenen työpäivää.

## POIKKILEIKKAUSTIEDOT JA KERTYMÄTIEDOT

Osa työnvälitystilaston tiedoista on yhden laskentapäivän poikkileikkaustietoja (taulukot 2-14 ja 20-22). Laskentapäivä on kuukauden viimeinen työpäivä. Tilastoon tulevat mukaan kaikki työnhakijat, joiden työhakemus on voimassa tuona päivänä, samoin ne työpaikat, jotka ovat tuona päivänä avoinna työ- ja elinkeinotoimistossa. Taulukot 15-19 taas sisältävät tilastoitavien suureiden kalenterikuukauden aikaiset kertymät. Näissä taulukoissa ovat mukana kaikki kuukauden aikana avoinna olleet työpaikat sekä kaikki ne työnhakijat, joiden työnhaku on ollut voimassa kyseisen kuukauden aikana.

## LUOKITUKSET

**Ammattiluokitus:** Työnvälitystilastossa käytetään ammattien luokitteluun Pohjoismaiseen ammattiluokituksen (Nordisk Yrkesklassificering, NYK) perustuvaa luokitusta (Ammattiluokitus, Työministeriö, 2005). Työnvälitystilastossa ammattiluokitusta käytetään työnhakijan ammatin sekä avoimeksi ilmoitetussa työpaikassa vaadittavan ammatin luokitteluun.

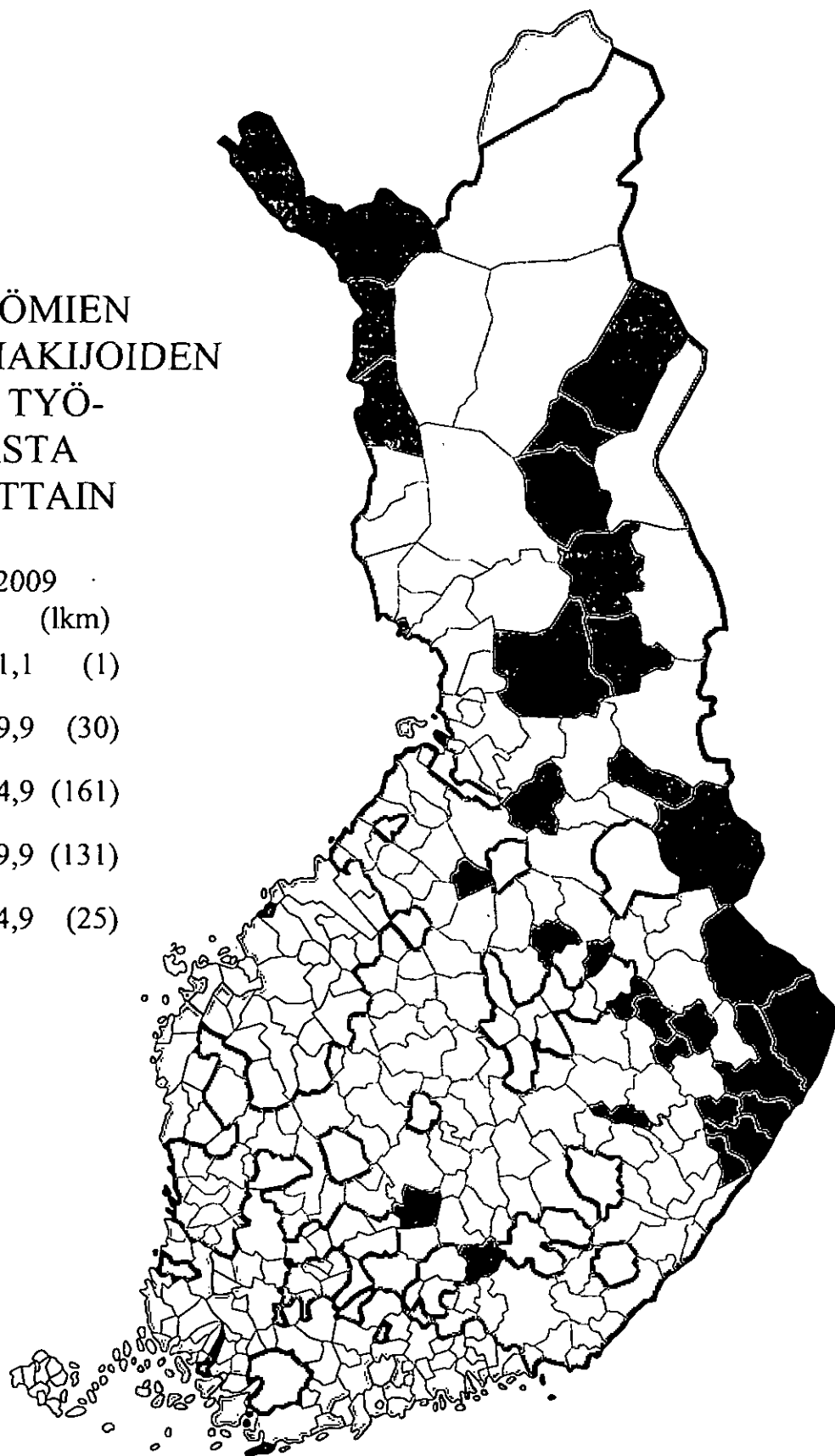
**Koulutusluokitus:** Työnvälitystilastossa käytetään Tilastokeskuksen kehittämää luokitusta: Koulutusluokitus 2006, Tilastokeskuksen käsikirjoja 1. Työnvälitystilastossa koulutusluokitusta käytetään työnhakijan saaman koulutuksen ja työpaikassa vaadittavan koulutuksen luokitteluun.

**Toimialaluokitus:** Työnvälitystilastossa käytetään Tilastokeskuksen laatimaa luokitusta: Toimialaluokitus TOL 2002, Tilastokeskuksen käsikirjoja 4. Luokitus perustuu Euroopan Unionin tilastoviraston Eurostatin julkaisemaan NACE 2002-toimialaluokituksen. Toimialaluokitusta käytetään työnvälitystilastossa (kaksinumeroisena) avoimeksi ilmoitetun työpaikan sekä työnhakijan nykyisen (työssä oleva) tai aikaisemman (työtön) työnantajan tuotantotoiminnan luokitteluun.

# TYÖTTÖMIEN TYÖNHAKIJOIDEN OSUUS TYÖ- VOIMASTA KUNNITTAIN

ELOKUU 2009  
% (lkm)

- 20,0 - 21,1 (1)
- 15,0 - 19,9 (30)
- 10,0 - 14,9 (161)
- 5,0 - 9,9 (131)
- 0,0 - 4,9 (25)



**TYÖ- JA  
ELINKEINOMINISTERIÖ**  
PL 32  
00023 VALTIONEUVOSTO

Postitus  
2 lk kirje  
PMM  
515427

788  
tm4/14985/402650/29/ilm  
Tilastokeskus  
Tilastokirjasto  
Panimokatu 1  
00022 TILASTOKESKUS

---

## **Työnvälitystilasto** **2009 Elokuu**

**Työmarkkinat TEM 2009:8**

Tiedustelut:  
Työ- ja elinkeinoministeriö  
Toiminnan seuranta

Ella Laakso  
010 604 8051

Petri Syvänen  
010 604 8050

s-posti: [etunimi.sukunimi@tem.fi](mailto:etunimi.sukunimi@tem.fi)

Julkaisu löytyy Internetistä osoitteesta:  
[www.tem.fi/tilastojulkaisut](http://www.tem.fi/tilastojulkaisut)

Työnvälitystilaston kuvaus ja laatuseloste:  
[www.tem.fi/laatuseloste](http://www.tem.fi/laatuseloste)

ISSN 0785-0107 = Työmarkkinat  
ISSN 1797-3678 (painojulkaisu)  
ISSN 1797-3686 (verkkojulkaisu)