

SVT

Liikenne ja matkailu 1995:5
Transport and tourism

21.4.1995

Matkailu Venäjältä vilkastui edelleen

Ennakkotietojen mukaan ulkomaalaisten matkailijoiden majoitusvuorokausia kirjattiin helmikuussa 156 000, joista venäläisten osuus oli vajaat 28 000 yötä. Venäläisten hotelliöyöymisten määrä kasvoi 54 prosenttia edellisen vuoden vastaavaan ajankohtaan verrattuna. Venäläiset viihtyivät parhaiten Helsingissä, missä he yöpyivät 13 000 kertaa. Venäläisten yöpymiskerrat Helsingissä lisääntyivät vuotta aiemmasta vajaalla 4 000:lla.

Myös matkailu Saksasta, Isosta-Britanniasta, Ranskasta, Sveitsistä, Norjasta ja Japanista maahamme kasvoi vuotta aiempaan verrattuna voimakkaasti. Sen sijaan ruotsalaisten hotelliöyöymisiä kirjattiin helmikuussa 18 000, mikä oli lähes viidenneksen vähemmän kuin helmikuussa 1994.

Suomalaisten majoitusvuorokausia hotelleissa ja muissa majoitusliikkeissä kertyi helmikuussa 691 000. Suomalaisten hotelliöyöymiset lisääntyivät vuotta aiemmasta kolme prosenttia. Kaikkiaan helmikuussa kirjattiin 0,85 miljoonaa yöpymistä, joista hotelliöyöymisten osuus oli noin 90 prosenttia.

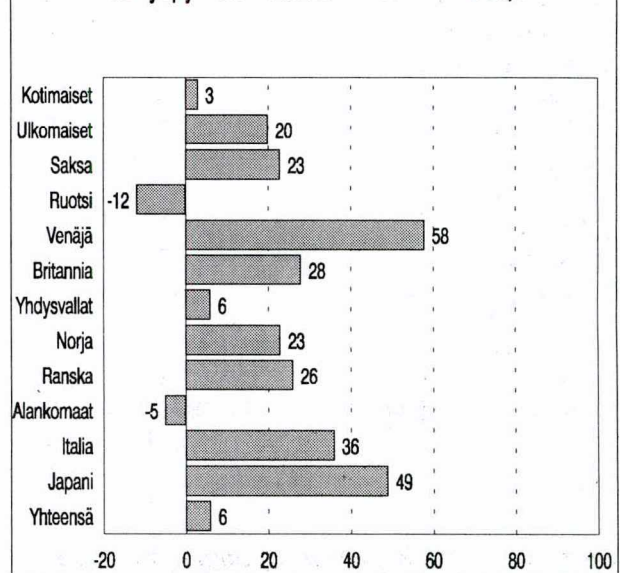
Hotellien käyttöaste 44 prosenttia

Hotellihuoneiden käyttöaste oli helmikuussa 44,3 prosenttia, mikä oli runsaat viisi prosenttiyksikköä enemmän kuin vuotta aiemmin. Alueellisesti korkeimmat käyttöprosentit kirjattiin Kuopion (55), Lapin (50) ja Oulun (48) lääneissä. Korkeimmat kunnittaiset käyttöprosentit mitattiin Kittilässä (87), Rovaniemellä (65), Kuusamossa (62) ja Oulussa (61). Helsingissä hotellihuoneiden käyttöaste oli 51 prosenttia. Hotellien vuodepaikoista oli helmikuussa käytössä 36 prosenttia.

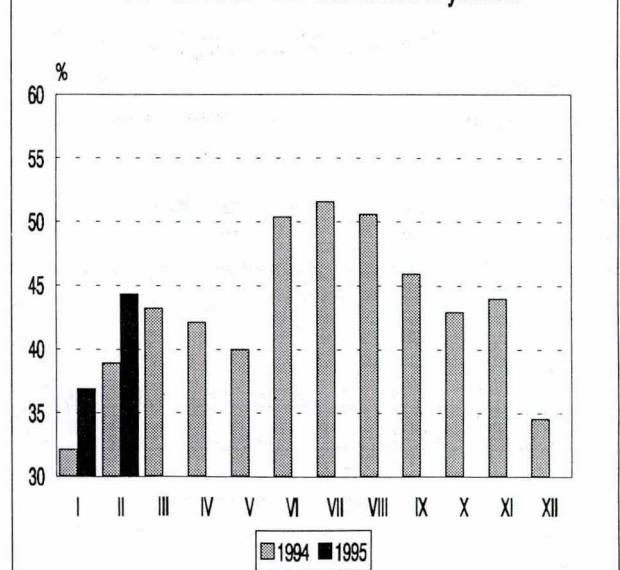
Hotellihuoneen keskihinta 326 markkaa

Hotellihuone maksoi helmikuussa keskimäärin 326 markkaa. Helsingissä hotellihuoneen keskihinta oli korkein, 418 markkaa. Kittilässä hotellihuoneesta joutui maksamaan keskimäärin 397 ja Kuusamossa 377 markkaa.

Hotelliöyöymisten muutos I-II:1994 - I-II:1995, %



Hotellihuoneiden kuukausittainen käyttöaste



1. HOTELLIKAPASITEETTI JA SEN KÄYTTÖ
HOTEL CAPACITY AND CAPACITY UTILIZATION

LÄÄNI PROVINCE KUNTA MUNICIPALITY	HOTELLIT NUMBER OF HOTELS	HUONEET - BEDROOMS					VUOTEET - BEDPLACES	
		LUKUM. NUMBER	KÄYTTÖ OCCUPANCY RATE %	MUUTOS ED.V:STA CHANGE %-YKS.	PEITTÄ- VYYS COVERAGE %	KESKI- HINTA ROOM PRICE	LUKUM. NUMBER	KÄYTTÖ OCCUPANCY RATE %
KOKO MAA	618	40122	44.3	5.4	94.8	326	80956	35.9
UUDENMAAN LÄÄNI	101	10649	44.4	5.4	95.2	379	19290	34.4
Helsinki	38	5837	51.2	8.0	92.9	418	10566	37.2
Espoo	13	1049	34.9	-0.0	100.0	292	2078	25.7
Vantaa	8	1361	38.6	7.9	100.0	309	2216	32.7
TURUN JA PORIN LÄÄNI	62	4027	41.7	9.1	97.2	303	7538	34.0
Turku	14	1725	45.8	12.1	100.0	321	3068	36.8
Pori	7	626	32.1	0.6	100.0	305	1116	24.6
Rauma	7	284	28.0	4.6	95.1	321	494	20.0
HÄMEEN LÄÄNI	66	4980	44.7	7.5	96.3	326	9501	37.8
Hämeenlinna	7	654	28.7	-0.3	100.0	260	1275	20.1
Lahti	10	949	37.8	9.9	98.3	266	1716	31.8
Tampere	15	1782	53.3	11.1	95.9	347	3211	41.3
KYMEN LÄÄNI	46	2223	39.9	4.5	96.9	288	4308	31.9
Kouvola	6	388	36.3	3.7	100.0	319	676	28.2
Imatra	6	384	48.3	0.6	100.0	292	678	45.1
Kotka	8	385	47.2	14.2	90.9	257	735	32.5
Lappeenranta	10	582	41.7	5.0	98.1	306	1063	32.4
MIKKELIN LÄÄNI	31	1385	37.0	2.4	93.2	296	2801	30.3
Mikkeli	4	306	32.0	1.5	100.0	322	551	24.5
Savonlinna	4	234	52.7	1.2	100.0	237	443	46.8
POHJOIS-KARJALAN LÄÄNI	24	1096	44.0	6.0	92.2	300	2398	36.0
Joensuu	7	484	43.3	7.2	92.8	355	842	33.2
KUOPION LÄÄNI	37	2111	54.6	4.2	88.8	270	4171	50.0
Kuopio	14	952	52.5	1.7	97.8	312	1767	45.2
Iisalmi	4	208	47.0	5.1	100.0	208	340	47.6
KESKI-SUOMEN LÄÄNI	34	2171	44.5	6.0	97.3	316	5394	35.7
Jyväskylä	9	1029	41.0	2.7	100.0	317	1905	32.5
VAASAN LÄÄNI	56	2985	39.7	0.7	89.4	298	5788	33.0
Vaasa	10	825	35.7	0.2	100.0	326	1742	28.0
Kokkola	5	437	40.2	0.3	71.4	287	732	33.4
Seinäjoki	7	565	41.0	7.4	100.0	299	985	31.0
OULUN LÄÄNI	67	3832	47.7	3.5	95.8	336	9467	37.2
Oulu	8	873	61.4	10.6	100.0	360	1579	53.4
Kajaani	7	571	43.8	5.2	100.0	291	1041	37.9
Kuusamo	6	496	62.4	12.0	100.0	377	1154	53.0
Sotkamo	6	436	55.5	-12.3	100.0	356	1517	42.1
LAPIN LÄÄNI	83	4103	50.4	9.1	93.6	306	9135	40.6
Rovaniemi	10	927	65.3	17.1	100.0	289	1785	46.3
Enontekiö	7	291	14.8	-2.4	100.0	208	543	15.4
Inari	12	739	46.9	-3.6	100.0	272	1736	39.0
Kittilä	4	270	87.4	8.3	100.0	397	701	75.2
Kolari	8	355	57.8	9.3	100.0	291	882	47.9
Sodankylä	7	226	37.4	4.1	84.1	366	707	27.0
AHVENANMAAN MAAKUNTA	11	560	13.4	-15.7	100.0	321	1165	8.5
Maarianhamina	5	383	16.9	-16.4	100.0	314	786	11.0

1. HOTELLIKAPASITEETTI JA SEN KÄYTTÖ
HOTEL CAPACITY AND CAPACITY UTILIZATION

LÄÄNI PROVINCE KUNTA MUNICIPALITY	HOTELLIT NUMBER OF HOTELS	HUONEET - BEDROOMS					VUOTEET- BEDPLACES		
		LUKUM. NUMBER	KÄYTTÖ OCCUPANCY RATE %	MUUTOS ED.V:STA CHANGE %-YKS.	PEITTÄ- VYYS COVERAGE %	KESKI- HINTA ROOM PRICE	LUKUM. NUMBER	KÄYTTÖ OCCUPANCY RATE %	
KOKO MAA	612	39909	40.4	5.0	95.2	319	80545	31.5	
UUDENMAAN LÄÄNI	101	10645	43.4	5.6	96.3	372	19287	33.2	
Helsinki	38	5839	50.7	7.0	95.0	414	10581	36.8	
Espoo	13	1049	35.3	1.6	98.7	303	2079	26.3	
Vantaa	8	1332	34.9	8.1	100.0	300	2166	29.2	
TURUN JA PORIN LÄÄNI	62	4039	38.4	6.9	97.4	287	7567	30.4	
Turku	14	1735	42.5	9.7	100.0	291	3086	33.8	
Pori	7	629	29.1	2.2	100.0	300	1123	21.3	
Rauma	7	284	28.8	1.4	95.1	313	503	20.1	
HÄMEEN LÄÄNI	65	4996	40.4	6.6	94.6	321	9521	33.1	
Hämeenlinna	7	654	30.0	0.4	100.0	261	1275	21.5	
Lahti	10	940	36.6	12.0	98.3	268	1700	29.7	
Tampere	15	1817	46.5	8.6	89.7	342	3282	35.0	
KYMEN LÄÄNI	46	2230	36.9	4.3	97.5	279	4331	29.1	
Kouvola	6	389	35.5	7.2	100.0	301	680	27.4	
Imatra	6	384	45.7	3.5	100.0	269	678	42.4	
Kotka	8	385	41.8	8.9	94.0	256	735	28.9	
Lappeenranta	10	588	37.4	2.8	98.1	303	1079	28.9	
MIKKELIN LÄÄNI	31	1385	35.6	4.5	93.5	288	2816	27.5	
Mikkeli	4	306	35.1	4.6	100.0	319	551	26.9	
Savonlinna	4	234	50.6	4.8	100.0	239	443	43.8	
POHJOIS-KARJALAN L	24	1096	35.8	2.8	95.4	301	2396	27.7	
Joensuu	7	484	37.8	5.8	96.4	349	842	28.4	
KUOPION LÄÄNI	38	2113	47.8	3.9	88.3	270	4158	42.2	
Kuopio	14	945	46.1	2.5	97.8	308	1747	38.8	
Iisalmi	4	208	41.5	1.8	100.0	191	340	41.0	
KESKI-SUOMEN LÄÄNI	34	2160	37.9	4.2	97.9	302	5340	29.1	
Jyväskylä	9	1029	36.8	1.3	100.0	306	1905	28.3	
VAASAN LÄÄNI	57	2990	37.2	2.8	92.6	280	5806	29.6	
Vaasa	10	823	30.5	1.2	100.0	324	1738	21.7	
Kokkola	5	437	38.2	4.0	77.2	269	732	31.5	
Seinäjoki	7	565	39.5	7.8	100.0	299	985	29.1	
OULUN LÄÄNI	66	3802	39.0	2.4	95.9	317	9415	29.3	
Oulu	8	873	51.5	7.4	100.0	347	1579	43.1	
Kajaani	7	570	37.4	5.6	100.0	290	1041	31.6	
Kuusamo	6	496	47.1	3.8	100.0	363	1154	39.0	
Sotkamo	6	430	44.6	-10.3	100.0	307	1491	32.4	
LAPIN LÄÄNI	81	4001	42.9	7.1	93.4	299	8966	32.6	
Rovaniemi	11	949	57.7	15.9	97.8	292	1829	41.7	
Enontekiö	6	229	12.3	-1.4	100.0	219	453	11.0	
Inari	12	738	41.5	-0.8	100.0	279	1735	31.6	
Kolari	8	327	38.9	0.8	100.0	257	827	30.1	
Sodankylä	7	228	30.8	-0.9	86.6	326	707	20.0	
AHVENANMAAN MAAKUN	9	455	16.6	-7.1	100.0	324	946	10.5	
Maarianhamina	4	314	19.5	-7.0	100.0	323	648	12.5	

2. SAAPUNEET VIERAAT JA YÖPYMISET LÄÄNEITTÄIN
VISITOR ARRIVALS AND NIGHTS SPENT BY PROVINCE

LÄÄNI PROVINCE KUNTA MUNICIPALITY	KAIKKI LIIKKEET - ALL ESTABLISHMENTS				HOTELLIT - HOTELS				
	SAAPUNEET-ARRIVALS		YÖPYMISET-NIGHTS		SAAP.-ARRIVALS		YÖPYMISET - NIGHTS		
	YHTEENSÄ TOTAL	ULKOM. NON-RES.	YHT. TOTAL	ULKOMAAL. NON-RESID.	YHT. TOTAL	ULKOM. NON-RES.	YHT. TOTAL	MUUTOS CHANGE %	ULKOM. NON-RES.
KOKO MAA	424559	70019	847547	156472	397708	68286	760916	5.7	151078
UUDENMAAN LÄÄNI	99930	37292	184512	74498	96360	36458	175311	8.2	72423
Helsinki	62385	29670	106617	59155	60222	28879	101521	9.6	57204
Espoo	6299	1451	14731	4.3	3865
Vantaa	13979	4784	20316	37.3	8630
TURUN JA PORIN LÄÄNI	36612	4809	72306	10618	35302	4705	69111	24.9	10259
Turku	16229	2726	32598	6093	15751	2627	31551	37.3	5756
Pori	4989	490	7694	24.9	1083
Rauma	1894	305	2648	12.1	584
HÄMEEN LÄÄNI	64191	5672	107288	13010	61101	5601	96224	14.8	12747
Hämeenlinna	4624	486	7166	-3.6	843
Lahti	8952	1958	14703	4980	8889	1918	14583	42.0	4910
Tampere	26464	2646	35688	15.5	5391
KYMEN LÄÄNI	21873	2859	39171	5130	20460	2843	36364	11.3	5104
Kouvola	3660	319	5336	22.0	462
Imatra	4112	395	8565	4.4	683
Kotka	3430	900	6137	36.9	1608
Lappeenranta	6151	887	9385	17.5	1557
MIKKELIN LÄÄNI	11993	479	29175	1470	9800	466	21793	-6.3	1389
Mikkeli	2508	96	3475	-7.1	204
Savonlinna	2555	158	5626	-1.4	323
POHJOIS-KARJALAN L	13674	699	26064	1815	12420	672	22458	7.7	1613
Joensuu	5594	399	7338	8.7	783
KUOPION LÄÄNI	26532	671	54858	1940	24840	662	49199	2.3	1871
Kuopio	13972	423	21781	19.3	1164
Iisalmi	2284	40	4529	7.9	167
KESKI-SUOMEN LÄÄNI	29074	1027	54504	2731	28577	976	52496	-9.6	2366
Jyväskylä	11829	683	17732	-13.2	1535
VAASAN LÄÄNI	27211	1953	52062	4309	26132	1932	46868	-6.5	4225
Vaasa	8750	1163	13608	4.1	2277
Kokkola	3705	96	4844	-20.1	221
Seinäjoki	5473	339	8017	15.2	1065
OULUN LÄÄNI	49794	2679	112164	7482	43813	2656	93791	2.0	7442
Oulu	14237	1432	23603	20.8	2687
Kajaani	5732	152	11057	12.3	787
Kuusamo	7942	548	21339	1901	6602	541	17126	19.1	1880
Sotkamo	8464	245	28126	1372	5477	245	17881	-18.2	1372
LAPIN LÄÄNI	41862	10882	112896	32074	37102	10330	94780	5.9	30270
Rovaniemi	10858	4449	23808	14595	10464	4230	23147	19.0	14187
Enontekiö	737	173	2325	310	708	167	2254	-21.0	302
Inari	7612	2867	19551	7049	7371	2750	18961	1.1	6686
Kittilä	5929	715	22022	3017	4319	636	14623	0.7	2373
Kolari	3942	334	15430	1904	3012	323	11520	20.0	1869
Sodankylä	1786	496	4011	-4.5	1094
AHVENANMAAN MAAKUN	1813	997	2547	1395	1801	985	2521	-44.1	1369
Maarianhamina	1737	940	2414	-44.3	1288

2. SAAPUNEET VIERAAT JA YÖPYMISET LÄÄNEITTÄIN
 VISITOR ARRIVALS AND NIGHTS SPENT BY PROVINCE

LÄÄNI PROVINCE KUNTA MUNICIPALITY	KAIKKI LIIKKEET - ALL ESTABLISHMENTS				HOTELLIT - HOTELS				
	SAAPUNEET-ARRIVALS		YÖPYMISET-NIGHTS		SAAP.-ARRIVALS		YÖPYMISET - NIGHTS		
	YHTEENSÄ TOTAL	ULKOM. NON-RES.	YHT. TOTAL	ULKOMAAL. NON-RESID.	YHT. TOTAL	ULKOM. NON-RES.	YHT. TOTAL	MUUTOS CHANGE	ULKOM. NON-RES.
								%	
KOKO MAA	780258	142628	1535949	314667	733619	138656	1393975	5.9	303436
UUDENMAAN LÄÄNI	204203	78727	376980	156617	196936	76809	358399	10.2	152171
Helsinki	131695	63172	228344	126498	127041	61326	217329	11.6	122318
Espoo	12874	3199	30342	8.9	8475
Vantaa	26875	9556	37181	29.4	15017
TURUN JA PORIN LÄÄNI	68020	10346	136414	22357	64988	10029	129831	16.9	21394
Turku	31014	6004	63864	12676	29193	5711	60417	22.6	11826
Pori	9263	1087	14112	29.7	2346
Rauma	3935	577	5709	4.1	1171
HÄMEEN LÄÄNI	115849	11287	195315	24879	109441	11088	175034	13.3	24327
Hämeenlinna	10644	1450	16034	4.4	2224
Lahti	16978	3723	28672	9414	16829	3632	28448	47.4	9283
Tampere	43646	4488	61082	9.3	9258
KYMEN LÄÄNI	41271	5830	74264	11057	38867	5789	69737	14.9	10948
Kouvola	7195	620	10943	41.6	940
Imatra	7658	1050	16971	11.6	2027
Kotka	6556	1572	11826	33.6	3091
Lappeenranta	12025	1881	17859	12.5	3291
MIKKELIN LÄÄNI	22835	1233	52501	3630	19492	1177	41624	5.2	3236
Mikkeli	5796	442	8064	7.5	987
Savonlinna	4954	345	10951	8.6	665
POHJOIS-KARJALAN L	23961	1372	43321	3400	21795	1313	37279	5.1	2988
Joensuu	10384	697	13643	11.4	1283
KUOPION LÄÄNI	45215	1320	95398	3614	42368	1294	85566	-2.4	3492
Kuopio	24751	876	38827	8.3	2276
Iisalmi	4052	89	8181	-0.1	307
KESKI-SUOMEN LÄÄNI	50288	2208	92564	5700	49404	2140	89684	-5.4	5192
Jyväskylä	21471	1533	31867	-11.4	3184
VAASAN LÄÄNI	50633	3637	100116	7903	48905	3603	90736	0.8	7782
Vaasa	14235	2152	21927	3.2	4376
Kokkola	7738	208	10564	-6.1	436
Seinäjoki	10131	495	14720	20.3	1300
OULUN LÄÄNI	84415	5022	183016	14188	74812	4927	154243	-1.6	14031
Oulu	24089	2733	40119	14.6	5280
Kajaani	9946	303	19311	17.6	1397
Kuusamo	12972	912	33350	3138	10761	905	26541	11.1	3117
Sotkamo	13564	438	44618	2614	8864	436	28474	-21.6	2612
LAPIN LÄÄNI	70007	19775	181006	58793	63235	18675	157226	3.1	55436
Rovaniemi	20511	8496	45378	27283	19667	8046	43974	21.1	26490
Enontekiö	1095	251	3041	490	1041	241	2861	-28.9	426
Inari	12392	4768	32952	12179	11981	4530	32039	0.9	11662
Kolari	5209	548	19388	2966	3941	533	14422	5.2	2895
Sodankylä	2779	763	6446	-20.2	2164
AHVENANMAAN MAAKUN	3561	1871	5054	2529	3376	1812	4616	-40.2	2439
Maarianhamina	3200	1736	4390	-41.1	2327

3. SAAPUNEET VIERAAT JA YÖPYMISET ASUINMAAN MUKAAN
VISITOR ARRIVALS AND NIGHTS SPENT BY COUNTRY OF RESIDENCE

ASUINMAA COUNTRY OF RESIDENCE	SAAPUNEET YÖPYMISET - NIGHTS SPENT							
	SAAPUNEET ARRIVALS	YHTEENSÄ						
		TOTAL	HOTEL- LIT HOTELS	MUUTOS CHANGE %	MATKUST. KODIT SIMILAR ESTABL.	LOMA- KYLÄT HOLIDAY VILLAGES	LEIRINTÄ- ALUEET CAMPING SITES	RETKEILY- MAJAT YOUTH HOSTELS
YHT. - TOTAL	424559	847547	760916	5.7	33627	15020	34220	3764
SUOMI - RESIDENTS	354540	691075	609838	2.8	31214	13791	33766	2466
ULKOMAAT - NON-RES	70019	156472	151078	18.8	2413	1229	454	1298
EUROOPPA - EUROPE	59634	132630	127685	18.7	2188	1195	429	1133
EU	36317	81862	79276	-	654	906	310	716
EFTA	5867	13870	13408	-	331	76	34	21
SKANDINAVIA	17650	30096	29353	-8.9	193	37	38	475
AASIA - ASIA	4562	10867	10564	45.4	115	34	24	130
AFRIKKA - AFRICA	148	450	390	-8.5	53	-	-	7
AMERIKA - AMERICA	4221	9448	9362	16.1	57	-	1	28
Saksa - Germany	8264	25393	24431	30.4	279	584	31	68
Ruotsi - Sweden	11682	18552	18087	-19.0	97	21	4	343
Venäjä - Russia	13378	27538	26510	53.8	544	205	85	194
Britannia - UK	5448	11609	11514	24.7	41	-	-	54
Yhdysvallat - USA	3516	7794	7727	15.8	52	-	-	15
Norja - Norway	3885	7526	7431	25.4	49	-	34	12
Ranska - France	3199	8122	7499	26.8	103	217	252	51
Alankom.-Netherl.	2337	5820	5748	-5.4	26	7	-	39
Italia - Italy	1237	3453	3375	26.0	19	24	22	13
Japani - Japan	2803	5839	5601	27.6	89	34	24	91
Sveitsi-Switzerl.	1854	6044	5680	37.7	282	76	-	6
Tanska - Denmark	1978	3785	3605	-2.5	47	16	-	117
Viro - Estonia	1887	3528	3175	-2.4	252	-	-	101
Espanja - Spain	863	1965	1918	41.8	34	7	-	6
Itävalta - Austria	325	986	968	45.3	1	14	-	3
Belgia - Belgium	548	1056	1031	-18.9	2	16	1	6
Puola - Poland	438	1145	1096	4.0	39	-	-	10
Kiina - China	371	791	790	35.0	1	-	-	-
Kanada - Canada	428	1034	1027	23.7	2	-	1	4
Unkari - Hungary	287	751	724	81.5	9	-	-	18
Australia	177	460	428	6.2	12	-	-	20
Kreikka - Greece	152	393	381	110.5	4	-	-	8
Latvia	406	909	704	-11.9	196	8	-	1
Tsekki - Czech	210	645	642	45.6	-	-	-	3
Islanti - Iceland	101	227	224	-1.8	-	-	-	3
Etelä-Korea	214	423	420	197.9	-	-	-	3
Liettua-Lithuania	234	610	596	48.6	13	-	-	1
Thaimaa - Thailand	121	536	536	688.2	-	-	-	-
Brasilia - Brazil	127	250	242	-26.9	-	-	-	8
Israel	128	254	250	11.1	1	-	-	3
Turkki - Turkey	121	390	386	101.0	2	-	-	2
Portugali-Portugal	120	326	325	73.8	-	-	-	1
Taiwan	94	243	243	452.3	-	-	-	-
Bulgaria	76	264	264	-36.8	-	-	-	-
Intia - India	91	317	310	13.1	7	-	-	-
Tuntematon-Unknown	1454	3077	3077	-19.2	-	-	-	-

3. SAAPUNEET VIERAAT JA YÖPYMISET ASUINMAAN MUKAAN
 VISITOR ARRIVALS AND NIGHTS SPENT BY COUNTRY OF RESIDENCE

ASUINMAA COUNTRY OF RESIDENCE	SAAPUNEET YÖPYMISET - NIGHTS SPENT							
	SAAPUNEET ARRIVALS							
	YHTEENSÄ TOTAL	YHTEENSÄ TOTAL	HOTEL- LIT HOTELS	MUUTOS CHANGE %	MATKUST. KODIT SIMILAR ESTABL.	LOMA- KYLÄT HOLIDAY VILLAGES	LEIRINTÄ- ALUEET CAMPING SITES	RETKEILY- MAJAT YOUTH HOSTELS
YHT. - TOTAL	780258	1535949	1393975	5.9	59977	20674	54267	7056
SUOMI - RESIDENTS	637630	1221282	1090539	2.7	55102	18426	52992	4223
ULKOMAAT - NON-RES	142628	314667	303436	19.5	4875	2248	1275	2833
EUROOPPA - EUROPE	121900	267544	257399	20.8	4268	2170	1233	2474
EU	71701	160095	155419	-	1430	1592	654	1000
EFTA	11004	24682	24075	-	394	91	75	47
SKANDINAVIA	35310	60166	59125	-4.5	377	51	85	528
AASIA - ASIA	8967	20007	19348	39.4	341	48	24	246
AFRIKKA - AFRICA	320	1032	855	-8.5	134	-	-	43
AMERIikka - AMERICA	8027	18228	17992	3.9	132	30	4	70
Saksa - Germany	14416	45321	43174	22.9	573	1178	238	158
Ruotsi - Sweden	23674	38295	37646	-12.0	232	30	10	377
Venäjä - Russia	30093	63123	60071	57.8	1180	478	504	890
Britannia - UK	10962	23206	22995	27.9	131	9	2	69
Yhdysvallat - USA	6638	14859	14710	5.8	110	-	3	36
Norja - Norway	7164	13721	13544	23.3	75	5	73	24
Ranska - France	5931	14684	13733	26.4	242	281	334	94
Alankom.-Netherl.	4268	10158	10047	-5.1	37	7	2	65
Italia - Italy	3237	8892	8739	35.5	64	34	22	33
Japani - Japan	5790	11324	10886	49.4	248	48	24	118
Sveitsi-Switzerl.	3556	10366	9939	34.4	319	86	2	20
Tanska - Denmark	4248	7695	7483	-1.8	70	16	2	124
Viro - Estonia	4912	8873	8009	14.6	654	-	-	210
Espanja - Spain	1639	3540	3470	20.6	52	7	-	11
Itävalta - Austria	644	1891	1818	32.4	1	14	43	15
Belgia - Belgium	1483	3328	3259	45.4	21	16	1	31
Puola - Poland	894	2333	2266	8.6	56	1	-	10
Kiina - China	671	1445	1442	16.3	3	-	-	-
Kanada - Canada	801	1986	1961	-7.3	14	-	1	10
Unkari - Hungary	559	1380	1330	36.6	14	-	-	36
Australia	421	1058	976	16.3	13	-	-	69
Kreikka - Greece	684	1713	1696	-12.6	4	-	-	13
Latvia	915	1820	1408	-11.1	202	8	-	202
Tsekki - Czech	453	1270	1267	53.0	-	-	-	3
Islanti - Iceland	218	447	444	-13.3	-	-	-	3
Etelä-Korea	350	705	688	80.6	-	-	-	17
Liettua-Lithuania	490	1197	1174	47.3	20	-	-	3
Thaimaa - Thailand	165	634	632	99.4	2	-	-	-
Brasilia - Brazil	251	670	657	-11.3	4	-	-	9
Israel	231	478	462	16.1	1	-	-	15
Turkki - Turkey	204	687	683	-18.5	2	-	-	2
Portugali-Portugal	227	703	698	22.9	2	-	-	3
Taiwan	114	375	375	485.9	-	-	-	-
Bulgaria	105	405	405	-49.7	-	-	-	-
Intia - India	180	579	535	7.0	37	-	-	7
Tuntematon-Unknown	3414	7856	7842	-9.6	-	-	14	-

SVT Suomen Virallinen Tilasto
Finlands Officiella Statistik
Official Statistics of Finland

Liikenne ja matkailu 1995:5
Transport and tourism

Tiedustelut – Inquiries:

Marjut Tuominen
Merja Rönkä
(90) 17 341

Tuoteseloste

Tilastokeskuksen majoitustilastoa on tuotettu uudistettuna vuoden 1993 alusta lukien. Tilastoon sisältyvät majoitusliikkeet, joissa on vähintään 10 huonetta/mökkiä/matkailuvaunupaikkaa sekä kaikki retkeilymajat. Tilastosta tuotetaan kuukausittain myös taulukkopaketti, jonka voi tilata joko paperitulosteena (hinta 1 200 mk/vuosi) tai levykkeellä (hinta 3 000 mk/vuosi). Paketti sisältää seuraavat kuukausittain sekä kumulatiivisesti vuoden alusta tulostettavat taulukot:

- 1B. Majoitusliikkeiden kapasiteetti ja sen käyttö kunnittain ja lääneittäin sekä koko maan tasolla majoitusliikkeen tyyppin ja lajin mukaan
- 3B. Yöpymiset asuinmaan mukaan lääneittäin ja kunnittain
4. Majoitusliikkeet ja niiden kapasiteetin käyttö kuukausittain majoitusliikkeen lajin mukaan sekä hotellien ja matkustajakotien osalta myös majoitusliikkeen koon mukaan eriteltyinä
5. Yöpymiset majoitusliikkeissä asuinmaan mukaan kuukausittain
6. Yöpymiset matkan tarkoituksen mukaan eri majoitusmuodoissa (tyyppi/laji) koko maassa sekä hotelliyöpymiset matkan tarkoituksen mukaan lääneittäin ja kunnittain
7. Yöpymiset majoitusliikkeissä (tyyppi/laji) majoitusmuodon mukaan koko maassa sekä yöpymiset leirintäalueilla majoitusmuodon mukaan lääneittäin/kunnittain