

Konkurssitiedote

Tilastokilasto
Statistiska aviser

10/1989
24.11.1989

Konkurssit tammi-syyskuussa 1989

Konkurssien määrä jäi tammi-syyskuussa jonkin verran pienemmäksi kuin vastaavana aikana viime vuonna. Syyskuun loppuun mennessä oli tullut vireille kaikkiaan 2018 konkurssia, kun vastaava luku edellisellä vuonna oli 2038. Maa- ja metsätaloutta lukuunottamatta konkurssit vähenivät hieman kaikilla toimialoilla. Myönteisintä kehitys oli liikenteessä ja teollisuudessa, liikenneyrityksiä haettiin konkurssiin 12 prosenttia vähemmän kuin edellisen vuoden vastaavana aikana, teollisuusyritykset vähenivät viidellä prosentilla. Muiden toimialojen kehityksestä poiketen liikenneyritysten konkurssit lisääntyivät vielä viime vuonna, kun muiden yritysten konkurssit olivat kääntyneet laskuun.

Vireille tulleet konkurssit toimialoittain 1987 - 1989

	TE	RA	KA	LI	PA	MA
1987	661	477	813	126	380	31
1988	552	396	737	147	371	45
Muutos %	-16	-17	-9	+16	-2	+45

Vuoden 1988 tammi-syyskuuhun verrattuna

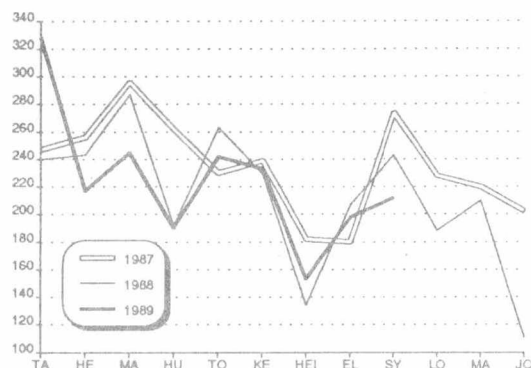
Muutos %	-5	-0.3	+0,8	-12	-0,9	+27
----------	----	------	------	-----	------	-----

Uhanalaisiksi konkurssien takia joutui 11 500 työpaikkaa, samoin kuin tammi-syyskuussa 1988. Suurimpien, yli sadan työntekijän konkurssit muuttivat kuitenkin uhanalaisten työpaikkojen jakautumaa toimialakohtaisesti viime vuoteen verrattuna. Esimerkiksi teollisuudessa vaatetusalan uhanalaiset työpaikat vähenivät yli 300, koska konkurssiin haetut vaatetusalan yritykset jonkin verran vähenivät. Edellisvuodesta poiketen niiden joukossa ei ollut yhtään yli 200 työntekijän yritystä. Puutavaraa valmistavien yritysten uhanalaiset työpaikat sitävastoin lisääntyivät 400, sillä suuria yrityksiä (50 - 200 työntekijää) oli nyt edellisvuotta kuusi enemmän. Talonrakennusyritykset menestyivät selvästi viime vuotta paremmin. Konkurssiin haetut yritykset vähenivät 26 ja uhanalaiset työpaikat 1000.

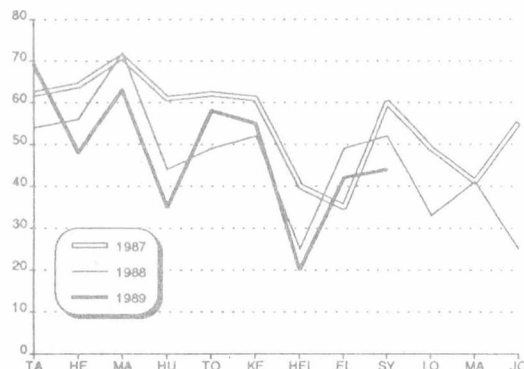
Konkurssit vuosineljänneksittäin 1986 - 1989

	1986	1987	1988	1989
I	646	799 +153	770 -29	784 +14
II	487	731 +244	684 -47	655 -29
III	611	636 +25	584 -52	563 -21

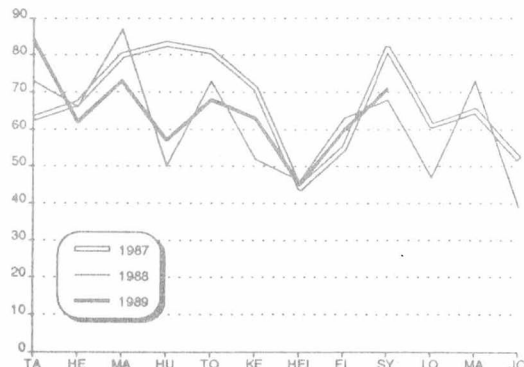
Vireille pannut konkurssit 1987 - 1989



Teollisuuden konkurssit 1987 - 1989



Kaupan konkurssit 1987 - 1989



TILASTOKESKUS
2A. KONKURSSIIN HAETUT YRITYKSET, YRITTÄJÄT JA YKSITYISHENKILÖT LÄÄNEITTÄIN TOIMIALAN JA HENKILÖKUNNAN MÄÄRÄN MUKAAN
TAMMI - SYYSKUU 1989

LÄÄNI JA HENKILÖKUNNAN MÄÄRÄ	KON- KURS- SIIN HAET- TUJA KAIK- KIAAN	YHTIÖT YH- TEEN- SÄ	YHTEISÖT						YRITTÄJÄT						MUUT YKSI- TYIS- HEN- KILÖT	HENKI- LÖ- KUNNAN MÄÄRÄ			
			MAA- JA MET- SA- TA- LOUS	TEOL- LI- SUUS	RA- KEN- NUS- TOI- MIN- TA	KAUP- PA	LII- KEN- NE	PAL- VE- LUT	TUN- TE- MA- TON	YH- TEEN- SÄ	MAA- JA MET- SA- TA- LOUS	TEOL- LI- SUUS	RA- KEN- NUS- TOI- MIN- TA	KAUP- PA			LII- KEN- NE	PAL- VE- LUT	TUN- TE- MA- TON
KOKO MAA	2018	1481	31	383	254	461	61	269	22	480	15	51	61	122	39	42	150	57	11540
ALLE 5 HENKILÖÄ	898	703	14	152	95	282	30	125	5	195	4	32	25	89	20	25	-	-	1684
5 - 9 HENKILÖÄ	238	215	2	57	40	62	10	43	1	23	-	7	7	6	-	3	-	-	1632
10 - 19 HENKILÖÄ	139	133	2	54	25	19	6	25	2	6	-	1	2	2	1	-	-	-	1864
20 TAI YLI HENKILÖÄ	122	122	1	64	25	15	6	11	-	-	-	-	-	-	-	-	-	-	6360
EI TIETOA	621	308	12	56	69	83	9	65	14	256	11	11	27	25	18	14	150	57	-
UUDENMAAN LÄÄNI	608	489	1	88	96	155	21	115	13	102	-	7	15	25	7	6	42	17	3376
ALLE 5 HENKILÖÄ	256	224	-	39	35	89	11	46	4	32	-	3	5	17	4	3	-	-	490
5 - 9 HENKILÖÄ	85	79	-	11	16	25	7	19	1	6	-	2	-	1	-	1	-	-	591
10 - 19 HENKILÖÄ	48	46	-	8	10	10	1	17	-	2	-	-	1	3	-	-	-	-	639
20 TAI YLI HENKILÖÄ	35	35	-	14	7	7	1	6	-	-	-	-	-	-	-	-	-	-	1657
EI TIETOA	184	105	1	16	28	24	1	27	8	62	-	2	9	4	3	2	42	17	-
TURUN JA PORIN LÄÄNI	307	223	1	74	37	63	8	37	3	74	2	10	10	22	6	4	20	10	1599
ALLE 5 HENKILÖÄ	148	110	1	29	23	33	5	18	1	38	-	8	6	18	3	3	-	-	295
5 - 9 HENKILÖÄ	30	29	-	12	4	9	-	4	-	1	-	-	1	-	-	-	-	-	198
10 - 19 HENKILÖÄ	29	27	-	16	4	4	1	2	-	2	-	1	-	1	-	-	-	-	391
20 TAI YLI HENKILÖÄ	10	10	-	7	-	2	1	-	-	-	-	-	-	-	-	-	-	-	715
EI TIETOA	90	47	-	10	6	15	1	13	2	33	2	1	3	3	3	1	20	10	-
AHVENANMAA	9	8	-	2	-	2	-	1	1	1	-	-	-	1	-	-	-	-	19
ALLE 5 HENKILÖÄ	6	5	-	2	-	2	-	1	-	1	-	-	-	1	-	-	-	-	9
5 - 9 HENKILÖÄ	2	2	-	-	-	2	-	-	-	-	-	-	-	-	-	-	-	-	10
10 - 19 HENKILÖÄ	-	-	-	-	-	-	-	-	-	-	-	-	-	-	-	-	-	-	-
20 TAI YLI HENKILÖÄ	-	-	-	-	-	-	-	-	-	-	-	-	-	-	-	-	-	-	-
EI TIETOA	1	1	-	-	-	-	-	-	1	-	-	-	-	-	-	-	-	-	-
HÄMEEN LÄÄNI	310	225	1	59	41	67	10	45	2	75	1	13	10	15	6	9	21	10	1553
ALLE 5 HENKILÖÄ	140	112	-	29	13	47	3	20	-	28	1	7	4	12	1	3	-	-	258
5 - 9 HENKILÖÄ	39	37	1	11	9	5	2	9	-	2	-	-	1	-	1	-	-	-	274
10 - 19 HENKILÖÄ	19	17	-	7	1	2	2	3	2	2	-	-	1	-	1	-	-	-	262
20 TAI YLI HENKILÖÄ	15	15	-	6	5	2	1	1	-	-	-	-	-	-	-	-	-	-	759
EI TIETOA	97	44	-	6	13	11	2	12	-	43	-	6	4	3	4	5	21	10	-
KYMEN LÄÄNI	116	84	2	18	13	32	7	12	-	32	2	2	3	7	5	1	12	-	555
ALLE 5 HENKILÖÄ	56	44	2	7	6	20	2	7	-	12	1	2	2	5	2	-	-	-	107
5 - 9 HENKILÖÄ	11	10	-	2	2	3	-	3	-	1	-	-	-	1	-	-	-	-	81
10 - 19 HENKILÖÄ	6	6	-	3	1	-	1	1	-	-	-	-	-	-	-	-	-	-	71
20 TAI YLI HENKILÖÄ	8	8	-	4	1	1	2	-	-	-	-	-	-	-	-	-	-	-	296
EI TIETOA	35	16	-	2	3	8	2	1	-	19	1	-	1	1	3	1	12	-	-
MIKKELIN LÄÄNI	77	61	1	28	10	11	3	8	-	15	1	2	3	3	2	2	2	1	731
ALLE 5 HENKILÖÄ	30	21	1	7	-	6	2	5	-	9	-	2	1	3	2	1	-	-	61
5 - 9 HENKILÖÄ	8	7	-	4	1	2	-	-	-	1	-	-	1	-	-	-	-	-	60
10 - 19 HENKILÖÄ	7	7	-	3	3	-	1	-	-	-	-	-	-	-	-	-	-	-	87
20 TAI YLI HENKILÖÄ	9	9	-	7	2	-	-	-	-	-	-	-	-	-	-	-	-	-	522
EI TIETOA	23	17	-	7	4	3	-	3	-	5	1	-	1	-	-	1	2	1	-
POHJ.-KARJALAN LÄÄNI	59	42	3	14	6	13	-	6	-	16	-	1	2	4	3	1	5	1	204
ALLE 5 HENKILÖÄ	31	22	2	4	3	9	-	4	-	9	-	1	1	4	2	1	-	-	60
5 - 9 HENKILÖÄ	7	7	-	4	2	1	-	-	-	-	-	-	-	-	-	-	-	-	47
10 - 19 HENKILÖÄ	4	4	-	3	1	-	-	-	-	-	-	-	-	-	-	-	-	-	52
20 TAI YLI HENKILÖÄ	2	2	1	1	-	-	-	-	-	-	-	-	-	-	-	-	-	-	44
EI TIETOA	15	7	-	2	-	3	-	2	-	7	-	-	1	-	1	-	5	1	-
KUOPION LÄÄNI	80	55	2	8	14	21	1	9	-	25	2	4	3	6	-	4	6	-	418
ALLE 5 HENKILÖÄ	24	12	-	3	2	6	-	1	-	10	1	2	-	3	-	4	-	-	69
5 - 9 HENKILÖÄ	16	14	-	2	2	-	-	-	-	4	-	2	2	-	-	-	-	-	107
10 - 19 HENKILÖÄ	4	4	-	1	4	-	-	1	-	-	-	-	-	-	-	-	-	-	54
20 TAI YLI HENKILÖÄ	6	6	-	1	4	-	-	1	-	-	-	-	-	-	-	-	-	-	188
EI TIETOA	20	9	1	1	2	3	-	2	-	11	1	-	1	3	-	-	6	-	-
KESKI-SUOMEN LÄÄNI	61	47	2	19	7	9	2	8	-	13	-	1	2	5	1	1	3	1	561
ALLE 5 HENKILÖÄ	27	21	1	7	3	2	2	6	-	6	-	1	1	4	-	-	-	-	50
5 - 9 HENKILÖÄ	8	7	-	1	1	3	-	2	-	1	-	-	1	-	-	-	-	-	49
10 - 19 HENKILÖÄ	2	2	-	2	-	-	-	-	-	-	-	-	-	-	-	-	-	-	29
20 TAI YLI HENKILÖÄ	6	6	-	5	-	1	-	-	-	-	-	-	-	-	-	-	-	-	432
EI TIETOA	18	11	1	4	3	3	-	-	-	6	-	-	-	1	1	1	3	1	-
VAASAN LÄÄNI	152	104	8	35	9	40	3	6	3	44	3	7	5	13	5	4	7	4	1623
ALLE 5 HENKILÖÄ	67	48	4	13	3	27	1	-	-	19	-	3	3	8	3	2	-	-	99
5 - 9 HENKILÖÄ	12	7	1	1	2	2	-	1	-	5	-	3	-	2	-	-	-	-	83
10 - 19 HENKILÖÄ	11	11	1	6	-	2	-	2	-	-	-	-	-	-	-	-	-	-	161
20 TAI YLI HENKILÖÄ	21	21	-	13	4	2	1	1	-	-	-	-	-	-	-	-	-	-	1280
EI TIETOA	41	17	2	2	-	7	1	2	3	20	3	1	2	3	2	2	7	4	-
OULUN LÄÄNI	176	100	8	23	13	33	5	18	-	64	1	4	5	15	3	10	26	12	467
ALLE 5 HENKILÖÄ	76	52	2	10	2	25	2	11	-	24	-	3	1	9	3	8	-	-	136
5 - 9 HENKILÖÄ	14	12	-	4	-	3	1	4	-	2	-	-	1	-	-	1	-	-	96
10 - 19 HENKILÖÄ	6	6	1	1	3	1	-	-	-	-	-	-	-	-	-	-	-	-	83
20 TAI YLI HENKILÖÄ	4	4	-	3	-	-	-	1	-	-	-	-	-	-	-	-	-	-	152
EI TIETOA	76	26	5	5	8	4	2	2	-	38	1	1	3	6	-	1	26	12	-
LAPIN LÄÄNI	63	43	2	15	8	13	1	4	-	19	3	-	3	6	1	-	6	1	434
ALLE 5 HENKILÖÄ	27	20	-	4	3	10	1	2	-	7	1	-	1	5	-	-	-	-	49
5 - 9 HENKILÖÄ	6	6	-	4	1	1	-	-	-	-	-	-	-	-	-	-	-	-	35
10 - 19 HENKILÖÄ	3	3	-	3	-	-	-	-	-	-	-	-	-	-	-	-	-	-	35
20 TAI YLI HENKILÖÄ	6	6	-	3	2	-	-	1	-	-	-	-	-	-	-	-	-	-	314
EI TIETOA	21	8	2	1	2	2	-	1	-	12	2	-	2	1	1	-	6	1	-

TILASTOKESKUS

3A. VIISIKYMMENTÄ KUNTA, JOISSA JOUTUI ENITEN UHANALAISEKSI TYÖPAIKKOJA VIREILLE PANTUJEN KONKURSSIEN TAKIA

TAMMI - SYYSKUU 1989

LÄÄNI KUNTAMUOTO KUNTA	KONKURSSIIN		HAETTUJEN YRITYSTEN MÄÄRÄ (Y)				JA HENKILÖKUNNAN MÄÄRÄ (H)				NIISSÄ,		LISÄKSI YRITYKSET, JOISSA HENKILÖKUNNAN MÄÄRÄ EI SAATU											
	YH- TEENSÄ	HEN- KILÖ- KUNTA	MAA JA METSÄ- TALOUS	TEOLLI- SUUS	RAKEN- NUSTOI MINTA	KAUP- PA	LII- KENNE	PALVE- LUT	TUNTE- MATON	0		YHT	1	3	5	6	7	8	0					
	H	Y	1	3	5	6	7	8	H	Y	H	Y	Y	Y	Y	Y	Y	Y	Y					
K O K O M A A	11540	13866	104	23	4855	364	1839	219	2117	475	850	73	1724	232	-	-	557	23	61	96	108	27	79	163
KAUPUNGIT	8123	984	47	8	2513	202	1473	162	1804	375	772	56	1476	181	-	-	386	5	40	74	84	15	65	103
MUUT KUNNAT	3417	402	58	15	2342	162	366	57	313	100	77	17	248	51	-	-	171	18	21	22	24	12	14	60
UUDENMAAN LÄÄNI																								
ESPOO	121	21	-	-	19	4	23	4	66	8	2	1	10	4	-	-	9	-	-	1	2	-	-	6
HANKO	57	4	-	-	27	2	30	2	-	-	-	-	-	-	-	-	1	-	-	-	-	-	-	1
HELSINKI	2010	257	-	-	308	36	463	43	585	99	80	16	565	63	-	-	99	1	10	22	17	1	22	26
VANTAA	601	34	-	-	105	5	16	8	55	11	15	3	409	7	-	-	8	-	1	2	3	-	2	-
JÄRVENPÄÄ	70	10	-	-	33	2	32	5	2	1	3	2	-	-	-	-	5	-	-	1	1	-	1	2
PORVOO	70	4	-	-	66	3	-	-	4	1	-	-	-	-	-	-	2	-	-	1	1	-	-	-
MUUT KAUPUNGIT	150	33	-	-	20	6	27	6	54	12	15	1	34	8	-	-	17	-	2	7	-	-	3	5
KIRKKONUMMI	65	6	-	-	54	2	-	-	5	2	-	-	5	2	-	-	3	-	-	-	-	1	-	2
TUUSULA	62	11	-	-	29	3	6	1	9	5	-	-	18	2	-	-	5	-	-	2	1	-	-	2
VIHTI	104	10	-	-	33	2	-	-	41	4	4	1	26	3	-	-	2	-	-	1	-	-	-	1
MUUT KUNNAT	67	28	-	-	30	11	20	5	14	9	-	-	3	3	-	-	13	-	3	1	2	2	1	4
TURUN JA PORIN LÄÄNI																								
PORI	188	34	-	-	33	8	18	5	75	11	18	2	44	8	-	-	10	-	1	1	3	2	2	1
RAUMA	205	9	-	-	192	6	-	-	13	3	-	-	-	-	-	-	5	-	-	-	-	-	-	5
TURKU	460	55	-	-	234	11	49	12	155	25	1	1	18	6	-	-	31	-	4	4	8	-	6	9
UUSIKAUPUNKI	59	5	-	-	25	2	-	-	-	-	24	1	10	2	-	-	1	-	-	-	-	-	-	1
MUUT KAUPUNGIT	180	45	-	-	62	12	54	9	45	15	10	4	9	5	-	-	13	2	1	3	3	1	2	1
HÄMEENKYRÖ	102	1	-	-	102	1	-	-	-	-	-	-	-	-	-	-	-	-	-	-	-	-	-	-
KARVIA	90	3	-	-	89	2	-	-	1	2	-	-	-	-	-	-	-	-	-	-	-	-	-	-
ÄETSÄ	60	8	-	-	54	6	-	-	6	2	-	-	-	-	-	-	-	-	-	-	-	-	-	-
MUUT KUNNAT	255	56	0	1	173	25	34	12	22	10	3	2	23	6	-	-	20	-	5	1	4	1	4	5
AHVENANMAA																								
KAUPUNGIT (M:NA)	18	7	-	-	1	1	-	-	16	5	-	-	1	1	-	-	1	-	-	-	-	-	-	1
MUUT KUNNAT	1	1	-	-	1	1	-	-	-	-	-	-	-	-	-	-	-	-	-	-	-	-	-	-
HÄMEEN LÄÄNI																								
HÄMEENLINNA	85	12	-	-	60	1	10	3	12	6	-	-	3	2	-	-	9	-	-	3	2	3	-	1
LAHTI	258	33	6	1	60	5	12	4	129	16	-	-	40	7	-	-	22	-	2	3	6	1	7	3
NOKIA	82	6	-	-	13	3	-	-	-	-	10	1	59	2	-	-	-	-	-	-	-	-	-	-
TAMPERE	464	79	-	-	158	27	185	14	62	22	3	1	56	15	-	-	20	-	3	6	4	-	4	3
VALKEAKOSKI	88	6	-	-	-	-	-	-	60	5	28	1	-	-	-	-	1	-	-	-	-	-	-	1
MUUT KAUPUNGIT	83	21	-	-	15	7	27	5	20	6	2	2	6	1	-	-	5	-	-	2	1	-	-	2
HAUSJÄRVI	80	3	-	-	76	1	3	1	-	-	-	-	1	1	-	-	2	-	-	-	-	1	-	1
RUOVESI	134	1	-	-	134	1	-	-	-	-	-	-	-	-	-	-	-	-	-	-	-	-	-	-
MUUT KUNNAT	280	50	2	1	105	15	64	7	26	13	54	5	29	9	-	-	25	-	4	3	1	1	6	10
KYMEN LÄÄNI																								
KOTKA	82	14	1	1	1	1	7	2	10	5	48	2	15	3	-	-	5	-	1	-	1	2	1	-
KOUVOLA	130	11	-	-	1	1	14	2	59	4	51	2	5	2	-	-	3	-	-	1	-	-	-	3
LAPPEENRANTA	77	12	-	-	48	3	2	1	11	6	-	-	16	2	-	-	9	-	1	1	3	-	-	4
MUUT KAUPUNGIT	126	26	3	1	41	5	36	4	27	11	6	2	12	3	-	-	8	-	-	2	2	1	-	3
MUUT KUNNAT	140	18	1	1	121	8	9	3	5	4	3	1	1	1	-	-	10	1	-	1	3	2	1	2
MIKKELIN LÄÄNI																								
HEINOLA	182	8	-	-	158	3	10	1	0	1	12	2	2	1	-	-	6	-	3	1	1	-	1	-
PIEKSAMÄKI	292	9	-	-	155	3	131	3	1	1	5	1	1	1	-	-	4	1	-	2	1	-	-	-
SAVONLINNA	73	12	-	-	14	3	33	2	22	4	4	2	1	1	-	-	1	-	-	-	-	-	1	-
MUUT KAUPUNGIT	25	4	-	-	9	1	12	1	4	2	-	-	-	-	-	-	1	-	-	-	-	-	1	-
MUUT KUNNAT	159	20	2	1	131	12	1	1	8	3	-	-	12	3	-	-	10	-	4	2	1	-	1	2
POHJ.-KARJALAN LÄÄNI																								
JOENSUU	103	16	22	1	36	4	21	3	18	5	0	1	5	2	-	-	7	-	-	1	2	1	-	3
MUUT KAUPUNGIT	57	12	-	-	36	3	11	3	6	5	-	-	4	1	-	-	4	-	2	-	-	-	2	-
MUUT KUNNAT	43	16	6	2	20	6	4	1	6	4	2	1	4	2	-	-	3	-	-	-	1	-	-	2
KUOPION LÄÄNI																								
KUOPIO	157	21	-	-	13	2	96	6	41	10	-	-	6	3	-	-	10	-	1	2	4	-	2	1
VARKAUS	83	6	-	-	-	45	1	7	2	-	-	-	32	3	-	-	1	-	-	1	-	-	-	-
MUUT KAUPUNGIT	40	13	-	-	7	2	5	1	19	5	4	1	5	4	-	-	3	-	-	2	-	-	-	1
LEPPÄVIRTA	57	2	-	-	30	1	27	1	-	-	-	-	-	-	-	-	3	1	-	-	-	-	-	2
MUUT KUNNAT	80	17	5	2	31	5	27	5	6	4	-	-	5	1	-	-	3	1	-	-	-	-	-	2
KESKI-SUOMEN LÄÄNI																								
JYVÄSKYLÄ	74	8	-	-	-	-	-	-	66	4	2	1	6	3	-	-	6	-	1	-	2	-	1	2
KEURUU	173	5	-	-	164	1	3	1	0	1	-	-	6	2	-	-	1	-	-	1	-	-	-	-
MUUT KAUPUNGIT	19	6	-	-	9	3	-	-	6	2	4	1	-	-	-	-	2	-	-	1	-	1	-	-
VIITASAARI	152	3	-	-	152	3	-	-	-	-	-	-	-	-	-	-	-	-	-	-	-	-	-	-
MUUT KUNNAT	142	21	1	1	98	9	13	5	13	3	-	-	17	3</										

TILASTOKESKUS
4. KONKURSSIIN HAETUT YRITTÄJÄT JA YRITYKSET TOIMIALAN JA HENKILÖKUNNAN MÄÄRÄN
MUKAAN
TAMMI - SYYSKUU 1989

TOIMIALA	KONKURSSIIN HAETTUJA YHTEENSÄ	HENKILÖKUNNAN MÄÄRÄ									HENKILÖ- KUNTA LKM
		ALLE 2	2-4	5-9	10-19	20-49	50-99	100-199	200- EI TIE TOA	564	
KAIKKI YRITYKSET	1961	520	378	238	139	89	20	11	2	564	11540
1 MAA-,METSÄ- JA KALATALOUS	46	12	6	2	2	1	-	-	-	23	104
11 MAATALOUS JA METSÄSTYS	14	8	2	1	1	1	-	-	-	1	61
111 MAATALOUS, PUUTARHAVILJELY	14	8	2	1	1	1	-	-	-	1	61
12 METSÄTALOUS	5	2	3	-	-	-	-	-	-	-	12
122 PUUNKORJUU, UITTO	5	2	3	-	-	-	-	-	-	-	12
13 KALATALOUS	4	2	1	-	-	-	-	-	-	1	6
130 KALATALOUS	4	2	1	-	-	-	-	-	-	1	6
2 KAIIVOS- JA MUU KAIVANN.TOIMINTA	9	1	-	2	-	-	-	-	-	6	13
29 MUU KAIVANNAISTOIMINTA	4	1	-	2	-	-	-	-	-	1	13
290 MUU KAIVANNAISTOIMINTA	4	1	-	2	-	-	-	-	-	1	13
3 TEOLLISUUS	425	116	67	62	55	44	11	9	-	61	4855
31 ELINTARV.,JUOM. JA TUPAK. VALM.	31	9	5	4	6	5	-	-	-	2	263
311 ELINTARVIKKEIDEN VALMISTUS	26	8	4	3	5	4	-	-	-	2	212
312 ELINTARVIKK. VALMISTUS (JATK.)	5	1	1	1	1	1	-	-	-	-	50
32 TEKST.,VAATT.,NAHKATUOTT. VALM.	66	12	8	12	14	11	3	5	-	1	1579
321 TEKSTILIEN VALMISTUS	16	4	3	5	2	1	-	-	-	1	102
322 VAATTEIDEN VALMISTUS	33	6	2	6	7	7	2	3	-	-	974
323 TURKK. YMS. NAHKATEOST. VALM.	11	2	3	-	3	2	1	-	-	-	169
324 KENKIEN VALMISTUS	6	-	-	1	2	1	-	2	-	-	334
33 PUUTAVARAN VALMISTUS	69	24	13	7	5	7	4	4	-	5	1235
331 P-TAV. PAITSI P-KALUST. VALM.	46	13	8	5	2	6	4	4	-	4	1131
332 EI-METALL. KALUSTEIDEN VALM.	23	11	5	2	3	1	-	-	-	1	104
34 PAPERIT, TUOTT. VALM., GRAAF. TUOT.	48	14	9	10	4	5	1	-	-	5	342
341 MASSAN JA PAP. TUOTTEIDEN VALM.	2	-	1	-	-	-	-	-	-	1	4
342 GRAAF. TUOTANTO, KUSTANN. TOIM.	46	14	8	10	4	5	1	-	-	4	338
35 MAAÖL., KUMI- JA MUOVIT. VALM.	11	4	2	1	3	1	-	-	-	-	85
351 KEMIKAALIEN VALMISTUS	2	1	-	-	-	1	-	-	-	-	25
352 MUIDEN KEM. TUOTT. VALMISTUS	2	1	1	-	-	-	-	-	-	-	5
356 MUOVITUOTTEIDEN VALMISTUS	7	2	1	1	3	-	-	-	-	-	55
36 SAVI-, LASI- JA KIVITUOTT. VALM.	7	1	1	1	3	1	-	-	-	-	82
369 MUU SAVI- JA KIVITUOTT. VALM.	7	1	1	1	3	1	-	-	-	-	82
37 METALLIEN VALMISTUS	2	-	-	-	1	1	-	-	-	-	45
371 RAUD.,TERÄKS. JA FERROSEOST.V.	1	-	-	-	1	1	-	-	-	-	29
372 MUIDEN METALLIEN VALMISTUS	1	-	-	-	1	-	-	-	-	-	16
38 METALLI- JA KONEPAJATUOTT. VALM.	140	46	25	23	19	11	3	-	-	13	1114
381 METALLITUOTTEIDEN VALMISTUS	64	20	15	6	10	5	1	-	-	7	486
382 KONEIDEN VALMISTUS	41	15	5	7	3	5	2	-	-	4	432
383 SÄHKÖTEKNISTEN TUOTT. VALMIST.	11	4	1	5	-	-	-	-	-	1	41
384 KULKUNEUVUJOJEN VALMISTUS	20	5	4	5	4	1	-	-	-	1	119
385 INSTR. YM. H-MEK. TUOTT. VALM.	4	2	1	-	2	-	-	-	-	-	35
39 MUU VALMISTUS	11	3	3	2	-	1	-	-	-	2	69
390 MUU VALMISTUS	11	3	3	2	-	1	-	-	-	2	69
5 RAKENNUSTOIMINTA	315	61	59	47	27	21	3	1	-	96	1839
51 TALONRAKENNUSTOIMINTA	187	48	45	41	21	18	1	1	-	12	1430
511 VARSINAISET TALONRAKENNUSTYÖT	84	15	19	21	13	12	-	-	-	4	695
512 SIVU- JA ALAURAKAT	103	33	26	20	8	6	1	1	-	8	735
52 MAA- JA VESIRAKENNUSTOIMINTA	42	12	11	6	4	2	2	-	-	5	349
521 MAAN PERUSPARANNUSTYÖT	4	3	1	-	-	-	-	-	-	-	6
522 LOUHINTA JA MAANSIIRTO	22	5	4	5	2	1	1	-	-	4	189
523 TEID. LENTOKENTT., YM. RAK.	3	1	1	-	1	-	-	-	-	-	18
529 MUU MAA- JA VESIRAK.TOIMINTA	13	3	5	1	1	1	1	-	-	1	135
6 TUOKU-VÄH.KAUPP., RAV.-MAJ.TNTA	583	221	150	68	21	10	4	1	-	108	2117
61 TUOKUKAUPPA JA AGENT. TOIMINTA	163	66	43	29	4	7	2	1	-	11	951
612 RAVINTO- JA NAUT. AINETUKKUK.	13	4	3	3	1	1	1	-	-	-	154
613 TEKST.-, VAAT.- JA NAHKAT. TUOKU	13	7	3	1	1	-	-	-	-	1	33
614 RAUTA- JA SÄHKÖALAN TUOKUKAUPP	32	12	8	5	2	3	-	-	-	2	173
615 AUTOALAN TUOKUKAUPPA	1	-	-	-	-	-	1	-	-	-	62
616 TUOTANTOTARVIKETUOKUKAUPPA	55	16	20	13	-	2	-	-	-	4	234
617 MUU VARSINAINEN TUOKUKAUPPA	26	17	3	2	-	-	-	-	-	4	37
618 AGENTUURITOIMINTA	22	10	6	5	-	1	-	-	-	-	98
62 VÄHITTÄISKAUPPA	264	135	77	27	10	1	1	-	-	13	750
621 YLEISVÄHITTÄISKAUPPA	4	1	1	1	-	-	1	-	-	-	66
622 ELINTARV. VÄHITTÄISKAUPPA	30	19	6	4	1	-	-	-	-	-	66
624 TEKST.,VAATT. JA JALK. VÄH.KA	38	24	9	4	1	-	-	-	-	-	93
625 RAUTA-,KONE-JA M-TAL. TARV.VÄ.K	66	28	25	7	1	-	-	-	-	5	166
626 SISUSTUSTARV. VÄHITTÄISKAUPPA	15	10	4	1	-	-	-	-	-	-	26
627 AUTOJEN VÄH.KAUPPA JA HUOLTO	67	31	20	6	6	1	-	-	-	3	236
628 APT.- JA KEMIK.TAV. VÄH.KAUPPA	2	1	1	-	-	-	-	-	-	-	4
629 MUU VÄHITTÄISKAUPPA	42	21	11	4	1	-	-	-	-	5	91
63 RAVITSEMIS- JA MAJOITUSTOIMINTA	70	20	23	10	6	2	1	-	-	8	368
631 RAVITSEMISTOIMINTA	58	18	19	8	4	1	1	-	-	7	278
632 MAJOITUSTOIMINTA	11	2	4	1	2	1	-	-	-	1	84
7 KULJ., VARAST. JA TIETOLIIKENNE	100	24	26	10	7	5	-	-	1	27	850
71 KULJETUS	76	24	26	9	7	5	-	-	1	4	844
711 MAALIIKENNE	68	22	22	9	7	5	-	-	1	2	825
712 VESILIIKENNE	4	1	1	-	-	-	-	-	-	2	5
719 KULJ. PALV. TOIM., VARAST.	4	1	3	-	-	-	-	-	-	-	14
8 RAH., VAK., KIINT.- JA LIIK.EL.	130	36	37	24	16	5	2	-	-	10	823
81 RAHOITUSTOIMINTA	5	-	-	1	3	1	-	-	-	-	83
810 RAHOITUSTOIMINTA	5	-	-	1	3	1	-	-	-	-	83
83 KIINT.TOIM. JA LIIK.EL. PALV.T	119	36	37	23	13	4	2	-	-	4	740
831 KIINTEISTÖPALVELUTOIMINTA	27	7	11	7	1	-	-	-	-	1	109
832 LIIKE-ELÄMÄÄ PALV. TOIMINTA	86	25	24	16	12	4	2	-	-	3	619
833 KONEIDEN JA KALUSTON VUOKRAUS	6	4	2	-	-	-	-	-	-	-	12
9 YHTEISKUNN. JA HENK.KOHT. PALV.	181	46	31	22	9	3	-	-	1	69	900
92 PUHTAANAPITO	18	10	2	4	1	1	-	-	-	-	88
920 PUHTAANAPITO	18	10	2	4	1	1	-	-	-	-	88

5. KONKURSSIIN HAETUT YRITTÄJÄT JA YRITYKSET TOIMIALAN JA HENKILÖKUNNAN MÄÄRÄN MUKAAN
TAMMI - SYYSKUU 1989

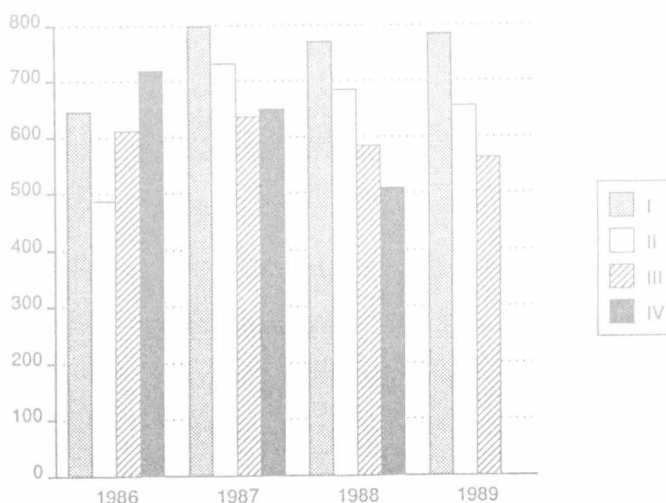
TOIMIALA	KONKURSSIIN HAETTUJA YHTEENSÄ	HENKILÖKUNNAN MÄÄRÄ									HENKILÖKUNTA LKM
		ALLE 2	2-4	5-9	10-19	20-49	50-99	100-199	200-	EI TIETOA	
93 OPETUS, TUTK., TERV.HOITO YM.	12	2	5	4	-	-	-	-	-	1	47
931 OPETUS	6	-	5	1	-	-	-	-	-	-	19
933 LÄÄKINTÄ- JA ELÄINLÄÄK.PALV.	5	2	-	2	-	-	-	-	-	1	19
935 ELINKEINO- JA AMMATTIJÄRJESTÖT	1	-	-	1	-	-	-	-	-	-	9
94 VIRKISTYS- JA KULTT.PALV.TOIM.	26	8	9	5	1	-	-	-	-	3	89
941 ELOK.-, RAD.-, YM. TAIT.TOIM.	17	5	5	4	1	-	-	-	-	2	66
949 MUU HUVI- JA VIRKISTYSPALV.	9	3	4	1	-	-	-	-	-	1	24
95 KOTITAL. PALVELEVA TOIMINTA	66	26	14	8	6	2	-	-	1	9	657
951 KOTITALOUSESINEIDEN KORJAUS	44	19	11	5	2	1	-	-	-	6	135
952 PESULAPALVELU	7	2	3	-	2	-	-	-	-	-	45
953 KOTITALOUSPALVELU	2	3	-	-	-	-	-	-	-	-	2
959 HENK.KOHT. PALVELUTOIMINTA	13	3	-	3	2	1	-	-	1	3	474

TILASTOKESKUS

1. VIREILLE PANNUT KONKURSSIT VELALLISEN TOIMIALAN MUKAAN

VUOSI JA KUUKAUSI	KONKURSSIIN HAETTUJA KAIKKIAAN	YHTIÖT JA YHTEISÖT YH-MAA-JA TEOL-TEEN-METSÄ-LI-TALOUS SUUS	RAKEN-NUK-TOI-MINTA				LII-KEN-VE-LUT				YRITTÄJÄT YH-TEEN-SÄ	MAA-JA METSÄ-TALOUS	TEOL-LI-SUUS	RAKEN-NUK-TOI-MINTA		LII-KEN-NE	PAL-VE-LUT	TUN-TEMA-TON	MUUT YKSI-TYIS-HEN-KILÖT	TUN-TEMA-TON
			RAKEN-NUK-TOI-MINTA	KAUP-PA	LII-KEN-NE	PAL-VE-LUT	TUN-TEMA-TON	RAKEN-NUK-TOI-MINTA	KAUP-PA											
1970	1361	389	-	94	58	163	24	36	14	523	27	35	59	94	57	36	215	275	174	
1975	1027	419	3	85	66	192	21	51	1	232	9	11	36	42	13	19	102	36	340	
1980	856	529	3	142	92	171	13	68	40	185	8	14	27	45	4	11	76	8	134	
1981	1219	767	2	206	154	192	13	81	119	260	3	23	43	37	17	16	121	12	180	
1982	1447	906	4	304	118	212	18	125	125	330	11	32	54	55	25	25	128	38	173	
1983	1322	896	17	317	112	224	35	89	102	312	14	37	40	58	19	23	121	19	95	
1984	1704	1140	7	383	155	273	42	121	159	399	8	38	52	62	21	28	190	27	138	
1985	2122	1503	8	519	254	386	40	172	124	438	10	61	59	103	42	44	119	21	160	
1986	2463	1772	15	530	339	537	52	277	22	627	14	85	67	166	47	68	180	64	-	
1987	2816	2005	13	578	366	623	87	319	19	746	18	83	111	181	39	61	253	65	-	
1988	2547	1812	25	483	317	583	91	302	11	623	20	69	79	154	56	69	176	112	-	
1. NELJ 88	770	561	4	162	99	182	27	85	2	175	1	20	24	44	17	20	49	34	-	
TAMMIKUU	240	177	1	47	30	61	11	27	-	50	1	7	7	12	3	6	14	13	-	
HELMIKUU	243	178	-	49	39	52	8	29	1	55	-	7	6	14	7	6	15	10	-	
MAALISKUU	287	206	3	66	30	69	8	29	1	70	-	6	11	18	7	8	20	11	-	
2. NELJ 88	684	508	9	129	84	136	36	109	5	153	8	16	16	39	16	22	36	23	-	
HUHTIKUU	192	146	-	39	30	40	13	23	1	39	1	5	2	10	11	2	8	7	-	
TOUKOKUU	263	198	2	46	29	52	14	54	1	57	3	3	7	21	2	6	15	8	-	
KESÄKUU	229	164	7	44	25	44	9	32	3	57	4	8	7	8	3	14	13	8	-	
3. NELJ 88	584	404	8	105	70	149	9	61	2	152	6	21	23	28	9	17	48	28	-	
HEINÄKUU	134	91	1	22	15	40	1	12	-	39	1	3	5	6	2	3	19	4	-	
ELOKUU	207	148	3	41	27	53	4	19	1	49	3	8	5	10	5	4	14	10	-	
SYYSKUU	243	165	4	42	28	56	4	30	1	64	2	10	13	12	2	10	15	14	-	
4. NELJ 88	509	339	4	87	64	116	19	47	2	143	5	12	16	43	14	10	43	27	-	
LOKAKUU	188	122	2	30	28	31	7	22	2	60	1	3	10	16	3	4	23	6	-	
MARRASKUU	210	150	2	36	26	58	9	19	-	46	1	5	4	15	8	5	8	14	-	
JOULUKUU	111	67	-	21	10	27	3	6	-	37	3	4	2	12	3	1	12	7	-	
1989	2018	1481	31	383	254	461	61	269	22	480	15	51	61	122	39	42	150	57	-	
1. NELJ 89	790	595	16	167	110	169	29	98	6	170	8	13	21	50	16	13	49	25	-	
TAMMIKUU	328	250	7	66	52	65	17	43	-	64	2	3	9	19	8	3	20	14	-	
HELMIKUU	217	168	7	44	26	55	6	29	1	43	4	4	5	7	4	7	12	6	-	
MAALISKUU	245	177	2	57	32	49	6	26	5	63	2	6	7	24	4	3	17	5	-	
2. NELJ 89	665	483	10	123	70	156	22	95	7	159	5	25	21	32	10	15	51	23	-	
HUHTIKUU	190	138	1	30	20	45	9	31	2	46	2	5	5	12	3	2	17	6	-	
TOUKOKUU	242	177	3	47	28	58	5	34	2	56	1	11	8	10	5	5	16	9	-	
KESÄKUU	233	168	6	46	22	53	8	30	3	57	2	9	8	10	2	8	18	8	-	
3. NELJ 89	563	403	5	93	74	136	10	76	9	151	2	13	19	40	13	14	50	9	-	
HEINÄKUU	153	105	2	19	23	34	3	21	3	44	-	1	8	11	4	6	14	4	-	
ELOKUU	198	143	2	37	25	46	6	23	4	52	2	5	4	14	6	6	15	3	-	
SYYSKUU	212	155	1	37	26	56	1	32	2	55	-	7	7	15	3	2	21	2	-	

Vireille pannut konkurssit vuosineljänneksittäin 1986 - 1989





PL-PB 504
00101 Helsinki-Helsingfors

Virkalähetys
Tjänsteförsändelse

Konkurssitiedote

SVT Suomen Virallinen Tilasto
Finlands Officiella Statistik
Official Statistics of Finland

Central Statistical
Office of Finland

Justice
1989:23

Tiedustelut - Förfrågningar

Eeva Heinonen
Riitta Forsman
(90) 17 341

Julkaisujen myynti:

Försäljning:

Hinta — Pris

Tilastokeskus
PL 504
00101 Helsinki
Puh. (90) 173 41

Statistikcentralen
PB 504
00101 Helsingfors
Tel. (90) 173 41

mk 25

ISSN 0784-8366
= Oikeus
ISSN 0784-8811