

TK

TILASTOTIEDOTUS

Statistisk rapport

1972

TILASTOKESKUS
STATISTIKCENTRALENHelsinki
Helsingfors

Tiedustelut-Förfrågningar

Inja Inkinen

Irma Hölttä

765 577

Pvm-Datum

22.12.1972

No

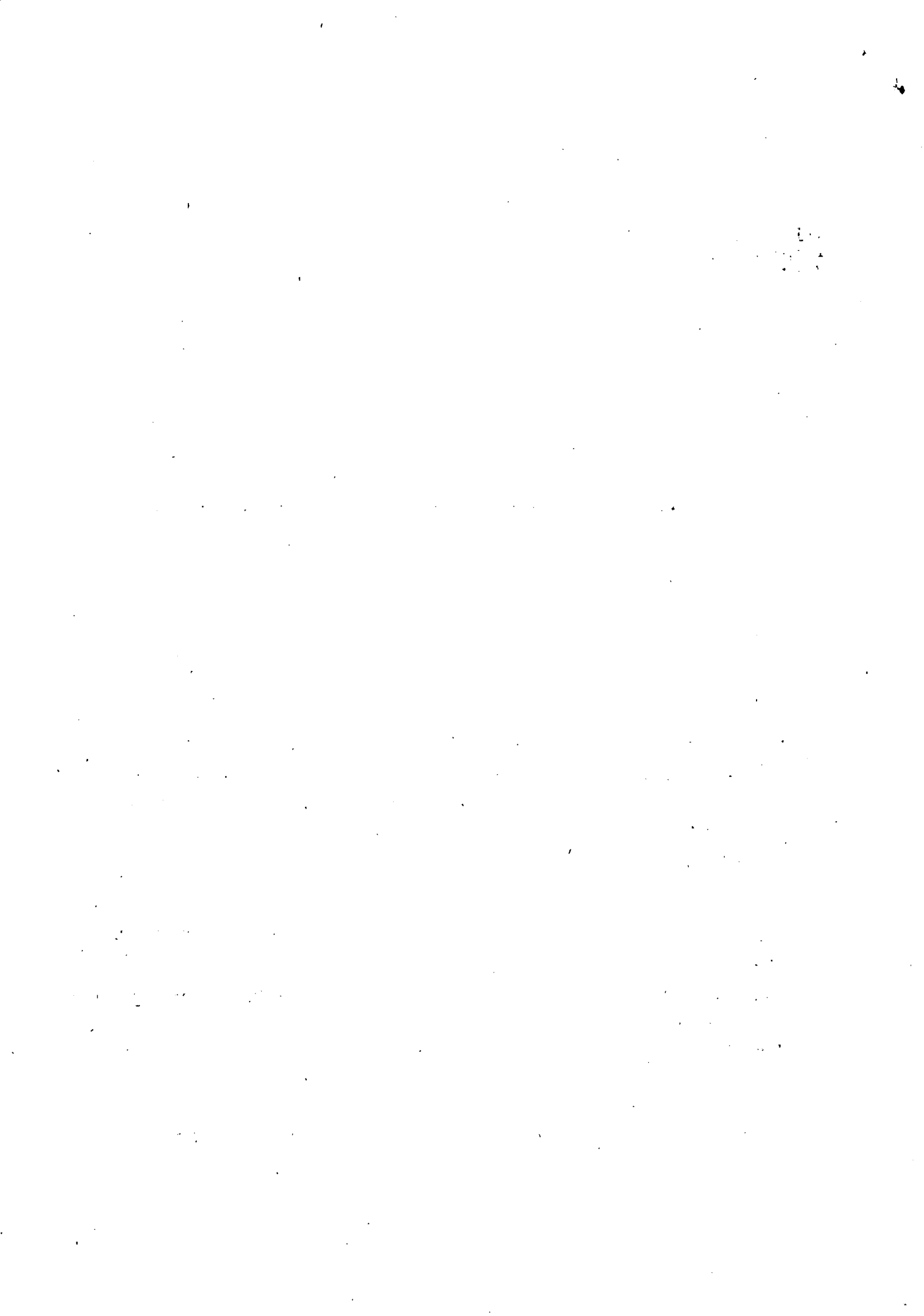
VÄ 1972:20

VÄESTÖN MUUTOSTEN ENNAKKOTIETOJA, MARRASKUU 1972

FÖRHANDSUPPGIFTER OM BEFOLKNINGSRÖRELSEN, NOVEMBER 1972

Tiedot perustuvat väestörekistereiden lähettämiin ilmoituksiin. Ennakkotiedot lasketaan ilmoituskuukauden mukaan. Näin ollen niissä on jonkin verran edellisten kuukausien tapauksia varsinkin syntyneiden ja pohjoismaisen muutto- liikkeen kohdalla. Toisaalta niistä puuttuu tapauksia, joista ilmoitukset tulevat vasta myöhemmin.

Uppgifterna baserar sig på anmälningar från befolkningsregistren. Förhandsuppgifterna beräknas enligt den månad uppgifterna har lämnats. Sålunda innehåller uppgifterna i någon mån fall från tidigare månader, speciellt i fråga om antalet födda och den nordiska flyttningsrörelsen. Å andra sidan saknas sådana fall om vilka uppgifter fås först senare.



Kuukausi Månad	Koko maa - Hela riket			Kaup. ja klat Städ. o. köpingar		Maalaiskunnat Landskommuner			
	1972	vrk.kohti per dygn	1971	1972	1971	1972	1971	1972	1971
Solmitut avioliitot - Ingångna äktenskap									
I	1 694	55	1 903	1 178	1 269	516	634		
II	1 665	57	1 753	1 020	1 076	645	677		
III	1 772	57	1 739	1 195	1 082	577	657		
IV	2 596	87	2 631	1 636	1 630	960	1 001		
V	2 562	83	3 239	1 627	1 878	935	1 361		
VI	4 067	136	4 597	2 422	2 652	1 645	1 945		
VII	4 419	143	4 619	2 666	2 657	1 753	1 962		
VIII	3 667	118	4 095	2 318	2 424	1 349	1 671		
IX	2 809	94	2 888	1 773	1 829	1 036	1 059		
X	2 268	73	2 882	1 561	1 744	707	1 138		
XI	2 774	92	2 940	1 849	1 791	925	1 149		
I - XI	30 293	90	33 286	19 245	20 032	11 048	13 254		
Elävänä syntyneet - Levande födda									
I	4 593	148	4 867	2 839	2 751	1 754	2 116		
II	4 125	142	4 190	2 478	2 419	1 647	1 771		
III	4 590	148	4 555	2 668	2 501	1 922	2 054		
IV	5 089	170	5 660	3 050	3 235	2 039	2 425		
V	5 460	176	5 563	3 386	2 990	2 074	2 573		
VI	5 304	177	5 257	3 172	2 988	2 132	2 269		
VII	5 509	178	5 217	3 265	2 922	2 244	2 295		
VIII	5 115	165	5 621	3 141	3 286	1 974	2 335		
IX	4 648	155	4 924	2 820	2 903	1 828	2 021		
X	4 897	158	5 330	2 932	3 079	1 965	2 251		
XI	4 486	150	4 841	2 746	2 787	1 740	2 054		
I - XI	53 816	161	56 025	32 497	31 861	21 319	24 164		
Kuolleet - Döda									
I	4 191	135	3 839	2 081	1 753	2 110	2 086	60	62
II	3 560	123	3 351	1 716	1 539	1 844	1 812	54	51
III	3 650	118	3 753	1 838	1 697	1 812	2 056	44	70
IV	3 400	113	3 745	1 682	1 747	1 718	1 998	56	68
V	3 386	109	3 966	1 596	1 761	1 790	2 205	61	64
VI	3 757	125	3 783	1 887	1 768	1 870	2 015	63	55
VII	4 058	131	3 740	1 959	1 716	2 099	2 024	59	68
VIII	3 685	119	3 631	1 913	1 766	1 772	1 865	66	60
IX	3 876	129	3 572	2 071	1 703	1 805	1 869	55	65
X	3 667	118	3 632	1 791	1 660	1 876	1 972	69	52
XI	3 525	117	3 614	1 748	1 729	1 777	1 885	46	46
I - XI	40 755	122	40 626	20 282	18 839	20 473	21 787	633	661

0-vuotiaat	
0-åringar	
1972	1971

Kuukausi Månad	Syntyneiden enemmitys (syntyneet - kuolleet) Nativitetsöverskott (födda - döda)		Nettosiirtolaisuus muihin Pohjoismaihin/-sta Inflyttningsöverskott till/ från övriga Norden		Väkiluvun muutos Folkmängdsförändring	
	1972	1971	1972	1971	Luku-Antal	o/oo 1)
I	402	1 028	+ 183	- 1 201	+ 529	+ 1.3
II	565	839	+ 188	- 907	+ 753	+ 2.1
III	940	802	+ 136	- 593	+ 1 041	+ 2.6
IV	1 689	1 915	+ 450	- 14	+ 2 067	+ 5.4
V	2 074	1 597	+ 753	+ 764	+ 2 846	+ 7.2
VI	1 547	1 474	+ 740	+ 922	+ 2 329	+ 6.1
VII	1 451	1 477	+ 879	+ 804	+ 2 341	+ 5.9
VIII	1 430	1 990	+ 486	- 66	+ 1 968	+ 5.0
IX	772	1 352	+ 220	- 359	+ 1 081	+ 2.8
X	1 230	1 698	+ 252	- 175	+ 1 583	+ 4.0
XI	961	1 227	+ 413	+ 271	+ 1 502	+ 4.0
I - XI	13 061	15 399	+ 4 700	- 554	+ 18 040	+ 4.3

Väkiluku 2)

Folkmängden 2) 30.11.1972 4 632 000

1) Vuotta kohti laskien keskiväkiluvusta - Beräknad per år medelfolkmängd.

2) Väkiluvun perustana on vuoden 1970 väestölaskennassa saatu väkiluku 4 598 000, johon on lisätty väestörekisteriviranomaisten kuukausittain ilmoittamat väestönmuutokset - Grunden för folkmängden utgörs av den folkmängd 4 598 000, som erhöles i folkräkningen 1970. Till denna folkmängd har adderats de av befolkningsmyndigheterna månatligen angivna befolkningsförändringarna.

Vuosi ja kuukausi År och månad	Koko maa Hela riket	Ruotsinkiel. alueet Svenskspråk. områden 1)	Kaup. ja klat Städer och köpingar	Maa-laisk. Landskomm.	Lääni - Län		Ahvenanmaa Åland	Hämeen-Tavastehus	Kymen-Kyminen	Mikkelin S:t Michels	Pohj. Karjalat Norra Kare-lens	Kuopion Kuo-pio	Keski-Suomen Mell. Fin-lands	Vaasa Vasa	Oulun Uleåborgs	Lapin Lapp-lands
					Uudenmaan Ny-lands	Turun-Porin Åbo-Borgs										
Suomeen muuttaneet - Till Finland inflyttade																
<u>1972</u>	972	100	502	470	198	115	13	103	46	23	13	32	42	115	149	123
I	1063	112	512	551	214	103	19	94	62	20	20	33	50	146	173	129
II	926	106	465	461	175	89	12	98	27	9	16	36	66	107	163	128
III	1083	88	526	557	166	121	13	114	45	18	27	39	69	160	163	148
IV	1294	147	519	775	168	154	17	86	61	23	37	41	73	217	204	213
V	1465	161	644	821	238	180	37	180	45	21	38	33	103	189	234	167
VI	1611	166	823	788	203	177	56	146	53	30	13	48	78	214	391	202
VII	2013	279	937	1076	279	292	35	218	41	42	32	56	103	278	354	283
VIII	1780	201	954	826	294	263	22	190	60	43	40	63	90	259	237	219
IX	1464	200	762	702	270	201	43	163	54	27	30	34	51	214	190	187
X	1415	124	775	640	274	229	27	170	31	28	17	42	71	149	200	177
XI	15086	1684	7419	7667	2479	1924	294	1562	525	284	283	457	796	2048	2458	1976
I - XI																
<u>1971</u>	1063	84	501	562	170	94	4	89	39	27	28	39	42	169	170	192
I	1018	97	465	553	130	123	4	94	35	19	37	24	44	164	172	172
II	1046	129	496	550	145	92	7	111	39	23	35	41	63	141	181	168
III	1132	85	496	636	139	100	8	74	34	38	20	77	58	152	236	196
IV	1628	140	634	994	161	184	12	123	63	26	28	80	107	236	377	231
V	1976	163	878	1098	223	157	13	185	54	57	46	78	112	277	408	366
VI	1555	109	696	859	205	171	35	117	74	25	30	68	120	215	288	207
VII	1902	183	860	1042	282	156	7	194	56	15	42	92	92	317	364	285
VIII	1834	162	863	971	254	199	44	196	62	48	26	54	125	254	298	274
IX	1438	147	733	705	233	163	6	180	69	22	44	44	76	180	242	179
X	1445	127	765	680	242	192	9	166	46	25	37	33	88	190	216	201
XI	16037	1426	7387	8650	2184	1631	149	1529	571	325	373	630	927	2295	2952	2471
I - XI																

1) Näihin sisältyvät kokonaisuudessaan ruotsinkieliset kunnat ja ne kaksikieliset kunnat, joissa on vain ruotsinkielinen ev.lut. seurakunta sekä lisäksi muiden kuntien ruotsinkieliset ev.lut. seurakunnat.
 1) Dessa består av de helt svenskspråkiga kommunerna och de tvåspråkiga kommuner i vilka det finns enbart svenskspråkig ev.luth. församling samt därtill övriga kommuners svenskspråkiga ev.luth. församlingar.