



Tilastotiedotus Statistisk rapport

Tilastokeskus
Statistikcentralen
Central Statistical Office of Finland

ISSN 0355-2306

1986

Tiedustelut - Förfrågningar

Päiväys - Datum

Sarja ja nro - Serie och nr
PA 1986:10

Markku Jutila
(90) 5800494
Seija Kuusholma
(90) 5800487

28.2.1986

PALKAT
LÖNER

KUNTASEKTORIN TUNTIPALKAT TOUKOKUUSSA 1985

YHTEENVETO TULOXSISTA

Kuntien ja kuntainliittojen tuntipalkkaisten työntekijöiden palkkatilasto ilmestyy nyt toisen kerran uudistettuna. Verrattaessa julkaisun tietoja aikaisempiin on otettava huomioon tilastoon tehty muutokset, joista on kerrottu jäljempänä.

Kaikkiaan tuntipalkkaisia työntekijöitä ilmoitettiin olleen kuntasektorin palveluksessa 39223, joista naisia 6633.

Yhteenvedon ja tilastotaulukoiden A,B ja 1-9 luvuissa ovat kuitenkin mukana vain työehtosopimuksen mukaisesti palkkaryhmiin 1-6 sijoitetut työntekijät, joita oli 37341 ja heistä naisia 6096 eli 16.3 %.

Maatalouslomitajien, suojatyöntekijöiden, oppilaiden yms. ryhmien palkkatiedot esitetään erikseen taulukossa 10.

Taulukoissa A ja B on tietoja myös aikaisemmista tiedusteluista.

Tuntikeskiansion kehitys

Kokonaistuntikeskiansion kehitys kuntasektorilla toukokuusta 1980 toukokuuhun 1985 ilmenee oheisesta asetelmasta.

DEN KOMMUNALA SEKTORNS TIMLÖNER I MAJ 1985

SAMMANDRAG AV RESULTATEN

Lönestatistiken för kommunernas och kommunalförbundens timavlönade arbetstagare utkommer nu för andraa gången i reviderad form. Då publikationens uppgifter jämförs med tidigare uppgifter bör de ändringar som gjorts i statistiken beaktas. För ändringarna redogörs i det följande.

Sammanlagt 39223 timavlönade var anställd inte den kommunala sektorn, varav 6633 kvinnor.

I sammandraget och i siffrorna i statistiktablerna A,B och 1-9 ingår dock endast arbetstagare i arbetsavtalsförhållande i löneklasserna 1-6, dessa var 37341 och därav var 6096 d.v.s. 16.3 % kvinnor.

Löneuppgifterna för lantbruksavbytare, skyddsarbetare, elever o.dyl. grupper ges separat i tabell 10.

Tabellerna A och B innehåller även uppgifter från tidigare förfrågningar.

Utvecklingen av medeltimförtjänsten

Ur tablån framgår den totala medeltimförtjänstens utveckling inom den kommunala sektor från maj 1980 till maj 1985.

Edelliset tiedot on julkaistu tilastotiedotuksessa PA 1986:1

Föregående uppgifter har publicerats i statistisk rapport PA 1986:1

JULKAISUJEN POSTIMYYNTI:
Tilastokeskus, PL 504, 00101 Helsinki
Puh. (90) 173 4535

Valtion painatuskeskus, PL 516, 00101 Helsinki
Puh. (90) 539 011/tilaukset

KÄTEISMYynti: Valtion painatuskeskuksen kirjakaupat
Helsingissä Annankatu 44 ja Eteläesplanadi 4

POSTFÖRSÄLJNING:
Statistikcentralen PB 504, 00101 Helsingfors
Tel. (90) 173 4535

Statens tryckericentral, PB 516, 00101 Helsingfors
Tel. + 358 0 539 011/beställningar

KONTANTFÖRSÄLJNING: Statens tryckericentral's bokhandlar i
Helsingfors Annegatan 44 och Södra esplanaden 4

MAIL ORDERS
Central Statistical Office of Finland
P.O.B. 504, SF-00101 Helsinki

TEL. (90) 173 4535
Government Printing Centre P.O.B. 516, SF-00101 Helsinki

TEL. + 358 0 539 011/orders
CASH SALES
Government Printing Centre bookshops in Helsinki located
at Annankatu 44 and Eteläesplanadi 4

	tkm-antal		tuntikeskiansio medeltimförtjänst		yht. saml. mk/t	muutos ändring %	ind. index 1980=100	reaali ind. real index
	yht. saml.	naisia kvinnor %	miehet män mk/t	naiset kvinnor mk/t				
1980	38998	17,6	19,87	16,24	20,16	..	100,0	100,0
1981	37786	16,8	23,42	18,65	22,71	12,6	112,6	99,8
1982	38532	16,8	25,02	20,19	24,30	7,0	120,5	96,9
1983	38815	16,9	27,18	22,05	26,40	8,6	131,0	97,3
1984	38882	16,2	30,04	24,30	29,20	10,6	144,8	99,5
1985	37341	16,3	31,30	25,47	30,44	4,2	151,0	97,5

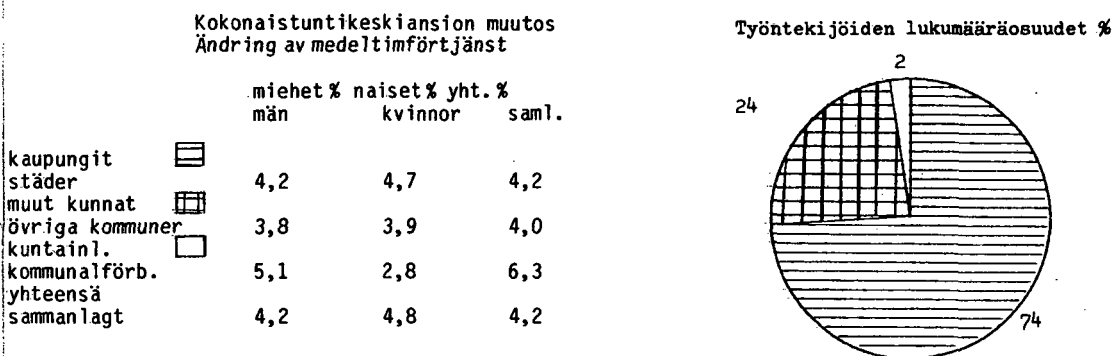
Naisten tuntikeskiansio oli toukokuussa 1985 81,4 % miesten vastaavasta ansiosta (80,9 % II/1984).

Seuraavassa on esitetty kuntamuodoittain kokonaistuntikeskiansioiden muutokset toukokuusta 1984 toukokuuhun 1985.

Kvinnornas medeltimförtjänst i maj 1985 var 81,4 % (80,9 % II/1984) av männens.

I följande ges ändringarna i den totala medeltimförtjänsten enligt kommunform från maj 1984 till maj 1985.

KUVIO - FIG. 1: Kokonaistuntikeskiansioiden muutokset toukokuusta 1984 toukokuuhun 1985 sekä lukumäärän jakautuminen sektoreittain - Ändringar av totala medeltimförtjänster från maj 1984 till maj 1985 och fördelningen av antal arbetstagare enligt sektorn.



Tarkasteltaessa tuntikeskiansioiden kehitystä on pidettävä mielessä mm. kausivaihtelut sekä palkkaus- ja ammattirakenteen muutokset. Esimerkiksi verrattuna helmikuuhun 1985 tällä neljänneksellä on suhteellisesti huomattavasti enemmän palkkaryhmiin 5 ja 6 kuuluvia työntekijöitä, mikä luonnollisesti pienentää keskimääräistä kokonaistuntikeskiansiota. Sopimusvaikutusten mukainen kehitys näkyy lähinnä taulukosta 4 palkkaryhmittäin aikatyöansion sarakkeesta.

När man granskar utvecklingen av medeltimförtjänst bör man komma ihåg bl.a. säsongvariationer och ändringar i löne- och yrkesstruktur. Jämför med t.ex. februari 1985 finns det under detta kvartal mycket flera arbetstagare inom lönegrupperna 5 och 6, vilket naturligtvis minskar den genomsnittliga totala medeltimförtjänsten. Den utveckling som påverkats av avtalen finns angivna efter löne grupp i tabell 4 i kolumnen för förtjänst av tidarbete.

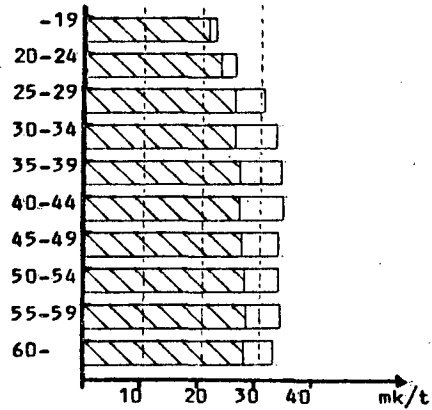
Ikä ja ansiot

Alder och förtjänst

KUVIO - FIG. 2: Kokonaistuntikeskiansiot ikäluokittain - Totalmedeltimförtjänster enligt åldersgrupp

IKÄ - ÅLDER

LUKUMÄÄRÄ - ANTAL



miehet män

naiset kvinnor

2050	920
4812	897
3956	582
3870	562
4318	589
3022	477
3259	641
3052	654
2366	544
540	230

Naisten kokonaistuntikeskiansio kasvaa tasaisesti siirryttäessä vanhempiin ikäluokkiin. Miesten tuntiansiot ovat sitä vastoin korkeimmillaan ikäluokassa 40-44 vuotta.

Den totala medeltimförtjänsten för kvinnor ökar jämt i de äldre åldersklasserna. Männens timförtjänst är däremot högst i åldersklasserna 40-44 år.

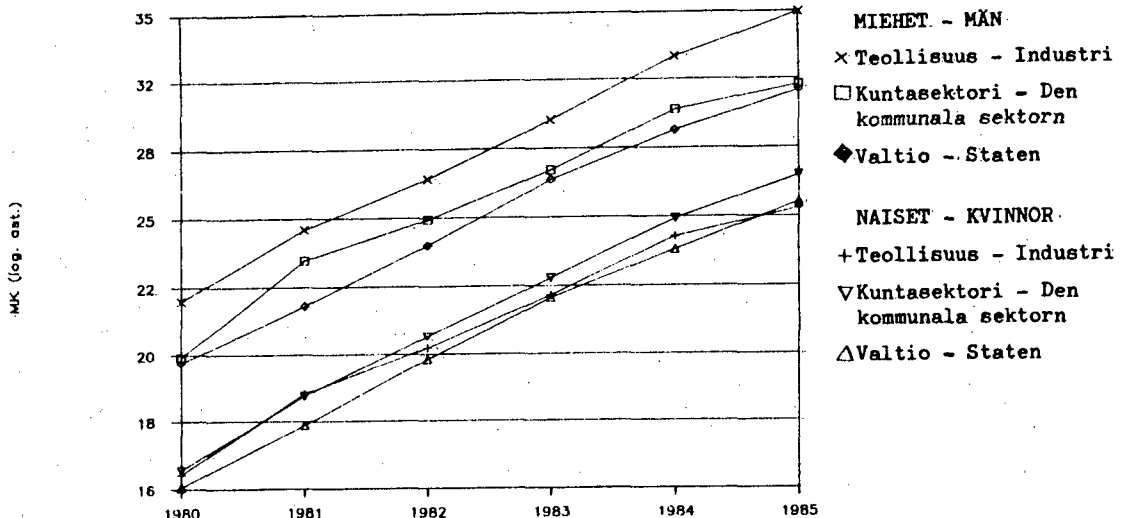
Vertailua muihin sektoreihin

Jämförelse med övriga sektorer

Tehtäessä johtopäätöksiä kuvion perusteella on muistettava, että ko. työntekijäryhmät ovat hyvin erilaisia rakenteeltaan. Eri sektoreiden palkkatilastojen tekotapa ja mm. peittävyys vaihtelevat.

Då slutledning gör på basen av figuren bör man komma ihåg att de olika arbetstagargrupperna är sammansatta på mycket olika sätt. Sättet att göra upp lönestatistik varierar inom de olika sektorerna och bl.a. täckningen varierar.

KUVIO - FIG. 3: Kokonaistuntikeskiansiot 2. nelj. 1980 - 2. nelj. 1985 - Totalmedeltimförtjänster från 2. kvartalet 1980 till 2. kvartalet 1985



TIEDUSTELUN MENETELMÄ

Historiaa

Tilastokeskus on kerännyt helmikuusta 1980 lähtien kuntien ja kuntainliittojen tuntipalkkaisten työntekijöiden palkkoja koskevia tietoja yhtenäisessä muodossa. Aikaisemmin tietoja on kerätty kahden eri tiedustelun avulla¹⁾ ja kerättyjen tietojen määrä on ollut vähäisempi.

Sosiaalinen tutkimustoimisto on tehnyt kaupunkien ja kauppaloiden tuntipalkkaisista työntekijöistä palkkatilastoja satunnaisesti vuodesta 1934 lähtien (Sosialinen aikakauskirja n:o 9/1934). Säännöllistä tilastoa kaikkien kaupunkien ja kauppaloiden tuntipalkkaisista työntekijöistä on tehty kuitenkin vasta helmikuusta 1958 lähtien. Tilasto tehtiin neljä kertaa vuodessa kuten nykyisinkin, mutta tiedustelu koski vain kahden viikon jaksoa. Tiedot on julkaistu vuodesta 1934 vuoteen 1967 Sosiaalisessa aikakauskirjassa. Vuonna 1967 tilaston teko siirrettiin silloiseen Tilastolliseen päätoimistoon, josta lähtien tilastot on julkaistu Tilastotiedotusten PA-sarjassa.

Maalaiskuntien ja kuntainliittojen tuntipalkkaisten työntekijöiden palkkatiedustelu tehtiin Tilastokeskuksessa ensimmäisen kerran syyskuulta 1971 ja sen jälkeen kaksi kertaa vuodessa helmi- ja elokuulta vuoden 1980 uudistukseen asti, jolloin em. tiedustelut yhdistettiin ja tiedustelusta tuli rekisteripohjainen.

Uudistus 1985

Kuntien ja kuntainliittojen tuntipalkkaisten työntekijöiden tiedustelu ja koko rekisteri on uudistettu vuoden 1985 alusta lähtien. Uudistus toteutettiin ensisijaisesti työmarkkinasopimustoiminnan tarpeiden vuoksi. Samalla lisättiin tiedustelun yhdenmukaisuutta Kunnallisen eläkelaitoksen rekisterien kanssa ja kehitettiin tilaston tuotantotapaa.

FÖRFRÅGANS METOD

Historik

Sedan februari 1980 har Statistikcentralen på ett enhetligt sätt insamlat uppgifter om kommunernas och kommunalförbundens timavlönade arbetstagare. Uppgifterna har tidigare insamlats med hjälp av två olika förfrågningar¹⁾ och de insamlade uppgifterna har varit färre.

Byrån för socialforskning har fr.o.m. år 1934 sporadiskt gjort upp lönestatistik över städernas och köpingarnas timavlönade personal (Socialtidskrift nr 9/1934) Först fr.o.m februari 1958 har statistik regelbundet gjorts upp över alla städers och köpingars timavlönade anställda. Statistiken gjordes som nu fyra gånger per år men frågeperioden gällde bara två veckor. Mellan åren 1934 till 1967 publicerades uppgifterna i Socialtidskrift. År 1967 överfördes uppgörandet av statistiken på den dåvarande Statistiska Centralbyrån. Sedan dess har statistiken publicerats i Statistisk rapport, serien PA.

Den första löneförfrågan som gällde landskommunernas och kommunalförbundens timavlönade anställda gjordes för september 1971 vid Statistikcentralen och därefter gjordes den två gånger i året för februari och augusti ända till revideringen 1980 då de två förfrågningarna sammanslogs och förfrågan började göras upp på basen av register.

Revideringen 1985

Från och med början av år 1985 reviderades både förfrågan för kommunernas och kommunalförbundens timavlönade arbetstagare och hela registret. Revideringen gjordes i första hand till följd av arbetsmarknadsverksamhetens behov. Samtidigt förenhetligades förfrågan med den Kommunala pensionanstaltens register och statistikproduktionen utvecklades.

Entisten palkkausmuotojen lisäksi on otettu käyttöön yksityisalojen mukaan hinnoiteltu urakkatyö. Eri palkkausmuotojen yhteydessä ilmoitetut ansiot sisältävät työntekijän henkilökohtaiset lisät sen lisäksi, että nämä lisät kysytään myös erikseen kuten aikaisemminkin. Kaikki ylityötunnit ja ylityöpalkan korotusosat on koottu yhteen kohtaan ja sunnuntaityö ilmoitetaan erikseen vain säännölliseltä työajalta.

Työaikalisät kysytään erikseen säännölliseltä ja ylityöajalta. Arkipyhäkorvausta ei enää ilmoiteta erikseen, vaan se sisältyy säännöllisen sunnuntaityön - tai ylityön ansioon.

Tilastotaulukoissa käytetty säännöllisen työajan ansion käsite on muuttunut siten, että siinä on mukana työaikalisät vain säännölliseltä työajalta ja sunnuntaityö säännölliseltä työajalta. Uutena käsitteenä on laskettu säännöllisen työajan ansio ilman työaikalisiä.

Kokonaan uutena tietona tiedusteluun on tullut Kunnallisen eläkelaitoksen toimintayksikkökoodi. Kuntainliitto- ja ammattikoodistot ovat niinkään muuttuneet.

Tiedustelun kohde

Tiedustelu koskee kuntien ja kuntainliittojen tuntipalkkaisten työntekijöiden työehtosopimuksen piiriin kuuluvia työntekijöitä. Määräaikaisessa palvelussuhteessa olevien maatalouslomittajien tiedot kerätään vain helmi- ja elokuulta. Pysyvässä palvelussuhteessa olevat lomittajat ilmoitetaan kunnallisen henkilörekisterin tiedustelussa. Perhepäivähoitajat eivät ole lainkaan mukana tiedustelussa.

Tiedusteluajanjakso

Tiedot ovat tiedustelukuukaudelta tai vähintään neljän viikon pituiselta jaksolta, josta suurin osa sattuu tiedustelukuukaudelle. Kaikki vähintään viikon pituiset työsuhteet on ilmoitettava. Vuosiloman ja sairausajan palkkoja ei ilmoiteta.

Utöver de tidigare avlöningsformerna tog man med ackordslönesättningen inom privata branscher. Förtjänster som uppgivits i samband med olika avlöningsformer innehåller arbetstagarens personliga tillägg, dessa tillägg efterfrågas även separat som tidigare. Övertidstimmar och förhöjningsdel för lön för övertid har förts till en och samma punkt och söndagsarbete uppges separat enbart för ordinarie arbetstid.

Arbetstidstillägg efterfrågas separat för ordinarie arbetstid och för övertid. Ersättning för söckenhelg uppges inte längre separat utan den ingår i förtjänst för ordinarie söndagsarbete - eller övertid

Begreppet förtjänst för ordinarie arbetstid som använts i statistiktabelerna har ändrats så att arbetstidstillägg för ordinarie arbetstid och söndagsarbete vid ordinarie arbetstid endast ingår. Förtjänst av ordinarie arbetstid utan arbetstidstillägg är ett nytt begrepp som räknats ut.

En helt ny uppgift i förfrågan är den Kommunala pensionanstaltens verksamhetskod. Kommunalförbunds- och yrkeskoderna har även de ändrats.

Undersökningens population

Förfrågan gäller kommunernas och kommunalförbundens timavlönade arbetstagare som lyder under arbets kollektivavtalet. Uppgifter om lantbruksavbytare i visstids anställningsförhållande insamlas bara för februari och augusti. Uppgifter om lantbruksavbytare i fast anställningsförhållande uppges i det kommunala personregistrets förfrågan. Familjedagvårdarna ingår inte alls i förfrågan.

Frågeperiod

Uppgifterna gäller frågemånaden eller en period som omfattar minst fyra veckor och som tills största delen infaller under frågemånaden. Alla arbetsförhållanden som varat minst en vecka skall uppges. Lön för semester och sjukdomstid uppges inte.

Tiedustelun sisältö

Tiedustelussa kysytään jokaisesta työntekijästä seuraavat tiedot:

- A. työnantajakunta (KELA:n koodi) tai -kuntainliitto (KUEL)
- B. kunnallinen toimintayksikkö (KUEL)
- C. työntekijän tehtäväryhmä (kunnallisen laskentatoimen mukaan soveltaen määritelty)
- D. työpaikan sijaintikunta (KELA)
- E. henkilötunnus (ikä ja sukupuoli)
- F. työntekijän nimi
- G. palkkaryhmä (työehtosopimuksen mukaan)
- H. ammatti (KUEL)
- I. aikapalkka ja aikatyötunnit
- J. kokonaistuntipalkka ja kokonaistuntipalkkaiset työtunnit
- K. urakkapalkka ja urakkatyötunnit
- L. yksityisalojen palkkauksen mukainen urakkapalkka ja -työtunnit
- M. ylityön korotusosat ja ylityötunnit
- N. säännöllisen sunnuntaityön korotusosat ja sunnuntaityötunnit
- O. hyvämiehenlisä %:na ja markkoina
- P. muut erinäiset lisät
- Q. säännöllisen työajan työaikalisät
- R. ylityöajan työaikalisät
- S. varallaolokorvaus

Kohtien I-L palkkatekijät sisältävät myös kohtien O ja P lisät.

Ansiökäsité

Tilaston ansiökäsitteenä on tehdyn työajan ansio, johon sisältyy kaikki tehdyiltä työajalta maksetut palkat. Tilastossa ei siten ole mukana mm. seuraavia korvauksia ja palkkoja, joita ei pidetä työssäolon ajalta maksettuna palkkana:

Förfrågans innehåll

I förfrågan inbegärs följande uppgifter av alla arbetstagare:

- A. arbetsgivarkommun (FPA:s kod) eller -kommunalförbund (KPA)
- B. den kommunala verksamhetsenheten (KPA)
- C. arbetstagarens uppgiftsgrupp (enligt det kommunala räkenskapsväsendet)
- D. den kommun där arbetsplatsen är belägen (FPA)
- E. personbeteckning (ålder och kön)
- F. arbetstagerens namn
- G. lönegrupp (enligt kollektivavtalet)
- H. yrke (KPA)
- I. tidslön och tidsarbetstimmar
- J. den totala timlönen och arbetstimmar
- K. ackordslön och ackordsarbetstimmar
- L. ackordslönesättning och ackordsarbetstimmar inom privata branschen
- M. förhöjningsdel för övertid och övertidstimmar
- N. förhöjningsdel för ordinarie söndagsarbete och söndagsarbetstimmar
- O. godmanstillägg i % och i mark
- P. övriga särskilda tillägg
- Q. tillägg för ordinarie arbetstid
- R. arbetstids tillägg för övertidsarbete
- S. beredskapsersättning

Lönefaktorerna i punkterna I-L inkluderar även tilläggen i punkterna O och P.

Förtjänstbegreppet

Förtjänstbegreppet i statistiken är förtjänst för utförd arbetstid, vari ingår all lön som betalats för den utförda arbetstiden. I statistiken ingår inte följande lönefaktorer som inte räknas som lön som betalats för tid i arbete:

- arkipyhäkorvaus, kun henkilö ei ollut työssä
- kolmivuorotyön korvaukset
- työkalukorvaukset ja ns. tossu- ja eväsraha
- palkalliselta työloma-ajalta maksettu palkka
- vuosi-, sairaus- ja äitiysloman palkka sekä lomaraha.

Tilastotaulukoissa käytetään lisäksi seuraavia palkkakäsitteitä:

1. Tehdyt työtunnit lasketaan kohtien I-L työtuntien summana
2. Säännöllisen työajan ansio ilman työaikalisia lasketaan jakamalla kohtien I-L yhteenlasketut ansiot tehdyillä työtunneilla
3. Säännöllisen työajan ansio työaikalliseen lasketaan jakamalla kohtien I-L, N ja Q yhteenlasketut ansiot tehdyillä työtunneilla
4. Kokonaistuntikeskiansio lasketaan jakamalla kohtien I-L, M, N, Q ja R yhteenlasketut ansiot tehdyillä työtunneilla.

Kokonaisansioon lasketaan mukaan kaikki palkkatekijät paitsi varallaolokorvaus.

Tietojenkeruunetelmä

Kaikille kunnille ja kuntainliitoille lähetetään tiedustelu neljä kertaa vuodessa, helmi-, touko-, elo- ja marraskuulta. Osalle vastaajista lähetetään edellisen neljänneksen rekisterin henkilötiedoilla esitetyt lomakkeet. Kunnalliset työnantajat voivat antaa ilmoitukset tuntipalkkaisista työntekijöistään tiedustelulomakkeilla, atk-listauksina tai konekielisinä mg-nauhoilla ja mg-levykkeillä. Vastaamista seurataan mm. vertailulla edellisen tiedustelun työntekijämääriin.

- söckenhelgersättning, då personen inte arbetat
- ersättning för treskiftarbete
- ersättning för arbetsredskap och sk. tofelpening och kostpenning för avlönad arbetsledighet
- lön som betalats för semester, sjukdomstid och moderskapsledighet samt semesterpenning.

I statistiktabellerna används därtill följande lönebegrepp:

1. Utförda arbetstimmar räknas som summan av arbetstimmar i punkterna I-L
2. Förtjänst av ordinarie arbetstid utan arbetstidstillägg räknas genom att dividera de sammanlagda förtjänsterna i punkterna I-L med utförda arbetstimmar
3. Förtjänst för ordinarie arbetstid inklusive arbetstidstillägg beräknas genom att dividera de sammanlagda förtjänsterna i punkterna I-L, N och Q med antalet utförda arbetstimmar
4. Den totala medeltidförtjänsten beräknas genom att dividera de sammanlagda förtjänsterna i punkterna I-L, M, N, Q och R med antalet utförda arbetstimmar.

Till totalförtjänsten räknas alla lönefaktorer utom beredskapsersättning.

Uppgiftsinsamlingsmetod

Alla kommuner och kommunalförbund får förfrågan fyra gånger i året, i februari, maj, augusti och november. Till en del av respondenterna skickas blanketter som förhandsifyllts med personuppgifter från föregående kvartals förfrågan. De kommunala arbetsgivarna kan ge uppgifterna om sina timavlönade arbetstagare på frågeblanketterna, i form av adb-listor eller på maskinspråk på mg-band eller mg-disketter. Svarsfrekvensen följs upp bl.a. genom en jämförelse med antalet arbetstagare vid den senaste förfrågan.

Tietojen luotettavuus

Täysin aukottomasti ei voida kontrolloida, että kaikki tiedustelun piiriin kuuluvat työsuhteet todella ilmoitetaan Tilastokeskukseen. Jonkinverran katoa syntyy myös sellaisten alkuperäisten tai tallennuksessa syntyneiden virheiden ja puutteiden seurauksena, joita ei voida korjata ja joiden vuoksi kyseinen henkilö jätetään pois tilastosta. Tällaisten tietueiden osuus on kuitenkin alle 1 % koko aineistosta.

Tilaston lukuja tulkittaessa on otettava huomioon kausi- ja rakennemuutosten vaikutukset. Esim. tuntikeskiansion kehitykseen vaikuttavat mm. eri palkkausmuotojen työaikasuoksien vaihtelut.

Kaiken kaikkiaan aineisto on kuitenkin varsin hyvin kuntasektorin tuntipalkkaisia työntekijöitä edustava ja lasketut keskiarvotiedot ovat luotettavia.

Vertailtavuus

Vertailtaessa tämän julkaisun tietoja aikaisempiin, on otettava huomioon uudet palkkakäsitteet ja uudet koodistot. Erityisesti molempia urakkapalkkausmuotoja on käsiteltävä yhdessä ja uudet toimintayksikö ja ammattikoodistot ovat saattaneet aiheuttaa joitain aikasarjojen katkeamisia mm. tehtäväryhmä- ja ammattiluokitusten yhteydessä. Kuntainliittojen laitosryhmäluokitus on niinikään korvattu tehtäväryhmäluokituksella.

Taulukkoluetelo

Taulukko A.

Kuntien ja kuntainliittojen tuntipalkkaisten työntekijöiden lukumäärät ja kokonaiskeskituntiansiot kuntamuodon, paikkakuntaluokan ja sukupuolen mukaan neljännesvuosittain II neljänneksestä 1983 II neljännekseen 1985.

Uppgifternas tillförlitlighet

Det är inte heller möjligt att fullständigt kontrollera att alla arbetsförhållanden som förfrågan gäller verkligen uppges till Statistikcentralen. Ett visst bortfall uppstår även till följd av fel och brister som uppkommer redan i förfrågan eller vid data-registreringen och som inte kan korrigeras, vilket leder till att personen i fråga inte kommer med i lämnas bort från statistiken. Denna typ av bortfall utgör dock endast under 1 % av hela materialet.

Inverkan av säsong- och strukturförändringar bör beaktas då uppgifterna i statistiken tolkas. På utvecklingen av medeltimförtjänsten inverkar bl.a. variationerna i de olika avlöningsformernas arbetstidsandelar.

Som helhet betraktat representerar materialet mycket bra de timavlönade arbetstagarerna inom den kommunala sektorn och de uträknade medeltalen är reliabla.

Jämförbarheten

Vid en jämförelse av uppgifterna i denna publikation med uppgifterna i tidigare publikationer bör man beakta de nya lönebegreppen och vissa nya koder. Speciellt de båda nya ackordavlöningsformerna bör behandlas tillsammans och de nya verksamhets- och yrkeskoderna kan ha medfört avbrott i någon tidsserie bl.a. i samband med uppgiftsgrupps- yrkesklassificeringen. Kommunalförbundens klassificering enligt inrättningsgrupp har även den ersatts med en klassificering enligt uppgiftsgrupp.

Tabeller

Tabell A.

Kommunernas och kommunalförbundens timavlönade arbetstagare, deras antal och medeltimförtjänster enligt kommunform, ortsklass och kön kvartalsvis från II kvartalet 1983 till II kvartalet 1985.

Taulukko B.

Kuntien ja kuntainliittojen tuntipalkkaisten työntekijöiden lukumäärät ja kokonaiskeskituntiansiot suurimmissa ammattiryhmissä II neljänneksestä 1983 II neljännekselle 1985.

1. Kuntien ja kuntainliittojen tuntipalkkaisten työntekijöiden lukumäärät, työtunnit ja keskituntiansiot kuntamuodon, tehtäväryhmän ja sukupuolen mukaan toukokuussa 1985.
2. Kuntien ja kuntainliittojen työntekijöiden lukumäärät, työtunnit ja keskituntiansiot toimialan ja sukupuolen mukaan toukokuussa 1985.
3. Kuntien ja kuntainliittojen tuntipalkkaisten työntekijöiden lukumäärät, työtunnit, keskituntiansiot ja palkkausmuotojen työaikaosuudet (%) kuntamuodon, paikkakuntaluokan ja sukupuolen mukaan toukokuussa 1985.
4. Kuntien ja kuntainliittojen tuntipalkkaisten työntekijöiden työtunnit, keskituntiansiot ja palkkausmuotojen työaikaosuudet (%) kuntamuodon, sukupuolen ja palkkaryhmän mukaan toukokuussa 1985.
5. Kuntien ja kuntainliittojen tuntipalkkaisten työntekijöiden lukumäärät ja lukumääräosuudet kokonaisansior ryhmän ja kuntamuodon mukaan toukokuussa 1985.
6. Kuntien ja kuntainliittojen tuntipalkkaisten työntekijöiden lukumäärä ja kokonaiskeskituntiansio paikkakuntaluokan, kuntamuodon, sukupuolen ja palkkaryhmän mukaan toukokuussa 1985.
7. Kuntien ja kuntainliittojen tuntipalkkaisten työntekijöiden lukumäärä, työtunnit ja kokonaiskeskituntiansio ikäryhmittäin kuntamuodon ja sukupuolen mukaan toukokuussa 1985.

Tabell B.

Kommunernas och kommunalförbundernas timavlönade arbetstagare, deras antal och totala medeltimförtjänster i de största yrkesgrupperna från II kvartalet 1983 till II kvartalet 1985.

1. Kommunernas och kommunalförbundens timavlönade arbetstagare, antal, arbetstimmar och medeltimförtjänster enligt kommunform, uppgiftsgrupp och kön i maj 1985.
2. Kommunernas och kommunalförbundens timavlönade arbetstagare, antal, arbetstimmar och medeltimförtjänster enligt lönegrupp och kön i maj 1985.
3. Kommunernas och kommunalförbundens timavlönade arbetstagare, antal, arbetstimman, medeltimförtjänster och avlöningsformens arbetstidsandel (%) enligt kommunform, ortklass och kön i maj 1985.
4. Kommunernas och kommunalförbundens timavlönade arbetstagares arbetstimmar, medeltimförtjänster och avlöningsformens arbetstidsandel (%) enligt kommunform, lönegrupp och kön in maj 1985.
5. Kommunernas och kommunalförbundens timavlönade arbetstagare deras antal och procentuella andel enligt totalförtjänstgrupp och kommunform i maj 1985.
6. Kommunernas och kommunalförbundens timavlönade arbetstagare deras antal och totala medeltimförtjänst enligt ortsklass, kommunform, kön och lönegrupp i maj 1985.
7. Kommunernas och kommunalförbundens timavlönade arbetstagare, antal, arbetstimmar och totala medeltimförtjänst enligt åldersgrupp, kommunform och kön i maj 1985.

8. Kuntien ja kuntainliittojen tuntipalkkaisten työntekijöiden ansioiden erittely toukokuussa 1985.
9. Kuntien ja kuntainliittojen tuntipalkkaisten työntekijöiden lukumäärät sukupuolen mukaan toukokuussa 1985.
10. Kuntien ja kuntainliittojen palkkaryhmiin kuukumattomien työntekijöiden lukumäärä, työtunnit ja keskituntiansiot kuntamuodon ja sukupuolen mukaan toukokuussa 1985.

8. Specifikation av kommunernas och kommunalförbundens timavlönade arbetstagares förtjänster i maj 1985.
9. Antalet timavlönade arbetstagare i kommuner och kommunalförbund enligt kön i maj 1985.
10. Kommunernas och kommunalförbundens arbetstagare som inte hör till någon lönegrupp, deras antal, arbetstimmar och medeltimförtjänst enligt kommunform och kön i maj 1985.

Taulukko A. Kuntien ja kuntainliittojen tuntipalkkaisten työntekijöiden lukumäärät ja kokonaiskeskituntiansiot -
kuntamuodon, paikkakuntaluokan ja sukupuolen mukaan neljännesvuosittain II neljänneksestä (touko) 1983
II neljännekseen (toukokuulle) 1985
Tabell Antalet av och totala medeltimförtjänster för kommunernas och kommunalförbundens timavlönade
arbetstagare enligt kommuntyp, ortsklass och kön kvartalsvis från II kvartalet (maj) 1983 till
II kvartalet (maj) 1985

Kuntamuoto, paikkakuntaluokka ja sukupuoli Kommuntyp, ortsklass och kön	Vuosi ja neljännes - Ar och kvartal									
	1983			1984				1985		
	II	III	IV	I	II	III	IV	I	II	
Kaupungit - Städer	28 926	27 909	24 920	24 137	28 516	27 895	25 036	23 237	27 706	
	27,30	26,84	28,85	29,57	30,20	28,83	30,18	31,59	31,47	
Pkl:n mukaan - Enligt ortsklass										
I	12 830	12 151	11 208	13 110	15 133	14 455	13 308	12 138	14 445	
	28,36	27,86	29,82	30,35	30,98	29,73	30,97	32,39	32,16	
II	16 096	15 758	13 712	11 027	13 383	13 440	11 728	11 099	13 261	
	26,49	26,06	28,07	28,64	29,32	27,88	29,30	30,71	30,71	
Sukupuolen mukaan - Enligt kön										
Miehet - Män	23 666	23 064	21 361	20 929	23 489	22 976	21 385	20 052	22 683	
	28,27	27,70	29,57	30,25	31,27	29,79	30,92	32,35	32,58	
Naiset - Kvinnor	5 260	4 845	3 559	3 208	5 027	4 919	3 651	3 185	5 023	
	22,48	22,47	24,09	24,71	24,72	24,02	25,34	26,20	25,88	
Muut kunnat - Övriga kommuner	8 903	7 672	7 477	6 459	9 396	8 072	7 929	6 388	8 798	
	23,37	23,15	24,43	25,17	25,82	24,82	25,44	27,16	26,84	
Pkl:n mukaan - Enligt ortsklass										
I	931	784	680	711	1 377	1 032	998	799	1 251	
	24,18	23,96	25,17	25,68	26,69	24,86	25,72	27,11	26,60	
II	7 972	6 888	6 797	5 748	8 019	7 040	6 931	5 589	7 547	
	23,38	23,07	24,36	25,11	25,69	24,82	25,41	27,16	26,87	
Sukupuolen mukaan - Enligt kön										
Miehet - Män	7 942	6 819	6 850	5 868	8 415	7 172	7 236	5 896	7 927	
	23,71	23,47	24,65	25,42	26,18	25,15	25,67	27,42	27,17	
Naiset - Kvinnor	961	853	627	591	981	900	693	492	871	
	19,75	20,00	21,38	21,87	22,06	21,63	22,17	23,17	22,93	
Kuntainliitot - Kommunalförbund	986	950	946	936	970	986	857	746	837	
	26,36	25,88	27,97	28,05	29,50	27,77	29,75	31,33	31,36	
Pkl:n mukaan - Enligt ortsklass										
I	370	347	365	408	456	449	412	397	459	
	30,42	30,19	31,87	31,24	32,88	31,08	32,66	34,27	34,15	
II	616	603	581	528	514	537	445	349	378	
	23,81	23,37	25,26	25,17	26,37	24,84	26,49	27,68	27,87	
Sukupuolen mukaan - Enligt kön										
Miehet - Män	664	662	645	607	665	682	577	565	635	
	28,47	27,66	29,88	30,18	31,61	29,74	31,78	33,04	33,21	
Naiset - Kvinnor	322	288	301	329	305	304	280	181	202	
	20,41	20,35	21,71	21,83	22,99	21,74	22,92	23,25	23,64	
Koko kuntasektori - Hela kommunala sektorn	38 815	36 531	33 343	31 532	38 882	36 953	33 822	30 371	37 341	
	26,40	26,04	27,88	28,65	29,20	27,94	29,11	30,69	30,44	
Pkl:n mukaan - Enligt ortsklass										
I	14 131	13 282	12 253	14 229	16 966	15 936	14 718	13 334	16 155	
	28,15	27,71	29,64	30,16	30,74	29,48	30,71	32,15	31,85	
II	24 684	23 249	21 090	17 303	21 916	21 017	19 104	17 037	21 186	
	25,43	25,10	26,85	27,39	27,98	26,79	27,87	29,53	29,35	
Sukupuolen mukaan - Enligt kön										
Miehet - Män	32 272	30 545	28 856	27 404	32 569	30 830	29 198	26 513	31 245	
	27,18	26,75	28,46	29,23	30,04	28,71	29,69	31,31	31,30	
Naiset - Kvinnor	6 543	5 986	4 487	4 128	6 313	6 123	4 624	3 858	6 096	
	22,05	22,07	23,65	24,20	24,30	23,61	24,84	25,76	25,47	

Taulukko B. Kuntien ja kuntainliittojen tuntipalkkaisten työntekijöiden lukumäärät ja kokonaiskeskituntiansiot suurimmissa ammattiryhmissä helmikuulta 1984 toukokuulle 1985
 Tabell Antalet av och totala medeltimförtjänster för kommunernas och kommunalförbundernas timavlönade arbetstagare i de största yrkesgrupper från februari 1984 till maj 1985

	Lukumäärä Antal							
	1984		1985	1984			1985	
	II	IV	II	II	III	IV	I	II
Apulaistyönjohtaja - Biträdande arbetsledare	206	150	160	30,93	30,24	31,97	33,49	32,01
Esimies - Förman	262	240	329	33,71	32,14	32,92	35,29	35,76
Etumies - Arbetsbas	385	366	349	32,56	31,24	31,69	33,63	34,34
Kaivinkoneen käyttäjä - Grävmaskinförare	94	99	98	33,33	32,67	32,93	35,31	35,55
Maalari, vanhempi - Målare, äldre ...	640	602	610	32,71	32,16	31,67	32,28	33,33
Maansiirtotraktorin tms. käyttäjä - Förare av jordschaktmaskiner	169	173	130	33,36	32,41	33,42	37,07	35,13
Mittaus- ja kairausetumies - Mättings- och borningsbas	277	273	253	31,53	30,11	30,76	31,63	33,48
Panostaja - Laddare	201	197	197	34,73	32,31	33,35	34,14	35,69
Tiehöylänkuljettaja - Väghyvelsförare	259	257	234	32,06	30,59	31,59	36,74	33,41
Vanh. ammattimies erikoistehtävissä - Äldre yrkesman i specialuppgifter .	671	627	362	36,02	34,25	34,19	36,01	36,82
Höyrykattilan lämmittäjä - Ångpanneeldare	98	92	66	38,35	36,11	38,80	39,87	42,07
Kadunlaskija - Gatuläggare	129	126	181	33,15	31,87	31,88	31,37	33,51
Kirvesmies, vanhempi - Timmerman, äldre	3 046	2 699	2 578	31,21	30,87	31,02	31,51	32,17
Kiviporari - Stenborrhare	150	136	130	35,38	32,93	33,74	34,07	35,91
Koneasentaja - Maskinmontör	259	262	273	34,18	34,03	32,99	34,88	35,46
Kuorma- ja linja-autonkuljettaja - Lastbils- och busschaufför	960	950	792	32,80	31,45	32,30	34,34	33,51
Laitosmies, vanhempi - Maskinställare, äldre	408	410	370	36,08	34,04	34,25	35,51	36,88
Maalari, nuorempi - Målare, yngre ...	182	150	195	29,31	28,56	28,51	28,45	30,32
Traktorien käyttäjä, vanhempi - Förare av traktorer, äldre	483	482	424	31,71	29,72	30,70	35,43	32,61
Mittausmies, täysin ammattitaitoinen - Mättingsman, fullt yrkeskunnig	530	513	570	30,01	29,01	29,24	29,63	31,46
Muurari - Murare	218	190	209	35,69	34,06	36,05	35,28	36,74
Putkiasentaja, vanhempi - Rörmontör, äldre	1 055	1 051	1 102	34,45	33,65	33,57	36,71	37,16
Puutarha-apulainen, täysin amm.tait. - Trädgårdsbiträde, fullt yrkeskunnig	243	233	230	28,78	27,63	27,99	29,65	30,52
Sementtityöntekijä - Cementarbetare	66	74	67	33,71	32,95	33,49	33,51	35,75
Tuntikirjuri, vaativissa tehtävissä - Tidskrivare, i krävande uppgifter ...	213	213	222	28,97	27,67	28,16	27,68	29,07

Taulukko B. jatk. - Tabell B. forts.

	Lukumäärä: Antal							
	1984		1985	1984			1985	
	II	IV	II	II	III	IV	I	II
Ulkoilualueiden työntekijä, t.a.1) - Arbetare på friluftsområden, f.y.1)	173	170	122	30,65	29,70	30,15	31,83	32,04
Urheilukentän hoitaja, t.a.1) - Id- rottsplansskötare, f.a.1)	125	168	129	32,46	30,48	30,09	33,82	32,74
Autonasentaja, vanhempi - Bilmontör, äldre	484	464	514	35,51	33,57	34,24	34,89	36,58
Hitsaaja, vanhempi - Svetsare, äldre	286	281	280	34,40	34,00	34,32	35,07	36,27
Peltiseppä, vanhempi - Plåtsmed, äldre	98	98	98	34,21	32,85	34,07	34,33	35,01
Puhelinasentaja, vanhempi - Telefon- montör, äldre	231	228	270	34,02	31,98	32,70	32,94	34,56
Puuseppä, vanhempi - Snickare, äldre	105	107	248	32,61	31,50	31,95	32,14	32,13
Sähköasentaja, vanhempi - Elmontör, äldre	1 388	1 397	1 546	35,53	34,08	33,91	35,85	37,60
Autonkuljettaja, vanhempi - Chaufför, äldre	291	274	342	30,43	29,10	29,65	31,88	32,08
Kirvesmies, teline-yms. työssä - Timmerman, i ställnings- osv. arbeten	337	282	429	29,03	28,61	29,56	32,39	32,62
Laitosmies, nuorempi - Maskinstäl- lare, yngre	138	121	197	30,17	28,62	29,28	30,51	32,41
Metsänhoitotyöntekijä - Skogsvårds- arbetare	346	273	177	26,70	25,83	25,47	26,83	27,45
Mittausmies, vanhempi - Mättningsman, äldre	178	171	223	28,31	26,99	27,28	27,33	28,62
Sähköasentaja, nuorempi - Elmontör, yngre	328	282	327	28,98	28,04	28,29	28,97	29,62
Puistotyöntekijä, t.a.1) - Parkarbe- tare, f.y.1)	507	502	556	29,00	27,65	27,94	29,41	30,13
Putkenlaskija - Rörläggare	601	590	574	31,00	30,01	30,20	31,20	32,21
Putkiasentaja, nuorempi - Rörmontör, yngre	210	210	228	30,07	28,38	28,72	31,16	31,83
Rakennusalan ammattityöntekijä - Fackarbetare inom byggnadsbranschen	536	514	278	31,13	30,43	31,06	31,38	33,25
Traktorien käyttäjä, nuorempi - Fö- rare av traktorer, yngre	496	498	841	29,54	27,80	28,54	31,80	30,43
Ulkoilualueiden työntekijät, vanhempi - Arbetare på friluftsområden, äldre	170	164	140	28,33	27,37	27,39	29,00	29,51
Urheilukentän hoitaja, vanhempi - Irrotssplansskötare, äldre	170	152	179	30,52	29,59	29,23	33,11	31,70
Varastotyöntekijä, vanhempi - Lager- arbetare, äldre	223	205	154	29,22	28,15	28,34	28,56	30,02

1) täysin ammattitaitoinen
fullt yrkeskunnig

Taulukko B. jatk. - Tabell B. forts.

	Lukumäärä Antal							
	1984		1985	1984		1985		
	II	IV	II	III	II	IV	I	II
Autonkuljettaja, nuorempi - Chaufför, yngre	85	74	118	27,89	26,92	26,69	29,98	30,25
Kaatopaikkatyöntekijä, vastuullinen Arbetare vid avstjälningsplats, ansvarig	166	159	204	27,85	26,34	26,79	27,71	28,82
Kadunlakaisija - Gatsopare	560	519	533	27,57	26,35	27,23	27,79	28,27
Mittausmies, nuorempi - Mättningsman, yngre	415	310	451	24,30	23,20	24,34	24,77	24,98
Puistotyöntekijä, vanhempi - Parkarbetare, äldre	423	277	344	25,70	24,71	25,77	27,12	27,16
Sekatyöntekijä rakennuksilla - Diversearbetare inom byggnadsbranchen	979	892	675	27,53	26,84	27,13	28,46	29,72
Ulkoilualueiden työntekijä, nuorempi - Arbetare på friluftsområden, yngre	169	168	242	26,45	24,92	25,49	25,20	25,50
Urheilukenttätyöntekijä - Arbetare på idrottsplaner	357	352	530	26,17	25,43	25,18	26,90	27,22
Varastotyöntekijä, nuorempi - Lagerarbetare, yngre	112	109	104	28,2	27,14	27,37	28,73	30,64
Ammattimiesten apulainen - Yrkesmäns biträde	382	245	223	23,74	23,34	23,83	24,51	24,31
Puistotyöntekijä, raskaat työt - Parkarbetare, i tungt arbete	812	354	1 738	22,11	21,69	22,46	23,87	22,88
Sekatyöntekijä - Diversearbetare	3 612	2 889	4 783	24,07	23,26	24,04	25,63	25,64
Puhdistustyöntekijä - Städningarbetare	600	581	612	25,69	24,81	25,19	25,53	26,84
Siivoustyöntekijä - Rengöringsarbetare	1 064	1 118	1 253	24,31	23,39	23,67	24,49	25,32
Tilapäinen kausityöntekijä - Tillfällig säsongarbetare	3 221	1 421	1 652	20,16	20,33	20,17	21,78	21,65
Yhteensä ilman jäljempänä mainittuja erikoistyöntekijöitä - Sammanlagt exkl nedannämnda specialarbetare	38 870	33 819	37 341	29,20	27,94	29,11	30,69	30,44

TAULUKKO 1. KUNTIEN JA KUNTAINLIITTOJEN TUNTIPALKKAISTEN TYÖNTEKIJÖIDEN LUKUMÄÄRÄT, TYÖTUNNIT JA KESKITUNTIANSIOT (KTA) KUNTA-TABELL MUODON, TEHTÄVÄRYHMÄN JA SUKUPUOLEN MUKAAN TOUKOKUUSSA 1985 - KOMMUNERNAS OCH KOMMUNALFÖRBUNDENS TIMAVLÖNADE ARBETS-TAGARE, ANTAL, ARBETSTIMMAR OCH MEDELTIMSFÖRTJÄNSTER (MTF) ENLIGT KOMMUNFORM, UPPGIFTSGRUPP OCH KÖN I MAJ 1985

KUNTAMUOTO TEHTÄVÄRYHMÄ SUKUPUOLI KOMMUNFORM UPPGIFTSGRUPP KÖN	AIKATYÖ		KOK.TUNTI- PALKK.TYÖ		URAKKATYÖ		URAKKATYÖ, YKSIT.ALAT		SÄÄNNÖLLISEN TYÖAJAN KTA		KOKONAISANSIO			
	TIDS- ARBETE		TOTALTIM- AVLÖNAT		ACKORDS- ARBETE		ACKORDS- ARBETE, PRIVATA BR.		TYÖAJAN KTA MTF UNDER ORDI- MARIE ARBETSTID		TOTALFÖRTJÄNST			
	TUN- NIT	KTA	TUN- NIT	KTA	TUN- NIT	KTA	TUN- NIT	KTA	ILMAN TYÖAIK. LISIÄ	TYÖAIK. LISIN	TUN- NIT	SIITÄ YLITYÖ	KTA	
LKM ANTAL	100H	MTF	100H	MTF	100H	MTF	100H	MTF	EXKL.AT. TILLÄGG	INKL.AT. TILLÄGG	MAR	DÄRAV ÖVERTID	MTF	
KAUPUNGIT STÄDER														
TEHTÄVÄRYHMÄ UPPGIFTSGRUPP YLEISHALLINTO														
ALLMÄN FÖRVALTNING														
MIEHET-MÄN	21	3	24,88	19	32,39	2	28,00	4	35,30	31,73	31,81	29	0	31,97
NAISET-KVINNOR	-	-	-	-	-	-	-	-	-	-	-	-	-	-
YHTEENSÄ-SAMMANL.	21	3	24,88	19	32,39	2	28,00	4	35,30	31,73	31,81	29	0	31,97
JÄRJESTYSTOIMI ORDNINGSVÄSENDET														
MIEHET-MÄN	39	11	24,97	31	29,88	-	-	-	-	28,64	29,02	42	-	29,08
NAISET-KVINNOR	4	-	-	5	-	-	-	-	-	-	-	5	-	-
YHTEENSÄ-SAMMANL.	43	11	24,97	36	29,87	-	-	-	-	28,76	29,10	47	-	29,15
TERVEYDENHUOLTO HÄLSOVÄRD														
MIEHET-MÄN	33	10	22,70	25	24,92	-	-	-	-	24,29	24,64	34	0	24,71
NAISET-KVINNOR	43	37	21,02	-	-	-	-	-	-	21,04	21,86	37	0	21,87
YHTEENSÄ-SAMMANL.	76	47	21,37	25	24,92	-	-	-	-	22,60	23,20	72	0	23,23
SOSIAALITOIMI SOCIALVÄSENDET														
MIEHET-MÄN	59	62	27,06	2	31,13	17	27,77	-	-	27,29	27,29	81	-	27,29
NAISET-KVINNOR	112	147	23,55	1	23,11	-	-	1	31,60	23,61	23,63	149	-	23,63
YHTEENSÄ-SAMMANL.	171	210	24,59	2	28,83	17	27,77	1	31,60	24,90	24,91	229	-	24,91
SIVISTYSTOIMI BILDNINGSVÄSENDET														
MIEHET-MÄN	1321	518	23,49	1249	28,91	45	29,50	-	-	27,38	28,80	1812	54	29,74
NAISET-KVINNOR	540	263	21,75	301	25,60	28	27,95	-	-	24,01	25,68	591	14	26,40
YHTEENSÄ-SAMMANL.	1861	781	22,91	1550	28,26	73	28,91	-	-	26,55	28,03	2403	68	28,92
KAAVOITUS JA YLEISET TYÖT PLANERING OCH ALLMÄNNA ARBETEN														
MIEHET-MÄN	10981	3205	25,48	9186	30,56	3140	34,37	0	31,25	30,28	30,43	15529	220	30,87
NAISET-KVINNOR	2900	1761	22,64	1753	26,71	356	27,63	-	-	24,95	25,08	3870	33	25,31
YHTEENSÄ-SAMMANL.	13881	4966	24,48	10939	29,94	3496	33,68	0	31,25	29,22	29,36	19399	253	29,76
KIINTEISTÖT FASTIGHETER														
MIEHET-MÄN	1692	672	27,03	942	31,05	762	33,62	13	32,88	30,75	30,88	2389	32	31,30
NAISET-KVINNOR	400	205	24,70	186	26,51	58	30,23	-	-	26,17	26,85	450	2	26,96
YHTEENSÄ-SAMMANL.	2092	877	26,48	1128	30,30	820	33,38	13	32,88	30,03	30,24	2839	33	30,61
LIIKE- JA PALVELUTOIMINTA AFFÄRS- OCH SERVICEVERKSAMHET														
MIEHET-MÄN	8537	1561	30,70	7485	32,44	3467	34,80	11	34,99	32,88	33,67	12522	329	35,42
NAISET-KVINNOR	1024	326	24,16	561	27,25	446	27,28	-	-	26,51	27,03	1333	12	27,27
YHTEENSÄ-SAMMANL.	9561	1887	29,57	8045	32,08	3914	33,94	11	34,99	32,27	33,03	13855	341	34,64
Y H T E E N S Ä S A M M A N L A G T														
MIEHET-MÄN	22683	6041	26,84	18939	31,21	7432	34,45	29	34,03	31,14	31,61	32438	635	32,58
NAISET-KVINNOR	5023	2740	22,92	2806	26,69	888	27,64	1	31,60	25,22	25,61	6434	61	25,88
YHTEENSÄ-SAMMANL.	27706	8781	25,62	21745	30,63	8321	33,72	30	33,96	30,16	30,61	38872	695	31,47

TAULUKKO 1. KUNTIEN JA KUNTAINLIITTOJEN TUNTIPALKKAISTEN TYÖNTEKIJÖIDEN LUKUMÄÄRÄT, TYÖTUNNIT JA KESKITUNTIANSIOT (KTA) KUNTA-TABELL MUODON, TEHTÄVÄRYHMÄN JA SUKUPUOLEN MUKAAN TOUKOKUUSSA 1985 - KOMMUNERNAS OCH KOMMUNALFÖRBUNDENS TIMAVLÖNADE ARBETS-TAGARE, ANTAL, ARBETSTIMMAR OCH MEDELTIMSFÖRTJÄNSTER (MTF) ENLIGT KOMMUNFORM, UPPGIFTSGRUPP OCH KÖN I MAJ 1985

KUNTAMUOTO TEHTÄVÄRYHMÄ SUKUPUOLI KOMMUNFORM UPPGIFTSGRUPP KÖN	AIKATYÖ		KOK.TUNTI- PALKK.TYÖ TOTALTIM- AVLÖNAT ARBETE		URAKKATYÖ		URAKKATYÖ, YKSIT.ALAT ACKORDS- ARBETE, PRIVATA BR.		SÄÄNNÖLLISEN TYÖAJAN KTA MTF UNDER ORDI- NARIE ARBETSTID		KOKONAISANSIO TOTALFÖRTJÄNST				
	TIDS- ARBETE		TUN- NIT	KTA	TUN- NIT	KTA	TUN- NIT	KTA	TUN- NIT	KTA	ILMAN TYÖAIK. LISIÄ EXKL.AT. TILLÄGG	TYÖAIK. LISIN INKL.AT. TILLÄGG	TUN- NIT	SIITÄ YLITYÖ DÄRAV ÖVERTID	KTA
	LKM	ANTAL	100H	MK	100H	MK	100H	MK	100H	MK	MK	MK	100H	100H	MK
MUUT KUNNAT ÖVRIGA KOMMUNER															
TEHTÄVÄRYHMÄ UPPGIFTSGRUPP															
YLEISHALLINTO ALLMÄN FÖRVALTNING															
MIEHET-MÄN	126	95	21,04	-	-	-	-	5	30,19	21,50	21,50	100	-	21,50	
NAISET-KVINNOR	13	8	20,37	-	-	-	-	-	-	20,37	20,44	8	0	21,11	
YHTEENSÄ-SAMMANL.	139	104	20,99	-	-	-	-	5	30,19	21,41	21,42	109	0	21,47	
JÄRJESTYSTOIMI ÖRDNINGSVÄSENDET															
MIEHET-MÄN	12	15	20,43	2	19,60	-	-	-	-	20,35	20,59	16	0	20,79	
NAISET-KVINNOR	4	5	••	-	-	-	-	-	-	••	••	5	-	••	
YHTEENSÄ-SAMMANL.	16	20	20,24	2	19,60	-	-	-	-	20,20	20,39	21	0	20,54	
TERVEYDENHUOLTO HÄLSOVÅRD															
MIEHET-MÄN	2	3	••	-	-	-	-	-	-	••	••	3	-	••	
NAISET-KVINNOR	-	-	-	-	-	-	-	-	-	-	-	-	-	-	-
YHTEENSÄ-SAMMANL.	2	3	••	-	-	-	-	-	-	••	••	3	-	••	
SOSIAALITOIMI SOCIALVÄSENDET															
MIEHET-MÄN	11	8	20,82	4	26,77	-	-	-	-	22,82	22,82	13	-	22,82	
NAISET-KVINNOR	68	74	20,27	3	21,17	-	-	-	-	20,31	20,45	77	1	20,76	
YHTEENSÄ-SAMMANL.	79	83	20,32	7	24,57	-	-	-	-	20,66	20,79	90	1	21,05	
SIVISTYSTOIMI BILDNINGSVÄSENDET															
MIEHET-MÄN	389	391	22,32	103	26,77	0	45,00	1	20,05	23,26	23,54	494	7	23,90	
NAISET-KVINNOR	107	74	20,95	8	25,83	-	-	-	-	21,42	22,05	82	0	22,14	
YHTEENSÄ-SAMMANL.	496	465	22,10	110	26,71	0	45,00	1	20,05	23,00	23,32	576	7	23,65	
KAAVOITUS JA YLEISET TYÖT PLANERING OCH ALLMÄNNA ARBETEN															
MIEHET-MÄN	3274	2854	25,59	1386	28,51	59	33,88	58	33,91	26,75	26,78	4358	45	27,11	
NAISET-KVINNOR	413	344	21,80	73	25,36	2	27,88	-	-	22,46	22,48	419	2	22,55	
YHTEENSÄ-SAMMANL.	3687	3198	25,19	1459	28,35	62	33,67	58	33,91	26,37	26,41	4776	46	26,71	
KIINTEISTÖT FASTIGHETER															
MIEHET-MÄN	2970	2473	25,28	1148	28,14	65	31,78	62	27,42	26,31	26,33	3748	12	26,44	
NAISET-KVINNOR	211	150	23,32	81	25,60	0	26,92	1	24,99	24,13	24,20	232	0	24,22	
YHTEENSÄ-SAMMANL.	3181	2623	25,17	1229	27,97	66	31,76	63	27,39	26,18	26,20	3980	13	26,32	
LIIKE- JA PALVELUTOIMINTA AFFÄRS- OCH SERVICEVERKSAMHET															
MIEHET-MÄN	1143	944	27,21	722	30,64	29	34,29	2	37,75	28,81	29,11	1697	45	30,31	
NAISET-KVINNOR	55	34	22,48	29	26,89	-	-	-	-	24,53	24,68	63	0	24,79	
YHTEENSÄ-SAMMANL.	1198	978	27,04	752	30,49	29	34,29	2	37,75	28,66	28,95	1760	45	30,11	
Y H T E E N S Ä S A M M A N L A G T															
MIEHET-MÄN	7927	6783	25,43	3365	28,78	154	33,10	128	30,62	26,69	26,78	10430	109	27,17	
NAISET-KVINNOR	871	689	21,88	193	25,65	2	27,77	1	24,99	22,73	22,84	886	4	22,93	
YHTEENSÄ-SAMMANL.	8798	7472	25,11	3559	28,61	157	33,01	129	30,58	26,38	26,47	11315	113	26,84	

TAULUKKO 1. KUNTIEN JA KUNTAINLIITTOJEN TUNTIPALKKAISTEN TYÖNTEKIJÖIDEN LUKUMÄÄRÄT, TYÖTUNNIT JA KESKITUNTIANSIOT (KTA) KUNTA-TABELL MUODON, TEHTÄVÄRYHMÄN JA SUKUPUOLEN MUKAAN TOUKOKUUSSA 1985 - KOMMUNERNAS OCH KOMMUNALFÖRBUNDENS TIMAVLÖNADE ARBETS-TAGARE, ANTAL, ARBETSTIMMAR OCH MEDELTIMSFÖRTJÄNSTER (MTF) ENLIGT KOMMUNFORM, UPPGIFTSGRUPP OCH KÖN I MAJ 1985

KUNTAMUOTO TEHTÄVÄRYHMÄ SUKUPUOLI KOMMUNFORM UPPGIFTSGRUPP KÖN	AIKATYÖ		KOK. TUNTI- PALKK. TYÖ		URAKKATYÖ		URAKKATYÖ, YKSIT. ALAT		SÄÄNNÖLLISEN TYÖAJAN KTA		KOKONAISANSIO			
	TIDS- ARBETE		TOTALTIM- AVLÖNAT		ACKORDS- ARBETE		ACKORDS- ARBETE, PRIVATA BR.		MTF UNDER ORDI- NARIE ARBETSTID		TOTALFÖRTJÄNST			
	TUN- NIT	KTA	TUN- NIT	KTA	TUN- NIT	KTA	TUN- NIT	KTA	ILMAN TYÖAIK. LISIÄ	TYÖAIK. LISIN	TUN- NIT	SIITÄ YLITYÖ	KTA	
LKM ANTAL	100H	MTF	100H	MTF	100H	MTF	100H	MTF	EXKL. AT. TILLÄGG	INKL. AT. TILLÄGG	MAR	100H	100H	MTF
KUNTAINLIITOT														
KOMMUNALFÖRBUND														
TEHTÄVÄRYHMÄ														
UPPGIFTSGRUPP														
YLEISHALLINTO														
ALLMÄN FÖRVALTNING														
MIEHET-MÄN	4	-	-	7	..	-	-	-	7	-	..	
NAISET-KVINNOR	1	-	-	1	..	-	-	-	1	-	..	
YHTEENSÄ-SAMMANL.	5	-	-	8	..	-	-	-	8	-	..	
JÄRJESTYSTOIMI														
ORDNINGSVÄSENDET														
MIEHET-MÄN	1	-	-	2	..	-	-	-	2	-	..	
NAISET-KVINNOR	-	-	-	-	-	-	-	-	-	-	-	-	-	
YHTEENSÄ-SAMMANL.	1	-	-	2	..	-	-	-	2	-	..	
TERVEYDENHUOLTO														
HÄLSÖVÄRD														
MIEHET-MÄN	84	15	26,07	100	29,07	7	33,46	-	-	28,98	29,12	123	1	29,79
NAISET-KVINNOR	79	51	21,89	27	22,22	-	-	1	24,13	22,04	22,87	79	0	22,99
YHTEENSÄ-SAMMANL.	163	66	22,83	128	27,60	7	33,46	1	24,13	26,26	26,67	201	1	27,13
SOSIAALITOIMI														
SOCIALVÄSENDET														
MIEHET-MÄN	41	44	24,81	5	24,35	-	-	1	40,00	25,02	25,11	50	0	25,23
NAISET-KVINNOR	24	17	21,40	4	23,78	-	-	-	-	21,82	22,00	21	0	22,28
YHTEENSÄ-SAMMANL.	65	61	23,86	8	24,10	-	-	1	40,00	24,08	24,20	71	1	24,36
SIVISTYSTOIMI														
BILDNINGSVÄSENDET														
MIEHET-MÄN	26	13	22,90	25	29,27	-	-	-	-	27,15	28,32	38	-	28,35
NAISET-KVINNOR	48	32	21,30	18	24,10	-	-	-	-	22,31	22,85	50	0	22,86
YHTEENSÄ-SAMMANL.	74	44	21,76	43	27,11	-	-	-	-	24,40	25,21	87	0	25,23
KAAVOITUS JA														
YLEISET TYÖT														
PLANERING OCH														
ALLMÄNNA ARBETEN														
MIEHET-MÄN	171	53	26,24	55	28,28	102	46,43	-	-	36,60	38,46	210	1	38,60
NAISET-KVINNOR	15	15	23,16	6	22,17	-	-	-	-	22,89	23,01	21	0	23,09
YHTEENSÄ-SAMMANL.	186	68	25,54	61	27,69	102	46,43	-	-	35,34	37,04	231	1	37,17
KIINTEISTÖT														
FASTIGHETER														
MIEHET-MÄN	159	25	28,71	185	32,29	14	47,94	0	43,00	32,90	32,96	224	4	34,12
NAISET-KVINNOR	27	10	20,91	27	27,88	-	-	-	-	26,06	26,06	36	0	26,10
YHTEENSÄ-SAMMANL.	186	34	26,53	212	31,74	14	47,94	0	43,00	31,94	32,00	260	4	33,00
LIIKE- JA														
PALVELUTOIMINTA														
AFFÄRS- OCH														
SERVICEVERKSAMHET														
MIEHET-MÄN	149	67	29,66	172	29,95	1	39,63	-	-	29,91	29,93	240	4	32,00
NAISET-KVINNOR	8	0	20,12	5	24,36	1	45,81	-	-	27,02	29,86	7	-	29,86
YHTEENSÄ-SAMMANL.	157	68	29,61	177	29,77	2	42,87	-	-	29,83	29,93	247	4	31,94
Y H T E E N S Ä														
S A M M A N L A G T														
MIEHET-MÄN	635	217	27,08	551	30,31	124	45,78	1	40,89	31,70	32,24	893	10	33,21
NAISET-KVINNOR	202	125	21,75	88	24,53	1	45,81	1	24,13	23,00	23,55	214	1	23,64
YHTEENSÄ-SAMMANL.	837	342	25,13	639	29,51	125	45,78	2	34,57	30,02	30,55	1107	11	31,36

TAULUKKO 1. KUNTIEN JA KUNTAINLIITTOJEN TUNTIPALKKAISTEN TYÖNTEKIJÖIDEN LUKUMÄÄRÄT, TYÖTUNNIT JA KESKITUNTIANSIOT (KTA) KUNTA-TABELL MUODON, TEHTÄVÄRYHMÄN JA SUKUPUOLEN MUKAAN TOUKOKUUSSA 1985 - KOMMUNERNAS OCH KOMMUNALFÖRBUNDENS TIMAVLÖNADE ARBETS-TAGARE, ANTAL, ARBETSTIMMAR OCH MEDELTIMSFÖRTJÄNSTER (MTF) ENLIGT KOMMUNFORM, UPPGIFTSGRUPP OCH KÖN I MAJ 1985

KUNTAMUOTO TEHTÄVÄRYHMÄ SUKUPUOLI KOMMUNFORM UPPGIFTSGRUPP KÖN	AIKATYÖ		KOK.TUNTI- PALKK.TYÖ TOTALTIM- AVLÖNAT ARBETE		URAKKATYÖ ACKORDS- ARBETE		URAKKATYÖ, YKSIT.ALAT ACKORDS- ARBETE, PRIVATA BR.		SÄÄNNÖLLISEN TYÖAJAN KTA MTF UNDER ORDI- NARIE ARBETSTID		KOKONAISANSIO TOTALFÖRTJÄNST			
	TUN- NIT	KTA	TUN- NIT	KTA	TUN- NIT	KTA	TUN- NIT	KTA	ILMAN TYÖAIK. LISIÄ	TYÖAIK. LISIN	TUN- NIT	SIITÄ YLITYÖ	KTA	
	MAR	MTF	MAR	MTF	MAR	MTF	MAR	MTF	TILLÄGG	TILLÄGG	MAR	DÄRAV ÖVERTID	MTF	
LKM ANTAL	100H	MK	100H	MK	100H	MK	100H	MK	MK	MK	100H	100H	MK	
KOKO KUNTASEKTORI HELA KOMMUNSEKTORN														
TEHTÄVÄRYHMÄ UPPGIFTSGRUPP YLEISHALLINTO ALLMÄN FÖRVALTNING														
MIEHET-MÄN	151	99	21,17	26	31,84	2	28,00	9	32,58	24,11	24,13	136	0	24,16
NAISET-KVINNOR	14	8	20,37	1	22,17	-	-	-	-	20,49	20,56	9	0	21,19
YHTEENSÄ-SAMMANL.	165	107	21,11	27	31,61	2	28,00	9	32,58	23,89	23,91	145	0	23,98
JÄRJESTYSTOIMI ÖRDNINGSVÄSENDET														
MIEHET-MÄN	52	25	22,32	34	28,99	-	-	-	-	26,16	26,50	60	0	26,59
NAISET-KVINNOR	8	5	19,68	5	29,75	-	-	-	-	24,85	24,85	10	-	24,85
YHTEENSÄ-SAMMANL.	60	30	21,90	39	29,09	-	-	-	-	25,98	26,26	70	0	26,34
TERVEYDENHUOLTO HÄLSOVÄRD														
MIEHET-MÄN	119	28	24,17	125	28,25	7	33,46	-	-	27,79	27,98	160	1	28,50
NAISET-KVINNOR	122	88	21,52	27	22,22	-	-	1	24,13	21,72	22,54	116	0	22,63
YHTEENSÄ-SAMMANL.	241	116	22,16	152	27,16	7	33,46	1	24,13	25,24	25,69	276	1	26,03
SOSIAALITOIMI SOCIALVÄSENDET														
MIEHET-MÄN	111	115	25,74	11	26,33	17	27,77	1	40,00	26,10	26,14	143	0	26,18
NAISET-KVINNOR	204	239	22,37	7	22,70	-	-	1	31,60	22,43	22,50	247	1	22,62
YHTEENSÄ-SAMMANL.	315	354	23,47	18	24,88	17	27,77	2	35,51	23,78	23,83	390	2	23,93
SIVISTYSTOIMI BILDINGSVÄSENDET														
MIEHET-MÄN	1736	921	22,99	1377	28,75	46	29,64	1	20,05	26,51	27,68	2344	61	28,49
NAISET-KVINNOR	695	368	21,55	326	25,52	28	27,95	-	-	23,60	25,07	722	14	25,68
YHTEENSÄ-SAMMANL.	2431	1290	22,58	1703	28,13	73	29,00	1	20,05	25,82	27,07	3066	75	27,83
KAAVOITUS JA YLEISET TYÖT PLANERING OCH ALLMÄNNA ARBETEN														
MIEHET-MÄN	14426	6112	25,54	10627	30,28	3301	34,73	59	33,90	29,58	29,72	20097	265	30,13
NAISET-KVINNOR	3328	2121	22,51	1831	26,65	358	27,63	-	-	24,70	24,81	4310	35	25,03
YHTEENSÄ-SAMMANL.	17754	8233	24,76	12458	29,75	3659	34,04	59	33,90	28,72	28,85	24407	300	29,23
KIINTEISTÖT FASTIGHETER														
MIEHET-MÄN	4821	3170	25,68	2275	29,68	841	33,72	76	28,46	28,21	28,27	6362	48	28,54
NAISET-KVINNOR	638	364	24,03	294	26,39	59	30,22	1	24,99	25,51	25,95	718	2	26,03
YHTEENSÄ-SAMMANL.	5459	3534	25,51	2569	29,31	900	33,49	77	28,42	27,94	28,04	7079	50	28,28
LIIKE- JA PALVELUTOIMINTA AFFÄRS- OCH SERVICEVERKSAMHET														
MIEHET-MÄN	9829	2572	29,39	8379	32,23	3497	34,80	13	35,43	32,35	33,07	14459	378	34,77
NAISET-KVINNOR	1087	360	24,00	596	27,21	447	27,32	-	-	26,43	26,93	1403	13	27,17
YHTEENSÄ-SAMMANL.	10916	2932	28,73	8975	31,90	3945	33,95	13	35,43	31,83	32,53	15862	390	34,09
YHTEENSÄ SAMMANLAGT														
MIEHET-MÄN	31245	13041	26,11	22855	30,83	7711	34,60	158	31,32	30,09	30,47	43761	753	31,30
NAISET-KVINNOR	6096	3554	22,68	3087	26,57	892	27,65	2	27,24	24,86	25,23	7534	66	25,47
YHTEENSÄ-SAMMANL.	37341	16595	25,38	25942	30,32	8603	33,88	161	31,26	29,33	29,70	51295	819	30,44

TAULUKKO 2. KUNTIEN JA KUNTAINTLIITTOJEN TUNTIPALKKAISTEN TYÖNTEKIJÖIDEN LUKUMÄÄRÄT, TYÖTUNNIT JA KESKITUNTIANSIOT TOIMIALAN TABELL JA SUKUPUOLEN MUKAAN TOUKOKUUSSA 1985 - KOMMUNERNAS OCH KOMMUNALFÖRBUNDENS TIMAVLÖNADE ARBETSTAGARE, ANTAL, ARBETSTIMMAR OCH MEDELTIMFÖRTJÄNSTER ENLIGT NÄRINGSREGRN OCH KÖN I MAJ 1985

TOIMIALA SUKUPUOLI NÄRINGSREGRN KÖN	LKM ANTAL	TYÖTUNNIT		SÄÄNNÖLLISEN TYÖAJAN KESKITUNTIANSIO MEDELTIMFÖRTJÄNST UNDER ORD. ARBETSTID		KOKONAISANSIO TOTALFÖRTJÄNST	
		ARBETSTIMMAR					
		YHTEEN- SÄ SAMMAN- LAGT	SIITÄ YLITYÖ DÄRAV ÖVERTID	ILMAN TYÖAIK. LISIA EXKL. AT. TILLÄGG.	TYÖAIK. LISIN INKL. AT. TILLÄGG	TUNTIA KOHTI PER TIMME	HLÖÄ KOHTI PER PERSON
KOKO KUNTASEKTORI HELA KOMMUNALA SEKTORN							
TOIMIALA NÄRINGSREGRN							
11 MAATALOUS JORDBRUK							
MIEHET-MÄN	1299	1423	9	23,83	23,87	24,02	2631
NAISET-KVINNOR	69	75	2	24,14	24,67	25,52	2778
YHTEENSÄ-SAMMANL.	1368	1498	11	23,85	23,91	24,09	2639
4 SÄHKÖ- KAASU- JA VESIHUOLTO EL- GAS- OCH VATTENFÖRSÖRJNING							
MIEHET-MÄN	4979	7334	209	32,33	32,87	35,08	5167
NAISET-KVINNOR	378	484	3	26,18	26,43	26,61	3410
YHTEENSÄ-SAMMANL.	5357	7818	212	31,95	32,47	34,55	5043
51 TALONRAKENNUS-TOIMINTA HUSBYGGNADSVÄRKSAMHET							
MIEHET-MÄN	2712	3871	24	32,50	32,52	32,71	4668
NAISET-KVINNOR	261	357	2	27,30	27,33	27,45	3757
YHTEENSÄ-SAMMANL.	2973	4228	26	32,06	32,09	32,26	4588
52 MAA- JA VESTIRAKENNUS-TOIMINTA ANLÄGGNINGSVÄRKSAMHET							
MIEHET-MÄN	10815	15055	224	28,74	28,83	29,30	4079
NAISET-KVINNOR	2972	3833	31	24,36	24,47	24,70	3186
YHTEENSÄ-SAMMANL.	13787	18889	255	27,85	27,95	28,37	3886
71 KULJETUS SAMFÄRDESEL							
MIEHET-MÄN	1222	1691	35	34,19	36,98	38,12	5276
NAISET-KVINNOR	131	169	1	27,12	28,45	28,55	3687
YHTEENSÄ-SAMMANL.	1353	1860	36	33,55	36,21	37,25	5122
72 TIETOLIIKENNE POST- OCH TELEKOMMUNIKATION							
MIEHET-MÄN	449	706	21	32,43	32,56	33,94	5334
NAISET-KVINNOR	62	90	1	29,31	29,31	29,58	4318
YHTEENSÄ-SAMMANL.	511	796	21	32,08	32,19	33,44	5211
83 KIINTEISTÖ- JA LIIKE-ELÄMÄÄ PALV. TOIM. FASTIGHETS- OCH UPPDRAGSVÄRKSAMHET							
MIEHET-MÄN	3526	4945	39	29,48	29,54	29,84	4185
NAISET-KVINNOR	590	673	2	25,73	26,20	26,28	2999
YHTEENSÄ-SAMMANL.	4116	5618	41	29,03	29,14	29,42	4015
911 JULKINEN HALLINTO OFFENTLIG FÖRVALTNING							
MIEHET-MÄN	203	196	0	24,74	24,85	24,90	2405
NAISET-KVINNOR	22	19	0	22,77	22,80	23,10	1975
YHTEENSÄ-SAMMANL.	225	215	1	24,57	24,67	24,75	2363
92 PUHTAANAPITO RENHÄLLNING							
MIEHET-MÄN	4074	5893	131	31,53	32,02	33,03	4778
NAISET-KVINNOR	590	747	8	26,24	26,79	27,02	3422
YHTEENSÄ-SAMMANL.	4664	6640	139	30,94	31,43	32,35	4606
931 OPETUSTOIMINTA UNDERVISNING							
MIEHET-MÄN	103	101	0	25,53	26,06	26,17	2563
NAISET-KVINNOR	158	109	0	21,90	23,18	23,28	1599
YHTEENSÄ-SAMMANL.	261	209	1	23,65	24,57	24,67	1979
933 LÄÄKINTÄ- JA ELÄINLÄÄKINTÄPALVELU SJUKVÅRD MM.							
MIEHET-MÄN	119	160	1	27,79	27,98	28,50	3834
NAISET-KVINNOR	122	116	0	21,72	22,54	22,63	2155
YHTEENSÄ-SAMMANL.	241	276	1	25,24	25,69	26,03	2984
934 SOSIAALIHUOLTO SOCIALVÅRD							
MIEHET-MÄN	181	210	0	24,37	24,41	24,44	2830
NAISET-KVINNOR	218	261	1	22,30	22,39	22,50	2691
YHTEENSÄ-SAMMANL.	399	470	2	23,22	23,29	23,37	2754
94 VIRKISTYS- JA KULTTUURIPALVELUTOIMINTA REKREATIONS- OCH KULTURELL SERV. VERKS.							
MIEHET-MÄN	1563	2177	61	26,73	27,97	28,84	4016
NAISET-KVINNOR	523	599	13	23,99	25,52	26,23	3006
YHTEENSÄ-SAMMANL.	2086	2776	74	26,14	27,44	28,27	3763
TOIMIALAT YHTEENSÄ NÄRINGSREGRN SAMMANLAGT							
MIEHET-MÄN	31245	43761	753	30,09	30,47	31,30	4384
NAISET-KVINNOR	6096	7534	66	24,86	25,23	25,47	3147
YHTEENSÄ-SAMMANL.	37341	51295	819	29,33	29,70	30,44	4182

TAULUKKO 3. KUNTIEN JA KUNTAINTLIITTOJEN TUNTIPALKKAISTEN TYÖNTEKIJÖIDEN LUKUMÄÄRÄT, TYÖTUNNIT, KESKITUNTIANSIOT (KTA) JA PALKKAUS-
 TABELL MUOTOJEN TYÖAIKAOSUDET (%) KUNTAMUODON, PAIKKAKUNTALUOKAN JA SUKUPUOLEN MUKAAN TOUKOKUUSSA 1985 - KOMMUNERNAS OCH
 KOMMUNALFÖRBUNDENS TIMAVLÖNADE ARBETSTAGARE, ANTAL, ARBETSTIMMAR, MEDELTIMSFÖRTJÄNSTER (MTF) OCH AVLÖNINGSFÖRMEHNS AR-
 BETSTIDSANDEL (%) ENLIGT KOMMUNFORM, ORTSKLASS OCH KÖN I MAJ 1985

KUNTAMUOTO PAIKKAKUNTALUOKKA SUKUPUOLI KOMMUNFORM ORTSKLASS KÖN	LKM ANTAL	AIJKATYÖ		KOKONAIS- TUNTIP. TYÖ		URAKKATYÖ		URAKKATYÖ, YKSITYIS- ALAT		SÄÄNNÖLLISEN TYÖAJAN KTA MTF UNDER ORDI- HARIE ARBETSTID		KOKONAISTYÖAIKANA UNDER TOTALARBETSTID		
		TIDS- ARBETE		TOTALTIM- AVLÖNAT ARBETE		ACKORDS- ARBETE		ACKORDS- ARBETE, PRIVATA BR.		ILMAN TYÖAIK. LISTÄ EXKL. AT. TILLÄGG	TYÖAIK. LTSIN INKL. AT. TILLÄGG	TUNNIT	SIITÄ YLITYÖ	KTA
		KTA MTF	%	MK	%	MK	%	MK	%	MK	MK	MK	100H	100H
KAUPUNGIT STÄDER														
PAIKKAKUNTALUOKKA ORTSKLASS														
1														
MIEHET-MÄN	12031	12	26,81	61	31,14	27	34,68	0	37,11	31,59	32,20	17200	344	33,19
NAISET-KVINNOR	2414	35	23,67	45	26,58	20	27,57	0	31,60	25,78	26,24	3133	29	26,49
YHTEENSÄ-SAMMANL.	14445	15	25,72	58	30,60	26	33,82	0	36,44	30,70	31,28	20333	373	32,16
2														
MIEHET-MÄN	10652	26	26,86	56	31,30	18	34,05	0	33,13	30,64	30,94	15238	290	31,89
NAISET-KVINNOR	2609	50	22,42	42	26,80	8	27,80	-	-	24,69	25,01	3301	32	25,30
YHTEENSÄ-SAMMANL.	13261	30	25,56	53	30,67	16	33,53	0	33,13	29,58	29,88	18539	322	30,71
1-2														
MIEHET-MÄN	22683	19	26,84	58	31,21	23	34,45	0	34,03	31,14	31,61	32438	635	32,58
NAISET-KVINNOR	5023	43	22,92	44	26,69	14	27,64	0	31,60	25,22	25,61	6434	61	25,88
YHTEENSÄ-SAMMANL.	27706	23	25,62	56	30,63	21	33,72	0	33,96	30,16	30,61	38872	695	31,47
MUUT KUNNAT ÖVRIGA KOMMUNER														
PAIKKAKUNTALUOKKA ORTSKLASS														
1														
MIEHET-MÄN	1122	82	25,37	15	30,18	2	33,79	0	30,06	26,32	26,46	1351	18	26,91
NAISET-KVINNOR	129	93	22,42	6	25,28	1	28,20	-	-	22,65	22,90	114	0	22,92
YHTEENSÄ-SAMMANL.	1251	83	25,11	15	30,04	2	33,58	0	30,06	26,04	26,18	1465	18	26,60
2														
MIEHET-MÄN	6805	63	25,45	35	28,69	1	32,91	1	30,63	26,75	26,82	9079	91	27,21
NAISET-KVINNOR	742	76	21,78	24	25,67	0	27,25	0	24,99	22,74	22,83	772	4	22,93
YHTEENSÄ-SAMMANL.	7547	64	25,10	34	28,52	1	32,86	1	30,59	26,43	26,51	9851	95	26,87
1-2														
MIEHET-MÄN	7927	65	25,43	32	28,78	1	33,10	1	30,62	26,69	26,78	10430	109	27,17
NAISET-KVINNOR	871	78	21,88	22	25,65	0	27,77	0	24,99	22,73	22,84	886	4	22,93
YHTEENSÄ-SAMMANL.	8798	66	25,11	31	28,61	1	33,01	1	30,58	26,38	26,47	11315	113	26,84
KUNTAINTLIITOT KOMMUNALFÖRBUND														
PAIKKAKUNTALUOKKA ORTSKLASS														
1														
MIEHET-MÄN	396	23	28,51	54	30,97	23	45,83	0	40,00	33,77	34,51	543	7	35,27
NAISET-KVINNOR	63	26	23,66	73	25,47	1	45,81	-	-	25,26	25,58	71	0	25,63
YHTEENSÄ-SAMMANL.	459	23	27,88	57	30,15	20	45,83	0	40,00	32,79	33,48	615	7	34,15
2														
MIEHET-MÄN	239	26	25,16	73	29,54	0	42,50	0	43,00	28,47	28,69	349	3	30,01
NAISET-KVINNOR	139	75	21,42	25	23,14	-	-	0	24,13	21,88	22,53	143	1	22,64
YHTEENSÄ-SAMMANL.	378	40	23,15	59	28,76	0	42,50	0	30,36	26,55	26,90	492	4	27,87
1-2														
MIEHET-MÄN	635	24	27,08	62	30,31	14	45,78	0	40,89	31,70	32,24	893	10	33,21
NAISET-KVINNOR	202	58	21,75	41	24,53	0	45,81	0	24,13	23,00	23,55	214	1	23,64
YHTEENSÄ-SAMMANL.	837	31	25,13	58	29,51	11	45,78	0	34,57	30,02	30,55	1107	11	31,36
KOKO KUNTASEKTORI HELA KOMMUNALA SEKTORN														
PAIKKAKUNTALUOKKA ORTSKLASS														
1														
MIEHET-MÄN	13549	17	26,39	57	31,11	25	34,95	0	35,41	31,28	31,86	19095	369	32,81
NAISET-KVINNOR	2606	37	23,56	44	26,54	19	27,60	0	31,60	25,66	26,11	3319	29	26,35
YHTEENSÄ-SAMMANL.	16155	20	25,63	55	30,57	25	34,09	0	35,10	30,45	31,01	22413	398	31,85
2														
MIEHET-MÄN	17696	40	26,02	48	30,57	12	34,01	1	31,04	29,17	29,39	24666	384	30,14
NAISET-KVINNOR	3490	56	22,22	39	26,59	6	27,80	0	24,60	24,24	24,53	4215	37	24,77
YHTEENSÄ-SAMMANL.	21186	42	25,28	47	30,09	11	33,51	1	30,97	28,45	28,68	28881	421	29,35
1-2														
MIEHET-MÄN	31245	30	26,11	52	30,83	18	34,60	0	31,32	30,09	30,47	43761	753	31,30
NAISET-KVINNOR	6096	47	22,68	41	26,57	12	27,65	0	27,24	24,86	25,23	7534	66	25,47
YHTEENSÄ-SAMMANL.	37341	32	25,38	51	30,32	17	33,88	0	31,26	29,33	29,70	51295	819	30,44

TAULUKKO 4. KUNTIEN JA KUNTAINLIITTEJEN TUNTIPALKAISTEN TYÖNTEKIJÖIDEN LUKUMÄÄRÄT, TYÖTUNNIT, KESKITUNTIANSIOT (KTA) JA PALKKAUS-
 TABELL MUOTOJEN TYÖAIKAOSUDET (%) KUNTAMUODON, SUKUPUOLEN JA PALKKARYHMÄN MUKAAN TOUKOKUUSSA 1985 - KOMMUNERNAS OCH
 KOMMUNALFÖRBUNDENS TIMAVLÖNADE: ARBETSTAGARE, ANTAL, ARBETSTIMMAR, MEDELTIMSFÖRJÄNSTER (MTF) OCH AVLÖNINGSFÖRMENS
 ARBETSTIDSANDEL (%) ENLIGT KOMMUNFORM, LÖNEGRUPP OCH KÖN I MAJ 1985

KUNTAMUOTO SUKUPUOLI PALKKARYHMÄ KOMMUNFORM KÖN LÖNEGRUPP	AIKATYÖ		KOKONAIS- TUNTIP. TYÖ		URAKKATYÖ		URAKKATYÖ, YKSITYIS- ALAT		SÄÄNNÖLLISEN TYÖAJAN KTA MTF UNDER ORDI- NARIE ARBETSTID		KOKONAISTYÖAIKANA UNDER TOTALARBETSTID				
	TIDS- ARBETE		TOTALTIM- AVLÖNAT ARBETE		ACKORDS- ARBETE		ACKORDS- ARBETE, PRIVATA BR.		ILMAN TYÖAIKA- LISIA EXKL.AT. TILLÄGG		TYÖAIKA- LISIN INKL.AT TILLÄGG		TUNNIT TEHDYT	SIITÄ YLITYÖ	KTA
	KTA		KTA		KTA		KTA		KTA		KTA		TUNNIT TIMMAR	SIITÄ DÄRAV	MTF
	MTF		MTF		MTF		MTF		MTF		MTF		TUNNIT TIMMAR	SIITÄ ÖVERTID	MTF
LKM- ANTAL	%	MK	%	MK	%	MK	%	MK	MK	MK	MK	100H	100H	MK	
KAUPUNGIT STÄDER															
MIEHET-MÄN															
PALKKARYHMÄ LÖNEGRUPP															
1	3889	17	32,90	65	34,40	18	37,05	0	37,90	34,65	34,98	5869	134	36,41	
2	9330	12	30,74	63	32,42	26	36,17	0	32,49	33,20	33,73	13766	277	34,89	
3	4150	16	27,12	59	29,39	25	33,21	0	29,77	29,99	30,54	6055	124	31,27	
4	2263	25	23,72	55	26,79	19	30,24	0	30,86	26,69	27,28	3090	50	27,75	
5	2026	36	21,80	41	24,31	22	28,74	0	31,72	24,39	24,56	2469	37	24,95	
6	1025	71	20,35	16	23,49	13	25,67	-	-	21,56	21,65	1189	12	21,91	
1-6	22683	19	26,84	58	31,21	23	34,45	0	34,03	31,14	31,61	32438	635	32,58	
NAISET-KVINNOR															
PALKKARYHMÄ LÖNEGRUPP															
1	93	48	28,04	38	30,48	14	34,06	-	-	29,83	30,18	128	1	30,37	
2	355	25	9,36	70	29,42	5	30,18	0	31,60	29,45	29,58	478	5	29,97	
3	472	29	25,79	60	28,51	11	30,04	-	-	27,88	28,15	687	8	28,48	
4	1617	23	24,97	55	26,66	22	27,82	-	-	26,54	26,92	2175	22	27,23	
5	1550	51	22,56	35	24,98	13	26,55	-	-	23,95	24,60	1868	19	24,84	
6	936	83	20,38	14	22,17	4	23,12	-	-	20,73	20,89	1098	6	21,01	
1-6	5023	43	22,92	44	26,69	14	27,64	0	31,60	25,22	25,61	6434	61	25,88	
YHTEENSÄ-SAMMANL.															
PALKKARYHMÄ LÖNEGRUPP															
1	3982	17	32,62	64	34,35	18	37,00	0	37,90	34,55	34,88	5998	135	36,28	
2	9685	12	30,64	63	32,31	25	36,13	0	32,37	33,07	33,59	14244	283	34,73	
3	4622	17	26,89	59	29,30	24	33,06	0	29,77	29,78	30,30	6742	132	30,98	
4	3880	24	24,20	55	26,73	20	29,16	0	30,86	26,62	27,13	5265	71	27,54	
5	3576	43	22,19	39	24,57	18	28,06	0	31,72	24,20	24,58	4337	56	24,90	
6	1961	77	20,37	15	22,91	9	25,16	-	-	21,16	21,29	2287	18	21,48	
1-6	27706	23	25,62	56	30,63	21	33,72	0	33,96	30,16	30,61	38872	695	31,47	
MUUT KUNNAT ÖVRIGA KOMMUNER															
MIEHET-MÄN															
PALKKARYHMÄ LÖNEGRUPP															
1	1092	54	30,86	43	31,66	2	35,97	0	39,75	31,35	31,43	1673	27	32,08	
2	2255	54	28,78	42	29,77	2	34,52	2	30,84	29,34	29,44	3259	39	29,98	
3	1364	66	26,06	32	27,80	1	33,56	1	28,27	26,73	26,83	1923	23	27,21	
4	1072	71	23,01	26	25,39	2	29,89	2	30,40	23,87	23,93	1324	10	24,13	
5	1188	80	21,04	18	23,67	2	27,71	1	30,00	21,69	21,77	1283	5	21,87	
6	956	91	19,96	8	22,02	0	34,88	0	26,92	20,17	20,21	968	4	20,31	
1-6	7927	65	25,43	32	28,78	1	33,10	1	30,62	26,69	26,78	10430	109	27,17	
NAISET-KVINNOR															
PALKKARYHMÄ LÖNEGRUPP															
1	16	76	27,18	24	31,59	1	28,13	-	-	28,24	28,24	24	1	28,76	
2	28	62	26,25	38	28,14	-	-	-	-	26,96	27,21	36	0	27,28	
3	37	54	24,58	46	26,68	-	-	-	-	25,54	25,55	50	0	25,67	
4	197	69	24,21	31	26,38	1	28,20	-	-	24,90	24,98	242	1	25,02	
5	335	80	20,85	19	24,68	0	27,10	0	24,99	21,63	21,81	314	2	21,94	
6	258	92	19,94	8	20,68	-	-	-	-	20,00	20,05	221	1	20,10	
1-6	871	78	21,88	22	25,65	0	27,77	0	24,99	22,73	22,84	886	4	22,93	
YHTEENSÄ-SAMMANL.															
PALKKARYHMÄ LÖNEGRUPP															
1	1108	55	30,78	43	31,66	2	35,93	0	39,75	31,31	31,39	1697	27	32,03	
2	2283	54	28,74	42	29,76	2	34,52	2	30,84	29,31	29,41	3295	39	29,95	
3	1401	66	26,03	32	27,76	1	33,56	1	28,27	26,70	26,79	1972	24	27,18	
4	1269	70	23,19	27	25,57	1	29,79	1	30,40	24,02	24,09	1566	11	24,27	
5	1523	80	21,00	18	23,89	1	27,68	1	29,63	21,68	21,78	1598	8	21,88	
6	1214	92	19,96	8	21,78	0	34,88	0	26,92	20,14	20,18	1189	5	20,27	
1-6	8798	66	25,11	31	28,61	1	33,01	1	30,58	26,38	26,47	11315	113	26,84	

TAULUKKO 4. KUNTIEN JA KUNTAINLIITTOJEN TUNTIPALKKAISTEN TYÖNTEKIJÖIDEN LUKUMÄÄRÄT, TYÖTUNNIT, KESKITUNTIANSIOT (KTA) JA PALKKAUS-
 TABELL MUOTOJEN TYÖAIKAOSUUDET (%) KUNTAMUODON, SUKUPUOLEN JA PALKKARYHMÄN MUKAAN TOUKOKUUSA 1985 - KOMMUNERNAS OCH
 KOMMUNALFÖRBUNDENS TIMAVLÖNADE ARBETSTAGARE, ANTAL, ARBETSTIMMAR, MEDELTIMSFÖRTJÄNSTER (MTF) OCH AVLÖNINGSFÖRMENS
 ARBETSTIDSANDEL (%) ENLIGT KOMMUNFORM, LÖNEGRUPP OCH KÖN I MAJ 1985

KUNTAMUOTO SUKUPUOLI PALKKARYHMÄ KOMMUNFORM KÖN LÖNEGRUPP	LKM ANTAL	AIKATYÖ		KOKONAIS- TUNTIP. TYÖ TOTALTIM- AVLÖNAT ARBETE		URAKKATYÖ		URAKKATYÖ, YKSITYIS- ALAT ACKORDS- ARBETE, PRIVATA BR.		SÄÄNNÖLLISEN TYÖAJAN KTA MTF UNDER ORD- NARIE ARBETSTID		KOKONAISTYÖAIKANA UNDER TOTALARBETSTID				
		TIDS- ARBETE		KTA		KTA		KTA		KTA		ILMAN TYÖAIK. LISIÄ	TYÖAIKA- LISIN	TUNNIT TEHDYT	SIITÄ YLITYÖ	KTA
		KTA		KTA		KTA		KTA		KTA		EXKL.AT.	INKL.AT.	TUNNIT	ÄÄRAY	MTF
		MTF		MTF		MTF		MTF		MTF		TILLÄGG	TILLÄGG	TIMMAR	ÖVERTID	
		%	MK	%	MK	%	MK	%	MK	MK	MK	100H	100H	MK		
KUNTAINLIITOT KOMMUNALFÖRBUND																
MIEHET-MÄN																
PALKKARYHMÄ LÖNEGRUPP																
1	102	19	28,99	75	33,43	6	36,90	0	43,00	32,81	32,86	163	2	35,02		
2	313	23	30,27	55	32,46	22	47,30	0	40,00	35,17	35,95	435	6	36,83		
3	94	22	24,26	69	26,66	8	41,14	-	-	2734	27,74	134	1	28,42		
4	63	17	23,63	72	26,32	11	45,38	-	-	27,89	28,78	85	1	29,02		
5	35	61	21,60	39	22,65	0	30,92	-	-	22,03	22,12	41	0	22,73		
6	28	42	19,58	56	20,54	2	42,99	-	-	20,49	20,60	35	0	20,61		
1-6	635	24	27,08	62	30,31	14	45,78	0	40,89	31,70	32,24	893	10	33,21		
NAISET-KVINNOR																
PALKKARYHMÄ LÖNEGRUPP																
1	2	34	21,95	66	28,53	-	-	-	-	26,27	26,27	3	-	26,27		
2	9	38	21,17	62	24,40	-	-	-	-	23,18	24,21	11	0	24,52		
3	5	16	20,94	85	27,50	-	-	-	-	26,51	26,52	6	-	27,60		
4	40	51	23,05	49	27,50	-	-	-	-	25,22	25,77	55	0	25,82		
5	93	83	21,67	17	23,48	-	-	1	24,13	22,01	22,84	86	0	22,91		
6	53	37	20,35	62	21,99	2	45,81	-	-	21,78	21,87	54	-	21,87		
1-6	202	58	21,75	41	24,53	0	45,81	0	24,13	23,00	23,55	214	1	23,64		
YHTEENSÄ-SAMMANL.																
PALKKARYHMÄ LÖNEGRUPP																
1	104	19	28,79	75	33,36	6	36,90	0	43,00	32,70	32,75	165	2	34,88		
2	322	24	29,91	55	32,24	21	47,30	0	40,00	34,88	35,66	446	6	36,52		
3	99	22	24,16	70	26,70	8	41,14	-	-	27,31	27,69	139	1	28,39		
4	103	30	23,25	63	26,68	6	45,38	-	-	26,5	27,60	139	1	27,76		
5	128	76	21,65	24	23,04	0	30,92	1	24,13	22,02	22,61	127	1	22,85		
6	81	39	20,02	60	21,45	2	44,73	-	-	21,28	21,38	89	0	21,38		
1-6	837	31	25,13	58	29,51	11	45,78	0	34,57	30,02	30,55	1107	11	31,36		
KOKO KUNTASEKTORI HELA KOMMUNALA SEKTORN																
MIEHET-MÄN																
PALKKARYHMÄ LÖNEGRUPP																
1	5083	25	31,87	60	33,95	15	37,02	0	38,70	33,89	34,16	7705	163	35,44		
2	11898	20	29,72	59	32,07	21	36,43	0	31,10	32,53	32,99	17461	322	34,02		
3	5608	28	26,48	53	29,10	19	33,27	0	28,34	29,18	29,61	8111	148	30,26		
4	3398	38	23,33	47	26,55	14	30,44	1	30,53	25,88	26,32	4499	61	26,71		
5	3249	51	21,40	33	24,17	15	28,70	0	30,23	23,45	23,59	3794	43	23,88		
6	2009	79	20,14	13	22,88	7	25,77	0	26,92	20,93	21,00	2192	17	21,18		
1-6	31245	30	26,11	52	30,83	18	34,60	0	31,32	30,09	30,47	43761	753	31,30		
NAISET-KVINNOR																
PALKKARYHMÄ LÖNEGRUPP																
1	111	52	27,78	37	30,53	12	34,01	-	-	29,52	29,81	155	2	30,06		
2	392	27	28,64	67	29,28	5	30,18	0	31,60	29,15	29,31	524	6	29,67		
3	514	31	25,63	59	28,41	10	30,04	-	-	27,72	27,97	742	8	28,28		
4	1854	28	24,71	53	26,66	19	27,82	-	-	26,35	26,71	2471	22	26,99		
5	1978	57	22,17	32	24,93	11	26,56	0	24,60	23,56	24,14	2268	21	24,37		
6	1247	83	20,30	15	22,01	3	23,62	-	-	20,65	20,79	1373	7	20,90		
1-6	6096	47	22,68	41	26,57	12	27,65	0	27,24	24,86	25,23	7534	66	25,47		
YHTEENSÄ-SAMMANL.																
PALKKARYHMÄ LÖNEGRUPP																
1	5194	26	31,71	60	33,91	15	36,97	0	38,70	33,81	34,08	7860	165	35,33		
2	12290	20	29,68	59	31,97	21	36,39	0	31,10	32,43	32,88	17985	328	33,90		
3	6122	28	26,40	53	29,04	18	33,12	0	28,34	29,05	29,48	8853	156	30,10		
4	5252	35	23,72	49	26,59	16	29,30	0	30,53	26,04	26,46	6970	83	26,81		
5	5227	53	21,71	33	24,45	14	28,05	0	29,60	23,49	23,80	6061	64	24,06		
6	3256	81	20,21	14	22,53	6	25,34	0	26,92	20,82	20,92	3565	23	21,07		
1-6	37341	32	25,38	51	30,32	17	33,88	0	31,26	29,33	29,70	51295	819	30,44		

TABLILIKKO 5. KUNTIEN JA KUNTAINLIITTOJEN TUNTIPALKKAISTEN TYÖNTEKIJÖIDEN LUKUMÄÄRÄT JA LUKUMÄÄRÄOSUUDET KOKONAISANSIORYHMÄN JA KUNTAMUODON MUKAAN TOUKOKUUSSA 1985 - KOMMUNERNAS OCH KOMMUNALFÖRBUNDENS TIMAVLNÅDE ARBETSTAGARE, DERAS ANTAL OCH PROCENTUELLA ANDEL ENLIGT TOTALFÖRTJÄNSTGRUPP OCH KOMUNFORM I MAJ 1985

SUKUPIOLI KÖN	KAUPUNGIT STÄDER		MUUT KUNNAT ÖVRIGA KOMMUNER		KUNTAINLIITOT KOMMUNALFÖRBUND		KOKO KUNNALLISSEKTORI HELA KOMMUNALA SEKTORIN		ANSIO FÖRTJÄNST 1000MK	
	LKM ANTAL	%	LKM ANTAL	%	LKM ANTAL	%	LKM ANTAL	%		TYÖTUNNIT TIMMAR 100H
MIEHET MÄN										
-18.99	139	1	72	1	8	1	219	1	1	8
19.00-19.99	772	3	1211	14	22	3	2005	5	200	3939
20.00-20.99	507	2	811	9	30	4	1348	4	143	2922
21.00-21.99	483	2	326	4	10	1	819	2	100	2162
22.00-22.99	477	2	317	4	21	3	815	2	103	2315
23.00-23.99	581	2	343	4	10	1	934	3	119	2804
24.00-24.99	589	2	396	5	18	2	1003	3	131	3218
25.00-25.99	693	3	430	5	14	2	1137	3	158	4022
26.00-26.99	765	3	400	5	32	4	1197	3	170	4491
27.00-27.99	868	3	509	6	17	2	1394	4	203	5593
28.00-28.99	1105	4	664	8	30	4	1799	5	263	7510
29.00-29.99	1286	5	567	6	36	4	1889	5	278	8216
30.00-30.99	1601	6	383	4	26	3	2010	5	294	8977
31.00-30.99	1750	6	321	4	44	5	2115	6	315	9929
32.00-32.99	1607	6	293	3	38	5	1938	5	291	9458
33.00-33.99	1696	6	212	2	49	6	1957	5	295	9862
34.00-34.99	1430	5	154	2	33	4	1617	4	244	8407
35.00-35.99	1152	4	142	2	32	4	1326	4	199	7074
36.00-36.99	957	3	98	1	22	3	1077	3	165	6005
37.00-37.99	793	3	68	1	10	1	871	2	131	4914
38.00-38.99	594	2	36	0	4	0	634	2	96	3678
39.00-39.99	421	2	38	0	7	1	466	1	72	2824
40.00-40.99	371	1	30	0	8	1	409	1	64	2585
41.00-41.99	301	1	24	0	3	0	328	1	50	2067
42.00-42.99	249	1	23	0	6	1	278	1	43	1811
43.00-43.99	202	1	13	0	7	1	222	1	34	1495
44.00-44.99	181	1	6	0	10	1	197	1	30	1347
45.00-45.99	184	1	8	0	14	2	206	1	32	1458
46.00-46.99	155	1	5	0	5	1	165	0	25	1167
47.00-47.99	92	0	-	-	7	1	99	0	15	726
48.00-48.99	86	0	8	0	9	1	103	0	16	760
49.00-49.99	91	0	5	0	5	1	101	0	15	732
50.00-54.99	279	1	6	0	27	3	312	1	47	2432
55.00-	226	1	8	0	21	3	255	1	34	2069
YHTEENSÄ SAMMANLAGT	22683	82	7927	90	635	76	31245	84	4376	136978
NAISET KVINNOR										
-18.99	28	0	5	0	-	-	33	0	0	6
19.00-19.99	623	2	326	4	39	5	988	3	101	1993
20.00-20.99	333	1	131	1	40	5	504	1	54	1098
21.00-21.99	333	1	76	1	21	3	430	1	48	1038
22.00-22.99	353	1	54	1	18	2	425	1	50	1134
23.00-23.99	326	1	50	1	11	1	387	1	45	1069
24.00-24.99	386	1	49	1	16	2	451	1	55	1351
25.00-25.99	389	1	30	0	7	1	426	1	56	1427
26.00-26.99	491	2	53	1	20	2	564	2	76	2014
27.00-27.99	427	2	30	0	5	1	462	1	64	1756
28.00-28.99	322	1	26	0	15	2	363	1	53	1506
29.00-29.99	16	1	10	0	2	0	328	1	47	1389
30.00-30.99	185	1	14	0	3	0	202	1	30	909
31.00-30.99	137	0	5	0	-	-	142	0	21	652
32.00-32.99	96	0	3	0	2	0	101	0	15	485
33.00-33.99	72	0	2	0	-	-	74	0	11	357
34.00-34.99	49	0	3	0	-	-	52	0	8	261
35.00-35.99	39	0	1	0	-	-	40	0	6	204
36.00-36.99	26	0	-	-	-	-	26	0	4	137
37.00-37.99	24	0	-	-	-	-	24	0	3	122
38.00-38.99	12	0	2	0	-	-	14	0	2	59
39.00-39.99	9	0	1	0	-	-	10	0	1	56
40.00-44.99	5	0	-	-	-	-	5	0	1	32
41.00-41.99	6	0	-	-	1	0	7	0	1	34
42.00-42.99	2	0	-	-	-	-	2	0	0	10
43.00-43.99	2	0	-	-	-	-	2	0	0	8
44.00-44.99	3	0	-	-	-	-	3	0	0	14
45.00-45.99	4	0	-	-	-	-	4	0	0	15
46.00-46.99	1	0	-	-	1	0	2	0	0	4
47.00-47.99	1	0	-	-	-	-	1	0	0	6
48.00-48.99	1	0	-	-	-	-	1	0	0	1
49.00-49.99	2	0	-	-	-	-	2	0	0	3
50.00-54.99	4	0	-	-	1	0	5	0	0	12
55.00-	16	0	-	-	-	-	16	0	0	25
YHTEENSÄ SAMMANLAGT	5023	18	871	10	202	24	6096	16	753	19186
YHTEENSÄ SAMMANLAGT										
-18.99	167	1	77	1	8	1	252	1	1	13
19.00-19.99	1395	5	1537	17	61	7	2993	8	301	5932
20.00-20.99	840	3	942	11	70	8	1852	5	197	4021
21.00-21.99	816	3	402	5	31	4	1249	3	149	3200
22.00-22.99	830	3	371	4	4	3	1240	3	153	3449
23.00-23.99	907	3	393	4	21	3	1321	4	165	3873
24.00-24.99	975	4	445	5	34	4	1454	4	187	4569
25.00-25.99	1082	4	460	5	21	3	1563	4	214	5449
26.00-26.99	1256	5	453	5	52	6	1761	5	246	6505
27.00-27.99	1295	5	539	6	22	3	1856	5	267	7349
28.00-28.99	1427	5	690	8	45	5	2162	6	316	9016
29.00-29.99	1602	6	577	7	38	5	2217	6	326	9604
30.00-30.99	1786	6	397	5	29	3	2212	6	324	9887
31.00-30.99	1887	7	326	4	44	5	2257	6	336	10580
32.00-32.99	1703	6	296	3	40	5	2039	5	306	9943
33.00-33.99	1768	6	214	2	49	6	2031	5	306	10218
34.00-34.99	1479	5	157	2	33	4	1669	4	251	8668
35.00-35.99	1191	4	143	2	32	4	1366	4	205	7278
36.00-36.99	983	4	98	1	22	3	1103	3	168	6142
37.00-37.99	817	3	68	1	10	1	895	2	134	5036
38.00-38.99	606	2	38	0	4	0	648	2	97	3737
39.00-39.99	430	2	39	0	7	1	476	1	73	2880
40.00-44.99	376	1	30	0	8	1	414	1	65	2617
41.00-41.99	307	1	24	0	4	0	335	1	51	2100
42.00-42.99	251	1	23	0	6	1	280	1	43	1821
43.00-43.99	204	1	13	0	7	1	224	1	35	1502
44.00-44.99	184	1	6	0	10	1	200	1	31	1361
45.00-45.99	188	1	8	0	14	2	210	1	32	1473
46.00-46.99	156	1	5	0	6	1	167	0	25	1171
47.00-47.99	93	0	-	-	7	1	100	0	15	732
48.00-48.99	87	0	8	0	9	1	104	0	16	761
49.00-49.99	93	0	5	0	5	1	103	0	15	736
50.00-54.99	283	1	6	0	28	3	317	1	47	2444
55.00-	242	1	8	0	21	3	271	1	34	2094
YHTEENSÄ SAMMANLAGT	27706	100	8798	100	837	100	37341	100	5130	156163

TAJLUKKO 6. KUNTIEN JA KUNTAINLIITTOJEN TUNTIPALKKAISTEN TYÖNTEKIJÖIDEN LUKUMÄÄRÄ JA TABELL KUKONAİKESKITUNTIANŠIO PAIKKAKUNTAŁUJKAN, KUNTAMUĐĐON, SUKUPUOLEN JA PALKKARYHMÄN MUKAAN TOJKOKJUSSA 1985 - KOMMUNERNAS OCH KUMMUNALFÖRBUNĐENS TIMAVLÖNAGE ARBETSTAGAKE, DERAS ANTAL OCH TOTALA MEJELTIMFÖRTJANŠTER ENLIGT ORTSKLASS, KUMMUNFORM OCH KÖN I MAJ 1985

KUNTA MUUTU SUKUPUOLI PALKKARYHMÄ KUMMUNSFÖRM KÖN LÖNEGRUPP	PAIKKAKUNTA LUUKKA ORTSKLASS 1		PAIKKAKUNTA LUUKKA ORTSKLASS 2		YHTEENSÄ SAMMANLAGT	
	LKM ANTAL	KTA MTF MK	LKM ANTAL	KTA MTF MK	LKM ANTAL	KTA MTF MK
KAJPUNGIT STADER						
MIHET-MÄN						
PALKKARYHMÄ LÖNEGRUPP						
1	1813	37,00	2076	35,90	3889	36,41
2	5295	35,44	4035	34,20	9330	34,89
3	2247	31,79	1903	30,65	4150	31,27
4	1341	28,48	922	26,72	2263	27,75
5	1021	24,97	1035	24,93	2056	24,45
6	314	22,40	711	21,67	1025	21,91
1-6	12031	33,19	10652	31,89	22683	32,58
NAISET-KVINNÖR						
PALKKARYHMÄ LÖNEGRUPP						
1	50	31,41	43	29,07	93	30,37
2	134	30,74	221	29,44	355	29,97
3	189	28,01	283	28,40	472	28,46
4	963	27,46	654	26,92	1617	27,23
5	737	25,63	813	24,10	1550	24,84
6	341	21,26	595	20,86	936	21,01
1-6	2414	26,49	2609	25,30	5023	25,88
YHTEENSÄ-SAMMANL.						
PALKKARYHMÄ LÖNEGRUPP						
1	1863	36,86	2119	35,78	3982	36,28
2	5429	35,32	4256	33,99	9685	34,73
3	2436	31,54	2186	30,36	4622	30,98
4	2304	28,06	1576	26,80	3880	27,54
5	1758	25,24	1818	24,57	3576	24,90
6	655	21,81	1306	21,30	1961	21,48
1-6	14445	32,16	13261	30,71	27706	31,47
MUUT KUNNAT ÖVRIGA KUMMUNER						
MIHET-MÄN						
PALKKARYHMÄ LÖNEGRUPP						
1	182	32,76	910	31,95	1092	32,08
2	273	30,03	1982	29,37	2255	29,98
3	204	26,25	1160	27,36	1364	27,21
4	142	23,09	930	24,29	1072	24,13
5	255	21,11	933	22,05	1188	21,87
6	66	21,15	890	20,24	956	20,31
1-6	1122	26,91	6805	27,21	7927	27,17
NAISET-KVINNÖR						
PALKKARYHMÄ LÖNEGRUPP						
1	1	••	15	23,55	16	28,76
2	7	26,15	21	27,73	28	27,28
3	2	••	35	25,61	37	25,67
4	34	24,72	163	25,07	197	25,02
5	69	21,13	266	22,09	335	21,94
6	16	20,24	242	20,09	258	20,10
1-6	129	22,92	742	22,93	871	22,93
YHTEENSÄ-SAMMANL.						
PALKKARYHMÄ LÖNEGRUPP						
1	183	32,75	925	31,89	1108	32,03
2	280	29,91	2033	29,95	2283	29,95
3	206	26,26	1195	27,31	1401	27,18
4	176	23,37	1093	24,41	1269	24,27
5	324	21,11	1197	22,05	1523	21,88
6	82	21,01	1132	20,22	1214	20,27
1-6	1251	26,60	7547	26,87	8798	26,84

TAJUEKKO 6. KUNTEEN JA KUNTAANLIITTOJEN TUNTIPALKKAISTEN TYÖNTEKIJÖIDEN LUKUMÄÄRÄ JA
KOKONAISEKSTUNTIANSTO PAIKKAKUNTA LUOKKAN, KUNTAMUODON, SUKUPUOLEN JA PALKKA-
RYHMÄN MUKAAN TOJKOKUJSSA 1985 - KOMMUNERNAS OCH KOMMUNALFÖRBUNDENS TITAVLÖNACE
ARBETSTÄLLARE, BEKAS ANTAL OCH TOTALA VEDELTIMFÖRTJÄNSTER ENLIGT ORTSKLASS,
KOMMUNFORM OCH KON TITMAJ 1985

KUNTAJUO SUJUPUOL PALKKARYHMÄ KOMMUNSEKTOR KON LÖNÖGRUPP	PAIKKAKUNTA LUOKKA ORTSKLASS 1		PAIKKAKUNTA LUOKKA ORTSKLASS 2		YHTEENSÄ SAMMANLÄST	
	LKM ANTAL	KTA MTF MK	LKM ANTAL	KTA MTF MK	LKM ANTAL	KTA MTF MK
KUNTAANLIITOT KOMMUNALFÖRBUND						
MIEHET-MÄN						
PALKKARYHMÄ LÖNÖGRUPP						
1	50	35,68	52	34,45	102	35,02
2	211	39,65	102	31,53	313	36,33
3	65	29,04	29	27,13	94	28,42
4	42	31,69	21	24,27	63	29,02
5	16	22,40	19	23,06	35	22,73
6	12	21,36	16	19,83	28	20,61
1-6	396	33,27	239	30,01	635	33,21
NÄISET-KVINNOR						
PALKKARYHMÄ LÖNÖGRUPP						
1	1	..	1	..	2	..
2	2	..	7	23,83	9	24,52
3	3	..	2	..	5	..
4	25	27,50	15	23,03	40	25,82
5	21	23,50	72	22,75	93	22,91
6	11	21,85	42	21,83	53	21,87
1-6	63	23,63	139	22,64	202	23,64
YHTEENSÄ-SAMMANL.						
PALKKARYHMÄ LÖNÖGRUPP						
1	51	35,51	53	34,32	104	34,88
2	213	39,94	109	31,12	322	36,52
3	68	29,90	31	27,13	99	28,39
4	67	30,38	36	23,79	103	27,76
5	37	22,91	91	22,83	128	22,85
6	23	21,96	58	21,23	81	21,38
1-6	459	34,45	378	27,07	837	31,36
KOKOKUNTASEKTORI HELÄ KOMMUNSEKTORN						
MIEHET-MÄN						
PALKKARYHMÄ LÖNÖGRUPP						
1	2345	33,59	3038	34,63	5383	35,44
2	5779	35,36	6119	32,80	11898	34,02
3	2586	31,33	3092	29,39	5608	30,26
4	1525	29,11	1873	29,55	3398	26,71
5	1272	24,31	1957	23,60	3249	23,88
6	392	22,13	1617	20,90	2009	21,18
1-6	13549	32,81	17696	30,14	31245	31,30
NÄISET-KVINNOR						
PALKKARYHMÄ LÖNÖGRUPP						
1	52	31,94	59	23,84	111	30,00
2	143	30,47	249	27,13	392	29,67
3	194	26,57	320	26,11	514	26,28
4	1022	27,59	832	20,52	1854	26,99
5	827	25,30	1151	23,62	1978	24,57
6	368	21,24	379	20,74	747	20,90
1-6	2606	26,35	3490	24,77	6096	25,47
YHTEENSÄ-SAMMANL.						
PALKKARYHMÄ LÖNÖGRUPP						
1	2097	30,47	3097	34,53	5194	35,33
2	5922	35,24	6368	32,68	12290	33,90
3	2710	31,13	3412	29,27	6122	30,10
4	2547	27,62	2705	25,86	5252	26,81
5	2119	24,72	3108	23,61	5227	24,06
6	760	21,73	2496	20,94	3256	21,07
1-6	16155	31,85	21186	27,35	37341	30,44

TAULUKKO 7. KUNTIEN JA KUNTAINLIITTOJEN TUNTIPALKKAISTEN TYÖNTEKIJÖIDEN LUKUMÄÄRÄ, TYÖTUNNIT JA KOKONAISKESKI-TABELL TUNTIANSIO IKÄRYHMITÄIN KUNTAMUODON JA SUKUPUOLEN MUKAAN TOUKOKUUSSA 1985 - KOMMUNERNAS OCH KOMMUNALFÖRBUNDENS TIMAVLÖNADE ARBETSTAGARE, ANTAL, ARBETSTIMMAR OCH TOTALA MEDELTIMSFÖRTJÄNST ENLIGT ÄLDERSGRUPP, KOMMUNFORM OCH KÖN I MAJ 1985

KUNTAMUOTO IKÄ KOMMUNFORM ÄLDER	TYÖNTEKIJÖIDEN LUKUMÄÄRÄ ANTAL ARBETSTAGARE			TYÖTUNNIT H ARBETSTIMMAR			KESKITUNTIANSIO MK MEDELTIMSFÖRTJÄNST		
	MIEHET MÄN	NAISET KVINNOR	YHTEENSÄ SAMMANLAGT	MIEHET MÄN	AISET KVINNOR	YHTEENSÄ SAMMANLAGT	MIEHET MÄN	NAISET KVINNOR	YHTEENSÄ SAMMANLAGT
KAUPUNGIT STÄDER									
IKÄ-ÄLDER									
-19	1206	716	122	136473	78511	214984	22,61	21,32	22,14
20-24	3012	734	3746	403869	81334	485203	26,67	23,29	26,10
25-29	2845	489	3334	411119	63433	474552	31,61	25,92	30,85
30-34	2897	469	3366	429238	63485	492723	33,73	26,04	32,74
35-39	3417	493	3910	500499	65280	565779	34,52	26,90	33,64
40-44	2378	394	2772	349766	50856	400622	34,96	27,00	33,95
45-49	2487	516	3003	364625	70507	435132	34,43	27,46	33,30
50-54	2289	553	2842	333941	76567	410508	34,34	27,46	33,06
55-59	1804	467	2271	265397	66812	332209	34,59	28,07	33,28
60-	348	192	540	48917	26605	75522	33,58	27,81	31,55
YHTEENS SAMMANLAGT	22683	5023	27706	3243844	643390	3887234	32,58	25,88	31,47
MUUT KUNNAT ÖVRIGA KOMMUNER									
IKÄ-ÄLDER									
-19	803	186	989	78805	15517	94322	21,28	20,31	21,12
20-24	1708	144	1852	200897	14505	215402	23,24	21,50	23,12
25-29	1025	70	1095	142260	8522	150782	27,52	23,22	27,28
30-34	876	75	951	123265	7177	130442	28,42	23,23	28,14
35-39	813	80	893	115181	8309	123490	29,08	23,80	28,72
40-44	574	61	635	79471	6261	85732	29,65	23,54	29,20
45-49	721	101	822	101745	10903	112648	28,86	23,94	28,38
50-54	703	76	779	97294	8022	105316	28,95	24,36	28,60
55-59	520	49	569	77121	6135	83256	29,89	25,75	29,58
60-	184	29	213	26943	3200	30143	29,92	24,73	29,37
YHTEENS SAMMANLAGT	7927	871	8798	1042982	88551	1131533	27,17	22,93	26,84
KUNTAINLIITOT KOMMUNALFÖRBUND									
IKÄ-ÄLDER									
-19	41	18	59	5309	1669	6978	22,88	20,07	22,21
20-24	92	19	111	12652	1834	14486	27,80	22,54	27,13
25-29	86	23	109	12723	2129	14852	33,50	22,82	31,97
30-34	97	18	115	13822	1550	15372	34,47	22,50	33,26
35-39	88	16	104	12176	1959	14135	36,79	23,74	34,99
40-44	70	22	92	9919	2265	12184	35,92	22,79	33,48
45-49	51	24	75	7176	2419	9595	33,80	24,28	31,40
50-54	60	25	85	7934	3271	11205	35,08	25,54	32,29
55-59	42	28	70	6290	3233	9523	34,41	25,45	31,37
60-	8	9	17	1264	1093	2357	30,87
YHTEENS SAMMANLAGT	635	202	837	89265	21422	110687	33,21	23,64	31,36
KOKO KUNTASEKTORI HELA KOMMUNALA SEKTORN									
IKÄ-ÄLDER									
-19	2050	920	2970	220587	95697	316284	22,14	21,13	21,84
20-24	4812	897	5709	617418	97673	71501	25,57	23,01	25,22
25-29	3956	582	4538	566102	74084	640186	30,63	25,52	30,04
30-34	3870	562	4432	566325	72212	638537	32,60	25,68	31,81
35-39	4318	589	4907	627856	75548	703404	33,57	26,48	32,80
40-44	3022	477	3499	439156	59382	498538	34,02	26,48	33,12
45-49	3259	641	3900	473546	83829	557375	33,22	26,91	32,27
50-54	3052	654	3706	439169	87860	527029	33,16	27,11	32,15
55-59	2366	544	2910	348808	76180	424988	33,55	27,78	32,51
60-	540	230	770	77124	30898	108022	32,36	27,33	30,92
YHTEENS SAMMANLAGT	31245	6096	37341	4376091	753363	5129454	31,30	25,47	30,44

TAULUKKO 8 KUNTIEN JA KUNTAINLIITTOJEN TUNTIKOKOAJEN TYÖNTEKIJÖIDEN ANSIOIDEN ERITTELY TOUKOKUUSSA 1985
SPECIFIKATION AV KOMMUNERNAS OCH KOMMUNALFÖRBUNDENS TIMAVLÖNADE ARBETSTAGARES FÖRTJÄNSTER I MAJ 1985

	KAUPUNGIT STÄDER			MUUT KUNNAT ÖVRIGA KOMMUNER			KUNTAINLIITOT KOMMUNALFÖRBUND			KOKO KUNTASEKTORI HELA KOMMUNALASEKTOR		
	MIEHET MÄN	NAISET KVIN- NOR	YHT. SAMMAN- LAGT	MIEHET MÄN	NAISET KVIN- NOR	YHT. SAMMAN- LAGT	MIEHET MÄN	NAISET KVIN- NOR	YHT. SAMMAN- LAGT	MIEHET MÄN	NAISET KVIN- NOR	YHT. SAMMAN- LAGT
AIKATYÖ TIDSARBETE												
TYÖNTEK. LKM-ANTAL ARBETSTAGARE	5022	2314	7336	5411	710	6121	197	132	329	10630	3156	13786
TUNNIT YHT. -TIMMAR, 100H	6041	740	8781	6783	689	7472	217	125	342	13041	3554	16595
TUNNIT/HLÖ -TIMMAR/PERSON, H	27	55	32	86	79	85	34	62	41	42	58	44
ANSIO YHT.-FÖRTJÄNST, 1000MK	16216	6279	22495	17252	1507	18759	587	272	859	34054	8058	42113
ANSIO/TUNTI-FÖRTJÄNST/TIMME, MK	26.84	22.92	25.62	25.43	21.88	25.11	27.08	21.75	25.13	26.11	22.68	25.38
ANSIO/HLÖ -FÖRTJÄNST/PERSON, MK	715	1250	812	2176	1731	2132	924	1346	1026	1090	1322	1128
KOKONAISTUNTIKOKOAJEN TYÖ TOTALTIMAVLÖNAT ARBETE												
TYÖNTEK. LKM-ANTAL ARBETSTAGARE	13119	2100	15219	2272	155	2427	367	67	434	15758	2322	18080
TUNNIT YHT. -TIMMAR, 100H	18939	2806	21745	3365	193	3559	551	88	639	22855	3087	25942
TUNNIT/HLÖ -TIMMAR/PERSON, H	83	56	78	42	22	40	87	43	76	73	51	69
ANSIO YHT.-FÖRTJÄNST, 1000MK	59109	7490	66599	9685	496	10182	1670	215	1885	70464	8202	78665
ANSIO/TUNTI-FÖRTJÄNST/TIMME, MK	31.21	26.69	30.63	28.78	25.65	28.61	30.31	24.53	29.51	30.83	26.57	30.32
ANSIO/HLÖ -FÖRTJÄNST/PERSON, MK	2606	1491	2404	1222	570	1157	2629	1065	2252	2255	1345	2107
URAKKATYÖ ACKORSARBETE												
TYÖNTEK. LKM-ANTAL ARBETSTAGARE	5865	736	6601	235	6	241	140	2	142	6240	744	6984
TUNNIT YHT. -TIMMAR, 100H	7432	888	8321	154	2	157	124	1	125	7711	892	8603
TUNNIT/HLÖ -TIMMAR/PERSON, H	33	18	30	2	0	2	20	0	15	25	15	23
ANSIO YHT.-FÖRTJÄNST, 1000MK	25603	2455	28058	511	7	518	569	4	573	26683	2466	29148
ANSIO/TUNTI-FÖRTJÄNST/TIMME, MK	34.45	27.64	33.72	33.12	27.77	33.03	45.78	45.81	45.78	34.60	27.65	33.88
ANSIO/HLÖ -FÖRTJÄNST/PERSON, MK	1129	489	1013	65	8	59	895	20	684	854	405	781
URAKKATYÖ, YKSITYISALAT ACKORSARBETE, PRIVATA BRANSCH.												
TYÖNTEK. LKM-ANTAL ARBETSTAGARE	32	1	33	94	1	95	2	1	3	128	3	131
TUNNIT YHT. -TIMMAR, 100H	29	1	30	128	1	129	1	1	2	158	2	161
TUNNIT/HLÖ -TIMMAR/PERSON, H	0	0	0	2	0	2	0	0	0	1	0	0
ANSIO YHT.-FÖRTJÄNST, 1000MK	99	3	102	392	2	394	5	2	6	496	7	503
ANSIO/TUNTI-FÖRTJÄNST/TIMME, MK	34.03	31.60	33.96	30.62	24.99	30.58	40.89	24.13	34.57	31.32	27.24	31.26
ANSIO/HLÖ -FÖRTJÄNST/PERSON, MK	4	1	4	49	2	45	7	8	8	16	1	13
YLITYÖ ÖVERTID												
TYÖNTEK. LKM-ANTAL ARBETSTAGARE	6001	600	6601	1105	50	1155	148	7	155	7254	657	7911
TUNNIT YHT. -TIMMAR, 100H	635	61	696	109	4	113	10	1	11	753	66	819
TUNNIT/HLÖ -TIMMAR/PERSON, H	3	1	3	1	0	1	2	0	1	2	1	2
KOROTUSOSAT-FÖRHÖJNINGSDEL, 1000MK	1813	156	1969	258	8	266	31	1	33	2103	165	2268
KOROTUS/TUNTI-FÖRHÖJN./TIMME, MK	28.58	25.59	28.31	23.75	17.55	23.51	30.73	18.67	29.97	27.91	24.99	27.67
KOROTUS/HLÖ -FÖRHÖJN./PERSON, MK	80	31	71	33	9	30	49	6	39	67	27	61
SUNNUNTAITYÖ SÄÄNN. TYÖAIKANA SÖNDAGSARBETE UNDER ORDINÄRA ARBETSTID												
TYÖNTEK. LKM-ANTAL ARBETSTAGARE	1444	332	1776	105	18	123	65	18	83	1614	368	1982
TUNNIT YHT. -TIMMAR, 100H	259	50	308	13	2	15	5	2	7	277	54	331
TUNNIT/HLÖ -TIMMAR/PERSON, H	1	1	1	0	0	0	1	1	1	1	1	1
KOROTUSOSAT-FÖRHÖJNINGSDEL, 1000MK	885	151	1036	40	5	45	23	4	27	947	160	1107
KOROTUS/TUNTI-FÖRHÖJN./TIMME, MK	34.22	30.15	33.56	29.96	25.16	29.35	43.47	22.74	37.96	34.19	29.71	33.46
KOROTUS/HLÖ -FÖRHÖJN./PERSON, MK	39	30	37	5	6	5	36	21	32	30	26	30
HYVÄNMIEHENLISÄ GÖDMANSTILLÄGG												
TYÖNTEK. LKM-ANTAL ARBETSTAGARE	13554	2444	15998	4530	295	4825	409	71	480	18281	2864	20864
LISÄ YHT. -TILLÄGG SAMMANL., 1000MK	7947	1169	9116	2525	118	2643	226	31	257	10472	1287	11760
KESKIM. %-I MEDEL TAL %	11	8	11	10	5	9	12	6	10	11	7	10
LISÄ/TUNTI-TILLÄGG/TIMME, MK	4.09	3.48	4.00	3.76	3.07	3.72	3.87	3.47	3.82	4.00	3.44	3.92
LISÄ/HLÖ-TILLÄGG/PERSON, MK	350	233	329	318	136	300	356	152	307	335	211	315
MUUT ERINÄISET LISÄT ÖVRIGA SÄRSKILDA TILLÄGG												
TYÖNTEK. LKM-ANTAL ARBETSTAGARE	8378	1349	9727	3583	176	3759	170	13	183	12328	1613	13562
LISÄ YHT. -TILLÄGG SAMMANL., 1000MK	3659	410	4069	1939	59	1998	88	5	92	5598	469	6069
LISÄ/TUNTI-TILLÄGG/TIMME, MK	3.61	2.37	3.43	3.71	2.59	3.67	3.70	3.36	3.68	3.64	2.39	3.47
LISÄ/HLÖ-TILLÄGG/PERSON, MK	161	82	147	245	67	227	138	24	110	179	77	163
TYÖAIKALISÄT SÄÄNN. TYÖAJALTA ARBETSTIDSTILLÄGG, ORD. ARBETSTID												
TYÖNTEK. LKM-ANTAL ARBETSTAGARE	2766	805	3571	316	51	367	126	53	179	3208	909	4117
LISÄ YHT. -TILLÄGG SAMMANL., 1000MK	615	100	715	47	5	52	25	7	33	688	112	799
LISÄ/HLÖ-TILLÄGG/PERSON, MK	27	20	26	6	6	6	40	37	39	22	18	21
TYÖAIKALISÄT YLITYÖAJALTA ARBETSTIDSTILLÄGG, ÖVERTID												
TYÖNTEK. LKM-ANTAL ARBETSTAGARE	3298	231	3529	201	11	212	73	0	73	3572	242	3814
LISÄ YHT. -TILLÄGG SAMMANL., 1000MK	282	13	295	13	1	13	4	0	4	299	14	313
LISÄ/HLÖ-TILLÄGG/PERSON, MK	12	3	11	2	1	2	7	0	5	10	2	8
VARALLAOLOKORVAUS BEREDSKAPERSÄTTNING												
TYÖNTEK. LKM-ANTAL ARBETSTAGARE	881	11	892	183	1	184	42	1	43	1106	13	1119
LISÄ YHT. -TILLÄGG SAMMANL., 1000MK	1058	2	1060	137	0	137	52	1	52	1246	3	1249
LISÄ/HLÖ-TILLÄGG/PERSON, MK	47	0	38	17	0	16	81	3	62	40	1	33
YHTEENSÄ SAMMANLAGT												
TYÖNTEKIJÖIDEN LUKUMÄÄRÄ YHTEENSÄ ANTAL ARBETSTAGARE SAMMANLAGT	22683	5023	27706	7927	871	8798	635	202	837	31245	6096	37341
TEHDYT TUNNIT YHTEENSÄ ARBETSTIMMAR SAMMANLAGT, 100H	32442	6435	38877	10431	886	11317	893	214	1107	43766	7535	51301
TUNNIT TYÖNTEKIJÄÄ KOHTI ARBETSTIMMAR PER PERSON, H	143	128	140	132	102	129	141	106	132	140	124	137
KAIKKI ANSIOT YHTEENSÄ ALLA FÖRTJÄNSTER SAMMANLAGT, 1000MK	105679	16649	122328	28335	2030	30365	2965	506	3471	136979	19186	156165
ANSIOT KESKIMÄÄRIN HEIKILÖÄ KOHTI FÖRTJÄNSTER PER PERSON, MK	4659	3315	4415	3574	2331	3451	4669	2507	4147	4384	3147	4182

TAULUKKO 9 KUNTIEN JA KUNTAINLIITTOJEN TUNTIPALKKAISTEN TYÖNTEKIJÖIDEN LUKUMÄÄRÄT SUKUPUOLEN MUKAAN TOUKOKUUSSA 1985
 TABELL ANTALET TIMANLÖNADE ARBETSTAGARE I KOMMUNER OCH KOMMUNALFÖRBUND EFTER KÖN I MAJ 1985

	TYÖNTEKIJÖIDEN LUKUMÄÄRÄ ANTAL ARBETSTAGARE				TYÖNTEKIJÖIDEN LUKUMÄÄRÄ ANTAL ARBETSTAGARE		
	MIEHET MÄN	NAISET KVIN- NOR	YHT. SAMMAN- LAGT		MIEHET MÄN	NAISET KVIN- NOR	YHT. SAMMAN- LAGT
KAUPUNGIT STÄDER							
ALAVUS	46	9	55	ESPOO-ESBO	773	92	865
FORSSA	152	66	218	HAAPAJÄRVI	39	3	42
HAMINA-FREDRIKSHAMN	124	28	152	HANKO-HANGÖ	111	22	133
HARJAVALTA	34	13	47	HEINOLA	141	26	167
HELSINKI-HELSINGFORS	3699	847	4546	VANTAA-VANDA	603	98	701
HUITTINEN	29	3	32	HYVINKÄÄ-HYVINGE	228	92	320
HÄMEENLINNA-TAVASTEUS	366	45	411	IISALMI-IDENSALMI	186	34	220
IKAALINEN-IKALIS	33	2	35	IMATRA	261	84	345
JOENSUU	602	80	682	JYVÄSKYLÄ	853	119	972
JÄMSÄ	74	10	84	JÄRVENPÄÄ-TRÄSKÄNDA	104	20	124
KAJAANI-KAJANA	305	86	391	KANKAANPÄÄ	33	2	35
KARJAA-KARIS	53	8	61	KARKKILA-HÖGFORS	51	11	62
KASKINEN-KASKÖ	11	3	14	KAUNIAINEN-GRANKULLA	46	17	63
KEMI	231	45	276	KERAVA-KERVO	103	10	113
KOKEMÄKI-KUMO	28	7	35	KOKKOLA-KARLEBY	169	45	214
KOTKA	472	132	604	KOUVOLA	180	44	224
KRISTIINANKAUPUNKI-KRISTINESTAD	35	4	39	KUOPIO	590	129	719
KURIKKA	58	15	73	KUUSANKOSKI	132	32	164
OUTOKUMPU	103	14	117	KEMIJÄRVI	102	4	106
LAHTI-LAHTIS	912	223	1135	LAPPEENRANTA-VILLMANSTRAND	415	105	520
LAPUA-LAPPO	35	6	41	LIEKSA	113	23	136
LOHJA-LOJO	75	14	89	LOIMAA	21	8	29
LOVIISA-LOVISA	59	8	67	MAARIHAMINA-MARIEHAMN	55	9	64
MIKKELI-S:T MICHEL	316	79	395	NAANTALI-NÄDENDAL	73	21	94
MÄNTTÄ	68	24	92	NURMES	47	4	51
NOKIA	107	13	120	OULU-ULEÅBORG	802	238	1040
OULAINEN	27	0	27	PARKANO	30	7	37
PARAINEN-PARGAS	30	4	34	PIETARSAARI-JAKOBSTAD	115	47	162
PIEKSAMÄKI	156	24	180	PORVOO-BORGÅ	187	3	210
PORI-BJÖRNEBORG	882	233	1115	RAISIO-RESO	102	22	124
RAAHE-BRAHESTAD	229	77	306	RIIHIMÄKI	140	16	156
RAUMA-RAUMO	253	90	343	SALO	96	14	110
ROVANIEMI	271	60	331	SEINÄJOKI	209	37	246
SAVONLINNA-NYSLOTT	255	81	336	SUOLAHTI	58	5	63
ANJALANKOSKI	136	56	192	TAMMISAARI-EKENÄS	84	9	93
SUONENJOKI	45	3	48	TORNIO-TORNEÅ	123	43	166
TAMPERE-TAMMERFORS	2058	320	2378	TOIJALA	39	4	43
TURKU-ÅBO	1777	458	2235	UUSIKAUPUNKI-NYSTAD	34	4	38
UUSIKAARLEPPY-NYKARLEBY	18	3	21	VALKEAKOSKI	184	51	235
VAASA-VASA	422	146	568	VARKAUS	184	54	238
VAMMALA	68	21	89	YLIVIESKA	68	6	74
VIRRAT-VIRDOIS	49	8	57				
ÄÄNEKOSKI	96	21	117				
KAUPUNGIT YHTEENSÄ STÄDER SAMMANLAGT	22683	5023	27706				

TAULUKKO 10. KUNTIEN JA KUNTAINLIITTOJEN PALKKARYHMIIN KUULUMATTOMIEN TYÖNTEKIDEN LUKUMÄÄRÄ, TYÖTUNNIT
 TABELL JA KESKITUNTIANSIOT SUKUPUOLEN MUKAAN TOUKOKUUSSA 1985 - KOMMUNERNAS OCH KOMMUNAL-
 FÖRBUNDENS ARBETSTAGARE SOM INTE HÖR TILL NÅGON LÖNEGRUPP, DERAS ANTAL, ARBETSTIMMAR OCH
 MEDELTIMFÖRTJÄNST ENLIGT KÖN I MAJ 1985

KUNTAMUOTO SUKUPUOLI TYÖNTEKIJÄRYHMÄ KOMMUNSFÖRM KÖN ARBETSTAGARGRUPP	LKM ANTAL	SÄÄNNÖLLISEN TYÖAJAN KESKITUNTIANSIO	KOKONAISTYÖAIKANA UNDER TOTAL ARBETSTID		
		MEDELTIM- FÖRTJÄNST AV ORDIN.ARB.TID	TYÖ- TUNNIT ARBETS- TIMMAR	KESKITUNTI- ANSIO MEDELTIM- FÖRTJÄNST	ANSIO H:LÖÄ KOHTI FÖRTJÄNST PER PERSON
KOKO KUNTASEKTORI HELA KOMMUNSEKTORN		MK	100H	MK	MK
MIEHET-MÄN					
MAATALOUSLOMITTAJAT					
JORDBRUKSTURARE	-	-	-	-	-
SUOJATYÖNTEKIJÄT					
SKYDD SAR BETARE	453	16,15	560	16,18	2000
NUORET JA OPPILAAT					
UNGA OCH ELEVER	393	21,60	435	21,75	2407
MUUT					
ÖVRIGA	477	33,62	668	33,99	4763
YHT.-SAMMANLAGT	1345	24,56	1689	24,77	3110
NAISET-KVINNOR					
MAATALOUSLOMITTAJAT					
JORDBRUKSTURARE	-	-	-	-	-
SUOJATYÖNTEKIJÄT					
SKYDD SAR BETARE	279	16,06	338	16,08	1950
NUORET JA OPPILAAT					
UNGA OCH ELEVER	174	19,93	188	20,25	2184
MUUT					
ÖVRIGA	73	24,08	75	24,22	2500
YHT.-SAMMANLAGT	537	18,31	616	18,44	2114
YHTEENSÄ-SAMMANLAGT					
MAATALOUSLOMITTAJAT					
JORDBRUKSTURARE	-	-	-	-	-
SUOJATYÖNTEKIJÄT					
SKYDD SAR BETARE	732	16,11	898	16,15	1981
NUORET JA OPPILAAT					
UNGA OCH ELEVER	567	21,09	623	21,30	2339
MUUT					
ÖVRIGA	550	32,66	744	33,00	4462
YHT.-SAMMANLAGT	1882	22,89	2305	23,07	2826