

tilastotiedotus statistisk rapport

Arkisto
Arkisto

Tilastokeskus
Statistikcentralen

1975

N:o-Nr
KO 1975:6

**Ammatillisissa oppilaitoksissa
sekä kansanopistoissa ja
kansankorkeakouluissa vuon-
na 1974 suoritettut tutkinnot**

**Avlagda examina år 1974 vid
yrkesutbildningsanstalter
samt vid folkhögskolor och
folkakademier**



tilastotiedotus statistisk rapport

Tilastokeskus
Statistikcentralen

1975

Tiedustelut - Förfrågningar

Päiväys - Datum

N:o - Nr

Aila Repo

01.08.1975

KO 1975:6

Ulla Wasén

Puh. 90-645121

Tel.

AMMATILLISISSA OPPILAITOKSISSA SEKÄ KANSANOPISTOISSA JA KANSANKORKEA-
KOULUISSA VUONNA 1974 SUORITETUT TUTKINNOT

AVLAGDA EXAMINA ÅR 1974 VID YRKESUTBILDNINGSANSTALTER SAMT VID FOLK-
HÖGSKOLOR OCH FOLKAKADEMIER.

Aikaisempi vastaava julkaisu

Föregående motsvarande publikation

KO 1974:9

		Sivu - Sida
Sisältö	Tiivistelmä	1
	Aineisto	1
	Luokitukset	2
	Tulokset	2 - 3
	Taulut	9 - 62
	Liite	63 - 81
Innehåll	Sammandrag	4
	Material	4
	Klassificeringar	5
	Resultat	5 - 6
	Tabeller	9 - 62
	Bilagor	63 - 81

Tiivistelmä

Vuonna 1974 suoritettiin ammatillisissa oppilaitoksissa ja kurssikeskuksissa noin 68 700 tutkintoa. Tutkintoja suoritettiin noin 6 % enemmän kuin edellisenä vuonna.

Kansanopistoissa ja kansankorkeakouluissa suoritettiin noin 4 500 tutkintoa.

Kurssimuotoisen koulutuksen suorittaneita oli vuonna 1974 noin 13 900, joista noin 12 100 suoritettiin ammatillisissa kurssikeskuksissa.

Aineisto

Tässä tilastossa nimitetään tutkinnoiksi kaikkia loppuun suoritettuja koulutuksia, joissa koulutusaika on vähintään 400 tuntia. Myös oppilaitosten järjestämät kurssit sisältyvät tilastoon, jos niiden koulutusaika on vähintään 400 tuntia.

Tilasto perustuu oppilaitosten tilastokeskukselle ilmoitettiin tietoihin.

Tietojen keruu kattaa ammatillisten oppilaitosten ja kurssikeskusten sekä kansanopistojen ja kansankorkeakoulujen vähintään 400 tuntia kestävä koulutuksen.

Tilastoon sisältyvät oppilaitostyyppit ilmenevät taulusta 2. Tyyppiluokitus perustuu tilastokeskuksen oppilaitosluetteloon (31.12.1974, KO 1975:1).

Tauluihin on otettu mukaan kauppakouluista ja -opistoista myös ilman päästötodistusta keväällä 1974 valmistuneet (1 347 henkeä).

Opettajakoulutuksesta tilastoon sisältyvät tiedot vain suoraan opettajaksi valmistavan tutkinnon suorittaneista, heidän jonkin muun tutkinnon pohjalta opettajaksi auskultoineista.

Kevään 1974 osalta ovat tilastossa mukana Turun ja Helsingin väliaikaiset opettajakorkeakoulut, Ekenäs seminarium sekä Rauman, Hämeenlinnan ja Kajaanin seminaarit. Syksystä 1974

lähtien em. laitokset liitettiin yliopistoihin ja tilastointi siirtyi samalla korkeakoulutilaston puolelle.

Luokitukset

Tutkintojen ryhmittely noudattaa tilastokeskuksen koulutusluokitusta(käsikirjoja n:o 1, uusittu laitos 31.12.1973 tilanteen mukaan).

Tilastossa käytetty oppilaitostyyppiluokitus perustuu tilastokeskuksen oppilaitosluetteloon(31.12.1974, KO 1975:1).

Alueittaiset ryhmittelyt on laadittu oppilaitosten sijaintikunnan mukaan.

Tulokset

Tähän tilastotiedotukseen ei ole sisällytetty kaikkia vuoden 1974 aineistosta tulostettuja tauluja. Julkaisemattomat taulut on käyttöön saatavissa tilastokeskuksesta. Tulostettujen taulujen lisäksi on mahdollista erillisestä sopimuksesta tulos-
taa lisätauluja.

Seuraavassa asetelmassa on esitetty ammatilliset tutkinnot koulutusalan mukaan vuosina 1972-1974. Lukuihin ei ole otettu mukaan kauppakouluista ja -opistoista ilman päästötodistusta valmistuneita. Näitä koskevat tiedot vuodelta 1974 käyvät ilmi taulusta 5(koodi 33193 kauppakoulu ilman tutk., 43192 kauppaopisto 3-v. ei tutk. ja koodi 53191 kauppaopisto yo-2-v. ei tutk.).

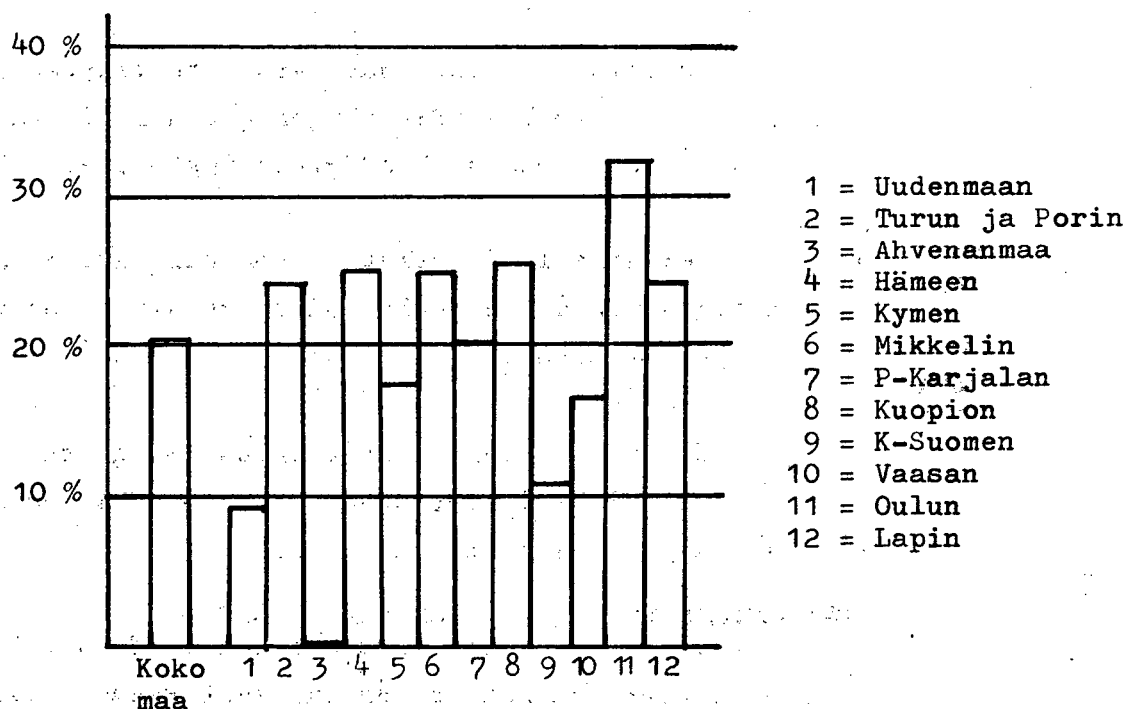
	1972	1973	1974	muutos 1973/1974
humanistinen ja esteett. koulutus	873	940	1 016	+ 76
opettajakoulutus	1 523	1 665	1 302	- 363
kauppa- ja toimistoalan koulutus	10 228	9 386	11 440	+ 2 054
teknillisen alan koulutus	27 863	30 274	31 352	+ 1 078
liikenteen ja tietoliikenteen koulutus	900	1 008	852	- 156
hoitoalojen koulutus	4 665	4 661	5 151	+ 490
maa- ja metsätalouden koulutus	2 900	2 883	2 865	- 18
muiden erikoisalojen koulutus	12 057	14 035	14 692	+ 657
koulutusala tuntematon	-	-	12	+ 12
	61 009	64 852	68 682	+ 3 830

Voimakkaimmin kasvoi kauppa- ja toimistoalan koulutuksen suorittaneiden määrä. Tämä johtui siitä, että vuonna 1971 suoritettujen kauppaoppilaitosten koulutusuudistuksen vaikutuksesta valmistuivat ensimmäiset henkilöt 3-vuotisesta kauppaopistosta. Eniten puolestaan väheni opettajakoulutuksen suorittaneiden määrä, mikä johtui opettajakoulutuksen asteittaisesta siirtymisestä yliopistoihin.

Kurssimuotoisen koulutuksen osuus kaikista vuonna 1974 suoritetuista ammatillisista tutkinnoista oli 20 %. Vähintään 400 tuntia kestävästä ammatillisesta kurssista suorittaneita oli kaikkiaan 13 915 eli 4 % enemmän kuin edellisellä vuonna.

Ammatillisissa kurssikeskuksissa suoritettiin vuonna 1974 yhteensä 12 062 tutkintoa, mikä on noin 8 % enemmän kuin edellisellä vuonna.

Seuraavassa asetelmassa on esitetty kurssimuotoisen koulutuksen osuus %:na ammatillisissa oppilaitoksissa ja kurssikeskuksissa suoritetuista tutkinnoista lääneittäin vuonna 1974.



Sammandrag

År 1974 avlades cirka 68 700 examina vid yrkesutbildningsanstalter och kurscentra. Antalet examina var cirka 6 % större än föregående år.

Vid folkhögskolor och folkakademier avlades cirka 4 500 examina.

Antalet avlagda examina vid utbildning i kursform uppgick år 1974 till cirka 13 900, av vilka cirka 12 100 avlagts vid yrkeskurscentra.

Material

Med examen avses i denna statistik all slutförd utbildning med en utbildningstid på minst 400 timmar. Även kurser som läroanstalter arrangerat ingår i statistiken, om deras utbildningstid varat minst 400 timmar.

Statistiken baserar sig på uppgifter som läroanstalterna inlämnat till statistikcentralen.

Uppgiftsinsamlingen täcker yrkesutbildningsanstalter och kurscentra samt folkhögskolor och folkakademier med en utbildningstid på minst 400 timmar.

De i statistiken ingående läroanstaltstyperna framgår tabell 2. Typklassificeringen grundar sig på statistikcentralens läroanstaltsförteckning(31.12.1974, KO 1975:1).

I tabellerna ingår personer som utan att erhålla avgångsbetyg genomgått handelsskolor och -institut våren 1974 (1 347 personer).

Om lärarutbildningen ingår endast uppgifter om dem som direkt avlagt lärarexamen och ej om dem som med någon annan examen auskulterat till lärare.

För våren 1974 ingår Åbo och Helsingfors tillfälliga lärarhögskolor, Ekenäs seminarium samt Raumo, Tavastehus och Kajana seminarier. Från och med hösten 1974 inkorporerades

ovannämnda anstalter med universiteten, varigenom statistikföreningen överflyttades till högskolestatistiken.

Klassificeringar Grupperingen av examina följer statistikcentralens utbildningsklassificering (handböcker nr 1, förnyad upplaga enligt ställningen den 31.12.1973).

Den i statistiken använda läroanstaltstypklassificeringen baserar sig på statistikcentralens läroanstaltsförteckning (31.12.1974, KO 1975:1).

De regionala grupperingarna har uppgjorts enligt den kommun där läroanstalterna är belägna.

Resultat

I denna statistiska rapport ingår inte alla tabeller som frammatats ur materialet för år 1974. De opublicerade tabellerna kan erhållas från statistikcentralen. Förutom de frammatade tabellerna är det genom särskild överenskommelse möjligt att frammata ytterligare tabeller.

Följande tabell visar yrkesexamina enligt utbildningsområde åren 1972-1974. I talen ingår ej de personer som genomgått handelsskolor och -institut utan att erhålla avgångsbetyg. Uppgifter om dessa från år 1974 framgår ur tabell 5 (kod 33193 handelsskola utan examen, 43192 handelsinstitut 3 år, ej examen och kod 53191 handelsinstitut stud- 2 år, ej examen).

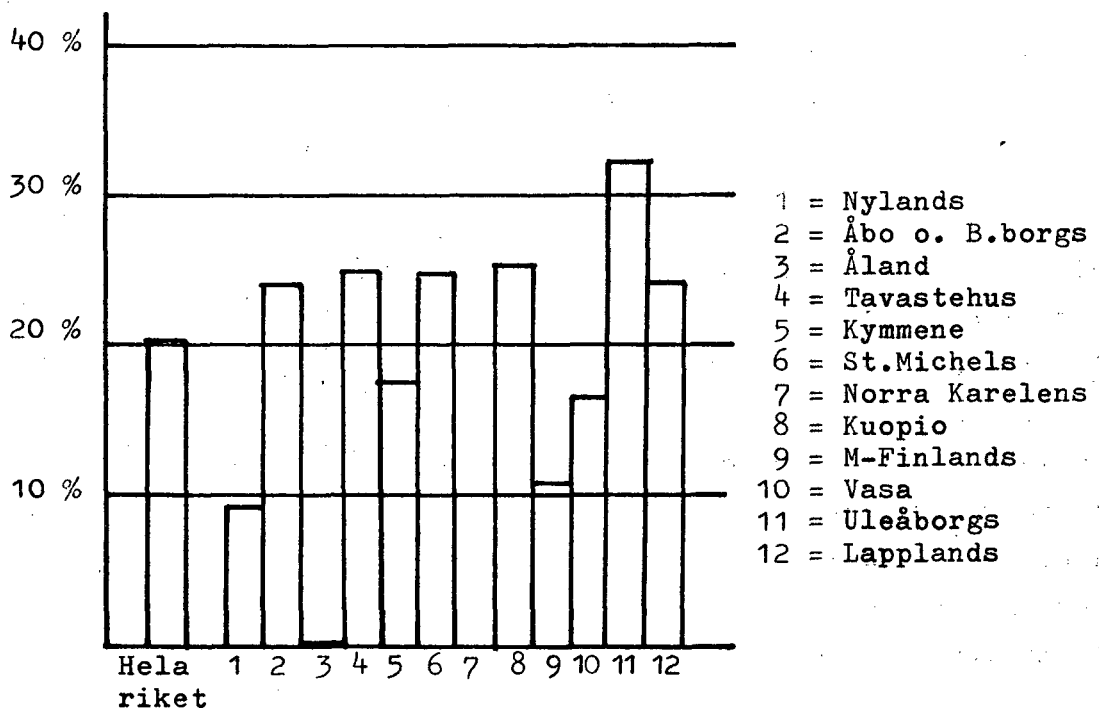
	1972	1973	1974	förändring 1973/1974
humanistisk och estetisk utbildning	873	940	1 016	+ 76
lärarutbildning	1 523	1 665	1 302	- 363
utbildning för handel och kontor	10 228	9 386	11 440	+ 2 054
teknisk utbildning	27 863	30 274	31 352	+ 1 078
utbildning för transport och kommunikation	900	1 008	852	- 156
utbildning för vårdrarken	4 665	4 661	5 151	+ 490
utbildning för lant- och skogsbruk	2 900	2 883	2 865	- 18
utbildning för andra specialyrken	12 057	14 035	14 692	+ 657
utbildningsområde okänt	-	-	12	+ 12
	61 009	64 852	68 682	+ 3 830

Den kraftigaste ökningen uppvisade antalet personer som avlagt examina inom handels- och kontorsbranschen. Orsaken till detta var handelsinstitutens utbildningsreform av år 1971, varigenom de första eleverna utexaminerades från 3-åriga handelsinstitut år 1974. Den största nedgången skedde i antalet personer som slutfört lärarutbildning, vilket berodde på att lärarutbildningen gradvis överflyttats till universiteten.

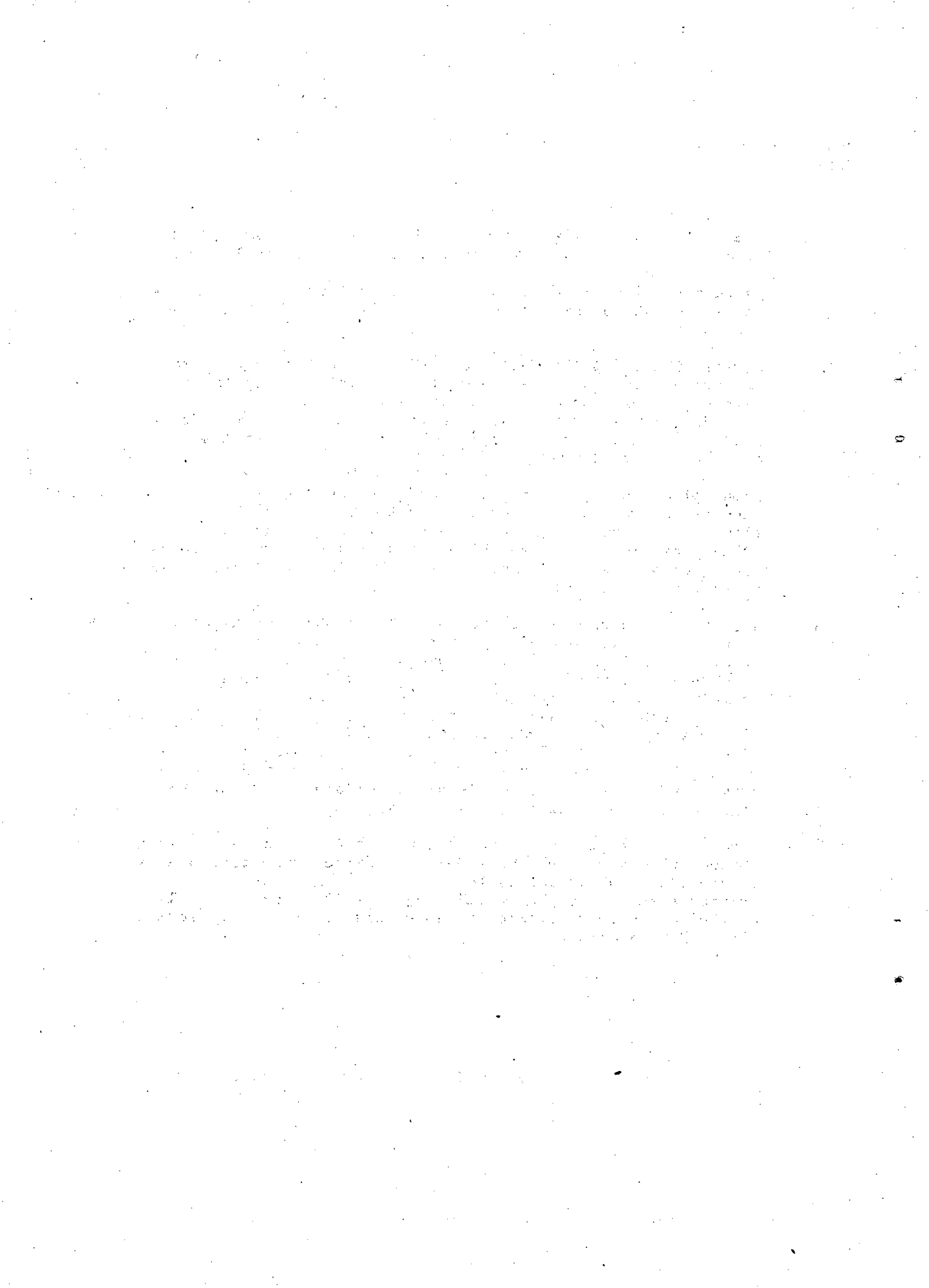
Antalet avlagda examina vid utbildning i kursform utgjorde cirka 20 % av alla avlagda yrkesexamina år 1974. Antalet personer som genomgått en yrkeskurs som varat minst 400 timmar uppgick till sammanlagt 13 915 d.v.s. 4 % mera än året förut.

År 1974 avlades sammanlagt 12 062 examina vid yrkeskurscentra, vilket är cirka 8 % mera än föregående år.

I följande tablå har framställts andelen utbildning i kursform i % av examina som år 1974 avlagts vid yrkesutbildningsanstalter och kurscentra länsvis.



- 1 Ammatillisissa oppilaitoksissa sekä kansanopistoissa ja kansankorkeakouluissa v. 1974 suoritettut tutkinnot koulutusalan ja -asteen mukaan
Avlagda examina vid yrkesutbildningsanstalter samt vid folkhögskolor och folkakademier år 1974 enligt utbildningsområde och -stadium 9
- 2 Ammatillisissa oppilaitoksissa sekä kansanopistoissa ja kansankorkeakouluissa v. 1974 suoritettut tutkinnot oppilaitostyyppin ja oppilaitoksen omistajan mukaan
Avlagda examina vid yrkesutbildningsanstalter samt vid folkhögskolor och folkakademier år 1974 enligt läroanstaltstyp och läroanstaltens ägare 10-13
- 3 Ammatillisissa oppilaitoksissa sekä kansanopistoissa ja kansankorkeakouluissa v. 1974 suoritettut tutkinnot koulutusalan, koulutusasteen ja opintosuunnan mukaan lääneittäin
Avlagda examina vid yrkesutbildningsanstalter samt vid folkhögskolor och folkakademier år 1974 länsvis enligt utbildningsområde, utbildningsstadium och studieriktning 14-28
- 4 Ammatillisissa oppilaitoksissa sekä kansanopistoissa ja kansankorkeakouluissa v. 1974 suoritettujen tutkintojen koulutusala, koulutusaste ja opintosuunta koulutuksen opetuskielen, pituuden ja tutkinnon suorittamisen ajankohdan mukaan sekä koulutuksessa suoritettujen tutkintojen määrät
Vid yrkesutbildningsanstalter samt vid folkhögskolor och folkakademier år 1974 avlagda examinas utbildningsområde, utbildningsstadium och studieriktning enligt utbildningens undervisningsspråk, längd och enligt tidpunkten för avläggande av examen samt av examina, antal avlagda vidareutbildningsexamina och examina vid utbildning i kursform 29-43
- 5 Ammatillisissa oppilaitoksissa sekä kansanopistoissa ja kansankorkeakouluissa v. 1974 suoritettut tutkinnot opintosuunnan ja opintolinjan mukaan lääneittäin
Avlagda examina vid yrkesutbildningsanstalter samt vid folkhögskolor och folkakademier år 1974 länsvis enligt studieriktning och studielinje 44-62



AMMATTILIISSISSA OPPILAITOKSISSA SEKÄ KANSANOPISTOISSA JA KANSANKORKEAKOULUISSA V. 1974 SUORITETUT TUTKINNOT
 KOULUTUSALAN JA -ASTEEN MUKAAN
 AVLAGDA EXAMINA VID YRKESUTBILDNINGSANSTÄLTER SAMT VID FOLKHÖGSKOLOR OCH FOLKAKADEMIER ÅR 1974 ENLIGT
 UTBILDNINGSGRÄDE OCH -STADIUM

TAULU 1
 TABELL

Koulutusala Utbildningsområde	Koulutusaste - Utbildningsnivå						Yhteensä Summa
	Per. ast. koul. - Utbildning på grundstadiet		Keskiasteen koulutus Utbildning på mellanstadiet		Korkean asteen koulutus Utbildning på högstadiet		
	Ylempi perusaste Högre grundstadiet	Alempi keskiaste Lägre mellan- stadiet	Ylempi keskiaste Högre mellan- stadiet	Alin korkea-aste Lägstä mellan- stadiet	Alempi kand.aste Lägre kand.nivå	Ylempi kand.aste Högre kand.nivå	
Ammatillisesti eriytymätön koulutus - Icke yrkesinriktad utbildning	2 974	1 523					4 497
Joista naisia - varav kvinnor	2 315	1 098					3 413
Humanistinen ja esteettinen koulutus - Humanistisk och estetisk utbildning		644	63	47	184	78	1 016
Joista naisia - varav kvinnor		614	40	29	133	45	861
Opettajakoulutus - Lärarutbildning		462	39	344	429	28	1 302
Joista naisia - varav kvinnor		308	23	329	303	20	983
Kauppa- ja toimistoalan koulutus - Utbildning för handel och kontor		4 853	4 731	3 203			12 787
Joista naisia - varav kvinnor		3 685	2 952	2 264			8 901
Teknillisen alan koulutus - Teknisk utbildning		26 018	3 531	1 413	390		31 352
Joista naisia - varav kvinnor		4 552	415	48	34		5 049
Liikenteen ja tietoliikenteen koul. - Utbildning för transport och kommunikation.		460	191	110	91		852
Joista naisia - varav kvinnor		179	50	-	1		230
Hoitoalojen koulutus - Utbildning för vårdyrken		2 427	1 609	1 066	49		5 151
Joista naisia - varav kvinnor		2 192	1 548	1 046	49		4 835
Maan- ja metsätalouden koulutus - Utbildning för lant- och skogsbruk		2 476	389				2 865
Joista naisia - varav kvinnor		488	62				550
Muiden erikoisalojen koulutus - Utbildning för andra specialyrken		13 313	902	194	84	199	14 692
Joista naisia - varav kvinnor		11 168	323	92	-	-	11 583
Koulutusala tuntematon - Utbildningsområde okänt					12		12
Joista naisia - varav kvinnor					7		7
YHTEENSÄ - SAMMANLAGT	2 974	52 176	11 455	6 377	1 239	305	74 526
Joista naisia - varav kvinnor	2 315	24 284	5 413	3 808	527	65	36 412

(1)	(2)	(3)	(4)	(5)	(6)	(7)	(8)	(9)	(10)	(11)	(12)
30	4 779	3	182	17	3 631	8	849	1	68	1	49
8	2 901			8	2 901						
61	9 798							60	9 680	1	118
22	4 746					22	4 746				
40	2 273	32	1 853	6	420						
7	123	3	40			4	83				
9	518	7	383	2	135						
2	57			2	57						
4	427	4	427								
48	1 296	19	638			23	509	6	143		
231	26 918	68	3 523	37	7 144	57	6 187	67	9 897	2	167
4	318			3	265					1	53
5	480			4	403					1	77
1	13	1	13								
1	94			1	94						
3	88			3	88						
1	14					1	14				
1	264			1	264						
16	1 271	1	13	12	1 114	1	14			2	130

Tekniskan ja käsityön oppilaitokset
 Läroanstalter för teknik och hantverk
 310 Teknilliset oppilaitokset
 Tekniska läroanstalter
 321 Valtion ammattikoulut
 Statens yrkesskolor
 322 Kuntainliittojen ammattikoulut
 Kommunalförbundens yrkesskolor
 323 Kuntien ammattikoulut
 Kommunernas yrkesskolor
 331 Teollisuuden ammattikoulut
 Industrins yrkesskolor
 332 Käsityö- ja palveluammattien
 ammattikoulut
 Hantverks- och servicebranschens
 yrkesskolor
 333 Invalidiin ja aistivikaisten
 ammattikoulut
 Yrkesskolor för invalider och
 handikappade
 334 Ammattioppilaskoulut
 Yrkeshärlingskolor
 339 Muut erikoisalojen ammatti-
 oppilaitokset
 Andra yrkesläroanstalter inom
 specialområden
 340 Kotiteollisuusoppilaitokset
 Hemsjöljdsläroanstalter
 YHTEENSÄ - SAMMANLACHT

Liikenteen ja tietoliikenteen oppilaitokset
 Läroanstalter för trafik och kommunikation
 411 Merenkulkupolstot
 Sjöfartsläroverk
 412 Merimiesammattikoulut
 Sjömansyrkesskolor
 413 Ahtausalan oppilaitokset
 Stuveritekniska läroanstalter
 420 Lentoliikenteen oppilaitokset
 Luftfartsskolor
 430 Raatiliikenteen oppilaitokset
 Läroanstalter för järnvägstrafiken
 440 Maantielikenteen oppilaitokset
 Läroanstalter inom vägtrafik
 450 Tietoliikenteen oppilaitokset
 Läroanstalter för kommunikation
 YHTEENSÄ - SAMMANLACHT

(1)	(2)	(3)	(4)	(5)	(6)	(7)	(8)	(9)	(10)	(11)	(12)
68	10 437	26	3 500			36	6 494	5	428	1	15
3	104	3	104								
5	767	5	767								
3	150	2	130			1	20				
79	11 458	36	4 501			37	6 514	5	428	1	15
30	4 590	5	209	24	4 222	1	159	1	24		
4	152	3	128								
3	64	1	20					2	44		
2	97	1	50			1	47				
2	39	2	39								
41	4 942	12	446	24	4 222	2	206	3	68		
4	84	3	57			1	27				
1	10	1	10								
2	9	2	9								
6	334			6	334						
4	1 119			4	1 119						
3	182	3	182								
2	44	1	14	1	30						

Kauppa- ja toimistoalan oppilaitokset
 Läroanstalter inom affärs- och kontorsbranschen
 511 Kauppaoppilaitokset
 Handelsläroanstalter
 512 Invaliderien kauppa- ja toimistoalan oppilaitokset
 Läroanstalter för invalider inom affärs- och kontorsbranschen
 520 Liikealan erikoiskoulut
 Specialläroanstalter inom affärsbranschen
 599 Muut kauppa- ja toimistoalan oppilaitokset
 Andra läroanstalter inom affärs- och kontorsbranschen

YHTEENSÄ - SAMMANLAGT

Hoitolojen oppilaitokset
 Läroanstalter för vårdyrken
 610 Sairaanhoito-oppilaitokset
 Sjukvårdsläroanstalter
 620 Lasterhoito-oppilaitokset
 Barnavårdskolor
 630 Vajamaailhoitajakoulut
 Skolor för vård av utvecklingsstörda
 640 Kammerhoito-oppilaitokset
 Skolor för skönhetsvård
 650 Muut hoitoalan oppilaitokset
 Andra skolor för vårdyrken

YHTEENSÄ - SAMMANLAGT

Muut keskiasteen amm. oppilaitokset
 Andra yrkesutbildningsanstalter på mellanstadiet
 711 Kuvamaailan oppilaitokset
 Läroanstalter för bildkonst
 712 Teatterioppilaitokset
 Läroanstalter för teater
 713 Musiikkioppilaitokset
 Läroanstalter för musik
 721 Sotilasalan oppilaitokset
 Militärskolor
 723 Palo-, poliisi-, yms. oppilaitokset
 Erand-, polis-, o. dyl. läroanstalter
 731 Urheilupuistot
 Idrotteinstitut
 732 Asartelu, nuorisohj. oppilaitokset
 Läroanstalter för utbild. av hobbyinstruktörer och ungdomsledare

TAULU 3

AMMATILLISISSA OPPILAITOKSISSA SEKÄ KANSANOPISTOISSA JA KANSANKORKEAKOULUISSA V. 1974 SUORITETUT TUTKINNOT KOULUTUSALAN, KOULUTUSASTEEN JA OPINTOSUUNNAN MUKAAN LÄNEITTÄIN -
 AVLAGA EXAMINA VID YRKESUTBILDNINGSSANSTALTER SAMT VID FOLKHÖGSKOLOR OCH FOLKAKADEMIER ÅR 1974 LÄNSVIS ENLIGT UTBILDNINGSGRÄDE, UTBILDNINGSTADIUM OCH STUDIERIKTNING.

KOULUTUSALA - UTBILDNINGSGRÄDE KOULUTUSASTE - UTBILDNINGSTADIUM OPINTOSUUNTA - STUDIERIKTNING	LÄXNI - LÄN											
	TUT- KIN- TOJA YHT. EXA- MINA SAM- MAN- LAGT	UUDEN- MAAN NY- LANDS	TURUN JA PORIN ABO - B: BORGS	AHVE- NAN- MAA ALAND	HÄMEEN TAVAS- TEHUS	KYMN KYM- MENE	MIKKE- LTIN ST. MICHELIS	POH- JOIS- KARJA- LAN NORRA KARE- LENS	KUO- PION KUO- PIO	KESKI- SUOMEN MELLERS- TA FIN- LANDS	VAA- SAN VASA	OULUN ULEA- BORGS

O.A.M.A.I.L.L.L.-E.B.I.Y.I.Y.M.A.I.O.N.K.C.U.L.U.I.U.S

YLFMPI PERUSASTE

2041 VARSINAINEN KANSANOPISTO	2974	281	596	48	138	231	252	198	114	163	476	345	132
JOISTA NAISIA	2315	226	502	40	118	181	158	149	94	122	332	251	102
YHTEENSA	2974	281	596	48	138	231	252	198	114	163	476	345	132
JOISTA NAISIA	2315	226	502	40	118	181	198	149	94	122	332	251	102

ALEMPI KESKIASTE

3011 KANSANKORKEAKOULU	1474	357	116	-	267	61	193	73	-	46	120	145	96
JOISTA NAISIA	1066	231	83	-	176	51	162	54	-	35	83	117	74
3099 MUU AMM.-ERITYMATON KOUL.	49	14	22	-	-	-	-	-	-	-	-	13	-
JOISTA NAISIA	32	8	16	-	-	-	-	-	-	-	-	8	-
YHTEENSA	1523	371	138	-	267	61	193	73	-	46	120	158	96
JOISTA NAISIA	1098	239	99	-	176	51	162	54	-	35	83	125	74
KOULUTUSALA - YHTEENSA	4497	652	734	48	405	292	445	271	114	209	596	503	228
JOISTA NAISIA	3413	465	601	40	294	232	360	203	94	157	415	376	176

L.H.U.M.A.N.I.S.T.I.N.F.N.J.A.F.S.I.E.E.I.L.K.O.U.L.

KOULUTUSALA KOULUTUSASTE OPINTOALA	YHT.	UUDEN- MAAN	TURUN- PORIN-	AHV.	HA- MEEN	KYMNEN	MIK- KELIN	POHJ. KARJ.	KUO- PION	KESKI- SUOMEN	VAA- SAN	OU- LUN	LAPIN
ALEMPI KESKIASTE													
3111 TUOTEYMP. SUUNN. AMM. KOUL. JOISTA NAISIA	569	65	79	-	87	55	65	13	79	19	39	48	20
3113 KUVALL. VIESTINNAN AMM. K. JOISTA NAISIA	566	65	79	-	87	55	63	13	79	19	39	48	19
3119 MUU SOVELT. TAIT. AMM. KOUL. JOISTA NAISIA	49	48	-	-	-	-	-	-	-	-	-	-	-
Yhteensä	26	26	-	-	-	-	-	-	-	-	-	-	-
JOISTA NAISIA	20	20	-	-	-	-	-	-	-	-	-	-	-
Yhteensä	644	140	79	-	87	55	65	13	79	19	39	48	20
JOISTA NAISIA	614	113	79	-	87	55	63	13	79	19	39	48	19
YLEMPI KESKIASTE													
4111 TUOT. YMP. SUUNN. KOUL. 4-AST. JOISTA NAISIA	8	-	-	-	8	-	-	-	-	-	-	-	-
4112 KUVALL. VIESTINNAN 4-AST. JOISTA NAISIA	7	-	-	-	7	-	-	-	-	-	-	-	-
4131 SOTILASSOITTAJA JOISTA NAISIA	13	-	-	-	13	-	-	-	-	-	-	-	-
4141 KUVAAMATAITEILIJ. KOUL. JOISTA NAISIA	5	-	-	-	5	-	-	-	-	-	-	-	-
Yhteensä	6	6	-	-	-	-	-	-	-	-	-	-	-
JOISTA NAISIA	-	-	-	-	-	-	-	-	-	-	-	-	-
Yhteensä	36	-	30	-	6	-	-	-	-	-	-	-	-
JOISTA NAISIA	28	-	24	-	4	-	-	-	-	-	-	-	-
Yhteensä	63	6	30	-	27	-	-	-	-	-	-	-	-
JOISTA NAISIA	40	-	24	-	16	-	-	-	-	-	-	-	-
ALIN KORKEA-ASTE													
5121 AMMATTINAYTTTELIJA JOISTA NAISIA	10	10	-	-	-	-	-	-	-	-	-	-	-
5131 SOITTORYHMÄN JOHTAJA JOISTA NAISIA	6	6	-	-	-	-	-	-	-	-	-	-	-
5132 KANTORI-URKURI JOISTA NAISIA	2	2	-	-	-	-	-	-	-	-	-	-	-
5133 KONSERVATORIOKOULUTUS JOISTA NAISIA	15	8	-	-	-	-	-	-	7	-	-	-	-
5141 TAIDEMAALARI JOISTA NAISIA	9	4	-	-	1	-	-	-	5	-	-	-	-
5191 SEURAKUNTATYÖ 5-AST. KOUL. JOISTA NAISIA	1	-	-	-	1	-	-	-	-	-	-	-	-
Yhteensä	8	8	-	-	-	-	-	-	-	-	-	-	-
JOISTA NAISIA	3	3	-	-	-	-	-	-	-	-	-	-	-
Yhteensä	11	11	-	-	-	-	-	-	-	-	-	-	-
JOISTA NAISIA	10	10	-	-	-	-	-	-	-	-	-	-	-
Yhteensä	47	35	-	-	1	-	-	-	7	-	-	-	-
JOISTA NAISIA	29	23	-	-	1	-	-	-	5	-	-	-	-

KOULUTUSALA KOULUTUSASTE UPINTOALA	YHT.	UUDEN- MAAN	TURUN- PORIN-	AHV.	FA- MEEN	KYMEN	MIK- KELIN	POHJ. KARJ.	KUU- PIGN	KESKI- SUOMEN	VAA- SAN	OU- LUN	LAPIN
3299 MUU OPETTAJAKOULU-3-AST. JOISTA NAISIA	20	-	20	-	-	-	-	-	-	-	-	-	-
YHTEENSA JOISTA NAISIA	462	188	20	-	136	-	108	-	-	-	-	10	-
308	99	14	-	-	120	-	65	-	-	-	-	6	-
YLEMPI KESKIASTE													
4211 DIAKENIKOULUTUS JOISTA NAISIA	39	24	-	-	-	-	15	-	-	-	-	-	-
YHTEENSA JOISTA NAISIA	23	13	-	-	-	-	10	-	-	-	-	-	-
23	24	13	-	-	-	-	15	-	-	-	-	-	-
ALIN KORKEA-ASTE													
5211 LASTENTARHAOPETTAJA JOISTA NAISIA	192	27	-	-	36	-	-	-	-	49	30	50	-
5241 AMMATTIKOULUN OPETTAJA JOISTA NAISIA	180	24	-	-	36	-	-	-	-	45	28	47	-
5245 KOTITEOLLISUUDEN OP.KOULU JOISTA NAISIA	40	-	-	-	-	-	-	-	-	40	-	-	-
5249 KOTITAL.OP.KESKIK.POHJ. JOISTA NAISIA	25	-	11	-	14	-	-	-	-	-	-	-	-
5251 LOGONOMI JOISTA NAISIA	25	-	11	-	14	-	-	-	-	23	-	-	-
5253 KASITYONOPETTAJA JOISTA NAISIA	55	32	-	-	-	-	-	-	-	23	-	-	-
18	18	-	-	-	-	-	-	-	-	-	-	-	-
15	15	-	-	-	-	-	-	-	-	-	-	-	-
14	14	-	-	-	-	-	-	-	-	-	-	-	-
14	14	-	-	-	-	-	-	-	-	-	-	-	-
YHTEENSA JOISTA NAISIA	344	91	11	-	50	-	-	-	-	112	30	50	-
329	85	11	-	-	50	-	-	-	-	108	28	47	-
ALEMPI KAND.ASTE													
6211 PERUSKOULUN LUOKANOPETT. JOISTA NAISIA	276	85	102	-	46	-	-	-	-	-	-	39	-
6212 PERUSKOULUN AINEENOPETT. JOISTA NAISIA	180	55	72	-	29	-	-	-	-	-	-	24	-
6241 KOTITAL.OPETT.YD-POHJ. JOISTA NAISIA	22	-	22	-	-	-	-	-	-	-	-	-	-
6242 KASITYONOPETTAJA JOISTA NAISIA	5	-	5	-	-	-	-	-	-	-	-	-	-
6244 MUS.OPETT.ALEM.KAND.ASTE JOISTA NAISIA	34	34	-	-	-	-	-	-	-	-	-	-	-
6246 SAIRAANHOIDON OPETTAJA JOISTA NAISIA	34	34	-	-	-	-	-	-	-	-	-	-	-
YHTEENSA JOISTA NAISIA	31	31	-	-	-	-	-	-	-	-	-	-	-
42	41	-	-	-	1	-	-	-	-	-	-	-	-
29	28	-	-	-	1	-	-	-	-	-	-	-	-
24	9	15	-	-	-	-	-	-	-	-	-	-	-
24	9	15	-	-	-	-	-	-	-	-	-	-	-
YHTEENSA JOISTA NAISIA	429	204	139	-	47	-	-	-	-	-	-	39	-
303	157	92	-	30	-	-	-	-	-	-	-	24	-

KOULUTUSALA
 KOULUTUSASTE
 OPINTOALA

YLEMPI KAND.ASTE

	YHT.	UUDEN- MAAN	TURUN- PORIN-	AHV.	HA- MEEN	KYMN	MIK- KELIN	POHJ- KARJ.	KUU- PION	KESKI- SUOMEN	VAA- SAN	OU- LUN	LAPIN
7241 MUS-OPETT,YLEM-KAND.ASTE	6	6	-	-	-	-	-	-	-	-	-	-	-
JOISTA NAISIA	2	2	-	-	-	-	-	-	-	-	-	-	-
7243 KUVAAMATAIDONOPETTAJA	22	22	-	-	-	-	-	-	-	-	-	-	-
JOISTA NAISIA	18	18	-	-	-	-	-	-	-	-	-	-	-
YHTEENSA	28	28	-	-	-	-	-	-	-	-	-	-	-
JOISTA NAISIA	20	20	-	-	-	-	-	-	-	-	-	-	-
KOULUTUSALA 2 YHTEENSA	1302	535	170	-	233	-	123	-	-	112	30	99	-
JOISTA NAISIA	983	374	117	-	200	-	79	-	-	108	28	77	-

3.K.A.U.P.P.A.-J.A.I.O.I.M.I.S.T.O.A.I.A.N.K.O.U.L.

ALEMPI KESKIASTE

3311 KAUPPAKOULU-MERKANTTI	2713	362	309	15	305	203	125	215	194	140	291	339	215
JOISTA NAISIA	2223	299	254	8	249	170	106	172	165	120	235	265	180
3319 MUU 3-AST-KAUPALL-KOUL.	514	67	95	-	86	17	36	37	31	17	58	43	27
JOISTA NAISIA	366	42	74	-	57	13	23	24	22	14	43	33	21
3321 YL.MYNTI+OSTUYON AMM.K	207	52	49	6	-	9	15	28	-	-	-	24	24
JOISTA NAISIA	179	39	46	3	-	3	15	27	-	-	-	24	22
3323 MYYJA,ELINTARVIKKEET	284	139	-	-	10	29	11	13	28	-	-	30	24
JOISTA NAISIA	239	107	-	-	10	25	11	13	22	-	-	27	24
3324 MYYJA,TEKSTIILIT,KENGAT	83	41	-	-	9	14	-	-	-	-	-	19	-
JOISTA NAISIA	82	41	-	-	9	13	-	-	-	-	-	19	-
3325 MYYJA,KONE-SÄHKÖ,TALOUS	130	93	-	-	11	7	-	-	-	-	-	-	-
JOISTA NAISIA	31	21	-	-	-	-	-	-	10	-	-	-	-
3327 MYYJA,AUTOT,VAROJAT	30	6	-	-	-	-	-	14	-	-	-	10	-
JOISTA NAISIA	1	-	-	-	-	-	-	-	-	-	-	1	-
3332 MUU MYYJÄKÄULUTUS	7	7	-	-	-	-	-	-	-	-	-	-	-
JOISTA NAISIA	4	4	-	-	-	-	-	-	-	-	-	-	-
3341 SOHJELMAKÄULUTUS	37	37	-	-	-	-	-	-	-	-	-	-	-
JOISTA NAISIA	29	29	-	-	-	-	-	-	-	-	-	-	-
3342 MAINONNAN PERUSKURSSI	30	30	-	-	-	-	-	-	-	-	-	-	-
JOISTA NAISIA	10	10	-	-	-	-	-	-	-	-	-	-	-
3361 TOIMISTOTYÖN 3-AST-KOUL.	78	48	-	-	15	-	15	-	-	-	-	-	-
JOISTA NAISIA	76	47	-	-	15	-	14	-	-	-	-	-	-
3362 TOIMISTOTEKN.3-AST-KOUL.	70	11	31	-	15	-	-	-	13	-	-	-	-
JOISTA NAISIA	70	11	31	-	15	-	-	-	13	-	-	-	-
3363 ATK-ALAN 3-AST-KOULUTUS	165	-	86	-	8	-	-	-	71	-	-	-	-
JOISTA NAISIA	107	-	59	-	8	-	-	-	40	-	-	-	-
3364 KIRJANPIDON 3-AST-KOUL.	262	28	33	6	36	41	32	-	21	-	10	22	33
JOISTA NAISIA	250	19	33	4	36	41	32	-	21	-	9	22	33
3371 YLEIN.VARASTOHOID-KOUL.	243	125	10	-	-	-	-	12	21	-	37	38	-
JOISTA NAISIA	18	2	-	-	-	-	-	-	3	-	6	7	-
YHTEENSA	4853	1046	613	27	495	320	234	319	398	157	396	525	323
JOISTA NAISIA	3685	671	497	15	399	265	201	236	296	134	293	398	280

KOULUTUSALA KOULUTUSASTE OPINTOALA	YHT.	UUDEN- MAAN	TURUN- PORIN-	AHV.	HA- MEEN	KYMEN	MIK- KELIN	POHJ. KARJ.	KUU- PION	KESKI- SUOMEN	VAA- SAN	OULU-	LAPIN
YLEMPI KESKIASTE													
4311 KAUPPAOPPISTO	19	-	19	-	-	-	-	-	-	-	-	-	-
JOISTA NAISIA	14	-	14	-	-	-	-	-	-	-	-	-	-
4312 KAUPPANOUPP. TUTK. MERKONOMI	3388	452	537	-	502	237	182	118	211	93	482	316	218
JOISTA NAISIA	2330	304	371	-	342	159	140	85	157	63	340	221	148
4318 YRITTÄJÄKOULUTUS	222	118	-	-	-	-	11	15	-	-	58	-	20
JOISTA NAISIA	64	28	-	-	-	-	4	7	-	-	15	-	10
4319 MUU KAUPALL. 4-AST. KOUL.	621	108	134	-	80	35	46	11	23	13	105	42	24
JOISTA NAISIA	334	55	83	-	40	15	25	8	16	8	46	24	10
4323 MYYM. HOIT. ELINTARVIKKEET	5	5	-	-	-	-	-	-	-	-	-	-	-
JOISTA NAISIA	5	5	-	-	-	-	-	-	-	-	-	-	-
4332 MUU MYYM. HOITAJA	110	110	-	-	-	-	-	-	-	-	-	-	-
JOISTA NAISIA	32	32	-	-	-	-	-	-	-	-	-	-	-
4359 MUU KAUPALL. 4-AST. KOUL.	10	-	-	-	-	10	-	-	-	-	-	-	-
JOISTA NAISIA	3	-	-	-	-	3	-	-	-	-	-	-	-
4361 ATK-ALAN 4-AST. KOULUTUS	230	120	31	-	19	-	-	-	29	-	-	31	-
JOISTA NAISIA	94	52	6	-	13	-	-	-	9	-	-	14	-
4363 PANKKIALAN 4-AST. KOUL.	11	-	-	11	-	-	-	-	-	-	-	-	-
JOISTA NAISIA	10	-	-	10	-	-	-	-	-	-	-	-	-
4369 MUU TSTOHENK. 4-AST. KOUL.	66	-	17	18	-	-	-	-	13	-	18	-	-
JOISTA NAISIA	66	-	17	18	-	-	-	-	13	-	18	-	-
YHTEENSÄ	4731	1602	738	29	601	282	239	144	276	106	663	389	262
JOISTA NAISIA	2952	480	491	28	395	177	169	100	195	71	419	259	168
ALIN KORKEA-ASTE													
5311 KAUPPAOP. TUTK. YÖ-2-V.	2654	574	404	-	465	204	113	28	135	101	339	177	110
JOISTA NAISIA	1917	395	308	-	321	153	73	23	99	83	239	137	82
5312 MARKKINOINTIKOULUTUS	67	47	-	-	-	20	-	-	-	-	-	-	-
JOISTA NAISIA	26	12	-	-	-	14	-	-	-	-	-	-	-
5313 LIITIKKEENJOHDOLL. KOULUTUS	95	95	-	-	-	-	-	-	-	-	-	-	-
JOISTA NAISIA	33	33	-	-	-	-	-	-	-	-	-	-	-
5319 MUU KAUPALL. KOUL. 5-AST.	234	60	46	-	40	14	5	-	5	4	32	12	16
JOISTA NAISIA	154	34	32	-	20	12	2	-	4	3	26	10	11
5331 ATK-ALAN 5-AST. KOULUTUS	15	-	-	-	15	-	-	-	-	-	-	-	-
JOISTA NAISIA	10	-	-	-	10	-	-	-	-	-	-	-	-
5332 SIHTEERI. YÖ-POHJ. 2-V.	117	117	-	-	-	-	-	-	-	-	-	-	-
JOISTA NAISIA	116	116	-	-	-	-	-	-	-	-	-	-	-
5362 SANOMA OY:N TOIMITTAJA	21	21	-	-	-	-	-	-	-	-	-	-	-
JOISTA NAISIA	8	8	-	-	-	-	-	-	-	-	-	-	-
YHTEENSÄ	3203	914	450	-	520	238	118	28	144	105	371	189	126
JOISTA NAISIA	2264	602	340	-	351	179	75	23	103	86	265	147	93
KOULUTUSALA 3 YHTEENSÄ	12787	2962	1801	56	1616	840	591	491	818	368	1430	1103	711
JOISTA NAISIA	8901	1753	1328	43	1145	621	445	359	594	291	977	804	541

KOULUTUSALA
KOULUTUSASTE
OPINTOALA

S-I-E-K-N-I-I-K-A-N-J-A-I-U-D-N-N-D-N-I-K-O-U-L-

	YHT.	UUDEN- MAAN	TURUN- PORIN-	AHV.	HA- MEEN	KYVEN	MIK- KELIN	POHJ- KARJ.	KUO- PION	KESKI- SUOMEN	VAA- SAN	UU- LUN	LAPIN
ALEMPI KESKIASTE													
3411 METALLIALAN AMMATTIKOUL.	9311	1175	1731	8	1916	574	425	212	509	298	782	1361	320
JOISTA NAISIA	269	17	64	-	101	18	9	2	15	4	2	34	3
3416 KONEKORJ.-AL.AMMATTIKOUL.	3429	391	282	11	563	465	118	151	210	114	575	344	205
JOISTA NAISIA	12	-	-	-	-	6	1	-	-	1	3	-	1
3421 HIENOMEK.AMMATTIKOUL.	197	88	17	-	44	-	9	-	-	16	11	-	12
JOISTA NAISIA	15	5	3	-	6	-	-	-	-	1	-	-	-
3423 MUU KONEAL.AMMATTIKOUL.	983	127	55	17	257	67	16	83	57	108	38	136	22
JOISTA NAISIA	27	-	-	-	21	-	-	-	-	-	-	6	-
3425 SAHKOALAN AMMATTIKOUL.	3747	669	614	23	496	324	210	180	203	113	317	414	184
JOISTA NAISIA	138	47	12	-	6	10	18	16	1	-	7	20	1
3431 RAKENNUSALAN AMMATTIKOUL.	2041	130	267	6	209	136	77	128	197	61	203	537	90
JOISTA NAISIA	55	12	5	-	2	5	-	-	2	-	-	28	1
3434 PIIRTAJA JA KARTOITTAJA	488	89	73	-	58	15	41	31	27	51	15	39	49
JOISTA NAISIA	302	61	50	-	27	13	26	27	12	32	2	24	28
3435 PUUTEOLL. AMMATTIKOUL.	1039	108	103	-	156	59	54	141	68	86	143	85	36
JOISTA NAISIA	23	1	3	-	-	-	-	12	-	1	3	3	-
3438 KEMIAN AMMATTIKOULUTUS	64	35	-	-	-	-	20	-	-	-	-	9	-
JOISTA NAISIA	40	20	-	-	-	-	20	-	-	-	-	-	-
3441 PAP.JA SELL.AMMATTIKOUL.	201	-	-	-	63	58	-	10	11	51	-	-	8
JOISTA NAISIA	19	-	-	-	1	9	-	2	2	5	-	-	-
3443 KIRJAPAINDALAN AMM.KOUL.	317	145	46	-	33	-	-	8	-	81	-	-	-
JOISTA NAISIA	86	25	6	-	11	-	-	6	-	38	-	-	-
3448 JALKINE YMS.AMMATTIKOUL.	103	3	10	-	8	-	-	23	-	-	25	-	34
JOISTA NAISIA	93	1	10	-	2	-	-	23	-	-	23	-	34
3451 TEKSTIILI YMS. AMM.KOUL.	3098	325	494	-	328	181	220	178	398	128	355	355	136
JOISTA NAISIA	2990	301	489	-	300	177	218	178	388	127	336	340	136
3455 ELINTARVIKKEALAN AMM.KOUL.	532	34	88	-	115	21	25	21	51	-	93	68	16
JOISTA NAISIA	333	18	59	-	65	17	13	17	33	-	51	52	8
3461 MUOVI YMS. AMMATTIKOUL.	84	2	9	-	-	-	36	26	-	-	-	11	-
JOISTA NAISIA	17	-	-	-	-	-	13	4	-	-	-	-	-
3463 PROSESSITEOLL.KOULUTUS	223	50	-	-	12	79	16	-	-	-	-	33	33
JOISTA NAISIA	39	24	-	-	5	5	8	-	-	-	-	2	-
3468 MUU TEOLL. AMMATTIKOUL.	161	15	-	-	10	11	13	-	45	-	-	7	60
JOISTA NAISIA	94	7	-	-	2	1	1	-	36	-	-	7	40
YHTEENSA	26018	3390	3789	65	4268	1990	1280	1192	1776	1107	2557	3399	1205
JOISTA NAISIA	4552	539	701	-	544	261	327	287	489	209	427	516	252
YLEMPI KESKIASTE													
4411 TEKNIKKO,KONEFKNIikka	1321	188	263	32	205	139	54	26	66	49	140	104	55
JOISTA NAISIA	2	-	-	-	-	-	1	-	-	-	1	-	-
4414 TEKNIKKO,HIENOMEKANIikka	18	-	-	-	-	-	-	-	-	18	-	-	-
JOISTA NAISIA	-	-	-	-	-	-	-	-	-	-	-	-	-
4415 TEKNIKKO,SAHKOTEKNIikka	485	214	65	-	79	23	-	-	-	-	53	51	-
JOISTA NAISIA	1	1	-	-	-	-	-	-	-	-	-	-	-

KOULUTUSALA KOULUTUSASTE OPINTOALA	YHT.	UUDEN- MAAN	TURUN- PORIN-	AHV.	HÄ- MEEN	KYPEN	MIK- KELIN	POHJ- KARJ.	KUG- PION	KESKI- SUOMEN	VAA- SAN	OU- LUN	LAPIN
4417 TEKNIKKO, RAKENNUSTEKN. JOISTA NAISIA	775	117	87	-	109	70	25	26	77	-	128	81	55
4421 TEKNIKKO, PUUTEOLLISUUS JOISTA NAISIA	21	5	3	-	3	1	2	1	2	-	1	1	2
4422 TEKNIKKO, KEMIA JOISTA NAISIA	52	-	-	-	52	-	-	-	-	-	-	-	-
4423 TEKNIKKO, PAPERTEOLL. JOISTA NAISIA	32	-	18	-	14	-	-	-	-	-	-	-	-
4424 TEKNIKKO, KIRJAPAIOTEKN. JOISTA NAISIA	5	-	3	-	2	-	-	-	-	-	-	-	-
4425 TEKNIKKO, TEKSTIILITEOLL. JOISTA NAISIA	14	-	-	-	14	-	-	-	-	-	-	-	-
4426 TEKNIKKO, ELINTARVITEOLL. JOISTA NAISIA	22	22	-	-	-	-	-	-	-	-	-	-	-
4427 TEKNIKKO, TRAVEYTEKN. JOISTA NAISIA	2	2	-	-	2	-	-	-	22	-	23	-	-
4428 TEKNIKKO, PROFSSITEOLL. JOISTA NAISIA	117	-	-	-	52	20	-	-	1	-	-	-	-
4446 KONEALAN YLEMPI AMM.KOULU JOISTA NAISIA	10	-	-	-	9	-	-	-	-	-	-	-	-
4451 HIENOMEK. YLEMPI AMM.KOULU JOISTA NAISIA	26	26	-	-	-	-	-	-	-	-	-	-	-
4465 PUUTEOLL. YLEMPI AMM.KOULU JOISTA NAISIA	42	42	-	-	-	-	-	-	-	-	-	-	-
4468 KEMIAN YLEMPI AMM.KOULU JOISTA NAISIA	4	4	-	-	-	52	-	-	-	-	-	-	-
4473 KIRJAPAIN. YLEM. AMM. KOULU JOISTA NAISIA	52	-	-	-	-	-	-	-	-	-	-	-	-
4476 TEKSTIIL. YLEMPI AMM.KOULU JOISTA NAISIA	269	66	31	-	24	12	13	15	-	-	17	17	42
4483 ELINTARV. YLEMPI AMM.KOULU JOISTA NAISIA	175	49	24	-	13	8	9	14	-	-	6	11	23
4499 MUU TEKN+LUONNONT. 4-AST. JOISTA NAISIA	2	21	-	-	-	-	-	-	-	-	-	-	-
Yhteensä	167	82	22	-	12	-	-	-	51	-	-	-	-
JOISTA NAISIA	162	82	17	-	12	-	-	-	51	-	-	-	-
ALIN KORKEA-ASTE	9	-	-	-	2	-	-	-	-	-	-	-	-
Yhteensä	23	-	7	-	4	-	-	-	-	12	-	-	-
JOISTA NAISIA	6	-	3	-	3	-	-	-	-	-	-	-	-
Yhteensä	3531	778	518	32	602	316	125	67	216	111	361	253	152
JOISTA NAISIA	415	145	51	-	64	9	14	15	54	18	8	12	25
ALIN KORKEA-ASTE	596	162	133	-	71	54	-	28	30	47	40	31	-
INSINOORI, KUNTEKNIKKKA JOISTA NAISIA	6	2	1	-	-	1	-	-	-	-	1	1	-
INSINOORI, HIENOMEKAN. JOISTA NAISIA	19	-	-	-	-	-	-	-	-	19	-	-	-
INSINOORI, SÄHKÖTEKNIKKKA JOISTA NAISIA	317	192	47	-	40	-	-	-	-	-	38	-	-
INSINOORI, RAKENNUSTEKN. JOISTA NAISIA	1	1	-	-	114	43	-	28	57	-	21	62	-
INSINOORI, PUUTEOLLISUUS JOISTA NAISIA	32	-	1	-	19	1	-	4	5	-	-	2	-
INSINOORI, KEMIA JOISTA NAISIA	25	-	-	-	25	-	-	-	-	-	-	-	-
INSINOORI, KEMIA JOISTA NAISIA	31	15	-	-	16	-	-	-	-	-	-	-	-
INSINOORI, KEMIA JOISTA NAISIA	9	5	-	-	4	-	-	-	-	-	-	-	-

KOULUTUSALA KOULUTUSASTE OPINTOALA	YHT.	UUEN- MAAN	TURUN- PORIN-	AHV.	HA- MEEN	KYNYN	MIK- KELIN	POHJ. KARJ.	KUG- PION	KESKI- SUOMEN	VAA- SAN	OU- LUN	LAPIN
5423 INSINOORI, PAPERITEOLL. JOISTA NAISIA	19	-	-	-	19	-	-	-	-	-	-	-	-
5499 MUU TEKNOLUONNONT. 5-AST. JOISTA NAISIA	27	-	-	-	27	-	-	-	-	-	-	-	-
YHTEENSA JOISTA NAISIA	1413	369	234	-	312	97	-	56	87	66	99	93	-
	48	8	2	-	23	2	-	4	5	-	1	3	-
ALFMI KAND-ASTE													
6411 INS. YO-POHJ. KONETEKN. JOISTA NAISIA	178	-	55	-	56	27	-	26	-	14	-	-	-
6415 INS. YO-POHJ. SAHKOTEKN. JOISTA NAISIA	7	-	4	-	2	-	-	1	-	-	-	-	-
6417 INS. YO-POHJ. RAKENN. TEKN. JOISTA NAISIA	80	28	-	-	31	-	-	-	-	-	21	-	-
6421 INS. KOUL. (YMPROSESSITEUL. JOISTA NAISIA	101	3	-	-	2	25	-	-	52	-	2	-	-
YHTEENSA JOISTA NAISIA	14	-	-	-	24	4	-	-	5	-	-	-	-
	31	-	31	-	5	-	-	-	-	-	-	-	-
	6	-	6	-	-	-	-	-	-	-	-	-	-
YHTEENSA JOISTA NAISIA	390	28	86	-	111	52	-	26	52	14	21	-	-
	34	3	10	-	9	4	-	1	5	-	2	-	-
KOULUTUSALA 4 YHTEENSA JOISTA NAISIA	31352	4565	4627	97	5293	2455	1405	1341	2131	1298	3038	3745	1357
	5049	695	764	-	640	276	341	307	553	227	438	531	277

S.I.I.K.E.N.I.E.E.N.-J.A.-I.I.E.I.O.L.-K.O.U.L.U.I.U.S.

ALEMPI KESKIASTE	YHT.	UUEN- MAAN	TURUN- PORIN-	AHV.	HA- MEEN	KYNYN	MIK- KELIN	POHJ. KARJ.	KUG- PION	KESKI- SUOMEN	VAA- SAN	OU- LUN	LAPIN
3511 LAIVURIKOULUTUS JOISTA NAISIA	5	-	-	5	-	-	-	-	-	-	-	-	-
3512 MERENKULUN MIEHISTOKOUL. JOISTA NAISIA	186	46	63	28	-	36	13	-	-	-	-	-	-
3541 AJONEUVONKULJETTAKOUL. JOISTA NAISIA	58	26	-	-	-	-	8	-	-	-	-	-	24
3551 POSTILIIKENT. 3-AST. KOUL. JOISTA NAISIA	179	179	-	-	-	-	-	-	-	-	-	-	-
3553 TELELIIKENT. 3-AST. KOUL. JOISTA NAISIA	140	140	-	-	-	-	-	-	-	-	-	-	-
YHTEENSA JOISTA NAISIA	32	32	-	-	-	-	-	-	-	-	-	-	-
	460	283	63	33	-	36	21	-	-	-	-	-	24
	179	177	-	2	-	-	-	-	-	-	-	-	-
YLEMPI KESKIASTE													
4511 MERENKULUN 4-AST. KOUL. JOISTA NAISIA	92	-	51	10	-	31	-	-	-	-	-	-	-
4513 AHTASALAN 4-AST. KOUL. JOISTA NAISIA	2	-	1	-	-	1	-	-	-	-	-	-	-
4551 POSTILIIKENT. 4-AST. KOUL. JOISTA NAISIA	13	-	-	-	-	13	-	-	-	-	-	-	-
	30	30	-	-	-	-	-	-	-	-	-	-	-
	8	8	-	-	-	-	-	-	-	-	-	-	-

KOULUTUSALA KOULUTUSASTE OPINTOALA	YHT.	UUDEN- MAAN	TURUN- PORIN-	AHV.	HA- MEEN	KYMNEN	MIK- KELIN	POHJ. KARJ.	KUU- PION	KESKI- SUOMEN	VAA- SAN	OU- LUN	LAPIN
3691 HIEROJA	60	12	15	-	21	-	-	-	12	-	-	-	-
JOISTA NAISIA	38	2	13	-	15	-	-	-	8	-	-	-	-
3692 KOSMETOLOGI	77	51	14	-	-	-	-	-	-	-	-	-	12
JOISTA NAISIA	77	51	14	-	-	-	-	-	-	-	-	-	12
3693 TEKN. APT. APUL. KOUL.	120	-	-	-	-	-	-	55	-	29	11	25	-
JOISTA NAISIA	120	-	-	-	-	-	-	55	-	29	11	25	-
YHTEENSA	2427	852	292	-	222	105	78	126	210	126	109	222	85
JOISTA NAISIA	2192	807	259	-	175	101	67	125	164	118	103	189	84
YLEMPI KESKIASTE													
4611 SAIRAANHOITAJA	1268	248	172	-	242	96	94	45	58	34	98	113	48
JOISTA NAISIA	1210	246	166	-	236	92	92	41	55	34	93	110	45
4613 RONTGENHOITAJA	40	24	-	-	-	-	-	-	-	-	-	16	-
JOISTA NAISIA	36	21	-	-	-	-	-	-	-	-	-	15	-
4614 LAROFATORIOHOITAJA	190	96	58	-	-	-	-	-	18	-	-	18	-
JOISTA NAISIA	184	95	58	-	-	-	-	-	15	-	-	16	-
4615 LAAKINTAVOIMISTELIJA	93	55	16	-	-	-	-	-	-	3	-	19	-
JOISTA NAISIA	83	51	13	-	-	-	-	-	-	3	-	16	-
4641 SOSIAALIKASV. KOULUTUS	26	-	-	-	-	-	26	-	-	-	-	-	-
JOISTA NAISIA	23	-	-	-	-	-	23	-	-	-	-	-	-
4691 ERIKESKOSMETOLOGIKOUL.	12	12	-	-	-	-	-	-	-	-	-	-	-
JOISTA NAISIA	12	12	-	-	-	-	-	-	-	-	-	-	-
YHTEENSA	1609	435	246	-	242	96	120	45	76	37	98	166	48
JOISTA NAISIA	1548	425	237	-	236	92	115	41	70	37	93	157	45
ALIN KORKEA-ASTE													
5611 ERIK. HOITAJA. SAIR. HOITO	514	120	99	-	82	-	-	33	48	45	-	87	-
JOISTA NAISIA	494	119	92	-	79	-	-	31	45	45	-	83	-
5612 TERVEYSSISAR	261	98	51	-	-	-	-	24	-	36	-	52	-
JOISTA NAISIA	261	98	51	-	-	-	-	24	-	36	-	52	-
5613 SOSIAALHOITAJA	20	20	-	-	-	-	-	-	-	-	-	-	-
JOISTA NAISIA	20	20	-	-	-	-	-	-	-	-	-	-	-
5614 SAIRAANHOITAJA-KATILO	189	147	-	-	20	-	-	-	-	11	-	11	-
JOISTA NAISIA	189	147	-	-	20	-	-	-	-	11	-	11	-
5615 ERIK. LAAKINTAVOIMIST.	25	25	-	-	-	-	-	-	-	-	-	-	-
JOISTA NAISIA	25	25	-	-	-	-	-	-	-	-	-	-	-
5616 ERIKOISLABOR. HOIT. KOUL.	39	22	17	-	-	-	-	-	-	-	-	-	-
JOISTA NAISIA	39	22	17	-	-	-	-	-	-	-	-	-	-
5617 ERIKOISRONTGENHOIT. KOUL.	18	18	-	-	-	-	-	-	-	-	-	-	-
JOISTA NAISIA	18	18	-	-	-	-	-	-	-	-	-	-	-
YHTEENSA	1066	450	167	-	102	-	-	57	48	92	-	150	-
JOISTA NAISIA	1046	449	160	-	99	-	-	55	45	92	-	146	-

KOULUTUSALA KOULUTUSASTE OPINTOALA	YHT.	UUDEN- MAAN	TURUN- PORIN-	AHV.	HA- MEEN	KYMN.	MIK- KELIN	POHJ- KARJ.	KUD- PION	KESKI- SUOMEN	VAA- SAN	OU- LUN	LAPIN
ALEMPI KAND-ASTE													
6641 SATRAANHOITAJAJOHTAJA JOISTA NAISIA	49	33	16	-	-	-	-	-	-	-	-	-	-
YHTEENSA	49	33	16	-	-	-	-	-	-	-	-	-	-
JOISTA NAISIA	49	33	16	-	-	-	-	-	-	-	-	-	-
KOULUTUSALA: 6 YHTEENSA	5151	1770	721	-	566	201	198	228	334	255	207	538	133
JOISTA NAISIA	4835	1714	672	-	510	193	182	221	279	247	196	492	129

L-H-A-A--J-A--B-E-I-S-A-J-A-L-D-U-D-E-N-K-O-U-L-U-I-I-U-I-S

ALEMPI KESKIASTE													
3711 MAAMIESKOULU	498	24	71	-	66	42	18	23	58	18	127	44	7
JOISTA NAISIA	28	2	2	-	9	3	-	-	4	1	7	-	-
3712 MAANVILJELYSKOULU	236	41	19	-	44	19	25	20	-	30	12	26	-
JOISTA NAISIA	23	3	1	-	3	2	-	4	-	3	3	4	-
3714 MAATALOUS-TEKNILL-KOULU	424	25	51	-	42	52	17	50	35	-	79	47	26
JOISTA NAISIA	4	-	1	-	2	1	-	-	-	-	-	-	-
3715 ISÄNTÄKOULU	15	-	15	-	-	-	-	-	-	-	-	-	-
JOISTA NAISIA	-	-	-	-	-	-	-	-	-	-	-	-	-
3721 KOTIELÄINHOITAJIEN KOULU	319	-	29	-	66	26	12	37	24	12	59	47	7
JOISTA NAISIA	232	-	23	-	35	25	11	30	20	12	29	42	5
3729 MUU KOTTEL-3-AST-KOULU	10	-	-	-	-	-	-	-	-	-	-	-	10
JOISTA NAISIA	-	-	-	-	-	-	-	-	-	-	-	-	-
3731 PUUTARHAKOULU	170	18	-	-	18	15	23	-	26	9	20	33	8
JOISTA NAISIA	97	7	-	-	10	10	9	-	19	9	11	19	3
3732 PUUTARHURIKOULU	154	18	-	-	56	31	23	-	-	-	-	26	-
JOISTA NAISIA	84	13	-	-	30	18	11	-	-	-	-	12	-
3741 MEISÄL-AMM-TYÖNTEKIJÄ	150	-	-	-	14	-	17	25	-	42	-	25	27
JOISTA NAISIA	1	-	-	-	-	-	-	-	-	1	-	-	-
3742 METSÄKOULU	270	-	31	-	-	14	42	30	28	40	-	31	54
JOISTA NAISIA	14	-	3	-	-	1	6	1	2	1	-	-	-
3743 METSÄTYÖNJOHTAJA	152	20	24	-	58	-	14	-	16	-	20	-	-
JOISTA NAISIA	2	-	-	-	2	-	-	-	-	-	-	-	-
3751 KALASTAJAKOULU	23	6	-	-	-	17	-	-	-	-	-	-	-
JOISTA NAISIA	2	-	-	-	-	2	-	-	-	-	-	-	-
3759 MUU 3-AST-KALASTUSKOULU	55	-	-	-	-	-	-	-	-	-	-	22	33
JOISTA NAISIA	1	-	-	-	-	-	-	-	-	-	-	1	-
YHTEENSA	2476	152	240	-	364	216	191	185	187	151	317	301	172
JOISTA NAISIA	488	25	30	-	91	62	37	35	45	27	50	78	8

KOULUTUSALA KOLUTUSASTE OPINTOALA	YHT.	UUDEN- MAAN	TURUN- PORIN-	AHV.	PA- MEEN	KYHEN	MIK- KELIN	POHJ. KARJ.	KUU- PION	KESKI- SUOMEN	VAA- SAN	OU- LUN	LAPIN
YLEMPI KESKIASTE													
4711 MAATALOUSTEKNIKKO	56	-	-	-	56	-	-	-	-	-	-	-	-
JOISTA NAISIA	2	-	40	-	2	-	-	-	-	-	-	-	-
4712 MAATALOUSKERHOTEKNIKKO	40	-	-	-	-	-	-	-	-	-	-	-	-
JOISTA NAISIA	19	-	19	-	-	-	-	-	-	-	-	-	-
4713 AGROLOGIKOULUTUS	89	32	19	-	38	-	-	-	-	-	-	-	-
JOISTA NAISIA	4	1	1	-	2	-	-	-	-	-	-	-	-
4721 KARJATALOUSTEKNIKKO	15	-	-	-	-	-	-	-	15	-	-	-	-
JOISTA NAISIA	14	-	-	-	-	-	-	-	14	-	-	-	-
4731 PUUTARHATEKNIKKO	19	-	-	-	19	-	-	-	-	-	-	-	-
JOISTA NAISIA	11	-	-	-	11	-	-	-	-	-	-	-	-
4732 HORTONOMIKOULUTUS	28	-	-	-	28	-	-	-	-	-	-	-	-
JOISTA NAISIA	11	-	-	-	11	-	-	-	-	-	-	-	-
4741 METSATEKNIKKO	142	-	-	-	40	23	39	-	-	-	40	-	-
JOISTA NAISIA	1	-	-	-	1	-	-	-	-	-	-	-	-
YHTEENSA	389	32	59	-	181	23	39	-	15	-	40	-	-
JOISTA NAISIA	62	1	20	-	27	-	-	-	14	-	-	-	-
KOULUTUSALA 7 YHTEENSA	2865	184	299	-	545	239	230	185	202	151	357	301	172
JOISTA NAISIA	550	26	50	-	118	62	37	35	59	27	50	78	8

B.M.U.I.D.E.N. E.R.I.K.O.I.S.A.L.O.J.E.N. K.O.U.L.U.I.U.I.U.S

ALEMPI KESKIASTE													
3811 PALOALAN AMMATTIKOULUTUS	101	101	-	-	-	-	-	-	-	-	-	-	-
JOISTA NAISIA	-	-	-	-	-	-	-	-	-	-	-	-	-
3812 POLIISIALAN AMMATTIKOUL.	819	350	-	-	469	-	-	-	-	-	-	-	-
JOISTA NAISIA	23	5	-	-	18	-	-	-	-	-	-	-	-
3841 KOTITALOUSALAN AMMATTIK.	5686	607	559	21	820	489	332	287	499	284	778	703	307
JOISTA NAISIA	5670	606	559	21	819	483	332	284	498	283	777	701	307
3843 SUURTAALouden AMMATTIKOUL	3505	415	511	53	637	298	146	171	197	150	301	465	161
JOISTA NAISIA	2898	297	371	22	524	241	134	166	183	129	285	423	123
3846 HOTELLIALAN AMMATTIKOUL.	2440	341	260	29	801	94	119	70	139	108	49	272	158
JOISTA NAISIA	1906	228	203	14	621	80	56	59	107	86	41	241	130
3881 PARTURI JA KAMPAAJA	563	87	97	-	98	27	21	28	35	32	67	47	24
JOISTA NAISIA	523	78	94	-	94	27	21	15	33	28	62	47	24
3882 KIINTEISTONHOITAJA	131	10	21	11	-	-	45	-	35	-	-	9	-
JOISTA NAISIA	102	-	21	1	-	-	45	-	35	-	-	-	-
3884 MATKAILUALAN 3-AST.KOUL.	68	-	-	13	-	-	-	-	-	-	-	-	-
JOISTA NAISIA	46	-	-	11	-	-	-	8	12	-	-	-	35
YHTEENSA	13313	1911	1448	127	2825	508	663	564	917	574	1195	1496	685
JOISTA NAISIA	11168	1214	1248	69	2076	831	628	532	868	526	1165	1412	599

KOULUTUSALA KOUKUTUSASTE OPINTOALA	YHT.	UUDEN- MAAN	TURUN- PURIN-	AHV.	PA- MEEN	KYMN	MIK- KELIN	POHJ. KARJ.	KUO- PICN	KESKI- SUOMEN	VAA- SAN	OU- LUN	LAPIN
YLEMPI KESKIASTE													
4812 POLIISIOPISKAILLYSTÖ JOISTA NAISIA	151	151	-	-	-	-	-	-	-	-	-	-	-
4821 ALUPSEERI-MAAVOIMAT JOISTA NAISIA	197	8	14	-	103	72	-	-	-	-	-	-	-
4824 ALUPSEERI-MERIVOIMAT JOISTA NAISIA	21	8	13	-	-	-	-	-	-	-	-	-	-
4826 ALUPSEERI-ILMAVOIMAT JOISTA NAISIA	57	-	-	-	-	-	-	-	-	-	57	-	-
4831 SOTILASMESTARI JOISTA NAISIA	66	18	19	-	-	22	-	-	-	7	-	-	-
4838 MUU SOTILASAL.4-AST.KOUL. JOISTA NAISIA	55	7	-	-	15	33	-	-	-	-	-	-	-
4841 KOTITAL.YLEMPI AMM.KOUL. JOISTA NAISIA	97	48	-	-	-	-	-	-	-	-	29	-	20
4843 SUURTAL.YLEMPI AMM.KOUL. JOISTA NAISIA	148	39	9	6	32	-	-	-	-	14	16	32	20
4846 HOTELLIAL.YLEM.AMM.KOUL. JOISTA NAISIA	134	36	3	1	32	-	-	-	-	14	16	32	-
4881 MATKAILUALAN 4-AST.KOUL. JOISTA NAISIA	12	12	-	-	-	-	-	-	-	-	-	-	-
YHTEENSA JOISTA NAISIA	98	-	24	-	-	-	29	-	-	-	45	-	-
ALIN KORKEA-ASTE	80	-	19	-	-	-	20	-	-	-	61	-	-
5811 POLIISIOPISKAILLYSTÖ JOISTA NAISIA	902	291	79	6	150	127	29	-	-	21	147	32	20
5841 HOTELLIALAN JOHTOHENKILÖ JOISTA NAISIA	323	96	22	1	32	-	20	-	-	14	86	32	20
5881 MATKAILUALAN 5-AST.KOUL. JOISTA NAISIA	48	48	-	-	-	-	-	-	-	-	-	-	-
YHTEENSA JOISTA NAISIA	114	114	-	-	-	-	-	-	-	-	-	-	-
ALEMPI KAND.ASTE	67	67	-	-	-	-	-	-	-	-	-	-	-
6811 UPSEERI-MAAVOIMAT JOISTA NAISIA	32	32	-	-	-	-	-	-	-	-	-	-	-
YHTEENSA JOISTA NAISIA	25	25	-	-	-	-	-	-	-	-	-	-	-
6811 UPSEERI-MAAVOIMAT JOISTA NAISIA	194	194	-	-	-	-	-	-	-	-	-	-	-
YHTEENSA JOISTA NAISIA	92	52	-	-	-	-	-	-	-	-	-	-	-

TAULU 4 AMMATILLISISSA OPPILAITOKSISSA SEKÄ KANSANOPISTOISSA JA KANSANKORKEAKOULUISSA V. 1974 SUORITETTUIEN TUTKINTOJEN KOULUTUSALA, KOULUTUSASTE JA OPINTOSUUNTA KOULUTUKSEN OPETUSKIELEN, PITÜUDEN JA TUTKINNON SUORITTAMISEN AJANKOH DAN MUKAAN SEKÄ TUTKINNOISTA JATKOKOULUTUSTUTKINTOJEN JA KURSSIMUOTOISISSA KOULUTUKSESSA SUORITETTUIEN TUTKINTOJEN MÄÄRÄT.

VID YRKESUTBILDNINGSSANSTÄLTER SAMT VID FOLKHÖGSKOLOR OCH FOLKAKADEMIER ÅR 1974 AVLAGDA EXAMINAS UTBILDNINGSGOMRADE, UTBILDNINGSGSTADIUM OCH STUDIERIKTNING ENLIGT UTBILDNINGENS UNDERVISNINGSSPRÄK, LÄNGD OCH ENLIGT TIDPUNKTEN FÖR AVLÄGGANDE AV EXAMEN SAMT AV EXAMINA, ANTAL AVLAGDA VIDAREUTBILDNINGSEXAMINA OCH EXAMINA VID UTBILDNING I KURSFORM.

KOULUTUSALA - UTBILDNINGSGOMRADE KOULUTUSASTE - UTBILDNINGSGSTADIUM OPINTOSUUNTA - STUDIERIKTNING	TUTKINTOJA YHTENSÄ EXAMINA SAMMÄNLÄGT		OPETUSKIELENA RUOTSI SVENSKA SOM		UNDERSVNINGSSPRÄK		KOULUTUKSEN PITÜUS KUUKAUSINA UTBILDNINGENS LÄNGD I MÄNADER						TUTKINNON SUORITTAMISEN VUOSINELJÄNNES KVARTAL DA EXAMEN AVLÄGTS		TUTKINNOISTA JATKO- KOULUTUSTA AV EXAMINA VIDARE- UTBILDNING		TUTKINNOISTA SUORITETTU KURSSIMUOTOISISSA KOULU- TUKSESSA AV EXAMINA AVLAGDA VID UTBILDNING I KURSFORM	
	4	5	6-10	11-15	16-20	21-25	26-30	YLÄ ÖVER	I	II	III	IV	TUTKINNOISTA JATKO- KOULUTUSTA AV EXAMINA VIDARE- UTBILDNING	TUTKINNOISTA SUORITETTU KURSSIMUOTOISISSA KOULU- TUKSESSA AV EXAMINA AVLAGDA VID UTBILDNING I KURSFORM				

O-A-M-H-A-I-I-L-L-E-R-I-Y-Y-B-A-I-O-N-K-O-U-L-U-U-I-S

YLEMPI PERUSASTE	2041 VARSINAISEN KANSANOPISTO JOISTA NAISIA	2974 440	108 2851	15	-	-	-	-	-	-	2911	42	21	157	92	
YHTEENSA	2315 338	104 2199	12	-	-	-	-	-	-	-	2255	39	21	125	92	
JOISTA NAISIA	2974 440	108 2851	15	-	-	-	-	-	-	-	2911	42	21	157	92	
YHTEENSA	2315 338	104 2199	12	-	-	-	-	-	-	-	2255	39	21	125	92	
ALEMPI KESKIASTE																
3011 KANSANKORKEAKOULU	1474 196	31 1443	-	-	-	-	-	-	-	-	31 1443	-	-	401	-	
JOISTA NAISIA	1066 151	19 1047	-	-	-	-	-	-	-	-	19 1047	-	-	297	-	
3099 MUU AMM-ERIVYTYMÄTÖN KOULU	49	49	-	-	-	-	-	-	-	-	49	-	-	-	-	
JOISTA NAISIA	32	32	-	-	-	-	-	-	-	-	32	-	-	-	-	
YHTEENSA	1523 196	31 1492	-	-	-	-	-	-	-	-	31 1492	-	-	401	-	
JOISTA NAISIA	1098 151	19 1079	-	-	-	-	-	-	-	-	19 1079	-	-	297	-	
KOULUTUSALA O - YHTEENSA	4497 636	139 4343	15	-	-	-	-	-	-	-	31 4403	42	21	558	92	
JOISTA NAISIA	3413 489	123 3278	12	-	-	-	-	-	-	-	19 3334	39	21	422	92	

I-H-U-M-A-N-I-S-I-I-N-E-N-J-A-F-S-I-E-E-I-I-K-O-U-L-U

KOULUTUSALA
KOULUTUSASTE
OPINTOALA

YHT. RUOTS. 4-5 6-10 11-15 16-20 21-25 26-30 YLI 30

VUOSINELJÄNNES I II III IV KOK.

JAT- KURSSI

ALEMPI KESKIASTE

3111 TUOTE-YMP. SUUNN. AMM. KOUL. JOISTA NAISIA	569	49	7	486	-	65	-	11	-	7	562	-	53	7
3113 KUVALL. VIESTINNÄN AMM. K. JOISTA NAISIA	566	49	7	484	-	64	-	11	-	7	559	-	51	7
3119 MUU SOVELT. TAIT. AMM. KOUL. JOISTA NAISIA	28	-	-	-	-	43	-	6	-	1	48	-	-	-
YHTEENSA JOISTA NAISIA	26	-	-	-	-	23	-	5	-	1	27	-	-	-
YHTEENSA JOISTA NAISIA	20	-	-	-	-	-	-	26	-	-	26	-	-	-
YHTEENSA JOISTA NAISIA	644	49	7	486	-	108	-	20	-	8	636	-	53	7
YHTEENSA JOISTA NAISIA	614	49	7	484	-	87	-	36	-	8	606	-	51	7

YLEMPI KESKIASTE

4111 TUOT. YMP. SUUNN. KOUL. 4-AST. JOISTA NAISIA	8	-	-	-	-	-	-	8	-	-	8	-	-	-
4112 KUVALL. VIESTINNÄN 4-AST. JOISTA NAISIA	7	-	-	-	-	-	-	7	-	-	7	-	-	-
4131 SOTILASSOITTAJA JOISTA NAISIA	13	-	-	-	-	-	-	13	-	-	13	-	-	-
4141 KUVAAMATAITEILIJ. KOUL. JOISTA NAISIA	5	-	-	-	-	-	-	5	-	-	5	-	-	-
YHTEENSA JOISTA NAISIA	6	-	-	-	-	-	-	6	-	-	6	-	-	-
YHTEENSA JOISTA NAISIA	36	-	-	-	-	18	-	18	-	-	36	-	-	-
YHTEENSA JOISTA NAISIA	28	-	-	-	-	14	-	14	-	-	28	-	-	-
YHTEENSA JOISTA NAISIA	63	-	-	-	-	18	-	45	-	-	63	-	-	-
YHTEENSA JOISTA NAISIA	40	-	-	-	-	14	-	26	-	-	40	-	-	-

ALIN KORKEA-ASTE

5121 AMMATTINÄYTYTELIJÄ JOISTA NAISIA	10	-	-	-	-	-	-	-	-	10	-	-	-	-
5131 SOITTORYHMÄN JOHTAJA JOISTA NAISIA	6	-	-	-	-	-	-	-	-	6	-	-	-	-
5132 KANTTORI-URKURI JOISTA NAISIA	2	-	-	-	-	-	-	-	-	2	-	-	-	-
5133 KONSERVATORIOKUULUTUS JOISTA NAISIA	15	-	-	-	-	-	-	-	-	15	-	-	-	-
5141 TAIDEMAALARI JOISTA NAISIA	9	-	-	-	-	-	-	-	-	9	-	-	-	-
5191 SEURAKUNTATYÖ 5-AST. KOUL. JOISTA NAISIA	1	-	-	-	-	-	-	-	-	1	-	-	-	-
YHTEENSA JOISTA NAISIA	1	-	-	-	-	-	-	-	-	1	-	-	-	-
YHTEENSA JOISTA NAISIA	8	-	-	-	-	-	-	-	-	8	-	-	-	-
YHTEENSA JOISTA NAISIA	3	-	-	-	-	-	-	-	-	3	-	-	-	-
YHTEENSA JOISTA NAISIA	11	-	-	-	-	-	-	11	-	-	11	-	-	-
YHTEENSA JOISTA NAISIA	10	-	-	-	-	-	-	10	-	-	10	-	-	-
YHTEENSA JOISTA NAISIA	47	-	-	-	-	-	-	11	-	-	47	-	-	-
YHTEENSA JOISTA NAISIA	29	-	-	-	-	-	-	10	-	-	29	-	-	-

KOULUTUSALA
 KOULUTUSASTE
 OPINTOALA

YHT. RUOTS. 4-5 6-10 11-15 16-20 21-25 26-30 YLI30

KOULUTUKSEN PITUUS KUUKAUSINA

VUOSINELJÄNNE I II III IV KOK.

JAT- KURSSI

ALEMPI KAND. ASTE

6131 SIRELIUS-AKATEM. PAKSOTI. JOISTA NAISIA	56	-	-	-	-	-	56	-	-	-	-	-	-	-
6132 YLEMPI KANTTORI-URKURI JOISTA NAISIA	26	-	-	-	-	-	26	-	-	-	-	-	-	-
6151 DIPL. KIELENKAANT. ENGL. JOISTA NAISIA	5	-	5	-	-	-	-	-	-	-	-	-	-	-
6152 DIPL. KIELENKAANT. SAKSA JOISTA NAISIA	2	-	2	-	-	-	-	-	-	-	-	-	-	-
6153 DIPL. KIELENKAANT. VENÄJÄ JOISTA NAISIA	48	-	-	-	48	-	-	-	-	-	-	-	-	-
6154 DIPL. KANT. PAKK. RUOTSI JOISTA NAISIA	35	-	-	-	35	-	-	-	-	-	-	-	-	-
YHTEENSA	46	-	-	-	46	-	-	-	-	-	-	-	-	-
JOISTA NAISIA	45	-	-	-	45	-	-	-	-	-	-	-	-	-
YHTEENSA	15	-	-	-	15	-	-	-	-	-	-	-	-	-
JOISTA NAISIA	11	-	-	-	11	-	-	-	-	-	-	-	-	-
YHTEENSA	14	-	-	-	14	-	-	-	-	-	-	-	-	-
JOISTA NAISIA	14	-	-	-	14	-	-	-	-	-	-	-	-	-
YHTEENSA	184	-	5	-	123	56	173	-	11	-	11	-	3	-
JOISTA NAISIA	133	-	2	-	105	26	122	-	3	-	11	-	11	-

YLEMPI KAND. ASTE

7111 TUOTEYMPÄRISTÖS. 7-AST. JOISTA NAISIA	34	-	-	-	-	-	34	2	26	-	-	-	-	-
7113 KUVALL. VUESTINNIN 7-AST. JOISTA NAISIA	27	-	-	-	-	-	27	1	20	-	-	-	-	-
7131 MUSIKINJOHTAJATUTKINTO JOISTA NAISIA	19	-	-	-	-	-	19	3	16	-	-	-	-	-
7132 MUSIIKIN DIPL. TUTK. 7-AST JOISTA NAISIA	13	-	-	-	-	-	13	-	13	-	-	-	-	-
YHTEENSA	6	-	-	-	-	-	6	-	6	-	-	-	-	-
JOISTA NAISIA	19	-	-	-	-	-	19	-	19	-	-	-	-	-
YHTEENSA	5	-	-	-	-	-	5	-	5	-	-	-	-	-
JOISTA NAISIA	78	-	-	-	-	-	78	5	67	-	-	-	6	-
YHTEENSA	45	-	-	-	-	-	45	1	38	-	-	-	6	-
JOISTA NAISIA	1016	49	7	491	126	11	170	13	966	-	17	53	7	-
YHTEENSA	861	49	7	486	101	10	90	9	835	-	17	51	7	-
JOISTA NAISIA														

2. O. P. E. I. I. A. J. A. K. O. U. L. U. S.

ALEMPI KESKIASTE

3211 NUORISONOHJAAJA JOISTA NAISIA	110	-	28	-	44	12	12	14	98	-	12	13	-	-
3212 LITKUNNANHJAAJA JOISTA NAISIA	80	-	22	-	31	9	6	12	74	-	6	11	-	-
3221 ASKARTELUNOHJAAJA JOISTA NAISIA	182	-	136	-	46	-	-	-	118	-	64	-	-	-
3231 KUDONNAN-OMPELUNOHJAAJA JOISTA NAISIA	144	-	122	-	22	-	-	-	80	-	64	-	-	-
3241 AUTOKOULUNPETTAJA JOISTA NAISIA	30	-	-	-	30	-	-	-	14	-	16	-	-	-
YHTEENSA	28	-	28	-	28	-	-	-	12	-	16	-	-	-
JOISTA NAISIA	28	-	28	-	-	-	-	-	28	-	-	-	-	-
YHTEENSA	92	-	92	-	-	-	-	-	28	-	62	-	-	-
JOISTA NAISIA	14	-	14	-	-	-	-	-	30	-	8	-	-	-
YHTEENSA									6					

KOULUTUSALA KOULUTUSASTE OPINTOALA	KOULUTUKSEN PITUUS KUUKAUSINA					VUOSINELJÄNNE				JAT- KURSSI		
	4-5	6-10	11-15	16-20	21-25	26-30	YL130	I	II		III	IV
	YHT.-RUOTS.											
3299 MUU OPETTAJAKOULU 3-AST. JOISTA NAISSIA	20	20	-	-	-	-	-	-	-	-	20	-
YHTEENSA	14	14	-	-	-	-	-	-	-	-	14	-
JOISTA NAISSIA	462	136	168	120	12	14	14	288	-	-	174	13
308	122	78	81	9	6	12	12	200	-	-	108	11
YLEMPI KESKIASTE												
4211 DIAKNIKOKOULUTUS JOISTA NAISSIA	39	-	-	-	-	39	-	15	24	-	-	-
YHTEENSA	23	-	-	-	-	23	-	10	13	-	-	-
JOISTA NAISSIA	39	-	-	-	-	39	-	15	24	-	-	-
23	-	-	-	-	-	23	-	10	13	-	-	-
ALIN KORKEA-ASTE												
5211 LASTENTARHADPETTAJA JOISTA NAISSIA	192	30	-	192	-	-	-	3	128	-	61	-
180	28	-	180	-	-	-	-	1	119	-	60	-
5241 AMMATIKOULUN OPETTAJA JOISTA NAISSIA	40	-	40	-	-	-	-	-	40	-	-	-
40	-	-	40	-	-	-	-	-	40	-	-	-
5245 KOTITEOLLISUUDEN OP-KOULU JOISTA NAISSIA	25	11	-	-	25	-	-	-	25	-	-	-
25	11	-	-	25	-	-	-	-	25	-	-	-
5249 KOTITAL.OP.KESKIK.PUHJ. JOISTA NAISSIA	55	8	-	-	23	24	8	-	32	-	23	-
55	8	-	-	23	24	8	8	-	32	-	23	-
18	-	-	-	-	18	-	-	-	16	-	2	-
15	-	-	-	-	15	-	-	-	13	-	2	-
14	14	-	-	-	14	-	14	-	14	-	-	-
14	14	-	-	-	14	-	14	-	14	-	-	-
YHTEENSA	344	63	-	232	23	67	22	3	255	-	86	-
JOISTA NAISSIA	329	61	-	220	23	64	22	1	243	-	85	-
ALEMPI KAND-ASTE												
6211 PERUSKOULUN LUOKANOPETT. JOISTA NAISSIA	276	26	-	2	2	267	3	7	262	7	-	-
180	17	-	2	1	2	174	1	4	171	5	-	-
22	-	-	-	-	22	-	-	-	22	-	-	-
5	-	-	-	-	5	-	-	-	5	-	-	-
34	-	-	-	-	-	34	-	-	34	-	-	-
34	-	-	-	-	-	34	-	-	34	-	-	-
6242 KASITYONOPETTAJA JOISTA NAISSIA	31	-	-	31	-	-	-	-	31	-	-	-
31	-	-	-	31	-	-	-	-	31	-	-	-
6244 MUS.OPETT-ALEM-KAND-ASTE JOISTA NAISSIA	42	-	-	-	-	-	42	-	42	-	-	-
29	-	-	-	-	-	-	29	-	29	-	-	-
24	-	-	-	-	-	-	-	-	15	1	8	-
24	-	-	-	-	-	-	-	-	15	1	8	-
YHTEENSA	429	26	-	15	9	429	79	7	406	8	8	-
JOISTA NAISSIA	303	17	-	15	11	179	64	4	285	6	8	-

KOULUTUSALA
 KOULUTUSASTE
 OPINTOALA

YHT. RUOTS. 4-5 6-10 11-15 16-20 21-25 26-30 YLLI30

KOULUTUKSEN PITUUS KUUKAUSINA

JAT- KURSSI
 KOK. IV

YLEMPI KAND-ASTE

	1	II	III	IV	JAT- KURSSI KOK.
7241 MUS.OPETT.YLEH.KAND-ASTE	6	6	-	-	-
JOISTA NAISIA	2	2	-	-	-
7243 KUVAAMATAIDNOPETTAJA	22	22	-	-	-
JOISTA NAISIA	18	18	-	-	-
YHTEENSA	28	28	-	-	-
JOISTA NAISIA	20	20	-	-	-
KOULUTUSALA 2. YHTEENSA	1302	992	32	268	13
JOISTA NAISIA	583	758	19	201	11

3.K.A.U.P.A.-J.A.I.O.I.M.I.S.I.U.A.L.A.N.K.O.U.L.

ALEMPI KESKIASTE

3311 KAUPPAKOULU, MERKANTTI	2713	2625	61	5	-
JOISTA NAISIA	2223	2155	46	4	-
3319 MUU 3-AST.KAUPALL.KOUL.	514	514	-	-	-
JOISTA NAISIA	366	366	-	-	-
3321 YL.MYNTI+OSTOTYON AMM.K	207	71	19	16	149
JOISTA NAISIA	179	69	13	14	137
3323 MYYJA, ELINTARVIKKEET	284	148	31	20	155
JOISTA NAISIA	239	114	28	17	142
3324 MYYJA, TEKSTIILIT, KENGAT	83	41	14	9	66
JOISTA NAISIA	82	41	13	9	65
3325 MYYJA, KONE-SAHKO, TALOUS	130	93	20	17	26
JOISTA NAISIA	31	21	4	6	10
3327 MYYJA, AUTOT, VARAOSAT	30	21	4	6	10
JOISTA NAISIA	1	1	1	1	1
3332 MUU MYYJAKKULUTUS	7	-	7	7	7
JOISTA NAISIA	4	-	4	4	4
3341 SOMISTAJAKKULUTUS	37	37	-	-	-
JOISTA NAISIA	29	29	-	-	-
3342 MAINONNAN PERUSKURSSI	30	30	-	-	-
JOISTA NAISIA	10	10	-	-	-
3361 TOIMISTOTYON 3-AST.KOUL.	78	28	20	20	58
JOISTA NAISIA	76	30	19	19	57
3362 TOIMISTOTEKN.3-AST.KOUL.	70	15	11	44	31
JOISTA NAISIA	70	15	11	44	31
3363 ATK-ALAN 3-AST.KOULUTUS	165	44	78	43	147
JOISTA NAISIA	107	19	53	35	50
3364 KIRJANPIDON 3-AST.KOUL.	262	81	99	32	246
JOISTA NAISIA	250	81	90	30	237
3371 YLEIN.VARASTONHOID.KOUL.	243	35	122	52	209
JOISTA NAISIA	18	4	6	4	16
YHTEENSA	4853	3267	302	177	31
JOISTA NAISIA	3685	2596	213	132	824

KOULUTUSALA
KOULUTUSASTE
OPINTOALA

YHT. RUOTS. 4-5 6-10 11-15 16-20 21-25 26-30 YLI 30

KOULUTUKSEN PITUUS KUUKAUSINA

VUOSINELJÄNNES I II III IV KOK.

JAT- KURSSI
IV KOK.

YLEMPI KESKIASTI

4311 KAUPPAPISTO
JOI STA NAISIA
4312 KAUPPAOP. TUTK. MERKONMI
JOI STA NAISIA
4318 YRITTAJAKOULUTUS
JOI STA NAISIA
4319 MUU KAUPALL. 4-AST. KOUL.
JOI STA NAISIA
4323 MYYM. HOIT. ELINTARVIKKEET
JOI STA NAISIA
4332 MUU MYYM. HOITAJA
JOI STA NAISIA
4359 MUU KAUPALL. 4-AST. KOUL.
JOI STA NAISIA
4361 ATK-ALAN 4-AST. KOULUTUS
JOI STA NAISIA
4363 PANKKIALAN 4-AST. KOUL.
JOI STA NAISIA
4369 MUU TSTOHENK. 4-AST. KOUL.
JOI STA NAISIA

YHTEENSA

JOI STA NAISIA

ALIN KORKEA-ASTE

5311 KAUPPAOP. TUTK. YO. 2-V.
JOI STA NAISIA
5312 MARKKINOINTIKOULUTUS
JOI STA NAISIA
5313 LIITKEENJOHDOLI. KOULUTUS
JOI STA NAISIA
5319 MUU KAUPALL. KOUL. 5-AST.
JOI STA NAISIA
5331 ATK-ALAN 5-AST. KOULUTUS
JOI STA NAISIA
5332 SIHTEERI. YO-POHJ. 2-V.
JOI STA NAISIA
5362 SANOMA OY:N TOIMITTAJA
JOI STA NAISIA

YHTEENSA

JOI STA NAISIA

KOULUTUSALA 3. YHTEENSA
JOI STA NAISIA

19	-	-	-	-	-	5	-	-	-	19	-	-	-	-	-
14	-	10	-	-	-	4	-	-	-	14	-	-	-	-	-
3388	239	-	-	199	58	199	3112	19	-	3294	93	1	-	-	-
2330	155	-	-	153	35	153	2133	9	-	2284	46	-	-	-	-
222	-	-	207	-	-	6	-	-	39	183	-	-	-	-	-
64	-	-	57	-	-	4	-	-	5	59	-	-	-	-	-
621	30	-	22	-	36	31	532	-	-	620	1	-	-	-	-
334	15	-	1	-	20	14	299	-	-	334	-	-	-	-	-
54	-	-	-	54	-	-	-	-	54	-	-	-	14	14	14
5	-	-	-	5	-	-	-	-	5	-	-	-	1	1	1
110	-	-	53	57	-	-	-	-	57	53	-	-	24	77	77
32	-	-	29	3	-	-	-	-	3	29	-	-	1	30	30
10	-	-	10	-	-	-	-	-	-	10	-	-	-	-	-
3	-	-	3	-	-	-	-	-	-	3	-	-	-	-	-
230	-	-	46	175	-	9	-	-	30	112	30	58	-	-	60
94	-	20	73	-	1	-	-	-	10	54	5	25	-	-	15
11	11	-	11	-	-	-	-	-	-	11	-	-	-	-	-
10	10	-	10	-	-	-	-	-	-	10	-	-	-	-	-
66	36	-	53	-	13	-	-	-	-	66	-	-	-	-	13
66	36	-	53	-	13	-	-	-	-	66	-	-	-	-	13
4731	316	46	545	111	268	89	3653	19	180	4368	124	59	38	164	164
2952	216	20	236	8	195	49	2435	9	23	2853	51	25	2	59	59
2654	103	-	-	-	2587	-	67	-	9	2588	55	2	-	-	-
1917	66	-	-	-	1877	-	40	-	7	1875	34	1	-	-	-
67	-	48	-	19	-	-	-	-	-	48	-	19	-	-	-
26	-	26	-	-	-	-	-	-	-	26	-	-	-	-	-
95	-	51	44	-	-	-	-	-	-	42	22	31	-	-	-
33	-	8	25	-	-	-	-	-	-	23	7	3	-	-	-
234	15	-	-	225	-	-	9	-	-	234	-	-	-	-	-
154	7	-	-	146	-	-	8	-	-	154	-	-	-	-	-
15	-	15	-	-	-	-	-	-	-	15	-	-	-	-	-
10	-	10	-	-	-	-	-	-	-	10	-	-	-	-	-
117	-	-	-	117	-	-	-	-	-	-	-	117	-	-	-
116	-	-	-	116	-	-	-	-	-	-	-	116	-	-	-
21	-	-	-	21	-	-	-	-	-	-	-	21	-	-	-
8	-	-	-	8	-	-	-	-	-	-	-	8	-	-	-
3203	118	-	114	44	2969	-	76	-	9	2927	77	190	-	-	-
2264	73	-	44	25	2147	-	48	-	7	2088	41	128	-	-	-
12787	611	657	1514	192	6504	138	3763	19	799	11059	503	426	69	1307	1307
8901	417	533	774	51	4938	86	2510	9	452	7859	305	285	33	883	883

KOULUTUSALA
KOULUTUSASTE
OPINTOALA

YHT. RUOTS. 4-5 6-10 11-15 16-20 21-25 26-30 YL130

VUOSINELJANNES I II III IV KOK.

JAT-
KURSSI
KOK.

ALEMPI KESKIASTE

	9311	287	2608	1884	240	3865	450	159	65	1431	5937	937	1006	156	4488
3411 METALLIALAN AMMATTIKOUL.	269	-	168	99	1	1	-	-	-	59	68	61	81	2	268
JOISTA NAISIA	3429	74	763	308	101	1545	47	665	-	422	2703	115	189	123	935
3416 KONEKORJ. AL-AMMATTIKOUL.	12	-	8	1	-	1	-	2	-	3	6	-	3	1	8
JOISTA NAISIA	197	-	-	39	9	75	1	61	12	9	169	1	18	-	36
3421 HIENOMEK. AMMATTIKOUL.	15	-	-	1	-	6	-	3	5	-	13	-	2	-	1
JOISTA NAISIA	983	17	283	295	27	234	-	90	54	174	596	107	106	-	517
3423 MUU KUNEAL. AMMATTIKOUL.	27	-	20	6	-	1	-	-	-	1	3	14	9	-	26
JOISTA NAISIA	3747	147	413	583	226	1315	54	1122	34	269	2834	319	325	84	1039
3425 SAHKOALAN AMMATTIKOUL.	138	2	81	16	-	30	-	11	-	22	55	31	30	1	93
JOISTA NAISIA	2041	44	540	149	-	1333	1	4	14	123	1609	174	135	-	669
3431 RAKENNUSALAN AMMATTIKOUL.	55	-	30	-	-	16	-	2	7	-	33	22	-	-	30
JOISTA NAISIA	488	24	-	436	15	37	-	-	-	15	411	2	60	-	132
3434 PIIRTAJA JA KARTOITTAJA	302	4	-	279	13	10	-	-	-	5	263	1	33	-	68
JOISTA NAISIA	1039	39	82	257	-	611	8	59	22	22	913	84	20	6	260
3435 PUUTEOLL. AMMATTIKOUL.	23	1	8	11	-	4	-	-	-	-	14	9	-	-	19
JOISTA NAISIA	64	-	28	9	9	27	-	-	-	8	46	-	10	-	8
3438 KEMIAN AMMATTIKOULUTUS	40	-	20	-	-	20	-	-	-	-	30	-	10	-	-
JOISTA NAISIA	201	-	-	22	16	129	14	-	20	-	197	4	-	-	8
3441 PAP. JA SELL. AMMATTIKOUL.	19	-	-	2	-	17	-	-	-	-	19	-	-	-	-
JOISTA NAISIA	317	-	-	70	17	202	-	-	28	-	255	11	51	-	8
3443 KIRJAPAINDALAN AMM. KOUL.	86	-	-	17	3	66	-	-	-	-	73	7	6	-	6
JOISTA NAISIA	103	15	59	33	-	11	-	-	-	21	32	10	40	8	92
3448 JALKINE YMS. AMMATTIKOUL.	93	15	57	33	-	3	-	-	-	21	24	10	38	8	90
JOISTA NAISIA	3098	61	1061	577	76	883	-	491	10	331	2306	223	238	45	1146
3451 TEKSTIILI YMS. AMM. KOUL.	2990	61	1042	574	58	844	-	465	7	322	2211	220	237	45	1109
JOISTA NAISIA	532	10	42	185	85	207	4	9	-	19	382	82	49	-	157
3455 ELINTARVIKKEALAN AMM. KOUL.	333	7	24	126	37	139	2	5	-	6	258	50	19	-	81
JOISTA NAISIA	84	-	60	2	-	22	-	-	-	29	54	1	-	-	60
3461 MUOVI YMS. AMMATTIKOUL.	17	-	17	-	-	-	-	-	-	6	11	-	-	-	17
JOISTA NAISIA	223	-	12	26	11	81	23	-	70	4	207	12	-	-	38
3463 PROSESSITEOLL. KOULUTUS	39	-	12	8	-	19	-	-	-	-	27	12	-	-	20
JOISTA NAISIA	161	-	63	66	-	31	-	1	-	8	73	30	50	10	106
3468 MUU TEOLL. AMMATTIKOUL.	94	-	38	39	-	17	-	-	-	5	36	22	31	4	62
JOISTA NAISIA	26018	718	6014	4932	832	10608	602	2701	329	2885	18724	2112	2297	432	9699
YHTEENSÄ	4552	90	1525	1212	112	1194	2	488	19	450	3144	459	499	61	1898
JOISTA NAISIA															

YLEMPI KESKIASTE

4411 TEKNIKKO, KONE-TEKNIikka	1321	118	-	-	-	120	1109	47	45	15	1256	4	46	-	-
JOISTA NAISIA	2	1	-	-	-	-	1	-	1	-	2	-	-	-	-
4414 TEKNIKKO, HIENOMEKANIikka	18	-	-	-	-	-	18	-	-	-	18	-	-	-	-
JOISTA NAISIA	-	-	-	-	-	-	-	-	-	-	-	-	-	-	-
4415 TEKNIKKO, SAHKOTEKNIikka	485	55	-	-	-	27	406	26	26	-	484	1	-	-	-
JOISTA NAISIA	1	-	-	-	-	-	1	-	-	-	1	-	-	-	-

KOULUTUSALA KOULUTUSASTE OPINTOALA	KOULUTUKSEN PITUUS KUUKAUSINA										VUOSINELJÄNNE			JAT- KURSSI KOK.
	YHT. RUOITS.	4-5	6-10	11-15	16-20	21-25	26-30	YL130	I	II	III	IV		
4417 TEKNIKKO, RAKENNUSTEKN. JOISTA NAISIA	775	35	-	-	26	669	60	20	10	756	3	6	-	
4421 TEKNIKKO, PUUTEOLLISUUS JOISTA NAISIA	21	-	-	-	-	21	-	-	-	21	-	-	-	
4422 TEKNIKKO, KEMIA JOISTA NAISIA	52	-	-	-	-	52	-	-	-	52	-	-	-	
4423 TEKNIKKO, PAPERITEOLL. JOISTA NAISIA	32	-	-	-	-	32	-	-	-	32	-	-	-	
4424 TEKNIKKO, KIRJAINOTEKN. JOISTA NAISIA	5	-	-	-	-	5	-	-	-	5	-	-	-	
4425 TEKNIKKO, TKKSTIILITEOLL. JOISTA NAISIA	14	-	-	-	-	14	-	-	-	14	-	-	-	
4426 TEKNIKKO, ELINTARV. TEOLL. JOISTA NAISIA	22	-	-	-	-	22	-	-	-	22	-	-	-	
4427 TEKNIKKO, TRVEVSTEKN. JOISTA NAISIA	2	-	-	-	-	2	-	-	-	2	-	-	-	
4428 TEKN. KOUL. PROFSSITEOLL. JOISTA NAISIA	28	-	-	-	74	43	-	-	-	95	-	22	-	
4446 KONEALAN YLEMPI AMM. KOUL. JOISTA NAISIA	10	-	-	-	10	-	-	-	26	9	-	1	-	
4451 HIENOMEK. YLEMPI AMM. KOUL. JOISTA NAISIA	26	-	-	-	26	-	-	-	-	-	-	-	-	
4465 PUUTEOLL. YLEMPI AMM. KOUL. JOISTA NAISIA	42	-	12	-	-	-	-	30	-	30	-	12	-	
4468 KENIÄN YLEMPI AMM. KOUL. JOISTA NAISIA	4	-	2	-	-	-	-	2	-	2	-	2	-	
4473 KIRJAPAIN. YLEM. AMM. KOUL. JOISTA NAISIA	52	-	-	-	-	-	-	52	-	52	-	-	-	
4476 TEKSTIIL. YLEMPI AMM. KOUL. JOISTA NAISIA	269	-	26	232	-	-	-	11	-	269	-	-	-	
4483 ELINTARV. YLEMPI AMM. KOUL. JOISTA NAISIA	175	-	21	147	-	-	-	7	-	175	-	-	-	
4499 MUU TEKN. LUONNONT. 4-AST. JOISTA NAISIA	21	-	-	21	-	-	-	-	-	21	-	-	-	
YHTIFENSA JOISTA NAISIA	167	-	34	43	68	-	22	-	-	149	-	18	-	
	162	-	34	43	68	-	17	-	-	144	-	18	-	
	9	-	-	-	-	-	9	-	-	-	-	9	-	
	23	-	11	-	-	-	2	-	-	11	12	2	-	
	6	-	6	-	-	-	12	-	-	6	-	-	-	
	3531	208	46	54	26	594	2451	176	184	51	3347	20	113	
	415	1	36	49	21	227	53	19	10	-	392	-	23	
ALIN KORKEA-ASTE														
5411 INSINOORI, KONE-TEKNIikka JOISTA NAISIA	596	63	-	18	-	18	-	560	1	578	13	4	-	
5414 INSINOORI, HIENOMEKAN. JOISTA NAISIA	6	2	-	-	-	-	6	-	-	6	-	-	-	
5415 INSINOORI, SAHKOTEKNIikka JOISTA NAISIA	19	-	-	-	-	-	19	-	-	19	-	-	-	
5417 INSINOORI, RAKENNUSTEKN. JOISTA NAISIA	317	55	-	12	-	12	-	305	1	310	6	-	-	
5421 INSINOORI, PUUTEOLLISUUS JOISTA NAISIA	1	-	-	-	-	-	1	-	-	1	-	-	-	
5422 INSINOORI, KEMIA JOISTA NAISIA	379	-	-	-	-	-	379	-	-	379	-	-	-	
	32	-	-	-	-	-	32	-	-	32	-	-	-	
	25	-	-	-	-	-	25	-	-	25	-	-	-	
	31	15	-	-	-	-	31	2	27	2	2	-	-	
	9	5	-	-	-	-	9	-	-	9	-	-	-	

KOULUTUSALA KOULUTUSASTE OPINTOALA	KOULUTUKSEN PITUUS KUUKAUSINA					VUOSINELJÄNNE					JAT- KURSSI KOK.				
	YHT. RUOTS.	4-5	6-10	11-15	16-20	21-25	26-30	YLI30	I	II		III	IV		
5423 INSIMOORI-PAPERITEOLL. JOUKKA NAISIA	19	-	-	-	-	-	-	19	-	19	-	-			
5499 MUU TEKN. LUONNONT. 5-AST. JOUKKA NAISIA	27	-	-	-	-	27	-	-	-	27	-	-			
YHTEENSA JOUKKA NAISIA	1413	133	-	18	-	30	27	1338	4	1384	21	4			
	48	7	-	-	-	-	-	48	-	48	-	-			
ALEMPI KAND. ASTE															
6411 INS. YO-POHJ. KONETEKN. JOUKKA NAISIA	178	-	-	-	-	148	30	-	1	61	6	110			
6415 INS. YO-POHJ. SÄHKÖTEKN. JOUKKA NAISIA	7	-	-	-	-	6	1	-	-	2	-	5			
6417 INS. YO-POHJ. RAKENN. TEKN. JOUKKA NAISIA	7	-	-	-	-	49	31	-	-	-	-	80			
6421 INS. KOULUYH. PROSESSITEOL. JOUKKA NAISIA	101	-	-	-	-	5	2	-	-	-	-	7			
YHTEENSA JOUKKA NAISIA	14	-	-	-	-	101	-	-	1	-	-	100			
	31	-	-	-	-	14	-	-	3	9	13	6			
	6	-	-	-	-	6	-	-	5	70	19	296			
	390	-	-	-	-	329	61	-	5	70	19	296			
	34	-	-	-	-	31	3	-	-	2	3	29			
KOULUTUSALA 4. YHTEENSA JOUKKA NAISIA	31352	1059	6060	4986	876	11202	3412	2965	1851	2945	23525	2172	2710	432	9699
	5049	98	1561	1261	133	1421	86	510	77	450	3586	462	551	61	1898

5.3.1.1. K. E. N. I. E. E. N. J. A. I. I. E. I. O. L. K. O. U. L. U. S.

ALEMPI KESKIASTE	KOULUTUKSEN PITUUS KUUKAUSINA					VUOSINELJÄNNE					JAT- KURSSI KOK.				
	YHT. RUOTS.	4-5	6-10	11-15	16-20	21-25	26-30	YLI30	I	II		III	IV		
3511 LAIVURIKOULUTUS JOUKKA NAISIA	5	5	-	-	-	-	-	-	-	-	-	-	-	-	-
3512 MERENKULUN MIEHISTOKOUL. JOUKKA NAISIA	186	28	-	172	-	14	-	-	18	125	4	39	-	-	-
3541 AJONEUVONKULJETTAJAKOUL. JOUKKA NAISIA	58	2	-	5	-	-	-	-	16	15	27	2	-	24	58
3551 POSTILIIKENT. 3-AST. KOUL. JOUKKA NAISIA	179	-	-	-	-	-	-	-	-	179	-	-	-	-	-
3553 TELELIIKENT. 3-AST. KOUL. JOUKKA NAISIA	140	-	-	-	-	-	-	-	-	140	-	-	-	-	-
YHTEENSA JOUKKA NAISIA	32	-	-	26	-	6	-	-	-	32	-	-	-	-	-
	460	33	268	172	-	6	14	-	34	356	31	39	24	24	58
	179	2	168	5	-	6	-	-	-	175	2	2	-	-	2
ALEMPI KESKIASTE															
4511 MERENKULUN 4-AST. KOUL. JOUKKA NAISIA	92	28	-	92	-	-	-	-	3	89	-	-	-	-	-
4513 AHTAUSALAN 4-AST. KOUL. JOUKKA NAISIA	13	1	-	2	-	13	-	-	-	11	-	2	-	-	-
4551 POSTILIIKENT. 4-AST. KOUL. JOUKKA NAISIA	30	-	-	-	-	-	-	-	-	30	-	-	-	-	-
	8	-	-	-	-	-	-	-	-	8	-	-	-	-	-

KOULUTUSALA KOULUTUSASTE OPINTOALA	KOULUTUKSEN PITUUS KUUKAUSINA					VUOSINELJÄNNE				JAT- KURSSI KOK.		
	4-5	6-10	11-15	16-20	21-25	26-30	YL.30	I	II		III	IV
YHT. RUOTS.	56	10	29	27	27	27	27	29	11	11	11	
4553 TELELIKENT. 4-AST. KOUL. JOISTA NAISIA	40	7	29	11	11	11	11	3	56	40	40	-
YHTEENSA	191	38	59	27	27	27	27	186	50	186	2	-
JOISTA NAISIA	50	8	37	11	11	11	11	50	50	50	-	-
ALIN KORKEA-ASTE												
5511 MERENKULUN PÄÄLYSTÖ JOISTA NAISIA	81	21	81	-	-	-	-	1	78	2	2	-
5521 LENTOPIIRIEN KOKOUS JOISTA NAISIA	29	-	22	7	7	7	7	-	29	-	-	-
YHTEENSA	110	21	103	7	7	7	7	1	107	2	2	-
JOISTA NAISIA	-	-	-	-	-	-	-	-	-	-	-	-
ALEMPI KAND. ASTE												
6511 MERIKAPTEENITUTKINTO JOISTA NAISIA	91	28	91	-	-	-	-	-	91	-	-	-
YHTEENSA	91	28	91	-	-	-	-	-	91	-	-	-
JOISTA NAISIA	1	-	1	-	-	-	-	-	1	-	-	-
KOULUTUSALA 5. YHTEENSA	852	120	327	40	27	27	27	38	740	33	41	24
JOISTA NAISIA	230	10	205	17	17	17	17	-	226	2	2	2
6. H. O. I. I. O. A. L. A. N. K. O. U. L. U. I. U. S.												
ALEMPI KESKIASTE												
3611 APUHOITAJA JOISTA NAISIA	931	95	931	-	-	-	-	4	476	14	437	-
3612 MIELISÄÄNTÄMÄÄNHOITAJA JOISTA NAISIA	275	22	1	273	-	-	-	3	471	14	432	-
3613 HAMMASHOITAJA JOISTA NAISIA	165	16	1	163	-	-	-	-	141	1	133	-
3614 LASTENHOITAJA JOISTA NAISIA	308	30	283	25	-	-	-	1	86	1	78	-
3615 VAJAMIELISHOITAJA JOISTA NAISIA	307	30	282	25	-	-	-	1	206	-	101	-
3616 JALKIJENHOITAJA JOISTA NAISIA	256	126	256	-	-	-	-	-	205	-	101	-
3617 KUNTOHOITAJIEN KOULUTUS JOISTA NAISIA	255	126	255	-	-	-	-	-	168	-	88	-
3621 VASTAANOTTO-OS. AVUSTAJA JOISTA NAISIA	64	-	-	64	-	-	-	-	167	-	88	-
3622 LÄRKINTÄVAHITTEI-KOUL. JOISTA NAISIA	48	-	-	48	-	-	-	-	39	1	24	-
3649 MUU 3-AST. HOITAJAKOUL. JOISTA NAISIA	45	-	21	48	-	-	-	-	30	1	17	-
YHTEENSA	45	-	21	48	-	-	-	-	34	-	11	-
JOISTA NAISIA	76	-	58	18	-	-	-	-	34	-	11	-
YHTEENSA	61	-	49	12	-	-	-	-	58	18	-	-
JOISTA NAISIA	125	-	125	-	-	-	-	-	49	12	-	-
YHTEENSA	125	-	125	-	-	-	-	-	44	2	79	-
JOISTA NAISIA	58	-	58	-	-	-	-	-	44	2	79	-
YHTEENSA	1	-	1	-	-	-	-	-	43	-	15	-
JOISTA NAISIA	32	-	32	-	-	-	-	-	17	-	15	-
YHTEENSA	30	-	30	-	-	-	-	-	15	-	15	-
JOISTA NAISIA	30	-	30	-	-	-	-	-	15	-	15	-

KOULUTUSALA
KOULUTUSASTE
OPINTOALA

	YHT. ROOTS.	KOULUTUKSEN PITUUS KUUKAUSINA					VUOSINELJÄNNES				JAT- KURSSI		
		4-5	6-10	11-15	16-20	21-25	26-30	YLI30	I	II		III	IV
3691 HIEROJA	60	-	60	-	-	-	-	10	12	11	27	-	27
JOISTA NAISIA	38	-	38	-	-	-	-	7	2	8	21	-	21
3692 KOSMETOLOGI	77	-	-	64	13	-	-	-	77	-	-	-	-
JOISTA NAISIA	77	-	-	64	13	-	-	-	77	-	-	-	-
3693 TEKN.-APT.-APUL.-KOUL.	120	11	120	-	-	-	-	11	69	12	28	-	-
JOISTA NAISIA	120	11	120	-	-	-	-	11	69	12	28	-	-
YHTEENSA	2427	284	142	1828	380	64	13	26	1384	59	958	-	59
JOISTA NAISIA	2192	278	142	1725	248	64	13	22	1249	50	871	-	51

YLEMPI KESKIASTE

4611 SAIRAANHOITAJA	1248	110	-	27	28	44	1022	88	39	10	616	2	620	-
JOISTA NAISIA	1210	109	-	27	28	42	988	86	39	9	595	2	604	-
4613 RÖNTGENHOITAJA	40	-	-	1	-	-	39	-	-	1	23	-	16	-
JOISTA NAISIA	36	-	-	1	-	-	35	-	-	1	20	-	15	-
4614 LABORATORIOHOITAJA	190	-	-	-	1	18	171	-	-	6	102	-	82	-
JOISTA NAISIA	184	-	-	-	1	16	167	-	-	6	99	-	79	-
4615 LÄÄKINTÄVOIMISTELIJA	93	-	-	-	-	-	93	-	-	3	51	-	34	-
JOISTA NAISIA	83	-	-	-	-	-	83	-	-	3	46	-	26	-
4641 SOSIAALIKASV.-KOULUTUS	26	-	-	-	-	-	26	-	-	-	-	-	23	-
JOISTA NAISIA	23	-	-	-	-	-	23	-	-	-	-	-	12	-
4691 ERIKOISKOSMETOLOGIKOUL.	12	-	12	-	-	-	-	-	-	-	-	-	12	-
JOISTA NAISIA	12	-	12	-	-	-	-	-	-	-	-	-	12	-
YHTEENSA	1609	110	12	28	29	62	1351	88	39	20	792	2	795	-
JOISTA NAISIA	1548	109	12	28	29	58	1296	86	39	19	760	2	767	-

ALIN KORKEA-ASTE

5611 ERIK.HOITAJA.SAIR.HOITO	514	23	-	514	-	-	-	-	-	-	514	-	-	-
JOISTA NAISIA	494	23	-	494	-	-	-	-	-	-	494	-	-	-
5612 TERVEYSSISÄR	261	31	-	261	-	-	-	-	-	-	202	2	57	-
JOISTA NAISIA	261	31	-	261	-	-	-	-	-	-	202	2	57	-
5613 SOSIAALIOHOITAJA	20	-	-	20	-	-	-	-	-	-	20	-	-	-
JOISTA NAISIA	20	-	-	20	-	-	-	-	-	-	20	-	-	-
5614 SAIRAANHOITAJA-KÄTILÖ	189	-	-	84	105	-	-	-	-	-	92	1	96	-
JOISTA NAISIA	189	-	-	84	105	-	-	-	-	-	92	1	96	-
5615 ERIK.LÄÄKINTÄVOIMIST.	25	-	-	25	-	-	-	-	-	-	25	-	-	-
JOISTA NAISIA	25	-	-	25	-	-	-	-	-	-	25	-	-	-
5616 ERIKOISLABOR.-HOIT.-KOUL.	39	-	-	39	-	-	-	-	-	-	39	-	-	-
JOISTA NAISIA	39	-	-	39	-	-	-	-	-	-	39	-	-	-
5617 ERIKOISRÖNTGENHOIT.-KOUL.	18	-	-	18	-	-	-	-	-	-	18	-	-	-
JOISTA NAISIA	18	-	-	18	-	-	-	-	-	-	18	-	-	-
YHTEENSA	1066	54	-	941	105	-	-	-	-	-	910	3	153	-
JOISTA NAISIA	1046	54	-	941	105	-	-	-	-	-	890	3	153	-

KOULUTUSALA
 KOULUTUSASTE
 OPIINTOALA

YHT. RUOTS. 4-5 6-10 11-15 16-20 21-25 26-30 YLI30

KOULUTUKSEN PITUUS KUUKAUSINA

YUOSINELJÄNNE I II III IV KOK.

JAT- KURSSI

ALEMPI KAND-ASTE

6641 SATRAANHOITAJAJOHDTAJA	49	10	-	-	-	-	-	-	39	-	10	-			
JOISTA NAISIA	49	10	-	-	-	-	-	-	39	-	10	-			
YHTEENSA	49	10	-	-	-	-	-	-	39	-	10	-			
JOISTA NAISIA	49	10	-	-	-	-	-	-	39	-	10	-			
KOULUTUSALA 6. YHTEENSA	5151	458	154	2866	514	126	1364	88	39	46	3125	64	1916	-	59
JOISTA NAISIA	4835	451	154	2743	382	122	1309	86	39	41	2938	55	1801	-	51

Z-H-A-A-E-J-A-H-E-I-S-A-I-A-J-O-U-D-E-N-K-O-U-L-L-U-I-U-S

ALEMPI KESKIASTE

3711 MAAMIESKOULU	498	45	-	127	371	-	-	-	-	-	38	-	460	-	
JOISTA NAISIA	28	4	-	7	21	-	-	-	-	-	3	-	25	-	
3712 MAANVILJELYSKOULU	236	40	-	-	3	230	-	-	-	-	6	-	230	-	
JOISTA NAISIA	23	5	-	-	-	23	-	-	-	-	-	-	23	-	
3714 MAATALOUS-TEKNILL.KOULU	424	40	-	-	23	12	389	-	-	-	12	-	412	-	
JOISTA NAISIA	4	-	-	-	-	4	-	-	-	-	-	-	4	-	
3715 ISANTAKOULU	15	-	-	-	-	15	-	-	-	-	15	-	-	-	
JOISTA NAISIA	-	-	-	-	-	-	-	-	-	-	-	-	-	-	
3721 KOTIELÄINHOITAJIEN KOUL.	319	33	13	173	133	-	-	-	-	11	175	-	133	-	
JOISTA NAISIA	232	19	13	135	84	-	-	-	-	2	146	-	84	-	
3729 MUU KOTIEL. 3-AST.KOUL.	10	-	-	10	-	-	-	-	-	10	-	-	-	-	
JOISTA NAISIA	-	-	-	-	-	-	-	-	-	-	-	-	-	-	
3731 PUUTARHAKOULU	170	15	-	24	146	-	-	-	-	39	-	7	124	-	
JOISTA NAISIA	97	5	-	15	82	-	-	-	-	23	-	3	71	-	
3732 PUUTARHURIKOULU	154	18	-	154	-	-	-	-	-	82	-	-	72	-	
JOISTA NAISIA	84	13	-	84	-	-	-	-	-	42	-	-	42	-	
3741 METSAAL.-AMM.TYÖTEKIJÄ	150	-	-	125	25	-	-	-	-	-	126	-	24	-	
JOISTA NAISIA	1	-	-	1	-	-	-	-	-	-	1	-	-	-	
3742 METSAKOULU	270	-	197	73	-	-	-	-	-	83	121	66	-	-	
JOISTA NAISIA	14	-	5	9	-	-	-	-	-	4	8	2	-	-	
3743 METSÄTYÖNJOHTAJA	152	-	20	-	132	-	-	-	-	20	-	16	116	20	
JOISTA NAISIA	2	-	-	-	2	-	-	-	-	-	-	-	2	-	
3751 KALASTAJAKOULU	23	6	-	6	17	-	-	-	-	-	6	-	17	-	
JOISTA NAISIA	2	-	-	-	2	-	-	-	-	-	-	-	2	-	
3759 MUU 3-AST.KALASTUSKOUL.	55	-	55	-	-	-	-	-	-	13	19	23	-	-	
JOISTA NAISIA	1	-	1	-	-	-	-	-	-	-	-	1	-	-	
YHTEENSA	2476	197	285	538	1004	30	619	-	-	258	518	112	1588	20	102
JOISTA NAISIA	488	46	19	167	275	-	27	-	-	71	158	6	253	-	13

KOULUTUSALA
 KOULUTUSASTE
 OPINTOALA

YHT.-RUOTS. 4-5 6-10 11-15 16-20 21-25 26-30 YLI30

VOUSINELJÄNNES I II III IV KOK.

JAT-
KURSSI
KOK.

YLEMPI KESKIASTE

4711 MAATALOUSTEKNIKKU	56	-	-	-	-	-	-	-	-	56	-	-	-	-	-
JOISTA NAISIA	2	-	-	2	-	-	-	-	-	2	-	-	-	-	-
4712 MAATALOUSKERHOTEKNIKKO	40	-	-	21	-	19	-	-	-	-	-	40	-	-	-
JOISTA NAISIA	19	-	-	-	-	19	-	-	-	-	-	19	-	-	-
4713 AGROLOGIKOULUTUS	89	19	-	-	-	-	89	-	-	89	-	-	-	-	-
JOISTA NAISIA	4	1	-	-	-	-	4	-	-	4	-	-	-	-	-
4721 KARJATALOUSTEKNIKKO	15	-	-	-	-	15	-	-	-	-	-	15	-	-	-
JOISTA NAISIA	14	-	-	-	-	14	-	-	-	-	-	14	-	-	-
4731 PUUTARHATEKNIKKO	19	-	-	-	-	-	-	19	-	19	-	-	-	-	-
JOISTA NAISIA	11	-	-	-	-	-	-	11	-	11	-	-	-	-	-
4732 HORTONOMIKOULUTUS	28	-	-	-	-	28	-	-	-	-	-	28	-	-	-
JOISTA NAISIA	11	-	-	-	-	11	-	-	-	-	-	11	-	-	-
4741 METSATEKNIKKO	142	-	-	-	-	-	119	23	-	142	-	-	-	-	-
JOISTA NAISIA	1	-	-	-	-	-	1	-	-	1	-	-	-	-	-
Yhteensä	389	19	19	21	56	62	208	23	19	287	-	83	-	-	-
JOISTA NAISIA	62	1	11	-	2	44	5	-	11	7	-	44	-	-	-
KOULUTUSALA 7. Yhteensä	2865	216	304	538	1025	86	681	208	23	277	805	112	1671	20	102
JOISTA NAISIA	550	47	30	167	275	2	71	5	-	82	165	6	297	-	13

B.H.U.L.D.E.N. E.R.I.K.O.I.S.A.L.O.J.E.N. K.O.U.L.U.U.I.U.S.

ALEMPI KESKIASTE

3811 PALOALAN AMMATTIKOULUTUS	101	-	-	-	-	-	-	-	-	-	-	-	-	-	-
JOISTA NAISIA	819	-	-	700	119	-	-	-	-	-	-	61	-	-	-
3812 POLIISIALAN AMMATTIKOUL.	23	-	-	22	1	-	-	-	-	-	13	6	4	-	-
JOISTA NAISIA	5686	198	3206	284	1711	346	139	-	89	2042	94	3461	-	-	-
3841 KOTITALOUSALAN AMMATTIK.	5670	198	3193	283	1710	345	139	-	89	2036	94	3451	-	-	-
JOISTA NAISIA	3505	159	656	1027	257	1446	-	119	231	2746	195	333	12	862	-
3843 SUUR TALOUDEN AMMATTIKOUL	2898	96	485	860	188	1252	-	113	172	2296	158	272	11	718	-
JOISTA NAISIA	2440	29	999	818	128	495	-	-	500	1052	400	488	-	1581	-
3846 HOVELLIALAN AMMATTIKOUL.	1906	14	798	654	90	364	-	-	412	813	307	374	-	1289	-
JOISTA NAISIA	563	23	-	-	-	505	34	24	-	557	6	-	-	-	-
3881 PARTURI JA KAMPAAJA	523	20	-	-	-	467	32	24	-	517	6	-	-	-	-
JOISTA NAISIA	131	11	101	30	1	-	-	-	37	68	-	26	-	101	-
3882 KIINTEISTONHOITAJA	102	1	101	1	-	-	-	-	37	39	-	26	-	101	-
JOISTA NAISIA	68	13	12	36	-	20	-	-	12	45	11	-	-	35	-
3884 MATKAILUALAN 3-AST.-KOUL.	46	1	1	25	-	20	-	-	1	43	2	-	-	15	-
JOISTA NAISIA	13313	433	5775	2314	2096	2812	173	143	869	6952	876	4616	12	2579	-
Yhteensä	11168	340	4600	1824	1988	2448	171	137	711	5757	573	4127	11	2123	-
JOISTA NAISIA															

KOULUTUSALA
KOULUTUSASTE
OPINTOALA

YHT. RUOTS. 4-5 6-10 11-15 16-20 21-25 26-30 YL130

KOULUTUKSEN PITUUS KUUKAUSINA

VUOSINELJÄNNE I II III IV KOK.

JAT- KURSSI KOK.

YLEMPI KESKIASTE

4812 POLIISI-ALIPÄÄLLYSTÖ JOISTA NAISIA	151	-	-	-	-	-	-	60	-	-	91	-	-
4821 ALIUPSEERI-MAAVOIJAT JOISTA NAISIA	197	-	13	18	-	-	-	28	-	-	169	-	-
4824 ALIUPSEERI-MERTVOIJAT JOISTA NAISIA	21	-	8	-	-	-	-	21	-	-	-	-	-
4826 ALIUPSEERI-ILMAVOIJAT JOISTA NAISIA	57	-	-	-	-	-	-	27	30	-	-	-	-
4831 SOTILASMESTARI JOISTA NAISIA	66	-	41	25	-	-	-	44	-	-	22	-	-
4838 MUU SOTILASAL-4-AST.KOUL. JOISTA NAISIA	55	-	55	-	-	-	-	15	7	33	-	-	-
4841 KOTITAL-YLEMPI AMM.KOUL. JOISTA NAISIA	97	-	-	97	-	-	-	-	-	-	97	-	-
4843 SUURTAL-YLEMPI AMM.KOUL. JOISTA NAISIA	148	19	25	46	64	13	-	5	28	-	115	-	-
4846 HOTELLI-AL.YLEM.AMM.KOUL. JOISTA NAISIA	134	14	11	46	64	13	-	4	17	-	113	-	-
4881 MATKAILUALAN 4-AST.KOUL. JOISTA NAISIA	12	-	12	12	-	-	-	12	-	-	-	-	-
YHTEENSX JOISTA NAISIA	98	17	98	-	-	-	-	29	67	2	-	-	-
	80	16	80	-	-	-	-	20	59	1	-	-	-
	902	36	483	148	176	82	13	73	293	9	527	-	-
	323	30	91	155	64	13	-	36	76	1	210	-	-

ALIN KORKEA-ASTE

5811 POLIISI-ALIPÄÄLLYSTÖ JOISTA NAISIA	48	-	-	-	-	-	-	-	-	-	-	-	-
5841 HOTELLI-ALAN JOHTOHENKILÖ JOISTA NAISIA	114	-	114	-	-	-	-	100	6	8	-	-	-
5881 MATKAILUALAN 5-AST.KOUL. JOISTA NAISIA	67	-	67	-	-	-	-	59	3	5	-	-	-
YHTEENSX JOISTA NAISIA	32	-	-	32	-	-	-	32	-	-	-	-	-
	25	-	25	-	-	-	-	25	-	-	-	-	-
	194	-	48	114	-	-	-	180	6	8	-	-	-
	92	-	67	-	-	-	-	84	3	5	-	-	-

ALEMPI KAND. ASTE

6811 UPSEERI-MAAVOIJAT JOISTA NAISIA	84	-	-	-	-	-	-	84	-	-	-	-	-
YHTEENSX JOISTA NAISIA	84	-	-	-	-	-	-	84	-	-	-	-	-

KOULUTUSALA
 KOULUTUSASTE
 OPTINDALA

YHT. RUOTS. 4-5 6-10 11-15 16-20 21-25 26-30 YLI30

KOULUTUKSEN PITUUS KUUKAUSINA

I II III IV

JAI- KURSSI KOK.

YLEMPI KAND-ASTE

7811 MAAVOIMIEN KAPTEENI JOISTA NAISIA	102	-	-	102	-	-	-	51	35	16	-	-	-
7813 MERIVOIMIEN KAPTEENI JOISTA NAISIA	16	-	-	16	-	-	-	-	16	-	-	-	-
7814 ILMAVOIMIEN KAPTEENI JOISTA NAISIA	13	-	-	13	-	-	-	-	13	-	-	-	-
7816 ESTUPSEERITUTKINTO JOISTA NAISIA	68	-	-	68	-	-	-	-	68	-	-	-	-
YHTEENSA JOISTA NAISIA	199	-	-	199	-	-	-	51	132	16	-	-	-

KOULUTUSALA 8. YHTEENSA	1692	469	6306	2775	2272	2926	186	227	-	1077	7557	907	5151	12	2579
JOISTA NAISIA	11583	370	4600	1982	2143	2537	184	137	-	747	5917	577	4342	11	2123

9. KOULUTUSALA TUNTEMATON

ALEMPI KAND-ASTE

6999 MUU ALEMPI KAND. TUNT. JOISTA NAISIA	12	-	12	-	-	-	-	-	-	-	12	-	-	-	12
YHTEENSA JOISTA NAISIA	12	-	12	-	-	-	-	-	-	-	12	-	-	-	12
KOULUTUSALA 9. YHTEENSA JOISTA NAISIA	12	-	12	-	-	-	-	-	-	-	12	-	-	-	12

KAIKKI YHTEENSA
 JOISTA NAISIA

74526 3707	14102	18154	4905	21395	5856	7830	2284	5236	53204	3865	12221	1181	13915
36412 2009	7342	10792	3007	9471	1780	3664	356	1805	25625	1465	7517	589	5076

YLEMPI PERUSASTE
 JOISTA NAISIA

2974 440	108	2851	15	-	-	-	-	-	-	2911	42	21	157	92
2315 338	104	2199	12	-	-	-	-	-	-	2255	39	21	125	92

ALEMPI KESKIASTE
 JOISTA NAISIA

52176 2087	13269	12785	4349	17015	1482	2933	343	4721	34114	3492	9849	986	13647
24284 1084	7115	7058	2641	6476	259	694	31	1703	15286	1303	5992	462	4918

YLEMPI KESKIASTE
 JOISTA NAISIA

11455 727	665	867	363	1107	3579	4170	304	346	9351	179	1579	38	164
5413 365	116	406	213	571	1455	2571	81	89	4188	67	1069	2	59

ALIN KORKEA-ASTE
 JOISTA NAISIA

6377 389	48	1292	167	3240	64	170	1396	17	5810	109	441	-	-
3808 195	-	1052	130	2392	33	112	89	8	3382	47	371	-	-

ALEMPI KAND-ASTE
 JOISTA NAISIA

1239 64	12	160	11	33	331	557	135	96	791	27	325	-	12
527 27	7	67	11	32	33	287	90	4	456	9	58	-	7

YLEMPI KAND-ASTE
 JOISTA NAISIA

305 -	-	199	-	-	-	-	106	56	227	16	6	-	-
65 -	-	-	-	-	-	-	65	1	58	-	-	-	-

OPINTOALA OPINTOLINJA	YHT.	UUDEN- MAAN	TURUN- PORIN	AHV.	HA- MEEN	KYMEN	MIK- KELIN	POHJ- KARJ.	KUD- PION	KESKI- SUOMEN	VAA- SAN	OU- LUN	LAPIN
32211 ASK-OHJ-NUOR-JA AIK.KASV	15	-	-	-	15	-	-	-	-	-	-	-	-
32212 ASKARTELUN OHJ.LAITOSTYÖ	15	-	-	-	15	-	-	-	-	-	-	-	-
32311 KUDONNAN OHJ. NEUVOJA	28	-	-	-	28	-	-	-	-	-	-	-	-
32411 AUIOKOULUN OPEIJA	92	92	-	-	-	-	-	-	-	-	-	-	-
3299 MUU OPEIJA KOKO OAJ-AST.	20	-	20	-	-	-	-	-	-	-	-	-	-
33111 KAUPPAKOULU-MERKANTII	680	65	41	-	103	39	57	49	77	33	74	89	53
33112 KAUPPAKOULU, KAUPALLINEN	372	43	21	-	48	-	-	47	27	39	48	54	45
33113 KAUPPAKOULU, LASKENTA	907	107	71	-	102	85	32	45	90	68	97	126	84
33114 KAUPPAKOULU, TSTO LINJA	754	147	176	15	52	79	36	74	-	-	72	70	33
33115 KAUPPAKOULU, YL-LINJA													
3319 MUU 3-AST. KAUPALL. KOULU	514	67	95	-	86	17	36	37	31	17	58	43	27
33193 KAUPPAKOULU, EIPAKSTOTUK													
3321 YL-MYNNII-OSEIYON AMM.B	23	23	-	-	-	-	-	-	-	-	-	-	-
33211 LIITKEAPULAI SKOULU	184	29	49	6	-	9	15	28	-	-	-	24	24
33212 VAHITTAISKAUPAN MYYJA													
3323 MYYJA, ELINJÄRVIKSEI	56	-	-	-	10	17	-	-	19	-	-	10	-
33231 LIHA-ALAN MYYJA	228	139	-	-	-	12	11	13	9	-	-	20	24
33232 ELINTARVIKEMYYJA													
3324 MYYJA, TEKSTIILIKENGAL	83	41	-	-	9	14	-	-	-	-	-	19	-
33241 TEKSTIILIMYYJA													
3325 MYYJA, KONE-SARJALOUS	60	44	-	-	-	7	-	-	9	-	-	-	-
33251 RAUTA-ALAN MYYJA	17	17	-	-	-	-	-	-	-	-	-	-	-
33252 TALOUSTAVARAMYYJA	53	32	-	-	11	-	-	-	10	-	-	-	-
33258 RAUTA-ALAN MUU MYYJA													
3327 MYYJA, AUIOI, VARASAI	30	6	-	-	-	-	-	14	-	-	-	10	-
33271 AUTOALAN MYYJA													
3332 MUU MYYJÄKOULUJUIS	7	7	-	-	-	-	-	-	-	-	-	-	-
33328 MUU MYYJÄKOULUTUS													
3341 SOSIAALIKOULUJUIS	37	37	-	-	-	-	-	-	-	-	-	-	-
33411 SOMISTAJA													
3342 MAJOITUS-PEBUSKURSSI	30	30	-	-	-	-	-	-	-	-	-	-	-
33421 MAINONNAN PERUSKURSSI													
3361 IOIHISIYON 3-AST. KOULU	20	20	-	-	-	-	-	-	-	-	-	-	-
33611 YLEIN. 3-AST. TOIMISTOKOULU	58	28	-	-	15	-	15	-	-	-	-	-	-
33619 YSTOITYON 3-AST. KOULU, TUNT													

OPINTOLA OPINTOLAINJA	YHT.	UUDEN- MAAN	TURUN- PORIN	AHV.	HA- MEEN	KYMNEN	MIK- KELIN	POHJ. KARJ.	KUU- PION	KESKI- SUOMEN	VAA- SAN	GU- LUN	LAPIN
34174 MAATALOUSKONEASENTAJA	246	2	24	-	59	-	15	11	23	11	44	57	-
34175 METSÄTYÖKONEKORJAAJA	15	-	-	-	-	-	-	-	-	-	-	-	15
34177 KÄIVOSKONEKORJAAJA	13	-	-	-	-	-	-	-	13	-	-	-	-
34178 LAIVAKONEASENTAJA	16	16	-	-	-	-	-	-	-	-	-	-	14
34182 LENTOKONEASENTAJA	39	25	-	-	-	-	-	-	-	-	-	-	-
34183 LAIVADIESEFLASENTAJA	13	-	13	-	-	-	-	-	-	-	-	-	-
34198 MUU KONEKORJ.-AMM.-KOUL.	15	2	-	-	-	-	-	-	-	-	13	-	-
3421. HIENOMEK.-AMMATTIIEKOUL.													
34211 KELLOSEPPÄ	30	30	-	-	-	-	-	-	-	-	-	-	-
34212 KULTASEPPÄ	21	12	-	-	-	-	-	-	-	-	-	-	-
34213 HOPEASEPPÄ	2	-	-	-	2	-	-	-	-	-	-	-	-
34214 KÄIVERTAJA	1	-	-	-	1	-	-	-	-	-	-	-	-
34218 HIENOMEK.AANIKKO	81	36	17	-	16	-	-	-	-	16	-	-	12
34222 KONTTORIKONEASENTAJA	16	-	-	-	-	-	-	-	-	-	-	-	-
34223 OMPelukonekaanikko	46	10	-	-	16	-	9	-	-	-	11	-	-
3423. MUU KONEAL.-AMMATTIIEKOUL.													
34231 KÄIVUSMIES	64	-	-	-	-	-	-	34	-	-	-	30	-
34232 MAARAKENNUSKONEENKÄYTTÄJÄ	186	29	-	-	68	11	-	-	14	25	-	39	-
34233 KONEENKÄYTTÄJÄ	133	-	-	-	58	-	-	-	-	65	-	10	-
34234 LAITOSASENTAJA	162	13	15	-	11	22	7	28	43	-	-	13	10
34235 KUNNASSAPITOMIES	26	-	-	-	-	16	-	-	-	10	-	-	-
34236 ALIKONEMESTARI	50	-	-	17	-	-	-	-	-	-	-	33	-
34238 HUOLTOASENTAJA	83	10	-	-	45	7	-	21	-	-	-	-	-
34248 MUU MET. JA KON.-AMM.-KOUL.	279	75	40	-	75	11	9	-	-	8	38	11	12
3425. SÄHKÖALAN AMMATTIIEKOUL.													
34251 SÄHKÖASENTAJA	1939	293	336	12	253	170	103	53	115	44	176	266	78
34252 SÄHKÖKONEASENTAJA	57	21	-	-	8	-	-	13	-	15	-	-	-
34253 SÄHKÖLAITOSASENTAJA	82	-	21	-	-	-	13	15	-	-	-	13	20
34254 AUTONSÄHKÖASENTAJA	125	26	14	-	10	32	-	12	-	-	22	-	9
34255 VAUNUSÄHKÖASENTAJA	5	5	-	-	-	-	-	-	-	-	-	-	-
34256 LAIVANSÄHKÖASENTAJA	75	13	51	11	-	-	-	-	-	-	-	-	-
34257 PUHELINASENTAJA	342	27	90	-	55	14	37	16	36	26	13	15	13
34258 KANTOALINASENTAJA	11	-	-	-	-	-	-	-	-	-	-	-	11
34262 RADIOASENTAJA	147	35	31	-	39	13	-	-	-	-	-	15	10
34263 TELEVISIOASENTAJA	99	-	10	-	10	11	-	14	12	-	-	31	11
34264 RADIO-JA TV-ASENTAJA	108	46	13	-	-	-	14	-	-	15	20	-	-
34268 LENTOK.-ELEKTR.-MEKAANIK.	14	14	-	-	-	-	-	-	-	-	-	-	-
34269 INSTRUMENTTIASENTAJA	363	36	16	-	51	58	-	43	40	13	46	28	32
34271 FLEKTRONIIKKA-ASENTAJA	243	53	32	-	30	26	28	-	-	-	28	46	-
34272 TEHOELEKTRONIIKKA-ASENT.	32	32	-	-	-	-	-	-	-	-	-	-	-
34273 TIETOLIIK.-ELEKTR.-ASENT.	25	25	-	-	-	-	-	-	-	-	-	-	-
34274 KÄMMIJA	8	8	-	-	-	-	-	-	-	-	-	-	-
34275 KUJE-JA KUJEIStOASENTAJA	35	23	-	-	-	-	-	-	-	-	12	-	-
34276 KOEKYTTÄJÄ	8	8	-	-	-	-	-	-	-	-	-	-	-
34298 MUU SÄHKÖALAN AMM. KOUL.	29	-	-	-	-	-	15	14	-	-	-	-	-
3431. RAKENNUSALAN AMMATTIIEKOUL.													
34311 RAKENNUSMIES	935	72	145	6	142	84	63	41	39	33	148	125	37
34312 KIRVESMIES	275	-	26	-	10	6	-	28	34	13	-	151	7

OPINTIALA OPINTOLINJA	YHT.	UUDEN- MAAN	TURUN- PORIN	AHV.	HA- MEEN	KYHEN	MIK- KELIN	POHJ- KARJ.	KUC- PION	KESKI- SUOMEN	VAA- SAN	OU- LUN	LAPIN
34313 RAKENUSHMIES-KIRVESMIES	47	-	-	-	-	-	-	-	17	-	-	30	-
34314 RAKENUSHMIES-KIRVESMIES	44	-	-	-	-	-	14	-	10	-	-	20	-
34315 MAALARI	209	44	14	-	44	23	-	13	9	6	38	18	-
34316 RAKENUSHMIES-KIRVESMIES	53	14	14	-	-	-	-	-	-	-	17	-	8
34317 MUURARI	121	-	16	-	13	-	-	25	11	9	-	47	-
34318 MUURARI-BETONIMIES	38	-	-	-	-	-	-	-	9	-	-	20	9
34319 BETONIMIES	77	-	19	-	-	18	-	21	19	-	-	-	-
34322 SEMENTTIYONTEKIJÄ	5	-	-	-	-	-	-	-	-	-	-	5	-
34323 MITTAMIES	35	-	-	-	-	-	-	-	23	-	-	12	-
34338 MUU RAKENUSHMIES-KIRVESMIES	202	-	33	-	-	5	-	-	26	-	-	109	29
3434 ERIALAJIEN JA KÄSITTELYALAJIEN													
34341 KONEPIIRITAJA	227	41	28	-	58	-	17	-	27	-	15	26	15
34342 KARTANPIIRITAJA	125	34	-	-	-	15	12	16	-	18	-	13	17
34343 KARTANPIIRITAJA	93	14	18	-	-	-	12	15	-	17	-	-	17
34344 KARTOITTAJA	16	-	-	-	-	-	-	-	-	16	-	-	-
34348 MUU PIIRITAJAN AMM.KOUL.	27	-	27	-	-	-	-	-	-	-	-	-	-
3435 PUUTEOLL. AMM.KOUL.													
34351 MEK. PUUNJALOST. PERUSKOUL.	26	-	-	-	-	13	-	-	-	13	-	-	-
34352 SAHATEOLL. PERUSKOULUTUS	10	-	-	-	-	-	-	-	10	-	-	-	-
34353 SAHAMIES	30	-	-	-	-	-	-	13	-	-	4	-	13
34354 PUUSEPPÄ	316	35	50	-	87	11	5	14	-	13	79	13	9
34355 HUONEKALU-PUUSEPPÄ	178	-	22	-	14	9	-	-	29	60	25	13	6
34356 PFRRKIPUUSEPPÄ	17	17	-	-	-	-	-	-	-	-	-	-	-
34357 KONEPUUSEPPÄ	140	24	7	-	9	-	-	48	-	-	24	28	-
34358 PUUSEPPÄ-KONEPUUSEPPÄ	10	-	-	-	-	3	-	-	7	-	-	-	-
34361 VENEENRAKENTAJA	14	-	-	-	-	-	14	-	-	-	-	-	-
34362 TRAMHUOLTAJA	24	-	-	-	-	-	-	12	12	-	-	-	-
34363 PINNANKÄSITTELIJÄ	14	5	-	-	-	-	-	9	-	-	-	-	-
34366 VANERI+LEVYTEOLL. PERUSK.	23	-	-	-	-	-	13	-	10	-	-	-	-
34367 PUUSEPÄNTEOLL. LINJA	192	27	24	-	46	23	22	-	-	-	11	31	8
34378 MUU PUUTEOLL. AMM.KOUL.	45	-	-	-	-	-	-	45	-	-	-	-	-
3438 KEMIAN AMM.KOULUTUS													
34381 KEMIAALL. TEOLL. PERUSKOUL.	18	9	-	-	-	-	-	-	-	-	-	9	-
34382 TUTKIMUSAPULAINEN	20	-	-	-	-	-	20	-	-	-	-	-	-
34383 VALOKUVAUSLABORANTTI	18	18	-	-	-	-	-	-	-	-	-	-	-
34398 MUU KEMIAN AMM.KOUL.	8	8	-	-	-	-	-	-	-	-	-	-	-
3441 PAPI- JA SELL. AMM.KOUL.													
34411 PAPERITEOLL. AMM.KOUL.	135	-	-	-	60	14	-	10	11	40	-	-	-
34412 SELLULOOSATEOLL. AMM.KOUL.	3	-	-	-	3	-	-	-	-	-	-	-	-
34413 PAPI- SELLULOOSATEOLL. AMM.KOUL.	39	-	-	-	-	31	-	-	-	-	-	-	8
34414 PUUN KEM. TEOLL. AMM.KOUL.	24	-	-	-	-	13	-	-	-	11	-	-	-
3443 KIRJAINVALM. AMM.KOUL.													
34431 KIRJAINVALM. PERUSKOUL.	62	62	-	-	-	-	-	-	-	-	-	-	-
34432 TEKSTINVALM. YLEISKOULUT.	88	27	21	-	20	-	-	-	-	20	-	-	-
34441 KUVAVALM. YLEISKOULUTUS	55	27	-	-	-	-	-	-	-	28	-	-	-
34442 KUVAVALM. GRAAF. VALOKUV.	2	-	2	-	-	-	-	-	-	-	-	-	-
34451 PATNAJA, YLEISKOULUTUS	75	28	15	-	13	-	-	-	-	19	-	-	-

OPINTOALA OPINTOLINJA	YHT.	UUDEN- MAAN PORIN	AHV.	PA- MEEN	KYHEN	MIK- KELIN	POHJ- KARJ.	KUO- PION	KESKI- SUOMEN	VAA- SAN	OU- LUN	LAPIN
34698 MUU TEOLL. AMMATIKOUL.	39	-	-	-	11	13	-	15	-	-	-	-
3511-LAIYURIKOULUUS	5	-	5	-	-	-	-	-	-	-	-	-
35111 LAIVURI												
3512-MERENKULUN MIEHISIÖKOUL.	27	-	14	-	-	13	-	-	-	-	-	-
35124 LAIVAKONEENHOITAJA	22	-	9	-	13	-	-	-	-	-	-	-
35125 VALM. MERENK. MIEHISTOKOUL	137	46	19	-	23	-	-	-	-	-	-	-
35126 MERIMIES												
3541-AJONEUVONKULJEIJÄJÄKOUL.	8	-	-	-	-	8	-	-	-	-	-	-
35411 AMMATTAUTONKULJETTAJA	50	26	-	-	-	-	-	-	-	-	-	24
35414 KUORMA-AUTONKULJETTAJA												
3551-POSILIIKENNÄ-ASI-KOUL.	179	179	-	-	-	-	-	-	-	-	-	-
35512 POSTIVIRKAMIESTUOKINTO												
3553-IELELLIKENNÄ-3-ASI-KOUL.	6	6	-	-	-	-	-	-	-	-	-	-
35531 PUHELUNVALITTAJA	26	26	-	-	-	-	-	-	-	-	-	-
35532 LENNATINVIKKAMIES												
3611-APUHOITAJA	931	285	59	115	85	31	48	62	24	65	105	48
36111 APUHOITAJA												
3612-MIELISAIBAANHOITAJA	275	52	41	42	-	31	-	49	-	17	43	-
36121 MIELISAIBAANHOITAJA												
3613-HÄMMÄSÖCIIJÄJÄ	308	140	60	32	-	-	-	32	26	-	18	-
36131 HAMMASHOITAJA												
3614-LASTENHOITAJA	256	208	24	-	-	-	-	24	-	-	-	-
36141 LASTENHOITAJA												
3615-VAJAMIELELISHOITAJA	64	20	-	-	20	-	-	-	24	-	-	-
36151 VAJAMIELELISHOITAJA												
3616-JÄLKÖJENHOITAJA	45	36	-	-	-	-	-	-	-	-	-	9
36161 JÄLKÖJENHOITAJA												
3617-KUNTOHOITAJIEN KOULUUS-	76	44	16	-	-	16	-	-	-	-	-	-
36171 KUNTOHOITAJA												
3621-YASIAANGIO-OS. AVUSIAJA	125	-	16	-	-	-	23	15	23	16	16	16
36212 VASTAANOTTO+CSASTOAVUST.												
3622-LÄÄKINIAVAILIHESI-KOUL.	58	-	15	12	-	-	-	16	-	-	15	-
36221 LÄÄKINTAVAHITIMESTARI												
3649-MUU 3-ASI-HOITAJAKOUL.	32	-	32	-	-	-	-	-	-	-	-	-
36498 MUU 3-AST. HOITAJAKOUL.												
3691-HIEBOJA												

OPINTOALA OPINTOLINJA	YHT.	UUDEN- MAAN	TURUN- PORIN	AHV.	HÄ- MEEN	KYMNEN	MIK- KELIN	POHJ- KARJ.	KUO- PION	KESKI- SUOMEN	VAA- SAN	OU- LUN	LAPIN	
36911 HIEROJA	60	12	15	-	21	-	-	-	12	-	-	-	-	
3692 KOSMIOLOGI	77	51	14	-	-	-	-	-	-	-	-	-	12	
3693 IENR. OPJ. APUL. KOUL.	120	-	-	-	-	-	-	55	-	29	11	25	-	
36931 TEKN. APTEEKKIAPULAINEN	498	24	71	-	66	42	18	23	58	18	127	44	7	
3711 MAAMIESKOULU	236	41	19	-	44	19	25	20	-	30	12	26	-	
3712 MAANVILJELYSKOULU	424	25	51	-	42	52	17	50	35	-	79	47	26	
3714 MAATALOUS-TEKNILL. KOULU	15	-	15	-	-	-	-	-	-	-	-	-	-	
3715 ISÄJÄSKOULU	252	-	29	-	25	26	12	37	24	12	33	47	7	
3721 KOIJELÄINHOITAJIEN KOULU	22	-	-	-	22	-	-	-	-	-	-	-	-	
37211 KARJAKKO	11	-	-	-	11	-	-	-	-	-	-	-	-	
37212 HEVOSHÖIT.-JA VALMENTAJA	8	-	-	-	8	-	-	-	-	-	-	-	-	
37213 SIIPIKARJANHÖITAJA	26	-	-	-	-	-	-	-	-	-	26	-	-	
37214 SIANHOITAJA	10	-	-	-	-	-	-	-	-	-	-	-	-	
37215 TURKISELÄINTENHOITAJA	170	18	-	-	18	15	23	-	26	9	20	33	8	
3729 MUU KOIJELÄINHOITAJIEN KOULU	154	18	-	-	56	31	23	-	-	-	-	26	-	
37298 MUU KOIJELÄINHOITAJIEN KOULU	105	-	-	-	-	-	-	-	-	-	-	-	10	
3731 PUUTARHAKOULU	170	18	-	-	18	15	23	-	26	9	20	33	8	
37311 PUUTARHA-APULAINEN	45	-	-	-	-	-	-	9	-	27	-	-	-	
3732 PUUTARHAKOULU	270	-	31	-	-	14	42	30	28	40	-	31	54	
37321 PUUTARHURTI	152	20	24	-	58	-	14	-	16	-	20	-	-	
3741 MEISAAL-AMM. IYONIEKIJÄ	23	6	-	-	-	17	-	-	-	-	-	-	-	
37411 METSAALAN AMM. IYONIEKIJÄ	55	-	-	-	-	-	-	-	-	-	-	-	22	
37412 METSÄTYÖKONEKÄYTTÄJÄ	37598 MUU 3-AST. KALASTUSKOULU	3751 KALASIAJAKOULU	37511 KALASTAJA	3759 MUU 3-AST. KALASTUSKOULU	3811 RALQALAN-AMMATTIKOULUJUS	37511 KALASTAJA	37511 KALASTAJA	37511 KALASTAJA	37511 KALASTAJA	37511 KALASTAJA	37511 KALASTAJA	37511 KALASTAJA	37511 KALASTAJA	37511 KALASTAJA

OPINTOALA OPINTOLINJA	YHT.	UUDEN- MAAN	TURUN- PORIN	AHV.	HA- MEEN	KYMEN	MIK- KELIN	POHJ. KARJ.	KUU- PIGN	KESKI- SUOMEN	VAA- SAN	OU- LUN	LAPIN
38111 PALOMIES	80	80	-	-	-	-	-	-	-	-	-	-	-
38112 PALOESIMIES	21	21	-	-	-	-	-	-	-	-	-	-	-
3812-POLIISSLALAN-AMMAIKKOULU	416	66	-	-	350	-	-	-	-	-	-	-	-
38121-POLIISSIKKELASKOULUTUS	403	284	-	-	119	-	-	-	-	-	-	-	-
38122 POLIISIMIEH.VIRKATUTKINT													
3821-KIINTEALOUSALAN-APPELLIIB.	3132	247	353	-	417	427	130	196	309	201	415	373	64
38411 TALOUSKOULU	101	-	16	-	37	-	-	19	30	-	-	15	-
38412 KOTITALOUSKULU	1875	224	135	21	287	62	142	72	146	60	275	259	192
38413 FMANTAKOULU	176	-	47	-	24	-	28	-	14	-	30	14	-
38414 KOTITALOUDENHOITAJA	366	130	24	-	90	-	32	-	-	23	28	42	37
38415 KODINHOIT. JA KOTISISAR	36	6	-	-	-	-	-	-	-	-	30	-	-
38428 MUU KOTITAL. AMM. KOUL.													
3843-SUURIALOUDEN-AMMAIKKOULU	1599	175	234	11	240	118	53	102	104	70	198	219	71
38431 KEITTAJA	333	41	16	-	45	34	16	15	17	19	68	41	21
38432 LAITOSKEITTAJA	148	29	69	20	-	30	-	-	-	-	-	-	-
38433 LAIVAKOKKI JA -KEITTAJA	679	-	99	-	269	64	30	-	13	-	20	160	24
38434 RAVINTOLAKOKKI	53	-	6	8	-	-	10	-	-	14	-	-	15
38435 RAVINTOLAKEITTAJA	124	-	-	-	20	-	-	-	56	31	-	-	17
38437 KEITTAJA-KYLMAKKO	45	-	-	-	-	22	-	23	-	-	-	-	-
38438 LAITOSEMANTA	246	14	29	-	63	-	13	31	7	16	15	45	13
38441 SUURIALOUDEN PERUSLINJA	137	137	-	-	-	-	-	-	-	-	-	-	-
38442 RAV. ALAN KEITTIOLINJA	104	15	45	14	-	30	-	-	-	-	-	-	-
38443 LAIVATALOUDEN PERUSLINJA	37	-	13	-	-	-	24	-	-	-	-	-	-
38458 MUU SUURTAL-AMM. KOUL.													
3856-HOIJELIÄLÄN-AMMAIKKOULU	484	75	97	-	65	23	32	27	31	46	31	44	13
38461 RAVINTOLA-ALAN PERUSL.	1321	252	83	29	415	44	80	11	90	25	18	175	99
38462 TARJUILIJA	10	-	-	-	-	-	-	-	-	-	-	-	10
38465 KAHVILA-RAVINTOLA KOUL.	14	14	-	-	-	-	-	-	-	-	-	-	-
38466 PORTTIERI	55	-	-	-	21	27	7	-	-	-	-	-	7
38467 VASTAANOTTOVIRKAILIJA	556	-	80	-	300	-	-	32	18	37	-	53	29
38478 MUU MAJOIT+RAVINTOLAKOUL													
3881-PARIISI-JA-KARPAAJA	119	37	21	-	30	9	-	13	-	-	-	9	-
38811 PARTURI	170	38	14	-	13	18	13	15	10	-	33	16	-
38812 KAMPAAJA	274	12	62	-	55	-	8	-	25	32	34	22	24
38813 PARTURI-KAMPAAJA													
3882-KIINTEALOUSALAN-3-ASTI.KOULU	30	10	-	11	-	-	-	-	-	-	-	9	-
38822 KIINTEALOUSALAN MUU 3-ASTI	101	-	21	-	-	-	45	-	35	-	-	-	-
38823 SIIVOOJA													
3884-MAIKALIALAN-3-ASTI.KOULU	68	-	-	13	-	-	-	8	12	-	-	-	35
38848 MATKAILUALAN MUU 3-ASTI													
4111-IUOIJYME-SUUNN.KOULU-4-ASTI	8	-	-	-	-	-	-	-	-	-	-	-	-
41111 PUKUSUUNNITTELU					8	-	-	-	-	-	-	-	-
4112-KUVALL.VIESTINNAN-4-ASTI													

OPINTOALA OPINTOLINJA	YHT.	UUDEN- MAAN	TURUN- PORIN	AHV.	HA- MEEN	KYMEN	MIK- KELIN	POHJ. KARJ.	KUO- PION	KESKI- SUOMEN	VAA- SAN	OU- LUN	LAPIN
44111 TEKNIKKO.KONEENRAKENNUS	222	-	51	-	30	-	-	26	12	23	26	24	30
44112 TEKNIKKO.KONSTRUKTIOTEKN	338	50	80	-	52	53	-	-	54	-	25	24	-
44113 TEKNIKKO.VALMISTUSTEKN.	285	50	28	-	79	52	-	-	-	-	44	32	-
44115 TEKNIKKO.LVI-TEKNIikka	55	30	-	-	-	-	25	-	-	-	-	-	-
44116 TEKNIKKO.AUTOTEKNIikka	215	29	45	-	44	-	29	-	-	-	19	24	25
44117 TKNIKKO.KULJETUSTEKN.	26	-	-	-	-	-	-	-	-	26	-	-	-
44118 TEKNIKKO.AUTO-JA MAATAL.	26	-	-	-	-	-	-	-	-	-	26	-	-
44119 TEKNIKKO.KONEMESTARI	123	29	28	32	-	34	-	-	-	-	-	-	-
44121 TKNIKKO.VALIMOTEKNIikka	13	-	13	-	-	-	-	-	-	-	-	-	-
44122 TEKNIKKO.LAIVARAKENNUS	18	-	18	-	-	-	-	-	-	-	-	-	-
4414-IEKNIKKO.HIENOMEKANIIKKA	18	-	-	-	-	-	-	-	-	18	-	-	-
44141 TEKN.MITT JA SAATO.KONE	18	-	-	-	-	-	-	-	-	-	-	-	-
4415-IEKNIKKO.SAHKOLEKTRIIKKA	111	60	27	-	-	-	-	-	-	-	-	24	-
44151 TEKNIKKO.SAHKOLAITOS	78	25	-	-	-	-	-	-	-	-	53	-	-
44152 TEKNIKKO.SAHKATEOLLISUUS	38	-	38	-	-	-	-	-	-	-	-	-	-
44153 TEKNIKKO.TELETEKNIikka	60	34	-	-	26	-	-	-	-	-	-	-	-
44154 TEKNIKKO.PUHELINTEKNIikka	32	32	-	-	-	-	-	-	-	-	-	-	-
44155 TEKNIKKO.RADIOKONSTRUKTIO	117	63	-	-	27	-	25	-	-	-	-	27	-
44156 TEKN.MITT JA SAATO.SAHKO	49	-	-	-	26	23	-	-	-	-	-	-	-
44157 TEKN.SAHKOVOIMATEKNIikka	445	64	59	-	61	52	-	-	51	-	71	58	29
4417-IEKNIKKO.RAKENNUSIEKN.	207	30	28	-	48	-	-	26	26	-	26	23	-
44171 TEKNIKKO.TALONRAKENNUS	31	-	-	-	-	-	-	-	-	-	31	-	-
44173 TEKNIKKO.TIEN-JA VESIR.	74	23	-	-	-	-	25	-	-	-	-	-	26
44175 TEKNIKKO.MAANMITTAUSTEKN	18	-	-	-	-	18	-	-	-	-	-	-	-
44176 TEKNIKKO.KAIVOSTEKNIikka	52	-	-	-	52	-	-	-	-	-	-	-	-
4421-IEKNIKKO.PUUIEOLLISUUS	14	-	-	-	-	-	-	-	-	-	-	-	-
44211 TEKNIKKO.PUUSEPANTEOLL.	18	-	18	-	-	-	-	-	-	-	-	-	-
4422-IEKNIKKO.KEMIA	14	-	-	-	14	-	-	-	-	-	-	-	-
44221 TEKNIKKO.KEMIA	18	-	-	-	-	-	-	-	-	-	-	-	-
44222 TEKNIKKO.SILIKAAATTITEKN.	14	-	-	-	14	-	-	-	-	-	-	-	-
4423-IEKNIKKO.PAPERIEOLL.	22	22	-	-	-	-	-	-	-	-	-	-	-
44231 TEKNIKKO.PAPERIEOLL.	14	-	-	-	-	-	-	-	-	-	-	-	-
4424-IEKNIKKO.KIRJAPAINOTEKN.	14	-	-	-	-	-	-	-	-	-	-	-	-
44241 TEKNIKKO.KIRJAPAINOTEKN.	22	22	-	-	-	-	-	-	-	-	-	-	-
4425-IEKNIKKO.IEKSIILIIIEOLL.	14	-	-	-	14	-	-	-	-	-	-	-	-
44251 TEKNIKKO.KUTOMATEOLL.	14	-	-	-	14	-	-	-	-	-	-	-	-
44252 TEKNIKKO.VAATETUSTEOLL.	25	-	25	-	-	-	-	-	-	-	-	-	-
4426-IEKNIKKO.ELINJARVA.TEOLL.	33	-	-	-	-	-	-	-	-	-	-	-	-
44261 TEKNIKKO.FLINTARVIKETEOLL.	33	-	-	-	-	-	-	-	-	-	-	-	-
4427-IEKNIKKO.TERVEYSTEKNIikka	33	-	-	-	-	-	-	-	-	-	-	-	-
44271 TEKNIKKO.TERVEYSTEKNIikka	33	-	-	-	-	-	-	-	-	-	-	-	-

OPINTOALA OPINTOLINJA	YHT.	UUCEN- MAAN	TURUN- PORIN	AHV.	HA- MEEN	KYMEN	MIK- KELIN	POHJ. KARJ.	KUD- PION	KESKI- SUOMEN	VAA- SAN	OU- LUN	LAPIN
46111 SAIRAANHOITAJA	1167	221	165	-	222	96	76	45	58	34	98	104	48
46112 DIAKUNISSA	81	27	7	-	20	-	18	-	-	-	-	9	-
46113 BONGENHOITAJA	40	24	-	-	-	-	-	-	-	-	-	16	-
461131 RONTGENHOITAJA	190	96	58	-	-	-	-	-	18	-	-	18	-
46114 LABORATORIOHOITAJA	93	55	16	-	-	-	-	-	-	3	-	19	-
46115 LAAKINIAYOIMISIELIJA	26	-	-	-	-	-	26	-	-	-	-	-	-
46411 SOSIAALIKASV. KOULUUS	12	12	-	-	-	-	-	-	-	-	-	-	-
46411 SOSIAALIKASVATTAJA	56	-	-	-	56	-	-	-	-	-	-	-	-
46911 ERIKOISKOSMETOLOGIKOULU.	40	-	40	-	-	-	-	-	-	-	-	-	-
469111 FRIKOI SKOSMETOLOGIKOULU.	89	32	19	-	38	-	-	-	-	-	-	-	-
47111 MAATALOUSTEKNIKKO	15	-	-	-	-	-	-	-	15	-	-	-	-
471111 MAATALOUSTEKNIKKO	19	-	-	-	19	-	-	-	-	-	-	-	-
47121 MAATALOUSKERHOIEKNIKKO	11	-	-	-	11	-	-	-	-	-	-	-	-
471211 MAATALOUSKERHOIEKNIKKO	17	-	-	-	17	-	-	-	-	-	-	-	-
47131 AGROLOGI	142	-	-	-	40	23	39	-	-	-	40	-	-
47211 KARJATALOUSTEKNIKKO	151	151	-	-	-	-	-	-	-	-	-	-	-
472111 KARJATALOUSTEKNIKKO	36	-	-	-	-	36	-	-	-	-	-	-	-
47311 PUUTARHATEKNIKKO	12	-	-	-	-	12	-	-	-	-	-	-	-
47321 HORTONOMIKOULUUS	13	-	-	-	-	6	-	-	-	-	-	-	-
47321 HORTONOMI. VIILJ.+KAUPPA	14	-	-	-	13	-	-	-	-	-	-	-	-
47322 HORTONOMI. SUUNNITTELU	8	-	8	-	-	-	-	-	-	-	-	-	-
47411 METSATEKNIKKO	30	-	-	-	30	-	-	-	-	-	-	-	-
474111 METSATEKNIKKO	151	151	-	-	-	-	-	-	-	-	-	-	-
48121 POLIISIALIBIALLISIO	36	-	-	-	-	36	-	-	-	-	-	-	-
481211 POLIISIALIBIALLISIO.VIRKATUT	12	-	-	-	-	12	-	-	-	-	-	-	-
48211 ALIUPSEERI.MAAVUOIMIAI	6	-	-	-	-	6	-	-	-	-	-	-	-
482111 ALIUPS.KIVAAJILINJA	13	-	-	-	-	6	-	-	-	-	-	-	-
48212 ALIUPS.KRANAATINHEITINL.	14	-	14	-	-	-	-	-	-	-	-	-	-
48213 ALIUPS.PANSSARINTORJUNTA	8	-	8	-	-	-	-	-	-	-	-	-	-
48214 ALIUPS.PANSSARIVAUNUL.	18	-	-	-	-	18	-	-	-	-	-	-	-
48215 ALIUPS.KENTTATYKISTOL.	30	-	-	-	-	30	-	-	-	-	-	-	-
48216 ALIUPS.RANNIKOTYKISTOL.													
48218 ALIUPS.PIIONEERILINJA													
48222 ALIUPS.YL.HUOLTO LINJA													

T

OPINTOLA OPINTOLINJA	YHT.	UUDEN- MAAN	TURUN- PORIN	AHV.	HÄ- MEEN	KYMN	MIK- KELIN	POHJ. KARJ.	KUO- PION	KESKI- SUOMEN	VAA- SAN	OU- LUN	LAPIN
5241 AMMAIHKOULUN OPEIJAJA													
52411 OMP.VAAT.ALAN AMM.OP.	13	-	-	-	-	-	-	-	-	13	-	-	-
52412 RAVINTOTAL.ALAN AMM.OP.	15	-	-	-	-	-	-	-	-	15	-	-	-
52413 PARTURI-KAMP.AMMATINOP.	12	-	-	-	-	-	-	-	-	12	-	-	-
5245 KOLLEKTIIVISUUDEN OP.KOUL													
52451 KOTITEOLL.OP.KUOONTA	25	-	11	-	14	-	-	-	-	-	-	-	-
5249 KOILIAL.OP.KESKIK.POHJ.													
52491 KOTTITAL.OP.KESKIK.POHJ.	55	32	-	-	-	-	-	-	-	23	-	-	-
5251 LCGONCHJ													
52511 LOGONOMI	18	18	-	-	-	-	-	-	-	-	-	-	-
5253 KASITYONOREIJAJA													
52531 KASITYONOPETTAJA	14	14	-	-	-	-	-	-	-	-	-	-	-
5311 KAUPPAOP.LIUK.YO.2-V.													
53111 KAUPPAOP.YO.2-V MARKKINA	871	214	143	-	158	57	46	11	28	34	102	50	28
53112 KAUPPAOP.YO.2-V LASKENTA	1022	213	133	-	180	73	51	17	71	35	119	64	66
53113 KAUPPAOP.YO.2-V SIHTEERI	356	73	99	-	39	46	-	-	16	-	49	34	-
53114 KAUPPAOP.YO.2-V YHT.KUNN.	385	54	29	-	88	28	16	-	24	32	69	29	16
53118 KAUPPAOP.YO.2-V MUU LINJ	20	20	-	-	-	-	-	-	-	-	-	-	-
5312 MARKKINOJINIKOULUJUS													
53121 MARKKINOINTIKOULU	28	28	-	-	-	-	-	-	-	-	-	-	-
53123 VIENIMARKKINOIJA	39	19	-	-	-	20	-	-	-	-	-	-	-
5313 LIIKKEENJOHDOLL.KOULUJUS													
53131 LIIKKEENJOHTAJAKOULUTUS	95	95	-	-	-	-	-	-	-	-	-	-	-
5319 MUU-KAUPALL.KOULU 5-ASI													
53191 KAUPPAOP.YO.2-V EI TUTK.	234	60	46	-	40	14	5	-	5	4	32	12	16
5321 AIK-ALAN 5-ASI.KOULUJUS													
53218 AIK-ALAN MUU 5-AST.KOUL.	15	-	-	-	15	-	-	-	-	-	-	-	-
5322 SIHTEERI.YO-POHJ. 2-V.													
53221 HSO-SIHTEERI.LIITKELINJA	59	59	-	-	-	-	-	-	-	-	-	-	-
53222 HSO-SIHTEERI.JULK.HALLIN	58	58	-	-	-	-	-	-	-	-	-	-	-
5362 SANOVA-OYIN TOIMIIJAJA													
53621 TOIMITTAJA	21	21	-	-	-	-	-	-	-	-	-	-	-
5411 INSINOORI.KONEIEKNIikka													
54111 INSINOORI.KONEIEKNIikka	113	-	-	-	18	-	-	-	-	24	40	31	-
54112 INSINOORI.KONSTRUKTEN	201	35	61	-	16	54	-	5	30	-	-	-	-
54113 INSINOORI.KYTTOTEKN.	99	48	28	-	-	-	-	23	-	-	-	-	-
54115 INSINOORI.LVI-IEKNIikka	39	39	-	-	-	-	-	-	-	-	-	-	-
54116 INSINOORI.AUTOTEKNIikka	82	31	26	-	25	-	-	-	-	-	-	-	-
54117 INS.KULJETUSTEKNIikka	23	-	-	-	-	-	-	-	-	23	-	-	-

OPINTOALA OPINTOLINJA	YHT.	UUDEN- MAAN	TURUN- PORIN	AHV.	PA- MEEN	KYMN	MIK- KELIN	POHJ. KARJ.	KUO- PION	KESKI- SUOMEN	VAA- SAN	OU- LUN	LAPIN
6241_KOIIIAL_OPEII.YO-POHJ. 62411 KOTITAL.OP.H:GIN OPITO	34	34	-	-	-	-	-	-	-	-	-	-	-
6242_KASIIYDNOPEIIAJA 62421 KASIIYONOP.H:GIN OPITO	31	31	-	-	-	-	-	-	-	-	-	-	-
6244_MUS_OPEII.ALEN.KAND.ASIE 62441 MUSIIKIN TEORTANOPETT. 62442 SOTTON-JA LAULUNOPETTAJA 62443 MUSIIKINOPETTAJA	3 20 19	2 20 19	-	-	1	-	-	-	-	-	-	-	-
6246_SAIRAANHOIQON_OPEIIAJA 62461 SAIRAANHOIQON OPEITAJA	24	9	15	-	-	-	-	-	-	-	-	-	-
6411_INS.YO=POHJ.KONJEIKN 64111 INS.YO-POHJ.KONEENRAKENN 64112 INS.YO-POHJ.KONSTRUKTIO 64113 INS.YO-POHJ.KAYTOTEKN.	97 36 45	- - -	55	-	1 26 29	27	-	10 16	-	14	-	-	-
6415_INS.YO=POHJ.SAHKOIKN 64151 INS.YO-POHJ.SAHKOLAITOS 64154 INS.YO-POHJ.PUHELINTEKN. 64156 INS.YO-POHJ.MITTAUSTEKN.	21 31 28	- - 28	-	-	-	-	-	-	-	-	21	-	-
6417_INS.YO=POHJ.BAKENN.IEKN. 64171 INS.YO-POHJ.TALONRAKENN. 64174 INS.YO-POHJ.YHDYSKUNTAT.	49 52	- -	-	-	24	25	-	-	25 27	-	-	-	-
6421_INS.KOULLYOLROSESSIIED 64211 INS.YO-POHJ.PROSESSITEKN	31	-	31	-	-	-	-	-	-	-	-	-	-
6511_MERIKAPLEENIUKKINIO 65111 MERIKAPTEENI	91	-	54	11	-	26	-	-	-	-	-	-	-
6641_SAIRAANHOIIAJAJCHIAJA 66411 SAIRAANHOITAJAJOHITAJA	49	33	16	-	-	-	-	-	-	-	-	-	-
6811_UPSEERI.MAAYOLYAI 68111 UPSEERI.JALKAVAKI 68112 UPSEERI.KENTTAYKISTC 68113 UPSEERI.RANNIKKOIYKISTO 68114 UPSEERI.ILMATORJUNTATYK. 68115 UPSEERI.PIONEERI 68116 UPSEERI.VIESTI	48 13 6 5 6	48 13 6 5 6	-	-	-	-	-	-	-	-	-	-	-
6999_MUU.ALEMPI.KAND.IUNIA 69999 MUU.ALEMPI.KAND.TUNT.	12	12	-	-	-	-	-	-	-	-	-	-	-
7111_UOJIEKHPARISIOS.I-ASIA 71111 KERAAMINEN SUUNN.YO.4-V 71112 TEKN.DESIGN YO.POHJ. 4-V	6 6	6 6	-	-	-	-	-	-	-	-	-	-	-

RUOTSINKIELINEN KOULUTUSNIMIKKEISTÖ - SVENSKSPRÅKIG UTBILDNINGSNOMENKLATUR

- 2041 Egentlig folkhögskola
 - 20411 Egentlig folkhögskola
 - 20412 Egentlig folkhögskolans speciallinje/kurs
- 3011 Folkakademi
 - 30111 Folkakademi
- 3099 Annan icke yrkesinriktad utbildning
 - 30998 Annan icke yrkesinriktad utbildning
- 3111 Yrkesutbildning för produkt- och miljöplanering
 - 31113 Yrkesutbildning i inredningskonst
 - 31114 Konsttextilvävare
- 3113 Yrkesutbildning för visuell kommunikation
 - 31131 Yrkesutbildning i grafisk konst
 - 31132 Reklamtecknare
 - 31141 Yrkesutbildning för fotograferingsbranschen
- 3119 Annan konstfacklig yrkesutbildning
 - 31198 Annan konstfacklig yrkesutbildning
- 3211 Utbildning av ungdomsledare
 - 32111 Ungdomsledare
- 3212 Utbildning av idrottsinstruktörer
 - 32121 Idrottsinstruktör
 - 32122 Idrottsledare
- 3221 Utbildning av handledare av fritidssysselsättning
 - 32211 Studielinjen för ungdomsarbete och vuxenutbildning
 - 32212 Studielinjen för anstaltsarbete
- 3231 Utbildning av vävnads- och sömnadskonsulenter
 - 32311 Vävnads- och sömnadskonsulent
- 3241 Utbildning av bilskollärare
 - 32412 Trafiklärare
- 3299 Annan lärarutbildning på lägre mellanstadiet
 - 32998 Annan lärarutbildning på lägre mellanstadiet
- 3311 Handelsskolexamen (merkant)
 - 33112 Handelsskolexamen, merkantil linje
 - 33113 Handelsskolexamen, redovisningslinje
 - 33114 Handelsskolexamen, kontorslinje
 - 33115 Handelsskolexamen, allmän linje
- 3319 Annan allmän merkantil yrkesutbildning
 - 33193 Handelsskola, 2-årig lärokurs utan avgångsbetyg

- 3321 Allmän yrkesutbildning för försäljning och inköp
 - 33211 Utbildning till affärsbiträde
 - 33212 Försäljare inom detaljhandeln
- 3323 Utbildning av försäljare, livsmedel
 - 33231 Försäljare inom köttbranschen
 - 33232 Försäljare inom livsmedelsbranschen
- 3324 Utbildning av försäljare, textilier, beklädnadsvaror, skodon
 - 33241 Försäljare inom textilbranschen
- 3325 Utbildning av försäljare, järnvaror, hushållsartiklar, elförnödenheter o.dyl.
 - 33251 Försäljare inom järnbranschen
 - 33252 Försäljare av hushållsartiklar
 - 33258 Annan försäljare inom järnbranschen
- 3327 Utbildning av försäljare, bilar, bilreservdelar
 - 33271 Försäljare inom bilbranschen
- 3332 Annan utbildning av försäljare
 - 33328 Annan utbildning av försäljare
- 3341 Utbildning av dekoratörer
 - 33411 Dekorator
- 3342 Grundkurs för reklammän
 - 33421 Grundkurs för reklammän
- 3361 Allmän yrkesutbildning av kontorspersonal
 - 33611 Allmän yrkesutbildning för kontorsuppgifter
 - 33619 Annan yrkesutbildning för kontors- och kansliarbete
- 3362 Yrkesutbildning för kontorstekniska arbeten
 - 33621 Maskinskrivare
- 3363 Yrkesutbildning för datamaskinbranschen (ADB)
 - 33631 Stansare
 - 33632 Operatör
- 3364 Yrkesutbildning för bokföring och kassaarbete
 - 33642 Restaurangkassör
 - 33643 Kassör i självbetjäningsbutik
 - 33651 Bokförare, grundkurs
- 3371 Allmän yrkesutbildning för lagerförvaltning
 - 33711 Lagerföreståndare
 - 33712 Lagerarbetare
- 3411 Yrkesutbildning för metallbranschen
 - 34111 Metallarbetare
 - 34112 Gjuteriarbetare
 - 34113 Formare
 - 34114 Gjutmodellmakare
 - 34115 Svetsare
 - 34116 Smed

- 34117 Plåtslagare
- 34118 Plåtslagare - svetsare
- 34119 Plåtslagare, ventilation
- 34121 Plåtslagare, fartyg
- 34122 Verkstadsmekaniker
- 34123 Slipare
- 34124 Svarvare
- 34125 Fräsare
- 34126 Arborrare
- 34127 Montör - verkstadsmekaniker
- 34128 Verktygsmakare
- 34131 Rörmontör
- 34132 Rörmontör, fartyg
- 34134 Maskinmontör
- 34158 Annan yrkesutbildning för metallbranschen
- 3416 Yrkesutbildning för maskinreparationsbranschen
 - 34161 Bilmekaniker
 - 34162 Chassimekaniker
 - 34163 Dieselmekaniker
 - 34164 Motormontör
 - 34165 Karosseriplåtslagare
 - 34166 Karosseriplåtslagare, (-målare)
 - 34167 Billackerare (-målare)
 - 34168 Däckreparatör
 - 34169 Bilreparatör
 - 34171 Maskinreparatör
 - 34173 Entreprenadmaskinsmontör
 - 34174 Lantbruksmaskinsmontör
 - 34175 Skogsarbetsmaskinsreparatör
 - 34177 Gruvmaskinreparatör
 - 34178 Fartygsmaskinsmontör
 - 34182 Flygplansmekaniker
 - 34183 Dieselmekaniker, fartyg
 - 34198 Annan yrkesutbildning för maskinreparationsbranschen
- 3421 Yrkesutbildning för finmekanik
 - 34211 Urmakare
 - 34212 Guldsmed
 - 34213 Silversmed
 - 34214 Gravör
 - 34218 Finmekaniker

- 34222 Kontorsmaskinsreparatör
- 34223 Symaskinsmekaniker
- 3423 Annan yrkesutbildning för metall- och maskinbranschen
 - 34231 Gruvarbetare
 - 34232 Jordschaktningsmaskinförare
 - 34233 Maskinist
 - 34234 Anläggningsinstallatör
 - 34235 Serviceman
 - 34236 Undermaskinmästare (1 år teknisk skola)
 - 34238 Servicemekaniker
 - 34248 Annan yrkesutbildning för metall- och maskinbranschen
- 3425 Yrkesutbildning för elbranschen
 - 34251 Elektriker
 - 34252 Elmaskinmontör
 - 34253 Elverksinstallatör
 - 34254 Bilelektriker
 - 34255 Fordonselektriker
 - 34256 Fartygselektriker
 - 34257 Telefonmontör
 - 34258 Bärvågsmontör
 - 34262 Radiomontör
 - 34263 TV-montör
 - 34264 Radio- och TV-montör
 - 34268 Flygplanselektronikmekaniker
 - 34269 Instrumentinstallatör
 - 34271 Elektronikinstallatör
 - 34272 Effektelektronikmontör
 - 34273 Elektronikmontör för kommunikation
 - 34274 Lindare
 - 34275 Apparat- och apparaturmontör
 - 34276 Provare
 - 34298 Annan yrkesutbildning för elbranschen
- 3431 Yrkesutbildning för byggnadsbranschen
 - 34311 Byggnadsarbetare
 - 34312 Timmerman
 - 34313 Byggnadsarbetare - timmerman
 - 34314 Byggnadssnickare
 - 34315 Målare
 - 34316 Byggnadsmålare
 - 34317 Murare

- 34318 Murare - betongarbetare
- 34319 Betongarbetare
- 34322 Cementarbetare
- 34323 Mätare
- 34338 Annan yrkesutbildning för byggnadsbranschen
- 3434 Utbildning av ritare och kartläggare
 - 34341 Maskinritare
 - 34342 Byggnadsritare
 - 34343 Kartritare
 - 34344 Kartläggare
 - 34348 Annan ritarutbildning
- 3435 Yrkesutbildning för träindustri
 - 34351 Grundutbildning för mekanisk träförädling
 - 34352 Grundutbildning för sågindustri
 - 34353 Sågarbetare
 - 34354 Snickare
 - 34355 Möbelsnickare
 - 34356 Bänksnickare
 - 34357 Maskinsnickare
 - 34358 Snickare - maskinsnickare
 - 34361 Båtbyggare
 - 34362 Bettskötare
 - 34363 Lackerare, träpolering och -färgning
 - 34366 Faner- och skivindustrin, grundutbildning
 - 34367 Snickeriindustrins studielinje
 - 34378 Annan yrkesutbildning för träindustri
- 3438 Kemisk yrkesutbildning
 - 34381 Grundutbildning för kemisk industri
 - 34382 Forskningsbiträde
 - 34383 Fotolaboratoriearbetare
 - 34398 Annan kemisk yrkesutbildning
- 3441 Yrkesutbildning för pappers- och cellulosaindustri
 - 34411 Utbildning för pappersindustri
 - 34412 Utbildning för cellulosaindustri
 - 34413 Utbildning för pappers- och cellulosaindustri
 - 34414 Utbildning för träkemisk industri
- 3443 Yrkesutbildning för boktryckeribranschen
 - 34431 Grundutbildning för boktryckeribranschen
 - 34432 Textframställare (sättare), allmän utbildning
 - 34441 Bildframställare, allmän utbildning
 - 34442 Bildframställare, grafisk fotograf

- 34451 Tryckare, allmän utbildning
- 34455 Tryckare, offsetpress
- 34462 Bokbindare
- 3448 Yrkesutbildning för sko- och läderbranschen
 - 34481 Grundutbildning för skoindustrin
 - 34487 Väskmakare
 - 34488 Lädersömmare
 - 34498 Annan yrkesutbildning för sko- och läderbranschen
- 3451 Yrkesutbildning för textil- och beklädnadsbranschen
 - 34511 Grundutbildning för textilindustrin
 - 34512 Grundutbildning för beklädnadsindustrin
 - 34513 Vävare
 - 34514 Sömmerska (Sömmare)
 - 34516 Dräktsömmerska
 - 34517 Industrisömmerska
 - 34518 Linnesömmerska
 - 34519 Tillskärare
 - 34521 Modist
 - 34522 Skräddare
 - 34525 Arbetsledare, textil- och beklädnadsindustrin
 - 34531 Tapetserare
 - 34534 Spinnerska
 - 34535 Textil- och beklädnadsindustrins produktplanerare
 - 34548 Annan yrkesutbildning för textil- och beklädnadsbranschen
- 3455 Yrkesutbildning för livsmedelsbranschen
 - 34551 Bagare
 - 34554 Livsmedelsmaskinskötare
 - 34555 Konservkokare
 - 34556 Charkuteriarbetare
 - 34558 Mejerist
 - 34566 Grundlinje för livsmedelsindustrin
 - 34567 Undermejerist
 - 34598 Annan yrkesutbildning för livsmedelsbranschen
- 3461 Yrkesutbildning för plast- och gummibranschen
 - 34611 Plastsvetsare
 - 34612 AP-arbetare ¹⁾
 - 34628 Annan yrkesutbildning för plast- och gummibranschen
- 3463 Yrkesutbildning för processindustrin
 - 34631 Processindustrilinj
 - 34632 Metallindustrins processarbetare

1) AP = armerad plast

- 34633 Kemiska industrins processarbetare
- 34634 Pappers- och cellulosaindustrins processarbetare
- 3468 Annan yrkesutbildning för industri och hantverk
 - 34681 Borstbindare
 - 34682 Korgmakeriarbetare
 - 34683 Glasindustriarbetare
 - 34684 Tillverkare av miniatyrföremål
 - 34698 Annan yrkesutbildning för industri och hantverk
- 3511 Skepparutbildning
 - 35111 Skeppare
- 3512 Utbildning av sjöfartsmanskap
 - 35124 Fartygsmaskinist
 - 35125 Sjöfartsläroanstalternas förberedande klass
 - 35126 Grundutbildning för sjömän
- 3541 Fordonsförarutbildning
 - 35411 Yrkeschaufför
 - 35414 Lastbilschaufför
- 3551 Yrkesutbildning för posttrafik
 - 35512 Posttjänstemannaexamen
- 3553 Yrkesutbildning för telekommunikation
 - 35531 Telefonist
 - 35532 Telegraftjänstemannaexamen
- 3611 Utbildning av hjälpskötare
 - 36111 Hjälpskötare
- 3612 Utbildning av sinnessjukvårdare
 - 36121 Sinnessjukvårdare
- 3613 Utbildning av tandskötare
 - 36131 Tandskötare
- 3614 Utbildning av barnskötare
 - 36141 Barnskötare
- 3615 Utbildning av vårdare av psykiskt utvecklingshämjade
 - 36151 Vårdare av psykiskt utvecklingshämjade
- 3616 Utbildning av pedikurister
 - 36161 Pedikurist
- 3617 Rehabiliteringsvårdarutbildning
 - 36171 Rehabiliteringsvårdare
- 3621 Utbildning av mottagnings- och avdelningsbiträden
 - 36212 Mottagnings- och avdelningsbiträde
- 3622 Utbildning av sjukvårdsvaktmästare
 - 36221 Sjukvårdsvaktmästare

- 3649 Annan utbildning av vård- och hjälppersonal för hälso- och sjukvård på lägre mellanstadiet
- 36498 Annan utbildning av vård- och hjälppersonal för hälso- och sjukvård på lägre mellanstadiet
- 3691 Massörutbildning
 - 36911 Massör
- 3692 Kosmetologutbildning
 - 36921 Kosmetolog
- 3693 Utbildning av tekniska biträde vid apotek
 - 36931 Tekniskt biträde vid apotek
- 3711 Lantmannaskolor
 - 37111 Lantmannaskola
- 3712 Jordbruksskolor
 - 37121 Jordbruksskola (jordbrukstekniker)
- 3714 Lantbrukstekniska skolor
 - 37141 Lantbruksteknisk skola (lantbruksmaskintekniker)
- 3715 Husbondeskolor
 - 37151 Husbondeskola
- 3721 Utbildning av kreatursskötare
 - 37211 Deja (kreatursmästare)
 - 37212 Hästskötare och -tränare
 - 37213 Fjäderfäskötare
 - 37214 Svinskötare
 - 37215 Pälsdjursskötare
- 3729 Annan yrkesutbildning för kreatursskötsel
 - 37298 Annan yrkesutbildning för kreatursskötsel
- 3731 Trädgårdsskolor
 - 37311 Trädgårdsbiträde
- 3732 Trädgårdsmästarskolor
 - 37321 Trädgårdsmästare
- 3741 Utbildning av yrkesarbetare för skogsbruk
 - 37411 Yrkesarbetare för skogsbruk
 - 37412 Skogsarbetsmaskinist
- 3742 Forstskolor
 - 37421 Utbildning i gårdbrukets skogshushållning
- 3743 Utbildning av skogsarbetsledare
 - 37431 Skogsarbetsledare
- 3751 Fiskarskolor
 - 37511 Fiskare
- 3759 Annan yrkesutbildning för fiske
 - 37598 Annan yrkesutbildning för fiske
- 3811 Yrkesutbildning för brandskydd
 - 38111 Brandman

- 38112 Brandförman
- 3812 Yrkesutbildning för polisväsendet
 - 38121 Polisaspirantsutbildning
 - 38122 Tjänsteexamen för polismanskap
- 3841 Yrkesutbildning i huslig ekonomi
 - 38411 Hushållsskola
 - 38412 Skola i huslig ekonomi
 - 38413 Husmodersskola
 - 38414 Hemhushållerska
 - 38415 Hemvårdarinna, hemsyster
 - 38428 Annan yrkesutbildning i huslig ekonomi
- 3843 Yrkesutbildning av personal för storkök och restaurangkök
 - 38431 Kock, kokerska
 - 38432 Anstaltskock, -kokerska
 - 38433 Skeppskock -kokerska
 - 38434 Restaurangkock
 - 38435 Restaurangkokerska
 - 38437 Kokerska - kallskänka
 - 38438 Husmor
 - 38441 Grundlinjen för storhushåll
 - 38442 Restaurangbranschens kökslinje
 - 38443 Grundutbildning för ekonomipersonal på fartyg
 - 38458 Annan utbildning av personal för storkök och restaurangkök
- 3846 Utbildning av servicepersonal för hotell- och restaurangbranschen
 - 38461 Grundbildning av servicepersonal
 - 38462 Servitör, servitris
 - 38465 Utbildning för kaféer
 - 38466 Portier
 - 38467 Receptionist (hotellsekreterare)
 - 38478 Annan utbildning av servicepersonal för hotell- och restaurangbranschen
- 3881 Utbildning av barberare och frisörer
 - 38811 Barberare
 - 38812 Frisör
 - 38813 Barberare - frisör
- 3882 Yrkesutbildning för fastighetsskötsel
 - 38822 Gårdskarlar
 - 38823 Städarska
- 3884 Utbildning för turismen
 - 38848 Annan yrkesutbildning för turismen

- 4111 Utbildning för produkt- och miljöplanering på högre mellanstadiet
 - 41111 Dräktdesign
- 4112 Utbildning i bildkommunikation på högre mellanstadiet
 - 41121 Grafisk formgivning
 - 41131 Fotograf
- 4131 Militärmusikerexamen
 - 41311 Militärmusikerexamen
- 4141 Utbildning av bildkonstnärer
 - 41411 Bildkonstnär
- 4211 Diakonutbildning
 - 42111 Diakon
- 4311 Handelsinstitut
 - 43111 Examen vid handelsinstitut (på mellanskolegrund 2-år)
 - 43119 Examen vid handelsinstitut, specialområde okänt
- 4312 Handelsinstitutexamen (mellansk. 3-årig, fr.o.m. år 1974) merkonom
 - 43121 Handelsinstitutexamen (3-årig), marknadsföring
 - 43122 Handelsinstitutexamen (3-årig), redovisning
 - 43123 Handelsinstitutexamen (3-årig), sekreterare
 - 43124 Handelsinstitutexamen (3-årig), social linje
 - 43128 Handelsinstitutexamen (3-årig), annan linje
- 4318 Företagarutbildning
 - 43181 Företagargrundkurs
- 4319 Annan högre allmänmerkantil yrkesutbildning
 - 43192 Handelsinstitutexamen 3-årig lärokurs utan avgångsexamen
 - 43198 Annan högre allmänmerkantil yrkesutbildning
- 4323 Butiks- och avdelningsföreståndare, livsmedel
 - *43231 Föreståndare för livsmedelsbutik och -avdelning
 - 43232 Köttmästare
- 4332 Annan utbildning av butiks- och avdelningsföreståndare
 - 43321 Butiksföreståndare, allmän utbildning
 - 43328 Annan utbildning av butiks- och avdelningsföreståndare
- 4359 Annan högre yrkesutbildning för affärsbranschen
 - 43598 Annan högre yrkesutbildning för affärsbranschen
- 4361 Högre yrkesutbildning inom ADB-branschen
 - 43611 Programmerare
 - 43618 Annan högre yrkesutbildning för ADB-branschen
- 4363 Högre yrkesutbildning för kontorspersonal inom bank- och försäkringsväsendet,
mm
 - 43631 Grundutbildning för banktjänstemän
- 4369 Annan högre yrkesutbildning av kontorspersonal
 - 43691 Sekreterare för hälsovårdscentral
 - 43698 Annan högre yrkesutbildning av kontorspersonal

- 4411 Teknikerutbildning, maskinteknik
 - 44111 Tekniker, maskinbyggnad
 - 44112 Tekniker, konstruktionsteknik
 - 44113 Tekniker, produktionsteknik
 - 44115 Tekniker, VVS-teknik
 - 44116 Tekniker, bilteknik
 - 44117 Tekniker, transportteknik
 - 44118 Tekniker, bil- och lantbruksmaskinteknik
 - 44119 Tekniker, maskinmästare
 - 44121 Tekniker, gjuteriteknik
 - 44122 Tekniker, skeppsbyggnad
- 4414 Teknikerutbildning, finmekanik
 - 44141 Tekniker, mättnings- och regleringsteknik, maskinavdelning
- 4415 Teknikerutbildning, elektroteknik
 - 44151 Tekniker, elverk
 - 44152 Tekniker, elindustri
 - 44153 Tekniker, teleteknik
 - 44154 Tekniker, telefonteknik
 - 44155 Tekniker, radioteknik
 - 44156 Tekniker, mättnings- och regleringsteknik, elektroavdelning
 - 44157 Tekniker, elkraftsteknik
- 4417 Teknikerutbildning, byggnadsteknik
 - 44171 Tekniker, husbyggnad
 - 44173 Tekniker, väg- och vattenbyggnad
 - 44174 Tekniker, kommunalteknik
 - 44175 Tekniker, lantmäteriteknik
 - 44176 Tekniker, gruvteknik
- 4421 Teknikerutbildning, träindustri
 - 44211 Tekniker, snickeriindustri
- 4422 Teknikerutbildning, kemi
 - 44221 Tekniker, kemi
 - 44222 Tekniker, silikatteknik
- 4423 Teknikerutbildning, pappersindustri
 - 44231 Tekniker, pappersindustri
- 4424 Teknikerutbildning, boktryckeriteknik
 - 44241 Tekniker, boktryckeriteknik
- 4425 Teknikerutbildning, textilindustri
 - 44251 Tekniker, vävnadsindustri
 - 44252 Tekniker, beklädnadsindustri
- 4426 Teknikerutbildning, livsmedelsindustri
 - 44261 Tekniker, livsmedelsindustri

- 4427 Teknikerutbildning, hälsoteknik
 - 44271 Tekniker, hälsoteknik
- 4428 Teknikerutbildning, processindustri
 - 44281 Tekniker, processteknik
 - 44282 Tekniker, pappersteknik
- 4446 Högre yrkesutbildning för maskinbranschen
 - 44461 Flygplansmekaniker
- 4451 Högre yrkesutbildning för finmekanik
 - 44511 Tandtekniker
 - 44512 Optiker
 - 44513 Specialtandtekniker
- 4465 Högre yrkesutbildning för träindustri
 - 44651 Träindustritekniker, sågavdelning
 - 44652 Träindustritekniker, skivavdelning
- 4468 Högre yrkesutbildning för kemi
 - 44681 Laborant (2-årig)
 - 44682 Industrilaborant
 - 44683 Laborant, läkemedelsindustri
 - 44684 Forskningslaborant
- 4473 Högre yrkesutbildning för boktryckeribranschen
 - 44731 Faktor
- 4476 Högre yrkesutbildning för textilbranschen
 - 44761 Beklädnadstekniker
 - 44763 Planerare - tillskärare
 - 44765 Textildesigner
 - 44766 Hemslöjds- och hantverksproduktplanerare
- 4483 Högre yrkesutbildning för livsmedelsbranschen
 - 44832 Mejeritekniker
- 4499 Annan teknisk och naturvetenskaplig utbildning på högre mellanstadiet
 - 44998 Annan teknisk och naturvetenskaplig utbildning på högre mellanstadiet
- 4511 Högre yrkesutbildning för sjöfart
 - 45111 Styrman
- 4513 Högre yrkesutbildning för stuveriarbete
 - 45131 Stuveritekniker
- 4551 Högre yrkesutbildning för postväsendet
 - 45512 Högre trafiktjänstemannaexamen
- 4553 Högre yrkesutbildning för telekommunikation
 - 45531 Radiotelegrafist
 - 45532 Telefonvaktföreståndare

- 4611 Sjukskötartutbildning
 - 46111 Sjukskötare
 - 46112 Diakonissa
- 4613 Utbildning av röntgenskötare
 - 46131 Röntgenskötare
- 4614 Utbildning av laboratorieskötare
 - 46141 Laboratorieskötare
- 4615 Utbildning av fysioterapeuter
 - 46151 Fysioterapeut
- 4641 Utbildning av föreståndare och vårdare för barnhem
 - 46411 Socialpedagog
- 4691 Kosmetologutbildning
 - 46911 Specialkosmetolog
- 4711 Utbildning av lantbrukstekniker
 - 47111 Lantbrukstekniker
- 4712 Utbildning av lantbruksklubbtekniker
 - 47121 Lantbruksklubbtekniker
- 4713 Agrologutbildning
 - 47131 Agrolog
- 4721 Utbildning av kreaturstekniker
 - 47211 Kreaturstekniker
- 4731 Utbildning av trädgårdstekniker
 - 47311 Trädgårdstekniker
- 4732 Hortonomutbildning
 - 47321 Hortonom, odlings- och handelslinje
 - 47322 Hortonom, planeringslinje
- 4741 Utbildning av forsttekniker
 - 47411 Forsttekniker
- 4812 Utbildning av polisunderbefäl
 - 48121 Tjänsteexamen för polisunderbefäl
- 4821 Underofficersexamen, landstridskrafterna
 - 48211 Underofficersexamen, gevärslinjen
 - 48212 Underofficersexamen, granatkastarlinjen
 - 48213 Underofficersexamen, pansarvärnslinjen
 - 48214 Underofficersexamen, pansarvagnslinjen
 - 48215 Underofficersexamen, fältartillerilinjen
 - 48216 Underofficersexamen, kustartillerilinjen
 - 48218 Underofficersexamen, pionjärlinjen
 - 48222 Underofficersexamen, allmänna underhållslinjen
 - 48224 Underofficersexamen, sanitetslinjen

- 48225 Underofficersexamen, motorlinjen
- 4824 Underofficersexamen, sjöstridskrafterna
 - 48242 Underofficersexamen, elektrotekniska linjen
 - 48259 Underofficersexamen vid sjöstridskrafterna, linje ökad
- 4826 Underofficersexamen, luftstridskrafterna
 - 48265 Underofficersexamen, flygtekniska linjer
- 4831 Fortbildning av underofficerare, militärmästarexamen
 - 48311 Militärmästarexamen, infanteriets mästarkurs
 - 48313 Militärmästarexamen, fältartilleriets mästarkurs
 - 48325 Militärmästarexamen, sjöstridskrafternas mästarkurs
 - 48326 Militärmästarexamen, luftstridskrafternas mästarkurs
- 4838 Annan högre utbildning för militäryrken
 - 48398 Annan högre utbildning för militäryrken
- 4841 Högre yrkesutbildning för hemhushållning
 - 48411 Hushållstekniker
- 4843 Högre yrkesutbildning för storhushåll
 - 48431 Kosthållerska för storhushåll
 - 48432 Skeppsekonomiföreståndare
- 4846 Högre yrkesutbildning för hotell- och restaurangbranschen
 - 48461 Restaurangföreståndare
- 4881 Högre yrkesutbildning för turismen
 - 48828 Annan högre yrkesutbildning för turismen
- 5121 Utbildning av yrkesskådespelare
 - 51211 Yrkesskådespelare
- 5131 Ledare för orkestergrupp
 - 51311 Ledare för orkestergrupp
- 5132 Kantor-organistexamen
 - 51321 Kantor-organist
- 5133 Konservatorieutbildning
 - 51331 Konservatorieutbildning
- 5141 Konstmålare
 - 51411 Konstmålare
- 5191 Utbildning för församlingsarbete på lägsta högstadiet
 - 51911 Församlingskurator
- 5211 Utbildning av barnträdgårdslärare
 - 52111 Barnträdgårdslärare
- 5241 Utbildning av yrkeslärare för yrkesskola
 - 52411 Yrkeslärare inom sömnads- och beklädnadsbranschen
 - 52412 Yrkeslärare inom den näringsekonomiska branschen
 - 52413 Yrkeslärare för herr- och damfrisörer

- 5245 Utbildning av hemslöjds lärare
 - 52451 Hemslöjds lärare, vävning
- 5249 Utbildning av lärare i huslig ekonomi, mellanskolexamen
 - 52491 Lärare i huslig ekonomi, mellanskolexamen
- 5251 Logonomutbildning
 - 52511 Logonom
- 5253 Handarbetslärare
 - 52531 Handarbetslärare
- 5311 Handelsinstitutexamen (stud.ex. 2-årig, fr.o.m. år 1973)
 - 53111 Handelsinstitutexamen (stud.ex. 2-årig), marknadsföring
 - 53112 Handelsinstitutexamen (stud.ex. 2-årig), redovisning
 - 53113 Handelsinstitutexamen (stud.ex. 2-årig), sekreterare
 - 53114 Handelsinstitutexamen (stud.ex. 2-årig), social linje
 - 53118 Handelsinstitutexamen (stud.ex. 2-årig), annan studielinje
- 5312 Utbildning i marknadsföring
 - 53121 Marknadsföringsskola
 - 53123 Exportmarknadsförare
- 5313 Utbildning för affärsledning
 - 53131 Utbildning av affärsföreståndare
- 5319 Annan merkantil utbildning på lägsta högstadiet
 - 53191 Handelsinstitut (stud.ex.) 2-årig lärokurs utan avgångsbetyg
- 5331 Utbildning för automatisk databehandling på lägsta högstadiet
 - 53318 Annan utbildning för automatisk databehandling på lägsta högstadiet
- 5332 Sekreterarutbildning (studentexamen 2-årig kurs)
 - 53321 HSI-sekreterare, affärslinje
 - 53322 HSI-sekreterare, linje för offentlig förvaltning
- 5362 Sanoma Oy:s journalistutbildning
 - 53621 Redaktör, journalist
- 5411 Ingenjörsutbildning, maskinteknik
 - 54111 Ingenjör, maskinbyggand
 - 54112 Ingenjör, konstruktionsteknik
 - 54113 Ingenjör, produktionsteknik
 - 54115 Ingenjör, VVS-teknik
 - 54116 Ingenjör, bilteknik
 - 54117 Ingenjör, transportteknik
 - 54118 Ingenjör, metallteknik
 - 54119 Ingenjör, skeppsbyggnad
- 5414 Ingenjörsutbildning, finmekanik
 - 54141 Ingenjör, mätning- och regleringsteknik, maskinavdelningen
- 5415 Ingenjörsutbildning, elektroteknik
 - 54151 Ingenjör, elverk

- 54152 Ingenjör, elektroindustri
- 54153 Ingenjör, teleteknik
- 54154 Ingenjör, telefonteknik
- 54155 Ingenjör, radioteknik
- 54156 Ingenjör, mättnings- och regleringsteknik, elektroavdelningen
- 54157 Ingenjör, elkraftsteknik
- 5417 Ingenjörsutbildning, byggnadsteknik
 - 54171 Ingenjör, husbyggnad
 - 54172 Byggnadsarkitekt
 - 54173 Ingenjör, väg- och vattenbyggnad
 - 54175 Ingenjör, byggnadsteknik
- 5421 Ingenjörsutbildning, träindustri
 - 54211 Ingenjör, träindustri
- 5422 Ingenjörsutbildning, kemi
 - 54221 Ingenjör, kemisk teknologi
- 5423 Ingenjörsutbildning, pappersindustri
 - 54231 Ingenjör, pappersindustri
- 5499 Annan teknisk och naturvetenskaplig utbildning på lägsta högstadiet
 - 54998 Annan teknisk och naturvetenskaplig utbildning på lägsta högstadiet
- 5511 Befälsutbildning för sjöfartsväsendet
 - 55111 Överstyrman
- 5521 Utbildning av flygstyrman
 - 55211 Flygstyrman
- 5611 Specialutbildning av sjuksköterskor på studieriktningen för sjukvård
 - 56111 Specialsjukskötare, invärtessjukdomar
 - 56112 Specialsjukskötare, kirurgi
 - 56113 Specialsjukskötare, operationsavdelning
 - 56114 Specialsjukskötare, anesthesiologi
 - 56115 Specialsjukskötare, pediatrik
 - 56116 Specialsjukskötare, psykiatri
 - 56117 Specialsjukskötare, invärtessjukdomar och kirurgi
- 5612 Specialutbildning av sjuksköterskor på studieriktningen för hälsovård
 - 56121 Hälsovårdare
- 5613 Specialutbildning av sjuksköterskor på studieriktningen för socialt arbete
 - 56131 Socialvårdare
- 5614 Specialutbildning av sjuksköterskor på studieriktningen för barnmorskor
 - 56141 Barnmorska
- 5615 Utbildning av specialmedikalgymnaster
 - 56151 Specialmedikalgymnaster
- 5616 Utbildning av speciallaboratorieskötare
 - 56161 Speciallaboratorieskötare

- 5617 Utbildning av specialröntgenskötare
 - 56171 Specialröntgenskötare
- 5811 Utbildning av polisbefäl
 - 58111 Tjänsteexamen för polisbefäl
- 5841 Utbildning av chefspersonal för hotell- och restaurangbranschen
 - 58411 Förmän inom hotell- och restaurangbranschen
- 5881 Utbildning för turismen på lägsta högstadiet
 - 58828 Turismen, annan utbildning på lägsta högstadiet
- 6131 Avgångsexamina (enligt fordringarna vid Sibelius-Akademien)
 - 61319 Avgångsexamen vid Sibelius-Akademien, allmänna avdelningen, specialområde okänt
- 6132 Högre kantor- organist examen
 - 61321 Högre kantor - organist examen
- 6151 Diplomtranslator, huvudspråk engelska
 - 61511 Diplomtranslator, engelska och tyska
 - 61513 Diplomtranslator, engelska och franska
 - 61514 Diplomtranslator, engelska och svenska
- 6152 Diplomtranslator, huvudspråk tyska
 - 61521 Diplomtranslator, tyska och engelska
 - 61523 Diplomtranslator, tyska och franska
 - 61524 Diplomtranslator, tyska och svenska
- 6153 Diplomtranslator, huvudspråk ryska
 - 61531 Diplomtranslator, ryska och engelska
 - 61532 Diplomtranslator, ryska och tyska
 - 61534 Diplomtranslator, ryska och svenska
- 6154 Diplomtranslator, huvudspråk svenska
 - 61541 Diplomtranslator, svenska och engelska
- 6211 Utbildning av klasslärare för grundskolan
 - 62111 Klasslärare för grundskolan
- 6212 Utbildning av ämneslärare för grundskolan
 - 62131 Lärare i teknisk slöjd
- 6241 Utbildning av lärare i huslig ekonomi, Helsingin kotitalousopettajaopisto
 - 62411 Lärare i huslig ekonomi, Helsingin kotitalousopettajaopisto
- 6242 Utbildning av handarbetslärare, Helsingin käsityöopettajaopisto
 - 62421 Handarbetslärare, Helsingin käsityöopettajaopisto
- 6244 Utbildning av musklärare
 - 62441 Lärare i musikens teori
 - 62442 Lärare i spelning och solosång
 - 62443 Musklärare
- 6246 Utbildning av lärare i sjukvård
 - 62461 Lärare i sjukvård

- 6411 Ingenjörsutbildning (stud.ex.), maskinteknik
 - 64111 Ingenjör (stud.ex.), maskinbyggnad
 - 64112 Ingenjör (stud.ex.), konstruktionsteknik
 - 64113 Ingenjör (stud.ex.), produktionsteknik (tillverkningsteknik)
- 6415 Ingenjörsutbildning (stud.ex.), elektroteknik
 - 64151 Ingenjör (stud.ex.), elverk
 - 64154 Ingenjör (stud.ex.), telefonteknik
 - 64156 Ingenjör (stud.ex.), mätning- och regleringsteknik
- 6417 Ingenjörsutbildning (stud.ex.), byggnadsteknik
 - 64171 Ingenjör (stud.ex.), husbyggnad
 - 64174 Ingenjör (stud.ex.), samhällsteknik
- 6421 Ingenjörsutbildning (stud.ex.), processindustri
 - 64211 Ingenjör (stud.ex.), processteknik
- 6511 Sjökapensexamen
 - 65111 Sjökapten
- 6641 Fortbildning av specialsjuksköterskor på administrativ linje
 - 66411 Ledande sjuksköterska
- 6811 Officers tjänsteexamen, landstridskrafterna
 - 68111 Officers tjänsteexamen, infanteriet
 - 68112 Officers tjänsteexamen, fältartilleriet
 - 68113 Officers tjänsteexamen, kustartilleriet
 - 68114 Officers tjänsteexamen, luftvärnsartilleriet
 - 68115 Officers tjänsteexamen, pionjärerna
 - 68116 Officers tjänsteexamen, förbindelsetruppena
- 6999 Annan utbildning på lägre kandidatnivå, utbildningsområde okänt
 - 69999 Annan utbildning på lägre kandidatnivå, utbildningsområde okänt
- 7111 Utbildning för produkt- och miljöplanering på högre kandidatnivå (fr.o.m. år 1974)
 - 71111 Keramisk formgivning (stud.ex. 4-årig)
 - 71112 Teknisk formgivning (stud.ex. 4-årig)
 - 71113 Textildesign (stud.ex. 4-årig)
 - 71114 Inredning och möbeldesign (stud.ex. 4-årig)
 - 71115 Beklädnadsdesign (stud.ex. 4-årig)
- 7113 Utbildning i bildkommunikation på högre kandidatnivå (fr.o.m. år 1974)
 - 71131 Grafisk formgivning (stud.ex. 4-årig)
 - 71132 Scendekoration (stud.ex. 4-årig)
- 7131 Musikdirektörsexamen (enligt fordringar vid Sibelius-Akademien)
 - 71311 Militärkapellmästare
- 7132 Diplomamina (enligt fordringarna vid Sibelius-Akademien) på högre kand.nivå
 - 71322 Diplom, kyrkomusikavdelningen
 - 71323 Diplom, allm. avd. allm. solistlinjen

- 7241 Musiklärarutbildning på högre kand.nivå
 - 72411 Musikdirektör, Sibelius-Akademien, skolmusikavd.
 - 72413 Diplom, Sibelius-Akademien, skolmusikavdelningen
- 7243 Teckningslärarutbildning (fr.o.m. år 1974)
 - 72431 Teckningslärare (fr.o.m. år 1974)
- 7811 Landstridskrafternas kaptenskurser
 - 78111 Kaptenskurs, infanteriet
 - 78112 Kaptenskurs, fältartilleriet
 - 78114 Kaptenskurs, luftvärnsartilleriet
 - 78115 Kaptenskurs, pionjärerna
 - 78116 Kaptenskurs, signaltrupperna
- 7813 Sjöstridskrafternas kaptenskurser
 - 78131 Kaptenskurs, sjöstridskrafterna
- 7814 Luftstridskrafternas kaptenskurser
 - 78141 Kaptenskurs, luftstridskrafterna
- 7816 Stabsofficersexamen
 - 78161 Stabsofficersexamen, allmän
 - 78162 Stabsofficersexamen, underhåll
 - 78164 Stabsofficersexamen, luftstridskrafterna

