

F12.1

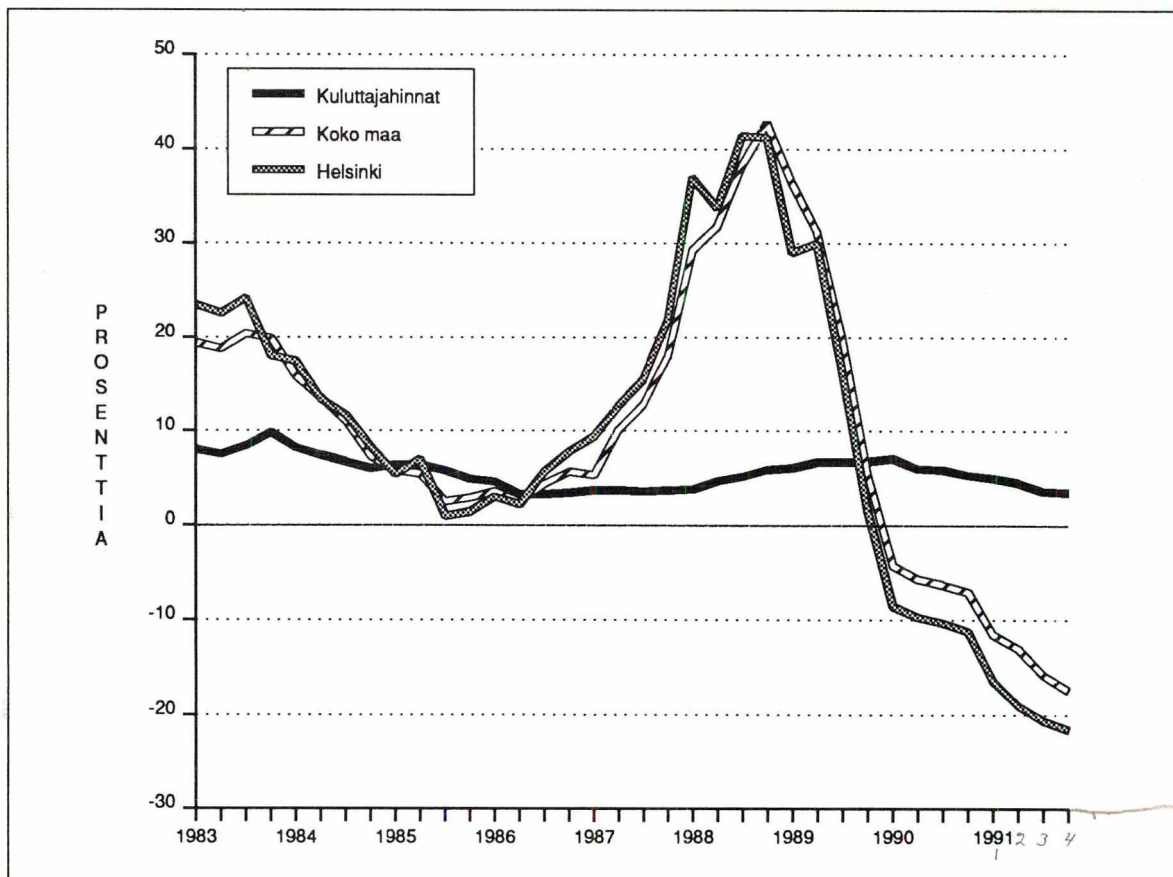
Asuntojen hinnat

1991, 4. neljännes

2.3.1992

	Asuntojen hintaindeksi 1983=100	% -muutos	
		ed. vuosi	ed. nelj.
Nimellishinnat	170.7	-16,8	-5,3
Reaalihinnat	112.8	-19,6	-5,8

Kuva 1. Asuntojen hintaindeksin 1983 = 100 ja kuluttajahintaindeksin vuosimuutokset (kerrostalot)



197438

ASUNTOJEN HINTATILASTO 4. neljännes 1991

Johdanto

Asuntojen hintatilasto kuvaa vanhojen osakehuoneistojen velattomia neliöhintoja ja niiden muutoksia kiinteistönvälittäjien välittämässä asuntokaupoissa. Tilasto koostuu seuraavista osista:

- asuntojen nimellishinnat (mk/neliö)
- asuntojen hintaindeksit 1970=100 ja 1983=100
- kerrostaloasuntojen hintojen reaalin kehitys, indeksi 1983=100
- asuntojen hintojen reaalin kehitys, indeksi 1970=100

Laadintamenetelmä on selostettu jäljempänä, sekä julkaisuissa "Asuntojen hinnat 1970 - II neljännes 1985" ja Tilastokeskuksen tilastotiedotuksia sarja HI 1985:6, hinnat. Tilastossa käytetyt painotiedot ja aluejaot on esitetty liitteissä 2 ja 3. Kehyskunnilla tarkoitetaan seuraavia kuntia: Hyvinkää, Järvenpää, Kerava, Riihimäki, Kirkkonummi, Nurmijärvi, Sipoo, Tuusula ja Vihti. Pääkaupunkiseutu on Helsinki, Espoo, Vantaa ja Kauniainen. Vanhoilla asunnoilla tarkoitetaan asuntoja, jotka on otettu käyttöön ennen vuotta 1990.

Vuonna 1991 asuntojen hinnat laskivat 14 %

Vanhojen asunto-osakkeiden hinnat laskivat viime vuonna yhteensä 14 %. Vuoden loppua kohden hintojen lasku nopeutui. Loka-joulukuussa koko maan hinnat laskivat 5,3 % verrattuna kolmanteen neljännekseen. Pääkaupunkiseudulla pudotus oli 7,2 % ja muualla maassa 4,3 %.

Vanhan kerrostaloasunnon sai loppuvuodesta 1991 Vantaalla 10,4 % ja Espoossa 8,7 % halvemmalla kuin syksyllä. Lappeenrannassa hinnat alenivat 10,2 %, Kuopiossa ja Tampereella 5,2 %. Pori oli ainoa kaupunki missä hinnat nousivat, mutta se on edelleen Rauman ja Kouvolan ohella Suomen edullisin asuinpaikka.

Helsingin keskihinta oli 8 203 mk neliöltä. Espoosta vanhan kerrostaloasunnon sai 7 370 markan neliöhinnalla ja Vantaalla noin 6 300 markalla. Muualla maassa keskihinta oli neljännellä neljänneksellä 5 098 mk/m². Halvinta oli Porissa, Raumalla ja Kouvolassa; noin 4 500 mk neliö.

Helsingissä kauppvoja tehtiin vuoden lopulla enemmän kuin pitkään aikaan (ks. taulukko A). Muualla Suomessa tilastossa mukana olevien kauppovien lukumäärät kuitenkin laskivat. Kauppovien lukumäärät ovat kuitenkin edelleen huomattavasti vähäisemmät kuin vuosina 1983 - 1986.

Reaalihinnat "normaalitasolla"

Vanhojen kerrostaloasuntojen reaalihinnat olivat huipussaan vuoden 1989 alussa. Neljännellä neljänneksellä hinnat olivat reaalisesti 34,3 % huipputasoa alempana. Helsingissä reaalihinnat olivat 41,9 % halvempat kuin kolme vuotta sitten (ks. kuva 4).

Viime vuosien hintavuoristorata on tullut vuoden 1983 lähtötasolle, mutta vuoden 1970 tasolle on matkaa vielä toistakymmentä prosenttia (ks. kuva 5).

Myyntiajat "normaalitasolla"

Nyt on laskettu ensimmäistä kertaa indeksi asuntojen myyntiajalle. Myyntiajat olivat viime vuoden lopussa suunnilleen samalla tasolla kuin vuonna 1986 (ks. sivu 7)

Aineiston peittävyys

Asuntojen hintatilastossa on mukana noin 30 % kaikista tehdyistä asuntokaupoista. Tilastossa mukana olevista kunnista aineiston peittävyys vaihtelee 25-50 prosentin välillä. Alueellisesti tilaston peittävyys on suurin Pohjois-Suomen kaupungeissa, joissa vanhojen osakehuoneistojen kaupoista on tilastossa mukana noin 40 %.

Taulukko A. Tilastoon sisältyvät asuntokaupat

Vuosi	yhteensä	Helsinki
1983	15 944	4 649
1984	16 712	4 793
1985	18 007	4 793
1986	18 806	4 863
1987	20 766	5 021
1988	18 483	4 748
1989	14 420	2 842
1990	12 057	2 264
1991	12 637	2 668
I/1987	4 744	1 184
II/1987	5 013	1 147
III/1987	4 951	1 111
IV/1987	5 360	1 373
I/1988	4 818	1 086
II/1988	4 132	1 093
III/1988	3 964	983
IV/1988	5 169	1 473
I/1989	3 836	787
II/1989	3 467	732
III/1989	4 299	748
IV/1989	2 721	559
I/1990	2 859	626
II/1990	3 279	650
III/1990	3 057	430
IV/1990	2 752	524
I/1991	3 037	630
II/1991	2 995	687
III/1991	3 170	620
IV/1991	3 239	701

Asuntojen hintatilaston ja -indeksin laadintamenetelmä

Asuntojen hintatilasto ja -indeksit laaditaan pankkien osastamien kiinteistönvälitysytöiden ja Suomen kiinteistönvälittäjän liiton jäsenoimistojen välittämistä vanhojen osakehuoneistojen kaupoista.

Huoneistokeskuksella, Huoneistomarkkinoinnilla, Osuuspankkien kiinteistökeskuksella ja Säästöpankkien kiinteistönvälityksellä on hintaseurantajärjestelmä Valtion teknillisessä tutkimuskeskuksessa.

Suomen kiinteistönvälittäjän liitto ry:n jäsenoimistojen välittämistä asuntokaupoista on kerätty tietoja vuodesta 1983 alkaen järjestelmään, jota liitto itse ylläpitää.

Asuntojen hintatilasto ja -indeksit laaditaan neljännesvuosittain edellä mainitusta aineistosta ja ne julkaistaan kahden kuukauden viiveellä ao. neljänneksen päättymisestä.

Seuraava tilasto 1. neljännes -92, ilmestyy 1.6.1992

Taulukko B. Vanhojen kerrostaloasuntojen keskimääräiset velattomat neliöhinnat ja indeksit (1983=100) eräissä kaupungeissa 4. nelj. 1991

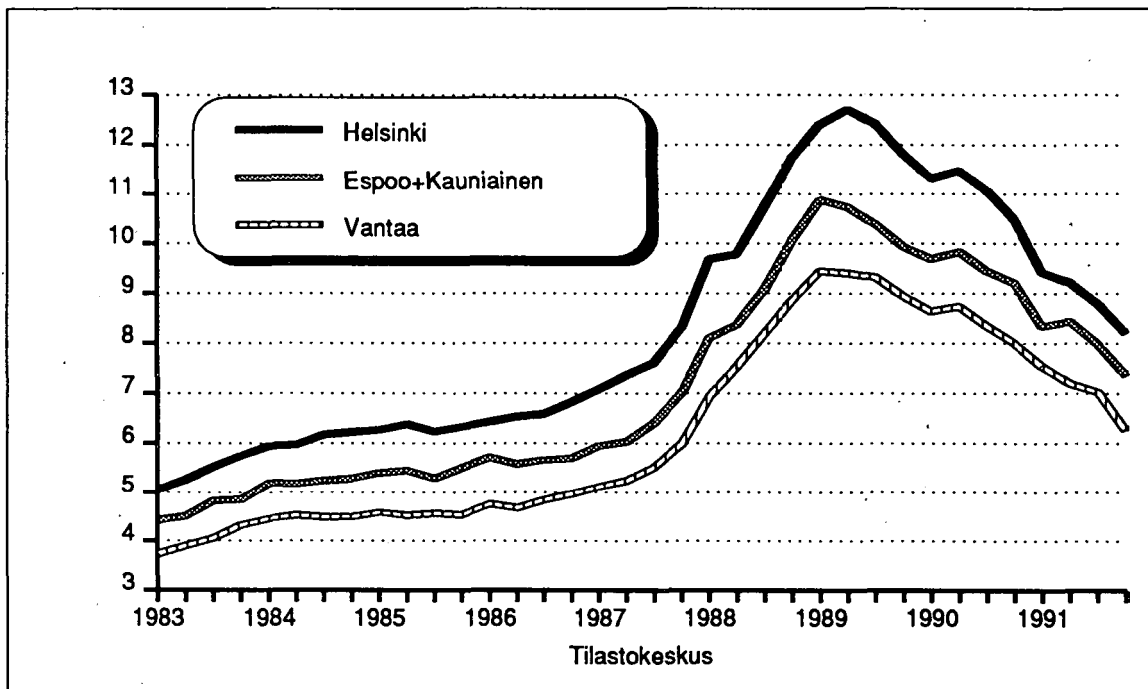
Kaupunki	IV/1991	III/1991	Nimell. indeksi	muutos# edell. nelj. %	Reaali- indeksi	muutos# edell. nelj. %	Kaupat Tilas- tossa lkm
	mk/m ²	mk/m ²	IV/1991		IV/1991		
Koko maa	6 131	6 522	169.4	-5,5	111.9	-6,0	2 513
Pääkaupunkiseutu	7 831	8 455	156.1	-7,5	103.1	-8,0	850
Muu Suomi	5 098	5 351	178.2	-4,4	117.7	-4,9	1 663
Helsinki	8 203	8 801	154.5	-6,7	102.0	-7,2	608
Helsinki-1	9 647	10 306	156.5	-6,2	103.4	-6,6	150
Helsinki-2	9 068	9 575	149.4	-5,0	98.7	-5,5	144
Helsinki-3	8 001	8 565	154.4	-6,6	102.0	-7,1	206
Helsinki-4	6 761	7 432	160.3	-8,6	105.9	-9,1	108
Espoo+Kauniainen	7 370	7 992	162.1	-8,7	107.1	-9,2	123
Vantaa	6 269	7 021	159.0	-10,4	105.0	-10,9	119
Kehyskunnat*	5 496	5 888	166.8	-6,8	110.2	-7,3	130
Tampere	5 075	5 339	167.7	-5,2	110.7	-5,7	242
Turku	5 654	5 729	164.3	-1,2	108.5	-1,7	258
Pori	4 350	4 194	187.9	+4,3	124.1	+3,7	53
Lappeenranta	5 517	6 307	167.3	-10,2	110.5	-10,7	58
Kouvola	4 451	4 508	180.0	-0,7	118.9	-1,2	47
Lahti	4 944	5 154	169.7	-4,2	112.1	-4,7	134
Hämeenlinna	5 786	5 966	238.7	-5,7	157.6	-6,2	27
Kotka	4 477	4 903	183.8	-7,8	121.4	-8,3	44
Rauma	4 330	4 707	215.4	-7,0	142.3	-7,5	35
Kuopio	5 344	5 805	162.8	-8,0	107.6	-8,5	110
Jyväskylä	5 736	5 976	167.4	-3,3	110.6	-3,8	89
Vaasa	4 915	5 363	156.1	-7,8	103.1	-8,3	22
Mikkeli	4 924	5 170	174.8	-4,8	115.5	-5,3	47
Joensuu	5 791	6 246	183.7	-2,4	121.4	-2,9	30
Oulu	5 458	5 681	179.2	-3,9	118.4	-4,4	123
Rovaniemi	4 793	4 874	152.4	-1,5	100.7	-2,1	32

Muutosprosentti laskettu painotetuista indeksiluvuista

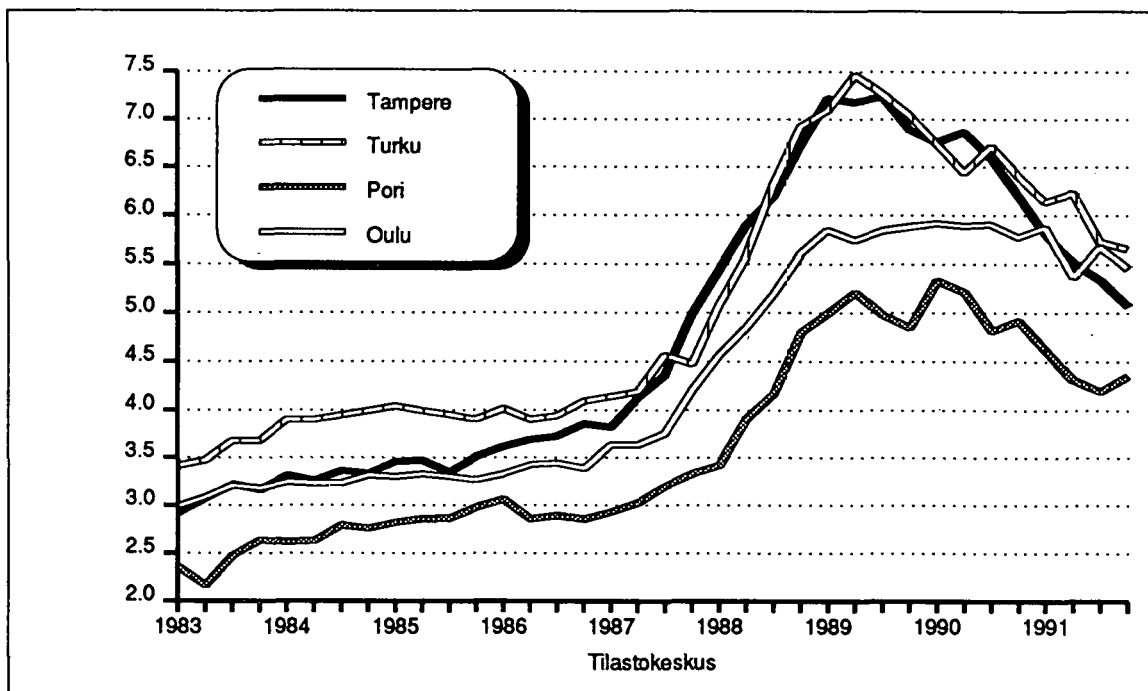
* Hyvinkää, Järvenpää, Kerava, Kirkkonummi, Nurmijärvi, Riihimäki, Sipoo, Tuusula ja Vihti



Kuva 2. Kerrostaloasuntojen velattomat neliöhinnat pääkaupunkiseudulla (1000 mk/m²)



Kuva 3. Kerrostaloasuntojen velattomat neliöhinnat eräissä kaupungeissa (1000 mk/m²)



**Taulukko C. Kerrostaloasuntojen nimellishinnat
mk/m² 1980-1991 neljännesvuosittain**

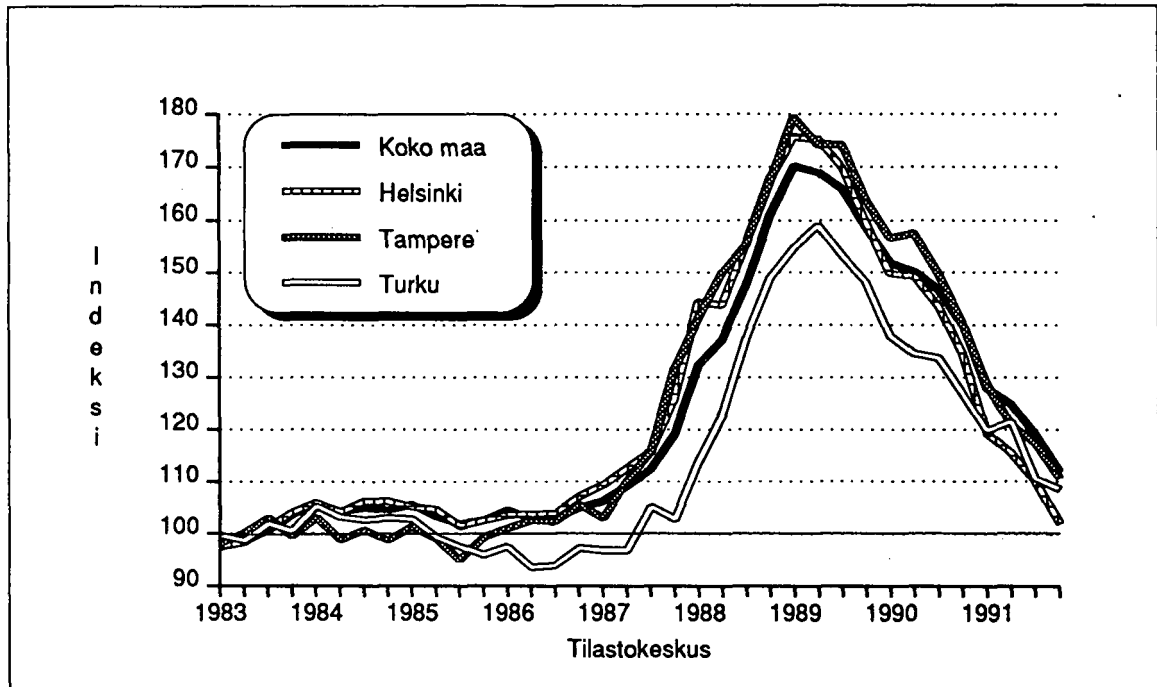
Vuosi	Koko maa	Pääkaupunki- seutu	
1980	2 259	2 753	
	2 354	2 908	
	2 384	3 021	
1981	2 460	3 158	
	2 597	3 303	
	2 667	3 440	
1982	2 781	3 601	
	2 832	3 724	
	3 021	3 893	
1983	3 147	4 063	
	3 258	4 218	
	3 373	4 457	
1984	3 583	4 814	
	3 704	4 999	
	3 869	5 258	
1985	4 030	5 465	
	4 227	5 667	
	4 174	5 693	
1986	4 177	5 853	
	4 270	5 902	Muu Suomi
	4 413	5 958	3 505
1987	4 427	6 046	3 488
	4 362	5 916	3 470
	4 425	6 013	3 491
1988	4 552	6 140	3 612
	4 533	6 190	3 567
	4 577	6 263	3 597
1989	4 707	6 560	3 674
	4 844	6 702	3 754
	5 012	6 944	3 885
1990	5 190	7 222	4 010
	5 571	7 882	4 228
	6 344	9 161	4 697
1991	6 609	9 345	5 032
	7 236	10 232	5 485
	7 953	11 186	6 071
1980	8 436	11 808	6 380
	8 569	12 003	6 496
	8 459	11 729	6 486
1981	8 196	11 178	6 387
	7 946	10 741	6 266
	7 992	10 890	6 240
1982	7 824	10 486	6 210
	7 497	9 980	6 003
	6 926	9 028	5 664
1983	6 839	8 847	5 618
	6 522	8 455	5 351
	6 131	7 831	5 098

**Taulukko D. Kerrostaloasuntojen reaalihintaindeksi 1983=100 neljännesvuosittain
(ks. myös kuva 4)**

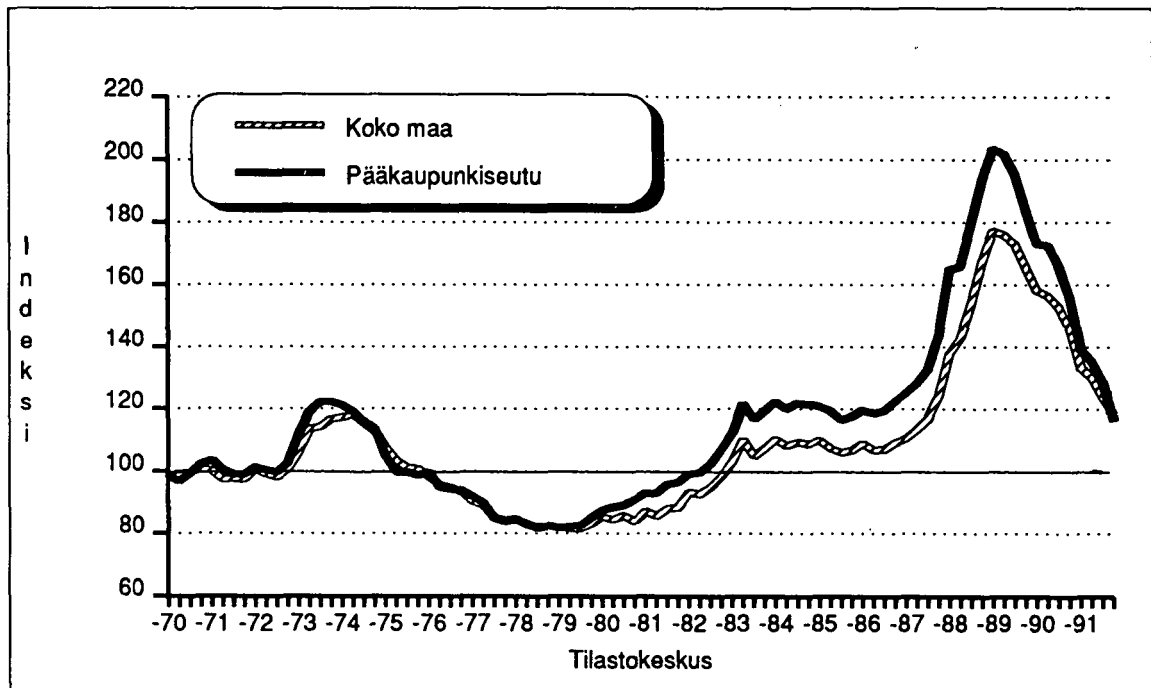
Vuosi	Koko maa	Helsinki	Tampere	Turku
1983	98,9	97,5	98,2	99,7
	98,5	98,4	100,1	98,6
	100,6	101,2	102,9	101,8
1984	103,5	104,0	99,6	100,5
	105,8	105,8	103,0	105,2
	104,2	104,1	98,8	103,1
1985	104,9	106,1	100,7	102,6
	104,5	105,1	98,7	102,9
	105,5	105,1	101,3	102,7
1986	103,2	104,5	99,0	99,4
	101,8	101,4	95,1	97,5
	102,5	102,5	99,3	96,0
1987	104,5	103,5	101,0	97,5
	102,7	103,7	102,5	93,7
	102,9	103,9	102,3	94,0
1988	104,9	107,0	105,5	97,3
	106,2	109,3	102,9	96,9
	109,0	112,5	110,1	96,9
1989	112,3	115,9	115,7	105,1
	119,2	125,8	131,6	102,7
	132,4	144,3	141,3	113,8
1990	137,3	143,8	150,0	123,0
	147,6	155,7	155,5	137,6
	160,9	167,9	167,3	149,0
1991	170,2	175,7	179,5	154,9
	169,0	175,3	174,3	159,1
	165,8	169,8	174,2	153,3
1980	159,0	159,8	163,9	148,2
	151,9	149,8	156,7	137,9
	150,2	149,3	157,5	134,6
1981	146,7	143,7	149,8	133,8
	140,1	134,6	140,2	127,0
	128,0	119,3	128,9	119,9
1982	125,0	115,6	121,0	121,6
	119,1	110,0	117,4	110,5
	111,9	102,0	110,7	108,5



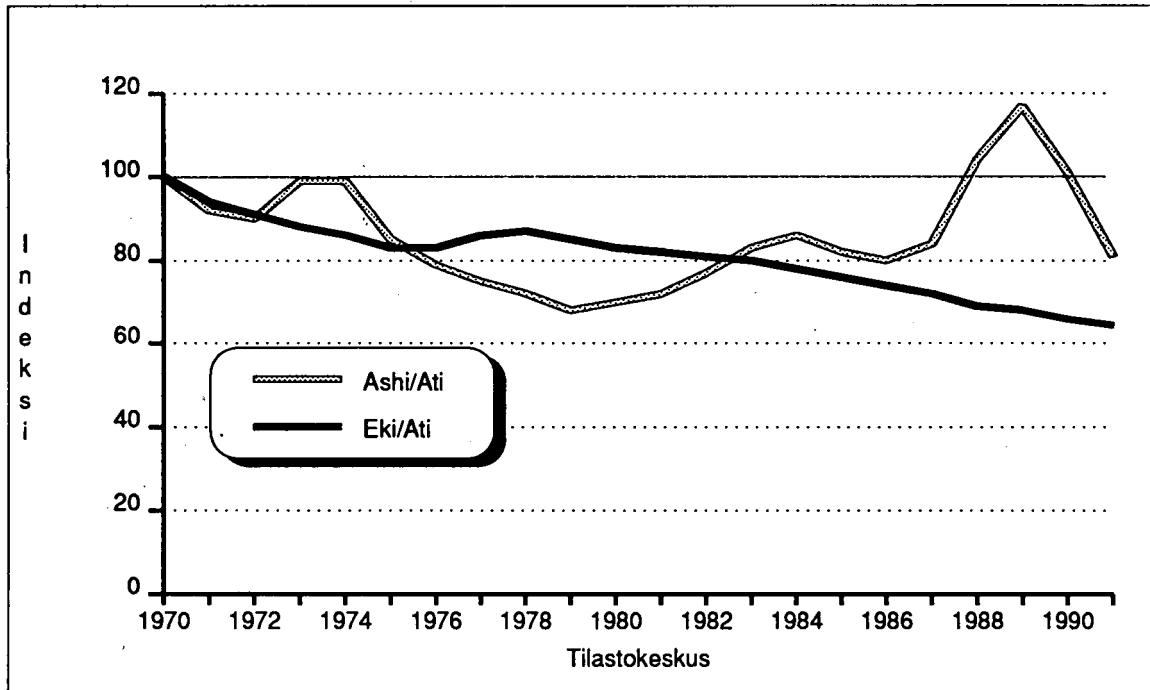
Kuva 4.
Kerrostaloasuntojen reaalihinnot 1983 - 1991/IV, Indeksi 1983=100 (kuluttajah. suhteen)



Kuva 5.
Kerrostaloasuntojen reaalihinnot 1970 - 1991/IV, Indeksi 1970=100 (elinkust. suhteen)



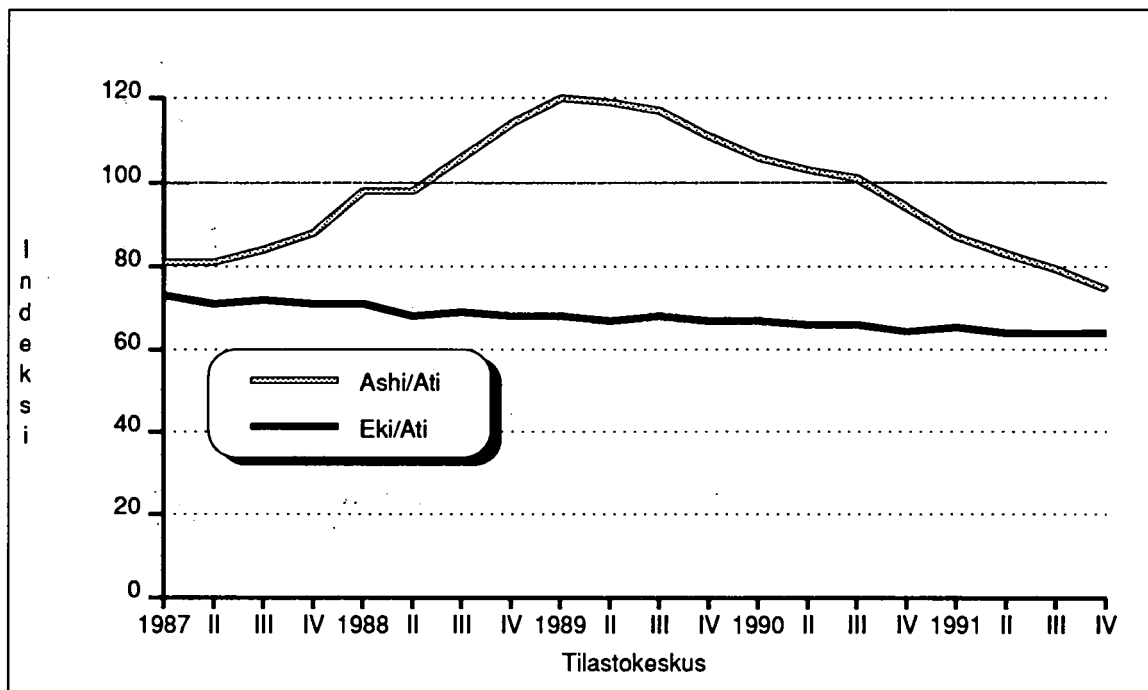
Kuva 6. Asuntojen hintojen (Ashi) ja elinkustannusindeksin (Eki) kehitys suhteessa palkkojen (Ati) kehitykseen vuosina 1970 - 1991



Asuntojen hinnat ja elinkustannusindeksi suhteessa palkkoihin kehittyivät yhtäläisesti vuoteen 1987 asti, jonka jälkeen asuntojen hinnat ovat nousseet huomattavasti nopeammin kuin palkat, kuten kuvasta 6 näkyy. Jos pitkän ajan trendi to-

teutuu, tulee kuvan 7 asuntojen hintakäyrä kohtaamaan elinkustannusindeksin käyrän lähivuosi-
na. Tämä merkitsee asuntojen reaalihintojen las-
kua nykytasosta.

Kuva 7. Asuntojen hintojen (Ashi) ja elinkustannusindeksin (Eki) kehitys suhteessa palkkojen (Ati) kehitykseen vuosina 1987 - 1991/IV neljännesvuosittain



Asuntojen myyntiajat

Myyntiajan mediaani-indeksi kuvaa myyntiajan kehitystä vuodesta 1986. Mediaaninen myyntiaika tarkoittaa, että tämä on keskimäinen myyntiaika, eli 50 % kaupoista on tehty pidemmän aikaa ja 50 % nopeammin. Mediaani on parempi kuvaaja myyntiajalle kuin keskiarvo. Kaupat joissa myyntiaika on hyvin pitkä tai kaupat jotka tehdään välittömästi vaikuttavat paljon keskiarvoon, mutta mediaani on vakaampi.

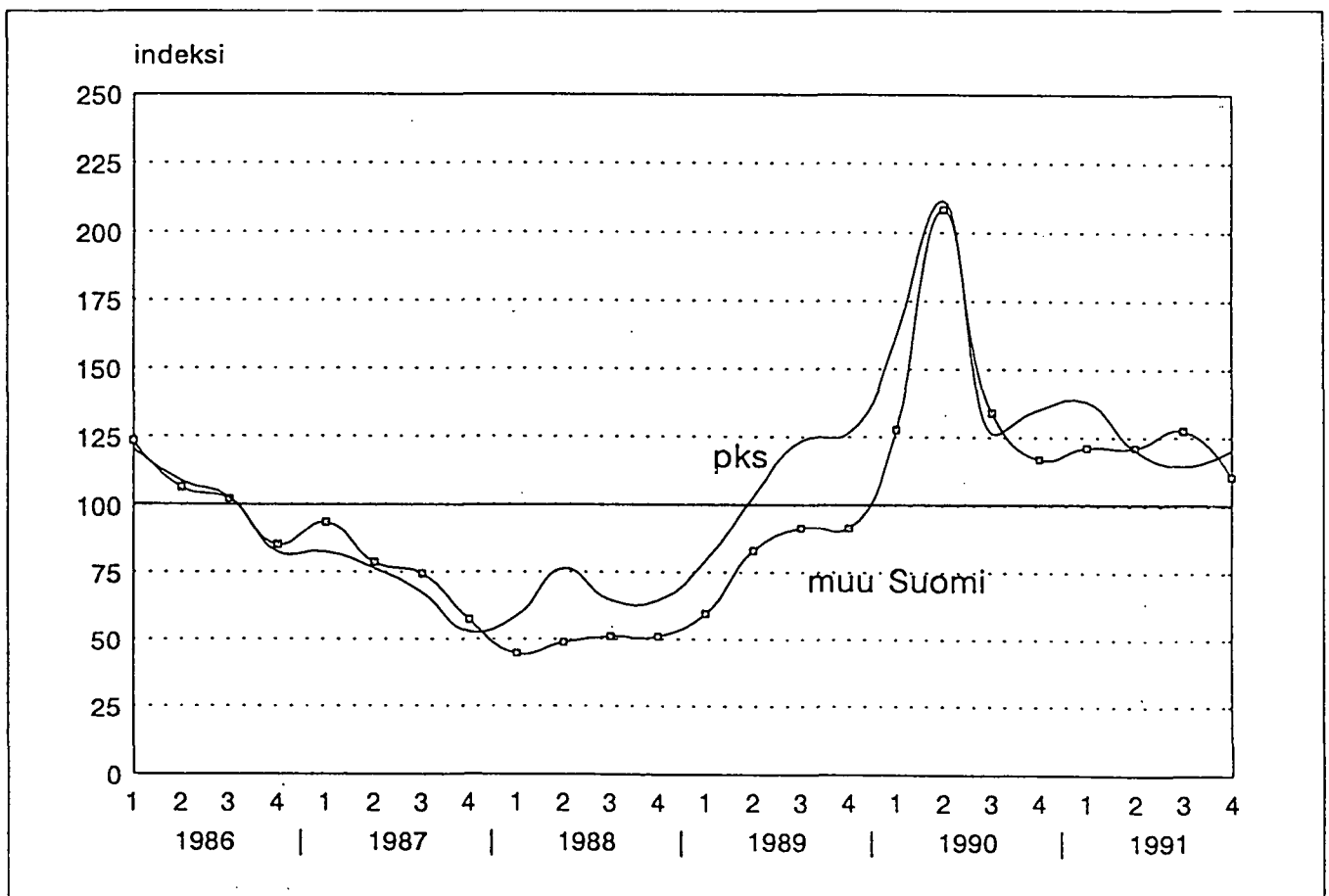
Myyntiaikojen tilastoinnissa on paljon ongelmia, ja niistä saadut tiedot ovat vain suuntaa antavia. Esimerkiksi jotkut asunnon omistajat ovat ensin yrittäneet itse myydä asuntoaan ja vasta sitten kääntyneet välittäjän puoleen tai ovat voineet vaihtaa välittäjää. Tilastoon tulee kuitenkin aina toteutuneen kaupan välittäneen välittäjän antama myyntiaikatieto. Myyntiaikojia ei julkaista päivinä tai viikkoina. Myyntiajan mediaani-indeksin tarkoitus onkin lähinnä kuvata myyntiajan muutosta.

Asuntokauppa väheni vuonna 1989 ja myyntiajat alkoivat pidentyä. Kevällä 1990 myyntiajat olivat huipussaan, josta ne laskivat nopeasti. Tähän näin nopeaan laskuun täytyy kuitenkin suhtautua varauksella, sillä loppuvuoden 1990 tilastoiduissa kaupoissa myyntiaikatieto oli vain noin 30 prosentissa, kun yleensä se on noin 90 prosentissa. Kauppojen kokonaismäärä oli myös suhteellisen pieni ja alentuneiden hintojen myötä "hyvät asunnot" voivat mennä nopeasti kaupaksi.

Myyntiaikojia on saatu vuodesta 1986 lähtien ja se on myös perusvuosi. Loppuvuodesta 1986 kauppa alkoi jo nopeutua. Ehkä "todellisempi" perustaso olisi hiukan ylempänä eli vuoden alkupuolen tasolla. Tämän mukaan kaupankäynti myyntiajan osalta olisi nyt "normaalitasolla".

Pääkaupunkiseudulla myyntiajat ovat lyhyemmät, kuin muualla maassa. Vaikka kuviossa pääkaupunkiseudun käyrä onkin usein muun Suomen yläpuolella, mutta se ei tarkoita että myyntiaika olisi päivissä pitempi. Kummankin käyrän kehitys on suhteessa niiden omaan lähtötasoon.

Kuva 8. Myyntiajan mediaani-indeksi 1986=100; pääkaupunkiseutu ja muu Suomi



TAULUKKO 1 ASUNTOJEN HINTAINDEKSI 1970=100

ALUE, INDEKSI, VUOSIMUUTOS	V U O S I																	
	1970	1975	1980	1989	I/89	II/89	III/89	IV/89	1990	I/90	II/90	III/90	IV/90	1991	I/91	II/91	III/91	IV/91
KOKO MAA *)	100.0	181.2	248.3	914.5	910.8	926.7	918.7	891.6	858.7	870.9	873.1	860.8	828.3	732.7	769.9	759.1	724.4	684.1
VUOSIMUUTOS-%	-	+4.7	+15.4	+22.0	+36.4	+31.3	+19.8	+5.4	-6.0	-4.3	-5.7	-6.3	-7.0	-14.6	-11.5	-13.0	-15.8	-17.4
PÄÄKAUPUNKISEUTU	100.0	177.4	261.9	1036.8	1045.8	1062.0	1038.7	990.5	934.4	953.0	963.4	932.7	886.4	757.6	804.2	788.0	753.4	696.5
VUOSIMUUTOS-%	-	+1.4	+20.6	+17.7	+31.0	+29.6	+16.0	+1.4	-9.8	-8.8	-9.2	-10.2	-10.5	-18.9	-15.6	-18.2	-19.2	-21.4
HELSINKI	100.0	178.3	265.7	1066.7	1070.1	1094.7	1071.4	1020.7	957.9	978.3	988.4	960.1	906.4	769.9	817.2	799.6	761.6	710.3
VUOSIMUUTOS-%	-	+1.8	+21.6	+17.5	+29.1	+30.0	+16.3	+1.6	-10.1	-8.5	-9.7	-10.3	-11.2	-19.6	-16.4	-19.0	-20.6	-21.6
HELSINKI-1	100.0	174.9	279.7	1334.1	1327.6	1409.6	1341.3	1267.0	1173.9	1233.7	1223.7	1134.1	1095.3	892.3	967.3	920.9	878.7	824.2
VUOSIMUUTOS-%	-	+0.7	+21.8	+23.0	+34.1	+47.6	+22.4	+2.8	-12.0	-7.0	-13.1	-15.4	-13.5	-23.9	-21.5	-24.7	-22.5	-24.7
HELSINKI-2	100.0	181.9	282.9	1051.8	1037.6	1077.8	1061.1	11009.0	961.6	1000.2	1034.0	938.2	891.7	764.5	795.4	782.0	752.3	714.4
VUOSIMUUTOS-%	-	-0.3	+25.0	+16.7	+25.7	+30.4	+16.3	+1.1	-8.5	-3.6	-4.0	-11.5	-11.6	-20.5	-20.4	-24.3	-19.8	-19.8
HELSINKI-3	100.0	176.1	252.7	994.9	1015.4	1011.7	993.5	940.9	889.5	889.5	904.9	907.5	846.6	735.7	771.4	771.5	728.1	679.8
VUOSIMUUTOS-%	-	+2.5	+20.4	+16.0	+28.7	+24.9	+14.3	-0.5	-10.5	-12.4	-10.5	-8.6	-10.0	-17.2	-13.2	-14.7	-19.7	-19.7
HELSINKI-4	100.0	180.1	258.3	1047.0	1047.3	1068.3	1054.6	1020.0	942.5	955.3	946.4	966.9	909.2	761.9	826.4	794.7	758.7	692.8
VUOSIMUUTOS-%	-	+4.4	+19.8	+16.9	+29.9	+27.4	+15.4	+4.3	-9.9	-8.7	-11.4	-8.3	-10.8	-19.1	-13.4	-16.0	-21.5	-23.7
ESPOO+KAUNIAINEN	100.0	158.7	228.2	881.7	909.4	904.3	871.4	829.0	802.3	809.9	823.0	793.1	771.6	673.6	697.2	710.3	676.9	617.3
VUOSIMUUTOS-%	-	-3.4	+13.6	+19.2	+36.3	+30.9	+16.1	-0.2	-8.9	-10.9	-8.9	-8.9	-6.9	-16.0	-13.9	-13.6	-14.6	-19.9
VANTAA	100.0	190.5	258.2	963.5	977.5	975.5	965.6	927.6	876.6	896.8	905.1	864.7	831.0	718.1	782.3	741.6	725.4	649.7
VUOSIMUUTOS-%	-	+1.1	+15.6	+18.0	+37.3	+26.3	+14.3	+2.0	-9.0	-8.2	-7.2	-10.4	-10.4	-18.0	-12.7	-18.0	-16.1	-21.8
TAMPERE	100.0	175.9	231.6	830.7	840.2	836.2	844.2	800.4	769.5	786.3	801.5	769.1	725.4	637.6	678.6	642.7	624.9	592.3
VUOSIMUUTOS-%	-	+16.7	+8.6	+19.3	+34.7	+23.9	+19.4	+4.1	-7.3	-6.4	-4.1	-8.8	-9.3	-17.1	-13.7	-19.8	-18.7	-18.3
TURKU	100.0	188.2	227.9	859.6	842.0	886.3	862.6	838.4	788.6	803.0	794.8	797.0	762.7	710.3	732.9	750.2	682.3	673.9
VUOSIMUUTOS-%	-	+6.1	+10.9	+24.3	+44.3	+38.0	+18.9	+5.4	-8.2	-4.6	-10.3	-7.6	-9.0	-9.9	-8.7	-5.6	-14.3	-11.6
PORI	100.0	175.4	206.8	598.1	591.5	624.3	590.6	578.3	602.5	635.1	623.3	569.3	586.3	523.5	551.3	519.1	500.4	522.0
VUOSIMUUTOS-%	-	+6.2	+0.0	+25.8	+49.7	+38.9	+22.7	+4.7	+0.7	+7.3	-0.1	-3.6	+1.3	-13.1	-13.1	-16.7	-12.0	-10.9
LAPPEENRANTA	100.0	190.2	247.8	754.7	747.3	772.7	773.0	753.1	735.1	768.8	739.2	730.5	701.9	671.7	711.1	657.9	694.5	623.1
VUOSIMUUTOS-%	-	+10.4	+15.4	+23.0	+32.5	+28.5	+18.0	+9.7	-2.5	+2.8	-4.3	-5.5	-6.8	-8.6	-7.5	-10.9	-4.9	-11.2
KOUVOLA	100.0	184.3	212.3	758.6	797.0	746.4	760.2	719.5	704.6	714.9	735.8	703.3	644.7	577.4	608.8	577.9	588.3	583.9
VUOSIMUUTOS-%	-	+8.6	+11.6	+17.8	+31.8	+19.5	+15.6	+0.0	-7.1	-10.2	-1.4	-7.4	-10.3	-18.0	-14.8	-21.4	-16.3	-9.4
KUOPIO	100.0	209.5	279.1	876.0	896.6	874.0	875.9	855.1	820.4	827.8	844.3	816.7	801.2	717.4	742.0	724.2	732.3	673.5
VUOSIMUUTOS-%	-	+5.4	+22.4	+28.1	+45.6	+40.5	+20.8	+12.5	-6.3	-7.6	-3.3	-6.7	-6.2	-12.5	-10.3	-14.2	-10.3	-15.9
OULU	100.0	196.4	244.4	747.1	748.8	736.6	749.9	756.9	755.7	761.9	758.1	763.2	741.6	720.2	759.4	691.0	730.7	701.6
VUOSIMUUTOS-%	-	+8.6	+10.6	+16.5	+29.6	+20.6	+14.8	+7.4	+1.1	+1.7	+2.9	+1.7	-2.0	-4.6	-0.3	-8.8	-4.2	-5.3

*) Vuosina 1970 - 1979 taulukon kaupungit. Vuoden 1980 ensimmäisestä neljänneksestä alkaen asuntojen hintaindeksi 1970=100 on ketjutettu 1983=100 kerrostalojen osaindeksiin.

ALUE, TALOTYYPPI

VUOSI JA NELJÄNNEKS

	1989	I/89	II/89	III/89	IV/89	1990	I/90	II/90	III/90	IV/90	1991	I/91	II/91	III/91	IV/91
KOKO MAA															
KERROSTALOASUNNOT	226.5	225.6	229.5	227.5	220.8	212.7	215.7	216.2	213.2	205.1	181.5	190.7	188.0	179.4	169.4
MUUTOS ED.NELJ.	+8.2	+7.7	+1.7	-0.8	-2.9	-3.6	-2.3	+0.2	-1.4	-3.7	-11.5	-7.0	-1.4	-4.5	-5.5
MUUTOS ED.VUOSI	+22.0	+36.4	+31.3	+19.8	+5.4	-6.0	-4.3	-5.7	-6.3	-7.0	-14.6	-11.5	-13.0	-15.8	-17.4
RIVITALOASUNNOT	210.4	206.2	213.1	211.6	212.2	204.6	208.5	208.3	202.7	200.4	183.2	191.4	187.9	180.0	172.7
MUUTOS ED.NELJ.	+10.7	+8.4	+3.3	-0.7	+0.2	-3.6	-1.7	-0.1	-2.6	-1.1	-8.5	-4.5	-1.7	-4.2	-4.0
MUUTOS ED.VUOSI	+22.9	+32.3	+30.3	+18.7	+11.6	-2.7	+1.1	-2.2	-4.2	-5.5	-10.4	-8.2	-9.7	-11.1	-13.8
ASUNNOT YHTEENSÄ	225.2	223.8	228.2	226.2	220.6	212.5	215.6	216.1	212.6	205.4	182.6	191.7	188.9	180.3	170.7
MUUTOS ED.NELJ.	+8.5	+7.8	+1.9	-0.8	-2.5	-3.6	-2.2	+0.2	-1.5	-3.3	-11.1	-6.6	-1.4	-4.5	-5.3
MUUTOS ED.VUOSI	+22.2	+36.1	+31.3	+19.8	+6.3	-5.6	-3.6	-5.2	-6.0	-6.8	-14.0	-11.1	-12.5	-15.1	-16.8
PÄÄKAUPUNKISEUTU															
KERROSTALOASUNNOT	232.4	234.4	238.1	232.8	222.0	209.5	213.6	216.0	209.1	198.7	169.8	180.3	176.6	168.9	156.1
MUUTOS ED.NELJ.	+6.1	+7.0	+1.5	-2.1	-4.6	-5.6	-3.7	+1.0	-3.1	-4.9	-14.5	-9.2	-2.0	-4.3	-7.5
MUUTOS ED.VUOSI	+17.7	+31.0	+29.6	+16.0	+1.4	-9.8	-8.8	-9.2	-10.2	-10.5	-18.9	-15.6	-18.2	-19.2	-21.4
RIVITALOASUNNOT	231.9	230.7	232.8	231.2	231.4	213.3	216.8	219.3	205.3	210.8	177.4	189.6	183.2	173.0	165.9
MUUTOS ED.NELJ.	+9.2	+8.6	+0.8	-0.6	+0.0	-7.8	-6.3	+1.1	-6.4	+2.7	-15.8	-10.0	-3.3	-5.5	-4.1
MUUTOS ED.VUOSI	+21.3	+33.2	+29.9	+13.9	+9.0	-8.0	-6.0	-5.7	-11.2	-8.8	-16.7	-12.5	-16.4	-15.7	-21.3
ASUNNOT YHTEENSÄ	234.3	234.3	237.8	232.9	223.1	210.0	214.1	216.5	208.9	200.0	170.7	181.3	177.4	169.4	157.2
MUUTOS ED.NELJ.	+6.4	+7.2	+1.4	-2.0	-4.2	-5.8	-4.0	+1.1	-3.4	-4.2	-14.6	-9.3	-2.1	-4.5	-7.2
MUUTOS ED.VUOSI	+18.0	+31.2	+29.7	+15.9	+2.1	-9.7	-8.6	-8.9	-10.2	-10.3	-18.7	-15.3	-18.0	-18.9	-21.4
HELSINKI															
KERROSTALOASUNNOT	232.0	232.7	238.1	233.0	222.0	208.3	212.8	215.0	208.8	197.1	167.4	177.7	173.9	165.6	154.5
MUUTOS ED.NELJ.	+6.2	+6.5	+2.2	-2.1	-4.7	-6.1	-4.1	+1.0	-2.8	-5.5	-15.0	-9.8	-2.1	-4.7	-6.7
MUUTOS ED.VUOSI	+17.5	+29.1	+30.0	+16.3	+1.6	-10.1	-8.5	-9.7	-10.3	-11.2	-19.6	-16.4	-19.0	-20.6	-21.6
RIVITALOASUNNOT	230.3	232.1	229.0	227.4	225.9	216.7	219.1	227.2	203.5	215.1	175.5	189.4	181.5	166.6	165.4
MUUTOS ED.NELJ.	+8.3	+9.1	-1.3	-0.7	-0.6	-4.0	-3.0	+3.7	-10.4	+5.7	-18.4	-11.9	-4.1	-8.2	-0.7
MUUTOS ED.VUOSI	+22.7	+34.1	+33.1	+13.8	+6.2	-5.8	-5.6	-0.7	-10.4	-4.7	-19.0	-13.5	-20.1	-18.1	-23.1
ASUNNOT YHTEENSÄ	232.0	232.8	237.7	232.8	222.3	208.9	213.2	215.8	208.6	198.3	168.0	178.5	174.4	165.8	155.2
MUUTOS ED.NELJ.	+6.3	+6.7	+2.0	-2.0	-4.4	-6.0	-4.0	+1.1	-3.3	-4.9	-15.2	-9.9	-2.2	-4.9	-6.3
MUUTOS ED.VUOSI	+17.7	+29.3	+30.1	+16.2	+1.8	-9.9	-8.4	-9.2	-10.3	-10.8	-19.5	-16.2	-19.1	-20.5	-21.7
HELSINKI-1															
KERROSTALOASUNNOT	253.3	252.1	267.6	254.7	240.6	222.9	234.2	232.3	215.3	208.0	169.4	183.7	174.9	166.8	156.5
MUUTOS ED.NELJ.	+8.3	+7.7	+6.1	-4.8	-5.5	-7.3	-2.6	-0.8	-7.3	-3.4	-18.5	-11.6	-4.7	-4.5	-6.2
MUUTOS ED.VUOSI	+23.0	+34.1	+47.6	+22.4	+2.8	-12.0	-7.0	-13.1	-15.4	-13.5	-23.9	-21.5	-24.7	-22.5	-24.7
ASUNNOT YHTEENSÄ	253.5	252.0	267.6	254.6	240.8	223.2	234.5	232.6	215.7	208.3	169.6	183.6	174.9	166.9	156.7
MUUTOS ED.NELJ.	+8.4	+7.8	+6.1	-4.8	-5.4	-7.3	-2.6	-0.8	-7.2	-3.4	-18.6	-11.8	-4.7	-4.5	-6.0
MUUTOS ED.VUOSI	+23.2	+34.1	+47.6	+22.4	+3.0	-11.9	-6.9	-13.0	-15.3	-13.5	-24.0	-21.7	-24.8	-22.6	-24.7
HELSINKI-2															
KERROSTALOASUNNOT	219.9	217.0	225.4	221.9	211.0	201.1	209.1	216.2	196.2	186.4	159.8	166.3	163.5	157.3	149.4
MUUTOS ED.NELJ.	+5.4	+4.0	+3.8	-1.5	-4.9	-4.6	-0.8	+3.3	-9.2	-4.9	-14.2	-10.8	-1.6	-3.7	-5.0
MUUTOS ED.VUOSI	+16.7	+25.7	+30.4	+16.3	+1.1	-8.5	-3.6	-4.0	-11.5	-11.6	-20.5	-20.4	-24.3	-19.8	-19.8
ASUNNOT YHTEENSÄ	219.8	217.4	225.2	220.8	210.8	200.7	209.1	215.2	195.5	186.7	160.0	167.3	163.4	157.0	149.5
MUUTOS ED.NELJ.	+5.3	+4.1	+3.6	-1.9	-4.5	-4.7	-0.8	+2.9	-9.1	-4.4	-14.2	-10.3	-2.3	-3.9	-4.7
MUUTOS ED.VUOSI	+16.9	+25.9	+30.8	+15.7	+1.0	-8.6	-3.8	-4.4	-11.4	-11.4	-20.2	-19.9	-24.0	-19.6	-19.9

ALUE, TALOTYYPPI	VUOSI	I/89	II/89	III/89	IV/89	1990	I/90	II/90	III/90	IV/90	1991	I/91	II/91	III/91	IV/91
HELSINKI-3															
KERROSTALOASUNNOT	225.9	230.6	229.8	225.6	213.7	202.0	202.0	205.5	206.1	192.3	167.1	175.2	175.2	165.4	154.4
MUUTOS ED.NELJ.	+5.1	+7.2	-0.3	-1.7	-5.2	-5.4	-5.4	+1.7	+0.2	-6.7	-13.0	-8.8	+0.0	-5.6	-6.6
MUUTOS ED.VUOSI	+16.0	+28.7	+24.9	+14.3	-0.5	-10.5	-12.4	-10.5	-8.6	-10.0	-17.2	-13.2	-14.7	-19.7	-19.7
ASUNNOT YHTEENSÄ															
MUUTOS ED.NELJ.	+5.2	+7.2	-0.1	-1.8	-4.9	-5.3	-5.4	+2.1	-0.2	-6.4	-13.1	-8.9	+0.0	-5.8	-6.1
MUUTOS ED.VUOSI	+16.3	+28.8	+25.3	+14.3	-0.1	-10.2	-11.9	-9.9	-8.4	-9.8	-17.3	-13.2	-15.0	-19.8	-19.5
HELSINKI-4															
KERROSTALOASUNNOT	242.2	242.2	247.1	243.9	235.9	218.0	221.0	218.9	223.7	210.3	176.2	191.2	183.8	175.5	160.3
MUUTOS ED.NELJ.	+7.0	+7.1	+2.0	-1.2	-3.2	-7.5	-6.3	-0.9	+2.1	-5.9	-16.2	-9.1	-3.8	-4.5	-8.6
MUUTOS ED.VUOSI	+16.9	+29.9	+27.4	+15.4	+4.3	-9.9	-8.7	-11.4	-8.3	-10.8	-19.1	-13.4	-16.0	-21.5	-23.7
ASUNNOT YHTEENSÄ															
MUUTOS ED.NELJ.	+7.3	+7.6	+1.3	-0.7	-3.3	-7.1	-6.0	-0.4	+0.5	-4.2	-16.8	-9.8	-3.7	-4.8	-8.1
MUUTOS ED.VUOSI	+17.2	+30.7	+27.2	+15.6	+4.6	-9.5	-8.6	-10.1	-9.0	-9.8	-19.3	-13.5	-16.5	-20.9	-24.2
ESPOO+KAUNIAINEN															
KERROSTALOASUNNOT	231.6	238.8	237.5	228.9	217.7	210.7	212.7	216.2	208.3	202.7	176.9	183.1	186.6	177.8	162.1
MUUTOS ED.NELJ.	+6.0	+9.3	-0.5	-3.6	-4.8	-3.2	-2.2	+1.6	-3.6	-2.7	-12.7	-9.6	+1.8	-4.7	-8.7
MUUTOS ED.VUOSI	+19.2	+36.3	+30.9	+16.1	-0.2	-8.9	-10.9	-8.9	-8.9	-6.9	-16.0	-13.9	-13.6	-14.6	-19.9
RIVITALOASUNNOT															
MUUTOS ED.NELJ.	+10.0	+8.6	+2.6	-1.9	+2.3	-11.8	-9.8	-0.2	-3.8	-0.4	-12.9	-6.2	-1.8	-5.4	-9.0
MUUTOS ED.VUOSI	+19.8	+29.7	+28.5	+12.6	+11.8	-10.4	-7.1	-9.8	-11.5	-13.9	-15.0	-10.4	-11.8	-13.3	-20.7
ASUNNOT YHTEENSÄ															
MUUTOS ED.NELJ.	+6.8	+9.2	+0.0	-3.3	-3.4	-4.9	-3.8	+1.2	-3.6	-2.2	-12.7	-8.9	+1.1	-4.8	-8.8
MUUTOS ED.VUOSI	+19.5	+35.3	+30.7	+15.8	+1.9	-9.2	-10.2	-9.1	-9.4	-8.3	-15.8	-13.2	-13.3	-14.4	-20.1
VANTAA															
KERROSTALOASUNNOT	235.9	239.3	238.8	236.4	227.1	214.6	219.5	221.6	211.7	203.4	175.8	191.5	181.6	177.6	159.0
MUUTOS ED.NELJ.	+5.9	+7.5	-0.2	-1.0	-3.9	-5.4	-3.3	+0.9	-4.4	-3.8	-13.5	-5.8	-5.1	-2.1	-10.4
MUUTOS ED.VUOSI	+18.0	+37.3	+26.3	+14.3	+2.0	-9.0	-8.2	-7.2	-10.4	-10.4	-18.0	-12.7	-18.0	-16.1	-21.8
RIVITALOASUNNOT															
MUUTOS ED.NELJ.	+9.8	+7.8	+2.6	+1.2	-1.6	-9.0	-7.3	-1.7	-1.8	+1.5	-14.6	-11.4	-4.2	-0.5	-3.4
MUUTOS ED.VUOSI	+20.4	+36.8	+24.9	+15.5	+10.2	-8.7	-5.2	-9.2	-12.0	-9.2	-14.8	-13.3	-15.5	-14.4	-18.6
ASUNNOT YHTEENSÄ															
MUUTOS ED.NELJ.	+6.5	+7.5	+0.2	-0.6	-3.5	-6.0	-3.9	+0.5	-4.0	-3.0	-13.7	-6.7	-5.0	-1.9	-9.3
MUUTOS ED.VUOSI	+18.5	+37.3	+26.4	+14.7	+3.2	-8.9	-7.8	-7.5	-10.7	-10.2	-17.5	-12.8	-17.6	-15.8	-21.3
KEHYSKUNNAT															
KERROSTALOASUNNOT	245.6	249.7	245.5	247.1	241.9	218.9	230.0	224.7	218.3	204.5	182.1	196.0	187.7	179.0	166.8
MUUTOS ED.NELJ.	+8.7	+10.6	-1.6	+0.6	-2.0	-9.5	-4.9	-2.2	-2.8	-6.2	-10.9	-4.1	-4.2	-4.6	-6.8
MUUTOS ED.VUOSI	+22.9	+49.3	+36.7	+20.6	+7.1	-10.8	-7.9	-8.4	-11.6	-15.4	-16.8	-14.7	-16.4	-17.9	-18.4
RIVITALOASUNNOT															
MUUTOS ED.NELJ.	+10.8	+12.5	+0.6	-2.4	-3.5	-4.9	-3.5	-0.9	+0.3	-4.1	-11.0	-5.2	-4.0	-4.4	-6.5
MUUTOS ED.VUOSI	+24.1	+42.6	+44.6	+16.2	+6.5	-8.6	-8.6	-10.0	-7.5	-8.0	-13.9	-9.7	-12.5	-16.6	-18.7
ASUNNOT YHTEENSÄ															
MUUTOS ED.NELJ.	+9.2	+11.0	-1.1	+0.0	-2.4	-8.5	-4.6	-2.0	-2.1	-5.8	-10.9	-4.4	-4.2	-4.5	-6.7
MUUTOS ED.VUOSI	+23.2	+47.8	+38.4	+19.6	+7.0	-10.3	-8.0	-8.8	-10.7	-13.8	-16.1	-13.6	-15.6	-17.6	-18.5

ALUE, TALOTYYPPI

VUOSI JA NELJÄNNEKS

	1989	I/89	II/89	III/89	IV/89	1990	I/90	II/90	III/90	IV/90	1991	I/91	II/91	III/91	IV/91
TAMPERE															
KERROSTALOASUNNOT	235.1	237.8	236.7	238.9	226.6	217.8	222.6	226.9	217.7	205.3	180.5	192.1	181.9	176.9	167.7
MUUTOS ED.NELJ.	+8.0	+9.2	-0.4	+0.9	-5.1	-3.8	-1.7	+1.9	-4.0	-5.6	-12.1	-6.4	-5.2	-2.7	-5.2
MUUTOS ED.VUOSI	+19.3	+34.7	+23.9	+19.4	+4.1	-7.3	-6.4	-4.1	-8.8	-9.3	-17.1	-13.7	-19.8	-18.7	-18.3
RIVITALOASUNNOT	207.6	198.8	214.5	206.4	220.9	203.1	206.7	202.0	202.0	200.5	177.1	183.2	183.8	172.5	169.9
MUUTOS ED.NELJ.	+13.2	+8.3	+7.9	-3.7	+7.0	-8.0	-6.4	-2.2	+0.0	-0.7	-11.6	-8.6	+0.3	-6.1	-1.5
MUUTOS ED.VUOSI	+23.8	+30.1	+30.8	+16.8	+20.4	-2.1	+3.9	-5.8	-2.1	-9.2	-12.8	-11.3	-9.0	-14.6	-15.2
ASUNNOT YHTEENSÄ	233.8	235.2	236.0	237.1	227.7	217.8	222.5	225.8	217.6	206.4	181.5	192.5	183.6	177.7	169.2
MUUTOS ED.NELJ.	+8.5	+9.1	+0.3	+0.4	-3.9	-4.3	-2.2	+1.4	-3.6	-5.1	-12.0	-6.6	-4.6	-3.1	-4.8
MUUTOS ED.VUOSI	+19.8	+34.4	+24.7	+19.4	+5.6	-6.8	-5.4	-4.3	-8.2	-9.3	-16.6	-13.4	-18.7	-18.3	-18.0
TURKU															
KERROSTALOASUNNOT	209.6	205.3	216.1	210.3	204.4	192.3	195.8	193.8	194.3	186.0	173.2	178.7	182.9	166.4	164.3
MUUTOS ED.NELJ.	+8.1	+5.9	+5.2	-2.6	-2.8	-5.9	-4.2	-1.0	+0.2	-4.3	-6.8	-3.9	+2.3	-9.0	-1.2
MUUTOS ED.VUOSI	+24.3	+44.3	+38.0	+18.9	+5.4	-8.2	-4.6	-10.3	-7.6	-9.0	-9.9	-8.7	-5.6	-14.3	-11.6
RIVITALOASUNNOT	222.4	224.6	218.6	223.6	219.4	227.5	236.7	228.6	236.4	213.4	184.7	198.2	185.6	176.4	181.3
MUUTOS ED.NELJ.	+8.7	+9.8	-2.6	+2.3	-1.9	+3.7	+7.8	-3.4	+3.4	-9.7	-13.4	-7.1	-6.3	-4.9	+2.7
MUUTOS ED.VUOSI	+26.1	+41.1	+23.1	+29.6	+7.2	+2.2	+5.3	+4.5	+5.7	-2.7	-18.8	-16.2	-18.7	-25.3	-15.0
ASUNNOT YHTEENSÄ	210.7	207.3	215.9	211.5	205.8	196.3	200.5	197.7	199.2	189.0	174.2	180.7	182.8	167.2	166.1
MUUTOS ED.NELJ.	+8.2	+6.4	+4.1	-2.0	-2.6	-4.6	-2.5	-1.3	+0.7	-5.1	-7.7	-4.3	+1.1	-8.5	-0.6
MUUTOS ED.VUOSI	+24.5	+44.3	+36.4	+19.8	+5.7	-6.8	-3.2	-8.4	-5.8	-8.1	-11.2	-9.8	-7.5	-16.0	-12.1
PORI															
KERROSTALOASUNNOT	215.3	213.0	224.8	212.7	208.2	216.9	228.7	224.4	205.0	211.1	188.5	198.5	186.9	180.2	187.9
MUUTOS ED.NELJ.	+8.3	+7.1	+5.5	-5.3	-2.0	+4.1	+9.8	-1.8	-8.6	+2.9	-10.7	-5.9	-5.8	-3.5	+4.3
MUUTOS ED.VUOSI	+25.8	+49.7	+38.9	+22.7	+4.7	+0.7	+7.3	-0.1	-3.6	+1.3	-13.1	-13.1	-16.7	-12.0	-10.9
ASUNNOT YHTEENSÄ	214.2	212.3	222.7	211.9	207.1	216.0	225.5	225.3	204.7	208.5	188.9	198.3	186.6	183.7	187.1
MUUTOS ED.NELJ.	+9.0	+8.0	+4.9	-4.8	-2.2	+4.3	+8.9	-0.1	-9.1	+1.8	-9.4	-4.8	-5.9	-1.5	+1.8
MUUTOS ED.VUOSI	+25.3	+47.3	+37.4	+21.1	+5.3	+0.8	+6.2	+1.1	-3.3	+0.6	-12.5	-12.0	-17.1	-10.2	-10.2
LAPPEENRANTA															
KERROSTALOASUNNOT	202.6	200.6	207.4	207.5	202.2	197.4	206.4	198.5	196.1	188.4	180.3	190.9	176.6	186.5	167.3
MUUTOS ED.NELJ.	+9.9	+8.8	+3.3	+0.0	-2.5	-2.3	+2.0	-3.8	-1.1	-3.9	-4.3	+1.3	-7.4	+5.5	-10.2
MUUTOS ED.VUOSI	+23.0	+32.5	+28.5	+18.0	+9.7	-2.5	+2.8	-4.3	-5.5	-6.8	-8.6	-7.5	-10.9	-4.9	-11.2
ASUNNOT YHTEENSÄ	202.1	201.1	204.3	209.3	201.8	196.8	205.6	196.0	196.1	189.8	180.3	191.7	177.3	184.7	168.7
MUUTOS ED.NELJ.	+9.2	+8.7	+1.6	+2.4	-3.5	-2.4	+1.8	-4.6	+0.0	-3.2	-5.0	+0.9	-7.5	+4.1	-8.6
MUUTOS ED.VUOSI	+21.8	+31.9	+26.5	+18.2	+9.0	-2.6	+2.2	-4.0	-6.2	-5.9	-8.3	-6.7	-9.5	-5.8	-11.1
KOUVOLA															
KERROSTALOASUNNOT	233.9	245.8	230.2	234.4	221.9	217.3	220.4	226.9	216.9	198.8	178.0	187.7	178.2	181.4	180.0
MUUTOS ED.NELJ.	+5.4	+10.8	-6.3	+1.8	-5.3	-2.0	-0.6	+2.9	-4.4	-8.3	-10.4	-5.5	-5.0	+1.8	-0.7
MUUTOS ED.VUOSI	+17.8	+31.8	+19.5	+15.6	+0.0	-7.1	-10.2	-1.4	-7.4	-10.3	-18.0	-14.8	-21.4	-16.3	-9.4
ASUNNOT YHTEENSÄ	231.1	240.8	228.7	230.7	222.2	215.2	217.6	225.4	215.9	197.5	179.0	189.6	178.4	182.7	178.2
MUUTOS ED.NELJ.	+5.1	+9.5	-5.1	+1.0	-3.6	-3.1	-2.0	+3.5	-4.2	-8.5	-9.3	-3.9	-5.9	+2.4	-2.4
MUUTOS ED.VUOSI	+17.1	+30.4	+20.5	+13.9	+1.1	-6.8	-9.6	-1.3	-6.4	-11.1	-16.8	-12.8	-20.8	-15.3	-9.7

TAULUKKO 2 ASUNTOJEN HINTAINDEKSI 1983=100

ALUE, TALOTYYPPI VUOSI JA NELJÄNNEKSI

	1989	I/89	II/89	III/89	IV/89	1990	I/90	II/90	III/90	IV/90	1991	I/91	II/91	III/91	IV/91
LAHTI															
KERROSTALOASUNNOT	217.6	216.3	220.8	218.6	215.2	200.5	207.3	202.8	200.6	195.1	178.4	186.5	182.8	177.2	169.7
MUUTOS ED.NELJ.	+4.5	+3.9	+2.0	-1.0	-1.5	-6.8	-3.6	-2.1	-1.0	-2.7	-8.5	-4.4	-2.0	-3.0	-4.2
MUUTOS ED.VUOSI	+20.5	+31.8	+27.9	+18.4	+3.4	-7.8	-4.1	-8.1	-8.2	-9.3	-10.9	-10.0	-9.8	-11.6	-12.9
ASUNNOT YHTEENSÄ	217.9	215.7	226.1	219.0	214.8	201.2	207.6	203.2	201.9	196.1	178.9	186.8	183.3	177.4	169.9
MUUTOS ED.NELJ.	+5.5	+4.4	+4.8	-3.1	-1.9	-6.3	-3.3	-2.0	-0.6	-2.8	-8.7	-4.7	-1.8	-3.2	-4.2
MUUTOS ED.VUOSI	+21.2	+31.9	+31.8	+18.9	+4.0	-7.6	-3.7	-10.1	-7.8	-8.7	-11.0	-10.0	-9.8	-12.1	-13.3
HÄMEENLINNA															
KERROSTALOASUNNOT	281.5	268.5	287.7	296.7	282.5	289.0	281.3	288.8	298.6	301.9	248.9	256.5	257.6	253.1	238.7
MUUTOS ED.NELJ.	+17.9	+12.4	+7.1	+3.1	-4.7	+2.2	-0.4	+2.6	+3.3	+1.1	-17.5	-15.0	+0.4	-1.7	-5.7
MUUTOS ED.VUOSI	+28.0	+32.7	+35.5	+29.4	+18.3	+2.6	+4.7	+0.3	+0.6	+6.8	-13.8	-8.8	-10.7	-15.2	-20.9
ASUNNOT YHTEENSÄ	277.4	267.6	280.3	289.2	281.3	281.7	272.4	284.9	289.7	286.6	247.0	254.5	253.2	249.8	238.3
MUUTOS ED.NELJ.	+14.3	+10.3	+4.7	+3.1	-2.7	+0.1	-3.1	+4.5	+1.6	-1.0	-13.8	-11.2	-0.5	-1.3	-4.5
MUUTOS ED.VUOSI	+26.1	+32.4	+32.1	+26.3	+16.0	+1.5	+1.8	+1.6	+0.1	+1.8	-12.3	-6.5	-11.1	-13.7	-16.8
KOTKA															
KERROSTALOASUNNOT	227.7	221.3	230.4	228.5	215.6	217.6	207.7	214.4	236.3	205.7	195.5	192.0	199.8	199.5	183.8
MUUTOS ED.NELJ.	+10.2	+7.1	+4.1	-0.8	-5.6	+0.9	-3.6	+3.2	+10.2	-12.9	-4.9	-6.6	+4.0	-0.1	-7.8
MUUTOS ED.VUOSI	+32.0	+51.2	+40.2	+26.3	+4.3	-4.4	-6.1	-6.9	+3.4	-4.5	-10.1	-7.5	-6.7	-15.5	-10.6
ASUNNOT YHTEENSÄ	220.7	215.9	222.8	220.9	210.6	212.8	204.5	210.4	228.4	202.1	191.3	189.7	195.4	193.9	181.2
MUUTOS ED.NELJ.	+9.8	+7.4	+3.2	-0.8	-4.6	+1.0	-2.8	+2.8	+8.5	-11.5	-5.3	-6.1	+3.0	-0.7	-6.5
MUUTOS ED.VUOSI	+30.8	+49.5	+37.8	+23.7	+4.8	-3.5	-5.2	-5.6	+3.3	-4.0	-10.0	-7.2	-7.0	-15.0	-10.3
RAUMA															
KERROSTALOASUNNOT	241.4	224.0	254.3	243.5	254.8	257.8	251.6	259.9	261.0	247.9	228.5	231.1	234.5	231.8	215.4
MUUTOS ED.NELJ.	+9.1	+1.3	+13.4	-4.2	+4.6	+1.1	-1.2	+3.3	+0.4	-5.0	-7.8	-6.7	+1.4	-1.1	-7.0
MUUTOS ED.VUOSI	+25.8	+31.6	+36.9	+22.7	+15.2	+6.8	+12.2	+2.2	+7.1	-2.7	-11.3	-8.1	-9.7	-11.1	-13.1
ASUNNOT YHTEENSÄ	230.2	213.6	242.2	231.9	241.0	243.1	238.5	244.2	245.5	235.8	218.7	221.8	224.1	221.6	205.1
MUUTOS ED.NELJ.	+7.5	-0.1	+13.3	-4.2	+3.9	+0.8	-1.0	+2.4	+0.5	-3.9	-7.2	-5.9	+1.0	-1.1	-7.4
MUUTOS ED.VUOSI	+24.5	+30.8	+35.9	+21.6	+12.6	+5.6	+11.6	+0.8	+5.8	-2.1	-10.0	-6.9	-8.2	-9.7	-13.0
MUUT E-SUOMEN KAUPUNGIT															
KERROSTALOASUNNOT	203.9	199.6	188.4	202.6	211.0	209.7	195.5	197.9	210.6	228.3	181.5	192.1	200.7	171.4	169.4
MUUTOS ED.NELJ.	+12.4	+10.0	-5.6	+7.5	+4.1	-0.5	-7.3	+1.2	+6.4	+8.4	-20.5	-15.8	+4.4	-14.6	-1.1
MUUTOS ED.VUOSI	+26.3	+37.7	+21.2	+25.9	+16.3	+2.8	-2.0	+5.0	+3.9	+8.2	-13.4	-1.7	+1.4	-18.6	-25.8
RIVITALOASUNNOT	187.7	174.6	188.6	197.1	190.5	195.8	217.9	191.4	188.7	192.8	190.0	199.6	190.4	186.5	179.1
MUUTOS ED.NELJ.	+13.4	+5.5	+7.9	+4.5	-3.3	+2.8	+14.4	-12.1	-1.4	+2.1	-1.4	+3.5	-4.6	-2.0	-3.9
MUUTOS ED.VUOSI	+24.4	+22.9	+26.1	+32.5	+15.1	+4.3	+24.8	+1.5	-4.2	+1.2	-2.9	-8.4	-0.5	-1.1	-7.1
ASUNNOT YHTEENSÄ	200.8	194.7	188.4	201.5	207.0	207.0	199.9	196.6	206.3	221.4	183.2	193.5	198.7	174.3	171.3
MUUTOS ED.NELJ.	+12.6	+9.2	-3.2	+6.9	+2.7	+0.0	-3.4	-1.6	+4.9	+7.3	-17.2	-12.5	+2.6	-12.2	-1.7
MUUTOS ED.VUOSI	+26.0	+34.9	+22.1	+27.2	+16.1	+3.1	+2.6	+4.3	+2.3	+6.9	-11.5	-3.1	+1.0	-15.5	-22.6

ALUE, TALOTYYPPI

VUOSI JA NELJÄNNEKSI

	1989	I/89	II/89	III/89	IV/89	1990	I/90	II/90	III/90	IV/90	1991	I/91	II/91	III/91	IV/91
MUUT E-SUOMEN KUNNAT															
KERROSTALOASUNNOT	229.0	219.9	225.1	239.4	231.7	220.9	234.2	222.8	220.7	205.6	188.3	200.9	201.4	182.1	174.8
MUUTOS ED.NELJ.	+13.4	+8.9	+2.3	+6.3	-3.2	-4.6	+1.1	-4.8	-0.9	-6.8	-8.4	-2.3	+0.2	-9.5	-3.9
MUUTOS ED.VUOSI	+31.4	+38.3	+33.8	+35.7	+14.7	-3.5	+6.5	-1.0	-7.8	-11.2	-14.7	-14.2	-9.6	-17.5	-14.9
RIVITALOASUNNOT															
MUUTOS ED.NELJ.	+11.7	+3.6	+9.9	+2.2	-0.2	-3.7	-2.4	-0.9	-0.2	-2.5	-5.2	-3.4	-1.5	+1.6	-6.5
MUUTOS ED.VUOSI	+20.0	+22.0	+22.3	+16.4	+16.1	+0.0	+9.3	-1.5	-3.8	-6.1	-7.5	-7.0	-7.6	-5.8	-9.7
ASUNNOT YHTEENSÄ															
MUUTOS ED.NELJ.	+12.9	+7.2	+4.7	+4.9	-2.2	-4.3	+0.0	-3.6	-0.6	-5.4	-7.3	-2.6	-0.3	-5.8	-4.9
MUUTOS ED.VUOSI	+27.5	+32.7	+29.8	+28.8	+15.2	-2.4	+7.3	-1.1	-6.5	-9.5	-12.3	-11.9	-8.9	-13.6	-13.1
KUOPIO															
KERROSTALOASUNNOT	211.8	216.8	211.3	211.8	206.7	198.3	200.1	204.1	197.5	193.7	173.4	179.4	175.1	177.0	162.8
MUUTOS ED.NELJ.	+15.3	+18.0	-2.5	+0.2	-2.3	-4.0	-3.1	+1.9	-3.2	-1.9	-10.4	-7.3	-2.3	+1.1	-8.0
MUUTOS ED.VUOSI	+28.1	+45.6	+40.5	+20.8	+12.5	-6.3	-7.6	-3.3	-6.7	-6.2	-12.5	-10.3	-14.2	-10.3	-15.9
ASUNNOT YHTEENSÄ															
MUUTOS ED.NELJ.	+15.5	+17.4	-1.8	+0.3	-1.9	-4.5	-2.5	+0.3	-2.9	-1.7	-9.7	-6.7	-1.4	-0.3	-8.1
MUUTOS ED.VUOSI	+27.8	+44.1	+39.5	+21.1	+13.4	-6.2	-5.8	-3.7	-6.8	-6.7	-11.9	-10.7	-12.4	-10.1	-15.9
JYVÄSKYLÄ															
KERROSTALOASUNNOT	207.0	203.5	209.0	211.7	207.6	197.8	199.0	201.4	205.0	188.2	172.7	174.8	177.4	173.3	167.4
MUUTOS ED.NELJ.	+7.5	+5.7	+2.6	+1.3	-1.9	-4.7	-4.1	+1.1	+1.8	-8.1	-8.2	-7.1	+1.4	-2.3	-3.3
MUUTOS ED.VUOSI	+20.3	+35.5	+28.2	+19.2	+7.8	-4.4	-2.2	-3.6	-3.1	-9.3	-12.6	-12.1	-11.9	-15.4	-11.0
ASUNNOT YHTEENSÄ															
MUUTOS ED.NELJ.	+7.2	+5.0	+2.5	+2.0	-2.3	-4.0	-3.6	+2.2	+0.5	-8.2	-7.3	-5.6	+0.0	-1.5	-3.0
MUUTOS ED.VUOSI	+20.1	+35.2	+27.1	+19.7	+7.3	-3.9	-1.5	-1.8	-3.2	-9.1	-12.2	-11.0	-13.0	-14.8	-10.0
VAASA															
KERROSTALOASUNNOT	192.4	179.2	190.1	195.0	201.5	197.7	214.6	180.0	201.5	196.2	178.6	181.4	190.0	169.4	156.1
MUUTOS ED.NELJ.	+16.2	+8.2	+6.0	+2.5	+3.3	-1.8	+6.5	-16.1	+11.9	-2.6	-8.9	-7.5	+4.7	-10.8	-7.8
MUUTOS ED.VUOSI	+21.7	+23.1	+24.8	+9.6	+21.7	+2.7	+19.7	-5.3	+3.3	-2.6	-9.6	-15.4	+5.5	-15.9	-20.4
ASUNNOT YHTEENSÄ															
MUUTOS ED.NELJ.	+14.6	+6.5	+6.0	+2.7	+3.6	-1.9	+6.4	-15.4	+11.7	-3.8	-8.6	-6.7	+5.9	-11.7	-9.0
MUUTOS ED.VUOSI	+21.0	+22.4	+24.2	+9.1	+20.3	+2.8	+20.1	-4.2	+4.1	-3.3	-9.9	-15.3	+6.0	-16.2	-20.7
MIKKELI															
KERROSTALOASUNNOT	204.9	198.4	193.9	213.8	205.4	210.8	208.6	212.8	199.1	215.4	188.7	205.3	202.1	183.7	174.8
MUUTOS ED.NELJ.	+18.3	+14.5	-2.2	+10.2	-3.9	+2.6	+1.5	+1.9	-6.4	+8.1	-12.3	-4.6	-1.5	-9.0	-4.8
MUUTOS ED.VUOSI	+31.4	+39.9	+45.8	+36.4	+18.6	+2.8	+5.1	+9.7	-6.8	+4.8	-10.4	-1.6	-5.0	-7.7	-18.8
ASUNNOT YHTEENSÄ															
MUUTOS ED.NELJ.	+16.6	+13.4	-2.7	+10.8	-4.8	+2.7	+1.8	+0.7	-4.4	+9.9	-13.9	-7.8	+0.4	-9.7	-5.0
MUUTOS ED.VUOSI	+29.2	+38.4	+41.8	+34.6	+16.4	+2.6	+4.6	+8.3	-6.7	+7.7	-9.7	-2.5	-2.8	-8.1	-20.7

ALUE, TALOTYYPPI	VUOSI JA NELJÄNNEKSI														
	1989	I/89	II/89	III/89	IV/89	1990	I/90	II/90	III/90	IV/90	1991	I/91	II/91	III/91	IV/91
JOENSUU															
KERROSTALOASUNNOT	202.2	199.1	204.9	206.3	199.7	195.7	206.9	198.7	194.5	183.3	183.2	196.7	174.7	188.3	183.7
MUUTOS ED.NELJ.	+10.4	+8.6	+2.9	+0.6	-3.1	-2.0	+3.6	-3.9	-2.1	-5.7	+0.0	+7.3	-11.1	+7.7	-2.4
MUUTOS ED.VUOSI	+18.9	+24.2	+22.2	+20.6	+9.0	-3.2	+3.9	-3.0	-5.7	-8.2	-6.3	-4.9	-12.0	-3.1	+0.2
ASUNNOT YHTEENSÄ	204.5	204.9	204.1	207.8	203.3	197.1	206.9	200.7	195.5	185.2	185.0	195.5	180.8	186.3	184.0
MUUTOS ED.NELJ.	+10.9	+11.0	-0.3	+1.8	-2.1	-3.0	+1.7	-2.9	-2.5	-5.2	-0.1	+5.5	-7.5	+3.0	-1.2
MUUTOS ED.VUOSI	+19.9	+30.0	+21.0	+20.3	+10.2	-3.6	+0.9	-1.6	-5.9	-8.8	-6.1	-5.5	-9.9	-4.7	-0.6
MUUT V-SUOMEN KAUPUNGIT															
KERROSTALOASUNNOT	206.2	192.2	228.1	201.9	190.9	213.5	207.8	223.3	218.6	208.1	198.8	205.8	210.7	196.7	180.9
MUUTOS ED.NELJ.	+9.8	+2.4	+18.6	-11.5	-5.4	+11.8	+8.8	+7.4	-2.1	-4.7	-4.5	-0.6	+1.8	-6.6	-7.9
MUUTOS ED.VUOSI	+21.2	+29.7	+25.5	+16.6	+1.7	+3.5	+8.1	-2.1	+8.2	+9.0	-6.9	-0.4	-5.6	-10.0	-13.0
ASUNNOT YHTEENSÄ	203.4	189.8	223.8	198.1	192.9	210.5	204.9	221.8	213.2	207.9	196.3	203.3	208.1	193.9	180.0
MUUTOS ED.NELJ.	+10.3	+2.9	+17.9	-11.4	-2.6	+9.1	+6.2	+8.2	-3.8	-2.4	-5.5	-2.2	+2.3	-6.8	-7.2
MUUTOS ED.VUOSI	+21.0	+28.6	+25.5	+14.5	+4.6	+3.4	+7.9	-0.9	+7.6	+7.7	-6.7	-0.8	-6.1	-9.0	-13.4
MUUT V-SUOMEN KUNNAT															
KERROSTALOASUNNOT	229.5	220.5	231.8	224.0	225.6	209.8	211.8	220.9	208.9	202.6	195.7	222.4	193.7	191.3	193.5
MUUTOS ED.NELJ.	+20.8	+16.0	+5.1	-3.3	+0.7	-7.0	-6.1	+4.2	-5.4	-3.0	-3.4	+9.7	-12.8	-1.2	+1.1
MUUTOS ED.VUOSI	+32.0	+36.6	+52.4	+31.5	+18.7	-8.6	-3.9	-4.7	-6.7	-10.1	-6.6	+4.9	-12.2	-8.4	-4.5
ASUNNOT YHTEENSÄ	209.8	205.2	209.7	205.4	212.0	198.5	203.4	207.2	197.8	188.4	187.6	202.9	188.8	184.8	181.1
MUUTOS ED.NELJ.	+17.1	+14.5	+2.1	-2.0	+3.2	-6.3	-4.0	+1.8	-4.5	-4.7	-0.4	+7.7	-6.9	-2.1	-1.9
MUUTOS ED.VUOSI	+26.8	+31.1	+38.3	+27.1	+18.3	-5.3	-0.8	-1.1	-3.6	-11.1	-5.5	-0.2	-8.8	-6.6	-3.8
OULU															
KERROSTALOASUNNOT	190.8	191.2	188.1	191.5	193.3	193.0	194.6	193.6	194.9	189.4	183.9	193.9	176.5	186.6	179.2
MUUTOS ED.NELJ.	+6.0	+6.2	-1.6	+1.8	+0.9	-0.1	+0.6	-0.4	+0.6	-2.8	-2.8	+2.3	-8.9	+5.7	-3.9
MUUTOS ED.VUOSI	+16.5	+29.6	+20.6	+14.8	+7.4	+1.1	+1.7	+2.9	+1.7	-2.0	-4.6	-0.3	-8.8	-4.2	-5.3
RIVITALOASUNNOT	198.0	194.6	205.4	193.4	201.1	198.1	188.1	202.6	198.2	199.5	196.5	196.9	206.3	194.7	188.4
MUUTOS ED.NELJ.	+12.0	+10.0	+5.5	-5.8	+3.9	-1.4	-6.4	+7.7	-2.2	+0.6	-1.4	-1.2	+4.7	-5.6	-3.2
MUUTOS ED.VUOSI	+16.2	+20.5	+23.5	+9.8	+13.7	+0.0	-3.3	-1.3	+2.4	-0.8	-0.8	+4.7	+1.8	-1.7	-5.5
ASUNNOT YHTEENSÄ	192.3	192.0	191.4	192.1	194.9	194.1	193.6	195.4	195.7	191.4	186.4	194.7	182.0	188.3	181.0
MUUTOS ED.NELJ.	+7.0	+6.9	-0.3	+0.3	+1.4	-0.4	-0.6	+0.9	+0.1	-2.1	-2.6	+1.7	-6.4	+3.4	-3.8
MUUTOS ED.VUOSI	+16.8	+28.7	+21.7	+14.4	+8.5	+0.9	+0.8	+2.0	+1.8	-1.7	-3.9	+0.5	-6.8	-3.7	-5.4
ROVANIEMI															
KERROSTALOASUNNOT	174.6	176.3	180.7	168.4	166.5	167.5	165.2	170.6	166.1	163.0	158.5	159.5	166.2	154.9	152.4
MUUTOS ED.NELJ.	+10.3	+11.4	+2.4	-6.8	-1.1	+0.6	-0.7	+3.3	-2.6	-1.8	-2.7	-2.1	+4.1	-6.8	-1.5
MUUTOS ED.VUOSI	+23.2	+33.5	+37.9	+16.8	+5.2	-4.0	-6.3	-5.5	-1.3	-2.1	-5.3	-3.4	-2.6	-6.7	-6.4
ASUNNOT YHTEENSÄ	173.9	175.8	179.1	169.1	165.7	168.6	165.0	171.4	168.2	164.5	159.9	161.8	166.1	156.4	153.2
MUUTOS ED.NELJ.	+10.1	+11.3	+1.8	-5.5	-2.0	+1.7	-0.3	+3.8	-1.8	-2.1	-2.7	-1.6	+2.6	-5.8	-2.0
MUUTOS ED.VUOSI	+22.6	+32.6	+36.5	+17.6	+4.9	-3.0	-6.1	-4.3	-0.5	-0.7	-5.1	-1.9	-3.1	-6.9	-6.8
MUUT P-SUOMEN KUNNAT															
KERROSTALOASUNNOT	183.8	192.8	186.7	177.7	187.1	193.8	191.0	185.7	192.3	184.7	169.4	149.0	174.2	181.9	161.5
MUUTOS ED.NELJ.	-0.7	+4.1	-3.1	-4.8	+5.2	+3.6	+2.1	-2.7	+3.5	-3.9	-8.3	-19.3	+16.9	+4.3	-11.2
MUUTOS ED.VUOSI	+13.1	+33.9	+25.8	+7.4	+1.0	+5.4	-0.9	-0.5	+8.2	-1.2	-12.5	-21.9	-6.1	-5.4	-12.5
ASUNNOT YHTEENSÄ	186.9	192.7	189.8	181.8	189.7	191.4	186.8	188.8	189.9	184.9	171.2	161.2	177.1	176.5	162.4
MUUTOS ED.NELJ.	+5.1	+8.4	-1.4	-4.2	+4.3	+0.9	-1.5	+1.0	+0.5	-2.6	-7.4	-12.8	+9.8	-0.3	-8.0
MUUTOS ED.VUOSI	+17.0	+32.5	+27.7	+12.9	+6.7	+2.4	-3.0	-0.5	+4.4	-2.5	-10.5	-13.7	-6.2	-7.0	-12.1

TAULUKKO 3 VANHOJEN OSAKEHUONEISTOJEN VELATTOMAT M2-HINNAT JA VUOSIMUUTOS TALOTYYPIN MUKAAN

ALUE / TALOTYYPPI
JA VUOSIMUUTOS

	1989	I/89	II/89	III/89	IV/89	1990	I/90	II/90	III/90	IV/90	1991	I/91	II/91	III/91	IV/91
KOKO MAA															
KERROSTALOASUNNOT	8404	8436	8569	8459	8196	7801	7946	7992	7824	7497	6580	6926	6839	6522	6131
VUOSIMUUTOS-%	+22.0	+36.4	+31.3	+19.8	+5.4	-6.0	-4.3	-5.7	-6.3	-7.0	-14.6	-11.5	-13.0	-15.8	-17.4
RIVITALOASUNNOT	7156	7026	7249	7187	7204	6901	7039	7028	6817	6766	6123	6419	6290	6006	5762
VUOSIMUUTOS-%	+22.9	+32.3	+30.3	+18.7	+11.6	-2.7	+1.1	-2.2	-4.2	-5.5	-10.4	-8.2	-9.7	-11.1	-13.8
ASUNNOT YHTEENSÄ	8223	8228	8375	8273	8050	7670	7813	7851	7675	7389	6513	6852	6758	6446	6076
VUOSIMUUTOS-%	+22.2	+36.1	+31.3	+19.8	+6.3	-5.6	-3.6	-5.2	-6.0	-6.8	-14.0	-11.1	-12.5	-15.1	-16.8
PÄÄKAUPUNKISEUTU															
KERROSTALOASUNNOT	11709	11808	12003	11729	11178	10538	10741	10890	10486	9980	8518	9028	8847	8455	7831
VUOSIMUUTOS-%	+17.7	+31.0	+29.6	+16.0	+1.4	-9.8	-8.8	-9.2	-10.2	-10.5	-18.9	-15.6	-18.2	-19.2	-21.4
RIVITALOASUNNOT	10826	10783	10879	10774	10792	9936	10110	10228	9559	9811	8277	8864	8550	8061	7730
VUOSIMUUTOS-%	+21.3	+33.2	+29.9	+13.9	+9.0	-8.0	-6.0	-5.7	-11.2	-8.8	-16.7	-12.5	-16.4	-15.7	-21.3
ASUNNOT YHTEENSÄ	11628	11714	11900	11642	11143	10483	10683	10830	10401	9965	8496	9013	8819	8419	7822
VUOSIMUUTOS-%	+18.0	+31.2	+29.7	+15.9	+2.1	-9.7	-8.6	-8.9	-10.2	-10.3	-18.7	-15.3	-18.0	-18.9	-21.4
HELSINKI															
KERROSTALOASUNNOT	12365	12409	12705	12417	11814	11094	11321	11478	11070	10477	8896	9428	9221	8801	8203
VUOSIMUUTOS-%	+17.5	+29.1	+30.0	+16.3	+1.6	-10.1	-8.5	-9.7	-10.3	-11.2	-19.6	-16.4	-19.0	-20.6	-21.6
RIVITALOASUNNOT	11344	11451	11320	11181	11116	10624	10763	11133	9987	10526	8643	9349	8925	8195	8143
VUOSIMUUTOS-%	+22.7	+34.1	+33.1	+13.8	+6.2	-5.8	-5.6	-0.7	-10.4	-4.7	-19.0	-13.5	-20.1	-18.1	-23.1
ASUNNOT YHTEENSÄ	12307	12354	12626	12346	11774	11067	11289	11458	11008	10480	8881	9423	9204	8766	8200
VUOSIMUUTOS-%	+17.7	+29.3	+30.1	+16.2	+1.8	-9.9	-8.4	-9.2	-10.3	-10.8	-19.5	-16.2	-19.1	-20.5	-21.7
HELSINKI-1															
KERROSTALOASUNNOT	15650	15577	16534	15737	14876	13738	14322	14334	13245	12805	10461	11375	10786	10306	9647
VUOSIMUUTOS-%	+23.0	+34.1	+47.6	+22.4	+2.8	-12.0	-7.0	-13.1	-15.4	-13.5	-23.9	-21.5	-24.7	-22.5	-24.7
ASUNNOT YHTEENSÄ	15651	15577	16534	15737	14878	13738	14322	14334	13245	12805	10460	11375	10782	10303	9651
VUOSIMUUTOS-%	+23.2	+34.1	+47.6	+22.4	+3.0	-11.9	-6.9	-13.0	-15.3	-13.5	-24.0	-21.7	-24.8	-22.6	-24.7
HELSINKI-2															
KERROSTALOASUNNOT	13359	13192	13693	13479	12798	12214	12693	13111	11930	11336	9713	10097	9932	9575	9068
VUOSIMUUTOS-%	+16.7	+25.7	+30.4	+16.3	+1.1	-8.5	-3.6	-4.0	-11.5	-11.6	-20.5	-20.4	-24.3	-19.8	-19.8
ASUNNOT YHTEENSÄ	13301	13163	13631	13364	12738	12146	12638	13005	11842	11304	9685	10113	9885	9518	9040
VUOSIMUUTOS-%	+16.9	+25.9	+30.8	+15.7	+1.0	-8.6	-3.8	-4.4	-11.4	-11.4	-20.2	-19.9	-24.0	-19.6	-19.9

TAULUKKO 3 VANHOJEN OSAKEHUONEISTOJEN VELATTOMAT M2-HINNAT JA VUOSIMUUTOS TALOTYYPIN MUKAAN

ALUE / TALOTYYPI
JA VUOSIMUUTOS

VUOSI JA NELJÄNNEKSI

	1989	I/89	II/89	III/89	IV/89	1990	I/90	II/90	III/90	IV/90	1991	I/91	II/91	III/91	IV/91
HELSINKI-3															
KERROSTALOASUNNOT	11734	11984	11937	11712	11090	10482	10481	10565	10693	9974	8659	9091	9074	8565	8001
VUOSIMUUTOS-%	+16.0	+28.7	+24.9	+14.3	-0.5	-10.5	-12.4	-10.5	-8.6	-10.0	-17.2	-13.2	-14.7	-19.7	-19.7
ASUNNOT YHTEENSÄ	11705	11931	11908	11682	11097	10499	10488	10712	10689	9993	8668	9100	9086	8554	8027
VUOSIMUUTOS-%	+16.3	+28.8	+25.3	+14.3	-0.1	-10.2	-11.9	-9.9	-8.4	-9.8	-17.3	-13.2	-15.0	-19.8	-19.5
HELSINKI-4															
KERROSTALOASUNNOT	10241	10273	10445	10308	9970	9213	9353	9239	9449	8897	7450	8076	7783	7432	6761
VUOSIMUUTOS-%	+16.9	+29.9	+27.4	+15.4	+4.3	-9.9	-8.7	-11.4	-8.3	-10.8	-19.1	-13.4	-16.0	-21.5	-23.7
ASUNNOT YHTEENSÄ	10289	10343	10443	10370	10024	9305	9436	9374	9426	9046	7510	8142	7848	7467	6833
VUOSIMUUTOS-%	+17.2	+30.7	+27.2	+15.6	+4.6	-9.5	-8.6	-10.1	-9.0	-9.8	-19.3	-13.5	-16.5	-20.9	-24.2
ESPOO-KAUNIAINEN															
KERROSTALOASUNNOT	10544	10878	10730	10388	9937	9588	9696	9838	9454	9214	8034	8343	8446	7992	7370
VUOSIMUUTOS-%	+19.2	+36.3	+30.9	+16.1	-0.2	-8.9	-10.9	-8.9	-8.9	-6.9	-16.0	-13.9	-13.6	-14.6	-19.9
RIVITALOASUNNOT	11066	10919	11213	10993	11247	9911	10134	10109	9719	9675	8417	9071	8906	8425	7663
VUOSIMUUTOS-%	+19.8	+29.7	+28.5	+12.6	+11.8	-10.4	-7.1	-9.8	-11.5	-13.9	-15.0	-10.4	-11.8	-13.3	-20.7
ASUNNOT YHTEENSÄ	10644	10886	10824	10504	10189	9650	9780	9890	9505	9304	8108	8483	8536	8077	7426
VUOSIMUUTOS-%	+19.5	+35.3	+30.7	+15.8	+1.9	-9.2	-10.2	-9.1	-9.4	-8.3	-15.8	-13.2	-13.3	-14.4	-20.1
VANTAA															
KERROSTALOASUNNOT	9308	9454	9408	9330	8943	8455	8646	8744	8351	8012	6941	7548	7194	7021	6269
VUOSIMUUTOS-%	+18.0	+37.3	+26.3	+14.3	+2.0	-9.0	-8.2	-7.2	-10.4	-10.4	-18.0	-12.7	-18.0	-16.1	-21.8
RIVITALOASUNNOT	9504	9327	9572	9694	9535	8669	8839	8684	8522	8651	7383	7656	7334	7292	7040
VUOSIMUUTOS-%	+20.4	+36.8	+24.9	+15.5	+10.2	-8.7	-5.2	-9.2	-12.0	-9.2	-14.8	-13.3	-15.5	-14.4	-18.6
ASUNNOT YHTEENSÄ	9337	9435	9433	9385	9033	8487	8675	8735	8376	8108	7008	7564	7215	7062	6385
VUOSIMUUTOS-%	+18.5	+37.3	+26.4	+14.7	+3.2	-8.9	-7.8	-7.5	-10.7	-10.2	-17.5	-12.8	-17.6	-15.8	-21.3
KEHYSKUNNAT															
KERROSTALOASUNNOT	8069	8186	8101	8129	7948	7164	7495	7369	7152	6703	5985	6443	6184	5888	5496
VUOSIMUUTOS-%	+22.9	+49.3	+36.7	+20.6	+7.1	-10.8	-7.9	-8.4	-11.6	-15.4	-16.8	-14.7	-16.4	-17.9	-18.4
RIVITALOASUNNOT	8304	8435	8486	8277	7983	7586	7703	7631	7655	7337	6525	6953	6674	6377	5961
VUOSIMUUTOS-%	+24.1	+42.6	+44.6	+16.2	+6.5	-8.6	-8.6	-10.0	-7.5	-8.0	-13.9	-9.7	-12.5	-16.6	-18.7
ASUNNOT YHTEENSÄ	8122	8242	8187	8163	7956	7259	7542	7428	7267	6845	6106	6558	6294	5998	5601
VUOSIMUUTOS-%	+23.2	+47.8	+38.4	+19.6	+7.0	-10.3	-8.0	-8.8	-10.7	-13.8	-16.1	-13.6	-15.6	-17.6	-18.5

TAULUKKO 3 VANHOJEN OSAKEHUONEISTOJEN VELATTOMAT M2-HINNAT JA VUOSIMUUTOS TALOTYYPIN MUKAAN

ALUE / TALOTYYPI JA VUOSIMUUTOS

	1989	I/89	II/89	III/89	IV/89	1990	I/90	II/90	III/90	IV/90	1991	I/91	II/91	III/91	IV/91
TAMPERE															
KERROSTALOASUNNOT	7131	7216	7175	7240	6886	6595	6755	6865	6591	6204	5460	5812	5509	5339	5075
VUOSIMUUTOS-%	+19.3	+34.7	+23.9	+19.4	+4.1	-7.3	-6.4	-4.1	-8.8	-9.3	-17.1	-13.7	-19.8	-18.7	-18.3
RIVITALOASUNNOT	6999	6701	7231	6957	7448	6846	6966	6810	6810	6757	5969	6174	6197	5814	5726
VUOSIMUUTOS-%	+23.8	+30.1	+30.8	+16.8	+20.4	-2.1	+3.9	-5.8	-2.1	-9.2	-12.8	-11.3	-9.0	-14.6	-15.2
ASUNNOT YHTEENSÄ	7116	7159	7182	7209	6948	6623	6778	6858	6615	6266	5516	5853	5585	5392	5148
VUOSIMUUTOS-%	+19.8	+34.4	+24.7	+19.4	+5.6	-6.8	-5.4	-4.3	-8.2	-9.3	-16.6	-13.4	-18.7	-18.3	-18.0
TURKU															
KERROSTALOASUNNOT	7237	7090	7468	7263	7039	6617	6737	6641	6713	6405	5941	6135	6231	5729	5654
VUOSIMUUTOS-%	+24.3	+44.3	+38.0	+18.9	+5.4	-8.2	-4.6	-10.3	-7.6	-9.0	-9.9	-8.7	-5.6	-14.3	-11.6
RIVITALOASUNNOT	6815	6882	6697	6851	6721	6970	7250	7003	7243	6538	5658	6073	5687	5404	5555
VUOSIMUUTOS-%	+26.1	+41.1	+23.1	+29.6	+7.2	+2.2	+5.3	+4.5	+5.7	-2.7	-18.8	-16.2	-18.7	-25.3	-15.0
ASUNNOT YHTEENSÄ	7184	7064	7372	7212	6999	6661	6801	6886	6779	6422	5906	6127	6163	5689	5641
VUOSIMUUTOS-%	+24.5	+44.3	+36.4	+19.8	+5.7	-6.8	-3.2	-8.4	-5.8	-8.1	-11.2	-9.8	-7.5	-16.0	-12.1
PORI															
KERROSTALOASUNNOT	5031	4996	5214	4981	4844	5058	5331	5216	4811	4923	4378	4617	4311	4194	4350
VUOSIMUUTOS-%	+25.8	+49.7	+38.9	+22.7	+4.7	+0.7	+7.3	-0.1	-3.6	+1.3	-13.1	-13.1	-16.7	-12.0	-10.9
ASUNNOT YHTEENSÄ	4980	4954	5146	4936	4797	5013	5236	5212	4778	4841	4367	4593	4285	4254	4315
VUOSIMUUTOS-%	+25.3	+47.3	+37.4	+21.1	+5.3	+0.8	+6.2	+1.1	-3.3	+0.6	-12.5	-12.0	-17.1	-10.2	-10.2
LAPPEENRANTA															
KERROSTALOASUNNOT	6692	6629	6785	6865	6665	6512	6790	6556	6539	6214	5951	6311	5750	6307	5517
VUOSIMUUTOS-%	+23.0	+32.5	+28.5	+18.0	+9.7	-2.5	+2.8	-4.3	-5.5	-6.8	-8.6	-7.5	-10.9	-4.9	-11.2
ASUNNOT YHTEENSÄ	6673	6640	6689	6917	6651	6491	6763	6476	6531	6256	5949	6333	5777	6223	5560
VUOSIMUUTOS-%	+21.8	+31.9	+26.5	+18.2	+9.0	-2.6	+2.2	-4.0	-6.2	-5.9	-8.3	-6.7	-9.5	-5.8	-11.1
KOUVOLA															
KERROSTALOASUNNOT	5827	6131	5735	5807	5535	5420	5491	5644	5295	4964	4419	4663	4424	4508	4451
VUOSIMUUTOS-%	+17.8	+31.8	+19.5	+15.6	+0.0	-7.1	-10.2	-1.4	-7.4	-10.3	-18.0	-14.8	-21.4	-16.3	-9.4
ASUNNOT YHTEENSÄ	5857	6105	5793	5818	5649	5464	5515	5710	5395	5019	4534	4811	4516	4633	4489
VUOSIMUUTOS-%	+17.1	+30.4	+20.5	+13.9	+1.1	-6.8	-9.6	-1.3	-6.4	-11.1	-16.8	-12.8	-20.8	-15.3	-9.7

TAULUKKO 3 VANHOJEN OSAKEHUONEISTOJEN VELATTOMAT M2-HINNAT JA VUOSIMUUTOS TALOTYYPIN MUKAAN

VUOSI JA NELJÄNNEKSI

ALUE / TALOTYYPPI
JA VUOSIMUUTOS

	1989	I/89	ii/89	iii/89	iv/89	1990	i/90	ii/90	iii/90	iv/90	1991	i/91	ii/91	iii/91	iv/91
LAHTI															
KERROSTALOASUNNOT VUOSIMUUTOS-%	6345 +20.5	6310 +31.8	6433 +27.9	6382 +18.4	6273 +3.4	5840 -7.8	6035 -4.1	5899 -8.1	5853 -8.2	5684 -9.3	5198 -10.9	5443 -10.0	5320 -9.8	5154 -11.6	4944 -12.9
ASUNNOT YHTEENSÄ VUOSIMUUTOS-%	6380 +21.2	6311 +31.9	6635 +31.8	6418 +18.9	6283 +4.0	5888 -7.6	6068 -3.7	5937 -10.1	5919 -7.8	5738 -8.7	5234 -11.0	5472 -10.0	5358 -9.8	5180 -12.1	4968 -13.3
HÄMEENLINNA															
KERROSTALOASUNNOT VUOSIMUUTOS-%	6948 +28.0	6562 +32.7	7032 +35.5	7280 +29.4	6941 +18.3	7012 +2.6	7359 +4.7	7231 +0.3	6899 +0.6	6740 +6.8	6069 -13.8	6147 -8.8	6385 -10.7	5966 -15.2	5786 -20.9
ASUNNOT YHTEENSÄ VUOSIMUUTOS-%	6833 +26.1	6504 +32.4	6883 +32.1	7122 +26.3	6872 +16.0	6871 +1.5	7104 +1.8	7093 +1.6	6786 +0.1	6549 +1.8	6003 -12.3	6094 -6.5	6268 -11.1	5907 -13.7	5746 -16.8
KOTKA															
KERROSTALOASUNNOT VUOSIMUUTOS-%	5521 +32.0	5521 +51.2	5561 +40.2	5637 +26.3	5178 +4.3	5258 -4.4	5138 -6.1	5206 -6.9	5779 +3.4	4949 -4.5	4763 -10.1	4670 -7.5	4917 -6.7	4903 -15.5	4477 -10.6
ASUNNOT YHTEENSÄ VUOSIMUUTOS-%	5435 +30.8	5448 +49.5	5467 +37.8	5514 +23.7	5150 +4.8	5231 -3.5	5133 -5.2	5195 -5.6	5644 +3.3	4953 -4.0	4738 -10.0	4695 -7.2	4876 -7.0	4818 -15.0	4487 -10.3
RAUMA															
KERROSTALOASUNNOT VUOSIMUUTOS-%	4933 +25.8	4559 +31.6	5277 +36.9	4892 +22.7	5211 +15.2	5250 +6.8	5126 +12.2	5313 +2.2	5274 +7.1	5064 -2.7	4628 -11.3	4710 -8.1	4617 -9.7	4707 -11.1	4330 -13.1
ASUNNOT YHTEENSÄ VUOSIMUUTOS-%	5032 +24.5	4656 +30.8	5365 +35.9	5003 +21.6	5255 +12.6	5273 +5.6	5188 +11.6	5307 +0.8	5286 +5.8	5146 -2.1	4753 -10.0	4852 -6.9	4779 -8.2	4824 -9.7	4420 -13.0
MUUT E-SUOMEN KAUPUNGIT															
KERROSTALOASUNNOT VUOSIMUUTOS-%	5938 +26.3	5823 +37.7	5581 +21.2	5913 +25.9	6260 +16.3	6111 +2.8	5730 -2.0	5840 +5.0	6121 +3.9	6636 +8.2	5292 -13.4	5564 -1.7	5873 +1.4	5001 -18.6	4913 -25.8
RIVITALOASUNNOT VUOSIMUUTOS-%	5578 +24.4	5188 +22.9	5603 +26.1	5857 +32.5	5660 +15.1	5819 +4.3	6476 +24.8	5687 +1.5	5608 -4.2	5728 +1.2	5646 -2.9	5930 -8.4	5656 -0.5	5542 -1.1	5320 -7.1
ASUNNOT YHTEENSÄ VUOSIMUUTOS-%	5868 +26.0	5699 +34.9	5585 +22.1	5902 +27.2	6140 +16.1	6054 +3.1	5876 +2.6	5809 +4.3	6021 +2.3	6459 +6.9	5361 -11.5	5638 -3.1	5830 +1.0	5107 -15.5	4992 -22.6

TAULUKKO 3 VANHOJEN OSAKEHUONEISTOJEN VELATTOMAT M2-HINNAT JA VUOSIMUUTOS TALOTYYPIN MUKAAN

ALUE / TALOTYYPPI
JA VUOSIMUUTOS

	1989	I/89	II/89	III/89	IV/89	1990	I/90	II/90	III/90	IV/90	1991	I/91	II/91	III/91	IV/91
MUUT E-SUOMEN KUNNAT															
KERROSTALOASUNNOT	5640	5428	5475	5944	5718	5447	5802	5508	5479	5090	4655	4969	4975	4509	4315
VUOSIMUUTOS-%	+31.4	+38.3	+33.8	+35.7	+14.7	-3.5	+6.5	-1.0	-7.8	-11.2	-14.7	-14.2	-9.6	-17.5	-14.9
RIVITALOASUNNOT	5879	5449	5991	6125	6107	5876	5956	5898	5886	5733	5433	5536	5449	5540	5175
VUOSIMUUTOS-%	+20.0	+22.0	+22.3	+16.4	+16.1	+0.0	+9.3	-1.5	-3.8	-6.1	-7.5	-7.0	-7.6	-5.8	-9.7
ASUNNOT YHTEENSÄ	5726	5435	5665	6009	5857	5601	5858	5648	5628	5321	4935	5175	5148	4880	4625
VUOSIMUUTOS-%	+27.5	+32.7	+29.8	+28.8	+15.2	-2.4	+7.3	-1.1	-6.5	-9.5	-12.3	-11.9	-8.9	-13.6	-13.1
KUOPIO															
KERROSTALOASUNNOT	6973	7136	6946	6980	6815	6527	6593	6705	6508	6372	5699	5902	5764	5805	5344
VUOSIMUUTOS-%	+28.1	+45.6	+40.5	+20.8	+12.5	-6.3	-7.6	-3.3	-6.7	-6.2	-12.5	-10.3	-14.2	-10.3	-15.9
ASUNNOT YHTEENSÄ	6910	7027	6887	6926	6795	6478	6618	6626	6448	6322	5700	5898	5813	5771	5305
VUOSIMUUTOS-%	+27.8	+44.1	+39.5	+21.1	+13.4	-6.2	-5.8	-3.7	-6.8	-6.7	-11.9	-10.7	-12.4	-10.1	-15.9
JYVÄSKYLÄ															
KERROSTALOASUNNOT	7165	7055	7236	7313	7165	6831	6899	7018	7155	6489	5953	6048	6117	5976	5736
VUOSIMUUTOS-%	+20.3	+35.5	+28.2	+19.2	+7.8	-4.4	-2.2	-3.6	-3.1	-9.3	-12.6	-12.1	-11.9	-15.4	-11.0
ASUNNOT YHTEENSÄ	7112	6975	7148	7272	7101	6812	6867	7051	7097	6445	5965	6095	6080	5982	5766
VUOSIMUUTOS-%	+20.1	+35.2	+27.1	+19.7	+7.3	-3.9	-1.5	-1.8	-3.2	-9.1	-12.2	-11.0	-13.0	-14.8	-10.0
VAASA															
KERROSTALOASUNNOT	6047	5566	5966	6120	6327	6216	6782	5676	6315	6168	5610	5699	5968	5363	4915
VUOSIMUUTOS-%	+21.7	+23.1	+24.8	+9.6	+21.7	+2.7	+19.7	-5.3	+3.3	-2.6	-9.6	-15.4	+5.5	-15.9	-20.4
ASUNNOT YHTEENSÄ	5989	5499	5898	6057	6281	6164	6724	5676	6302	6077	5548	5661	5997	5326	4813
VUOSIMUUTOS-%	+21.0	+22.4	+24.2	+9.1	+20.3	+2.8	+20.1	-4.2	+4.1	-3.3	-9.9	-15.3	+6.0	-16.2	-20.7
MIKKELI															
KERROSTALOASUNNOT	5733	5591	5487	6071	5770	5901	5914	6074	5700	5999	5307	5780	5676	5170	4924
VUOSIMUUTOS-%	+31.4	+39.9	+45.8	+36.4	+18.6	+2.8	+5.1	+9.7	-6.8	+4.8	-10.4	-1.6	-5.0	-7.7	-18.8
ASUNNOT YHTEENSÄ	5767	5652	5515	6137	5780	5922	5937	6006	5766	6217	5371	5741	5771	5211	4950
VUOSIMUUTOS-%	+29.2	+38.4	+41.8	+34.6	+16.4	+2.6	+4.6	+8.3	-6.7	+7.7	-9.7	-2.5	-2.8	-8.1	-20.7

TAULUKKO 3 VANHOJEN OSAKEHUONEISTOJEN VELATTOMAT M2-HINNAT JA VUOSIMUUTOS TALOTYYPIIN MUKAAN

ALUE / TALOTYYPII
JA VUOSIMUUTOS

	1989	I/89	II/89	III/89	IV/89	1990	I/90	II/90	III/90	IV/90	1991	I/91	II/91	III/91	IV/91
JOENSUU															
KERROSTALOASUNNOT VUOSIMUUTOS-%	6720 +18.9	6632 +24.2	6798 +22.2	6831 +20.6	6640 +9.0	6504 -3.2	6865 +3.9	6619 -3.0	6469 -5.7	6079 -8.2	6070 -6.3	6534 -4.9	5776 -12.0	6246 -3.1	5791 +0.2
ASUNNOT YHTEENSÄ VUOSIMUUTOS-%	6461 +19.9	6468 +30.0	6456 +21.0	6552 +20.3	6419 +10.2	6232 -3.6	6539 +0.9	6354 -1.6	6188 -5.9	5844 -8.8	5834 -6.1	6192 -5.5	5669 -9.9	5897 -4.7	5531 -0.6
MUUT V-SUOMEN KAUPUNGIT															
KERROSTALOASUNNOT VUOSIMUUTOS-%	5347 +21.2	4945 +29.7	5929 +25.5	5235 +16.6	4994 +1.7	5534 +3.5	5381 +8.1	5818 -2.1	5676 +8.2	5393 +9.0	5160 -6.9	5337 -0.4	5471 -5.6	5111 -10.0	4752 -13.0
ASUNNOT YHTEENSÄ VUOSIMUUTOS-%	5336 +21.0	4946 +28.6	5879 +25.5	5193 +14.5	5104 +4.6	5518 +3.4	5368 +7.9	5842 -0.9	5592 +7.6	5457 +7.7	5154 -6.7	5308 -0.8	5465 -6.1	5096 -9.0	4773 -13.4
MUUT V-SUOMEN KUNNAT															
KERROSTALOASUNNOT VUOSIMUUTOS-%	5507 +32.0	5591 +36.6	5543 +52.4	5362 +31.5	5439 +18.7	5034 -8.6	5024 -3.9	5274 -4.7	5012 -6.7	4951 -10.1	4648 -6.6	5373 +4.9	4668 -12.2	4546 -8.4	4383 -4.5
ASUNNOT YHTEENSÄ VUOSIMUUTOS-%	5392 +26.8	5434 +31.1	5370 +38.3	5275 +27.1	5482 +18.3	5131 -5.3	5233 -0.8	5337 -1.1	5113 -3.6	4903 -11.1	4824 -5.5	5234 -0.2	4928 -8.8	4766 -6.6	4561 -3.8
OULU															
KERROSTALOASUNNOT VUOSIMUUTOS-%	5821 +16.5	5848 +29.6	5742 +20.6	5844 +14.8	5883 +7.4	5870 +1.1	5918 +1.7	5896 +2.9	5908 +1.7	5778 -2.0	5596 -4.6	5877 -0.3	5366 -8.8	5681 -4.2	5458 -5.3
RIVITALOASUNNOT VUOSIMUUTOS-%	5381 +16.2	5287 +20.5	5581 +23.5	5256 +9.8	5464 +13.7	5384 +0.0	5110 -3.3	5506 -1.3	5384 +2.4	5420 -0.8	5339 -0.8	5351 +4.7	5605 +1.8	5290 -1.7	5120 -5.5
ASUNNOT YHTEENSÄ VUOSIMUUTOS-%	5743 +16.8	5748 +28.7	5713 +21.7	5739 +14.4	5808 +8.5	5783 +0.9	5774 +0.8	5826 +2.0	5814 +1.8	5714 -1.7	5550 -3.9	5783 +0.5	5409 -6.8	5611 -3.7	5397 -5.4
ROVANIEMI															
KERROSTALOASUNNOT VUOSIMUUTOS-%	5499 +23.2	5496 +33.5	5724 +37.9	5321 +16.8	5368 +5.2	5271 -4.0	5195 -6.3	5347 -5.5	5300 -1.3	5117 -2.1	4982 -5.3	5013 -3.4	5287 -2.6	4874 -6.7	4793 -6.4
ASUNNOT YHTEENSÄ VUOSIMUUTOS-%	5480 +22.6	5491 +32.6	5673 +36.5	5346 +17.6	5324 +4.9	5310 -3.0	5196 -6.1	5380 -4.3	5362 -0.5	5170 -0.7	5030 -5.1	5091 -1.9	5280 -3.1	4927 -6.9	4823 -6.8
MUUT P-SUOMEN KUNNAT															
KERROSTALOASUNNOT VUOSIMUUTOS-%	5157 +13.1	5013 +7.4	..	5346 +5.4	5369 ..	5299 ..	5432 +8.2	5218 ..	4712 -12.5	4124 -21.9	4803 -6.1	5140 -5.4	4489 -12.5
ASUNNOT YHTEENSÄ VUOSIMUUTOS-%	5157 +17.0	5201 +32.5	5347 +27.7	5035 +12.9	5406 +6.7	5224 +2.4	5155 -3.0	5262 -0.5	5257 +4.4	5119 -2.5	4698 -10.5	4410 -13.7	4831 -6.2	4883 -7.0	4453 -12.1

	YKSIÖT			KAKSIÖT			KOLMIÖT + VUOSI- MUUTOS			LKM	P-A	MK/M2	MUUTOS	LKM	P-A	MK/M2	MUUTOS	LKM	P-A	MK/M2	MUUTOS	LKM	P-A
	MK/M2	MUUTOS	LKM	MK/M2	MUUTOS	LKM	MK/M2	MUUTOS	LKM														
KOKO MAA	6131	-17.4	2513	56	7127	-18.4	744	31	5935	-16.4	1070	52	5616	-17.9	699	81	5762	-13.8	726	80			
PÄÄKAUPUNKISEUTU	7831	-21.4	850	56	8844	-23.4	276	31	7784	-18.6	301	53	7082	-23.0	273	79	7730	-21.3	194	76			
HELSINKI	8203	-21.6	608	56	9004	-23.2	225	31	8214	-17.8	202	53	7422	-24.6	181	79	8143	-23.1	93	77			
HELSINKI-1	9647	-24.7	150	57	9949	-21.4	59	31	9884	-22.2	40	51	8980	-30.3	51	83			
HELSINKI-2	9068	-19.8	144	56	9821	-23.0	49	31	8849	-14.8	47	50	8731	-22.4	48	86	8586	-20.4	20	96			
HELSINKI-3	8001	-19.7	206	62	8641	-22.4	93	33	8169	-12.9	65	54	6898	-25.8	48	108	8494	-17.8	34	52			
HELSINKI-4	6761	-23.7	108	60	7884	-26.7	24	29	6880	-23.6	50	49	5927	-22.1	34	95	7544	-28.2	38	102			
ESPOO+KAUNIAINEN	7370	-19.9	123	49	8582	-27.3	25	30	7297	-16.6	47	48	6900	-19.1	51	76	7663	-20.7	79	105			
VANTAA	6269	-21.8	119	57	7713	-20.0	26	33	6080	-23.9	52	52	5780	-20.1	41	78	7040	-18.6	22	86			
KEHYSKUNNAT	5496	-18.4	130	61	6363	-21.9	32	31	5494	-14.1	56	53	4844	-22.0	42	80	5961	-18.7	63	94			
TAMPERE	5075	-18.3	242	58	5933	-14.9	68	33	4960	-21.2	116	54	4538	-16.9	58	74	5726	-15.2	44	90			
TURKU	5654	-11.6	258	55	6934	-11.8	85	33	5296	-17.1	109	53	5265	-4.6	64	75	5555	-15.0	41	81			
PORI	4350	-10.9	53	55	4918	-10.3	16	32	4138	-15.7	24	53	4255	-3.6	13	77	4070	-4.6	18	89			
LAPPEENRANTA	5517	-11.2	58	59	6346	-12.2	19	31	4969	-14.9	25	54	5568	-4.6	14	83	5968	-10.2	13	77			
KOUVOLA	4451	-9.4	47	57	4864	-20.5	15	30	3970	-16.0	24	51	4691	-11.7	16	71			
LAHTI	4944	-12.9	134	53	5837	-15.5	27	33	4811	-11.8	78	54	4444	-12.4	29	73	5294	-18.3	10	75			
HÄMEENLINNA	5786	-20.9	27	55	5551	-22.2	11	50			
KOTKA	4477	-10.6	44	55	4841	-17.9	12	31	4049	-23.7	17	52	4805	+25.3	15	78	4547	-8.5	12	87			
RAUMA	4330	-13.1	35	55	5197	-5.0	12	29	4246	-20.5	16	58			
MUUT E-SUOMEN KAUP	4913	-25.8	52	52	5660	-28.6	17	28	4553	-26.0	24	51	4858	-23.1	11	77	5320	-7.1	23	68			
MUUT E-SUOMEN KUNNI	4315	-14.9	48	61	5113	-15.0	10	32	4225	-15.7	25	55	3841	-13.6	13	84	5175	-9.7	76	74			
KUOPIO	5344	-15.9	110	56	6008	-20.6	27	30	5329	-11.2	47	54	4883	-18.9	36	79	5050	-15.8	21	75			
JYVÄSKYLÄ	5736	-11.0	89	58	6149	-20.5	22	34	5936	-3.3	45	54	5131	-15.5	22	82			
VAASA	4915	-20.4	22	56	4641	-24.4	10	53			
MIKKELI	4924	-18.8	47	56	6374	-3.2	16	32	4584	-24.0	22	53			
JOENSUU	5791	+0.2	30	53	6559	-7.5	16	29	4996	-3.2	21	74			
MUUT V-SUOMEN KAUP	4752	-13.0	44	57	5586	+5.4	14	33	4986	-5.7	19	64	3750	-35.1	11	80	4854	-15.0	22	68			
MUUT V-SUOMEN KUNNI	4383	-4.5	16	57	4399	-2.5	10	56	4697	-3.3	22	67			
OULU	5458	-5.3	123	52	6549	-9.7	35	30	5444	-3.6	56	50	4662	-4.6	32	74	5120	-5.5	54	73			
ROVANIEMI	4793	-6.4	32	59	4786	-3.1	16	55	4103	-11.7	13	85			
MUUT P-SUOMEN KUNNI	4489	-12.5	22	57	4777	-4.8	10	52	4391	-11.4	35	65			

TAULUKKO 5 ASUNTOJEN HINTAINDEKSI 1970=100

Reaalinen kehitys
(deflatoitu elinkustannusindeksillä)

ALUE, INDEKSI,
VUOSIMUUTOS

	1970	1975	1980	1989	I/89	II/89	III/89	IV/89	1990	I/90	II/90	III/90	IV/90	1991	I/91	II/91	III/91	IV/91
KOKO MAA VUOSIMUUTOS-%	100.0	103.1	85.1	173.3	177.3	176.1	172.8	165.5	153.5	158.2	156.5	152.9	146.0	125.7	133.3	130.2	124.1	116.6
	-	-11.0	+3.3	+14.4	+28.5	+23.1	+12.3	-1.2	-11.4	-10.7	-11.1	-11.4	-11.8	-18.1	-15.7	-16.7	-18.8	-20.1
PÄÄKAUPUNKISEUTU VUOSIMUUTOS-%	100.0	100.9	89.7	196.4	203.6	201.9	195.3	183.9	167.0	173.1	172.7	165.7	156.2	130.0	139.2	135.2	129.0	118.7
	-	-13.8	+8.0	+10.4	+23.4	+21.5	+8.7	-5.0	-14.9	-14.9	-14.4	-15.1	-15.0	-22.1	-19.5	-21.6	-22.1	-24.0
HELSINKI VUOSIMUUTOS-%	100.0	101.4	91.0	202.1	208.4	208.1	201.5	189.5	171.2	177.7	177.1	170.5	159.7	132.1	141.5	137.2	130.4	121.0
	-	-13.4	+8.9	+10.1	+21.6	+21.9	+9.0	-4.8	-15.3	-14.7	-14.8	-15.3	-15.7	-22.8	-20.3	-22.5	-23.5	-24.2
HELSINKI-1 VUOSIMUUTOS-%	100.0	99.5	95.8	252.8	258.5	267.9	252.2	235.2	209.8	224.1	219.3	201.4	193.0	153.1	167.5	158.0	150.5	140.5
	-	-14.4	+9.1	+15.4	+26.4	+38.4	+14.7	-3.6	-17.0	-13.3	-18.1	-20.1	-17.9	-27.0	-25.2	-27.9	-25.2	-27.2
HELSINKI-2 VUOSIMUUTOS-%	100.0	103.5	96.9	199.3	202.0	204.9	199.5	187.3	171.8	181.7	185.3	166.6	157.1	131.1	137.7	134.2	128.8	121.7
	-	-15.3	+11.9	+9.4	+18.4	+22.3	+9.0	-5.2	-13.7	-10.0	-9.5	-16.4	-16.1	-23.6	-24.2	-27.5	-22.6	-22.5
HELSINKI-3 VUOSIMUUTOS-%	100.0	100.2	86.6	188.5	197.7	192.3	186.8	174.7	159.0	161.6	162.2	161.2	149.2	126.2	133.6	132.4	124.7	115.8
	-	-12.9	+7.8	+8.8	+21.3	+17.1	+7.1	-6.9	-15.6	-18.2	-15.6	-13.7	-14.5	-20.6	-17.3	-18.3	-22.6	-22.3
HELSINKI-4 VUOSIMUUTOS-%	100.0	102.5	88.5	198.4	203.9	203.1	198.3	189.4	168.4	173.5	169.6	171.7	160.2	130.7	143.1	136.4	129.9	118.1
	-	-11.3	+7.3	+9.6	+22.4	+19.5	+8.1	-2.3	-15.0	-14.8	-16.4	-13.3	-15.3	-22.4	-17.5	-19.6	-24.3	-26.3
ESPOO+KAUNIAINEN VUOSIMUUTOS-%	100.0	90.3	78.2	167.0	177.1	171.9	163.9	153.9	143.4	147.1	147.5	140.9	136.0	115.5	120.7	121.9	115.9	105.2
	-	-17.9	+1.7	+11.7	+28.4	+22.7	+8.8	-6.6	-14.1	-16.9	-14.1	-14.0	-11.6	-19.4	-17.9	-17.3	-17.7	-22.6
VANTAA VUOSIMUUTOS-%	100.0	108.4	88.5	182.5	190.3	185.4	181.6	172.2	156.6	162.9	162.2	153.6	146.5	123.2	135.4	127.3	124.2	110.7
	-	-14.1	+3.5	+10.7	+29.4	+18.5	+7.1	-4.4	-14.1	-14.4	-12.5	-15.4	-14.9	-21.3	-16.8	-21.5	-19.1	-24.4
TAMPERE VUOSIMUUTOS-%	100.0	100.0	79.3	157.4	163.6	158.9	158.7	148.6	137.5	142.8	143.6	136.6	127.8	109.4	117.5	110.3	107.0	100.9
	-	-0.8	-2.7	+11.9	+26.9	+16.1	+11.9	-2.5	-12.6	-12.6	-9.6	-13.9	-13.9	-20.4	-17.7	-23.2	-21.6	-21.0
TURKU VUOSIMUUTOS-%	100.0	107.0	78.1	162.9	163.9	168.5	162.2	155.7	140.9	145.9	142.4	141.6	134.4	121.8	126.9	128.7	116.8	114.8
	-	-9.8	-0.6	+16.6	+36.0	+29.4	+11.4	-1.2	-13.4	-11.0	-15.4	-12.7	-13.6	-13.5	-13.0	-9.6	-17.4	-14.5
PORI VUOSIMUUTOS-%	100.0	99.8	70.8	113.3	115.2	118.7	111.1	107.4	107.7	115.4	111.7	101.1	103.3	89.8	95.4	89.1	85.7	89.0
	-	-9.7	+0.0	+18.0	+41.0	+30.2	+15.0	-1.8	-4.9	+0.1	-5.8	-8.9	-3.7	-16.5	-17.2	-20.2	-15.2	-13.9
LAPPEENRANTA VUOSIMUUTOS-%	100.0	108.2	84.9	143.0	145.5	146.9	145.4	139.8	131.4	139.7	132.5	129.8	123.7	115.2	123.1	112.9	118.9	106.2
	-	-6.2	+3.4	+15.4	+24.9	+20.5	+10.6	+2.7	-8.1	-4.0	-9.7	-10.7	-11.5	-12.3	-11.8	-14.7	-8.3	-14.1
KOUVOLA VUOSIMUUTOS-%	100.0	104.9	72.7	143.7	155.2	141.9	143.0	133.6	125.9	129.9	131.9	124.9	113.6	99.0	105.4	99.2	100.8	99.5
	-	-7.7	+0.0	+10.4	+24.1	+12.1	+8.3	-6.3	-12.3	-16.3	-7.0	-12.6	-14.9	-21.3	-18.8	-24.8	-19.3	-12.4
KUOPIO VUOSIMUUTOS-%	100.0	119.2	95.6	166.0	174.6	166.1	164.7	158.8	146.6	150.4	151.3	145.1	141.2	123.1	128.5	124.3	125.4	114.8
	-	-10.4	+9.6	+20.1	+37.2	+31.7	+13.2	+5.4	-11.6	-13.8	-8.9	-11.9	-11.0	-16.0	-14.5	-17.8	-13.5	-18.7
OULU VUOSIMUUTOS-%	100.0	111.7	83.7	141.5	145.8	140.0	141.0	140.5	135.0	138.4	135.9	135.6	130.7	123.5	131.5	118.6	125.1	119.6
	-	-7.7	-0.8	+9.3	+22.1	+13.1	+7.6	+0.5	-4.5	-5.0	-2.9	-3.8	-6.9	-8.5	-5.0	-12.7	-7.6	-8.5

LIITE 1

Asuntojen hintatilastossa ja indeksissä käytetyt luokitukset:

Aluejako on muodostettu kaupan kohteena olevan asunnon postinumeron mukaan. Tilastoalueet on esitelty liitessä 2.

Talotyyppin mukaan huoneistot on jaettu kerrostaloasuntoihin ja rivitaloasuntoihin. Rivitaloasuntoihin luetaan myös paritaloja ja ketjutaloja sekä mahdollisesti osakeyhtiömuotoisia pientaloja, joita ei ole kyetty erottamaan aineistosta. Rivitaloasuntoja ei luokitella muun kuin alueen perusteella.

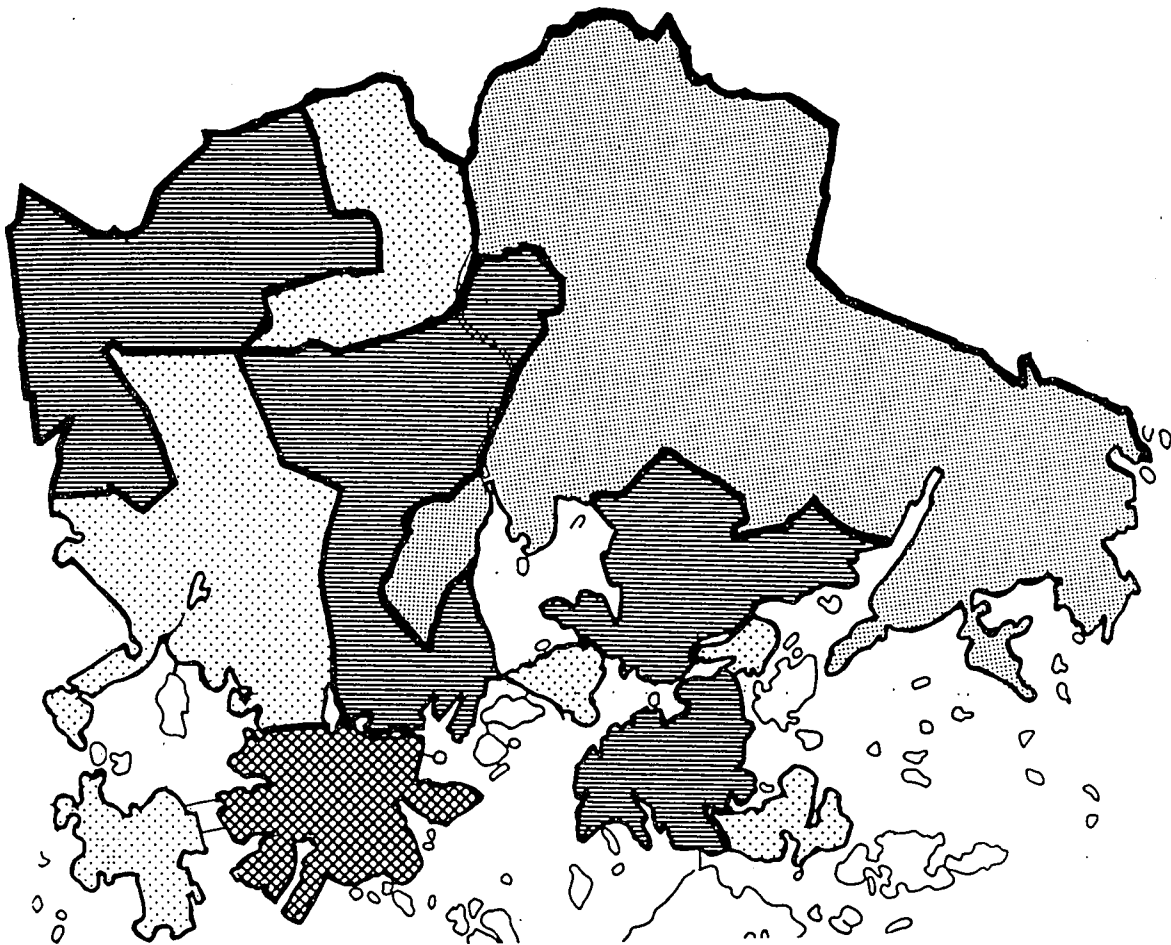
Huoneluvun mukaan kerrostaloasunnot jaetaan kolmeen huoneistotyyppiin: yksiöihin, kaksioihin ja suurempiin (kolmiot+), siten että keittiötä ei ole luettu huoneeksi.

Rakennuksen iän suhteen kerrostaloasunnot on jaettu kolmeen ryhmään. Vanhoihin huoneistoihin on luettu asunnot, joiden rakennusvuosi on 1960 tai aikaisempi, paitsi Helsingissä, Turussa ja Tampereella, joissa rajana on vuosi 1950. Keski-ikäisiksi on em. kaupungeissa luettu vuosina 1951 - 1970 ja muualla Suomessa vuosina 1961 - 1970 rakennetut asunnot. Vuoden 1970 jälkeen, mutta ennen tilastovuotta ja sitä edellistä vuotta valmistuneet asunnot on luokiteltu ryhmään "uudet", joihin ei kuitenkaan lueta uusia ensimmäistä kertaa myytäviä asuntoja, jotka on jätetty tilaston ulkopuolelle.

LIITE 2

Asuntojen hintatilaston painorakenne I/1989 lähtien:

Alue	kerrostalo (kpl)	rivitalo (kpl)	yhteensä (kpl)	0/00
Koko maa	721416	122863	844279	1000,0
Koko maa(-pks)	451928	95671	547599	648,0
Etelä-Suomi(-pks)	304735	60207	364942	432,0
Pääkaupunkiseutu	269488	27192	296680	351,0
Helsinki	196565	12003	208568	247,0
Helsinki-1	30135	62	30197	35,0
Helsinki-2	48471	3071	51524	61,0
Helsinki-3	69276	3914	73190	86,0
Helsinki-4	48683	4956	53639	63,0
Espoo+Kauniainen	37299	8880	46179	54,0
Vantaa	35624	6309	41933	49,0
Kehyskunnat	33766	9743	43509	51,0
Tampere	53568	6715	60283	71,0
Turku	53447	7622	61069	72,0
Pori	15293	2194	17487	20,0
Lappeenranta	11761	1255	13016	15,0
Kouvola	8255	1530	9785	11,0
Lahti	29187	2089	31276	37,0
Hämeenlinna	10591	1869	12460	14,0
Kotka	13060	2287	15347	18,0
Rauma	7565	1577	9142	10,0
Muut E-Suomen kaup.	46674	11324	57998	68,0
Muut E-Suomen kunnat	21568	12002	33570	39,0
Väli-Suomi	105474	23519	128993	152,0
Kuopio	21066	3265	24331	28,0
Jyväskylä	18600	2811	21411	25,0
Vaasa	15102	1386	16488	19,0
Mikkeli	8206	1303	9509	11,0
Joensuu	10188	3507	13695	16,0
Muut V-Suomen kaup.	26824	6449	33273	39,0
Muut V-Suomen kunnat	5488	4798	10286	12,0
Pohjois-Suomi	41719	11945	53664	63,0
Oulu	23470	5106	28576	33,0
Rovaniemi	7878	1202	9080	10,0
Muut P-Suomen kunnat	10371	5637	16008	18,0



Helsingin osa-alueet

Osa-alue	Postinumeroalueet
1	10-18
2	20-29, 30-35, 40, 44-49, 57, 66, 68, 69, 83, 85
3	36-39, 41-43, 50-54, 60-65, 67, 72, 80-82, 84, 86-89, 93
4	19, 55, 56, 70, 71, 73-79, 90-92, 94-98

YHDISTELMÄALUEIDEN PAINOISSA MUKANA OLEVAT KUNNAT:

Muut Etelä-Suomen kaupungit:

Anjalankoski, Forssa, Hanko, Imatra, Kuusankoski, Lohja, Nokia, Parainen, Parkano, Porvoo, Raisio, Salo, Uusikaupunki, Valkeakoski, Virrat

Muut Etelä-Suomen kunnat:

Asikkala, Hollola, Kaarina, Kangasala, Lempäälä, Lieto, Lohjan kunta, Nastola, Orimattila, Parikkala, Piikkiö, Pirkkala, Porvoon mlk, Ulvila, Valkeala, Ylöjärvi

Muut Väli-Suomen kaupungit:

Heinola, Iisalmi, Pietarsaari, Savonlinna, Seinäjoki, Varkaus

Muut Väli-Suomen kunnat:

Heinolan mlk, Jyväskylän mlk, Ilomantsi, Juankoski, Mikkelin mlk, Mustasaari, Siilinjärvi

Muut Pohjois-Suomen kunnat:

Haukipudas, Kajaani, Kempele, Kiiminki, Oulunsalo, Rovaniemen mlk, Tornio



Asuntojen hinnat

1991, 4. neljännes

SVT Suomen Virallinen Tilasto
Finlands Officiella Statistik
Official Statistics of Finland

Statistics Finland

Housing
1992:1

Tiedustelut-Förfrågningar

Lasse Lakanen
Pirjo Väkeväinen
(90) 17 341

ASUNNON HINTA?

Tilastokeskuksesta on mahdollisuus tilata maksullisena palveluna tieto- ja asuntokauppojen määrästä ja asuntojen hinnoista vuosilta 1987 - 1990, jopa postinumeroittain ja kaupantekoviikoittain. Uudenmaan, Oulun ja Lapin läänin tiedot ovat vuosilta 1985 - 1990. Mukana ovat kaikki asunto-osakkeiden kaupat. Tiedot ovat verottajan leimaverolas- kelmista.

Tietojen luotettavuuden turvaamiseksi pidämme rajana hintatiedon luovuttamiselle viittä kauppaa. Yhteistuumin löydämme Sinulle sopivan ratkaisun.

Tiedustelut ja tilaukset:

Hintatilastotoimisto, Marja-Leena Honkamaa puh. 90 - 1734 3461

Julkaisujen myynti:

Försäljning:

Hinta - Pris

Tilastokeskus
PL 504
00101 Helsinki
Puh. (90) 17 341

Statistikcentralen
PB 504
00101 Helsingfors
Tel. (90) 17 341

40 mk

ISSN 0784-8307
= Asuminen
ISSN 0784-8900