

Statistik över kommunernas och samkommunernas produktivitet 2008

Positiv produktivetsutveckling i kommunerna och samkommunerna år 2008

1.7.2010

I statistiken över kommunernas och samkommunernas produktivitet har ett fel upptäckts i uppgifterna gällande år 2008. Felet avser förändringen i produktionsvolymen inom hälsovården och påverkar dessutom förändringen i totalproduktiviteten inom hälsovården och uppgifterna på nivån Näringsgrenar totalt. De korrigerade uppgifterna kommer att publiceras 15.7.

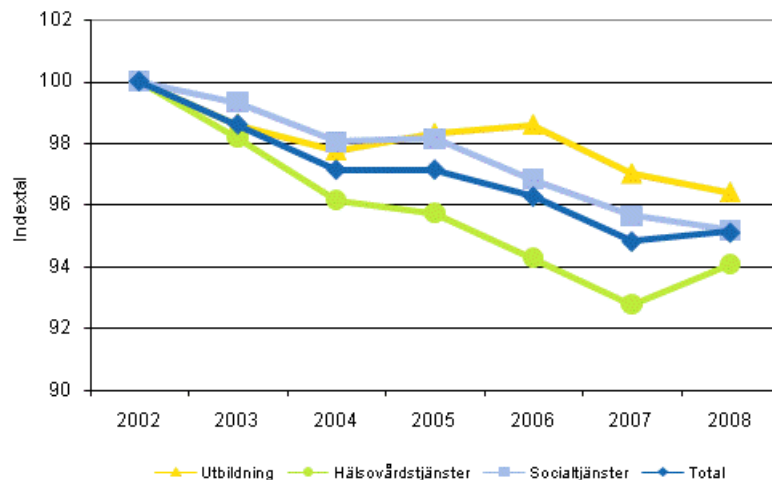
Enligt de reviderade uppgifterna i Statistikcentralens statistik över kommunernas och samkommunernas produktivitet steg den sammanlagda totalproduktiviteten av utbildning och social- och hälsovårdstjänster i kommunerna och samkommunerna med 0,3 procent år 2008. Produktiviteten förbättrades eftersom produktionsvolymen gick upp mer än volymen av totalinsatsen. Produktionsvolymen ökade med 2,8 procent, medan volymen av totalinsatsen ökade med 2,5 procent.

Förändringen i volymerna av kommunernas och samkommunernas produktion och totalinsats samt i totalproduktiviteten efter näringsgren år 2008, procent från året innan

2008	Utbildning	Hälsovårds- tjänster	Socialtjänster	Totalt
Produktion	-1,4	5,3	3,7	2,8
Totalinsats	-0,7	3,9	4,2	2,5
Totalproduktivitet	-0,6	-1,4	-0,5	0,3

År 2008 förbättrades produktiviteten inom hälsovårdstjänster, medan den sjönk inom utbildning och socialtjänster. Inom utbildningen minskade totalinsatsen med 0,7 procent, men eftersom produktionen minskade mer, försvagades produktiviteten med omkring en halv procent. Också inom socialtjänster sjönk produktiviteten med omkring en halv procent, medan totalinsatsen ökade med mer än fyra procent och produktionen med under fyra procent. Inom hälsovårdstjänsterna ökade totalinsatsen med nästan fyra procent, medan ökningen av produktionen med rentav 5,3 procent gjorde att produktiviteten var ungefär en och en halv procent på plus.

Utvecklingen av totalproduktiviteten inom kommunernas och samkommunernas utbildning, hälsovårdstjänster och socialtjänster efter näringsgrenar åren 2002–2008 (2002=100)



Från år 2002 till år 2008 har kommunernas och samkommunernas sammanlagda produktivitet sjunkit med omkring fem procent. När det gäller utbildning har totalproduktiviteten sjunkit med fyra procent, inom socialtjänster med fem procent och inom hälsovårdstjänster med sex procent.

I hela tidsserien 2001–2008 för statistiken över kommunernas och samkommunernas produktivitet har det skett vissa förändringar i detta offentliggörande i och med revideringen av tidsserien för nationalräkenskaperna 29.1.2010. Statistiken görs upp på hela landets nivå, vilket innebär att uppgifterna inte fås efter kommun eller samkommun.

Innehåll

Tabeller

Tabellbilagor

Förändringen i volymerna av kommunernas och samkommunernas produktion och totalinsats samt i totalproduktiviteten efter näringsgren åren 2001–2008, procent från året innan.....4

Tabellbilagor

Förändringen i volymerna av kommunernas och samkommunernas produktion och totalinsats samt i totalproduktiviteten efter näringsgren åren 2001–2008, procent från året innan

		2001	2002	2003	2004	2005	2006	2007	2008
Utbildning	Produktion	0,1	0,7	0,3	0,5	0,1	-0,1	-0,9	-1,4
	Totalinsats	1,6	2,3	1,7	1,3	-0,4	-0,4	0,7	-0,7
	Totalproduktivitet	-1,5	-1,6	-1,4	-0,9	0,6	0,3	-1,6	-0,6
Häsovårdstjänster	Produktion	0,3	0,5	1,1	3,5	4,3	0,1	0,9	5,3
	Totalinsats	3,8	3,5	3,0	5,7	4,8	1,7	2,6	3,9
	Totalproduktivitet	-3,4	-2,9	-1,8	-2,1	-0,5	-1,5	-1,6	1,4
Socialtjänster	Produktion	-1,6	1,0	0,1	0,0	1,7	1,2	0,6	3,7
	Totalinsats	3,9	2,9	0,8	1,3	1,6	2,6	1,8	4,2
	Totalproduktivitet	-5,3	-1,8	-0,7	-1,3	0,1	-1,3	-1,2	-0,5
Totalt	Produktion	-0,2	0,7	0,6	1,6	2,3	0,3	0,3	2,8
	Totalinsats	3,1	2,9	2,0	3,2	2,3	1,2	1,8	2,5
	Totalproduktivitet	-3,2	-2,2	-1,4	-1,5	0,0	-0,9	-1,5	0,3

Förfrågningar

Niina Suutarinen (09) 1734 3302
Ansvarig statistikdirektör:
Ari Tyrkkö
julkinen.tuottavuustilasto@stat.fi
http://www.stat.fi/til/kktu/index_sv.html