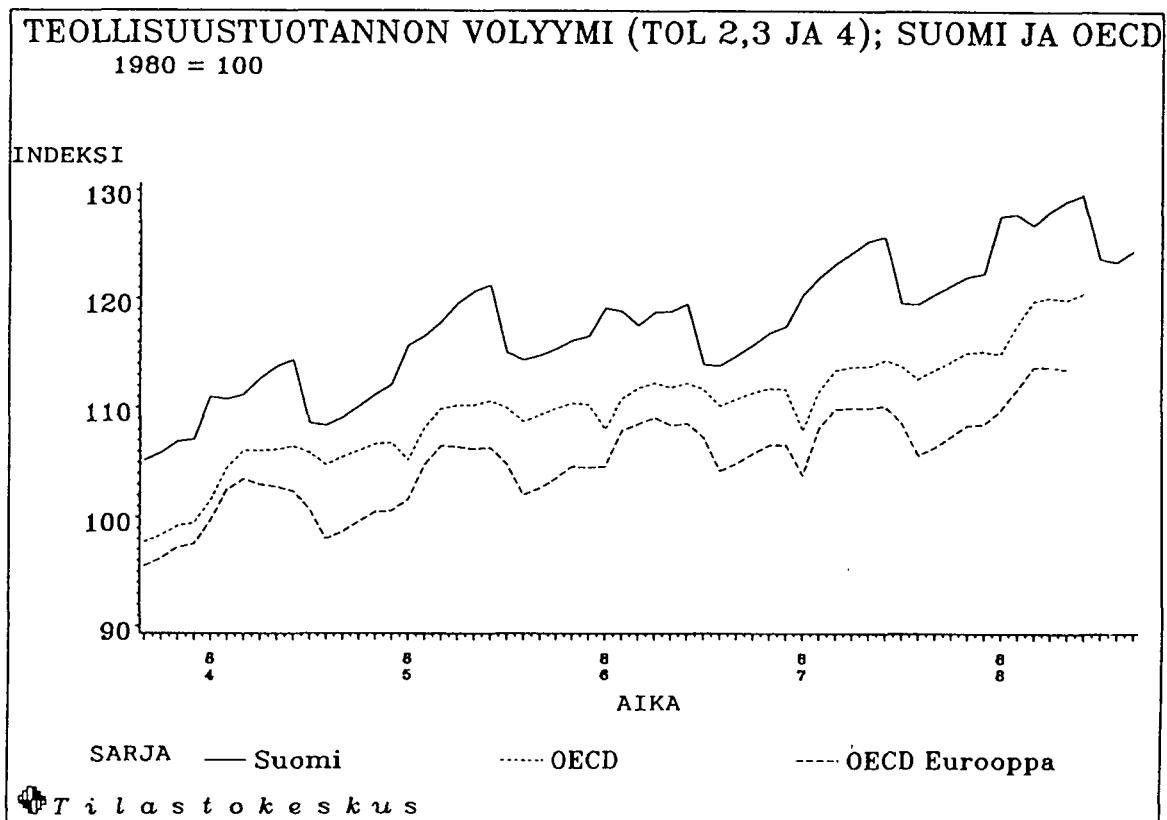




Teollisuustuotannon volyymi-indeksi

Industriproduktionens volymindex
1988, Syyskuu - September

Päiväys — Datum
16.11.1988



TEOLLISUUSTUOTANNON NOUSU VAHVISTUI SYYSKUUSSA ÖKNINGEN AV INDUSTRIPRODUKTIONEN TILLTÖG I SEPTEMBER

Tilastokeskuksen laskeman teollisuuden volyyymi-indeksin mukaan tuotannon nousuvauhti jatkui syyskuussa useimmilla teollisuuden päätoimialoilla.

Teollisuustuotannon volyyymi-indeksi (1980=100) oli syyskuussa 135,0 eli 3,3 % suurempi kuin vuoden 1987 vastaava indeksi. Vuonna 1988 oli syyskuussa yhtä monta työpäivää kuin vuonna 1987. Työpäiväkorkajattu syyskuun indeksi nousi 4,2 %. Ero työpäiväkorkaamattomaan johtuu karkausvuodesta.

Metalliteollisuuden tuotannon työpäiväkorkajattu indeksi nousi syyskuussa peräti 8,2 %, kun edellisen kuukauden indeksi osoitti 5,5 %:n kasvua. Tuotanto nousi metalliteollisuudessa eniten muiden metallien (13,2 %), koneiden (12,2 %) ja instrumenttien (32,8 %) valmistuksessa.

Puu- ja paperiteollisuuden tuotanto nousi syyskuussa 4,4 %, kun elokuussa indeksi näytti 7,0 %:n kasvua. Metsäteollisuuden indeksi nousi massan, paperin ja paperituotteiden valmistuksessa 6,4 %. Puutavaran valmistuksen tuotanto nousi syyskuussa vain 0,1 %.

TEVANAKE-teollisuuden tuotanto laski edelleen syyskuussa kaikilla toimialoilla. Eniten laski nahkatuotteiden valmistus (-23,7 %).

Enligt Statistikcentralens volymindex för industriproduktionen ökade produktionen fortsättningsvis i september inom de flesta huvudbranscherna inom industrin.

Volymindex för industriproduktionen (1980=100) var i september 135,0, dvs. 3,3 % större än indexet för september 1987. År 1988 hade september lika många arbetsdagar som september 1987. Indexet för september korrigerat efter arbetsdag steg med 4,2 %. Skillnaden mellan index som inte korrigerats efter arbetsdag beror på skottår.

Indexet för metallproduktionen korrigerat efter arbetsdag steg i september med 8,2 %, medan indexökningen föregående månad var 5,5 %. Inom metallindustrin ökade produktionen mest inom tillverkning av övriga metaller (13,2 %), maskiner (12,2 %) och instrument (32,8 %).

Trä- och pappersindustriproduktionen steg i september med 4,4 %, medan indexet i augusti visade en ökning på 7,0 %. Indexet för skogsindustrin steg inom massa-, pappers- och pappersvarutillverkningen med 6,4 %. Inom trävarutillverkningen ökade produktionen i september med bara 0,1 %.

Produktionen inom TEVANAKE-industrin sjönk fortsättningsvis inom alla branscher i september. Mest sjönk tillverkningen av lädervaror (-23,7 %).

Tuotannon volyyymi-indeksit ja niiden %-muutokset edellisen vuoden syyskuuhun verrattuna tavaroiden käyttötarkoituksen mukaan:

Produktionens volymindexar jämte %-ändringar jämfört med september förra året efter varornas användningssyfte:

			työpäiväkorjattu volymindex per arbetsdag
Investointitavarat			
Investeringsvaror	176	9,4 %	10,7 %
Kulutushyödykkeet			
Konsumtionsvaror	119	-1,3 %	-0,4 %
Muut tuotantohyödykkeet			
Övriga produktionsvaror	135	4,2 %	4,9 %

Tehdasteollisuuden erikoisindeksit ja niiden %-muutokset edellisen vuoden syyskuuhun verrattuna:

Fabriksindustrins specialindexar jämte %-ändringar jämfört med september i fjol:

			työpäiväkorjattu volymindex per arbetsdag
Puu- ja paperiteollisuus			
Trä- och pappersindustri	125	3,8 %	4,4 %
Metalliteollisuus			
Metallindustri	161	7,1 %	8,2 %
Muu teollisuus			
Övrig industri	126	0,5 %	1,4 %

Vuonna 1988 oli yhdeksän kuukauden tuotanto 4,0 % (työpäiväkorjattu 3,4 %) suurempi kuin vastaavana aikana 1987.

År 1988 var produktionen under de nio första månaderna 4,0 % (volymindex per arbetsdag 3,4 %) större än under motsvarande period 1987.

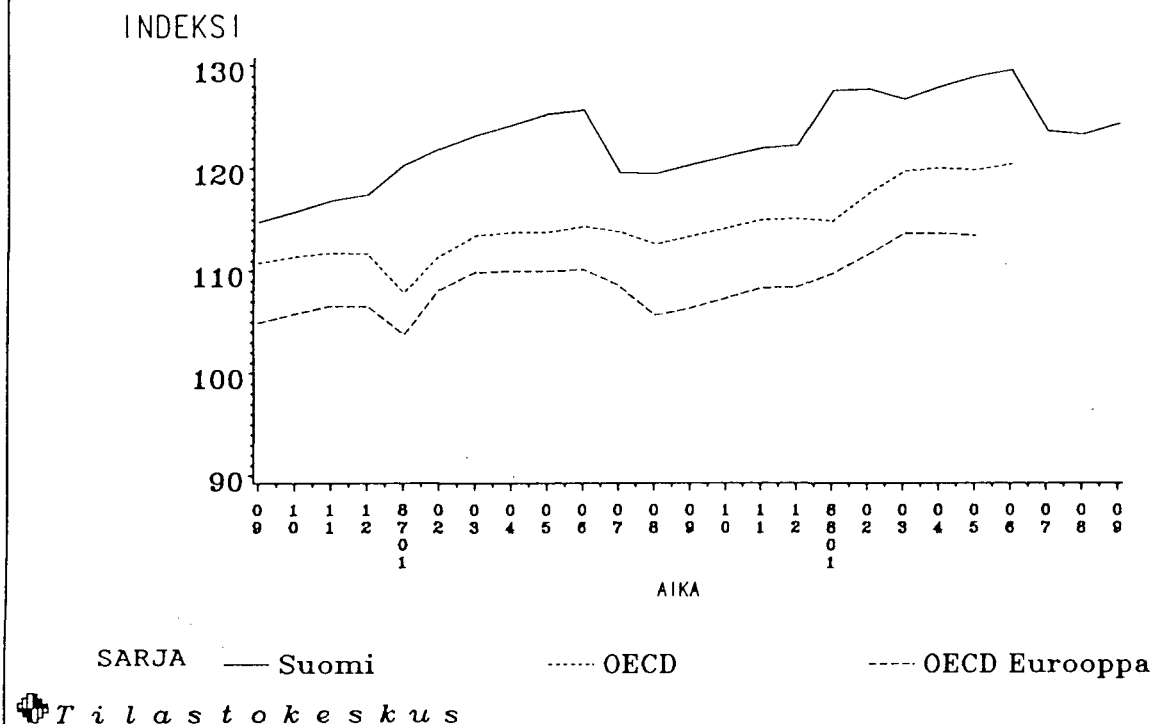
TE:
TEOLLISUUSTUOTANNON VOLYYMI-INDEKSI (ENNAKKOTIETOJA)
PAINO
VUOSI 1980 = 100 1980

MUUTOSPROSENTIT 88/87
VIII IX I-IX

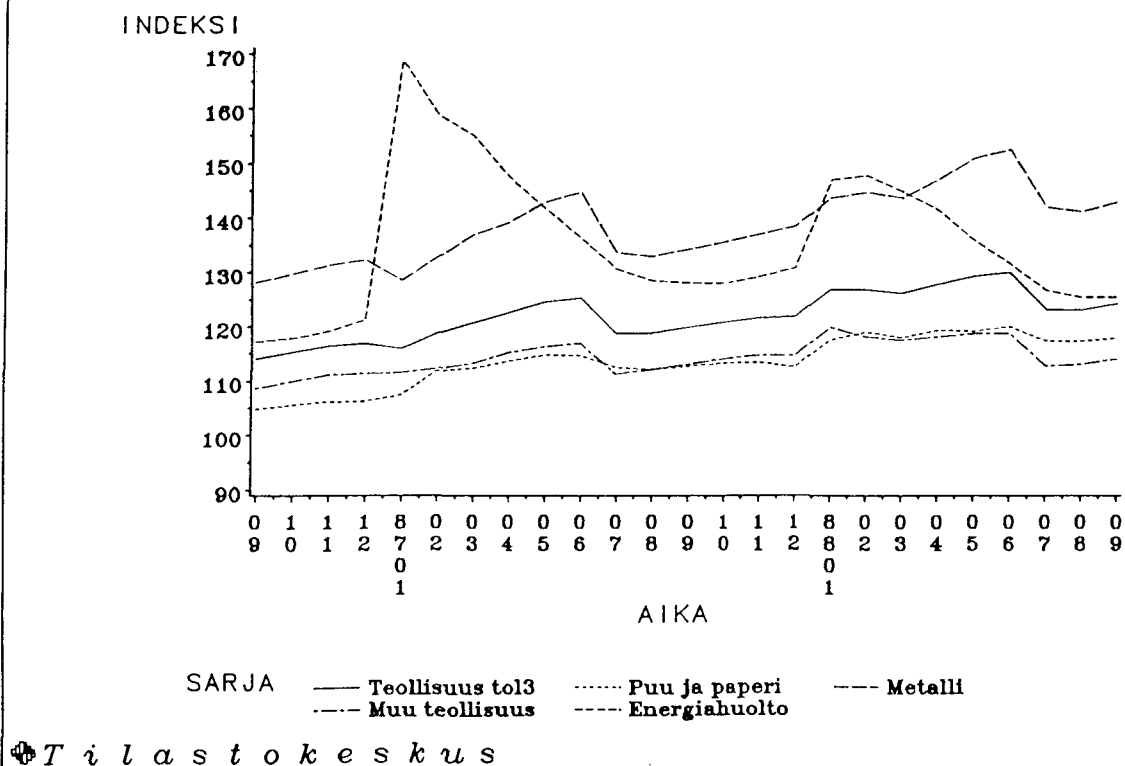
	1987 VIII	IX	I-IX	1988 VIII	IX	I-IX	1988 VIII	IX	I-IX	1988 VIII	IX	I-IX	1987 VIII	IX	I-IX	1988 VIII	IX	I-IX	1988 VIII	IX	I-IX				
2.3.4 KOKO TEOLLISUUS	100.0	130.6	119.8	128.7	135.0	124.6	128.7	135.0	124.6	128.7	135.0	124.6	120.4	130.6	119.8	128.7	135.0	124.6	128.7	135.0	124.6	6.9	3.3	4.0	
INVESTOINTITAVARAT	11.1	160.6	144.9	151.6	175.7	156.0	151.6	175.7	156.0	151.6	175.7	156.0	133.7	160.6	144.9	151.6	175.7	156.0	151.6	175.7	156.0	13.4	9.4	7.7	
KULUTUSHYÖDYKKEET	28.5	120.5	109.7	113.8	118.9	110.1	113.8	118.9	110.1	113.8	118.9	110.1	110.8	120.5	109.7	113.8	118.9	110.1	113.8	118.9	110.1	2.7	-1.3	0.4	
MUUT TUOTANTOHYÖDYKKEET	60.4	129.8	119.9	131.5	135.2	125.8	131.5	135.2	125.8	131.5	135.2	125.8	122.2	129.8	119.9	131.5	135.2	125.8	131.5	135.2	125.8	7.6	4.2	4.9	
INDEKSIT TOIMIALOITTAIN																									
2 KAIVOS- JA KAIVANNAISTOIMINTA	1.5	152.0	109.1	144.3	84.5	123.3	144.3	84.5	123.3	144.3	84.5	123.3	152.0	109.1	109.1	144.3	84.5	123.3	144.3	84.5	123.3	-5.1	8.0	13.1	
230 MALMIKAIVOSTOIMINTA	0.9	108.5	92.2	96.6	106.2	91.7	96.6	106.2	91.7	96.6	106.2	91.7	108.5	92.2	92.2	96.6	106.2	91.7	96.6	106.2	91.7	-10.9	4.5	-0.5	
290 MUU KAIVANNAISTOIMINTA	0.6	217.3	134.3	215.7	51.9	170.7	215.7	51.9	170.7	215.7	51.9	170.7	217.3	134.3	134.3	215.7	51.9	170.7	215.7	51.9	170.7	-0.7	20.7	27.1	
3 TEOLLISUUS	89.5	120.3	119.2	129.5	137.0	124.6	129.5	137.0	124.6	129.5	137.0	124.6	120.3	119.2	119.2	129.5	137.0	124.6	129.5	137.0	124.6	7.6	3.6	4.5	
311-2 ELINTARVIKKEIDEN VALMISTUS	8.7	109.4	107.4	114.8	111.9	108.0	114.8	111.9	108.0	114.8	111.9	108.0	109.4	107.4	107.4	114.8	111.9	108.0	114.8	111.9	108.0	4.9	-2.6	0.5	
313 JUOMIEN VALMISTUS	1.4	115.2	119.0	145.9	114.5	129.3	145.9	114.5	129.3	145.9	114.5	129.3	115.2	119.0	119.0	145.9	114.5	129.3	145.9	114.5	129.3	23.0	-0.6	8.7	
314 TUPAKKATUOTTEIDEN VALMISTUS	0.3	148.5	100.4	119.2	109.1	101.6	119.2	109.1	101.6	119.2	109.1	101.6	148.5	100.4	100.4	119.2	109.1	101.6	119.2	109.1	101.6	-18.2	-7.0	1.1	
321 TEKSTIILIJEN VALMISTUS	2.9	78.1	82.3	70.2	76.1	71.6	70.2	76.1	71.6	70.2	76.1	71.6	78.1	82.3	82.3	70.2	76.1	71.6	70.2	76.1	71.6	-10.1	-7.6	-3.2	
322 VAATTEIDEN VALMISTUS	3.1	97.7	119.8	83.7	98.9	83.1	83.7	98.9	83.1	83.7	98.9	83.1	97.7	119.8	95.9	83.7	98.9	83.1	83.7	98.9	83.1	-14.3	-17.5	-13.3	
323 NAHKA- TURKIS- YMS. TUOTTEIDEN VALM.	0.3	113.2	110.3	99.6	97.7	89.8	97.7	97.7	89.8	97.7	97.7	89.8	113.2	110.3	99.6	97.7	97.7	89.8	97.7	97.7	89.8	-13.7	-24.6	-19.8	
324 KENKIEN VALMISTUS	0.8	89.4	89.0	71.8	76.9	83.7	71.8	76.9	83.7	71.8	76.9	83.7	89.4	89.0	91.6	71.8	76.9	83.7	71.8	76.9	83.7	-19.6	-13.6	-14.0	
331 PUUTAVARAN PAITSI -KALUSTEIDEN VALM.	7.5	85.6	107.4	101.3	106.5	96.3	101.3	106.5	96.3	101.3	106.5	96.3	85.6	107.4	108.4	101.3	106.5	96.3	101.3	106.5	96.3	18.4	-5.6	5.1	
332 EI-METALLISTEN KALUSTEIDEN VALMISTUS	1.6	131.6	155.2	141.3	146.5	112.1	141.3	146.5	112.1	141.3	146.5	112.1	131.6	155.2	124.4	141.3	146.5	112.1	141.3	146.5	112.1	7.4	6.0	5.1	
341 MASSAN PAPERIN JA -TUOTTEIDEN VALM.	13.0	129.0	127.7	136.4	135.4	130.7	136.4	135.4	130.7	136.4	135.4	130.7	129.0	127.7	137.6	136.4	135.4	130.7	136.4	135.4	130.7	5.8	6.6	3.3	
342 GRAAFINEN TUOTANTO	6.8	134.3	151.0	143.5	161.0	142.1	143.5	161.0	142.1	143.5	161.0	142.1	134.3	151.0	137.6	143.5	161.0	142.1	143.5	161.0	142.1	7.8	6.6	3.3	
351 KEMIKAALIEN VALMISTUS	3.2	135.6	115.9	146.1	136.3	120.3	146.1	136.3	120.3	146.1	136.3	120.3	135.6	115.9	119.5	146.1	136.3	120.3	146.1	136.3	120.3	1.9	19.2	9.0	
352 MUIDEN KEMIAALLISTEN TUOTTEIDEN VALM.	2.2	122.8	134.2	113.0	125.1	121.6	125.1	125.1	121.6	125.1	125.1	121.6	122.8	134.2	113.0	125.1	125.1	121.6	125.1	125.1	121.6	-1.9	11.6	7.6	
353 MAAÖLJYN JALOSTUS	2.8	106.4	98.1	93.4	86.5	100.6	93.4	86.5	100.6	93.4	86.5	100.6	106.4	98.1	103.4	93.4	86.5	100.6	93.4	86.5	100.6	-12.2	-11.8	-2.7	
354 MAAÖLJY- JA KIVIHILIIITUOTTEIDEN VALM.	0.3	228.0	168.3	158.1	178.0	165.5	158.1	178.0	165.5	158.1	178.0	165.5	228.0	168.3	193.7	178.0	178.0	165.5	158.1	178.0	165.5	17.2	5.7	4.6	
355 KUOVIITUOTTEIDEN VALMISTUS	1.0	133.2	157.3	138.1	181.9	173.2	138.1	181.9	173.2	138.1	181.9	173.2	133.2	157.3	163.2	138.1	181.9	173.2	138.1	181.9	173.2	3.7	15.7	6.2	
356 MUOVIITUOTTEIDEN VALMISTUS	0.3	109.0	128.0	102.2	88.4	107.7	102.2	88.4	107.7	102.2	88.4	107.7	109.0	128.0	102.2	102.2	88.4	107.7	102.2	88.4	107.7	-18.9	17.0	5.4	
361 POSLIINITEOSTEN JA SAVIASTIOIDEN VALM.	0.6	164.0	171.2	97.5	154.7	107.2	154.7	154.7	107.2	154.7	154.7	107.2	164.0	171.2	97.5	154.7	154.7	107.2	154.7	154.7	107.2	-5.7	15.0	9.9	
362 LASIN JA LASITUOTTEIDEN VALMISTUS	2.7	131.9	148.0	116.2	146.4	122.6	146.4	149.1	122.6	146.4	149.1	122.6	131.9	148.0	116.2	146.4	149.1	122.6	146.4	149.1	122.6	11.0	0.7	4.9	
369 MUU SAVI- JA KIVITUOTTEIDEN VALMISTUS	3.4	116.5	132.6	117.2	119.9	124.5	119.9	125.6	124.5	119.9	125.6	124.5	116.5	132.6	117.2	119.9	125.6	124.5	119.9	125.6	124.5	2.9	-5.3	6.2	
371 RAUDAN, TERAKSEN JA FERROSEOST. VALM.	0.9	102.5	143.1	137.4	142.8	147.5	142.8	161.0	147.5	142.8	161.0	147.5	102.5	143.1	137.4	142.8	161.0	147.5	142.8	161.0	147.5	39.3	12.5	7.3	
381 METALLITUOTTEIDEN VALMISTUS	4.7	161.3	174.3	143.5	184.0	159.4	143.5	184.0	159.4	143.5	184.0	159.4	161.3	174.3	143.5	143.5	184.0	159.4	143.5	184.0	159.4	14.1	4.2	11.1	
382 KONEIDEN VALMISTUS	9.2	113.9	136.8	126.3	126.3	157.0	126.3	126.3	157.0	126.3	126.3	157.0	113.9	136.8	132.6	126.3	126.3	157.0	126.3	126.3	157.0	10.9	10.9	7.6	
383 SÄHKÖTEKNISTEN TUOTTEIDEN VALMISTUS	4.3	155.5	185.2	154.2	179.0	158.0	154.2	196.8	158.0	154.2	196.8	158.0	155.5	185.2	154.2	154.2	196.8	158.0	154.2	196.8	158.0	15.1	6.3	1.8	
384 KULKUNEUVOJEN VALMISTUS	5.1	96.8	117.7	102.8	108.3	107.2	102.8	108.3	107.2	102.8	108.3	107.2	96.8	117.7	102.8	102.8	108.3	107.2	102.8	108.3	107.2	11.9	3.8	5.2	
385 INSTRUMENTTIEN YMS. VALMISTUS	0.7	217.2	306.8	238.4	290.0	299.2	238.4	402.8	299.2	238.4	402.8	299.2	217.2	306.8	238.4	238.4	402.8	299.2	238.4	402.8	299.2	33.5	31.3	25.5	
390 MUU VALMISTUS	0.7	125.2	130.7	125.3	124.4	120.5	125.3	124.4	120.5	125.3	124.4	120.5	125.2	130.7	125.3	125.3	124.4	120.5	125.3	124.4	120.5	-0.6	1.8	-3.8	
4 SÄHKÖ-, KAASU- JA VESIHUOLTO	9.0	115.6	124.1	127.6	118.8	120.3	127.6	124.1	120.3	127.6	124.1	120.3	115.6	124.1	127.6	127.6	124.1	120.3	127.6	124.1	120.3	2.8	-0.1	1.9	
410 SÄHKÖ- KAASU- JA LAMPÖHUOLTO	8.5	115.8	124.8	128.4	119.3	126.1	128.4	124.8	126.1	128.4	124.8	126.1	115.8	124.8	128.4	128.4	124.8	126.1	128.4	124.8	126.1	3.0	-0.2	-1.8	
420 VEDEN PUHDISTUS JA JAKELU	0.5	112.8	114.0	115.9	112.0	108.7	115.9	112.0	108.7	115.9	112.0	108.7	112.8	114.0	114.0	108.7	112.0	108.7	115.9	112.0	108.7	-0.8	-4.7	-2.6	
TEHDASTEOLLISUUDEN ERIKOISINDEKSIT																									
331.341 PUU- PAPERITEOLLISUUS	20.5	113.2	120.3	123.6	124.9	118.2	123.6	124.9	118.2	123.6	124.9	118.2	113.2	120.3	112.4	123.6	124.9	118.2	123.6	124.9	118.2	9.2	3.8	5.1	
37.38 METALLITEOLLISUUS	28.3	127.5	150.8	144.4	161.5	143.2	144.4	161.5	143.2	144.4	161.5	143.2	127.5	150.8	133.2	144.4	161.5	143.2	144.4	161.5	143.2	13.3	7.1	7.5	
MUU 3 MUU TEOLLISUUS	40.7	118.9	125.0	121.7	125.6	114.6	121.7	125.6	114.6	121.7	125.6	114.6	118.9	125.0	112.7	121.7	125.6	114.6	121.7	125.6	114.6	2.4	0.5	1.6	

TEOLLISUUSTUOTANNON TYÖPÄIVÄKORJATTU VOLYYMI -INDEKSI VUOSI 1980 = 100		(ENNAKKOTIETOJA)		1988		MUUTOSPROSENTIT 88/87					
PAINO 1980		VIII	IX	I-IX	VIII	IX	I-IX				
2,3,4	KOKO TEOLLISUUS	100.0	119.1	127.1	120.4	121.4	124.5	1.9	4.2	3.4	
INVESTOINTITAVARAT											
	KULUTUSHYÖDYKKEET	11.1	134.5	154.4	146.2	141.1	155.7	5.0	10.7	6.5	
	MUUT TUOTANTOHYÖDYKKEET	28.5	110.2	117.1	110.3	107.1	110.0	-2.8	-0.4	-0.3	
	MUUT TUOTANTOHYÖDYKKEET	60.4	120.2	126.8	120.4	124.4	125.7	3.5	4.9	4.4	
INDEKSIT TOIMIALOITTAIN											
KAIVOS- JA KAIVANNAISTOIMINTA											
2	MALMIKAIVOSOIMINTA	1.5	148.4	77.2	107.9	137.7	83.7	-7.2	8.4	14.4	
230	MUU KAIVANNAISTOIMINTA	0.9	103.8	100.5	91.9	92.6	105.3	-10.8	4.8	-0.3	
290	TEOLLISUUS	89.5	215.2	42.3	131.9	205.2	51.4	-4.6	21.3	29.7	
311-2	ELINTARVIKKEIDEN VALMISTUS	8.7	119.2	128.2	119.9	121.6	134.0	2.0	4.5	3.8	
313	JUOMIEN VALMISTUS	1.4	119.2	110.8	107.8	107.3	109.1	-3.0	-1.5	0.0	
314	TUPAKKATUOTTEIDEN VALMISTUS	0.3	146.2	112.5	119.0	135.7	111.4	13.9	0.6	8.5	
321	TEKSTIILIN VALMISTUS	2.9	77.1	79.3	74.5	110.5	101.4	-24.4	-6.7	-0.1	
322	VAAATTEIDEN VALMISTUS	3.1	98.4	115.2	96.7	65.5	74.0	-15.0	-16.5	-3.8	
323	NAHKA-, TURKIS- YMS. TUOTTEIDEN VALM.	0.3	114.1	106.1	100.9	77.9	83.1	-20.8	-12.6	-14.1	
324	KENKIEN VALMISTUS	0.8	90.1	85.6	98.5	90.9	89.7	-20.3	-12.6	-11.1	
331	PUUTAVARAN PAITSI -KALUSTEIDEN VALM.	7.5	84.8	103.2	92.4	66.9	83.9	-25.8	0.1	-14.9	
332	EI-METALLISTEN KALUSTEIDEN VALMISTUS	1.6	132.6	149.3	109.4	94.2	96.3	11.1	-4.5	2.1	
341	MASSAN, PAPERIN JA -TUOTTEIDEN VALM.	13.0	123.4	125.7	124.4	130.0	130.6	-0.8	6.4	5.0	
342	GRAAFIININ TUOTANTO	6.8	131.8	145.7	137.8	134.1	156.7	5.4	7.5	2.7	
351	KEMIKAALIEN VALMISTUS	3.5	132.4	115.3	119.8	141.1	138.2	1.8	19.8	8.8	
352	MUIDEN KEMIAALIEN TUOTTEIDEN VALM.	2.2	123.5	129.1	113.7	116.5	132.7	6.6	2.8	6.7	
353	MAAÖLJY- JA KIVIHIIILITUOTTEIDEN VALM.	2.8	104.4	99.4	103.7	91.9	87.9	-12.0	-11.6	-2.8	
354	MAAÖLJY- JA KIVIHIIILITUOTTEIDEN VALM.	0.3	229.7	161.9	157.5	248.6	173.2	8.2	7.0	4.7	
355	KUMITUOTTEIDEN VALMISTUS	0.7	131.2	107.2	94.9	123.1	89.3	-6.1	-8.9	-5.9	
356	MUOVITUOTTEIDEN VALMISTUS	1.0	132.1	152.5	164.2	130.1	178.3	17.0	17.0	5.6	
361	POSLIINIESTEIDEN JA SAVIASTIOIDEN VALM.	0.3	110.3	123.7	103.1	82.6	107.4	-25.1	18.4	4.2	
362	LASIN JA LASITUOTTEIDEN VALMISTUS	0.6	160.8	168.8	97.4	148.2	195.3	5.7	15.7	9.4	
369	MUU SAVI- JA KIVITUOTTEIDEN VALMISTUS	2.7	131.0	144.6	117.2	138.5	146.9	-0.4	1.6	4.2	
371	RAUDAN, TERAKSEN JA FERROSEOST. VALM.	3.4	114.7	130.4	117.7	114.2	124.7	5.7	-4.6	6.0	
372	MUIDEN METALLIEN VALMISTUS	0.9	101.8	142.8	138.2	138.3	161.6	35.9	13.2	6.9	
381	METALLITUOTTEIDEN VALMISTUS	4.7	162.2	167.5	144.3	138.3	176.5	5.5	5.4	10.0	
382	KONEIDEN VALMISTUS	9.2	114.7	131.5	133.9	171.1	158.7	2.4	12.2	6.5	
383	SÄHKÖKONEIDEN VALMISTUS	4.3	156.2	178.2	155.5	166.7	191.5	6.7	7.5	0.7	
384	KULKUNEUVOJEN VALMISTUS	5.1	97.4	113.3	103.8	100.9	108.0	3.6	5.0	4.0	
385	INSTRUMENTTIEN YMS. VALMISTUS	0.7	218.9	295.1	240.1	270.0	392.1	23.3	32.8	24.5	
390	MUU VALMISTUS	0.7	126.1	125.7	126.9	115.8	129.4	-8.2	3.0	-5.2	
4	SÄHKÖ-, KAASU- JA VESIHUOLTO	9.0	113.1	125.2	128.1	116.4	125.6	2.9	0.2	-2.0	
410	SÄHKÖ-, KAASU- JA LAMPÖHUOLTO	8.5	113.2	126.0	128.9	116.9	126.6	3.3	0.5	-1.9	
420	VEDEN PUHDISTUS JA JAKELU	0.5	112.0	112.9	116.3	107.5	108.4	-4.1	-4.1	-2.9	
TEHDASTEOLLISUUDEN ERIKOISINDEKSIT											
331,341	PUU- PAPERITEOLLISUUS	20.5	109.3	117.3	112.7	117.0	122.5	7.0	4.4	4.7	
37,38	METALLITEOLLISUUS	28.3	127.9	145.5	134.3	134.9	143.0	5.5	8.2	6.5	
MUU 3	MUU TEOLLISUUS	40.7	118.1	121.4	113.2	114.6	114.3	-3.0	1.4	1.0	

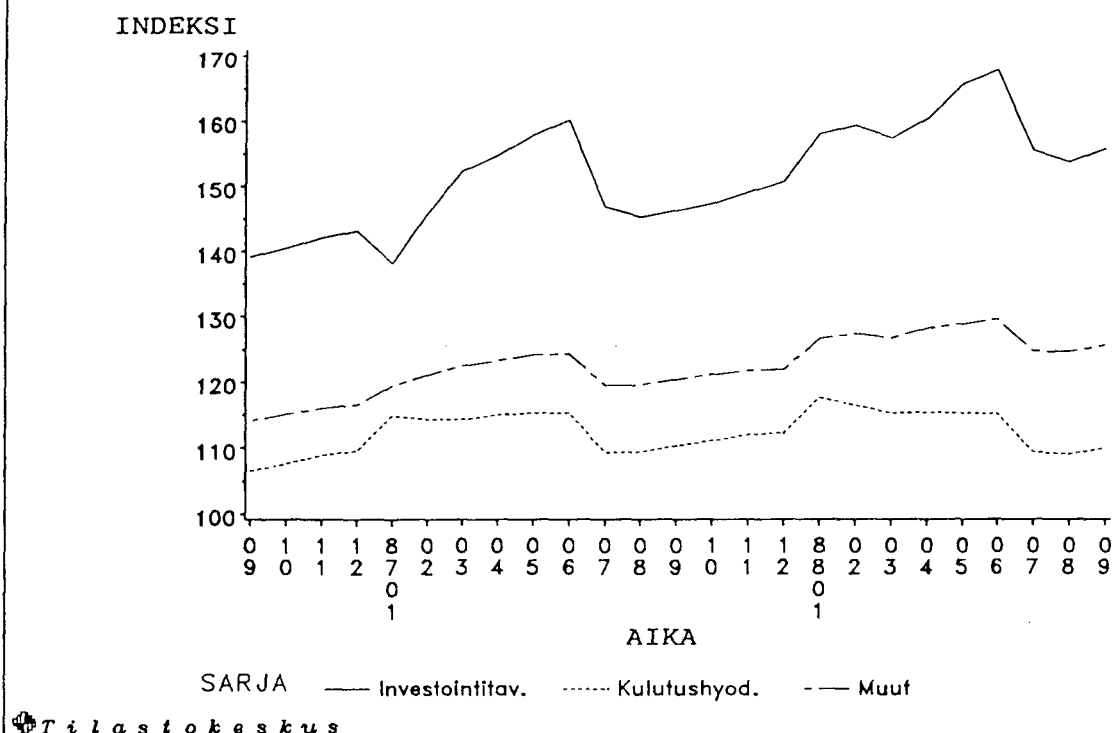
Kuvio1: Teollisuustuotannon volyyymi (tol 2,3 ja 4); Suomi ja OECD
1980 = 100



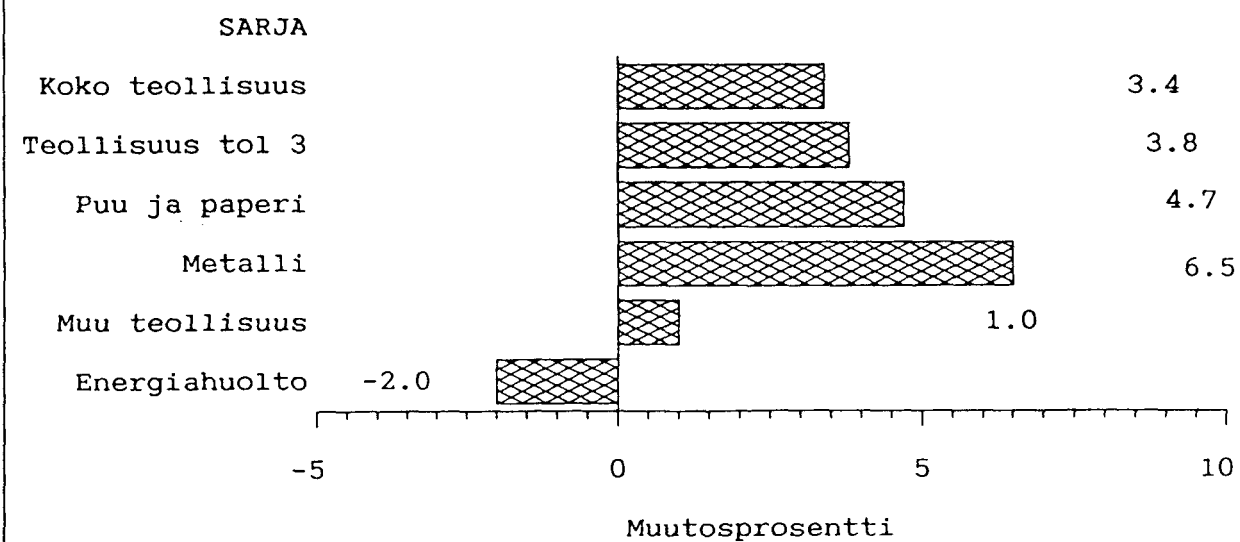
Kuvio2: Teollisuustuotannon volyyymi toimialoittain
1980 = 100



Kuvio3: Teollisuustuotannon volyymi; investointitavarat, kulutushyodykkeet ja muut tuotantohyodykkeet
1980 = 100



Kuvio4: Teollisuustuotannon volyymien muutos edellisestä vuodesta (%)



Kuviot 1 - 4 on laadittu kumulatiivisista työpäiväkorjatuista indeksipisteluvuista



Teollisuustuotannon volyymi-indeksi

Industriproduktionens volymindex
1988, Syyskuu - September

SVT Suomen Virallinen Tilasto
Finlands Officiella Statistik
Official Statistics of Finland

Central Statistical
Office of Finland

Index of industrial production
September 1988

Tiedustelut - Förfrågningar:

L. Pulli
R. Jahnsson
O. Kosonen
P. Siira
Puh. - Tel. 90 173 41

Julkaisujen myynti:

Försäljning:

Hinta - Pris

Tilastokeskus
PL 504
00101 Helsinki
Puh. (90) 173 41

Statistikcentralen
PB 504
00101 Helsingfors
Tel. (90) 173 41

10 mk

ISSN 0784-8226
= Teollisuus
ISSN 0784-8234