

Peruskoulut kunnittain syyslukukaudella 1991

31.12.1991

Ala-asteen kouluja lakkautettiin 34

Syyslukukauden 1991 alkaessa oli toiminnassa 4 843 peruskoulua. Kouluja toimi 26 vähemmän kuin vuotta aiemmin.

Ala-asteen kouluja lakkautettiin 34, yläasteen kouluja yksi ja erityiskouluja neljä (kuvio 4). Uusia ala-asteen kouluja perustettiin kuusi ja yläasteen kouluja kolme. Neljä ala-asteen koulua ei ollut toiminnassa lukuvuonna 1991/92. Kuusi ilman kouluoikeuksia toimineista Rudolf Steiner -kouluista sai peruskoulua korvaavan koulun oikeudet.

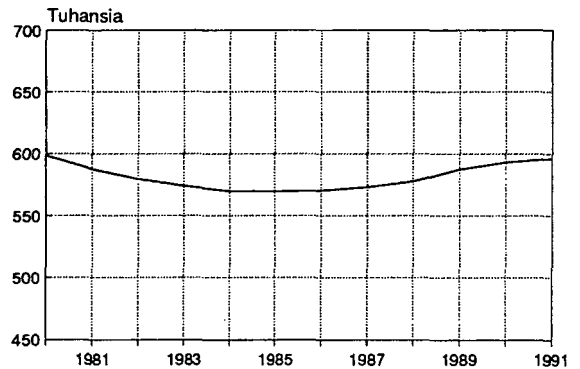
Syyslukukaudella 1991 peruskouluissa opiskeli 596 000 oppilasta. Oppilasmäärä kasvoi edellisestä syksystä 3 100 oppilaalla. Oppilaista 97 % opiskeli kunnan omistamissa, 2 % yksityisten omistamissa ja 1 % valtion omistamissa peruskouluissa.

Esiopetukseen osallistui 2 240 ja lisäopetukseen 4 200 oppilasta. Esiopetuksessa oli kaksi prosenttia ja lisäopetuksessa 16 prosenttia enemmän oppilaita kuin edellisenä syksynä.

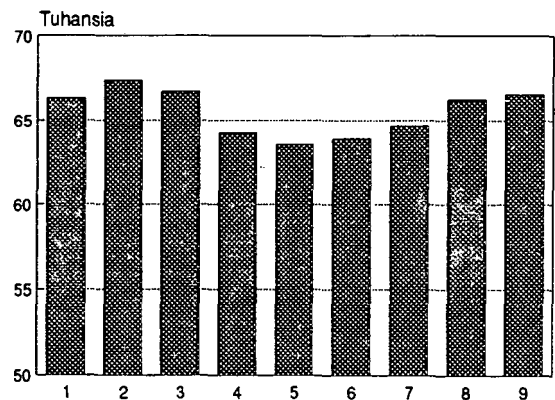
Englanti säilytti syyslukukaudella 1991 valta-asemansa kolmannelta luokalta alkavien vieraiden kielten (A-kielten) joukossa. Englantia opiskeltiin kolmannella luokalla 96 prosentissa kunnista. Saksan kielen suosio kasvoi: 36 kunnassa (edellisenä syksynä 27) opiskeltiin A-kielensä saksaa.

Peruskoulun oppimäärän suorittaa keväällä 1992 noin 66 600 oppilasta, mikä on 1 500 oppilasta enemmän kuin edellisenä keväänä.

1. Peruskoulun oppilasmäärä 1980-1991



2. Peruskoulun oppilaat luokiteltiin (1-9) syyslukukaudella 1991



Sisältö

	Sivu
Syyslukukausi 1991	
Koulut	3
Oppilaat	5
A-kielen valinnat kolmannella luokalla	6
Lukuvuosi 1989/1990	
Peruskoulun päästötodistukset	7
Peruskoulusta eronneet ja oppivelvollisuutensa laiminlyöneet	7
Luokalle jääneet	8
Aineisto ja luokitukset	9

Liitetaulukot

1. Peruskoulujen määrä koulutyypin ja opetuskielen mukaan lääneittäin syyslukukaudella 1991	12
2. Peruskoulujen oppilasmäärä luokka-asteen, opetuskielen ja sukupuolen mukaan lääneittäin syyslukukaudella 1991	13
3. Peruskoulujen oppilasmäärä luokka-asteen ja kuntamuodon mukaan lääneittäin syyslukukaudella 1991	15
4. Kuntien lukumäärät 3. luokalla opiskeltujen A-kielten lukumäärän mukaan lääneittäin syyslukukaudella 1991 ...	16
5. Peruskoulujen oppilasmäärä luokka-asteen, opetuskielen ja 3. luokalla A-kielenä opiskellun kielen mukaan kunnittain syyslukukaudella 1991	17-38
6. Peruskoulujen oppilasmäärä luokka-asteen, omistajan ja sukupuolen mukaan lääneittäin syyslukukaudella 1991	39

Syyslukukausi 1991

Koulut

3. Toiminnassa olevat peruskoulut syyslukukausina 1980–1991

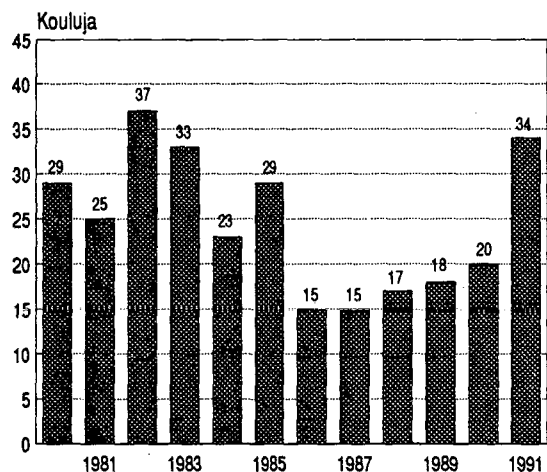
Syyslukukausi	Ala-asteen kouluja	Yläasteen kouluja	Peruskoulua korvaavia kouluja	Eryityskouluja	Harjoittelukouluja	Muita kouluja	Yhteensä
1980	3 951	589	21	294	12	10	4 877
1981	3 943	594	18	294	13	10	4 872
1982	3 914	596	18	295	13	10	4 846
1983	3 894	599	18	317	13	10	4 851
1984	3 882	599	18	318	13	10	4 840
1985	3 871	600	18	362	13	10	4 874
1986	3 870	600	18	364	13	10	4 875
1987	3 863	602	18	365	13	11	4 872
1988	3 852	607	18	361	13	11	4 862
1989	3 849	615	18	362	13	11	4 868
1990	3 843	622	18	362	13	11	4 869
1991	3 813	624	24	358	13	11	4 843
Muutos vuodesta 1990	-30	2	6	-4	0	0	-26

Syyslukukauden 1991 alkaessa oli *toiminnassa* 4 843 peruskoulua. Koulujen määrä väheni 26:lla edellisestä syksystä. Peruskoulun ala-asteen kouluja oli toiminnassa 30 vähemmän kuin vuonna 1990.

Helmikuussa 1991 tuli voimaan vaihtoehtokoululaki, joka mahdollisti ilman ns. kouluoikeuksia toimineiden koulujen hakeutumisen osaksi peruskoululaitosta. Kuusi Rudolf Steiner -koulua sai kouluoikeudet syyslukukaudella 1991, mikä näkyy peruskoulua korvaavien koulujen määrän kasvuna taulukossa 3.

Syyslukukaudella 1991 toimi ilman kouluoikeuksia vielä kahdeksan peruskouluasteen oppilaitosta: kuusi Rudolf Steiner -koulua ja kaksi Adventtikirkon koulua. Ilman kouluoikeuksia toimivissa kouluissa oli 816 oppilasta. Koulut ovat mukana ainoastaan taulukossa 5.

4. Lakkaudetut peruskoulun ala-asteen koulut 1980–1991



5. Ilman kouluoikeuksia toimivien koulujen oppilasmäärät lääneittäin syyslukukaudella 1991

Lääni	Kouluja	Esiopetus	Vuosiluokat									Yhteensä
			1	2	3	4	5	6	7	8	9	
Uudenmaan	5	-	49	88	85	63	62	62	60	46	35	550
Turun ja Porin	1	-	29	28	27	24	27	18	21	-	-	174
Hämeen	1	-	4	1	5	7	5	1	-	-	-	23
Lapin	1	-	7	6	5	12	15	6	18	-	-	69
Koko maa	8	-	89	123	122	106	109	87	99	46	35	816

6. Kunnan omistamien *hallinnollisesti olemassa olevien* peruskoulujen ja erityiskoulujen lukumäärissä lukuvuosien 1990/91 ja 1991/92 vaihteessa tapahtuneet muutokset (1.8.1991) lääneittäin

Lääni	Ala-asteen koulut (123)			Yläasteen koulut (124)			Erityiskoulut (138)			Yhteensä		
	Uusia	Lakkautettu	Muutos	Uusia	Lakkautettu	Muutos	Uusia	Lakkautettu	Muutos	Uusia	Lakkautettu	Muutos
Uudenmaan	3	-	+3	2	1	+1	-	1	-1	5	2	+3
Turun ja Porin ¹⁾	-	3	-3	-	-	-	-	1	-1	-	4	-4
Ahvenanmaa	-	-	-	-	-	-	-	-	-	-	-	-
Hämeen ²⁾	-	1	-1	-	-	-	-	-	-	-	1	-1
Kymen	1	3	-2	-	-	-	-	-	-	1	3	-2
Mikkelin	1	4	-3	-	-	-	-	1	-1	1	5	-4
Pohjois-Karjalan	1	6	-5	-	-	-	-	-	-	1	6	-5
Kuopion	-	4	-4	-	-	-	-	-	-	-	4	-4
Keski-Suomen	-	1	-1	-	-	-	-	-	-	-	1	-1
Vaasan ²⁾	-	2	-2	-	-	-	-	-	-	-	2	-2
Oulun	-	7	-7	1	-	+1	-	1	-1	1	8	-7
Lapin	-	3	-3	-	-	-	-	-	-	-	3	-3
Koko maa	6	34	-28	3	1	+2	-	4	-4	9	39	-30

¹⁾ Kaksi koulua ei ollut toiminnassa lukuvuonna 1991/92. Nämä koulut ovat mukana vain taulukossa 6 ja kuviossa 7.

²⁾ Yksi koulu ei ollut toiminnassa lukuvuonna 1991/92. Tämä koulu on mukana vain taulukossa 6 ja kuviossa 7.

Uusia kunnallisia peruskouluja perustettiin 9 ja lakkautettiin 39. Lakkautettuja kouluja oli 17 enemmän kuin edellisenä vuonna. Kunnallisten peruskoulujen määrä väheni edellisvuodesta 30 koululla.

Ala-asteen kouluja perustettiin 6 ja lakkautettiin 34. Eniten ala-asteen kouluja lakkautettiin Oulun läänissä (7) ja Pohjois-Karjalan läänissä (6). Ala-asteen kouluja on lakkautettu 1980-luvulla kaikkiaan 241 (kuvio 4).

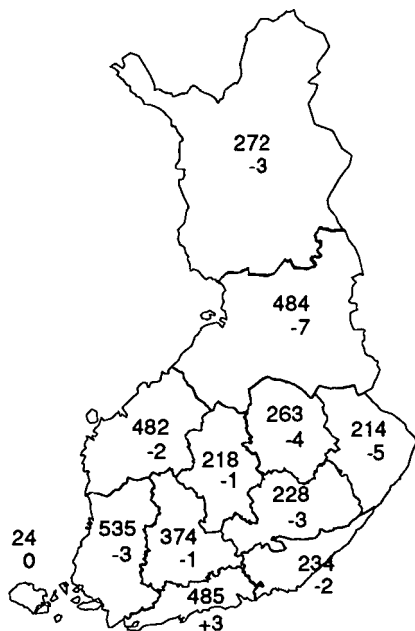
Yläasteen kouluja perustettiin kolme ja yksi yläaste lakkautettiin. Erityiskouluja lakkautettiin neljä.

Taulukossa 6 ja kuviossa 7 ovat mukana myös ne oppilaitosrekisteriin kuuluvat, hallinnollisesti olemassa olevat

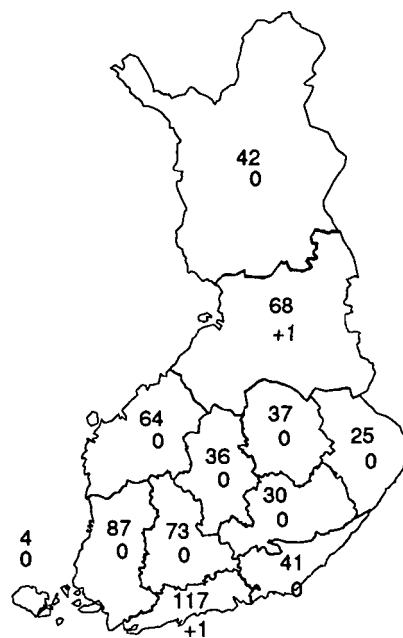
koulut, jotka eivät ole toiminnassa. Lukuvuonna 1991/92 tällaisia kouluja oli neljä. Kyseiset koulut eivät sisälly toiminnassa olevia kouluja kuvaavaan taulukkoon 3.

Syyslukukaudella 1991 peruskouluista 98,6 % oli kuntien omistuksessa ja niissä opiskeli 97,3 % peruskoulun oppilasta. Valtio ja yksityiset omistivat 1,4 % peruskouluista. Valtion omistamissa peruskouluissa opiskeli 1,2 % ja yksityisten omistamissa 1,5 % peruskoululaisista (liitetaulukko 6).

Ruotsinkielistä opetusta annettiin 352 peruskoulussa. Ruotsinkielisissä kouluissa opiskeli 5,5 % peruskoulun oppilasta. Vieraskielisiä peruskouluja oli toiminnassa kolme ja niissä oli 833 oppilasta.



7. Peruskoulun ala-asteen koulujen lukumäärä ja lukumäärän muutos lääneittäin 1991



8. Peruskoulun yläasteen koulujen lukumäärä ja lukumäärän muutos lääneittäin 1991

Oppilaat

Peruskouluissa oli syyslukukauden 1991 alkaessa 595 997 oppilasta. Kokonaisoppilasmäärä oli 3 077 oppilasta (0,5 %) suurempi kuin edellisenä syksynä. Oppilasmäärä kasvoi 0,7 % luokilla 1–6 ja väheni 0,1 % luokilla 7–9.

Oppilasmäärä kasvoi luokilla 1–9 eniten Keski-Suomen läänissä (1,3 %) ja väheni eniten Kymen läänissä (–0,8 %) (liitetaulukko 3).

9. Peruskoulun oppilasmäärä syyslukukausina 1980–1991

Syyslukukausi	Vuosiluokat				Lisäopetus ¹⁾	Kaikkiaan	Muutos edellisestä vuodesta	
	Esiopetus ¹⁾	1 – 6	7 – 9	yht. 1 – 9				%
1980	-	373 295	225 292	598 587	-	598 587	-	-
1981	817	365 368	219 209	584 577	1 868	587 262	-11 325	-1,9
1982	867	365 965	209 451	575 416	3 236	579 519	-7 743	-1,3
1983	870	369 047	199 752	568 799	4 218	573 887	-5 632	-1,0
1984	830	373 583	190 174	563 757	4 966	569 553	-4 334	-0,8
1985	1 170	379 339	184 279	563 618	4 664	569 452	-101	-0,0
1986	1 551	386 914	177 235	564 149	4 483	570 183	731	0,1
1987	1 795	388 674	178 037	566 711	4 413	572 919	2 736	0,5
1988	1 816	387 756	183 888	571 644	4 092	577 552	4 633	0,8
1989	2 067	387 951	193 805	581 756	3 390	587 213	9 661	1,7
1990	2 189	389 410	197 719	587 129	3 602	592 920	5 707	1,0
1991	2 240	392 059	197 505	589 564	4 193	595 997	3 077	0,5

¹⁾ Esiopetus ja lisäopetus mukana vuodesta 1981 lähtien.

Syyslukukaudella 1991 oli esiopetuksessa 2 240 oppilasta eli 2,3 % enemmän kuin edellisenä syksynä. Lisäopetukseen osallistui 4 193 oppilasta. Lisäopetuksen oppilasmäärä kasvoi edellisestä syksystä 16,4 %.

Syyslukukaudella 1991 oli 3 966 oppilasta eli noin 0,6 % oppivelvollisuusikäisistä muualla kuin peruskoulussa. Suurin ryhmä (1 113) muualla olleista oli tilapäisesti ulkomailla.

Lykkäystä koulun aloittamiseen oli saanut 1 096 oppilasta. Yksityisopetuksessa olleet (1 059) opiskelivat kotona tai niissä kouluissa, joilla ei ole ns. kouluoikeuksia. Kehitysvammaisten hoitolaitoksissa oli 698 oppivelvollisuusikäistä.

10. Oppivelvollisuusikäisistä muualla kuin peruskoulussa syyslukukaudella 1991

	1990	1991	Muutos edellisestä vuodesta
Lykkäystä saaneita	1 350	1 096	-254
Yksityisopetuksessa	1 520	1 059	-461
Tilapäisesti ulkomailla	1 069	1 113	44
Kehitysvammaisten hoitolaitoksissa	665	698	33
Yhteensä	4 604	3 966	-638

A-kielen valinnat kolmannella luokalla

Syyslukukaudella 1991 opiskeltiin 88 kunnassa kolmannelta luokalta alkavana A-kielenä useampaa kuin yhtä kieltä. Useampien kielten valintamahdollisuus keskittyi suurimpiin kuntiin. Vain yhtä alkavaa A-kieltä opiskeltiin 81 prosentissa kunnista, kuutta A-kieltä ainoastaan kolmessa kunnassa.

Syyslukukaudella 1991 oli kolmannen luokan A-kielenä englantia 441 kunnassa ja ruotsi tai suomi 114 kunnassa (edellisenä syksynä 122).

Saksan kielen suosio kasvoi: 36 kunnassa (edellisenä syksynä 27) opiskeltiin A-kielenä saksaa. Ranskaa opiskeltiin 16 kunnassa (edellisenä syksynä 16) ja venäjää 7 kunnassa (edellisenä syksynä 14).

Englantia opiskeltiin syyslukukaudella 1991 A-kielenä 96 prosentissa kunnista. Englanti oli ainoa A-kieli 79 prosentissa kunnista.

Lääneistä Uudenmaan lääni muodosti kielivalintojen suhteen poikkeuksen. Kun muissa lääneissä vähintään 63 prosentissa kunnista opiskeltiin ainoana A-kielenä englantia, Uudenmaan läänissä vain kolmasosassa kunnista ainoa A-kieli oli englantia.

11. A-kieliä 3. luokalla syyslukukausina 1985–1991

A-kieliä 3.luokalla	Kuntia						
	1985	1986	1987	1988	1989	1990	1991
1 kieli	393	382	371	367	374	372	372
2–6 kieltä	68	79	90	94	86	88	88
Kuntia yhteensä	461	461	461	461	460	460	460

12. Kuntien lukumäärä samankielisen asukasluvun ja 3. luokalla opiskeltujen A-kielten mukaan syyslukukaudella 1991

A-kieliä 3. luokalla	Kunnan asukasluku (31.12.1989)		Kuntia yhteensä
	< 30 000	≥ 30 000	
1 kieli	372	–	372
2 kieltä	44	5	49
3 kieltä	18	4	22
4 kieltä	4	5	9
5 kieltä	–	5	5
6 kieltä	–	3	3
Kuntia yhteensä	438	22	460

13. A-kielen valinnat kunnissa peruskoulun 3. luokalla lääneittäin syyslukukausina 1986–1991

Lääni	Kuntia länissä	Englanti yhteensä	ainoa A-kieli	Ruotsi yhteensä	Suomi yhteensä	Ranska yhteensä	Saksa yhteensä	Venäjä yhteensä
Uudenmaan	39	34	12	22	23	5	7	2
Turun ja Porin	95	90	74	14	9	3	5	1
Ahvenanmaa	16	16	16	-	-	-	-	-
Hämeen	48	48	42	4	-	3	5	2
Kymen	27	27	23	2	-	1	3	-
Mikkelin	29	29	27	2	-	1	1	-
Pohjois-Karjalan	19	19	18	-	-	-	1	-
Kuopion	24	24	20	-	-	-	4	-
Keski-Suomen	32	32	28	2	-	1	3	-
Vaasan	57	48	36	14	16	-	3	-
Oulun	52	52	48	3	-	1	2	1
Lapin	22	22	18	3	-	1	2	1
Koko maa	460	441	362	66	48	16	36	7
1990	460	442	362	74	48	16	27	14
1989	460	442	365	74	49	13	27	17
1988	461	443	358	83	49	13	22	18
1987	461	443	362	79	49	12	18	14
1986	461	443	362	69	49	9	13	13

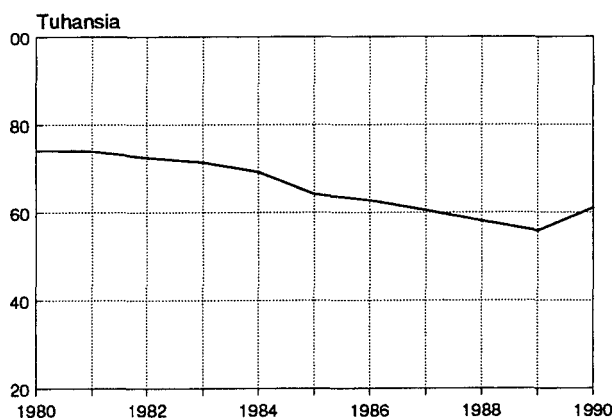
Lukuvuosi 1989/1990

Peruskoulun päästötodistukset

Keväällä 1990 sai peruskoulun päästötodistuksen 61 054 oppilasta. Päästötodistuksen saaneita oli 9,4 % enemmän kuin edellisenä keväänä. Tyttöjä päästötodistuksen saaneista oli 49 %. Peruskoulun suoritti 146 yksityisoppilasta.

Vuonna 1990 suoritti vapaaehtoisen peruskoulun 10. luokan 2 895 oppilasta, 760 oppilasta vähemmän kuin edellisenä vuonna. Lisäluokan suorittaneista 56 % oli tyttöjä. Lisäluokan opiskelun keskeytti 14,6 % aloittaneista. Keskeyttäneiden määrä kasvoi 3,9 prosenttiyksikköä edellisestä vuodesta.

14. Peruskoulun päästötodistuksen saaneet 1980–1990



15. Peruskoulun päästötodistuksen saaneet, 10. luokan suorittaneet ja keskeyttäneet 1980–1990

Lukuvuosi	Päästötodistuksen saaneita	10. luokan suorittaneita	10. luokan aloittaneista keskeyttäneitä
1980	74 131	-	-
1981	73 975	1 703	15,6
1982	72 511	1 616	13,5
1983	71 415	2 968	8,3
1984	69 271	3 634	13,9
1985	64 183	4 417	11,1
1986	62 742	3 954	15,2
1987	60 491	3 830	14,6
1988	58 077	3 922	11,1
1989	55 802	3 655	10,7
1990	61 054	2 895	14,6

Peruskoulusta eronneet ja oppivelvollisuutensa laiminlyöneet

Lukuvuonna 1989/90 erosi peruskoulusta oppivelvollisuusiän ohitettuaan ilman päästötodistusta (sai erotodistuksen) 85 oppilasta eli noin 0,1 % ikäluokasta. Poikia eronneista oli 60 prosenttia. Edellisten lisäksi yli sata oppilasta keskeytti peruskouluopintonsa ilman erotodistusta.

Lukuvuonna 1989/90 oppivelvollisuutensa kokonaan laiminlyöneitä eli oppivelvollisuusikäisiä, jotka eivät koko lukuvuoden aikana osallistuneet peruskouluopetukseen, oli 150. Tämä on 7,9 % enemmän kuin edellisenä lukuvuonna. Poikia oppivelvollisuutensa kokonaan laiminlyöneistä oli 63 prosenttia.

16. Oppivelvollisuutensa laiminlyöneet lukuvuosina 1986/87–1989/90

Lukuvuosi	Oppivelvollisuutensa laiminlyöneitä	Poikia %
	Yhteensä	
1986/87	152	57,9
1987/88	167	59,9
1988/89	139	62,6
1989/90	150	62,7

Luokalle jääneet

Peruskoulussa jäi vuonna 1990 luokalle 2 662 oppilasta eli 0,5 % kevään oppilasmäärästä. Suhteellisesti eniten oppilaita jäi ensimmäiselle luokalle (0,9 %) ja yhdeksännelle luokalle (0,8 %). Pojista jäi suhteellisesti suurempi osa luokalle kuin tytöistä. Poikien luokallejäämisprosentti oli 0,6 % ja tyttöjen 0,3 %.

Alueellisesti korkeimmat luokallejäämisprosentit olivat Uudenmaan, Hämeen ja Kymen lääneissä, joissa luokalle jäi 0,6 % oppilaista. Vähiten oppilaita jäi luokalle Ahvenanmaan maakunnassa, 0,1 % oppilaista. Luokallejäämisprosentit tarkoittavat luokallejääneiden osuutta kevään oppilasmäärästä.

17. Peruskoulussa luokalle jääneet luokittain 1983–1990

	1	2	3	4	5	6	7	8	9	Yhteensä	Ala-aste yhteensä	Yläaste yhteensä
Pojat	1,2	0,8	0,5	0,1	0,2	0,1	0,5	0,9	1,0	0,6	0,5	0,8
Tytöt	0,6	0,4	0,2	0,1	0,0	0,1	0,3	0,5	0,7	0,3	0,2	0,5
Yhteensä 1990	0,9	0,6	0,3	0,1	0,1	0,1	0,4	0,7	0,8	0,5	0,4	0,6
1989	1,0	0,7	0,3	0,2	0,1	0,1	0,3	0,7	0,8	0,5	0,4	0,6
1988	0,9	0,6	0,3	0,2	0,2	0,1	0,3	0,7	0,9	0,5	0,4	0,6
1987	1,0	0,6	0,3	0,2	0,1	0,1	0,4	0,7	0,9	0,5	0,4	0,7
1986	0,9	0,5	0,4	0,2	0,2	0,1	0,4	0,6	0,8	0,5	0,4	0,6
1985	1,0	0,6	0,4	0,2	0,2	0,2	0,4	0,7	1,0	0,5	0,5	0,7
1984	1,0	0,7	0,4	0,3	0,2	0,2	0,5	0,7	1,2	0,6	0,5	0,8
1983	1,0	0,8	0,5	0,3	0,3	0,2	0,5	0,8	1,3	0,7	0,5	0,9

Aineisto ja luokitukset

Peruskoulutilasto perustuu Tilastokeskuksen kuntien kouluviranomaisilta sekä yksityisten ja valtion omistamilta kouluilta lomakkeilla keräämiin tietoihin. Tiedot koskevat tilannetta viikko koulutyön alkamisesta.

Taulukon 6 sekä kuvioiden 7 ja 8 tiedot perustuvat oppilaitosrekisterin muutostietoihin. Taulukossa 12 olevat väkilukutiedot on saatu Tilastokeskuksen julkaisusta Väestö 1991:9. Oppilaitostyyppi noudattelee Tilastokeskuksen oppilaitostyyppiluokitusta (Koulutus ja tutkimus 1991:8). Alueryhmitys perustuu sijaintikuntaan ja läänijakoon.

Tilasto sisältää tietoja:

- kunnan peruskouluista
- peruskoulua korvaavista kouluista¹⁾
- kunnan, valtion ja yksityisten ylläpitämistä erityiskouluista

Lisäksi seuraavien koulujen peruskouluasteista:

- harjoittelukoulut
- muut peruskouluasteen käsittävät koulut, joita ovat:
 - Rudolf Steiner -koulut (3 koulua)²⁾
 - Helsingin ranskalais-suomalainen koulu
 - Suomalais-venäläinen koulu
 - Helsingin saksalainen koulu (vieraskielinen)
 - Englantilainen koulu (vieraskielinen)
 - The International School of Helsinki (vieraskielinen)
 - Juutalainen koulu
 - Anna Tapion koulu
 - Toivonlinnan yhteiskoulu

¹⁾ Syyslukukaudella 1991 sai peruskoulua korvaavan koulun oikeudet kuusi Rudolf Steiner -koulua, joissa oli yhteensä 727 oppilasta.

²⁾ Helsingin, Lahden ja Tampereen Rudolf Steiner -koulut. Edellä mainittujen koulujen lisäksi oli toiminnassa kuusi ilman ns. kouluoikeuksia toimivaa Rudolf Steiner -koulua ja kaksi Adventtikirkon koulua, joiden peruskouluasteen oppilasmääristä kerättiin tiedot koulukohtaisella lomakkeella. Näitä kouluja koskevat tiedot esiintyvät ainoastaan taulukossa 5.

Liitetaulukot

LIITETAULUKKO 1. PERUSKOULUJEN MÄÄRÄ KOULUTYYPIN JA OPETUSKIELEN MUKAAN LÄÄNEITTÄIN SYSSLUKUKAUDELLA 1991

LÄÄNI OPETUSKIELEI	YHTEENSÄ OPETUSKIELEI	KUNNAN OMISTAMAT KOULUT			VALTION OMISTAMAT TAI YKSITYISET KOULUT			MUUT KOULUT
		ALA- ASTEEN KOULUT	YLÄ- ASTEEN KOULUT	ERITYIS- KOULUT	ERITYIS- KOULUT	KORVAAVAT KOULUT	HARJOITTELU- KOULUT	
KOKO MAA	4843	3813	624	336	22	24	13	11
SUOMI	4488	3532	584	313	19	20	12	8
RUOTSI	352	281	40	23	3	4	1	-
MUU	3	-	-	-	-	-	-	3
UUDENMAAN LÄÄNI	690	485	117	61	5	13	2	7
SUOMI	540	370	99	49	3	13	2	4
RUOTSI	147	115	18	12	2	-	-	-
MUU	3	-	-	-	-	-	-	3
TURUN JA PORIN LÄÄNI	683	535	87	54	2	2	2	1
SUOMI	648	510	81	51	2	1	2	1
RUOTSI	35	25	6	3	-	1	-	-
AHVENANMAA	28	24	4	-	-	-	-	-
RUOTSI	28	24	4	-	-	-	-	-
HÄMEEN LÄÄNI	500	374	73	44	2	2	2	3
SUOMI	498	373	73	44	2	1	2	3
RUOTSI	2	1	-	-	-	1	-	-
KYMEN LÄÄNI	298	234	41	20	1	2	-	-
SUOMI	294	231	41	20	1	1	-	-
RUOTSI	4	3	-	-	-	1	-	-
MIKKELIN LÄÄNI	276	228	30	14	3	-	1	-
SUOMI	276	228	30	14	3	-	1	-
POHJOIS-KARJALAN LÄÄNI	255	214	25	15	-	-	1	-
SUOMI	255	214	25	15	-	-	1	-
KUOPION LÄÄNI	319	263	37	18	1	-	-	-
SUOMI	318	262	37	18	1	-	-	-
RUOTSI	1	1	-	-	-	-	-	-
KESKI-SUOMEN LÄÄNI	281	218	36	22	3	1	1	-
SUOMI	281	218	36	22	3	1	1	-
VAASAN LÄÄNI	586	482	64	36	1	2	1	-
SUOMI	452	370	52	28	-	2	-	-
RUOTSI	134	112	12	8	1	-	1	-
OULUN LÄÄNI	597	484	68	37	4	2	2	-
SUOMI	596	484	68	37	4	1	2	-
RUOTSI	1	-	-	-	-	1	-	-
LAPIN LÄÄNI	330	272	42	15	-	-	1	-
SUOMI	330	272	42	15	-	-	1	-



LIITETAULUKKO 2. PERUSKOULUJEN OPPILOSMÄÄRÄ LUOKKA-ASTEEN, OPETUSKIELEN JA SUKUPUOLEN MUKAAN LÄÄNEITTÄIN SYYSLUKUKAUDELLA 1991

LÄÄNI OPETUSKIELI	KOULUJA O P P I L A I T A										MUUTOS EDELL. V:STA			KAIK- KIAAN
	1	2	3	4	5	6	7	8	9	YHT. 1-9	YHT. V:STA %	ESI- OPETUS	LISÄ- OPETUS	
KOKO MAA	66320	67356	66716	64227	63535	63905	64708	66229	66568	589564	0,4	2240	4193	595997
SUOMI	4488	63621	62866	60581	59754	60238	60996	62527	62829	555962	0,4	2014	4185	562161
RUOTSI	352	3710	3744	3560	3681	3571	3623	3612	3659	32824	0,2	171	8	33003
MUU	3	60	71	86	100	96	89	90	80	778	0,1	55	-	833
TYTTÖJÄ	32287	32844	32327	31323	31062	31441	31600	32497	32767	288148	0,6	1044	2137	291329
TYTTÖJÄ %	49	49	48	49	49	49	49	49	49	49	-	47	51	49
UUDENMAAN LÄÄNI	690	15580	15603	14697	14292	14654	14866	15080	15291	135572	0,4	513	801	136886
SUOMI	540	13732	13896	13145	12651	13047	13225	13441	13606	120665	0,4	345	797	121807
RUOTSI	147	1717	1587	1466	1541	1511	1552	1549	1605	14129	0,4	113	4	14246
MUU	3	60	71	86	100	96	89	90	80	778	0,1	55	-	833
TYTTÖJÄ	7613	7612	7494	7225	6854	7178	7206	7491	7533	66206	1,2	258	406	66870
TYTTÖJÄ %	49	49	48	49	48	49	48	50	49	49	-	50	51	49
TURUN JA PORIN LÄÄNI	683	9183	9346	8989	8925	8846	9346	9544	9356	82936	0,2	152	440	83528
SUOMI	648	8852	9063	8661	8625	8536	9026	9207	9033	79993	0,2	145	436	80574
RUOTSI	35	331	338	328	300	310	320	337	323	2943	0,1	7	4	2954
TYTTÖJÄ	4484	4606	4549	4397	4300	4395	4589	4704	4641	40665	0,0	60	247	40972
TYTTÖJÄ %	49	49	49	49	48	50	49	49	50	49	-	39	56	49
AHVENANMAA	28	275	293	285	314	269	274	255	300	2569	0,0	-	-	2569
RUOTSI	28	275	293	285	314	269	274	255	300	2569	0,0	-	-	2569
TYTTÖJÄ	138	147	140	123	145	122	132	135	148	1230	0,4	-	-	1230
TYTTÖJÄ %	50	50	46	43	46	45	48	53	49	48	-	-	-	48
HÄMEEN LÄÄNI	500	8576	8708	8238	8154	8148	8293	8598	8686	76031	0,3	318	624	76973
SUOMI	498	8555	8688	8208	8133	8132	8259	8575	8659	75813	0,3	318	624	76755
RUOTSI	2	21	20	30	21	16	34	23	27	218	-6,0	-	-	218
TYTTÖJÄ	4163	4212	4217	3999	3997	3958	4119	4168	4267	37100	0,1	135	339	37574
TYTTÖJÄ %	49	48	49	49	49	49	50	48	49	49	-	42	54	49
KYMEN LÄÄNI	298	3915	4170	3970	3940	4105	4091	4255	4373	36883	-0,8	64	241	37188
SUOMI	294	3892	4131	3941	3913	4081	4072	4247	4354	36648	-0,8	45	241	36934
RUOTSI	4	23	39	29	27	24	19	18	19	235	-2,1	19	-	254
TYTTÖJÄ	1894	2032	2005	1957	1949	2020	1960	2033	2158	18058	-0,8	25	127	18210
TYTTÖJÄ %	48	49	49	49	49	49	48	49	49	49	-	39	53	49

LIITETAULUKKO 2. PERUSKOULUJEN OPPILASMÄÄRÄ LUOKKA-ASTEEN, OPETUSKIELEEN JA SUKUPUOLEN MUKAAN LÄÄNEITTÄIN SYSSLUKUKAUDELLA 1991

LÄÄNI OPETUSKIELI	KOULUJA O P P I L A I T A										YHT. 1-9	MUUTOS EDELL. V:STA %	ESI- OPETUS	LISÄ- OPETUS	KAIK- KIAAN
	1	2	3	4	5	6	7	8	9						
MIKKELIN LÄÄNI SUOMI	276	2755	2676	2583	2597	2435	2537	2511	2663	2742	23499	-0,1	115	207	23821
	276	2755	2676	2583	2597	2435	2537	2511	2663	2742	23499	-0,1	115	207	23821
TYTTÖJÄ TYTTÖJÄ %	-	1349	1323	1237	1264	1215	1273	1253	1325	1365	11604	0,2	52	107	11763
	-	49	49	48	49	50	50	50	50	50	49	-	45	52	49
POHJOIS-KARJALAN LÄÄNI SUOMI	255	2423	2562	2373	2379	2426	2230	2320	2368	2319	21400	0,2	217	251	21868
	255	2423	2562	2373	2379	2426	2230	2320	2368	2319	21400	0,2	217	251	21868
TYTTÖJÄ TYTTÖJÄ %	-	1204	1218	1141	1138	1203	1110	1159	1162	1153	10488	0,8	111	134	10733
	-	50	48	48	48	50	50	50	49	50	49	-	51	53	49
KUOPION LÄÄNI SUOMI	319	3543	3665	3432	3489	3372	3469	3335	3583	3629	31517	0,9	309	334	32160
	318	3537	3658	3423	3484	3367	3466	3335	3583	3629	31482	0,8	302	334	32118
RUOTSI	1	6	7	9	5	5	3	-	-	-	35	6,1	7	-	42
	-	1767	1818	1652	1703	1630	1726	1631	1803	1779	15509	2,0	154	156	15819
TYTTÖJÄ TYTTÖJÄ %	-	50	50	48	49	48	50	49	50	49	49	-	50	47	49
	-	50	50	48	49	48	50	49	50	49	49	-	50	47	49
KESKI-SUOMEN LÄÄNI SUOMI	281	3573	3461	3577	3349	3409	3321	3495	3571	3463	31219	1,3	69	398	31686
	281	3573	3461	3577	3349	3409	3321	3495	3571	3463	31219	1,3	69	398	31686
TYTTÖJÄ TYTTÖJÄ %	-	1709	1672	1734	1646	1697	1620	1675	1734	1691	15178	1,3	28	164	15370
	-	48	48	48	49	50	49	48	49	49	49	-	41	41	49
VAASAN LÄÄNI SUOMI	586	6372	6560	6523	6421	6468	6387	6378	6528	6479	58116	0,3	80	280	58476
	452	5044	5183	5118	5014	5002	4963	4962	5116	5103	45505	0,4	55	280	45840
RUOTSI	134	1328	1377	1405	1407	1466	1424	1416	1412	1376	12611	0,0	25	-	12636
	-	3048	3249	3166	3094	3163	3132	3118	3149	3149	28268	0,5	36	141	28445
TYTTÖJÄ TYTTÖJÄ %	-	48	50	49	48	49	49	49	48	49	49	-	45	50	49
	-	48	50	49	48	49	49	49	48	49	49	-	45	50	49
OULUN LÄÄNI SUOMI	597	7187	7285	7227	6927	6948	7009	6880	6891	6995	63349	1,1	202	406	63957
	596	7178	7282	7221	6917	6941	6995	6872	6873	6986	63265	1,1	202	406	63873
RUOTSI	1	9	3	6	10	7	14	8	18	9	84	7,7	-	-	84
	-	3466	3533	3490	3336	3473	3476	3327	3326	3479	30906	1,0	92	208	31206
TYTTÖJÄ TYTTÖJÄ %	-	48	48	48	48	50	50	48	48	50	49	-	46	51	49
	-	48	48	48	48	50	50	48	48	50	49	-	46	51	49
LAPIN LÄÄNI SUOMI	330	3009	2995	3064	2886	2852	2930	2919	2883	2935	26473	1,0	201	211	26885
	330	3009	2995	3064	2886	2852	2930	2919	2883	2935	26473	1,0	201	211	26885
TYTTÖJÄ TYTTÖJÄ %	-	1452	1422	1502	1441	1436	1431	1431	1417	1404	12936	0,5	93	108	13137
	-	48	47	49	50	50	49	49	49	48	49	-	46	51	49

LIITETAULUKKO 3. PERUSKOULUJEN OPPILASMÄÄRÄ LUOKKA-ASTEEN JA KUNTAMUODON MUKAAN LÄÄNEITTÄIN SYYSLUKUKAUDELLA 1991

LÄÄNI KUNTAMUOTO	KOULLUJA O P P I L A I T A										YHT. 1-9	MUUTOS EDELL. V:STA %	ESI- OPETUS	LISÄ- OPETUS	KAIK- KIAAN
	1	2	3	4	5	6	7	8	9						
KOKO MAA	4843	66320	67356	66716	64227	63535	63905	64708	66229	66568	589564	0,4	2240	4193	595997
KAUPUNGIT	1847	37945	38486	38300	36963	36577	36934	38692	40029	40402	344328	0,0	947	3082	348357
MUUT KUNNAT	2996	28375	28870	28416	27264	26958	26971	26016	26200	26166	245236	1,0	1293	1111	247640
UUDENMAAN LÄÄNI	690	15509	15580	15603	14697	14292	14654	14866	15080	15291	135572	0,4	513	801	136886
KAUPUNGIT	430	11959	12004	12010	11358	11096	11298	11720	11969	12167	105581	0,1	465	739	106785
MUUT KUNNAT	260	3550	3576	3593	3339	3196	3356	3146	3111	3124	29991	1,3	48	62	30101
TURUN JA PORIN LÄÄNI	683	9183	9401	9346	8989	8925	8846	9346	9544	9356	82936	0,2	152	440	83528
KAUPUNGIT	283	5167	5248	5251	5044	5018	4969	5682	5806	5754	47939	-0,2	77	350	48366
MUUT KUNNAT	400	4016	4153	4095	3945	3907	3877	3664	3738	3602	34997	0,7	75	90	35162
AHVENANMAA	28	275	293	304	285	314	269	274	255	300	2569	0,0	-	-	2569
KAUPUNGIT	5	117	104	129	97	126	97	111	100	110	991	-0,3	-	-	991
MUUT KUNNAT	23	158	189	175	188	188	172	163	155	190	1578	0,3	-	-	1578
HÄMEEN LÄÄNI	500	8576	8708	8630	8238	8154	8148	8293	8598	8686	76031	0,3	318	624	76973
KAUPUNGIT	224	5033	5106	5113	4872	4876	4863	5125	5432	5458	45878	-0,4	118	511	46507
MUUT KUNNAT	276	3543	3602	3517	3366	3278	3285	3168	3166	3228	30153	1,4	200	113	30466
KYMEN LÄÄNI	298	3915	4170	4054	3970	3940	4105	4091	4265	4373	36883	-0,8	64	241	37188
KAUPUNGIT	146	2556	2722	2678	2683	2601	2727	2816	2987	3087	24857	-1,2	35	190	25082
MUUT KUNNAT	152	1359	1448	1376	1287	1339	1378	1275	1278	1286	12026	0,0	29	51	12106
MIKKELIN LÄÄNI	276	2755	2676	2583	2597	2435	2537	2511	2663	2742	23499	-0,1	115	207	23821
KAUPUNGIT	51	1144	1052	1089	1080	1014	1117	1204	1262	1290	10252	-0,1	14	116	10382
MUUT KUNNAT	225	1611	1624	1494	1517	1421	1420	1307	1401	1452	13247	0,0	101	91	13439
POHJOIS-KARJALAN LÄÄNI	255	2423	2562	2373	2379	2426	2230	2320	2368	2319	21400	0,2	217	251	21868
KAUPUNGIT	74	1069	1144	1093	1085	1103	1020	1052	1121	1159	9846	-0,7	61	156	10063
MUUT KUNNAT	181	1354	1418	1280	1294	1323	1210	1268	1247	1160	11554	0,9	156	95	11805
KUOPION LÄÄNI	319	3543	3665	3432	3489	3372	3469	3335	3583	3629	31517	0,9	309	334	32160
KAUPUNGIT	87	1824	1893	1791	1824	1771	1788	1784	1887	1966	16528	0,6	40	229	16797
MUUT KUNNAT	232	1719	1772	1641	1665	1601	1681	1551	1696	1663	14989	1,1	269	105	15363
KESKI-SUOMEN LÄÄNI	281	3573	3461	3577	3349	3409	3321	3495	3571	3463	31219	1,3	69	398	31686
KAUPUNGIT	89	1775	1674	1747	1646	1709	1638	1726	1855	1762	15532	1,3	31	222	15785
MUUT KUNNAT	192	1798	1787	1830	1703	1700	1683	1769	1716	1701	15687	1,2	38	176	15901
VAAASAN LÄÄNI	586	6372	6560	6523	6421	6468	6387	6378	6528	6479	58116	0,3	80	280	58476
KAUPUNGIT	223	3065	3206	3155	3127	3130	3136	3320	3359	3350	28848	0,3	54	163	29065
MUUT KUNNAT	363	3307	3354	3368	3294	3338	3251	3058	3169	3129	29268	0,3	26	117	29411
OULUN LÄÄNI	597	7187	7285	7227	6927	6948	7009	6880	6891	6995	63349	1,1	202	406	63957
KAUPUNGIT	156	2933	3051	2890	2858	2864	2963	2871	2942	3007	26379	0,5	29	273	26681
MUUT KUNNAT	441	4254	4234	4337	4069	4084	4046	4009	3949	3988	36970	1,5	173	133	37276
LAPIN LÄÄNI	330	3009	2995	3064	2886	2852	2930	2919	2883	2935	26473	1,0	201	211	26885
KAUPUNGIT	79	1303	1282	1354	1289	1269	1318	1281	1309	1292	11697	0,2	23	133	11853
MUUT KUNNAT	251	1706	1713	1710	1597	1583	1612	1638	1574	1643	14776	1,6	178	78	15032

LIITETAULUKKO 4. KUNTIEN LUKUMÄÄRÄT 3. LUOKALLA OPISKELTUVEN A-KIELTEN LUKUMÄÄRÄN MUKAAN LÄÄNEITTÄIN SYYSLUKUKAUDELLA 1991

KUNNASSA 3. LUOKALLA KIELIÄ

	1 KIELI	2 KIELTÄ	3 KIELTÄ	4 KIELTÄ	5 KIELTÄ	6 KIELTÄ	YHTEENSÄ
UUDENMAAN LÄÄNI (EN RU SU RA SA VE)	13	8	12	3	1	2	39
TURUN JA PORIN LÄÄNI (EN RU SU RA SA VE)	77	13	3	1	-	1	95
AHVENANMAA (EN)	16	-	-	-	-	-	16
HÄMEEN LÄÄNI (EN RU RA SA VE)	42	3	-	1	2	-	48
KYMEN LÄÄNI (EN RU RA SA)	23	2	2	-	-	-	27
MIKKELIN LÄÄNI (EN RU RA SA)	27	-	2	-	-	-	29
POHJOIS-KARJALAN LÄÄNI (EN SA)	18	1	-	-	-	-	19
KUOPION LÄÄNI (EN SA)	20	4	-	-	-	-	24
KESKI-SUOMEN LÄÄNI (EN RU RA SA)	28	3	-	1	-	-	32
VAASAN LÄÄNI (EN RU SU SA)	42	9	3	3	-	-	57
OULUN LÄÄNI (EN RU RA SA VE)	48	3	-	-	1	-	52
LAPIN LÄÄNI (EN RU RA SA VE)	18	3	-	-	1	-	22
KOKO MAA	372	49	22	9	5	3	460

LÄÄNIEN NIMEN JÄLJESSÄ OLEVA KIELEN LYHENNE TARKOITTAÄ, ETTÄ LÄÄNIN KUNNISSA ON MAHDOLLISTA OPISKELLA YHTÄ TAI USEAMPAA KO. KIELLISTÄ: EN=ENGLANTI, RU=RUOTSI, SU=SUOMI, RA=RANSKA, SA=SAKSA JA VE=VENÄJÄ



LIITETAULUKKO 5. PERUSKOULUJEN OPPILASMÄÄRÄ LUOKKA-ASTEEN, OPETUSKIELEN JA 3. LUOKALLA A-KIELENÄ OPISKELLUN KIELEN MUKAAN KUNNITTAIN SYYSLUKUKAUDELLA 1991

LÄÄNI KUNTA	KOULUJA	O P P I L A I T A								MUUTOS EDELLE.				
		1	2	3	4	5	6	7	8	9	YHT. V:STA 1-9	ESI- % OPETUS	LISÄ- OPETUS	KAIK- KIAAN
OPETUS- KIELEI 1)	A-KIELEI 2)													
K O K O M A A	4843	66320	67356	66716	64227	63535	63905	64708	66229	66568	589564	0,4	2240	4193 595997
UUDENMAAN LÄÄNI	690	15509	15580	15603	14697	14292	14654	14866	15080	15291	135572	0,4	513	801 136886
ESPOO	83	2471	2478	2450	2275	2235	2322	2104	2180	2314	20829	1,2	16	115 20960
S EN SA RU RA	71	2171	2234	2212	2070	2016	2105	1935	2032	2142	18917	0,9	16	115 19048
R SU	12	300	244	238	205	219	217	169	148	172	1912	4,5	-	- 1912
HANKO	13	123	142	151	126	161	140	147	175	172	1337	-5,0	-	- 1337
S EN RU	6	65	90	79	74	85	77	92	95	100	757	-7,5	-	- 757
R SU	7	58	52	72	52	76	63	55	80	72	580	-1,7	-	- 580
HELSINKI	168	4832	4846	4873	4631	4509	4536	4654	4623	4732	42236	0,4	280	351 42867
S EN SA RU RA VE	136	4438	4418	4411	4254	4062	4125	4255	4224	4288	38475	0,5	183	350 39008
R EN SU SA RA	29	334	357	356	291	347	315	310	309	364	2983	-1,3	42	1 3026
M SA EN SU	3	60	71	106	86	100	96	89	90	80	778	0,1	55	- 833
VANTAA	61	2090	2163	2111	1972	1987	2025	2010	2074	2049	18481	-0,2	151	176 18808
S EN SA RU RA VE	56	2016	2083	2046	1909	1914	1962	1925	1999	1975	17829	-0,3	109	176 18114
R SU	5	74	80	65	63	73	63	85	75	74	652	4,0	42	- 694
HYVINKÄÄ	22	513	532	580	493	447	506	524	540	513	4648	-1,1	9	- 4657
S EN SA RA	21	508	524	574	488	439	505	524	540	513	4615	-1,0	9	- 4624
R SU	1	5	8	6	5	8	1	-	-	-	33	-13,2	-	- 33
JÄRVENPÄÄ	15	472	495	468	466	413	421	424	427	434	4020	0,8	-	- 4020
S EN SA RU RA	15	472	495	468	466	413	421	424	427	434	4020	0,8	-	- 4020
KARJAA	8	106	104	122	106	98	96	249	235	243	1359	0,2	-	- 1359
S EN RU	3	43	38	44	48	31	29	124	119	132	608	0,5	-	- 608
R EN SU	5	63	66	78	58	67	67	125	116	111	751	0,0	-	- 751
KARKKILA	7	125	114	112	113	112	103	147	108	129	1063	0,5	1	- 1064
S EN	7	125	114	112	113	112	103	147	108	129	1063	0,5	1	- 1064
KAUNIAINEN	4	92	97	94	121	102	121	177	255	221	1280	-7,4	-	- 1280
S EN RU	2	59	52	53	68	48	69	75	116	107	647	-5,0	-	- 647
R SU	2	33	45	41	53	54	52	102	139	114	633	-9,7	-	- 633
KERAVA	13	419	404	433	389	381	373	389	434	404	3626	-1,3	-	23 3649
S EN SA RU	13	419	404	433	389	381	373	389	434	404	3626	-1,3	-	23 3649
LOHJA	6	221	203	178	214	195	203	212	221	216	1863	1,5	-	36 1899
S EN RU	5	210	193	170	206	182	194	212	221	216	1804	1,6	-	36 1840
R	1	11	10	8	8	13	9	-	-	-	59	-1,7	-	- 59
LOVIISA	8	100	102	96	111	101	108	244	227	234	1323	0,4	1	13 1337
S EN RU	4	67	69	55	75	72	73	126	124	135	796	-0,3	1	13 810
R EN SU	4	33	33	41	36	29	35	118	103	99	527	1,3	-	- 527
PORVOO	13	255	223	236	224	232	227	345	359	387	2488	-1,7	5	23 2516
S EN RU	6	169	149	172	147	165	154	157	177	197	1487	-1,3	4	22 1513
R EN SU	7	86	74	64	77	67	73	188	182	190	1001	-2,2	1	1 1003
TAMMISAARI	9	140	101	106	117	123	117	94	111	119	1028	-0,3	2	2 1032
S RU	1	27	18	11	17	17	19	-	-	-	109	-0,9	-	- 109
R SU	8	113	83	95	100	106	98	94	111	119	919	-0,2	2	2 923
ARTJÄRVI	4	20	19	17	17	21	17	-	-	-	111	5,7	-	- 111
S EN	4	20	19	17	17	21	17	-	-	-	111	5,7	-	- 111
ASKOLA	7	61	62	62	65	57	62	101	77	84	631	-3,5	-	- 631
S EN	7	61	62	62	65	57	62	101	77	84	631	-3,5	-	- 631

1) S-SUOMI R-RUOTSI M-MUU 2) EN-ENGLANTI SU-SUOMI SA-SAKSA RU-RUOTSI RA-RANSKA VE-VENÄJÄ

LIITETAULUKKO 5. PERUSKOULUJEN OPPILASMÄÄRÄ LUOKKA-ASTEEN, OPETUSKIELEN JA 3. LUOKALLA A-KIELENÄ OPISKELLUN KIELEN MUKAAN KUNNITTAIN SYYSLUKUKAUDELLA 1991

LÄÄNI KUNTA	KOULUJA	O P P I L A I T A									MUUTOS EDELLE.				
		1	2	3	4	5	6	7	8	9	YHT. 1-9	V:STA %	ESI- OPETUS	LISÄ- OPETUS	KAIK- KIAAN
OPETUS- KIELENI 1)	A-KIELENI 2)														
INKOO	6	56	65	77	64	54	59	24	-	-	399	7,3	2	-	401
S RU	1	-	18	28	22	23	17	24	-	-	132	3,9	-	-	132
R SU	5	56	47	49	42	31	42	-	-	-	267	9,0	2	-	269
KARJALOHJA	1	19	25	16	21	16	18	-	-	-	115	6,5	-	-	115
S EN	1	19	25	16	21	16	18	-	-	-	115	6,5	-	-	115
KIRKKONUMMI	21	422	464	423	389	404	421	424	434	432	3813	0,3	1	14	3828
S EN SA RU	11	325	354	318	302	315	330	324	348	330	2946	0,5	1	14	2961
R SU	10	97	110	105	87	89	91	100	86	102	867	-0,2	-	-	867
LAPINJÄRVI	6	38	36	36	36	41	39	60	66	68	420	-5,4	-	-	420
S EN	4	26	24	25	24	26	24	60	66	68	343	-5,5	-	-	343
R EN SU	2	12	12	11	12	15	15	-	-	-	77	-4,9	-	-	77
LILJENDAL	2	13	23	20	16	17	19	-	-	-	108	-6,1	-	-	108
R SU	2	13	23	20	16	17	19	-	-	-	108	-6,1	-	-	108
LOHJAN KUNTA	18	242	258	266	252	247	236	361	352	365	2579	-0,1	4	25	2608
S EN RU	16	229	251	248	245	234	223	286	285	299	2300	-0,3	4	25	2329
R SU	2	13	7	18	7	13	13	75	67	66	279	1,5	-	-	279
MYRSKYLÄ	2	20	25	22	21	23	22	-	-	-	133	0,0	-	-	133
S EN	2	20	25	22	21	23	22	-	-	-	133	0,0	-	-	133
MÄNTSÄLÄ	19	252	235	218	219	202	229	192	204	215	1966	2,5	-	-	1966
S EN	19	252	235	218	219	202	229	192	204	215	1966	2,5	-	-	1966
NUMMI-PUSULA	11	63	74	55	62	52	72	91	82	87	638	1,4	-	-	638
S EN	11	63	74	55	62	52	72	91	82	87	638	1,4	-	-	638
NURMIJÄRVI	21	438	459	455	392	371	418	441	422	408	3804	1,3	2	-	3806
S EN RU	21	438	459	455	392	371	418	441	422	408	3804	1,3	2	-	3806
ORIMATTILA	15	194	206	204	184	185	147	167	179	187	1653	2,0	1	-	1654
S EN	15	194	206	204	184	185	147	167	179	187	1653	2,0	1	-	1654
PERNAJA	6	70	39	33	52	46	44	-	-	-	284	5,2	-	-	284
S EN RU	2	24	10	8	18	20	10	-	-	-	90	-1,1	-	-	90
R SU	4	46	29	25	34	26	34	-	-	-	194	8,4	-	-	194
POHJA	6	77	79	81	57	59	56	4	2	2	417	-1,2	-	1	418
S RU	4	50	54	55	32	37	31	4	2	2	267	0,4	-	1	268
R SU	2	27	25	26	25	22	25	-	-	-	150	-3,8	-	-	150
PORNAINEN	4	64	65	57	53	52	53	38	58	47	487	8,2	-	-	487
S EN	4	64	65	57	53	52	53	38	58	47	487	8,2	-	-	487
PORVOON MLK	28	353	290	266	304	286	315	194	203	208	2419	2,8	-	16	2435
S EN RU	13	215	177	174	184	187	217	194	203	208	1759	2,0	-	16	1775
R SU	15	138	113	92	120	99	98	-	-	-	660	5,1	-	-	660
PUKKILA	4	23	30	32	27	15	25	-	-	-	152	6,3	-	-	152
S EN	4	23	30	32	27	15	25	-	-	-	152	6,3	-	-	152
RUOTSINPYHTÄÄ	6	54	43	49	38	40	43	-	-	-	267	5,1	13	-	280
S EN	4	40	34	41	31	32	39	-	-	-	217	1,4	-	-	217
R SU	2	14	9	8	7	8	4	-	-	-	50	25,0	13	-	63
SAMMATTI	1	14	14	17	11	14	15	-	-	-	85	-9,6	-	-	85
S EN	1	14	14	17	11	14	15	-	-	-	85	-9,6	-	-	85
SIPOO	19	212	212	224	213	211	227	205	195	190	1889	1,2	-	-	1889
S EN RU	5	92	110	106	111	100	107	111	92	93	922	0,7	-	-	922
R SU	14	120	102	118	102	111	120	94	103	97	967	1,8	-	-	967

1) S=SUOMI R=RUOTSI M=MUU 2) EN=ENGLANTI SU=SUOMI SA=SAKSA RU=RUOTSI RA=RANSKA VE=VENÄJÄ

LIITETAULUKKO 5. PERUSKOULUJEN OPPILASMÄÄRÄ LUOKKA-ASTEEN, OPETUSKIELEN JA 3.LUOKALLA A-KIELENÄ OPISKELLUN KIELEN MUKAAN KUNNITTAIN SYYSLUKUKAUDELLA 1991

LÄÄNI KUNTA	KOULUJA	O P P I L A I T A										MUUTOS EDELL.				
		1	2	3	4	5	6	7	8	9	YHT. 1-9	V:STA %	ESI- OPETUS	LISÄ- OPETUS	KAIK- KIAAN	
OPETUS- KIELI 1)	A-KIELI 2)															
SIUNTIO		4	61	71	65	64	64	57	-	-	2	384	0,3	-	-	384
S EN RU		3	31	38	41	34	39	36	-	-	2	221	-0,5	-	-	221
R SU		1	30	33	24	30	25	21	-	-	-	163	1,2	-	-	163
TENHOLA		7	34	21	29	22	23	24	37	30	25	245	4,7	-	-	245
S RU		1	3	2	2	1	-	1	-	-	9	0,0	-	-	9	
R SU		6	31	19	27	21	23	23	37	30	25	236	4,9	-	-	236
TUUSULA		22	443	412	491	435	383	414	459	480	464	3981	1,6	20	-	4001
S EN RU		21	433	406	477	420	380	401	459	480	464	3920	1,6	9	-	3929
R SU		1	10	6	14	15	3	13	-	-	-	61	1,7	11	-	72
VIHTI		20	307	349	378	325	313	324	348	327	340	3011	0,9	5	6	3022
S EN		20	307	349	378	325	313	324	348	327	340	3011	0,9	5	6	3022
TURUN JA PORIN LÄÄNI		683	9183	9401	9346	8989	8925	8846	9346	9544	9356	82936	0,2	152	440	83528
HARJAVALTA		9	112	110	94	115	123	106	121	132	131	1044	-0,4	4	-	1048
S EN		9	112	110	94	115	123	106	121	132	131	1044	-0,4	4	-	1048
HUITTINEN		9	148	116	115	111	113	101	138	138	137	1117	5,0	1	-	1118
S EN		9	148	116	115	111	113	101	138	138	137	1117	5,0	1	-	1118
IKAALINEN		14	99	122	105	96	101	99	108	103	99	932	2,0	2	-	934
S EN		14	99	122	105	96	101	99	108	103	99	932	2,0	2	-	934
KANKAANPÄÄ		14	176	224	215	185	197	184	181	199	187	1748	-0,7	3	34	1785
S EN		14	176	224	215	185	197	184	181	199	187	1748	-0,7	3	34	1785
KOKEMÄKI		17	127	129	114	123	123	120	108	129	139	1112	-0,4	-	-	1112
S EN		17	127	129	114	123	123	120	108	129	139	1112	-0,4	-	-	1112
LAITILA		13	146	135	130	139	141	112	184	156	177	1320	3,4	-	1	1321
S EN		13	146	135	130	139	141	112	184	156	177	1320	3,4	-	1	1321
LOIMAA		6	90	102	85	84	92	76	85	75	92	781	3,4	1	-	782
S EN		6	90	102	85	84	92	76	85	75	92	781	3,4	1	-	782
NAANTALI		7	158	164	171	158	167	165	234	222	212	1651	-1,1	-	26	1677
S EN RU		7	158	164	171	158	167	165	234	222	212	1651	-1,1	-	26	1677
PARAINEN		12	162	165	165	179	150	163	153	156	173	1466	-1,0	-	1	1467
S EN RU		4	77	73	72	74	66	66	65	70	71	634	3,3	-	-	634
R SU		8	85	92	93	105	84	97	88	86	102	832	-4,0	-	1	833
PARKANO		15	124	120	131	116	101	99	125	130	138	1084	0,8	-	-	1084
S EN		15	124	120	131	116	101	99	125	130	138	1084	0,8	-	-	1084
PORI		43	943	894	934	852	828	881	999	977	1067	8375	-0,7	28	94	8497
S EN SA RA		42	917	876	913	836	819	864	981	956	1054	8216	-0,7	23	94	8333
R EN		1	26	18	21	16	9	17	18	21	13	159	1,9	5	-	164
RAISIO		7	257	313	279	259	277	258	276	288	286	2493	-0,7	3	25	2521
S EN RU		7	257	313	279	259	277	258	276	288	286	2493	-0,7	3	25	2521
RAUMA		15	367	342	376	357	373	354	407	391	372	3339	-0,8	3	21	3363
S EN SA RU RA		15	367	342	376	357	373	354	407	391	372	3339	-0,8	3	21	3363
SALO		12	237	260	247	252	256	254	344	361	342	2553	-0,9	2	-	2555
S EN SA RU		12	237	260	247	252	256	254	344	361	342	2553	-0,9	2	-	2555

1) S=SUOMI R=RUOTSI M=MUU 2) EN=ENGLANTI SU=SUOMI SA=SAKSA RU=RUOTSI RA=RANSKA VE=VENÄJÄ

LIITETAULUKKO 5. PERUSKOULUJEN OPPILASMÄÄRÄ LUOKKA-ASTEEN, OPETUSKIELEN JA 3. LUOKALLA A-KIELENÄ OPISKELLUN KIELEN MUKAAN KUNNITTAIN SYYSLUKUKAUDELLA 1991

LÄÄNI KUNTA	KOULUJA	O P P I L A I T A									MUUTOS EDELL.					
		1	2	3	4	5	6	7	8	9	YHT. 1-9	V:STA %	ESI- OPETUS	LISÄ- OPETUS	KAIK- KIAAN	
OPETUS- KIELEI 1)	A-KIELEI 2)															
TURKU		61	1635	1652	1677	1634	1609	1613	1794	1908	1800	15322	-0,2	26	131	15479
S EN SA RU RA VE		57	1530	1539	1568	1535	1514	1526	1691	1801	1701	14405	-0,3	26	128	14559
R EN SU		4	105	113	109	99	95	87	103	107	99	917	1,0	-	3	920
UUSIKAUPUNKI		11	187	192	199	182	167	195	220	222	207	1771	-2,7	3	17	1791
S EN		11	187	192	199	182	167	195	220	222	207	1771	-2,7	3	17	1791
VAMMALA		18	199	208	214	202	200	189	205	219	195	1831	0,8	1	-	1832
S EN		18	199	208	214	202	200	189	205	219	195	1831	0,8	1	-	1832
ALASTARO		5	33	47	56	33	49	33	54	62	56	423	-3,6	-	-	423
S EN		5	33	47	56	33	49	33	54	62	56	423	-3,6	-	-	423
ASKAINEN		1	14	11	12	13	16	7	-	-	-	73	-3,9	-	-	73
S EN		1	14	11	12	13	16	7	-	-	-	73	-3,9	-	-	73
AURA		2	40	62	49	53	47	39	-	-	-	290	3,9	-	-	290
S EN		2	40	62	49	53	47	39	-	-	-	290	3,9	-	-	290
DRAGSFJÄRD		8	34	39	44	47	43	39	39	36	38	359	-2,4	-	-	359
S EN		1	3	5	4	17	5	8	-	-	-	42	-16,0	-	-	42
R SU		7	31	34	40	30	38	31	39	36	38	317	-0,3	-	-	317
EURA		10	122	122	113	123	135	128	116	114	121	1094	0,3	-	-	1094
S EN		10	122	122	113	123	135	128	116	114	121	1094	0,3	-	-	1094
EURAJOKI		9	78	102	94	88	91	102	93	92	83	823	-3,5	-	-	823
S EN		9	78	102	94	88	91	102	93	92	83	823	-3,5	-	-	823
HALIKKO		9	121	126	110	128	108	109	147	132	146	1127	2,2	1	-	1128
S EN SA		9	121	126	110	128	108	109	147	132	146	1127	2,2	1	-	1128
HONKAJOKI		6	32	38	30	34	29	23	30	29	32	277	-2,1	-	-	277
S EN		6	32	38	30	34	29	23	30	29	32	277	-2,1	-	-	277
HOUTSKARI		2	7	3	12	8	12	11	-	-	-	53	-1,9	-	-	53
R SU		2	7	3	12	8	12	11	-	-	-	53	-1,9	-	-	53
HÄMEENKYRÖ		14	134	129	126	118	136	127	146	127	122	1165	0,4	10	-	1175
S EN		14	134	129	126	118	136	127	146	127	122	1165	0,4	10	-	1175
INIÖ		1	-	5	6	2	1	3	-	-	-	17	-15,0	-	-	17
R SU		1	-	5	6	2	1	3	-	-	-	17	-15,0	-	-	17
JÄMIJÄRVI		6	37	34	28	23	25	18	36	27	30	258	2,8	-	-	258
S EN		6	37	34	28	23	25	18	36	27	30	258	2,8	-	-	258
KAARINA		9	244	262	248	244	227	259	233	259	232	2208	-0,4	-	34	2242
S EN RU		9	244	262	248	244	227	259	233	259	232	2208	-0,4	-	34	2242
KALANTI		6	66	73	53	60	49	70	65	87	68	591	-1,5	-	-	591
S EN		6	66	73	53	60	49	70	65	87	68	591	-1,5	-	-	591
KARINAINEN		6	36	28	30	34	30	36	130	132	106	562	4,5	-	-	562
S EN		6	36	28	30	34	30	36	130	132	106	562	4,5	-	-	562
KARVIA		7	34	41	38	30	35	46	41	51	34	350	-2,8	-	-	350
S EN		7	34	41	38	30	35	46	41	51	34	350	-2,8	-	-	350
KEMIÖ		7	56	52	37	49	32	33	58	56	59	432	7,7	-	-	432
S EN		3	12	22	9	15	10	7	24	16	23	138	4,5	-	-	138
R SU		4	44	30	28	34	22	26	34	40	36	294	9,3	-	-	294
KIHNIÖ		6	40	44	44	33	40	28	43	33	32	337	-0,3	-	-	337
S EN		6	40	44	44	33	40	28	43	33	32	337	-0,3	-	-	337
KIIKALA		5	21	23	21	28	21	25	-	-	-	139	-3,5	-	-	139
S EN		5	21	23	21	28	21	25	-	-	-	139	-3,5	-	-	139

1) S-SUOMI R-RUOTSI M-MUU 2) EN-ENGLANTI SU-SUOMI SA-SAKSA RU-RUOTSI RA-RANSKA VE-VENÄJÄ

LIITETAULUKKO 5. PERUSKOULUJEN OPPILASMÄÄRÄ LUOKKA-ASTEEN, OPETUSKIELEN JA 3. LUOKALLA A-KIELENÄ OPISKELLUN KIELEN MUKAAN KUNNITTAIN SYYSLUKUKAUDELLA 1991

LÄÄNI KUNTA	KOULUJA	O P P I L A I T A									MUUTOS EDELL.				
		1	2	3	4	5	6	7	8	9	YHT. 1-9	V:STA %	ESI- OPETUS	LISÄ- OPETUS	KAIK- KIAAN
OPETUS- KIELI 1)	A-KIELI 2)														
KIIJKOINEN S EN	3 3	11 11	17 17	18 18	18 18	13 13	13 13	- -	- -	- -	90 90	-1,1 -1,1	- -	- -	90 90
KISKO S EN	3 3	23 23	26 26	20 20	18 18	29 29	19 19	- -	- -	- -	135 135	8,0 8,0	- -	- -	135 135
KIUKAINEN S EN	8 8	40 40	56 56	49 49	41 41	41 41	41 41	49 49	59 59	42 42	418 418	0,0 0,0	- -	- -	418 418
KODISJOKI S EN	1 1	8 8	8 8	9 9	9 9	13 13	8 8	- -	- -	- -	55 55	-14,1 -14,1	- -	- -	55 55
KORPPOO S RU R SU	5 2 3	17 7 10	18 1 17	16 4 12	16 5 11	17 4 13	10 - 10	23 2 21	26 - 26	23 4 19	166 27 139	0,0 -10,0 2,2	2 - 2	- - -	168 27 141
KOSKI TL S EN	7 7	31 31	41 41	32 32	27 27	26 26	32 32	83 83	61 61	71 71	404 404	-1,0 -1,0	- -	- -	404 404
KULLAA S EN	3 3	25 25	25 25	25 25	16 16	24 24	30 30	- -	- -	- -	145 145	0,7 0,7	- -	- -	145 145
KUSTAVI S EN	1 1	15 15	8 8	9 9	10 10	11 11	20 20	- -	- -	- -	73 73	1,4 1,4	- -	- -	73 73
KUUSJOKI S EN	3 3	20 20	32 32	24 24	23 23	23 23	27 27	- -	- -	- -	149 149	-10,2 -10,2	- -	- -	149 149
KÖYLIO S EN	4 4	32 32	38 38	42 42	43 43	34 34	36 36	42 42	50 50	39 39	356 356	-3,5 -3,5	- -	- -	356 356
LAPPI S EN	5 5	64 64	56 56	60 60	46 46	51 51	46 46	- -	- -	- -	323 323	1,6 1,6	- -	- -	323 323
LAVIA S EN	5 5	30 30	37 37	41 41	39 39	42 42	31 31	54 54	59 59	63 63	396 396	1,5 1,5	- -	- -	396 396
LEMU S EN	1 1	13 13	30 30	13 13	19 19	22 22	29 29	- -	- -	- -	126 126	-4,5 -4,5	- -	- -	126 126
LIETO S EN	9 9	191 191	184 184	208 208	168 168	193 193	189 189	211 211	218 218	182 182	1744 1744	0,6 0,6	- -	16 16	1760 1760
LOIMAAN KUNTA S EN	10 10	93 93	102 102	76 76	97 97	82 82	78 78	84 84	78 78	93 93	783 783	2,0 2,0	1 1	- -	784 784
LUVIA S EN	3 3	50 50	41 41	47 47	50 50	53 53	54 54	- -	- -	- -	295 295	-2,3 -2,3	- -	- -	295 295
MARTTILA S EN	3 3	28 28	38 38	36 36	27 27	29 29	26 26	- -	- -	- -	184 184	1,1 1,1	- -	- -	184 184
MASKU S EN	2 2	87 87	72 72	73 73	80 80	66 66	59 59	- -	- -	- -	437 437	7,6 7,6	- -	- -	437 437
MELLILÄ S EN	3 3	25 25	11 11	9 9	10 10	20 20	19 19	- -	- -	- -	94 94	17,5 17,5	- -	- -	94 94
MERIKARVIA S EN	7 7	58 58	52 52	75 75	60 60	49 49	54 54	60 60	46 46	53 53	507 507	4,3 4,3	- -	- -	507 507
MERIMASKU S EN RU	1 1	22 22	25 25	19 19	17 17	15 15	19 19	- -	- -	- -	117 117	-0,8 -0,8	- -	- -	117 117
MIETOINEN S EN	2 2	19 19	20 20	30 30	28 28	20 20	17 17	- -	- -	- -	134 134	4,7 4,7	- -	- -	134 134

1) S-SUOMI R-RUOTSI M-MUU 2) EN-ENGLANTI SU-SUOMI SA-SAKSA RU-RUOTSI RA-RANSKA VE-VENÄJÄ

LIITETAULUKKO 5. PERUSKOULUJEN OPPILASMÄÄRÄ LUOKKA-ASTEEN, OPETUSKIELEN JA 3.LUOKALLA A-KIELENÄ OPISKELLUN KIELEN MUKAAN KUNNITTAIN SYSSLUKUKAUDELLA 1991

LÄÄNI KUNTA	KOULUJA	O P P I L A I T A									MUUTOS EDELL.				
		1	2	3	4	5	6	7	8	9	YHT. V:STA 1-9	ESI- % OPETUS	LISÄ- OPETUS	KAIK- KIAAN	
OPETUS- KIELI 1)	A-KIELI 2)														
MOUHIJÄRVI	6	55	46	47	36	44	40	42	32	39	381	7,3	-	-	381
S EN	6	55	46	47	36	44	40	42	32	39	381	7,3	-	-	381
MUURLA	1	22	14	23	20	25	12	-	-	-	116	0,0	-	-	116
S EN	1	22	14	23	20	25	12	-	-	-	116	0,0	-	-	116
MYNÄMÄKI	9	95	77	93	74	74	72	94	112	88	779	5,4	-	-	779
S EN	9	95	77	93	74	74	72	94	112	88	779	5,4	-	-	779
NAKKILA	10	83	92	92	98	95	83	99	88	107	837	-3,6	-	-	837
S EN	10	83	92	92	98	95	83	99	88	107	837	-3,6	-	-	837
NAUVO	4	21	19	27	13	24	19	17	21	16	177	3,5	-	-	177
S RU	1	8	5	2	2	5	2	-	-	-	24	26,3	-	-	24
R SU	3	13	14	25	11	19	17	17	21	16	153	0,7	-	-	153
NOORMARKKU	8	87	109	93	86	81	92	89	106	87	830	1,0	-	-	830
S EN	8	87	109	93	86	81	92	89	106	87	830	1,0	-	-	830
NOUSIAINEN	6	74	75	68	61	78	57	182	213	182	990	2,4	51	-	1041
S EN	6	74	75	68	61	78	57	182	213	182	990	2,4	51	-	1041
ORIPÄÄ	2	20	17	11	17	15	20	-	-	-	100	7,5	-	-	100
S EN	2	20	17	11	17	15	20	-	-	-	100	7,5	-	-	100
PAIMIO	9	165	159	142	149	140	138	166	166	190	1415	-0,4	2	-	1417
S EN RU	9	165	159	142	149	140	138	166	166	190	1415	-0,4	2	-	1417
PERNIÖ	9	94	69	98	95	88	83	92	101	111	831	2,0	-	-	831
S EN	9	94	69	98	95	88	83	92	101	111	831	2,0	-	-	831
PERTTELI	5	51	55	45	49	52	61	-	-	-	313	1,6	-	-	313
S EN	5	51	55	45	49	52	61	-	-	-	313	1,6	-	-	313
PIIKKIÖ	7	68	81	81	86	89	98	104	113	106	826	0,6	-	-	826
S EN RU	7	68	81	81	86	89	98	104	113	106	826	0,6	-	-	826
POMARKKU	4	39	44	35	41	42	46	36	45	37	365	2,0	1	-	366
S EN	4	39	44	35	41	42	46	36	45	37	365	2,0	1	-	366
PUNKALAUDUN	9	39	45	57	45	36	51	41	55	59	428	-1,4	-	-	428
S EN	9	39	45	57	45	36	51	41	55	59	428	-1,4	-	-	428
PYHÄRANTA	3	34	32	36	30	45	37	-	-	-	214	-7,8	-	-	214
S EN	3	34	32	36	30	45	37	-	-	-	214	-7,8	-	-	214
PÖYTYÄ	5	54	48	54	41	47	41	-	-	-	285	7,5	-	-	285
S EN	5	54	48	54	41	47	41	-	-	-	285	7,5	-	-	285
RAUMAN MLK	11	130	137	148	129	146	132	219	188	209	1438	0,1	-	18	1456
S EN	11	130	137	148	129	146	132	219	188	209	1438	0,1	-	18	1456
RUSKO	2	60	53	57	49	68	41	-	-	-	328	6,5	1	-	329
S EN	2	60	53	57	49	68	41	-	-	-	328	6,5	1	-	329
RYMÄTTYLÄ	1	22	28	34	35	27	30	-	-	-	176	-1,7	-	-	176
S EN RU	1	22	28	34	35	27	30	-	-	-	176	-1,7	-	-	176
SAUVO	1	33	50	34	29	26	34	-	-	-	206	-5,1	-	-	206
S EN	1	33	50	34	29	26	34	-	-	-	206	-5,1	-	-	206
SIIKAINEN	7	28	25	22	28	22	26	23	30	30	234	4,0	-	-	234
S EN	7	28	25	22	28	22	26	23	30	30	234	4,0	-	-	234
SOMERO	13	123	129	121	139	110	119	132	146	142	1161	2,0	-	-	1161
S EN	13	123	129	121	139	110	119	132	146	142	1161	2,0	-	-	1161

1) S-SUOMI R-RUOTSI M-MUU 2) EN-ENGLANTI SU-SUOMI SA-SAKSA RU-RUOTSI RA-RANSKA VE-VENÄJÄ

LIITETAULUKKO 5. PERUSKOULUJEN OPPILASMÄÄRÄ LUOKKA-ASTEEN, OPETUSKIELEN JA 3. LUOKALLA A-KIELENÄ OPISKELLUN KIELEN MUKAAN KUNNITTAIN SYYSLUKUKAUDELLA 1991

LÄÄNI KUNTA	KOULUJA	O P P I L A I T A										MUUTOS EDELL.			
		1	2	3	4	5	6	7	8	9	YHT. 1-9	V:STA %	ESI- OPETUS	LISÄ- OPETUS	KAIK- KIAAN
OPETUS- KIELI 1)	A-KIELI 2)														
SUODENNIEMI S EN	3 3	15 15	17 17	21 21	16 16	12 12	21 21	- -	- -	- -	102 102	-1,9 -1,9	- -	- -	102 102
SUOMUSJÄRVI S EN	2 2	25 25	18 18	18 18	10 10	14 14	9 9	- -	- -	- -	94 94	14,6 14,6	- -	- -	94 94
SÄKYLÄ S EN	8 8	75 75	67 67	71 71	84 84	71 71	67 67	76 76	73 73	82 82	666 666	4,4 4,4	- -	- -	666 666
SÄRKISALO S EN	2 2	14 14	11 11	9 9	17 17	9 9	5 5	- -	- -	- -	65 65	12,1 12,1	- -	- -	65 65
TAIVASSALO S EN RU	4 4	22 22	19 19	33 33	24 24	25 25	20 20	43 43	42 42	37 37	265 265	-1,5 -1,5	2 2	- -	267 267
TARVASJOKI S EN	3 3	27 27	25 25	37 37	34 34	24 24	32 32	- -	- -	- -	179 179	8,5 8,5	- -	- -	179 179
ULVILA S EN	8 8	183 183	190 190	191 191	180 180	191 191	173 173	228 228	217 217	217 217	1770 1770	0,1 0,1	1 1	22 22	1793 1793
VAHTO S EN	1 1	31 31	31 31	19 19	28 28	30 30	45 45	- -	- -	- -	184 184	0,0 0,0	- -	- -	184 184
VAMPULA S EN	3 3	15 15	16 16	19 19	13 13	16 16	13 13	- -	- -	- -	92 92	-10,7 -10,7	- -	- -	92 92
VEHMAA S EN	6 6	29 29	33 33	32 32	36 36	31 31	28 28	40 40	42 42	30 30	301 301	1,3 1,3	- -	- -	301 301
VELKUA S EN	1 1	2 2	7 7	5 5	5 5	3 3	1 1	- -	- -	- -	23 23	4,5 4,5	3 3	- -	26 26
VÄSTANFJÄRD R SU	2 2	10 10	12 12	10 10	12 12	7 7	11 11	- -	- -	- -	62 62	1,6 1,6	- -	- -	62 62
VILJAKKALA S EN	2 2	23 23	18 18	30 30	19 19	16 16	26 26	- -	- -	- -	132 132	-4,3 -4,3	- -	- -	132 132
YLÄNE S EN	8 8	28 28	25 25	40 40	33 33	23 23	29 29	39 39	36 36	31 31	284 284	-1,7 -1,7	- -	- -	284 284
ÄETSÄ S EN	7 7	69 69	82 82	60 60	74 74	62 62	72 72	65 65	78 78	77 77	639 639	1,1 1,1	- -	- -	639 639
AHVENANMAA	28	275	293	304	285	314	269	274	255	300	2569	0,0	-	-	2569
MAARIANHAMINA R EN	5 5	117 117	104 104	129 129	97 97	126 126	97 97	111 111	100 100	110 110	991 991	-0,3 -0,3	- -	- -	991 991
BRÄNDÖ R EN	2 2	6 6	6 6	2 2	2 2	3 3	4 4	- -	5 5	3 3	31 31	3,3 3,3	- -	- -	31 31
ECKERÖ R EN	1 1	12 12	8 8	9 9	9 9	6 6	12 12	- -	- -	- -	56 56	5,7 5,7	- -	- -	56 56
FINSTRÖM R EN	4 4	28 28	31 31	22 22	32 32	30 30	30 30	52 52	74 74	81 81	380 380	-4,3 -4,3	- -	- -	380 380
FÖGLÖ R EN	1 1	4 4	4 4	6 6	9 9	11 11	7 7	8 8	8 8	9 9	66 66	-2,9 -2,9	- -	- -	66 66
GETA R EN	1 1	7 7	10 10	2 2	5 5	9 9	6 6	- -	- -	- -	39 39	14,7 14,7	- -	- -	39 39

1) S-SUOMI R-RUOTSI M-MUU 2) EN-ENGLANTI SU-SUOMI SA-SAKSA RU-RUOTSI RA-RANSKA VE-VENÄJÄ

LIITETAULUKKO 5. PERUSKOULUJEN OPPILASMÄÄRÄ LUOKKA-ASTEEN, OPETUSKIELEN JA 3. LUOKALLA A-KIELENÄ OPISKELLUN KIELEN MUKAAN KUNNITTAIN SYSSLUKUKAUDELLA 1991

LÄÄNI KUNTA	KOULUJA	O P P I L A I T A									MUUTOS EDELLE.				
		1	2	3	4	5	6	7	8	9	YHT. 1-9	V:STA %	ESI- OPETUS	LISÄ- OPETUS	KAIK- KIAAN
OPETUS- KIELE 1)	A-KIELE 2)														
HAMMARLAND	1	10	16	19	20	16	17	-	-	-	98	-5,8	-	-	98
R EN	1	10	16	19	20	16	17	-	-	-	98	-5,8	-	-	98
JOMALA	3	41	50	50	48	40	37	97	61	89	513	1,2	-	-	513
R EN	3	41	50	50	48	40	37	97	61	89	513	1,2	-	-	513
KUMLINGE	2	3	8	3	4	7	5	2	2	5	39	11,4	-	-	39
R EN	2	3	8	3	4	7	5	2	2	5	39	11,4	-	-	39
KÖKAR	1	2	2	1	-	1	-	2	5	3	16	23,1	-	-	16
R EN	1	2	2	1	-	1	-	2	5	3	16	23,1	-	-	16
LEMLAND	1	16	18	15	14	21	16	-	-	-	100	5,3	-	-	100
R EN	1	16	18	15	14	21	16	-	-	-	100	5,3	-	-	100
LUMPARLAND	1	-	5	8	3	10	5	-	-	-	31	-6,1	-	-	31
R EN	1	-	5	8	3	10	5	-	-	-	31	-6,1	-	-	31
SALTVIK	2	17	16	28	25	23	19	-	-	-	128	3,2	-	-	128
R EN	2	17	16	28	25	23	19	-	-	-	128	3,2	-	-	128
SOTTUNGA	1	-	2	2	1	2	1	2	-	-	10	0,0	-	-	10
R EN	1	-	2	2	1	2	1	2	-	-	10	0,0	-	-	10
SUND	1	11	8	5	14	5	10	-	-	-	53	3,9	-	-	53
R EN	1	11	8	5	14	5	10	-	-	-	53	3,9	-	-	53
VÄRDÖ	1	1	5	3	2	4	3	-	-	-	18	-10,0	-	-	18
R EN	1	1	5	3	2	4	3	-	-	-	18	-10,0	-	-	18
HÄMEEN LÄÄNI	500	8576	8708	8630	8238	8154	8148	8293	8598	8686	76031	0,3	318	624	76973
FORSSA	12	230	254	251	259	219	236	244	226	252	2171	-1,5	-	23	2194
S EN	12	230	254	251	259	219	236	244	226	252	2171	-1,5	-	23	2194
HÄMEENLINNA	22	502	539	500	472	490	467	548	529	571	4618	0,2	6	64	4688
S EN SA RU RA	22	502	539	500	472	490	467	548	529	571	4618	0,2	6	64	4688
LAHTI	44	1078	1067	1146	1064	1115	1090	1148	1197	1209	10114	-0,7	42	173	10329
S EN SA RU RA VE	44	1078	1067	1146	1064	1115	1090	1148	1197	1209	10114	-0,7	42	173	10329
MÄNTTÄ	4	91	103	88	107	98	116	90	125	106	924	-1,7	4	-	928
S EN	4	91	103	88	107	98	116	90	125	106	924	-1,7	4	-	928
NOKIA	14	378	330	335	337	323	347	313	353	354	3070	1,6	12	33	3115
S EN	14	378	330	335	337	323	347	313	353	354	3070	1,6	12	33	3115
ORIVESI	12	142	120	134	111	112	101	146	181	154	1201	2,7	-	-	1201
S EN	12	142	120	134	111	112	101	146	181	154	1201	2,7	-	-	1201
RIIHIMÄKI	14	328	321	291	302	258	295	299	327	322	2743	1,9	3	28	2774
S EN	14	328	321	291	302	258	295	299	327	322	2743	1,9	3	28	2774
TAMPERE	69	1834	1892	1873	1753	1769	1746	1824	1976	1939	16606	-0,6	49	163	16818
S EN SA RU RA VE	67	1813	1872	1847	1723	1748	1730	1790	1953	1912	16388	-0,6	49	163	16600
R EN	2	21	20	26	30	21	16	34	23	27	218	-6,0	-	-	218
TOIJALA	5	91	108	122	79	97	81	117	98	115	908	-2,2	-	-	908
S EN	5	91	108	122	79	97	81	117	98	115	908	-2,2	-	-	908
VALKEAKOSKI	16	254	260	264	271	264	268	290	303	305	2479	-1,5	-	27	2506
S EN SA	16	254	260	264	271	264	268	290	303	305	2479	-1,5	-	27	2506
VIRRRAT	12	105	112	109	117	131	116	106	117	131	1044	-1,6	2	-	1046
S EN	12	105	112	109	117	131	116	106	117	131	1044	-1,6	2	-	1046

1) S=SUOMI R=RUOTSI M=MUU 2) EN=ENGLANTI SU=SUOMI SA=SAKSA RU=RUOTSI RA=RANSKA VE=VENÄJÄ



LIITETAULUKKO 5. PERUSKOULUJEN OPPILASMÄÄRÄ LUOKKA-ASTEEN, OPETUSKIELEN JA 3.LUOKALLA A-KIELENÄ OPIKSELLUN KIELEN MUKAAN KUNNIITAIN SYSSLUKUKAUDELLA 1991

LÄÄNI KUNTA	KOULUJA	O P P I L A I T A									MUTOS EDELL.				
		1	2	3	4	5	6	7	8	9	YHT. V:STA 1-9	ESI- % OPETUS	LISÄ- OPETUS	KAIK- KIAAN	
ASIKKALA	10	101	116	124	139	99	117	123	112	110	1041	-1,7	24	-	1065
S EN	10	101	116	124	139	99	117	123	112	110	1041	-1,7	24	-	1065
HATTULA	10	138	142	141	130	126	129	132	127	124	1189	2,9	-	-	1189
S EN	10	138	142	141	130	126	129	132	127	124	1189	2,9	-	-	1189
HAUHO	6	51	58	40	51	49	43	51	48	52	443	4,7	-	-	443
S EN	6	51	58	40	51	49	43	51	48	52	443	4,7	-	-	443
HAUSJÄRVI	12	122	140	120	103	132	119	105	95	96	1032	4,3	1	-	1033
S EN	12	122	140	120	103	132	119	105	95	96	1032	4,3	1	-	1033
HOLLOLA	14	301	330	294	274	313	274	264	237	265	2552	0,2	-	30	2582
S EN SA	14	301	330	294	274	313	274	264	237	265	2552	0,2	-	30	2582
HUMPPILA	2	28	31	41	36	33	44	-	-	-	213	-0,9	-	-	213
S EN	2	28	31	41	36	33	44	-	-	-	213	-0,9	-	-	213
JANAKKALA	14	204	199	183	176	201	176	173	203	198	1713	1,7	1	27	1741
S EN	14	204	199	183	176	201	176	173	203	198	1713	1,7	1	27	1741
JOKIOINEN	6	88	78	84	78	71	58	105	106	109	777	1,3	-	-	777
S EN	6	88	78	84	78	71	58	105	106	109	777	1,3	-	-	777
JUUPAJOKI	3	47	32	45	42	30	26	-	-	-	222	2,8	-	-	222
S EN	3	47	32	45	42	30	26	-	-	-	222	2,8	-	-	222
KALVOLA	4	50	36	48	49	47	37	37	36	54	394	4,5	-	-	394
S EN	4	50	36	48	49	47	37	37	36	54	394	4,5	-	-	394
KANGASALA	11	310	326	336	314	305	283	328	316	333	2851	0,2	1	28	2880
S EN	11	310	326	336	314	305	283	328	316	333	2851	0,2	1	28	2880
KOSKI HL	3	30	41	41	26	20	28	-	-	-	186	5,7	-	-	186
S EN	3	30	41	41	26	20	28	-	-	-	186	5,7	-	-	186
KUHMALAHTI	1	11	13	13	9	8	11	-	-	-	65	12,1	-	-	65
S EN	1	11	13	13	9	8	11	-	-	-	65	12,1	-	-	65
KUOREVESI	6	40	55	40	41	47	37	48	43	39	390	-1,5	-	-	390
S EN	6	40	55	40	41	47	37	48	43	39	390	-1,5	-	-	390
KURU	7	42	35	50	45	33	36	30	31	35	337	2,7	-	-	337
S EN	7	42	35	50	45	33	36	30	31	35	337	2,7	-	-	337
KYLMÄKOSKI	5	40	46	29	37	34	33	-	-	-	219	5,3	-	-	219
S EN	5	40	46	29	37	34	33	-	-	-	219	5,3	-	-	219
KÄRKÖLÄ	5	85	82	86	72	69	66	62	73	71	666	2,3	-	-	666
S EN	5	85	82	86	72	69	66	62	73	71	666	2,3	-	-	666
LAMMI	10	84	86	75	78	70	83	110	124	98	808	3,6	2	-	810
S EN	10	84	86	75	78	70	83	110	124	98	808	3,6	2	-	810
LEMPÄÄLÄ	12	256	237	222	225	219	218	235	235	270	2117	3,4	3	18	2138
S EN	12	256	237	222	225	219	218	235	235	270	2117	3,4	3	18	2138
LOPPI	11	104	105	112	95	83	105	93	107	101	905	-1,4	-	-	905
S EN	11	104	105	112	95	83	105	93	107	101	905	-1,4	-	-	905
LUOPIOINEN	7	30	22	26	29	29	23	92	85	69	405	8,9	-	-	405
S EN	7	30	22	26	29	29	23	92	85	69	405	8,9	-	-	405
LÄNGELMÄKI	3	21	19	24	19	24	18	-	-	-	125	5,9	-	-	125
S EN	3	21	19	24	19	24	18	-	-	-	125	5,9	-	-	125

1) S=SUOMI R=RUOTSI M=MUU 2) EN=ENGLANTI SU=SUOMI SA=SAKSA RU=RUOTSI RA=RANSKA VE=VENÄJÄ

LIITETAULUKKO 5. PERUSKOULUJEN OPPILASMÄÄRÄ LUOKKA-ASTEEN, OPETUSKIELEN JA 3. LUOKALLA A-KIELENÄ OPISKELLUN KIELEN MUKAAN KUNNITTAIN SYYSLUKUKAUDELLA 1991

LÄÄNI KUNTA	KOULUJA	O P P I L A I T A										MUUTOS EDELL.				
		1	2	3	4	5	6	7	8	9	YHT. 1-9	V:STA %	ESI- OPETUS	LISÄ- OPETUS	KAIK- KIAAN	
OPETUS- KIELI 1)	A-KIELI 2)															
NASTOLA	15	229	204	208	226	205	247	226	225	234	2004	0,7	1	-	2005	
S EN	15	229	204	208	226	205	247	226	225	234	2004	0,7	1	-	2005	
PADASJOKI	9	66	43	47	61	53	38	50	65	54	477	-0,4	-	10	487	
S EN	9	66	43	47	61	53	38	50	65	54	477	-0,4	-	10	487	
PIRKKALA	7	177	164	194	180	158	179	164	182	181	1579	0,2	165	-	1744	
S EN	7	177	164	194	180	158	179	164	182	181	1579	0,2	165	-	1744	
PÄLKÄNE	7	49	47	62	42	47	38	48	54	57	444	-2,0	1	-	445	
S EN	7	49	47	62	42	47	38	48	54	57	444	-2,0	1	-	445	
RENKO	5	27	30	36	30	24	40	-	-	-	187	2,7	-	-	187	
S EN	5	27	30	36	30	24	40	-	-	-	187	2,7	-	-	187	
RUOVESI	11	69	78	85	66	62	64	65	62	96	647	-2,7	-	-	647	
S EN	11	69	78	85	66	62	64	65	62	96	647	-2,7	-	-	647	
SAHALAHTI	3	35	35	32	20	27	34	-	-	-	183	8,9	-	-	183	
S EN	3	35	35	32	20	27	34	-	-	-	183	8,9	-	-	183	
TAMMELA	10	88	83	76	79	67	55	66	79	69	662	3,8	-	-	662	
S EN	10	88	83	76	79	67	55	66	79	69	662	3,8	-	-	662	
TUULOS	3	28	25	18	20	25	25	-	-	-	141	9,3	-	-	141	
S EN	3	28	25	18	20	25	25	-	-	-	141	9,3	-	-	141	
URJALA	10	77	66	67	67	53	75	74	80	70	629	1,5	-	-	629	
S EN	10	77	66	67	67	53	75	74	80	70	629	1,5	-	-	629	
VESILAHTI	7	45	35	32	35	45	30	-	-	-	222	0,5	-	-	222	
S EN	7	45	35	32	35	45	30	-	-	-	222	0,5	-	-	222	
VIIALA	4	61	73	78	76	86	77	91	87	67	696	-0,4	-	-	696	
S EN	4	61	73	78	76	86	77	91	87	67	696	-0,4	-	-	696	
VILPPULA	8	100	98	91	79	83	92	78	83	83	787	1,4	-	-	787	
S EN	8	100	98	91	79	83	92	78	83	83	787	1,4	-	-	787	
YLÖJÄRVI	11	283	347	278	294	270	285	283	241	264	2545	1,2	1	-	2546	
S EN RU	11	283	347	278	294	270	285	283	241	264	2545	1,2	1	-	2546	
YPÄJÄ	4	26	45	39	23	31	42	35	30	29	300	-1,6	-	-	300	
S EN	4	26	45	39	23	31	42	35	30	29	300	-1,6	-	-	300	
KYMEN LÄÄNI	298	3915	4170	4054	3970	3940	4105	4091	4265	4373	36883	-0,8	64	241	37188	

HAMINA	6	110	109	119	93	108	101	112	133	107	992	-1,2	1	1	994	
S EN	6	110	109	119	93	108	101	112	133	107	992	-1,2	1	1	994	
IMATRA	17	344	371	392	403	389	389	415	426	410	3539	-2,6	4	32	3575	
S EN SA	17	344	371	392	403	389	389	415	426	410	3539	-2,6	4	32	3575	
KOTKA	34	612	667	616	662	611	667	645	717	802	5999	-1,3	4	27	6030	
S EN RU RA	32	603	651	601	646	597	656	626	699	783	5862	-1,2	4	27	5893	
R EN	2	9	16	15	16	14	11	19	18	19	137	-5,5	-	-	137	
KOUVOLA	15	356	369	386	360	363	381	378	367	398	3358	-1,5	6	46	3410	
S EN SA RU	15	356	369	386	360	363	381	378	367	398	3358	-1,5	6	46	3410	
KUUSANKOSKI	10	269	269	244	251	258	259	315	314	312	2491	-0,9	-	2	2493	
S EN	9	265	259	239	245	254	254	315	314	312	2457	-1,0	-	2	2459	
R EN	1	4	10	5	6	4	5	-	-	-	34	9,7	-	-	34	

1) S-SUOMI R-RUOTSI M-MUU 2) EN-ENGLANTI SU-SUOMI SA-SAKSA RU-RUOTSI RA-RANSKA VE-VENÄJÄ



LIITETAULUKKO 5. PERUSKOULUJEN OPPILASMÄÄRÄ LUOKKA-ASTEEN, OPETUSKIELEN JA 3. LUOKALLA A-KIELENÄ OPISKELLUN KIELEN MUKAAN KUNNITTAIN SYYSLUKUKAUDELLA 1991

LÄÄNI KUNTA	KOULUJA	O P P I L A I T A									MUUTOS EDELLE.				
		1	2	3	4	5	6	7	8	9	YHT. 1-9	V:STA %	ESI- OPETUS	LISÄ- OPETUS	KAIK- KIAAN
OPETUS- KIELI 1)	A-KIELI 2)														
LAPPEENRANTA	38	641	721	672	663	635	678	718	767	786	6281	-0,5	3	82	6366
S EN SA	38	641	721	672	663	635	678	718	767	786	6281	-0,5	3	82	6366
ANJALANKOSKI	26	224	216	249	251	237	252	233	263	272	2197	-0,8	17	-	2214
S EN	26	224	216	249	251	237	252	233	263	272	2197	-0,8	17	-	2214
ELIMÄKI	13	127	130	117	124	97	108	121	130	118	1072	0,1	-	-	1072
S EN	13	127	130	117	124	97	108	121	130	118	1072	0,1	-	-	1072
IITTI	12	111	120	114	100	92	96	98	106	106	943	4,3	-	-	943
S EN	12	111	120	114	100	92	96	98	106	106	943	4,3	-	-	943
JAALA	4	22	27	20	18	20	15	-	-	-	122	0,8	-	-	122
S EN	4	22	27	20	18	20	15	-	-	-	122	0,8	-	-	122
JOUTSENO	11	154	162	157	160	173	146	196	168	175	1491	0,6	2	24	1517
S EN	11	154	162	157	160	173	146	196	168	175	1491	0,6	2	24	1517
LEMI	3	42	46	44	45	46	44	-	-	-	267	2,3	-	-	267
S EN	3	42	46	44	45	46	44	-	-	-	267	2,3	-	-	267
LUUMÄKI	7	64	65	48	59	71	61	63	73	59	563	2,0	1	-	564
S EN	7	64	65	48	59	71	61	63	73	59	563	2,0	1	-	564
MIEHIKKÄLÄ	7	32	38	31	29	33	41	28	27	30	289	2,1	1	-	290
S EN	7	32	38	31	29	33	41	28	27	30	289	2,1	1	-	290
PARIKKALA	7	57	60	52	49	54	50	81	76	93	572	-3,4	2	-	574
S EN	7	57	60	52	49	54	50	81	76	93	572	-3,4	2	-	574
PYHTÄÄ	7	58	79	76	79	72	78	75	58	79	654	-0,2	20	-	674
S EN	6	48	66	59	72	63	70	75	58	79	590	-0,2	1	-	591
R EN	1	10	13	17	7	9	8	-	-	-	64	0,0	19	-	83
RAUTJÄRVI	8	56	76	68	66	65	74	68	62	62	597	0,3	-	10	607
S EN	8	56	76	68	66	65	74	68	62	62	597	0,3	-	10	607
RUOKOLAHTI	10	81	85	90	72	80	92	74	96	82	752	-2,2	-	-	752
S EN	10	81	85	90	72	80	92	74	96	82	752	-2,2	-	-	752
SAARI	3	18	24	20	24	21	25	-	-	-	132	-6,4	-	-	132
S EN	3	18	24	20	24	21	25	-	-	-	132	-6,4	-	-	132
SAVITAIPALE	9	60	54	50	42	54	56	101	97	112	626	0,5	-	17	643
S EN	9	60	54	50	42	54	56	101	97	112	626	0,5	-	17	643
SUOMENNIEMI	3	9	10	10	8	7	14	-	-	-	58	5,5	-	-	58
S EN	3	9	10	10	8	7	14	-	-	-	58	5,5	-	-	58
TAIPALSAARI	5	59	77	80	59	56	62	-	-	-	393	-1,3	-	-	393
S EN	5	59	77	80	59	56	62	-	-	-	393	-1,3	-	-	393
UUKUNIEMI	2	9	7	9	8	5	10	-	-	-	48	-4,0	-	-	48
S EN	2	9	7	9	8	5	10	-	-	-	48	-4,0	-	-	48
VALKEALA	16	163	154	146	142	151	152	148	162	157	1375	1,0	-	-	1375
S EN	16	163	154	146	142	151	152	148	162	157	1375	1,0	-	-	1375
VEHKALAHTI	13	163	164	175	138	179	188	169	167	164	1507	-2,6	3	-	1510
S EN	13	163	164	175	138	179	188	169	167	164	1507	-2,6	3	-	1510
VIROLAHTI	8	40	53	50	45	45	47	53	56	49	438	-2,9	-	-	438
S EN	8	40	53	50	45	45	47	53	56	49	438	-2,9	-	-	438
YLÄMAA	4	34	17	19	20	18	19	-	-	-	127	14,4	-	-	127
S EN	4	34	17	19	20	18	19	-	-	-	127	14,4	-	-	127

1) S-SUOMI R-RUOTSI M-MUU 2) EN-ENGLANTI SU-SUOMI SA-SAKSA RU-RUOTSI RA-RANSKA VE-VENÄJÄ

LIITETAULUKKO 5. PERUSKOULUJEN OPPILASMÄÄRÄ LUOKKA-ASTEEN, OPETUSKIELEN JA 3. LUOKALLA A-KIELENÄ OPISKELLUN KIELEN MUKAAN KUNNITTAIN SYYSLUKUKAUDELLA 1991

LÄÄNI KUNTA	KOULUJA	O P P I L A I T A										MUUTOS EDELL.				
		1	2	3	4	5	6	7	8	9	1-9	%	ESI- OPETUS	LISÄ- OPETUS	KAIK- KIAAN	
OPETUS- KIELI 1)	A-KIELI 2)															
MIKKELIN LÄÄNI	276	2755	2676	2583	2597	2435	2537	2511	2663	2742	23499	-0,1	115	207	23821	
HEINOLA	8	178	145	161	182	173	201	284	302	306	1932	-1,9	-	19	1951	
S EN	8	178	145	161	182	173	201	284	302	306	1932	-1,9	-	19	1951	
MIKKELI	16	415	381	370	341	350	399	398	447	431	3532	-0,8	3	38	3573	
S EN SA RU	16	415	381	370	341	350	399	398	447	431	3532	-0,8	3	38	3573	
PIEKSÄMÄKI	5	171	182	200	178	153	166	169	170	187	1576	0,1	4	18	1598	
S EN	5	171	182	200	178	153	166	169	170	187	1576	0,1	4	18	1598	
SAVONLINNA	22	380	344	358	379	338	351	353	343	366	3212	1,6	7	41	3260	
S EN RU RA	22	380	344	358	379	338	351	353	343	366	3212	1,6	7	41	3260	
ANTTOLA	3	37	25	23	31	22	26	-	-	-	164	10,8	-	-	164	
S EN	3	37	25	23	31	22	26	-	-	-	164	10,8	-	-	164	
ENONKOSKI	5	37	36	41	32	19	33	35	40	35	308	-1,6	2	-	310	
S EN	5	37	36	41	32	19	33	35	40	35	308	-1,6	2	-	310	
HARTOLA	9	53	60	50	43	41	59	43	44	49	442	0,2	2	-	444	
S EN	9	53	60	50	43	41	59	43	44	49	442	0,2	2	-	444	
HAUKIVUORI	4	31	28	32	32	31	26	48	44	32	304	2,0	3	-	307	
S EN	4	31	28	32	32	31	26	48	44	32	304	2,0	3	-	307	
HEINOLAN MLK	7	122	121	93	102	89	82	-	-	-	609	4,3	-	-	609	
S EN	7	122	121	93	102	89	82	-	-	-	609	4,3	-	-	609	
HEINÄVESI	13	49	64	56	68	55	62	68	56	54	532	-4,1	-	13	545	
S EN	13	49	64	56	68	55	62	68	56	54	532	-4,1	-	13	545	
HIRVENSALMI	8	34	29	26	28	23	21	29	25	30	245	1,7	14	-	259	
S EN	8	34	29	26	28	23	21	29	25	30	245	1,7	14	-	259	
JOROINEN	10	98	80	64	104	88	86	82	86	81	769	1,3	3	16	788	
S EN	10	98	80	64	104	88	86	82	86	81	769	1,3	3	16	788	
JUVA	16	104	99	98	105	106	92	97	100	117	918	-0,8	2	-	920	
S EN	16	104	99	98	105	106	92	97	100	117	918	-0,8	2	-	920	
JÄPPILÄ	4	38	34	37	22	37	29	-	-	-	197	10,1	-	-	197	
S EN	4	38	34	37	22	37	29	-	-	-	197	10,1	-	-	197	
KANGASLAMPI	3	40	27	16	24	13	16	-	-	-	136	4,6	-	-	136	
S EN	3	40	27	16	24	13	16	-	-	-	136	4,6	-	-	136	
KANGASNIEMI	15	97	108	102	94	76	73	79	94	91	814	2,9	2	-	816	
S EN	15	97	108	102	94	76	73	79	94	91	814	2,9	2	-	816	
KERIMÄKI	13	94	99	85	87	87	83	83	91	101	810	0,2	-	13	823	
S EN	13	94	99	85	87	87	83	83	91	101	810	0,2	-	13	823	
MIKKELIN MLK	23	174	181	188	187	165	183	158	185	233	1654	-0,8	20	17	1691	
S EN	23	174	181	188	187	165	183	158	185	233	1654	-0,8	20	17	1691	
MÄNTYHARJU	13	90	99	86	85	89	89	93	89	110	830	-2,1	26	-	856	
S EN	13	90	99	86	85	89	89	93	89	110	830	-2,1	26	-	856	
PERTUNMAA	6	26	18	26	23	18	27	24	29	18	209	0,5	1	-	210	
S EN	6	26	18	26	23	18	27	24	29	18	209	0,5	1	-	210	
PIEKSÄMÄEN MLK	13	105	108	97	106	98	84	118	152	149	1017	-2,1	1	1	1019	
S EN	13	105	108	97	106	98	84	118	152	149	1017	-2,1	1	1	1019	
PUNKAHARJU	9	66	61	70	65	58	57	78	67	75	597	-0,8	1	-	598	
S EN	9	66	61	70	65	58	57	78	67	75	597	-0,8	1	-	598	

1) S=SUOMI R=RUOTSI M=MUU 2) EN=ENGLANTI SU=SUOMI SA=SAKSA RU=RUOTSI RA=RANSKA VE=VENÄJÄ

LIITETAULUKKO 5. PERUSKOULUJEN OPPILASMÄÄRÄ LUOKKA-ASTEEN, OPETUSKIELEN JA 3.LUOKALLA A-KIELENÄ OPISKELLUN KIELEN MUKAAN KUNNITTAIN SYYSLUKUKAUDELLA 1991

LÄÄNI KUNTA	KOULUJA	O P P I L A I T A									MUUTOS EDELL.				
		1	2	3	4	5	6	7	8	9	YHT. 1-9	V:STA %	ESI- OPETUS	LISÄ- OPETUS	KAIK- KIAAN
OPETUS- KIELI 1)	A-KIELI 2)														
PUUMALA	6	48	44	42	40	27	39	33	46	33	352	1,4	-	10	362
S EN	6	48	44	42	40	27	39	33	46	33	352	1,4	-	10	362
RANTASALMI	10	59	76	64	46	75	55	59	65	63	562	-1,4	-	-	562
S EN	10	59	76	64	46	75	55	59	65	63	562	-1,4	-	-	562
RISTIINA	10	68	70	72	73	55	68	70	74	65	615	0,7	1	-	616
S EN	10	68	70	72	73	55	68	70	74	65	615	0,7	1	-	616
SAVONRANTA	4	18	32	15	11	22	11	15	13	15	152	1,3	4	-	156
S EN	4	18	32	15	11	22	11	15	13	15	152	1,3	4	-	156
SULKAVA	8	41	48	43	36	45	36	39	56	54	398	-2,2	7	-	405
S EN	8	41	48	43	36	45	36	39	56	54	398	-2,2	7	-	405
SYSMÄ	10	64	63	55	63	67	59	56	45	47	519	-3,0	12	21	552
S EN	10	64	63	55	63	67	59	56	45	47	519	-3,0	12	21	552
VIRTASALMI	3	18	14	13	10	15	24	-	-	-	94	5,6	-	-	94
S EN	3	18	14	13	10	15	24	-	-	-	94	5,6	-	-	94
POHJOIS-KARJALAN LÄÄNI	255	2423	2562	2373	2379	2426	2230	2320	2368	2319	21400	0,2	217	251	21868
JOENSUU	19	581	621	610	603	616	544	564	610	656	5405	-0,7	20	113	5538
S EN SA	19	581	621	610	603	616	544	564	610	656	5405	-0,7	20	113	5538
OUTOKUMPU	15	134	128	123	128	116	147	128	137	136	1177	0,7	1	-	1178
S EN	15	134	128	123	128	116	147	128	137	136	1177	0,7	1	-	1178
LIEKSA	24	217	248	216	208	236	186	221	202	230	1964	-2,1	40	25	2029
S EN	24	217	248	216	208	236	186	221	202	230	1964	-2,1	40	25	2029
NURMES	16	137	147	144	146	135	143	139	172	137	1300	0,1	-	18	1318
S EN	16	137	147	144	146	135	143	139	172	137	1300	0,1	-	18	1318
ENO	13	110	95	111	113	96	97	115	104	117	958	3,0	1	-	959
S EN	13	110	95	111	113	96	97	115	104	117	958	3,0	1	-	959
ILOMANTSI	20	119	109	91	114	121	94	87	80	85	900	2,7	44	27	971
S EN	20	119	109	91	114	121	94	87	80	85	900	2,7	44	27	971
JUUKA	15	91	98	79	98	98	86	96	78	90	814	-0,7	94	8	916
S EN	15	91	98	79	98	98	86	96	78	90	814	-0,7	94	8	916
KESÄLAHTI	8	46	46	46	39	47	46	53	44	32	399	3,4	-	-	399
S EN	8	46	46	46	39	47	46	53	44	32	399	3,4	-	-	399
KIIHTELYSVAARA	5	47	45	41	44	37	34	33	30	38	349	4,2	-	-	349
S EN	5	47	45	41	44	37	34	33	30	38	349	4,2	-	-	349
KITEE	22	143	168	157	144	172	139	163	160	129	1375	-1,9	-	18	1393
S EN	22	143	168	157	144	172	139	163	160	129	1375	-1,9	-	18	1393
KONTIOLAHTI	16	162	213	175	179	181	165	168	144	145	1532	0,0	1	23	1556
S EN	16	162	213	175	179	181	165	168	144	145	1532	0,0	1	23	1556
LIPERI	17	185	185	165	173	162	160	180	185	154	1549	-1,0	4	2	1555
S EN	17	185	185	165	173	162	160	180	185	154	1549	-1,0	4	2	1555
POLVIJÄRVI	15	86	89	75	71	77	83	65	78	77	701	3,4	8	2	711
S EN	15	86	89	75	71	77	83	65	78	77	701	3,4	8	2	711
PYHÄSELKÄ	12	132	121	107	98	122	103	113	114	93	1003	3,8	-	-	1003
S EN	12	132	121	107	98	122	103	113	114	93	1003	3,8	-	-	1003

1) S-SUOMI R-RUOTSI M-MUU 2) EN-ENGLANTI SU-SUOMI SA-SAKSA RU-RUOTSI RA-RANSKA VE-VENÄJÄ

LIITETAULUKKO 5. PERUSKOULUJEN OPPILASMÄÄRÄ LUOKKA-ASTEEN, OPETUSKIELEN JA 3. LUOKKALLA A-KIELENÄ OPIKSELLUN KIELEN MUKAAN KUNNITTAIN SYYSLUKUKAUDELLA 1991

LÄÄNI KUNTA	KOULUJA	O P P I L A I T A									MUUTOS EDELL.				
		1	2	3	4	5	6	7	8	9	YHT. 1-9	V:STA %	ESI- OPETUS	LISÄ- OPETUS	KAIK- KIAAN
OPETUS- KIELENI 1)	A-KIELENI 2)														
RÄÄKKYLÄ	10	48	41	40	45	43	29	34	49	43	372	2,5	3	-	375
S EN	10	48	41	40	45	43	29	34	49	43	372	2,5	3	-	375
TOHMAJÄRVI	11	91	108	84	83	68	86	80	97	77	774	2,5	1	15	790
S EN	11	91	108	84	83	68	86	80	97	77	774	2,5	1	15	790
TUUPOVAARA	7	33	30	43	21	35	30	32	31	34	289	-0,7	-	-	289
S EN	7	33	30	43	21	35	30	32	31	34	289	-0,7	-	-	289
VALTIMO	8	54	55	49	54	53	49	49	53	46	462	-1,7	-	-	462
S EN	8	54	55	49	54	53	49	49	53	46	462	-1,7	-	-	462
VÄRTSILÄ	2	7	15	17	18	11	9	-	-	-	77	-6,1	-	-	77
S EN	2	7	15	17	18	11	9	-	-	-	77	-6,1	-	-	77
KUOPION LÄÄNI	319	3543	3665	3432	3489	3372	3469	3335	3583	3629	31517	0,9	309	334	32160
IISALMI	19	347	352	333	328	323	347	342	339	387	3098	0,1	4	65	3167
S EN	19	347	352	333	328	323	347	342	339	387	3098	0,1	4	65	3167
KUOPIO	42	1084	1122	1042	1067	1033	1027	970	1100	1119	9564	1,6	19	137	9720
S EN SA	42	1084	1122	1042	1067	1033	1027	970	1100	1119	9564	1,6	19	137	9720
SUONENJOKI	12	104	116	111	122	99	116	141	104	104	1017	-1,5	2	-	1019
S EN	12	104	116	111	122	99	116	141	104	104	1017	-1,5	2	-	1019
VARKAUS	14	289	303	305	307	316	298	331	344	356	2849	-1,0	15	27	2891
S EN SA	13	283	296	296	302	311	295	331	344	356	2814	-1,1	8	27	2849
R EN	1	6	7	9	5	5	3	-	-	-	35	6,1	7	-	42
JUANKOSKI	12	83	77	70	86	90	78	77	105	105	771	-0,6	3	-	774
S EN	12	83	77	70	86	90	78	77	105	105	771	-0,6	3	-	774
KAAVI	12	40	57	56	56	61	48	52	49	55	474	-1,7	30	-	504
S EN	12	40	57	56	56	61	48	52	49	55	474	-1,7	30	-	504
KARTTULA	8	54	49	62	52	45	57	60	50	40	469	2,6	-	-	469
S EN	8	54	49	62	52	45	57	60	50	40	469	2,6	-	-	469
KEITELE	7	49	56	50	47	58	39	45	43	53	440	1,4	-	-	440
S EN	7	49	56	50	47	58	39	45	43	53	440	1,4	-	-	440
KIURUVESI	23	164	185	167	150	144	163	160	178	163	1474	2,1	102	18	1594
S EN	23	164	185	167	150	144	163	160	178	163	1474	2,1	102	18	1594
LAPINLAHTI	11	127	137	102	128	108	130	112	131	114	1089	0,9	-	13	1102
S EN	11	127	137	102	128	108	130	112	131	114	1089	0,9	-	13	1102
LEPPÄVIRTA	20	164	180	169	158	139	180	155	158	152	1455	0,7	3	-	1458
S EN	20	164	180	169	158	139	180	155	158	152	1455	0,7	3	-	1458
MAANINKA	13	51	53	52	47	51	54	55	56	52	471	-3,1	4	15	490
S EN	13	51	53	52	47	51	54	55	56	52	471	-3,1	4	15	490
NILSIÄ	14	112	96	105	96	87	105	88	97	123	909	0,9	7	15	931
S EN	14	112	96	105	96	87	105	88	97	123	909	0,9	7	15	931
PIELAVESI	15	82	85	78	71	90	91	79	89	65	730	-0,9	11	-	741
S EN	15	82	85	78	71	90	91	79	89	65	730	-0,9	11	-	741
RAUTALAMPI	8	54	72	52	61	45	61	42	64	61	512	-2,8	2	6	520
S EN	8	54	72	52	61	45	61	42	64	61	512	-2,8	2	6	520
RAUTAVAARA	9	46	43	41	36	32	39	25	46	33	341	3,6	49	-	390
S EN SA	9	46	43	41	36	32	39	25	46	33	341	3,6	49	-	390

1) S-SUOMI R-RUOTSI M-MUU 2) EN-ENGLANTI SU-SUOMI SA-SAKSA RU-RUOTSI RA-RANSKA VE-VENÄJÄ



LIITETAULUKKO 5. PERUSKOULUJEN OPPILASMÄÄRÄ LUOKKA-ASTEEN, OPETUSKIELEN JA 3. LUOKALLA A-KIELENÄ OPISKELLUN KIELEN MUKAAN KUNNITTAIN SYYSLUKUKAUDELLA 1991

LÄÄNI KUNTA	KOULUJA	O P P I L A I T A									MUUTOS EDELL.				
		1	2	3	4	5	6	7	8	9	YHT. V:STA 1-9	ESI- % OPETUS	LISÄ- OPETUS	KAIK- KIAAN	
OPETUS- KIELI 1)	A-KIELI 2)														
SIILINJÄRVI S EN SA	17 17	352 352	322 322	316 316	327 327	331 331	313 313	291 291	301 301	304 304	2857 2857	2,1 2,1	4 4	20 20	2881 2881
SONKAJÄRVI S EN	14 14	62 62	96 96	82 82	94 94	81 81	81 81	81 81	88 88	87 87	752 752	-1,4 -1,4	- -	18 18	770 770
TERVO S EN	6 6	27 27	35 35	34 34	30 30	34 34	29 29	20 20	24 24	26 26	259 259	5,7 5,7	1 1	- -	260 260
TUUSNIEMI S EN	7 7	44 44	53 53	38 38	54 54	41 41	43 43	36 36	55 55	44 44	408 408	1,0 1,0	44 44	- -	452 452
VARPAISJÄRVI S EN	9 9	54 54	43 43	52 52	40 40	44 44	50 50	43 43	40 40	42 42	408 408	5,4 5,4	- -	- -	408 408
VEHMERSALMI S EN	6 6	36 36	38 38	35 35	32 32	21 21	21 21	19 19	33 33	26 26	261 261	2,0 2,0	7 7	- -	268 268
VESANTO S EN	8 8	44 44	37 37	32 32	29 29	32 32	40 40	43 43	32 32	39 39	328 328	9,3 9,3	1 1	- -	329 329
VIEREMÄ S EN	13 13	74 74	58 58	48 48	71 71	67 67	59 59	68 68	57 57	79 79	581 581	0,7 0,7	1 1	- -	582 582
KESKI-SUOMEN LÄÄNI	281	3573	3461	3577	3349	3409	3321	3495	3571	3463	31219	1,3	69	398	31686
JYVÄSKYLÄ S EN SA RU RA	28 28	914 914	830 830	855 855	854 854	896 896	809 809	846 846	899 899	872 872	7775 7775	1,7 1,7	28 28	176 176	7979 7979
JÄMSÄ S EN SA	12 12	179 179	177 177	160 160	156 156	157 157	164 164	176 176	194 194	171 171	1534 1534	0,3 0,3	- -	- -	1534 1534
JÄMSÄNKOSKI S EN SA	3 3	106 106	102 102	134 134	98 98	113 113	100 100	98 98	127 127	95 95	973 973	0,7 0,7	- -	- -	973 973
KEURUU S EN	15 15	149 149	164 164	179 179	169 169	158 158	185 185	171 171	172 172	175 175	1522 1522	-0,3 -0,3	1 1	22 22	1545 1545
SAARIJÄRVI S EN RU	18 18	158 158	170 170	170 170	138 138	136 136	135 135	170 170	146 146	142 142	1365 1365	3,9 3,9	2 2	19 19	1386 1386
SUOLAHTI S EN	4 4	97 97	74 74	89 89	90 90	98 98	87 87	96 96	130 130	113 113	874 874	-1,7 -1,7	- -	3 3	877 877
ÄÄNEKOSKI S EN	9 9	172 172	157 157	160 160	141 141	151 151	158 158	169 169	187 187	194 194	1489 1489	1,8 1,8	- -	2 2	1491 1491
HANKASALMI S EN	12 12	76 76	81 81	86 86	65 65	70 70	70 70	66 66	68 68	80 80	662 662	-0,7 -0,7	5 5	18 18	685 685
JOUTSA S EN	7 7	67 67	49 49	51 51	50 50	44 44	55 55	70 70	60 60	49 49	495 495	1,9 1,9	- -	- -	495 495
JYVÄSKYLÄN MLK S EN	22 22	395 395	428 428	447 447	415 415	423 423	432 432	488 488	470 470	479 479	3977 3977	0,3 0,3	3 3	90 90	4070 4070
KANNONKOSKI S EN	5 5	26 26	29 29	21 21	25 25	21 21	18 18	16 16	27 27	20 20	203 203	1,0 1,0	3 3	- -	206 206
KARSTULA S EN	12 12	81 81	93 93	82 82	64 64	79 79	67 67	74 74	76 76	82 82	698 698	-2,5 -2,5	- -	2 2	700 700
KINNULA S EN	7 7	43 43	40 40	36 36	47 47	42 42	29 29	28 28	32 32	32 32	329 329	-0,3 -0,3	- -	- -	329 329
KIVIJÄRVI S EN	7 7	26 26	25 25	35 35	44 44	28 28	31 31	39 39	29 29	40 40	297 297	0,3 0,3	15 15	- -	312 312

1) S-SUOMI R-RUOTSI M-MUU 2) EN-ENGLANTI SU-SUOMI SA-SAKSA RU-RUOTSI RA-RANSKA VE-VENÄJÄ

LIITETAULUKKO 5. PERUSKOULUJEN OPPILASMÄÄRÄ LUOKKA-ASTEEN, OPETUSKIELEN JA 3. LUOKALLA A-KIELENÄ OPISKELLUN KIELEN MUKAAN KUNNITTAIN SYYSLUKUKAUDELLA 1991

LÄÄNI KUNTA	KOULUJA	O P P I L A I T A									MUUTOS EDELLE.				
		1	2	3	4	5	6	7	8	9	YHT. V:STA 1-9	%	ESI- OPETUS	LISÄ- OPETUS	KAIK- KIAAN
OPETUS- KIELE 1)	A-KIELE 2)														
KONGINKANGAS	2	19	23	27	21	21	15	-	-	-	126	-0,8	-	-	126
S EN	2	19	23	27	21	21	15	-	-	-	126	-0,8	-	-	126
KONNEVESI	6	38	33	46	39	39	46	50	52	46	389	3,2	-	-	389
S EN	6	38	33	46	39	39	46	50	52	46	389	3,2	-	-	389
KORPILAHTI	12	64	78	79	55	59	56	71	51	70	583	2,3	-	10	593
S EN	12	64	78	79	55	59	56	71	51	70	583	2,3	-	10	593
KUHMOINEN	4	30	39	34	35	37	38	35	32	43	323	-2,4	2	-	325
S EN	4	30	39	34	35	37	38	35	32	43	323	-2,4	2	-	325
KYYJÄRVI	4	25	32	33	31	36	26	29	30	20	262	-0,4	-	-	262
S EN	4	25	32	33	31	36	26	29	30	20	262	-0,4	-	-	262
LAUKAA	22	281	262	268	249	248	241	275	243	234	2301	2,2	-	38	2339
S EN	22	281	262	268	249	248	241	275	243	234	2301	2,2	-	38	2339
LEIVONMÄKI	3	26	19	19	16	7	24	-	-	-	111	18,1	-	-	111
S EN	3	26	19	19	16	7	24	-	-	-	111	18,1	-	-	111
LUHANKA	2	13	14	9	11	8	8	-	-	-	63	0,0	-	-	63
S EN	2	13	14	9	11	8	8	-	-	-	63	0,0	-	-	63
MULTIA	5	32	19	39	31	19	28	30	30	26	254	2,0	-	-	254
S EN	5	32	19	39	31	19	28	30	30	26	254	2,0	-	-	254
MUURAME	5	108	125	124	116	119	90	115	115	99	1011	2,4	-	18	1029
S EN	5	108	125	124	116	119	90	115	115	99	1011	2,4	-	18	1029
PETÄJÄVESI	6	52	39	48	47	46	53	52	63	35	435	2,8	-	-	435
S EN	6	52	39	48	47	46	53	52	63	35	435	2,8	-	-	435
PIHTIPUDAS	13	74	81	72	56	88	80	83	69	83	686	-1,6	7	-	693
S EN	13	74	81	72	56	88	80	83	69	83	686	-1,6	7	-	693
PYLKÖNMÄKI	3	22	18	18	20	17	15	-	-	-	110	11,1	-	-	110
S EN	3	22	18	18	20	17	15	-	-	-	110	11,1	-	-	110
SUMIAINEN	3	17	15	23	13	26	12	-	-	-	106	1,9	-	-	106
S EN	3	17	15	23	13	26	12	-	-	-	106	1,9	-	-	106
SÄYNÄTSALO	4	57	61	54	59	56	44	53	53	53	490	4,3	1	-	491
S EN	4	57	61	54	59	56	44	53	53	53	490	4,3	1	-	491
TOIVAKKA	5	44	27	27	31	34	36	45	48	55	347	8,4	-	-	347
S EN	5	44	27	27	31	34	36	45	48	55	347	8,4	-	-	347
UURAINEN	5	46	44	48	41	37	46	46	47	42	397	-1,2	-	-	397
S EN	5	46	44	48	41	37	46	46	47	42	397	-1,2	-	-	397
VIITASAARI	16	136	113	104	122	96	123	104	121	113	1032	2,7	2	-	1034
S EN	16	136	113	104	122	96	123	104	121	113	1032	2,7	2	-	1034
VAASAN LÄÄNI	586	6372	6560	6523	6421	6468	6387	6378	6528	6479	58116	0,3	80	280	58476
ALA-JÄRVI	18	176	189	148	164	161	164	148	164	177	1491	1,5	-	-	1491
S EN	18	176	189	148	164	161	164	148	164	177	1491	1,5	-	-	1491
ALAVUS	17	182	167	180	162	147	141	152	153	146	1430	3,0	4	44	1478
S EN	17	182	167	180	162	147	141	152	153	146	1430	3,0	4	44	1478
KANNUS	8	113	114	107	94	91	100	91	108	97	915	3,0	-	13	928
S EN	8	113	114	107	94	91	100	91	108	97	915	3,0	-	13	928

1) S-SUOMI R-RUOTSI M-MUU 2) EN-ENGLANTI SU-SUOMI SA-SAKSA RU-RUOTSI RA-RANSKA VE-VENÄJÄ



LIITETAULUKKO 5. PERUSKOULUJEN OPPILASMÄÄRÄ LUOKKA-ASTEEN, OPETUSKIELEN JA 3.LUOKALLA A-KIELENÄ OPIKSELLUN KIELEN MUKAAN KUNNITTAIN SYSSLUKUKAUDELLA 1991

LÄÄNI KUNTA	KOULUJA	O P P I L A I T A									MUUTOS EDELLE.					
		1	2	3	4	5	6	7	8	9	YHT. 1-9	V:STA %	ESI- OPETUS	LISÄ- OPETUS	KAIK- KIAAN	
OPETUS- KIELI 1)	A-KIELI 2)															
KASKINEN		3	33	24	26	35	35	39	32	19	19	262	-4,7	-	-	262
S EN RU		2	23	18	21	24	24	29	32	19	19	209	-7,1	-	-	209
R SU		1	10	6	5	11	11	10	-	-	-	53	6,0	-	-	53
KAUHAVA		12	114	148	110	128	126	134	128	134	146	1168	0,4	1	1	1170
S EN		12	114	148	110	128	126	134	128	134	146	1168	0,4	1	1	1170
KOKKOLA		24	523	488	518	529	517	502	529	580	552	4738	-0,7	3	5	4746
S EN RU		12	401	374	404	426	406	398	419	462	452	3742	-1,2	3	5	3750
R SU SA		12	122	114	114	103	111	104	110	118	100	996	1,0	-	-	996
KRISTIINANKAUPUNKI		18	104	113	109	117	110	127	145	118	136	1079	-0,1	7	-	1086
S EN RU		6	46	51	48	47	37	49	78	66	80	502	0,4	-	-	502
R SU		12	58	62	61	70	73	78	67	52	56	577	-0,5	7	-	584
KURIKKA		16	157	187	165	165	141	146	161	170	148	1440	-1,4	-	1	1441
S EN		16	157	187	165	165	141	146	161	170	148	1440	-1,4	-	1	1441
LAPUA		23	191	237	230	210	207	216	217	237	228	1973	-1,8	1	20	1994
S EN		23	191	237	230	210	207	216	217	237	228	1973	-1,8	1	20	1994
PIETARSAARI		15	249	247	258	247	267	264	354	353	381	2620	-1,5	3	-	2623
S EN RU		7	115	123	121	125	129	128	122	128	160	1151	-2,0	1	-	1152
R SU SA		8	134	124	137	122	138	136	232	225	221	1469	-1,1	2	-	1471
SEINÄJOKI		19	377	398	377	382	416	388	384	363	392	3477	2,2	3	45	3525
S EN RU		19	377	398	377	382	416	388	384	363	392	3477	2,2	3	45	3525
UUSIKAARLEPY		11	87	94	89	111	117	112	97	93	92	892	-0,6	3	-	895
S RU		1	2	4	3	5	3	1	-	-	-	18	12,5	-	-	18
R SU		10	85	90	86	106	114	111	97	93	92	874	-0,8	3	-	877
VAASA		29	628	696	705	673	682	683	776	760	746	6349	0,5	25	34	6408
S EN SA RU		20	486	519	533	500	507	507	614	581	602	4849	0,6	13	34	4896
R EN SU		9	142	177	172	173	175	176	162	179	144	1500	0,0	12	-	1512
ÄHTÄRI		10	131	104	133	110	113	120	106	107	90	1014	4,1	4	-	1018
S EN		10	131	104	133	110	113	120	106	107	90	1014	4,1	4	-	1018
ALAHÄRMÄ		6	75	91	90	78	76	87	89	83	95	764	-2,3	1	-	765
S EN		6	75	91	90	78	76	87	89	83	95	764	-2,3	1	-	765
EVIJÄRVI		7	62	49	43	51	55	64	66	32	45	467	0,2	-	-	467
S EN		7	62	49	43	51	55	64	66	32	45	467	0,2	-	-	467
HALSUA		5	30	32	23	24	26	32	29	23	26	245	-1,6	-	-	245
S EN		5	30	32	23	24	26	32	29	23	26	245	-1,6	-	-	245
HIMANKA		6	45	53	51	58	61	39	46	61	54	468	-1,3	1	-	469
S EN		6	45	53	51	58	61	39	46	61	54	468	-1,3	1	-	469
ILMAJOKI		21	172	176	154	196	190	159	175	192	170	1584	-2,3	1	24	1609
S EN		21	172	176	154	196	190	159	175	192	170	1584	-2,3	1	24	1609
ISOJOKI		9	27	36	28	30	27	30	27	24	30	259	-0,4	-	-	259
S EN		9	27	36	28	30	27	30	27	24	30	259	-0,4	-	-	259
ISOKYRÖ		9	80	73	63	65	61	57	73	81	69	622	1,8	-	-	622
S EN		9	80	73	63	65	61	57	73	81	69	622	1,8	-	-	622
JALASJÄRVI		18	137	145	156	136	118	114	146	136	144	1232	-1,0	-	32	1264
S EN		18	137	145	156	136	118	114	146	136	144	1232	-1,0	-	32	1264
JURVA		10	68	70	83	97	84	76	69	81	85	713	-3,4	-	-	713
S EN		10	68	70	83	97	84	76	69	81	85	713	-3,4	-	-	713

1) S=SUOMI R=RUOTSI M=MUU 2) EN=ENGLANTI SU=SUOMI SA=SAKSA RU=RUOTSI RA=RANSKA VE=VENÄJÄ

LIITETAULUKKO 5. PERUSKOULUJEN OPPILASMÄÄRÄ LUOKKA-ASTEEN, OPETUSKIELEN JA 3. LUOKALLA A-KIELENÄ OPIKSELLUN KIELEN MUKAAN KUNNITTAIN SYYSLUKUKAUDELLA 1991

LÄÄNI KUNTA	KOULUJA	O P P I L A I T A									MUUTOS EDELL.					
		1	2	3	4	5	6	7	8	9	YHT. 1-9	V:STA %	ESI- OPETUS	LISÄ- OPETUS	KAIK- KIAAN	
OPETUS- KIELI 1)	A-KIELI 2)															
KARIJOKI		2	19	29	24	24	35	33	-	-	-	164	-4,7	-	-	164
S	EN RU	2	19	29	24	24	35	33	-	-	-	164	-4,7	-	-	164
KAUHAJOKI		20	229	231	196	204	198	214	213	223	220	1928	1,7	1	1	1930
S	EN	20	229	231	196	204	198	214	213	223	220	1928	1,7	1	1	1930
KAUSTINEN		8	77	83	86	89	81	73	89	76	91	745	-0,8	2	-	747
S	EN	8	77	83	86	89	81	73	89	76	91	745	-0,8	2	-	747
KORSNÄS		4	27	30	15	22	28	18	-	-	-	140	-6,7	-	-	140
R	SU	4	27	30	15	22	28	18	-	-	-	140	-6,7	-	-	140
KORTESJÄRVI		4	38	41	40	32	54	37	36	25	43	346	0,0	-	-	346
S	EN	4	38	41	40	32	54	37	36	25	43	346	0,0	-	-	346
KRUUNUPYYPY		9	96	103	103	103	100	106	88	113	126	938	1,1	-	-	938
R	SU	9	96	103	103	103	100	106	88	113	126	938	1,1	-	-	938
KUORTANE		9	68	73	68	70	78	56	65	72	61	611	3,4	-	-	611
S	EN	9	68	73	68	70	78	56	65	72	61	611	3,4	-	-	611
KÄLVIA		8	79	73	84	77	64	75	79	105	73	709	2,2	4	-	713
S	EN RU	8	79	73	84	77	64	75	79	105	73	709	2,2	4	-	713
LAIHIA		7	116	131	119	131	116	123	121	121	106	1084	1,3	-	-	1084
S	EN	7	116	131	119	131	116	123	121	121	106	1084	1,3	-	-	1084
LAPPAJÄRVI		9	64	66	74	69	75	63	68	70	64	613	1,8	-	-	613
S	EN	9	64	66	74	69	75	63	68	70	64	613	1,8	-	-	613
LEHTIMÄKI		6	44	29	34	32	22	47	28	39	33	308	4,1	-	-	308
S	EN	6	44	29	34	32	22	47	28	39	33	308	4,1	-	-	308
LESTIJÄRVI		4	18	24	23	13	21	15	13	20	9	156	0,0	-	-	156
S	EN	4	18	24	23	13	21	15	13	20	9	156	0,0	-	-	156
LOHTAJA		5	55	47	61	45	44	45	41	42	55	435	3,3	-	-	435
S	RU	5	55	47	61	45	44	45	41	42	55	435	3,3	-	-	435
LUOTO		4	70	72	76	75	82	75	-	-	-	450	-0,4	-	-	450
R	SU	4	70	72	76	75	82	75	-	-	-	450	-0,4	-	-	450
MAALAHTI		8	65	69	83	74	80	76	122	100	92	761	1,9	-	-	761
S	EN	1	5	11	1	9	5	3	-	-	-	34	-5,6	-	-	34
R	SU	7	60	58	82	65	75	73	122	100	92	727	2,3	-	-	727
MAKSAMAA		2	16	16	17	15	13	14	-	-	-	91	0,0	-	-	91
R	SU	2	16	16	17	15	13	14	-	-	-	91	0,0	-	-	91
MUSTASAARI		20	238	242	263	233	271	228	167	182	173	1997	0,8	-	-	1997
S	EN RU	2	67	57	63	52	55	50	-	-	-	344	-1,4	-	-	344
R	SU	18	171	185	200	181	216	178	167	182	173	1653	1,3	-	-	1653
NURMO		7	171	157	154	127	175	137	156	169	173	1419	0,2	7	-	1426
S	EN	7	171	157	154	127	175	137	156	169	173	1419	0,2	7	-	1426
NÄRPIÖ		13	99	114	111	114	115	125	118	116	126	1038	-3,6	1	-	1039
R	SU	13	99	114	111	114	115	125	118	116	126	1038	-3,6	1	-	1039
ORAVAINEN		4	30	29	35	26	28	39	-	-	-	187	2,7	-	-	187
S	RU	1	3	5	2	7	2	5	-	-	-	24	14,3	-	-	24
R	SU	3	27	24	33	19	26	34	-	-	-	163	1,2	-	-	163
PERHO		9	81	85	79	82	79	78	73	76	68	701	3,9	-	15	716
S	EN	9	81	85	79	82	79	78	73	76	68	701	3,9	-	15	716

1) S=SUOMI R=RUOTSI M=MUU 2) EN=ENGLANTI SU=SUOMI SA=SAKSA RU=RUOTSI RA=RANSKA VE=VENÄJÄ



LIITETAULUKKO 5. PERUSKOULUJEN OPPILASMÄÄRÄ LUOKKA-ASTEEN, OPETUSKIELEN JA 3. LUOKALLA A-KIELENÄ OPIKSELLUN KIELEN MUKAAN KUNNITTAIN SYYSLUKUKAUDELLA 1991

LÄÄNI KUNTA	KOULUJA	O P P I L A I T A										MUUTOS EDELLE.			
		1	2	3	4	5	6	7	8	9	YHT. 1-9	V:STA %	ESI- OPETUS	LISÄ- OPETUS	KAIK- KIAAN
OPETUS- KIELI 1)	A-KIELI 2)														
PERÄSEINÄJOKI	8	57	52	77	48	58	60	57	58	57	524	-0,4	-	-	524
S EN	8	57	52	77	48	58	60	57	58	57	524	-0,4	-	-	524
PEDERSÖREN KUNTA	17	163	184	161	191	159	157	159	154	158	1486	-0,4	1	-	1487
S RU	1	6	17	9	13	8	9	-	-	-	62	-12,7	1	-	63
R SU	16	157	167	152	178	151	148	159	154	158	1424	0,2	-	-	1424
SOINI	8	50	39	42	49	52	40	33	41	39	385	6,1	1	-	386
S EN	8	50	39	42	49	52	40	33	41	39	385	6,1	1	-	386
TEUVA	10	106	101	101	104	101	123	99	125	92	952	2,1	-	22	974
S EN	10	106	101	101	104	101	123	99	125	92	952	2,1	-	22	974
TOHOLAMPI	10	77	65	71	66	66	68	67	70	74	624	2,5	-	-	624
S EN	10	77	65	71	66	66	68	67	70	74	624	2,5	-	-	624
TÖYSÄ	7	53	40	46	37	49	41	32	45	42	385	3,2	-	-	385
S EN	7	53	40	46	37	49	41	32	45	42	385	3,2	-	-	385
ULLAVA	2	22	13	30	23	15	20	-	-	-	123	0,8	-	-	123
S EN	2	22	13	30	23	15	20	-	-	-	123	0,8	-	-	123
VETELI	9	63	67	70	58	62	80	64	68	64	596	0,7	1	9	606
S EN	9	63	67	70	58	62	80	64	68	64	596	0,7	1	9	606
VIMPELI	6	61	59	71	55	62	66	51	63	56	544	0,9	-	-	544
S EN	6	61	59	71	55	62	66	51	63	56	544	0,9	-	-	544
VÄHÄKYRÖ	8	77	88	84	82	82	73	70	80	83	719	-0,3	2	14	735
S EN RU	8	77	88	84	82	82	73	70	80	83	719	-0,3	2	14	735
VÖYRI	7	58	36	43	53	40	42	94	80	88	534	2,7	-	-	534
S EN	1	4	1	2	3	2	4	-	-	-	16	-5,9	-	-	16
R SU	6	54	35	41	50	38	38	94	80	88	518	3,0	-	-	518
YLIHÄRMÄ	7	33	44	52	46	47	44	52	42	55	415	-2,4	-	-	415
S EN	7	33	44	52	46	47	44	52	42	55	415	-2,4	-	-	415
YLISTARO	11	91	97	84	90	88	102	83	81	90	806	-0,9	3	-	809
S EN	11	91	97	84	90	88	102	83	81	90	806	-0,9	3	-	809
OULUN LÄÄNI	597	7187	7285	7227	6927	6948	7009	6880	6891	6995	63349	1,1	202	406	63957

HAAPAJÄRVI	13	131	167	139	147	171	152	121	121	154	1303	-1,2	1	-	1304
S EN	13	131	167	139	147	171	152	121	121	154	1303	-1,2	1	-	1304
KAJAANI	23	530	596	530	520	518	565	509	571	561	4900	0,2	10	42	4952
S EN SA	23	530	596	530	520	518	565	509	571	561	4900	0,2	10	42	4952
KUHMO	29	192	203	189	186	203	218	190	205	209	1795	-1,4	1	33	1829
S EN	29	192	203	189	186	203	218	190	205	209	1795	-1,4	1	33	1829
OULAINEN	10	127	123	147	146	167	118	147	158	127	1260	0,4	1	12	1273
S EN	10	127	123	147	146	167	118	147	158	127	1260	0,4	1	12	1273
OULU	50	1421	1436	1351	1327	1306	1349	1376	1320	1384	12270	1,2	14	136	12420
S EN SA RU RA VE	49	1412	1433	1345	1317	1299	1335	1368	1302	1375	12186	1,2	14	136	12336
R EN	1	9	3	6	10	7	14	8	18	9	84	7,7	-	-	84
RAAHE	16	310	293	315	286	291	323	307	330	348	2803	-1,3	-	26	2829
S EN RU	16	310	293	315	286	291	323	307	330	348	2803	-1,3	-	26	2829
YLIVIESKA	15	222	233	219	246	208	238	221	237	224	2048	2,6	2	24	2074
S EN	15	222	233	219	246	208	238	221	237	224	2048	2,6	2	24	2074

1) S-SUOMI R-RUOTSI M-MUU 2) EN-ENGLANTI SU-SUOMI SA-SAKSA RU-RUOTSI RA-RANSKA VE-VENÄJÄ

LIITETAULUKKO 5. PERUSKOULUJEN OPPILASMÄÄRÄ LUOKKA-ASTEEN, OPETUSKIELEN JA 3.LUOKALLA A-KIELENÄ OPISKELLUN KIELEN MUKAAN KUNNITTAIN SYSSLUKUKAUDELLA 1991

LÄÄNI KUNTA	KOULUJA	O P P I L A I T A									MUUTOS EDELL.				
		1	2	3	4	5	6	7	8	9	YHT. V:STA 1-9	ESI- % OPETUS	LISÄ- OPETUS	KAIK- KIAAN	
OPETUS- KIELI 1)	A-KIELI 2)														
ALAVIESKA S EN	6 6	52 52	42 42	46 46	56 56	47 47	48 48	39 39	44 44	43 43	417 417	1,0 1,0	- -	- -	417 417
HAAPAVESI S EN	14 14	147 147	162 162	144 144	151 151	143 143	142 142	139 139	134 134	155 155	1317 1317	2,4 2,4	2 2	- -	1319 1319
HAILUOTO S EN	2 2	10 10	9 9	14 14	18 18	9 9	17 17	9 9	11 11	19 19	116 116	-1,7 -1,7	- -	- -	116 116
HAUKIPUDAS S EN	11 11	260 260	280 280	236 236	252 252	243 243	262 262	249 249	275 275	283 283	2340 2340	1,4 1,4	55 55	- -	2395 2395
HYRYNSALMI S EN	9 9	58 58	62 62	62 62	46 46	61 61	65 65	46 46	51 51	40 40	491 491	2,3 2,3	- -	- -	491 491
II S EN	11 11	109 109	95 95	92 92	91 91	85 85	73 73	100 100	84 84	78 78	807 807	2,4 2,4	1 1	1 1	809 809
KALAJOKI S EN	16 16	145 145	144 144	174 174	175 175	142 142	164 164	171 171	174 174	154 154	1443 1443	-3,2 -3,2	- -	- -	1443 1443
KEMPELE S EN	6 6	212 212	204 204	207 207	186 186	200 200	187 187	194 194	206 206	208 208	1804 1804	3,4 3,4	2 2	16 16	1822 1822
KESTILÄ S EN	5 5	29 29	23 23	30 30	23 23	31 31	28 28	27 27	28 28	17 17	236 236	2,2 2,2	- -	- -	236 236
KIIMINKI S EN	9 9	185 185	175 175	180 180	176 176	171 171	179 179	176 176	177 177	153 153	1572 1572	2,7 2,7	- -	- -	1572 1572
KUIVANIEMI S EN	7 7	34 34	28 28	38 38	41 41	37 37	40 40	32 32	27 27	41 41	318 318	-3,9 -3,9	- -	- -	318 318
KUUSAMO S EN	36 36	329 329	310 310	330 330	304 304	302 302	315 315	313 313	262 262	307 307	2772 2772	1,2 1,2	5 5	34 34	2811 2811
KÄRSÄMÄKI S EN	9 9	54 54	54 54	64 64	59 59	50 50	53 53	53 53	53 53	55 55	495 495	1,4 1,4	- -	- -	495 495
LIMINKA S EN	7 7	93 93	101 101	98 98	85 85	89 89	82 82	113 113	108 108	124 124	893 893	1,8 1,8	1 1	1 1	895 895
LUMIJOKI S EN	1 1	29 29	34 34	21 21	30 30	20 20	24 24	- -	- -	- -	158 158	7,5 7,5	- -	- -	158 158
MERIJÄRVI S EN	4 4	27 27	25 25	31 31	28 28	26 26	19 19	23 23	24 24	23 23	226 226	0,4 0,4	- -	- -	226 226
MUHOS S EN	12 12	116 116	156 156	128 128	112 112	142 142	132 132	121 121	142 142	140 140	1189 1189	-0,7 -0,7	3 3	2 2	1194 1194
NIVALA S EN	21 21	207 207	218 218	213 213	222 222	223 223	213 213	192 192	172 172	187 187	1847 1847	1,8 1,8	5 5	- -	1852 1852
OULUNSALO S EN	4 4	156 156	167 167	169 169	139 139	170 170	140 140	156 156	154 154	164 164	1415 1415	0,4 0,4	2 2	- -	1417 1417
PALTAMO S EN	8 8	84 84	80 80	66 66	63 63	75 75	66 66	71 71	80 80	67 67	652 652	2,7 2,7	- -	- -	652 652
PATTIJOKI S EN	7 7	123 123	123 123	132 132	122 122	128 128	110 110	124 124	130 130	132 132	1124 1124	0,2 0,2	- -	- -	1124 1124
PIIPPOLA S EN	3 3	26 26	31 31	28 28	29 29	22 22	20 20	2 2	- -	1 1	159 159	-0,6 -0,6	1 1	1 1	161 161

1) S=SUOMI R=RUOTSI M=MUU 2) EN=ENGLANTI SU=SUOMI SA=SAKSA RU=RUOTSI RA=RANSKA VE=VENÄJÄ



LIITETAULUKKO 5. PERUSKOULUJEN OPPILASMÄÄRÄ LUOKKA-ASTEEN, OPETUSKIELEN JA 3. LUOKALLA A-KIELENÄ OPIKSELLUN KIELEN MUKAAN KUNNITTAIN SYYSLUKUKAUDELLA 1991

LÄÄNI KUNTA	KOULUJA	O P P I L A I T A									MUUTOS EDELLE.				
		1	2	3	4	5	6	7	8	9	YHT. 1-9	V:STA %	ESI- OPETUS	LISÄ- OPETUS	KAIK- KIAAN
OPETUS- KIELE 1)	A-KIELE 2)														
PUDASJÄRVI S EN	25 25	205 205	173 173	221 221	182 182	184 184	166 166	177 177	171 171	154 154	1633 1633	5,1 5,1	1 1	-	1634 1634
PULKKILA S EN	5 5	29 29	37 37	32 32	26 26	33 33	32 32	58 58	33 33	51 51	331 331	7,5 7,5	-	-	331 331
PUOLANKA S EN	9 9	60 60	56 56	62 62	64 64	67 67	60 60	61 61	56 56	61 61	547 547	-0,2 -0,2	-	-	547 547
PYHÄJOKI S EN	6 6	58 58	56 56	60 60	59 59	60 60	66 66	68 68	58 58	77 77	562 562	-0,2 -0,2	-	-	562 562
PYHÄJÄRVI S EN	15 15	126 126	117 117	119 119	116 116	112 112	135 135	118 118	89 89	111 111	1043 1043	1,0 1,0	-	26	1069 1069
PYHÄNTÄ S EN RU	5 5	40 40	46 46	48 48	47 47	36 36	39 39	35 35	39 39	41 41	371 371	2,2 2,2	-	-	371 371
RANTSILA S EN	8 8	42 42	35 35	38 38	26 26	39 39	33 33	48 48	46 46	33 33	340 340	1,8 1,8	29	1	370 370
REISJÄRVI S EN	10 10	70 70	53 53	69 69	52 52	64 64	58 58	51 51	66 66	57 57	540 540	1,7 1,7	1	3	544 544
RISTIJÄRVI S EN	7 7	27 27	37 37	29 29	25 25	31 31	26 26	26 26	29 29	23 23	253 253	0,8 0,8	12	-	265 265
RUUKKI S EN	7 7	100 100	78 78	112 112	101 101	81 81	82 82	99 99	85 85	74 74	812 812	2,4 2,4	-	21	833 833
SIEVI S EN	12 12	90 90	83 83	82 82	89 89	78 78	79 79	69 69	84 84	73 73	727 727	0,7 0,7	2	-	729 729
SIIKAJOKI S EN	3 3	34 34	30 30	35 35	28 28	32 32	26 26	30 30	28 28	24 24	267 267	3,1 3,1	32	-	299 299
SOTKAMO S EN	22 22	163 163	175 175	198 198	151 151	169 169	189 189	171 171	160 160	195 195	1571 1571	0,5 0,5	2	14	1587 1587
SUOMUSSALMI S EN	28 28	171 171	175 175	194 194	199 199	202 202	176 176	184 184	184 184	183 183	1668 1668	0,3 0,3	2	13	1683 1683
VAALA S EN	12 12	61 61	68 68	80 80	59 59	51 51	65 65	65 65	57 57	62 62	568 568	-0,9 -0,9	-	-	568 568
TAIVALKOSKI S EN	12 12	91 91	85 85	99 99	80 80	106 106	86 86	82 82	103 103	83 83	815 815	-2,5 -2,5	15	-	830 830
TEMMES S EN	1 1	11 11	10 10	7 7	13 13	12 12	11 11	-	-	-	64 64	4,9 4,9	-	-	64 64
TYRNÄVÄ S EN	7 7	75 75	76 76	86 86	62 62	70 70	63 63	68 68	57 57	53 53	610 610	5,2 5,2	-	-	610 610
UTAJÄRVI S EN	8 8	68 68	57 57	58 58	52 52	46 46	55 55	55 55	49 49	51 51	491 491	2,9 2,9	-	-	491 491
VIHANTI S EN	7 7	68 68	87 87	56 56	66 66	60 60	65 65	61 61	67 67	53 53	583 583	2,8 2,8	-	-	583 583
VUOLIJOKI S EN	7 7	52 52	62 62	51 51	48 48	41 41	51 51	48 48	45 45	45 45	443 443	2,1 2,1	-	-	443 443
YLI-II S EN	8 8	55 55	46 46	41 41	48 48	46 46	46 46	35 35	40 40	39 39	396 396	5,0 5,0	-	-	396 396
YLIKIIKINKI S EN	9 9	73 73	69 69	57 57	68 68	48 48	58 58	50 50	67 67	54 54	544 544	6,5 6,5	-	-	544 544

1) S-SUOMI R-RUOTSI M-MUU 2) EN-ENGLANTI SU-SUOMI SA-SAKSA RU-RUOTSI RA-RANSKA VE-VENÄJÄ

LIITETAULUKKO 5. PERUSKOULUJEN OPPILASMÄÄRÄ LUOKKA-ASTEEN, OPETUSKIELEN JA 3. LUOKALLA A-KIELENÄ OPISKELLUN KIELEN MUKAAN KUNNITTAIN SYYSLUKUKAUDELLA 1991

LÄÄNI KUNTA	KOULUJA	O P P I L A I T A										MUUTOS EDELL.				
		1	2	3	4	5	6	7	8	9	YHT. 1-9	V:STA %	ESI- OPETUS	LISÄ- OPETUS	KAIK- KIAAN	
OPETUS- KIELE 1)	A-KIELE 2)															
LAPIN LÄÄNI		330	3009	2995	3064	2886	2852	2930	2919	2883	2935	26473	1,0	201	211	26885
KEMI S EN		13 13	340 340	325 325	327 327	313 313	322 322	311 311	327 327	311 311	329 329	2905 2905	0,3 0,3	5 5	34 34	2944 2944
KEMIJÄRVI S EN		20 20	174 174	169 169	195 195	208 208	145 145	174 174	152 152	165 165	138 138	1520 1520	-1,8 -1,8	9 9	22 22	1551 1551
ROVANIEMI S EN SA RU RA VE		16 16	471 471	441 441	482 482	424 424	428 428	447 447	414 414	436 436	419 419	3962 3962	2,4 2,4	7 7	39 39	4008 4008
TORNIO S EN RU		30 30	318 318	347 347	350 350	344 344	374 374	386 386	388 388	397 397	406 406	3310 3310	-1,7 -1,7	2 2	38 38	3350 3350
ENONTEKIÖ S EN		8 8	34 34	37 37	42 42	38 38	31 31	28 28	36 36	40 40	35 35	321 321	-2,7 -2,7	- -	- -	321 321
INARI S EN		13 13	120 120	115 115	112 112	124 124	113 113	131 131	101 101	98 98	112 112	1026 1026	1,1 1,1	51 51	- -	1077 1077
KEMINMAA S EN		9 9	153 153	187 187	165 165	160 160	145 145	142 142	148 148	166 166	156 156	1422 1422	-0,6 -0,6	- -	- -	1422 1422
KITTIILÄ S EN		18 18	92 92	71 71	89 89	74 74	75 75	76 76	88 88	86 86	93 93	744 744	5,1 5,1	15 15	- -	759 759
KOLARI S EN		11 11	76 76	68 68	69 69	78 78	80 80	73 73	74 74	60 60	72 72	650 650	0,8 0,8	21 21	10 10	681 681
MUONIO S EN		8 8	49 49	51 51	46 46	34 34	33 33	43 43	40 40	57 57	51 51	404 404	2,5 2,5	3 3	- -	407 407
PELKOSENNIEMI S EN		3 3	27 27	27 27	21 21	20 20	22 22	22 22	23 23	10 10	16 16	188 188	3,3 3,3	2 2	- -	190 190
POSIO S EN		19 19	94 94	92 92	84 84	81 81	74 74	69 69	91 91	79 79	88 88	752 752	0,4 0,4	20 20	12 12	784 784
RANUA S EN		15 15	136 136	94 94	91 91	109 109	114 114	105 105	99 99	107 107	100 100	955 955	5,8 5,8	23 23	- -	978 978
ROVANIEMEN MLK S EN RU		42 42	361 361	365 365	377 377	314 314	337 337	333 333	330 330	301 301	328 328	3046 3046	3,6 3,6	- -	16 16	3062 3062
SALLA S EN SA		16 16	91 91	70 70	85 85	80 80	80 80	99 99	106 106	88 88	94 94	793 793	0,3 0,3	- -	14 14	807 807
SAVUKOSKI S EN		6 6	22 22	25 25	27 27	27 27	23 23	20 20	26 26	26 26	27 27	223 223	0,0 0,0	1 1	- -	224 224
SIMO S EN		12 12	61 61	81 81	68 68	52 52	70 70	65 65	80 80	69 69	76 76	622 622	-1,1 -1,1	- -	- -	622 622
SODANKYLÄ S EN		20 20	139 139	159 159	153 153	150 150	142 142	147 147	147 147	146 146	143 143	1326 1326	0,0 0,0	7 7	- -	1333 1333
TERVOLA S EN		12 12	63 63	75 75	58 58	55 55	41 41	60 60	54 54	36 36	67 67	509 509	3,0 3,0	15 15	- -	524 524
PELLO S EN		14 14	84 84	93 93	87 87	72 72	84 84	76 76	72 72	89 89	74 74	731 731	0,7 0,7	6 6	16 16	753 753
UTSJOKI S EN		6 6	27 27	20 20	31 31	29 29	22 22	21 21	26 26	20 20	17 17	213 213	7,0 7,0	14 14	- -	227 227
YLITORNIO S EN		19 19	77 77	83 83	105 105	100 100	97 97	102 102	97 97	96 96	94 94	851 851	-0,1 -0,1	- -	10 10	861 861

1) S=SUOMI R=RUOTSI M=MUU 2) EN=ENGLANTI SU-SUOMI SA-SAKSA RU-RUOTSI RA-RANSKA VE=VENÄJÄ

LIITETAULUKKO 6. PERUSKOULUJEN OPPILASMÄÄRÄ LUOKKA--ASTEEN, OMISTAJAN JA SUKUPUOLEN MUKAAN LÄÄNEITTÄIN SYSSLUKUKAUDELLA 1991

LÄÄNI OMISTAJA	K O U L U J A O P P I L A I T A										YHT. 1-9	MUUTOS EDELL. V:STA %	ESI- OPETUS	LISÄ- OPETUS	KAIK- KIAAN							
	1	2	3	4	5	6	7	8	9													
KOKO MAA	4843	66320	67356	66716	64227	31323	32327	32844	32287	32287	32844	32327	31323	31441	31600	32497	32767	288148	0,6	1044	2137	291329
KUNTA	4773	65215	66298	65476	62997	64227	62997	62997	62997	62997	62997	62997	62997	62997	62997	62997	62997	62997	0,4	2240	4193	595997
YKSITYINEN	37	367	356	509	499	499	499	499	499	499	499	499	499	499	499	499	499	499	0,3	1908	4076	579819
VALTIO	33	738	702	731	731	731	731	731	731	731	731	731	731	783	868	888	959	7150	2,4	171	38	8819
TYTTÖJÄ	-	32287	32844	32327	31323	31323	32327	32844	32287	32327	31323	32327	31323	31441	31600	32497	32767	288148	0,6	1044	2137	291329
TYTTÖJÄ %	-	49	49	48	49	49	48	49	49	49	49	49	49	49	49	49	49	49	-	47	51	49
UUDENMAAN LÄÄNI	690	15509	15580	15603	14697	14697	15603	15580	15509	15603	14697	14697	14697	14654	14866	15080	15291	135572	0,4	513	801	136886
KUNTA	663	15167	15224	15097	14209	14209	15097	15224	15167	15097	14209	14209	14209	14134	12991	13307	13479	127384	0,4	286	708	128378
YKSITYINEN	19	160	172	297	286	286	297	172	160	172	286	286	301	307	1532	1433	1476	5964	-0,3	108	79	6151
VALTIO	8	182	184	209	202	202	209	184	182	184	202	202	215	213	343	340	336	2224	2,4	119	14	2357
TYTTÖJÄ	-	7613	7512	7494	7225	7225	7494	7512	7613	7494	7225	7225	7225	7178	7206	7491	7533	66206	1,2	258	406	66870
TYTTÖJÄ %	-	49	49	48	49	49	48	49	49	49	49	49	48	49	48	50	49	49	-	50	51	49
TURUN JA PORIN LÄÄNI	683	9183	9401	9346	8989	8989	9346	9401	9183	9346	8989	8989	8925	8846	9346	9544	9356	82936	0,2	152	440	83528
KUNTA	676	9012	9262	9203	8866	8866	9203	9262	9012	9262	8866	8866	8812	8722	9161	9349	9177	81564	-0,1	147	440	82151
YKSITYINEN	4	56	43	52	45	45	52	43	56	43	45	45	28	47	80	87	76	514	94,7	5	-	519
VALTIO	3	115	96	91	78	78	91	96	115	96	78	78	85	77	105	108	103	858	4,4	-	-	858
TYTTÖJÄ	-	4484	4606	4549	4397	4397	4549	4606	4484	4549	4397	4397	4300	4395	4589	4704	4641	40665	0,0	60	247	40972
TYTTÖJÄ %	-	49	49	49	49	49	49	49	49	49	49	48	48	50	49	49	50	49	-	39	56	49
AHVENANMAA	28	275	293	304	285	285	304	293	275	293	285	285	314	269	274	255	300	2569	0,0	-	-	2569
KUNTA	28	275	293	304	285	285	304	293	275	293	285	285	314	269	274	255	300	2569	0,0	-	-	2569
TYTTÖJÄ	-	138	147	140	123	123	140	147	138	147	123	123	145	122	132	135	148	1230	0,4	-	-	1230
TYTTÖJÄ %	-	50	50	46	43	43	46	50	50	50	43	43	46	45	48	53	49	48	-	-	-	48
HÄMEEN LÄÄNI	500	8576	8708	8630	8238	8238	8630	8708	8576	8630	8238	8238	8154	8148	8293	8598	8686	76031	0,3	318	624	76973
KUNTA	491	8464	8570	8515	8101	8101	8515	8570	8464	8515	8101	8101	7993	7902	7907	8242	8324	74018	0,3	270	624	74912
YKSITYINEN	6	55	70	66	79	79	66	70	55	70	79	79	103	195	301	270	255	1394	1,8	48	-	1442
VALTIO	3	57	68	49	58	58	49	68	57	68	58	58	58	51	85	86	107	619	-0,8	-	-	619
TYTTÖJÄ	-	4163	4212	4217	3999	3999	4217	4212	4163	4212	3999	3999	3997	3958	4119	4168	4267	37100	0,1	135	339	37574
TYTTÖJÄ %	-	49	48	49	49	49	49	48	49	49	49	49	49	49	50	48	49	49	-	42	54	49
KYMEN LÄÄNI	298	3915	4170	4054	3970	3970	4054	4170	3915	4054	3970	3970	3940	4105	4091	4265	4373	36883	-0,8	64	241	37188
KUNTA	295	3905	4161	4041	3970	3970	4041	4161	3905	4041	3970	3970	3926	4091	4070	4241	4347	36752	-0,9	64	241	37057
YKSITYINEN	2	10	9	13	-	-	13	9	10	9	-	-	14	11	19	18	19	113	31,4	-	-	113
VALTIO	1	-	-	-	-	-	-	-	-	-	-	-	-	3	2	6	7	18	-21,7	-	-	18
TYTTÖJÄ	-	1894	2032	2005	1957	1957	2005	2032	1894	2005	1957	1957	1949	2020	1960	2083	2158	18058	-0,8	25	127	18210
TYTTÖJÄ %	-	48	49	49	49	49	49	49	48	49	49	49	49	49	48	49	49	49	-	39	53	49

LIITETAULUKKO 6. PERUSKOULUJEN OPPILASMÄÄRÄ LUOKKA-ASTEEN, OMISTAJAN JA SUKUPUOLEN MUKAAN LÄNEITTÄIN SYYSLUKUKAUDELLA 1991

LÄÄNI OMISTAJA	KOULUJA O P P I L A I T A										YHT. 1-9	MUUTOS EDELL. V:STA %	ESI- OPETUS	LISÄ- OPETUS	KAIK- KIAAN	
	1	2	3	4	5	6	7	8	9							
MIKKELIN LÄÄNI																
KUNTA	276	2755	2583	2597	2435	2537	2511	2663	2742	23499	-0,1	115	207	23821		
VALTIO	272	2694	2522	2545	2387	2484	2507	2652	2714	23133	-0,0	109	199	23441		
	4	61	61	52	48	53	4	11	28	366	-1,1	6	8	380		
TYTTÖJÄ	-	1349	1237	1264	1215	1273	1253	1325	1365	11604	0,2	52	107	11763		
TYTTÖJÄ %	-	49	48	49	50	50	50	50	50	49	-	45	52	49		
POHJOIS-KARJALAN LÄÄNI																
KUNTA	255	2423	2373	2379	2426	2230	2320	2368	2319	21400	0,2	217	251	21868		
VALTIO	254	2369	2321	2320	2371	2165	2247	2294	2240	20836	0,2	217	251	21304		
	1	54	52	59	55	65	73	74	79	564	-0,2	-	-	564		
TYTTÖJÄ	-	1204	1141	1138	1203	1110	1159	1162	1153	10488	0,8	111	134	10733		
TYTTÖJÄ %	-	50	48	48	50	50	50	49	50	49	-	51	53	49		
KUOPION LÄÄNI																
KUNTA	319	3543	3432	3489	3372	3469	3335	3583	3629	31517	0,9	309	334	32160		
VALTIO	318	3539	3427	3489	3367	3466	3332	3579	3624	31482	0,8	303	331	32116		
	1	4	5	-	5	3	3	4	5	35	16,7	6	3	44		
TYTTÖJÄ	-	1767	1652	1703	1630	1726	1631	1803	1779	15509	2,0	154	156	15819		
TYTTÖJÄ %	-	50	48	49	48	50	49	50	49	49	-	50	47	49		
KESKI-SUOMEN LÄÄNI																
KUNTA	281	3573	3577	3349	3409	3321	3495	3571	3463	31219	1,3	69	398	31686		
VALTIO	276	3493	3497	3271	3315	3237	3395	3464	3348	30399	0,8	54	393	30846		
YKSITYINEN	1	16	26	16	18	8	14	15	15	140	-	-	-	140		
	4	64	54	62	76	76	86	92	100	680	-0,4	15	5	700		
TYTTÖJÄ	-	1709	1734	1646	1697	1620	1675	1734	1691	15178	1,3	28	164	15370		
TYTTÖJÄ %	-	48	48	49	50	49	48	49	49	49	-	41	41	49		
VAASAN LÄÄNI																
KUNTA	586	6372	6523	6421	6468	6387	6378	6528	6479	58116	0,3	80	280	58476		
VALTIO	582	6296	6451	6335	6391	6326	6320	6468	6408	57477	0,1	72	280	57829		
YKSITYINEN	2	33	30	35	19	-	-	-	-	145	-	-	-	145		
	2	43	42	51	58	61	58	60	71	494	0,6	8	-	502		
TYTTÖJÄ	-	3048	3166	3094	3163	3132	3118	3149	3149	28268	0,5	36	141	28445		
TYTTÖJÄ %	-	48	49	48	49	49	49	48	49	49	-	45	50	49		
OULUN LÄÄNI																
KUNTA	597	7187	7227	6927	6948	7009	6880	6891	6995	63349	1,1	202	406	63957		
VALTIO	589	7037	7081	6775	6807	6857	6742	6736	6822	62019	0,6	188	398	62605		
YKSITYINEN	3	37	25	38	21	39	29	48	50	309	149,2	-	-	309		
	5	113	121	114	120	113	109	107	123	1021	7,7	14	8	1043		
TYTTÖJÄ	-	3466	3490	3336	3473	3476	3327	3326	3479	30906	1,0	92	208	31206		
TYTTÖJÄ %	-	48	48	48	50	50	48	48	50	49	-	46	51	49		
LAPIN LÄÄNI																
KUNTA	330	3009	3064	2886	2852	2930	2919	2883	2935	26473	1,0	201	211	26885		
VALTIO	329	2964	3017	2831	2822	2862	2919	2883	2935	26202	0,9	198	211	26611		
	1	45	47	55	30	68	-	-	-	271	5,0	3	-	274		
TYTTÖJÄ	-	1452	1502	1441	1436	1431	1431	1417	1404	12936	0,5	93	108	13137		
TYTTÖJÄ %	-	48	49	50	50	49	49	49	48	49	-	46	51	49		





Peruskoulut kunnittain syyslukukaudella 1991

SVT Suomen Virallinen Tilasto
Finlands Officiella Statistik
Official Statistics of Finland

Central Statistical
Office of Finland

Tiedustelut - Förfrågningar

Irma Suovirta
Ritva Strandberg
(90) 17 341

Aikaisempia vastaavia julkaisuja:

Koulutus ja tutkimus 1990:25
Koulutus ja tutkimus 1989:27
Koulutus ja tutkimus 1988:20
KO 1987:24
KO 1986:20

Oppilastilastot (tuote nro 9847)

Koulutus ja

tutkimus-sarja: 1991:4 Ammatillisten oppilaitosten oppilaiksi otetut ja oppilaat 1990
1991:12 Lukiot syyslukukaudella 1991
Lukiot kouluittain ja kunnittain syyslukukaudella 1991,
(liitetaulukot, tuote nro 9332)
1991:13 Peruskoulut kunnittain syyslukukaudella 1991
1991:14 Korkeakouluihin hakeneet ja hyväksytyt 1991
1991:15 Korkeakouluopiskelijat syyslukukaudella 1991
1991:16 Oppilasmäärä kunnittain 1990
1991:18 Ammatillisten oppilaitosten oppilasmäärä syyslukukaudella 1991

Koulutus 1991 (tuote nro 9846)

Koulutus ja

tutkimus -sarja: 1991:11 Koulutus-Education in Finland 1991

Tiedustelut

Tilastokeskus
Peruskoulutilasto
PL 770
00101 Helsinki
Puh. (90) 17 341

Erytyspalvelut

Tilastokeskus
Henkilötilastot, tietopalvelu
PL 770
00101 Helsinki
Puh. (90) 1734 3578

Julkaisujen myynti:

Försäljning:

Hinta — Pris

Tilastokeskus
PL 504
00101 Helsinki
Puh. (90) 173 41

Statistikcentralen
PB 504
00101 Helsingfors
Tel. (90) 173 41

45 mk

ISSN 0784-8242
= Koulutus ja tutkimus
ISSN 0785-0700