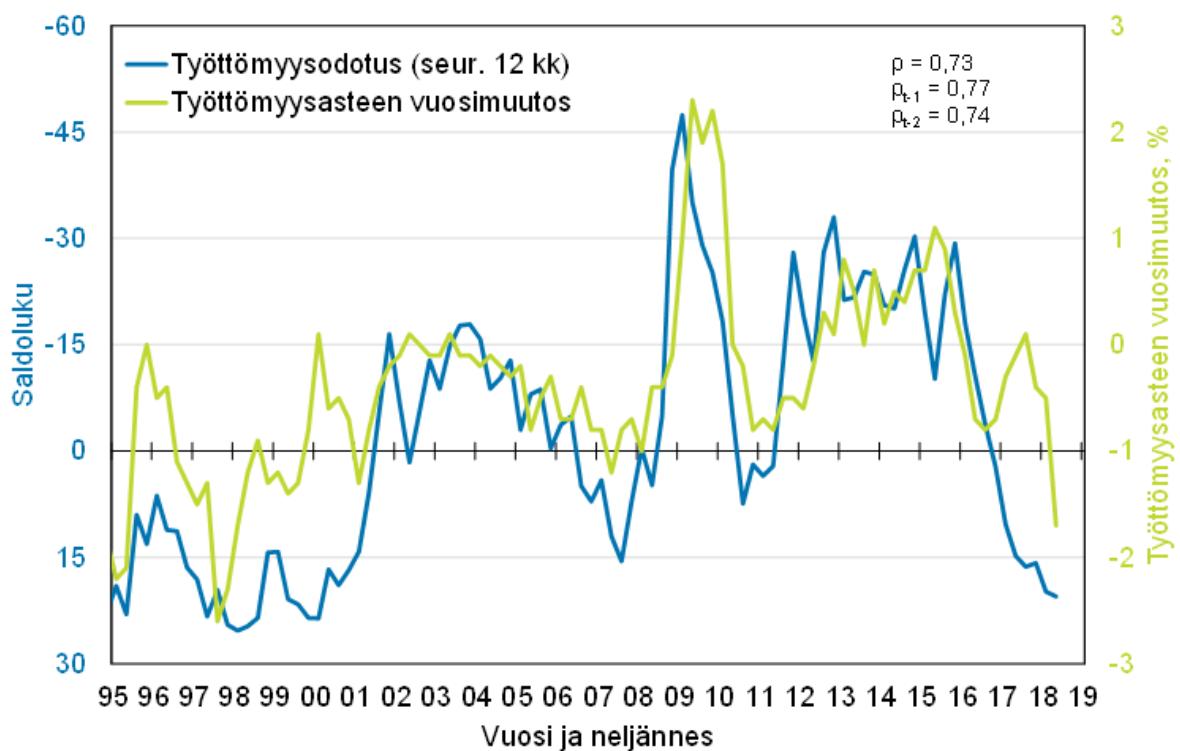


# Kuluttajabarometri: taulukot

2018, heinäkuu

## Kuluttajien odotus työttömyydestä ja työttömyyden muutos 1995–2018



Lähde: Tilastokeskus; kuluttajabarometri ja työvoimatutkimus

Kysymyksen **saldoluku** saadaan vähentämällä vastausvaihtoehtoja painottaen myönteisten vastausten prosentiosuudesta kielteisten vastausten prosentiosuus. **Kuluttajien luottamusindikaattori** on keskiarvo tulevaa 12 kuukautta koskevasta neljästä saldoluusta: oma talous,

yleinen (Suomen) talous, yleinen työttömyys sekä kotitalouden säästämismahdollisuudet. Saldoluvut ja luottamusindikaattori voivat vaihdella -100:n ja +100:n välillä; mitä korkeampi (positiivinen) lukema, sitä valoisampi näkemys taloudesta.

## Sisältö

### Kuluttajabarometri: taulukot

Alkusanat .....	3
<b>Taloudellinen tilanne</b> .....	4
1. Suomen taloudellinen tilanne tällä hetkellä .....	4
2. Suomen taloudellinen tilanne 12 kuukauden kuluttua .....	6
3. Työttömien määrän muutos Suomessa seuraavien 12 kuukauden aikana .....	8
4. Kuluttajahintojen taso nyt .....	10
5. Kuluttajahintojen muutos Suomessa seuraavien 12 kuukauden aikana .....	12
6. Kuluttajahintojen muutos prosentteina .....	14
7. Oman kotitalouden taloudellinen tilanne tällä hetkellä .....	16
8. Oman kotitalouden taloudellinen tilanne 12 kuukauden kuluttua .....	18
9. Ajankohdan edullisuus kestotavaroiden hankintaan .....	20
10. Ajankohdan edullisuus säästämisen kannalta .....	22
11. Ajankohdan edullisuus lainanoton kannalta .....	24
<b>Ostoaikomukset ja omistaminen</b> .....	26
12. Rahankäyttö kestotavaroihin seuraavien 12 kuukauden aikana .....	26
13. Kotitalouden aikomus ostaa asunto seuraavien 12 kuukauden aikana .....	28
14. Tärkeimpien rahoitusmuotojen jakauma asunnonhankinnassa .....	30
15. Kotitalouden aikomus ostaa auto seuraavien 12 kuukauden aikana .....	31
16. Uusi vai käytetty auto .....	33
17. Tärkeimpien rahoitusmuotojen jakauma autonostossa .....	34
18. Rahankäyttö joihinkin kulutuskohteisiin seuraavien 6 kuukauden aikana .....	35
19. Joidenkin laitteiden yleisyys kotitalouksissa haastatteluhetkellä .....	36
20. Kotitalouksien autoistuneisuus joidenkin taustatietojen mukaan .....	38
<b>Säästäminen ja lainanotto</b> .....	39
21. Kotitalouden rahatilanne haastatteluhetkellä .....	39
22. Kotitalouden säästämismahdollisuudet seuraavien 12 kuukauden aikana .....	41
23. Säästöjen pääasialliset käyttötarkoitukset seuraavien 12 kuukauden aikana .....	43
24. Aiotut sijoituskohteet säästöille seuraavien 12 kuukauden aikana .....	44
25. Toteutuneet sijoituskohteet haastatteluhetkellä .....	45
26. Kotitalouden lainanottoaikomus seuraavien 12 kuukauden aikana .....	46
27. Lainojen käyttötarkoitukset seuraavien 12 kuukauden aikana .....	48
<b>Taustatietoa vastaajista</b> .....	49
28. Kuluttajabarometriin vastanneiden jakautuminen eri taustatietojen mukaan .....	49
29. Kuluttajabarometriin vastanneet kotitalouden rakenteen ja koon mukaan .....	51

## Alkusanat

Kuluttajabarometri on haastattelututkimus (survey), jonka avulla mitataan suomalaisten mielikuvia – arvioita ja odotuksia – yleisestä ja oman kotitalouden taloudellisesta kehityksestä sekä aikomuksia tehdä suuria hankintoja, säästää tai ottaa lainaa. Lisäksi tutkimuksella selvitetään nykyaikaisten koneiden ja laitteiden yleisyyttä kotitalouksissa. Ensimmäinen barometrikysely tehtiin marraskuussa 1987. Aluksi tutkimus tehtiin kaksi kertaa vuodessa. Vuonna 1992 tutkimuskerrat nostettiin neljään. Lokakuusta 1995 alkaen tiedot on kerätty EU:n komission harmonisoimana ja osin rahoittamana joka kuukausi.

Kuluttajabarometrin kohteena on (vuodesta 2000 alkaen) kuukausittain kokonaan vaihtuva henkilöotos. Samaa otosta käytetään myös suomalaisten matkailututkimuksen tiedonkeruussa. Tutkimusalueena on koko maa. Haastattelut tehdään puhelimitse (CATI) Tilastokeskuksen puhelinhaastattelukeskuksesta ja maakunnissa tilastohaastattelijoiden toimesta. Vastajat edustavat Suomen 15–84-vuotiaasta väestöstä iän, sukupuolen, asuinalueen ja äidinkielen suhteen. Tutkimuksen perusjoukkoa laajennettiin 75–84-vuotiailla tammikuussa 2012.

Perusjoukon laajennuksen eli iäkkäiden henkilöiden vastausten arvioidaan heikentäneen kuluttajien luottamusindikaattorin arvoa runsaalla yhdellä yksiköllä. Pääasiassa tämä on johtunut yhden osatekijän, kotitalouden säästämismahdollisuuksien saldoluvun laskusta. Perusjoukon laajennuksella on lisäksi ollut jonkin verran vaikutusta kodintekniikan yleisyyttä koskeviin tuloksiin.

Kuluttajabarometrin otoskoko on kuukausittain 2 350 henkilöä (ennen perusjoukon laajennusta 2 200 henkilöä). Heinäkuussa 2018 vastauksia saatiin 1 042 ja vastauskato oli siten 55,7 prosenttia. Vastauskato sisältää tutkimuksesta kieltäytyneiden tai muuten estyneiden lisäksi henkilöt, joita ei onnistuttu tavoittamaan. Myös mahdollinen ylipeitto (pysyvästi ulkomailla tai laitoshoidossa, kuolleet) sisältyy tässä vastauskatoon.

Tässä julkaisussa esitetään tarkkaa tietoa kuluttajabarometrin kysymysten vastausjakaumista. Taustatietoina käytetään vastaajan sukupuolta, ikää, koulutusta, sosioekonomista asemaa ja suuraluetta sekä kotitalouden tyyppiä ja bruttotuloja. Kaikki vastausjakaumat on korotettu tutkimuksen perusjoukon tasolle painokertoimien avulla. Painotus korjaa vastauskadon vaikutuksia ja parantaa tietojen tilastollista tarkkuutta.

HUOM! Marraskuusta 2014 alkaen on osaa julkaisussa käytettävistä luokituksista muutettu havaintojen riittävyyden varmistamiseksi luokittain: ikä, sosioekonominen asema ja kotitaloustyyppi.

Julkaisussa käytettävien suuralue- ja bruttotuloluokitusten kuvaukset:

**Suuraluejako** (pohjana maakunnat):

*Pääkaupunkiseutu:* Helsinki, Espoo, Vantaa ja Kauniainen

*Muu Etelä-Suomi:* Uusimaa pl. pääkaupunkiseutu, Kanta-Häme, Päijät-Häme, Kymenlaakso ja Etelä-Karjala

*Länsi-Suomi:* Varsinais-Suomi, Satakunta, Pirkanmaa, Keski-Suomi, Etelä-Pohjanmaa, Pohjanmaa, Keski-Pohjanmaa ja Ahvenanmaa

*Itä-Suomi:* Etelä-Savo, Pohjois-Savo ja Pohjois-Karjala

*Pohjois-Suomi:* Pohjois-Pohjanmaa, Kainuu ja Lappi

**Kotitalouden bruttotuloluokka, tulokvartiili:**

*Alin neljännes:* vähemmän kuin 1 900 €/kk

*2. alin neljännes:* 1 900 – 3 399 €/kk

*2. ylin neljännes:* 3 400 – 5 699 €/kk

*Ylin neljännes:* 5 700 €/kk tai enemmän

Taulukko 1. Suomen taloudellinen tilanne tällä hetkellä verrattuna 12 kk sitten vallinneeseen tilanteeseen, (07/2018) *prosenttia kuluttajista*

	Suomen tal. tila nyt vs. 12 kk sitten						Yhteensä	N
	Paljon parempi	Jonkin verran parempi	Samanlainen	Jonkin verran huonompi	Paljon huonompi	Eos tai puuttuva tieto		
	Rivi-%	Rivi-%	Rivi-%	Rivi-%	Rivi-%	Rivi-%		
<b>Yhteensä</b>	4.0	48.7	36.4	5.9	1.3	3.8	100.0	4480579
<b>SUKUPUOLI</b>								
<b>Mies</b>	6.5	51.7	31.7	5.3	2.0	2.7	100.0	2222084
<b>Nainen</b>	1.7	45.6	40.9	6.4	0.6	4.7	100.0	2258495
<b>IKÄ</b>								
<b>15-34</b>	2.2	45.4	40.9	3.8	0.9	6.8	100.0	1326696
<b>35-49</b>	3.3	56.2	34.4	4.0	0.5	1.7	100.0	1007956
<b>50-64</b>	3.6	49.2	33.6	9.0	2.5	2.2	100.0	1104350
<b>65-84</b>	7.7	45.1	35.4	7.0	1.3	3.5	100.0	1041577
<b>KOULUTUSTASO</b>								
<b>Perusaste</b>	4.2	37.8	41.7	5.6	2.6	8.1	100.0	1066576
<b>Keskiaste</b>	3.3	46.9	37.0	8.8	1.5	2.4	100.0	1811978
<b>Korkea-aste</b>	4.8	57.9	32.1	2.7	0.2	2.4	100.0	1602025
<b>SUURALUE</b>								
<b>Pääkaupunkiseutu</b>	4.5	55.0	33.2	3.6	1.2	2.6	100.0	951282
<b>Muu Etelä-Suomi</b>	4.1	52.6	34.2	5.2	0.7	3.2	100.0	958798
<b>Länsi-Suomi</b>	3.2	44.1	39.7	6.1	2.1	4.8	100.0	1584174
<b>Itä-Suomi</b>	4.1	53.8	30.8	5.4	0.6	5.2	100.0	458086
<b>Pohjois-Suomi</b>	5.7	39.4	40.9	10.9	0.8	2.3	100.0	528239

*Taulukko 1. jatkuu Suomen taloudellinen tilanne tällä hetkellä verrattuna 12 kk sitten vallinneeseen tilanteeseen, (07/2018) prosenttia kuluttajista*

	Suomen tal. tila nyt vs. 12 kk sitten							Yhteensä	N
	Paljon parempi	Jonkin verran parempi	Samanlainen	Jonkin verran huonompi	Paljon huonompi	Eos tai puuttuva tieto			
	Rivi-%	Rivi-%	Rivi-%	Rivi-%	Rivi-%	Rivi-%	Rivi-%		
<b>Yhteensä</b>	4.0	48.7	36.4	5.9	1.3	3.8	100.0	4480579	
<b>SOSIOEKONOMINEN ASEMA</b>									
<b>Yrittäjät</b>	4.8	64.6	26.4	2.8	.	1.5	100.0	284551	
<b>Ylemmät toimihenkilöt</b>	5.5	64.4	25.1	1.7	0.5	2.9	100.0	835038	
<b>Alemmat toimihenkilöt</b>	1.3	49.5	41.4	6.8	.	1.1	100.0	725805	
<b>Työntekijät</b>	2.1	40.7	40.5	9.2	3.2	4.4	100.0	664191	
<b>Opiskelijat</b>	1.1	36.0	49.2	3.2	.	10.5	100.0	515344	
<b>Eläkeläiset</b>	7.0	43.8	35.4	8.2	2.0	3.6	100.0	1249610	
<b>Työttömät ym.</b>	2.5	47.1	38.5	6.2	3.8	1.9	100.0	206040	
<b>KOTITALOUSTYYPPI</b>									
<b>Yksinasuvat 15-49-v.</b>	3.3	47.9	33.2	3.9	2.2	9.6	100.0	469962	
<b>Yksinasuvat 50-84-v.</b>	4.5	36.9	40.4	10.5	2.1	5.6	100.0	554645	
<b>Lapsiperheet</b>	3.3	51.5	37.7	4.3	0.5	2.6	100.0	1331293	
<b>2+ aikuistaloudet 15-49-v.</b>	0.9	50.2	39.7	4.5	.	4.7	100.0	687120	
<b>2+ aikuistaloudet 50-84-v.</b>	6.3	50.1	33.0	6.8	2.0	1.8	100.0	1437559	
<b>KOTITALOUDEN BRUTTOTULOLUOKKA</b>									
<b>Alin neljännes</b>	3.2	29.9	40.8	11.0	1.9	13.2	100.0	612343	
<b>2. alin neljännes</b>	3.1	45.6	39.0	7.0	2.7	2.7	100.0	1091344	
<b>2. ylin neljännes</b>	4.0	52.8	37.9	4.5	0.3	0.5	100.0	1394099	
<b>Ylin neljännes</b>	6.3	61.6	25.5	4.1	0.7	1.7	100.0	1037037	
<b>Eos tai puuttuva tieto</b>	1.8	36.1	46.9	4.1	1.6	9.4	100.0	345756	

**Taulukko 2. Suomen taloudellinen tilanne 12 kk:n kuluttua verrattuna tämänhetkiseen tilanteeseen, (07/2018) prosenttia kuluttajista**

	Suomen tal. tila 12 kk kuluttua vs. nyt						Yhteensä	N
	Paljon parempi	Jonkin verran parempi	Samanlainen	Jonkin verran huonompi	Paljon huonompi	Eos tai puuttuva tieto		
	Rivi-%	Rivi-%	Rivi-%	Rivi-%	Rivi-%	Rivi-%		
<b>Yhteensä</b>	1.5	33.8	49.6	11.7	0.8	2.7	100.0	4480579
<b>SUKUPUOLI</b>								
<b>Mies</b>	1.9	37.2	46.2	12.7	0.6	1.5	100.0	2222084
<b>Nainen</b>	1.1	30.4	53.0	10.7	1.0	3.9	100.0	2258495
<b>IKÄ</b>								
<b>15-34</b>	2.2	41.2	43.5	10.8	0.5	1.8	100.0	1326696
<b>35-49</b>	0.9	39.3	48.8	8.4	0.8	1.8	100.0	1007956
<b>50-64</b>	0.7	24.9	57.1	14.8	0.7	1.8	100.0	1104350
<b>65-84</b>	1.8	28.4	50.1	12.8	1.2	5.6	100.0	1041577
<b>KOULUTUSTASO</b>								
<b>Perusaste</b>	0.8	35.2	43.0	14.1	1.0	5.8	100.0	1066576
<b>Keskiaste</b>	1.7	32.9	48.9	13.0	1.0	2.5	100.0	1811978
<b>Korkea-aste</b>	1.6	33.8	54.8	8.6	0.4	0.8	100.0	1602025
<b>SUURALUE</b>								
<b>Pääkaupunkiseutu</b>	2.0	35.4	51.5	8.4	0.4	2.3	100.0	951282
<b>Muu Etelä-Suomi</b>	1.4	34.2	49.8	11.4	1.1	2.1	100.0	958798
<b>Länsi-Suomi</b>	1.3	32.9	47.5	13.5	1.1	3.6	100.0	1584174
<b>Itä-Suomi</b>	1.8	36.8	50.9	7.7	0.6	2.2	100.0	458086
<b>Pohjois-Suomi</b>	0.9	30.0	50.9	16.0	.	2.3	100.0	528239

*Taulukko 2. jatkuu  
(07/2018)*

*Suomen taloudellinen tilanne 12 kk:n kuluttua verrattuna tämänhetkiseen tilanteeseen,  
prosenttia kuluttajista*

	Suomen tal. tila 12 kk kuluttua vs. nyt						Yhteensä	N
	Paljon parempi	Jonkin verran parempi	Samanlainen	Jonkin verran huonompi	Paljon huonompi	Eos tai puuttuva tieto		
	Rivi-%	Rivi-%	Rivi-%	Rivi-%	Rivi-%	Rivi-%		
<b>Yhteensä</b>	1.5	33.8	49.6	11.7	0.8	2.7	100.0	4480579
<b>SOSIOEKONOMINEN ASEMA</b>								
<b>Yrittäjät</b>	.	40.8	49.3	7.0	.	2.9	100.0	284551
<b>Ylemmät toimihenkilöt</b>	2.4	41.1	47.5	7.9	0.5	0.7	100.0	835038
<b>Alemmat toimihenkilöt</b>	.	33.0	57.1	8.9	0.5	0.6	100.0	725805
<b>Työntekijät</b>	2.6	31.6	46.1	16.1	1.0	2.6	100.0	664191
<b>Opiskelijat</b>	0.8	42.0	41.6	12.0	.	3.5	100.0	515344
<b>Eläkeläiset</b>	1.5	27.1	50.5	14.9	1.0	5.0	100.0	1249610
<b>Työttömät ym.</b>	2.5	24.2	57.7	9.2	4.1	2.3	100.0	206040
<b>KOTITALOUSTYYPPI</b>								
<b>Yksinasuvat 15-49-v.</b>	4.8	38.3	39.4	13.9	0.8	2.7	100.0	469962
<b>Yksinasuvat 50-84-v.</b>	0.6	24.2	54.0	13.0	2.5	5.7	100.0	554645
<b>Lapsiperheet</b>	0.8	38.3	50.7	8.3	0.9	1.1	100.0	1331293
<b>2+ aikuistaloudet 15-49-v.</b>	1.4	43.2	43.4	9.9	.	2.1	100.0	687120
<b>2+ aikuistaloudet 50-84-v.</b>	1.4	27.2	53.2	14.5	0.5	3.2	100.0	1437559
<b>KOTITALOUDEN BRUTTOTULOLUOKKA</b>								
<b>Alin neljännes</b>	1.9	20.5	49.6	17.7	2.2	8.0	100.0	612343
<b>2. alin neljännes</b>	1.2	34.0	46.1	13.5	1.3	3.9	100.0	1091344
<b>2. ylin neljännes</b>	0.3	36.7	51.4	10.5	0.3	0.8	100.0	1394099
<b>Ylin neljännes</b>	2.2	39.0	50.8	6.7	0.4	1.0	100.0	1037037
<b>Eos tai puuttuva tieto</b>	3.7	29.3	49.6	15.3	.	2.1	100.0	345756

**Taulukko 3. Työttömien määrän muutos Suomessa seuraavan 12 kk:n aikana, (07/2018) prosenttia kuluttajista**

	Työttömiä on vuoden kuluttua						Yhteensä	N
	Paljon enemmän	Jonkin verran enemmän	Yhtä paljon	Jonkin verran vähemmän	Paljon vähemmän	Eos tai puuttuva tieto		
	Rivi-%	Rivi-%	Rivi-%	Rivi-%	Rivi-%	Rivi-%		
<b>Yhteensä</b>	0.9	11.3	36.4	48.4	1.6	1.4	100.0	4480579
<b>SUKUPUOLI</b>								
<b>Mies</b>	0.6	10.6	33.0	52.9	2.1	0.9	100.0	2222084
<b>Nainen</b>	1.3	12.0	39.7	44.0	1.2	1.9	100.0	2258495
<b>IKÄ</b>								
<b>15-34</b>	.	13.1	38.9	46.1	1.9	.	100.0	1326696
<b>35-49</b>	1.3	5.9	39.6	49.4	1.2	2.6	100.0	1007956
<b>50-64</b>	1.4	13.5	35.4	47.6	1.1	1.1	100.0	1104350
<b>65-84</b>	1.2	11.9	31.1	51.2	2.3	2.4	100.0	1041577
<b>KOULUTUSTASO</b>								
<b>Perusaste</b>	1.2	13.7	34.1	46.4	2.1	2.4	100.0	1066576
<b>Keskiaste</b>	1.2	12.6	37.5	46.2	1.3	1.1	100.0	1811978
<b>Korkea-aste</b>	0.5	8.1	36.6	52.2	1.6	1.0	100.0	1602025
<b>SUURALUE</b>								
<b>Pääkaupunkiseutu</b>	0.4	13.4	36.7	46.6	1.3	1.6	100.0	951282
<b>Muu Etelä-Suomi</b>	.	13.7	36.6	48.4	0.4	0.9	100.0	958798
<b>Länsi-Suomi</b>	1.5	8.1	38.8	48.8	1.6	1.2	100.0	1584174
<b>Itä-Suomi</b>	1.9	9.1	36.0	48.1	3.4	1.5	100.0	458086
<b>Pohjois-Suomi</b>	0.8	14.3	28.9	50.7	2.8	2.5	100.0	528239

*Taulukko 3. jatkuu Työttömien määrän muutos Suomessa seuraavan 12 kk:n aikana, (07/2018) prosenttia kuluttajista*

	Työttömiä on vuoden kuluttua						Yhteensä	N
	Paljon enemmän	Jonkin verran enemmän	Yhtä paljon	Jonkin verran vähemmän	Paljon vähemmän	Eos tai puuttuva tieto		
	Rivi-%	Rivi-%	Rivi-%	Rivi-%	Rivi-%	Rivi-%		
<b>Yhteensä</b>	0.9	11.3	36.4	48.4	1.6	1.4	100.0	4480579
<b>SOSIOEKONOMINEN ASEMA</b>								
<b>Yrittäjät</b>	.	6.3	32.2	58.7	1.4	1.4	100.0	284551
<b>Ylemmät toimihenkilöt</b>	0.5	5.1	35.1	58.8	.	0.4	100.0	835038
<b>Alemmat toimihenkilöt</b>	1.6	11.8	42.6	41.8	1.6	0.6	100.0	725805
<b>Työntekijät</b>	1.4	13.1	39.7	40.3	3.0	2.5	100.0	664191
<b>Opiskelijat</b>	.	16.0	41.5	41.3	1.1	.	100.0	515344
<b>Eläkeläiset</b>	1.0	12.8	30.9	50.8	2.5	2.0	100.0	1249610
<b>Työttömät ym.</b>	1.9	14.2	35.4	44.3	.	4.2	100.0	206040
<b>KOTITALOUSTYYPPI</b>								
<b>Yksinasuvat 15-49-v.</b>	2.0	11.3	39.7	47.1	.	.	100.0	469962
<b>Yksinasuvat 50-84-v.</b>	2.4	9.7	37.9	45.4	1.3	3.2	100.0	554645
<b>Lapsiperheet</b>	0.6	8.9	35.3	52.2	1.7	1.4	100.0	1331293
<b>2+ aikuistaloudet 15-49-v.</b>	.	11.7	44.2	40.3	2.1	1.7	100.0	687120
<b>2+ aikuistaloudet 50-84-v.</b>	0.8	13.9	32.0	50.4	1.9	1.0	100.0	1437559
<b>KOTITALOUDEN BRUTTOTULOLUOKKA</b>								
<b>Alin neljännes</b>	2.1	11.5	43.8	40.3	0.6	1.7	100.0	612343
<b>2. alin neljännes</b>	1.5	14.8	35.7	43.5	2.4	2.2	100.0	1091344
<b>2. ylin neljännes</b>	.	8.5	39.8	49.3	1.4	1.0	100.0	1394099
<b>Ylin neljännes</b>	0.7	8.8	30.6	58.0	1.6	0.3	100.0	1037037
<b>Eos tai puuttuva tieto</b>	1.2	18.6	29.2	45.8	1.9	3.3	100.0	345756

**Taulukko 4. Kuluttajahintojen taso nyt verrattuna kuluttajahintoihin 12 kk sitten, (07/2018) prosenttia kuluttajista**

	Kuluttajahinnat nyt vs. 12 kk sitten						Yhteensä	N
	Paljon korkeammat	Melko paljon korkeammat	Hieman korkeammat	Samalla tasolla	Alemmat	Eos tai puuttuva tieto		
	Rivi-%	Rivi-%	Rivi-%	Rivi-%	Rivi-%	Rivi-%		
<b>Yhteensä</b>	1.8	6.8	51.2	36.1	3.3	0.9	100.0	4480579
<b>SUKUPUOLI</b>								
<b>Mies</b>	1.9	6.3	54.5	33.3	3.3	0.7	100.0	2222084
<b>Nainen</b>	1.6	7.3	47.9	38.8	3.3	1.1	100.0	2258495
<b>IKÄ</b>								
<b>15-34</b>	1.4	6.2	40.5	46.1	5.3	0.5	100.0	1326696
<b>35-49</b>	2.5	5.3	47.0	41.5	3.3	0.4	100.0	1007956
<b>50-64</b>	0.7	7.3	57.7	30.8	2.5	1.1	100.0	1104350
<b>65-84</b>	2.6	8.6	61.9	23.6	1.6	1.6	100.0	1041577
<b>KOULUTUSTASO</b>								
<b>Perusaste</b>	2.9	7.4	43.9	38.4	5.4	2.0	100.0	1066576
<b>Keskiaste</b>	1.7	8.5	51.3	34.4	3.4	0.6	100.0	1811978
<b>Korkea-aste</b>	1.0	4.5	55.8	36.5	1.8	0.4	100.0	1602025
<b>SUURALUE</b>								
<b>Pääkaupunkiseutu</b>	1.1	8.1	52.7	35.0	2.7	0.3	100.0	951282
<b>Muu Etelä-Suomi</b>	1.5	5.8	51.7	35.5	4.5	1.0	100.0	958798
<b>Länsi-Suomi</b>	2.2	5.6	48.9	38.6	3.8	0.9	100.0	1584174
<b>Itä-Suomi</b>	2.1	10.4	56.7	29.0	1.0	1.0	100.0	458086
<b>Pohjois-Suomi</b>	2.1	6.6	49.6	37.7	2.6	1.4	100.0	528239

*Taulukko 4. jatkuu Kuluttajahintojen taso nyt verrattuna kuluttajahintoihin 12 kk sitten, (07/2018) prosenttia kuluttajista*

	Kuluttajahinnat nyt vs. 12 kk sitten						Yhteensä	N
	Paljon korkeammat	Melko paljon korkeammat	Hieman korkeammat	Samalla tasolla	Alemmat	Eos tai puuttuva tieto		
	Rivi-%	Rivi-%	Rivi-%	Rivi-%	Rivi-%	Rivi-%	Rivi-%	
<b>Yhteensä</b>	1.8	6.8	51.2	36.1	3.3	0.9	100.0	4480579
<b>SOSIOEKONOMINEN ASEMA</b>								
<b>Yrittäjät</b>	1.4	7.4	44.3	43.9	3.0	.	100.0	284551
<b>Ylemmät toimihenkilöt</b>	.	1.9	58.5	36.6	2.5	0.5	100.0	835038
<b>Alemmat toimihenkilöt</b>	1.7	4.6	44.8	46.4	2.5	.	100.0	725805
<b>Työntekijät</b>	4.2	10.5	46.8	33.0	3.7	1.8	100.0	664191
<b>Opiskelijat</b>	.	5.4	41.7	42.1	9.6	1.3	100.0	515344
<b>Eläkeläiset</b>	2.5	9.3	59.6	26.0	1.4	1.3	100.0	1249610
<b>Työttömät ym.</b>	2.2	10.7	40.1	42.8	4.2	.	100.0	206040
<b>KOTITALOUSTYYPPI</b>								
<b>Yksinasuvat 15-49-v.</b>	1.8	8.7	47.8	39.2	2.5	.	100.0	469962
<b>Yksinasuvat 50-84-v.</b>	1.2	9.8	58.1	28.5	1.2	1.2	100.0	554645
<b>Lapsiperheet</b>	2.4	5.8	41.8	44.7	4.5	0.8	100.0	1331293
<b>2+ aikuistaloudet 15-49-v.</b>	0.7	4.2	48.5	42.1	4.5	.	100.0	687120
<b>2+ aikuistaloudet 50-84-v.</b>	1.9	7.3	59.6	27.1	2.6	1.5	100.0	1437559
<b>KOTITALOUDEN BRUTTOTULOLUOKKA</b>								
<b>Alin neljännes</b>	2.5	10.7	48.9	32.5	3.7	1.7	100.0	612343
<b>2. alin neljännes</b>	3.2	8.3	52.1	32.6	3.3	0.6	100.0	1091344
<b>2. ylin neljännes</b>	0.6	5.8	52.2	38.8	2.6	.	100.0	1394099
<b>Ylin neljännes</b>	0.7	3.7	51.7	40.2	2.9	0.7	100.0	1037037
<b>Eos tai puuttuva tieto</b>	4.1	8.5	46.5	30.0	6.8	4.2	100.0	345756

**Taulukko 5. Kuluttajahintojen muutos Suomessa seuraavan 12 kk:n aikana, (07/2018) prosenttia kuluttajista**

	Kuluttajahinnat						Yhteensä	N
	Nousevat nopeammin kuin nyt Rivi-%	Nousevat samaa vauhtia kuin nyt Rivi-%	Nousevat hitaammin kuin nyt Rivi-%	Pysyvät nykytasolla Rivi-%	Laskevat nykytasolta Rivi-%	Eos tai puuttuva tieto Rivi-%		
<b>Yhteensä</b>	11.9	49.4	11.0	24.4	1.0	2.2	100.0	4480579
<b>SUKUPUOLI</b>								
<b>Mies</b>	13.6	50.9	11.5	21.1	1.4	1.5	100.0	2222084
<b>Nainen</b>	10.4	48.0	10.6	27.6	0.6	2.9	100.0	2258495
<b>IKÄ</b>								
<b>15-34</b>	10.3	43.3	11.4	31.3	1.8	2.0	100.0	1326696
<b>35-49</b>	9.2	48.8	10.4	28.4	0.5	2.7	100.0	1007956
<b>50-64</b>	11.0	59.1	10.6	17.5	1.1	0.7	100.0	1104350
<b>65-84</b>	17.7	47.6	11.7	19.1	0.3	3.5	100.0	1041577
<b>KOULUTUSTASO</b>								
<b>Perusaste</b>	14.1	40.5	9.1	29.6	1.5	5.2	100.0	1066576
<b>Keskiaste</b>	11.4	50.0	13.2	22.4	1.4	1.7	100.0	1811978
<b>Korkea-aste</b>	11.1	54.8	9.9	23.2	0.2	0.8	100.0	1602025
<b>SUURALUE</b>								
<b>Pääkaupunkiseutu</b>	12.9	50.4	11.3	23.5	.	1.9	100.0	951282
<b>Muu Etelä-Suomi</b>	12.9	52.6	8.5	23.9	.	2.0	100.0	958798
<b>Länsi-Suomi</b>	10.3	44.1	12.7	28.4	2.2	2.3	100.0	1584174
<b>Itä-Suomi</b>	11.5	59.2	12.6	13.9	1.1	1.7	100.0	458086
<b>Pohjois-Suomi</b>	13.8	49.5	9.0	24.1	0.6	3.1	100.0	528239

*Taulukko 5. jatkuu Kuluttajahintojen muutos Suomessa seuraavan 12 kk:n aikana, (07/2018) prosenttia kuluttajista*

	Kuluttajahinnat						Yhteensä	N
	Nousevat nopeammin kuin nyt Rivi-%	Nousevat samaa vauhtia kuin nyt Rivi-%	Nousevat hitaammin kuin nyt Rivi-%	Pysyvät nykytasolla Rivi-%	Laskevat nykytasolta Rivi-%	Eos tai puuttuva tieto Rivi-%		
<b>Yhteensä</b>	11.9	49.4	11.0	24.4	1.0	2.2	100.0	4480579
<b>SOSIOEKONOMINEN ASEMA</b>								
<b>Yrittäjät</b>	9.1	51.5	10.6	26.9	1.8	.	100.0	284551
<b>Ylemmät toimihenkilöt</b>	9.2	62.0	8.9	18.9	.	1.1	100.0	835038
<b>Alemmat toimihenkilöt</b>	9.0	50.9	13.9	26.2	.	.	100.0	725805
<b>Työntekijät</b>	12.3	46.1	10.2	23.8	3.7	3.7	100.0	664191
<b>Opiskelijat</b>	7.4	39.6	7.5	40.5	1.2	3.8	100.0	515344
<b>Eläkeläiset</b>	17.6	46.9	12.7	19.0	0.6	3.2	100.0	1249610
<b>Työttömät ym.</b>	13.4	40.9	11.8	31.6	.	2.3	100.0	206040
<b>KOTITALOUSTYYPPI</b>								
<b>Yksinasuvat 15-49-v.</b>	13.6	46.7	12.6	22.0	2.5	2.7	100.0	469962
<b>Yksinasuvat 50-84-v.</b>	17.7	49.1	12.0	16.2	1.3	3.7	100.0	554645
<b>Lapsiperheet</b>	8.9	44.3	10.5	33.1	0.8	2.5	100.0	1331293
<b>2+ aikuistaloudet 15-49-v.</b>	7.2	52.4	10.5	27.7	1.0	1.3	100.0	687120
<b>2+ aikuistaloudet 50-84-v.</b>	14.3	53.8	10.9	18.8	0.5	1.7	100.0	1437559
<b>KOTITALOUDEN BRUTTOTULOLUOKKA</b>								
<b>Alin neljännes</b>	15.5	39.2	11.6	24.9	2.2	6.5	100.0	612343
<b>2. alin neljännes</b>	10.1	50.8	11.4	25.3	1.2	1.1	100.0	1091344
<b>2. ylin neljännes</b>	10.0	55.5	11.7	21.5	0.3	0.9	100.0	1394099
<b>Ylin neljännes</b>	12.0	52.0	8.6	25.2	1.1	1.2	100.0	1037037
<b>Eos tai puuttuva tieto</b>	19.3	31.0	13.4	30.2	.	6.1	100.0	345756

**Taulukko 6. Kuluttajahintojen muutos prosentteina viimeisen ja seuraavan 12 kk:n aikana, (07/2018) prosentti-arvio**

	Kuluttajahinnat	
	Viim. 12 kk	Seur. 12 kk
	Muutos	Muutos
	%	%
<b>Yhteensä</b>	1.7	1.9
<b>SUKUPUOLI</b>		
<b>Mies</b>	1.8	2.0
<b>Nainen</b>	1.6	1.8
<b>IKÄ</b>		
<b>15-34</b>	1.4	1.7
<b>35-49</b>	1.4	1.5
<b>50-64</b>	2.2	2.3
<b>65-84</b>	2.0	2.0
<b>KOULUTUSTASO</b>		
<b>Perusaste</b>	1.5	1.8
<b>Keskiaste</b>	1.9	2.1
<b>Korkea-aste</b>	1.7	1.8
<b>SUURALUE</b>		
<b>Pääkaupunkiseutu</b>	2.0	2.1
<b>Muu Etelä-Suomi</b>	1.5	1.7
<b>Länsi-Suomi</b>	1.7	1.9
<b>Itä-Suomi</b>	2.0	2.0
<b>Pohjois-Suomi</b>	1.5	1.9

*Taulukko 6. jatkuu Kuluttajahintojen muutos prosentteina viimeisen ja seuraavan 12 kk:n aikana, (07/2018) prosentti-arvio*

	Kuluttajahinnat	
	Viim. 12 kk	Seur. 12 kk
	Muutos	Muutos
	%	%
<b>Yhteensä</b>	1.7	1.9
<b>SOSIOEKONOMINEN ASEMA</b>		
<b>Yrittäjät</b>	1.7	2.1
<b>Ylemmät toimihenkilöt</b>	1.7	1.7
<b>Alemmat toimihenkilöt</b>	1.5	1.9
<b>Työntekijät</b>	2.2	2.2
<b>Opiskelijat</b>	0.7	1.1
<b>Eläkeläiset</b>	2.0	2.0
<b>Työttömät ym.</b>	1.9	2.7
<b>KOTITALOUSTYYPPI</b>		
<b>Yksinasuvat 15-49-v.</b>	1.5	1.7
<b>Yksinasuvat 50-84-v.</b>	2.1	2.5
<b>Lapsiperheet</b>	1.4	1.6
<b>2+ aikuistaloudet 15-49-v.</b>	1.6	1.9
<b>2+ aikuistaloudet 50-84-v.</b>	2.0	2.1
<b>KOTITALOUDEN BRUTTOTULOLUOKKA</b>		
<b>Alin neljännes</b>	2.1	2.3
<b>2. alin neljännes</b>	1.8	1.8
<b>2. ylin neljännes</b>	1.8	1.9
<b>Ylin neljännes</b>	1.4	1.8
<b>Eos tai puuttuva tieto</b>	1.5	1.7

**Taulukko 7. Oman kotitalouden taloudellinen tilanne tällä hetkellä verrattuna 12 kk sitten vallinneeseen tilanteeseen, (07/2018) prosenttia kuluttajista**

	Oman talouden tila nyt vs. 12 kk sitten						Yhteensä	N
	Paljon parempi	Jonkin verran parempi	Samanlainen	Jonkin verran huonompi	Paljon huonompi	Eos tai puuttuva tieto		
	Rivi-%	Rivi-%	Rivi-%	Rivi-%	Rivi-%	Rivi-%		
<b>Yhteensä</b>	4.9	23.9	56.6	12.5	1.9	0.2	100.0	4480579
<b>SUKUPUOLI</b>								
<b>Mies</b>	5.8	24.8	57.3	10.5	1.5	0.1	100.0	2222084
<b>Nainen</b>	4.1	23.0	55.9	14.5	2.3	0.3	100.0	2258495
<b>IKÄ</b>								
<b>15-34</b>	10.6	34.9	40.3	11.6	2.2	0.5	100.0	1326696
<b>35-49</b>	4.2	28.4	54.3	12.6	0.5	.	100.0	1007956
<b>50-64</b>	2.2	19.7	62.1	13.2	2.8	.	100.0	1104350
<b>65-84</b>	1.2	9.9	73.9	12.8	1.9	0.3	100.0	1041577
<b>KOULUTUSTASO</b>								
<b>Perusaste</b>	3.8	20.7	59.6	12.6	2.7	0.6	100.0	1066576
<b>Keskiaste</b>	5.3	22.3	57.5	13.2	1.6	0.2	100.0	1811978
<b>Korkea-aste</b>	5.3	27.8	53.5	11.6	1.8	.	100.0	1602025
<b>SUURALUE</b>								
<b>Pääkaupunkiseutu</b>	7.0	30.6	48.5	13.1	0.8	.	100.0	951282
<b>Muu Etelä-Suomi</b>	6.1	20.6	57.7	14.2	1.4	.	100.0	958798
<b>Länsi-Suomi</b>	3.7	23.2	58.0	11.6	2.9	0.6	100.0	1584174
<b>Itä-Suomi</b>	3.4	25.5	56.3	12.9	1.9	.	100.0	458086
<b>Pohjois-Suomi</b>	4.0	18.5	65.5	10.5	1.5	.	100.0	528239

*Taulukko 7. jatkuu  
(07/2018)*

*Oman kotitalouden taloudellinen tilanne tällä hetkellä verrattuna 12 kk sitten vallinneeseen tilanteeseen, prosenttia kuluttajista*

	Oman talouden tila nyt vs. 12 kk sitten							Yhteensä	N
	Paljon parempi	Jonkin verran parempi	Samanlainen	Jonkin verran huonompi	Paljon huonompi	Eos tai puuttuva tieto			
	Rivi-%	Rivi-%	Rivi-%	Rivi-%	Rivi-%	Rivi-%	Rivi-%		
<b>Yhteensä</b>	4.9	23.9	56.6	12.5	1.9	0.2	100.0	4480579	
<b>SOSIOEKONOMINEN ASEMA</b>									
<b>Yrittäjät</b>	1.4	25.4	66.7	6.5	.	.	100.0	284551	
<b>Ylemmät toimihenkilöt</b>	6.9	33.7	52.1	7.3	.	.	100.0	835038	
<b>Alemmat toimihenkilöt</b>	6.7	32.0	49.1	11.0	1.1	.	100.0	725805	
<b>Työntekijät</b>	6.5	25.4	52.0	13.9	2.2	.	100.0	664191	
<b>Opiskelijat</b>	7.6	30.1	44.2	14.7	2.2	1.2	100.0	515344	
<b>Eläkeläiset</b>	1.3	9.9	71.8	13.8	3.0	0.3	100.0	1249610	
<b>Työttömät ym.</b>	5.3	17.9	41.3	29.0	6.5	.	100.0	206040	
<b>KOTITALOUSTYYPPI</b>									
<b>Yksinasuvat 15-49-v.</b>	8.0	25.2	47.3	12.3	7.2	.	100.0	469962	
<b>Yksinasuvat 50-84-v.</b>	1.9	9.6	66.6	16.7	4.7	0.6	100.0	554645	
<b>Lapsiperheet</b>	5.6	32.7	48.1	13.0	0.6	.	100.0	1331293	
<b>2+ aikuistaloudet 15-49-v.</b>	10.8	35.4	42.6	10.2	.	0.9	100.0	687120	
<b>2+ aikuistaloudet 50-84-v.</b>	1.6	15.3	70.4	11.5	1.2	.	100.0	1437559	
<b>KOTITALOUDEN BRUTTOTULOLUOKKA</b>									
<b>Alin neljännes</b>	2.5	14.9	53.7	18.3	9.6	1.0	100.0	612343	
<b>2. alin neljännes</b>	5.1	19.1	59.6	14.2	1.7	0.3	100.0	1091344	
<b>2. ylin neljännes</b>	5.1	25.5	55.0	14.3	.	.	100.0	1394099	
<b>Ylin neljännes</b>	7.0	33.5	55.4	4.1	.	.	100.0	1037037	
<b>Eos tai puuttuva tieto</b>	2.0	19.4	62.3	14.3	2.1	.	100.0	345756	

**Taulukko 8. Oman kotitalouden taloudellinen tilanne 12 kk:n kuluttua verrattuna tämänhetkiseen tilanteeseen, (07/2018) prosenttia kuluttajista**

	Oman talouden tila 12 kk kul. vs. nyt							Yhteensä	N
	Paljon parempi	Jonkin verran parempi	Samanlainen	Jonkin verran huonompi	Paljon huonompi	Eos tai puuttuva tieto			
	Rivi-%	Rivi-%	Rivi-%	Rivi-%	Rivi-%	Rivi-%	Rivi-%		
<b>Yhteensä</b>	3.9	26.0	58.0	10.0	1.0	1.0	100.0	4480579	
<b>SUKUPUOLI</b>									
<b>Mies</b>	3.5	29.8	55.9	9.0	1.0	0.8	100.0	2222084	
<b>Nainen</b>	4.4	22.3	60.1	11.0	1.1	1.2	100.0	2258495	
<b>IKÄ</b>									
<b>15-34</b>	8.5	43.3	39.2	7.8	0.4	0.8	100.0	1326696	
<b>35-49</b>	3.0	32.7	57.7	4.8	0.5	1.3	100.0	1007956	
<b>50-64</b>	2.1	17.3	66.6	11.4	1.9	0.8	100.0	1104350	
<b>65-84</b>	0.9	6.8	73.3	16.3	1.5	1.1	100.0	1041577	
<b>KOULUTUSTASO</b>									
<b>Perusaste</b>	2.9	25.8	56.7	11.6	1.1	1.9	100.0	1066576	
<b>Keskiaste</b>	4.1	26.3	56.9	11.3	0.6	0.7	100.0	1811978	
<b>Korkea-aste</b>	4.4	25.8	60.2	7.4	1.5	0.6	100.0	1602025	
<b>SUURALUE</b>									
<b>Pääkaupunkiseutu</b>	5.5	30.8	54.4	7.9	0.8	0.5	100.0	951282	
<b>Muu Etelä-Suomi</b>	1.9	24.9	62.3	9.8	0.7	0.4	100.0	958798	
<b>Länsi-Suomi</b>	4.9	24.0	57.4	11.2	1.2	1.3	100.0	1584174	
<b>Itä-Suomi</b>	3.8	23.8	61.9	9.4	.	1.1	100.0	458086	
<b>Pohjois-Suomi</b>	2.1	27.5	55.6	11.0	2.3	1.6	100.0	528239	

*Taulukko 8. jatkuu  
(07/2018)*

*Oman kotitalouden taloudellinen tilanne 12 kk:n kuluttua verrattuna tämänhetkiseen tilanteeseen,  
prosenttia kuluttajista*

	Oman talouden tila 12 kk kul. vs. nyt							Yhteensä	N
	Paljon parempi	Jonkin verran parempi	Samanlainen	Jonkin verran huonompi	Paljon huonompi	Eos tai puuttuva tieto			
	Rivi-%	Rivi-%	Rivi-%	Rivi-%	Rivi-%	Rivi-%	Rivi-%		
<b>Yhteensä</b>	3.9	26.0	58.0	10.0	1.0	1.0	100.0	4480579	
<b>SOSIOEKONOMINEN ASEMA</b>									
<b>Yrittäjät</b>	3.3	30.5	61.5	1.5	.	3.3	100.0	284551	
<b>Ylemmät toimihenkilöt</b>	3.7	34.1	56.4	4.6	0.5	0.6	100.0	835038	
<b>Alemmat toimihenkilöt</b>	2.8	29.5	57.9	8.0	0.6	1.2	100.0	725805	
<b>Työntekijät</b>	4.9	32.5	49.3	12.1	0.6	0.6	100.0	664191	
<b>Opiskelijat</b>	9.5	40.7	43.6	6.3	.	.	100.0	515344	
<b>Eläkeläiset</b>	0.8	8.0	72.8	16.3	1.3	0.9	100.0	1249610	
<b>Työttömät ym.</b>	11.7	26.6	35.7	15.1	8.7	2.3	100.0	206040	
<b>KOTITALOUSTYYPPI</b>									
<b>Yksinasuvat 15-49-v.</b>	8.9	44.1	37.9	5.9	2.1	1.1	100.0	469962	
<b>Yksinasuvat 50-84-v.</b>	1.9	11.6	68.3	12.3	3.9	2.0	100.0	554645	
<b>Lapsiperheet</b>	3.7	34.6	54.5	5.8	.	1.4	100.0	1331293	
<b>2+ aikuistaloudet 15-49-v.</b>	7.6	39.7	45.3	6.8	.	0.6	100.0	687120	
<b>2+ aikuistaloudet 50-84-v.</b>	1.5	11.3	70.0	15.9	1.0	0.3	100.0	1437559	
<b>KOTITALOUDEN BRUTTOTULOLUOKKA</b>									
<b>Alin neljännes</b>	7.3	26.2	46.4	14.3	4.5	1.2	100.0	612343	
<b>2. alin neljännes</b>	4.5	25.7	58.5	9.5	1.0	0.8	100.0	1091344	
<b>2. ylin neljännes</b>	3.1	23.1	60.3	12.6	0.2	0.7	100.0	1394099	
<b>Ylin neljännes</b>	2.8	31.8	61.4	3.1	0.4	0.5	100.0	1037037	
<b>Eos tai puuttuva tieto</b>	2.9	21.1	58.2	14.4	.	3.5	100.0	345756	

**Taulukko 9. Ajankohdan edullisuus kestotavaroiden hankintaan, (07/2018) prosenttia kuluttajista**

	Ajankohdan edullisuus				Yhteensä	N
	Edullinen	Epäedullinen	Ei kumpaakaan	Eos tai puuttuva tieto		
	Rivi-%	Rivi-%	Rivi-%	Rivi-%		
<b>Yhteensä</b>	45.4	20.0	26.3	8.3	100.0	4480579
<b>SUKUPUOLI</b>						
<b>Mies</b>	46.0	19.5	25.7	8.8	100.0	2222084
<b>Nainen</b>	44.7	20.5	27.0	7.8	100.0	2258495
<b>IKÄ</b>						
<b>15-34</b>	45.8	21.3	26.6	6.3	100.0	1326696
<b>35-49</b>	43.8	23.9	27.2	5.1	100.0	1007956
<b>50-64</b>	48.3	18.1	25.3	8.3	100.0	1104350
<b>65-84</b>	43.2	16.7	26.2	13.9	100.0	1041577
<b>KOULUTUSTASO</b>						
<b>Perusaste</b>	43.7	20.8	26.1	9.4	100.0	1066576
<b>Keskiaste</b>	46.7	20.0	24.7	8.6	100.0	1811978
<b>Korkea-aste</b>	44.9	19.6	28.3	7.2	100.0	1602025
<b>SUURALUE</b>						
<b>Pääkaupunkiseutu</b>	47.4	13.9	29.4	9.3	100.0	951282
<b>Muu Etelä-Suomi</b>	49.9	18.5	25.4	6.2	100.0	958798
<b>Länsi-Suomi</b>	44.5	21.2	25.9	8.4	100.0	1584174
<b>Itä-Suomi</b>	33.8	24.0	33.4	8.8	100.0	458086
<b>Pohjois-Suomi</b>	46.1	26.9	17.5	9.5	100.0	528239

*Taulukko 9. jatkuu Ajankohdan edullisuus kestotavaroiden hankintaan,  
(07/2018) prosenttia kuluttajista*

	Ajankohdan edullisuus				Yhteensä	N
	Edullinen	Epäedullinen	Ei kumpaakaan	Eos tai puuttuva tieto		
	Rivi-%	Rivi-%	Rivi-%	Rivi-%	Rivi-%	
<b>Yhteensä</b>	45.4	20.0	26.3	8.3	100.0	4480579
<b>SOSIOEKONOMINEN ASEMA</b>						
<b>Yrittäjät</b>	44.7	23.1	25.7	6.5	100.0	284551
<b>Ylemmät toimihenkilöt</b>	46.1	15.5	30.8	7.6	100.0	835038
<b>Alemmat toimihenkilöt</b>	46.7	20.8	24.9	7.6	100.0	725805
<b>Työntekijät</b>	43.3	27.6	23.9	5.2	100.0	664191
<b>Opiskelijat</b>	52.7	20.1	24.8	2.4	100.0	515344
<b>Eläkeläiset</b>	44.3	17.0	25.0	13.7	100.0	1249610
<b>Työttömät ym.</b>	33.1	25.4	33.7	7.7	100.0	206040
<b>KOTITALOUSTYYPPI</b>						
<b>Yksinasuvat 15-49-v.</b>	42.9	20.1	30.7	6.3	100.0	469962
<b>Yksinasuvat 50-84-v.</b>	43.2	17.7	25.0	14.2	100.0	554645
<b>Lapsiperheet</b>	45.0	22.7	27.2	5.0	100.0	1331293
<b>2+ aikuistaloudet 15-49-v.</b>	45.3	24.7	22.7	7.3	100.0	687120
<b>2+ aikuistaloudet 50-84-v.</b>	47.3	16.2	26.3	10.1	100.0	1437559
<b>KOTITALOUDEN BRUTTOTULOLUOKKA</b>						
<b>Alin neljännes</b>	36.5	24.9	23.8	14.8	100.0	612343
<b>2. alin neljännes</b>	40.7	20.5	28.9	9.8	100.0	1091344
<b>2. ylin neljännes</b>	49.2	19.5	24.4	6.9	100.0	1394099
<b>Ylin neljännes</b>	48.2	19.0	27.9	5.0	100.0	1037037
<b>Eos tai puuttuva tieto</b>	51.7	15.1	25.7	7.5	100.0	345756

**Taulukko 10. Ajankohdan edullisuus säästämisen kannalta,  
(07/2018) prosenttia kuluttajista**

	Ajankohta on					Yhteensä	N
	Erittäin hyvä	Melko hyvä	Melko huono	Erittäin huono	Eos tai puuttuva tieto		
	Rivi-%	Rivi-%	Rivi-%	Rivi-%	Rivi-%	Rivi-%	
<b>Yhteensä</b>	9.6	60.5	18.2	3.8	8.0	100.0	4480579
<b>SUKUPUOLI</b>							
<b>Mies</b>	10.4	61.6	18.2	2.8	7.1	100.0	2222084
<b>Nainen</b>	8.8	59.4	18.2	4.7	9.0	100.0	2258495
<b>IKÄ</b>							
<b>15-34</b>	14.8	66.1	12.3	2.1	4.6	100.0	1326696
<b>35-49</b>	7.7	65.7	17.9	2.7	6.0	100.0	1007956
<b>50-64</b>	8.2	54.4	22.8	5.3	9.3	100.0	1104350
<b>65-84</b>	6.1	54.9	20.9	5.2	12.9	100.0	1041577
<b>KOULUTUSTASO</b>							
<b>Perusaste</b>	10.9	56.0	15.0	4.8	13.3	100.0	1066576
<b>Keskiaste</b>	9.5	58.9	19.8	3.4	8.5	100.0	1811978
<b>Korkea-aste</b>	8.8	65.3	18.5	3.5	4.0	100.0	1602025
<b>SUURALUE</b>							
<b>Pääkaupunkiseutu</b>	12.3	60.8	14.1	6.6	6.2	100.0	951282
<b>Muu Etelä-Suomi</b>	10.1	58.3	20.7	3.2	7.6	100.0	958798
<b>Länsi-Suomi</b>	11.5	59.2	18.2	3.8	7.3	100.0	1584174
<b>Itä-Suomi</b>	1.4	65.7	17.7	2.3	12.8	100.0	458086
<b>Pohjois-Suomi</b>	5.0	63.0	21.2	0.7	10.0	100.0	528239

*Taulukko 10. jatkuu Ajankohtaan edullisuus säästämisen kannalta,  
(07/2018) prosenttia kuluttajista*

	Ajankohta on					Eos tai puuttuva tieto	Yhteensä	N
	Erittäin hyvä	Melko hyvä	Melko huono	Erittäin huono				
	Rivi-%	Rivi-%	Rivi-%	Rivi-%	Rivi-%			
<b>Yhteensä</b>	9.6	60.5	18.2	3.8	8.0	100.0	4480579	
<b>SOSIOEKONOMINEN ASEMA</b>								
<b>Yrittäjät</b>	12.3	54.5	19.6	2.7	10.9	100.0	284551	
<b>Ylemmät toimihenkilöt</b>	10.8	64.9	20.2	3.3	0.9	100.0	835038	
<b>Alemmat toimihenkilöt</b>	11.8	59.9	17.9	1.9	8.6	100.0	725805	
<b>Työntekijät</b>	10.9	58.8	17.2	5.1	8.1	100.0	664191	
<b>Opiskelijat</b>	11.3	77.3	5.5	1.1	4.8	100.0	515344	
<b>Eläkeläiset</b>	5.4	54.2	22.1	5.3	13.0	100.0	1249610	
<b>Työttömät ym.</b>	9.4	55.0	20.0	7.3	8.3	100.0	206040	
<b>KOTITALOUSTYYPPI</b>								
<b>Yksinasuvat 15-49-v.</b>	16.5	54.0	18.7	3.1	7.8	100.0	469962	
<b>Yksinasuvat 50-84-v.</b>	9.2	56.4	18.2	3.8	12.4	100.0	554645	
<b>Lapsiperheet</b>	10.5	67.8	14.9	1.9	4.9	100.0	1331293	
<b>2+ aikuistaloudet 15-49-v.</b>	11.0	69.0	13.5	2.9	3.5	100.0	687120	
<b>2+ aikuistaloudet 50-84-v.</b>	5.9	53.4	23.2	6.1	11.4	100.0	1437559	
<b>KOTITALOUDEN BRUTTOTULOLUOKKA</b>								
<b>Alin neljännes</b>	14.0	50.7	15.3	3.1	16.9	100.0	612343	
<b>2. alin neljännes</b>	6.3	58.9	18.1	6.3	10.4	100.0	1091344	
<b>2. ylin neljännes</b>	8.6	63.9	19.7	2.2	5.5	100.0	1394099	
<b>Ylin neljännes</b>	12.9	63.9	17.7	3.8	1.7	100.0	1037037	
<b>Eos tai puuttuva tieto</b>	5.8	58.8	18.4	3.0	14.0	100.0	345756	

**Taulukko 11. Ajankohdan edullisuus lainanoton kannalta, (07/2018) prosenttia kuluttajista**

	Ajankohta on					Yhteensä	N
	Erittäin hyvä	Melko hyvä	Melko huono	Erittäin huono	Eos tai puuttuva tieto		
	Rivi-%	Rivi-%	Rivi-%	Rivi-%	Rivi-%	Rivi-%	
<b>Yhteensä</b>	12.4	60.1	15.6	3.9	8.1	100.0	4480579
<b>SUKUPUOLI</b>							
<b>Mies</b>	15.2	59.9	16.0	2.8	6.1	100.0	2222084
<b>Nainen</b>	9.6	60.3	15.1	4.9	10.1	100.0	2258495
<b>IKÄ</b>							
<b>15-34</b>	13.3	58.1	16.1	5.5	7.0	100.0	1326696
<b>35-49</b>	13.8	65.6	12.8	3.3	4.4	100.0	1007956
<b>50-64</b>	14.3	59.7	16.2	2.8	7.1	100.0	1104350
<b>65-84</b>	7.7	57.8	17.0	3.5	14.0	100.0	1041577
<b>KOULUTUSTASO</b>							
<b>Perusaste</b>	7.4	55.2	18.8	5.3	13.3	100.0	1066576
<b>Keskiaste</b>	12.6	58.8	16.0	3.8	8.8	100.0	1811978
<b>Korkea-aste</b>	15.4	64.9	12.9	2.9	3.9	100.0	1602025
<b>SUURALUE</b>							
<b>Pääkaupunkiseutu</b>	15.4	56.7	15.4	4.8	7.6	100.0	951282
<b>Muu Etelä-Suomi</b>	13.6	63.1	15.0	2.3	6.0	100.0	958798
<b>Länsi-Suomi</b>	11.1	59.5	17.5	4.7	7.3	100.0	1584174
<b>Itä-Suomi</b>	9.1	64.2	13.6	3.1	10.0	100.0	458086
<b>Pohjois-Suomi</b>	11.4	58.8	13.1	3.3	13.4	100.0	528239

*Taulukko 11. jatkuu Ajankohtaan edullisuus lainanoton kannalta,  
(07/2018) prosenttia kuluttajista*

	Ajankohta on					Eos tai puuttuva tieto	Yhteensä	N
	Erittäin hyvä	Melko hyvä	Melko huono	Erittäin huono				
	Rivi-%	Rivi-%	Rivi-%	Rivi-%	Rivi-%			
<b>Yhteensä</b>	12.4	60.1	15.6	3.9	8.1	100.0	4480579	
<b>SOSIOEKONOMINEN ASEMA</b>								
<b>Yrittäjät</b>	21.3	56.8	13.4	4.0	4.5	100.0	284551	
<b>Ylemmät toimihenkilöt</b>	21.3	63.8	11.6	2.6	0.7	100.0	835038	
<b>Alemmat toimihenkilöt</b>	16.1	63.9	11.7	3.0	5.3	100.0	725805	
<b>Työntekijät</b>	11.3	62.8	13.3	4.6	8.0	100.0	664191	
<b>Opiskelijat</b>	5.2	56.8	21.2	6.2	10.7	100.0	515344	
<b>Eläkeläiset</b>	7.7	56.4	18.7	3.2	13.8	100.0	1249610	
<b>Työttömät ym.</b>	.	58.3	22.9	7.3	11.6	100.0	206040	
<b>KOTITALOUSTYYPPI</b>								
<b>Yksinasuvat 15-49-v.</b>	9.8	56.3	18.1	6.4	9.4	100.0	469962	
<b>Yksinasuvat 50-84-v.</b>	8.0	54.8	21.3	1.3	14.6	100.0	554645	
<b>Lapsiperheet</b>	11.8	66.5	12.0	4.1	5.6	100.0	1331293	
<b>2+ aikuistaloudet 15-49-v.</b>	19.1	55.1	18.2	3.7	3.9	100.0	687120	
<b>2+ aikuistaloudet 50-84-v.</b>	12.2	59.9	14.7	3.9	9.4	100.0	1437559	
<b>KOTITALOUDEN BRUTTOTULOLUOKKA</b>								
<b>Alin neljännes</b>	4.0	49.7	22.5	6.3	17.5	100.0	612343	
<b>2. alin neljännes</b>	7.7	56.7	19.7	4.8	11.1	100.0	1091344	
<b>2. ylin neljännes</b>	14.5	66.8	13.3	2.3	3.2	100.0	1394099	
<b>Ylin neljännes</b>	22.7	64.8	9.0	2.2	1.3	100.0	1037037	
<b>Eos tai puuttuva tieto</b>	2.3	48.3	19.6	7.9	21.8	100.0	345756	

**Taulukko 12. Rahankäyttö kestopavaroihin seuraavan 12 kk:n aikana verrattuna rahankäyttöön viimeisen 12 kk:n aikana, (07/2018) prosenttia kuluttajista**

	Rahankäyttö seur. 12 kk vs. viim. 12 kk						Yhteensä	N
	Paljon enemmän	Hieman enemmän	Yhtä paljon	Hieman vähemmän	Paljon vähemmän	Eos tai puuttuva tieto		
	Rivi-%	Rivi-%	Rivi-%	Rivi-%	Rivi-%	Rivi-%		
<b>Yhteensä</b>	4.0	15.9	47.1	20.8	11.2	1.1	100.0	4480579
<b>SUKUPUOLI</b>								
<b>Mies</b>	5.4	14.3	48.9	19.1	11.2	1.1	100.0	2222084
<b>Nainen</b>	2.6	17.4	45.3	22.4	11.1	1.1	100.0	2258495
<b>IKÄ</b>								
<b>15-34</b>	6.1	26.3	33.3	21.6	11.9	0.9	100.0	1326696
<b>35-49</b>	5.5	17.9	47.0	16.2	12.7	0.8	100.0	1007956
<b>50-64</b>	2.9	8.4	54.0	22.8	10.6	1.1	100.0	1104350
<b>65-84</b>	1.0	8.4	57.5	21.9	9.3	1.8	100.0	1041577
<b>KOULUTUSTASO</b>								
<b>Perusaste</b>	1.9	15.7	45.3	23.6	12.0	1.5	100.0	1066576
<b>Keskiaste</b>	4.3	14.8	46.2	22.5	11.1	1.2	100.0	1811978
<b>Korkea-aste</b>	5.0	17.2	49.4	16.9	10.6	0.9	100.0	1602025
<b>SUURALUE</b>								
<b>Pääkaupunkiseutu</b>	5.7	22.8	39.5	22.6	8.9	0.4	100.0	951282
<b>Muu Etelä-Suomi</b>	4.4	16.1	48.5	20.0	10.1	1.0	100.0	958798
<b>Länsi-Suomi</b>	3.1	14.1	46.9	22.5	12.3	1.1	100.0	1584174
<b>Itä-Suomi</b>	2.3	12.2	53.7	15.9	12.5	3.4	100.0	458086
<b>Pohjois-Suomi</b>	4.2	11.3	53.2	18.0	12.4	0.8	100.0	528239

*Taulukko 12. jatkuu      Rahankäyttö kestotavaroihin seuraavan 12 kk:n aikana verrattuna rahankäyttöön viimeisen 12 kk:n aikana, (07/2018)      prosenttia kuluttajista*

	Rahankäyttö seur. 12 kk vs. viim. 12 kk						Yhteensä	N
	Paljon enemmän	Hieman enemmän	Yhtä paljon	Hieman vähemmän	Paljon vähemmän	Eos tai puuttuva tieto		
	Rivi-%	Rivi-%	Rivi-%	Rivi-%	Rivi-%	Rivi-%		
<b>Yhteensä</b>	4.0	15.9	47.1	20.8	11.2	1.1	100.0	4480579
<b>SOSIOEKONOMINEN ASEMA</b>								
<b>Yrittäjät</b>	.	14.5	55.9	23.2	5.0	1.4	100.0	284551
<b>Ylemmät toimihenkilöt</b>	8.9	18.3	48.0	18.2	5.6	0.9	100.0	835038
<b>Alemmat toimihenkilöt</b>	5.9	16.6	45.1	17.3	13.8	1.4	100.0	725805
<b>Työntekijät</b>	4.1	17.0	40.6	22.1	15.3	0.9	100.0	664191
<b>Opiskelijat</b>	3.8	28.7	30.7	27.7	9.2	.	100.0	515344
<b>Eläkeläiset</b>	1.1	8.5	55.4	20.6	12.9	1.5	100.0	1249610
<b>Työttömät ym.</b>	.	14.5	50.1	19.2	14.3	1.9	100.0	206040
<b>KOTITALOUSTYYPPI</b>								
<b>Yksinasuvat 15-49-v.</b>	7.3	16.2	30.3	23.5	20.2	2.5	100.0	469962
<b>Yksinasuvat 50-84-v.</b>	1.3	8.2	57.6	20.3	10.1	2.4	100.0	554645
<b>Lapsiperheet</b>	5.1	22.8	47.0	16.0	8.5	0.6	100.0	1331293
<b>2+ aikuistaloudet 15-49-v.</b>	5.0	24.7	33.8	23.5	12.5	0.5	100.0	687120
<b>2+ aikuistaloudet 50-84-v.</b>	2.5	8.0	55.0	23.1	10.4	1.0	100.0	1437559
<b>KOTITALOUDEN BRUTTOTULOLUOKKA</b>								
<b>Alin neljännes</b>	0.5	7.7	46.9	25.0	16.7	3.1	100.0	612343
<b>2. alin neljännes</b>	3.1	17.1	46.7	19.0	13.9	0.3	100.0	1091344
<b>2. ylin neljännes</b>	4.7	15.7	49.8	19.5	10.1	0.2	100.0	1394099
<b>Ylin neljännes</b>	6.6	19.1	47.4	20.3	5.8	0.7	100.0	1037037
<b>Eos tai puuttuva tieto</b>	2.0	17.5	37.0	25.3	13.2	5.0	100.0	345756

**Taulukko 13. Kotitalouden aikomus ostaa asunto seuraavan 12 kk:n aikana, (07/2018) prosenttia kotitalouksista**

	Omistusasunnon ostoaie					Yhteensä	N
	Kyllä, varmasti	Mahdollisesti	Luultavasti ei	Ei	Eos tai puuttuva tieto		
	Rivi-%	Rivi-%	Rivi-%	Rivi-%	Rivi-%	Rivi-%	
<b>Yhteensä</b>	3.0	4.9	2.9	89.1	0.2	100.0	2676991
<b>SUKUPUOLI</b>							
<b>Mies</b>	3.3	5.0	2.7	88.7	0.4	100.0	1257072
<b>Nainen</b>	2.7	4.8	3.1	89.5	.	100.0	1419919
<b>IKÄ</b>							
<b>15-34</b>	5.2	6.7	4.1	83.9	0.1	100.0	573695
<b>35-49</b>	6.1	7.7	3.0	82.9	0.3	100.0	551411
<b>50-64</b>	1.2	2.5	1.2	95.0	.	100.0	679126
<b>65-84</b>	0.9	3.7	3.2	91.9	0.2	100.0	872759
<b>KOULUTUSTASO</b>							
<b>Perusaste</b>	2.8	4.4	1.9	90.8	0.1	100.0	601390
<b>Keskiaste</b>	2.7	4.0	3.8	89.4	0.2	100.0	1105688
<b>Korkea-aste</b>	3.5	6.1	2.4	87.8	0.2	100.0	969913
<b>SUURALUE</b>							
<b>Pääkaupunkiseutu</b>	6.0	4.0	2.0	87.5	0.4	100.0	551639
<b>Muu Etelä-Suomi</b>	1.7	3.9	2.7	91.6	.	100.0	574535
<b>Länsi-Suomi</b>	3.1	3.5	2.8	90.4	0.2	100.0	950672
<b>Itä-Suomi</b>	1.6	8.4	1.9	88.1	.	100.0	285202
<b>Pohjois-Suomi</b>	0.6	8.9	5.9	84.6	.	100.0	314943

*Taulukko 13. jatkuu Kotitalouden aikomus ostaa asunto seuraavan 12 kk:n aikana, (07/2018) prosenttia kotitalouksista*

	Omistusasunnon ostoaie					Yhteensä	N
	Kyllä, varmasti	Mahdollisesti	Luultavasti ei	Ei	Eos tai puuttuva tieto		
	Rivi-%	Rivi-%	Rivi-%	Rivi-%	Rivi-%	Rivi-%	
<b>Yhteensä</b>	3.0	4.9	2.9	89.1	0.2	100.0	2676991
<b>SOSIOEKONOMINEN ASEMA</b>							
<b>Yrittäjät</b>	4.9	.	1.0	94.1	.	100.0	163351
<b>Ylemmät toimihenkilöt</b>	6.3	11.1	2.9	79.3	0.4	100.0	437299
<b>Alemmat toimihenkilöt</b>	1.0	5.4	4.8	88.8	.	100.0	383569
<b>Työntekijät</b>	4.8	6.7	1.3	87.1	0.2	100.0	369167
<b>Opiskelijat</b>	5.6	2.5	1.6	90.2	.	100.0	188432
<b>Eläkeläiset</b>	0.8	3.0	2.8	93.1	0.2	100.0	1000090
<b>Työttömät ym.</b>	2.7	0.9	5.9	90.5	.	100.0	135083
<b>KOTITALOUSTYYPPI</b>							
<b>Yksinasuvat 15-49-v.</b>	1.1	9.3	3.6	86.1	.	100.0	396227
<b>Yksinasuvat 50-84-v.</b>	1.2	3.7	2.6	92.4	.	100.0	718403
<b>Lapsiperheet</b>	7.3	3.8	3.2	85.6	0.1	100.0	565465
<b>2+ aikuistaloudet 15-49-v.</b>	7.4	10.7	3.3	77.8	0.8	100.0	236835
<b>2+ aikuistaloudet 50-84-v.</b>	1.0	2.6	2.3	93.8	0.3	100.0	760061
<b>KOTITALOUDEN BRUTTOTULOLUOKKA</b>							
<b>Alin neljännes</b>	1.5	1.9	3.3	93.3	.	100.0	574346
<b>2. alin neljännes</b>	2.3	3.6	2.2	91.9	.	100.0	765382
<b>2. ylin neljännes</b>	4.2	8.3	3.2	83.8	0.5	100.0	720940
<b>Ylin neljännes</b>	5.1	5.4	3.9	85.5	0.1	100.0	459411
<b>Eos tai puuttuva tieto</b>	.	4.5	.	95.5	.	100.0	156912

**Taulukko 14. Tärkeimpien rahoitusmuotojen jakauma asunnonhankinnassa, asunnon ostoon myönteisesti vastanneet, (06/2018) prosenttia kotitalouksista (kysytään maalís-, kesä-, syys- ja joulukuussa)**

		Vastaus	
		Tärkein	2. tärkein
<b>ASUNNON RAHOITUSMUOTO</b>			
Nykyisen asunnon myyntitulo	N	62928	30844
	Sarake-%	33.4	16.4
Omat säästöt	N	27515	47513
	Sarake-%	14.6	25.2
Pankkilaina	N	75395	55494
	Sarake-%	40.0	29.4
Arava-, asp- tms. laina	N	10345	3891
	Sarake-%	5.5	2.1
Muun omaisuuden myynti	N	1715	5193
	Sarake-%	0.9	2.8
Perintö	N	.	5974
	Sarake-%	.	3.2
Muu	N	4337	1392
	Sarake-%	2.3	0.7
Eos	N	6301	38235
	Sarake-%	3.3	20.3
Yhteensä	N	188536	188536
	Sarake-%	100.0	100.0

**Taulukko 15. Kotitalouden aikomus ostaa auto seuraavan 12 kk:n aikana, (07/2018) prosenttia kotitalouksista**

	Auton ostoaie					Yhteensä	N
	Kyllä, varmasti	Mahdollisesti	Luultavasti ei	Ei	Eos tai puuttuva tieto		
	Rivi-%	Rivi-%	Rivi-%	Rivi-%	Rivi-%	Rivi-%	
<b>Yhteensä</b>	8.3	8.7	8.2	74.4	0.5	100.0	2676991
<b>SUKUPUOLI</b>							
<b>Mies</b>	9.9	7.5	9.8	72.5	0.3	100.0	1257072
<b>Nainen</b>	6.9	9.8	6.7	76.0	0.6	100.0	1419919
<b>IKÄ</b>							
<b>15-34</b>	11.7	11.6	12.9	63.0	0.7	100.0	573695
<b>35-49</b>	16.8	12.5	7.2	63.2	0.3	100.0	551411
<b>50-64</b>	6.9	8.0	7.9	76.6	0.7	100.0	679126
<b>65-84</b>	1.8	5.0	5.9	87.1	0.2	100.0	872759
<b>KOULUTUSTASO</b>							
<b>Perusaste</b>	7.2	7.2	7.7	76.8	1.0	100.0	601390
<b>Keskiaste</b>	8.1	9.9	7.5	74.3	0.2	100.0	1105688
<b>Korkea-aste</b>	9.2	8.3	9.2	72.9	0.5	100.0	969913
<b>SUURALUE</b>							
<b>Pääkaupunkiseutu</b>	7.2	5.8	5.3	81.7	.	100.0	551639
<b>Muu Etelä-Suomi</b>	9.6	10.2	5.5	74.3	0.4	100.0	574535
<b>Länsi-Suomi</b>	9.5	9.8	10.0	69.7	0.9	100.0	950672
<b>Itä-Suomi</b>	3.2	8.1	13.1	75.0	0.6	100.0	285202
<b>Pohjois-Suomi</b>	8.9	8.3	7.8	75.0	.	100.0	314943

*Taulukko 15. jatkuu Kotitalouden aikomus ostaa auto seuraavan 12 kk:n aikana, (07/2018) prosenttia kotitalouksista*

	Auton ostoaie					Yhteensä	N
	Kyllä, varmasti	Mahdollisesti	Luultavasti ei	Ei	Eos tai puuttuva tieto		
	Rivi-%	Rivi-%	Rivi-%	Rivi-%	Rivi-%	Rivi-%	
<b>Yhteensä</b>	8.3	8.7	8.2	74.4	0.5	100.0	2676991
<b>SOSIOEKONOMINEN ASEMA</b>							
<b>Yrittäjät</b>	6.6	14.1	5.8	73.5	.	100.0	163351
<b>Ylemmät toimihenkilöt</b>	12.8	9.4	10.3	66.4	1.1	100.0	437299
<b>Alemmat toimihenkilöt</b>	15.8	9.8	8.6	65.4	0.5	100.0	383569
<b>Työntekijät</b>	13.5	11.7	9.6	65.2	.	100.0	369167
<b>Opiskelijat</b>	7.3	12.3	12.9	65.4	2.1	100.0	188432
<b>Eläkeläiset</b>	2.4	4.9	5.7	86.8	0.2	100.0	1000090
<b>Työttömät ym.</b>	5.9	11.7	10.2	72.2	.	100.0	135083
<b>KOTITALOUSTYYPPI</b>							
<b>Yksinasuvat 15-49-v.</b>	7.1	6.0	11.2	75.6	.	100.0	396227
<b>Yksinasuvat 50-84-v.</b>	2.0	3.2	2.0	92.1	0.7	100.0	718403
<b>Lapsiperheet</b>	16.2	14.9	11.5	56.7	0.7	100.0	565465
<b>2+ aikuistaloudet 15-49-v.</b>	17.5	14.6	7.5	59.7	0.7	100.0	236835
<b>2+ aikuistaloudet 50-84-v.</b>	6.1	8.9	10.2	74.6	0.3	100.0	760061
<b>KOTITALOUDEN BRUTTOTULOLUOKKA</b>							
<b>Alin neljännes</b>	1.9	5.6	5.8	86.7	.	100.0	574346
<b>2. alin neljännes</b>	5.1	6.6	5.0	83.1	0.3	100.0	765382
<b>2. ylin neljännes</b>	12.4	9.7	12.1	65.2	0.7	100.0	720940
<b>Ylin neljännes</b>	16.8	13.5	10.4	58.3	0.9	100.0	459411
<b>Eos tai puuttuva tieto</b>	3.6	11.8	7.6	76.0	1.0	100.0	156912

**Taulukko 16. Uusi vai käytetty auto, auton ostoon myönteisesti vastanneet, (07/2018) prosenttia kotitalouksista**

	Auton ostoaie				Yhteensä	
	Kyllä, varmasti		Mahdollisesti			
	N	%	N	%	N	%
<b>MILLAINEN AUTO</b>						
<b>Uusi auto</b>	45854	20.6	47244	20.3	93098	20.4
<b>Käytetty auto</b>	168488	75.8	183976	78.9	352464	77.4
<b>Sekä uusi että käytetty auto</b>	1773	0.8	.	.	1773	0.4
<b>Eos</b>	6262	2.8	1969	0.8	8231	1.8
<b>Yhteensä</b>	222377	100.0	233189	100.0	455566	100.0

**Taulukko 17. Tärkeimpien rahoitusmuotojen jakauma autonostossa, auton ostoon myönteisesti vastanneet, (06/2018) prosenttia kotitalouksista (kysytään maalis-, kesä-, syys- ja joulukuussa)**

		Vastaus	
		Tärkein	2. tärkein
<b>AUTONOSTON RAHOITUSMUOTO</b>			
<b>Auton myyntitulo</b>	<b>N</b>	205602	83048
	<b>%</b>	48.8	19.7
<b>Omat säästöt</b>	<b>N</b>	115313	117619
	<b>%</b>	27.4	27.9
<b>Pankkilaina</b>	<b>N</b>	28202	64195
	<b>%</b>	6.7	15.2
<b>Osamaksukauppa</b>	<b>N</b>	45716	70672
	<b>%</b>	10.8	16.8
<b>Luottokorttiluotto</b>	<b>N</b>	1951	1891
	<b>%</b>	0.5	0.4
<b>Muun omaisuuden myynti</b>	<b>N</b>	8649	6815
	<b>%</b>	2.1	1.6
<b>Muu</b>	<b>N</b>	11410	5239
	<b>%</b>	2.7	1.2
<b>Eos</b>	<b>N</b>	4773	72137
	<b>%</b>	1.1	17.1
<b>Yhteensä</b>	<b>N</b>	421616	421616
	<b>%</b>	100.0	100.0

**Taulukko 18. Rahankäyttö joihinkin kulutuskohteisiin seuraavan 6 kk:n aikana, (07/2018) prosenttia kotitalouksista**

		Vastaus				Yhteensä
		Kyllä	Ehkä	Ei	Eos	
<b>KULUTUSKOHDE</b>						
<b>Asunnon korjaus</b>	<b>N</b>	672158	286653	1677578	40602	2676991
	<b>Rivi-%</b>	25.1	10.7	62.7	1.5	100.0
<b>Kodin sisustus</b>	<b>N</b>	720769	371536	1577645	7041	2676991
	<b>Rivi-%</b>	26.9	13.9	58.9	0.3	100.0
<b>Vapaa-ajan asunto</b>	<b>N</b>	19079	18367	2634101	5444	2676991
	<b>Rivi-%</b>	0.7	0.7	98.4	0.2	100.0
<b>Viihde-elektroniikka</b>	<b>N</b>	537948	533388	1596710	8945	2676991
	<b>Rivi-%</b>	20.1	19.9	59.6	0.3	100.0
<b>Kodinkoneet</b>	<b>N</b>	307627	250502	2116617	2245	2676991
	<b>Rivi-%</b>	11.5	9.4	79.1	0.1	100.0
<b>Kalliit harrastus- ja ulkoiluvälineet</b>	<b>N</b>	546885	192754	1930152	7200	2676991
	<b>Rivi-%</b>	20.4	7.2	72.1	0.3	100.0
<b>Kulkuvälineet (ei auto)</b>	<b>N</b>	126432	168628	2381931	.	2676991
	<b>Rivi-%</b>	4.7	6.3	89.0	.	100.0
<b>Vapaa-ajan matkat kotimaassa (väh. 4 pv)</b>	<b>N</b>	1079254	435428	1153288	9021	2676991
	<b>Rivi-%</b>	40.3	16.3	43.1	0.3	100.0
<b>Vapaa-ajan matkat ulkomailla</b>	<b>N</b>	1027159	384243	1255598	9991	2676991
	<b>Rivi-%</b>	38.4	14.4	46.9	0.4	100.0

**Taulukko 19. Joidenkin laitteiden yleisyys kotitalouksissa haastatteluhetkellä, (05/2018) prosenttia kotitalouksista (kysytään helmi-, touko-, elo- ja marraskuussa)**

		Vastaus			Yhteensä
		Kyllä	Ei	Eos	
<b>LAITE</b>					
<b>Televisio</b>	<b>N</b>	2533343	143801	.	2677144
	<b>Rivi-%</b>	94.6	5.4	.	100.0
<b>- Äly-tv</b>	<b>N</b>	948127	1696184	32833	2677144
	<b>Rivi-%</b>	35.4	63.4	1.2	100.0
<b>Kaapeli-tv tai satelliittiantenni</b>	<b>N</b>	1399027	1178389	99728	2677144
	<b>Rivi-%</b>	52.3	44.0	3.7	100.0
<b>Tv-maksukortti</b>	<b>N</b>	536276	2140868	.	2677144
	<b>Rivi-%</b>	20.0	80.0	.	100.0
<b>IPTV-viihdepalvelu</b>	<b>N</b>	624129	2018979	34036	2677144
	<b>Rivi-%</b>	23.3	75.4	1.3	100.0
<b>DVD/Blu-ray -laite</b>	<b>N</b>	1214118	1438036	24990	2677144
	<b>Rivi-%</b>	45.4	53.7	0.9	100.0
<b>Kotiteatteri</b>	<b>N</b>	464966	2210412	1766	2677144
	<b>Rivi-%</b>	17.4	82.6	0.1	100.0
<b>Digikamera tai digivideokamera</b>	<b>N</b>	1256814	1391490	28840	2677144
	<b>Rivi-%</b>	46.9	52.0	1.1	100.0
<b>Kamerakopteri</b>	<b>N</b>	65456	2587513	24175	2677144
	<b>Rivi-%</b>	2.4	96.7	0.9	100.0
<b>Tietokone (pöytä- tai kannettava)</b>	<b>N</b>	2324214	352930	.	2677144
	<b>Rivi-%</b>	86.8	13.2	.	100.0
<b>- Kannettava tietokone</b>	<b>N</b>	2028963	648181	.	2677144
	<b>Rivi-%</b>	75.8	24.2	.	100.0

**Taulukko 19. Joidenkin laitteiden yleisyys kotitalouksissa haastatteluhetkellä, (05/2018) prosenttia kotitalouksista (kysytään helmi-, touko-, elo- ja marraskuussa)**

		Vastaus			Yhteensä
		Kyllä	Ei	Eos	
Taulutietokone (tabletti)	N	1540378	1136766	.	2677144
	Rivi-%	57.5	42.5	.	100.0
Tulostin tai skanneri	N	1506843	1170301	.	2677144
	Rivi-%	56.3	43.7	.	100.0
Internet-yhteys	N	2421036	239012	17096	2677144
	Rivi-%	90.4	8.9	0.6	100.0
- Liikkuva laajakaista	N	1886434	750809	39901	2677144
	Rivi-%	70.5	28.0	1.5	100.0
- WLAN-lähiverkko	N	1718900	866293	91951	2677144
	Rivi-%	64.2	32.4	3.4	100.0
Puettava tietotekniikka/ älylaite	N	611696	2058017	7431	2677144
	Rivi-%	22.8	76.9	0.3	100.0
Pelikonsoli	N	812887	1847161	17096	2677144
	Rivi-%	30.4	69.0	0.6	100.0
Lankapuhelin(liittymä)	N	217363	2443127	16654	2677144
	Rivi-%	8.1	91.3	0.6	100.0
Matkapuhelin	N	2651168	25976	.	2677144
	Rivi-%	99.0	1.0	.	100.0
- Älypuhelin	N	2262194	414950	.	2677144
	Rivi-%	84.5	15.5	.	100.0
Henkilöauto	N	2104121	573023	.	2677144
	Rivi-%	78.6	21.4	.	100.0
- GPS-navigaattori autossa	N	832288	1844856	.	2677144
	Rivi-%	31.1	68.9	.	100.0

**Taulukko 20. Kotitalouksien autoistuneisuus joidenkin taustatietojen mukaan, (05/2018) prosenttia kotitalouksista (kysytään helmi-, touko- ja marraskuussa)**

	Henkilöauto		Yhteensä	N
	On auto	Ei autoa		
	Rivi-%	Rivi-%		
<b>Yhteensä</b>	78.6	21.4	100.0	2677144
<b>SUURALUE</b>				
<b>Pääkaupunkiseutu</b>	61.8	38.2	100.0	551665
<b>Muu Etelä-Suomi</b>	84.5	15.5	100.0	574621
<b>Länsi-Suomi</b>	84.1	15.9	100.0	950784
<b>Itä-Suomi</b>	82.9	17.1	100.0	285193
<b>Pohjois-Suomi</b>	76.6	23.4	100.0	314881
<b>SOSIOEKONOMINEN ASEMA</b>				
<b>Yrittäjät</b>	96.2	3.8	100.0	171008
<b>Ylemmät toimihenkilöt</b>	84.8	15.2	100.0	369417
<b>Alemmat toimihenkilöt</b>	87.4	12.6	100.0	447303
<b>Työntekijät</b>	93.0	7.0	100.0	295844
<b>Opiskelijat</b>	50.5	49.5	100.0	198991
<b>Eläkeläiset</b>	74.8	25.2	100.0	981208
<b>Työttömät ym.</b>	58.9	41.1	100.0	213373
<b>KOTITALOUSTYYPPI</b>				
<b>Yksinasuvat 15-49-v.</b>	48.0	52.0	100.0	400392
<b>Yksinasuvat 50-84-v.</b>	63.7	36.3	100.0	714250
<b>Lapsiperheet</b>	96.4	3.6	100.0	568082
<b>2+ aikuistaloudet 15-49-v.</b>	77.8	22.2	100.0	240210
<b>2+ aikuistaloudet 50-84-v.</b>	95.8	4.2	100.0	754210

**Taulukko 21. Kotitalouden rahatilanne haastatteluhetkellä,  
(07/2018) prosenttia kotitalouksista**

	Rahatilanne nykyisin						Yhteensä	N
	Talous velkaantuu	Kulutukseen käytetään säästöjä	Rahat riittävät nopin napin	Talous pystyy säästämään hieman	Talous pystyy säästämään paljon	Eos tai puuttuva tieto		
	Rivi-%	Rivi-%	Rivi-%	Rivi-%	Rivi-%	Rivi-%	Rivi-%	
<b>Yhteensä</b>	2.4	3.1	24.8	57.7	10.8	1.1	100.0	2676991
<b>SUKUPUOLI</b>								
Mies	2.3	3.0	25.7	56.6	11.3	1.1	100.0	1257072
Nainen	2.5	3.2	24.1	58.6	10.4	1.2	100.0	1419919
<b>IKÄ</b>								
15-34	3.4	0.4	17.3	60.4	16.9	1.7	100.0	573695
35-49	2.7	5.2	23.8	55.2	11.9	1.2	100.0	551411
50-64	2.9	4.5	23.9	56.8	11.5	0.3	100.0	679126
65-84	1.2	2.6	31.2	58.0	5.6	1.4	100.0	872759
<b>KOULUTUSTASO</b>								
Perusaste	0.1	2.0	35.5	51.9	7.9	2.6	100.0	601390
Keskiaste	3.2	3.4	24.4	61.1	7.1	0.7	100.0	1105688
Korkea-aste	3.0	3.5	18.7	57.2	16.9	0.7	100.0	969913
<b>SUURALUE</b>								
Pääkaupunkiseutu	2.9	2.1	20.1	54.1	19.9	0.8	100.0	551639
Muu Etelä-Suomi	2.2	3.3	23.6	61.5	7.7	1.8	100.0	574535
Länsi-Suomi	2.9	3.9	23.9	59.0	9.3	1.0	100.0	950672
Itä-Suomi	1.2	4.9	31.7	52.7	7.2	2.3	100.0	285202
Pohjois-Suomi	1.5	0.6	32.2	57.1	8.5	.	100.0	314943

*Taulukko 21. jatkuu Kotitalouden rahatilanne haastatteluhetkellä,  
(07/2018) prosenttia kotitalouksista*

	Rahatilanne nykyisin							Yhteensä	N
	Talous velkaantuu Rivi-%	Kulutukseen käytetään säästöjä Rivi-%	Rahat riittävät nopin napin Rivi-%	Talous pystyy säästämään hieman Rivi-%	Talous pystyy säästämään paljon Rivi-%	Eos tai puuttuva tieto Rivi-%	Rivi-%		
<b>Yhteensä</b>	2.4	3.1	24.8	57.7	10.8	1.1	100.0	2676991	
<b>SOSIOEKONOMINEN ASEMA</b>									
<b>Yrittäjät</b>	3.3	4.1	19.0	63.6	10.1	.	100.0	163351	
<b>Ylemmät toimihenkilöt</b>	.	2.7	12.5	58.3	25.9	0.5	100.0	437299	
<b>Alemmat toimihenkilöt</b>	1.0	0.8	18.2	67.0	12.5	0.5	100.0	383569	
<b>Työntekijät</b>	3.8	2.3	19.5	63.9	8.6	1.9	100.0	369167	
<b>Opiskelijat</b>	11.5	2.1	21.6	51.7	10.6	2.5	100.0	188432	
<b>Eläkeläiset</b>	1.1	3.6	33.5	54.8	5.7	1.5	100.0	1000090	
<b>Työttömät ym.</b>	6.7	10.5	45.9	34.3	2.5	.	100.0	135083	
<b>KOTITALOUSTYYPPI</b>									
<b>Yksinasuvat 15-49-v.</b>	6.1	3.4	26.6	46.7	16.0	1.2	100.0	396227	
<b>Yksinasuvat 50-84-v.</b>	2.5	3.2	33.6	51.9	7.5	1.2	100.0	718403	
<b>Lapsiperheet</b>	2.2	2.9	19.4	64.3	9.6	1.6	100.0	565465	
<b>2+ aikuistaloudet 15-49-v.</b>	.	2.5	12.6	64.4	19.5	0.9	100.0	236835	
<b>2+ aikuistaloudet 50-84-v.</b>	1.2	3.3	23.5	61.8	9.5	0.8	100.0	760061	
<b>KOTITALOUDEN BRUTTOTULOLUOKKA</b>									
<b>Alin neljännes</b>	6.2	4.7	45.3	39.9	3.1	0.7	100.0	574346	
<b>2. alin neljännes</b>	2.9	3.1	26.1	61.7	5.5	0.8	100.0	765382	
<b>2. ylin neljännes</b>	0.3	3.6	18.7	63.0	13.2	1.2	100.0	720940	
<b>Ylin neljännes</b>	0.2	0.9	6.9	65.2	26.0	0.8	100.0	459411	
<b>Eos tai puuttuva tieto</b>	2.3	2.0	24.4	56.4	9.7	5.1	100.0	156912	

**Taulukko 22. Kotitalouden säästämahdollisuudet seuraavan 12 kk:n aikana, (07/2018) prosenttia kotitalouksista**

	Säästämahdollisuudet					Yhteensä	N
	Hyvin tod.näk. säästää	Melko tod.näk. säästää	Melko tod.näk. ei säästä	Hyvin tod.näk. ei säästä	Eos tai puuttuva tieto		
	Rivi-%	Rivi-%	Rivi-%	Rivi-%	Rivi-%		
<b>Yhteensä</b>	44.2	33.0	11.5	8.8	2.4	100.0	2676991
<b>SUKUPUOLI</b>							
<b>Mies</b>	46.9	32.6	10.5	7.2	2.8	100.0	1257072
<b>Nainen</b>	41.8	33.4	12.4	10.3	2.1	100.0	1419919
<b>IKÄ</b>							
<b>15-34</b>	50.1	33.0	6.2	7.0	3.7	100.0	573695
<b>35-49</b>	57.3	26.1	8.7	4.6	3.2	100.0	551411
<b>50-64</b>	47.9	33.6	9.2	8.3	1.0	100.0	679126
<b>65-84</b>	29.3	36.8	18.5	13.2	2.2	100.0	872759
<b>KOULUTUSTASO</b>							
<b>Perusaste</b>	33.9	31.3	16.6	13.6	4.6	100.0	601390
<b>Keskiaste</b>	39.5	37.8	10.8	9.3	2.6	100.0	1105688
<b>Korkea-aste</b>	56.0	28.6	9.1	5.4	0.9	100.0	969913
<b>SUURALUE</b>							
<b>Pääkaupunkiseutu</b>	50.1	31.1	9.3	7.2	2.2	100.0	551639
<b>Muu Etelä-Suomi</b>	48.0	32.8	7.4	7.6	4.2	100.0	574535
<b>Länsi-Suomi</b>	41.4	33.7	12.0	10.6	2.3	100.0	950672
<b>Itä-Suomi</b>	41.4	31.4	18.3	6.6	2.3	100.0	285202
<b>Pohjois-Suomi</b>	38.2	35.9	15.1	10.7	.	100.0	314943

*Taulukko 22. jatkuu Kotitalouden säästämahdollisuudet seuraavan 12 kk:n aikana, (07/2018) prosenttia kotitalouksista*

	Säästämahdollisuudet					Yhteensä	N
	Hyvin tod.näk. säästää	Melko tod.näk. säästää	Melko tod.näk. ei säästä	Hyvin tod.näk. ei säästä	Eos tai puuttuva tieto		
	Rivi-%	Rivi-%	Rivi-%	Rivi-%	Rivi-%		
<b>Yhteensä</b>	44.2	33.0	11.5	8.8	2.4	100.0	2676991
<b>SOSIOEKONOMINEN ASEMA</b>							
<b>Yrittäjät</b>	56.3	25.8	8.1	8.7	1.2	100.0	163351
<b>Ylemmät toimihenkilöt</b>	77.5	19.2	2.1	0.6	0.5	100.0	437299
<b>Alemmat toimihenkilöt</b>	54.9	33.3	8.8	1.4	1.6	100.0	383569
<b>Työntekijät</b>	49.9	31.1	8.8	5.8	4.4	100.0	369167
<b>Opiskelijat</b>	28.0	44.1	6.6	14.9	6.4	100.0	188432
<b>Eläkeläiset</b>	28.6	37.7	18.2	13.0	2.4	100.0	1000090
<b>Työttömät ym.</b>	14.2	40.2	18.4	25.8	1.4	100.0	135083
<b>KOTITALOUSTYYPPI</b>							
<b>Yksinasuvat 15-49-v.</b>	45.9	31.8	8.1	9.5	4.7	100.0	396227
<b>Yksinasuvat 50-84-v.</b>	32.0	35.9	14.8	14.8	2.5	100.0	718403
<b>Lapsiperheet</b>	59.5	25.5	7.9	4.3	2.8	100.0	565465
<b>2+ aikuistaloudet 15-49-v.</b>	54.9	33.8	7.3	2.3	1.7	100.0	236835
<b>2+ aikuistaloudet 50-84-v.</b>	40.3	36.2	14.2	8.3	1.0	100.0	760061
<b>KOTITALOUDEN BRUTTOTULOLUOKKA</b>							
<b>Alin neljännes</b>	17.5	35.1	21.7	22.6	3.1	100.0	574346
<b>2. alin neljännes</b>	40.9	35.6	12.1	9.0	2.3	100.0	765382
<b>2. ylin neljännes</b>	53.2	34.0	8.6	2.7	1.5	100.0	720940
<b>Ylin neljännes</b>	72.8	24.1	1.7	0.4	1.0	100.0	459411
<b>Eos tai puuttuva tieto</b>	33.6	33.4	13.4	10.7	8.8	100.0	156912

**Taulukko 23. Säästöjen pääasialliset käyttötarkoitukset seuraavan 12 kk:n aikana, säästämiseen myönteisesti vastanneet, (07/2018) prosenttia kotitalouksista (kysytään tammi-, huhti-, heinä- ja lokakuussa)**

		Vastaus				Yhteensä
		Kyllä	Ehkä	Ei	Eos	
<b>KÄYTTÖTARKOITUS</b>						
<b>Asunto- tai muun velan hoito</b>	<b>N</b>	936885	46704	1064080	19788	2067457
	<b>Rivi-%</b>	45.3	2.3	51.5	1.0	100.0
<b>Etukäteissästäminen asunnon hankintaan</b>	<b>N</b>	265145	61817	1729851	10644	2067457
	<b>Rivi-%</b>	12.8	3.0	83.7	0.5	100.0
<b>Kestokulutustavaroiden hankinta</b>	<b>N</b>	585066	194135	1278558	9698	2067457
	<b>Rivi-%</b>	28.3	9.4	61.8	0.5	100.0
<b>Matkustaminen tai lomanvietto</b>	<b>N</b>	987185	206762	865683	7827	2067457
	<b>Rivi-%</b>	47.7	10.0	41.9	0.4	100.0
<b>Pahan päivän vara</b>	<b>N</b>	1568724	118708	362832	17193	2067457
	<b>Rivi-%</b>	75.9	5.7	17.5	0.8	100.0
<b>Vanhuuden vara</b>	<b>N</b>	967796	125731	936029	37901	2067457
	<b>Rivi-%</b>	46.8	6.1	45.3	1.8	100.0
<b>Muu tarkoitus</b>	<b>N</b>	340136	72126	1632634	22561	2067457
	<b>Rivi-%</b>	16.5	3.5	79.0	1.1	100.0

**Taulukko 24.** Aiotut sijoituskohteet säästöille seuraavan 12 kk:n aikana, säästämiseen myönteisesti vastanneet, (07/2018) prosenttia kotitalouksista (kysytään tammi-, huhti-, heinä- ja lokakuussa)

		Vastaus				Yhteensä
		Kyllä	Ehkä	Ei	Eos	
<b>SIJOITUSKOHDE</b>						
<b>Pankkitilit tai -talletukset</b>	<b>N</b>	1349805	103281	586993	27378	2067457
	<b>Rivi-%</b>	65.3	5.0	28.4	1.3	100.0
<b>Asunto-osake</b>	<b>N</b>	168389	128514	1734602	35952	2067457
	<b>Rivi-%</b>	8.1	6.2	83.9	1.7	100.0
<b>Kiinteä omaisuus (ml. omakotitalo)</b>	<b>N</b>	257565	59148	1710883	39861	2067457
	<b>Rivi-%</b>	12.5	2.9	82.8	1.9	100.0
<b>Pörssiosakkeet</b>	<b>N</b>	314545	135217	1583065	34630	2067457
	<b>Rivi-%</b>	15.2	6.5	76.6	1.7	100.0
<b>Obligaatiot tai muut joukkovelkakirjat</b>	<b>N</b>	45791	65495	1915268	40903	2067457
	<b>Rivi-%</b>	2.2	3.2	92.6	2.0	100.0
<b>Sijoitusrahastot tai muut arvopaperit</b>	<b>N</b>	709726	161294	1159534	36903	2067457
	<b>Rivi-%</b>	34.3	7.8	56.1	1.8	100.0
<b>Vakuutussäästöt</b>	<b>N</b>	366666	68471	1573650	58670	2067457
	<b>Rivi-%</b>	17.7	3.3	76.1	2.8	100.0
<b>Vapaa-ajan asunto</b>	<b>N</b>	92021	43056	1895135	37245	2067457
	<b>Rivi-%</b>	4.5	2.1	91.7	1.8	100.0
<b>Taide- tai arvoesineet</b>	<b>N</b>	80926	80221	1868163	38147	2067457
	<b>Rivi-%</b>	3.9	3.9	90.4	1.8	100.0
<b>Muu sijoituskohde</b>	<b>N</b>	91844	50317	1870273	55023	2067457
	<b>Rivi-%</b>	4.4	2.4	90.5	2.7	100.0

**Taulukko 25. Toteutuneet sijoituskohteet haastatteluhetkellä,  
(10/2015) prosenttia kaikista kotitalouksista (kysytään tammi-, huhti-, heinä- ja lokakuussa)  
HUOM! Keruu lopetettu lokakuuhun 2015**

		Vastaus			Yhteensä
		Kyllä	Ei	Eos	
<b>SIJOITUSKOHDE</b>					
<b>Määräaika- tai sijoitustilit</b>	<b>N</b>	972026	1605370	45141	2622537
	<b>Rivi-%</b>	37.1	61.2	1.7	100.0
<b>Pörssiosakkeet</b>	<b>N</b>	507168	2063539	51830	2622537
	<b>Rivi-%</b>	19.3	78.7	2.0	100.0
<b>Sijoitusrahastot</b>	<b>N</b>	813392	1772351	36794	2622537
	<b>Rivi-%</b>	31.0	67.6	1.4	100.0
<b>Joukkovelkakirjat</b>	<b>N</b>	83935	2496249	42353	2622537
	<b>Rivi-%</b>	3.2	95.2	1.6	100.0
<b>Vakuutussäästöt</b>	<b>N</b>	656261	1915277	50999	2622537
	<b>Rivi-%</b>	25.0	73.0	1.9	100.0
<b>Sijoitusasunto tai -kiinteistö</b>	<b>N</b>	309652	2283020	29865	2622537
	<b>Rivi-%</b>	11.8	87.1	1.1	100.0
<b>Muu sijoituskohde</b>	<b>N</b>	144936	2455041	22560	2622537
	<b>Rivi-%</b>	5.5	93.6	0.9	100.0

**Taulukko 26. Kotitalouden lainanottoaikomus seuraavan 12 kk:n aikana, (07/2018) prosenttia kotitalouksista**

	Lainanottoaie					Yhteensä	N
	Kyllä, varmasti	Mahdollisesti	Luultavasti ei	Ei	Eos tai puuttuva tieto		
	Rivi-%	Rivi-%	Rivi-%	Rivi-%	Rivi-%	Rivi-%	
<b>Yhteensä</b>	6.8	7.2	5.8	79.1	1.1	100.0	2676991
<b>SUKUPUOLI</b>							
<b>Mies</b>	8.9	7.8	6.6	75.4	1.4	100.0	1257072
<b>Nainen</b>	5.0	6.7	5.1	82.4	0.7	100.0	1419919
<b>IKÄ</b>							
<b>15-34</b>	15.4	12.3	11.5	58.7	2.0	100.0	573695
<b>35-49</b>	10.0	11.7	8.2	69.2	0.9	100.0	551411
<b>50-64</b>	3.5	5.6	3.8	86.5	0.5	100.0	679126
<b>65-84</b>	1.8	2.2	2.1	93.0	1.0	100.0	872759
<b>KOULUTUSTASO</b>							
<b>Perusaste</b>	5.2	3.4	6.5	84.0	0.9	100.0	601390
<b>Keskiaste</b>	7.7	8.6	5.6	76.9	1.1	100.0	1105688
<b>Korkea-aste</b>	6.9	7.9	5.6	78.6	1.1	100.0	969913
<b>SUURALUE</b>							
<b>Pääkaupunkiseutu</b>	8.7	6.3	6.6	77.2	1.1	100.0	551639
<b>Muu Etelä-Suomi</b>	5.6	5.8	4.6	83.0	1.0	100.0	574535
<b>Länsi-Suomi</b>	6.9	7.6	6.2	78.3	1.0	100.0	950672
<b>Itä-Suomi</b>	4.7	7.4	7.3	78.2	2.4	100.0	285202
<b>Pohjois-Suomi</b>	7.4	9.9	3.9	78.7	.	100.0	314943

*Taulukko 26. jatkuu Kotitalouden lainanottoaikomus seuraavan 12 kk:n aikana, (07/2018) prosenttia kotitalouksista*

	Lainanottoaie					Yhteensä	N
	Kyllä, varmasti	Mahdollisesti	Luultavasti ei	Ei	Eos tai puuttuva tieto		
	Rivi-%	Rivi-%	Rivi-%	Rivi-%	Rivi-%	Rivi-%	
<b>Yhteensä</b>	6.8	7.2	5.8	79.1	1.1	100.0	2676991
<b>SOSIOEKONOMINEN ASEMA</b>							
<b>Yrittäjät</b>	7.9	7.9	10.8	73.4	.	100.0	163351
<b>Ylemmät toimihenkilöt</b>	11.3	11.6	8.1	68.1	1.0	100.0	437299
<b>Alemmat toimihenkilöt</b>	5.0	10.4	8.7	75.9	.	100.0	383569
<b>Työntekijät</b>	12.2	9.1	4.7	72.3	1.7	100.0	369167
<b>Opiskelijat</b>	15.2	11.1	12.9	56.9	4.0	100.0	188432
<b>Eläkeläiset</b>	1.3	2.4	2.5	93.0	0.8	100.0	1000090
<b>Työttömät ym.</b>	11.1	7.8	1.5	78.2	1.5	100.0	135083
<b>KOTITALOUSTYYPPI</b>							
<b>Yksinasuvat 15-49-v.</b>	13.0	15.1	9.1	61.7	1.1	100.0	396227
<b>Yksinasuvat 50-84-v.</b>	3.8	3.3	1.3	91.1	0.6	100.0	718403
<b>Lapsiperheet</b>	11.3	9.7	9.8	68.2	1.0	100.0	565465
<b>2+ aikuistaloudet 15-49-v.</b>	13.0	12.0	9.9	62.3	2.8	100.0	236835
<b>2+ aikuistaloudet 50-84-v.</b>	1.3	3.3	4.1	90.3	1.0	100.0	760061
<b>KOTITALOUDEN BRUTTOTULOLUOKKA</b>							
<b>Alin neljännes</b>	8.0	4.3	2.8	84.5	0.4	100.0	574346
<b>2. alin neljännes</b>	5.3	8.1	4.1	81.3	1.1	100.0	765382
<b>2. ylin neljännes</b>	7.2	9.4	8.2	74.9	0.3	100.0	720940
<b>Ylin neljännes</b>	8.6	8.2	6.8	75.9	0.6	100.0	459411
<b>Eos tai puuttuva tieto</b>	2.9	.	10.9	77.7	8.5	100.0	156912

**Taulukko 27. Lainojen käyttötarkoitukset seuraavan 12 kk:n aikana, lainanottoon myönteisesti vastanneet, (07/2018) prosenttia kotitalouksista (kysytään tammi-, huhti-, heinä- ja lokakuussa)**

		Vastaus				Yhteensä
		Kyllä	Ehkä	Ei	Eos	
<b>KÄYTTÖTARKOITUS</b>						
<b>Asunto-osake</b>	<b>N</b>	62364	39832	273489	.	375685
	<b>Rivi-%</b>	16.6	10.6	72.8	.	100.0
<b>Kiinteä omaisuus (ml. omakotitalo)</b>	<b>N</b>	62824	40131	265347	7383	375685
	<b>Rivi-%</b>	16.7	10.7	70.6	2.0	100.0
<b>Opinnot</b>	<b>N</b>	64002	10435	296358	4890	375685
	<b>Rivi-%</b>	17.0	2.8	78.9	1.3	100.0
<b>Kestotavarat, matkat</b>	<b>N</b>	66054	49224	254447	5960	375685
	<b>Rivi-%</b>	17.6	13.1	67.7	1.6	100.0
<b>Arvopaperit</b>	<b>N</b>	2166	6315	362314	4890	375685
	<b>Rivi-%</b>	0.6	1.7	96.4	1.3	100.0
<b>Muu lainanottotarve</b>	<b>N</b>	81146	13477	281062	.	375685
	<b>Rivi-%</b>	21.6	3.6	74.8	.	100.0

**Taulukko 28. Kuluttajabarometriin vastanneiden jakautuminen eri taustatietojen mukaan, (07/2018) prosenttia vastanneista**

	Sukupuoli				Yhteensä	
	Mies		Nainen			
	N	%	N	%	N	%
<b>Yhteensä</b>	496	100.0	546	100.0	1042	100.0
<b>ÄIDINKIELI</b>						
<b>Suomi</b>	444	89.5	496	90.8	940	90.2
<b>Ruotsi tai muu</b>	52	10.5	50	9.2	102	9.8
<b>IKÄ</b>						
<b>15-34</b>	118	23.8	101	18.5	219	21.0
<b>35-49</b>	113	22.8	114	20.9	227	21.8
<b>50-64</b>	119	24.0	161	29.5	280	26.9
<b>65-84</b>	146	29.4	170	31.1	316	30.3
<b>KOULUTUSTASO</b>						
<b>Perusaste</b>	128	25.8	111	20.3	239	22.9
<b>Keskiaste</b>	225	45.4	192	35.2	417	40.0
<b>Korkea-aste</b>	143	28.8	243	44.5	386	37.0
<b>SUURALUE</b>						
<b>Pääkaupunkiseutu</b>	85	17.1	125	22.9	210	20.2
<b>Muu Etelä-Suomi</b>	111	22.4	112	20.5	223	21.4
<b>Länsi-Suomi</b>	191	38.5	180	33.0	371	35.6
<b>Itä-Suomi</b>	53	10.7	69	12.6	122	11.7
<b>Pohjois-Suomi</b>	56	11.3	60	11.0	116	11.1

*Taulukko 28. jatkuu Kuluttajabarometriin vastanneiden jakautuminen eri taustatietojen mukaan, (07/2018) prosenttia vastanneista*

	Sukupuoli				Yhteensä	
	Mies		Nainen			
	N	%	N	%	N	%
<b>Yhteensä</b>	496	100.0	546	100.0	1042	100.0
<b>SOSIOEKONOMINEN ASEMA</b>						
<b>Yrittäjät</b>	44	8.9	22	4.0	66	6.3
<b>Ylemmät toimihenkilöt</b>	88	17.7	95	17.4	183	17.6
<b>Alemmat toimihenkilöt</b>	43	8.7	118	21.6	161	15.5
<b>Työntekijät</b>	97	19.6	41	7.5	138	13.2
<b>Opiskelijat</b>	41	8.3	42	7.7	83	8.0
<b>Eläkeläiset</b>	171	34.5	196	35.9	367	35.2
<b>Työttömät ym.</b>	12	2.4	32	5.9	44	4.2
<b>KOTITALOUSTYYPPI</b>						
<b>Yksinasuvat 15-49-v.</b>	54	10.9	33	6.0	87	8.3
<b>Yksinasuvat 50-84-v.</b>	54	10.9	102	18.7	156	15.0
<b>Lapsiperheet</b>	136	27.4	132	24.2	268	25.7
<b>2+ aikuistaloudet 15-49-v.</b>	62	12.5	68	12.5	130	12.5
<b>2+ aikuistaloudet 50-84-v.</b>	190	38.3	211	38.6	401	38.5
<b>KOTITALOUDEN BRUTTOTULOLUOKKA</b>						
<b>Alin neljännes</b>	57	11.5	88	16.1	145	13.9
<b>2. alin neljännes</b>	120	24.2	150	27.5	270	25.9
<b>2. ylin neljännes</b>	166	33.5	157	28.8	323	31.0
<b>Ylin neljännes</b>	121	24.4	111	20.3	232	22.3
<b>Eos tai puuttuva tieto</b>	32	6.5	40	7.3	72	6.9

**Taulukko 29. Kuluttajabarometriin vastanneet kotitalouden rakenteen ja koon mukaan, (07/2018) henkilöitä**

		Kotitalouden koko						Yhteensä
		1 henkilö	2 henkilöä	3 henkilöä	4 henkilöä	5 henkilöä	6+ henkilöä	
<b>KOTITALOUDEN RAKENNE</b>								
<b>1 aikuinen</b>	N	242	.	.	.	.	.	242
<b>1 aik. ja 1+ l.</b>	N	.	19	5	2	.	.	26
<b>2 aikuista</b>	N	.	454	.	.	.	.	454
<b>2 aik. ja 1 l.</b>	N	.	.	54	.	.	.	54
<b>3 aikuista</b>	N	.	.	52	.	.	.	52
<b>2 aik. ja 2 l.</b>	N	.	.	.	100	.	.	100
<b>3 aik. ja 1 l.</b>	N	.	.	.	23	.	.	23
<b>4 aikuista</b>	N	.	.	.	22	.	.	22
<b>2 aik. ja 3+ l.</b>	N	.	.	.	.	33	11	44
<b>3 aik. ja 2+ l.</b>	N	.	.	.	.	7	5	12
<b>Muu talous</b>	N	1	.	.	.	8	4	13
<b>Yhteensä</b>	N	243	473	111	147	48	20	1042

Asiakaspalaute: [www.tilastokeskus.fi/palaute](http://www.tilastokeskus.fi/palaute)

Tietopalvelu ja viestintä, Tilastokeskus  
p. 029 551 2220  
[www.tilastokeskus.fi](http://www.tilastokeskus.fi)

Julkaisutilaukset, Edita Publishing Oy  
p. 020 450 05  
[asiakaspalvelu\\_publishing@edita.fi](mailto:asiakaspalvelu_publishing@edita.fi)  
[www.editapublishing.fi](http://www.editapublishing.fi)

ISSN 1796-0479  
= Suomen virallinen tilasto  
ISSN 1796-8658 (pdf)

Lisätietoja

Pertti Kangassalo                   029 551 3598  
Tuomas Parikka                    029 551 3276  
Vastaava tilastojohtaja:  
Jari Tarkoma

[kuluttaja.barometri@tilastokeskus.fi](mailto:kuluttaja.barometri@tilastokeskus.fi)  
[www.tilastokeskus.fi](http://www.tilastokeskus.fi)

Lähde: Kuluttajabarometri 2018, heinäkuu. Tilastokeskus