

tilastotiedotus statistisk rapport

Tilastoarkisto
Statistikarkivet

ISSN 0355-2373

Tilastokeskus
Statistikcentralen
Central Statistical Office of Finland

1985

Tiedustelut - Förfrågningar

Päiväys - Datum

Sarja ja nro - Serie och nr

Riitta Maunula
Kari Keränen
Sinikka Riekkinen
Puh. (90) 58001
Tel. (90) 58001

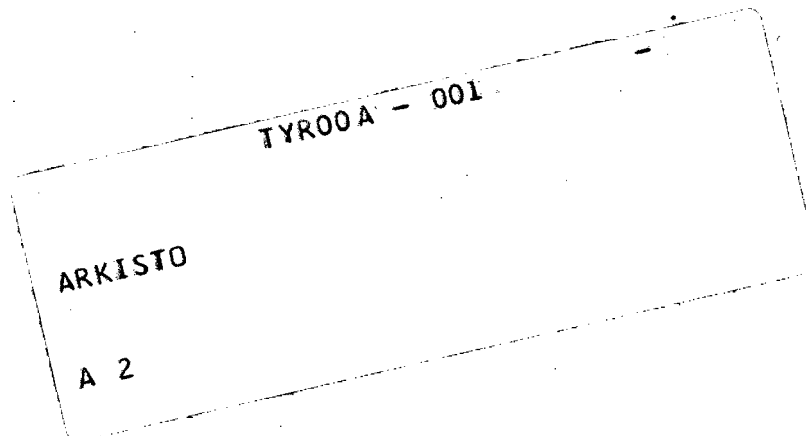
27.12.1985

YR 1985:18

YRITYKSET
FÖRETAG

TEOLLISUUDEN YRITYSTILASTO 1984
Tietoja yli 100 hengen
teollisuusyrityksistä

INDUSTRINS FÖRETAGSSTATISTIK 1984
Uppgifter om industriföretag
med över 100 anställda



ALKUSANAT

Tilastokeskus julkaisee tietoja teollisuuden yritystilastosta. Tiedot perustuvat 560:n yli 100 henkeä työllistävän teollisuusyrityksen tilinpäätöstietoihin.

Tilasto julkaistaan toista kertaa siten, että tietoja ei ole korotettu kuvaamaan koko toimialaa. Korotus on tehty ainoastaan suurten yritysten tasolle. Yli 100 henkeä työllistävien yritysten liikevaihdon otosyritykset kattavat lähes kokonaan. Kokö teollisuuden liikevaihdosta peittävyys on 83 %.

Yli 500 henkeä työllistävistä yrityksistä on tämän vuoden toukokuussa julkaistu ennakkotietoja.(1) Lopullinen, myös pienten teollisuusyritysten tiedot sisältävä tilasto julkaistaan kesällä 1986.

(1) Teollisuuden yritystilasto 1984, Ennakkotietoja suurimmista teollisuusyrityksistä (Henkilökunta yli 500), YR 1985:8, Tilastokeskus 1985

SISÄLLYSLUETTELO

SIVU

1. SUURET TEOLLISUUSYRITYKSET 1984	5
1.1 Liikevaihto	
1.2 Kannattavuus	
1.3 Poistot	
1.4 Korot	
1.5 Varaukset	
1.6 Velkaantuminen	
1.7 Investoinnit	
1.8 Henkilöstö ja palkkakulut	
2. TUTKIMUSMENETELMÄ	8
PEITTÄVYYS	9
TAULUKOT (tietoja vuosilta 1982-1984)	
1. Teollisuuden tuloksen muodostuminen	12
2. Teollisuuden yhteenlaskettu tase	13
3. Tunnusluvut	14
4. Tuloslaskelma	16
5. Tase	24
6. Muita eritä	36
7. Eritellyt toimialat	38
LIITE	

1.
SUURET TEOLLISUUSYRITYKSET 1984

1.1.
LIIKEVAIHTO

Vuonna 1984 yli 100 henkeä työllistävien teollisuusyritysten liikevaihto oli 182 miljardia markkaa. Liikevaihdon kasvu oli 15,3 %. Edellisenä vuonna kasvu jäi 12,4 %:iin.

Eniten liikevaihto kasvoi kemian teollisuudessa (25,6 %), paperiteollisuudessa (17,1 %) ja erittelemättömässä teollisuudessa (16,5 %). Muilla toimialoilla kasvu oli pienempi kuin koko teollisuudessa keskimäärin.

Useimmilla toimialoilla liikevaihdon kasvu nopeutui edellisestä vuodesta, eniten kuitenkin erittelemättömässä teollisuudessa (16,2 %-yksikköä) ja tekstiiliteollisuudessa (8,5 %-yksikköä). Kasvu hidastui puutavaran valmistuksessa, metalliteollisuudessa ja muussa valmistuksessa.

1.2.
KANNATTAVUUS

Kannattavuus parani edelleen vuonna 1984. Keskimääräinen käyttökateprosentti oli 11,2 ja nettotulosprosentti 2,9.(1) Edellisenä vuonna vastaavat luvut olivat 10,6 ja 2,3.

Nettotulosprosentilla mitattuna kannattavimpia toimialoja olivat metallin perusteollisuus (6,1 %) ja erittelemätön teollisuus (5,3 %). Heikoimmin menestyivät tekstiiliteollisuus (0,0 %), kemianteollisuus (1,3 %) ja rakennusaineteollisuus (1,7 %).

Sekä käyttökate-, tulorahoitus- että nettotulosprosentilla mitattuna kannattavuus parani elintarviketeollisuudessa, puutavaran valmistuksessa, paperiteollisuudessa, metallin perusteollisuudessa, metalliteollisuudessa ja erittelemättömässä teollisuudessa.

(1) Sivulla 14 - 15 on esitetty kannattavuusmittarit toimialoittain.

1.3.
POISTOT

Käyttöomaisuuden poistoja tehtiin 19,5 % enemmän kuin edellisenä vuonna. Liikevaihdosta poistot olivat 4,7 %. Koko käyttöomaisuudelle lasketut keskimääräiset poistoprosentit vuosina 1982-1984 olivat 8,1, 8,8 ja 11,4.

Liikevaihtoon verrattuna suurimmat poistot olivat rakennusaineteollisuudessa (7,7 %), paperiteollisuudessa (6,4 %) ja metallin perusteollisuudessa (6,5 %).

1.4.
KOROT

Korkokulujen osuus liikevaihdosta pysyi lähes ennallaan, (5,2 %). Korkotuotot kasvoivat hieman enemmän kuin korkokulut. Nettokorkojen (korkokulut ./ korkotuotot) osuus liikevaihdosta oli 3,3 %, kun se edellisenä vuonna oli 3,6 %.

1.5.
VARAUKSET

Teollisuuden varastot kasvoivat liikevaihtoa hitaammin. Varastojen lisäys oli 5,6 %. Varastojen aliarvostusta lisättiin hieman enemmän kuin edellisenä vuonna. Vaihto-omaisuuden aliarvostusprosentit vuosina 1983-1984 olivat 32,3 ja 33,9.

Muita varauksia tehtiin 104,0 % enemmän kuin edellisenä vuonna. Tuloslaskelman varausten lisäys vuonna 1984 oli 1,2 % liikevaihdosta.

1.6.
VELKAANTUMINEN

Yli 100 hengen teollisuusyritysten taseen loppusumma lisättynä vaihto-omaisuuden aliarvostuksella kasvoi 13,0 %. Edellisenä vuonna kasvu oli 9,2 %.

Rahoitusrakennetta vuosina 1982 - 1984 kuvaa seuraava asetelma:

Teollisuus (TOL 3)	1982	1983	1984
	%	%	%
Lyhytaik. vieras pääoma(1)	29,3	30,8	30,9
Pitkäaik. vieras pääoma	41,8	40,4	39,4
Oma pääoma(2)	28,9	28,8	29,7
	-----	-----	-----
	100,0	100,0	100,0

Teollisuuden velkaantuminen väheni vuonna 1984, eniten puutavaran valmistuksessa ja metallin perusteollisuudessa. Tekstiiliteollisuudessa ja paperiteollisuudessa velkaantuminen lisääntyi. Koko teollisuuden keskimääräinen velkaantumisaste oli 2,4 vuonna 1984 ja 2,5 edellisenä vuonna.

1.7. INVESTOINNIT

Kokonaisinvestoinnit(3) vuonna 1984 olivat 14,8 miljardia markkaa, mistä aineellisten investointien osuus oli 76,5 %. Investoinnit pystyttiin kattamaan lähes kokonaan tulorahoituksella.

Kokonaisinvestoinnit lisääntyivät 34,9 % edellisestä vuodesta. Aineettomat investoinnit lisääntyivät 120,2 %, mikä pääasiassa johtui yritysostoista.

Investointien osuus liikevaihdosta oli 8,1 %, mikä on enemmän kuin edellisenä vuonna.

Aineelliset investoinnit suhteessa aineelliseen käyttöomaisuuteen olivat teollisuudessa keskimäärin 19,1 %. Elintarviketeollisuudessa ne olivat 23,3 %, paperiteollisuudessa 20,8 %,

-
- (1) Pl. ennakkomaksut
 - (2) Ml. varaukset, vaihto-omaisuuden aliarvostus ja arvostuserät.
 - (3) Käyttöomaisuuden lisäykset - käyttöomaisuuden vähennykset, sisältää koko käyttöomaisuuden, mm. ennakkomaksut käyttöomaisuuteen.

kemianteollisuudessa 30,4 % ja rakennusaine-
teollisuudessa 24,5 %.

1.8.

HENKILÖSTÖ JA PALKKAKULUT

Henkilöstön määrä supistui edelleen vuonna 1984. Tilastossa mukana olevilla yrityksillä oli viime vuonna palveluksessa 392 969 henkeä, mikä on 0,6 % vähemmän kuin edellisenä vuonna.

Henkilöä kohden lasketut palkkakulut kasvoivat 9,7 %. Liikevaihtoon verrattuna näiden kulujen osuus oli 15,7, mikä on 0,9 %-yksikköä vähemmän kuin edellisenä vuonna.

2.

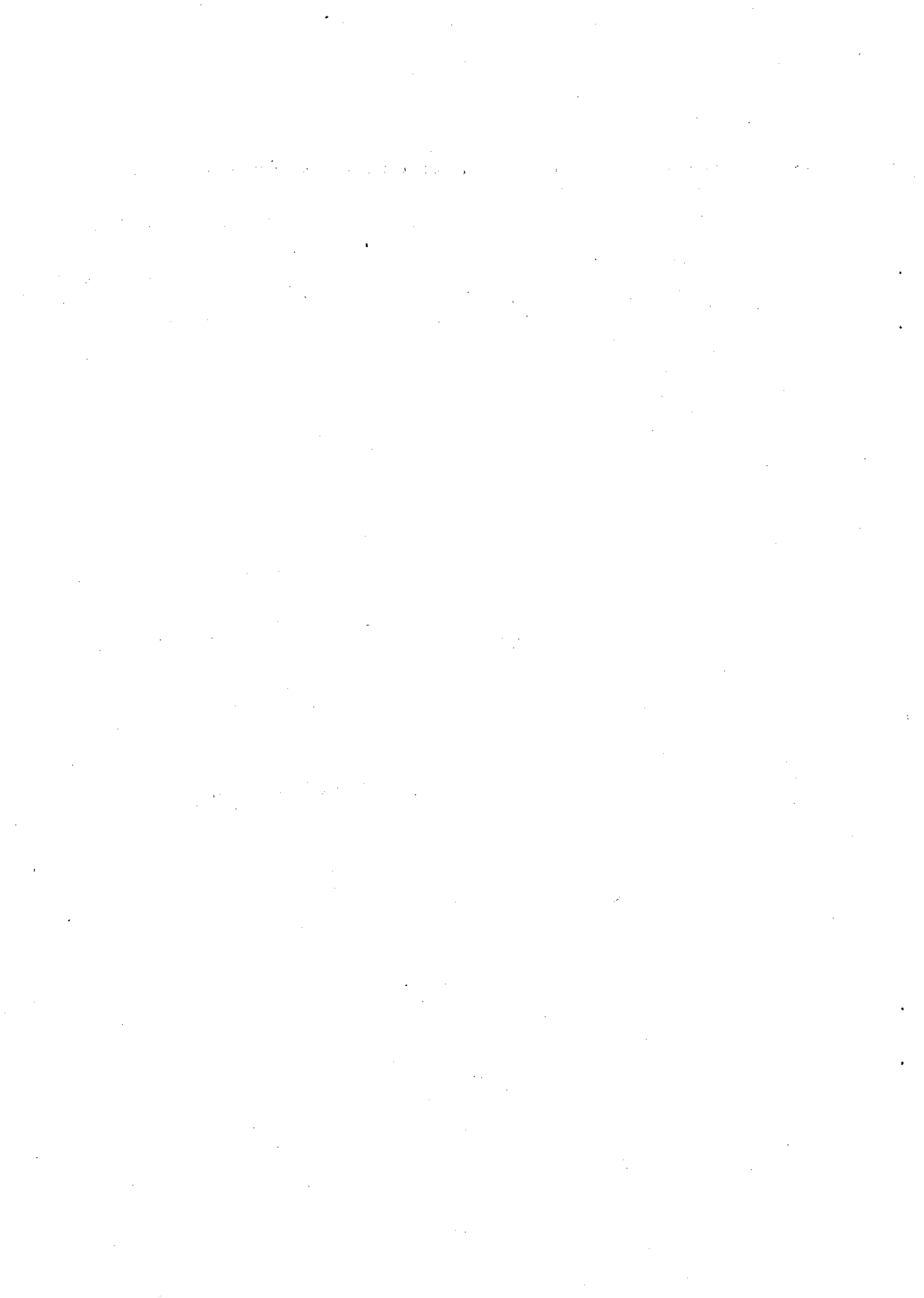
TUTKIMUSMENETELMÄ

Teollisuuden yritystilaston kehysperusjoukon muodostamiseen on käytetty Tilastokeskuksen yritysrekisteriä. (Yritysrekisteri 1982, Liikevaihtoverovelvolliset yritykset, YR 1985:4). Nyt julkaistavat tiedot kuvaavat vain yli 100 hengen yrityksiä. Tiedot on kerätty yritystilaston yleislomakkeella ja teollisuuden toimialalomakkeella. Hyväksytyjen vastausten tiedot on estimoitu kaikkia yli 100 hengen yrityksiä kuvaaviksi estimaateiksi käyttämällä suhde-estimointia. Korotusmuuttujana on käytetty kehysperusjoukon liikevaihtotietoa vuodelta 1982. Sivulla 9 on esitetty vuosia 1982-1984 koskevien tietojen peittävyys toimitiloittain liikevaihdolla mitattuna koko toimialasta sekä yli 100 hengen yrityksistä.

VUODEN 1984 ENNAKKOTILASTOSSA OLEVIENTEN YLI 100 HENGEN TEOLLISUUSYRITYSTEN PEITTÄVYYS-% LIIKEVAIHDOSTA

Toimiala	Yritysten lkm kehikossa		Tilastossa olevat yli 100 hengen yritykset lkm	Peittävyys	
	Koko toimialalla	Yli 100 hengen yrityksiä		koko toimialasta %	yli 100 h:n yrityksistä %
31 Elintarvikk., juomien ja tupakan valmistus	1 151	85	81	80,4	99,4
32 Tekst., vaatt., nahan ja nahkatuott. valm.	1 790	113	105	65,5	97,5
33 Puutavaran valmistus	2 483	57	50	63,5	96,1
34 Paperiteollisuustuott. valm., graaf. tuotanto	1 500	90	87	87,3	99,5
35 Kemiall., maaöljy-, kumi- ja muovituott. valm.	633	41	40	93,3	99,3
36 Savi-, lasi- ja kivi- tuotteiden valmistus	537	17	16	64,2	99,2
37 Metallien valmistus	99	10	8	93,3	99,1
38 Metall- ja konepaja- tuotteiden valmistus	4 484	161	151	77,7	99,0
39 Muu valmistus	427	9	8	42,1	89,8
30 Eritt. teollisuus	22	15	14	99,2	99,4
3 TEOLLISUUS	13 126	598	560	83,1	99,0
41 Sähkön tuotanto ja jakelu(1)	86	25	25	89,1	100,0

(1) Yritysrekisteri ei kata kokonaisuudessaan toimialaa 41. Tästä syystä yritystilaston otosta on täydennetty suurimmilla sähköntuotantoa harjoittavilla yrityksillä.



TAULUKOT (tietoja vuosilta 1982-1984)

TAULUKKO 1

TEOLLISUUDEN TULOKSEN MUODOSTUMINEN 1982-1984
(yli 100 hengen yritykset)

	1982		1983		1984	
	Mmk	%	Mmk	%	Mmk	%
LIIKEVAIHTO	140 106	100,0	157 516	100,0	181 636	100,0
- aineet ja tarv. (ml. varastojen muutos)	80 217	57,3	91 329	58,0	106 249	58,5
- palkat	24 645	17,6	26 164	16,6	28 515	15,7
- muut kulut	21 450	15,3	23 271	14,8	26 443	14,6
KÄYTTÖKATE	13 795	9,8	16 752	10,6	20 429	11,2
+ muut tuotot/ - kulut	+1 909	1,4	+3 092	2,0	+3 866	2,1
- korot	7 370	5,3	8 110	5,1	9 447	5,2
- verot	1 009	0,7	946	0,6	988	0,5
TULORAHOITUS	7 325	5,2	10 787	6,8	13 859	7,6
- poistot	5 405	3,9	7 129	4,5	8 520	4,7
NETTOTULOS	1 921	1,4	3 658	2,3	5 339	2,9
± aliarv. muutos	-694	0,5	-1 368	0,9	-1 490	0,8
± muiden varausten muutos	-1 055	0,8	-1 083	0,7	-2 210	1,2
± verojen rahasto- kirjaukset	+120	0,1	+88	0,1	+140	0,1
KIRJANPIDOLLINEN TULOS	291	0,2	1 295	0,8	1 779	1,0

TAULUKKO 2

TEOLLISUUDEN TASE 1982-1984
(yli 100 hengen yritykset)

	1982 Mmk	1983 Mmk	1984 Mmk
RAHOITUSOMAISSUUS	44 741	50 554	61 509
VAIHTO-OMAISSUUS (sis. varastovaraus)	39 426	41 647	43 994
KÄYTTÖOMAISSUUS	61 393	66 424	74 255
MUUT PITKÄAIKAISET SIJOITUKSET	112	105	108
ARVOSTUSERÄT	2 453	2 987	2 811
VASTAAVAA	148 126	161 716	182 677

	1982 Mmk	1983 Mmk	1984 Mmk
LYHYTAIKAINEN VIERAS PÄÄOMA	49 661	54 570	61 209
PITKÄAIKAINEN VIERAS PÄÄOMA	58 996	62 562	69 228
ARVOSTUSERÄT	14	25	13
VARASTOVARAUS	12 073	13 463	14 904
MUUT VARAUKSET	3 011	3 576	5 501
OMA PÄÄOMA	24 371	27 520	31 821
VASTATTAVAA	148 126	161 716	182 677

TAULUKKO 3
TABELL 3

TILASTOKESKUS
STATISTIKCENTRALEN

TEOLLISUUDEN YRITYSTILASTO 1984
FÖRETAGSSTATISTIKEN ÖVER INDUSTRIEN 1984

TUNNUSLUKUJA YLI 100 HENGEN YRITYKSISTÄ VUOSILTA 1982 - 1984
RELATIONSTAL OM FÖRETAG MED ÖVER 100 ANSTÄLLDA ÅREN 1982 - 1984

	31 ELINTARV., JUOMIEN JA TUOK. VALM. LIYSMEDELS- DRYCKESV.O. TOB., Y. TILLV	32 TEKST., VAAT, NAHAN JA N- TUOTT. VALM. TEXT., BEKL, LÄDER O. L- VARUTILLV.	33 PUUTAVARAN VALMISTUS TRÄVARU- TILLVERK- NING
KÄYTTÖKATE-% 1) DRIFTSBIDRAG I % 1)			
1982	6,7	7,8	7,6
1983	6,7	6,8	12,0
1984	6,7	5,9	14,2
TULORAHOITUS-% 2) INTERNFINANSIERING I % 2)			
1982	5,0	4,3	1,0
1983	5,1	3,6	5,2
1984	5,2	2,9	8,2
NETTOTULOS-% 3) NETTORESULTAT I % 3)			
1982	1,8	1,2	-1,4
1983	1,5	0,5	1,4
1984	2,0	0,0	3,1
VELKAANTUMISASTE 4) SKULDSÄTTNINGSDRAD 4)			
1982	2,6	2,0	3,5
1983	2,5	2,0	3,2
1984	2,4	2,3	2,9
QUICK RATIO 5)			
1982	0,8	0,8	0,5
1983	0,8	0,8	0,6
1984	0,8	0,8	0,6

1) Käyttökate-% = 100 x $\frac{\text{käyttökate} - (+ \text{alivarvostuksen muutos})}{\text{liikevaihto}}$

2) Tulorahoitus-% = 100 x $\frac{\text{käyttökate} - (- \text{muutos}) + (+ \text{alivarvostuksen}) - \text{korko-} - \text{muut} - \text{muut} + \text{korjatut} - \text{kulut} + \text{tuotot} - \text{kulut} - \text{verot}}{\text{liikevaihto}}$

3) Nettotulos-% = 100 x $\frac{\text{käyttökate} - (- \text{muutos}) + (+ \text{alivarvostuksen}) - \text{korko-} - \text{muut} - \text{muut} + \text{korjatut} - \text{poistot} - \text{kulut} + \text{tuotot} - \text{kulut} - \text{verot}}{\text{liikevaihto}}$

4) Velkaantumisaste = $\frac{\text{vieras pääoma} - \text{ennakkomaksut}}{\text{oma pääoma} + \text{varastovaraus} + \text{arvostuserät vastattavissa} + \text{varaukset}}$

5) Quick ratio = $\frac{\text{rahoitusomaisuus}}{\text{lyhytaikaiset velat} - \text{ennakkomaksut}}$

34 PAP. TEOLL.- TUOTT. VALM. GRAAF. TUOT. TILLV. AV PAPP. IND. P. GRAF. PROD.	35 KEM, MAAÖLJY- KUMI- JA MUO- VITUOTT. V. T. AV KEM.- O. PETR. PROD. G. O. PLASTV.	36 SAVI-, LASI- JA KIVI- TUOTT. VALM. LER-, GLAS- OCH STEN- PROD. TILLV.	37 METALLIEN VALMISTUS METALL- FRAM- STÄLLNING	38 METALLI- JA KONEPAJA- TUOTT. VALM. VERKSTADS- VARUTILL- VERKNING	39 MUU VALMISTUS ANNAN TILLVERK- NING	30 ERITTELEMÄ- TÖN TEOLLI- SUUS OSPECIFIC- RAD TILL- VERKNING	3 TEOLLISUUS YHTEENSÄ TILLVERK- NING SAM- MANLAGT	41 SÄHKÖN- TUOTANTO JA JAKELU ELFÖR- SÖRJNING
11,4	9,8	16,3	11,2	11,8	5,4	9,6	9,8	37,1
14,5	8,9	14,6	13,9	11,4	11,1	12,6	10,6	31,4
17,7	6,8	14,7	18,6	11,9	10,5	14,3	11,2	34,2
3,7	6,4	11,3	2,9	7,3	-0,3	4,5	5,2	20,0
8,1	6,3	13,1	6,3	8,4	7,2	7,4	6,8	19,2
10,6	4,5	9,4	12,5	9,1	6,9	10,0	7,6	21,7
-0,2	2,4	4,5	-1,8	3,1	-3,7	0,3	1,4	5,7
1,4	3,0	3,5	0,1	4,0	2,6	2,7	2,3	1,9
3,2	1,3	1,7	6,1	4,1	2,1	5,3	2,9	7,9
2,8	1,9	1,4	4,6	2,5	2,7	2,4	2,5	3,8
2,4	2,0	1,6	4,7	2,4	2,7	2,4	2,5	3,9
2,5	1,9	1,5	3,7	2,3	2,6	2,3	2,4	3,3
0,8	1,0	1,4	0,8	1,7	0,8	1,3	1,1	0,9
0,9	0,9	1,2	0,9	1,4	0,9	1,5	1,1	0,8
0,9	0,8	1,2	1,1	1,6	1,0	1,6	1,1	0,9

1) Driftsbidrag i % = 100 x $\frac{\text{driftsbidrag} - (+ \text{nedvärderingens ändring})}{\text{omsättning}}$

2) Internfinansiering i % = 100 x $\frac{\text{driftsbidrag} - (- \text{ändring}) - \text{kostn.} + \text{intäkter} - \text{kostn.} - \text{skatter}}{\text{omsättning}}$

3) Nettoresultat i % = 100 x $\frac{\text{driftsbidrag} - (+ \text{nedvärd.} - (- \text{ändring}) - \text{avskriv.} - \text{kostn.} + \text{intäkter} - \text{kostn.} - \text{skatter}}{\text{omsättning}}$

4) Skuldsättningsgrad = $\frac{\text{främmande kapital} - \text{förskottsbetalningar}}{\text{ eget kapital} + \text{lagerreserv} + \text{värderingsposter i passiva} + \text{reserveringar}}$

5) Quick ratio = $\frac{\text{finansieringstillgångar}}{\text{driftsmedel}}$

TAULUKKO 4
TABELL 4

TILASTOKESKUS
STATISTIKCENTRALEN

TEOLLISUUDEN YRITYSTILASTO 1984
FÖRETAGSSTATISTIKEN ÖVER INDUSTRIEN 1984

TIETOJA YLI 100 HENGEN YRITYKSISTÄ JA VERTAILUKELPOISIA TIETOJA VUOSILTA 1982 - 1983
UPPGIFTER OM FÖRETAG MED ÖVER 100 ANSTÄLLDA OCH JÄMFÖRBARA UPPGIFTER FÖR ÅREN 1982 - 1983

	31 ELINTARV., JUOMIEN JA TUPAK.VALM. LIVSMEDELS- DRYCKESV.O. TOB.V.TILLY	32 TEKST,VAAT, NAHAN JA N- TUOTT.VAALM. TEXT.,BEKL. LÄDER O. L- VARUTILLY.	33 PUUTAVARAN VALMISTUS TRÄVARU- TILLVERK- NING
TULOSLASKELMA RESULTATRÄKNING			
LIKEVAIHTO OMSÄTTNING			
1982 MMK	25774,91	6354,18	7775,08
1983 MMK	28369,63	6469,78	8876,06
1984 MMK	31296,51	7134,23	10044,25
MUUTOS - FÖRÄNDRING %	10,3 %	10,3 %	13,2 %
AINEET JA TARVIKKEET/TAVARAT (ILMAN LVV) MATERIAL OCH FÖRNÖDENHETER/VAROR (UTAN OMS)			
1982 MMK	19523,35	3095,26	4173,52
1983 MMK	21485,49	3246,27	4578,70
1984 MMK	22729,97	3601,46	5314,67
MUUTOS - FÖRÄNDRING %	5,8 %	10,9 %	16,1 %
PALKKAMENOT LÖNEUTGIFTER			
1982 MMK	2590,34	1832,38	1673,00
1983 MMK	2800,13	1854,68	1793,65
1984 MMK	3077,45	1972,56	1984,66
MUUTOS - FÖRÄNDRING %	9,9 %	6,4 %	10,6 %
LAKISÄÄTEISET, PAKOLLISET SOSIAALITURVAKULUT LAGSTADGADE, OBLIGATORISKA SOCIALSKYDDSKOSTNADER			
1982 MMK	554,57	380,50	359,01
1983 MMK	586,89	358,11	359,33
1984 MMK	644,23	385,10	409,88
MUUTOS - FÖRÄNDRING %	9,8 %	7,5 %	14,1 %
MUUT SOSIAALITURVAKULUT ÖVRIGA SOCIALSKYDDSKOSTNADER			
1982 MMK	69,55	31,07	11,24
1983 MMK	92,07	17,61	14,15
1984 MMK	88,41	24,80	13,75
MUUTOS - FÖRÄNDRING %	-4,0 %	40,8 %	-2,8 %
VESI, SÄHKÖ, LÄMPÖ, HÖYRY JA KAUPUNKIKAASU VATTEN, ELEKTRICITET, VÄRME, ÅNGA OCH STADSGAS			
1982 MMK	316,29	117,94	335,45
1983 MMK	345,48	112,26	355,45
1984 MMK	357,53	117,14	381,97
MUUTOS - FÖRÄNDRING %	3,5 %	4,3 %	7,5 %
VUOKRAT HYROR			
1982 MMK	166,83	76,01	68,79
1983 MMK	197,96	76,16	74,99
1984 MMK	226,36	79,62	88,02
MUUTOS - FÖRÄNDRING %	14,3 %	4,5 %	17,4 %
JULKISET MAKSUT OFFENTLIGA AVGIFTER			
1982 MMK	12,63	2,26	3,92
1983 MMK	15,29	2,98	3,42
1984 MMK	21,64	3,48	3,70
MUUTOS - FÖRÄNDRING %	41,5 %	16,7 %	8,1 %

34 PAP. TEOLL. - TUOTT. VALM. GRAAF. TUOT. TILLV. AV PAPP. IND. P. GRAF. PROD.	35 KEM, MAAÖLJY- KUMI- JA MUO- VITUOTT. V. T. AV KEM.- O. PETR. PROD. G. O. PLASTV.	36 SAVI-, LASI- JA KIVI- TUOTT. VALM. LER-, GLAS- OCH STEN- PROD. TILLV.	37 METALLIEN VALMISTUS METALL- FRAM- STÄLLNING	38 METALLI- JA KONEPAJA- TUOTT. VALM. VERKSTADS- VARUTILL- VERKNING	39 MUU VALMISTUS ANNAN TILLVERK- NING	30 ERITTELEMÄ- TÖN TEOLLI- SUUS OSPECIFICI- RAD TILL- VERKNING	3 TEOLLISUUS YHTEENSÄ TILLVERK- NING SAM- MANLAGT	41 SÄHKÖN TUOTANTO JA JAKELU ELFÖR- SÖRJNING
20993,38 23375,96 27363,38	24572,33 31496,94 39553,94	2681,42 2791,83 3115,07	7463,37 8149,90 9384,05	30414,41 33828,92 37295,28	436,36 473,98 511,53	13641,05 13683,21 15937,37	140106,48 157516,21 181635,61	8607,84 8834,66 9227,71
17,1 %	25,6 %	11,6 %	15,1 %	10,2 %	7,9 %	16,5 %	15,3 %	4,4 %
9869,76 10469,06 12508,53	18908,30 25314,22 32642,90	1127,38 1144,65 1267,84	3740,04 4007,85 4571,53	15343,13 16608,90 17726,85	197,71 218,03 215,89	7268,69 7141,31 8029,85	83247,16 94214,49 108609,49	4630,69 4672,84 4672,31
19,5 %	29,0 %	10,8 %	14,1 %	6,7 %	-1,0 %	12,4 %	15,3 %	-0,0 %
4903,44 5135,74 5662,63	1592,49 1787,71 2022,70	574,28 614,58 646,68	1512,34 1603,47 1708,59	6997,95 7644,17 8264,35	119,81 130,26 143,30	2848,50 2800,00 3031,58	24644,53 26164,40 28514,51	764,54 824,76 908,79
10,3 %	13,1 %	5,2 %	6,6 %	8,1 %	10,0 %	8,3 %	9,0 %	10,2 %
1039,22 1040,39 1180,54	361,37 347,58 425,12	132,02 135,18 144,88	320,35 329,77 356,41	1503,13 1455,77 1708,91	24,92 26,24 26,32	613,25 602,35 603,95	5288,35 5241,62 5885,35	163,99 171,59 189,24
13,5 %	22,3 %	7,2 %	8,1 %	17,4 %	0,3 %	0,3 %	12,3 %	10,3 %
150,18 239,95 207,44	150,15 193,27 153,28	4,18 2,31 2,88	139,54 145,33 144,95	170,13 286,61 221,19	1,44 1,32 0,98	32,42 37,72 41,41	759,92 1030,34 899,09	98,61 68,28 41,78
-13,5 %	-20,7 %	24,7 %	-0,3 %	-22,8 %	-25,5 %	9,8 %	-12,7 %	-38,8 %
843,00 796,92 961,89	300,60 288,93 325,21	102,97 106,08 105,04	426,06 368,19 433,74	931,12 1029,63 1117,63	7,45 7,59 8,80	531,14 508,83 578,45	3912,03 3919,35 4387,40	42,10 38,31 89,28
20,7 %	12,6 %	-1,0 %	17,8 %	8,5 %	15,9 %	13,7 %	11,9 %	133,0 %
194,18 212,88 241,46	246,57 305,43 218,95	32,67 40,23 46,46	74,16 79,44 85,74	326,07 411,77 472,70	5,82 5,90 5,73	108,85 110,74 126,52	1299,96 1515,50 1591,56	36,76 41,60 51,85
13,4 %	-28,3 %	15,5 %	7,9 %	14,8 %	-2,8 %	14,2 %	5,0 %	24,6 %
10,30 17,51 14,18	8,08 9,32 14,11	5,00 5,75 6,98	9,05 1,39 1,48	19,38 11,89 13,63	0,09 0,14 0,00	9,14 11,82 10,74	79,86 79,51 89,95	10,91 8,66 16,21
-19,0 %	51,4 %	21,5 %	7,1 %	14,6 %	-97,2 %	-9,1 %	13,1 %	87,1 %

TAULUKKO 4 (JATKUU)
TABELL 4 (FORTSÄTTER)

TILASTOKESKUS
STATISTIKCENTRALEN

TEOLLISUUDEN YRITYSTILASTO 1984
FÖRETAGSSTATISTIKEN ÖVER INDUSTRIEN 1984

TIETOJA YLI 100 HENGEN YRITYKSISTÄ JA VERTAILUKELPOISIA TIETOJA VUOSILTA 1982 - 1983
UPPGIFTER OM FÖRETAG MED ÖVER 100 ANSTÄLLDA OCH JÄMFÖRBARA UPPGIFTER FÖR ÅREN 1982 - 1983

	31 ELINTARV., JUOMIEN JA TUPAK.VALM. LIYSMEDELS- DRYCKESV.O. TOB.V.TILLV	32 TEKST,VAAT, NAHAN JA N- TUOTT.VALM. TEXT.,BEKL, LÄDER O. L- VARUTILLV.	33 PUUTAVARAN VALMISTUS TRÄVARU- TILLVERK- NING
TIETOLIIKENNEKULUT			
KOSTNADER FÖR POST- OCH TELEKOMMUNIKATIONER			
1982 MMK	58,38	26,53	25,73
1983 MMK	65,92	28,39	28,01
1984 MMK	81,10	33,19	37,73
MUUTOS - FÖRÄNDRING %	23,0 %	16,9 %	34,7 %
OMAISSUUDEN VAKUUTUSMAKSUT			
EGENDOMENS FÖRSÄKRINGSPREMIER			
1982 MMK	38,69	19,36	48,06
1983 MMK	42,72	21,20	52,71
1984 MMK	48,29	22,28	56,57
MUUTOS - FÖRÄNDRING %	13,0 %	5,1 %	7,3 %
MUUT LIIKEKULUT			
ÖVRIGA RÖRELSEKOSTNADER			
1982 MMK	1895,78	436,16	620,60
1983 MMK	2153,65	484,33	724,53
1984 MMK	2361,86	546,79	805,18
MUUTOS - FÖRÄNDRING %	9,7 %	12,9 %	11,1 %
TUKIPALKKIOT			
SUBVENTIONER			
1982 MMK	513,93	0,83	2,91
1983 MMK	538,23	2,27	1,41
1984 MMK	458,92	0,75	1,86
MUUTOS - FÖRÄNDRING %	-14,7 %	-66,7 %	32,1 %
OMAAAN KÄYTTÖÖN VALMISTETTU KÄYTTÖOMAISSUUS			
FÖR EGET BRUK TILLVERKADE ANLÄGGNINGSTILLGÅNGAR			
1982 MMK	19,79	5,05	125,12
1983 MMK	31,93	10,05	121,49
1984 MMK	38,49	2,33	138,38
MUUTOS - FÖRÄNDRING %	20,6 %	-76,8 %	13,9 %
ALIARVOSTAMATTOMIEN VARASTOJEN MUUTOS 1)			
FÖRÄNDRING AV ICKE-NEDVÄRDERADE LAGER 1)			
1982 MMK	652,92	155,59	9,73
1983 MMK	746,11	163,08	47,63
1984 MMK	-73,06	72,45	333,04
VAIHTO-OMAISSUUDEN ALIARVOSTUKSEN MUUTOS 2)			
FÖRÄNDRING AV OMSÄTTNINGSTILLGÅNGARNAS NEDVÄRDERING 2)			
1982 MMK	-251,16	-20,98	77,05
1983 MMK	-151,69	53,90	5,68
1984 MMK	-139,32	68,27	-159,84
TUTKIMUS- JA KEHITTÄMISTOIMINNAN YMS. AKTIVOIDUT MENOT			
FORSKNINGS- OCH UTVECKLINGSVERKSAMHETENS O.DYL. AKT. UTGIFTER			
1982 MMK	0,53	-	-
1983 MMK	0,31	-	0,22
1984 MMK	0,02	-	0,81
MUUTOS - FÖRÄNDRING %	-93,7 %	- %	260,3 %

1) LISÄYS +, VÄHENNYS -
1) ÖKNING +, MINSKNING -

2) LISÄYS -, VÄHENNYS +
2) ÖKNING -, MINSKNING +

34	35	36	37	38	39	30	3	41
PAP. TEOLL. - TUOTT. VALM, GRAAF. TUOT. TILLV. AV PAPP. IND. P, GRAF. PROD.	KEM, MAAÖLJY- KUMI-JA MUO- VITUOTT. V. T. AV KEM.- O. PETR. PROD, G.O. PLASTV.	SAVI-, LASI- JA KIVI- TUOTT. VALM. LER-, GLAS- OCH STEN- PROD. TILLV.	METALLIEN VALMISTUS METALL- FRAM- STÄLLNING	METALLI- JA KONEPAJA- TUOTT. VALM. VERKSTADS- VARUTILL- VERKNING	MUU VALMISTUS ANNAN TILLVERK- NING	ERITTELEMÄ- TÖN TEOLLI- SUUS OSPECIFICI- RAD TILL- VERKNING	TEOLLISUUS YHTEENSÄ TILLVERK- NING SAM- MANLAGT	SÄHKÖN TUOTANTO JA JAKELU ELFÖR- SÖRJNING
98,81 111,33 129,75	38,84 43,66 57,07	13,37 15,53 18,73	18,96 20,24 24,26	128,23 149,64 182,84	3,28 3,52 3,88	44,33 49,01 62,20	456,47 515,26 630,74	16,87 18,93 23,73
16,5 %	30,7 %	20,6 %	19,8 %	22,2 %	10,3 %	26,9 %	22,4 %	25,4 %
97,56 98,63 113,36	68,66 75,06 77,79	9,13 9,05 11,04	23,11 23,12 27,96	89,16 115,45 111,49	0,96 1,28 1,93	55,00 57,78 70,96	449,69 497,01 541,68	66,40 70,08 66,53
14,9 %	3,6 %	21,9 %	21,0 %	-3,4 %	50,9 %	22,8 %	9,0 %	-5,1 %
2160,17 2312,41 2778,33	1272,98 1600,68 1846,04	371,30 398,40 440,99	661,12 616,97 672,24	2794,03 3326,32 3756,31	58,71 43,17 53,99	881,74 1165,47 1306,67	11152,61 12825,94 14568,41	1062,70 1244,65 1007,02
20,1 %	15,3 %	10,7 %	9,0 %	12,9 %	25,1 %	12,1 %	13,6 %	-19,1 %
34,12 34,73 30,73	2,47 2,13 4,70	3,73 4,89 7,04	13,94 17,21 13,74	48,70 41,65 38,63	0,14 0,06 -	19,09 17,62 15,99	639,87 660,19 572,37	- 0,33 -
-11,5 %	120,8 %	44,0 %	-20,1 %	-7,2 %	-100,0 %	-9,2 %	-13,3 %	-100,0 %
407,71 521,61 237,89	93,10 95,98 94,04	31,27 41,80 41,31	92,90 113,57 153,51	261,30 363,21 431,40	0,11 0,11 0,40	228,00 350,72 369,47	1264,35 1650,47 1507,22	795,92 807,94 648,38
-54,4 %	-2,0 %	-1,2 %	35,2 %	18,8 %	273,1 %	5,3 %	-8,7 %	-19,7 %
310,92 -113,40 1014,97	681,44 1157,92 808,75	91,78 41,19 -14,12	188,58 46,62 222,27	1113,67 627,28 172,26	7,37 15,75 2,78	-182,21 152,92 -178,55	3029,77 2885,11 2360,78	686,75 294,80 349,08
24,63 -69,43 -272,17	-378,17 -594,56 -37,53	-25,19 -18,18 21,29	103,67 16,68 -439,13	-347,94 -427,65 -209,01	4,43 3,18 3,68	119,34 -186,15 -326,42	-694,33 -1368,22 -1490,18	-3,59 44,23 -101,00
4,60 0,87 0,93	1,34 2,13 1,11	- - -	- - -	38,16 39,93 68,28	- - -	- - -	44,64 43,47 71,15	- - -
6,9 %	-47,7 %	- %	- %	71,0 %	- %	- %	63,7 %	- %

TAULUKKO 4 (JATKUU)
TABELL 4 (FORTSÄTTER)

TILASTOKESKUS
STATISTIKCENTRALEN

TEOLLISUUDEN YRITYSTILASTO 1984
FÖRETAGSSTATISTIKEN ÖVER INDUSTRIEN 1984

TIETOJA YLI 100 HENGEN YRITYKSIÄ JA VERTAILUKELPOISIA TIETOJA VUOSILTA 1982 - 1983
UPPGIFTER OM FÖRETAG MED ÖVER 100 ANSTÄLLDA OCH JÄMFÖRBARA UPPGIFTER FÖR ÅREN 1982 - 1983

	31 ELINTARV., JUOMIEN JA TUPAK.VALM. LIVSMEDELS- DRYCKESV.O. TOB.V.TILLV	32 TEKST,VAAT. NAHAN JA N- TUOTT.VALM. TEXT.,BEKL, LÄDER O. L- VARUTILLV.	33 PUUTAVARAN VALMISTUS TRÄVARU- TILLVERK- NING
KÄYTTÖKATE 1) DRIFTSBIDRAG 1)			
1982 MMK	1484,48	477,22	670,58
1983 MMK	1748,92	497,06	1067,55
1984 MMK	1944,71	491,62	1262,36
MUUTOS - FÖRÄNDRING %	11,2 %	-1,1 %	18,2 %
POISTOT AVSKRIVNINGAR			
1982 MMK	813,53	198,44	189,61
1983 MMK	1040,84	197,10	332,81
1984 MMK	1015,45	208,40	512,78
MUUTOS - FÖRÄNDRING %	-2,4 %	5,7 %	54,1 %
LIIKEVOITTO/-TAPPIO RÖRELSEVINST/-FÖRLUST			
1982 MMK	670,95	278,78	480,97
1983 MMK	708,08	299,96	734,74
1984 MMK	929,27	283,23	749,57
MUUT TUOTOT ÖVRIGA INTÄKTER			
KOROT RÄNTOR			
1982 MMK	194,02	39,28	52,14
1983 MMK	224,88	47,19	60,87
1984 MMK	286,81	64,85	82,04
MUUTOS - FÖRÄNDRING %	27,5 %	37,4 %	34,8 %
OSINGOT JA OSUUSKOROT DIVIDENDER OCH ANDELSRÄNTOR			
1982 MMK	10,51	12,22	21,64
1983 MMK	16,23	14,41	22,93
1984 MMK	18,13	15,21	36,51
MUUTOS - FÖRÄNDRING %	11,7 %	5,6 %	59,3 %
YUOKRAT HYROR			
1982 MMK	49,40	37,16	25,12
1983 MMK	57,84	42,27	20,73
1984 MMK	65,93	43,10	20,85
MUUTOS - FÖRÄNDRING %	14,0 %	2,0 %	0,6 %
MUUT TUOTOT (EI VERONPAL.) ÖVRIGA INTÄKTER (EJ SKATTEÅTERBÄRING)			
1982 MMK	154,71	44,99	125,22
1983 MMK	221,32	77,74	60,88
1984 MMK	289,98	91,88	76,94
MUUTOS - FÖRÄNDRING %	31,0 %	18,2 %	26,4 %
MUUT TUOTOT YHTEENSÄ ÖVRIGA INTÄKTER SAMMANLAGT			
1982 MMK	408,63	133,64	224,13
1983 MMK	520,27	181,61	165,41
1984 MMK	660,85	215,04	216,34
MUUTOS - FÖRÄNDRING %	27,0 %	18,4 %	30,8 %

1) SIS. VAIHTO-OMAISSUUDEN ALIARVOSTUKSEN MUUTOKSEN
1) INKL. FÖRÄNDRING AV OMSÄTTNINGSTILLGÅNGARNAS NEDVÄRDERING

34 PAP.TEOLL.- TUOTT.VALM, GRAAF.TUOT. TILLV. AV PAPP.IND.P, GRAF. PROD.	35 KEM,MAAÖLJY- KUMI-JA MUO- VITUOTT.V. T. AV KEM.- O.PETR.PROD, G.O.PLASTYV.	36 SAVI-,LASI- JA KIVI- TUOTT.VALM. LER-,GLAS- OCH STEN- PROD.TILLV.	37 METALLIEN VALMISTUS METALL- FRAM- STÄLLNING	38 METALLI- JA KONEPAJA- TUOTT.VALM. VERKSTADS- VARUTILL- VERKNING	39 MUU VALMISTUS ANNAN TILLVERK- NING	30 ERITTELEMÄ- TÖN TEOLLI- SUUS OSPECIFIC- RAD TILL- VERKNING	3 TEOLLISUUS YHTEENSÄ TILLVERK- NING SAM- MANLAGT	41 SÄHKÖN TUOTANTO JA JAKELU ELFÖR- SÖRJNING
2408,73 3315,52 4577,63	2024,46 2194,67 2641,85	410,70 389,76 479,07	937,71 1148,21 1307,53	3225,94 3433,19 4220,94	28,20 55,63 57,54	1432,18 1533,27 1955,53	13100,21 15383,79 18938,77	3193,33 2822,25 3057,42
38,1 %	20,4 %	22,9 %	13,9 %	22,9 %	3,4 %	27,5 %	23,1 %	8,3 %
812,00 1567,75 2019,58	986,96 1045,24 1266,24	181,04 269,02 238,70	348,76 505,57 606,60	1279,65 1497,65 1874,24	14,78 21,44 24,71	579,81 651,71 753,03	5404,56 7129,13 8519,74	1232,82 1530,97 1272,64
28,8 %	21,1 %	-11,3 %	20,0 %	25,1 %	15,3 %	15,5 %	19,5 %	-16,9 %
1596,73 1747,78 2558,05	1037,50 1149,44 1375,61	229,66 120,74 240,36	588,95 642,64 700,93	1946,29 1935,54 2346,70	13,43 34,19 32,83	852,37 881,56 1202,49	7695,64 8254,66 10419,03	1960,52 1291,27 1784,78
190,41 305,40 458,47	144,33 156,66 336,89	36,67 46,85 49,82	53,81 82,36 157,98	976,46 1164,38 1528,98	3,44 4,57 5,54	270,60 340,90 490,02	1961,17 2434,07 3461,40	133,50 171,17 193,42
50,1 %	115,1 %	6,4 %	91,8 %	31,3 %	21,1 %	43,7 %	42,2 %	13,0 %
19,77 23,04 26,25	11,08 17,09 23,69	7,68 10,08 13,01	0,76 0,55 9,39	51,72 85,54 114,85	0,29 1,53 2,32	28,87 17,30 22,62	164,55 208,69 281,99	1,25 1,25 0,83
13,9 %	38,6 %	29,1 %	1613,5 %	34,3 %	52,2 %	30,8 %	35,1 %	-33,3 %
75,34 81,73 94,25	19,19 21,64 24,26	1,43 2,29 2,54	18,32 19,85 21,39	87,54 95,06 100,41	0,74 0,72 1,30	37,35 42,81 46,62	351,59 384,94 420,64	24,20 25,98 26,98
15,3 %	12,1 %	10,9 %	7,7 %	5,6 %	80,9 %	8,9 %	9,3 %	3,8 %
222,02 586,60 283,45	407,06 324,90 711,04	45,56 63,02 12,11	40,82 76,60 40,57	572,14 568,44 800,36	3,17 9,99 10,14	144,24 201,53 361,93	1759,93 2191,02 2678,41	122,95 149,79 220,84
-51,7 %	118,9 %	-80,8 %	-47,0 %	41,0 %	1,6 %	79,6 %	22,3 %	47,4 %
507,54 996,77 862,42	581,67 520,29 1095,89	91,34 122,24 77,49	113,71 179,36 229,33	1687,86 1913,41 2544,60	7,64 16,80 19,31	481,06 602,54 921,18	4237,23 5218,72 6842,46	281,90 348,19 442,07
-13,5 %	110,6 %	-36,6 %	27,9 %	33,0 %	14,9 %	52,9 %	31,1 %	27,0 %

TAULUKKO 4 (JATKUU)
TABELL 4 (FORTSÄTTER)

TILASTOKESKUS
STATISTIKCENTRALEN

TEOLLISUUDEN YRITYSTILASTO 1984
FÖRETAGSSTATISTIKEN ÖVER INDUSTRIEN 1984

TIETOJA YLI 100 HENGEN YRITYKSISTÄ JA VERTAILUKELPOISIA TIETOJA VUOSILTA 1982 - 1983
UPPGIFTER OM FÖRETAG MED ÖVER 100 ANSTÄLLDA OCH JÄMFÖRBARA UPPGIFTER FÖR ÅREN 1982 - 1983

	31 ELINTARV., JUOMIEN JA TUPAK.VALM. LIVSMEDELS- DRYCKESV.O. TOB.V.TILLV	32 TEKST,VAAT, NAHAN JA N- TUOTT.VALM. TEXT.,BEKL, LÄDER O. L- VARUTILLV.	33 PUUTAVARAN VALMISTUS TRÄVARU- TILLVERK- NING
MUUT KULUT			
ÖVRIGA KOSTNADER			
1982 MMK	121,80	39,91	80,93
1983 MMK	68,62	54,34	110,83
1984 MMK	79,01	42,70	96,50
MUUTOS - FÖRÄNDRING %	15,1 %	-21,4 %	-12,9 %
VARAUSTEN MUUTOS			
FÖRÄNDRING AV RESERVERINGAR			
1982 MMK	-121,63	-63,28	-59,63
1983 MMK	-123,24	-91,00	-64,80
1984 MMK	-270,90	-82,81	-54,67
KOROT			
RÄNTOR			
1982 MMK	634,90	259,53	617,70
1983 MMK	775,24	282,68	611,96
1984 MMK	907,13	340,42	692,25
MUUTOS - FÖRÄNDRING %	17,0 %	20,4 %	13,1 %
VÄLITTÖMÄT VEROT/VERONPALAUTUKSET			
DIREKTA SKATTER/SKATTEÅTERBÄRING			
1982 MMK	103,84	56,33	31,77
1983 MMK	113,19	41,15	36,84
1984 MMK	122,25	32,38	18,86
MUUTOS - FÖRÄNDRING %	8,0 %	-21,3 %	-48,8 %
TILIKAUDEN VOITTO/TAPPIO 1)			
RÄKENSKAPSPERIODENS VINST/FÖRLUST 1)			
1982 MMK	97,41	-6,63	-84,93
1983 MMK	148,06	12,40	75,72
1984 MMK	210,83	-0,04	103,63

1) SEKÄ TILIKAUDEN YLIJÄÄMÄ/ALIJÄÄMÄ
1) SAMT RÄKENSKAPSPERIODENS ÖVERSKOTT/UNDERSKOTT

34 PAP. TEOLL.- TUOTT. VALM, GRAAF. TUOT. TILLV. AV PAPP. IND. P, GRAF. PROD.	35 KEM. MAAÖLJY- KUMI-JA MUO- VITUOTT. V. T. AV KEM.- O. PETR. PROD, G.O. PLASTV.	36 SAVI-, LASI- JA KIVI- TUOTT. VALM. LER-, GLAS- OCH STEN- PROD. TILLV.	37 METALLIEN VALMISTUS METALL- FRAM- STÄLLNING	38 METALLI- JA KONEPAJA- TUOTT. VALM. VERKSTADS- VARUTILL- VERKNING	39 MUU VALMISTUS ANNAN TILLVERK- NING	30 ERITTELEMÄ- TÖN TEOLLI- SUUS OSPECIFIC- RAD TILL- VERKNING	3 TEOLLISUUS YHTEENSÄ TILLVERK- NING SAM- MANLAGT	41 SÄHKÖN TUOTANTO JA JAKELU ELFÖR- SÖRJNING
295,51 551,25 656,27	449,94 293,78 718,77	97,48 36,55 86,20	151,19 166,32 106,09	872,97 570,09 744,95	5,74 5,42 3,60	213,21 269,56 442,68	2328,68 2126,76 2976,77	562,39 318,14 423,82
19,1 %	144,7 %	135,8 %	-36,2 %	30,7 %	-33,6 %	64,2 %	40,0 %	33,2 %
-128,27 -150,10 -405,87	-92,50 -170,52 -345,02	-49,00 -31,44 -34,55	15,25 -6,61 -25,25	-471,77 -393,60 -698,48	-2,24 -2,88 -13,63	-81,43 -49,21 -278,79	-1054,51 -1083,39 -2209,96	-425,50 -222,80 -499,84
1668,32 1807,80 2000,03	721,03 773,42 967,45	91,81 94,60 121,84	545,84 591,00 666,10	1891,25 2163,02 2615,43	23,81 27,72 31,22	915,57 982,96 1105,39	7369,76 8110,40 9447,26	1048,13 963,02 1059,03
10,6 %	25,1 %	28,8 %	12,7 %	20,9 %	12,6 %	12,5 %	16,5 %	10,0 %
136,30 130,57 122,61	187,08 207,72 228,12	34,01 32,29 33,57	36,18 39,43 19,02	253,10 199,55 212,19	1,55 1,50 0,76	48,65 55,64 58,25	888,81 857,88 848,01	148,30 142,76 115,73
-6,1 %	9,8 %	4,0 %	-51,8 %	6,3 %	-49,1 %	4,7 %	-1,1 %	-18,9 %
-124,13 104,82 235,69	168,63 224,29 212,14	48,70 48,11 41,68	-15,31 18,65 113,79	145,07 522,69 620,25	-12,27 13,48 2,93	74,57 126,74 238,55	291,12 1294,96 1779,46	58,10 -7,26 128,43

TAULUKKO 5
TABELL 5

TILASTOKESKUS
STATISTIKCENTRALEN

TEOLLISUUDEN YRITYSTILASTO 1984
FÖRETAGSSTATISTIKEN ÖVER INDUSTRIEN 1984

TIETOJA YLI 100 HENGEN YRITYKSIÄ JA VERTAILUKELPOISIA TIETOJA VUOSILTA 1982 - 1983
UPPGIFTER OM FÖRETAG MED ÖVER 100 ANSTÄLLDA OCH JÄMFÖRBARA UPPGIFTER FÖR ÅREN 1982 - 1983

	31 ELINTARV., JUOMIEN JA TUUPAK.VALM. LIVSMEDELS- DRYCKESV.O. TOB.V.TILLV	32 TEKSTI,VAAT, NAHAN JA N- TUOTT.VALM. TEXT.,BEKL, LÄDER O. L- VARUTILLV.	33 PUUTAVARAN VALMISTUS TRÄVARU- TILLVERK- NING
TASE			
BALANS			
VASTAAVAA			
AKTIVA			
RAHOITUSOMAISUUS			
FINANSIERINGSTILLGÄNGAR			
KÄTEISRAHA			
KONTANTER			
1982 MMK	8,16	3,11	3,32
1983 MMK	6,33	11,04	3,30
1984 MMK	13,79	8,79	3,62
MUUTOS - FÖRÄNDRING %	117,8 %	-20,4 %	9,7 %
SHEKKI- JA POSTISIIRTOTILIT			
CHECKRÄKNINGAR OCH POSTGIRO			
1982 MMK	269,45	100,21	118,22
1983 MMK	269,08	104,09	130,49
1984 MMK	294,78	147,69	165,59
MUUTOS - FÖRÄNDRING %	9,6 %	41,9 %	26,9 %
TALLETUKSET			
DEPOSITIONER			
1982 MMK	185,76	72,78	78,41
1983 MMK	338,33	88,21	114,45
1984 MMK	348,97	161,31	130,74
MUUTOS - FÖRÄNDRING %	3,1 %	82,9 %	14,2 %
MYYNTISAAMISET			
FÖRSÄLJNINGSFÖRDRINGAR			
1982 MMK	3428,69	1294,46	1037,58
1983 MMK	3638,95	1220,91	1253,41
1984 MMK	4203,22	1303,29	1499,99
MUUTOS - FÖRÄNDRING %	15,5 %	6,7 %	19,7 %
LAINASAAMISET			
LÄNEFÖRDRINGAR			
1982 MMK	906,67	133,97	340,03
1983 MMK	1154,99	187,26	327,16
1984 MMK	1099,80	187,25	324,96
MUUTOS - FÖRÄNDRING %	-4,8 %	-0,0 %	-0,7 %
ENNAKKOMAKSUT			
FÖRSKOTTSBETALNINGAR			
1982 MMK	100,65	17,68	221,92
1983 MMK	47,26	16,86	251,67
1984 MMK	64,06	21,47	349,35
MUUTOS - FÖRÄNDRING %	35,5 %	27,4 %	38,8 %
SIIRTOSAAMISET			
RESULTATREGLERINGAR			
1982 MMK	435,14	96,74	115,52
1983 MMK	476,73	118,86	114,30
1984 MMK	436,77	136,55	185,14
MUUTOS - FÖRÄNDRING %	-8,4 %	14,9 %	62,0 %
MUUT RAHOITUSVARAT			
ÖVRIGA FINANSIERINGSTILLGÄNGAR			
1982 MMK	254,80	46,07	65,15
1983 MMK	230,79	50,70	75,20
1984 MMK	314,88	73,08	97,46
MUUTOS - FÖRÄNDRING %	36,4 %	44,1 %	29,6 %
RAHOITUSOMAISUUS YHTEENSÄ			
FINANSIERINGSTILLGÄNGAR SAMMANLAGT			
1982 MMK	5589,33	1765,03	1980,14
1983 MMK	6162,46	1797,94	2270,00
1984 MMK	6776,27	2039,44	2756,86
MUUTOS - FÖRÄNDRING %	10,0 %	13,4 %	21,4 %

34 PAP. TEOLL.- TUOTT. VALM. GRAAF. TUOT. TILLV. AV PAPP. IND. P. GRAF. PROD.	35 KEM. MAAÖLJY- KUMI-JA MUO- VITUOTT. V. T. AV KEM.- O. PETR. PROD. G. O. PLASTV.	36 SAVI-, LASI- JA KIVI- TUOTT. VALM. LER-, GLAS- OCH STEN- PROD. TILLV.	37 METALLIEN VALMISTUS METALL- FRAM- STÄLLNING	38 METALLI- JA KONEPAJA- TUOTT. VALM. VERKSTADS- VARUTILL- VERKNING	39 MUU VALMISTUS ANNAN TILLVERK- NING	30 ERITTELEMÄ- TÖN TEOLLI- SUUS OSPECIFICI- RAD TILL- VERKNING	3 TEOLLISUUS YHTEENSA TILLVERK- NING SAM- MANLAGT	41 SÄHKÖN TUOTANTO JA JAKELU ELFÖR- SÖRJNING
3,56 4,73 5,52 16,6 %	5,91 2,78 6,06 117,9 %	0,41 0,44 0,92 112,2 %	0,98 1,97 1,09 -44,5 %	10,46 9,35 10,41 11,3 %	0,22 0,21 0,22 8,3 %	7,26 4,18 8,83 111,2 %	43,40 44,33 59,25 33,7 %	0,96 1,02 0,86 -16,2 %
226,13 282,01 383,29 35,9 %	113,04 143,14 229,01 60,0 %	40,62 31,58 20,98 -33,6 %	5,37 8,34 71,39 756,2 %	648,96 935,41 1046,07 11,8 %	10,05 8,23 10,70 29,9 %	160,88 187,85 218,39 16,3 %	1692,93 2100,22 2587,89 23,2 %	150,58 136,56 259,83 90,3 %
427,05 939,03 818,18 -12,9 %	244,04 445,68 708,36 58,9 %	42,71 61,08 37,71 -38,3 %	139,82 223,74 739,84 230,7 %	1423,37 1633,43 2810,37 72,1 %	10,27 11,13 22,72 104,1 %	566,24 502,23 1163,24 131,6 %	3190,45 4357,32 6941,44 59,3 %	179,07 288,78 295,89 2,5 %
2392,06 2779,61 3205,01 15,3 %	2628,12 3862,85 3648,45 -5,6 %	389,54 374,77 450,67 20,3 %	1404,44 1690,55 1807,30 6,9 %	5771,25 7074,11 7902,32 11,7 %	111,02 104,30 135,12 29,5 %	2059,73 2122,32 2285,40 7,7 %	20516,90 24121,78 26440,77 9,6 %	981,50 1084,14 1194,30 10,2 %
1018,01 1818,28 1847,41 1,6 %	255,12 326,67 622,38 90,5 %	223,22 207,64 302,74 45,8 %	659,31 679,64 722,27 6,3 %	6848,06 6337,22 8728,49 37,7 %	22,72 40,90 25,60 -37,4 %	2657,84 3352,97 4901,69 46,2 %	13064,96 14432,73 18762,59 30,0 %	842,79 689,19 837,04 21,5 %
464,83 457,92 655,80 43,2 %	21,10 18,57 40,73 119,4 %	68,91 92,34 46,87 -49,2 %	36,15 30,83 29,76 -3,5 %	622,41 425,55 408,84 -3,9 %	0,26 1,31 1,02 -22,5 %	202,22 210,79 365,48 73,4 %	1756,13 1553,11 1983,38 27,7 %	12,39 6,28 16,03 155,2 %
292,28 322,53 415,55 28,8 %	261,32 201,68 236,92 17,5 %	39,18 47,01 61,63 31,1 %	63,51 67,34 90,56 34,5 %	595,74 709,53 797,66 12,4 %	19,19 21,99 26,44 20,3 %	217,04 207,56 268,50 29,4 %	2135,67 2287,55 2655,74 16,1 %	294,77 278,91 315,39 13,1 %
319,46 357,94 456,53 27,5 %	319,85 209,89 276,59 31,8 %	169,74 107,62 159,10 47,8 %	15,73 9,37 7,88 -15,9 %	1105,52 466,69 554,35 18,8 %	5,88 8,03 10,65 32,7 %	38,60 140,41 127,61 -9,1 %	2340,81 1656,65 2078,14 25,4 %	241,01 282,52 205,04 -27,4 %
5143,40 6962,05 7787,29 11,9 %	3848,52 5211,27 5768,50 10,7 %	974,35 922,48 1080,62 17,1 %	2325,31 2711,78 3470,10 28,0 %	17025,77 17591,30 22258,50 26,5 %	179,59 196,11 232,48 18,5 %	5909,81 6728,30 9339,15 38,8 %	44741,25 50553,69 61509,21 21,7 %	2703,08 2767,40 3124,38 12,9 %

TAULUKKO 5 (JATKUU)
TABELL 5 (FORTSÄTTER)

TILASTOKESKUS
STATISTIKCENTRALEN

TEOLLISUUDEN YRITYSTILASTO 1984
FÖRETAGSSTATISTIKEN ÖVER INDUSTRIEN 1984

TIETOJA YLI 100 HENGEN YRITYKSISTÄ JA VERTAILUKELPOISIA TIETOJA VUOSILTA 1982 - 1983
UPPGIFTER OM FÖRETAG MED ÖVER 100 ANSTÄLLDA OCH JÄMFÖRBARA UPPGIFTER FÖR ÅREN 1982 - 1983

	31 ELINTARY., JUOMIEN JA TUPAK.VALM. LIVSMEDELS- DRYCKESV.O. TOB.V.TILLV	32 TEKST,VAAT, NAHAN JA N- TUOTT.VALM. TEXT.,BEKL, LÄDER O. L- VARUTILLV.	33 PUUTAVARAN VALMISTUS TRÄVARU- TILLVERK- NING
VAIHTO-OMAISUUS YHTEENSÄ (KIRJANPITOARVO)			
OMSÄTTNINGSTILLGÅNGAR SAMMANLAGT (BOKFÖRINGSVÄRDE)			
1982 MMK	2714,34	1314,54	2133,34
1983 MMK	3344,99	1471,73	2094,08
1984 MMK	3122,77	1592,20	2273,01
MUUTOS - FÖRÄNDRING %	-6,6 %	8,2 %	8,5 %
KÄYTTÖOMAISUUS JA MUUT PITKÄVAIKUTTEISET MENOT			
ANLÄGGNINGSTILLGÅNGAR OCH ÖVRIGA UTGIFTER MED LÅNG VERKNINGSTID			
KESKENERÄISET OMAT TYÖT			
HALVFÄRDIGA EGNA ARBETEN			
1982 MMK	150,77	14,61	154,11
1983 MMK	65,36	15,09	100,29
1984 MMK	104,74	3,96	187,30
MUUTOS - FÖRÄNDRING %	60,3 %	-73,8 %	86,8 %
TONTIT, MAA- JA VESIALUEET			
TOMTER, JORD- OCH VATTENOMRÅDEN			
1982 MMK	304,62	177,09	495,42
1983 MMK	373,97	174,67	588,58
1984 MMK	377,75	180,31	627,70
MUUTOS - FÖRÄNDRING %	1,0 %	3,2 %	6,6 %
ASUINRAKENNUKSET			
BOSTADSBYGGNADER			
1982 MMK	23,64	27,69	30,74
1983 MMK	28,98	30,51	28,27
1984 MMK	25,69	34,23	30,12
MUUTOS - FÖRÄNDRING %	-11,4 %	12,2 %	6,5 %
MUUT TALONRAKENNUKSET			
ÖVRIGA HUSBYGGNADER			
1982 MMK	2079,67	644,29	1187,01
1983 MMK	2418,71	715,91	1251,45
1984 MMK	2419,56	827,12	1202,42
MUUTOS - FÖRÄNDRING %	0,0 %	15,5 %	-3,9 %
MAA- JA VESIRAKENNUKSET			
JORD- OCH VATTENBYGGNADER			
1982 MMK	27,94	0,65	18,44
1983 MMK	26,12	0,61	10,83
1984 MMK	21,97	0,65	13,41
MUUTOS - FÖRÄNDRING %	-15,9 %	6,1 %	23,9 %
KONEET, KALUSTO JA KULJETUSVÄLINEET			
MASKINER, INVENTARIER OCH TRANSPORTMEDEL			
1982 MMK	1630,71	529,88	2016,33
1983 MMK	1764,00	637,72	2130,48
1984 MMK	1842,60	721,55	2205,84
MUUTOS - FÖRÄNDRING %	4,5 %	13,1 %	3,5 %
MUUT AINEELLISET HYÖDYKKEET			
ÖVRIGA MATERIELLA TILLGÅNGAR			
1982 MMK	18,69	12,19	54,10
1983 MMK	32,12	6,92	56,87
1984 MMK	36,42	6,77	67,71
MUUTOS - FÖRÄNDRING %	13,4 %	-2,1 %	19,1 %

34 PAP. TEOLL.- TUOTT. VALM, GRAAF. TUOT. TILLV. AV PAPP. IND. P, GRAF. PROD.	35 KEM, MAAÖLJY- KUMI-JA MUO- VITUOTT. V. T. AV KEM.- O. PETR. PROD, G.O. PLASTV.	36 SAVL-, LASI- JA KIVI- TUOTT. VALM. LER-, GLAS- OCH STEN- PROD. TILLV.	37 METALLIEN VALMISTUS METALL- FRAM- STÄLLNING	38 METALLI- JA KONEPAJA- TUOTT. VALM. VERKSTADS- VARUTILL- VERKNING	39 MUU VALMISTUS ANNAN TILLVERK- NING	30 ERITTELEMÄ- TÖN TEOLLI- SUUS OSPECIFICI- RAD TILL- VERKNING	3 TEOLLISUUS YHTEENSÄ TILLVERK- NING SAM- MANLAGT	41 SÄHKÖN TUOTANTO JA JAKELU ELFÖR- SÖRJNING
3720,13 3540,41 4350,43	4279,26 4844,20 5636,81	337,17 345,47 355,27	1696,17 1759,07 1535,13	7409,30 7119,48 6994,62	114,58 133,52 132,61	3634,31 3530,71 3096,72	27353,13 28183,66 29089,58	2055,51 2094,82 2331,16
22,9 %	16,4 %	2,8 %	-12,7 %	-1,8 %	-0,7 %	-12,3 %	3,2 %	11,3 %
347,17 666,33 945,43	249,20 246,52 238,63	11,24 14,04 13,87	97,57 151,96 370,11	433,97 334,90 312,08	0,31 0,45 1,29	116,20 113,00 163,00	1575,15 1707,95 2340,42	256,22 358,73 297,76
41,9 %	-3,2 %	-1,2 %	143,6 %	-6,8 %	185,4 %	44,2 %	37,0 %	-17,0 %
3838,45 4415,07 4370,21	188,21 200,53 412,47	179,08 183,90 188,17	83,80 93,88 96,67	2514,14 2636,37 2647,73	5,12 5,24 7,97	2054,13 2080,01 2219,18	9840,05 10752,23 11128,16	264,80 529,97 538,11
-1,0 %	105,7 %	2,3 %	3,0 %	0,4 %	52,3 %	6,7 %	3,5 %	1,5 %
185,74 180,20 165,30	278,06 33,51 52,70	7,80 9,17 9,02	150,03 145,78 114,23	100,52 419,14 406,89	1,16 0,69 0,74	145,75 139,65 136,14	951,12 1015,91 975,05	43,73 51,94 64,26
-8,3 %	57,3 %	-1,6 %	-21,6 %	-2,9 %	7,4 %	-2,5 %	-4,0 %	23,7 %
2482,15 2366,69 2680,73	764,83 1068,07 1466,16	359,59 359,31 417,18	1211,52 1234,52 1239,36	3182,76 3229,61 3355,67	66,00 62,00 67,72	1141,06 1127,98 1193,35	13118,88 13834,26 14869,29	1477,43 1589,28 1560,92
13,3 %	37,3 %	16,1 %	0,4 %	3,9 %	9,2 %	5,8 %	7,5 %	-1,8 %
287,51 277,93 273,41	409,57 411,52 418,95	12,50 14,59 14,50	142,45 135,04 131,22	379,14 393,28 398,19	0,08 0,08 0,14	149,63 152,74 70,48	1427,92 1422,73 1342,93	2439,34 2619,53 2734,83
-1,6 %	1,8 %	-0,6 %	-2,8 %	1,2 %	71,2 %	-53,9 %	-5,6 %	4,4 %
8122,55 8133,98 9059,60	2084,06 2239,01 2589,45	264,12 502,50 447,95	2550,88 2439,00 2355,36	3421,38 4648,71 5047,93	40,41 46,30 43,41	2256,76 2439,19 2592,09	22917,08 24980,88 26905,79	3861,35 3785,48 3668,20
11,4 %	15,7 %	-10,9 %	-3,4 %	8,6 %	-6,3 %	6,3 %	7,7 %	-3,1 %
81,88 90,82 105,18	27,56 29,90 28,16	1,98 4,89 8,32	86,16 86,18 102,77	110,77 133,33 149,50	0,67 0,70 0,66	79,36 78,11 120,33	473,38 519,84 625,83	66,75 67,07 72,97
15,8 %	-5,8 %	70,0 %	19,3 %	12,1 %	-5,0 %	54,0 %	20,4 %	8,8 %

TAULUKKO 5 (JATKUU)
TABELL 5 (FORTSÄTTER)

TILASTOKESKUS
STATISTIKCENTRALEN

TEOLLISUUDEN YRITYSTILASTO 1984
FÖRETAGSSTATISTIKEN ÖVER INDUSTRIEN 1984

TIETOJA YLI 100 HENGEN YRITYKSISTÄ JA VERTAILUKELPOISIA TIETOJA VUOSILTA 1982 - 1983
UPPGIFTER OM FÖRETAG MED ÖVER 100 ANSTÄLLDA OCH JÄMFÖRBARA UPPGIFTER FÖR ÅREN 1982 - 1983

	31 ELINTARV., JUOMIEN JA TUUPAK.VALM. LIVSMEDELS- DRYCKESV.O. TOB.V.TILLV	32 TEKST,VAAT, NAHAN JA N- TUOTT.VAALM. TEXT.,BEKL, LÄDER O. L- VARUTILLV.	33 PUUTAVARAN VALMISTUS TRÄVARU- TILLVERK- NING
OSAKKEET JA OSUUDET			
AKTIER OCH ANDELAR			
1982 MMK	777,66	366,00	551,52
1983 MMK	1262,18	333,54	711,71
1984 MMK	1874,64	348,66	883,37
MUUTOS - FÖRÄNDRING %	48,5 %	4,5 %	24,1 %
AINEETTOMAT OIKEUDET			
INMATERIELLA RÄTTIGHETER			
1982 MMK	13,17	1,79	7,03
1983 MMK	24,05	2,59	6,69
1984 MMK	21,09	6,65	9,24
MUUTOS - FÖRÄNDRING %	-12,3 %	156,7 %	38,1 %
MUUT PITKÄVAIKUTTEISET MENOT			
ÖVRIGA UTGIFTER MED LÄNG VERKNINGSTID			
1982 MMK	118,06	35,33	79,56
1983 MMK	128,86	35,67	78,10
1984 MMK	179,32	40,76	122,99
MUUTOS - FÖRÄNDRING %	39,2 %	14,3 %	57,5 %
ENNAKKOMAKSUT			
FÖRSKOTTSBETALNINGAR			
1982 MMK	84,48	51,93	70,32
1983 MMK	32,48	16,68	33,78
1984 MMK	59,13	2,27	61,75
MUUTOS - FÖRÄNDRING %	82,1 %	-86,4 %	82,8 %
KÄYTTÖMAISUUS JA MUUT PITKÄVAIKUTTEISET MENOT YHTEENSÄ			
ANL.TILLG. OCH ÖVRIGA UTGIFTER MED LÄNG VERKNINGSTID SAMMANLAGT			
1982 MMK	5229,41	1861,46	4664,57
1983 MMK	6156,83	1969,91	4997,06
1984 MMK	6962,90	2172,92	5411,84
MUUTOS - FÖRÄNDRING %	13,1 %	10,3 %	8,3 %
MUUT PITKÄAIKAISET SIIJOITUKSET			
ÖVRIGA LÄNGFRISTIGA PLACERINGAR			
1982 MMK	35,43	14,45	3,30
1983 MMK	16,75	21,36	1,37
1984 MMK	15,43	22,46	0,26
MUUTOS - FÖRÄNDRING %	-7,9 %	5,1 %	-81,3 %
ARVOSTUSERÄT			
VÄRDERINGSPOSTER			
1982 MMK	25,79	20,44	225,53
1983 MMK	31,12	18,47	246,97
1984 MMK	58,60	13,78	249,17
MUUTOS - FÖRÄNDRING %	88,3 %	-25,4 %	0,9 %
VASTAAVAA YHTEENSÄ			
AKTIVA SAMMANLAGT			
1982 MMK	13594,30	4975,91	9006,88
1983 MMK	15712,16	5279,41	9609,47
1984 MMK	16935,97	5840,80	10691,14
MUUTOS - FÖRÄNDRING %	7,8 %	10,6 %	11,3 %

34 PAP. TEOLL.- TUOTT. VALM, GRAAF. TUOT. TILLV. AV PAPP. IND. P. GRAF. PROD.	35 KEM, MAAÖLJY- KUMI- JA MUO- VITUOTT. V. T. AV KEM.- O. PETR. PROD, G. O. PLASTV.	36 SAVI-, LASI- JA KIVI- TUOTT. VALM. LER-, GLAS- OCH STEN- PROD. TILLV.	37 METALLIEN VALMISTUS METALL- FRAM- STÄLLNING	38 METALLI- JA KONEPAJA- TUOTT. VALM. VERKSTADS- VARÜTILL- VERKNING	39 MUU VALMISTUS ANNAN TILLVERK- NING	30 ERITTELEMÄ- TÖN TEOLLI- SUUS OSPECIFIC- RAD TILL- VERKNING	3 TEOLLISUUS YHTEENSÄ TILLVERK- NING SAM- MANLAGT	41 SÄHKÖN TUOTANTO JA JAKELU ELFÖR- SÖRJNING
2031,72 2049,37 2661,60	702,39 865,98 1446,01	217,47 327,46 359,86	180,73 199,29 202,15	3199,70 3047,24 3809,67	13,41 22,64 45,14	1311,07 1400,43 1632,32	9351,66 10219,86 13263,42	877,89 1059,75 1120,68
29,9 %	67,0 %	9,9 %	1,4 %	25,0 %	99,4 %	16,6 %	29,8 %	5,7 %
27,82 36,78 34,90	18,95 21,63 48,43	9,12 13,47 9,69	9,15 16,49 20,30	27,27 34,13 50,95	3,83 2,89 1,50	17,27 29,99 40,53	135,40 188,73 243,28	6,67 7,71 8,00
-5,1 %	123,9 %	-28,1 %	23,1 %	49,3 %	-48,3 %	35,2 %	28,9 %	3,7 %
269,42 280,78 294,29	46,08 72,07 82,88	12,36 15,25 16,03	17,61 73,56 70,94	244,78 484,23 581,25	2,25 1,97 2,61	36,25 49,65 62,72	861,72 1220,15 1453,79	331,20 450,39 433,58
4,8 %	15,0 %	5,1 %	-3,6 %	20,0 %	32,1 %	26,3 %	19,1 %	-3,7 %
154,16 195,36 540,03	69,90 125,73 154,35	- 0,03 0,30	108,46 117,29 256,69	169,46 26,39 27,05	1,96 - -	30,45 13,31 5,55	741,13 561,05 1107,13	132,64 133,07 246,01
176,4 %	22,8 %	1057,7 %	118,8 %	2,5 %	- %	-58,3 %	97,3 %	84,9 %
17828,58 18693,32 21130,69	4838,83 5314,47 6938,20	1075,26 1444,63 1484,89	4638,37 4692,99 4959,82	13783,90 15387,34 16786,92	135,20 142,97 171,18	7337,92 7624,07 8235,70	61393,50 66422,59 74255,07	9758,02 10652,92 10745,31
13,0 %	30,6 %	2,8 %	5,7 %	9,1 %	19,7 %	8,0 %	11,8 %	0,9 %
15,66 17,94 20,37	21,57 23,68 20,92	0,22 0,02 0,02	19,69 23,16 27,73	1,58 0,42 0,56	0,11 0,11 0,13	- - -	111,99 104,81 107,87	7,98 8,10 7,32
13,5 %	-11,6 %	- %	19,7 %	32,6 %	19,6 %	- %	2,9 %	-9,7 %
1114,12 1126,17 1009,13	55,26 78,60 59,93	0,15 - 0,10	158,38 429,35 467,44	499,78 633,86 568,88	- - -	353,88 422,41 383,69	2453,33 2986,95 2810,73	1365,50 1483,46 1585,60
-10,4 %	-23,8 %	- %	8,9 %	-10,3 %	- %	-9,2 %	-5,9 %	6,9 %
27821,88 30339,88 34297,90	13043,45 15472,21 18424,37	2387,15 2712,60 2920,90	8837,91 9616,36 10460,21	38720,32 40732,40 46609,49	429,49 472,71 536,40	17235,93 18305,49 21055,26	136053,21 148252,69 167772,46	15890,08 17006,70 17793,76
13,0 %	19,1 %	7,7 %	8,8 %	14,4 %	13,5 %	15,0 %	13,2 %	4,6 %

TAULUKKO 5 (JATKUU)
TABELL 5 (FORTSÄTTER)

TILASTOKESKUS
STATISTIKCENTRALEN

TEOLLISUUDEN YRITYSTILASTO 1984
FÖRETAGSSTATISTIKEN ÖVER INDUSTRIEN 1984

TIETOJA YLI 100 HENGEN YRITYKSISTÄ JA VERTAILUKELPOISIA TIETOJA VUOSILTA 1982 - 1983
UPPGIFTER OM FÖRETAG MED ÖVER 100 ANSTÄLLDA OCH JÄMFÖRBARA UPPGIFTER FÖR ÅREN 1982 - 1983

	31 ELINTARV., JUOMIEN JA TUPAK.VALM. LIVSMEDELS- DRYCKESV.O. TOB.V.TILLV	32 TEKST,VAAT, NAHAN JA N- TUOTT.VALM. TEXT.,BEKL, LÄDER O. L- VARUTILLV.	33 PUUTAVARAN VALMISTUS TRÄVARU- TILLVERK- NING
VASTATTAVAA PASSIVA			
LYHYTAIKAINEN VIERAS PÄÄOMA KORTFRISTIGT FRÄMMANDE KAPITAL			
OSTOVELAT LEVERANTÖRSKULDER			
1982 MMK	3093,48	869,39	888,90
1983 MMK	3608,75	801,78	962,82
1984 MMK	3710,22	889,87	1229,70
MUUTOS - FÖRÄNDRING %	2,8 %	11,0 %	27,7 %
ENNAKKOMAKSUT FÖRSKOTTSBETALNINGAR			
1982 MMK	50,59	7,68	348,25
1983 MMK	29,57	8,56	429,07
1984 MMK	48,26	15,71	363,53
MUUTOS - FÖRÄNDRING %	63,2 %	83,5 %	-15,3 %
SIIRTOVELAT RESULTATREGLERINGAR			
1982 MMK	982,93	472,58	531,71
1983 MMK	880,24	481,90	573,15
1984 MMK	998,75	502,27	672,12
MUUTOS - FÖRÄNDRING %	13,5 %	4,2 %	17,3 %
RAHOITUSVEKSELIT FINANSIERINGSVÄXLAR			
1982 MMK	804,23	386,57	654,71
1983 MMK	731,29	413,88	680,63
1984 MMK	505,65	493,90	761,33
MUUTOS - FÖRÄNDRING %	-30,9 %	19,3 %	11,9 %
HUUT LYHYTAIKAISET VELAT ÖVRIGA KORTFRISTIGA SKULDER			
1982 MMK	2101,91	379,32	1531,44
1983 MMK	2422,54	484,93	1421,73
1984 MMK	2801,44	542,88	1671,71
MUUTOS - FÖRÄNDRING %	15,6 %	12,0 %	17,6 %
LYHYTAIKAINEN VIERAS PÄÄOMA YHTEENSÄ KORTFRISTIGT FRÄMMANDE KAPITAL SAMMANLAGT			
1982 MMK	7033,13	2115,55	3955,02
1983 MMK	7672,39	2191,05	4067,41
1984 MMK	8064,31	2444,62	4698,39
MUUTOS - FÖRÄNDRING %	5,1 %	11,6 %	15,5 %

34 PAP. TEOLL.- TUOTT. VALM, GRAAF. TUOT. TILLV. AV PAPP. IND. P. GRAF. PROD.	35 KEM, MAAÖLJY- KUMI- JA MUO- VITUOTT. V. T. AV KEM.- O. PETR. PROD, G. O. PLASTV.	36 SAVI-, LASI- JA KIVI- TUOTT. VALM. LER-, GLAS- OCH STEN- PROD. TILLV.	37 METALLIEN VALMISTUS METALL- FRAM- STÄLLNING	38 METALLI- JA KONEPAJA- TUOTT. VALM. VERKSTADS- VARUTILL- VERKNING	39 MUU VALMISTUS ANWAN TILLVERK- NING	30 ERITTELEMÄ- TÖN TEOLLI- SUUS OSPECIFICE- RAD TILL- VERKNING	3 TEOLLISUUS YHTEENSÄ TILLVERK- NING SAM- MANLAGT	41 SÄHKÖN TUOTANTO JA JAKELU ELFÖR- SÖRJNING
1836,89 2126,21 2749,46	2636,98 4484,69 5331,56	248,60 285,36 298,60	852,24 791,07 938,08	3019,38 3367,44 3670,06	89,17 64,19 59,18	1103,14 1184,85 1508,13	14638,18 17677,16 20384,85	836,14 1026,66 1069,87
29,3 %	18,9 %	4,6 %	18,6 %	9,0 %	-7,8 %	27,3 %	15,3 %	4,2 %
472,99 584,72 775,62	60,92 68,40 51,82	271,22 300,64 202,16	75,82 32,16 47,23	5436,36 3992,27 3899,21	- - -	1552,29 1495,68 1572,75	8276,12 6941,07 6976,29	30,14 26,84 37,94
32,6 %	-24,2 %	-32,8 %	46,9 %	-2,3 %	- %	5,2 %	0,5 %	41,4 %
1387,80 1602,57 1764,09	438,64 449,67 540,68	190,41 199,66 211,87	358,73 379,72 416,71	2239,81 2403,27 2577,52	31,44 37,65 37,86	819,10 940,00 1030,40	7453,13 7947,84 8752,27	492,07 506,92 588,38
10,1 %	20,2 %	6,1 %	9,7 %	7,3 %	0,5 %	9,6 %	10,1 %	16,1 %
657,52 622,42 623,95	67,56 143,83 200,93	2,37 9,96 8,65	327,55 531,59 550,77	688,93 1054,32 1782,55	29,98 41,64 45,02	501,37 426,28 740,98	4120,80 4655,85 5713,73	62,92 25,66 8,09
0,2 %	39,7 %	-13,2 %	3,6 %	69,1 %	8,1 %	73,8 %	22,7 %	-68,5 %
2858,26 3262,02 3734,49	690,22 743,02 884,55	255,44 267,76 372,44	1399,36 1230,73 1318,14	3868,82 5344,10 5564,94	81,58 82,67 91,66	2006,77 2088,18 2400,15	15173,13 17347,68 19382,41	1672,25 1890,98 1853,08
14,5 %	19,0 %	39,1 %	7,1 %	4,1 %	10,9 %	14,9 %	11,7 %	-2,0 %
7213,46 8197,95 9647,61	3894,33 5889,61 7009,55	968,04 1063,39 1093,72	3013,71 2965,27 3270,93	15253,30 16161,40 17494,28	232,17 226,15 233,71	5982,66 6134,99 7252,42	49661,37 54569,61 61209,56	3093,52 3477,06 3557,36
17,7 %	19,0 %	2,9 %	10,3 %	8,2 %	3,3 %	18,2 %	12,2 %	2,3 %

TAULUKKO 5 (JATKUU)
TABELL 5 (FÖRTSÄTTER)

TILASTOKESKUS
STATISTIKCENTRALEN

TEOLLISUUDEN YRITYSTILASTO 1984
FÖRETAGSSTATISTIKEN ÖVER INDUSTRIEN 1984

TIETOJA YLI 100 HENGEN YRITYKSISTÄ JA VERTAILUKELPOISIA TIETOJA VUOSILTA 1982 - 1983
UPPGIFTER OM FÖRETAG MED ÖVER 100 ANSTÄLLDA OCH JÄMFÖRBARA UPPGIFTER FÖR ÅREN 1982 - 1983

	31 ELINTARV., JUOMIEN JA TUPAK. VALM. LIVSMEDELS- DRYCKESV.O. TOB.V.TILLV	32 TEKST.VAAT. NAHAN JA N- TUOTT.VAALM. TEXT.,BEKL. LÄDER O. L- VARUTILLV.	33 PUUTAVARAN VALMISTUS TRÄVARU- TILLVERK- NING
PITKÄAIKAINEN VIERAS PÄÄOMA LÅNGFRISTIGT FRÄMMANDE KAPITAL			
ELÄKELAINAT PENSIONSLÅN			
1982 MMK	1062,20	759,90	635,39
1983 MMK	1211,00	818,04	653,92
1984 MMK	1306,07	895,74	732,78
MUUTOS - FÖRÄNDRING %	7,9 %	9,5 %	12,1 %
MUUT VELKAKIRJALAINAT ÖVRIGA SKULDEBREVSLÅN			
1982 MMK	2232,94	659,29	2457,81
1983 MMK	2916,21	712,94	2523,99
1984 MMK	3366,60	818,36	2640,08
MUUTOS - FÖRÄNDRING %	15,4 %	14,8 %	4,6 %
OBLIGAATIOIT JA DEBENTUURIT OBLIGATIONER OCH DEBENTURER			
1982 MMK	38,10	37,50	1,74
1983 MMK	97,07	83,75	89,98
1984 MMK	89,05	77,50	65,01
MUUTOS - FÖRÄNDRING %	-8,3 %	-7,5 %	-27,8 %
TOIMITUSLUOTOT LEVERANSKREDITER			
1982 MMK	3,11	2,29	221,18
1983 MMK	33,64	3,11	233,86
1984 MMK	5,48	0,73	263,60
MUUTOS - FÖRÄNDRING %	-83,7 %	-76,5 %	12,7 %
SHEKKI- JA POSTISIIRTOTILILUOTTO (KÄYTETTY) CHECKRÄKNINGS- OCH POSTGIROKREDIT (UTNYTTJAD)			
1982 MMK	220,17	36,63	41,59
1983 MMK	253,70	34,79	35,11
1984 MMK	115,09	67,82	34,84
MUUTOS - FÖRÄNDRING %	-54,6 %	95,0 %	-0,8 %
MUUT PITKÄAIKAISET VELAT ÖVRIGA LÅNGFRISTIGA SKULDER			
1982 MMK	495,65	137,56	137,74
1983 MMK	451,13	112,58	163,95
1984 MMK	389,71	151,81	71,34
MUUTOS - FÖRÄNDRING %	-13,6 %	34,9 %	-56,5 %
PITKÄAIKAINEN VIERAS PÄÄOMA YHTEENSÄ LÅNGFRISTIGT FRÄMMANDE KAPITAL SAMMANLAGT			
1982 MMK	4052,18	1633,17	3495,45
1983 MMK	4962,75	1765,21	3700,81
1984 MMK	5272,00	2011,97	3807,65
MUUTOS - FÖRÄNDRING %	6,2 %	14,0 %	2,9 %
VIERAS PÄÄOMA YHTEENSÄ FRÄMMANDE KAPITAL SAMMANLAGT			
1982 MMK	11085,31	3748,72	7450,48
1983 MMK	12635,14	3956,25	7768,22
1984 MMK	13336,31	4456,59	8506,04
MUUTOS - FÖRÄNDRING %	5,5 %	12,6 %	9,5 %

34 PAP. TEOLL.- TUOTT. VALM, GRAAF. TUOT. TILLV. AV PAPP. IND. P. GRAF. PROD.	35 KEM, MAAÖLJY- KUMI- JA MUO- VITUOTT. V. T. AV KEM.- O. PETR. PROD, G.O. PLASTV.	36 SAVI-, LASI- JA KIVI- TUOTT. VALM. LER-, GLAS- OCH STEN- PROD. TILLV.	37 METALLIEN VALMISTUS METALL- FRAM- STÄLLNING	38 METALLI- JA KONEPAJA- TUOTT. VALM. VERKSTADS- VARUTILL- VERKNING	39 MUU VALMISTUS ANNAN TILLVERK- NING	30 ERITTELEMÄ- TÖN TEOLLI- SUUS OSPECIFIC- RAD TILL- VERKNING	3 TEOLLISUUS YHTEENSA TILLVERK- NING SAM- MANLAGT	41 SÄHKÖN TUOTANTO JA JAKELU ELFÖR- SÖRJNING
2446,08 2807,57 3263,80	1480,07 1746,71 2018,87	240,37 263,62 290,96	922,18 1104,98 1315,05	2994,35 3499,19 3985,83	40,72 43,91 51,90	1328,39 1449,62 1573,29	11909,66 13598,58 15434,30	551,65 650,01 712,69
16,2 %	15,6 %	10,4 %	19,0 %	13,9 %	18,2 %	8,5 %	13,5 %	9,6 %
8201,28 8760,15 9703,57	4721,38 4461,72 3724,20	299,14 321,63 284,79	2436,82 2978,98 3167,71	7114,44 7527,45 8542,37	37,35 71,48 69,27	4422,25 3308,11 3467,87	32582,71 33582,67 35784,83	5048,59 5187,74 4688,07
10,8 %	-16,5 %	-11,5 %	6,3 %	13,5 %	-3,1 %	4,8 %	6,6 %	-9,6 %
857,21 917,81 897,11	554,80 758,53 1683,93	38,00 28,67 39,35	363,88 497,97 551,35	433,49 575,25 441,19	- - -	107,02 140,87 139,57	2431,75 3189,90 3984,06	2557,93 2637,71 3050,27
-2,3 %	122,0 %	37,2 %	10,7 %	-23,3 %	- %	-0,9 %	24,9 %	15,6 %
1516,08 927,99 1332,18	288,30 249,46 480,19	47,36 29,59 23,28	407,42 477,71 404,05	4398,63 3188,11 4157,08	- - -	503,13 2284,41 2842,37	7387,52 7427,88 9508,97	761,26 800,49 709,29
43,6 %	92,5 %	-21,3 %	-15,4 %	30,4 %	- %	24,4 %	28,0 %	-11,4 %
53,50 64,49 84,77	35,27 81,49 56,63	5,89 9,93 8,66	53,02 58,84 49,18	147,23 202,62 444,01	0,62 0,80 1,79	150,58 161,55 223,02	744,51 903,31 1085,80	3,58 4,45 6,86
31,5 %	-30,5 %	-12,8 %	-16,4 %	119,1 %	124,1 %	38,1 %	20,2 %	54,0 %
1138,08 949,70 827,55	97,20 138,04 142,21	29,15 176,36 176,58	257,69 13,28 18,92	816,68 1075,83 836,80	27,29 24,70 50,57	803,25 753,95 764,50	3940,28 3859,52 3429,99	1155,19 1358,15 1561,63
-12,9 %	3,0 %	0,1 %	42,4 %	-22,2 %	104,8 %	1,4 %	-11,1 %	15,0 %
14212,23 14427,71 16108,97	7177,04 7435,96 8106,04	659,92 829,81 823,61	4441,01 5131,77 5506,26	15904,83 16068,45 18407,28	105,97 140,89 173,54	7314,63 8098,50 9010,62	58996,43 62561,85 69227,94	10078,20 10638,56 10728,82
11,7 %	9,0 %	-0,7 %	7,3 %	14,6 %	23,2 %	11,3 %	10,7 %	0,8 %
21425,70 22625,66 25756,58	11071,36 13325,57 15115,59	1627,95 1893,20 1917,33	7454,72 8097,04 8777,20	31158,12 32229,85 35901,56	338,14 367,03 407,26	13297,29 14233,49 16263,04	108657,80 117131,46 130437,51	13171,72 14115,61 14286,18
13,8 %	13,4 %	1,3 %	8,4 %	11,4 %	11,0 %	14,3 %	11,4 %	1,2 %

TAULUKKO 5 (JATKUU)
TABELL 5 (FORTSÄTTER)

TILASTOKESKUS
STATISTIKCENTRALEN

TEOLLISUUDEN YRITYSTILASTO 1984
FÖRETAGSSTATISTIKEN ÖVER INDUSTRIEN 1984

TIETOJA YLI 100 HENGEN YRITYKSISTÄ JA VERTAILUKELPOISIA TIETOJA VUOSILTA 1982 - 1983
UPPGIFTER OM FÖRETAG MED ÖVER 100 ANSTÄLLDA OCH JÄMFÖRBARA UPPGIFTER FÖR ÅREN 1982 - 1983

	31 ELINTARV., JUOMIEN JA TUPAK.VALM. LIVSMEDELS- DRYCKESV.O. TOB.V.TILLV	32 TEKST,VAAT, NAHAN JA N- TUOTT.VALM. TEXT.,BEKL, LÄDER O. L- VARUTILLV.	33 PUUTAVARAN VALMISTUS TRÄVARU- TILLVERK- NING
ARVOSTUSERÄT			
VÄRDERINGSPOSTER			
1982 MMK	-	0,75	0,03
1983 MMK	-	1,94	10,17
1984 MMK	-	0,02	-
MUUTOS - FÖRÄNDRING %	- %	-99,1 %	-100,0 %
VARAUKSET			
RESERVERINGAR			
1982 MMK	317,86	167,82	161,97
1983 MMK	351,34	253,81	171,24
1984 MMK	623,00	317,58	235,65
MUUTOS - FÖRÄNDRING %	77,3 %	25,1 %	37,6 %
OMA PÄÄOMA			
EGET KAPITAL			
OSAKE-, OSUUS- JA MUU NIITÄ VASTAAVA PÄÄOMA			
AKTIE-, ANDELS- OCH ANNAT MOTSVARANDE KAPITAL			
1982 MMK	1144,40	345,61	887,37
1983 MMK	1291,72	342,45	998,76
1984 MMK	1427,52	373,03	1138,33
MUUTOS - FÖRÄNDRING %	10,5 %	8,9 %	14,0 %
VARARAHASTO			
RESERVFOND			
1982 MMK	207,02	95,48	80,89
1983 MMK	440,68	114,60	133,01
1984 MMK	392,08	75,12	130,91
MUUTOS - FÖRÄNDRING %	-11,0 %	-34,4 %	-1,6 %
ARVONKOROTUSRAHASTO			
VÄRDEFÖRHÖJNINGSFOND			
1982 MMK	396,58	228,08	409,49
1983 MMK	450,92	243,16	415,13
1984 MMK	397,13	258,20	494,46
MUUTOS - FÖRÄNDRING %	-11,9 %	6,2 %	19,1 %
MUU OMA PÄÄOMA / PÄÄOMANVAJAUS			
ÖVRIGT EGET KAPITAL/KAPITALUNDERSKOTT			
1982 MMK	345,71	396,07	101,60
1983 MMK	394,29	354,80	37,22
1984 MMK	549,10	360,29	82,12
MUUTOS - FÖRÄNDRING %	39,3 %	1,5 %	120,6 %
TILIKAUDEN VOITTO (TAPPIO) / YLIJÄÄMÄ (ALIJÄÄMÄ)			
RÄKENSKAPSPERIODENS VINST (FÖRLUST)/ÖVERSKOTT (UNDERSKOTT)			
1982 MMK	97,41	-6,63	-84,93
1983 MMK	148,06	12,40	75,72
1984 MMK	210,83	-0,04	103,63
OMA PÄÄOMA YHTEENSÄ			
EGET KAPITAL SAMMANLAGT			
1982 MMK	2191,12	1058,63	1394,41
1983 MMK	2725,68	1067,41	1659,84
1984 MMK	2976,66	1066,60	1949,45
MUUTOS - FÖRÄNDRING %	9,2 %	-0,1 %	17,4 %
VASTATTAVAA YHTEENSÄ			
PASSIVA SAMMANLAGT			
1982 MMK	13594,30	4975,91	9006,88
1983 MMK	15712,16	5279,41	9609,47
1984 MMK	16935,97	5840,80	10691,14
MUUTOS - FÖRÄNDRING %	7,8 %	10,6 %	11,3 %

34 PAP. TEOLL.- TUOTT. VALM, GRAAF. TUOT. TILLV. AV PAPP. IND. P. GRAF. PROD.	35 KEM, MAAÖLJY- KUMI- JA MUO- VITUOTT. V. T. AV KEM.- O. PETR. PROD. G. O. PLASTV.	36 SAVI-, LASI- JA KIVI- TUOTT. VALM. LER-, GLAS- OCH STEN- PROD. TILLV.	37 METALLIEN VALMISTUS METALL- FRAM- STÄLLNING	38 METALLI- JA KONEPAJA- TUOTT. VALM. VERKSTADS- VARUTILL- VERKNING	39 MUU VALMISTUS ANNAN TILLVERK- NING	30 ERITTELEMÄ- TÖN TEOLLI- SUUS OSPECIFIC- RAD TILL- VERKNING	3 TEOLLISUUS YHTEENSÄ TILLVERK- NING SAM- MANLAGT	41 SÄHKÖN TUOTANTO JA JAKELU ELFÖR- SÖRJNING
12,41 12,35 12,33	- - -	- - -	- - -	0,90 0,47 0,59	- - 0,11	- - -	14,09 24,93 13,04	0,64 0,58 1,59
-0,2 %	- %	- %	- %	26,3 %	- %	- %	-47,7 %	172,3 %
328,93 390,15 721,78	422,73 500,31 773,05	195,30 216,25 230,63	23,38 27,74 53,53	980,85 1214,55 1869,06	17,57 19,46 35,32	394,30 430,91 641,44	3010,72 3575,77 5501,03	490,39 685,35 1184,50
85,0 %	54,5 %	6,6 %	92,9 %	53,9 %	81,5 %	48,9 %	53,8 %	72,8 %
2122,53 2385,57 2557,75	753,06 785,05 991,29	242,68 280,12 341,98	1042,57 1072,22 1069,92	2945,22 2911,28 3500,42	43,02 43,02 45,22	1348,29 1436,91 1604,40	10874,75 11547,10 13049,87	1765,65 1781,88 1822,81
7,2 %	26,3 %	22,1 %	-0,2 %	20,2 %	5,1 %	11,7 %	13,0 %	2,3 %
983,71 1054,29 1043,18	203,90 203,42 255,70	8,89 9,91 49,02	32,89 34,10 33,69	408,06 1376,08 1799,43	12,85 12,85 14,92	130,48 146,26 215,19	2164,18 3525,19 4009,25	236,16 236,81 236,46
-1,1 %	25,7 %	394,9 %	-1,2 %	30,8 %	16,1 %	47,1 %	13,7 %	-0,1 %
2308,27 2620,10 2680,11	71,96 71,33 652,01	215,28 175,13 185,03	204,37 199,42 241,62	2269,31 1261,31 1245,61	25,92 25,92 25,09	1424,35 1337,81 1375,31	7553,62 6800,25 7554,57	46,59 59,67 50,29
2,3 %	814,0 %	5,6 %	21,2 %	-1,2 %	-3,2 %	2,8 %	11,1 %	-15,7 %
764,45 1146,93 1290,48	351,79 362,25 424,58	48,33 89,88 155,22	95,29 167,20 170,47	812,78 1216,16 1672,57	4,25 -9,06 5,56	566,65 593,36 717,33	3486,93 4353,02 5427,72	120,83 134,06 83,50
12,5 %	17,2 %	72,7 %	2,0 %	37,5 %	-161,4 %	20,9 %	24,7 %	-37,7 %
-124,13 104,82 235,69	168,63 224,29 212,14	48,70 48,11 41,68	-15,31 18,65 113,79	145,07 522,69 620,25	-12,27 13,48 2,93	74,57 126,74 238,55	291,12 1294,96 1779,46	58,10 -7,26 128,43
6054,84 7311,72 7807,21	1549,36 1646,33 2535,73	563,89 603,15 772,94	1359,81 1491,58 1629,49	6580,45 7287,53 8838,28	73,77 86,21 93,71	3544,34 3641,08 4150,79	24370,61 27520,53 31820,87	2227,33 2205,16 2321,50
6,8 %	54,0 %	28,2 %	9,2 %	21,3 %	8,7 %	14,0 %	15,6 %	5,3 %
27821,88 30339,88 34297,90	13043,45 15472,21 18424,37	2387,15 2712,60 2920,90	8837,91 9616,36 10460,21	38720,32 40732,40 46609,49	429,49 472,71 536,40	17235,93 18305,49 21055,26	136053,22 148252,69 167772,46	15890,08 17006,70 17793,76
13,0 %	19,1 %	7,7 %	8,8 %	14,4 %	13,5 %	15,0 %	13,2 %	4,6 %

TAULUKKO 6
TABELL 6

TILASTOKESKUS
STATISTIKCENTRALEN

TEOLLISUUDEN YRITYSTILASTO 1984
FÖRETAGSSTATISTIKEN ÖVER INDUSTRIN 1984

TIETOJA YLI 100 HENGEN YRITYKSISTÄ JA VERTAILUKELPOISIA TIETOJA VUOSILTA 1982 - 1983
UPPGIFTER OM FÖRETAG MED ÖVER 100 ANSTÄLLDA OCH JÄMFÖRBARA UPPGIFTER FÖR ÅREN 1982 - 1983

	31 ELINTARV., JUOMIEN JA TUOK. VALM. LIVSMEDELS- DRYCKESV.O. TOB.V.TILLY	32 TEKST.VAAT. NAHAN JA N- TUOTT.VAALM. TEXT.,BEKL. LÄDER O. L- VARUTILLV.	33 PUUTAVARAN VALMISTUS TRÄVARU- TILLVERK- NING
MUITA ERIÄ ÖVRIGA POSTER			
VAIHTO-OMAISUUDEN HANKINTAMENO TILIKAUDEN LOPUSSA OMSÄTTN.TILLGÅNGARNAS ANSKAFN.UTGIFT VID RÄKENSKAPSPERIODENS SLUT			
1982 MMK	4414,58	1952,62	2601,07
1983 MMK	5216,26	2080,18	2559,99
1984 MMK	5127,65	2122,34	2894,66
MUUTOS - FÖRÄNDRING %	-1,7 %	2,0 %	13,1 %
VAIHTO-OMAISUUDEN ALIARVOSTUS TILIKAUDEN LOPUSSA NEDVÄRDERING AV OMSÄTTN.TILLGÅNGAR VID RÄKENSKAPSPERIODENS SLUT			
1982 MMK	1700,24	638,08	467,73
1983 MMK	1871,27	608,45	465,91
1984 MMK	2004,88	530,14	621,65
MUUTOS - FÖRÄNDRING %	7,1 %	-12,9 %	33,4 %
AINEELLISEN KÄYTTÖOMAISUUDEN INVESTOINNIT INVESTERINGAR I MATERIELLA ANLÄGGNINGSTILLGÅNGAR			
1982 MMK	1425,29	365,44	482,60
1983 MMK	1339,37	306,87	490,69
1984 MMK	1138,90	242,73	745,66
MUUTOS - FÖRÄNDRING %	-15,0 %	-20,9 %	52,0 %
AINEETOMAN KÄYTTÖOMAISUUDEN 1) INVESTOINNIT INVESTERINGAR I IMMATERIELLA ANLÄGGNINGSTILLGÅNGAR 1)			
1982 MMK	309,31	62,81	64,28
1983 MMK	506,45	16,19	203,66
1984 MMK	656,83	31,10	233,01
MUUTOS - FÖRÄNDRING %	29,7 %	92,0 %	14,4 %
KÄYTTÖOMAISUUDEN 1) INVESTOINNIT YHTEENSÄ INVESTERINGAR I ANLÄGGNINGSTILLGÅNGAR 1) SAMMANLAGT			
1982 MMK	1734,60	428,24	546,87
1983 MMK	1845,82	323,07	694,35
1984 MMK	1795,74	273,82	978,66
MUUTOS - FÖRÄNDRING %	-2,7 %	-15,2 %	40,9 %
TULORAOHITUS INTERNFINANSIERING			
1982 MMK	1281,05	272,60	77,26
1983 MMK	1456,40	230,96	459,24
1984 MMK	1630,57	208,43	827,47
MUUTOS - FÖRÄNDRING %	12,0 %	-9,8 %	80,2 %
PALKANSAAJIEN JA YRITTÄJIEN LUKUMÄÄRÄ YHTEENSÄ ANTAL LÖNTAGARE OCH FÖRETAGARE SAMMANLAGT			
1982 MMK	45870	40214	31367
1983 MMK	45068	38125	30283
1984 MMK	45196	37322	30200
MUUTOS - FÖRÄNDRING %	0,3 %	-2,1 %	-0,3 %

1) SEKÄ MUIDEN PITKÄVAIKUTTEISTEN MENOJEN
1) SAMT ÖVRIGA UTGIFTER MED LÅNG VERKNINGSTID

34 PAP. TEOLL.- TUOTT. VALM. GRAAF. TUOT. TILLV. AV PAPP. IND. P. GRAF. PROD.	35 KEM. MAAÖLJY- KUMI-JA MUO- VITUOTT. V. T. AV KEM.- O. PETR. PROD. G. O. PLASTY.	36 SAVI-, LASI- JA KIVI- TUOTT. VALM. LER-, GLAS- OCH STEN- PROD. TILLV.	37 METALLIEN VALMISTUS METÄLL- FRAM- STÄLLNING	38 METALLI- JA KONEPAJA- TUOTT. VALM. VERKSTADS- VARUTILL- VERKNING	39 MUU VALMISTUS ANNAN TILLVERK- NING	30 ERITTELEMÄ- TÖN TEOLLI- SUUS OSPECIFICI- RAD TILL- VERKNING	3 TEOLLISUUS YHTEENSÄ TILLVERK- NING SAM- MANLAGT	41 SÄHKÖN TUOTANTO JA JÄKELU ELFÖR- SÖRNING
4930,32 4850,23 5897,45	8198,32 9354,35 10192,45	526,14 543,49 530,42	1926,09 1972,99 2187,30	10102,45 10197,94 10274,06	148,85 164,61 162,80	4625,45 4707,01 4604,74	39425,88 41647,06 43993,88	2829,49 2824,57 3160,92
21,6 %	9,0 %	-2,4 %	10,9 %	0,7 %	-1,1 %	-2,2 %	5,6 %	11,9 %
1210,19 1309,82 1547,02	3919,06 4510,16 4555,63	188,97 198,02 175,16	229,92 213,92 652,17	2693,15 3078,46 3279,44	34,27 31,09 30,19	991,14 1176,30 1508,02	12072,76 13463,40 14904,30	773,98 729,75 829,76
18,1 %	1,0 %	-11,5 %	204,9 %	6,5 %	-2,9 %	28,2 %	10,7 %	13,7 %
1996,88 1513,69 3771,64	1533,03 1366,93 1631,07	165,50 541,57 269,22	617,15 517,05 788,91	2216,45 2549,40 1828,32	22,68 21,13 23,02	852,27 725,80 859,92	9677,30 9372,50 11299,38	1462,10 2086,52 1245,88
149,2 %	19,3 %	-50,3 %	52,6 %	-28,3 %	9,0 %	18,5 %	20,6 %	-40,3 %
219,40 24,24 638,49	147,19 193,47 617,68	17,09 123,54 40,62	42,56 55,52 31,45	965,78 290,50 942,46	1,38 9,74 24,25	436,42 150,46 250,28	2266,21 1573,79 3466,15	79,08 359,80 119,89
2533,6 %	219,3 %	-67,1 %	-43,4 %	224,4 %	149,1 %	66,3 %	120,2 %	-66,7 %
2216,29 1537,93 4410,13	1680,22 1560,41 2248,74	182,59 665,10 309,84	659,71 572,57 820,36	3182,23 2839,90 2770,78	24,06 30,87 47,27	1288,69 876,26 1110,20	11943,51 10946,28 14765,53	1541,18 2446,32 1365,76
186,8 %	44,1 %	-53,4 %	43,3 %	-2,4 %	53,1 %	26,7 %	34,9 %	-44,2 %
768,07 1891,63 2892,74	1564,56 1982,27 1797,98	302,84 367,04 292,48	214,58 514,29 1177,33	2225,71 2835,58 3398,89	-1,33 33,94 35,24	619,28 1016,55 1598,17	7324,64 10787,89 13859,31	1720,76 1697,80 2001,00
52,9 %	-9,3 %	-20,3 %	128,9 %	19,9 %	3,8 %	57,2 %	28,5 %	17,9 %
71551 68029 69329	24861 25149 25869	9295 9160 8824	22419 21506 21178	113742 113271 111410	2540 2420 2393	46671 42492 41248	408530 395503 392969	11288 11274 11179
1,9 %	2,9 %	-3,7 %	-1,5 %	-1,6 %	-1,1 %	-2,9 %	-0,6 %	-0,8 %

TAULUKKO 7

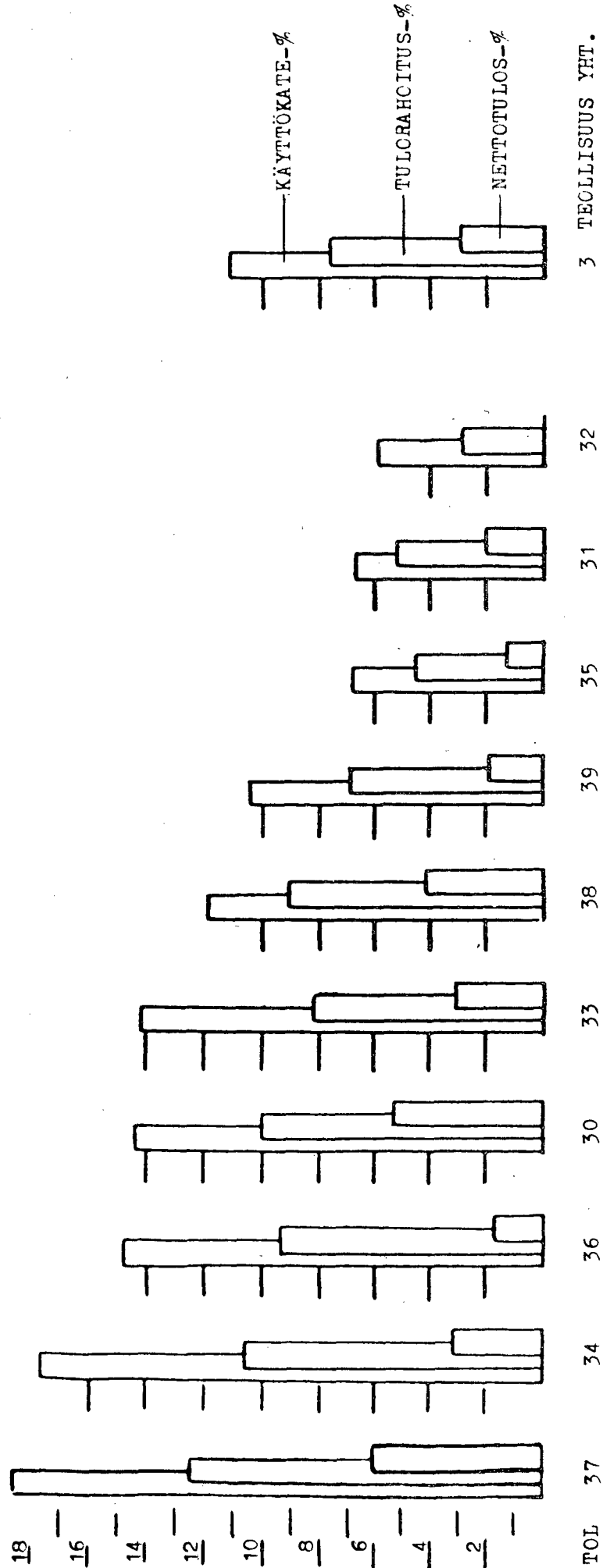
ERITELLYT TOIMIALAT (yli 100 hengen yritykset)

	vuosi	331 Puutav. valmist. (paitsi kalust.)	332 Ei-met. kalust. valm.	341 Massan, paperin ja pap.- tuott.v.	342 Graaf. tuot. kust. toim.
LIIKEVAIHTO Mmk	1983	7 768	1 108	17 905	5 471
	1984	8 782	1 263	21 207	6 157
muutos-% 83/84		13,0	14,0	18,4	12,5
KESKEISIMMÄT TUNNUSLUVUT					
Käyttökate-%	1983	12,0	12,0	15,0	12,8
	1984	14,5	11,9	19,2	12,6
Tulorahoitus-%	1983	4,6	9,3	7,1	11,3
	1984	8,1	9,4	10,3	11,5
Nettotulos-%	1983	1,0	4,6	0,9	3,0
	1984	2,7	5,8	2,8	4,4
Velkaantumisaste	1983	3,5	1,4	2,4	2,4
	1984	3,2	1,2	2,6	2,0
Quick ratio	1983	0,6	1,1	0,8	1,2
	1984	0,6	1,3	0,8	1,2

KÄYTTÖKATE-%, TULORAHOITUS-% JA NETTOTULOS-% 1984

TEOLLISUUSYRITYKSET, JOIDEN HENKILÖSTÖN MÄÄRÄ ON 100 TAI ENEMMÄN

% LIIKEVAIHDOSTA



TOIMIALAT KÄYTTÖKATEPROSENTIN MUKAISESSA JÄRJESTYKSESSÄ