

---

## Tilastokeskus

---

**Tekijä**

**Päiväys**

**N:o**

Jarmo Asikainen

19.4.1982

77

YRITYSREKISTERIN YLLÄPIDON SYSTEMISUUNNITELMA

## SISÄLLYSLUETTELO

	sivu
1. Johdanto	1
2. Vaatimukset yritysrekisterisysteemille	2
3. Systemin yleiskuvaus	4
4. Syötteen ja tiedot	9
5. Tulostus	10
6. Ylläpitosysteemin toimintojen yleiskuva	12
7. Tärkeimpien käyttötehtävien aikataulu	13
8. Atk-ratkaisu	15
9. Käyttöönotto	18
10. Kokonaisuudistuksen aikataulu	19
11. Toteuttamisvaiheen työsuunnitelma	20
12. Kustannusarvio	25
13. Toimenpide-ehdotukset	28

## LIITTEET

1. Suunnitteluvaiheen toimeksianto	29
2. Syöteluettelo	31
3. Tietojen saanti eri lähteistä	33
4. Esimerkkejä valmistettavasta tilastosta	43

## 1. JOHDANTO

Yritysrekisterin uudistus käynnistettiin vuoden 1979 alussa.

Tähän liittyen ovat ilmestyneet

- kehittämissuunnitelma 15.6.1979 ja
- yleissuunnitelma 31.1.1980.

Yritysrekisterijärjestelmään kuuluu kaksi osasysteemiä. Tämä on ensimmäisen osan, ylläpidon systeemisuunnitelma. Toinen osa, tulostussysteemi, esitetään valmistettavaksi vuoden 1984 alkuun mennessä, jolloin siitä tehtäisiin myös erillinen systeemisuunnitelma vuoden 1983 aikana.

Yleissuunnitelman ja siitä pyydettyjen lausuntojen perusteella virasto päätti 10.4.1981 (liite 1) suunnitteluvaiheen suorittamisesta. Nyt käsillä oleva suunnitteluasiakirja on tämän työn tiivistelmä.

Työskentelyssä on noudatettu projektityön menetelmiä. Johtoryhmässä ovat toimineet päätösvaltaisina toimistopäälliköt Ilkka Hyppönen 1.10.1981 saakka, Margit Sahavirta 1.10.1981 lähtien Hyppösen tilalla ja Erkki Karimaa. Asiantuntijajäseninä johtoryhmässä ovat olleet pääsuunnittelija Matias Holkkola, yliaktuaari Matti Järvenpää ja erikoistutkija Ilkka Hyppönen 1.10.1981 lähtien. Projektin vetäjänä on toiminut suunnittelija Jarmo Asikainen, jäsenenä vanhempi suunnittelija Jouni Asp ja aktuaari Ritva Panula.

Systeemi on kuvattu yksityiskohtaisemmin systeemikäsikirjassa.



Laatija	Systeemi	Pvm	Syst.tunnus	K	PK	Alakohta	Sivu
jas	yritysrekisteri	1.3.1982	yr11	P	2		1

## Kuvauskohde

## 2. VAATIMUKSET YRITYSREKISTERISYSTEEMILLE

Yritysrekisterisysteemille asetetaan seuraavat erityisvaatimukset:

## Tiedot

Systemin pitää kerätä ne olennaiset tiedot, mitä yritystyyppisten yksiköiden ja näiden toimipaikkojen toiminnan ja tilan kuvaamiseksi tarvitaan.

Rekisterin varsinaista tietosisältöä on voitava joustavasti muuttaa.

Systemin on tarkistettava tietojen oikeellisuus huolimatta siitä, mistä tiedot saadaan.

Kaikkien luokittelutietojen on oltava oikeita.

## Ratkaisu

Systemin on pystyttävä mukautumaan tietolähteiden muutoksiin.

Ratkaisun on oltava joustava. Tarvittaessa valmistamistyön osuutta lisätään, jos tällä turvataan käytön helppous. Systemin toiminnan, esim. tietojen muodostumisen osalta, on oltava selkeä.

Tulostietojen luotettavuuden on oltava selvillä. Tähän on myös oikeus niiden käyttäjillä.

Päivitysjärjestyksen on eri lähteiden suhteen oltava joustava, jotta näiden tuotantoaikataulujen viivästykset eivät hidastaisi yrityrekisterin ylläpitoa.

On käytettävä mahdollisimman paljon automaattista korjausta. Mitä suurempi yritys on kyseessä, sitä enemmän sen tietojen



Laatija	Systemi	Pvm	Syst.tunnus	K	PK	Alakohta
jas	yritysrekisteri	1.3 .1982	yr11	P	2	
			Tunniste	Sivu		
				2		

## Kuvauskohde

vaatimukset yrityrekisterisysteemille (jatk.)

käsittelyyn voidaan käyttää resursseja. Pienten yritysten tiedot pyritään käsittelemään mahdollisimman pitkälle koneellisesti.

Ohjelmiston on varauduttava erilaisiin mahdollisiin virhetilanteisiin.

Systeemin on pystyttävä paljastamaan myös ne virheet, jotka ovat vahingossa jääneet korjaamatta.

Virheiden korjauskierrosten määrä on pyrittävä saamaan mahdollisimman pieneksi. Kaikki tiedot on tutkittava samalla kertaa ja kaikki virheet on voitava korjata samalla kertaa, jos tämä tietojen saannin kannalta vain on mahdollista.

Henkilöresursseja ei voida lisätä.

Systeemin on pystyttävä tuottamaan tietoja a) eräiden kokotietojen arvioinnin kehittämiseksi, b) eri lähteistä saatavien tietojen laadun seuraamista varten, c) yritysten tiedonantovelvollisuuden supistamismahdollisuuksien selvittämiseksi.

## Tulostus

Vaikka kapasiteetin käytössä pyritään tasaisuuteen, niin vuosittaisen tilaston tuotantoaikataulusta ei tingitä. Vuosittaisen tilaston vuodelta t on oltava julkaistuna vuoden t+2 tammiukuussa.

Siirtymäkautena on voitava tulostaa pääosa nykysysteemin mukaisesta tilastosta. Tilaston yksityiskohtaisuudesta voidaan tinkiä.

## Ylläpito

Yritystilastotoimisto vastaa systeemistä ja sen ylläpidosta.



Laatija	Systemi	Pvm	Syst.tunnus	K	PK	Alakohta	Sivu
jas	yritysrekisteri	22.3 1982	yr11	k	1	1	1

## Kuvauskohde

## 3. SYSTEEMIN YLEISKUVAUS

## Yksilöinti

Systemin tunniste on YR11 ja nimi yritysrekisterisysteemi.

## Käyttöönotto

Systemi otetaan käyttöön vaiheittain. Vuoden 1982 rekisteri käsittää liikevaihtoverovelvolliset. Vuoden 1983 rekisteri laajennetaan sisältämään näiden lisäksi myös ne työnantajat, jotka eivät ole liikevaihtoverovelvollisia, ne liikkeenharjoittajat, jotka eivät ole työnantajia eivätkä liikevaihtoverovelvollisia, sekä yleisöä palvelevat kunnalliset liikelaitokset. Samana vuonna aloitetaan omistajatyypitietojen täydentäminen erillisillä tiedusteluilla. Pienten vuosittaiseen tiedusteluun sisällyttömien yritysten luokittelutietojen tarkistukset (toimialatiedustelut) aloitetaan vuonna 1985. Uusittua tilastoa julkaistaan viimeistään vuoden 1983 rekisteristä.

## Käyttötarkoitus ja tehtävät

Yritysrekisteri on tilastollinen tietorekisteri, joka käsittää seuraavat yritystyyppiset yksiköt (joukot menevät osittain päällekkäin) ja näiden toimipaikat:

- työnantajat
- liikevaihtoverovelvolliset
- muut edellisiin kuulumattomat liikkeenharjoittajat
- yleisöä palvelevat kunnalliset liikelaitokset

Näiden lisäksi rekisterissä on verotus- ym. yksiköitä, joilla ei ole tilastokäyttöä. Valtaosa yritystyyppisistä yksiköistä on liikeyrityksiä. Rekisteriin eivät kuulu maatalouden eivätkä ammatinharjoittajat, paitsi jos nämä ovat työnantajia tai liikevaihtoverovelvollisia.



Syst.tunnus		K	PK	Alakohta
yr11		k	1	1
Laatija	Systeemi	Pvm	Tunniste	Sivu
ias	yritysrekisteri	22.3.1982		2

Kuvauskohde

systeemin yleiskuvaus (jatk.)

Yritysrekisterin tehtävät ovat:

- yritystoiminnan rakennetta ja kehitystä kuvaavan tilaston laatiminen
- otostilastojen ja otantatutkimusten kehikkona toimiminen
- yritystyyppisille yksiköille kuuluvien toimipaikkojen yksilöinti sekä toimipaikkatunnusrekisterin ylläpito
- toimiminen yrityksiin ja toimipaikkoihin liittyvien käsitteiden ja luokitusten koordinoinnin apuvälineenä
- eräissä tapauksissa yritystyyppisten yksiköiden rajausta ja tunnusrekisterin pito.

Yritystoiminnan rakennetta ja kehitystä kuvaavan tilaston merkittävimmät käyttäjät ovat taloudelliset tutkimuslaitokset, toimialajärjestöt ja aluesuunnitteluelimet. Tilastolla on runsaasti samanlaista käyttöä kuin väestöä ja sen rakennetta kuvaavalla tilastolla. Käyttäjäjoukko ei ole tarkasti rajattavissa.

Tärkeimmät otoskäyttäjät Tilastokeskuksessa ovat yritys-, varasto-, kaupan myynti- ja hintatilastot. Lisäksi rekisteriä käytetään kehikkona monissa kertaluonteisissa otantatutkimuksissa.

Tilastollisten käsitteiden ja luokitusten yhtenäistämistä hyötyy koko virallinen tilasto, jossa yritys tai toimipaikka ovat tilastoyksikkönä, sekä tästä johdettu tilasto. Yhtenäistävä vaikutus ulottuu myös tilastoihin, joissa tarkastellaan esim. toimipaikoissa työskenteleviä henkilöitä (mm. väestölaskenta, työvoimatilasto). Yritysrekisteri vaikuttaa yhtenäistävällä tavalla myös Tilastokeskuksen ulkopuolisiin hyväksikäyttäjiin (esim. Suomen Pankki).



Laatija	Systeemi	Pvm	Syst.tunnus	K	PK	Alakohta	Sivu
ias	yritysrekisteri	22.3 1982	yr11	k	1	1	3

Kuvauskohde

systeemin yleiskuvaus (jatk.)

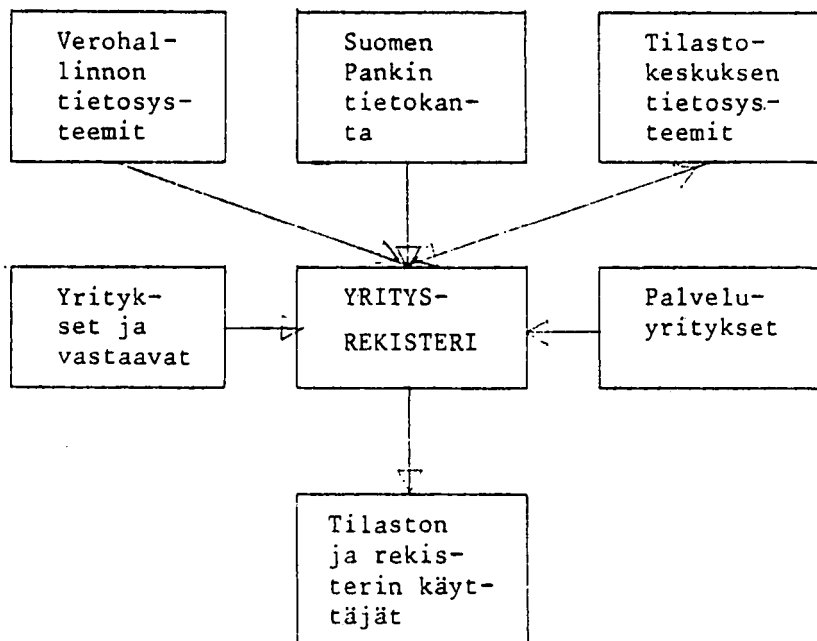
### Tiedon keruu ja käsittely

Tiedon keruussa noudatetaan periaatetta, että ensisijaisesti hyödynnetään hallinnollisia ja Tilastokeskuksen tiedostoja. Tiedot, joita ei näistä saada, pyydetään suoraan yrityksiltä ja vastaavilta itseltään. Suuri osa kokotietoja arvioidaan muiden tietojen avulla.

Eri lähteistä kerätyt tiedot yhdistellään, tarkistetaan, arvioidaan puuttuvat tiedot sekä muodostetaan perustiedoista johdettavissa olevat tiedot.

Rekisteristä tulostetaan vuosittain yritysten ja toimipaikkojen rakennetta kuvaavaa tilastoa, joka pääasiassa julkaistaan tilastotiedotuksina.

### Vaikutusalue





Syst.tunnus		K	PK	Alakohta
yr11		k	1	1
Laatija	Systeemi	Pvm	Tunniste	Sivu
jas	yritysrekisteri	22.3 1982		4

Kuvauskohde

systeemin yleiskuvaus (jatk.)

Veronkannon tietosysteemeistä saadaan yritystyyppisiä yksiköitä koskevia tietoja neljästi vuodessa ja palkkatietoja kahdesti vuodessa. Välittömän verotuksen tietosysteemeistä saadaan kerran vuodessa liikkeenharjoittajia koskevia tietoja. Liikevaihtoverotuksen tietosysteemeistä saadaan kerran vuodessa kokotietoja ja neljästi vuodessa tilatietoja.

Suomen Pankin tietokannasta saadaan kerran vuodessa ulkomaisista omistajuutta koskevia tietoja.

Tilastokeskuksen tiedostoista saadaan yritystyyppisiä yksiköitä ja näiden toimipaikkoja koskevia tietoja.

Uusilta yritystyyppisiltä yksiköiltä kysytään tietoja neljännesvuosittain aina aloittamisen jälkeen. Kaikille rekisterissä kauemmin olleille yritystyyppisille yksiköille, jotka ovat riittävän suuria tai monitoimipaikkaisia, lähetetään tiedustelulomake vuosittain ja pienille yksitoimipaikkaisille joka viides vuosi. Vuosittain tiedustellaan ulkomaisilta ja julkisessa omistuksessa olevilta yksiköiltä näiden omistussuhteita koskevia tietoja.

#### Yritysrekisterin koko

Varsinainen rekisteri kattaa 90 000 toimivaa yritystyyppistä yksikköä, joista liikeyrityksiä lienee 70 000. Yksi- ja monitoimipaikkaisilla yritystyyppisillä yksiköillä on toimivia toimipaikkoja 120 000. Näiden lisäksi rekisterissä on lopettaneita yksiköitä sekä verotus- ja teknisiä yksiköitä. Kaikkiaan yritysrekisterissä on tiedot 145 000 yksiköstä.



Syst.tunnus		K	PK	Alakohta
yl11		k	1	1
Laatija	Systemi	Pvm	Tunniste	Sivu
jas	Yritysrekisteri	22.3 1982		5

## Kuvauskohde

systeemin yleiskuvaus (jatk.)

Vuosittaiseen tiedusteluun sisältyy 13 000 ... 14 000 yritystyyppistä yksikköä, joilta kysytään tietoja 35 000 toimipaikasta. Neljännesvuosittainen uusien yritysten tiedustelu käsittää 2 700, omistajatyypitiedustelu 1 500 ja toimialatiedustelu 7 500 yritystä.

## Valmistumisaikataulu

Rekisteri vuodelta t on käytettävissä vuoden t + 2 tammikuussa, jolloin myös julkaistaan pääosin yritys- ja toimipaikkatilasto.

## Tekninen tuotantomenetelmä

Rekisteriä voidaan päivittää sekä keskitetysti eräkäsittelyssä että hajautetusti päätteiden avulla. Laitteistona on Tilastokeskuksen IBM 4341 ja sen pääteverkko. Ohjelmointikieli on PL/I. Koneellisessa käsittelyssä käytetään hyväksi yleisohjelmia.



Laatija	Systemi	Pvm	Syst.tunnus	K	PK	Alakohta
ias	yritysrekisteri	19.4.1982	yr11	P	2	
			Tunniste	Sivu		

Kuvauskohde

## 4. SYÖTTEET JA TIEDOT

Tietojen saanti eri lähteistä on esitetty liitteenä olevassa taulukossa (ks. liitteet 2 ja 3).



Laatija	Systeemi	Pvm	Syst tunnus	K	PK	Alakohta
jas	yrittysrekisteri	19.4 1982	yr11	k	4	
Tunniste						Sivu
						1

Kuvauskohde

## 5. TULOSTUS

Systeemin varsinaiset tulostiedot suunnitellaan myöhemmin tulostuksen osasysteemissä. Seuraavassa esitetään kuitenkin joitakin näkökohtia. Liitteessä 4 on esimerkinomainen luettelo tulosteista.

## 1. T i l a s t o

Vuosittain julkaistaan yritys- ja toimipaikkatilasto suoraan konetauluista laadittuna. Käsän laaditaan vain tekstikatsaukset. Vuoden t tiedot julkaistaan vuoden t + 2 tammikuussa, mutta aloittaneiden ja lopettaneiden tilasto vasta huhtikuussa.

Tilastoa yrityksistä julkaistaan vain koko maan tasolla. Toimipaikkatilastoa julkaistaan myös lääneittäin ja kunnittain. Tilastotietojen käyttöönsaattamisen muilla aluejaoituksilla hoitaa maksullisena erityisselvitysyksikkö.

Uusi luokittelumuuttuja nykyiseen verrattuna tulee olemaan ainakin sijoittajamaa ulkomaisiksi luokitelluilla yksiköillä. Perusluokittelutiedot ovat:

- toimiala
- sijaintikunta (tämän mahdollistamine aluejakoineen)
- oikeudellinen muoto
- omistajatyyppe
- institutionaalinen sektori
- sijoittajamaa
- kauppatyyppi (vain vähittäiskaupan toimipaikoilla)
- palvelutyyppi(" " " ")

Varsinaiset tilaston muuttujat ovat yksiköiden kokotiedot:

- palkatun henkilökunnan määrä
- itsenäisten yrittäjien lukumäärä (vain yritystasolla)
- liikevaihto (vain yritystasolla)



Laatija	Systeemi	Pvm	Syst.tunnus	K	PK	Alakonta	Sivu
jas	yritysrekisteri	19.4 1982	yr11	k	4		2

Kuvauskohde

tulostus (jatk.)

- myyntituotot
- myyntipinta-ala (vain vähittäiskaupan toimipaikoilla)
- yrityksen vuosipalkkasumma

Perustilasto käsittää myös kokotietojen suuruusluokkien mukaisia jakaumataulukoita.

Osa tilastoa tulostetaan vain järjestelmän omaan käyttöön.

Paitsi ns. perustilastoa julkaistaan lisäksi tilastotietoja yritystoiminnan

- kehityksestä
- muutosvauhdista
- kehityssuunnista

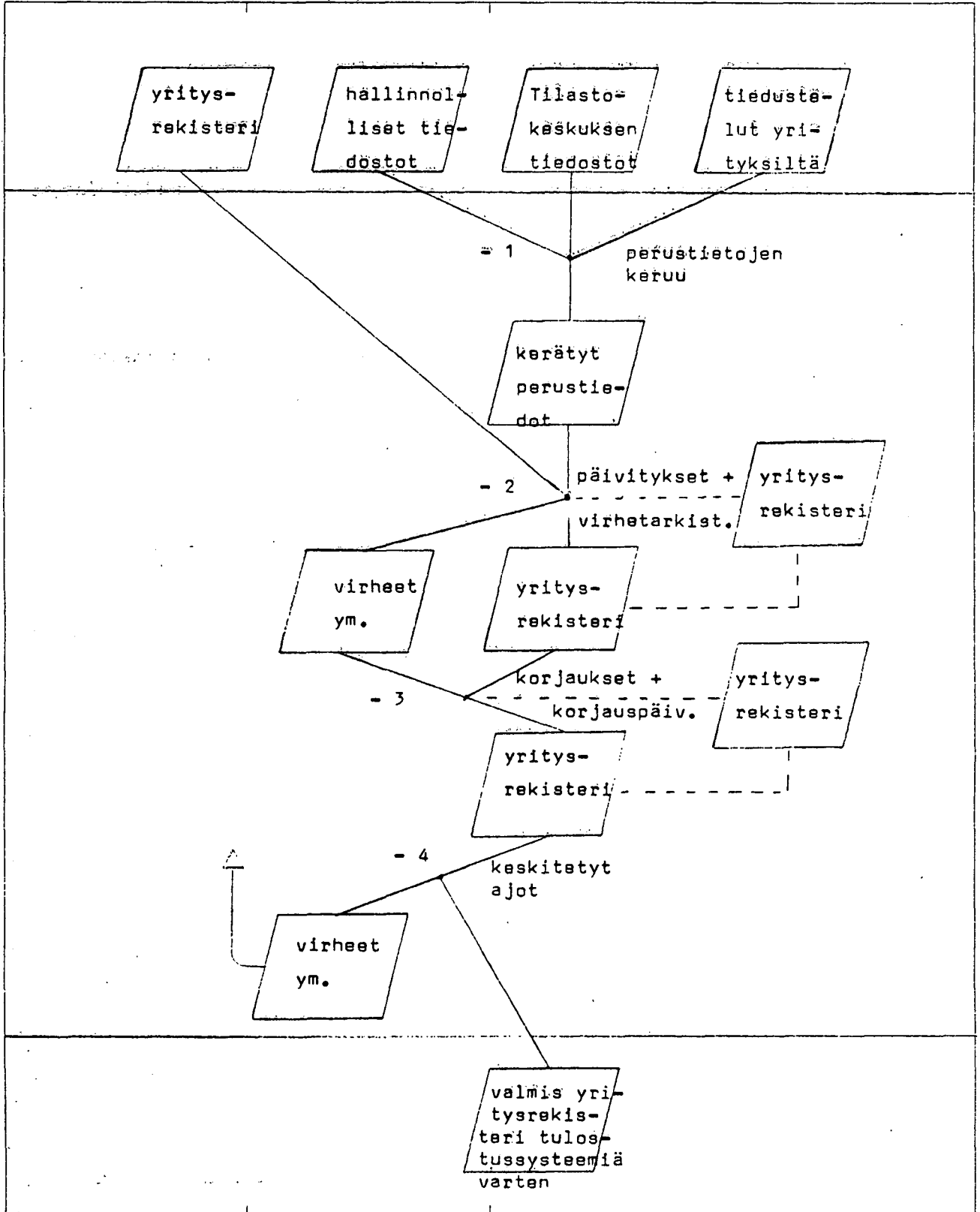
Lisäksi julkaistaan tilastollisia tunnuslukuja.

Tilastotietojen käyttöönsaattamisessa otetaan huomioon myös Tilastokeskuksen aluetietokanta (ALTIKA).



Syst.tunnus	yr11	K	PK	Alakonta
		k	2	2
Laatija	Systeemi		Pvm	Tunniste
Jas	yrittysrekisteri		31 3 198 2	YO
				Sivu

Kuvauskohde  
6. YLLÄPITOSYSTEMIN TOIMINTOJEN YLEISKUVA





Syst.tunnus	YR11	K k	PK 2	Alakohta 2
Laatija	Systeemi	Pvm	Tunniste	Sivu
jas	yritysrekisteri	31.3 1982		1

Kuvauskohde

## 7. TÄRKEIMPIEN KÄYTTÖTEHTÄVIEN AIKATAULU

12	
11	
10	
9	
8	
7	
6	
5	
4	
3	
2	
1	<p>kuukausi tehtävä</p> <p>I PÄIVITYKSET HALLIN- NOLLISILLA TIEDOS- TOILLA</p> <p>Liiketoimintoverotuk- sen henkilörekist.</p> <p>Kanto 1:n perusrek.</p> <p>Suomen Pankin tied.</p> <p>Kanto 1:n maksurek.</p> <p>Palkka- ja pidätys- rekisteri</p> <p>Liiketoimintoverotuk- sen päätösrekisteri</p> <p>Välittömän verotuk- sen verotusrekist.</p> <p>Välittömän verotuk- sen henkilörekist.</p> <p>II PÄIVITYKSET TILAS- TOKESKUKSEN TIED.</p> <p>Teollisuustilaston tiedostot</p> <p>Kuntien palkkatilas- ton tiedostot</p> <p>Kuntien taloustilas- ton tiedosto</p>



Syst.tunnus	K	PK	Alakonta
YR11	k	2	2
Tunniste	Sivu		2

Laatija	Systemi	Pvm	Tunniste	Sivu
jas	yritysrekisteri	31 3 1982		2

Kuvauskohde  
Tärkeimpien käyttötehtävien aikataulu. (jatk.)

kuukausi	1	2	3	4	5	6	7	8	9	10	11	12
tehtävä												
III TIETOJEN KERUU YRITYKSILTÄ												
<u>Vuosittainen tiedustelu</u>												
Postitusrekisterin luonti												
Tiedustelulomakkeiden tulostus												
Merkintä ja korjaus												
<u>1/4-vuosittainen tiedustelu</u>												
Tiedustelulomakkeiden tulostus												
Merkintä ja korjaus												
<u>Omistajatyypittiedustelu</u>												
Tiedustelulomakkeiden tulostus												
Merkintä ja korjaus												
<u>Toimialatiedustelu</u>												
Tiedustelulomakkeiden tulostus												
Merkintä ja korjaus												
IV ERAÄT KESKITETYT TEHTÄVÄT												



Syst.tunnus	K	PK	Alakohta
yr11	k	2	1
Tunniste	Sivu		
	1		

Laajitus	Systeemi	Pvm	Tunniste	Sivu
jasp	yritysrekisteri	6.4 1982		1

Kuvauskohde

## 8. ATK-RATKAISU

Ylläpidon osasysteemin tehtäväryhmät

- tiedonkeruu
- päivitys
- uuden rekisterin perustaminen
- tiedustelut

ovat atk-ratkaisun lähtökohdat.

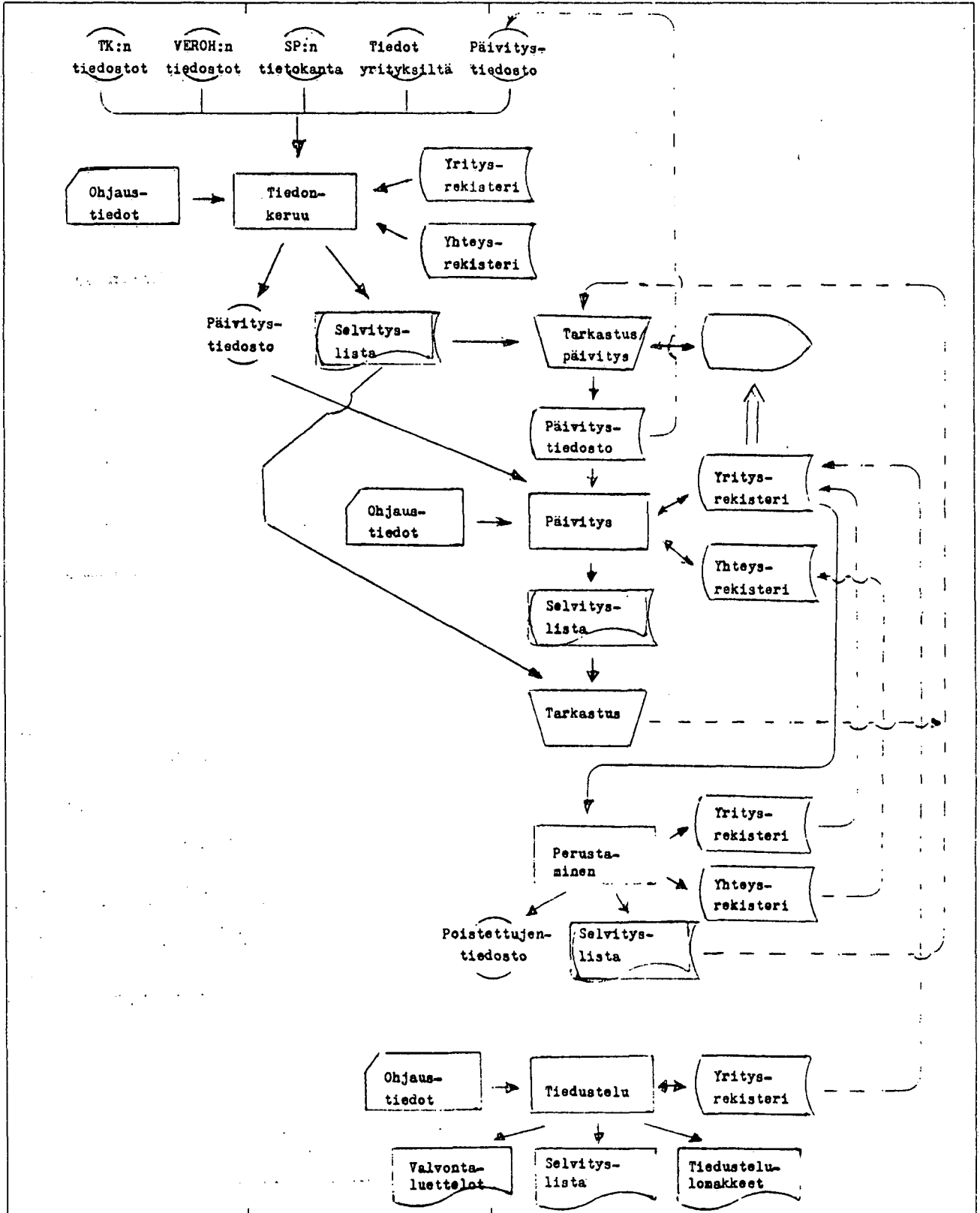
Tehtäväryhmät voidaan edelleen jakaa atk-tehtäviin seuraavan taulukon mukaan.

Tehtäväryhmä	atk-tehtävät				
tiedonkeruu	tietojen muunto yleiseen muotoon				
päivitys		päivitykset päätteillä, tulostus päivitystiedostoon	keskitetty päivitys		
perustaminen				yritysrekisterin ja yhteysrekisterin perustaminen	päivitykset päätteillä
tiedustelu	lomakkeiden esitäyttö	palautus-tarkkailu	päivitys päätteillä	keskitetty päivitys	



Syst.lunnus	K	PK	Alakohta
yr11	k	2	1
Laetija	Systemi	Pvm	Tunnista
Jasp	yritysrekisteri	19 4 1982	Sivu 2

Kuvauskohde atk-ratkaisu (jatk.)





Syst.lunnus		K	PK	Alakohta	
yr11		k	2	1	
Laatija	Systemi	Pvm	Tunniste		Sivu
jasp	yritysrekisteri	6.4 1982			3

Kuvauskonde

Atk-ratkaisu (jatk.)

### 1. Tiedonkeruu

Tiedonkeruussa käsitellään Tilastokeskuksen ja verohallinnon rekistereitä, Suomen Pankin tietokannasta saatavia päivitystietoja sekä tiedusteluista saatavia tietoja. Tiedoista muodostetaan yleismuotoisia tietueita, jotka ovat syötteenä päivitykselle.

### 2. Tarkastus/päivitys

Selvityslistan perusteella tapahtuvat päivitykset ja hajautetusti tellennettävien aineistojen päätepäivitykset. Päivitykset tulostetaan erilliseen päivitystiedostoon, jolla päivitetään keskitetysti yritysrekisteriä.

### 3. Päivitys

Yritysrekisterin ja yhteysrekisterin keskitetty päivitys.

### 4. Perustaminen

Uuden yritysrekisterin ja yhteysrekisterin sukupolvi perustetaan ennen vuositiedustelua edellisen tilastovuoden yritysrekisteristä.

### 5. Tiedustelu

Tiedustelulomakkeiden esitäyttö, valvontaluetteloiden tulostaminen ja yritysrekisterin päivitys valvontatiedoilla.



Syst.tunnus		K	PK	Alakohta	
yr11		P	2		
Laatija	Systemi	Pvm	Tunniste		Sivu
jas	yritysrekisteri	31.3 1982			

Kuvauskohde

## 9. KÄYTTÖNOTTO

- Systeemi otetaan käyttöön asteittain vuoden 1985 loppuun mennessä. Tärkeimmät käyttöönottoon kuuluvat tehtävät ovat:
- uuden yrityrekisterin ja muiden tiedostojen perustaminen vuoden 1982 lopussa
  - näyttöpäätteiden ja oheiskirjoittimen hankkiminen ja asentaminen yrityrekisterin tiloihin vuoden 1983 maaliskuun alkuun mennessä
  - yhden tilastonlaatijan osoittaminen pysyvästi järjestelmän käyttöön vuoden 1983 alkuun mennessä
  - yhden tilastonpitäjän osoittaminen vuoden 1984 ajaksi
  - varautuminen tulostamaan vuoden 1982 tilastotiedot nyky-systeemin mukaisella ohjelmistolla  
(vuosien 1982 ja 1983 tilasto julkaistaneen viivästyneenä normaaliaikatauluun verrattuna)
  - systeemin työnkulkujen ja uusien tehtävien opetus henkilöstölle vuoden 1983 helmikuun alkuun mennessä
  - kuntien palkka- ja taloustilastojen työnkulkujen yms. opetus henkilöstölle vuoden 1984 aikana
  - palkka- ja verotuskäsitteisiin perehtymistä vuosina 1984 ja 1985.



Laatija jas	Systemi yritysrekisteri	Pvm 31.3.1982	Tunniste	Sivu
----------------	----------------------------	------------------	----------	------

Kuvauskohde

## 10. KOKONAISUUDISTUKSEN AIKATAULU

	1982	1983	1984	1985
<b>I YLLÄPITOSYSTEEMI</b>				
Yritysrekisterin luonti Ja päivitys				
- toteutus	49	2		
- käyttöönotto	49	4		
Liikevaihtoverovelvol- listen päivitys				
- toteutus	48			
- käyttöönotto	49	47		
Laajennetun yritysrekis- terin päivitys			43	
- käyttöönotto			44	49
<b>Omistajatyöppitiedustelu</b>				
- toteutus				49
- käyttöönotto				52
<b>Toimialatiedustelu</b>				
- toteutus				26
- käyttöönotto				32
				33
				34
<b>II TULOSYSTEEMI</b>				
- suunnittelu		9	34	
- toteutus		25	42	
- käyttöönotto		49	52	

Hankkeen nimi yritysrekisterin ylläpitosysteemin toteutus Hanketunnus yr14

Tehtävän/osatehtävän nimi	Suorittaja	Työaika (h/tpv)	Toteutusajka		Tulokset
			aloitus (vk/pvm)	loppuus (vk/pvm)	
to1 Toimeksiannon laatiminen ja hyväksyt-	tstop		1982	1982	
täminen			18	18	Kirjallinen toimeksianto
to2 Työsuunnitelman tarkistaminen	projekti	3	18	18	Projektin ehdotus työsuunnitelmaksiksi
- TASSU-, VOLLIE- yms. koulutusta suunnitteluhenkilöstölle (tilasto)	jas, rpa	4			
to3 Työsuunnitelman hyväksyminen	johtor.	4	19	19	Hyväksytty työsuunnitelma
to9 Käsitteleysääntöjen laatiminen loppuun ja tarkistus (pl. pääTALA ja HKPA:n est.)	jas	65+2 <sup>1)</sup>	13	21	Tarkistetut käsitteleysäännöt
- Yrityksen päätoimialakokeilut loppuun	jas, jasp	10+3	20	22	Raportti
- Päätoimialan määrittämistavan vahvistaminen	SU		22	25	Vahvistamispäätös
- Palkatun henkilökunnan määrän (HKPA) estimoinnin perusmenetelmä	rpa	40	18	24	Käsitteleysäännöt Ehdotus jatkotoimenpiteiksi (testaus, kehittäminen)
to4 Manuaalitöiden tarkistus	rpa	5	35	36	- Virheellisten tapausten luettelo - Korjaushjelueluettelo - Merkintäohjelueluettelo



## Hankkeen nimi yritysrekisterin ylläpitosysteemin toteutus Hanketunnus yr14

Tehdävän/osaotehtävän nimi	Suorittaja	Työmäärä (h/vy)	Toteutusajaka Aloitus (vk/pvm)   Lopetus (vk/pvm)		Tulokset
			1982	1982	
to5 Lomakesuunnittelu	jas, rpa	25+3	17	20	- Atk-tallennusohjeluettelo - Muut työluettelot töineen
- Lausuntopyynnöt tiedustelulomakkeista keskusjärjestöille	rpa	0,5	20	31	- Tiedustelulom: lomakeluonnokset - Ajotilastot: tilastomalli tapahtumis- ta ja toimenpiteistä
- Verohallinnon rekisterien toimitus- menettelystä sopiminen	jas	0,5	20	20	- Keskusjärjestöjen lausunnot
- Neuvottelut . VTKK:n kanssa . SOK:n ja OTK:n kanssa	projekti	5	21	23	- Verohallinnon ja TK:n sopimus menet- telystä
to6 Tiedosto- ja tietuesuunnittelu	jasp	5	13	15	- Tiedostokuvaukset - Tietuekuvaukset
to7 Ohjelmiston suunnittelu	jasp	55	15	28	- Ajokaaviot - Ohjelmaselosteet

21



**TILASTOKESKUS**

Laatija: yksikkö/henkilö  
yr14/jas

**TYÖSUUNNITELMA**

Laatimispaiva

19.4.1982

s. 3

Hänketunnus yr14

Hankkeen nimi yrityrekisterin ylläpitosysteemin toteutus

Tehtävän/osa tehtävän nimi	Suorittaja	Työmäärä (h/tpv)	Toteutus aika (vk/ptv)		Tulokset
			1982	1982	
t08 Atk-käytön töiden suunnittelu	jasp	10	23	25	- Kuvaukset esi- ja jälkikäsitteily- töistä syötettäin - Käyttötehtävien ajoitus - Käytön varmistussuunnitelma
t10 Tietosisällön tarkistus	rpa	10	23	25	- Viimeistellyt tiedonkuvaukset ml. tarkistettut tietojen arvojoukot ja - alueet ja käsittelelysääntöjen ku- vaukset
t11 Käyttöönottotehtävien tarkistus	jas	5	23	24	Tarkistettut käyttöönottotehtävät käsittelelysääntöineen
t12 Systeemin työnkulkujen läpikäynti tilastohenkilöstön kanssa	projekti yrittäjä	24	24	27	Koulutuspäivä
t13 Atk-ratkaisun esitetaus	jasp	10	24	24	Pöytätestattu atk-ratkaisu
t14 Ajo- ja systeemitestausten -t15 suunnittelu - suunnitelma - testitaiaineiston valmistelu - ohjelmasuunnittelu - ohjelmien valm. ym.	projekti	20+20	31	52	- Valmis testitaiaineisto - testausuunnitelmat
- HKPA:n estimoitimenetelmän testaus - veroh:n rekist. laatu - testiestimointi	projekti	15+10	48	52	

Jakelu:



## Hankkeen nimi yritystarkisterin ylläpidon toteutus

## Hanketunnus yr14

Tehdävän/osaotehtävän nimi	Suorittaja	Työmäärä (htpv)	Toteutusajka		Tulokset	
			Aloitettu (vk/pvm)	loppuus (vk/pvm)		
. vertailu yritystarkisteriin (80) . vertailu yritystarkistukseen (80) . parametrien sovittaminen	maj, jasp	5+3	1982	1982	- Toimiva estimoitiohjelma - Estimoitujen tietojen laadun seuranta-ohjelma - Jatkokehittelyohjelma - Parametrien ylläpito-ohjelma	
			40	40		- TOSU 1983 liitteinen
			40	47		
- Käyttövaiheen aikataulun tarkentaminen vuodelle 1983	projekti	20+30	35	47	- Alustavat merkintäohjeet - " virheiden korjausohjeet - " päätetyöskentelyohjeet - " atk-tallennusohjeet - " muut työohjeet - Esikäsittelyohjeet - Ajojen valmisteluohjeet - Operointiohjeet - Tulostusten tarkistusohjeet - Muut jälkikäsittelyohjeet	
t17 Työohjeiden -t18 laadinta	jas, rpa jasp	30+10	28	47	- Ohjelmarakennekaaviot - Moduulikuvaukset - Ohjelman testausohjeet	
t19 Ohjelmasuunnittelu	jasp	80				



**TILASTOKESKUS**

Laatija: yksikkö/henkilö  
yr14/jas

**TYÖSUUNNITELMA**

Laatimispvm.

19.4.1982

**Hankkeen nimi yrityskisterin ylläpidon toteutus**

Hanketunnus yr14

Tehtävä/osatehtävän nimi	Suorittaja	Työmäärä (htpv)	Toteutusalku (vk/pvm)	Toteutusaika (vk/pvm)	Tulokset
- Tiedustelulomakkeiden yms. tilaaminen	maj	4	48/82	6/83	Painetut lomakkeet ym. TK:ssa
t20 Moduliohjelmointi	jasp ym.	90	31/82	52/82	- Toimivat moduulit - Lopulliset moduli kuvaukset
t21 - t23 Ohjelma- ja ajotestausta	jasp	60	32/82	1/83	Testatut ajot ja ohjaustiedot
t25 Systemitestausta (ml. käyttöönnoton tiedostojen perustaminen (atk)) ml. SOK:n ja OTK:n ain. test.	projekti yritystrek	90+30	48/82	6/83	Pöytäkirja
- Päätetyöskentelyharjoitusta	projekti yritystrek	20+5	6/83	7/83	
- Muistion laatiminen yrityskisterin tietojen laadusta, käsitteistä yms. . suunnitelma . materiaalin keruun aloittaminen yms	projekti		1983 1983	1983 1984	Muistio Tutkimuksia-sarjaan



Lähtija		Systeemi		Pvm	Syst tunnus	K	PK	Alakohta
jas, jasp		yritysrekisteri		19.4.1982	yrli	P	4	
Tunniste					Sivu			
					1			

Kuvauskohde

## 12. KUSTANNUSARVIO

## 1. Systemin valmistus

## 1.1 Henkilötarve (htpv)

	1982	1983	1984	1985	yhteensä
<b>YLLÄPITOSYSTEMI</b>					
<u>Tilasto</u>	320	280	320	30	950
josta					
- toteutus	310	80	40	20	450
- käyttöönotto	10	200	280	10	500
<u>Atk</u>	360	240	180	100	880
josta					
- toteutus	260	140	100	60	560
- käyttöönotto	100	100	80	40	320
<b>Ylläpitosyst. yht.</b>	<b>680</b>	<b>520</b>	<b>500</b>	<b>130</b>	<b>1 830</b>
<b>TULOSTUSSYSTEMI</b>					
<u>Tilasto</u>		180	100	20	300
josta					
- suunnittelu		80			80
- toteutus		80	80	10	170
- käyttöönotto		20	20	10	50
<u>Atk</u>		120	60	50	230
josta					
- suunnittelu		40	20	10	70
- toteutus		40	20	20	80
- käyttöönotto		40	20	20	80
<b>Tulostussyst. yht.</b>		<b>300</b>	<b>160</b>	<b>70</b>	<b>530</b>
<b>Ylläpito- ja tulostus- systemit yht.</b>	<b>680</b>	<b>820</b>	<b>660</b>	<b>200</b>	<b>2 360</b>



Laatija	Systeemi	Pvm	Syst.tunnus	K	PK	Alakonta
jas, jasp	yrittysrekisteri	19.4 1982	yr11	P	4	
			Tunniste			Sivu
					2	

Kuvauskohde

kustannusarvio (jatk.)

1.2 Muut suorat valmistamiskustannukset (1000 mk)  
(v. 1982 alun hinnoin)

	1982	1983	1984	1985	yhteensä
- päätteiden hankinta	15	120			135
- TK:n koneaika	108	125	70	70	373
- VTKK:n laskutus	33	5			38
- muut	5	5	3	1	14
<b>Yhteensä</b>	<b>161</b>	<b>255</b>	<b>73</b>	<b>71</b>	<b>560</b>

1.3 Tähänastinen valmistamistyö

vuonna	1979	90	htpv
"	1980	194	"
"	1981	314	"
"	1982	214	"
<b>Yhteensä</b>	<b>812</b>	<b>htpv</b>	



Syst tunnus	K	PK	Alakohta
yr11	P	4	
Tunniste			Sivu
			3

Laatinja	Systemi	Pvm	Tunniste	Sivu
jas, jasp	yritysrekisteri	19.4.1982		3

Kuvauskohde

kustannusarvio (jatk.)

## 2. Systemin käyttö

2.1 Henkilötarve (nettotyökuukausina)<sup>1)</sup>

	1983	1984	1985
<b>NYKYSYSTEEMI</b>			
Tilasto	110	110	110
TK:n atk			
- käyttö	4,3	4,3	4,3
- ylläpito	1	1	1
VTKK			
- käyttö	1,9	1,9	1,9
- ylläpito	0,5	0,5	0,5
<b>Nykysysteemi yht.</b>	<b>117,7</b>	<b>117,7</b>	<b>117,7</b>
<b>UUSI SYSTEEMI</b>			
Tilasto	117	119	127,5
TK:n atk			
- käyttö	4	4	4
- ylläpito	1	1	1
VTKK:n käyttö	1	1	1
<b>Uusi systeemi yht.</b>	<b>123</b>	<b>125</b>	<b>133,5</b>
<b>Uusi - Vanha</b>	<b>5,3</b>	<b>7,3</b>	<b>15,8</b>

## 2.2 Muut muuttuvat kulut (1000 mk)

<b>NYKYSYSTEEMI</b>			
- TK:n koneaika	78	78	78
- VTKK:n laskutus	48	48	48
- lomakkeet yms.	93	93	93
<b>Nykysyst. yht.</b>	<b>219</b>	<b>219</b>	<b>219</b>
<b>UUSI SYSTEEMI</b>			
- TK:n koneaika	204	250	260
- VTKK:n laskutus	190	190	190
- lomakkeet yms.	60	65	72
<b>Uusi systeemi yht.</b>	<b>454</b>	<b>505</b>	<b>522</b>
<b>Uusi - Vanha</b>	<b>235</b>	<b>286</b>	<b>303</b>

1) Henkilön työvuodessa on 10 nettotyökuukautta.



Syst tunnus		K	PK	Alakohta	
yr11		P	2		
Laatija	Systeemi	Pvm	Tunniste		Sivu
jas	yritysrekisteri	31.3 1982			

## Kuvauskohde

## 13. TOIMENPIDE-EHDOTUKSET

Uudistusprojekti ehdottaa, että toteutusvaihe käynnistetään heti.

Vuoden 1983 alkuun mennessä yritysrekisteriin osoitetaan pysyvästi yksi tilastonlaatija. Vuoden 1984 ajaksi tulee yritysrekisteriin saada tilapäisesti yhden tilastonpitäjän työpanos. Uudistusprojektin aktuaari siirtyy vuonna 1983 osittain käyttötehtäviin.

Uudistetun yritysrekisterin perustamiseksi tulee konetoimiston varata suorasaantimuistia hankkeelle 160 Mb lokakuun 1982 aikana.

Hankkeen toteuttamiseen osallistuvan atk-henkilöstön käyttöön tulee osoittaa 2-3 näyttöpäätettä vuoden 1982 kesäkuusta lähtien ohjelmointiin, ohjelmatestaukseen ja suorakäyttökokeiluun.



Helsinki 10.4.1981

N:o Tk-04-17-81  
Viite Yritysrekisterin uudistamisen  
yleissuunnitelma 31.1.1980  
TK-04-15-80 ja TK/32/150/79

Asia Yritysrekisterin uudistamisen suunnittelu-  
vaiheen toimeksianto

Yhteisötilasto-osasto ja tietojenkäsittelyosasto jatkavat yritysrekisterin uudistamista suorittamalla systeemin valmistamisen vaihejakomallin mukaisen suunnitteluvaiheen 28.2.1982 mennessä. Keskeiset tavoitteet ovat

1. Rekisterin vuosittainen päivitys v. 1982 yritysrekisteristä alkaen
2. Rekisterin laajentaminen kaikkiin työnantajiin ja elinkeinoverovelvollisiin (pl. ns. rekisteröimättömät työnantajat ja ammatinharjoittajat) v. 1983 rekisteristä alkaen
3. Rekisterin neljännesvuosittainen päivitys uusilla yrityksillä viimeistään v. 1983
4. Uuden yritysten ja toimipaikkojen rakennetilaston aloittaminen viimeistään v. 1984.

Jatkotyö suoritetaan yleissuunnitelman ehdotusten mukaisesti, paitsi

- konsernien rekisteröintejä ei suoriteta
- ammatinharjoittajien rakennetilaston laadintamahdollisuutta ei selvitetä
- ns. rekisteröimättömien työnantajien merkitystä ei selvitetä.

Suunnitteluvaiheen aikana suoritetaan veroaineistojen luotettavuuden ja peittävyuden selvitys, jotta suunnitteluvaiheen lopussa voidaan tehdä päätökset käytettävistä päivitysaineistoista.

Hankeeseen käytetään v. 1981 toimintasuunnitelmassa varatut resurssit. Hankkeen suunnittelusta vastaavat yhteisötilasto-osastossa suunnittelija Jarmo Asikainen ja tietojenkäsittelyosastossa pääsuunnittelija Matias Holkkola.

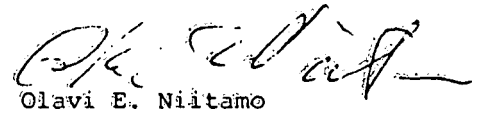
Riittävän informaation vaihdon takaamiseksi nimeävät henkilötilasto-osasto, suunnitteluosasto ja hallinto-osasto kukin

Vastauksessa pyydetään viittaamaan kirjelmän numeroon ja päiväkseen

yhteyshenkilön, joita hankkeen valmistamishenkilöt pitävät ajan tasalla vähintään kerran kahdessa kuukaudessa pidettävillä kokouksilla.

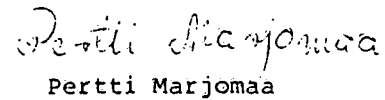
Yhteistyö verohallinnon kanssa järjestetään verohallituksen ilmoittamien yhteyshenkilöiden avulla.

Ylijohtaja



Olavi E. Niitamo

Osastopäällikön sijainen  
Apulaisosastopäällikkö



Pertti Marjomaa

LIITE

Jakelu

Ylijohtaja  
Osastot  
Kirjaamo, F

IHy/mj



Laatiija	Systeemi	Pvm	Syst.tunnus	K	PK Alakohta
RPa	yritysrekisteri	8 . 4 . 198 2	yr11	K	3.1
			Tunniste		Sivu
					1

Kuvauskohde

## SYÖTELUETTELO

Yritysrekisterisysteemi saa tietoja seuraavassa luetelluista lähteistä. Syötteiden nimilyhenteitä on käytetty liitteessä 3, jossa esitetään yksittäisten tietojen saanti eri lähteistä.

SYÖTENIMILYHENNE

## TILASTOKESKUKSEN TIEDOSTOT

- |  |      |
|--|------|
| 1. Teollisuustilaston yleislomaketiedosto  | TEY  |
| 2. Teollisuustilaston toimipaikkarekisteri   | TET  |
| 3. Teollisuustilastosta saatavien rakenteilla olevien toimipaikkojen ja yritysten luettelo | TER  |
| 4. Kuntien palkkatilaston kunnallinen henkilökisteri                                       | KUPH |
| 5. Kuntien palkkatilaston kuntien ja kuntainliittojen tuntipalkkaisten rekisteri           | KUPT |
| 6. Kuntien taloustilaston tiedosto   | KUT  |
| 7. Yritystilaston etusivutiedosto  | YRK  |
| 8. Varastotilaston otostiedosto  | VAR  |
| 9. Kaupan myyntitilaston otostiedosto  | KAT  |

## HALLINNOLLISET TIEDOSTOT

- |   |        |
|---|--------|
| 10. Kanto 1:n perusrekisteri                      | K1P    |
| 11. Kanto 1:n maksurekisteri                      | K1M    |
| 12. Palkka- ja pidätysrekisteri                   | PPR    |
| 13. Liikevaihtoverotuksen henkilökisteri          | LVVH   |
| 14. Liikevaihtoverotuksen päätösrekisteri         | LVVP   |
| 15. Välittömän verotuksen verotusrekisteri        | VVV    |
| 16. Välittömän verotuksen henkilökisteri          | VVH    |
| 17. Suomen Pankin tietokanta                      | SPTIKA |
| 18. Posti- ja telehallituksen postinumerotiedosto | PTH    |



Laatija	Systeemi	Pvm	Syst.tunnus	K	PK	Alakohta	Sivu
RPa	yritysrekisteri	8 4 1982	yr11	K		3.1	2

Kuvauskohde

SYÖTELUETTELO (jatk.)

SYÖTENIMILYHENNE

## TIEDUSTELUT YRITYKSILTÄ

19. Neljännesvuositiedustelu	TIE4
20. Vuositiedustelu	VTIE
21. Toimialatiedustelu	TTIE
22. Omistajatyypitiedustelu	OTIE
23. Yleistiedustelu	YTIE

Yritysrekisterisysteemi tarvitsee lisäksi systeemin käytössä, rekisteri-  
tietojen tarkastuksessa, tilastojen ja julkaisujen valmistamisessa sekä  
niiden käyttöönsaattamisessa apuna seuraavia tiedostoja:

24. Edellisen tilastovuoden yritysrekisteri	YR
Tilastokeskuksen kuntaluokitusrekisteri	KUNTA
Tilastokeskuksen toimialatiedosto	TOL
Yritysrekisterin luokittelutiedosto	YRLUO
Lääninhallitusten nimet ja osoitteet	LÄÄHAL
Yritysrekisterin julkaisujen postitusrekisteri	JULPOS



Syst.lunnus		K	PK Alakohta	
yr11		K	3.1, 6.1	
Laatija	Systeemi	Pvm	Tunniste	Sivu
RPa	yritysrekisteri	13. 4. 1982		1 (10)

Kuvauskohde

## TIETOJEN SAANTI ERI LÄHTEISTÄ

Yksittäisten tietojen saanti yritysrekisterisysteemiin edellä kuvatuista syötetiedostoista esitetään tässä.

Kukin tieto voidaan saada syötteestä joko sellaisenaan, hieman muunnettuna tai se voidaan päätellä yksikön muista tiedoista asianomaisessa syötetiedostossa tai yritysrekisterissä. Joitakin kokotietoja joudutaan systeemissä muodostamaan arvioimalla (estimoimalla). Arviointi suoritetaan toisinaan syötekohtaisesti, toisinaan keskiteytysti erillisissä ajoissa. Muutamia pääasiassa ohjaustietoja muodostetaan systeemissä syötteistä riippumattomina, joko tapahtuma- tai aikaeränteisesti.

Sivujen 34 - 42 taulukossa käytetään tiedon eri saantilähteiden kohdalla seuraavia merkintöjä:

- X = tieto otetaan syötteestä sellaisenaan tai lähes sellaisenaan, koneellisesti
- A = tieto arvioidaan (estimoidaan) oikean tiedon puuttuessa, koneellisesti
- G = tunnustieto generoidaan, koneellisesti
- P = tieto päätellään ehdollisesti yksikön muista tiedoista, pääasiassa koneellisesti
- Y = tieto annetaan yritysrekisterisysteemissä pääasiassa koneellisesti eikä sen muodostamiseen yleensä liity ehdollistamista (Y-merkintä koskee lähinnä systeemin sisäisiä ohjaustietoja)











Tiedon nimi	Tilastokeskuksen tiedostot										Hallinnolliset tiedostot										Tiedustelut yritykselle																																																																																																																																																																																																																																																																																																																																																																																																																																																																																																																																																																																																																																																																																																																																																																																																																																																																																																																																																																																																																																																																																																																																																																																																																																																																																																																																																																																																																																																																																																									
	1	2	3	4	5	5	KUPP	5	KUP	7	YOK	8	VAR	9	KAT	10	11	12	13	14	15	16	17	18	19	20	21	22	23	24	25	26	27	28	29	30	31	32	33	34	35	36	37	38	39	40	41	42	43	44	45	46	47	48	49	50	51	52	53	54	55	56	57	58	59	60	61	62	63	64	65	66	67	68	69	70	71	72	73	74	75	76	77	78	79	80	81	82	83	84	85	86	87	88	89	90	91	92	93	94	95	96	97	98	99	100	101	102	103	104	105	106	107	108	109	110	111	112	113	114	115	116	117	118	119	120	121	122	123	124	125	126	127	128	129	130	131	132	133	134	135	136	137	138	139	140	141	142	143	144	145	146	147	148	149	150	151	152	153	154	155	156	157	158	159	160	161	162	163	164	165	166	167	168	169	170	171	172	173	174	175	176	177	178	179	180	181	182	183	184	185	186	187	188	189	190	191	192	193	194	195	196	197	198	199	200	201	202	203	204	205	206	207	208	209	210	211	212	213	214	215	216	217	218	219	220	221	222	223	224	225	226	227	228	229	230	231	232	233	234	235	236	237	238	239	240	241	242	243	244	245	246	247	248	249	250	251	252	253	254	255	256	257	258	259	260	261	262	263	264	265	266	267	268	269	270	271	272	273	274	275	276	277	278	279	280	281	282	283	284	285	286	287	288	289	290	291	292	293	294	295	296	297	298	299	300	301	302	303	304	305	306	307	308	309	310	311	312	313	314	315	316	317	318	319	320	321	322	323	324	325	326	327	328	329	330	331	332	333	334	335	336	337	338	339	340	341	342	343	344	345	346	347	348	349	350	351	352	353	354	355	356	357	358	359	360	361	362	363	364	365	366	367	368	369	370	371	372	373	374	375	376	377	378	379	380	381	382	383	384	385	386	387	388	389	390	391	392	393	394	395	396	397	398	399	400	401	402	403	404	405	406	407	408	409	410	411	412	413	414	415	416	417	418	419	420	421	422	423	424	425	426	427	428	429	430	431	432	433	434	435	436	437	438	439	440	441	442	443	444	445	446	447	448	449	450	451	452	453	454	455	456	457	458	459	460	461	462	463	464	465	466	467	468	469	470	471	472	473	474	475	476	477	478	479	480	481	482	483	484	485	486	487	488	489	490	491	492	493	494	495	496	497	498	499	500	501	502	503	504	505	506	507	508	509	510	511	512	513	514	515	516	517	518	519	520	521	522	523	524	525	526	527	528	529	530	531	532	533	534	535	536	537	538	539	540	541	542	543	544	545	546	547	548	549	550	551	552	553	554	555	556	557	558	559	560	561	562	563	564	565	566	567	568	569	570	571	572	573	574	575	576	577	578	579	580	581	582	583	584	585	586	587	588	589	590	591	592	593	594	595	596	597	598	599	600	601	602	603	604	605	606	607	608	609	610	611	612	613	614	615	616	617	618	619	620	621	622	623	624	625	626	627	628	629	630	631	632	633	634	635	636	637	638	639	640	641	642	643	644	645	646	647	648	649	650	651	652	653	654	655	656	657	658	659	660	661	662	663	664	665	666	667	668	669	670	671	672	673	674	675	676	677	678	679	680	681	682	683	684	685	686	687	688	689	690	691	692	693	694	695	696	697	698	699	700	701	702	703	704	705	706	707	708	709	710	711	712	713	714	715	716	717	718	719	720	721	722	723	724	725	726	727	728	729	730	731	732	733	734	735	736	737	738	739	740	741	742	743	744	745	746	747	748	749	750	751	752	753	754	755	756	757	758	759	760	761	762	763	764	765	766	767	768	769	770	771	772	773	774	775	776	777	778	779	780	781	782	783	784	785	786	787	788	789	790	791	792	793	794	795	796	797	798	799	800	801	802	803	804	805	806	807	808	809	810	811	812	813	814	815	816	817	818	819	820	821	822	823	824	825	826	827	828	829	830	831	832	833	834	835	836	837	838	839	840	841	842	843	844	845	846	847	848	849	850	851	852	853	854	855	856	857	858	859	860	861	862	863	864	865	866	867	868	869	870	871	872	873	874	875	876	877	878	879	880	881	882	883	884	885	886	887	888	889	890	891	892	893	894	895	896	897	898	899	900	901	902	903	904	905	906	907	908	909	910	911	912	913	914	915	916	917	918	919	920	921	922	923	924	925	926	927	928	929	930	931	932	933	934	935	936	937	938	939	940	941	942	943	944	945	946	947	948	949	950	951	952	953	954	955	956	957	958	959	960	961	962	963	964	965	966	967	968	969	970	971	972	973	974	975	976	977	978	979	980	981	982	983	984	985	986	987	988	989	990	991	992	993	994	995	996	997	998	999	1000	1001	1002	1003	1004	1005	1006	1007	1008	1009	1010	1011	1012	1013	1014	1015	1016	1017	1018	1019	1020	1021	1022	1023	1024	1025	1026	1027	1028	1029	1030	1031	1032	1033	1034	1035	1036	1037	1038	1039	1040	1041	1042	1043	1044	1045	1046	1047	1048	1049	1050	1051	1052	1053	1054	1055	1056	1057	1058	1059	1060	1061	1062	1063	1064	1065	1066	1067	1068	1069	1070	1071	1072	1073	1074	1075	1076	1077	1078	1079	1080	1081	1082	1083	1084	1085	1086	1087	1088	1089	1090	1091	1092	1093	1094	1095	1096	1097	1098	1099	1100	1101	1102	1103	1104	1105	1106	1107	1108	1109	1110	1111	1112	1113	1114	1115	1116	1117	1118	1119	1120	1121	1122	1123	1124	1125	1126	1127	1128	1129	1130	1131	1132	1133	1134	1135	1136	1137	1138	1139	1140	1141	1142	1143	1144	1145	1146	1147	1148	1149	1150	1151	1152	1153	1154	1155	1156	1157	1158	1159	1160	1161	1162	1163	1164	1165	1166	1167	1168	1169	1170	1171	1172	1173	1174	1175	1176	1177	1178	1179	1180	1181	1182	1183	1184	1185	1186	1187	1188	1189	1190	1191	1192	1193	1194	1195	1196	1197	1198	1199	1200	1201	1202	1203	1204	1205	1206	1207	1208	1209	1210	1211	1212	1213	1214	1215	1216	1217	1218	1219	1220	1221	1222	1223	1224	1225	1226	1227	1228	1229	1230	1231	1232	1233	1234	1235	1236	1237	1238	1239	1240	1241	1242	1243	1244	1245	1246	1247	1248	1249	1250	1251	1252	1253	1254	1255	1256	1257	1258	1259	1260	1261	1262	1263	1264	1265	1266	1267	1268	1269	1270	1271	1272	1273	1274	1275	1276	1277	1278	1279	1280	1281	1282	1283	1284	1285	1286	1287	1288	1289	1290	1291	1292	1293	1294	1295	1296	1297	1298	1299	1300	1301	1302	1303	1304	1305	1306	1307	1308	1309	1310	1311	1312	1313	1314	1315	1316	1317	1318	1319	1320	1321	1322	1323	1324	1325	1326	1327	1328	1329	1330	1331	1332	1333	1334	1335	1336	1337	1338	1339	1340	1341	1342	1343	1344	1345	1346	1347	1348	1349	1350	1351	1352	1353	1354	1355	1356	1357	1358	1359	1360	1361	1362	1363	1364	1365	1366	1367	1368	1369	1370	1371	1372	1373	1374	1375	1376	1377	1378	1379	1380	1381	1382	1383	1384	1385	1386	1387	1388	1389	1390	1391	1392	1393	1394	1395	1396	1397	1398	1399	1400	1401	1402	1403	1404	1405	1406	1407	1408	1409	1410	1411	1412	1413	1414	1415	1416	1417	1418	1419	1420	1421	1422	1423	1424	1425	1426	1427	1428	1429	1430	1431	1432	1433	1434	1435	1436	1437	1438	1439	1440	1441	1442	1443	1444	1445	1446	1447	1448	1449	1450	1451	1452	1453	1454	1455	1456	1457	1458	1459	1460	1461	1462	1463	1464





TK YR11 RPA 13.4.82

TIEDON SAANTILÄHTEET

Tiedon nimitys	Tilastokeskuksen tiedostot										Hallinnolliset tiedostot										Tiedustelut yrityksiltä																																																																																																																																																																																																																																																																																																																																																																																																																																																																																																																																																																																																																																																																																																																																																																																																																																																																																																																																																																																																																																																																																																																																																																																																																																																																																																																																																																																																																																																																																																				
	1	2	3	4	5	6	7	8	9	10	11	12	13	14	15	16	17	18	19	20	21	22	23	24	25	26	27	28	29	30	31	32	33	34	35	36	37	38	39	40	41	42	43	44	45	46	47	48	49	50	51	52	53	54	55	56	57	58	59	60	61	62	63	64	65	66	67	68	69	70	71	72	73	74	75	76	77	78	79	80	81	82	83	84	85	86	87	88	89	90	91	92	93	94	95	96	97	98	99	100	101	102	103	104	105	106	107	108	109	110	111	112	113	114	115	116	117	118	119	120	121	122	123	124	125	126	127	128	129	130	131	132	133	134	135	136	137	138	139	140	141	142	143	144	145	146	147	148	149	150	151	152	153	154	155	156	157	158	159	160	161	162	163	164	165	166	167	168	169	170	171	172	173	174	175	176	177	178	179	180	181	182	183	184	185	186	187	188	189	190	191	192	193	194	195	196	197	198	199	200	201	202	203	204	205	206	207	208	209	210	211	212	213	214	215	216	217	218	219	220	221	222	223	224	225	226	227	228	229	230	231	232	233	234	235	236	237	238	239	240	241	242	243	244	245	246	247	248	249	250	251	252	253	254	255	256	257	258	259	260	261	262	263	264	265	266	267	268	269	270	271	272	273	274	275	276	277	278	279	280	281	282	283	284	285	286	287	288	289	290	291	292	293	294	295	296	297	298	299	300	301	302	303	304	305	306	307	308	309	310	311	312	313	314	315	316	317	318	319	320	321	322	323	324	325	326	327	328	329	330	331	332	333	334	335	336	337	338	339	340	341	342	343	344	345	346	347	348	349	350	351	352	353	354	355	356	357	358	359	360	361	362	363	364	365	366	367	368	369	370	371	372	373	374	375	376	377	378	379	380	381	382	383	384	385	386	387	388	389	390	391	392	393	394	395	396	397	398	399	400	401	402	403	404	405	406	407	408	409	410	411	412	413	414	415	416	417	418	419	420	421	422	423	424	425	426	427	428	429	430	431	432	433	434	435	436	437	438	439	440	441	442	443	444	445	446	447	448	449	450	451	452	453	454	455	456	457	458	459	460	461	462	463	464	465	466	467	468	469	470	471	472	473	474	475	476	477	478	479	480	481	482	483	484	485	486	487	488	489	490	491	492	493	494	495	496	497	498	499	500	501	502	503	504	505	506	507	508	509	510	511	512	513	514	515	516	517	518	519	520	521	522	523	524	525	526	527	528	529	530	531	532	533	534	535	536	537	538	539	540	541	542	543	544	545	546	547	548	549	550	551	552	553	554	555	556	557	558	559	560	561	562	563	564	565	566	567	568	569	570	571	572	573	574	575	576	577	578	579	580	581	582	583	584	585	586	587	588	589	590	591	592	593	594	595	596	597	598	599	600	601	602	603	604	605	606	607	608	609	610	611	612	613	614	615	616	617	618	619	620	621	622	623	624	625	626	627	628	629	630	631	632	633	634	635	636	637	638	639	640	641	642	643	644	645	646	647	648	649	650	651	652	653	654	655	656	657	658	659	660	661	662	663	664	665	666	667	668	669	670	671	672	673	674	675	676	677	678	679	680	681	682	683	684	685	686	687	688	689	690	691	692	693	694	695	696	697	698	699	700	701	702	703	704	705	706	707	708	709	710	711	712	713	714	715	716	717	718	719	720	721	722	723	724	725	726	727	728	729	730	731	732	733	734	735	736	737	738	739	740	741	742	743	744	745	746	747	748	749	750	751	752	753	754	755	756	757	758	759	760	761	762	763	764	765	766	767	768	769	770	771	772	773	774	775	776	777	778	779	780	781	782	783	784	785	786	787	788	789	790	791	792	793	794	795	796	797	798	799	800	801	802	803	804	805	806	807	808	809	810	811	812	813	814	815	816	817	818	819	820	821	822	823	824	825	826	827	828	829	830	831	832	833	834	835	836	837	838	839	840	841	842	843	844	845	846	847	848	849	850	851	852	853	854	855	856	857	858	859	860	861	862	863	864	865	866	867	868	869	870	871	872	873	874	875	876	877	878	879	880	881	882	883	884	885	886	887	888	889	890	891	892	893	894	895	896	897	898	899	900	901	902	903	904	905	906	907	908	909	910	911	912	913	914	915	916	917	918	919	920	921	922	923	924	925	926	927	928	929	930	931	932	933	934	935	936	937	938	939	940	941	942	943	944	945	946	947	948	949	950	951	952	953	954	955	956	957	958	959	960	961	962	963	964	965	966	967	968	969	970	971	972	973	974	975	976	977	978	979	980	981	982	983	984	985	986	987	988	989	990	991	992	993	994	995	996	997	998	999	1000	1001	1002	1003	1004	1005	1006	1007	1008	1009	1010	1011	1012	1013	1014	1015	1016	1017	1018	1019	1020	1021	1022	1023	1024	1025	1026	1027	1028	1029	1030	1031	1032	1033	1034	1035	1036	1037	1038	1039	1040	1041	1042	1043	1044	1045	1046	1047	1048	1049	1050	1051	1052	1053	1054	1055	1056	1057	1058	1059	1060	1061	1062	1063	1064	1065	1066	1067	1068	1069	1070	1071	1072	1073	1074	1075	1076	1077	1078	1079	1080	1081	1082	1083	1084	1085	1086	1087	1088	1089	1090	1091	1092	1093	1094	1095	1096	1097	1098	1099	1100	1101	1102	1103	1104	1105	1106	1107	1108	1109	1110	1111	1112	1113	1114	1115	1116	1117	1118	1119	1120	1121	1122	1123	1124	1125	1126	1127	1128	1129	1130	1131	1132	1133	1134	1135	1136	1137	1138	1139	1140	1141	1142	1143	1144	1145	1146	1147	1148	1149	1150	1151	1152	1153	1154	1155	1156	1157	1158	1159	1160	1161	1162	1163	1164	1165	1166	1167	1168	1169	1170	1171	1172	1173	1174	1175	1176	1177	1178	1179	1180	1181	1182	1183	1184	1185	1186	1187	1188	1189	1190	1191	1192	1193	1194	1195	1196	1197	1198	1199	1200	1201	1202	1203	1204	1205	1206	1207	1208	1209	1210	1211	1212	1213	1214	1215	1216	1217	1218	1219	1220	1221	1222	1223	1224	1225	1226	1227	1228	1229	1230	1231	1232	1233	1234	1235	1236	1237	1238	1239	1240	1241	1242	1243	1244	1245	1246	1247	1248	1249	1250	1251	1252	1253	1254	1255	1256	1257	1258	1259	1260	1261	1262	1263	1264	1265	1266	1267	1268	1269	1270	1271	1272	1273	1274	1275	1276	1277	1278	1279	1280	1281	1282	1283	1284	1285	1286	1287	1288	1289	1290	1291	1292	1293	1294	1295	1296	1297	1298	1299	1300	1301	1302	1303	1304	1305	1306	1307	1308	1309	1310	1311	1312	1313	1314	1315	1316	1317	1318	1319	1320	1321	1322	1323	1324	1325	1326	1327	1328	1329	1330	1331	1332	1333	1334	1335	1336	1337	1338	1339	1340	1341	1342	1343	1344	1345	1346	1347	1348	1349	1350	1351	1352	1353	1354	1355	1356	1357	1358	1359	1360	1361	1362	1363	1364	1365	1366	1367	1368	1369	1370	1371	1372	1373	1374	1375	1376	1377	1378	1379	1380	1381	1382	1383	1384	1385	1386	1387	1388	1389	1390	1391	1392	1393	1394	1395	1396	1397	1398	1399	1400	1401	1402	1403	1404	1405	1406	1407	1408	1409	1410	1411	1412	1413	1414	1415	1416	1417	1418	1419	1420	1421	1422	1423	1424	1425	1426	1427	1428	1429	1430	1431	1432	1433	1434	1435	1436	1437	1438	1439	1440	1441	1442	1443	1444	1445	1446	1447	1448	1449	1450	1451	1452	1453	1454	1455	1456	1457	1458	1459	1460	1461	1462	1463	1464	1465

Esimerkkejä valmistettavasta tilastosta

#### Yrityksistä

- yritykset toimialoittain
  - yritykset toimialoittain liikevaihdon/henkilökunnan määrän/jne suuruusluokkien mukaan
  - yksitoimipaikkaiset yritykset kokoluokittain
  - yritykset toimialoittain toimipaikkojen lukumäärän mukaan
  - yritykset toiminta-ajan pituuden mukaan
  - yritysten toimipaikkojen jakautuminen toimipaikkojen toimialan mukaan
  - yritysten henkilökunnan määrän jakautuminen toimipaikkojen toimialan mukaan
  - yritykset omistajatyypeittäin
  - vuonna 9999 aloittaneet yritykset toimialoittain
  - vuonna 9999 lopettaneet yritykset toimialoittain
- jne

#### Toimipaikoista

- toimipaikat toimialoittain koko maassa
  - toimipaikat lääneittäin ja toimialoittain
  - toimipaikat kunnittain ja toimialoittain
  - toimipaikat henkilökunnan määrän mukaan
  - toimipaikat myyntituottojen suuruuden mukaan
  - toimipaikat toiminta-ajan pituuden mukaan
- jne