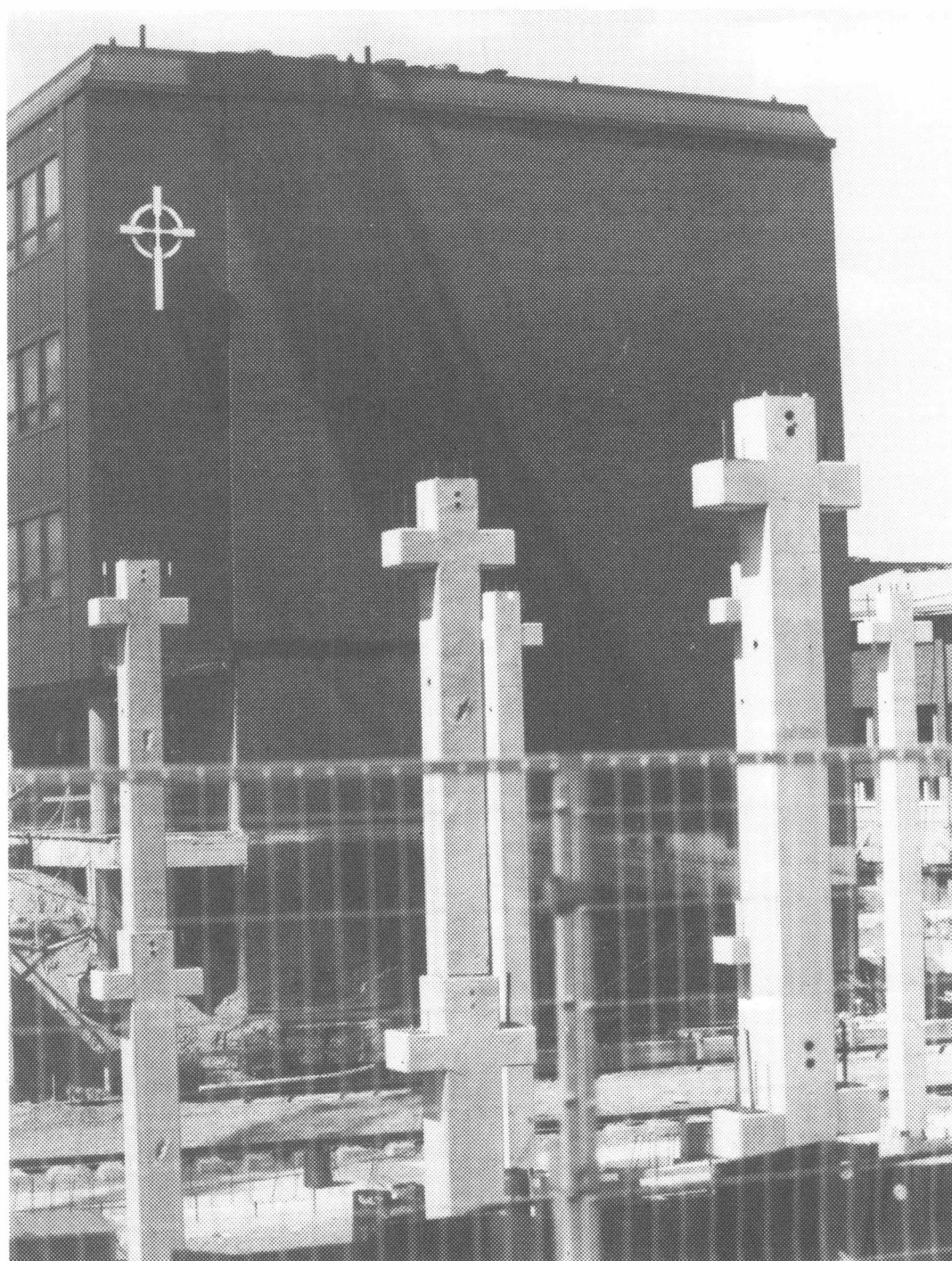




# Evankelis-luterilaisten seurakuntien talous

De evangelisk-lutherska församlingarnas ekonomi 1988



---

Tiedustelut - Förfrågningar:

Matti Laine  
Maija Vaahtera  
(90) 17 341

*SVT* Suomen Virallinen Tilasto  
Finlands Officiella Statistik  
Official Statistics of Finland

Kansikuva: Matti Jokela

---

# Evankelis-luterilaisten seurakuntien talous 1988

Tilastokeskuksen evankelis-luterilaisten seurakuntien tilinpäätöksistä laatiman tilaston mukaan olivat seurakuntien menot vuonna 1988 yhteensä 3 603 milj.mk ja tulot 3 622 milj.mk<sup>1)</sup>. Menot lisääntyivät edellisestä vuodesta 10,3 % ja tulot 10,8 %.

Seurakuntien käyttömenot kasvoivat edellisestä vuodesta 8,6 % ja pääomamenot 17,0 %. Seurakuntatyön menot (ml. yhteiset seurakunnalliset tehtävät), joiden osuus käyttömenoista oli 44 %, kasvoivat 8,8 %.

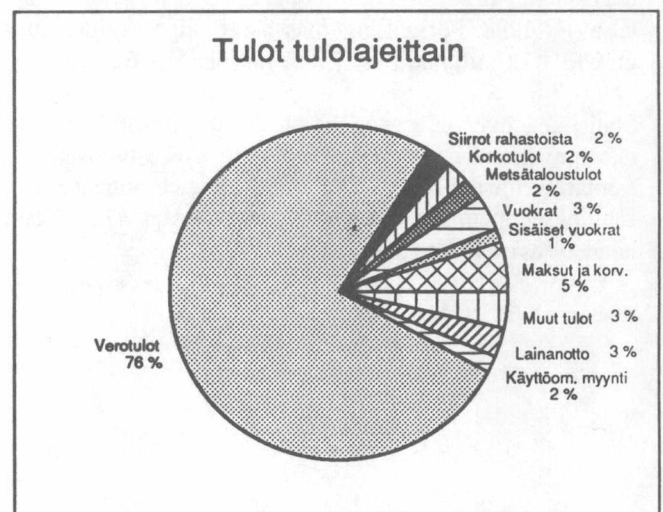
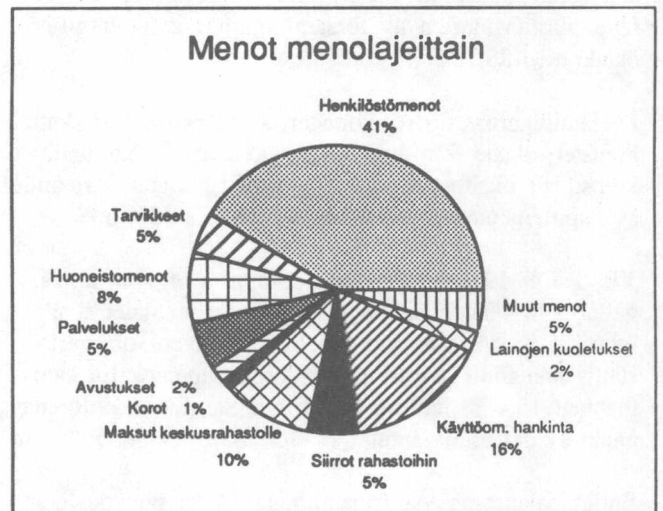
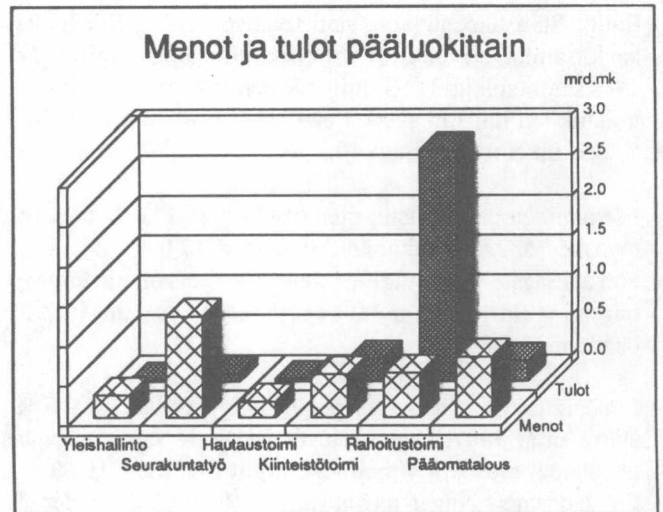
Palkkamenot ja muut henkilöstömenot olivat nyt 9,6 % suuremmat kuin vuonna 1987. Tavaroiden ja palvelujen ostomenot lisääntyivät 6,1 % ja huoneistomenot 0,9 %. Lainojen kuoletuksiin käytettiin 2,2 % enemmän kuin edellisellä vuonna. Rakennustoiminnan menot, joita seurakuntien pääomamenoista on lähes puolet, kasvoivat 25,7 %.

Seurakuntien käyttötulot, joista 4/5 oli verotuloja, kasvoivat edellisestä vuodesta 10,5 %. Pääomatulot lisääntyivät 14,9 %. Lainanotto, jonka osuus pääomatuloista oli 38 %, väheni 0,6 %.

Vuonna 1988 toimitetussa verotuksessa, joka siis koski vuoden 1987 tuloja, oli veroäyriä kokonaismäärä 9,1 % suurempi kuin edellisellä vuonna toimitetussa verotuksessa. Yhteisöäyriä kertyi kaikkiaan 15,4 % enemmän kuin vuotta aikaisemmin. Yhteisöäyriä osuus koko äyrimäärästä oli 11 %.

Taseitten mukaan olivat seurakuntien kassavarat ja talletukset (ml. markkinaraha) vuoden 1988 lopussa 1 038 milj.mk. Pitkäaikaista velkaa seurakunnilla oli 419 milj.mk eli 7,2 % enemmän kuin vuotta aikaisemmin.

Evankelis-luterilaisten seurakuntien taloustilasto perustuu kirkkohallituksen seurakunnilta keräämään aineistoon. Vuonna 1988 oli seurakuntatalouksia yhteensä 471. Yksittäisiä seurakuntia oli kaikkiaan 599.



<sup>1)</sup> Ilman edelliseltä vuodelta siirtyneitä ali- ja ylijäämiä.

# De evangelisk-lutherska församlingarnas ekonomi 1988

Enligt Statistikcentralens statistik över evangelisk-lutherska församlingars bokslut var församlingarnas utgifter år 1988 sammanlagt 3 603 milj.mkr och inkomster 3 622 milj.mkr<sup>1)</sup>. Från föregående år ökade utgifterna med 10,3 % och inkomsterna med 10,8 %.

Församlingarnas driftsutgifter ökade med 8,6 % från föregående år och kapitalutgifterna med 17,0 %. Församlingsarbetets utgifter (inkl. gemensamma församlingsuppgifter), vars andel av driftsutgifterna var 44 %, ökade med 8,8 %.

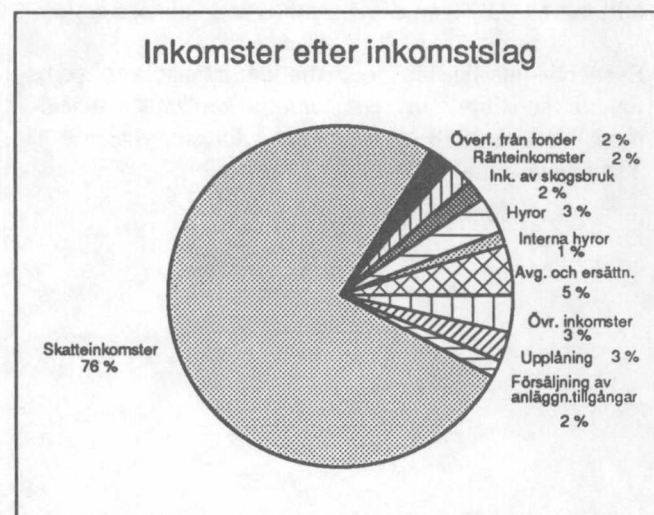
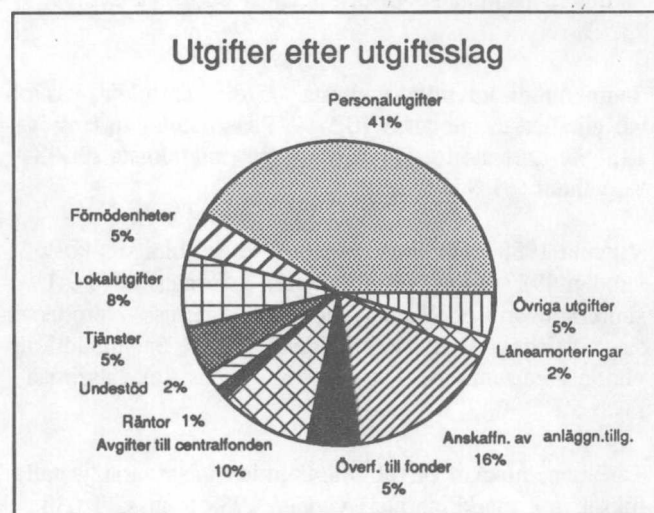
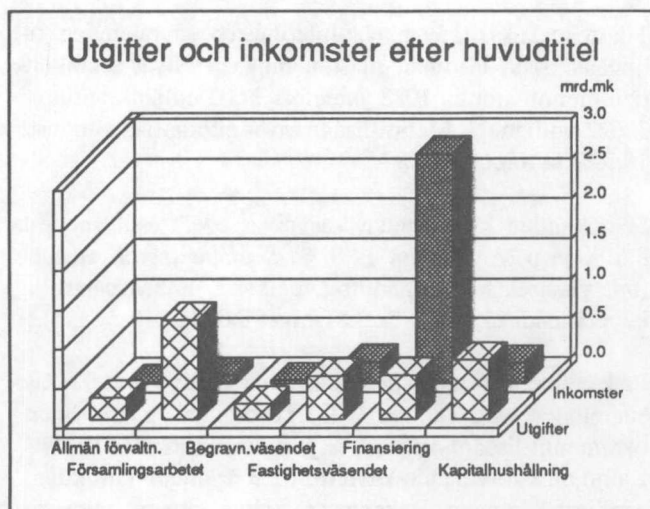
Löneutgifterna och övriga personalutgifter var nu 9,6 % större än år 1987. Utgifterna för inköp av varor och tjänster ökade med 6,1 % och lokalutgifterna med 0,9 %. För låneamorteringar användes 2,2 % mera än under året förut. Utgifterna för byggnadsverksamhet, som omfattar nästan hälften av församlingarnas kapitalutgifter, ökade med 25,7 %.

Församlingarnas driftsinkomster, av vilka 4/5 var skatteinkomster, ökade från året förut med 10,5 %. Kapitalinkomsterna ökade med 14,9 %. Låntagningen, vars andel av kapitalinkomsterna var 38 %, ökade med 0,6 %.

Vid den år 1988 verkställda beskattningen, som alltså gällde 1987 års inkomster, var det totala antalet skattören 9,1 % större än vid den beskattningen som verkställdes året förut. Samfundsskattörens uppgick till sammanlagt 15,4 % mer än året förut. Samfundsskattörens andel av det totala antalet skattören var 11 %.

Enligt balanserna var församlingarnas kassamedel och depositioner (inkl. marknadspengar) 1038 milj.mkr i slutet av år 1988. Församlingarnas långfristiga skulder uppgick till 419 milj.mkr, dvs. 7,2 % mer än året förut.

Statistiken över de evangelisk-lutherska församlingarnas ekonomi grundar sig på material som kyrkostyrelsen insamlat av församlingarna. År 1988 uppgick antalet församlingsekonomiska enheter till sammanlagt 471. Totala antalet enskilda församlingar var 599.



<sup>1)</sup> Exkl. överskott och underskott från föregående år.



## TAULUKOITA - TABELLER

TILASTOKESKUS - STATISTIKCENTRALEN  
EV.-LUT. SEURAKUNTIEN TALOUS 1998 - DE EV.-LUTH. FÖRSAMLINGARNAS EKONOMI 1998  
TALJUKKO 1. - MENOT JA TULUT - 1000 MK  
TABELL 1. - UTGIFTER OCH INKOMSTER - 1000 MK

MENOT - UTGIFTER	KAIKKI SEURAKUNNAT ALLA FÖRSAMLINGAR	HIIPPAKUNTA - STIFT:							
		TURUN ABO	TAMPEREEN TAMMERFORS	OULUN ULEÅBORGS	MIKKELIN S:t MICHELS	PORVOON BORGÅ	KUOPIO KUOPIO	LAPUAN LAPPO	HELSINGIN HELSINGFORS
<b>1 YLEISHALLINTO - ALLMÄN FÖRVALTNING</b>	276489	34169	40170	34808	32766	14749	32841	29634	57352
HALLINTOELINEN - FÖRVALTNINGSORGAN	25021	3515	3007	3473	3249	1993	3199	3013	3572
TILINTARKASTUS JA TALOUSHALLINTO - REVISION OCH EKONOMIFÖRVALTNING	113187	15057	17355	13508	13747	5932	13629	12718	21241
KESKUSREKISTERI/KIRKKOHERRANVIRASTO - CENTRALREGISTRET/KYRKKOHERDEÄMBETE	98196	11496	12167	13095	11638	5861	12405	9853	21681
MUJ YLEISHALLINTO- ÖVRIG ALLMÄN FÖRVALTNING	40077	4097	7639	4725	4134	962	3606	4054	10860
<b>PÄÄLUOKAN KOKONAISMENOISTA - AV HUVUDTITELNS TOTALUTGIFTER:</b>									
PALKAT - LÖNER	174345	22152	24588	22526	21404	9565	21592	19062	33416
MUUT HENKILÖSTÖMENOT - ÖVRIGA PERSONALUTGIFTER	35498	3569	4738	3967	3768	1701	3495	3340	10920
TARVIKKEET - FÖRÖDENHETER	20856	2446	3499	3348	2246	973	2315	2414	3615
HUONEISTOMENOT - LOKALUTGIFTER	2727	389	351	208	217	290	69	214	989
PALVELUKSET - TJÄNSTER	33094	3878	5792	3359	3892	1709	3907	3464	7093
<b>2 PAIKKALLISSEURAKUNNISSA TEHTÄVÄ SEURAKUNTATYÖ - FÖRSAMLINGSARBETET I LOKALFÖRSAMLINGARNA</b>	1016769	121062	130099	115646	112111	50525	109651	109969	267706
<b>3 YHTEISET SEURAKUNNALLISET TEHTÄVÄT - GEMENSAMMA FÖRSAMLINGSUPPGIFTER</b>	248509	29081	59195	24377	20851	2296	19042	12770	80897
<b>PÄÄLUOKISTA 2 JA 3 - AV HUVUDTITLARN 2 OCH 3:</b>									
ERITTELEMÄTÖN SEURAKUNTATYÖ - ÖSPECIFICERAT FÖRSAMLINGSARBETE	345385	52368	51367	45950	38528	22468	38175	36919	59610
TIEDOTUSTOIMINTA - INFORMATIONSVERKS.	44087	4564	5094	4256	2729	2093	2653	3447	19251
MUSIIKKITOIMINTA - MUSIKVERKSAMHET	90301	11643	12987	12249	10672	7816	10938	11626	12370
LAPSI- JA NUORISOTYÖ - BARN- OCH UNGDOMSARBETE	375083	47461	62913	47218	48331	10630	46735	41452	70343
PALVELU - SERVICE	214730	26310	35893	23394	22728	6446	20811	20534	59614
EVANKELIOIMINEN - EVANGELISATION	4273	561	839	261	884	157	392	176	1003
LÄHETYS - MISSION	46284	4846	7102	4286	4777	1176	4199	5256	14642
MUJ SEURAKUNTATYÖ - ÖVRIG FÖRSAML.ARBETE	145160	2409	13110	3414	4306	2039	4789	3337	111756
<b>PÄÄLUOKIEN 2 JA 3 KOKONAISMENOISTA - AV HUVUDTITL. 2 OCH 3 TOTALUTGIFTER:</b>									
PALKAT - LÖNER	755453	91698	111527	84922	83041	31771	82338	73817	196339
MUUT HENKILÖSTÖMENOT - ÖVRIGA PERSONALUTGIFTER	127279	14461	18593	15288	14367	5059	14461	12917	32133
TARVIKKEET - FÖRÖDENHETER	214730	13212	14638	12666	10563	4708	11127	9690	26533
HUONEISTOMENOT - LOKALUTGIFTER	51206	6612	8926	2729	1461	222	1341	608	29307
PALVELUKSET - TJÄNSTER	101301	9830	11063	11295	10525	3824	7800	9046	37918
AVUSTUKSET - UNDERSTÖD	66707	7781	10834	7227	6027	2802	5604	7830	18602
<b>4 HAJTAUSTOIMI - BEGRAVNINGSVÄSENDET HAUTAUSMAAHALLINTO - GRAVGÅRDSFÖRVALTNING</b>	199643	33822	30627	18796	24810	10867	22051	20723	37947
HAUTAUSMAAKIINTEISTÖT - BYGGNADER PÅ GRAVGÅRDARNA	15760	2460	3799	1514	2069	707	2026	1115	2070
HAUTAUSMAAKIINTEISTÖT - BYGGNADER PÅ GRAVGÅRDARNA	19772	2369	5918	1357	2271	580	1461	1813	4063
HAUTAUSMAAT - BEGRAVNINGSPLATSER	164115	28995	20912	15927	20474	9577	18562	17794	31874
<b>PÄÄLUOKAN KOKONAISMENOISTA - AV HUVUDTITELNS TOTALUTGIFTER:</b>									
PALKAT - LÖNER	130689	22438	19771	12429	16596	6977	14646	14113	22719
MUUT HENKILÖSTÖMENOT - ÖVRIGA PERSONALUTGIFTER	22897	4091	3676	2272	3000	1081	2745	2535	3497
TARVIKKEET - FÖRÖDENHETER	12663	2023	2250	1184	1434	713	1376	1075	2608
HUONEISTOMENOT - LOKALUTGIFTER	19551	2715	2537	1916	2146	1310	1648	1913	5366
PALVELUKSET - TJÄNSTER	12642	2193	2221	966	1529	579	1597	941	2676
<b>5 KIINTEISTÖTOIMI - FASTIGHETSÄSENDET</b>	544771	70039	75997	65182	64504	33875	62034	67738	109402
KIINTEISTÖHALLINTO - FASTIGH.FÖRVALTN.	25317	3228	3370	1843	2071	1496	2470	3972	6467
KIRKOT JA SEURAKUNTATALOT - KYRKOR OCH FÖRSAMLINGSHEM	302435	40349	39723	40952	35707	20495	38338	35977	50894
ASUINTALOT - BOSTADSNUS	41255	6509	4062	4474	4607	4830	5214	3797	7762
LEIKI- JA KUKSSIKESKUKSET - LÄGER- OCH KURSGÅRDAR	76535	8232	15482	7025	11720	3117	7843	9749	13770
MUJ KIINTEISTÖT - ÖVRIGA FASTIGHETER	21769	1857	4622	1968	1312	1776	800	1746	7688
OSAKE- JA VUOKRAHUONEISTOT - AKTIE- OCH HYRESLÄGENHETER	38730	5818	4014	3157	2777	572	1763	3374	17255
MAA- JA METSÄTALOUS - JUKU- OCH SKOGSBRUK	26222	2107	2511	4215	5618	1234	5094	4489	1054
MUJ KIINTEISTÖTOIMI - ÖVRIG FASTIGHETSVEKKSAMHET	12377	1946	2209	1551	684	343	507	1030	4107

TILASTOKESKUS - STATISTIKCENTRALEN  
 EV.-LUT. SEURAKUNTIEN TALOUK 1988 - DE EV.-LUTH. FÖRSAMLINGARNAS EKONOMI 1988  
 TAULUKK 1. - MENOT JA TULOT - 1000 MK - JATK.  
 TABELL 1. - UTGIFTER OCH INKOMSTER - 1000 MK - FORTS.

MENOT (JATK.) - UTGIFTER (FORTS.)	KAIKKI SEURAKUNNAT ALLE FÖRSAMLINGAR									
	TURUN ABO	TAMPEREEN TAMMER-FORS	ULUN ULEA-BORGS	MIKKELIN S:t MICHELS	PORVON BORGÅ	KUOPIO KUOPIO	LAPUAN LAPPO	HELSINGIN HELSING-FORS		
PÄÄLUOKAN 5 KOKONAISMENOISTA - AV HUVUOTITELNS 5 TOTALUTGIFTER:										
PALKAT - LÖNER	212773	29734	33449	28501	26660	10968	25711	28288	30462	
MUUT HENKILÖSTÖMENOT - ÖVRIGA PERSONALUTGIFTER	26076	3535	4096	3667	3292	1290	3167	3353	3686	
TARVIKKEET - FÖRÖDENHETER	29960	3576	5233	3279	4994	1732	3288	3130	4728	
HUONEISTÖMENOT - LOKALUTGIFTER	211290	26951	25856	22341	21023	14689	20636	20193	59601	
PALVELUKSET - TJÄNSTER	45518	5308	5352	5734	5258	3904	5860	5706	8336	
<b>1-5 TOIMINTAMENOT YHTEENSÄ - VERKSAMHETSUTGIFTER SAMMANLAGT</b>	<b>2286181</b>	<b>288173</b>	<b>336088</b>	<b>258809</b>	<b>255042</b>	<b>112312</b>	<b>245619</b>	<b>236834</b>	<b>553304</b>	
PALKAT - LÖNER	1273220	165022	189335	148378	147701	59281	144287	135280	283936	
MUUT HENKILÖSTÖMENOT - ÖVRIGA PERSONALUTGIFTER	211750	25656	31103	25194	24417	9131	23868	22145	50236	
TARVIKKEET - FÖRÖDENHETER	166616	21257	25620	20477	19237	8126	18106	16309	37484	
SISÄISET VUOKRAT - INTERNA HYROR	48554	6430	8030	2378	237	267	518	139	30555	
VUOKRAT - HYROR	32322	3699	3726	2521	2983	773	1588	2838	14194	
MUUT HUONEISTÖMENOT - ÖVRIGA LOKALUTGIFTER	203898	26538	25914	22295	21627	15471	21588	19951	50514	
PALVELUKSET - TJÄNSTER	192555	21269	24428	21294	21204	10016	19164	19157	56023	
VERET - SKATTER	11757	1035	1442	840	2269	493	1758	1430	2490	
OSJUDET JA KORVAUKSET - ANDELAR OCH ERSÄTTNINGAR	16816	1294	2246	392	2672	1270	1563	4223	2556	
AVUSTUKSET - UNDERSTÖD	67238	7801	10834	7278	6027	2825	5620	8162	18691	
MUUT KUIN VAKIOMOMENTIT - ANDRA ÄN STANDAROMOMENT	49683	6078	12336	5895	4909	3580	5493	6101	5291	
MUUT MENOT - ÖVRIGA UTGIFTER	11885	2116	1100	1292	1779	1091	2076	1089	1342	
<b>6 RAHOITUSTOIMI - FINANSIERINGSVERKSAMH.</b>	<b>570774</b>	<b>75016</b>	<b>79212</b>	<b>58806</b>	<b>57541</b>	<b>22657</b>	<b>56849</b>	<b>52725</b>	<b>167968</b>	
LAINAKUSTANNUKSET - LÄNEKOSTNADER	43760	7529	6726	5437	4958	2191	5092	5555	6212	
MAKSUT KIRKON KESKUSRAHASTOLLE - AVGIFTER TILL KYRKANS CENTRALFOND	348543	45916	48204	35483	35696	13845	32092	30292	107025	
SIIRROT RAHASTOIHIN - ÖVERFÖRINGAR TILL FONDER	99307	11890	14163	9065	8259	2244	10529	10079	33078	
KIRKOLLISVERDUS - KYRKLIG BESKATTN.	58015	7740	8423	6941	6589	2372	6210	5730	14010	
MUUT RAHOITUSMENOT - ÖVRIGA FINANSIERINGSUTGIFTER	7958	868	1373	1390	600	675	514	263	2275	
EDELLISEN VUODEN ALIJÄÄMÄ - UNDEKSKOTT FRÅN FÖREGÅENDE ÅR	13280	1070	334	496	1453	1342	2413	806	5366	
<b>1-6 KÄYTTÖMENOT YHTEENSÄ - DRIFTSUTGIFTER SAMMANLAGT</b>	<b>2856955</b>	<b>363189</b>	<b>415300</b>	<b>317615</b>	<b>312583</b>	<b>134969</b>	<b>302468</b>	<b>289559</b>	<b>721272</b>	
<b>7 PÄÄMÄTALOUS - KAPITALHUSHÄLLNING</b>	<b>754030</b>	<b>116296</b>	<b>105976</b>	<b>89302</b>	<b>109401</b>	<b>30329</b>	<b>79311</b>	<b>76533</b>	<b>151882</b>	
LAINOJEN KUUETUKSET - LÄNEAVRÄTNINGAR	86338	13652	9775	10829	10013	6612	10136	10988	14333	
KIINTEEN OMAISUUDEN OSTO - KÖP AV FAST EGENDOM	20553	4128	1341	4742	2197	182	2053	2733	3177	
SIITÄ - DÄRAV:										
RAKENTAMATON MAA JA TONTIT - OBEBYGGD MARK OCH TOMTER	8690	1553	1128	731	2013	175	1816	274	1000	
ASUINKIINTEISTÖT - BOSTADSFÄSTIGH.	891	350	14	59	162	4	90	73	139	
MUUT KIINTEISTÖT - ÖVR. FASTIGHETER	10972	2225	199	3952	22	3	167	2386	2078	
HAUTAUSMAAT - BEGRAVNINGSPLATSER	77182	18133	7611	3518	8220	880	9333	2752	26735	
SIITÄ - DÄRAV:										
TALONRAKENNUS - HUSBYGGN.VERKSAMHET	44938	12388	2502	776	5418	146	7372	416	15960	
MAANKÄÄNNUS - JORDARBETEN	22486	3962	3495	1916	1203	476	1182	1071	9181	
KONEET JA KALUSTO, URUT - MASKINER OCH INVENTARIER, ÖRGLAR	9758	1783	1614	866	1599	258	779	1265	1594	
RAKENNUSTOIMINTA - BYGGNADSVÆRSAMHET	363265	48246	52941	51171	55443	11564	38698	34719	70483	
SIITÄ - DÄRAV:										
KIRKOT - KYRKOR	115277	11624	12105	14966	20286	4544	13337	9856	28559	
SEURAKUNTATALOT - FÖRSAMLINGSMEN	112245	18885	17758	19879	14536	4638	16873	9584	10132	
ASUINTALUT - BOSTADSMUS	17594	1512	4674	2191	1943	1149	1079	924	4122	
LEINI- JA KUKSSIKESKUKSET - LÄGER- OCH KURSÅNDAR	63167	14198	4915	9985	10446	202	4442	7170	11809	
MUUT KIINTEISTÖT - ÖVR. FASTIGHETER	44815	1686	10095	2617	6566	792	2007	6598	14454	
ERITTELEMÄTÖN SUUNNITTELU - OSPECIFICERAD PLANERING	10167	341	3394	1573	1666	239	960	597	1407	
URUT - ÖRGLAR	15476	1642	3087	1103	3788	510	3070	642	1634	
KALUSTO - INVENTARIER	45412	6350	7028	4413	5762	1351	4882	4516	11110	
ARVOPAPIERIT - VÄRDEPAPPER	47055	11885	7763	1843	2052	1225	963	8641	12643	
ANTJALAINAT - BEVILJADE LÅN	4281	3160	-	740	40	-	1	-	340	
SIIRROT RAHASTOIHIN - ÖVERFÖRINGAR TILL FONDER	94973	8750	15659	10638	21432	7986	9910	9416	11192	
MUUT PÄÄMÄMENOT - ÖVR. KAPIT.UTGIFTER	4540	359	778	316	448	21	274	2102	242	
<b>MENOT YHTEENSÄ - UTGIFTER SAMMANLAGT</b>	<b>3615985</b>	<b>474495</b>	<b>521276</b>	<b>406917</b>	<b>421984</b>	<b>165298</b>	<b>381779</b>	<b>364092</b>	<b>873154</b>	

TILASTUKESKJUS - STATISTIKCENTRALEN  
 EV.-LUT. SEURAKUNTIEN TALOUS 1988 - DE EV.-LUTH. FÖRSAMLINGARNAS EKONOMI 1988  
 TAULUKKO 1. - MENOT JA TULOT - 1000 MK - JATK.  
 TABELL 1. - UTGIFTER OCH INKOMSTER - 1000 MK - FORTS.

TULOT - INKOMSTER	KAIKKI SEURAKUNNAT ALLA FÖRSAMLINGAR	HIIPPAKUNTA - STIFT:							
		TURUN ÅBO	TAMPEREEN TAMMERFORS	ÖLUN ULEÅBORGS	MIKKELIN SET MICHELS	PORVOON BORGÅ	KUOPIO KUOPIO	LAPUAN LAPP	HELSINGIN HELSINGFORS
1 YLEISHALLINTO - ALLMÄN FÖRVALTNING	25344	2239	5014	3613	2483	761	3301	2354	5579
SIITÄ - DÄRAV:									
MAKSUT JA KORVAUKSET - AVGIFTER OCH ERSÄTTNINGAR	15016	1227	2395	1848	1528	388	2116	1717	3797
2 PAIKALLISSEURAKUNNISSA TEHTÄVÄ SEURAKUNTATYÖ - FÖRSAMLINGSARBETET I LOKALFÖRSAMLINGARNA	54898	5113	7105	5731	6141	1900	6292	5124	17492
3 YHTEISET SEURAKUNNALLISET TEHTÄVÄT - GEMENSAMMA FÖRSAMLINGSUPPGIFTER	55806	6165	11634	2401	3949	54	4046	1768	25789
PÄÄLUOKISTA 2 JA 3 - AV HUVUDTITLARNÄ 2 OCH 3:									
MAKSUT JA KORVAUKSET - AVGIFTER OCH ERSÄTTNINGAR	62873	7101	9912	3592	3131	835	4849	3282	31171
4 HAUTAUSTOIMI - BEGRAVNINGSVÄSENDET	40212	12658	4568	2819	3771	1854	4380	3354	6808
SIITÄ - DÄRAV:									
MAKSUT JA KORVAUKSET - AVGIFTER OCH ERSÄTTNINGAR	29163	11639	3469	974	2072	1237	2277	1643	5852
5 KIINTEISTOTOIMI - FASTIGHETSÄSENDET	284546	38977	42267	24976	39137	10609	33768	33066	61748
SIITÄ - DÄRAV:									
MAKSUT JA KORVAUKSET - AVGIFTER OCH ERSÄTTNINGAR	29626	2151	6063	2848	5160	1290	3314	4489	4311
VUOKRATULOT - HYRESINKOMSTER	167336	29368	26252	11720	15802	5889	12961	11650	53694
METSÄTALOUSTULOT - INKOMSTER AV SKOGSBRUK	73189	4869	7245	8355	16558	2662	15639	15214	2647
1-5 TOIMINTATULOT YHTEENSÄ - VERKSAMHETSINKOMSTER SAMMANLAGT	460808	65152	70588	39540	55481	15178	51787	45666	117416
SIITÄ - DÄRAV:									
KORVAUKSET VALTIOLTA JA KUNNILTA - ERSÄTTN. AV STATEN ELLER KOMMUN	28143	1265	6212	4326	5026	486	5178	3019	2631
KORVAUKSET MUILTA SEURAKUNNILTA - ERSÄTTN. AV ANDRA FÖRSAMLINGAR	7404	1266	1476	761	1538	251	387	619	1106
MAKSUT JA KORVAUKSET - AVGIFTER OCH ERSÄTTNINGAR	136678	22118	20839	9262	11891	1750	12556	11131	45131
MEIKILÖSTÖTULOT - PERSONALINKOMSTER	17601	2617	2353	2209	2164	617	2285	1876	3480
VUOKRAT VIRKA-ASUNNOISTA - HYROR FÖR TJÄNSTEBOSTÄDER	24170	2792	2931	3609	3091	2445	3225	3155	2922
VUOKRAT MUISTA ASUINHUONEISTOISTA - HYROR FÖR ÖVR. BOSTÄDSLÄGEMETER	42935	6519	5211	2899	5243	1238	5404	3169	13252
VUOKRAT TOIMISTO- JA LIIKEHUONEISTOISTA - HYROR FÖR KONTORS- OCH AFFÄRSLÄGEMETER	31336	9312	8335	449	4822	367	435	1572	6044
VUOKKAT MAA- JA VESIALUEISTA - HYROR FÖR MARK- OCH VATTENOMRÄDEN	12482	1786	642	1199	1138	1223	1749	599	4146
SISÄISET VUOKKAT - INTERNA HYROR	48341	6455	8021	2152	172	266	568	120	30587
MUUT VUOKKAT - ÖVRIGA HYROR	15764	2842	2024	1547	1879	581	2185	3492	1214
METSÄTALOUSTULOT - INKOMSTER AV SKOGSBRUK	73198	4869	7253	8355	16558	2663	15639	15214	2647
MUUT KUIN VAKUOMENTIT - ANDRA ÄN STANDARDOMENT	12234	2026	4340	1382	1168	480	1159	878	801
MUUT TULOT - ÖVRIGA INKOMSTER	10496	1280	938	1399	777	818	999	827	3458
6 RAMOITUSTOIMI - FINANSIERINGSVERKSAMH.	2983862	389059	434276	340638	325555	145222	310361	305013	733738
KURKUTULOT - KÄNTFINKOMSTER	82721	13942	13078	7750	8249	3133	7380	6460	22729
AVUSTUKSET KIRKON KESKUSRAHASTOLTA - UNDERSTÖD AV KYRKANS CENTRALFOND	28036	2750	1339	9925	2884	1975	5086	3753	324
SIIRROT RAHASTOISTA - ÖVERFÖRINGAR FRÄN FUNDER	25417	5905	3870	3973	2043	116	3985	7031	2534
KIRKKOLLISVEKJ - KYRKGSKATT	2749541	352262	397689	312051	299549	129737	283426	278413	696414
MUUT RAMOITUSTULOT - ÖVRIGA FINANSIERINGSINKOMSTER	10793	1078	2293	429	136	415	1002	68	5372
VLIIJÄÄMÄ EDELLISELTA VUODELTA - ÖVERSKOTT FRÄN FÖREGÄENDE ÄR	87352	13115	16011	6546	12709	9849	9477	12283	6362
1-6 KÄYTTÖTULOT YHTEENSÄ - DRIFTSINKOMSTER SAMMANLAGT	3444670	454211	504364	380178	391036	160400	362148	350679	851154

TILASTOKESKUS - STATISTIKCENTRALEN  
EV.-LUT. SEURAKUNTIEN TALOUS 1988 - DE EV.-LUTH. FÖRSÄMLINGARNAS EKONOMI 1988  
TAULUKKO 1. - MENOT JA TULOT - 1000 MK - JÄTK.  
TABELL 1. - UTGIFTER OCH INKOMSTER - 1000 MK - FORTS.

TULOT (JÄTK.) - INKOMSTER (FJÄRTS.)	KAIKKI SEURAKUNNAT ALLA FÖRSÄMLINGAR	HIIPPAKUNTA - STIFT:								
		TURUN ÅBO	TAMPEREEN TAMMERFORS	OULUN ULEÅBORGS	MIKKELIN S:t MICHELS	PORVOON BORGÅ	KUOPION KUOPIO	LAPUAN LAPPO	HELSINGIN HELSINGFORS	
7 PÄÄOMATALOUS - KAPITALHUSHÄLLNING	264403	37199	33715	35283	55492	15083	27278	29153	31210	
LAINANOTTO - UPPLÄNING	101626	15235	14597	19343	17416	5309	9579	12513	7634	
KIINTEISTÖJEN MYYNTI - FÖRSÄLJNING AV FASTIGHETER	44636	8030	7583	2964	8514	1751	4620	3646	7528	
HUJTAUSMAAT - BEGRAVNINGSPLATSER	432	5	236	143	2	-	46	-	-	
URUT - ÖRGLAR	732	1	715	6	-	-	10	-	-	
KALUSTEN MYYNTI - FÖRSÄLJNING AV INVENTARIEK	571	17	197	56	26	21	22	91	141	
ARVOPIPEREIDEN MYYNTI - FÖRSÄLJNING AV VÄRDEPAPPER	13641	3441	1372	732	2293	1915	475	2563	850	
ANTOLAINOJEN LYHENNYKSET - AMORTERINGAR PÅ BEVILJADE LÅN	1195	134	107	2	110	8	-	627	207	
SIIRROT RAHASTOISTA - ÖVERFÖRINGAR FRÅN FÖNDER	60646	7046	4484	4978	19964	4070	6933	3381	9890	
PALO- YM. VAHINKOJEN KORVAUKSET - BRAND- OCH SKADEERSÄTTNINGAR	6762	26	11	279	2717	16	17	3063	633	
AVJUSTERINGAR KIRKON KESKUSRAHASTOLTA - UNDERSTÖD FRÅN KYRKANS CENTRALFOND	19958	2597	1367	5205	1738	1799	3447	2688	1068	
MUUT PÄÄOMATULOT - ÖVRIGA KAPITALINKOMSTER	14202	665	3044	1574	2754	197	2129	578	3261	
TULOT YHTEENSÄ - INKOMSTER SAMMANLAGT	3709073	491410	538579	415461	436518	175483	389426	379832	882364	

TAULUKKO 2. - VAPAAEHTOISESTI KOOTUT VARAT - 1000 MK  
TABELL 2. - FRIVILLIGT INSAMLADE MEDEL - 1000 MK

MENOT - UTGIFTER	KAIKKI SEURAKUNNAT ALLA FÖRSÄMLINGAR	HIIPPAKUNTA - STIFT:								
		TURUN ÅBO	TAMPEREEN TAMMERFORS	OULUN ULEÅBORGS	MIKKELIN S:t MICHELS	PORVOON BORGÅ	KUOPION KUOPIO	LAPUAN LAPPO	HELSINGIN HELSINGFORS	
ULOSMAKSETUT KOLEHTI- JA KERÄYSTULOT - UTBETALDA KOLLEKT- OCH INSAML. MEDEL VÄRORJA KÄYTETTY OMAN SEURAKUNNAN TOIMINTAAN - MEDEL ANVÄNDA FÖR FÖRSÄMLINGENS EGEN VERKSAMHET	62122	9159	7848	7409	8056	3219	9016	6830	10585	
MENUT YHTEENSÄ - UTGIFTER SAMMANLAGT	80357	10124	9625	10277	10162	3683	11207	9104	16175	
TULOT - INKOMSTER										
ULOSMENEVÄT JUMALANPALVELUSKOLEHDIT - UTGÅENDE GUDSTJÄNSTKOLLEKTER JUMALANPALVELUSKOLEHDIT SEURAKUNNAN OMAAN KÄYTTÖÖN - GUDSTJÄNSTKOLLEKTER FÖR FÖRSÄMLINGENS EGET BRUK	26565	3456	4215	2878	3573	2083	3106	3333	3921	
MUUT KOLEHTI- JA KERÄYSTULOT - ÖVRIGA KOLLEKTER OCH INSAMLINGAR	3703	382	410	467	382	471	424	487	680	
TULOT YHTEENSÄ - INKOMSTER SAMMANLAGT	81715	10207	9652	10297	10533	3796	11344	9204	16682	
KOLEHTI- JA KERÄYSVARAT 31.12. - KOLLEKT- OCH INSAML. MEDEL 31.12.	26825	3211	2282	3038	3935	834	4451	2929	6145	

TAULUKKO 3. - KIRKOLLISVERGUTUS VUONNA 1988 (VEROVUOSI 1987)  
TABELL 3. - KYRKLIG BESKATTNING ÅR 1988 (SKATTEÅRET 1987)

VEROÄYREJÄ YHTEENSÄ (MILJ. KPL) - SKATTÖREN SAMMANLAGT (MILJ. ST)	KAIKKI SEURAKUNNAT ALLA FÖRSÄMLINGAR	HIIPPAKUNTA - STIFT:								
		TURUN ÅBO	TAMPEREEN TAMMERFORS	OULUN ULEÅBORGS	MIKKELIN S:t MICHELS	PORVOON BORGÅ	KUOPION KUOPIO	LAPUAN LAPPO	HELSINGIN HELSINGFORS	
SIITÄ - DÄRÅV: YHTEISÖÄYREJÄ - SAMFUNDSSKATTÖREN	21419	2656	2348	1686	1552	700	1412	1385	9680	
VEROÄYRIN KESKIHINTA (P.) - SKATTÖRETS MEDELPRIS (P.)	1.28	1.26	1.36	1.42	1.36	1.49	1.42	1.50	1.05	
MAKSUUNPANT.J KIRKOLLISVERKO (1000 MK) - DEBITFRAD KYRKLIGSKATT (1000 MK)	2519454	324376	369930	296060	273022	120135	258074	257675	631182	

TILASTOKESKUS - STATISTIKCENTRALEN  
EV.-LIT. SEURAKUNTIEN TALOUS 1988 - DE EV.-LUTH. FÖRSAMLINGARNAS EKONOMI 1988  
TAULUKK 4. - TASEET 31.12. - 1000 MK  
TABELL 4. - BALANSEN 31.12. - 1000 MK

VASTAAVA - AKTIVA	KAIKKI SEURA-KUNNAT ALLA FÖRSAMLINGAR	HIIPPAKUNTA - STIFT:							
		TURUN AJO	TAMPEREEN TAMMERFORS	OULUN ULEÅBORGS	MIKKELIN S:t MICHELS	PORVOON BORGÅ	KUOPIO KUOPIO	LAPUAN LAPPO	HELSINGIN HELSINGFORS
1. RAHOITUSOMAISUUS - FINANSIERINGSTILLG.	1480941	227752	202946	148456	160798	70451	142272	129238	399028
11. KASSAVARAT - KASSAMEDEL	186800	24784	21041	29329	18909	11014	24725	16842	40556
12. TALLEYUKSET - DEPOSITIONER	851620	147479	129871	69690	88135	38058	58880	65218	254289
13. TUULOJÄÄMÄT - INKOMSTRESTER	318312	39045	35104	37844	38762	17174	33388	32615	84380
1. VEROSAAMISET - SKATTEFÖRDRINGAR	290261	35688	32158	33872	36424	15121	29454	29666	77878
2. MUUT TUULOJÄÄMÄT - ÖVRIGA INKOMSTRESTER	28051	3357	2946	3972	2338	2053	3934	2949	6502
14. NOSTAMATTOMAT LAINAT - ÖLYFTA LÅN	27675	9278	4864	3106	6000	1387	1690	350	1000
15. ENNAKKOMAKSUT - FÖRSKOTTSBETALNINGAR	6221	10	3461	247	218	14	116	20	2135
16. SIIRTOSAAMISET - RESULTATREGLERINGAR	14497	1472	1716	444	1308	300	2542	344	6371
17. MUUT SAAMISET - ÖVRIGA FÖRDRINGAR	8378	660	127	717	1038	534	333	1769	3200
18. MUUT RAHOITUSVARAT - ÖVRIGA FINANSIERINGSTILLGÅNGAR	57577	4862	5731	4640	3922	1866	19656	10096	6804
19. RAHASTOJEN EKITYISKATTEET - FONDERNAS SPECIALTÄCKNING	9845	163	1028	2435	2899	101	940	1981	298
2. VARASTO - FÖRRÅD	1213	55	246	212	85	-	251	121	243
3. ANTOLAINAT - LÅNEFÖRDRINGAR	11774	2819	1988	787	880	222	343	1954	2781
4. KÄYTTÖOMAISUUS - ANLÄGGNINGSTILLGÅNGAR	5485187	813663	973620	555324	661742	367844	606443	615388	991163
41. KESKENERÄITSET TYÖT - HALVFÄRDIGA ARBETEN	92181	11068	20692	5968	4522	5867	14191	594	29279
42. MAA- JA VESIALUEET, LUONNONVARAT - JORD- OCH VATTENOMRÅDEN, NATURTILLG.	554139	50859	72720	51557	113360	39280	88681	68011	69671
43. RAKENNUKSET - BYGGNADER	4152959	625172	693276	438135	489226	264328	444208	467448	731166
44. KIINTEET RAKENTEET JA LAITTEET - FASTA KONSTRUKTIONER OCH ANLÄGGNINGAR	31605	4417	5212	2437	276	14674	2310	525	1754
45. IRTAIN KÄYTTÖOMAISUUS - LÖSA ANLÄGGNINGSTILLGÅNGAR	298273	32874	36696	32600	33744	30689	34601	44776	52293
46. AINEETON KÄYTTÖOMAISUUS - IMMATERIELLA ANLÄGGNINGSTILLGÅNGAR	356039	89271	45022	24632	20607	13010	22456	34042	106999
5. ALIJÄÄMÄ - UNDERSKOTT	10457	1590	505	1320	952	1047	315	464	4264
<b>YHTEENSÄ - SAMMANLAGT</b>	<b>6989572</b>	<b>1645879</b>	<b>1079305</b>	<b>706099</b>	<b>824457</b>	<b>439564</b>	<b>749624</b>	<b>747165</b>	<b>1397479</b>
<b>VASTÄTTAVAA - PASSIVA</b>									
1. LYHYTAIKAINEN VIERAS PÄÄOMA - KORTFRISTIGT FRÄMMANDE KAPITAL	170084	22570	21690	14645	17827	11488	17828	13255	48781
11. TILIVELAT - KONTOSKULDER	116390	15678	14699	13653	14994	8678	10884	10696	27108
12. SIIRTOVELAT - RESULTATREGLERINGAR	42864	5015	6307	2354	2239	2309	2652	1584	21004
1. ENNAKKOTULUT - INKOMSFÖRSKOTT	41135	4615	6273	2270	2155	2189	1225	1404	21004
2. VEROVELAT - SKATTESKULDER	1729	400	34	84	84	120	827	180	-
13. KASSALAINAT - KASSALÅN	10830	1977	684	638	594	501	4892	975	669
2. TALOUSARVIO-LAINAT - BUDGETLÅN	418841	102551	52722	51748	41920	19582	41623	50735	57960
3. SIIRTOMÄÄRÄYKSIÖT - RESERVATIONSANSLAG	343455	56495	50688	19288	24195	7338	34293	25467	125691
4. OMA PÄÄOMA - EGET KAPITAL	6057204	864263	954202	618410	740525	401152	655888	657713	1165054
41. RAHASTOJEN PÄÄOMAT - FONDERNAS KAPITAL	854985	133165	113450	99410	98762	41219	81949	75346	211484
1. PÄÄOMARAHASTO - KAPITALFONDEN	267305	58837	30383	37502	31428	20569	31608	24037	32941
2. VERONTASAUSSAHASTO - SKATTEUTJÄMNINGSFONDEN	456348	66788	62544	43489	41531	11509	44573	35145	150769
3. MUUT RAHASTOT - ÖVRIGA FONDER	131332	7540	20523	18419	26003	9141	5769	16164	27774
42. KANTAPÄÄOMA - STAMKAPITAL	5069769	713551	819607	503688	620017	346700	565065	565331	935810
43. YLIJÄÄMÄ - ÖVEKSKOTT	132450	17547	21145	15312	21546	13233	8874	17036	17757
<b>YHTEENSÄ - SAMMANLAGT</b>	<b>6989570</b>	<b>1045879</b>	<b>1079303</b>	<b>706099</b>	<b>824458</b>	<b>439564</b>	<b>749624</b>	<b>747165</b>	<b>1397478</b>



# Evangelis-luterilaisten seurakuntien talous

De evangelisk-lutherska församlingarnas ekonomi  
1988

SVT Suomen Virallinen Tilasto  
Finlands Officiella Statistik  
Official Statistics of Finland

Central Statistical  
Office of Finland

Julkaisussa on tietoja seurakuntien menoista ja tuloista sekä varoista ja veloista vuoden 1988 tilinpäätösten mukaan sekä joitakin tietoja vapaaehtoisesti kootuista varoista ja kirkollisverotuksesta. Tiedot esitetään hiippakunnittain.

Publikationen innehåller uppgifter om församlingarnas utgifter och inkomster samt tillgångar och skulder enligt boksluten för 1988. Därtill ingår några uppgifter om frivilligt insamlade medel och kyrklig beskattning. Uppgifterna ges enligt stift.

Julkaisujen myynti:

Försäljning:

Hinta – Pris

Tilastokeskus  
PL 504  
00101 Helsinki  
Puh. (90) 173 41

Statistikcentralen  
PB 504  
00101 Helsingfors  
Tel. (90) 173 41

ISSN 0784-8323  
= Julkinen talous  
ISSN 0784-9680