

tilastotiedotus statistisk rapport

ISSN 0355-2268

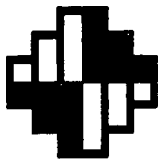
Tilastokeskus
Statistikcentralen
Central Statistical Office of Finland

1982

Sarja ja nro - Serie och nr
KO 1982:2

**KOULUTUS JA TUTKIMUS
UTBILDNING OCH FORSKNING**

**Korkeakouluopiskelijat kotikunnit-
tain
syyslukukaudella 1980**



tilastotiedotus statistisk rapport

ISSN 0355-2268

Tilastokeskus
Statistikcentralen
Central Statistical Office of Finland

1982

Tiedustelut-Förfrågningar
Hannele Hermunen
Sirpa Huotari
Puh. - Tel. 90-58 001

Päiväys-Datum
25.3.1982

Sarja ja nro - Serie och nr
KO 1982:2

KOULUTUS JA TUTKIMUS
UTBILDNING OCH FORSKNING

Korkeakouluopiskelijat kotikunnit-
tain
syyslukukaudella 1980

KORKEAKOULUOPISKELIJAT KOTIKUNNITTAIN SYYSLUKUKAUDELLA 1980

Korkeakouluissa oli syyslukukaudella 1980 varsinaisia opiskelijoita kaikkiaan 84 176. Näistä oli uusia opiskelijoita 11 929.

Opiskelijoista joka toinen opiskeli samassa läänissä, josta oli kotoisin.

Koko maassa 20-24 vuotiaiden ikäluokasta korkeakouluissa opiskeli syyslukukaudella 1980 noin 10%. Eniten opiskelijoita suhteessa läänin tämän ikäiseen väestöön oli Uudenmaan läänistä, 12%, ja vähiten Lapin läänistä, 8%.

Kunnittain tarkasteltaessa korkeakouluopiskelijoiden osuus 20-24 vuotiaiden ikäluokasta vaihteli 38%:sta aina pienten saaristokuntien O%:iin.

Seuraavassa "10 kärjessä" -listassa on esitetty kunnat, joissa oli 20-24 vuotiaiden ikäluokasta eniten korkeakouluopiskelijoita syyslukukaudella 1980:

	20-24 vuotiaiden ikäluokasta korkeakouluissa %
Kauniainen	37,7
Kiikoinen	22,2
Iniö	21,4
Espoo	17,4
Muurla	17,3
Kiikka	16,3
Kuortane	15,7
Masku	15,0
Sauvo	14,8
Viljakkala	14,8

Sisällys	sivu
Aineisto	3
Käsitteet, luokitukset	3
Tulokset	4
Taulut:	
1. Korkeakouluopiskelijat kotiläänin ja korkeakoulun mukaan syyslukukaudella 1980	8
2. Korkeakoulujen uudet opiskelijat kotiläänin ja korkeakoulun mukaan syyslukukaudella 1980	10
3. Korkeakouluopiskelijat korkeakoulun, äidinkielen ja kotiläänin mukaan syyslukukaudella 1980	12
4. Korkeakouluopiskelijat kotiläänin ja iän mukaan suhteessa läänin väkilukuun syyslukukaudella 1980	14
5. Korkeakouluopiskelijat kotikunnan ja iän mukaan syyslukukaudella 1980	15
6. Korkeakouluopiskelijoiden osuus vastaavan ikäisestä väestöstä kotikunnan mukaan syyslukukaudella 1980	25

Aineisto

Tilasto sisältää tiedot 17:n tiedekorkeakoulun, 3:n taidekorkeakoulun ja Svenska social- och kommunalhögskolanin koulutuksesta.

Tilasto perustuu korkeakouluilta kerättyihin opiskelijakohtaisiin ilmoittautumistietoihin. Tilastossa on tiedot kaikista niistä varsinaisista opiskelijoista, jotka ilmoittautuivat syyslukukaudella 1980.

Syyslukukauden 1980 korkeakouluopiskelijoista on Tilastokeskuksessa julkaistu tilastotiedotus KO 1981:13, Korkeakouluopiskelijat syyslukukaudella 1980.

Tässä julkaisussa käytetyt väkilukutiedot ovat Tilastokeskuksen väestötietoja 31.12.1980.

Tilastokeskuksessa on konetauluina saatavissa syyslukukauden 1980 opiskelijoista lisäksi aluettaisia tietoja:

-korkeakouluopiskelijat kotiläänin, korkeakoulun, tiedekunnan ja äidinkielen mukaan.

Käsitteet, luokitukset

Varsinaisilla opiskelijoilla tarkoitetaan tässä julkaisussa tutkintoon tähtäävässä koulutuksessa olevia opiskelijoita. Tutkinnoiksi on katsottu kaikki korkeakouluissa suoritettavat perus- ja jatkotutkinnot sekä perustutkintoa alemmat tutkinnot. Aineenopettajien opintoja suorittavat on myös laskettu varsinaisiksi opiskelijoiksi.

Korkeakoulujen tyyppiryhmittely perustuu Tilastokeskuksen oppilaitosluokitukseen (Oppilaitosluettelo 31.12.1980, KO 1981:6).

Opiskelijan kotipaikka on se kunta, jossa opiskelija on ilmoittanut olevansa henkikirjoitettu vuoden 1980 alussa.

Tulokset

Korkeakouluissa oli syyslukukaudella 1980 varsinaisia opiskelijoita kaikkiaan 84 176.

Korkeakouluopiskelijoiden määrä on lisääntynyt syyslukukaudesta 1975 9%. Syyslukukaudella 1975 opiskelijoista 78% opiskeli Uudenmaan, Turun ja Porin sekä Hämeen lääneissä yhteensä. Syyslukukaudella 1980 näiden läänien osuus opiskelijoista oli 76%.

Uusia korkeakouluopiskelijoita oli syyslukukaudella 1980 11 929. Näistä 40% aloitti opiskelun Uudenmaan läänin korkeakouluissa ja 69% yhteensä Uudenmaan, Turun ja Porin sekä Hämeen lääneissä.

Korkeakoulun sijaintilääneittäin opiskelijat jakaantuivat syyslukukausina 1975 ja 1980 seuraavasti:

Korkeakoulun sijaintilääni	sl.1980		sl.1975	
	opiskelijat yhteensä	%	opiskelijat yhteensä	%
Uudenmaan	39 208	46,6	36 516	47,5
Turun ja Porin	13 357	15,9	13 443	17,5
Hämeen	11 223	13,3	10 030	13,0
Kymen	1 018	1,2	489	0,6
Mikkelin	360	0,4	433	0,6
Pohj.-Karjalan	2 400	2,9	1 501	2,0
Kuopion	1 464	1,7	711	0,9
Keski-Suomen	5 912	7,0	6 161	8,0
Vaasan	1 692	2,0	1 063	1,4
Oulun	7 140	8,5	6 473	8,4
Lapin	402	0,5	95	0,1
Yhteensä	84 176	100,0	76 915	100,0

Syyslukukauden 1980 kaikista korkeakouluopiskelijoista 33% oli kotoisin Uudenmaan läänistä. Tämän läänin opiskelijoista 86% opiskeli samassa läänissä.

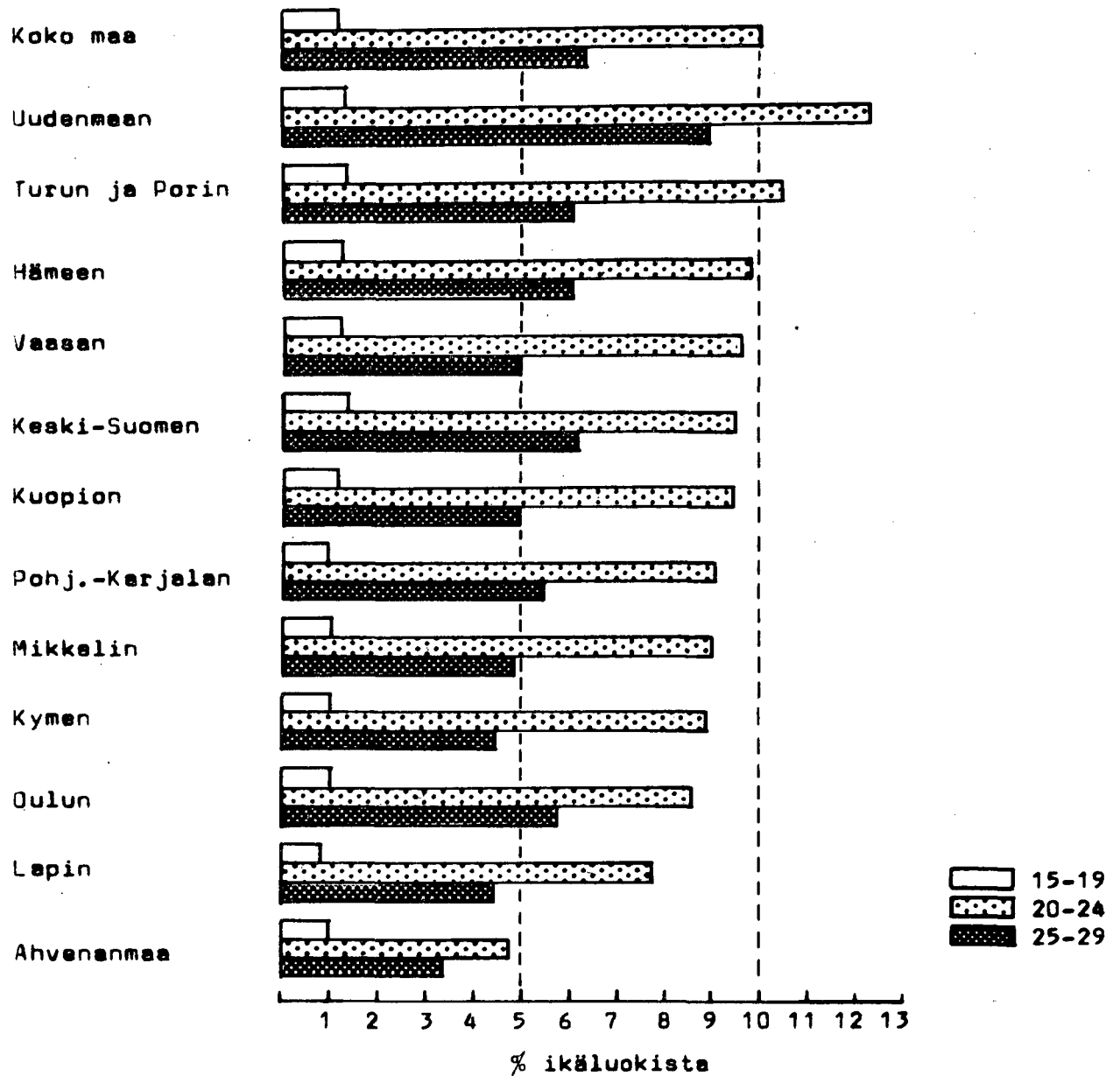
Mikkelin läänistä, Lapin läänistä ja Keski-Suomen läänistä kotoisin olevat opiskelivat muita vähemmän kotiläänissään.

Kotiläänin mukaan korkeakouluopiskelijat jakaantuvat syyslukukaudella 1980 seuraavasti:

Kotilääni	Opiskelijat yhteensä	Opiskeli samassa läänissä %
Uudenmaan	27 899	85,8
Turun ja Porin	11 695	64,3
Ahvenanmaa	189	-
Hämeen	10 838	45,2
Kymen	4 430	10,0
Mikkelin	2 852	3,7
Pohj.-Karjalan	2 809	39,6
Kuopion	3 735	17,7
Keski-Suomen	3 904	49,9
Vaasan	5 925	13,1
Oulun	6 690	63,1
Lapin	2 591	9,1
Ulkomaat ja tuntematon	619	-
Yhteensä	84 176	55,0

Verrattuna läänin vastaavan ikäiseen väestöön Uudenmaan läänistä oli eniten korkeakouluopiskelijoita, 20-24 vuotiaiden ikäluokasta 12%. Koko maan tämän ikäisestä väestöstä opiskeli korkeakoulussa 10%.

Seuraavassa kuviossa on esitetty korkeakouluopiskelijat syyslukukaudella 1980 kotilääneittäin suhteessa läänin vastaaviin ikäluokkiin:



Syyslukukauden 1980 korkeakouluopiskelijoista 91,4%:n äidinkieli oli suomi ja 7,9%:n ruotsi.

Kotilääneittäin opiskelijat jakaantuivat äidinkielen mukaan seuraavasti:

Kotilääni	Äidinkieli %		
	suomi	ruotsi	muu
Uudenmaan	86,1	13,3	0,6
Turun ja Porin	91,4	8,4	0,2
Ahvenanmaa	6,9	92,6	0,5
Hämeen	98,7	1,0	0,3
Kymen	98,3	1,5	0,2
Mikkelin	99,8	0,1	0,1
Pohj.-Karjalan	99,8	0,1	0,1
Kuopion	99,7	0,2	0,1
Keski-Suomen	99,7	0,1	0,2
Vaasan	74,7	25,2	0,1
Oulun	99,5	0,3	0,2
Lapin	99,3	0,1	0,6
Ulkomaat ja tuntematon	33,0	13,9	53,1
Yhteensä	91,4	7,9	0,7

1. KORKEAKOULUOPISKELIJAT KOTILÄÄNIN JA KORKEAKOULUN MUKAAN SYYSLUKUKAUDELLA 1980

LÄÄNI KORKEAKOULU	OPIK- YHTI.	KOTILÄÄNI										ULKO- MAAT JA TUNTE- MATON		
		UUDEN MAAN	TURUN JA PORIN	AHVE- NAN MAA	HÄ- MEEN	KYMNEN	MIK- KELIN	POHJ- KARJ.	KUO- PION	KESKI SUO- MEN	VAA- SAN		OULUN	LAPIN
UUDENMAAN LÄÄNI	YHTI. NAISIA	23943	2050	34	3644	2246	1229	764	1057	783	1656	938	488	376
		11077	878	14	1735	1069	563	360	518	340	748	466	247	131
HELSINGIN YLIOPISTO	YHTI. NAISIA	13337	1236	13	2571	1543	869	541	770	539	1144	685	373	299
TEKNILLINEN KORKEAKOULU	YHTI. NAISIA	7633	679	4	1394	872	447	292	420	267	587	379	207	104
ELÄNLÄÄKETIETEELL. KORKEAKOULU	YHTI. NAISIA	5026	582	1	595	430	206	137	157	146	271	111	40	29
	YHTI. NAISIA	827	83	-	102	64	37	20	36	19	36	14	7	5
	YHTI. NAISIA	113	29	-	31	16	11	5	16	10	17	8	2	-
	YHTI. NAISIA	77	21	-	21	11	10	4	7	8	12	5	-	-
HELSINGIN KAUPPAKORKEAKOULU	YHTI. NAISIA	2836	87	-	259	167	82	40	62	41	35	65	31	15
SVENSKA HANDELSHÖGSKOLAN	YHTI. NAISIA	1233	31	-	123	76	32	20	27	20	13	32	12	4
	YHTI. NAISIA	1328	14	8	31	13	4	-	2	1	41	2	2	17
	YHTI. NAISIA	529	5	4	12	4	-	-	1	1	15	1	-	7
SVENSKA SGC.- OCH KOMM. HÖGSKOLAN	YHTI. NAISIA	276	14	9	1	7	2	1	-	-	52	-	2	7
SIBELIUS AKATEMIA	YHTI. NAISIA	190	12	6	1	6	2	1	-	-	37	-	1	6
TAIDETEOLLINEN KORKEAKOULU	YHTI. NAISIA	364	56	2	96	42	29	18	23	19	60	26	14	4
	YHTI. NAISIA	390	30	-	50	18	20	11	13	9	25	14	9	1
	YHTI. NAISIA	907	31	-	53	26	22	20	25	26	30	37	23	5
TEATTERIKORKEAKOULU	YHTI. NAISIA	372	17	-	30	18	14	12	13	15	19	20	11	4
	YHTI. NAISIA	54	1	1	7	2	4	2	2	1	6	4	1	-
	YHTI. NAISIA	26	-	-	2	-	1	-	1	1	4	1	-	-
TURUN JA PORIN LÄÄNI	YHTI. NAISIA	1462	7520	141	1191	327	171	140	211	208	1387	259	221	119
		795	3953	63	703	195	94	79	135	118	742	139	121	57
TURUN YLIOPISTO	YHTI. NAISIA	626	5376	1	916	236	125	104	158	145	453	178	185	63
ÅBO AKADEMI	YHTI. NAISIA	353	2930	1	550	154	64	57	106	84	277	105	104	31
	YHTI. NAISIA	720	1467	140	122	42	12	7	17	11	877	23	10	56
TURUN KAUPPAKORKEAKOULU	YHTI. NAISIA	396	718	62	74	15	11	4	10	9	444	8	6	26
	YHTI. NAISIA	1287	677	-	153	49	34	29	36	52	57	58	26	-
	YHTI. NAISIA	595	305	-	79	26	19	18	19	25	21	26	11	-
HÄMEEN LÄÄNI	YHTI. NAISIA	1432	1422	1	4904	504	300	250	333	503	777	466	279	52
		772	634	1	2260	287	155	151	167	218	391	268	154	32
TAMPEREEN YLIOPISTO	YHTI. NAISIA	1125	924	1	3760	403	233	212	260	344	593	434	263	51
TAMPEREEN TEKNILLINEN KORKEAKOULU	YHTI. NAISIA	713	584	1	2158	270	151	145	165	199	369	266	153	32
	YHTI. NAISIA	307	498	-	1144	101	67	38	73	159	184	32	16	1
	YHTI. NAISIA	284	50	-	102	17	4	6	2	19	22	2	1	-
KYMNEN LÄÄNI	YHTI. NAISIA	132	58	-	96	443	90	80	41	23	23	18	13	1
	YHTI. NAISIA	144	15	-	16	58	13	7	8	1	3	3	5	-
LAPPEENRANNAN TEKNILL. KORKEAK.	YHTI. NAISIA	132	58	-	96	443	90	80	41	23	23	18	13	1
	YHTI. NAISIA	144	15	-	16	58	13	7	8	1	3	3	5	-

LÄÄNI KORKEAKOULU	OPIK- YHT.	KOJILLAANI										LAPIN	ULKO- MAAT JA TUUNTE- MATON		
		UUDEN MAAN	TURUN PORIN	AHVE- NAN MAA	HÄ- MEEN	KYMEN	MIK- KELIN	POHJ- KARJ.	KUO- PION	KESKI- SUU- MEN	VAA- SAN			OULUN	
MIKKELIN LÄÄNI	YHT. NAISIA	360 268	35 12	13 12	- -	33 24	80 51	105 73	13 13	23 18	28 23	11 10	10 10	8 8	1 1
JOENSUUN KORKEAKOULU	YHT. NAISIA	360 268	35 25	13 12	- -	33 24	80 51	105 73	13 13	23 18	28 23	11 10	10 10	8 8	1 1
POHJOIS-KARJALAN LÄÄNI	YHT. NAISIA	2400 1521	138 91	46 33	- -	76 54	253 159	245 164	1111 659	294 191	59 44	45 33	88 60	41 29	4 4
JOENSUUN KORKEAKOULU	YHT. NAISIA	2400 1521	138 91	46 33	- -	76 54	253 159	245 164	1111 659	294 191	59 44	45 33	88 60	41 29	4 4
KUOPIEN LÄÄNI	YHT. NAISIA	1464 857	74 53	34 27	- -	66 42	101 65	152 108	125 72	662 322	105 63	56 34	75 60	13 10	1 1
KUOPIOIN KORKEAKOULU	YHT. NAISIA	1464 857	74 53	34 27	- -	66 42	101 65	152 108	125 72	662 322	105 63	56 34	75 60	13 10	1 1
KESKI-SUOMEN LÄÄNI	YHT. NAISIA	5912 3712	301 198	260 174	1 -	598 396	356 229	462 297	166 111	643 426	1949 1127	577 371	406 270	166 98	27 15
JYVÄSKYLÄN YLIOPISTO	YHT. NAISIA	5912 3712	301 198	260 174	1 -	598 396	356 229	462 297	166 111	643 426	1949 1127	577 371	406 270	166 98	27 15
VAASAN LÄÄNI	YHT. NAISIA	1692 957	155 103	160 96	12 8	100 52	41 22	46 17	38 16	66 38	68 38	778 445	141 73	75 43	12 6
ABC AKADEMI	YHT. NAISIA	374 258	62 46	35 26	12 8	- -	3 3	- -	- -	- -	- -	259 174	1 -	- -	2 1
SVENSKA HANDELSHÖRSKGLAN	YHT. NAISIA	53 20	5 2	3 -	- -	2 1	- -	- -	- -	- -	- -	43 17	- -	- -	- -
VAASAN KORKEAKOULU	YHT. NAISIA	1265 679	88 55	122 70	- -	98 51	38 19	46 17	38 16	66 38	68 38	476 254	140 73	75 43	10 5
OULUN LÄÄNI	YHT. NAISIA	7140 3259	210 106	127 53	- -	114 59	71 36	47 29	118 46	396 165	174 87	589 247	4219 1928	1050 496	25 7
GULUN YLIOPISTO	YHT. NAISIA	7140 3259	210 106	127 53	- -	114 59	71 36	47 29	118 46	396 165	174 87	589 247	4219 1928	1050 496	25 7
LAPIN LÄÄNI	YHT. NAISIA	402 198	17 4	5 -	- -	16 3	8 -	5 2	4 1	9 2	4 2	26 15	70 39	237 129	1 1
LAPIN KORKEAKOULU	YHT. NAISIA	402 198	17 4	5 -	- -	16 3	8 -	5 2	4 1	9 2	4 2	26 15	70 39	237 129	1 1
YHT. E N S Ä N A I S I A	27899 13239	11695 5875	189 86	10838 5344	4430 2171	2852 1515	3735 1990	3904 2061	6690 3316	2591 1340	619 255				

2. KORKEAKOULUJEN UUDET OPISKELIJAT KOTILÄÄRIN JA KORKEAKOULUN MUKAAN SYYSLUKUKAUDELLA 1980

LÄÄNI KORKEAKOULU	OPISK YHT.	KOTILÄÄNI										VAA- OULUN SAN	LAPIN	ULKO- MAAT JA TUNTE- MATON	
		UUDEN MAAN	TURUN JA PORIN	AHVE- NAN MAA	HÄ- KYMEN MEEN	MIK- KELIN KARJ.	KUO- PIGN	KESKI SUO- MEN	142	67	62				32
UUDENMAAN LÄÄNI	YHT. NAISIA	4778 2337	2586 1284	313 151	3 1	489 233	309 160	167 77	96 53	162 79	114 48	269 127	142 67	62 32	66 25
HELSINGIN YLIOPISTO	YHT. NAISIA	2783 1642 900	1373 839 465	196 116 74	1 -	318 182 95	203 125 59	99 57 36	63 37 19	111 60 24	69 38 29	161 91 58	93 52 23	44 22 7	52 23 11
TEKNILLINEN KORKEAKOULU	YHT. NAISIA	130 46	70 23	10 6	-	13 7	5 2	7 2	4 2	5 1	1 -	10 1	1 1	3 -	1 -
ELÄINLÄÄKETIETEELL. KORKEAKOULU	YHT. NAISIA	36 411	17 287	4 12	-	6 34	2 26	2 14	2 5	1 9	- 3	1 4	1 13	- 4	- 4
HELSINGIN KAUPPAKORKEAKOULU	YHT. NAISIA	172 210	116 193	7 2	-	13 5	13 4	13 4	4 4	3 3	1 1	1 4	8 -	2 -	- 1
SVENSKA HANDELSHÖGSKOLAN	YHT. NAISIA	89 101	81 81	- 1	1	2 -	2 2	- -	- -	- -	- -	3 16	- -	- -	- -
SVENSKA SOC.- OCH KOMM. HÖGSKOLAN	YHT. NAISIA	74 123	61 45	1 12	-	- 16	2 7	2 6	- 4	- 7	- 6	10 14	- 5	- 1	- -
SIBELIUS AKATEMIA	YHT. NAISIA	63 185	22 107	7 9	-	10 11	5 6	3 8	3 3	4 9	3 7	5 10	1 7	1 6	- 2
TAIDETEOLLINEN KORKEAKOULU	YHT. NAISIA	124 19	73 12	6 1	-	6 3	6 -	3 2	3 2	6 1	5 -	6 -	4 -	5 -	1 -
TEATTERIKORKEAKOULU	YHT. NAISIA	7 1919	5 238	- 944	- 28	1 207	- 55	- 36	- 19	- 39	- 34	- 232	- 41	- 32	- 14
TURUN JA PORIN LÄÄNI	YHT. NAISIA	1133	126	553	10	127	39	21	10	26	22	147	24	21	7
TURUN YLIOPISTO	YHT. NAISIA	1216 740 506	125 62 108	650 393 170	- -	161 101	42 32	25 14	17 8	30 19	24 17	79 53	30 20	24 17	9 4
ÅBO AKADEMI	YHT. NAISIA	293 197	62 5	94 124	10 -	14 24	6 4	3 8	1 1	3 5	3 5	91 11	1 5	2 5	3 -
TURUN KAUPPAKORKEAKOULU	YHT. NAISIA	100	2	66	-	12	1	4	1	4	2	3	3	2	-
HÄMEEN LÄÄNI	YHT. NAISIA	1555 746	169 91	246 93	- -	613 290	89 47	47 22	23 15	49 26	82 40	127 67	65 33	37 18	8 4
TAMPEREEN YLIOPISTO	YHT. NAISIA	1120 700 435	112 79 57	143 89 103	- -	446 274 167	66 44 23	35 21 12	18 15 5	39 26 10	63 37 19	97 60 30	60 33 5	33 18 4	8 4 -
TAMPEREEN TEKNILLINEN KORKEAKOULU	YHT. NAISIA	46	12	4	-	16	3	1	-	-	3	7	-	-	-
KYMEN LÄÄNI	YHT. NAISIA	241 33	40 3	19 7	- -	41 6	71 6	21 3	17 1	9 2	7 -	8 2	4 1	4 2	- -
LAPPEENPANNAN TEKNILL. KORKEAK.	YHT. NAISIA	241 33	40 3	19 7	- -	41 6	71 6	21 3	17 1	9 2	7 -	8 2	4 1	4 2	- -

LÄÄNI KORKEAKOULU	OPIK YHT.	KOILLÄÄNI										ULKO- MAAT JA TUNTE- MATON		
		UUDEN MAAN	TURUN JA PORIN	AHVE- NAN MAA	HÄ- MEEN	KYMEN	MIK- KELIN	POHJ- KARJ.	KUO- PION	KESKI- SUO- MEN	VAA- SAN		OULUN	LAPIN
MIKKELIN LÄÄNI	YHT. NAISIA 111 84	14	6	-	14	25	26	2	8	8	2	3	3	-
JOENSUUN KORKEAKOULU	YHT. NAISIA 111 84	14	6	-	14	25	26	2	8	8	2	3	3	-
POHJOIS-KARJALAN LÄÄNI	YHT. NAISIA 394 267	37	11	-	13	47	34	144	57	10	2	21	15	3
JOENSUUN KORKEAKOULU	YHT. NAISIA 394 267	37	11	-	13	47	34	144	57	10	2	21	15	3
KUOPION LÄÄNI	YHT. NAISIA 304 202	18	11	-	14	17	29	26	113	24	15	31	6	-
CUOPION KORKEAKOULU	YHT. NAISIA 304 202	18	11	-	14	17	29	26	113	24	15	31	6	-
KESKI-SUOMEN LÄÄNI	YHT. NAISIA 1004 679	51	43	-	108	69	101	30	124	257	106	77	33	5
JYVÄSKYLÄN YLIOPISTO	YHT. NAISIA 1004 679	51	43	-	108	69	101	30	124	257	106	77	33	5
VAAASAN LÄÄNI	YHT. NAISIA 420 190	34	34	4	25	11	9	14	15	14	198	39	21	2
ÅBO AKADEMI	YHT. NAISIA 81 51	18	6	4	-	-	-	-	-	-	53	-	-	-
SVENSKA HANDELSHÖGSKOLAN	YHT. NAISIA 53 20	5	3	3	2	-	-	-	-	-	32	-	-	-
VAAASAN KORKEAKOULU	YHT. NAISIA 286 119	11	25	-	23	11	9	14	15	14	102	39	21	2
OULUN LÄÄNI	YHT. NAISIA 1009 479	24	23	-	27	12	8	18	68	30	92	542	159	6
OULUN YLIOPISTO	YHT. NAISIA 1009 479	24	23	-	27	12	8	18	68	30	92	542	159	6
LAPIN LÄÄNI	YHT. NAISIA 194 88	15	5	-	9	4	2	1	7	4	16	43	87	1
LAPIN KORKEAKOULU	YHT. NAISIA 194 88	15	5	-	9	4	2	1	7	4	16	43	87	1

YHT. NAISIA 11929 3226 1655 35 1560 709 480 390 651 584 1067 1008 459 105
6238 1606 878 14 782 360 276 225 365 323 578 532 256 43

KORKEAKOULU ÄIDINKIELI	KOTILÄÄNI											ULKO- MAAT JA TUNTE- MATON		
	OPIS- KELI- JOITA YH- TEENSÄ	UUDEN- MAAN	TURUN JA PORIN	AHVE- NAN- MAA	HÄMEEN	KYMEN	MIK- KELIN	POH- JOTI- KARJA- LAN	KUO- PION	KESKI- SUOMEN	VAASAN		OULUN	LAPIN
VAASAN KORKEAKOULU	1265	88	122	-	98	38	46	38	66	68	476	140	75	10
SUOMI	1235	88	122	-	98	38	46	38	66	68	448	139	75	9
RUOTSI	30	-	-	-	-	-	-	-	-	-	28	1	-	1
MUJ	-	-	-	-	-	-	-	-	-	-	-	-	-	-
LAPPEENRANNAN TEKNIILLINEN KORKEAKOULU	1018	132	58	-	96	443	90	80	41	23	23	18	13	1
SUOMI	1013	129	58	-	96	442	90	80	41	23	22	18	13	1
RUOTSI	5	3	-	-	1	1	-	-	-	-	1	-	-	-
MUJ	-	-	-	-	-	-	-	-	-	-	-	-	-	-
TAMPEREEN TEKNIILLINEN KORKEAKOULU	2620	307	498	-	1144	101	67	38	73	159	184	32	16	1
SUOMI	2589	298	494	-	1132	101	67	38	73	159	179	32	16	-
RUOTSI	28	8	4	-	11	-	-	-	-	-	5	-	-	-
MUJ	3	1	1	-	1	-	-	-	2	-	-	-	-	1
KUOPION KORKEAKOULU	1464	74	34	-	66	101	152	125	662	105	56	75	13	1
SUOMI	1455	71	33	-	66	101	152	125	659	105	55	74	13	1
RUOTSI	5	1	1	-	-	-	-	-	-	-	1	1	-	-
MUJ	4	2	-	-	-	-	-	-	2	-	-	-	-	-
JOENSUUN KORKEAKOULU	2760	173	59	-	109	333	350	1124	317	87	56	98	49	5
SUOMI	2755	173	59	-	109	333	350	1119	317	87	56	98	49	5
RUOTSI	2	-	-	-	-	-	-	2	-	-	-	-	-	-
MUJ	3	-	-	-	-	-	-	3	-	-	-	-	-	-
LAPIN KORKEAKOULU	402	17	5	-	16	8	5	4	9	4	26	70	237	1
SUOMI	398	17	5	-	16	8	5	4	9	4	26	70	233	1
RUOTSI	-	-	-	-	-	-	-	-	-	-	-	-	-	-
MUJ	4	-	-	-	-	-	-	-	-	-	-	-	4	-
SIBELIUS-AKATEMIA	753	364	56	2	96	42	29	18	23	19	60	26	14	4
SUOMI	696	331	52	-	95	42	29	18	23	19	46	26	14	1
RUOTSI	49	26	3	2	1	-	-	-	-	-	14	-	-	3
MUJ	8	7	1	-	-	-	-	-	-	-	-	-	-	-
TAIDETEOLLINEN KORKEAKOULU	907	609	31	-	53	26	22	20	25	26	30	37	23	5
SUOMI	868	575	31	-	53	26	22	20	25	26	28	37	23	2
RUOTSI	30	27	-	-	-	-	-	-	-	-	2	-	-	1
MUJ	9	7	-	-	-	-	-	-	-	-	-	-	-	2
TÄATTERIKORKEAKOULU	85	54	1	1	7	2	4	2	2	1	6	4	1	-
SUOMI	69	41	1	1	7	2	4	2	2	1	3	4	1	-
RUOTSI	16	13	-	-	-	-	-	-	-	-	3	-	-	-
MUJ	-	-	-	-	-	-	-	-	-	-	-	-	-	-
SVENSKA SOCIAL- OCH KOMMUNALHÖGSKOLAN	371	276	14	9	1	7	2	1	-	-	52	-	2	7
SUOMI	65	46	5	5	1	6	2	1	-	-	1	-	2	1
RUOTSI	305	229	9	9	-	1	-	-	-	-	51	-	-	6
MUJ	1	1	-	-	-	-	-	-	-	-	-	-	-	-
YHTEENSÄ	84176	27899	11695	189	10838	4430	2852	2809	3735	3904	5925	6690	2591	619
SUOMI	76913	24030	10687	13	10701	4356	2846	2801	3726	3890	4428	6656	2574	205
RUOTSI	6667	3704	987	175	109	67	4	4	7	5	1494	23	2	86
MUJ	596	165	21	1	28	7	2	4	2	9	3	11	15	328

4. KORKEAKOULUOPISKELIJAT KOTILÄÄNIN JA IÄN MUKAAN SUHTEESSA LÄÄNIN VÄKILUKUUN SYYSLUKUKAUDELLA 1980

OPISKELIJAN KOTILÄÄNI	15 - 19		20 - 24		25 - 29		30 -
	OPISKELI- JOITA YHTEENSÄ	YHTEENSÄ VÄESTÖSTÄ %	YHTEENSÄ	VÄESTÖSTÄ %	YHTEENSÄ	VÄESTÖSTÄ %	
UUDENMAAN LÄÄNI	27899	1,3	10540	12,3	9287	8,9	7023
TURUN JA PORIN LÄÄNI	11695	1,3	5480	10,4	3470	6,0	2049
AHVENANMAAN MAAKUNTA	189	1,0	73	4,7	63	3,3	37
HÄMEEN LÄÄNI	10838	1,2	4992	9,8	3309	6,0	1923
KYMEN LÄÄNI	4430	1,0	2409	8,9	1218	4,4	527
MIKKELIN LÄÄNI	2852	1,0	1582	9,0	768	4,8	313
POHJOIS-KARJALAN LÄÄNI	2809	1,0	1430	9,0	799	5,4	432
KUOPION LÄÄNI	3735	1,2	2020	9,4	1024	4,9	437
KESKI-SUOMEN LÄÄNI	3904	1,4	1858	9,5	1193	6,1	579
VAASAN LÄÄNI	5925	1,2	3191	9,6	1640	4,9	676
OULUN LÄÄNI	6690	1,0	3182	8,5	2080	5,7	1023
LAPIN LÄÄNI	2591	0,8	1387	7,8	722	4,4	315
ULKOMAAT	619	-	123	-	246	-	241
YHTEENSÄ	84176	1,2	38267	10,0	25819	6,4	15575
%	100,0		45,4		30,7		18,5

KOTILÄÄNI KOTIKUNTA	OPISKELIJAJAT IKÄ										YHT.-NAISIA	YHT.-NAISIA	YHT.-NAISIA	YHT.-NAISIA	YHT.-NAISIA	YHT.-NAISIA	
	YHT.-NAISIA	-18	19	15 - 19 YHT.-NAISIA	20	21	22	23	24	20 - 24 YHT.-NAISIA							25 - 29 YHT.-NAISIA
KOKOMAA YHTEENSÄ	84176	41746	257	4258	4515	2444	6509	7630	7870	8189	8069	38267	19458	25819	12271	15575	7573
UUDENMAAN LÄÄNI	27899	13239	74	975	1049	514	1650	2027	2105	2362	2396	10540	5124	9287	4371	7023	3230
ARTJÄRVI	29	14	-	1	1	1	3	6	1	2	2	14	6	11	7	3	-
ASKOLA	49	21	1	2	3	1	2	6	2	7	6	23	12	9	6	5	2
ESPOO	4899	2089	18	177	195	76	290	351	343	400	414	1798	814	1703	721	1203	478
HANKO	115	58	-	5	5	3	11	16	16	7	11	61	34	29	14	20	7
HELSINKI	15510	7602	24	454	478	244	794	982	1098	1275	1300	5449	2651	5364	2625	4219	2082
VANTAA	2309	1098	9	80	89	31	140	160	153	178	195	826	438	798	383	596	246
HYVINKÄÄ	581	285	-	34	34	13	49	49	63	52	54	267	134	163	78	117	60
INKKO	63	33	-	5	5	4	5	6	5	5	4	25	11	26	17	7	1
JÄRVENPÄÄ	314	157	-	9	9	5	11	24	26	42	22	125	67	88	46	92	39
KARJAA	123	52	-	8	8	6	14	12	15	11	7	59	28	40	14	16	4
KARJALOHJA	15	6	-	-	-	-	-	5	-	2	2	9	3	5	3	1	-
KARKKILA	91	43	1	1	2	2	10	10	11	13	8	52	23	21	12	16	6
KAUNIAINEN	366	162	1	26	27	12	44	47	37	36	33	197	88	71	34	71	28
KERAVA	354	151	1	13	14	6	21	27	30	20	25	123	52	102	47	115	46
KIRKKONUMMI	323	136	-	13	13	8	20	24	30	32	26	132	63	105	44	73	21
LAPINJÄRVI	38	17	-	4	4	4	6	3	1	5	5	20	10	10	3	4	-
LILJENDAL	10	4	-	-	-	-	3	3	2	2	1	8	3	2	1	-	-
LOHJA	236	112	-	11	11	10	22	24	19	20	25	110	53	76	32	39	17
LOHJAN KUNTA	153	74	3	10	13	9	8	17	16	24	18	83	43	31	10	26	12
LOVIISA	129	63	2	7	9	3	15	16	17	11	12	71	40	36	12	13	8
MYRSKYLÄ	20	7	-	1	1	-	1	2	5	2	2	12	5	6	2	1	-
MÄNTSÄLÄ	157	88	2	9	11	5	15	13	18	19	13	78	44	43	24	25	15
NUMMI	42	22	-	6	6	5	2	6	3	2	5	18	11	15	5	3	1
NURMIJÄRVI	280	119	-	12	13	4	23	21	26	26	23	119	56	86	37	62	22
ORIMATTILA	168	84	1	10	11	5	10	20	23	20	20	93	51	51	20	16	8
PERNAJA	40	21	1	1	2	1	-	3	3	9	7	22	12	11	6	5	2
POHJA	50	27	-	5	5	4	4	4	4	1	8	17	8	23	11	5	4
PORNAINEN	32	19	-	2	2	1	2	3	2	4	-	13	10	10	4	7	4
PCRVOO	314	137	-	24	24	13	29	36	41	34	32	172	75	70	27	48	22
PCRVOON MLK	178	81	1	10	11	6	18	20	16	14	20	88	39	50	18	29	18
PUKKILA	12	8	1	-	1	1	1	-	1	1	2	5	4	5	3	1	-
PUSULA	26	13	1	1	2	2	4	4	3	4	1	16	8	6	3	2	-
RUOTSINPYHTÄÄ	35	15	-	-	-	-	7	4	3	7	4	25	11	10	4	-	-
SAMMATTI	9	7	-	2	2	2	-	4	3	1	1	3	3	1	1	3	3
SIPOO	210	113	3	8	11	10	18	28	16	21	18	101	56	63	28	35	19
SIUNTIO	42	28	1	4	5	5	1	5	3	5	9	23	15	8	6	6	2
TAMMISAARI	131	63	2	7	9	8	8	18	10	8	8	52	31	29	12	41	12
TENHOLA	22	12	-	-	-	-	1	1	3	3	5	13	6	8	6	1	-
TUUSULA	271	117	-	7	7	3	24	36	23	20	32	135	62	65	25	64	27
VIHTI	162	81	-	6	6	6	17	15	19	10	22	83	46	40	20	33	14
TURUN JA PORIN LÄÄNI	11695	5875	34	662	696	391	975	1096	1167	1133	1109	5480	2832	3470	1643	2049	1009
ALASTARO	31	17	1	5	6	4	3	5	5	5	1	18	9	6	3	1	1
ASKAINEN	7	5	-	-	-	-	2	1	-	1	2	6	4	-	-	1	1
AURA	21	11	-	5	5	3	1	3	4	1	1	10	6	3	2	3	3
DRAGSFJÄRD	45	18	-	3	3	2	10	7	4	2	2	25	11	8	2	9	-
EURA	117	72	-	8	8	8	15	18	18	13	15	79	47	14	5	16	12
EURAJOKI	46	19	-	4	4	1	6	5	12	4	4	31	12	7	3	4	3
HALIKKO	82	48	-	7	7	4	5	13	10	7	7	42	25	21	14	12	5
HARJAVALTA	128	61	-	12	12	6	19	9	9	9	12	67	29	36	16	13	10

KOTILÄÄNI
KOTIKUNTA

	YHT.-NAISIA	-18	19	15-19	20	21	22	23	24	20-24	25-29	30-			
	YHT.-NAISIA	YHT.-NAISIA	YHT.-NAISIA	YHT.-NAISIA	YHT.-NAISIA	YHT.-NAISIA	YHT.-NAISIA	YHT.-NAISIA	YHT.-NAISIA	YHT.-NAISIA	YHT.-NAISIA	YHT.-NAISIA			
HONKAJOKI	38	27			3	6	5	5	3	22	18	12	6	4	3
HOUTSKARI	4	2										4	2		
HUITTINEN	146	76		17	16	15	18	13	13	75	38	34	15	19	6
HAMEENKYRÖ	132	64		5	12	18	11	15	14	70	34	38	19	14	6
IKKAALINEN	97	52	1	8	7	16	7	9	9	48	23	24	9	16	12
INIÖ	4	2					1			3	1			1	1
JÄMIJÄRVI	34	17			5	4	8	3	5	25	14	5	2	3	1
KAARINA	224	113		8	23	19	18	14	15	89	45	60	32	59	28
KALANTI	29	18		2	4	3	2	5	5	19	13	4	1	4	2
KANKAANPÄÄ	185	107		10	21	25	13	21	20	100	57	51	29	22	11
KARINAINEN	35	11		6	4	4	7	3	2	20	8	6	2	3	1
KARVIA	45	21		2	2	2	8	11	4	27	11	12	7	4	2
KEIKYÄ	38	20		3	6	3	4	3	3	19	10	13	6	3	1
KEMIO	50	22		8	3	3	6	6	5	23	11	14	6	5	1
KIHNIÖ	22	11		4	3	2	1	2	2	9	4	4	4	4	2
KIIKALA	16	10		1		3		2	2	7	5	6	3	2	1
KIIKKA	44	19		2	4	3	12	10	3	32	16	9	3	1	
KIIKOINEN	34	23		1	5	4	6	6	3	24	18	7	4	2	
KISKO	30	16		3	4	2	1	3	1	12	10	9	3	1	
KIUKAINEN	57	25		4	11	7	6	4	5	33	14	13	3	6	4
KODISJOKI	2	2					1	1		2	2				
KOKEMÄKI	153	73		5	20	18	14	10	21	83	41	40	19	17	8
KORPPO	14	11			1	1	1	1	2	6	5	5	4	3	2
KOSKI TL	36	22		5	3	7	3	3	3	19	8	10	8	2	1
KULLAA	13	5			3	3	2	3	1	8	3	4	1	1	1
KUSTAVI	12	8		2	2	2	2	2	2	6	4	1		3	2
KUUSJOKI	13	6		1	1	2	2	1	1	7	4	5	2	2	1
KÖVLIÖ	16	11	1	4	2	3	2	1	1	8	7	3	1	1	1
LAITILA	99	60		4	13	11	8	9	9	50	28	36	22	8	6
LAPPI	40	23		2	2	4	2	10	5	27	15	8	6	1	1
LAVIA	29	18	2	1	2	4	3	3	4	16	11	8	3	2	1
LEMU	10	5				1	1	1	5	8	4	1	1	1	1
LIETO	149	76	1	9	16	17	10	15	18	76	43	38	15	20	9
LOIMAA	107	55		6	8	15	15	18	5	61	27	24	12	12	10
LOJMAAN KUNTA	56	35	1	3	8	5	4	6	10	33	24	13	5	7	3
LOKALAHTI	14	8		1	3	2	1		3	9	7	1		3	
LUVIA	40	11		4	2	5	4	9	7	27	6	8	3	1	1
MARTTILA	22	10		2	3	1	2	3	2	11	4	8	3	1	1
MASKU	57	26		4	4	12	9	4	3	32	15	15	5	6	4
MELLILÄ	25	16		2	2	2	5	7	2	18	11	9	4	4	2
MERIKARVIA	35	18		1	4	5	5	3	4	21	12	9	4	4	2
MERIMASKU	8	4	1	1	1	1			1	3	2	3	1	1	
MIEJOINEN	15	8		1	2	3	5	1	1	12	6	2	2	2	
MUHIJÄRVI	43	28		1	2	9	5	7	2	28	17	9	6	4	4
MUURLA	20	11			5	1	5	3		14	10	14	4	2	1
MYNÄMÄKI	75	39		7	9	3	8	9	7	36	22	18	10	14	3
NAANTALI	123	56		2	12	14	18	7	9	60	29	34	14	24	11
NAKKILA	63	34		3	12	11	3	7	5	38	23	11	7	11	3
NAUVO	14	10		1	1	1		1	1	4	2	9	8	8	2
NOORMARKKU	71	36		3	12	7	6	7	5	37	23	19	8	9	2
NOUSIAINEN	33	15		1	4	5	1	4	3	17	5	10	8	8	1

OPISELIJAT IKÄ

KOTILÄÄNI
KOTIKUNTA

	YHT.NAISIA	-18	19	YHT.NAISIA	15 - 19	20	21	22	23	24	YHT.NAISIA	20 - 24	YHT.NAISIA	25 - 29	YHT.NAISIA	30-
SUND	4	-	-	-	-	1	-	-	1	-	2	1	-	-	2	1
VÄRDÖ	5	-	-	-	-	1	-	-	1	-	2	1	-	-	2	1
HÄMEEN LÄÄNI	10838	26	588	614	281	833	1016	985	1078	1080	4992	2488	3309	1582	1923	993
ASIKKALA	118	-	10	10	6	9	13	9	23	9	63	27	32	20	13	7
FORSSA	175	-	6	6	2	15	20	26	12	15	88	49	53	23	28	9
HATTULA	112	-	7	7	2	8	13	15	19	10	65	25	25	11	15	10
HAUHO	68	-	4	4	2	5	9	9	8	11	34	16	23	13	7	3
HAUSJÄRVI	104	-	8	8	3	8	11	9	10	13	51	33	31	18	14	7
HOLLOLA	187	-	9	9	4	13	21	20	18	24	96	52	54	22	28	14
HUMPPILA	26	-	1	1	-	3	5	2	3	5	18	10	7	5	-	-
HÄMEENLINNA	717	3	45	48	19	57	68	77	67	74	383	200	199	84	127	55
JANAKKALA	202	-	11	11	7	18	25	15	21	23	102	48	64	36	25	15
JOKIOINEN	48	-	1	1	1	4	5	9	7	7	32	14	7	3	8	5
JUUPAJOKI	26	-	3	3	3	2	5	3	2	4	16	14	7	3	3	8
KÄLVOLA	35	-	-	-	-	2	8	1	4	2	17	8	8	5	10	4
KANGASALA	327	1	21	22	10	30	25	21	21	29	126	67	94	47	85	38
KOSKI HL	34	-	-	-	-	3	1	2	10	7	23	13	7	5	4	2
KUHMALAHTI	14	-	-	-	-	1	1	3	1	2	7	5	7	2	-	-
KUOREVESI	35	1	3	4	2	4	5	1	5	2	17	8	10	3	4	2
KURU	36	-	1	1	1	2	2	5	1	6	16	7	12	10	7	5
KYLMÄKOSKI	37	-	3	3	3	5	2	3	4	5	19	9	13	7	2	-
KÄRKÖLÄ	64	-	2	2	1	6	5	11	10	10	42	26	15	11	5	3
LAHTI	1298	3	80	83	45	115	116	128	130	133	642	294	392	179	181	97
LAMMI	95	1	5	6	4	4	11	15	18	13	61	34	16	9	12	7
LEMPÄÄLÄ	178	-	11	11	4	13	21	19	12	20	85	47	55	28	27	15
LOPPI	86	-	4	4	3	9	9	7	12	12	49	22	22	10	11	5
LUOPIOINEN	40	-	1	1	1	6	7	3	5	5	26	17	10	5	3	2
LÄNGELMÄKI	18	-	2	2	2	2	2	2	2	3	11	5	5	4	-	-
MÄNTTÄ	92	-	6	6	4	7	4	18	9	10	48	21	23	11	15	9
NASTOLA	113	-	3	3	1	12	14	10	11	12	59	31	34	13	17	5
NOKIA	309	-	21	21	10	30	35	25	35	34	159	74	89	41	40	21
ORIVESI	154	1	9	10	4	14	15	18	18	19	84	43	45	20	15	6
PADASJOKI	85	-	5	5	5	11	15	14	7	8	55	27	16	5	9	6
PIRKKALA	166	-	9	9	4	14	18	18	20	11	81	42	35	15	41	22
PÄLKÄNE	51	-	6	6	4	6	3	8	-	5	22	13	12	6	11	7
RENKO	29	-	4	4	2	2	9	2	1	4	18	9	5	4	2	1
RIIHIMÄKI	377	-	15	15	5	28	26	49	40	38	181	84	111	52	70	33
RUOVESI	91	-	3	3	1	13	7	10	12	11	53	35	31	9	4	3
SAHALAHTI	22	-	3	3	3	2	1	2	2	2	9	3	8	5	2	1
SOMERO	148	-	15	15	6	10	19	9	16	17	71	43	48	25	14	8
TAMMELA	73	-	13	13	5	5	9	6	6	12	38	19	18	10	4	1
TAMPERE	3984	11	156	167	66	237	306	276	369	354	1542	724	1372	653	903	481
TUULOS	19	-	-	-	-	1	-	1	2	1	5	3	5	2	9	3
TOIJALA	105	-	9	9	2	8	8	15	10	9	50	26	32	17	14	8
URJALA	88	-	8	8	6	9	7	10	13	9	48	28	21	11	11	8
VALKEAKOSKI	325	3	26	29	10	31	42	31	32	21	157	78	86	40	53	25
VESTILAHTI	37	-	2	2	2	4	5	5	3	1	18	6	11	7	6	2
VIIALA	56	-	1	1	1	7	6	6	8	-	27	12	19	8	9	4
VILPPULA	88	-	12	12	6	10	19	9	5	7	50	25	20	11	6	4
VIRRAT	123	-	8	8	4	13	21	16	10	8	68	41	35	13	12	7
YLOJÄRVI	193	2	13	15	5	12	14	18	19	18	81	42	59	38	38	22

OPISELIJAT IKÄ

KOTILÄÄNI
KOTIKUNTA

	30	29	28	19	15 - 19	20	21	22	23	24	20 - 24	25 - 29	30 -
	YHT.NAISIA	YHT.NAISIA	YHT.NAISIA	YHT.NAISIA	YHT.NAISIA	YHT.NAISIA	YHT.NAISIA	YHT.NAISIA	YHT.NAISIA	YHT.NAISIA	YHT.NAISIA	YHT.NAISIA	YHT.NAISIA
YPÄJÄ	30	14	-	3	3	4	3	2	5	5	9	6	3
KYNEEN LÄÄNI	4430	2171	11	265	276	449	469	503	533	455	2409	1218	570
ELIMÄKI	75	43	-	4	4	4	9	12	7	4	36	25	10
HAMINA	140	68	-	4	4	18	13	15	19	14	79	42	15
IITTI	121	67	-	6	6	11	15	8	14	8	56	43	22
IMATRA	475	216	1	35	36	62	59	53	52	42	268	115	58
JAALA	16	8	-	-	-	2	2	3	3	-	10	5	2
JOUTSENC	136	71	-	8	8	20	20	11	20	14	85	47	15
KOTKA	748	363	1	50	51	89	56	80	92	69	386	186	106
KOUVOLA	541	271	-	40	40	38	45	69	61	61	274	151	73
KUUSANKOSKI	259	126	3	19	22	32	24	40	29	27	152	71	63
LAPPEENRANTA	817	370	3	34	37	74	85	87	92	96	434	199	104
LEMI	22	15	-	4	4	3	1	2	2	2	10	8	6
LUUMÄKI	78	45	-	2	2	9	9	11	16	4	49	32	4
MIEHIKKALÄ	38	19	-	4	4	3	4	6	5	5	23	6	2
NUIJAMAA	20	12	-	2	2	3	-	2	3	3	11	9	3
PARIKKALA	84	43	-	4	4	8	11	10	12	7	48	27	12
PYHTÄÄ	56	19	1	5	6	3	6	7	8	4	28	14	6
RAUTJÄRVI	59	33	-	6	6	6	9	2	6	6	29	18	6
RUOKOLAHTI	60	26	1	1	2	6	5	10	9	9	39	15	4
SAARI	28	18	-	1	1	3	8	3	3	3	20	6	4
SAVITAIPALE	66	27	-	5	5	4	4	7	12	6	35	21	8
ANJALANKOSKI	239	115	-	12	12	20	42	23	29	29	143	70	28
SUCMENNIEMI	14	11	-	-	-	2	2	2	1	3	10	9	3
TAIPALSAARI	39	20	-	2	2	6	3	6	4	3	22	11	6
UUKUNIEMI	10	7	-	-	-	1	3	-	-	1	5	4	3
VALKEALA	102	56	1	7	8	9	11	15	8	7	50	27	15
VEKALAHTI	115	64	-	6	6	7	15	15	16	16	69	33	15
VIROLAHTI	58	29	-	4	4	3	7	3	9	9	31	15	9
YLÄMAA	14	9	-	-	-	1	1	1	1	3	7	4	3
MIKKELIN LÄÄNI	2852	1515	12	177	189	250	369	319	334	310	1582	859	380
ANTTOLA	18	7	-	1	1	-	3	1	4	3	11	5	2
ENONKOSKI	41	25	-	3	3	3	3	5	6	4	21	13	12
HARTOLA	60	33	-	3	3	4	10	6	6	4	30	15	11
HAUKIVUORI	56	33	-	2	2	7	4	2	8	7	28	21	8
HEINOLA	213	113	-	17	17	18	30	18	26	31	123	71	48
HEINOLAN MLK	52	24	-	2	2	1	7	3	7	8	25	12	10
HEINÄVESI	101	63	-	5	5	4	15	12	12	14	65	43	25
HIRVENSALMI	43	22	2	-	2	1	3	8	8	1	22	15	5
JURCINEN	65	39	-	9	9	1	8	7	9	6	31	16	6
JUVA	118	64	-	10	10	13	15	12	12	7	59	40	14
JÄPPIÄ	17	11	-	1	1	2	7	1	2	1	13	8	2
KANGASLAMPPI	15	9	-	-	-	1	3	1	3	3	11	3	3
KANGASNIEMI	78	46	-	1	1	14	14	14	8	12	55	31	15
KERIMÄKI	76	32	-	5	5	6	12	6	10	12	46	21	9
MIKKELI	442	233	1	25	26	45	45	54	52	39	235	121	64
MIKKELIN MLK	167	91	2	11	13	10	22	28	16	11	90	42	33
PIÄNYHÄRJU	125	61	1	6	6	8	19	17	20	19	83	39	27
PERTUNMAA	36	22	-	3	3	3	5	2	-	5	15	11	7
PIEKSÄMÄKI	189	105	2	20	22	15	25	19	27	19	105	61	45
PIEKSAEÄN MLK	67	34	1	8	9	8	8	4	8	5	33	19	18

KOTILÄÄNI
KOTIKUNTA

	YHT.NAISIA	-18	19	15 - 19	20	21	22	23	24	20 - 24	25 - 29	30 -
	YHT.NAISIA	YHT.NAISIA	YHT.NAISIA	YHT.NAISIA	YHT.NAISIA	YHT.NAISIA	YHT.NAISIA	YHT.NAISIA	YHT.NAISIA	YHT.NAISIA	YHT.NAISIA	YHT.NAISIA
PUNKAHARJU	50	29	4	4	7	8	4	5	3	27	10	9
PUUMALA	56	32	5	5	6	8	7	3	6	30	15	6
RANTASALMI	69	34	-	3	5	10	4	13	5	37	24	8
RISTIINA	66	32	-	-	8	10	7	5	14	44	16	4
SAVGNLINNA	443	235	3	17	39	51	57	48	46	241	117	67
SAVGNRANTA	8	7	-	2	-	1	1	-	-	2	4	-
SULKAVA	79	30	-	9	6	13	9	9	14	51	20	2
SYSMÄ	89	37	-	2	9	9	9	4	8	39	30	9
VIRTASALMI	22	12	4	4	2	1	1	3	3	10	6	2
PORHOIS-KARJALAN LÄÄNI	2809	1515	12	136	248	298	289	304	291	1430	762	432
ENG	104	59	1	8	14	17	12	12	8	63	24	8
ILGMANTSI	109	62	1	7	18	18	11	15	7	69	35	6
JOENSUU	1184	655	6	39	74	99	91	120	113	497	278	262
JUUKA	87	35	-	4	6	15	10	8	11	50	21	6
KESÄLAHTI	44	25	-	3	2	9	3	2	5	21	11	3
KIIHTELYSVAARA	21	9	-	1	3	1	3	2	1	10	6	3
KITEE	149	79	-	13	15	14	25	22	11	87	33	11
KONTIOLAHTI	140	83	-	7	11	12	17	11	16	67	39	47
OUTOKUMPU	157	71	1	8	19	22	22	16	16	95	38	37
LIEKSA	216	105	3	11	14	16	20	31	30	124	60	55
LIPERI	145	85	-	12	16	22	20	13	11	82	49	39
NURMES	122	79	-	3	14	14	17	15	17	77	53	30
POLVIJÄRVI	60	45	1	4	9	11	5	10	13	48	27	19
PYHÄSELKÄ	69	31	-	5	9	7	7	7	12	42	15	13
RÄÄKKYLÄ	44	23	-	1	1	5	5	5	4	20	8	16
TOHMAJÄRVI	53	32	-	6	5	3	8	2	8	26	17	14
TUUPOVAARA	35	13	-	2	3	5	7	6	1	22	8	9
VALTIMO	42	22	-	1	3	6	4	6	7	26	15	11
VÄRTSILÄ	8	2	-	1	-	2	1	1	-	4	3	-
KUOPIOIN LÄÄNI	3735	1990	8	246	360	395	445	424	396	2020	1105	437
IISALMI	371	196	-	20	35	40	53	38	41	207	110	511
JUANKOSKI	90	48	-	7	9	10	13	6	13	51	23	59
KAAVI	55	40	1	3	7	6	10	3	9	35	13	12
KARTTULA	35	21	-	3	3	2	3	7	1	16	9	3
KEITELE	33	19	-	-	3	5	2	6	3	19	10	6
KIURUVESI	153	90	-	10	25	17	21	14	23	100	62	33
KUOPIO	1391	697	1	97	116	130	133	175	138	692	352	180
LAPINLAHTI	90	47	-	4	7	11	11	6	10	45	23	34
LEPPÄVIRTA	132	82	-	14	15	19	15	17	10	76	52	31
MAANINKA	65	35	-	1	8	11	11	4	5	39	19	17
NILSIA	126	64	-	7	16	16	21	20	9	82	45	23
PIELAVESI	90	51	-	7	8	11	13	8	16	56	34	21
RAUTALAMPI	73	38	2	5	8	7	6	4	9	34	19	25
RAUTAVAARA	30	20	-	-	4	5	7	2	2	20	13	8
SIIILINJÄRVI	193	93	-	8	17	24	27	16	20	104	49	47
SONKAJÄRVI	59	38	-	6	5	5	3	7	4	24	17	23
SUONENJOKI	132	72	-	8	10	14	11	18	17	70	41	35
TERVO	31	20	1	2	3	3	4	4	3	15	10	8
TUUSNIEMI	81	41	-	3	6	9	18	6	9	48	25	22
VARKAUS	306	155	2	23	32	26	38	38	31	165	80	48
VARPAISJÄRVI	47	33	-	5	12	7	4	3	6	32	24	9

OPIKSELIJAT IKÄ

KOTILÄÄNI
KOTIKUNTA

	YHT.NAISIA	-18	19	15 - 19	20	21	22	23	24	20 - 24	YHT.NAISIA	25 - 29	YHT.NAISIA	30-
VEHMERSALMI	50	-	3	3	4	8	6	4	6	28	16	19	9	-
VESANTO	38	1	5	6	3	4	4	9	1	21	14	10	6	1
VIEREMÄ	64	-	5	5	6	5	11	9	10	41	26	15	6	3
KESKISUONEN LÄÄNI	3904	19	255	274	331	364	410	382	371	1858	997	1193	597	309
HANKASALMI	82	1	7	8	6	6	7	12	10	41	22	29	12	4
JOUTSA	51	-	4	4	4	8	6	7	6	31	20	10	4	3
JYVÄSKYLÄ	1813	7	94	101	111	123	150	149	165	698	381	679	354	177
JYVÄSKYLÄN MLK	309	2	15	17	34	34	28	34	36	166	83	77	32	49
JÄMSÄ	189	-	16	16	19	19	29	20	23	110	61	43	23	20
JÄMSÄNKOSKI	79	-	10	10	6	10	12	5	1	39	18	20	8	10
KANNONKOSKI	16	-	3	3	2	-	4	-	1	5	4	4	2	4
KARSTULA	67	-	9	9	9	8	11	4	4	36	19	16	8	6
KEURUU	182	2	15	17	12	21	24	24	18	99	54	49	30	17
KINNULA	18	-	1	1	6	-	3	1	2	12	10	5	4	-
KIVIJÄRVI	25	-	2	2	3	-	6	2	5	16	7	5	3	2
KONGINKANGAS	4	-	1	1	3	-	2	-	2	2	1	-	-	1
KONNEVESI	47	-	4	4	7	4	8	9	6	34	15	8	3	1
KORPILAHTI	57	-	5	5	7	2	6	9	2	26	7	17	7	9
KUHMOINEN	47	-	2	2	1	11	6	4	1	23	14	13	6	9
KYYJÄRVI	17	-	2	2	-	2	5	1	4	12	10	2	1	1
LAUKAA	178	1	11	12	19	21	16	24	18	98	41	45	20	23
LEIVONMÄKI	11	-	1	1	2	1	2	-	1	6	3	3	1	1
LUHANKA	18	-	3	3	2	2	3	1	1	9	4	4	2	2
MULTIA	35	-	-	-	2	7	6	4	7	26	14	5	2	4
MURAME	45	-	-	-	6	4	1	9	1	21	11	8	3	16
PETAJÄVESI	48	-	5	5	9	6	6	3	3	27	15	13	5	3
PIHTIPUDAS	59	1	5	6	4	9	8	9	4	33	23	15	8	5
PYLKÖNMÄKI	13	-	2	2	2	2	3	-	1	8	5	3	1	4
SAARIJÄRVI	132	3	11	14	9	17	18	13	9	75	36	31	15	12
SUMIAINEN	10	-	1	1	-	3	1	2	-	6	4	2	-	1
SUCLAHTI	62	1	3	4	3	6	6	7	8	37	20	17	7	4
SÄYNÄTSALO	37	-	2	2	1	2	3	1	5	12	8	14	8	9
TOIVAKKA	25	-	1	1	5	7	1	3	3	19	14	3	2	2
UURAINEN	25	-	2	2	2	4	4	4	3	15	6	7	2	1
VIITASAARI	73	-	5	5	8	10	13	6	4	41	21	19	9	8
VAANEKOSKI	130	-	13	14	17	17	14	15	12	75	46	27	15	14
VAASAN LÄÄNI	5925	33	385	418	610	668	650	641	622	3191	1666	1640	757	356
ALAHÄRMÄ	95	2	9	11	7	8	17	10	6	52	22	29	14	3
ALAJÄRVI	94	-	3	3	3	22	8	13	9	55	29	26	10	4
ALAVUS	164	-	20	20	14	24	21	26	18	103	66	40	18	1
EVIJÄRVI	51	-	3	3	1	5	2	4	5	23	11	21	11	4
HALSUA	30	-	2	2	1	3	5	5	3	17	14	11	3	3
HIMANKA	26	-	1	1	6	4	2	3	1	16	13	6	3	2
ILMAJOKI	162	1	9	10	12	11	28	19	26	96	60	42	21	14
ISOJOKI	26	-	3	3	1	5	2	7	-	16	5	7	4	5
ISCKYRÖ	71	2	4	6	3	7	4	6	5	39	21	18	10	8
JALASJÄRVI	123	3	11	14	8	13	14	9	12	68	38	31	18	10
JURVA	46	-	1	1	3	9	9	6	7	34	16	9	4	2
KANNUS	68	-	6	6	4	10	8	9	7	38	25	16	3	8
KARIJOKI	25	-	1	1	4	1	2	1	3	11	7	11	1	2
KASKINEN	23	2	1	3	4	5	2	4	1	12	8	2	1	5

KOTILÄÄNI
KOTIKUNTA

	YHT.-NAISIA	-18	19	15 - 19	20	21	22	23	24	YHT.-NAISIA	20 - 24	YHT.-NAISIA	25 - 29	YHT.-NAISIA	30 -
	YHT.-NAISIA		YHT.-NAISIA		YHT.-NAISIA										
KAUHAJOKI	138	79	2	7	18	17	12	18	15	80	44	33	21	16	10
KAUHAVA	94	39	-	8	12	14	8	8	13	55	19	23	10	8	3
KAUSTINEN	53	29	-	1	3	5	5	6	9	28	18	9	6	6	2
KOKKOLA	436	210	3	28	40	57	43	40	47	227	108	129	53	49	28
KORSNÄS	28	17	-	7	4	-	4	4	4	16	9	4	2	1	1
KORTESJÄRVI	46	29	-	4	4	9	3	3	6	25	18	11	5	6	4
KRISTIINANKAUPUNKI	117	63	1	10	11	16	13	12	7	59	30	30	17	17	6
KRUUNUPYY	82	42	3	8	11	7	10	17	5	48	21	16	7	7	4
KUORTANE	91	45	1	7	12	9	16	12	10	59	27	19	11	5	3
KURIKKA	167	94	1	11	12	21	19	15	26	101	56	45	27	9	5
KÄLVIA	42	23	-	3	7	3	5	6	5	26	14	10	6	3	2
LAIHIA	76	37	-	6	8	7	6	11	4	36	23	26	9	8	4
LAPPAJÄRVI	69	34	-	5	8	6	6	12	8	40	23	20	6	4	3
LAPUA	215	94	3	14	17	27	23	21	24	137	61	42	19	19	8
LEHTIMÄKI	37	16	-	1	6	6	5	3	7	27	11	8	3	1	1
LESTIJÄRVI	15	5	-	1	1	1	3	1	4	10	4	4	-	-	-
LOHTAJA	32	17	-	1	1	1	1	4	3	20	10	10	5	1	1
LUOTO	21	10	-	3	4	-	1	7	1	13	7	5	1	-	-
MAALAHTI	56	26	-	2	7	3	10	5	10	35	15	15	7	4	2
MAKSAMAA	3	2	-	-	1	-	-	2	-	3	2	-	-	-	-
MUSTASAARI	153	86	1	15	14	15	15	14	7	65	27	33	22	39	24
NURMO	90	42	-	6	10	10	7	11	8	46	27	23	9	15	4
NARPIÖ	98	50	4	9	10	19	10	5	8	52	27	21	8	12	6
ORAVAINEN	34	17	-	2	1	3	3	7	4	18	10	12	4	4	1
PERHO	26	16	-	-	4	3	4	2	3	16	10	6	3	4	3
PERÄSEINÄJOKI	48	22	-	3	6	4	4	3	6	23	11	16	6	6	4
PIETARSAARI	329	156	-	22	36	34	30	31	33	164	82	95	36	48	26
PIETARSAAREN MLK	103	51	-	11	16	12	16	7	11	62	30	25	10	5	3
SEINÄJOKI	433	220	-	19	40	42	49	43	54	228	121	126	57	60	31
SOINI	40	18	-	2	6	9	4	7	2	28	11	8	4	2	1
TEUVA	117	54	-	15	15	18	19	8	12	64	28	30	13	8	4
TOHCLAMPI	45	18	1	3	4	6	7	3	4	24	12	13	4	4	2
TÖYSÄ	41	17	-	1	4	4	8	4	7	27	13	11	2	2	1
ULLAVA	7	3	-	1	1	1	1	-	1	4	2	2	1	1	-
UUSIKAARLEPPY	91	42	-	8	9	15	11	16	6	57	28	19	5	7	3
VAAASA	1018	536	2	46	67	76	95	89	108	435	232	341	179	194	97
VETELI	68	37	-	1	8	13	6	11	6	43	24	19	10	5	2
VÄHKÄYRÖ	62	31	1	5	10	4	6	11	3	38	21	12	3	6	3
VÖYRI	37	18	-	2	4	4	1	2	3	16	8	15	6	4	3
YLIHÄRMÄ	68	34	-	5	5	8	9	6	6	17	17	25	12	4	-
YLISTARO	26	12	-	2	5	2	2	4	2	15	8	7	1	2	1
ÄHTÄRI	66	41	-	2	9	10	10	6	4	39	28	19	9	6	3
CULUN LÄÄNI	103	51	-	5	16	12	17	12	11	68	34	25	14	5	1
ALAVIESKA	6690	3316	14	391	554	594	661	680	693	3182	1603	2080	953	1023	511
HAAPAJÄRVI	41	20	1	3	4	5	3	3	8	23	10	8	2	6	5
HAAPAVESI	88	45	-	7	6	11	9	13	11	50	23	24	14	7	2
HAILUOTO	87	47	1	7	6	11	8	8	9	39	24	32	14	8	4
HAUKIPUDAS	11	9	-	1	1	1	1	-	4	7	5	3	3	1	1
HYRNSALMI	152	64	-	15	15	15	10	13	16	69	25	39	17	29	12
II	57	31	-	10	10	7	10	8	2	37	18	7	3	3	1
II	67	41	-	5	8	7	10	6	5	36	23	18	11	8	4

OPIISKELIJÄT IKÄ

KOTILÄÄNI
KOTIKUNTA

	YHT.-NAISIA	-18	19	15 - 19	20	21	22	23	24	20 - 24	YHT.-NAISIA	25 - 29	YHT.-NAISIA	30 -		
	YHT.-NAISIA		YHT.-NAISIA							YHT.-NAISIA			YHT.-NAISIA			
KAJAANI	589	313	39	39	27	64	67	53	77	55	316	168	173	87	61	31
KALAJOKI	97	55	7	7	6	9	14	13	15	7	58	32	25	12	7	5
KEMPELE	98	46	12	12	6	8	7	6	9	5	35	16	26	13	25	11
KESTILÄ	30	16	1	1	-	5	3	2	3	4	17	12	7	3	5	1
KIIHINKI	72	36	7	7	5	2	6	3	5	7	23	8	17	7	25	16
KUHMO	148	69	6	6	1	11	13	15	23	25	87	46	42	14	13	8
KUIVANIEMI	20	9	-	-	-	3	2	3	-	1	9	4	9	5	2	-
KUUSAMO	208	93	22	22	12	28	19	21	28	28	124	52	43	18	19	11
KÄRSÄMÄKI	39	31	5	7	7	10	5	2	2	4	23	18	6	5	3	1
LIMINKA	54	27	5	5	3	4	4	7	6	7	28	13	15	8	6	3
LUMIJOKI	16	10	-	-	-	3	2	2	3	2	12	6	2	2	2	2
MERIJÄRVI	8	1	-	-	-	1	2	1	1	1	6	1	2	-	-	-
MUHOS	119	52	9	9	5	4	9	17	15	15	60	28	36	15	14	4
NIVALA	87	50	4	4	3	9	9	10	16	9	53	24	22	18	8	5
OULAINEN	117	54	13	13	9	12	14	10	13	18	67	29	22	7	15	9
OULU	2714	1272	104	108	61	139	164	223	225	269	1020	484	1095	451	581	276
OULUNSAALO	53	32	1	2	2	2	4	8	2	4	20	13	14	8	17	11
PALTAMO	67	33	2	2	1	13	6	7	10	-	36	16	18	8	11	8
PATTIJOKI	36	16	7	7	2	1	4	6	2	6	19	9	5	1	5	4
PIIPPOLA	15	11	-	-	-	1	1	2	3	1	8	8	6	3	1	-
PUDASJÄRVI	109	56	10	10	6	12	14	9	15	14	64	33	26	11	9	6
PULKKILA	22	9	1	1	2	2	3	2	2	3	12	5	8	2	-	-
PUOLANKA	64	29	6	6	2	7	7	6	7	7	34	18	18	6	6	3
PYHÄJOKI	49	27	4	4	3	1	6	6	4	13	30	18	12	4	3	2
PYHÄJÄRVI	97	51	7	8	7	14	8	13	15	12	62	32	21	8	6	4
PYHÄNTÄ	16	8	1	1	1	2	2	4	-	1	9	5	6	2	-	-
RAAHE	184	101	8	8	4	18	13	16	19	21	87	44	57	32	32	21
RANTSILA	36	22	2	2	1	7	2	3	5	2	19	14	8	5	7	2
REISJÄRVI	29	14	-	-	-	2	2	7	6	4	21	9	6	3	2	2
RISTIJÄRVI	41	26	3	4	4	4	5	4	8	3	24	15	11	6	2	1
RUUKKI	55	22	4	4	3	7	3	6	10	5	31	11	17	6	3	2
SIEVI	44	30	4	4	2	4	6	9	4	4	27	20	10	7	3	1
SIIKAJOKI	9	5	-	-	-	1	-	2	-	2	5	3	4	2	-	-
SOTKAMO	168	90	8	9	5	17	16	25	22	16	96	54	45	17	18	14
SUOMUSSALMI	131	65	9	9	4	16	16	16	8	13	69	42	42	16	11	3
VAALA	84	48	4	4	4	12	9	15	7	9	52	33	23	10	5	1
TAIVALKOSKI	46	17	1	1	1	6	9	5	6	5	31	8	8	3	6	5
TEMMES	6	5	-	-	-	-	-	-	-	1	1	1	3	2	2	2
TYRNÄVÄ	35	19	4	4	2	4	4	5	4	2	19	11	11	6	1	-
UTAJÄRVI	58	34	3	3	1	3	11	8	7	5	34	23	19	10	2	-
VIHANTI	76	37	10	10	5	12	14	9	7	5	47	23	17	8	2	1
VUOLIJOKI	41	21	1	1	1	4	8	1	2	2	17	10	20	9	3	1
YLI-II	17	8	2	2	2	1	1	1	1	4	8	3	6	4	1	-
YLIKIIHINKI	21	9	1	1	1	-	1	2	4	3	10	5	9	4	1	-
YLVIESKA	162	80	7	8	6	19	22	25	11	14	91	48	47	21	16	5
LAPIN LÄÄNI	2591	1340	157	167	95	224	296	299	277	291	1387	721	722	352	315	172
ENONTEKIÖ	20	14	1	1	1	2	3	1	2	1	9	8	5	2	2	3
INARI	58	30	1	1	1	4	9	8	8	2	31	13	11	7	15	9
KEMI	412	206	21	22	9	40	44	45	33	56	218	109	130	63	42	25
KEMINMAA	108	59	6	6	2	10	13	10	13	17	63	34	19	9	20	14
KITTILÄ	53	34	3	3	2	5	10	7	6	4	32	21	15	8	3	3

6. KORKEAKOULUOPISKELIJOIDEN OSUUS VASTAAVAN IKÄISESTÄ VÄESTÖSTÄ KOTIKUNNAN MUKAAN SYYSLUKUKAUDELLA 1980

LÄÄNI KUNTA	OPISKELIJAT YHTEENSÄ										OPISKELIJOIDEN OSUUS VASTAAVASTA IKÄLUOKKASTA %										
	19	15 - 19 YHT. NAISIA		20	21	22	23	24	20 - 24 YHT. NAISIA		25 - 29 YHT. NAISIA										
UUDENMAAN LÄÄNI																					
ARTJÄRVI	29	4.99	0.65	1.28	8.33	14.63	3.03	7.40	11.11	9.03	8.82	8.94	13.46								
ASKCLA	40	3.07	0.94	0.64	2.94	9.09	4.54	12.50	9.23	7.69	7.89	2.83	3.79								
ESPEO	4899	8.96	1.91	1.52	14.91	18.40	17.82	17.93	17.64	17.36	15.22	13.19	10.55								
HANKU	115	2.71	0.53	0.67	6.66	8.46	8.74	4.66	5.88	6.97	8.62	3.05	3.11								
FELSINKI	15510	7.41	1.60	1.62	12.09	13.89	14.85	15.62	14.76	14.34	13.01	11.59	10.55								
VANTAA	2309	4.36	0.89	0.63	7.53	8.37	8.07	8.48	8.40	8.19	8.51	5.90	5.43								
HYVINKÄÄ	581	5.44	1.15	0.92	7.96	8.03	10.51	8.21	7.62	8.43	8.63	4.69	4.60								
INKKO	63	8.62	1.72	2.66	9.99	15.78	18.51	12.19	6.77	11.62	11.34	8.07	10.96								
JÄRVENPÄÄ	314	2.60	0.50	0.55	3.31	7.43	7.14	11.60	5.52	7.02	7.33	3.78	3.85								
KARJAA	123	6.39	1.36	1.90	12.06	9.52	11.53	9.09	6.14	9.71	9.58	6.73	5.07								
KARJALOHJA	15	0.00	0.00	0.00	0.00	35.71	0.00	9.52	9.09	10.97	9.09	7.81	12.50								
KARKKILA	91	0.85	0.31	0.67	6.94	7.87	10.37	9.48	7.20	8.31	8.01	3.16	3.70								
KAUNTAINEN	366	19.99	3.95	3.66	33.58	44.33	35.92	40.90	35.10	37.73	33.84	16.86	15.38								
KERAVA	354	3.82	0.81	0.70	6.48	7.80	8.90	5.55	6.51	7.02	5.85	4.29	3.79								
KIRKKONUMMI	323	5.15	0.87	1.11	8.09	9.95	11.76	11.22	8.09	9.78	9.82	5.14	4.27								
LAPINJÄRVI	38	9.09	1.58	3.53	10.52	6.25	2.94	11.90	11.62	8.92	9.80	4.67	3.06								
LILJENDAL	10	0.00	0.00	0.00	0.00	33.33	11.76	11.11	6.25	11.11	9.99	1.92	2.22								
LOHJA	236	5.02	1.01	1.70	9.77	9.67	8.15	7.99	9.12	8.94	8.43	6.05	5.35								
LOHJAN KUNTA	153	3.90	0.97	1.39	3.53	6.74	6.77	10.08	7.43	6.95	7.62	2.22	1.49								
LQVIISA	129	5.64	1.44	0.89	11.36	12.03	13.93	9.73	7.27	10.67	12.04	4.35	2.95								
MYRSKYLÄ	20	3.44	0.63	0.00	3.44	8.69	18.51	8.33	7.69	9.30	8.77	4.05	3.38								
MÄNTSÄLÄ	157	4.52	1.20	1.12	8.37	7.14	11.53	11.80	7.73	9.21	10.73	4.54	5.03								
NUMMI	42	15.38	3.15	5.20	5.12	11.99	13.04	8.33	13.51	10.40	15.94	8.28	6.17								
NURMIJÄRVI	280	3.51	0.67	0.42	6.86	7.44	9.31	8.96	7.79	8.03	8.18	5.04	4.49								
ORIMATTILA	168	4.65	1.02	0.99	4.76	10.20	11.85	10.81	10.20	9.48	9.84	4.63	4.15								

LÄÄNI KUNTA	OPIKELIJAT OPIKELIJOIDEN OSUUS VASTAAVASTA IKÄLUOKASTA %												
	19	15 - 19	20	21	22	23	24	20 - 24	25 - 29	YHT. NAISIA			
YHTEENSÄ	19	15 - 19	20	21	22	23	24	YHT. NAISIA	YHT. NAISIA	YHT. NAISIA			
PERNAJA	40	1.38	0.66	0.69	0.00	4.76	8.10	19.14	14.89	9.20	11.65	4.23	4.79
PGHJA	50	5.43	1.18	1.91	4.54	5.40	1.13	9.30	0.00	4.09	4.16	5.14	5.09
PERNAINEN	32	7.14	1.11	1.14	6.06	9.37	5.55	11.76	7.69	8.07	14.08	6.36	5.88
PCRVOO	314	9.26	1.69	1.81	11.59	13.74	14.43	11.37	9.69	12.07	10.43	4.07	3.09
PERVUON MLK	178	3.83	0.79	0.90	6.94	6.53	5.94	4.48	6.13	5.97	5.95	2.96	2.17
PUKKILA	12	0.00	0.67	1.40	2.94	0.00	4.34	4.34	9.52	4.27	8.88	6.84	11.11
PUSULA	26	2.32	0.88	1.68	10.25	8.33	11.11	14.81	4.99	9.93	12.50	4.37	5.35
RUCTSINPYHTÄÄ	35	0.00	0.00	0.00	14.28	9.30	6.97	11.86	6.45	9.76	9.16	4.06	3.70
SAMMATTI	9	14.28	3.44	6.06	0.00	0.00	14.28	6.25	8.33	5.17	3.57	1.36	3.12
SIPCO	210	4.34	1.06	2.00	11.32	13.52	9.99	12.35	9.13	11.31	13.42	7.28	6.46
SIUNTIO	42	7.99	1.79	4.03	1.78	10.86	6.38	9.43	16.98	9.01	13.04	3.07	5.21
TAMMISAARI	131	3.60	1.05	1.93	4.46	11.24	5.74	5.67	4.87	6.35	7.56	4.10	3.44
TENHOLA	22	0.00	0.00	0.00	2.38	2.94	9.37	9.67	13.51	7.38	8.57	4.59	7.14
TUUSULA	271	1.92	0.38	0.33	6.50	10.34	8.81	6.17	9.43	8.22	8.23	3.47	2.67
VIHTI	162	2.75	0.52	0.18	8.76	6.97	10.16	4.56	8.49	7.72	8.53	2.69	2.70
LÄÄNI YHTEENSÄ	27899	6.26	1.33	1.31	10.40	12.35	12.83	13.15	12.36	12.25	11.61	8.90	8.05
TURUN JA PORIN LÄÄNI													
ALASTARO	31	8.06	1.92	2.63	4.54	8.23	6.34	8.92	1.69	5.92	7.43	2.70	3.12
ASKAINEN	7	0.00	0.00	0.00	15.38	9.09	0.00	7.69	19.99	11.32	15.99	0.00	0.00
AURA	21	13.15	2.74	3.65	3.12	11.11	10.25	3.84	2.49	6.09	7.31	1.63	2.35
DRAGSFJÄRD	45	6.12	1.12	1.56	20.83	14.00	7.84	3.77	4.25	10.04	10.09	2.38	1.33
EURA	117	6.34	1.04	2.13	11.27	13.23	13.04	11.01	13.39	12.40	14.92	2.08	1.54
EURAJOKI	46	4.30	0.90	0.46	7.14	6.02	15.78	5.55	5.88	8.09	7.01	1.63	1.47
HALIKKO	82	5.30	1.13	1.34	3.93	11.81	9.43	7.52	6.08	7.62	9.99	3.54	4.72
HARJAVALTA	128	8.82	1.75	1.80	13.19	6.92	6.52	12.85	8.75	9.72	8.52	4.75	4.37
HONKAJOKI	38	0.00	0.00	0.00	4.76	11.53	13.15	14.70	8.33	9.86	18.94	6.21	7.79

LÄÄNI KUNTA	OPIKSELIJAT OPIKSELIJOIDEN OSUUS VASTAAVASTA IKÄLUOKASTA 3										25 -29 YHT.NAISIA		
	19 YHT.NAISIA	15 - 19	20	21	22	23	24	20 - 24 YHT.NAISIA					
HOUTSKARI	4	0.00	0.00	0.00	0.00	0.00	0.00	0.00	0.00	0.00	8.16	7.99	
HUITTINEN	146	11.84	2.34	4.49	10.66	9.25	12.76	8.22	7.87	9.66	10.05	4.47	4.04
HÄMEENKYRÖ	132	5.61	1.26	1.37	7.49	12.24	8.27	12.09	9.99	9.94	10.69	5.56	6.41
IKKALAINEN	97	6.06	1.42	2.57	4.92	14.03	6.03	8.25	8.33	8.14	8.15	4.02	3.19
INIÖ	4	0.00	0.00	0.00	0.00	00.00	19.99	0.00	0.00	21.42	16.66	0.00	0.00
JÄMIJÄRVI	34	2.43	0.54	0.00	11.11	10.25	17.77	7.31	13.15	12.01	13.72	2.64	2.46
KAARINA	224	7.88	1.47	1.54	10.84	9.89	10.97	7.77	8.28	9.58	10.06	5.57	5.64
KALANTI	29	3.99	0.78	1.61	7.69	9.67	4.87	13.15	10.41	9.04	13.13	1.65	0.79
KANKAANPÄÄ	185	4.51	0.98	1.66	8.74	9.65	5.22	8.36	8.54	8.11	8.93	4.06	4.73
KARINAINEN	35	18.18	3.42	0.00	9.99	13.33	17.49	11.99	6.45	12.04	9.99	3.72	3.27
KARVIA	45	4.16	0.63	0.68	4.65	3.44	19.04	18.64	7.69	10.62	10.89	4.37	5.93
KEIKYÄ	38	5.55	1.14	2.22	9.83	5.66	8.16	5.55	5.17	6.90	7.81	4.71	4.31
KEMIÖ	50	16.32	3.27	3.14	7.14	7.89	13.63	15.78	11.62	11.21	12.35	6.63	6.25
KIFNIÖ	22	7.99	1.34	0.68	3.33	4.54	1.81	3.50	3.27	3.24	3.60	1.67	3.73
KIIKALA	16	3.57	0.59	1.29	0.00	11.53	0.00	7.69	7.14	5.18	7.81	4.91	6.52
KIIKKA	44	5.12	0.97	0.00	9.30	8.82	25.00	23.80	10.34	16.32	17.97	5.05	3.52
KIIKINEN	34	5.88	1.14	2.38	21.73	16.66	25.00	35.29	14.99	22.22	35.29	8.43	14.28
KISKO	30	22.22	5.06	3.99	22.72	7.69	3.22	13.63	5.26	9.99	18.18	8.33	5.88
KUKAINEN	57	7.93	1.62	2.79	16.66	11.29	9.99	7.69	11.11	11.57	11.11	4.54	2.30
KUOISJOKI	2	0.00	0.00	0.00	0.00	0.00	16.66	19.99	0.00	9.09	15.38	0.00	0.00
KUKEMÄKI	153	7.92	1.60	1.25	12.65	12.94	9.99	7.46	13.90	11.49	12.46	6.32	6.62
KERPPÖ	14	0.00	0.00	0.00	9.99	5.88	4.99	5.26	11.11	7.14	11.90	6.41	10.25
KOSKI TL	36	11.62	2.23	4.99	6.97	12.72	10.71	10.71	9.99	10.32	10.38	6.09	10.95
KULLAA	13	0.00	0.00	0.00	9.99	0.00	8.69	11.99	0.00	7.27	8.33	3.22	1.78
KUSTAVI	12	9.52	2.27	4.25	11.11	0.00	14.28	0.00	10.52	7.05	10.25	1.28	0.00
KUUSJOKI	13	4.54	0.79	0.00	4.16	7.40	8.69	3.44	2.77	5.03	5.71	3.73	3.50

LÄÄNI KUNTA	OPIISKELIJAT OPIISKELIJOIDEN OSUUS VASTAAVASTA IKÄLUOKASTA %										25 -29 YHT.NAISIA		
	19	15 - 19 YHTEENSÄ	20	21	22	23	24	20 - 24 YHT.NAISIA					
KYLIÖ	16	5.88	1.29	1.52	4.44	7.14	6.06	2.22	0.00	3.80	8.04	1.38	1.03
LAITILA	99	3.59	0.71	1.21	8.96	8.08	6.20	5.84	6.87	7.19	8.30	5.56	6.85
LAPPI	40	10.52	1.63	1.70	4.16	16.66	3.99	22.72	9.99	11.24	12.60	3.40	4.68
LAVIA	29	2.43	1.29	2.94	4.99	9.75	9.99	8.57	10.52	8.69	13.09	4.49	4.34
LEMU	10	0.00	0.00	0.00	0.00	7.69	12.50	8.33	35.71	12.30	12.90	2.04	4.34
LIETO	149	8.74	1.78	2.20	10.12	14.40	8.47	12.39	13.43	11.71	14.42	5.55	4.62
LIGIMAA	107	8.62	1.90	2.19	8.69	14.99	13.88	17.14	4.71	11.93	10.71	4.31	4.51
LCIPAAAN KUNTA	56	1.99	0.63	1.27	7.54	5.68	4.70	8.21	10.41	7.36	12.37	2.86	2.39
LOKALAHTI	14	7.69	1.26	2.22	25.00	14.28	9.99	0.00	16.66	13.63	21.87	1.17	0.00
LUVIA	40	9.30	1.45	1.29	5.88	11.62	10.81	20.45	15.21	13.23	6.59	3.50	2.85
MARTTILA	22	6.66	1.35	2.85	9.67	3.12	9.09	9.99	7.14	7.69	6.89	6.29	5.88
MASKU	57	6.66	1.22	1.35	8.51	21.81	19.99	10.52	10.71	15.02	14.70	7.07	4.34
MELLILÄ	25	5.88	1.47	1.40	7.40	6.25	33.33	27.99	8.69	14.75	20.37	4.80	9.52
MERIKARVIA	35	1.44	0.28	0.00	6.77	7.04	7.35	6.25	8.16	7.11	9.44	3.08	3.50
MERIMASKU	8	0.00	1.75	3.99	11.11	9.09	0.00	0.00	9.99	6.38	9.99	7.14	4.99
MIETOINEN	15	4.54	0.81	0.00	8.69	11.99	23.80	5.26	4.54	10.90	11.53	1.62	3.77
MCÜHIJÄRVI	43	4.16	0.87	0.95	11.90	16.66	13.51	14.28	7.14	13.33	19.10	5.02	8.82
MUURLA	20	0.00	0.00	0.00	20.83	11.11	25.00	27.27	0.00	17.28	24.39	4.04	0.00
MYNÄMÄKI	75	6.99	1.53	1.77	10.22	3.29	9.41	12.50	10.14	8.88	11.11	4.61	5.49
NANTALI	123	4.46	0.79	0.58	12.50	9.45	12.76	5.38	6.81	9.27	8.60	4.49	3.71
NAKKILA	63	3.74	0.61	0.40	13.63	13.25	4.61	8.23	5.61	9.26	11.97	2.52	3.49
NAUVU	14	8.33	1.49	0.00	4.76	7.69	0.00	5.55	4.54	4.59	4.87	7.96	16.32
NACKMARKKU	71	6.31	1.19	1.24	13.63	10.29	7.89	8.64	7.04	9.63	12.92	4.73	4.12
NCUSIAINEN	33	2.08	0.33	0.68	9.52	10.63	3.12	11.11	6.38	8.33	5.95	4.27	6.95
ORIPÄÄ	17	9.52	1.85	3.70	17.39	0.00	19.04	17.64	5.26	11.53	12.82	2.85	5.66
PARAINEN	205	8.49	1.83	1.85	13.43	14.96	17.69	16.79	9.37	14.47	14.23	7.14	6.56

LÄÄNI KUNTA	OPISELLIJAT OPISELLIJOIDEN OSUUS VASTAAVASTA IKALUOKASTA 3										20 - 24 YHT.NAISIA	25 -29 YHT.NAISIA	
	19	15 - 19 YHT.NAISIA	20	21	22	23	24	20 - 24 YHT.NAISIA	25 -29 YHT.NAISIA				
UUSIKAUPUNKI	141	3.13	0.71	0.61	5.43	10.42	11.79	7.06	7.72	8.54	7.98	2.26	1.40
VAHTO	12	11.76	2.12	3.57	8.69	9.99	11.11	22.22	0.00	9.21	17.85	3.22	6.12
VAMMALA	222	4.98	1.12	1.37	8.43	11.38	11.19	10.88	10.82	10.54	12.54	4.55	4.55
VAMPULA	30	11.11	2.03	3.40	18.18	11.76	17.85	14.28	4.16	13.57	17.54	4.91	7.99
VEPMAA	37	7.49	1.32	1.92	13.15	2.08	7.89	12.50	4.99	7.84	8.43	7.32	10.58
VELKUA	4	0.00	0.00	0.00	0.00	0.00	0.00	0.00	0.00	0.00	0.00	36.36	57.14
VÄSTANFJÄRD	10	0.00	0.00	0.00	22.22	13.33	0.00	0.00	12.50	11.11	9.99	5.12	6.25
VILJAKKALA	24	2.77	0.70	0.00	13.63	17.39	12.50	15.99	14.28	14.81	23.25	5.82	11.90
YLÄNE	25	2.63	0.47	1.02	0.00	4.99	5.26	14.99	5.88	5.94	5.81	4.05	5.08
LÄÄNI YHTEENSÄ	11695	6.38	1.31	1.51	9.45	10.61	11.46	10.69	9.93	10.42	11.02	6.03	5.87
AHVENANMAAN MAAKUNTA													
BRÄNDÖ	5	0.00	0.00	0.00	9.99	0.00	12.50	25.00	33.33	12.50	23.07	3.22	0.00
ECKERÖ	2	0.00	0.00	0.00	0.00	0.00	0.00	0.00	0.00	0.00	0.00	2.08	4.54
FINSTRÖM	18	7.14	1.21	1.42	4.16	14.81	0.00	4.16	3.70	5.46	3.70	4.28	4.22
FÖGLÖ	3	33.33	3.57	9.99	0.00	19.99	0.00	0.00	0.00	3.22	7.14	2.22	0.00
GETA	2	0.00	0.00	0.00	0.00	0.00	0.00	0.00	16.66	3.22	7.69	5.26	0.00
HAMMARLAND	5	0.00	0.00	0.00	5.26	6.25	0.00	0.00	0.00	3.03	3.12	2.35	2.38
JCMALA	15	4.34	1.01	2.15	3.33	7.89	0.00	5.71	0.00	3.59	2.53	3.14	2.12
KUMLINGE	3	8.33	2.70	0.00	0.00	0.00	15.99	0.00	0.00	3.22	9.09	4.16	0.00
KÜKAR	3	0.00	0.00	0.00	0.00	0.00	0.00	0.00	0.00	0.00	0.00	9.09	0.00
LEMLAND	1	0.00	0.00	0.00	0.00	0.00	0.00	0.00	0.00	0.00	0.00	1.51	0.00
LUMPARLAND	1	0.00	0.00	0.00	0.00	0.00	0.00	0.00	0.00	0.00	0.00	8.33	0.00
MAARIANHAMINA	111	6.76	1.34	1.21	8.18	4.41	4.59	3.74	4.09	5.13	3.99	3.60	2.65
SALTVIK	11	6.25	1.08	0.00	0.00	21.42	0.00	13.33	6.66	7.99	12.12	2.83	3.57
SUND	4	0.00	0.00	0.00	8.33	0.00	0.00	0.00	0.00	3.92	4.34	0.00	0.00
VÄRDÖ	5	0.00	0.00	0.00	16.66	0.00	0.00	14.28	0.00	9.09	9.99	5.88	0.00

LÄÄNI KUNTA	OPIISKELIJAT OPIISKELIJOIDEN OSUUS VASTAAVASTA IKALUOKASTA %												
	19	15 - 19	20	21	22	23	24	20 - 24 YHT. NAISIA	25 - 29 YHT. NAISIA				
LÄÄNI YHTEENSÄ	189	5.17	1.00	1.07	6.19	6.02	3.17	4.76	3.53	4.73	4.43	3.34	2.44
HÄMEEN LÄÄNI													
ASIKKALA	118	9.00	1.60	1.99	7.96	11.50	8.57	19.82	8.25	11.33	10.42	5.50	6.87
FORSSA	175	1.72	0.40	0.26	4.95	6.55	8.17	3.43	4.41	5.44	6.03	2.96	2.59
HATTULA	112	6.03	1.11	0.68	7.84	13.54	14.56	15.44	9.43	12.26	10.54	4.90	4.58
HAUHO	68	6.55	1.28	1.33	7.93	13.23	1.88	13.55	19.29	11.33	11.85	9.62	12.38
HAUSJÄRVI	104	6.72	1.44	1.14	7.14	8.39	10.22	9.70	11.71	9.35	13.52	5.61	7.11
HOLLULA	187	3.39	0.63	0.57	5.41	9.33	9.25	7.40	9.19	8.10	8.37	4.03	3.26
HUMPPILA	26	2.38	0.51	0.00	6.97	11.62	6.06	7.89	8.06	8.21	8.92	3.03	5.37
HÄMEENLINNA	717	7.14	1.48	1.18	9.25	10.81	12.08	9.72	10.12	10.38	11.56	5.44	4.52
JANAKKALA	202	4.78	0.87	1.14	6.76	10.96	7.53	8.86	10.08	8.80	8.87	5.57	6.61
JOKIOINEN	48	1.51	0.27	0.00	5.71	7.81	10.97	9.33	10.76	8.98	8.74	1.93	1.73
JUUPAJOKI	26	9.67	1.71	3.33	4.99	10.86	6.81	4.59	9.09	7.47	14.28	3.91	3.94
KALVOLA	35	0.00	0.00	0.00	3.17	13.11	2.43	7.27	4.65	6.46	6.83	2.50	4.13
KANGASALA	327	7.80	1.46	1.38	11.19	9.68	8.26	7.77	11.24	9.63	10.70	6.23	6.19
KOSKI HL	34	0.00	0.00	0.00	6.52	2.43	6.66	28.57	21.87	12.50	15.47	4.34	7.46
KUHMALAHTI	14	0.00	0.00	0.00	0.00	4.99	27.27	9.09	8.33	8.43	17.24	12.06	9.52
KUCREVESI	35	5.26	1.60	1.72	7.40	10.41	2.43	9.99	4.87	7.26	8.88	3.75	2.52
KURU	36	1.78	0.39	0.80	2.89	4.54	8.92	2.49	16.21	6.50	6.86	6.25	11.90
KYLMÄKOSKI	37	6.97	1.60	4.22	11.90	5.26	7.69	12.50	9.61	9.35	9.57	6.53	8.13
KÄRKÖLÄ	64	2.98	0.52	0.53	7.59	6.66	13.75	12.82	14.08	10.96	15.47	4.21	6.28
LAHTI	1298	5.82	1.17	1.26	8.40	8.11	8.82	8.13	9.46	8.60	7.63	4.64	4.11
LAMMI	95	4.80	1.14	1.61	3.80	11.95	15.30	16.82	16.88	12.73	14.65	3.99	5.05
LEMPÄÄLÄ	178	4.97	1.07	0.82	6.77	10.88	11.87	6.85	12.34	9.63	11.54	5.73	5.71
LOPPI	86	3.77	0.73	1.13	10.46	9.89	8.04	13.33	14.81	11.26	11.51	5.04	4.92
LUOPPIOINEN	40	2.77	0.46	1.17	10.16	13.46	8.33	12.50	13.88	11.65	16.34	7.24	9.25

LÄÄNI KUNTA	OPISKELIJIEN OSUUS VASTAAVASTA IKÄLUOKASTA %												
	19	15 - 19	20	21	22	23	24	20 - 24	25 - 29	YHT. NAISIA			
LÄNGELMÄKI	18	6.06	1.15	2.12	6.66	4.99	9.99	6.66	9.99	7.33	8.47	3.50	6.89
MÄNTTÄ	92	4.72	0.94	1.29	5.78	3.20	12.94	6.56	7.14	7.25	6.28	3.13	3.19
NASTOLA	113	1.45	0.26	0.17	6.06	7.95	4.97	5.82	5.74	6.06	6.30	2.79	2.08
NOKIA	309	5.63	1.20	1.18	8.64	9.43	7.24	9.45	9.31	8.84	8.40	4.37	4.15
ORIVESI	154	5.80	1.36	1.17	9.52	10.63	11.92	13.95	13.66	11.88	12.91	8.25	7.93
PADASJOKI	85	5.31	1.22	2.59	12.35	16.30	17.94	9.45	12.30	13.81	15.25	5.75	4.09
PIRKKALA	166	6.29	1.14	1.06	9.79	12.76	11.04	13.88	8.27	11.18	11.47	4.57	3.91
PÄLKÄNE	51	8.21	1.78	2.51	7.49	5.88	16.32	0.00	11.11	7.91	9.42	4.85	5.21
RENKO	29	9.52	2.15	2.24	7.14	29.03	6.66	4.16	14.81	12.85	15.25	3.81	7.99
RIIHIMÄKI	377	4.02	0.83	0.59	6.89	6.89	11.31	9.99	9.31	8.94	8.65	4.57	4.91
RUOVESI	91	2.77	0.57	0.39	11.50	6.42	9.70	10.08	10.99	9.74	15.02	7.02	4.97
SARJALAHTI	22	11.99	1.99	4.10	7.40	2.85	8.69	8.69	6.66	6.52	4.41	5.63	7.14
SCMERO	148	9.03	1.90	1.70	6.80	11.65	6.04	11.03	11.25	9.40	12.60	7.28	8.50
TANNELA	73	14.13	3.05	2.35	6.25	8.10	7.79	6.89	17.14	8.54	10.73	5.20	6.84
TAMPERE	3984	6.82	1.45	1.16	10.13	12.06	11.03	13.05	11.86	11.69	10.89	9.07	8.40
TUULOS	19	0.00	0.00	0.00	4.34	0.00	4.16	9.09	3.57	4.23	5.66	4.46	5.40
TOIJALA	105	6.71	1.45	0.67	6.77	6.20	12.29	7.87	6.04	7.75	8.58	4.67	5.31
URJALA	88	7.61	1.58	2.57	10.71	7.44	13.88	13.13	10.84	11.11	16.37	4.52	5.41
VALKEAKOSKI	325	7.55	1.62	1.16	9.03	12.65	10.19	9.72	5.76	9.38	9.89	4.65	4.44
VESILAHTI	37	4.16	0.79	1.78	9.52	10.86	13.51	9.99	2.77	9.42	7.14	6.28	10.14
VIITALA	56	1.26	0.24	0.46	9.21	8.10	7.59	9.75	0.00	7.16	6.97	4.72	4.16
VILPPULA	88	11.32	2.26	2.34	8.69	15.96	8.65	4.67	6.30	8.99	10.20	3.63	4.43
VIRRAT	123	4.81	1.02	1.06	8.66	14.09	11.51	7.24	6.61	9.75	12.69	4.99	4.12
YLJÄRVI	193	6.10	1.36	0.89	5.82	6.48	9.57	10.49	8.78	8.13	8.86	5.66	7.16
YPÄJÄ	30	6.12	1.37	0.93	10.25	8.82	5.71	17.24	18.51	11.58	12.67	3.09	3.61
LÄÄNI YHTEENSÄ	10838	5.88	1.21	1.14	8.40	10.05	10.02	10.21	10.06	9.76	9.97	6.00	5.80

LÄÄNI
KUNTA

OPISKELIJAT OPISKELIJOIDEN OSUUS VASTAAVASTA IKÄLUOKASTA &
15 - 19 20 21 22 23 24
YHTEENSÄ 19 YHT.NAISIA 20 - 24 YHT.NAISIA 25 -29 YHT.NAISIA

KYMEN LÄÄNI	19	20	21	22	23	24	20 - 24	25 -29					
	YHT.NAISIA	YHT.NAISIA	YHT.NAISIA	YHT.NAISIA	YHT.NAISIA	YHT.NAISIA	YHT.NAISIA	YHT.NAISIA					
ELIMÄKI	75	2.68	0.57	0.86	3.73	6.47	9.75	4.54	3.66	5.69	7.53	3.89	3.96
HÄMINÄ	140	2.23	0.48	0.74	11.84	7.38	8.02	10.73	8.97	9.31	10.24	4.94	3.61
IITTI	121	4.76	0.97	1.25	8.73	10.86	7.33	10.76	7.01	9.07	11.34	7.47	8.69
IMATRA	475	5.39	1.17	0.72	9.98	9.83	8.63	9.01	7.76	9.07	8.98	3.92	4.11
JAALA	16	0.00	0.00	0.00	5.88	7.14	13.04	14.28	0.00	7.29	9.09	4.54	4.99
JOUTSENO	136	4.34	0.85	1.33	10.41	10.36	5.97	9.43	6.82	8.62	9.87	3.43	3.28
KOTKA	748	5.30	1.10	1.16	9.49	6.40	8.98	9.74	7.60	8.47	8.69	4.33	4.55
KOUVOLA	541	8.58	1.66	1.19	7.90	8.87	13.71	11.05	9.72	10.26	9.87	5.16	5.05
KUUSANKOSKI	259	5.47	1.19	1.35	8.88	6.46	12.26	7.96	8.08	8.66	8.34	3.45	3.18
LAPPEENKANTA	817	4.08	0.91	0.89	8.51	9.81	9.90	10.21	9.53	9.59	8.98	4.77	4.50
LEMI	22	11.11	1.99	2.12	7.49	2.38	5.40	6.25	6.25	5.46	8.24	3.04	4.76
LUUMÄKI	78	2.22	0.45	0.93	8.91	11.24	12.64	20.25	5.88	11.80	16.93	5.37	4.37
MIEHINKÄLÄ	38	8.51	1.61	2.54	5.66	7.99	13.04	9.80	10.63	9.31	11.42	3.20	2.81
NUIJAMAA	20	7.69	1.94	0.00	18.75	0.00	10.52	11.99	14.99	10.67	20.45	6.45	3.57
PARIKKALA	84	4.54	0.85	0.85	8.98	11.11	11.90	16.66	9.85	11.56	13.63	6.54	6.62
PYHTÄÄ	56	6.57	1.53	1.11	3.33	7.99	10.76	11.42	4.93	7.34	4.44	4.04	3.92
RAUTJÄRVI	59	5.50	1.20	1.68	6.18	10.97	2.66	7.31	7.14	6.90	10.15	4.23	3.48
RUCKOLAHTI	60	0.93	0.36	0.00	4.95	4.71	10.52	10.84	8.82	7.69	8.54	3.33	2.11
SAARI	28	2.27	0.45	0.87	7.31	17.77	6.52	9.09	9.99	10.25	13.95	3.89	6.66
SAVITAIPALE	66	5.26	1.11	1.91	6.59	5.55	9.33	14.45	8.82	8.99	7.83	6.36	5.47
ANJALANKOSKI	239	3.47	0.69	0.59	5.78	13.20	7.12	9.57	9.17	8.90	9.45	4.26	4.34
SUCMENNIEMI	14	0.00	0.00	0.00	8.69	12.50	15.38	5.99	15.78	12.34	23.68	5.55	11.76
TAIPALSAARI	39	3.50	0.67	1.25	8.95	5.88	11.99	6.34	7.89	8.17	10.08	4.36	5.12
UUKUNIEMI	10	0.00	0.00	0.00	7.69	27.27	0.00	0.00	12.50	8.77	13.63	10.81	19.99
VALKEALA	102	4.48	0.93	1.13	5.42	6.50	9.55	5.63	5.18	6.50	7.98	3.50	4.70

LÄÄNI KUNTA	OPISKELIJAI OPISKELIJOIDEN OSUUS VASTAAVASTA IKALUOKASTA %												
	15 - 19 YHTEENSÄ	19	YHT.NAISIA	20	21	22	23	24	20 - 24 YHT.NAISIA	25 - 29 YHT.NAISIA			
VEHKALAHTI	115	3.33	0.58	0.60	3.68	7.85	10.20	7.99	8.83	7.59	9.46	3.62	3.64
VIRCLAHTI	58	5.79	1.24	0.70	3.57	9.99	4.41	15.25	16.07	9.19	10.48	5.50	7.49
YLÄMAA	14	0.00	0.00	0.00	2.85	2.94	3.70	3.84	12.50	4.79	5.19	2.45	2.63
LÄÄNI YHTEENSÄ	4430	4.82	1.01	0.59	8.10	8.64	9.55	9.77	8.40	8.88	9.36	4.44	4.44
MIKKELIN LÄÄNI													
ANTTOLA	18	3.03	0.61	0.00	0.00	10.34	3.70	11.11	7.89	7.00	7.35	4.95	4.76
ENUNKOSKI	41	8.82	1.47	1.85	10.34	7.89	13.88	18.75	12.90	12.65	13.51	11.60	27.27
HARTOLA	60	4.34	0.77	0.50	5.33	13.33	9.83	9.37	5.71	8.69	10.86	6.66	8.73
HAUKIVUORI	56	4.65	0.80	0.85	15.55	8.69	4.76	18.60	12.96	12.17	21.42	9.43	8.60
HEINOLA	213	6.74	1.34	1.63	6.20	10.27	6.74	8.87	10.16	8.50	9.94	3.36	3.38
HEINOLAN MLK	52	2.40	0.42	0.44	0.00	8.97	4.10	8.23	10.66	6.51	7.49	5.41	5.55
HEINÄVESI	101	4.85	1.00	1.73	11.32	13.15	14.45	16.43	17.07	14.19	19.72	6.92	8.84
HIRVENSALMI	43	0.00	0.76	0.72	3.44	4.54	15.68	15.09	2.22	8.05	10.34	7.38	7.35
JORGINEN	65	7.75	1.60	2.28	1.03	7.07	6.30	10.58	6.18	6.16	11.11	3.82	3.31
JUVA	118	5.52	1.13	0.65	6.87	9.80	8.69	8.75	5.26	7.86	12.90	5.03	5.36
JÄPPIÄ	17	3.22	0.63	1.51	6.45	19.44	3.70	5.88	3.44	8.28	12.30	2.06	3.22
KANGASLAMPPI	15	0.00	0.00	0.00	3.22	9.99	3.44	10.34	8.10	7.05	7.14	2.36	6.38
KANGASNIEMI	78	0.69	0.14	0.32	5.14	10.21	11.96	7.47	11.11	9.09	10.99	3.16	4.81
KERIMÄKI	76	4.80	0.90	0.71	5.12	11.21	6.89	9.99	13.48	5.20	5.63	4.73	3.01
MIKKELI	442	5.88	1.19	1.50	9.33	10.11	10.56	10.54	6.81	9.38	8.79	4.45	4.50
MIKKELIN MLK	167	4.80	1.11	1.77	5.37	10.94	13.52	8.33	6.25	8.84	9.27	5.85	7.85
MÄNTYHARJU	125	4.79	1.05	1.80	5.79	13.47	13.59	13.51	13.47	11.97	13.31	4.57	4.24
PERTUNMAA	36	5.99	1.16	0.75	5.26	8.62	5.71	0.00	12.19	6.55	11.11	6.57	9.09
PIEKSÄMÄKI	189	8.47	1.93	2.31	6.12	9.80	7.14	10.58	7.22	8.17	9.29	3.51	3.24
PIEKSÄMÄEN MLK	67	7.47	1.47	2.10	7.69	8.69	4.54	8.08	7.14	7.28	8.92	3.68	2.25
PUNKAHARJU	50	4.44	0.92	0.48	6.66	10.81	4.44	6.09	3.84	6.29	9.64	2.83	3.24

LÄÄNI KUNTA	OPISKELIJAT OPIKSELIJOIDEN OSUUS VASTAAVASTA IKALUOKASTA %												
	15 - 19 YHTEENSÄ	19	15 - 19 YHT.NAISIA	20	20 - 21	21	20 - 21 YHT.NAISIA	22	22 - 23	23	24	20 - 24 YHT.NAISIA	25 - 29 YHT.NAISIA
PUUMALA	56	7.35	1.50	1.85	8.69	12.50	11.86	5.45	14.28	10.38	14.17	6.17	8.33
RANTASALMI	69	0.00	0.00	0.00	4.46	10.10	4.44	12.62	5.49	7.47	8.62	5.98	7.64
RISTIINA	66	1.85	0.42	0.00	8.08	10.75	7.36	7.81	16.47	10.09	11.65	4.66	3.42
SAVENLINNA	443	3.32	0.79	1.11	7.63	10.32	11.49	10.16	8.50	9.58	10.04	4.69	5.53
SAVENRANTA	8	4.99	1.05	1.07	0.00	2.77	4.34	0.00	0.00	1.40	3.38	3.63	10.81
SULKAVA	79	10.22	2.01	1.39	7.89	13.82	13.43	11.68	19.17	13.17	13.51	6.93	5.60
SYSMÄ	80	2.06	0.38	0.39	8.91	11.84	11.24	5.33	9.52	9.37	11.16	7.95	6.57
VIRTASALMI	22	10.52	2.73	4.22	6.89	4.54	3.84	11.11	11.53	7.69	12.50	5.82	2.56
LÄÄNI YHTEENSÄ	2852	4.94	1.04	1.26	6.73	10.37	9.36	9.88	8.87	9.01	10.46	4.78	5.15
PÖHJÄIS-KARJALAN LÄÄNI													
ENÖ	104	4.39	1.00	1.34	7.73	10.55	8.16	7.45	6.15	8.07	10.93	4.13	5.48
ILOMANTSI	109	3.86	0.83	1.24	9.32	11.61	6.87	8.42	4.82	8.30	9.35	3.66	6.32
JCENSUU	1184	5.38	1.32	1.68	9.16	12.10	11.37	13.28	12.65	11.77	12.70	8.25	9.22
JUUKA	87	2.21	0.50	0.28	3.79	9.43	7.51	6.95	8.20	7.15	7.19	5.02	4.38
KESÄLAHTI	44	4.83	0.96	1.88	3.33	15.51	4.76	3.38	8.19	6.97	8.33	5.79	9.75
KIIHTELYSVAARA	21	1.92	0.43	0.00	5.88	2.70	9.37	4.87	3.44	5.26	8.45	4.29	2.70
KITEE	149	6.01	1.31	1.87	7.24	8.43	10.91	11.95	5.55	8.84	9.89	3.41	2.60
KCINTIOLAHTI	140	4.92	0.93	1.65	7.85	8.45	12.68	6.50	11.18	9.20	11.30	6.51	7.33
GUTCKUMPU	157	4.44	1.07	1.38	9.69	11.89	14.28	8.64	10.19	10.83	9.84	3.95	4.43
LIEKSA	216	3.31	0.84	0.48	6.95	4.96	6.05	8.83	7.87	6.98	7.63	3.60	4.44
LIPERI	145	6.74	1.27	1.78	8.04	13.25	11.62	8.90	5.85	9.41	12.56	4.85	5.42
NURMES	122	1.35	0.28	0.58	6.25	6.36	8.85	7.65	8.41	7.44	10.81	3.31	3.77
POLVIJÄRVI	80	3.20	0.81	1.34	7.31	9.48	5.43	10.41	14.94	9.33	13.49	4.38	5.14
PYHÄSELKÄ	69	4.99	1.04	1.96	9.47	6.14	7.77	7.29	14.28	8.76	7.35	2.95	2.60
RÄÄKKYLÄ	44	1.40	0.28	0.61	1.63	6.75	7.57	8.33	6.06	6.11	5.36	5.73	9.40
TCHMAJÄRVI	53	4.54	1.04	1.11	5.15	2.80	7.20	2.02	8.42	5.10	7.65	3.43	4.84

LÄÄNI KUNTA	OPISKELIJAT OPISKELIJIEN OSUUS VASTAAVASTA IKÄLUOKASTA %												
	15 - 19 YHT. NAISIA	20	21	22	23	24	20 - 24 YHT. NAISIA	25 - 29 YHT. NAISIA					
TUUPOVAARA	35	3.63	0.69	0.00	5.99	6.49	13.20	11.99	2.22	7.99	7.33	4.03	4.44
VALTIMO	42	1.23	0.26	0.00	3.26	7.89	5.40	8.45	9.85	6.77	8.98	3.48	3.52
VÄRTSILÄ	8	6.66	1.35	0.00	0.00	25.00	8.33	7.69	0.00	6.55	4.76	4.16	3.33
LÄÄNI YHTEENSÄ	2809	4.22	0.95	1.22	7.46	9.42	9.44	9.58	9.31	9.02	10.42	5.41	6.30
KUGPION LÄÄNI													
IISALMI	371	4.93	1.07	1.23	8.81	9.30	13.18	8.81	9.53	9.90	10.85	5.35	5.99
JUANKOSKI	90	5.18	1.04	1.26	6.92	7.51	12.38	5.04	12.14	8.58	12.39	4.37	5.02
KAAVI	55	3.52	0.88	1.78	9.85	6.38	13.15	4.34	13.63	9.30	14.36	4.40	6.01
KARTTULA	35	5.45	1.00	1.98	4.68	4.25	5.76	14.28	1.85	6.01	7.49	6.87	8.21
KEITELE	33	0.00	0.00	0.00	5.59	9.99	4.16	9.99	8.10	7.75	9.32	3.64	5.21
KIURUVESI	153	4.34	0.90	0.91	9.80	7.29	10.19	6.76	10.90	8.99	11.83	3.66	4.87
KUCPIO	1391	8.29	1.65	1.79	9.74	10.50	10.96	13.33	9.63	10.83	10.31	5.34	4.90
LAPINLAHTI	90	2.83	0.59	1.18	5.14	8.46	8.39	5.50	7.69	7.07	8.07	5.61	5.83
LEPPÄVIRTA	132	6.19	1.25	1.41	6.66	8.67	8.87	8.85	5.46	7.69	12.35	3.80	4.51
MAANINKA	65	1.28	0.21	0.43	9.52	13.25	15.49	6.55	8.19	10.83	12.50	6.15	8.51
NILSIÄ	126	4.14	0.85	0.82	11.51	10.59	14.28	13.88	5.99	11.21	13.88	3.85	4.34
PIELAVESI	90	4.92	1.01	0.61	5.09	9.48	11.60	6.83	16.66	9.36	12.14	4.31	5.85
RAUTALAMPI	73	6.09	1.58	2.40	8.98	7.60	9.09	5.47	13.23	8.76	11.87	7.78	8.20
RAUTAVAARA	30	0.00	0.00	0.00	5.33	8.06	9.72	4.08	2.94	6.13	9.42	3.25	4.54
SILLINJÄRVI	193	3.46	0.67	0.85	7.35	10.76	10.58	6.80	7.96	8.70	8.41	3.41	3.89
SONKAJÄRVI	59	4.99	0.90	0.93	3.26	4.50	3.03	6.14	4.49	4.24	6.79	5.05	8.69
SUCNENJOKI	132	5.19	1.06	1.08	6.32	9.33	7.63	12.08	12.05	9.43	11.45	4.90	5.18
TERVO	31	5.71	1.51	2.83	2.17	5.99	9.75	12.50	8.82	7.38	13.69	5.47	5.66
TUUSNIEMI	81	4.10	0.74	1.57	6.52	11.53	25.71	8.82	14.06	12.90	16.66	8.30	8.41
VARKAUS	306	5.85	1.22	1.11	7.84	6.14	9.66	8.08	7.73	7.87	7.82	4.06	4.66
VARPAISJÄRVI	47	8.77	1.41	1.58	17.39	11.66	6.89	4.83	11.76	10.66	17.77	3.93	7.14

LÄÄNI KUNTA	OPIKSELIJAT OPIKSELIJOIDEN OSUUS VASTAAVASTA IKÄLUOKASTA %												
	19 YHTEENSÄ	15 - 19 YHT.NAISIA	20	21	22	23	24	20 - 24 YHT.NAISIA	25 - 29 YHT.NAISIA				
VEHMERBALMI	50	6.66	1.37	2.88	8.88	17.77	14.99	11.42	22.22	14.58	19.27	11.94	13.84
VESANTO	38	6.94	1.89	3.03	4.61	5.71	7.99	18.75	2.56	7.72	10.68	4.69	7.22
VIEREMÄ	64	4.62	1.00	1.68	5.76	4.99	11.34	12.50	9.99	8.66	12.56	4.23	4.13
LÄÄNI YHTEENSÄ	3735	5.65	1.16	1.37	8.12	9.00	10.80	9.91	9.22	9.39	10.67	4.89	5.25
KESKISUOMEN LÄÄNI													
HANKASALMI	82	7.44	1.54	2.16	5.88	6.45	7.07	10.34	12.19	8.33	10.67	7.85	7.94
JOUTSA	51	4.49	1.01	1.57	5.19	11.59	6.97	13.20	8.69	8.75	12.82	3.30	2.98
JYVÄSKYLÄ	1813	9.15	2.20	2.34	11.38	11.11	14.00	12.73	13.55	12.59	13.08	10.26	10.52
JYVÄSKYLÄN MLK	309	3.90	0.82	0.80	8.90	9.79	7.88	9.55	11.00	9.39	9.77	3.76	3.21
JÄMSÄ	189	6.72	1.45	0.58	8.75	8.83	15.93	9.34	12.70	10.90	13.40	4.76	5.69
JÄMSÄNKOSKI	79	7.46	1.42	1.08	4.61	7.14	10.06	3.81	4.61	5.99	6.10	3.41	2.99
KANNONKOSKI	16	7.69	1.44	2.22	0.00	0.00	10.81	0.00	3.44	3.12	5.97	2.89	3.57
KARSTULA	67	8.82	1.67	3.50	8.10	10.95	11.95	5.26	4.93	8.31	10.61	4.33	4.44
KEURUU	182	6.91	1.59	1.77	5.58	10.55	10.81	10.57	9.23	9.35	10.56	4.99	6.49
KINNULA	18	2.08	0.42	0.00	12.76	0.00	5.99	2.43	7.69	5.97	11.76	2.95	5.33
KIVIJÄRVI	25	5.26	1.01	1.16	6.97	0.00	14.28	7.40	13.51	8.83	9.58	4.16	5.88
KCNGINKANGAS	4	3.22	0.66	1.28	0.00	0.00	0.00	0.00	9.52	1.62	2.32	0.00	0.00
KONNEVESI	47	6.34	1.26	2.54	9.99	7.40	14.28	15.56	11.76	12.27	13.15	3.80	3.44
KORPILAHTI	57	6.32	1.14	1.84	7.95	2.59	7.59	12.85	2.59	6.64	4.37	5.41	5.10
KUHMOINEN	47	3.77	0.77	0.83	1.85	17.74	12.76	8.51	3.22	9.54	14.28	6.34	6.18
KYYJÄRVI	17	4.99	1.04	2.32	0.00	6.45	12.82	3.03	12.50	7.18	13.15	1.55	2.08
LAUKAA	178	4.47	1.02	1.20	8.05	9.41	8.12	11.00	10.05	9.30	9.15	4.46	4.04
LEIVONMÄKI	11	3.84	0.68	0.00	7.40	3.84	7.69	0.00	7.14	5.30	7.31	3.57	3.33
LUHANKA	18	9.99	2.04	4.54	5.88	8.33	15.78	5.55	6.66	8.18	10.81	6.15	8.33
MULTIA	35	0.00	0.00	0.00	4.34	16.27	14.63	11.11	19.44	12.87	17.49	3.26	3.44
MUURAME	45	0.00	0.00	0.00	9.23	6.15	1.92	12.16	1.36	6.38	6.25	2.22	1.76

LÄÄNI KUNTA	OPIISKELIJOIDEN OSUUS VASTAAVASTA IKÄLUOKASTA %												
	19	15 - 19 YHT. NAISIA	20	21	22	23	24	20 - 24 YHT. NAISIA	25 - 29 YHT. NAISIA	30 - 34 YHT. NAISIA			
PETÄJÄVESI	48	6.66	1.44	0.00	12.67	8.45	12.24	6.97	5.99	9.50	13.76	5.60	5.81
PIHTIPUDAS	59	4.09	0.97	1.23	2.45	8.91	7.61	8.99	4.54	6.39	9.70	3.64	4.67
PYLKÖNMÄKI	13	8.69	1.43	3.22	7.40	7.40	14.28	0.00	4.76	6.95	9.80	3.44	3.33
SAARIJÄRVI	132	4.72	1.40	1.77	9.59	9.13	9.89	7.30	4.66	8.16	8.14	3.88	3.98
SUMIAINEN	10	4.99	0.84	1.78	0.00	11.11	6.66	16.66	0.00	6.12	13.79	2.81	0.00
SUCLAHTI	62	2.97	0.80	1.32	10.20	5.17	5.45	6.25	6.89	6.70	6.99	3.20	2.85
SÄYNÄT SALO	37	3.50	0.79	1.52	2.22	4.34	8.10	2.56	9.99	5.52	6.45	5.42	7.33
TOIVAKKA	25	2.38	0.53	0.96	10.86	15.21	3.44	8.10	7.69	9.64	17.07	2.02	3.17
UURAINEN	25	3.84	0.86	1.96	5.12	5.40	11.11	11.76	7.49	8.06	7.14	3.62	2.59
VIITASAARI	73	2.89	0.59	0.72	5.26	6.57	9.42	4.22	2.87	5.67	6.30	2.85	3.02
ÄÄNEKOSKI	130	5.85	1.35	1.87	7.94	8.05	7.73	7.65	6.52	7.60	9.56	2.99	3.60
LÄÄNI YHTEENSÄ	3904	6.01	1.34	1.59	8.16	9.10	10.69	9.73	9.67	9.45	10.69	6.10	6.47
VAASAN LÄÄNI													
ALAHÄRMÄ	95	10.71	2.82	3.80	15.94	8.08	20.23	12.04	6.66	12.23	11.22	7.41	7.65
ALAJÄRVI	94	2.15	0.41	0.60	1.82	14.66	6.34	9.92	6.47	7.74	8.30	3.98	3.41
ALAVUS	164	9.95	2.14	3.40	8.18	11.88	14.48	16.56	11.11	12.30	16.09	5.22	5.40
EVIJÄRVI	51	4.54	0.94	0.67	10.76	5.43	3.22	9.09	10.41	8.45	9.24	8.39	10.99
HALSUA	30	7.40	1.35	1.42	2.63	10.34	17.24	19.23	9.67	11.11	19.17	10.09	6.66
HIMANKA	26	1.61	0.35	0.67	10.34	8.51	3.70	5.66	2.27	6.25	10.65	2.29	2.41
ILMAJOKI	162	4.34	0.93	1.70	6.74	5.61	13.08	10.67	12.26	9.81	12.73	4.69	5.24
ISOJOKI	26	4.99	1.18	0.92	4.16	10.86	4.54	15.55	0.00	7.14	5.37	3.93	5.19
ISOKYRÖ	71	4.76	1.29	1.33	17.89	9.33	4.99	7.05	7.14	9.62	11.66	5.24	6.57
JALASJÄRVI	123	5.94	1.56	1.84	11.11	8.12	9.45	6.38	7.10	8.52	9.87	4.32	5.55
JURVA	46	1.05	0.21	0.00	2.60	9.89	9.99	7.89	7.69	7.34	7.76	2.05	1.95
KANNUS	68	6.89	1.33	1.32	5.12	10.75	9.63	9.67	9.45	9.02	12.19	3.69	1.56
KARIJOKI	25	2.63	0.57	0.00	10.52	3.84	6.45	3.57	9.99	7.18	11.29	8.39	1.56

LÄÄNI KUNTA	OPIISKELIJAT OPIISKELIJOIDEN GSUUS VASTAAVASTA IKÄLUOKKASTA %												
	19	15 - 19 YHT. NAISIA	20	21	22	23	24	20 - 24 YHT. NAISIA	25 - 29 YHT. NAISIA				
KASKINEN	23	4.54	2.41	4.34	0.00	22.72	9.09	13.79	2.49	9.16	11.42	0.86	0.88
KAUHAJOKI	138	3.15	0.71	0.64	6.97	7.11	5.10	7.86	5.92	6.58	7.76	2.79	3.81
KAUFAVA	94	6.10	1.13	2.20	8.57	10.37	5.67	6.61	8.60	7.99	5.79	3.73	3.50
KAUSTINEN	53	1.69	0.30	0.00	4.10	8.47	8.19	7.99	12.16	8.18	9.94	5.37	5.48
KOKKOLA	436	5.04	1.09	1.52	8.31	10.89	9.51	7.51	8.42	8.91	8.27	4.40	3.50
KORSNÄS	28	16.66	3.95	4.90	12.12	0.00	13.33	11.11	14.81	10.73	13.23	2.64	2.94
KORTESJÄRVI	46	6.34	1.41	1.26	7.40	19.14	9.67	7.49	13.33	11.52	19.14	5.75	5.88
KRISTIINANKAUPUNKI	117	8.47	1.66	3.21	9.48	14.15	11.60	8.82	5.34	9.70	10.71	4.43	4.91
KRUUNUPY	82	7.76	2.03	3.93	8.82	6.79	11.23	18.08	5.43	9.99	9.45	3.24	2.94
KUORTANE	91	7.77	1.77	1.94	13.63	13.84	19.27	16.66	14.70	15.69	17.30	5.79	7.09
KURIKKA	167	5.39	1.16	1.15	10.36	10.99	10.16	9.31	15.29	11.19	13.65	5.06	6.53
KÄLVIA	42	4.54	0.87	0.59	11.66	4.41	15.15	10.71	8.47	9.42	10.93	3.38	4.22
LAIHIA	76	6.12	1.12	0.37	6.77	6.66	6.45	11.22	4.87	7.25	9.87	4.49	3.42
LAPPAJÄRVI	69	5.61	1.23	0.99	8.98	7.22	8.45	16.66	11.59	10.41	12.84	6.21	4.47
LAPUA	215	5.34	1.41	1.03	12.16	10.46	10.22	13.77	10.12	11.34	10.99	4.17	4.34
LEHTIMÄKI	37	2.56	0.50	0.99	12.76	17.64	17.24	9.67	15.21	14.43	12.08	5.40	4.54
LESTIJÄRVI	15	6.66	0.88	1.69	4.76	4.76	13.04	5.88	26.66	10.30	8.33	5.47	0.00
LCHTAJA	32	1.81	0.38	0.84	15.21	9.99	2.77	7.69	6.38	8.65	9.90	4.31	4.38
LUGTO	21	6.25	1.14	1.47	8.88	0.00	2.94	19.99	2.43	6.80	7.86	2.71	1.01
MAALAHTI	56	2.66	0.48	0.95	8.74	4.41	14.08	8.77	13.15	9.94	9.99	4.05	4.02
MAKSAMAA	3	0.00	0.00	0.00	7.69	0.00	0.00	10.52	0.00	4.22	5.88	0.00	0.00
MUSTASAARI	153	7.61	1.58	2.52	8.13	10.20	8.67	8.97	4.66	8.14	7.62	3.42	4.65
NURMO	90	4.68	0.86	0.59	10.86	8.84	6.73	10.28	7.07	8.69	10.22	3.64	2.92
NÄRPÖ	98	6.87	1.79	2.64	7.63	13.97	8.33	4.54	6.29	8.33	9.03	3.02	2.54
CRAVAINEN	34	6.06	1.08	2.15	3.70	8.82	7.69	17.07	10.25	9.99	12.50	6.25	4.45
PERHO	26	0.00	0.00	0.00	6.45	4.76	9.09	3.92	5.88	5.90	8.26	2.70	2.70

LÄÄNI KUNTA	OPIISKELIJAT OPISKELIJOIDEN OSUUS VASTAAVASTA IKÄLUOKKASTA %										25 -29 YHT.NAISIA		
	15 - 19 YHTIENSÄ	19 YHT.NAISIA	20	21	22	23	24	20 - 24 YHT.NAISIA	25 -29 YHT.NAISIA				
PERASEINÄJOKI	48	3.99	0.87	0.63	8.33	5.19	6.45	4.61	9.52	6.78	7.38	5.06	4.28
PIETARSAARI	329	6.70	1.27	1.39	10.65	10.11	9.77	9.93	9.88	10.07	10.18	5.93	4.68
PIETARSAAREN MLK	103	10.28	1.74	2.68	11.42	9.02	12.59	6.30	9.09	9.81	10.63	4.71	3.98
SEINÄJOKI	433	4.56	0.97	1.13	9.17	9.07	10.47	8.90	10.05	9.55	9.43	5.05	4.57
SOINI	40	3.33	0.62	1.22	10.52	17.99	8.88	10.76	5.88	11.15	10.28	3.84	5.55
TEUVA	117	11.11	2.20	2.87	5.42	14.17	16.81	6.83	9.99	10.56	9.72	5.63	5.34
TGHCLAMPI	45	4.16	1.11	0.00	6.66	8.21	11.86	4.68	6.06	7.45	7.94	4.92	4.04
TÖYSÄ	41	1.63	0.35	0.81	7.99	7.99	17.77	8.88	15.55	11.48	15.29	5.55	2.32
ULLAVA	7	0.00	0.00	0.00	3.84	4.16	5.88	0.00	8.33	4.34	4.54	2.94	3.57
UUSIKAAARLEPPY	91	8.33	1.58	2.32	8.25	16.48	11.11	15.99	4.95	10.96	11.33	3.53	1.95
VAASA	1018	5.98	1.19	1.41	8.99	8.94	11.21	10.01	11.44	10.17	10.65	7.00	7.49
VETELI	68	1.35	0.30	0.59	13.33	19.11	7.35	16.41	10.16	13.35	16.66	5.90	7.29
VIMPELI	62	7.35	1.79	2.32	15.15	11.42	11.76	18.64	5.35	12.58	13.72	4.05	2.22
VÄHÄKYRÖ	37	2.56	0.57	0.57	6.15	6.06	1.75	3.33	7.46	5.07	5.19	4.64	3.70
VÖYRI	68	9.09	1.99	4.03	10.63	17.39	15.56	14.28	11.32	14.52	16.50	10.46	9.83
YLIHÄRMÄ	26	3.92	0.71	1.47	10.41	4.54	3.92	8.69	5.40	6.63	7.47	3.27	1.04
YLISTARO	66	1.72	0.39	0.38	8.99	8.77	11.62	8.45	5.47	8.78	14.58	5.05	5.20
ÄHTÄRI	103	4.50	0.82	0.64	10.66	11.42	13.07	10.61	9.24	11.02	11.84	4.48	5.53
LÄÄNI YHTEENSÄ	5925	5.53	1.18	1.50	8.94	9.81	10.13	9.84	9.10	9.55	10.38	4.89	4.77
CULUN LÄÄNI													
ALAVIESKA	41	5.17	1.28	1.82	7.27	7.24	5.76	5.99	16.66	8.39	8.54	3.66	2.59
HAAPAJÄRVI	88	4.24	0.94	1.74	4.02	7.97	6.92	8.60	9.56	7.32	6.94	3.76	5.09
HAAPAVESI	87	5.69	1.23	1.56	4.25	8.08	7.61	3.78	5.96	5.86	7.59	5.48	5.16
HAILUOTO	11	0.00	0.00	0.00	7.14	6.25	6.66	0.00	28.57	10.29	20.83	5.35	11.99
HAUKIPUDAS	152	7.89	1.61	2.15	8.02	7.97	5.81	7.87	8.37	7.64	6.28	3.64	3.11
HYRNSALMI	57	9.43	1.94	3.74	11.23	9.09	11.49	8.42	2.56	8.68	9.23	2.00	2.17

LÄÄNI
KUNTA

OPISKELIJAT OPISKELIJOIDEN OSUUS VASTAAVASTA IKÄLUOKASTA 3
15 - 19 20 21 22 23 24
YHTEENSÄ 19 YHT. NAISIA

	19	15 - 19	20	21	22	23	24	20 - 24	25 - 29				
	YHT. NAISIA	YHT. NAISIA	YHT. NAISIA	YHT. NAISIA	YHT. NAISIA	YHT. NAISIA	YHT. NAISIA	YHT. NAISIA	YHT. NAISIA				
II	67	0.91	1.18	6.66	7.69	10.20	8.45	5.95	7.75	11.27	5.21	6.87	
KAJAANI	589	6.62	1.30	1.85	9.83	10.78	8.96	11.86	8.30	9.95	10.28	5.10	5.34
KALAJOKI	57	4.43	0.88	1.55	4.97	8.58	8.44	10.86	5.07	7.49	9.09	3.45	3.63
KEMPELE	98	9.91	1.74	1.94	6.34	7.21	5.71	11.24	5.15	6.93	6.10	4.08	3.98
KESTILÄ	30	1.88	0.41	0.00	12.50	7.69	4.44	7.49	10.25	8.37	12.63	4.60	4.76
KIIMINKI	72	7.60	1.39	1.92	2.46	9.09	4.10	8.19	8.64	6.35	4.96	3.32	2.74
KUHMO	148	2.10	0.41	0.14	4.43	4.83	5.51	8.91	10.08	6.71	8.08	3.68	2.75
KUIVANIEMI	20	0.00	0.00	0.00	5.66	4.08	6.81	0.00	3.99	4.20	4.65	6.04	7.81
KUUSAMO	208	5.16	1.03	1.17	7.17	5.75	6.60	8.58	8.45	7.31	6.92	2.98	2.83
KÄRSÄMÄKI	39	7.14	1.97	4.32	15.15	7.57	3.38	4.08	7.69	7.87	11.99	2.44	5.20
LIMINKA	54	6.17	1.29	1.64	5.97	5.88	11.86	10.16	14.00	9.24	9.35	4.54	5.19
LUMIJOKI	16	0.00	0.00	0.00	13.63	10.52	9.09	11.53	7.99	10.52	11.11	1.81	4.08
MERIJÄRVI	8	0.00	0.00	0.00	2.77	7.14	3.12	3.84	6.25	4.34	1.69	2.38	0.00
MUHCS	119	5.42	1.40	1.57	3.27	6.52	14.78	13.04	14.15	10.20	10.29	6.29	5.99
NIVALA	87	2.02	0.46	0.66	5.05	4.71	5.91	10.19	5.38	6.14	5.98	2.70	4.55
GULAINEN	117	9.62	1.96	2.58	9.02	9.58	7.19	9.09	13.04	9.58	8.33	3.54	2.39
OULU	2714	6.61	1.42	1.61	8.74	9.75	12.66	11.78	13.14	11.34	10.24	10.05	8.83
CULUNSAALO	53	1.85	0.52	0.90	4.65	7.69	16.32	3.99	7.99	8.19	10.39	4.04	4.57
PALTAMO	67	1.62	0.34	0.36	10.65	5.66	7.07	8.54	0.00	6.80	7.17	4.29	4.76
PATTIJOKI	36	9.09	1.58	1.00	1.92	7.54	13.95	4.08	11.53	7.63	8.41	1.30	0.51
PIIPPOLA	15	0.00	0.00	0.00	3.84	3.12	7.14	11.11	4.76	5.97	16.66	5.55	6.25
PUDASJÄRVI	109	3.75	0.72	0.97	4.87	5.60	4.78	7.28	7.82	5.98	8.04	3.36	3.40
PULKKILA	22	3.57	1.04	2.46	5.12	9.37	7.69	5.71	9.37	7.31	6.75	6.34	4.65
PUOLANKA	64	5.66	1.14	0.79	6.60	7.14	7.31	6.60	8.04	7.09	9.27	4.51	3.55
PYHÄJOKI	49	7.27	1.38	2.32	1.92	10.52	8.69	9.75	22.03	10.79	12.41	4.89	3.99
PYHÄJÄRVI	97	4.02	0.96	1.85	9.92	5.26	11.11	11.90	9.91	5.43	10.42	3.53	3.34

LÄÄNI KUNTA	OPIISKELIJAIN OPIISKELIJOIDEN OSUUS VASTAANAVASTA IKÄLUOKASTA %										25 - 29 YHT. NAISIA		
	15 - 19 YHT. NAISIA	19	20	21	22	23	24	20 - 24 YHT. NAISIA	25 - 29 YHT. NAISIA				
PYHÄNTÄ	16	3.44	0.60	1.20	5.40	9.52	11.42	0.00	3.03	5.69	7.14	4.34	3.44
RAAPE	184	2.89	0.55	0.55	6.97	3.84	4.76	4.71	4.99	4.95	4.71	2.89	3.48
KANTSILA	36	3.22	0.75	0.72	10.76	4.08	8.82	12.19	5.40	8.40	13.59	4.41	7.35
REISJÄRVI	29	0.00	0.00	0.00	3.38	3.57	14.28	9.09	6.45	7.19	6.42	2.14	2.43
RISTIJÄRVI	41	5.88	1.72	3.50	8.33	9.25	7.27	19.51	6.97	9.95	15.62	6.62	9.23
RUUKKI	55	4.59	0.90	1.42	9.72	3.40	7.59	10.86	6.57	7.61	6.58	4.52	3.57
SIEVI	44	4.65	1.03	1.05	5.06	7.14	12.50	5.55	5.97	7.21	10.58	3.37	5.26
SIIKAJOKI	9	0.00	0.00	0.00	4.54	0.00	5.09	0.00	12.50	5.49	6.81	4.76	5.88
SGTKAMO	168	4.04	0.83	0.95	7.65	8.20	11.57	11.76	8.42	9.50	11.76	5.16	4.38
SUGUSSALMI	131	3.26	0.61	0.56	5.67	6.37	6.83	3.41	5.07	5.48	7.59	4.00	3.71
VAALA	84	3.57	0.82	1.62	10.43	9.47	16.30	8.33	11.68	11.23	16.25	6.82	7.57
TAIVALKOSKI	46	0.80	0.14	0.27	4.76	7.49	4.99	5.35	5.15	5.58	3.43	1.81	1.70
TEMMES	6	0.00	0.00	0.00	0.00	0.00	0.00	0.00	11.11	2.04	4.54	8.33	14.28
TYRNÄVÄ	35	6.06	1.17	1.25	6.45	7.14	8.77	8.69	4.08	7.03	9.32	3.79	5.17
UTAJÄRVI	58	3.19	0.66	0.48	4.28	13.75	10.38	10.29	8.92	9.68	15.23	7.81	10.86
VIHANTI	76	11.36	2.55	2.80	11.65	16.27	12.50	10.14	6.41	11.51	13.06	5.55	5.97
VUOLIJOKI	41	1.33	0.26	0.58	4.93	12.30	2.04	3.17	3.63	5.43	7.57	6.77	8.25
YLI-II	17	3.17	0.59	0.62	1.63	1.88	2.56	2.77	8.51	3.38	3.12	4.47	7.84
YLIKIIKINKI	21	1.63	0.33	0.00	0.00	2.27	4.25	8.51	7.31	4.25	5.61	3.98	4.87
YLVIESKA	162	3.44	0.81	1.23	8.87	12.15	10.50	5.36	6.51	8.64	8.97	4.58	4.32
LÄÄNI YHTEENSÄ	6690	4.99	1.04	1.32	7.28	7.96	9.14	9.15	9.22	8.54	9.01	5.72	5.63
LAPIN LÄÄNI													
ENGTEKIÖ	20	2.27	0.43	0.86	5.40	5.76	2.27	5.55	2.12	4.16	7.54	2.56	2.29
INARI	58	0.69	0.14	0.28	2.81	6.61	6.34	4.90	1.30	4.30	4.15	1.74	2.64
KEMI	412	4.63	0.97	0.80	8.60	9.56	10.32	6.38	10.35	9.01	9.03	5.11	5.18
KEMINMAA	108	4.28	0.93	0.59	7.99	11.01	8.19	9.84	12.14	9.89	11.00	2.84	2.63

LÄÄNI KUNTA	OPIKSELIJAT OPIKSELIIJOIDEN OSUUS VASTAAVASTA IKÄLUOKKASTA %												
	15 - 19 YHTENSÄ	19	15 - 19 YHT. NAISIA	20	20	21	22	23	24	20 - 24 YHT. NAISIA	25 - 29 YHT. NAISIA		
KITILÄ	53	2.08	0.41	0.59	3.37	8.26	5.30	5.76	3.63	5.20	7.69	13.04	3.61
KOLARI	38	2.83	0.53	0.37	4.08	3.84	10.11	5.40	3.84	5.51	5.64	2.26	3.63
KEMIJÄRVI	140	3.52	0.68	1.11	3.99	4.58	10.47	6.28	5.72	5.96	6.95	5.13	7.12
MUONIO	28	1.85	0.33	0.00	5.17	5.55	9.09	1.99	10.81	6.17	4.91	3.77	2.94
PELKOSENNIEMI	23	9.09	1.80	3.29	5.55	7.89	3.57	3.33	0.00	4.40	8.69	7.69	6.38
POSIO	69	4.47	0.81	0.58	7.35	7.03	8.65	11.11	5.74	7.94	6.97	3.00	2.85
RANUA	49	1.61	0.29	0.31	6.03	3.57	6.25	6.12	7.76	5.90	5.46	2.51	4.62
ROVANIEMI	633	4.48	1.06	1.40	8.80	10.01	13.47	10.34	12.17	11.01	10.96	6.27	5.75
ROVANIEMEN MLK	182	4.62	0.98	1.07	5.20	6.76	6.95	5.51	7.61	6.37	7.59	3.56	3.35
SALLA	77	2.13	0.47	0.98	4.60	2.89	4.65	4.83	9.40	5.15	6.11	5.35	6.25
SAVUKOSKI	18	2.49	0.40	0.84	4.87	2.70	3.44	9.67	3.99	4.90	8.33	4.57	4.47
SIMC	38	4.99	1.26	1.33	9.58	6.57	3.92	6.94	1.72	6.06	6.91	3.38	0.73
SODANKYLÄ	108	3.41	0.79	1.52	2.58	6.11	9.32	5.88	5.52	5.77	6.90	2.82	3.88
TERVOLA	67	9.80	1.70	0.72	6.74	9.87	10.38	14.47	8.06	9.87	11.24	5.74	7.27
TORNIO	274	4.56	1.09	1.34	4.89	11.34	7.21	8.92	7.15	7.93	8.02	3.76	4.41
PELLO	64	2.39	0.43	0.90	2.52	8.65	7.14	11.39	4.44	6.51	8.13	6.09	4.99
UTSJOKI	21	5.40	1.28	1.38	0.00	9.67	5.26	9.67	4.76	5.75	9.52	4.19	4.34
YLITORNIO	111	3.24	0.78	0.84	8.33	9.55	12.69	19.56	11.92	11.93	13.16	5.50	4.63
LÄÄNI YHTEENSÄ	2591	3.93	0.84	0.99	5.94	8.00	9.04	7.90	8.13	7.76	8.45	4.43	4.65
MAIKKI YHTEENSÄ	83557	5.60	1.18	1.31	8.59	10.06	10.69	10.59	10.07	10.00	10.43	6.33	6.18

Tätä julkaisua myy

VALTION PAINATUSKESKUS
MARKKINOINTIOSASTO

Postimyynti

PL 516
00101 HELSINKI 10
Puh. 90-539011

Kirjakauppa

Annankatu 44, Helsinki
(Et. Rautatiekadun kulma)
Puh. 90-17341

Denna publikation säljes av

STATENS TRYCKERICENTRAL
MARKNADSFÖRINGSDELNINGEN

Postförsäljning

PB 516
00101 HELSINGFORS 10
Tel. 90-539011

Bokhandel

Annegatan 44, Helsingfors
(i hörnet av S. Järnv.g.)
Tel. 90-17341

This publication can be obtained from

GOVERNMENT PRINTING CENTRE
MARKETING DEPARTMENT

Mail-order business

P.O. Box 516
SF-00101 HELSINKI 10
Phone 90-539011

Bookshop

Annankatu 44
00100 HELSINKI 10
Phone 90-17341
