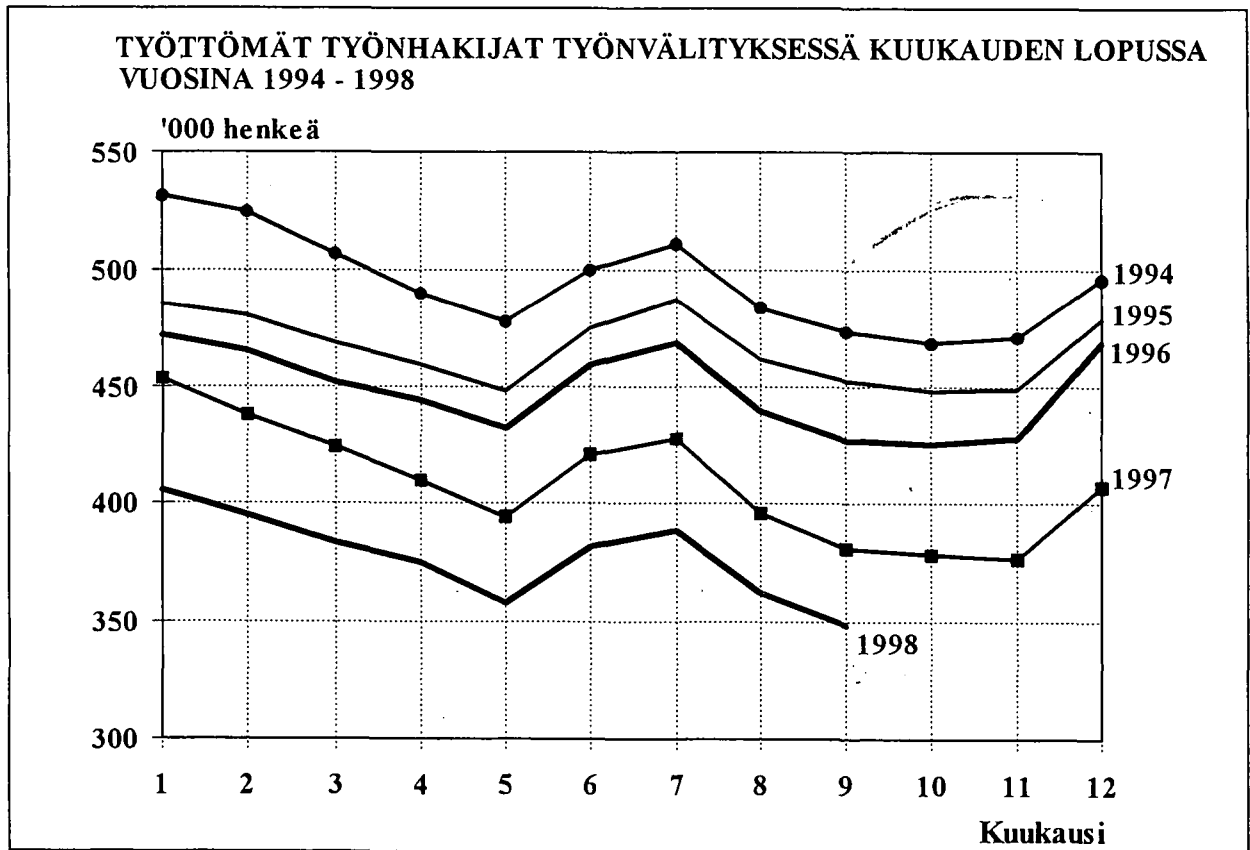


TYÖMINISTERIÖN TILASTOJA

1998 Syyskuu

Työmarkkinat TM 1998:9



SISÄLLYS

I TILANNEKATSAUSTAULUT

Sivu

1. Yhteenveto julkaisuun sisältyvistä tärkeimmistä kuukausitiedoista	1
2. Työttömät työnhakijat ja avoimet työpaikat työnvälityksessä sekä vertailu edelliseen vuoteen	2
3. Työttömät työnhakijat, lomautetut ja lyhennetyllä työviikolla olevat TE-keskuksittain	2
4. Työttömät työnhakijat, lomautetut ja avoimet työpaikat toimialan mukaan	3
5. Työttömät työnhakijat ja avoimet työpaikat ammattiryhmittäin	4
6. Työnhakijat, työttömät ja avoimet työpaikat koulutuksen mukaan	6
7. Työttömät työnhakijat ikäryhmittäin ja TE-keskuksittain	8
8. Työttömät työnhakijat työttömyyden keston mukaan TE-keskuksittain	8
9. Eri tukimuotojen piirissä olevat, työvuorotteluun osallistuneet sekä KOVA-koulutuksen aloittaneet	9
10. Työnhakijat työllisyyden mukaan TE-keskuksittain	9
11. Avoimet työpaikat ammattiryhmittäin ja TE-keskuksittain	10
12. Työttömät työnhakijat ammattiryhmittäin ja TE-keskuksittain	10
13. Työttömät työnhakijat työttömyyden keston ja iän mukaan	11
14. Työttömät työnhakijat työttömyyden keston mukaan ammattiryhmittäin	11

II KUUKAUSIKERTOMUSTAULUT

15. Kuukauden aikana alkaneet työttömyysjaksot aikaisemman toiminnan mukaan TE-keskuksittain	12
16. Kuukauden aikana työvoimatoimistoissa olleet työnhakijat ja avoimet työpaikat TE-keskuksittain	12
17. Kuukauden aikana avoinna olleet ja täytetyt työpaikat ammattiryhmittäin	13
18. Kuukauden aikana työnhakijana olleet ja työnhaun päättäneet ammattiryhmittäin	13
19. Työnvälitykset ja muut tapahtumat kuukauden aikana TE-keskuksittain	14
20. Palkkaperusteisilla toimenpiteillä työllistetyt eräissä ryhmissä TE-keskuksittain	14
21. Palkkaperusteisilla toimenpiteillä työllistetyt kuukauden lopussa TE-keskuksittain	15
22. Työvoimakoulutuksessa olevat tavoiteammatin ja kouluttavan TE-keskuksen mukaan	16
Kuntien työttömyysasteet	17
Taulukoiden selityksiä	18
Työnvälitystilastossa käytettävä ammattiluokitus	20

TAULUKKO 1. YHTEENVETO JULKAISUUN SISÄLTYVISTÄ TÄRKEIMMISTÄ KUUKAUSITIEDOISTA

	Syyskuu 1998	Elokuu 1998	Syyskuu 1997	Muutos edelliseen vuoteen %
TILANNE KUUKAUDEN LOPUSSA:				
Avoimet työpaikat	13864	13931	10062	37.8
Työttömät työnhakijat	348242	361920	380821	-8.6
-miehet	173213	176375	194313	-10.9
-naiset	175029	185545	186508	-6.2
-lomautetut	6548	6445	6810	-3.8
Lyhennetyllä työviikolla	4476	4287	5721	-21.8
Työssä olevat	137305	139141	148318	-7.4
Työvoiman ulkopuolella	41489	37172	42057	-1.4
Työttömyyseläkettä saavat	45402	45213	41854	8.5
Työnhakijat yhteensä	576914	587733	618771	-6.8
Työttömät ilman lomautettuja	341694	355475	374011	-8.6
-alle 25-vuotiaat	43062	46919	47280	-8.9
-yli vuoden työttömänä	107675	111324	119725	-10.1
Työvoimakoulutuksessa	39625	33785	46611	-15.0
Työmarkkinatuen työharjoittelussa	10546	8982	10548	0.0
Vuorottelupaikkaan työllistettyjä	4238	4161	3741	13.3
Palkkaperusteiset toimenpiteet yhteensä	58538	57074	65426	-10.5
- valtiolle sijoitetut	7741	7938	11213	-31.0
- kuntiin sijoitetut	21468	21243	27623	-22.3
- yksityiselle sektorille sijoitetut	29329	27893	26590	10.3
TOIMINTA KUUKAUDEN AIKANA				
Avoimet työpaikat	29568	30809	25784	14.7
-kuukauden uudet	17156	17999	16000	7.2
-täyttyneet työpaikat	16096	16959	16007	0.6
Työttömät työnhakijat	388710	424688	424399	-8.4
-alkaneet työttömyysjaksot	64207	65759	71049	-9.6
-päättäneet työttömyysjaksot	63944	89829	70576	-9.4
Muut työnhakijat	223087	225450	234607	-4.9
Työnhakijat yhteensä	611797	650138	659006	-7.2

**TAULUKKO 4. TYÖTTÖMÄT TYÖNHAKIJAT (ILMAN LOMAUTETTUJA), LOMAUTETUT
JA AVOIMET TYÖPAIKAT TOIMIALAN MUKAAN, 30.9.1998**

TOIMIALA	TYÖTTÖMÄT TYÖNHAKIJAT			Lomautetut	Avoimet työpaikat
	Yhteensä	Miehet	Naiset		
A Maa-, riista- ja metsätalous	8917	5905	3012	187	454
B Kalatalous	548	401	147	2	5
C Mineraalien kaivuu	750	636	114	36	13
D Teollisuus	28056	17074	10982	1026	2154
E Sähkö-, kaasu- ja vesihuolto	904	684	220	35	63
F Rakentaminen	16478	14956	1522	848	899
G Tukku- ja vähittäiskauppa, ajoneuvojen kauppa ja huolto	15469	6074	9395	202	2225
H Majoitus- ja ravitsemistoiminta	7787	2307	5480	126	819
I Kuljetus, varastointi ja tietoliikenne	8190	5787	2403	182	511
J Rahoitustoiminta	2869	479	2390	9	118
K Kiinteistö-, liike-elämän- ym. palv.	12882	6320	6562	154	2577
L Julkinen hallinto, maanpuolustus	53305	25086	28219	154	866
M Koulutus	9087	3380	5707	31	422
N Terv.huolto ja sosiaalipalvelut	28651	4396	24255	144	789
O Muut yhteiskunnalliset ja henkilökohtaiset palvelut	15137	6844	8293	103	1160
P Työnantajakotitaloudet	1486	664	822	15	273
Q Kv.järjestöt ja ulkomaiset edustustot	110	35	75	0	33
X Toimiala tuntematon	131068	67419	63649	3294	483
Yhteensä A - X	341694	168447	173247	6548	13864

**TAULUKKO 5. TYÖTTÖMÄT TYÖNHAKIJAT (ILMAN LOMAUTETTUJA) JA AVOIMET
TYÖPAIKAT AMMATTIRYHMITTÄIN, 30.9.1998**

AMMATTIRYHMÄ	TYÖTTÖMÄT TYÖNHAKIJAT			Avoimet työpaikat
	Yhteensä	Miehet	Naiset	
Tekninen, luonnontiet.,yhteiskunn., ym työ	27453	16017	11436	1282
Tekniikan alan työ	12668	10185	2483	391
Kemian ja fysiikan alan työ	1470	463	1007	27
Biologian alan työ	902	419	483	30
Opetusalan työ	5073	1410	3663	437
Uskonnonalan työ	259	117	142	7
Lainopillinen työ	453	247	206	5
Toimittajan työ, joukkoviestintä	1105	494	611	43
Taide- ja viihdealan työ	3185	1788	1397	34
Kirjasto- ja museoalan työ	818	187	631	15
Muut pääryhmän 0 ammatit	1520	707	813	293
Terveystyö, sosiaalialatyö	33820	2854	30966	1475
Terveystyö- ja sairaanhoitotyö	17074	1098	15976	605
Terveystyön kuntouttava työ	1608	521	1087	66
Hammashoitoalan työ	616	20	596	55
Apteekki- ja lääkintätyö	311	26	285	20
Eläinlääkintä- ja ympäristönsuojelu	174	72	102	14
Sosiaalialan työ	7560	598	6962	275
Lasten päivähoito- ja hoito	5306	103	5203	331
Psykologinen työ	129	23	106	26
Harrastus- ja vapaa-ajan toiminnan ohjaus	880	326	554	74
Muu pääryhmään 1 kuuluva työ	162	67	95	9
Hallinto- ja toimistotyö	40682	9619	31063	1322
Julkisen hallinnon johtotyö	397	233	164	32
Liiketoimintien ja järjestöjen johtotyö	5045	3508	1537	148
Henkilöstö- ja työvoima-asiain hoito	219	84	135	25
Taloushallinnon suunnittelu- ja tilinpitotyö	3144	504	2640	136
Sihteeri- ja toimistotyö	22905	2337	20568	425
Atk-alan työ	2050	1189	861	404
Pankki- ja vakuutusalan työ	4564	377	4187	86
Matkailualan työ	558	107	451	23
Muu hallinto- ja toimistotyö	1800	1280	520	43
Kaupallinen työ	27413	9638	17775	3046
Mainos- ja markkinointityö	1576	760	816	59
Kiint., palvel. ja arvopap. myynti ja välitys	315	180	135	63
Ostotyö	491	309	182	3
Kauppaedustus- ja konttorimyyntityö	4964	3069	1895	1606
Tavaroiden myyntityö	19783	5254	14529	1308
Muu kaupallinen työ	284	66	218	7
Maa- ja metsätaloustyö, kalastusala	12566	8345	4221	540
Maatilatalous, eläintenhoito	5007	2617	2390	251
Puutarha- ja puistotyö	2361	693	1668	222
Riistanhoito, metsästys	9	9	0	0
Kalastus	343	298	45	4
Metsätyö	4835	4719	116	62
Muu maa- ja metsätaloustyö	11	9	2	1

**TAULUKKO 5. TYÖTTÖMÄT TYÖNHAKIJAT (ILMAN LOMAUTETTUJA) JA AVOIMET
TYÖPAIKAT AMMATTIRYHMITTÄIN, 30.9.1998**

AMMATTIRYHMÄ	TYÖTTÖMÄT TYÖNHAKIJAT			Avoimet työpaikat
	Yhteensä	Miehet	Naiset	
Kuljetus- ja liikennetyö	13616	10892	2724	357
Meripäälystötyö	403	392	11	19
Kansi- ja konemiehistötyö	456	441	15	5
Lentokuljetustyö	58	54	4	0
Veturin- ja moottorivaununkuljetustyö	44	44	0	2
Tieliikennetyö	9118	8731	387	189
Liikenteen johto ja liikennepalvelutyö	533	405	128	28
Posti- ja tietoliikennetyö	1680	129	1551	37
Postinkantajantyö	1260	640	620	72
Muu kuljetus- ja liikennetyö	64	56	8	5
Rakennustyö, kaivos- ja louhintatyö	26410	25722	688	824
Kaivos- ja louhintatyö	501	495	6	7
Öljynporaus, turpeenosto	94	92	2	2
Talonrakennustyö	22041	21541	500	699
Maa- ja vesirakennustyö	886	877	9	30
Työkoneiden käyttö	2888	2717	171	86
Teollinen työ	77064	55736	21328	2598
Tekstiilityö	1529	230	1299	11
Ompelutyö	7154	332	6822	60
Jalkine- ja nahkatyö	894	278	616	21
Teräs-, metallitehdas-, takomo- ja valimotyö	942	817	125	9
Hienomekaaninen työ	670	534	136	8
Konepaja- ja rakennusmetallityö	21859	20643	1216	1051
Sähkötyö	8562	7322	1240	529
Puutyö	6399	5334	1065	152
Maalaustyö	998	857	141	35
Radio-, tv-, elokuva- ja videotekninen työ	159	134	25	0
Graafinen työ	2930	1525	1405	50
Lasi-, keraaminen- ja tiilityö	452	218	234	14
Elintarviketeollisuustyö	4013	1668	2345	128
Kemianprosessityö	740	581	159	46
Massa- ja paperityö	1736	1360	376	11
Kumi- ja muovituotetyö	1144	744	400	65
Muu teollinen työ	959	652	307	59
Kiinteiden koneiden käyttö	249	238	11	6
Pakkaus-, varasto- ja ahtaustyö	6559	4073	2486	301
Sekatyö	9116	8196	920	42
Palvelutyö	44221	10050	34171	2418
Vartiointi- ja suojelutyö	1059	921	138	140
Majoitusliike- ja suurtaloustyö	16638	3599	13039	689
Tarjoilutyö	7092	1513	5579	288
Kotitaloustyö	315	4	311	42
Kiinteistöhoito- ja siivoustyö	15419	3224	12195	864
Hygieniä ja kauneudenhoitotyö	2219	83	2136	152
Pesula- ja siivoustyö	539	73	466	17
Ammattimainen urheilu- ja liikuntatyö	175	116	59	4
Sotilastyö	62	60	2	113
Muu palvelutyö	703	457	246	109
Muualla luokittelematon työ	38449	19574	18875	2
Koululaiset ja opiskelijat	860	469	391	0
Ilman ammattia olevat	30832	16130	14702	2
Ammatinvaihtajat	4535	1939	2596	0
Vastavalmistuneet	2222	1036	1186	0
Yhteensä	341694	168447	173247	13864

TAULUKKO 6. TYÖNHAKIJAT JA AVOIMET TYÖPAIKAT KOULUTUKSEN MUKAAN 30.9.1998

KOULUTUSASTE KOULUTUSALA TAI TUTKINTO	KAIKKI TYÖNHAKIJAT					Avoimet työpaikat
	Yhteensä	Työttömät ilman lomautett.	Työttömistä vastaval- mistuneet	Valtion työllistämät	Kuntien työllistämät	
Perusasteen alempi koulutus	169910	101638	129	1776	4673	149
Perusasteen ylempi koulutus	84741	54204	634	818	3507	173
Keskikoulututkinto	24284	14989	77	323	757	1
Peruskoulututkinto	57452	37299	536	478	2601	172
Muu yleissivistävä koulutus	3005	1916	21	17	149	0
Keskiasteen alempi koulutus	156616	93609	5022	2030	7597	332
Kansankorkeakoulu	419	240	2	3	20	0
Humanistinen ja esteettinen koul.	2130	1235	38	25	111	0
Opettajakoulutus	1399	739	87	8	96	1
Merkantti, kaupakoulu	16683	9620	199	414	795	9
Muu kaupallinen koulutus	6311	3722	99	152	271	2
Metallialan koulutus	25627	16799	596	325	832	84
Sähköalan koulutus	5594	3547	72	94	181	18
Rakennusalan koulutus	12755	7710	298	259	516	10
Puuteollisuuden koulutus	5395	3445	187	75	273	29
Tekstiili- ja vaatealusteoll. koulutus	7275	4214	109	44	468	1
Muu teollisuusammattien koulutus	7528	4796	344	86	320	8
Liikenteen koulutus	2284	1504	155	23	56	1
Perushoitaja	6508	3567	259	10	449	30
Lastenhoitaja	1606	817	19	4	104	14
Sosiaalialan hoitajakoulutus	5595	3017	136	20	500	13
Muu hoitoalan koulutus	10761	5853	1166	85	646	31
Maa- ja metsätalouden koulutus	7792	4609	250	218	279	20
Vartiointi- ja suojelualan koulutus	369	252	19	5	15	5
Koti- ja laitostalouden koulutus	11563	6725	343	61	696	16
Hotelli- ja ravitsemis- ja palvel. koulutus	16036	9368	588	103	828	19
Parturit ja kampaajat	2184	1343	37	9	115	21
Muu erityisaloiden koulutus	522	313	17	6	18	0
Koulutusala tuntematon	280	174	2	1	8	0
Keskiasteen ylempi koulutus	107292	59622	4594	2074	3982	1185
Ylioppilas	26349	13917	1287	261	909	901
Muu yleissivistävä koulutus	1356	849	37	8	52	0
Humanistinen ja esteettinen koul.	3179	1890	270	17	193	3
Opettajakoulutus	260	140	9	3	21	2
Merkonomi (kauppaopisto)	34969	18864	1032	1306	1359	85
Muu kaupallinen koulutus	770	456	25	9	30	1
Teknikko (-1988)	9325	5309	60	181	218	17
Muu teknisen alan koulutus	15733	9692	1004	156	602	71
Liikenteen koulutus	364	254	21	3	4	2
Sairaanhoidaja	2552	1370	111	14	98	37
Muu hoitoalan koulutus	3079	1606	156	25	107	19
Maa- ja metsätalouden koulutus	1131	621	29	51	46	1
Hotelli- ja ravitsemisalan koulutus	6109	3436	364	33	262	26
Muu erikoisaloiden koulutus	2023	1162	188	7	81	20
Koulutusala tuntematon	93	56	1	0	0	0

TAULUKKO 6. TYÖNHAKIJAT JA AVOIMET TYÖPAIKAT KOULUTUKSEN MUKAAN 30.9.1998

KOULUTUSASTE KOULUTUSALA TAI TUTKINTO	KAIKKI TYÖNHAKIJAT					Avoimet työpaikat
	Yhteensä	Työttömät ilman lomautett.	Työttömistä vastaval- mistuneet	Valtion työllistämät	Kuntien työllistämät	
Alin korkea-aste	28260	15189	1766	351	1022	462
Humanistinen ja esteettinen koul.	2071	1252	132	22	75	1
Lastentarhanopettaja (-85)	782	396	5	2	17	5
Muu opettajakoulutus	1133	596	72	13	65	5
Kauppa- ja hallintoalan koulutus	1586	852	72	55	63	31
Insinööri (-1989)	4306	2476	24	66	87	14
Teknikko (1989-)	2652	1407	134	61	86	123
Liikenteen koulutus	35	29	0	0	0	0
Erikoissairaanhoidaja	6680	3733	654	14	259	204
Terveystieteiden koulutus	1984	931	133	3	107	10
Sosiaalialan ohjaaja	2032	1003	203	30	142	2
Muu hoitoalan koulutus	1982	927	116	11	39	58
Maa- ja metsätalousalan koulutus	1235	631	56	68	28	3
Erikoisalan koul. tai koul.tuntemat.	1782	956	165	6	54	6
Alempi kand.asteen koulutus	9277	5198	716	188	220	90
Hum. kand.	1186	695	21	42	29	1
Muu humanistinen ja esteett. koul.	489	317	48	8	9	2
Peruskoulun luokanopettaja	385	219	10	7	7	24
Lastentarhan opettaja (1986-)	641	274	21	2	27	14
Muu opettajakoulutus	455	259	19	3	19	6
Ekonomi (vanha)	951	577	8	9	15	1
Muu yhteiskuntatieteellinen koul.	1880	1050	174	55	38	4
Insinööri (1990-)	1479	794	113	34	24	25
Luonnontieteiden kand.	655	382	89	18	13	5
Liikenteen koulutus	174	128	4	2	1	2
Hoitoalan koulutus	788	394	188	4	32	6
Maa- ja metsätalousalan koulutus	40	20	11	2	1	0
Erikoisalan koul. tai koul.tuntemat.	154	89	10	2	5	0
Ylempi kand.asteen koulutus	13228	7418	687	447	244	71
Fil.kand., humanistinen pääaine	2121	1186	130	74	30	5
Muu humanist. ja esteett. koulutus	872	533	48	14	13	0
Kasvatustiet.kand., opettajakoul.	452	253	41	1	5	4
Fil.kand., opettajakoulutus	395	215	15	8	5	6
Muu opettajakoulutus	269	154	3	1	8	1
Oikeustieteen kandidaatti	703	411	45	32	7	2
Kauppatiet.kand., taloustiet.kand.	591	336	36	10	7	2
Ekonomi (uusi)	736	429	34	16	8	6
Valtiet. kandidaatti	806	442	51	49	22	0
Yhteiskuntatiet.kandidaatti	735	390	38	45	23	0
Muu yhteiskuntatiet. koulutus	1107	565	70	54	35	11
Dipl.insinööri	1404	813	47	21	24	9
Arkkitehti	477	258	17	15	14	2
Fil.kand., matem.-luonnontiet.pääa.	1287	748	73	74	17	1
Lääketiet.lis.	240	152	13	2	1	11
Hammaslääketiet.lis.	172	66	2	0	5	7
Muu hoitoalan koulutus	196	105	9	2	6	1
Maa- ja metsätiet. kandidaatti	354	176	13	17	8	1
Muu maa- ja metsätiet. koulutus	202	112	1	7	2	2
Erikoisalan koul. tai koul. tuntemat.	109	74	1	5	4	0
Tutkijakoulutus tai vastaava	807	509	25	26	6	9
Koulutusaste tuntematon	6783	4307	333	50	217	11393
Yhteensä	576914	341694	13906	7760	21468	13864

TAULUKKO 7. TYÖTTÖMÄT TYÖNHAKIJAT (ILMAN LOMAUTETTUJA) IKÄRYHMITTÄIN JA TE-KESKUKSITTAIN, 30.9.1998

TYÖVOIMA- JA ELINKEINO- KESKUSALUE	IKÄRYHMÄ	IKÄRYHMÄ											YHT.
		15-19	20-24	25-29	30-34	35-39	40-44	45-49	50-54	55-59	60-64	65+	
Uusimaa	Hlöä	1524	5372	7170	8745	8542	8300	8681	8450	12092	2516	19	71411
	%	2	8	10	12	12	12	12	12	17	4	0	100
Varsinais-Suomi	Hlöä	970	2804	2734	2845	2634	2734	3006	2950	4543	1070	20	26310
	%	4	11	10	11	10	10	11	11	17	4	0	100
Satakunta	Hlöä	533	1507	1595	1870	1804	1911	2202	2215	3475	607	3	17722
	%	3	9	9	11	10	11	12	13	20	3	0	100
Häme	Hlöä	888	2258	2379	2597	2579	2887	3277	3372	5040	940	7	26224
	%	3	9	9	10	10	11	13	13	19	4	0	100
Pirkanmaa	Hlöä	925	3005	3267	3649	3463	3378	3854	3556	5398	1013	5	31513
	%	3	10	10	12	11	11	12	11	17	3	0	100
Kymi	Hlöä	944	2478	2489	2542	2595	2673	3047	2897	4450	842	6	24963
	%	4	10	10	10	10	11	12	12	18	3	0	100
Etelä-Savo	Hlöä	380	1144	1250	1357	1440	1579	1652	1586	2135	402	2	12927
	%	3	9	10	11	11	12	13	12	17	3	0	100
Pohjois-Savo	Hlöä	650	1895	2093	2054	2275	2326	2418	1979	2623	384	2	18699
	%	4	10	11	11	12	12	13	11	14	2	0	100
Pohjois-Karjala	Hlöä	506	1357	1505	1692	1966	2110	2156	1730	2090	309	2	15423
	%	3	9	10	11	13	14	14	11	14	2	0	100
Keski-Suomi	Hlöä	813	2151	2170	2287	2351	2355	2456	2138	3211	576	2	20510
	%	4	11	11	11	12	12	12	10	16	3	0	100
Etelä-Pohjanmaa	Hlöä	326	1014	1093	1127	1183	1240	1270	1211	1541	313	2	10320
	%	3	10	11	11	12	12	12	12	15	3	0	100
Pohjanmaa	Hlöä	530	1527	1413	1417	1272	1300	1413	1369	2225	596	3	13065
	%	4	12	11	11	10	10	11	11	17	5	0	100
Pohjois-Pohjanmaa	Hlöä	1163	2932	2869	2963	2970	2997	2892	2288	3206	578	1	24859
	%	5	12	12	12	12	12	12	9	13	2	0	100
Kainuu	Hlöä	334	674	828	945	1051	1119	1046	818	1342	163	0	8320
	%	4	8	10	11	13	13	13	10	16	2	0	100
Lappi	Hlöä	626	1832	2058	2454	2555	2473	2440	1899	2704	382	5	19428
	%	3	9	11	13	13	13	13	10	14	2	0	100
Yhteensä	Hlöä	11112	31950	34913	38544	38680	39382	41810	38458	56075	10691	79	341694
	%	3	9	10	11	11	12	12	11	16	3	0	100

TAULUKKO 8. TYÖTTÖMÄT TYÖNHAKIJAT (ILMAN LOMAUTETTUJA) TYÖTTÖMYYDEN KESTON MUKAAN TE-KESKUKSITTAIN, 30.9.1998

TYÖVOIMA- JA ELINKEINO- KESKUSALUE	TYÖTTÖMYYDEN KESTO, VIIKKOA	TYÖTTÖMYYDEN KESTO, VIIKKOA										Yht.	Keskim.
		Alle 1	1-2	3-4	5-8	9-12	13-26	27-52	53-78	79-104	Yli 104		
Uusimaa	Hlöä	1514	3747	4690	5804	3823	13754	12407	7171	5354	13147	71411	60
	%	2	5	7	8	5	19	17	10	7	18	100	
Varsinais-Suomi	Hlöä	757	1527	2291	2491	1329	5271	4816	2359	1765	3704	26310	51
	%	3	6	9	9	5	20	18	9	7	14	100	
Satakunta	Hlöä	473	1039	1380	1791	1074	3503	2941	1520	1285	2716	17722	52
	%	3	6	8	10	6	20	17	9	7	15	100	
Häme	Hlöä	577	1373	1922	2238	1301	4538	4455	2372	1780	5668	26224	67
	%	2	5	7	9	5	17	17	9	7	22	100	
Pirkanmaa	Hlöä	934	1838	2650	3121	1757	6129	5505	2763	1971	4845	31513	53
	%	3	6	8	10	6	19	17	9	6	15	100	
Kymi	Hlöä	620	1494	2401	2472	1509	4789	4145	2083	1598	3852	24963	53
	%	2	6	10	10	6	19	17	8	6	15	100	
Etelä-Savo	Hlöä	341	763	1152	1336	697	2669	2292	1103	765	1809	12927	50
	%	3	6	9	10	5	21	18	9	6	14	100	
Pohjois-Savo	Hlöä	559	1311	1700	2013	1076	3871	3251	1575	1068	2275	18699	46
	%	3	7	9	11	6	21	17	8	6	12	100	
Pohjois-Karjala	Hlöä	381	886	1214	1394	794	3269	3048	1394	958	2085	15423	49
	%	2	6	8	9	5	21	20	9	6	14	100	
Keski-Suomi	Hlöä	493	1063	1546	1963	1032	4150	3437	1902	1308	3616	20510	59
	%	2	5	8	10	5	20	17	9	6	18	100	
Etelä-Pohjanmaa	Hlöä	437	734	1093	1208	599	2183	1903	804	492	867	10320	37
	%	4	7	11	12	6	21	18	8	5	8	100	
Pohjanmaa	Hlöä	309	769	1322	1425	668	2436	2106	1086	818	2126	13065	55
	%	2	6	10	11	5	19	16	8	6	16	100	
Pohjois-Pohjanmaa	Hlöä	744	1714	2283	2618	1287	5147	4148	2171	1484	3263	24859	47
	%	3	7	9	11	5	21	17	9	6	13	100	
Kainuu	Hlöä	253	541	829	951	543	1802	1575	604	501	721	8320	38
	%	3	7	10	11	7	22	19	7	6	9	100	
Lappi	Hlöä	658	1306	1665	1878	1096	4114	3494	1578	1213	2426	19428	44
	%	3	7	9	10	6	21	18	8	6	12	100	
Yhteensä	Hlöä	9050	20105	28138	32703	18585	67625	59523	30485	22360	53120	341694	53
	%	3	6	8	10	5	20	17	9	7	16	100	

TAULU 9. ERI TUKIMUOTOJEN PIIRISSÄ OLEVAT HENKILÖT JA TYÖVUOROTTELUUN OSALLISTUNEET 30.9.1998, SEKÄ KOVA-KOULUTUKSEN ALOITTANEET KUUKAUDEN AIKANA TE-KESKUKSITTAIN

TYÖVOIMA- JA ELINKEINO-KESKUSALUE	Työttömät työnhakijat	Työttömät kassan jäsenet	Työmarkkinatukeen oikeutetut	Työttömyyseläkkeen saajat ¹	Vuorotteluvapaalle jääneet	Vuorottelupaikkaan välitetyt	KOVA- ² koulutuksen aloittaneet
Uusimaa	72370	26975	40842	8981	1795	1131	42
Varsinais-Suomi	26914	12361	13578	4025	414	314	19
Satakunta	18140	9103	9270	3063	212	182	4
Häme	26727	11319	14346	4118	308	254	23
Pirkanmaa	32111	15084	16579	4438	508	395	23
Kymi	25587	11733	13318	3985	401	378	12
Etelä-Savo	13203	5771	7036	1688	160	128	13
Pohjois-Savo	18978	8257	10899	2010	297	266	7
Pohjois-Karjala	15663	6888	9013	1501	154	142	0
Keski-Suomi	20912	8992	11702	2531	356	287	5
Etelä-Pohjanmaa	10647	4761	5941	1437	154	108	13
Pohjanmaa	13348	6269	7055	2038	154	124	9
Pohjois-Pohjanmaa	25443	12018	13566	2372	405	295	21
Kainuu	8433	4757	4111	971	76	68	0
Lappi	19766	10223	9871	2244	190	166	0
Yhteensä	348242	154511	187127	45402	5584	4238	191

¹ Ei sisälly työttömien työnhakijoiden lukumääriin

² KOVA = Työttömien omaehtoisen opiskelun tuen avulla koulutuksen aloittaneet

TAULU 10. TYÖNHAKIJAT TYÖLLISYYDEN MUKAAN TE-KESKUKSITTAIN, 30.9.1998

TYÖVOIMA- JA ELINKEINO-KESKUSALUE	TYÖNHAKIJAT						
	Yhteensä	Työssä olevat	Työttömät	Lomautetut	Lyhennetyllä työviikolla	Työvoiman ulkopuolella	Työttömyyseläkkeellä
Uusimaa	116267	24233	71411	959	721	9962	8981
Varsinais-Suomi	45216	9592	26310	604	274	4411	4025
Satakunta	32428	8471	17722	418	241	2513	3063
Häme	44307	10339	26224	503	354	2769	4118
Pirkanmaa	52481	12392	31513	598	340	3200	4438
Kymi	41668	9042	24963	624	436	2618	3985
Etelä-Savo	22428	5853	12927	276	277	1407	1688
Pohjois-Savo	32083	8550	18699	279	227	2318	2010
Pohjois-Karjala	25347	6619	15423	240	140	1424	1501
Keski-Suomi	33367	7766	20510	402	318	1840	2531
Etelä-Pohjanmaa	18367	4680	10320	327	264	1339	1437
Pohjanmaa	24286	6184	13065	283	419	2297	2038
Pohjois-Pohjanmaa	41020	10251	24859	584	194	2760	2372
Kainuu	15215	4682	8320	113	137	992	971
Lappi	32434	8651	19428	338	134	1639	2244
Yhteensä	576914	137305	341694	6548	4476	41489	45402

TAULUKKO 11. AVOIMET TYÖPAIKAT AMMATTIRYHMITÄIN JA TE - KESKUKSITTAIN, 30.9.1998

TYÖVOIMA- JA ELINKEINO- KESKUSALUE	AMMATTIRYHMÄ												Yht.
	0	1	2	3	4	5	6	7-8	9	X			
	<i>siitä 44</i>					<i>siitä 62</i>							
Uusimaa	669	506	625	1862	27	2	208	333	305	844	1206	0	6280
Varsinais-Suomi	86	103	62	210	36	0	33	58	52	492	216	0	1296
Satakunta	46	35	177	73	14	2	8	25	20	218	164	0	760
Häme	72	77	72	152	38	0	13	50	34	131	109	0	714
Pirkanmaa	95	68	83	159	18	5	20	57	45	236	149	0	885
Kymi	35	41	30	100	14	0	15	41	31	59	66	0	401
Etelä-Savo	26	28	13	34	33	3	2	29	22	34	43	0	242
Pohjois-Savo	26	21	31	57	102	13	13	24	17	34	67	0	375
Pohjois-Karjala	12	122	24	48	19	3	1	7	4	13	29	0	275
Keski-Suomi	41	44	44	68	26	5	9	28	25	78	74	0	412
Etelä-Pohjanmaa	21	27	21	45	78	0	4	23	21	37	23	1	280
Pohjanmaa	47	119	47	73	47	2	8	25	22	188	81	0	635
Pohjois-Pohjanmaa	61	243	42	91	71	16	11	60	54	132	75	0	786
Kainuu	9	19	19	32	14	9	7	31	22	16	8	0	155
Lappi	36	22	32	42	3	2	5	33	25	86	108	1	368
Yhteensä	1282	1475	1322	3046	540	62	357	824	699	2598	2418	2	13864

Ammattiryhmittäisten koodien selitykset:

0 = Tekninen, luonnontieteellinen, yhteiskunnallinen ym työ
 1 = Terveystieteellinen, sosiaalialan työ
 2 = Hallinto- ja toimistotyö
 3 = Kaupallinen työ
 4 = Maa- ja metsätaloustyö, kalastus
siitä 44 = metsätyö

5 = Kuljetus- ja liikennetyö
 6 = Rakennustyö, kaivos- ja louhintatyö
siitä 62 = talonrakennustyö
 7-8 = Teollinen työ
 9 = Palvelutyö
 X = Muualla luokittelematon työ

TAULUKKO 12. TYÖTTÖMÄT TYÖNHAKIJAT (ILMAN LOMAUTETTUJA) AMMATTIRYHMITÄIN JA TE-KESKUKSITTAIN, 30.9.1998

TYÖVOIMA- JA ELINKEINO- KESKUSALUE	AMMATTIRYHMÄ												Yht.
	0	1	2	3	4	5	6	7-8	9	X			
	<i>siitä 44</i>					<i>siitä 62</i>							
Uusimaa	8049	5260	11568	6612	695	116	3421	4891	4262	13993	8171	8751	71411
Varsinais-Suomi	2334	2380	3125	2146	501	78	1050	1497	1255	6484	3335	3458	26310
Satakunta	1161	1865	1984	1424	454	97	658	1281	1040	4811	2330	1754	17722
Häme	1843	2242	2984	2218	613	147	974	2295	1970	6789	3347	2919	26224
Pirkanmaa	2707	3081	3837	2734	652	180	974	2242	1905	8087	3857	3342	31513
Kymi	1690	2657	2649	1932	732	166	1079	2008	1607	5761	3482	2973	24963
Etelä-Savo	799	1452	1204	1015	905	401	592	1165	969	2553	1715	1527	12927
Pohjois-Savo	1073	2184	1854	1486	1166	503	719	1565	1326	4107	2222	2323	18699
Pohjois-Karjala	1026	1558	1440	1018	1208	611	580	1463	1207	3200	2074	1856	15423
Keski-Suomi	1642	2304	2175	1542	978	438	745	1803	1480	4764	2610	1947	20510
Etelä-Pohjanmaa	545	1481	1093	900	488	128	435	753	598	2476	1331	818	10320
Pohjanmaa	897	1676	1608	1052	541	134	477	696	584	3112	1836	1170	13065
Pohjois-Pohjanmaa	1940	2836	2549	1708	1336	546	863	1959	1561	5302	3583	2783	24859
Kainuu	464	806	718	489	724	424	286	950	740	1765	1294	824	8320
Lappi	1283	2038	1894	1137	1573	866	763	1842	1537	3860	3034	2004	19428
Yhteensä	27453	33820	40682	27413	12566	4835	13616	26410	22041	77064	44221	38449	341694

TAULUKKO 13. TYÖTTÖMÄT TYÖNHAKIJAT (ILMAN LOMAUTETTUJA) TYÖTTÖMYYDEN KESTON JA IÄN MUKAAN, 30.9.1998

IKÄRYHMÄ		TYÖTTÖMYYDEN KESTO, VIIKkoa											KM.
		ALLE 1	1- 2	3- 4	5- 8	9- 12	13-26	27-52	53-78	79-104	YLI 104	YHT.	
15 - 19	Hlöä	617	1732	2092	1846	947	3275	465	131	4	3	11112	10
	%	6	16	19	17	9	29	4	1	0	0	100	
20 - 24	Hlöä	1460	3468	5161	4843	2625	8167	4296	1342	360	228	31950	17
	%	5	11	16	15	8	26	13	4	1	1	100	
25 - 29	Hlöä	1265	2670	4017	4565	2378	8506	6368	2727	1095	1322	34913	28
	%	4	8	12	13	7	24	18	8	3	4	100	
30 - 34	Hlöä	1263	2600	3639	4380	2440	8787	7562	3490	1792	2591	38544	36
	%	3	7	9	11	6	23	20	9	5	7	100	
35 - 39	Hlöä	1116	2405	3213	4144	2438	8635	7614	3563	1994	3558	38680	41
	%	3	6	8	11	6	22	20	9	5	9	100	
40 - 44	Hlöä	1008	2189	2970	3869	2294	8329	7964	3828	2288	4643	39382	48
	%	3	6	8	10	6	21	20	10	6	12	100	
45 - 49	Hlöä	1021	2171	3045	3786	2201	8200	8457	4208	2641	6080	41810	55
	%	2	5	7	9	5	20	20	10	6	15	100	
50 - 54	Hlöä	849	1921	2451	3187	1950	7280	7677	4039	2733	6371	38458	60
	%	2	5	6	8	5	19	20	11	7	17	100	
55 - 59	Hlöä	404	817	1304	1745	1082	5263	7466	5573	7520	24901	56075	112
	%	1	1	2	3	2	9	13	10	13	44	100	
60 - 64	Hlöä	47	132	245	338	228	1179	1646	1570	1910	3396	10691	103
	%	0	1	2	3	2	11	15	15	18	32	100	
YLI 64	Hlöä	0	0	1	0	2	4	8	14	23	27	79	103
	%	0	0	1	0	3	5	10	18	29	34	100	
Yht.	Hlöä	9050	20105	28138	32703	18585	67625	59523	30485	22360	53120	341694	54
	%	3	6	8	10	5	20	17	9	7	16	100	

TAULUKKO 14. TYÖTTÖMÄT TYÖNHAKIJAT (ILMAN LOMAUTETTUJA) TYÖTTÖMYYDEN KESTON MUKAAN AMMATTIRYHMITTÄIN, 30.9.1998

AMMATTIRYHMÄ ¹		TYÖTTÖMYYDEN KESTO, VIIKkoa											KM.
		ALLE 1	1- 2	3- 4	5- 8	9- 12	13-26	27-52	53-78	79-104	YLI 104	YHT.	
0	Hlöä	555	1302	1958	2796	1529	6771	4856	2494	1694	3498	27453	48
	%	2	5	7	10	6	25	18	9	6	13	100	
1	Hlöä	1573	3118	4734	5218	1886	7605	4868	2040	988	1790	33820	28
	%	5	9	14	15	6	22	14	6	3	5	100	
2	Hlöä	809	1813	3101	3627	2034	8527	7647	3860	3056	6208	40682	53
	%	2	4	8	9	5	21	19	9	8	15	100	
3	Hlöä	513	1258	1947	2153	1319	5219	4996	2787	1984	5237	27413	61
	%	2	5	7	8	5	19	18	10	7	19	100	
4	Hlöä	320	759	857	1123	708	2299	2431	1078	958	2033	12566	56
	%	3	6	7	9	6	18	19	9	8	16	100	
5	Hlöä	330	701	953	1128	693	2163	2430	1318	1285	2615	13616	63
	%	2	5	7	8	5	16	18	10	9	19	100	
6	Hlöä	839	1744	1894	2304	1536	3932	4676	2390	1791	5304	26410	64
	%	3	7	7	9	6	15	18	9	7	20	100	
7-8	Hlöä	1612	3676	5482	5838	3879	13826	13434	7449	6199	15669	77064	65
	%	2	5	7	8	5	18	17	10	8	20	100	
9	Hlöä	1222	2647	3807	4290	2350	9284	7823	4032	2587	6179	44221	49
	%	3	6	9	10	5	21	18	9	6	14	100	
X	Hlöä	1277	3087	3405	4226	2651	7999	6362	3037	1818	4587	38449	45
	%	3	8	9	11	7	21	17	8	5	12	100	
Yht.	Hlöä	9050	20105	28138	32703	18585	67625	59523	30485	22360	53120	341694	53
	%	3	6	8	10	5	20	17	9	7	16	100	

¹ Ammattiryhmittäisten koodien selitykset edellisellä sivulla

**TAULUKKO 15. KUUKAUDEN AIKANA ALKANEET TYÖTTÖMYYSJAKSOT AIKAISEMMAN TOIMINNAN MUKAAN
TE-KESKUKSITTAIN, SYYSKUU 1998**

TYÖVOIMA- JA ELINKEINO- KESKUSALUE	Kuukauden aikana alkaneet työttö- myys- jaksot	TOIMINTA ENNEN TYÖTTÖMYTTÄ					
		Työ- voimasta	Työvoiman ulkopuolelta				
			Yhteensä	Koulusta, opiskele- masta	Ase- tai siviilipalve- luksesta	Kotitalous- työstä	Muualta työvoiman ulkopuolelta
Uusimaa	10545	5723	4822	1055	285	477	2975
Varsinais-Suomi	5543	3586	1957	745	156	281	773
Satakunta	3203	1772	1431	498	187	206	539
Häme	4199	2385	1814	594	177	201	840
Pirkanmaa	6099	3322	2777	1116	202	313	1140
Kymi	4774	3078	1696	730	242	203	518
Etelä-Savo	2505	1520	985	455	105	125	298
Pohjois-Savo	4150	2294	1856	695	233	190	735
Pohjois-Karjala	2859	1574	1285	463	188	156	478
Keski-Suomi	3293	1853	1440	525	190	162	563
Etelä-Pohjanmaa	2674	1477	1197	487	145	160	404
Pohjanmaa	2548	1547	1001	351	197	146	305
Pohjois-Pohjanmaa	5584	3374	2210	835	338	295	740
Kainuu	2021	1218	803	293	129	84	297
Lappi	4210	2541	1669	717	214	198	540
Yhteensä	64207	37264	26943	9559	2988	3197	11145

**TAULUKKO 16. KUUKAUDEN AIKANA TYÖVOIMATOIMISTOISSA OLLEET TYÖNHAKIJAT JA AVOIMET TYÖPAIKAT
TE-KESKUKSITTAIN, SYYSKUU 1998**

TYÖVOIMA- JA ELINKEINO- KESKUSALUE	Työnhakijat yhteensä kuukauden aikana	Näistä työttömät ¹	Kuukauden uudet		Työ- haun pää- täneet	Avoimet työpaikat kuukauden aikana	Näistä kuukauden uudet	Täytty- neet työ- paikat
			työn- hakijat	Uusista työttömät ¹				
Uusimaa	124986	81252	7469	5115	10517	11430	6154	5925
Varsinais-Suomi	48247	30561	3120	2023	3474	3077	1945	1733
Satakunta	33902	19962	1452	894	1901	1343	573	538
Häme	46735	29402	2708	1578	2892	1728	973	979
Pirkanmaa	55517	35878	3264	2133	3896	2133	1214	1200
Kymi	43570	27778	3164	1932	2303	1046	666	619
Etelä-Savo	23441	14493	1277	771	1234	631	353	339
Pohjois-Savo	34003	21538	2249	1431	2418	920	580	519
Pohjois-Karjala	26447	17298	1442	893	1621	703	513	436
Keski-Suomi	35141	22916	2079	1368	2166	987	595	547
Etelä-Pohjanmaa	19730	12129	1542	959	1706	904	573	587
Pohjanmaa	25689	15046	1637	1067	1630	1356	710	725
Pohjois-Pohjanmaa	44166	28620	3001	2031	3693	1918	1316	1100
Kainuu	15919	9600	839	532	1161	483	358	332
Lappi	34304	22237	2007	1324	2330	909	633	517
Yhteensä	611797	388710	37250	24051	42942	29568	17156	16096

¹ Lomautetut eivät sisälly lukuihin

TAULUKKO 17. KUUKAUDEN AIKANA TYÖVOIMATOIMISTOISSA AVOINNA OLLEET TYÖPAIKAT JA TÄYTTYNEET TYÖPAIKAT AMMATTIRYHMITTÄIN, SYYSKUU 1998

AMMATTIRYHMÄ	AVOIMET TYÖPAIKAT		TÄYTTYNEET TYÖPAIKAT				Peruutetut työpaikat
	Yhteensä kuukauden aikana	Kuukauden uudet	Yhteensä	Työvoimatoimiston hakijalla	Muuten	Haku aika päättynyt	
Tekninen, luonnontiet., yhteiskunnallinen työ	2707	1571	1424	695	197	532	68
Terveydenhuolto, sosiaali alan työ	3259	1905	1761	1025	251	485	131
Hallinto- ja toimistotyö	2786	1468	1498	740	216	542	61
Kaupallinen työ	4988	2839	2483	1598	284	601	115
Maa- ja metsätaloustyö, kalastus	1199	719	624	461	130	33	73
Kuljetus- ja liikennetyö	861	570	489	350	109	30	39
Rakennustyö, kaivos- ja louhintatyö	2316	1435	1413	966	359	88	137
<i>siitä: talonrakennus</i>	2020	1248	1254	864	317	73	119
Teollinen työ	6002	3399	3272	2135	743	394	294
Palvelutyö	5408	3211	3092	2212	428	452	154
Luokittelematon työ	42	39	40	3	37	0	0
Yhteensä	29568	17156	16096	10185	2754	3157	1072

TAULUKKO 18. KUUKAUDEN AIKANA TYÖVOIMATOIMISTOISSA OLLEET TYÖNHAKIJAT JA TYÖNHAUN PÄÄTTÄNEET AMMATTIRYHMITTÄIN, SYYSKUU 1998

AMMATTIRYHMÄ	Työnhakijat yhteensä kuukauden aikana	Näistä työttömät ¹	Kuu- kauden uudet		Työhaun päättäneet työ- hakijat yhteensä
			työ- hakijat	Uusista työttömät ¹	
Tekninen, luonnontiet., yhteiskunnallinen työ	51472	32082	2553	1442	4140
Terveydenhuolto, sosiaali alan työ	65866	39676	4442	2821	4569
Hallinto- ja toimistotyö	74976	45819	3410	1884	4302
Kaupallinen työ	51057	30216	2292	1293	2837
Maa- ja metsätaloustyö, kalastus	21903	14046	1234	796	1394
Kuljetus- ja liikennetyö	22177	14932	1394	901	1341
Rakennustyö, kaivos- ja louhintatyö	45810	29776	3194	2257	3493
<i>siitä: talonrakennus</i>	38508	25040	2816	1997	3076
Teollinen työ	128306	85415	7542	4863	7865
Palvelutyö	78673	49708	4151	2596	4437
Luokittelematon työ	71557	47040	7038	5198	8564
Yhteensä	611797	388710	37250	24051	42942

¹ Lomautetut eivät sisälly lukuihin

TAULUKKO 19. TYÖNVÄLITYKSET JA MUUT TAPAHTUMAT KUUKAUDEN AIKANA TE-KESKUKSITTAIN, SYYSKUU 1998

TYÖVOIMA- JA ELINKEINO-KESKUSALUE	Yhteensä	Työllistynyt avoimille työmarkkinoille	Sijoitettu toimenpiteillä	Aloittanut työvoimakoulutuksen	Siirtynyt työvoiman ulkopuolelle	Muu syy tai ei tietoa
Uusimaa	16718	4552	1887	1929	1244	7571
Varsinais-Suomi	7337	3262	737	1036	491	2069
Satakunta	4114	1409	617	677	345	1184
Häme	5503	1838	845	684	476	1806
Pirkanmaa	7487	2652	1414	1026	589	2075
Kymi	4830	1836	834	577	485	1273
Etelä-Savo	2763	1122	531	281	230	707
Pohjois-Savo	5163	1840	874	516	397	1676
Pohjois-Karjala	3552	1294	750	284	230	1108
Keski-Suomi	3922	1401	682	571	304	1113
Etelä-Pohjanmaa	3347	1489	497	399	233	829
Pohjanmaa	3336	1146	529	656	262	878
Pohjois-Pohjanmaa	7191	2997	958	705	476	2331
Kainuu	2666	1122	488	256	195	676
Lappi	5021	1968	1062	639	288	1242
Yhteensä	82950	29928	12705	10236	6245	26538

TAULUKKO 20. PALKKAPERUSTEISILLA TOIMENPITEILLÄ TYÖLLISTETYT KUUKAUDEN LOPUSSA ERÄISSÄ RYHMISSÄ TE-KESKUKSITTAIN, SYYSKUU 1998

TYÖVOIMA- JA ELINKEINO-KESKUSALUE	PALKKAPERUSTEISILLA TOIMENPITEILLÄ TYÖLLISTETYT						Vajaa-kuntoiset
	Yhteensä	Naiset	Alle 25-vuot.	25-49 vuot.	Yli 50-vuot.	Pitkäaikais-työttömät	
Uusimaa	9013	5168	1855	5594	1564	3990	884
Varsinais-Suomi	3418	2072	695	2233	490	1360	211
Satakunta	3396	2075	808	2134	454	1396	185
Häme	4451	2662	1076	2753	622	1629	280
Pirkanmaa	5522	3452	1096	3614	812	2108	552
Kymi	3579	2277	798	2280	501	1514	175
Etelä-Savo	2682	1518	447	1797	438	1259	145
Pohjois-Savo	3298	2030	547	2293	458	1608	324
Pohjois-Karjala	3025	1748	410	2198	417	1722	111
Keski-Suomi	4061	2279	811	2710	540	1995	151
Etelä-Pohjanmaa	2034	1253	415	1292	327	972	61
Pohjanmaa	2164	1396	406	1428	330	1066	132
Pohjois-Pohjanmaa	4356	2531	926	2914	516	1903	306
Kainuu	2365	1318	376	1659	330	1284	39
Lappi	5174	2758	806	3764	604	1935	130
Yhteensä	58538	34537	11472	38663	8403	25741	3686

TAULUKKO 21. PALKKAPERUSTEISILLA TOIMENPITEILLÄ TYÖLLISTETYT KUUKAUDEN LOPUSSA TE-KESKUKSIKSIITAIN, SYYSKUU 1998

TOIMENPIDE	TYÖVOIMA- JA ELINKEINOKESKUSALUE															
	Uusi- maa	Vars.- Suomi	Sata- kunta	Häme	Pirkan- maa	Kymi	Etelä- Savo	Pohj.- Savo	Pohj.- Karjala	Keski- Suomi	Etelä- Pohj.m	Pohjan- maa	Pohjois- Pohj.m.	Kainuu	Lappi	Koko maa
Valtion työntekijät	1474	332	179	435	621	502	285	324	491	575	141	245	707	426	1000	7737
Työllistämispalvelu	1	0	0	0	0	0	1	0	0	0	1	1	0	0	0	4
Kunnallinen																
- työllistämistuki	2778	959	1188	1056	1898	1167	916	1403	1193	1172	520	527	1538	832	1253	18400
- oppisopimussijoitus	629	97	73	167	125	79	55	35	76	133	30	29	146	80	135	1889
- yhdistelmätuki	63	138	32	115	39	52	39	23	0	123	13	104	106	0	332	1179
Yksityinen																
- työllistämistuki	756	259	445	482	496	379	377	533	525	405	379	229	428	487	678	6858
- oppisopimussijoitus	1353	499	637	1100	966	561	399	270	197	631	273	285	496	241	646	8554
- yhdistelmätuki	516	286	103	172	389	144	166	109	0	279	273	174	223	1	306	3141
Yrittäjäraha	428	189	145	170	219	155	76	146	87	258	100	117	123	42	176	2431
Harjaantuminen	134	50	140	126	123	51	13	82	100	21	36	28	32	57	137	1130
Osa-aikatyöhön työllistetyt	881	609	454	628	646	489	355	373	356	464	268	425	557	199	511	7215
Palkkaperusteiset yht.	9013	3418	3396	4451	5522	3579	2682	3298	3025	4061	2034	2164	4356	2365	5174	58538
Työmarkkinatuen																
- työharjoittelu	1302	521	560	849	1116	706	455	959	585	707	450	558	791	431	556	10546
- 500 pv. kunta ¹	0	0	0	1	0	9	0	4	0	0	0	0	0	0	0	14
- 500 pv. yksityinen ¹	5	0	2	0	1	6	2	7	0	0	0	0	0	0	5	28
Työvirastojen työhön ohjatut	0	0	0	0	0	3	13	0	0	0	0	0	0	1	1	18
Tukityöllistäminen yht.	10320	3939	3958	5301	6639	4303	3152	4268	3610	4768	2484	2722	5147	2797	5736	69144

¹ Työttömyysturvaa tai työmarkkinatukea 500 päivää täynnä

TAULUKKO 22. TYÖVOIMAKOULUTUKSESSA OLEVAT TAVOITEAMMATIN JA KOULUTTAVAN TE-KESKUKSEN MUKAAN, SYYSKUU 1998
(ei sisällä ryhmäilmoituksella rekisteröityjä oppilaita)

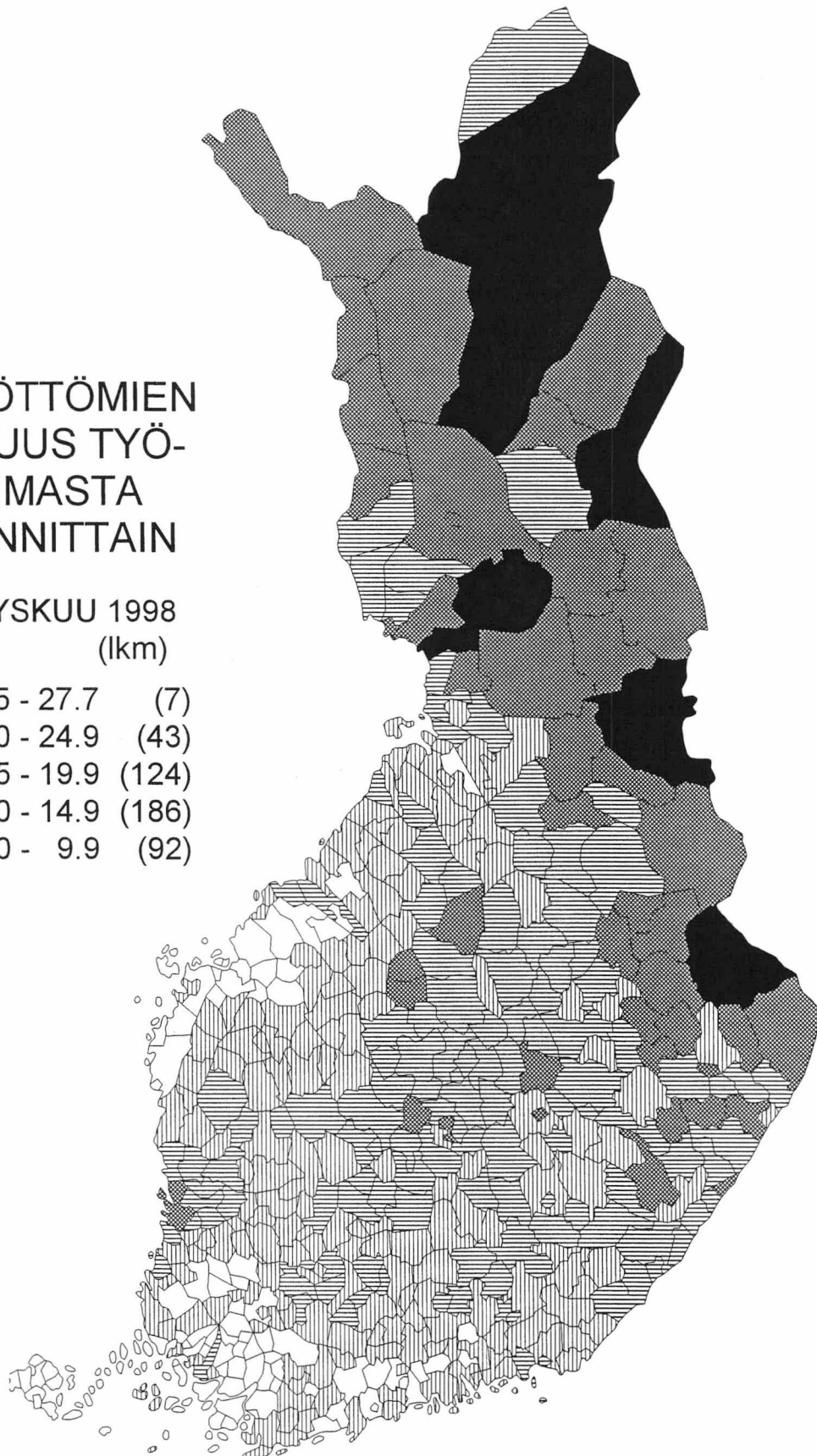
TAVOITEAMMATTI	TYÖVOIMA- JA ELINKEINOKESKUSALUE														Koko ¹ maa	
	Uusi- maa	Vars.- Suomi	Sata- kunta	Häme	Pirkan- maa	Kymi	Etelä- Savo	Pohjois- Savo	Pohjois- Karjala	Keski- Suomi	Etelä- Pohj.m.	Pohjan- maa	Pohjois- Pohj.m.	Kainuu	Lappi	
Tekninen, luonnontieteell., yhteiskunnallinen yms työ	728	228	61	48	233	100	25	107	94	54	17	55	69	12	62	1896
Terveydenhuolto, sosiaali-alan työ	476	269	33	203	236	190	83	72	23	212	22	49	135	78	128	2217
Hallinto- ja toimistotyö	2228	861	401	590	1003	434	258	460	159	397	270	302	632	201	575	8785
Kaupallinen työ	624	186	52	112	90	87	44	93	56	129	20	29	114	69	129	1861
Maa- ja metsätaloustyö, kalastustyö	60	1	35	71	13	31	44	15	52	13	0	0	25	1	194	555
Kuljetus- ja liikennetyö	96	37	11	2	3	27	0	1	0	3	52	13	1	2	38	286
Teollinen työ, koneenhoito, kaivos- ja louhintatyö sekä rakennustyön ammatit	1518	943	511	473	941	558	206	334	407	555	636	616	991	148	458	9334
Siitä:																
- talonrakennustyö	198	151	77	67	238	180	23	0	45	89	119	28	144	17	71	1447
- vaate- ja nahkatyö	118	61	28	0	15	23	11	12	19	31	125	49	27	0	42	566
- metallityö	667	329	348	232	492	225	92	188	182	158	184	250	286	37	167	3847
- sähkötyö	326	205	20	134	149	77	31	15	12	194	31	163	162	38	44	1604
- muut ryhmän ammatit	209	197	38	40	47	53	49	119	149	83	177	126	372	56	134	1870
Palvelutyö	421	229	92	297	156	193	112	80	92	77	43	157	222	123	245	2544
Siitä:																
- meijeritys- ja suurpalvelus	189	137	35	154	103	77	41	62	22	36	11	46	87	43	163	1211
- muu palvelutyö	232	92	57	143	53	116	71	18	70	41	32	111	135	80	82	1333
Muu työ	2185	1572	579	604	883	579	97	463	176	483	275	581	496	162	360	9495
Yhteensä	8336	4326	1775	2400	3558	2199	869	1625	1059	1923	1335	1802	2685	796	2189	36973

¹ Sisältyvät myös ulkomailta koulutuksessa olevat

TYÖTTÖMIEN OSUUS TYÖ- VOIMASTA KUNNITTAIN

SYYSKUU 1998
% (lkm)

■	25 - 27.7	(7)
▒	20 - 24.9	(43)
▨	15 - 19.9	(124)
▩	10 - 14.9	(186)
□	0 - 9.9	(92)



TAULUKOIDEN SELITYKSIÄ

TYÖTTÖMYYDEN TILASTOINTI

Tämän julkaisun työttömyystiedot perustuvat työvoimatoimistojen asiakasrekisterin tietoihin. Työttömyyttä tilastoidaan maassamme myös Tilastokeskuksen otospohjaisella työvoimatutkimuksella, jonka laadinnassa noudatetaan kansainvälisiä määritelmiä. Tämän vuoksi Tilastokeskuksen tuottamaa työttömyysastetta käytetään työttömyyden kuvaajana kansainvälisissä vertailuissa.

TYÖNHAKIJA

Työnhakijana pidetään työnvälitystilastossa henkilöä, joka henkilökohtaisesti ilmoittautuu työnhakijaksi työvoimatoimistoon. Työnhakijat jaetaan työllisyyslanteensa mukaan seuraaviin ryhmiin:

1. Työssä oleva
2. Työtön
3. Lomautettu
4. Lyhennetyllä työviikolla oleva
5. Työvoiman ulkopuolella oleva
6. Työttömyyseläkkeen saaja

Näiden eri työnhakijaryhmien määrät kuukauden lopussa esitetään taulukossa 10.

Työssä olevissa työnhakijoissa ovat mukana työpaikan vaihdosta hakevat, työttömyysuhan alaiset sekä kunnan ja valtion työtehtäviin sijoitetut, joiden tulee sijoitusaikanaan edelleen olla työnhakijana työvoimatoimistossa.

Työtön on työnhakija, joka on ilman työtä ja kokopäivätyöhön käytettävissä tai joka odottaa sovitun työn alkamista. Kansainvälisten määritelmien mukaan työnvälitystilastossa työttömiin luetaan myös lomautetut. Useissa taulukoissa lomautetut eivät kuitenkaan sisälly työttömien lukumäärään, mikä on merkitty otsikkoon. Työttömyyseläkkeen saajia ei työnvälitystilastossa lueta työttömiksi työnhakijoiksi.

Lomautettuna pidetään työnhakijaa, jonka työnantaja on lomauttanut ilman palkkaa joko määräajaksi tai toistaiseksi.

Lyhennetyllä työviikolla olevana pidetään työnhakijaa, jonka viikkotyöaikaa työnantaja on supistanut alunperin sovitusta.

Työvoiman ulkopuolella olevana pidetään työnhakijaa, joka ei ole työssä eikä liioin välittömästi kokopäivätyöhön käytettävissä. Tällainen henkilö on työnhakijaksi ilmoittautuessaan vielä esim. koulussa, opiskellessa, varusmiespalveluksessa tai palkattomassa kotitaloustyössä, mutta on myöhemmin työhön käytettävissä.

kijaksi ilmoittautuessaan vielä esim. koulussa, opiskellessa, varusmiespalveluksessa tai palkattomassa kotitaloustyössä, mutta on myöhemmin työhön käytettävissä.

TOIMEENTULOTURVA TYÖTTÖMYYDEN AIKANA

Työttömyyspäivärahaa maksetaan kahden järjestelmän kautta. Työttömyyskassojen jäsenet voivat saada ansioon suhteutettua päivärahaa ja kassoihin kuulumattomat peruspäivärahaa. Lisäksi kela maksaa työmarkkinatukea.

Ansioturvana maksettavan **työttömyyspäivärahan** suuruus riippuu työttömän aikaisemmista palkkatuloista. Päivärahaa maksetaan enintään 500 päivältä. Sen lisäksi sitä voidaan maksaa 60 vuoden ikään saakka työttömälle, joka on täyttänyt 57 vuotta ennen 500 päivän enimmäisajan umpeutumista. Jos työttömyys jatkuu ansioon suhteutetun päivärahan päättymisen jälkeen, voi työtön hakea työmarkkinatukea.

Työttömyysturvan **peruspäivärahaan** on oikeus työttömyyskassaan kuulumattomalla, työvoimatoimistoon ilmoittautuneella 17-64-vuotiaalla kokoaikatyötä hakevalla työttömällä, joka täyttää työssäoloehdon. Lisäksi edellytetään, että henkilö on työkykyinen ja työmarkkinoiden käytettävissä.

Peruspäivärahaa maksetaan enintään 500 työttömyyspäivältä. Työttömälle, joka on täyttänyt 57 vuotta ennen 500 päivän enimmäisajan täyttymistä, maksetaan peruspäivärahaa 60 vuoden ikään saakka. Tämän jälkeen hän on voinut hakea työttömyyseläketä.

Työmarkkinatukeen on oikeus työttömällä, joka on saanut perus- tai ansiopäivärahaa enimmäisajan (500 pv) tai joka ei ole oikeutettu työttömyyspäivärahaan, koska ei täytä työssäoloehtoa. Tuen saaminen edellyttää myös taloudellisen tuen tarvetta.

Työmarkkinatukea saa 17-64-vuotias työvoimatoimistoon ilmoittautunut kokoaikatyötä hakeva työtön, joka on työkykyinen ja työmarkkinoiden käytettävissä. Nuorten oikeutta työmarkkinatukeen on kuitenkin rajoitettu.

Yli 60-vuotias, laissa tarkemmin määritelty, pitkään ansioturvaan saanut työnhakija on oikeutettu työttömyyseläkkeeseen. **Työttömyyseläkkeen** saamisajana tulee hänen olla työnhakijana työvoimatoimistossa.

AVOIMET TYÖPAIKAT

Työnvälitystilastoon sisältyvät ne avoimet työpaikat, jotka työnantaja ilmoittaa täytettäväksi työvoimatoimiston avulla. Vuoden 1988 alusta tuli voimaan työllisyyslain (275/87) 8 §:n 1 momentissa säädetty avoimien työpaikkojen ilmoittamisvelvollisuus. Sen perusteella valtioneuvosto teki asiasta yksityisiä työnantajia edustavien yhdistysten, kunnallisen työmarkkinalaitoksen sekä kirkkohallituksen kanssa sopimukset. Niiden perusteella kaikki avoimet työpaikat eräin poikkeuksin ilmoitetaan työvoimatoimistoon. Myös valtion virastojen ja laitosten tulee ilmoittaa työvoimatoimistoon ne avoimeksi tulevat virat ja työsopimussuhteiset tehtävät, joissa virka- tai työsopimussuhteen on tarkoitus kestää vähintään kymmenen työpäivää.

POIKKILEIKKAUSTIEDOT JA KERTYMÄTIEDOT

Osa työnvälitystilaston tiedoista on yhden laskentapäivän poikkileikkaustietoja (taulukot 2 - 14). Laskentapäivä on kuukauden viimeinen työpäivä. Tilastoon tulevat mukaan kaikki työnhakijat, joiden työhakemus on voimassa tuona päivänä, samoin ne työpaikat, jotka ovat tuona päivänä avoinna työvoimatoimistossa. Taulukot 15 - 22 taas sisältävät tilastoitavien suureiden kalenterikuukauden aikaiset kertymät. Näissä taulukoissa ovat mukana kaikki kuukauden aikana avoinna olleet työpaikat sekä kaikki ne työnhakijat, joiden työnhaku on ollut voimassa kyseisen kuukauden aikana.

LUOKITUKSET

Ammattiluokitus: Työnvälitystilastossa käytetään ammattien luokitteluun Pohjoismaiseen ammattiluokitukseen (Nordisk Yrkesklassificering, NYK 1982) perustuvaa luokitusta (Ammattiluokitus, Pohjoismaiseen ammattiluokitukseen perustuva uudistettu laitos, Työministeriö, Valtion painatuskeskus 1991). Työnvälitystilastossa ammattiluokitusta käytetään työnhakijan ammatin sekä avoimeksi ilmoitetussa työpaikassa vaadittavan ammatin luokitteluun.

Koulutusluokitus: Työnvälitystilastossa käytetään Tilastokeskuksen kehittämää luokitusta: Koulutusluokitus 1991, Tilastokeskuksen käsikirja n:o 1, 9. Uusi laitos ja tästä nelinumeroinen Henkilöstön koulutuskoodisovellusta. Työnvälitystilastossa koulutusluokitusta käytetään työnhakijan saaman koulutuksen ja työpaikassa vaadittavan koulutuksen luokitteluun.

Toimialaluokitus: Työnvälitystilastossa käytetään Tilastokeskuksen laatimaa toimialaluokitusta (Toimialaluokitus 1988, Tilastokeskus, Käsikirjoja nro

4, 1987). Luokitus on laadittu YK:n toimialastandardin ISIC:n (1986) pohjalta. Toimialaluokitusta käytetään työnvälitystilastossa (kaksinumeroisena) avoimeksi ilmoitetut työpaikan sekä työnhakijan nykyisen (työssä oleva) tai aikaisemman (työtön) työnantajan tuotantotoiminnan luokitteluun.

TYÖNVÄLITYSTILASTOSSA KÄYTETTÄVÄ AMMATTILUOKITUS¹

0 Tekninen, luonnontieteellinen, lainopillinen, humanistinen ja taiteellinen työ

- 00 Tekniikan alaan kuuluva työ
- 01 Kemian ja fysiikan alaan kuuluva työ
- 02 Biologian alaan kuuluva työ
- 03 Opetusalaan kuuluva työ
- 04 Uskonnon alaan kuuluva työ
- 05 Lainopillinen työ
- 06 Toimittajan työ ja joukkoviestintä
- 07 Taide- ja viihdealan työ
- 08 Kirjasto-, arkisto- ja museoalan työ sekä informaattikot
- 09 Muu luonnontieteellinen, yhteiskuntatieteellinen ja humanistinen työ

1 Terveydenhuolto, sosiaalialan työ

- 10 Terveyden ja sairaanhoitotyö
- 11 Terveydenhuollon kuntouttava työ
- 12 Hammashoitoalan työ
- 13 Apteekkialan työ
- 14 Eläinlääkintähuolto, ympäristön- ja terveydensuojelutyö
- 15 Sosiaalialan työ
- 16 Lasten päivähoidon työ
- 17 Psykologinen työ
- 18 Harrastus- ja vapaa-ajantoiminnan ohjaus
- 19 Muu pääryhmään 1 kuuluva työ

2 Hallinto- ja toimistotyö

- 20 Julkisen hallinnon johtotyö
- 21 Liikeryitysten ja järjestöjen johtotyö
- 22 Henkilöstö- ja työvoima-asiain hoito
- 23 Taloushallinnon suunnittelu- ja tilinpitotyö
- 24 Sihteeri- ja toimistotyö
- 25 Atk-alan työ
- 26 Pankki- ja vakuutusalan työ
- 27 Matkailualan työ
- 29 Muu hallinto- ja toimistotyö

3 Kaupallinen työ

- 30 Mainos- ja markkinointityö
- 31 Kiinteistöjen, palvelusten ja arvopapereiden myynti ja välitys
- 32 Ostotyö
- 33 Kauppaedustus- ja konttorimyyntityö
- 34 Tavaroiden myyntityö
- 39 Muu kaupallinen työ

4 Maa- ja metsätaloustyö, kalastusala

- 40 Maatilatalous, eläintenhoito
- 41 Puutarha- ja puistotyö
- 42 Riistanhoito ja metsästys
- 43 Kalastus
- 44 Metsätyö
- 49 Muu maa- ja metsätaloustyö

5 Kuljetus- ja liikennetyö

- 50 Meripäällystötyö
- 51 Kansi- ja konemiehistön työ

- 52 Lentokuljetustyö
- 53 Veturin. ja moottorivaunun kuljetustyö
- 54 Tieliikennetyö
- 55 Liikenteen johto ja liikennepalvelutyö
- 56 Posti- ja tietoliikennetyö
- 57 Postinkantajan työ
- 59 Muu kuljetus- ja liikennetyö

6 Rakennustyö sekä kaivos- ja louhintatyö

- 60 Kaivos- ja louhintatyö
- 61 Öljynporaustyö, turpeenosto
- 62 Talonrakennustyö
- 63 Maa- ja vesirakennustyö
- 64 Työkoneiden käyttö

7 - 8 Teollinen työ

- 70 Tekstiilityö
- 71 Ompelu- ja vaateustyö yms.
- 72 Jalkine- ja nahkatyö
- 73 Teräs-, metallitehdas-, takomo- ja valimotyö
- 74 Hienomekaaninen työ
- 75 Konepaja- ja rakennusmetallityö
- 76 Sähkötyö
- 77 Puutyö
- 78 Maalaustyö
- 79 Radio-, TV-, elokuva- ja videotekninen työ
- 80 Graafinen työ
- 81 Lasi-, keraaminen- ja tiilityö
- 82 Elintarviketeollisuustyö
- 83 Kemianprosessityö
- 84 Massa- ja paperityö
- 85 Kumi- ja muovituotetyö
- 86 Muu teollinen työ
- 87 Kiinteiden koneiden käyttö energiantuotannossa ja vesihuollossa
- 88 Pakkaus-, varasto- ja ahtaustyö
- 89 Sekatyö

9 Palvelutyö

- 90 Vartiointi- ja suojelutyö
- 91 Majoitusliike- ja suurtaloustyö
- 92 Tarjoilutyö
- 93 Kotitaloustyö
- 94 Kiinteistöhoito- ja siivoustyö
- 95 Hygienia ja kauneudenhoitotyö
- 96 Pesula- ja silitystyö
- 97 Ammattimainen urheilu- ja liikuntatyö
- 98 Sotilastyö
- 99 Muu palvelutyö

X Muualla luokittelematon työ

- X1 Koululaiset ja opiskelijat
- X2 Henkilöt, joiden ammattia ei voida luokitella ja jotka eivät ole ilmoittaneet ammattia
- X3 Ammatinvaihtajat
- X4 Vastavalmistuneet

¹Ammattiluokitus, Työministeriö, Helsinki 1991

 **TYÖMINISTERIÖ**

PL 524

00101 Helsinki

Postitus

2 lk kirje

PMM

Sopimus 2 lk kirje

00130/177

tm4 /14985/402650/29/ilm

Tilastokeskus

Tilastokirjasto

PI 2 C

00022 TILASTOKESKUS

Työministeriön tilastoja 1998 Syyskuu

Työmarkkinat TM 1998:9

Tiedustelut:

Suoma Salonen
(09) 1856 8051

Paula Sardar
(09) 1856 8050

ISSN 0785-0107
= Työmarkkinat
ISSN 0785-8299