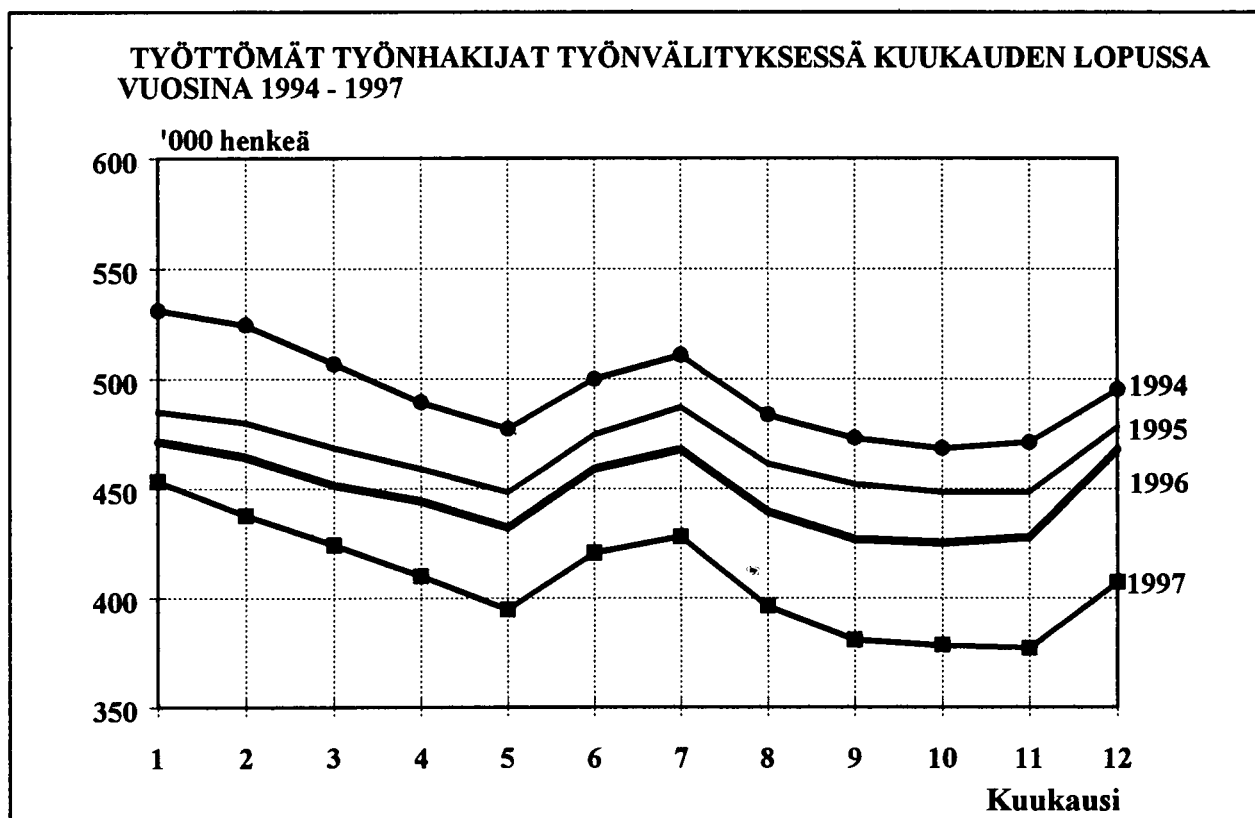


TYÖMINISTERIÖN TILASTOJA

1997 Joulukuu



SISÄLLYS

Kuukausittain julkaistavat taulut	Sivu
1. Yhteenveto julkaisuun sisältyvistä tärkeimmistä kuukausitiedoista	3
2. Työttömät työnhakijat ja avoimet työpaikat työvoimapiireittäin	4
3. Työttömät työnhakijat ja avoimet työpaikat TE-keskuksittain	5
4. Työttömät työnhakijat (ilman lomautettuja) ja avoimet työpaikat ammattiryhmittäin	6
5. Työttömät työnhakijat (ilman lomautettuja), lomautetut ja avoimet työpaikat toimialoittain	8
6. Työnhakijat ja avoimet työpaikat koulutuksen mukaan	9
7. Avoimet työpaikat ammattiryhmittäin ja työvoimapiireittäin	11
8. Työttömät työnhakijat (ilman lomautettuja) ammattiryhmittäin ja työvoimapiireittäin	12
9. Työttömät työnhakijat (ilman lomautettuja) ikäryhmittäin ja työvoimapiireittäin	13
10. Työttömät työnhakijat (ilman lomautettuja) työttömyyden keston mukaan, työvoimapiireittäin	14
11. Työttömät työnhakijat ja toimeentuloturva työvoimapiireittäin	15
12. Työnhakijat työllisyyden mukaan, työvoimapiireittäin	16
13. Kuukauden aikana alkaneet työttömyysjaksot aikaisemman toiminnan mukaan, työvoimapiireittäin	17
14. Kuukauden aikana työvoimatoimistoissa olleet työnhakijat ja avoimet työpaikat työvoimapiireittäin	18
15. Kuukauden aikana työvoimatoimistoissa avoinna olleet työpaikat ja täyttyneet työpaikat ammattiryhmittäin	19
16. Kuukauden aikana täyttyneiden työpaikkojen avoinnaolon kesto työvoimapiireittäin	20
17. Kuukauden aikana työvoimatoimistoissa olleet työnhakijat ja työnhaun päättäneet ammattiryhmittäin	21

18. Työnvälitykset ja muut tapahtumat kuukauden aikana työvoimapiireittäin	22
19. Työvoimakoulutuksessa olevat tavoiteammatin ja koulutustyövoimapiirin mukaan	23
20. Palkkaperusteisilla toimenpiteillä työllistetyt kuukauden lopussa työvoimapiireittäin	24

KUVIOT

1. Työttömät työnhakijat ja avoimet työpaikat	25
2. Kuntien työttömyysasteet	26

Taulukoiden selityksiä	27
-------------------------------	----

Työvälytystilastossa käytettävä ammattiluokitus	28
--	----

**TAULUKKO 1. YHTEEVETO JULKAISUUN SISÄLTYVISTÄ TÄRKEIMMISTÄ
KUUKAUSITIEDOISTA**

	XII/1997	XI/1997	XII/1996	MUUTOS EDELL. VUOD. %
KUUKAUDEN LOPUSSA:				
AVOIMET TYÖPAIKAT	9621	9662	6059	58.8
KAIKKI TYÖNHAKIJAT	636196	619283	689315	-7.7
TYÖTTÖMÄT TYÖNHAKIJAT	407185	376951	467984	-13.0
- MIEHET	214541	197624	255399	-16.0
- NAISET	192644	179327	212585	-9.4
- TYÖTTÖMYYSKASSAN JÄSENET	199494	184859	259226	-23.0
- TYÖMARKKINATUKEEN OIKEUTETUT	229744	221600	217178	5.8
- PERUSPÄIVÄRAHAN SAAJAT *	21059	21435	27972	-24.7
- LOMAUTETUT	13113	9060	15582	-15.8
TYÖTTÖMÄT ILMAN LOMAUTETTUJA	394072	367891	452402	-12.9
- ALLE 25-VUOTIAAT	52931	44483	69321	-23.6
- YLI VUODEN TYÖTTÖMÄNÄ OLLEET	123909	118594	134032	-7.6
TYÖTTÖMYYSELÄKKEELLÄ OLEVAT	43080	42711	39387	9.4
LYHENNETYLLÄ TYÖVIIKOLLA OLEVAT	5670	5838	7526	-24.7
KUUKAUDEN AIKANA:				
AVOIMIA TYÖPAIKKOJA YHTEENSÄ	18476	20889	13848	33.4
- KUUKAUDEN UUDET	9992	12663	7961	25.5
- TÄYTTYNEET TYÖPAIKAT	9204	11700	8094	13.7
TYÖNHAKIJOITA YHTEENSÄ	656982	644277	710669	-7.6
TYÖTTÖMIÄ TYÖNHAKIJOITA YHTEENSÄ	415767	408332	479270	-13.2
- KUUKAUDEN UUDET	24027	17599	27135	-11.5
- TYÖNHAUN PÄÄTTÄNEET	15571	22050	16986	-0,8
KUUKAUDEN LOPUSSA:				
TYÖVOIMAKOULUTUKSESSA	48020	55052	44508	7.9
SIJOITETTUINA TOIMENPITEILLÄ	58865	62653	57034	3.2
- VALTION TYÖTEHTÄVÄT	9849	10532	8702	13.2
- KUNTIEN JA KUNTAINLIITTOJEN TYÖT	24100	25707	26757	-9.9
- YKSITYINEN SEKTORI	24916	26414	21575	15.5
TYÖMARKKINATUEN TYÖHARJOITTELUSSA	10334	12156	10477	-1.4

* EDELLISEN KUUKAUDEN LUKU

TAULUKKO 2. TYÖTTÖMÄT TYÖNHAKIJAT JA AVOIMET TYÖPAIKAT TYÖVOIMAPIREITÄIN, 31.12.1997

TYÖVOIMAPIIRI	TYÖTTÖMÄT TYÖNHAKIJAT		MUUTOS TYÖTTÖM.		AVOIMET TYÖPAIKAT		MUUTOS 31.12.1996		
	31.12.1997	28.11.1997	31.12.1996	31.12.1997	31.12.1997	28.11.1997		31.12.1996	
				OSUUS					
			31.12.1996	TYÖVOI-			31.12.1996		
				MASTA(1)					
UUDENMAAN	85727	82264	102637	-16910	12,1	3623	3290	1872	1751
TURUN	30483	28213	35152	-4669	14,4	825	1009	603	222
SATAKUNNAN	21424	19871	24136	-2712	18,3	1240	1179	483	757
HÄMEEN	64348	59446	74769	-10421	17,7	1189	1308	719	470
KYMEN	29715	27750	32989	-3274	18,9	306	381	243	63
MIKKELIN	18497	16844	21087	-2590	20,1	259	245	164	95
VAASAN	29301	26089	34129	-4828	14,3	589	563	499	90
KESKI-SUOMEN	24133	22578	26562	-2429	19,9	294	334	224	70
KUOPION	22659	20600	25506	-2847	19,7	272	354	240	32
POHJ.-KARJALAN	18212	16676	20142	-1930	23,7	102	202	80	22
KAINUUN	10223	9153	12004	-1781	24,9	78	78	64	14
OULUN	29679	26622	33615	-3936	18,4	491	416	659	-168
LAPIN	22784	20845	25256	-2472	25,6	353	303	209	144
KOKO MAA	407185	376951	467984	-60799	16,5	9621	9662	6059	3562

1) TYÖTTÖMIEN TYÖNHAKIJOIDEN PROSENTTINEN OSUUS ARVOIDUSTA TYÖVOIMASTA

TAULUKKO 3. TYÖTTÖMÄT TYÖNHAKIJAT JA AVOIMET TYÖPAIKAT TYÖVOIMA- JA ELINKEINOKESKUKSITTAIN, 31.12.1997

TYÖVOIMA- JA ELINKEINO- KESKUSALUE	TYÖTTÖMÄT TYÖNHAKIJAT		TYÖTTÖMÄT ILMAN LOMAU- TETTUJA	LOMAUTETUT	TYÖTTÖMIEN OSUUS TYÖ- VOIMASTA %	LYHENNE- TYLLÄ TYÖ- VIIKOLLA	AVOIMET TYÖPAIKAT
	YHTEENSÄ	TYÖTTÖMÄT ILMAN LOMAU- TETTUJA					
UUSIMAA	84549	82609	1940	12,1	944	3603	
VARSINAIS-SUOMI	30483	29196	1287	14,4	350	825	
SATAKUNTA	21424	20542	882	18,2	304	1240	
HÄME	31239	30339	900	18,1	478	497	
PIRKANMAA	37054	35818	1236	17,4	483	767	
KYMI	29715	28711	1004	18,9	592	306	
ETELÄ-SAVO	15730	15190	540	20,4	335	204	
POHJOIS-SAVO	22659	22009	650	19,7	306	272	
POHJOIS-KARJALA	18212	17706	506	23,7	173	102	
KESKI-SUOMI	24133	23412	721	19,9	356	294	
ETELÄ-POHJANMAA	13489	12767	722	14,5	316	194	
POHJANMAA	15812	15218	594	14,1	472	395	
POHJOIS-POHJANMAA	29679	28480	1199	18,4	234	491	
KAINUU	10223	9942	281	24,9	143	78	
LAPPI	22784	22133	651	25,6	184	353	
YHTEENSÄ	407185	394072	13113	16,5	5670	9621	

LÄÄNEITTÄISTÄ TAULUKKOA EI ENÄÄ JULKAISTA. SEN TILALLA ON VUODEN 1997 LOPPUUN ASTI SAMAN TAULUKON TYÖVOIMA- JA ELINKEINOKESKUKSITTAIN.

**TAULUKKO 4. TYÖTTÖMÄT TYÖNHAKIJAT (ILMAN LOMAUTETTUJA) JA AVOIMET TYÖPAIKAT
AMMATTIRYHMITÄIN, 31.12.1997**

AMMATTIRYHMÄ	TYÖTTÖMÄT TYÖNHAKIJAT			AVOIMET TYÖPAIKAT
	YHTEENSÄ	MIEHET	NAISET	
TEKNINEN, LUONNONT.,YHTEISK., YM TYÖ	30915	18668	12247	1007
TEKNIIKAN ALAN TYÖ	15343	12512	2831	337
KEMIAN JA FYSIIKAN ALAN TYÖ	1583	477	1106	22
BIOLOGIAN ALAN TYÖ	1183	598	585	13
OPETUSALAN TYÖ	5213	1421	3792	366
USKONNONALAN TYÖ	283	130	153	9
LAINOPILLINEN TYÖ	430	242	188	10
TOIMITTAJAN TYÖ, JOUKKOVIESTINTÄ	1130	515	615	30
TAIDE- JA VIHDEALAN TYÖ	3350	1863	1487	31
KIRJASTO- JA MUSEOALAN TYÖ	903	207	696	20
MUUT PÄÄRYHMÄN 0 AMMATIT	1497	703	794	169
TERVEYDENHUOLTO, SOSIAALIALANTYÖ	35389	3090	32299	1173
TERVEYDEN- JA SAIRAANHOITOTYÖ	17547	1231	16316	395
TERVEYDENHUOLLON KUNTOUTTAVA TYÖ	1897	601	1296	36
HAMMASHOITOALAN TYÖ	623	27	596	34
APTEEKKIALAN TYÖ	335	30	305	18
ELÄINLÄÄKINTÄHUOLTO, YMPÄRISTÖNSUOJELU	179	77	102	12
SOSIAALIALAN TYÖ	7832	597	7235	293
LASTEN PÄIVÄHOIDON TYÖ	5809	106	5703	301
PSYKOLOGINEN TYÖ	131	27	104	29
HARRASTUS- JA VAPAA-AJANTOIM. OHJAUS	864	331	533	44
MUU PÄÄRYHMÄÄN 1 KUULUVA TYÖ	172	63	109	11
HALLINTO- JA TOIMISTOTYÖ	45072	10750	34322	1044
JULKISEN HALLINNON JOHTOTYÖ	425	237	188	39
LIKEYRITYSTEN JA JÄRJESTÖJEN JOHTOTYÖ	5485	3861	1624	153
HENKILÖSTÖ- JA TYÖVOIMA-ASIAIN HOITOT.	247	88	159	77
TALOUSHALL. SUUNNITTELU- JA TILINPITOT	3363	543	2820	95
SIHTEERI- JA TOIMISTOTYÖ	25344	2616	22728	259
ATK-ALAN TYÖ	2293	1331	962	327
PANKKI- JA VAKUUTUSALAN TYÖ	5180	442	4738	63
MATKAILUALAN TYÖ	648	113	535	6
MUU HALLINTO- JA TOIMISTOTYÖ	2087	1519	568	25
KAUPALLINEN TYÖ	30768	11122	19646	1735
MAINOS- JA MARKKINOINTITYÖ	1787	876	911	49
KIINT., PALVEL. JA ARVOPAP. MYYNTI	339	196	143	50
OSTOTYÖ	563	364	199	7
KAUPPAEDUSTUS- JA KONTTORIMYYNTITYÖ	5578	3443	2135	1202
TAVAROIDEN MYYNTITYÖ	22218	6168	16050	382
MUU KAUPALLINEN TYÖ	283	75	208	45
MAA- JA METSÄTALOUSTYÖ, KALASTUSALA	17115	10989	6126	212
MAATILATALOUS, ELÄINTENHOITO	5810	3125	2685	80
PUUTARHA- JA PUISTOTYÖ	4421	1206	3215	79
RIISTANHOITO, METSÄSTYS	5	5	0	0
KALASTUS	485	424	61	0
METSÄTYÖ	6382	6220	162	53
MUU MAA- JA METSÄTALOUSTYÖ	12	9	3	0

AMMATTIRYHMÄ	TYÖTTÖMÄT TYÖNHAKIJAT			AVOIMET TYÖPAIKAT
	YHTEENSÄ	MIEHET	NAISET	
KULJETUS- JA LIIKENNETYÖ	16060	13082	2978	255
MERIPÄÄLLYSTÖTYÖ	480	469	11	11
KANSI- JA KONEMIEHISTÖTYÖ	570	548	22	11
LENTOKULJETUSTYÖ	73	70	3	0
VETURIN- JA MOOTTORIV.KULJETUSTYÖ	40	40	0	6
TIELIIKENNETYÖ	10980	10555	425	165
LIIKENTEEN JOHTO, LIIKENT.PALVELUTYÖ	572	443	129	13
POSTI- JA TIETOLIIKENNETYÖ	1844	157	1687	24
POSTINKANTAJANTYÖ	1416	725	691	25
MUU KULJETUS- JA LIIKENNETYÖ	85	75	10	0
RAKENNUSTYÖ, KAIVOS- JA LOUHINTATYÖ	38851	38017	834	387
KAIVOS- JA LOUHINTATYÖ	627	619	8	2
ÖLJYNPORAUS, TURPEENNOSTO	137	135	2	0
TALONRAKENNUSTYÖ	32400	31802	598	326
MAA- JA VESIRAKENNUSTYÖ	1660	1649	11	13
TYÖKONEIDEN KÄYTTÖ	4027	3812	215	46
TEOLLINEN TYÖ	89796	65769	24027	1715
TEKSTIILITYÖ	1735	273	1462	14
OMPELUTYÖ	8047	373	7674	52
JALKINE- JA NAHKATYÖ	1084	320	764	10
TERÄS-, METALLITEHDAS- JA VALIMOTYÖ	1031	895	136	45
HIENOMEKAANINEN TYÖ	763	615	148	13
KONEPAJA- JA RAKENNUMETALLITYÖ	26221	24823	1398	637
SÄHKÖTYÖ	9844	8576	1268	326
PUUTYÖ	7713	6450	1263	108
MAALAUSTYÖ	1246	1062	184	21
RADIO-, TV- JA ELOKUVATEKNINEN TYÖ	147	127	20	0
GRAAFINEN TYÖ	3271	1734	1537	52
LASI-, KERAAMINEN- JA TIILITYÖ	539	271	268	2
ELINTARVIKETEOLLISUUSTYÖ	4489	1912	2577	94
KEMIANPROSESSITYÖ	866	700	166	22
MASSA- JA PAPERITYÖ	1998	1563	435	15
KUMI- JA MUOVITUOTETYÖ	1366	880	486	34
MUU TEOLLINEN TYÖ	1269	880	389	18
KIINTEIDEN KONEIDEN KÄYTTÖ	270	260	10	5
PAKKAUS-, VARASTO- JA AHTAUSTYÖ	7455	4689	2766	209
SEKATYÖ	10442	9366	1076	38
PALVELUTYÖ	47846	11247	36599	2092
VARTIOINTI- JA SUOJELUTYÖ	1278	1121	157	55
MAJOITUSLIKE- JA SUURTALOUSTYÖ	17780	4052	13728	277
TARJOILUTYÖ	7752	1677	6075	240
KOTITALOUSTYÖ	348	5	343	31
KIINTEISTÖNHÖITO- JA SIIVOUSTYÖ	16659	3525	13134	693
HYGIENIA JA KAUNEUDENHOITOTYÖ	2394	94	2300	88
PESULA- JA SILITYSTYÖ	618	87	531	13
AMMATTIM. URHEILU- JA LIIKUNTATYÖ	181	133	48	5
SOTILASTYÖ	68	65	3	651
MUU PALVELUTYÖ	768	488	280	39
MUUALLA LUOKITTELEMATON TYÖ	42260	22075	20185	1
KOULULAISET JA OPISKELIJAT	869	462	407	0
ILMAN AMMATTIA OLEVAT	33543	18067	15476	1
AMMATINVAIHTAJAT	4700	1976	2724	0
VASTAVALMISTUNEET	3148	1570	1578	0
YHTEENSÄ	394072	204809	189263	9621

**TAULUKKO 5. TYÖTTÖMÄT TYÖNHAKIJAT (ILMAN LOMAUTETTUJA), LOMAUTETUT
JA AVOIMET TYÖPAIKAT TOIMIALOITTAIN, 31.12.1997**

TOIMIALA	TYÖTTÖMÄT TYÖNHAKIJAT			LOMAU- TETUT TYÖPAIKAT	AVOIMET TYÖPAIKAT
	YHTEENSÄ	MIEHET	NAISET		
A MAATALOUS, RIISTA- JA METSÄTALO	12105	8149	3956	415	182
B KALATALOUS	795	606	189	9	7
C MINERAALIEN KAIVUU	893	785	108	36	1
D TEOLLISUUS	33529	20630	12899	2032	1622
E SÄHKÖ-, KAASU- JA VESIHUOLTO	1191	913	278	58	42
F RAKENTAMINEN	24927	23000	1927	2495	436
G TUKKU- JA VÄHITT.KAUPPA, KORJAU	18383	7515	10868	308	1187
H MAJOITUS- JA RAVITSEMISTOIMINTA	8725	2615	6110	297	501
I KULJETUS, VARASTOINTI JA TIETOLIIK	10113	7222	2891	228	328
J RAHOITUSTOIMINTA	3425	573	2852	11	84
K KIINTEISTÖ-,VUOKRAUS- JA TUTKIM.P	15708	7981	7727	215	1837
L JULKINEN HALLINTO JA MAANPUOL.;	60004	28914	31090	181	1200
M KOULUTUS	10254	3905	6349	105	354
N TERV.HUOLTO JA SOSIAALIPALVELU	30448	4849	25599	233	816
O MUUT YHTEISKUN. JA HENKILÖK.PAL	17750	8061	9689	251	626
P TYÖNANTAJAKOTITALOUDET	1293	791	502	18	171
Q KANSAINVÄLISETJÄRJ. JA ULKOM. ED	116	42	74	1	14
X TOIMIALA TUNTEMATON	144413	78258	66155	6220	213
Y H T E E N S Ä	394072	204809	189263	13113	9621

TAULUKKO 6. TYÖNHAKIJAT JA AVOIMET TYÖPAIKAT KOULUTUKSEN MUKAAN 31.12.1997

KOULUTUSASTE KOULUTUSALA TAI TUTKINTO	TYÖNHAKIJAT				AVOIMET TYÖPAIKAT	
	YHTEENSÄ	TYÖTT. ILMAN LOMAUT.	TYÖTTÖ- MISTÄ VASTAV.	VALTION TYÖLLIS- TÄMÄT	KUNTIEN TYÖLLIS- TÄMÄT	
PERUSASTEEN ALEMPI KOULUTUS	192706	123447	454	2310	4954	106
PERUSASTEEN YLEMPI KOULUTUS	96325	63861	832	1169	4206	138
KESKIKOULUTUTKINTO	27425	17621	99	478	866	1
PERUSKOULUTUTKINTO	65546	44081	692	659	3177	137
KANSANOPISTO, 10. LUOKKA YM.	3354	2159	41	32	163	0
KESKIASTEEN ALEMPI KOULUTUS	166042	103843	4659	2332	8024	487
KANSANKORKEAKOULU	413	247	1	5	21	0
HUMANISTINEN JA EST. KOULUTUS	2372	1460	42	39	129	0
OPETTAJAKOULUTUS	1469	760	50	17	111	3
MERKANTTI, KAUPPAKOULU	18055	10803	213	472	988	16
MUU KAUPALLINEN KOULUTUS	5610	3424	90	147	232	7
METALLIALAN KOULUTUS	28530	19429	659	386	875	189
SÄHKÖALAN KOULUTUS	6018	3888	85	109	174	28
RAKENNUSALAN KOULUTUS	15929	10831	433	235	512	4
PUUTEOLLISUUDEN KOULUTUS	5904	4002	206	77	261	9
TEKST.- JA VAATETUSTEOLL.KOUL.	7326	4537	111	75	431	5
MUU TEOLLISUUSAMM. KOULUTUS	8072	5327	355	132	337	14
LIIKENTEEEN KOULUTUS	2344	1645	190	21	62	2
PERUSHOITAJA	6629	3276	118	11	510	34
LASTENHOITAJA	1709	855	16	12	109	27
SOSIAALIALAN HOITAJAKOULUTUS	5968	3179	78	23	583	33
MUU HOITOALAN KOULUTUS	9179	5057	644	107	621	31
MAA- JA METSÄTALOUSALAN KOUL.	9350	6299	461	171	246	13
VARTIOINT.- JA SUOJELUALAN K.	401	262	17	11	13	8
KOTI- JA LAITOSTALOUDEN KOUL.	11691	7030	293	101	788	20
HOTELLI- JA RAVITSEMISPALV. KOUL	15838	9491	534	149	865	24
PARTURIT JA KAMPAAJAT	2392	1502	31	17	125	20
MUU ERITYISALOJEN KOULUTUS	557	356	24	12	23	0
KOULUTUSALA TUNTEMATON	286	183	8	3	8	0
KESKIASTEEN YLEMPI KOULUTUS	120253	69280	5199	2675	4909	609
YLIOPPILAS	31080	17715	1638	436	1159	291
MUU YLEISSIVISTÄVÄ KOULUTUS	1567	1017	57	16	56	0
HUMANISTINEN JA ESTEETTINEN K.	3252	1954	229	39	244	7
OPETTAJAKOULUTUS	274	142	7	4	22	1
MERKONOMI, KAUPPAOPISTO	38778	21166	1271	1633	1735	122
MUU KAUPALLINEN KOULUTUS	792	455	11	14	27	10
TEKNIKKO (VANHA)	10657	6375	82	197	264	15
MUU TEKNISEN ALAN KOULUTUS	17749	11364	1117	202	704	44
LIIKENTEEEN KOULUTUS	403	290	14	3	11	0
SAIRAANHOITAJA	2589	1391	72	15	115	76
MUU HOITOALAN KOULUTUS	3190	1596	64	27	161	26
MAA- JA METSÄTALOUSALAN KOUL.	1352	872	47	42	32	0
HOTELLI- JA RAVITSEMISALAN KOUL	6463	3695	418	41	286	11
MUU ERIKOISALOJEN KOULUTUS	2026	1197	170	6	92	6
KOULUTUSALA TUNTEMATON	81	51	2	0	1	0

JATKUU

TAULUKKO 6. TYÖNHAKIJAT JA AVOIMET TYÖPAIKAT KOULUTUKSEN MUKAAN 31.12.1997

KOULUTUSASTE KOULUTUSALA TAI TUTKINTO	TYÖNHAKIJAT				AVOIMET TYÖPAIKAT	
	YHTEENSÄ	TYÖTTÖM. ILM.LOM.	VASTA- VALMIST.	VALTION TYÖLLIST.	KUNTIEN TYÖLLIST.	
ALIN KORKEA-ASTE	29706	15725	1346	476	1249	142
HUMANISTINEN JA ESTEETTINEN KO LASTENTARHANOPETTAJA (VANHA)	2039	1282	112	35	88	2
MUU OPETTAJAKOULUTUS	803	395	5	3	33	3
KAUPPA- JA HALLINTOALAN KOULUT	1109	585	49	11	76	6
INSINÖÖRI (VANHA)	1715	899	44	76	70	9
TEKNIKKO (UUSI)	4998	2880	44	109	119	32
LIIKENTEEN KOULUTUS	3159	1812	213	72	106	29
LIIKENTEEN KOULUTUS	43	28	0	0	1	0
ERIKOISSAIRAANHOITAJA	6589	3236	359	22	319	28
TERVEYDENHOITAJA	1999	986	63	8	116	2
SOSIAALIALAN OHJAAJA	1949	890	157	37	190	6
MUU HOITOALAN KOULUTUS	2055	920	113	15	50	17
MAA- JA METSÄTALOUSALAN KOUL.	1442	862	54	76	27	2
ERIKOISAL.KOUL. TAI KOUL. TUNTEM	1806	950	133	12	54	6
ALEMPI KANDIDAATTIASTEEN KOUL	8865	5096	430	205	217	85
HUM. KAND	1219	718	17	51	36	2
MUU HUMANIST. JA ESTEETT. KOUL.	431	267	10	8	10	1
PERUSKOULUN LUOKANOPETTAJA	342	199	7	4	8	9
LASTENTARHAN OPETTAJA (UUSI)	643	292	21	1	19	4
MUU OPETTAJAKOULUTUS	446	243	8	1	9	2
EKONOMI (VANHA)	1046	629	7	19	16	0
MUU YHTEISKUNTATIET.KOULUTUS	1627	935	91	59	42	7
INSINÖÖRI (UUSI)	1911	1055	203	36	54	53
LUONNONTIET. KAND.	499	308	29	17	11	4
LIIKENTEEN KOULUTUS	177	128	4	1	1	0
HOITOALAN KOULUTUS	366	217	21	2	7	3
MAA-JA METSÄTALOUSALAN K.	10	8	5	0	0	0
ERIKOISAL.KOUL. TAI KOUL.TUNTEM	148	97	7	6	4	0
YLEMPI KANDIDAATTIASTEEN KOUL	14337	7636	644	578	312	73
FIL.KAND., HUMANIST. PÄÄAINE	2168	1115	102	108	57	6
MUU HUMANIST. JA ESTEETT. KOUL.	919	563	48	23	18	0
KASVATUSTIET.KAND., OPETTAJAK.	427	235	46	3	6	5
FIL.KAND., OPETTAJAKOULUTUS	358	213	11	12	2	4
MUU OPETTAJAKOULUTUS	295	163	10	1	4	4
OIKEUSTIETEEN KAND.	746	384	44	31	7	6
KAUPPATIET.KAND., TALOUSTIET.KA	642	391	38	10	7	0
EKONOMI (UUSI)	850	480	35	21	16	9
VALTIOTIET. KAND.	862	449	32	53	24	0
YHTEISKUNTATIET.KAND	793	398	34	49	21	2
MUU YHTEISKUNTATIET.KOULUTUS	1213	570	65	78	47	16
DIPL.INSINÖÖRI	1664	954	45	46	18	4
ARKKITEHTI	553	239	11	28	21	0
FIL.KAND., MATEM.-LUONNOTIET.PÄ	1417	746	64	83	37	2
LÄÄKETIET.LIS.	253	130	6	1	4	7
HAMMASLÄÄKETIET.LIS.	205	69	10	0	3	1
MUU HOITOALAN KOULUTUS	234	127	10	3	3	2
MAA- JA METSÄT. KAND.	396	205	30	18	7	0
MUU MAA- JA METSÄT. KOULUTUS	230	134	3	6	4	1
ERIKOISAL.KOUL. TAI KOUL. TUNTEM	112	71	0	4	6	4
TUTKIJAKOULUTUS TAI VASTAAVA	833	502	19	41	6	7
KOULUTUSASTE TUNTEMATON	7127	4682	306	77	223	7974
YHTEENSÄ	636194	394072	13889	9863	24100	9621

TAULUKKO 7. AVOIMET TYÖPAIKAT AMMATTIRYHMITÄIN JA TYÖVOIMAPIIREITTÄIN, 31.12.1997

AMMATTIRYHMÄ	TYÖVOIMAPIIRI													KOKO MAA
	UUDEN- MAAN	TURUN	SATA- KUN- NAN	HÄMEEN	KYMEN	MIKKE- LIN	VAA- SAN	KESKI- SUO- MEN	KUO- PION	POHJ- KAR- JALAN	KAI- NUUN	OULUN	LAPIN	
TEKNINEN, LUONNONTIET, YHTEISKUNNALLINEN YM.	457	81	47	102	24	38	61	53	33	14	9	57	31	1007
TERVEYDENHUOLTO, SOSIAALIALAN TYÖ	422	117	28	159	68	32	121	49	37	25	9	84	22	1173
HALLINTO- JA TOIMISTOT	567	42	73	100	32	34	59	19	29	8	6	48	27	1044
KAUPALLINEN TYÖ	783	133	106	232	49	53	104	46	51	21	31	64	62	1735
MAA- JA METSÄTALOUSTYÖ, KALASTUSALA	26	12	10	31	11	12	24	7	54	2	2	13	8	212
SIITÄ: METSÄTYÖ	11	0	0	4	3	2	11	3	2	0	1	10	6	53
KULJETUS- JA LIIKENNET	125	35	5	28	22	9	6	8	9	1	2	5	0	255
RAKENNUSTYÖ, KAIVOS- JA LOUHINTATYÖ	137	17	69	60	19	8	20	14	2	4	2	25	10	387
SIITÄ: TALONRAKENNUSTYÖ	123	15	54	42	18	6	19	13	1	1	2	25	7	326
TEOLLINEN TYÖ	452	250	208	316	27	43	133	39	29	12	3	76	127	1715
PALVELUTYÖ	654	138	694	161	54	30	60	59	28	15	14	119	66	2092
MUUALLA LUOKITTELEM.T	0	0	0	0	0	0	1	0	0	0	0	0	0	1
YHTEENSÄ	3623	825	1240	1189	306	259	589	294	272	102	78	491	353	9621

TAULUKKO 8. TYÖTTÖMÄT TYÖNHAKIJAT (ILMAN LOMAUTETTUJA) AMMATTIRYHMITTÄIN JA TYÖVOIMAPIIREITTÄIN, 31.12.1997

AMMATTIRYHMÄ	TYÖVOIMAPIIRI													
	UUDEN- MAAN	TURUN	SATA- KUN- NAN	HÄMEEN	KYMEN	MIKKE- LIN	VAA- SAN	KESKI- SUO- MEN	KUO- PION	POHJ- KAR- JALAN	KAI- NUUN	OULUN	LAPIN	KOKO MAA
TEKNINEN, LUONNONTIET., YHTEISKUNNALLINEN YM.	8985	2501	1334	4998	1919	1056	1709	1768	1286	1166	618	2143	1432	30915
TERVEYDENHUOLTO, SOSIAALIALAN TYÖ	5600	2502	1939	5448	2835	1765	3457	2257	2220	1674	820	2817	2055	35389
HALLINTO- JA TOIMISTOT	13395	3367	2084	7178	2895	1581	3000	2424	2007	1565	757	2755	2064	45072
KAUPALLINEN TYÖ	7782	2361	1640	5187	2163	1352	2243	1669	1590	1137	523	1868	1253	30768
MAA- JA METSÄTALOUSTYÖ, KALASTUSALA SIITÄ: METSÄTYÖ	1187 155	781 95	662 129	1625 360	1087 233	1346 595	1439 348	1301 579	1602 724	1527 786	990 569	1674 694	1894 1115	17115 6382
KULJETUS- JA LIIKENNET	4144	1241	766	2072	1186	793	1093	890	927	680	362	1020	886	16060
RAKENNUSTYÖ, KAIVOS- JA LOUHINTATYÖ SIITÄ: TALONRAKENNUSTYÖ	6879 5870	2293 1896	1816 1510	6032 5141	2978 2447	2000 1685	2349 1919	2574 2128	2565 2167	2185 1834	1465 1151	3054 2468	2661 2184	38851 32400
TEOLLINEN TYÖ	16551	7321	5732	16324	6576	3666	6845	5488	4829	3642	1918	6356	4548	89796
PALVELUTYÖ	9516	3494	2585	7442	3812	2177	3400	2800	2350	2082	1443	3627	3118	47846
MUJALLA LUOKITTELEM.	9698	3335	1984	6060	3260	2116	2448	2241	2633	2048	1046	3166	2222	42257
YHTEENSÄ	83737	29196	20542	62366	28711	17852	27983	23412	22009	17706	9942	28480	22133	394069

TAULUKKO 9. TYÖTTÖMÄT TYÖNHAKIJAT (ILMAN LOMAUTETTUJA) IKÄRYHMITTÄIN JA TYÖVOIMAPIIREITTÄIN, 31.12.1997

TYÖVOIMAPIIRI	IKÄRYHMÄ	TYÖTTÖMÄT TYÖNHAKIJAT (ILMAN LOMAUTETTUJA)											YHT.
		15-19	20-24	25-29	30-34	35-39	40-44	45-49	50-54	55-59	60-64	65+	
UUDEENMAAN	HLÖÄ	1838	6920	8985	10568	9953	9897	10534	9697	12871	2445	29	83737
	%	2,2	8,3	10,7	12,6	11,9	11,8	12,6	11,6	15,4	2,9	0,0	100,0
TURUN	HLÖÄ	1020	3133	3246	3232	2925	3197	3453	3243	4798	939	10	29196
	%	3,5	10,7	11,1	11,1	10,0	11,0	11,8	11,1	16,4	3,2	0,0	100,0
SATAKUNNAN	HLÖÄ	656	1987	2015	2170	2147	2277	2661	2468	3606	551	4	20542
	%	3,2	9,7	9,8	10,6	10,5	11,1	13,0	12,0	17,6	2,7	0,0	100,0
HÄMEEN	HLÖÄ	1990	6193	6597	7013	6571	6979	7785	7033	10420	1770	16	62367
	%	3,2	9,9	10,6	11,2	10,5	11,2	12,5	11,3	16,7	2,8	0,0	100,0
KYMEN	HLÖÄ	1058	3184	3094	3114	2918	3189	3618	3128	4624	779	5	28711
	%	3,7	11,1	10,8	10,8	10,2	11,1	12,6	10,9	16,1	2,7	0,0	100,0
MIKKELIN	HLÖÄ	535	1694	1788	1918	2078	2240	2308	2149	2716	423	3	17852
	%	3,0	9,5	10,0	10,7	11,6	12,5	12,9	12,0	15,2	2,4	0,0	100,0
VAASAN	HLÖÄ	1243	3353	3139	3022	2872	3026	3279	2955	4170	922	4	27985
	%	4,4	12,0	11,2	10,8	10,3	10,8	11,7	10,6	14,9	3,3	0,0	100,0
KESKI-SUOMEN	HLÖÄ	909	2517	2615	2687	2676	2881	2860	2405	3342	520	0	23412
	%	3,9	10,8	11,2	11,5	11,4	12,3	12,2	10,3	14,3	2,2	0,0	100,0
KUOPION	HLÖÄ	726	2484	2496	2654	2627	2817	2887	2241	2727	345	5	22009
	%	3,3	11,3	11,3	12,1	11,9	12,8	13,1	10,2	12,4	1,6	0,0	100,0
POHJ.-KARJALA	HLÖÄ	498	1708	1884	2092	2256	2529	2402	1913	2103	321	0	17706
	%	2,8	9,6	10,6	11,8	12,7	14,3	13,6	10,8	11,9	1,8	0,0	100,0
KAINUUN	HLÖÄ	371	959	1085	1257	1263	1283	1231	991	1339	163	0	9942
	%	3,7	9,6	10,9	12,6	12,7	12,9	12,4	10,0	13,5	1,6	0,0	100,0
OULUN	HLÖÄ	1340	3706	3392	3552	3324	3427	3354	2523	3366	493	3	28480
	%	4,7	13,0	11,9	12,5	11,7	12,0	11,8	8,9	11,8	1,7	0,0	100,0
LAPIN	HLÖÄ	650	2259	2488	2861	2979	2908	2757	2089	2763	374	5	22133
	%	2,9	10,2	11,2	12,9	13,5	13,1	12,5	9,4	12,5	1,7	0,0	100,0
KOKO MAA	HLÖÄ	12834	40097	42824	46140	44589	46650	49129	42835	58845	10045	84	394072
	%	3,3	10,2	10,9	11,7	11,3	11,8	12,5	10,9	14,9	2,5	0,0	100,0

TAULUKKO 10. TYÖTTÖMÄT TYÖNHAKIJAT (ILM. LOM.) TYÖTTÖMYYDEN KESTON MUKAAN TYÖVOIMAPIIREITTÄIN, 31.12.1997

TYÖVOIMAPIIRI	TYÖTTÖMYYDEN KESTO, VIIKKOA										YHT.	KESKI- MÄÄRIN	
	ALLE 1	1-2	3-4	5-8	9-12	13-26	27-52	53-78	79-104	YLI 104			
UUDENMAAN	HLÖÄ	996	4812	4598	7184	5762	15583	14893	9921	5662	14326	83737	57
	%	1	6	5	9	7	19	18	12	7	17	100	
TURUN	HLÖÄ	590	2629	2146	3036	2191	5655	4656	2995	1415	3883	29196	47
	%	2	9	7	10	8	19	16	10	5	13	100	
SATAKUNNAN	HLÖÄ	218	1686	1410	2032	1432	4067	3210	2388	1117	2982	20542	49
	%	1	8	7	10	7	20	16	12	5	15	100	
HÄMEEN	HLÖÄ	835	4812	4048	5845	4428	11875	9645	6748	3392	10739	62367	55
	%	1	8	6	9	7	19	15	11	5	17	100	
KYMEN	HLÖÄ	485	2298	1798	2740	2133	6167	4314	3237	1386	4153	28711	50
	%	2	8	6	10	7	21	15	11	5	14	100	
MIKKELIN	HLÖÄ	213	1532	1242	1752	1345	3722	2847	2015	864	2320	17852	47
	%	1	9	7	10	8	21	16	11	5	13	100	
VAASAN	HLÖÄ	493	2921	2244	2900	2167	5583	4309	2874	1259	3235	27985	44
	%	2	10	8	10	8	20	15	10	4	12	100	
KESKI-SUOMEN	HLÖÄ	279	1460	1303	2110	1615	4651	4170	2600	1235	3989	23412	57
	%	1	6	6	9	7	20	18	11	5	17	100	
KUOPION	HLÖÄ	365	2007	1603	2278	1794	4538	3539	2274	909	2702	22009	44
	%	2	9	7	10	8	21	16	10	4	12	100	
POHJ.-KARJALAN	HLÖÄ	230	1495	1153	1803	1307	3569	3178	2041	863	2067	17706	44
	%	1	8	7	10	7	20	18	12	5	12	100	
KAINUUN	HLÖÄ	163	1056	900	1185	760	2058	1555	1178	415	672	9942	33
	%	2	11	9	12	8	21	16	12	4	7	100	
OULUN	HLÖÄ	537	2891	2237	2932	2189	5778	4523	2820	1377	3196	28480	42
	%	2	10	8	10	8	20	16	10	5	11	100	
LAPIN	HLÖÄ	353	1881	1751	2390	1691	4488	3527	2446	1201	2405	22133	41
	%	2	8	8	11	8	20	16	11	5	11	100	
KOKO MAA	HLÖÄ	5757	31480	26433	38187	28814	77734	64366	43537	21095	56669	394072	50
	%	1	8	7	10	7	20	16	11	5	14	100	

TAULUKKO 11. TYÖTTÖMÄT TYÖNHAKIJAT JA TOIMEENTULOTURVA TYÖVOIMAPIIREITTÄIN, 31.12.1997

TYÖVOIMAPIIRI	TYÖTTÖMÄT TYÖNHAKIJAT	TYÖTTÖMÄT		TYÖTTÖMYYS-		TYÖMARKKINA- TUKEEN OIKEUTETUT
		KASSAN JÄSENET	ELÄKKEEN SAAJAT*			
UUDENMAAN	85727	34984	8477	52928		
TURUN	30483	15419	3925	16635		
SATAKUNNAN	21424	11911	2875	11314		
HÄMEEN	64348	31891	7767	36095		
KYMEN	29715	14693	3747	16577		
MIKKELIN	18497	8937	1951	10501		
VAASAN	29301	14493	3356	17655		
KESKI-SUOMEN	24133	11392	2467	14029		
KUOPION	22659	11058	1890	12857		
POHJ.-KARJALAN	18212	9288	1389	9891		
KAINUUN	10223	6321	914	4602		
OULUN	29679	15648	2276	15879		
LAPIN	22784	13459	2046	10781		
KOKO MAA	407185	199494	43080	229744		

* EI SISÄLLY TYÖTTÖMIEN TYÖNHAKIJOIDEN LUKUMÄÄRIIN

TAULUKKO 12. TYÖNHAKIJAT TYÖLLISYDEN MUKAAN, TYÖVOIMAPIIREITTÄIN, 31.12.1997

TYÖVOIMAPIIRI	TYÖNHAKIJAT	YHTEENSÄ	TYÖSSÄ OLEVAT	TYÖTTÖMÄT	LOMAUTETUT	LYHENNETYLLÄ TYÖV.	TYÖVOIMAN ULKOPUOL.	TYÖTTÖMYYS-ELÄKKEELLÄ
UUDENMAAN	131315	26206	83737	1990	947	9804	8477	
TURUN	50053	10468	29196	1287	350	4789	3925	
SATAKUNNAN	35323	8002	20542	882	304	2706	2875	
HÄMEEN	100221	21411	62367	1981	904	5710	7767	
KYMEN	45732	9119	28711	1004	592	2539	3747	
MIKKELIN	29467	6718	17852	645	389	1897	1951	
VAASAN	48015	10536	27985	1316	788	3992	3356	
KESKI-SUOMEN	36392	7407	23412	721	356	2000	2467	
KUOPION	35249	8086	22009	650	306	2294	1890	
POHJ.-KARJALAN	27721	6417	17706	506	173	1519	1389	
KAINUUN	16576	4123	9942	281	143	1164	914	
OULUN	45256	10326	28480	1199	234	2702	2276	
LAPIN	34876	8163	22133	651	184	1659	2046	
KOKO MAA	636196	136982	394072	13113	5670	42775	43080	

**TAULUKKO 13. KUUKAUDEN AIKANA ALKANEET TYÖTTÖMYYSJAKSOT AIKAISEMMAN TOIMINNAN MUKAAN
TYÖVOIMAIREITTÄIN, JOULUKUU 1997**

TYÖVOIMAIIRI	TOIMINTA ENNEN TYÖTTÖMYYYTTÄ						
	KUUKAUDEN AIKANA ALKA- NEET TYÖTTÖ- MYYSJAKSOT	TYÖ- VOIMASTA	TYÖVOIMAN ULKOPUOLELTA YHTEENSÄ	KOULUSTA, OPISKELEM.	ASE- TAI SIVILI- PALVELUKS.	KOTTALOUS- TYÖSTÄ	MUUALTA TYÖ- VOIMAN ULKO- PUOLELTA
UUDENMAAN	10661	5551	5110	1833	363	389	2521
TURUN	6274	3786	2488	1273	236	254	725
SATAKUNNAN	3558	1924	1634	852	194	217	371
HÄMEEN	10418	5306	5112	2422	592	413	1684
KYMEN	4943	2672	2271	1242	262	214	553
MIKKELIN	3214	1713	1501	835	154	171	341
VAASAN	6098	3325	2773	1614	286	252	621
KESKI-SUOMEN	3224	1665	1559	763	197	153	444
KUOPION	4455	2401	2054	1073	266	157	558
POHJ.-KARJALAN	3184	1658	1526	850	153	123	400
KAINUUN	2411	1369	1042	616	94	91	241
OULUN	6538	3524	3014	1617	367	276	754
LAPIN	4411	2463	1948	1077	240	182	449
KOKO MAA	69389	37357	32032	16067	3404	2892	9662

TAULUKKO 14. KUUKAUDEN AIKANA TYÖVOIMATOIMISTOISSA ÖLLEET TYÖNHAKIJAT JA AVOIMET TYÖPAIKAT TYÖVOIMAPIREITTÄIN, JOULUKUU 1997

TYÖVOIMAPIIRI	TYÖNHAKIJOITA YHTEENSÄ KUUKAUDEN AIKANA	NAISTÄ TYÖTTÖMIÄ(1)	KUUKAUDEN UUDET TYÖNHAKIJAT	UUSISTA TYÖTTÖMÄT(1)	TYÖNHAUN PÄÄTTÄNEET	AVOIMET TYÖPAIKAT KUUKAUDEN AIKANA YHT.	NAISTÄ KUUKAUDEN UUDET TYÖP.	TÄYTTYNEET TYÖPAIKAT
UUDENMAAN	136351	88455	7735	4657	6599	4729	1698	1162
TURUN	51949	31268	3556	2074	2464	1981	1125	1153
SATAKUNNAN	36172	21679	1798	979	1449	1728	600	498
HÄMEEN	103144	65257	6320	3448	4461	2581	1469	1383
KYMEN	47259	30242	3053	1676	2504	774	508	505
MIKKELIN	30459	18781	1569	818	1268	528	317	284
VAASAN	49547	29678	4042	2328	2214	1576	1100	1039
KESKI-SUOMEN	37529	24443	2168	1375	1450	728	426	402
KUOPION	36302	23210	2678	1441	1520	713	433	473
POHJ.-KARJALAN	28491	18632	1661	965	1106	463	336	380
KAINUUN	17019	10540	1068	603	890	279	216	230
OULUN	46857	30171	4082	2271	2394	1658	1298	1221
LAPIN	35903	23411	2418	1392	1528	738	466	474
KOKO MAA	656982	415767	42148	24027	29847	18476	9992	9204

1. LOMAUTETUT EIVÄT SISÄLLY LUKUIHIN

**TAULUKKO 15. KUUKAUDEN AIKANA TYÖVOIMATOIMISTOISSA AVOIMINA OLLEET TYÖPAIKAT JA TÄYTTyneet TYÖPAIKAT
AMMATTIRYHMITTÄIN, JOULUKUU 1997**

AMMATTIRYHMÄ	AVOIMET TYÖPAIKAT		TÄYTTyneet TYÖPAIKAT				PERUUTETUT TYÖPAIKAT
	YHTEENSÄ KUUKAUD. AIKANA	KUUKAUDEN UUDET	YHTEENSÄ	TYÖVOIMATOIMISTON HAKIJALLA	MUUTEN	HAKUAIKA PÄÄTTYNyt	
TEKNINEN, LUONNONT., YHTEISK., YM TYÖ	1971	1063	1066	360	126	580	36
TERVEYDENHUOLTO, SOSIAALIALANTYÖ	2585	1571	1519	813	193	513	54
HALLINTO- JA TOIMISTOTYÖ	2029	1198	1025	348	111	566	62
KAUPALLINEN TYÖ	2701	1151	1108	464	195	449	85
MAA- JA METSÄTALOUSTYÖ, KALASTUSALA	592	366	379	277	60	42	19
KULJETUS- JA LIIKENNETYÖ	596	294	340	182	56	102	26
RAKENNUSTYÖ, KAIVOS- JA LOUHINTATYÖ	781	479	390	277	90	23	29
SIITÄ: TALONRAKENNUSTYÖ	665	421	333	239	75	19	28
TEOLLINEN TYÖ	3654	2142	1860	1137	317	406	187
PALVELUTYÖ	3565	1727	1517	1023	202	292	99
MUJALLA LUOKITTELEMATON TYÖ	2	1	0	0	0	0	1
YHTEENSÄ	18476	9992	9204	4881	1350	2973	598

TAULUKKO 16. KUUKAUDEN AIKANA TÄYTTyneiden TYÖPAIKKOJEN AVOINNAOLON KESTÖ 1) TYÖVOIMAPIREITTÄIN, JOULUKUU 1997

TYÖVOIMAPIIRI	TYÖPAIKKOJEN AVOINNAOLON KESTO, VUOROKAUITTA											YHT.	KESKIM.
	0-3	4-7	8-14	15-21	22-28	29-42	43-60	61-90	91-180	YLI 180	YHT.		
UUDENMAAN	LKM	164	56	230	294	118	195	52	41	11	1	1162	21
	K-%	14	19	39	64	74	91	95	99	100	100	100	100
TURUN	LKM	272	97	189	251	77	106	47	32	82	0	1153	23
	K-%	24	32	48	70	77	86	90	93	100	100	100	100
SATAKUNNAN	LKM	146	59	91	78	34	29	26	17	13	5	498	20
	K-%	29	41	59	75	82	88	93	96	99	100	100	100
HÄMEEN	LKM	249	143	331	321	115	126	49	25	19	5	1383	18
	K-%	18	28	52	75	84	93	96	98	100	100	100	100
KYMEN	LKM	158	71	102	76	46	22	18	11	1	0	505	13
	K-%	31	45	66	81	90	94	98	100	100	100	100	100
MIKKELIN	LKM	81	18	49	55	29	37	8	4	2	1	284	17
	K-%	29	35	52	71	82	95	98	99	100	100	100	100
VAASAN	LKM	315	136	244	138	65	64	32	39	6	0	1039	15
	K-%	30	43	67	80	86	93	96	99	100	100	100	100
KESKI-SUOMEN	LKM	103	44	88	59	49	41	11	2	5	0	402	15
	K-%	26	37	58	73	85	96	98	99	100	100	100	100
KUOPION	LKM	102	51	118	87	46	45	8	16	0	0	473	16
	K-%	22	32	57	76	85	95	97	100	100	100	100	100
POHJ.-KARJALA	LKM	132	53	64	63	31	20	7	8	2	0	380	13
	K-%	35	49	66	82	90	96	97	99	100	100	100	100
KAINUUN	LKM	112	22	37	23	16	8	10	2	0	0	230	10
	K-%	49	58	74	84	91	95	99	100	100	100	100	100
OULUN	LKM	540	97	273	133	53	60	30	32	3	0	1221	12
	K-%	44	52	75	85	90	95	97	100	100	100	100	100
LAPIN	LKM	189	43	71	53	26	27	50	15	0	0	474	15
	K-%	40	49	64	75	81	86	97	100	100	100	100	100
KOKO MAA	LKM	2563	890	1887	1631	705	780	348	244	144	12	9204	17
	K-%	28	38	58	76	83	92	96	98	100	100	100	100

1. PROSENTTILUVUT OVAT KUMULATIIVISIA ELI KUNKIN LUOKAN PROSENTTILUKUUN ON LASKETTU MUKAAN MYÖS SITÄ EDELTÄVIEN LUOKKIEN PROSENTIT

**TAULUKKO 17. KUUKAUDEN AIKANA TYÖVOIMATOIMISTOISSA OLLEET TYÖNHAKIJAT JA TYÖNHAUN PÄÄTTÄNEET
AMMATTIRYHMÄITTÄIN, JOULUKUU 1997**

AMMATTIRYHMÄ	TYÖNHAKIJAT YHTEENSÄ KUUKAUDEN AIKANA	NÄISTÄ TYÖTTÖMÄT(1)	KUUKAUDEN UJDET TYÖNHAKIJAT	UUSISTA TYÖTTÖMÄT(1)	TYÖNHAUN PÄÄTTÄNEET TYÖNHAKIJAT YHTEENSÄ
TEKNINEN, LUONNONT., YHTEISK., YM TYÖ	54769	32347	3684	1937	2692
TERVEYDENHUOLTO, SOSIAALIALAN TYÖ	66929	38667	6738	3547	3136
HALLINTO- JA TOIMISTOTYÖ	79602	47341	3291	1583	3013
KAUPALLINEN TYÖ	54441	32140	2033	1046	2006
MAA- JA METSÄTALOUSTYÖ, KALASTUSALA	25361	17825	1622	1016	1000
KULJETUS- JA LIIKENNETYÖ	24386	16845	1413	857	1068
RAKENNUSTYÖ, KAIVOS- JA LOUHIINTATYÖ	58068	40470	5853	3644	2504
SIITÄ: TALONRAKENNUSTYÖ	48587	33810	4913	3109	2184
TEOLLINEN TYÖ	139394	93607	8022	4505	5715
PALVELUTYÖ	81137	50613	3685	1843	3347
MUJALLA LUOKITTELEMATON TYÖ	72895	45912	5807	4049	5366
YHTEENSÄ	656982	415767	42148	24027	29847

(1) LOMAUTETUT EIVÄT SISÄLLY LUKUIHIN

TAULUKKO 18. TYÖNVÄLITYKSET JA MUUT TAPAHTUMAT KUUKAUDEN AIKANA TYÖVOIMAPIIREITTÄIN, JOULUKUU 1997

TYÖVOIMAPIIRI	YHTEENSÄ	VÄLITETTY TYÖHÖN	SIOJITETTU TOIMEN- PITEILLÄ TYÖV. PÄÄTT.	LOMAUTUS TAI LYH.	SAANUT ALOITTANUT MUUTEN TYÖVOIMA- TYÖTÄ KOULUTUKS.	SIIRTYNYT TYÖVOIMAN ULKOPUOL.	MUU SYY TAI EITIE TOA
UUDENMAAN	9807	402	928	99	2144	813	4799
TURUN	5134	270	491	128	2068	382	1574
SATAKUNNAN	2845	241	353	73	827	274	863
HÄMEEN	7564	339	890	167	2340	671	2866
KYMEN	3929	252	436	124	1313	377	1340
MIKKELIN	2438	97	261	76	878	216	838
VAASAN	4290	392	545	164	1229	369	1256
KESKI-SUOMEN	2306	133	345	57	557	208	934
KUOPION	3308	126	385	103	1328	318	974
POHJ.-KARJALAN	2505	150	451	45	758	196	726
KAINUUN	1882	117	270	79	593	180	491
OULUN	4991	330	505	131	1850	346	1708
LAPIN	3182	229	489	89	1036	213	943
KOKO MAA	54181	3078	6349	1335	16921	2623	19312

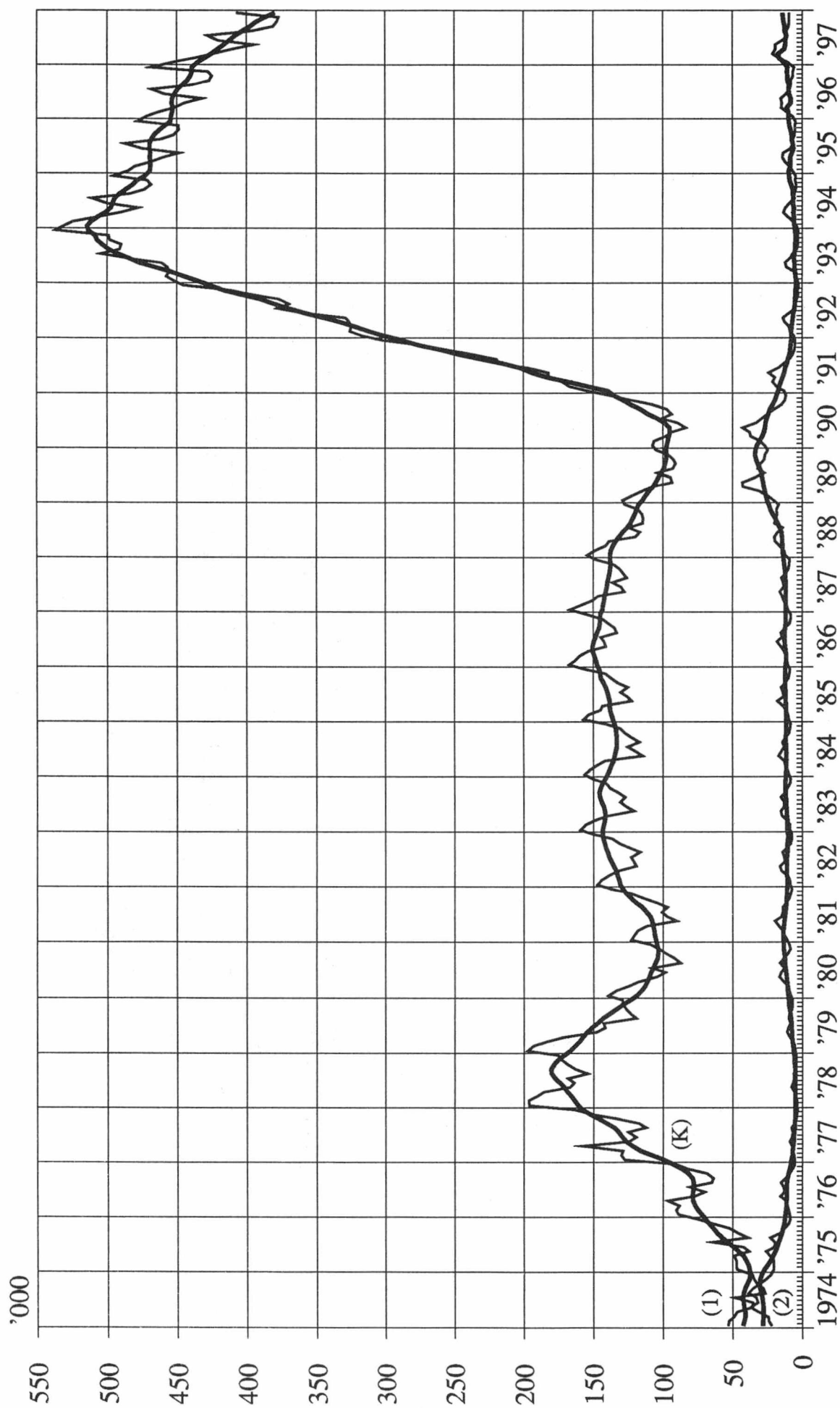
TAULUKKO 19. TYÖVOIMAKOULUTUKSESSA OLEVAT TAVOITEAMMATIN JA KOULUTUSTYÖVOIMAPIIRIN MUKAAN, JOULUKUU 1997

TAVOITEAMMATTI	KOULUTUSTYÖVOIMAPIIRI													KOKO MAA (1
	UUSI- MAA	TURKU KUNTA	SATA- KUNTA	HÄME	KYMI	MIK- KELI	VAASA	KESKI- SUOMI	KUO- PIO	POHJ.- KARJA- LA	KAI- NUU	OULU	LAPPI	
TEKN., LUONNONT., YHTEISK., YM	1019	453	108	381	167	11	86	193	108	91	11	146	126	2905
TERVEYDENH., SOSIAALIAL.TYÖ	406	223	79	555	134	186	166	320	134	43	93	130	111	2588
HALLINTO- JA TOIMISTOTYÖ	2021	879	529	1492	467	297	797	428	416	172	364	660	596	9123
KAUPALLINEN TYÖ	494	139	89	282	116	65	129	91	149	81	44	124	105	1911
MAA- JA METSÄTAL., KALASTUS.	41	0	1	80	0	29	51	13	17	20	17	20	95	384
KULJETUS- JA LIIKENNETYÖ	128	24	38	15	19	1	74	16	0	0	2	3	30	350
TEOLLINEN TYÖ, KONEENHOITO, KAIVOS- JA LOUHIINTATYÖ SEKÄ RAKENNUSTYÖN AMMATIT	1597	1023	672	1724	705	264	1397	560	547	472	336	1052	613	11015
SIITÄ: TALONRAKENNUSTYÖ	279	141	146	427	233	81	190	133	124	107	155	195	154	2377
VAATETUS- JA NAHKATYÖ	109	65	30	14	17	14	161	51	11	42	39	27	27	610
METALLITYÖ	676	401	398	766	318	117	521	174	254	177	73	308	243	4436
SÄHKÖTYÖ	272	211	33	358	60	28	201	108	80	45	24	148	63	1641
MUUT RYHMÄN AMMATIT	261	205	65	159	77	24	324	94	78	101	45	374	126	1951
PALVELUTYÖ	327	264	81	450	187	173	250	156	186	163	84	189	225	2739
SIITÄ: MAJOITUS- JA SUURTA- LOUSTYÖ, TARJOILUTYÖ	131	137	29	236	73	102	154	82	124	70	68	137	120	1467
MUU PALVELUTYÖ	196	127	52	214	114	71	96	74	62	93	16	52	105	1272
MUU TYÖ	1955	1665	529	1177	586	297	1189	424	404	279	247	596	520	9868
YHTEENSÄ	7988	4670	2126	6156	2381	1323	4139	2201	1961	1321	1198	2920	2421	40883

LOMATUSKURSSIEN RYHMÄILMOITUSTIEDOT EIVÄT SISÄLLY LUKUIHIN
1. SISÄLTÄVÄT MYÖS ULKOMAILLA KOULUTUKSESSA OLEVAT

**TAULUKKO 20. PALKKAPERUSTEISILLA TOIMENPITEILLÄ TYÖLLISTETYT KUUKAUDEN LOPUSSA TYÖVOIMAPIIREITTÄIN,
JOULUKUU 1997**

TOIMENPIDE	TYÖVOIMAPIIRI													
	UUSI- MAA	TURKU KUNTA	HÄME	KYMI	MIKKE- LI	VAASA	KESKI- SUOMI	KUO- PIO	POHJ.- KARJ	KAI- NUU	OULU	LAPPI	KOKO MAA	
VALTION TYÖTEHTÄVÄT	1691	391	242	1123	311	288	402	308	368	451	303	1018	875	7771
TYÖLLISTÄMISPALVELU	428	244	62	253	53	143	264	43	68	212	211	0	97	2078
KUNNALLINEN TYÖLLISTÄMIST.	3227	1601	1252	3684	1470	982	1239	1189	1487	1332	831	1998	1870	22162
OPPIOPIMUSSUJOITUS, KUNTA	624	87	62	221	180	97	63	149	42	69	82	122	140	1938
TYÖLL.TUKI, YKSIT.TYÖNANT.	979	300	249	1033	285	231	664	318	378	195	160	412	551	5755
YRITTÄJÄRAHA	436	172	112	401	137	82	214	189	132	81	34	138	158	2286
HARJAANTUMINEN	176	74	161	240	45	40	70	24	102	61	76	58	213	1340
TYÖLLISTÄMINEN OSA-AIKATYÖHÖN	887	554	439	1113	467	415	650	447	396	368	226	709	532	7203
OPPIOPIMUSSUJOITUS, YKSITYINEN	1286	569	620	1638	718	510	562	662	253	180	201	565	568	8332
PALKKAPERUSTEISET YHT.	9734	3992	3199	9706	3666	2788	4128	3329	3226	2949	2124	5020	5004	58865

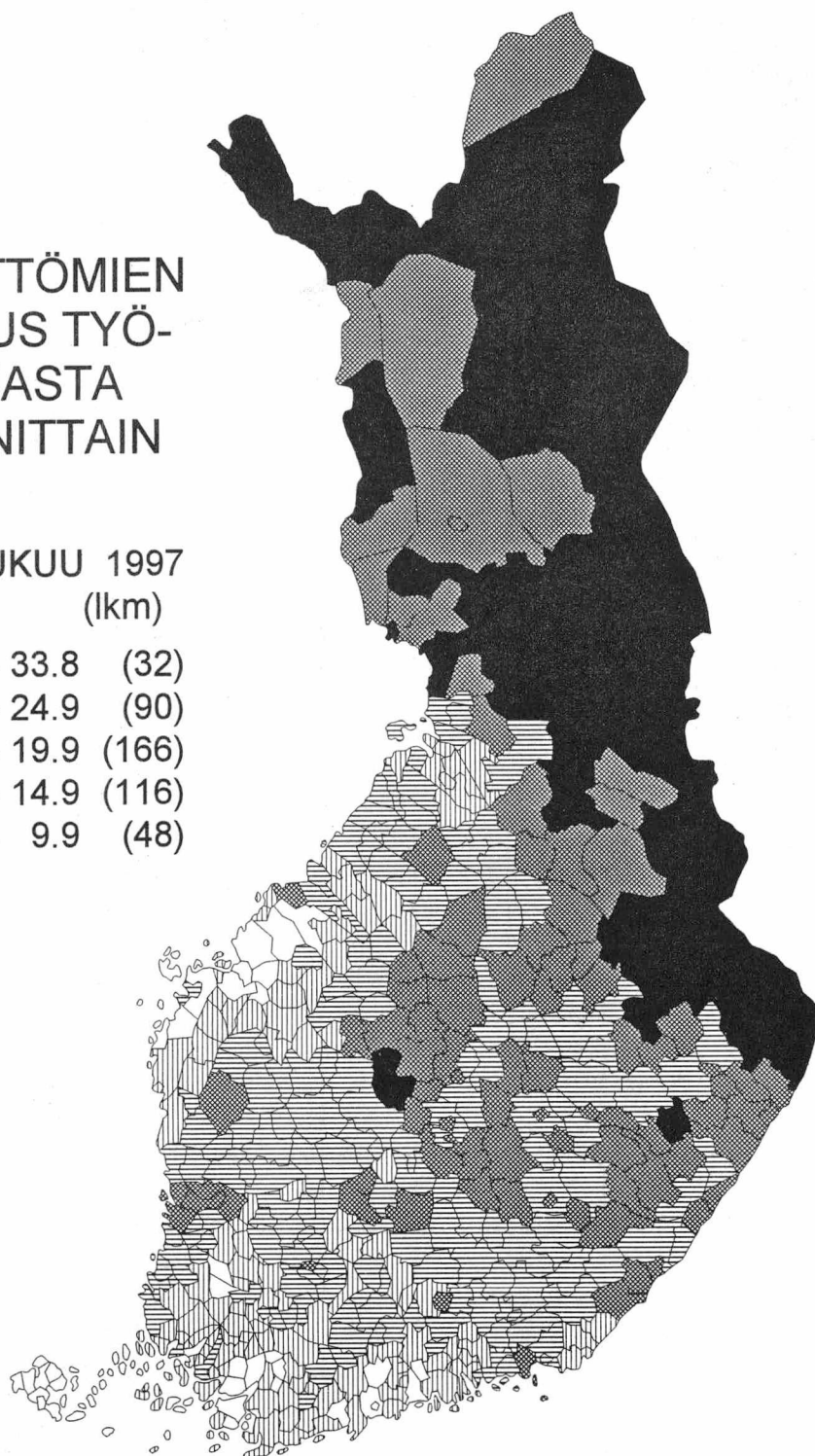


Työttömät työnhakijat (1) ja avoimet työpaikat (2) työnvälityksessä kuukausittain ja kausitasoitettuna (K)

TYÖTTÖMIEN OSUUS TYÖ- VOIMASTA KUNNITTAIN

JOULUKUU 1997
% (lkm)

■	25 - 33.8	(32)
▒	20 - 24.9	(90)
▧	15 - 19.9	(166)
▨	10 - 14.9	(116)
□	0 - 9.9	(48)



TAULUKOIDEN SELITYKSIÄ

Työnhakijat: Työnhakijana pidetään työnvälitystilastossa henkilöä, joka henkilökohtaisesti ilmoittautuu työnhakijaksi työvoimatoimistoon.

Työnhakijat jaetaan työllisyystilanteensa mukaan seuraaviin ryhmiin:

- 1 Työssä oleva
- 2 Työtön
- 3 Lomautettu
- 4 Lyhennetyllä työviikolla oleva
- 5 Työvoiman ulkopuolella oleva
- 6 Työttömyyseläkkeen saaja

Näiden eri työnhakijaryhmien määrät kuukauden loppussa esitetään taulukossa 12.

Työssä olevissa työnhakijoissa ovat mukana työpaikan vaihdosta hakevat, työttömyysuhan alaiset sekä kunnan ja valtion työtehtäviin sijoitetut, joiden tulee sijoitusaikanaan edelleen olla työnhakijana työvoimatoimistossa.

Työtön on työnhakija, joka on ilman työtä ja kokopäivätyöhön käytettävissä tai joka odottaa sovitun työn alkamista. Kansainvälisten määritelmien mukaan työnvälitystilastossa työttömiin luetaan myös lomautetut. Useissa taulukoissa lomautetut eivät kuitenkaan sisälly työttömien lukumäärään, mikä on merkitty otsikkoon. Työttömyyseläkkeen saajia ei työnvälitystilastossa lueta työttömiksi työnhakijoiksi.

Lomautettuna pidetään työnhakijaa, jonka työnantaja on lomauttanut ilman palkkaa joko määräajaksi tai toistaiseksi.

Lyhennetyllä työviikolla olevana pidetään työnhakijaa, jonka viikkotyöaikaa työnantaja on supistanut alunperin sovitusta.

Työvoiman ulkopuolella olevana pidetään työnhakijaa, joka ei ole työssä eikä liioin välittömästi kokopäivätyöhön käytettävissä. Tällainen henkilö on työnhakijaksi ilmoittautuessaan vielä esim. koulussa, opiskelussa, varusmiespalveluksessa tai palkattomassa kotitaloustyössä, mutta on myöhemmin työhön käytettävissä.

Työttömyyden tilastointi: Tämän julkaisun työttömyystiedot perustuvat työvoimatoimistojen asiakasrekisterin tietoihin. Työttömyyttä tilastoidaan maasamme myös Tilastokeskuksen otospohjaisella työvoimatutkimuksella, jonka laadinnassa noudatetaan kansainvälisiä määritelmiä. Tämän vuoksi Tilastokeskuk-

sen tuottamaa työttömyysastetta käytetään työttömyyden kuvaajana kansainvälisissä vertailuissa.

Toimeentuloturva työttömyyden aikana: Työttömyyden aikaisen toimeentulon turvaamiseksi tuli vuoden 1985 alusta voimaan uusi työttömyysturvalaki. Sen perusteella työttömyyskorvaus muuttui tarveharkintaiseksi perusturvaksi ja työttömyyskassa-avustus vakuutusmuotoiseksi ansioturvaksi. Ansioturvaa saa lain vaatimukset täyttävä työtön kassan jäsen. Jos työtön työnhakija ei ole oikeutettu ansioturvaan, hän voi saada valtion maksamaa tarveharkinnaista perusturvaa. Saadakseen työttömyyspäivärahaa työttömän tulee olla työnhakijana työvoimatoimistossa. Työvoimatoimisto tai sen yhteydessä toimiva työvoimatoimikunta antaa työttömyyskassaa tai perusturvan saamisesta päättävän Kansaneläkelaitoksen alaista sosiaalivakuustoimikuntaa varten lausunnon työttömyysturvaa hakevan työttömänäolosta ja työnhausta.

Peruspäivärahaa ja ansioon suhteutettua päivärahaa maksetaan enintään 500 työttömyyspäivältä neljän perättäisen kalenterivuoden aikana alle 55-vuotiaille. Henkilölle, joka on täyttänyt 55-vuotta, maksetaan päivärahaa 500 päivältä sen kuukauden loppuun, jolloin henkilö täyttää 60 vuotta. Työttömyyspäiväraha on saajalleen veronalaista tuloa.

Työttömyysturvaa saadakseen työttömän tulee täyttää lain edellyttämä työssäoloehto. Jos hän ei tätä täytä, voi hän saada tarveharkinnaista työmarkkinatukea. Samoin jos työttömän työttömyysturvan saannin enimmäismäärä (500 päivää) on tullut täyteen, hän voi saada työmarkkinatukea.

Yli 60-vuotias, laissa tarkemmin määritelty, pitkään ansioturvaa tai perusturvaa saanut työtön työnhakija on oikeutettu työttömyyseläkkeeseen. Työttömyyseläkkeen saamisaikana tulee hänen olla työnhakijana työvoimatoimistossa.

Avoimet työpaikat: Työnvälitystilastoon sisältyvät ne avoimet työpaikat, jotka työnantaja ilmoittaa täytettäväksi työvoimatoimiston avulla. Vuoden 1988 alusta tuli voimaan työllisyyslain (275/87) 8 §:n 1 momentissa säädetty avoimien työpaikkojen ilmoittamisvelvollisuus. Sen perusteella valtioneuvosto teki asiasta yksityisiä työnantajia edustavien yhdistysten, kunnallisen työmarkkinalaitoksen sekä kirkkohallituksen kanssa sopimukset. Niiden perusteella kaikki avoimet työpaikat eräin poikkeuksin ilmoitetaan työvoimatoimistoon. Myös valtion virastojen ja laitosten tulee ilmoittaa työvoimatoimistoon ne avoimeksi tulevat virat ja työ sopimussuhteiset tehtävät, joissa virka- tai työ sopimussuhteen on tarkoitus kestää vähintään kymmenen työpäivää.

Poikkileikkaustiedot ja kertymätiedot: Osa työnvälitystilaston tiedoista on yhden laskentapäivän poikkileikkaustietoja (taulukot 2 - 12). Laskentapäivä on kuukauden viimeinen työpäivä. Tilastoon tulevat mukaan kaikki työnhakijat, joiden työnhakemus on voimassa tuona päivänä, samoin ne työpaikat, jotka ovat tuona päivänä avoinna työvoimatoimistossa. Taulukot 13 - 18 taas sisältävät tilastoitavien suureiden kalenterikuukauden aikaiset kertymät. Näissä taulukoissa ovat mukana kaikki kuukauden aikana avoinna olleet työpaikat sekä kaikki ne työnhakijat, joiden työnhaku on ollut voimassa kyseisen kuukauden aikana.

Luokitukset

Ammattiluokitus: Työnvälitystilastossa käytetään ammattien luokitteluun Pohjoismaiseen ammattiluokitukseen (Nordisk Yrkesklassificering, NYK 1982) perustuvaa luokitusta (Ammattiluokitus, Pohjoismaiseen ammattiluokitukseen perustuva uudistettu laitos, Työministeriö, Valtion painatuskeskus 1991). Työnvälitystilastossa ammattiluokitusta käytetään työnhakijan ammatin sekä avoimeksi ilmoitetussa työpaikassa vaadittavan ammatin luokitteluun.

Koulutusluokitus: Työnvälitystilastossa käytetään Tilastokeskuksen kehittämää luokitusta: Koulutusluokitus, 1994, Tilastokeskuksen käsikirja n:o 1, 10. uusittu laitos ja tästä nelinumeroista Henkilöstön koulutuskoodisovellusta. Työnvälitystilastossa koulutusluokitusta käytetään työnhakijan saaman koulutuksen ja työpaikassa vaadittavan koulutuksen luokitteluun.

Toimialaluokitus: Työnvälitystilastossa käytetään Tilastokeskuksen laatimaa toimialaluokitusta (Toimialaluokitus 1995, Tilastokeskus, Käsikirjoja nro 4 1996), joka perustuu Euroopan Unionin toimialaluokitusstandardiin (NACE). Toimialaluokitusta käytetään työnvälitystilastossa (kaksinumeroisena) avoimeksi ilmoitetun työpaikan sekä työnhakijan nykyisen (työssä oleva) tai aikaisemman (työtön) työnantajan tuotantotoiminnan luokitteluun.

TYÖNVÄLITYSTILASTOSSA KÄYTETTÄVÄ AMMATTILUOKITUS¹

0 Tekninen, luonnontieteellinen, lainopillinen, humanistinen ja taiteellinen työ

- 00 Tekniikan alaan kuuluva työ
- 01 Kemian ja fysiikan alaan kuuluva työ
- 02 Biologian alaan kuuluva työ
- 03 Opetusalaan kuuluva työ
- 04 Uskonnon alaan kuuluva työ
- 05 Lainopillinen työ
- 06 Toimittajan työ ja joukkoviestintä
- 07 Taide- ja viihdealan työ
- 08 Kirjasto-, arkisto- ja museoalan työ sekä
informaatikot
- 09 Muu luonnontieteellinen, yhteiskuntatieteellinen
ja humanistinen työ

1 Terveystieteellinen, sosiaalialan työ

- 10 Terveystieteellinen ja sairaanhoitotyö
- 11 Terveystieteellisen kuntouttava työ
- 12 Hammashoitoalan työ
- 13 Apteekkialan työ
- 14 Eläinlääkintähuolto, ympäristön- ja
terveydensuojelutyö
- 15 Sosiaalialan työ
- 16 Lasten päivähoitoalan työ
- 17 Psykologinen työ
- 18 Harrastus- ja vapaa-ajantoiminnan ohjaus
- 19 Muu pääryhmään 1 kuuluva työ

2 Hallinto- ja toimistotyö

- 20 Julkisen hallinnon johtotyö
- 21 Liiketoimintayritysten ja järjestöjen johtotyö
- 22 Henkilöstö- ja työvoima-asiain hoito
- 23 Taloushallinnon suunnittelu- ja tilinpitotyö
- 24 Sihteeri- ja toimistotyö
- 25 Atk-alan työ
- 26 Pankki- ja vakuutusalan työ
- 27 Matkailualan työ
- 29 Muu hallinto- ja toimistotyö

1. Ammattiluokitus, Työministeriö, Helsinki 1991

3 Kaupallinen työ

- 30 Mainos- ja markkinointityö
- 31 Kiinteistöjen, palvelusten ja arvopapereiden myynti ja välitys
- 32 Ostotyö
- 33 Kauppaedustus- ja konttorimyyntityö
- 34 Tavaroiden myyntityö
- 39 Muu kaupallinen työ

4 Maa- ja metsätaloustyö, kalastusala

- 40 Maatilatalous, eläintenhoito
- 41 Puutarha- ja puistotyö
- 42 Riistanhoito ja metsästys
- 43 Kalastus
- 44 Metsätyö
- 49 Muu maa- ja metsätaloustyö

5 Kuljetus- ja liikennetyö

- 50 Meripäällystötyö
- 51 Kansi- ja konemiehistön työ
- 52 Lentokuljetustyö
- 53 Veturin- ja moottorivaununkuljetustyö
- 54 Tieliikennetyö
- 55 Liikenteen johto ja liikennepalvelutyö
- 56 Posti- ja tietoliikennetyö
- 57 Postinkantajan työ
- 59 Muu kuljetus- ja liikennetyö

6 Rakennustyö sekä kaivos- ja louhintatyö

- 60 Kaivos- ja louhintatyö
- 61 Öljynporaustyö, turpeennosto
- 62 Talonrakennustyö
- 63 Maa- ja vesirakennustyö
- 64 Työkoneiden käyttö

7/8 Teollinen työ,

- 70 Tekstiilityö
- 71 Ompelu- ja vaateustyö jms.
- 72 Jalkine- ja nahkatyö
- 73 Teräs-, metallitehdas-, takomo- ja valimotyö
- 74 Hienomekaaninen työ
- 75 Konepaja- ja rakennusmetallityö
- 76 Sähkötyö
- 77 Puutyö
- 78 Maalaustyö
- 79 Radio-, tv-, elokuva- ja videotekninen työ
- 80 Graafinen työ
- 81 Lasi-, keraaminen- ja tiilityö
- 82 Elintarviketeollisuustyö
- 83 Kemiaanprosessityö
- 84 Massa- ja paperityö
- 85 Kumi- ja muovituotetyö
- 86 Muu teollinen työ
- 87 Kiinteiden koneiden käyttö energiantuotannossa ja vesihuollossa
- 88 Pakkaus-, varasto- ja ahtaustyö
- 89 Sekatyö

9 Palvelutyö

- 90 Vartiointi- ja suojelutyö
- 91 Majoitusliike- ja suurtaloustyö
- 92 Tarjoilutyö
- 93 Kotitaloustyö
- 94 Kiinteistönhoito- ja siivoustyö
- 95 Hygienia ja kauneudenhoitotyö
- 96 Pesula- ja silitystyö
- 97 Ammattimainen urheilu- ja liikuntatyö
- 98 Sotilastyö
- 99 Muu palvelutyö

X Muualla luokittelematon työ

- X1 Koululaiset ja opiskelijat
- X2 Henkilöt, joiden ammattia ei voida luokitella ja jotka eivät ole ilmoittaneet ammattia
- X3 Ammatinvaihtajat
- X4 Vastavalmistuneet

PL 524
00101 Helsinki

Työministeriön tilastoja 1997 Joulukuu

SVT Suomen Virallinen Tilasto

Tiedustelut:

Paula Sardar
(09) 1856 8050

Suoma Salonen
(09) 1856 8051