

F12.6

18 12

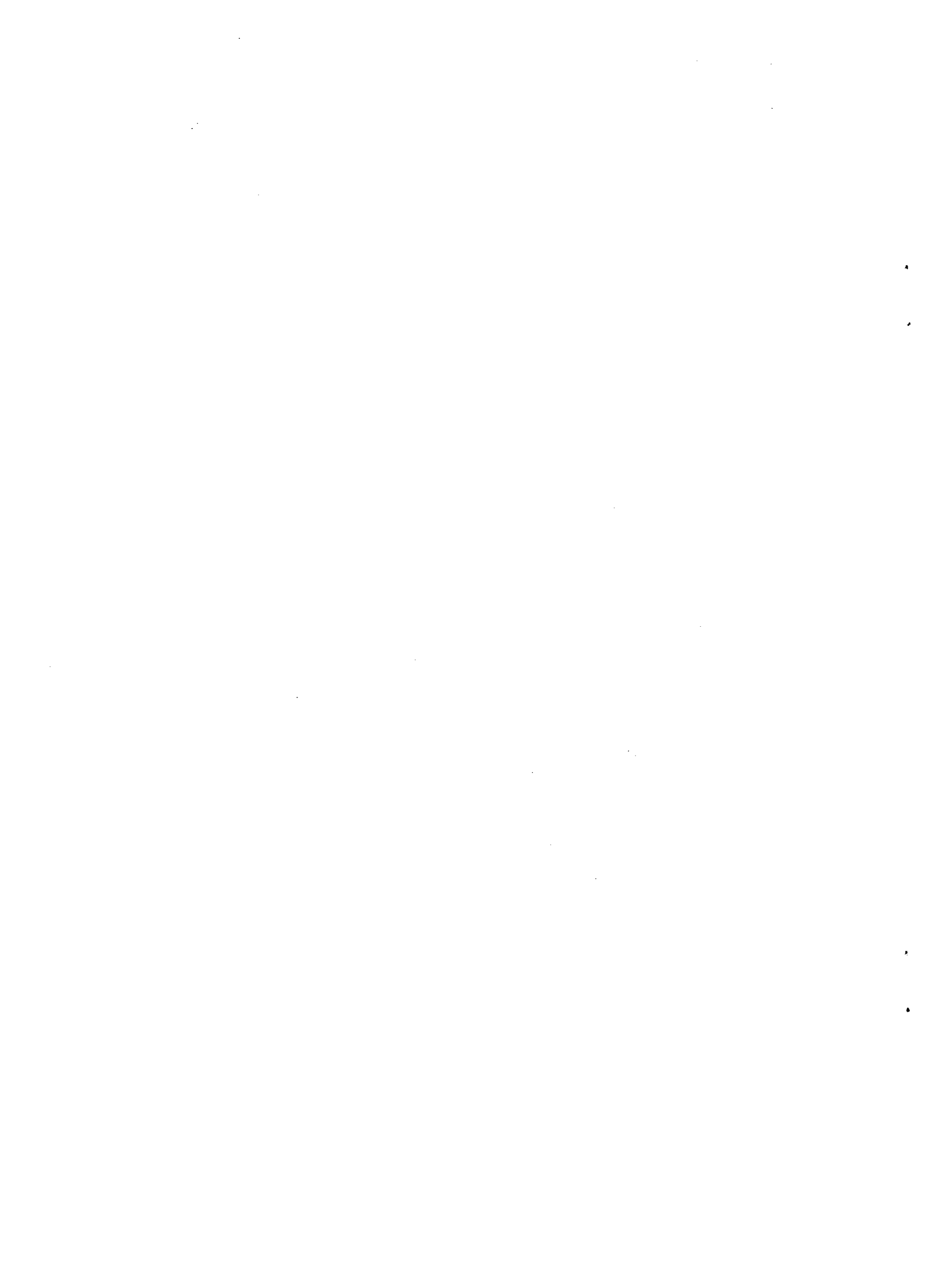
Lukiot kouluittain ja kunnittain syyslukukaudella 1990

	Sivu
Aineisto	3
Liitetaulukot	4-66
Taulukko 1. Päivälukiot syyslukukaudella 1990	4
Taulukko 2. Päivälukiot lääneittäin opetuskielen mukaan syyslukukaudella 1990	5-6
Taulukko 3. Päivälukion ensimmäiset luokat syyslukukaudella 1990	7
Taulukko 4. Päivälukion ensimmäiset luokat lääneittäin opetuskielen mukaan syyslukukaudella 1990	8-9
Taulukko 5. Päivälukion ensimmäiselle luokalle oppilaiksi hakeneet, valitut ja ensimmäisen luokan uudet oppilaat lääneittäin opetuskielen mukaan syyslukukaudella 1990	10-11
Taulukko 6. Päivälukiot luokkien lukumäärällä mitatun koulun koon mukaan syyslukukaudella 1990	12-13
Taulukko 7. Päivälukiot kouluittain kunnan ja läänin mukaan syyslukukaudella 1990	14-51
Taulukko 8. Iltalukioiden ja lukioiden iltalinjojen oppilaat syyslukukaudella 1990	52
Taulukko 9. Iltalukioiden ja lukioiden iltalinjojen oppilaat syyslukukaudella 1990 kouluittain kunnan ja läänin mukaan	53-59
Lomake: Lukiotilasto A	61-62

Hinta 60 mk

Tilastokirjasto
Statistikbiblioteket

170358



Aineisto

Tässä tilastossa on tietoja kaikista syksyllä 1990 toimineista lukioasteen kouluista, joita ovat:

- lukiot
- harjoittelukoulut
- muut lukioasteen koulut (ns. kielikoulut, Rudolf Steiner-koulut ja Toivonlinnan yhteiskoulu)
- iltalukiot ja lukioiden iltalinjat

Koulujen tyyppiryhmittely on Tilastokeskuksen tyyppi-luokituksen, Oppilaitokset 1989 (1990:12) mukainen.

Tämä tilasto perustuu lukioilta "Lukio-tilasto A" -nimisellä lomakkeella kerättyihin tietoihin (liite). Päivälukioihin yhteisvalinnassa hakeneiden lukumäärätiedot esitetyttiin lomakkeille ammattikasvatustilaston yhteisvalintarekisteristä saaduilla tiedoilla.

Lääninhallituksen hyväksymä päivälukion ensimmäisten luokkien määrä. Keskiasteen kehittämisselmaan perustuva lääninhallituksen lukiokohtaisesti hyväksymä ensimmäisen luokan perusopetusryhmien määrä.

Oppilaiksi hakeneet. Yhteisvalinnassa tiettyyn kouluun hakeneet ja varsinaisen hakuajan jälkeen yhteisvalinnan ulkopuolelta ensimmäiselle luokalle lukiota aloittamaan hakeneet.

Oppilaiksi valitut. Yhteisvalinnassa ja sen ulkopuolelta tiettyyn kouluun valittujen yhteismäärä. Yhteisvalinnassa valituista on tilastoon laskettu ne, jotka tiettyyn kouluun on sijoitettu. Oppilaiksi valittuihin on laskettu myös ne, jotka eivät saapuneet aloittamaan koulunkäyntiä.

Päivälukion uudet oppilaat. Lukion ensimmäisellä luokalla syksyllä 1990 opiskelunsa aloittaneet viikko koulutyön alkamisesta vallinneen tilanteen mukaan. Tähän eivät sisälly luokan kertaajat. Uusien oppilaiden %-osuus on saatu laskemalla opiskelunsa aloittaneiden osuus ensimmäisen luokan kokonaisoppilasmäärästä.

Luokattomat päivälukiot. 23 luokattomana toimivan lukion ensimmäisen luokan oppilasmääräksi on otettu uusien oppilaiden määrä. Tauluissa 1 - 6 sisältyy ensimmäisten luokkien määrään 62 laskennallista luokkaa, jotka eivät sisälly taulujen 1, 2, 6 ja 7 luokkien kokonaismäärään.

Rudolf Steiner-koulujen lukioastetta vastaava koulun osa käsittää neljä luokka-astetta. Tilastossa on näiden koulujen 3. (12.) luokka yhdistetty 2. (11.) luokkaan. Ylin (13.) luokka vastaa lukion 3. luokkaa.

Iltalukiot. Syyslukukaudesta 1989 lähtien iltalukioiden ja lukioiden iltalinjojen oppilasmääriin on laskettu myös ns. aineopiskelijat.

Iltalukioita koskevaa tiedonkeruuta on uudistettu vuonna 1989. Iltalukion uusia oppilaita koskevat tiedot ja kokonaisoppilasmäärätiedot kerätään kalenterivuodelta 1990 tammikuussa 1991.

Vuosien 1989 ja 1990 iltalukiotilastot eivät ole vertailukelpoisia aikaisempiin tilastoihin verrattuina.

Tiedustelut

Tilastokeskus
Lukio-tilastot
PL 770
00101 Helsinki
Puh. (90) 17 341

Julkaisujen myynti

Tilastokeskus
PL 504
00101 Helsinki
Puh. (90) 17 341

Lukiot (tuote nro 9157)

Koulutus ja
tutkimus -sarja: KO 1990:10 Lukiot 1989
KO 1990:21 Lukiot syyslukukaudella 1990¹⁾

¹⁾ Lukiot kouluittain ja kunnittain syyslukukaudella 1990 (tuote nro 9332)

TAULUKKO 1. PÄIVÄLUKIOT SYYSLUKUKAUDELLA 1990

	KOULUJA	LUOKKIA YHTEENSÄ 1)	ALKA-NEITA 1. LUOKKIA 2)	1. LUOKALLE 1. SIJAISIA HAKEMUKSIA	1. LUOKALLE OPPILOIKSI VALITTUJA	1. LUOKALLA UUSIA OPPILOITA	OPPILASMÄÄRÄ			EI 3) LUOK- KA- JAKOA	YH- TEENSÄ	
							YH- TEENSÄ	I	II			III
YHTEENSÄ	463	2937	1062	32891	33285	32606	98	33388	26942	23977	3853	88160
OPPILAIDEN SUKUPUOLI												
POIKIA	-	-	-	13691	13790	13550	96	14052	11593	10004	1765	37414
TYTTÖJÄ	-	-	-	19200	19495	19056	99	19336	15349	13973	2088	50746
TYTTÖJÄ %	-	-	-	58	59	58	-	58	57	58	54	58
OPETUSKIELI												
SUOMI	427	2740	989	30915	31260	30601	98	31350	25254	22355	3524	82483
RUOTSI	33	184	68	1905	1944	1924	98	1957	1606	1539	329	5431
MUU	3	13	5	71	81	81	100	81	82	83	-	246
OPPILOITOSTYYPPI												
162 LUKIOT	447	2820	1024	31980	32315	31654	98	32419	25958	23144	3853	85374
171 HARJOITTELUKOULUT	8	75	25	778	682	675	98	689	626	582	-	1897
179 MUUT LUKIOASTEEN KÄSIT- TÄVÄT KOULUT	8	42	13	133	288	277	99	280	358	251	-	889
OMISTAJA												
YKSITYINEN	28	150	50	1458	1512	1482	98	1505	1440	1170	-	4115
VALTIO	10	87	29	874	791	782	98	796	725	672	-	2193
KUNTA	424	2688	979	30439	30862	30222	98	30961	24678	22031	3853	81523
MUU	1	12	4	120	120	120	95	126	99	104	-	329
KUNTAMUOTO												
KAUPUNGIT	266	1952	711	23514	23231	22857	98	23394	18772	16670	3086	61922
MUUT KUNNAT	197	985	351	9377	10054	9749	98	9994	8170	7307	767	26238
YHTEENSÄ	463	2937	1062	32891	33285	32606	98	33388	26942	23977	3853	88160

1) LUOKATTOMIEN LUKIOIDEN 62 LASKENNALLISTA LUOKKAA EIVÄT SISÄLLY LUOKKIEN LUKUMÄÄRÄÄN
 2) SISÄLTÄÄ LUOKATTOMIEN LUKIOIDEN 62 LASKENNALLISTA LUOKKAA
 3) EI SISÄLLÄ LUKION ALOITTANEITA (2047), JOTKA ON LISÄTTY 1. LUOKAN OPPILASMÄÄRÄÄN



TAULUKKO 2. PÄIVÄLUKIOT LÄÄNEITTÄIN OPETUSKIELEN MUKAAN SYYSLUKUKAUDELLA 1990

	KOULUJA		LUOKKIA YHTEENSÄ 1)		ALKA-NEITA 1. LUOK- KIA 2)		1. LUOKALLE 1. SIJAISIA HAKEMUKSIA VALITTUJA		1. LUOKALLA UUSIA OPPILAITA		OPPIILASMÄÄRÄ			EI LUOK- KA- JAKOA	YH- TEENSÄ
									YH- TEENSÄ	%	I	II	III		
UUDENMAAN LÄÄNI	102	707	253	8667	8435	8310	97	8537	7022	6042	860	22461			
SUOMI	85	608	217	7632	7381	7263	97	7471	6109	5206	754	19540			
RUOTSI	14	86	31	964	973	966	98	985	831	753	106	2675			
MUU	3	13	5	71	81	81	100	81	82	83	-	246			
TYTTÖJÄ	-	-	-	4941	4829	4759	99	4821	3772	3360	491	12444			
TYTTÖJÄ %	-	-	-	57	57	57	-	56	54	56	57	55			
TURUN JA PORIN LÄÄNI	64	405	149	4507	4589	4530	97	4677	3688	3314	598	12277			
SUOMI	60	393	143	4336	4418	4359	97	4505	3593	3221	469	11788			
RUOTSI	4	12	6	171	171	171	99	172	95	93	129	489			
TYTTÖJÄ	-	-	-	2672	2733	2696	98	2758	2092	1981	314	7145			
TYTTÖJÄ %	-	-	-	59	60	60	-	59	57	60	53	58			
AHVENANMAA	1	12	4	120	120	120	95	126	99	104	-	329			
RUOTSI	1	12	4	120	120	120	95	126	99	104	-	329			
TYTTÖJÄ	-	-	-	76	76	76	96	79	64	64	-	207			
TYTTÖJÄ %	-	-	-	63	63	63	-	63	65	62	-	63			
HÄMEEN LÄÄNI	53	376	133	4192	4238	4159	98	4261	3518	3198	408	11385			
SUOMI	52	373	132	4176	4220	4145	98	4247	3493	3181	408	11329			
RUOTSI	1	3	1	16	18	14	100	14	25	17	-	56			
TYTTÖJÄ	-	-	-	2429	2458	2396	98	2440	2010	1821	184	6455			
TYTTÖJÄ %	-	-	-	58	58	58	-	57	57	57	45	57			
KYMEN LÄÄNI	29	171	64	1959	2019	1993	98	2041	1588	1474	355	5458			
SUOMI	28	168	63	1943	2004	1978	98	2025	1569	1459	355	5408			
RUOTSI	1	3	1	16	15	15	94	16	19	15	-	50			
TYTTÖJÄ	-	-	-	1148	1178	1162	98	1180	957	850	228	3215			
TYTTÖJÄ %	-	-	-	59	58	58	-	58	60	58	64	59			
MIKKELIN LÄÄNI	23	130	42	1324	1274	1245	98	1272	1123	1069	-	3464			
SUOMI	23	130	42	1324	1274	1245	98	1272	1123	1069	-	3464			
TYTTÖJÄ	-	-	-	813	770	756	99	763	657	639	-	2059			
TYTTÖJÄ %	-	-	-	61	60	61	-	60	59	60	-	59			
POHJOIS-KARJALAN LÄÄNI	18	112	39	1104	1139	1123	98	1146	1007	822	-	2975			
SUOMI	18	112	39	1104	1139	1123	98	1146	1007	822	-	2975			
TYTTÖJÄ	-	-	-	663	683	677	99	683	594	484	-	1761			
TYTTÖJÄ %	-	-	-	60	60	60	-	60	59	59	-	59			

1) LUOKATTOMIEN LUKIOIDEN 62 LASKENNALLISTA LUOKKAA EIVÄT SISÄLLY LUOKKIEN LUKUMÄÄRÄÄN

2) SISÄLTÄÄ LUOKATTOMIEN LUKIOIDEN 62 LASKENNALLISTA LUOKKAA

3) EI SISÄLLÄ LUKION ALOITTANEITA (2047), JOTKA ON LISÄTTY 1. LUOKAN OPPIILASMÄÄRÄÄN

TAULUKKO 2. (JATKUU)

	KOULUJA	LUOKKIA, YHTEENSÄ 1)	ALKA- NEITA 1. LUOK- KIA 2)	1. LUOKALLE 1. SIJAISSIA HAKEMUKSIA	1. LUOKALLE OPPILAIKSI VALITTUJA	1. LUOKALLA UUSIA OPPILAITA		OPPILASMÄÄRÄ			EI LUOK- KA- JAKOA	YH- TEENSÄ
						YH- TEENSÄ	%	I	II	III		
KUOPION LÄÄNI SUOMI	25 25	161 161	58 58	1712 1712	1722 1722	1697 1697	98 98	1731 1731	1443 1443	1212 1212	217 217	4603 4603
TYTTÖJÄ TYTTÖJÄ %	- -	- -	- -	1010 59	1015 59	996 59	99 -	1007 58	859 60	763 63	79 36	2708 59
KESKI-SUOMEN LÄÄNI SUOMI	28 28	158 158	56 56	1580 1580	1693 1693	1632 1632	98 98	1671 1671	1355 1355	1230 1230	134 134	4390 4390
TYTTÖJÄ TYTTÖJÄ %	- -	- -	- -	904 57	986 58	940 58	98 -	958 57	762 56	699 57	75 56	2494 57
VAASAN LÄÄNI SUOMI	46 35	271 206	102 78	3037 2423	3116 2473	3051 2417	99 99	3082 2442	2404 1876	2255 1708	570 476	8311 6502
RUOTSI	11	65	24	614	643	634	99	640	528	547	94	1809
TYTTÖJÄ TYTTÖJÄ %	- -	- -	- -	1808 60	1857 60	1811 59	99 -	1825 59	1517 63	1360 60	324 57	5026 60
OULUN LÄÄNI SUOMI	48 47	289 286	107 106	3255 3251	3387 3383	3260 3256	98 98	3321 3317	2495 2486	2210 2200	439 439	8465 8442
RUOTSI	1	3	1	4	4	4	100	4	9	10	-	23
TYTTÖJÄ TYTTÖJÄ %	- -	- -	- -	1912 59	2006 59	1927 59	99 -	1947 59	1407 56	1321 60	253 58	4928 58
LAPIN LÄÄNI SUOMI	26 26	145 145	55 55	1434 1434	1553 1553	1486 1486	98 98	1523 1523	1200 1200	1047 1047	272 272	4042 4042
TYTTÖJÄ TYTTÖJÄ %	- -	- -	- -	824 57	904 58	860 58	98 -	875 57	658 55	631 60	140 51	2304 57
KOKO MAA SUOMI	463 427	2937 2740	1062 989	32891 30915	33285 31260	32606 30601	98 98	33388 31350	26942 25254	23977 22355	3853 3524	88160 82483
RUOTSI	33	184	68	1905	1944	1924	98	1957	1606	1539	329	5431
MUU	3	13	5	71	81	81	100	81	82	83	-	246
TYTTÖJÄ TYTTÖJÄ %	- -	- -	- -	19200 58	19495 59	19056 58	99 -	19336 58	15349 57	13973 58	2088 54	50746 58

1) LUOKKATTOMIEN LUKIOIDEN 62 LASKENNALLISTA LUOKKAA EIVÄT SISÄLLY LUOKKIEN LUKUMÄÄRÄÄN

2) SISÄLTÄÄ LUOKKATTOMIEN LUKIOIDEN 62 LASKENNALLISTA LUOKKAA

3) EI SISÄLLÄ LUKION ALOITTANEITA (2047), JOTKA ON LISÄTTY 1. LUOKAN OPPILASMÄÄRÄÄN

TAULUKKO 3. PÄIVÄLUKION 1. LUOKAT SYYSLUKUKAUDELLA 1990

	KOULUJA	LÄÄNIN- HALLITUK- SEN HYVÄK- SYMÄ 1. LUOKAN PERUSOPETUS- RYHMIEN MAARA 1)	ALKANEET 1. LUOKAT		OPPILOKKA KOHTI (PIENIN- SUURIN)	1. LUOKAN OPPILAAT	
			LUOK- KIA 2)	1. SIJAI- SIA HA- KEMUKSIA ALKA- NUTTA LUOKKAA KOHTI		OPPILAITA YHTEENSÄ	UUSIA OPPI- LAITA %
Y H T E E N S Ä	463	1050	1062	31.0	31.4	4.0- 39.5	33388 98
KOULUN KOKO:							
KOULUSSA 1. LUOKKIA							
0	1	100	98	24.7	27.3	4.0- 37.0	2674 98
1	97	403	402	28.6	30.4	13.0- 39.5	12204 98
2	201	335	345	33.5	32.6	21.7- 38.0	11238 98
3	115	212	217	34.2	33.5	25.5- 37.7	7272 98
4 TAI ENEMMÄN	49						
OPETUSKIELI							
SUOMI	427	978	989	31.3	31.7	8.0- 39.5	31350 98
RUOTSI	33	68	68	28.0	28.8	4.0- 36.5	1957 98
MUU	3	4	5	14.2	16.2	9.0- 23.0	81 100
KUNTAMUOTO							
KAUPUNGIT	266	697	711	33.1	32.9	4.0- 39.5	23394 98
MUUT KUNNAT	197	353	351	26.7	28.5	8.0- 37.0	9994 98
Y H T E E N S Ä	463	1050	1062	31.0	31.4	0.0- 39.5	33388 98

1) SISÄLTÄÄ MYÖS LUOKATTOMAT LUKIOT
2) SISÄLTÄÄ LUOKATTOMIEN LUKIOIDEN 62 LASKENNALLISTA LUOKKAA

TAULUKKO 4. PÄIVÄLUKION 1. LUOKAT LÄÄNEITTÄIN OPETUSKIELEN MUKAAN SYYSLUKUKAUDELLA 1990

	KOULUJA	LÄÄNIN- HALLITUK- SEN HYVÄK- SYMÄ	ALKANEET 1. LUOKAT	LUOK- KIA 2)	1. SIJAI- SIA HA- KEMUKSIA ALKA- NUTTA LUOKKAA KOHTI	OPPILOITA LUOKKAA KOHTI	OPPILOITA YHTEENSÄ	1. LUOKAN OPPILOITA YHTEENSÄ	UUSIA OPPI- LOITA %
UUDENMAAN LÄÄNI	102	250	253	34.3	33.7	9.0-38.0	8537	97	
SUOMI	85	215	217	35.2	34.4	22.0-38.0	7471	97	
RUOTSI	14	31	31	31.1	31.8	22.0-36.0	985	98	
MUU	3	4	5	14.2	16.2	9.0-23.0	81	100	
TURUN JA PORIN LÄÄNI	64	146	149	30.2	31.4	14.0-37.0	4677	97	
SUOMI	60	140	143	30.3	31.5	17.0-37.0	4505	97	
RUOTSI	4	6	6	28.5	28.7	14.0-36.0	172	99	
AHVENANMAA	1	4	4	30.0	31.5	31.5-31.5	126	95	
RUOTSI	1	4	4	30.0	31.5	31.5-31.5	126	95	
HÄMEEN LÄÄNI	53	130	133	31.5	32.0	14.0-39.5	4261	98	
SUOMI	52	129	132	31.6	32.2	16.0-39.5	4247	98	
RUOTSI	1	1	1	16.0	14.0	14.0-14.0	14	100	
KYMEN LÄÄNI	29	63	64	30.6	31.9	16.0-37.0	2041	98	
SUOMI	28	62	63	30.8	32.1	20.0-37.0	2025	98	
RUOTSI	1	1	1	16.0	16.0	16.0-16.0	16	94	
MIKKELIN LÄÄNI	23	41	42	31.5	30.3	18.0-37.0	1272	98	
SUOMI	23	41	42	31.5	30.3	18.0-37.0	1272	98	

1) SISÄLTÄÄ MYÖS LUOKATTOMAT LUKIOT

2) SISÄLTÄÄ LUOKATTOMIEN LUKIOIDEN 62 LASKENNALLISTA LUOKKAA



TAULUKKO 4. (JATKUU)

	KOULUJA	LÄÄNIN- HALLITUK- SEN HYVÄK- SYMÄ 1. LUOKAN PERUSOPETUS- RYHMIEN MÄÄRÄ 1)	ALKANEET 1. LUOKAT			1. LUOKAN OPPILAAT		
			LUOK- KIA	1. SIJAI- SIA HA- KENUKSIA ALKA- NUTTA LUOKKAA KOHTI	OPPILOITA KESKIMÄÄRIN		OPPILOITA YHTEENSÄ	UUSIA OPPI- LOITA %
POHJOIS-KARJALAN LÄÄNI	18	39	39	28.3	29.4	22.5- 35.3	1146	98
SUOMI	18	39	39	28.3	29.4	22.5- 35.3	1146	98
KUOPION LÄÄNI	25	55	58	29.5	29.8	18.0- 37.5	1731	98
SUOMI	25	55	58	29.5	29.8	18.0- 37.5	1731	98
KESKI-SUOMEN LÄÄNI	28	56	56	28.2	29.8	18.5- 38.0	1671	98
SUOMI	28	56	56	28.2	29.8	18.5- 38.0	1671	98
VAASAN LÄÄNI	46	100	102	29.8	30.2	20.0- 37.7	3082	99
SUOMI	35	76	78	31.1	31.3	20.0- 37.7	2442	99
RUOTSI	11	24	24	25.6	26.7	20.0- 36.5	640	99
OULUN LÄÄNI	48	108	107	30.4	31.0	4.0- 36.0	3321	98
SUOMI	47	107	106	30.7	31.3	18.0- 36.0	3317	98
RUOTSI	1	1	1	4.0	4.0	4.0- 4.0	4	100
LAPIN LÄÄNI	26	58	55	26.1	27.7	8.0- 37.0	1523	98
SUOMI	26	58	55	26.1	27.7	8.0- 37.0	1523	98
K O K O M A A	463	1050	1062	31.0	31.4	4.0- 39.5	33388	98
SUOMI	427	978	989	31.3	31.7	8.0- 39.5	31350	98
RUOTSI	33	68	68	28.0	28.8	4.0- 36.5	1957	98
MUU	3	4	5	14.2	16.2	9.0- 23.0	81	100

1) SISÄLTÄÄ MYÖS LUOKATTOMAT LUKIOT
2) SISÄLTÄÄ LUOKATTOMIEN LUKIOIDEN 62 LASKENNALLISTA LUOKKAA

TAULUKKO 5. PÄIVÄLUKION 1. LUOKALLE OPPILAIKSI HAKENEET, VALITUT JA 1. LUOKAN UUDET OPPILAAT LÄÄNEITTÄIN OPETUSKIELEN MUKAAN SYYSLUKUKAUDELLA 1990

LÄÄNI OPETUSKIELI	KOULUJA	ALKA- NEITA 1. LUOK- KIA 1)	1. LUOKALLE HAKENEITA			YHTEIS- VALINNAN ULKOPUOLELTA HAKENEET			1. LUOKALLE VALITTUJA			1. LUOKALLA UUSIA OPPI- LAITA		
			YH- TEENSÄ	TYT- TÖJÄ %	YH- TEENSÄ	TYT- TÖJÄ %	YH- TEENSÄ	TYT- TÖJÄ %	YH- TEENSÄ	TYT- TÖJÄ %	YH- TEENSÄ	TYT- TÖJÄ %	YH- TEENSÄ	TYT- TÖJÄ %
KOKO MAA SUOMI RUOTSI MUU	463	1062	32891	58	26876	60	776	57	33285	59	32606	58		
	427	989	30915	58	25596	60	702	57	31260	59	30601	59		
	33	68	1905	58	1245	59	61	61	1944	58	1924	58		
	3	5	71	45	35	69	13	38	81	49	81	49		
UUDEENMAAN LÄÄNI SUOMI RUOTSI MUU	102	253	8667	57	11820	59	169	54	8435	57	8310	57		
	85	217	7632	57	10726	59	117	55	7381	57	7263	57		
	14	31	964	56	1059	58	39	59	973	57	966	57		
	3	5	71	45	35	69	13	38	81	49	81	49		
TURUN JA PORIN LÄÄNI SUOMI RUOTSI	64	149	4507	59	3186	61	106	59	4589	60	4530	60		
	60	143	4336	59	3173	61	102	61	4418	60	4359	60		
	4	6	171	57	13	62	4	25	171	57	171	57		
	1	4	120	63	24	50	-	-	120	63	120	63		
AHVENANMAA RUOTSI	1	4	120	63	24	50	-	-	120	63	120	63		
	1	4	120	63	24	50	-	-	120	63	120	63		
	53	133	4192	58	2976	59	143	52	4238	58	4159	58		
	52	132	4176	58	2974	59	143	52	4220	58	4145	58		
HÄMEEN LÄÄNI SUOMI RUOTSI	1	1	16	56	2	-	-	-	18	50	14	50		
	29	64	1959	59	1448	63	34	53	2019	58	1993	58		
	28	63	1943	59	1446	63	34	53	2004	58	1978	58		
	1	1	16	50	2	-	-	-	15	53	15	53		
MIKKELIN LÄÄNI SUOMI	23	42	1324	61	741	63	48	48	1274	60	1245	61		
	23	42	1324	61	741	63	48	48	1274	60	1245	61		
	18	39	1104	60	690	69	19	53	1139	60	1123	60		
	18	39	1104	60	690	69	19	53	1139	60	1123	60		
POHJOIS-KARJALAN LÄÄNI SUOMI	18	39	1104	60	690	69	19	53	1139	60	1123	60		
	18	39	1104	60	690	69	19	53	1139	60	1123	60		
	18	39	1104	60	690	69	19	53	1139	60	1123	60		
	18	39	1104	60	690	69	19	53	1139	60	1123	60		

1) SISÄLTÄÄ LUOKATTOMIEN LUKIOIDEN 62 LASKENNALLISTA LUOKKAA

TAULUKKO 5. (JATKUU)

LÄÄNI OPETUSKIELI	KOULUJA	ALKA- NEITA 1. LUOK- KIA 1)	1. LUOKALLE HAKENEITA		YHTEISVALINNASSA HAKENEET		YHTEIS- VALINNAN ULKOPUOLELTA HAKENEET		1. LUOKALLE VALITTUJA		1. LUOKALLA UUSIA OPPI- LAITA	
			1. SIJAISET	2. JA 3. SIJAISET	YH- TEENSÄ	YH- TEENSÄ	YH- TEENSÄ	YH- TEENSÄ	YH- TEENSÄ	YH- TEENSÄ	TYT- TÖJÄ %	TYT- TÖJÄ %
KUOPION LÄÄNI SUOMI	25	58	1712	992	60	29	59	1722	59	1697	59	
	25	58	1712	992	60	29	59	1722	59	1697	59	
KESKI-SUOMEN LÄÄNI SUOMI	28	56	1580	911	61	55	64	1693	58	1632	58	
	28	56	1580	911	61	55	64	1693	58	1632	58	
VAASAN LÄÄNI SUOMI RUOTSI	46	102	3037	1445	61	59	66	3116	60	3051	59	
	35	78	2423	1300	61	41	63	2473	60	2417	59	
	11	24	614	145	64	18	72	643	59	634	59	
OULUN LÄÄNI SUOMI RUOTSI	48	107	3255	1796	61	75	57	3387	59	3260	59	
	47	106	3251	1796	61	75	57	3383	59	3256	59	
	1	1	4	-	-	-	-	4	100	4	100	
LAPIN LÄÄNI SUOMI	26	55	1434	847	59	39	77	1553	58	1486	58	
	26	55	1434	847	59	39	77	1553	58	1486	58	

1) SISÄLTÄÄ LUOKATTOMIEN LUKTOIDEN 62 LASKENNALLISTA LUOKKAA

TAULUKKO 6. PÄIVÄLUKIOT LUOKKIEN LUKUMÄÄRÄLLÄ MITATUN KOULUN KOON MUKAAN SYYSLUKUKAUDELLA 1990

LUOKKIEN LUKUMÄÄRÄ OPETUSKIELI	LUOKIOT 1. LUOKKIEN LUKUMÄÄRÄN MUKAAN				LUOKIOT KAIKKIEN LUOKKIEN LUKUMÄÄRÄN MUKAAN			
	KOULUJA	OPPILAITA 1. LUOKKALLA	1. LUOKKIA	OPPILAITA LUOKKAA KOHTI	KOULUJA	KOULUISSA OPPILAITA	KOULUISSA LUOKKIA	OPPILAITA LUOKKAA KOHTI
KAIKKI PÄIVÄLUKIOT								
0	1	2586	95	27.2	3	71	3	23.7
1	94	11801	388	30.4	1	57	2	28.5
2	194	10340	318	32.5	76	5247	228	23.0
3	106	3921	120	32.7	23	2371	96	24.7
4	30	2017	60	33.6	18	2191	90	24.3
5	12	425	12	35.4	136	21711	816	26.6
6	2	251	7	35.9	36	7461	252	29.6
7	1	-	-	-	30	6808	240	28.4
8	-	-	-	-	72	19166	648	29.6
9	-	-	-	-	10	2986	100	29.9
10	-	-	-	-	8	2744	88	31.2
11	-	-	-	-	11	3995	132	30.3
12	-	-	-	-	2	756	26	29.1
13	-	-	-	-	4	1736	56	31.0
14	-	-	-	-	5	2333	75	31.1
15	-	-	-	-	3	1476	48	30.8
16	-	-	-	-	1	531	17	31.2
17	-	-	-	-	1	620	20	31.0
18	-	-	-	-	-	-	-	-
19	-	-	-	-	-	-	-	-
20	-	-	-	-	-	-	-	-
LUOKALLISET YHT	440	31341	1000	31.3	440	82260	2937	28.0
EI LUOKKAJAKOJA 1)	23	2047	62	-	23	5900	-	-
Y H T E E N S Ä	463	33388	1062	31.3	463	88160	2937	-
SUOMENKIELISET PÄIVÄLUKIOT								
0	1	2380	85	28.0	2	62	2	31.0
1	85	10836	352	30.8	1	57	2	28.5
2	176	10026	309	32.4	68	4719	204	23.1
3	103	3541	108	32.8	22	2171	88	24.7
4	27	2017	60	33.6	16	1951	80	24.4
5	12	425	12	35.4	124	19971	744	26.8
6	2	251	7	35.9	34	7046	238	29.6
7	1	-	-	-	28	6247	224	27.9
8	-	-	-	-	70	18604	630	29.5
9	-	-	-	-	9	2676	90	29.7
10	-	-	-	-	8	2744	88	31.2
11	-	-	-	-	9	3385	108	31.3
12	-	-	-	-	2	756	26	29.1
13	-	-	-	-	4	1736	56	31.0
14	-	-	-	-	5	2333	75	31.1
15	-	-	-	-	-	-	-	-

1) 1. LUOKKIEN MÄÄRÄ LASKENNALLINEN



TAULUKKO 6. (JATKUU)

LUOKKIEN LUKUMÄÄRÄ OPETUSKIELI	LUKIOT 1. LUOKKIEN LUKUMÄÄRÄN MUKAAN			LUKIOT KAIKKIEN LUOKKIEN LUKUMÄÄRÄN MUKAAN			
	KOULUJA	OPPILAITA 1. LUOKALLA	1. LUOKKIA	OPPILAITA LUOKKAA KOHTI	KOULUJA	KOULUISSA OPPILAITA LUOKKIA	OPPILAITA LUOKKAA KOHTI
16	-	-	-	-	3	1476	48
17	-	-	-	-	1	531	17
20	-	-	-	-	1	620	20
LUOKALLISET YHT	407	29476	933	31.6	407	77085	2740
EI LUOKKAJAKOJA 1)	20	1874	56	-	20	5398	-
Y H T E E N S Ä	427	31350	989	31.6	427	82483	2740
RUOTSINKIELISET PÄIVÄLUKIOT							
1	8	197	9	21.9	-	-	-
2	16	893	32	27.9	-	-	-
3	3	314	9	34.9	8	528	24
4	3	380	12	31.7	1	200	8
5	-	-	-	-	2	240	10
6	-	-	-	-	10	1503	60
7	-	-	-	-	2	415	14
8	-	-	-	-	2	561	16
9	-	-	-	-	2	562	18
10	-	-	-	-	1	310	10
12	-	-	-	-	2	610	24
LUOKALLISET YHT	30	1784	62	28.8	30	4929	184
EI LUOKKAJAKOJA 1)	3	173	6	-	3	502	-
Y H T E E N S Ä	33	1957	68	28.8	33	5431	184
VIERASKIELISET PÄIVÄLUKIOT							
1	1	9	1	9.0	1	9	1
2	2	72	4	18.0	-	-	-
6	-	-	-	-	2	237	12
LUOKALLISET YHT	3	81	5	16.2	3	246	13
Y H T E E N S Ä	3	81	5	16.2	3	246	13

1) 1. LUOKKIEN MÄÄRÄ LASKENNALLINEN

TAULUKKO 7. PÄIVÄLUKIOT KOULUITTAIN KUNNAN JA LÄÄNIN MUKAAN SYYSLUKUKAUDELLA 1990

LÄÄNI	KUNTA	KOULU	LÄÄNINHALLITUKSEN HYVÄKSYMA 1. LUOKAN PERUSOPETUSRYHMIEN MÄÄRÄ	OPPILAITA			EI LUOKAKAJAKOA	YHTEENSÄ	LUOKKIA			YHTEENSÄ	1. LUOKALLE HAKENEITA	1. LUOKALLE VALITTUJA	1. LUOKAN OPPILAITA %	
				I	II	III			I	II	III					
UUDENMAAN LÄÄNI																
ESPOO																
		OLARIN LUKIO	1	34	-	-	-	34	1	-	-	1	24	4	34	100.0
		ESPOONLAHDEN LUKIO	5	181	165	141	-	487	5	5	-	16	424	192	177	93.4
		ETELÄ-TAPIOLAN LUKIO	2	68	64	70	-	202	2	2	3	7	308	70	68	100.0
		HAUKILAHDEN LUKIO	3	114	67	60	-	241	3	2	2	7	289	74	112	97.4
		KAITAAN LUKIO	3	108	107	91	-	306	3	3	2	9	273	94	108	100.0
		KAUKLAHDEN LUKIO	2	72	67	42	-	181	2	2	2	6	202	54	79	93.1
		LEPPÄVAARAN LUKIO	3	108	90	69	-	267	3	3	3	9	432	142	99	91.7
		POHJOIS-ESPOON LUKIO	1	35	32	34	-	101	1	1	1	4	68	35	35	100.0
		POHJOIS-TAPIOLAN LUKIO	3	108	99	94	-	301	3	3	3	9	359	122	102	93.5
		TAPIOLAN LUKIO	5	175	180	175	-	530	5	5	5	15	453	237	175	96.6
		* VIHERRAUKSON LUKIO	3	108	81	82	-	271	3	3	3	9	282	95	105	96.3
		MATTLIDENS GYMNASIUM	3	108	104	88	-	300	3	3	3	9	284	140	101	93.5
		YHTEENSÄ	34	1219	1056	946	-	3221	34	32	35	101	-	1259	1195	95.7
		TYTTÖJÄ %		54.6	48.5	51.7	-	51.7						53.9	56.1	55.5
HANKO																
		HANKONIEMEN LUKIO	2	41	34	22	-	97	2	1	1	4	42	37	38	92.7
		HANGÖ GYMNASIUM	2	48	21	40	-	109	2	1	2	5	51	44	45	93.8
		YHTEENSÄ	4	89	55	62	-	206	4	2	3	9	-	81	83	93.3
		TYTTÖJÄ %		57.3	65.5	61.3	-	60.7						58.0	59.0	59.0
HELSINKI																
		INTERNATIONAL SCHOOL OF HELSINKI	0	9	-	-	-	9	1	-	-	1	9	-	9	100.0
		ALPPILAN LUKIO	2	72	38	33	-	143	2	2	-	5	164	42	70	97.2
		APOLLON YHTEISKOULUN LUKIO	1	35	35	21	-	91	1	1	1	3	72	39	36	100.0
		ETELÄ-KAARELAN LUKIO	2	72	79	55	-	206	2	3	2	8	140	71	72	100.0
		ETU-TÖÖLÖN LUKIO	3	108	72	66	-	246	3	2	2	7	426	65	111	100.0
		H:GIN SUOMAL.YHT. KOULUN LUKIO	3	107	110	107	-	324	3	3	3	9	280	185	107	100.0
		H:GIN UUDEN YHT. KOULUN LUKIO	2	72	67	47	-	186	2	2	2	6	206	46	71	98.6
		HELSINGIN I NORMAALIKOULU	3	81	79	77	-	237	3	3	3	9	339	96	80	98.8
		HELSINGIN II NORMAALIKOULU	3	82	86	79	-	247	3	3	3	9	392	131	82	100.0
		HELSINGIN RUDOLF STEINER-KOULU	2	49	97	41	-	187	2	4	2	8	49	-	49	100.0
		HELSINGIN YHTEISLYSEON LUKIO	2	72	56	56	-	184	2	2	2	6	165	96	73	100.0
		HERTTONIEMEN YHT. KOULUN LUKIO	2	72	35	23	-	130	2	1	1	4	230	49	71	98.6
		HGIN RANSK.-SUOM. KOULU	2	61	51	46	-	158	2	2	2	6	76	62	63	100.0
		ITÄKESKUKSEN LUKIO	2	71	58	56	-	185	2	2	2	6	222	76	70	98.6
		KALLION LUKIO	3	109	108	94	-	311	3	3	3	9	270	220	107	98.2
		KULOOSAAREN YHTEISKOULUN LUKIO	0	-	26	31	-	57	-	1	1	2	-	-	-	0.0
		KÄPYLÄN LUKIO	2	72	70	65	-	207	2	2	2	6	342	58	70	97.2

* ILTALINJOJA KOSKEVAT TIEDOT TAULUSSA 9

TAULUKKO 7. (JATKUU)

LÄÄNI KUNTA KOULU	LÄÄNINHALLITUK- SEN HYVÄKSYMÄ 1. LUOKAN PERUSOPETUSRYH- MIEN MAARA	OPPILAITA			EI LUOK- KA- JAKOA	LUOKKIA			YH- TEENSÄ	YH- TEENSÄ	YH- TEENSÄ	1. LUOKALLE HAKENEITA	1. LUOK- KALLE VALIT- TUJA	1. LUO- LUO- KALLA UUSIA OPPI- LAIITA %
		I	II	III		I	II	III						
LAAJASALON LUKIO	2	72	96	81	-	2	3	3	249	8	177	81	69	91.7
LAUTTASAAREN YHT. KOULUN LUKIO	3	108	78	74	-	3	3	3	260	9	209	92	105	97.2
MAUNLIN LUKIO	2	73	49	38	-	2	2	2	160	6	128	68	66	90.4
MAUNULAN YHTEISKOULUN LUKIO	2	72	46	25	-	2	2	1	143	5	128	43	70	97.2
MEILAHDEN LUKIO	2	72	102	68	-	2	3	2	242	7	411	78	72	100.0
MUNKKINIEMEN YHT. KOULUN LUKIO	2	72	67	76	-	2	2	3	215	7	227	69	71	98.6
MYLLYPURON LUKIO	2	73	72	57	-	2	3	3	202	8	140	28	68	93.2
MÄKELÄNRINTEEN LUKIO	4	144	-	-	291	-	-	-	435	-	464	232	144	100.0
OULUNKYLÄN YHTEISKOULUN LUKIO	2	72	77	64	-	2	2	2	213	6	225	94	72	100.0
POHJ. HAAGAN YHT. KOULUN LUKIO	2	72	42	24	-	2	2	2	138	5	255	58	78	100.0
POHJOIS-HELSINGIN LUKIO	2	72	68	56	-	2	2	2	196	6	257	84	71	98.6
RESSUN LUKIO	4	146	-	-	251	-	-	-	397	-	908	257	146	100.0
SIBELIUS-LUKIO	4	144	110	103	-	4	3	4	357	11	219	181	144	100.0
SUUTARILAN LUKIO	2	72	70	63	-	2	2	2	205	6	218	60	72	100.0
TEHTAANPUJISTON LUKIO	2	68	38	36	-	2	2	2	142	6	176	61	70	100.0
TORKKELIN LUKIO	3	108	113	84	-	3	3	3	305	9	273	206	108	100.0
TÖÖLÖN YHTEISKOULUN LUKIO	2	72	72	78	-	2	2	3	222	7	307	81	72	100.0
VARTIOKYLÄN LUKIO	2	73	38	39	-	2	2	2	150	6	193	58	71	97.3
VUOSAAREN LUKIO	2	74	73	55	-	2	2	2	202	7	221	80	70	94.6
YHTENÄISKOULUN LUKIO	1	36	30	30	-	1	1	1	96	3	125	25	36	94.4
BRÄNDÖ GYMNASIUM	2	72	67	52	-	2	3	2	191	7	238	61	72	100.0
GYMNASIET LÄRKAN	2	72	45	48	-	2	2	2	165	6	304	73	71	98.6
GYMNASIET SVENSKA NORMALLYCEUM	2	72	106	98	-	2	3	3	276	8	319	108	69	95.8
RUDOLF STEINER SKOLAN I H: FORS	1	24	43	26	-	1	1	1	93	4	28	-	28	100.0
HELSINGIN SAKSALAINEN KOULU	2	26	34	39	-	2	2	2	99	6	46	37	26	100.0
SUOMALAIS-VENÄLÄINEN KOULU	2	46	48	44	-	2	2	2	138	6	64	34	46	100.0
YHTEENSÄ	92	3151	2651	2255	542	85	92	86	8599	263	-	3485	3128	98.5
TYTTÖJÄ	%	58.8	55.8	57.4	55.4	57.3	59.2	59.2	57.3	59.4	59.2	59.2	59.2	59.2
VANTAA														
HAMEENKYLÄN LUKIO	3	108	91	100	-	3	3	3	299	9	224	121	106	98.1
KOIVUKYLÄN LUKIO	3	108	82	61	-	3	3	3	251	9	212	76	105	88.9
KORSON LUKIO	3	97	80	73	-	3	3	3	250	9	141	67	93	95.9
MARTINLAAKSON LUKIO	3	108	124	117	-	3	4	4	349	11	328	124	107	99.1
MYRMAEN LUKIO	4	144	135	88	-	5	4	4	367	13	375	138	142	98.6
* SIMONKYLÄN LUKIO	3	109	-	-	212	-	-	-	321	-	290	128	111	100.0
SOTUNGIN LUKIO	4	145	106	96	-	4	3	3	347	10	200	154	145	97.9
TIKKURILAN LUKIO	3	108	102	65	-	3	3	3	276	9	412	81	108	100.0
VANTAANJOEN LUKIO	3	108	103	77	-	3	3	3	288	9	261	108	102	94.4
HELSINGE GYMNASIUM	1	32	36	34	-	1	1	1	102	3	51	35	32	100.0
YHTEENSÄ	30	1067	859	712	212	28	27	27	2850	82	-	1032	1051	97.2
TYTTÖJÄ	%	54.8	49.1	54.8	60.8	53.5	55.1	55.5	53.5	55.1	55.5	55.1	55.5	55.4

* ILTALINJOJA KOSKEVAT TIEDOT TAULUSSA 9

TAULUKKO 7. (JATKUU)

LÄÄNI	KUNTA	KOULU	LÄÄNINHALLITUKSEN HYVÄKSYMÄ 1. LUOKAN PERUSOPETUSRYHMIEN MÄÄRÄ	OPPILAITA			EI LUOKAKA-JAKOA	LUOKKIA			1. LUOKALLE HAKENEITA	1. LUOKALLE VALITUTUJA	1. LUOKALLA UUSIA OPPI-LAITA %
				I	II	III		I	II	III			
HYVINKÄÄ													
* HYVINKÄÄN YHTEISKOULUN LUKIO	2	74	69	58	-	201	2	2	2	191	86	72	97.3
POHJOISPUISTON LUKIO	2	68	72	52	-	192	2	2	2	156	53	64	94.1
SVEITSINRINTEEN LUKIO	2	65	67	46	-	178	2	2	2	160	49	63	96.9
VEHKOJAN LUKIO	2	72	68	63	-	203	3	3	3	121	65	72	100.0
YHTEENSÄ	8	279	276	219	-	774	9	8	9	253	271	271	97.1
TYTTÖJÄ %		58.8	54.3	53.9	-	55.8				60.9	60.1	60.1	60.1
JÄRVENPÄÄ													
JÄRVENPÄÄN LUKIO	6	216	153	105	-	474	6	5	4	332	191	203	94.0
TYTTÖJÄ %		55.1	56.9	63.8	-	57.6				54.5	57.1	57.1	57.1
KARJAA													
KARJAN LUKIO	2	57	39	50	-	146	2	2	2	63	52	54	94.7
KARIS-BILNÄS GYMNASIUM	2	44	52	36	-	132	2	2	2	60	39	44	100.0
YHTEENSÄ	4	101	91	86	-	278	4	4	4	91	91	98	97.0
TYTTÖJÄ %		58.4	62.6	47.7	-	56.5				60.4	60.2	60.2	60.2
KARKKILA													
KARKKILAN LUKIO	2	72	58	30	-	160	2	2	2	97	75	71	98.6
TYTTÖJÄ %		61.1	74.1	66.7	-	66.9				60.0	62.0	62.0	62.0
KAUNIAINEN													
KAUNIAISTEN LUKIO	3	108	102	92	-	302	3	3	3	264	107	106	98.1
GYMNASIET GRANKULLA SAMSKOLA	4	143	72	70	-	285	4	2	2	241	114	142	99.3
YHTEENSÄ	7	251	174	162	-	587	7	5	5	221	221	248	98.8
TYTTÖJÄ %		47.8	41.4	40.7	-	44.0				47.1	48.4	48.4	48.4
KERAVA													
* KERAVAN LUKIO	3	109	93	69	-	271	3	3	3	291	117	101	92.7
NIKKARIN LUKIO	3	108	92	102	-	302	3	3	3	293	112	108	98.1
YHTEENSÄ	6	217	185	171	-	573	6	6	6	229	229	209	95.4
TYTTÖJÄ %		50.7	47.0	57.9	-	51.7				49.3	52.2	52.2	51.7
LOHJA													
LOHJAN LUKIO	7	251	180	189	-	620	7	6	7	333	239	245	96.8

* ILTALINJOJA KOSKEVAT TIEDOT TAULUSSA 9



TAULUKKO 7. (JATKUU)

LÄÄNI KUNTA KOULU	LÄÄNINHALLITUK- SEN HYVÄKSYMÄ 1. LUOKAN PERUSOPETUSRYH- MIEN MÄÄRÄ	OPPILAITA			EI LUOK- KA- JAKOA	LUOKKIA			1. LUOKALLE HAKENEITA	1. LUO- KALLE VALIT- TUJA	1. LUO- KALLA UUSIA OPPI- LAITA %
		I	II	III		I	II	III			
TYTTÖJÄ	%	61.0	57.2	59.8	-	59.5			61.1	62.0	61.7
LOVIISA											
MYLLYHARJUN LUKIO		2	52	31	-	147	2	2	6	70	92.2
LOVISA GYMNASIUM		2	43	32	-	131	2	2	5	67	96.4
YHTEENSÄ		4	95	63	-	278	4	4	11	-	94.2
TYTTÖJÄ	%	65.8	52.6	60.3	-	60.1			64.5	65.1	66.4
PORVOO											
* LINNANKOSKEN LUKIO		6	165	157	-	531	6	5	17	244	209
BORGÅ GYMNASIUM		3	103	99	-	310	3	3	4	155	108
YHTEENSÄ		9	268	256	-	841	9	8	10	27	317
TYTTÖJÄ	%	59.3	65.7	61.7	-	62.1			59.0	59.3	59.7
TAMMISAARI EKENÄS GYMNASIUM		2	59	-	106	165	-	-	72	59	59
TYTTÖJÄ	%	42.4	-	-	58.5	52.7			42.4	42.4	42.4
ASKOLA											
ASKOLAN LUKIO		1	35	30	-	93	1	1	3	75	38
TYTTÖJÄ	%	71.4	50.0	66.7	-	63.4			71.4	68.4	71.4
KIRKKONUMMI											
PORKKALAN LUKIO		4	144	91	-	344	4	4	12	159	139
KYRKSLÄTTS GYMNASIUM		2	57	60	-	176	2	2	6	77	59
YHTEENSÄ		6	203	151	-	520	6	6	18	-	198
TYTTÖJÄ	%	51.7	52.4	49.7	-	51.3			53.7	53.5	53.3
LAPINJÄRVI PORLAMMIN LUKIO		1	22	17	-	54	1	1	3	27	22
TYTTÖJÄ	%	45.5	66.7	70.6	-	59.3			47.8	45.5	45.5
LOHJAN KUNTA VIRKBY GYMNASIUM		1	34	26	-	84	1	1	3	39	34
TYTTÖJÄ	%	41.2	37.5	65.4	-	47.6			41.2	41.2	41.2

* ILTALINJOJA KOSKEVAT TIEDOT TAULUSSA 9

TAULUKKO 7. (JATKUU)

LÄÄNI KUNTA KOULU	LÄÄNINHALLITUK- SEN HYVÄKSYMÄ 1. LUOKAN PERUSOPETUSRYH- MIEN MÄÄRÄ	OPPILAITA			EI LUOK- KA- JAKOA	LUOKKIA			1. LUOKALLE HAKENEITA		1. LUO- KALLE VALIT- TUJA	1. LUO- LUO- KALLA UUSIA OPPI- LAITA %	
		I	II	III		YH- TEENSÄ	I	II	III	YH- TEENSÄ			YH- TEENSÄ
MÄNTSÄLÄ MÄNTSÄLÄN LUKIO	3	97	64	52	-	3	2	2	7	123	88	97	92.8
TYTTÖJÄ %		56.7	64.1	55.8	-					60.2	56.7	61.1	
NUMMI-PUSULA NUMMI-PUSULAN LUKIO	1	33	34	20	-	1	1	1	3	52	29	33	100.0
TYTTÖJÄ %		69.7	58.8	50.0	-					72.4	69.7	69.7	
NURMIJÄRVI NURMIJÄRVEN YHTEISKOULUN LUKIO	2	51	54	47	-	2	2	2	6	75	54	55	98.0
RAJAMÄEN LUKIO	2	47	43	51	-	2	2	2	6	56	45	47	97.9
ARKADIAN YHTEISLYSEON LUKIO	2	72	60	29	-	2	2	1	5	124	71	70	97.2
YHTEENSÄ	6	170	157	127	-	6	6	5	17	-	170	172	97.6
TYTTÖJÄ %		57.1	61.8	54.3	-					60.6	58.1	58.4	
ORIMATTILA ORIMATTILAN LUKIO	3	108	73	55	-	3	3	2	8	121	105	105	97.2
TYTTÖJÄ %		53.7	42.5	60.0	-					54.3	54.3	54.3	54.3
SIPOO SIPOON LUKIO	1	31	35	20	-	1	1	1	3	62	28	33	100.0
SIBBO GYMNASIUM	2	54	58	44	-	2	2	2	6	76	51	53	98.1
YHTEENSÄ	3	85	93	64	-	3	3	3	9	-	79	86	98.8
TYTTÖJÄ %		51.8	57.0	70.3	-					53.2	51.2	52.4	
TUUSULA HYRYLÄN LUKIO	4	135	101	89	-	4	3	3	10	179	113	139	95.6
JOKELAN LUKIO	1	31	30	16	-	1	1	1	3	44	23	36	93.5
KELLOKOSKEN LUKIO	1	37	38	22	-	1	2	1	4	73	38	39	100.0
YHTEENSÄ	6	203	169	127	-	6	6	5	17	-	174	214	96.1
TYTTÖJÄ %		49.3	47.3	51.2	-					50.6	50.5	50.3	
VIHTI NUMMELAN LUKIO	2	70	61	55	-	2	2	2	6	145	82	67	94.3
VIHDIN LUKIO	2	68	37	62	-	2	2	2	6	146	55	65	95.6
YHTEENSÄ	4	138	98	117	-	4	4	4	12	-	137	132	94.9
TYTTÖJÄ %		55.1	58.2	46.2	-					57.7	56.8	56.5	



TAULUKKO 7. (JATKUU)

LÄÄNI KUNTA KOULU	LÄÄNINHALLITUK- SEN HYVÄKSYMÄ 1. LUOKAN PERUSOPETUSRYH- MIEN MÄÄRÄ	OPPILAITA			EI LUOK- KA- JAKOA	LUOKKIA			1. LUOKALLE HAKENEITA	1. LUOK- KALLE VALIT- TUJA	1. LUO- KALLA UUSIA OPPI- LAITA %		
		I	II	III		I	II	III				YH- TEENSÄ	YH- TEENSÄ
LÄÄNI Y H T E E N S Ä	250	8537	7022	6042	860	240	235	232	707	-	8667	8435	97.3
TYTTÖJÄ %		56.5	53.7	55.6	57.1	55.4			57.0		57.0	57.2	57.3
TURUN JA PORIN LÄÄNI													
HARJAVALTA HARJAVALLAN LUKIO	2	57	51	54	-	162	2	2	6	67	57	59	100.0
TYTTÖJÄ %		47.4	52.9	61.1	-	53.7			43.9		43.9	47.5	47.4
HUITTINEN * LAUTTAKYLÄN LUKIO	2	67	68	59	-	194	2	2	6	90	64	70	100.0
TYTTÖJÄ %		67.2	58.8	62.7	-	62.9			67.2		67.2	67.1	67.2
IKAALINEN IKAALISTEN LUKIO	2	48	44	39	-	131	2	2	6	53	44	47	93.8
TYTTÖJÄ %		60.4	47.7	56.4	-	55.0			56.8		56.8	57.4	57.8.
KANKAANPÄÄ KANKAANPÄÄN LUKIO	3	111	99	82	-	292	3	3	9	137	107	109	98.2
TYTTÖJÄ %		64.0	54.5	65.9	-	61.3			60.7		60.7	63.3	63.3
KOKEMÄKI KOKEMÄEN LUKIO	2	47	45	44	-	136	2	2	6	48	45	48	91.5
TYTTÖJÄ %		68.1	55.6	54.5	-	59.6			71.1		71.1	70.8	69.8
LAITILA LAITILAN LUKIO	2	72	57	44	-	173	3	2	7	102	64	71	98.6
TYTTÖJÄ %		66.7	47.4	61.4	-	59.0			68.8		68.8	66.2	66.2
LOIMAA LOIMAAN LUKIO	3	97	87	83	-	267	3	3	9	124	96	93	95.9
TYTTÖJÄ %		67.0	71.3	61.4	-	66.7			66.7		66.7	67.7	67.7
NAANTALI NAANTALIN LUKIO	3	107	74	65	-	246	3	3	9	111	99	100	92.5
TYTTÖJÄ %		55.1	50.0	63.1	-	55.7			57.6		57.6	58.0	58.6

* ILTALINJOJA KOSKEVAT TIEDOT TAULUSSA 9

TAULUKKO 7. (JATKUU)

LÄÄNI	KUNTA	KOULU	PARAINEN	LÄÄNINHALLITUKSEN HYVÄKSYMÄ 1. LUOKAN PERUSOPETUSRYHMÄN MÄÄRÄ	OPPILAITA			EI LUOKAKAJAKO	LUOKKIA			1. LUOKALLE HAKENEITA		1. LUOKALLE VALITUJA	1. LUOKAN OPPILAITA %	
					I	II	III		I	II	III	YHTEENSÄ	YHTEENSÄ			
				1	36	24	17	-	1	1	1	3	46	35	94.4	
				2	58	48	57	-	2	2	2	6	63	58	100.0	
				3	94	72	74	-	3	3	3	9	-	93	97.9	
					53.2	55.6	52.7	-					52.8	52.7	53.3	
				2	72	64	66	-	2	2	3	7	82	69	95.8	
					65.3	57.8	75.8	-					65.2	65.2	65.2	
				3	103	-	-	192	-	-	-	-	291	103	100.0	
				3	98	95	80	-	3	3	3	9	204	96	94.9	
				3	107	87	65	-	3	3	3	9	123	93	86.9	
				2	72	64	55	-	2	2	2	6	292	71	98.6	
				4	135	132	130	-	4	4	4	12	311	135	100.0	
				1	14	17	14	-	1	1	1	3	13	13	92.9	
				16	529	395	344	192	13	13	13	39	-	533	509	96.0
					61.2	59.0	59.6	50.0					61.0	61.3	61.2	
				4	140	106	80	-	4	3	4	11	187	136	96.4	
					51.4	46.2	57.5	-					53.4	52.2	51.9	
				2	56	68	64	-	2	2	3	7	157	56	100.0	
				2	82	51	65	-	3	2	2	7	178	81	96.3	
				2	86	64	78	-	3	2	3	8	186	86	100.0	
				6	224	183	207	-	8	6	8	22	-	223	98.7	
					61.2	53.0	54.1	-					61.4	61.4	61.5	
				3	85	65	62	-	3	2	3	8	159	85	96.5	
				2	57	56	55	-	2	2	2	6	168	60	98.2	
				5	142	121	117	-	5	4	5	14	-	141	97.2	
					57.7	52.1	63.2	-					55.3	56.6	56.5	

* ILTALINJOJA KOSKEVAT TIEDOT TAULUSSA 9



TAULUKKO 7. (JATKUU)

LÄÄNI KUNTA KOULU TURKU	LÄÄNINHALLITUK- SEN HYVÄKSYMÄ 1. LUOKAN PERUSOPETUSRYH- MIEN MÄÄRÄ	OPPILAITA			EI LUOK- KA- JAKOA	LUOKKIA			1. LUOKALLE HAKENEITA		1. LUOK- KALLE VALIT- TUJA	1. LUO- LUO- KALLA UUSIA OPPI- LAIJA %	
		I	II	III		YH- TEENSÄ	I	II	III	YH- TEENSÄ			YH- TEENSÄ
AURAJOEN LUKIO	2	72	-	-	105	-	-	-	177	-	-	72	100.0
JUHANA HERTTUAN LUKIO	2	69	46	37	-	-	-	2	152	6	91	65	88.4
KASTUN LUKIO	3	108	96	90	-	-	-	3	294	9	38	106	98.1
KUPIITTAAN LUKIO	3	107	61	60	-	-	-	3	228	7	92	107	100.0
LUOSTARIVUOREN LUKIO	3	108	107	101	-	-	-	3	316	9	121	108	100.0
PERNON LUKIO	2	69	43	39	-	-	-	2	151	6	54	70	98.6
PUOLALANMÄEN LUKIO	4	146	146	106	-	-	-	4	398	12	156	143	97.9
TURUN KLASSIKON LUKIO	3	108	90	84	-	-	-	3	282	7	130	105	97.2
TURUN LYSEON LUKIO	3	108	61	51	-	-	-	3	220	7	68	98	90.7
TURUN NORMAALIKOULU	3	83	71	52	-	-	-	3	206	9	49	81	97.6
TUUREPORIN LUKIO	3	108	110	91	-	-	-	3	309	9	126	106	98.1
KATEDRAALSKOLAN I ABO	2	72	-	-	129	-	-	-	201	-	81	72	100.0
YHTEENSÄ	33	1158	831	711	234	29	27	27	2934	83	1130	1133	97.3
TYTTÖJÄ %		57.2	54.4	62.9	45.7				56.9		58.3	58.0	57.9
UUSIKAUPUNKI													
* UUDENKAUPUNGIN LUKIO	4	122	102	103	-	4	4	4	327	11	165	120	98.4
TYTTÖJÄ %		62.3	67.6	59.2	-				63.0		62.7	62.5	62.5
VAMMALA													
VAMMALAN LUKIO	4	110	82	77	-	4	3	3	269	10	107	109	97.3
TYTTÖJÄ %		60.9	58.5	61.0	-				60.2		61.7	62.4	62.6
EURA													
EURAN LUKIO	2	50	41	40	-	2	2	2	131	6	67	55	100.0
TYTTÖJÄ %		72.0	58.5	60.0	-				64.1		70.8	74.5	72.0
EURAJOKI													
EURAJOEN LUKIO	2	47	42	46	-	2	2	2	135	6	57	46	97.9
TYTTÖJÄ %		46.8	47.6	58.7	-				51.1		51.2	45.7	45.7
HALIKKO													
HALIKON LUKIO	2	67	73	60	-	2	3	2	200	7	86	66	98.5
TYTTÖJÄ %		64.2	61.6	65.0	-				63.5		64.8	63.6	63.6
HONKAJOKI													
HONKAJOEN LUKIO	1	32	26	17	-	1	1	1	75	3	53	31	96.9
TYTTÖJÄ %		65.6	53.8	70.6	-				62.7		67.7	67.7	67.7

* ILTALINJOJA KOSKEVAT TIEDOT TAULUSSA 9

TAULUKKO 7. (JATKUU)

	LÄÄNIHALLITUKSEN HYVÄKSYMÄN 1. LUOKAN PERUSOPETUSRYHMÄN MÄÄRÄ	OPPILAITA			EI LUOKAKAJAKOJA	LUOKKIA			1. LUOKALLE HAKENEITA			1. LUOKALLE VALITTUJA	1. LUOKALLA OPI- LAITA %
		I	II	III		I	II	III	YH-TEENSÄ	YH-TEENSÄ	YH-TEENSÄ		
HÄMEENKYRÖ HÄMEENKYRÖN LUKIO	2	63	44	37	-	2	2	2	6	72	59	62	98.4
TYTTÖJÄ %		68.3	65.9	67.6	-						66.1	67.7	67.7
KAARINA KAARINAN LUKIO	4	144	125	99	-	4	4	4	12	230	147	132	91.7
TYTTÖJÄ %		43.1	47.2	60.6	-						44.2	45.5	45.5
KARINAINEN ELISENVAARAN LUKIO	2	41	40	41	-	2	2	2	6	46	38	41	100.0
TYTTÖJÄ %		51.2	65.0	51.2	-						52.6	51.2	51.2
KEMIÖ KIMITOÖNS GYMNASIUM	1	28	30	22	-	1	1	1	3	31	28	28	100.0
TYTTÖJÄ %		75.0	70.0	86.4	-						75.0	75.0	75.0
KIUKAINEN KIUKAISTEN LUKIO	1	19	21	26	-	1	1	1	3	22	20	20	100.0
TYTTÖJÄ %		63.2	71.4	61.5	-						65.0	65.0	63.2
KOSKI TL KOSKEN LUKIO	1	36	25	25	-	1	1	1	3	49	35	35	97.2
TYTTÖJÄ %		55.6	68.0	48.0	-						57.1	57.1	57.1
LAVIA LAVIAN LUKIO	1	29	25	19	-	1	1	1	3	34	29	30	100.0
TYTTÖJÄ %		58.6	72.0	57.9	-						55.2	56.7	58.6
LIETO LIEDON LUKIO	3	100	78	61	-	3	3	3	9	108	86	93	91.0
TYTTÖJÄ %		54.0	55.1	47.5	-						58.1	55.9	56.0
MERIKARVIA MERIKARVIAN LUKIO	1	26	31	20	-	1	1	1	3	37	27	29	100.0
TYTTÖJÄ %		65.4	77.4	55.0	-						66.7	65.5	65.4
MOUHIJÄRVI MOUHIJÄRVEN LUKIO	1	17	10	18	-	1	1	1	3	17	16	17	100.0



TAULUKKO 7. (JATKUU)

LÄÄNI KUNTA KOULU	LÄÄNINHALLITUK- SEN HYVÄKSYMA 1. LUOKAN PERUSOPETUSRYH- MIEN MAARA	OPPILAITA			EI LUOK- KA- JAKOA	LUOKKIA			1. LUOKALLE HAKENEITA		1. LUOK- LLO- KALLE VALIT- TUJA	1. LUOK- LLO- KALLA UUSIA OPPI- LAITA %	
		I	II	III		YH- TEENSÄ	I	II	III	YH- TEENSÄ			YH- TEENSÄ
TYTTÖJÄ %		52.9	60.0	55.6	-	55.6					50.0	52.9	52.9
MYNÄMÄKI MYNÄMÄEN LUKIO	3	88	71	40	-	199	3	2	2	7	97	83	87
TYTTÖJÄ %		63.6	59.2	70.0	-	63.3					63.9	63.2	63.2
NAKKILA NAKKILAN LUKIO	2	43	47	41	-	131	2	2	2	6	46	35	39
TYTTÖJÄ %		46.5	40.4	51.2	-	45.8					54.3	51.3	51.3
NOUSIAINEN NOUSIAISTEN LUKIO	2	54	61	49	-	164	2	2	2	6	77	54	55
TYTTÖJÄ %		51.9	59.0	53.1	-	54.9					53.7	52.7	51.9
PAIMIO PAIMION LUKIO	3	98	87	79	-	264	3	3	3	9	108	98	97
TYTTÖJÄ %		62.2	56.3	38.0	-	53.0					60.2	61.9	61.9
PERNIÖ PERNIÖN LUKIO	2	59	42	49	-	150	2	2	2	6	58	50	58
TYTTÖJÄ %		54.2	38.1	53.1	-	49.3					58.0	58.6	57.1
PIIKKIÖ TOIVONLINNAN YHTEISKOULU	1	22	13	27	-	62	1	1	1	3	24	-	24
TYTTÖJÄ %		86.4	69.2	48.1	-	66.1					-	-	79.2
POMARKKU POMARKUN LUKIO	1	19	23	17	-	59	1	1	1	3	48	15	19
TYTTÖJÄ %		47.4	60.9	58.8	-	55.9					53.3	47.4	47.4
PUNKALAIĐUN PUNKALAIĐUMEN LUKIO	1	24	24	24	-	72	1	1	1	3	29	23	25
TYTTÖJÄ %		70.8	62.5	58.3	-	63.9					65.2	68.0	70.8
RAUMAN MLK UOTILANRINTEEN LUKIO	3	92	-	-	172	264	-	-	-	-	136	87	95
TYTTÖJÄ %		58.7	-	-	64.5	62.5					57.5	60.0	58.7

TAULUKKO 7. (JATKUU)

LÄÄNI KUNTA KOULU	LÄÄNINHALLITUK- SEN HYVÄKSYMÄ 1. LUOKAN PERUSOPETUSRYH- MIEN MÄÄRÄ	OPPILAITA			EI LUOK- KA- JAKOA	YH- TEENSÄ	LUOKKIA			YH- TEENSÄ	YH- TEENSÄ	1. SI- JAI- SIA	1. LUOKALLE KALLE VALIT- TUJA	1. LUO- LUO- KALLA KALLA UUSIA OPPI- LAIJA %
		I	II	III			I	II	III					
SOMERO SOMERON LUKIO	2	68	47	56	-	171	2	2	2	6	84	63	66	95.6
TYTTÖJÄ %		67.6	68.1	62.5	-	66.1						68.3	68.2	69.2
SÄKYLÄ SÄKYLÄN SEUDUN LUKIO	2	72	60	46	-	178	2	2	2	6	84	70	69	95.8
TYTTÖJÄ %		55.6	63.3	69.6	-	61.8						52.9	55.1	55.1
ULVILA ULVILAN LUKIO	3	108	88	73	-	269	3	3	3	9	121	100	101	93.5
TYTTÖJÄ %		54.6	64.8	54.8	-	58.0						55.0	55.4	55.4
ÄETSÄ ÄETSÄN LUKIO	1	34	33	33	-	100	1	1	2	4	42	32	35	100.0
TYTTÖJÄ %		76.5	69.7	60.6	-	69.0						78.1	74.3	76.5
LÄÄNI Y H T E E N S Ä	146	4677	3688	3314	598	12277	139	131	135	405	-	4507	4589	96.9
TYTTÖJÄ %		59.0	56.7	59.8	52.5	58.2						59.3	59.6	59.5
AHVENANMAA														
MAARIANHAMINA ÅLANDS LYCEUM	4	126	99	104	-	329	4	4	4	12	144	120	120	95.2
TYTTÖJÄ %		62.7	64.6	61.5	-	62.9						63.3	63.3	63.3
LÄÄNI Y H T E E N S Ä	4	126	99	104	-	329	4	4	4	12	-	120	120	95.2
TYTTÖJÄ %		62.7	64.6	61.5	-	62.9						63.3	63.3	63.3
HÄMEEN LÄÄNI														
FORSSA														
* KUHALAN LUKIO	2	72	63	64	-	199	2	2	2	6	176	75	70	97.2
LINIKKALAN LUKIO	4	144	99	111	-	354	4	3	4	11	209	130	144	100.0
YHTEENSÄ	6	216	162	175	-	553	6	5	6	17	-	205	214	99.1
TYTTÖJÄ %		67.1	63.6	66.3	-	65.8						67.8	67.3	67.3
HÄMEENLINNA HÄMEENLINNAN LYSEON LUKIO	2	70	78	54	-	202	2	3	2	7	176	77	66	94.3

* ILTALINJOJA KOSKEVAT TIEDOT TAULUSSA 9



TAULUKKO 7. (JATKUU)

LÄÄNI KUNTA KOULU	LÄÄNINHALLITUK- SEN HYVÄKSYMA 1. LUOKAN PERUSOPETUSRYH- MIEN MAARA	OPPILAITA			EI LUOK- KA- JAKOA	YH- TEENSÄ	LUOKKIA			YH- TEENSÄ	YH- TEENSÄ	1. LUOKALLE HAKENEITA	1. LUO- LUO- KALLE VALIT- TUJA	1. LUO- LUO- KALLA UUSIA OPPI- LAITA %
		I	II	III			I	II	III					
* HÄMEENLINNAN YHT. KOULUN LUKIO	3	90	69	71	-	230	3	2	2	7	143	86	92	100.0
* KAURIALAN LUKIO	5	167	123	132	-	422	5	4	5	14	238	161	166	98.2
YHTEENSÄ	10	327	270	257	-	854	10	9	9	28	-	324	324	97.9
TYTTÖJÄ %		53.8	57.0	61.1	-	57.0					54.0	54.0	54.3	53.7
LAHTI														
KANNAKSEN LUKIO	2	70	63	48	-	181	2	2	2	6	105	47	68	97.1
KIVERIÖN LUKIO	2	80	63	46	-	189	3	3	2	8	67	37	82	97.5
LAHDEN LYSEON LUKIO	3	101	97	81	-	279	3	3	3	9	314	131	103	100.0
LAHDEN RUDOLF STEINER-KOULU	1	16	26	15	-	57	1	2	1	4	16	-	16	100.0
LAHDEN YHTEISKOULUN LUKIO	3	108	108	93	-	309	3	3	3	9	269	149	108	100.0
MUKKULAN LUKIO	2	61	58	45	-	164	2	2	2	6	61	41	59	96.7
SALINKALLION LUKIO	2	71	44	49	-	164	2	2	2	6	79	46	70	98.6
SALPAUSSELÄN LUKIO	3	103	71	49	187	290	-	-	-	-	228	111	103	100.0
TIIRISMAAN LUKIO	3	98	94	96	-	288	3	3	3	9	236	133	103	100.0
YHTEENSÄ	21	708	553	473	187	1921	19	20	18	57	-	695	712	99.0
TYTTÖJÄ %		54.0	58.6	59.8	46.0	56.0					58.0	58.0	55.1	54.5
MÄNTTÄ														
MÄNTÄN LUKIO	3	93	80	55	-	228	3	3	2	8	112	84	90	95.7
TYTTÖJÄ %		67.7	60.0	58.2	-	62.7					66.7	66.7	67.8	68.5
NOKIA														
* NOKIAN LUKIO	4	139	143	103	-	385	4	4	4	12	152	119	137	96.4
TYTTÖJÄ %		55.4	57.3	52.4	-	55.3					55.5	55.5	57.7	56.7
ORIVESI														
ORIVEDEN LUKIO	2	61	56	67	-	184	2	2	3	7	70	57	60	95.1
TYTTÖJÄ %		54.1	62.5	56.7	-	57.6					57.9	57.9	56.7	56.9
RIIHIMÄKI														
POHJOLANRINTEEN LUKIO	2	66	44	45	-	155	2	2	2	6	167	65	63	92.4
RIIHIMÄEN LUKIO	3	109	107	93	-	309	4	3	4	11	208	115	109	97.2
YHTEENSÄ	5	175	151	138	-	464	6	5	6	17	-	180	172	95.4
TYTTÖJÄ %		64.0	56.3	59.4	-	60.1					60.6	60.6	63.4	63.5
TAMPERE														
HATANPÄÄN LUKIO	2	69	55	54	-	178	3	2	2	7	87	47	69	100.0

* ILTALINJOJA KOSKEVAT TIEDOT TAULUSSA 9

TAULUKKO 7. (JATKUU)

LÄÄNI KUNTA KOULU	LÄÄNINHALLITUK- SEN HYVÄKSYMÄ 1. LUOKAN PERUSOPETUSRYH- MIEN MÄÄRÄ	OPPILAITA			EI LUOK- KA- JAKOA	LUOKKIA			1. LUOKALLE HAKENEITA	1. LUOK- KALLE VALIT- TUJA	1. LUO- KALLA UUSIA OPPI- LAITA %		
		I	II	III		I	II	III				YH- TEENSÄ	I
HERVANNAN LUKIO	3	109	115	76	-	3	4	3	10	192	139	109	100.0
KAARILAN LUKIO	2	74	89	72	-	2	3	3	8	177	102	74	100.0
KALEVAN LUKIO	2	79	61	48	-	2	2	2	6	204	35	76	94.9
MESSUKYLÄN LUKIO	2	77	66	75	-	2	3	3	8	153	66	76	98.7
SAMMON LUKIO	3	114	-	-	221	-	-	-	-	376	217	115	100.0
* TAMMERKOSKEN LUKIO	3	109	74	91	-	3	3	3	9	274	94	110	99.1
TAMPEREEN KLASSILLINEN LUKIO	3	108	67	91	-	3	2	3	8	221	117	106	97.2
TAMPEREEN LYSEON LUKIO	5	180	139	142	-	5	4	5	14	333	178	185	98.9
TAMPEREEN NORMAALIKOULU	3	84	72	68	-	3	3	3	9	130	78	83	97.6
TAMPEREEN RUDOLF STEINER-KOULU	1	27	46	13	-	1	2	1	4	27	-	27	100.0
TAMPEREEN YHTEISKOULUN LUKIO	3	111	80	81	-	3	2	3	8	316	177	111	97.3
SV. SAMSKOLAN I T:FORS, GYMN.	1	14	25	17	-	1	1	1	3	18	16	18	100.0
YHTEENSÄ	33	1155	889	828	221	31	31	32	94	-	1266	1159	98.6
TYTTÖJÄ %		59.6	58.2	57.0	44.3						58.5	59.7	59.5
TOIJALA TOIJALAN LUKIO	2	60	48	57	-	2	2	2	6	99	50	56	93.3
TYTTÖJÄ %		65.0	68.8	49.1	-						68.0	64.3	64.3
VALKEAKOSKI * VALKEAKOSKEN LUKIO	4	144	149	137	-	5	5	5	15	177	150	143	99.3
TYTTÖJÄ %		62.5	57.7	52.6	-						62.0	62.2	62.2
VIRRAT VIRTAAN LUKIO	2	57	42	34	-	2	2	2	6	72	50	59	98.2
TYTTÖJÄ %		66.7	57.1	52.9	-						68.0	67.8	67.9
ASIKKALA VAAKSYN LUKIO	2	70	53	35	-	2	2	2	6	92	66	69	95.7
TYTTÖJÄ %		51.4	56.6	48.6	-						45.5	52.2	52.2
HATTULA PAROLAN LUKIO	2	57	58	51	-	2	2	2	6	64	52	55	93.0
TYTTÖJÄ %		61.4	56.9	62.7	-						67.3	65.5	64.2
HAUSJÄRVI HAUSJÄRVEN LUKIO	1	31	37	23	-	1	2	1	4	39	28	33	100.0
TYTTÖJÄ %		48.4	51.4	39.1	-						57.1	51.5	48.4

* ILTALINJOJA KOSKEVAT TIEDOT TAULUSSA 9



TAULUKKO 7. (JATKUU)

	LÄÄNIHALLITUKSEN HYVÄKSYMÄN 1. LUOKAN PERUSOPETUSRYHMIEN MAARA	OPPILAITA			EI LUOKKAKA-JAKOA	LUOKKIA			1. LUOKALLE HAKENEITA	1. LUOKALLE KALLE VALITUTUJA	1. LUOKALLE KALLE VALITUTUJA OPI- LAITA %	
		I	II	III		I	II	III				YH- TEENSÄ
HOLLOLA HOLLOLAN LUKIO	3	108	80	78	-	3	3	3	140	114	109	97.2
TYTTÖJÄ %		48.1	42.5	51.3	-				51.8	51.4	49.5	
JANAKKALA TERVAKOSKEN LUKIO	1	36	24	32	-	1	1	1	40	36	32	88.9
TURENGIN LUKIO	2	67	59	47	-	2	2	2	79	57	67	95.5
YHTEENSÄ	3	103	83	79	-	3	3	3	-	93	99	93.2
TYTTÖJÄ %		54.4	44.6	57.0	-				55.9	56.6	55.2	
KANGASALA KANGASALAN LUKIO	4	141	130	119	-	4	4	4	174	125	145	97.9
TYTTÖJÄ %		47.5	48.5	47.9	-				48.0	48.3	47.1	
KÄRKÖLÄ KÄRKÖLÄN LUKIO	1	26	25	19	-	1	1	1	32	24	24	92.3.
TYTTÖJÄ %		65.4	56.0	68.4	-				62.5	66.7	66.7	
LAMMI LAMMIN LUKIO	2	46	40	44	-	2	2	2	53	37	44	93.5
TYTTÖJÄ %		76.1	72.5	56.8	-				78.4	79.5	79.1	
LEMPÄÄLÄ LEMPÄÄLÄN LUKIO	3	72	83	66	-	2	3	3	129	74	74	100.0
TYTTÖJÄ %		51.4	67.5	50.0	-				51.4	51.4	51.4	
NASTOLA NASTOLAN LUKIO	2	66	63	60	-	2	2	3	91	48	63	92.4
TYTTÖJÄ %		43.9	46.0	58.3	-				52.1	49.2	47.5	
PADASJOKI PADASJOEN LUKIO	1	32	28	20	-	1	1	1	42	30	32	100.0
TYTTÖJÄ %		50.0	64.3	65.0	-				50.0	50.0	50.0	
PIRKKALA PIRKKALAN YHTEISLUKIO	3	85	72	60	-	3	3	3	90	65	80	94.1
TYTTÖJÄ %		45.9	38.9	51.7	-				50.8	45.0	45.0	

TAULUKKO 7. (JATKUU)

LÄÄNI KUNTA KOULU	LÄÄNINHALLITUK- SEN HYVÄKSYMÄ 1. LUOKAN PERUSOPETUSRYH- MIEN MÄÄRÄ	OPPILAITA			EI LUOK- KA- JAKOA	LUOKKIA			1. LUOKALLE HAKENEITA	1. LUOK- KALLE VALIT- TUJA	1. LUO- UO- KALLA UUSIA OPPI- LAITA %		
		I	II	III		YH- TEENSÄ	I	II				III	YH- TEENSÄ
PÄLKÄNE PÄLKÄNEEN SEUDUN LUKIO	2	39	29	29	-	2	1	1	4	54	30	39	94.9
TYTTÖJÄ %		59.0	72.4	41.4	-	57.7			60.0	61.5		62.2	
RUOVESI RUOVEDEN LUKIO	2	52	52	51	-	155	2	2	6	56	48	52	96.2
TYTTÖJÄ %		63.5	69.2	52.9	-	61.9			62.5	65.4		64.0	
URJALA URJALAN LUKIO	2	47	28	31	-	106	2	1	4	56	43	45	95.7
TYTTÖJÄ %		55.3	50.0	67.7	-	57.5			53.5	53.3		53.3	
VIIALA VIIALAN LUKIO	2	43	26	23	-	92	2	1	4	72	42	44	100.0
TYTTÖJÄ %		60.5	46.2	43.5	-	52.2			59.5	61.4		60.5	
YLÖJÄRVI YLÖJÄRVEN LUKIO	3	108	88	86	-	282	3	3	9	144	93	105	97.2
TYTTÖJÄ %		50.9	52.3	57.0	-	53.2			46.2	51.4		51.4	
LÄÄNI Y H T E E N S Ä	130	4261	3518	3198	408	11385	127	124	376	-	4192	4238	97.6
TYTTÖJÄ %		57.3	57.1	56.9	45.1	56.7			57.9	58.0		57.6	
KYMEN LÄÄNI													
HAMINA HAMINAN LUKIO	2	66	32	38	-	136	2	2	6	119	42	58	86.4
TYTTÖJÄ %		68.2	65.6	52.6	-	63.2			73.8	67.2		68.4	
IMATRA													
IMATRANKOSKEN LUKIO	3	93	72	84	-	249	3	2	8	131	94	94	97.8
TAINIONKOSKEN LUKIO	2	69	64	53	-	186	2	2	6	91	58	69	100.0
VUOKSENNISKAN LUKIO	2	72	79	58	-	209	2	3	7	121	80	72	100.0
YHTEENSÄ	7	234	215	195	-	644	7	7	21	-	232	235	99.1
TYTTÖJÄ %		60.7	59.5	60.0	-	60.1			59.9	60.4		60.3	
KOTKA KARHULAN LUKIO	4	140	122	127	-	389	4	4	13	220	140	140	100.0



TAULUKKO 7. (JATKUU)

LÄÄNI KUNTA KOULU	LÄÄNINHALLITUK- SEN HYVÄKSYMÄ 1. LUOKAN PERUSOPETUSRYH- MIEN MÄÄRÄ	OPPILAITA			EI LUOK- KA- JAKOA	LUOKKIA			1. LUOKALLE HAKENEITA			1. LUO- KALLE VALIT- TUJA	1. LUO- KALLA UUSIA OPPI- LAITA %
		I	II	III		I	II	III	YH- TEENSÄ	YH- TEENSÄ	YH- TEENSÄ		
* KOTKAN LYSEON LUKIO	4	142	-	-	272	-	-	-	368	186	142	100.0	
LANGINKOSKEN LUKIO	3	102	58	56	-	4	2	2	229	53	105	100.0	
KOTKA SV.SAMSKOLA, GYMNASIET	1	16	19	15	-	1	1	1	18	16	15	93.8	
YHTEENSÄ	12	400	199	198	272	9	7	8	-	395	402	99.7	
TYTTÖJÄ	%	56.5	60.3	54.0	62.9				59.0	56.7	56.6		
KOUVOLA													
* KOUVOLAN LYSEON LUKIO	4	144	116	107	-	4	4	3	264	136	140	96.5	
KOUVONRINTEEN LUKIO	3	107	72	97	-	3	2	3	244	101	108	100.0	
YHTEENSÄ	7	251	188	204	-	7	6	6	-	237	248	98.0	
TYTTÖJÄ	%	52.6	55.9	56.9	-				52.7	53.2	52.8		
KUUSANKOSKI													
KUUSAN LUKIO	3	88	90	74	-	3	3	3	105	89	89	97.7	
VOIKKAAN LUKIO	1	29	19	22	-	1	1	1	31	28	30	100.0	
YHTEENSÄ	4	117	109	96	-	4	4	4	-	117	119	98.3	
TYTTÖJÄ	%	54.7	59.6	55.2	-				56.4	56.3	55.7		
LAPPEENRANTA													
ARMILAN LUKIO	2	69	70	63	-	2	2	2	160	88	70	100.0	
KESÄMÄEN LUKIO	2	74	59	52	-	2	2	2	109	41	68	91.9	
KIMPISEN LUKIO	3	108	90	75	-	3	3	3	276	109	105	97.2	
LAPPEENRANNAN LYSEON LUKIO	3	108	91	72	-	3	3	3	203	105	104	96.3	
LAURITSALAN LUKIO	2	72	69	59	-	2	2	2	109	65	69	95.8	
YHTEENSÄ	12	431	379	321	-	12	12	12	-	408	416	96.3	
TYTTÖJÄ	%	60.1	63.6	58.3	-				60.8	61.1	61.2		
ANJALANKOSKI													
INKEROISTEN LUKIO	1	31	48	34	-	1	2	2	39	30	32	93.5	
MYLLYKOSKEN LUKIO	2	58	39	38	-	2	2	2	67	46	57	94.8	
YHTEENSÄ	3	89	87	72	-	3	4	4	-	76	89	94.4	
TYTTÖJÄ	%	51.7	58.6	63.9	-				56.6	56.2	54.8		
ELIMÄKI													
ELIMÄEN LUKIO	2	46	39	30	-	2	2	2	50	46	47	100.0	
TYTTÖJÄ	%	54.3	64.1	60.0	-				54.3	53.2	54.3		

* ILTALINJOJA KOSKEVAT TIEDOT TAULUSSA 9

TAULUKKO 7. (JATKUU)

LÄÄNI KUNTA KOULU	LÄÄNINHALLITUK- SEN HYVÄKSYMÄ 1. LUOKAN PERUSOPETUSRYH- MIEN MÄÄRÄ	OPPILAITA			EI LUOK- KA- JAKOA	LUOKKIA			YH- TEENSÄ	YH- TEENSÄ	YH- TEENSÄ	1. LUOKALLE HAKENEITA	1. LUOK- KALLE VALIT- TUJA	1. LUOK- KALLA UUSIA OPPI- LAITA %
		I	II	III		I	II	III						
IIITTI IIITIN LUKIO	2	47	-	-	83	-	-	-	130	-	54	41	47	100.0
TYTTÖJÄ %		59.6	-	-	68.7	-	-	-	65.4	-	56.1	56.1	59.6	59.6
JOUTSENSO JOUTSENON LUKIO	2	68	63	64	-	2	2	2	195	6	79	66	69	100.0
TYTTÖJÄ %		55.9	65.1	53.1	-	-	-	-	57.9	-	54.5	54.5	55.1	55.9
LUUMÄKI TAAVETIN LUKIO	1	26	25	19	-	1	1	1	70	3	33	26	29	100.0
TYTTÖJÄ %		53.8	64.0	42.1	-	-	-	-	54.3	-	53.8	53.8	55.2	53.8
PARIKKALA PARIKKALAN LUKIO	2	40	27	44	-	2	1	2	111	5	44	37	38	95.0
TYTTÖJÄ %		55.0	59.3	63.6	-	-	-	-	59.5	-	54.1	54.1	55.3	55.3
RAUTJÄRVI RAUTJÄRVEN LUKIO	1	24	22	24	-	1	1	1	70	3	25	22	25	100.0
TYTTÖJÄ %		54.2	63.6	50.0	-	-	-	-	55.7	-	50.0	50.0	52.0	54.2
SAVITAIPALE SAVITAIPALEEN LUKIO	1	36	26	23	-	1	1	1	85	3	42	37	33	91.7
TYTTÖJÄ %		61.1	65.4	69.6	-	-	-	-	64.7	-	62.2	62.2	66.7	66.7
VALKEALA VALKEALAN LUKIO	2	70	49	58	-	2	2	2	177	6	80	68	70	98.6
TYTTÖJÄ %		61.4	53.1	48.3	-	-	-	-	54.8	-	61.8	61.8	61.4	60.9
VEHKALAHTI VEHKALAHDEN LUKIO	2	72	98	60	-	2	3	2	230	7	102	88	70	97.2
TYTTÖJÄ %		65.3	57.1	70.0	-	-	-	-	63.0	-	64.8	64.8	65.7	65.7
VIROLAHTI VIROLAHDEN LUKIO	1	24	30	28	-	1	1	1	82	3	28	21	24	100.0
TYTTÖJÄ %		58.3	50.0	64.3	-	-	-	-	57.3	-	57.1	57.1	58.3	58.3
LÄÄNI Y H T E E N S Ä	63	2041	1588	1474	355	58	56	57	5458	171	-	1959	2019	97.6



TAULUKKO 7. (JATKUU)

LÄÄNI KUNTA KOULU	LÄÄNINHALLITUK- SEN HYVÄKSYMÄ 1. LUOKAN PERUSOPETUSRYH- MIEN MAÄRÄ	OPPILAITA			EI LUOK- KA- JAKOA	LUOKKIA			YH- TEENSÄ	YH- TEENSÄ	YH- TEENSÄ	1. LUOKALLE HAKENEITA	1. LUOK- KALLE VALIT- TUJA	1. LUOK- KALLA UUSIA OPPI- LAITA %	
		I	II	III		I	II	III							I
TYTTÖJÄ	%	57.8	60.3	57.7	64.2	58.9	58.3	58.3	58.6	58.3	58.3	58.3	58.3	58.3	
MIKKELIN LÄÄNI															
HEINOLA		2	63	44	-	169	2	2	2	2	6	106	58	65	98.4
KYMENKARTANON LUKIO		3	81	91	-	238	3	3	3	3	9	114	73	79	93.8
LYSEONMÄEN LUKIO		5	144	135	-	407	5	5	5	5	15	-	131	144	95.8
YHTEENSÄ															
TYTTÖJÄ	%	51.4	60.2	59.3	-	56.8						53.4	52.8	52.9	
MIKKELI															
KALEVANKANKAAN LUKIO		2	71	72	-	218	2	3	3	3	8	156	70	71	100.0
* MIKKELIN LYSEON LUKIO		2	72	70	-	211	2	2	3	3	7	177	84	71	98.6
MIKKELIN YHTEISKOULUN LUKIO		2	72	64	-	211	3	3	3	3	9	178	68	72	100.0
URHEILUPIISTON LUKIO		2	73	61	-	204	2	2	2	2	6	158	85	71	97.3
YHTEENSÄ		8	288	267	-	844	9	10	11	11	30	-	307	285	99.0
TYTTÖJÄ	%	62.8	54.0	61.4	-	59.4						60.9	63.5	63.5	
PIEKSAMÄKI															
PIEKSAMÄEN LUKIO		4	138	127	-	390	4	4	4	4	12	154	134	140	99.3
YHTEENSÄ					-	55.4						58.2	60.0	60.6	
SAVONLINNA															
* SAVONLINNAN LYSEON LUKIO		3	108	64	-	258	3	3	3	3	9	191	106	109	97.2
SAVONLINNAN TAIDELUKIO		2	74	65	-	213	2	2	2	2	6	210	173	76	100.0
TALVISALON LUKIO		3	108	73	-	256	3	3	3	3	9	177	94	103	93.5
YHTEENSÄ		8	290	202	-	727	8	8	8	8	24	-	373	288	96.6
TYTTÖJÄ	%	63.4	71.1	59.9	-	64.9						68.4	64.6	65.0	
HAUKIUVORI															
HAUKIUVOREN LUKIO		1	22	14	-	44	1	1	1	1	3	26	15	23	100.0
YHTEENSÄ					-	61.4									
HEINÄVESI		1	26	19	-	66	1	1	1	1	3	31	23	27	96.2
HEINÄVEDEN LUKIO					-	53.0									
TYTTÖJÄ	%	53.8	52.4	52.6	-	53.0						47.8	48.1	52.0	

* ILTALINJOJA KOSKEVAT TIEDOT TAULUSSA 9

TAULUKKO 7. (JATKUU)

	LÄÄNINHALLITUKSEN HYVÄKSYMÄ 1. LUOKAN PERUSOPETUSRYHMIEN MAÄRÄ	OPPILAITA			EI LUOKAKAJAKOJA	LUOKKIA			1. LUOKALLE HAKENEITA			1. LUOKALLE VALITTUJA	1. LUOKAN OPPILAITA %
		I	II	III		I	II	III	YHTEENSÄ	YHTEENSÄ	YHTEENSÄ		
JOROINEN													
JOROISTEN LUKIO	1	31	33	20	-	1	1	1	3	39	28	33	96.8
TYTTÖJÄ %		77.4	48.5	60.0	-					78.6		75.8	76.7
JUVA													
JUVAN LUKIO	2	40	42	44	-	2	2	2	6	45	33	40	100.0
TYTTÖJÄ %		52.5	50.0	56.8	-					57.6		52.5	52.5
KANGASNIEMI													
KANGASNIEMEN LUKIO	1	33	30	26	-	1	1	1	3	42	38	33	100.0
TYTTÖJÄ %		66.7	76.7	57.7	-					65.8		66.7	66.7
KERIMÄKI													
KERIMÄEN LUKIO	2	42	38	34	-	2	2	2	6	54	40	40	95.2
TYTTÖJÄ %		54.8	52.6	58.8	-					55.0		55.0	55.0
MÄNTYHARJU													
MÄNTYHARJUN LUKIO	2	44	39	40	-	2	2	2	6	53	43	45	97.7
TYTTÖJÄ %		61.4	48.7	50.0	-					60.5		62.2	62.8
PUNKAHARJU													
PUNKAHARJUN LUKIO	1	35	27	22	-	1	1	1	3	44	31	34	97.1
TYTTÖJÄ %		68.6	70.4	72.7	-					67.7		70.6	70.6
PUUMALA													
PUUMALAN YHTEISLUKIO	1	27	11	19	-	1	1	1	3	32	25	28	100.0
TYTTÖJÄ %		63.0	54.5	68.4	-					64.0		64.3	63.0
RANTASALMI													
RANTASALMEN LUKIO	1	30	25	24	-	1	1	1	3	31	25	30	100.0
TYTTÖJÄ %		46.7	52.0	75.0	-					52.0		46.7	46.7
RISTIINA													
RISTIINAN LUKIO	1	37	25	38	-	1	1	2	4	42	33	38	100.0
TYTTÖJÄ %		54.1	60.0	50.0	-					51.5		52.6	54.1
SULKAVA													
SULKAVAN LUKIO	1	18	25	18	-	1	1	1	3	22	17	19	100.0



TAULUKKO 7. (JATKUU)

LÄÄNI KUNTA KOULU	LÄÄNINHALLITUK- SEN HYVÄKSYMA 1. LUOKAN PERUSOPETUSRYH- MIEN MÄÄRÄ	OPPILAITA			EI LUOK- KA- JAKOA	LUOKKIA			1. LUOKALLE HAKENEITA		1. LUOK- KALLE VALIT- TUJA	1. LUO- LUO- KALLA UUSIA OPPI- LAITA %		
		I	II	III		YH- TEENSÄ	I	II	III	YH- TEENSÄ			YH- TEENSÄ	1. SI- JAI- SIA
TYTTÖJÄ %		38.9	52.0	61.1	-	50.8		29.4	36.8	38.9				
SYSMÄ SYSMÄN LUKIO	1	27	22	20	-	69	1	1	3	31	28	27	96.3	
TYTTÖJÄ %		59.3	68.2	65.0	-	63.8		60.7	59.3	57.7				
LÄÄNI Y H T E E N S Ä	41	1272	1123	1069	-	3464	42	43	45	130	1324	1274	97.9	
TYTTÖJÄ %		60.0	58.5	59.8	-	59.4		61.4	60.4	60.7				
POHJOIS-KARJALAN LÄÄNI														
JOENSUU														
* JOENSUUN LYSEON LUKIO	3	106	93	93	-	292	3	3	3	9	294	120	102	96.2
JOENSUUN NORMAALIKOULUN LUKIO	3	84	72	71	-	227	3	3	3	9	248	91	84	100.0
JOENSUUN YHTEISKOULUN LUKIO	3	105	108	83	-	296	3	3	3	9	152	89	108	100.0
NIINIVAARAN LUKIO	3	102	79	74	-	255	3	3	3	9	156	92	99	97.1
YHTEENSÄ	12	397	352	321	-	1070	12	12	12	36	-	392	393	98.2
TYTTÖJÄ %		65.2	58.5	61.1	-	61.8		65.3	65.6	66.2				
OUTOKUMPU OUTOKUMMUN LUKIO	2	59	59	47	-	165	2	2	2	6	72	59	60	98.3
TYTTÖJÄ %		57.6	64.4	44.7	-	56.4		59.3	58.3	58.6				
LIEKSA														
LIEKSAN LUKIO	2	45	46	30	-	121	2	2	1	5	84	43	46	100.0
RAUHALAN LUKIO	2	65	48	46	-	159	2	2	2	6	105	64	65	96.9
YHTEENSÄ	4	110	94	76	-	280	4	4	3	11	-	107	111	98.2
TYTTÖJÄ %		54.5	52.1	65.8	-	56.8		56.1	55.9	55.6				
NURMES														
NURMEKSEN LUKIO	2	68	40	47	-	155	2	2	2	6	88	65	68	98.5
TYTTÖJÄ %		73.5	57.5	61.7	-	65.8		76.9	75.0	74.6				
ENO														
ENON LUKIO	2	46	49	33	-	128	2	2	1	5	57	44	46	100.0
TYTTÖJÄ %		56.5	65.3	57.6	-	60.2		54.5	56.5	56.5				

* ILTALINJOJA KOSKEVAT TIEDOT TAULUSSA 9

TAULUKKO 7. (JATKUU)

	LÄÄNIHALLITUKSEN HYVÄKSYMÄ 1. LUOKAN PERUSOPETUSRYHMIEN MAÄRÄ	OPPILAITA			EI LUOKAKAJAKOJA	LUOKKIA			1. LUOKALLE HAKENEITA		1. LUOKALLE KALLE VALITUTUJA	1. LUOKALLA UUSIA OPPILAITA %
		I	II	III		I	II	III	YHTEENSÄ	YHTEENSÄ		
ILOMANTSI												
ILOMANTSIIN LUKIO	2	48	54	43	-	2	2	2	61	45	47	95.8
TYTTÖJÄ %		68.8	53.7	60.5	-				73.3		70.2	71.7
JUUKA												
JUUKAAN LUKIO	2	46	33	25	-	2	1	1	57	41	47	100.0
TYTTÖJÄ %		54.3	78.8	56.0	-				48.8		53.2	54.3
KITEE												
KITEEN LUKIO	3	92	99	61	-	3	3	3	97	82	87	94.6
TYTTÖJÄ %		53.3	54.5	60.7	-				50.0		52.9	52.9
KONTIOLAHTI												
KONTIOLAHDEN LUKIO	2	55	45	40	-	2	2	2	67	51	56	100.0
TYTTÖJÄ %		45.5	64.4	42.5	-				45.1		46.4	45.5
LIPERI												
LIPERIN LUKIO	2	68	45	37	-	2	2	2	87	65	65	92.6
TYTTÖJÄ %		54.4	62.2	59.5	-				56.9		55.4	55.6
POLVIJÄRVI												
POLVIJÄRVEN LUKIO	2	45	45	25	-	2	2	1	48	44	45	100.0
TYTTÖJÄ %		60.0	62.2	56.0	-				61.4		60.0	60.0
PYHÄSELKÄ												
PYHÄSELÄN LUKIO	2	56	54	31	-	2	2	2	72	53	56	100.0
TYTTÖJÄ %		58.9	57.4	51.6	-				60.4		58.9	58.9
TOHMAJÄRVI												
TOHMAJÄRVEN LUKIO	1	33	28	20	-	1	1	1	41	32	35	100.0
TYTTÖJÄ %		30.3	42.9	70.0	-				31.3		28.6	30.3
VALTIMO												
VALTIMON LUKIO	1	23	10	16	-	1	1	1	27	24	23	100.0
TYTTÖJÄ %		65.2	90.0	56.3	-				62.5		65.2	65.2
LÄÄNI YHTEENSÄ	39	1146	1007	822	-	39	38	35	112	-	1139	98.0
TYTTÖJÄ %		59.6	59.0	58.9	-				60.1		60.0	60.3



TAULUKKO 7. (JATKUU)

LÄÄNI	KUNTA	KOULU	LÄÄNINHALLITUKSEN HYVÄKSYMA 1. LUOKAN PERUSOPETUSRYHMIEN MÄÄRÄ	OPPILAITA			EI LUOKKAJAKOA	LUOKKIA			1. LUOKALLE HAKENEITA			1. LUOKALLE VALITTUJA OPI- LAITA %	
				I	II	III		I	II	III	YHTEENSÄ	YHTEENSÄ	YHTEENSÄ		YHTEENSÄ
KUOPION LÄÄNI															
IISALMI															
*	IISALMEN LUKIO		5	155	157	128	-	440	5	5	5	180	146	153	98.7
	TYTTÖJÄ %			60.0	58.0	57.0	-	58.4				60.3	60.1	60.1	60.1
KUOPIO															
*	KALLAVEDEN LUKIO		3	107	104	87	-	298	4	3	3	267	110	105	98.1
	KUOPION KLASSILLINEN LUKIO		3	108	-	-	217	325	-	-	-	261	175	108	100.0
	KUOPION LYSEON LUKIO		4	136	109	57	-	302	4	4	2	281	144	134	98.5
	KUOPION MUSIIKKILUKIO		2	63	62	54	-	179	2	2	6	124	104	61	96.8
	KUOPION YHTEISKOULUN LUKIO		2	75	67	58	-	200	2	3	3	149	44	70	93.3
	LINNANPELLON LUKIO		3	106	77	85	-	268	3	3	3	113	54	108	100.0
	MINNA CANTHIN LUKIO		3	107	92	59	-	258	4	3	2	176	104	105	98.1
	YHTEENSÄ		20	702	511	400	217	1830	19	18	15	-	735	691	98.1
	TYTTÖJÄ %			60.7	60.3	64.0	36.4	58.4				61.2	60.9	61.1	61.1
SUONENJOKI															
	SUONENJOEN LUKIO		2	65	35	44	-	144	2	2	2	69	58	63	96.9
	TYTTÖJÄ %			40.0	54.3	65.9	-	51.4				41.4	39.7	39.7	39.7
VARKAUS															
*	KUOPPAKANKAAN LUKIO		2	63	66	79	-	208	2	2	3	124	74	64	98.4
	PÄIVIONSAAREN LUKIO		3	94	87	53	-	234	3	3	2	163	86	96	98.9
	YHTEENSÄ		5	157	153	132	-	442	5	5	5	-	160	160	98.7
	TYTTÖJÄ %			58.0	59.5	64.4	-	60.4				56.9	58.7	58.1	58.1
JUANKOSKI															
	JUANKOSKEN LUKIO		2	49	46	33	-	128	2	2	2	69	46	52	100.0
	TYTTÖJÄ %			65.3	67.4	72.7	-	68.0				65.2	67.3	65.3	65.3
KARTTULA															
	KARTTULAN LUKIO		1	25	14	20	-	59	1	1	1	3	27	23	92.0
	TYTTÖJÄ %			48.0	35.7	60.0	-	49.2				42.9	47.8	47.8	47.8
KIURUVESI															
	KIURUVEDEN LUKIO		2	71	56	44	-	171	2	2	2	84	69	68	95.8
	TYTTÖJÄ %			50.7	66.1	63.6	-	59.1				52.2	51.5	51.5	51.5

* ILTALINJOJA KOSKEVAT TIEDOT TAULUSSA 9

TAULUKKO 7. (JATKUU)

LÄÄNI KUNTA KOULU	LÄÄNINHALLITUK- SEN HYVÄKSYMÄ 1. LUOKAN PERUSOPETUSRYH- MIEN MÄÄRÄ	OPPILAITA			EI LUOK- KA- JAKOA	YH- TEENSÄ	LUOKKIA			YH- TEENSÄ	1. SI- TEENSÄ JAI- SIA	1. LUOKALLE HAKENEITA	1. LUO- KALLE VALIT- TUJA	1. LUO- KALLA UUSIA OPPI- LAITA %
		I	II	III			I	II	III					
LAPINLAHTI LAPINLAHDEN LUKIO	2	65	70	69	-	204	3	3	3	9	89	60	69	98.5
TYTTÖJÄ %		64.6	60.0	63.8	-	62.7					63.3		68.1	65.6
LEPPÄVIRTA LEPPÄVIRRAN LUKIO	2	60	55	50	-	165	2	2	2	6	76	56	58	95.0
TYTTÖJÄ %		60.0	67.3	60.0	-	62.4					64.3		63.8	63.2
NILSIÄ NILSIÄN LUKIO	2	66	47	51	-	164	2	2	2	6	79	65	67	100.0
TYTTÖJÄ %		57.6	48.9	51.0	-	53.0					55.4		56.7	57.6
PIELAVESI PIELAVEDEN LUKIO	2	50	44	36	-	130	2	2	2	6	68	49	49	98.0
TYTTÖJÄ %		44.0	59.1	55.6	-	52.3					44.9		44.9	44.9
RAUTALAMPI RAUTALAMMIN LUKIO	1	33	21	19	-	73	1	1	1	3	33	32	33	100.0
TYTTÖJÄ %		72.7	57.1	63.2	-	65.8					71.9		72.7	72.7
RAUTAVAARA RAUTAVAARAN LUKIO	1	18	19	11	-	48	1	1	1	3	22	19	20	100.0
TYTTÖJÄ %		61.1	63.2	81.8	-	66.7					63.2		65.0	61.1
SIILINJÄRVI SIILINJÄRVEN LUKIO	3	91	99	72	-	262	3	3	3	9	123	77	90	96.7
TYTTÖJÄ %		49.5	55.6	66.7	-	56.5					54.5		51.1	51.1
SONKAJÄRVI SONKAJÄRVEN LUKIO	1	29	39	31	-	99	1	2	1	4	31	24	29	96.6
TYTTÖJÄ %		48.3	51.3	67.7	-	55.6					54.2		44.8	46.4
TUUSNIEMI TUUSNIEMEN LUKIO	2	48	37	38	-	123	2	2	2	6	62	48	50	97.9
TYTTÖJÄ %		62.5	54.1	60.5	-	59.3					64.6		66.0	63.8
VESANTO VESANNON LUKIO	1	21	19	16	-	56	1	1	1	3	28	21	21	100.0



TAULUKKO 7. (JATKUU)

LÄÄNI	LÄÄNINHALLITUKSEN HYVÄKSYMA 1. LUOKAN PERUSOPETUSRYHMÄN MÄÄRÄ	OPPILAITA			EI LUOKKAKA-JAKOA	LUOKKIA			1. LUOKALLE HAKENEITA			1. LUOKALLE VALITTUJA	1. LUOKALLA UUSIA OPPILAITA %
		I	II	III		I	II	III	YHTEENSÄ	YHTEENSÄ	YHTEENSÄ		
TYTTÖJÄ	%	57.1	68.4	81.3	-	67.9	57.1	57.1	57.1	57.1	57.1	57.1	57.1
VIEREMÄ VIEREMÄN LUKIO		1	26	18	-	65	1	1	1	3	35	26	100.0
TYTTÖJÄ	%	65.4	81.0	55.6	-	67.7	65.4	65.4	65.4	65.4	65.4	65.4	65.4
LÄÄNI Y H T E E N S Ä		55	1731	1212	217	4603	55	55	51	161	-	1712	1722
TYTTÖJÄ	%	58.2	59.5	63.0	36.4	58.8	59.0	58.9	58.9	58.7	58.7	58.7	58.7
KESKI-SUOMEN LÄÄNI													
JYVÄSKYLÄ		5	182	157	120	459	5	5	5	15	359	200	179
JYVÄSKYLÄN LYSEON LUKIO		3	81	84	79	244	3	3	3	9	222	109	81
JYVÄSKYLÄN NORMAALIKOULU		2	76	71	58	205	2	2	2	6	191	95	75
KESYN LUKIO		2	72	72	58	202	2	2	2	6	91	51	72
KILPISEN LUKIO		2	72	59	59	190	2	2	2	6	111	46	70
VIITANIEMEN LUKIO		2	67	-	134	201	-	-	-	-	194	53	68
VOIONMAAN LUKIO													
YHTEENSÄ		16	550	443	374	1501	14	14	14	42	-	554	545
TYTTÖJÄ	%	60.7	55.8	52.4	56.0	56.8	60.1	61.7	61.7	60.9	60.9	60.9	60.9
JÄMSÄ													
JÄMSÄN LUKIO		2	71	67	64	202	2	2	3	7	84	69	74
TYTTÖJÄ	%	50.7	65.7	45.3	-	54.0	49.3	51.4	51.4	50.7	50.7	50.7	50.7
JÄMSÄNKOSKI													
JÄMSÄNKOSKEN LUKIO		2	42	42	35	119	2	2	2	6	84	39	46
TYTTÖJÄ	%	57.1	54.8	57.1	-	56.3	56.4	56.5	56.5	57.1	57.1	57.1	57.1
KEURUU													
HAAPAMAEN LUKIO		1	36	31	17	84	1	1	1	3	55	32	37
KEURUUN LUKIO		2	70	56	53	179	2	2	2	6	75	64	70
YHTEENSÄ		3	106	87	70	263	3	3	3	9	-	96	107
TYTTÖJÄ	%	53.8	54.0	62.9	-	56.3	56.3	55.1	55.1	54.3	54.3	54.3	54.3
SAARIJÄRVI													
SAARIJÄRVEN LUKIO		2	75	62	63	200	2	2	2	6	85	75	74
TYTTÖJÄ	%	62.7	54.8	63.5	-	60.5	65.3	63.5	63.5	63.5	63.5	63.5	63.5

* ILLTALINJOJA KOSKEVAT TIEDOT TAULUSSA 9

TAULUKKO 7. (JATKUU)

	LÄÄNI	KUNTA	KOULU	LÄÄNINHALLITUKSEN HYVÄKSYMÄ 1. LUOKAN PERUSOPETUSRYHMIEN MÄÄRÄ	OPPILAITA			EI LUOKAKAJAKOJA	LUOKKIA			1. LUOKALLE HAKENEITA			1. LUOKALLE VALITTUJA	1. LUOKALAI- TOJA	1. LUOKALAI- TOJIA
					I	II	III		I	II	III	YHTEENSÄ	YHTEENSÄ	YHTEENSÄ			
SUOLAHTI																	
SUOLAHDEN LUKIO	2				60	56	33	-	2	2	2	6	83	52	60	95.0	
TYTTÖJÄ %					56.7	44.6	69.7	-					51.9	55.0	55.0	54.4	
ÄÄNEKOSKI																	
ÄÄNEKOSKEN LUKIO	3				80	86	66	-	3	3	2	8	87	65	87	98.7	
TYTTÖJÄ %					60.0	60.5	71.2	-					60.0	63.2	63.2	60.8	
HANKASALMI																	
HANKASALMEN LUKIO	2				37	37	41	-	2	2	2	6	45	35	38	100.0	
TYTTÖJÄ %					59.5	51.4	63.4	-					57.1	57.9	57.9	59.5	
JOUTSA																	
JOUTSAN LUKIO	2				45	39	59	-	2	2	2	6	52	40	52	95.6	
TYTTÖJÄ %					53.3	61.5	54.2	-					52.5	57.7	57.7	53.5	
JYVÄSKYLÄN MLK																	
PALOKAN LUKIO	2				69	44	44	-	2	2	2	6	78	62	63	91.3	
TIKKAKOSKEN LUKIO	2				54	51	38	-	2	2	2	6	61	50	54	100.0	
VAAJAKOSKEN LUKIO	3				90	50	73	-	3	2	3	8	111	78	88	97.8	
YHTEENSÄ	7				213	145	155	-	7	6	7	20	-	190	205	96.2	
TYTTÖJÄ %					51.6	55.2	56.1	-					52.6	52.7	52.7	52.7	
KARSTULA																	
KARSTULAN LUKIO	2				40	34	38	-	2	1	2	5	49	38	42	100.0	
TYTTÖJÄ %					62.5	67.6	63.2	-					60.5	64.3	64.3	62.5	
KINNULA																	
KINNULAN LUKIO	1				30	12	20	-	1	1	1	3	33	25	28	93.3	
TYTTÖJÄ %					50.0	41.7	60.0	-					56.0	50.0	50.0	50.0	
KONNEVESI																	
KONNEVEDEN LUKIO	1				24	17	20	-	1	1	1	3	32	26	27	100.0	
TYTTÖJÄ %					66.7	58.8	70.0	-					65.4	66.7	66.7	66.7	
KORPILAHTI																	
KORPILAHDEN LUKIO	2				48	37	31	-	2	2	2	6	62	42	51	95.8	



TAULUKKO 7. (JATKUU)

	LÄÄNI	KUNTA	KOULU	LÄÄNINHALLITUKSEN HYVÄKSYMÄ 1. LUOKAN PERUSOPETUSRYHMÄN MAARA	OPPILAITA			EI LUOKAKA-JAKOA	LUOKKIA			1. LUOKALLE HAKENEITA		1. LUOKALLE VALITUTUJA	1. LUOKALLA KALLA UUSIA OPPI-LAITA %	
					I	II	III		YH-TEENSÄ	I	II	III	YH-TEENSÄ			YH-TEENSÄ
TYTTÖJÄ	%				47.9	43.2	48.4	-	46.6			50.0	54.9	50.0		
KUHMIOINEN KUHMOISTEN LUKIO				1	30	20	17	-	67	1	1	3	34	23	34	96.7
TYTTÖJÄ	%				70.0	60.0	64.7	-	65.7			65.2	70.6	72.4		
LAUKAA LAUKAAN LUKIO				2	64	50	40	-	154	2	2	6	80	60	65	96.9
LIEVESTUOREN LUKIO				1	27	21	18	-	66	1	1	3	32	26	27	96.3
YHTEENSÄ				3	91	71	58	-	220	3	3	9	-	86	92	96.7
TYTTÖJÄ	%				56.0	63.4	53.4	-	57.7			53.5	52.2	54.5		
PETÄJÄVESI PETÄJÄVEDEN LUKIO				1	31	21	14	-	66	1	1	3	34	30	31	100.0
TYTTÖJÄ	%				54.8	52.4	57.1	-	54.5			53.3	54.8	54.8		
PIHTIPUDAS PIHTIPUTAAN LUKIO				2	40	30	23	-	93	2	1	4	45	39	40	100.0
TYTTÖJÄ	%				32.0	60.0	47.8	-	48.4			38.5	40.0	40.0		
VIITASAARI VIITASAAREN LUKIO				2	58	49	49	-	156	2	2	6	77	56	60	100.0
TYTTÖJÄ	%				65.5	55.1	59.2	-	60.3			67.9	66.7	65.5		
LÄÄNI Y H T E E N S Ä				56	1671	1355	1230	134	4390	54	51	53	158	1580	1693	97.7
TYTTÖJÄ	%				57.3	56.2	56.8	56.0	56.8			57.2	58.2	57.6		
VAASAN LÄÄNI																
ALAJÄRVI ALAJÄRVEN LUKIO				3	85	58	58	-	201	3	2	8	106	81	85	96.5
TYTTÖJÄ	%				57.6	69.0	63.8	-	62.7			58.0	57.6	56.1		
ALAVUS ALAVUDEN LUKIO				3	76	70	57	-	203	3	2	7	84	74	84	98.7
TYTTÖJÄ	%				59.2	72.9	57.9	-	63.5			59.5	59.5	60.0		

TAULUKKO 7. (JATKUU)

LÄÄNI KUNTA KOULU KANNUS	LÄÄNINHALLITUK- SEN HYVÄKSYMÄ 1. LUOKAN PERUSOPETUSRYH- MIEN MAARA	OPPILAITA			EI LUOK- KA- JAKOA	YH- TEENSÄ			LUOKKIA			1. LUOKALLE HAKENEITA			1. LUOK- LLE VALIT- TUJA	1. LUOK- KALLA UUSIA OPPI- LAITA %
		I	II	III		I	II	III	I	II	III	YH- TEENSÄ	YH- TEENSÄ	YH- TEENSÄ		
KANNUKSEN LUKIO	2	51	47	42	-	140	2	2	2	2	6	69	47	53	100.0	
TYTTÖJÄ %		58.8	70.2	64.3	-	64.3							57.4	58.5	58.8	
KAUHAVA KAUHAVAN LUKIO	2	70	64	46	-	180	2	2	2	2	6	101	68	70	100.0	
TYTTÖJÄ %		58.6	45.3	54.3	-	52.8							58.8	58.6	58.6	
KOKKOLA KIVINIITYN LUKIO	3	109	93	101	-	303	3	3	3	3	9	235	122	108	99.1	
* KOKKOLAN YHTEISLYSEON LUKIO	4	144	121	128	-	393	4	4	4	4	12	210	137	143	99.3	
KARLEBY SVENSKA GYMNASIUM	2	59	49	55	-	163	2	2	2	2	6	70	58	59	100.0	
YHTEENSÄ	9	312	263	284	-	859	9	9	9	9	27	-	317	310	99.4	
TYTTÖJÄ %		56.1	62.0	57.4	-	58.3							57.1	56.1	56.1	
KRISTIINANKAUPUNKI KRISTIINANKAUPUNGIN LUKIO	1	33	37	34	-	104	1	2	2	2	5	43	30	33	100.0	
KRISTINESTADS GYMNASIUM	1	31	30	27	-	88	1	1	1	1	3	34	26	31	100.0	
YHTEENSÄ	2	64	67	61	-	192	2	3	3	3	8	-	56	64	100.0	
TYTTÖJÄ %		59.4	62.7	72.1	-	64.6							62.5	59.4	59.4	
KURIKKA KURIKAN LUKIO	2	74	67	65	-	206	3	3	3	3	9	94	70	75	100.0	
TYTTÖJÄ %		60.8	59.7	52.3	-	57.8							58.6	60.0	60.8	
LAPUA LAPUAN LUKIO	3	109	99	83	-	291	4	3	3	3	10	134	101	113	100.0	
TYTTÖJÄ %		63.3	69.7	56.6	-	63.6							65.3	63.7	63.3	
PIETARSAARI PIETARSAAREN LUKIO	2	64	57	48	-	169	2	2	2	2	6	77	64	66	98.4	
JAKOBSTADS GYMNASIUM	3	98	77	87	-	262	3	3	3	3	9	114	95	98	100.0	
YHTEENSÄ	5	162	134	135	-	431	5	5	5	5	15	-	159	164	99.4	
TYTTÖJÄ %		56.8	54.5	64.4	-	58.5							56.0	57.3	56.5	
SEINÄJOKI * SEINÄJOEN LUKIO	6	226	-	-	377	603	-	-	-	-	-	353	239	226	100.0	

* ILTALINJOJA KOSKEVAT TIEDOT TAULUSSA 9



TAULUKKO 7. (JATKUU)

LÄÄNI KUNTA KOULU	LÄÄNINHALLITUK- SEN HYVÄKSYMÄ 1. LUOKAN PERUSOPETUSRYH- MIEN MÄÄRÄ	OPPILAITA			EI LUOK- KA- JAKOA	YH- TEENSÄ			LUOKKIA			1. LUOKALLE HAKENEITA		1. LUOK- KALLE LUO- VALIT- TUJA	1. LUOK- KALLA UUSIA OPPI- LAI- LAITA %
		I	II	III		I	II	III	I	II	III	YH- TEENSÄ	YH- TEENSÄ		
TYTTÖJÄ	%	57.5	-	-	56.2	56.7	58.2	57.5	57.5	57.5	57.5	57.5	57.5	57.5	
UUSIKAARLEPYY NYKARLEBY GYMNASIUM		2	40	43	34	117	38	46	2	2	2	46	100.0	100.0	
TYTTÖJÄ	%	70.0	69.8	64.7	-	68.4	71.1	71.7	71.7	70.0	70.0	70.0	70.0	70.0	
VAASA		2	72	71	71	214	73	179	2	2	2	73	70	97.2	
KIRKKOPIUSTIKON LUKIO		2	72	71	73	216	91	199	2	2	3	91	72	100.0	
ONKILAHDEN LUKIO		3	108	66	41	215	102	265	3	2	2	102	104	96.3	
* VAASAN LYSEON LUKIO		2	72	72	57	201	63	162	2	2	2	63	71	98.6	
VAASAN YHTEISKOULUN LUKIO		4	111	78	92	281	102	116	4	4	4	102	107	94.6	
VASA ÖVNINGSSKOLAS GYMNASIUM		13	435	358	334	1127	38	-	13	12	13	38	424	97.0	
YHTEENSÄ			56.8	63.1	59.0	59.4	57.8	56.8	56.8	56.8	56.8	56.8	56.8	56.9	
TYTTÖJÄ	%	59.3	58.8	56.8	-	58.4	60.4	60.3	60.4	60.3	60.3	60.3	60.3	60.3	
ÄHTÄRI ÄHTÄRIN LUKIO		2	59	51	44	154	53	75	2	2	2	53	58	98.3	
TYTTÖJÄ	%	59.3	58.8	56.8	-	58.4	60.4	60.3	60.4	60.3	60.3	60.3	60.3	60.3	
ALAHÄRMÄ ALAHÄRMÄN LUKIO		2	66	45	48	159	64	81	2	2	2	64	67	100.0	
TYTTÖJÄ	%	75.8	75.6	58.3	-	70.4	75.0	75.8	75.0	76.1	75.8	75.0	76.1	75.8	
EVIJÄRVI EVIJÄRVEN LUKIO		2	35	53	31	119	31	46	1	2	1	46	50	100.0	
TYTTÖJÄ	%	60.0	73.6	67.7	-	68.1	58.1	64.0	58.1	64.0	60.0	58.1	64.0	60.0	
ILMAJOKI ILMAJOEN LUKIO		3	94	73	63	230	85	142	3	3	3	85	96	98.9	
TYTTÖJÄ	%	59.6	71.2	49.2	-	60.4	60.0	60.4	60.0	60.4	59.1	60.0	60.4	59.1	
ISOKYRÖ ISONKYRÖN LUKIO		2	71	52	53	176	67	79	2	2	2	67	69	97.2	
TYTTÖJÄ	%	47.9	69.2	56.6	-	56.8	46.3	49.3	46.3	49.3	49.3	46.3	49.3	49.3	
JALASJÄRVI JALASJÄRVEN LUKIO		2	72	51	53	176	76	78	2	2	2	76	71	98.6	
TYTTÖJÄ	%	68.1	58.8	66.0	-	64.8	65.8	69.0	65.8	69.0	69.0	65.8	69.0	69.0	

* ILTALINJOJA KOSKEVAT TIEDOT TAULUSSA 9

TAULUKKO 7. (JATKUU)

LÄÄNI KUNTA KOULU	LÄÄNINHALLITUK- SEN HYVÄKSYMA 1. LUOKAN PERUSOPETUSRYH- MIEN MÄÄRÄ	OPPILAITA			EI LUOK- KA- JAKOA	LUOKKIA			1. LUOKALLE HAKENEITA	1. LUOK- KALLE VALIT- TUJA	1. LUOK- KALLA UUSIA OPPI- LAITA %	
		I	II	III		I	II	III				YH- TEENSÄ
JURVA JURVAN LUKIO	1	30	25	23	-	1	1	1	38	29	31	100.0
TYTTÖJÄ %		50.0	68.0	69.6	-				48.3		51.6	50.0
KAUHAJOKI * KAUHAJOEN LUKIO	3	99	95	83	-	3	3	3	123	95	97	98.0
TYTTÖJÄ %		68.7	68.4	61.4	-				68.4		69.1	69.1
KAUSTINEN KAUSTISEN MUSIIKKILUKIO	1	31	32	21	-	1	1	1	83	50	32	100.0
TYTTÖJÄ %		64.5	65.6	76.2	-				70.0		65.6	64.5
KRUUNUPY KRONOBY GYMNASIUM	2	58	48	53	-	2	2	2	64	57	58	100.0
TYTTÖJÄ %		56.9	64.6	66.0	-				57.9		56.9	56.9
KUORTANE KUORTANEEN LUKIO	2	44	-	-	99	-	-	-	87	54	47	100.0
TYTTÖJÄ %		50.0	-	-	56.6				53.7		48.9	50.0
LAIHIA LAIHIAN LUKIO	2	61	47	45	-	2	2	2	78	56	61	100.0
TYTTÖJÄ %		62.3	46.8	44.4	-				64.3		62.3	62.3
LAPPAJÄRVI LAPPAJÄRVEN LUKIO	1	36	33	33	-	1	2	2	55	35	36	100.0
TYTTÖJÄ %		66.7	60.6	57.6	-				65.7		66.7	66.7
MAALAHTI GYMNASIET I PETALAX	2	44	34	29	-	2	1	1	52	38	44	100.0
TYTTÖJÄ %		54.5	52.9	72.4	-				50.0		54.5	54.5
MUSTASAARI KORSHOLMS GYMNASIUM	2	73	72	79	-	2	2	3	100	68	73	100.0
TYTTÖJÄ %		60.3	70.8	63.3	-				58.8		60.3	60.3
NURMO NURMON LUKIO	2	82	72	73	-	3	2	3	138	89	82	100.0

* ILTALINJOJA KOSKEVAT TIEDOT TAULUSSA 9



TAULUKKO 7. (JATKUU)

LÄÄNI KUNTA KOULU	LÄÄNINHALLITUK- SEN HYVÄKSYMÄ 1. LUOKAN PERUSOPETUSRYH- MIEN MÄÄRÄ	OPPILAITA			EI LUOK- KA- JAKOA			LUOKKIA			1. LUOKALLE HAKENEITA		1. LUO- LUO- KALLE VALIT- TUJA 1. LUO- LUO- KALLA UUSIA OPPI- LAITA. %
		I	II	III	III	I	II	I	II	III	YH- TEENSÄ	YH- TEENSÄ	
TYTTÖJÄ %		50.0	69.4	61.6	-	59.9					51.7	50.0	50.0
NÄRPIÖ NÄRPES GYMNASIUM	2	41	47	54	-	142		2	2	2	67	38	42 100.0
TYTTÖJÄ %		65.9	57.4	55.6	-	59.2					68.4	66.7	65.9
PERHO PERHON LUKIO	1	25	24	27	-	76		1	1	1	27	22	27 100.0
TYTTÖJÄ %		60.0	58.3	66.7	-	61.8					63.6	63.0	60.0
PERÄSEINÄJOKI PERÄSEINÄJOEN LUKIO	1	20	21	18	-	59		1	1	1	26	18	18 90.0
TYTTÖJÄ %		40.0	57.1	61.1	-	52.5					44.4	44.4	44.4
PEDERSÖREN KUNTA PEDERSÖRE GYMNASIUM	2	43	50	37	-	130		2	2	2	52	40	43 100.0
TYTTÖJÄ %		67.4	70.0	78.4	-	71.5					67.5	67.4	67.4
TEUVA TEUVAN LUKIO	2	54	41	53	-	148		2	2	2	64	53	54 100.0
TYTTÖJÄ %		68.5	41.5	66.0	-	60.1					69.8	68.5	68.5
TOHOLAMPI TOHOLAMMIN LUKIO	2	46	45	33	-	124		2	2	2	49	41	46 95.7
TYTTÖJÄ %		58.7	44.4	54.5	-	52.4					58.5	63.0	61.4
VETELI VETELIN LUKIO	2	70	62	50	-	182		2	2	2	78	63	70 100.0
TYTTÖJÄ %		60.0	62.9	50.0	-	58.2					60.3	60.0	60.0
VIMPELI VIMPELIN LUKIO	1	33	20	26	-	79		1	1	1	32	32	37 100.0
TYTTÖJÄ %		63.6	55.0	57.7	-	59.5					53.1	59.5	63.6
VÖYRI VÖRÄ SAMGYMNASIUM	2	42	-	-	94	136		-	-	-	62	54	42 100.0
TYTTÖJÄ %		59.5	-	-	59.6	59.6					59.3	59.5	59.5

TAULUKKO 7. (JATKUU)

LÄÄNI KUNTA KOULU	LÄÄNINHALLITUK- SEN HYVÄKSYMÄ 1. LUOKAN PERUSOPETUSRYH- MIEN MÄÄRÄ	OPPILAITA			EI LUOK- KA- JAKOA	LUOKKIA			1. LUOKALLE HAKENEITA	1. LUO- KALLE VALIT- TUJA	1. LUO- KALLA UUSIA OPPI- LAITA %	
		I	II	III		I	II	III				YH- TEENSÄ
YLISTARO YLISTARON LUKIO	2	49	41	27	-	2	2	1	55	48	51	100.0
TYTTÖJÄ %		63.3	73.2	74.1	-				62.5	62.7	63.3	
LÄÄNI Y H T E E N S Ä	100	3082	2404	2255	570	92	88	91	271	3037	3116	99.0
TYTTÖJÄ %		59.2	63.1	60.3	56.8				59.5	59.6	59.4	
OULUN LÄÄNI												
HAAPAJÄRVI HAAPAJÄRVEN LUKIO	2	61	48	40	-	2	2	2	77	64	65	100.0
TYTTÖJÄ %		63.9	60.4	67.5	-				64.1	63.1	63.9	
KAJAANI LINNAN LUKIO	6	180	179	150	-	5	5	6	280	190	179	98.9
* VUOHENGIN LUKIO	3	105	75	65	-	3	3	3	211	83	103	97.1
YHTEENSÄ	9	285	254	215	-	8	8	9	-	273	282	98.2
TYTTÖJÄ %		61.8	53.9	57.7	-				62.3	61.7	61.8	
KUHMO KUHMON YHTEISLUKIO	3	98	72	74	-	3	3	3	102	89	102	95.9
TYTTÖJÄ %		59.2	62.5	71.6	-				62.9	58.8	60.6	
OULAINEN OULAISTEN LUKIO	2	70	60	42	-	2	2	2	88	66	71	100.0
TYTTÖJÄ %		48.6	48.3	73.8	-				47.0	47.9	48.6	
OULU												
* KARJASILLAN LUKIO	2	72	53	52	-	2	2	2	173	67	70	97.2
KASTEELLIN LUKIO	3	102	55	47	214	-	-	-	308	144	103	100.0
KUUSILUODON LUKIO	2	72	69	65	-	2	2	2	133	32	70	97.2
LAANILAN LUKIO	2	72	102	96	-	2	2	3	132	82	71	98.6
MADETOJAN MUSIIKKILUKIO	3	105	108	96	-	3	3	3	169	137	111	100.0
MERIKOSKEN LUKIO	3	108	66	46	-	2	2	2	211	179	111	98.1
OULUN LYSEON LUKIO	4	144	102	109	-	4	3	4	438	168	144	100.0
OULUN NORMAALIKOULU	3	83	84	64	-	3	3	3	207	122	84	96.4
PATENIEMEN LUKIO	1	36	28	26	-	1	1	1	61	39	36	100.0
TOPPILAN LUKIO	2	69	53	32	-	2	2	2	145	46	67	97.1
SV.PRIVATSKOLAN I U:BORG-GYMN.	1	4	9	10	-	1	1	1	4	4	4	100.0

* ILTALINJOJA KOSKEVAT TIEDOT TAULUSSA 9



TAULUKKO 7. (JATKUU)

LÄÄNI KUNTA KOULU	LÄÄNINHALLITUK- SEN HYVÄKSYMÄ 1. LUKOKAN PERUSOPETUSRYH- MIEN MÄÄRÄ	OPPIILAITA			EI LUOK- KA- JAKOA	YH- TEENSÄ			LUOKKIA			1. LUOKALLE HAKENEITA		1. LUO- LUO- KALLE VALIT- TUJA	1. LUO- LUO- KALLA UUSIA OPPI- LAITA %
		I	II	III		I	II	III	I	II	III	YH- TEENSÄ	YH- TEENSÄ		
YHTEENSÄ	26	867	621	547	214	2249	23	21	23	67	-	920	871	98.6	
TYTTÖJÄ %		57.1	55.4	61.2	55.1	57.4						55.5	57.7	57.3	
RAAHE	5	172	141	102	-	415	5	5	4	14	208	171	178	97.7	
RAAHEN LUKIO	2	55	41	51	-	147	2	2	2	6	85	46	56	100.0	
SALOISTEN LUKIO	7	227	182	153	-	562	7	7	6	20	-	217	234	98.2	
YHTEENSÄ		61.2	51.6	55.6	-	56.6						61.8	63.2	62.3	
TYTTÖJÄ %															
YLVIESKA	4	122	68	72	-	262	4	3	3	10	148	111	148	97.5	
YLVIESKAN LUKIO		45.9	60.3	65.3	-	55.0						45.9	48.0	46.2	
TYTTÖJÄ %															
HAAPAVESI	2	58	54	42	-	154	2	2	2	6	70	57	70	100.0	
HAAPAVEDEN LUKIO		63.8	63.0	42.9	-	57.8						64.9	64.3	63.8	
TYTTÖJÄ %															
HAUKIPUDAS	3	107	99	77	-	283	3	3	3	9	134	92	107	100.0	
HAUKIPUTAAN LUKIO		53.3	51.5	59.7	-	54.4						55.4	53.3	53.3	
TYTTÖJÄ %															
HYRNSALMI	1	25	22	31	-	78	1	1	1	3	29	22	25	100.0	
HYRNSALMEN LUKIO		64.0	63.6	64.5	-	64.1						63.6	64.0	64.0	
TYTTÖJÄ %															
II															
IIN LUKIO	2	55	39	38	-	132	2	2	2	6	60	47	54	98.2	
TYTTÖJÄ %		60.0	48.7	57.9	-	56.1						61.7	59.3	59.3	
KALAJOKI	3	92	79	61	-	232	3	3	3	9	109	92	93	94.6	
KALAJOEN LUKIO		53.3	59.5	68.9	-	59.5						55.4	55.9	54.0	
TYTTÖJÄ %															
KEMPELE	3	98	82	62	-	242	3	3	3	9	112	87	100	96.9	
KEMPELEEN LUKIO		55.1	51.2	51.6	-	52.9						54.0	56.0	56.8	
TYTTÖJÄ %															

TAULUKKO 7. (JATKUU)

LÄÄNI KUNTA KOULU	LÄÄNINHALLITUK- SEN HYVÄKSYMÄ 1. LUOKAN PERUSOPETUSRYH- MIEN MÄÄRÄ	OPPILAITA			EI LUOK- KA- JAKOA	LUOKKIA			1. LUOKALLE HAKENEITA			1. LUOK- KALLE LUO- VALIT- TUJA	1. LUO- KALLA UUSIA OPPI- LAITA %
		I	II	III		I	II	III	YH- TEENSÄ	YH- TEENSÄ	YH- TEENSÄ		
KIIMINKI KIIMINGIN LUKIO	3	82	67	52	-	3	2	2	7	97	70	81	98.8
TYTTÖJÄ %		52.4	55.2	57.7	-						50.0	53.1	53.1
KUUSAMO KUUSAMON LUKIO	4	128	98	94	-	4	4	4	12	133	116	120	93.8
TYTTÖJÄ %		66.4	59.2	54.3	-						68.1	66.7	66.7
KÄRSÄMÄKI KÄRSÄMÄEN LUKIO	1	23	23	16	-	1	1	1	3	27	22	24	100.0
TYTTÖJÄ %		60.9	65.2	68.8	-						63.6	58.3	60.9
LIMINKA LIMINGAN LUKIO	2	54	43	53	-	2	2	2	6	65	48	56	100.0
TYTTÖJÄ %		59.3	72.1	54.7	-						60.4	58.9	59.3
MUHOS MUHOKSEN LUKIO	2	70	47	49	-	2	2	2	6	87	61	71	98.6
TYTTÖJÄ %		74.3	59.6	65.3	-						77.0	74.6	73.9
NIVALA NIVALAN LUKIO	3	98	82	76	-	3	3	3	9	109	95	100	98.0
TYTTÖJÄ %		67.3	69.5	56.6	-						70.5	69.0	68.8
OULUNSALO OULUNSALON LUKIO	2	58	49	24	-	2	2	1	5	70	47	54	89.7
TYTTÖJÄ %		41.4	57.1	33.3	-						42.6	46.3	46.2
PALTAMO PALTAMON LUKIO	2	50	28	35	-	2	1	1	4	57	51	51	100.0
TYTTÖJÄ %		72.0	64.3	51.4	-						74.5	72.5	72.0
PUDASJÄRVI PUDASJÄRVEN LUKIO	3	83	46	38	-	3	2	2	7	101	83	80	96.4
TYTTÖJÄ %		57.8	28.3	39.5	-						59.0	58.7	58.7
PULKKILA PULKKILAN LUKIO	2	48	28	19	-	2	1	1	4	68	39	52	100.0



TAULUKKO 7. (JATKUU)

LÄÄNI KUNTA KOULU	LÄÄNINHALLITUK- SEN HYVÄKSYMÄ 1. LUOKAN PERUSOPETUSRYH- MIEN MÄÄRÄ	OPPIILAITA			LUOKKIA			1. LUOKALLE HAKENEITA			1. LUO- KALLE LUO- VALIT- TUJA 1. SI- OPPI- LAIJA %
		I	II	III	EI LUOK- KA- JAKOA	I	II	III	YH- TEENSÄ	YH- TEENSÄ	
TYTTÖJÄ	%	58.3	53.6	57.9	-	56.8			51.3	53.8	58.3
PUOLANKA PUOLANGAN LUKIO		27	23	25	-	75	1	1	37	25	29
TYTTÖJÄ	%	66.7	56.5	68.0	-	64.0			64.0	65.5	66.7
PYHÄJOKI PYHÄJOEN LUKIO		31	21	22	-	74	1	1	40	29	31
TYTTÖJÄ	%	58.1	57.1	77.3	-	63.5			58.6	58.1	58.1
PYHÄJÄRVI PYHÄJÄRVEN LUKIO		50	45	44	-	139	2	2	56	47	56
TYTTÖJÄ	%	60.0	53.3	59.1	-	57.6			57.4	62.5	60.0
REISJÄRVI REISJÄRVEN LUKIO		24	23	19	-	66	1	1	29	24	24
TYTTÖJÄ	%	50.0	73.9	57.9	-	60.6			50.0	50.0	50.0
RUUKKI RUUKIN LUKIO		32	30	33	-	95	1	1	44	32	32
TYTTÖJÄ	%	71.9	46.7	60.6	-	60.0			71.9	71.9	71.9
SIEVI SIEVIN LUKIO		28	-	-	-	28	1	-	28	28	28
TYTTÖJÄ	%	71.4	-	-	-	71.4			71.4	71.4	71.4
SOTKAMO SOTKAMON LUKIO		77	-	-	161	238	-	-	141	124	78
TYTTÖJÄ	%	57.1	-	-	58.4	58.0			55.6	57.7	57.1
SUOMUSSALMI SUOMUSSALMEN LUKIO		59	74	75	-	208	2	3	68	57	62
TYTTÖJÄ	%	66.1	62.2	62.7	-	63.5			66.7	66.1	67.2
VAALA VAALAN LUKIO		36	25	34	-	95	1	1	44	30	35
TYTTÖJÄ	%	33.3	60.0	67.6	-	52.6			40.0	34.3	34.3

TAULUKKO 7. (JATKUU)

	LÄÄNI	KUNTA	KOULU	LÄÄNINHALLITUKSEN HYVÄKSYMÄ 1. LUOKAN PERUSOPETUSRYHMIEN MÄÄRÄ	OPPILAITA			EI LUOKAKAJAKOJA			YHTEENSÄ	LUOKKIA			YHTEENSÄ	YHTEENSÄ	YHTEENSÄ	1. LUOKALLE HAKENEITA	1. LUOKALLE VALITTUJA	1. LUOKAN OPPILAITA %
					I	II	III	I	II	III		I	II	III						
TAIVALKOSKI				1	28	-	-	64	92	-	-	46	27	30	100.0					
TAIVALKOSKEN LUKIO					78.6	-	-	64.1	68.5	-	-	77.8	80.0	78.6						
TYTTÖJÄ %																				
UTAJÄRVI				1	18	22	20	-	60	1	1	3	26	16	18	100.0				
UTAJÄRVEN LUKIO					55.6	77.3	50.0	-	61.7	1	1	3	56.3	55.6	55.6					
TYTTÖJÄ %																				
VIHANTI				1	31	21	15	-	67	1	1	3	34	26	31	96.8				
VIHANNIN LUKIO					41.9	61.9	60.0	-	52.2	1	1	3	46.2	41.9	43.3					
TYTTÖJÄ %																				
VUOLIJOKI				1	21	20	13	-	54	1	1	3	25	21	22	100.0				
VUOLIJOEEN LUKIO					71.4	50.0	84.6	-	66.7	1	1	3	71.4	72.7	71.4					
TYTTÖJÄ %																				
LÄÄNI Y H T E E N S Ä				108	3321	2495	2210	439	8465	100	93	289	-	3255	3387	98.2				
TYTTÖJÄ %					58.6	56.4	59.8	57.6	58.2					58.7	59.2	59.1				
LAPIN LÄÄNI																				
KEMI				6	165	183	132	-	480	5	6	16	198	161	172	99.4				
KEMIN LUKIO					62.4	50.8	59.8	-	57.3					62.7	61.6	62.8				
TYTTÖJÄ %																				
KEMIJÄRVI				3	86	78	86	-	250	3	3	9	92	83	84	97.7				
KEMIJÄRVEN LUKIO					57.0	53.8	57.0	-	56.0					57.8	57.1	57.1				
TYTTÖJÄ %																				
ROVANIEMI				3	101	83	78	-	262	3	3	9	198	93	98	96.0				
KORKALOVAARAN LUKIO					90	-	178	-	268	-	-	-	226	95	95	100.0				
OUNASVAARAN LUKIO				2	62	53	43	-	158	2	2	6	168	47	60	91.9				
RANTAVITIKAN LUKIO				5	172	146	120	-	438	5	5	14	328	164	164	93.0				
ROVANIEMEN KESKUSTAN LUKIO					425	282	241	178	1126	10	10	29	-	399	417	95.1				
YHTEENSÄ				13	52.0	54.6	62.2	47.2	54.1					52.1	52.8	52.5				
TYTTÖJÄ %																				

* ILTALINJOJA KOSKEVAT TIEDOT TAULUSSA 9



TAULUKKO 7. (JATKUU)

LÄÄNI KUNTA KOULU	LÄÄNINHALLITUK- SEN HYVÄKSYMÄ 1. LUOKAN PERUSOPETUSRYH- MIEN MAARA	OPPILAITA			EI LUOK- KA- JAKOA			YH- TEENSÄ	LUOKKIA			YH- TEENSÄ	YH- TEENSÄ	1. SI- JAI- SIA	1. LUOKALLE HAKENEITA	1. LUOK- KALLE VALIT- TUJA	1. LUOK- LUO- KALLA UUSIA OPPI- LAITA %
		I	II	III	I	II	III		I	II	III						
RANUA	2	37	-	-	51	-	88	-	-	-	45	36	45	100.0			
TYTTÖJÄ	%	62.2	-	-	66.7	-	64.8	-	-	-	58.3	58.3	57.8	62.2			
ROVANIEMEN MLK MUUROLAN LUKIO	2	44	27	35	-	106	2	5	2	1	43	47	97.7				
TYTTÖJÄ	%	61.4	63.0	57.1	-	60.4	-	-	-	-	62.8	61.7	60.5				
SALLA	2	40	38	27	-	105	2	5	2	1	37	40	97.5				
TYTTÖJÄ	%	57.5	31.6	44.4	-	44.8	-	-	-	-	62.2	60.0	59.0				
SAVUKOSKI SAVUKOSKEN LUKIO	1	11	11	9	-	31	1	3	1	1	4	11	90.9				
TYTTÖJÄ	%	63.6	81.8	77.8	-	74.2	-	-	-	-	100.0	72.7	70.0				
SIMO	2	45	38	44	-	127	2	6	2	2	53	41	53	100.0			
SIMON LUKIO		55.6	39.5	59.1	-	52.0	-	-	-	-	53.7	62.3	55.6				
SODANKYLÄ SODANKYLÄN LUKIO	2	68	49	67	-	184	2	7	2	3	68	59	64	94.1			
TYTTÖJÄ	%	60.3	49.0	62.7	-	58.2	-	-	-	-	61.0	64.1	64.1				
TERVOLA	1	24	29	16	-	69	1	3	1	1	31	24	31	100.0			
TERVOLAN LUKIO		62.5	65.5	62.5	-	63.8	-	-	-	-	58.3	61.3	62.5				
TYTTÖJÄ	%	54	41	37	-	132	2	6	2	2	54	49	54	100.0			
PELLO	2	64.8	53.7	51.4	-	57.6	-	-	-	-	67.3	64.8	64.8				
PELLON LUKIO		11	10	9	-	30	1	3	1	1	6	11	100.0				
TYTTÖJÄ	%	72.7	50.0	55.6	-	60.0	-	-	-	-	50.0	72.7	72.7				
UTSJOKI	2	37	37	29	-	103	2	5	2	1	45	36	37	100.0			
UTSJOEN SAAMELAISLUKIO		37	37	29	-	103	2	5	2	1	45	36	37	100.0			
TYTTÖJÄ	%	72.7	50.0	55.6	-	60.0	-	-	-	-	50.0	72.7	72.7				
YLI-TORNIO	2	37	37	29	-	103	2	5	2	1	45	36	37	100.0			
YLI-TORNION YHTEISKOULUN LUKIO		37	37	29	-	103	2	5	2	1	45	36	37	100.0			



TAULUKKO 7. (JATKUU)

LÄÄNI KUNTA KOULU	LÄÄNINHALLITUK- SEN HYVÄKSYMÄ 1. LUOKAN PERUSOPETUSRYH- MIEN MÄÄRÄ	OPPILAITA			EI LUOK- KA- JAKOA	YH- TEENSÄ			LUOKKIA			YH- TEENSÄ 1. SI- JAI- SIA	1. LUOKALLE HAKENEITA	1. LUOK- KALLE VALIT- TUJA	1. LUOK- KALLA UUSIA OPPI- LAITA %
		I	II	III		I	II	III	I	II	III				
TYTTÖJÄ	%	54.1	70.3	58.6	-	61.2	54.1	52.8	54.1	54.1	54.1	54.1	54.1	54.1	54.1
LÄÄNI	Y H T E E N S Ä	1523	1200	1047	272	4042	50	48	47	145	1434	1553	1553	1553	97.6
TYTTÖJÄ	%	57.5	54.8	60.3	51.5	57.0	57.5	58.2	57.9	57.0	57.5	58.2	57.9	57.9	57.9
K O K O	M A A	33388	26942	23977	3853	88160	1000	966	971	2937	32891	33285	33285	33285	97.7
TYTTÖJÄ	%	57.9	57.0	58.3	54.2	57.6	57.9	58.4	58.6	58.6	58.4	58.6	58.6	58.6	58.4

TAULUKKO 8. ILTALUKIOIDEN JA LUKIOIDEN ILTALINJOJEN OPPILAAT SYYSLUKUKAUDELLA 1990

	ILTA- LUKIOITA	ILTA- LINJOJA	LUKIOASTE	PERUSASTE	YHTEENSÄ
YHTEENSÄ	17	32	12715	3534	16249
OPPILAJEN SUKUPUOLI					
MIEHIA	-	-	3615	903	4518
NAISIA	-	-	9100	2631	11731
NAISIA %	-	-	72	74	72
OPETUSKIELI					
SUOMI	15	32	12260	3511	15771
RUOTSI	2	-	455	23	478
OPPILAITOSTYYPPI					
162 LUKIOT	-	32	5517	1761	7278
164 ILTALUKIOT	17	-	7198	1773	8971
OMISTAJA					
YKSITYINEN	2	1	2230	478	2708
KUNTA	15	31	10485	3056	13541
YHTEENSÄ	17	32	12715	3534	16249

TAULUKKO 9. ILTALUKIOIDEN JA LUKIOIDEN ILTALINJOJEN OPPILAAST SYSSLUKUKAUDELLA 1990 KOULUITTAIN KUNNAN JA LÄÄNIN MUKAAN

LÄÄNI KUNTA KOULU	ILTA- LUKIOITA	ILTA- LINJOJA	LUKIOASTE	PERUSASTE	OPPILAITA YHTEENSÄ
UUDENMAAN LÄÄNI					
ESPOO	1	-	888	122	1010
TAPIOLAN ILTALUKIO	-	1	160	57	217
VIHERLAAKSON LUKIO	-	-	743	151	894
NAISIA	-	-	70.9	84.4	72.9
NAISIA	-	-			
%	-	-			
HELSINKI					
ITÄKESKUKSEN ILTALUKIO	1	-	222	114	336
MÄKELÄNRINTEEN ILTALUKIO	1	-	731	242	973
HELSINGFORS AFTONGYMNASIUM	1	-	181	-	181
KUSTAA VAASAN ILTALUKIO	1	-	244	48	292
KÄPYLÄN ILTAOPPIKOULU	1	-	854	177	1031
RESSUN ILTALUKIO	1	-	799	105	904
TOOLON YHTEISKOULUN ILTALUKIO	1	-	536	152	688
NAISIA	-	-	2595	590	3185
NAISIA	-	-	72.8	70.4	72.3
%	-	-			
VANTAA					
LÄNSI-VANTAAN ILTALUKIO	1	-	201	109	310
SIMONKYLÄN LUKIO	-	1	226	122	348
NAISIA	-	-	307	183	490
NAISIA	-	-	71.9	79.2	74.5
%	-	-			
HYVINKÄÄ					
HYVINKÄÄN YHTEISKOULUN LUKIO	-	1	110	34	144
NAISIA	-	-	86	26	112
NAISIA	-	-	78.2	76.5	77.8
%	-	-			
KERAVA					
KERAVAN LUKIO	-	1	218	62	280
NAISIA	-	-	157	39	196
NAISIA	-	-	72.0	62.9	70.0
%	-	-			
PORVOO					
LINNANKOSKEN LUKIO	-	1	161	37	198
NAISIA	-	-	112	27	139
NAISIA	-	-	69.6	73.0	70.2
%	-	-			
LÄÄNI Y H T E E N S Ä	9	5	5531	1381	6912

TAULUKKO 9. (JATKUU)

	ILTA- LUKIOITA	ILTA- LINJOJA	LUKIOASTE	PERUSASTE	OPPILAITA YHTEENSÄ
LÄÄNI KUNTA KOULU	-	-	4000 72.3	1016 73.6	5016 72.6
NAISIA NAISIA %					
TURUN JA PORIN LÄÄNI					
HUIITTINEN LAUTTAKYLÄN LUKIO	-	1	70	33	103
NAISIA NAISIA %			57 81.4	23 69.7	80 77.7
PARKANO PARKANON LUKIO	-	1	74	37	111
NAISIA NAISIA %			66 89.2	32 86.5	98 88.3
PORI PORIN ILTALUKIO	1	-	253	108	361
NAISIA NAISIA %			186 73.5	81 75.0	267 74.0
RAUMA RAUMANMEREN LUKIO	-	1	149	39	188
NAISIA NAISIA %			114 76.5	25 64.1	139 73.9
TURKU TURUN ILTALUKIO	1	-	836	147	983
NAISIA NAISIA %			598 71.5	98 66.7	696 70.8
UUSIKAUPUNGI UUDENKAUPUNGIN LUKIO	-	1	150	-	150
NAISIA NAISIA %			82 54.7	-	82 54.7
LÄÄNI Y H T E E N S Ä	2	4	1532	364	1896
NAISIA NAISIA %			1103 72.0	259 71.2	1362 71.8
HÄMEEN LÄÄNI					
FORSSA KUHALAN LUKIO	-	1	106	34	140



TAULUKKO 9. (JATKUU)

	ILTA- LUKIOITA	ILTA- LINJOJA	LUKIOASTE	PERUSASTE	OPPILAITA YHTEENSÄ
LÄÄNI KUNTA KOULU	-	-	77 72.6	30 88.2	107 76.4
NAISIA NAISIA					
%					
HÄMEENLINNA KAURIALAN LUKIO	-	1	159	39	198
NAISIA NAISIA			124 78.0	27 69.2	151 76.3
%					
LAHTI LAHDEN YHTEISKOULUN LUKIO	-	1	840	149	989
NAISIA NAISIA			529 63.0	116 77.9	645 65.2
%					
NOKIA NOKIAN LUKIO	-	1	76	27	103
NAISIA NAISIA			59 77.6	17 63.0	76 73.8
%					
RIIHIMÄKI RIIHIMÄEN ILTALUKIO	1	-	113	47	160
NAISIA NAISIA			81 71.7	35 74.5	116 72.5
%					
TAMPERE TAMMERKOSKEN LUKIO TAMPEREEN ILTALUKIO	- 1	1 -	387 400	60 82	447 482
NAISIA NAISIA			557 70.8	113 79.6	670 72.1
%					
VALKEAKOSKI VALKEAKOSKEN LUKIO	-	1	64	23	87
NAISIA NAISIA			51 79.7	17 73.9	68 78.2
%					
LÄÄNI Y H T E E N S Ä	2	6	2145	461	2606
NAISIA NAISIA			1478 68.9	355 77.0	1833 70.3
%					
KYMEN LÄÄNI IMATRA IMATRAN ILTALUKIO	1	-	104	38	142

TAULUKKO 9. (JATKUU)

	ILTA- LUKIOITA	ILTA- LINJOJA	LUKIOASTE	PERUSASTE	OPPILAITA YHTEENSÄ
LÄÄNI KUNTA KOULU	-	-	71 68.3	34 89.5	105 73.9
NAISIA NAISIA					
%					
KOTKA	-	1	43	78	121
KOTKAN LYSEON LUKIO					
NAISIA	-	-	29	61	90
NAISIA					
%			67.4	78.2	74.4
KOUVOLA	-	1	176	41	217
KOUVOLAN LYSEON LUKIO					
NAISIA	-	-	126	26	152
NAISIA					
%			71.6	63.4	70.0
LAPPEENRANTA	-	1	161	-	161
LAURITSALAN LUKIO					
NAISIA	-	-	115	-	115
NAISIA					
%			71.4	-	71.4
LÄÄNI Y H T E E N S Ä	1	3	484	157	641
NAISIA	-	-	341	121	462
NAISIA					
%			70.5	77.1	72.1
MIKKELIN LÄÄNI					
MIKKELI	-	1	150	83	233
MIKKELIN LYSEON LUKIO					
NAISIA	-	-	120	70	190
NAISIA					
%			80.0	84.3	81.5
SAVONLINNA	-	1	108	44	152
SAVONLINNAN LYSEON LUKIO					
NAISIA	-	-	57	36	93
NAISIA					
%			52.8	81.8	61.2
LÄÄNI Y H T E E N S Ä	-	2	258	127	385
NAISIA	-	-	177	106	283
NAISIA					
%			68.6	83.5	73.5
POHJOIS-KARJALAN LÄÄNI					
JOENSUU	-	1	158	56	214
JOENSUUN LYSEON LUKIO					



TAULUKKO 9. (JATKUU)

	ILTA- LUKIOITA	ILTA- LINJOJA	LUKIOASTE	PERUSASTE	OPPILAITA YHTEENSÄ
LÄÄNI KUNTA KOULU	-	-	107 67.7	45 80.4	152 71.0
NAISIA NAISIA %					
LÄÄNI Y H T E E N S Ä	-	1	158	56	214
NAISIA NAISIA %	-	-	107 67.7	45 80.4	152 71.0
KUOPION LÄÄNI					
IISALMI IISALMEN LUKIO	-	1	79	31	110
NAISIA NAISIA %	-	-	56 70.9	26 83.9	82 74.5
KUOPIO KALLAVEDEN LUKIO	-	1	281	120	401
NAISIA NAISIA %	-	-	216 76.9	95 79.2	311 77.6
VARKAUS KUOPPAKANKAAN LUKIO	-	1	96	103	199
NAISIA NAISIA %	-	-	68 70.8	50 48.5	118 59.3
LÄÄNI Y H T E E N S Ä	-	3	456	254	710
NAISIA NAISIA %	-	-	340 74.6	171 67.3	511 72.0
KESKI-SUOMEN LÄÄNI					
JYVÄSKYLÄ JYVÄSKYLÄN LYSEON LUKIO	-	1	342	121	463
NAISIA NAISIA %	-	-	246 71.9	91 75.2	337 72.8
LÄÄNI Y H T E E N S Ä	-	1	342	121	463
NAISIA NAISIA %	-	-	246 71.9	91 75.2	337 72.8
VAASAN LÄÄNI					
KOKKOLA KOKKOLAN YHTEISLYSEON LUKIO	-	1	98	34	132

TAULUKKO 9. (JATKUU)

	ILTA- LUKIOITA	ILTA- LINJOJA	LUKIOASTE	PERUSASTE	OPPILAITA YHTEENSÄ
LÄÄNI KUNTA KOULU	-	-	79 80.6	29 85.3	108 81.8
NAISIA NAISIA					
%					
SEINÄJOKI SEINÄJOEN LUKIO	-	1	95	22	117
NAISIA NAISIA			65 68.4	20 90.9	85 72.6
%					
VAASA VAASAN LYSEON LUKIO VASA SVENSKA AFTONLÄROVERK	-	1	165 274	57 23	222 297
NAISIA NAISIA			304 69.2	65 81.3	369 71.1
%					
KAUHAJOKI KAUHAJOEN LUKIO	-	1	120	64	184
NAISIA NAISIA			96 80.0	56 87.5	152 82.6
%					
LÄÄNI Y H T E E N S Ä	1	4	752	200	952
NAISIA NAISIA			544 72.3	170 85.0	714 75.0
%					
OULUN LÄÄNI					
KAJAANI VUOHENGIN LUKIO	-	1	103	20	123
NAISIA NAISIA			81 78.6	11 55.0	92 74.8
%					
OULU OULUN ILTALUKIO KASTELLIN LUKIO	1	-	338 282	109 84	447 366
NAISIA NAISIA			437 70.5	142 73.6	579 71.2
%					
LÄÄNI Y H T E E N S Ä	1	2	723	213	936
NAISIA NAISIA			518 71.6	153 71.8	671 71.7
%					
LAPIN LÄÄNI KEMI					

TAULUKKO 9. (JATKUU)

	ILTA- LUKIOITA	ILTA- LINJOJA	LUKIOASTE	PERUSASTE	OPPILAITA YHTEENSÄ
LÄÄNI KUNTA KOULU					
KEMIN ILTALUKIO	1	-	224	150	374
NAISIA	-	-	165	105	270
NAISIA			73.7	70.0	72.2
ROVANIEMI RANTAVITTIKAN LUKIO	-	1	110	50	160
NAISIA	-	-	81	39	120
NAISIA			73.6	78.0	75.0
LÄÄNI Y H T E E N S Ä	1	1	334	200	534
NAISIA	-	-	246	144	390
NAISIA			73.7	72.0	73.0
K O K O M A A	17	32	12715	3534	16249
NAISIA	-	-	9100	2631	11731
NAISIA			71.6	74.4	72.2

Koulun nimi ja osoite - Skolans namn och adress

Koulun koodi
Koulumuoto
Oppilaitostyyppi
Koulun omistaja
Koulun sijaintikunta
Opetuskieli

- Skolans kod
- Skolform
- Läroanstaltstyp
- Skolans ägare
- Kommun där skolan är belägen
- Undervisningsspråk

1. Lääninhallituksen hyväksymä päivälukion
1. luokan perusopetusryhmien määrä
- Av lärsstyrelsen godkänt antal basundervisningsgrupper i klass 1 i daggymnasium

2. PÄIVÄLUKION I LUOKKA: hakeneet, valitut, aloittaneet
- I KASS I DAGGYMNASIUM: antalet elever som sökt, antagits, börjat

		Miehiä - Män	Naisia - Kvinnor	Yht. - Slagtt
HAKE- NEITA -ANTAL SÖKAN- DE	Yhteis- valin- nassa - I ge- mensam elevar- tagning			
	Ensisijaiset - I första hand			
	2. ja 3. sijaiset - I 2:a och 3:e hand			
	Yht. - Slagtt			
	Yhteisvalinnan ulkopuolelta - Utanför gemensam elevantagning			
	Hakeneita yhteensä - Antal sökande totalt			
	Kaikki oppilaaksi valitu/sijoitetut ¹⁾ - Alla elever som antagits/placerats ¹⁾			
	Kaikki opiskelun aloittaneet ¹⁾ - Alla elever som inlett studierna ¹⁾		*	

¹⁾ Ei sisällä luokan kertaajia
¹⁾ Exkl. de elever som går om klassen
*Siirrä ikätilastolomakkeeseen
- För över till punkten sammanlagt på
åldersstatistikblanketten

Täyttäjän nimi - Ifyllt av

Puh. - Tf

Pvm - Ödatum

3. PÄIVÄLUKIO: oppilasmäärä (sisältää luokan kertaajat) ja luokkien määrä
- DAGGYMNASIUM: antal elever (inkl. de elever som går om klassen) och klasser

	Miehiä - Män	Naisia - Kvinnor	Yht. - Slagtt	Luokkia - Klasser
I luokka - klass				
II luokka - klass				
III luokka - klass				
Ei luokkejakoa - Ej klassindelning			*	
Yht. - Slagtt			*	

4. ILTALUKIO: oppilasmäärä syyslukukauden alkaessa
- KVALLESGYMNASIUM: antal elever vid höstterminens början

	Miehiä - Män	Naisia - Kvinnor	Yht. - Slagtt
Lukioaste - Gymnasialnivå	*	*	
Perusaste - Grundnivå	*	*	
Yht. - Slagtt			

Rehoinn allekirjoitus - Rektorns underskrift

TÄYTTÄMISOHJEITA

Palautus

Päivälukiot palauttavat A-lomakkeen Tiastokeskukseen ohjeisena seuraavassa palautuskuoreessa **1.9. mennessä** ja Iltalukiot **15.9. mennessä**. Lomakkeen kopio-lehti jää säilytettäväksi koulun arkistoon.

Esitöiden tarkistus

Tarkistakaa lomakkeen esitetyt kohdat huolellisesti ja tehkää tarvittavat korjaukset päällekorjauksina tai lomakkeen reunukseen.

1. Lääninhallituksen hyväksymä päivälukion 1. luokan perusopetusryhmien määrä riippumatta siitä onko perusopetusryhmä aloittanut toimintansa.

2. Päivälukio: hakeneet, valitut, aloittaneet

Tähän päivälukioon yhteisvalinnassa hakeneiden määrät on esitetty yhteisvalintarekisteristä saadulla tiedolla. Ne tarkistetaan ja tarvittaessa korjataan. Varsinaisen hakuaajan jälkeen yhteisvalinnan ulkopuolella 1. luokalle lukiota aloittamaan hakeneiden määrä tulee merkitä sille varatulle riville.

Kaikki oppilaaksi valitut/sijoitetut -kohdassa ilmoitetaan yhteisvalinnassa tähän kouluihin valittujen ja sijoitettujen sekä yhteisvalinnan ulkopuolella tähän kouluihin valittujen yhteismäärä. Oppilaaksi valittuihin lasketaan myös ne oppilaat, jotka eivät saapuneet aloittamaan koulunkäyntiä.

Katki opiskelun aloittaneet -rivillä ilmoitetaan 1. luokalla aloittaneiden uusien oppilaiden määrää viikko koulutuksen alkamisesta vallinneen tilanteen mukaisesti. Luokan kertaajia ja tähän kouluihin toisesta koulusta siirtyneitä kertaajia ei merkitä tähän kohtaan.

3. Päivälukio: oppilasmäärä ja luokkien määrä

Päivälukion oppilaiden ja luokkien määrä luokka-asteittain viikko koulutuksen alkamisesta vallinneen tilanteen mukaisesti. Luokan kertaajat sisällytetään oppilasmääriin.

4. Iltalukio: oppilasmäärä syyslukukauden alkaessa

Lukio- ja perusasteen oppilaiden kokonaismääräksi merkitään kaikkien henkilöiden määrää viikko koulutuksen alkamisesta vallinneen tilanteen mukaisesti.

IFYLLNINGSSAMVISNINGAR

Returrering

Daggymnasierna bör returrera A-blanketten till Statistikcentralen i bifogade kuvert före **1.9.** och kvällsgymnasierna före **15.9.** Blankettkopian är avsedd för skolans arkiv.

Kontroll av förhandsfyllningen

Kontrollera noggrant de förhandsfyllda punkterna på blanketten och gör nödvändiga korrigeringar ovanför eller i marginalen.

1. Av länsstyrelsens godkänt antal basundervisningsgrupper i klass 1 i daggymnasium oberoende av om basundervisningsgruppen inlett sin verksamhet eller inte.

2. Daggymnasium: antalet elever som ansökt, antagits och börjat

Det antal elever som i gemensam elevantagning sökt till detta daggymnasium har inlett på förhand med hjälp av uppgifter från registret för gemensam elevantagning. Dessa uppgifter bör granskas och kompletteras vid behov.

Antalet elever som efter den egentliga ansökningsstiden utanför den gemensamma elevantagningen sökt till gymnasieklass 1 bör antecknas på därför reserverad rad. Vid punkten **'alla antagna/placerade elever'** uppges det sammanlagda antalet elever som valts till och placerats i denna skola genom gemensam elevantagning samt de elever som valts till denna skola utanför den gemensamma elevantagningen. Såsom antagna elever räknas även de elever som inte börjat skolgången.

På raden **'alla elever som inlett studierna'** uppges det antal nya elever som inlett studierna i klass 1 enligt situationen en vecka efter skolarbetets början.

De elever som går om klassen inklusive de som flyttat över till denna skola från någon annan skola antecknas inte vid denna punkt.

3. Daggymnasium: antal elever och klasser

Antalet elever och klasser efter klassnivå i daggymnasium enligt situationen en vecka efter skolarbetets början. Antalet elever som går om klassen bör ingå i elevantalen.

4. Kvällsgymnasium: antalet elever vid höstterminens början

Det totala antalet elever på gymnasial- och grundnivå antecknas enligt situationen en vecka efter skolarbetets början.

