

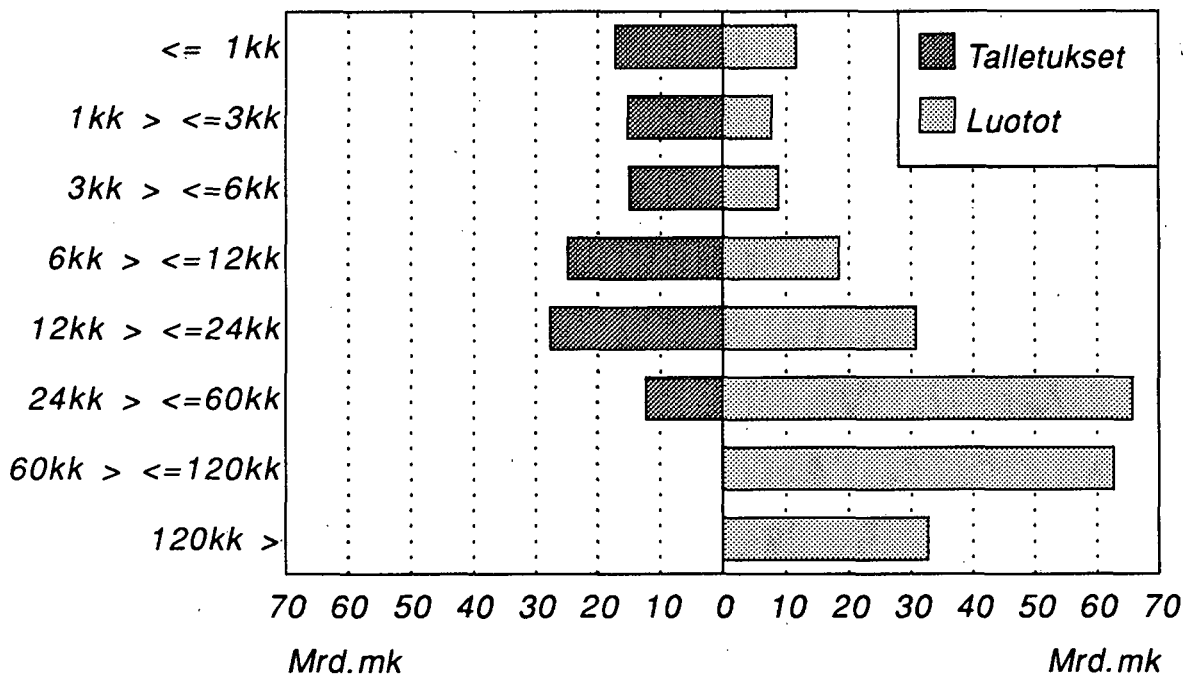
Pankit

Bankerna
1993, Helmikuu - Februari

17.5.1993

Jäljellä olevat luotto- ja talletusajat* ; kuukausia ja mrd.markkaa 28.2.1993

Jäljellä oleva aika/kk



*

Määräaikaan sidotut markkatalletukset;
määräaikaan sidottu luotonanto kuoletussuunnitelman mukaisesti

SISÄLLYSLUETTELO

Katsaus
Anto- ja ottolainausasetelmat
Markkinaraha

Taulukot

Kuukausitilat

I	Suomen Pankin tila 28.2.1993 1000 mk, ja sen %-muutokset.....	1
II	Liikepankkien tila 28.2.1993 1000 mk, ja sen %-muutokset.....	3
V	Kotimaisten ulkomaalaisten omistamien rahalaitosten tila 28.2.1993 1000 mk, ja sen %-muutokset.....	5
VI	Kiinnitysluottopankkien tila 28.2.1993 1000 mk, ja sen %-muutokset	7

Talletukset

VII	Talletukset liikepankeissa vaateittain 28.2.1993 1000 mk	8
VIII	Talletukset osuuspankeissa vaateittain 28.2.1993 1000 mk	9
IX	Talletukset säästöpankeissa vaateittain 28.2.1993 1000 mk	10
X	Talletuspankkien ottolainaus yhteensä vaateittain 28.2.1993 1000 mk	11
XI	Kotimaisten ulkomaalaisten omistamien rahalaitosten ottolainaus vaateittain 28.2.1993 1000 mk	12

Luotot

XII	Liikepankkien antolainaus vaateittain 28.2.1993 1000 mk	13
XIII	Osuuspankkien antolainaus vaateittain 28.2.1993 1000 mk	14
XIV	Säästöpankkien antolainaus vaateittain 28.2.1993 1000 mk	15
XV	Talletuspankkien antolainaus yhteensä vaateittain 28.2.1993 1000 mk	16
XVI	Kotimaisten ulkomaalaisten omistamien rahalaitosten antolainaus vaateittain 28.2.1993 1000 mk	17
XVII	Kiinnitysluottopankkien antolainaus vaateittain 28.2.1993 1000 mk	18

Tuoteseloste

Talouseliittisiä toimenpiteitä
(Raha-, korko- ja valuuttapolitiikka)

INNEHÄLLSFÖRTECKNING

Översikt
Ut- och inlåningstabeller
Marknadspengar

Tablåer

Månadsbalanser

I	Finlands Banks ställning den 28.2.1993 1000 mk, och dess %-förändringar.....	1
II	Affärsbankernas ställning den 28.2.1993 1000 mk, och dess %-förändringar.....	3
V	Ställningen av inhemska utlandsägda pen- ninginrättningar den 28.2.1993 1000 mk, och dess %-förändringar.....	5
VI	Hypoteksbankernas ställning den 28.2.1993 1000 mk, och dess %-förändringar.....	7

Depositioner

VII	Depositioner i affärsbankerna efter ford- ring den 28.2.1993 1000 mk.....	8
VIII	Depositioner i andelsbankerna efter ford- ring den 28.2.1993 1000 mk.....	9
IX	Depositioner i sparbankerna efter ford- ring den 28.2.1993 1000 mk.....	10
X	Depositionsbankernas inlåning inalles efter fordring den 28.2.1993 1000 mk.....	11
XI	Inlåningen av inhemska utlandsägda pennninginrättningar efter fordring den 28.2.1993 1000 mk	12

Krediter

XII	Affärsbankernas utlåning efter fordring den 28.2.1993 1000 mk.....	13
XIII	Andelsbankernas utlåning efter fordring den 28.2.1993 1000 mk.....	14
XIV	Sparbankernas utlåning efter fordring den 28.2.1993 1000 mk.....	15
XV	Depositionsbankernas utlåning inalles ef- ter fordring den 28.2.1993 1000 mk.....	16
XVI	Utlåningen av inhemska utlandsägda pennninginrättningar efter fordring den 28.2.1993 1000 mk	17
XVII	Hypoteksbankernas utlåning efter fordring den 28.2.1993 1000 mk.....	18

Produktsdeklaration

Ekonomiskpolitiska åtgärder
(penning-, ränte- och valutapolitik)

RAHAMARKKINAT HELMIKUUSSA 1993 **)

* *Luotonanto kasvoi helmikuussa*

Koko kotimainen antolainaus lisääntyi helmikuussa 2292 milj. markalla 376105 milj. markkaan. Luotonannon kasvu johtui valuuttalainojen 1619 milj. markan ja markkalainojen 673 milj. markan lisäyksestä. Vuoden 1992 helmikuuhun verrattuna koko luotonanto on vähentynyt 20943 milj. markalla.

* *Markkatalletukset vähenivät*

Pankeissa olevat markkatalletukset vähenivät helmikuussa 2273 milj. markalla 263604 milj. markkaan. Valuuttatalletukset sen sijaan kasvoivat samaan aikaan 1681 milj. markalla 17852 milj. markkaan.

Verottomat talletukset kasvoivat helmikuun aikana 781 milj. markalla 145560 milj. markkaan. Lähdeverolliset talletukset vähenivät 1207 milj. markalla 76789 milj. markkaan ja muut verolliset 1847 milj. markalla 41255 milj. markkaan.

* *Talletuksia purkautuu toukokuun 1993 loppuun mennessä 33 mrd. markkaa - luottoja kuoleentuu 19 mrd. markkaa*

Joulu-helmikuun aikana talletusvaroja on sitoutunut selvästi pidempiaikaisille tileille kuin vuoden 1992 syys-loka-marraskuussa. Helmikuun lopun tietojen mukaan lähimmän kolmen kuukauden aikana määräaikaan sidotuista markkatalletuksista on purkautumassa 32589 milj. markkaa, joka on 29 prosenttia määräaikaan sidotuista talletuksista. Vuoden 1992 syys-loka-marraskuun tietojen mukaan lähimmän kolmen kuukauden aikana oli purkautumassa keskimäärin 53 prosenttia määräaikaan sidotuista talletuksista.

Määräaikaan sidottuja markkatalletuksia oli tammikuun lopussa kaikkiaan 113037 milj. markkaa, jossa oli vähennystä edelliseen kuukauteen 855 ja edellisen vuoden helmikuuhun 11708 milj. markkaa.

Markkaluotonannosta 19332 milj. markalla luottoaika päättyy kuoletussuunnitelmien mukaan toukokuun loppuun mennessä. Tämä vastaa seitsemää prosenttia 267567 milj. markan markka-antolainauksesta. Luottoaikataarkastelussa ei ole mukana valtion varoista välitettyjä lainoja.

**) Lähde: Tilastokeskus; Pankkien kuukausitilasto, helmikuu 1993.

ASETELMA 1: Talletuspankkien kotimainen ottolainaus yleisöltä vuoden 1993 helmikuun lopussa

	28.2.1993		Muutos vuoden 1993 tammi-kuusta		Muutos vuoden 1992 helmi-kuusta	
	Mmk	Mmk	%	Mmk	%	
<i>Läikepankit</i>	137743	-1488	-1,1	4412	3,3	
<i>Osuuspankit</i>	77447	646	0,8	5503	7,6	
<i>Säästöpankit</i>	66266	250	0,4	-4203	-6,0	
Yhteensä	281456	-592	-0,2	5712	2,1	

ASETELMA 2: Talletuspankkien kotimainen antolainaus yleisölle vuoden 1993 helmikuun lopussa

	28.2.1993		Muutos vuoden 1993 tammi-kuusta		Muutos vuoden 1992 helmi-kuusta	
	Mmk	Mmk	%	Mmk	%	
<i>Läikepankit</i>	223520	2362	1,1	-12214	-5,2	
<i>Osuuspankit</i>	79165	-107	-0,1	-748	-0,9	
<i>Säästöpankit</i>	73420	37	0,1	-7981	-9,8	
Yhteensä	376105	2292	0,6	-20943	-5,3	

ASETELMA 3: Talletuspankkien luotonotto yleisöltä tilityypeittäin vuoden 1993 helmikuun lopussa

	28.2.1993		Muutos vuoden 1993 tammi-kuusta		Muutos vuoden 1992 helmi-kuusta	
	Mmk	Mmk	%	Mmk	%	
Verottomat tilit	145560	781	0,5	-1171	-0,8	
<i>Shekki- ja ps. tilit</i>	4711	77	1,7	900	23,6	
<i>Käyttelytilit</i>	82146	61	0,1	2831	3,6	
<i>24 kk tilit</i>	45372	-17	-0,0	-16535	-26,7	
<i>36 kk tilit</i>	11954	669	5,9	11954 (Y)		
<i>Muut</i>	1377	-9	-0,6	-321	-18,9	
Lähdeverolli- set tilit	76789	-1207	-1,5	-150	-0,2	
<i>Shekki- ja ps. tilit</i>	5299	41	0,8	1197	29,2	
<i>Käyttelytilit</i>	7610	197	2,7	2231	41,5	
<i>MTA:t</i>	47586	-1594	-3,2	-7198	-13,1	
<i>Muut</i>	16294	149	0,9	3620	28,6	
Muut verolli- set tilit	41255	-1847	-4,3	2691	7,0	
<i>Shekki- ja ps. tilit</i>	25949	-1990	-7,1	2982	13,0	
<i>Käyttelytilit</i>	1504	22	1,5	0	0,0	
<i>MTA:t</i>	7976	112	1,4	71	0,9	
<i>Muut</i>	5826	9	0,2	-362	-5,9	
Valuutta- tilit	17852	1681	10,4	4342	32,1	

<i>siitä:</i>						
<i>ASP-tilit</i>	1276	-4	-0,3	-230	-15,3	

ASETELMA 4: Talletuspankkien luotonanto yleisölle luottotyypeittäin vuoden 1993 helmikuun lopussa

	28.2.1993		Muutos vuoden 1993 tammi-kuusta		Muutos vuoden 1992 helmi-kuusta	
	Mmk	Mmk	%	Mmk	%	
<i>Shekki- ja ps. luotot</i>	16565	-174	-1,0	-1841	-10,0	
<i>Vekselit</i>	2944	-73	-2,4	-1161	-28,3	
<i>Korkotuki- lainat</i>	32777	272	0,8	1804	5,8	
<i>Valtion var. välitetyt</i>	7047	12	0,2	-66	-0,9	
<i>Tavalliset velkakirja- lainat</i>	215073	636	0,3	-12491	-5,5	
<i>Valuuttamäär. luotot</i>	101699	1619	1,6	-7188	-6,6	

<i>siitä:</i>						
<i>ASP-luotot</i>	13994	96	0,7	1138	8,9	

ASETELMA 5: Markkamääräiset talletukset jäljellä olevan talletusajan mukaan vuoden 1993 helmikuun lopussa (määräaikaan sid. talletukset)

	28.2.1993			Muutos vuoden 1993 tammi-kuusta			Muutos vuoden 1992 helmi-kuusta		
	Mmk	Mmk	%	Mmk	%	Mmk	%		
<= 1kk	17258	2380	16,0	-2351	-12,0				
1kk > <= 3kk	15331	-3434	-18,3	-4544	-22,9				
3kk > <= 6kk	15037	207	1,4	-3864	-20,4				
6kk > <= 12kk	24909	406	1,7	-17789	-41,7				
12kk > <= 24k	27672	-738	-2,6	5554	25,1				
24kk > <= 60k	12351	647	5,5	11591	(X)				
60kk >	6	0	0,0	-308	-98,1				
Muut määräaikaan sidotut 1)	473	-323	-40,6	3	0,6				
Yhteensä	113037	-855	-0,8	-11708	-9,4				

ASETELMA 6: Markkamääräiset luotot jäljellä olevan laina-ajan mukaan vuoden 1993 helmikuun lopussa (pl. valtion var. välitetyt)

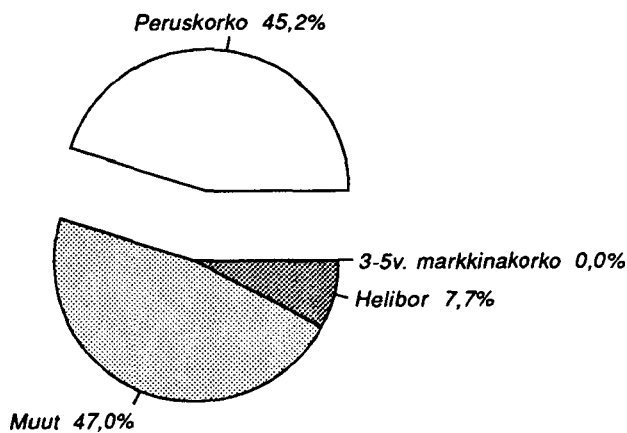
	28.2.1993			Muutos vuoden 1993 tammi-kuusta			Muutos vuoden 1992 helmi-kuusta		
	Mmk	Mmk	%	Mmk	%	Mmk	%		
<= 1kk	11540	3538	44,2				
1kk > <= 3kk	7792	-759	-8,9				
3kk > <= 6kk	8734	-458	-5,0				
6kk > <= 12kk	18412	192	1,1				
12kk > <= 24k	30722	-1668	-5,1				
24kk > <= 60k	65869	1095	1,7				
60kk > <= 120k	62718	-228	-0,4				
120kk >	32609	-923	-2,8				
Muut	29171	-130	-0,4				
Yhteensä	267567	659	0,2				

*) sisältää myös ulkomaiset pankit

1) selvittämättömät määräaikaan sidotut tilit; esim. erääntyneet purkamattomat tilit yms.

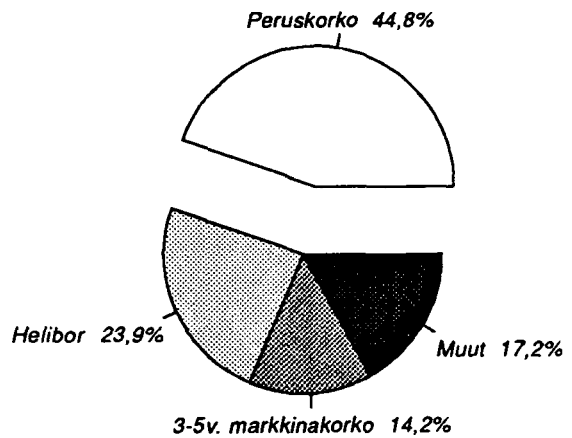
.. vertailutietoa ei saatavissa

Markkatalletukset korkosidonnaisuuksittain 28.2.1993



263 751 Mmk

Markkaluotot* korkosidonnaisuuksittain 28.2.1993



267 567 Mmk

* pl. valtion var. välitetyt

**ASETELMA 7: Markkamääräiset talletukset jäljellä olevan talletusajan mukaan
*) korkosidonnaisuuksittain helmikuun 1993 lopussa Mmk**

	Peruskorko- sidonnaiset	Markkinakorkosidonn. 3-5 vuoden	Helibor	Muut	Yhteensä
<= 1kk	1060	1	1553	14644	17258
1kk > <= 3kk	2279	2	1556	11494	15331
3kk > <= 6kk	4079	5	338	10615	15037
6kk > <= 12kk	12925	63	251	11670	24909
12kk > <= 24kk	25562	24	20	2066	27672
24kk > <= 60kk	12007	3	4	337	12351
60kk >	2			4	6
Muut määräaikaan sidotut 1)	360		56	57	473
Avista ja muut tilit	60960	15	16652	73087	150714
Yhteensä	119234	113	20430	123974	263751

**ASETELMA 8: Markkamääräiset luotot jäljellä olevan laina-ajan mukaan korkosidon-
*) naisuuksittain helmikuun 1993 lopussa Mmk (pl. valtion var. välitetyt)**

	Peruskorko- sidonnaiset	Markkinakorkosidonnaiset 3 vuoden	5 vuoden	Helibor	Muut	Yhteensä
<= 1kk	2783	445	218	3877	4217	11540
1kk > <= 3kk	2687	363	95	2117	2530	7792
3kk > <= 6kk	3564	502	141	3117	1410	8734
6kk > <= 12kk	8358	1099	312	6059	2584	18412
12kk > <= 24kk	15161	2305	640	8579	4037	30722
24kk > <= 60kk	32075	6447	1808	16667	8872	65869
60kk > <= 120kk	30983	10479	2729	8428	10099	62718
120kk >	14781	5971	2729	3675	5455	32609
Muut	9364	1290	296	11531	6690	29171
Yhteensä	119756	28901	8968	64050	45894	267567

* sisältää myös ulkomaiset pankit

MARKKINARAHAA

MARKKINARAHAN JAKAUTUMINEN SIOITUSTYYPEITTÄIN, 1 000 MK 28.2.1993
(ENINTÄÄN 1. VUODEN)

Talletuspankit yhteensä X)	TASE			TASEEN ULKOPUOLINEN		ERITYISOTTOLAI- NAUS YHTEENSÄ	
	Vastaavaa	Vastat- tavaa	Keski- korko	Keski- korko		Keski- korko	
	1 000 mk	1 000 mk	%	1 000 mk	%	1 000 mk	%
1. Sijoitustodistukset.....	24802670	89219150	10,57				
2. Yritystodistukset.....	3674988						
3. Valtion velkasitoumukset.	11352120						
4. Mark.rahavelkakirjat.....	4071583	17783376	8,89				
5. Markkinarahavekselit.....							
6. Kuntatodistukset.....	106648						
7. Muut.....	5513314	10054920	9,55				
8. Notariaattisijoitukset...				4333480	10,01		
YHTEENSÄ.....	49521323	117057446	10,23	4333480	10,01	121390926	10,22

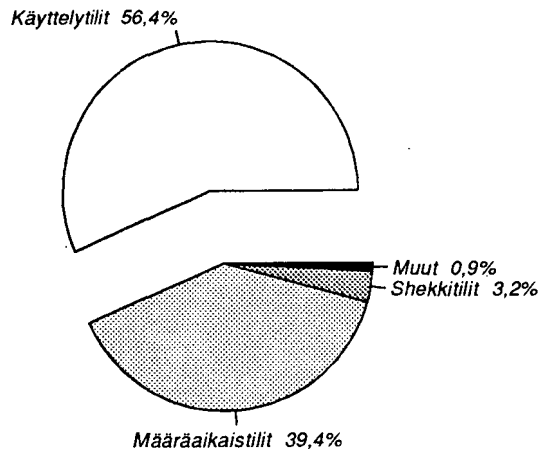
MARKKINARAHAN JAKAUTUMINEN SIOITUSTYYPEITTÄIN, 1 000 MK 28.2.1993
(YLI 1. VUODEN)

Talletuspankit yhteensä X)	TASE			TASEEN ULKOPUOLINEN		ERITYISOTTOLAI- NAUS YHTEENSÄ	
	Vastaavaa	Vastat- tavaa	Keski- korko	Keski- korko		Keski- korko	
	1 000 mk	1 000 mk	%	1 000 mk	%	1 000 mk	%
1. Sijoitustodistukset.....		5963	13,37				
2. Yritystodistukset.....							
3. Valtion velkasitoumukset.							
4. Mark.rahavelkakirjat.....		261330	10,36				
5. Markkinarahavekselit.....							
6. Kuntatodistukset.....							
7. Muut.....		1858	11,15				
8. Notariaattisijoitukset...				14221	14,48		
YHTEENSÄ.....	124269	269151	10,44	14221	14,48	283372	10,64

X) Sisältää myös ulkomaalaisten omistamat rahalaitokset

Verottomien tilien jakautuma

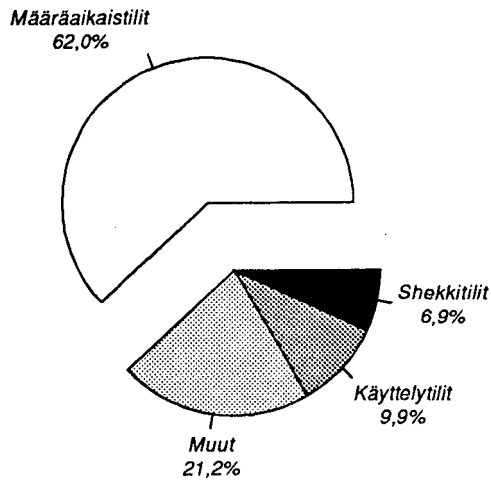
28.2.1993



145 560 milj.mk

Lähdeverollisten tilien jakautuma

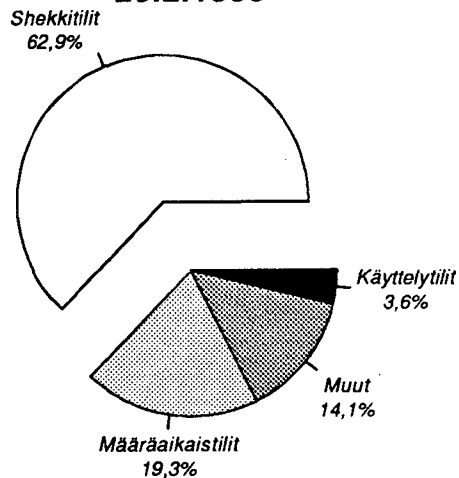
28.2.1993



76 789 milj.mk

Muiden verollisten tilien jakauma

28.2.1993



41 255 milj.mk

I SUOMEN PANKIN TILA 28.2.1993 1000 MK, JA SEN MUUTOKSET EDELLISEEN KUUKAUTEEN
JA EDELLISEN VUODEN VASTAAVAAN KUUKAUTEEN VERRATTUNA %

A V A S T A A V A A	1 000 MK	EDELL. KK:STA %	ED.VUODEN VAST.KK:STA %
KULTA JA VALUUTTASAAMISET			
1 KULTA	2179877	0,0	0,0
2 ERITYISET NOSTO-OIKEUDET	654714	10,0	-38,8
3 VARANTO-OSUUS KANSAINVÄLISESSÄ VALUUTTARAHASTOSSA	1972367	7,8	60,1
4 VAIHDETTAVAT VALUUTAT	23969016	-12,6	-20,0
5 SIDOTUT VALUUTAT	0	0,0	-100,0
MUUT ULKOMAISET SAAMISET			
6 MARKKAOSUUS KANSAINVÄLISESSÄ VALUUTTARAHASTOSSA	4463667	0,0	100,6
7 MÄÄRÄAIKAINEN SAAMINEN	458070	8,4	15,1
SAAMISET RAHOITUSLAITOKSILTA			
8 MAKSUVALMIUSLUOTOT	0	-100,0	(Y)
9 JOUKKOVELKAKIRJAT	1401820	-1,8	-17,4
10 PÄIVÄLUOTOT	0	0,0	-100,0
11 SIJOITUSTODISTUKSET	2392818	-40,8	16,3
12 ARVOPAPERIT TAKAISINMYNTISITOUMUKSIN	5054889	83,1	446,9
13 KÄTEISVARALUOTOT	3510765	16,1	-9,3
14 MUUT	237900	0,0	0,0
15 MÄÄRÄAIKAISET LUOTOT	0	0,0	0,0
SAAMISET JULKISELTA SEKTORILTA			
16 VALTION VELKASITOUMUSLAINAT	0	0,0	0,0
17 JOUKKOVELKAKIRJAT	0	0,0	-100,0
18 LUOTOT VALTION VAKUUSRAHASTOLLE	667972	-33,2	(Y)
19 VALTION METALLIRAHAVASTUU	1453401	0,3	5,4
20 MUUT	0	0,0	0,0
SAAMISET YRITYKSILTÄ			
21 VIENNIN RAHOITUS X)	0	0,0	0,0
22 KOTIMAISTEN TOIMITUSTEN RAHOITUS(KTR) X)	709888	-2,4	-14,4
23 JOUKKOVELKAKIRJAT KTR	0	0,0	-100,0
24 JOUKKOVELKAKIRJAT MUUT	0	0,0	-100,0
25 MUUT X)	710864	0,0	254,3
MUUT SAAMISET			
27 RAHAMARKKINOIDEN VAKAUTTAMISLAINAT	9474000	0,0	29,7
28 SIIRTOSAAMISET	0	0,0	0,0
29 MUUT	147265	-0,3	-3,9
30 AKTIVOIDUT MENOT JA MENETYKSET RAHA- MARKKINOIDEN VAKAUDEN TURVAAMISESTA	1700000	0,0	(Y)
31 YHTEENSÄ	61159293	-4,5	8,3
X) LUOTOT YLEISÖLLE; LAINAT	1416714	-1,2	15,5

I SUOMEN PANKIN TILA 28.2.1993 1000 MK, JA SEN MUUTOKSET EDELLISEEN KUUKAUTEEN
JA EDELLISEN VUODEN VASTAAVAAN KUUKAUTEEN VERRATTUNA %

B	V A S T A T T A V A A	1 000 MK	EDELL. KK:STA %	ED.VUODEN VAST.KK:STA %
	VALUUTTAVELAT			
33	VAIHDETTAVAT VALUUTAT	191039	10,0	34,9
34	SIDOTUT VALUUTAT	0	0,0	-100,0
	MUUT ULKOMAISET VELAT			
37	KANSAINVÄLISEN VALUUTTARAHASTON MARKKATILIT	4463702	0,0	100,6
38	OSOITETUT ERITYISET NOSTO-OIKEUDET	1167970	7,8	31,6
39	MUUT	0	0,0	(Y)
	LIIKKEESSÄ OLEVA RAHA			
42	SETELIT	12555198	-7,8	4,0
43	METALLIRAHA	1285078	-0,1	7,6
44	SIJOITUSTODISTUKSET	7220000	7,6	-35,0
	VELAT RAHOITUSLAITOKSILLE			
48	PÄIVÄTALLETUKSET	690055	-83,5	(X)
49	MÄÄRÄAIKAISET TALLETUKSET	0	0,0	0,0
50	KASSAVARANTOTALLETUKSET	14805814	0,5	49,7
51	MUUT	559	-25,8	-24,5
	VELAT JULKISELLE SEKTORILLE			
55	SHEKKITILIT	3543	-32,1	(Z)
56	VALTION VAKUUSRAHASTON TALLETUKSET	86814	0,0	(Y)
57	MUUT	0	0,0	-100,0
	VELAT YRITYKSILLE			
60	INVESTOINTITALLETUKSET JA ALUSHANK.TALL.	2626119	-5,6	-54,2
61	MUUT	0	0,0	0,0
	MUUT VELAT			
62	SIIRTOVELAT	0	0,0	0,0
63	MUUT	156740	-0,1	58,8
64	ARVONJÄRJESTELYTILI JA VARAUKSET	10142545	12,5	38,8
	OMA PÄÄOMA			
66	KANTARAHASTO	5000000	0,0	0,0
67	VARARAHASTO	764117	0,0	0,0
68	TULOSTILI/TILIVUODEN VOITTO	0	0,0	0,0
69	YHTEENSÄ	61159293	-4,5	8,3
70	SETELINANTO-OIKEUS	28775975	-10,1	-16,6
71	KÄYTÖSSÄ, YHTEENSÄ	12856108	-7,5	5,0
72	LIIKKEESSÄ OLEVAT SETELIT	12555198	-7,8	4,0
73	MUUT VAADITT. MAKSETTAVAT SITOUKSET	300910	5,3	74,8
74	SETELINANTOVARA	15919867	-12,1	-28,4

II LIIKEPANKKIEN TILA 28.2.1993 1 000 MK, JA SEN % -MUUTOKSET

	1000 MK	EDELL. ED. VUOD. ED. VUOD. ED. VUOD.	KK:STA LOPUSTA VAST.KK.	KK:STA LOPUSTA VAST.KK.
A V A S T A A V A A				
R A H O I T U S O M A I S U U S				
KASSA				
1 SUOMEN RAHA	2263070	-15,1	-16,4	-6,6
2 ULKOMAAN RAHAT	153987	8,0	-9,8	-2,1
3 MUU KASSA	124081	-42,6	-58,4	-15,3
KOTIMAISET SAAMISET				
4 ERYTTISTALLETUKSET SUOMEN PANKISSA	6775004	0,8	13,0	48,5
5 MUUT SAAMISET SUOMEN PANKILTA	921667	-77,9	-59,3	621,5
SAAMISET RAHALAITOKSILTA				
6 TALLETUKSET RAHALAITOKSISSA	6126064	84,9	-25,6	42,0
7 MUUT SAAMISET RAHALAITOKSILTA	24521461	4,1	-21,8	-28,5
8 SAAMISET MUILTA RAHOITUSLAITOKSILTA	8461540	3,8	8,8	2,8
9 SAAMISET VALTIOLTA	128779	-11,6	16,7	114,1
10 LUOTOT YLEISÖLLE	215939815	0,9	1,3	-5,6
11 YLEISEEN LIIKK. LASKETUT VELKAKIRJAT	993085	20,6	-33,5	-21,8
12 MAKSUJEN VALITUS	4828543	9,6	12,5	-2,1
13 SIIRTOSAAMISET	13253704	13,9	8,9	32,2
14 MUUT RAHOITUSVARAT	7030109	-1,9	-18,2	1,7
ULKOMAISET SAAMISET				
15 SAAMISET RAHALAITOKSILTA	38730134	20,4	45,7	27,7
16 ULKOMAAN RAHAN MÄÄRÄISET	2852970	7,4	82,7	-4,6
MARKKAMÄÄRÄISET				
17 SAAMISET MUILTA RAHOITUSLAITOKSILTA	2451238	-0,7	-3,4	-2,9
18 ULKOMAAN RAHAN MÄÄRÄISET	174658	0,3	-0,7	74,4
19 MARKKAMÄÄRÄISET	50472714	3,7	10,5	23,2
20 LUOTOT YLEISÖLLE	357745	-35,5	354,6	-54,4
21 YLEISEEN LIIKK. LASKETUT VELKAKIRJAT	12487860	16,1	17,5	41,7
22 SIIRTOSAAMISET	523618	-28,7	-80,8	-27,5
MUUT RAHOITUSVARAT				
V A I H T O - O M A I S U U S				
KOTIMAINEN VAIHTO-OMAISUUS				
24 JOUKKOVELKAKIRJAT	15623502	-1,8	5,0	25,9
25 MARKKAMÄÄRÄISET	897154	6,0	15,0	-6,4
26 ULKOMAAN RAHAN MÄÄRÄISET	31134652	-0,3	-6,7	-14,7
27 MUUT VELKAKIRJAT	231322	-14,4	-8,2	-67,7
28 OSAKKEET JA OSUUDET	0	0,0	0,0	-100,0
MUU VAIHTO-OMAISUUS				
29 ULKOMAINEN VAIHTO-OMAISUUS	10382013	14,4	30,4	626,1
30 JOUKKOVELKAKIRJAT	468448	-7,4	364,7	-46,2
31 MUUT VELKAKIRJAT	159332	14,8	8,9	10,4

1) ESITETÄÄN MYÖS TAULUKOSSA XII ERILLISINÄ LUOTONSAAJARYHMINÄ

	1000 MK	EDELL. ED. VUOD. ED. VUOD. ED. VUOD.	KK:STA LOPUSTA VAST.KK.	KK:STA LOPUSTA VAST.KK.
S I J O I T U S O M A I S U U S				
KOTIMAISET SIJOITUKSET				
24142747	24142747	3,0	7,8	0,4
3045131	3045131	-0,1	5,3	10,9
2367380	2367380	-1,4	0,8	-39,7
2161277	2161277	0,1	3,4	82,7
6009119	6009119	0,1	0,8	14,8
467963	467963	0,0	0,0	-27,8
5473	5473	0,0	0,0	287,6
32 ULKOMAAN RAHAN MÄÄRÄISET				
33 MUUT VELKAKIRJAT	13821472	16,1	29,7	17,3
34 JOUKKOVELKAKIRJAT	2066150	5,5	16,2	57,1
35 MUUT VELKAKIRJAT	160067	3,4	0,0	147,1
36 OSAKKEET JA OSUUDET	160067	0,0	0,0	0,0
37 KLIINTEISTÖT	39311	0,0	0,0	0,0
38 MUU SIJOITUSOMAISUUS	7320	0,0	0,0	-58,8
39 ULKOMAISET SIJOITUKSET				
40 JOUKKOVELKAKIRJAT	4225081	0,8	1,6	-65,2
41 MUUT OSAKKEET JA OSUUDET	759606	-0,1	-0,1	-19,5
42 KLIINTEISTÖYHT.OSAKKEET JA OSUUDET	4816498	0,1	0,0	8,3
43 KLIINTEISTÖT	6708680	-0,1	-0,4	-4,3
44 KONEET JA KALUSTO	1333377	-1,3	-3,4	-22,0
45 MUU	1747575	-0,1	3,1	2,4
46 ULKOMAINEN				
47 TYTÄRYHTIÖIDEN OSAKKEET JA OSUUDET	3040503	1,6	4,6	14,4
48 MUUT OSAKKEET JA OSUUDET	282867	1,1	1,0	-38,9
49 KLIINTEISTÖYHT.OSAKKEET JA OSUUDET	157291	1,4	-6,3	23,3
50 KONEET JA KALUSTO	256137	4,4	15,3	5,3
51 MUU	97678	0,0	0,0	-14,6
52 KUMULATIIVINEN POISTOERO				
53 MUU	4166437	0,4	-0,9	243,0
54 JOUKKOVELKAKIRJAT	53600	0,0	-4,2	(Z)
55 MARKKAMÄÄRÄISET				
56 ULKOMAAN RAHAN MÄÄRÄISET	6548776	90,0	.	-11,0
57 MUUT VELKAKIRJAT	737915	101,9	.	-6,6
58 OSAKKEET JA OSUUDET	78966	53,4	.	26,6
59 KLIINTEISTÖT	23732	236,8	.	53,5
60 MUUT KULUT	1010315	108,0	.	12,8
K Ä Y T T Ö O M A I S U U S,				
P I T K Ä V A I K U T T . M E N O T				
KOTIMAINEN				
43 TYTÄRYHTIÖIDEN OSAKKEET JA OSUUDET	4225081	0,8	1,6	-65,2
44 MUUT OSAKKEET JA OSUUDET	759606	-0,1	-0,1	-19,5
45 KLIINTEISTÖYHT.OSAKKEET JA OSUUDET	4816498	0,1	0,0	8,3
46 KLIINTEISTÖT	6708680	-0,1	-0,4	-4,3
47 KONEET JA KALUSTO	1333377	-1,3	-3,4	-22,0
48 MUU	1747575	-0,1	3,1	2,4
49 ULKOMAINEN				
50 TYTÄRYHTIÖIDEN OSAKKEET JA OSUUDET	3040503	1,6	4,6	14,4
51 MUUT OSAKKEET JA OSUUDET	282867	1,1	1,0	-38,9
52 KLIINTEISTÖYHT.OSAKKEET JA OSUUDET	157291	1,4	-6,3	23,3
53 KONEET JA KALUSTO	256137	4,4	15,3	5,3
54 MUU	97678	0,0	0,0	-14,6
55 KUMULATIIVINEN POISTOERO				
56 MUU	4166437	0,4	-0,9	243,0
57 JOUKKOVELKAKIRJAT	53600	0,0	-4,2	(Z)
58 MARKKAMÄÄRÄISET				
59 ULKOMAAN RAHAN MÄÄRÄISET	6548776	90,0	.	-11,0
60 MUUT VELKAKIRJAT	737915	101,9	.	-6,6
61 OSAKKEET JA OSUUDET	78966	53,4	.	26,6
62 KLIINTEISTÖT	23732	236,8	.	53,5
63 MUUT KULUT	1010315	108,0	.	12,8
Y H T E E N S Ä	548806713	4,2	.	1,8

II LIIKEPANKKIEN TILA 28.2.1993 1 000 MK. JA SEN % -MUUTOKSET

B V A S T A T T A V A A		1000 MK	EDELL. ED. VUOD.	ED. VUOD.	1000 MK	EDELL. ED. VUOD.	ED. VUOD.
			KK: STA LOPUSTA	VAST. KK.		KK: STA LOPUSTA	VAST. KK.
V I E R A S P Ä Ä Ö M Ä							
KOTIMAISET VELAT							
1) 71	YLEISÖN TALLETUKSET	134507296	-1.2	0.5	17930483	0.0	0.0
72	VELAT SUOMEN PANKILLE	5280042	23.2	-2.9	0	0.0	0.0
VELAT MUILLE RAHALAITOKSILLE							
1) 73	RAHALAITOSTEN TALLETUKSET	23286489	17.1	5.6	290012	0.0	0.0
74	MUUT VELAT RAHALAITOKSILLE	5759936	48.2	-29.9	53142	0.0	-10.0
1) 75	RAHOITUSLAITOSTEN TALLETUKSET	4361698	-8.8	-10.1	0	0.0	-100.0
76	MUUT VELAT RAHOITUSLAITOKSILLE	1987694	-32.9	33.1	-11372629	0.0	665.7
77	VELAT VALTIOLLE	4150699	12.1	26.6	0	0.0	100.5
78	JOUKKOVELKAKIRJALAINAT	8306534	-2.5	-1.2	0	0.0	0.0
79	MUUT VELKAKIRJAT	76837883	6.6	10.2			
80	MUUT VELAT	11394819	21.4	-24.6			
81	MAKSUJEN VÄLTIYS	8872103	8.5	8.0			
82	SIIRTOVELAT	8148718	-0.6	-6.5			
ULKOMAISET VELAT							
83	VELAT RAHALAITOKSILLE	107246763	2.1	10.7	7589211	94.5	-9.8
84	ULKOMMAN RAHAN MÄÄRAISET	3385328	47.6	24.7	190198	78.9	109.9
VELAT MUILLE RAHOITUSLAITOKSILLE							
85	ULKOMMAN RAHAN MÄÄRAISET	2995801	-12.8	-22.3	374665	105.6	2.8
86	MARKKAMÄÄRAISET	151370	249.1	185.7	113519	93.3	11.0
87	JOUKKOVELKAKIRJALAINAT	63357160	3.3	7.1	33874	-13.1	-24.1
88	MUUT VELKAKIRJAT	15536807	1.3	-5.5	26656	(X)	5.4
89	MUUT VELAT	16841333	4.8	3.7	311577	100.2	-24.0
90	SIIRTOVELAT	9998065	5.1	-4.2			
V A R V O S T U S E R Ä T							
91	Y H T E E N Ä	0	0.0	0.0	548806713	4.2	1.8
V A R A U K S E T							
92	LUOTTOTAPPIOVARAUKSET	871651	0.8	1.6	116758416	2.3	2.0
93	MUUT VARAUKSET	154063	-1.4	0.0	16497416	1.1	-1.2
KUMULATIIVINEN POISTOERO		104997	2.1	0.0			-13.7

1) ESITETÄÄN MYÖS TAULUKOSSA VII ERILLISINÄ TALLETTAJARYHMÄINÄ

V KOTIMAISTEN ULKOMAALAISTEN OMISTAMIEN RAHALAITOSTEN TILA 28.2.1993 1 000 MK. JA SEN & -MUUTOKSET

B V A S T A T T A V A A		1000 MK	EDELL. KK:STA	ED.VUOD. LOPUSTA	ED.VUOD. LOPUSTA	ED.VUOD. LOPUSTA	ED.VUOD. LOPUSTA	ED.VUOD. LOPUSTA	ED.VUOD. LOPUSTA
V I E R A S P Ä Ä O M A		1000 MK	EDELL. KK:STA	ED.VUOD. LOPUSTA	ED.VUOD. LOPUSTA	ED.VUOD. LOPUSTA	ED.VUOD. LOPUSTA	ED.VUOD. LOPUSTA	ED.VUOD. LOPUSTA
KOTIMAISET VELAT									
1)	71	YLEISÖN TALLETUKSET	468794	-29.4	63.5	159.1	0.0	0.0	-57.5
	72	VELAT SUOMEN PANKILLE	0	-100.0	-100.0	0.0	0.0	0.0	-100.0
	73	VELAT MUILLE RAHALAITOKSILLE	36000	139.6	(X)	-17.7	0.0	0.0	0.0
1)	74	RAHALAITOSTEN TALLETUKSET	392700	(X)	(Z)	570.9	0.0	0.0	0.0
	75	MUUT VELAT RAHALAITOKSILLE	0	0.0	0.0	-100.0	0.0	22.7	-3.1
1)	76	RAHOITUSLAITOSTEN TALLETUKSET	6371	-0.7	0.9	27.9	0.0	-100.0	0.0
	77	MUUT VELAT RAHOITUSLAITOKSILLE	1340000	21.8	(Z)	277.5	0.0	637.7	-36.9
	78	VELAT VALTIOLLE	0	0.0	0.0	0.0	0.0	-100.0	0.0
	79	JOUKKOVELKAKIRJALAINAT	3600836	30.5	103.9	5.9	0.0	0.0	0.0
	80	MUUT VELKAKIRJAT	912140	-30.3	148.2	174.1	0.0	0.0	0.0
	81	MUUT VELAT	962	-38.2	-4.2	-47.7	0.0	0.0	0.0
	82	MAKSUJEN VÄLITYS	322077	3.6	17.5	73.0	0.0	0.0	0.0
	82	SIIRTOVELAT							
ULKOMAISET VELAT									
	83	VELAT RAHALAITOKSILLE	3986874	10.2	-14.5	31.2	98.0	0.0	25.9
	84	ULKOMAAN RAHAN MÄÄRÄISET	19116	355.8	-79.1	-90.5	116.8	0.0	75.1
	85	MARKKAMÄÄRÄISET	0	0.0	0.0	0.0	181.4	0.0	-76.2
	86	VELAT MUILLE RAHOITUSLAITOKSILLE	0	0.0	0.0	0.0	70.8	0.0	71.4
	87	ULKOMAAN RAHAN MÄÄRÄISET	0	0.0	0.0	0.0	(Z)	0.0	-23.1
	88	MARKKAMÄÄRÄISET	0	0.0	0.0	-100.0	0.0	0.0	0.0
	89	JOUKKOVELKAKIRJALAINAT	5588	3.6	201.7	-77.9	0.0	0.0	0.0
	90	MUUT VELKAKIRJAT	84733	10.4	-27.6	60.9	0.0	0.0	-99.1
	91	MUUT VELAT	0	0.0	0.0	0.0	150.0	0.0	0.0
	91	SIIRTOVELAT							
A R V O S T U S E R Ä T									
	92	Y H T E E N S Ä	11603481				14.3		38.0
	93	LUOTTOTAPPIOVARAUKSET	6511	0.0	0.0	-33.0			
	93	MUUT VARAUKSET	53122	0.0	0.0	430.4			
	111	VASTUUSITOUMUKSET	1647700				-2.0	4.3	83.6
	112	SHEKKILUOTTOJEN MYÖNNETTY MÄÄRÄ	11550				0.0	0.0	-53.4

1) ESITETÄÄN MYÖS TAULUKOSSA XI ERILLISINÄ TALLETTAJARYHMÄINÄ

VI KIINNITYSLUOTTOPANKKIEN TILA 28.2.1993 1 000 MK. JA SEN % -MUUTOKSET

A V A S T A T A V A A		1 000 MK EDELL.		ED.VUOD.		ED.VUOD.		1 000 MK EDELL.		ED.VUOD.		ED.VUOD.	
RAHOITUSOMAISUUS		KK:STA		LOPUSTA		VAST.KK.		KK:STA		LOPUSTA		VAST.KK.	
KOTIMAISET SAAMISET													
1	KASSA	32	-66,7	-53,6	-49,2								
2	SAAMISET SUOMEN PANKILTA	0	0,0	0,0	0,0								
1)	SAAMISET MUILTA RAHALAITOKSILTA	1301171	-16,9	-4,5	24,8			14812920	-1,1	-1,8			-5,4
2)	SAAMISET MUILTA RAHOITUSLAITOKSILTA	2979	0,0	0,0	-97,6			0	0,0	0,0			0,0
	SAAMISET VALTIOLTA	0	0,0	0,0	0,0			955810	-8,0	-26,4			-16,6
2)	LUOTOT YLEISÖLLE	19163735	-1,5	-3,3	-7,5			237900	14,7	13,3			7,1
	YL. LIKK. LASKETUT VELKAKIRJAT	1540889	0,3	18,8	67,0			61022	-0,1	-0,1			-11,9
	SIIRTOSAAMISET	772707	-1,4	-5,7	-11,9			586234	-14,5	-2,8			14,0
	MUUT RAHOITUSVARAT	50402	-56,1	-84,5	-57,7			943733	-8,1	-19,0			-6,2
ULKOMAISET SAAMISET													
SAAMISET RAHALAITOKSILTA													
10	ULKOMAAN RAHAN MÄÄRÄISET	0	0,0	0,0	-100,0			4868948	-7,3	-4,0			-8,9
11	MARKKAMÄÄRÄISET	82	5,1	12,3	(Z)								
12	MUUT SAAMISET	0	0,0	0,0	0,0								
13	SIIRTOSAAMISET	32425	-52,7	-43,6	27,9			560974	5,4	11,6			229,6
SIJOITUSOMAISUUS								0	0,0	0,0			0,0
14	JOUKKOVELKAKIRJALAINAT	1818929	-7,3	-7,6	-8,2			0	0,0	0,0			0,0
15	OSAKKEET JA OSUDET	0	0,0	0,0	-100,0			280066	-17,0	-10,2			-11,8
16	MUU SIJOITUSOMAISUUS	161242	0,0	0,0	3,1			0	0,0	0,0			-100,0
KÄYTTÖOMAISUUS JA MUUT PITKÄV. MENOT								215596	3,4	3,3			50,6
17	OSAKKEET JA OSUDET	29501	0,0	0,0	9,2			346000	0,0	0,0			0,0
18	MUU KÄYTTÖOMAISUUS JA PITKÄV. MENOT	39336	-0,6	-2,0	-38,7			0	0,0	0,0			0,0
19	MUU OMAISUUS	12716	-0,9	-0,9	-9,8			818051	0,0	0,0			0,4
20	ARVOSTUSERÄT	1031	0,0	0,0	-28,6			71164	0,0	0,0			0,0
	MUUT OMAISUUS	404825	95,2		-3,4			9406	28,7	28,7			36,2
21	KOROT	4784	125,3		21,2			129158	-10,1	839,9			-20,1
22	PALKAT JA SOSIAALIKULUT	2136	828,7		-22,3			0	0,0	0,0			0,0
23	VÄLITÖMÄT VEROT	18624	338,0		88,5			0	0,0	0,0			0,0
24	MUUT KULUT							0	0,0	0,0			0,0
25	YHTEENSÄ	25357546	-2,3		-4,3			453045	96,7				-4,6
								7519	144,4				126,0
	YHTEENSÄ	25357546						25357546	-2,3				-4,3

1) OSA TÄSTÄ LUOTONSAAJASEKTORINA TAULUKOSSA XVII: MUU OSA
KIINNITYSLUOTTOPANKKIEN TALLELUKSI MUISSA RAHALAITOKSISSA
2) ESITETÄÄN MYÖS TAULUKOSSA XVII ERILLISINÄ LUOTONSAAJARYHMINÄ

VII TALLETUKSET LIIKEPANKKEISSA VAATEITTAIN 28.2.1993, 1 000 MK JA KPL

KUUKAUDEN ALUSSA	OTOT	PANOT	KUUKAUDEN LOPUSSA	TILEJÄ
1000 MK	1000 MK	1000 MK	1000 MK	KPL (31.12.)

I KOTIMAISET TALLETUKSET

A YLEISÖN TALLETUKSET

MARKKAMÄÄRÄISET

VEROTTOMAT TILIT

SHEKKI- JA SIIRTOTILIT

KÄYTTELYTILIT

24 KK TILIT

36 KK TILIT

MUUT

LÄHDEVEROLLISET TILIT

SHEKKI- JA SIIRTOTILIT

KÄYTTELYTILIT

MÄÄRÄAIKAISTILIT

MUUT

MUUT VEROLLISET TILIT

SHEKKI- JA SIIRTOTILIT

KÄYTTELYTILIT

MÄÄRÄAIKAISTILIT

MUUT

VALUUTTATILIT

YHTEENSÄ (1-14) 136106875

B MUIDEN RAHALAITOSTEN TALLETUKSET

MARKKAMÄÄRÄISET

VALUUTTATILIT

1) C MUIDEN RAHOITUSLAITOSTEN TALLETUKSET

D VALTION TALLETUKSET

YHTEENSÄ (1-23) 161628917

II ULKOMAISTEN YKSIKÖIDEN TALLETUKSET

1) SIITÄ KIINN. LUOTTOPANKKIEN MARKKAMÄÄR. TALLETUKSET

KIINN. LUOTTOPANKKIEN ULKOM. RAHAN MÄÄR. TALLETUKSET

MUUT ULKOMAAAN RAHAN MÄÄR. TALLETUKSET

1	674065		683622	
2	33973214		33972010	
3	19741025		19736823	
4	5174050		5440389	
5	696972		694064	
6	208050		207907	
7	7294045		7493440	
8	24243690		23362630	
9	5733943		5764794	
10	17239694		14729492	
11	994307		966370	
12	4496193		4350257	
13	1161443		1185102	
14	14476184		15920396	
			134507296	

21040863
2245626

4361697

777066

162932548

120218688

57369
1068667
1179704

X TALLETUSPANKKIEN OTTOLAINAUS YHTEENSÄ VAATEITTAIN 28.2.1993, 1 000 MK JA KPL

	KUUKAUDEN ALUSSA	OTOT	PANOT	KUUKAUDEN LOPUSSA	TILEJÄ KPL (31.12.)
	1000 MK	1000 MK	1000 MK	1000 MK	
I KOTIMAISET TALLETUKSET					
A YLEISÖN TALLETUKSET					
MARKKAMÄÄRÄISET					
VEROTTOMAT TILIT					
1 SHEKKI- JA SIIRTOTILIT	4627763	6703367	6780509	4704905	
2 KÄYTTELYTILIT	81790920	10943619	11008255	81855556	
3 24 KK TILIT	45328479	386800	374869	45316548	
4 36 KK TILIT	11285185	7341	676961	11954805	
5 MUUT	1385557	27333	18869	1377093	
LÄHDEVEROLLISET TILIT					
6 SHEKKI- JA SIIRTOTILIT	5258228	1792971	1832739	5297996	
7 KÄYTTELYTILIT	7413412	1288083	1485255	7610584	
8 MÄÄRÄAIKAISTILIT	49180425	4472414	2878110	47586122	
9 MUUT	16144743	698070	847487	16294160	
MUUT VEROLLISET TILIT					
10 SHEKKI- JA SIIRTOTILIT	26489393	162539055	160545816	24496154	
11 KÄYTTELYTILIT	1433861	105623	71791	1400029	
12 MÄÄRÄAIKAISTILIT	6942598	1250993	1198073	6889678	
13 MUUT	3969661	1840692	1842778	3971747	
VALUUTTATILIT					
14	15119379	73996938	75549692	16672133	
YHTEENSÄ (1-14)	276369605	266053299	265111204	275427510	
B MUIDEN RAHALAITOSTEN TALLETUKSET					
MARKKAMÄÄRÄISET					
16 VALUUTTATILIT	18445674	156961690	159569900	21053884	
17	1522638	2962549	3778269	2338358	
1) C MUIDEN RAHOITUSLAITOSTEN TALLETUKSET					
18	7334920	418459	238602	7155063	
D VALTION TALLETUKSET					
23	856060	88843580	88764586	777066	
YHTEENSÄ (1-23)	304528897	515239577	517462561	306751881	
II ULKOMAISTEN YKSIKÖIDEN TALLETUKSET					
25	117250698	18141361	21109351	120218688	
1) SIITÄ KIINN.LUOTTOPANKKIEN MARKKAMÄÄR. TALLETUKSET	123469	66100		57369	
KIINN.LUOTTOPANKKIEN ULKOM. RAHAN MÄÄR. TALLETUKSET	1533054	464387		1068667	
MUUT ULKOMAAN RAHAN MÄÄR. TALLETUKSET	1051459		128245	1179704	

HUOM. JOIDENKIN PANKKIEN VAIHTOTIEDOT (OTOT/PANOT) OVAT NETTOMÄÄRÄISIÄ

XI KOTIMAISTEN ULKOMAALAISTEN OMISTAMIEN RAHALAITOSTEN OTTOLAINAUS 28.2.1993, 1 000 MK JA KPL

	KUUKAUDEN ALUSSA	OTOT -	PANOT +	KUUKAUDEN LOPUSSA	TILEJÄ KPL (31.12.)
	1000 MK	1000 MK	1000 MK	1000 MK	
I KOTIMAISET TALLETUKSET					
A YLEISÖN TALLETUKSET					
MARKKAMÄÄRÄISET					
VEROTTOMAT TILIT					
1 SHEKKI- JA SIIRTOTILIT	10			10	
2 SHEKKI- JA SIIRTOTILIT	5035			5038	
3 KÄYTTELYTILIT	0			0	
4 24 KK TILIT	0			0	
5 36 KK TILIT	40			82	
MUUT					
LÄHDEVEROLLISET TILIT					
6 SHEKKI- JA SIIRTOTILIT	0			0	
7 KÄYTTELYTILIT	0			0	
8 MÄÄRÄAIKAISTILIT	83585			65289	
9 MUUT	0			0	
MUUT VEROLLISET TILIT					
10 SHEKKI- JA SIIRTOTILIT	10411			15255	
11 KÄYTTELYTILIT	0			0	
12 MÄÄRÄAIKAISTILIT	41124			60277	
13 MUUT	0			0	
VALUUTTATILIT	523677			322844	
YHTEENSÄ (1-14)	663882			468795	
B MUIDEN RAHALAITOSTEN TALLETUKSET					
MARKKAMÄÄRÄISET					
16 VALUUTTATILIT	12258			36000	
17	2764			0	
1) C MUIDEN RAHOITUSLAITOSTEN TALLETUKSET	0			0	
D VALTION TALLETUKSET					
YHTEENSÄ (1-23)	678904			504795	
II ULKOMAISTEN YKSIKÖIDEN TALLETUKSET					
25	3626584			4011578	
1) SIITÄ ULKOMAAN RAHAN MÄÄRÄISET TALLETUKSET	0			0	

XII LIIKEPANKKIEN ANTOLAINAUS VAATEITTAIN 28.2.1993, 1000 MK JA KPL

KUUKAUDEN
ALUSSA
1000 MK

KUUKAUDEN
LOPUSSA
1000 MK

MAKSETTU
-
1000 MK

NOSTETTU
+
1000 MK

LUOTTOJA
KPL (31.12.)

I KOTIMAISET LUOTOT

A LUOTOT YLEISÖLLE

MARKKAMÄÄRÄISET

1	7489088	27130164	26829722	7789530
2	610006	79640	77623	612023
3	103135401	4296664	3930920	103501145
4	12345507	175293	63377	12457423
5	365348	911	533	365726

VALUUTTAMÄÄRÄISET

7	4862356	569776	419161	5012971
8	85159636	4675035	3633673	86200998
(1-8)	213967342	36927483	34955009	215939816

Y H T E E N S Ä

B LUOTOT MUJILLE RAHALAITOKSILLE

10	369068	1459482	1405270	423280
11	12872860	19369785	18469888	13772757
12	5575664	390658	174647	5791675

1) C LUOTOT MUJILLE RAHOITUSLAITOKSILLE

14	8151800	309740		8461540
----	---------	--------	--	---------

D LUOTOT VALTIOLLE

20	86218	3612		89830
----	-------	------	--	-------

II LUOTOT ULKOMAILLE

22	X) 61372671	21607350	16180584	66799437
(1-20)	241022952	58460760	55004814	244478898
	940768	177634	81277	859491
	3722932	1719		3900566
	20491			22210

1) SIITÄ KIINN. LUOTTOPANKKIEN MARKKAMÄÄR. LUOTOT
MUUT ULKOMAAN RAHAN MÄÄRÄISET LUOTOT
KIINN. LUOTTOPANKKIEN ULKOM. RAHAN MÄÄR. LUOTOT
X) KORJATTU TIETO

XIV SÄÄSTÖPANKKIEN ANTOLAINAUS VAAITEITTAIN 28.2.1993, 1000 MK JA KPL

KUUKAUDEN
ALUSSA

KUUKAUDEN
LOPUSSA

MAKSETTU

NOSTETTU

KUUKAUDEN
ALUSSA

KUUKAUDEN
LOPUSSA

1000 MK

1000 MK

1000 MK

1000 MK

KPL (31.12.)

I KOTIMAISET LUOTOT

A LUOTOT YLEISÖLLE

MARKKAMÄÄRÄISET

SHEKKITILILUOTOT	1	3782907	18747	102357	3699297
VEKSELIT	2	1253623	347357	372303	1228677
VELKAKIRJALAINAT	3	50335493	957801	1120671	50172623
KORKOTUKILAINAT	4	9399145	87663	22436	9464372
VALTION VAROISTA VÄLITETTY LAINAT	5	2169666	4690	2632	2171724

VALUUTTAMÄÄRÄISET

VEKSELIT	7	0	0	0	0
MUUT LUOTOT	8	6205585	465676	215366	6455895
Y H T E E N S Ä (1-8)		73146419	1881934	1835765	73192588

B LUOTOT MUILLE RAHALAITOKSILLE

SHEKKITILILUOTOT	10	0	0	0	0
MUUT MARKKALUOTOT	11	0	0	0	0
VALUUTTALUOTOT	12	0	0	0	0

1) C LUOTOT MUILLE RAHOITUSLAITOKSILLE

	14	236945		9555	227390
--	----	--------	--	------	--------

D LUOTOT VALTIOLLE

	20	0	0	0	0
--	----	---	---	---	---

Y H T E E N S Ä (1-20)

		73383364	1881934	1845320	73419978
--	--	----------	---------	---------	----------

II LUOTOT ULKOMAILLE

22

1) SIITÄ KIINNITYSLUOTTOPANKEILLE
ULKOMAAN RAHAN MÄÄRÄISIÄ LUOTTOJA

		30268	2105	0	32373
--	--	-------	------	---	-------

XV TALLETUSPANKKIEN ANTOLAINAUS YHTEENSÄ VAATEITTAIN 28.2.1993, 1000 MK

	KUUKAUDEN ALUSSA	NOSTETTU +	MAKSETTU -	KUUKAUDEN LOPUSSA	LUOTTOJA
	1000 MK	1000 MK	1000 MK	1000 MK	KPL (31.12.)

I KOTIMAISET LUOTOT

A LUOTOT YLEISÖLLE

MARKKAMÄÄRÄISET

1	15939395	27182580	27042857	16079118	
2	3016742	723780	796866	2943656	
3	211486104	6499219	6395721	211589602	
4	32504631	383931	110413	32778149	
5	7035408	21469	10235	7046642	

VALTION VAROISTA VÄLITETYT LAINAT

VALUUTTAMÄÄRÄISET

7	4862356	569776	419161	5012971	
8	91464325	5142136	3853386	92753075	
(1-8)	366308961	40522891	38628639	368203213	

Y H T E E N S Ä

B LUOTOT MUILLE RAHALAITOKSILLE

SHEKKITILILUOTOT
MUUT MARKKALUOTOT
VALUUTTALUOTOT

10	369068	1459482	1405270	423280	
11	12876243	19369785	18469888	13776140	
12	5575664	390658	174647	5791675	

1) C LUOTOT MUILLE RAHOITUSLAITOKSILLE

14	8465928	326904	9555	8783277	
----	---------	--------	------	---------	--

D LUOTOT VALTIOLLE

20	86218	3612		89830	
----	-------	------	--	-------	--

Y H T E E N S Ä (1-20)

(1-20)	393682082	62073332	58687999	397067415	
--------	-----------	----------	----------	-----------	--

II LUOTOT ULKOMAILLE

1) SIITÄ KIINN.LUOTTOPANKKIEN MARKKAMÄÄR.LUOTOT
MUUT ULKOMAAN RAHAN MÄÄRÄISET LUOTOT
KIINN.LUOTTOPANKKIEN ULKOM.RAHAN MÄÄR. LUOTOT

X) KORJATTU TIETO

22 X)	61372671	21607350	16180584	66799437	
	940768	179739	81277	859491	
	3753200	1719		3932939	
	20491			22210	

XVI KOTIMAISTEN ULKOMAALAISTEN OMIKAMIAEN RAHALAITOSTEN ANTOAINAUS 28.2.1993 1 000 MK JA KPL

LUOTTOJA
KPL (31.12.)

KUUKAUDEN
LOPUSSA
1000 MK

MAKSETTU
1000 MK

NOSTETTU
+
1000 MK

KUUKAUDEN
ALUSSA
1000 MK

I KOTIMAISET LUOTOT

A LUOTOT YLEISÖLLE

MARKKAMÄÄRÄISET

1	8263	327	1804	6786
2	0	0	0	0
3	201144	3289	1068	203365
4	0	0	0	0
5	0	0	0	0

VALTION VARIOISTA VÄLITETTY LAINAT

VALUUTTAMÄÄRÄISET

7	0	0	0	0
8	216440	2779	11905	207314
Y H T E E N S Ä (1-8)				
	425847	6395	14777	417465

B LUOTOT MUILLE RAHALAITOKSILLE

SHEKKIILILUOTOT
MUUT MARKKALUOTOT
VALUUTTALUOTOT

10	0	0	0	0
11	0	0	0	0
12	7647	356	0	8003

1) C LUOTOT MUILLE RAHOITUSLAITOKSILLE

14	0	0	0	0
----	---	---	---	---

D LUOTOT VALTIOLLE

20	0	0	0	0
----	---	---	---	---

Y H T E E N S Ä (1-20)

	433494	6751	14777	425468
--	--------	------	-------	--------

II LUOTOT ULKOMAILLE

22	1468034	6725523	6659007	1534550
----	---------	---------	---------	---------

1) SIITÄ KIINNITYSLUOTTOPIANKEILLE
ULKOMAAN RAHAN MÄÄRÄISIÄ LUOTTOJA

	0	0	0	0
	0	0	0	0

XVII KIINNITYSLUOTTOPANKKIEN ANTOLAINAUS VAAITEITTAIN 28.2.1993 1 000 MK JA KPL

	KUUKAUDEN ALUSSA	NOSTETTU +	MAKSETTU -	KUUKAUDEN LOPUSSA	LUOTTOJA KPL
	1 000 MK	1 000 MK	1 000 MK	1 000 MK	(31.12.)
I KOTIMAISET LUOTOT					
A LUOTOT YLEISÖLLE					
MARKKAMÄÄRÄISET					
TAVALLISET VELKAKIRJALAINAT	1 14759690	105821	268260	14597251	
KORKOTUKILAINAT	2 1849351	5337	6967	1847721	
VALTION VAROISTA VÄLITETTY LAINAT	3 62137	0	228	61909	
ULKOMAAN RAHAN MÄÄRÄISET	4 2790917	164808	298871	2656854	
YHTEENSÄ (1-4)	19462095	275966	574326	19163735	
B LUOTOT MUILLE RAHALAITOKSILLE	5	
C LUOTOT MUILLE RAHOITUSLAITOKSILLE	6 2979	0	0	2979	
D LUOTOT VALTIOLLE	7 0	0	0	0	
YHTEENSÄ (1-7)	19465074	275966	574326	19166714	

TUOTEESELOSTE

Tietosisältö

Pankkien kuukausitilasto sisältää kaikista pankkiryhmistä kuukausittaiset anto- ja otto-lainaustiedot luotto- ja talletustyypeittäin sekä liikepankkien, ulkomaisten pankkien ja kiinnitysluottopankkien tilatiedot (kuukausitaseet). Sen sijaan osuus- ja säästöpankeista esitetään vain maaliskuun, kesäkuun ja syyskuun tilatiedot. Vuoden lopun tila (tase) on saatavissa kaikkien pankkiryhmien osalta pankkien tilinpäätösjulkaisusta.

Käsitteitä ja luokituksia

Pankkien kuukausitilastoon sisältyvät tilatiedot kerätään ja julkaistaan pääosin suoriteperusteisina. Tämä merkitsee sitä, että tilan lopussa olevat tuotto- ja kuluerät vastaavat ao. kauden tuloslaskelman eriä. Em. erät on jaotettu tilikaudelle kohdistuviin sekä siirtyviin eriin. Osuus- ja säästöpankkien tilatietojen lopussa esiintyviin "muut tulot" ja "muut menot" eriin sisältyy osin maksuperusteisia eriä. Lisäksi esitetään erillinen "laskennallinen erä". Tämä sisältää eri kirjauserusteiden käytöstä johuvan oikaisun.

Pankkien kuukausitilastojulkaisussa käytetään kaikissa taulukoissa soveltuvin osin käsitteitä "yleisö", "muut rahalaitokset" ja "muut rahoituslaitokset". Nämä käsitteet ovat pääosin Tilastokeskuksen sektoriluokituksen mukaisia käsitteitä, joita käytetään kaikissa rahoitus-tilastoissa. Yleisö -käsite on tällöin ns. suppea yleisökäsite, joka ei sisällä muita luottolaitoksia. Julkaisun asetelmasivulla on sen sijaan käytetty laajaa yleisökäsitettä. Tällöin siihen sisältyvät mm. vakuutuslaitokset, rahoitusyhtiöt yms. Käsitteeseen ei kuitenkaan sisälly rahalaitoksia. Pankkien taseissa olevat erät "voittovarot" ja "tappiot" sisältävät vain edellisten vuosien voitot ja tappiot.

Muita julkaisun sisältöä koskevia seikkoja

Ennakkotietoja pankkien anto- ja otto-lainauksesta sekä markkinarahasta julkaistaan pankkiryhmittäin rahamarkkinoiden kuukausisarjoissa. Joulukuun pankkien kuukausitilastossa julkaistaan myös talletustilien ja luottojen lukumäärätietoja keskimääräsaldoineen vuoden vaihteen tilanteesta.

Joulukuun kuukausitilaston liitteenä julkaistaan selvitys pankkitilastoissa käytetystä terminologiasta sekä suomi-ruotsi-englanti termiluetelo. Lisäksi joulukuun julkaisuun sisältyy luettelo vuoden aikana tehdyistä pankkifuusioista.

SYMBOLIT

Julkaisussa esiintyy seuraavia symboleja:

- . Tiedot eivät vertailukelpoisia tai muutos positiivisen ja negatiivisen luvun välillä
- .. Tietoa ei ole saatavissa
- 0 Tietoa ei ole tai tieto on pienempi kuin käytetty yksikkö
- 0.0 Ei muuosta tai muutos alle käytetyn yksikön
- (X) Prosenttimuutos suurempi kuin 999.9%
- (Y) Nimikettä ei ole vertailuajankohtana
- (Z) Nimikkeellä ei ole ollut tietoa vertailuajankohtana; muutos ääretön

TALOUSPOLIITTISIA TOIMENPITEITÄ Raha-, korko- ja valuuttapolitiikka

Kassavarantovelvoite

19.12.1991 Suomen Pankki päätti alentaa pankkien kassavarantovelvoitteen 4,0 prosentista 3,7 prosenttiin joulukuun 1991 lopun kassavarantopohjasta.

Pankkituki

Maaliskuussa 1992 julkistettiin valtioneuvoston asettaman pankkityöryhmän mietintö, joka sisälsi laajan toimenpidetokonaisuuden pankkien tukemiseksi. Valtio tarjoutui tekemään kaikkiin pankkeihin yhteensä 8 mrd. markan pääomasijoituksen. Esitettiin myös Valtion vakuusrahaston perustamista.

Kassavarantovelvoite

18.3.1992 Eduskunnan pankkivaltuusmiehet päättivät korottaa pankkien Suomen Pankissa pitämille kassavarantotalletuksille maksettavaa korkoa yhdellä prosenttiyksiköllä 1.4.1992 lukien. Uudeksi korkoksi tuli 3 kuukauden heliborkorko vähennettynä 2 prosenttiyksiköllä, kuitenkin vähintään 8 %.

SKOP

25.3.1992 Eduskunnan pankkivaltuusto hyväksyi, että Suomen Pankin holdingyhtiö Scopulus Oy sijoittaa Säästöpankkien Keskus-Osake-Pankkiin 1500 miljoonaa markkaa SKOP:n vakavaraisuuden vahvistamiseksi. Sijoitus tehdään etuoikeutetun pääomatodistuksen muodossa ja se voidaan lukea pankin ensisijaiseksi omaksi pääomaksi.

Päiväluottokorko

5.4.1992 Eduskunnan pankkivaltuusto korotti Suomen Pankin korkovaltuuksia. Päiväluottokoron enimmäisraja nostettiin 50 prosentista 80 prosenttiin.

Valtion vakuusrahasto

Laki valtion vakuusrahastosta astui voimaan 30.4.1992. Rahaston tehtäväksi tuli talletuspankkien toiminnan vakauden ja tallettajien saamisten turvaaminen. Rahastolle annettiin valtuudet käyttää tähän tarkoitukseen 20 mrd. markkaa.

Peruskorko

18.3.1992 Eduskunnan pankkivaltuusmiehet päättivät nostaa pankkien matalakorkoisten peruskorkosidonnaisten lainojen korkoja toukokuun alusta lukien yhdellä prosenttiyksiköllä, kuitenkin enintään 12 prosenttiin. Teknisesti tämä toteutettiin korottamalla peruskorkoa yhdellä prosenttiyksiköllä 9,5 prosenttiin 1.5.1992 lähtien. Suomen Pankki edellytti, että vain sellaisia korkoja, jotka olivat enintään 11 %, korotettiin 1 prosenttiyksiköllä ja että ne luottokorot, jotka olivat 11 ja 12 prosentin välillä, korotettiin 12 prosenttiin.

Peruskoron nosto ei vaikuta verottomiin talletuskorkoihin. Talletusten ja obligaatioiden veronhuojennuslakia esitettiin muutettavaksi siten, että verottomien 24 kuukauden määräaikaistalletusten korko on enintään peruskorko kahdella prosenttiyksiköllä vähennettynä. Verottomien käytetytilien osalta esitettiin, että verottomuus tulisi pysyväksi ja verottoman korun enimmäismäärä säädettäisiin laissa sekä veroton korko olisi edelleen enintään 4,5 %. Verottomien enimmäiskorkojen jääminen ennalleen koski myös ennen lain voimaantuloa tehtyjen talletusten korkoja. Veronhuojennuslain voimassaoloa ehdotetaan jatkettavaksi muilta osin vuotta 1993 koskevaksi.

Valtion vakuusrahasto

15.6.1992 Suomen Pankin omistama Scopulus Oy myi Valtion vakuusrahastolle omistusoikeutensa Säästöpankkien Keskus-Osake-Pankissa sekä hallussaan olleet SKOP:n pääomatodistukset.

Pankkituki

Valtio teki 17.6.1992 pankeille muodollisen pääomatarkjouksen, joka perustui valtioneuvoston maaliskuussa tekemään päätökseen tarjota kaikille pankeille yhteensä 8 mrd. markkaa korollista pääomatukea. Pääoma tarjottiin suomalaisille talletuspankeille niiden toiminnan laajuuden perusteella.

Valtion vakuusrahasto

Valtion vakuusrahasto päätti 26.6.1992 myöntää 5,5 mrd. markan pääomatuen ja 1,7 mrd. markan takauksen Suomen Säästöpankille. Suomen Säästöpankki perustettiin syksyllä 1992 fuusioimalla 41 säästöpankkia.

Suomen Pankin maksuvalmiusjärjestelmän uudistus

Suomen Pankki päätti korvata päivätalletus- ja päiväluottojärjestelmän uudella maksuvalmiusjärjestelmällä 3.7.1992 lähtien. Uudessa järjestelmässä talletus- ja luottokorot ovat aikaisempaa lähempänä markkinakorkoja ja ne muuttuvat markkinakorkojen myötä. Lisäksi maksuvalmiusluoton maturiteettia voidaan pidentää Suomen Pankin päätöksellä yhdestä päivästä neljään viikkoon. Päivätalletuskorko sekä maksuvalmiusluotosta perittävä korko sidotaan Suomen Pankin rahamarkkinoiden tarjoukkipailussa syntyvään korkoon, ns. huutokauppakorkoon.

Tukiluottosopimukset

EY-maiden keskuspankit ja Suomen Pankki vahvistivat 15.7.1992 rahapoliittista yhteistyötään. Yhteistyön keskeisen osan muodostaa tukiluottoverkosto, jota tarpeen vaatiessa voidaan käyttää valuuttavarannon tukemiseen.

Pankkituki

Säästöpankeista 53 ja liikepankeista 4 hyväksyi 14.8.1992 mennessä valtion tekemän pääomatarjouksen. Tässä yhteydessä pankit nostivat pääomaa yhteensä 4,6 mrd. markkaa.

Markan arvon kelluttaminen

Valuuttamarkkinoilla vallinneen vakavan häiriön vuoksi Suomen Pankki päätti 8.9.1992 olla tilapäisesti noudattamatta markan ulkoiselle arvolle asetettuja vaihtelun rajoja. Päätös tehtiin yhdessä valtioneuvoston kanssa voimassa olevan rahalain mukaisesti. Syntyneessä tilanteessa ei ollut edellytyksiä noudattaa kiinteää valuuttakurssia ja markan kurssi laskettiin kellumaan.

Verottomat talletukset

Talletusten ja obligaatioiden veronhuojennustakia muutettiin lokakuussa 1992 siten, että verottomaksi hyväksyttiin 36 kuukauden talletus, jonka korko on enintään Suomen Pankin peruskorko vähennettynä yhdellä prosenttiyksiköllä ja joka on tehty 1.9.1992 ja 31.12.1993 välisenä aikana. Samassa yhteydessä jatkettiin 24 kuukauden talletusten verottomuutta koskemaan vuoden 1994 loppuun saakka tehtyjä talletuksia.

Esitys rahalain täsmentämisestä

17.9.1992 Eduskunnan pankkivaltuusto päätti Suomen Pankin johtokunnan ehdotuksesta esittää valtioneuvostolle rahalain täsmentämisestä markan kelluttamisen osalta.

Kassavarantovelvoite

30.9.1992 Suomen Pankki päätti korottaa pankkien kassavarantovelvoitteen 3,7 prosentista 4,0 prosenttiin syyskuun lopun kassavarantopohjasta.

Valtion vakuusrahasto

16.10.1992 Valtion vakuusrahasto ryhtyi valmistelemaan SKOP:n ja Suomen Säästöpankin yhdistämistä. Ensimmäinen merkittävä toimenpide oli Suomen Säästöpankin muuttaminen osakeyhtiöksi.

Kassavarantovelvoite

27.10.1992 Suomen Pankki päätti korottaa pankkien kassavarantovelvoitteen 4,0 prosentista 4,5 prosenttiin lokakuun lopun kassavarantopohjasta.

Rahalain muutos

Rahalain 2. pykälä muutettiin 13.11.1992 kuulumaan siten, että valtioneuvosto voi Suomen Pankin esityksestä pitää pankin oikeuden olla noudattamatta markan vaihtelun rajoja voimassa toistaiseksi. Lisäksi valtioneuvosto voi, ottaen huomioon raha- ja valuuttamarkkinoiden tilan, peruuttaa tämän oikeuden. Ennen päätöksentekoa valtioneuvoston on pyydettävä lausunto Suomen Pankilta.

Markan arvon kelluttaminen

Valtioneuvosto teki 13.11.1992 rahalain muutoksen mukaisen päätöksen jatkaa markan arvon kelluttamista.

Valtion vakuusrahasto

Kansallis-Osake-Pankki osti 24.11.1992 STS-Säätiöltä STS-Pankki Oy:n osake-enemmistön. Samana päivänä Valtion vakuusrahasto ja KOP allekirjoittivat aiesopimuksen STS-Pankin ongelmaluottoja hoitavasta omaisuudenhoitoyhtiöstä. Sopimuksen ehtona oli Valtion vakuusrahastoa koskevan lain muutos, joka mahdollistaa omaisuudenhoitoyhtiön perustamisen.

Kassavarantovelvoite

26.11.1992 Suomen Pankki päätti korottaa pankkien kassavarantovelvoitteen 4,5 prosentista 5,0 prosenttiin marraskuun lopun kassavarantopohjasta.

Käteisvaraluotot

Suomen Pankki tarkisti käteisvaraluoton omavastuuosuudet. Käteisvaraluoton omavastuun yhteismäärä korotettiin 20 prosenttiin yleisön hallussa olevasta rahasta. Omavastuuden yhteismäärä kasvoi 597 milj. markalla 1791 milj. markkaan 30.11.1992 lähtien.

Pankkituki

Liikepankeista kaksi, säästöpankeista 14 ja osuuspankeista 57 hyväksyi 16.12.1992 mennessä valtion tekemän pääomatarjouksen. Tässä yhteydessä pankit nostivat pääomaa yhteensä 3,3 mrd. markkaa.

Valtion vakuusrahasto

Valtion vakuusrahasto päätti 22.12.1992 myöntää Säästöpankkien Keskus-Osake-Pankille pääomatukea 1,5 mrd. markkaa ja 30.12. Suomen Säästöpankille 4,7 mrd. markkaa.

Kassavarantovelvoite

22.12.1992 Suomen Pankki päätti korottaa pankkien kassavarantovelvoitteen 5,0 prosentista 5,5 prosenttiin joulukuun lopun kassavarantopohjasta.

Peruskorko

17.12.1992 Eduskunnan pankkivaltuusto päätti alentaa Suomen Pankin peruskorkoa yhdellä prosenttiyksiköllä 8,5 prosenttiin. Koronalennus tuli voimaan 1.1.1993.

Kassavarantovelvoite

17.12.1992 Suomen Pankki päätti alentaa kassavarantotalletuksille maksettavan koron 1.1.1993 lähtien voimassa olevan kassavarantosopimuksen mukaisesti. Sopimuksen mukainen korko on 3 prosenttiyksikköä alle kolmen kuukauden heliborkoron, kuitenkin vähintään 8 prosenttia. Tämä päätös kumoaa Suomen Pankin maaliskuussa 1992 tekemän päätöksen.

Pohjoismaiset keskuspankit uudistivat valuuttasopimuksen

Pohjoismaiden keskuspankit päättivät uudistaa ja olennaisesti laajentaa 1.1.1984 voimaan tullutta lyhytaikaista valuuttatukea koskevaa sopimusta. Uudistettu sopimus tuli voimaan 1.1.1993 ja on voimassa toistaiseksi. Sen mukaan pohjoismaisista keskuspankeista Tanskan, Suomen, Norjan ja Ruotsin keskuspankeilla on mahdollisuus saada muilta Pohjoismailta valuuttatukea 2000 milj. ecun ja Islannin keskuspankilla 200 milj. ecun arvosta. Niillä on myös velvollisuus antaa toisilleen tukea 1000 milj. ecun arvosta, Islannilla 100 milj. ecun arvosta. Valuuttatuen käytön ehtona on, että lainanottajamaa ennen luoton käyttöä on tehnyt omia valuuttainterventioita ja ryhtynyt rahapoliittisiin toimenpiteisiin.

Peruskorko

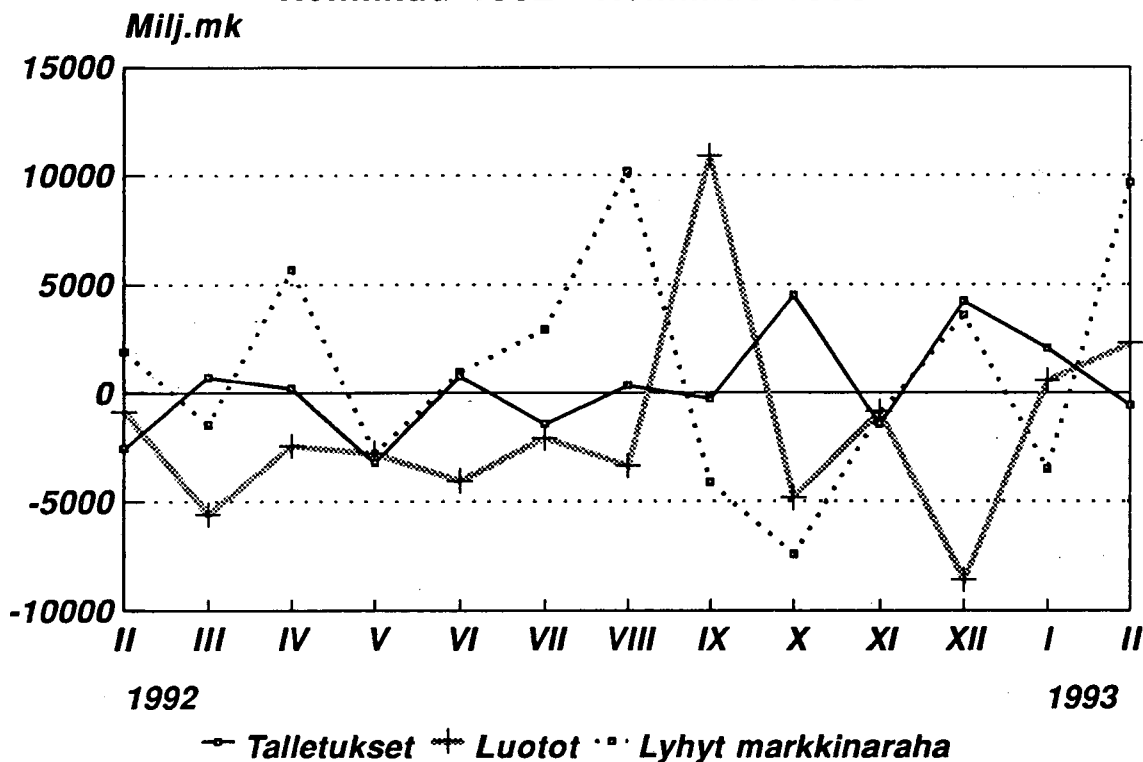
9.2.1993 Eduskunnan pankkivaltuusto päätti Suomen Pankin johtokunnan esityksen mukaisesti alentaa Suomen Pankin peruskorkoa yhdellä prosenttiyksiköllä 7,5 prosenttiin. Koronalennus tuli voimaan 15.2.1993.

Suomen Pankin maksuvalmiusjärjestelmä

	Suomen Pankin huuto-kauppakorko		Maksuvalmiusluoton korkomarginaali, %-yksikköä	Maksuvalmiusluoton maturiteetti, päivää	Päivätalletuksen korkomarginaali, %-yksikköä
1992					
Heinäkuu *	13,37	Heinäkuu **	+1,00	7	-1,00
Elokuu *	15,84	Elokuu **	+1,00	14	-2,00
Syyskuu *	18,15	Syyskuu **	+1,00	14	-5,00
Lokakuu *	13,69	Lokakuu **	+1,00	7	-3,00
Marraskuu *	11,03	Marraskuu **	+1,00	7	-3,00
Joulukuu *	10,69	Joulukuu **	+1,00	7	-3,00
1993					
Tammikuu *	10,49	Tammikuu **	+1,00	7	-3,00
Helmikuu *	9,34	Helmikuu **	+1,00	7	-3,00
04.02.93	10,22				
05.02.93	9,40				
08.02.93	9,28				
09.02.93	9,10				
16.02.93	9,00				
22.02.93	8,94				

* Huutokauppakoron kuukausihavainto on päivähavaintojen kalenteripäivittäin laskettu aritmeettinen keskiarvo.
 ** Maturiteettia ja korkomarginaaleja koskeva kuukausihavainto on kunkin kuukauden viimeinen havainto.

Talletuspankkien ottolainaus ja luotot Muutokset edellisestä kuukaudesta Helmikuu 1992 - Helmikuu 1993



Postitus 2 Ik kirje

PMM
Sopimus
00100/617

SVT Suomen Virallinen Tilasto
Finlands Officiella Statistik
Official Statistics of Finland

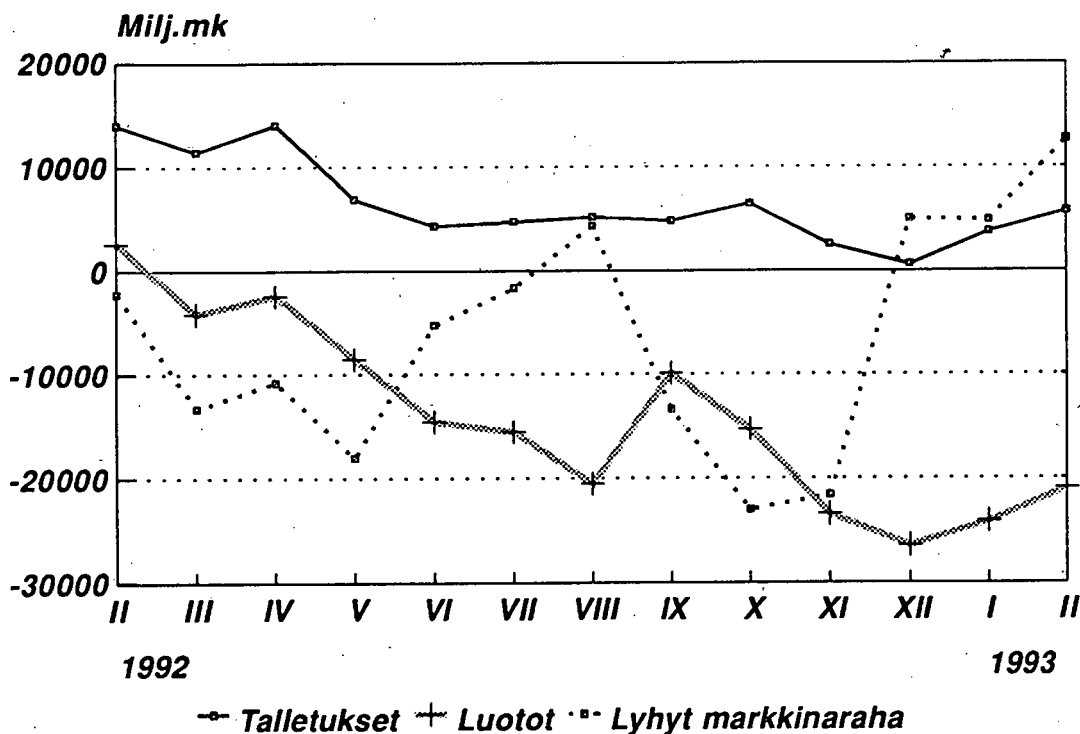
Statistics Finland

Financing
1993:13

Tiedustelut - Förfrågningar - Inquiries:

Tuulikki Lund
Tarja Husso
Jyri Riitsalu
Annikki Vanhalakka
(90) 17 341

Talletuspankkien ottolainaus ja luotot Muutos edellisen vuoden vastaavaan kuukauteen Helmikuu 1992 - Helmikuu 1993



Julkaisujen myynti:

Försäljning:

Hinta - Pris

Tilastokeskus
PL 504
00101 Helsinki
Puh. (90) 173 41

Statistikcentralen
PB 504
00101 Helsingfors
Tel. (90) 173 41

40 mk

ISSN 0784-8382
= Rahoitus
ISSN 0784-9303