

# Tilastotiedotus Statistisk rapport

ISSN 0355-2306

Tilastokeskus  
Statistikcentralen  
Central Statistical Office of Finland

# 1987

Tiedustelut - Förfrågningar

Päiväys - Datum

Sarja ja nro - Serie och nr

Markku Jutila  
(90) 5800494  
Seija Kuusholma  
(90) 5800487

4.5.1987

PA 1987:19

PALKAT  
LÖNER

KUNTASEKTORIN TUNTIPALKAT MARRASKUUSSA  
1986<sup>1)</sup>

DEN KOMMUNALA SEKTORN S TIMLÖNER I NOVEMBER  
1986<sup>1)</sup>

YHTEENVETO TULOKSISTA

SAMMANDRAG AV RESULTATEN

Kuntien ja kuntainliittojen tuntipalkkaisten työntekijöiden palkkatilasto uudistettiin vuoden 1985 alusta. Verrattaessa julkaisun tietoja aikaisempiin on otettava huomioon tilastoon tehdyt muutokset, joista on kerrottu jäljempänä.

Kaikkiaan tuntipalkkaisia työntekijöitä ilmoitettiin olleen kuntasektorin palveluksessa 33 051, joista naisia 4 624.

Yhteenvedon ja tilastotaulukoiden A,B ja 1-9 luvuissa ovat kuitenkin mukana vain työehtosopimuksen mukaisiin palkkaryhmiin 1-6 sijoitetut työntekijät, joita oli 31 674 ja heistä naisia 4 188 eli 13,2 %.

Maatalouslomittajien, suojayöntekijöiden, oppilaiden yms. ryhmien palkkatiedot esitetään erikseen taulukossa 10.

Taulukoissa A ja B on tietoja myös aikaisemmista tiedusteluista. Taulukossa B on uuden 5-numeroisen ammattikoodin mukaiset nimikkeet. Amatit on myös luokiteltu ammattiryhmiin<sup>2)</sup> ja tiedot on erikseen miehistä ja naisista.

Tuntikeskiansion kehitys

Kokonaistuntikeskiansion kehitys kuntasektorilla marraskuusta 1980 marraskuuhun 1986 ilmenee oheisesta asetelmasta.

Lönestatistiken för kommunernas och kommunalförbundens timavlönade arbetstagare reviderades i början av år 1985. Då publikationens uppgifter jämförs med tidigare uppgifter bör de ändringar som gjorts i statistiken beaktas. För ändringarna redogörs i det följande.

Sammanlagt 33 051 timavlönade var anställd inte den kommunala sektorn, varav 4 624 kvinnor.

I sammandraget och i siffrorna i statistiktabellerna A,B och 1-9 ingår dock endast arbetstagare i arbetsavtalsförhållande i löneklasserna 1-6, dessa var 31 674 och därav var 4 188 d.v.s. 13,2 % kvinnor.

Löneuppgifterna för lantbruksavbytare, skyddsarbetare, elever o.dyl. grupper ges separat i tabell 10.

Tabellerna A och B innehåller även uppgifter från tidigare förfrågningar. Tabell B har yrken enligt den nya 5-siffriga yrkeskoden. Yrkerna har klassificerats enligt yrkesgrupper<sup>2)</sup> och uppgifter finns både av män och kvinnor.

Utvecklingen av medeltimförtjänsten

Ur tablån framgår den totala medeltimförtjänstens utveckling inom den kommunala sektor från november 1980 till november 1986.

1) Edelliset tiedot on julkaistu tilastotiedotuksessa PA 1986:3

2) Julkisen sektorin ammattiryhmäluokitus, Tilastokeskus, Raportti n:o 1985:10

1) Föregående uppgifter har publicerats i statistisk rapport PA 1986:3

2) Arbetsgruppering för den offentliga sektorn, Statistikcentralen, Rapport nr 1985:10

marraskuu november	lkm - antal		tuntikeskiansio medeltimförtjänst			muutos ändring %	ind. index 1980= 100	reaali ind. real index
	yht. saml.	naisia kvinnor %	miehet män mk/t	naiset kvinnor mk/t	yht. saml. mk/t			
1980	34 719	14,9	21,92	17,59	21,37	..	114,0	103,7
1981	34 086	13,7	23,36	19,22	22,87	7,0	122,0	100,6
1982	34 583	13,3	26,29	22,02	25,79	12,8	137,6	105,1
1983	33 343	13,5	28,46	23,65	27,88	8,1	148,8	103,5
1984	33 822	13,7	29,69	24,84	29,11	4,4	155,3	102,0
1985	32 270	13,4	31,81	26,45	31,16	7,0	166,3	104,0
1986	31 674	13,2	34,16	28,48	33,49	7,5	178,7	108,2

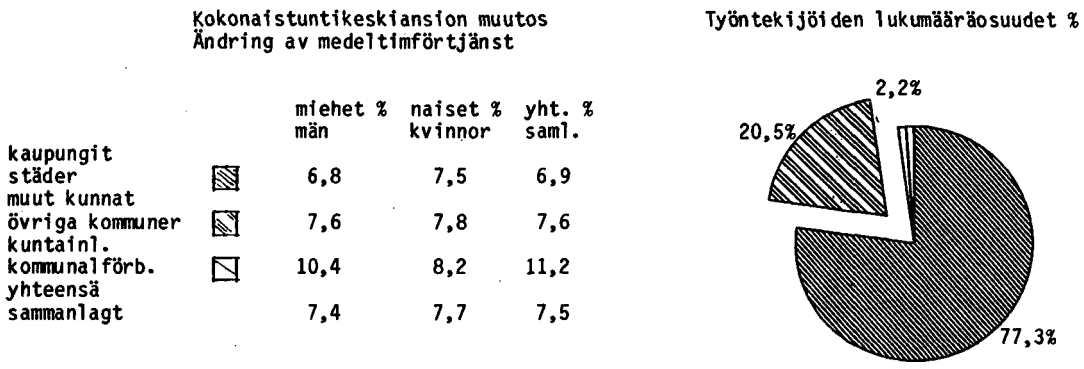
Naisten tuntikeskiansio oli marraskuussa 1986 83,4 % miesten vastaavasta ansiosta (81,5 % IV/1985).

Seuraavassa on esitetty kuntamuodoittain kokonaistuntikeskiansioiden muutokset marraskuusta 1985 marraskuuhun 1986.

Kvinnornas medeltimförtjänst i november 1986 var 83,4 % (81,5 % IV/1985) av männens.

I följande ges ändringarna i den totala medeltimförtjänsten enligt kommunform från november 1985 till november 1986.

KUVIO - FIG. 1: Kokonaistuntikeskiansioiden muutokset marraskuusta 1985 marraskuuhun 1986 sekä lukumäärän jakautuminen sektoreittain - Ändringar av totala medeltimförtjänster från november 1985 till november 1986 och fördelningen av antal arbetstagare enligt sektorn

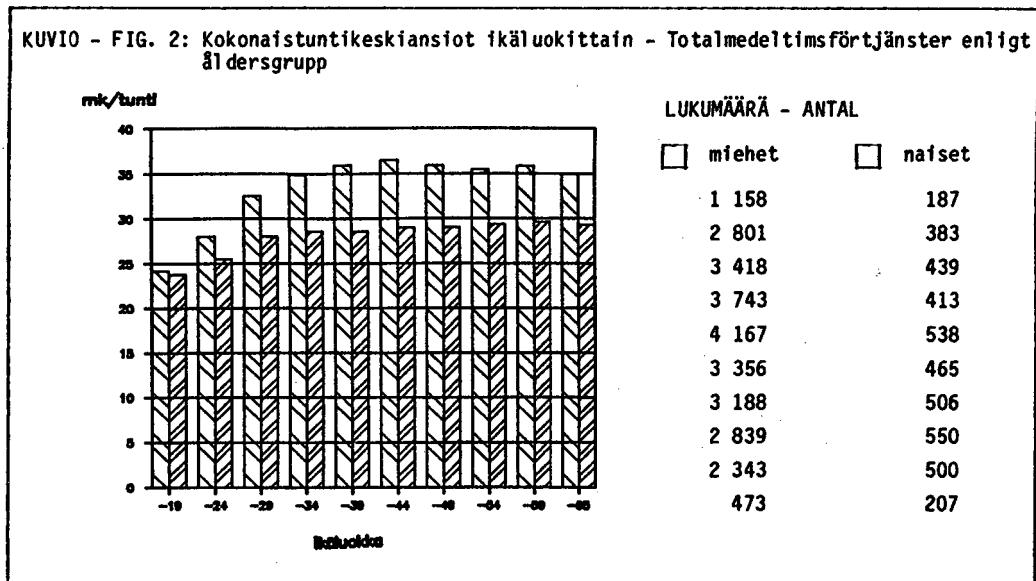


Tarkasteltaessa tuntikeskiansioiden kehitystä on pidettävä mielessä mm. kausivaihtelut sekä palkkaus- ja ammattirakenteen muutokset. Sopimusvaikutusten mukainen kehitys näkyy lähinnä taulukosta 4 palkkarahmittain aikatyöansion sarakkeesta.

När man granskar utvecklingen av medeltimförtjänst bör man komma i ihåg bl.a. säsongvariationer och ändringar i löne- och yrkesstruktur. Den utveckling som påverkats av avtalen finns angivna efter löne grupp i tabell 4 i kolumnen för förtjänst av tidarbete.

Ikä ja ansiot

Ålder och förtjänst



Naisten kokonaistuntikeskiansio kasvaa tasaisesti siirryttäessä vanhempiin ikäluokkiin. Miesten tuntiansiot ovat sitävastoin korkeimmillaan ikäluokassa 40-44 vuotta.

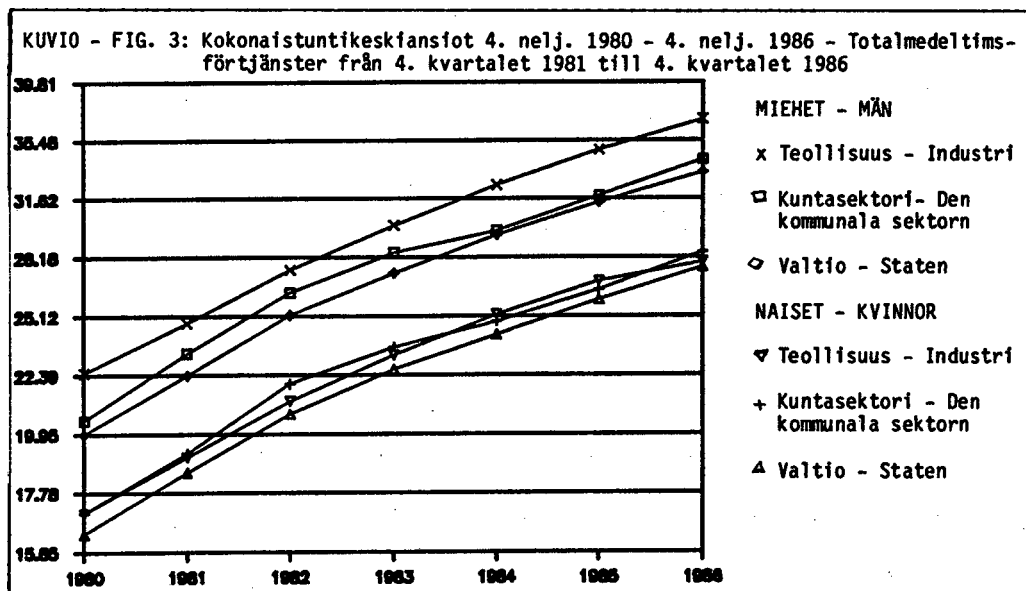
Den totala medeltimförtjänsten för kvinnor ökar jämt i de äldre åldersklasserna. Männens timförtjänst är däremot högst i åldersklasserna 40-44 år.

Vertailua muihin sektoreihin

Jämförelse med övriga sektorer

Tehtäessä johtopäätöksiä kuvion perusteella on muistettava, että ko. työntekijäryhmät ovat hyvin erilaisia rakenteeltaan. Eri sektoreiden palkkatilastojen tekotapa ja mm. peittävyys vaihtelevat.

Då slutledningar görs på basen av figuren bör man komma ihåg att de olika arbetstagargrupperna är sammansatta på mycket olika sätt. Sättet att göra upp lönestatistik varierar inom de olika sektorerna och bl.a. täckningen varierar.



## Tiedustelun sisältö

Tiedustelussa kysytään jokaisesta työntekijästä seuraavat tiedot:

- A. työnantajakunta (KELA:n koodi) tai -kuntainliitto (KUEL)
- B. kunnallinen toimintayksikkö (KUEL)
- C. työntekijän tehtäväryhmä (kunnallisen laskentatoimen mukaan soveltaen määriteltä)
- D. työpaikan sijaintikunta (KELA)
- E. henkilötunnus (ikä ja sukupuoli)
- F. työntekijän nimi
- G. palkkaryhmä (työehtosopimuksen mukaan)
- H. ammatti (KUEL)
- I. aikapalkka ja aikatyötunnit
- J. kokonaistuntipalkka ja kokonaistuntipalkkaiset työtunnit
- K. urakkapalkka ja urakkatyötunnit
- L. yksityisalojen palkkauksen mukainen urakkapalkka ja -työtunnit
- M. ylityön korotusosat ja ylityötunnit
- N. säännöllisen sunnuntaityön korotusosat ja sunnuntaityötunnit
- O. hyvänmiehenlisä %:na ja markkoina
- P. muut erinäiset lisät
- Q. säännöllisen työajan työaikalisät
- R. ylityöajan työaikalisät
- S. varallaolokorvaus

Kohtien I-L palkkatekijät sisältävät myös kohtien O ja P lisät.

## Ansiökäsite

Tilaston ansiökäsitteenä on tehdyn työajan ansio, johon sisältyy kaikki tehdyttä työajalta maksetut palkat. Tilastossa ei siten ole mukana mm. seuraavia korvauksia ja palkkoja, joita ei pidetä työssäolon ajalta maksettuna palkkana:

## Förfrågans innehåll

I förfrågan inbegärs följande uppgifter av alla arbetstagare:

- A. arbetsgivarkommun (FPA:s kod) eller -kommunalförbund (KPA)
- B. den kommunala verksamhetsenheten (KPA)
- C. arbetstagarens uppgiftsgrupp (enligt det kommunala räkenskapsväsendet)
- D. den kommun där arbetsplatsen är belägen (FPA)
- E. personbeteckning (ålder och kön)
- F. arbetstagerens namn
- G. lönegrupp (enligt kollektivavtalet)
- H. yrke (KPA)
- I. tidslön och tidsarbetstimmar
- J. den totala timlönen och arbetstimmar
- K. ackordslön och ackordsarbetstimmar
- L. ackordslönesättinigt och ackordsarbetstimmar inom privata branschen
- M. förhöjningsdel för overtid och overtidstimmar
- N. förhöjningsdel för ordinarie söndagsarbete och söndagsarbetstimmar
- O. godmanstillägg i % och i mark
- P. övriga särskilda tillägg
- Q. tillägg för ordinarie arbetstid
- R. arbetstids tillägg för overtidsarbete
- S. beredskapsersättning

Lönefaktorerna i punkterna I-L inkluderar även tilläggen i punkterna O och P.

## Förtjänstbegreppet

Förtjänstbegreppet i statistiken är förtjänst för utförd arbetstid, vari ingår all lön som betalats för den utförda arbetstiden. I statistiken ingår inte följande lönefaktorer som inte räknas som lön som betalats för tid i arbete:

- arkipyhäkorvaus, kun henkilö ei ollut työssä
- kolmivuorotyön korvaukset
- työkalukorvaukset ja ns. tossu- ja eväsraha
- palkalliselta työloma-ajalta maksettu palkka
- vuosi-, sairaus- ja äitiysloman palkka sekä lomaraha.

Tilastotaulukoissa käytetään lisäksi seuraavia palkkakäsitteitä:

1. Tehdyt työtunnit lasketaan kohtien I-L työtuntien summana
2. Säännöllisen työajan ansio ilman työaikalisiä lasketaan jakamalla kohtien I-L yhteenlasketut ansiot tehdyillä työtunneilla
3. Säännöllisen työajan ansio työaikalisiin lasketaan jakamalla kohtien I-L, N ja Q yhteenlasketut ansiot tehdyillä työtunneilla
4. Kokonaistuntikeskiansio lasketaan jakamalla kohtien I-L, M, N, Q ja R yhteenlasketut ansiot tehdyillä työtunneilla.

Kokonaisansioon lasketaan mukaan kaikki palkkatekijät paitsi varallaolokorvaus.

#### Tietojenkeruumenetelmä

Kaikille kunnille ja kuntaunioneille lähetetään tiedustelu neljä kertaa vuodessa, helmi-, touko-, elo- ja marraskuulta. Osalle vastaajista lähetetään edellisen neljänneksen rekisterin henkilötiedoilla esitetyt lomakkeet. Kunnalliset työnantajat voivat antaa ilmoitukset tuntipalkkaisista työntekijöistään tiedustelulomakkeilla, atk-listauksina tai konekielisinä mg-nauhoilla ja mg-levykkeillä. Vastaamista seurataan mm. vertailulla edellisen tiedustelun työntekijämääriin.

Tiedustelun menetelmää ja historiaa on selvitetty tarkemmin ed. julkaisussa (PA 1986:45).

- söckenhelgersättning, då personen inte arbetat
- ersättning för treskiftarbete
- ersättning för arbetsredskap och sk. tofelpening och kostpenning för avlönad arbetsledighet
- lön som betalats för semester, sjukdomstid och moderskapsledighet samt semesterpenning.

I statistiktablerna används därtill följande lönebegrepp:

1. Utförda arbetstimmar räknas som summan av arbetstimmar i punkterna I-L
2. Förtjänst av ordinarie arbetstid utan arbetstidstillägg räknas genom att dividera de sammanlagda förtjänsterna i punkterna I-L med utförda arbetstimmar
3. Förtjänst för ordinarie arbetstid inklusive arbetstidstillägg beräknas genom att dividera de sammanlagda förtjänsterna i punkterna I-L, N och Q med antalet utförda arbetstimmar
4. Den totala medeltidförtjänsten beräknas genom att dividera de sammanlagda förtjänsterna i punkterna I-L, M, N, Q och R med antalet utförda arbetstimmar.

Till totalförtjänsten räknas alla lönefaktorer utom beredskapsersättning.

#### Uppgiftsinsamlingsmetod

Alla kommuner och kommunalförbund får förfrågan fyra gånger i året, i februari, maj, augusti och november. Till en del av respondenterna skickas blanketter som förhandsifyllts med personuppgifter från föregående kvartals förfrågan. De kommunala arbetsgivarna kan ge uppgifterna om sina timavlönade arbetstagare på frågeblanketterna, i form av adb-listor eller på maskinspråk på mg-band eller mg-disketter. Svarsfrekvensen följs upp bl.a. genom en jämförelse med antalet arbetstagare vid den senaste förfrågan.

Förfrågans metod och historik har redogjorts i förra Statistisk rapport (PA 1986:45).

## Taulukkoluetelo

### Taulukko A.

Kuntien ja kuntainliittojen tuntipalkkaisten työntekijöiden lukumäärät ja kokonaiskeskituntiansiot kuntamuodon, paikkakuntaluokan ja sukupuolen mukaan neljänneksittäin IV neljänneksestä 1984 IV neljännekseen 1986.

### Taulukko B.

Kuntien ja kuntainliittojen tuntipalkkaisten työntekijöiden lukumäärät ja kokonaiskeskituntiansiot suurimmissa ammattiryhmissä sukupuolen mukaan III neljänneksestä 1985 IV neljännekselle 1986.

1. Kuntien ja kuntainliittojen tuntipalkkaisten työntekijöiden lukumäärät, työtunnit ja keskituntiansiot kuntamuodon, tehtäväryhmän ja sukupuolen mukaan marraskuussa 1986.
2. Kuntien ja kuntainliittojen työntekijöiden lukumäärät, työtunnit ja keskituntiansiot toimialan ja sukupuolen mukaan marraskuussa 1986.
3. Kuntien ja kuntainliittojen tuntipalkkaisten työntekijöiden lukumäärät, työtunnit, keskituntiansiot ja palkkausmuotojen työaikaosuudet (%) kuntamuodon, paikkakuntaluokan ja sukupuolen mukaan marraskuussa 1986.
4. Kuntien ja kuntainliittojen tuntipalkkaisten työntekijöiden työtunnit, keskituntiansiot ja palkkausmuotojen työaikaosuudet (%) kuntamuodon, sukupuolen ja palkkaryhmän mukaan marraskuussa 1986.
5. Kuntien ja kuntainliittojen tuntipalkkaisten työntekijöiden lukumäärät ja lukumääräosuudet kokonaisansior ryhmän ja kuntamuodon mukaan marraskuussa 1986.
6. Kuntien ja kuntainliittojen tuntipalkkaisten työntekijöiden lukumäärä ja kokonaiskeskituntiansio paikkakuntaluokan, kuntamuodon, sukupuolen ja palkkaryhmän mukaan marraskuussa 1986.

## Tabeller

### Tabell A.

Kommunernas och kommunalförbundens timavlönade arbetstagare, deras antal och medeltimförtjänster enligt kommunform, ortsklass och kön kvartalsvis från IV kvartalet 1984 till IV kvartalet 1986.

### Tabell B.

Kommunernas och kommunalförbundernas timavlönade arbetstagare, deras antal och totala medeltimförtjänster i de största yrkesgrupperna enligt kön från III kvartalet 1985 till IV kvartalet 1986.

1. Kommunernas och kommunalförbundens timavlönade arbetstagare, antal, arbetstimmar och medeltimförtjänster enligt kommunform, uppgiftsgrupp och kön i november 1986.
2. Kommunernas och kommunalförbundens timavlönade arbetstagare, antal, arbetstimmar och medeltimförtjänster enligt lönegrupp och kön i november 1986.
3. Kommunernas och kommunalförbundens timavlönade arbetstagare, antal, arbetstimman, medeltimförtjänster och avlöningsformens arbetstidsandel (%) enligt kommunform, ortklass och kön i november 1986.
4. Kommunernas och kommunalförbundens timavlönade arbetstagares arbetstimmar, medeltimförtjänster och avlöningsformens arbetstidsandel (%) enligt kommunform, lönegrupp och kön i november 1986.
5. Kommunernas och kommunalförbundens timavlönade arbetstagare deras antal och procentuella andel enligt totalförtjänstgrupp och kommunform i november 1986.
6. Kommunernas och kommunalförbundens timavlönade arbetstagare deras antal och totala medeltimförtjänst enligt ortsklass, kommunform, kön och lönegrupp i november 1986.

7. Kuntien ja kuntainliittojen tuntipalkkaisten työntekijöiden lukumäärä, työtunnit ja kokonaiskeskituntiansio ikäryhmittäin kuntamuodon ja sukupuolen mukaan marraskuussa 1986.
  8. Kuntien ja kuntainliittojen tuntipalkkaisten työntekijöiden ansioiden erittely marraskuussa 1986.
  9. Kuntien ja kuntainliittojen tuntipalkkaisten työntekijöiden lukumäärät sukupuolen mukaan marraskuussa 1986.
  10. Kuntien ja kuntainliittojen palkkaryhmiin kuukumattomien työntekijöiden lukumäärä, työtunnit ja keskituntiansiot kuntamuodon ja sukupuolen mukaan marraskuussa 1986.
7. Kommunernas och kommunalförbundens timavlönade arbetstagare, antal, arbetstimmar och totala medeltimförtjänst enligt åldersgrupp, kommunform och kön i november 1986.
  8. Specifikation av kommunernas och kommunalförbundens timavlönade arbetstagares förtjänster i november 1986.
  9. Antalet timavlönade arbetstagare i kommuner och kommunalförbund enligt kön i november 1986.
  10. Kommunernas och kommunalförbundens arbetstagare som inte hör till någon lönegrupp, deras antal, arbetstimmar och medeltimförtjänst enligt kommunform och kön i november 1986.

Taulukko A. Kuntien ja kuntainliittojen tuntipalkkaisten työntekijöiden lukumäärät ja kokonaiskeskituntiansiot kuntamuodon, paikkakuntaluokan ja sukupuolen mukaan neljännesvuosittain IV neljänneksestä (marras) 1984 IV neljännekseen (marraskuulle) 1986  
 Tabell Antalet av och totala medeltimförtjänster för kommunernas och kommunalförbundens timavlönade arbetstagare enligt kommuntyp, ortsklass och kön kvartalsvis från IV kvartalet (november) 1984 till IV kvartalet (november) 1986

Kuntamuoto, paikkakuntaluokka ja sukupuoli Kommuntyp, ortsklass och kön	Vuosi ja neljännes - År och kvartal								
	1984		1985				1986		
	IV	I	II	III	IV	I	II	III	IV
Kaupungit - Städer .....	25 036	23 237	27 706	27 264	24 105	24 126	28 109	27 700	24 476
	30,18	31,59	31,47	30,85	32,20	33,21	33,24	32,57	34,43
Pkl:n mukaan - Enligt ortsklass									
I .....	13 308	12 138	14 445	14 189	12 789	12 750	14 783	14 427	12 947
	30,97	32,39	32,16	31,77	32,93	33,99	34,03	33,49	35,45
II .....	11 728	11 099	13 261	13 075	11 316	11 376	13 326	13 273	11 529
	29,30	30,71	30,71	29,87	31,38	32,32	32,34	31,60	33,31
Sukupuolen mukaan - Enligt kön									
Miehet - Män .....	21 385	20 052	22 683	22 372	20 557	20 787	23 086	22 840	20 945
	30,92	32,35	32,58	31,92	33,03	34,00	34,41	33,67	35,27
Naiset - Kvinnor .....	3 651	3 185	5 023	4 892	3 548	3 339	5 023	4 860	35,31
	25,34	26,20	25,88	25,53	26,85	27,73	27,22	27,04	28,87
Muut kunnat - Övriga kommuner ....	7 929	6 388	8 798	7 999	7 386	5 855	6 974	6 636	6 491
	25,44	27,16	26,84	26,50	27,41	28,85	28,97	28,56	29,50
Pkl:n mukaan - Enligt ortsklass									
I .....	998	799	1 251	1 074	1 043	674	810	767	851
	25,72	27,11	26,60	25,92	26,76	28,72	29,27	28,81	29,42
II .....	6 931	5 589	7 547	6 925	6 343	5 181	6 164	5 869	5 640
	25,41	27,16	26,87	26,58	27,50	28,86	28,93	28,53	29,51
Sukupuolen mukaan - Enligt kön									
Miehet - Män .....	7 236	5 896	7 927	7 167	6 823	5 393	6 285	5 945	6 000
	25,67	27,42	27,17	26,84	27,63	29,08	29,36	28,95	29,74
Naiset - Kvinnor .....	693	492	871	832	563	462	689	691	491
	22,17	23,17	22,93	22,85	23,99	25,23	24,44	24,45	25,86
Kuntainliitot - Kommunalförbund ..	857	746	837	885	779	755	862	813	707
	29,75	31,33	31,36	31,04	32,55	33,77	34,35	34,54	36,21
Pkl:n mukaan - Enligt ortsklass									
I .....	412	397	459	477	428	430	472	442	393
	32,66	34,27	34,15	34,08	35,46	37,11	37,92	38,18	39,98
II .....	445	349	378	408	351	325	390	371	314
	26,49	27,68	27,87	27,32	28,40	28,78	29,61	29,66	30,84
Sukupuolen mukaan - Enligt kön									
Miehet - Män .....	577	565	635	648	572	574	643	608	541
	31,78	33,04	33,21	33,22	34,61	35,77	36,67	36,86	38,20
Naiset - Kvinnor .....	280	181	202	237	207	181	219	205	166
	22,92	23,25	23,64	23,32	24,23	24,72	25,09	25,22	26,21
Koko kuntasektori - Hela kommun sektorn .....	33 822	30 371	37 341	36 148	32 270	30 736	35 945	35 149	31 674
	29,11	30,69	30,44	29,91	31,16	32,43	32,47	31,87	33,49
Pkl:n mukaan - Enligt ortsklass									
I .....	14 718	13 334	16 155	15 740	14 260	13 854	16 065	15 636	14 191
	30,71	32,15	31,85	31,46	32,63	33,85	33,93	33,41	35,25
II .....	19 104	17 037	21 186	20 408	18 010	16 882	19 880	19 513	17 483
	27,87	29,53	29,35	28,73	30,01	31,23	31,26	30,65	32,08
Sukupuolen mukaan - Enligt kön									
Miehet - Män .....	29 198	26 513	31 245	30 187	27 952	26 754	30 014	29 393	27 486
	29,69	31,31	31,30	30,77	31,81	33,09	33,45	32,79	34,16
Naiset - Kvinnor .....	4 624	3 858	6 096	5 961	4 318	3 982	5 931	5 756	4 188
	24,84	25,76	25,47	25,12	26,45	27,38	26,88	26,71	28,48

Taulukko B. Kuntien ja kuntainliittojen tuntipalkkaisten työntekijöiden lukumäärät ja säännöllisen työajan keskituntiansiot suurimmissa ammattiryhmissä eikokuulta 1985 marraskuulle 1986  
 Tabell B. Antalet av och totala medeltimförtjänster för kommunernas och kommunalförbundernas timavlönade arbetstagare i de största yrkesgrupper från augusti 1985 till november 1986

Ammattiryhmä - Yrkesgrupp Ammatti - Yrke Sukupuoli - Kön	Lukumäärä Antal			Säännöllisen työajan keskituntiansio		
	III/85	II/86	IV/86	III/85	II/86	IV/86
<b>0043 TYÖNJOHTAJAT - ARBETSLEDARE</b>	826	857	730	32,52	34,72	35,77
Miehet - Män	766	794	687	32,77	35,00	36,02
Naiset - Kvinnor	60	63	51	29,20	31,21	32,05
Apulaistyönjohtaja Biträdande arbetsledare	168	141	89	30,33	32,39	35,25
Miehet - Män	154	127	83	30,52	32,51	35,27
Naiset - Kvinnor	14	14	6	28,13	31,29	..
Esimies, työnjohtaja Förman, arbetsledare	303	341	283	33,89	35,19	36,67
Miehet - Män	281	320	265	34,04	35,35	36,90
Naiset - Kvinnor	-	21	18	-	32,59	33,06
Etumies - Arbetsbas	337	353	342	32,57	35,35	35,29
Miehet - Män	313	326	315	32,93	35,79	35,66
Naiset - Kvinnor	24	27	27	27,70	30,25	30,83
<b>412 PUUTARHA- JA PUUSTOTYÖNTEKIJÄT TRÄDGÅRD- OCH PARKARBETAR</b>	4 372	4 233	3 055	25,40	27,51	28,90
Miehet - Män	2 904	2 734	2 304	26,05	28,40	29,02
Naiset - Kvinnor	1 468	1 499	751	24,08	25,79	28,27
Puutarha-apulainen, täysin ammattitaitoinen Trädgårdsbiträde, fullt yrkeskunniga	233	259	250	29,32	31,23	31,86
Miehet - Män	106	126	124	29,69	31,52	32,04
Naiset - Kvinnor	127	133	126	29,02	30,96	31,67
Ulkoilualueiden työntekijä, täysin ammattitaitoinen Friluftsområdesarbetare, fullt yrkeskunniga	132	150	152	30,89	32,88	33,32
Miehet - Män	122	135	138	30,98	33,11	33,52
Naiset - Kvinnor	10	15	14	29,85	30,74	31,39
Puistotyöntekijä, täysin ammattitaitoinen yli 6 v. Parkarbetare, fullt yrkeskunniga över 6 år	541	529	464	29,20	31,19	31,63
Miehet - Män	355	357	337	29,99	31,84	31,95
Naiset - Kvinnor	186	172	127	27,70	29,81	30,75
Ulkoilualueiden työntekijä, täysin ammattitaitoinen Friluftsområdesarbetare, fullt yrkeskunniga	153	128	132	28,64	30,03	29,58
Miehet - Män	139	113	117	28,67	30,05	29,54
Naiset - Kvinnor	14	15	15	28,26	29,89	29,99
Urheilukentän hoitaja, täysin ammattitaitoinen Idrottsplanskötare, fullt yrkeskunniga	164	175	178	30,30	32,52	33,08
Miehet - Män	164	175	178	30,30	32,52	33,08
Puisto- ja puutarhatyöntekijä, ammattitaitoinen Park- och trädgårdsarbetare, yrkeskunniga	361	392	276	26,24	27,84	28,94
Miehet - Män	206	226	160	27,74	28,06	29,07
Naiset - Kvinnor	155	166	116	25,61	27,54	28,73
Ulkoilualueiden työntekijä, ammattitaitoinen Friluftsområdesarbetare, yrkeskunniga	238	227	199	24,98	26,90	27,12
Miehet - Män	214	181	178	24,84	27,01	26,84
Naiset - Kvinnor	24	46	21	26,34	26,47	29,47
Urheilukenttä- ja luistinratatyöntekijä, vanhempi Arbetare på idrottsplaner och skridskoban, äldre	232	258	251	27,92	29,50	29,31
Miehet - Män	224	249	240	27,95	29,56	29,33
Naiset - Kvinnor	8	9	11	..	..	29,01
Urheilukenttä- ja luistinratatyöntekijä, nuorempi Arbetare på idrottsplaner och skridskoban, yngre	272	325	280	24,85	26,51	26,68
Miehet - Män	256	304	270	24,79	26,56	26,65
Naiset - Kvinnor	16	21	10	25,81	25,47	27,29
Puisto- ja puutarhatyöntekijä Park- och trädgårdsarbetare	2 004	1 758	860	22,31	23,96	25,34
Miehet - Män	1 090	844	553	22,56	24,62	25,61
Naiset - Kvinnor	914	914	307	22,00	23,24	24,75

Taulukko B (jatk.) - Table B. (forts.)

	Lukumäärä Antal			Säännöllisen työajan keskituntiansio		
	III/85	II/86	IV/86	III/85	II/86	IV/86
<b>442</b>	<b>METSÄ- JA UITTOTYÖNTEKIJÄT</b>					
	<b>SKOG- OCH FLOTTNINGSARBETARE</b>					
	922	688	669	23,71	26,18	26,25
Miehet - Män	832	652	640	23,55	26,22	26,27
Naiset - Kvinnor	90	36	29	25,14	25,55	25,69
Metsänhoitotyöntekijät, täysin ammattitaitoinen Skogsvårdsarbetare, fullt yrkeskunniga						
Miehet - Män	141	175	161	26,91	29,04	28,61
Metsätyömies, vanhempi Skogsarbetare, äldre						
Miehet - Män	233	157	98	25,36	27,86	31,27
Naiset - Kvinnor	160	138	83	25,28	28,19	32,02
	73	19	15	25,55	25,26	26,11
Metsätyömies, nuorempi Skogsarbetare, yngre						
Miehet - Män	475	272	294	21,93	24,41	24,52
<b>501</b>	<b>KAIIVOS- JA LOUHINTATYÖNTEKIJÄT - GRUV- OCH STENBRYTNINGSARBETARE</b>					
Miehet - Män	660	689	674	33,24	35,09	35,69
Kairausedumies/mittaus- ja kairausedumies Bornings- och mättningsbas						
Miehet - Män	244	255	245	32,66	34,52	35,12
Panostaja - Laddare						
Miehet - Män	181	181	185	34,41	37,02	36,87
Kiviporari - Stenborrhare						
Miehet - Män	113	117	118	34,58	36,73	37,20
<b>641</b>	<b>MOOTTORIAJONEUVON- JA RAITIOVAUNUKULJETTAJAT MOTORFORDONS - OCH SPÄRVAGNSFÖRARE</b>					
Miehet - Män	1 314	1 370	1 344	31,91	34,54	34,58
Naiset - Kvinnor	1 298	1 354	1 327	31,95	34,58	34,88
	16	16	17	28,35	30,40	32,37
Kuorma-autonkuljettaja, vanhempi väh. 6 v. Lastbilschaufför, äldre 6 v.						
Miehet - Män	728	741	731	31,71	33,71	34,31
Jäteautonkuljettaja Avfallshanteringschaufför						
Miehet - Män	108	110	95	44,41	55,30	53,90
Autonkuljettaja, vanhempi väh. 4 v., ammattitaitoinen Chaufför, äldre 4 v, yrkeskunniga						
Miehet - Män	326	364	359	30,23	32,52	32,81
Naiset - Kvinnor	317	335	350	30,23	32,54	32,78
	9	9	9	..	..	34,14
Autonkuljettaja, nuorempi Chaufför, yngre						
Miehet - Män	128	128	132	27,96	29,66	30,38
Naiset - Kvinnor	122	122	125	28,05	29,72	30,40
	6	6	7	..	..	29,93
<b>752</b>	<b>KONEENASENTAJAT YM. - MASKINMONTÖRER O.S.V</b>					
Miehet - Män	848	892	870	34,60	37,21	37,69
Koneasentaja, vanhempi - Maskinmontör, äldre						
Miehet - Män	256	269	268	33,96	36,13	36,47
Yleisasentaja, vanhempi - Allmän montör, äldre						
Miehet - Män	424	450	442	35,60	38,57	38,73
<b>755</b>	<b>PUTKITYÖNTEKIJÄT - RÖRLEDNINGSARBETARE</b>					
Miehet - Män	1 380	1 494	1 485	33,23	35,10	35,36
Putkiasentaja, vanhempi Rörarbetare, äldre						
Miehet - Män	1 040	1 092	1 096	34,19	36,10	36,26
Putkiasentaja, nuorempi Rörarbetare, yngre						
Miehet - Män	203	247	237	29,39	31,40	31,84

Taulukko B (jatk.) - Table B. (forts.)

Ammattiryhmä - Yrkesgrupp Ammatti - Yrke Sukupuoli - Kön	Lukumäärä Antal			Säännöllisen työajan keskituntiansio		
	III/85	II/86	IV/86	III/85	II/86	IV/86
<b>756 HITSAAJAT JA KAASULEIKKAAJAT - SVETSARE</b>						
Miehet - Män	326	337	330	34,12	36,79	36,79
Hitsaaja, vanhempi - Svetsare, äldre						
Miehet - Män	261	297	274	35,28	37,69	37,78
<b>761 SÄHKÖASENTAJAT - ELMONTÖRER</b>	1 708	1 757	1 739	33,71	36,14	36,71
Miehet - Män	1 695	1 746	1 727	33,75	36,16	36,74
Naiset - Kvinnor	13	11	12	27,60	31,99	31,14
Sähköasentaja, vanhempi - Elmontör, äldre	1 176	1 230	1 228	35,20	37,52	37,92
Miehet - Män	1 171	1 226	1 224	35,23	37,53	37,94
Naiset - Kvinnor	5	4	4	..	..	..
Sähköasentaja, nuorempi - Elmontör, yngre						
Miehet - Män	266	275	255	29,20	31,23	32,08
<b>765 PUHELIN- JA LINJA-ASENTAJAT TELEFON- OCH LINJEMONTÖRER</b>	557	583	552	32,35	34,98	35,22
Miehet - Män	522	548	520	32,48	35,10	35,40
Naiset - Kvinnor	35	35	32	30,17	33,91	32,14
Puhelinasentaja, vanhempi - Telefonmontör, äldre	267	269	266	33,06	35,68	35,82
Miehet - Män	251	251	251	33,18	35,79	35,98
Naiset - Kvinnor	16	18	15	31,12	33,91	33,15
Johtoasentaja, vanhempi - Ledningsmontör äldre						
Miehet - Män	102	113	108	34,65	36,16	36,28
<b>770 PUUTYÖNTEKIJÄT YM TRÄARBETARE MM.</b>	-	190	182	-	33,70	33,80
Puuseppä, vanhempi Snickare, äldre						
Miehet - Män	-	114	110	-	35,65	35,80
<b>780 MAALAUUS- JA LATTIANPÄÄLLYSTYÖNTEKIJÄT YM. - MÅLNINGS- OCH GOLVBELÄGGNINGSARBETARE MM.</b>	823	796	762	32,24	34,56	35,06
Miehet - Män	780	758	725	32,38	34,71	35,23
Naiset - Kvinnor	43	38	37	29,44	31,48	31,56
Maalari, vanhempi, täysin ammattitaitoinen Målare, äldre, fullt yrkeskunnig	581	569	547	33,18	35,49	36,05
Miehet - Män	573	562	540	33,19	35,51	36,08
Naiset - Kvinnor	8	7	7	..	..	..
Maalari, nuorempi, ammattitaitoinen Målare, yngre, yrkeskunniga	200	194	179	30,04	32,16	32,30
Miehet - Män	192	186	170	30,14	32,11	32,29
Naiset - Kvinnor	8	8	9	..	..	..
<b>792 MUU MAA- JA VESIRAKENNUS JA KUNNOSSAPITOTYÖ ANDRA JORD- OCH VATTENBYGGNADS ARBETE SAMT UNDERHÅLL</b>	2 683	2 699	2 493	29,20	31,40	31,92
Miehet - Män	2 616	2 653	2 452	29,27	31,45	31,98
Naiset - Kvinnor	67	46	41	25,92	27,97	28,59
Katuosaston työntekijä, vaativat tehtävät Gatuavdelningsarbetare, krävande						
Miehet - Män	126	150	149	32,83	34,02	34,31
Mittausmies, vanhempi, täysin ammattitaitoinen Mättningsman, äldre, fullt yrkeskunnig	548	541	532	30,57	32,68	33,00
Miehet - Män	538	537	529	30,66	32,71	33,01
Naiset - Kvinnor	10	4	3	24,17	..	..
Mittausmies, yli 4 v. ammatissa olleet Mättningsman, över 4 år yrkeserfaren	210	206	174	27,73	29,79	30,24
Miehet - Män	200	198	168	27,87	29,78	30,22
Naiset - Kvinnor	10	8	6	24,82	..	..
Putkenlaskija - Rörläggare						
Miehet - Män	578	577	559	31,75	33,31	33,72
Maanrakennusammattimies Jordbyggnadsyrkesman						
Miehet - Män	143	161	167	28,69	31,81	30,77

Taulukko B (jatk.) - Table B. (forts.)

Ammattiryhmä - Yrkesgrupp Ammatti - Yrke Sukupuoli - Kön		Lukumäärä Antal			Säännöllisen työajan keskituntiansio		
		III/85	II/86	IV/86	III/85	II/86	IV/86
	Katuosaston työntekijä Gatuavdelningsarbetare	198	193	184	29,29	31,73	32,20
	Miehet - Män	181	179	171	29,44	31,90	32,31
	Naiset - Kvinnor	17	14	13	27,62	29,58	30,97
	Mittausmies, nuorempi Mättningsman, yngre	487	457	320	24,16	26,06	27,01
	Miehet - Män	466	442	308	24,12	26,08	27,09
	Naiset - Kvinnor	21	15	12	25,00	25,52	25,13
	Katuosaston aputyöntekijä Gatuavdelnings hjälparbetare						
	Miehet - Män	96	94	79	29,42	30,70	31,56
793	<b>TALONRAKENNUSTYÖ - HUSBYGGNADSARBETE</b>	4 188	4 479	4 224	31,92	33,93	34,48
	Miehet - Män	4 102	4 396	4 130	32,01	34,02	34,58
	Naiset - Kvinnor	86	83	94	27,58	28,89	29,92
	Kirvesmies, vanhempi - Timmerman, äldre						
	Miehet - Män	122	142	105	31,15	32,46	32,73
	Kirvesmies, muissa kuin 3 palkkaryhmässä Timmerman, i andra än under 3 lönegr.						
	Miehet - Män	2 170	2 380	2 282	32,23	34,26	34,79
	Kirvesmies telinetyössä Timmerman i ställningsarbete						
	Miehet - Män	386	366	339	32,37	34,39	34,55
	Muurari - Murare						
	Miehet - Män	177	194	175	37,23	39,55	38,94
	Betonityöntekijä - Betongarbetare						
	Miehet - Män	156	128	120	32,22	33,75	34,70
	Rakennusalan yleisammattimies All-round yrkesman inom byggnadsbransc						
	Miehet - Män	156	173	165	30,04	31,92	32,30
	Naiset - Kvinnor	150	166	159	30,05	31,99	32,34
		6	7	6	..	..	..
	Rakennusalan muut ammattityöntekijät Övriga yrkesarbetare inom byggnadsbransc						
	Miehet - Män	109	99	89	32,01	32,25	33,81
	Sekatyöntekijä, vaativa talonrakennusala Diversearbetare, krävande byggnadsbranch						
	Miehet - Män	643	700	656	28,75	30,76	31,31
	Naiset - Kvinnor	571	634	577	28,93	30,96	31,49
		72	66	79	27,18	28,82	30,00
87	<b>TYÖKONEIDEN KÄYTTÖ ANVÄNDNING AV ARBETSMASKINER</b>	1 772	1 809	1 827	30,85	33,27	33,65
	Miehet - Män	1 768	1 805	1 822	30,85	33,27	33,65
	Naiset - Kvinnor	4	4	5	..	..	..
	Kaivinkoneiden käyttäjä, ei traktorikaivuri, vanhempi Grävmaskinförare, ej jordchaktningsmaskiner, äldre						
	Miehet - Män	-	106	108	-	35,91	36,30
	Maansiirtotraktorin ja traktorikaivurien käyttäjä, vanhempi Förare av jordchaktningsmaskiner						
	Miehet - Män	127	131	113	32,99	34,84	36,12
	Tiehöylän kuljettaja, vanhempi Väghyvelsförare, äldre						
	Miehet - Män	224	230	238	31,88	34,24	35,10
	Maansiirtotraktorin ja traktorikaivurien käyttäjä Förare av jordchaktningsmaskiner						
	Miehet - Män	321	324	343	30,92	33,53	34,20
	Traktorin käyttäjät alle 5 tonnin Traktorförare, under 5 ton						
	Miehet - Män	601	624	622	29,01	31,15	31,51

Taulukko B (jatk.) - Table B. (forts.)

	Lukumäärä Antal			Säännöllisen työajan keskituntiansio		
	III/85	II/86	IV/86	III/85	II/86	IV/86
<b>882 VARASTOTYÖNTEKIJÄT LAGERARBETARE</b>	426	417	418	28,13	30,47	30,69
Miehet - Män	373	374	370	28,31	31,03	30,81
Naiset - Kvinnor	53	43	48	26,78	30,02	29,77
Varastotyöntekijät, vaativat teht. Lagerarbetare, krävande uppgifter	-	153	152	-	31,29	31,64
Miehet - Män	-	136	134	-	31,25	31,62
Naiset - Kvinnor	-	17	18	-	31,56	31,74
Varastotyöntekijä Lagerarbetare	147	122	152	25,19	28,22	31,64
Miehet - Män	125	108	134	25,46	24,44	31,62
Naiset - Kvinnor	22	14	18	23,72	26,44	31,74
<b>89 SEKATYÖ - DIVERSEARBETE</b>	4 628	4 041	3 266	24,96	26,90	27,54
Miehet - Män	4 148	3 554	2 990	25,09	27,13	27,65
Naiset - Kvinnor	480	487	276	23,76	25,11	26,39
Seka- ja aputyöntekijä Diverse- och hjälparbetare	4 475	3 878	3 164	24,96	26,89	27,49
Miehet - Män	4 023	3 480	2 944	25,08	27,07	27,55
Naiset - Kvinnor	452	398	220	23,82	25,26	26,69
<b>909 MUUT VARTIOINTI- JA SUOJELUTYÖN AMMATIT ÖVRIGA YRKEN INOM BEVAKNINGS- OCH SKYDDSARBETE</b>	226	226	211	28,34	30,27	30,24
Miehet - Män	206	206	203	28,58	30,45	30,38
Naiset - Kvinnor	20	20	8	24,70	27,31	26,10
Kaatopaikan hoitaja Ansvariga arbetare vid avstjälpningsplats	-	-	-	-	-	-
Miehet - Män	189	183	175	28,02	30,20	30,16
<b>931 KIINTEISTÖTYÖNTEKIJÄT - FASTIGHETSARBETARE</b>	-	820	791	-	35,02	35,61
Miehet - Män	793	806	779	32,83	35,11	35,67
Naiset - Kvinnor	29	14	12	26,03	26,34	27,49
Laitosmies Maskinställare	229	178	169	34,54	37,05	37,78
Miehet - Män	215	174	166	35,00	37,26	37,94
Naiset - Kvinnor	14	4	3	27,08	..	..
Laitosmies, vanhempi Maskinställare, äldre	-	-	-	-	-	-
Miehet - Män	302	319	323	33,54	35,97	36,15
Laitosmies, nuorempi Maskinställare, yngre	115	121	110	30,02	32,00	33,34
Miehet - Män	-	-	-	-	-	-
<b>932 SIIVOOJAT - STÄDARE</b>	2 775	2 842	1 750	24,25	25,65	27,63
Miehet - Män	1 135	1 129	711	23,74	25,02	26,69
Naiset - Kvinnor	1 640	1 613	1 039	24,60	26,37	28,23
Kadunlakaisija ja piirilakaisija Gatsopare och distriktsopare	513	495	492	27,14	29,03	29,69
Miehet - Män	244	242	237	27,85	29,58	30,42
Naiset - Kvinnor	269	253	255	26,47	28,53	29,00
Korjauspajojen/miehistösuojan siivooja Städerskor i reparationsverkstäder	-	-	-	-	-	-
Naiset - Kvinnor	428	434	444	26,41	28,01	28,37
Rakennustyömaan siivooja Byggnadsplatsstädare	-	-	-	-	-	-
Naiset - Kvinnor	143	146	150	26,33	28,07	28,79
Tilapäiset kausityöntekijät puhdistustöissä Tillfällig säsongarbetare	1 611	1 561	561	22,10	22,71	23,24
Miehet - Män	861	838	422	22,00	22,68	23,05
Naiset - Kvinnor	750	723	139	22,20	22,75	23,84

Taulukko B (jatk.) - Table B. (forts.)

Ammattiryhmä - Yrkesgrupp Ammatti - Yrke Sukupuoli - Kön	Lukumäärä Antal			Säännöllisen työajan keskituntiansio		
	III/85	II/86	IV/86	III/85	II/86	IV/86
<b>939 MUUT KIIINTEISTÖNHOITO- JA SIIVOUSTYÖN AMMATIT</b>						
<b>ÖVRIGA ARBETEN INOM FASTIGHETSSKÖTSEL OCH STÄNDING</b>	1 667	1 739	1 559	25,79	27,93	28,78
Miehet - Män	428	412	350	28,02	30,99	32,17
Naiset - Kvinnor	1 239	1 327	1 209	24,93	26,90	27,61
Urheilulaitosten- ja alueiden hoitaja Idrottsplanskötare, fullt yrkeskunniga						
Miehet - Män	122	128	125	32,12	33,93	34,94
Urheilupaikkojen valvoja Övervakare av idrottsplatser	142	121	91	26,12	28,54	31,50
Miehet - Män	101	91	58	25,64	27,61	30,91
Naiset - Kvinnor	41	30	33	27,43	30,73	32,34
Sivous- ja puhdistustyöntekijä Städ- och rengöringsarbetare	1 248	1 286	1 145	24,54	26,57	27,21
Miehet - Män	93	62	46	21,87	24,56	24,79
Naiset - Kvinnor	1 155	1 224	1 099	24,77	26,65	27,31

TAULUKKO 1. KUNTIEN JA KUNTAINLIITTOJEN TUNTIPALKKAISTEN TYÖNTEKIJÖIDEN LUKUMÄÄRÄT, TYÖTUNNIT JA KESKITUNTIANSIOT (KTA) KUNTA-TABELL MUODON, TEHTÄVÄRYHMÄN JA SUKUPUOLEN MUKAAN MARRASKUUSSA 1986 - KOMMUNERNAS OCH KOMMUNALFÖRBUNDENS TIMAVLÖNADE ARBETS-TAGARE, ANTAL, ARBETSTIMMAR OCH MEDELTIMSFÖRTJÄNSTER (MTF) ENLIGT KOMMUNFORM, UPPGIFTSGRUPP OCH KÖN I NOVEMBER 1986

KUNTAMUOTO TEHTÄVÄRYHMÄ SUKUPUOLI KOMMUNFORM UPPGIFTSGRUPP KÖN	AIKATYÖ		KOK.TUNTI- PALKK.TYÖ		URAKKATYÖ		URAKKATYÖ, YKSIT.ALAT		SÄÄNNÖLLISEN TYÖAJAN KTA		KOKUNAISANSIO				
	TIDS- ARBETE		TOTALTIM- AVLÖNAT		ACKORDS- ARBETE		ACKORDS- ARBETE, PRIVATA BR.		MTF UNDER ORDI- NARIE ARBETSTID		TOTALFÖRTJÄNST				
	TUN- NIT	KTA	TUN- NIT	KTA	TUN- NIT	KTA	TUN- NIT	KTA	TUN- NIT	KTA	ILMAN TYÖAIK. LISIA	TYÖAIK. LISIN	TUN- NIT	SIITÄ YLITYÖ	KTA
LKM ANTAL	MAR	MTF	MAR	MTF	MAR	MTF	MAR	MTF	MAR	MTF	EXKL.AT. TILLÄGG	INKL.AT. TILLÄGG	MAR	DÄRAV ÖVERTID	MTF
<b>KAUPUNGIT</b>															
<b>STÄDER</b>															
<b>TEHTÄVÄRYHMÄ</b>															
<b>UPPGIFTSGRUPP</b>															
<b>YLEISHALLINTO</b>															
<b>ALLMÄN FÖRVALTNING</b>															
MIEHET-MÄN	26	9	22,35	28	34,93	-	-	-	-	31,83	32,54	37	0	32,69	
NAISET-KVINNOR	1	-	-	-	-	2	-	-	-	-	-	2	-	-	
YHTEENSÄ-SAMMANL.	27	9	22,35	28	34,93	2	29,19	-	-	31,72	32,40	38	0	32,55	
<b>JÄRJESTYSTOIMI</b>															
<b>ORDNINGSVÄSENDET</b>															
MIEHET-MÄN	42	21	27,53	28	32,90	-	-	-	-	30,58	30,61	49	0	30,83	
NAISET-KVINNOR	4	-	-	6	-	-	-	-	-	-	-	6	-	-	
YHTEENSÄ-SAMMANL.	46	21	27,53	34	32,51	-	-	-	-	30,61	30,64	55	0	30,83	
<b>TERVEYDENHUOLTO</b>															
<b>HÄLSOVÄRD</b>															
MIEHET-MÄN	10	12	23,26	-	-	2	30,12	-	-	24,39	25,64	14	0	25,78	
NAISET-KVINNOR	26	20	23,82	-	-	-	-	-	-	23,84	25,15	20	-	25,15	
YHTEENSÄ-SAMMANL.	36	32	23,61	-	-	2	30,12	-	-	24,06	25,35	34	0	25,41	
<b>SOSIAALITOIMI</b>															
<b>SOCIALVÄSENDET</b>															
MIEHET-MÄN	59	43	27,87	3	28,39	40	29,93	-	-	28,86	28,86	86	-	28,86	
NAISET-KVINNOR	82	115	25,45	3	32,63	-	-	-	-	25,65	25,67	118	0	25,71	
YHTEENSÄ-SAMMANL.	141	157	26,10	6	30,65	40	29,93	-	-	27,00	27,01	204	0	27,04	
<b>SIVISTYSTOIMI</b>															
<b>BILDNINGSVÄSENDET</b>															
MIEHET-MÄN	1210	536	26,03	1065	30,97	48	33,12	-	-	29,43	31,11	1649	31	31,75	
NAISET-KVINNOR	336	151	24,36	258	28,37	18	31,23	-	-	27,08	29,77	427	11	30,69	
YHTEENSÄ-SAMMANL.	1546	687	25,66	1323	30,46	66	32,60	-	-	28,95	30,83	2075	42	31,54	
<b>KAAVOITUS JA</b>															
<b>YLEISET TYÖT</b>															
<b>PLANERING OCH</b>															
<b>ALLMÄNNA ARBETEN</b>															
MIEHET-MÄN	9747	2962	29,48	7726	32,65	3013	36,64	-	-	32,85	32,98	13698	116	33,49	
NAISET-KVINNOR	1757	786	26,49	1186	28,93	301	30,36	1	26,00	28,27	28,43	2274	18	28,70	
YHTEENSÄ-SAMMANL.	11504	3748	28,85	8912	32,15	3314	36,07	1	26,00	32,20	32,33	15972	134	32,81	
<b>KIINTEISTÖT</b>															
<b>FASTIGHETER</b>															
MIEHET-MÄN	1571	662	29,77	846	33,31	677	36,88	18	31,13	33,33	33,40	2203	13	33,70	
NAISET-KVINNOR	346	172	26,23	143	28,59	49	30,65	1	30,00	27,76	28,38	364	1	28,48	
YHTEENSÄ-SAMMANL.	1917	834	29,04	989	32,63	726	36,46	19	31,10	32,54	32,69	2567	14	32,96	
<b>LIIKE- JA</b>															
<b>PALVELUTOIMINTA</b>															
<b>AFFÄRS- OCH</b>															
<b>SERVICEVERKSAMHET</b>															
MIEHET-MÄN	8280	2153	33,49	6537	34,51	3381	38,21	22	40,85	35,39	36,01	12088	290	38,14	
NAISET-KVINNOR	979	374	26,11	477	28,79	450	29,73	-	-	28,36	28,84	1300	7	29,00	
YHTEENSÄ-SAMMANL.	9259	2528	32,39	7014	34,12	3831	37,21	22	40,85	34,70	35,31	13388	297	37,25	
<b>Y H T E E N S Ä</b>															
<b>S A M M A N L A G T</b>															
MIEHET-MÄN	20945	6397	30,53	16232	33,33	7162	37,34	40	36,39	33,70	34,11	29823	450	35,27	
NAISET-KVINNOR	3531	1618	26,07	2073	28,81	820	30,05	1	27,65	28,06	28,59	4511	38	28,87	
YHTEENSÄ-SAMMANL.	24476	8015	29,63	18305	32,82	7982	36,59	42	36,10	32,96	33,39	34334	488	34,43	

TAULUKKO 1. KUNTIEN JA KUNTAINTLIITTOJEN TUNTIPALKKAISTEN TYÖNTEKIJÖIDEN LUKUMAARAT, TYÖTUNNIT JA KESKITUNTIANSIOT (KTA) KUNTA-TABELL MUODON, TEHTÄVÄRYHMÄN JA SUKUPUOLEN MUKAAN MARRASKUUSSA 1986 - KOMMUNERNAS OCH KOMMUNALFÖRBUNDENS TIMAVLONADE ARBETS-TAGARE, ANTAL, ARBETSTIMMAR OCH MEDELTIMSFÖRTJANSTER (MTF) ENLIGT KOMMUNFORM, UPPGIFTSGRUPP OCH KÖN I NOVEMBER 1986

KUNTAMUOTO TEHTÄVÄRYHMÄ SUKUPUOLI KOMMUNFORM UPPGIFTSGRUPP KÖN	AIKATYÖ		KOK.TUNTI- PALKK.TYÖ		URAKKATYÖ		URAKKATYÖ, YKSIT.ALAT		SÄÄNNÖLLISEN TYÖAJAN KTA		KOKONAISANSIO			
	TIDS- ARBETE		TOTALTIM- AVLÖNAT		ACKORDS- ARBETE		ACKORDS- ARBETE, PRIVATA BR.		MTF UNDER URDI- NARIE ARBETSTID		TOTALFÖRTJANST			
	TUN- NIT	KTA	TUN- NIT	KTA	TUN- NIT	KTA	TUN- NIT	KTA	TUN- NIT	KTA	ILMAN TYÖAIK. LISIÄ EXKL.AT. TILLÄGG	TYÖAIK. LISIN INKL.AT. TILLÄGG	TUN- NIT	SIITÄ YLITYÖ DÄRAV ÖVERTID
LKM ANTAL	100H MK	100H MK	100H MK	100H MK	100H MK	100H MK	100H MK	100H MK	100H MK	MK	MK	100H	100H	MK
MUUT KUNNAT														
ÖVRIGA KOMMUNER														
TEHTÄVÄRYHMÄ														
UPPGIFTSGRUPP														
YLEISHALLINTO														
ALLMÄN FÖRVALTNING														
MIEHET-MÄN	48	49	22,11	2	22,20	-	-	-	-	22,11	22,11	51	-	22,11
NAISET-KVINNOR	10	8	22,61	1	26,59	-	-	-	-	23,05	23,05	9	-	23,05
YHTEENSÄ-SAMMANL.	58	57	22,18	3	23,80	-	-	-	-	22,25	22,25	60	-	22,25
JÄRJESTYSTOIMI														
ORDNINGSVÄSENDET														
MIEHET-MÄN	10	11	21,28	1	27,26	-	-	-	-	21,90	22,27	12	1	23,59
NAISET-KVINNOR	1	0	'	-	-	-	-	-	-	'	'	0	-	'
YHTEENSÄ-SAMMANL.	11	11	21,28	1	27,26	-	-	-	-	21,88	22,23	12	1	23,49
TERVEYDENHUOLTO														
HÄLSOVÄRD														
MIEHET-MÄN	2	2	'	-	-	-	-	-	-	'	'	2	-	'
NAISET-KVINNOR	-	-	-	-	-	-	-	-	-	-	-	-	-	-
YHTEENSÄ-SAMMANL.	2	2	'	-	-	-	-	-	-	'	'	2	-	'
SOSIAALITOIMI														
SOCIALVÄSENDET														
MIEHET-MÄN	16	15	23,01	1	25,68	-	-	-	-	23,14	23,20	15	-	23,20
NAISET-KVINNOR	36	29	22,84	0	22,19	-	-	-	-	22,86	22,94	29	-	22,94
YHTEENSÄ-SAMMANL.	52	43	22,89	1	24,48	-	-	-	-	22,96	23,03	44	-	23,03
SIVISTYSTOIMI														
BILDNINGSVÄSENDET														
MIEHET-MÄN	343	282	24,20	120	27,45	1	32,67	-	-	25,20	25,51	403	2	25,66
NAISET-KVINNOR	77	42	22,46	8	25,83	-	-	-	-	22,99	23,99	49	0	24,15
YHTEENSÄ-SAMMANL.	420	324	23,98	128	27,35	1	32,67	-	-	24,96	25,34	453	2	25,49
KAAVOITUS JA														
YLEISET TYÖT														
PLANERING OCH														
ALLMÄNNA ARBETEN														
MIEHET-MÄN	2560	2296	28,06	1163	30,72	60	39,79	17	32,65	29,16	29,21	3536	23	29,60
NAISET-KVINNOR	184	158	25,46	71	27,77	-	-	-	-	26,18	26,23	229	1	26,28
YHTEENSÄ-SAMMANL.	2744	2454	27,89	1234	30,55	60	39,79	17	32,65	28,97	29,02	3765	23	29,40
KIINTEISTÖT														
FASTIGHETER														
MIEHET-MÄN	1992	1545	27,76	1048	30,69	54	34,89	21	31,54	29,09	29,11	2669	7	29,23
NAISET-KVINNOR	147	103	25,50	72	27,24	0	50,00	-	-	26,24	26,29	176	1	26,39
YHTEENSÄ-SAMMANL.	2139	1649	27,62	1120	30,47	54	34,94	21	31,54	28,91	28,94	2844	7	29,05
LIIKE- JA														
PALVELUTOIMINTA														
AFFÄRS- OCH														
SERVICEVERKSAMHET														
MIEHET-MÄN	1029	797	29,72	692	32,21	11	42,20	-	-	30,97	31,26	1500	29	32,45
NAISET-KVINNOR	36	24	23,77	14	29,52	0	22,00	-	-	25,91	25,97	38	-	25,97
YHTEENSÄ-SAMMANL.	1065	820	29,55	706	32,16	11	42,18	-	-	30,84	31,13	1537	29	32,29
Y H T E E N S Ä														
S A M M A N L Ä G T														
MIEHET-MÄN	6000	4997	27,92	3028	30,91	127	37,84	38	32,03	29,20	29,30	8188	61	29,74
NAISET-KVINNOR	491	364	24,74	166	27,58	0	48,35	-	-	25,65	25,78	530	1	25,86
YHTEENSÄ-SAMMANL.	6491	5361	27,71	3194	30,74	127	37,85	38	32,03	28,99	29,09	8719	63	29,50

TAULUKKO 1. KUNTIEN JA KUNTAINLIITTOJEN TUNTIPÄLKKAISTEN TYÖNTEKIJÖIDEN LUKUMÄÄRÄT, TYÖTUNNIT JA KESKITUNTIANSIOT (KTA) KUNTA-TABELL MUODON, TEHTÄVÄRYHMÄN JA SUKUPUOLEN MUKAAN MARRASKUUSSA 1986 - KOMMUNERNAS OCH KOMMUNALFÖRBUNDENS TIMAVLÖNADE ARBETS-TAGARE, ANTAL, ARBETSTIMMAR OCH MEDELTIMSFÖRTJÄNSTER (MTF) ENLIGT KOMMUNFORM, UPPGIFTSGRUPP OCH KÖN I NOVEMBER 1986

KUNTAMUOTO TEHTÄVÄRYHMÄ SUKUPUOLI KOMMUNFORM UPPGIFTSGRUPP KÖN	AIKATYÖ		KOK. TUNTI- PALKK. TYÖ		URAKKATYÖ		URAKKATYÖ, YKSIT. ALAT		SÄÄNNÖLLISEN TYÖAJAN KTA		KOKONAISANSIO			
	TIDS- ARBETE		TOTALTIM- AVLÖNAT		ACKORDS- ARBETE		ACKORDS- ARBETE, PRIVATA BR.		MTF UNDER URDI- NARIE ARBESTID		TOTALFÖRTJÄNS			
	TUN- NIT	KTA	TUN- NIT	KTA	TUN- NIT	KTA	TUN- NIT	KTA	ILMAN TYÖAIK.	TYÖAIK.	TUN- NIT	SIITÄ YLITYÖ	KTA	
LKM	ANTAL	100H	MK	100H	MK	100H	MK	100H	MK	MK	MK	100H	100H	MK
<b>KUNTAINLIITOT</b>														
<b>KOMMUNALFÖRBUND</b>														
<b>TEHTÄVÄRYHMÄ</b>														
<b>UPPGIFTSGRUPP</b>														
<b>YLEISHALLINTO</b>														
<b>ALLMÄN FÖRVALTNING</b>														
MIEHET-MÄN	4	-	-	6	-	-	-	-	-	-	-	6	-	-
NAISET-KVINNOR	2	1	-	0	-	-	-	-	-	-	-	1	-	-
YHTEENSÄ-SAMMANL.	6	1	21,45	6	31,13	-	-	-	-	30,29	30,29	7	-	30,29
<b>JÄRJESTYSTOIMI</b>														
<b>ORDNINGSVÄSENDET</b>														
MIEHET-MÄN	-	-	-	-	-	-	-	-	-	-	-	-	-	-
NAISET-KVINNOR	-	-	-	-	-	-	-	-	-	-	-	-	-	-
YHTEENSÄ-SAMMANL.	-	-	-	-	-	-	-	-	-	-	-	-	-	-
<b>TERVEYDENHUOLTO</b>														
<b>HÄLSOVÅRD</b>														
MIEHET-MÄN	58	14	30,84	61	31,57	11	32,84	-	-	31,61	31,65	85	0	32,75
NAISET-KVINNOR	43	16	23,63	17	25,89	3	29,43	-	-	25,24	25,75	36	0	25,92
YHTEENSÄ-SAMMANL.	101	29	27,04	78	30,30	14	32,06	-	-	29,72	29,89	121	0	30,71
<b>SOSIAALITOIMI</b>														
<b>SOCIALVÄSENDET</b>														
MIEHET-MÄN	32	41	26,72	5	27,11	0	38,63	-	-	26,83	26,96	46	1	27,18
NAISET-KVINNOR	33	13	22,77	-	-	-	-	-	-	22,79	23,15	13	-	23,15
YHTEENSÄ-SAMMANL.	65	54	25,74	5	27,11	0	38,63	-	-	25,91	26,09	59	1	26,26
<b>SIVISTYSTOIMI</b>														
<b>BILDNINGSVÄSENDET</b>														
MIEHET-MÄN	21	9	26,61	16	32,21	6	36,07	-	-	31,36	32,72	30	-	33,03
NAISET-KVINNOR	44	30	22,96	14	24,70	-	-	-	-	23,51	24,07	44	-	24,07
YHTEENSÄ-SAMMANL.	65	39	23,78	29	28,73	6	36,07	-	-	26,71	27,60	74	-	27,73
<b>KAAVOITUS JA</b>														
<b>YLEISET TYÖT</b>														
<b>PLANERING OCH</b>														
<b>ALLMÄNNA ARBETEN</b>														
MIEHET-MÄN	142	27	27,72	152	48,54	15	40,52	-	-	45,03	46,70	194	3	47,29
NAISET-KVINNOR	8	5	27,08	6	28,33	-	-	-	-	27,79	28,08	11	-	28,08
YHTEENSÄ-SAMMANL.	150	32	27,63	158	47,76	15	40,52	-	-	44,12	45,72	205	3	46,28
<b>KIINTEISTÖT</b>														
<b>FASTIGHETER</b>														
MIEHET-MÄN	142	15	30,45	171	34,98	25	52,15	-	-	36,70	36,88	210	6	38,31
NAISET-KVINNOR	29	15	23,38	24	29,89	3	33,54	-	-	27,83	28,39	41	1	29,22
YHTEENSÄ-SAMMANL.	171	29	26,90	195	34,36	28	50,27	-	-	35,24	35,48	252	7	36,82
<b>LIIKE- JA</b>														
<b>PALVELUTOIMINTA</b>														
<b>AFFÄRS- OCH</b>														
<b>SERVICEVERKSAMHET</b>														
MIEHET-MÄN	142	2	20,84	210	32,78	-	-	-	-	32,68	32,68	212	5	35,26
NAISET-KVINNOR	7	2	22,95	8	25,62	-	-	-	-	25,18	26,58	10	-	26,58
YHTEENSÄ-SAMMANL.	149	4	21,80	218	32,52	-	-	-	-	32,35	32,41	221	5	34,88
<b>Y H T E E N S Ä</b>														
<b>S A M M A N L A G T</b>														
MIEHET-MÄN	541	107	27,90	620	37,06	56	43,72	-	-	36,30	36,83	784	15	38,20
NAISET-KVINNOR	166	81	23,36	69	27,22	6	31,36	-	-	25,39	25,95	156	1	26,21
YHTEENSÄ-SAMMANL.	707	188	25,95	690	36,07	62	42,54	-	-	34,49	35,02	940	16	36,21

TAULUKKO 1. KUNTIEN JA KUNTAINLIITTOJEN TUNTIPALKKAISTEN TYÖNTEKIJÖIDEN LUKUMÄÄRÄT, TYÖTUNNIT JA KESKITUNTIANSIOT (KTA) KUNTA-TABELL MUODON, TEHTÄVÄRYHMÄN JA SUKUPUOLEN MUKAAN MARRASKUUSSA 1986 - KOMMUNERNAS OCH KOMMUNALFÖRBUNDENS TIDAVLÖNANDE ARBETS-TAGARE, ANTAL, ARBETSTIMMAR OCH MEDELTIMSFÖRTJÄNSTER (MTF) ENLIGT KOMMUNFORM, UPPGIFTSGRUPP OCH KÖN I NOVEMBER 1986

KUNTAMUOTO TEHTÄVÄRYHMÄ SUKUPUOLI KOMMUNFORM UPPGIFTSGRUPP KÖN	AIKATYÖ		KOK. TUNTI- PALKK. TYÖ		URAKKATYÖ		URAKKATYÖ, YKSIT. ALAT		SÄÄNNÖLLISEN TYÖAJAN KTA		KUKUNAISANSIO			
	TIDS- ARBETE		TOTALTIM- AVLÖNAT		ACKORDS- ARBETE		ACKORDS- ARBETE, PRIVATA BR.		MTF UNDER ORDI- NARIE ARBETSTID		TOTALFÖRTJÄNST			
	TUN- NIT	KTA	TUN- NIT	KTA	TUN- NIT	KTA	TUN- NIT	KTA	ILMAN TYÖAIK. LISIA	TYÖAIK. LISIN	TUN- NIT	SIITÄ YLITYÖ	KTA	
LKM	ANTAL	100H	MK	100H	MK	100H	MK	100H	MK	MK	100H	100H	MK	
KOKO KUNTASEKTORI HELA KOMMUNSEKTORN														
TEHTÄVÄRYHMÄ														
UPPGIFTSGRUPP														
YLEISHALLINTO														
ALLMÄN FÖRVALTNING														
MIEHET-MÄN	78	58	22,15	35	33,72	-	-	-	-	26,51	26,79	94	0	26,8
NAISET-KVINNOR	13	8	22,52	1	26,23	2	29,19	-	-	23,88	23,88	11	-	23,8
YHTEENSÄ-SAMMANL.	91	67	22,19	36	33,47	2	29,19	-	-	26,23	26,48	105	0	26,5
JÄRJESTYSTOIMI														
ORDNINGSVÄSENDET														
MIEHET-MÄN	52	32	25,43	29	32,67	-	-	-	-	28,89	28,98	61	1	29,4
NAISET-KVINNOR	5	0	21,30	6	30,82	-	-	-	-	30,12	30,12	7	-	30,1
YHTEENSÄ-SAMMANL.	57	32	25,37	35	32,33	-	-	-	-	29,01	29,10	68	1	29,4
TERVEYDENHUOLTO														
HÄLSOVÄRD														
MIEHET-MÄN	70	28	26,87	61	31,57	13	32,35	-	-	30,37	30,57	102	0	31,5
NAISET-KVINNOR	69	36	23,74	17	25,89	3	29,43	-	-	24,74	25,53	56	0	25,6
YHTEENSÄ-SAMMANL.	139	64	25,13	78	30,30	16	31,78	-	-	28,37	28,78	158	0	29,4
SOSIAALITOIMI														
SOCIALVÄSENDET														
MIEHET-MÄN	107	98	26,67	8	27,40	41	29,98	-	-	27,63	27,68	147	1	27,7
NAISET-KVINNOR	151	157	24,74	4	31,41	-	-	-	-	24,90	24,96	160	0	24,9
YHTEENSÄ-SAMMANL.	258	255	25,48	12	28,61	41	29,98	-	-	26,21	26,26	308	1	26,3
SIVISTYSTOIMI														
BILDNINGSVÄSENDET														
MIEHET-MÄN	1574	826	25,41	1201	30,63	55	33,42	-	-	28,64	30,05	2082	33	30,5
NAISET-KVINNOR	457	223	23,81	279	28,13	18	31,23	-	-	26,39	28,74	520	12	29,5
YHTEENSÄ-SAMMANL.	2031	1049	25,07	1480	30,16	74	32,88	-	-	28,19	29,79	2602	44	30,3
KAAVOITUS JA YLEISET TYÖT PLANERING OCH ALLMÄNNA ARBETEN														
MIEHET-MÄN	12449	5285	28,85	9041	32,67	3088	36,72	17	32,65	32,23	32,37	17428	142	32,8
NAISET-KVINNOR	1949	949	26,32	1263	28,86	301	30,36	1	26,00	28,08	28,23	2514	18	28,4
YHTEENSÄ-SAMMANL.	14398	6234	28,46	10305	32,20	3389	36,16	17	32,34	31,71	31,84	19942	160	32,3
KIINTEISTÖT FASTIGHETER														
MIEHET-MÄN	3705	2222	28,38	2065	32,12	755	37,24	40	31,35	31,24	31,29	5082	25	31,5
NAISET-KVINNOR	522	290	25,83	239	28,31	52	30,86	1	30,00	27,30	27,75	581	3	27,9
YHTEENSÄ-SAMMANL.	4227	2512	28,08	2304	31,72	807	36,83	40	31,33	30,84	30,93	5663	28	31,17
LIIKE- JA PÄLVELUTOIMINTA AFFÄRS- OCH SERVICEVERKSAMHET														
MIEHET-MÄN	9451	2952	32,46	7439	34,25	3393	38,22	22	40,85	34,86	35,44	13800	324	37,4
NAISET-KVINNOR	1022	400	25,96	499	28,76	450	29,73	-	-	28,27	28,74	1348	7	28,8
YHTEENSÄ-SAMMANL.	10473	3351	31,69	7938	33,90	3842	37,22	22	40,85	34,28	34,84	15147	331	36,7
Y H T E E N S Ä S A M M A N L A G T														
MIEHET-MÄN	27486	11501	29,37	19880	33,08	7345	37,40	78	34,27	32,81	33,15	38795	526	34,16
NAISET-KVINNOR	4188	2063	25,73	2308	28,68	826	30,06	1	27,65	27,73	28,22	5197	40	28,48
YHTEENSÄ-SAMMANL.	31674	13564	28,82	22188	32,62	8171	36,65	80	34,15	32,21	32,57	43992	566	33,49

TAULUKKO 2. KUNTIEN JA KUNTAINTLIITTOJEN TUNTIPALKKAISTEN TYÖNTEKIJÖIDEN LUKUMÄÄRÄT, TYÖTUNNIT JA TUNTIKESKIANSIOT TOIMIALAN TABELL JA SUKUPUOLEN MUKAAN MARRASKUUSSA 1986 - KOMMUNERNAS OCH KOMMUNALFÖRBUNDENS TIMAVLÖNADE ARBETSTAGARE, ANTAL, ARBETSTIMMAR OCH MEDELTIMFÖRTJÄNSTER ENLIGT NÄRINGSGRN OCH KÖN I NOVEMBER 1986

TOIMIALA SUKUPUOLI NÄRINGSGRN KÖN	LKM ANTAL	TYÖTUNNIT		SKÄNNÖLLISEN TYÖAJAN TUNTIKESKIANSI MEDELTIMFÖRTJÄNST UNDER ORD. ARBETSTID		KOKONAISANSIO TOTALFÖRTJÄNST	
		YHTEEN- SÄ SAMMAN- LAGT	SIITÄ YLITYÖ DÄRAV ÖVERTID	ILMAN TYÖAIKA- LISIA EKKL. AT. TILLÄGG	TYÖAIKA- LISIN INKL. AT. TILLÄGG	TUNTIA KOHTI PER TIMME	HLOÄ KOHTI PER PERSON
		100H	100H	MK	MK	MK	MK
<b>KOKO KUNTASEKTORI HELA KOMMUNSEKTORN</b>							
<b>TOIMIALA NÄRINGSGRN</b>							
<b>11 MAATALOUS JORDBRUK</b>							
MIEHET-MÄN	701	857	1	26,46	26,47	26,50	3238
NAISET-KVINNOR	30	33	0	25,80	26,71	26,86	2918
YHTEENSÄ-SAMMANL.	731	889	2	26,44	26,48	26,52	3225
<b>4 SÄHKÖ- KAASU- JA VESIHUOLTO EL- GAS- OCH VATTENFÖRSÖRJNING</b>							
MIEHET-MÄN	4787	7096	201	34,88	35,32	37,91	5620
NAISET-KVINNOR	353	468	3	28,20	28,49	28,67	3802
YHTEENSÄ-SAMMANL.	5140	7564	204	34,46	34,90	37,34	5495
<b>51 TALONRAKENNUS- JA HUSBYGGNADSVÄRKSAMHET</b>							
MIEHET-MÄN	1962	2812	12	34,12	34,18	34,37	4925
NAISET-KVINNOR	178	244	1	29,08	29,27	29,36	4031
YHTEENSÄ-SAMMANL.	2140	3056	13	33,72	33,79	33,97	4851
<b>52 MAA- JA VESIRAKENNUS- JA ANLÄGGNINGSVERKSAMHET</b>							
MIEHET-MÄN	9649	13432	105	31,66	31,72	32,18	4480
NAISET-KVINNOR	1682	2149	15	27,86	27,97	28,19	3602
YHTEENSÄ-SAMMANL.	11331	15582	120	31,14	31,21	31,63	4350
<b>71 KULJETUS SAMFÄRDEL</b>							
MIEHET-MÄN	1196	1713	29	37,57	39,57	40,98	5870
NAISET-KVINNOR	127	179	1	29,51	30,44	30,67	4318
YHTEENSÄ-SAMMANL.	1323	1892	30	36,81	38,70	40,01	5721
<b>72 TIETOLIKENNE POST- OCH TELEKOMMUNIKATION</b>							
MIEHET-MÄN	441	679	26	35,25	35,44	37,43	5762
NAISET-KVINNOR	58	81	2	31,17	31,42	32,19	4475
YHTEENSÄ-SAMMANL.	499	759	28	34,82	35,01	36,88	5612
<b>83 KIINTEISTÖ- JA LIIKE-ELÄMÄ PALV. TOIM. FASTIGHETS- OCH UPDRAGSVÄRKSAMHET</b>							
MIEHET-MÄN	3006	4228	24	32,20	32,26	32,56	4580
NAISET-KVINNOR	498	557	3	27,41	27,82	27,97	3129
YHTEENSÄ-SAMMANL.	3504	4785	27	31,64	31,74	32,02	4373
<b>911 JULKINEN HALLINTO OFFENTLIG FÖRVALTNING</b>							
MIEHET-MÄN	130	154	1	27,45	27,65	27,86	3306
NAISET-KVINNOR	18	18	-	26,26	26,26	26,26	2615
YHTEENSÄ-SAMMANL.	148	172	1	27,32	27,51	27,69	3222
<b>92 PUHTAANAPITO RENNHÄLLNING</b>							
MIEHET-MÄN	3863	5492	94	33,83	34,29	35,71	5077
NAISET-KVINNOR	567	732	3	27,97	28,51	28,72	3707
YHTEENSÄ-SAMMANL.	4430	6224	98	33,14	33,61	34,89	4901
<b>931 OPETUSTOIMINTA UNDERVISNING</b>							
MIEHET-MÄN	95	103	3	26,91	27,91	28,71	3115
NAISET-KVINNOR	137	111	1	23,08	25,11	25,42	2055
YHTEENSÄ-SAMMANL.	232	214	4	24,92	26,46	27,01	2489
<b>933 LÄÄKINTÄ- JA ELÄINLÄÄKINTÄPALVELU SJUKVÄRD MM.</b>							
MIEHET-MÄN	70	102	0	30,37	30,57	31,51	4582
NAISET-KVINNOR	69	56	0	24,74	25,53	25,64	2086
YHTEENSÄ-SAMMANL.	139	158	0	28,37	28,78	29,43	3343
<b>934 SOSIAALIHUOLTO SOCIALVÄRD</b>							
MIEHET-MÄN	128	166	1	27,17	27,27	27,33	3545
NAISET-KVINNOR	161	167	0	24,78	24,89	24,96	2590
YHTEENSÄ-SAMMANL.	289	333	1	25,97	26,08	26,14	3013
<b>94 VIRKISTYS- JA KULTTUURIPALVELUTOIMINTA REKREATIONS- OCH KULTURELL SERV. VERKS.</b>							
MIEHET-MÄN	1458	1961	30	28,78	30,22	30,75	4136
NAISET-KVINNOR	310	402	11	27,38	29,83	30,73	3990
YHTEENSÄ-SAMMANL.	1768	2363	41	28,54	30,15	30,75	4110
<b>TOIMIALAT YHTEENSÄ NÄRINGSGRN SAMMANLAGT</b>							
MIEHET-MÄN	27486	38795	526	32,81	33,15	34,16	4822
NAISET-KVINNOR	4188	5197	40	27,73	28,22	28,48	3534
YHTEENSÄ-SAMMANL.	31674	43992	566	32,21	32,57	33,49	4652

TAULUKKU 3. KUNTIEN JA KUNTAINLIITTOJEN TUNTIPALKKAISTEN TYÖNTEKIJÖIDEN LUKUMÄÄRÄT, TYÖTUNNIT, KESKITUNTIANSIUT (KTA) JA PALKKAUS-TABELL MUOTOJEN TYÖAIKAOSUDET (%) KUNTAMUODON, PAIKKAKUNTALUOKAN JA SUKUPUOLEN MUKAAN MARRASKUUN 1986 - KUNNUNERNAS UCH KOMMUNALFÖRBUNDENS TIMAVLÖNADE ARBETSTAGARE, ANTAL, ARBETSTIMMAR, MEDELTIMSFÖRTJANSTEK (MTF) OCH AVLONINGSFORMENS ARBETSTIDSANDEL (%) ENLIGT KOMMUNFORM, ORTSKLASS OCH KUN 1 NOVEMBER 1986

KUNTAMUOTO PAIKKAKUNTALUOKKA SUKUPUOLI KOMMUNFORM ORTSKLASS KUN	LKM ANTAL	AIKATYÖ		KOKONAIS- TUNTIP. TYÖ		URAKKATYÖ		URAKKATYÖ, YKSITYIS- ALAT		SÄÄNNÖLLISEN TYÖAJAN KTA		KOKONAISTYÖAIKANA UNDER TOTALARBETSTID		
		TIDS- ARBETE		TOTALTIM- AVLUNAT ARBETE		ACKORDS- ARBETE		ACKORDS- ARBETE, PRIVATA BR.		ILMAN TYÖAIK. LISIA EKLL.AT. TILLÄGG	TYÖAIK. LISIN INKL.AT. TILLÄGG	TUNNIT	SIITA YLITYO	KTA
		KTA MTF	KTA MTF	KTA MTF	KTA MTF	KTA MTF	KTA MTF	KTA MTF	KTA MTF	HK	HK	TIMMAR	DARAV OVERTID	MTF
		%	HK	%	HK	%	HK	%	HK	100H	100H	100H	100H	HK
<b>KAUPUNGIT STÄDER</b>														
<b>PAIKKAKUNTALUOKKA ORTSKLASS</b>														
<b>1</b>														
MIEHET-MÄN	11128	11	31,09	60	33,67	29	37,71	0	36,83	34,60	35,12	15692	236	36,30
NAISET-KVINNER	1819	24	27,38	41	28,96	26	29,89	0	27,65	28,83	29,42	2331	19	29,70
YHTEENSÄ-SAMMANL	12947	12	30,17	59	33,14	29	36,81	0	36,35	33,85	34,38	18023	255	35,45
<b>2</b>														
MIEHET-MÄN	9817	33	30,33	48	32,86	18	36,66	0	35,69	32,71	33,00	14131	214	34,13
NAISET-KVINNER	1712	49	25,38	41	28,62	10	30,45	-	-	27,23	27,69	2180	19	27,97
YHTEENSÄ-SAMMANL	11529	35	29,42	47	32,37	17	36,16	0	35,69	31,98	32,29	16310	233	33,31
<b>1-2</b>														
MIEHET-MÄN	20945	21	30,53	54	33,33	24	37,34	0	36,39	33,70	34,11	29823	450	35,27
NAISET-KVINNER	3531	36	26,07	46	28,81	18	30,05	0	27,65	28,06	28,59	4511	38	28,87
YHTEENSÄ-SAMMANL	24476	23	29,63	53	32,82	23	36,59	0	36,10	32,96	33,39	34334	488	34,43
<b>MUUT KUNNAT ÖVRIGA KOMMUNER</b>														
<b>PAIKKAKUNTALUOKKA ORTSKLASS</b>														
<b>1</b>														
MIEHET-MÄN	780	63	26,48	33	32,67	4	43,01	0	33,49	29,22	29,48	1003	5	29,71
NAISET-KVINNER	71	78	23,71	22	28,82	0	22,00	-	-	24,82	24,95	86	0	25,00
YHTEENSÄ-SAMMANL	851	64	26,26	32	32,51	4	43,01	0	33,49	28,94	29,20	1070	5	29,42
<b>2</b>														
MIEHET-MÄN	5220	61	28,13	38	30,70	1	35,44	0	31,84	29,20	29,28	7185	56	29,74
NAISET-KVINNER	420	67	24,92	33	27,46	0	50,00	-	-	25,76	25,90	464	1	25,98
YHTEENSÄ-SAMMANL	5640	61	27,91	37	30,53	1	35,47	0	31,84	28,99	29,07	7649	57	29,51
<b>1-2</b>														
MIEHET-MÄN	6000	61	27,92	37	30,91	2	37,84	0	32,03	29,20	29,30	8188	61	29,74
NAISET-KVINNER	491	69	24,74	31	27,58	0	48,35	-	-	25,65	25,78	530	1	25,86
YHTEENSÄ-SAMMANL	6491	61	27,71	37	30,74	1	37,85	0	32,03	28,99	29,09	8719	63	29,50
<b>KUNTAINLIITOT KOMMUNALFÖRBUND</b>														
<b>PAIKKAKUNTALUOKKA ORTSKLASS</b>														
<b>1</b>														
MIEHET-MÄN	347	7	28,88	84	39,15	9	46,10	-	-	39,10	39,81	502	11	41,00
NAISET-KVINNER	46	19	25,41	72	29,14	9	32,31	-	-	28,70	29,12	51	1	29,88
YHTEENSÄ-SAMMANL	393	8	28,10	83	38,36	9	44,88	-	-	38,14	38,83	552	12	39,98
<b>2</b>														
MIEHET-MÄN	194	26	27,45	70	32,60	4	33,93	-	-	31,33	31,53	282	4	33,23
NAISET-KVINNER	120	67	23,08	31	25,07	1	28,69	-	-	23,79	24,42	105	0	24,43
YHTEENSÄ-SAMMANL	314	37	25,30	60	31,53	3	33,28	-	-	29,28	29,60	387	4	30,84
<b>1-2</b>														
MIEHET-MÄN	541	14	27,90	79	37,06	7	43,72	-	-	36,30	36,83	784	15	38,20
NAISET-KVINNER	166	52	23,36	44	27,22	4	31,36	-	-	25,39	25,95	156	1	26,21
YHTEENSÄ-SAMMANL	707	20	25,95	73	36,07	7	42,54	-	-	34,49	35,02	940	16	36,21
<b>KOKO KUNTASEKTORI HELA KOMMUNSEKTORN</b>														
<b>PAIKKAKUNTALUOKKA ORTSKLASS</b>														
<b>1</b>														
MIEHET-MÄN	12255	14	29,82	59	33,86	27	37,84	0	36,32	34,42	34,93	17197	252	36,05
NAISET-KVINNER	1936	25	27,04	50	28,96	25	29,91	0	27,65	28,72	29,29	2448	20	29,58
YHTEENSÄ-SAMMANL	14191	15	29,24	58	33,33	27	36,94	0	35,94	33,71	34,23	19645	272	35,25
<b>2</b>														
MIEHET-MÄN	15231	42	29,26	45	32,25	12	36,61	0	33,06	31,52	31,74	21598	274	32,66
NAISET-KVINNER	2252	53	25,17	39	28,35	8	30,46	-	-	26,85	27,27	2749	20	27,50
YHTEENSÄ-SAMMANL	17483	44	28,70	44	31,87	12	36,13	0	33,06	31,00	31,23	24347	295	32,08
<b>1-2</b>														
MIEHET-MÄN	27486	30	29,37	51	33,08	19	37,40	0	34,27	32,81	33,15	38795	526	34,16
NAISET-KVINNER	4188	40	25,73	44	28,68	16	30,06	0	27,65	27,73	28,22	5197	40	28,48
YHTEENSÄ-SAMMANL	31674	31	28,82	50	32,62	19	36,65	0	34,15	32,21	32,57	43992	566	33,49

TAULUKKO 4. KUNTIEN JA KUNTAINLIITTOJEN TUNTIPALKKAISTEN TYÖNTEKIJÖIDEN LUKUMÄÄRÄT, TYÖTUNNIT, KESKITUNTIANSIOT (KTA) JA PALKKAUS-  
 TABELL MUOTOJEN TYÖAIKAOSUDET (%) KUNTAMUODON, SUKUPUOLN JA PALKKARYHMÄN MUKAAN MARHASKUUSSA 1986 - KOMMUNERNAS OCH  
 KOMMUNALFÖRBUNDENS TIMAVLONADE ARBETSTAGARE, ANTAL, ARBETSTIMMAR, MEDELTIMSFORTJÄNSTER (MTF) OCH AVLONINGSFÖRMENS  
 ARBETSTIDSANDEL (%) ENLIGT KOMMUNFORM, LÖNEGRUPP OCH KÖN I NOVEMBER 1986

KUNTAMUOTO SUKUPUOLI PALKKARYHMÄ KOMMUNFORM KÖN LÖNEGRUPP	AIKATYO		KOKONAIS- TUNTIP- TYU		URAKKATYO		URAKKATYO, YKSITYIS- ALAT		SÄÄNNÖLLISEN TYÖAJAN KTA MTF UNDER URDI- NARIE ARBETSTID		KOKONAISTYÖAIKANA UNDER TOTALARBETSTID				
	TIDS- ARBETE		TALTIM- AVLONAT		ACKORDS- ARBETE		ACKORDS- ARBETE, PRIVATA BR.		ILMAN TYÖAIK- LISIA		TYÖAIKA- LISIN		TUNNIT	SIITÄ	KTA
	KTA		KTA		KTA		KTA		EXKL. AT.		INKL. AT		TEHDYT TUNNIT	YLITYY DÄRÄV TIMMAR	MTF
	LKH ANTAL	%	MK	%	MK	%	MK	%	MK	MK	MK	MK	100H	100H	MK
<b>KAUPUNGIT STÄDER</b>															
<b>MIEHET-MÄN</b>															
<b>PALKKARYHMÄ LÖNEGRUPP</b>															
1	3874	23	35,69	56	36,28	20	40,39	0	41,43	36,98	37,27	5636	111	39,08	
2	9485	16	33,19	57	34,46	26	38,92	0	35,17	35,44	35,91	13748	225	37,32	
3	3866	21	29,36	54	31,14	25	35,23	0	31,18	31,80	32,26	5535	71	32,84	
4	1815	25	25,62	56	29,10	19	32,40	0	28,68	28,88	29,35	2528	27	29,83	
5	1420	37	23,07	36	25,73	27	31,51	0	28,68	26,31	26,50	1805	11	26,68	
6	485	70	22,02	15	23,99	14	25,08	0	26,23	22,77	22,90	570	5	23,19	
1-6	20945	21	30,53	54	33,33	24	37,34	0	36,39	33,70	34,11	29823	450	35,27	
<b>NAISET-KVINNOR</b>															
<b>PALKKARYHMÄ LÖNEGRUPP</b>															
1	86	40	30,65	40	33,17	19	34,98	-	-	32,52	32,68	115	0	32,86	
2	342	32	30,35	62	31,43	6	33,61	-	-	31,23	31,30	473	3	31,50	
3	397	29	28,70	54	29,73	17	31,58	-	-	29,75	30,06	534	6	30,37	
4	1477	24	27,10	53	28,34	23	29,96	0	30,00	28,43	28,82	1925	19	29,17	
5	1034	50	24,36	33	27,21	17	28,95	0	26,00	26,08	27,15	1237	9	27,38	
6	195	82	22,32	10	25,05	9	25,34	-	-	22,85	23,16	226	1	23,26	
1-6	3531	36	26,07	46	28,81	18	30,05	0	27,65	28,06	28,59	4511	38	28,87	
<b>YHTEENSÄ-SAMMANL.</b>															
<b>PALKKARYHMÄ LÖNEGRUPP</b>															
1	3960	24	35,52	56	36,23	20	40,28	0	41,43	36,89	37,18	5752	111	38,95	
2	9827	17	33,01	58	34,35	26	38,88	0	35,17	35,30	35,75	14222	228	37,13	
3	4263	21	29,28	54	31,02	24	35,00	0	31,18	31,62	32,06	6069	76	32,62	
4	3292	24	26,25	55	28,78	21	31,23	0	29,19	28,69	29,12	4453	46	29,55	
5	2454	42	23,69	35	26,30	23	30,75	0	27,65	26,22	26,77	3042	20	26,97	
6	680	74	22,12	14	24,21	13	25,13	0	26,23	22,79	22,97	796	6	23,21	
1-6	24476	23	29,63	53	32,82	23	36,59	0	36,10	32,96	33,39	34334	488	34,43	
<b>MUUT KUNNAT ÖVRIGA KOMMUNER</b>															
<b>MIEHET-MÄN</b>															
<b>PALKKARYHMÄ LÖNEGRUPP</b>															
1	967	49	32,86	49	33,43	2	43,70	1	33,77	33,35	33,47	1421	13	34,06	
2	1907	56	30,93	41	31,73	2	38,89	1	32,26	31,43	31,55	2763	24	32,16	
3	1180	64	27,72	34	29,86	2	33,06	0	29,57	28,53	28,62	1675	12	28,99	
4	812	70	24,71	29	27,49	1	32,41	0	25,84	25,60	25,67	1041	4	25,82	
5	692	67	22,74	32	28,93	1	31,66	0	31,16	24,83	24,89	811	5	25,19	
6	442	86	21,31	14	23,01	0	43,60	-	-	21,59	21,65	477	2	21,74	
1-6	6000	61	27,92	37	30,91	2	37,84	0	32,03	29,20	29,30	8188	61	29,74	
<b>NAISET-KVINNOR</b>															
<b>PALKKARYHMÄ LÖNEGRUPP</b>															
1	15	75	28,13	25	28,61	-	-	-	-	28,25	28,25	20	-	28,25	
2	23	69	29,21	31	29,68	0	22,00	-	-	29,35	29,41	27	-	29,41	
3	34	54	24,01	46	28,74	-	-	-	-	26,19	26,25	47	0	26,25	
4	184	65	26,49	35	27,84	0	50,00	-	-	26,98	27,04	223	1	27,14	
5	170	69	23,16	31	26,61	-	-	-	-	24,25	24,48	145	0	24,55	
6	65	89	21,21	11	24,28	-	-	-	-	21,54	21,90	67	0	21,96	
1-6	491	69	24,74	31	27,58	0	48,35	-	-	25,65	25,78	530	1	25,86	
<b>YHTEENSÄ-SAMMANL.</b>															
<b>PALKKARYHMÄ LÖNEGRUPP</b>															
1	982	49	32,76	48	33,39	2	43,70	1	33,77	33,28	33,40	1442	13	33,97	
2	1930	56	30,91	41	31,72	2	38,88	1	32,26	31,41	31,53	2790	24	32,13	
3	1214	64	27,63	34	29,82	2	33,06	0	29,57	28,47	28,55	1721	12	28,92	
4	996	69	25,01	30	27,56	1	32,69	0	25,84	25,85	25,91	1264	5	26,06	
5	862	67	22,80	32	28,58	1	31,66	0	31,16	24,74	24,83	957	5	25,10	
6	507	86	21,29	13	23,14	0	43,60	-	-	21,58	21,68	544	2	21,77	
1-6	6491	61	27,71	37	30,74	1	37,85	0	32,03	28,99	29,09	8719	63	29,50	

TAULUKKO 4. KUNTIEN JA KUNTAINLIITTOJEN TUNTIPALKKAISTEN TYÖNTEKIJÖIDEN LUKUMÄÄRÄT, TYÖTUNNIT, KESKITUNTIANSIOT (KTA) JA PALKKAUS-  
MUUTUJEN TYÖAIKAOSUDET (%) KUNTAMUODON, SUKUPUOLEN JA PALKKARYHMÄN MUKAAN MARRASKUUN 1986 - KOMMUNERNAS OCH  
KOMMUNALFÖRBUNDENS TIMAVLONADE ARBETSTAGARE, ANTAL, ARBETSTIMMAR, MEDELTIMSFORTJÄNSTER (MTF) OCH AVLONINGSFORMENS  
ARBETSTIUSANDEL (%) ENLIGT KOMMUNFORM, LÖNEGRUPP OCH KÖN I NOVEMBER 1986

KUNTAMUOTO SUKUPUOLI PALKKARYHMÄ KOMMUNFORM KÖN LÖNEGRUPP	AIKATYÖ		KOKONAIS- TUNTIP- TYÖ		URAKKATYÖ		URAKKATYÖ, YKSITYIS- ALAT		SÄÄNNÖLLISEN TYÖAJAN KTA		KOKONAISTYÖAIKANA		
	TIID- ARBETE		TOTALTIM- AVLONAT ARBETE		ACKORDS- ARBETE		ACKORDS- ARBETE, PRIVATA BR.		MTF UNDER URUI- NARIE ARBETSTID		TUNNIT	SIITÄ	KTA
	KTA		KTA		KTA		KTA		ILMAN TYÖAIKA- LISIA	TYÖAIKA- LTSIN	TUNNIT TEHDYT	YLIYÖ	MTF
	LKM	MTF	MTF	MTF	MTF	MTF	MTF	MTF	EXKL.AT.	INHL.AT	TIMMAR	ÖVERTID	MTF
ANTAL	% MK	% MK	% MK	% MK	% MK	% MK	% MK	MK	MK	100H	100H	MK	
<b>KUNTAINLIITOT KOMMUNALFÖRBUND</b>													
<b>MIEHET-MÄN</b>													
<b>PALKKARYHMÄ LÖNEGRUPP</b>													
1	97	17 30,69	68 36,31	15 43,54	-	-	-	-	36,44	36,49	144	3	39,19
2	295	9 29,65	85 40,24	6 45,81	-	-	-	-	39,63	40,38	431	8	41,66
3	76	16 25,29	79 31,23	5 39,30	-	-	-	-	30,68	30,95	109	2	31,57
4	49	14 27,21	81 30,35	5 34,88	-	-	-	-	30,14	30,91	68	1	31,90
5	19	54 23,10	46 23,51	-	-	-	-	-	23,29	23,33	26	0	23,34
6	5	43 20,82	57 20,77	-	-	-	-	-	20,79	20,79	6	-	20,79
1-6	541	14 27,90	79 37,06	7 43,72	-	-	-	-	36,30	36,83	784	15	38,20
<b>NAISET-KVINNER</b>													
<b>PALKKARYHMÄ LÖNEGRUPP</b>													
1	3	67	-	33	-	-	-	-	-	-	5	-	-
2	24	71 24,34	29 27,16	-	-	-	-	-	25,17	26,42	6	0	26,68
3	7	42 22,45	68 29,74	-	-	-	-	-	27,43	28,06	11	1	31,21
4	44	44 23,80	50 29,31	6 33,54	-	-	-	-	27,09	27,52	51	-	27,62
5	63	63 23,71	34 25,37	3 28,69	-	-	-	-	24,42	25,27	56	-	25,27
6	25	44 21,30	56 24,90	-	-	-	-	-	23,32	23,47	28	-	23,47
1-6	166	52 23,36	44 27,22	4 31,36	-	-	-	-	25,39	25,95	156	1	26,21
<b>YHTEENSÄ-SAMMANL.</b>													
<b>PALKKARYHMÄ LÖNEGRUPP</b>													
1	100	19 29,91	66 36,31	15 42,61	-	-	-	-	36,10	36,14	149	3	38,76
2	319	10 29,16	84 40,18	6 45,81	-	-	-	-	39,45	40,20	437	9	41,47
3	83	17 24,82	78 31,11	4 39,30	-	-	-	-	30,39	30,69	120	3	31,54
4	93	27 24,80	68 30,03	5 34,26	-	-	-	-	28,84	29,46	119	1	30,07
5	82	60 23,53	38 24,66	2 28,69	-	-	-	-	24,07	24,66	82	0	24,67
6	30	44 21,22	56 24,17	-	-	-	-	-	22,88	23,01	33	-	23,01
1-6	707	20 25,95	73 36,07	7 42,54	-	-	-	-	34,49	35,02	940	16	36,21
<b>KOKO KUNTASEKTORI HELA KOMMUNSEKTORN</b>													
<b>MIEHET-MÄN</b>													
<b>PALKKARYHMÄ LÖNEGRUPP</b>													
1	4938	28 34,67	55 35,78	16 40,52	0 38,81	-	-	-	36,25	36,50	7202	128	38,09
2	11687	23 32,24	55 34,35	22 38,97	0 32,58	-	-	-	34,89	35,31	16942	258	36,59
3	5122	31 28,54	50 30,95	19 35,20	0 30,73	-	-	-	31,03	31,41	7318	85	31,94
4	2676	37 25,14	49 28,86	14 32,42	0 27,19	-	-	-	27,97	28,33	3637	33	28,72
5	2131	46 22,92	35 26,60	19 31,51	0 30,56	-	-	-	25,83	25,98	2642	15	26,19
6	932	77 21,66	15 23,51	8 25,30	0 26,23	-	-	-	22,23	22,32	1053	7	22,52
1-6	27486	30 29,37	51 33,08	19 37,40	0 34,27	-	-	-	32,81	33,15	38795	526	34,16
<b>NAISET-KVINNER</b>													
<b>PALKKARYHMÄ LÖNEGRUPP</b>													
1	104	46 29,73	37 32,72	17 34,65	-	-	-	-	31,68	31,81	140	0	31,96
2	389	34 30,09	60 31,36	6 33,61	-	-	-	-	31,06	31,14	506	3	31,34
3	438	31 27,94	53 29,66	15 31,58	-	-	-	-	29,42	29,72	592	7	30,07
4	1705	29 26,84	51 28,32	21 29,99	0 30,00	-	-	-	28,25	28,61	2199	19	28,93
5	1267	52 24,17	33 27,07	14 28,95	0 26,00	-	-	-	25,83	26,81	1439	9	27,01
6	285	80 22,01	14 24,87	6 25,34	-	-	-	-	22,62	22,92	321	1	23,00
1-6	4188	40 25,73	44 28,68	16 30,06	0 27,65	-	-	-	27,73	28,22	5197	40	28,48
<b>YHTEENSÄ-SAMMANL.</b>													
<b>PALKKARYHMÄ LÖNEGRUPP</b>													
1	5042	29 34,51	55 35,74	16 40,40	0 38,81	-	-	-	36,16	36,41	7342	128	37,97
2	12076	23 32,14	56 34,26	21 38,93	0 32,58	-	-	-	34,78	35,19	17448	261	36,44
3	5560	31 28,49	50 30,84	19 34,98	0 30,73	-	-	-	30,91	31,28	7910	91	31,80
4	4381	34 25,68	50 28,66	16 31,26	0 27,84	-	-	-	28,08	28,43	5836	53	28,80
5	3398	48 23,40	34 26,76	17 30,75	0 29,95	-	-	-	25,83	26,27	4081	25	26,48
6	1217	78 21,74	15 23,81	7 25,30	0 26,23	-	-	-	22,32	22,46	1373	8	22,63
1-6	31674	31 28,82	50 32,62	19 36,65	0 34,15	-	-	-	32,21	32,57	43992	566	33,49

TAULUKKO 5. KUNTIEN JA KUNTAINLIITTOJEN TUNTIPALKKAISTEN TYÖNTEKIJÖIDEN LUKUJÄÄHÄT JA LUKUJÄÄRÄSUUDET KOKONAISANSIORYHMÄN JA TABELL KUNTAMUODON MUKAAN MARRASKUUN 1986 - KÖMMUNERHAS OCH KOMMUNALFÖRBUNDENS TÄMÄVLÖHADE ARBETSTÄGARE, DERAS ANTAL OCH PROCENTUELLA ANDEL ENLIGT TOTALFÖRTJÄNSTGRUPP OCH KOMMUNFORM I NOVEMBER 1986

SUKUPUOLI KÖN	KAUPUNGIT STÄDER		MUUT KUNNAT ÖVRIGA KOMMUNER		KUNTAINLIITUT KOMMUNALFÖRBUND		KOKO KUNTASEKTORI HELA KOMMUNSEKTORN		TYÖTUNNIT TIMMAR LUOH	ANSIO FÖRTJÄNST LOUWK
	LKN ANTAL	%	LKM ANTAL	%	LKM ANTAL	%	LKM ANTAL	%		
<b>MIEHET-MÄN</b>										
<b>YHTEENSÄ</b>										
<b>SAMMANLAGT</b>										
-18.99	72	0	58	1	5	1	135	0	0	2
19.00-19.99	-	-	8	0	-	-	8	0	1	15
20.00-20.99	241	1	336	6	4	1	581	2	63	1313
21.00-21.99	430	2	552	9	13	2	995	4	107	2279
22.00-22.99	191	1	238	4	-	-	429	2	57	1269
23.00-23.99	385	2	207	3	7	1	598	2	73	1707
24.00-24.99	334	2	175	3	6	1	516	2	69	1696
25.00-25.99	376	2	249	4	11	2	636	2	88	2254
26.00-26.99	458	2	280	5	13	2	751	3	104	2760
27.00-27.99	497	2	334	6	12	2	843	3	117	3228
28.00-28.99	579	3	340	6	25	5	944	3	134	3834
29.00-29.99	776	4	494	8	18	3	1288	5	183	5395
30.00-30.99	1003	5	578	10	17	3	1598	6	229	6995
31.00-30.99	1145	5	479	8	28	5	1652	6	239	7528
32.00-32.99	1382	7	308	5	21	4	1711	6	243	7908
33.00-33.99	1729	8	320	5	42	8	2091	8	301	10084
34.00-34.99	1630	8	237	4	27	5	1894	7	274	9451
35.00-35.99	1760	8	200	3	56	10	2016	7	292	10355
36.00-36.99	1469	7	137	2	27	5	1633	6	238	8691
37.00-37.99	1188	6	117	2	30	6	1335	5	196	7364
38.00-38.99	909	4	79	1	15	3	1003	4	149	5712
39.00-39.99	794	4	60	1	8	1	862	3	128	5036
40.00-40.99	666	3	43	1	9	2	718	3	105	4279
41.00-41.99	436	2	19	0	13	2	468	2	70	2900
42.00-42.99	346	2	37	1	9	2	392	1	59	2490
43.00-43.99	257	1	19	0	6	1	282	1	43	1853
44.00-44.99	218	1	15	0	5	1	238	1	36	1599
45.00-45.99	236	1	10	0	4	1	250	1	38	1709
46.00-46.99	205	1	13	0	8	1	226	1	34	1603
47.00-47.99	177	1	8	0	4	1	189	1	28	1342
48.00-48.99	142	1	10	0	3	1	155	1	24	1143
49.00-49.99	118	1	3	0	3	1	124	0	19	950
50.00-54.99	445	2	26	0	16	3	487	2	75	3900
55.00-	351	2	11	0	76	14	438	2	64	3890
<b>YHTEENSÄ</b>										
<b>SAMMANLAGT</b>	20945	100	6000	100	541	100	27486	100	3880	132535
<b>MÄNSET-KVINNOR</b>										
<b>YHTEENSÄ</b>										
<b>SAMMANLAGT</b>										
-18.99	9	0	4	1	19	11	32	1	0	-
19.00-19.99	-	-	1	0	-	-	1	0	0	1
20.00-20.99	79	2	41	8	9	5	129	3	13	264
21.00-21.99	139	4	91	19	31	19	261	6	23	485
22.00-22.99	106	3	32	7	12	7	150	4	16	361
23.00-23.99	176	5	44	9	12	7	232	6	25	579
24.00-24.99	170	5	36	7	7	4	213	5	23	554
25.00-25.99	232	7	43	9	21	13	296	7	35	901
26.00-26.99	310	9	35	7	6	4	351	8	45	1203
27.00-27.99	361	10	44	9	16	10	421	10	54	1475
28.00-28.99	449	13	40	8	10	6	499	12	66	1873
29.00-29.99	349	10	33	7	5	3	387	9	54	1591
30.00-30.99	302	9	13	3	9	5	324	8	45	1357
31.00-30.99	256	7	13	3	2	1	270	6	36	1196
32.00-32.99	169	5	10	2	2	1	181	4	25	805
33.00-33.99	108	3	5	1	2	1	115	3	16	539
34.00-34.99	77	2	1	0	2	1	80	2	11	363
35.00-35.99	49	1	2	0	1	-	51	1	6	261
36.00-36.99	49	1	3	1	-	-	52	1	8	275
37.00-37.99	45	1	-	-	-	-	45	1	7	247
38.00-38.99	22	1	-	-	-	-	22	1	3	123
39.00-39.99	13	0	-	-	-	-	13	0	2	72
40.00-44.99	15	0	-	-	-	-	15	0	2	87
41.00-41.99	7	0	-	-	-	-	7	0	1	45
42.00-42.99	6	0	-	-	-	-	6	0	1	35
43.00-43.99	4	0	-	-	1	1	5	0	1	35
44.00-44.99	6	0	-	-	-	-	6	0	0	19
45.00-45.99	3	0	-	-	-	-	3	0	0	10
46.00-46.99	2	0	-	-	-	-	2	0	0	2
47.00-47.99	2	0	-	-	-	-	2	0	0	10
48.00-48.99	1	0	-	-	-	-	1	0	0	1
49.00-49.99	-	-	-	-	-	-	-	-	-	-
50.00-54.99	9	0	-	-	-	-	9	0	0	14
55.00-	7	0	-	-	-	-	7	0	0	18
<b>YHTEENSÄ</b>										
<b>SAMMANLAGT</b>	3531	100	491	100	166	100	4188	100	520	14801
<b>YHTEENSÄ-SAMMANLAGT</b>										
<b>YHTEENSÄ</b>										
<b>SAMMANLAGT</b>										
-18.99	81	0	62	1	24	3	167	1	0	2
19.00-19.99	-	-	9	0	-	-	9	0	1	16
20.00-20.99	320	1	377	6	13	2	710	2	76	1577
21.00-21.99	569	2	643	10	44	6	1256	4	129	2764
22.00-22.99	297	1	270	4	12	2	579	2	73	1630
23.00-23.99	561	2	251	4	18	3	830	3	97	286
24.00-24.99	504	2	211	3	14	2	729	2	92	2250
25.00-25.99	608	2	292	4	32	5	932	3	124	3155
26.00-26.99	768	3	315	5	19	3	1102	3	149	3963
27.00-27.99	858	4	378	6	28	4	1264	4	171	4702
28.00-28.99	1028	4	380	6	35	5	1443	5	200	5707
29.00-29.99	1125	5	527	8	23	3	1675	5	237	6985
30.00-30.99	1305	5	591	9	26	4	1922	6	274	8353
31.00-30.99	1400	6	492	8	30	4	1922	6	274	8353
32.00-32.99	1551	6	318	5	23	3	1892	6	268	8713
33.00-33.99	1837	8	325	5	44	6	2206	7	317	10623
34.00-34.99	1707	7	238	4	29	4	1974	6	285	9814
35.00-35.99	1809	7	202	3	56	8	2067	7	299	10615
36.00-36.99	1518	6	140	2	27	4	1685	5	246	8966
37.00-37.99	1233	5	117	2	30	4	1380	4	203	7610
38.00-38.99	931	4	79	1	15	2	1025	3	152	5835
39.00-39.99	807	3	60	1	8	1	875	3	129	5108
40.00-44.99	681	3	43	1	9	1	733	2	108	4366
41.00-41.99	443	2	19	0	13	2	475	1	71	2945
42.00-42.99	352	1	37	1	9	1	398	1	59	2259
43.00-43.99	261	1	19	0	7	1	287	1	43	1889
44.00-44.99	224	1	15	0	5	1	244	1	36	1618
45.00-45.99	239	1	10	0	4	1	253	1	38	1718
46.00-46.99	207	1	13	0	8	1	228	1	35	1604
47.00-47.99	179	1	8	0	4	1	191	1	28	1352
48.00-48.99	143	1	10	0	5	0	156	0	24	1144
49.00-49.99	118	0	3	0	3	0	124	0	19	950
50.00-54.99	454	2	26	0	16	2	496	2	75	3915
55.00-	353	1	11	0	76	11	445	1	64	3907
<b>YHTEENSÄ</b>										
<b>SAMMANLAGT</b>	24476	100	6491	100	707	100	31674	100	4399	147335

TAULUKKO 6. KUNTIEN JA KUNTAINLIITTOJEN TUNTIPALKKAISTEN TYÖNTEKIJÖIDEN LUKUMÄÄRÄ  
TABELL JA KONAİKESKITUNTIANSIOT PAIKKAKUNTALUOKAN, KUNTAMUODON, SUKUPUOLEN JA  
PALKKARYHMÄN MUKAAN MARRASKUUN 1986 - KOMMUNERNAS OCH KOMMUNALFÖRBUNDENS  
TIMAVLÖNADE ARBETSTAGARE, DERAS ANTAL OCH TOTALA MEDELINFÖRTJÄNSTER ENLIGT  
ORTSKLASS, KOMMUNFORM, KÖN OCH LÖNEGRUPP I NOVEMBER 1986

KUNTAMUOTO SUKUPUOLI PALKKARYHMÄ KOMMUNFORM KÖN LÖNEGRUPP	PAIKKAKUNTA LUOKKA ORTSKLASS 1		PAIKKAKUNTA LUOKKA ORTSKLASS 2		YHTEENSÄ SAMMANLAGT	
	LKM ANTAL	KTA MTF	LKM ANTAL	KTA MTF	LKM ANTAL	KTA MTF
		MK		MK		MK
KAUPUNGIT STÄDER						
MIEHET-MÄN						
PALKKARYHMÄ-LÖNEGRUPP						
1	1839	40,15	2035	38,14	3874	39,08
2	5415	38,18	4070	36,21	9485	37,32
3	1992	33,88	1874	31,77	3866	32,84
4	1099	30,87	716	28,28	1815	29,83
5	694	26,81	726	26,56	1420	26,68
6	89	24,22	396	22,92	485	23,19
1-6	11128	36,30	9817	34,13	20945	35,27
NAISET-KVINNOR						
PALKKARYHMÄ-LÖNEGRUPP						
1	50	33,53	36	31,96	86	32,86
2	160	32,63	182	30,47	342	31,50
3	149	31,50	248	29,76	397	30,37
4	906	29,61	571	28,51	1477	29,17
5	487	28,52	547	26,28	1034	27,38
6	67	24,79	128	22,26	195	23,26
1-6	1819	29,70	1712	27,97	3531	28,87
YHTEENSÄ-SAMMANL.						
PALKKARYHMÄ-LÖNEGRUPP						
1	1889	39,99	2071	38,04	3960	38,95
2	5575	38,02	4252	35,98	9827	37,13
3	2141	33,73	2122	31,54	4263	32,62
4	2005	30,33	1287	28,38	3292	29,55
5	1181	27,52	1273	26,45	2454	26,97
6	156	24,47	524	22,77	680	23,21
1-6	12947	35,45	11529	33,31	24476	34,43
MUUT KUNNAT ÖVRIGA KOMMUNER						
MIEHET-MÄN						
PALKKARYHMÄ-LÖNEGRUPP						
1	127	35,71	840	33,81	967	34,06
2	186	33,87	1721	31,98	1907	32,16
3	176	27,55	1004	29,23	1180	28,99
4	119	24,55	693	26,01	812	25,82
5	144	24,41	548	25,38	692	25,19
6	28	22,21	414	21,72	442	21,74
1-6	780	29,71	5220	29,74	6000	29,74
NAISET-KVINNOR						
PALKKARYHMÄ-LÖNEGRUPP						
1	1	..	14	..	15	..
2	1	..	22	..	23	..
3	6	23,39	28	27,03	34	26,29
4	22	27,34	162	27,11	184	27,14
5	34	22,89	136	24,86	170	24,55
6	7	21,97	58	21,96	65	21,96
1-6	71	25,00	420	25,98	491	25,86
YHTEENSÄ-SAMMANL.						
PALKKARYHMÄ-LÖNEGRUPP						
1	128	35,68	854	33,73	982	33,97
2	187	33,87	1743	31,95	1930	32,13
3	182	27,39	1032	29,17	1214	28,92
4	141	25,02	855	26,20	996	26,06
5	178	24,21	684	25,30	862	25,10
6	35	22,17	472	21,75	507	21,77
1-6	851	29,42	5640	29,51	6491	29,50

TAULUKKO 6. KUNTIEN JA KUNTAINLIITTOJEN TUNTIPALKKAISTEN TYÖNTEKIJÖIDEN LUKUMÄÄRÄ  
 TABELL JA KONAIKESKITUNTIANSIOT PAIKKAKUNTALUOKAN, KUNTAHUODON, SUKUPUOLEN JA  
 PALKKARYHMÄN MUKAAN MARRASKUUSSA 1986 - KOMMUNERNAS OCH KOMMUNALFÖRBUNDENS  
 TIMAVLÖNADE ARBETSTAGARE, DERAS ANTAL OCH TOTALA MEDELTIMFÖRTJÄNSTER ENLIGT  
 ORTSKLASS, KOMMUNFORM, KÖN OCH LÖNEGRUPP I NOVEMBER 1986

KUNTAMUOTO SUKUPUOLI PALKKARYHMÄ KOMMUNFORM KÖN LÖNEGRUPP	PAIKKAKUNTA LUOKKA ORTSKLASS 1		PAIKKAKUNTA LUOKKA ORTSKLASS 2		YHTEENSÄ SAMMANLAGT			
	LKM ANTAL	KTA MTF MK	LKM ANTAL	KTA MTF MK	LKM ANTAL	KTA MTF MK		
							YHTEENSÄ	
							LKM ANTAL	KTA MTF MK
<b>KUNTAINLIITOT KOMMUNALSFÖRBUND</b>								
<b>MIEHET-MÄN</b>								
<b>PALKKARYHMÄ-LÖNEGRUPP</b>								
1	48	40,66	49	37,77	97	39,19		
2	204	44,86	91	34,68	295	41,66		
3	55	33,13	21	27,36	76	31,57		
4	32	34,08	17	27,41	49	31,90		
5	7	23,25	12	23,39	19	23,34		
6	1	· ·	4	· ·	5	· ·		
1-6	347	41,00	194	33,23	541	38,2		
<b>NAISET-KVINNOR</b>								
<b>PALKKARYHMÄ-LÖNEGRUPP</b>								
1	1	· ·	2	· ·	3	· ·		
2	2	-	22	· ·	24	· ·		
3	4	· ·	3	· ·	7	· ·		
4	30	29,16	14	24,29	44	27,62		
5	9	28,68	54	24,79	63	25,27		
6	-	-	25	23,47	25	23,47		
1-6	46	29,88	120	24,43	166	26,21		
<b>YHTEENSÄ-SAMMANL.</b>								
<b>PALKKARYHMÄ-LÖNEGRUPP</b>								
1	49	40,43	51	37,18	100	38,76		
2	206	44,86	113	34,37	319	41,47		
3	59	33,23	24	27,05	83	31,54		
4	62	31,96	31	26,10	93	30,07		
5	16	25,65	66	24,43	82	24,67		
6	1	· ·	29	· ·	30	· ·		
1-6	393	39,98	314	30,84	707	36,21		
<b>KOKO KUNTASEKTORI HELA KOMMUNSEKTORN</b>								
<b>MIEHET-MÄN</b>								
<b>PALKKARYHMÄ-LÖNEGRUPP</b>								
1	2014	39,88	2924	36,89	4938	38,09		
2	5805	38,28	5882	34,96	11687	36,59		
3	2223	33,37	2899	30,87	5122	31,94		
4	1250	30,46	1426	27,21	2676	28,72		
5	845	26,42	1286	26,05	2131	26,19		
6	118	23,86	814	22,31	932	22,52		
1-6	12255	36,05	15231	32,66	27486	34,16		
<b>NAISET-KVINNOR</b>								
<b>PALKKARYHMÄ-LÖNEGRUPP</b>								
1	52	33,38	52	30,60	104	31,96		
2	163	32,64	226	30,27	389	31,34		
3	159	31,23	279	29,45	438	30,07		
4	958	29,55	747	28,16	1705	28,93		
5	530	28,32	737	25,97	1267	27,01		
6	74	24,65	211	22,32	285	23,00		
1-6	1936	29,58	2252	27,50	4188	28,48		
<b>YHTEENSÄ-SAMMANL.</b>								
<b>PALKKARYHMÄ-LÖNEGRUPP</b>								
1	2066	39,73	2976	36,79	5042	37,97		
2	5968	38,13	6108	34,81	12076	36,44		
3	2382	33,24	3178	30,75	5560	31,80		
4	2208	30,08	2173	27,53	4381	28,80		
5	1375	27,15	2023	26,02	3398	26,48		
6	192	24,17	1025	22,31	1217	22,63		
1-6	14191	35,25	17483	32,08	31674	33,49		

TAULUKKO 7. KUNTIEN JA KUNTAINLIITTOJEN TUNTIPALKKAISTEN TYÖNTEKIJÖIDEN LUKUMÄÄRÄ, TYÖTUNNIT JA KOKONAISKESKI-TUNTIANSIO IKÄRYHMITTÄIN KUNTAMUODON JA SUKUPUOLEN MUKAAN MARRASKUUSSA 1986 - KOMMUNERNAS OCH KOMMUNALFÖRBUNDENS TIMAVLÖNADE ARBETSTAGARE, ANTAL, ARBETSTIMMAR OCH TOTALA MEDELTIMSFÖRTJÄNST ENLIGT ÅLDERSGRUPP, KOMMUNFORM OCH KÖN I NOVEMBER 1986

KUNTAMUOTO IKÄ KOMMUNFORM ÅLDER	TYÖNTEKIJÖIDEN LUKUMÄÄRÄ ANTAL ARBETSTAGARE			TYÖTUNNIT H ARBETSTIMMAR			KESKITUNTIANSIO MK MEDELTIMSFÖRTJÄNST		
	MIEHET MÄN	NAISET KVINNOR	YHTEENSÄ SAMMANLAGT	MIEHET MÄN	NAISET KVINNOR	YHTEENSÄ SAMMANLAGT	MIEHET MÄN	NAISET KVINNOR	YHTEENSÄ SAMMANLAGT
<b>KAUPUNGIT STÄDER</b>									
<b>IKÄ-ÅLDER</b>									
-19	701	142	843	88510	13817	102327	24,80	24,09	24,71
20-24	1892	305	2197	263434	35338	298772	28,87	25,99	28,53
25-29	2545	366	2911	363716	47695	411411	33,43	28,33	32,84
30-34	2906	360	3266	417768	44560	462328	35,79	28,81	35,11
35-39	3307	446	3753	478164	57612	535776	36,84	29,09	36,01
40-44	2734	397	3131	392322	51697	444019	37,26	29,44	36,35
45-49	2503	425	2928	361053	55540	416593	37,04	29,43	36,03
50-54	2181	485	2666	310098	64604	374702	36,75	29,57	35,51
55-59	1842	428	2270	261855	57785	319640	36,78	29,92	35,54
60-	334	177	511	45355	22450	67805	36,30	29,55	34,07
<b>YHTEENSÄ SAMMANLAGT</b>	<b>20945</b>	<b>3531</b>	<b>24476</b>	<b>2982275</b>	<b>451098</b>	<b>3433373</b>	<b>35,27</b>	<b>28,87</b>	<b>34,43</b>
<b>MUUT KUNNAT ÖVRIGA KOMMUNER</b>									
<b>IKÄ-ÅLDER</b>									
-19	438	34	472	46536	2703	49239	22,87	21,99	22,82
20-24	850	69	919	105216	7537	112753	25,61	23,38	25,46
25-29	800	63	863	113000	6769	119769	29,32	26,26	29,15
30-34	767	37	804	107217	4067	111284	30,88	26,33	30,72
35-39	770	68	838	107519	7884	115403	30,97	25,75	30,61
40-44	551	44	595	79375	5059	84434	31,79	26,08	31,45
45-49	624	65	689	89391	6493	95884	31,22	26,57	30,91
50-54	605	46	651	86580	5295	91875	30,69	27,39	30,50
55-59	464	44	508	66433	5201	71634	31,82	27,32	31,49
60-	131	21	152	17570	2008	19578	31,38	27,68	31,00
<b>YHTEENSÄ SAMMANLAGT</b>	<b>6000</b>	<b>491</b>	<b>6491</b>	<b>818837</b>	<b>53016</b>	<b>871853</b>	<b>29,74</b>	<b>25,86</b>	<b>29,50</b>
<b>KUNTAINLIITOT KOMMUNALFÖRBUND</b>									
<b>IKÄ-ÅLDER</b>									
-19	19	11	30	2773	480	3253	24,74	25,13	24,80
20-24	59	9	68	8347	747	9094	30,08	22,56	29,46
25-29	73	10	83	10830	854	11684	36,69	24,59	35,81
30-34	70	16	86	10475	1258	11733	39,09	26,95	37,79
35-39	90	24	114	13328	2673	16001	43,30	26,23	40,45
40-44	71	24	95	9855	2250	12105	42,97	24,71	39,57
45-49	61	16	77	8903	1710	10613	38,68	24,89	36,46
50-54	53	19	72	7949	2115	10064	37,09	28,35	35,25
55-59	37	28	65	5114	2869	7983	39,11	28,22	35,19
60-	8	9	17	809	644	1453	34,66	24,57	30,19
<b>YHTEENSÄ SAMMANLAGT</b>	<b>541</b>	<b>166</b>	<b>707</b>	<b>78383</b>	<b>15600</b>	<b>93983</b>	<b>38,20</b>	<b>26,21</b>	<b>36,21</b>
<b>KOKO KUNTASEKTORI HELA KOMMUNSEKTORN</b>									
<b>IKÄ-ÅLDER</b>									
-19	1158	187	1345	137819	17000	154819	24,15	23,79	24,11
20-24	2801	383	3184	376997	43622	420619	27,99	25,48	27,73
25-29	3418	439	3857	487546	55318	542864	32,55	28,02	32,09
30-34	3743	413	4156	535460	49885	585345	34,87	28,56	34,33
35-39	4167	538	4705	599011	68169	667180	35,93	28,60	35,18
40-44	3356	465	3821	481552	59006	540558	36,47	28,97	35,65
45-49	3188	506	3694	459347	63743	523090	35,94	29,01	35,10
50-54	2839	550	3389	404627	72014	476641	35,46	29,37	34,54
55-59	2343	500	2843	333402	65855	399257	35,83	29,64	34,81
60-	473	207	680	63734	25102	88836	34,92	29,28	33,33
<b>YHTEENSÄ SAMMANLAGT</b>	<b>27486</b>	<b>4188</b>	<b>31674</b>	<b>3879495</b>	<b>519714</b>	<b>4399209</b>	<b>34,16</b>	<b>28,48</b>	<b>33,49</b>

TAULUKKO 8 KUNTIEN JA KUNTAINLIITTOJEN TUNTI-PALKKAISTEN TYÖNTEKIJÖIDEN ANSIOIDEN EKITTELY MARRASKUUN 1986  
SPECIFIKATION AV KOMMUNERNAS OCH KOMMUNALFÖRBUNDENS TIMAVLONADE ARBETSTAGARES FÖRTJÄNSTER I NOVEMBER 1986

	KAUPUNGIT STÄDER			MUUT KUNNAT ÖVRIGA KOMMUNER			KUNTAINLIITOT KOMMUNALFÖRBUND			KOKO KUNTASEKTORI HELA KOMMUNALSEKTOR		
	MIEHET MÄN	NAISET KVIN- NOR	YHT. SAMMAN- LAGT	MIEHET MÄN	NAISET KVIN- NOR	YHT. SAMMAN- LAGT	MIEHET MÄN	NAISET KVIN- NOR	YHT. SAMMAN- LAGT	MIEHET MÄN	NAISET KVIN- NOR	YHT. SAMMAN- LAGT
<b>AIKATYÖ TIDSARBETE</b>												
TYÖNTEK. LKM-ANTAL ARBETSTAGARE	5082	1367	6449	3730	355	4085	105	85	190	8917	1807	10724
TUNNIT YHT. -TIMMAR, 100H	6397	1618	8015	4997	364	5361	107	81	188	11501	2063	13564
TUNNIT/HLÖ -TIMMAR/PERSON, H	31	46	33	83	74	83	20	49	27	42	49	43
ANSIO YHT.-FÖRTJÄNST, 1000MK	19529	4219	23747	13951	901	14852	299	189	488	33778	5308	39087
ANSIO/TUNTI-FÖRTJÄNST/TIMME, MK	30.53	26.07	29.63	27.92	24.74	27.71	27.90	23.36	25.95	29.37	25.73	28.82
ANSIO/HLÖ -FÖRTJÄNST/PERSON, MK	932	1195	970	2325	1835	2288	553	1138	690	1229	1268	1234
<b>KOKONAISTUNTI-PALKKAINEN TYÖ TOTALTIMAVLÖNAT ARBETE</b>												
TYÖNTEK. LKM-ANTAL ARBETSTAGARE	11494	1601	13095	2112	133	2245	441	60	501	14047	1794	15841
TUNNIT YHT. -TIMMAR, 100H	16232	2073	18305	3028	166	3194	620	69	690	19880	2308	22188
TUNNIT/HLÖ -TIMMAR/PERSON, H	77	59	75	50	34	49	115	42	98	72	55	70
ANSIO YHT.-FÖRTJÄNST, 1000MK	54095	5973	60069	9359	458	9817	2299	188	2488	65754	6620	72373
ANSIO/TUNTI-FÖRTJÄNST/TIMME, MK	33.33	28.81	32.82	30.91	27.58	30.74	37.06	27.22	36.07	33.08	28.68	32.62
ANSIO/HLÖ -FÖRTJÄNST/PERSON, MK	2583	1692	2454	1560	933	1512	4250	1135	3519	2392	1581	2285
<b>URAKKATYÖ ACKORDSARBETE</b>												
TYÖNTEK. LKM-ANTAL ARBETSTAGARE	5528	657	6185	181	2	183	60	7	67	5769	666	6435
TUNNIT YHT. -TIMMAR, 100H	7162	820	7982	127	0	127	56	6	62	7345	826	8171
TUNNIT/HLÖ -TIMMAR/PERSON, H	34	23	33	2	0	2	10	4	9	27	20	26
ANSIO YHT.-FÖRTJÄNST, 1000MK	26741	2463	29204	481	1	481	247	19	266	27469	2482	29951
ANSIO/TUNTI-FÖRTJÄNST/TIMME, MK	37.34	30.05	36.59	37.84	48.35	37.85	43.72	31.36	42.54	37.40	30.06	36.65
ANSIO/HLÖ -FÖRTJÄNST/PERSON, MK	1277	697	1193	80	2	74	456	113	376	999	593	946
<b>URAKKATYÖ, YKSITYISALAT CORDSARBETE, PRIVATA BRANSCH.</b>												
TYÖNTEK. LKM-ANTAL ARBETSTAGARE	40	2	42	28	0	28	0	0	0	68	2	70
TUNNIT YHT. -TIMMAR, 100H	40	1	42	38	0	38	0	0	0	78	1	80
TUNNIT/HLÖ -TIMMAR/PERSON, H	0	0	0	1	0	1	0	0	0	0	0	0
ANSIO YHT.-FÖRTJÄNST, 1000MK	146	4	150	122	0	122	0	0	0	268	4	272
ANSIO/TUNTI-FÖRTJÄNST/TIMME, MK	36.39	27.65	36.10	32.03	0.00	32.03	0.00	0.00	0.00	34.27	27.65	34.15
ANSIO/HLÖ -FÖRTJÄNST/PERSON, MK	7	1	6	20	0	19	0	0	0	10	1	9
<b>YLITYÖ ÖVERTID</b>												
TYÖNTEK. LKM-ANTAL ARBETSTAGARE	4929	394	5323	825	21	846	166	2	168	5920	417	6337
TUNNIT YHT. -TIMMAR, 100H	450	38	488	61	1	63	15	1	16	526	40	566
TUNNIT/HLÖ -TIMMAR/PERSON, H	2	1	2	1	0	1	3	1	2	2	1	2
KOROTUSOSAT-FÖRHÖJNINGSEDEL, 1000MK	1473	101	1574	149	3	152	52	4	55	1674	108	1782
KOROTUS/TUNTI-FÖRHÖJN./TIMME, MK	32.73	26.70	32.27	24.35	23.41	24.33	34.86	31.96	34.66	31.82	26.73	31.46
KOROTUS/HLÖ -FÖRHÖJN./PERSON, MK	70	29	64	25	7	23	95	21	78	61	26	56
<b>SUNNUNTAITYÖ SÄÄNN. TYÖAIKANA SÖNDAGSARBETE UNDER ORDINARIE ARBETSTID</b>												
TYÖNTEK. LKM-ANTAL ARBETSTAGARE	1022	233	1255	66	5	71	46	7	53	1134	245	1379
TUNNIT YHT. -TIMMAR, 100H	173	32	205	8	1	9	3	1	4	184	34	218
TUNNIT/HLÖ -TIMMAR/PERSON, H	1	1	1	0	0	0	1	1	1	1	1	1
KOROTUSOSAT-FÖRHÖJNINGSEDEL, 1000MK	672	134	805	25	2	27	14	3	18	710	139	850
KOROTUS/TUNTI-FÖRHÖJN./TIMME, MK	38.84	41.74	39.29	32.73	34.14	32.83	44.19	27.61	39.55	38.68	41.09	39.06
KOROTUS/HLÖ -FÖRHÖJN./PERSON, MK	32	38	33	4	4	4	26	21	25	26	33	27
<b>HYVÄNMIEHENLISÄ GODMANSTILLÄGG</b>												
TYÖNTEK. LKM-ANTAL ARBETSTAGARE	14376	2314	16690	4102	260	4362	451	62	513	18583	2655	21079
LISÄ YHT.-TILLÄGG SAMMANL., 1000MK	8715	1163	9878	2413	116	2529	263	29	293	11128	1280	12408
KESIM. %-I MEDELTA %	13	11	13	12	8	12	15	6	13	13	11	12
LISÄ/TUNTI-TILLÄGG/TIMME, MK	4.36	3.86	4.29	4.04	3.46	4.01	4.13	3.49	4.05	4.28	3.81	4.22
LISÄ/HLÖ-TILLÄGG/PERSON, MK	416	329	404	402	236	390	487	176	414	405	306	392
<b>MUUT ERINÄISET LISÄT ÖVRIGA SÄRSKILDA TILLÄGG</b>												
TYÖNTEK. LKM-ANTAL ARBETSTAGARE	8988	1022	10010	2613	125	2738	65	12	77	12042	1216	12846
LISÄ YHT.-TILLÄGG SAMMANL., 1000MK	4406	334	4741	1654	51	1705	42	3	45	6061	385	6448
LISÄ/TUNTI-TILLÄGG/TIMME, MK	4.23	2.68	4.06	4.36	3.07	4.30	4.36	1.89	4.02	4.26	2.71	4.09
LISÄ/HLÖ-TILLÄGG/PERSON, MK	210	95	194	276	104	263	77	17	63	221	92	204
<b>TYÖAIKALISÄT SÄÄNN. TYÖAJALTA ARBETSTIDSTILLÄGG, ORD. ARBETSTID</b>												
TYÖNTEK. LKM-ANTAL ARBETSTAGARE	1984	666	2650	265	48	313	111	40	151	2360	754	3114
LISÄ YHT.-TILLÄGG SAMMANL., 1000MK	553	103	657	56	5	62	27	5	33	637	114	751
LISÄ/HLÖ-TILLÄGG/PERSON, MK	26	29	27	9	11	10	50	32	46	23	27	24
<b>TYÖAIKALISÄT YLITYÖAJALTA ARBETSTIDSTILLÄGG, ÖVERTID</b>												
TYÖNTEK. LKM-ANTAL ARBETSTAGARE	2465	141	2606	156	2	158	63	0	63	2684	143	2827
LISÄ YHT.-TILLÄGG SAMMANL., 1000MK	242	11	253	8	0	8	4	0	4	255	11	266
LISÄ/HLÖ-TILLÄGG/PERSON, MK	12	3	10	1	0	1	8	0	6	9	3	8
<b>VARALLAOLOKORVAUS BEREDSKAPERSÄTTNING</b>												
TYÖNTEK. LKM-ANTAL ARBETSTAGARE	1780	52	1832	243	3	246	50	1	51	2073	56	2129
LISÄ YHT.-TILLÄGG SAMMANL., 1000MK	1738	14	1752	200	0	200	52	0	52	1990	15	2005
LISÄ/HLÖ-TILLÄGG/PERSON, MK	83	4	72	33	1	31	96	3	74	72	4	63
<b>Y H T E E N S Ä S A M M A N L Ä G T</b>												
TYÖNTEKIJÖIDEN LUKUMÄÄRÄ YHTEENSÄ ANTAL ARBETSTAGARE SAMMANLAGT	20945	3531	24476	6000	491	6491	541	166	707	27486	4188	31674
TEHDYI TUNNIT YHTEENSÄ ARBETSTIMMAR SAMMANLAGT, 100H	29831	4512	34343	8189	530	8719	784	156	940	38804	5199	44003
TUNNIT TYÖNTEKIJÄÄ KOHTI ARBETSTIMMAR PER PERSON, H	142	128	140	136	108	134	145	94	133	141	124	139
KAIKKI ANSIOT YHTEENSÄ ALLA FÖRTJÄNSTER SAMMANLAGT, 1000MK	105190	13021	118212	24350	1371	25721	2994	409	3403	132535	14801	147335
ANSIOT KESKIMÄÄRIN HENKILÖÄ KOHTI FÖRTJÄNSTER PER PERSON, MK	5022	3688	4830	4058	2792	3963	5535	2463	4813	4822	3534	4652

TAULUKKO 9 KUNTIEN JA KUNTAINLIITTEJEN TUHTIPALKKAISTEN TYÖNTEKIJÖIDEN LUKUMÄÄRÄT SUKUPUOLEN MUKAAN MARRASKUUN 1986  
 TABELL ANTALET TIMANLØNÅDE ARBETSTAGARE I KOMMUNER UCH KUNNUNALFÖRBUND EFTER KØN I NOVEMBER 1986

	TYÖNTEKIJÖIDEN LUKUMÄÄRÄ ANTAL ARBETSTAGARE				TYÖNTEKIJÖIDEN LUKUMÄÄRÄ ANTAL ARBETSTAGARE		
	MIEHET MÄN	NAISET KVIN- NOR	YHT. SAMMAN- LAGT		MIEHET MÄN	NAISET KVIN- NOR	YHT. SAMMAN- LAGT
KAUPUNGIT STÄDER							
ALAJÄRVI	30	0	30	ALAVUS	39	3	42
ESPOO-ESBO	688	61	749	FORSÅA	123	29	152
HAAPAJÄRVI	27	2	29	HAMINA-FREDRIKSHAMN	106	17	123
HANKO-HANGØ	93	8	101	HARJAVALTA	37	10	47
HEINOLA	115	17	132	HELSINKI-HELSINGFORS	3331	703	4034
YANTAA-VANDA	606	81	687	HUITTINEN	24	1	25
HYVINKÄÄ-HYVINGE	197	40	237	HÄMEENLINNA-TAVASTEHS	331	39	370
IISALMI-IDENSALMI	152	12	164	IKÅALINEN-IKÅLIS	33	2	35
IMATRA	228	53	281	JOENSUU	502	61	563
JYVÄSKYLÄ	686	72	758	JÄMSÄ	63	6	69
JÄMSÄNKOSKI	39	4	43	JÄRVENPÄÄ-TRÅSKANA	97	15	112
KAJAANI-KAJANA	273	33	306	KANKAANPÄÄ	30	1	31
KANNUS	13	0	13	KARJAA-KARIS	47	2	49
KARKKILA-HØGFORS	52	9	61	KASKINEN-KASKØ	10	2	12
KAUHAVA	24	2	26	KAUNIAINEN-GRANKULLA	34	2	36
KEMI	236	28	264	KERAVA-KERVO	155	16	171
KEURUU	74	7	81	KOKEMÄKI-KUMØ	18	4	22
KOKKOLA-KARLEBY	158	28	186	KOTKA	448	103	551
KOUVOLA	183	16	199	KRISTIIANKAUPUNKI-KRISTINESTAD	24	3	27
KUHMØ	35	2	37	KUOPIO	498	100	598
KURIKKA	37	7	44	KUUSANKOSKI	105	14	119
OUTOKUMPU	83	11	94	KEMIJÄRVI	82	4	86
LAHTI-LÅHTIS	842	187	1029	LAITILA	13	0	13
LAPPEENRANTA-VILLMÅNSTRAND	361	63	424	LAPUA-LAPPO	32	1	33
LIEKSA	90	18	108	LOHJA-LOJO	70	13	83
LOIMAA	20	10	30	LOVIISA-LOVISA	63	9	72
MAARIJHAMINA-MARIEHAMN	66	7	73	MIKKELI-S:T MICHEL	271	47	318
MÄNTTÄ	49	22	71	NAANTALI-NÅDENDAL	58	12	70
NOKIA	149	20	169	NURMES	46	6	52
ORIVESI	42	6	48	OULU-ULEÅBORG	926	157	1083
PARAINEN-PARGAS	33	5	38	PARKANO	28	3	31
PIEKSÄMÄKI	131	15	146	PIETARSAARI-JAKOBSTAD	114	27	141
PORI-BJØRNEBORG	785	151	936	PORVOO-BORGÅ	160	19	179
RAAHE-BRAHESTAD	162	37	199	RAISIO-RESØ	97	23	120
RAUMA-RAUMØ	249	70	319	RIIHIMÄKI	126	4	130
ROVANIEMI	225	46	271	SAARIJÄRVI	63	2	65
SALO	94	5	99	SAVOLINNA-NYSLOTT	213	38	251
SEINÄJOKI	193	16	209	ANJALANKOSKI	110	19	129
SUOLAHTI	55	4	59	SUONENJOKI	38	3	41
TAMMISAARI-EKENÅS	77	6	83	TAMPERE-TAMMERFORS	1939	242	2181
TORNIO-TORNEÅ	102	11	113	TURKU-ÅBO	1612	364	1976
TOIJALA	38	4	42	UUSIKAARLEPY-YKARLEBY	17	4	21
UUSIKAUPUNKI-NYSTAD	27	1	28	VÅASA-VÅASA	394	132	526
VALKEAKOSKI	161	30	191	VAMMALA	68	10	78
VARKAUS	168	18	186	VIRRAT-VIRDOIS	33	1	34
YLIVIESKA	69	4	73	ÅHTÄRI-ETSERI	27	0	27
ÅNEKOSKI	73	9	82				
KAUPUNGIT YHTEENSÅ STÄDER SAMMÅNLÅGT	20945	3531	24476				

TAULUKKO 10. KUNTIEN JA KUNTAINLIITTOJEN PALKKARYHMIIN KUULUMATTOMIEN TYÖNTEKIDEN LUKUMÄÄRÄ, TYÖTUNNIT  
TABELL JA KESKITUNTIANSIOT SUKUPUOLEN MUKAAN MARRASKUUSSA 1986 - KOMMUNERNAS OCH KOMMUNAL-  
FÖRBUNDENS ARBETSTAGARE SOM INTE HÖR TILL NÅGON LÖNEGRUPP, DERAS ANTAL, ARBETSTIMMAR OCH  
MEDELTIMFÖRTJÄNST ENLIGT KÖN I NOVEMBER 1986

KUNTAMUOTO SUKUPUOLI TYÖNTEKIJÄRYHMÄ KOMMUNFORM KÖN ARBETSTAGARGRUPP	LKM ANTAL	SÄÄNNÖLLISEN TYÖAJAN KESKITUNTIANSIO	KOKONAISTYÖAIKANA UNDER TOTAL ARBETSTID		
		MEDELTIM- FÖRTJÄNST AV ORDIN.ARB.TID MK	TYÖ- TUNNIT ARBETS- TIMMAR 100H	KESKITUNTI- ANSIO MEDELTIM- FÖRTJÄNST MK	ANSIO H:LÖÄ KOHTI FÖRTJÄNST PER PERSON MK
KOKO KUNTASEKTORI HELA KOMMUNSEKTORN					
MIEHET-MÄN					
MAATALOUSLOMITTAJAT	-	-	-	-	-
LANDBRUKSAVBYTARE	-	-	-	-	-
SUOJATYÖNTEKIJÄT	-	-	-	-	-
SKYDDBETÄRE	566	17,69	691	17,71	2163
NUORET JA OPPILAAT	-	-	-	-	-
UNGA OCH ELEVER	202	23,42	261	23,72	3066
MUUT	-	-	-	-	-
ÖVRIGA	173	28,59	226	28,77	3750
YHT.-SAMMANLAGT	941	21,05	1178	21,16	2649
NAISET-KVINNOR					
MAATALOUSLOMITTAJAT	-	-	-	-	-
LANDBRUKSAVBYTARE	-	-	-	-	-
SUOJATYÖNTEKIJÄT	-	-	-	-	-
SKYDDBETÄRE	361	17,00	420	17,01	1979
NUORET JA OPPILAAT	-	-	-	-	-
UNGA OCH ELEVER	40	21,55	51	21,87	2812
MUUT	-	-	-	-	-
ÖVRIGA	35	27,44	45	27,57	3530
YHT.-SAMMANLAGT	436	18,36	516	18,41	2180
YHTEENSÄ-SAMMANLAGT					
MAATALOUSLOMITTAJAT	-	-	-	-	-
LANDBRUKSAVBYTARE	-	-	-	-	-
SUOJATYÖNTEKIJÄT	-	-	-	-	-
SKYDDBETÄRE	927	17,43	1111	17,45	2091
NUORET JA OPPILAAT	-	-	-	-	-
UNGA OCH ELEVER	242	23,11	312	23,42	3024
MUUT	-	-	-	-	-
ÖVRIGA	208	28,40	270	28,57	3713
YHT.-SAMMANLAGT	1377	20,23	1694	20,32	2500



TILASTOKESKUS-STATISTIKCENTRALEN

PL 504  
PB 504

00101 HELSINKI  
HELSINGFORS

**Virkalähetys**  
**Tjänsteförsändelse**

JULKAISUJEN MYYNTI:  
**Tilastokeskus**, PL 504, 00101 Helsinki  
Puh. (90) 173 4535  
Valtion painatuskeskuksen kirjakaupat  
Helsingissä Annankatu 44 ja Eteläesplanadi 4

670687H-12/2957L/ads

FÖRSÄLJNING:  
**Statistikcentralen**, PB 504, 00101 Helsingfors  
Tel. (90) 173 4535  
Statens tryckercentralers bokhandlar i  
Helsingfors Annegatan 44 och Södra esplanaden 4

SALES OF PUBLICATIONS  
**Central Statistical Office of Finland**  
P.O.B. 504, SF-00101 Helsinki, Finland  
Phone internat. +358 0 1734 535  
Telex 122656 tikes sf  
Government Printing Centre bookshops in Helsinki located  
at Annankatu 44 and Eteläesplanadi 4