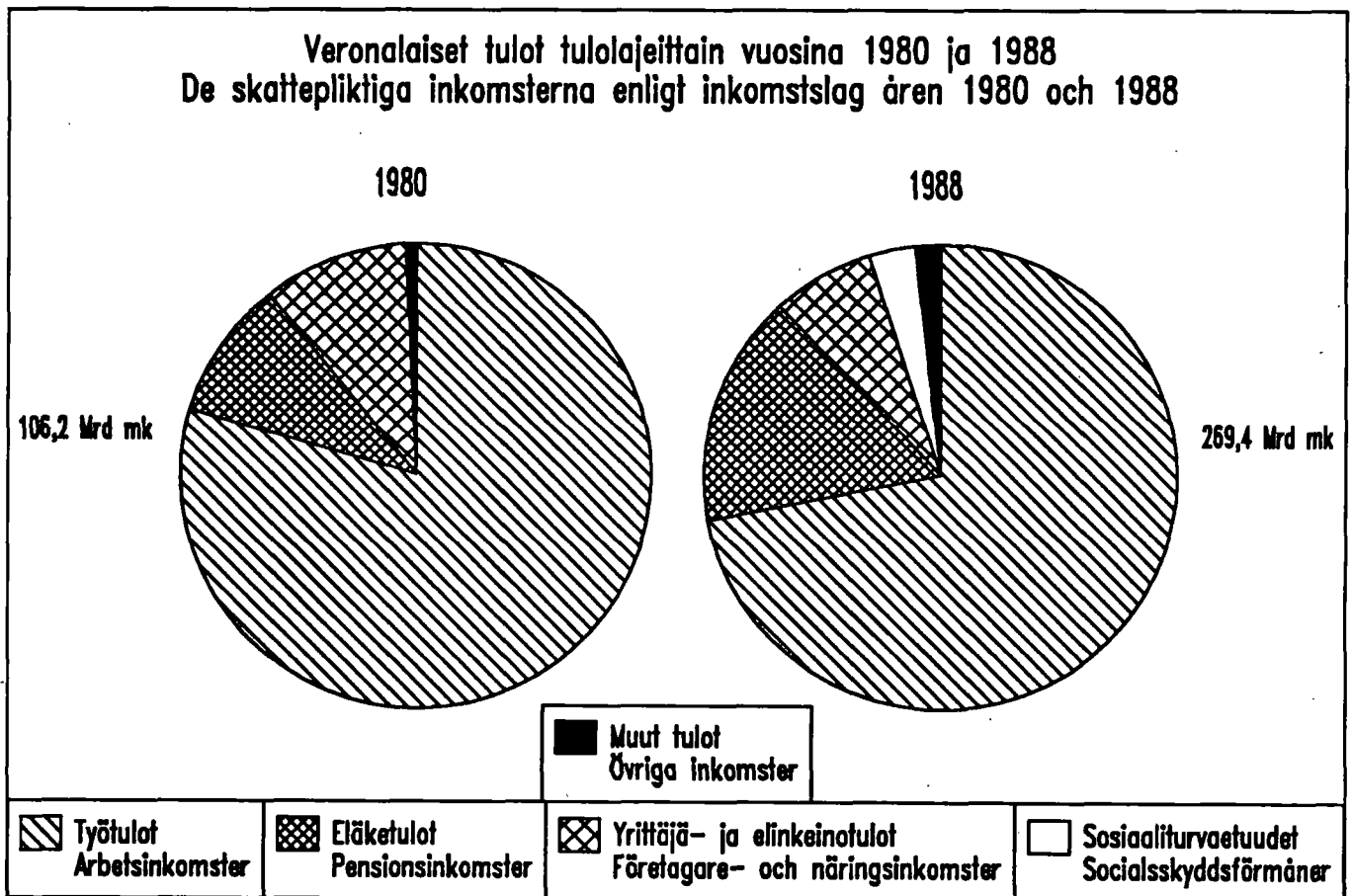




Tulo- ja varallisuustilaston alustavat tiedot 1988

Preliminära uppgifter av inkomst- och
förmögenhetsstatistik 1988

23.2.1990



Sisällysluettelo

1. Katsaus	3
2. Tilaston laadintamenetelmä	7

Taulukot

1. Luonnollisten henkilöiden luku, tulot, vähennykset ja verot tuloluokittain	8
2. Luonnollisten henkilöiden luku ja tulot kunnittain	28
3. Yhteisöjen ja kuolinpesien verotus yritysmuodoittain	33

Innehållsförteckning

1. Överblick	3
2. Hur statistiken uppgörs	7

Tabeller

1. Fysiska personers antal, inkomster, tillgångar och skatter enligt skattepliktiga inkomster	8
2. Fysiska personers antal och inkomster kommunalvis	28
3. Samfunds och dödsbonas beskattning enligt företagsform	33

1.Katsaus

Veronalaiset tulot kasvoivat kymmenen prosenttia

Yksityiset henkilöt saivat valtionveron alaisia tuloja vuonna 1988 yhteensä 269 miljardia markkaa. Ne kasvoivat edellisvuodesta 10,2 prosenttia. Keskimäärin tulonsaajat ansaitsivat 64 965 markkaa, mikä oli 9,3 prosenttia edellisvuotista enemmän. Verojen jälkeen jäi tulonsaajille nettotuloa keskimäärin 45 837 markkaa. Se oli 7,7 prosenttia enemmän kuin vuotta aiemmin.

Tuloista 72 prosenttia oli työtuloja. Seuraavaksi suurin oli eläketulojen osuus, runsas 16 prosenttia. Maatilatalouden tuloja oli 2,8 prosenttia ja liike- ja ammattituloja 3,2 prosenttia tuloista. Veronalaisia sosiaaliturvaetuuksia kuten sairaus- ja äitiyspäivärahoja, työttömyyskorvauksia ja kotihoidon tukea tuloista oli 3,2 prosenttia. Työtulot kasvoivat edellisvuodesta kymmenen ja eläketulot runsaan kahdeksan prosenttia.

Miesten ja naisten tuloerot ennallaan

Tulonsaajia oli runsaat 4,1 miljoonaa. Heistä 52 prosenttia oli naisia. Miehet saivat tuloista kuitenkin 58 prosenttia. Sekä miesten että naisten tulot kasvoivat edellisvuodesta 10,2 prosenttia.

Työtuloista miehet saivat lähes 60 prosenttia. Eläketuloja miehet saivat hieman naisia vähemmän mikä johtuu siitä, että naiset saivat kansaneläkkeistä kaksi kolmasosaa. Muista tuloista naiset saivat miehiä enemmän ainoastaan äitiyspäivärahoja ja lapsen kotihoidon tukea.

1.Översikt

De skattepliktiga inkomsterna ökade med tio procent

År 1988 uppgick privatpersonernas statsskattepliktiga inkomster till sammanlagt 269 miljard mark. Från föregående år hade inkomsterna ökat med 10,2 procent. Inkomstagarna förtjänade i genomsnitt 64 965 mark, dvs. 9,3 procent mera än året innan. Nettoinkomsten efter skatt var i medeltal 45 837 mark, dvs. 7,7 procent mera än föregående år.

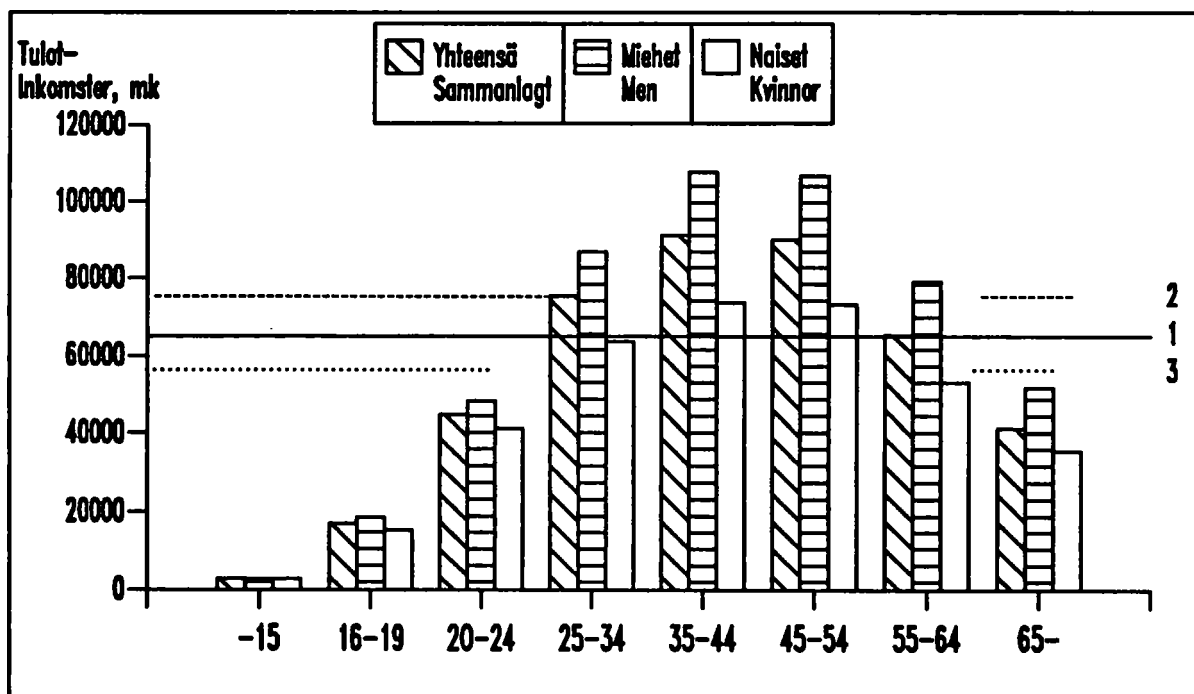
Av inkomsterna var 72 procent arbetsinkomster. Pensionsinkomsternas andel var näststörst, drygt 16 procent. Gårdsbruksinkomsternas andel var 2,8 procent och andelen inkomster av rörelse eller yrke var 3,2 procent. Av inkomsterna var 3,2 procent skattepliktiga socialskyddsförmåner, t.ex. sjukpenning och moderskapspenning, arbetslöshetsersättningar och stöd för vård av barn i hemmet. Arbetsinkomsterna ökade från året förut med tio procent och pensionsinkomsterna med drygt åtta procent.

Inkomstskillnaderna mellan män och kvinnor oförändrade

Antalet inkomstagare var drygt 4,1 miljoner. Av dem var 52 procent kvinnor. Männen fick ändå 58 procent av inkomsterna. Både männens och kvinnornas inkomster steg med 10,2 procent från föregående år.

Av arbetsinkomsterna fick männen närmare 60 procent. Männen fick något mindre pensionsinkomster än kvinnorna, vilket beror på att kvinnorna fick två tredjedelar av folkpensionerna. När det gäller andra inkomster var det bara moderskapspenning och hemvårdsstöd för barn som kvinnorna fick mera än männen.

Kuvio 1: Keskimääräiset veronalaiset tulot sukupuolen ja iän mukaan.
Figur 1: Genomsnittliga skattepliktiga inkomster efter kön och ålder.



1. Yhteensä - Sammanlagt 2. Miehet - Män 3. Naiset - Kvinnor

Miehet ansaitsivat keskimäärin 77 668 markkaa ja naiset 53 145 markkaa. Miesten keskitulot olivat siten 46 prosenttia suuremmat kuin naisten. Kun tuloista vähennetään verot olivat näin saadut nettotulot miehillä 33 prosenttia suuremmat kuin naisilla. Sekä miehistä että naisista olivat suurituloisimpia 35 - 54 -vuotiaat, joista miehet ansaitsivat keskimäärin noin 107 000 ja naiset 73 500 markkaa.

Suurimmat tulot Uudellamaalla

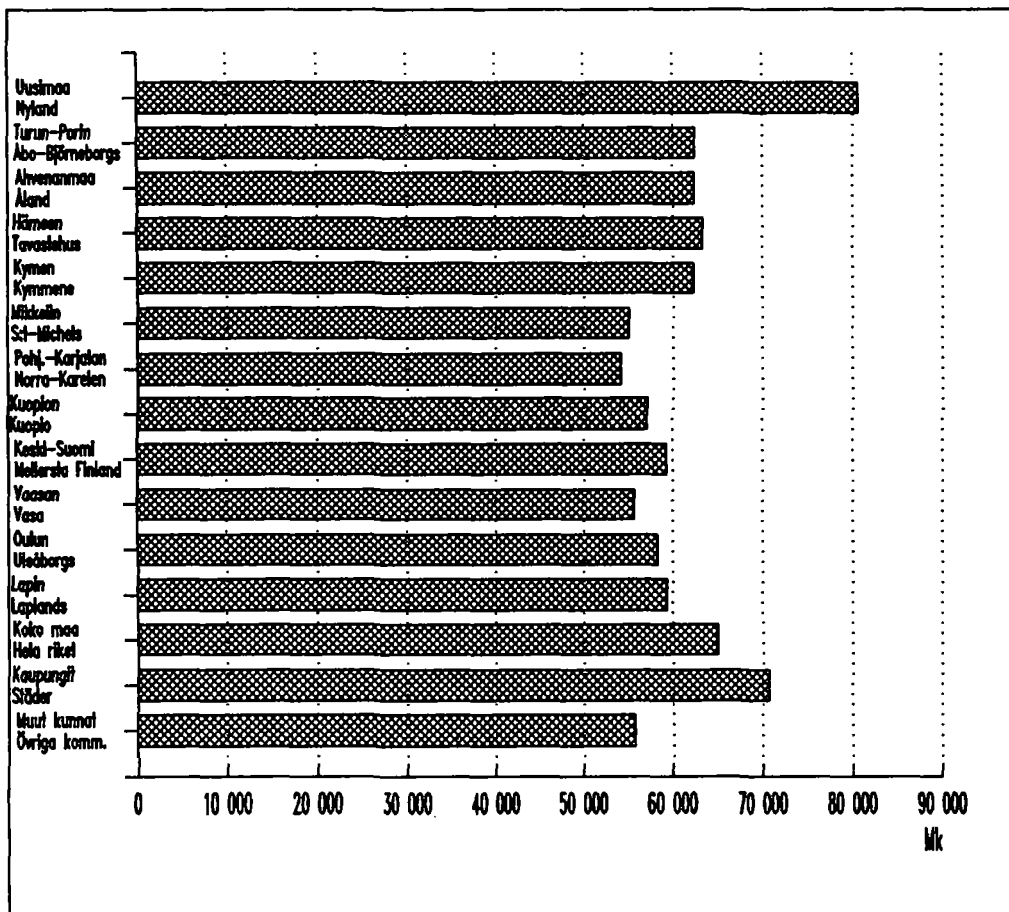
Neljännes tulonsaajista asui Uudellamaalla. Veronalaisista tuloista he saivat 31 prosenttia. Tulonsaajaa kohti heidän tuloensa olivat 80 564 markkaa eli neljänneksen enemmän kuin koko maassa. Pienimmät tulot olivat Pohjois-Karjalan, Mikkelin ja Vaasan lääneissä, joissa tulonsaajat ansaitsivat keskimäärin noin 55 000 markkaa. Kaupungeissa tulot olivat 27 prosenttia suuremmat kuin maalaiskunnissa. Suurituloisimmassa kunnassa, Kauniaisissa keskitulot olivat 113 000 markkaa eli 74 prosenttia suuremmat kuin koko maassa.

Kuvio 2: Keskimääräiset valtionveronalaiset tulot lääneittäin.
Figur 2: Genomsnittliga statsskattepliktiga inkomster länsvis.

Männen förtjänade i medeltal 77 668 mark och kvinnorna 53 145 mark. Männens medelinkomst var således 46 procent högre än kvinnornas. Då skatterna avdragits från inkomsterna var männens nettoinkomster 33 procent högre än kvinnornas. Inkomsterna var högst bland personer i åldern 35 - 54 år, för både män och kvinnor. Männen i denna ålderskategori förtjänade i medeltal ca 107 000 mark och kvinnorna 73 500 mark.

Inkomsterna högst i Nyland

En fjärdedel av inkomsttagarna bodde i Nyland. De fick 31 procent av de skattepliktiga inkomsterna. Deras inkomster var 80 564 mark per inkomsttagare, dvs. en fjärdedel mera än i hela landet. Inkomsterna var minst i Norra Karelen, S:t Michels och Vasa län, där inkomsttagarna förtjänade i medeltal ca 55 000 mark. Inkomsterna i städerna var 27 procent högre än i landskommunerna. I kommunen med de högsta inkomsterna, dvs. Grankulla, var medelinkomsterna 113 000 mark, dvs. 74 procent högre än i hela landet.



Velat kasvoivat neljänneksen

Veronalaisia varoja yksityisillä henkilöillä oli 289 miljardin markan edestä. Ne kasvoivat edellisvuodesta 14 prosenttia. Velkoja heillä oli 187 miljardia markkaa. Se oli 24 prosenttia edellisvuotista enemmän. Muut kuin elinkeinotoimintaan liittyvät velat, siis lähinnä asunto- ja kulutusluotot kasvoivat 29 prosenttia. Niitä oli yksityisten henkilöiden veloista lähes 80 prosenttia eli 147 miljardia markkaa.

Valtionverot kasvoivat eniten

Välittömiä veroja yksityiset henkilöt maksoivat 79 miljardia markkaa eli 14,5 prosenttia edellisvuotista enemmän. Verojen osuus veronalaista tuloista oli 29,4 prosenttia. Vuotta aiemmin vastaava osuus oli 28,4 prosenttia.

Eniten kasvoivat valtionverot. Valtion tuloveroa maksettiin runsaat 19 prosenttia ja varallisuusveroa lähes 40 prosenttia edellisvuotista enemmän. Kunnallisvero kasvoi runsaat 11 prosenttia ja sosiaaliturvamaksut hieman yli 10 prosenttia.

Skulderna ökade med en fjärdedel

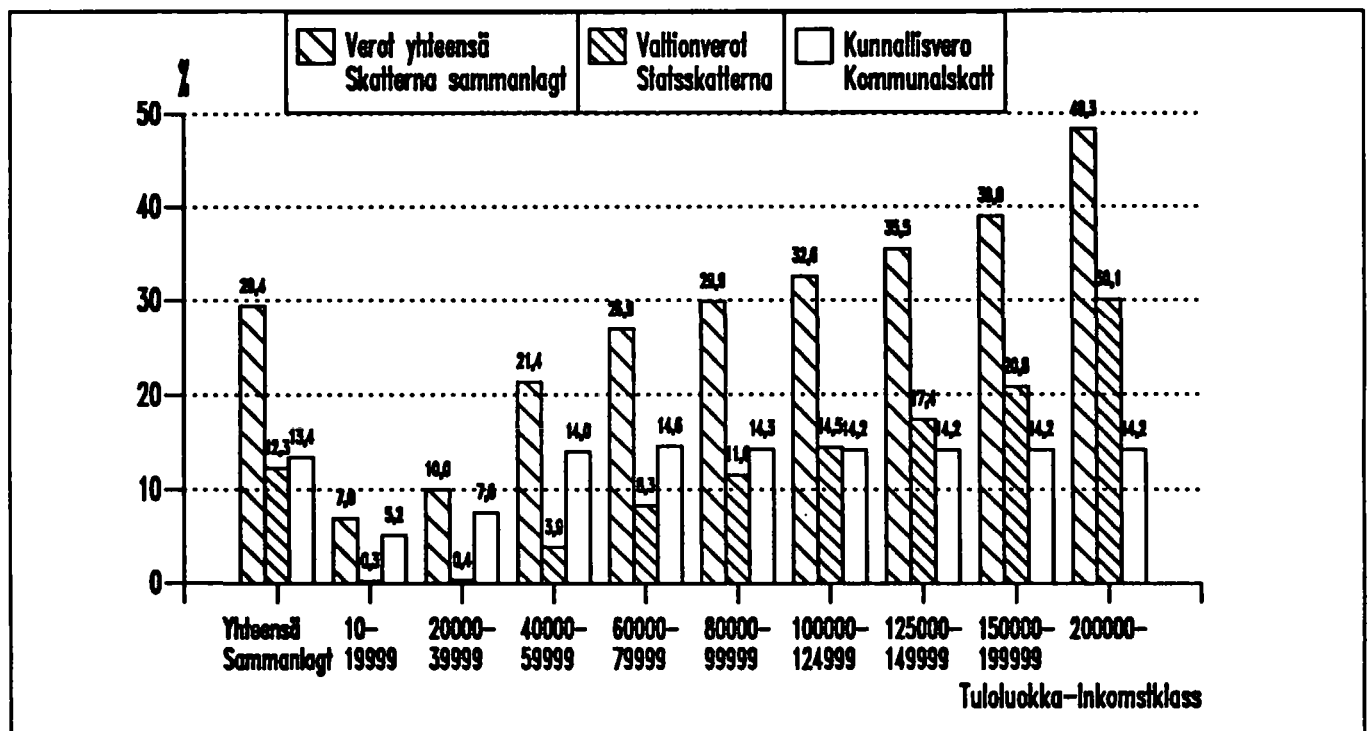
Värdet av privatpersonernas skattepliktiga tillgångar uppgick till 289 miljarder mark. De ökade med 14 procent från föregående år. Skulderna uppgick till 187 miljarder mark, vilket var 24 procent mera än föregående år. Andra skulder än skulderna för näringsverksamhet, dvs. närmast bostads- och konsumtionskrediter ökade med 29 procent. Närmare 80 procent av privatpersonernas skulder, dvs. 147 miljarder mark, gällde bostad eller konsumtion.

Statsskatten ökade mest

Privatpersonerna betalade 79 miljarder mark i direkta skatter, dvs 14,5 procent mera än året förut. Skatternas andel av de skattepliktiga inkomsterna var 29,4 procent. Året förut var andelen 28,4 procent.

Statsskatten ökade mest. I statlig inkomstskatt betalades drygt 19 procent och i förmögenhetsskatt närmare 40 procent mera än året förut. Kommunalskattens andel ökade med drygt 11 procent och socialskyddsavgifterna med något över 10 procent.

Kuvio 3: Verojen osuus veronalaisista tuloista tuloluokittain.
Figur 3. Skatternas andel av de skattepliktiga inkomsterna efter inkomstklass.



Kunnallisveron osuus veroista oli suurin, lähes 46 prosenttia. Valtionveroja maksettiin noin 42 prosenttia ja sosiaaliturvamaksuja runsaat 9 prosenttia välittömistä veroista.

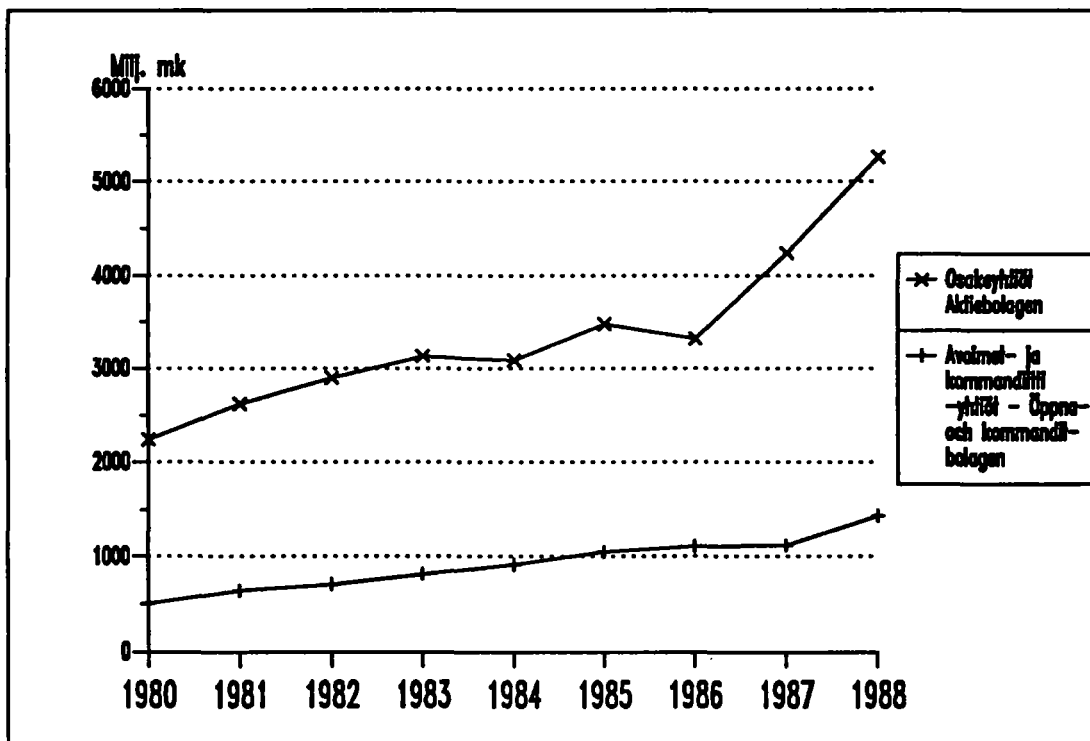
Vähennyksiä yksityiset henkilöt saivat valtionverotuksessa noin 80 ja kunnallisverotuksessa 47 miljardia markkaa. Keskimääräiset vähennykset olivat valtionverotuksessa 19 216 markkaa ja kunnallisverotuksessa 11 320 markkaa. Vähennykset valtionverotuksessa kasvoivat 7,5 prosenttia ja kunnallisverotuksessa 9,5 prosenttia. Määrällisesti eniten kasvoivat asuntolainojen korkovähennykset. Niitä oli 32 prosenttia edellisvuodesta enemmän, yhteensä 6,6 miljardin markan edestä.

Yhteisöjen ja kuolinpesien verot

Yritykset ja muut yhteisöt sekä kuolinpesät maksoivat välittömiä veroja runsaat 7,5 miljardia markkaa eli 8,7 prosenttia kaikista välittömistä veroista. Niistä valtionveroja oli 41 ja kunnallisveroja 55 prosenttia. Kirkollisveroa yhteisöt maksoivat 311 miljoonaa markkaa eli 4 prosenttia veroistaan.

Kuvio 4: Yhteisöjen välittömät verot 1980 - 1988.

Figur 4: Företagens direkta skatter 1980 - 1988.



Osakeyhtiöt ja osuuskunnat maksoivat veroja tuloistaan ja varallisuudestaan 5,3 miljardia markkaa ja henkilöyhtiöt 1,4 miljardia markkaa. Veroissa eivät ole mukana yritysten sosiaaliturvamaksut, jotka määräytyvät palkkasumman perusteella. Yritysten verot kasvoivat edellisvuodesta lähes 20 prosenttia. Kuolinpesät maksoivat veroja 248 miljoonaa markkaa. Ne kasvoivat edellisvuodesta 16 prosenttia.

Kommunalskattens andel av skatterna är störst, närmare 46 procent. I statsskatter betalades ca 42 procent och i socialskyddsavgifter drygt 9 procent av de indirekta skatterna.

I statsbeskattningen fick privatpersonerna ca 80 miljarder mark i avdrag och i kommunalbeskattningen 47 miljarder. Avdragen var i genomsnitt 19 216 mark i statsbeskattningen och 11 320 mark i kommunalbeskattningen. I statsbeskattningen ökade avdragen med 7,5 procent och i kommunalbeskattningen med 9,5 procent. Räntheavdragen för bostadslån ökade kvantitativt mest, dvs. med 32 procent från föregående år, sammanlagt 6,6 miljarder mark.

Beskattning av samfund och dödsbon

Företag och andra samfund samt dödsbon betalade drygt 7,5 miljarder mark i direkta skatter, dvs. 8,7 procent av samtliga indirekta skatter. Av dessa var 41 procent statsskatt och 55 procent kommunalskatt. Samfundet betalade 311 miljoner mark i kyrkoskatt, dvs. 4 procent av inkomsterna.



2. Tilaston laadintamenetelmä

Tulo- ja varallisuustilasto laaditaan verohallituksen ylläpitämän verotusrekisterin perusteella. Rekisterissä on tulo-, vähennys ja verotustiedot lähes kaikista luonnollisista henkilöistä. Tilastoon eivät kuitenkaan sisälly ns. käsinverotettavat henkilöt, joista on rekisterissä täydellisinä ainoastaan maksuunpanotiedot. Tulojen, vähennysten ja verojen kokonaismäärä on siksi tilastossa jonkin verran alhainen. Käsinverotettujen osuus verovelvollisista on alle puoli prosenttia.

Tilastossa ovat mukana ainoastaan veronalaiset tulot, joten siitä puuttuvat mm. eräät sosiaaliset tulonsiirrot ja osa omaisuustuloista. Koska tilasto ei näin ollen kuvaa tulonsaajien kaikkia käytettävissä olevia tuloja ei sitä voi käyttää varsinaisiin tulonjakotarkasteluihin. Veroaineistosta ei myöskään saada palkansaajien työpanostietoja. Onkin huomattava, että tulonsaajista monet ovat osa- ja tilapäistöitä tehneitä henkilöitä.

Yhteisöt ovat käsinverotettuja verovelvollisia, joten niistä on rekisterissä täydellisinä ainoastaan maksuunpanotiedot. Muita tietoja yhteisöjen verotuksesta ei myöskään tilastossa esitetä.

2. Hur statistiken uppgörs

Inkomst- och förmögenhetsstatistiken uppgörs på basen av skattestyrelsens beskattningsregister. Registret innehåller uppgifter om inkomster, avdrag och beskattning för s.g.s. alla fysiska personer. Statistiken upptar inte s.k. handbeskattade personer, för vilka bara debiteringsuppgifterna är fullständiga i registret. Därför är totalbeloppen av inkomster, avdrag och skatter något för lågt i statistiken. Andelen handbeskattade är mindre än en halv procent av alla skattepliktiga.

Statistiken gäller endast skattepliktiga inkomster, varför vissa sociala inkomstöverföringar och en del av förmögenhetsinkomsterna saknas. Eftersom statistiken inte innehåller inkomsttagarnas alla disponibla inkomster kan den inte användas som underlag för en egentlig inkomstfördelning. Ur skattematerialet får man inte heller uppgifter om löntagarnas arbetsinsatser. Det är skäl att notera att många av inkomsttagarna haft deltidarbete eller tillfälligt arbete.

Samfunden är handbeskattade skattskyldiga, endast debiteringsuppgifterna om dem är fullständiga i registret. Statistiken upptar inte heller andra uppgifter om samfundens beskattning.

Asetelma 1: Luonnollisten henkilöiden tulot, varat ja verotus vuosina 1987 - 1988
Tablå 1. Fysiska personers inkomster, tillgångar och beskattning åren 1987 - 1988

Tulot ja verot Inkomster och skatter	1987		1988	
	milj.mk	%	milj.mk	%
Tulot - Inkomster				
Työtulot - Arbetsinkomster	175 681,4	71,9	193 613,1	71,9
Päivä- ja äitiysrahat - Dag- och moderskapspenningar	3 166,1	1,3	3 461,5	1,3
Työtömyysturvaetuudet - Utkomstskydd för arbetslösa	3 967,8	1,6	3 973,0	1,5
Lasten kotihoidon tuki - Stöd för vård av barn i hemmet	870,3	0,4	1 083,8	0,4
Eläketulot - Pensionsinkomster	40 449,6	16,6	43 818,0	16,3
Maatilatalouden tulot - Inkomst av gårdsbruk	7 078,8	2,9	7 421,6	2,8
Liike- ja ammattitulot - Inkomst av rörelse eller yrke	7 902,6	3,2	8 547,6	3,2
Kiinteistö- ja asuntotulot - Inkomst av fastighet och bostad	449,3	0,2	477,0	0,2
Vuokra- ja omaisuustulot - Hyresinkomster och inkomster från förmögenhet	2 433,6	1,0	3 035,0	1,1
Tulot yhtymästä - Inkomster från sammanslutning	1 287,8	0,5	1 396,1	0,5
Muut tulot - Övriga inkomster	1 103,1	0,4	2 556,5	0,9
Valtionveron alaiset tulot yhteensä - Statskattepliktiga inkomster sammanlagt	244 397,7	100,0	269 387,7	100,0
Veronalaiset varat - Skattepliktiga tillgångar	253 673,8	100,0	289 227,0	100,0
Velat ja velvoitteet - Gäld och förpliktelser	150 542,1	100,0	186 765,4	100,0
Verot ja maksut - Skatter och avgifter				
Tulovero - Inkomstskatt	27 706,0	40,0	33 012,6	41,6
Varallisuusvero - Förmögenhetsskatt	122,1	0,2	156,6	0,2
Kunnallisvero - Kommunalskatt	32 476,8	46,9	36 191,9	45,6
Kirkollisvero - Kyrkoskatt	2 256,8	3,3	2 506,7	3,2
Kansaneläke ja sairausvakuutusmaksut - Folkpensions- och sjukförsäkringspremier	6 614,2	9,5	7 298,3	9,2
Metsänhoitomaksu - Skogsvårdsavgift	71,3	0,1	80,0	0,1
Verot yhteensä - Skatter sammanlagt	69 294,7	100,0	79 318,6	100,0

1. LUONNOLLISTEN HENKILÖIDEN LUKU, TULOT, VARAT, VÄHENNYKSET JA VEROT VALTIONVERON ALAISTEN TULOJEN MUKAAN
 FYSISKA PERSONERS ANTAL, INKOMSTER, TILLGÅNGAR, AVDRAG OCH SKATTER ENLIGT SKATTEPLIKTIGA INKOMSTER VID STATSBE-
 SKATTNINGEN
 NUMBER, INCOME, ASSETS, DEDUCTIONS AND TAXES OF INDIVIDUALS BY INCOME SUBJECT TO STATE TAXATION

RAHAMÄÄRÄT - PENGAR I - MONEY UNIT, 1000 MK

LUKU, TULOT, VARAT, VÄHENNYKSET JA VEROT ANTAL, INKOMSTER, TILLGÅNGAR, AVDRAG OCH SKATTER NUMBER, INCOME, ASSETS, DEDUCTIONS AND TAXES	YHTEENSÄ SUMMA TOTAL	VALTIONVERON ALAISTEN TULOJEN LUOKKA, MK INKOMSTKLASS ENLIGT SKATTEPLIKTIGA INKOMSTER VID STATSBEKATTNINGEN, MK INCOME BRACKET BY INCOME SUBJECT TO STATE TAXA- TION, MK				
		10 - 2499	2500 - 4999	5000 - 9999	10000 - 14999	15000 - 19999
TULONSAAJIEN LUKU ANTAL INKOMSTTAGARE	4146632	166326	73727	127134	134502	142449
ALAIKÄISTEN LASTEN LUKU ANTAL MINDERÅRIGA BARN	1072990	4719	2968	6149	6924	8462
TULOT VALTION- JA KUNNALLISVEROTUKSESSA INKOMSTER VID STATS- OCH KOMMUNALBEKATTNINGEN						
VALTIONVERON ALAISET TULOT YHTEENSÄ VID STATSBEKATTNINGEN SKATTEPLIKTIGA INKOMSTER SAMMANLAGT ..	269387744	149965	272253	963956	1660890	2548450
KUNNALLISVERON ALAISET TULOT YHTEENSÄ VID KOMMUNALBEKATTN. SKATTEPLIKTIGA INKOMSTER SAMMANLAGT ..	270527890	172044	281595	966382	1669664	2548696
1 TYÖTULOT ARBETSINKOMSTER	193613139	66533	155105	659790	819894	919016
1 RAHAPALKKA PENNINGLÖN	183706788	53874	131747	579335	722190	814500
2 LUONTOISEDUT NATURAFÖRMÅNER	2112677	379	595	3176	6416	9492
3 MUUT PALKKATULOT ANDRA LÖNEINKOMSTER	6384207	11595	20772	70078	80904	81429
4 MERITYÖTULO SJOARBETSINKOMST	977158	21	57	254	780	1498
5 PALVELURAHAT, TOIMITUSKIRJAIN LUNASTUKSET YMS. BETJÄNINGSAVGIFTER, EXPEDITIONSLÖSEN O.A. DYL.	419714	568	1807	6627	9357	11734
6 HANKINTATYÖN ARVO METSÄTALOUSTE VÄRDET AV LEVERANSARBETE I SKOGSBRUKET	12606	51	110	317	249	360
2 SAIRAUSVAKUUTUSLAIN MUKAISET PÄIVÄ- JA ÄITIYSRAHAT DAG- OCH MODERSKAPSPENNINGAR ENLIGT SJUKFÖRSÄKRINGSLAGEN..	3461524	3159	5342	20332	39165	72632
3 TYÖTTÖMYYSTURVAETUDET UTKOMSTSKYDD FÖR ARBETSLOSA	3972981	2416	9854	38737	76722	159869
1 TYÖTTÖMYYSÄIVÄRAHA ARBETSLOSHETDAGPENNING	3369419	2112	8369	30881	63392	138650
2 MUU TYÖLLISYYSTUKI ÖVRIGA STÖD FÖR SYSSLESÄTTNIG	603554	305	1496	7856	13344	21199
4 LASTEN KOTIHOIDON TUKI STÖD FÖR VÅRD AV BARN I HEMMET	1083759	382	1292	5047	16152	56511
5 ELÄKETULOT PENSIONSINKOMSTER	43817966	7294	28436	117575	546375	1115162
1 TYÖ-, VIRKA- JA YRITTÄJÄELÄKKEET ARBETS-, TJÄNSTE- OCH FÖRETAGARPENSIONER	29854866	3218	14235	62385	108767	189817
2 TAPATURMA- JA LIIKENNEVAKUUTUSELÄKKEET OLYCKSFALL- OCH TRAFIKFÖRSÄKRINGSPENSIONER.....	878612	509	1075	4102	6897	11422
3 KANSANELÄKKEET - FOLKPENSIONER	12804014	3491	12828	48170	426060	903801
4 MUUT ELÄKKEET - ANDRA PENSIONER	280480	85	295	2918	4668	10114
6 MAATILATALOUDEN TULOT INKOMSTER AV GÅRDSBRUK						
A VALTIONVEROTUKSESSA VID STATSBEKATTNINGEN	7421643	5563	9591	32838	60289	99942
1 ANSIOTULO MAATILATALOUSTE FÖRVÄRVSINKOMST AV GÅRDSBRUK	5110551	280	1637	12354	31162	59368
2 METSÄTALOUDEN PUHDAS TUOTTO NETTOINKOMST AV SKOGSBRUK	1907139	4946	7425	18972	26984	37349
SIITÄ MAATILAMETSÄTALOUDEN ANSIOTULO DÄRAV FÖRVÄRVSINKOMST AV GÅRDENS SKOGSBRUK	832911	1677	3441	11650	15898	21553
3 MAATILATALOUDEN MUU TUOTTO ANNAN INKOMST AV GÅRDSBRUK	403979	330	536	1522	2143	3239
B KUNNALLISVEROTUKSESSA VID KOMMUNALBEKATTNINGEN	6735483	3973	6371	20296	37800	66292

LUKU, TULOT, VARAT, VÄHENNYKSET JA VEROT
ANTAL, INKOMSTER, TILLGÅNGAR, AVDRAG OCH SKATTER
NUMBER, INCOME, ASSETS, DEDUCTIONS AND TAXES

VALTIONVERON ALAISTEN TULOJEN LUOKKA, MK
INKOMSTKLASS ENLIGT SKATTEPLIKTIGA INKOMSTER VID STATSBE-
SKATTNINGEN, MK
INCOME BRACKET BY INCOME SUBJECT TO STATE TAXATION, MK

	20000 - 24999	25000 - 29999	30000 - 34999	35000 - 39999	40000 - 44999	45000 - 49999
TULONSAAJIEN LUKU						
ANTAL INKOMSTTAGARE	245858	221706	214471	195259	167039	142593
ALAIKÄISTEN LASTEN LUKU						
ANTAL MINDERÅRIGA BARN	11677	13960	15534	17134	19335	21000
TULOT VALTION- JA KUNNALLISVEROTUKSESSA						
INKOMSTER VID STATS- OCH KOMMUNALBESKATTNINGEN						
VALTIONVERON ALAISET TULOT YHTEENSÄ						
VID STATSBEKATTNINGEN SKATTEPLIKTIGA INKOMSTER SAMMANLAGT .	5580471	6099511	6961381	7308562	7087923	6765993
KUNNALLISVERON ALAISET TULOT YHTEENSÄ						
VID KOMMUNALBESKATTN. SKATTEPLIKTIGA INKOMSTER SAMMANLAGT ..	5605403	6088750	6947307	7313466	7087394	6764129
1 TYÖTULOT						
ARBETSINKOMSTER	1112830	1356745	1705515	2002743	2317674	2797689
1 RAHAPALJOKA PENNINGLÖN	996724	1232220	1568684	1857017	2165146	2636436
2 LUONTOISEDUT NATURAFÖRMÄNER	10843	11383	12534	14486	14530	15096
3 MUUT PALKKATULOT ANDRA LÖNEINKOMSTER	89631	96611	108304	115238	122911	131108
4 MERITYÖTULO SJÖARBETSINKOMST	2288	3052	3373	4711	4327	5345
5 PALVELURAHAT, TOIMITUSKIRJAIN LUNASTUKSET YMS. BETJÄNINGSAVGIFTER, EXPEDITIONSLÖSEN O.A. DYL.	13060	13011	12115	10746	10161	9045
6 HANKINTAYÖN ARVO METSÄTALOUESTA VÄRDET AV LEVERANSARBETE I SKOGSBRUKET	300	454	518	534	599	637
2 SAIRAUSVAKUUTUSLAIN MUKAISET PÄIVÄ- JA ÄITIYSRAHAT						
DAG- OCH MODERSKAPSPENNINGAR ENLIGT SJUKFÖRSÄKRINGSLAGEN..	90579	98174	113704	145460	178936	215433
3 TYÖTTÖMYYSTURVAETUDET						
UTKOMSTSKYDD FÖR ARBETSLÖSA	333962	323638	318334	349629	369032	362926
1 TYÖTTÖMYYS PÄIVÄRAHA ARBETSLÖSHETDAGPENNING	292723	277394	266074	291469	304824	302536
2 MUU TYÖLLISYYS TUKI ÖVRIGA STÖD FÖR SYSSELSÄTTNIG	41236	46228	52255	58168	64221	60388
4 LASTEN KOTIHOIDON TUKI						
STÖD FÖR VÄRD AV BARN I HEMMET	107111	136840	107014	85552	80914	76339
5 ELÄKETULOT						
PENSIONSINKOMSTER	3602229	3721116	4133419	4053169	3398245	2544885
1 TYÖ-, VIRKA- JA YRITTÄJÄ ELÄKKEET ARBETS-, TJÄNSTE- OCH FÖRETAGARPENSIONER	481380	1237719	2105768	2645664	2566867	2072334
2 TAPATURMA- JA LIIKENNEVAKUUTUSELÄKKEET OLYCKSFALL- OCH TRAFIKFÖRSÄKRINGSPENSIONER.....	17011	21376	27150	33658	36146	35796
3 KANSANELÄKKEET - FOLKPENSIONER	3090302	2441759	1969079	1340487	767599	416101
4 MUUT ELÄKKEET - ANDRA PENSIONER	13523	20229	31427	33361	27650	20656
6 MAATILATALOUDEN TULOT						
INKOMSTER AV GÄRDSBRUK						
A VALTIONVEROTUKSESSA						
VID STATSBEKATTNINGEN	162967	242683	312109	370774	413832	423234
1 ANSIOTULO MAATILATALOUESTA FÖRVÄRVSINKOMST AV GÄRDSBRUK	99737	146155	195914	245154	286411	303254
2 METSÄTALOUDEN PUHDAS TUOTTO NETTOINKOMST AV SKOGSBRUK	58145	87869	104067	112355	113639	106573
SIITÄ MAATILAMETSÄTALOUDEN ANSIOTULO DÄRAV FÖRVÄRVSINKOMST AV GÄRDENS SKOGSBRUK	33593	49128	54349	56848	55168	49903
3 MAATILATALOUDEN MUU TUOTTO ANNAN INKOMST AV GÄRDSBRUK	5104	8671	12139	13282	13753	13395
B KUNNALLISVEROTUKSESSA						
VID KOMMUNALBESKATTNINGEN	113023	174231	239424	299959	348272	372910

1. LUONNOLLISTEN HENKILÖIDEN LUKU, TULOT, VARAT, VÄHENNYKSET JA VEROT VALTIONVERON ALAISTEN TULOJEN MUKAAN
 FYSISKA PERSONERS ANTAL, INKOMSTER, TILLGÅNGAR, AVDRAG OCH SKATTER ENLIGT SKATTEPLIKTIGA INKOMSTER VID STATSBE -
 SKATTNINGEN
 NUMBER, INCOME, ASSETS, DEDUCTIONS AND TAXES OF INDIVIDUALS BY INCOME SUBJECT TO STATE TAXATION

RAHAMÄÄRÄT - PENGAR I - MONEY UNIT, 1000 MK

LUKU, TULOT, VARAT, VÄHENNYKSET JA VEROT
 ANTAL, INKOMSTER, TILLGÅNGAR, AVDRAG OCH SKATTER
 NUMBER, INCOME, ASSETS, DEDUCTIONS AND TAXES

VALTIONVERON ALAISTEN TULOJEN LUOKKA, MK
 INKOMSTKLASS ENLIGT SKATTEPLIKTIGA INKOMSTER VID STATSBE -
 SKATTNINGEN, MK
 INCOME BRACKET BY INCOME SUBJECT TO STATE TAXATION, MK

	50000 - 54999	55000 - 59999	60000 - 69999	70000 - 79999	80000 - 89999	90000 - 99999
TULONSAAJIEN LUKU ANTAL INKOMSTTAGARE	140980	149527	334089	339866	297227	238412
ALAIKÄISTEN LASTEN LUKU ANTAL MINDERÅRIGA BARN	23097	26460	68198	92740	110906	110658
TULOT VALTION- JA KUNNALLISVEROTUKSESSA INKOMSTER VID STATS- OCH KOMMUNALBESKATTNINGEN						
VALTIONVERON ALAISET TULOT YHTEENSÄ VID STATSBEKATTNINGEN SKATTEPLIKTIGA INKOMSTER SAMMANLAGT .	7402959	8605017	21737549	25461225	25219687	22591225
KUNNALLISVERON ALAISET TULOT YHTEENSÄ VID KOMMUNALBESKATTN. SKATTEPLIKTIGA INKOMSTER SAMMANLAGT ..	7419917	8630915	21783386	25528839	25306872	22700431
1 TYÖTULOT ARBETSINKOMSTER	3739642	5145527	15723577	20598644	21246722	19435570
1 RAHAPALKKA PENNINGLÖN	3568243	4960607	15288606	20056227	20643696	18803314
2 LUONTOISEDUT NATURAFÖRMÄNER	17083	20674	58631	84545	95030	104663
3 MUUT PALKKATULOT ANDRA LÖNEINKOMSTER	137790	146540	335636	407420	441175	439248
4 MERITYÖTULO SJOARBETSINKOMST	4879	6257	16515	21892	37225	60009
5 PALVELURAHAT, TOIMITUSKIRJAIN LUNASTUKSET YMS. BETJÄNINGSAVGIFTER, EXPEDITIONSLÖSEN O.A. DYL.	10997	10820	22894	27569	28679	27714
6 HANKINTATYÖN ARVO METSÄTALOUESTA VÄRDET AV LEVERANSARBETE I SKOGSBRUKET	642	620	1304	990	926	630
2 SAIRAUSVAKUUTUSLAIN MUKAISET PÄIVÄ- JA ÄITIYSRAHAT DAG- OCH MODERSKAPSPENNINGAR ENLIGT SJUKFÖRSÄKRINGSLAGEN..	248079	261611	493225	389742	280600	212258
3 TYÖTTÖMYYSTURVAETUDET UTKOMSTSKYDD FÖR ARBETSLÖSA	322992	268570	382172	227542	145326	91505
1 TYÖTTÖMYYSÄIVÄRAHA ARBETSLÖSHETDAGPENNING	270470	225140	324322	196055	125384	80690
2 MUU TYÖLLISYYSTUKI ÖVRIGA STÖD FÖR SYSSLESÄTTNIG	52527	43448	57850	31478	19943	10803
4 LASTEN KOTIHOIDON TUKI STÖD FÖR VÅRD AV BARN I HEMMET	66149	56380	86591	57986	42129	29503
5 ELÄKETULOT PENSIONSINKOMSTER	2225818	2081725	3465704	2612331	2046044	1546336
1 TYÖ-, VIRKA- JA YRITTÄJÄELÄKKEET ARBETS-, TJÄNSTE- OCH FÖRETAGARPENSIONER	1881906	1802634	3059740	2329525	1840835	1393835
2 TAPATURMA- JA LIIKENNEVAKUUTUSELÄKKEET OLYCKSFALL- OCH TRAFIKFÖRSÄKRINGSPENSIONER.....	39183	45013	90131	92143	82813	71021
3 KANSANELÄKKEET - FOLKPENSIONER	288557	222454	298998	179159	114527	75405
4 MUUT ELÄKKEET - ANDRA PENSIONER	16170	11594	16847	11499	7872	6079
6 MAATILATALOUDEN TULOT INKOMSTER AV GÅRDSBRUK						
A VALTIONVEROTUKSESSA VID STATSBEKATTNINGEN	427967	419255	778008	718955	630352	476550
1 ANSIOTULO MAATILATALOUESTA FÖRVÄRVSINKOMST AV GÅRDSBRUK	314078	312325	587106	549771	478434	349022
2 METSÄTALOUDEN PUHDAS TUOTTO NETTOINKOMST AV SKOGSBRUK	100470	94355	166457	147532	132593	108490
SIITÄ MAATILAMETSÄTALOUDEN ANSIOTULO DÄRAV FÖRVÄRVSINKOMST AV GÅRDENS SKOGSBRUK	45242	41296	71193	61173	53786	42933
3 MAATILATALOUDEN MUU TUOTTO ANNAN INKOMST AV GÅRDSBRUK	13419	12577	24469	21668	19343	19050
B KUNNALLISVEROTUKSESSA VID KOMMUNALBESKATTNINGEN	391513	392045	726860	683151	587450	457762

LUKU, TULOT, VARAT, VÄHENNYKSET JA VEROT
ANTAL, INKOMSTER, TILLGÅNGAR, AVDRAG OCH SKATTER
NUMBER, INCOME, ASSETS, DEDUCTIONS AND TAXES

VALTIONVERON ALAISTEN TULOJEN LUOKKA, MK
INKOMSTKLASS ENLIGT SKATTEPLIKTIGA INKOMSTER VID STATSBE-
SKATTNINGEN, MK
INCOME BRACKET BY INCOME SUBJECT TO STATE TAXATION, MK

	100000 - 149999	150000 - 199999	200000 - 249999	250000 - 299999	300000 -	MUUT ÖVRIGA OTHERS
TULONSAAJIEN LUKU ANTAL INKOMSTTAGARE	536819	139948	45880	18428	22018	52374
ALAIKÄISTEN LASTEN LUKU ANTAL MINDERÅRIGA BARN	329593	106270	38868	16377	18441	3520
TULOT VALTION- JA KUNNALLISVEROTUKSESSA INKOMSTER VID STATS- OCH KOMMUNALBESKATTNINGEN						
VALTIONVERON ALAISET TULOT YHTEENSÄ VID STATSBEKATTNINGEN SKATTEPLIKTIGA INKOMSTER SAMMANLAGT ..	63933760	23793303	10124176	5003913	10115570	1
KUNNALLISVERON ALAISET TULOT YHTEENSÄ VID KOMMUNALBESKATTN. SKATTEPLIKTIGA INKOMSTER SAMMANLAGT ..	64321301	23955849	10188635	5036629	10151525	58752
1 TYÖTULOT ARBETSINKOMSTER	55152933	20088421	8253530	3929840	6385184	0
1 RAHAPALKKA PENNINGLÖN	52527560	18644811	7468358	3507199	5480285	0
2 LUONTOISEDUT NATURAPÖRMÄNER	509494	409017	268817	164276	281478	0
3 MUUT PALKKATULOT ANDRA LÖNEINKOMSTER	1576630	774948	390538	222444	583269	0
4 MERITYÖTULO SJÖARBETSINKOMST	453293	219317	101329	24622	6087	0
5 PALVELURAHAT, TOIMITUSKIRJAIN LUNASTUKSET YMS. BETJÄNINGSAVGIFTER, EXPEDITIONSLÖSEN O.A. DYL.	84018	39775	24253	11166	33568	0
6 HANKINTATYÖN ARVO METSÄTALOUESTA VÄRDET AV LEVERANSARBETE I SKOGSBRUKET	1920	552	244	116	504	0
2 SAIRAUSVAKUUTUSLAIN MUKAISET PÄIVÄ- JA ÄITIYSRAHAT DAG- OCH MODERSKAPSPENNINGAR ENLIGT SJUKFÖRSÄKRINGSLAGEN..	444395	91944	28650	12628	15493	0
3 TYÖTTÖMYYSTURVAETUDET UTKOMSTSKYDD FÖR ARBETSLÖSA	160053	21875	5222	1385	1240	0
1 TYÖTTÖMYYSPIIVÄRAHA ARBETSLÖSHETDAGPENNING	143076	19095	4389	1218	1165	0
2 MUU TYÖLLISYYSSTUKI ÖVRIGA STÖD FÖR SYSSLESÄTTNIG	16994	2782	834	169	76	0
4 LASTEN KOTIHOIDON TUKI STÖD FÖR VÅRD AV BARN I HEMMET	55533	11334	3258	927	781	0
5 ELÄKETULOT PENSIONSINKOMSTER	3762778	1309141	591573	316932	591694	0
1 TYÖ-, VIRKA- JA YRITTÄJÄELÄKKEET ARBETS-, TJÄNSTE- OCH FÖRETAGARPENSIONER	3422837	1219221	556922	299618	559643	0
2 TAPATURMA- JA LIIKENNEVAKUUTUSELÄKKEET OLYCKSFALL- OCH TRAFIKFÖRSÄKRINGSPENSIONER.....	180927	47398	16942	7248	10611	0
3 KANSANELÄKKEET - FOLKPENSIONER	141106	35603	12890	6201	9412	0
4 MUUT ELÄKKEET - ANDRA PENSIONER	17903	6900	4803	3858	12002	0
6 MAATILATALOUDEN TULOT INKOMSTER AV GÅRDSBRUK						
A VALTIONVEROTUKSESSA VID STATSBEKATTNINGEN	1171175	359395	146137	68597	91403	0
1 ANSIOTULO MAATILATALOUESTA FÖRVÄRVSINKOMST AV GÅRDSBRUK	807070	212256	69793	25648	23668	0
2 METSÄTALOUDEN PUHDAS TUOTTO NETTOINKOMST AV SKOGSBRUK	284623	92797	40389	21368	39717	0
SIITÄ MAATILAMETSÄTALOUDEN ANSIOTULO DÄRAV FÖRVÄRVSINKOMST AV GÅRDENS SKOGSBRUK	106317	30776	12097	5559	9320	0
3 MAATILATALOUDEN MUU TUOTTO ANNAN INKOMST AV GÅRDSBRUK	79462	54338	35963	21574	28013	0
B KUNNALLISVEROTUKSESSA VID KOMMUNALBESKATTNINGEN	1185103	364996	139206	61612	63074	161

1. LUONNOLLISTEN HENKILÖIDEN LUKU, TULOT, VARAT, VÄHENNYKSET JA VEROT VALTIONVERON ALAISTEN TULOJEN MUKAAN
 FYSISKA PERSONERS ANTAL, INKOMSTER, TILLGÅNGAR, AVDRAG OCH SKATTER ENLIGT SKATTEPLIKTIGA INKOMSTER VID STATSBE-
 SKATTNINGEN
 NUMBER, INCOME, ASSETS, DEDUCTIONS AND TAXES OF INDIVIDUALS BY INCOME SUBJECT TO STATE TAXATION

RAHAMÄKRÄT - PENGAR I - MONEY UNIT, 1000 MK

LUKU, TULOT, VARAT, VÄHENNYKSET JA VEROT ANTAL, INKOMSTER, TILLGÅNGAR, AVDRAG OCH SKATTER NUMBER, INCOME, ASSETS, DEDUCTIONS AND TAXES	YHTEENSÄ SUMMA TOTAL	VALTIONVERON ALAISTEN TULOJEN LUOKKA, MK INKOMSTKLASS ENLIGT SKATTEPLIKTIGA INKOMSTER VID STATSBEKATTNINGEN, MK INCOME BRACKET BY INCOME SUBJECT TO STATE TAXA- TION, MK				
		10 - 2499	2500 - 4999	5000 - 9999	10000 - 14999	15000 - 19999
7 LIIKETULOT INKOMSTER AV RÖRELSE						
A VALTIONVEROTUKSESSA VID STATSBEKATTNINGEN	3002905	173	775	4148	9306	15595
1 ANSIOTULO LIIKKEESTÄ FÖRVÄRVSINKOMST AV RÖRELSE	2513478	160	733	3998	9133	15238
2 MUU LIIKETULO ANNAN INKOMST AV RÖRELSE	489439	9	36	134	163	347
B KUNNALLISVEROTUKSESSA VID KOMMUNALBEKATTNINGEN	2606922	127	538	2805	6510	10353
8 AMMATITULOT INKOMSTER AV YRKE						
A VALTIONVEROTUKSESSA VID STATSBEKATTNINGEN	5544722	652	1697	7825	15800	23525
1 ANSIOTULO AMMATISTA - FÖRVÄRVSINKOMST AV YRKE	5205697	429	1488	7322	15073	22594
2 MUU TULO AMMATISTA - ANNAN INKOMST AV YRKE	339018	218	207	503	726	928
B KUNNALLISVEROTUKSESSA VID KOMMUNALBEKATTNINGEN	5044609	706	1476	7030	13614	20322
9 KIINTEISTÖTULOT INKOMSTER AV PASTIGHET						
A VALTIONVEROTUKSESSA VID STATSBEKATTNINGEN	348685	373	993	2810	2819	3313
B KUNNALLISVEROTUKSESSA VID KOMMUNALBEKATTNINGEN	306939	610	1008	2714	2727	3125
10 ASUNTO- JA VUOKRATULOT BOSTADS- OCH HYRESINKOMSTER	1093393	4073	5243	16040	15633	15138
1A ASUNTOTULOT VALTIONVEROTUKSESSA INKOMSTER AV BOSTAD VID STATSBEKATTNINGEN	128336	2993	1501	1685	1122	1222
1B ASUNTOTULOT KUNNALLISVEROTUKSESSA INKOMSTER AV BOSTAD VID KOMMUNALBEKATTNINGEN	202008	10093	2626	2634	2173	2688
2 VUOKRATULOT HYRESINKOMSTER	965080	1064	3744	14358	14506	13906
11 OMAISUUSTULOT INKOMSTER AV FÖRMÖGENHET	2069910	53171	46498	38103	30645	29349
1 KORKOTULOT RÄNTEINKOMSTER	958047	28583	29098	17824	15938	15836
2 OSINGOT DIVIDENDER	1111858	24579	17401	20285	14727	13520
12 TULOT YHTYMÄSTÄ INKOMSTER FRÅN SAMMANSLUTNING						
A VALTIONVEROTUKSESSA VID STATSBEKATTNINGEN	1396134	3971	3675	8029	10660	16216
1 ANSIOTULO - FÖRVÄRVSINKOMST	916832	136	397	1945	4015	7946
2 MUU TULO - ANNAN INKOMST	479307	3838	3282	6080	6637	8274
B KUNNALLISVEROTUKSESSA VID KOMMUNALBEKATTNINGEN	1128359	4157	3057	6495	8882	13540
13 TULOT ULKOMAILTA INKOMSTER FRÅN UTLANDET	352314	43	392	3306	7187	9820
SIITÄ PALKKATULO DÄRAV LÖNEINKOMST	216344	36	283	2389	5988	8420
14 MUUT TULOT ÖVRIGA INKOMSTER						
A VALTIONVEROTUKSESSA VID STATSBEKATTNINGEN	2204220	1677	2414	5765	7027	8688
B KUNNALLISVEROTUKSESSA VID KOMMUNALBEKATTNINGEN	5179579	18316	16014	27462	47541	56454

LUKU, TULOT, VARAT, VÄHENNYKSET JA VEROT
ANTAL, INKOMSTER, TILLGÅNGAR, AVDRAG OCH SKATTER
NUMBER, INCOME, ASSETS, DEDUCTIONS AND TAXES

VALTIONVERON ALAISTEN TULOJEN LUOKKA, MK
INKOMSTKLASS ENLIGT SKATTEPLIKTIGA INKOMSTER VID STATSBE-
SKATTNINGEN, MK
INCOME BRACKET BY INCOME SUBJECT TO STATE TAXATION, MK

	20000 - 24999	25000 - 29999	30000 - 34999	35000 - 39999	40000 - 44999	45000 - 49999
7 LIIKETULOT						
INKOMSTER AV RÖRELSE						
A VALTIONVEROTUKSESSA						
VID STATSBEKATTNINGEN	22986	32202	46154	53399	62584	74387
1 ANSIOTULO LIIKKEESTÄ						
FÖRVÄRVSINKOMST AV RÖRELSE	22519	31773	45544	52607	61633	73446
2 MUU LIIKETULO						
ANNAN INKOMST AV RÖRELSE	463	417	578	781	949	931
B KUNNALLISVEROTUKSESSA						
VID KOMMUNALBEKATTNINGEN	15937	22052	32805	39595	49349	59186
8 AMMATITULOT						
INKOMSTER AV YRKE						
A VALTIONVEROTUKSESSA						
VID STATSBEKATTNINGEN	36993	47877	65955	76557	92130	102617
1 ANSIOTULO AMMATISTA - FÖRVÄRVSINKOMST AV YRKE	35909	46514	64418	75044	90810	101166
2 MUU TULO AMMATISTA - ANNAN INKOMST AV YRKE	1084	1348	1530	1500	1306	1437
B KUNNALLISVEROTUKSESSA						
VID KOMMUNALBEKATTNINGEN	31631	42017	55633	66674	81300	91002
9 KIINTEISTÖTULOT						
INKOMSTER AV FASTIGHET						
A VALTIONVEROTUKSESSA						
VID STATSBEKATTNINGEN	4112	6301	7148	9046	10012	9846
B KUNNALLISVEROTUKSESSA						
VID KOMMUNALBEKATTNINGEN	3929	5854	6773	8405	9716	9314
10 ASUNTO- JA VUOKRATULOT						
BOSTADS- OCH HYRESINKOMSTER	16660	21141	24099	26008	26356	25339
1A ASUNTOTULOT VALTIONVEROTUKSESSA						
INKOMSTER AV BOSTAD VID STATSBEKATTNINGEN	1771	2036	2321	2456	2659	2500
1B ASUNTOTULOT KUNNALLISVEROTUKSESSA						
INKOMSTER AV BOSTAD VID KOMMUNALBEKATTNINGEN	4638	5919	6586	6657	6572	5897
2 VUOKRATULOT						
HYRESINKOMSTER	14895	19112	21771	23545	23688	22830
11 OMAISUUSTULOT						
INKOMSTER AV FÖRMÖGENHET	39563	47665	50340	51595	50014	47605
1 KORKOTULOT						
RÄNTEINKOMSTER	21865	27196	29300	29790	28911	26641
2 OSINGOT						
DIVIDENDER	17696	20466	21037	21786	21094	20958
12 TULOT YHTYMÄSTÄ						
INKOMSTER FRÅN SAMMANSLUTNING						
A VALTIONVEROTUKSESSA						
VID STATSBEKATTNINGEN	23415	32652	39644	43945	50967	49503
1 ANSIOTULO - FÖRVÄRVSINKOMST	12063	16636	21025	24528	31219	31798
2 MUU TULO - ANNAN INKOMST	11354	16016	18622	19404	19747	17706
B KUNNALLISVEROTUKSESSA						
VID KOMMUNALBEKATTNINGEN	20167	28523	34844	38461	44872	43087
13 TULOT ULKOMAILTA						
INKOMSTER FRÅN UTLANDET	10866	12986	18824	21710	19129	19466
SIITÄ PALKKATULO						
DÄRAV LÖNEINKOMST	7978	6910	6491	6436	4932	5706
14 MUUT TULOT						
ÖVRIGA INKOMSTER						
A VALTIONVEROTUKSESSA						
VID STATSBEKATTNINGEN	10846	13002	14931	15890	16647	16760
B KUNNALLISVEROTUKSESSA						
VID KOMMUNALBEKATTNINGEN	104356	94352	102817	120857	110278	96237

1. LUONNOLLISTEN HENKILÖIDEN LUKU, TULOT, VARAT, VÄHENNYKSET JA VEROT VALTIONVERON ALAISTEN TULOJEN MUKAAN
 FYSISKA PERSONERS ANTAL, INKOMSTER, TILLGÅNGAR, AVDRAG OCH SKATTER ENLIGT SKATTEPLIKTIGA INKOMSTER VID STATSBE -
 SKATTNINGEN
 NUMBER, INCOME, ASSETS, DEDUCTIONS AND TAXES OF INDIVIDUALS BY INCOME SUBJECT TO STATE TAXATION

RAHAMÄRÄT - PENGAR I - MONEY UNIT, 1000 MK

LUKU, TULOT, VARAT, VÄHENNYKSET JA VEROT
 ANTAL, INKOMSTER, TILLGÅNGAR, AVDRAG OCH SKATTER
 NUMBER, INCOME, ASSETS, DEDUCTIONS AND TAXES

VALTIONVERON ALAISTEN TULOJEN LUOKKA, MK
 INKOMSTKLASS ENLIGT SKATTEPLIKTIGA INKOMSTER VID STATSBE -
 SKATTNINGEN, MK
 INCOME BRACKET BY INCOME SUBJECT TO STATE TAXATION, MK

	50000 - 54999	55000 - 59999	60000 - 69999	70000 - 79999	80000 - 89999	90000 - 99999
7 LIIKETULOT						
INKOMSTER AV RÖRELSE						
A VALTIONVEROTUKSESSA						
VID STATSBEKATTNINGEN	84332	81251	102283	198535	172549	156383
1 ANSIOTULO LIIKKEESTÄ						
FÖRVÄRVSINKOMST AV RÖRELSE	83384	80179	179572	195427	169429	153102
2 MUU LIIKETULO						
ANNAN INKOMST AV RÖRELSE	941	1064	2696	3092	3119	3268
B KUNNALLISVEROTUKSESSA						
VID KOMMUNALBEKATTNINGEN	68249	66086	143837	154718	152787	139229
8 AMMATTITULOT						
INKOMSTER AV YRKE						
A VALTIONVEROTUKSESSA						
VID STATSBEKATTNINGEN	119020	118229	268616	292693	292946	301430
1 ANSIOTULO AMMATISTA - FÖRVÄRVSINKOMST AV YRKE	117861	116934	267057	291157	291468	299986
2 MUU TULO AMMATISTA - ANNAN INKOMST AV YRKE	1145	1288	1551	1513	1470	1442
B KUNNALLISVEROTUKSESSA						
VID KOMMUNALBEKATTNINGEN	106459	107513	245575	267962	273597	286680
9 KIINTEISTÖTULOT						
INKOMSTER AV FASTIGHET						
A VALTIONVEROTUKSESSA						
VID STATSBEKATTNINGEN	10754	9559	20058	20953	20747	19715
B KUNNALLISVEROTUKSESSA						
VID KOMMUNALBEKATTNINGEN	9926	8499	18660	19483	19048	18264
10 ASUNTO- JA VUOKRATULOT						
BOSTADS- OCH HYRESINKOMSTER	24632	24464	52489	56612	58774	57857
1A ASUNTOTULOT VALTIONVEROTUKSESSA						
INKOMSTER AV BOSTAD VID STATSBEKATTNINGEN	2670	2693	5600	6584	7013	7120
1B ASUNTOTULOT KUNNALLISVEROTUKSESSA						
INKOMSTER AV BOSTAD VID KOMMUNALBEKATTNINGEN	5677	5910	11836	12903	13069	12088
2 VUOKRATULOT						
HYRESINKOMSTER	21961	21767	46889	50044	51756	50743
11 OMAISUUSTULOT						
INKOMSTER AV FÖRMÖGENHET	47216	49010	108210	121481	123190	116195
1 KORKOTULOT						
RÄNTEINKOMSTER	26503	27698	62837	71999	72708	67358
2 OSINCOT						
DIVIDENDER	20696	21314	45378	49481	50481	48837
12 TULOT YHTYMÄSTÄ						
INKOMSTER FRÅN SAMMANSLUTNING						
A VALTIONVEROTUKSESSA						
VID STATSBEKATTNINGEN	49054	51328	102902	99682	97160	85566
1 ANSIOTULO - FÖRVÄRVSINKOMST	33077	35999	72558	70041	69011	59386
2 MUU TULO - ANNAN INKOMST	15975	15326	30332	29651	28152	26180
B KUNNALLISVEROTUKSESSA						
VID KOMMUNALBEKATTNINGEN	43429	45045	88007	82884	80543	69483
13 TULOT ULKOMAILTA						
INKOMSTER FRÅN UTLANDET	18145	19269	34151	27062	20818	21533
SIITÄ PALKKATULO						
DÄRAV LÖNEINKOMST	5622	8832	19916	18637	15564	18411
14 MUUT TULOT						
ÖVRIGA INKOMSTER						
A VALTIONVEROTUKSESSA						
VID STATSBEKATTNINGEN	19891	19902	41608	41623	44858	43494
B KUNNALLISVEROTUKSESSA						
VID KOMMUNALBEKATTNINGEN	105320	102579	209404	223923	224718	213874

LUKU, TULOT, VARAT, VÄHENNYKSET JA VEROT
ANTAL, INKOMSTER, TILLGÅNGAR, AVDRAG OCH SKATTER
NUMBER, INCOME, ASSETS, DEDUCTIONS AND TAXES

VALTIONVERON ALAISTEN TULOJEN LUOKKA, MK
INKOMSTKLASS ENLIGT SKATTEPLIKTIGA INKOMSTER VID STATSBE -
SKATTNINGEN, MK
INCOME BRACKET BY INCOME SUBJECT TO STATE TAXATION, MK

	100000 - 149999	150000 - 199999	200000 - 249999	250000 - 299999	300000 -	MUUT ÖVRIGA OTHERS
7 LIIKETULOT						
INKOMSTER AV RÖRELSE						
A VALTIONVEROTUKSESSA						
VID STATSBEKATTNINGEN	616755	368946	215268	135876	469010	0
1 ANSIOTULO LIIKKEESTÄ						
FÖRVÄRVSINKOMST AV RÖRELSE	593288	325627	155827	84131	176773	0
2 MUU LIIKETULO						
ANNAN INKOMST AV RÖRELSE	23467	43327	59447	51761	292255	0
B KUNNALLISVEROTUKSESSA						
VID KOMMUNALBEKATTNINGEN	569583	339017	199408	122437	410715	1580
B AMMATTITULOT						
INKOMSTER AV YRKE						
A VALTIONVEROTUKSESSA						
VID STATSBEKATTNINGEN	1348064	887568	493995	296413	654108	0
1 ANSIOTULO AMMATISTA - FÖRVÄRVSINKOMST AV YRKE						
.....	1338810	829353	408291	242396	541635	0
2 MUU TULO AMMATISTA - ANNAN INKOMST AV YRKE						
.....	9259	58229	85713	54008	112463	0
B KUNNALLISVEROTUKSESSA						
VID KOMMUNALBEKATTNINGEN	1281647	828234	452747	261831	519355	1598
9 KIINTEISTÖTULOT						
INKOMSTER AV FASTIGHET						
A VALTIONVEROTUKSESSA						
VID STATSBEKATTNINGEN	74161	36032	23208	12706	44051	0
B KUNNALLISVEROTUKSESSA						
VID KOMMUNALBEKATTNINGEN	66599	30549	19297	9784	32073	580
10 ASUNTO- JA VUOKRATULOT						
BOSTADS- OCH HYRESINKOMSTER						
.....	215303	122392	76672	51146	157250	0
1A ASUNTOTULOT VALTIONVEROTUKSESSA						
INKOMSTER AV BOSTAD VID STATSBEKATTNINGEN	26872	15746	9397	5854	16406	0
1B ASUNTOTULOT KUNNALLISVEROTUKSESSA						
INKOMSTER AV BOSTAD VID KOMMUNALBEKATTNINGEN	36244	16346	8090	4643	12108	6569
2 VUOKRATULOT						
HYRESINKOMSTER	188427	106643	67262	45292	140847	0
11 OMAISUUSTULOT						
INKOMSTER AV FÖRMÖGENHET						
.....	383506	189490	101024	60439	285597	1
1 KORKOTULOT						
RÄNTEINKOMSTER	195159	76971	33008	16197	36599	0
2 OSINGOT						
DIVIDENDER	188348	112520	68009	44246	248993	1
12 TULOT YHTYMÄSTÄ						
INKOMSTER FRÅN SAMMANSLUTNING						
A VALTIONVEROTUKSESSA						
VID STATSBEKATTNINGEN	299890	149673	72068	37933	68185	0
1 ANSIOTULO - FÖRVÄRVSINKOMST						
.....	211377	108715	49205	23870	31870	0
2 MUU TULO - ANNAN INKOMST						
.....	88521	40949	22858	14065	36312	0
B KUNNALLISVEROTUKSESSA						
VID KOMMUNALBEKATTNINGEN	232008	112982	53404	27165	45940	1305
13 TULOT ULKOMAILTA						
INKOMSTER FRÅN UTLANDET						
.....	49523	13001	6492	3258	15316	0
SIITÄ PALKKATULO						
DÄRAV LÖNEINKOMST.....	41427	9854	4827	2638	15054	0
14 MUUT TULOT						
ÖVRIGA INKOMSTER						
A VALTIONVEROTUKSESSA						
VID STATSBEKATTNINGEN	208858	147528	108902	76576	1332729	0
B KUNNALLISVEROTUKSESSA						
VID KOMMUNALBEKATTNINGEN	754868	432373	259726	178583	1632583	46930

1. LUONNOLLISTEN HENKILÖIDEN LUKU, TULOT, VARAT, VÄHENNYKSET JA VEROT VALTIONVERON ALAISTEN TULOJEN MUKAAN
 FYSISKA PERSONERS ANTAL, INKOMSTER, TILGÅNGAR, AVDRAG OCH SKATTER ENLIGT SKATTEPLIKTIGA INKOMSTER VID STATSBE-
 SKATTNINGEN
 NUMBER, INCOME, ASSETS, DEDUCTIONS AND TAXES OF INDIVIDUALS BY INCOME SUBJECT TO STATE TAXATION

RAHAMÄÄRÄT - PENGAR I - MONEY UNIT, 1000 MK

LUKU, TULOT, VARAT, VÄHENNYKSET JA VEROT ANTAL, INKOMSTER, TILGÅNGAR, AVDRAG OCH SKATTER NUMBER, INCOME, ASSETS, DEDUCTIONS AND TAXES	YHTEENSÄ SUMMA TOTAL	VALTIONVERON ALAISTEN TULOJEN LUOKKA, MK INKOMSTKLASS ENLIGT SKATTEPLIKTIGA INKOMSTER VID STATSBEKATTNINGEN, MK INCOME BRACKET BY INCOME SUBJECT TO STATE TAXA- TION, MK				
		10 - 2499	2500 - 4999	5000 - 9999	10000 - 14999	15000 - 19999
VÄHENNYKSET VALTION- JA KUNNALLISVEROTUKSESSA AVDRAGEN VID STATS- OCH KOMMUNALBESKATTNINGEN	25123948	110054	100267	174620	193037	297190
1 KOROT JA INDEKSIKOROTUKSET RÄNTOR OCH INDEXFÖRHÖJNINGAR	9584028	14124	10107	23197	33243	41175
1 VAKITUISESTA ASUNNOSTA - FÖR STADIGVARANDE BOSTAD ...	6612699	6483	4410	8427	11532	14881
2 ANSIOTOIMINNASTA - FÖR FÖRÄRVSVERKSAMHET	348686	677	332	1115	1126	1376
3 OPINTOLAINOISTA - FÖR STUDIELÖNER	312535	2091	1873	5607	10631	12717
3 MUUSTA - FÖR ANNAT	2310127	4849	3484	8045	9929	12192
2 TULONHANKKIMISKUSTANNUKSET YHTEENSÄ, BRUTTO KOSTNADER FÖR INKOMSTENS FÖRÄRVANDE, BRUTTO.....	7307086	3367	2854	10749	26860	36413
1 TYÖMARKKINAJÄRJESTÖJEN JÄSENAVASTU ARBETSMARKNADSORGANISATIONERNAS MEDLEMSAVGIFTER.....	1527403	332	282	537	838	1586
2 MOOTTORISAHAVÄHENNYS MOTORSÄGAVDRAG.....	312305	34	148	549	992	1480
3 MUUT TULONHANKKIMISMENOT ÖVRIGA UTGIFTER FÖR INKOMSTENS FÖRÄRVANDE.....	1236660	2389	1370	2930	4242	5591
4 TULONHANKKIMISKULUT ULKOMAILTA KOSTNADER FÖR INKOMSTENS FÖRÄRV. FRÅN UTLANDET.....	4055	6	8	100	221	259
5 MATKAKULUT RESEKOSTNADER	4538985	612	1171	7152	21526	28967
1)						
3 TULONHANKKIMISKUSTANNUKSET, NETTO KOSTNADER FÖR INKOMSTENS FÖRÄRVANDE, NETTO.....	3339326	2702	1560	3740	8242	12205
4 TULONHANKKIMISVÄHENNYS AVDRAG FÖR INKOMSTENS FÖRÄRVANDE	4424354	30860	30002	79708	79093	78305
5 HENKIVAKUUTUSMAKSUT PREMIER FÖR LIVSFÖRSÄKRING	722716	853	730	2097	3819	88472
6 ELÄKEVAKUUTUSMAKSUT PENSIONSÖRSÄKRINGSPREMIER	584763	1774	1557	3692	5294	7070
7 SAIRAUSKULUT SJUKDOMSKOSTNADER	2550203	2409	2603	8394	19825	26568
8 TOISTUVAISUUSAVUSTUS PERIODISKT BIDRAG	24389	21	2	38	40	44
9 VERONMAKSUKYVYN ALENTUMISVÄHENNYS AVDRAG PÅ GRUND AV NEDSATT SKATTEBETALNINGSFÖRMÅGA	91300	46	64	398	1072	1977
10 OMAISUUSTULOVÄHENNYS FÖRMÖGENHETSINKOMSTAVDRAG	2238572	56837	53320	52675	41291	39464
11 VARALLISUUSVERON VÄHENNYS TULOSTA FÖRMÖGENHETSINKOMSTENS AVDRAGANDE FRÅN INKOMSTEN	18530	5	7	19	31	12
12 HUOLTOKONTTORITÄLLUSTEN KOROISTA TENTÄVÄ VÄHENNYS AVDRAG FRÅN RÄNTA PÅ DEPOSITION I INTRESSEKONTOR	14301	17	23	22	13	20
VÄHENNYKSET VAIN VALTIONVEROTUKSESSA AVDRAGEN ENDAST VID STATSBEKATTNINGEN	54565497	82840	104054	377142	996468	1792098
1 TULOLÄHTEEN TAPPIO FÖRÄRVSKÄLLANS FÖRLUST	625369	56702	23217	30181	26032	21137
2 KOULUTUSVÄHENNYS UTBILDNINGSAVDRAG	127206	65	41	119	167	236
3 TYÖTULOVÄHENNYS ARBETSINKOMSTAVDRAG	37285961	12951	44538	200142	373874	593086
4 LAPSENHOITOVÄHENNYS BARNVÅRDSAVDRAG	4807044	915	3015	14070	28612	54119
5 MERITYÖTULOVÄHENNYS SJÖARBETSINKOMSTAVDRAG	174075	2	12	46	139	272
6 PALKKAVÄHENNYS LÖNEAVDRAG	2130071	406	1569	7403	9444	10692
7 ELÄKETULOVÄHENNYS VALTIONVEROTUKSESSA PENSIONSINKOMSTAVDRAG VID STATSBEKATTNINGEN	8129916	6851	27706	115902	544688	1093939
8 PUOLISOVÄHENNYS AVDRAG FÖR MAKE/MAKA	592286	4561	3540	7428	9767	12642

- 1) Matkakulut + muut tulonhankkimismenot
 1) Resekostnader + övriga utgifter för inkomstens förvärvande
 1) Travel expensies and other expenditures incurred in the acquisition of income

LUKU, TULOT, VARAT, VÄHENNYKSET JA VEROT
ANTAL, INKOMSTER, TILLAGÅNGAR, AVDRAG OCH SKATTER
NUMBER, INCOME, ASSETS, DEDUCTIONS AND TAXES

VALTIONVERON ALAISTEN TULOJEN LUOKKA, MK
INKOMSTKLASS ENLIGT SKATTEPLIKTIGA INKOMSTER VID STATSBE-
SKATTNINGEN, MK
INCOME BRACKET BY INCOME SUBJECT TO STATE TAXATION, MK

	20000 - 24999	25000 - 29999	30000 - 34999	35000 - 39999	40000 - 44999	45000 - 49999
VÄHENNYKSET VALTION- JA KUNNALLISVEROTUKSESSA AVDRAGEN VID STATS- OCH KOMMUNALBESKATTNINGEN	281150	362806	444963	480408	490110	507002
1 KOROT JA INDEKSIKOROTUKSET RÄNTOR OCH INDEXFÖRHÖJNINGAR	52866	62809	80365	91895	101351	113398
1 VAKITUISESTA ASUNNOSTA - FÖR STADIGVARANDE BOSTAD ...	22026	29192	40778	47604	54069	61297
2 ANSIOTOIMINNASTA - FÖR FÖRVÄRVSVERKSAMHET	2198	1559	2426	3004	2460	3021
3 OPINTOLAINOISTA - FÖR STUDIELÖNER	12201	10755	10097	9538	8998	8627
3 MUUSTA - FÖR ANNAT	16430	21313	27049	31752	35821	40470
2 TULONHANKKIMISKUSTANNUKSET YHTEENSÄ, BRUTTO KOSTNADER FÖR INKOMSTENS FÖRVÄRVANDE, BRUTTO.....	46009	58076	74708	89269	107446	133347
1 TYÖMARKKINAJÄRJESTÖJEN JÄSENMAKSUT ARBETSMARKNADSORGANISATIONERNAS MEDLEMSAVGIFTER.....	2098	3312	5350	8065	11547	16938
2 MOOTTORISAHAVÄHENNYS MOTORÅGAVDRAG.....	2167	3132	4701	5725	7438	9716
3 MUUT TULONHANKKIMISMENOT ÖVRIGA UTGIFTER FÖR INKOMSTENS FÖRVÄRVANDE.....	7600	10276	14751	17370	22375	27801
4 TULONHANKKIMISKULUT ULKOMAILTA KOSTNADER FÖR INKOMSTENS FÖRVÄRV. FRÅN UTLANDET.....	288	205	165	132	71	134
5 MATKAKULUT RESEKOSTNADER	36002	44279	54440	63708	73469	84462
3 TULONHANKKIMISKUSTANNUKSET, NETTO ¹⁾ KOSTNADER FÖR INKOMSTENS FÖRVÄRVANDE, NETTO.....	16148	21135	29202	36235	46207	50857
4 TULONHANKKIMISVÄHENNYS AVDRAG FÖR INKOMSTENS FÖRVÄRVANDE	90167	101897	112416	117841	122213	131005
5 HENKIVAKUUTUSMAKSUT PREMIER FÖR LIVSFÖRSÄKRING	4987	6072	7907	9333	10159	10733
6 ELÄKEVAKUUTUSMAKSUT PENSIONS FÖRSÄKRINGSPREMIER	9137	10475	12855	14301	15895	16582
7 SAIRAUSSKULUT SJUKDOMSKOSTNADER	48965	84077	113527	114357	98609	82979
8 TOISTUVAISUUSAVUSTUS PERIODISKT BIDRAG	74	193	203	240	253	284
9 VERONMAKSUKYVYN ALENTUMISVÄHENNYS AVDRAG PÅ GRUND AV NEDSATT SKATTEBETALNINGSFÖRMÅGA	4206	6452	11754	12973	9831	6648
10 OMAISUUSTULOVÄHENNYS FÖRMÖGENHETSINKOMSTAVDRAG	52157	66093	71028	74690	73627	69121
11 VARALLISUUSVERON VÄHENNYS TULOSTA FÖRMÖGENHETSSKATTENS AVDRAGANDE FRÅN INKOMSTEN	14	23	41	44	21	24
12 HUOLTOKONTTORITÄLLETUSTEN KOROISTA TEHTÄVÄ VÄHENNYS AVDRAG FRÅN RÄNTA PÅ DEPOSITION I INTRSESSEKTOR	34	79	140	322	318	336
VÄHENNYKSET VAIN VALTIONVEROTUKSESSA AVDRAGEN ENDAST VID STATSBEKATTNINGEN	4091094	3438614	3088107	2607636	2108419	1917962
1 TULOLÄHTEEN TAPPIO FÖRVÄRVSKÄLLANS FÖRLUST	21629	24457	21506	19164	16527	15063
2 KOULUTUSVÄHENNYS UTBILDNINGSAVDRAG	376	549	770	1131	1376	1545
3 TYÖTULOVÄHENNYS ARBETSINKOMSTAVDRAG	1339427	1454189	1658466	1739019	1678842	1585431
4 LAPSENHOITOVÄHENNYS BARNVÅRDSAVDRAG	90464	117879	138267	167074	200094	237203
5 MERITYÖTULOVÄHENNYS SJÖARBETSINKOMSTAVDRAG	413	552	601	839	781	961
6 PALKKAVÄHENNYS LÖNEAVDRAG	12977	15901	20180	23857	27712	33627
7 ELÄKETULOVÄHENNYS VALTIONVEROTUKSESSA PENSIONSINKOMSTAVDRAG VID STATSBEKATTNINGEN	2595286	1786294	1206353	612922	138927	748
8 PUOLISOVÄHENNYS AVDRAG FÖR MAKE/MAKA	18691	21179	21695	20274	18673	16887

1) Matkakulut + muut tulonhankkimismenot
1) Resekostnader + övriga utgifter för inkomstens förvärvande
1) Travel expencies and other expenditures incurred in the acquisition of income

1. LUONNOLLISTEN HENKILÖIDEN LUKU, TULOT, VARAT, VÄHENNYKSET JA VEROT VALTIONVERON ALAISTEN TULOJEN MUKAAN
 FYSISKA PERSONERS ANTAL, INKOMSTER, TILLGÅNGAR, AVDRAG OCH SKATTER ENLIGT SKATTEPLIKTIGA INKOMSTER VID STATSBE -
 SKATTNINGEN
 NUMBER, INCOME, ASSETS, DEDUCTIONS AND TAXES OF INDIVIDUALS BY INCOME SUBJECT TO STATE TAXATION

RAIIAMÄÄRÄT - PENGAR I - MONEY UNIT, 1000 MK

LUKU, TULOT, VARAT, VÄHENNYKSET JA VEROT
 ANTAL, INKOMSTER, TILLGÅNGAR, AVDRAG OCH SKATTER
 NUMBER, INCOME, ASSETS, DEDUCTIONS AND TAXES

VALTIONVERON ALAISTEN TULOJEN LUOKKA, MK
 INKOMSTKLASS ENLIGT SKATTEPLIKTIGA INKOMSTER VID STATSBE -
 SKATTNINGEN, MK
 INCOME BRACKET BY INCOME SUBJECT TO STATE TAXATION, MK

	50000 - 54999	55000 - 59999	60000 - 69999	70000 - 79999	80000 - 89999	90000 - 99999
VÄHENNYKSET VALTION- JA KUNNALLISVEROTUKSESSA AVDRAGEN VID STATS- OCH KOMMUNALBESKATTNINGEN	578381	699447	1876420	2365450	2519800	2354734
1 KOROT JA INDESIKOROTUKSET RÄNTOR OCH INDEKSFÖRHÖJNINGAR	135559	173636	520566	766916	936390	955405
1 VAKITUISESTA ASUNNOSTA - FÖR STADIGVARANDE BOSTAD ...	75759	100046	323924	521066	665906	689956
2 ANSIOTOIMINNASTA - FÖR FÖRVÄRVSVERKSAMHET	3129	3554	8762	8545	9376	10508
3 OPINTOLAINOISTA - FÖR STUDIELÖNER	8640	9197	20585	22669	22130	20795
3 MUUSTA - FÖR ANNAT	48040	60841	167305	214643	238979	234156
2 TULONHANKKIMISKUSTANNUKSET YHTEENSÄ, BRUTTO KOSTNADER FÖR INKOMSTENS FÖRVÄRVANDE, BRUTTO.....	177523	242938	714837	905153	916617	804785
1 TYÖMARKKINAJÄRJESTÖJEN JÄSENMAKSUT ARBETSMARKNADSORGANISATIONERNAS MEDLEMSAVGIFTER.....	26860	42331	145235	198415	206445	186896
2 MOOTTORISAHAVÄHENNYS MOTORSÅGAVDRAG	11818	13694	34575	42050	42445	37613
3 MUUT TULONHANKKIMISMENOT ÖVRIGA UTGIFTER FÖR INKOMSTENS FÖRVÄRVANDE.....	34067	41068	103924	129664	135737	116295
4 TULONHANKKIMISKULUT ULKOMAILTA KOSTNADER FÖR INKOMSTENS FÖRVÄRV. FRÅN UTLANDET.....	58	125	161	211	185	142
5 MATKAKULUT RESEKOSTNADER	116541	159397	465507	576864	574261	501452
3 TULONHANKKIMISKUSTANNUKSET, NETTO 1) KOSTNADER FÖR INKOMSTENS FÖRVÄRVANDE, NETTO.....	78838	106517	306550	393265	413811	367847
4 TULONHANKKIMISVÄHENNYS AVDRAG FÖR INKOMSTENS FÖRVÄRVANDE	152872	184563	475106	527214	476129	389443
5 HENKIVAKUUTUSMAKSUT PREMIER FÖR LIVSFÖRSÄKRING	12038	14598	39541	53532	63240	65327
6 ELÄKEVAKUUTUSMAKSUT PENSIONSFÖRSÄKRINGSPREMIER	17280	17543	34903	36352	35355	33841
7 SAIRAUSKULUT SJUKDOMSKOSTNADER	81978	87595	199628	222603	221145	200280
8 TOISTUVAISUUSAVUSTUS PERIODISKT BIDRAG	231	279	761	852	1238	954
9 VERONMAKSUKYVYN ALENTUMISVÄHENNYS AVDRAG PÅ GRUND AV NEDSATT SKATTEBETALNINGSFÖRMÅGA	5575	4465	6952	5245	3811	2993
10 OMAISUUSTULOVÄHENNYS FÖRMÖGENHETSINKOMSTAVDRAG	66738	67445	145911	159531	160731	150336
11 VARALLISUUSVERON VÄHENNYS TULOSTA FÖRMÖGENHETSSKATTENS AVDRAGANDE FRÅN INKOMSTEN	34	23	97	44	62	61
12 HUOLTOKONTTORITÄLLETUSTEN KOROISTA TEHTÄVÄ VÄHENNYS AVDRAG FRÅN RÄNTA PÅ DEPOSITION I INTRESSEKONTOR	341	309	1054	1284	1263	1240
VÄHENNYKSET VAIN VALTIONVEROTUKSESSA AVDRAGEN ENDAST VID STATSBEKATTNINGEN	2028341	2228824	5122014	5211269	4474104	3535310
1 TULOLÄHTEEN TAPPIO FÖRVÄRVSKÄLLANS FÖRLUST	16484	12194	24676	25599	24374	20671
2 KOULUTUSVÄHENNYS UTBILDNINGSAVDRAG	1829	2451	6752	9767	12404	13614
3 TYÖTULOVÄHENNYS ARBETSINKOMSTAVDRAG	1633398	1748813	3926204	4002017	3501462	2809822
4 LAPSENHOITOVÄHENNYS BARNVÅRDSAVDRAG	283481	346611	835195	778329	545634	340830
5 MERITYÖTULOVÄHENNYS SJÖARBETSINKOMSTAVDRAG	879	1127	2969	3940	6701	10800
6 PALKKAVÄHENNYS LÖNEAVDRAG	45157	62495	192219	253011	261678	240190
7 ELÄKETULOVÄHENNYS VALTIONVEROTUKSESSA PENSIONSIKOSTAVDRAG VID STATSBEKATTNINGEN	197	55	52	6	3	0
8 PUOLISOVÄHENNYS AVDRAG FÖR MAKE/MAKA	16287	16617	38057	42474	46184	43978

1) Matkakulut + muut tulonhankkimismenot

1) Resekostnader + övriga utgifter för inkomstens förvärvande

1) Travel expencies and other expenditures incurred in the acquisition of income

LUKU, TULOT, VARAT, VÄHENNYKSET JA VEROT
ANTAL, INKOMSTER, TILLÄNGAR, AVDRAG OCH SKATTER
NUMBER, INCOME, ASSETS, DEDUCTIONS AND TAXES

VALTIONVERON ALAISTEN TULOJEN LUOKKA, MK
INKOMSTKLASS ENLIGT SKATTEPLIKTIGA INKOMSTER VID STATSBE-
SKATTNINGEN, MK
INCOME BRACKET BY INCOME SUBJECT TO STATE TAXATION, MK

	100000 - 149999	150000 - 199999	200000 - 249999	250000 - 299999	300000 -	MUUT ÖVRIGA OTHERS
VÄHENNYKSET VALTION- JA KUNNALLISVEROTUKSESSA AVDRAGEN VID STATS- OCH KOMMUNALBESKATTNINGEN	6815269	2377836	930148	421102	728228	15501
1 KOROT JA INDEKSIKOROTUKSET RÄNTOR OCH INDEXFÖRHÖJNINGAR	3126478	1205539	492668	228825	405867	11637
1 VAKITUISESTA ASUNNOSTA - FÖR STADIGVARANDE BOSTAD ...	2298455	897266	361155	164292	207403	6793
2 ANSIOTÖIMINNASTA - FÖR FÖRÄRVSVVERKSAMHET	49060	39315	31824	22740	142010	570
3 OPINTOLAINOISTA - FÖR STUDIELÖNER	77642	25620	7737	2293	1495	568
3 MUUSTA - FÖR ANNAT	701341	243359	91941	39505	54953	3694
2 TULONHANKKIMISKUSTANNUKSET YHTEENSÄ, BRUTTO KOSTNADER FÖR INKOMSTENS FÖRÄRVANDE, BRUTTO.....	2039046	567145	180029	70456	98755	674
1 TYÖMARKKINAJÄRJESTÖJEN JÄSENMAKSUT ARBETSMARKNADSORGANISATIONERNAS MEDLEMSAVGIFTER.....	485176	130248	33328	10878	10456	191
2 MOOTTORISARAVÄHENNYS MOTORSÅGAVDRAG.....	77580	10603	2784	1018	2023	0
3 MUUT TULONHANKKIMISMENOT ÖVRIGA UTGIFTER FÖR INKOMSTENS FÖRÄRVANDE.....	317205	123265	49339	22212	46946	109
4 TULONHANKKIMISKULUT ULKOMAILTA KOSTNADER FÖR INKOMSTENS FÖRÄRV, FRÅN UTLANDET.....	419	103	230	28	813	0
5 MATKAKULUT RESEKOSTNADER	1236260	313532	97118	37330	40533	359
3 TULONHANKKIMISKUSTANNUKSET, NETTO 1) KOSTNADER FÖR INKOMSTENS FÖRÄRVANDE, NETTO.....	959798	276865	95341	39447	64319	472
4 TULONHANKKIMISVÄHENNYS AVDRAG FÖR INKOMSTENS FÖRÄRVANDE	881887	226621	73253	29223	34510	0
5 HENKIVAKUUTUSMAKSUT PREMIER FÖR LIVSFÖRSÄKRING	202601	70915	27842	12319	15118	390
6 ELÄKEVAKUUTUSMAKSUT PENSIONSFÖRSÄKRINGSPREMIER	124747	63077	38343	21293	62723	700
7 SAIRAUSSKULUT SJUKDOMSKOSTNADER	564598	206299	80934	35508	46293	1021
8 TOISTUVAISUUSAVUSTUS PERIODISKT BIDRAG	3939	3133	2127	1728	7686	68
9 VERONMAKSUKYVYN ALENTUMISVÄHENNYS AVDRAG PÅ GRUND AV NEDSATT SKATTEBETALNINGSFÖRMÅGA	5667	1077	179	70	50	0
10 OMAISUUSTULOVÄHENNYS FÖRMÖGENHETSINKOMSTAVDRAG	455627	191513	84467	40605	64382	970
11 VARALLISUUSVERON VÄHENNYS TULOSTA FÖRMÖGENHETSSKATTENS AVDRAGANDE FRÅN INKOMSTEN	374	710	675	816	15388	0
12 HUOLTOKONTTORITÄLLETUSTEN KOROISTA TEHTÄVÄ VÄHENNYS AVDRAG FRÅN RÄNTA PÅ DEPOSITION I INTRESSEKONTOR	3971	1766	798	327	597	0
VÄHENNYKSET VAIN VALTIONVEROTUKSESSA AVDRAGEN ENDAST VID STATSBEKATTNINGEN	7911027	2061597	683525	274981	377389	52688
1 TULOLÄHTEEN TAPPIO FÖRÄRVSKÄLLANS FÖRLUST	61671	22495	14567	9601	64782	52620
2 KOULUTUSVÄHENNYS UTBILDNINGSAVDRAG	44118	16813	6478	3007	3920	12
3 TYÖTULOVÄHENNYS ARBETSINKOMSTAVDRAG	6325048	1647885	539105	216332	255972	0
4 LAPSENHOITOVÄHENNYS BARNVÅRDSAVDRAG	511718	84612	18452	5637	4858	0
5 MERITYÖTULOVÄHENNYS SJÖARBETSINKOMSTAVDRAG	81595	39475	17514	3646	799	0
6 PÅLÖNÄVÄHENNYS LÖNEAVDRAG	637672	171281	55198	21876	25485	0
7 ELÄKETULOVÄHENNYS VALTIONVEROTUKSESSA PENSIONSINKOMSTAVDRAG VID STATSBEKATTNINGEN	0	0	0	0	0	0
8 PUOLISOVÄHENNYS AVDRAG FÖR MAKE/MAKA	136593	49877	21399	10079	15378	36

1) Matkakulut + muut tulonhankkimismenot

1) Resekostnader + övriga utgifter för inkomstens förvärvande

1) Travel expencies and other expenditures incurred in the acquisition of income

1. LUONNOLLISTEN HENKILÖIDEN LUKU, TULOT, VARAT, VÄHENNYKSET JA VEROT VALTIONVERON ALAISTEN TULOJEN MUKAAN
 FYSISKA PERSONERS ANTAL, INKOMSTER, TILGÅNGAR, AVDRAG OCH SKATTER ENLIGT SKATTEPLIKTIGA INKOMSTER VID STATSBE-
 SKATTNINGEN
 NUMBER, INCOME, ASSETS, DEDUCTIONS AND TAXES OF INDIVIDUALS BY INCOME SUBJECT TO STATE TAXATION

RAHAMÄÄRÄT - PENGAR I - MONEY UNIT, 1000 MK

LUKU, TULOT, VARAT, VÄHENNYKSET JA VEROT ANTAL, INKOMSTER, TILGÅNGAR, AVDRAG OCH SKATTER NUMBER, INCOME, ASSETS, DEDUCTIONS AND TAXES	YHTEENSÄ SUMMA TOTAL	VALTIONVERON ALAISTEN TULOJEN LUOKKA, MK INKOMSTKLASS ENLIGT SKATTEPLIKTIGA INKOMSTER VID STATSBEKATTNINGEN, MK INCOME BRACKET BY INCOME SUBJECT TO STATE TAXA- TION, MK				
		10 - 2499	2500 - 4999	5000 - 9999	10000 - 14999	15000 - 19999
9 YKSINHUOLTAJAVÄHENNYS ENSAMFÖRSÖRJARAVDRAG	598016	50	274	1300	2732	4842
10 LAHJOITUSVÄHENNYS DONATIONSÄVDRAG	55208	32	66	101	115	271
11 MUUT VÄHENNYKSET ÖVRIGA ÄVDRAG	40311	260	109	484	923	896
VÄHENNYKSET VAIN KUNNALLISVEROTUKSESSA ÄVDRAGEN ÄNDAST VID KOMMUNALBEKATTNINGEN	21821828	63471	185126	701031	944461	1301744
1 ELATUSVELVOLLISUUSVÄHENNYS UNDERHÄLLNINGSSKYLDIGHETSÄVDRAG	232180	549	315	708	791	1272
2 OPIKSELIJAVÄHENNYS STUDIEÄVDRAG	891570	13613	57260	228047	174736	109001
3 INVALIDIVÄHENNYS INVALIDÄVDRAG	1036277	1412	3181	7236	13160	23640
4 ELÄKETULOVÄHENNYS KUNNALLISVEROTUKSESSA PENSIONSINKOMSTÄVDRAG VID KOMMUNALBEKATTNINGEN	14011019	6848	27695	115734	543595	1081768
5 YKSINHUOLTAJAVÄHENNYS ENSAMFÖRSÖRJARÄVDRAG	239045	955	837	2091	2697	3381
6 LAPSIVÄHENNYS BARNÄVDRAG	3454204	4739	3670	8588	11258	15298
7 PERUSVÄHENNYS GRUNDAVDRAG	1604405	34803	91892	337899	196825	65873
8 MERITYÖTULOVÄHENNYS KUNNALLISVEROTUKSESSA SJOÄRBETSINKOMSTÄVDRAG VID KOMMUNALBEKATTNINGEN	285797	7	16	77	237	447
9 ÄHVENANMAAN ERIKOISVÄHENNYKSET SPECIELLA ÄVDRAG FÖR ÄLAND	27399	275	133	229	324	186
10 MUUT VÄHENNYKSET ÖVRIGA ÄVDRAG	39948	261	114	422	833	871
VÄHENNYKSET VALTIONVEROTUKSESSA YHTEENSÄ ÄVDRAGEN VID STATSBEKATTNINGEN SAMMANLAGT	79682979	192891	204320	551603	1189166	2088858
VÄHENNYKSET KUNNALLISVEROTUKSESSA YHTEENSÄ ÄVDRAGEN VID KOMMUNALBEKATTNINGEN SAMMANLAGT	46938869	173505	285396	875496	1137157	1598518
VALTIONVEROTUKSESSA VEROTETTAVA TULO VID STATSBEKATTNINGEN BEKATTNINGSBÄR INKOMST	190561548	36749	110514	484403	638844	824882
KUNNALLISVEROTUKSESSA VEROTETTAVA TULO VID KOMMUNALBEKATTNINGEN BEKATTNINGSBÄR INKOMST	222492328	26426	16997	118485	556504	1058044
VERONALAISET VARAT SKATTEPLIKTIGA TILGÄNGAR	289226981	2887917	1880282	2988152	3207981	4006125
VELAT JA VELVOITTEET ÄÄLD OCH FÖRPLIKTELSEÄ	186765368	1317405	809329	1687097	2059509	2308945
VEROTETTAVA VARALLISUUS BEKATTNINGSBÄR FÖRMÖGENHET	173752890	1983814	1326860	1924010	2022976	2671044
PUOLISO- JA LAPSIVÄHENNYKSET NAKE/MAKA- OCH BARNÄVDRAG	40777808	146413	118102	225489	298373	437976
VÄHENNYKSET VALTION TULOVEROSTA ÄVDRAGEN FRÄN STATSSKATTEN	1492505	2241	2435	5240	15305	16776
1 INVALIDIVÄHENNYS INVALIDÄVDRAG	384795	828	1532	2945	12602	15912
2 HUOLTAJAVÄHENNYS FÖRSÖRJARÄVDRAG	1044118	1474	1118	2631	3341	4381
3 VÄHENNYSTEN SIIRTO PUOLISOIDEN KESKEN ÖVERFÖRING ÄV ÄVDRAG MELLAN MAKÄÄR	83	-58	-123	-265	-522	-3432
4 ELATUSVELVOLLISUUSVÄHENNYS UNDERHÄLLNINGSSKYLDIGHETSÄVDRAG	58039	136	81	179	201	324
5 LASTENHOITAJAVÄHENNYS BARNVÄRDÄVDRAG	5459	7	8	18	7	13

LUKU, TULOT, VARAT, VÄHENNYKSET JA VEROT
ANTAL, INKOMSTER, TILLGÅNGAR, AVDRAG OCH SKATTER
NUMBER, INCOME, ASSETS, DEDUCTIONS AND TAXES

VALTIONVERON ALAISTEN TULOJEN LUOKKA, MK
INKOMSTKLASS ENLIGT SKATTEPLIKTIGA INKOMSTER VID STATSBE-
SKATTNINGEN, MK
INCOME BRACKET BY INCOME SUBJECT TO STATE TAXATION, MK

	20000 - 24999	25000 - 29999	30000 - 34999	35000 - 39999	40000 - 44999	45000 - 49999
9 YKSINHUOLTAJAVÄHENNYS ENSAMFÖRSÖRJARAVIDRAG	9896	14364	16770	19670	21656	23492
10 LAHJOITUSVÄHENNYS DONATIONSVIDRAG	522	673	969	1193	1238	1069
11 MUUT VÄHENNYKSET ÖVRIGA AVDRAG	1422	2612	2573	2527	2626	1967
VÄHENNYKSET VAIN KUNNALLISVEROTUKSESSA AVDRAGEN ENDAST VID KOMMUNALBESKATTNINGEN	3747642	3591897	3069132	2017340	1147157	544535
1 ELATUSVELVOLLISUUSVÄHENNYS UNDERHÅLLNINGSSKYLDIGHETSVIDRAG	2460	3999	3949	4032	4789	4943
2 OPISKELIJAVÄHENNYS STUDIÉAVDRAG	76662	52620	37936	28120	20496	15702
3 INVALIDIVÄHENNYS INVALIDAVDRAG	89615	144396	138323	113762	85730	62530
4 ELÄKETULOVÄHENNYS KUNNALLISVEROTUKSESSA PENSIONSINKOMSTAVDRAG VID KOMMUNALBESKATTNINGEN	3345101	2944666	2618983	1797427	964694	385190
5 YKSINHUOLTAJAVÄHENNYS ENSAMFÖRSÖRJARAVIDRAG	5329	6475	6553	7516	8292	8993
6 LAPSIVÄHENNYS BARNAVDRAK	24388	32684	39432	44625	51525	57907
7 PERUSVÄHENNYS GRUNDAVDRAK	201557	403209	218424	17231	7282	5415
8 MERITYÖTULOVÄHENNYS KUNNALLISVEROTUKSESSA SJOARBETSINKOMSTAVDRAG VID KOMMUNALBESKATTNINGEN	682	909	1024	1416	1300	1606
9 ARVENANMAAN ERIKOISVÄHENNYKSET SPECIELLA AVDRAG FÖR ÅLAND	479	427	1999	591	590	318
10 MUUT VÄHENNYKSET ÖVRIGA AVDRAG	1368	2529	2503	2618	2527	1961
VÄHENNYKSET VALTIONVEROTUKSESSA YHTEENSÄ AVDRAGEN VID STATSBEKATTNINGEN SAMMANLAGT	4371834	3801089	3532795	3087825	2598406	2424730
VÄHENNYKSET KUNNALLISVEROTUKSESSA YHTEENSÄ AVDRAGEN VID KOMMUNALBESKATTNINGEN SAMMANLAGT	4028382	3954375	3513794	2497534	1637110	1051310
VALTIONVEROTUKSESSA VEROTETTAVA TULO VID STATSBEKATTNINGEN BESKATTNINGSBAR INKOMST	1308397	2317810	3438694	4226060	4490893	4342553
KUNNALLISVEROTUKSESSA VEROTETTAVA TULO VID KOMMUNALBESKATTNINGEN BESKATTNINGSBAR INKOMST	1617417	2133214	3416208	4784755	5417595	5676330
VERONALAISET VARAT SKATTEPLIKTIGA TILLGÅNGAR	5934614	7268972	8485613	9101638	9057160	8620737
VELAT JA VELVOITTEET GÄLD OCH FÖRPLIKTELSE	2688072	2910319	3293219	3623937	3723582	3960643
VEROTETTAVA VARALLISUUS BESKATTNINGSBAR FÖRMÖGENHET	4322195	5448187	6381141	6774560	6601744	6015011
PUOLISO- JA LAPSIVÄHENNYKSET MAKE/MAKA- OCH BARNAVDRAK	707257	1081591	1332761	1486172	1463663	1368502
VÄHENNYKSET VALTION TULOVEROSTA AVDRAGEN FRÅN STATSSKATTEN	53433	48246	49833	52471	52120	45222
1 INVALIDIVÄHENNYS INVALIDAVDRAG	52750	45652	44838	39572	31336	22491
2 HUOLTAJAVÄHENNYS FÖRSÖRJARAVIDRAG	7054	9738	12316	13813	15988	17855
3 VÄHENNYSTEN SIIRTO PUOLISOIDEN KESKEN ÖVERFÖRING AV AVDRAG MELLAN MAKAR	-6507	-7695	-7887	-1640	3566	3598
4 ELATUSVELVOLLISUUSVÄHENNYS UNDERHÅLLNINGSSKYLDIGHETSVIDRAG	633	1000	991	1015	1204	1243
5 LASTENHOITAJAVÄHENNYS BARNVÅRDAVDRAK	8	22	36	23	50	54

1. LUONNOLLISTEN HENKILÖIDEN LUKU, TULOT, VARAT, VÄHENNYKSET JA VEROT VALTIONVERON ALAISTEN TULOJEN MUKAAN
 FYSISKA PERSONERS ANTAL, INKOMSTER, TILGÅNGAR, AVDRAG OCH SKATTER ENLIGT SKATTEPLIKTIGA INKOMSTER VID STATSBE -
 SKATTNINGEN
 NUMBER, INCOME, ASSETS, DEDUCTIONS AND TAXES OF INDIVIDUALS BY INCOME SUBJECT TO STATE TAXATION

RAHAMÄRÄT - PENGAR I - MONEY UNIT, 1000 MK

LUKU, TULOT, VARAT, VÄHENNYKSET JA VEROT ANTAL, INKOMSTER, TILGÅNGAR, AVDRAG OCH SKATTER NUMBER, INCOME, ASSETS, DEDUCTIONS AND TAXES	VALTIONVERON ALAISTEN TULOJEN LUOKKA, MK INKOMSTKLASS ENLIGT SKATTEPLIKTIGA INKOMSTER VID STATSBE - SKATTNINGEN, MK INCOME BRACKET BY INCOME SUBJECT TO STATE TAXATION, MK					
	50000 - 54999	55000 - 59999	60000 - 69999	70000 - 79999	80000 - 89999	90000 - 99999
9 YKSINHUOLTAJAVÄHENNYS ENSAMFÖRSÖRJARAVDRAG	27253	35072	89204	89612	69555	49615
10 LAHJOITUSVÄHENNYS DONATIONSÄVDRAG	1142	1447	3181	3525	4033	3841
11 MUUT VÄHENNYKSET ÖVRIGA ÄVDRAG	2286	1981	3512	3008	2085	1990
VÄHENNYKSET VAIN KUNNALLISVEROTUKSESSA ÄVDRAGEN ENDAST VID KOMMUNALBESKATTNINGEN	283142	183366	387672	450435	494632	478224
1 ELATUSVELVOLLISUUSVÄHENNYS UNDERHÅLLNINGSSKYLDIGHETSÄVDRAG	5637	6110	15962	20800	25581	25275
2 OPISKELIJAVÄHENNYS STUDIEÄVDRAG	11939	10087	15759	11698	8814	6104
3 INVALIDIVÄHENNYS INVALIDÄVDRAG	50078	45159	70816	52222	37924	26833
4 ELÄKETULOVÄHENNYS KUNNALLISVEROTUKSESSA PENSIONSINKOMSTÄVDRAG VID KOMMUNALBESKATTNINGEN	130086	17762	13850	7144	3917	2956
5 YKSINHUOLTAJAVÄHENNYS ENSAMFÖRSÖRJARAVDRAG	10389	13468	34190	34300	26690	19001
6 LAPSIÄVÄHENNYS BARNÄVDRAG	66618	82957	222375	309599	374332	375399
7 PERUSÄVÄHENNYS GRUNDAÄVDRAG	4251	3287	5157	3530	2830	1338
8 MERITYÖTULOVÄHENNYS KUNNALLISVEROTUKSESSA SJÖARBETSINKOMSTÄVDRAG VID KOMMUNALBESKATTNINGEN	1462	1863	4977	6570	11262	18155
9 ARVENVANMAAN ERIKOISVÄHENNYKSET SPECIELLA ÄVDRAG FÖR ÅLAND	622	799	1089	1668	1286	1276
10 MUUT VÄHENNYKSET ÖVRIGA ÄVDRAG	2141	1940	3518	2964	2055	1952
VÄHENNYKSET VALTIONVEROTUKSESSA YHTEENSÄ ÄVDRAGEN VID STATSBEKATTNINGEN SAMMANLAGT	2606611	2928063	6998115	7576368	6993527	5889788
VÄHENNYKSET KUNNALLISVEROTUKSESSA YHTEENSÄ ÄVDRAGEN VID KOMMUNALBESKATTNINGEN SAMMANLAGT	861379	882590	2263777	2815526	3014028	2832693
VALTIONVEROTUKSESSA VEROTETTAVA TULO VID STATSBEKATTNINGEN BESKATTNINGSBAR INKOMST	4797265	5674848	14731736	17877188	18218459	16693620
KUNNALLISVEROTUKSESSA VEROTETTAVA TULO VID KOMMUNALBESKATTNINGEN BESKATTNINGSBAR INKOMST	6528287	7710713	19449197	22630417	22213731	19780405
VERONALAISET VARAT SKATTEPLIKTIGA TILGÅNGAR	8664775	8983399	19805618	22014865	22371843	20780439
VELAT JA VELVOITTEET GÄLD OCH FÖRPLIKTELSE	4326643	4847838	12232188	15218279	16714512	15879228
VEROTETTAVA VARALLISUUS BESKATTNINGSBAR FÖRMÖGENHET	5888849	5972236	12530900	13216974	12733441	11450103
PUOLISO- JA LAPSIÄVÄHENNYKSET MAKE/MAKA- OCH BARNÄVDRAG	1333295	1346310	2767091	3042945	3410093	3407543
VÄHENNYKSET VALTION TULOVEROSTA ÄVDRAGEN FRÄM STATSSKATTEN	43475	45931	101010	119294	133502	129127
1 INVALIDIVÄHENNYS INVALIDÄVDRAG	18357	15962	24122	16469	11399	7871
2 HUOLTAJAVÄHENNYS FÖRSÖRJARÄVDRAG	20436	25568	68066	93846	112606	112501
3 VÄHENNYSTEN SIIRTO PUOLISOIDEN KESKEN ÖVERFÖRING ÄV ÄVDRAG MELLAN MAKAR	3203	2843	4673	3505	2735	2041
4 ELATUSVELVOLLISUUSVÄHENNYS UNDERHÅLLNINGSSKYLDIGHETSÄVDRAG	1424	1552	4005	5229	6411	6343
5 LASTENHOITAJAVÄHENNYS BARNVÄRDÄVDRAG	88	58	175	282	387	411

LUKU, TULOT, VARAT, VÄHENNYKSET JA VEROT
ANTAL, INKOMSTER, TILLGÅNGAR, AVDRAG OCH SKATTER
NUMBER, INCOME, ASSETS, DEDUCTIONS AND TAXES

VALTIONVERON ALAISTEN TULOJEN LUOKKA, MK
INKOMSTKASS ENLIGT SKATTEPLIKTIGA INKOMSTER VID STATSBE-
SKATTNINGEN, MK
INCOME BRACKET BY INCOME SUBJECT TO STATE TAXATION, MK

	100000 - 149999	150000 - 199999	200000 - 249999	250000 - 299999	300000 -	MUUT ÖVRIGA OTHERS
9 YKSINHUOLTAJAVÄHENNYKSET ENSAMFÖRSÖRJARAVDRAG	93470	19582	5933	2026	1854	0
10 LAHJOITUSVÄHENNYKSET DONATIONS- AVDRAG	14170	8224	3793	2234	3322	13
11 MUUT VÄHENNYKSET ÖVRIGA AVDRAG	4969	1368	1093	548	1002	6
VÄHENNYKSET VAIN KUNNALLISVEROTUKSESSA AVDRAGEN ENDAST VID KOMMUNALBESKATTNINGEN	1435590	469267	175550	68042	76714	5666
1 ELATUSVELVOLLISUUSVÄHENNYKSET UNDERHÅLLNINGSSKYLDIGHETS- AVDRAG	72537	19970	6573	2692	3207	311
2 OPISKELIJAVÄHENNYKSET STUDIE- AVDRAG	10802	1784	422	102	160	11
3 INVALIDIVÄHENNYKSET INVALIDI- AVDRAG	51196	11763	3785	1632	1982	54
4 ELÄKETULOVÄHENNYKSET KUNNALLISVEROTUKSESSA PENSIONSINKOMST- AVDRAG VID KOMMUNALBESKATTNINGEN	3263	238	58	0	20	0
5 YKSINHUOLTAJAVÄHENNYKSET ENSAMFÖRSÖRJARAVDRAG	35793	7497	2247	757	695	455
6 LAPSIVÄHENNYKSET BARN- AVDRAG	1117094	360319	131827	55283	62147	2457
7 PERUSVÄHENNYKSET GRUND- AVDRAG	1653	101	23	6	2	1823
8 MERITYÖTULOVÄHENNYKSET KUNNALLISVEROTUKSESSA SJOARBETSINKOMST- AVDRAG VID KOMMUNALBESKATTNINGEN	134151	63488	28483	6282	1362	0
9 ARVENANMAAN ERIKOISVÄHENNYKSET SPECIELLA AVDRAG FÖR ÅLAND	4259	2608	1104	722	6139	284
10 MUUT VÄHENNYKSET ÖVRIGA AVDRAG	4886	1544	1063	585	1026	236
VÄHENNYKSET VALTIONVEROTUKSESSA YHTEENSÄ AVDRAGEN VID STATSBE- SKATTNINGEN SAMMANLAGT	14725517	4439129	1613361	695993	1104769	68180
VÄHENNYKSET KUNNALLISVEROTUKSESSA YHTEENSÄ AVDRAGEN VID KOMMUNALBESKATTNINGEN SAMMANLAGT	8249952	2846744	1105343	489052	804084	21148
VALTIONVEROTUKSESSA VEROTETTAVA TULO VID STATSBE- SKATTNINGEN BESKATTNINGSBAR INKOMST	49191512	19344786	8505384	4305012	9001986	0
KUNNALLISVEROTUKSESSA VEROTETTAVA TULO VID KOMMUNALBESKATTNINGEN BESKATTNINGSBAR INKOMST	55778025	20929596	8980286	4472150	9142384	55120
VERONALAISET VARAT SKATTEPLIKTIGA TILLGÅNGAR	62634421	24620608	11208681	5875379	17085923	1741833
VELAT JA VELVOITTEET GÄLD OCH FÖRPLIKTELSE	49071624	18374857	7995020	4214330	8551416	957356
VEROTETTAVA VARALLISUUS BESKATTNINGSBAR FÖRMÖGENHET	32900012	12748197	5825127	3099152	10781157	1135722
PUOLISO- JA LAPSIVÄHENNYKSET MAKE/MAKA- OCH BARN- AVDRAG	10253328	3609293	1398575	607618	800657	135159
VÄHENNYKSET VALTION TULOVEROSTA AVDRAGEN FRÅN STATSSKATTEN	374698	119371	43394	18106	20505	890
1 INVALIDIVÄHENNYKSET INVALIDI- AVDRAG	14662	3294	1052	442	547	145
2 HUOLTAJAVÄHENNYKSET FÖRSÖRJARAVDRAG	336195	109106	40042	16767	18937	738
3 VÄHENNYKSET SIIRTO PUOLISOIDEN KESKEN ÖVERFÖRING AV AVDRAG MELLAN MAKAR	3817	820	234	107	98	-27
4 ELATUSVELVOLLISUUSVÄHENNYKSET UNDERHÅLLNINGSSKYLDIGHETS- AVDRAG	18143	5024	1669	689	813	79
5 LASTENHOITAJAVÄHENNYKSET BARNVÄRD- AVDRAG	1896	1148	443	129	135	12

1. LUONNOLLISTEN HENKILÖIDEN LUKU, TULOT, VARAT, VÄHENNYKSET JA VEROT VALTIONVERON ALAISTEN TULOJEN MUKAAN
 FYSISKA PERSONERS ANTAL, INKOMSTER, TILLGÅNGAR, AVDRAG OCH SKATTER ENLIGT SKATTEPLIKTIGA INKOMSTER VID STATSBE -
 SKATTNINGEN
 NUMBER, INCOME, ASSETS, DEDUCTIONS AND TAXES OF INDIVIDUALS BY INCOME SUBJECT TO STATE TAXATION

RAHAMÄRÄT - PENGAR I - MONEY UNIT, 1000 MK

LUKU, TULOT, VARAT, VÄHENNYKSET JA VEROT ANTAL, INKOMSTER, TILLGÅNGAR, AVDRAG OCH SKATTER NUMBER, INCOME, ASSETS, DEDUCTIONS AND TAXES	YHTEENSÄ SUMMA TOTAL	VALTIONVERON ALAISTEN TULOJEN LUOKKA, MK INKOMSTKLASS ENLIGT SKATTEPLIKTIGA INKOMSTER VID STATSBEKATTNINGEN, MK INCOME BRACKET BY INCOME SUBJECT TO STATE TAXA- TION, MK				
		10 - 2499	2500 - 4999	5000 - 9999	10000 - 14999	15000 - 19999
VALTIONVEROT YHTEENSÄ STATSSKATTER SAMMANLAGT	33241746	4630	2266	3788	2628	2366
1 TULOVERO INKOMSTSKATT	33012622	1017	1279	2313	1788	1778
2 VARALLISUUSVERO FÖRMÖGENHETSSKATT	156578	3591	976	1468	830	576
3 VERONKOROTUS SKATTEFÖRHÖJNING	72525	6	1	0	6	5
KUNNALLISVERO KOMMUNALSKATT	36191877	4383	2679	19254	90839	173072
KIRKOLLISVERO KYRKOSKATT	2506689	311	181	1468	6793	12976
KANSANELÄKEVAKUUTUSMAKSU FOLKPENSIONSavgift	3500990	741	401	2174	9642	18310
SAIRAUSVAKUUTUSMAKSU Sjukförsäkringsavgift	3797351	773	451	2186	9474	17977
METSÄNHOITOMAKSU SKOGSVÅRDSavgift	79991	180	395	942	1251	1724
VEROT JA VERONLUONTEISET MAKSUT YHTEENSÄ SKATTER OCH avgifter av skattenatur sammanlagt	79318649	11093	6456	29788	120668	226410
VALTIONVERON ALAISET TULOT MIINUS VEROT VID STATSBEKATTN. SKATTEPLIKTIGA INKOMSTER MINUS SKATTER ..	190069094	138888	265807	934167	1540220	2322016

LUKU, TULOT, VARAT, VÄHENNYKSET JA VEROT
 ANTAL, INKOMSTER, TILLGÅNGAR, AVDRAG OCH SKATTER
 NUMBER, INCOME, ASSETS, DEDUCTIONS AND TAXES

VALTIONVERON ALAISTEN TULOJEN LUOKKA, MK
 INKOMSTKLASS ENLIGT SKATTEPLIKTIGA INKOMSTER VID STATSBE -
 SKATTNINGEN, MK
 INCOME BRACKET BY INCOME SUBJECT TO STATE TAXATION, MK

	20000 - 24999	25000 - 29999	30000 - 34999	35000 - 39999	40000 - 44999	45000 - 49999
VALTIONVEROT YHTEENSÄ STATSSKATTER SAMMANLAGT	3461	10718	25559	66301	153298	221906
1 TULOVERO INKOMSTSKATT	2808	9833	24671	65364	152150	220796
2 VARALLISUUSVERO FÖRMÖGENHETSSKATT	629	859	773	795	853	781
3 VERONKOROTUS SKATTEFÖRHÖJNING	10	13	79	115	287	297
KUNNALLISVERO KOMMUNALSKATT	265776	352113	563805	787603	891907	933729
KIRKOLLISVERO KYRKOSKATT	19908	26575	42339	58171	65125	68119
KANSANELÄKEVAKUUTUSMAKSU FOLKPENSIONSavgift	27215	32655	39723	46716	54011	63189
SAIRAUSVAKUUTUSMAKSU SJUKFÖRSÄKRINGSavgift	27471	36234	57889	81015	91798	96167
METSÄNHOITOMAKSU SKOGSVÅRDSavgift	2474	3676	4645	5060	5182	4861
VEROT JA VERONLUONTEISET MAKSUT YHTEENSÄ SKATTER OCH avgifter AV SKATTENATUR SAMMANLAGT	346291	461954	733949	1044851	1261304	1387977
VALTIONVERON ALAISET TULOT MIINUS VEROT VID STATSBEKATTN. SKATTEPLIKTIGA INKOMSTER MINUS SKATTER ..	5234159	5637539	6227424	6263693	5826622	5378020

1. LUONNOLLISTEN HENKILÖIDEN LUKU, TULOT, VARAT, VÄHENNYKSET JA VEROT VALTIONVERON ALAISTEN TULOJEN MUKAAN
 FYSISKA PERSONERS ANTAL, INKOMSTER, TILLGÅNGAR, AVDRAG OCH SKATTER ENLIGT SKATTEPLIKTIGA INKOMSTER VID STATSBE -
 SKATTNINGEN
 NUMBER, INCOME, ASSETS, DEDUCTIONS AND TAXES OF INDIVIDUALS BY INCOME SUBJECT TO STATE TAXATION

RAHAMÄKRÄT - PENGAR I - MONEY UNIT, 1000 MK

LUKU, TULOT, VARAT, VÄHENNYKSET JA VEROT
 ANTAL, INKOMSTER, TILLGÅNGAR, AVDRAG OCH SKATTER
 NUMBER, INCOME, ASSETS, DEDUCTIONS AND TAXES

VALTIONVERON ALAISTEN TULOJEN LUOKKA, MK
 INKOMSTKLASS ENLIGT SKATTEPLIKTIGA INKOMSTER VID STATSBE -
 SKATTNINGEN, MK
 INCOME BRACKET BY INCOME SUBJECT TO STATE TAXATION, MK

	50000 - 54999	55000 - 59999	60000 - 69999	70000 - 79999	80000 - 89999	90000 - 99999
VALTIONVEROT YHTEENSÄ STATSSKATTER SAMMANLAGT	323160	469591	1557975	2344095	2752904	2787449
1 TULOVERO INKOMSTSKATT	321401	467987	1553791	2339142	2746845	2782922
2 VARALLISUUSVERO FÖRMÖGENHETSSKATT	791	1004	1664	2029	2076	2007
3 VERONKOROTUS SKATTEFÖRHÖJNING	956	590	2503	2911	3965	2503
KUNNALLISVERO KOMMUNALSKATT	1073533	1267366	3191727	3703257	3628690	3223139
KIRKOLLISVERO KYRKOSKATT	78586	92971	233468	266220	255974	222445
KANSANELÄKEVAKUUTUSMAKSU FOLKPENSIONSavgift	79720	101666	289286	361922	365160	330530
SAIRAUSVAKUUTUSMAKSU SJUKFÖRSÄKRINGSavgift	110815	130670	330330	384672	378119	336986
METSÄNHÖITOMAKSU SKOGSVÅRDSavgift	4569	4237	7521	6497	5594	4533
VEROT JA VERONLUONTEISET MAKSUT YHTEENSÄ SKATTER OCH avgifter AV SKATTENATUR SAMMANLAGT	1670389	2066522	5610297	7066659	7386454	6905124
VALTIONVERON ALAISET TULOT MIINUS VEROT VID STATSBEskATTN. SKATTEPLIKTIGA INKOMSTER MINUS SKATTER ..	5732566	6538496	16127255	18394560	17833241	15686101

LUKU, TULOT, VARAT, VÄHENNYKSET JA VEROT
 ANTAL, INKOMSTER, TILLGÅNGAR, AVDRAG OCH SKATTER
 NUMBER, INCOME, ASSETS, DEDUCTIONS AND TAXES

VALTIONVERON ALAISTEN TULOJEN LUOKKA, MK
 INKOMSTKLASS ENLIGT SKATTEPLIKTIGA INKOMSTER VID STATSBE -
 SKATTRINGEN, MK
 INCOME BRACKET BY INCOME SUBJECT TO STATE TAXATION, MK

	100000 - 149999	150000 - 199999	200000 - 249999	250000 - 299999	300000 -	MUUT ÖVRIGA OTHERS
VALTIONVEROT YHTEENSÄ STATSSKATTER SAMMANLAGT	9943749	4960133	2528951	1417706	3655825	3255
1 TULOVERO INKOMSTSKATT	9915546	4939263	2512495	1405895	3543485	0
2 VARALLISUUSVERO FÖRMÖGENHETSSKATT	12744	10928	9693	7828	90363	3248
3 VERONKOROTUS SKATTEFÖRHÖJNING	15436	9922	6752	3985	21967	5
KUNNALLISVERO KOMMUNALSKATT	9049965	3370717	1436489	712968	1440267	8574
KIRKOLLISVERO KYRKOSKATT	604937	220438	92245	45308	91557	478
KANSANELÄKEVAKUUTUSMAKSU FOLKPENSIONSavgift	946532	356832	152323	75118	146333	710
SAIRAUSSVAKUUTUSMAKSU SJUKFÖRSÄKRINGSavgift	953878	359724	154944	77317	157686	788
METSÄNHOITOMAKSU SKOGSVÅRDSavgift	11142	3081	1119	546	705	0
VEROT JA VERONLUONTEISET MAKSUT YHTEENSÄ SKATTER OCH avgifter av skattenatur sammanlagt	21510168	9270917	4366098	2328982	5492397	13852
VALTIONVERON ALAISET TULOT MIINUS VEROT VID STATSBEskattN. SKATTEPLIKTIGA INKOMSTER MINUS SKATTER ..	42423578	14522387	5758083	2674935	4623186	-13414

2. LUONNOLLISTEN HENKILÖIDEN LUKU JA TULOT KUNNITTAIN
FYSISKA PERSONERS ANTAL OCH INKOMSTER KOMMUNVIS

1)

LÄÄNI JA KUNTA LÄN OCH KOMMUN	TULONSAAJIEN LUKU ANTAL INKOMSTTAGARE	VALTIONVERON ALAISET TULOT - VID STATSBE- SKATTN. SKATTEPLIKTIGA INKOMSTER - 1000 MK	KUNNALLISVEROTUKSESSA VE- ROTETTAVA TULO - VID KOM- MUNALBESKATTN. BESKATT- NINGSBAR INKOMST - 1000 MK	KESKIMÄÄRÄISET TULOT - GENOM- SNITTLIGA IN- KOMSTER - MK
UUDENMAAN LÄÄNI	1039452	83741985	72515130	80564
ARTJÄRVI	1502	71517	53127	47615
ASKOLA	3327	195599	155923	58791
ESPOO	137213	12762490	11145083	93012
HANKO	9909	637386	539125	64324
HELSINKI	439481	36701395	32414802	83511
VANTAA	122065	10025431	8719627	82132
HYVINKÄÄ	32761	2329207	1960748	71097
INKOO	3844	253480	205195	65942
JÄRVENPÄÄ	23220	1856070	1576418	79934
KARJAA	7197	460989	381586	64053
KARJALOHJA	1168	57728	43659	49425
KARKKILA	7058	443125	356957	62783
KAUNIAINEN	6866	775871	682491	113002
KERAVA	21573	1736454	1485981	80492
KIRKKONUMMI	19144	1565796	1334109	81790
LAPINJÄRVI	2853	153515	118755	53808
LILJENDAL	1250	66172	50465	52938
LOIJA	12422	875617	734100	70489
LOHJAN KUNTA	14512	1022354	852887	70449
LOVIISA	7240	467329	386739	64548
MYRSKYLÄ	1715	90186	68705	52587
MÄNTSÄLÄ	10822	690211	552049	63779
NUMMI-PUSULA	4655	261925	202160	56267
NURMIJÄRVI	21108	1630091	1373452	77226
ORIMATTILA	11290	636017	493328	56335
PERNAJA	3183	166253	127036	52232
POHJA	4555	270603	221072	59408
PORNAINEN	2209	139146	109226	62990
PORVOO	16811	1231964	1045928	73283
PORVOON MLK	17125	1146747	948643	66963
PUKKILA	1468	78857	59915	53717
RUOTSINPYHTÄÄ	2840	158418	123899	55781
SAMMATTI	1007	55132	43399	54749
SIPOO	12033	859904	726117	71462
SIUNTIO	3347	235468	191698	70352
TAMMISAARI	10063	647234	546237	64318
TENHOLA	2743	132178	99645	48187
TUUSULA	21200	1655419	1398442	78086
VIHTI	16673	1198707	986402	71895
TURUN JA PORIN LÄÄNI	602533	37615278	30514349	62429
ALASTARO	2911	151615	112114	52083
ASKAINEN	771	40456	30449	52472
AURA	2257	134112	101847	59420
DRAGSFJÄRD	3846	197723	156112	51410
EURA	7957	486930	396437	61195
EURAJOKI	4764	268334	209802	56325
HALIKKO	6998	422159	335875	60326
HARJAVALTA	7390	490557	409954	66381
HONKAJOKI	2058	92982	66572	45181
HOUTSKARI	772	32588	24197	42212
HUITTINEN	8008	447860	347875	55927
HÄMEENKYRÖ	7814	431598	337824	55234
IKKALINEN	7003	374705	286675	53506
JÄMI	279	10973	8203	39330
JÄMIJÄRVI	2069	98648	71908	47679
KAARINA	13915	1034932	848547	74375
KALANTI	3059	179800	143172	58777
KANKAANPÄÄ	11096	611551	487138	55115
KARINAINEN	1901	104697	78858	55075
KARVIA	2986	138000	103311	46216
KEMJÖ	3121	156109	118994	50019
KIIHNIÖ	2343	107930	80446	46065
KIIKALA	1807	88977	65299	49240
KIIKOINEN	1234	54214	37942	43934
KISKO	1890	92369	68304	48872
KIUKAINEN	3297	176189	134850	53439
KODISJOKI	461	24141	18153	52367
KOKEMÄKI	8170	439382	338449	53780
KORPPOO	1119	56703	44915	50673
KOSKI TL	2511	129830	97770	51705
KULLAA	1485	77162	58265	51961
KUSTAVI	1131	54426	41677	48122
KUUSJOKI	1606	84035	62637	52326
KÖYLJÖ	2836	153758	120830	54217
LAITILA	7713	432790	339315	56112
LAPPI	2778	150090	114660	54028
LAVIA	2347	106615	74695	45426
LEMU	929	58579	45393	63056
LIETO	9350	634079	512507	67816
LOIMAA	5937	369425	293805	62224
LOIMAAN KUNTA	5478	306516	234975	55954
LUVIA	2800	162628	131611	58081
MARTTILA	1940	103604	77589	53404
MASKU	3448	238354	193980	69128
NELLILÄ	1228	63907	47494	52042
MERIKARVIA	3562	171068	125228	48026
MERIMASKU	894	54823	40715	61323
MIETOINEN	1332	78169	59223	58685
MOUHJÄRVI	2394	119643	87430	49976
MUURLA	1173	70603	54644	60190
MYNÄMÄKI	5009	285561	218682	57010
NAANTALI	8902	654729	537405	73549
NAKKILA	5249	302229	239049	57578
NAUVO	1368	64746	50120	47329
NOORMARKKU	4918	285258	223226	58003
NOUSIAINEN	3020	192344	152504	63690
ORIPÄÄ	1211	65159	48718	53806
PARAINEN	10025	631625	512552	63005
PAIMIO	7515	491823	401463	65446
PARKANO	7178	375869	295466	52364
PERNIÖ	5605	318868	250544	56890
PERTTELI	2984	169045	131309	56650
PIIKKIÖ	4843	310217	250405	64055
POMARKKU	2402	121118	89633	50424

1) Valtionveron alaiset tulot tulonsaajaa kohti

1) Statsskattepliktiga inkomster per inkomsttagare

2. LUONNOLLISTEN HENKILÖIDEN LUKU JA TULOT KUNNITTAIN
FYSISKA PERSONERS ANTAL OCH INKOMSTER KOMMUNVIS

LAÄNI JA KUNTA LÄN OCH KOMMUN	TULONSAA- JIEN LUKU ANTAL IN- KOMSTTAGARE	VALTIONVERON ALAISET TULOT - VID STATSBE- SKATTN. SKATTEPLIKTIGA INKOMSTER - 1000 MK	KUNNALLISVEROTUKSESSA VE- ROTETTAVA TULO - VID KOM- MUNALBESKATTN. BESKATT- NINGSBAR INKOMST - 1000 MK	KESKIMÄÄRÄISET TULOT - GENOM- SNITTLIGA IN- KOMSTER - MK
PORI	64701	4051215	3353102	62614
PUNKALAUDUN	3801	179128	129105	47127
PYHÄRANTA	1900	106527	83203	56067
PÖYTYÄ	3032	168864	128874	55694
RAISIO	16968	1229036	1026929	72433
RAUMA	25454	1728449	1449917	67905
RAUMAN MLK	6895	431392	354373	62566
RUSKO	2162	145610	116921	67350
RYMÄTTYLÄ	1616	88782	66976	54939
SALO	17879	1160777	948850	64924
SAUVO	2343	120702	88833	51516
SIIKAJINEN	2096	89722	64109	42806
SUODENNIEMI	1322	58889	40211	44545
SUOMUSJÄRVI	1246	61949	46785	49718
SÄKYLÄ	4385	276893	227831	63145
SÄRKISALO	774	41972	32235	54227
TAIVASSALO	1781	93908	71251	52728
TARVASJOKI	1440	80677	60426	56026
TURKU	138306	9681431	8154402	70000
ULVILA	9987	653390	537127	65424
UUSIKAUPUNKI	11959	791068	660183	66148
VAHTO	1218	71878	54294	59013
VAMMALA	13326	762485	605029	57218
VAMPULA	1734	83945	61163	48411
VEHMAA	2440	132176	99112	54170
VELKUA	190	9936	8334	52295
VÄSTANFJÄRD	836	40177	31010	48059
VILJAKKALA	1614	79910	58677	49511
YLÄNE	2056	104070	76830	50618
ÄETSÄ	4675	255391	198516	54629
AHVENANMAA	22908	1426935	1115083	62290
BRÄNDÖ	620	30177	23780	48673
ECKERÖ	894	39783	30028	44500
FINSTRÖM	2001	126458	93967	63197
FÖGLÖ	733	28621	21565	39046
GETA	509	18638	13078	36617
HAMMARLAND	1201	60934	45776	50736
JOMALA	2562	161459	124542	63021
KUMlinge	525	22225	16682	42333
KÖKAR	380	14290	10491	37605
LEMLAND	1214	65417	49394	53886
LUMPARLAND	364	15323	11593	42096
MAARIANHAMINA	8741	685774	555842	78455
SALTVIK	1562	83794	62794	53645
SOTTUNGA	166	8433	6862	50801
SUND	984	46993	34716	47757
VÄRDÖ	452	18616	13973	41186
HÄMEEN LÄÄNI	576704	36512614	30067473	63313
ASIKKALA	7483	410165	321383	54813
FORSSA	16663	1031441	845825	61900
HATTULA	6889	431122	344178	62581
HAUHO	3608	184634	141370	51174
HAUSJÄRVI	6251	366652	289610	58655
HOLLOLA	15622	1018970	838726	65227
HUMPPILA	2231	119209	91670	53433
HÄMEENLINNNA	36208	2459406	2053515	67924
JANAKKALA	12531	784324	637270	62591
JOKIOINEN	4509	274380	221613	60852
JUUPAJOKI	2024	108821	83767	53765
KALVOLA	2931	163090	127746	55643
KANGASALA	16752	1069939	879183	63869
KOSKI HL	1918	99447	76528	51849
KUHMALAHTI	982	44644	32235	45462
KUOREVESI	2628	155625	125048	59218
KURU	2738	129766	96223	47394
KYLÄKOSKI	2071	104578	79489	50496
KÄRKÖLÄ	4298	249410	197413	58029
LAHTI	79445	5183476	4334732	65246
LAMMI	5089	281942	219571	55402
LEMPÄÄLÄ	11318	710124	572739	62743
LOPPI	5930	320556	244378	54057
LUOPIOINEN	2294	108566	81700	47326
LÄNGELMÄKI	1898	86576	62734	45614
MÄNTTÄ	6470	426623	358757	65939
NASTOLA	11909	734255	606451	61655
NOKIA	20501	1284742	1060299	62667
ORIVESI	7836	429896	336241	54862
PADASJOKI	4060	199671	154136	49180
PIRKKALA	8860	621534	517519	70151
PÄLKÄNE	3439	177211	136491	51530
RENKO	2097	114392	88989	54550
RIIHIMÄKI	20800	1419743	1185573	68257
RUOVESI	5423	268642	202084	49538
SAHALAHTI	1747	102277	82918	58544
SOMERO	8631	463677	358311	53722
TAMMELA	4988	267691	205704	53667
TAMPERE	146859	9995378	8447478	68061
TUULOS	1403	74581	56398	53158
TOIJALA	6888	405019	330565	58801
URJALA	5354	272971	209674	50984
VALKEAKOSKI	18627	1219717	1023488	65481
VESILAHTI	2592	125300	91549	48341
VIIALA	4218	237814	190023	56381
VILPPULA	5542	302295	238624	54546
VIRRAT	7970	393983	300895	49433
YLÖJÄRVI	13768	955678	793441	69413
YPÄJÄ	2411	122661	93219	50876
KYMEN LÄÄNI	285676	17774785	14675955	62220
ELIMÄKI	6947	406391	325671	58499
HAMINA	8736	569266	476622	65163
IITTI	6696	360393	285797	53822
IMATRA	29208	1902001	1600909	65119

2. LUONNOLLISTEN HENKILÖIDEN LUKU JA TULOT KUNNITTAIN
FYSISKA PERSONERS ANTAL OCH INKOMSTER KOMMUNVIS

LÄÄNI JA KUNTA LÄN OCH KOMMUN	TULONSAA- JIEN LUKU ANTAL IN- KOMSTTAGARE	VALTIONVERON ALAISET TULOT - VID STATSBE- SKATTN. SKATTEPLIKTIKA INKOMSTER - 1000 MK	KUNNALLISVEROTUKSESSA VE- ROTETTAVA TULO - VID KOM- MUNALBESKATTN. BESKATT- NINGSBAR INKOMST - 1000 MK	KESKIMÄÄRÄISET TULOT - GENOM- SNITTLIGA IN- KOMSTER - MK
JAAALA	1789	81762	60291	45703
JOUTSENO	9619	604269	500640	62820
KOTKA	49232	3143703	2622606	63855
KOUVOLA	27192	1901473	1611416	69928
KUUSANKOSKI	18462	1264747	1082926	68505
LAPPEENRANTA	45267	2927806	2442238	64679
LEMI	2503	122594	91854	48979
LUUMÄKI	4969	249955	191402	50303
MIEHIKKÄLÄ	2539	112232	81535	44203
NUIJAMAA	1032	53831	42365	52162
PARIKKALA	4656	242561	187338	52096
PYHTÄÄ	4499	261688	206737	58166
RAUTJÄRVI	4769	264590	211368	55481
RUOKOLAHTI	5418	301264	237119	55604
SAARI	1713	73768	53096	43064
SAVITAIPALE	4260	207030	157595	48599
ANJALANKOSKI	16170	1019914	849051	63074
SUOMENNIEMI	922	42079	31155	45639
TAIPALSAARI	3570	211869	169311	59347
UUKUNIEMI	610	26135	18601	42844
VALKEALA	9157	535441	430653	58473
VEHKALAHTI	10426	625371	507229	59982
VIROLAHTI	3724	184847	140919	49637
YLÄMAA	1591	77805	59511	48903
MIKKELIN LÄÄNI	176429	9715789	7692204	55069
ANTTOLA	1541	76980	58846	49955
ENONKOSKI	1832	86489	62687	47210
HARTOLA	3799	177162	134328	46634
HAUKIVUORI	2458	106385	75561	43281
HEINOLA	13543	871526	727476	64353
HEINOLAN MLK	4770	272871	218015	57206
HEINÄVESI	4681	229749	170871	49081
HIRVENSALMI	2577	113386	81952	43999
JOROINEN	5275	276995	212915	52511
JUVA	7333	356391	268943	48601
JÄPPILÄ	1471	69250	50038	47077
KANGASLÄMPI	1573	75772	54986	48170
KANGASNIEMI	6375	296809	222416	46558
KERIMÄKI	5405	269318	207533	49828
MIKKELI	26590	1709757	1421685	64301
MIKKELIN MLK	9155	502407	389939	54878
MÄNTYHARJU	6826	337212	260255	49401
PERTUNMAA	2217	99627	73265	44938
PIEKSAÄKI	12038	749509	616252	62262
PIEKSAÄKEN MLK	5373	289270	223344	53838
PUNKAHARJU	3930	204090	158403	51931
PUUMALA	3127	142555	107048	45588
RANTASALMI	4469	210565	155447	47117
RISTIINA	4621	231996	182541	50205
SAVONLINNA	24093	1434385	1165107	59535
SAVONRANTA	1478	63711	45875	43106
SULKAVA	3522	168664	126679	47889
SYSMÄ	5037	234731	178007	46601
VIRTASALMI	1320	58227	41790	44111
POHJOIS-KARJALAN LÄÄNI	146355	7925517	6201596	54153
ENO	6581	341317	266783	51864
ILOMANTSI	7009	338697	254251	48323
JOENSUU	39044	2532353	2102631	64859
JUUKA	6315	289706	215989	45876
KESÄLAHTI	2678	125375	91402	46817
KIIHTELYVAARA	2077	97804	71297	47089
KITEE	9499	488093	373345	51384
KONTIOLAHTI	7549	428851	338322	56809
OUTOKUMPU	7721	413397	324376	53542
LIEKSA	15276	813018	633866	53222
LIPERI	9071	464569	350102	51215
NURMES	9326	475571	363536	50994
POLVIJÄRVI	5049	217568	156817	43091
PYHÄSELKÄ	4624	245938	185684	53187
RÄÄKKYLÄ	3259	135316	94469	41521
TOHMAJÄRVI	4992	236071	174607	47290
TUUPOVAARA	2479	108064	77429	43592
VALTIMO	3052	140144	102459	45919
VÄRTSILÄ	754	33665	24231	44649
KUOPION LÄÄNI	212863	12169046	9718351	57168
IISALMI	19454	1104329	881411	56766
JUANKOSKI	5662	292845	228434	51721
KAAVI	3617	169532	127364	46871
KARTTULA	2767	135256	99615	48882
KEITELE	2757	130191	99084	47222
KIURUVESI	9725	453834	338183	46667
KUOPIO	65764	4385707	3659182	66689
LAPINLAHTI	6591	327931	247647	49754
LEPPÄVIRTA	9650	500330	391849	51848
MAANINKA	3541	168820	125461	47676
NILSIÄ	6465	310208	233161	47983
PIELAVESI	6009	273929	203505	45586
RAUTALAMPI	3895	179971	133695	46206
RAUTAVAARA	2555	117062	85312	45817
SIIILINJÄRVI	13622	889112	726430	65270
SONKAJÄRVI	5264	247147	183297	46950
SUONENJOKI	7578	372744	284657	49188
TERVO	1951	84938	61150	43536
TUUSNIEMI	3229	150666	111114	46660
VARKAUS	20882	1320720	1090105	63858
VARPAISJÄRVI	3047	136992	99950	44960
VEHMERSALMI	2000	90506	64389	45253
VESANTO	2931	131792	98144	44965
VIEREMÄ	4107	194484	145212	47354
KESKI-SUOMEN LÄÄNI	205673	12173122	9829753	59187

2. LUONNOLLISTEN HENKILÖIDEN LUKU JA TULOT KUNNITTAIN
FYSISKA PERSONERS ANTAL OCH INKOMSTER KOMMUNVIS

LÄÄNI JA KUNTA LÄN OCH KOMMUN	TULONSAA- JIEN LUKU ANTAL IN- KOMSTTAGARE	VALTIONVERON ALAISET TULOT - VID STATSBE- SKATTN. SKATTEPLIKTIGA INKOMSTER - 1000 MK	KUNNALLISVEROTUKSESSA VE- ROTETTAVA TULO - VID KOM- MUNALBESKATTN. BESKATT- NINGSBAR INKOMST - 1000 MK	KESKIMÄÄRÄISET TULOT - GENOM- SNITTLIGA IN- KOMSTER - MK
HANKASALMI	5238	247374	183265	47227
JOUTSA	3931	195583	146491	49754
JYVÄSKYLÄ	54258	3764271	3181953	69377
JYVÄSKYLÄN MLK	21853	1412806	1158148	64650
JÄMSÄ	10517	648593	526900	61671
JÄMSÄNKOSKI	6690	411114	334984	61452
KANNONKOSKI	1762	76405	54539	43363
KARSTULA	4746	224154	168721	47230
KEURUU	10810	610697	490955	56494
KINNULA	1830	80474	59017	43975
KIVIJÄRVI	1658	72992	52883	44024
KONGINKANGAS	1393	64853	48757	46556
KONNEVESI	2998	138788	101592	46294
KORPILAHTI	4183	208356	157223	49810
KUHOINEN	3090	146613	111325	47448
KYYJÄRVI	1662	75714	56366	45556
LAUKAA	11873	685876	550416	57768
LEIVONMÄKI	1205	54844	39833	45514
LUHANKA	1080	49335	36221	45681
MULTIA	2122	98330	72237	46338
MUURAME	4741	312231	255477	65858
PETÄJÄVESI	3157	158493	119289	50204
PIHTIPUDAS	4709	222451	166426	47240
PYLKÖNMÄKI	1135	47822	33089	42134
SAARIJÄRVI	8861	462467	359175	52191
SUMIAINEN	1175	52190	36509	44417
SUOLAHTI	5025	300044	245419	59710
SÄYNÄTSALO	2654	170863	141139	64379
TOIVAKKA	2020	99453	74285	49234
UURAINEN	2325	109922	83016	47278
VIITASAARI	7501	373917	287946	49849
ÄÄNEKOSKI	9471	596097	496157	62939
VAASAN LÄÄNI	368010	20466904	16157927	55615
ALAHÄRMÄ	4510	236313	179738	52398
ALAJÄRVI	7323	352057	263564	48076
ALAVUS	8691	434646	331018	50011
EVIJÄRVI	2737	126628	93861	46265
HALSUA	1328	60090	44136	45248
HIMANKA	2669	128961	97129	48318
ILMAJOKI	9719	529181	406644	54448
ISOJOKI	2700	113719	79667	42118
ISOKYRÖ	4531	234280	176886	51706
JALASJÄRVI	8428	404873	299743	48039
JURVA	4491	228215	169991	50816
KANNUS	4748	259365	198932	54626
KARIJOKI	1747	77909	54912	44596
KASKINEN	1480	97065	80491	65584
KAUHAJOKI	12873	651748	494002	50629
KAUHAVA	7006	373215	289837	53271
KAUSTINEN	3436	169570	129368	49351
KOKKOLA	27864	1744545	1443849	62609
KORSNÄS	2205	95504	70586	43312
KORTESJÄRVI	2402	113687	83070	47330
KRISTINANKAUPUNKI	8180	406217	314744	49660
KRUUNUPYYPY	5937	285941	217880	48163
KUORTANE	4112	200225	147436	48693
KURIKKA	9549	504620	390126	52845
KÄLVJÄ	3415	184694	144710	54083
LAIHIA	5944	331596	252887	55787
LAPPAJÄRVI	3681	171578	127535	46612
LAPUA	12020	643527	502116	53538
LEHTIMÄKI	2008	87347	62123	43500
LESTIJÄRVI	910	38842	27876	42684
LOHTAJA	2352	120401	92697	51191
LUOTO	2552	137026	110063	53694
MAALAHTI	5351	254774	193657	47612
MAKSAMAA	1051	43534	31027	41422
MUSTASAARI	13061	771486	608668	59068
NURMO	6829	421092	332926	61662
NÄRPIÖ	9887	474726	373136	48015
ORAVAINEN	2362	115070	85692	48717
PERHO	2420	111619	82079	46124
PERÄSEINÄJOKI	3453	162283	118489	46998
PIETARSAARI	16865	1091820	904146	64739
PIETARSAAREN MLK	7573	393451	305067	51954
SEINÄJOKI	22118	1492648	1248501	67486
SOINI	2440	105939	74871	43418
TEUVA	6309	321544	242367	50966
TOHOLAMPI	3180	160852	122125	50582
TÖYSÄ	2637	119824	87479	45440
ULLAVA	861	38871	28629	45146
UUSIKAARLEPPY	6851	333548	257111	48686
VAASA	45129	3071763	2584717	68066
VETELI	3257	155616	119558	47779
VIMPELI	3085	156123	118437	50607
VÄHÄKYRÖ	3966	218627	170827	55125
VÖYRI	3561	181339	137859	50924
YLIHÄRMÄ	2726	143441	110695	52620
YLISTARO	5069	245786	180628	48488
ÄHTÄRI	6421	337543	261619	52569
OULUN LÄÄNI	344352	20047611	16053983	58218
ALAVIESKA	2400	115829	85790	48262
HAAPAJÄRVI	6752	340512	262322	50431
HAAPAVESI	6087	309863	236255	50906
HAILUOTO	804	38614	28894	48027
HAUKIPUDAS	9921	601031	479170	60582
HYRYNSALMI	3427	167194	127671	48787
II	4401	231319	175784	52561
KAJAANI	28894	1879315	1561417	65042
KALAJOKI	7172	373747	290044	52112
KEMPELE	6756	458761	376742	67904
KESTILÄ	1731	81603	60335	47142
KIIMINKI	5677	363703	290374	64066
KUHMO	10515	530345	408380	50437

2. LUONNOLLISTEN HENKILÖIDEN LUKU JA TULOT KUNNITTAIN
FYSISKA PERSONERS ANTAL OCH INKOMSTER KOMMUNVIS

LÄÄNI JA KUNTA LÄN OCH KOMMUN	TULONSAAJIEN LUKU ANTAL INKOMSTTAGARE	VALTIONVERON ALAISET TULOT - VID STATSBE- SKATTN. SKATTEPLIKTIGA INKOMSTER - 1000 MK	KUNNALLISVEROTUKSESSA VE- ROTETTAVA TULO - VID KOM- MUNALBESKATTN. BESKATT- NINGSBAR INKOMST - 1000 MK	KESKIMÄÄRÄISET TULOT - GENOM- SNITTLIGA IN- KOMSTER - MK
KUIVANIEMI	2038	96007	70244	47108
KUUSAMO	14461	770822	609914	53304
KÄRSÄMÄKI	2873	134426	97343	46789
LIMINKA	3308	190667	148830	57638
LUMIJOKI	1173	56410	40532	48090
MERIJÄRVI	1110	47753	33615	43021
MUHOS	5723	328972	258829	57482
NIVALA	8517	426474	320268	50073
OULAINEN	6505	350308	269203	53852
OULU	80228	5573899	4712830	69476
OULUNSALO	4097	281077	228025	68606
PALTAMO	4252	212556	162248	49990
PATTIJOKI	4089	252222	203863	61683
PIIPPOLA	1211	57381	41440	47383
PUDASJÄRVI	9117	433659	325978	47566
PULKKILA	1674	89229	68532	53303
FUOLANKA	4118	187432	138112	45515
FYHÄJOKI	2935	145839	108317	49690
FYHÄJÄRVI	6478	320797	246312	49521
FYHÄNTÄ	1485	78029	59921	52545
RAAHE	14356	931359	781260	64876
RAANTSIILA	1958	92667	68662	47327
REISJÄRVI	2813	129340	96814	45979
RISTIJÄRVI	1907	87907	64880	46097
RUUKKI	3886	195509	145189	50311
SIEVI	3557	168282	124699	47310
SIIKAJOKI	1075	54200	40254	50419
SOTKAMO	9505	488074	369093	51349
SUOMUSSALMI	10670	539043	420637	50519
VAALA	3824	194083	148729	50754
TAIVALKOSKI	4567	227820	177855	49884
TEMMES	535	25435	17550	47542
TYRNÄVÄ	2647	141430	105321	53430
UTAJÄRVI	3016	139694	101129	46318
VIHANTI	3162	172552	134689	54571
VUOLIJOKI	2641	156862	126588	59395
YLI-II	1907	86240	61898	45223
YLIKIIHINKKI	2495	117403	84831	47055
YLIVIESKA	9902	573916	456371	57960
LAPIN LÄÄNI	165677	9818158	7950524	59261
ENONTEKIÖ	2110	102813	79826	48727
INARI	6120	357379	294472	58395
KEMI	21654	1428121	1199030	65952
KEMINMAA	6982	447079	361301	64033
KITTILÄ	5303	278845	218102	52583
KOLARI	4200	227260	177311	54110
KEMIJÄRVI	10627	617503	501591	58107
MUONIO	2424	131481	104590	54241
PELKOSENNIEMI	1352	69460	53570	51376
POSIO	4805	221321	166396	46061
RANUA	4337	203639	153573	46954
ROVANIEMI	26953	1887568	1588664	70032
ROVANIEMEN MLK	15877	939316	754561	59162
SALLA	5767	273483	207629	47422
SAVUKOSKI	1529	77876	59676	50933
SIMO	3382	194200	154360	57422
SODANKYLÄ	8734	504114	403197	57719
TERVOLA	3658	186519	142878	50989
TORNIO	18060	1079171	874843	59755
PELLO	4965	251763	194796	50708
UTSJOKI	1302	67000	53248	51459
YLITORNIO	5536	272247	206910	49178

3) YHTEISÖJEN JA KUOLINPESIEN VEROTUS YRITYSMUODOTTAIN
 SAMFUNDENS OCH DÖDSBONAS BESKATTNING ENLIGT FÖRETAGSPORM
 TAXATION OF CORPORATIONS AND DECEDENT ESTATES BY TYPE OF ENTERPRISE

RAHAMÄÄRÄT - PENGAR I - MONEY UNIT, 1000 MK

Luku, tulot, varat ja verot Antal, inkomster, tillgångar och skatter Number, income, assets and taxes	Yhteensä Summa Total	Jakamattomat kuolinpesät Oskiflade dödsbon Decedent estates	Avoinmet ja komm.yhtiöt Öppna och kommanditbolag Limited partnership companies	Osakeyhtiöt Aktiebolag Joint-stock companies	Osuskunnat Andelslagen Co-operative societies	Yhdistykset ym. Föreningar Associations	Asunto-osakeyhtiöt ja osuskunnat Bostadsaktiebolag och -andelslag Co-operative housing
VALTION VEROTTAMAT AV STATEN BESKATTADE	73022	12078	25506	31004	584	1345	2505
1 TULOSTA VEROTETUT FÖR INKOMST BESKATTADE							
LUKU ANTAL	72393	11833	25396	30986	582	1092	2504
VEROTETTAVA TULO BESKATTNINGSBAR INKOMST	10989112	543956	3026294	6803956	115871	405909	93148
TULOVERO INKOMSTSKATT	3075013	87676	864341	1945070	32239	125352	20331
2 VARALLISUUDESTA VEROTETUT FÖR FÖRMÖGENHET BESKATTADE							
LUKU ANTAL	2713	864	1251	40	3	554	1
VEROTETTAVA VARALLISUUS BESKATTNINGSBAR FÖRMÖGENHET	3946701	1282685	2111038	7032	468	545365	137
VARALLISUUSVERO FÖRMÖGENHETSSKATT	28533	9105	13919	69	4	5436	1
KUNNAN VEROTTAMAT AV KOMMUNEN BESKATTADE							
LUKU ANTAL	195894	79781	33110	62237	2659	8410	9697
KOTIKUNNASSA VEROTETUT I HEMKOMMUNEN BESKATTADE	150724	65197	29374	41570	862	4150	9571
KUNNALLISVEROTUKSESSA VEROTETT. TULO VID KOMMUNALBESKATTNINGEN BESKATT- NINGSBAR INKOMST	25736112	830024	3140454	18455604	815039	1892127	602846
KUNNALLISVERO KOMMUNALSKATT	4115026	139443	517908	2922500	133383	306566	95216
KIRKOLLISVERO KYRKOSKATT	310553	12007	41582	216357	10646	23003	6962

1) Kaikki erillisinä toimipaikkoina verotetut

1) Alla samfund som beskattas som separata arbetsställen

1) All corporations taxed as separate establishment



PL-PB 504
00101 Helsinki-Helsingfors

Virkalähetys
Tjänsteförsändelse

Tulo- ja varallisuustilaston alustavat tiedot 1988

Preliminära uppgifter av inkomst- och förmögenhetsstatistik 1988

SVT Suomen Virallinen Tilasto
Finlands Officiella Statistik
Official Statistics of Finland

Central Statistical
Office of Finland

Income and consumption
1990:1

Tiedustelut - Förfrågningar

Timo Matala
(90) 17 341

Julkaisujen myynti:

Försäljning:

Hinta - Pris

Tilastokeskus
PL 504
00101 Helsinki
Puh. (90) 173 41

Statistikcentralen
PB 504
00101 Helsingfors
Tel. (90) 173 41

30 mk

ISSN 0784-8420
= Tulot ja kulutus
ISSN 0784-8625